

Штампы для листовой штамповки
**БЛОКИ ШТАМПОВ С ОСЕВЫМ РАСПОЛОЖЕНИЕМ
 ШАРИКОВЫХ НАПРАВЛЯЮЩИХ УЗЛОВ**

ГОСТ
14673-83
 (СТ СЭВ 3324-81)

Конструкция и размеры

Sheet stamping dies. Die sets with axially positioned guide
 ball assemblies.
 Design and dimensions

Взамен
ГОСТ 14673-80

ОКП 39 6330

Постановлением Государственного комитета СССР по стандартам от 22 сентября 1983 г. № 4499 срок введения установлен

с 01.07.84

Несоблюдение стандарта преследуется по закону

1. Настоящий стандарт распространяется на блоки штампов с осевым расположением шариковых направляющих узлов и с плитами из стального литья.

Стандарт соответствует СТ СЭВ 3324-81 в части исполнения блоков D.

2. Блоки штампов с осевым расположением шариковых направляющих узлов должны изготавливаться двух исполнений:

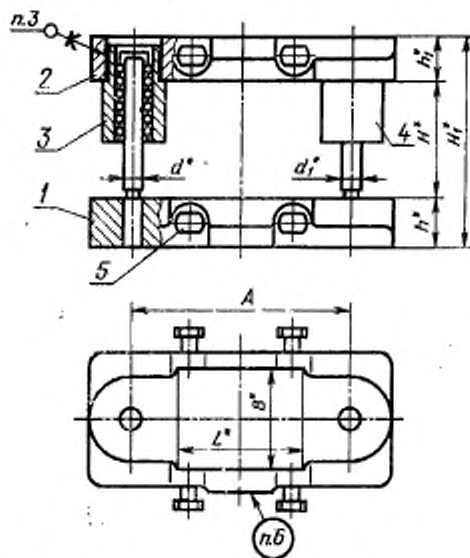
1 — с колонками, закрепленными в нижней плите;

2 — со встречным расположением колонок и втулок.

3. Конструкция и размеры блоков должны соответствовать:

исполнения 1 — указанным на черт. 1 и в табл. 1, 2;

исполнения 2 — указанным на черт. 2 и в табл. 3, 4.

Исполнение 1

* Размеры для справок.

† Черт. 1

Размеры, мм

Обозначение блока исполнения I	Применяемость	Размеры рабочей плоскости		H		H ₁		A	h ₁	d	d ₁	A	Масса, кг, не более								
		L	B	Наим.	Наиб.	Наим.	Наиб.														
1004-6151		100	63	70	120	151	201	45	36	25	22	170	14,15								
1004-6152				85	130	166	211					170	14,20								
1004-6153				100	150	181	231					170	14,35								
1004-6154		125	63	70	120	151	201					200	36	25	22	170	15,69				
1004-6155				85	130	166	211									200	15,74				
1004-6156				100	150	181	231									200	15,89				
1004-6157		80	80	70	120	151	201					45	36	25	22	150	15,50				
1004-6158				85	130	166	211									150	15,56				
1004-6159				100	150	181	231									150	15,70				
1004-6161		100	80	70	120	151	201									170	36	25	22	170	16,76
1004-6162				85	130	166	211													170	16,81
1004-6163				100	150	181	231													170	16,85
1004-6164		125	80	85	130	166	211									200	36	25	22	200	18,65
1004-6165				95	140	176	221													200	18,73
1004-6166				110	160	191	241													200	18,87
1004-6167		160	80	80	145	175	240	50	45	32	28					250	29,14				
1004-6168				100	165	195	260									250	29,36				
1004-6169				110	175	205	270									250	29,47				
1004-6171		200	100	80	145	175	240									300	45	32	28	300	34,37
1004-6172				100	165	195	260													300	34,59
1004-6173				110	175	205	270													300	35,11
1004-6174		100	100	80	145	175	240					200	45	32	28	200	28,22				
1004-6175				100	165	195	260									200	28,44				
1004-6176				110	175	205	270									200	28,55				
1004-6177		125	100	80	145	175	240					220	45	32	28	220	31,60				
1004-6178				100	165	195	260									220	31,82				
1004-6179				110	175	205	270									220	31,93				
1004-6181		160	100	90	155	185	250					250	45	32	28	250	34,83				
1004-6182				110	175	205	270									250	35,05				
1004-6183				130	195	225	290									250	35,17				
1004-6184		200	100	90	155	185	250	300	45	32	28	300	39,18								
1004-6185				110	175	205	270					300	39,39								
1004-6186				130	195	185	290					300	39,52								
1004-6187		250	100	90	155	185	250	340	45	32	28	340	42,78								
1004-6188				110	175	205	270					340	43,00								
1004-6189				130	195	225	290					340	43,12								
1004-6191		125	125	90	155	185	250	220	45	32	28	220	35,95								
1004-6192				110	175	205	270					220	36,17								
1004-6193				130	195	225	290					220	36,29								

Продолжение табл. 1

Размеры, мм

Обозначение блока испол- нения 1	Приме- няемость	Размеры рабо- чей плоскости		H		H ₁		a	a ₁	d	d ₁	A	Масса, кг, не более										
		L	B	Наим.	Наиб.	Наим.	Наиб.																
1004-6194		160	125	90	155	185	250	50	45	32	28	250	40,14										
1004-6195				110	175	205	270						40,36										
1004-6196				130	195	225	290						40,48										
1004-6197		200		95	165	201	271	56	50			32	28	300	49,12								
1004-6198				115	185	221	291								49,34								
1004-6199				135	195	241	301								49,46								
1004-6201		250		95	165	201	271	56	50			32	28	340	52,88								
1004-6202				115	185	221	291								53,10								
1004-6203				135	195	241	301								53,22								
1004-6204		320		95	165	201	271							56	50	32	28	420	62,05				
1004-6205				115	185	221	291												62,27				
1004-6206				135	195	241	301												62,39				
1004-6207		160	100	95	165	201	271			63	40							36	250	49,01			
1004-6208				115	185	221	291													49,23			
1004-6209				135	195	241	301													49,35			
1004-6211		200		95	165	201	271												63	40	36	300	57,72
1004-6212				115	185	221	291																57,94
1004-6213				135	195	241	301																58,06
1004-6214		250		100	170	219	289	63	40			36	360									82,32	
1004-6215				125	190	244	309															82,68	
1004-6216				140	210	259	329															83,03	
1004-6217		320		100	170	219	289						63	40	36	440	95,42						
1004-6218				125	190	244	309										95,78						
1004-6219				140	210	259	329										96,13						
1004-6221		400	100	170	219	289	63			40	36					530	109,95						
1004-6222			125	190	244	309											110,31						
1004-6223			140	210	259	329											110,66						
1004-6224		200	200	100	170	219										289	71	50	45	320	87,42		
1004-6225				125	190	244										309					87,78		
1004-6226				140	210	259										329					88,96		
1004-6227		250		100	170	219		289	71			50				45				360	95,78		
1004-6228				125	190	244		309													96,14		
1004-6229				140	210	259		329													96,49		
1004-6231		320		110	195	229		314					71	50	45					440	117,16		
1004-6232				140	225	259		344													117,69		
1004-6233				160	245	279		364													118,05		
1004-6234		400		110	195	237	322	71		50	45									530	150,80		
1004-6235				135	215	262	342														151,35		
1004-6236				160	235	287	362														151,91		

Размеры, мм

Обозначение блока исполнения 1	Примечание	Размеры рабочей плоскости		H		H ₁		A	A ₁	d	d ₁	A	Масса, кг, не более					
		L	B	Наим.	Наиб.	Наим.	Наиб.											
1004-6237		250	250	110	195	237	322	71	56	50	45	380	136,62					
1004-6238				135	215	262	342						137,17					
1004-6239				160	235	287	362						137,73					
1004-6241		320		250	110	195	237					322	80	63	50	45	440	155,06
1004-6242					135	215	262					342						155,61
1004-6243					160	235	287					362						156,17
1004-6244		400	250		120	205	263	348	80	63	50	45					530	198,52
1004-6245					160	245	303	388										199,64
1004-6246					180	265	323	408										200,20
1004-6247		320		320	120	205	263	348					80	63	50	45	440	204,74
1004-6248					160	245	303	388										205,86
1004-6249					180	265	323	408										206,43

$H_{\text{наим.}}$ — наименьшая закрытая высота пакета, устанавливаемого на блок;

$H_{\text{наиб.}}$ — наибольшая высота пакета, в раскрытом состоянии;

$H_{1 \text{ наим.}}$ — наименьшая закрытая высота блока;

$H_{1 \text{ наиб.}}$ — наибольшая высота блока в раскрытом состоянии.

Пример условного обозначения блока размерами $L=100$ мм, $B=63$ мм, $H_{\text{наим.}}=70$ мм, исполнения 1:

Блок 1004-6151 ГОСТ 14673—83

Таблица 2

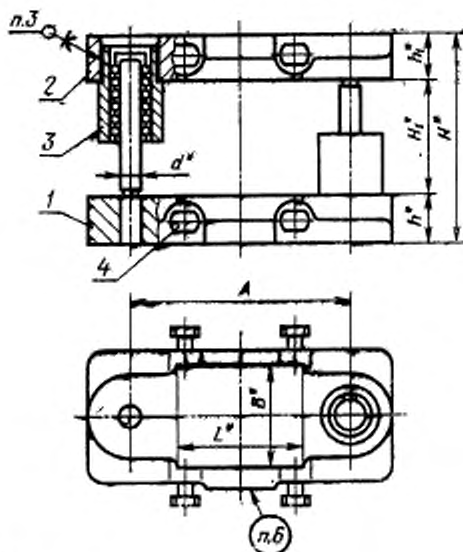
Обозначение блока исполнения 1	Поз. 1 Плита нижняя Кол. 1		Поз. 2 Плита верхняя Кол. 1		Поз. 3 Узел направляющий шариковый по ГОСТ 14676—83 Кол. 1	Поз. 4 Узел направляющий шариковый по ГОСТ 14676—83 Кол. 1	Поз. 5 Штырь по ГОСТ 18916—80	
	Обозначение плиты	Обозначение заготовки по ГОСТ 13113—83	Обозначение плиты	Обозначение заготовки по ГОСТ 13113—83			Обозначения	Кол.
1004-6151	1004-6151/001	1022-4654	1004-6151/002	1022-4653	1030-6279	1030-6255		
1004-6152					1030-6281	1030-6256		
1004-6153					1030-6283	1030-6258		
1004-6154	1004-6154/001	1022-4657	1004-6154/002	1022-4656	1030-6279	1030-6255		
1004-6155					1030-6281	1030-6256		
1004-6156					1030-6283	1030-6258		
1004-6157	1004-6157/001	1022-4661	1004-6157/002	1022-4659	1030-6279	1030-6255		
1004-6158					1030-6281	1030-6256		
1004-6159					1030-6283	1030-6258		
1004-6161	1004-6161/001	1022-4666	1004-6161/002	1022-4665	1030-6279	1030-6255		
1004-6162					1030-6281	1030-6256		
1004-6163					1030-6283	1030-6258		
1004-6164	1004-6164/001	1022-4673	1004-6164/002	1022-4669	1030-6281	1030-6256		
1004-6165					1030-6283	1030-6258		
1004-6166					1030-6281	1030-6256		
1004-6167	1004-6167/001	1022-4677	1004-6167/002	1022-4676	1030-6283	1030-6258		
1004-6168					1030-6281	1030-6256		
1004-6169					1030-6283	1030-6258		
1004-6171	1004-6171/001	1022-4682	1004-6171/002	1022-4681	1030-6281	1030-6256		
1004-6172					1030-6283	1030-6258		
1004-6173					1030-6281	1030-6256		
1004-6174	1004-6174/001	1022-4686	1004-6174/002	1022-4685	1030-6282	1030-6257		
1004-6175					1030-6284	1030-6259		
1004-6176					1030-6281	1030-6256		
1004-6177	1004-6177/001	1022-4691	1004-6177/002	1022-4689	1030-6284	1030-6259		
1004-6178					1030-6281	1030-6256		
1004-6179					1030-6283	1030-6258		
1004-6181	1004-6181/001	1022-4694	1004-6181/002	1022-4693	1030-6281	1030-6256		
1004-6182					1030-6283	1030-6258		
1004-6183					1030-6281	1030-6256		
1004-6184	1004-6184/001	1022-4697	1004-6184/002	1022-4696	1030-6282	1030-6257		
1004-6185					1030-6284	1030-6259		
1004-6186					1030-6281	1030-6256		
1004-6187	1004-6187/001	1022-4701	1004-6187/002	1022-4699	1030-6282	1030-6257		
1004-6188					1030-6284	1030-6259		
1004-6189					1030-6281	1030-6256		
1004-6191	1004-6191/001	1022-4704	1004-6191/002	1022-4703	1030-6282	1030-6257		
1004-6192					1030-6284	1030-6259		
1004-6193					1030-6281	1030-6256		

Обозначение блока исполнения 1	Поз. 1 Плита нижняя Кол. 1		Поз. 2 Плита верхняя Кол. 1		Поз. 3 Узел направляющий шариковый по ГОСТ 14676—83 Кол. 1	Поз. 4 Узел направляющий шариковый по ГОСТ 14676—83 Кол. 1	Поз. 5 Штырь по ГОСТ 18816—80	
	Обозначение плиты	Обозначение заготовки по ГОСТ 13113—83	Обозначение плиты	Обозначение заготовки по ГОСТ 13113—83			Обозначения	Кол.
1004-6194					1030-6416	1030-6331	1097-0001	
1004-6195	1004-6194/001	1022-4707	1004-6194/002	1022-4706	1030-6418	1030-6333		
1004-6196					1030-6421	1030-6335		
1004-6197					1030-6446	1030-6361		
1004-6198	1004-6197/001	1022-4713	1004-6197/002	1022-4712	1030-6448	1030-6363		
1004-6199					1030-6449	1030-6364		
1004-6201					1030-6446	1030-6361		
1004-6202	1004-6201/001	1022-4716	1004-6201/002	1022-4715	1030-6448	1030-6363		
1004-6203					1030-6449	1030-6364		
1004-6204					1030-6446	1030-6361		
1004-6205	1004-6204/001	1022-4719	1004-6204/002	1022-4718	1030-6448	1030-6363		
1004-6206					1030-6449	1030-6364		
1004-6207					1030-6446	1030-6361		
1004-6208	1004-6207/001	1022-4723	1004-6207/002	1022-4722	1030-6448	1030-6363		
1004-6209					1030-6449	1030-6364		
1004-6211					1030-6446	1030-6361		
1004-6212	1004-6211/001	1022-4728	1004-6211/002	1022-4727	1030-6448	1030-6363		
1004-6213					1030-6449	1030-6364		
1004-6214					1030-6539	1030-6485		
1004-6215	1004-6214/001	1022-4732	1004-6214/002	1022-4731	1030-6542	1030-6487		
1004-6216					1030-6543	1030-6488		
1004-6217					1030-6539	1030-6485		
1004-6218	1004-6217/001	1022-4735	1004-6217/002	1022-4734	1030-6542	1030-6487		
1004-6219					1030-6543	1030-6488		
1004-6221					1030-6539	1030-6485		
1004-6222	1004-6221/001	1022-4738	1004-6221/002	1022-4737	1030-6542	1030-6487		
1004-6223					1030-6543	1030-6488		
1004-6224					1030-6539	1030-6485		
1004-6225	1004-6224/001	1022-4742	1004-6224/002	1022-4741	1030-6542	1030-6487		
1004-6226					1030-6543	1030-6488		
1004-6227					1030-6539	1030-6485		
1004-6228	1004-6227/001	1022-4745	1004-6227/002	1022-4744	1030-6542	1030-6487		
1004-6229					1030-6543	1030-6488		
1004-6231					1030-6556	1030-6502		
1004-6232	1004-6231/001	1022-4748	1004-6231/002	1022-4747	1030-6558	1030-6504		
1004-6233					1030-6559	1030-6506		
1004-6234					1030-6751	1030-6624		
1004-6235	1004-6234/001	1022-4753	1004-6234/002	1022-4751	1030-6752	1030-6625		
1004-6236					1030-6753	1030-6626		

Продолжение табл. 2

Обозначение блока исполнения I	Поз. 1 Плита нижняя Кол. 1		Поз. 2 Плита верхняя Кол. 1		Поз. 3 Узел направляющий шариковый по ГОСТ 14676—83 Кол. 1	Поз. 4 Узел направляющий шариковый по ГОСТ 14676—83 Кол. 1	Поз. 5 Штырь по ГОСТ 18816—80	
	Обозначение плиты	Обозначение заготовки по ГОСТ 13113—83	Обозначение плиты	Обозначение заготовки по ГОСТ 13113—83			Обозначения	Кол.
1004-6237	1004-6237/001	1022-4759	1004-6237/002	1022-4757	1030-6751	1030-6624	1097-0002	8
1004-6238					1030-6752	1030-6625		
1004-6239					1030-6753	1030-6626		
1004-6241	1004-6241/001	1022-4764	1004-6241/002	1022-4762	1030-6751	1030-6624		
1004-6242					1030-6752	1030-6625		
1004-6243					1030-6753	1030-6626		
1004-6244	1004-6244/001	1022-4768	1004-6244/002	1022-4766	1030-6804	1030-6677		
1004-6245					1030-6806	1030-6679		
1004-6246					1030-6807	1030-6681		
1004-6217	1004-6247/001	1022-4777	1004-6247/002	1022-4775	1030-6804	1030-6677		
1004-6248					1030-6806	1030-6679		
1004-6249					1030-6807	1030-6681		

Исполнение 2



* Размеры для справок.

| Черт. 2

Размеры, мм

Обозначение блока исполнения 2	Применяемость	Размеры рабочей плоскости		H		H ₁		h	b ₁	d	L	Масса, кг, не более				
		L	B	Наим.	Наиб.	Наим.	Наиб.									
1004-6261		100	63	70	120	151	201	45	36	25	170	14,32				
1004-6262				85	130	166	211					14,38				
1004-6263				100	150	181	231					14,54				
1004-6264		125		70	120	151	201				200	15,86				
1004-6265				85	130	166	211					15,92				
1004-6266				100	150	181	231					16,08				
1004-6267		80	70	120	151	201	150					15,67				
1004-6268			85	130	166	211						15,73				
1004-6269			100	150	181	231						15,89				
1004-6271		100	80	70	120	151					201	50	45	32	170	16,93
1004-6272				85	130	166					211					16,99
1004-6273				100	150	181					231					17,15
1004-6274		125		85	130	166	211	200	18,84							
1004-6275				95	140	176	221		18,92							
1004-6276				110	160	191	241		19,08							
1004-6277		160	80	145	175	240	250		29,58							
1004-6278			100	165	195	260			29,82							
1004-6279			110	175	205	270			29,94							
1004-6281		200	100	80	145	175		240	50	45	32				300	34,81
1004-6282				100	165	195		260								35,05
1004-6283				110	175	205		270								35,58
1004-6284		100		80	145	175	240	200				28,66				
1004-6285				100	165	195	260					28,90				
1004-6286				110	175	205	270					29,02				
1004-6287		125	80	145	175	240	220					32,04				
1004-6288			100	165	195	260						32,28				
1004-6289			110	175	205	270						32,40				
1004-6291		160	100	90	155	185		250				50	45	32	250	35,28
1004-6292				110	175	205		270								35,52
1004-6293				130	195	225		290								35,78
1004-6294		200		90	155	185	250	300	39,63							
1004-6295				110	175	205	270		39,87							
1004-6296				130	195	225	290		40,13							
1004-6297		250	90	155	185	250	340		43,23							
1004-6298			110	175	205	270			43,47							
1004-6299			130	195	225	290			43,73							
1004-6301		125	125	90	155	185		250	220	36,40						
1004-6302				110	175	205		270		36,64						
1004-6303				130	195	225		290		36,90						

Продолжение табл. 3

Размеры, мм

Обозначение блока исполнения 2	Применяемость	Размеры рабочей плоскости		H		H ₂		h	h ₁	d	A	Масса, кг, не более
		L	B	Наим.	Наиб.	Наим.	Наиб.					
1004-6304		160	125	90	155	185	250	50	45	32	250	40,60
1004-6305				110	175	205	270					40,83
1004-6306				130	195	225	290					41,92
1004-6307		200		95	165	201	271	56	50		300	49,59
1004-6308				115	185	221	291					49,85
1004-6309				135	195	241	301					49,99
1004-6311		250		95	165	201	271	56	50		340	53,35
1004-6312				115	185	221	291					53,61
1004-6313				135	195	241	301					53,75
1004-6314		320		95	165	201	271	56	50		420	62,52
1004-6315				115	185	221	291					62,78
1004-6316				135	195	241	301					62,98
1004-6317		160	160	95	165	201	271	63	56	250	49,48	
1004-6318				115	185	221	291				49,74	
1004-6319				135	195	241	301				49,88	
1004-6321		200		95	165	201	271	63	56	300	58,19	
1004-6322				115	185	221	291				58,45	
1004-6323				135	195	241	301				58,59	
1004-6324		250		100	170	219	289	63	56	360	82,78	
1004-6325				125	190	244	309				83,18	
1004-6326				140	210	259	329				83,56	
1004-6327		320		100	170	219	289	63	56	440	95,88	
1004-6328				125	190	244	309				96,28	
1004-6329				140	210	259	329				96,86	
1004-6331		400	100	170	219	289	63	56	530	110,41		
1004-6332			125	190	244	309				110,83		
1004-6333			140	210	259	329				111,19		
1004-6334		200	100	170	219	289	63	56	320	87,88		
1004-6335			125	190	244	309				88,28		
1004-6336			140	210	259	329				88,66		
1004-6337		250	100	170	219	289	63	56	350	96,24		
1004-6338			125	190	244	309				96,64		
1004-6339			140	210	259	329				97,02		
1004-6341		320	110	195	229	314	63	56	440	117,47		
1004-6342			140	225	259	344				118,05		
1004-6343			160	245	279	364				118,45		
1004-6344		400	110	195	237	322	63	56	530	151,61		
1004-6345			135	215	262	342				152,21		
1004-6346			160	235	287	362				152,83		

Размеры, мм

Обозначение блока исполнения 2	Применяемость	Размеры рабочей плоскости		H		H ₁		b	b ₁	d	L	Масса, кг, не более
		L	B	Наим.	Наиб.	Наим.	Наиб.					
1004-6347		250	250	110	195	237	322	71	56	50	380	137,43
1004-6348				135	215	262	342					138,03
1004-6349				160	235	287	362					138,55
1004-6351		320		110	195	237	322	80	63		530	155,87
1004-6352				135	215	262	342					156,47
1004-6353				160	235	287	362					157,09
1004-6354		400		120	205	263	348	80	63		530	199,39
1004-6355				160	245	303	388					200,63
1004-6356				180	265	323	408					201,25
1004-6357		320	120	205	263	348	80	63	440	205,62		
1004-6358			160	245	303	388				206,86		
1004-6359			180	265	323	408				207,48		

$H_{\text{наим.}}$ — наименьшая закрытая высота пакета, устанавливаемого на блок;

$H_{\text{наиб.}}$ — наибольшая высота пакета, в раскрытом состоянии;

H_1 $_{\text{наим.}}$ — наименьшая закрытая высота блока;

H_1 $_{\text{наиб.}}$ — наибольшая высота блока в раскрытом состоянии.

Пример условного обозначения блока размерами $L=100$ мм, $B=63$ мм, $H_{\text{наим.}}=70$ мм, исполнения 2:

Блок 1004-6261 ГОСТ 14673—83

Таблица 4

Обозначение блока испол- нения 2	Пос. 1 Плита нижняя Кол. 1		Пос. 2 Плита верхняя Кол. 1		Пос. 3 Узел направляющий шариковый по ГОСТ 14673-83 Кол. 2	Пос. 4 Штифт по ГОСТ 18818-80	
	Обозначение плиты	Обозначение заготовки по ГОСТ 13113-83	Обозначение плиты	Обозначение заготовки по ГОСТ 13113-83		Обозначения	Кол.
1004-6261	1004-6261/001	1022-4654	1004-6261/002	1022-4653	1030-6279		
1004-6262					1030-6281		
1004-6263					1030-6283		
1004-6264					1030-6279		
1004-6265	1004-6264/001	1022-4657	1004-6264/002	1022-4656	1030-6281		
1004-6266					1030-6283		
1004-6267					1030-6279		
1004-6268	1004-6267/001	1022-4661	1004-6267/002	1022-4659	1030-6281		
1004-6269					1030-6283		
1004-6271					1030-6279		
1004-6272	1004-6271/001	1022-4666	1004-6271/002	1022-4665	1030-6281		
1004-6273					1030-6283		
1004-6274					1030-6281		
1004-6275	1004-6274/001	1022-4673	1004-6274/002	1022-4669	1030-6282		
1004-6276					1030-6284		
1004-6277					1030-6415		
1004-6278	1004-6277/001	1022-4677	1004-6277/002	1022-4677	1030-6417		
1004-6279					1030-6418		
1004-6281					1030-6415		
1004-6282	1004-6281/001	1022-4682	1004-6281/002	1022-4681	1030-6417		
1004-6283					1030-6418		
1004-6284					1030-6415		
1004-6285	1004-6284/001	1022-4686	1004-6284/002	1022-4685	1030-6417		
1004-6286					1030-6418		
1004-6287					1030-6415		
1004-6288	1004-6287/001	1022-4691	1004-6287/002	1022-4689	1030-6417		
1004-6289					1030-6418		
1004-6291					1030-6416		
1004-6292	1004-6291/001	1022-4694	1004-6291/002	1022-4693	1030-6418		
1004-6293					1030-6421		
1004-6294					1030-6416		
1004-6295	1004-6294/001	1022-4697	1004-6294/002	1022-4696	1030-6418		
1004-6296					1030-6421		
1004-6297					1030-6416		
1004-6298	1004-6297/001	1022-4701	1004-6297/002	1022-4699	1030-6418		
1004-6299					1030-6421		
1004-6301					1030-6416		
1004-6302	1004-6301/001	1022-4704	1004-6301/002	1022-4703	1030-6418		
1004-6303					1030-6421		

Обозначение банка вспомога- теля 2	Поз. 1 Плита нижняя Кол. 1		Поз. 2 Плита верхняя Кол. 1		Поз. 3 Узел направляющий шариковый по ГОСТ 14678—83 Кол. 2	Поз. 4 Штырь по ГОСТ 18816—80			
	Обозначение плиты	Обозначение заготовки по ГОСТ 13113—83	Обозначение плиты	Обозначение заготовки по ГОСТ 13113—83		Обозначения	Кол.		
1004-6304					1030-6416	1097-0001			
1004-6305	1004-6304/001	1022-4707	1004-6304/002	1022-4706	1030-6418				
1004-6306					1030-6421				
1004-6307					1030-6446				
1004-6308	1004-6307/001	1022-4713	1004-6307/002	1022-4712	1030-6448				
1004-6309					1030-6449				
1004-6311					1030-6446				
1004-6312	1004-6311/001	1022-4716	1004-6311/002	1022-4715	1030-6448				
1004-6313					1030-6449				
1004-6314					1030-6446				
1004-6315	1004-6314/001	1022-4719	1004-6314/002	1022-4718	1030-6448				
1004-6316					1030-6449				
1004-6317					1030-6446				
1004-6318	1004-6317/001	1022-4723	1004-6317/002	1022-4722	1030-6448				
1004-6319					1030-6449				
1004-6321					1030-6446				
1004-6322	1004-6321/001	1022-4728	1004-6321/002	1022-4727	1030-6448				
1004-6323					1030-6449				
1004-6324					1030-6539				
1004-6325	1004-6324/001	1022-4732	1004-6324/002	1022-4731	1030-6542				
1004-6326					1030-6543				
1004-6327					1030-6539				
1004-6328	1004-6327/001	1022-4735	1004-6327/002	1022-4734	1030-6542				
1004-6329					1030-6543				
1004-6331					1030-6539				
1004-6332	1004-6331/001	1022-4738	1004-6331/002	1022-4737	1030-6542				
1004-6333					1030-6543				
1004-6334					1030-6539				
1004-6335	1004-6334/001	1022-4742	1004-6334/002	1022-4741	1030-6542				
1004-6336					1030-6543				
1004-6337					1030-6539				
1004-6338	1004-6337/001	1022-4745	1004-6337/002	1022-4744	1030-6542				
1004-6339					1030-6543				
1004-6341					1030-6556				
1004-6342	1004-6341/001	1022-4748	1004-6341/002	1022-4747	1030-6558				
1004-6343					1030-6559				
1004-6344					1030-6751				
1004-6345	1004-6344/001	1022-4753	1004-6344/002	1022-4751	1030-6752				
1004-6346					1030-6753				
								1097-0002	

Продолжение табл. 4

Обозначение блока исполнения 2	Поз. 1 Плита нижняя Кол. 1		Поз. 2 Плита верхняя Кол. 1		Поз. 3 Узел направляющий шариковый по ГОСТ 14676—83 Кол. 2	Поз. 4 Штырь по ГОСТ 18816—80	
	Обозначение плиты	Обозначение заготовки по ГОСТ 13113—83	Обозначение плиты	Обозначение заготовки по ГОСТ 13113—83		Обозначения	Кол.
1004-6347	1004-6347/001	1022-4759	1004-6347/002	1022-4757	1030-6751	1097-0002	8
1004-6348					1030-6752		
1004-6349				1030-6753			
1004-6351				1030-6751			
1004-6352	1004-6351/001	1022-4764	1004-6351/002	1022-4762	1030-6752		
1004-6353				1030-6753			
1004-6354				1030-6804			
1004-6355	1004-6354/001	1022-4768	1004-6354/002	1022-4766	1030-6806		
1004-6356				1030-6807			
1004-6357				1030-6804			
1004-6358	1004-6357/001	1022-4777	1004-6357/002	1022-4775	1030-6806		
1004-6359				1030-6807			

4. Закрепление шариковых направляющих узлов и размеры отверстий под колонки и втулки в плитах блока — по ГОСТ 13130—83.

5. Отверстия под транспортные резьбовые штыри — по ГОСТ 18816—80. Отверстия должны располагаться в центре приливов плит по ГОСТ 13113—83.

6. Технические условия — по ГОСТ 13130—83.

7. Маркировать: условное обозначение блока без наименования и товарный знак предприятия-изготовителя.

Допускается наносить маркировку электрохимическим или электроискровым способом на базовой поверхности верхней плиты.