

**ФРЕЗЫ ДИСКОВЫЕ ТРЕХСТОРОННИЕ СО ВСТАВНЫМИ
НОЖАМИ ИЗ БЫСТРОРЕЖУЩЕЙ СТАЛИ
ДЛЯ ОБРАБОТКИ ЛЕГКИХ СПЛАВОВ****Конструкция и размеры**

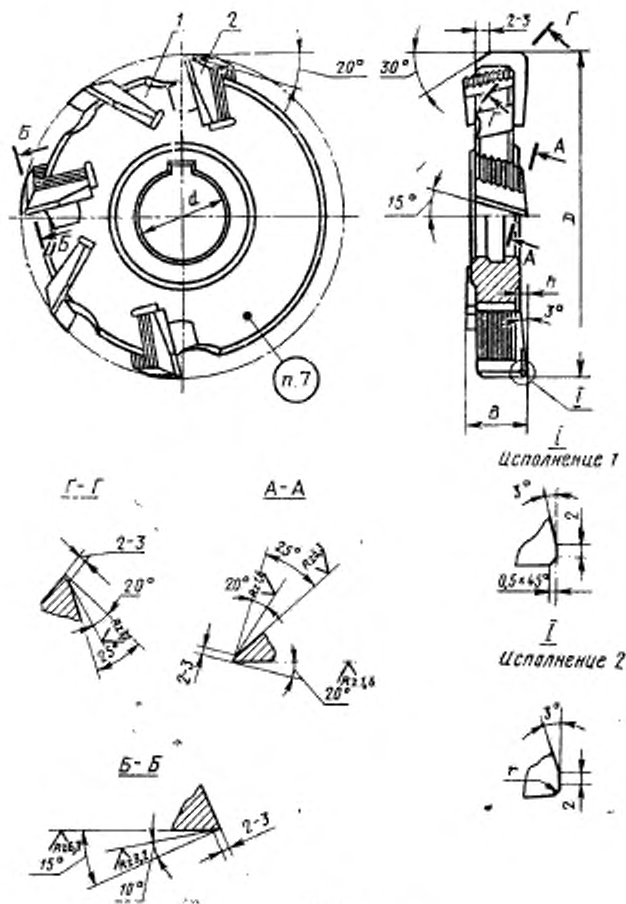
Three-angle disc cutters with inserted blades
for machining light alloys.
Design and dimensions

ГОСТ**16228—81**

ОКП 39183

Дата введения**01.01.83**

1. Настоящий стандарт распространяется на трехсторонние дисковые фрезы диаметром D от 80 до 315 мм со вставными ножами из быстрорежущей стали для обработки легких сплавов.
2. Конструкция и размеры фрез должны соответствовать указанным на черт. 1 и в табл. 1.



Черт. 1

Таблица 1

Размеры, мм

Фрезы используются 1	Фрезы используются 2		D	B H10	d	h	r, не более	Число звеньев z	Пос. 1 Корпус Код. 1	Пос. 2 Нож по ГОСТ 6214-78 Код. 2
	Обозначение	Применение								
2241-0501	2241-0221		80	12					2241-0501/001	2020-0151
2241-0502	2241-0222		(14)			4			2241-0502/001	2020-0153
2241-0503	2241-0223		(12)		1				2241-0503/001	2020-0161
2241-0504	2241-0224		14	27				8	2241-0504/001	2020-0163
2241-0505	2241-0225		16						2241-0505/001	2020-0165
2241-0506	2241-0226		18			5			2241-0506/001	2020-0166
2241-0507	2241-0227		20		2	6			2241-0507/001	2020-0022
2241-0508	2241-0228		12			4			2241-0508/001	2020-0162
2241-0509	2241-0229		16		1	5			2241-0509/001	2020-0166
2241-0510	2241-0231		125	18	32				2241-0510/001	2020-0165
2241-0511	2241-0232			20		6			2241-0511/001	2020-0023
2241-0512	2241-0233		35		2	8		10	2241-0512/001	2020-0024
2241-0513	2241-0234		12			4			2241-0513/001	2020-0161
2241-0514	2241-0235		16	40		5			2241-0514/001	2020-0168
2241-0515	2241-0236		20		2	6			2241-0515/001	2020-0023
2241-0516	2241-0237		22			8			2241-0516/001	2020-0023
2241-0517	2241-0238		12		1	4		12	2241-0517/001	2020-0161
2241-0518	2241-0239		180	16		5			2241-0518/001	2020-0167

Размеры, мм		Фрезы исполнения 2	D	B H10	d	R	r, не более	Число ножей 2	Пос. 1 Корпус Кол. 1	Пос. 2 Нож по ГОСТ 6214—78 Кол. 2
Обозначение	Принятость									
2241-0519		2241-0241	180	20	2,0	6		2241-0519/001	2020-0021	2020-0022
2241-0520		2241-0242		25	2,5	8		2241-0520/001	2020-0023	2020-0024
2241-0521		2241-0243		(12)	1,0	4	1/2	2241-0521/001	2020-0161	2020-0162
2241-0522		2241-0244	200	16	2,0	5		2241-0522/001	2020-0167	2020-0168
2241-0523		2241-0245		20	2,5	6		2241-0523/001	2020-0021	2020-0022
2241-0524		2241-0246		25	2,5	8		2241-0524/001	2020-0023	2020-0024
2241-0525		2241-0247		(12)	1,0	4		2241-0525/001	2020-0161	2020-0162
2241-0526		2241-0248		16	2,0	5		2241-0526/001	2020-0167	2020-0168
2241-0527		2241-0249	224	20	2,0	6	14	2241-0527/001	2020-0021	2020-0022
2241-0528		2241-0251		22		8		2241-0528/001	2020-0169	2020-0170
2241-0529		2241-0252		28		5		2241-0529/001	2020-0167	2020-0168
2241-0530		2241-0253		16	2,0	6	16	2241-0530/001	2020-0021	2020-0022
2241-0531		2241-0254	250	20		8		2241-0531/001	2020-0169	2020-0170
2241-0532		2241-0255		28	2,5	6		2241-0532/001	2020-0021	2020-0022
2241-0533		2241-0256		20		8		2241-0533/001	2020-0021	2020-0022
2241-0534		2241-0257	315	25		6	20	2241-0534/001	2020-0023	2020-0024
2241-0535		2241-0258	32	25	3,5	8		2241-0535/001	2020-0025	2020-0026

Примечание. Размеры, заключенные в скобки, применять не рекомендуется.

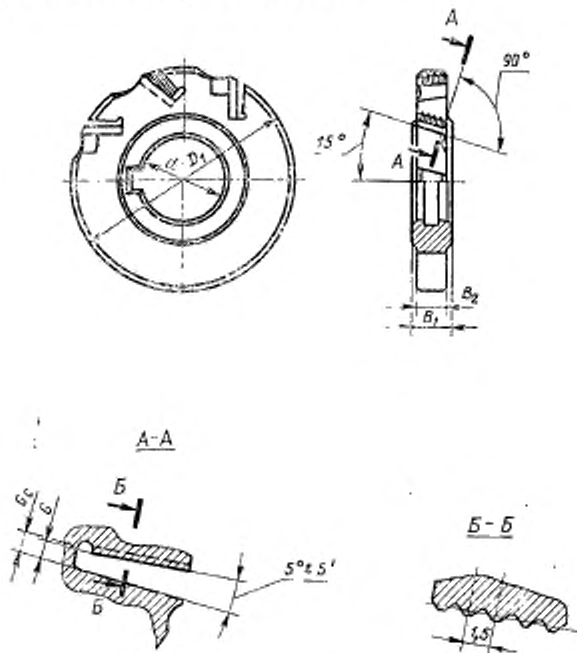
Пример условного обозначения фрезы диаметром $D=100$ мм, шириной $B=20$ мм, исполнения 1:

Фреза 2241-0507 ГОСТ 16228—81

То же, исполнения 2 с радиусом $r=6$ мм:

Фреза 2241-0227r6 ГОСТ 16228—81

3. Конструкция и размеры корпусов фрез должны соответствовать указанным на черт. 2 и в табл. 2.



Черт. 2

Размеры, мм

Обозначение корпуса	Диаметр фрез D	Ширина фрез B	D_1	B_1	B_2	d H7	G +0,07	G_2 -0,07	Число пазов z		
2241-0501/001	80	12	71	10	8,5	27	2,75	3,05	8		
2241-0502/001		14		12	10,5						
2241-0503/001	100	12	89	10	8,5	3,75	4,05				
2241-0504/001		14		12	10,5						
2241-0505/001		16		14	12,0						
2241-0506/001		18		16	14,0						
2241-0507/001		20		86				4,66		4,96	
2241-0508/001		12		114	10			8,5		32	3,75
2241-0509/001	16	14	12,0								
2241-0510/001	125	18	111	16	14,0	4,66	4,96	10			
2241-0511/001		20									
2241-0512/001	25		21	19,0							
2241-0513/001	160	12	146	10	8,5	40	3,75		4,05		
2241-0514/001		16		14	12,0						
2241-0515/001		20		16	14,0			4,66		4,96	
2241-0515/001		22		18	16,0						
2241-0517/001	180	12	169	10	8,5	3,75	4,05				
2241-0518/001		16		14	12,0						
2241-0519/001		20	166	16	14,0			4,66	4,96		
2241-0520/001		25		20	18,0						
2241-0521/001	200	12	186	10	8,5	50	3,75	4,05	12		
2241-0522/001		16		12	10,5						
2241-0523/001		20		15	13,0					4,66	4,96
2241-0524/001		25		20	18,0						
2241-0525/001	224	12	210	10	8,5	3,75	4,05				
2241-0526/001		16		12	10,5			4,66		4,96	
2241-0527/001		20		15	13,0						

Размеры, мм

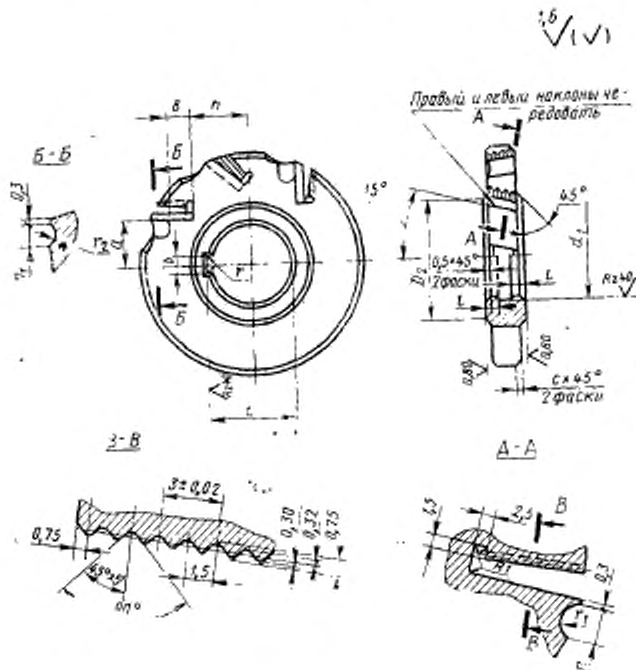
Обозначение корпуса	Диаметр фрезы D	Ширина фрезы B	D_1	B_1	B_2	d H7	G $+0,07$	G_c $-0,07$	Число пазов Z
2241-0528/001	224	22	210	17	15,0	50	4,66	4,96	14
2241-0529/001		28		208	23				
2241-0530/001	250	16	236	12	10,5				16
2241-0531/001		20		15	13,0				
2241-0532/001		28		23	21,0				
2241-0533/001	315	20	301	15	13,0				20
2241-0534/001		25		20	18,0				
2241-0535/001		32		25	22,0				

Пример условного обозначения корпуса фрезы диаметром $D=100$ мм, шириной $B=20$ мм:

Корпус 2241-0507/001 ГОСТ 16228—81

- По заказу потребителя допускается изготавливать фрезы для пазов с другими отклонениями по ширине B .
- Размеры шпоночного паза — по ГОСТ 9472—83.
- Размеры рифлений — по ГОСТ 2568—71.
- Маркировать: обозначение фрез, радиус фрез для исполнения 2, ширину фрез, марку стали и товарный знак предприятия-изготовителя.
- Технические требования — по ГОСТ 1671—77.
- (Исключен, Изм. № 1).
- Элементы конструкции и размеры корпусов фрез указаны в приложении.

ЭЛЕМЕНТЫ КОНСТРУКЦИИ И РАЗМЕРЫ КОРПУСОВ ФРЕЗ



Размеры, мм

Диаметр фрезы D	Ширина фрезы B	D ₂	d ₁	l	δ С:1	f Н12	r не более	r ₁	r ₂	α		n	n ₁
										+0,5	±0,2		
80	12	45	—	—	7	29,8	1,2	8	6	14,5	17,0	12	7
	14												
100	12	—	—	—	—	—	—	—	—	18,0	19,3	—	—
	14												

Размеры, мм

Диаметр фрезы D	Ширина фрезы B	D ₂	d ₁	l	b С11	l Н12	r не более	r ₁	r ₂	a ±0,5	h ±0,2	n	n ₁	
100	16	45			7	29,8				18,0	19,3			
	18										16,8			
	20													
125	12	50			8	34,8		8	6	22,5	31,0	12	7	
	16													
	18													
	20													
	25										34			7
160	12	60			10	43,5	1,2			28,6	47,4			
	16													
	20													
	22													
	12													
180	16	60			10	43,5		16	8	32,5	56,7			
	20													
	25										42			7
	12													
200	16	75			12	53,5				36,0	66,1	20	10	
	20													
	25													
	12													
	16													
224	20	75			12	53,5	1,6	16	8	40,0	72,0			
	22													
	28													
	16													
250	20	75			12	53,5	1,6	16	8	45,0	84,0			
	28													
	20													
	32													
315	25	75			12	53,5	1,6	16	8	57,5	114,5			
	32													

(Измененная редакция, Изм. № 1).

ИНФОРМАЦИОННЫЕ ДАННЫЕ

1. УТВЕРЖДЕН И ВВЕДЕН В ДЕЙСТВИЕ Постановлением Государственного комитета СССР по стандартам от 30.04.81 № 2267
2. Срок проверки — 1996 г.
Периодичность проверки — 10 лет
3. ВЗАМЕН ГОСТ 16228—70
4. ССЫЛОЧНЫЕ НОРМАТИВНО-ТЕХНИЧЕСКИЕ ДОКУМЕНТЫ

Обозначение НТД, на который дана ссылка	Номер пункта
ГОСТ 2568—71	6
ГОСТ 9472—83	5
ОСТ 2 И64—1.—88	8
ТУ 2.035.0224638.1156—88	2

5. Переиздание [май 1990 г.] с Изменением № 1, утвержденным в декабре 1987 г. [ИУС 3—88]