

ГОСУДАРСТВЕННЫЙ СТАНДАРТ СОЮЗА ССР

ПРОБКИ РЕЗЬБОВЫЕ СО ВСТАВКАМИ
С УКОРОЧЕННЫМ ПРОФИЛЕМ РЕЗЬБЫ
ДИАМЕТРОМ от 1 до 100 мм

Конструкция и основные размеры

ГОСТ
17757—72

Threaded plug-gauges with inserts with incomplete
form of thread of diameters from 1 to 100 mm.
Design and basic dimensions

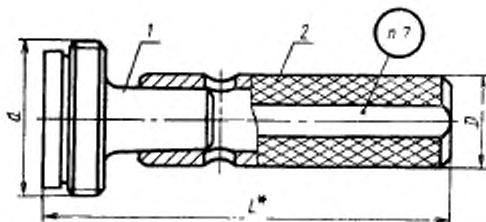
ОКП 39 3141

Дата введения 01.07.73

1. Настоящий стандарт распространяется на пробки резьбовые для контроля метрической резьбы по ГОСТ 16093.

(Измененная редакция, Изм. № 2).

2. Конструкция и основные размеры пробок *HE*, *K-I*, *KPR-HE* должны соответствовать указанным на черт. 1 и в табл. 1.



* Размер для справок.

Черт. 1

Таблица 1

Размеры в мм

Калибры	Обозначение пробок		Применяемость			D	L	P	d	Масса, кг, не более	Дет. 1 Ветская (1 шт.)	Дет. 2, Рунда ГОСТ 14748 (1 шт.)
	К-И	КПР-НЕ	НЕ	К-И	КПР-НЕ							
—	8271-0001	8271-1001						1,0	0,25	0,0117	Обозначение Дет. 1 см. табл. 2	8054-0011
—	8271-0002	8271-1002						0,20				
—	8271-0003	8271-1003					1,1	0,25				
—	8271-0004	8271-1004					0,20					
—	8271-0005	8271-1005					1,2	0,25				
—	8271-0006	8271-1006					0,20					
—	8271-0007	8271-1007					1,4	0,30				
—	8271-0008	8271-1008					0,20					
—	8271-0009	8271-1009					1,6	0,35				
—	8271-0010	8271-1010					0,20					
—	8271-0011	8271-1011					1,8	0,35				
—	8271-0012	8271-1012					0,20					
8221-1013	8271-0013	8271-1013					2,0	0,40				
—	8271-0014	8271-1014					0,25					
8221-1015	8271-0015	8271-1015					2,2	0,45				
—	8271-0016	8271-1016					0,25					
8221-1017	8271-0017	8271-1017					2,5	0,45				
—	8271-0018	8271-1018					0,35					
8221-1019	8271-0019	8271-1019					3,0	0,50				
—	8271-0020	8271-1020					0,35					

Продолжение табл. 1

Размеры в мм

Обозначение пробок		Полнота			d	P	L	D	Масса, кг, не более	Дет. 1. Вставка (1 шт.)	Дет. 2. Резка ГОСТ 14748 (1 шт.)
Калитры	Контрольные калитры	HE	K-H	KIP-HE							
8221-1021	8271-0021	8271-1021			3,5	0,60	54,0	6	0,0120		
—	8271-0022	8271-1022				0,35	53,0				
8221-1023	8271-0023	8271-1023			4,0	0,70	54,5	6	0,0132		
8221-1024	8271-0024	8271-1024				0,50	53,5				
8221-1025	8271-0025	8271-1025			4,5	0,75	55,0	6	0,0133		
8221-1026	8271-0026	8271-1026				0,50	53,5				
8221-1027	8271-0027	8271-1027			5,0	0,80	55,0	6	0,0135		
8221-1028	8271-0028	8271-1028				0,50	53,5				
8221-1029	8271-0029	8271-1029			5,5	0,50	60,5	8	0,0244		
8221-1030	8271-0030	8271-1030				1,00	63,5				
8221-1031	8271-0031	8271-1031			6,0	0,75	63,0	8	0,0255		
8221-1032	8271-0032	8271-1032				0,50	60,5				
8221-1033	8271-0033	8271-1033			7,0	1,00	63,5	8	0,0260		
8221-1034	8271-0034	8271-1034				0,75	63,0				
8221-1035	8271-0035	8271-1035				0,50	60,5	8	0,0275		
8221-1036	8271-0036	8271-1036				1,25	66,0				
8221-1037	8271-0037	8271-1037			8,0	1,00	64,5	8	0,0275		
8221-1038	8271-0038	8271-1038				0,75	63,0				
8221-1039	8271-0039	8271-1039			9,0	0,50	61,5	8	0,0285		
8221-1040	8271-0040	8271-1040				1,25	66,0				

Обозначение дет. 1 см. табл. 2

8054-0011

8054-0012

Размеры в мм

Калибры	Обозначение пробок		Точность			d	P	L	D	Масса, кг, не более	Дет. 1, Ветвь (1 шт.)	Дет. 2, Ручка ГОСТ 14748 (1 шт.)
	К-Н	КПР-НЕ	НВ	К-Н	КПР-НЕ							
8221-1041	8271-0041	8271-1041				9,0	1,00	64,5		0,0285		8054-0012
8221-1042	8271-0042	8271-1042					0,75	63,0				
8221-1043	8271-0043	8271-1043					0,50	61,5				
8221-1044	8271-0044	8271-1044					1,50	67,5	8	0,310		
8221-1045	8271-0045	8271-1045					1,25	67,0				
8221-1046	8271-0046	8271-1046				10,0	1,00	64,5				
8221-1047	8271-0047	8271-1047					0,75	63,0		0,0290		
8221-1048	8271-0048	8271-1048					0,50	61,5				
8221-1049	8271-0049	8271-1049					1,50	76,5				
8221-1050	8271-0050	8271-1050					1,25	73,5				
8221-1051	8271-0051	8271-1051					0,75	72,0	11	0,033		
8221-1052	8271-0052	8271-1052					0,50	70,5				
8221-1053	8271-0053	8271-1053					1,75	78,0				
8221-1054	8271-0054	8271-1054					1,50	77,0	10	0,037		
8221-1055	8271-0055	8271-1055					1,25	76,0				
8221-1056	8271-0056	8271-1056				12	1,00	73,5				
8221-1057	8271-0057	8271-1057					0,75	73,0		0,035		
8221-1058	8271-0058	8271-1058					0,50	70,5				
8221-1059	8271-0059	8271-1059					2,00	79,5				
8221-1060	8271-0060	8271-1060				14	1,50	77,0		0,043		

Обозначение Дет. 1 см. табл. 2

8054-0013

Размеры в мм

Обозначение пробок		Применяемость			d	P	L	D	Масса, кг, не более	Дет. 1. Вставка (1 шт.)	Дет. 2. Рычаг ГОСТ 14748 (1 шт.)
Калитры	Контрольные калитры	HE	K-H	KPP-HE							
8221-1061	8271-0061	8271-1061			14	1,25	76,0		0,039		8054-0013
8221-1062	8271-0062	8271-1062				1,00	74,5	10			
8221-1063	8271-0063	8271-1063				0,75	73,0		0,036		
8221-1064	8271-0064	8271-1064				0,50	70,5				
8221-1065	8271-0065	8271-1065			15	1,50	88,0		0,069		
8221-1066	8271-0066	8271-1066				1,00	85,5				
8221-1067	8271-0067	8271-1067				2,00	90,5		0,074		
8221-1068	8271-0068	8271-1068			16	1,50	88,0				
8221-1069	8271-0069	8271-1069				1,00	85,5		0,069		
8221-1070	8271-0070	8271-1070				0,75	84,0				
8221-1071	8271-0071	8271-1071			17	0,50	81,5	13	0,064		
8221-1072	8271-0072	8271-1072				1,50	88,0		0,074		
8221-1073	8271-0073	8271-1073				1,00	86,5		0,069		
8221-1074	8271-0074	8271-1074				2,50	93,5				
8221-1075	8271-0075	8271-1075				2,00	90,5		0,089		
8221-1076	8271-0076	8271-1076			18	1,50	88,0		0,079		
8221-1077	8271-0077	8271-1077				1,00	85,5				
8221-1078	8271-0078	8271-1078				0,75	84,0		0,074		
8221-1079	8271-0079	8271-1079			20	0,50	82,5	16			
8221-1080	8271-0080	8271-1080				2,50	104,5		0,137		

Обозначение Дет. 1 см. табл. 2

Продолжение табл. 1

Обозначение вводов			Размеры в мм			Дет. 1 Вставка (1 шт.)	Дет. 2. Ручка ГОСТ 14748 (1 шт.)
Калибры	Контрольные калибры		d	P	L		
HE	K-H	KPR-HE				HE	K-H
8221-1081	8271-0081	8271-1081		2,00	101,5	0,137	Обозначение деталей 8054-0015
8221-1082	8271-0082	8271-1082		1,50	99,0		
8221-1083	8271-0083	8271-1083	20	1,00	96,5	0,127	
8221-1084	8271-0084	8271-1084		0,75	95,0		
8221-1085	8271-0085	8271-1085		0,50	93,5	0,117	
8221-1086	8271-0086	8271-1086		2,50	104,5		
8221-1087	8271-0087	8271-1087		2,00	101,5	0,143	
8221-1088	8271-0088	8271-1088	22	1,50	99,0		
8221-1089	8271-0089	8271-1089		1,00	96,5	0,127	
8221-1090	8271-0090	8271-1090		0,75	95,0		
8221-1091	8271-0091	8271-1091		0,50	93,5	0,162	
8221-1092	8271-0092	8271-1092		3,00	107,5		
8221-1093	8271-0093	8271-1093		2,00	101,5	0,147	
8221-1094	8271-0094	8271-1094	24	1,50	100,5		
8221-1095	8271-0095	8271-1095		1,00	97,5	0,132	
8221-1096	8271-0096	8271-1096		0,75	96,5		
8221-1097	8271-0097	8271-1097		2,00	112,5	0,200	
8221-1098	8271-0098	8271-1098	25	1,50	111,5		
8221-1099	8271-0099	8271-1099		1,00	108,5	0,190	
8221-1100	8271-0100	8271-1100	26	1,50	111,5		
						20	0,200
							0,190
							0,200

Продолжение табл. 1

Размеры в мм

Каллбы	Обозначение шпонок		Полнота			d	P	L	D	Масса, кг, по болше	Дет. 1 Вставки (1 шт.)	Дет. 2. Рыча ГОСТ 14748 (1 шт.)	
	HE	K-N	KLP-HE	HE									
				HE	K-N								KLP-HE
8221-1101	8271-0101	8271-1101				27	3,00	118,5		0,235			
8221-1102	8271-0102	8271-1102					2,00	112,5		0,215			
8221-1103	8271-0103	8271-1103					1,50	111,5					
8221-1104	8271-0104	8271-1104					1,00	108,5		0,195			
8221-1105	8271-0105	8271-1105					0,75	106,5					
8221-1106	8271-0106	8271-1106					2,00	112,5					
8221-1107	8271-0107	8271-1107				28	1,50	111,5	20	0,220			
8221-1108	8271-0108	8271-1108					1,00	108,5		0,200			
8221-1109	8271-0109	8271-1109					3,50	122,0		0,270			
8221-1110	8271-0110	8271-1110					3,00	118,5					
8221-1111	8271-0111	8271-1111					2,00	112,5		0,235			
8221-1112	8271-0112	8271-1112				30	1,50	111,5		0,215			
8221-1113	8271-0113	8271-1113					1,00	108,5					
8221-1114	8271-0114	8271-1114					0,75	107,5		0,215			
8221-1115	8271-0115	8271-1115				32	2,00	113,5		0,31			
8221-1116	8271-0116	8271-1116					1,50	112,5	24				
8221-1117	8271-0117	8271-1117					3,50	123,0		0,38			
8221-1118	8271-0118	8271-1118				33	3,00	119,5					
8221-1119	8271-0119	8271-1119					2,00	113,5		0,33			
8221-1120	8271-0120	8271-1120					1,50	112,5					

Обозначение дет. 1 см. табл. 2
8054-0016Обозначение деталей
8054-0017

Продолжение табл. 1

Обозначение пробки			Размеры в мм			Повышенность			Масса, кг, но более	Дет. 1. Вставка (1 шт.)	Дет. 2. Ручка ГОСТ 14748 (1 шт.)
НЕ	Калибры		d	P	L	D	К-Н	КПР-НЕ			
	К-Н	КПР-НЕ									
8221-1121	8271-0121	8271-1121	33	1,00	109,5	24			0,30	Обозначение дет. 1 см. табл. 2	8051-0017
8221-1122	8271-0122	8271-1122	35	0,75	108,5				0,34		
8221-1123	8271-0123	8271-1123	36	1,50	112,5			0,42			
8221-1124	8271-0124	8271-1124		3,00	126,0			0,38			
8221-1125	8271-0125	8271-1125	2,00	119,5			0,33				
8221-1126	8271-0126	8271-1126	1,50	115,0							
8221-1127	8271-0127	8271-1127	1,00	112,5			0,35				
8221-1128	8271-0128	8271-1128	1,50	110,5							
8221-1129	8271-0129	8271-1129	38	1,50	113,0			0,48			
8221-1130	8271-0130	8271-1130	39	4,00	126,0			0,43			
8221-1131	8271-0131	8271-1131		3,00	119,5						
8221-1132	8271-0132	8271-1132	40	2,00	115,0			0,39			
8221-1133	8271-0133	8271-1133		1,50	113,0						
8221-1134	8271-0134	8271-1134	1,00	111,5			0,43				
8221-1135	8271-0135	8271-1135	3,00	119,5							
8221-1136	8271-0136	8271-1136	2,00	115,0			0,39				
8221-1137	8271-0137	8271-1137	1,50	113,0							
8221-1138	8271-0138	8271-1138	42	4,50	140,0	28		0,64			
8221-1139	8271-0139	8271-1139		4,0	137,0						
8221-1140	8271-0140	8271-1140	3,0	130,5			0,56				

Продолжение табл. 1

Размеры в мм

Обозначение пробок		Примечательность			P	L	D	Масса, кг, не более	Дет. 1. Вставка (шт.)	Дет. 2. Ручка ГОСТ 14748 (1 шт.)
Калитры	Контрольные калитры	HE	К-И	КПР-HE						
HE	К-И	КПР-HE				Обозначение деталей				
8221-1141	8271-0141	8271-1141			2,0	126,0	0,51	8054-0018	Обозначение дет. 1 см. табл. 2	
8221-1142	8271-0142	8271-1142		42	1,5	124,0				
8221-1143	8271-0143	8271-1143			1,0	122,5				
8221-1144	8271-0144	8271-1144			4,5	140,0				
8221-1145	8271-0145	8271-1145			4,0	137,0				
8221-1146	8271-0146	8271-1146		45	3,0	130,5				
8221-1147	8271-0147	8271-1147			2,0	126,0				
8221-1148	8271-0148	8271-1148			1,5	124,0				
8221-1149	8271-0149	8271-1149			1,0	122,5				
8221-1150	8271-0150	8271-1150			5,0	143,5				
8221-1151	8271-0151	8271-1151			4,0	138,0				
8221-1152	8271-0152	8271-1152			3,0	132,0				
8221-1153	8271-0153	8271-1153		48	2,0	126,0				
8221-1154	8271-0154	8271-1154			1,5	124,0				
8221-1155	8271-0155	8271-1155			1,0	122,5				
8221-1156	8271-0156	8271-1156			3,0	132,0				
8221-1157	8271-0157	8271-1157			2,0	126,0				
8221-1158	8271-0158	8271-1158		50	1,5	124,0				
8221-1159	8271-0159	8271-1159			5,0	143,5				
8221-1160	8271-0160	8271-1160		52	1,0	138,0				

Продолжение табл. 1

Размеры в мм

Обозначение пробки		Пожилеваемость			P	L	D	Масса, кг, не более	Дет. 1, Ветяжна (1 шт.)	Дет. 2, Ручка ГОСТ 14748 (1 шт.)
Калибом	Контрольные калитры	HE	K-N	KP-HE						
HE	K-N	KP-HE				Обозначение деталей - 4				
8221-1161	8271-0161	8271-1161			3,0	132,0		0,69		
8221-1162	8271-0162	8271-1162			2,0	126,0	52	0,62		
8221-1163	8271-0163	8271-1163			1,5	124,0				
8221-1164	8271-0164	8271-1164			1,0	122,5				
8221-1165	8271-0165	8271-1165			4,0	138,0		0,83		
8221-1166	8271-0166	8271-1166			3,0	132,0	55	0,74		
8221-1167	8271-0167	8271-1167			2,0	126,5		0,66		
8221-1168	8271-0168	8271-1168			1,5	125,5				
8221-1169	8271-0169	8271-1169			5,5	148,0		1,03		
8221-1170	8271-0170	8271-1170			4,0	138,0		0,85		
8221-1171	8271-0171	8271-1171			3,0	132,0	56	0,75		
8221-1172	8271-0172	8271-1172			2,0	126,5				
8221-1173	8271-0173	8271-1173			1,5	125,5		0,67		
8221-1174	8271-0174	8271-1174			1,0	122,5				
8221-1175	8271-0175	8271-1175			4,0	138,0		0,89		
8221-1176	8271-0176	8271-1176			3,0	132,0	58	0,78		
8221-1177	8271-0177	8271-1177			2,0	126,5		0,69		
8221-1178	8271-0178	8271-1178			1,5	125,5		1,14		
8221-1179	8271-0179	8271-1179			5,5	148,0		0,94		
8221-1180	8271-0180	8271-1180			4,0	138,0	60			

Обозначение Дет. 1 см. табл. 2

8054-0018

Размеры в мм

С 11 ГОСТ 17757-72

Обозначение лобок		Коды			Применяемость			D	Масса, кг, не более	Дет. 1, Вставка (1 шт.)	Дет. 2, Ручка ГОСТ 14748 (1 шт.)
Калибры	К-В	К-Н	КПР-НЕ	НЕ	К-Н	КПР-НЕ	P				
НЕ							δ			Обозначение деталей	
8221-1181	8271-0181		8271-1181					3,0	132,0	0,83	Обозначение дет. 1 см. табл. 2 8054-0018
8221-1182	8271-0182		8271-1182				60	2,0	125,5	0,71	
8221-1183	8271-0183		8271-1183					1,5	125,5	0,70	
8221-1184	8271-0184		8271-1184					1,0	122,5	0,97	
8221-1185	8271-0185		8271-1185					4,0	138,0		
8221-1186	8271-0186		8271-1186				62	3,0	132,0	0,84	
8221-1187	8271-0187		8271-1187					2,0	126,5		
8221-1188	8271-0188		8271-1188					1,5	125,5		
8221-1189	8271-0189		8271-1189					6,0	151,0	1,37	
8221-1190	8271-0190		8271-1190					4,0	138,0	1,02	
8221-1191	8271-0191		8271-1191					3,0	132,0		
8221-1192	8271-0192		8271-1192				64	2,0	126,5	0,88	
8221-1193	8271-0193		8271-1193					1,5	125,5		
8221-1194	8271-0194		8271-1194					1,0	122,5	0,71	
8221-1195	8271-0195		8271-1195					4,0	138,0	1,04	
8221-1196	8271-0196		8271-1196					3,0	132,0		
8221-1197	8271-0197		8271-1197				65	2,0	126,5	0,90	
8221-1198	8271-0198		8271-1198					1,5	125,5		
8221-1199	8271-0199		8271-1199				68	6,0	151,0	1,44	
8221-1200	8271-0200		8271-1200					4,0	138,0	1,11	

Продолжение табл. 1

Размеры в мм

Обозначение пробки		Плосменность			D	L	P	L	D	Масса, кг, не более	Дет. 1, Вставка (1 шт.)	Дет. 2, Ручка ГОСТ 14748 (1 шт.)
Калибры	Контрольные калибры	К-И	КПР-НЕ	НЕ								
8221-1201	8271-0201	8271-1201			3,0	132,0				0,95		8054-0018
8221-1202	8271-0202	8271-1202			2,0	126,5						
8221-1203	8271-0203	8271-1203			1,5	125,5						
8221-1204	8271-0204	8271-1204			1,0	122,5		28		0,74		
8221-1205	8271-0205	8271-1205			6,0	151,0				1,51		
8221-1206	8271-0206	8271-1206			4,0	138,0				1,16		
8221-1207	8271-0207	8271-1207			3,0	132,0						
8221-1208	8271-0208	8271-1208			2,0	127,5				0,99		
8221-1209	8271-0209	8271-1209			1,5	125,5						
8221-1210	8271-0210	8271-1210			6,0	151,0				1,72		
8221-1211	8271-0211	8271-1211			4,0	138,0				1,34		
8221-1212	8271-0212	8271-1212			3,0	132,0						
8221-1213	8271-0213	8271-1213			2,0	127,5				1,16		
8221-1214	8271-0214	8271-1214			1,5	125,5						
8221-1215	8271-0215	8271-1215			1,0	123,5		32		0,90		
8221-1216	8271-0216	8271-1216			4,0	138,0				1,42		
8221-1217	8271-0217	8271-1217			3,0	132,0						
8221-1218	8271-0218	8271-1218			2,0	127,5				1,20		
8221-1219	8271-0219	8271-1219			1,5	125,5						
8221-1220	8271-0220	8271-1220			6,0	151,0				1,85		

Обозначение дет. 1 см. табл. 2

8054-0019

Продолжение табл. 1

Размеры в мм

Обозначение пробок		Пометность			d	P	L	D	Масса, кг, не более	Дет. 1 Вставка (1 шт.)	Дет. 2 Рука ГОСТ 14748 (1 шт.)
Калитры	Контвольные калитры	HE	K-H	KPP-HE							
HE	K H	KPP-HE									
8221-1221	8271-0221	8271-1221			4,0	138,0		1,43			
8221-1222	8271-0222	8271-1222			3,0	132,0		1,24			
8221-1223	8271-0223	8271-1223		76	2,0	127,5					
8221-1224	8271-0224	8271-1224			1,5	125,5					
8221-1225	8271-0225	8271-1225			1,0	123,5		1,10			
8221-1226	8271-0226	8271-1226			2,0	127,5		1,24			
8221-1227	8271-0227	8271-1227		78	6,0	151,0		2,00			
8221-1228	8271-0228	8271-1228			4,0	138,0	32	1,54			
8221-1229	8271-0229	8271-1229			3,0	132,0					
8221-1230	8271-0230	8271-1230		80	2,0	127,5		1,32			
8221-1231	8271-0231	8271-1231			1,50	125,5					
8221-1232	8271-0232	8271-1232			1,00	123,5		1,22			
8221-1233	8271-0233	8271-1233			2,00	127,5		1,32			
8221-1234	8271-0234	8271-1234			6,00	152,0		2,24			
8221-1235	8271-0235	8271-1235		85	4,00	139,0		1,71			
8221-1236	8271-0236	8271-1236			3,00	133,5					
8221-1237	8271-0237	8271-1237			2,00	127,5		1,51			

Обозначение дет. 1 см. табл. 2
8054-0019

Продолжение табл. 1

Размеры в мм

Обозначение шпорок		Полнота			d	P	L	D	Масса, кг, не более	Дет. 1 Вставки (1 шт.)	Дет. 2 Ручка ГОСТ 14748 (1 шт.)
Калены	Контрольные калены	К-И	КПР-НЕ	НЕ							
8221-1238	8271-0238	8271-1238	8271-1238		85	1,50	125,5		1,51	Обозначение Дет. 1 см. табл. 2	8054-0019
8221-1239	8271-0239	8271-1239	8271-1239			6,00	152,0		2,46		
8221-1240	8271-0240	8271-1240	8271-1240		90	4,00	139,0		1,87		
8221-1241	8271-0241	8271-1241	8271-1241			3,00	133,5				
8221-1242	8271-0242	8271-1242	8271-1242			2,00	129,0		1,64		
8221-1243	8271-0243	8271-1243	8271-1243			1,50	126,5				
8221-1244	8271-0244	8271-1244	8271-1244			6,00	152,0		2,69		
8221-1245	8271-0245	8271-1245	8271-1245		95	4,00	139,0	32	2,04		
8221-1246	8271-0246	8271-1246	8271-1246			3,00	133,5				
8221-1247	8271-0247	8271-1247	8271-1247			2,00	129,0		1,77		
8221-1248	8271-0248	8271-1248	8271-1248			1,50	126,5				
8221-1249	8271-0249	8271-1249	8271-1249			6,00	152,0		2,94		
8221-1250	8271-0250	8271-1250	8271-1250		100	4,00	139,0		2,20		
8221-1251	8271-0251	8271-1251	8271-1251			3,00	133,5				
8221-1252	8271-0252	8271-1252	8271-1252			2,00	129,0		1,92		
8221-1253	8271-0253	8271-1253	8271-1253			1,50	126,5				

Примечание. Допускается применение ручек исполнения 2 по ГОСТ 14748.

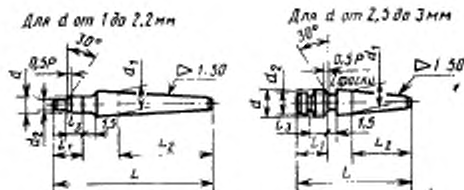
Пример условного обозначения пробки *HE* для контроля резьбового отверстия с правой резьбой $M10 \times 1,25$ с полем допуска 6H:

Пробка 8221-1045 6H ГОСТ 17757—72

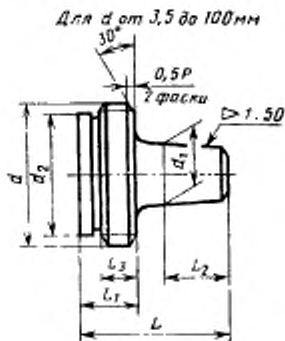
То же, с левой резьбой:

Пробка 8221-1045 6H LH ГОСТ 17757—72

3. Конструкция и основные размеры вставок *HE*, *K-I*, *KPR-HE* должны соответствовать указанным на черт. 2, 3 и в табл. 2.



Черт. 2



Черт. 3

Примечание. Для вставок с шагом резьбы 1 мм и более вместо фасок $0,5 P \times 30^\circ$ должны быть срезаны заходные и выходныe витки.

Таблица 2

Размеры в мм

HE	Обозначение вставки		d	P	L	L ₁	L ₂	L ₃	d ₁ (поле доу- пуска h13)	d ₂ (поле доу- пуска h13)	Масса, кг, не более
	K-И	KIP-HE									
—	8271-0001/1	8271-1001/1	1,0	0,25				1,25		0,6	
—	8271-0002/1	8271-1002/1		0,20				1,00		0,7	
—	8271-0003/1	8271-1003/1	1,1	0,25				1,25		0,7	
—	8271-0004/1	8271-1004/1		0,20				1,00		0,8	
—	8271-0005/1	8271-1005/1	1,2	0,25	18,5	3,0		1,25		0,8	0,0007
—	8271-0006/1	8271-1006/1		0,20				1,00		0,9	
—	8271-0007/1	8271-1007/1	1,4	0,30				1,50		0,9	
—	8271-0008/1	8271-1008/1		0,20				1,00		1,1	
—	8271-0009/1	8271-1009/1	1,6	0,35			11,5	1,75		1,1	
—	8271-0010/1	8271-1010/1		0,20				1,00		1,3	
—	8271-0011/1	8271-1011/1	1,8	0,35				1,75		1,3	
—	8271-0012/1	8271-1012/1		0,20				1,00		1,5	
8221-1013/1	8271-0013/1	8271-1013/1	2,0	0,40				2,00		1,4	
—	8271-0014/1	8271-1014/1		0,25				1,25		1,6	
8221-1015/1	8271-0015/1	8271-1015/1	2,2	0,45	19,5	4,0		2,25		1,6	0,0008
—	8271-0016/1	8271-1016/1		0,25				1,25		1,8	
8221-1017/1	8271-0017/1	8271-1017/1	2,5	0,45				2,25		1,8	
—	8271-0018/1	8271-1018/1		0,35				1,75		1,9	

Продолжение табл. 2

Размеры в мм

Обозначение заготовок		d	P	L	L ₁	L ₂	L ₃	d ₁ (после допус- ка 30)	d ₂ (после допус- ка h13)	Масса, кг, не более
HE	K-H									
8221-1019/1	8271-0019/1	8271-1019/1	0,50	19,5	4,0	2,50			2,2	
—	8271-0020/1	8271-1020/1	0,35			1,75			2,4	0,0010
8221-1021/1	8271-0021/1	8271-1021/1	0,60	20,5	5,0	3,00			2,6	
—	8271-0022/1	8271-1022/1	0,35	19,5	4,0	1,75			2,9	
8221-1023/1	8271-0023/1	8271-1023/1	0,70	21,0	5,5	3,50	11,5	2,5	2,9	0,0012
8221-1024/1	8271-0024/1	8271-1024/1	0,50	20,0	4,5	2,50			3,2	
8221-1025/1	8271-0025/1	8271-1025/1	0,75	21,5	6,0	4,00			3,4	0,0013
8221-1026/1	8271-0026/1	8271-1026/1	0,50	20,0	4,5	2,5			3,7	
8221-1027/1	8271-0027/1	8271-1027/1	0,80	21,5	6,0	4,0			3,8	0,0015
8221-1028/1	8271-0028/1	8271-1028/1	0,50	20,0	4,5	2,5			4,2	
8221-1029/1	8271-0029/1	8271-1029/1	0,50	20,5	4,5	2,5			4,7	0,0024
8221-1030/1	8271-0030/1	8271-1030/1	1,00	23,5	7,5	5,0			4,5	0,0035
8221-1031/1	8271-0031/1	8271-1031/1	0,75	23,0	7,0	4,0			4,8	
8221-1032/1	8271-0032/1	8271-1032/1	0,50	20,5	4,5	2,5	12	4	5,2	
8221-1033/1	8271-0033/1	8271-1033/1	1,00	23,5	7,5	5,0			5,5	
8221-1034/1	8271-0034/1	8271-1034/1	0,75	23,0	7,0	4,0			5,8	0,0040
8221-1035/1	8271-0035/1	8271-1035/1	0,50	20,5	4,5	2,5			6,2	
8221-1036/1	8271-0036/1	8271-1036/1	1,25	26,0	10,0	7,0			6,1	0,0055

Размеры в мм

Обозначение вставки		d	p	L	L ₁	L ₂	L ₃	L ₄	d ₅ (поле допуска h13)	Масса, кг. не более
HE	K-H									
8221-1037/1	8271-0037/1	8	1,00	24,5	8,5	5,0	—	5,0	6,5	0,0055
8221-1038/1	8271-0038/1		0,75	23,0	7,0			4,0	6,8	
8221-1039/1	8271-0039/1		0,50	21,5	5,5			2,5	7,2	
8221-1040/1	8271-0040/1	9	1,25	26,0	10,0	7,0	—	7,0	7,1	0,0065
8221-1041/1	8271-0041/1		1,00	24,5	8,5	5,0		7,5		
8221-1042/1	8271-0042/1		0,75	23,0	7,0	4,0		7,8		
8221-1043/1	8271-0043/1	10	0,50	21,5	5,5	2,5	12	2,5	8,2	—
8221-1044/1	8271-0044/1		1,50	27,5	11,5	8,0		7,7		
8221-1045/1	8271-0045/1		1,25	27,0	11,0	7,0		8,1		
8221-1046/1	8271-0046/1	11	1,00	24,5	8,5	5,0	—	5,0	8,4	0,007
8221-1047/1	8271-0047/1		0,75	23,0	7,0	4,0		8,8		
8221-1048/1	8271-0048/1		0,50	21,5	5,5	2,5		9,2		
8221-1049/1	8271-0049/1	12	1,50	30,5	11,5	8,0	14	8,0	8,7	0,013
8221-1050/1	8271-0050/1		1,00	27,5	8,5	5,0		9,4		
8221-1051/1	8271-0051/1		0,75	26,0	7,0	4,0		9,8		
8221-1052/1	8271-0052/1	12	0,50	24,5	5,5	2,5	—	2,5	10,2	—
8221-1053/1	8271-0053/1		1,75	32,0	13,0	9,0		9,3		
8221-1054/1	8271-0054/1		1,50	31,0	12,0	8,0		9,7		

Размеры в мм

Обозначение вставки		d	P	L	L ₁	L ₂	L ₃	L ₄	d ₅ (поле до- пуска h13)	Масса, кг, не более
HE	K-H									
8221-1055/1	8271-0055/1	12	1,25	30,0	11,0	14	7,0	10,1	0,015	
8221-1056/1	8271-0056/1		1,00	27,5	8,5					
8221-1057/1	8271-0057/1		0,75	27,0	8,0					
8221-1058/1	8271-0058/1	14	0,50	24,5	5,5	14	2,5	11,1	0,013	
8221-1059/1	8271-0059/1		2,00	33,5	14,5					
8221-1060/1	8271-0060/1		1,50	31,0	12,0					
8221-1061/1	8271-0061/1	14	1,25	30,0	11,0	14	7,0	12,1	0,017	
8221-1062/1	8271-0062/1		1,00	28,5	9,5					
8221-1063/1	8271-0063/1		0,75	27,0	8,0					
8221-1064/1	8271-0064/1	15	0,50	24,5	5,5	15	2,5	13,1	0,014	
8221-1065/1	8271-0065/1		1,50	33,0	12,0					
8221-1066/1	8271-0066/1		1,00	30,5	9,5					
8221-1067/1	8271-0067/1	16	2,00	35,5	14,5	15	10,0	13,0	0,030	
8221-1068/1	8271-0068/1		1,50	33,0	12,0					
8221-1069/1	8271-0069/1		1,00	30,5	9,5					
8221-1070/1	8271-0070/1	17	0,75	29,0	8,0	15	4,0	14,4	0,025	
8221-1071/1	8271-0071/1		0,50	26,5	5,5					
8221-1072/1	8271-0072/1		1,50	33,0	12,0					

Размеры в мм

Обозначение вставки		d	P	L	L ₁	L ₂	L ₃	L ₄	d ₁ (поверхностная на 100)	d ₂ (поверхностная на 113)	Масса, кг, не более
HE	K-H KPP-HE										
8221-1073/1	8271-0073/1	17	1,00	30,5	9,5			5,0		15,4	0,025
8221-1074/1	8271-0074/1		2,50	38,5	17,5		13,0		14,2		0,045
8221-1075/1	8271-0075/1		2,00	35,5	14,5		10,0		15,0		
8221-1076/1	8271-0076/1	18	1,50	33,0	12,0		15	8,0	8	15,7	0,035
8221-1077/1	8271-0077/1		1,00	30,5	9,5		5,0		16,4		
8221-1078/1	8271-0078/1		0,75	25,0	8,0		4,0		16,8		0,030
8221-1079/1	8271-0079/1		0,50	27,5	6,5			2,5		17,1	
8221-1080/1	8271-0080/1		2,50	40,5	17,5			13,0		16,2	0,060
8221-1081/1	8271-0081/1		2,00	37,5	14,5			10,0		17,0	
8221-1082/1	8271-0082/1	20	1,50	35,0	12,0			8,0		17,7	0,050
8221-1083/1	8271-0083/1		1,00	32,5	9,5		5,0		18,4		
8221-1084/1	8271-0084/1		0,75	31,0	8,0		4,0		18,8		0,040
8221-1085/1	8271-0085/1		0,50	29,5	6,5		16	2,5	11	19,1	
8221-1086/1	8271-0086/1		2,50	40,5	17,5			13,0		18,2	0,066
8221-1087/1	8271-0087/1		2,00	37,5	14,5			10,0		19,0	
8221-1088/1	8271-0088/1	22	1,50	35,0	12,0			8,0		19,7	
8221-1089/1	8271-0089/1		1,00	32,5	9,5		5,0		20,4		0,050
8221-1090/1	8271-0090/1		0,75	31,0	8,0		4,0		20,8		

Размеры в мм

Обозначение вставки		d	P	L	L ₁	L ₂	L ₃	L ₄ (поле двух- ка бл)	d ₅ (поле до- пуска h13)	Масса, кг, не более
HE	K-H									
8221-1091/1	8271-0091/1	8271-1091/1	0,50	29,5	6,5	2,5			21,1	0,050
8221-1092/1	8271-0092/1	8271-1092/1	3,00	43,5	20,5	15,0			19,5	0,085
8221-1093/1	8271-0093/1	8271-1093/1	2,00	37,5	14,5	10,0	11		21,0	0,070
8221-1094/1	8271-0094/1	8271-1094/1	1,50	36,5	13,5	8,0			21,7	
8221-1095/1	8271-0095/1	8271-1095/1	1,00	33,5	10,5	5,0			22,4	
8221-1096/1	8271-0096/1	8271-1096/1	0,75	31,5	8,5	4,0			22,7	0,055
8221-1097/1	8271-0097/1	8271-1097/1	2,00	41,5	14,5	10,0			22,0	0,090
8221-1098/1	8271-0098/1	8271-1098/1	1,50	40,5	13,5	8,0			22,7	
8221-1099/1	8271-0099/1	8271-1099/1	1,00	37,5	10,5	5,0			23,4	0,080
8221-1100/1	8271-0100/1	8271-1100/1	1,50	40,5	13,5	8,0			23,7	0,090
8221-1101/1	8271-0101/1	8271-1101/1	3,00	47,5	20,5	15	15		22,5	0,125
8221-1102/1	8271-0102/1	8271-1102/1	2,00	41,5	14,5	10			24,0	0,105
8221-1103/1	8271-0103/1	8271-1103/1	1,50	40,5	13,5	8			24,7	
8221-1104/1	8271-0104/1	8271-1104/1	1,00	37,5	10,5	5			25,4	0,085
8221-1105/1	8271-0105/1	8271-1105/1	0,75	35,5	8,5	4			25,7	
8221-1106/1	8271-0106/1	8271-1106/1	2,00	41,5	14,5	10			25,0	0,110
8221-1107/1	8271-0107/1	8271-1107/1	1,50	40,5	13,5	8			25,7	
8221-1108/1	8271-0108/1	8271-1108/1	1,00	37,5	10,5	5			26,4	0,090

Размеры в мм

HE	Обозначение вставки		d	P	L	L ₁	L ₂	L ₃	d ₂ (поле до- пуска h13)	Масса, кг, не более	
	K-H	KLP-HE									
8221-1109/1	8271-0109/1	8271-1109/1	30	3,50	51,0	24,0	18	18	24,5	0,160	
8221-1110/1	8271-0110/1	8271-1110/1		3,00	47,5	20,5			15	25,5	
8221-1111/1	8271-0111/1	8271-1111/1		2,00	41,5	14,5			10	27,0	0,125
8221-1112/1	8271-0112/1	8271-1112/1	1,50	40,5	13,5	19	8	27,7	28,4	0,105	
8221-1113/1	8271-0113/1	8271-1113/1	1,00	37,5	10,5						5
8221-1114/1	8271-0114/1	8271-1114/1	0,75	36,5	9,5	4	10	28,7	29,0	0,15	
8221-1115/1	8271-0115/1	8271-1115/1	2,00	44,5	14,5						8
8221-1116/1	8271-0116/1	8271-1116/1	1,50	43,5	13,5	18	15	29,7	27,5	0,22	
8221-1117/1	8271-0117/1	8271-1117/1	3,50	54,0	24,0						8
8221-1118/1	8271-0118/1	8271-1118/1	3,00	50,5	20,5	21	10	30,0	30,7	0,17	
8221-1119/1	8271-0119/1	8271-1119/1	2,00	44,5	14,5						8
8221-1120/1	8271-0120/1	8271-1120/1	1,50	43,5	13,5	5	4	31,4	31,7	0,14	
8221-1121/1	8271-0121/1	8271-1121/1	1,00	40,5	10,5						8
8221-1122/1	8271-0122/1	8271-1122/1	1,75	39,5	9,5	8	20	32,7	30,0	0,26	
8221-1123/1	8271-0123/1	8271-1123/1	1,50	43,5	13,5						15
8221-1124/1	8271-0124/1	8271-1124/1	4,00	57,0	27,0	15	10	31,5	33,0	0,22	
8221-1125/1	8271-0125/1	8271-1125/1	3,00	50,5	20,5						8
8221-1126/1	8271-0126/1	8271-1126/1	2,00	46,0	16,0						

Размеры в мм

ГОСТ 17757-72 С. 24

Обозначение вставки		d	P	L	L ₁	L ₂	L ₃	d ₁ (поле допус- ка B9)	d ₂ (поле до- пуска H13)	Масса, кг, не более
ИЕ	К-И									
8221-1127/1	8271-0127/1	36	1,50	43,5	13,5		8		33,7	0,17
8221-1128/1	8271-0128/1		1,00	41,5	11,5		5		34,4	0,19
8221-1129/1	8271-0129/1	38	1,5	44,0	14,0		8		35,7	0,31
8221-1130/1	8271-0130/1		4,0	57,0	27,0		20		33,0	0,26
8221-1131/1	8271-0131/1		3,0	50,5	20,5	21	15	18	34,5	0,22
8221-1132/1	8271-0132/1	39	2,0	46,0	16,0		10		36,0	
8221-1133/1	8271-0133/1		1,5	44,0	14,0		8		36,7	
8221-1134/1	8271-0134/1		1,0	42,5	12,5		5		37,4	
8221-1135/1	8271-0135/1		3,0	50,5	20,5		15		35,5	0,26
8221-1136/1	8271-0136/1	40	2,0	46,0	16,0		10		37,0	0,22
8221-1137/1	8271-0137/1		1,5	44,0	14,0		8		37,7	
8221-1138/1	8271-0138/1		4,5	64,0	30,0		22		35,0	0,40
8221-1139/1	8271-0139/1		4,0	61,0	27,0		20		36,0	0,32
8221-1140/1	8271-0140/1	42	3,0	54,5	20,5	24	15	21	37,5	0,27
8221-1141/1	8271-0141/1		2,0	50,0	16,0		10		39,0	
8221-1142/1	8271-0142/1		1,5	48,0	14,0		8		39,7	
8221-1143/1	8271-0143/1		1,0	46,5	12,5		5		40,4	
8221-1144/1	8271-0144/1	45	4,5	64,0	30,0		22		38,0	0,44

Продолжение табл. 2

Размеры в мм

Обозначение вставки		d	P	L	L ₁	L ₂	L ₄	d ₁ (поле допус- ка в9)	d ₂ (поле до- пуска h13)	Масса кг, но более
HE	K-H									
8221-1145/1	8271-0145/1	8271-1145/1	4,0	61,0	27,0		20		39,0	0,44
8221-1146/1	8271-0146/1	8271-1146/1	3,0	54,5	20,5		15		40,5	0,35
8221-1147/1	8271-0147/1	8271-1147/1	2,0	50,0	16,0		10		42,0	
8221-1148/1	8271-0148/1	8271-1148/1	1,5	48,0	14,0		8		42,7	0,29
8221-1149/1	8271-0149/1	8271-1149/1	1,0	46,5	12,5		5		43,4	
8221-1150/1	8271-0150/1	8271-1150/1	5,0	67,5	33,5		25		40,5	0,55
8221-1151/1	8271-0151/1	8271-1151/1	4,0	62,0	28,0		20		42,0	
8221-1152/1	8271-0152/1	8271-1152/1	3,0	56,0	22,0		15		43,5	0,40
8221-1153/1	8271-0153/1	8271-1153/1	2,0	50,0	16,0	24	10	21	45,0	
8221-1154/1	8271-0154/1	8271-1154/1	1,5	48,0	14,0		8		45,7	0,32
8221-1155/1	8271-0155/1	8271-1155/1	1,0	46,5	12,5		5		46,4	
8221-1156/1	8271-0156/1	8271-1156/1	3,0	56,0	22,0		15		45,5	0,42
8221-1157/1	8271-0157/1	8271-1157/1	2,0	50,0	16,0		10		47,0	
8221-1158/1	8271-0158/1	8271-1158/1	1,5	48,0	14,0		8		47,7	0,35
8221-1159/1	8271-0159/1	8271-1159/1	5,0	67,5	33,5		25		44,5	0,63
8221-1160/1	8271-0160/1	8271-1160/1	4,0	62,0	28,5		20		46,0	0,55
8221-1161/1	8271-0161/1	8271-1161/1	3,0	56,0	22,0		15		47,5	0,45
8221-1162/1	8271-0162/1	8271-1162/1	2,0	50,0	16,0		10		49,0	0,38

Размеры в мм

Обозначение вставки		d	P	L	L ₁	L ₂	L ₃	d ₁ (поле допус- ка Н9)	d ₂ (поле до- пуска Н18)	Масса, кг, не более
HE	K-H									
8221-1163/1	8271-0163/1	8271-1163/1	1,5	48,0	14,0		8	49,7	0,38	
8221-1164/1	8271-0164/1	8271-1164/1	1,0	46,5	12,5		5	50,4	0,59	
8221-1165/1	8271-0165/1	8271-1165/1	4,0	62,0	28,0		20	49,0	0,50	
8221-1166/1	8271-0166/1	8271-1166/1	3,0	56,0	22,0		15	50,4	0,50	
8221-1167/1	8271-0167/1	8271-1167/1	2,0	50,5	16,5		10	51,8	0,42	
8221-1168/1	8271-0168/1	8271-1168/1	1,5	49,0	15,5		8	52,5	0,79	
8221-1169/1	8271-0169/1	8271-1169/1	5,5	72,0	38,0		28	47,5	0,61	
8221-1170/1	8271-0170/1	8271-1170/1	4,0	62,0	28,0		20	50,0	0,51	
8221-1171/1	8271-0171/1	8271-1171/1	3,0	56,0	22,0	24	15	51,4	0,51	
8221-1172/1	8271-0172/1	8271-1172/1	2,0	50,5	16,5		10	52,8	0,43	
8221-1173/1	8271-0173/1	8271-1173/1	1,5	49,5	15,5		8	53,5	0,43	
8221-1174/1	8271-0174/1	8271-1174/1	1,0	46,5	12,5		5	54,2	0,65	
8221-1175/1	8271-0175/1	8271-1175/1	4,0	62,0	28,0		20	52,0	0,54	
8221-1176/1	8271-0176/1	8271-1176/1	3,0	56,0	22,0		15	53,4	0,45	
8221-1177/1	8271-0177/1	8271-1177/1	2,0	50,5	16,5		10	54,8	0,45	
8221-1178/1	8271-0178/1	8271-1178/1	1,5	49,5	15,5		8	55,5	0,90	
8221-1179/1	8271-0179/1	8271-1179/1	5,5	72,0	38,0		28	51,5	0,70	
8221-1180/1	8271-0180/1	8271-1180/1	4,0	62,0	28,0		20	54,0	0,70	

Продолжение табл. 2

Размеры в мм

Обозначение вставки		d	P	L	L ₁	L ₂	L ₃	d ₃ (поле допуск- ная вкл)	d ₃ (поле до- пуска вкл)	Масса, кг, не более
HE	K-N									
8221-1181/1	8271-0181/1	60	3,0	56,0	22,0		15		55,4	0,59
8221-1182/1	8271-0182/1		2,0	50,5	16,5		10		56,8	0,47
8221-1183/1	8271-0183/1		1,5	49,5	15,5		8		57,5	0,46
8221-1184/1	8271-0184/1		1,0	46,5	12,5		5		58,2	
8221-1185/1	8271-0185/1		4,0	62,0	28,0		20		56,0	0,73
8221-1186/1	8271-0186/1	62	3,0	56,0	22,0		15		57,4	0,60
8221-1187/1	8271-0187/1		2,0	50,5	16,5		10		58,8	
8221-1188/1	8271-0188/1		1,5	49,5	15,5		8		59,5	
8221-1189/1	8271-0189/1		6,0	75,0	41,0	24	30	21	55,0	1,03
8221-1190/1	8271-0190/1		4,0	62,0	28,0		20		58,0	0,78
8221-1191/1	8271-0191/1		3,0	56,0	22,0		15		59,4	
8221-1192/1	8271-0192/1	64	2,0	50,5	16,5		10		60,8	0,64
8221-1193/1	8271-0193/1		1,5	49,5	15,5		8		61,5	
8221-1194/1	8271-0194/1		1,0	46,5	12,5		5		62,2	0,47
8221-1195/1	8271-0195/1		4,0	62,0	28,0		20		59,0	0,80
8221-1196/1	8271-0196/1	65	3,0	56,0	22,0		15		60,4	
8221-1197/1	8271-0197/1		2,0	50,5	16,5		10		61,8	0,66
8221-1198/1	8271-0198/1		1,5	49,5	15,5		8		62,5	

Размеры в мм

Обозначение вставки		d	P	L	L ₁	L ₂	L ₃	d ₁ (поле допус- ка № 99)	d ₂ (поле до- пуска № 13)	Масса, кг, не более
HE	K-H KPP-HE									
8221-1199/1	8271-0199/1	68	6,0	75,0	41,0		30		59,0	1,20
8221-1200/1	8271-0200/1		4,0	62,0	28,0					0,87
8221-1201/1	8271-0201/1		3,0	56,0	22,0					63,4
8221-1202/1	8271-0202/1	70	2,0	50,5	16,5	24	10		64,8	0,71
8221-1203/1	8271-1203/1		1,5	49,5	15,5					65,5
8221-1204/1	8271-1204/1	75	1,0	46,5	12,5		5		66,2	0,50
8221-1205/1	8271-1205/1		6,0	75,0	41,0					1,27
8221-1206/1	8271-1206/1		4,0	62,0	28,0					0,92
8221-1207/1	8271-0207/1	72	3,0	56,0	22,0		15		65,4	0,75
8221-1208/1	8271-1208/1		2,0	51,5	17,5					66,8
8221-1209/1	8271-0209/1		1,5	49,5	15,5					67,9
8221-1210/1	8271-0210/1	75	6,0	81,0	41,0		30		62,5	1,40
8221-1211/1	8271-0211/1		4,0	68,0	28,0					1,02
8221-1212/1	8271-0212/1		3,0	62,0	22,0					67,4
8221-1213/1	8271-0213/1	80	2,0	57,5	17,5	30	15		68,8	0,84
8221-1214/1	8271-0214/1		1,5	55,5	15,5					69,5
8221-1215/1	8271-0215/1		1,0	53,5	13,5					70,2
8221-1216/1	8271-0216/1		4,0	68,0	28,0		20		69,0	1,10

Размеры в мм

HE	Обозначение вставки		d	P	L	L ₁	L ₂	L ₃	d ₁ (показатель допуска в %)	d ₂ (показатель допуска в %)	Масса, кг, не более
	K-H	KPP-HE									
8221-1217/1	8271-0217/1	8271-1217/1	75	3,0	62,0	22,0		15		70,4	0,88
8221-1218/1	8271-0218/1	8271-1218/1		2,0	57,5	17,5		10		71,8	
8221-1219/1	8271-0219/1	8271-1219/1		1,5	55,5	15,5		8		72,5	
8221-1220/1	8271-0220/1	8271-1220/1	6,0	81,0	41,0		30		66,5	1,53	
8221-1221/1	8271-0221/1	8271-1221/1	4,0	68,0	28,0		20		70,0		
8221-1222/1	8271-0222/1	8271-1222/1	3,0	62,0	22,0		15		71,4		
8221-1223/1	8271-0223/1	8271-1223/1	76	2,0	57,5	17,5		10		72,8	0,92
8221-1224/1	8271-0224/1	8271-1224/1		1,5	55,5	15,5		8		73,5	
8221-1225/1	8271-0225/2	8271-1225/1		1,0	53,5	13,5		5		74,2	
8221-1226/1	8271-0226/1	8271-1226/1	78	2,0	57,5	17,5	30	10		74,8	0,92
8221-1227/1	8271-0227/1	8271-1227/1		6,0	81,0	41,0		30		70,5	
8221-1228/1	8271-0228/1	8271-1228/1		4,0	68,0	28,0		20		74,0	
8221-1229/1	8271-0229/1	8271-1229/1	80	3,0	62,0	22,0		15		75,4	1,00
8221-1230/2	8271-0230/1	8271-1230/1		2,0	57,5	17,5		10		76,8	
8221-1231/1	8271-0231/2	8271-1231/1		1,5	55,5	15,5		8		77,5	
8221-1232/1	8271-0232/1	8271-1232/1	82	1,0	53,5	13,5		5		78,2	0,90
8221-1233/1	8271-0233/1	8271-1233/1		2,0	57,5	17,5		10		78,8	
8221-1234/1	8271-0234/1	8271-1234/1		6,0	82,0	42,0		30		75,5	

Обозначение вставки			d	P	L	L ₁	L ₂	L ₃	d ₁ (поле до- пуска h13)	Масса, кг, не более
HE	K-H	KPP-HE								
8221-1235/1	8271-0235/1	8271-1235/1	85	4,0	69,0	29,0		20	79,0	1,39
8221-1236/1	8271-0236/1	8271-1236/1		3,0	63,5	23,5		15	80,4	1,19
8221-1237/1	8271-0237/1	8271-1237/1		2,0	57,5	17,5		10	81,8	
8221-1238/1	8271-0238/1	8271-1238/1	90	1,5	55,5	15,5		8	82,5	2,14
8221-1239/1	8271-0239/1	8271-1239/1		6,0	82,0	42,0		30	80,5	
8221-1240/1	8271-0240/1	8271-1240/1		4,0	69,0	29,0		20	84,0	1,55
8221-1241/1	8271-0241/1	8271-1241/1	95	3,0	63,5	23,5		15	85,4	1,32
8221-1242/1	8271-0242/1	8271-1242/1		2,0	59,0	19,0		10	86,8	
8221-1243/1	8271-0243/1	8271-1243/1		1,5	56,5	16,5	30	8	87,5	2,37
8221-1244/1	8271-0244/1	8271-1244/1	6,0	82,0	42,0		30	85,5		
8221-1245/1	8271-0245/1	8271-1245/1	100	4,0	69,0	29,0		20	89,0	1,72
8221-1246/1	8271-0246/1	8271-1246/1		3,0	63,5	23,5		15	90,4	
8221-1247/1	8271-0247/1	8271-1247/1		2,0	59,0	19,0		10	91,8	1,45
8221-1248/1	8271-0248/1	8271-1248/1	1,5	56,5	16,5		8	92,5		
8221-1249/1	8271-0249/1	8271-1249/1	100	6,0	82,0	42,0		30	90,5	2,62
8221-1250/1	8271-0250/1	8271-1250/1		4,0	69,0	29,0		20	94,0	
8221-1251/1	8271-0251/1	8271-1251/1		3,0	63,5	23,5		15	95,4	1,88
8221-1252/1	8271-0252/1	8271-1252/1	2,0	59,0	19,0		10	96,8		
8221-1253/1	8271-0253/1	8271-1253/1	1,5	56,5	16,5		8	97,5	1,60	

Пример условного обозначения непроходной вставки *HE* для контроля резьбового отверстия с правой резьбой $M10 \times 1,25$ с полем допуска 6H:

Вставка 8221-1045/1 6H ГОСТ 17757—72

То же, с левой резьбой:

Вставка 8221-1045/1 6H LH ГОСТ 17757—72

2, 3. (Измененная редакция, Изм. № 1, 2, 3)

3а. Исполнительные размеры — по ГОСТ 18465 и ГОСТ 18466 (Введен дополнительно, Изм. № 2).

4. Центровые отверстия — по ГОСТ 14034.

5. Технические требования — по ГОСТ 2016.

6. Размеры, не указанные на черт. 2, 3, принимаются по конструктивным и технологическим соображениям.

7. Маркировать по ГОСТ 2016 с добавлением последних четырех знаков обозначения на калибрах с размерами выше 14 мм.

ИНФОРМАЦИОННЫЕ ДАННЫЕ

1. РАЗРАБОТАН И ВНЕСЕН Министерством станкостроительной и инструментальной промышленности СССР

РАЗРАБОТЧИКИ

И. А. Медовой, Г. С. Кудинова

2. УТВЕРЖДЕН И ВВЕДЕН В ДЕЙСТВИЕ Постановлением Государственного комитета СССР по стандартам от 30.05.72 № 1101

3. Срок проверки — 1994 г.,
периодичность проверки — 10 лет

4. ВЗАМЕН МН 565—62

5. ССЫЛОЧНЫЕ НОРМАТИВНО-ТЕХНИЧЕСКИЕ ДОКУМЕНТЫ

Обозначение НТД, на который дана ссылка	Номер пункта
ГОСТ 2016—86	5, 7
ГОСТ 14034—74	4
ГОСТ 14748—69	2
ГОСТ 16093—81	1
ГОСТ 18465—73	3а
ГОСТ 18466—73	3в

6. ПЕРЕИЗДАНИЕ (март 1990 г.) с Изменениями № 1, 2, 3, утвержденными в сентябре 1974 г., ноябре 1983 г. и июле 1989 г. (ИУС 10—74, 2—84, 12—89).