

**КАЛИБРЫ-ПРОБКИ ГЛАДКИЕ ПРОХОДНЫЕ  
НЕПОЛНЫЕ ДИАМЕТРОМ СВЫШЕ 100 ДО 300 ММ****Конструкция и размеры**

Go plain plug gauges of not full-form with  
diameter over 100 to 300 mm. Design and dimensions

ОКП 39 3112

**ГОСТ  
14822-69\***Взамен  
МН 4133-62

Постановлением Комитета стандартов, мер и измерительных приборов при  
Совете Министров СССР от 7 июля 1969 г. № 774 срок введения установлен  
с 01.01.71

Проверен в 1983 г.

**Несоблюдение стандарта преследуется по закону**

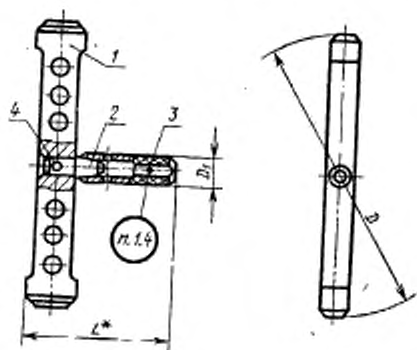
Настоящий стандарт распространяется на калибры-пробки  
гладкие проходные неполные, предназначенные для контроля от-  
верстий с полями допусков по ЕСДП СЭВ и по системе ОСТ.

**(Введен дополнительно, Изм. № 3):****Издание официальное****Перепечатка воспрещена**

\* Переиздание (апрель 1985 г.) с Изменениями № 2, 3,  
утвержденными в феврале 1978 г., феврале 1984 г. (ИУС 1-79, 6-84).

### 1. КОНСТРУКЦИЯ И РАЗМЕРЫ ГЛАДКИХ ПРОХОДНЫХ НЕПОЛНЫХ КАЛИБРОВ-ПРОБОК

1.1. Конструкция и размеры гладких проходных неполных калибров-пробок должны соответствовать указанным на черт. 1 и в табл. 1.



\* Размер для справок.

Черт. 1

Размеры в мм  
Таблица 1

Обозначение калибра-пробки	Применяемость	D <sub>кольца</sub>	L	D <sub>1</sub>	Масса в кг	Дет. 1. Названия ПР	Дет. 2. Характеристика ГОСТ 14820-88	Дет. 3. Ручка ГОСТ 14748-09	Дет. 4. Штаф с гидравлическим ГОСТ 3129-70	Количество	
										I	I
										Обозначение детали	
8140-0101		102			0,43	8140-0101/001					
8140-0102		105	126		0,45	8140-0102/001	8140-0001/002			4м6×16	
8140-0103		108			0,46	8140-0103/001					
8140-0104		110			0,47	8140-0104/001					
8140-0105		112			0,51	8140-0105/001					
8140-0106		115			0,54	8140-0106/001					
8140-0107		120			0,56	8140-0107/001					
8140-0108		125		20	0,59	8140-0108/001			8054-0016		
8140-0109		130			0,62	8140-0109/001					
8140-0110		135	132		0,65	8140-0110/001	8140-0002/002			4м6×20	
8140-0111		140			0,61	8140-0111/001					
8140-0112		145			0,64	8140-0112/001					
8140-0113		150			0,67	8140-0113/001					
8140-0114		155			0,69	8140-0114/001					
8140-0115		160			0,72	8140-0115/001					

Продолжение табл. 1

Размеры в мм

Обозначение калора- пробки	Примечание	D <sub>ном</sub>	L	D <sub>1</sub>	Масса в кг	Дет. 1. Насадка ПР		Дет. 2. Хвостик ГОСТ 14820-69.		Дет. 3. Буханка ГОСТ 14740-69		Дет. 4. Штифт ок. литерический ГОСТ 3128-70	
						1	Кол-во	1	Кол-во	1	Кол-во	1	Кол-во
Обозначение детали													
8140-0116		165			0,88	8140-0116/001							
8140-0117		170			0,91	8140-0117/001							
8140-0118		175			0,95	8140-0118/001							
8140-0119		180		20	1,0	8140-0119/001							
8140-0120		185			1,0	8140-0120/001			8140-0002/002		8054-0016		
8140-0121		190			1,03	8140-0121/001							
8140-0122		195			1,08	8140-0122/001							
8140-0123		200			1,12	8140-0123/001							4m6X25
8140-0124		205			1,26	8140-0124/001							
8140-0125		210			1,30	8140-0125/001							
8140-0126		215			1,36	8140-0126/001							
8140-0127		220	143	24	1,41	8140-0127/001			8140-0003/002		8054-0017		
8140-0128		225			1,43	8140-0128/001							
8140-0129		230			1,50	8140-0129/001							
8140-0130		240			1,61	8140-0130/001							

Продолжение табл. 1

Размеры в мм

Обозначение калибра- пробки	Применяемость	$D_{\text{полн}}$	$L$	$D_1$	Масса в мг	Дет. 1. Ниссака ПР	Дет. 2. Хлюстовик ГОСТ 14820—69	Дет. 3. Ручка ГОСТ 14748—69	Дет. 4. Штифт шк. литвицкий ГОСТ 3128—70	Количество		
										Обозначение детали		
										I	I	I
8140-0131		250	143	24	1,63	8140-0131/001	8140-0003/002	8054-0017		4т6Х25		
8140-0132		260			1,74	8140-0132/001						
8140-0133		270			2,35	8140-0133/001						
8140-0134		280			2,48	8140-0134/001						
8140-0135		290	158	28	2,37	8140-0135/001	8140-0004/002	8054-0018		4т6Х30		
8140-0136		300			2,49	8140-0136/001						

Примечание. Штифт 4т6Х20 подрезать до длины 18 мм; штифт 4т6Х25 подрезать до длины 22 мм для  $D_{\text{полн}}$ . 165—200 мм и до длины 24 мм для  $D_{\text{полн}}$ . 205—260 мм; штифт 4т6Х30 подрезать до длины 28 мм.

Пример условного обозначения гладкого проходного неполного калибра-пробки  $D_{\text{полн}} = 110$  мм для контроля отверстия с полем допуска Н7:

Калибр-пробка 8140—0104 Н7 ГОСТ 14822—69

То же, для контроля отверстия с полем допуска А:

Калибр-пробка 8140—0104 А ГОСТ 14822—69

То же, для приемного гладкого проходного неполного калибра-пробки П-ПР:

Калибр-пробка 8140—0104 А П-ПР ГОСТ 14822—69.

(Измененная редакция, Изм. № 2, 3).

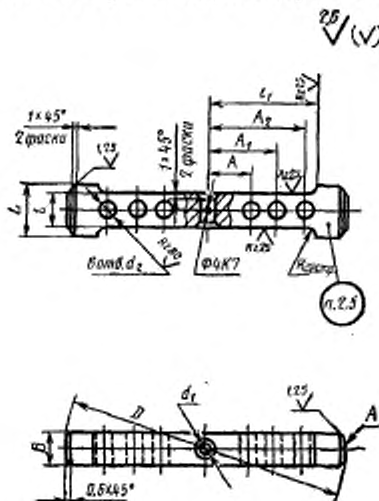
1.2. Пробки промежуточных размеров  $D$  изготовлять по размерам ближайшей большей пробки.

1.3. Технические требования и маркировка — по ГОСТ 2015—84. (Измененная редакция, Изм. № 3).

1.4. (Исключен, Изм. № 3).

## 2. КОНСТРУКЦИЯ И РАЗМЕРЫ ПРОХОДНОЙ НЕПОЛНОЙ НАСАДКИ ПР (деталь 1)

2.1. Конструкция и размеры проходной неполной насадки ПР должны соответствовать указанным на черт. 2 и в табл. 2.



Черт. 2

Таблица 2

Размеры в мм

Обозначение насадки ПР	$D_{\text{номин}}$	$L$	$B$	$A$	$A_1$	$A_2$	$l$	$l_1$	$d_1$ (пред. откл. по Н8 или А7)	$d_2$	Масса в кг
8140-0101/001	102	32	16	20	—	—	24	35	10	16	0,24
8140-0102/001	105										0,26
8140-0103/001	108										0,27
8140-0104/001	110										0,29

Продолжение табл. 2

## Размеры в мм

Обозначение насадки ПР	$D_{\text{ном}}$	$L$	$B$	$A$	$A_1$	$A_2$	$l$	$l_1$	$d_1$ (вред. откл. по Н8 или А3)	$d_2$	Масса в кг
8140-0105/001	112										0,36
8140-0106/001	115										0,38
8140-0107/001	120				17	36		45		16	0,40
8140-0108/001	125										0,43
8140-0109/001	130	38	18								0,46
8140-0110/001	135										0,48
8140-0111/001	140										0,48
8140-0112/001	145										0,51
8140-0113/001	150				20	44	30	56	12		0,53
8140-0114/001	155										0,56
8140-0115/001	160										0,59
8140-0116/001	165										0,73
8140-0117/001	170				36	58		70		18	0,76
8140-0118/001	175										0,80
8140-0119/001	180	48	22								0,85
8140-0120/001	185										0,85
8140-0121/001	190				40	65		78			0,88
8140-0122/001	195										0,93
8140-0123/001	200										0,97
8140-0124/001	205										1,11
8140-0125/001	210				42	70		85			1,15
8140-0126/001	215										1,21
8140-0127/001	220										1,26
8140-0128/001	225	52	24				36		14	22	1,21
8140-0129/001	230				48	80		95			1,28
8140-0130/001	240										1,39
8140-0131/001	250										1,41
8140-0132/001	260							105			1,52

Размеры в мм

Обозначение насадки ПР	$D_{\text{номин}}$	$L$	$B$	$A$	$A_1$	$A_2$	$J$	$I_1$	$d_1$ (пред. откл. по H8 или A2a)	$d_2$	Масса в кг
8140-0133/001	270				90	—		115			2,13
8140-0134/001	280										2,26
8140-0135/001	290	58	28	48	78	108	40		16	22	2,15
8140-0136/001	300							125			2,27

Пример условного обозначения проходной насадки ПР  $D_{\text{номин}}=110$  мм для контроля отверстия с полем допуска по H7:

*Насадка 8140—0104/001 H7 ГОСТ 14822—69*

То же, для контроля отверстия с полем допуска A:

*Насадка 8140—0104 A ГОСТ 14822—69*

То же, для приемной проходной насадки П-ПР:

*Насадка 8140—0104 А П-ПР ГОСТ 14822—69*

2.2. Исполнительные размеры  $D$  калибров-пробок с допусками по ЕСДП СЭВ определяются по ГОСТ 21401—75, то же для калибров-пробок с допусками по системе ОСТ, в зависимости от класса точности, — по ОСТ 1202, ОСТ 1204, ОСТ 1205, ОСТ 1207, ОСТ 1208, ОСТ 1209, ОСТ 1213, ОСТ 1215, ОСТ 1219, ОСТ 1220, ОСТ НКМ 1221.

2.1, 2.2. (Измененная редакция, Изм. № 3).

2.3. Покрытие нерабочих поверхностей — Хим. Окс. прм по ГОСТ 9.073—77\*.

2.4. Шероховатость измерительной поверхности  $A$  — по ГОСТ 2015—84.

2.5. Маркировать — по ГОСТ 2015—84.

(Измененная редакция, Изм. № 3).

\* С 01.01.87 вводится в действие ГОСТ 9.306—85.



Изменение № 1

Пункт 1.1. Чертеж 1. Заменен размер:

$L$  на  $L^*$ .

Пункт 1.1. Чертеж 1 дополнен сноской:

«\* Размер для справок».

Пункт 1.1. Таблица 1. Заменена ссылка:

ГОСТ 3128—60 на ГОСТ 3128—70.

Пункт 2.1. Чертеж 2. Заменено обозначение шероховатости:

*(Продолжение см. стр. 124)*

---

(Продолжение изменения к ГОСТ 14822—69)

▽ 4 на  $\overset{10}{\checkmark}$

▽ 5 на  $\overset{5}{\checkmark}$

▽ 6 остальное на  $\overset{25}{\checkmark}(\checkmark)$

▽ 7 на  $\overset{125}{\checkmark}$

Срок введения изменения № 1 01.05.74.  
(Пост. № 775 04.04.74. Государственные стандарты СССР Информ.  
указатель № 5 1974 г.).

---