

Детали крепления трубопроводов

СКОБЫ ДВУХМЕСТНЫЕ

Конструкция и размеры

Pipe-line fastening parts.

Double-seat cramps.

Design and dimensions

ГОСТ**24134—80**

Взамен

ГОСТ 16688—71

ОКП 12 8001

Постановлением Государственного комитета СССР по стандартам от 25 апреля 1980 г. № 1891 срок введения установлен

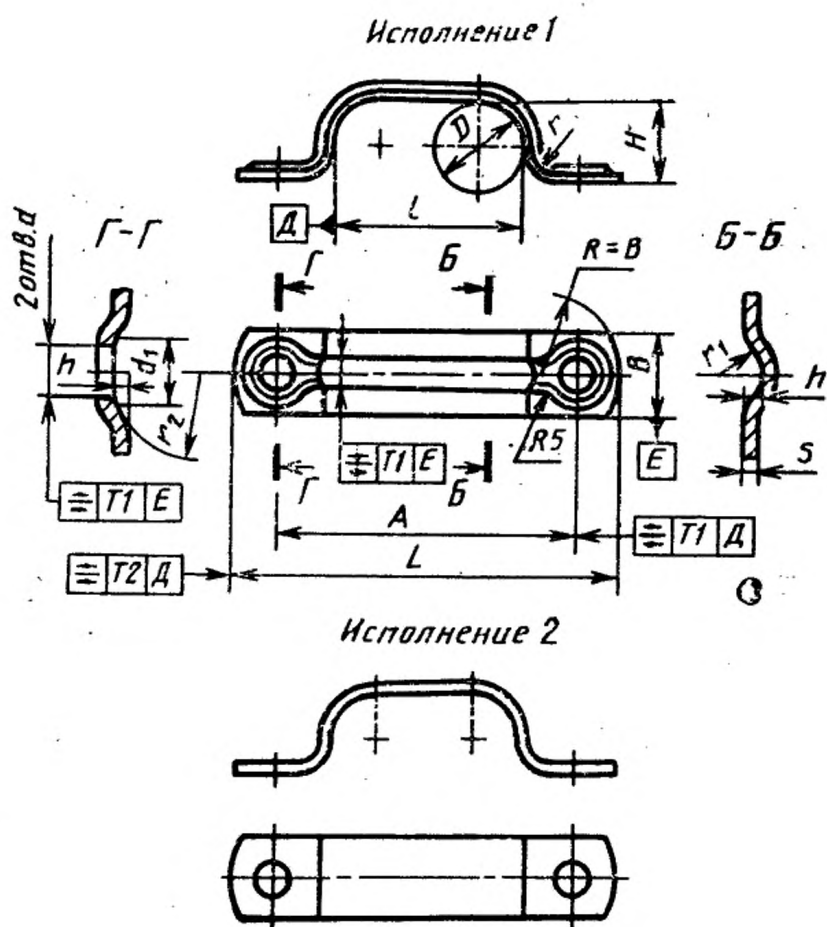
с 01.01.81

Проверен в 1989 г. Постановлением Госстандарта от 25.06.90 № 1792
срок действия продлен

до 01.01.96

1. Настоящий стандарт распространяется на двухместные скобы диаметром D от 4 до 110 мм.

2. Конструкция и размеры двухместных скоб должны соответствовать указанным на чертеже и в таблице.



Примечания:

1. Все размеры, кроме размеров B и s , обеспечиваются инструментом.
2. Отклонение от центра радиуса R относительно оси поверхности E не должно быть более 1 мм.

Размеры, мм

D	A $\pm 0,5$	B×s для испол- нений		H	L	d H14	d ₁	h	l			Масса 1000 шт., кг, для исполне- ний		Применя- емость для ис- полнений			
		1	2						Номинал.	Пред. откл.	r	r ₁	r ₂	1	2	1	2
4	26	16×1,6	16×1,6	3	42	5,8	9	1,0	8	$\pm 0,6$	3	2	10	5,2	8,3		
5	27			4	43				10					5,5	8,8		
6	32			5	48				12					6,2	12,4		
8	34			6	50				16					6,7	13,4		
10	38			8	54				20					7,6	15,2		
12	42	16×2,0	16×2,0	10	58	7,0	10	1,4	24	$\pm 0,6$	5	3	10	8,5	17,0		
14	52			12	70				28					18,6	34,8		
16	56			14	74				32					20,0	37,4		
18	60			16	78				36					21,8	40,8		
20	65			18	83				41					23,6	44,1		

Продолжение

Размеры, мм

D	A ±0,5	B×s для испол- нений		H	L	d H14	d ₁	h	l		r	r ₁	r ₂	Масса 1000 шт., кг, для ис- полнений		Применя- емость для ис- полнений	
		1	2						Номи- нал.	Пред. откл.				1	2	1	2
22	75			20	97				45					32,9	61,5		
25	85			22	104				55					36,6	68,4		
28	90	22×1,6	22×3	24	112			1,4	60		5	3	10	38,7	72,4		
32	100			28	122	9,0	14		70	±0,6				43,2	80,8		
36	105			32	127				75					46,3	86,6		
40	120			35	150				85					92,2	138,3		
45	130			40	160				95					100,7	151,0		
50	140	30×2,0		45	170				105					109,0	163,5		
55	150		30×3	50	180				115			4	16	116,5	174,8		
60	160			55	190			16	125	2,0				124,8	187,2		
65	170			60	200	11,0			135					133,2	199,8		
70	185			60	215				145						209,8		
75	195			65	225				155		6				221,9		
80	215			70	245				165	±1,0					319,3		
85	230			75	260				175						340,7		
90	240			80	270				185						357,6		
95	250	—	30×4	85	280	13,0			195					—	374,3		
100	260			90	290				205						391,2		
105	270			95	300				215						408,0		
110	280			100	310				225						424,8		

Пример условного обозначения двухместной скобы исполнения 1 D=20 мм из стали марки 20 с покрытием Кд15.хр:

Скоба 1—20—20—Кд15.хр ГОСТ 24134—80

То же, исполнения 2 из стали марки 12Х18Н10Т с покрытием Хим. Пас.:

Скоба 2—20—12Х18Н10Т—Хим.Пас. ГОСТ 24134—80

3. Технические требования — по ГОСТ 24140—80.