

**НАПРАВЛЯЮЩИЕ К ПРЕССАМ С РАЗМЕРАМИ  
ГРЕЮЩИХ КАССЕТ 600×600 мм ДЛЯ  
СТАЦИОНАРНЫХ ДВУХКАССЕТНЫХ ПРЕСС-ФОРМ**

**ГОСТ  
22656-77\***

**Конструкция и размеры**

Guides for presses having 600×600 mm heating plates  
for stationary two-cassete press moulds.  
Design and dimensions

Постановлением Государственного комитета стандартов Совета Министров СССР  
от 10 августа 1977 г. № 1938 срок введения установлен  
Проверен в 1984 г.

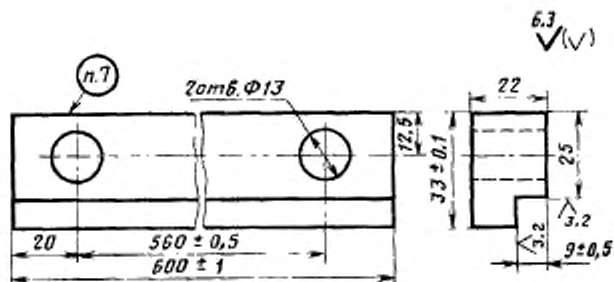
с 01.01.79

**Несоблюдение стандарта преследуется по закону**

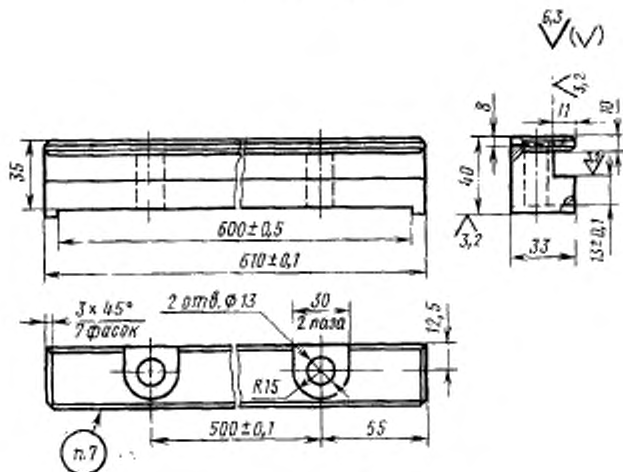
1. Настоящий стандарт распространяется на направляющие к вулканизационным прессам с размерами греющих кассет 600×600 мм для крепления к ним верхних и нижних кассет блоков стационарных двухкассетных пресс-форм по ГОСТ 20177-74.
2. Направляющие должны изготавливаться:
  - 1—для крепления верхних кассет блоков;
  - 2—для крепления нижних кассет блоков.
3. Конструкция и размеры направляющих должны соответствовать указанным на чертеже.



Тип 1

Масса  $\approx 2,9$  кг.

Тип 2

Масса  $\approx 4,87$  кг.

Условное обозначение направляющей для крепления верхней кассеты блока:

Направляющая 1890-0001 ГОСТ 22656—77

То же, для крепления нижней кассеты блока

*Направляющая 1890-0002 ГОСТ 22656—77*

4. Материал направляющей типа 1 — сталь марки Ст3 по ГОСТ 380—71, направляющей типа 2 — сталь марки 45 по ГОСТ 1050—74.

5. Твердость направляющей типа 2 — HRC<sub>3</sub> 41,5 . . . 46,5.

**(Измененная редакция, Изм. № 1).**

6. Технические требования — по ГОСТ 14901—79.

7. Маркировать: обозначение направляющих, обозначение стандарта, товарный знак предприятия-изготовителя.

8. Пример применения направляющих дан в рекомендуемом приложении к ГОСТ 22655—77.

---