



**ГОСУДАРСТВЕННЫЕ СТАНДАРТЫ  
СОЮЗА ССР**

**ПРЕСС-ФОРМЫ  
ДЛЯ ЛИТЬЯ ТЕРМОПЛАСТОВ  
ПОД ДАВЛЕНИЕМ  
ГОСТ 22062-76—ГОСТ 22082-76**

**Издание официальное**

Цена 45 коп.



**ГОСУДАРСТВЕННЫЙ КОМИТЕТ СССР ПО СТАНДАРТАМ  
Москва**

ГОСУДАРСТВЕННЫЕ СТАНДАРТЫ  
СОЮЗА ССР

ПРЕСС-ФОРМЫ  
ДЛЯ ЛИТЬЯ ТЕРМОПЛАСТОВ  
ПОД ДАВЛЕНИЕМ

ГОСТ 22062-76—ГОСТ 22082-76

Издание официальное

МОСКВА — 1987

**ПРЕСС-ФОРМЫ-ЗАГОТОВКИ С ПЛИТОЙ  
ВЫТАЛКИВАТЕЛЕЙ ДЛЯ ЛИТЬЯ ТЕРМОПЛАСТОВ  
ПОД ДАВЛЕНИЕМ**

**ГОСТ  
22062-76\***

**Конструкция и размеры**

Injection mould bases with ejector plate.  
Design and dimensions

**Взамен**

**МН 5155-63—**

**МН 5158-63**

**в части**

**конструкции форм**

ОКП 39 6370

Постановлением Государственного комитета стандартов Совета Министров СССР от 25 августа 1976 г. № 2010 срок введения установлен

с 01.07.77

Проверен в 1982 г.

**Несоблюдение стандарта преследуется по закону**

1. Конструкция и размеры пресс-форм-заготовок с плитой выталкивателей должны соответствовать указанным на чертеже и в табл. 1 и 2.

Пресс-формы-заготовки с плитой выталкивателей должны изготавливаться 2-х исполнений:

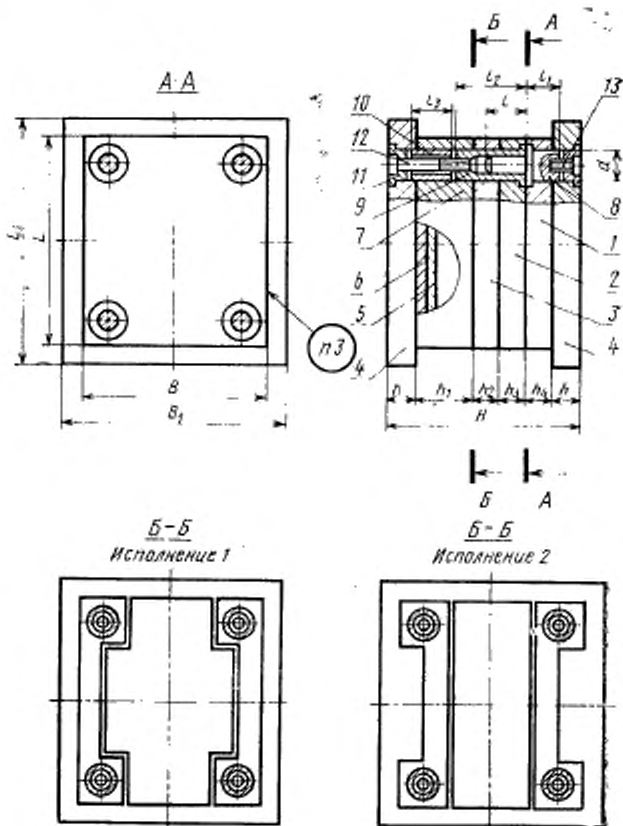
- 1 — с крестообразной плитой выталкивателей;
- 2 — с прямоугольной плитой выталкивателей.

Издание официальное

Перепечатка воспрещена

★

\* Переиздание (октябрь 1986 г.) с Изменениями № 1, 2, утвержденными в мае 1982 г., декабре 1985 г. (ИУС № 9-82, 4-86).



Размеры для справок.

Размеры, мм  
Таблица 1

Обозначение пресс-формы-заготовки	Применяемость		L	L <sub>1</sub>	B	H	A	A <sub>1</sub>	A <sub>2</sub>	A <sub>3</sub>	h <sub>1</sub>	d	t	t <sub>1</sub>	t <sub>2</sub>	t <sub>3</sub>	Масса кг, не более		
	используют	используются															используются	используются	
используются 1	используются 2																	30,4	29,8
0606-0501	0606-0502					175				25					60		45	32,1	31,5
0606-0503	0606-0504					186		50		36	25		30	30	70			33,5	33,0
0606-0505	0606-0506					195				45					80			35,1	34,5
0606-0507	0606-0508					206				56					90			32,7	32,1
0606-0509	0606-0512					196				25			40	40	70			34,3	33,8
0606-0511	0606-0514					207		60		36	36				80			35,7	35,1
0606-0513	0606-0516					216				45					90			36,4	35,8
0606-0515	0606-0518					227				56					70			33,9	33,3
0606-0517	0606-0522			125		215				25					80		55	36,3	35,7
0606-0519	0606-0524					226		70		36	45		50	50	90			37,6	37,1
0606-0521	0606-0526					235				45					100			39,3	38,7
0606-0523	0606-0528					246				56					80			36,9	36,4
0606-0525	0606-0532					236		25		25					90			38,4	37,8
0606-0527	0606-0534			220		247				36	56		60	60	100			39,7	39,2
0606-0529	0606-0536					256		80		45					110			41,4	40,8
0606-0531	0606-0538					267				56					60			36,2	35,6
0606-0533	0606-0542					275				25					70			36,3	37,8
0606-0535	0606-0544					186				36	25		30	30	80		45	40,1	39,5
0606-0537	0606-0546					195				45					90			42,2	41,7
0606-0539	0606-0548			160		206				56					60			39,0	38,4
0606-0541	0606-0552					196				25					70			41,1	40,5
0606-0543	0606-0554					207		60		36	36		40	40	80			42,8	42,3
0606-0545	0606-0556					216				45					90			45,0	44,4
0606-0547	0606-0558					227				56									

Продолжение табл. 1

Размеры, мм

Обозначение пресс-формы-заготовки	Применимость		L	L <sub>1</sub>	B	B <sub>1</sub>	H	h	h <sub>1</sub>	h <sub>2</sub>	h <sub>3</sub>	h <sub>4</sub>	d	f	f <sub>1</sub>	f <sub>2</sub>	f <sub>3</sub>	Масса, кг, не более	
	исполнения 1	исполнения 2																исполнения 1	исполнения 2
0606-0549		0606-0562				215					25					70		41,3	40,7
0606-0551		0606-0564				226			70		36	45		50	50	80		43,4	42,8
0606-0553		0606-0566				235					45					90		45,2	44,6
0606-0555		0606-0568	160		160	246					56					100		47,3	46,7
0606-0557		0606-0572				236					25					80		43,9	43,3
0606-0559		0606-0574				247			80		36	56	60	60		90		46,0	45,4
0606-0561		0606-0576				256					45					100		47,7	47,2
0606-0563		0606-0578				267					56					110		49,9	49,3
0606-0565		0606-0582				175					25					60		34,9	34,1
0606-0567		0606-0584				186					36					70		37,0	36,2
0606-0569		0606-0586				195		25	50	25	45	25	20	30	30	80		38,7	38,0
0606-0571		0606-0588				206					56					90		40,8	40,1
0606-0573		0606-0592				196					25					60		34,6	33,9
0606-0575		0606-0594				207			60		36	36		40	40	70		36,2	35,5
0606-0577		0606-0596	180		140	216					45					80		38,4	37,7
0606-0579		0606-0598				227					56					90		40,5	39,7
0606-0581		0606-0602				215					25					70		36,5	35,7
0606-0583		0606-0604				226			70		36	45		50	50	80		38,6	37,9
0606-0585		0606-0606				235					45					90		40,3	39,6
0606-0587		0606-0608				246					56					100		42,4	41,7

Продолжение табл. 1

Размеры, мм

Обозначение пресс-формы-заготовки	Применимость		L	L <sub>1</sub>	B	B <sub>1</sub>	H	K	K <sub>1</sub>	K <sub>2</sub>	K <sub>3</sub>	K <sub>4</sub>	d	f	I <sub>1</sub>	I <sub>2</sub>	I <sub>3</sub>	Масса, кг, не более		
	исполнения 1	исполнения 2																исполнения 1	исполнения 2	
0606-0589	0606-0612						236				25								38,7	38,0
0606-0591	0606-0614			140/220			247	80			36		56	60	60				40,8	40,1
0606-0593	0606-0616						256				45								42,6	41,8
0606-0595	0606-0618						267				56								44,7	43,9
0606-0597	0606-0622						175				25								46,5	45,8
0606-0599	0606-0624						186				36		25	30	30				49,2	48,5
0606-0601	0606-0626						195	50			45								51,5	50,7
0606-0603	0606-0628						206				56								54,2	53,5
0606-0605	0606-0632						196				25								50,6	49,2
0606-0607	0606-0634						207				36		36	40	40				52,7	52,0
0606-0609	0606-0636						216	25	60	25	45								55,0	54,3
0606-0611	0606-0638						227				56								57,7	57,0
0606-0613	0606-0642						215				25								53,0	52,3
0606-0615	0606-0644						228				36		45	50	50				55,7	55,0
0606-0617	0606-0646						235				45								57,9	57,2
0606-0619	0606-0648						246				56								60,7	59,9
0606-0621	0606-0652						236				25								56,3	55,6
0606-0623	0606-0654						247				36		56	60	60				59,5	58,3
0606-0625	0606-0656						256				45								61,3	60,5
0606-0627	0606-0658						267				56								64,0	63,2

## Размеры, мм

## Продолжение табл. 1.

Обозначение пресс-формы-заготовки	Применяемость		L	L <sub>1</sub>	B <sub>1</sub>	H	h	h <sub>1</sub>	h <sub>2</sub>	h <sub>3</sub>	h <sub>4</sub>	d	t	t <sub>1</sub>	t <sub>2</sub>	I <sub>1</sub>	I <sub>2</sub>	Масса, кг.	
	исполнения 1	исполнения 2																исполнения 1	исполнения 2
0606-0629		0606-0662				175			25							45	60	46,5	45,6
0606-0631		0606-0664				186	50		36				30	30		65	50	49,3	48,4
0606-0633		0606-0666				195			45							75	60	51,5	50,6
0606-0635		0606-0668				206			56									54,2	53,3
0606-0637		0606-0672				196			25							55	70	50,1	49,2
0606-0639		0606-0674				207			36				40	40				52,8	51,9
0606-0641		0606-0676				216	60		45							75	60	55,0	54,1
0606-0643		0606-0678			160	227			56									57,7	56,8
0606-0645		0606-0682				215			25							55	70	53,3	52,4
0606-0647		0606-0684				226			36				50	50				56,7	55,8
0606-0649		0606-0686			300	235	25		45			25				65	80	58,1	57,2
0606-0651		0606-0688				246			56									60,8	59,9
0606-0653		0606-0692				236			25							55	80	56,7	55,8
0606-0655		0606-0694				247			36				60	60				59,4	58,5
0606-0657		0606-0696				256	80		45							75		61,6	60,7
0606-0659		0606-0698				267			56									64,3	63,4
0606-0661		0606-0702				175			25							45	60	52,8	51,9
0606-0663		0606-0704			200	186	50		36				30	30				56,3	55,4
0606-0665		0606-0706				195			45							75		59,1	58,2
0606-0667		0606-0708				206			56									62,4	61,5



Размеры, мм

Продолжение табл. 1

Обозначение пресс-формы-заготовки	Пригодность		L	L <sub>1</sub>	B	B <sub>1</sub>	H	K	K <sub>1</sub>	K <sub>2</sub>	K <sub>3</sub>	A <sub>1</sub>	d	l	l <sub>1</sub>	l <sub>2</sub>	l <sub>3</sub>	Масса, кг, не более		
	используются	используются с																используются	используются	
используются 1	используются 2																		используются 1	используются 2
0606-0669	0606-0712						196			25						60	55		57,1	56,2
0606-0671	0606-0714						207	60		36					40	70			60,5	59,6
0606-0673	0606-0716						216			45					40	60			63,3	62,4
0606-0675	0606-0718						227			56									66,6	65,7
0606-0677	0606-0722						215			25						70			60,8	59,9
0606-0679	0606-0724						226	70		36					50	80			64,2	63,3
0606-0681	0606-0726						235			45									66,9	66,0
0606-0683	0606-0728						246			56						90			70,3	69,4
0606-0685	0606-0732						236			25									65,0	64,1
0606-0687	0606-0734						247	25		36					60	80			68,3	67,4
0606-0689	0606-0736						256	80	25	45				25					71,1	70,2
0606-0691	0606-0738						267			56						90			74,6	73,5
0606-0693	0606-0742						175			25						60			54,9	53,9
0606-0695	0606-0744						186			36					30	50			58,4	57,4
0606-0697	0606-0746						195	50		45									61,1	60,1
0606-0699	0606-0748						206			56						60			64,4	63,4
0606-0701	0606-0752						196			25									59,3	58,3
0606-0703	0606-0754						207	60		36					40	70			62,5	61,5
0606-0705	0606-0756						216			45						60			65,3	64,3
0606-0707	0606-0758						227			56						70			68,6	67,6

Продолжение табл. 1.

Размеры, мм

Обозначение пресс-формы заготовки	исполнения 1	исполнения 2	Прижимность		L	B	B <sub>1</sub>	H	h	h <sub>1</sub>	h <sub>2</sub>	h <sub>3</sub>	h <sub>4</sub>	d	l	l <sub>1</sub>	l <sub>2</sub>	l <sub>3</sub>	Масса, кг, не более	
			исполнения 1	исполнения 2															исполнения 1	исполнения 2
0606-0709	0606-0762						215					25					70	30	63,0	62,0
0606-0711	0606-0764						226			70		36	45		50				71,2	70,2
0606-0713	0606-0766						230					45							69,1	68,1
0606-0715	0606-0768					180	246					56							72,4	71,4
0606-0717	0606-0772						236				25								67,2	66,2
0606-0719	0606-0774						247		80		36	56		60	60				70,2	69,5
0606-0721	0606-0776						256				40								73,5	72,3
0606-0723	0606-0778						267				50								76,0	75,6
0606-0725	0606-0782						170				20								61,8	60,8
0606-0727	0606-0784						180		25		30		25	25	30				66,0	65,0
0606-0729	0606-0786			220 220	300		195				45								69,4	68,4
0606-0731	0606-0788						206				30								73,4	72,4
0606-0733	0606-0792						196				40								65,9	64,9
0606-0735	0606-0794			220			207		60		36		36	40	40				71,0	70,0
0606-0737	0606-0796						216				45								74,4	73,4
0606-0739	0606-0798						227				56								78,3	77,4
0606-0741	0606-0802						215		70		25								71,3	70,3
0606-0743	0606-0804						226				38		45		50				75,4	74,4
0606-0745	0606-0806						235				45								78,7	77,7
0606-0747	0606-0808						246				56								82,8	81,8

Размеры, мм

Продолжение табл. 1

Обозначение пресс-формы-заготовки	Применимость		L	L <sub>1</sub>	B	B <sub>1</sub>	H	h	h <sub>1</sub>	h <sub>2</sub>	h <sub>3</sub>	h <sub>4</sub>	d	f	f <sub>1</sub>	f <sub>2</sub>	f <sub>3</sub>	Масса, кг, не более		
	используются	не используются																используются	не используются	
исполнения 1	исполнения 2																			
0606-0749	0606-0812						236				25							55	76,2	75,2
0606-0751	0606-0814		220	220	220		247	80			36		56	25	60	60		65	80,3	79,3
0606-0753	0606-0816					256					45								83,7	82,7
0606-0755	0606-0818					267					56							75	87,8	86,8
0606-0757	0606-0822					175					25							45	67,7	66,0
0606-0759	0606-0824					186					36		25		30	30		65	71,9	70,3
0606-0761	0606-0826					195		50			45							75	75,4	73,7
0606-0763	0606-0828					206					56							85	79,6	77,9
0606-0765	0606-0832					196					25							55	73,3	71,6
0606-0767	0606-0834				300	207		60	25		36		36	40	40			75	77,4	75,7
0606-0769	0606-0836					216					45							75	80,9	79,2
0606-0771	0606-0838					227					56							85	85,1	83,4
0606-0773	0606-0842		250	250	250	215		70			25							55	78,3	76,6
0606-0775	0606-0844					226					36		45	50	50			65	82,4	80,8
0606-0777	0606-0846					235					45							85	85,9	84,2
0606-0779	0606-0848					246					56							85	90,1	88,4
0606-0781	0606-0852					236					25							55	83,7	82,0
0606-0783	0606-0854					247		80			36		56	60	60			65	88,0	86,2
0606-0785	0606-0856					256					45							75	91,3	89,6
0606-0787	0606-0858					267					56								95,4	93,8

Продолжение табл. 1

Размеры, мм

Обозначение пресс-формы-заготовки		Применяемость		L	L <sub>1</sub>	B	B <sub>1</sub>	H	h	h <sub>1</sub>	h <sub>2</sub>	h <sub>3</sub>	h <sub>4</sub>	d	f	t <sub>1</sub>	t <sub>2</sub>	t <sub>3</sub>	Масса, кг, не более	
		исполнения 1	исполнения 2																исполнения 1	исполнения 2
0606-0789	исполнения 1	0606-0862						175				25					60	45	90,6	89,0
0606-0791		0606-0864						186				36	25		30		50	65	95,9	94,3
0606-0793		0606-0866						196	50			45						75	100,3	98,6
0606-0795		0606-0868						206				56						85	105,5	103,9
0606-0797		0606-0872						196				25					60	55	97,3	195,6
0606-0799		0606-0874						207				36	36		40		70		102,5	100,8
0606-0801		0606-0876						216	60		25	45					60	75	106,8	105,2
0606-0803		0606-0878		250	320	250		227				56						85	112,1	110,4
0606-0805		0606-0882						215				25					70	55	103,1	101,5
0606-0807		0606-0884						226	25			36	45	32	50			65	108,4	106,7
0606-0809		0606-0886				320		235				45					80		112,7	111,0
0606-0811		0606-0888						246				56					70	85	118,0	116,3
0606-0813		0606-0892						236				25						55	109,5	107,8
0606-0815		0606-0894						247				36	56				80	65	114,7	113,0
0606-0817		0606-0896						256	80			45						75	119,0	117,4
0606-0819		0606-0898						267				56					90		124,2	122,6
0606-0821		0606-0902						186				25						65	84,8	83,0
0606-0823		0606-0904						197	50		36	36	25				50	75	90,0	88,2
0606-0825		0606-0906		280	280	220		206				45						85	94,3	92,5
0606-0827		0606-0908						217				56						95	99,4	97,6

Продолжение табл. 1

Размеры, мм

Обозначение пресс-форм-заготовок	Применяемость		L	B <sub>1</sub>	H	h	h <sub>1</sub>	h <sub>2</sub>	h <sub>3</sub>	h <sub>4</sub>	d	t	t <sub>1</sub>	t <sub>2</sub>	t <sub>3</sub>	Масса, кг, не более	
	используются	не используются														используются	не используются
используются 1	используются 2																
0606-0829	0606-0912				207				25					70	55	91,5	89,7
0606-0831	0606-0914				218				36			40	40		75	96,7	94,9
0606-0833	0606-0916				227		60		45					60	85	101,0	99,2
0606-0835	0606-0918				238				56					70	95	106,1	104,3
0606-0837	0606-0922				236				25					80	65	97,5	95,7
0606-0839	0606-0924				237				36			50	50		85	102,6	100,8
0606-0841	0606-0926				246		70		45					70	95	107,0	105,2
0606-0843	0606-0928				257				56						95	112,1	110,3
0606-0845	0606-0932				247				25					80	65	104,0	102,2
0606-0847	0606-0934				258				36			60	60		75	109,2	107,4
0606-0849	0606-0936				267		25	80	45		32			90	95	113,4	111,6
0606-0851	0606-0938				278				56					80	95	118,7	116,9
0606-0853	0606-0942				186				25						65	120,6	118,8
0606-0855	0606-0944				197				36			30	30		75	127,2	125,4
0606-0857	0606-0946				206				45					50	85	132,7	130,9
0606-0859	0606-0948				217				56					70	95	139,3	137,5
0606-0861	0606-0952				207				25						55	128,8	127,0
0606-0863	0606-0954				218		60		36			40	40		75	135,4	133,6
0606-0865	0606-0956				227				45						85	140,9	139,1
0606-0867	0606-0958				238				56						95	147,5	145,7

Размеры, мм

Продолжение табл. 1

Обозначение пресс-формы-заготовки	Исполнение 1	Исполнение 2	Привлекательность		L	L <sub>1</sub>	B	B <sub>1</sub>	H	A	h <sub>1</sub>	h <sub>2</sub>	h <sub>3</sub>	h <sub>4</sub>	d	I	I <sub>1</sub>	I <sub>2</sub>	I <sub>3</sub>	I <sub>4</sub>	Масса, кг, не более	
			исполнение 1	исполнение 2																	исполнение 1	исполнение 2
0606-0869		0606-0952						226				25						70	65		136,0	134,2
0606-0871		0606-0954						237		70	36	45				50	50	80			142,5	140,7
0606-0873		0606-0956						246			45							70	85		148,0	146,2
0606-0875		0606-0958			280	150	280	257			56								95		154,6	152,8
0606-0877		0606-0972						247			25							80	65		143,9	142,1
0606-0879		0606-0974						258		80	36	56				60	60		75		150,6	148,8
0606-0881		0606-0976						267			45							90			156,0	154,2
0606-0883		0606-0978						278			56							80	95		162,6	160,8
0606-0885		0606-0982						186			25								65		113,1	110,4
0606-0887		0606-0984						197		50	36					30	30	50	75		119,8	117,2
0606-0889		0606-0986						206	150		45								85		125,4	122,8
0606-0891		0606-0988						217			56								95		132,1	129,5
0606-0893		0606-0992						207			25							70	55		121,8	119,2
0606-0895		0606-0994						218		60	36	36				40	40		75		128,6	126,0
0606-0897		0606-0996						227			45							60	85		134,2	131,5
0606-0899		0606-0998						238			56							95			140,9	138,3
0606-0901		0606-1002						226			25							70	65		129,7	127,1
0606-0903		0606-1004						237		70	36	45						80			136,4	133,8
0606-0905		0606-1006						246			45							70	85		142,0	139,4
0606-0907		0606-1008						257			56								95		148,8	146,1

Размеры, мм

Продолжение табл. 1

Обозначение пресс-формы-заготовки	II величина		L	L <sub>1</sub>	B	B <sub>1</sub>	H	h	h <sub>1</sub>	h <sub>2</sub>	h <sub>3</sub>	h <sub>4</sub>	d	t	t <sub>1</sub>	t <sub>2</sub>	t <sub>3</sub>	Масса, кг, не более	
	исполнения 1	исполнения 2																исполнения 1	исполнения 2
0606-0909	0606-1012						247		80		25					80	65	138,2	135,5
0606-0911	0606-1014		320	250			258		80		36	56			60		75	144,9	142,3
0606-0913	0606-1016						267				45				90		95	150,4	147,8
0606-0915	0606-1018						278				56				80		95	157,2	154,6
0606-0917	0606-1022						186				25						65	155,0	152,4
0606-0919	0606-1024						197		50		36	25		30	30	50	75	163,7	161,0
0606-0921	0606-1026						206				45						85	170,8	168,2
0606-0923	0606-1028						217				56						95	179,4	176,8
0606-0925	0606-1032						207				25					70	55	165,7	163,1
0606-0927	0606-1034						218				36			40	40		75	174,4	171,7
0606-0929	0606-1036		320				227	25	60	36	45					60	85	181,5	178,9
0606-0931	0606-1038						238				56						95	190,1	187,5
0606-0933	0606-1042		450	320			226				25					70	65	175,1	172,5
0606-0935	0606-1044						237		70		36	45		50	50		85	183,8	181,1
0606-0937	0606-1046						246				45					70	95	190,9	188,3
0606-0939	0606-1048						257				56						95	169,5	196,9
0606-0941	0606-1052						247				25					80	65	175,4	172,8
0606-0943	0606-1054						258		80		36	56		60	60		75	194,1	191,5
0606-0945	0606-1056						267				45					90	95	201,2	198,6
0606-0947	0606-1058						278				56					80	95	209,9	207,3

Продолжение табл. 1

Размеры, мм

Обозначение пресс-форма-заготовки	Исполнение 1	Исполнение 2	Применимость		L	L <sub>1</sub>	B <sub>1</sub>	H	A	h <sub>1</sub>	h <sub>2</sub>	h <sub>3</sub>	h <sub>4</sub>	h <sub>5</sub>	d	l	l <sub>1</sub>	l <sub>2</sub>	l <sub>3</sub>	Масса, кг, не более	
			исполнение 1	исполнение 2																ИМ 1	ИМ 2
0606-0949		0606-1062					250						36			40			90	190,9	186,6
0606-0951		0606-1064					259		70			45	36			40			100	197,8	193,6
0606-0953		0606-1066					270					56							110	206,3	202,1
0606-0955		0606-1068					287					75								220,8	216,5
0606-0957		0606-1072					289					36							80	200,1	195,8
0606-0959		0606-1074					278		80			45	45			50			90	206,9	202,7
0606-0961		0606-1076					289					56							100	205,5	201,2
0606-0963		0606-1078					308					75							120	230,1	225,9
0606-0965		0606-1082					290					36							90	211,3	207,0
0606-0967		0606-1084					299					45	56			60			110	218,2	213,9
0606-0969		0606-1086					310		36	90	36	56							110	226,7	222,5
0606-0971		0606-1088					329					75							130	241,4	237,1
0606-0973		0606-1092					338					36							90	231,1	226,9
0606-0975		0606-1094					349					45	75			80			100	238,2	233,9
0606-0977		0606-1096					368		110			56							110	246,6	242,4
0606-0979		0606-1098					368					75							130	261,3	257,1
0606-0981		0606-1102					250					36							90	264,1	260,0
0606-0983		0606-1104					259		70			45	36			40			100	273,1	268,9
0606-0985		0606-1106					270					56							110	284,0	279,8
0606-0987		0606-1108					289					75							110	302,8	298,5



Размеры, мм

Продолжение табл. 1

Обозначение пресс-формы-заготовки	Исполнение 1	Исполнение 2	Применимость		L	B	B <sub>1</sub>	H	K	h <sub>1</sub>	h <sub>2</sub>	h <sub>3</sub>	h <sub>4</sub>	d	t	l <sub>1</sub>	l <sub>2</sub>	Масса, кг, не более	
			исполнение 1	исполнение 2														исполнение 1	исполнение 2
0606-0989	0606-1112						269				36					80	80	275,3	271,1
0606-0991	0606-1114						278				45	45			50	50	90	284,2	280,0
0606-0993	0606-1116						289		80		56						100	295,2	291,0
0606-0995	0606-1118						308				75					80	120	314,2	309,9
0606-0997	0606-1122						290				36						90	289,0	284,8
0606-0999	0606-1124						299		90	36	45				60	60	110	297,9	293,7
0606-1001	0606-1126						310				56					80	130	309,0	304,7
0606-1003	0606-1128						329				75						90	327,9	323,6
0606-1005	0606-1132						338				36						100	313,1	308,9
0606-1007	0606-1134						349		36	110	45				80	80	100	322,9	318,0
0606-1009	0606-1136						450				56						110	332,2	328,6
0606-1011	0606-1138						368				75						130	352,1	347,8
0606-1013	0606-1142						259				36						90	254,6	249,2
0606-1015	0606-1144						268				45					65	100	263,5	258,1
0606-1017	0606-1146						279		70		56						110	274,3	268,9
0606-1019	0606-1148						298				75				40	40	120	293,0	287,6
0606-1021	0606-1152						278				36						80	266,5	261,2
0606-1023	0606-1154						287		80		45						100	275,4	270,1
0606-1025	0606-1156						298				56						110	286,2	280,9
0606-1027	0606-1158						317				75				50	50	130	304,9	299,5

Продолжение табл. 1

Размеры, мм

Обозначение пресс-формы-заготовки	Применимость		L	L <sub>1</sub>	B	B <sub>1</sub>	H	h	h <sub>1</sub>	h <sub>2</sub>	h <sub>3</sub>	h <sub>4</sub>	d	l	l <sub>1</sub>	l <sub>2</sub>	l <sub>3</sub>	Масса, кг, не более	
	исполнения 1	исполнения 2																исполнения 1	исполнения 2
0606-1029	0606-1162		299							36						90	90	280,7	275,3
0606-1031	0606-1164		308				90			45		56		60	60	100		289,5	284,2
0606-1033	0606-1166		319							56						80	120	300,5	295,1
0606-1035	0606-1168		338	400	320	450				75						90	130	319,1	313,7
0606-1037	0606-1172		347							36						100	100	308,4	303,0
0606-1039	0606-1174		358				110			45		75		80	80			317,1	311,7
0606-1041	0606-1176		377							56						110		327,9	322,6
0606-1043	0606-1178		259							75						130	130	346,6	341,2
0606-1045	0606-1182		268							36						90	90	313,2	307,8
0606-1047	0606-1184		279				36			45		36	40	40	40			324,3	318,9
0606-1049	0606-1186		298	400				70	45	56						65		337,8	332,4
0606-1051	0606-1188		278							75						80	120	361,2	355,9
0606-1053	0606-1192		287							36						90	80	327,2	321,8
0606-1055	0606-1194		298				80			45		45		50	50			338,4	333,0
0606-1057	0606-1196		317	600	400	600				56						80	110	351,9	346,5
0606-1059	0606-1198		299							75							130	375,3	369,9
0606-1061	0606-1202		308							36						90	90	344,1	338,7
0606-1063	0606-1204		319				90			45		56		60	60			355,2	349,9
0606-1065	0606-1206		338							56						80	120	368,9	363,6
0606-1067	0606-1208									75						90	130	392,3	386,9

Продолжение табл. 1

Размеры, мм

Обозначение пресс-формы-заготовки	исполнения 1	исполнения 2	Применимость		L	B <sub>1</sub>	H	h	h <sub>1</sub>	h <sub>2</sub>	h <sub>3</sub>	d	l	L <sub>1</sub>	L <sub>2</sub>	L <sub>3</sub>	t <sub>1</sub>	t <sub>2</sub>	t <sub>3</sub>	Масса, кг.		
			исполнения 1	исполнения 2																исполнения 1	исполнения 2	
0606-1069	0606-1212						338				36				100					276,5	371,2	
0606-1071	0606-1214				400	600	347	36	110		45	75	40	80	80						387,6	382,2
0606-1073	0606-1216						358				56				110						401,1	395,7
0606-1075	0606-1218						377				75				130						434,5	429,2
0606-1077	0606-1222						277				36										345,4	338,5
0606-1079	0606-1224						286				45	36	40	50	70						356,4	349,5
0606-1081	0606-1226						297	70			56				110						370,1	363,2
0606-1083	0606-1228						316				75				80						393,8	386,9
0606-1085	0606-1232						296				36				90						360,5	353,6
0606-1087	0606-1234						305				45				100						371,6	364,7
0606-1089	0606-1236						316	80	45		56				80						385,4	378,5
0606-1091	0606-1238						335				75				130						408,7	401,8
0606-1093	0606-1242				450	450	317	45			36		50		90						378,4	371,5
0606-1095	0606-1244						326				45				110						389,8	382,9
0606-1097	0606-1246						337				56				90						403,1	396,2
0606-1099	0606-1248						336				75				130						456,1	449,2
0606-1101	0606-1252						365				36				90						410,8	403,9
0606-1103	0606-1254						376	100			45	75	80	90	110						422,1	415,2
0606-1105	0606-1256						395				56				110						435,6	428,7
0606-1107	0606-1258						395				75				130						459,2	452,3

Продолжение табл. 1

Размеры, мм

Обозначение пресс-формы-заготовки	Применимость		L	L <sub>1</sub>	B	B <sub>1</sub>	H	h	h <sub>1</sub>	h <sub>2</sub>	h <sub>3</sub>	h <sub>4</sub>	d	f	t <sub>1</sub>	t <sub>2</sub>	t <sub>3</sub>	Масса, кг, не более	
	исполнения 1	исполнения 2																исполнения 1	исполнения 2
0606-1109	исполнения 1	исполнения 2					277				36						90	441,8	434,6
0606-1111							286			70	45	36		40	50	70	100	455,5	448,4
0606-1113							297				56						110	472,7	465,6
0606-1115							316				75					80	120	502,4	495,2
0606-1117							296				36					90	80	459,6	452,4
0606-1119							305			80	45	45		50	60	100	100	473,4	466,3
0606-1121							316				56					110	110	490,7	483,5
0606-1123							335				75					130	130	520,0	512,9
0606-1125				450	600	450	317				36					90	90	480,9	473,8
0606-1127							326				45			60	70	110	80	495,1	488,0
0606-1129							337			90	45	56		50		90	110	511,8	504,7
0606-1131							356				75					130	130	541,0	533,9
0606-1133							365				36					90	90	519,4	512,2
0606-1135							376			110	45	75		80	90	100	100	533,4	526,3
0606-1137							395				56					110	110	550,4	543,3
0606-1139							277				75					130	130	580,0	572,8
0606-1141							286			70	45	36		40	50	70	90	409,0	400,3
0606-1143				500	500	400	297				56					110	100	422,6	414,0
0606-1145							316				75					120	110	439,6	431,0
0606-1147																80	120	468,9	460,3

Продолжение табл. 1

Обозначение пресс-формы-заготовки		Размеры, мм										Применяемость		Масса, кг, не более						
		исполнение 1	исполнение 2	L	L <sub>1</sub>	B	B <sub>1</sub>	H	h	h <sub>1</sub>	h <sub>2</sub>	h <sub>3</sub>	h <sub>4</sub>	d	t	t <sub>1</sub>	t <sub>2</sub>	t <sub>3</sub>	исполнение 1	исполнение 2
0606-1149	0606-1312					296					36						90	80	427,6	418,9
0606-1151	0606-1314			305			80			45			50	60				100	441,4	432,7
0606-1153	0606-1316			316						56						80		110	458,4	449,7
0606-1155	0606-1318			335						75								130	487,4	478,7
0606-1157	0606-1322			317						36						90		90	449,7	441,1
0606-1159	0606-1324			326				45	90	45		56	50	60	70			80	463,9	455,2
0606-1161	0606-1326			337	500/500/400/600					56							90	110	470,3	461,7
0606-1163	0606-1328									75								130	509,2	500,5
0606-1165	0606-1332			356						36								90	489,5	480,9
0606-1167	0606-1334			365			110			45		75						100	503,3	494,8
0606-1169	0606-1336			376						56			80	90	110			110	520,3	511,6
0606-1171	0606-1338			395						75								130	549,4	540,8

Продолжение табл. 1

## Размеры, мм

Обозначение пресс-формы-заготовки	Применяемость		L	L <sub>1</sub>	B	B <sub>1</sub>	H	h	h <sub>1</sub>	h <sub>2</sub>	h <sub>3</sub>	h <sub>4</sub>	d	t	t <sub>1</sub>	t <sub>2</sub>	t <sub>3</sub>	Масса, кг, не более	
	исполнения 1	исполнения 2																исполнения 1	исполнения 2
0606-1173	0606-1342					277					36						90	565,1	556,6
0606-1175	0606-1344					286	70			45	36			40	50	70	100	581,7	573,2
0606-1177	0606-1346					297				56							110	603,6	594,9
0606-1179	0606-1348					316				75						80	120	640,3	631,6
0606-1181	0606-1352					296				36						90	80	587,2	578,6
0606-1183	0606-1354					305				45	45			50	60	80	100	604,5	595,9
0606-1185	0606-1356					316				56					80	110	110	625,9	617,2
0606-1187	0606-1358					335	45			75			50			130	130	662,2	653,6
0606-1189	0606-1362					317				36					90	90	90	613,7	605,0
0606-1191	0606-1364					326				45				60	70	110	80	631,3	632,7
0606-1193	0606-1366					337				56						110	110	652,1	643,4
0606-1195	0606-1368					356				75					90	130	130	688,3	679,7
0606-1197	0606-1372									36						90	90	660,9	652,2
0606-1199	0606-1374					365				45				80	110	100	100	678,4	669,7
0606-1201	0606-1376					376			110	56						110	110	699,4	690,8
0606-1203	0606-1378					395				75						130	130	736,0	727,4

Пример условного обозначения пресс-формы-заготовки размерами L=160 мм, B=125 мм, H=175 мм, h<sub>3</sub>=25 мм, h<sub>4</sub>=25 мм исполнения 1:  
Пресс-форма-заготовка 0606-0501 ГОСТ 22062-75

Таблица 2

Обозначение пресс-формы-заготовки	Поз. 1 Плита-заготовка для исполнения 1		Поз. 2 Плита-заготовка для исполнения 2		Поз. 3 Плита-заготовка для промежуточной плиты		Поз. 4 Плита-заготовка для крепления		Поз. 5 Плита-заготовка для выкладки		Поз. 6 Плита-заготовка для исполнения 1 и 2	
	Код. 1	Код. 1	Код. 1	Код. 1	Код. 1	Код. 1	Код. 2	Код. 1	Код. 1	Код. 1	Код. 1	Код. 1
0606-0501												
0606-0503		0600-0151		0600-0151								
0606-0505				0600-0153								
0606-0507				0600-0154								
0606-0509				0600-0151								
0606-0511			0600-0152	0600-0152								
0606-0513				0600-0153								
0606-0515				0600-0154								
0606-0517				0600-0151								
0606-0519			0600-0153	0600-0152								
0606-0521				0600-0153								
0606-0523				0600-0154								
0606-0525				0600-0151								
0606-0527		0600-0154		0600-0152								
0606-0529				0600-0153								
0606-0531				0600-0154								
						0600-0151	0602-0251	0603-0261	0603-0291	0603-0321	0603-0351	

Обозначения

Продолжение табл. 2

Обозначение пресс-формы-заготовки	исполнения 1	исполнения 2	Пос. 7	Пос. 8	Пос. 9	Пос. 10	Пос. 11	Пос. 12	Пос. 13
			Столба ГОСТ 22071—76 Код. 3	Колодка ГОСТ 22072—76 Код. 4	Втулка ГОСТ 22073—70 Код. 4	Втулка ГОСТ 22075—76 Код. 4	Шайба ГОСТ 22076—76 Код. 8	Валг ГОСТ 11738—84 Код. 4	Валг ГОСТ 11738—84 Код. 4
0606-0501		0606-0502			0602-0364				
0606-0503		0606-0504	0603-0381	0602-0301	0602-0365	0602-0422		M8—8×70.88.05	
0606-0505		0606-0506			0602-0366				
0606-0507		0606-0508			0602-0367				
0606-0509		0606-0512			0602-0364				
0606-0511		0606-0514	0603-0382	0602-0303	0602-0365				
0606-0513		0606-0516			0602-0366				
0606-0515		0606-0518			0602-0367		0602-0351		M8—8×25.88.05
0606-0517		0606-0522			0602-0365				
0606-0519		0606-0524	0603-0383	0602-0306	0602-0366	0602-0423			
0606-0521		0606-0526			0602-0367				
0606-0523		0606-0528			0602-0368				
0606-0525		0606-0532			0602-0366				
0606-0527		0606-0534	0603-0384	0602-0309	0602-0367				
0606-0529		0606-0536			0602-0368				
0606-0531		0606-0538			0602-0369				

Обозначения





Продолжение табл. 2

Обозначение пресс-формы-заготовки	Исполнения 2	Пол. 7 Стойка ГОСТ 22071-76 Код. 3	Пол. 8 Колодка ГОСТ 22072-76 Код. 4	Пол. 9 Втулка ГОСТ 22073-76 Код. 4	Пол. 10 Втулка ГОСТ 22075-76 Код. 4	Пол. 11 Шайба ГОСТ 22076-76 Код. 8	Пол. 12 Вянт ГОСТ 11738-84 Код. 4	Пол. 13 Вянт ГОСТ 11738-84 Код. 4
0606-0533	0606-0542			0602-0364				
0606-0535	0606-0544	0603-0381	0602-0301	0602-0365	0602-0422		М8-8×70,88.05	
0606-0537	0606-0546			0602-0366				
0606-0539	0606-0548			0602-0367				
0606-0541	0606-0552			0602-0364				
0606-0543	0606-0554			0602-0365	0602-0423		М8-8×80,88.05	
0606-0545	0606-0556	0603-0382	0602-0303	0602-0366				
0606-0547	0606-0558			0602-0367				
0606-0549	0606-0562			0602-0365				
0606-0551	0606-0564			0602-0366				
0606-0553	0606-0566	0603-0383	0602-0306	0602-0367		0602-0351		М8-8×35,88.05
0606-0555	0606-0568			0602-0368	0602-0423			
0606-0557	0606-0572			0602-0366				
0606-0559	0606-0574			0602-0367				
0606-0561	0606-0576	0603-0384	0602-0309	0602-0368				
0606-0563	0606-0578			0602-0369				

Продолжение табл. 2

Обозначение пресс-формы-заготовки	Исполнения 1	Исполнения 2	Поз. 1 Плита-заготовка для неподвижной обложки		Поз. 2 Плита-заготовка для подвижной обложки		Поз. 3 Плита-заготовка для промежуточной плиты	Поз. 4 Плита-заготовка для крепления	Поз. 5 Плита-заготовка выглаживателей		Поз. 6 Плита-заготовка опорная	
			Кол. 1	Кол. 1	Кол. 1	Кол. 1			Исполнение 1	Исполнение 2	Исполнение 1	Исполнение 2
0606-0565		0606-0582		0600-0159		0600-0159						
0606-0567		0606-0584	0600-0159			0600-0161						
0606-0569		0606-0586				0600-0162						
0606-0571		0606-0588				0600-0163						
0606-0573		0606-0592				0600-0159						
0606-0575		0606-0594				0600-0161						
0606-0577		0606-0596	0600-0161			0600-0162						
0606-0579		0606-0598				0600-0163						
0606-0581		0606-0602				0600-0159	0600-0159	0602-0253	0603-0263	0603-0293	0603-0323	0603-0353
0606-0583		0606-0604				0600-0161						
0606-0585		0606-0606	0600-0162			0600-0162						
0606-0587		0606-0608				0600-0163						
0606-0589		0606-0612				0600-0159						
0606-0591		0606-0614				0600-0161						
0606-0593		0606-0616	0600-0163			0600-0162						
0606-0595		0606-0618				0600-0163						

Обозначения

Продолжение табл. 2

Обозначение пресс-формы-заготовки	Поз. 7 Стойка ГОСТ 22071-76 Код. 2	Поз. 8 Колодки ГОСТ 22072-76 Код. 4	Поз. 9 Втулка ГОСТ 22073-76 Код. 4	Поз. 10 Втулка ГОСТ 22075-76 Код. 4	Поз. 11 Шайба ГОСТ 22076-76 Код. 3	Поз. 12 Вент ГОСТ 11738-84 Код. 4	Поз. 13 Вент ГОСТ 11738-84 Код. 4
0606-0565	0606-0582		0602-0364	0602-0422		М8-8×70,88,05	
0606-0567	0606-0584	0602-0301	0602-0365				
0606-0569	0606-0586		0602-0366				
0606-0571	0606-0588		0602-0367				
0606-0573	0606-0592		0602-0364				
0606-0575	0606-0594		0602-0365				
0606-0577	0606-0596	0602-0303	0602-0366				
0606-0579	0606-0598		0602-0367				
0606-0581	0606-0602		0602-0365		0602-0351		М8-8×25,88,05
0606-0583	0606-0604		0602-0366				
0606-0585	0606-0606	0602-0306	0602-0367	0502-0423			
0606-0587	0606-0608		0602-0368				
0606-0589	0606-0612		0602-0366				
0606-0591	0606-0614		0602-0367				
0606-0593	0606-0616	0602-0309	0602-0368				
0606-0595	0606-0618		0602-0369				

ОБОЗНАЧЕНИЯ

Продолжение табл. 2

Обозначение пресс-формы заготовки	Пос. 1 Плита заготовка для кеподержки той обоямы		Пос. 2 Плита заготовка для подложки той обоямы		Пос. 3 Плита заготовка для промежуточной плиты		Пос. 4 Плита заготовка для крупной доски		Пос. 5 Плита заготовка выпуклостей		Пос. 6 Плита заготовка опорная	
	Кол. 1	Кол. 1	Кол. 1	Кол. 1	Кол. 1	Кол. 1	ГОСТ 22062-76 Кол. 1	ГОСТ 22062-76 Кол. 2	используются ГОСТ 22062-76 Кол. 1	используются ГОСТ 22062-76 Кол. 1	используются ГОСТ 22062-76 Кол. 1	используются ГОСТ 22062-76 Кол. 1
исполнения 1	исполнения 2											
0606-0597				0600-0164		0600-0164						
0606-0599				0600-0165		0600-0165						
0606-0601				0600-0166		0600-0166						
0606-0603				0600-0167		0600-0167						
0606-0605				0600-0164		0600-0164						
0606-0607				0600-0165		0600-0165						
0606-0609				0600-0166		0600-0166						
0606-0611				0600-0167		0600-0167						
0606-0613				0600-0164		0600-0164	0600-0164	0602-0254	0603-0264	0603-0284	0603-0324	0603-0354
0606-0615				0600-0165		0600-0165						
0606-0617				0600-0166		0600-0166						
0606-0619				0600-0167		0600-0167						
0606-0621				0600-0164		0600-0164						
0606-0623				0600-0165		0600-0165						
0606-0625				0600-0166		0600-0166						
0606-0627				0600-0167		0600-0167						

ОБОЗНАЧЕНИЯ

Обозначение пресс-формы-заготовки	Исполнения 1	Исполнения 2	Поз. 7 Стойка ГОСТ 22071-76 Кол. 2	Поз. 8 Колодка ГОСТ 22072-76 Кол. 4	Поз. 9 Втулка ГОСТ 22073-76 Кол. 4	Поз. 10 Втулка ГОСТ 22075-76 Кол. 4	Поз. 11 Шайба ГОСТ 22076-76 Кол. 6	Поз. 12 Винт ГОСТ 11739-84 Кол. 4	Поз. 13 Винт ГОСТ 11739-84 Кол. 4
0606-0597	0606-0622				0602-0364				
0606-0599	0606-0624		0603-0385	0602-0301	0602-0365	0602-0422		М8-8×70,88,05	
0606-0601	0606-0626				0602-0366				
0606-0603	0606-0628				0602-0367				
0606-0605	0606-0632				0602-0364				
0606-0607	0606-0634				0602-0365				
0606-0609	0606-0636		0603-0386	0602-0303	0602-0366				
0606-0611	0606-0638				0602-0367		0602-0351		М8-8×25,88,05
0606-0613	0606-0642				0602-0365				
0606-0615	0606-0644		0603-0387	0602-0306	0602-0366				
0606-0617	0606-0646				0602-0367	0602-0423		М8-8×80,88,05	
0606-0619	0606-0648				0602-0368				
0606-0621	0606-0652				0602-0366				
0606-0623	0606-0654				0602-0367				
0606-0625	0606-0656		0603-0388	0602-0309	0602-0368				
0606-0627	0606-0658				0602-0369				

Продолжение табл. -2

Обозначение пресс-формы заготовки	Поз. 1 Плита-заго- товка для использования полной обоймы		Поз. 2 Плита-заго- товка для подложной обоймы		Поз. 3 Плита-заго- товка для промежуточ- ной плиты		Поз. 4 Плита-заго- товка крес- ловая	Поз. 5 Плита-заготовка вытачивателей		Поз. 6 Плита-заготовка опорная	
	Кол. 1	Кол. 1	Кол. 1	Кол. 1	Кол. 1	Кол. 1		исполь- зуются нм 1	исполь- зуются нм 2	исполь- зуются нм 1	исполь- зуются нм 2
исполнения 1	ГОСТ 22062—76										
исполнения 2	Кол. 1 Кол. 1 Кол. 1 Кол. 1 Кол. 1 Кол. 1 Кол. 1 Кол. 1 Кол. 1 Кол. 1 Кол. 1 Кол. 1										
0606-0629		0600-0168	0600-0168								
0606-0631		0600-0168	0600-0169								
0606-0633			0600-0171								
0606-0635			0600-0172								
0606-0637			0600-0168								
0606-0639		0600-0169	0600-0169								
0606-0641		0600-0169	0600-0171								
0606-0643			0600-0172								
0606-0645			0600-0168								
0606-0647		0600-0171	0600-0169								
0606-0649			0600-0171								
0606-0651			0600-0172								
0606-0653			0600-0168								
0606-0655		0600-0172	0600-0169								
0606-0657			0600-0171								
0606-0659			0600-0172								

ОБОЗНАЧЕНИЯ

Продолжение табл. 2

Обозначение пресс-формы-заготовки	Обозначения							Поз. 13 Высот ГОСТ 11738-84 Кол. 4
	Поз. 7 Стойка ГОСТ 22071-76 Кол. 2	Поз. 8 Колодка ГОСТ 22072-76 Кол. 4	Поз. 9 Втулка ГОСТ 22073-76 Кол. 4	Поз. 10 Втулка ГОСТ 22075-76 Кол. 4	Поз. 11 Шайба ГОСТ 22076-76 Кол. 8	Поз. 12 Высот ГОСТ 11738-84 Кол. 4		
исполнения 1								
исполнения 2								
0606-0629	0606-0662		0602-0374	0602-0424			M10-8X70.88.05	
0606-0631	0606-0664	0603-0369	0602-0373	0602-0426			M10-8X90.88.05	
0606-0633	0606-0666			0602-0427			M10-8X100.88.05	
0606-0635	0606-0668		0602-0374					
0606-0637	0606-0672			0602-0425				
0606-0639	0606-0674		0602-0375					
0606-0641	0606-0676	0603-0391	0602-0374	0602-0427			M10-8X100.88.05	
0606-0643	0606-0678		0602-0375					
0606-0645	0606-0682			0602-0425		0602-0352		M10-8X25.88.05
0606-0647	0606-0684	0603-0392	0602-0376	0602-0426				
0606-0649	0606-0686		/ 0602-0376					
0606-0651	0606-0688		0602-0377					
0606-0653	0606-0692			0602-0425				
0606-0655	0606-0694		0602-0376	0602-0426				
0606-0657	0606-0696	0603-0390	0602-0319					
0606-0659	0606-0698		0602-0377	0602-0427				



Продолжение табл. 2

Обозначение пресс-формы-заготовки	Поз. 1		Поз. 2		Поз. 3		Поз. 4		Поз. 5		Поз. 6	
	Плита заготовка для использования любой обьемом		Плита заготовка для подложной обьемом		Плита заготовка для промежуточной плиты		Плита заготовка крепления		Плита заготовка выталкивателей		Плита заготовка опорная	
	Кол. 1	Кол. 1	Кол. 1	Кол. 1	Кол. 1	Кол. 1	Кол. 1	Кол. 2	использование 1	использование 2	использование 1	использование 2
исполнения 1	ГОСТ 22062-76											
исполнения 2	Кол. 1											
0606-0661			0600-0173	0600-0173								
0606-0663												
0606-0665												
0606-0667												
0606-0669												
0606-0671			0600-0174									
0606-0673												
0606-0675												
0606-0677												
0606-0679			0600-0175									
0606-0681												
0606-0683												
0606-0685												
0606-0687			0600-0176									
0606-0689												
0606-0691												

ОБОЗНАЧЕНИЯ

Продолжение табл. 2

Обозначение пресс-формы-заготовки	Пос. 7 Стойка ГОСТ 22071-76 Кол. 2	Пос. 8 Колодки ГОСТ 22072-76 Кол. 4	Пос. 9 Втулка ГОСТ 22073-76 Кол. 4	Пос. 10 Втулка ГОСТ 22075-76 Кол. 4	Пос. 11 Шайба ГОСТ 22076-76 Кол. 8	Пос. 12 Винт ГОСТ 11738-84 Кол. 4	Пос. 13 Винт ГОСТ 11738-84 Кол. 4	
								Обозначения
исполнения 1								
исполнения 2								
0606-0661	0606-0702		0602-0374	0602-0424		M10-8X70.88.05		
0606-0663	0606-0704	0603-0389	0602-0373	0602-0426		M10-8X90.88.05		
0606-0665	0606-0706		0602-0374	0602-0427		M10-8X100.88.05		
0606-0667	0606-0708							
0606-0669	0606-0712		0602-0375	0602-0425		M10-8X80.88.05		
0606-0671	0606-0714	0603-0391	0602-0374	0602-0427		M10-8X100.88.05		
0606-0673	0606-0716							
0606-0675	0606-0718		0602-0375	0602-0425	0602-0352	M10-8X25.88.05		
0606-0677	0606-0722							
0606-0679	0606-0724		0602-0376	0602-0426		M10-8X90.88.05		
0606-0681	0606-0726	0603-0392	0602-0377	0602-0426				
0606-0683	0606-0728							
0606-0685	0606-0732			0602-0425		M10-8X80.88.05		
0606-0687	0606-0734		0602-0376	0602-0426		M10-8X90.88.05		
0606-0689	0606-0736	0603-0393		0602-0427		M10-8X100.88.05		
0606-0691	0606-0738		0602-0377					

Продолжение табл. 2

Обозначение пресс-формы-заготовки	Пос. 1 Плита-заготовка для исследуемой ободья		Пос. 2 Плита-заготовка для подложки ободья		Пос. 3 Плита-заготовка для промежуточной плиты		Пос. 4 Плита-заготовка крепления		Пос. 5 Плита-заготовка выталкивателя		Пос. 6 Плита-заготовка опорная	
	Код. 1	Код. 1	Код. 1	Код. 1	Код. 1	Код. 1	Код. 2	использование 1	использование 2	использование 1	использование 2	
исполнения 1	исполнения 2											
исполнения 1	Код. 1	ГОСТ 22062—76										
0606-0693		0600-0177	0600-0177	0600-0177	0600-0177	0600-0177	0602-0257	0603-0267	0603-0257	0603-0327	0603-0357	
0606-0695	0600-0177		0600-0178	0600-0178	0600-0178	0600-0178						
0606-0697			0600-0179	0600-0179	0600-0179	0600-0179						
0606-0699			0600-0181	0600-0181	0600-0181	0600-0181						
0606-0701			0600-0177	0600-0177	0600-0177	0600-0177						
0606-0703	0600-0178		0600-0178	0600-0178	0600-0178	0600-0178						
0606-0705			0600-0179	0600-0179	0600-0179	0600-0179						
0606-0707			0600-0181	0600-0181	0600-0181	0600-0181						
0606-0709			0600-0177	0600-0177	0600-0177	0600-0177						
0606-0711		0600-0179	0600-0178	0600-0178	0600-0178	0600-0178						
0606-0713			0600-0179	0600-0179	0600-0179	0600-0179						
0606-0715			0600-0181	0600-0181	0600-0181	0600-0181						
0606-0717			0600-0177	0600-0177	0600-0177	0600-0177						
0606-0719		0600-0181	0600-0178	0600-0178	0600-0178	0600-0178						
0606-0721			0600-0179	0600-0179	0600-0179	0600-0179						
0606-0723			0600-0181	0600-0181	0600-0181	0600-0181						

Обозначения

Продолжение табл. 2

Обозначение пресс-формы-заготовки	исполнения 1	исполнения 2	Поз. 7 Стойка ГОСТ 22071-76 Кол. 2	Поз. 8 Колодка ГОСТ 22072-76 Кол. 4	Поз. 9 Втулка ГОСТ 22073-76 Кол. 4	Поз. 10 Втулка ГОСТ 22075-76 Кол. 4	Поз. 11 Шайба ГОСТ 22076-76 Кол. 8	Поз. 12 Вилл ГОСТ 11738-84 Кол. 4	Поз. 13 Вилл ГОСТ 11738-84 Кол. 4
0606-0693	0606-0742				0602-0374	0602-0424			М10-8×70.88.05
0606-0695	0606-0744		0603-0394	0602-0314	0602-0373	0602-0426			М10-8×90.88.05
0606-0697	0606-0746					0602-0427			М10-8×100.88.05
0606-0699	0606-0748				0602-0374				
0606-0701	0606-0752					0602-0426			М10-8×80.88.05
0606-0703	0606-0754		0603-0395	0602-0315	0602-0375				
0606-0705	0606-0756				0602-0374	0602-0427			М10-8×100.88.05
0606-0707	0606-0758						0602-0352		
0606-0709	0606-0762				0602-0375	0602-0426			М10-8×25.88.05
0606-0711	0606-0764		0603-0396	0602-0317	0602-0376				
0606-0713	0606-0766					0602-0426			М10-8×90.88.05
0606-0715	0606-0768				0602-0377				
0606-0717	0606-0772					0602-0426			М10-8×80.88.05
0606-0719	0606-0774		0603-0397	0602-0319	0602-0376	0602-0426			М10-8×90.88.05
0606-0721	0606-0776								М10-8×100.88.05
0606-0723	0606-0778				0602-0377	0602-0427			

Обозначение пресс-формы-заготовки	Пос. 1 Пластина-заготовка для мелованной обложки		Пос. 2 Пластина-заготовка для подкладки обложки		Пос. 3 Пластина-заготовка для промежуточной пластины		Пос. 4 Пластина-заготовка для крепления		Пос. 5 Пластина-заготовка для выталкивателя		Пос. 6 Пластина-заготовка обложки	
	Код. 1	Код. 1	Код. 1	Код. 1	Код. 1	Код. 1	Код. 2	Код. 1	Код. 1	Код. 1	Код. 1	Код. 1
исполнения 1	исполнения 2											
0606-0725	0606-0782	0600-0182	0600-0182	0600-0182	0600-0182	0600-0182	0602-0258	0603-0268	0603-0298	0603-0328	0603-0358	
0606-0727	0606-0784	0600-0182	0600-0183	0600-0184	0600-0185	0600-0182						
0606-0729	0606-0786	0600-0182	0600-0184	0600-0185	0600-0182	0600-0182						
0606-0731	0606-0788	0600-0182	0600-0185	0600-0182	0600-0183	0600-0184						
0606-0733	0606-0792	0600-0182	0600-0182	0600-0182	0600-0183	0600-0184						
0606-0735	0606-0794	0600-0182	0600-0183	0600-0184	0600-0185	0600-0182						
0606-0737	0606-0796	0600-0182	0600-0183	0600-0184	0600-0185	0600-0182						
0606-0739	0606-0798	0600-0182	0600-0183	0600-0184	0600-0185	0600-0182						
0606-0741	0606-0802	0600-0182	0600-0183	0600-0184	0600-0185	0600-0182						
0606-0743	0606-0804	0600-0182	0600-0183	0600-0184	0600-0185	0600-0182						
0606-0745	0606-0806	0600-0182	0600-0183	0600-0184	0600-0185	0600-0182						
0606-0747	0606-0808	0600-0182	0600-0183	0600-0184	0600-0185	0600-0182						
0606-0749	0606-0812	0600-0182	0600-0183	0600-0184	0600-0185	0600-0182						
0606-0751	0606-0814	0600-0182	0600-0183	0600-0184	0600-0185	0600-0182						
0606-0753	0606-0816	0600-0182	0600-0183	0600-0184	0600-0185	0600-0182						
0606-0755	0606-0818	0600-0182	0600-0183	0600-0184	0600-0185	0600-0182						

Обозначения

Продолжение табл. 2

Обозначение пресс-формы-заготовки	Поз. 7 Стойка ГОСТ 22071-76 Кол. 2	Поз. 8 Колодка ГОСТ 22072-76 Кол. 4	Поз. 9 Втулка ГОСТ 22073-76 Кол. 4	Поз. 10 Втулка ГОСТ 22075-76 Кол. 4	Поз. 11 Шайба ГОСТ 22076-76 Кол. 8	Поз. 12 Винт ГОСТ 11738-84 Кол. 4	Поз. 13 Винт ГОСТ 11738-84 Кол. 4	
								ОБОЗНАЧЕНИЯ
исполнения 1								
исполнения 2								
0606-0725	0606-0782		0602-0374	0602-0424		М10-8×70.88.05		
0606-0727	0606-0784	0603-0394	0602-0314	0602-0426		М10-8×90.88.05		
0606-0729	0606-0786			0602-0427		М10-8×100.88.05		
0606-0731	0606-0788		0602-0374					
0606-0733	0606-0792			0602-0425		М10-8×80.88.05		
0606-0735	0606-0794	0603-0395	0602-0315					
0606-0737	0606-0796		0602-0374	0602-0427		М10-8×100.88.05		
0606-0739	0606-0798		0602-0375		0602-0352		М10-8×25.88.05	
0606-0741	0606-0802		0602-0375	0602-0425		М10-8×80.88.05		
0606-0743	0606-0804	0603-0396	0602-0317	0602-0426		М10-8×90.88.05		
0606-0745	0606-0806		0602-0376					
0606-0747	0606-0808		0602-0377					
0606-0749	0606-0812			0602-0425		М10-8×80.88.05		
0606-0751	0606-0814		0602-0376	0602-0426		М10-8×90.88.05		
0606-0753	0606-0816	0603-0397	0602-0319					
0606-0755	0606-0818		0602-0377	0602-0427		М10-8×100.88.05		

Продолжение табл. 2

Обозначение пресс-формы-заготовки	Пос. 1 Плита-заготовка для изготовления ободьев		Пос. 2 Плита-заготовка для подложной ободьев		Пос. 3 Плита-заготовка для промежуточной плиты		Пос. 4 Плита-заготовка для крепления		Пос. 5 Плита-заготовка для выталкивателя		Пос. 6 Плита-заготовка опорная	
	Кол. 1	Кол. 1	Кол. 1	Кол. 1	Кол. 1	Кол. 1	Кол. 1	Кол. 1	Кол. 1	Кол. 1	Кол. 1	Кол. 1
исполнения 1	ГОСТ 22062-76											
исполнения 2	ГОСТ 22062-76											
0606-0757	0606-0822	0600-0186	0600-0186	0600-0186	0600-0186	0602-0259	0603-0269	0603-0269	0603-0269	0603-0269	0603-0269	0603-0269
0606-0759	0606-0824	0600-0187	0600-0187	0600-0187	0600-0187	0600-0186	0600-0186	0600-0186	0600-0186	0600-0186	0600-0186	0600-0186
0606-0761	0606-0826											
0606-0763	0606-0828											
0606-0765	0606-0832											
0606-0767	0606-0834	0600-0187	0600-0187	0600-0187	0600-0187							
0606-0769	0606-0836											
0606-0771	0606-0838											
0606-0773	0606-0842											
0606-0775	0606-0844											
0606-0777	0606-0846											
0606-0779	0606-0848											
0606-0781	0606-0852											
0606-0783	0606-0854	0600-0189	0600-0189	0600-0189	0600-0189							
0606-0785	0606-0856											
0606-0787	0606-0858											

Обозначения

Продолжение табл. 2

Общая техника пресс-формы-заготовок	Поз. 7 Стойка ГОСТ 22071-76 Кол. 2	Поз. 8 Колодка ГОСТ 22072-76 Кол. 4	Поз. 9 Втулка ГОСТ 22073-76 Кол. 4	Поз. 10 Втулка ГОСТ 22073-76 Кол. 4	Поз. 11 Шайба ГОСТ 22076-76 Кол. 5	Поз. 12 Вал ГОСТ 11788-84 Кол. 4	Поз. 13 Вал ГОСТ 11788-84 Кол. 4		
								Обозначения	
используются 1	исполнения 2	0606-0757	0606-0822	0602-0381	0602-0428		M12-8×70.88.05		
		0606-0759	0606-0824	0602-0323	0602-0431			M12-8×90.88.05	
		0606-0761	0606-0826		0602-0432			M12-8×100.88.05	
		0606-0763	0606-0828		0602-0433			M12-8×110.88.05	
		0606-0765	0606-0832		0602-0429			M12-8×80.88.05	
		0606-0767	0606-0834	0603-0399	0602-0382				
		0606-0769	0606-0836		0602-0381				
		0606-0771	0606-0838		0602-0382				
		0606-0773	0606-0842		0602-0383				
		0606-0775	0606-0844	0603-0401	0602-0385		0602-0353		M12-8×25.88.05
		0606-0777	0606-0846		0602-0383				
		0606-0779	0606-0848		0602-0382				
		0606-0781	0606-0852		0602-0383				
		0606-0783	0606-0854	0603-0402	0602-0383				
		0606-0785	0606-0856		0602-0383				
0606-0787	0606-0858		0602-0384						



Продолжение табл. 2

Обозначение пресс-формы заготовки	Поз. 1 Плита-заготовка для неподвижной облойки		Поз. 2 Плита-заготовка для подвижной облойки		Поз. 3 Плита-заготовка для промежуточной плиты	Поз. 4 Плита-заготовка для крепления	Поз. 5 Плита-заготовка выталкивателя		Поз. 6 Плита-заготовка оправки		
	Кол. 1	Кол. 1	Кол. 1	Кол. 1			исполнение 1	исполнение 2	исполнение 1	исполнение 2	Кол. 1
исполнения 1											
0606-0789			0600-0191	0600-0191							
0606-0791			0600-0191	0600-0192							
0606-0793				0600-0193							
0606-0795				0600-0194							
0606-0797				0600-0191							
0606-0799				0600-0192							
0606-0801				0600-0193							
0606-0803				0600-0194							
0606-0805				0600-0191		0600-0191		0603-0271	0603-0301	0603-0331	0603-0361
0606-0807				0600-0192							
0606-0809			0600-0193	0600-0193							
0606-0811				0600-0194							
0606-0813				0600-0191							
0606-0815				0600-0192							
0606-0817			0600-0194	0600-0193							
0606-0819				0600-0194							

ОБОЗНАЧЕНИЯ

Продолжение табл. 2

Обозначение пресс-формы-заготовки	Исполнения 1	Исполнения 2	Поз. 7	Поз. 8	Поз. 9	Поз. 10	Поз. 11	Поз. 12	Поз. 13
			Столба ГОСТ 22071-76 Кол. 2	Колодка ГОСТ 22072-76 Кол. 4	Втулка ГОСТ 22073-76 Кол. 4	Втулка ГОСТ 22075-76 Кол. 4	Шайба ГОСТ 22076-76 Кол. 5	Винт ГОСТ 11738-84 Кол. 4	Винт ГОСТ 11738-84 Кол. 4
0606-0789		0606-0862			0602-0381	0602-0428		M12-8×70.88.05	
0606-0791		0606-0864	0603-0398	0602-0323	0602-0379	0602-0431		M12-8×90.88.05	
0606-0793		0606-0866			0602-0381	0602-0432		M12-8×100.88.05	
0606-0795		0606-0868			0602-0382	0602-0433		M12-8×110.88.05	
0606-0797		0606-0872			0602-0382	0602-0429		M12-8×80.88.05	
0606-0799		0606-0874	0603-0399	0602-0324	0602-0382	0602-0432		M12-8×100.88.05	
0606-0801		0606-0876			0602-0381	0602-0433		M12-8×110.88.05	
0606-0803		0606-0878			0602-0382	0602-0429	0602-0353	M12-8×80.88.05	
0606-0805		0606-0882			0602-0383	0602-0431		M12-8×90.88.05	
0606-0807		0606-0884	0603-0401	0602-0325	0602-0382	0602-0433		M12-8×110.88.05	
0606-0809		0606-0886			0602-0383	0602-0429		M12-8×80.88.05	
0606-0811		0606-0888			0602-0382	0602-0433		M12-8×110.88.05	
0606-0813		0606-0892			0602-0383	0602-0429		M12-8×80.88.05	
0606-0815		0606-0894	0603-0402	0602-0327	0602-0383	0602-0431		M12-8×90.88.05	
0606-0817		0606-0896				0602-0432		M12-8×100.88.95	
0606-0819		0606-0898			0602-0384			M12-8×25.88.05	

Обозначения

M12-8×25.88.05

## Продолжение табл. 2

Обозначение пресс-формы-заготовки	Поз. 1 Плита-заготовка для неподвижной обойки		Поз. 2 Плита-заготовка для подвижной обойки		Поз. 3 Плита-заготовка для промежуточной плиты		Поз. 4 Плита-заготовка для лежня		Поз. 5 Плита-заготовка выталкивателей		Поз. 6 Плита-заготовка опорная	
	Кол. 1	Кол. 1	Кол. 1	Кол. 1	Кол. 1	Кол. 1	Кол. 2	Кол. 1	Кол. 1	Кол. 1	Кол. 1	Кол. 1
	ГОСТ 22062—76											
исполнения 1	исполнения 2											
0606-0821	0606-0902	0600-0196		0600-0196	0600-0196		0602-0262	0603-0272	0603-0302	0603-0332	0603-0362	
0606-0823	0606-0904	0600-0196		0600-0196								
0606-0825	0606-0906	0600-0197		0600-0197								
0606-0827	0606-0908	0600-0198		0600-0198								
0606-0829	0606-0912	0600-0196		0600-0196								
0606-0831	0606-0914	0600-0196		0600-0196								
0606-0833	0606-0916	0600-0197		0600-0197								
0606-0835	0606-0918	0600-0198		0600-0198								
0606-0837	0606-0922	0600-0195		0600-0195								
0606-0839	0606-0924	0600-0196		0600-0196								
0606-0841	0606-0926	0600-0197	0600-0197	0600-0197								
0606-0843	0606-0928	0600-0198		0600-0198								
0606-0845	0606-0932	0600-0195		0600-0195								
0606-0847	0606-0934	0600-0196		0600-0196								
0606-0849	0606-0936	0600-0197	0600-0198	0600-0197								
0606-0851	0606-0938	0600-0198		0600-0198								

Обозначения

Продолжение табл. 2

Обозначение пресс-формы-заготовки	Поз. 7 Стойка ГОСТ 22071-76 Код. 2	Поз. 8 Колодка ГОСТ 22072-76 Код. 4	Поз. 9 Втулка ГОСТ 22073-76 Код. 4	Поз. 10 Втулка ГОСТ 22075-76 Код. 4	Поз. 11 Шайба ГОСТ 22076-76 Код. 5	Поз. 12 Вилл ГОСТ 11738-84 Код. 4	Поз. 13 Вилл ГОСТ 11738-84 Код. 4	
								Обозначения
исполнения 1								
исполнения 2								
0606-0821	0606-0902			0602-0431				M12-8x90.88.05
0606-0823	0606-0904		0602-0379	0602-0432				M12-8x100.88.05
0606-0825	0606-0906			0602-0433				M12-8x110.88.05
0606-0827	0606-0908			0502-0434				M12-8x120.88.05
0606-0829	0606-0912		0602-0382	0502-0429				M12-8x80.88.05
0606-0831	0606-0914			0502-0432				M12-8x100.88.05
0606-0833	0606-0916	0603-0404	0602-0324	0502-0433				M12-8x110.88.05
0606-0835	0606-0918			0502-0434				M12-8x120.88.05
0606-0837	0606-0922		0602-0382	0502-0431				M12-8x90.88.05
0606-0839	0606-0924		0602-0383					M12-8x110.88.05
0606-0841	0606-0926	0603-0405	0602-0325					M12-8x120.88.05
0606-0843	0606-0928		0602-0382	0602-0433				M12-8x90.88.05
0606-0845	0606-0932		0602-0382	0602-0434				M12-8x120.88.05
0606-0847	0606-0934		0602-0383	0602-0431				M12-8x90.88.05
0606-0849	0606-0936	0603-0406	0602-0327	0602-0432				M12-8x100.88.05
0606-0851	0606-0938		0602-0384	0602-0434				M12-8x120.88.05

Продолжение табл. 2

Облачение пресс-формы-заготовки	Поз. 1 Плита-заготовка для изготовления ободной		Поз. 2 Плита-заготовка для подложки ободной		Поз. 3 Плита-заготовка для промежуточной плиты		Поз. 4 Плита-заготовка для крепления		Поз. 5 Плита-заготовка для выглаживания		Поз. 6 Плита-заготовка для опрессовки	
	Кол. 1	Кол. 1	Кол. 1	Кол. 1	Кол. 1	Кол. 1	Кол. 2	Кол. 1	Кол. 1	Кол. 1	Кол. 1	
используются 1	используются 2											
0606-0853		0600-0199		0600-0199		0600-0199						
0606-0855		0600-0199		0600-0201		0600-0201						
0606-0857		0600-0199		0600-0202		0600-0202						
0606-0859		0600-0199		0600-0203		0600-0203						
0606-0861		0600-0199		0600-0201		0600-0201						
0606-0863		0600-0201		0600-0202		0600-0202						
0606-0865		0600-0201		0600-0202		0600-0202						
0606-0867		0600-0201		0600-0203		0600-0203						
0606-0869		0600-0199		0600-0199		0600-0199						
0606-0871		0600-0202		0600-0201		0600-0201						
0606-0873		0600-0202		0600-0202		0600-0202						
0606-0875		0600-0203		0600-0203		0600-0203						
0606-0877		0600-0199		0600-0199		0600-0199						
0606-0879		0600-0201		0600-0201		0600-0201						
0606-0881		0600-0202		0600-0202		0600-0202						
0606-0883		0600-0203		0600-0203		0600-0203						
							0600-0201					
							0602-0263					
							0603-0273					
							0603-0303					
							0603-0333					
							0603-0363					

О б о з н а ч е н и я

Продолжение табл. 2

Облачение пресс-формы-заготовки		Поз. 7 Стойка ГОСТ 22071-76 Кол. 2	Поз. 8 Колодка ГОСТ 22072-76 Кол. 4	Поз. 9 Втулка ГОСТ 22073-76 Кол. 4	Поз. 10 Втулка ГОСТ 22075-76 Кол. 4	Поз. 11 Шайба ГОСТ 22076-76 Кол. 8	Поз. 12 Вал ГОСТ 11738-84 Кол. 4	Поз. 13 Вал ГОСТ 11738-84 Кол. 4
0606-0853	0606-0942				0602-0431		M12-8x90.88.05	
0606-0855	0606-0944	0603-0403	0602-0328	0602-0379	0602-0432		M12-8x100.88.05	
0606-0857	0606-0946				0602-0433		M12-8x110.88.05	
0606-0859	0606-0948				0602-0434		M12-8x120.88.05	
0606-0861	0606-0952			0602-0382	0602-0429		M12-8x80.88.05	
0606-0863	0606-0954	0603-0404	0602-0324	0602-0381	0602-0432		M12-8x100.88.05	
0606-0865	0606-0956				0602-0433		M12-8x110.88.05	
0606-0867	0606-0958			0602-0382	0602-0434	0602-0353	M12-8x120.88.05	M12-8x25.88.05
0606-0869	0606-0962			0602-0383	0602-0431		M12-8x90.88.05	
0606-0871	0606-0964	0603-0405	0602-0325	0602-0383			M12-8x110.88.05	
0606-0873	0606-0966			0602-0382	0602-0433		M12-8x120.88.05	
0606-0875	*0606-0968				0602-0434		M12-8x90.88.05	
0606-0877	0606-0972			0602-0383	0602-0431		M12-8x100.88.05	
0606-0879	0606-0974	0603-0406	0602-0327	0602-0384	0602-C432		M12-8x120.88.05	
0606-0881	0606-0976			0602-0383	0602-0434		M12-8x90.88.05	
0606-0883	0606-0978						M12-8x100.88.05	

Продолжение табл. 2

Обозначение пресс-формы-заготовки	Исполнения 2	Пол. 1 Пакет-заготовка товар для исполнения любой обертки		Пол. 2 Пакет-заготовка для поддержки обертки		Пол. 3 Пакет-заготовка для товара для промежуточной упаковки		Пол. 4 Пакет-заготовка товара креп- ления		Пол. 5 Пакет-заготовка выпечиваемой		Пол. 6 Пакет-заготовка оборудования	
		Кол. 1	Кол. 1	Кол. 1	Кол. 1	Кол. 1	Кол. 2	исполнение- вып. 1	исполнение- вып. 2	исполнение- вып. 1	исполнение- вып. 2	исполнение- вып. 1	исполнение- вып. 2
исполнения 1		ГОСТ 22061—76											
0606-0885	0606-0982		0600-0204	0600-0204	0600-0207	0600-0204	0600-0205	0600-0206	0600-0207	0600-0204	0600-0205	0600-0206	0600-0207
0606-0887	0606-0984	0600-0204		0600-0204	0600-0207	0600-0204	0600-0205	0600-0206	0600-0207	0600-0204	0600-0205	0600-0206	0600-0207
0606-0889	0606-0986			0600-0204	0600-0207	0600-0204	0600-0205	0600-0206	0600-0207	0600-0204	0600-0205	0600-0206	0600-0207
0606-0891	0606-0988			0600-0204	0600-0207	0600-0204	0600-0205	0600-0206	0600-0207	0600-0204	0600-0205	0600-0206	0600-0207
0606-0893	0606-0992			0600-0204	0600-0207	0600-0204	0600-0205	0600-0206	0600-0207	0600-0204	0600-0205	0600-0206	0600-0207
0606-0895	0606-0994	0600-0205		0600-0204	0600-0207	0600-0204	0600-0205	0600-0206	0600-0207	0600-0204	0600-0205	0600-0206	0600-0207
0606-0897	0606-0996			0600-0204	0600-0207	0600-0204	0600-0205	0600-0206	0600-0207	0600-0204	0600-0205	0600-0206	0600-0207
0606-0899	0606-0998			0600-0204	0600-0207	0600-0204	0600-0205	0600-0206	0600-0207	0600-0204	0600-0205	0600-0206	0600-0207
0606-0901	0606-1002			0600-0204	0600-0207	0600-0204	0600-0205	0600-0206	0600-0207	0600-0204	0600-0205	0600-0206	0600-0207
0606-0903	0606-1004	0600-0206		0600-0204	0600-0207	0600-0204	0600-0205	0600-0206	0600-0207	0600-0204	0600-0205	0600-0206	0600-0207
0606-0905	0606-1006			0600-0204	0600-0207	0600-0204	0600-0205	0600-0206	0600-0207	0600-0204	0600-0205	0600-0206	0600-0207
0606-0907	0606-1008			0600-0204	0600-0207	0600-0204	0600-0205	0600-0206	0600-0207	0600-0204	0600-0205	0600-0206	0600-0207
0606-0909	0606-1012			0600-0204	0600-0207	0600-0204	0600-0205	0600-0206	0600-0207	0600-0204	0600-0205	0600-0206	0600-0207
0606-0911	0606-1014	0600-0207		0600-0204	0600-0207	0600-0204	0600-0205	0600-0206	0600-0207	0600-0204	0600-0205	0600-0206	0600-0207
0606-0913	0606-1016			0600-0204	0600-0207	0600-0204	0600-0205	0600-0206	0600-0207	0600-0204	0600-0205	0600-0206	0600-0207
0606-0915	0606-1018			0600-0204	0600-0207	0600-0204	0600-0205	0600-0206	0600-0207	0600-0204	0600-0205	0600-0206	0600-0207

ОБОЗНАЧЕНИЯ

Обозначение пресс-формы-заготовки	Поз. 7	Поз. 8	Поз. 9	Поз. 10	Поз. 11	Поз. 12	Поз. 13
	Стойка ГОСТ 22071-76 Код. 3	Колодка ГОСТ 22072-76 Код. 4	Втулка ГОСТ 22073-76 Код. 4	Втулка ГОСТ 22075-76 Код. 4	Шайба ГОСТ 22076-76 Код. 8	Винт ГОСТ 11738-84 Код. 4	Винт ГОСТ 11738-84 Код. 4
исполнения 1							
	Обозначения						
0606-0985				0602-0431		M12-8x90.88.05	
0606-0987	0603-0407	0602-0323	0602-0379	0602-0432		M12-8x100.88.05	
0606-0989				0602-0433		M12-8x110.88.05	
0606-0991				0602-0434		M12-8x120.88.05	
0606-0993			0602-0382	0602-0429		M12-8x80.88.05	
0606-0995	0603-0408	0602-0324	0602-0433	0602-0432		M12-8x100.88.05	
0606-0997				0602-0433		M12-8x110.88.05	
0606-0999				0602-0434		M12-8x120.88.05	
0606-1001			0602-0382	0602-0431	0602-0383		M12-8x25.88.05
0606-0903	0603-0409	0602-0325	0602-0393	0602-0433		M12-8x90.88.05	
0606-0905			0602-0382	0602-0433		M12-8x110.88.05	
0606-0907				0602-0434		M12-8x120.88.05	
0606-0909			0602-0383	0602-0431		M12-8x90.88.05	
0606-0911	0603-0411	0602-0327	0602-0384	0602-0432		M12-8x100.88.05	
0606-0913			0602-0384				
0606-0915			0602-0383	0602-0434		M12-8x120.88.05	



Продолжение табл. 2

Обозначение пресс-формы заготовки	Поз. 1 Пласти-заготовка для неподвижной обоймы		Поз. 2 Пласти-заготовка для подвижной обоймы		Поз. 3 Пласти-заготовка для промежуточной пласти	Поз. 4 Пласти-заготовка для крепления	Поз. 5 Пласти-заготовка для выглаживателя		Поз. 6 Пласти-заготовка опорная	
	Кол. 1	Кол. 2	Кол. 1	Кол. 2			исполнение 1	исполнение 2	исполнение 1	исполнение 2
исполнения 1	ГОСТ 22062—76									
исполнения 2	Кол. 1									
0606-0917	0606-1022	0600-0208	0600-0208	0600-0208	0600-0209	0602-0265	0603-0275	0603-0306	0603-0335	0603-0366
0606-0919	0606-1024	0600-0208	0600-0209	0600-0211	0600-0209	0600-0209	0600-0211	0600-0212	0600-0208	0600-0212
0606-0921	0606-1026	0600-0208	0600-0211	0600-0212	0600-0208	0600-0208	0600-0211	0600-0212	0600-0209	0600-0211
0606-0923	0606-1028	0600-0208	0600-0212	0600-0212	0600-0208	0600-0208	0600-0211	0600-0212	0600-0208	0600-0212
0606-0925	0606-1032	0600-0208	0600-0208	0600-0208	0600-0208	0600-0208	0600-0211	0600-0212	0600-0208	0600-0212
0606-0927	0606-1034	0600-0208	0600-0209	0600-0209	0600-0209	0600-0209	0600-0211	0600-0212	0600-0209	0600-0212
0606-0929	0606-1036	0600-0208	0600-0209	0600-0209	0600-0209	0600-0209	0600-0211	0600-0212	0600-0209	0600-0212
0606-0931	0606-1038	0600-0208	0600-0209	0600-0209	0600-0209	0600-0209	0600-0211	0600-0212	0600-0209	0600-0212
0606-0933	0606-1042	0600-0208	0600-0209	0600-0209	0600-0209	0600-0209	0600-0211	0600-0212	0600-0209	0600-0212
0606-0935	0606-1044	0600-0208	0600-0209	0600-0209	0600-0209	0600-0209	0600-0211	0600-0212	0600-0209	0600-0212
0606-0937	0606-1046	0600-0208	0600-0209	0600-0209	0600-0209	0600-0209	0600-0211	0600-0212	0600-0209	0600-0212
0606-0939	0606-1048	0600-0208	0600-0209	0600-0209	0600-0209	0600-0209	0600-0211	0600-0212	0600-0209	0600-0212
0606-0941	0606-1052	0600-0208	0600-0209	0600-0209	0600-0209	0600-0209	0600-0211	0600-0212	0600-0209	0600-0212
0606-0943	0606-1054	0600-0208	0600-0209	0600-0209	0600-0209	0600-0209	0600-0211	0600-0212	0600-0209	0600-0212
0606-0945	0606-1056	0600-0208	0600-0209	0600-0209	0600-0209	0600-0209	0600-0211	0600-0212	0600-0209	0600-0212
0606-0947	0606-1058	0600-0208	0600-0209	0600-0209	0600-0209	0600-0209	0600-0211	0600-0212	0600-0209	0600-0212

Обозначения

Продолжение табл. 2

Обозначение пресс-формы-заготовки	Пос. 7 Стойка ГОСТ 22071-76 Кол. 2 /	Пос. 8 Колодка ГОСТ 22072-76 Кол. 4	Пос. 9 Втулка ГОСТ 22073-76 Кол. 4	Пос. 10 Втулка ГОСТ 22075-76 Кол. 4	Пос. 11 Шайба ГОСТ 22076-76 Кол. 8	Пос. 12 Вал ГОСТ 11738-84 Кол. 4	Пос. 13 Вал ГОСТ 11738-84 Кол. 4
0606-0917	0606-1022			0602-0431		M12-8x90.88.05	
0606-0918	0606-1024	0603-0407	0602-0379	0602-0432		M12-8x100.88.05	
0606-0921	0606-1026			0602-0433		M12-8x110.88.05	
0606-0923	0606-1028			0602-0434		M12-8x120.88.05	
0606-0925	0606-1032		0602-0382	0602-0429		M12-8x80.88.05	
0606-0927	0606-1034	0603-0408	0602-0381	0602-0432		M12-8x100.88.05	
0606-0929	0606-1036			0602-0433		M12-8x110.88.05	
0606-0931	0606-1038			0602-0434	0602-0353	M12-8x120.88.05	M12-8x25.88.05
0606-0933	0606-1042		0602-0382	0602-0431		M12-8x90.88.05	
0606-0935	0606-1044	0603-0409	0602-0383	0602-0433		M12-8x110.88.05	
0606-0937	0606-1046		0602-0382	0602-0434		M12-8x120.88.05	
0606-0939	0606-1048			0602-0431		M12-8x90.88.05	
0606-0941	0606-1052		0602-0383	0602-0432		M12-8x100.88.05	
0606-0943	0606-1054	0603-0410	0602-0327	0602-0434		M12-8x120.88.05	
0606-0945	0606-1056		0602-0384	0602-0431		M12-8x90.88.05	
0606-0947	0606-1058		0602-0383	0602-0432		M12-8x100.88.05	
			0602-0384	0602-0434		M12-8x120.88.05	

ОБОЗНАЧЕНИЯ

Продолжение табл. 2

Обозначение пресс-формы-заготовки	Пос. 1 Плита-заготовка для использования обоймы		Пос. 2 Плита-заготовка для подкалки обоймы		Пос. 3 Плита-заготовка для промежуточной плиты		Пос. 4 Плита-заготовка крес- ленки		Пос. 5 Плита-заготовка выглаживателя		Пос. 6 Плита-заготовка оборота	
	Код. 1	Код. 1	Код. 1	Код. 1	Код. 1	Код. 1	Код. 2	Код. 1	Код. 1	Код. 1	Код. 1	Код. 1
исполнения 1	исполнения 2											
0606-0949	0606-1062		0600-0213									
0606-0951	0606-1064	0600-0213	0600-0214									
0606-0953	0606-1066		0600-0215									
0606-0955	0606-1068		0600-0216									
0606-0957	0606-1072		0600-0213									
0606-0959	0606-1074		0600-0214									
0606-0961	0606-1076	0600-0214	0600-0215									
0606-0963	0606-1078		0600-0216									
0606-0965	0606-1082		0600-0213				0602-0266		0603-0276			0603-0366
0606-0967	0606-1084		0600-0214									
0606-0969	0606-1086	0600-0215	0600-0215									
0606-0971	0606-1088		0600-0216									
0606-0973	0606-1092		0600-0213									
0606-0975	0606-1094		0600-0214									
0606-0977	0606-1096	0600-0216	0600-0215									
0606-0979	0606-1098		0600-0216									

ОБОЗНАЧЕНИЯ

Обозначение пресс-формы-заготовки		Поз. 7 Стойка ГОСТ 22071-76 Кол. 2	Поз. 8 Колодка ГОСТ 22072-76 Кол. 4	Поз. 9 Втулка ГОСТ 22073-76 Кол. 4	Поз. 10 Втулка ГОСТ 22076-76 Кол. 4	Поз. 11 Шайба ГОСТ 22078-76 Кол. 8	Поз. 12 Валит ГОСТ 11738-84 Кол. 4	Поз. 13 Валит ГОСТ 11738-84 Кол. 4	
									Обозначения
исполнения 1	0606-0949	0606-1062			0602-0386	0602-0436		M16-8x120.88.05	
	0606-0951	0606-1064	0603-0412	0602-0331		0602-0437		M16-8x130.88.05	
исполнения 2	0606-0953	0606-1066				0602-0438		M16-8x140.88.05	
	0606-0955	0606-1068			0602-0387				
	0606-0957	0606-1072				0602-0435		M16-8x110.88.05	
	0606-0959	0606-1074	0603-0413	0602-0332	0602-0388			M16-8x130.88.05	
	0606-0961	0606-1076			0602-0387	0602-0437		M16-8x150.88.05	
	0606-0963	0606-1078				0602-0439	0602-0354		M16-8x35.88.05
	0606-0965	0606-1082				0602-0436		M16-8x120.88.05	
	0606-0967	0606-1084	0603-0414	0602-0333	0602-0388			M16-8x140.88.05	
	0606-0969	0606-1086			0602-0387	0602-0428		M16-8x160.88.05	
	0606-0971	0606-1088				0602-0441		M16-8x120.88.05	
	0606-0973	0606-1092				0602-0436		M16-8x130.88.05	
	0606-0975	0606-1094	0603-0415	0602-0336	0602-0389	0602-0437		M16-8x140.88.05	
	0606-0977	0606-1096				0602-0438		M16-8x160.88.05	
	0606-0979	0606-1098				0602-0441		M16-8x160.88.05	

Продолжение табл. 2

Обозначение прес-формы-заготовки	Поз. 1 Плита-заготовка для последующей обработки		Поз. 2 Плита-заготовка для подложной обработки		Поз. 3 Плита-заготовка для промежуточной плиты		Поз. 4 Плита-заготовка для крепления		Поз. 5 Плита-заготовка для выталкивателя		Поз. 6 Плита-заготовка для обработки	
	Код. 1	Код. 1	Код. 1	Код. 1	Код. 1	Код. 1	Код. 2	Код. 1	Код. 1	Код. 1	Код. 1	Код. 1
исполнения 1	исполнения 2											
0606-0981	0606-1102	0600-0217	0600-0217	0600-0217	0600-0217	0600-0217	0602-0267	0603-0277	0603-0307	0603-0337	0603-0367	
0606-0983	0606-1104	0600-0218	0600-0218	0600-0218	0600-0218	0600-0218						
0606-0985	0606-1106	0600-0219	0600-0219	0600-0219	0600-0219	0600-0219						
0606-0987	0606-1108	0600-0221	0600-0221	0600-0221	0600-0221	0600-0221						
0606-0989	0606-1112	0600-0217	0600-0217	0600-0217	0600-0217	0600-0217						
0606-0991	0606-1114	0600-0218	0600-0218	0600-0218	0600-0218	0600-0218						
0606-0993	0606-1116	0600-0219	0600-0219	0600-0219	0600-0219	0600-0219						
0606-0995	0606-1118	0600-0221	0600-0221	0600-0221	0600-0221	0600-0221						
0606-0997	0606-1122	0600-0217	0600-0217	0600-0217	0600-0217	0600-0217						
0606-0999	0606-1124	0600-0218	0600-0218	0600-0218	0600-0218	0600-0218						
0606-1001	0606-1126	0600-0219	0600-0219	0600-0219	0600-0219	0600-0219						
0606-1003	0606-1128	0600-0221	0600-0221	0600-0221	0600-0221	0600-0221						
0606-1005	0606-1132	0600-0217	0600-0217	0600-0217	0600-0217	0600-0217						
0606-1007	0606-1134	0600-0218	0600-0218	0600-0218	0600-0218	0600-0218						
0606-1009	0606-1136	0600-0219	0600-0219	0600-0219	0600-0219	0600-0219						
0606-1011	0606-1138	0600-0221	0600-0221	0600-0221	0600-0221	0600-0221						

Обозначения

Обозначение пресс-формы-заготовки	Обозначения							Пос. 13 Внут. ГОСТ 11738—84 Код. 4
	исполнения 1	исполнения 2	Пос. 7 Стойка ГОСТ 22071—76 Код. 2	Пос. 8 Колодка ГОСТ 22072—76 Код. 4	Пос. 9 Втулка ГОСТ 22073—76 Код. 4	Пос. 10 Втулка ГОСТ 22075—76 Код. 4	Пос. 11 Шайба ГОСТ 22076—76 Код. 8	
0606-0981	0606-1102						0602-0436	M16—8×120.88.05
0606-0983	0606-1104	0603-0412	0602-0331	0602-0386			0602-0437	M16—8×130.88.05
0606-0985	0606-1106						0602-0438	M16—8×140.88.05
0606-0987	0606-1108			0602-0387				
0606-0989	0606-1112						0602-0435	M16—8×110.88.05
0606-0991	0606-1114	0603-0413	0602-0332	0602-0388			0602-0437	M16—8×130.88.05
0606-0993	0606-1116						0602-0439	M16—8×150.88.05
0606-0995	0606-1118			0602-0387				M16—8×120.88.05
0606-0997	0606-1122						0602-0436	M16—8×140.88.05
0606-0999	0606-1124			0602-0388			0602-0438	M16—8×160.88.05
0606-1001	0606-1126	0603-0414	0602-0333	0602-0387			0602-0441	M16—8×120.88.05
0606-1003	0606-1128						0602-0436	M16—8×130.88.05
0606-1005	0606-1132						0602-0437	M16—8×140.88.05
0606-1007	0606-1134						0602-0438	M16—8×160.88.05
0606-1009	0606-1136	0603-0415	0602-0336	0602-0389			0602-0438	M16—8×140.88.05
0606-1011	0606-1138						0602-0441	M16—8×160.88.05

M16—8×35.88.05

Продолжение табл. 2

Обозначение пресс-формы-заготовки	Поз. 1 Плита-заготовка для использования обоймы		Поз. 2 Плита-заготовка для подложной обоймы		Поз. 3 Плита-заготовка для промежуточной плиты		Поз. 4 Плита-заготовка крепежная		Поз. 5 Плита-заготовка выталкиватель		Поз. 6 Плита-заготовка опорная	
	Код. 1	Код. 1	Код. 1	Код. 1	Код. 1	Код. 1	Код. 2	Код. 1	Код. 1	Код. 1	Код. 1	Код. 1
исполнения 1	ГОСТ 22062-76											
исполнения 2	ГОСТ 22062-76											
0606-1013	0606-1142	0600-0222	0600-0222	0600-0222	0600-0223	0600-0224	0600-0225	0600-0222	0600-0223	0600-0224	0600-0225	0600-0222
0606-1015	0606-1144	0600-0222	0600-0222	0600-0223	0600-0224	0600-0225	0600-0222	0600-0223	0600-0224	0600-0225	0600-0222	0600-0223
0606-1017	0606-1146	0600-0222	0600-0222	0600-0223	0600-0224	0600-0225	0600-0222	0600-0223	0600-0224	0600-0225	0600-0222	0600-0223
0606-1019	0606-1148	0600-0222	0600-0222	0600-0223	0600-0224	0600-0225	0600-0222	0600-0223	0600-0224	0600-0225	0600-0222	0600-0223
0606-1021	0606-1152	0600-0222	0600-0222	0600-0223	0600-0224	0600-0225	0600-0222	0600-0223	0600-0224	0600-0225	0600-0222	0600-0223
0606-1023	0606-1154	0600-0222	0600-0222	0600-0223	0600-0224	0600-0225	0600-0222	0600-0223	0600-0224	0600-0225	0600-0222	0600-0223
0606-1025	0606-1156	0600-0222	0600-0222	0600-0223	0600-0224	0600-0225	0600-0222	0600-0223	0600-0224	0600-0225	0600-0222	0600-0223
0606-1027	0606-1158	0600-0222	0600-0222	0600-0223	0600-0224	0600-0225	0600-0222	0600-0223	0600-0224	0600-0225	0600-0222	0600-0223
0606-1029	0606-1162	0600-0222	0600-0222	0600-0223	0600-0224	0600-0225	0600-0222	0600-0223	0600-0224	0600-0225	0600-0222	0600-0223
0606-1031	0606-1164	0600-0222	0600-0222	0600-0223	0600-0224	0600-0225	0600-0222	0600-0223	0600-0224	0600-0225	0600-0222	0600-0223
0606-1033	0606-1166	0600-0222	0600-0222	0600-0223	0600-0224	0600-0225	0600-0222	0600-0223	0600-0224	0600-0225	0600-0222	0600-0223
0606-1035	0606-1168	0600-0222	0600-0222	0600-0223	0600-0224	0600-0225	0600-0222	0600-0223	0600-0224	0600-0225	0600-0222	0600-0223
0606-1037	0606-1172	0600-0222	0600-0222	0600-0223	0600-0224	0600-0225	0600-0222	0600-0223	0600-0224	0600-0225	0600-0222	0600-0223
0606-1039	0606-1174	0600-0222	0600-0222	0600-0223	0600-0224	0600-0225	0600-0222	0600-0223	0600-0224	0600-0225	0600-0222	0600-0223
0606-1041	0606-1176	0600-0222	0600-0222	0600-0223	0600-0224	0600-0225	0600-0222	0600-0223	0600-0224	0600-0225	0600-0222	0600-0223
0606-1043	0606-1178	0600-0222	0600-0222	0600-0223	0600-0224	0600-0225	0600-0222	0600-0223	0600-0224	0600-0225	0600-0222	0600-0223

Обозначения

Продолжение табл. 2

Обозначения пресс-формы-заготовки		Поз. 7 Стойка ГОСТ 22971—76 Кол. 2	Поз. 8 Колодка ГОСТ 22072—76 Кол. 4	Поз. 9 Втулка ГОСТ 22073—76 Кол. 4	Поз. 10 Втулка ГОСТ 22075—76 Кол. 4	Поз. 11 Шайба ГОСТ 22076—76 Кол. 8	Поз. 12 Внут. ГОСТ 11738—84 Кол. 4	Поз. 13 Внут. ГОСТ 11738—84 Кол. 4	
									ОБОЗНАЧЕНИЯ
исполнения 1	исполнения 2	0606-1013	0606-1142		0602-0385	0602-0436		M16—8×130.88.05	
		0606-1015	0606-1144	0603-0416	0602-0331	0602-0437		M16—8×140.88.05	
		0606-1017	0606-1146		0602-0387	0602-0438		M16—8×150.88.05	
		0606-1019	0606-1148		0602-0388	0602-0435		M16—8×110.88.05	
		0606-1021	0606-1152		0602-0387	0602-0437		M16—8×130.88.05	
		0606-1023	0606-1154	0603-0417	0602-0332	0602-0438		M16—8×140.88.05	
		0606-1025	0606-1156		0602-0388	0602-0441	0602-0354	M16—8×160.88.05	M16—8×35.88.05
		0606-1027	0606-1158		0602-0388	0602-0436		M16—8×120.88.05	
		0606-1029	0606-1162		0602-0389	0602-0439		M16—8×150.88.05	
		0606-1031	0606-1164	0603-0416	0602-0333	0602-0441		M16—8×160.88.05	
		0606-1033	0606-1166		0602-0388	0602-0437		M16—8×130.88.05	
		0606-1035	0606-1168		0602-0388	0602-0438		M16—8×140.88.05	
		0606-1037	0606-1172		0602-0389	0602-0437		M16—8×130.88.05	
		0606-1039	0606-1174	0603-0419	0602-0336	0602-0438		M16—8×140.88.05	
0606-1041	0606-1176		0602-0391	0602-0441		M16—8×160.88.05			
0606-1043	0606-1178								



Продолжение табл. 2

Обозначение пресс-формы-заготовки	Поз. 1 Плита-заготовка для неподвижной обложки		Поз. 2 Плита-заготовка для подвижной обложки		Поз. 3 Плита-заготовка для промежуточной плиты		Поз. 4 Плита-заготовка для крепления		Поз. 5 Плита-заготовка выталкивателей		Поз. 6 Плита-заготовка опорная	
	Кол. 1	Кол. 1	Кол. 1	Кол. 1	Кол. 1	Кол. 1	Кол. 2	Кол. 1	Кол. 1	Кол. 1	Кол. 1	Кол. 1
исполнения 1	ГОСТ 22062—76											
исполнения 2	Кол. 1											
0606-1045	0606-1182		0600-0226	0600-0226								
0606-1047	0606-1184			0600-0227								
0606-1049	0606-1186			0600-0228								
0606-1051	0606-1188			0600-0229								
0606-1053	0606-1192			0600-0226								
0606-1055	0606-1194			0600-0227								
0606-1057	0606-1196		0600-0227									
0606-1059	0606-1198			0600-0228								
0606-1061	0606-1202			0600-0229		0600-0227		0602-0269	0603-0279	0603-0309	0603-0339	0603-0369
0606-1063	0606-1204		0600-0228									
0606-1065	0606-1206			0600-0227								
0606-1067	0606-1208			0600-0228								
0606-1069	0606-1212			0600-0229								
0606-1071	0606-1214			0600-0226								
0606-1073	0606-1216		0600-0229									
0606-1075	0606-1218			0600-0227								
				0600-0228								
				0600-0229								
				0600-0226								
				0600-0227								
				0600-0228								
				0600-0229								

ОБОЗНАЧЕНИЯ

Продолжение табл. 2

Обозначение пресс-формы-заготовки	Поз. 7 Стойка ГОСТ 22071-76 Кол. 2	Поз. 8 Колодка ГОСТ 22072-76 Кол. 4	Поз. 9 Втулка ГОСТ 22073-76 Кол. 4	Поз. 10 Втулка ГОСТ 22076-76 Кол. 4	Поз. 11 Шайба ГОСТ 22076-76 Кол. 5	Поз. 12 Вилл ГОСТ 11738-84 Кол. 4	Поз. 13 Вилл ГОСТ 11738-84 Кол. 4
0606-1045	0606-1182			0602-0436		M16-8×120.88.05	
0606-1047	0606-1184	0603-0416	0602-0331	0602-0386		M16-8×140.88.05	
0606-1049	0606-1186			0602-0438		M16-8×150.88.05	
0606-1051	0606-1188			0602-0387			
0606-1053	0606-1192			0602-0388		M16-8×110.88.05	
0606-1055	0606-1194			0602-0437		M16-8×130.88.05	
0606-1057	0606-1196	0603-0417	0602-0332	0602-0438		M16-8×140.88.05	
0606-1059	0606-1198			0602-0441	0602-0354	M16-8×160.88.05	M16-8×35.88.05
0606-1061	0606-1202			0602-0436		M16-8×120.88.05	
0606-1063	0606-1204			0602-0389			
0606-1065	0606-1206	0603-0418	0602-0333	0602-0387		M16-8×150.88.05	
0606-1067	0606-1208			0602-0388		M16-8×160.88.05	
0606-1069	0606-1212			0602-0389		M16-8×130.88.05	
0606-1071	0606-1214	0603-0419	0602-0336				
0606-1073	0606-1216			0602-0391		M16-8×140.88.05	
0606-1075	0606-1216			0602-0441		M16-8×160.88.05	



Продолжение табл. 2

Обозначение прес-формы-заготовки	Пос. 7 Стойка ГОСТ 22071-76 Код. 2	Пос. 8 Холодильник ГОСТ 22072-76 Код. 4	Пос. 9 Втулка ГОСТ 22073-76 Код. 4	Пос. 10 Втулка ГОСТ 22075-76 Код. 4	Пос. 11 Шайба ГОСТ 22076-76 Код. 8	Пос. 12 Валит ГОСТ 11738-84 Код. 4	Пос. 13 Валит ГОСТ 11738-84 Код. 4	
								Обозначения
исполнения 1								
исполнения 2								
0606-1077	0606-1222			0602-0443				M20-8x130.88.05
0606-1079	0606-1224	0603-0421	0602-0393	0602-0444				M20-8x140.88.05
0606-1081	0606-1226			0602-0445				M20-8x150.88.05
0606-1083	0606-1228		0602-0394	0602-0446				M20-8x160.88.05
0606-1085	0606-1232		0602-0395	0602-0442				M20-8x120.88.05
0606-1087	0606-1234			0602-0444				M20-8x140.88.05
0606-1089	0606-1236	0603-0422	0602-0394	0602-0445				M20-8x150.88.05
0606-1091	0606-1238			0602-0447				M20-8x170.88.05
0606-1093	0606-1242		0602-0395	0602-0443	0602-0355			M20-8x130.88.05
0606-1095	0606-1244		0602-0396	0602-0442				M20-8x120.88.05
0606-1097	0606-1246	0603-0423	0602-0344	0602-0445				M20-8x150.88.05
0606-1099	0606-1248		0602-0344	0602-0447				M20-8x170.88.05
0606-1101	0606-1252			0602-0443				M20-8x130.88.05
0606-1103	0606-1254			0602-0444				M20-8x140.88.05
0606-1105	0606-1256	0603-0424	0602-0347	0602-0445				M20-8x150.88.05
0606-1107	0606-1258			0602-0447				M20-8x170.88.05

Продолжение табл. 2

Обозначение пресс-формы-заготовки	Пос. 1 Плита-заготовка для использования в обоймах		Пос. 2 Плита-заготовка для подложки обоймы		Пос. 3 Плита-заготовка для промежуточной обоймы		Пос. 4 Плита-заготовка для крепления		Пос. 5 Плита-заготовка для выталкивателя		Пос. 6 Плита-заготовка опорная	
	Кол. 1	Кол. 1	Кол. 1	Кол. 1	Кол. 1	Кол. 1	Кол. 2	Кол. 1	Кол. 1	Кол. 1	Кол. 1	Кол. 1
использования 1	ГОСТ 22065—76											
использования 2	ГОСТ 22062—76											
0606-1109	0606-1262	0600-0235	0600-0235	0600-0235	0600-0236	0602-0272	0603-0282	0603-0312	0603-0342	0603-0372		
0606-1111	0606-1264	0600-0236	0600-0236	0600-0237								
0606-1113	0606-1266	0600-0237	0600-0237	0600-0238								
0606-1115	0606-1268	0600-0238	0600-0238	0600-0239								
0606-1117	0606-1272	0600-0239	0600-0239	0600-0238								
0606-1119	0606-1274	0600-0236	0600-0236	0600-0237								
0606-1121	0606-1276	0600-0236	0600-0236	0600-0238								
0606-1123	0606-1278			0600-0238								
0606-1125	0606-1282			0600-0235								
0606-1127	0606-1284			0600-0236								
0606-1129	0606-1286	0600-0237	0600-0237	0600-0237								
0606-1131	0606-1288			0600-0238								
0606-1133	0606-1292			0600-0235								
0606-1135	0606-1294	0600-0238	0600-0238	0600-0236								
0606-1137	0606-1296			0600-0237								
0606-1139	0606-1298			0600-0238								

ОБОЗНАЧЕНИЯ

Продолжение табл. 2

Обозначение пресс-формы-заготовки	Поз. 7 Стойка ГОСТ 22071-76 Кол. 2	Поз. 8 Колодка ГОСТ 22072-76 Кол. 4	Поз. 9 Втулка ГОСТ 22073-76 Кол. 4	Поз. 10 Втулка ГОСТ 22075-76 Кол. 4	Поз. 11 Шайба ГОСТ 22078-76 Кол. 8	Поз. 12 Винт ГОСТ 11738-84 Кол. 4	Поз. 13 Винт ГОСТ 11738-84 Кол. 4
0606-1109	0606-1262			0602-0443		M20-8x130.88.05	
0606-1111	0606-1264	0603-0421	0602-0393	0602-0444		M20-8x140.88.05	
0606-1113	0606-1266			0602-0445		M20-8x150.88.05	
0606-1115	0606-1268		0602-0394	0602-0446		M20-8x160.88.05	
0606-1117	0606-1272		0602-0395	0602-0442		M20-8x190.88.05	
0606-1119	0606-1274	0603-0422	0602-0394	0602-0444		M20-8x140.88.05	
0606-1121	0606-1276			0602-0445		M20-8x150.88.05	
0606-1123	0606-1278			0602-0447	0502-0355	M20-8x170.88.05	M20-8x30.88.05
0606-1125	0606-1282		0602-0395	0602-0443		M20-8x130.88.05	
0606-1127	0606-1284	0603-0423	0602-0396	0602-0442		M20-8x190.88.05	
0606-1129	0606-1286		0602-0395	0602-0445		M20-8x150.88.05	
0606-1131	0606-1288			0602-0447		M20-8x170.88.05	
0606-1133	0606-1292			0602-0443		M20-8x130.88.05	
0606-1135	0606-1294			0602-0444		M20-8x140.88.05	
0606-1137	0606-1296	0603-0424	0602-0396	0602-0445		M20-8x150.88.05	
0606-1139	0606-1298			0602-0447		M20-8x170.88.05	

Продолжение табл. 2

Обозначение пресс-формы заготовки	Поз. 1 Плита-заготовка для подложки по обоям		Поз. 2 Плита-заготовка для подложки по обоям		Поз. 3 Плита-заготовка для промежуточной плиты		Поз. 4 Плита-заготовка креп- ления	Поз. 5 Плита-заготовка затягивателя		Поз. 6 Плита-заготовка опорная	
	Код. 1	Код. 2	Код. 1	Код. 2	Код. 1	Код. 2		Код. 1	Код. 2	Код. 1	Код. 2
исполнения 1	исполнения 2										
0606-1141	0606-1302	0600-0239	0600-0239	0600-0243	0600-0241	0600-0243	0602-0273	0603-0283	0603-0313	0603-0343	0603-0373
0606-1143	0606-1304	0600-0239	0600-0241	0600-0242	0600-0241	0600-0242	0600-0241	0600-0241	0600-0241	0600-0241	0600-0243
0606-1145	0606-1306	0600-0239	0600-0242	0600-0243	0600-0241	0600-0242	0600-0241	0600-0241	0600-0241	0600-0241	0600-0243
0606-1147	0606-1308	0600-0239	0600-0243	0600-0239	0600-0241	0600-0242	0600-0241	0600-0241	0600-0241	0600-0241	0600-0243
0606-1149	0606-1312	0600-0239	0600-0241	0600-0242	0600-0241	0600-0242	0600-0241	0600-0241	0600-0241	0600-0241	0600-0243
0606-1151	0606-1314	0600-0239	0600-0241	0600-0242	0600-0241	0600-0242	0600-0241	0600-0241	0600-0241	0600-0241	0600-0243
0606-1153	0606-1316	0600-0239	0600-0241	0600-0242	0600-0241	0600-0242	0600-0241	0600-0241	0600-0241	0600-0241	0600-0243
0606-1155	0606-1318	0600-0239	0600-0241	0600-0242	0600-0241	0600-0242	0600-0241	0600-0241	0600-0241	0600-0241	0600-0243
0606-1157	0606-1322	0600-0239	0600-0241	0600-0242	0600-0241	0600-0242	0600-0241	0600-0241	0600-0241	0600-0241	0600-0243
0606-1159	0606-1324	0600-0239	0600-0241	0600-0242	0600-0241	0600-0242	0600-0241	0600-0241	0600-0241	0600-0241	0600-0243
0606-1161	0606-1326	0600-0239	0600-0241	0600-0242	0600-0241	0600-0242	0600-0241	0600-0241	0600-0241	0600-0241	0600-0243
0606-1163	0606-1328	0600-0239	0600-0241	0600-0242	0600-0241	0600-0242	0600-0241	0600-0241	0600-0241	0600-0241	0600-0243
0606-1165	0606-1332	0600-0239	0600-0241	0600-0242	0600-0241	0600-0242	0600-0241	0600-0241	0600-0241	0600-0241	0600-0243
0606-1167	0606-1334	0600-0239	0600-0241	0600-0242	0600-0241	0600-0242	0600-0241	0600-0241	0600-0241	0600-0241	0600-0243
0606-1169	0606-1336	0600-0239	0600-0241	0600-0242	0600-0241	0600-0242	0600-0241	0600-0241	0600-0241	0600-0241	0600-0243
0606-1171	0606-1338	0600-0239	0600-0241	0600-0242	0600-0241	0600-0242	0600-0241	0600-0241	0600-0241	0600-0241	0600-0243

ОБОИ И ПЛИТЫ

Продолжение табл. 2

Обозначение пресс-формы-заготовки		Поз. 7 Стойка ГОСТ 23071-76 Кол. 2	Поз. 8 Колодка ГОСТ 23072-76 Кол. 4	Поз. 9 Втулка ГОСТ 23073-76 Кол. 4	Поз. 10 Втулка ГОСТ 23075-76 Кол. 4	Поз. 11 Шайба ГОСТ 22076-76 Кол. 8	Поз. 12 Вилы ГОСТ 11738-84 Кол. 4	Поз. 13 Вилы ГОСТ 11738-84 Кол. 4
исполнения 1	0606-1141	0606-1302	0603-0425	0602-0342	0602-0393	0602-0443	M20-8x130.88.05	
	0606-1143	0606-1304				0602-0444	M20-8x140.88.05	
исполнения 2	0606-1145	0606-1306				0602-0445	M20-8x150.88.05	
	0606-1147	0606-1308				0602-0446	M20-8x160.88.05	
исполнения 1	0606-1149	0606-1312				0602-0442	M20-8x120.88.05	
	0606-1151	0606-1314				0602-0444	M20-8x140.88.05	
исполнения 2	0606-1153	0606-1316	0603-0426	0602-0343	0602-0394	0602-0445	M20-8x150.88.05	
	0606-1155	0606-1318				0602-0447	M20-8x170.88.05	
исполнения 1	0606-1157	0606-1322				0602-0443	M20-8x130.88.05	
	0606-1159	0606-1324				0602-0442	M20-8x120.88.05	
исполнения 2	0606-1161	0606-1326	0603-0427	0602-0344	0602-0395	0602-0445	M20-8x150.88.05	
	0606-1163	0606-1328				0602-0447	M20-8x170.88.05	
исполнения 1	0606-1165	0606-1332			0602-0395	0602-0443	M20-8x130.88.05	
	0606-1167	0606-1334				0602-0444	M20-8x140.88.05	
исполнения 2	0606-1169	0606-1336	0603-0428	0602-0347	0602-0396	0602-0445	M20-8x150.88.05	
	0606-1171	0606-1338				0602-0447	M20-8x170.88.05	M20-8x30.88.05





Обозначение пресс-формы-заготовки	Пос. 7 Стойка ГОСТ 22074-78 Кол. 2	Пос. 8 Колодки ГОСТ 22072-76 Кол. 4	Пос. 9 Втулка ГОСТ 22073-76 Кол. 4	Пос. 10 Втулка ГОСТ 22075-76 Кол. 4	Пос. 11 Шайба ГОСТ 22076-76 Кол. 8	Пос. 12 Вилл ГОСТ 11738-84 Кол. 4	
							Обозначения
исполнения 1							
исполнения 2							
0606-1173	0606-1342			0602-0443		M20-8x130.88.05	
0606-1175	0606-1344	0603-0425	0602-0342	0602-0444		M20-8x140.88.05	
0606-1177	0606-1346			0602-0445		M20-8x150.88.05	
0606-1179	0606-1348			0602-0446		M20-8x160.88.05	
0606-1181	0606-1352			0602-0442		M20-8x120.88.05	
0606-1183	0606-1354	0603-0426	0602-0343	0602-0444		M20-8x140.88.05	
0606-1185	0606-1356			0602-0445		M20-8x150.88.05	
0606-1187	0606-1358			0602-0447	0602-0355	M20-8x170.88.05	M20-8x30.88.05
0606-1189	0606-1362			0602-0443		M20-8x130.88.05	
0606-1191	0606-1364			0602-0442		M20-8x120.88.05	
0606-1193	0606-1366	0603-0427	0602-0344	0602-0445		M20-8x150.88.05	
0606-1195	0606-1368			0602-0447		M20-8x170.88.05	
0606-1197	0606-1372			0602-0443		M20-8x130.88.05	
0606-1199	0606-1374			0602-0444		M20-8x140.88.05	
0606-1201	0606-1376	0603-0428	0602-0347	0602-0445		M20-8x150.88.05	
0606-1203	0606-1378			0602-0447		M20-8x170.88.05	

(Измененная редакция, Изм. № 1, 2).

2. Технические условия — по ГОСТ 22082-76.

3. Маркировать: обозначение пресс-формы-заготовки и товарный знак предприятия-изготовителя.