

ГОСТ Р 50728—95

ГОСУДАРСТВЕННЫЙ СТАНДАРТ
РОССИЙСКОЙ ФЕДЕРАЦИИ

**БАТАРЕИ АККУМУЛЯТОРНЫЕ
СВИНЦОВЫЕ СТАРТЕРНЫЕ
НАПРЯЖЕНИЕМ 12 В
ДЛЯ АВТОТРАКТОРНОЙ ТЕХНИКИ**

ТИПЫ, ОСНОВНЫЕ ПАРАМЕТРЫ И РАЗМЕРЫ

Издание официальное

ВЗ 4—94/182

ГОССТАНДАРТ РОССИИ
Москва

ГОСТ Р 50728—95

ПРЕДИСЛОВИЕ

1 РАЗРАБОТАН И ВНЕСЕН входящим в Технический Комитет по стандартизации № 44 "Аккумуляторы" на правах Подкомитета Научно-исследовательским, проектно-конструкторским и технологическим институтом стартерных аккумуляторов (НИИСТА)

2 ПРИНЯТ И ВВЕДЕН В ДЕЙСТВИЕ ПОСТАНОВЛЕНИЕМ Госстандарта России от 12.01.95 № 2

3 ВВЕДЕН ВПЕРВЫЕ

© Издательство стандартов, 1995

Настоящий стандарт не может быть полностью или частично воспроизведен, тиражирован и распространен в качестве официального издания без разрешения Госстандарта России

Содержание

1 Область применения	1
2 Нормативные ссылки	1
3 Типы	1
4 Основные параметры и размеры	2

БАТАРЕИ АККУМУЛЯТОРНЫЕ СВИНЦОВЫЕ СТАРТЕРНЫЕ
НАПРЯЖЕНИЕМ 12 В ДЛЯ АВТОТРАКТОРНОЙ ТЕХНИКИ

ТИПЫ, ОСНОВНЫЕ ПАРАМЕТРЫ И РАЗМЕРЫ

Lead-acid storage starter 12 V batteries
for motor-tractors.
Types, basic parameters and dimensions

Дата введения 1996—01—01

1 ОБЛАСТЬ ПРИМЕНЕНИЯ

Настоящий стандарт распространяется на аккумуляторные свинцовые стартерные батареи (далее — батареи), для автотракторной техники, предназначенные для пуска двигателей и питания устройств, потребляющих электрическую энергию.

2 НОРМАТИВНЫЕ ССЫЛКИ

В настоящем стандарте использованы ссылки на следующие стандарты:

ГОСТ 959—91 Батареи аккумуляторные свинцовые стартерные напряжением 12 В для автотракторной и мотоциклетной техники. Общие технические условия

ГОСТ Р МЭК 95—2—93 Свинцово-кислотные стартерные батареи. Часть 2. Размеры батарей. Размеры и маркировка выводов

3 ТИПЫ

3.1 Типы батарей определяют: по основным параметрам (номинальному напряжению и номинальной емкости 20-часовой или резервной);

по назначению — стартерные;

по конструктивно-функциональным признакам:

батареи обычной конструкции (в моноблоке с ячейными крышками и перемычками над крышками);

батареи с общей крышкой (в моноблоке с общей крышкой и перемычками над крышкой);

батареи необслуживаемые (батареи с общей крышкой, не требующие ухода в процессе эксплуатации), залитые электролитом и заряженные или сухозаряженные.

3.2 Условные обозначения типов батарей должны соответствовать ГОСТ 959.

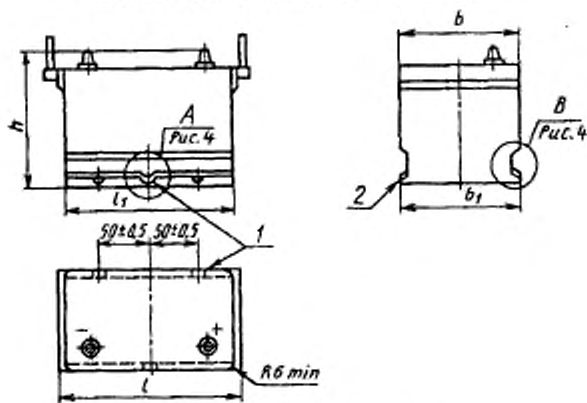
4 ОСНОВНЫЕ ПАРАМЕТРЫ И РАЗМЕРЫ

4.1 Основные параметры и размеры автотракторных батарей должны быть указаны в технических условиях на батарею конкретного типа.

4.2 Основные размеры автотракторных батарей с креплением за основание моноблока по длинным сторонам должны соответствовать указанным в ГОСТ Р МЭК 95—2 на рисунке 1 и в таблице 1; с креплением по четырем сторонам — на рисунке 2 и таблице 2; с креплением только по верхней части моноблока — на рисунке 3 и в таблице 3.

Размеры выступов и выемок для крепления батарей за основание моноблока должны соответствовать указанным на рисунке 4.

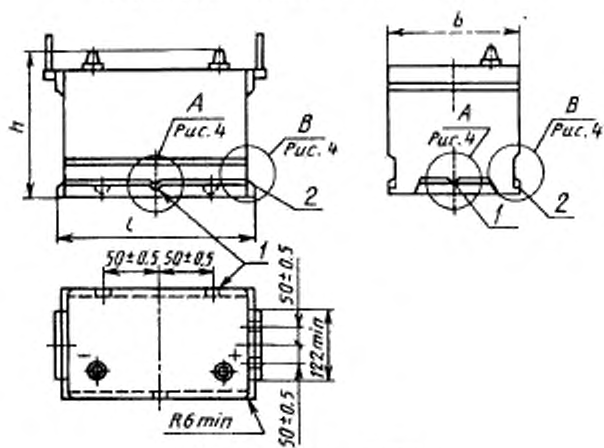
БАТАРЕИ С КРЕПЛЕНИЕМ ЗА ОСНОВАНИЕ МОНОБЛОКА ПО ДЛИННЫМ СТОРОНАМ



1 — выемка; 2 — выступ

Рисунок 1

БАТАРЕИ С КРЕПЛЕНИЕМ ЗА ОСНОВАНИЕ
МОНОБЛОКА ПО ЧЕТЫРЕМ СТОРОНАМ



1 — выемка; 2 — выступ
Рисунок 2

Т а б л и ц а 1 — Батареи с креплением за основание моноблока по длинным сторонам

Номиналь- ная емкость, А·ч, не менее	Габаритные размеры, мм									
	длина <i>l</i>		ширина <i>b</i>		высота <i>h</i>		Длина по основанию батарей Δ_1 , не более	Ширина b_1 с ручками		
	не менее	не более	не менее	не более	не менее	не более		не менее	не более	
30	173	175					182			
34	205	207					194			
55	240	242					229			
63	275	278	171	175	186	190	265	173	175	
70	312	315					302			
85	349	353					340			
44	204	206								
55	240	242								
66	292	302	171	175	190	210				
77	338	341								
88	375	378								
32	205	207					194			
42	240	242	171	175	171	175	229	173	175	
60	275	278					265			
50	242	244								
54	273	276	168	175	220	225				
60	275	278								
32	176	178					173			
38	217	219	131	135	221	225	214	133	135	
45	257	260					255			
54	298	301					296			
30	174	178					174			
35	216	220	131	135	201	205		131	135	
43	261	266					262			
50	311	315					311			

ГОСТ Р 50728—95

БАТАРЕИ С КРЕПЛЕНИЕМ ТОЛЬКО
ПО ВЕРХНЕЙ ЧАСТИ МОНОБЛОКА

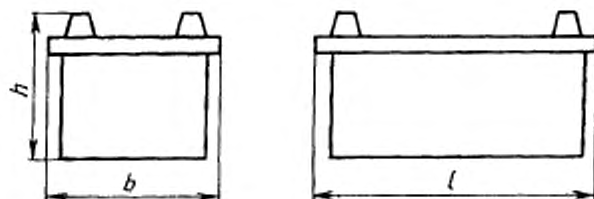


Рисунок 3

РАЗМЕРЫ ВЫСТУПОВ И ВЬЕМОК ДЛЯ
БАТАРЕЙ С КРЕПЛЕНИЕМ ЗА ОСНОВАНИЕ
МОНОБЛОКА

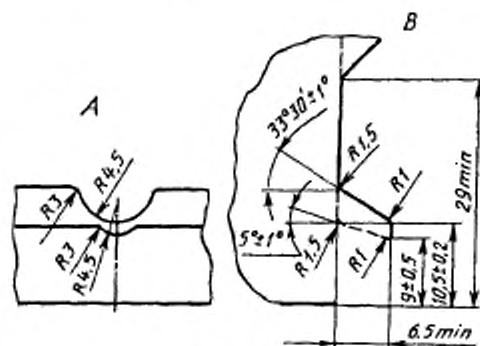


Рисунок 4

Таблица 2 — Батареи с креплением за основание моноблока по четырем сторонам

Номинальная емкость, А·ч, не менее	Габаритные размеры, мм					
	длина <i>l</i>		ширина <i>b</i>		высота <i>h</i>	
	не менее	не более	не менее	не более	не менее	не более
36	195	200				
44	204	206			190	210
50	242	244			220	225
55	240	242	171	175		
66	292	302				
77	338	341			190	210
88	375	378				
110	330	335	235	240	228	232
130	470	490				
140	502	512	180	185		
170	490	525			240	245
190	505	525	230	240		

ГОСТ Р 50728—95

Таблица 3 — Батареи с креплением только по верхней части мебели

Номинальная емкость при 20-часовом режиме разряда, не менее	длина l		ширина b		высота h	
	не менее	не более	не менее	не более	не менее	не более
50	240	260				238
55	240	262	167	177	215	226
60	283	312				238
75	333	358				245
90	420	435	167	177	225	
130	505	525	200	225	230	250
170	505	525	260	295		
190	567	587	230	240		

4.3 В батареях, имеющих дополнительные устройства для переноса (ручки, выступы для крепления и др.) максимальные размеры по ширине и высоте в местах этих устройств могут быть увеличены до 10 мм, а по длине с каждой стороны на 14 мм.

4.4 В батареях, сконструированных с выводами на боковой стенке, максимальные размеры по длине или ширине могут быть увеличены на 70 мм.

4.5 Расположение аккумуляторов в батарее может быть однорядным — рисунок 5, двухрядным — рисунок 6 или трехрядным — рисунок 7.



Рисунок 5

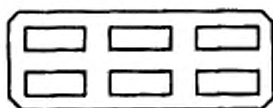


Рисунок 6

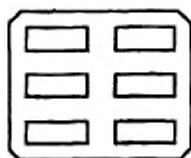


Рисунок 7

ГОСТ Р 50728—95

УДК 621.355:006.354 ОКС 29.220.20 Е52 ОКП 34 8111

Ключевые слова: батареи аккумуляторные свинцовые стартерные, автотракторная техника, типы, основные параметры, размеры

Редактор *А.Л. Владимиров*
Технический редактор *О.И. Власова*
Корректор *А.С. Черноусова*
Компьютерная верстка *С.В. Рябова*

Сдано в набор 13.02.95 Подписано в печать 24.02.95. Усл.печ.л., 0,75.
Усл. кр.-отт. 0,75. Уч.изд.л. 0,40. Тираж 471 экз. С2152. Зак 521.

Ордена "Знак Почета" Издательство стандартов
107076, Москва, Колодезный пер., 14.
Набрано в Издательстве стандартов на ПЭВМ
Калужская типография стандартов, ул. Московская, 256.