

**ГОСУДАРСТВЕННЫЙ ТЕХНИЧЕСКИЙ КОМИТЕТ
РОССИЙСКОЙ ФЕДЕРАЦИИ ПО СТАНДАРТИЗАЦИИ
«БЕЗОПАСНОСТЬ ДОРОЖНОГО ДВИЖЕНИЯ»
ЗАО ДОМОДЕДОВСКИЙ ЗМК «МЕТАКО»**

СОГЛАСОВАНО:

ДОБДД МВД РФ

подписано

«___» _____ 200__г.

УТВЕРЖДАЮ

Генеральный директор

ЗАО ДЗМК «МЕТАКО»

_____ М. Б. Гершкович

«___» _____ 200__г.

ИЗВЕЩЕНИЕ КО-3-2007 ОБ ИЗМЕНЕНИИ

**ОГРАЖДЕНИЯ МОСТОВЫЕ, УДЕРЖИВАЮЩИЕ, ДЛЯ АВТОМОБИЛЕЙ,
БОКОВЫЕ, ПЕРВОГО ТИПА В ДВУСТОРОННЕМ ИСПОЛНЕНИИ.**

**Технические условия
ТУ 5216-024-00110604-04**

РАЗРАБОТАНЫ:

Зам. генерального директора

По развитию и новым проектам

_____ Б.М. Гершкович

ИЗВЕЩЕНИЕ ОБ ИЗМЕНЕНИИ

ДЗМК МЕТАКО	КО	ИЗВЕЩЕНИЕ № <u>КО-3-2007</u>		ТУ 5216-024- 00110604-04	
ДАТА ВЫПУСКА 10.05.2007		СРОК ИЗМ. 25.05.25007		Лист 2	Листов 3
ПРИЧИНА		<i>Введение улучшений конструктивных</i>		<i>Код 1</i>	
УКАЗАНИЕ О ЗАДЕЛЕ		<i>Не отражается</i>			
УКАЗАНИЕ О ВНЕДРЕНИИ					
ПРИМЕНЯЕМОСТЬ					
РАЗОСЛАТЬ		<i>КО, ТО, ОТК</i>			
ПРИЛОЖЕНИЕ		-			

ИЗМ.	СОДЕРЖАНИЕ ИЗМЕНЕНИЯ
1	

ТУ 5216-024-00110604-04

Лист 4

п.4.4.

Имеется :

S=3.0 E=350кДж y=0,99м

S=4.0 E=300кДж y=1.00м

Должно быть:

S=2,25 E=350кДж y=0,99м (схема 1)

S=2.0 E=300кДж y=0.70м (схема 2)

S=2,25 E=250кДж y=0,50м (схема 2)

П.4.5 аннулировать и заменить на

4.5. Весовые параметры ограждений приведены в табл. №1

Таблица №1

Шаг стоек	№ схемы	Вес, кг/м
1,0	Схема №1	108,0
1,5	Схема №1	92,4
2,0	Схема №1	83,7
2,25	Схема №1	78,6
2,0	Схема №2	60,8
2,25	Схема №2	58,2

Составил		Н.контр.	
<i>Никитина А.В.</i>		<i>Пахомова</i>	

ИЗМЕНЕНИЕ ВНЕС:

Лист 5, таблица №2

Ввести строку

2	СМ7	850	120x80	6
---	-----	-----	--------	---

Лист 6

п. 6.2. аннулировать и заменить на

6.2. Комплекты рабочих участков 11МД приведены в таблице №4

Таблица №4

№ п/п	Наименование	Количество элементов в комплекте рабочего участка ограждения длиной L, выраженное в долях длины участка, м	
		Схема1	Схема2
1	Секция балки		
	СБ16 шаг стоек 1,0м	L/2	-
	шаг стоек 2,0м	L/2	L/2
	СБ15 шаг стоек 1,5 м	2L/4.5	-
2	Стойка СМ12 для сх 1, СМ7 для сх2		
	Шаг стоек 1,0	L+1	-
	Шаг стоек 1,5	L/1.5+1	-
	Шаг стоек 2,0	L/2.0+1	L/2.0+1
3	Консоль-амортизатор КА29		
	шаг стоек 1,0	L+1	-
	шаг стоек 1,5	L/1.5+1	-
	шаг стоек 2,0м	L/2.0+1	L/2.0+1
4	Нижний прогон		
	ПН5 шаг стоек 1,0м	L/2	-
	шаг стоек 2,0м	L/2	-
	ПН1 шаг стоек 1,5 м	2L/4.5	-
5	Крепление прогона КН4		
	шаг стоек 1,0	L+1	-
	шаг стоек 1,5	L/1.5+1	-
	шаг стоек 2,0м	L/2.0+1	-
5	шаг стоек 2,25м	L/2.25+1	L/2.25+1
	Световозвращатель дорожный типа КД-4 по ГОСТ Р 50971	L/2	L/2

Лист 23

Имеется:

Схема ограждения

Должно быть:

Схема №1

Мостовое двустороннее ограждение с удерживающей способностью 500кДж.

Мостовое двустороннее ограждение с удерживающей способностью 350кДж, 400кДж, 450кДж., 500кДж.

Ввести лист 24 с изменением 1

ММД/44(300)-11-30-0,7

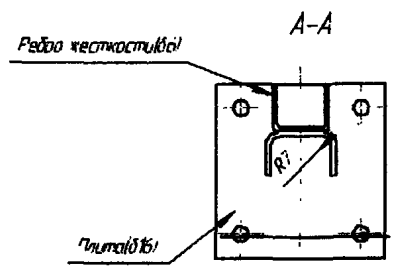
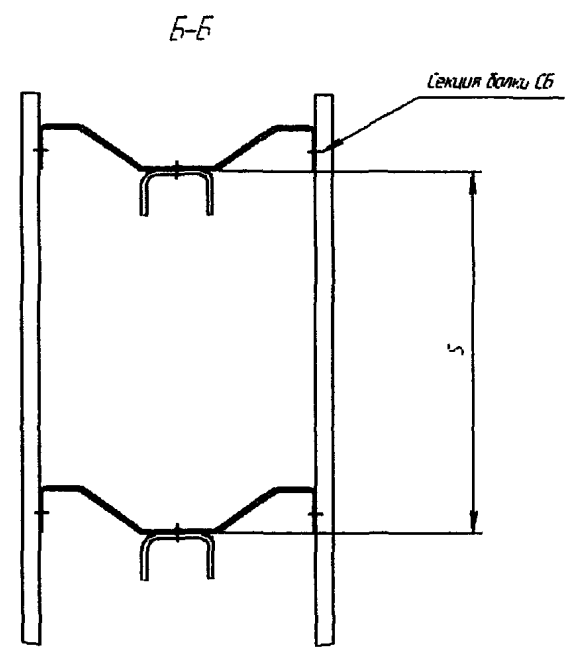
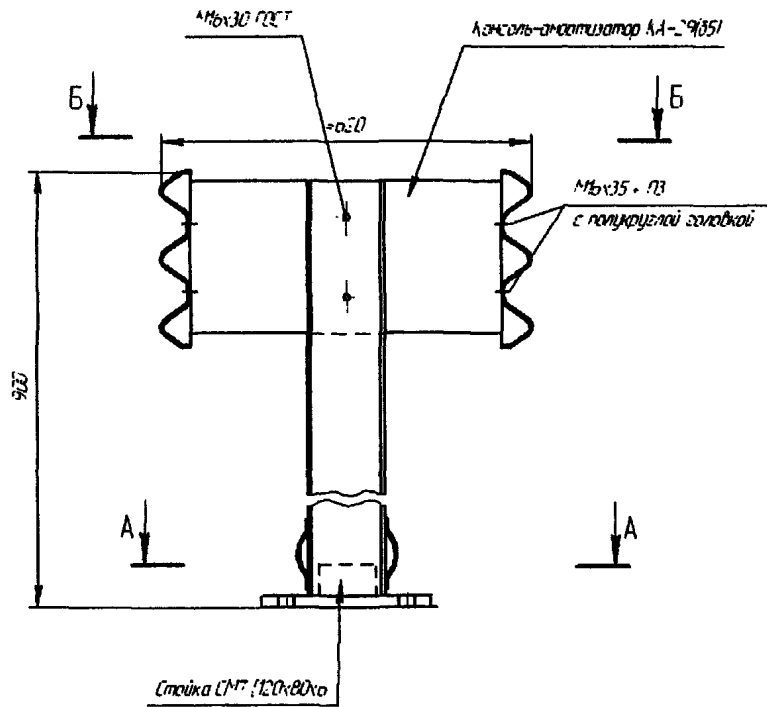


Схема 2

ТУ 5216-024-0010604-04