

**ГОСУДАРСТВЕННЫЙ ТЕХНИЧЕСКИЙ КОМИТЕТ
РОССИЙСКОЙ ФЕДЕРАЦИИ ПО СТАНДАРТИЗАЦИИ
«БЕЗОПАСНОСТЬ ДОРОЖНОГО ДВИЖЕНИЯ»
ЗАО ДОМОДЕДОВСКИЙ ЗМК «МЕТАКО»**

СОГЛАСОВАНО:

ДОБДД МВД РФ

подписано

«__» _____ 200__г.

УТВЕРЖДАЮ

Генеральный директор
ЗАО ДЗМК «МЕТАКО»

_____ М. Б. Гершкович

«__» _____ 200__г.

ИЗВЕЩЕНИЕ КО-3-2007 ОБ ИЗМЕНЕНИИ

**ОГРАЖДЕНИЯ МОСТОВЫЕ, УДЕРЖИВАЮЩИЕ, ДЛЯ АВТОМОБИЛЕЙ,
БОКОВЫЕ, ПЕРВОГО ТИПА В ДВУСТОРОННЕМ ИСПОЛНЕНИИ.**

**Технические условия
ТУ 5216-024-00110604-04**

РАЗРАБОТАНЫ:

Зам. генерального директора
По развитию и новым проектам
_____ Б.М. Гершкович

ИЗВЕЩЕНИЕ ОБ ИЗМЕНЕНИИ

ДЗМК МЕТАКО	КО	ИЗВЕЩЕНИЕ № <u>КО-3-2007</u>		ТУ 5216-024-00110604-04																						
ДАТА ВЫПУСКА 10.05.2007		СРОК ИЗМ. 25.05.25007		Лист 2	Листов 3																					
ПРИЧИНА		Введение улучшений конструктивных		Код 1																						
УКАЗАНИЕ О ЗАДЕЛЕ		Не отражается																								
УКАЗАНИЕ О ВНЕДРЕНИИ																										
ПРИМЕНЯЕМОСТЬ																										
РАЗОСЛАТЬ		КО, ТО, ОТК																								
ПРИЛОЖЕНИЕ		-																								
ИЗМ.	СОДЕРЖАНИЕ ИЗМЕНЕНИЯ																									
1	<p style="text-align: center;"><u>ТУ 5216-024-00110604-04</u></p> <p>Лист 4 п.4.4. Имеется : S=3.0 E=350кДж y=0,99м S=4.0 E=300кДж y=1.00м</p> <p>Должно быть: S=2,25 E=350кДж y=0,99м (схема 1) S=2.0 E=300кДж y=0.70м (схема 2) S=2,25 E=250кДж y=0,50м (схема 2)</p> <p>П.4.5 аннулировать и заменить на 4.5. Весовые параметры ограждений приведены в табл. №1</p> <p style="text-align: center;">Таблица №1</p> <table border="1" style="margin-left: auto; margin-right: auto; border-collapse: collapse;"> <thead> <tr> <th>Шаг стоек</th> <th>№ схемы</th> <th>Вес, кг/м</th> </tr> </thead> <tbody> <tr><td style="text-align: center;">1,0</td><td style="text-align: center;">Схема №1</td><td style="text-align: center;">108,0</td></tr> <tr><td style="text-align: center;">1,5</td><td style="text-align: center;">Схема №1</td><td style="text-align: center;">92,4</td></tr> <tr><td style="text-align: center;">2,0</td><td style="text-align: center;">Схема №1</td><td style="text-align: center;">83,7</td></tr> <tr><td style="text-align: center;">2,25</td><td style="text-align: center;">Схема №1</td><td style="text-align: center;">78,6</td></tr> <tr><td style="text-align: center;">2,0</td><td style="text-align: center;">Схема №2</td><td style="text-align: center;">60,8</td></tr> <tr><td style="text-align: center;">2,25</td><td style="text-align: center;">Схема №2</td><td style="text-align: center;">58,2</td></tr> </tbody> </table>					Шаг стоек	№ схемы	Вес, кг/м	1,0	Схема №1	108,0	1,5	Схема №1	92,4	2,0	Схема №1	83,7	2,25	Схема №1	78,6	2,0	Схема №2	60,8	2,25	Схема №2	58,2
Шаг стоек	№ схемы	Вес, кг/м																								
1,0	Схема №1	108,0																								
1,5	Схема №1	92,4																								
2,0	Схема №1	83,7																								
2,25	Схема №1	78,6																								
2,0	Схема №2	60,8																								
2,25	Схема №2	58,2																								
Составил		Н.контр.																								
Никитина А.В.		Пахомова																								
ИЗМЕНЕНИЕ ВНЕС:																										

Лист 5, таблица №2

Вести строку

2	СМ7	850	120x80	6
---	-----	-----	--------	---

Лист 6

п. 6.2. аннулировать и заменить на

6.2. Комплекты рабочих участков 11МД приведены в таблице №4

Таблица №4

№ п/п	Наименование	Количество элементов в комплекте рабочего участка ограждения длиной L, выраженное в долях длины участка, м	
		Схема1	Схема2
1	Секция балки		
	СБ16 шаг стоек 1,0м	L/2	-
	шаг стоек 2,0м	L/2	L/2
	СБ15 шаг стоек 1,5 м	2L/4.5	-
2	СБ23 шаг стоек 2,25 м	2L/4.5	2L/4.5
	Стойка СМ12 для сх 1, СМ7 для сх2		
	Шаг стоек 1,0	L+1	-
	Шаг стоек 1,5	L/1.5+1	-
3	Шаг стоек 2,0	L/2.0+1	L/2.0+1
	Шаг стоек 2,25	L/2.25+1	L/2.25+1
	Консоль-амортизатор КА29		
	шаг стоек 1,0	L+1	-
4	шаг стоек 1,5	L/1.5+1	-
	шаг стоек 2,0м	L/2.0+1	L/2.0+1
	шаг стоек 2,25м	L/2.25+1	L/2.25+1
	Нижний прогон		
5	ПН5 шаг стоек 1,0м	L/2	-
	шаг стоек 2,0м	L/2	-
	ПН1 шаг стоек 1,5 м	2L/4.5	-
	ПН2 Шаг стоек 2,25 м	2L/4.5	-
6	Крепление прогона КН4		
	шаг стоек 1,0	L+1	-
	шаг стоек 1,5	L/1.5+1	-
	шаг стоек 2,0м	L/2.0+1	-
7	шаг стоек 2,25м	L/2.25+1	-
	Световозвращатель дорожный типа КД-4 по ГОСТ Р 50971	L/2	L/2

Лист 23

Имеется:

Схема ограждения

Должно быть:

Схема №1

Мостовое двустороннее ограждение с удерживающей способностью 500кДж.

Мостовое двустороннее ограждение с удерживающей способностью 350,кДж, 400кДж, 450кДж., 500кДж.

Вести лист 24 с изменением 1

11МД/44(300)-11-30-0,7

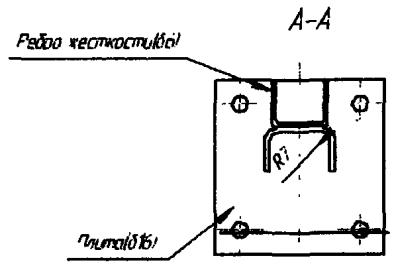
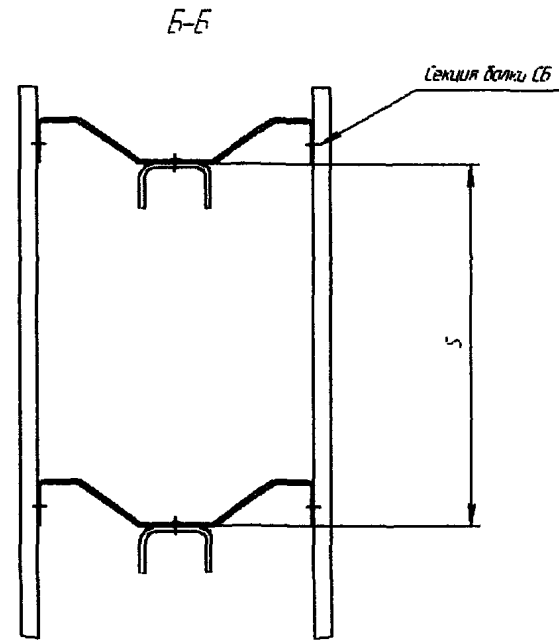
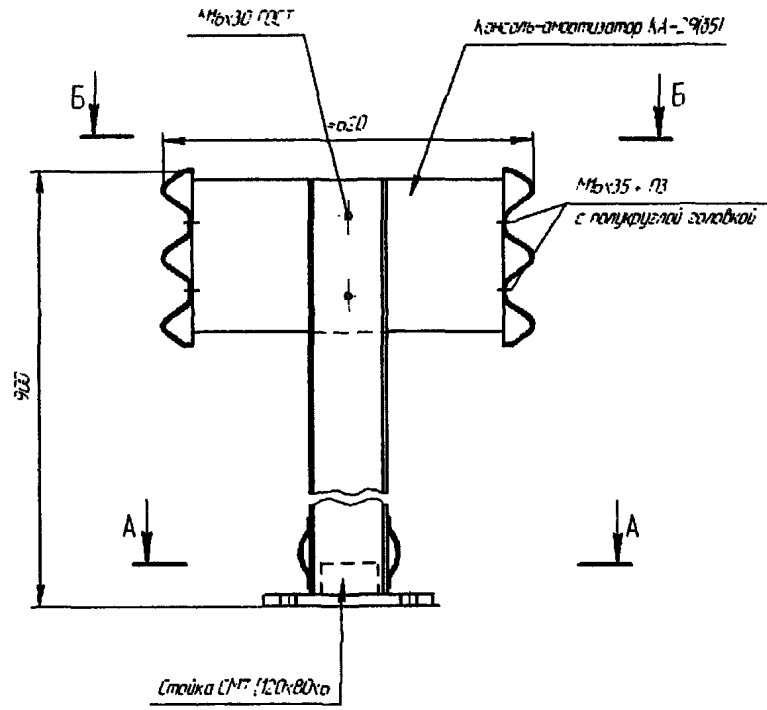


Схема 2

ТУ 5216-024-00110604-04