

ГОСУДАРСТВЕННЫЕ СМЕТНЫЕ НОРМАТИВЫ

ГЭСН_{мр} 81-06-2001-И1(9)

**ГОСУДАРСТВЕННЫЕ ЭЛЕМЕНТНЫЕ СМЕТНЫЕ НОРМЫ
НА КАПИТАЛЬНЫЙ РЕМОНТ ОБОРУДОВАНИЯ**

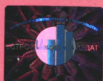
ГЭСН_{мр}-2001

ИЗМЕНЕНИЯ

**В ГОСУДАРСТВЕННЫЕ СМЕТНЫЕ НОРМАТИВЫ.
ГОСУДАРСТВЕННЫЕ ЭЛЕМЕНТНЫЕ СМЕТНЫЕ НОРМЫ
НА КАПИТАЛЬНЫЙ РЕМОНТ ОБОРУДОВНИЯ**

ИЗДАНИЕ ОФИЦИАЛЬНОЕ

Москва 2015



ГОСУДАРСТВЕННЫЕ СМЕТНЫЕ НОРМАТИВЫ

**ГОСУДАРСТВЕННЫЕ ЭЛЕМЕНТНЫЕ СМЕТНЫЕ НОРМЫ
НА КАПИТАЛЬНЫЙ РЕМОНТ ОБОРУДОВАНИЯ**

ГЭСНмр 81-06-2001-И1(9)

ИЗМЕНЕНИЯ

**В ГОСУДАРСТВЕННЫЕ СМЕТНЫЕ НОРМАТИВЫ,
ГОСУДАРСТВЕННЫЕ ЭЛЕМЕНТНЫЕ СМЕТНЫЕ НОРМЫ
НА КАПИТАЛЬНЫЙ РЕМОНТ ОБОРУДОВАНИЯ**

Приложение к периодическому печатному изданию
«Вестник ценообразования и сметного нормирования»,
Февраль 2014 г., Выпуск 2 (155)

ББК 65.31
УДК 338.5:69 (083)

Изменения в государственные сметные нормативы. Государственные элементные сметные нормы на капитальный ремонт оборудования.

ГЭСНмр 81-06-2001-И1(9)

Москва, 2015 – 6 стр.

Изменения в государственные сметные нормативы. Государственные элементные сметные нормы на капитальный ремонт оборудования (далее – ГЭСНмр) предназначены для определения потребности в ресурсах (затрат труда рабочих, машинистов, времени эксплуатации строительных машин и механизмов, материальных ресурсов) при выполнении работ по капитальному ремонту оборудования и для составления на их основе сметных расчетов (смет) на производство указанных работ ресурсным и ресурсно-индексным методами.

ГЭСНмр являются исходными нормами для разработки других сметных нормативов: единичных расценок федерального, территориального и отраслевого уровней, индивидуальных и укрупненных сметных нормативов.

Внесены в федеральный реестр сметных нормативов, подлежащих применению при определении сметной стоимости объектов капитального строительства, строительство которых финансируется с привлечением средств федерального бюджета, Приказом Министерства строительства и жилищно-коммунального хозяйства Российской Федерации от 12.11.2014 г. № 703/пр.

Материал соответствует информации, опубликованной на официальном сайте Министерства строительства и жилищно-коммунального хозяйства Российской Федерации (www.minstroyrf.ru).

ISBN 978-5-91418-685-9

В Государственные элементные сметные нормы на капитальный ремонт оборудования внести следующие изменения и дополнения:

В Части 1 «Капитальный ремонт и модернизация оборудования лифтов» таблицы ГЭСНмр 01-05-001, 01-05-002, 01-05-004, 01-05-008, 01-06-005 изложить в следующей редакции:

Таблица ГЭСНмр 01-05-001 Техническое освидетельствование смонтированного (модернизированного) лифта перед вводом в эксплуатацию на две остановки

Измеритель: 1 лифт

01-05-001-01 Техническое освидетельствование смонтированного (модернизированного) лифта перед вводом в эксплуатацию на две остановки

Измеритель: 1 остановка

01-05-001-02 За каждую дополнительную остановку больше двух добавлять к норме 01-05-001-01

Шифр ресурса	Наименование элемента затрат	Ед. измер.	01-05-001-01	01-05-001-02
1	Затраты труда в том числе:			
	Рабочий среднего разряда 4	чел.-ч	46,31	4,68
	Инженер I категории	чел.-ч	13,893	1,4976
	Ведущий инженер	чел.-ч	13,893	1,5912
		чел.-ч	18,524	1,5912

Таблица ГЭСНмр 01-05-002 Техническое освидетельствование лифта в течение назначенного срока службы не реже одного раза в 12 месяцев

Измеритель: 1 лифт

01-05-002-01 Техническое освидетельствование лифта в течение назначенного срока службы не реже одного раза в 12 месяцев на две остановки

Измеритель: 1 остановка

01-05-002-02 За каждую дополнительную остановку больше двух добавлять к норме 01-05-002-01

Шифр ресурса	Наименование элемента затрат	Ед. измер.	01-05-002-01	01-05-002-02
1	Затраты труда в том числе: Рабочий среднего разряда 4 Инженер I категории	чел.-ч	24,64	2,1
		чел.-ч	6,8992	0,693
		чел.-ч	17,7408	1,407

Таблица ГЭСНмр 01-05-004 Оценка соответствия лифта, отработавшего назначенный срок службы

Измеритель: 1 лифт

01-05-004-01 Оценка соответствия отработавшего назначенный срок службы лифта на две остановки

Измеритель: 1 остановка

01-05-004-02 За каждую дополнительную остановку больше двух добавлять к норме 01-05-004-01

Шифр ресурса	Наименование элемента затрат	Ед. измер.	01-05-004-01	01-05-004-02
1	Затраты труда в том числе: Инженер I категории Инженер III категории Ведущий инженер	чел.-ч	74,68	3,44
		чел.-ч	65,7184	3,44
		чел.-ч	7,468	-
		чел.-ч	1,4936	-

Таблица ГЭСНмр 01-05-008 Экспертиза проектной документации на установку (замену, модернизацию) лифтов

Состав работ:

01. Проверка комплекта представленной документации в соответствии с установленными требованиями.
02. Анализ представленной документации и проверка документации на соответствие действующим правилам и нормам. 03. Подготовка и оформление заключения экспертизы промышленной безопасности.

Измеритель: 1 лифт

01-05-008-01 Экспертиза проектной документации на установку (замену, модернизацию) лифтов

Шифр ресурса	Наименование элемента затрат	Ед. измер.	01-05-008-01
1	Затраты труда в том числе: Инженер I категории Ведущий инженер	чел.-ч	65,4
		чел.-ч	9,2
		чел.-ч	56,2

Таблица ГЭСНмр 01-06-005 Экспертиза проектной документации на установку (замену) поэтажных эскалаторов, платформ подъемных для инвалидов и пассажирских конвейеров

Состав работ:

01. Проверка комплекта представленной документации в соответствии с установленными требованиями.
02. Анализ представленной документации и проверка документации на соответствие действующим правилам и нормам. 03. Подготовка и оформление заключения экспертизы промышленной безопасности.

Измеритель: 1 платформа подъемная для инвалидов; 1 платформа подъемная; 1 пассажирский конвейер

01-06-005-01 Экспертиза проектной документации на установку (замену) поэтажных эскалаторов, платформ подъемных для инвалидов и пассажирских конвейеров

Шифр ресурса	Наименование элемента затрат	Ед. измер.	01-06-005-01
1	Затраты труда в том числе: Инженер I категории Ведущий инженер	чел.-ч	65,4
		чел.-ч	9,2
		чел.-ч	56,2

Содержание

I. Общие положения.....	3
III. Государственные элементные сметные нормы на капитальный ремонт оборудования	4
В Части 1 «Капитальный ремонт и модернизация оборудования лифтов» таблицы ГЭСНмр 01-05-001, 01-05-002, 01-05-004, 01-05-008, 01-06-005 изложить в следующей редакции:	4
Таблица ГЭСНмр 01-05-001 Техническое освидетельствование смонтированного (модернизированного) лифта перед вводом в эксплуатацию на две остановки	4
Таблица ГЭСНмр 01-05-002 Техническое освидетельствование лифта в течение назначенного срока службы не реже одного раза в 12 месяцев.....	5
Таблица ГЭСНмр 01-05-004 Оценка соответствия лифта, отработавшего назначенный срок службы	5
Таблица ГЭСНмр 01-05-008 Экспертиза проектной документации на установку (замену, модернизацию) лифтов	5
Таблица ГЭСНмр 01-06-005 Экспертиза проектной документации на установку (замену) поэтажных эскалаторов, платформ подъемных для инвалидов и пассажирских конвейеров	5

ГОСУДАРСТВЕННЫЕ СМЕТНЫЕ НОРМАТИВЫ
ГЭСНмр 81-06-2001-И1(9)
ГОСУДАРСТВЕННЫЕ ЭЛЕМЕНТНЫЕ СМЕТНЫЕ НОРМЫ
НА КАПИТАЛЬНЫЙ РЕМОНТ ОБОРУДОВАНИЯ

Отпечатано в типографии ООО «Стройинформиздат»

Заказ № 359 Тираж 30 экз.

129085, г. Москва, пр.Мира, дом 95, стр. 1

Тел.: (495) 775-11-91, info@strinf.ru