

СОГЛАСОВАНО

Гл. инженер ГПСИ

"Проектмонтажавтоматика"


 Н.А. Рыков

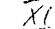
"13"  1992 г.

УТВЕРЖДАЮ

Генеральный директор

ассоциации "Монтажавтоматика"

 М.Б. Полиудук

"16"  1992 г.

ИЗВЕЩЕНИЕ З.198-92

об изменении чертежей типовых конструкций

"Установка щитов и пультов по ОСТ36.13-90

и ГОСТ 20.504-81"

(Оборник СТКЗ-21-91)

Рег. № 75-92

Дата введения 01.01.93г.

Зам. директора ЦКП "ИРИС"

Зав. отделом



Н.Н. Краснополяский

В.Ф. Ткаченко

1992

Таблица 1

Условное наименование	Рис.	Размеры, мм					Масса, кг	Поз. 1	Поз. 2	
		L*	B*	A	A1	d		Швеллер	Швеллер	
								Количество		
							2	2		
Условное наименование										
P600x450	1	600		560			7,0		ш2-2	
P800x450		800	450	760	350		8,4	ш1-1	ш3-2	
P1000x450		1000		960			9,8		ш4-2	
P600x650		600		560			8,6		ш2-2	
P800x650		800	650	760			10,0	ш3-1	ш3-2	
P1000x650		1000		960			11,4		ш4-2	
P600x600-1			600		450			8,2	ш2-1	
P800x600-1			800	600	650			9,6	ш4-1	ш2-2
P1000x600-1			1000		850			11,0	ш5-1	
P1200x600-1			1200		1050			12,4	ш6-1	
P600x400-1		600		450			6,8	ш2-1		
P800x400-1	2	800	400	650	350		8,2	ш4-1	ш1-2	
P1000x400-1		1000		850			9,6	ш5-1		
P600x1000-1		600		450			11,0	ш2-1		
P800x1000-1		800	1000	650	950	16	12,4	ш4-1	ш4-2	
P1000x1000-1		1000		850			13,8	ш5-1		
P1200x1000-1		1200		1050			15,2	ш6-1		
P600x1200-2		600	1200	550	900		12,4	ш2-1		ш5-2
P1000x1200-2		1000		950			15,2	ш5-1		
P600x600-2		600	600	550	300		8,2	ш2-1	ш2-2	
P1000x600-2		1000		950			11,0	ш5-1		
P1000x800-2		800		500		12,4		ш3-2		

Изм. № воль. Подп. в дата
 Изм. № воль. Подп. в дата
 Изм. № воль. Подп. в дата
 Изм. № воль. Подп. в дата

TK3-304-92

Лист
2

Копирован.

Формат А4

Поз.1 Швеллер

Rz50/ (✓)

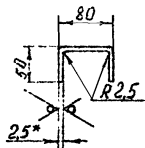
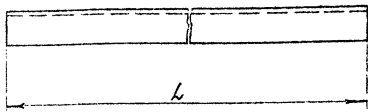


Таблица 2

Условное наименование	L, мм	Масса, кг
Ш1-1	450	1,5
Ш2-1	600	2,1
Ш3-1	650	2,3
Ш4-1	800	2,8
Ш5-1	1000	3,5
Ш6-1	1200	4,2

1.*Размер для справок

2. Материал - лист БТ-ПМ-25 ГОСТ 19904-90
К2708-4-И-10 ГОСТ 16523-89

3. h15; ± $\frac{IT15}{2}$

Инд. №подл.	Подп. и дата
Взам. инв. №	Инд. №дубл.
Подп. и дата	Подп. и дата

1	Зам	3.198-92	1192
№м/Лист	№докум.	Подп.	Дата

TK3-304-92

Лист
3

Копирован

Формат А4

ReSO (✓)

Поз.2 Швеллер

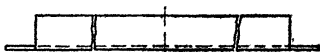
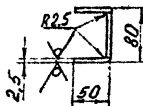
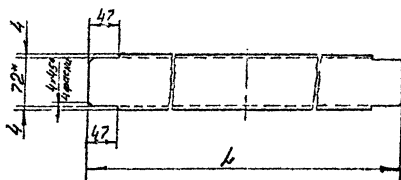


Таблица 3

Условное наименование	L, мм	Масса, кг
Ш1-2	394	1,3
Ш2-2	594	2,0
Ш3-2	794	2,7
Ш4-2	994	3,4
Ш5-2	1194	4,1

1. * Размеры для справок

2. Материал - лист БТ-ПН-2,5 ГОСТ 19904-90
К270В-4-Ш-10 ГОСТ 11423-39

3. h15; ± $\frac{IT15}{2}$

Изм. № подл.	Подп. и дата
Взам. инв. №	Исп. № дубл.
Подп. и дата	Подп. и дата

Лист	№ докум.	Подп.	Дата
1	3.158-92		1992

TK3-304-92

Лист
4