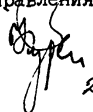


Министерство строительства предприятий нефтяной
и газовой промышленности СССР

Группа Ж 50

УТВЕРЖДАЮ

Главный инженер
Главного технического
управления

 Н.И. Курбатов

21.03.88

Извещение № 6

об изменении ТУ 102-237-85

"ЗДАНИЯ МОБИЛЬНЫЕ (ИНВЕНТАРНЫЕ) ИЗ БЛОК-КОНТЕЙНЕРОВ
СИСТЕМЫ "ВАХТА"

Срок введения с 01.04.88

СОГЛАСОВАНО

Начальник управления
рабочих кадров и быта

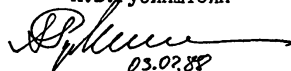
В.П. Зинченко



21.03.88

Главный инженер ЭКБ
по железобетону

А.Б. Губинштейн



03.02.88

Экз по ж/б	ИЗВЕЩЕНИЕ		Обозначение		Причина		Шифр	Лист	Листов
	№ 6		ТУ 102-237-85					2	9
Отдел №	Дата выпуска	Срок изм.		Срок действия ПИ	Указание о внедрении				
Указание о заделе									
Изм.	Содержание изменения							Применимость	
6	<p>Лист 3. Условное обозначение "0-50-С ТУ 102-237-85" заменить на "М-СІ-4 - "Вахта" - Ж ОБЩ-0050 ТУ 102-237-85".</p> <p>п.І.І. Конец абзаца дополнить: "І604".</p> <p>п.І.2. В табл.І. В графе условное обозначение заменить:</p> <p>"0-50-С" на "М-СІ-4-"Вахта" - ЖОБЩ-0050"</p> <p>"ОК-50-С" на "М-СІ-4-"Вахта"-ЖОБЩ-0050-СС3-0020"</p> <p>"С-60-С" на "М-СІ-4-"Вахта"-СС3-0060"</p> <p>"КУ-28-С" на "М-СІ-4-"Вахта"-ПЗМ-0028"</p> <p>"КВР-30-С" на "М-СІ-4-"Вахта"-ЗДР-0030"</p> <p>"ЯД-40-С" на "М-СІ-4-"Вахта"-ДЯС-0040"</p> <p>"МСТ-2-С" на "М-СІ-4-"Вахта"-МСТ-0002"</p> <p>"К-С" на "М-СІ-4-"Вахта" -ПЗМ-0050"</p> <p>"МСТ-І-С" на "М-КЗ-4-"Вахта" -МСТ-000І"</p> <p>"С-20-С" на "М-СІ-4-"Вахта" -СС3-0020"</p> <p>"0-25-С" на "М-СІ-4- "Вахта" -ЖОБЩ-0025"</p>							<p>Разослать</p> <p>по "Блокжилкомплект"</p> <p>ВПО "Союзнефтегаз-стройконструкция"</p>	
Составил	Проверил	Т. контр.	Н. контр.	Утвердил	Предст. заказчика		Приложение		
Иванова <i>Иванова</i>	21.01. Зреляков <i>Зреляков</i>	21.01. Альфина <i>Альфина</i>	Кузнецов <i>Кузнецов</i>						
88	88	88							
Подлинник исправил		Контр. копия исправил							

Изм.

Содержание изменения

6

п.1.2. Табл.1 дополнить строкой:

Наименование здания	Условное обозначение	Номер проекта
Общезитие на 12 человек ("Вахта")	М-СИ-4-"Вахта"-ЖОБЦ-0012	10604

п.1.3.2. Табл.2 в графе "Показатель" заменить:

п.1. "12025" на "12190";

п.3. "6025" на "6103";

п.5. "9000" на "10000".

п.6. Исключить.

п.1.5.2. Изложить в новой редакции: "Лакокрасочные материалы должны подвергаться входному контролю по показателям стандартов и технических условий на эти материалы по истечении гарантийного срока или ^{при}отсутствии сертификатов и паспортов на них".

п.1.5.7. Заменить ссылку: "ГОСТ 8486-66" на "ГОСТ 8486-86". Вторую и третью фразы исключить.

п.1.5.8. Заменить ссылку: "ГОСТ 20022.6-76" на "ГОСТ 20022.6-86".

п.1.6.9. Исключить.

п.1.7.1. После слов "цементно-стружечная плита" дополнить словами "гипсоволокнистая плита".

Первую фразу первого абзаца

п.1.7.4. Изложить в новой редакции: "Покрытие полов - линолеумы на подоснове, входящие в "Перечень полимерных материалов, разрешенных к применению в строительстве Минздравом СССР" и соответствующие функциональному назначению помещения".

п.1.8.4. Изложить в новой редакции: "Декоративность наружного защитного лакокрасочного покрытия вертикальных панелей блок-контейнеров, образующих наружную поверхность здания, должна соответствовать классу IУ, а остальных панелей – классу У по ГОСТ 9.032-74".

п.1.9.1. Изложить в новой редакции: "Отгрузка блок-контейнеров предприятием-изготовителем должна производиться полным комплектом на одно здание согласно комплекту поставки, приведенному в паспорте на здание и рабочей документации".

п.п.1.9.2. и 1.9.3. Исключить.

п.1.10.1. Изложить в новой редакции: "Маркировку зданий и их конструктивных элементов, входящих в комплект поставки, производить по ГОСТ 22853-86 и рабочей документации".

п.1.10.2. Исключить.

п.1.10.3. Первый абзац изложить в новой редакции: "Транспортная маркировка блок-контейнера (основные, дополнительные, информационные надписи и манипуляционные знаки № 9 и № 12) должна быть выполнена в соответствии с требованиями ГОСТ I4192-77, ГОСТ 22853-86 и рабочими чертежами".

п.1.11.1. Изложить в новой редакции: "Упаковку зданий и их конструктивных элементов производить по ГОСТ 22853-86 и рабочим чертежам".

п.п.2.4. и 4.23. Заменить ссылку "ПУЭ-76" на "ПУЭ-85".

п.2.6.1. Исключить.

п.2.6.2. Конец абзаца дополнить словами: "или цементно-стружечными плитами (ЦСП) по ГОСТ 26916-86, или гипсоволокнистыми плитами (ГВП), являющимися одновременно отделочным материалом".

п.3.3. После слов: "герметизация угловых сопряжений при объемной сборке" дополнить словами: "правильность объемной сборки";

наличие сертификатов материалов, актов испытаний систем водопровода и отопления, электропроводки;

качество антисептирования;

качество и соответствие чертежам внутренней отделки помещений;

Изм.

Содержание изменения

6

правильность установки и навески окон и дверей и их соответствие чертежам".

п.3.4. Первый абзац изложить в новой редакции: "В процессе приемки каждого блок-контейнера должно быть проверено следующее:

габаритные размеры;

крепление оборудования;

правильность установки и надёжность крепления элементов систем жизнеобеспечения;

укомплектованность оборудованием, мебелью и пр.;

маркировка;

соответствие блок-контейнера утвержденному эталону;

упаковка перед погрузкой".

п.4.5. Исключить.

п.4.6. Изложить в новой редакции: "Герметичность кровли следует проверять дождеванием: наливом на кровлю слоя воды толщиной не менее 3 см с выдержкой не менее 30 минут.

Проверке подвергать два блок-контейнера в смену.

В случае обнаружения протечек проверке подлежит вся продукция смены".

п.4.9. Заменить ссылку: "ГОСТ 8486-66" на "ГОСТ 8486-86".

п.4.11. Исключить слово "нивелира".

п.4.15. Изложить в новой редакции: "Контроль качества лакокрасочного покрытия производить в соответствии с требованиями ГОСТ 9.032-74 на двух блок-контейнерах в смену.

В случае несоответствия качества покрытия нормам требуемого класса контролю подлежит вся продукция смены".

Лист 62 исключить: "6. Нивелир НВ-2 ГОСТ 10528-76".

Лист 63. Заменить: "ГОСТ 15588-70 Ж 15 Плиты теплоизоляционные из пенопласта полистирольного" на "ГОСТ 15588-86 Ж 15 Плиты пенополистирольные".

Лист 64. Заменить: "ГОСТ 8486-66" на "ГОСТ 8486-86"; "ГОСТ 20022.6-76" на "ГОСТ 20022.6-86".

Изм.

Содержание изменения

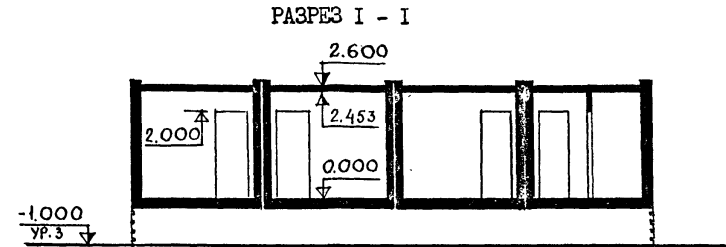
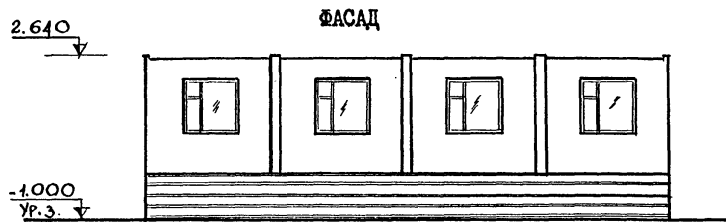
6

Лист 66. Дополнить: "ГОСТ 26816-86 Ж 35 Плиты цементно-стружечные. Технические условия."

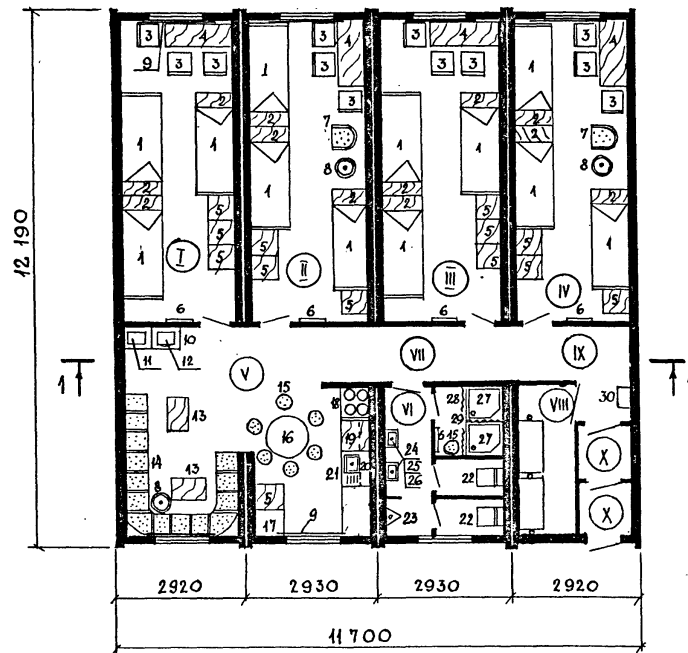
Приложение 1 дополнить объемно-планировочными решениями "Общежития на 12 человек" ("Вахта").

Приложение 2 дополнить комплектом основных элементов здания Общежитие на 12 человек ("Вахта").

Проект 10604



ПЛАН



ЭКСПЛИКАЦИЯ ПОМЕЩЕНИЙ

№ помещ	Наименование	Площадь м ²
I	Комната жилая на 3 человека	17,84
II	Комната жилая на 3 человека	18,22
III	Комната жилая на 3 человека	18,22
IV	Комната жилая на 3 человека	17,84
V	Кают-компания с кухней-нишей	26,25
VI	Сантехнический блок	9,48
VI	Коридор	3,96
VIII	Комната для сушки одежды и обуви	4,85
IX	Прихожая	4,43
X	Тамбур	1,44

Площадь застройки	м ²	142,62
Площадь здания	"	133,48
Кол-во блок-контейнеров	шт	4
Кол-во жилых комнат	"	4
Кол-во проживающих	чел	12
Площадь здания на 1 чел.	м ²	11,12
Жилая площадь на 1 чел.	"	5,95 + 6,07

ЭКСПЛИКАЦИЯ МЕБЕЛИ И ОБОРУДОВАНИЯ

№ поз	Наименование
1	Кровать со спинкой
2	Тумба прикроватная со шкафчиком
3	Стул
4	Стол для занятий
5	Шкаф встроенный
6	Вешалка на 4 крючка
7	Кресло
8	Торшер
9	Карниз для шторы
10	Тумба для радиоаппаратуры
11	Музыкальный комбайн
12	Телевизор
13	Стол журнальный
14	Диван
15	Табурет круглый с мягкой обивкой сиденья
16	Стол обеденный круглый
17	Холодильник "Ока-6"
18	Электроплита бытовая "ЭЛЕКТРА-1001"
19	Шкаф-стол рабочий
20	Шкаф настенный
21	Шкаф с мойкой
22	Унитаз
23	Писсуар
24	Умывальник
25	Зеркало настенное
26	Полочка для ванной
27	Поддон душевой
28	Штора для ванной со штангой 900 мм
29	Штора для ванной со штангой 1690 мм
30	Электроцит

Изм	Лист	№ докум	Подпись	Дата

Наименование элемента	Марка элемента	Масса элемента	Кол. шт.
I	2	3	4

Общжитие на 12 человек. Проект 10604

Блок-контейнер - жилая комната и кают-компания	Б - 1		I
Блок-контейнер - жилая комната и кают-компания с кухней-нишей	Б - 2		I
Блок-контейнер - жилая комната и сантехнический блок	Б - 3		I
Блок-контейнер - жилая комната, комната для сушки одежды и обуви, прихожая и тамбуры	Б - 4		I
Крыльцо			I
Нащельники			