

СТРОИТЕЛЬНЫЕ НОРМЫ И ПРАВИЛА
РОССИЙСКОЙ ФЕДЕРАЦИИ

ГЭСН 81-02-2001

ГОСУДАРСТВЕННЫЕ
ЭЛЕМЕНТНЫЕ СМЕТНЫЕ НОРМЫ
НА СТРОИТЕЛЬНЫЕ РАБОТЫ

ГЭСН-2001

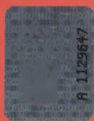
ИЗМЕНЕНИЯ И ДОПОЛНЕНИЯ
к государственным элементным
сметным нормам
на строительные работы

Выпуск 3

ИЗДАНИЕ ОФИЦИАЛЬНОЕ

Федеральное агентство
по строительству и жилищно-коммунальному хозяйству
(Росстрой)

Москва 2006



СТРОИТЕЛЬНЫЕ НОРМЫ И ПРАВИЛА РОССИЙСКОЙ ФЕДЕРАЦИИ

ГЭСН 81-02-2001

*Рассмотрены Федеральным агентством по
строительству и жилищно-коммунальному хозяйству
(№ СК-5236/02 от 12 декабря 2006 года) и
введены в действие с 12 декабря 2006 года*

**ГОСУДАРСТВЕННЫЕ ЭЛЕМЕНТНЫЕ
СМЕТНЫЕ НОРМЫ
НА СТРОИТЕЛЬНЫЕ РАБОТЫ**

ГЭСН-2001

**ИЗМЕНЕНИЯ И ДОПОЛНЕНИЯ
к государственным элементным
сметным нормам
на строительные работы
Выпуск 3**

Издание официальное

**Федеральное агентство
по строительству и жилищно-коммунальному хозяйству
(Росстрой)**

Москва 2006

**Государственные элементные сметные нормы на строительные работы ГЭСН 81-02-2001
Изменения и дополнения к государственным элементным сметным нормам на
строительные работы. Выпуск 3
/Росстрой / М., 2006г. –98с.**

В изменения и дополнения включены государственные элементные сметные нормы на новые виды строительных работ, получившие в последнее время широкое применение в строительстве, а также изменения к ранее выпущенным государственным элементным сметным нормам на строительные работы.

ГЭСН-2001 являются исходными нормами для разработки единичных расценок на строительные работы федерального (ФЕР), территориального (ТЕР) и отраслевого (ОЕР) уровней, индивидуальных и укрупненных норм (расценок) и других нормативных документов, применяемых для определения прямых затрат в сметной стоимости строительных работ.

РАЗРАБОТАНЫ Федеральным центром ценообразования в строительстве и промышленности строительных материалов (Е.Е.Ермолаев – руководитель, Н.П.Степанова И.Л.Бекназарова, З.С.Дунаева, Л.А.Бородулина,) совместно с Научно-техническим центром сметного нормирования (О.В.Тесалина, А.Ф. Санина), Региональным центром по ценообразованию в строительстве Ярославской области (О.П.Глазунова), ФГУП «Центральный научно-исследовательский институт экономики и управления в строительстве» (ЦНИИЭУС) (М.Ю.Матвеев, В.И.Корещкий), филиалом «Инженерного центра ЕЭС – Институт Энергомонтажпроект», при участии концерна «Росэнергоатом».

РАССМОТРЕНЫ Федеральным агентством по строительству и жилищно-коммунальному хозяйству (№ СК-5236/02 от 12 декабря 2006 года)

ВВЕДЕНА В ДЕЙСТВИЕ с 12 декабря 2006 года

© Росстрой 2006 г.

Настоящие государственные элементные сметные нормы на монтаж оборудования ГЭСНм -2001 не могут быть полностью или частично воспроизведены, тиражированы и распространены в качестве официального издания без разрешения Росстроя .

**«Изменения и дополнения к государственным
элементным сметным нормам на строительные работы.
Выпуск 2. Часть 1.»**

ИЗМЕНЕНИЯ К НОРМАМ

**Сборник №1
«Земляные работы»
ГЭСН-2001-01**

**Таблица ГЭСН 01-01-007 Разработка грунта в отвал в котлованах объемом до 1000 м³
экскаваторами с ковшом вместимостью 0,5 м³; 0,4 м³, 0,25 м³**

напечатано:

Шифр ресурса	Наименование элементов затрат	Ед. измер	01-01-007-7	01-01-007-8	01-01-007-10
2	Затраты труда машинистов	чел.-ч	31,27	40,71	56,64

следует читать:

Шифр ресурса	Наименование элементов затрат	Ед. измер	01-01-007-7	01-01-007-8	01-01-007-10
2	Затраты труда машинистов	чел.-ч	34,22	43,66	60,77

Таблица ГЭСН 01-01-020 Разработка грунта с погрузкой на автомобили-самосвалы в котлованах объемом от 1000 до 3000 м³ экскаваторами с ковшом вместимостью 0,65 м³; 0,5 м³

напечатано:

Шифр ресурса	Наименование элементов затрат	Ед. измер	01-01-020-10
2	Затраты труда машинистов	чел.-ч	67,26
060247	МАШИНЫ И МЕХАНИЗМЫ Экскаваторы одноковшовые дизельные на гусеничном ходу при работе на других видах строительства: 0,5 м ³	маш.-ч	67,2

следует читать:

Шифр ресурса	Наименование элементов затрат	Ед. измер	
2	Затраты труда машинистов	чел.-ч	67,26
060247	МАШИНЫ И МЕХАНИЗМЫ Экскаваторы одноковшовые дизельные на гусеничном ходу при работе на других видах строительства: 0,5 м ³	маш.-ч	67,26

Таблицу ГЭСН 01-01-021 читать в следующей редакции:

Таблица ГЭСН 01-01-021 Разработка грунта в котлованах объемом от 3000 до 7000 м³ с погрузкой на автомобили-самосвалы экскаваторами с ковшом вместимостью 1,0; 0,65; 0,5 м³

Состав работ:

1. Разработка траншей экскаватором по размерам и отметкам.
2. Обработка откосов траншей до проектных.
3. Перемещение экскаватора в пределах фронта работ.

Измеритель: 1000 м³ грунтаРазработка грунта в котлованах экскаватором с ковшом вместимостью 1,0 м³, группа грунтов:

01-01-021-1	1
01-01-021-2	2
01-01-021-3	3
01-01-021-4	4
01-01-021-5	5
01-01-021-6	6

Разработка грунта в котлованах экскаватором с ковшом вместимостью 0,65 м³, группа грунтов:

01-01-021-7	1
01-01-021-8	2
01-01-021-9	3
01-01-021-10	4
01-01-021-11	5
01-01-021-12	6

Разработка грунта в котлованах экскаватором с ковшом вместимостью 0,5 м³, группа грунтов:

01-01-021-13	1
01-01-021-14	2
01-01-021-15	3
01-01-021-16	4
01-01-021-17	5
01-01-021-18	6

Шифр ресурса	Наименование элементов затрат	Ед. измер.	01-01-021-1	01-01-021-2	01-01-021-3	01-01-021-4	01-01-021-5
2	Затраты труда машинистов	чел.-ч	44,84	51,92	66,08	87,32	106,2
4 060249	МАШИНЫ И МЕХАНИЗМЫ Экскаваторы одноковшовые дизельные на гусеничном ходу при работе на других видах строительства (кроме водохозяйственного) 1 м ³	маш.-ч	22,42	25,96	33,04	43,66	53,1

Шифр ресурса	Наименование элементов затрат	Ед. измер.	01-01-021-06	01-01-021-07	01-01-021-08	01-01-021-09	01-01-021-10
2	Затраты труда машинистов	чел.-ч	129,8	28,32	34,22	41,3	52,51
4 060249	МАШИНЫ И МЕХАНИЗМЫ Экскаваторы одноковшовые дизельные на гусеничном ходу при работе на других видах строительства (кроме водохозяйственного) 1 м ³	маш.-ч	64,9	-	-	-	-
060248	Экскаваторы одноковшовые дизельные на гусеничном ходу при работе на других видах строительства (кроме водохозяйственного) 0,65 м ³	маш.-ч	-	28,32	34,22	41,3	52,51

Шифр ресурса	Наименование элементов затрат	Ед. измер.	01-01-021-11	01-01-021-12	01-01-021-13	01-01-021-14	01-01-021-15
4	Затраты труда машинистов	чел.-ч	77,29	80,24	33,63	40,71	51,92
060248	МАШИНЫ И МЕХАНИЗМЫ Экскаваторы одноковшовые дизельные на гусеничном ходу при работе на других видах строительства (кроме водохозяйственного) 0,65 м ³	маш.-ч	77,29	80,24	-	-	-
060247	Экскаваторы одноковшовые дизельные на гусеничном ходу при работе на других видах строительства (кроме водохозяйственного) 0,5 м ³	маш.-ч	-	-	33,63	40,71	51,92

Изменения и дополнения к ГЭСН-2001. Выпуск 3

Шифр ресурса	Наименование элементов затрат	Ед. измер.	01-01-021-16	01-01-021-17	01-01-021-18
1	Затраты труда машинистов	чел.-ч	67,26	88,5	104,93
060247	МАШИНЫ И МЕХАНИЗМЫ Экскаваторы одноковшовые дизельные на гусеничном ходу при работе на других видах строительства (кроме водохозяйственного) 0,5 м ³	маш.-ч	67,26	88,5	104,93