

СТРОИТЕЛЬНЫЕ НОРМЫ И ПРАВИЛА  
РОССИЙСКОЙ ФЕДЕРАЦИИ

ГЭСН 81-02-2001

**ГОСУДАРСТВЕННЫЕ  
ЭЛЕМЕНТНЫЕ СМЕТНЫЕ НОРМЫ  
НА СТРОИТЕЛЬНЫЕ РАБОТЫ**

**ГЭСН-2001**

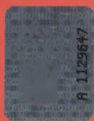
**ИЗМЕНЕНИЯ И ДОПОЛНЕНИЯ  
к государственным элементным  
сметным нормам  
на строительные работы**

**Выпуск 3**

**ИЗДАНИЕ ОФИЦИАЛЬНОЕ**

Федеральное агентство  
по строительству и жилищно-коммунальному хозяйству  
(Росстрой)

Москва 2006



**СТРОИТЕЛЬНЫЕ НОРМЫ И ПРАВИЛА РОССИЙСКОЙ ФЕДЕРАЦИИ**

**ГЭСН 81-02-2001**

*Рассмотрены Федеральным агентством по  
строительству и жилищно-коммунальному хозяйству  
(№ СК-5236/02 от 12 декабря 2006 года) и  
введены в действие с 12 декабря 2006 года*

**ГОСУДАРСТВЕННЫЕ ЭЛЕМЕНТНЫЕ  
СМЕТНЫЕ НОРМЫ  
НА СТРОИТЕЛЬНЫЕ РАБОТЫ**

**ГЭСН-2001**

**ИЗМЕНЕНИЯ И ДОПОЛНЕНИЯ  
к государственным элементным  
сметным нормам  
на строительные работы  
Выпуск 3**

**Издание официальное**

**Федеральное агентство  
по строительству и жилищно-коммунальному хозяйству  
(Росстрой)**

**Москва 2006**

**Государственные элементные сметные нормы на строительные работы ГЭСН 81-02-2001  
Изменения и дополнения к государственным элементным сметным нормам на  
строительные работы. Выпуск 3  
/Росстрой / М., 2006г. –98с.**

В изменения и дополнения включены государственные элементные сметные нормы на новые виды строительных работ, получившие в последнее время широкое применение в строительстве, а также изменения к ранее выпущенным государственным элементным сметным нормам на строительные работы.

ГЭСН-2001 являются исходными нормами для разработки единичных расценок на строительные работы федерального (ФЕР), территориального (ТЕР) и отраслевого (ОЕР) уровней, индивидуальных и укрупненных норм (расценок) и других нормативных документов, применяемых для определения прямых затрат в сметной стоимости строительных работ.

**РАЗРАБОТАНЫ** Федеральным центром ценообразования в строительстве и промышленности строительных материалов (Е.Е.Ермолаев – руководитель, Н.П.Степанова И.Л.Бекназарова, З.С.Дунаева, Л.А.Бородулина, ) совместно с Научно-техническим центром сметного нормирования (О.В.Тесалина, А.Ф. Санина), Региональным центром по ценообразованию в строительстве Ярославской области (О.П.Глазунова), ФГУП «Центральный научно-исследовательский институт экономики и управления в строительстве» (ЦНИИЭУС) (М.Ю.Матвеев, В.И.Корещкий), филиалом «Инженерного центра ЕЭС – Институт Энергомонтажпроект», при участии концерна «Росэнергоатом».

**РАССМОТРЕНЫ** Федеральным агентством по строительству и жилищно-коммунальному хозяйству (№ СК-5236/02 от 12 декабря 2006 года)

**ВВЕДЕНА В ДЕЙСТВИЕ** с 12 декабря 2006 года

© Росстрой 2006 г.

Настоящие государственные элементные сметные нормы на монтаж оборудования ГЭСНм -2001 не могут быть полностью или частично воспроизведены, тиражированы и распространены в качестве официального издания без разрешения Росстроя .

**Сборник №34**  
**«Сооружения связи, радиовещания и телевидения»**  
**ГЭСН-2001-34**

**ИЗМЕНЕНИЯ К НОРМАМ**

**РАЗДЕЛ 02. СООРУЖЕНИЯ ПРОВОДНОЙ СВЯЗИ**

**2. ПЕРЕХОДЫ ПОДЗЕМНЫЕ СКРЫТЫЕ**

*напечатано.*

**Таблица ГЭСН 34-02-019 Устройство переходов с помощью установок  
горизонтально-направленного бурения и проходческих  
машин**

*Состав работ:*

1. Разгрузка, сборка и установка механизмов. 2. Установка и монтаж штырей заземления и напряжения и проверка системы аварийной сигнализации. 3. Проверка системы подачи буровой смеси и приготовление смеси. 4. Бурение грунта буровой штангой с постоянной подачей буровой смеси. 5. Наведение направления движения бура с помощью локатора с постоянным последующим контролем производства работ. 6. Демонтаж буровой головки и установка расширителя. 7. Сварка полиэтиленовых труб. 8. Крепление труб к расширителю и обратная протяжка труб. 9. Демонтаж расширителя и рабочих частей УГНБ, их очистка и промывка. 10. Погрузка и закрепление УГНБ на автомашине. 11. Откачка и вывоз отработанной буровой смеси. 12. Натяжение тросов вдоль линии перехода. 13. Контрольные измерения глубины реки. 14. Постоянный контроль за процессом бурения с лодки. 15. Установка створных знаков. 16. Проверка герметичности полиэтиленовых труб до и после протяжки.

**Измеритель: 1 переход**

Устройство переходов через автомобильные, железные дороги и другие коммуникации с помощью установок горизонтально-направленного бурения и проходческих машин, диаметр буровой скважины до 300 мм, в грунтах I-III группы, длиной, м, до:

|              |     |
|--------------|-----|
| 34-02-019-01 | 100 |
| 34-02-019-02 | 300 |
| 34-02-019-03 | 500 |

| Шифр ресурса | Наименование элементов затрат   | Ед. измер | 34-02-019-01 | 34-02-019-02 | 34-02-019-03 |
|--------------|---|-----------|--------------|--------------|--------------|
| <b>1</b>     | <b>Затраты труда рабочих-строителей</b>   |           | 85,1         | 210          | 301          |
| 1.1          | Средний разряд работы   |           | 6            | 6            | 6            |
| <b>2</b>     | <b>Затраты труда машинистов</b>   | чел.-ч    | 66           | 165          | 237          |
| <b>3</b>     | <b>МАШИНЫ И МЕХАНИЗМЫ</b>   |           |              |              |              |
| 380601       | Установка направленного бурения для бестраншейной прокладки типа «Навигатор» с тяговым усилием 40 Кн  | маш.-ч    | 14,85        | -            | -            |
| 380602       | Установка направленного бурения для бестраншейной прокладки типа «Навигатор» с тяговым усилием 120 Кн | маш.-ч    | -            | 36,2         | -            |
| 380603       | Установка направленного бурения для бестраншейной прокладки типа «Навигатор» с тяговым усилием 200 Кн | маш.-ч    | -            | -            | 52,4         |
| 081600       | Агрегаты для сварки полиэтиленовых труб   | маш.-ч    | 5,94         | 14,48        | 20,95        |
| 121601       | Машины поливомочные 6000 л  | маш.-ч    | 14,85        | 36,2         | 52,4         |
| 400003       | Автомобиль бортовой, грузоподъемность: до 10 т  | маш.-ч    | 5,94         | 14,48        | 20,96        |
| 400302       | Спецмашина типа УАЗ   | маш.-ч    | 9,93         | 24,5         | 35,12        |
| 021141       | Кран на автомобильном ходу на других видах строительства (кроме магистральных трубопроводов) 10 т     | маш.-ч    | -            | 3            | -            |
| <b>4</b>     | <b>МАТЕРИАЛЫ</b>  |           |              |              |              |
| 530-9100     | Трубы полиэтиленовые низкого давления (ПНД)   | м         | П            | П            | П            |
| 109-0012     | Глина бентонитовая марки ПБМГ   | т         | 0,6          | 2,24         | 4,25         |
| 411-0001     | Вода  | м         | 29,62        | 88,86        | 148,1        |
| 110-0199     | Полимер для стабилизации буровых скважин EZ MUD   | т         | 0,02         | 0,06         | 0,1          |

следует читать:

**Таблица ГЭСН 34-02-019 Устройство переходов с помощью установок горизонтально-направленного бурения и проходческих машин в грунтах 1-3 группы**

Состав работ:

1. Разгрузка, сборка и установка механизмов (1, 2, 3, 4, 5, 6).
2. Установка и монтаж штырей заземления и напряжения и проверка системы аварийной сигнализации (1, 2, 3, 4, 5, 6).
3. Проверка системы подачи буровой смеси и приготовление раствора (1, 2, 3, 4, 5, 6).
4. Бурение грунта буровой штангой с постоянной подачей буровой смеси (1, 2, 3, 4, 5, 6).
5. Наведение направления движения бура с помощью локатора с постоянным последующим контролем производства работ (1, 2, 3, 4, 5, 6).
6. Демонтаж буровой головки и установка расширителя (1, 2, 3, 4, 5, 6).
7. Сварка полиэтиленовых труб (1, 2, 3, 4, 5, 6).
8. Крепление труб к расширителю и обратная протяжка труб (1, 2, 3, 4, 5, 6).
9. Демонтаж расширителя и рабочих частей УГНБ, их очистка и промывка (1, 2, 3, 4, 5, 6).
10. Откачка и вывоз отработанной буровой смеси (1, 2, 3, 4, 5, 6).
11. Натяжение тросов вдоль линии перехода (7, 8, 9).
12. Контрольные измерения глубины реки (7, 8, 9).
13. Постоянный контроль за процессом бурения с лодки (7, 8, 9).
14. Установка створных знаков (7, 8, 9).
15. Проверка герметичности полиэтиленовых труб до и после протяжки (7, 8, 9).

Измеритель: 1 м

Устройство переходов в грунтах I-III группы для прокладки труб диаметром 160 мм, через автомобильные, железные дороги и другие коммуникации с помощью установок горизонтально-направленного бурения и проходческих машин с тяговым усилием:

34-02-019-01

40 Кн

34-02-019-02

120 Кн

34-02-019-03

200 Кн

Устройство переходов в грунтах I-III группы для прокладки труб диаметром свыше 160 мм до 300 мм через автомобильные, железные дороги и другие коммуникации с помощью установок горизонтально-направленного бурения и проходческих машин с тяговым усилием:

34-02-019-4

40 Кн

34-02-019-5

120 Кн

34-02-019-6

200 Кн

При устройстве переходов через водоемы добавлять:

34-02-019-07

к нормам 34-02-019-01, 34-02-019-04

34-02-019-08

к нормам 34-02-019-02, 34-02-019-05

34-02-019-09

к нормам 34-02-019-03, 34-02-019-06

| Шифр ресурса | Наименование элементов затрат   | Ед. измер | 34-02-019-01 | 34-02-019-02 | 34-02-019-03 |
|--------------|---|-----------|--------------|--------------|--------------|
| 1            | Затраты труда рабочих-строителей  | чел.-ч    | 0,32         | 0,27         | 0,26         |
| 1.1          | Средний разряд работы   |           | 3,9          | 3,9          | 3,9          |
| 2            | Затраты труда машинистов  | чел.-ч    | 3,11         | 2,35         | 1,99         |
| 3            | <b>МАШИНЫ И МЕХАНИЗМЫ</b>   |           |              |              |              |
| 021141       | Краны на автомобильном ходу при работе на других видах строительства: 10 т                            | маш.-ч    | 0,04         | 0,03         | 0,02         |
| 081600       | Агрегаты для сварки полиэтиленовых труб   | маш.-ч    | 0,11         | 0,11         | 0,11         |
| 121601       | Машины поливомоечные 6000 л   | маш.-ч    | 0,56         | 0,45         | 0,39         |
| 380601       | Установка направленного бурения для бестраншейной прокладки типа «Навигатор» с тяговым усилием 40 Кн  | маш.-ч    | 0,79         | -            | -            |
| 380602       | Установка направленного бурения для бестраншейной прокладки типа «Навигатор» с тяговым усилием 120 Кн | маш.-ч    | -            | 0,57         | -            |
| 380603       | Установка направленного бурения для бестраншейной прокладки типа «Навигатор» с тяговым усилием 200 Кн | маш.-ч    | -            | -            | 0,48         |
| 400003       | Автомобиль бортовой, грузоподъемность: до 10 т  | маш.-ч    | 0,04         | 0,04         | 0,03         |
| 400302       | Спецмашина типа УАЗ   | маш.-ч    | 0,001        | 0,001        | 0,001        |
| 4            | <b>МАТЕРИАЛЫ</b>  |           |              |              |              |
| 530-9100     | Трубы полиэтиленовые низкого давления (ПНД)   | м         | П            | П            | П            |
| 109-0012     | Глина бентонитовая марки ПБМГ   | т         | 0,0114       | 0,0114       | 0,0114       |
| 110-0245     | Полимер для стабилизации буровых скважин «ФИЛЬТР ЧЕК»   | т         | 0,0014       | 0,0014       | 0,0014       |
| 110-0246     | Полимер для стабилизации буровых скважин «ИЗ МАД»   | т         | 0,0006       | 0,0006       | 0,0006       |

Изменения и дополнения к ГЭСН-2001. Выпуск 3

| Шифр ресурса | Наименование элементов затрат | Ед. измер      | 34-02-019-01 | 34-02-019-02 | 34-02-019-03 |
|--------------|-------------------------------|----------------|--------------|--------------|--------------|
| 411-0001     | Вода                          | м <sup>3</sup> | 0,3          | 0,3          | 0,3          |

| Шифр ресурса | Наименование элементов затрат   | Ед. измер      | 34-02-019-04 | 34-02-019-05 | 34-02-019-06 |
|--------------|---|----------------|--------------|--------------|--------------|
| <b>1</b>     | <b>Затраты труда рабочих-строителей</b>   |                | 0,36         | 0,31         | 0,31         |
| 1.1          | Средний разряд работы   |                | 3,9          | 3,9          | 3,9          |
| <b>2</b>     | <b>Затраты труда машинистов</b>   | чел.-ч         | 3,69         | 2,79         | 2,45         |
| <b>3</b>     | <b>МАШИНЫ И МЕХАНИЗМЫ</b>   |                |              |              |              |
| 021141       | Краны на автомобильном ходу при работе на других видах строительства: 10 т                            | маш.-ч         | 0,04         | 0,035        | 0,02         |
| 081600       | Агрегаты для сварки полиэтиленовых труб   | маш.-ч         | 0,12         | 0,12         | 0,12         |
| 121601       | Машины поливочные 6000 л  | маш.-ч         | 0,69         | 0,56         | 0,49         |
| 380601       | Установка направленного бурения для бестраншейной прокладки типа «Навигатор» с тяговым усилием 40 Кн  | маш.-ч         | 0,93         | -            | -            |
| 380602       | Установка направленного бурения для бестраншейной прокладки типа «Навигатор» с тяговым усилием 120 Кн | маш.-ч         | -            | 0,68         | -            |
| 380603       | Установка направленного бурения для бестраншейной прокладки типа «Навигатор» с тяговым усилием 200 Кн | маш.-ч         | -            | -            | 0,59         |
| 400003       | Автомобиль бортовой, грузоподъемность: до 10 т  | маш.-ч         | 0,05         | 0,05         | 0,04         |
| 400302       | Спецмашина типа УАЗ   | маш.-ч         | 0,001        | 0,001        | 0,001        |
| <b>4</b>     | <b>МАТЕРИАЛЫ</b>  |                |              |              |              |
| 530-9100     | Трубы полиэтиленовые низкого давления (ПНД)   | м              | П            | П            | П            |
| 109-0012     | Глина бентонитовая марки ПБМГ   | т              | 0,0246       | 0,0246       | 0,0246       |
| 110-0245     | Полимер для стабилизации буровых скважин «ФИЛЬТР ЧЕК»   | т              | 0,0031       | 0,0031       | 0,0031       |
| 110-0246     | Полимер для стабилизации буровых скважин «ИЗ МАД»   | т              | 0,0012       | 0,0012       | 0,0012       |
| 411-0001     | Вода  | м <sup>3</sup> | 0,41         | 0,41         | 0,41         |

| Шифр ресурса | Наименование элементов затрат   | Ед. измер | 34-02-019-07 | 34-02-019-08 | 34-02-019-09 |
|--------------|---|-----------|--------------|--------------|--------------|
| <b>1</b>     | <b>Затраты труда рабочих-строителей</b>   |           | 0,18         | 0,18         | 0,18         |
| 1.1          | Средний разряд работы   |           | 3,9          | 3,9          | 3,9          |
| <b>2</b>     | <b>Затраты труда машинистов</b>   | чел.-ч    | 0,03         | 0,03         | 0,03         |
| <b>3</b>     | <b>МАШИНЫ И МЕХАНИЗМЫ</b>   |           |              |              |              |
| 380601       | Установка направленного бурения для бестраншейной прокладки типа «Навигатор» с тяговым усилием 40 Кн  | маш.-ч    | 0,01         | -            | -            |
| 380602       | Установка направленного бурения для бестраншейной прокладки типа «Навигатор» с тяговым усилием 120 Кн | маш.-ч    | -            | 0,01         | -            |
| 380603       | Установка направленного бурения для бестраншейной прокладки типа «Навигатор» с тяговым усилием 200 Кн | маш.-ч    | -            | -            | 0,01         |