

**СТРОИТЕЛЬНЫЕ НОРМЫ И ПРАВИЛА
РОССИЙСКОЙ ФЕДЕРАЦИИ**

ФЕРм 81-03-2001

**ФЕДЕРАЛЬНЫЕ
ЕДИНИЧНЫЕ РАСЦЕНКИ
НА МОНТАЖ ОБОРУДОВАНИЯ**

ФЕРм-2001

ИЗМЕНЕНИЯ И ДОПОЛНЕНИЯ

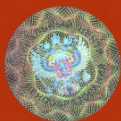
**к федеральным единичным расценкам
на монтаж оборудования**

Выпуск 1

ИЗДАНИЕ ОФИЦИАЛЬНОЕ

**Федеральное агентство
по строительству и жилищно-коммунальному хозяйству
(Росстрой)**

Москва 2006 г.



СТРОИТЕЛЬНЫЕ НОРМЫ ПРАВИЛА РОССИЙСКОЙ ФЕДЕРАЦИИ

ФЕРМ 81-03-2001

*Рассмотрены Федеральным агентством по
строительству и жилищно-коммунальному хозяйству
(№СК-2467/02 от 27 июня 2006 года) и
аведены в действие с 27 июня 2006 года*

**ФЕДЕРАЛЬНЫЕ ЕДИНИЧНЫЕ
РАСЦЕНКИ
НА МОНТАЖ ОБОРУДОВАНИЯ**

ФЕРМ-2001

**ИЗМЕНЕНИЯ И ДОПОЛНЕНИЯ
к федеральным единичным
расценкам
на монтаж оборудования
Выпуск 1**

Издание официальное

**Федеральное агентство
по строительству и жилищно-коммунальному хозяйству
(Росстрой)**

Москва 2006

Федеральные единичные расценки на монтаж оборудования ФЕРм 81-03-2001 Изменения и дополнения к Федеральным единичным расценкам на монтаж оборудования Выпуск 1

Изменения и дополнения к Федеральным единичным расценкам на монтаж оборудования разработаны на основании Изменений и дополнений к Государственным элементным сметным нормам на монтаж оборудования Выпуск 1, утвержденных и введенных в действие с 09 марта 2004 года постановлением Госстроя России от 09 марта 2004 года № 42

РАЗРАБОТАНЫ Федеральным центром ценообразования в строительстве и промышленности строительных материалов (Е.Е.Ермолаев – руководитель, Н.П.Степанова, И.Л.Бекназарова, З.С.Дунаева, Л.А.Бородулина), при участии ФГУП ЦНИИЭУС (Ж.Г.Чернышова).

РАССМОТРЕНЫ Федеральным агентством по строительству и жилищно-коммунальному хозяйству (№СК-2467/02 от 27 июня 2006 года)

ВВЕДЕНЫ В ДЕЙСТВИЕ с 27 июня 2006 года

© Росстрой 2006 г.

Настоящие Федеральные единичные расценки на монтаж оборудования ФЕРм -2001 не могут быть полностью или частично воспроизведены, тиражированы и распространены в качестве официального издания без разрешения Росстроя .

Сборник № 36 «ОБОРУДОВАНИЕ ПРЕДПРИЯТИЙ БЫТОВОГО ОБСЛУЖИВАНИЯ И КОММУНАЛЬНОГО ХОЗЯЙСТВА» ФЕРм-2001-36

ОТДЕЛ 01. ОБОРУДОВАНИЕ ПРАЧЕЧНЫХ

Номера расценок	Наименование и характеристика оборудования или видов монтажных работ	Прямые затраты, руб.	В том числе, руб.			Затраты труда рабочих-монтажников, чел.-ч	Масса оборудования, т	
			оплата труда рабочих-монтажников	эксплуатация машин				
Коды неучтенных материалов	Наименование и характеристика неучтенных расценками материалов, единица измерения			оплата труда рабочих-монтажников	всего	в т.ч. оплата труда машинистов	расход неучтенных материалов	
1	2	3	4	5	6	7	8	9

Напечатано:

Таблица 36-01-001. Центрифуги автоматизированные

Измеритель: 1 шт.

36-01-001-1	Центрифуга, масса, т, до 0,2	267,79	204,08	36,42	2,2	27,29	22,50	
36-01-001-2	Центрифуга, масса, т, до 0,5	309,98	213,15	42,26	2,55	54,57	23,50	
36-01-001-3	Центрифуга, масса, т, до 2	585,79	336,50	138,21	8,47	111,08	37,10	

Следует читать:

Таблица 36-01-001. Центрифуги автоматизированные

Измеритель: 1 шт.

36-01-001-1	Центрифуга, масса, т, до 0,2	272,28	204,08	40,91	2,57	27,29	22,50	
36-01-001-2	Центрифуга, масса, т, до 0,5	315,18	213,15	47,46	2,97	54,57	23,50	
36-01-001-3	Центрифуга, масса, т, до 2	603,02	336,50	155,44	9,86	111,08	37,10	

Напечатано:

Таблица 36-01-002. Машины или установки стиральные

Измеритель: 1 шт.

Машина стиральная автоматизированная, масса

36-01-002-1	свыше 1 т до 2 т	617,45	344,66	166,10	10,21	106,69	37,10	
36-01-002-2	до 4 т	1037,23	470,07	287,97	17,75	279,19	50,60	
36-01-002-3	Установка стиральная, масса 6,5 т	2645,04	1645,00	518,45	31,67	481,59	175,00	

Изменения и дополнения к ФЕРм-2001. Выпуск 1

Номера расценок	Наименование и характеристика оборудования или видов монтажных работ	Прямые затраты, руб.	В том числе, руб.			Затраты труда рабочих-монтажников, чел.-ч	Масса оборудования, т	
			оплата труда рабочих-монтажников	эксплуатация машин				материалы
Коды неучтенных материалов	Наименование и характеристика неучтенных расценками материалов, единица измерения			всего	в т.ч. оплата труда машинистов	расход неучтенных материалов		
1	2	3	4	5	6	7	8	9

Следует читать:

Таблица 36-01-002. Машины или установки стиральные								
Измеритель: 1 шт.								
Машина стиральная автоматизированная, масса								
36-01-002-1	свыше 1 т до 2 т	638,23	344,66	186,88	11,88	106,69	37,10	
36-01-002-2	до 4 т	1073,34	470,07	324,09	20,66	279,18	50,60	
36-01-002-3	Установка стиральная, масса 6,5 т	2709,49	1645,00	582,90	36,86	481,59	175,00	

Напечатано:

Таблица 36-01-003. Катки сушильно-гладильные вакуумные								
Измеритель: 1 шт.								
36-01-003-1	Каток, масса свыше 5 т до 10 т	1860,03	886,42	532,81	32,83	440,80	94,30	

Следует читать:

Таблица 36-01-003. Катки сушильно-гладильные вакуумные								
Измеритель: 1 шт.								
36-01-003-1	Каток, масса свыше 5 т до 10 т	1926,85	886,42	599,63	38,21	440,80	94,30	

Напечатано:

Таблица 36-01-004. Прессы гладильные полуавтоматические								
Измеритель: 1 шт.								
36-01-004-1	Пресс полуавтоматический, масса свыше 0,5 т до 1 т	692,76	390,10	195,18	12,06	107,48	41,50	

Следует читать:

Таблица 36-01-004. Прессы гладильные полуавтоматические								
Измеритель: 1 шт.								
36-01-004-1	Пресс полуавтоматический, масса свыше 0,5 т до 1 т	717,33	390,10	219,75	14,04	107,48	41,50	

Номера расценок	Наименование и характеристика оборудования или видов монтажных работ	Прямые затраты, руб.	В том числе, руб.			Затраты труда рабочих-монтажников, чел.-ч	Масса оборудования, т	
			оплата труда рабочих-монтажников	эксплуатация машин				материалы
Коды неучтенных материалов	Наименование и характеристика неучтенных расценками материалов, единица измерения			всего	в т.ч. оплата труда машинистов	расход неучтенных материалов		
1	2	3	4	5	6	7	8	9

Напечатано:

Таблица 36-01-005. Машины сушильно-растрясочные

Измеритель: 1 шт.

36-01-005-1	Машина сушильно-растрясочная, масса 6,3 т	2722,59	1749,84	411,77	25,29	560,98	184,00	
-------------	---	---------	---------	--------	-------	--------	--------	--

Следует читать:

Таблица 36-01-005. Машины сушильно-растрясочные

Измеритель: 1 шт.

36-01-005-1	Машина сушильно-растрясочная, масса 6,3 т	2774,07	1749,84	463,25	29,43	560,98	184,00	
-------------	---	----------------	---------	---------------	--------------	--------	--------	--

Напечатано:

Таблица 36-01-006. Оборудование для отжима, загрузки и замачивания белья

Измеритель: 1 шт.

Устройство

36-01-006-1	отжимное, масса 3,5 т	1030,11	427,34	328,15	20,18	274,62	46,00	
36-01-006-2	для загрузки и замачивания белья, масса 1 т	659,15	427,34	179,78	11,02	52,03	46,00	

Следует читать:

Таблица 36-01-006. Оборудование для отжима, загрузки и замачивания белья

Измеритель: 1 шт.

Устройство

36-01-006-1	отжимное, масса 3,5 т	1071,19	427,34	369,23	23,49	274,62	46,00	
36-01-006-2	для загрузки и замачивания белья, масса 1 т	681,59	427,34	202,22	12,83	52,03	46,00	

ОТДЕЛ 02. ОБОРУДОВАНИЕ ПРЕДПРИЯТИЙ ХИМИЧЕСКОЙ ЧИСТКИ И КРАШЕНИЯ

Номера расценок	Наименование и характеристика оборудования или видов монтажных работ	Прямые затраты, руб.	В том числе, руб.			Затраты труда рабочих-монтажников, чел.-ч	Масса оборудования, т	
			оплата труда рабочих-монтажников	эксплуатация машин				
Коды неучтенных материалов	Наименование и характеристика неучтенных расценками материалов, единица измерения			всего	в т.ч. оплата труда машинистов	расход неучтенных материалов		
1	2	3	4	5	6	7	8	9

Напечатано:

Таблица 36-02-001. Машины для химической чистки								
Измеритель: 1 шт.								
Машина для химической чистки								
36-02-001-1	одежды автоматизированная, масса 2,9 т	1067,29	643,90	268,58	16,47	154,81	68,50	
36-02-001-2	ковров, ковровых изделий и одежды автоматизированная, масса 6 т	1834,47	958,80	392,76	24,01	482,91	102,00	

Следует читать:

Таблица 36-02-001. Машины для химической чистки								
Измеритель: 1 шт.								
Машина для химической чистки								
36-02-001-1	одежды автоматизированная, масса 2,9 т	1100,82	643,90	302,10	19,17	154,82	68,50	
36-02-001-2	ковров, ковровых изделий и одежды автоматизированная, масса 6 т	1883,35	958,80	441,64	27,95	482,91	102,00	

Напечатано:

Таблица 36-02-002. Станки пятновыводные								
Измеритель: 1 шт.								
36-02-002-1	Станок, масса 0,33 т	213,71	160,72	49,48	3,02	3,51	16,90	

Следует читать:

Таблица 36-02-002. Станки пятновыводные								
Измеритель: 1 шт.								
36-02-002-1	Станок, масса 0,33 т	219,85	160,72	55,62	3,51	3,51	16,90	

Номера расценок	Наименование и характеристика оборудования или видов монтажных работ	Прямые затраты, руб.	В том числе, руб.			Затраты труда рабочих-монтажников, чел.-ч	Масса оборудования, т	
			оплата труда рабочих-монтажников	эксплуатация машин				материалы
Коды неучтенных материалов	Наименование и характеристика неучтенных расценками материалов, единица измерения			оплата труда рабочих-монтажников	всего	в т.ч. оплата труда машинистов	расход неучтенных материалов	
1	2	3	4	5	6	7	8	9

Напечатано:

Таблица 36-02-003. Оборудование сушильно-гладильное								
Измеритель: 1 шт.								
36-02-003-1	Установка для растяжки и сушки гардинно-тюлевых изделий, масса, 1,5 т	582,20	384,20	196,46	12,06	1,54	40,40	
36-02-003-2	Машина гладильная, масса 0,75 т	275,34	181,64	92,38	5,68	1,32	19,10	

Следует читать:

Таблица 36-02-003. Оборудование сушильно-гладильное								
Измеритель: 1 шт.								
36-02-003-1	Установка для растяжки и сушки гардинно-тюлевых изделий, масса, 1,5 т	606,77	384,20	221,03	14,04	1,54	40,40	
36-02-003-2	Машина гладильная, масса 0,75 т	286,91	181,64	103,95	6,62	1,32	19,10	

Напечатано:

Таблица 36-02-004. Оборудование разное								
Измеритель: 1 шт.								
36-02-004-1	Установка компрессорная, масса 0,63 т	272,97	179,54	88,61	5,45	4,82	19,10	
Установка конвейерная, масса, т								
36-02-004-2	0,33	363,96	209,02	154,46	9,51	0,48	22,50	
36-02-004-3	0,65	428,69	239,68	188,53	11,60	0,48	25,80	
Установка конвейерная в								
36-02-004-4	базовом исполнении, масса 0,29 т	217,17	169,20	47,49	2,90	0,48	18,00	
36-02-004-5	модульном исполнении, масса 0,71 т	519,06	363,28	155,30	9,51	0,48	38,20	

Изменения и дополнения к ФЕРм-2001. Выпуск 1

Номера расценок	Наименование и характеристика оборудования или видов монтажных работ	Прямые затраты, руб.	В том числе, руб.			Затраты труда рабочих-монтажников, чел.-ч	Масса оборудования, т	
			оплата труда рабочих-монтажников	эксплуатация машин				
Коды неучтенных материалов	Наименование и характеристика неучтенных расценками материалов, единица измерения			всего	в т.ч. оплата труда машинистов	расход неучтенных материалов		
1	2	3	4	5	6	7	8	9

Следует читать:

Таблица 36-02-004. Оборудование разное								
Измеритель: 1 шт.								
36-02-004-1	Установка компрессорная, масса 0,63 т	284,08	179,54	99,72	6,35	4,82	19,10	
Установка конвейерная, масса, т								
36-02-004-2	0,33	383,33	209,03	173,82	11,07	0,48	22,50	
36-02-004-3	0,65	452,30	239,68	212,14	13,05	0,48	25,80	
Установка конвейерная в								
36-02-004-4	базовом исполнении, масса 0,29 т	223,07	169,20	53,39	3,38	0,48	18,00	
36-02-004-5	модульном исполнении, масса 0,71 т	538,42	363,28	174,66	11,07	0,48	38,20	

ОТДЕЛ 03. ОБОРУДОВАНИЕ ПРЕДПРИЯТИЙ РЕМОНТА БЫТОВЫХ МАШИН И ПРИБОРОВ

Напечатано:

Таблица 36-03-001. Оборудование для ремонта бытовых машин и приборов								
Измеритель: 1 шт.								
36-03-001-1	Установка для испытания холодильных агрегатов бытовых холодильников на герметичность, масса 0,51 т	345,65	248,20	77,32	4,76	20,13	25,80	
36-03-001-2	Печь вакуумная универсальная, масса 0,36 т	232,74	173,16	57,21	3,48	2,37	18,00	
Камера								
36-03-001-3	окрасочная, масса 0,71 т	398,53	270,32	109,79	6,73	18,42	28,10	
36-03-001-4	сушильная, масса 1,45 т	523,97	314,57	187,12	11,48	22,28	32,70	

Номера расценок	Наименование и характеристика оборудования или видов монтажных работ	Прямые затраты, руб.	В том числе, руб.			Затраты труда рабочих-монтажников, чел.-ч	Масса оборудования, т	
			оплата труда рабочих-монтажников	эксплуатация машин				материалы
Коды неучтенных материалов	Наименование и характеристика неучтенных расценками материалов, единица измерения			всего	в т.ч. оплата труда машинистов	расход неучтенных материалов		
1	2	3	4	5	6	7	8	9

Следует читать:

Таблица 36-03-001. Оборудование для ремонта бытовых машин и приборов

Измеритель: 1 шт.

36-03-001-1	Установка для испытания холодильных агрегатов бытовых холодильников на герметичность, масса 0,51 т	355,33	248,20	87,00	5,54	20,13	25,80	
36-03-001-2	Печь вакуумная универсальная, масса 0,36 т	239,83	173,16	64,30	4,05	2,37	18,00	
Камера								
36-03-001-3	окрасочная, масса 0,71 т	412,22	270,32	123,48	7,83	18,42	28,10	
36-03-001-4	сушильная, масса 1,45 т	547,35	314,57	210,50	13,37	22,28	32,70	