

Изменение № 2 ГОСТ 20454—85 Изоляторы керамические проходные на напряжение свыше 1000 В. Типы, основные параметры и размеры

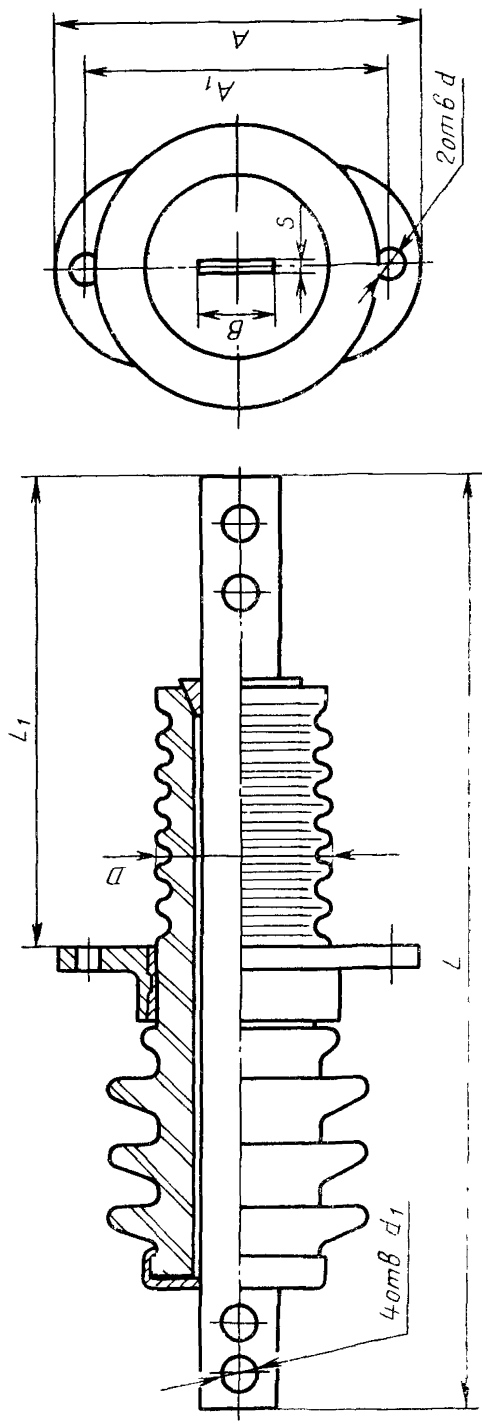
Утверждено и введено в действие Постановлением Государственного комитета СССР по стандартам от 05.06.89 № 1434

Дата введения 01.01.90

Пункт 2. Заменить слова: «черт. 1—34» на «черт. 1—35»,
дополнить абзацем «Положение фланцев на изоляторах на номинальное напряжение 35 кВ, применяемых для установки в КРУ, указано на черт. 35»;
чертеж 14 заменить новым (см. с. 139)

(Продолжение см. с. 139)

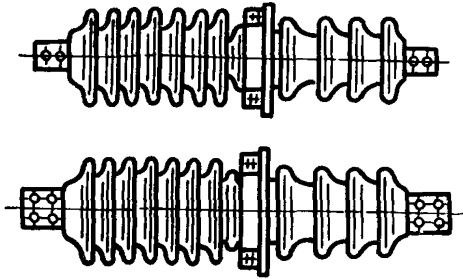
(Продолжение изменения к ГОСТ 20454—85)



Черт 14

(Продолжение см. с. 140)

дополнить чертежом — 35;



Черт. 35

Таблица 1. Графа «L. Номин.». Для изоляторов ИП-35/1000—7,5 УХЛ2, ИП-35/1600—7,5 УХЛ2 заменить значение: 1010 на 966;
графа «L₁. Номин.». Заменить значение: 473 на 451;
графа A*. Заменить значение: 260 на 240;
графа «Масса, кг, не более». Заменить значение: 46 на 31; 47 на 32.
Таблицу 2 изложить в новой редакции:

(Продолжение см. с. 141)

Изоляторы с токопроводом для наружно-внутренних установок

Размеры в мм

Тип изолятора	Код ОКП	Номер чертежа	Длина пути утечки, категория по ГОСТ 9920—75	Номинальное напряжение	Импульсное напряжение, кВ	Номинальный ток, А	Минимальная разрушающая сила на изоляторе, кН	L		L ₁		A												
								Номинал	Предоткл	Номинал	Предоткл													
ИП-10/630—7,5УХЛ1**	34 9331 2028	6	А	10 (75) 80	630	7,50	±2	±4	565	340	180													
ИП-10/630—7,5Т1**	34 9331 2029								620															
ИПУ-10/630—7,5УХЛ1	34 9331 2042	10	Б						580	290		215												
ИПУ-10/630—7,5Т1	34 9331 2043								620															
ИПУ-10/630—7,5—1УХЛ1	34 9331 2102	14							565	335			205											
ИПУ-10/630—7,5—1Т1	34 9331 2103								620															
ИП-10/630—12,5УХЛ1**	34 9331 2032	6	А						1000	7,50				±2	±4	565	340	180						
ИП-10/630—12,5Т1**	34 9331 2033															620								
ИПУ-10/630—12,5УХЛ1	34 9331 2046	10	Б													565	340		180					
ИПУ-10/630—12,5Т1	34 9331 2047															620								
ИП-10/1000—7,5УХЛ1**	34 9331 2030	7	А													1000	7,50			±2	±4	565	340	180
ИП-10/1000—7,5Т1**	34 9331 2031																					620		
ИПУ-10/1000—7,5УХЛ1	34 9331 2044	11	Б	565	340	180																		
ИПУ-10/1000—7,5Т1	34 9331 2045			620																				

(Продолжение см. с. 142)

Размеры в мм

Тип изолятора	Код ОКП	A_1		D , не более	d		d_1		B^*	S^*	S_1^*	Масса, кг, не более
		Номен.	Пред. откл.		Номен.	Пред. откл.	Номен.	Пред. откл.				
ИП-10/630—7,5УХЛ1**	34 9331 2028	140		142	13							8,5
ИП-10/630—7,5Т1**	34 9331 2029											9
ИПУ-10/630—7,5УХЛ1	34 9331 2042											10
ИПУ-10/630—7,5Т1	34 9331 2043											11
ИПУ-10/630—7,5—1УХЛ1	34 9331 2102	175		110	15						7	
ИПУ-10/630—7,5—1Т1	34 9331 2103										8	
ИП-10/630—12,5УХЛ1**	34 9331 2032	155	$\pm 2,2$	158		$\pm 0,43$	14	$\pm 0,43$	50	6		11
ИП-10/630—12,5Т1**	34 9331 2033											13
ИПУ-10/630—12,5УХЛ1	34 9331 2046											14
ИПУ-10/630—12,5Т1	34 9331 2047											14
ИП-10/1000—7,5УХЛ1**	34 9331 2030	140		142	13							8
ИП-10/1000—7,5Т1**	34 9331 2031											11
ИПУ-10/1000—7,5УХЛ1	34 9331 2044											10
ИПУ-10/1000—7,5Т1	34 9331 2045											12

Размеры в мм

Тип изолятора	Код ОКП	Номер черте- жа	Длина пути утечки, кате гория по ГОСТ 9920—75	Номинальное напряжение	Импульсное напряжение, кВ	Номинальный ток, А	Минимальная разрушающая сила на из гиб, кН	L		L ₁		A*		
								Номинал.	Пред откл	Номинал	Пред. откл.			
ИП-10/1000—12,5УХЛ1**	34 9331 2034	7	А	10 (75) 80	1600	1000	12,50	565	±2	335	±4	205		
ИП 10/1000—12,5Т1**	34 9331 2035							620					240	
ИПУ-10/1000—12,5УХЛ1	34 9331 2048	11	Б					665						370
ИПУ-10/1000—12,5Т1	34 9331 2049													
ИП-10/1600—12,5УХЛ1**	34 9331 2036	12	Б					685						3150
ИП-10/1600—12,5Т1**	34 9331 2037													
ИПУ 10/1600—12,5УХЛ1	34 9331 2050	12	Б					685				3150		
ИПУ-10/1600—12,5Т1	34 9331 2051												8	А
ИП-10/2000—12,5УХЛ1**	34 9331 2038	12	Б					685				3150		
ИП 10/2000—12,5Т1**	34 9331 2039												9	А
ИПУ-10/2000—12,5УХЛ1	34 9331 2052	12	Б					685				3150		
ИПУ-10/2000—12,5Т1	34 9331 2053												9	А
ИП-10/3150—12,5УХЛ1**	34 9331 2040	9	А	640	3150									
ИП-10/3150—12,5Т1**	34 9331 2041													

(Продолжение изменения к ГОСТ 20454—85)

Продолжение табл. 2

Размеры в мм

Тип изолятора	Код ОКП	A ₁		D, не более	d		d ₁		B*	S*	S ₁ *	Масса, кг, не более					
		Номинал.	Пред. откл.		Номинал.	Пред. откл.	Номинал.	Пред. откл.									
ИП-10/1000—12,5УХЛ1**	34 9331 2034	155		158			14		50	6	7	11					
ИП-10/1000—12,5Т1**	34 9331 2035											13					
ИПУ-10/1000—12,5УХЛ1	34 9331 2048											±2,2	±0,43	±0,43	8	9	13
ИПУ-10/1000—12,5Т1	34 9331 2049											195	205	18	100	10	11
ИП-10/1600—12,5УХЛ1**	34 9331 2036	195		205		13	±0,43	±0,43	80	8	9	16,2					
ИП-10/1600—12,5Т1**	34 9331 2037											16,6					
ИПУ-10/1600—12,5УХЛ1	34 9331 2050											17					
ИПУ-10/1600—12,5Т1	34 9331 2051											23					
ИП-10/2000—12,5УХЛ1**	34 9331 2038	195		205		13	±0,43	±0,43	100	8	9	24					
ИП-10/2000—12,5Т1**	34 9331 2039											18					
ИПУ-10/2000—12,5УХЛ1	34 9331 2052											18					
ИПУ-10/2000—12,5Т1	34 9331 2053											25					
ИП-10/3150—12,5УХЛ1**	34 9331 2040	195		205		13	±0,43	±0,43	100	10	11	19,2					
ИП-10/3150—12,5Т1**	34 9331 2041											33					

(Продолжение см. с. 145)

Размеры в мм

Тип изолятора	Код ОКП	Номер чертежа	Длина пути утечки, категория по ГОСТ 9920—75	Номинальное напряжение	Импульсное напряжение, кВ	Номинальный ток, А	Минимальная разрушающая сила на изолятор, кН	L		L ₁		A*
								Номинал.	Пред. откл.	Номинал.	Пред. откл.	
ИПУ-10/3150—12,5УХЛ1	34 9331 2054	13	Б	$\frac{10}{(75)}$	3150			705		380	±4	240
ИПУ-10/3150—12,5Т1	34 9331 2055			80								
ИП-20/2000—12,5УХЛ1	34 9331 2056	15		$\frac{20}{125}$	2000	12,50		886		468		270
ИП-20/2000—12,5Т1	34 9331 2057									915		
ИП-20/3150—12,5УХЛ1	34 9331 2058	16	А		3150			886		468		
ИП-20/3150—12,5Т1	34 9331 2059	15								915		
ИП-35/400—7,5УХЛ1**	34 9331 2064	17			400			1056	±2	507		
ИП-35/400—7,5Т1**	34 9331 2035									1020		
ИПУ-35/400—7,5УХЛ1	34 9331 2072	19	Б	$\frac{35}{(190)}$				1056		521	±5	
ИПУ-35/400—7,5Т1	34 9331 2073									1050		
ИП-35/630—7,5УХЛ1**	34 9331 2066	17	А	195		7,50		1056		507		240
ИП-35/630—7,5Т1**	34 9331 2067									1040		
ИПУ-35/630—7,5УХЛ1	34 9331 2074	19	Б		630			1056		521		
ИПУ-35/630—7,5Т1	34 9331 2075									1090		

Размеры в мм

Тип изолятора	Код ОКП	A ₁		D, не более	d		d ₁		B*	S*	S ₁ *	Масса, кг, не более															
		Номен.	Пред. откл.		Номен.	Пред. откл.	Номен.	Пред. откл.																			
ИПУ-10/3150—12,5УХЛ1	34 9331 2054	195		205	13				100	10	11	20															
ИПУ-10/3150—12,5Т1	34 9331 2055																										
ИП-20/2000—12,5УХЛ1	34 9331 2056	220		260			18		80	8	10	35															
ИП-20/2000—12,5Т1	34 9331 2057																										
ИП-20/3150—12,5УХЛ1	34 9331 2058																										
ИП-20/3150—12,5Т1	34 9331 2059																										
ИП-35/400—7,5УХЛ1**	34 9331 2064	200	±2,2	200	15	±0,43		±0,43	40	4		26															
ИП-35/400—7,5Т1**	34 9331 2065																										
ИПУ-35/400—7,5УХЛ1	34 9331 2072			235														38									
ИПУ-35/400—7,5Т1	34 9331 2073																										
ИП-35/630—7,5УХЛ1**	34 9331 2066			200						200							—	27									
ИП-35/630—7,5Т1**	34 9331 2067																										
ИПУ-35/630—7,5УХЛ1	34 9331 2074									235													50	6			38
ИПУ-35/630—7,5Т1	34 9331 2075																										

(Продолжение изменения к ГОСТ 20454—85)

Продолжение табл. 2

Размеры в мм

Тип изолятора	Код ОКП	Номер чертежа	Длина пути утечки, категория по ГОСТ 9920—75	Номинальное напряжение	Импульсное напряжение, кВ	Номинальный ток, А	Максимальная разрушающая сила на изгиб, кН	L		L ₁		A*
								Номинал.	Пред. откл.	Номинал.	Пред. откл.	
ИП-35/1000—7,5УХЛ1**	34 9331 2068	18	А	35 (190) 195	1000	7,50	1056	±2	521	±5	240	
ИП-35/1000—7,5Т1**	34 9331 2069						1080		511			
ИПУ-35/1000—7,5УХЛ1	34 9331 2076	1056	521									
ИПУ-35/1000—7,5Т1	34 9331 2077	1090	506									
ИП-35/1600—7,5УХЛ1	34 9331 2070	18	А	1056	521							
ИП-35/1600—7,5Т1	34 9331 2071			1080	511							

(Продолжение см. с. 148)

(Продолжение изменения к ГОСТ 20454—85)

Продолжение табл. 2

Размеры в мм

Тип изолятора	Код ОКП	A ₁		D, не более	d		d ₁		B*	S*	S ₁ *	Масса, кг, не более
		Номен.	Пред. откл.		Номен.	Пред. откл.	Номен.	Пред. откл.				
ИП-35/1000—7,5УХЛ1**	34 9331 2068	200	±2,2	225	15	±0,43	14	±0,43	50	6	8	35
ИП-35/1000—7,5Т1**	34 9331 2069			47								
ИПУ-35/1000—7,5УХЛ1	34 9331 2076			37								
ИПУ-35/1000—7,5Т1	34 9331 2077			—								
ИП-35/1600—7,5УХЛ1	34 9331 2070			225					60	8		36
ИП-35/1600—7,5Т1	34 9331 2071			47,9								

(ИУС № 8 1989 г.)