

Группа Ж22

Изменение № 2 ГОСТ 5746—83 Лифты электрические пассажирские. Основные параметры и размеры

Постановлением Государственного комитета СССР по делам строительства от 26.12.85 № 251 срок введения установлен

с 01.01.86

Под наименованием стандарта заменить код: ОКП 48 3610 на ОКП 48 3611.

Пункт 1.1 дополнить словами: «и 1а»;

таблица 1. Графа «Грузоподъемность, кг».

Для вида зданий «Жилые» указать значения: 400, 630;

дополнить таблицей — 1а (см. с. 295),

Пункт 1.2 дополнить словами: «и 2а»;

дополнить таблицей — 2а (см. с. 296).

Пункт 1.4 дополнить словами: «и 1а».

Пункт 2.1. Первый абзац. Заменить слова: «в табл. 3 и на черт. 1—6» на «в табл. 3, 3а и на черт. 1—8»;

(Продолжение см. с. 294)

(Продолжение изменения к ГОСТ 5746—83)

таблица 3. Графа «Высота шахты от верхней остановки h_1 ». Для лифта грузоподъемностью 1250 кг со скоростью 2,5 м/с заменить значение: 4500 на 4800;

таблицу 3 дополнить примечанием: «Примечание. Допускается до 01.01.91 лифты грузоподъемностью 400 кг со скоростью 1,0 м/с с кабиной размером (в плане) 1100×950 мм и с дверью шириной 800 мм размещать в шахтах размером (в плане) 1700×1550 мм, а лифты грузоподъемностью 630 кг со скоростью 1,0 м/с с кабиной размером (в плане) 2100×1100 мм размещать в шахтах размером в (в плане) 2650×1700 мм при условии монтажа шахт из объемных железобетонных элементов. При этом железобетонные объемные элементы для шахт размером (в плане) 1700×1550 мм должны быть снабжены устройствами для самофиксации при монтаже».

дополнить таблицей — 3а и чертежами — 7, 8, (см. с. 297—301).

Пункт 2.2 после слов «грузоподъемностью 400 кг» дополнить словами: «с кабиной размером (в плане) 1100×1000 мм».

(Продолжение см. с. 295)

(Продолжение изменения к ГОСТ 5746—83)

Пункт 2.3 дополнить словами: «Размеры указаны для лифтов, предусмотренных табл. 1—3».

Таблица 1а

Грузоподъемность, кг	Вместимость кабины, количество человек	Номинальная скорость, м/с	Высота подъема, м, не более	Число остановок, не более	Питающая электрическая сеть
1. Лифты для жилых зданий					Род тока: переменный трехфазный. Номинальная частота, Гц: 50; 60***. Номинальное напряжение, В: при частоте 50 Гц: 220, 240***, 380, 415***; при частоте 60 Гц: 220, 230, 240, 254, 380, 400, 415, 440
320.	4	0,71	45	10	
		1,0	75	17	
		1,4	100	25	
400*	5	0,71	45	10	
		1,0	75	17	
500	6	1,0	75	17	
		1,4	100	25	
630	8	1,0	75	17	
2. Лифты для общественных зданий и зданий промышленных предприятий					
500****	6	1,0	75	17	
		1,4	100	25	
630****	8	1,0	75	10	
		1,0	75	17	
1000**	12	1,4	100	25	
		2,0	150	40	
		4,0	150	40	
1600	20	4,0	150	40	
2.1 Лифты для производственных зданий					
320	4	0,5	70	24	
		0,5	125	24	
2.2. Лифты для лечебно-профилактических учреждений					
500	6 или 4 + + один человек на больничной койке	0,5	45	14	

* Лифты с кабиной размером (в плане) 935×1075 мм.

** Лифты с кабиной размером (в плане) 1760×1460 мм.

*** Для лифтов, поставляемых на экспорт.

**** Лифты с кабиной размером (в плане) 1040×1380 мм.

(Продолжение см. с. 296)

Конструктивное исполнение	Виды зданий								
	Жилые			Производственные промышленных предприятий	Общественные и промышленных предприятий			Лечебно-профилактических учреждений	
	Грузоподъемность лифта, кг								
	320, 400	320, 400, 500, 630	320, 500	320	500	630	1000	1600	500
	Номинальная скорость, м/с								
0,71	1,0	1,4	0,5	1,0; 1,4	1,0	1,0; 1,4; 2,0; 4,0	4,0	0,5	
Вид кабины	Непроходная							Непроходная или проходная	
Конструкция дверей кабины и шахты	Горизонтально-раздвижная		Распашная: у кабины—двухстворчатая, у шахты—одностворчатая		Горизонтально-раздвижная		Распашная		
Вид привода дверей кабины и шахты	Автоматический		Ручной		Автоматический		Ручной		
Вид шахты	Глухая							Справа	
Расположение противовеса относительно кабины	Сзади или справа			Сзади					
Расположение машинного помещения относительно шахты	Над шахтой								
Вид системы управления	Смешанная простая	Смешанная собира- тельная при дви- жении вниз		Смешанная простая	Смешанная собира- тельная в двух на- правлениях		Внутренняя кнопочная простая с сигнальным вызовом кабины с любой посадочной площадки (для работы с проводником)		

(Продолжение см. с. 297)

Размеры в мм

Грузоподъемность, кг	Номинальная скорость, м/с	Расположение противовеса относительно кабины	Кабина			Шахта		Двери кабины и шахты		Машинное помещение			Блочное помещение			Высота шахты от верхней остановки h_1	Глубина приямка (до чистого пола) h_5	Расстояние от боковой стены шахты до оси кабины l (размер спривочный)	Номер чертежа		
			Ширина b	Глубина l	Высота h , не менее	Ширина b_1	Глубина l_1	Ширина b_2	Высота h_2	Ширина b_3	Глубина l_3	Высота h_3	Ширина b_4	Глубина l_4	Высота h_4						
320	0,5	Сзади	960 (1000)	1160 (1200)	2100	1400	1600	700	2000	2800	3000				3500	1250	700	7			
						1500	1700										750				
		1650				1400	700														
		1750				1500	750														
	0,71	Сзади				1550	1700	650	1980	3500	3000	2450							1350	775	7
						1700	1550														8
		Справа				1550	1700														7
						1700	1550														8
1,0	Сзади	1550	1700	650	1980	3500	3000	2450					1350	775	7						
		1700	1550	8																	
1,4	Сзади	1550	1700	650	1980	4000							4000	1450	7						
		1550	1700	650	1980	2800	3000	2200					3500	1250	775	7					
400	0,71	Сзади	935 (980)	1075 (1120)	2100	1550	1700	650	1980	2800	3000	2200				3500	1250	775	7		
						1700	1550	650	1980	3000	2800								8		

(Продолжение см. с. 298)

(Продолжение изменения к ГОСТ 5746—83)

Продолжение табл. За

Размеры в мм

Грузоподъемность, кг	Номинальная скорость, м/с	Расположение противовеса относительно кабины	Кабина			Шахта		Двери кабины и шахты		Машинное помещение			Блочное помещение			Высота шахты от верхней остановки h_1	Глубина приямка (до чистого пола) h_6	Расстояние от боковой стены шахты до оси кабины l (размер спр-вочный)	Номер чертежа
			Ширина b	Глубина l	Высота h , не менее	Ширина b_1	Глубина l_1	Ширина b_2	Высота h_2	Ширина b_3	Глубина l_3	Высота h_3	Ширина b_4	Глубина l_4	Высота h_4				
400	0,71	Справа				1700	1550	700		3000	2800	2200				1250		8	
	1,0	Сзади	935 (980)	1075 (1120)	2100	1550	1700	650	1980	3500	3000	2450				3500	775	7	
		Справа				1700	1550	650										8	
						700													
500	0,5	Справа	1400 (1445)	2430 (2470)		1950	2700	1250	2000	2700	4000	2800				3600	1250	950	3 или 4
	1,0	Сзади	1040 (1080)	1380 (1420)	1750	2000					3300								7
		Справа			1900	1700	700			3000	3000								8
		Справа		2160 (2200)	1850	2550		1980			3900	2450				3500	1350	875	3
		Сзади	2155 (2200)	1135 (1180)	2650	1700	1200			2650	3700								5
		1,4	Сзади	1040 (1080)	1380 (1420)	1750	2000	700			3500	4000				4300	1450	875	7

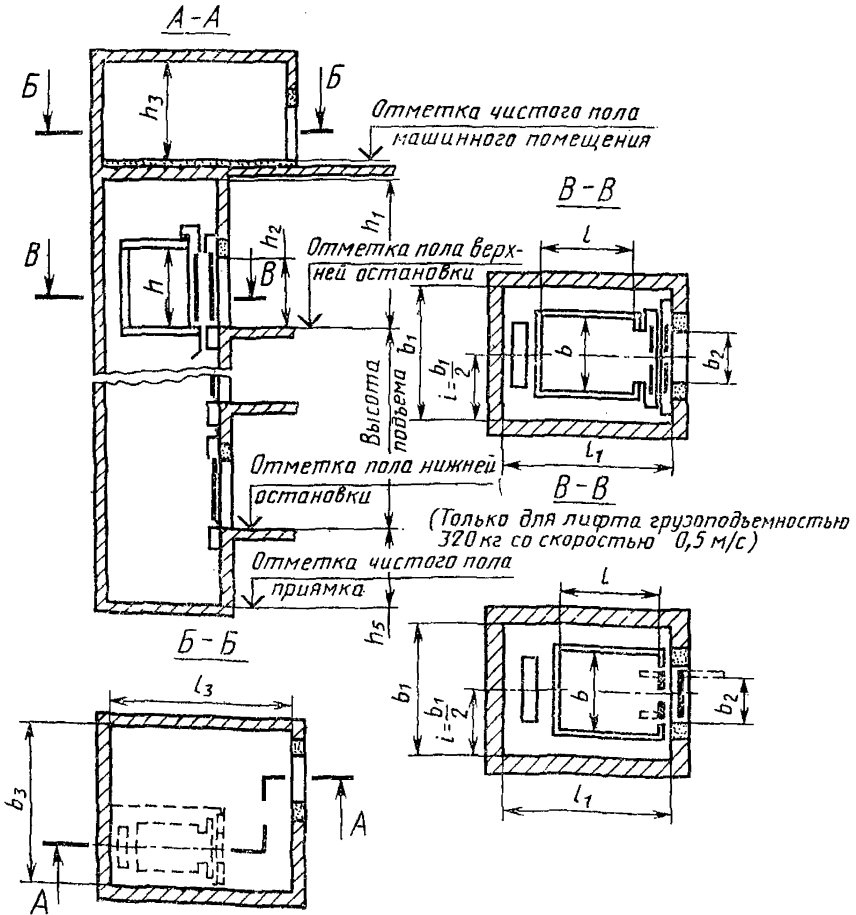
(Продолжение см. с. 299)

Размеры в мм

Грузоподъемность, кг	Номинальная скорость, м/с	Расположение противо-веса относительно кабины	Кабина			Шахта		Двери кабины и шахты		Машинное помещение			Блочное помещение			Высота шахты от верхней остановки h_7	Глубина приямка (до чистого пола) h_5	Расстояние от боковой стены шахты до оси кабины l (размер справочный)	Номер чертежа					
			Ширина b	Глубина l	Высота h_1 , не менее	Ширина b_1	Глубина l_1	Ширина b_2	Высота h_2	Ширина b_3	Глубина l_3	Высота h_3	Ширина b_4	Глубина l_4	Высота h_4									
500	1,4	Справа	1040 (1080)	2160 (2200)	2100	1850	2550	700	1980	3500	4000	2450	—	—	—	4300	1450	875	3					
		Сзади	2155 (2200)	1135 (1180)		2650	1700	1200											5					
630	1,0	Сзади	1040 (1080)	1380 (1420)	2100	1750	2000	700	1980	3000	3300	2450	—	—	—	3500	1350	875	7					
		Справа		2160 (2200)		1900	1700				3000								8					
		Справа		2160 (2200)		1850	2550				3900								3					
1000	1,0	Сзади	1760 (1800)	1460 (1500)	2250	2250	2150	1000	2000	5500	5000	3500	2250	2300	1800	5700	4750	1350	5					
	1,4																		3500	3600	2800	4000	1	
	2,0																		3800	4000	2800	4700	2950	1125
	4,0																		2160 (2200)	1760 (1800)	2700	2600	1200	2000

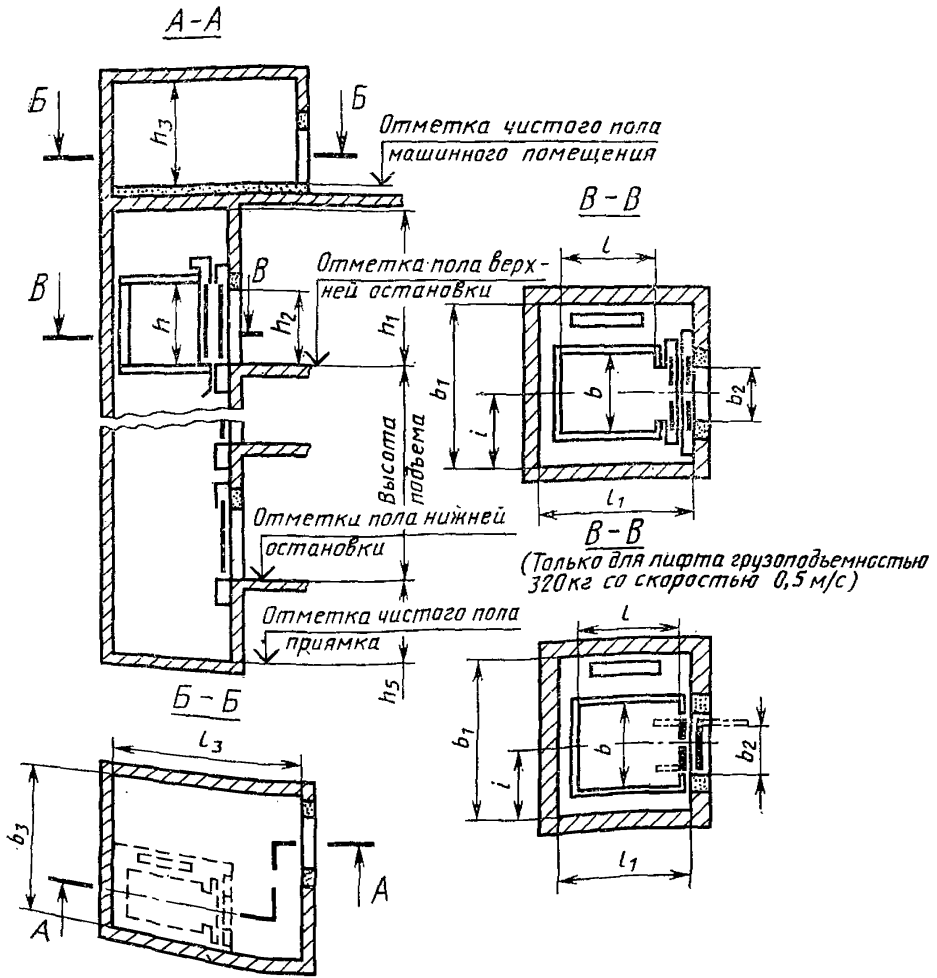
Примечание. В скобках указаны наружные размеры кабин.

(Продолжение см. с. 300)



Черт. 7

(Продолжение см. с. 301)



Черт. 8

(Продолжение см. с. 302)

(Продолжение изменения к ГОСТ 5746—83)

Раздел 2 дополнить пунктами — 2.10, 2.11: «2.10. Лифты предусмотренные табл. 1а—3а, за исключением лифтов грузоподъемностью 1000 кг со скоростью 2,0 и 4,0 м/с и грузоподъемностью 1600 кг, разрешается изготавливать до 01.01.91.

Лифты грузоподъемностью 1000 кг со скоростью 2,0 и 4,0 м/с и грузоподъемностью 1600 кг разрешается изготавливать до 01.01.93.

2.11. Лифты грузоподъемностью 500 кг со скоростью 1,0 м/с с кабиной размером (в плане) 1040×1380 и 1040×2160 мм, грузоподъемностью 400 кг со скоростью 0,71 и 1,0 м/с, грузоподъемностью 320 кг со скоростью 0,5; 0,71; 1,0 м/с по согласованию с изготовителем лифтов допускается изготавливать с левым расположением противовеса относительно кабины».

(ИУС № 4 1986 г.)