

ТИПОВОЙ ПРОЕКТ
903-1-288.91

КОТЕЛЬНАЯ С 4 КОТЛАМИ Е-4-1,4Р
ЗОЛОШЛАКОУДАЛЕНИЕ МЕХАНИЧЕСКОЕ
ТОПЛИВО - КАМЕННЫЕ И БУРЫЕ УГЛИ
СИСТЕМА ТЕПЛОСНАБЖЕНИЯ ЗАКРЫТАЯ

АЛЬБОМ 5

РЕШЕНИЯ ТЕПЛОМЕХАНИЧЕСКИЕ

ТП ТОПЛИВОПОДАЧА

СТР. 3-27

ЗШ ЗОЛОШЛАКОУДАЛЕНИЕ

СТР. 28-33

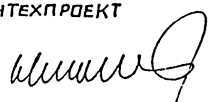
ТИПОВОЙ ПРОЕКТ
903-1-288.91
КОТЕЛЬНАЯ С 4 КОТЛАМИ Е-4-1,4Р. ЗОЛОШЛАКОУДАЛЕНИЕ МЕХАНИЧЕСКОЕ.
ТОПЛИВО - КАМЕННЫЕ И БУРЫЕ УГЛИ. СИСТЕМА ТЕПЛОСНАБЖЕНИЯ ЗАКРЫТАЯ.
АЛЬБОМ 5
ПЕРЕЧЕНЬ АЛЬБОМОВ

АЛЬБОМ 1	ПОЯСНИТЕЛЬНАЯ ЗАПИСКА.	АЛЬБОМ 8	4.1,2 ЭМ ЭЛЕКТРООБОРУДОВАНИЕ СИЛОВОЕ.	АЛЬБОМ 18	4.1,2 МОНТАЖНЫЕ ИЗДЕЛИЯ КОНСТРУКТОРСКАЯ ДОКУМЕНТАЦИЯ
АЛЬБОМ 2	РЕШЕНИЯ ТЕПЛОМЕХАНИЧЕСКИЕ. ТМ1 РАСПОЛОЖЕНИЕ ОБОРУДОВАНИЯ. ТМ2 ОБЩЕКОТЕЛЬНЫЕ ТРУБОПРОВОДЫ. ДЕАЭРАЦИОННО-ПИТАТЕЛЬНАЯ УСТАНОВКА. ТМ3 ВОДОНАГРЕВАТЕЛЬНАЯ УСТАНОВКА. ТМ4 УСТАНОВКА ГОРЯЧЕГО ВОДОСНАБЖЕНИЯ.	АЛЬБОМ 9	ЭО ЭЛЕКТРООСВЕЩЕНИЕ.	АЛЬБОМ 19	ЩИТЫ УПРАВЛЕНИЯ ЗАДАНИЕ ЗАВОДУ-ИЗГОТОВИТЕЛЮ
АЛЬБОМ 3	РЕШЕНИЯ ТЕПЛОМЕХАНИЧЕСКИЕ. 4.1 ТМ5 КОТЛОАГРЕГАТ. ТОПЛИВО - КАМЕННЫЕ УГЛИ. ГСВ ГАЗОСНАБЖЕНИЕ. ВНУТРЕННИЕ УСТРОЙСТВА. 4.2 ТМ6 КОТЛОАГРЕГАТ. ТОПЛИВО - БУРЫЕ УГЛИ.	АЛЬБОМ 10	АР РЕШЕНИЯ АРХИТЕКТУРНЫЕ. АРН СТРОИТЕЛЬНЫЕ ИЗДЕЛИЯ. АЗ ЗАЩИТА АНТИКОРРОЗИОННАЯ КОНСТРУКЦИЙ. ГП ГЕНЕРАЛЬНЫЙ ПЛАН. ОС ОРГАНИЗАЦИЯ СТРОИТЕЛЬСТВА.	АЛЬБОМ 20	НИЗКОВОЛЬТНЫЕ КОМПЛЕКТНЫЕ УСТРОЙСТВА ЗАДАНИЕ ЗАВОДУ-ИЗГОТОВИТЕЛЮ
АЛЬБОМ 4	ВП ВОДОПОДГОТОВКА.	АЛЬБОМ 11	4.1,2 КЖ КОНСТРУКЦИИ ЖЕЛЕЗОБЕТОННЫЕ.	АЛЬБОМ 21	4.1,2 СПЕЦИФИКАЦИЯ ОБОРУДОВАНИЯ. ПОСТАВКА ЗАКАЗЧИКА.
АЛЬБОМ 5	ТП ТОПЛИВОПОДАЧА. ЗШ ЗОЛОШЛАКОУДАЛЕНИЕ.	АЛЬБОМ 12	4.1,2 КЖИ СТРОИТЕЛЬНЫЕ ИЗДЕЛИЯ.	АЛЬБОМ 22	СПЕЦИФИКАЦИЯ ОБОРУДОВАНИЯ. ПОСТАВКА ПОДРЯДЧИКА.
АЛЬБОМ 6	БЛОКИ ОБОРУДОВАНИЯ. ТМ.Н БЛОКИ ТЕПЛОМЕХАНИЧЕСКОГО ОБОРУДОВАНИЯ ВП.Н БЛОКИ ВОДОПОДГОТОВКИ.	АЛЬБОМ 13	КМ КОНСТРУКЦИИ МЕТАЛЛИЧЕСКИЕ.	АЛЬБОМ 23	ОПРОСНЫЕ ЛИСТЫ.
АЛЬБОМ 7	4.1,2 А АВТОМАТИЗАЦИЯ. СС СВЯЗЬ И СИГНАЛИЗАЦИЯ.	АЛЬБОМ 14	ОВ ОТОПЛЕНИЕ И ВЕНТИЛЯЦИЯ. ВК ВОДОПРОВОД И КАНАЛИЗАЦИЯ ВНУТРЕННИЕ	АЛЬБОМ 24	ВЕДОМОСТИ ПОТРЕБНОСТИ В МАТЕРИАЛАХ.
		АЛЬБОМ 15	ВОЗДУХОВОДЫ И ГАЗОХОДЫ КОТЛОАГРЕГАТА. ТОПЛИВО-КАМЕННЫЙ УГОЛЬ. КОНСТРУКТОРСКАЯ ДОКУМЕНТАЦИЯ.	АЛЬБОМ 25	4.1,2 СМЕТЫ НА ТЕПЛОМЕХАНИЧЕСКОЕ ОБОРУДОВАНИЕ.
		АЛЬБОМ 16	ВОЗДУХОВОДЫ И ГАЗОХОДЫ КОТЛОАГРЕГАТА. ТОПЛИВО-БУРЫЙ УГОЛЬ. КОНСТРУКТОРСКАЯ ДОКУМЕНТАЦИЯ.	АЛЬБОМ 26	СМЕТЫ НА РАБОТЫ ПО АВТОМАТИЗАЦИИ, СВЯЗИ И СИГНАЛИЗАЦИИ.
		АЛЬБОМ 17	КОНВЕЙЕР ЛЕНТОЧНЫЙ. КОНСТРУКТОРСКАЯ ДОКУМЕНТАЦИЯ.	АЛЬБОМ 27	СМЕТЫ НА ЭЛЕКТРООБОРУДОВАНИЕ И МОНТАЖНЫЕ РАБОТЫ.
				АЛЬБОМ 28	4.1,2 СМЕТЫ НА СТРОИТЕЛЬНЫЕ РАБОТЫ.
				АЛЬБОМ 29	СМЕТЫ НА САНИТАРНО-ТЕХНИЧЕСКИЕ РАБОТЫ.
				АЛЬБОМ 30	ТЕХНИКО-ЭКОНОМИЧЕСКИЕ ПОКАЗАТЕЛИ. ОБЪЕКТНЫЕ СМЕТЫ.

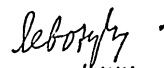
ПРИМЕНЕННЫЕ МАТЕРИАЛЫ

РАЗРАБОТАН:

ИНСТИТУТОМ ХАРЬКОВСКИЙ САНТЕХПРОЕКТ
ГЛАВНЫЙ ИНЖЕНЕР ИНСТИТУТА

В.А. СЛЮСАРЕВ 

ГЛАВНЫЙ ИНЖЕНЕР ПРОЕКТА

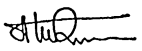
А.И. ЛЕВОНТИН 

ИНСТИТУТОМ ХАРЬКОВСКИЙ ПРОМСТРОЙНИИПРОЕКТ

ГЛАВНЫЙ ИНЖЕНЕР ИНСТИТУТА

Н.Ф. ДОВГИЙ 

ГЛАВНЫЙ ИНЖЕНЕР ПРОЕКТА

А.П. ШКОЛЬНЫЙ 

ТИПОВОЙ ПРОЕКТ 709-9-101.89

СКЛАД МОКРОГО ХРАНЕНИЯ
ХЛОРИСТОГО НАТРИЯ V=40M³

УТВЕРЖДЕН

ТИПОВОЙ ПРОЕКТ 903-9-29.89

БЛОК КОТЕЛЬНО-ВОСПОМОГАТЕЛЬНЫХ
ПОМЕЩЕНИЙ

И ВВЕДЕН В ДЕЙСТВИЕ

ТИПОВОЙ ПРОЕКТ 907-2-193

ТРУБА ДЫМОВАЯ КИРПИЧНАЯ H=30M; D₀=1,2M
С НАДЗЕМНЫМ ПРИМЫКАНИЕМ
ГАЗОХОДОВ ДЛЯ КОТЕЛЬНЫХ УСТАНОВОК

ГПКНИИ „САНТЕХНИИПРОЕКТ“

ТИПОВОЙ ПРОЕКТ 907-02-222

СВЕТОВЫЕ ОГРАЖДЕНИЯ ВЫСОТНЫХ
ДЫМОВЫХ ТРУБ

ПРОТОКОЛ ОТ 14.06.91г. N24

ТИПОВОЙ ПРОЕКТ 903-9-28.89

СТАЛЬНОЙ БАК-АККУМУЛЯТОР ДЛЯ
ГОРЯЧЕЙ ВОДЫ V=100M³

Содержание альбома N5

Альбом 5

Типовой проект 903-1-288.91

К/Л Лист Тов	Наименование и обозначение документов Наименование листа	Стр.
	Содержание альбома N5	2
	Топливоподача - ТП	
1	Общие данные (начало)	3
2	Общие данные (окончание)	4
3	Механизация топливодачи. Разрез 1-1. План	5
4	Установка дробилки ВДП-15. Вид А. Узел I	6
5	Установка дробилки ВДП-15. Вид Б. Разрез 1-1	7
6	Установка электромагнитного железоразделителя. Разрез 2-2	8
7	Установка электромагнитного железоразделителя. Вид В	9
8	Конвейер ленточный. Разрез 1-1. План	
	Техническая характеристика	10
9	Конвейер ленточный. Узлы I-II	
	Разрезы 2-2, 3-3. Виды В, Д.	11
10	Конвейер ленточный. Виды Е, Ж. Узел V	
	Спецификация	12
11	Установка роликоопор	13
12	Установка роликоопор. Разрезы 1-1; 2-2; 3-3	
	Вид А. Спецификация	14
13	Металлоконструкция средней части конвейера	15
14	Металлоконструкция средней части конвейера	
	Узлы I-III. Разрез 1-1	16
15	Металлоконструкция средней части конвейера	
	Узлы IV-V. Спецификация	17
16	Устройство приводное. План на отл. 10.800	
	Разрезы 1-1, 2-2	18
17	Устройство приводное. Вид В. Узел I	19
18	Устройство приводное. Узлы II-IV	
	Спецификация	20
19	Устройство натяжное грузовой	
	План на отл. - 5.800. Спецификация	21
20	Устройство натяжное грузовой	
	Разрез 1-1	22

К/Л Лист Тов	Наименование и обозначение документов Наименование листа	Стр.
21	Установка ограждений и аварийных выключателей. Разрез 1-1. План на отл. 0.000	23
22	Установка ограждений аварийных выключателей. Разрезы 2-2, 3-3, 4-4, 5-5, 6-6, 7-7, 8-8	
	Узел I. Вид Б	24
23	Установка ограждений и аварийных выключателей. Виды А, В. Спецификация	25
24	Установка сбросователя плужкового двустороннего. План на отл. 12.800	
	Спецификация	26
25	Установка сбросователя плужкового двустороннего. Разрезы 1-1, 2-2, 3-3, 4-4	
	Вид Б	27
	Золошлакоудаление - Зш	
1	Общие данные	28
2	Установка подвешивающего для золошлакоудаления. План на отл. 0.000	
	В осях "А-Д", "5-9"	29
3	Установка подвешивающего для золошлакоудаления. Вид А. Разрез 1-1	30
4	Установка подвешивающего для золошлакоудаления. Разрез 1-1	31
5	Установка подвешивающего для золошлакоудаления. Узлы I, II. Виды Б, В	
	Разрезы 2-2, 3-3	32
6	Принципиальная схема монтажа каната подвешивающего для золошлакоудаления	33

Листы 5

Ведомость рабочих чертежей основного комплекта марки ТП(начало)

Лист	Наименование	Примеч.
1	Общие данные (начало)	
2	Общие данные (окончание)	
3	Механизация топливозадачи. Разрез 1-1. План.	
4	Установка дробилки ВДП-15 Вид А. Узел I	
5	Установка дробилки ВДП-15. Вид Б. Разрез 1-1	
6	Установка электромагнитного железоотделителя. Разрез 2-2	
7	Установка электромагнитного железоотделителя. Вид В	
8	Камбейер ленточный. Разрез 1-1. План Техническая характеристика	
9	Камбейер ленточный. Узлы I-II. Разрезы 2-2, 3-3. Вид В, Д	
10	Камбейер ленточный. Вид В, Е, Ж. Узел V. Спецификация	
11	Установка раликоопар	
12	Установка раликоопар. Разрезы 1-1, 2-2, 3-3. Вид А. Спецификация	
13	Металлоконструкция средней части камбейера	
14	Металлоконструкция средней части камбейера. Узлы III-IV. Разрез 1-1	
15	Металлоконструкция средней части камбейера Узлы V-VI. Спецификация	
16	Устройство приводное. План на отл. 10.800 Разрезы 1-1, 2-2	
17	Устройство приводное. Вид В. Узел I	
18	Устройство приводное. Узлы VII-VIII. Спецификация	
19	Устройство натяжное грузозвое План на отл.-5.800. Спецификация	
20	Устройства натяжные грузозвые. Разрез 1-1	

Ведомость рабочих чертежей основного комплекта марки ТП(окончание)

Лист	Наименование	Примеч.
21	Установка ограждений и аварийных выключателей Разрез 1-1. План на отл. 0.000	
22	Установка ограждений и аварийных выключателей Разрезы 2-2, 3-3, 4-4, 5-5, 6-6, 7-7, 8-8. Узел I. Вид Б	
23	Установка ограждений и аварийных выключателей Виды А, В. Спецификация	
24	Установка срабатывателя плужкового двухстороннего. План на отл. 12.800. Спецификация	
25	Установка срабатывателя плужкового двухстороннего. Разрезы 1-1, 2-2, 3-3, 4-4. Вид Б	

Ведомость спецификаций

Лист	Наименование	Примеч.
10	Камбейер ленточный. Спецификация	
12	Установка раликоопар. Спецификация	
15	Металлоконструкция средней части камбейера. Спецификация	
18	Устройства приводные. Спецификация	
23	Установка ограждений и аварийных выключателей. Спецификация	
24	Установка срабатывателя плужкового. Спецификация	

Ведомость ссылочных и прилагаемых документов(начало)

Обозначение	Наименование	Примеч.
ссылочные документы		
ГОСТ 5264-80	Швы сварных соединений Ручная электрическая сварка	
	Основные типы конструктивных элементов	
ГОСТ 11534-75	Ручная дуговая сварка. Соединения сварные под острыми и тупыми углами. Основные типы конструктивных элементов	

Ведомость ссылочных и прилагаемых документов(окончание)

Обозначение	Наименование	Примеч.
Каталог 1-87	Камбейеры ленточные ГЛКУ, Союзпромлекмаша-ция"	
Прилагаемые документы		
903-1-288.91-ТП.001	Спецификация оборудования	
альбом 21, часть 1	Поставка заказчика	
903-1-288.91-ТП.001	Спецификация оборудования	
альбом 22	Поставка подрядчика	
903-1-288.91-ТП.ВМ	Ведомости потребности в материалах	
альбом 24	Материалов	
903-1-288.91	Камбейер ленточный	
альбом 17	Конструкторская документация	
903-1-288.91	Монтажные изделия	
альбом 18, часть 1	Конструкторская документация	

Общие указания

- За нулевую отметку сооружений топливозадачи условно принята отметка чистого пола здания котельной.
- Описание работы механизмов топливозадачи и другие технические данные приведены в пояснительной записке (903-1-288.91пз, альбом 1).
- Указания по привязке проекта:
- при установке в котельной количество котлов отличного от принятого в проекте, следует соответственно скорректировать длину ленточного камбейера;
- газбарьер открытого склада углей и рекомендации по его размещению на генплане принимаются по материалам данного проекта.

Указания по монтажу и окраске.

- Антикоррозионную защиту производить по антикоррозионной записке на листе 2.
- Производство и привязку работ по монтажу оборудования выполнять в соответствии со СНиП 3.05.05-84.

Шп. - шпатель, циркуль, и другие инструменты

Типовой проект разработан в соответствии с действующими нормами и правилами и предусматривает мероприятия обеспечения пожарной безопасности при эксплуатации сооружений.

Главный инженер проекта Ш.М. Мезонтин

Привязан:		
903-1-288.91 ТП		
Котельная с 4 котлами Е-4-1,4 Р. Заовлакоудаление механическое		Листы: лист 1 из 25
Главный корпус		Р 1 25
Общие данные (начало)		Харьковский Контех.проект
25030-06 4 Формат А2		

Альбом 5

Марка, поз.	Обозначение	Наименование	Кол.	Масса ед. ед. кг	Примечание	Марка поз.	Обозначение	Наименование	Кол.	Масса ед. ед. кг	Примечание	Марка поз.	Обозначение	Наименование	Кол.	Масса ед. ед. кг	Примечание
T1		Винтовая дробилка						1954 АВ 63-7	1	140,0			Б14У.068.290СБ	Лоток на провялю			
T5		питатель ВДП-15	2	1500			Светильники люкс-кварц						903-1-288.91 ТП	Металлоконструкция	1	165,0	альбом 17
T6	ТУ24.09.519-80Е	Железобетонный надвесной электромощный П-100М	1	1500			ИУИ 1Е8-4422	7	189,5				Л.Л. 13-15	средней части кинвейера	1	1576,0	альбом 17
T7	ГОСТ 1109-62	Тель ручная передвижная шестеренная Г/п 2,0т; Н=3м	1	65,0			Цеплятельный электромеханизм						Б14У.068.190СБ	Рама привода	1	67,0	альбом 17
T9		Тель ручная передвижная червячная Г/п 1,0т; Н=3м	2	40			ИМТН-40/1,5-83	7	9,0				Б14У.068.190СБ	Прокладение муфта	1	6,2	альбом 17
T8	903-1-288.91 ТП Л.Л. 8 ÷ 10	Идинокшобовы фронтальный погрузчик Т0-7А	1	8400			УПКИ, Газпром						Б14У.068.200СБ	Прокладение муфта	1	3,5	альбом 17
		Конвейер ленточный В=500	1	9220,0	альбом 15		Ремонтная станция "Г-1", каталог 1-87						Б14У.068.200СБ	Воронка привода	1	88,0	альбом 17
		В составе:											Б14У.068.210СБ	Воронка головная	1	99,0	альбом 17
		Датчик скорости УПС	1	5,0									Б14У.068.230СБ	Учитель привода	1	9,2	альбом 17
		Редуктор ЦЗ-25-10-10	1	320,0									Б14У.068.240СБ	Воронка привода	1	9,2	альбом 17
		Электродвигатель ЧАТЭ ПБУЗ	1	930									Б14У.068.250СБ	Углы устройства на-тяжного грузового	1	112,0	альбом 17
		Муфта кулачковая											Б14У.068.260СБ	Прокладение тележки	1	84,0	альбом 17
		Дисковая КАН	1	6,5									Б14У.068.270СБ	Муфта	3	22,5	альбом 17
		Муфта упругая											Б14У.068.280СБ	Панель прояснения	1	18,5	альбом 17
		Отлично-пальце											Б14У.068.280-01СБ	Панель прояснения	15	22,5	альбом 17
		Ваг МУВП	1	5,5									Б14У.068.280-02СБ	Панель прояснения	1	24,9	альбом 17
		Лента транспортерная 2-500-БКМ-100-3-18	1	710,0									Б14У.068.280-03СБ	Панель прояснения	1	19,0	альбом 17
		Весы конвейерные автоматические											Б14У.068.280-04СБ	Панель прояснения	1	23,1	альбом 17
													Б14У.068.300СБ	Воронка	14	67,0	альбом 17
													T2 Б15М152.000СБ	Воронка тип I	2	63,5	альбом 18 4.1
													T3 Б15М153.000СБ	Воронка тип II	1	114,0	альбом 18 4.1
													T4 Б15М154.000СБ	Воронка тип III	1	125,0	альбом 18 4.1

Указания по антикоррозийной защите

Наименование технологического оборудования, размеры, материал, марка покрытия	Условия эксплуатации (состав среды, температура, влажность, агрессивность, наличие вибрации)	Конструкция антикоррозийного покрытия	Технические требования по производству работ
1. Конвейер ленточный В=500, поз. Т8	Углы, в полнечислу	Изоляционная пленка ПЭ-133 В	Приведены в альбоме 2-ТТ2 лист 1
2. Воронки, поз. Т2, Т3, Т4	Углы, в полнечислу	Изоляционная пленка ПЭ-133 В	Приведены в альбоме 2-ТТ2 лист 1

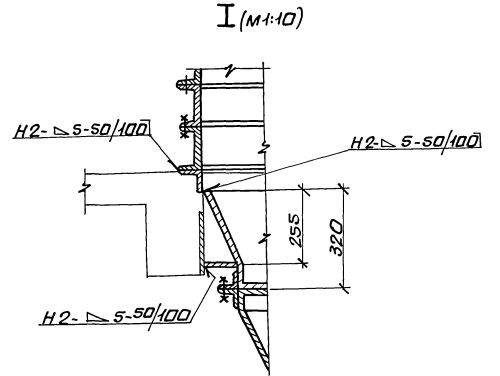
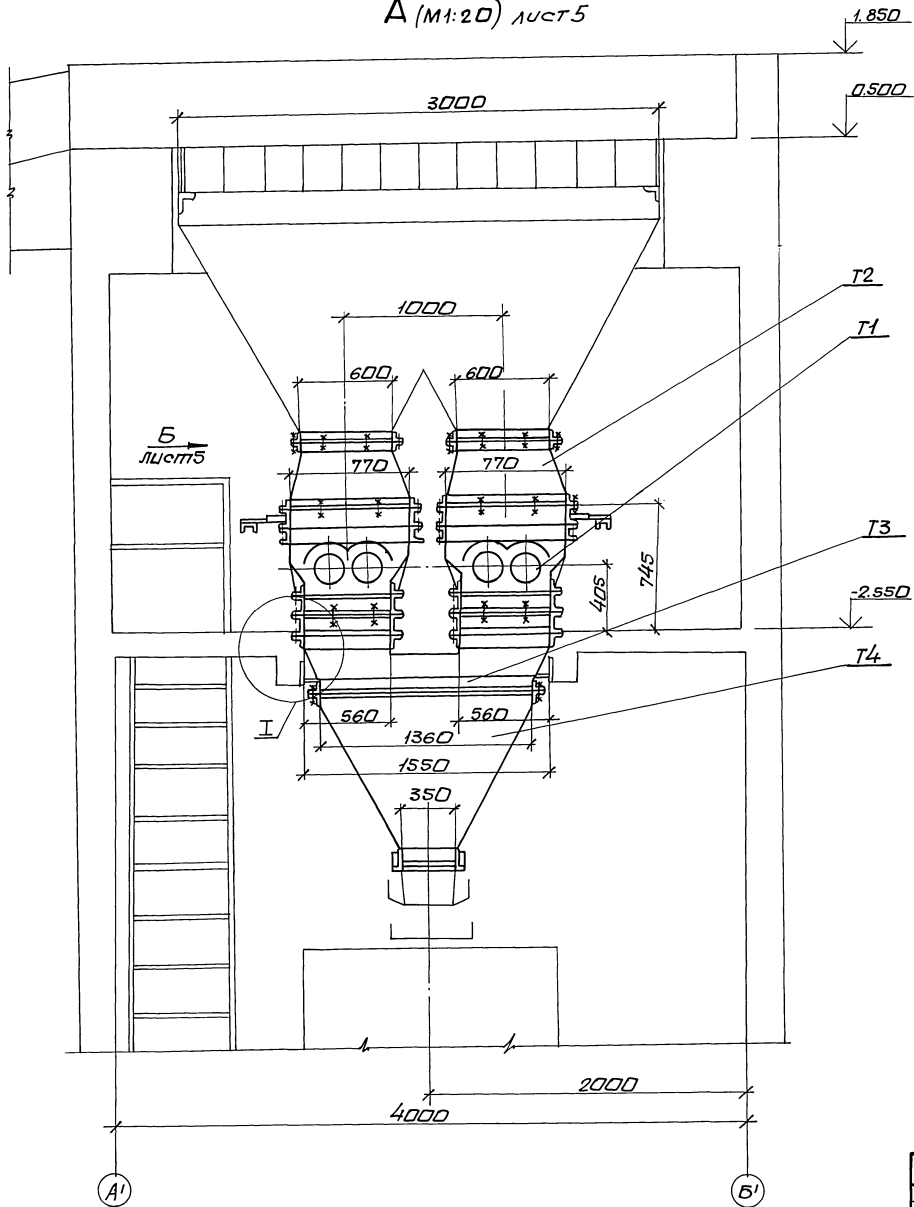
903-1-288.91 ТП			
Котельная с УКОЛОМ Е-4-1,4Р. Золотовакуфание механическое			
Исполнители: Рук. Г.Р. Терехин	Проектировщики: Рук. Г.Р. Терехин	Сметчик: Рук. Г.Р. Терехин	Инженер: Рук. Г.Р. Терехин
Плоский корпус		Р	2 25
Общие данные (окончание)		Харьковский сантехпроект	

Привезено:

ИУИ	ИУИ	ИУИ	ИУИ
ИУИ	ИУИ	ИУИ	ИУИ

А (М1:20) лист 5

А.И.Б.О.М.С



1. Монтаж оборудования производить в соответствии с инструкциями завод-изготовителей.

Инв. № подл. Подп. и дата вв. в экз. Инв. №

Приказан:			Исполн. Григорьев	903-1-288.91 ТП	
			Исполн. Ибрагим	Котельная с 4 котлами Е-4-1,4Р	
			Исполн. Зиренко	Элашлагаудаление механическое.	
			Рук. гр. Кривко	Главный корпус	Стандарт Лист Листов
			Техн. Макурина	Р 4 25	
Инв. №				Установка дробилки	Харьковский
				84.17-15. ВУД А.	Сантехпроект
				Узел I.	

Листов 5

Б (М1:20) Лист 4

Закрытый монтажный проем 2450x740

Для крепления грузоподъемного переносного устройства т/м 1,0т

0.500

1.850

1.020

2000

2400

1200

1967

60°

600

1373

1250

745

-2.550

160

150

320

1140

1430

465

476

6000

11

21

Разрез 1-1

Разметку отверстий во фланце бункера выполнить по фланцу воронки тип I

A
Лист 4

T2

T1

T3

T4

T8

T7

Шиб-линейка, Грива и Доста
Возм. шиб. 2

Привязан:

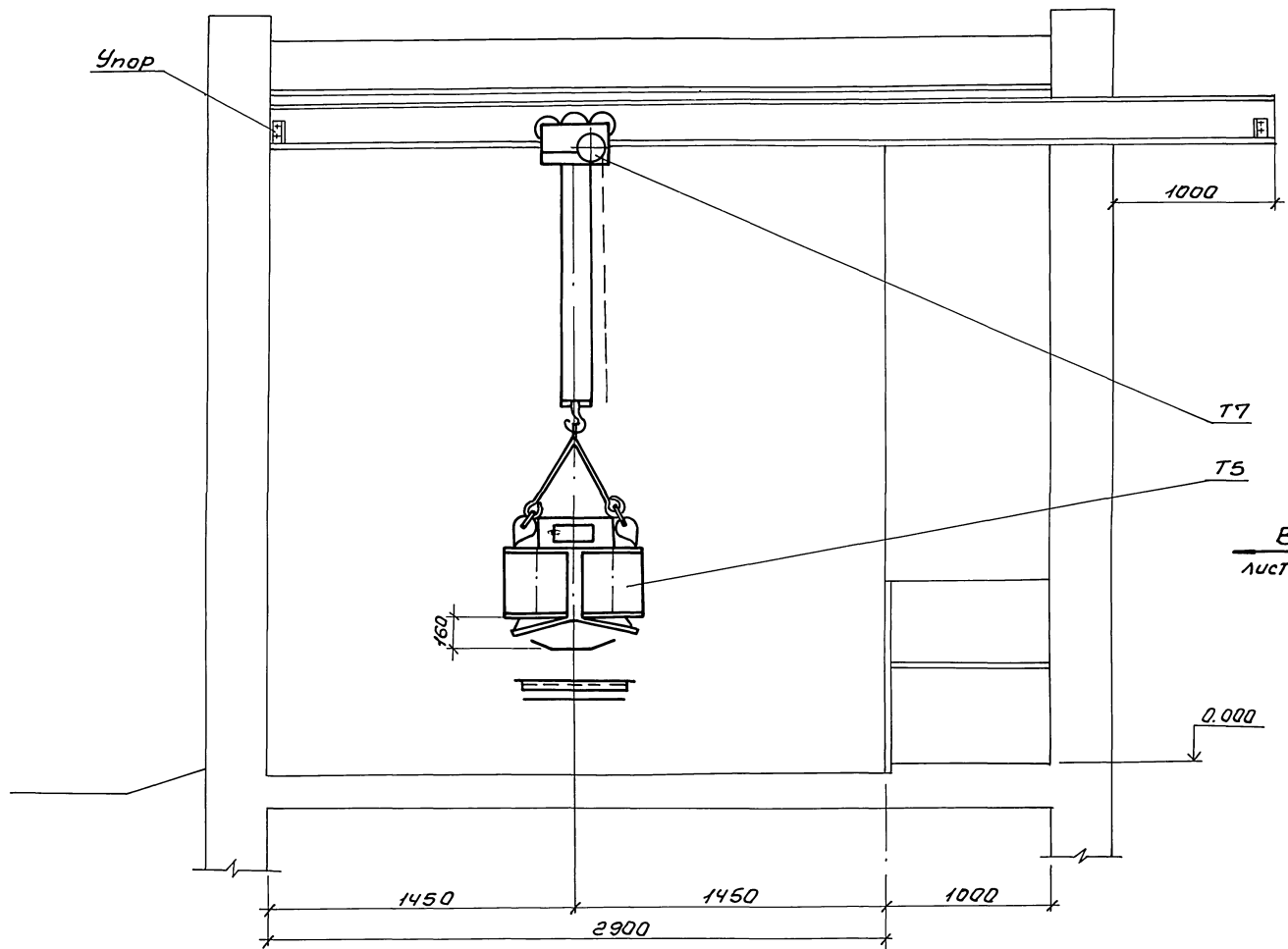
Шиб. №

Начальн. Григорьянц
Инж. А. В. Дроз
Пл. спец. Зеренко
Рук. зр. Кривко
Техн. Лакурино

903-1-288.91 тп		
Котельная с чкотлами Е-4-1,4Р		
Золотокоудаление механическое		
Главный корпус	Листов	Листов
Р	5	25
Установка дробилки ВДП-15. Вид Б.		Харьковский Сантехпроект
Разрез 1-1		

Альбом 5

Разрез 2-2



1. Подвесной электромагнитный железобетонный установить в соответствии с инструкцией завода-изготовителя на высоте 160 мм от ленты конвейера.
2. Отключение электромагнитного железобетонного для его разгрузки производить вне ленточного конвейера.

T7

T5

В
лист 7

0.000

1450

1450

1000

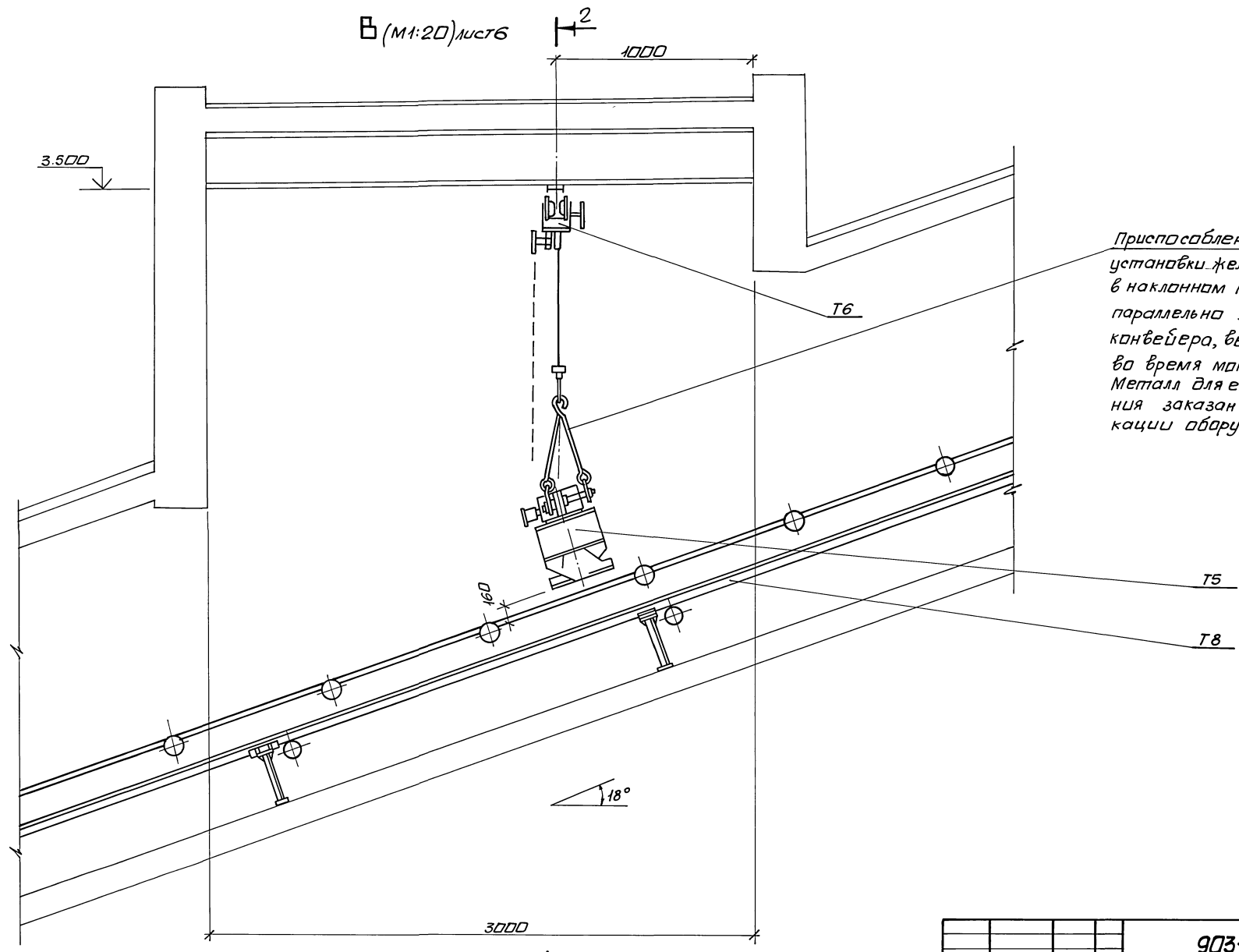
2900

A'

				903-1-288.91 ТП			
				Котельная с котлами Е-4-1,4Р			
				Залашлакоудаление механическое			
Привязан:				ГЛАВНЫЙ КОРПУС		Лист	Листов
				Р		6	25
Установка электромагнитного железобетонного				Жаркобский			
Разрез 2-2				Лантехпроект			

ИЗМ. №1, 2, 3, 4, 5, 6, 7, 8, 9, 10, 11, 12, 13, 14, 15, 16, 17, 18, 19, 20, 21, 22, 23, 24, 25, 26, 27, 28, 29, 30, 31, 32, 33, 34, 35, 36, 37, 38, 39, 40, 41, 42, 43, 44, 45, 46, 47, 48, 49, 50, 51, 52, 53, 54, 55, 56, 57, 58, 59, 60, 61, 62, 63, 64, 65, 66, 67, 68, 69, 70, 71, 72, 73, 74, 75, 76, 77, 78, 79, 80, 81, 82, 83, 84, 85, 86, 87, 88, 89, 90, 91, 92, 93, 94, 95, 96, 97, 98, 99, 100

Альбом 5



Приспособление для
установки железоделителя
в наклонном положении
параллельно ленте
конвейера, выполнить
во время монтажа.
Металл для его выполне-
ния заказан в специфи-
кации оборудования

Инв. подл. Подп. Удальца В.З.м. Инв. К

Б (М1:20) лист 6

2

1000

3500

T6

T5

T8

18°

3000

лист 6
2

903-1-288.91 ТП

Котельная с 4 котлами Е-4-1,4Р
Залашлакоудаление механическое

Привязан:

Нач. отд. Григорьянц
Н. контр. Амбрас
Ин. спец. Зиренко
Рук. гр. Крибко
Техн. Макурина

Главный корпус

Студия	Лист	Листов
Р	7	25

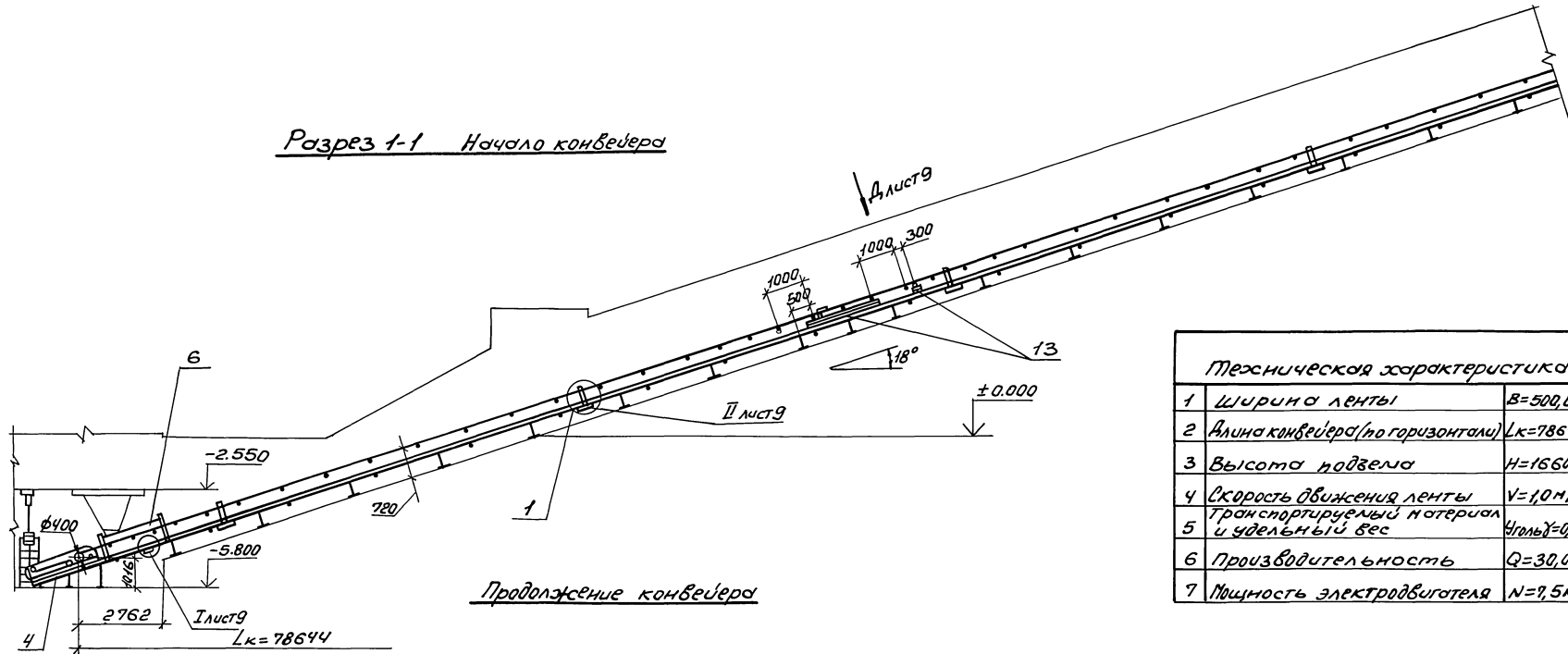
Установка электро-
магнитного железодели-
теля. Вид В.

Харьковский
Сантехпроект

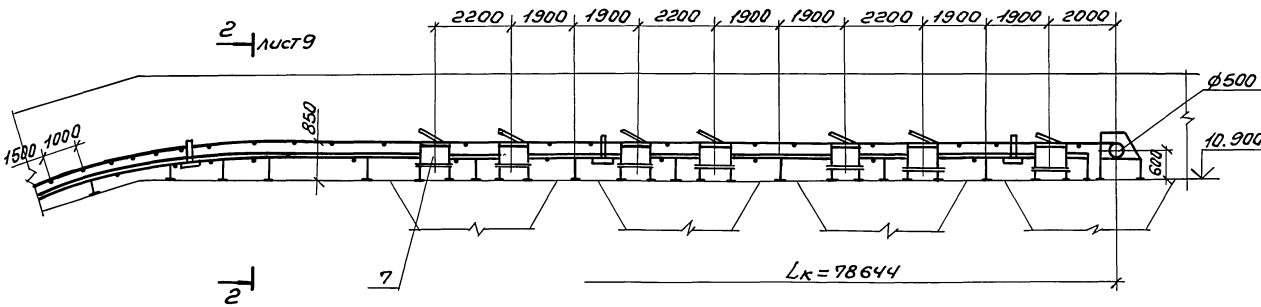
Инв. №

Лист 5

Разрез 1-1 Начало конвейера



Продолжение конвейера

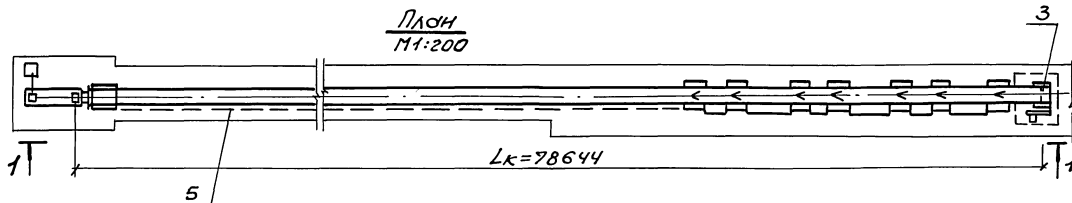


Техническая характеристика

1	Ширина ленты	B=500,0 мм
2	Длина конвейера (по горизонтали)	L _к =78644 мм
3	Высота надземла	H=16600 мм
4	Скорость движения ленты	V=1,0 м/сек
5	Транспортируемый материал и удельный вес	Чугун γ=0,85 т/м³
6	Производительность	Q=30,0 т/ч
7	Мощность электродвигателя	N=9,5 кВт

1. Установка конвейера на разрезе 1-1 условно не показано.
2. Стыковку ленты производить методом вулканизации.
3. Упорные уголки поз. 8 приварить при установке очистного устройства поз. 11.
4. Спецификация к чертежу приведена на л. 10.

План
M1:200



Привязан:

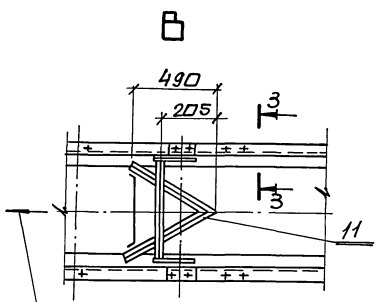
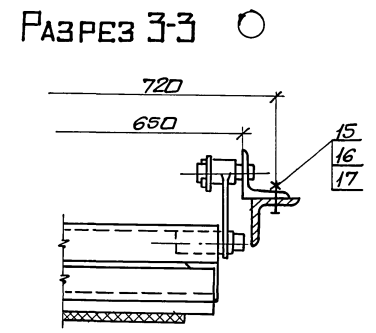
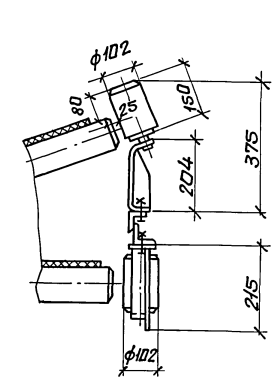
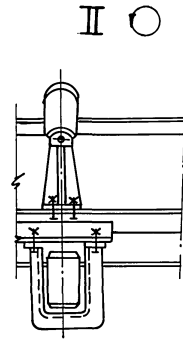
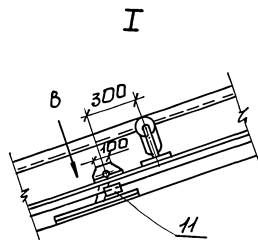
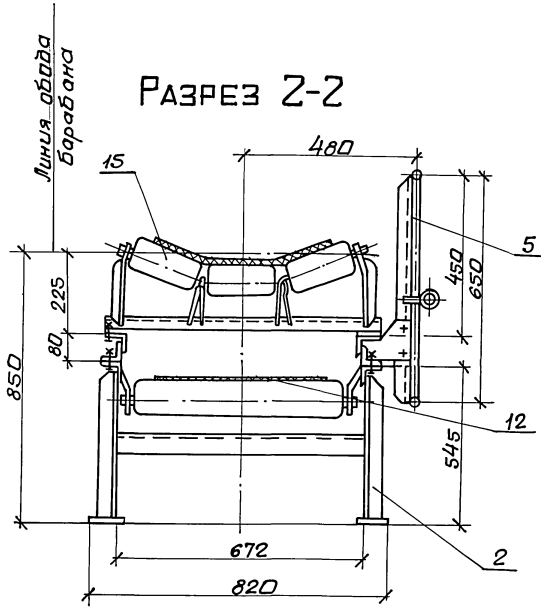
инв. №

903-1-288,91 ТП

Исполн.	Григорьевич	Котельная с котлом БК-1,4Р	Лист	8	Мест	25
Н.контр.	Владимир	Землошакоудаление механическое	Таблица			
Д.проект.	Зверинко	Глобальный корпус	Р	8	25	
Инж.пр.	Колеско	Конвейер ленточный				
Инж.пр.	Родченко	Разрез 1-1. План.				
Техн.	Макарина	Техническая характеристика				

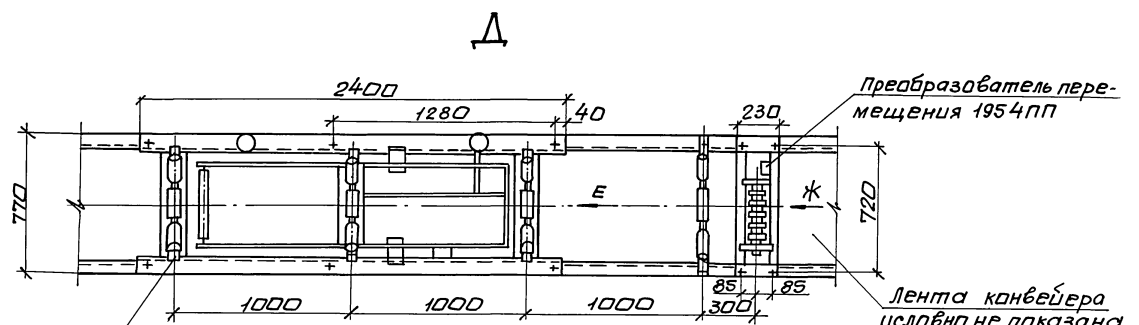
Шкала: 1:100

Альбом 5



Направление движения
нижней ветви ленты

Устройство преобразо-
вания нагрузки 1954 упп

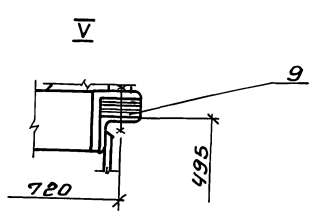
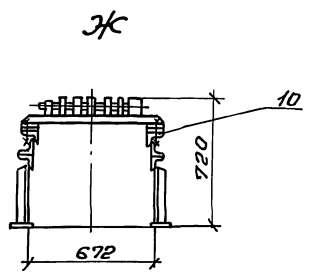
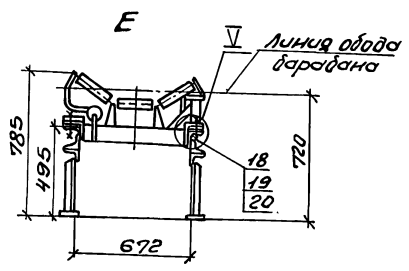


Спецификация к чертежу приведена на л.10.

Инв. № подл. Подп. и дата. Изм. № вкл.

		903-1-288.91 ТП	
		котельная с 4 котлами Е-4-1,4Р Замощлакоудаленные механическое	
Привязан:		Исполн. Григорьев	
		Нач. отд. Ямбрас	
		Гл. спец. Зиренко	
		Руч. гр. Криёко	
		Вед. инж. Рабкина	
		Техн. Макурино	
Инв. №		главный корпус	
		Конвейер ленточный, узлы I, II. Разрезы 2-2, 3-3, Виды В, Д.	
		Статус Лист Листов Р 9 25	
		Харьковский Сантехпроект	

Альбом 5



Марка поз	Обозначение	Наименование	Кол.	Масса ед.кг	Примечание
18		Болт М16х80.46			
		ГОСТ 7798-70	10	0,16	
19		Гайка М16.5 ГОСТ 15521-70	10	0,033	
20		Шайба 16.65Г			
		ГОСТ 6402-70	10	0,008	

Марка поз	Обозначение	Наименование	Кол.	Масса ед.кг	Примечание
1	903-1-288.91 ТП	Установка ролика	1	1629,0	Альбом 5 л. 12
2	903-1-288.91 ТП	Металлоконструкция средней части конвейера	1	15760	Альбом 5 л. 15
3	903-1-288.91 ТП	Устройство приводное	1	920,0	Альбом 5 л. 18
4	903-1-288.91 ТП	Устройство натяжное грузозовое	1	1860	Альбом 5 л. 19
5	903-1-288.91 ТП	Установка ограждения и аварийных выключателей	1	6180	Альбом 5 л. 21
6	Б14У068.290	Лоток направляющий	1	1650	
7	903-1-288.91 ТП	Установка сбрасывателя плужкового двустороннего	7	337,0	Альбом 5 л. 24
9		Прокладка 63х80	30	0,03	
10		Прокладка 63х230	8	0,07	
11		Устройство очистное плужковое 500	1	10,6	
12		Лента транспортерная 2-500-3БКМ-100-3-1-В ГОСТ 2076	п.м.	180,0	710,0
13		Весы конвейерные автоматические 1954А В 63-7	1	440,0	
15		Болт М12х30.46			
		ГОСТ 7798-70	4	0,044	
16		Гайка М12.5			
		ГОСТ 15521-70	4	0,015	
17		Шайба 12.65Г			
		ГОСТ 6402-70	4	0,003	

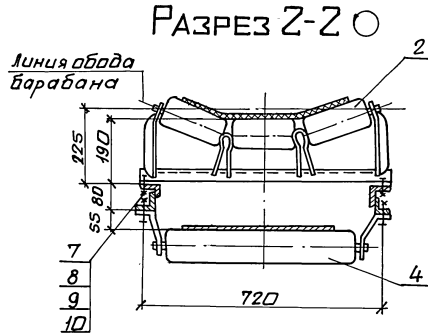
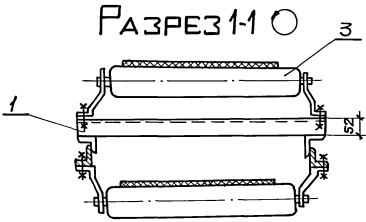
и чертёж в графе "Обозначение" соответствует альбому 17, тп 903-1-288.91.

Привязан:

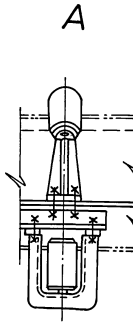
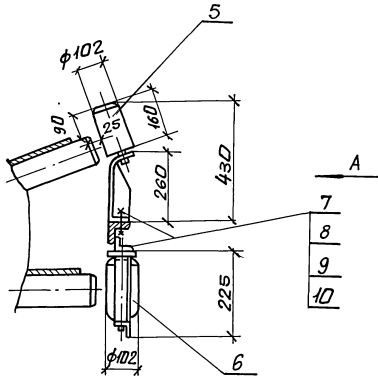
Инд. №

903-1-288.91 ТП			
котельной с чкотлами Е 4-1,4Р			
Золотошлакоудаление механическая			
Главный корпус		Стация	лист
		Р	10 25
Конвейер ленточный		Харьковский	
Виды Е, Ж, Узел В.		Гантехпроект	
спецификация			

И.В. Мухоморова, И.В. Мухоморова, И.В. Мухоморова



РАЗРЕЗ 3-3

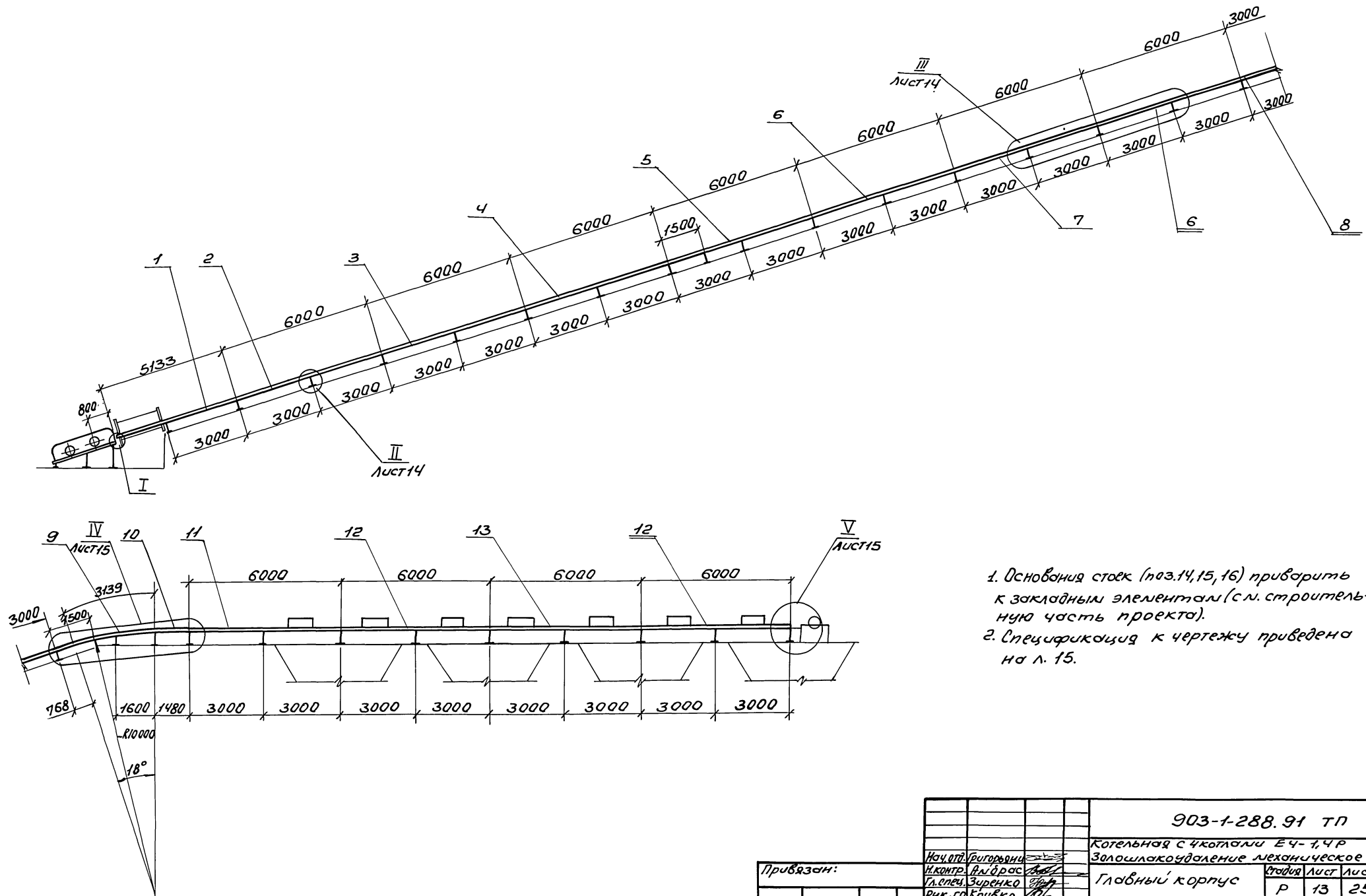


Марка поз.	Обозначение	Наименование	Кол.	Масса ед.кг	Примечание
1		Кронштейн Швеллер 12 ГОСТ 8240-72 вотз. 1 ГОСТ 535-79			
		$R=760$	1	7,9кг	
2		Ролик опора ЖГО-10230	56	185кг	
3		Ролик опора ПГО-102	1	10,6кг	
4		Ролик опора ПГО-102	31	105кг	
5		Ролик дефлекторный			
		Верхний ДЖ 50-102-30	15	9,7кг	
6		Ролик дефлекторный			
		нижний ДН 102	15	5,0кг	
7		Болт М12х30,46			
		ГОСТ 7798-70	448	0,04кг	
8		Гайка М125	448	0,01кг	
9		Шайба 125	448	0,003кг	
10		Шайба 1201	448	0,006кг	

Привязан:

Инв. №

903-1-288.91 ТП			
Котельная с 4 котлами Е-4-1,4 Р. Заложено удаление механическое.			
Исполн. Нач.пр. Инженер. Проект. Техн. Макурина	Исполн. Инженер. Проект. Техн. Макурина	Исполн. Инженер. Проект. Техн. Макурина	Исполн. Инженер. Проект. Техн. Макурина
Главный корпус		Стация	Лист
		Р	12
		М	25
Установка роликоопор		Разрезы 1-1, 2-2, 3-3.	
Инв. №		Харьковский сантехпроект	



1. Основания стоек (ноз.14,15,16) приварить к закладным элементам (см. строительную часть проекта).
2. Спецификация к чертежу приведена на л. 15.

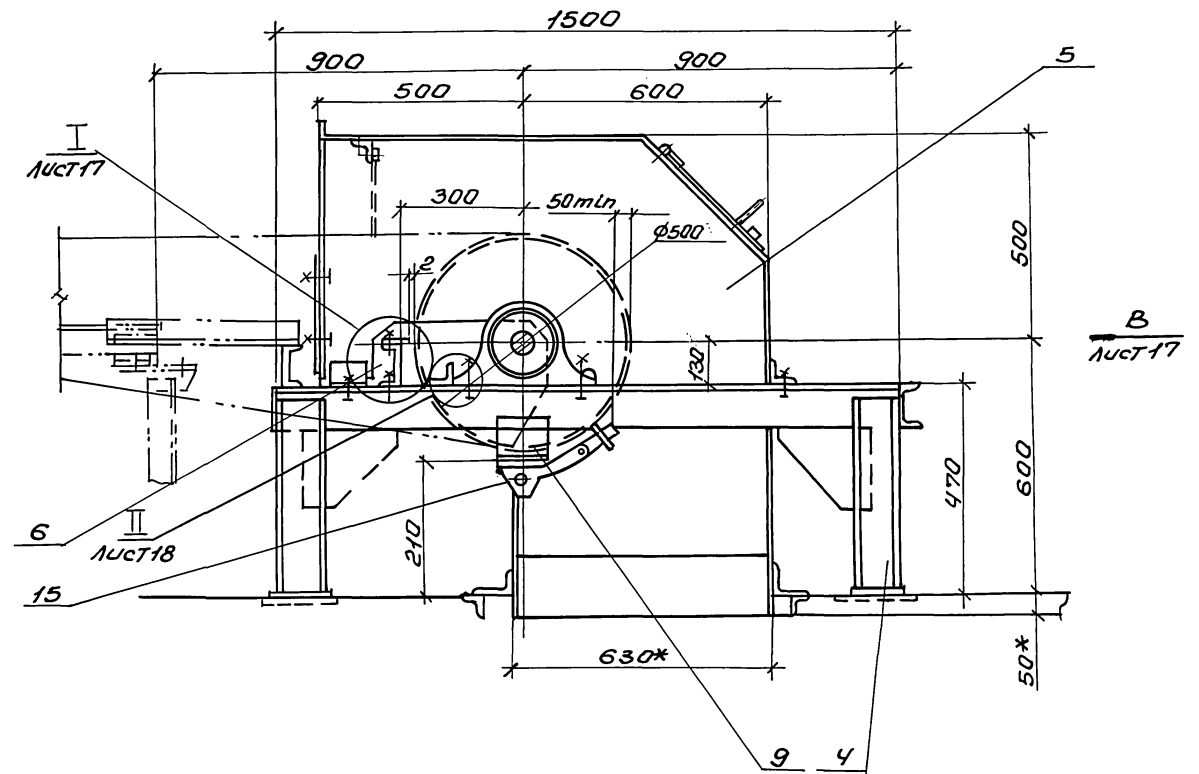
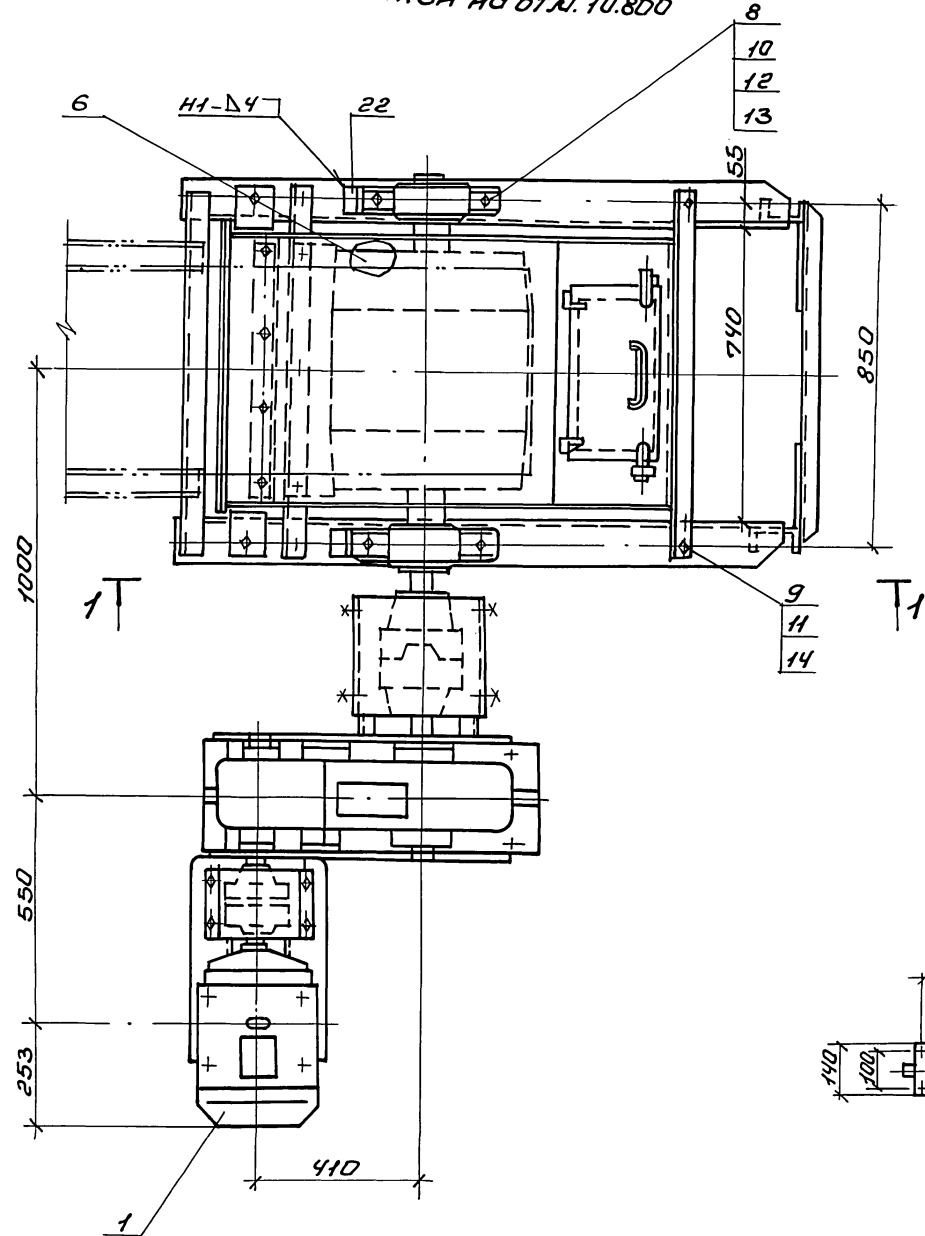
Шифр, дата, исполн. и дата

		903-1-288.91 ТП	
		Котельная с 4 котлами Е4-1,4Р	
		Заложено отделение механическое	
Привязан:	И.контр. В.И. Драс	Главный корпус	Лист
	Рук. гр. Кривко		Р
	Техн. Рабкина		Листов
	Техн. Пакурина		Р 13 25
Шифр №		Металлоконструкция средней части конвейера	
		Харьковский Сантехпроект	

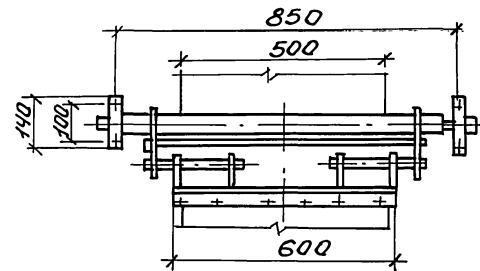
Формат А5

План на отл. 10.800

Разрез 1-1



Разрез 2-2

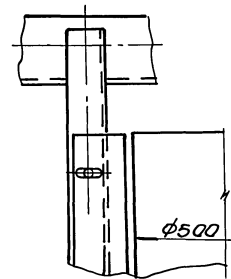
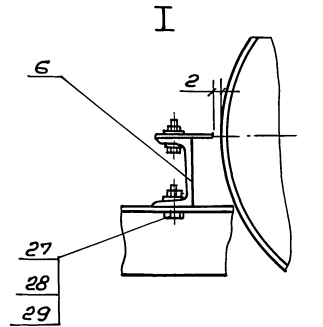
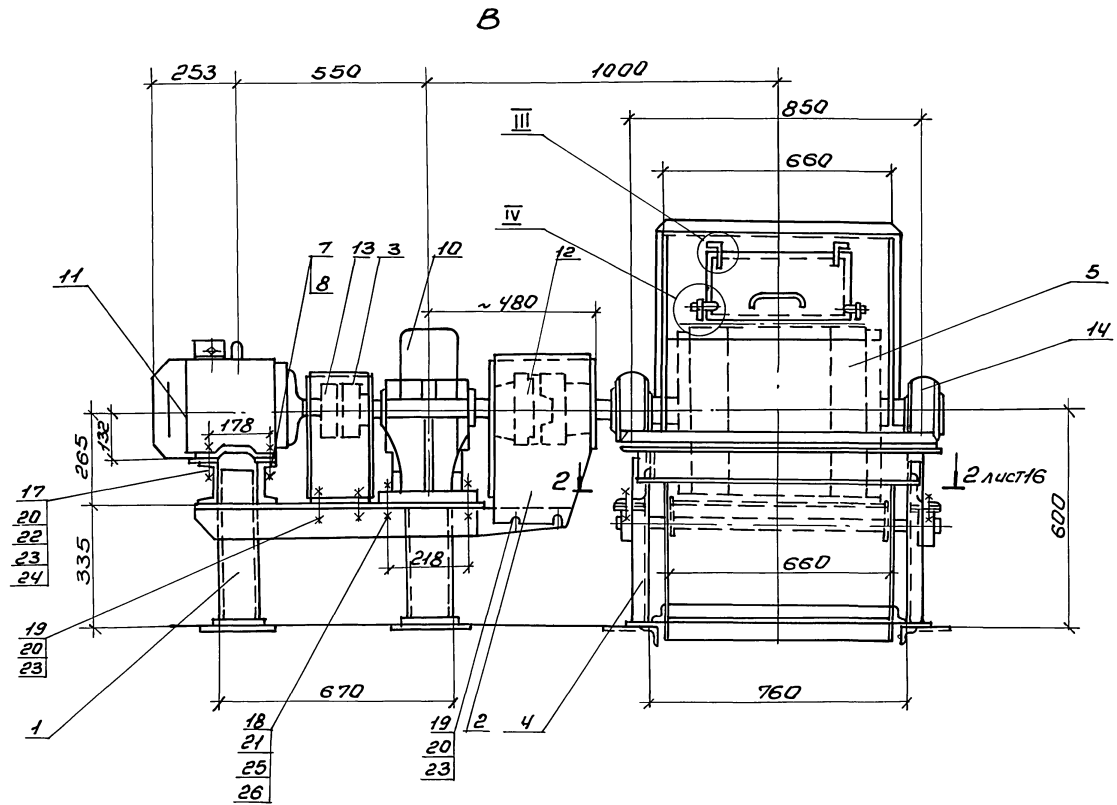


Спецификация к чертежу приведена на л. 18

Инв. № 15300005

				903-1-288.91 ТП		
				Котельная с котлами Е 4-1,4 Р		
				Золотошлакоудаление механическое		
Привязан:				Главный корпус		Лист 16
				Р 16		Листов 25
Инв. №				Устройство привод- ное. План на отл. 10.800. Разрезы 1-1; 2-2.		Харьковский Сантехпроект

Андрей



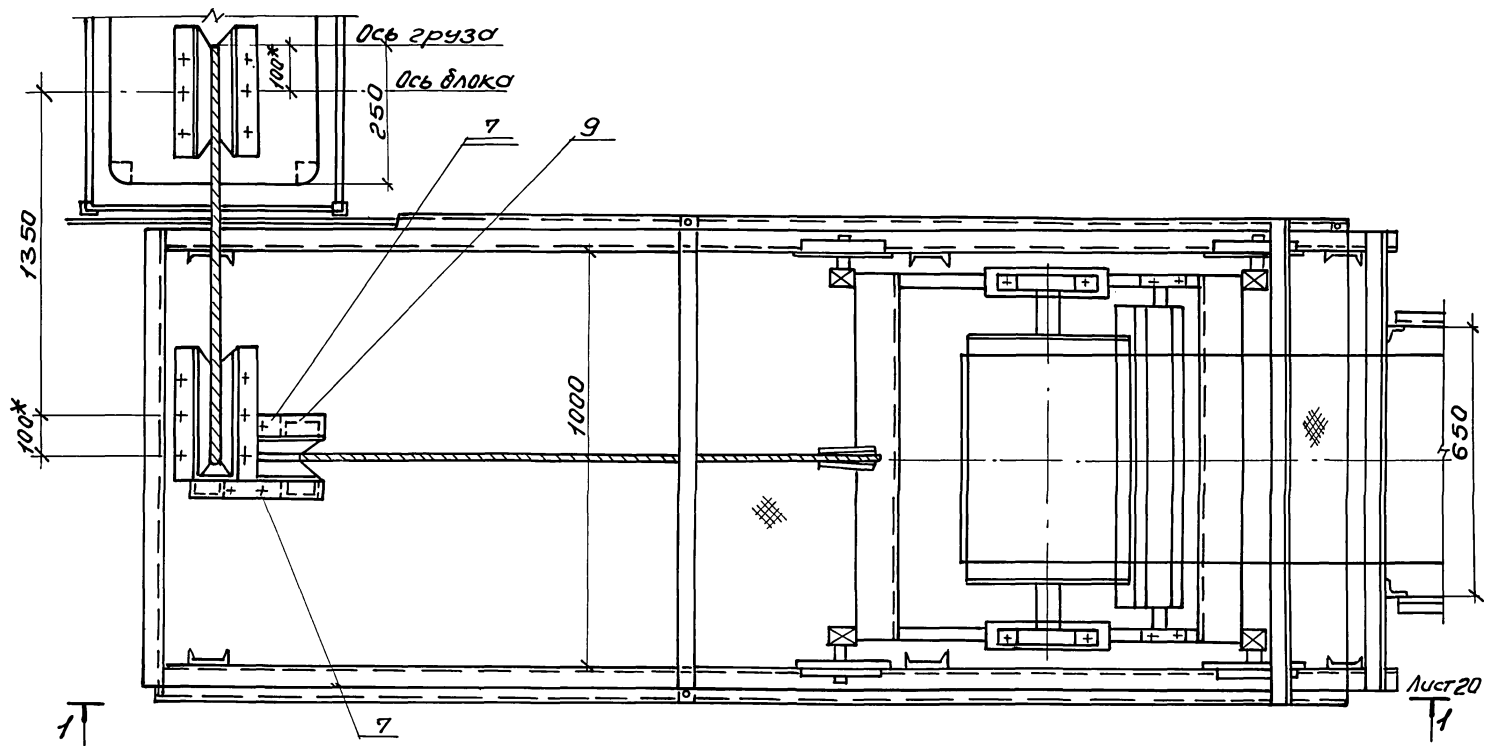
Спецификация к чертежу приведена на л. 18.

Ш.В. 10/4/11 10/07/11 10/07/11 10/07/11

				903-1-288.91 ТП		
				Котельная с 4 котлами ЕЧ-1,4Р		
				Золотолагодоление механическое		
Привязан:				Главный корпус		Стройл. Лист
				Р	17	25
Инв. №				Устройство привода		Харьковский Сонтехпроект
				ное. Вид В. Узел I		

Альбом 5

План на отл.-5.800



Марка поз.	Обозначение	Наименование	Кол.	Масса в в.к.г.	Примечание
1	Б14У068.240	Ограждение груза	1	36,5	
2	Б14У068.250	Опора устройства на-тяжного грузового	1	112,0	
3	Б14У068.260	Ограждение тележки натяжной	1	84,0	
4	Б14У068.270	Опора блока	1	22,5	
5		тележка натяжная 5040Т0-60	1	249	
6		Устройство грузовой 50-12-10	1	110,0	
7		Блок 200-1	3	39,0	
8		Барaban непрерывной 50 40-60	1	127,0	
9		Болт М20х220-46 ГОСТ 7798-70	12	0,6	
10		Болт М20х70-46 ГОСТ 7798-70	4	0,23	
11		Болт М20х50-46 ГОСТ 7798-70	6	0,18	
12		Гайка М20-5 ГОСТ 15521-70	22	0,062	
13		Шайба 20.01 ГОСТ 11371-78	4	0,022	
14		Шайба 20.65Г ГОСТ 6402-70	22	0,015	

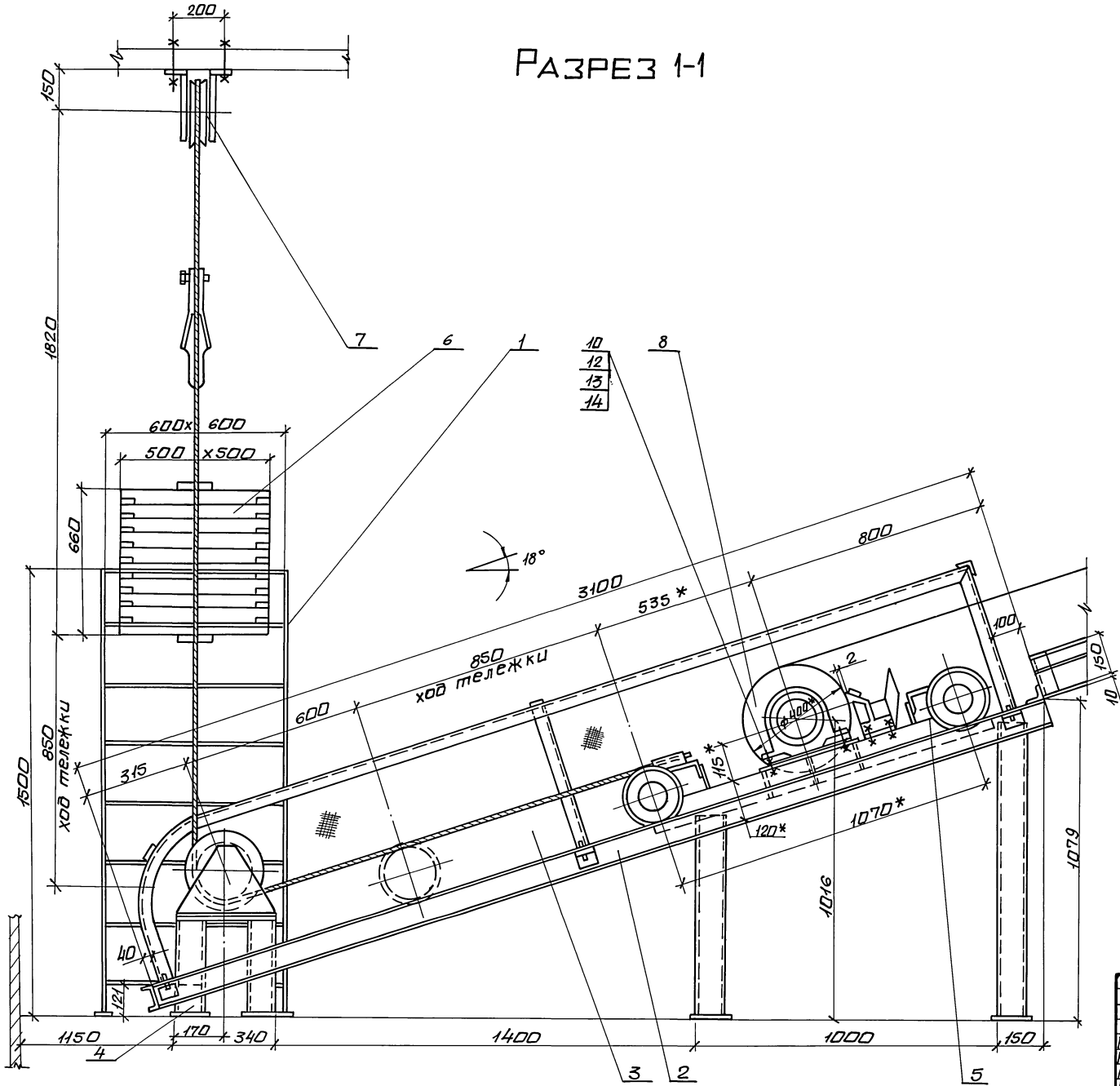
На чертежах в графе "Обозначение" соответствует альбому 17,ТП 903-1-288.91

Инв.№, Подп. и дата

				903-1-288.91 ТП		
				Котельная сучкоглами Е4-1,4Р		
				Золотша окоудаление механическое		
Привязан:				Главный корпус		Лист 25
				Р 19		25
Инв.№				Устройство натяжное грузовой. План на отл.-5.800		Харьковский Сантехпроект
				Спецификация		

Альбом 5

РАЗРЕЗ 1-1



Спецификация к чертежу приведена на л. 19.

Шифр подл. Подл. и дата. Взам. инв. №

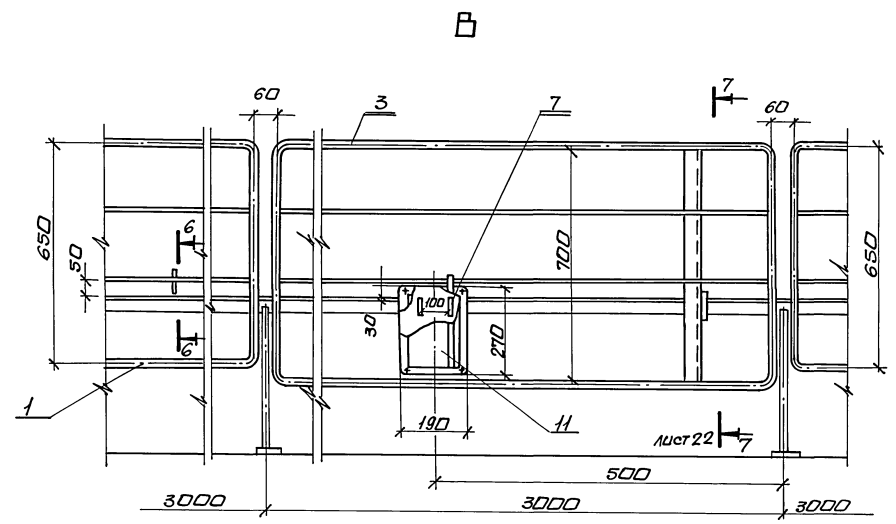
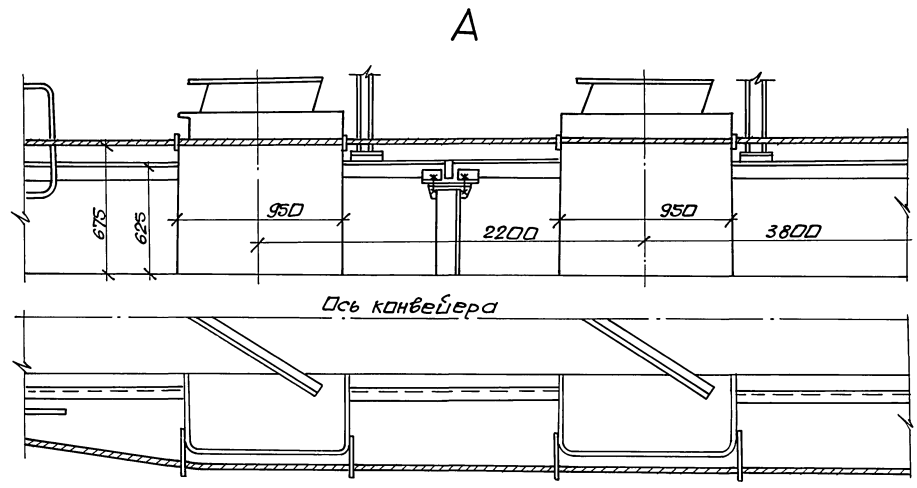
Прибылан:			
Инв. №			

903-1-288.91 ТП			
Котельная с 4 котлами Е 4-1, 4Р. Золотошлакоудаление механическое.			
Главный корпус		Стация	Лист
Устройства натяжное грузовой. Разрез 1-1.		Р	20
Харьковский сантехпроект		Листов	25

25030-06 23

формат А2

Альбом 5



Марка подз.	Обозначение	Наименование	Кол.	Масса ед.кг	Примечание
1	Б 14 Ц 068. 280	Панель ограждения	1	18,5	
2	Б 14 Ц 068. 280-01	Панель ограждения	15	22,5	
3	Б 14 Ц 068. 280-02	Панель ограждения	1	24,7	
4	Б 14 Ц 068. 280-03	Панель ограждения	1	19,0	
5	Б 14 Ц 068. 280-04	Панель ограждения	1	23,1	
6	Б 14 Ц 068. 167	Кронштейн	1	4,4	
7	Б 14 Ц 068. 168	Косынка	2	0,15	
8		Плита 100x150			
		Лист Б-ПН-4 ГОСТ 19903-74			
		Вспз-1 ГОСТ 14637-79	16	0,32	
9		Ребра 72x150			
		Лист Б-ПН-4 ГОСТ 19903-74			
		Вспз-1 ГОСТ 14637-79	8	0,16	
10		Плита 190x270			
		Лист Б-ПН-4 ГОСТ 19903-74			
		Вспз-1 ГОСТ 14637-79	1	1,6	
11		Устройство быкло-чащающее канатное			
		ВК-80-20	1	11,0	
12		Устройство отхода ленты на сторону 500			
13		Датчик скорости ЧПДС			
14		Сетка 20-16 ГОСТ 5336-80	10м ²	26,6	
15		Уголок Б-32x32x3 ГОСТ 8509-84			
		Вспз-1 ГОСТ 5335-79	20м	29,2	
16		Болт М12x30.46			
		ГОСТ 7798-70	48	0,044	
17		Гайка М125 ГОСТ 5915-70	48	0,015	
18		Шайба 12,65Г			
		ГОСТ 6402-70	48	0,003	

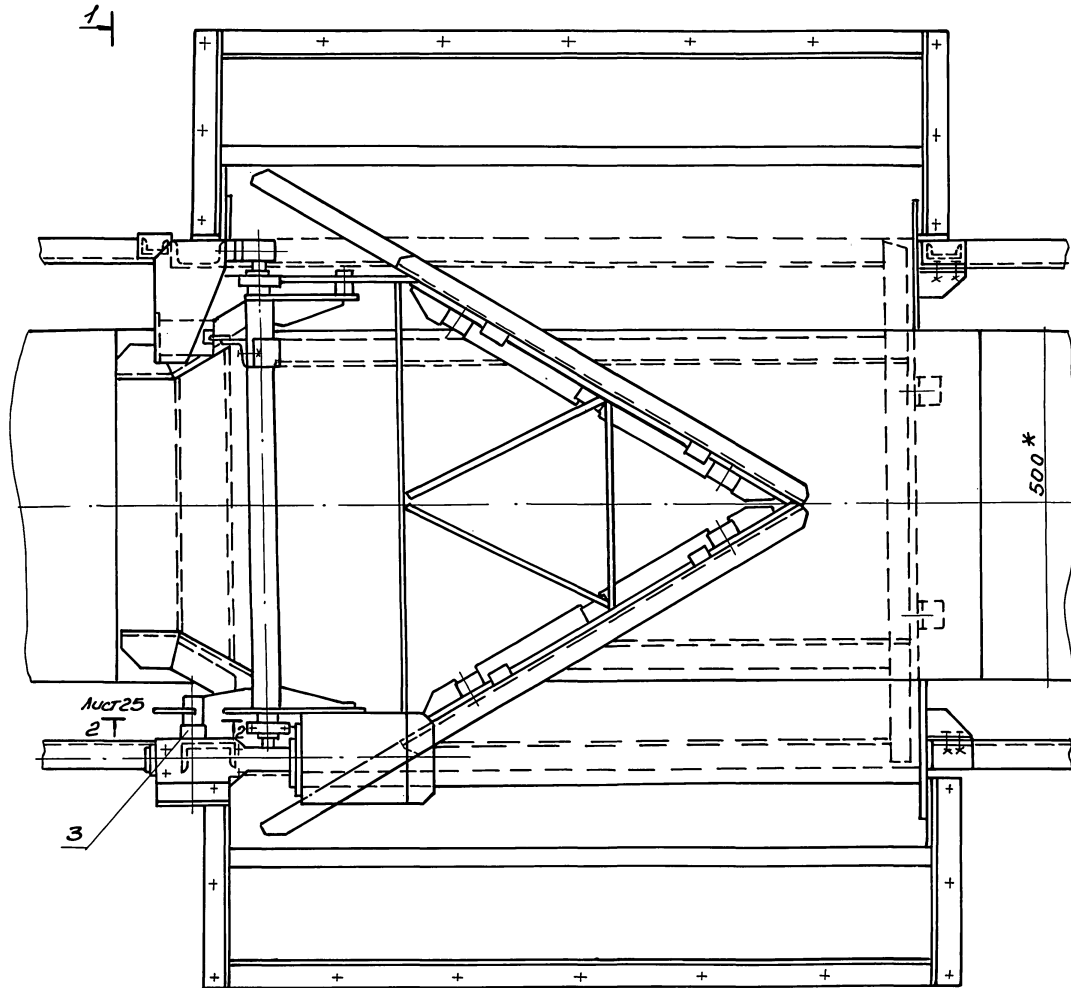
НИ чертжей в графе „Обозначение“ соответствуют альбому 17, ТП 903-1-288.91.

Инв. № подл. Подл. и дата вв. в экз. Инв. №

				903-1-288.91 ТП		
				Котельная с 4 котлами е-4-1,4Р. Золошлакоудаление механическое.		
Приказан:				Главный корпус		Лист
				Р	23	25
Инв. №				Установка ограждения и аварийных выключателей. Вид 1, в. Спецификация.		
				Хорьковский сантехпроект		

План на атл. 12.800

Альбом 5



1 лист 25

Марка поз.	Обозначение	Наименование	Кол.	Масса ед. кг.	Примечание
7		Горелочный автомат плавный двусторонний 1Е8-4422 с механизмом исполнительным электрическим однооборотным ИИТМ-40/25	1	189,5	
8		Болт М6x45,46 ГОСТ 7798-70	32	0,1	
9		Гайка М6,5 ГОСТ 5915-70	32	0,033	
10		Шайба 16,65 ГОСТ 6402-70	32	0,008	
11		Гайка М20x1,5 ГОСТ 5929-70	2	0,034	
12		Шпилька М20x1,5 6x150 ГОСТ 22043-76	1	0,37	
13		Шайба 12,02 ГОСТ 9649-78	1	0,002	
14		Шп 6-12h 11x35 Ш 3сп ГОСТ 9650-80	1	0,031	
15		Шпилька 3,2x16 ГОСТ 397-79	1	0,004	
16		Винт М5x16,46 ГОСТ 1476-84	1	0,001	
17		Гайка М5x7М5 ГОСТ 5927-70	1	0,001	
18		Болт М12x30,46 ГОСТ 7798-70	3	0,044	
19		Гайка М12,5 ГОСТ 5915-70	7	0,015	
20		Шайба 12,65 ГОСТ 6402-70	7	0,003	
21		Болт М12x45,46 ГОСТ 7798-70	4	0,051	

ВН чертежей в графе „Обозначение“ соответствуют альбому 17, 903-1-288.

Марка поз.	Обозначение	Наименование	Кол.	Масса ед. кг.	Примечание
1	Б144068.340	Воронка	2	67,0	
2	Б144068.350	Кронштейн	1	1,2	
3	Б144068.360	Рычаг	1	0,6	
4	Б144068.215	Прокладка	2	1,5	
5		Стяжка $\varnothing=70$ швеллер 10 ГОСТ 8240-72 ВСтЗ-2 ГОСТ 535-79	4	0,6	
6	Б144068.216	Вилка	2	0,2	

Привязан:

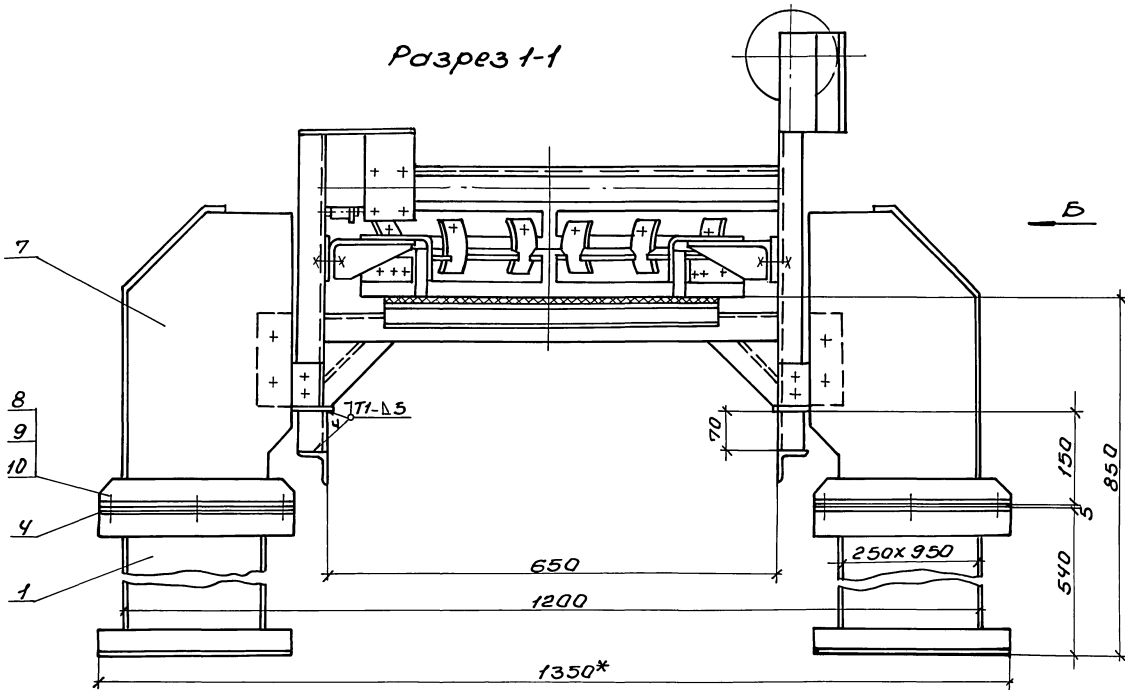
903-1-288.91 ТП

Начальн. Григорьев		Котельная с 4 котлами БЧ-1,4Р	
Инженер Андреев		Заложено изготовление механического	
Инженер Зуренко		Главный корпус	
Инженер Кривко		р	24 25
Инженер Рабкина		Установлен горелочный автомат плавный двусторонний. План на атл. 12.800. Спецификация	
Техн. Накурино		Харьковский Сантехпроект	

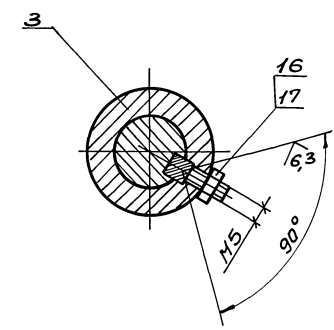
Шифр, дата, подпись и дата

Лист 5

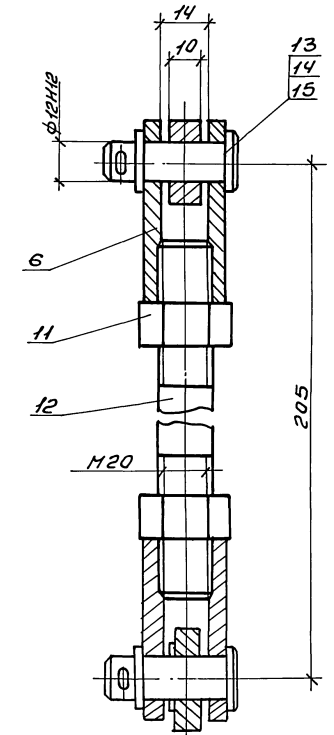
Разрез 1-1



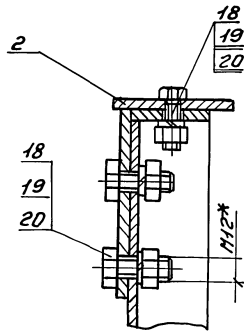
Разрез 2-2



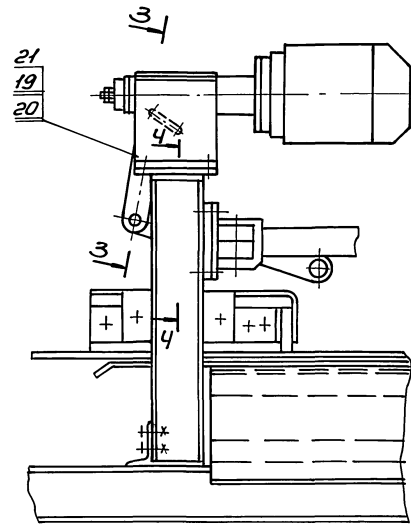
Разрез 3-3



Разрез 4-4



Б



1. Спецификация к чертежу приведена на л. 24.
2. Ручной привод в плужкобол сбросывателя подлежит демонтажу, вместо него установить механизм исполнительный электрический однооборотный ИМТМ-40/25.

ИЗВ. ИМТМ. Лист 5. Всего листов 5.

		903-1-288.91 ТП	
		Котельная с котлами Е4-1,4Р Золотошахтоудаление механическое	
Привязан:	И.контр. Виларс	Главный корпус	Италия
	Г. спец. Зурько		р 25
	Рук. гр. Крулько		25
	Инж. Родкина	Установка сбросывателя плужкобола двухстороннего Разрезы 1-1; 2-2; 3-3; 4-4.	
	Техн. Накурин	Харьковский Сантехпроект	
Инв. №			

Ведомость рабочих чертежей основного комплекта марки ЗШ

Альбом 5

Лист	Наименование	Примечан.
1	Общие данные	
2	Установка подвешника для золошлакоудаления План на отл. 0.000 в осях „А-Д“, „5-9“	
3	Установка подвешника для золошлакоудаления, Вид А. Разрез 1-1	
4	Установка подвешника для золошлакоудаления. Разрез 1-1.	
5	Установка подвешника для золошлакоудаления Узлы I, II. Виды Б, В. Разрезы 2-2, 3-3	
6	Принципиальная схема монтажа каната подвешника для золошлакоудаления	

Ведомость ссылочных и прилагаемых документов

Обозначение	Наименование	Примечан.
Ссылочные документы		
ГОСТ 5264-80	Швы сварных соединений	
	Ручная электродуговая сварка. Основные типы и конструктивные элементы	
Прилагаемые документы		
903-1-288.91-ЗШ.001	Спецификация оборудования	
альбом 21, часть 1	Поставка заказчика	
903-1-288.91-ЗШ.001.1	Спецификация оборудования	
альбом 22	Поставка подрядчика	
903-1-288.91-ЗШ, ВМ	Ведомость потребности в материалах	
альбом 24	Материалы	
903-1-288.91	Монтажные изделия	
альбом 18, часть 1	Конструкторская документация	

Марка поз.	Обозначение	Наименование	Кол.	Масса ед.кг.	Примеч.
У1		Подвешник скреперно-			
		кабелевый ПСКМ-0,5-75	4	4938,1	
		в том числе			
		на один комплект подвешника:			
У1.1		Лебедка	1	1078,0	
У1.2		Кабель $D=0,5 м^3$	1	393,7	
У1.3		Участок головной	1	787,0	
У1.4		Участок поворотный	1	303,0	
У1.5		Участок хвостовой	1	363,0	
У1.6		Участок прямой			
		ны $L=3000,0 мм$	6	169,0	
У1.7		Вставка $L=360,0 мм$	1	21,0	
У1.8		Устройство натяжное	1	556,8	
У1.9		Блок $\phi 300 мм$ с рамой	6	29,8	
У1.10		Блок $\phi 160 мм$ с рамой	2	11,4	
У1.11		Устройство осевой ного основания	2	6,0	
У1.12		Защитное устройство односектор-			
		ный $500 \times 800 мм$	1	211,0	
У1.13		Канат $16,5-1-1-30-0-Н-1568(160)/ГОСТ 2688-80$	2800м	—	
У2	Б14Д.052.000 СБ	Опора блока тип I	1	400,0	альбом 18
У3	Б14Д.053.000 СБ	Опора блока тип II	1	321,0	альбом 18
У4	Б14Д.054.000 СБ	Рамы	1	15,5	альбом 18

Общие указания.

Описание работы системы золошлакоудаления и другие, технические данные приведены в пояснительной записке (903-1-288.91.ЗШ.ПЗ, альбом 1)

Указания по монтажу и окраске
1. Антикоррозионную защиту производить по рифт-методу в соответствии с указаниями по антикоррозионной защите.

Указания по антикоррозионной защите

Наименование технологического аппарата, габаритные размеры мм, номер позиции, материал	Условия эксплуатации (среда, температура, давление, место установки)	Конструкция антикоррозионного покрытия	Технические требования к производству работ
Опора блока тип I поз. У2	В помещении	Наружная поверхность: эмаль ПФ-133 в слое по 0,04 мм грунтовка ГФ-021	Приведены в альбоме 2-ТМ 2 лист 1
Опора блока тип II поз. У3	В помещении	Наружная поверхность: эмаль ПФ-133 в слое по 0,04 мм грунтовка ГФ-021	Приведены в альбоме 2-ТМ 2 лист 1
Рамы, поз. У4	В помещении	Наружная поверхность: эмаль ПФ-133 в слое по 0,04 мм грунтовка ГФ-021	Приведены в альбоме 2-ТМ 2 лист 1

2. Производство и приемку работ по монтажу оборудования выполнять в соответствии с СНиП 3.05.05-84.

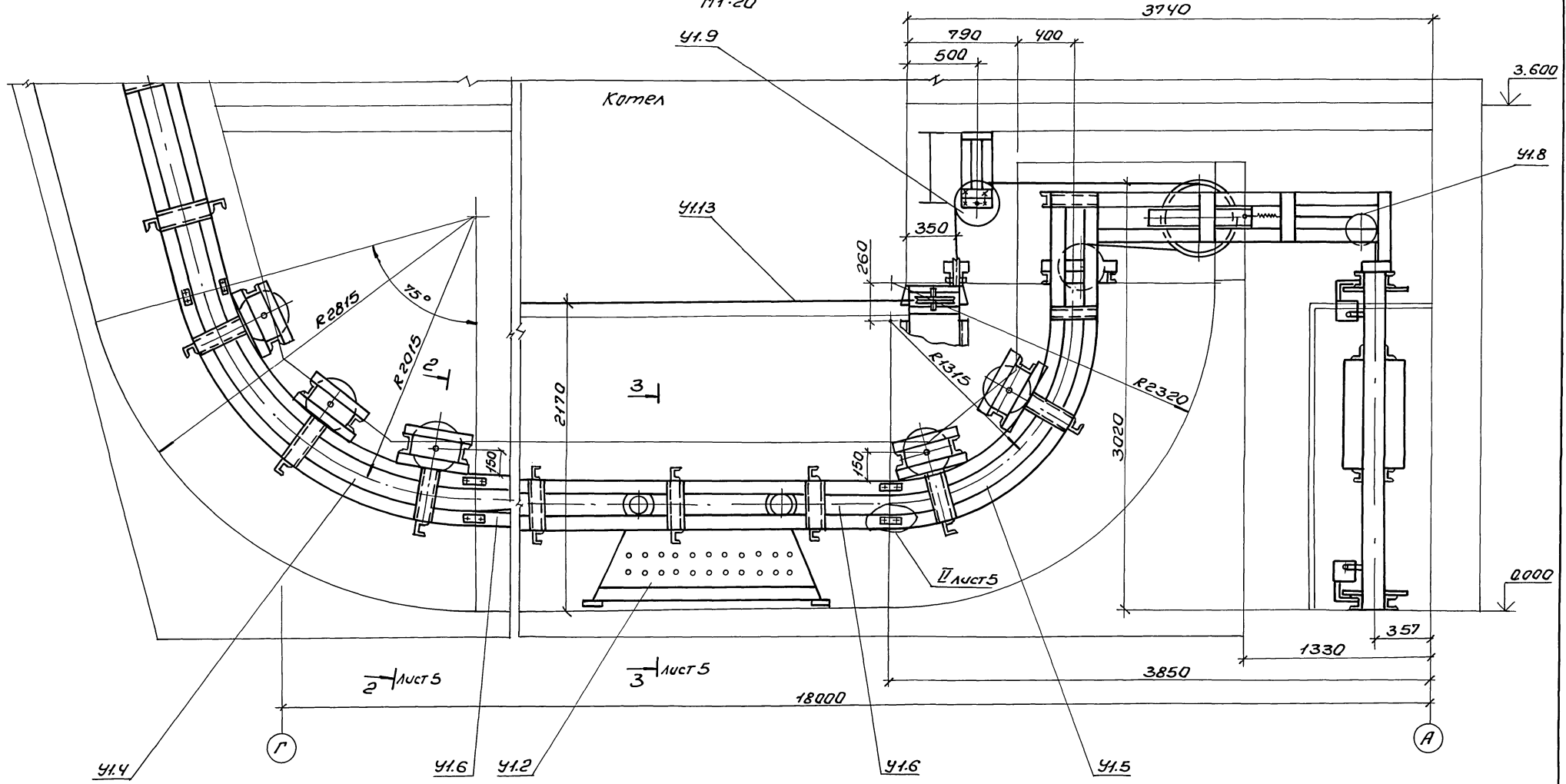
Инж. М.И. Шевченко

Типовой проект разработан в соответствии с действующими нормами и правилами и предусматривает мероприятия, обеспечивающие пожарную безопасность при эксплуатации сооружений.
Главный инженер проекта *М.И. Шевченко*

Привязан:		
Инв. №		
903-1-288.91 ЗШ		
Котельная с котлами Е-4-1,4 Р. Золошлакоудаление механическое.		
Главный корпус		Лист 1 из 6
Общие данные		Харьковский Сантехпроект

Альбом 5

Разрез 1-1 М1:20

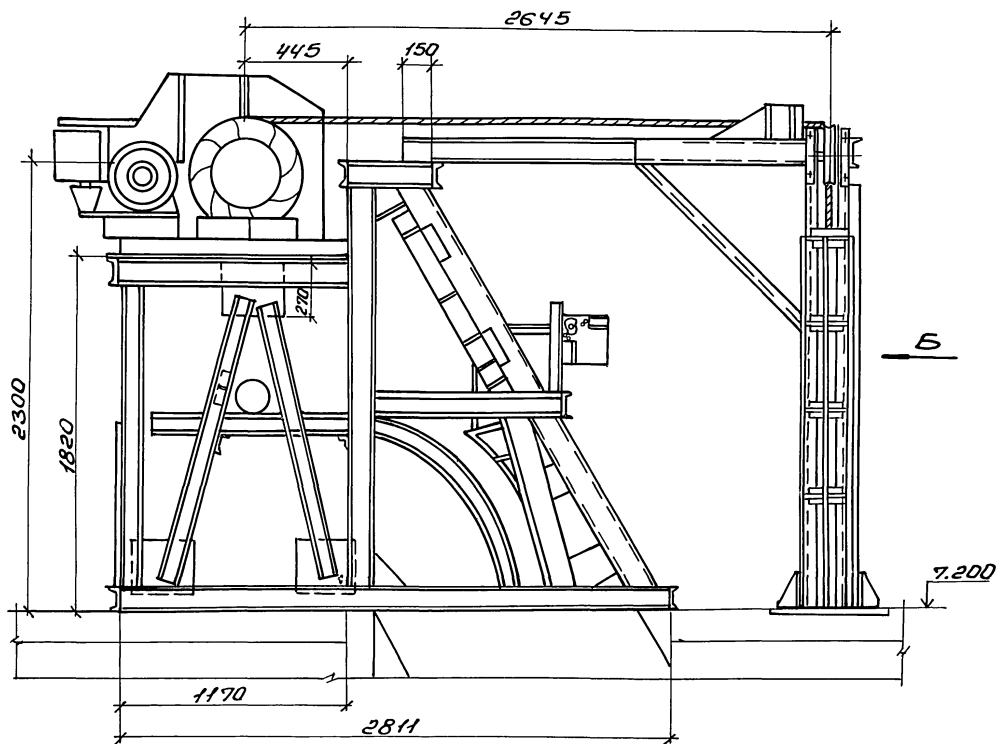


Шиб. №№, техн. и сторо. Элект. шиб. №

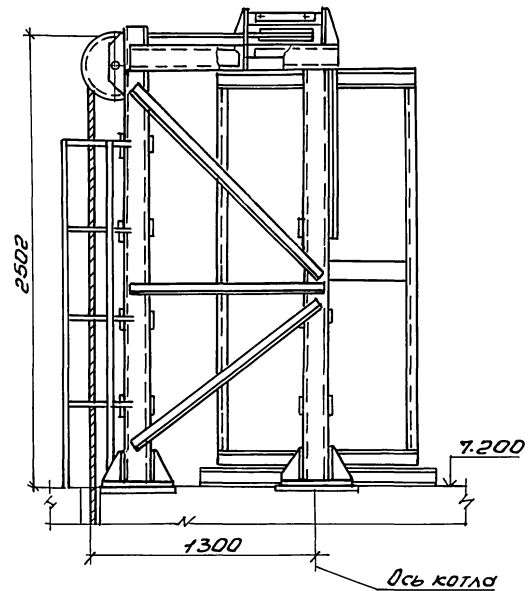
		903-1-288.91 3Ш		
		Котельная с чкотлами Е-4-14С		
		Золотошлакоудаление механическое		
Прибязан:		И.Контр. А.И.Вас.	Л.спец. Зиренко	Рук.гр. Кривко
		Техн. Пакурина		
Инв. №				
		Главный корпус		Лист 6
		Установка подгемника для золотошлакоудаления		Харьковский Сантехпроект
		Разрез 1-1		Формат А2

Львов 5

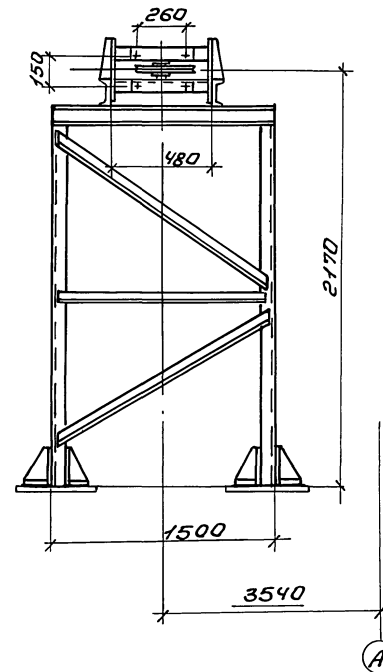
I (M1:20)



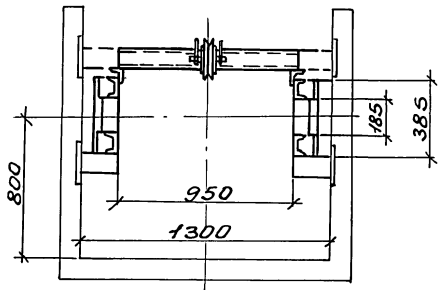
Б (M1:20)



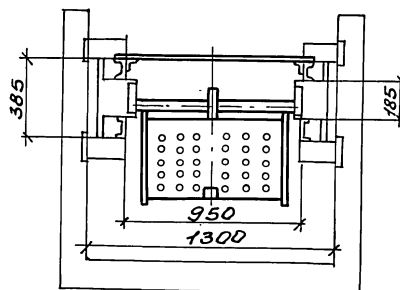
В (M1:20)



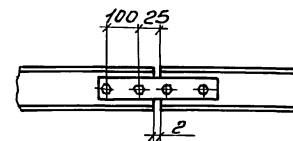
Разрез 2-2
M1:20



Разрез 3-3
M1:20



II (M1:20)



903-1-288.91 3Ш					
Котельная с 4 котлами ЕЧ-1,4Р					
Золотошахтоудаление механическое					
Главный корпус				Лист	Листов
				Р	5 6
Установка подвешивки для золотшахтоудаления ЧЛМБД					
Виды Б, В. Разрезы 2-2; 3-3.					
Харьковский Сантехпроект					

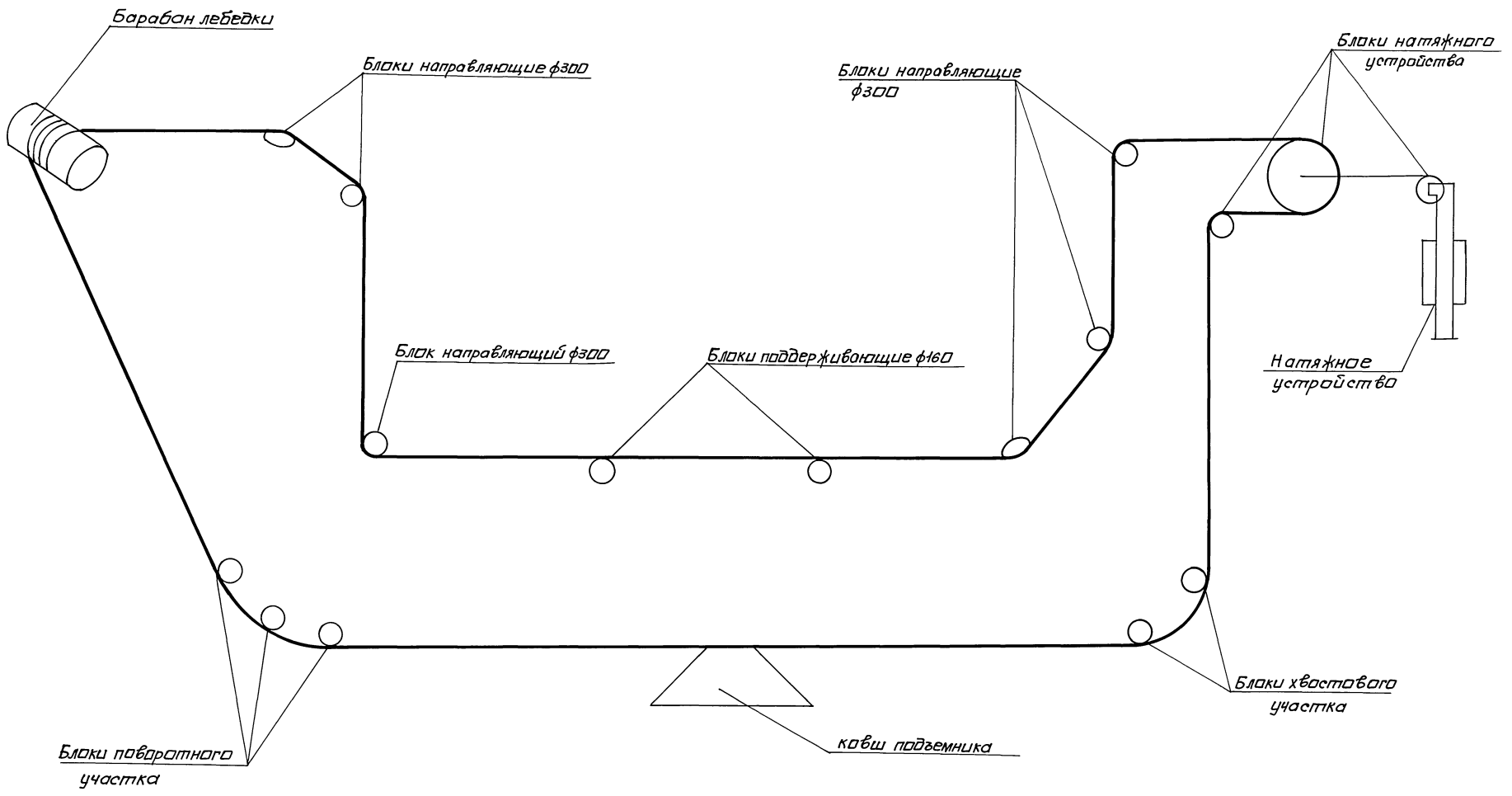
Привязан:

Ш.В. №

Нач. отд. Пригорьян
Н. Контр. Рибрас
Л. тех. Зуренко
Рук. гр. Кривко
Техник. Макарина

Ш.В. № 1001 н. в. дата 13.01.1987 г.

Амбас



Инв. №, дата, подл. и дата, взаи. инв. №

		903-1-288.91 3Ш	
		Котельная с 4 котлами Е-4-1,4Р. Замшлакосушение механическое.	
Привязан:		Нач. отд. Григорьянц Инж. Амбрас П. спец. Зиренко Руч. гр. Кривко Техн. Макурина	Главный корпус
Инв. №			Стальной лист Р 6 6
		принципиальная схема монтажа каната подъем- ника для замшлакосу- щения.	
		Харьковский Сантехпроект	