

ТИПОВОЙ ПРОЕКТ  
801-5-32.85

ДОИЛЬНО-МОЛОЧНЫЙ БЛОК  
С ЭЛЕКТРОКОТЕЛЬНОЙ НА 2 УСТАНОВКИ  
„ТАНДЕМ” УДА-В или „ЕЛОЧКА” УДА-1Б

АЛЬБОМ II  
СТРОИТЕЛЬНЫЕ ИЗДЕЛИЯ

20790-02

				ПРИВЯЗАН	
Инв. №					

ТИПОВОЙ ПРОЕКТ  
801-5-3285

ДОИЛЬНО-МОЛОЧНЫЙ БЛОК  
С ЭЛЕКТРОКОТЕЛЬНОЙ НА 2 УСТАНОВКИ  
„ТАНДЕМ“ УДА-8 или „ЕЛОЧКА“ УДА-16

АЛЬБОМ II  
СТРОИТЕЛЬНЫЕ ИЗДЕЛИЯ

РАЗРАБОТАН  
ИНСТИТУТОМ „ГипроНИСельхоз“

Гл. инженер  
ИНСТИТУТА *Буцаев* А.С. БУЦАЕВ  
Гл. инженер  
ПРОЕКТА *Клейн* А.С. КЛЕЙН

УТВЕРЖДЕН  
Минсельхозом СССР, приказ  
от 16.02.84 г. № 7-ЭГ.  
Введен в действие институтом  
„ГипроНИСельхоз“, приказ от  
19.02.84 г. № 112-П

© ЦНТИР Госстандарт СССР, 1989

				ПРИВЯЗАН	
Инв. №					

20790-02 2

801-5-32.85 Альбом II

Обозначение	Наименование	
	Содержание	2-4
	часть 1. Панели стеновые	
КЖИ1-ТУ1	Технические условия	5-8
КЖИ1-ТУ2	Технические условия	9-10
КЖИ1-1.0.0	Панель стеновая ЧПСД (ЧПСД 60.33...-Т-П; Ч1ПСД 60.33...-Т-П)	11-14
КЖИ1-1.0.0 СБ	Панель стеновая ЧПСД (ЧПСД 60.33...-Т-П; Ч1ПСД 60.33...-Т-П)	
	Сборочный чертёж	15-16
КЖИ1-0.1.0	Каркас пространственный КП (КП1;КП2)	17-18
КЖИ1-0.1.0 СБ	Каркас пространственный КП (КП1;КП2)	
	Сборочный чертёж	19-20
КЖИ1-2.0.0	панель стеновая ПСД 6.33 (1ПСД 6.33...-ПТ-С.1; 2ПСД 6.33... ПТ-С.Н.1)	21
КЖИ1-2.0.0 СБ	панель стеновая ПСД 6.33 (1ПСД 6.33...-ПТ-С.1; 2ПСД 6.33... ПТ-С.Н.1)	
	Сборочный чертёж	22-23
КЖИ1-3.0.0	Панель стеновая ПСД 6.33 (ПСД 60.12...-Т-1; ПСД 60.9...-Т-1; ПСД 30.12...-Т-1)	24
КЖИ1-3.0.0 СБ	Панель стеновая ПСД 6.33 (1ПСД 60.12...-Т-1; ПСД 60.9...-Т-1; ПСД 30.12...-Т-1)	
	Сборочный чертёж	25-27
КЖИ1-РС	Ведомость расхода стали	28

Инв. № подл. Подпись и дата Взам. инв. №

801-5-32.85А ЛЬБОМ II

Обозначение	Наименование	Стр.
	часть 2 Изделия строительные	
КЖИ2-ТУ1	Технические условия	29-33
КЖИ2-ТУ2	Технические условия	34-35
КЖИ2-1.00.00	Панель стеновая ПС (ПС30.33-Т; ПС15.33-Т; ПС5.33-Т)	36
КЖИ2-1.00.00 СБ	Панель стеновая ПС (ПС30.33-Т; ПС15.33-Т; ПС5.33-Т)	
	Сборочный чертёж	37
КЖИ2-2.00.00	Панель перегородки ПГ (ПГ30.33-Т; ПГ15.33-Т; ПГ10.33-Т; ПГ5.33-Т; ПГ5.28-Т)	38
КЖИ2-2.00.00 СБ	Панель перегородки ПГ (ПГ30.33-Т; ПГ15.33-Т; ПГ10.33-Т; ПГ5.33-Т; ПГ5.28-Т)	
	Сборочный чертёж	39-40
КЖИ2-3.00.00	Плита ПТ (ПТ11.8.15-Т; ПТ11.8.15-Т-Н)	41
КЖИ2-3.00.00 СБ	Плита ПТ (ПТ11.8.15-Т; ПТ11.8.15-Т-Н)	
	Сборочный чертёж	42-43
КЖИ2-4.00.00	фундамент под оборудование ФО (ФО1-Т... ФО7-Т)	44
КЖИ2-4.00.00 СБ	фундамент под оборудование ФО (ФО1-Т... ФО7-Т)	45-48
	Сборочный чертёж	45-48
КЖИ2-5.00.00	Прямак ПЯ (ПЯ1; ПЯ2; ПЯ3)	49-50
КЖИ2-5.00.00 СБ	Прямак ПЯ (ПЯ1; ПЯ2; ПЯ3)	
	Сборочный чертёж	51-52
КЖИ2-0.01.00	Каркас плоский КР (КР1; КР2; КР3)	53
КЖИ2-0.01.00 СБ	Каркас плоский КР (КР1; КР2; КР3)	
	Сборочный чертёж	54
КЖИ2-0.02.00	Сетка арматурная С (С1... С5)	55
КЖИ2-0.02.00 СБ	Сетка арматурная С (С1... С5)	
	Сборочный чертёж	56

Инв. № подл. Подпись и дата Взам. инв. №

801-5-32.85 Альбом II

Обозначение	Наименование	Стр.
КЖИ2-РС	Ведомость расхода стали на 1 элемент	57-60
КЖИ2-6.00.00	Плита покрытия ПГ (1ПГ-4АIVТ-Па; 1ПВ7-4АIVТ-Па; 1ПВ4-4АIVТ-Па; 2ПГ-2АIVТ-Па; 2ПВ4-3АIVТ-Па; 2ПГ-2АIVТ-ПВ)	61
КЖИ2-6.00.00 СБ	Плита покрытия ПГ (1ПГ-4АIVТ-Па; 1ПВ7-4АIVТ-Па; 1ПВ4-4АIVТ-Па; 2ПГ-2АIVТ-Па; 2ПВ4-3АIVТ-Па; 2ПГ-2АIVТ-ПВ). Сборочный чертёж	62-63
КЖИ2-7.00.00	Лоток Л23д-3-Т (Л23д-3-Т-а; Л23д-3-Т-б; Л23д-3-Т-в)	64
КЖИ2-7.00.00 СБ	Лоток Л23д-3-Т (Л23д-3-Т-а; Л23д-3-Т-б; Л23д-3-Т-в) Сборочный чертёж	65-66
КЖИ2-8.00.00	Лоток 2ЛК597.55.75.а	67
КЖИ2-9.00.00	Баяка 1БСТ6-2АIVТ-П.1	68
КЖИ2-0.03.00	Крышка металлическая КМ1	69
КЖИ2-0.04.00	Решетка металлическая МР1	70
КЖИ2-0.05.00	Натяжное устройство ну (ну1; ну2)	71
КЖИ2-0.06.00	Опорная рамка ОР (ОР3; ОР4)	72
КЖИ2-0.06.00 СБ	Опорная рама ОР (ОР3; ОР4). Сборочный чертёж	73
КЖИ2-0.07.00	Изделия металлические МИ (МИ-1... МИ-3)	74-75
КЖИ2-0.07.00 СБ	Изделия металлические МИ (МИ-1... МИ-3). Сборочный чертёж	76
КЖИ2-0.08.00	Изделие соединительное МН1	77
КЖИ2-0.09.00	Изделие соединительное М1	78
КЖИ2-0.10.00	Изделие соединительное М2	79
КЖИ2-0.11.00	Рамка металлическая РМ1	80

Имя, Жлода и Подпись и Дата Взам.инв. №

801-5-32.85 Альбом II

Настоящие технические условия распространяются на панели стеновые двухслойные из легких бетонов для сельскохозяйственных зданий предназначенных для применения в доильно-молочном блоке на 2 установки „Тандем“ УДЯ-8 или 2 установки „Ёлочка“ УДЯ-16 в районах с:

- температурой наружного воздуха —  $t_n = -20^{\circ}\text{C}$ ;  $t_n = -30^{\circ}\text{C}$
- зоной влажности — нормальной (СНиП II-3-79)
- скоростным напором ветра —  $265 \text{ Па}$  ( $27 \text{ кгс/м}^2$ )

с учетом требований ТУ69-203-82 к сериям 1.832.1-9 и 1.832.1-10.

### 1. Технические требования

#### 1.1. Основные параметры и размеры

1.1.1 Общая толщина панелей принята 300 и 400 мм

1.1.2 Для конструктивно-изолирующего слоя принят керамзитобетон.

1.1.3 Требования к теплотехническим свойствам панелей см. раздел 1 ТУ69-203-82.

#### 1.2. Характеристика

1.2.1. Для конструктивно-изолирующего слоя предусмотрено применение керамзитобетона с объёмной массой в высушенном до постоянной массы состоянии  $\gamma_0 = 900 \text{ кг/м}^3$ , марки по прочности М50.

1.2.2. Марки по морозостойкости приняты:

керамзитобетона при  $t_n = -20^{\circ}\text{C}$  — Мрз 35

керамзитобетона при  $t_n = -30^{\circ}\text{C}$  — Мрз 50

1.2.3 Открытые поверхности закладных деталей защищаются слоем цинка толщиной 120 мкм.

1.2.4. Характеристики материалов изолирующего и фактурного слоев и требования к ним, требования к изготовлению и комплектности панелей, а также характеристики и требования к элементам заполнения проемов см ТУ-69-203-82.

Привязан

Ив. №

801-5-32.85 КЖИ1-ТУ1

Технические условия

Стадия	Лист	Листов
Р	1	4

ГИПРОНИСЕЛЬХОЗ

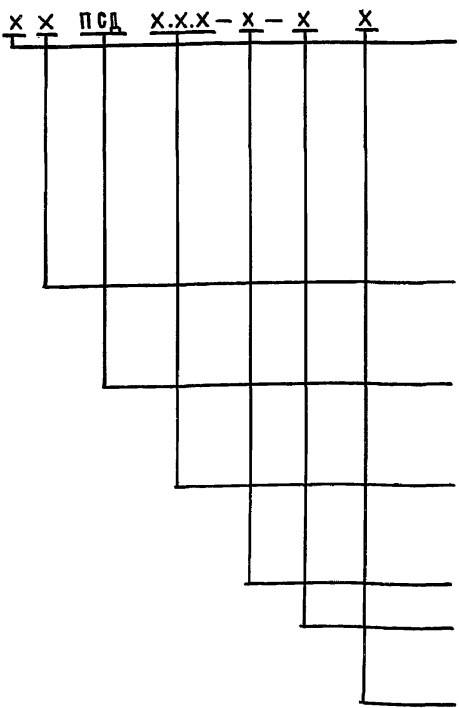
Ив. № подл. Подпись и дата. Взят. Ив. №

Нач. отд.	Гомзяков	<i>[Подпись]</i>
Н. контр.	Скворцова	<i>[Подпись]</i> XII 84
Гл. констр.	Теляковский	<i>[Подпись]</i>
Гл. спец.	Нудин	<i>[Подпись]</i>
Инж.	Ермакова	<i>[Подпись]</i>

Альбом II

### 1.3 Маркировка

1.3.1 В соответствии с ГОСТ 23009-78 устанавливается следующая структура условного обозначения (марка) панелей, повышенной заводской готовности



**Тип панели**

- 1 — с 2-мя оконными проёмами
- 2 — с оконным и дверным проёмами.
- 3 — с одним оконным проёмом
- 4 — с одним оконным проёмом и монтажным проёмом

Дополнительные характеристики типов панелей связанные с изменением размеров и привязки проёмов

Панель стеновая двухслойная

**Размеры:** длина — дм  
 высота — дм  
 толщина — см

Вид бетона изолирующего слоя

Стойкость бетона изолирующего слоя к воздействию агрессивной среды (П)

Наличие дополнительных заводских деталей и отверстий.

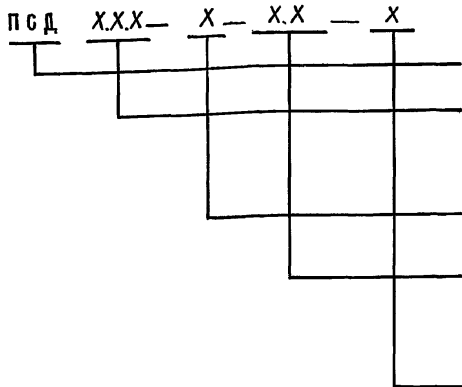
Например: ПСД60.33.40-Т-П.1 означает панели стеновые двухслойные с одним окном, длиной 60 дм, высотой 33 дм, толщиной 30 см, с изолирующим слоем из тяжелого бетона повышенной плотности.

Привязан			
Инв. №			

801-5-32.85КЖИ 1-ТУ1 Лист 2

Инв. № подл. Подпись и дата. Взам. инв. №

1.3.2. В соответствии с ГОСТ 23009-78 устанавливается следующая структура условного обозначения (марок) панелей из лёгких бетонов для стен с горизонтальной разрезкой



Панель стеновая  
двухслойная

Размеры:

длина в дм  
высота в дм  
толщина в см

Вид бетона изолирующего слоя

Назначение панели:

У — угловая левая

УП — угловая правая

Различное расположение закладных деталей.

Например: ПСД 60.12.40-Т-У означает панели стеновые двухслойные длиной 60 дм; высотой 12 дм; толщиной 40 см; с изолирующим слоем из тяжелого бетона; угловая левая.

1.3.3. Марка наносится на одной из длинных боковых поверхностей панелей несмываемой краской.

2. Складирование и транспортирование изделий см. раздел СНиП III-16-80.

Привязан

Инв. №

801-5-32.85 КЖИ1-ТУ1

Лист

3



## 3. Указания по привязке

3.1. В таблицах альбома указаны варианты применения элементов в следующих обозначениях:

1	при толщине стеновых панелей	30 см
2	" " " "	40 см

3.2. При привязке проекта заполняются неоговоренные переменные данные по геометрическим размерам и массам изделий на чертежах и в таблицах, ненужные графы в таблицах вычёркиваются.

3.3. Неоговоренные размеры длины и толщины в маркировке изделий заполняются при привязке проекта в соответствии с указаниями п. 1.3.1 и 1.3.2 технических условий настоящего альбома и серий 1.832.1-9 и 1.832.1-10.

Привязан			
Инв. №			

Настоящие технические условия распространяются на арматурные изделия, предназначенные для армирования панелей стеновых двухслойных из легких бетонов для сельскохозяйственных зданий применяемых в доильно-молочном блоке на 2 установки „Тандем” УДА-8 или „Елочка” УДА-16.

### 1. Технические требования

1.1. Арматурные изделия должны отвечать требованиям ГОСТ 10922-75

1.2. Размеры арматурных изделий даны по осям и торцам стержней.

1.3. Сварку производить в соответствии с ГОСТ 19292-73 и с „Инструкция по сварке соединений арматуры и закладных деталей железобетонных конструкций” СНЗ93-78.

1.4. Сетки должны изготавливаться при помощи контактной сварки, при этом сварке подлежат все пересечения стержней.

1.5. Объединение сеток в пространственный каркас производить с помощью контактной сварки.

Привязан

Ив. №

801-5-32.85КЖИ1-ТУ2

Нач. отд.	Гомзяков	<i>[Signature]</i>	
И. контр.	Скворцова	<i>[Signature]</i>	30.01.84
Гл. констр.	Теляковский	<i>[Signature]</i>	
Гл. спец.	Нудин	<i>[Signature]</i>	
Ст. инж.	Малашина	<i>[Signature]</i>	

Технические условия

Страница	Лист	Листов
Р	1	2

ТИПРОИЭСЕЛЬХОЗ

## 2. Указания по изготовлению

2.1. Сетки рассчитаны на изготовление на многоэлектродных машинах. Приварка отдельных стержней должна выполняться на одноэлектродных сварочных машинах.

2.2. Объединение сеток в пространственный каркас производить с помощью электросварочных клещей.

2.3. Замкнутые монтажные петли должны изготавливаться на станках-автоматах. Замкнутость петель обеспечивается контактной точечной или электродуговой сваркой концов стержней.

2.4. Приварку анкерных стержней закладных деталей к пластинам выполнять под слоем флюса швом

ГОСТ 19292-73-Т1-Δ4 ☐

2.5 Сварку стыков деталей металлических изделий выполнять электродами типа Э42 по ГОСТ 9467-75

Ив. и подл. Подпись и дата. Взам. инв. №

Привязан

Ив. №			

801-5-32.85 КЖИ1-ТУ2

Лист

2

Инв. № подл.		Подпись и дата		Взам. инв. №							
Формат	Зона	Поз.	Обозначение	Наименование	Количество на исполнение КЖИ-1.0.0						Примечание
					-	01					
					<u>Документация</u>						
А4			КЖИ-1.0.0 СБ	Сборочный чертёж	×	×					
А4			КЖИ-ТУ1	Технические условия	×	×					
А4			КЖИ-РС1	Ведомость расхода стали	×	×					
А4			1.832.1-10.1.0.1.0.0.0 СБ	Узел I-X; XII-XV	×	×					
А4			1.832.1-10.0.0.5.0.0.0 СБ	Узел XVI-XX	×	×					
					<u>Сборочные единицы</u>						
А4	1		КЖИ-0,1.0	Каркас пространственный КП1	1						
			- 01	КП2		1					
А4	2		1.400-6/76 вып.1	Изделие закладное М4-26-1	5	5					
А4	3		1.832.1-10.2.0.0.0.8.0	Изделие закладное М2	2	2					

20730-02/12

Привязан:				Н.ч.отд.	Гамзяков	<i>[Подпись]</i>	801-5-32.85 КЖИ-1.0.0		
				Н.контр.	Скворцова	<i>[Подпись]</i>			
				Гл.констр.	Теляковский	<i>[Подпись]</i>	Панель стеновая ПСД (ЗПСД60.33...-Т-П; ЧПСД60.33...-Т-П)		
				Гл.спец.	Н.Дин	<i>[Подпись]</i>			
				Ст.инж.	Малашина	<i>[Подпись]</i>	Стадия	Лист	Листов
Инв. №				Ст.инж.	Литвинова	<i>[Подпись]</i>	Р	1	4
							ГИПРОНИСЕЛЬХОЗ		
							Формат А4		

Инв.н подл.	Подпись и дата	Взам. инв. №

Альбом II

Формат	Зона	Поз.	Обозначение	Наименование	Количество на исполнение КЖИ-1.0.0							Примечание	
					—	01							
				<u>Детали</u>									
				Пиломатериалы ГОСТ 24457-80									
				сосна или ель $\varphi \leq 20\%$									
64	4			Правка 130x60 $\varphi=60$	3	3							
64	5			100x60 $\varphi=60$	4	8							
64	6			50x50 $\varphi=60$	3	3							
				<u>Материалы</u>									
	7			Изолирующий слой									
				тяжелый бетон марки									
				M 200, $\gamma=2400$ кг/м <sup>3</sup>	0,87	0,77							для вар.1, м <sup>3</sup>
	8			Теплоизоляционный слой									
				Лёгкий бетон марки	4,02	3,52							для вар.1, м <sup>3</sup>
				M 50, $\gamma=900$ кг/м <sup>3</sup>	5,76	5,05							для вар.2, м <sup>3</sup>
	9			Цементно-песчаный									
				раствор M100, $\gamma=1800$ кг/м <sup>3</sup>	0,35	0,31							для вар.1, м <sup>3</sup>

20790-02 13

Привязан			
Инв. №			

801-5-32.85 КЖИ-1.0.0

Лист  
2

Формат А4

Инв. и подл.	Подпись и дата	Взам. инв. №

Альбом II

Формат	Зона	Поз.	Обозначение	Наименование	Количество на исполнение КЖИ-1.0.0						Примечание
					—	01					
				Элементы заполнения проёмов							
				<u>Документация</u>							
А4			1.832.1-10.0.0.0.0 ПЗ	Пояснительная записка	×	×					
А3			1.832.1-10.1.1.0.0.0 СБ	Узел А, Б, В	×	×					
				<u>Д е т а л и</u>							
Б4	1		1.832.1-10.1.1.0.0.1	П о д к л а д к а							
				Доска $\frac{100 \times 25 \text{ ГОСТ } 24454-80}{\text{сосна или ель } \varphi < 20\%}$							
				в=50	2	2					
А3	2		1.832.1-10.1.1.0.0.2	К о с т ы л ь К 1							
				Полоса $\frac{-4 \times 40 \text{ ГОСТ } 103-76}{\text{Вст } 3 \text{ кл } 2 \text{ ГОСТ } 535-79}$							
				в=80	6	6					
А4	3		1.832.1-10.2.1.0.0.3	С л и в С л 1	1	1					
			1.832.1-10.2.1.0.0.3-03	С л и в С л 4	1	1					для вар. 1
			-04	С л и в С л 5	1	1					для вар. 2

Привязан			
Инв. №			

801-5-32.85 КЖИ1-1.0.0

Лист

3

20130-02 14

Иив.№ подл.		Подпись и дата		Взам.инв.№										
Формат	Зона	Поз.	Обозначение	Наименование	Количество на исполнение КЖИ-1.0.0								Примечание	
					-	01								
				<u>Стандартные изделия</u>										
		4		Оконный блок СВД12-18										
				ГОСТ 12506-81	1	1								
		5		Гвоздь К1,4×40 ГОСТ4028-63	18	18								
		6		Гвоздь К2,5×60 ГОСТ4028-63	14	14								
		7		Гвоздь К4×120 ГОСТ4028-63	7	7								
				<u>Материалы</u>										
		9		Доска $\frac{50 \times 16}{\text{сосна или ель } \varphi \leq 20\%}$ ГОСТ24454-80	4,2	4,2								
		10		Пакия смоляная ГОСТ16183-77	0,02	0,02								п.м.
		11		Пяризол ГОСТ19177-81 $\varnothing 30$	6	6								м <sup>3</sup>
		12		Мастика „Бутепрол 2М”										п.м
				ТУ-21-29-58-77	8	8								кг
		13		Покрывтие антикоррозионное										см.технические условия

Поз. 4÷13 в разделе  
„Элементы заполнения  
проемов” см. узлы А,Б,В  
по серии 1.832.1-10 вып.1

Привязан

Иив. №			

801-5-32.85 КЖИ-1.0.0

Лист

4

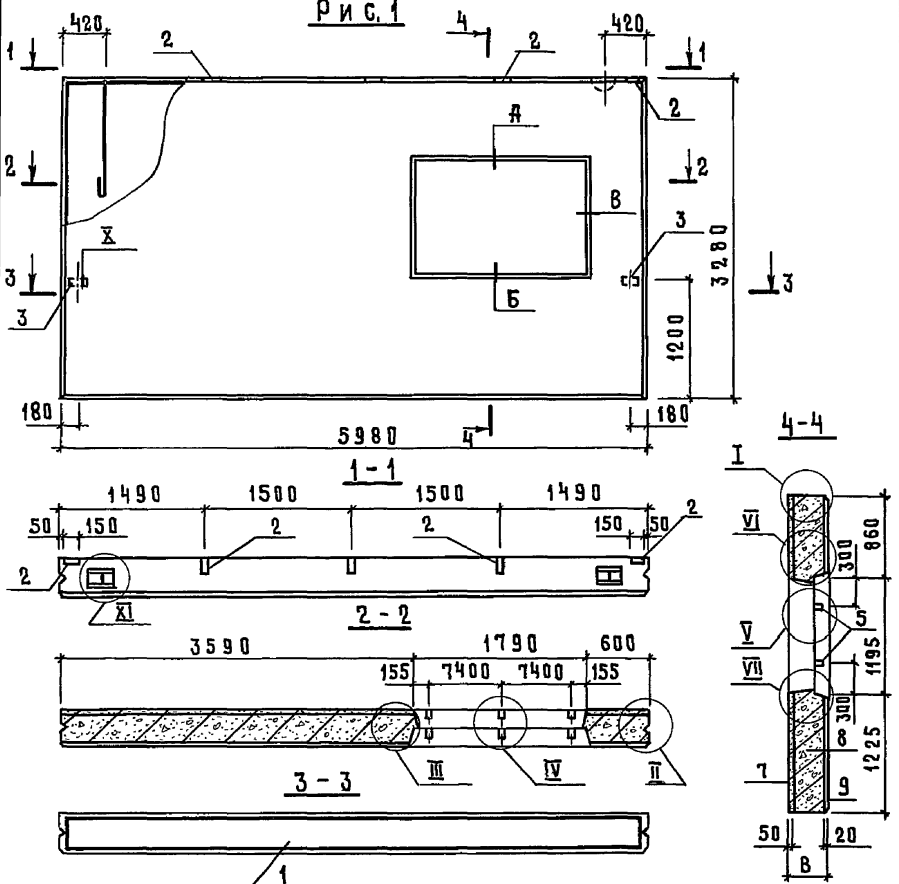
Формат А4

41

20790-02 15

Р И С. 1

Альбом II



ПРИВЯЗАН			
ИНВ. №			

801-5-32.05КЖИ1-1.0.0 СБ

Нач. отд.	Гамзяков	<i>[Signature]</i>
Н. контр.	Скворцова	<i>[Signature]</i> КИ 84
Гл. констр.	Теляковский	<i>[Signature]</i> 20.24
Гл. спец.	Гудин	<i>[Signature]</i>
Ст. инж.	Малашина	<i>[Signature]</i>
Ст. инж.	Литвинова	<i>[Signature]</i>

Панель стеновая... ПСД  
(3 ПСД 60.33...-Т-П; 4 ПСД 60.33...-Т-П)  
Сборочный чертёж.

Стадия	Масса	Масштаб
Р	см. табл.	1:50
Лист 1	Листов 2	

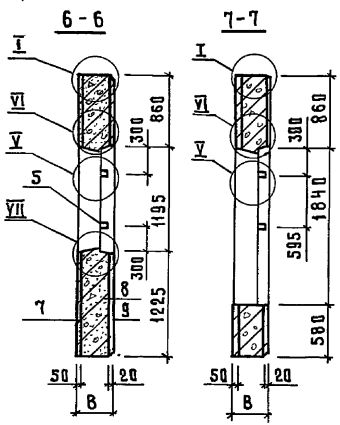
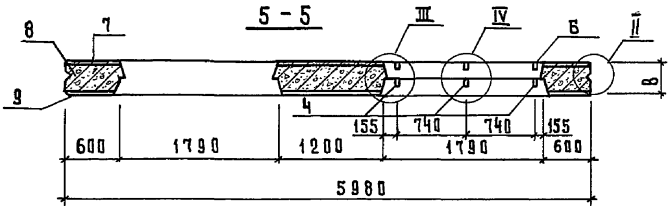
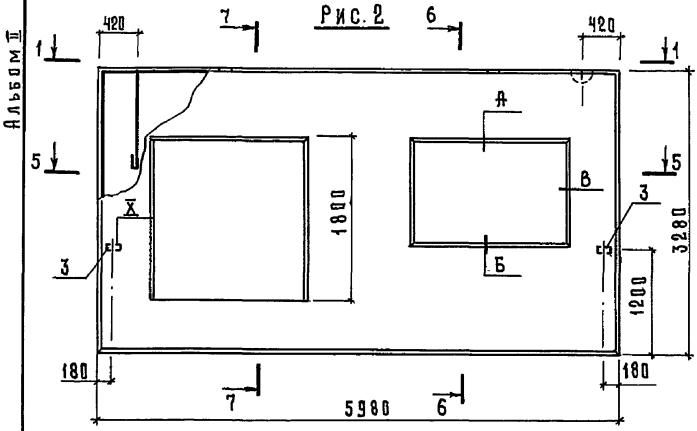
ГИПРОНИСЕЛЬХОЗ

20790-02 16

формат А4

ИНВ. № ПОДЛ. ПОДПИСЬ И ДАТА





Обозначение	Марка	Рис	Размер		Масса,	
			В, мм		кг	
			1	2	1	2
КЖИ-1.0.0	ЗПСД60.33...Т-П	1	300	400	6500	8050
-01	4ПСД60.33...Т-П	2	300	400	5700	7100

Привязан

Инв. №			

801-5-32.85 КЖИ-1.0.0СБ

Лист 2

Инв. № подл. Подпись и дата. Взам. инв. №

Инв. и подл.	Подпись и дата	Взам. инв. №

Альбом II

ФОРМАТ	Зона	Поз.	Обозначение	Наименование	Количество на исполнение КЖИ-0.1.0						Примечание
					—	01					
				<u>Документация</u>							
А4			КЖИ-0.1.0 СБ	Сборочный чертеж	×	×					
А4			КЖИ-ТУ2	Технические условия	×	×					
				<u>Сборочные единицы</u>							
А3	1		1.832.1-10.2.0.0.1.0-08	Каркас плоский КР9	3	3					для вар. 1
			-09	КР10	3	3					для вар. 2
А3	2		1.832.1-10.2.0.0.3.0-02	КР27	13	13					для вар. 1
			03	КР28	13	13					для вар. 2
А3	3		1.832.1-10.2.0.0.4.0-04	КР2	2	2					для вар. 1
				КР3	2	2					для вар. 2
А3	4		1.832.1-10.2.0.0.3.0-10	КР35	2	2					для вар. 1
			-11	КР36	2	2					для вар. 2
А4	5		1.832.1-10.2.0.0.7.0-04	Петля П5							

20790-02/18

Привязан

Иач.отд.	Гомзяков	<i>Гомзяков</i>
И.контр.	Скворцова	<i>Скворцова</i>
П.контр.	Теляковский	<i>Теляковский</i>
Гл. спец.	Юдин	<i>Юдин</i>
Ст. инж.	Малашина	<i>Малашина</i>
Ст. инж.	Литвинова	<i>Литвинова</i>

801-5-32.85 КЖИ-0.1.0

КАРКАС ПРОСТРАНСТВЕННЫЙ КП  
(КП1; КП2)

Стадия	Лист	Листов
Р	1	2
ГИПРОНИСЕЛЬХОЗ		

Копировал Косенкова

формат А4

Инв. № подл.	Подпись и дата	Взам. инв. №

Альбом II

ФОРМАТ	Зона	Поз.	Обозначение	Наименование	Количество на исполнение КЖИ-0.1.0								Примечание
					-	01							
				<u>Д е т а л и</u>									
Б4		6	КЖИ1-0.0.1	∅ 8 А III ГОСТ 5781-82 В=3580	2	4							для вар1 1,4 кг
			КЖИ1-0.0.2	∅ 6 А III ГОСТ 5781-82 В=3580	2	4							для вар2 0,8 кг
Б4		7	-01	∅ 6 А III ГОСТ 5781-82 В=560	2	4							0,12 кг
Б4		8	-02	В=5960	4								1,32 кг
			-03	В=1140	2								0,25 кг
Б4		9	КЖИ4-0.0.1 -01	∅ 8 А III ГОСТ 5781-82 В=560									0,22 кг
Б4		10	КЖИ1-0.0.3	∅ 4 Вр I ГОСТ 6727-80 В=840	10	24							0,08 кг
Б4		11	-01	В=280	3	9							для вар1 0,03 кг
			-02	В=380	3	9							для вар2 0,03 кг

Привязан			
Инв. №			

801-5-32.85 КЖИ1-0.1.0

Лист

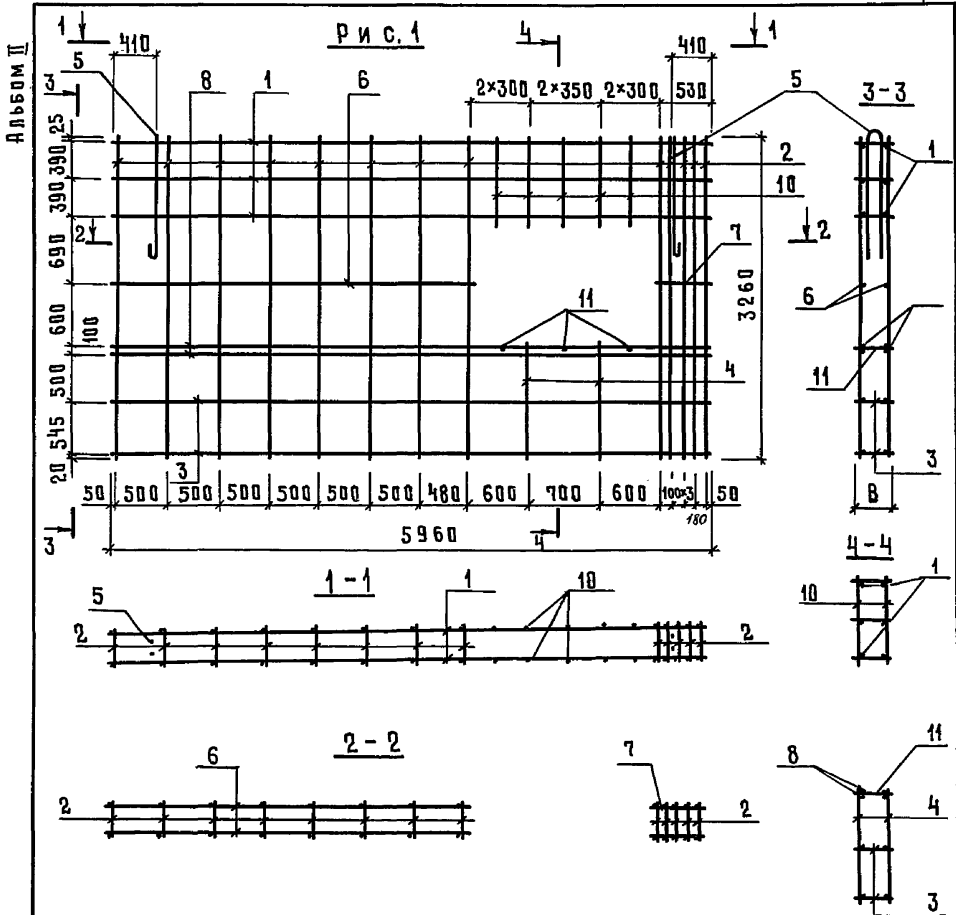
2

Копировал Косенкова

ФОРМАТ А4

20790-02 19

18



Инв. № подл.	Подпись и дата		Инв. №
	Взам. инв. №		
	Нач. отд.	Гомзяков	
	Н. контр.	Скварцова	
	Гл. констр.	Теляковский	
	Гл. спец.	Юдин	
Ст. инж.	Малашина		
Ст. инж.	Литвинова		

Привязан:			
Инв. №			

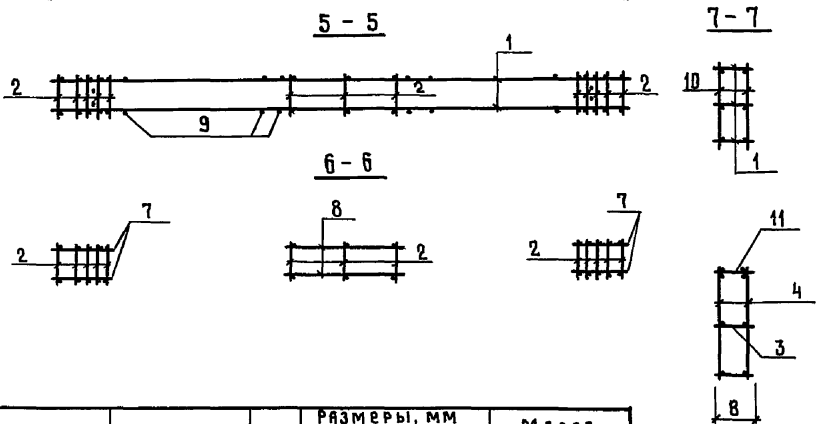
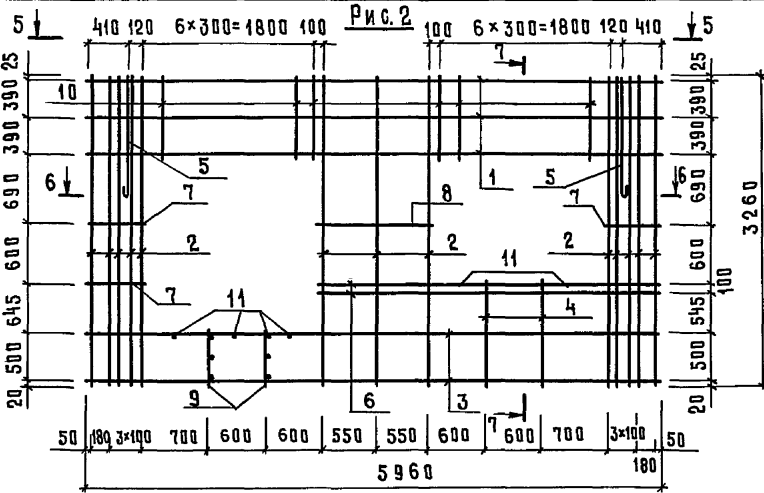
801-5-3285КЖИ1-0.1.0 СБ

Каркас пространственный КП  
(КП1; КП2)  
Сборочный чертеж

Стадия	Масса	Масштаб
Р	см. табл.	1:50
Лист 1	Листов 2	

ГИПРОНИС ЕЛЬХОЗ

Альбом II



Обозначение	Марка	Рис.	Размеры, мм			Масса, кг	
			В			К	
			1	2		1	2
КЖИ1-010	КП1	1	280	380		115,21	117,0
-01	КП2	2	280	380		115,65	116,25

Привязан

Инв. №

801-5-32.85 КЖИ1-01.0 СБ

Лист

2

20790-02 21

ФОРМАТ АЧ

Инв. № подл.	Подпись и дата	Взам. инв. №

Альбом II

Формат	Зона	Поз.	Обозначение	Наименование	Количество на исполнение КЖИ-2.0.0						Примечание
					—	01					
А4			КЖИ-2.0.0 СБ	Документация Сборочный чертёж	×	×					
А3	1		1.832.1-10 вып. 0,1,2	Сборочные единицы 2 ПСД 6.33...-ПТ-С.Н	1						
А4	2		1.400-6/76 вып. 1	1 ПСД 6.33...-ПТ-С Изделие закладное М4261	5	5					

Панель стеновая 2 ПСД 6.33...-ПТ-С.Н является зеркальным отображением панели 2 ПСД 6.33...-ПТ-С

20190-02 22

Привязан				Илч. отд.	Гомзяков	<i>[Signature]</i>		801-5-32.85 КЖИ1-2.0.0		
				И.контр.	Сиварцова	<i>[Signature]</i>	20 84	Панель стеновая ПСД 6.33		
				Гл. констр.	Теляковский	<i>[Signature]</i>		(1 ПСД 6.33...-ПТ-С.1;		
				Гл. спец.	Юдин	<i>[Signature]</i>		2 ПСД 6.33...-ПТ-С.Н.1);		
				Ст. инж.	Маладыня	<i>[Signature]</i>		Стадия	Лист	Листов
Инв. №				Инж.	Ермакова	<i>[Signature]</i>		Р		1
								ГИПРОНИСЕЛЬХОЗ		

Копировал Косенкова

формат А4

Альбом II

Рис. 1

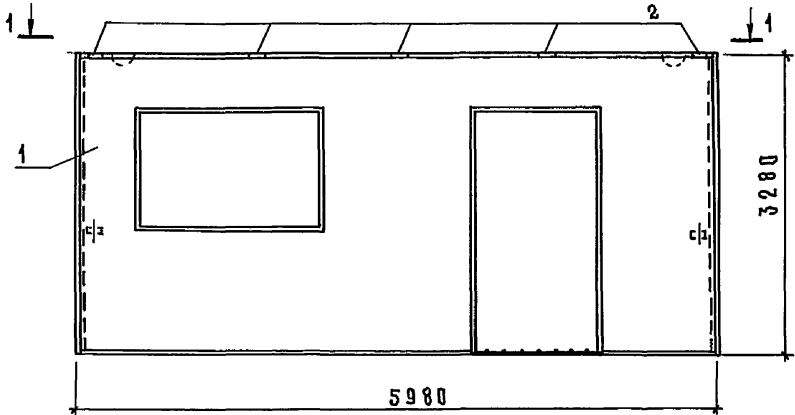
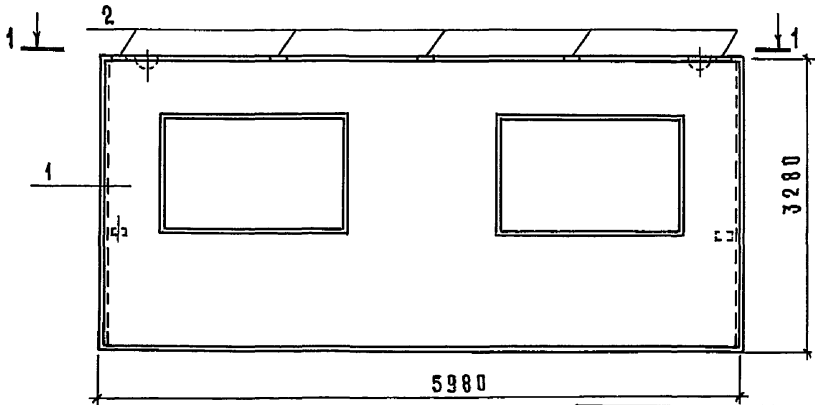


Рис. 2



Привязан

Инв. №

801-5-3285КЖИ1-2.0.0 СБ

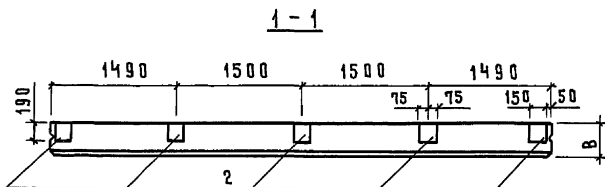
Нач. отд.	Гомзяков	<i>Гомзяков</i>
Н. контр.	Скворцова	<i>Скворцова</i>
Гл. констр.	Теляковский	<i>Теляковский</i>
Гл. спец.	Юдин	<i>Юдин</i>
Ст. инж.	Малашина	<i>Малашина</i>
Ст. инж.	Ермакова	<i>Ермакова</i>

Панель стеновая ПСД 6.33  
(1ПСД 6.33...-ПТ-С1; 2ПСД 6.33...-ПТ-СМ)  
Сборочный чертеж.

Стадия	Масса	Масштаб
Р	см. табл. лист 2	
Лист 1	Листов 2	

ГИПРОНИСЕЛЬХОЗ

Альбом II



Обозначение	Марка	Размеры, мм				Масса, кг	
		В				Варианты	
		1	2			1	2
КЖИ1-2.0.0	2 ПСД 6.33...-ПТ-С.Н.1	300	400			6000	7600
-01	1 ПСД 6.33...-ПТ-С.1	300	400			6300	7900

Ведомость расхода стали на дополнительные закладные изделия

Марка элемента	Изделия закладные							Всего, кг
	Арматура класса			Прокат марки				
	А III			В ст 3 кп 2				
	ГОСТ 5781-82			ГОСТ 103-76				
	φ 12		Итого	8×150			Итого	
2 ПСД 6.33...-ПТ-С.Н.1	2,5		2,5	9,0			9,0	11,5
1 ПСД 6.33...-ПТ-С.1	2,5		2,5	9,0			9,0	11,5

Инв.№ подл. Подпись и дата Взам. инв.№

Привязки

Инв. №

801-5-32.85КЖИ1-2.0.0 СБ

Лист

2

20790-02 24 формат А4



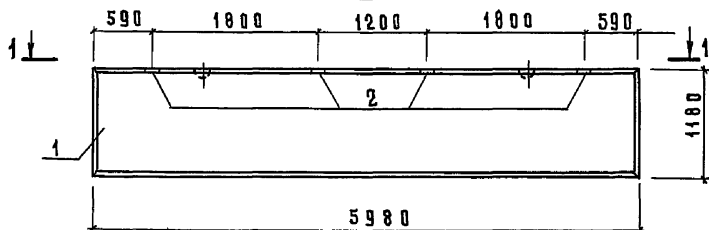
Инв. № подл.	Подпись и дата	Взам. инв. №

Формат	Зона	Поз.	Обозначение	Наименование	Количество на исполнение КЖИ-З.О.О						Примечание	
					-	01	02					
				<u>Документация</u>								
А4			КЖИ-З.О.О СБ	Сборочный чѐртеж	×	×	×					
				<u>Сборочные единицы</u>								
А3	1		1.832.1-9 вып. 0,1,2	Панель стеновая								
				Псд 60.12...-Т	1							
				Псд 60.9...-Т		1						
				Псд 30.12...-Т			1					
А4	2		1.832.1-9 вып. 2	Изделие закладное М1	4	8	2					
А4	3		1.400-6/76 вып.1	Изделие закладное М4261		5						

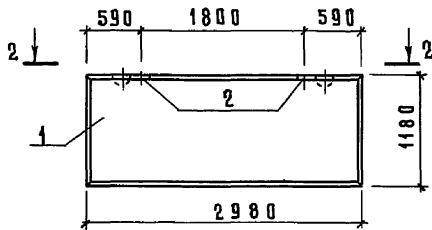
20730-02-25

Привязан				801-5-3285 КЖИ-З.О.О				Стация		
				Нач. отд.	Гамзяков	<i>Гамзяков</i>			Лист	Листов
				Н. контр.	Скворцова	<i>Скворцова</i>	20730	Р	1	
				Гл. констр.	Теляковский	<i>Теляковский</i>		ГИПРОНИСЕЛЬХОЗ		
				Гл. спец.	Юдин	<i>Юдин</i>		Панель стеновая Псд (Псд 60.12...-Т-1; Псд 60.9...-Т-1; Псд 30.12...-Т-1)		
				Ст. инж.	Маяшина	<i>Маяшина</i>		Формат А4		
Инв. №				Ст. инж.	Литвинова	<i>Литвинова</i>		Копировала Косенкова		

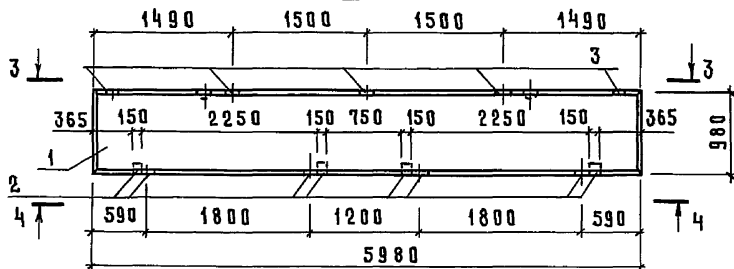
Р и с. 1



Р и с. 2



Р и с. 3



ПРИВЯЗАН

ИНВ. №

801-5-3205КЖИ1-3.0.0 СБ

Инд. и подл.	Подпись и дата	Взам. инв.д.
Нач. отд.	Гомзяков	<i>[Signature]</i>
Н. контр.	Скворцова	<i>[Signature]</i> 20/84
Гл. констр.	Теляковский	<i>[Signature]</i> 20/84
Гл. спец.	Юдин	<i>[Signature]</i>
Ст. инж.	Мялашина	<i>[Signature]</i>
Инж.	Горилько	<i>[Signature]</i>

Панель стеновая ПСД  
(ПСД 60.12...-Т-1; ПСД 60.9...-Т-1;  
ПСД 30.12...-Т-1).

Сборочный чертеж.

СТАДИЯ

МАССА

МАСШТАБ

Р

СМ.

1:50

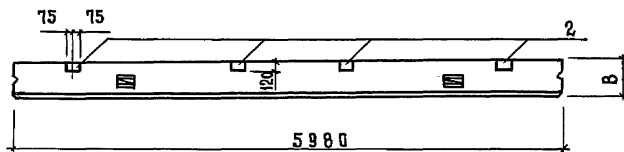
ТАБЛ.

Лист 1

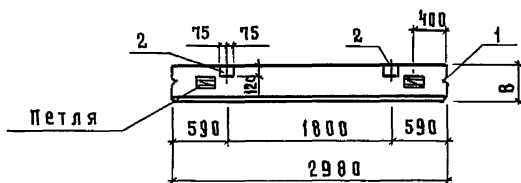
Листов 3

ГИПРОНИС ЕЛЬХОЗ

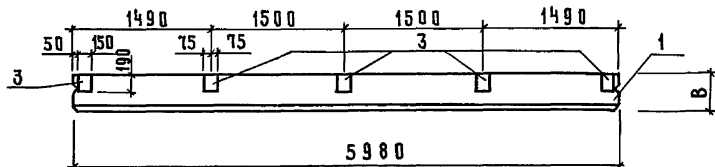
1 - 1



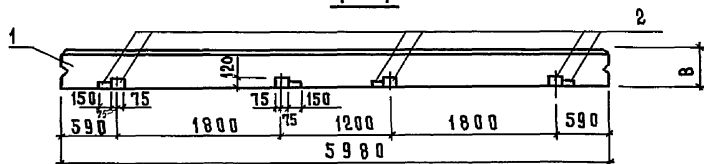
2 - 2



3 - 3



4 - 4



Инв. № подл. Подпись и дата Взам. инв. №

Привязан

Инв. №

801-5-32.85 КЖИ1-3.0.0 СБ

Лист

2

20190-02 27 формат А4

Альбом II

Обозначение	Марка	Рис.	Размеры, мм				Масса, кг			
			В							
			В а р и а н т ы							
			1	2	1	2	1	2		
КЖИ1-3.0.0	ПСД 60.12...-Т-1	1	300	400			2800	3500		
-01	ПСД 60.9...-Т-1	3	300	400			2050	2600		
-02	ПСД 30.12...-Т-1	2	300	400			1400	1750		

Ведомость расхода стали на дополнительные закладные изделия.

Марка элемента	Изделия закладные								Всего, кг
	Арматура класса				Прокат марки				
	А III				В ст 3 кп 2				
	ГОСТ 5781-82				ГОСТ 103-76				
	φ10	φ12		Итого	-8×40	-8×120	-8×150	Итого	
ПСД 60.12...-Т-1	1,52		1,52	0,8	4,4		5,20	6,72	
ПСД 60.9...-Т-1	3,04	2,50	5,54	1,6	8,8	9,0	19,4	24,94	
ПСД 30.12...-Т-1	0,76		0,76	0,4	2,2		2,6	3,36	

Инв. № подл. Подпись и дата Взам. инв. №

Привязан

Инв. №

801-5-32.85КЖИ1-3.0.0 СБ

Лист

3

20790-02 28 формат А4

Ив. и подп.	Подпись и дата	Взам. инв. №

Альбом II

Марка элемента	Изделия арматурные						Изделия закладные												Общий расход кг			
	Арматура класса						Арматура класса						Прокат марки									
	А III			ВрI			А I			А III			В ст 3 кп 2			Всего						
	ГОСТ 5781-82			ГОСТ 6727-80			ГОСТ 5781-82						ГОСТ 103-76									
	∅6	∅8	∅12	Итого	∅4	Итого	∅16	∅25	Итого	∅8	∅10	∅12	Итого	-8x150	-8x150	-8x40	Итого					
4 ПСД 60.33.30-Т-П	10,72	38,6	31,8	81,12	8,60	8,6	89,72	1,4	24,0	25,4		0,4	2,5	2,9	28,3	10,14		0,4	10,54	3884	128,56	
4 ПСД 60.33.40-Т-П	12,32	35,8	31,8	79,92	11,17	11,17	91,09	1,4	24,0	25,4		0,4	2,5	2,9	28,3	10,14		0,4	10,54	3884	129,93	
4.1 ПСД 60.33.30-Т-П	6,18	42,28	31,8	80,26	9,90	9,90	90,16	1,4	24,0	25,4		0,4	2,5	2,9	28,3	10,14		0,4	10,54	3884	129,00	
4.1 ПСД 60.33.40-Т-П	9,38	36,68	31,8	77,86	12,47	12,47	90,33	1,4	24,0	25,4		0,4	2,5	2,9	28,3	10,14		0,4	10,54	3884	129,17	

20790-02 29

Привязки				Ив. и подп.	Подпись и дата	Взам. инв. №	<b>801-5-32.85КЖИ1-РС</b>			
Ив. №				Ив. и подп.	Подпись и дата	Взам. инв. №	Ведомость расхода стали			
				Ив. и подп.	Подпись и дата	Взам. инв. №				
Ив. №				Ив. и подп.	Подпись и дата	Взам. инв. №	ГИПРОНИСЕЛЬХОЗ			
				Ив. и подп.	Подпись и дата	Взам. инв. №				
Ив. №				Ив. и подп.	Подпись и дата	Взам. инв. №	формат А4			

Настоящие технические условия на сборные железобетонные панели перегородок, фундаменты под оборудование, плиты перекрытия каналов, прямки, предназначены для применения в доильно-молочном блоке с электростанцией на 2 установки «Тандем» УДА-8 или «Елочка» УДА-16 (типовой проект

Сборные железобетонные элементы панелей перегородок, фундаментов под оборудование, плит перекрытия каналов навозоудаления, прямков должны соответствовать настоящим техническим условиям и чертежам данного альбома.

### 1. Технические требования.

#### 1.1. Основные параметры и размеры.

1.1.1. Форма, размеры и марки изделий должны соответствовать настоящим чертежам.

1.1.2. Точность изготовления, отклонения от проектных размеров, качество и внешний вид изделий должны соответствовать требованиям ГОСТ 13015.0-83

#### 1.2 Требования к изготовлению изделий

1.2.1. Изготовление должно осуществляться в соответствии с СНиП III-16-79, ГОСТ 13015.0-83.

Привязан

Инь К

801-5-3285КЖИ2-ТУ1

Технические условия

Стадия	Лист	Листов
Р	1	5

ГИПРОНИСЕЛЬХОЗ

Инь. н. подл.	Подпись и дата	Взам. инв. н.
---------------	----------------	---------------

Нач. отд.	Гамзяков	<i>Гамзяков</i>	
Н.контр.	Скворцова	<i>Скворцова</i>	2084
Гл. констр.	Теляковский	<i>Теляковский</i>	2089
Гл. спец.	Юдин	<i>Юдин</i>	
Ст. инж.	Мяляшина	<i>Мяляшина</i>	
Ст. инж.	Литвинова	<i>Литвинова</i>	

1.2.2. При изготовлении должно быть обеспечено проектное положение арматуры и закладных деталей. Проектная толщина защитного слоя бетона до арматуры обеспечивается применением пластмассовых или бетонных фиксаторов.

### 1.3 Требования к бетонам

1.3.1. Бетон изделий должен быть повышенной плотности (п), марки В6 по водонепроницаемости, иметь в/ц не более 0,55, водопоглощение по массе свыше 4,2% до 4,7% и объём межзерновых пустот в уплотненной бетонной смеси - не более 3%.

1.3.2. Марка бетона по морозостойкости не ниже Мрз50

### 1.4 Требования к материалам

1.4.1. Материалы, применяемые для изготовления изделий должны удовлетворять требованиям действующих государственных стандартов и обеспечивать получение заданных свойств.

1.4.2. В качестве вяжущего для бетонов и растворов должен применяться портландцемент марки не ниже 300. Для бетона фундаментов под оборудование, каналов наводоудаления - сульфатостойкий цемент по ГОСТ 22266-76 марки не ниже 400.

1.4.3. Для тяжелого бетона кварцевый песок и крупный заполнитель должен удовлетворять требованиям ГОСТ 8736-77, ГОСТ 8267-82, ГОСТ 10268-80

Привязан			
Инв. №			

801-5-32.85 КЖИ 2-ТУ1

лист

2

1.4.4 Вода для бетонных смесей и добавок должна отвечать требованиям ГОСТ 23732-79.

1.4.5. В качестве гидрофобизирующих и пластифицирующих добавок при приготовлении смесей рекомендуется применять: кремнийорганические жидкости ГКЖ-10 и ГКЖ-11 (ГОСТ 10834-76) и др. жидкости по ВСН-09-79

1.4.6. Для изготовления арматурных изделий применяется арматура класса АIII по ГОСТ 5781-82 и Вр1 по ГОСТ 6727-80.

1.4.7. Монтажные петли должны изготавливаться из горячекатанной стали класса АI марки Вc-Зпс2.

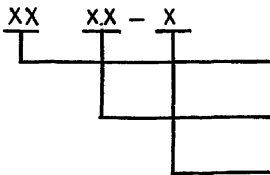
1.4.8. Закладные детали приняты из стали ВcТЗ кп 2.

#### 1.5. Маркировка

1.5.1. На каждом изделии, поставляемом потребителю, должны быть нанесены основные и информационные подписи, а также маркировочные знаки в соответствии с ГОСТ 13015.2-81.

1.5.2. В соответствии с ГОСТ 23009-78 устанавливается следующая структура обозначения (марок изделий)

#### Перегородки



Панель перегородки

Размеры:

длина дм; высота дм.

Вид бетона

Например: ПГ10.30-Т панель перегородки длиной 10 дм, высотой 30 дм, из тяжелого бетона (Т)

$\gamma = 2400 \text{ кг/м}^3$

Привязан		
Инв. №		

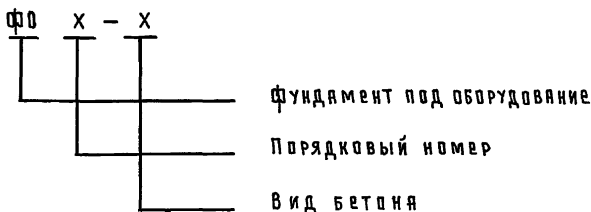
801-5-32.85КЖИ2-ТУ1

Лист

3



## Фундаменты под оборудование



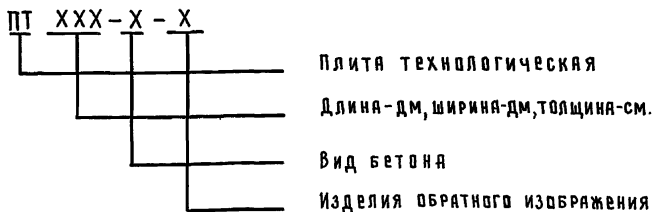
Например: ФО1-Т означает фундамент под оборудование из тяжелого бетона (Т)  $\gamma = 2400 \text{ кг/м}^3$

## Прямки



Например: ПЯ1 означает прямок оборудования с порядковым номером 1.

## Плиты



Например: ПТ 11.8.15-Т-Н означает плита технологическая длиной 11 дм, шириной 8 дм, толщиной 15 дм, из тяжелого бетона (Т),  $\gamma_0 = 2400 \text{ кг/м}^3$

Привязан


Инв. №

801-5-32 85 КЖИ2-ТУ1

Лист

4

## 2. Правила приёмки

2.1. Изделия, поставляемые потребителю, должны быть приняты техническим контролем предприятия-изготовителя партиями в соответствии с ГОСТ 13015.1-81.

2.2. Предприятие-изготовитель должно сопровождать каждую принятую техническим контролем партию изделий документом о качестве - паспортом, согласно ГОСТ 13015.3-81.

Фактические данные о поставляемых изделиях, указываемые в документе о качестве, должны подтверждаться подписью работника, ответственного за технический контроль предприятия-изготовителя.

2.3. Складирование, хранение и транспортирование изделий см. раздел 2 снп III-16-80

Ив. № подл.	Подпись и дата	Взам. инв. №

Привязка			
Ив. №			

801-5-32.85КЖИ2-ТУ1			Лист
			5

Настоящие технические условия распространяются на арматурные изделия, предназначенные для железобетонных элементов доильно-молочного блока с электротокотельной на 2 установки „Тандем” УДА-8 или „Елочка” УДА-16 (типовой проект

Настоящие технические условия также распространяются на металлические изделия, применяемые в указанном проекте.

### 1. Технические требования

1.1. Арматурные изделия должны отвечать требованиям ГОСТ 10922-75.

1.2. Размеры арматурных изделий даны по осамиторцам стержней.

1.3. Сварку производить в соответствии с ГОСТ 19292-73 и „Инструкцией по сварке соединений арматуры и замкнутых деталей железобетонных конструкций” СН 393-78.

1.4. Сетки должны изготавливаться при помощи контактной сварки, при этом сварке подлежат все пересечения стержней.

1.5. Объединение сеток в пространственный каркас производить с помощью контактной сварки.

Привязан

Инв. №

801-5-3285КЖ и 2-ТУ2

Исполн.	Гамзяков	<i>Гамзяков</i>
Н.контр.	Скворцова	<i>Скворцова</i>
Гл.констр.	Теляковский	<i>Теляковский</i>
Гл.спец.	Юдин	<i>Юдин</i>
Ст.инж.	Мялашина	<i>Мялашина</i>
Ст.инж.	Литвинова	<i>Литвинова</i>

Технические условия

Страница Лист Листов

Р 1 2

ГИПРОНИСЕЛЬХОЗ

## 2. Указания по изготовлению.

2.1. Сетки рассчитаны на изготовление на многоэлектродных машинах. Приварка отдельных стержней должна выполняться на одноэлектродных сварочных машинах.

2.2. Объединение сеток в пространственный каркас производить с помощью электросварочных клещей.

2.3. Замкнутые монтажные петли должны изготавливаться на станках-автоматах. Замкнутость петель обеспечивается контактной точечной или электродуговой сваркой концов стержней.

2.4. Приварку анкерных стержней закладных деталей к пластинам выполнять под слоем флюса швом

ГОСТ 19292-73 -Т1 Д4 □

2.5 Сварку стыков деталей металлических изделий выполнять электродами типа Э42 по ГОСТ 9467-75

Привязан

Инв. №

801-5-32.85КЖИ 2-ТУ2

Лист

2

Инв. № подл.	Подпись и дата	Взам. инв. №

Альбом II

ФОРМАТ	ЗОНА	Поз.	Обозначение	Наименование	Количество на исполнение КЖИ2-1.00.00						Примечание
					—	01	02				
				<u>Документация</u>							
А4			КЖИ2-1.00.00 СБ	Сборочный чертёж	×	×	×				
А4			КЖИ2 - ТУ1	Технические условия	×	×	×				
А4			КЖИ2 - РС	Ведомость расхода стали.	41,40	2830	14,69				
				<u>Сборочные единицы</u>							
А4	1		КЖИ2-0.02.00	Сетка арматурная С1	2						
			-01	Сетка арматурная С2			2				
			-03	Сетка арматурная С4			2				
А4	2		1.400-9 вып.1	Изделие закладное УП1-7	2	2	2				
А4	3		1.400-15 вып.1	Изделие закладное МН558	2	2	2				
				<u>Материалы</u>							
	4			Бетон марки М150	0,73	0,36	0,12				м <sup>3</sup>

2019-02-27

Привязан

Инв. №

Нач. отд.	Гомзяков	<i>Гом</i>
Н. контр.	Скворцова	<i>Сквор</i>
Гл. констр.	Теляковский	<i>Теля</i>
Гл. спец.	Юдин	<i>Юдин</i>
Ст. инж.	Малашкина	<i>Малаш</i>
Ст. инж.	Литвинова	<i>Литв</i>

801-5-3285 КЖИ2-1.00.00

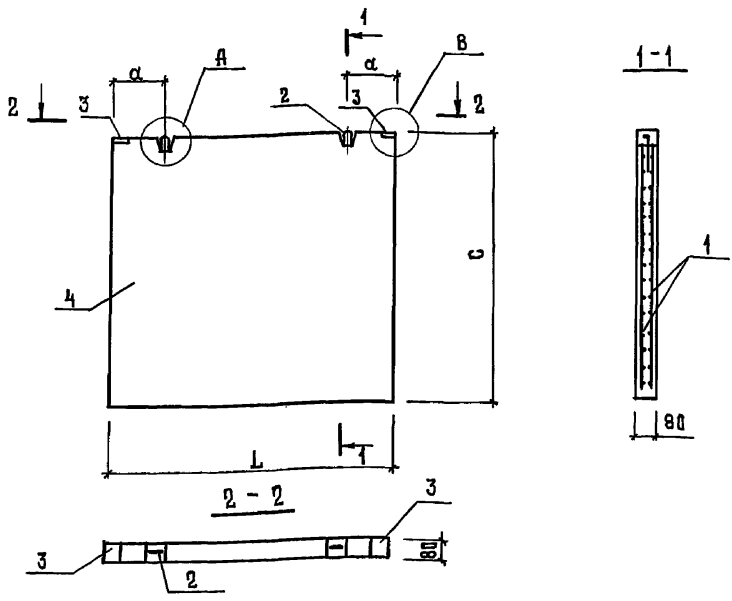
Панель стеновая ПС  
(ПС30.33-Т; ПС15.33-Т;  
ПС5.33-Т)

Стадия	Лист	Листов
Р		1

ГИПРОНИСЕЛЬХОЗ

Формат А4

Альбом II



Обозначение	Марка	РАЗМЕРЫ, мм				Масса, кг
		L	α	β	C	
КЖИ2-1.00.00	ПС30.33-Т	2980	450		3270	1830
-01	ПС15.33-Т	1480	250		3270	900
-02	ПС5.33-Т	480	240		3270	300

Ив. № подл. Подпись и дата Взам. инв. №	Привязан			

801-5-3285КЖИ2-1.00.00 СБ

Нач. отд.	Гомзяков	<i>Гомзяков</i>
Н. контр.	Сиворцова	<i>Сиворцова</i>
Тяжкоств.	Теляковский	<i>Теляковский</i>
Инженер	Идиш	<i>Идиш</i>
Ст. инж.	Малишина	<i>Малишина</i>
Ст. инж.	Литвинова	<i>Литвинова</i>

Панель стеновая ПС  
(ПС30.33-Т; ПС15.33-Т; ПС5.33-Т)  
— СБОРОЧНЫЙ ЧЕРТЕЖ

СТАДИЯ	МАССА	МАСШТАБ
Р	см. таблицу	1:50
ЛИСТ	ЛИСТОВ 1	

ГИПРОНИСЕЛЬХОЗ

Инв. № подл.		Подпись и дата		Взам инв. №												
Формат	Зона	Поз.	Обозначение	Наименование	Количество на исполнение КЖИ2-2.00.00										Примечание	
					-	01	02	03	04							
				<u>Документация</u>												
А4			КЖИ2-2.00.00 СБ	Сборочный чертеж	×	×	×	×	×	×	×	×	×	×	×	
А4			КЖИ2-ТУ1	Технические условия	×	×	×	×	×	×	×	×	×	×	×	
А4			КЖИ2-РС	Ведомость расхода стали	23,02	16,44	14,25	8,94	5,85							
				<u>Сборочные единицы</u>												
А4	1		КЖИ2-0.02.00	Сетка арматурная С1	1											
			-01	Сетка арматурная С2		1										
			-02	Сетка арматурная С3			1									
			-03	Сетка арматурная С4				1								
			-04	Сетка арматурная С5					1							
А4	2		1.400-9 вып.1	Изделие закладное УП1-7	2	2	2	1	1							
А4	3		1.400-15 вып.1	Изделие закладное МН558	2	2	2	2	2							
				<u>Материалы</u>												
	4			Бетон марки М150	0,73	0,36	0,24	0,12	0,10							м³

20730-02 39

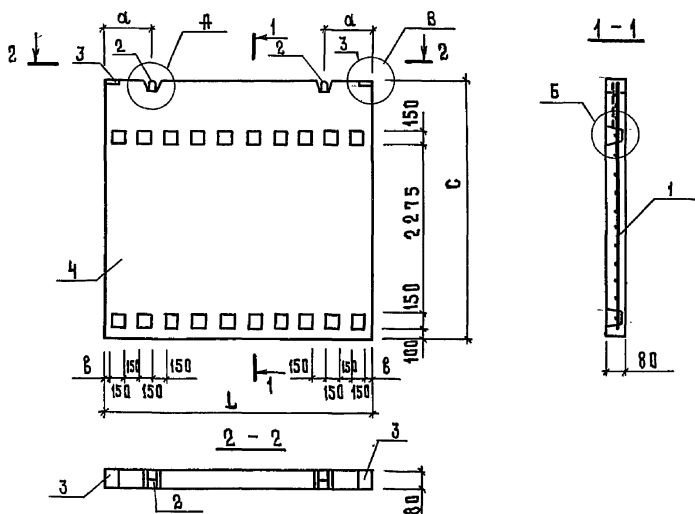
Привязан		Иач.отд.	Гомзяков	<i>Гом</i>	
		Н.контр.	Скворцова	<i>Ск</i>	2089
		Гл.контр.	Теляковский	<i>Тел</i>	2089
		Гл.спец.	Юдин	<i>Юд</i>	
		Ст.инж.	Малашкина	<i>Мал</i>	
		Ст.инж.	Литвинова	<i>Лит</i>	
Инв. №					

801-5-32.85КЖИ2-2.00.00

Панель перегородки ПГ  
(ПГ30.33-Т; ПГ15.33-Т;  
ПГ10.33-Т; ПГ5.33-Т;  
ПГ5.28-Т)

Стандия	Лист	Листов
Р		1

ГИПРОНИСЕЛЬХОЗ



Обозначение	Марка	РАЗМЕРЫ, мм				МАССА, кг
		L	a	б	C	
КЖИ2-2.00.00	ПГ30.33-Т	2980	490	65	3270	1830
-01	ПГ15.33-Т	1480	250	65	3270	900
-02	ПГ10.33-Т	980	200	115	3270	600
-03	ПГ5.33-Т	480	240	165	3270	300
-04	ПГ5.28-Т	480	240	165	2770	300

Привязан

Инв. №

801-5-32.85КЖИ2-2.00.00 СБ

Нач. отд.	Гамзяков	<i>Гамзяков</i>
Н.контр.	Скворцова	<i>Скворцова</i>
Гл. констр.	Теляковский	<i>Теляковский</i>
Гл. спец.	Нудин	<i>Нудин</i>
Ст. инж.	Малашина	<i>Малашина</i>
Ст. инж.	Литвинова	<i>Литвинова</i>

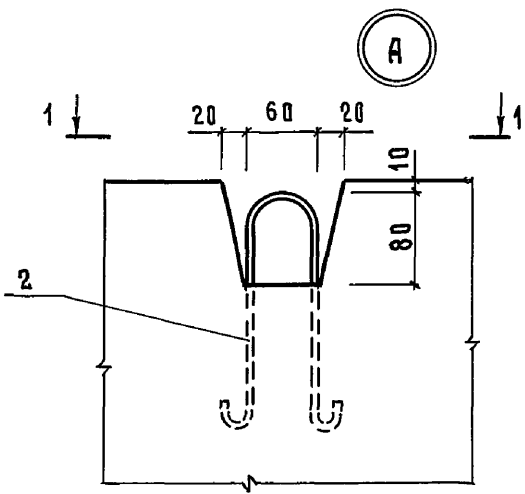
Панель перегородки ПГ  
(ПГ30.33-Т; ПГ15.33-Т; ПГ10.33-Т;  
ПГ5.33-Т; ПГ5.28-Т)  
Сборочный чертеж

СТАДИЯ	МАССА	МАСШТАБ
Р	см. ТАБЛ.	1:50
Лист 1	Листов 2	

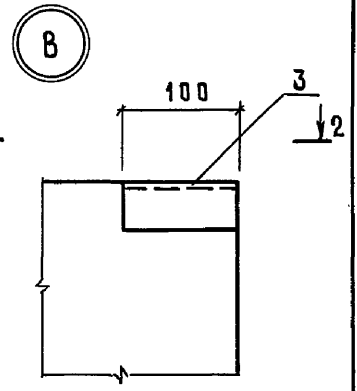
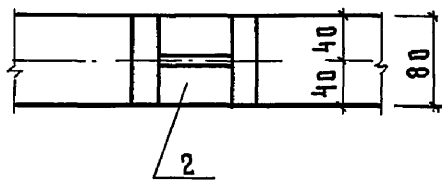
ГИПРОНИСЕЛЬХОЗ



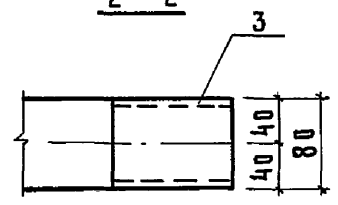
Альбом II



1-1



2-2



Инв. № подл.	Подпись и дата	Взам. инв. №

Привязан			
Инв. №			

801-5-32.85 КЖИ2-2.00.00С6

Лист 2

Инв. № подл.	Подпись и дата	Взам. инв. №
--------------	----------------	--------------

Альбом II

ФОРМАТ	ЗОНА	ПОЗ.	ОБОЗНАЧЕНИЕ	НАИМЕНОВАНИЕ	Количество на исполнение КЖИ2-3.00.00						Примечание
					-	01					
				<u>Документация</u>							
А4			КЖИ2-3.00.00 СБ	Сборочный чертёж	×	×					
А4			КЖИ2-ТУ1	Технические условия	×	×					
А4			КЖИ2-РС	Ведомость расхода стали	9,24	9,24					
				<u>Сборочные единицы</u>							
				Каркасы плоские							
А4	1		КЖИ2-0.01.00	КР1	2	2					
А4	2		- 01	КР2	1	1					
А4	3		- 02	КР3	2	2					
Б4	4		КЖИ2-0.00.01	ФБАІ ГОСТ 5781-82 Ø=240	24	24					0,05 кг
А4	5		1.400-9 вып.1	Изделие закладное УП2-1	4	4					
А4	6		КЖИ2-0.11.00	Рамка металлическая РМ1	1	1					
А4	7		1.400-6/76 вып.1	Изделие закладное М8-12	2	2					
Б4	8		КЖИ2-0.00.01- 01	ФБАІ ГОСТ 5781-82 Ø=400							0,09 кг
				<u>МАТЕРИАЛЫ</u>							
	9			Бетон марки М300							м <sup>3</sup>

20790-02 42

Привязан

Инв. №

Нач. отд.	Гомзяков	<i>Гом</i>
Н. контр.	Скворцова	<i>Скворцова</i>
Гл. констр.	Теляковский	<i>Теляковский</i>
Гл. спец.	Юдин	<i>Юдин</i>
Ст. инж.	Малашина	<i>Малашина</i>
Ст. инж.	Литвинава	<i>Литвинава</i>

801-5-32.85 КЖИ2-3.00.00

Плита ПТ 11.8.15  
(ПТ 11.8.15-Т; ПТ 11.8.15-Т.Н)

СТАДИЯ	ЛИСТ	ЛИСТОВ
Р		1
ГИПРОНИСЕЛЬХОЗ		

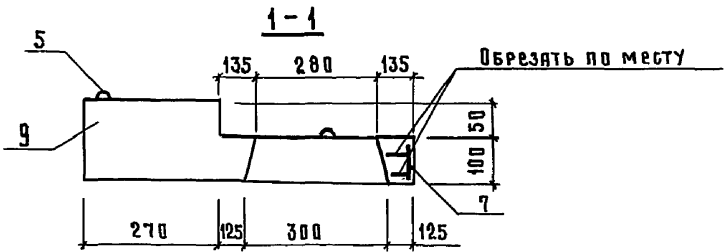
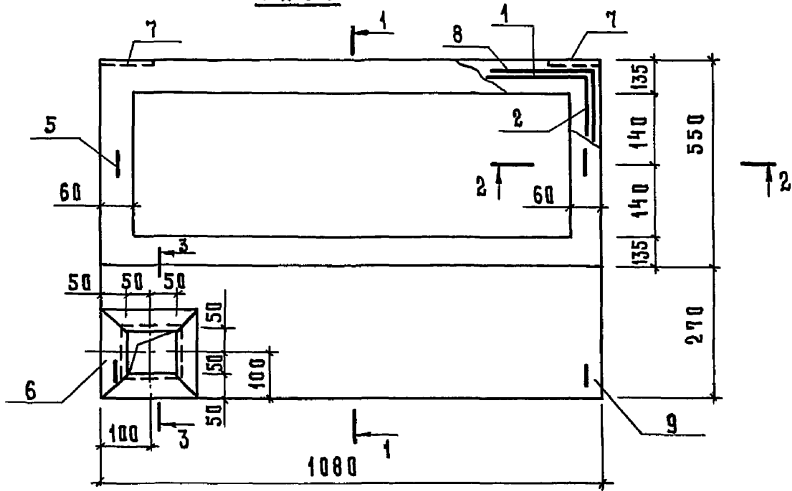
Копировал Косенкова

ФОРМАТ А4

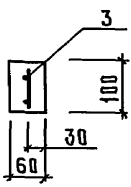
14

Альбом II

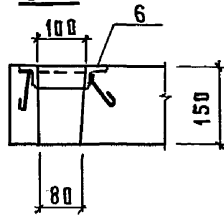
Р И С. 4



2-2



3-3



Привязан			
Инв. №			

Инв. № Подпись и дата Взам. инв. №

Нач. отд.	Гомзяков	<i>Гомзяков</i>
Н. контр.	Скворцова	<i>Скворцова 20.08.84</i>
Гл. констр.	Теляковский	<i>Теляковский</i>
Гл. спец.	Юдин	<i>Юдин</i>
Ст. инж.	Малашина	<i>Малашина</i>
Ст. инж.	Литвинова	<i>Литвинова</i>

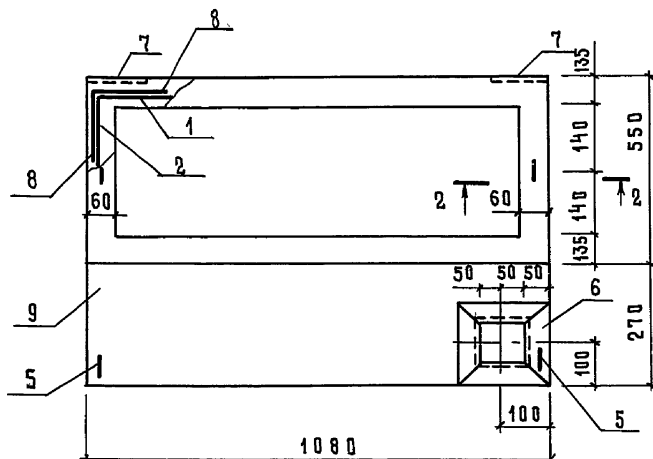
801-5-32.85КЖИ2-3.00.00 СБ

Плита ПТ11.8.15  
(ПТ11.8.15-Т; ПТ11.8.15-Т.Н)  
Сборочный чертеж

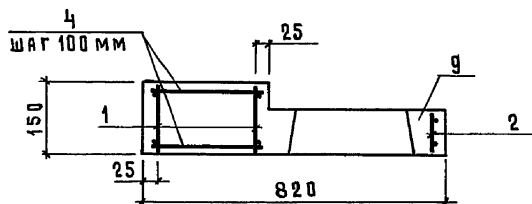
Стадия	Масса	Масштаб
Р	см. табл.	1:100
Лист 1	Листов 2	

ГИПРОНИС ЕЛЬХОЗ

Р и с. 2



## А Р М И Р О В А Н И Е



ИВ. № ПОДЛ. ПОДПИСЬ И ДАТА ВЗАМ. ИВ. №

Обозначение	Марка	Рис.	Масса, кг
КЖИ2-3.00.00	ПТ11.8.15-Т	1	190
-01	-ПТ11.8.15-Т.Н	2	190

Привязан:


ИВ. №

801-5-32.85-КЖИ2-3.00.00 СБ

Лист

2

Инв. № подл.	Подпись и дата	Взам. инв. №

Альбом II

ФОРМАТ	ЭВЛ	Поз.	Обозначение	Наименование	Количество на исполнение КЖИ2-4.00.00								Примечание	
					—	01	02	03	04	05	06			
				<u>Документация</u>										
А4			КЖИ2-4.00.00 СБ	Сборочный чертеж	×	×	×	×	×	×	×	×		
А4			КЖИ2-ТУ1	Технические условия	×	×	×	×	×	×	×	×		
А4			КЖИ2-РС	Ведомость расхода стали	1,18	1,18	1,18	7,76	1,18	5,34	2,50			
				<u>Сборочные единицы</u>										
Б4	1		1.400-9 вып.1	Петля УП2-2	2	2	2		2	2	2			
Б4	2		1.400-9 вып.1	Петля УП2-7				4						
Б4	3		ГОСТ 24379.1-80	Болт 1.1 М12×500 Вст3 пс1						8				
Б4	4		ГОСТ 24379.1-80	Болт 1.1 М12×400 Вст3 пс2							3			
				<u>МАТЕРИАЛЫ</u>										
		5		Бетон марки М150	0,64	0,15	0,19	2,94	0,30	0,47	0,22			м <sup>3</sup>

20790-02 45

Привязан			
Инв. №			

Иач. отд.	Гомзяков	<i>Гомзяков</i>
И. контр.	Сиворцова	<i>Сиворцова</i>
Гл. констр.	Теляковский	<i>Теляковский</i>
Гл. спец.	Нудин	<i>Нудин</i>
Ст. инж.	Малашина	<i>Малашина</i>
Инж.	Горилько	<i>Горилько</i>

801-5-32.85 КЖИ2-4.00.00

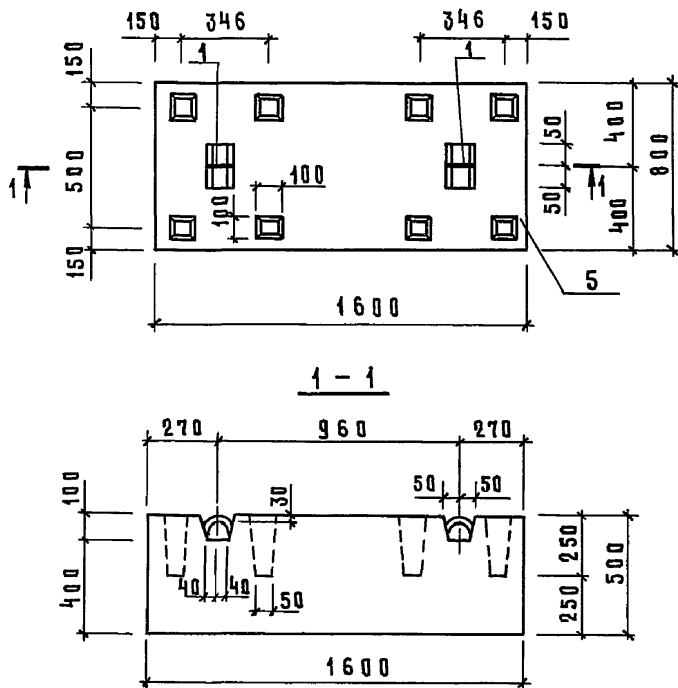
ФУНДАМЕНТ  
ПОД ОБОРУДОВАНИЕ Ф0  
(Ф01-Т ... Ф07-Т)

Стадия	Лист	Листов
Р		1
ГИПРОНИСЕЛЬХОЗ		

Капирова Л. Косенкова

ФОРМАТ А4

Р и с. 1



Привязан

Инв. №

801-5-3285КЖИ 2-4.00.00 СБ

И.О.ТД.	Тамзяков	<i>[Signature]</i>
И.КОНТР.	Скворцова	<i>[Signature]</i> 2184
ГЛ.КОНСТ.	Теляковский	<i>[Signature]</i> 2184
ГЛ.СПЕЦ.	Юдин	<i>[Signature]</i>
Ст.инж.	Малашина	<i>[Signature]</i>
Инж.	Горилько	<i>[Signature]</i>

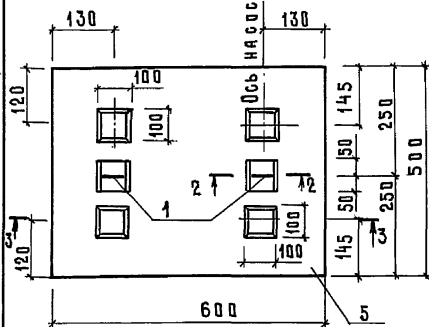
Ф у н д а м е н т  
п о д о б о р у д о в а н и е ф о  
(Ф01-Т...Ф07-Т)  
С б о р о ч н ы й ч е р т е ж

Стация	Масса	Масштаб
Р	СМ. ТАБЛ. Лист 4	1:20
Лист 1	Листов 4	

ГИПРОНИС ЕЛЬХОЗ

Альбом II

Рис. 2



3-3

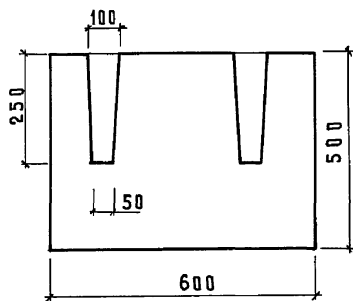
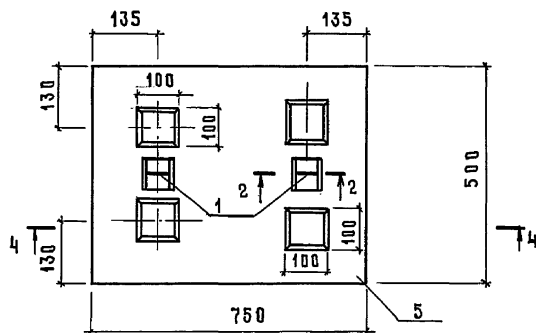
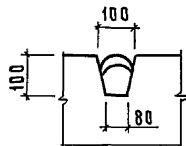


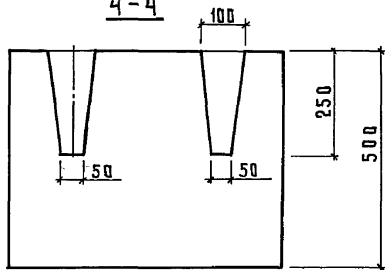
Рис. 3



2-2



4-4



Привязан:


Инв. №

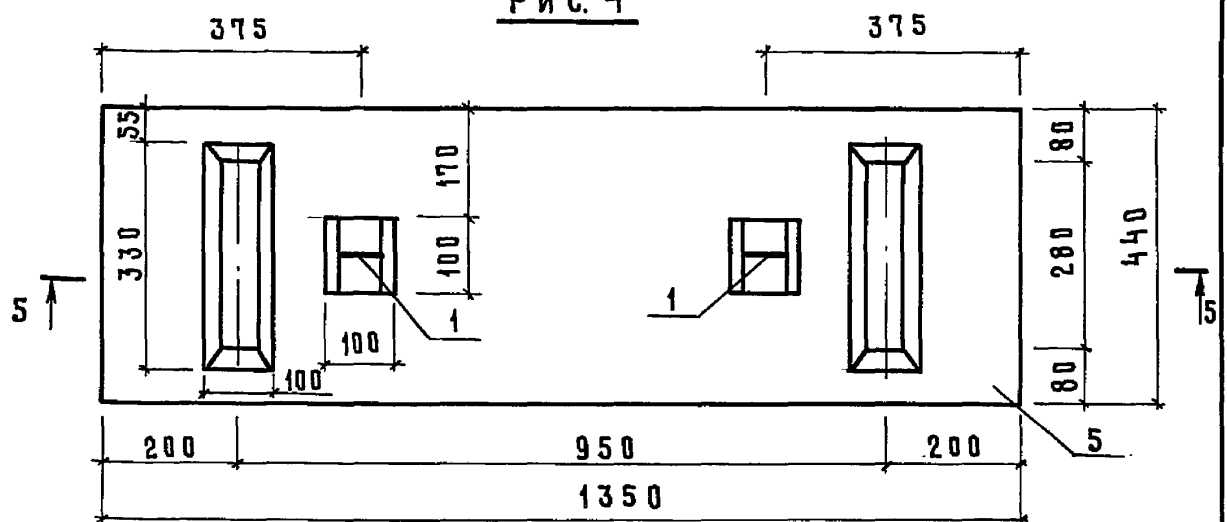

801-5-32,85 КЖИ 2-4.00.00 СБ

Лист

2

Альбом II

Рис. 4



5 - 5

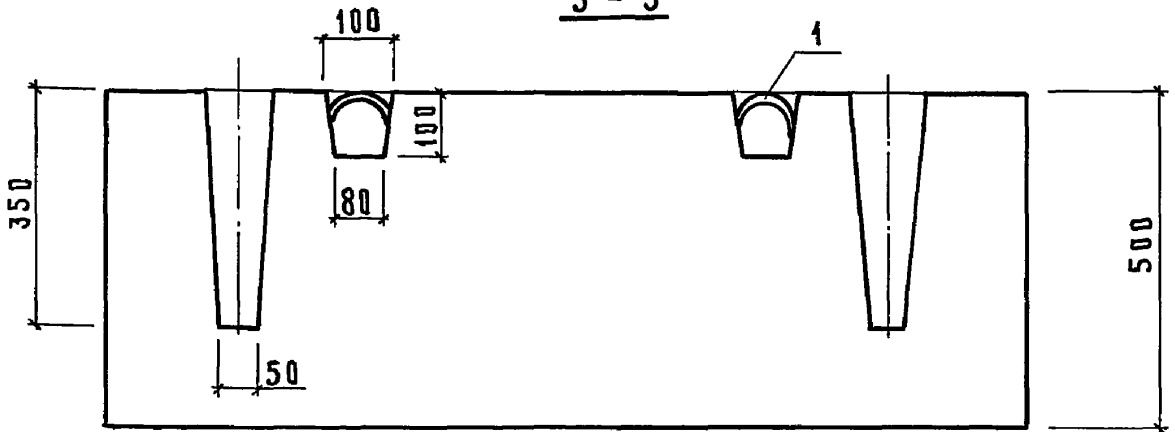
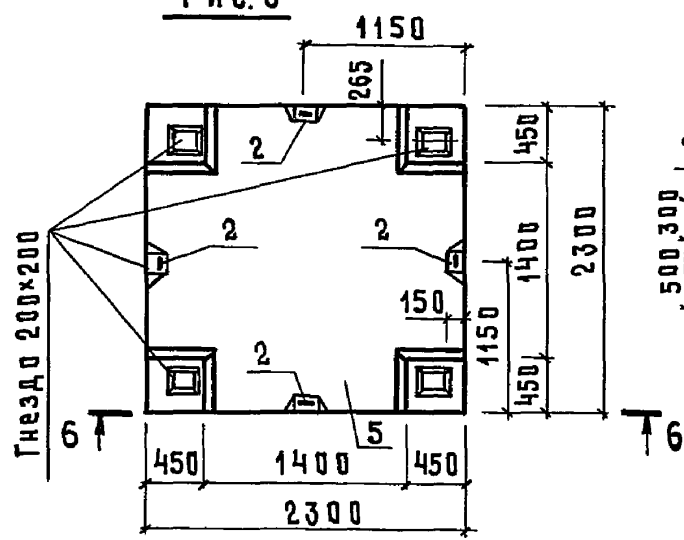
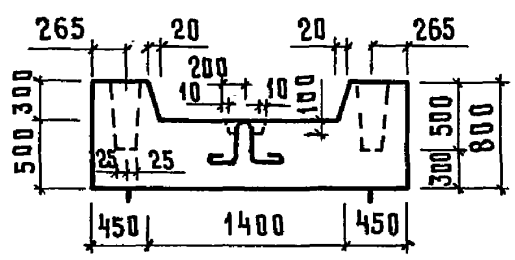


Рис. 5



6 - 6



Инв. № подл. Подпись и дата  
Взам. инв. №

Привязан:			
Инв. №			

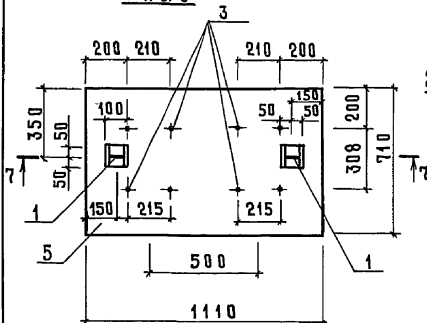
801-5-32.85КЖИ2-4.00.00 С6

Лист 3



Альбом II

Рис. 6



7-7

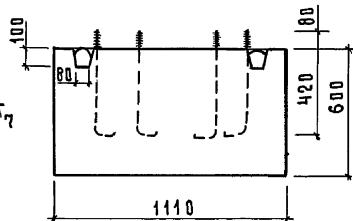
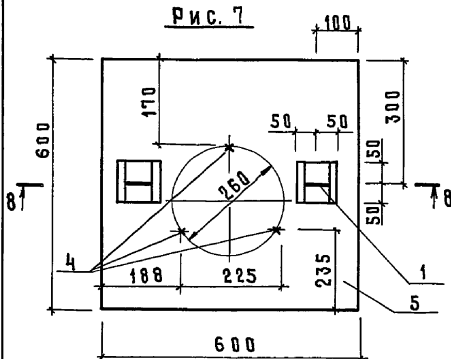
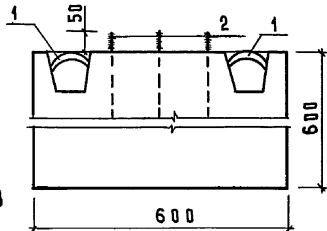


Рис. 7



8-8



Обозначение	Марка	Рис.	Масса, кг
КЖИ2-4.00.00	Ф01-Т	1	1536
-01	Ф02-Т	2	360
-02	Ф03-Т	3	450
-03	Ф04-Т	4	7050
-04	Ф05-Т	5	716
-05	Ф06-Т	6	1130
-06	Ф07-Т	7	518

Привязан:

Ив. №

801-5-32.85КЖИ2-4.00.00 СБ

Лист

4

Инв. № подл.		Подпись и дата		Взам. инв. №												
Формат	Зона	Поз.	Обозначение	Наименование	Количество на исполнение КЖИ 2-5.0.0.00										Примечание	
					-	01	02									
				<u>Документация</u>												
А4			КЖИ 2-5.00.00 СБ	Сборочный чертеж	×	×	×									
А4			КЖИ 2-ТУ1	Технические условия	×	×	×									
А4			КЖИ 2-РС	Ведомость расхода стали	5764	4250	4801									
				<u>Сборочные единицы</u>												
				Сетки арматурные												
				ГОСТ 8478-81												
Б4		1	КЖИ 2-0.00.02	С 5ВрI-100 5ВрI-100	1400×4400	50 50	1									18,97 кг
Б4		2					-01	С 5ВрI-100 5ВрI-100	1700×1800	50 50	2					
Б4		3	-02	С 5ВрI-100 5ВрI-100	1050×2400	50 25	1									7,95 кг
Б4		4	-03	С 5ВрI-100 5ВрI-100	1400×2300	50 50	1									9,92 кг

20790-02 50

Привязан				Нач. отд.	Гомзяков	<i>[Подпись]</i>	<b>801-5-32.85 КЖИ 2-5.00.00</b>  <b>П р и я м о к П Я</b> <b>( П Я 1 ; П Я 2 ; П Я 3 )</b>	Стадия	Лист	Листов
				Н. контр.	Скворцова	<i>[Подпись]</i>		Р	1	2
	М. контр.	Теляковский	<i>[Подпись]</i>							
	Гл. спец.	Юдин	<i>[Подпись]</i>							
	Ст. инж.	Малашиня	<i>[Подпись]</i>							
	Ст. инж.	Литвинова	<i>[Подпись]</i>							
Инв. №							<b>ГИПРОНИСЕЛЬХОЗ</b>			

Инв. № подл.	Подпись и дата	Взам. инв. №

Альбом II

Формат	Зона	Поз.	Обозначение	Наименование	Количество на исполнение КЖИ 2-5.00.00							Примечание	
					—	01	02						
Б4		5	- 04	С $\frac{5BrI-100}{5BrI-100}$ 800×4500 $\frac{50}{50}$		1							11,09 кг
Б4		6	- 05	С $\frac{5BrI-100}{5BrI-100}$ 1150×1850		2							6,78 кг
Б4		7	- 06	С $\frac{5BrI-100}{5BrI-100}$ 1100×2300 $\frac{50}{50}$		1	1						7,80 кг
Б4		8	- 07	С $\frac{5BrI-100}{5BrI-100}$ 1400×1850 $\frac{25}{50}$		1	1						8,09 кг
Б4		9	- 08	С $\frac{5BrI-100}{5BrI-100}$ 1200×4500 $\frac{50}{50}$			1						11,38 кг
Б4		10	- 09	С $\frac{5BrI-100}{5BrI-100}$ 1550×1850			2						9,39 кг
Б4		11	1.400-9 вып.1	Петля УП1-6	2	2	2						
				<u>МАТЕРИАЛЫ</u>									
		12		Бетон марки М150	1,30	0,79	0,92						м <sup>3</sup>

Привязан			
Инв. №			

801-5-32.85КЖИ 2-5.00.00

Лист

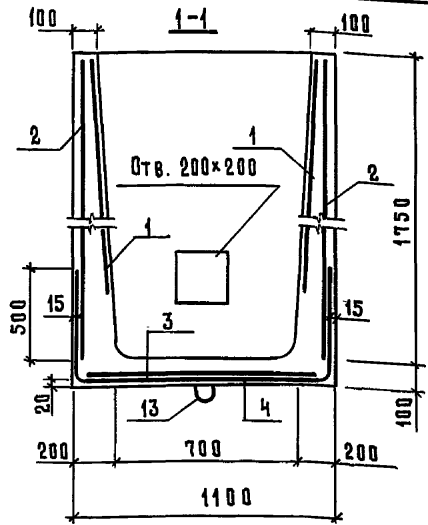
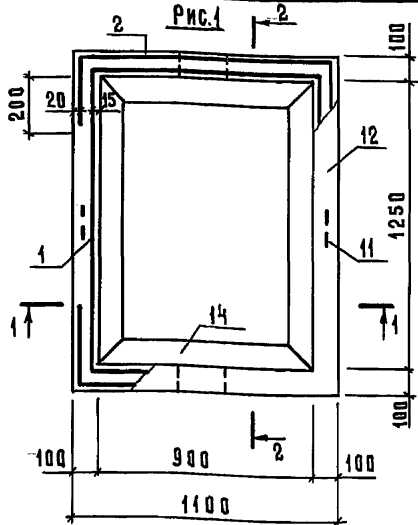
2

Формат А4

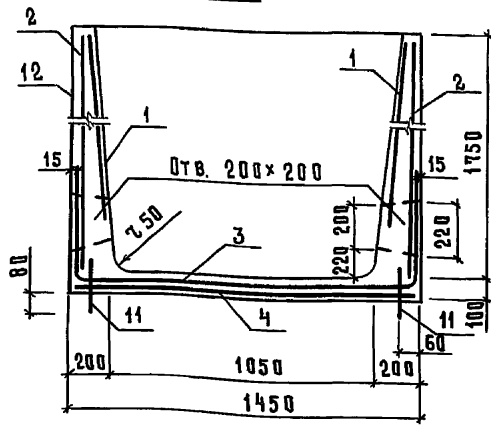
50

20730-02 51

Альбом II



2 - 2



В местах отверстий сетки вырезать.

Привязан			
Инв. №			

Имя и подп. Подпись и дата

Нач. отд.	Гомзяков	<i>Гомзяков</i>	20/04
Н. контр.	Скворцова	<i>Скворцова</i>	
Гл. констр.	Теляковский	<i>Теляковский</i>	
Гл. спец.	Юдин	<i>Юдин</i>	
Ст. инж.	Мялашина	<i>Мялашина</i>	
Ст. инж.	Лытвинова	<i>Лытвинова</i>	

801-5-32.85КЖИ 2-5.00.00 СБ

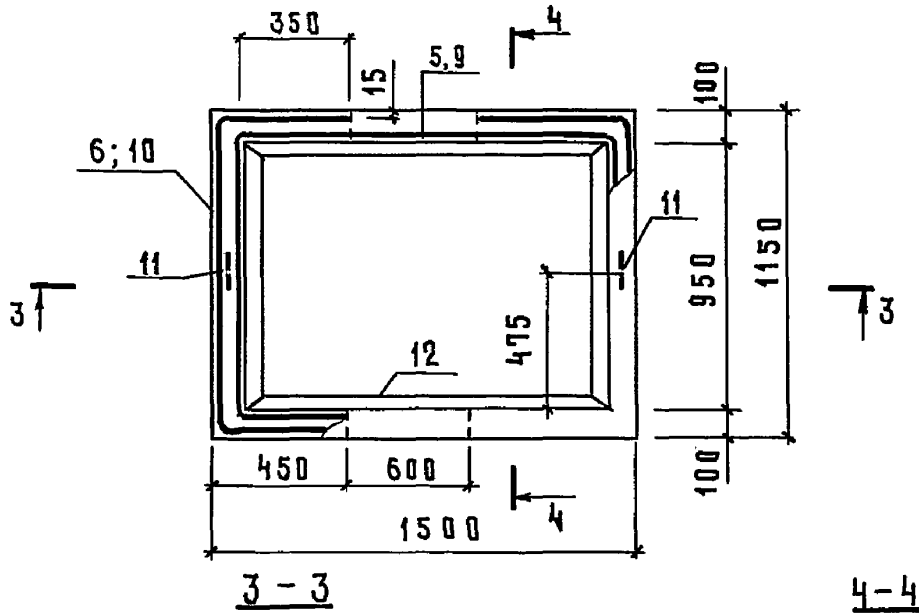
Прямок пЯ  
(пЯ1; пЯ2; пЯ3)  
Сборочный чертеж

Стадия	Масса	Масштаб
Р	см. табл. лист 2	1:20
Лист 1	Листов 2	

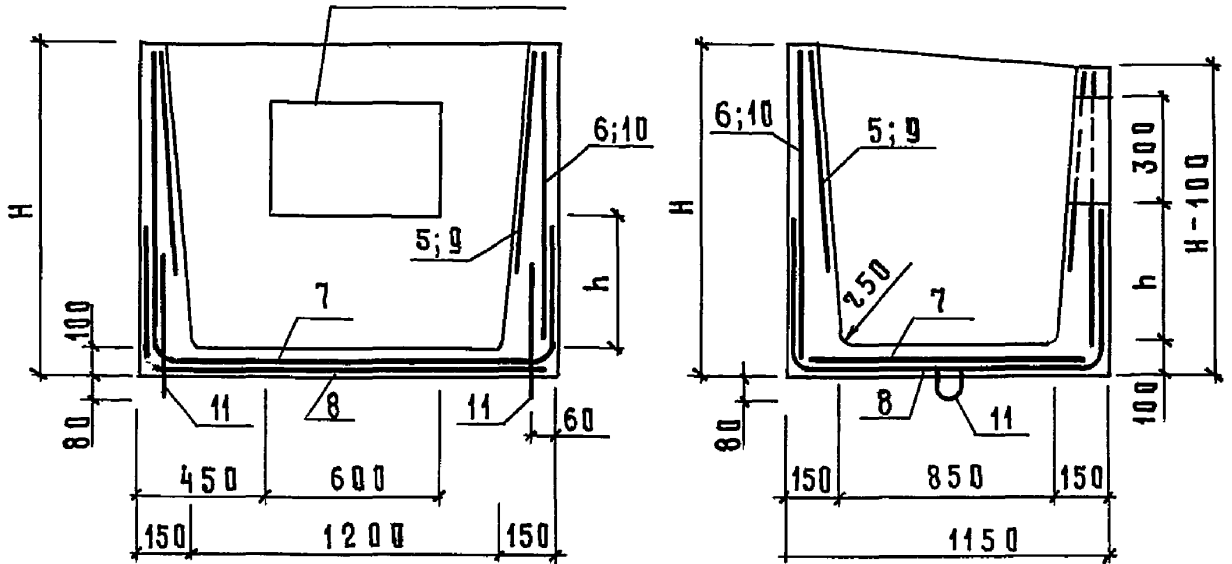
ГИПРОНИСЕЛЬХОЗ

Альбом II

Рис. 2



Отв. 600x300



Инв. № подл.	Подпись и дата	Взам. инв. №	Обозначение	Марка	Рис.	Размеры, мм		Масса кг
						Н	h	
			КЖИ2-5.00.00	ПЯ1	1			3250
			-01	ПЯ2	2	1200	500	1975
			-02	ПЯ3	2	1600	900	
								Привязан
								Инв. №
801-5-32.85КЖИ2-5.00.00СБ								Лист
								2

Инв. № подл.	Подпись и дата	Взам. инв. №

Альбом II

Формат	Зона	Поз.	Обозначение	Наименование	Количество на исполнение КЖИ2-0.01.00								Примечание	
					-	01	02							
				<u>Документация</u>										
А4			КЖИ2-0.01.00 СБ	Сборочный чертёж	×	×	×							
А4			КЖИ2-ТУ2	Технические условия	×	×	×							
				<u>Детали</u>										
Б4	1		КЖИ2-0.00.03	Ø10АIII ГОСТ5781-82 В=1050	1	1							0,65 кг	
			-01	В= 770				1					0,48 кг	
Б4	2		КЖИ2-0.00.01-02	Ø6АI ГОСТ5781-82 В=1050	1	1							0,23 кг	
			-03	В= 770				1					0,17 кг	
Б4	3		-04	В= 130	11								0,03 кг	
			-05	В= 80				11	8				0,02 кг	

20730-02 54

Привязан

Инв. №			

Нач.отд.	Гомзяков	<i>[Signature]</i>	
Н.контр.	Скворцова	<i>[Signature]</i>	20 84
Гл.контр.	Теляковский	<i>[Signature]</i>	20 84
Гл.спец.	Юдин	<i>[Signature]</i>	
Ст.инж.	Малашина	<i>[Signature]</i>	
Инж.	Горилько	<i>[Signature]</i>	

801-5-32,85КЖИ2-0.01.00

Каркас плоский КР  
(КР1; КР2; КР3)

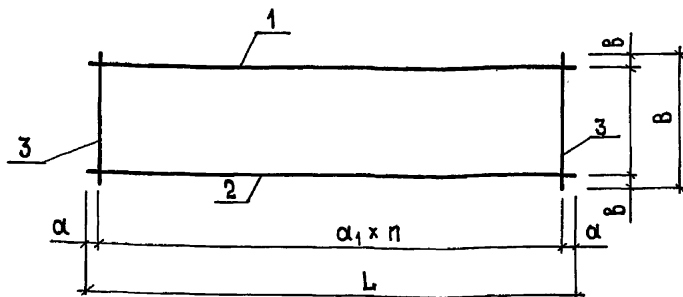
Стадия	Лист	Листов
Р		1

ГИПРОНИСЕЛЬХОЗ

Копировал Косенкова

Формат А4

Альбом II



Обозначение	Марка	РАЗМЕРЫ мм						Масса кг
		L	α	α <sub>1</sub>	B	b	π	
КЖИ2-0.01.00	КР1	1050	25	100	130	10	10	1,21
-01	КР2	1050	25	100	80	10	10	1,10
-02	КР3	770	35	100	80	10	7	0,81

Инв.№ подл. Подпись и дата Изм. инв.№

ПРИВЯЗАН

Инв.№

801-5-3285 КЖИ2-0.01.00 СБ

Нач. отд.	Гомзяков	<i>Гом</i>	
Н. контр.	Скворцова	<i>Скворцова</i>	20.04
Гл. констр.	Теляковский	<i>Теляковский</i>	20.04
Гл. спец.	Юдин	<i>Юдин</i>	
Ст. инж.	Мялашина	<i>Мялашина</i>	
Инж.	Горилько	<i>Горилько</i>	

Каркас плоский КР  
(КР1; КР2; КР3)  
Сборочный чертеж

СТАДИЯ	МАССА	МАСШТАБ
Р	см. ТАБЛ.	
Лист	Листов 1	

ГИПРОНИС ЕЛЬХОЗ

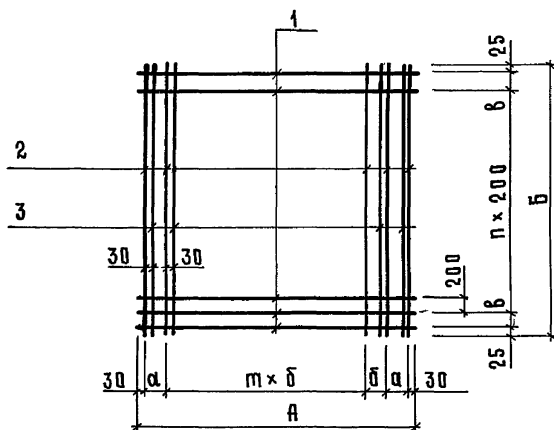
Копировал Косенкова 20.04.02 55 формат А4

Ивв. и подл.		Подписи и дата		Взам. ивв. №													
Формат	Зона	Поз.	Обозначение	Наименование	Количество на исполнение					КЖИ2-0.02.00					Примечание		
					—	01	02	03	04								
				<u>Документация</u>													
А4			КЖИ2-0.02.00 СБ	Сборочный чертёж	⊗	⊗	⊗	⊗	⊗								
А4			КЖИ2-ТУ2	Технические условия	⊗	⊗	⊗	⊗	⊗								
				<u>Детали</u>													
Б4	1		КЖИ2-0.00.04	φ58pI ГОСТ6727-80 В-2960	17												0,46 кг
			- 01	В=1460		17											0,22 кг
			- 02	В= 960			17										0,15 кг
			- 03	В= 460				17	15								0,07 кг
Б4	2		- 04	В=3250	11	6	5	5									0,50 кг
			- 05	В=2750					5								0,42 кг
Б4	3		КЖИ2-0.00.05	φ8AIII ГОСТ5781-82 В=3250	4	4	4	2									1,28 кг
			- 01	В=2750					2								1,09 кг

20790-02.56

Привязан				Нач. отд.	Гомзяков	<i>Гом</i>		801-5-32.85 КЖИ2-0.02.00		
				И.контр.	Скворцова	<i>Скв</i>	20.08.84			
				Гл. констр.	Теляковский	<i>Тел</i>	20.08.84			
				Гл. спец.	Нудин	<i>Нуд</i>		Сетка арматурная С		
				Ст. инж.	Малашина	<i>Мал</i>		(С1...С5)		
				Инж.	Горилько	<i>Гор</i>		Стация	Лист	Листов
							Р		1	
Ивв. №								ГИПРОНИСЕЛЬХОЗ		
								ФОРМАТ А4		





Обозначение	Марка	РАЗМЕРЫ, мм							МАССА, кг
		А	Б	а	б	п	л		
КЖИ2-0.02.00	С1	2960	3250	250	300	8	200	14	10,44
- 01	С2	1460	3250	250	300	3	200	14	11,86
- 02	С3	960	3250	150	300	2	200	14	9,67
- 03	С4	460	3250	100	100	2	200	14	5,75
- 04	С5	460	2750	100	100	2	150	12	4,04

ПРИВЯЗАН

ИНВ. №

801-5-32,85КЖИ2-0.02.00 СБ

Нач. отд.	Гомзяков	<i>Гомзяков</i>
Н. контр.	Сиворцова	<i>Сиворцова</i>
Гл. констр.	Теляковский	<i>Теляковский</i>
Гл. спец.	Юдин	<i>Юдин</i>
Ст. инж.	Малашина	<i>Малашина</i>
Инж.	Горилько	<i>Горилько</i>

Сетка арматурная С  
(С1... С5)  
Сборочный чертеж

СТАДИЯ	МАССА	МАСШТАБ
Р	см. ТАБЛ.	1:50
Лист	Листов 1	

ГИПРОНИСЕЛЬХОЗ

Инв.№ подл.	Подпись и дата	Взам. инв. №

Альбом II

Марка элемента	Изделия арматурные								Всего	Изделия закладные							
	Арматура класса									Арматура класса							
	А I		А III		Вр I					А I				А III			
	ГОСТ 5781-82				ГОСТ 6727-80					ГОСТ 5781-82							
	φ6	Итого	φ8	φ10	Итого	φ5	Итого	φ6		φ8	φ10	φ12	φ14	Итого	φ8	Итого	
ПС30.33-Т			10,24		10,24	26,64		26,64	36,80				2,78		2,78	0,4	0,4
ПС15.33-Т			10,24		10,24	13,48		13,48	23,72				2,78		2,78	0,4	0,4
ПС5.33-Т			5,12		5,12	6,38		6,38	11,50				1,39		1,39	0,4	0,4
ПГ30.33-Т			5,12		5,12	13,32		13,32	18,44				2,78		2,78	0,4	0,4
ПГ15.33-Т			5,12		5,12	6,74		6,74	11,86				2,78		2,78	0,4	0,4
ПГ10.33-Т			5,12		5,12	4,55		4,55	9,67				2,78		2,78	0,4	0,4
ПГ5.33-Т			2,56		2,56	3,19		3,19	5,75				1,39		1,39	0,4	0,4
ПГ5.20-Т			2,18		2,18	2,66		2,66	4,84				1,39		1,39	0,4	0,4
ПТ11.8.15-Т	2,5		2,5		1,3	1,3			3,80	0,2	1,24			1,44	0,6	0,6	
ПТ11.8.15-Н	2,5		2,5		1,3	1,3			3,80	0,2	1,24			1,44	0,6	0,6	

20730-02 58

801-5-32.85КЖИ2-РС

Привязан	Нач. отд.	Гомзяков	<i>Гомзяков</i>
	Н. контр.	Скворцова	<i>Скворцова</i>
	Гл. констр.	Теляковский	<i>Теляковский</i>
	Гл. спец.	Юдин	<i>Юдин</i>
	Ст. инж.	Малашиня	<i>Малашиня</i>
Инв. №	Ст. инж.	Литвинова	<i>Литвинова</i>

Ведомость расхода  
стали на 1 элементСтадия | Лист | Листов  
Р | 1 | 4

ГИПРОНИСЕЛЬХОЗ

формат А4

57

Инв. № подл.	Подпись и дата	Взам. инв. №

Марка элемента	Изделия закладные									Всего	Общий расход кг
	Прокат марки										
	В ст 3 кл 2										
	Гост 103-76			Гост 8509-72			Гост 8240-72				
	-50×6	-220×6	Итого	150×5	163×6	Итого	С 8		Итого		
ПС 30.33-Т							1,4		1,4	4,58	41,46
ПС 15.33-Т							1,4		1,4	4,58	28,30
ПС 5.33-Т							1,4		1,4	3,19	14,69
ПГ 30.33-Т							1,4		1,4	4,58	23,02
ПГ 15.33-Т							1,4		1,4	4,58	16,44
ПГ 10.33-Т							1,4		1,4	4,58	14,25
ПГ 5.33-Т							1,4		1,4	3,19	8,94
ПГ 5.28-Т							1,4		1,4	3,19	5,85
ПТ 11.7.15-Т	0,4		0,4	3,0		3,0				5,26	9,24
ПТ 11.7.15-ТН	0,4		0,4	3,0		3,0				5,26	9,24

Привязан

Инв. №			

801-5-32.85 КЖИ 2-РС

Лист

2

Формат А4

20190-02 59

58

Инв. № подл. Подпись и дата Взам. инв. №

Альбом II

Марка элемента	ИЗДЕЛИЯ АРМАТУРНЫЕ							ИЗДЕЛИЯ ЗАКЛАДНЫЕ						
	АРМАТУРА КЛАССА							АРМАТУРА КЛАССА						
	А I		А III		Вр I			А I			А III			
	ГОСТ 5781-82				ГОСТ 6727-80			ГОСТ 5781-82						
	∅ 6	Итого	∅ 8	∅ 10	Итого	∅ 5	Итого		∅ 10	∅ 12	∅ 16	Итого		
ПЯ 1					55,68	55,68	55,68		1,96		1,96			
ПЯ 2					40,54	40,54	40,54		1,96		1,96			
ПЯ 3					46,05	46,05	46,05		1,96		1,96			
Ф01-Т								1,18			1,18			
Ф02-Т								1,18			1,18			
Ф03-Т								1,18			1,18			
Ф04-Т										7,76	7,76			
Ф05-Т								1,18			1,18			
Ф06-Т								1,18			1,18			
Ф07-Т								1,18			1,18			

Привязан			
Инв. №			

801-5-32.85 КЖИ 2-РС

Лист  
3

ФОРМАТ А4

20730-02 60

59

Инв. № подл.	Подпись и дата	Взам. инв. №

Альбом II

Марка элемента	И з д е л и я з а к л а д н ы е											Всего	Общий расход
	П р о к а т м а р к и						М е т и з ы						
	В с т 3 к л 2						В с т 3 п с 1		В с т 3 п с 2				
	ГОСТ 103-76		ГОСТ 8509-72		ГОСТ 8240-72		ГОСТ 24379.1-80						
	-50×6	Итого	150×5	Итого	Г 8	Итого	Болт 11М12×500	Болт 11М12×400	Итого				
ПЯ1												1,96	57,64
ПЯ2												1,96	42,50
ПЯ3												1,96	48,01
Ф01-Т												1,18	1,18
Ф02-Т												1,18	1,18
Ф03-Т												1,18	1,18
Ф04-Т												7,76	7,76
Ф05-Т												1,18	1,18
Ф06-Т								4,16			4,16	5,34	5,34
Ф07-Т									1,32		1,32	2,50	2,50

П р и в я з а н			
Инв. №			

801-5-32.85КЖИ2-РС

Лист

4

Копировал Косенкова

ФОРМАТ А4

20730-02 61

60

Инв. № подл.	Подпись и дата	Взам. инв. №
--------------	----------------	--------------

Альбом II

Формат	Зона	Поз.	Обозначение	Наименование	Количество на исполнение КЖИ2-6.00.00						Примечание
					-	01	02	03	04	05	
				<u>Документация</u>							
А4			КЖИ2-6.00.00 СБ	Сборочный чертёж	⊗	⊗	⊗	⊗	⊗	⊗	
А4			КЖИ2-ТУ1	Технические условия	⊗	⊗	⊗	⊗	⊗	⊗	
				<u>Сборочные единицы</u>							
А4	1		1.865.1-4/80 вып.1	Плита 1ПГ-4АIVТ-П	1						
А4	2		1.865.1-4/80 вып.1	Плита 1ПВ7-4АIVТ-П		1					
А4	3		1.865.1-4/80 вып.1	Плита 1ПВ4-4АIVТ-П			1				
А4	4		1.865.1-4/80 вып.3	Плита 2ПГ-2АIVТ-П				1		1	
А4	5		1.865.1-4/80 вып.3	Плита 2ПВ4-3АIVТ-П					1		
	6		1.865.1-4/80 вып.4	Изделие закладное М6	2	1	1	1	1	13	

20190-02 62

Привязан

Инв. №

Нач.отд.	Гомзяков	<i>Гомзяков</i>
Н.контр.	Скворцова	<i>Скворцова</i>
Гл.констр.	Теляковский	<i>Теляковский</i>
Гл.спец.	Рудин	<i>Рудин</i>
Ст.инж.	Малашина	<i>Малашина</i>
Ст.инж.	Литвинова	<i>Литвинова</i>

801-5-32.85 КЖИ2-6.00.00

Плита покрытия ПГ  
(1ПГ-4АIVТ-П; 1ПВ7-4АIVТ-П;  
1ПВ4-4АIVТ-П; 2ПГ-2АIVТ-П;  
2ПВ4-3АIVТ-П; 2ПГ-2АIVТ-П)

Стадия	Лист	Листов
Р		1

ГИПРОНИС ЕЛЬХОЗ

Формат А4

Альбом II

Рис. 1

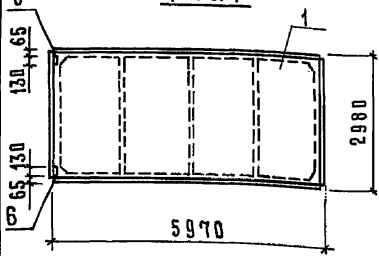


Рис. 2

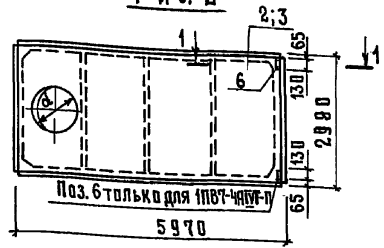


Рис. 3

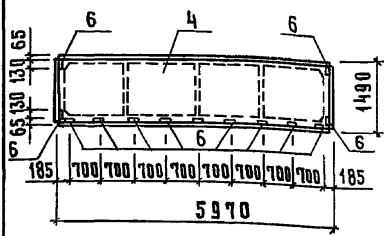


Рис. 4

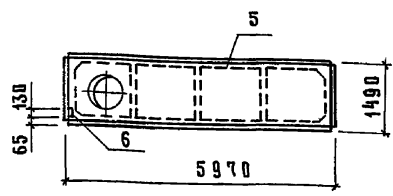
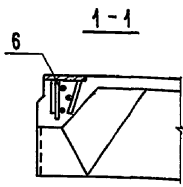
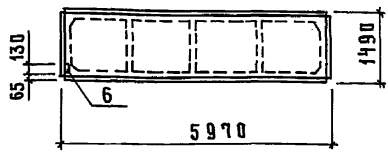


Рис. 5



Привязка		
ИНВ. N		

801-5-32.85КЖИ 2-6.00.00 СБ

Нач. отд.	Гомзяков	<i>Гомзяков</i>
Н. контр.	Скворцова	<i>Скворцова</i>
Пл. констр.	Теляковский	<i>Теляковский</i>
Гл. спец.	Юдин	<i>Юдин</i>
Ст. инж.	Литвинова	<i>Литвинова</i>
Инж.	Горилько	<i>Горилько</i>

Плита покрытия ПГ  
(1 ПГ-ЧАНТ-ПА; 1 ПВТ-ЧАНТ-ПА;  
1 ПВ4-ЧАНТ-ПА; 2 ПГ-2АНТ-ПА;  
2 ПВ4-2АНТ-ПА; 2 ПГ-2АНТ-ПБ)  
Сборочный чертеж

СТАДИЯ	МАССА	МАСШТАБ
Р	СМ. ТАБЛ. ЛИСТ 2	1:100
Лист 1	Листов 2	

ГИПРОНИСЕЛЬХОЗ

ИНВ. N ПОДЛ. ПОДПИСЬ И ДАТА ВЗАИМ. ИНВ. N

Альбом II

## Ведомость расхода стали на дополнительные закладные изделия

Марка элемента	Изделия закладные										Всего кг	Примечание
	Арматура класса		Прокат марки									
	А III		В ст 3 кп 2									
	ГОСТ 5781-82		ГОСТ 103-76									
	Ø10		Итого	8×110		Итого						
1ПГ-4АШТ-Па	0,10		0,10	1,80		1,80					1,90	
1ПВ7-4АШТ-Па	0,05		0,05	0,90		0,90					0,95	
1ПВ4-4АШТ-Па	0,05		0,05	0,90		0,90					0,95	
2ПГ-2АШТ-Па	0,05		0,05	0,90		0,90					0,95	
2ПВ4-3АШТ-Па	0,05		0,05	0,90		0,90					0,95	
2ПГ-2АШТ-Пб	0,65		0,65	11,7		11,7					12,35	

Обозначение	Марка	Рис.	Масса, кг
КЖИ2-6.00.00	1ПГ-4АШТ-Па	1	2250
-01	1ПВ7-4АШТ-Па	2	2850
-02	1ПВ4-4АШТ-Па	2	2900
-03	2ПГ-2АШТ-Па	5	1230
-04	2ПВ4-3АШТ-Па	4	1530
-05	2ПГ-2АШТ-Пб	3	1230

Инв. № подл. Подпись и дата

Взам. инв. №

Привязан

Инв. №

801-5-32.85 КЖИ2-6.00.00 СБ

Лист

2



Инв. № подл.	Подпись и дата	Взам. инв. №
--------------	----------------	--------------

Альбом II

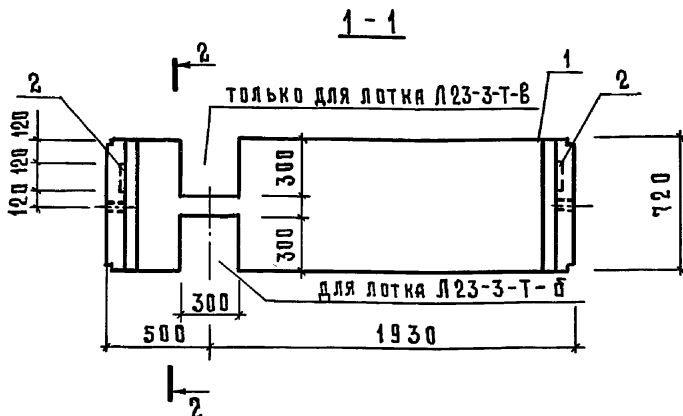
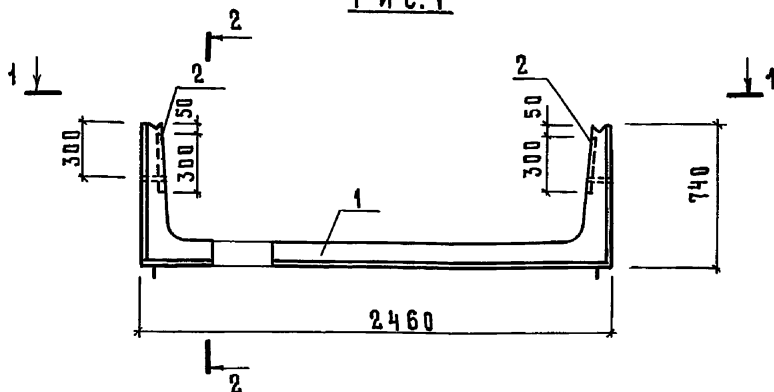
Формат	Зона	Поз.	Обозначение	Наименование	Количество на исполнение КЖИ 2-7.00.00						Примечание
					-	01	02				
				<u>Документация</u>							
А4			КЖИ 2-7.00.00 СБ	Сборочный чертеж	⊗	⊗	⊗	⊗			
А4			КЖИ 2-ТУ 1	Технические условия	⊗	⊗	⊗	⊗			
				<u>Сборочные единицы</u>							
А4	1		3.006.1-2/82 вып. 1-1	Лоток Л23д-3-Т	1	1	1				
А3	2		3.006.1-2/82 вып. 1-3	Изделие закладное МТ	2	2	2				

20790-02 65

				801-5-32.85 КЖИ 2-7.00.00			
Привязан				Нач. отд.	Гомзяков	<i>Гом</i>	
				Н.контр.	Скворцова	<i>Скворцова</i>	20/84
				Гл. констр.	Теляковский	<i>Теляковский</i>	10/84
				Гл. спец.	Нудин	<i>Нудин</i>	
				Ст. инж.	Мяляшнина	<i>Мяляшнина</i>	
Инв. №				Инж.	Горилько	<i>Горилько</i>	
				Лоток Л23д-3-Т			Стадия
				(Л23д-3-Т-а; Л23д-3-Т-б; Л23д-3-Т-в)			Лист
							Листов
							Р
							1
				ГИПРОНИС ЕЛЬХОЗ			
				ФОРМАТ А4			

Альбом II

Рис. 1



Пазы в торцах лотков условно не показаны.

Привязан

Инв. №

801-5-3285КЖИ 2-7.00.00 СБ

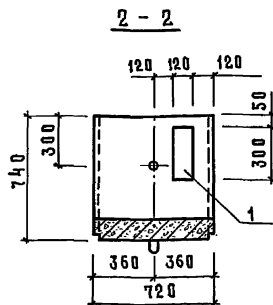
Нач. отд.	Гомзяков	<i>Гомзяков</i>
Н. контр.	Скворцова	<i>Скворцова</i> 2184
Гл. констр.	Теляковский	<i>Теляковский</i>
Гл. спец.	Иudin	<i>Иudin</i>
Ст. инж.	Малашина	<i>Малашина</i>
Инж.	Горилько	<i>Горилько</i>

Лоток Л23д-З-Т  
(Л23д-З-Т-а; Л23д-З-Т-б; Л23д-З-Т-в)  
Сборочный чертёж

Стадия	Масса	Масштаб
Р	см. табл. лист 2	
Лист 1	Листов 2	

ГИПРОНИСЕЛЬХОЗ

Инв. № подл. Подпись и дата. Взам. инв. №



Обозначение	Марка	Рис.	Масса, кг
КЖИ2-7.00.00	Л 23Д - 3 - Т - а	1	900
-01	Л 23Д - 3 - Т - б	1	900
-02	Л 23Д - 3 - Т - в	1	900

**Ведомость расхода стали  
на дополнительные закладные изделия**

Марка элемента	Изделия закладные					Всего кг
	Арматура класса А III ГОСТ 5781-82		Прокат марки Вст 3 кп 2 ГОСТ 103-76			
	φ 8	Итого	-120×6	-40×6	Итого	
Л 23Д - 3 - Т - а	0,4	0,4	3,4	1,0	4,4	4,8
Л 23Д - 3 - Т - б	0,4	0,4	3,4	1,0	4,4	4,8
Л 23Д - 3 - Т - в	0,4	0,4	3,4	1,0	4,4	4,8

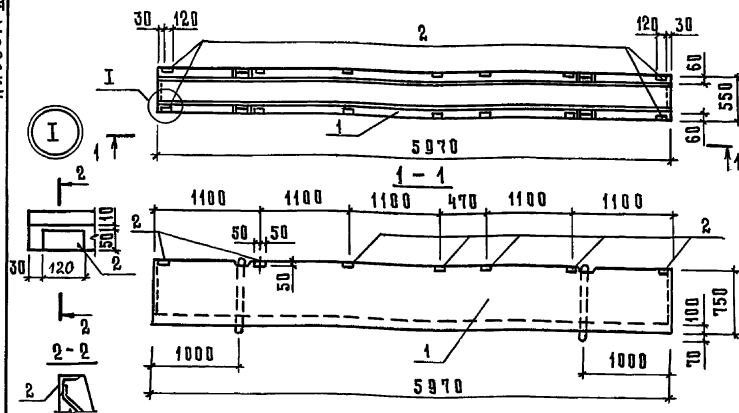
Привязан

Инв. №

801-5-3285КЖИ 2-7.00.00СБ

Лист  
2

Альбом II



Формат	Зона	Поз.	Обозначение	Наименование	Код	Примечание
				<u>Сборочные единицы</u>		
А4	1		3.818.9-2 вып.0	Лоток 2ЛК597.55.75	1	
А4	2		1.400-15 вып.1	Изделие закладное МН541	14	

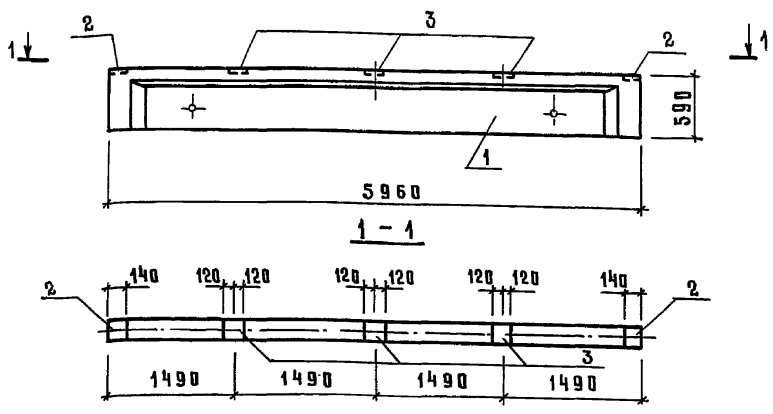
## Ведомость расхода стали на дополнительные закладные изделия

Марка элемента	Изделия закладные				Всего кг	Привязан
	Арматура класса		Прокат марки			
	А III		Вст 3 кп 2			
	ГОСТ 5781-82		ГОСТ 8509-72			
	φ 8	Итого	150×5	Итого		
2ЛК597.55.75а	2,80	2,80	5,32	5,32	8,12	
						инв. N

801-5-3285 КЖИ 2-8.00.00

Нач.отд.	Гомзяков	<i>[Signature]</i>	Лоток 2ЛК597.55.75а	Стадия	Масса	Масштаб
Н.контр.	Скворцова	<i>[Signature]</i>		Р	2000	
Гл.констр.	Теляковский	<i>[Signature]</i>		Лист	Листов 1	
Гл.свеч.	Юдин	<i>[Signature]</i>		ГИПРОНИСЕЛЬХОЗ		
Ст.инж.	Мялашина	<i>[Signature]</i>				
Ст.инж.	Литвинова	<i>[Signature]</i>				

Альбом II



ФОРМАТ	Зона	Поз.	Обозначение	Наименование	Кол.	Примечание
				<u>Сборочные единицы</u>		
А3		1	1.462.1-10/80 вып.1	Балка 1БСТ6-2АIVT-П	1	
А3		2	1.462.1-10/80.2-100	Изделие закладное М5	2	
А3		3	1.462.1-10/80.2-110	Изделие закладное М6	3	

**Ведомость расхода стали на дополнительные закладные изделия**

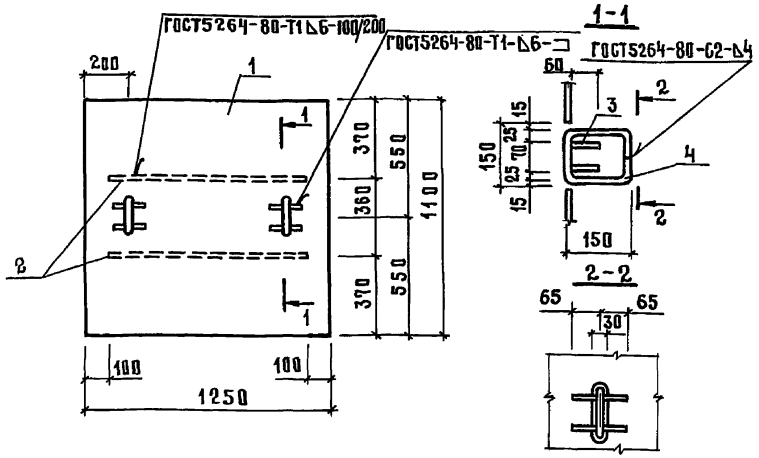
Марка элемента	Изделия закладные				Всего кг	
	Арматура класса А III		Прокат марки Вст 3 кп 2			
	Гост 5781-82		Гост 103-76			
	Ø 8	Итого	6x140	6x190		
1БСТ6-2АIVT-П	0,96	0,96	2,56	3,72	6,28	7,24

Привязан			
Инв. №			

Имя и подл. Подпись и дата Взам.инв.№

<b>801-5-32.85 КЖИ 2-9.00.00</b>		
Нач. отд.	Гамзяков	<i>[Signature]</i>
Н.контр.	Скворцова	<i>[Signature]</i>
Гл. констр.	Теляковский	<i>[Signature]</i>
Гл. спец.	Иudin	<i>[Signature]</i>
Ст. инж.	Малашина	<i>[Signature]</i>
Ст. инж.	Литвинова	<i>[Signature]</i>
<b>Балка 1БСТ6-2АIVT-П.1</b>		
Стадия	Масса	Масштаб
Р	1150	1:50
Лист	Листов 1	
<b>ГИПРОНИСЕЛЬХОЗ</b>		

Альбом II



ФОРМАТ	ЗНАЧ	ПОЗ.	Обозначение	Наименование	Кол	Примечание
				<u>ДЕТАЛИ</u>		
Б4		1	КЖИ2-0.00.06	Лист ромб. 0-ПН-5×1100×1250 Б. ст 3 кп 2 ГОСТ 8565-77	1	58,00 кг
Б4		2	КЖИ2-0.00.07	Полоса Б-8×60 ГОСТ 103-76 В ст 3 кп 2 ГОСТ 535-79		
				В=930	2	3,51 кг
Б4		3	- 01	В=130	4	0,49 кг
Б4		4	КЖИ2-0.00.08	∅16АІ ГОСТ 5781-82 В=470	2	0,85 кг

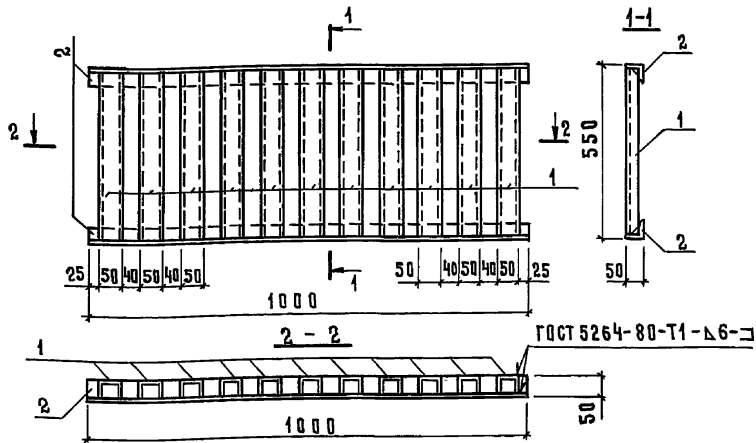
Привязан		
И н в. №		

И н в. № подл. Подпись и дата

Нач. ОТД.	Гамзяков	<i>Гамзяков</i>
Н. КОНТР.	Сиварцова	<i>Сиварцова</i>
Гл. констр.	Теляковский	<i>Теляковский</i>
Гл. спец.	Надин	<i>Надин</i>
Ст. инж.	Мадьяшина	<i>Мадьяшина</i>
Инж.	Гарилько	<i>Гарилько</i>

801-5-32.85 КЖИ2-0.03.00			
Крышка металлическая КМ1	Стадия	Масса	Масштаб
	Р	60,68	1:20
	Лист	Листов 1	
ГИПРОНИСЕЛЬХОЗ			

Альбом II



ФОРМАТ	ЗОНА	Поз.	ОБОЗНАЧЕНИЕ	Наименование	КОЛ.	ПРИМЕЧАНИЕ
Б4	1		КЖИ 2-0.00.09	<u>Д Е Т А Л И</u> Швеллер 5 ГОСТ 8240-72 Вст 3 кл 2 ГОСТ 535-79		
				р=540	11	2,61 кг
Б4	2		КЖИ 2-0.00.10	Уголок 5-36*36*4 ГОСТ 8509-72 Вст 3 кл 2 ГОСТ 535-79		
				р=1000	2	2,16 кг

Привязан

Инв. №

801-5-32.85 КЖИ 2-0.04.00

Нач. отд.	Гомзяков	<i>Гомзяков</i>
Н. контр.	Скворцова	<i>Скворцова</i>
Гл. констр.	Теляковский	<i>Теляковский</i>
Гл. спец.	Юдин	<i>Юдин</i>
Ст. инж.	Мапашина	<i>Мапашина</i>
Ст. инж.	Литвинова	<i>Литвинова</i>

Решётка металлическая  
МР 1

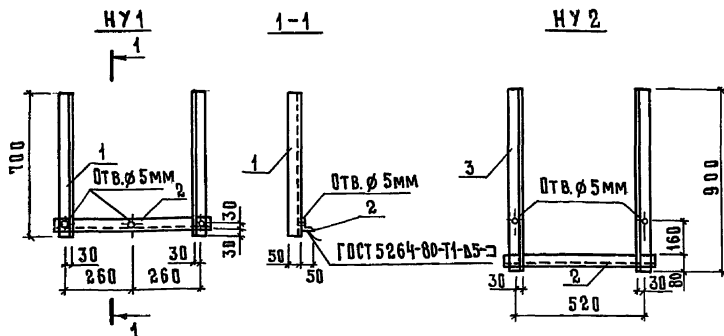
Стадия | Масса | Масштаб

Р | 33,0 | 1:10

Лист | Листов 1

ГИПРОНИСЕЛЬХОЗ

Альбом I



ФОРМАТ	ЗОНА	ПОЗ.	Обозначение	Наименование	Кол.	Примечание
				<u>НУ 1</u>		
				<u>Д Е Т А Л И</u>		
Б4	1		КЖИ 2-0.00.11	Уголок Б-50×50×5 ГОСТ 8509-72 ВстЗкл 2 ГОСТ 535-79	2	2,64 кг
Б4	2		- 01	С-700	1	2,26 кг
				<u>НУ 2</u>		
				<u>Д Е Т А Л И</u>		
Б4	1		- 02	Уголок Б-50×50×5 ГОСТ 8509-72 ВстЗкл 2 ГОСТ 535-79	2	3,39 кг
Б4	2		- 01	С-600	1	2,26 кг

Привязан

ИНВ. N

801-5-32.85 КЖИ 2-0.05.00

Нач. отд.	Гомзяков	<i>Гом</i>
Н. контр.	Скворцова	<i>Скворцова</i> 19 84
Гл. констр.	Теляковский	<i>Теляковский</i>
Гл. спец.	Юдин	<i>Юдин</i>
Ст. инж.	Малашина	<i>Малашина</i>
Ст. инж.	Литвинова	<i>Литвинова</i>

Натяжное устройство ну  
(НУ1; НУ2)

СТАДИЯ | МЯССА | МЯСШТАБ

Р | 7,54 | 1:20  
9,04

ЛИСТ | ЛИСТОВ 1

ГИПРОНИСЕЛЬХОЗ



Ив. № подл.	Подпись и дата	Взам. инв. №

Альбом II

ФОРМАТ	ЭЛН	Поз.	Обозначение	Наименование	Количество на исполнение КЖИ2-0.06.00						Примечание
					—	01					
				<u>Документация</u>							
А4			КЖИ2-0.06.00 СБ	Сборочный чертёж	×	×					
А4			КЖИ2-ТУ2	Технические условия	×	×					
				<u>Сборочные единицы</u>							
Б4	1		КЖИ2-0.00.11-03	Уголок Б-50×5×5 ГОСТ8509-72 Вст3кп2 ГОСТ535-79							
				φ=550	2						2,07 кг
Б4	2		-04	φ=590	4						2,22 кг
Б4	3		-05	φ=400	4						1,51 кг
Б4	4		-06	φ=990	4						3,73 кг
Б4	5		КЖИ2-0.00.12	Уголок Б-75×75×7 ГОСТ8509-72 Вст3кп2 ГОСТ535-79							
				φ=1305	2						10,39 кг
Б4	6		-01	φ=1880	1						14,96 кг

20790-02-73

Привязан

Ив. №			

Нач. отд.	Гомзяков	<i>Гомзяков</i>	
Н.контр.	Скворцова	<i>Скворцова</i>	29 84
Гл. констр.	Теляковский	<i>Теляковский</i>	29 84
Гл. спец.	Юдин	<i>Юдин</i>	
Ст. инж.	Малашина	<i>Малашина</i>	
Ст. инж.	Литвинова	<i>Литвинова</i>	

801-5-32.85КЖИ2-0.06.00 СБ

Опорная рама ОР  
(ОР3; ОР4)

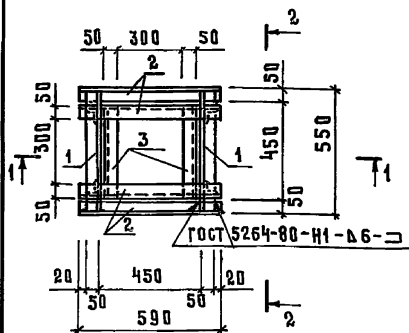
Стадия	Лист	Листов
Р		1
ГИПРОНИСЕЛЬХОЗ		

ФОРМАТ А4

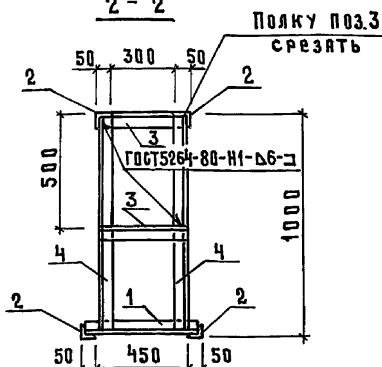
72

Альбом II

Рис. 1



2 - 2



1 - 1

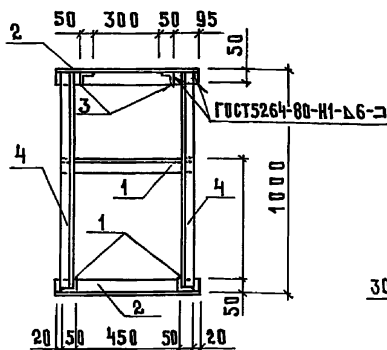
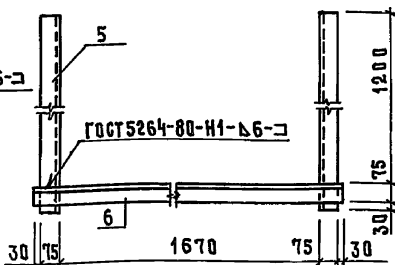


Рис. 2



Ив. № подл. Подпись и дата Взам. инв. №

Обозначение	рис.	Масса, кг	Примечание
КЖИ2-0.10.00	1	32,98	
	2	35,74	

Привязан

Ив. №

801-5-32.85КЖИ2-0.06.00 СБ

Нач. отд.	Гомзяков	<i>Гомзяков</i>
Н. контр.	Скворцова	<i>Скворцова</i>
Гл. инж.	Теляковский	<i>Теляковский</i>
Сл. спец.	Юдин	<i>Юдин</i>
Ст. инж.	Мялшина	<i>Мялшина</i>
Ст. инж.	Литвинова	<i>Литвинова</i>

Опорная рама ОР.  
(ОРЗ; ОРЧ)  
Сборочный чертёж

Стадия	Масса	Масштаб
Р	см. табл.	1:20
Лист	Листов 1	

ГИПРОНИДЕЛЬХОЗ

Копирова Косенкова 20790-02 74 формат А4

Инв. и подл.	Подпись и дата	Взам. инв. №
--------------	----------------	--------------

Альбом II

ФОРМАТ	ЗОНА	ПОЗ	Обозначение	Наименование	Количество на исполнение КЖИ2-0.07.00						Примечание
					-	01	02				
				<u>Документация</u>							
А4			КЖИ2-0.07.00 СБ	Сборочный чертеж	×	×	×				
А4			КЖИ2-ТУ2	Технические условия	×	×	×				
				<u>Детали</u>							
Б4	1		КЖИ2-0.00.13	Полоса Б-6×185 ГОСТ103-76 Вст3 кп2 ГОСТ535-79							
				В=502	2	2					4,49 кг
			-01	В=517			2				4,62 кг
Б4	2		-02	В=305	2						2,73 кг
			-03	В=440		2					3,84 кг
			-04	В=1250			2				11,19 кг

20790-02 75

Привязан			Нач. отд.	Гомзяков	<i>Гомзяков</i>		801-5-32.85 КЖИ2-0.07.00		
			Н. контр.	Скворцова	<i>Скворцова</i>	20.04	Изделия металлические МИ		
			Гл. консте	Теляковский	<i>Теляковский</i>	20.04	Стация	Лист	Листов
			Гл. слес.	Юдин	<i>Юдин</i>		Р	1	2
			Ст. инж.	Малашина	<i>Малашина</i>		ГИПРОНИСЕЛЬХОЗ		
			Инж.	Горилько	<i>Горилько</i>		(МИ 1... МИ 3)		
Инв. №							Копировала Косецкова		
							Формат А4		

Инв. № подл.	Подпись и дата	Взам. инв. №

Альбом II

Формат	Зона	Поз.	Обозначение	Наименование	Количество на исполнение КЖИ2-0.07.00										Примечание		
					-	01	02										
Б4		3	КЖИ2-0.00.14	Уголок Б-63*63*6 ГОСТ8509-72													
				Вст3кп2 ГОСТ535-79													
				Ø=628	2	2										3,59 кг	
			-01	Ø=643			2									3,68 кг	
Б4		4	-02	Ø=317	2											1,81 кг	
			КЖИ2-0.00.14 - 03	Уголок Б-63*63*6 ГОСТ8509-72													
				Вст3кп2 ГОСТ535-79													
				Ø=452		2										2,60 кг	
			-04	Ø=1262			2									7,22 кг	
Б4		5	КЖИ2-0.00.03-02	Ø10A1 ГОСТ5781-82 Ø=320	6	6	12									0,20 кг	

20790-20-06102 76

Привязки

Инв. №			

801-5-32.85 КЖИ2-0.07.00

Лист

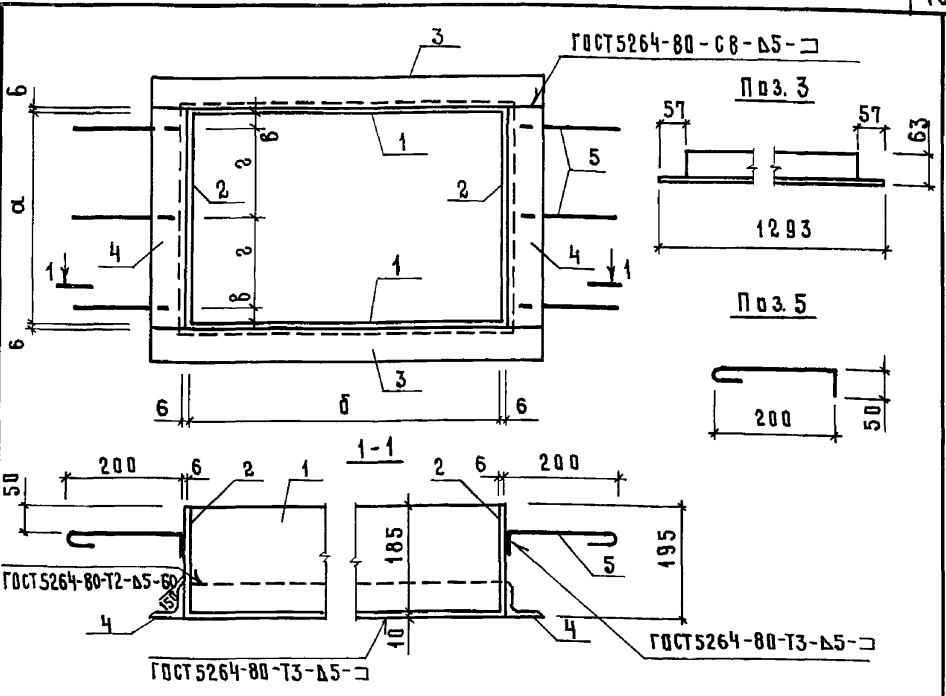
2

Копировад Косецкова

ФОРМАТ А4

75

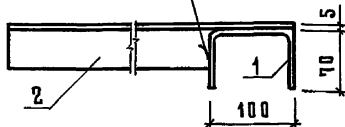
Альбом II



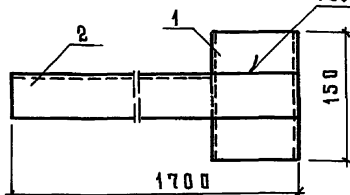
Обозначение	Марка	РАЗМЕРЫ				Масса кг	Примечание
		α	β	γ	δ		
КЖИ2-0.07.00	МИ1	305	490	125	27,5	26,44	
-01	МИ2	440	490	170	25	30,24	
-02	МИ3	1250	505	225	65	55,82	

Имя и подп.	Подпись и дата	Взам. инв. №	Привязан			
			Инв. №			
			801-5-32.85КЖИ 2-0.07.00 СВ			
Нач. отд.	Гомзяков		Изделия металлические МИ (МИ-1 ... МИ-3) Сборочный чертёж	Стадия	Масса	Масштаб
Н.контр.	Скворцова			Р	см. табл.	1:50
Гл. констр.	Теляковский			Лист	Листов 1	
Гл. спец.	Юдин			ГИПРОНИСЕЛЬХОЗ		
Ст. инж.	Малашина					
Инж.	Горилько					

ГОСТ 5264-80-Т1-Д6-□



ГОСТ 5264-80-Н1-Д4



Формат	Зона	Поз.	Обозначение	Наименование	Код.	Примечание
				<u>Д е т а л и</u>		
Б4	1		КЖИ2-0.00.15	Швеллер ГН-100×70×4 ГОСТ 8278-75 ВстЗ кп2 ГОСТ 535-79		
				Б=150	1	1,06 кг
Б4	2		КЖИ2-0.00.11-07	Уголок Б-50×50×5 ГОСТ 8509-72 Вст3 кп2 ГОСТ 535-79		
				Б=1700	1	6,41 кг

ИВ.И ПОДП. Подпись и дата

Взам. инв. №

Привязан

инв. №

801-5-32,85 КЖИ2-0.08.00

Нач. отд.	Гомзяков	<i>[Signature]</i>
И. контр.	Скворцова	<i>[Signature]</i> 10/84
Гл. констр.	Теляковский	<i>[Signature]</i>
Гл. спец.	Иван	<i>[Signature]</i>
Ст. инж.	Малашина	<i>[Signature]</i>
Ст. инж.	Литвинова	<i>[Signature]</i>

Изделие соединительное  
МН I

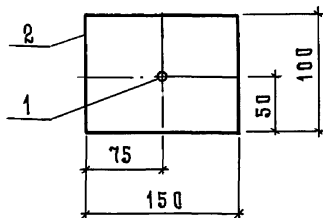
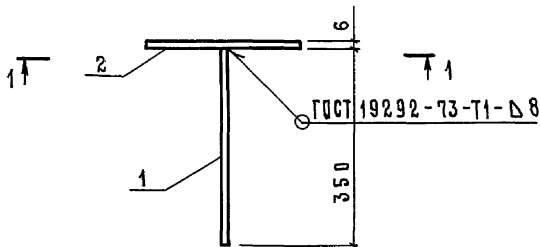
СТАДИЯ МАССА МАСШТАБ

Р 7,47 1:5

Лист Листов 1

ГИПРОНИСЕЛЬХОЗ

Альбом II

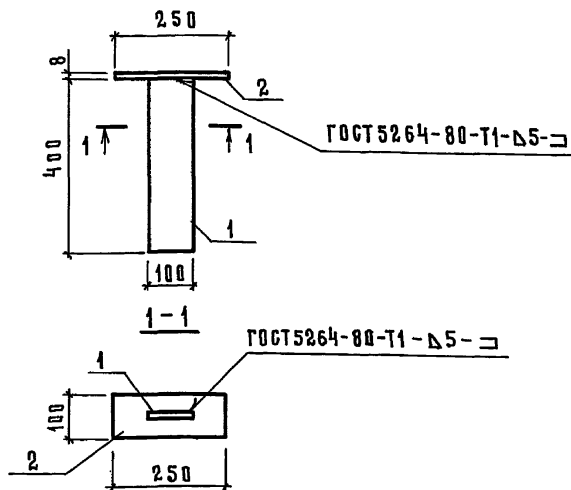


ФОРМАТ	ЗОНА	ПОЗ.	Обозначение	Наименование	Кол	Приме-чание
				<u>ДЕТАЛИ</u>		
Б4	1		КЖИ 2-0.00.08-01	∅ 16 А III ГОСТ 5781-82 В-350	1	0,55 кг
Б4	2		КЖИ 2-0.00.16	Полоса Б-8×100 ГОСТ 103-76 Вст 3 кп 2 ГОСТ 535-79		
				В=150	1	0,94 кг

ИВ. N ПОДП. ПОДПИСЬ И ДАТА	ВЗАМ. ИВ. N				ПРИВЯЗАН		
					ИВ. N		
					801-5-32,85 КЖИ 2-0.09.00		
					Изделие соединительное М 1	СТАДИЯ	МАССА
					Р	1,49	
					ЛИСТ	ЛИСТОВ 1	
					ГИПРОНИСЕЛЬХОЗ		

Нач. отд.	Гамзяков	<i>Гамзяков</i>
Н. контр.	Сиворцова	<i>Сиворцова</i>
Гл. констр.	Теляковский	<i>Теляковский</i>
Гл. спец.	Юдин	<i>Юдин</i>
Ст. инж.	Малашина	<i>Малашина</i>
Ст. инж.	Литвинова	<i>Литвинова</i>

Альбом II



Формат Зона	Поз.	Обозначение	Наименование	Кол.	Приме- чание
			<u>Д е т а л и</u>		
Б4	1	КЖИ2-0.00.16-01	Полоса	Б-8×100 ГОСТ103-76	
				Вст3 кп 2 ГОСТ535-79	
				В=400	2 2,51 кг
Б4	2	-02		В=250	2 1,57 кг

Привязан

Инв. №

801-5-32.85КЖИ 2-0.10.00

Нач. отд.	Гомзяков	<i>Гомзяков</i>
Н. контр.	Скворцова	<i>Скворцова</i>
Гл. конст.	Теляковский	<i>Теляковский</i>
Гл. спец.	Юдин	<i>Юдин</i>
Ст. инж.	Малашина	<i>Малашина</i>
Инж.	Горилыко	<i>Горилыко</i>

Изделие соединительное

М 2

Стадия | Масса | Масштаб

Р

8,16

Лист

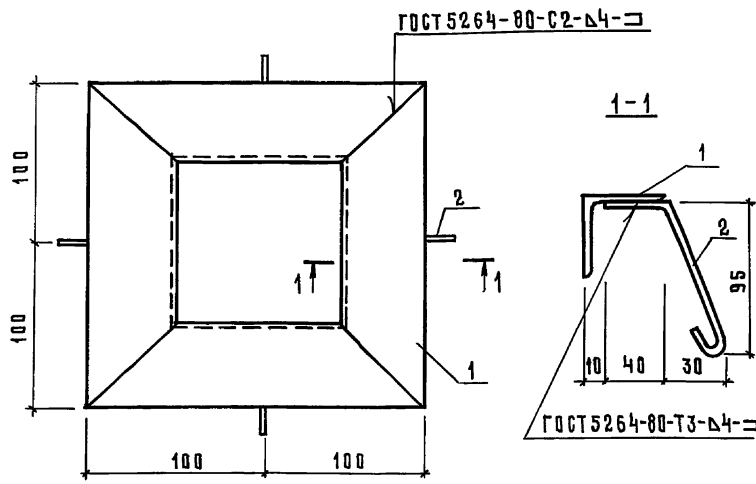
Листов 1

ГИПРОНИСЕЛЬХОЗ

20190-02 80 формат А4



Альбом II



ФОРМАТ ЗНАЧ.	Поз.	Обозначение	Наименование	Кол.	Приме- чание
			<u>ДЕТАЛИ</u>		
Б4	1	КЖИ 2-0.00.11-07	Уголок 5-50x50x5 ГОСТ8509-72 ВстЗкп 2 ГОСТ535-79		
			С-200	4	0,75 кг
Б4	2	КЖИ 2-0.00.01-06	φ6АІ ГОСТ5701-75 С-190	4	0,05 кг

ИВ.И ПОДЛ. ПОДПИСЬ И ДАТА					Привязан		
				ИВ. №			
				801-5-32.85 КЖИ 2-0.11.00			
				РАМКА МЕТАЛЛИЧЕСКАЯ РМ1	СТАДИЯ	МАССА	МАСШТАБ
Нач. отд.	Гомзяков	<i>Гомзяков</i>			Р	3,20	1:20
Н.контр.	Скворцова	<i>Скворцова</i>					
Гл. конст.	Теляковский	<i>Теляковский</i>					
Гл. спец.	Юдин	<i>Юдин</i>		ЛИСТ	ЛИСТОВ 1		
Ст. инж.	Мялишина	<i>Мялишина</i>		ГИПРОНИСЕЛЬХОЗ			
Ст. инж.	Литвинова	<i>Литвинова</i>					