

ТИПОВОЙ ПРОЕКТ
702-1-16.90

СИЛОСНЫЙ КОРПУС СКС-3 × 144
ВМЕСТИМОСТЬЮ 18 ТЫС.Т
С КОНСТРУКТИВНОЙ ЗАЩИТОЙ
НАРУЖНЫХ СТЕН

АЛЬБОМ 6

НО НЕСТАНДАРТИЗИРОВАННОЕ ОБОРУДОВАНИЕ

25 100-06
ЦЕНА 12-77

ОПУСКАЯ ЦЕНА
НА МОМЕНТ РЕАЛИЗАЦИИ
УКАЗАНА
В СЧЕТ НАКЛАДНОЙ

ТИПОВОЙ ПРОЕКТ
702-1-16.90

СИЛОСНЫЙ КОРПУС СКС-3 x 96
ВМЕСТИМОСТЬЮ 18 тыс. т
С КОНСТРУКТИВНОЙ ЗАЩИТОЙ
НАРУЖНЫХ СТЕН

АЛЬБОМ 6

ПЕРЕЧЕНЬ АЛЬБОМОВ

- | | | |
|----------|-----|---|
| АЛЬБОМ 1 | ПЗ | ПОЯСНИТЕЛЬНАЯ ЗАПИСКА |
| | ТХ | ТЕХНОЛОГИЧЕСКИЕ РЕШЕНИЯ |
| | ЭМ | ЭЛЕКТРОТЕХНИЧЕСКИЕ РЕШЕНИЯ |
| АЛЬБОМ 2 | АР | АРХИТЕКТУРНЫЕ РЕШЕНИЯ |
| | КЖ | КОНСТРУКЦИИ ЖЕЛЕЗОБЕТОННЫЕ |
| | КМ | КОНСТРУКЦИИ МЕТАЛЛИЧЕСКИЕ |
| АЛЬБОМ 3 | КЖИ | СТРОИТЕЛЬНЫЕ ИЗДЕЛИЯ ЗАВОДСКОГО
ИЗГОТОВЛЕНИЯ |
| АЛЬБОМ 4 | СО | СПЕЦИФИКАЦИЯ ОБОРУДОВАНИЯ |
| АЛЬБОМ 5 | ВМ | ВЕДОМОСТИ ПОТРЕБНОСТИ В МАТЕРИАЛАХ |
| АЛЬБОМ 6 | НО | НЕСТАНДАРТИЗИРОВАННОЕ ОБОРУДОВАНИЕ |
| АЛЬБОМ 7 | С | СМЕТЫ |

РАЗРАБОТАН:
ПРОЕКТНЫМ ИНСТИТУТОМ
ХАРЬКОВСКИЙ ПРОМЗЕРНОПРОЕКТ

РАБОЧИЙ ПРОЕКТ УТВЕРЖДЕН
ГЛАВНЫМ НАУЧНО-ПРОЕКТНЫМ УПРАВЛЕНИЕМ
ПО СТРОИТЕЛЬСТВУ ГОСУДАРСТВЕННОЙ КОМИССИИ
Совета Министров СССР по Продовольствию
и Закупкам, РАСПОРЯДИТЕЛЬНЫМ ДОКУМЕНТОМ
от 14.02.89г. № 078-8-Ю
ВВЕДЕН в действие Харьковским Промзernoпроектom
Приказ от 31 августа 1990г. № 26.

ГЛАВНЫЙ ИНЖЕНЕР ИНСТИТУТА
ГЛАВНЫЙ ИНЖЕНЕР ПРОЕКТА



Ю. С. СРЕНКО
Я. Л. ЦАДОВИЧ

Содержание альбома

Обозначение	Наименование	№ стр.
01.00.00.00.СБ	Металлоконструкция удлиняемой части конвейеров №№ 1,1; 1,2; 1,3. Сборочный герметаж	3
02.00.00.00.СБ	Металлоконструкция удлиняемой части конвейеров №№ 1,4; 1,5; 1,6. Сборочный герметаж	4
03.00.00.00.СБ	Металлоконструкции под РЗ-ТС2-Ц-25/15 №21	5
03.01.00.00.СБ	У21-ББЦ-275; 400 и ЦОЛ-4,5 над ним. Сборочный герметаж	6
04.00.00.00.СБ	Металлоконструкция под ЦОЛ-4,5 и агрегат шлюзового затвора. Сборочный герметаж	6
04.00.00.00.СБ	Патрубок переходный от РЗ-ТС2-Ц-25/15 №21 на ф300. Сборочный герметаж	6
05.00.00.00.СБ	Патрубок переходный с ф300 на РЗ-ТС2-Ц-25/15. Сборочный герметаж	7
06.00.00.00.СБ	Патрубок переходный с ф220 на РЗ-ТС2-Ц-25/15. Сборочный герметаж	7
07.00.00.00.СБ	Опора под ЦОЛ-4,5. Сборочный герметаж	8
08.00.00.00.СБ	Кронштейн для крепления воздуховода ф250. Сборочный герметаж	9
09.00.00.00.СБ	Кронштейн для крепления воздуховодов ф250 и ф355. Сборочный герметаж	10
10.00.00.00.СБ	Кронштейн для крепления самотека ф300. Сборочный герметаж	11
11.00.00.00.СБ	Коробка входная к вентилятору ВЦ5-45-4.25 в 101. Сборочный герметаж	12
12.00.00.00.СБ	Патрубок для подвода наружного воздуха в помещение. Сборочный герметаж.	13
13.00.00.00.СБ	Устройство на выхлопе аспирационных сетей. Сборочный герметаж	14
01.00.00.00	Металлоконструкция удлиняемой части конвейеров №№ 1,1; 1,2, 1,3. Спецификация	15
02.00.00.00	Металлоконструкция удлиняемой части конвейеров №№ 1,4; 1,5; 1,6. Спецификация.	15
03.00.00.00	Металлоконструкции под РЗ-ТС2-Ц-25/15 №21; У21-ББЦ-275, 400 и ЦОЛ-4,5 над ним. Спецификация	16
03.01.00.00	Металлоконструкция под ЦОЛ-4,5 и агрегат шлюзового затвора. Спецификация.	16
04.00.00.00	Патрубок переходный от РЗ-ТС2-Ц-25/15 №21 на ф300. Спецификация.	16
05.00.00.00	Патрубок переходный с ф300 на РЗ-ТС2-Ц-25/15. Спецификация	17
06.00.00.00	Патрубок переходный с ф220 на РЗ-ТС2-Ц-25/15. Спецификация	17
07.00.00.00	Опора под ЦОЛ-4,5. Спецификация	17
08.00.00.00	Кронштейн для крепления воздуховода ф250. Спецификация.	17
09.00.00.00	Кронштейн для крепления воздуховодов ф250 и ф355. Спецификация	18
10.00.00.00	Кронштейн для крепления самотека ф300. Спецификация	18
11.00.00.00	Коробка входная к вентилятору ВЦ5-45-4.25 в 101. Спецификация	18
12.00.00.00	Патрубок для подвода наружного воздуха в помещение. Спецификация	18
13.00.00.00	Устройство на выхлопе аспирационных сетей. Спецификация.	19

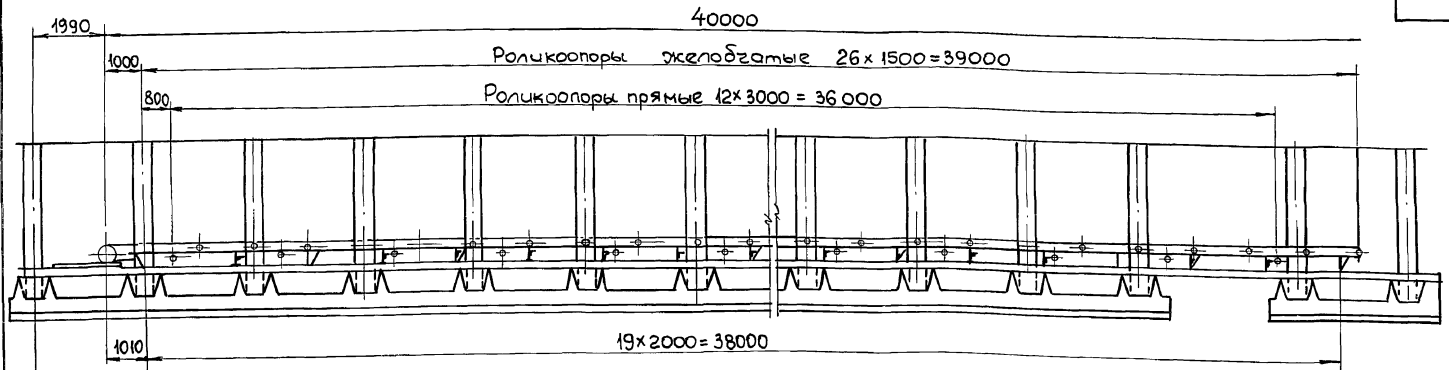
Альбом 6

Тепловой проект 702-1-16.90

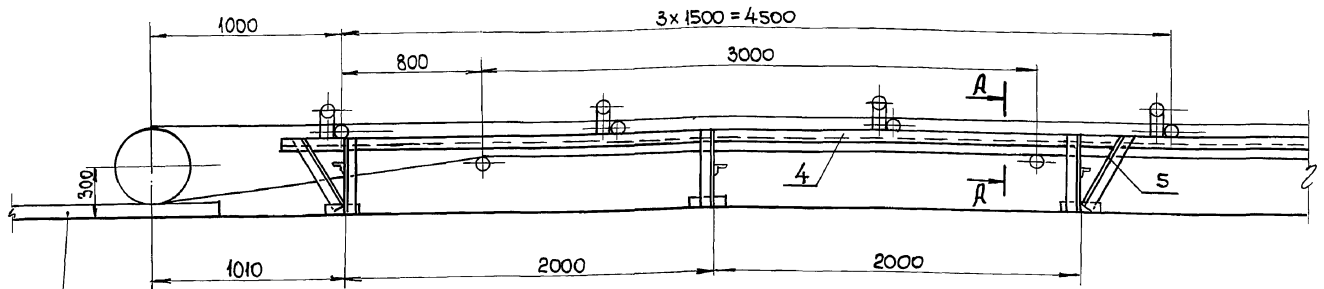
Тепловой проект 702-1-16.90

ШБ, м/лов, Ловл. и Вента, Вент. шлюз, ШЗБ ж. дубл., Ловл. и Вента.

Изм/Лист	№ докум	Подп	Дата	Содержание альбома	Лист	Масса	Масштаб
Разраб.	Горд				Листов		
Проб.	Лычкова				Зарьковская		
Т.контр.					ПРОМЗЕРНОПРОЕКТ		
Рук. зб.	Полынев						
Н.контр.	Розанова						
Копия	Розанова						

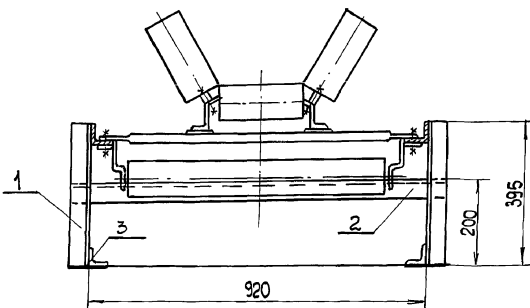


Фрагмент металлоконструкции конвейера
М 1:20



Бетонную подливку под Ц/П-3 см. строительные герметики

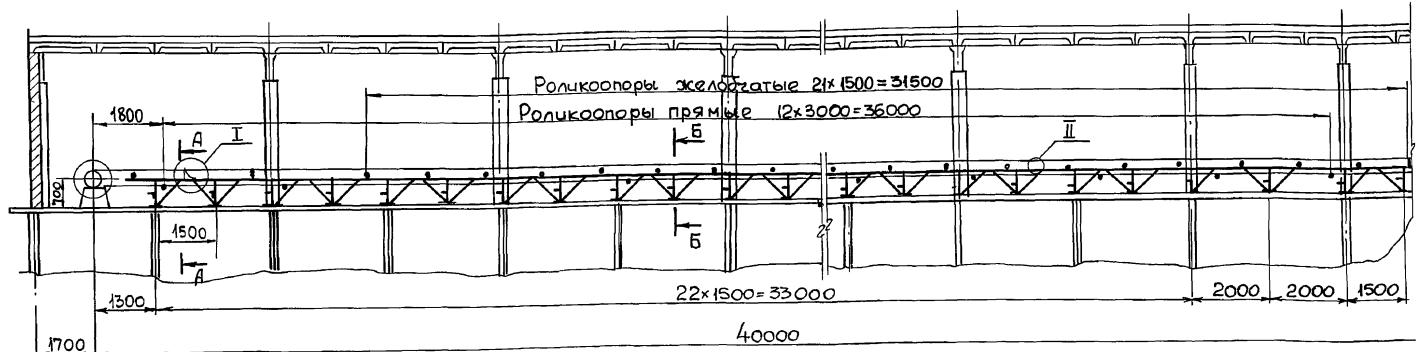
А-А
М 1:10



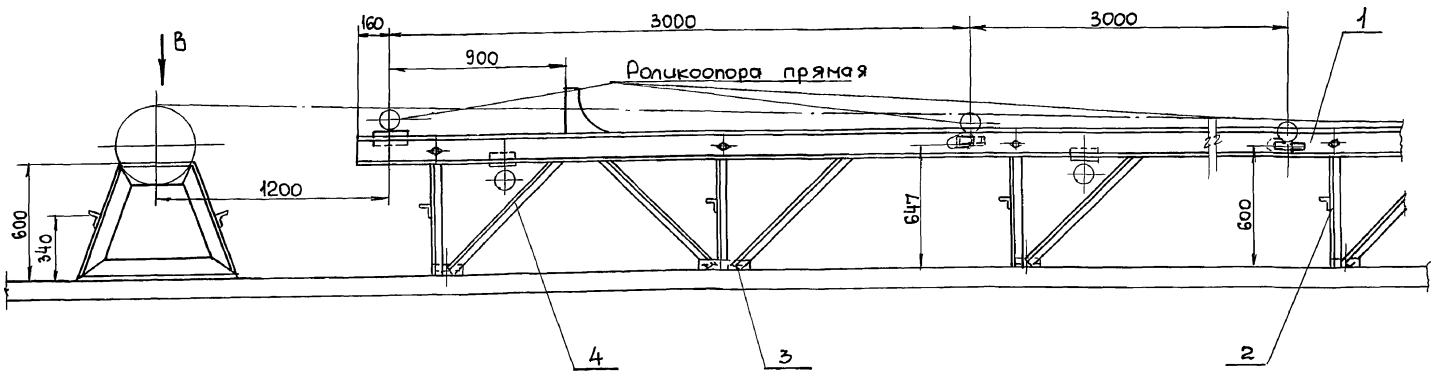
- 1 Предельные отклонения размеров ± 0.1 мм по ст. СЭВ 302-76.
- 2 Сварку производить сплошным швом по двум сторонам сопрягаемых деталей согласно ГОСТ 5264-80.
- 3 Сварку производить электродом Э-42, ГОСТ 9466-75, катет шва 5 мм.
- 4 Уголок основания (деталь поз. 13) приварить к закладным деталям при монтаже.
- 5 Спецификация составлена на один конвейер.

Изм. и подл.	Лист	№ докум.	Разраб.	Дата

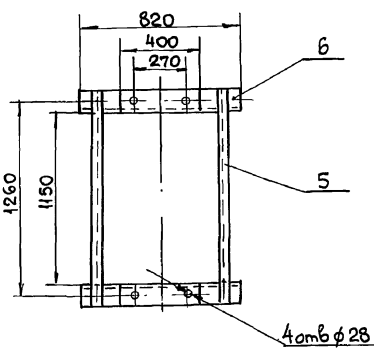
01.00.00.00.СБ.			
Изм.	Лист	№ докум.	Разраб.
Проб.	Исп.	Исп.	Исп.
И. контр.	И. контр.	И. контр.	И. контр.
Н. контр.	Н. контр.	Н. контр.	Н. контр.
Наз. отд.	Наз. отд.	Наз. отд.	Наз. отд.
Металлоконструкция удлиненной части конвейера № 1, 1.2, 1.3. Сборочный герметик.			
Лит.	Масса	Насчитаб.	
	397.0	1:100	
Лист Листов 1 Гарьковский ПРОМЗЕРПРОЕКТ			



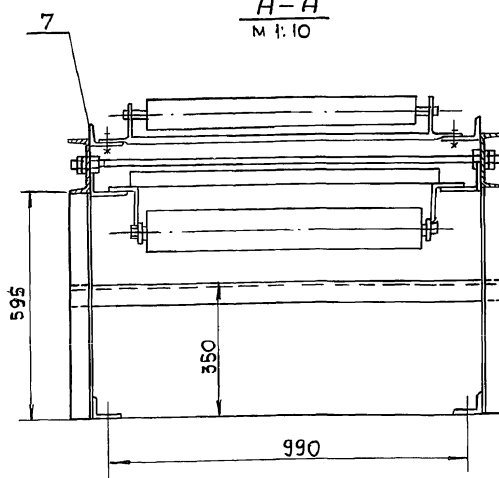
Фрагмент металлоконструкции конвейера
М 1:20



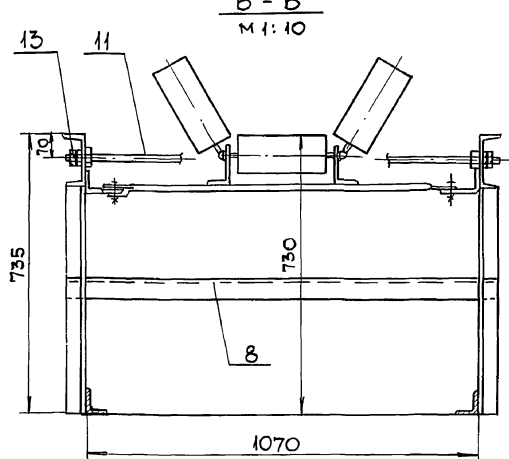
Вид В
М 1:20



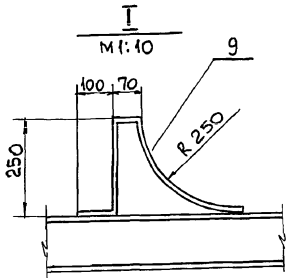
А-А
М 1:10



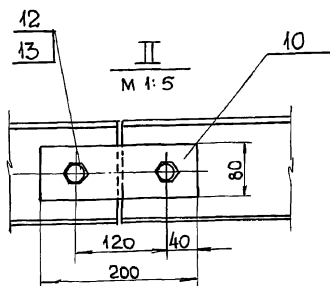
Б-Б
М 1:10



Г
М 1:10



II
М 1:5

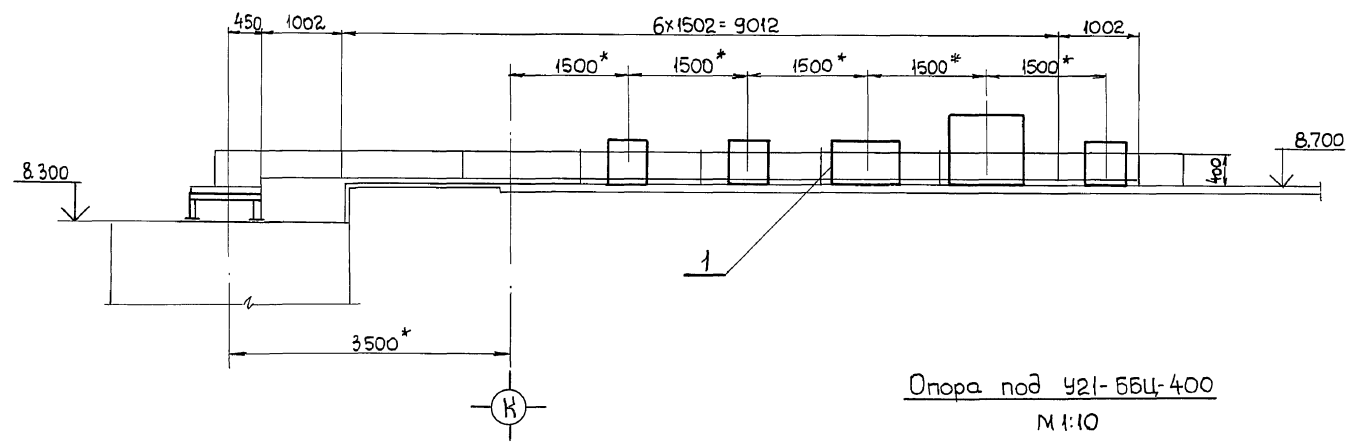


- 1 Предельные отклонения размеров $\pm \frac{t}{2}$ по ст.СЭБ302-76.
- 2 Сварку производить сплошным швом по всему контуру сопрягаемых деталей согласно ГОСТ 5264-80.
- 3 Сварку производить электродом Э-42 ГОСТ 9466-75 Катет шва 5мм.
- 4 Спецификация составлена на один конвейер.

Шифр исполн.	Имя, инд. и фамилия	Подп.	Дата
Шифр исполн.	Имя, инд. и фамилия	Подп.	Дата

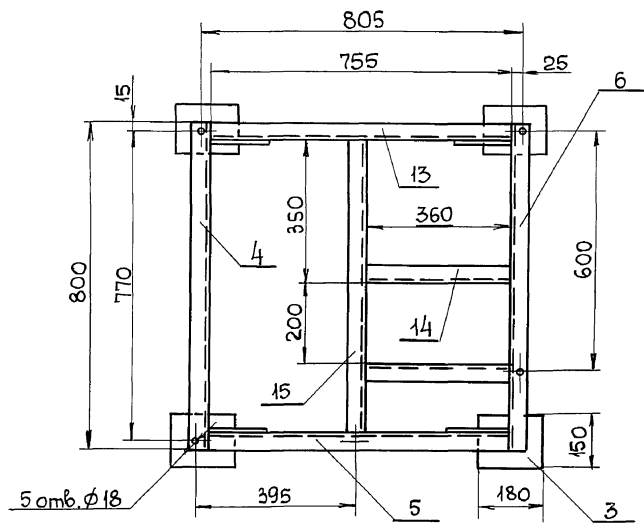
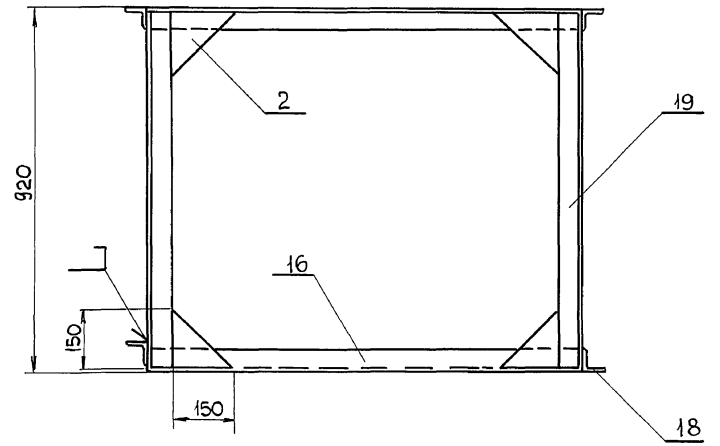
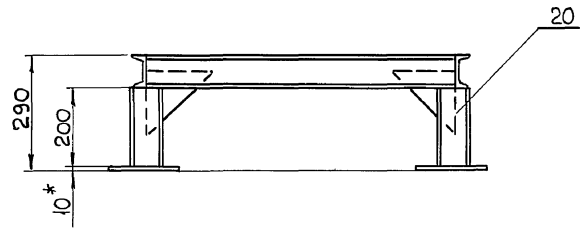
02.00.00.00.СБ.			
Изм/Лист	И докум	Подпись	Дата
Разраб.	Гара	<i>[Signature]</i>	
Проб.	Полынев	<i>[Signature]</i>	
Т. контр.	Полынев	<i>[Signature]</i>	
Рук. гр.	Розанова	<i>[Signature]</i>	
Н. контр.	Розанова	<i>[Signature]</i>	
Наз. отд.	Гальченко	<i>[Signature]</i>	
Металлоконструкция удлиненной части надс. лосных конвейеров №14+16. Сборочный чертеж.			
Лист	Масса	Масшт.	
	1654	1:100	
Лист		Листов 1	
Харьковский ПРОМЭКОПРОЕКТ			

Типовой проект № 702-1-16.90 Альбом Б

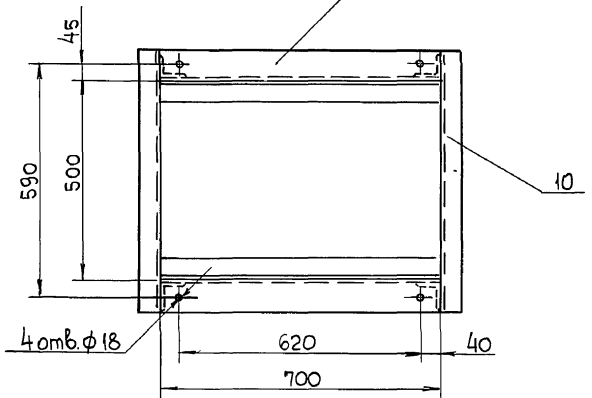
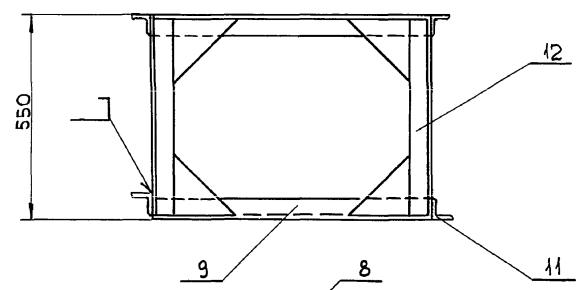
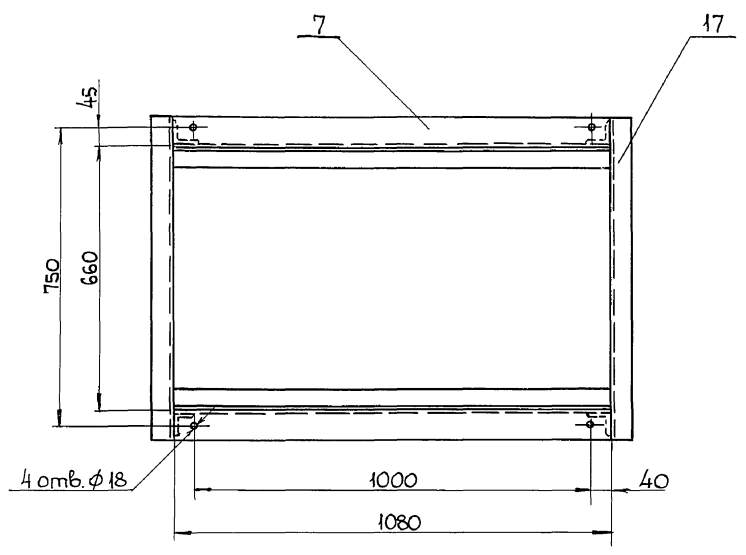


Опора под 421-ББЦ-400
М 1:10

Опора под приводную станцию
М 1:10



Опора под 421-ББЦ-275
М 1:10

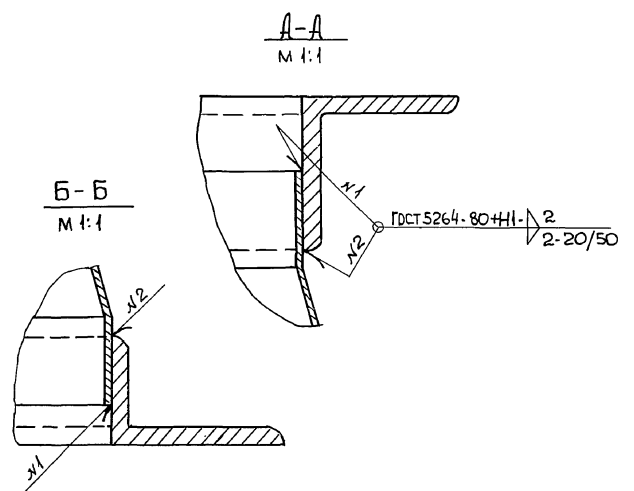
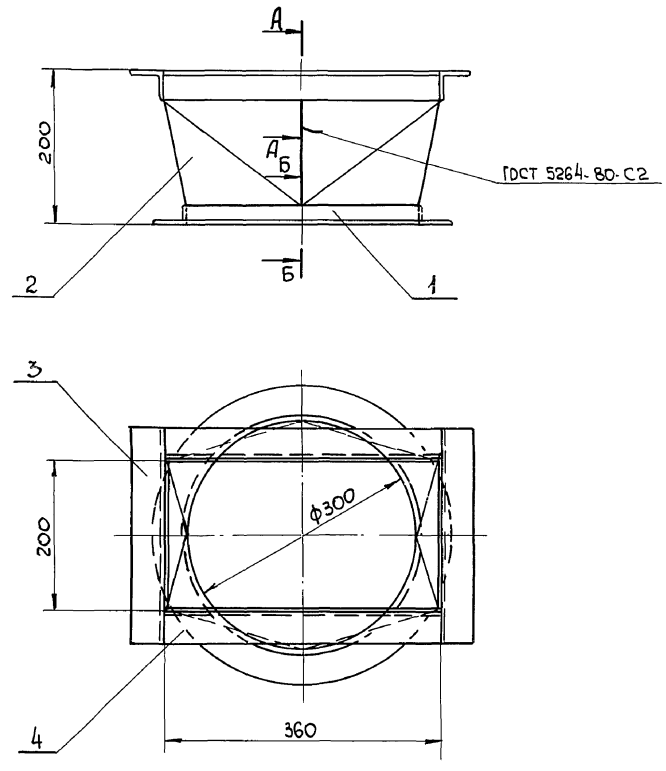


1. Сварку производить сплошным нормальным швом по двум сторонам сопряжения деталей согласно ГОСТ 5264-80, электродом Э-42 ГОСТ 9466-75 Катет шва 5 мм.
2. Предельные отклонения размеров $\pm \frac{t}{2}$ по ст. СЭВ 302-76.
- 3* Размеры для справок.

Исполн. Подп. и дата
Взам. инж. Инж. и дата
Подп. и дата

				03.00.00.00.СБ.			
Изм/лист	№ докум	Подпись	Дата	Металлоконструкции под РЗ-ТС2-425/15 № 2.1 421-ББЦ и ЦОЛ-45 над ним Сборочный чертеж	Лист	Масса	Масштаб
Разраб.	Гара	<i>Гара</i>			286,0	1:50	
Проб.	Полинкевич	<i>Полинкевич</i>			Лист	Листов	1
Т.контр.					Жарьковский		
Рук. зр.	Полинкевич	<i>Полинкевич</i>			ПРОМЪЕРНОПРОЕКТ		
Н.контр.	Роганова	<i>Роганова</i>					
Наз. отд.	Гальченко	<i>Гальченко</i>					

04.00.00.00.СБ

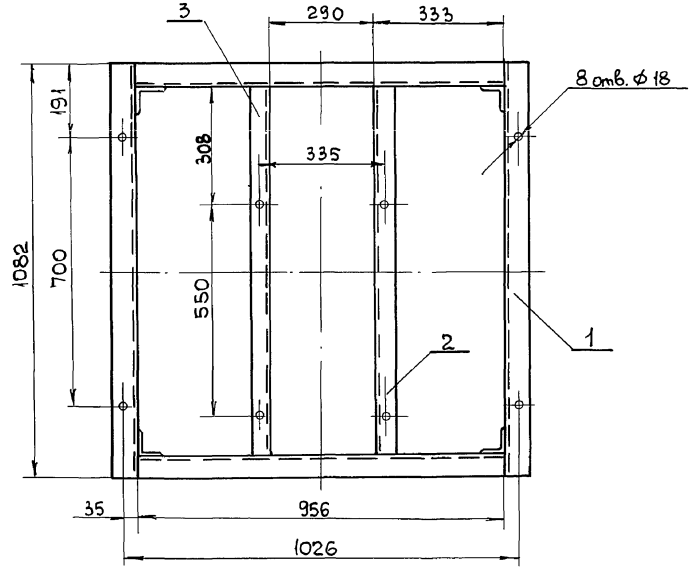
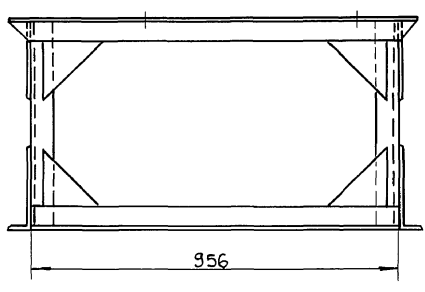
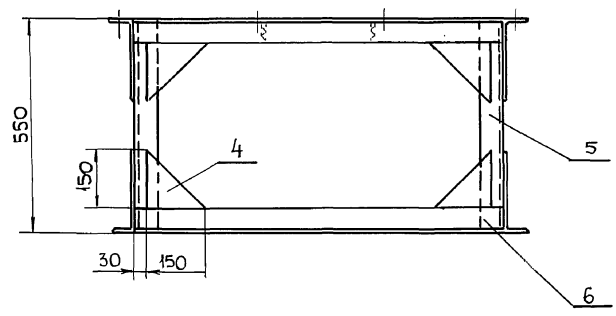


1. Предельные отклонения размеров $\pm \frac{14}{2}$ по ст.СЭВ 302-76.
2. Сварку производить электродом Э-42 ГОСТ 9466-75.
3. Контроль качества сварных швов по ГОСТ 3242-79.

				04.00.00.00.СБ					
Изм	Лист	№ докум	Подпись	Дата	Патрубок переходный от РЗ-ТС2-Ц25/15 №2.1 на ф 300 сварочный герметик	Лист	Масса	Масшт.	
								8,0	1:5
Разраб.	Гара					Лист	Листов 1		
Проб.	Полынько					Харьковский ПРОМЗЕРНОПРОЕКТ			
Т.контр.									
Рук.зр.	Полынько								
Н.контр.	Розанова								
Наз.отв.	Гальченко								

копировал 19- формат А3

03.01.00.00.СБ



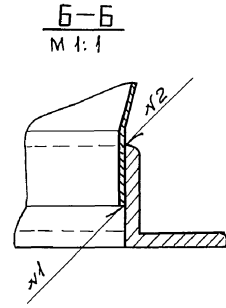
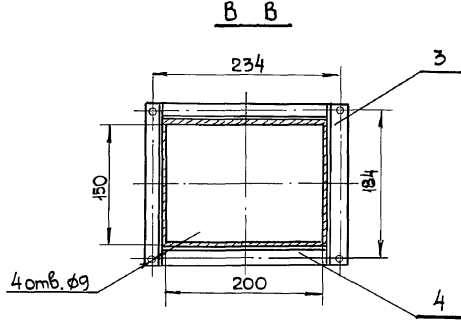
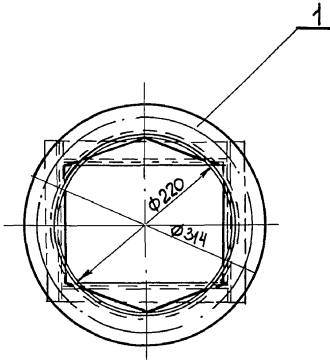
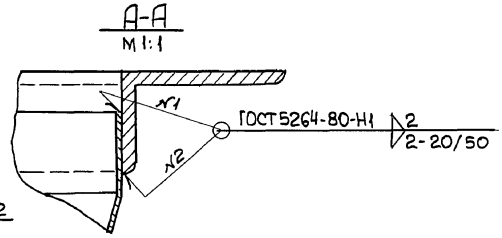
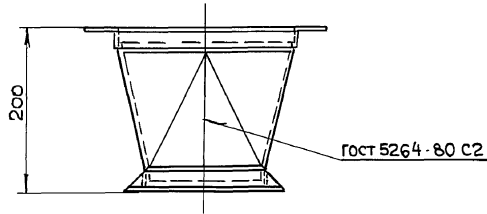
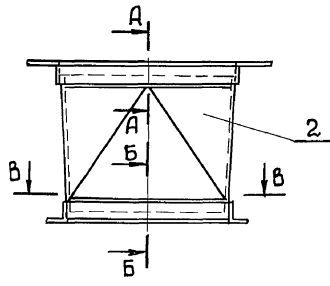
1. Предельные отклонения размеров $\pm \frac{14}{2}$ по ст.СЭВ 302-76.
2. Сварку производить по двум сторонам прилегающих деталей согласно ГОСТ 5264-79, электродом Э42 ГОСТ 9466-75. Катет шва 5 мм.

				03.01.00.00.СБ					
Изм	Лист	№ докум	Подпись	Дата	Металлоконструкция под ЦОЛ-4.5 и агрегат шлюзового затвора. сварочный герметик.	Лист	Масса	Масшт.	
								65.0	1:10
Разраб.	Гара					Лист	Листов 1		
Проб.	Полынько					Харьковский ПРОМЗЕРНОПРОЕКТ			
Т.контр.									
Рук.зр.	Полынько								
Н.контр.	Розанова								
Наз.отв.	Гальченко								

06.00.00.00.СБ

Типовой проект 702-1-16-90 Альбом 6

Шифр покл. Подп. и дата. Взам. шифр. Шифр. и дата. Подп. и дата.



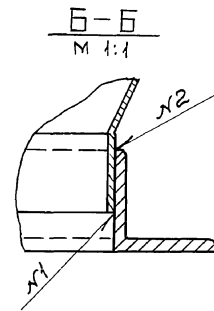
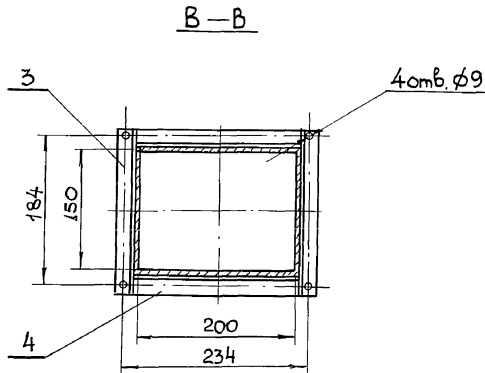
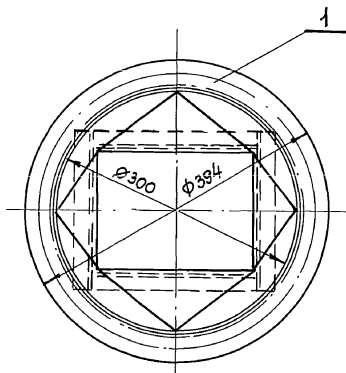
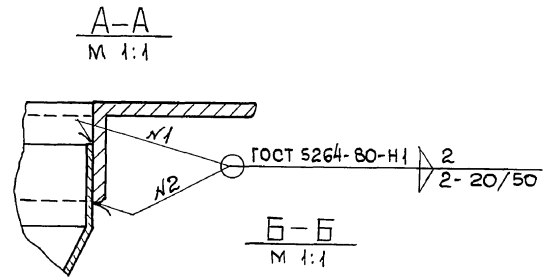
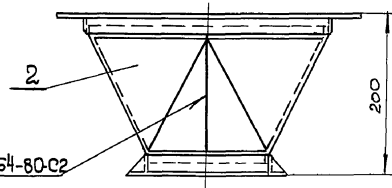
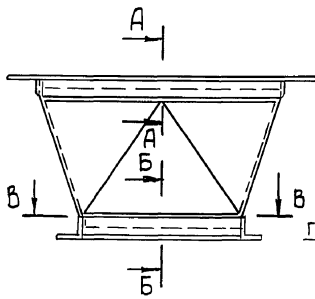
- 1 Предельные отклонения размеров $\pm \frac{t14}{2}$ по ст. СЭВ 302-76.
- 2 Сварку производить электродом Э-42 ГОСТ 9466-75.
- 3 Контроль качества сварных швов по ГОСТ 3242-79.

					06.00.00.00.СБ.		
Изм/Лист	И докум	Подпись	Дата	Патрубок переходный с $\phi 220$ на РЗ-ТС2-425/15 Сборочный чертеж	Лист	Масса	Масшт.
Разраб.	Гара	<i>Гара</i>				5,0	1:5
Проб.	Полинкевич	<i>Полинкевич</i>			Лист	Листов 1	
Т. контр.					Харьковский ПРОМСТРОПРОЕКТ		
Рук. зр.	Полинкевич	<i>Полинкевич</i>			Копировал <i>Лис</i>		
Н. контр.	Роганова	<i>Роганова</i>		Формат А3			
Наз. отд.	Гальченко	<i>Гальченко</i>					

05.00.00.00.СБ

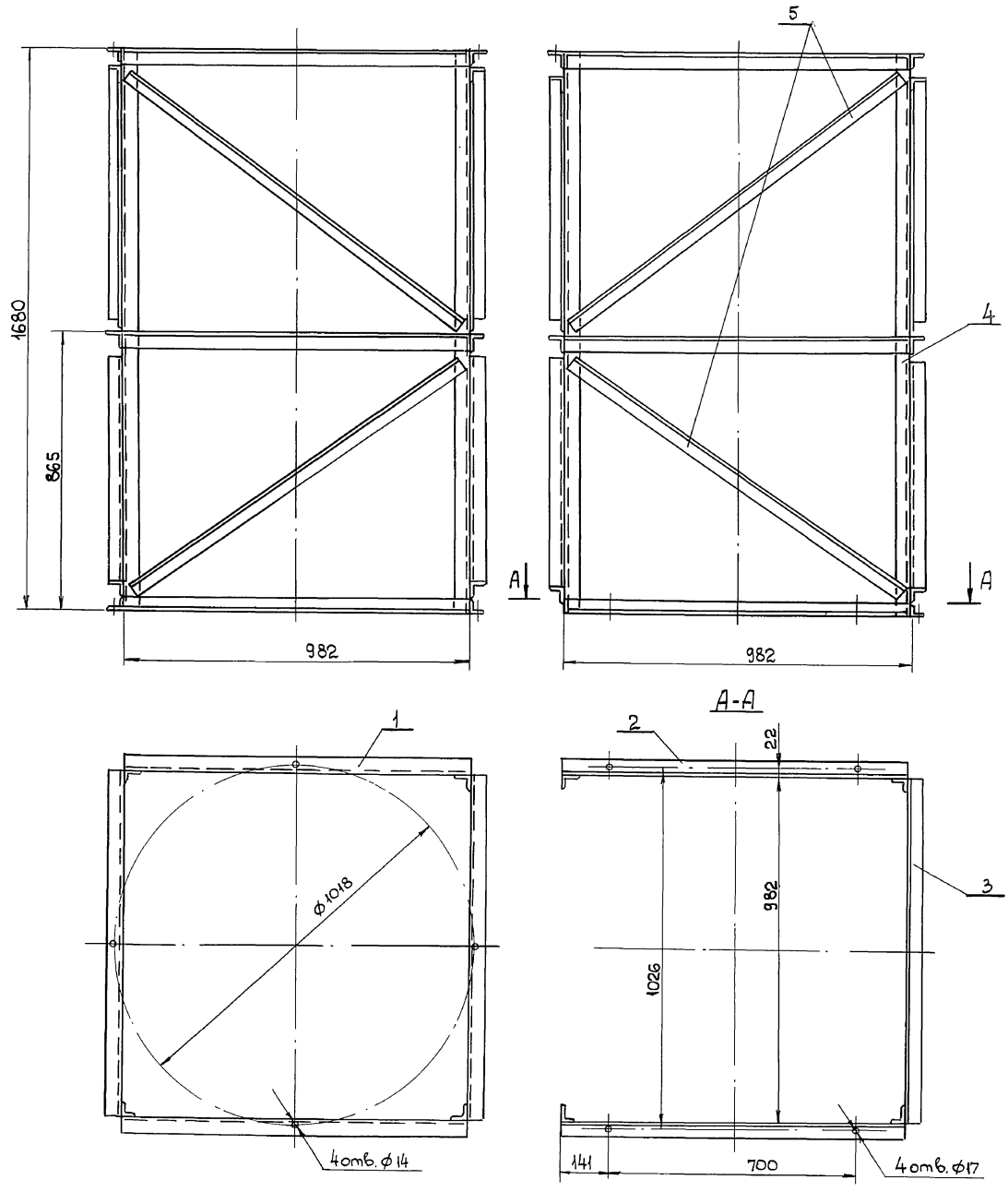
Типовой проект 702-1-16-90 Альбом 6

Шифр покл. Подп. и дата. Взам. шифр. Шифр. и дата. Подп. и дата.



- 1. Предельные отклонения размеров $\pm \frac{t14}{2}$ по ст. СЭВ 302-76.
- 2. Сварку производить электродом Э-42 ГОСТ 9466-75.
- 3. Контроль качества сварных швов по ГОСТ 3242-79.

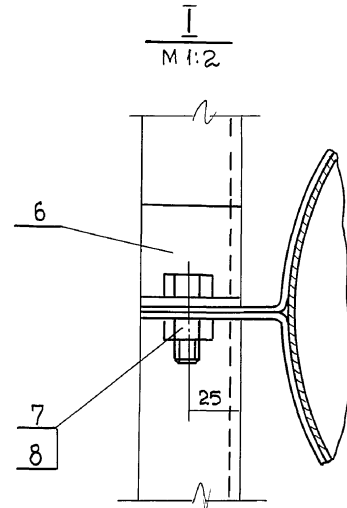
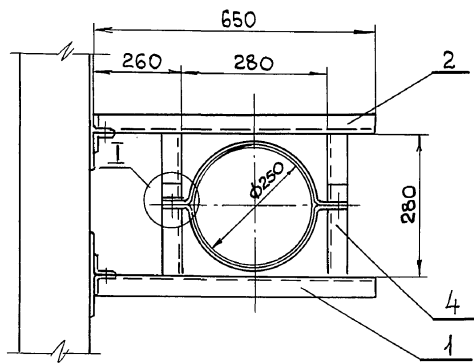
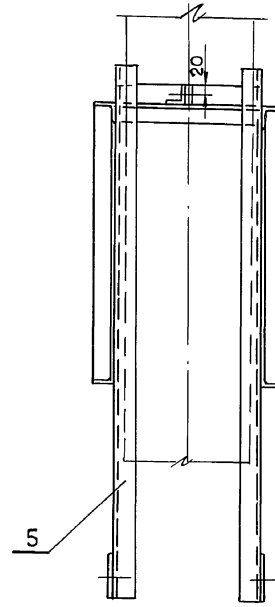
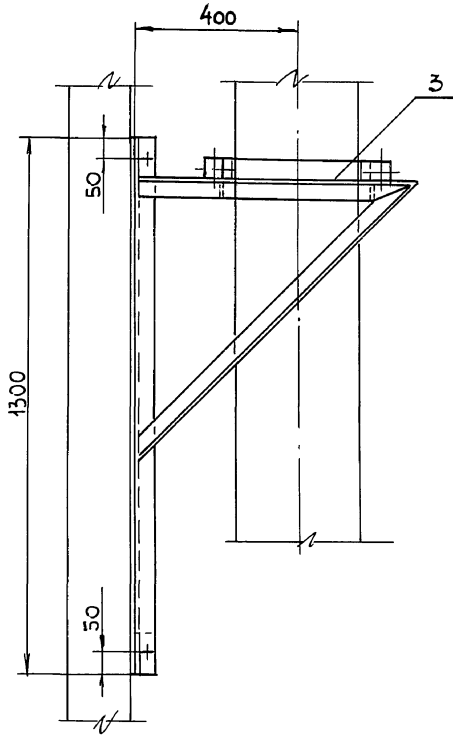
					05.00.00.00.СБ		
Изм/Лист	И докум	Подпись	Дата	Патрубок переходный с $\phi 300$ на РЗ-ТС2-425/15 Сборочный чертеж	Лист	Масса	Масшт.
Разраб.	Гара	<i>Гара</i>				7,0	1:5
Проб.	Полинкевич	<i>Полинкевич</i>			Лист	Листов 1	
Т. контр.					Харьковский ПРОМСТРОПРОЕКТ		
Рук. зр.	Полинкевич	<i>Полинкевич</i>			Копировал <i>Лис</i>		
Н. контр.	Роганова	<i>Роганова</i>		Формат А3			
Наз. отд.	Гальченко	<i>Гальченко</i>					



1. Предельные отклонения размеров $\pm \frac{t14}{2}$ по ст.СЭВ 302-76.
2. Сварку производить сплошным нормальным швом по двум сторонам сопряжения деталей согласно ГОСТ 5264-80, электродом Э42 ГОСТ 9466-75.

Исполн.	Проф. и вета	Взам.инж.н.	Инж.н. д.ф.н.	Подп. и дата
---------	--------------	-------------	---------------	--------------

				07.00.00.00.СБ		
Изм/Лист	№ докум	Подпись	Дата	Опора под цол-4.5. Сборочный чертеж		
Разраб	Гага	<i>Гага</i>				
Проб.	Полинкевич	<i>Полинкевич</i>				
Т.контр.						
Рук. гр.	Полинкевич	<i>Полинкевич</i>				
Н.контр.	Роганова	<i>Роганова</i>		Лист	Масса	Масшт.
Наз. отд.	Пальченко	<i>Пальченко</i>			64,4	1:10
				Лист 1 из 1 Харьковский ПРОМЗЕРНОПРОЕКТ		

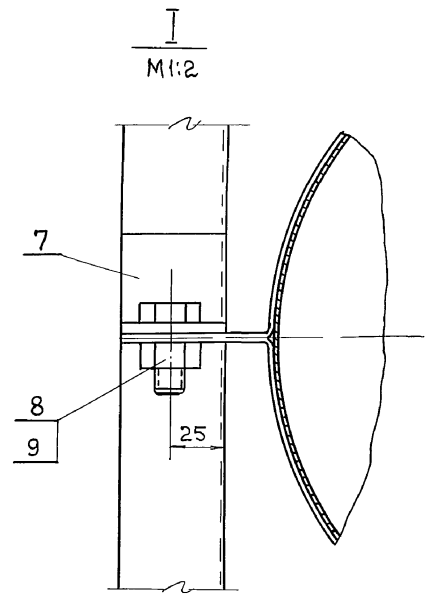
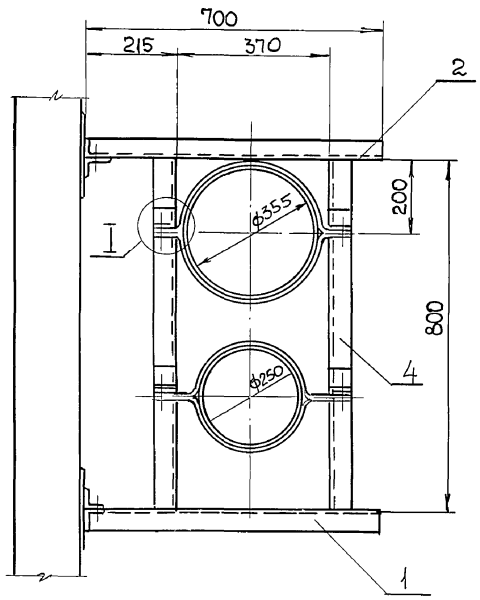
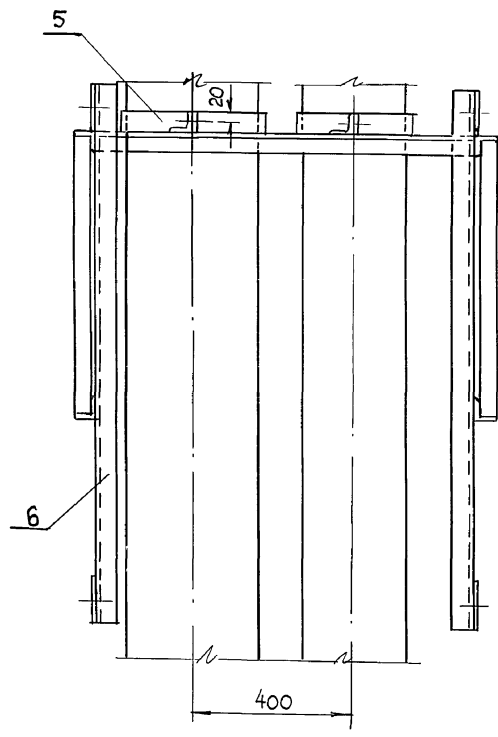
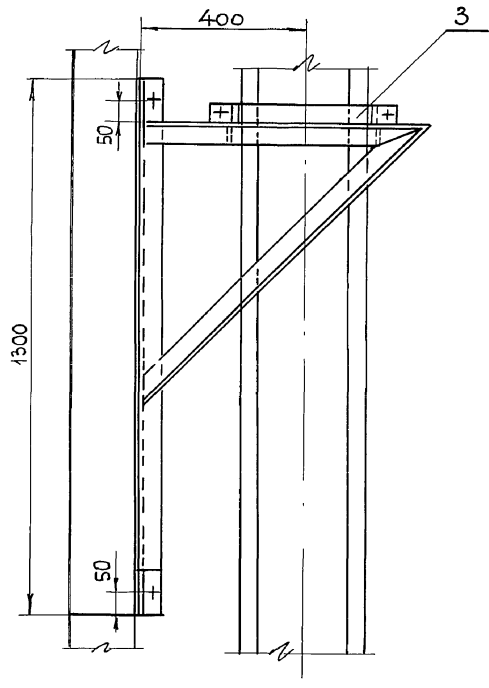


1. Предельные отклонения размеров $\pm \frac{t_{14}}{2}$ по ст.СЭВ 302-76.
2. Сварку производить по двум сторонам прилегания деталей согласно ГОСТ 5264-80, электродом Э42 ГОСТ 9466-75. Катет шва-5 мм

Шифр подл.	Подп. и дата	Взам. шифр	Шифр, м.д.ш.г.	Подп. и дата

				08.00.00.00.СБ			
Шифр листа	И докум.	Подпись	Дата	Кронштейн для крепления воздушной линии ф 250. Сборочный чертеж.	Лист	Масса	Масштаб
Разраб.	Гара					25,0	1:10
Проб.	Полинкевич				Листов		
Т.контр.					Листов		
Рук. зр.	Полинкевич				Харьковский		
Н.контр.	Розанова				ПРОМЭНЕРПРОЕКТ		
Над. зр.	Гальченко						

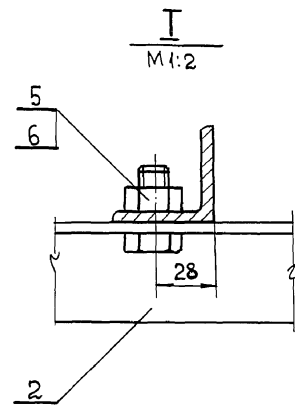
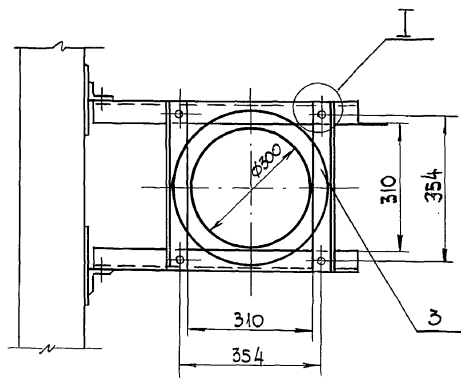
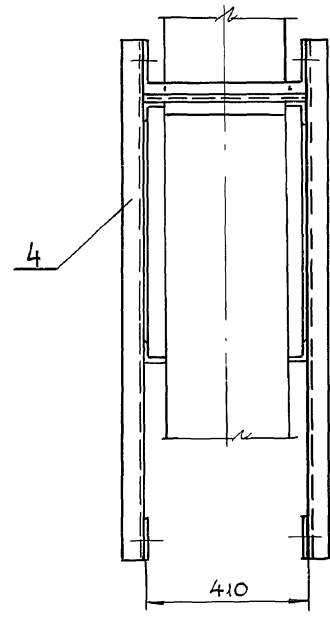
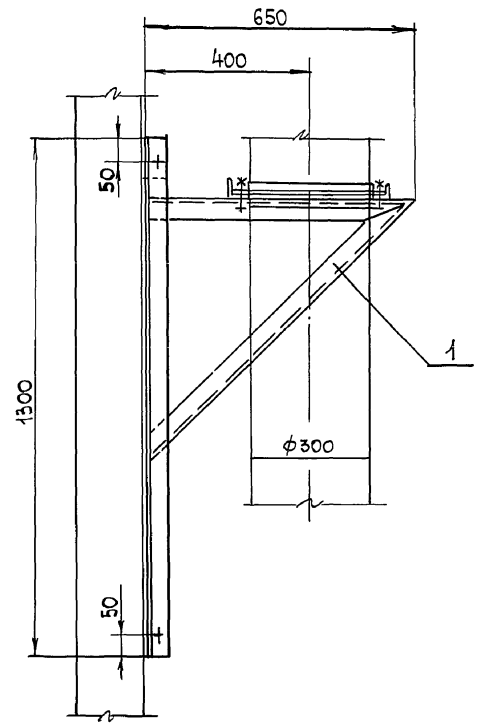
Тубовый проект 702-1-16.90 Альбом 6



1 Предельные отклонения размеров ± 0.14 по ст. СЭВ 302-76.
 2 Сварку производить по двум сторонам прилегания деталей согласно ГОСТ 5264-80, электродом Э-42, ГОСТ 9466-75. Катет шва 5мм.

Исполн.	Провер.	Дата	Исполн.	Дата

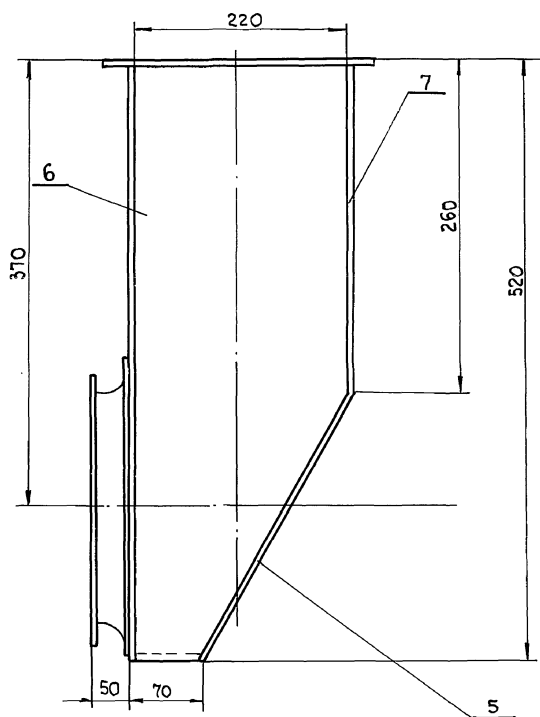
				09.00.00.00.сб		
Изм/лист	Л.докум	Подпись	Дата	Лист	Масса	Масштаб
Разраб	Гара	<i>Гара</i>			32.0	1:10
Проб.	Полинкевич	<i>Полинкевич</i>		Лист	Листов 1	
Т.контр.				Сарыковский		
Рук. зр.	Полинкевич	<i>Полинкевич</i>		ПРОМСТРОПРОЕКТ		
Н.контр.	Рогонова	<i>Рогонова</i>				
Наг. отд.	Гальванко	<i>Гальванко</i>				



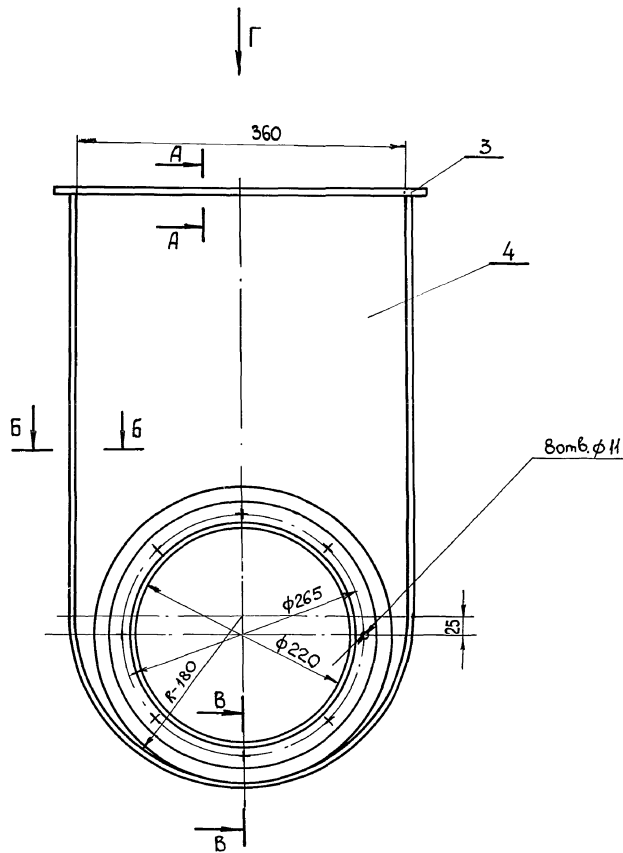
1. Предельные отклонения размеров $\pm \frac{t}{2}$ по ст.СЭВ.302-76.
2. Сварку производить по двум сторонам прилегания деталей согласно ГОСТ 5264-80, электродом Э42 ГОСТ 9466-75. Катет шва - 5 мм
3. После установки кронштейна на болтах сварку произвести по контуру прилегания деталей

Шиф. и подл. | Подп. и дата | Изм. и дата | Шиф. и дата | Подп. и дата

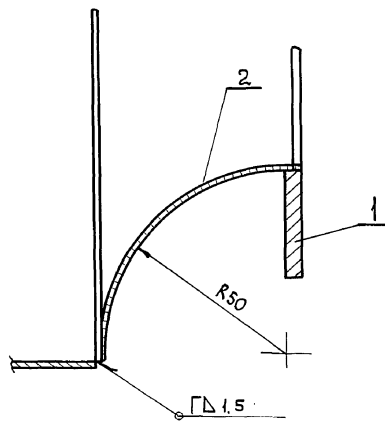
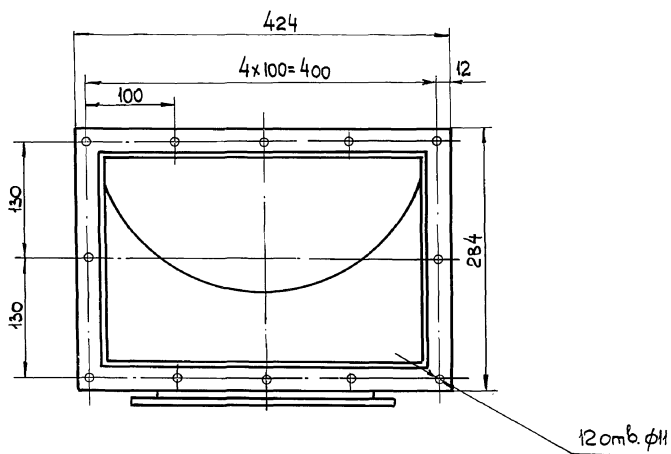
				10.00.00.00.СБ			
Изм/Лист	и докум	Подпись	Дата	Кронштейн для крепления самотека ф 300 мм. Сборочный чертёж.	Лист	Масса	Насчит
Разраб	Гара	<i>[Signature]</i>			25.0	1:10	
Пров	Полыкевич	<i>[Signature]</i>			Лист	Листов	
Т. контр.					Харьковский ПРОМЭРНОПРОЕКТ		
Рис. гр.	Полыкевич	<i>[Signature]</i>					
И. контр.	Роганова	<i>[Signature]</i>					
Наз. отд.	Гальченко	<i>[Signature]</i>					



Вид Г

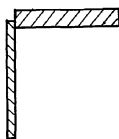


В-В
М 1:1

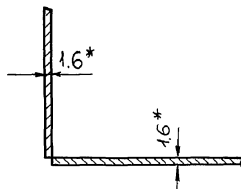


1. Сварку производить сплошным нормальным швом по всему контуру сопряжения деталей газосваркой.
2. Контроль качества сварного шва по ГОСТ 3242-79.
3. Предельные отклонения размеров $\pm \frac{+14}{2}$ по ст. СЭБ 302-76.
- 4* — размер для справок

А-А
М 1:1

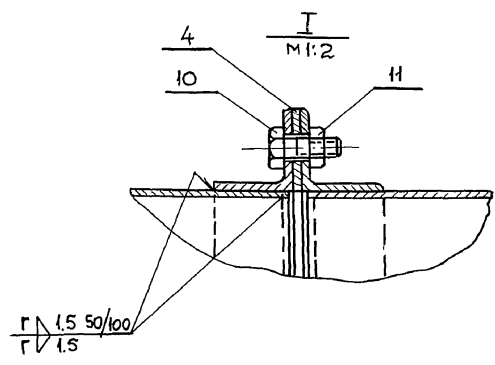
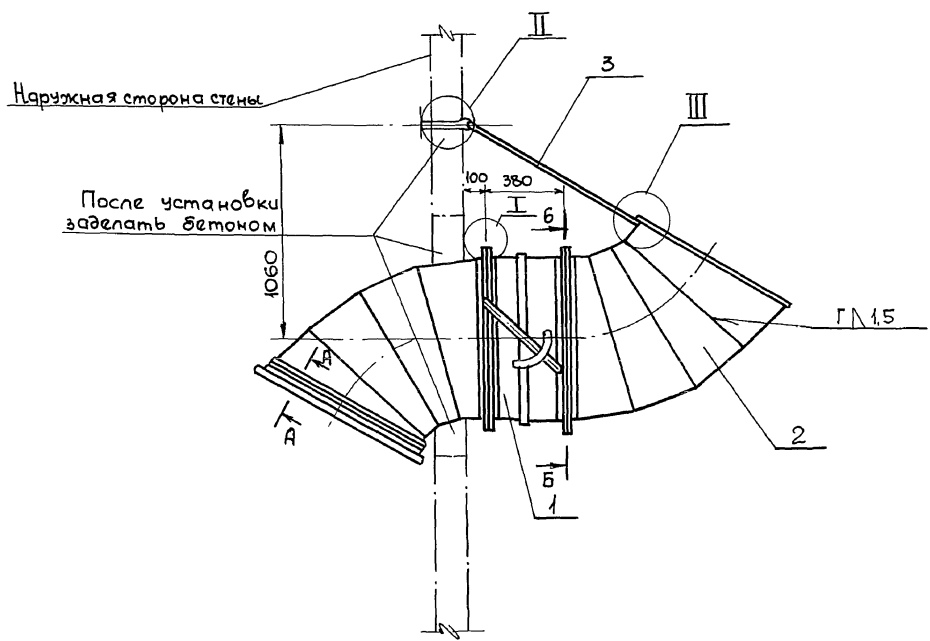


Б-Б
М 1:1

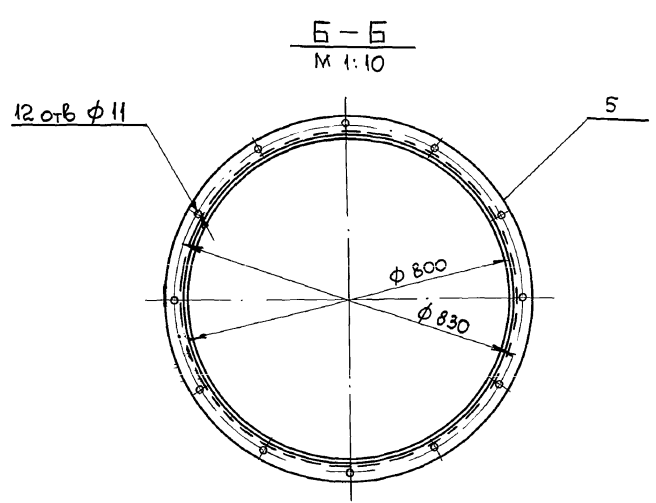
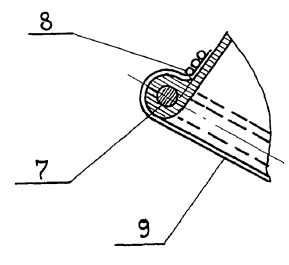
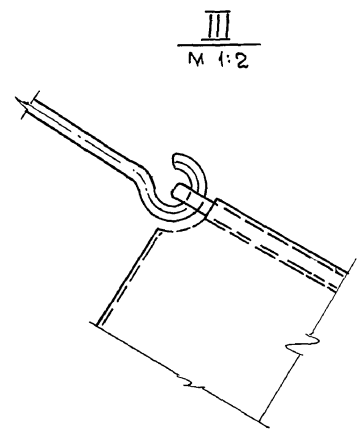
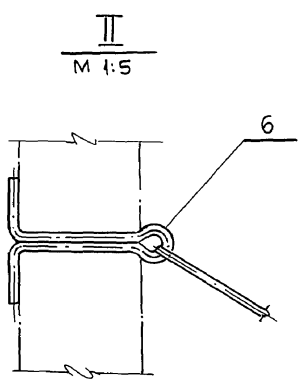


Шифр листа, Листов в альбоме, Шифр альбома, Листов в альбоме, Листов и дата.

				11.00.00.00.СБ.				
Имя	Лист	Исходника	Подп.	Дата	Коробка входная к вентилятору ВЦ5-45-425 Сборочный чертеж	Лист	Масса	Масштаб
Разраб.	Гара					10,0	1:5	
Проверил	Полинкевич					Листов 1		
Т.контр.						Харьковский ПРОМЗЕРНОПРОЕКТ		
Рук. зр.	Полинкевич							
И.контр.	Розанова							
Наз. отд.	Гальченко							



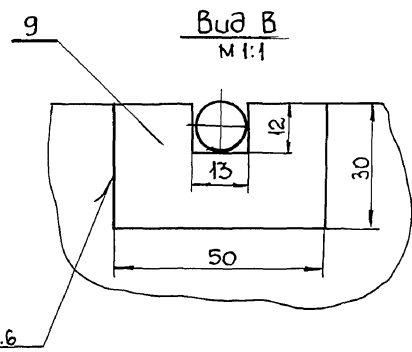
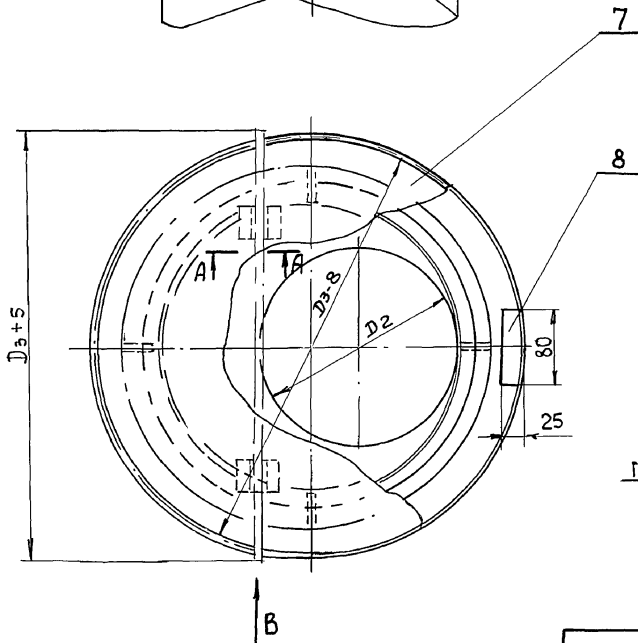
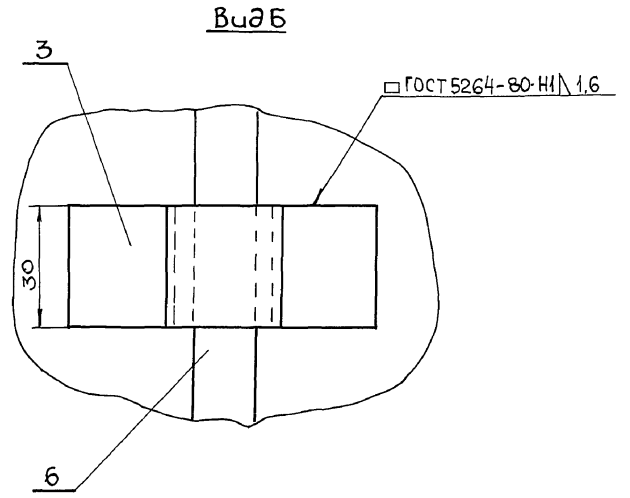
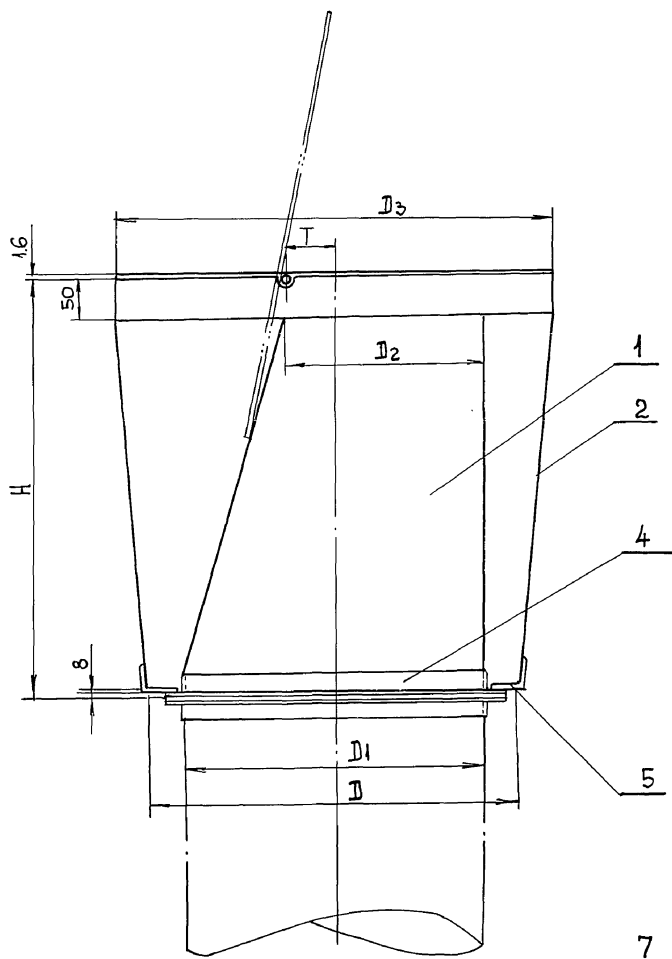
A-A
M 1:1



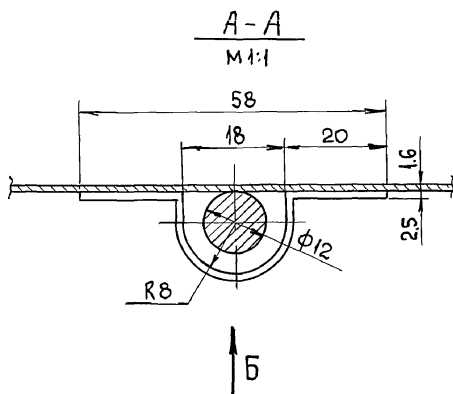
1. Предельные отклонения размеров $\pm \frac{+14}{2}$ по ст. СЭВ 302-76
2. Контроль качества сварного шва по ГОСТ 3242-79.

Лист 1 из 1. Проверено: [подпись] Дата: [дата]

				12.00.00.00.СБ				
Изм.	Лист	№ докум.	Подпись	Дата	Патрубок для подвода наружного воздуха в помещение. Сварной герметик	Лист	Масса	Масштаб
							1330	1:20
Разраб.	Гара		[подпись]			Лист	Листов 1	
Проект.	Полинкевич		[подпись]			Жарьковский		
Т. контр.					ПРОМЭНПРОЕКТ			
Рук. гр.	Полинкевич		[подпись]					
Н. контр.	Роганова		[подпись]					
Наз. отд.	Гальзенка		[подпись]					
				25100-06	14	Копировал [подпись]		Формат А2



Обозначение	Масса кг	H	T	D1	D2	D3	D4
13.00.00.00	18,5	400	45	250	180	400	350
13.00.00.00-01	22,5	550	65	355	230	505	455



Шиф. и подл.	Подп. и дата	Взам. шиф. и	Шиф. и подл.	Подп. и дата

13.00.00.00.СБ.				Лист	Масса	Масштаб
Изм	Лист	и докум	Подпись	Дата	Устройство на выхлопе аспирационных сетей Сборочный чертеж.	Листов 1
			Разраб.	Гара		
			Пров.	Поликович		
			Т. контр.			
			Рук. гр.	Поликович		
			Н. контр.	Розанова	Осарьковский	
			Наз. отд.	Гальченко	ПРОМБЕАНПРОЕКТ	

Альбом 6
Типовой проект №702-1-16.90

Формат Зона	№ п.п.	Обозначение	Наименование	Количество	Примечание
Б4	9	02.00.00.09	Упор		
			Полоса 5x50 ГОСТ 103-76 Ст.3 ГОСТ 535-79*	2	3,2 кг
Б4	10	02.00.00.10	Планка		
			Полоса 5x80 ГОСТ 103-76 Ст.3 ГОСТ 535-79*	4	2,4 кг
Б4	11	02.00.00.11	Стяжка		
			Круг 16 ГОСТ 2590-71* Ст.3 ГОСТ 535-79*	26	49,6 кг
			Круг R=1200		
			<u>Стандартные изделия</u>		
	12		Болт М16x40,58 ГОСТ 7798-70	8	
	13		Гайка М16, ГОСТ 5915-70*	120	
Изм	Лист	№ докум.	Подп.	Дата	Лист
					2
02.00.00.00					Лист
Копировал И.И.					Формат А4

Альбом 6
Типовой проект 702-1-16.90

Формат Зона	№ п.п.	Обозначение	Наименование	Количество	Примечание
			<u>Документация</u>		
А2		02.00.00.00.СБ	Сборочный герметик		
			<u>Детали</u>		
Б4	1	02.00.00.01	Рельс		
			Швеллер 14 ГОСТ 8240-72* R=39000 Ст.3 ГОСТ 535-79*	2	9600 кг
Б4	2	02.00.00.02	Стойка		
			Уголок 650x50x5 ГОСТ 8509-86 R=595 Ст.3 ГОСТ 535-79*	52	117,0 кг
Б4	3	02.00.00.03	Уголок основания		
			Уголок 675x50x5 ГОСТ 8509-86 R=200 Ст.3 ГОСТ 535-79*	52	39,0 кг
Б4	4	02.00.00.04	Подкос		
			Уголок 650x50x5 ГОСТ 8509-86 R=800 Ст.3 ГОСТ 535-79*	78	234,0 кг
Б4	5	00.00.00.05	Уголок поперечный		
			Уголок 650x50x5 ГОСТ 8509-86 R=1350 Ст.3 ГОСТ 535-79*	2	10,2 кг
Б4	6	02.00.00.06	Опора		
			Уголок 8.100x100x7 ГОСТ 8509-86 R=2520 Ст.3 ГОСТ 535-79*	2	54,4 кг
Б4	7	02.00.00.07	Кронштейн		
			Уголок 650x50x5 ГОСТ 8509-86 R=250 Ст.3 ГОСТ 535-79*	74	69,6 кг
Б4	8	02.00.00.08	Уголок поперечный		
			Уголок 650x50x5 ГОСТ 8509-86 R=1170 Ст.3 ГОСТ 535-79*	26	114,6 кг
02.00.00.00					
Изм	Лист	№ докум	Подп.	Дата	Лист
					2
Металлоконструкция удлиненной части надсосных конвейеров №14±1.6					Лист
Литер					Лист
Листов					2
Харьковский ПРОМЭРНОПРОЕКТ					
Копировал И.И.					Формат А4

Альбом 6
Типовой проект 702-1-16.90

Формат Зона	№ п.п.	Обозначение	Наименование	Количество	Примечание
			<u>Документация</u>		
А2		01.00.00.00.СБ	Сборочный герметик		
			<u>Детали</u>		
Б4	1	01.00.00.01	Стойка		
			Уголок 8.50x50x5 ГОСТ 8509-86 R=395 Ст.3 ГОСТ 535-79*	40	600 кг
Б4	2	01.00.00.02	Уголок поперечный		
			Уголок 850x50x5 ГОСТ 8509-86 R=1020 Ст.3 ГОСТ 535-79*	20	77,0 кг
Б4	3	01.00.00.03	Уголок основания		
			Уголок 850x50x5 ГОСТ 8509-86 R=200 Ст.3 ГОСТ 535-79*	40	300 кг
Б4	4	01.00.00.04	Уголок продольный		
			Уголок 850x50x5 ГОСТ 8509-86 R=39300 Ст.3 ГОСТ 535-79*	2	296,0 кг
Б4	5	01.00.00.05	Подкос		
			Уголок 850x50x5 ГОСТ 8509-86 R=450 Ст.3 ГОСТ 535-79*	20	34,0 кг
01.00.00.00.СБ					
Изм	Лист	№ докум	Подп.	Дата	Лист
					1
Металлоконструкция удлиненной части конвейеров №1.1; 1.2; 1.3.					Лист
Литер					Лист
Листов					1
Харьковский ПРОМЭРНОПРОЕКТ					
Копировал И.И.					Формат А4

Типовой проект № 702-1-16.90 Альбом 6

Формат Зона	Поз.	Обозначение	Наименование	Кол-во	Приме- жание
			Документация		
A3		04.00.00.00.сб.	Сборочный герметж		
			Детали		
Б4	1	серия 4.702-1	Фланец 1СФ4	1	2,7 кг
Б4	2	04.00.00.01	Корпус		
			Лист БЛН2 ГОСТ 19903-74 * 3-IV-НС2 ГОСТ 16523-70	1	2,2 кг
Б4	3	04.00.00.02	Сторона фланца		
			Уголок 840x40x4 ГОСТ 8509-86 ст. 3 ГОСТ 535-79 * r=280	2	1,4 кг
Б4	4	04.00.00.03	Сторона фланца		
			Уголок 840x40x4 ГОСТ 8509-86 ст. 3 ГОСТ 535-79 * r=360	2	1,7 кг

Формат
Зона
Поз.
Обозначение
Наименование
Кол-во
Приме-
жание

04.00.00.00

Изм	Лист	№ докум	Подп.	Дата
Разраб.	Гара			
Провер.	Полинкевич			
Рук. зр.	Полинкевич			
И. контр.	Розанова			
Наз. отд.	Гальченко			

Патрубок переходный от РЗ-ТС2-Ц25/15 №2,1 на Ø 300.

Лист Лист Листов
Харьковский ПРОМЗЕРНОПРОЕКТ

Копировал лист формат А4

Типовой проект 702-1-16.90 Альбом 6

Формат Зона	Поз.	Обозначение	Наименование	Кол-во	Приме- жание
			Документация		
A3		03.01.00.00.сб	Сборочный герметж		
			Детали		
Б4	1	03.01.00.01	Уголок опоры		
			Уголок 863x63x5 ГОСТ 8509-86 ст. 3 ГОСТ 535-79 * r=1082	2	10,4 кг
Б4	2	03.01.00.02	Уголок опоры		
			Уголок 863x40x5 ГОСТ 8510-86 ст. 3 ГОСТ 535-79 * r=956	1	3,7 кг
Б4	3	03.01.00.03	Уголок опоры		
			Уголок 863x40x5 ГОСТ 8510-86 ст. 3 ГОСТ 535-79 * r=956	1	3,7 кг
Б4	4	03.01.00.04	Косынка		
			Полоса 5x150 ГОСТ 103-76 ст. 3 ГОСТ 535-79 * r=150	16	7,2 кг
			Материалы		
	5		Уголок 863x63x6 ГОСТ 8509-86 ст. 3 ГОСТ 535-79 * r=540	4	12,4 кг
	6		Уголок 863x63x5 ГОСТ 8509-86 ст. 3 ГОСТ 535-79 * r=356	6	27,6 кг

Формат
Зона
Поз.
Обозначение
Наименование
Кол-во
Приме-
жание

03.01.00.00

Изм	Лист	№ докум	Подп.	Дата
Разраб.	Гара			
Провер.	Полинкевич			
Рук. зр.	Полинкевич			
И. контр.	Розанова			
Наз. отд.	Гальченко			

Металлоконструкция под ЦОЛ-4.5 и агрегат шлюзового затвора.

Лист Лист Листов
Харьковский ПРОМЗЕРНОПРОЕКТ

Копировал лист Формат А4

Типовой проект 702-1-16.90 Альбом 6

Формат Зона	Поз.	Обозначение	Наименование	Кол-во	Приме- жание
	9		Уголок 850x50x5 ГОСТ 8509-86 ст. 3 ГОСТ 535-79 * r=700	6	15,8 кг
	10		Уголок 850x50x5 ГОСТ 8509-86 ст. 3 ГОСТ 535-79 * r=650	6	14,7 кг
	11		Уголок 850x50x5 ГОСТ 8509-86 ст. 3 ГОСТ 535-79 * r=630	6	14,2 кг
	12		Уголок 863x63x5 ГОСТ 8509-86 ст. 3 ГОСТ 535-79 * r=540	12	37,0 кг
	13		Швеллер 8 ГОСТ 8240-72 * r=755	1	5,3 кг
	14		Швеллер 8 ГОСТ 8240-72 * ст. 3 ГОСТ 535-79 * r=360	2	5,0 кг
	15		Швеллер 8 ГОСТ 8240-72 * ст. 3 ГОСТ 535-79 * r=720	1	5,0 кг
	16		Уголок 850x50x5 ГОСТ 8509-86 ст. 3 ГОСТ 535-79 * r=1080	2	8,1 кг
	17		Уголок 850x50x5 ГОСТ 8509-86 ст. 3 ГОСТ 535-79 * r=810	2	6,1 кг
	18		Уголок 850x50x5 ГОСТ 8509-86 ст. 3 ГОСТ 535-79 * r=790	2	6,0 кг
	19		Уголок 863x63x6 ГОСТ 8509-86 ст. 3 ГОСТ 535-79 * r=910	4	20,8 кг
	20		Швеллер 8 ГОСТ 8240-72 * ст. 3 ГОСТ 535-79 * r=200	4	5,6 кг

Формат
Зона
Поз.
Обозначение
Наименование
Кол-во
Приме-
жание

03.00.00.00

Изм	Лист	№ докум	Подп.	Дата
Разраб.	Гара			
Провер.	Полинкевич			
Рук. зр.	Полинкевич			
И. контр.	Розанова			
Наз. отд.	Гальченко			

Металлоконструкция под РЗ-ТС2-Ц25/15 №2,1

Лист Лист Листов
Харьковский ПРОМЗЕРНОПРОЕКТ

Копировал лист формат А4

Типовой проект 702-1-16.90 Альбом 6

Формат Зона	Поз.	Обозначение	Наименование	Кол-во	Приме- жание
			Документация		
A2		03.00.00.00.сб	Сборочный герметж		
A4	1	03.01.00.00	Сборочные единицы		
			Опора под ЦОЛ-4.5 и агрегат шлюзового затвора	1	
			Детали		
Б4	2	03.00.00.01	Косынка		
			Полоса 5x150 ГОСТ 103-76 ст. 3 ГОСТ 535-79 * r=150	36	16,2 кг
Б4	3	03.00.00.02	Пластина		
			Полоса 10x150 ГОСТ 103-76 ст. 3 ГОСТ 535-79 * r=150	4	8,4 кг
Б4	4	03.00.00.03	Балка поперечная		
			Швеллер 8 ГОСТ 8240-72 * ст. 3 ГОСТ 535-79 * r=800	1	5,6 кг
Б4	5	03.00.00.04	Балка продольная		
			Швеллер 8 ГОСТ 8240-72 * ст. 3 ГОСТ 535-79 * r=755	1	5,3 кг
Б4	6	03.00.00.05	Балка поперечная		
			Швеллер 8 ГОСТ 8240-72 * ст. 3 ГОСТ 535-79 * r=800	1	5,6 кг
Б4	7	03.00.00.06	Уголок опоры		
			УГОЛОК 875x50x6 ГОСТ 8510-86 ст. 3 ГОСТ 535-79 * r=1080	2	12,3 кг
Б4	8	03.00.00.07	Уголок опоры		
			Уголок 875x50x8 ГОСТ 8510-86 ст. 3 ГОСТ 535-79 * r=700	6	24,0 кг
			Материалы		

Формат
Зона
Поз.
Обозначение
Наименование
Кол-во
Приме-
жание

03.00.00.00

Изм	Лист	№ докум	Подп.	Дата
Разраб.	Гара			
Провер.	Полинкевич			
Рук. зр.	Полинкевич			
И. контр.	Розанова			
Наз. отд.	Гальченко			

Металлоконструкция под РЗ-ТС2-Ц25/15 №2,1

Лист Лист Листов
Харьковский ПРОМЗЕРНОПРОЕКТ

Копировал лист формат А4

Формат	Зона	Поз.	Обозначение	Наименование	Кол.	Примечание
A2			08.00.00.00.СБ	Документация Сборочный герметик		
				Детали		
B4	1		08.00.00.01	Кронштейн левый		
				Уголок $850 \times 50 \times 5$ ГОСТ 8509-86 Ст.3 ГОСТ 535-79 *	1	6,0 кг
B4	2		08.00.00.02	Кронштейн правый		
				Уголок $850 \times 50 \times 5$ ГОСТ 8509-86 Ст.3 ГОСТ 535-79 *	1	6,0 кг
B4	3		08.00.00.03	Полухомут		
				Лента 25×50 ГОСТ 6009-74 * Ст.3 ГОСТ 535-79 *	2	0,7 кг
B4	4		08.00.00.04	Поперечина		
				Уголок $850 \times 50 \times 5$ ГОСТ 8509-86 Ст.3 ГОСТ 535-79 *	2	2,1 кг
B4	5		08.00.00.05	Стойка		
				Уголок $850 \times 50 \times 5$ ГОСТ 8509-86 Ст.3 ГОСТ 535-79 *	2	9,8 кг
B4	6		08.00.00.06	Лапа		
				Уголок $850 \times 50 \times 5$ ГОСТ 8509-86 Ст.3 ГОСТ 535-79 *	2	0,4 кг
				Стандартные изделия		
		7		Болт M12x25, ГОСТ 1798-70 *	2	
		8		Гайка M12, ГОСТ 5915-70 *	2	
08.00.00.00						
Разраб.	Гара	Подпись	Дата	Лист	Лист	Листов
Провер.	Полинкевич					1
Рук. гр.	Полинкевич					
Н. контр.	Розанова					
Наз. отд.	Гальбенко					
Кронштейн для крепления воздухохода $\phi 250$				Харьковский ПРОМЗЕРНОПРОЕКТ		
Копировал Лиза				Формат А4		

Формат	Зона	Поз.	Обозначение	Наименование	Кол.	Примечание
A2			07.00.00.00.СБ	Документация Сборочный герметик		
				Детали		
B4	1		07.00.00.01	Уголок верхний		
				Уголок $840 \times 40 \times 4$ ГОСТ 8509-86 Ст.3 ГОСТ 535-79 *	4	9,5 кг
B4	2		07.00.00.02	Уголок нижний		
				Уголок $840 \times 40 \times 4$ ГОСТ 8509-86 Ст.3 ГОСТ 535-79 *	2	4,8 кг
B4	3		07.00.00.03	Боковина		
				Уголок $840 \times 40 \times 4$ ГОСТ 8509-86 Ст.3 ГОСТ 535-79 *	5	11,9 кг
B4	4		07.00.00.04	Стойка		
				Уголок $840 \times 40 \times 4$ ГОСТ 8509-86 Ст.3 ГОСТ 535-79 *	4	16,0 кг
B4	5		07.00.00.05	Раскос		
				Уголок $840 \times 40 \times 4$ ГОСТ 8509-86 Ст.3 ГОСТ 535-79 *	8	22,2 кг
07.00.00.00						
Разраб.	Гара	Подпись	Дата	Лист	Лист	Листов
Провер.	Полинкевич					1
Рук. гр.	Полинкевич					
Н. контр.	Розанова					
Наз. отд.	Гальбенко					
Опора под цол-4,5				Харьковский ПРОМЗЕРНОПРОЕКТ		
Копировал Лиза				Формат А4		

Формат	Зона	Поз.	Обозначение	Наименование	Кол.	Примечание
A3			06.00.00.00.СБ	Документация Сборочный герметик		
				Детали		
		1	Серия 4.702-I	Фланец 1СФЗ	1	1,8 кг
B4	2		06.00.00.01	Корпус		
				Лист БЛН 2 ГОСТ 19903-74 * 3, IV Ст.3 ГОСТ 16523-70 *	1	2,4 кг
B4	3		06.00.00.02	Сторона фланца		
				Уголок $825 \times 25 \times 3$ ГОСТ 8509-86 Ст.3 ГОСТ 535-79 *	2	0,4 кг
B4	4		06.00.00.03	Сторона фланца		
				Уголок $825 \times 25 \times 3$ ГОСТ 8509-86 Ст.3 ГОСТ 535-79 *	2	0,4 кг
06.00.00.00						
Разраб.	Гара	Подпись	Дата	Лист	Лист	Листов
Провер.	Полинкевич					1
Рук. гр.	Полинкевич					
Н. контр.	Розанова					
Наз. отд.	Гальбенко					
Патрубок переходный с $\phi 220$ на РЗ-ТС-2-425/15				Харьковский ПРОМЗЕРНОПРОЕКТ		
Копировал Лиза				Формат А4		

Формат	Зона	Поз.	Обозначение	Наименование	Кол.	Примечание
A3			05.00.00.00.СБ	Документация Сборочный герметик		
				Детали		
		1	Серия 4.702-I	Фланец 1СФ.А	1	2,7 кг
B4	2		05.00.00.01	Корпус		
				Лист БЛН 2 ГОСТ 19903-74 * 3, IV Ст.3 ГОСТ 16523-70 *	1	3,5 кг
B4	3		05.00.00.02	Сторона фланца		
				Уголок $825 \times 25 \times 3$ ГОСТ 8509-86 Ст.3 ГОСТ 535-79 *	2	0,4 кг
B4	4		05.00.00.03	Сторона фланца		
				Уголок $825 \times 25 \times 3$ ГОСТ 8509-86 Ст.3 ГОСТ 535-79 *	2	0,4 кг
05.00.00.00						
Разраб.	Гара	Подпись	Дата	Лист	Лист	Листов
Провер.	Полинкевич					1
Рук. гр.	Полинкевич					
Н. контр.	Розанова					
Наз. отд.	Гальбенко					
Патрубок переходный с $\phi 300$ на РЗ-ТС-2-425/15				Харьковский ПРОМЗЕРНОПРОЕКТ		
Копировал Лиза				Формат А4		

Типовой проект 102-1-16.90 Альбом Б

Шифр и лист. Подпись и дата. Взам. инв. и дата. Инв. и дата. Подп. и дата.

Формат	Зона	Поз.	Обозначение	Наименование	Кол.	Примечание
A2			12.00.00.00СБ	<u>Документация</u>		
				Сборочный герметик		
				<u>Сборочные единицы</u>		
	1		АТЗ1-80	Клапан для воздухопровода φ 800	1	
				<u>Детали</u>		
Б4	2		12.00.00.01	3 вено отвода		
				Лист БЛН.15 ГОСТ 19903-74* З.И.Н.СтЗ.ГОСТ 16523-70	8	85,6 кг
Б4	3		12.00.00.02	Тяга		
				Круг 10 ГОСТ 2590-71* 3 ГОСТ 535-79*	1	0,62 кг
Б4	4		12.00.00.03	Прокладка		
Б4	5		12.00.00.04	Резина 3 ГОСТ 7338-77*	2	
				Фланец		
				Уголок 625x25x4 ГОСТ 8509-86 Ст.3 ГОСТ 535-79*	2	7,9 кг
Б4	6		12.00.00.05	Проушина		
				Круг 10 ГОСТ 2590-71* 3 ГОСТ 535-79*	1	0,36 кг
Б4	7		12.00.00.06	Кольцо жесткости	2	2,0 кг
				Круг 8 ГОСТ 2590-71* 3 ГОСТ 535-79*		
				<u>Материалы</u>		
			8	Проволока 25 ГОСТ 3282-74*		0,3 кг
			9	Сетка ГОСТ 2715-75*		2,0 кг
				<u>Стандартные изделия</u>		
			10	Болт М10x25.58. ГОСТ 7798-70*	24	
			11	Гайка М10.5 ГОСТ 5915-70*	24	
				12.00.00.00		

Изм Лист № докум Подп. Дата

Разраб. Гара
Провер. Полинкевич
Рук. гр. Полинкевич
И. контр. Розанова
Наз. отд. Розанова

Лит Лист Листов

Патрубок для подвода наружного воздуха в помещение

Харьковский ПРОМЗЕРНОПРОЕКТ

Шифр и лист. Подпись и дата. Взам. инв. и дата. Инв. и дата. Подп. и дата.

Копировал ИИ

Формат А4

Типовой проект 102-1-16.90 Альбом Б

Шифр и лист. Подпись и дата. Взам. инв. и дата. Инв. и дата. Подп. и дата.

Формат	Зона	Поз.	Обозначение	Наименование	Кол.	Примечание
A2			11.00.00.00СБ	<u>Документация</u>		
				Сборочный герметик		
				<u>Детали</u>		
Б4	1		11.00.00.01	Фланец		
				Лист БЛН.3.0 ГОСТ 19903-74* З.И.Н.СтЗ.ГОСТ 16523-70	1	0,75 кг
Б4	2		11.00.00.02	Переход		
				Лист БЛН.1.6 ГОСТ 19903-74* З.И.Н.СтЗ.ГОСТ 16523-70	1	0,9 кг
Б4	3		11.00.00.03	Фланец		
				Лист БЛН.3.0 ГОСТ 19903-74* З.И.Н.СтЗ.ГОСТ 16523-70	1	1,15 кг
Б4	4		11.00.00.04	Стенка передняя		
				Лист БЛН.1.6 ГОСТ 19903-74* З.И.Н.СтЗ.ГОСТ 16523-70	1	1,85 кг
Б4	5		11.00.00.05	Стенка задняя		
				Лист БЛН.1.6 ГОСТ 19903-74* З.И.Н.СтЗ.ГОСТ 16523-70	1	1,3 кг
Б4	6		11.00.00.06	Стенка боковая		
				Лист БЛН.1.6 ГОСТ 19903-74* З.И.Н.СтЗ.ГОСТ 16523-70	1	2,9 кг
Б4	7		11.00.00.07	Стенка задняя		
				Лист БЛН.1.6 ГОСТ 19903-74* З.И.Н.СтЗ.ГОСТ 16523-70	1	1,15 кг
				11.00.00.00		

Изм Лист № докум Подп. Дата

Разраб. Гара
Провер. Полинкевич
Рук. гр. Полинкевич
И. контр. Розанова
Наз. отд. Розанова

Лит Лист Листов

Коробка входная к вентилятору ВЦ5-45-425

Харьковский ПРОМЗЕРНОПРОЕКТ

Шифр и лист. Подпись и дата. Взам. инв. и дата. Инв. и дата. Подп. и дата.

Копировал ИИ

Формат А4

Типовой проект 102-1-16.90 Альбом Б

Шифр и лист. Подпись и дата. Взам. инв. и дата. Инв. и дата. Подп. и дата.

Формат	Зона	Поз.	Обозначение	Наименование	Кол.	Примечание
A2			10.00.00.00СБ	<u>Документация</u>		
				Сборочный герметик		
				<u>Детали</u>		
Б4	1		10.00.00.01	Кронштейн левый		
				Уголок 8.50x50x5 ГОСТ 8509-86 Ст.3 ГОСТ 535-79*	1	6,0 кг
Б4	2		10.00.00.02	Кронштейн правый		
				Уголок 8.50x50x5 ГОСТ 8509-86 Ст.3 ГОСТ 535-79*	1	6,0 кг
Б4	3		10.00.00.03	Поперезина		
				Уголок 850x80x5 ГОСТ 8509-86 Ст.3 ГОСТ 535-79*	2	3,2 кг
Б4	4		10.00.00.04	Стойка		
				Уголок 850x80x5 ГОСТ 8509-86 Ст.3 ГОСТ 535-79*	2	9,8 кг
				<u>Стандартные изделия</u>		
			5	Болт М12x25.58. ГОСТ 7798-70*	4	
			6	Гайка М12.5. ГОСТ 5915-70*	4	
				10.00.00.00		

Изм Лист № докум Подпись Дата

Разраб. Гара
Провер. Полинкевич
Рук. гр. Полинкевич
И. контр. Розанова
Наз. отд. Розанова

Лит Лист Листов

Кронштейн для крепления самостока φ 300 мм

Харьковский ПРОМЗЕРНОПРОЕКТ

Шифр и лист. Подпись и дата. Взам. инв. и дата. Инв. и дата. Подп. и дата.

Типовой проект 102-1-16.90 Альбом Б

Шифр и лист. Подпись и дата. Взам. инв. и дата. Инв. и дата. Подп. и дата.

Формат	Зона	Поз.	Обозначение	Наименование	Кол.	Примечание
A2			09.00.00.00СБ	<u>Документация</u>		
				Сборочный герметик		
				<u>Детали</u>		
Б4	1		09.00.00.01	Кронштейн левый		
				Уголок 8.50x50x5 ГОСТ 8509-86 Ст.3 ГОСТ 535-79*	1	6,4 кг
Б4	2		09.00.00.02	Кронштейн правый		
				Уголок 8.50x50x5 ГОСТ 8509-86 Ст.3 ГОСТ 535-79*	1	6,4 кг
Б4	3		09.00.00.03	Полухомут		
				Лента 25x50 ГОСТ 6009-74* Ст.3 ГОСТ 535-79*	2	1,2 кг
Б4	4		09.00.00.04	Поперезина		
				Уголок 8.50x80x5 ГОСТ 8509-86 Ст.3 ГОСТ 535-79*	2	6,0 кг
Б4	5		09.00.00.05	Полухомут		
				Лента 25x50 ГОСТ 6009-74* Ст.3 ГОСТ 535-79*	2	1,4 кг
Б4	6		09.00.00.06	Стойка		
				Уголок 8.50x80x5 ГОСТ 8509-86 Ст.3 ГОСТ 535-79*	2	9,8 кг
Б4	7		09.00.00.07	Лана		
				Уголок 8.50x80x5 ГОСТ 8509-86 Ст.3 ГОСТ 535-79*	4	0,8 кг
				<u>Стандартные изделия</u>		
			8	Болт М12x25.58. ГОСТ 7798-70*	4	
			9	Гайка М12.5. ГОСТ 5915-70*	4	
				09.00.00.00		

Изм Лист № докум Подпись Дата

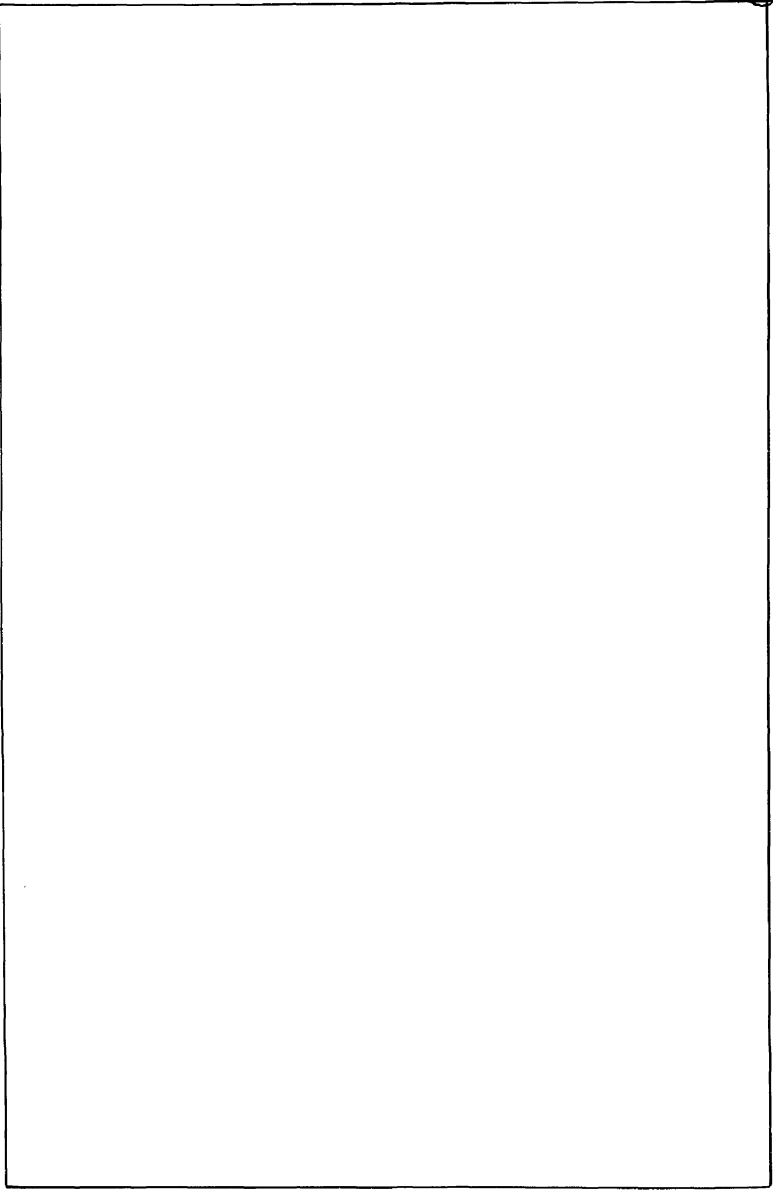
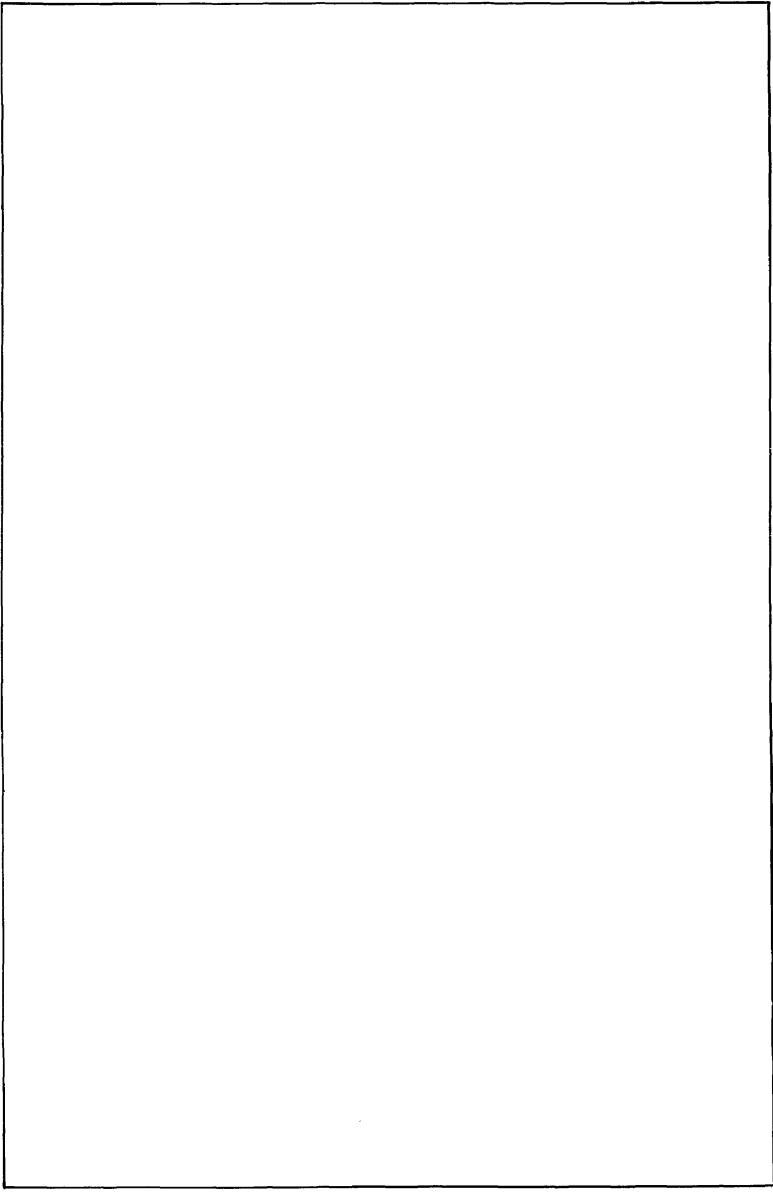
Разраб. Гара
Провер. Полинкевич
Рук. гр. Полинкевич
И. контр. Розанова
Наз. отд. Розанова

Лит Лист Листов

Кронштейн для крепления воздухопровода φ 250 φ 355

Харьковский ПРОМЗЕРНОПРОЕКТ

Шифр и лист. Подпись и дата. Взам. инв. и дата. Инв. и дата. Подп. и дата.



Типовой проект № 102-1-16.90 Альбом Б

Шифр и подл. Подп. и дата. Взам. шифр/Шифр и дубл. Подпись и дата.

Формат	Зона	Поз.	Обозначение	Наименование	Кол-во	Примечание
Б4		9	13.00.00.09	Держатель		
				Лента 3x30 ГОСТ 6009-74* Ст. 3 ГОСТ 535-79*	2	0,07 кг
				<u>Детали</u>		
Б4		1	13.00.00.01-01	Корпус патрубка		
				Лист БЛН.1.6 ГОСТ 19903-74* 3-IV-Н ст.3 ГОСТ 16523-70	1	5,6 кг
Б4		2	13.00.00.02-01	Корпус патрубка		
				Лист БЛН.1.6 ГОСТ 19903-74* 3-IV-Н ст.3 ГОСТ 16523-70	1	10,4 кг
Б4		3	13.00.00.03-01	Петля		
				Лента 25x30 ГОСТ 6009-74* Ст. 3 ГОСТ 535-79*	2	0,09 кг
Б4		4	13.00.00.04-01	Фланец Ø 355		
				Уголок 832x32x3 ГОСТ 8509-86 Ст. 3 ГОСТ 535-79*	2	3,6 кг
Б4		5	13.00.00.05-01	Кронштейн		
				Круг 8 ГОСТ 2590-71* Ст. 3 ГОСТ 535-79*	4	0,3 кг
Б4		6	13.00.00.06-01	Ось		
				Круг 12 ГОСТ 2590-71* Ст. 3 ГОСТ 535-79*	1	0,5 кг
Б4		7	13.00.00.07-01	Крышка		
				Лист БЛН.1.2 ГОСТ 19903-74* 3-IV-Н ст.3 ГОСТ 16523-70	1	1,3 кг
Б4		8	13.00.00.08-01	Полка		
				Лента 3x25 ГОСТ 6009-74* Ст. 3 ГОСТ 535-79*	1	0,05 кг
Б4		9	13.00.00.09-01	Держатель		
				Лента 3x30 ГОСТ 6009-74* Ст. 3 ГОСТ 535-79*	2	0,07 кг
			13.00.00.00			Лист 2

Типовой проект 102-1-16.90 Альбом Б

Шифр и подл. Подп. и дата. Взам. шифр/Шифр и дубл. Подпись и дата.

Формат	Зона	Поз.	Обозначение	Наименование	Кол-во	Примечание																																										
				<u>Документация</u>																																												
А2			13.00.00.00.СБ	Сборочный чертеж Переменные данные <u>Детали</u>																																												
Б4		1	13.00.00.01	Корпус патрубка																																												
				Лист БЛН.1.6 ГОСТ 19903-74* 3-IV-Н ст.3 ГОСТ 16523-70	1	4,7 кг																																										
Б4		2	13.00.00.02	Корпус патрубка																																												
				Лист БЛН.1.6 ГОСТ 19903-74* 3-IV-Н ст.3 ГОСТ 16523-70	1	9,0 кг																																										
Б4		3	13.00.00.03	Петля																																												
				Лента 25x30 ГОСТ 6009-74* Ст. 3 ГОСТ 535-79*	2	0,09 кг																																										
Б4		4	13.00.00.04	Фланец Ø 250																																												
				Уголок 832x32x3 ГОСТ 8509-86 Ст. 3 ГОСТ 535-79*	2	2,6 кг																																										
Б4		5	13.00.00.05	Кронштейн																																												
				Круг 8 ГОСТ 2590-71* Ст. 3 ГОСТ 535-79*	4	0,3 кг																																										
Б4		6	13.00.00.06	Ось																																												
				Круг 12 ГОСТ 2590-71* Ст. 3 ГОСТ 535-79*	1	0,36 кг																																										
Б4		7	13.00.00.07	Крышка																																												
				Лист БЛН.1.2 ГОСТ 19903-74* 3-IV-Н ст.3 ГОСТ 16523-70	1	1,3 кг																																										
Б4		8	13.00.00.08	Полка																																												
				Лента 3x25 ГОСТ 6009-74* Ст. 3 ГОСТ 535-79*	1	0,05 кг																																										
			13.00.00.00																																													
<table border="1"> <tr> <td>Изм/Лист</td> <td>№ докум</td> <td>Подпись</td> <td>Дата</td> <td>Лист</td> <td>Лист</td> <td>Листов</td> </tr> <tr> <td>Разраб. Гара</td> <td></td> <td><i>Гара</i></td> <td></td> <td>1</td> <td>1</td> <td>2</td> </tr> <tr> <td>Проф. Полинкевич</td> <td></td> <td><i>Полинкевич</i></td> <td></td> <td></td> <td></td> <td></td> </tr> <tr> <td>Рук. зр. Полинкевич</td> <td></td> <td><i>Полинкевич</i></td> <td></td> <td></td> <td></td> <td></td> </tr> <tr> <td>Н. контр. Рогонова</td> <td></td> <td><i>Рогонова</i></td> <td></td> <td></td> <td></td> <td></td> </tr> <tr> <td>Наз. отд. Гальченко</td> <td></td> <td><i>Гальченко</i></td> <td></td> <td></td> <td></td> <td></td> </tr> </table>							Изм/Лист	№ докум	Подпись	Дата	Лист	Лист	Листов	Разраб. Гара		<i>Гара</i>		1	1	2	Проф. Полинкевич		<i>Полинкевич</i>					Рук. зр. Полинкевич		<i>Полинкевич</i>					Н. контр. Рогонова		<i>Рогонова</i>					Наз. отд. Гальченко		<i>Гальченко</i>				
Изм/Лист	№ докум	Подпись	Дата	Лист	Лист	Листов																																										
Разраб. Гара		<i>Гара</i>		1	1	2																																										
Проф. Полинкевич		<i>Полинкевич</i>																																														
Рук. зр. Полинкевич		<i>Полинкевич</i>																																														
Н. контр. Рогонова		<i>Рогонова</i>																																														
Наз. отд. Гальченко		<i>Гальченко</i>																																														
				Устройство на выхлопе аспирационных сетей																																												
				Тарьковский ПРОМЗЕРНОПРОЕКТ																																												