

Отпечатано
в Новосибирском филиале ЦИТП
630064 г. Новосибирск пр. Карла Маркса 1

Выдана в печать 10 " XII 1987 г.
Заказ Т-3124 Тираж 200

ТИПОВОЙ ПРОЕКТ
251-4-55.87

ПОЛИКЛИНИКА
(В КОНСТРУКЦИЯХ 1.090.1-1)
НА 380 ПОСЕЩЕНИЙ В СМЕНУ

Альбом 11

Разработан институтом
«Гипроннздрав» г. Москва

Главный инженер института

А.И.И. А. В. ИВАНОВ

Зам. главного инженера института

Д.К.А. Д. В. КАПРАЛЬЧЕНКО

Главный архитектор проекта

Ш.М.Ш. В. М. ШАЧНЕВ

Утвержден
Госгражданстроем на
стадии технического
проекта. Приказ № 225
от 2 августа 1985 г.
Рабочая документация
введена в действие
институтом «Гипроннздрав»
приказом № 185 от 25.12.1985 г.

				ПРИВЯЗАН:

ИВБ. №

ФОРМАТ А4

АЛЬБОМЫ

ТИПОВОЙ ПРОЕКТ 251-4-55.87

СОДЕРЖАНИЕ АЛЬБОМА

Лист	НАИМЕНОВАНИЕ	СТРАНИЦА
1-4	ПОЯСНИТЕЛЬНАЯ ЗАПИСКА	3
АРХИТЕКТУРНО-СТРОИТЕЛЬНЫЕ РЕШЕНИЯ		
1;2	ПЛАН ПОДВАЛА в осях 3-Б; А-Б	7
ТЕХНОЛОГИЧЕСКИЕ РЕШЕНИЯ		
1	ПЛАН ПОДВАЛА в осях 3-Б; А-Б	9
2	ЭКСПЛИКАЦИЯ ОБОРУДОВАНИЯ	10
ОТОПЛЕНИЕ И ВЕНТИЛЯЦИЯ		
1;2	ПЛАН ПОДВАЛА в осях 3-Б; А-Б	11
ВОДОПРОВОД И КАНАЛИЗАЦИЯ		
1;2	ПЛАН ПОДВАЛА в осях 3-Б; А-Б	13
СИЛОВОЕ ЭЛЕКТРООБОРУДОВАНИЕ		
1,2	ПЛАН ПОДВАЛА в осях 3-Б; А-Б	15
ЭЛЕКТРООСВЕЩЕНИЕ		
1,2	ПЛАН ПОДВАЛА в осях 3-Б; А-Б	17
СИГНАЛИЗАЦИЯ И СВЯЗЬ		
1,2	ПЛАН ПОДВАЛА в осях 3-Б; А-Б	19

ИЗДАНИЕ ПОДА. ПОДПИСАЛА. ВЗАМ. ИЛИ ОНО

АРХИТЕКТУРНО-СТРОИТЕЛЬНЫЕ РЕШЕНИЯ

ПРУ ГРУППЫ П-3 РАЗРАБОТАНО ДЛЯ ПОЛИКЛИНИКИ (В КОНСТРУКЦИЯХ 1.070.1-1) НА 380 ПОСЕЩЕНИЙ В СМЕНУ НА ОСНОВАНИИ УТВЕРЖДЕННОГО ЗАДАНИЯ НА ПРОЕКТИРОВАНИЕ, РАЗРАБОТАННОЙ ПРОГРАММЫ И В СООТВЕТСТВИИ С НОРМАМИ НА ПРОЕКТИРОВАНИЕ ЗАЩИТНЫХ СООРУЖЕНИЙ ГРАЖДАНСКОЙ ОБОРОНЫ (СНИП 11-11-77), ИСПОЛЪЗУЕМЫХ В МИРНОЕ ВРЕМЯ.

ПРУ РАЗМЕЩАЕТСЯ В ПОДВАЛЬНОМ ЭТАЖЕ НА ОТМ.-3.000 В ОДНОМ ИЗ ОБЪЕМОВ ПОЛИКЛИНИКИ В ОСЯХ Э:8; А:Б. УКАЗАНИЯ ПО ВНУТРЕННЕЙ ОТДЕЛКЕ ПОМЕЩЕНИЙ ДАНЫ В АЛЬБОМЕ 1 В РАЗДЕЛЕ АРХИТЕКТУРНО-СТРОИТЕЛЬНЫЕ РЕШЕНИЯ.

Для перевода хозяйственно-бытовых помещений, расположенных в подвальной части на режим ПРУ, выполнить следующие мероприятия:

1. Очистить помещения от складываемых материалов;
2. Прикрепить к полу и стенам стойки двухъярусных нар согласно детали лист 2;
3. Выключить и опробовать системы отопления, вентиляции, водопровода и канализации, электроснабжения и устройств связи;
4. Выполнить уплотнения притворов дверных проемов согласно детали лист 2.
5. Выполнить указания следующих разделов данной проектной документации.

				251-4-55.87	3С
Н.КОНТР.	СЕДОВА	<i>СМ</i>		ПОЯСНИТЕЛЬНАЯ ЗАПИСКА	СТАДИЯ ЛИСТ ЛИСТОВ
НАЧ.МАСТ	СОБЕЛЬЯН	<i>СМ</i>			Р 1 4
РА.КОНСТ	ПОДЪЛЬСКИЙ	<i>СМ</i>			ГИПРОНИИЗДРАВ Г. МОСКВА
РА.П	ШАЧНЕВ	<i>СМ</i>			
СТ.АРХ.	БУРМИСТРОВА	<i>СМ</i>			

ТЕХНОЛОГИЧЕСКОЕ РЕШЕНИЕ

УКРЫТИЕ РАССЧИТАНО ДЛЯ РАЗМЕЩЕНИЯ ПЕРСОНАЛА ПОЛИКЛИНИКИ В КОЛИЧЕСТВЕ 115 ЧЕЛОВЕК. УКРЫВАЕМЫЕ РАСПОЛАГАЮТСЯ В ТРЕХ ПОМЕЩЕНИЯХ: ДЛЯ ЖЕНЩИН - 40 И 45 МЕСТ; ДЛЯ МУЖЧИН - 30 МЕСТ НА ДВУХЪРУСНЫХ НАРАХ, ПО 5 ЧЕЛОВЕК НА КАЖДОЙ (1 МЕСТО - В ВЕРХ- НЕМ ЯРУСЕ - ДЛЯ ЛЕЖАНИЯ, 4 - В НИЖНЕМ ДЛЯ СИДЕНИЯ,

ДЛЯ МЕДИЦИНСКОГО ОБСЛУЖИВАНИЯ ПРЕДУСМОТРЕН САНИТАРНЫЙ ПОСТ С НЕОБХОДИМЫМ ОБОРУДОВАНИЕМ.

МЕБЕЛЬ И ОБОРУДОВАНИЕ ДОСТАВЛЯЕМЫЕ ИЗ ОСНОВНЫХ ПОМЕЩЕНИЙ ПОЛИКЛИНИКИ, В СОСТАВ СПЕЦИФИКАЦИИ ОБОРУДОВАНИЯ ТХСО, ДАННЫЕ ПО НАРАМ СОДЕРЖАТСЯ В СПЕЦИФИКАЦИИ ТХСО (Альбом 2).

ПРИ ПЕРЕВОДЕ ПОМЕЩЕНИЙ В РЕЖИМ П.Р.У. НЕОБХОДИМО:

1. ДОСТАВИТЬ В ПОМЕЩЕНИЕ ДЛЯ УКРЫВАЕМЫХ СБОРНЫЕ НАРЫ МЕБЕЛЬ И ДРУГОЕ ОБОРУДОВАНИЕ.
2. СОБРАТЬ И УСТАНОВИТЬ НАРЫ, МЕБЕЛЬ И ДРУГОЕ ОБОРУДОВАНИЕ В СООТВЕТСТВИИ С ПЛАНОМ.
3. ПРОВЕРИТЬ ИСПРАВНОСТЬ ЭЛЕКТРОРОЗЕТОК И ПРИ НЕОБХОДИМОСТИ ВЫПОЛНИТЬ ИХ РЕМОНТ.

Технико-экономические показатели

НАИМЕНОВАНИЕ	ЕД. ИЗМ.	ВСЕГО	НАИМЕНОВАНИЕ	ЕД. ИЗМ.	ВСЕГО
СТОИМОСТЬ РАБОТ ПО ПЕРЕВОДУ В РЕЖИМ П.Р.У.	тыс. руб.	207	КИРПИЧ	тыс. шт.	0.6
ТРУДОЕМКОСТЬ РАБОТ ПО ПЕРЕВОДУ В РЕЖИМ П.Р.У.	чел./дн	55.7	РАСХОД МЕТАЛЛА НА КРЕПЛЕНИЕ НАР	кг	3.0
РАСХОД СТРОИТЕЛЬНЫХ МАТЕРИАЛОВ НА ПЕРЕВОД В РЕЖИМ П.Р.У.			РАСХОД ВОДЫ	м ³ /ч	0.23
ПОРИСТЯЯ РЕЗИНА ДЛЯ УПЛОТНЕНИЯ ДВЕРНЫХ ПРОЕМОВ	п.м	30.0	РАСХОД ТЕПЛА НА ОТОПЛЕНИЕ	ккал/ч	14000
			ПОТРЕБНАЯ ЭЛЕКТРИЧЕСКАЯ МОЩНОСТЬ	квт	16.2
					3.9

ИНВ. ПОДЛ. ПОДАТЬСЯ ДАТА ВЗМ. ИЛИ ЧИСЛО

ОТОПЛЕНИЕ И ВЕНТИЛЯЦИЯ

При переводе хозяйственно-бытовых помещений в подвале в режим ПРУ, необходимо открыть движок жалюзийных решеток на канале подачи и удаления воздуха в ПРУ, открыть воздушные клапаны №1,3,4,7 и закрыть клапан №2,5,6.

Система отопления ПРУ - общая с системой отопления здания и имеет выключающее устройство на стояках. При переводе на режим ПРУ трубопроводы отопления отключаются.

Водоснабжение и канализация.

Холодное и горячее водоснабжение ПРУ предусмотрено от внутренней водопроводной сети, проектируемой по условиям эксплуатации помещений в мирное время. Для отвода сточных вод из помещений запроектирована самотечная сеть хоз-фекальной канализации. Проектом предусмотрены меры, исключающие затопление подвала сточными водами при подпоре в наружной канализационной сети.

Электроборудование.

Электропитание ПРУ предусмотрено от вводно-распределительного устройства, расположенного в электрощитовой поликлиники.

При переводе хозяйственно-бытовых помещений в режим ПРУ, необходимо обеспечить электропитание к щиткам ЩО-1; ЩС-1 и ЩС-2.

Дополнительно к основному варианту, подключить к электросети электроприемники, обозначенные на планах знаком *.

254-4-55.87

Зс

Лист

3

ФОРМАТ АЧ

СВЯЗЬ И СИГНАЛИЗАЦИЯ

В ПРУ ПРЕДУСМАТРИВАЮТСЯ СЛЕДУЮЩИЕ ВИДЫ СВЯЗИ:

ТЕЛЕФОНИЗАЦИЯ;
РАДИОФИКАЦИЯ;
ПОЖАРНАЯ СИГНАЛИЗАЦИЯ.

ТЕЛЕФОНИЗАЦИЯ:

ПРОЕКТОМ ПРЕДУСМАТРИВАЕТСЯ УСТАНОВКА ТЕЛЕФОННОГО АППАРАТА ТА-72, АТС, ПОДКЛЮЧЕННОГО ПРОВОДОМ МАРКИ ТРП 1х2х0,5 К ТЕЛЕФОННОЙ СЕТИ ОСНОВНОГО ЗДАНИЯ. АБОНЕНТСКАЯ РАЗВОДКА ВЫПОЛНЯЕТСЯ ОТКРЫТО ПО СТЕНЕ.

Радиофикация

ПРОЕКТОМ ПРЕДУСМОТРЕНА УСТАНОВКА ГРОМКОВОРИТЕЛЯ ТИПА „МАЯК“ ПОДКЛЮЧАЕМЫХ К РАДИОТРАНСЛЯЦИОННОЙ СЕТИ ОСНОВНОГО ЗДАНИЯ. СЕТЬ РАДИОФИКАЦИИ ВЫПОЛНЯЕТСЯ ПРОВОДОМ МАРКИ ПТПЖ 1х1,2, ПРОКЛАДЫВАЕМЫМ ОТКРЫТО ПО СТЕНЕ.

Пожарная сигнализация.

В ПОМЕЩЕНИЯХ ПРУ. УСТАНАВЛИВАЮТСЯ ИЗВЕЩАТЕЛИ ПОЖАРНОЙ СИГНАЛИЗАЦИИ ТИПА ИП 104-1. СЕТЬ ПОЖАРНОЙ СИГНАЛИЗАЦИИ ВЫПОЛНЯЕТСЯ ОТКРЫТО ПРОВОДОМ МАРКИ ТРП 1х2х0,5. ЛУЧ ПОЖАРНОЙ СИГНАЛИЗАЦИИ ВКЛЮЧАЕТСЯ В КОНЦЕНТРАТОР ТИПА „ТОПАЗ“, КОТОРЫЙ УСТАНАВЛИВАЕТСЯ В ПОМЕЩЕНИИ ПОСТА ПОЖАРНОЙ БЕЗОПАСНОСТИ НА 1 ЭТАЖЕ ЗДАНИЯ.

АЛБЕРОМ 41

ТИПОВОЙ ПРОЕКТ 254-4-55.87

ИНВ. НЕ ПОДА. ПИДПИСЬ НАДАТА ВЗАМ. ИЛИ №

254-4-55.87

ЗС

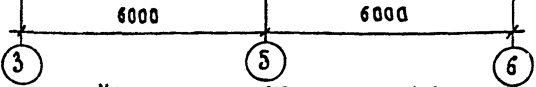
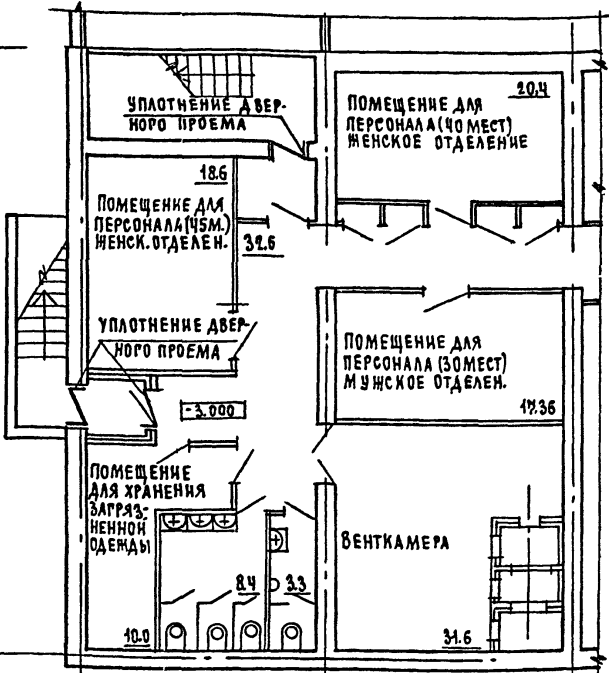
Лист
4

ФОРМАТ А4

Б

15000

А



УСЛОВНЫЕ ОБОЗНАЧЕНИЯ

- УПЛОТНЕНИЕ ДВЕРНЫХ ПРОЕМОВ
- ЗАДЕЛКА ПРОЕМОВ КИРПИЧОМ

Н. КОНТР.	СЕД ОВА	<i>Седова</i>
НАЧ. М.	СОБЕЛЬМАН	<i>Собельман</i>
ГЛА. КОНСЛ.	ПОДОЛЬСКИЙ	<i>Подольский</i>
ГАП	ШАЧНЕВ	<i>Шачнев</i>
ГИП	БЕРНШТЕЙН	<i>Бернштейн</i>
ВЕД. АРХ.	СОТСКАЯ	<i>Сотская</i>
СТ. АРХ.	СМИРНОВА	<i>Смирнова</i>

254-4-55.87

ЗС АС

АРХИТЕКТУРНО-СТРОИТЕЛЬНЫЕ
РЕШЕНИЯ

ПЛАН ПОДАВАЛА
В ОСЯХ 3-6; А-Б

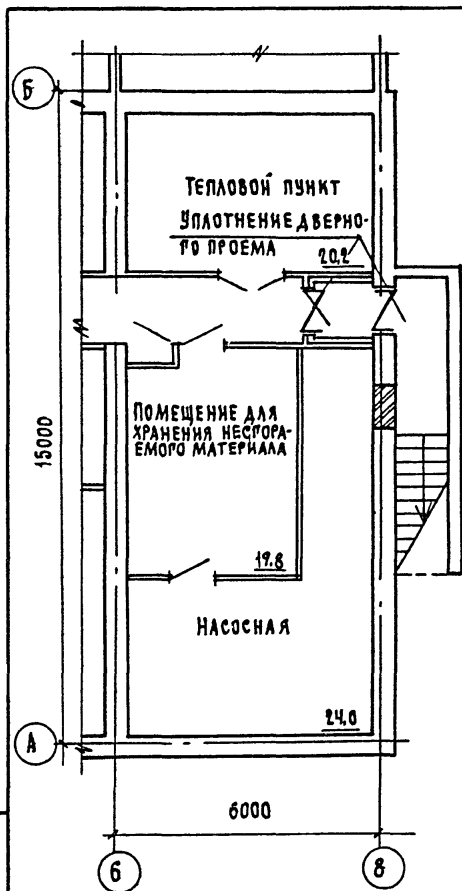
СТАДИЯ	ЛИСТ	ЛИСТОВ
Р	1	2
ГИПРОНИИЗДРАВ		
г. Москва		

ФОРМАТ А4

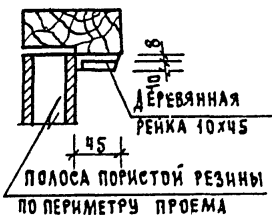
АЛЬБОМ

ТИПОВОЙ ПРОЕКТ 251-А-55.87

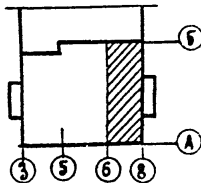
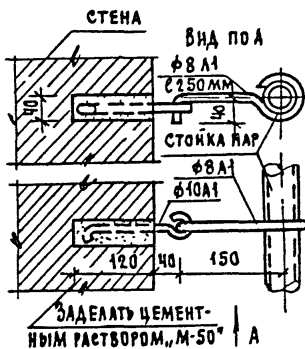
ИНВЕНТАРЬ ПОД ПИСЬМАТА ВЪЗМАННЪЕ



ДЕТАЛЬ УПЛОТНЕНИЯ ДВЕРНОГО ПРОЕМА



ДЕТАЛЬ КРЕПЛЕНИЯ НАР К СТЕНАМ



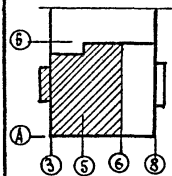
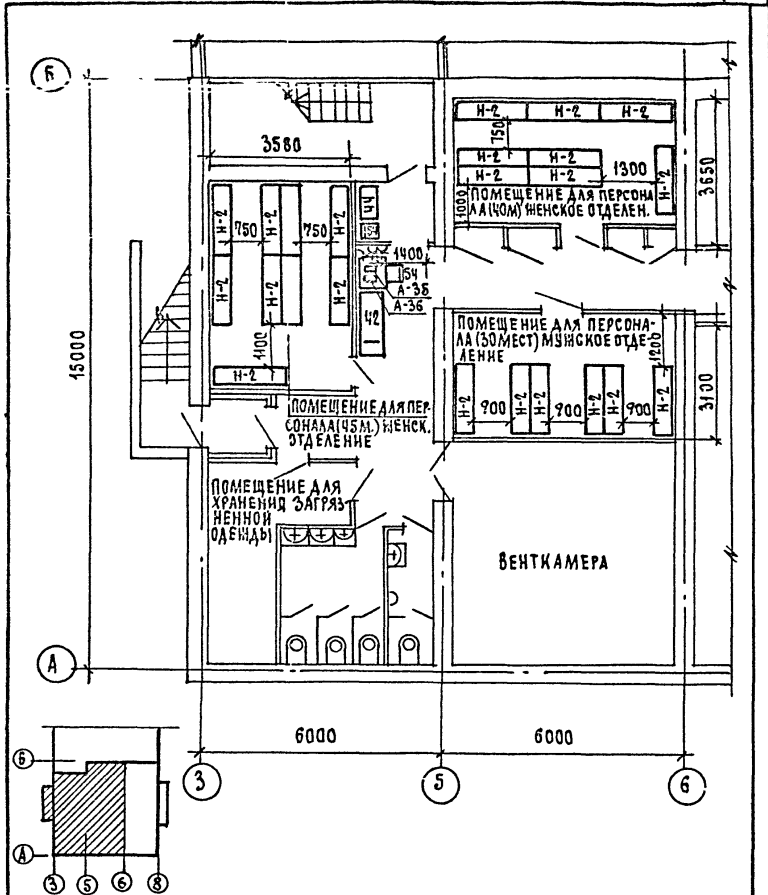
251-А-55.87

36

ЛИСТ

2

ФОРМАТ А4



254-4-55.87 3С ТХ

Н.КОНТР.	СЕДОВА	<i>[Signature]</i>
НАЧ.ОТДЕЛА	ПАРАФЕНЮК	<i>[Signature]</i>
ГИП	КОЗАКОВ	<i>[Signature]</i>
СТ.ИНЖ.	БОЛЬШАКОВА	<i>[Signature]</i>

ТЕХНОЛОГИЧЕСКИЕ РЕШЕНИЯ

ПЛАН ПОДВАЛА
В Осях 3-6 ; А-Б

СТАДИЯ	ЛИСТ	ЛИСТОВ
Р	1	2

ГИПРОНИИЗДРАВ
Г. МОСКВА

ФОРМАТ 4

Экспликация оборудования

ОБОЗНАЧЕНИЕ НА ЧЕРТЕЖЕ	НАИМЕНОВАНИЕ	ТИП, МАРКА; МОДЕЛЬ ГОСТ, ОСТ, ТУ, МРТУ	ВЕС (кг)	ГАБАРИТЫ (мм)	КОЛИЧЕСТВО
9	СТОЛ МЕДСЕСТРЫ	Инд. ОН-7-301/2 ПРОЕКТ МОН-404-12	30	1100 x 630 x 740	1
42	ХУШЕТКА СМОТРОВАЯ	Инд. ОН-7-301/12	15	1250 x 600 x 500	1
54	СТУЛ ПОЛУМЯГКИЙ	Инд. ОН-7-301/7 ПРОЕКТ МОН-404-01	8	430 x 470 x 790	2
144	ШКАФ ДЛЯ КАБИНЕТА ВРАЧА	Инд. ОН-7-921/1А ПРОЕКТ МОН-421-01А	47	879 x 436 x 1800	1
А-35	КИПЯТИЛЬНИК ДЕЗИНФЕКЦИОННЫЙ ЭЛЕКТРИЧЕСКИЙ	Э-34-220; ТУ 64-1-34-76	4,8	438 x 199 x 153	1
А-36	КИПЯТИЛЬНИК ДЕЗИНФЕКЦИОННЫЙ ЭЛЕКТРИЧЕСКИЙ	Э-34-220; ТУ 64-1-34-76	3,4	373 x 176 x 128	1
Н-2	НАРЫ ВЫСОКИЕ МЕТАЛЛИЧЕСКИЕ	ТИПОВОЙ ПРОЕКТ У-02-03	70,2	1800 x 550 x 1850	23

251-4-55.87

3С

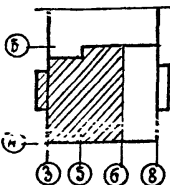
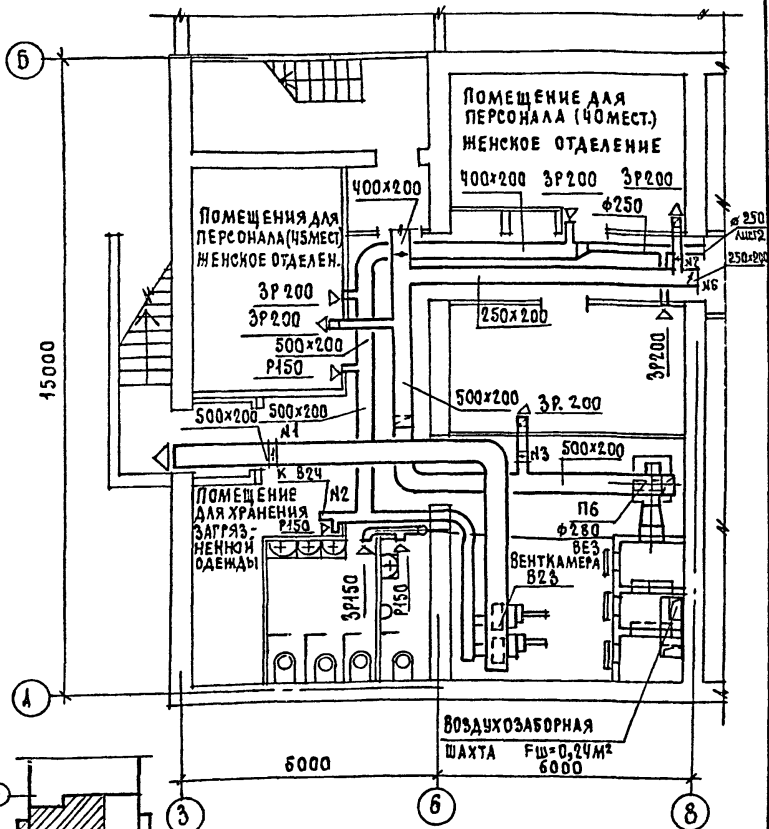
ИЗДАТЕЛЬСТВО ПОДЛИСЬИ АЛТА БЭМ. НЭВЭ

И. КОИТР. СЕДОВА
НАУЧ. М. Ч. ПАРАФЕНЮК
ГИП. КОЗАНОВ
СТ. ИНЖ. БОЛЬШАКОВА

ЭКСПЛИКАЦИЯ ОБОРУДОВАНИЯ

СТАДИЯ	ЛИСТ	ЛИСТОВ
Р	2	
ГИПРОНИИЗДРАВ		
г. МОСКВА		

ФОРМАТ А4



254-4-55.87

З.С. ОВ

И КОНТР.	СЫРЦОВА	<i>С.И.</i>
НАЧ. СТО	САЛАСИН	<i>С.И.</i>
ЗАМ. НАЧ.	ИИ	<i>И.И.</i>
ГИП ОВ	КУШНАРЕВ	<i>К.И.</i>
РУК. ГР.	ГЕРИНА	<i>Г.И.</i>
СТ. ИНЖ.	ЦОКОЛ	<i>Ц.И.</i>

ОТОПЛЕНИЕ И ВЕНТИЛЯЦИЯ
ПЛАН ПОДАВАЛА
В Осях 3-6; А-Б

СТАДИЯ	ЛИСТ	ЛИСТОВ
Р	1	2

ГИПРОНИИЗДРАВ
Г. МОСКВА

ФОРМАТ А4

АЛБОМ-Н

251-4-55.87

ТИПОВОЙ ПРОЕКТ

СОГЛАСОВАНО

ГАП

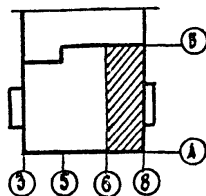
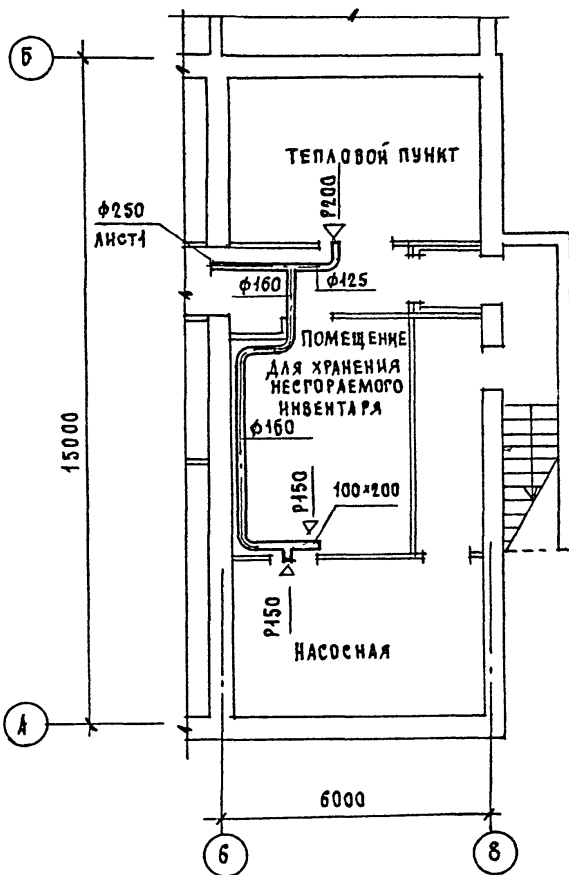
ИНВ.№ ПОДЛ. ПОДАПИСЬ И ДАТА

ВЗЯМ ИНВ.№

ШАНЦОВ

БЕРНШТЕЙН

РИП



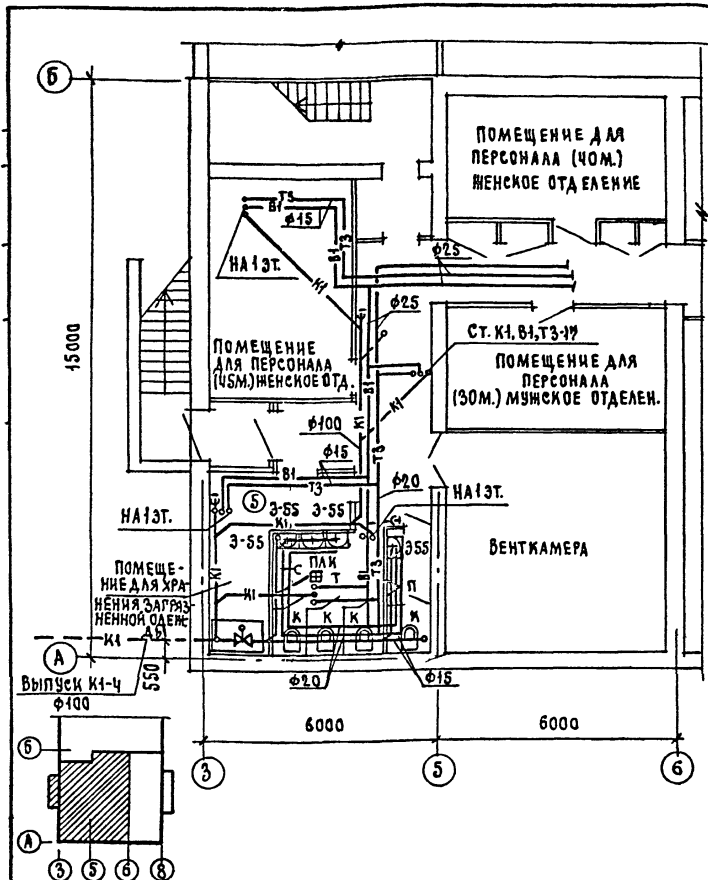
251-4-55.87

ЗС

ЛИСТ

2

ФОРМАТ А4



251-4-55.87

3С ВК

Н. КОНТР.	СЫРЦОВА	<i>[Signature]</i>
НАШ ОГА	САЛАСИН	<i>[Signature]</i>
ЗАМ. НАЧ	НИ	<i>[Signature]</i>
ГИП	БАШЛАВИНА	<i>[Signature]</i>
РУК. ГР.	ХАРАЛОВА	<i>[Signature]</i>
ТЕХНИК	ШАКУН	<i>[Signature]</i>

ВОДОПРОВОД И КАНАЛИЗАЦИЯ.
ПЛАН ПОДВАЛА ВСЕЯ ХЗ-6; А-Б

СТАЦИЯ	ЛИСТ	ЛИСТОВ
Р	1	2

ГИПРОНИИЗДРАВ
г. Москва

ФОРМАТ А4

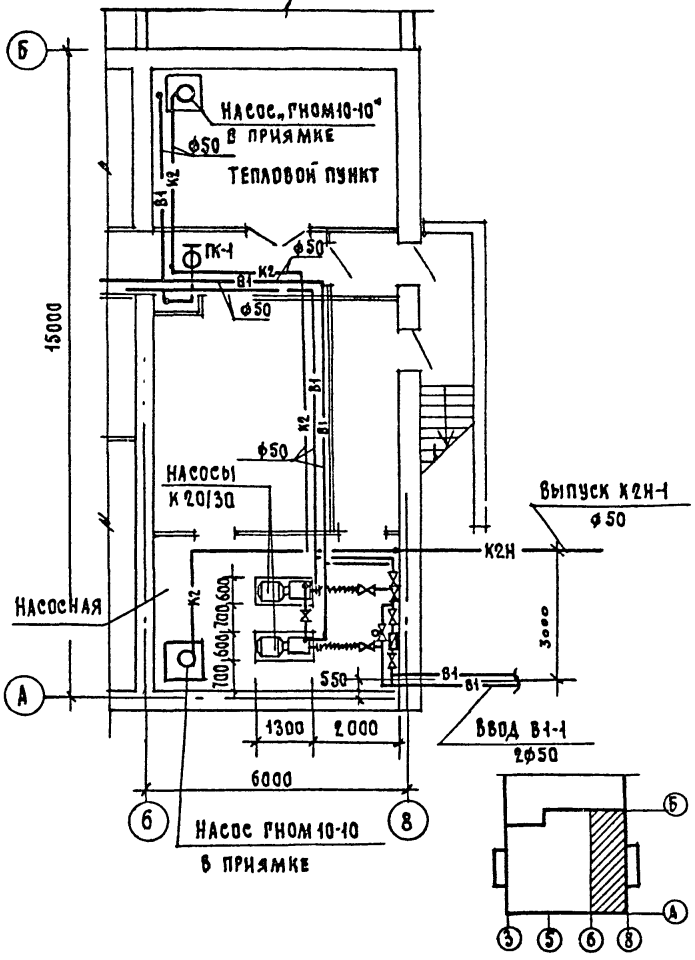
ТИПОВОЙ ПРОЕКТ
254-А-55.87
АЛЬБОМ 11

СОГЛАСОВАНО
НАЧАЛЬНИК ЭТО РАУ И.И.И.

СОГЛАСОВАНО
ШАЧНЕВ
БЕРНШТЕЙН
КУШНАРЕВ

ГЛАВ
ВЗАИМНЫЕ

ИНВ.ПРОДА. ПОД ПИСЬМ ДАТА
ГЛАВ ОБ



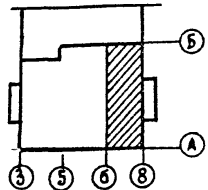
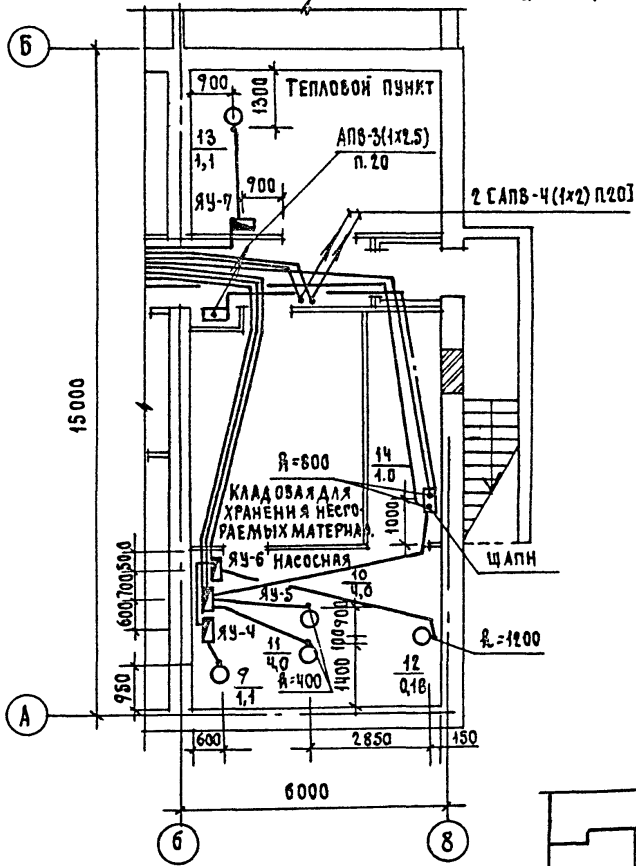
254-А-55.87

3С

ЛИСТ
2

ФОРМАТ А-4

U~380/220 В.



СОГЛАСОВАНО	ШАЧНЕВ	ТИПОВОЙ ПРОЕКТ 251-4-55.87	АЛЬБОМЫ
	САЛАСИН		
ГЛАВ	САЛАСИН	ПРОЕКТ	АЛЬБОМЫ
НАЧ. СТО	ПАРАФЕНКО		
ИНЖ. ПОД. А.	ПОДПИСЬ И ДАТА	ИЗДАНИЕ	

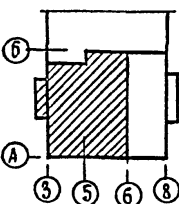
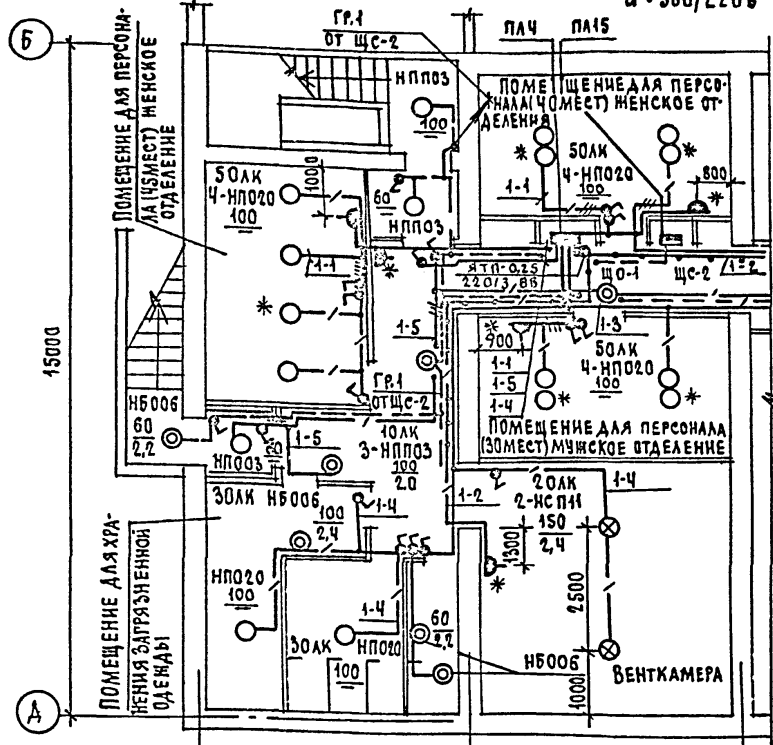
251-4-55.87

3с

ЛИСТ
2

ФОРМАТ А4.

U ~ 380/220 В

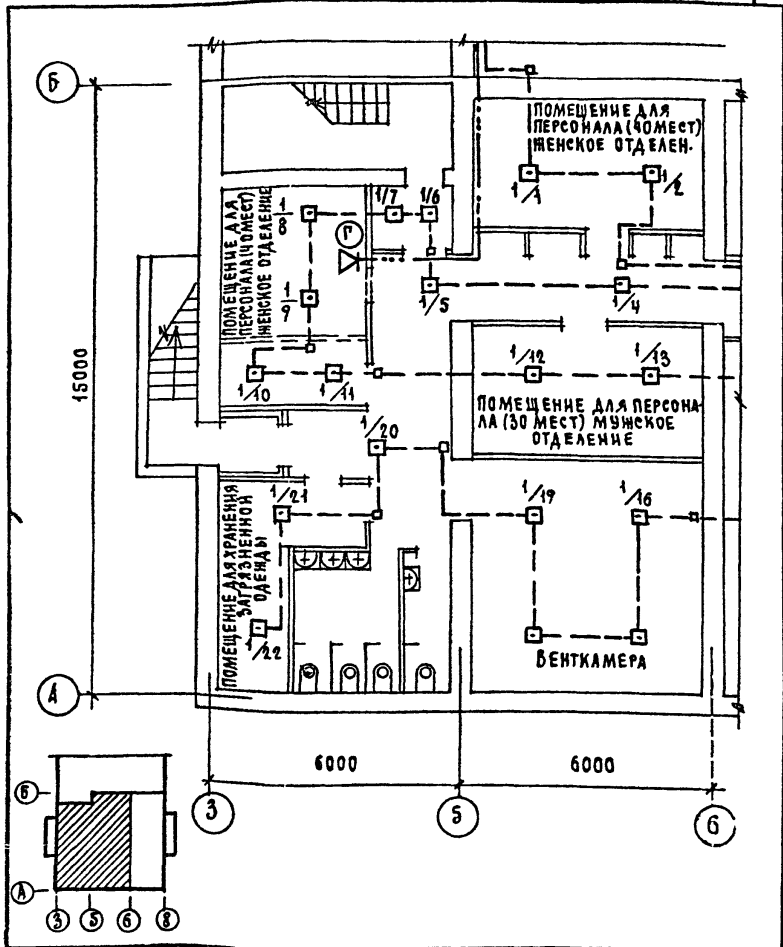


Н.КОНТР	СЫРЦОВА	<i>[Signature]</i>
НАЧ.ОТД	РОЩИН	<i>[Signature]</i>
ГЛ.ИНЖЕР	ТОРГАШОВА	<i>[Signature]</i>
ГНП	БЕЛОКУРОВА	<i>[Signature]</i>
РУК.ГР.	ФИЛАТОВА	<i>[Signature]</i>
БЕЛ.ИНЖ	ЮАННА	<i>[Signature]</i>
СТ.ИНЖ.	ГРИЦАЙ	<i>[Signature]</i>

251-4-55.87 3с 9

ЭЛЕКТРООСВЕЩЕНИЕ
ПЛАН ПОДВАЛА
В Осях 3-Б; А-Б

СТАДИЯ	ЛИСТ	ЛИСТОВ
Р	1	2
ГИПРОНИИЗДРАВ		
г. Москва		



И. КОНТР.	СЫРЦОВА	<i>[Signature]</i>
НАЧ. ОТА	РОЩИН	<i>[Signature]</i>
ГЛ. ИНЖ	ТОРГАШОВ	<i>[Signature]</i>
РИП	ГРИГОРЬЕВ	<i>[Signature]</i>
СТ. ИНЖ.	КОРМЕЕВА	<i>[Signature]</i>

251-4-55.87

СВЯЗЬ И СИГНАЛИЗАЦИЯ
 ПЛАН ПОДАВАЛА
 В ОСЯХ 3-Б; А-Б

3С СС		
СТАНЦИЯ	Линет	Линетов
Р	1	2
ГИПРОНИИЗДРАВ		
Р. МОСКВА		

АЛЬБОМ

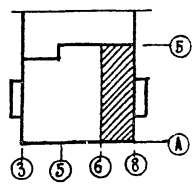
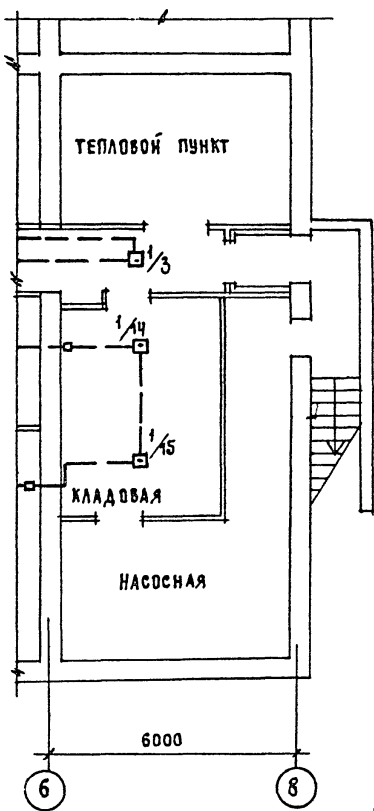
ТИПОВОЙ ПРОЕКТ 251-4-55.87

СОГЛАСОВАНО

ШАЧНЕВ
ПАРОВЕНЮ
САЛАСИИ

ИНВ.№ ПОДА. ПОДПИСЬ И ДАТА
ВЗЛАНКНВАР

Б
15000
А



251-4-55.87

3С

ЛИСТ
2

ФОРМАТ А4