

ТИПОВОЙ ПРОЕКТ
41Б-3-13.8Б

ОБЛАСТНОЙ ВЫЧИСЛИТЕЛЬНЫЙ ЦЕНТР НА 3 ЭВМ
/ 9-ЭТАЖНОЕ ЗДАНИЕ /

АЛЬБОМ XII

ОХРАННАЯ СИГНАЛИЗАЦИЯ

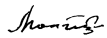

ТИПОВОЙ ПРОЕКТ
416 - 3 - 1386
ОБЛАСТНОЙ ВЫЧИСЛИТЕЛЬНЫЙ ЦЕНТР НА 3 ЭВМ
/9-ЭТАЖНОЕ ЗДАНИЕ/
АЛЬБОМ XII
СОСТАВ ПРОЕКТА

- АЛЬБОМ I ПОЯСНИТЕЛЬНАЯ ЗАПИСКА
- АЛЬБОМ II ТЕХНОЛОГИЧЕСКИЕ РЕШЕНИЯ ВЦ ТЕХНОЛОГИЧЕСКАЯ ЧАСТЬ ПО БЛОКУ СТОЛОВОЙ
ХОЛОДИЛЬНАЯ ЧАСТЬ АВТОМАТИЗАЦИЯ ХОЛОДИЛЬНОЙ УСТАНОВКИ
- АЛЬБОМ III АРХИТЕКТУРНЫЕ РЕШЕНИЯ ИНТЕРЬЕРЫ
КОНСТРУКЦИИ ЖЕЛЕЗОБЕТОННЫЕ КОНСТРУКЦИИ МЕТАЛЛИЧЕСКИЕ
- АЛЬБОМ IV ИЗДЕЛИЯ ЖЕЛЕЗОБЕТОННЫЕ СТАЛЬНЫЕ И ДЕРЕВЯННЫЕ
- АЛЬБОМ V ВНУТРЕННИЕ ВОДОПРОВОД И КАНАЛИЗАЦИЯ
- АЛЬБОМ VI ОТОПЛЕНИЕ ВЕНТИЛЯЦИЯ И КОНДИЦИОНИРОВАНИЕ ВОЗДУХА
- АЛЬБОМ VII АВТОМАТИЗАЦИЯ СИСТЕМ ОТОПЛЕНИЯ И ВЕНТИЛЯЦИИ
АВТОМАТИЗАЦИЯ СИСТЕМ ВОДОСНАБЖЕНИЯ И КАНАЛИЗАЦИИ
- АЛЬБОМ VIII ЗАДАНИЯ ЗАВОДАМ-ИЗГОТОВИТЕЛЯМ
- АЛЬБОМ IX СИЛОВОЕ ЭЛЕКТРООБОРУДОВАНИЕ ЭЛЕКТРООСВЕЩЕНИЕ
- АЛЬБОМ X СВЯЗЬ И СЕТИ ПЕРЕДАЧИ ДАННЫХ
- АЛЬБОМ XI УСТАНОВКА АВТОМАТИЧЕСКОГО ГАЗОВОГО ПОЖАРОТУШЕНИЯ И ПОЖАРНАЯ СИГНАЛИЗАЦИЯ
- АЛЬБОМ XII ОХРАННАЯ СИГНАЛИЗАЦИЯ
- АЛЬБОМ XIII СПЕЦИФИКАЦИИ ОБОРУДОВАНИЯ
- АЛЬБОМ XIV СМЕТЫ
- АЛЬБОМ XV ВЕДОМОСТИ ПОТРЕБНОСТИ В МАТЕРИАЛАХ
- АЛЬБОМ XVI ПРОЕКТНАЯ ДОКУМЕНТАЦИЯ ПО ПЕРЕВОДУ
ПОМЕЩЕНИЙ ТЕХНИЧЕСКОЙ УЧЕБЫ НА РЕЖИМ УБЕЖИЩА.

ПРИМЕНЕННЫЕ ТИПОВЫЕ ПРОЕКТНЫЕ РЕШЕНИЯ.
ТПР 904-02-5. АВТОМАТИЗАЦИЯ, УПРАВЛЕНИЕ И СИЛОВОЕ ЭЛЕКТРООБОРУДОВАНИЕ
ПРИТОЧНЫХ КАМЕР ТИПА 1ПК10-1ПК150. АЛЬБОМЫ 0; I; III
/РАСПРОСТРАНЯЕТ КИЕВСКИЙ ФИЛИАЛ ЦИТП/

РАЗРАБОТАН
СПКБ СПЕЦАВТОМАТИКА

ГЛАВНЫЙ ИНЖЕНЕР ИНСТИТУТА
ГЛАВНЫЙ ИНЖЕНЕР ПРОЕКТА

М.Я. ГОЛГЕР
В.И. ВОЛКОВ

ПРОЕКТ
УТВЕРЖДЕН ЦСУ СССР
ПРИКАЗ № 541 ОТ 1909.83г.
РАБОЧАЯ ДОКУМЕНТАЦИЯ
ВВЕДЕНА В ДЕЙСТВИЕ

Содержание альбома

Лист	Наименование	Стр.
	Титульный лист	1
	Содержание альбома	2
АУС-1	Общие данные	3
АУС-2	Расстановка эл.оборудования и разводка	
	эл.сети на плане 1 этажа (начало)	4
АУС-3	Расстановка эл.оборудования и разводка	
	эл.сети на плане 1 этажа (окончание)	5
АУС-4	Расстановка эл.оборудования и разводка	
	эл.сети на плане 2 этажа	6
АУС-5	Расстановка эл.оборудования и разводка	
	эл.сети на плане 3 этажа	7

Лист	Наименование	Стр.
АУС-6	Расстановка эл.оборудования и разводка	
	эл.сети на планах 5 и 7 этажей	8
АУС-7	Схема внешних соединений	9
АУС-8	Кабельный журнал	10

Листом XII

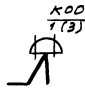

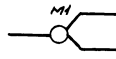
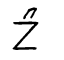



Ведомость рабочих чертежей основного комплекта

Лист	Наименование	Примечание
АУС-1	Общие данные	
АУС-2	Расстановка эл. оборудования и разводка эл. сети на плане 1 этажа (начало)	
АУС-3	Расстановка эл. оборудования и разводка эл. сети на плане 1 этажа (окончание)	
АУС-4	Расстановка эл. оборудования и разводка эл. сети на плане 2 этажа	
АУС-5	Расстановка эл. оборудования и разводка эл. сети на плане 3 этажа	
АУС-6	Расстановка эл. оборудования и разводка эл. сети на планах 5 и 7 этажей	
АУС-7	Схема внешних соединений	
АУС-8	Кабельный журнал	

Ведомость ссылочных и прилагаемых документов

Обозначение	Наименование	
Ссылочные документы		
ОСТ 25 329-81	Установки пожаротушения автоматические и установки пожарной, охранной и охранно-пожарной сигнализации.	
	Обозначения условные графические элементов установок	
Прилагаемые документы		
АУС СО	Спецификация оборудования и материалов охранной сигнализации	
АУС ВМ	Ведомость потребности в материалах охранной сигнализации	

Условные обозначения

-  КОО (ТЗ) Коробка телефонная параллельная с указанием: в числителе - номера по порядку, в знаменателе - количество занятых пар, в скобках - общее количество пар
-  Коробка универсальная УК-2П
-  Муфта кабельная, разветвительная
Цифра указывает номер муфты
-  П Блокировка двери на пролом проводом ПЭВ-2-02
-  МК Датчик магнитоконтактный ДМК-П2
-  УК Датчик инерционный магнитоконтактный ДИМК
-  Кодовый механический замок

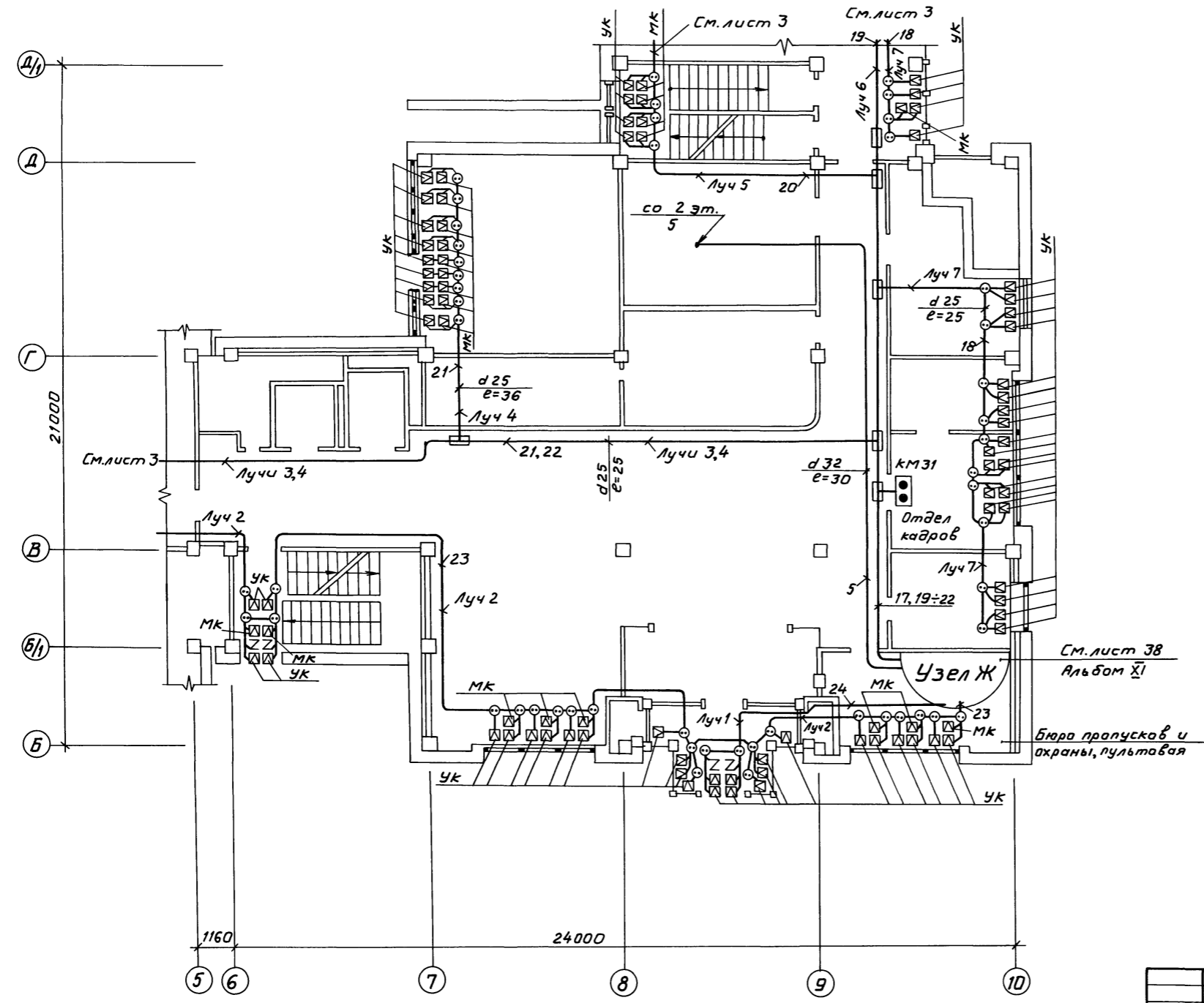
Указание к проекту

Установка охранной сигнализации предназначена для регистрации нарушения блокируемых конструкций здания.
Установка состоит из:

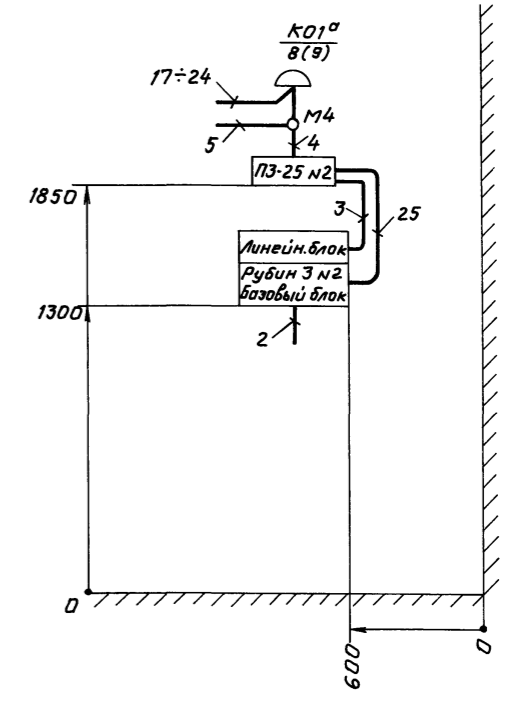
- датчиков, реагирующих на открывание дверей и окон (ДМК-П2);
- датчиков, реагирующих на разбитие стекла (ДИМК);
- проводов ПЭВ-2-02, предназначенных для блокировки деревянных конструкций дверей на пролом.
- кодовых замков на дверях помещений: машинных залов, кассы, бухгалтерии, спецотдела и отдела кадров;
- приемной станции - сигнализатора "Рубин-3";
- соединительных линий между датчиками и сигнализатором "Рубин-3".

Типовой проект разработан в соответствии с действующими нормами и правилами и предусматривает мероприятия, обеспечивающие пожарную безопасность при эксплуатации здания
Главный инженер проекта *В.Волков* /Волков/

		Привязан	
ИМБ. №2		ТП 416-3-13.86 АУС	
		Областной вычислительный центр на 3 ЭВМ (3-этажное здание)	
		Итого Лист Листов	
		Р	1 8
И.контр. Лептёв	С.контр. Лептёв		
Л.спец. Лептёв	Л.контр. Лептёв		
Рук.гр. Черботкин	Л.контр. Черботкин		
Общие данные		СПКБ «Спецавтоматика»	



Расстановка эл. оборудования охранной сигнализации в бюро пропусков и охраны, пультовой
 М1:20
 Узел Ж



ТП 416-3-13.86 АУС				
Областной вычислительный центр на 3 ЭВМ (9-этажное здание)				
Нач. отд. Клименко	Инж. контр. Лаптев	Инж. Зербаткин	Стация	Лист
Блок административно-производственный			Р	2
Расстановка эл. оборудования и разводка эл. сети на плане 1 этажа (начало)			СПКБ „Спецавтоматика“	

Копировал Карташева 1/200609-14 5 Формат А2

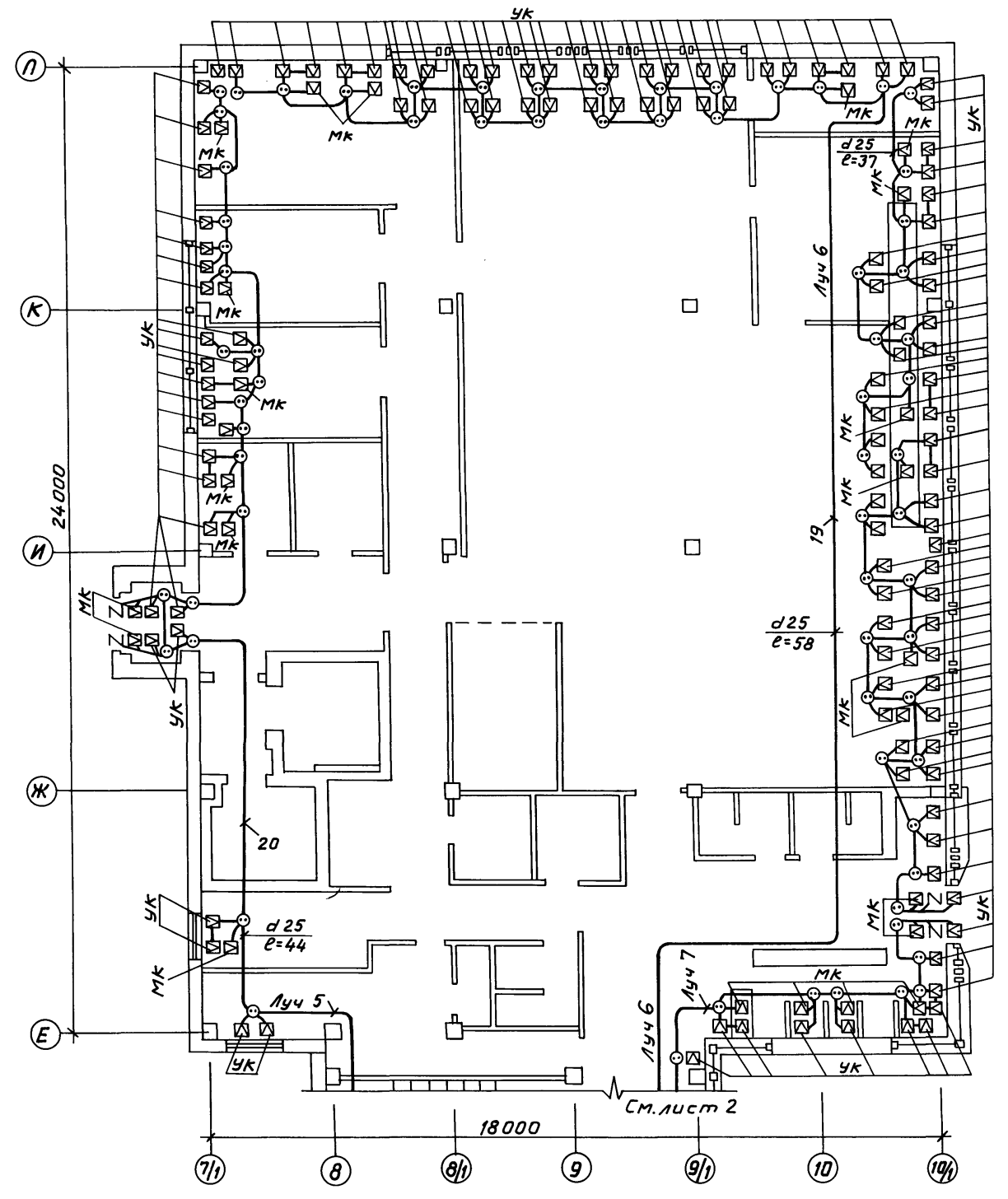
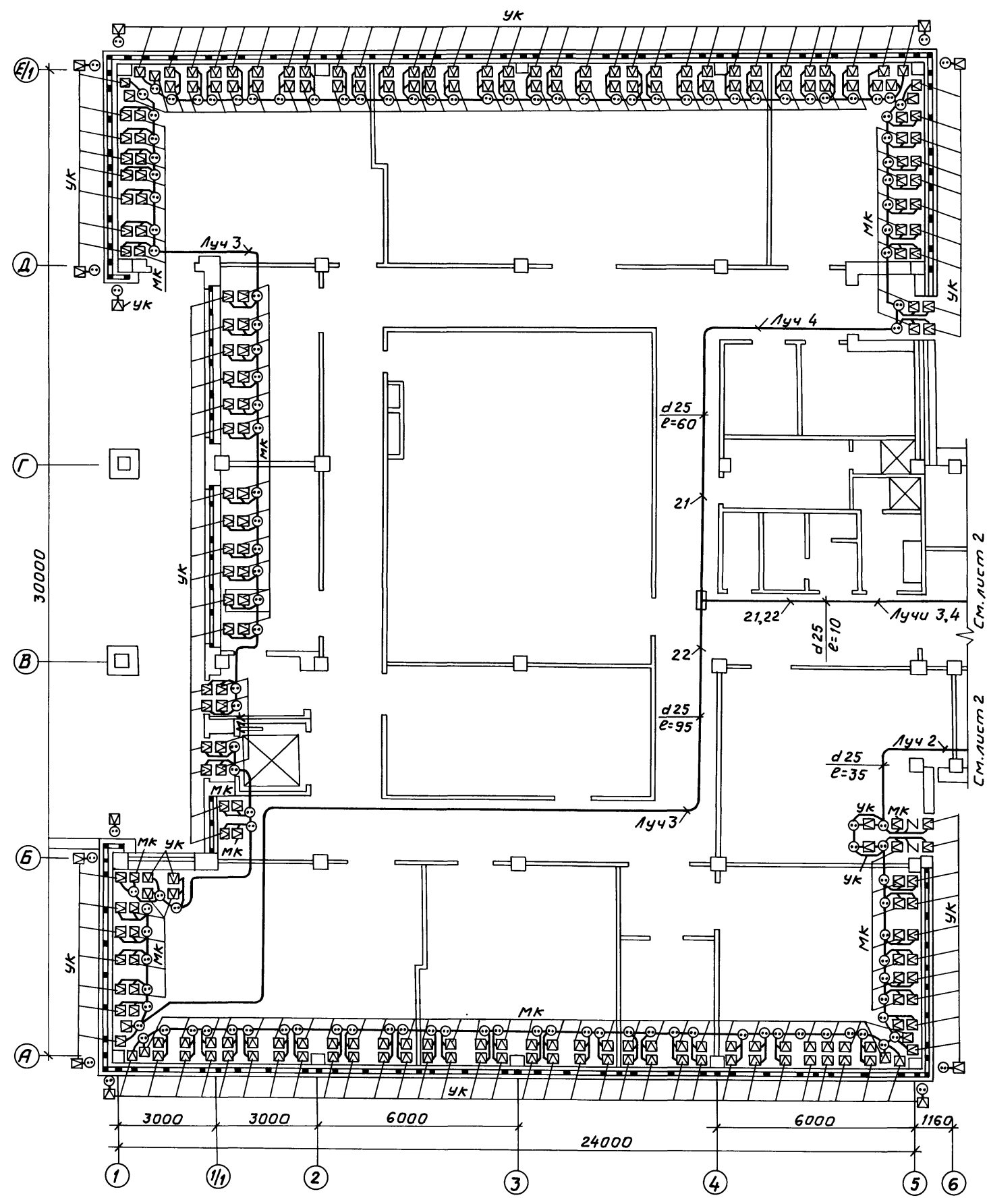
Инв. № подл. 106105
 Дата вв. в эксплуатацию

Привязан				
Инв. №2				

Блок залов ЭВМ

Блок столовой

Альбом XII



Им. № подл. Подпись и дата. Взам. инв. №

Привязан
Инв. №

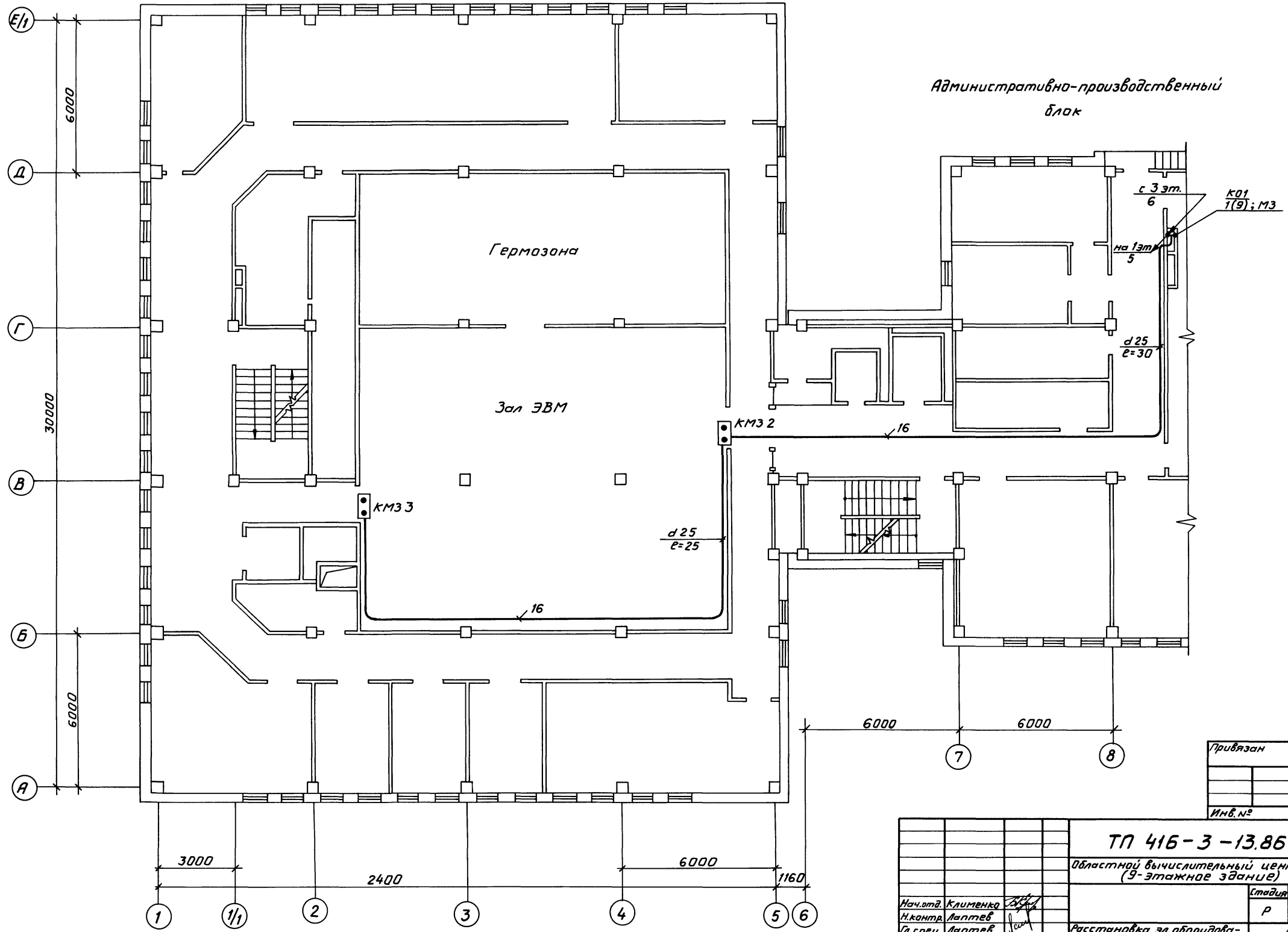
ТЛ 416-3-13.86		АУС	
Областной вычислительный центр на 3 ЭВМ (9-этажное здание)			
Нач. отд. Клименко		Студия	Лист
Н.контр. Лаптев		Р	3
Гл. спец. Лаптев		СПКБ	
Рук. гр. Червоткин		„Спецавтоматика“	

Копировал Карташева 11/00609-14 6 Формат А2

Альбом XII

Блок залов ЭВМ

Административно-производственный блок



Привязан
Имв. №

ТЛ 416-3-13.86 АУС		
Областной вычислительный центр на 3 ЭВМ (9-этажное здание)		
Нач. отд. Клименко	Лист	Листов
Н. канц. Лаптев	Р	4
Гл. спец. Лаптев	СПКБ	
Рук. гр. Черваткин	"Спецавтоматика"	

Расстановка эл. оборудования и разводка эл. сети на плане 2 этажа

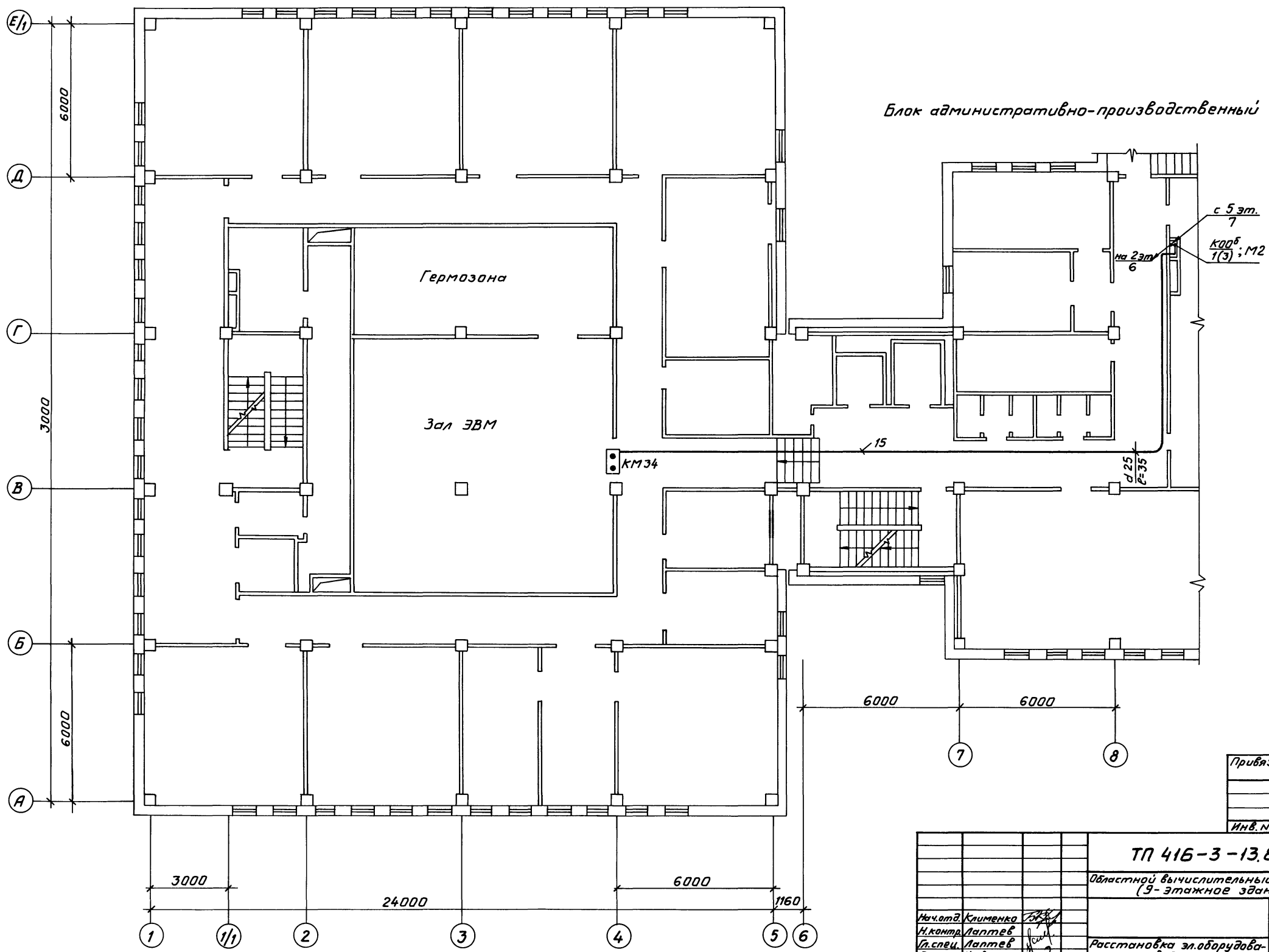
Копировал Карташева 11/06/09-14 Формат А2

Инв. №, год, подпись и дата, взят. инв. №

Альбом XII

Блок залов ЭВМ

Блок административно-производственный



Инв. № подл. Подпись и дата Взам. инв. №

Привязан			
Инв. №2			

ТЛ 416-3-13.86 АУС			
Областной вычислительный центр на 3 ЭВМ (3-этажное здание)			
Нач. отд. Клименко		Студия	Лист
Н.контр. Лаптев		Р	5
Л. спец. Лаптев		Листов	
Рук. гр. Червошкин		СПКБ „Спецавтоматика“	
Расстановка оборудования и разводка эл. сети на плане 3 этажа			

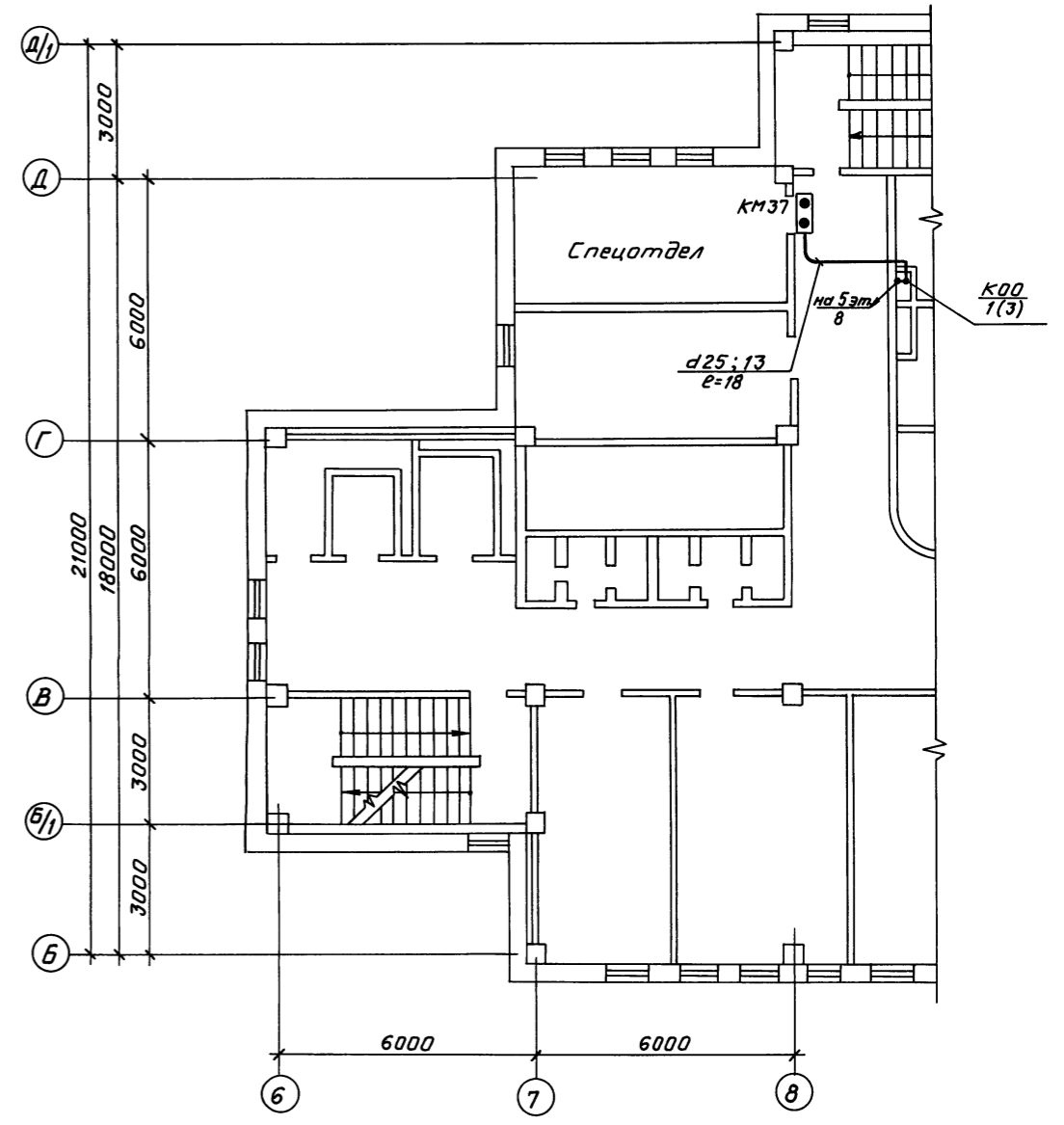
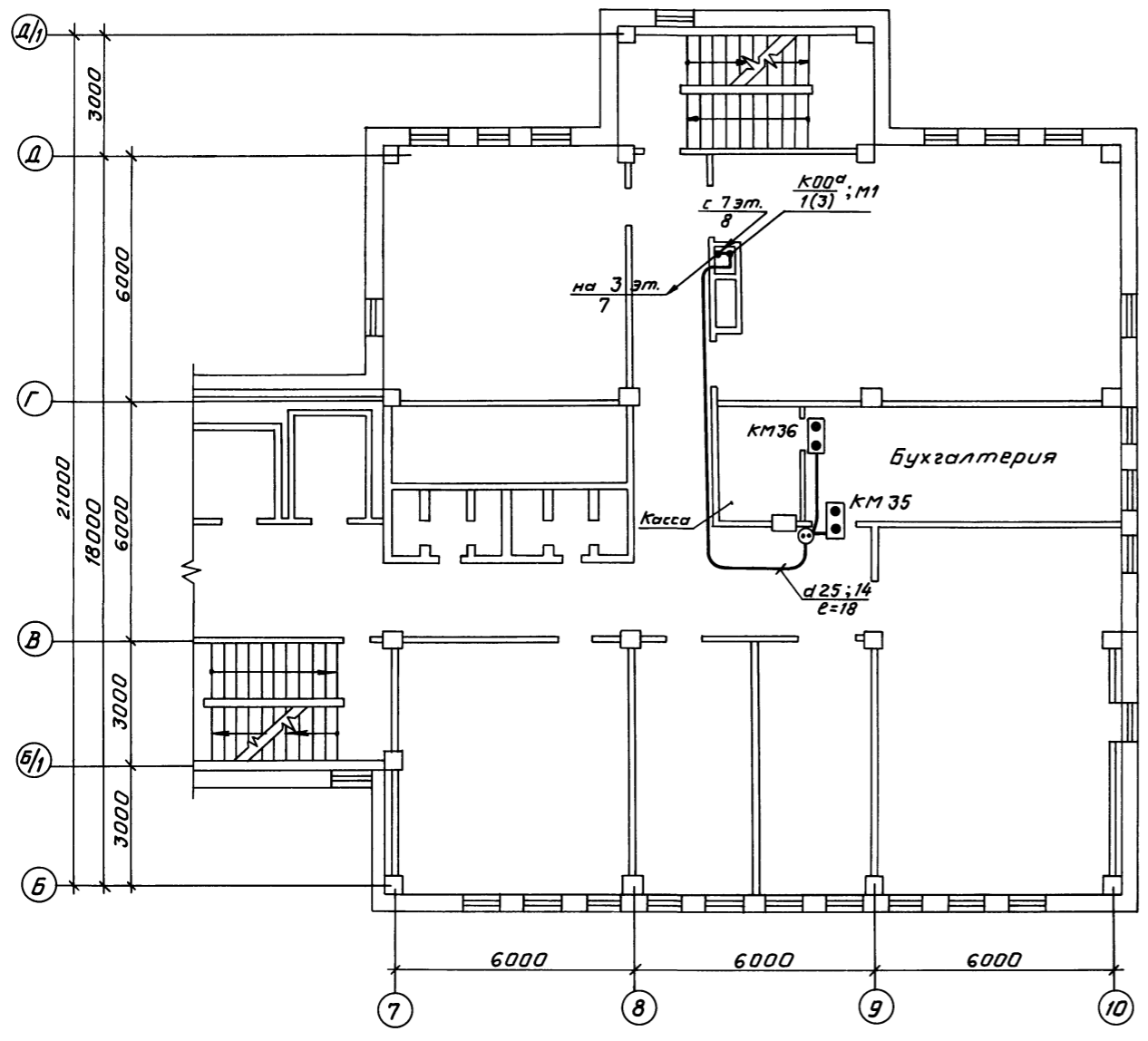
Копировал Карташева

Формат А2
Црб009-14 8

Альбом XII

План 5 этажа

План 7 этажа



Инв. № подл. / Подпись и дата / Взам. инв. №

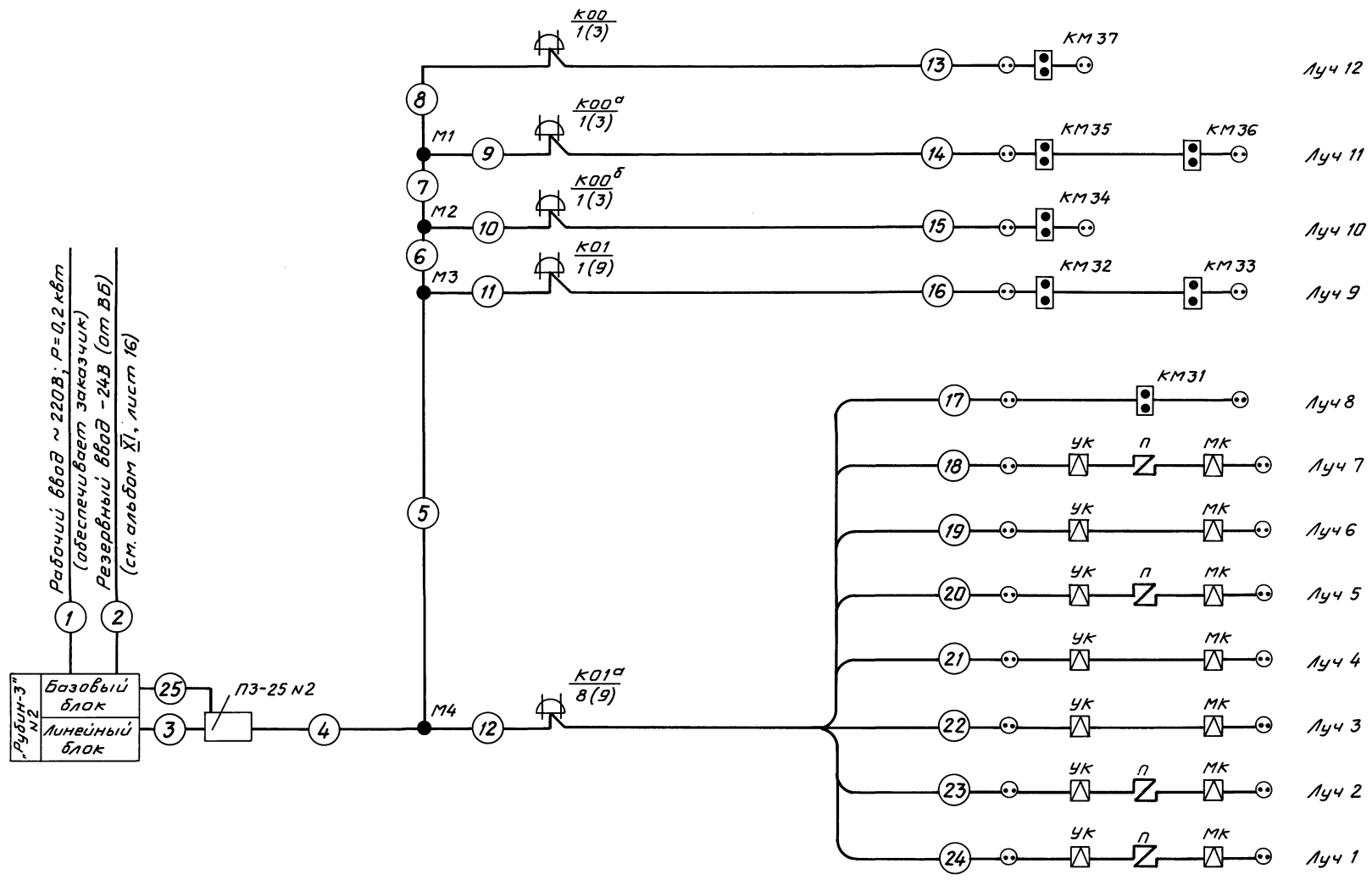
Привязан
Инв. №

		ТП 416-3-13.86 АУС	
		Областной вычислительный центр на 3 ЭВМ (9-этажное здание)	
Нач. отд. Клименко	В.И.	Блок административно-производственный	Студия
Н.контр. Лаптев	И.И.		Р
Ил. спец. Лаптев	И.И.	Расстановка оборудования и разводка эл.сети на планах 5 и 7 этажей	Лист
Рук. гр. Червоткин	И.И.		6
			СПКБ «Спецавтоматика»

Копировал Карташева

Формат А2

Ц.00609-11 9



1 Рабочий ввод ~ 220В; P=0,2 кВт
(обеспечивает заказчик)
2 Резервный ввод - 24В (от ВБ)
(см. альбом XI, лист 16)

Базовый блок
Линейный блок

ПЗ-25 N2

М1, М2, М3, М4

КО0 1(3), КО0^а 1(3), КО0^б 1(3), КО1 1(9), КО1^а 8(9)

КМ37, КМ35, КМ36, КМ34, КМ32, КМ33, КМ31

УК, П, МК

- Луч 12
- Луч 11
- Луч 10
- Луч 9
- Луч 8
- Луч 7
- Луч 6
- Луч 5
- Луч 4
- Луч 3
- Луч 2
- Луч 1

7 этаж Спецотдел	
5 этаж Касса, бухгалтерия	
3 этаж Зал ЭВМ	
2 этаж Зал ЭВМ	
1 этаж Отдел кадров	
Периметр 1 этажа	оси А÷А; 9/1÷10/1
	оси А; 7/1÷10/1
	оси Е÷А; 7/1
	оси Е/1÷Д; 1÷8
	оси А÷Е/1; 1
1 этаж Входная дверь	

Привязан			
Инв. №			

ТЛ 416-3-13.86 АУС

Областной вычислительный центр на ЭВМ
(9-этажное здание)

И.контр. Клименко	И.спец. Лаптев	Рук.гр. Червоткин	И.инж. Лаптев
-------------------	----------------	-------------------	---------------

Схема внешних соединений

Стандарт	Лист	Листов
Р	7	

СПКБ
„Спецавтоматика“

Копировал Карташова

Формат А2
4.00609-14 10

Инд. №, Подпись и дата
Исполнитель

Альбом XII

Маркировка кабеля	Трасса		Кабель					
	Начало	Конец	По проекту			Проложен		
			Марка	Кол-во кабелей, число и сечение жил	Длина м	Марка	Кол-во кабелей, число и сечение жил, напряжение	Длина, м
1	Рабочий ввод	Рубин-3 н2	Обеспечивает заказчик					
2	ВБ	Рубин-3 н2	ВРГ	3×1,0	3			
3	ПЗ-25 н2	Рубин-3 н2 (линейный блок)	ТПП ЭП	10×2×0,5	4			
4	М4	ПЗ-25 н2	ТПП ЭП	20×2×0,5	10			
5	М3	М4	ТПП ЭП	10×2×0,5	5			
6	М2	М3	ТПП ЭП	10×2×0,5	5			
7	М1	М2	ТПП ЭП	10×2×0,5	10			
8	$\frac{K00}{1(3)}$	М1	ТПП ЭП	10×2×0,5	5			
9	$\frac{K00^a}{1(3)}$	М1	ТПП ЭП	10×2×0,5	5			
10	$\frac{K00^b}{1(3)}$	М2	ТПП ЭП	10×2×0,5	5			
11	$\frac{K01}{1(9)}$	М3	ТПП ЭП	10×2×0,5	5			
12	$\frac{K01^a}{8(9)}$	М4	ТПП ЭП	10×2×0,5	5			
13	КМ37	$\frac{K00}{1(3)}$	ЛТВ-П	2×0,6	25			
14	КМ35; КМ36	$\frac{K00^a}{1(3)}$	ЛТВ-П	2×0,6	23			
15	КМ34	$\frac{K00^b}{1(3)}$	ЛТВ-П	2×0,6	20			
16	КМ32; КМ33	$\frac{K01}{1(9)}$	ЛТВ-П	2×0,6	50			
17	КМ31	$\frac{K01^a}{8(9)}$	ЛТВ-П	2×0,6	15			
18	УК; МК	$\frac{K01^a}{8(9)}$	ЛТВ-П	2×0,6	70			
19	УК; МК	$\frac{K01^a}{8(9)}$	ЛТВ-П	2×0,6	80			
20	УК; МК	$\frac{K01^a}{8(9)}$	ЛТВ-П	2×0,6	85			
21	УК; МК	$\frac{K01^a}{8(9)}$	ЛТВ-П	2×0,6	90			
22	УК; МК	$\frac{K01^a}{8(9)}$	ЛТВ-П	2×0,6	110			
23	УК; МК	$\frac{K01^a}{8(9)}$	ЛТВ-П	2×0,6	80			
24	УК; МК	$\frac{K01^a}{8(9)}$	ЛТВ-П	2×0,6	15			
25	ПЗ-25 н2	Рубин-3 (базовый блок)	ТПП ЭП	10×2×0,5	10			

Сводная таблица применяемых кабелей и проводов

Марка	Кол-во жил проводов	Длина (м)
ВРГ	3×1,0	3
ТПП ЭП	20×2×0,5	10
ТПП ЭП	10×2×0,5	50
ЛТВ-П	2×0,6	700

Инв. № подл. Подпись и дата. Взам. инв. №

Привязан			
Инв. №			

ТП 416-3-13.86 АУС			
Областной вычислительный центр на 3 ЭВМ (9-этажное здание)			
Нач. отд.	Клименко	В.В.К.	Страниц
Н.контр.	Лоптев	И.И.	Листов
Л. спец.	Лоптев	И.И.	Р 8
Рук. зр.	Червошкин	И.И.	Кабельный журнал
			СПКБ „Спецавтоматика“