

ТИПОВОЙ ПРОЕКТ
144-16-143.91
ОДНОЭТАЖНЫЙ
2 – КОМНАТНЫЙ ЖИЛОЙ ДОМ
ДЛЯ ИНДИВИДУАЛЬНЫХ ЗАСТРОЙЩИКОВ
СО СТЕНАМИ ИЗ КИРПИЧА
/для строительства в сельской местности РСФСР/

АЛЬБОМ I

АС Архитектурно-строительные решения
ОВ Отопление и вентиляция
ВК Водопровод и канализация
ЭО Электрооборудование
СС Связь и сигнализация
ГСВ Газоснабжение

ТИПОВОЙ ПРОЕКТ
144-16-143.91
ОДНОЭТАЖНЫЙ

2 – КОМНАТНЫЙ ЖИЛОЙ ДОМ
ДЛЯ ИНДИВИДУАЛЬНЫХ ЗАСТРОЙЩИКОВ
СО СТЕНАМИ ИЗ КИРПИЧА

/для строительства в сельской местности РСФСР/

АЛЬБОМ I
ПЕРЕЧЕНЬ АЛЬБОМОВ

- АЛЬБОМ I АС Архитектурно-строительные решения
ОВ Отопление и вентиляция
ВК Водопровод и канализация
ЭО Электрооборудование
СС Связь и сигнализация
ГСВ Газоснабжение
- АЛЬБОМ II С Сметы
АЛЬБОМ III СО Спецификация оборудования
АЛЬБОМ IV ВМ Ведомости потребности в материалах

Разработан
проектным институтом
ЦНИИЭПграждансельстрой
ГЛ.ИНЖЕНЕР ИНСТИТУТА
ГЛ.АРХИТЕКТОР ПРОЕКТА



ЛЕЙЗЕРОВИЧ М.Г.
ЕГОРОВ В.Н.

Утвержден Госкомархитектуры
18 сентября 1989 года
ПРИКАЗ № 172
Введен в действие ЦНИИЭПграждансельстрой
25 апреля 1991 года, приказ № 146/Т

СОДЕРЖАНИЕ АЛЬБОМА

ЛИСТ	НАИМЕНОВАНИЕ	СТР. АЛЬБОМА
	СОДЕРЖАНИЕ АЛЬБОМА	2
	<u>АРХИТЕКТУРНО-СТРОИТЕЛЬНЫЕ ЧЕРТЕЖИ-АС</u>	
1-5	ОБЩИЕ ДАННЫЕ	3-7
6	ФАСАДЫ	8
7	ФАСАДЫ (ВАРИАНТ)	9
8	ПЛАН. ПЛАН РАСПОЛОЖЕНИЯ МЕБЕЛИ	10
9	КЛАДОЧНЫЙ ПЛАН. ФРАГМЕНТ ПЛАНА ПРИ ВАРИАНТЕ С ЛЮФТ-КЛОЗЕТОМ. ПЛАН КРОВЛИ, РАЗРЕЗ I-I	11
10	ИНТЕРЬЕР ГОСТИНОЙ	12
11	ВЕДОМОСТЬ ОТДЕЛКИ ПОМЕЩЕНИЙ. ЭКСПЛИКАЦИЯ ПОЛОВ	13
12	СПЕЦИФИКАЦИЯ СТОЛЯРНЫХ ИЗДЕЛИЙ	14
13	СХЕМА РАСПОЛОЖЕНИЯ ФУНДАМЕНТОВ	15
14	РАЗВЕРТКА СТЕНЫ ПО ОСИ „I“, СХЕМА РАСПОЛОЖЕНИЯ ФУНДАМЕНТОВ (ВАРИАНТЫ)	16
15	СХЕМЫ РЕЧЕНИЙ НАРУЖНЫХ СТЕН С ПОРЯДКОВОЙ.	17
16	ВЕДОМОСТЬ ПЕРЕМЫЧЕК НАРУЖНЫХ СТЕН (НАЧАЛО)	18
17	ВЕДОМОСТЬ ПЕРЕМЫЧЕК НАРУЖНЫХ СТЕН (ОКОНЧАНИЕ)	19
18	ВЕДОМОСТЬ ПЕРЕМЫЧЕК ВНУТРЕННИХ СТЕН СПЕЦИФИКАЦИЯ ПЕРЕМЫЧЕК	20
19	СХЕМА РАСПОЛОЖЕНИЯ ЭЛЕМЕНТОВ ДЕРЕВЯННЫХ ПЕРЕКРЫТИЙ НА ОТМ. 2.530	21
20	СХЕМА РАСПОЛОЖЕНИЯ ПАНЕЛЕЙ ПЕРЕКРЫТИЙ (ВАРИАНТ С ЖЕЛЕЗОБЕТОННЫМИ ПАНЕЛЯМИ)	22
21	СХЕМА РАСПОЛОЖЕНИЯ ЭЛЕМЕНТОВ КРЫШИ. СЕЧЕНИЯ 1-1, 2-2	23
22	СЕЧЕНИЕ 3-3, УЗЛЫ 1, 2, 3	24
23	УЗЛЫ 4... 9	25
24	СПЕЦИФИКАЦИЯ К СХЕМЕ РАСПОЛОЖЕНИЯ ЭЛЕМЕНТОВ КРЫШИ	26

ЛИСТ	НАИМЕНОВАНИЕ	СТР. АЛЬБОМА
25	ОКОННЫЙ БЛОК ВЕРАНДЫ ИНДИВИДУАЛЬНЫЙ ДВ-1	27
26	ОКНО ЧЕРДАЧНОЕ АРОЧНОЕ ИО-1	28
27	РАЗВЕРТКА СТЕНЫ С ВЕНТКАНАЛАМИ	29
28	ВЫГРЕБ (ПРИ ВАРИАНТЕ ДОМА С ЛЮФТ-КЛОЗЕТОМ)	30
	<u>ОТОПЛЕНИЕ И ВЕНТИЛЯЦИЯ - ОВ</u>	
1	ОБЩИЕ ДАННЫЕ (НАЧАЛО)	31
2	ОБЩИЕ ДАННЫЕ (ОКОНЧАНИЕ)	32
3	ПЛАН НА ОТМ. 0.000. ПЛАН НА ОТМ. 0.000 (ВАРИАНТ) ФРАГМЕНТ ПЛАНА (ВАРИАНТ С ЛЮФТ-КЛОЗЕТОМ)	33
4	СХЕМА СИСТЕМЫ ОТОПЛЕНИЯ. СХЕМА ВЕНТИЛЯЦИИ ВЕ1	34
5	СХЕМА СИСТЕМЫ ОТОПЛЕНИЯ. УЗЛЫ УПРАВЛЕНИЯ ПЛАН ПОДВАЛА (ВАРИАНТ)	35
	<u>ВОДОПРОВОД, КАНАЛИЗАЦИЯ - ВК</u>	
1.	ОБЩИЕ ДАННЫЕ	36
2	ПЛАН 1 ЭТАЖА, ПЛАН 1 ЭТАЖА (ВАРИАНТ)	37
3	СХЕМЫ СИСТЕМ В1, Г3, Г4, К1	38
	<u>ГАЗОСНАБЖЕНИЕ - ГСВ</u>	
1	ОБЩИЕ ДАННЫЕ	39
2	ПЛАН ЭТАЖА. СХЕМА ГАЗОБОРУДОВАНИЯ ЭЛЕКТРОБОРУДОВАНИЕ - ЭО	40
1	ОБЩИЕ ДАННЫЕ	41
2	ПЛАН РАСПОЛОЖЕНИЯ ОСВЕТИТЕЛЬНЫХ СЕТЕЙ СВЯЗЬ И СИГНАЛИЗАЦИЯ - СО	42
1	ОБЩИЕ ДАННЫЕ	43
2	СХЕМА РАСПОЛОЖЕНИЯ УСТРОЙСТВ СВЯЗИ ПЛАН КРОВЛИ, ПЛАН ЭТАЖА.	44

АЛЬБОМ I

144-16-14391

ИНВ. № ПОДА ПОДПИСИ И ДАТА ВЗАИМОВ. № 2-3951-3

ВЕДОМОСТЬ РАБОЧИХ ЧЕРТЕЖЕЙ ОСНОВНОГО КОМПЛЕКТА ДЯРКИ - АС

ЛИСТ	НАИМЕНОВАНИЕ	СТР. АЛЬБОМА
1-5	Общие данные	3-7
6	Фасады	8
7	Фасады (вариант)	9
8	План. План расстановки мебели	10
9	Кладочный план. Фрагмент плана при варианте с люфт-клозетом. План кровли. Разрез I-I.	11
10	Интерьер гостиной.	12
11	Ведомость отделки помещений. Экспликация полов	13
12	Спецификация столярных изделий	14
13	Схема расположения фундаментов	15
14	Развертка стены по оси "А". Схема расположения фундаментов (вариант).	16
15	Схемы сечений наружных стен с порядовкой	17
16	Ведомость перемычек наружных стен (начало)	18
17	Ведомость перемычек наружных стен (окончание)	19
18	Ведомость перемычек внутренних стен. Спецификация перемычек.	20
19	Схема расположения элементов деревянных перекрытий на стл. 2.530	21
20	Схема расположения панелей перекрытий (вариант с железобетонными панелями)	22
21	Схема расположения элементов крыши. Сечения 1-1, 2-2	23
22	Сечение 3-3, узлы 1, 2, 7	24
23	Узлы 4...9	25
24	Спецификация к схеме расположения элементов крыши	26
25	Оконный блок веранды, индивидуальный ДВ-1	27
26	Окно чердачное арочное ИО-1	28
27	Развертка стены с вентканалами	29
28	Выгреб (при варианте дома с люфт-клозетом)	30

Проект соответствует действующим нормам и правилам
 Гл. архитектор проекта В.Н. Егоров.
 Гл. инженер привязки

ВЕДОМОСТЬ ОСНОВНЫХ КОМПЛЕКТОВ РАБОЧИХ ЧЕРТЕЖЕЙ

ОБОЗНАЧЕНИЕ	НАИМЕНОВАНИЕ	ПРИМЕЧАНИЕ
144-16-143.91 — АС	Архитектурно-строительные чертежи	
144-16-143.91 — ДВ	Отопление и вентиляция	
144-16-143.91 — ВК	Водопровод и канализация	
144-16-143.91 — ГСВ	Газоснабжение	
144-16-143.91 — ЭО	Электрооборудование	
144-16-143.91 — СС	Связь и сигнализация	

ВЕДОМОСТЬ СПЕЦИФИКАЦИЙ

ЛИСТ	НАИМЕНОВАНИЕ	СТР. АЛЬБОМА
12	Спецификация столярных изделий	14
14	Спецификация изделий к схемам расположения фундаментов (вариант).	16
18	Спецификация перемычек.	20
19	Спецификация элементов деревянных перекрытий	21
20	Спецификация изделий и материалов на перекрытие (вариант с железобетонными панелями)	22
24	Спецификация к схеме расположения элементов крыши	26
25	Спецификация материалов.	27
26	Спецификация материалов.	28

ИНВ.Н	144-16-143.91	- АС
ГЛА. СПЕЦ. ПО	ПРОСКУРЯКОВ	
ПОМ. БЕЗОП.	ЕГОРОВ	
И. КОНТРОЛЬ	РАДЫГИН	
И. А. ДАСТ.	ВЕДЕЯК	
ЗАМ. НАЧ. Д.	ЕГОРОВ	
ГЛА. СПЕЦ. АРХ.	БОРОЗНОВ	
ВЕД. ИНЖ.	ШИШКИНА	
ИСПОЛНИЛ	СУХАНОВА	
ПРОВЕРИЛ	ШИШКИНА	

1-этажный 2-комнатный жилой дом

Общие данные (начало)

СТАДИЯ ЛИСТ ЛИСТОВ
Р 1 28

ЦНИИЭП
ГРАЖДАНСКО-СТРОИТ.

АЛЬБОМ I

ИМЯ И ПОДА. ПОДПИСЬ И ДАТА. ИВРА. ИВ. Н. 2-3961-4

Типовой проект одноэтажного 2-комнатного жилого дома для индивидуальных застройщиков со стенами из кирпича для строительства в сельской местности РСФСР разработан на основании задания на проектирование, утвержденного 20 марта 1990 г.

Проект утвержден Госкомархитектуры, приказ № 172 от 18.09.89 г.

Проект предназначен для строительства во II, III климатических районах, IV климатическом подрайоне РСФСР с обычными геологическими условиями, со средней температурой наиболее холодной пятидневки - 20, - 30 (основное решение) - 40 °С

Нормативное значение снеговой нагрузки 1,0 кПа

Нормативное значение ветрового давления 0,38 кПа

Зона влажности нормальная

Характеристика здания:

Класс ответственности III

Коэффициент надежности 0,95

Степень огнестойкости IV

Архитектурно-планировочное решение

В основе планировочной структуры дома просторный холл-прихожая, являющийся связующим звеном всей квартиры. Из него можно попасть в кухню и гостиную.

Гостиная связана с остекленной верандой. Санузел расположен в глубине дома рядом со спальней и вблизи кухни. В доме имеется большое крыльцо, просторный светлый тамбур в который выходит холодная кладовая и веранда. Теплая кладовая и стенной шкаф расположены в холле-прихожей.

В проекте разработаны объемно-планировочные варианты

- жилой дом с упрощенным благоустройством (люфт-кладет);
- жилой дом с погребом под верандой;
- вариант отделки фасада;

Отделочные работы.

Наружная отделка.

Стены цоколя - расшивка швов, стены - лицевой кирпич с расшивкой швов, частичная цветная штукатурка деталей фасадов (см. фасады);

оконные переплеты и балконные двери окрашиваются тонирующей олифой и лаком;

входные двери покрыть бесцветным лаком;

деревянные конструкции - карнизы, фронтоны, детали веранды и террасы покрыть горячей олифой за 2 раза;

по периметру дома выполнить асфальтобетонную отмостку шириной 850 мм по деталям 52 серии 2.110-1 вып.1 без бортового камня.

Представлен вариант фасадов л. 7.

Внутренняя отделка см л. 11.

Конструктивное решение

Проект жилого дома со стенами из кирпича (ГОСТ 530-80)

запроектирован с несущими продольными стенами с шагом 4,2 м.

Пространственная жесткость здания обеспечивается совместной работой продольных и поперечных стен с дисками перекрытий и покрытия.

Фундаменты - ленточные, бутобетонные.

Наружные стены выполняются из кирпича керамического марки-50 на растворе марки 25 толщиной 380, 510 мм (основное решение) 640 мм (см. табл. № 1, 2)

- кирпича керамического пустотелого пластического прессования на цементно-песчаном растворе с объемным весом кладки 1600, 1400 (основное решение), 1200 кг/м³;

- кирпича керамического полнотелого на цементно-песчаном растворе с объемным весом кладки 1800 кг/м³;

- кирпича керамического полнотелого с объемным весом кладки 1700 кг/м³ на цементно-шлаковом растворе, 1600 кг/м³ - на цементно-перлитовом растворе.

Имя и подл. Подпись и дата Взам.инв.№ 2-3951-5

Альбом I

Привязан

Имя и

Н. контр. Егоров
Нач. маст. Радьгин
Зам. н.м. Земляк
ГАП Егоров
Вед. инж. Шишукина
Исполн. Шитова
Проверил Коцарь

144-16-143.91

-АС

Одноэтажный 2-комнатный
жилой дом

Стадия Лист Листов
Р 2

Общие данные
(продолжение)

ЦНИИЭП
Госпландсельстрой

копировала бул 24925-01 5 формат А3

ТАБЛИЦА № 1

МАТЕРИАЛ НАРУЖНЫХ СТЕН	Кирпич керамический пластического прессования ГОСТ 530-80 на цементно-песчаном растворе с объемным весом кладки, кг/м ³						Кирпич керамический полнотелый ГОСТ 530-80 на цементно-песчаном растворе с объемным весом кладки, кг/м ³			Кирпич керамический полнотелый ГОСТ 530-80 с объемным весом кладки, кг/м ³		
	1600		1400		1200	1800			1700	1600		
	с облицовкой керамическим пустотелым кирпичом		без облицовки	с облицовкой керамическим пустотелым кирпичом	без облицовки	без облицовки	с облицовкой керамическим пустотелым кирпичом			без облицовки	на цементно-шлаковом растворе	на цементно-перантовом растворе
объемн. вес облицовки, м ³ толщина наружных стен, мм	1200	1400	—	1200	—	—	1200	1400	1600	—		
380	—19	—17	—16	—21	—20	—23	—14	—13	—12	—11	—12	—14
510	—30	—29	—28	—33	—32	—35	—22	—21	—20	—18	—20	—25
640	—40	—39	—38	—44	—43	—49	—32	—31	—30	—28	—30	—34

ТАБЛИЦА ТОЛЩИН НАРУЖНЫХ СТЕН

МАТЕРИАЛ НАРУЖНЫХ СТЕН	ТЕМПЕРАТУРА НАРУЖНОГО ВОЗДУХА Тн°С	ТОЛЩИНА СТЕНЫ	ПРИВЯЗКА К ОСИ а, мм
Кирпич керамический пластического прессования ГОСТ 530-80 на цементно-песчаном растворе с объемным весом кладки 1400 кг/м ³	-20	380	260
	-30	510	390
	-40	640	520

ТАБЛИЦА № 2

ТАБЛИЦА ТОЛЩИН УТЕПЛИТЕЛЯ ТАБЛИЦА № 3

КОНСТРУКЦИЯ ПОКРЫТИЯ	ТЕМПЕРАТУРА НАРУЖН. ВОЗД. Тн°С		
	-20	-30	-40
покрытие по деревянным балкам, утеплитель - минераловатные плиты $\gamma=125 \text{ кг/м}^3$	110	140	170
покрытие по железобетонным плитам, утеплитель - пенобетон $\gamma=300 \text{ кг/м}^3$	120	150	200

Привязан					
инв. №					

Н. КОНТР.	Егоров	
НАЧ. МАСТ.	Радыгин	
ЗАМ. Н.М.	Земляк	
ГАП	Егоров	
БЕЛ. ИНЖ.	Шишкина	
ИСПОЛН.	Шнатова	
ПРОВЕР.	Коцарь	

144 - 16 - 443.94	АС
Одноэтажный 2-комнатный жилой дом	СТАНДАРТ ЛИСТ ЛИСТОВ Р 4
ОБЩИЕ ДАННЫЕ (ПРОДОЛЖЕНИЕ)	ЦНИИЭП ГРАНДАНСЛЕЙСТРОИ

КОПИРОВАЛ *гп* 24925-01 7 ФОРМАТ А3

Альбом I

ИНВ. № ПОДЛ. ПОДПИСЬ И ДАТА ВЗАИМ. ИНВ. 2-3951-1

Технико-экономические показатели

Наименование	Ед. изм.	Кол-во
Площадь застройки	м ²	130.20
Жилая площадь	м ²	32.99
Площадь квартиры	м ²	66.59
Общая площадь	м ²	93.16
Площадь летних помещений	м ²	16.85
Строительный объем	м ³	260.0
Стоимость		
Общая сметная стоимость	тыс.руб.	
в том числе		1448
строительно-монтажных работ	тыс.руб.	14.62
оборудования	тыс.руб.	0.06
трудоемкость		
Построечные трудовые затраты	ЧЕЛ/ЧАС	1985
то же на 1 м ³	ЧЕЛ/ЧАС	7.63
строительного объема		
Расход строительных материалов		
Цемент М-400	т	13.04
сталь	т	0.20
лесоматериалы	м ³	23.98
кирпич	тыс.шт.	34.39
Экономические показатели		
расход холодной воды	л/сек	0.38
канализационные стоки	л/сек	1.98
тепла на отопление	ккал/ч.шт	10300 11980
потребная мощность		
электрическая	квт	5

Ведомость ссылочных и прилагаемых документов

Обозначение	Наименование	Примечан.
Серия 1.136-5-23 в.1,2,3	Окна и балконные двери для жилых зданий	
Серия 1.136.5-19	Двери деревянные наружные для жилых и общественных зданий	
Серия 1.136-10	Двери деревянные внутренние для жилых и общественных зданий	
Серия 1.172.5-6	Элементы и детали встроенных шкафов и антресолей для жилых зданий	
ГОСТ 8242-88	Детали профильные из древесины и древесных материалов для строительства	
ГОСТ 8486-86*	Пиломатериалы хвойных пород	
Серия 1.038.1-1 в.1	Перемиčky железобетонные	
ГОСТ 4981-87	Балки перекрытий деревянные	
ГОСТ 1005-86	Щиты перекрытий деревянные	
Серия 1.141-1 в.50	Панели перекрытий железобетонные многопустотные	
Серия 2.140-1 в.1	Детали перекрытий жилых зданий	
ГОСТ 530-80	Камни и кирпич керамические	
144-16-143.94 Альбом II	Сметы	
144-16-143.94 Альбом III	Спецификация оборудования	
144-16-143.94 Альбом IV	Ведомости потребности в материалах	

144-16-143.94

-АС

Привязан

Н.контр. Егоров
 Нач.м.к. РАДЫГИН
 зам.н.м. ЗЕМЛЯК
 ГАП Егоров
 БЕЛНИН ШИШКИНА
 ИСВАННИ ШИТАОВА
 ПРОВЕРКА КОШАРЬ

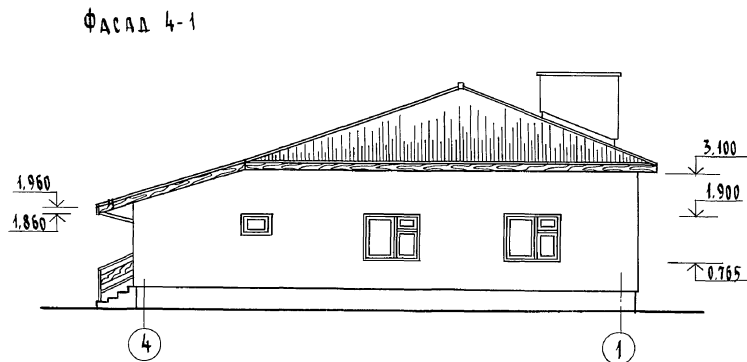
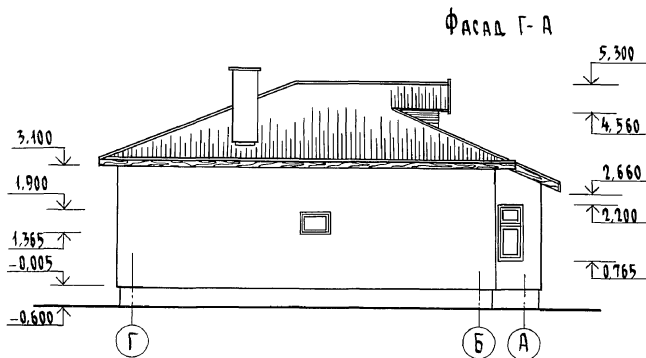
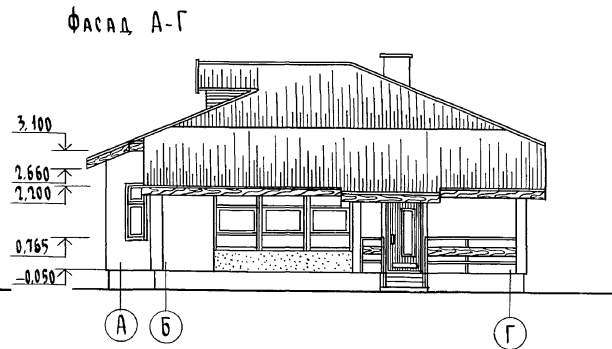
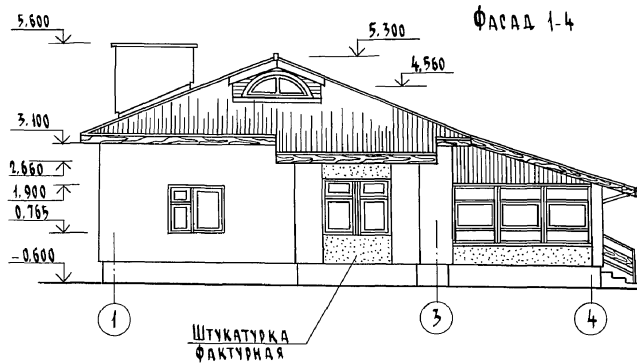
Одноэтажный 2-комнатный жилой дом

Стация	Лист	Листов
Р	5	

Общие данные (окончание)

ЦНИИЭП
Граждансельстрой

копировал б.п. 24925-01 8 формат А3



ИНВ. № ПОДА. ПОЛОЖИТЕЛЬНАЯ

2-3951-9

Привязан

Инв. №

Н. КОНТР. ЕГОРОВ

НАЧ. МАСТ РАДЫСИН

ЗАМ. И.М. ЗЕМЛЯК

ТАП ЕГОРОВ

И.А. СПЕЦ. БОРОЗНОВА

ВЕД. ИНЖ. ШИШКИНА

ИСПОЛН. СУХАНОВА

ПРОВЕР. БОРОЗНОВА

144-16-143.94

-АС

1-этажный 2-комнатный
жилой дом

Стадия Лист Листов

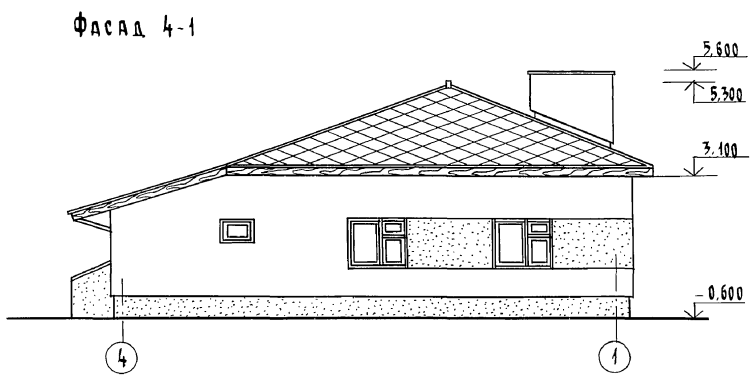
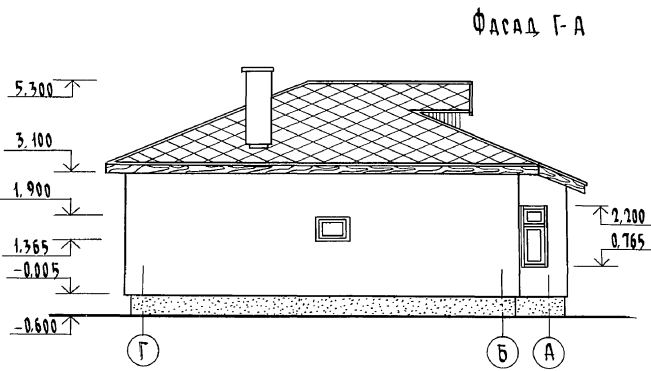
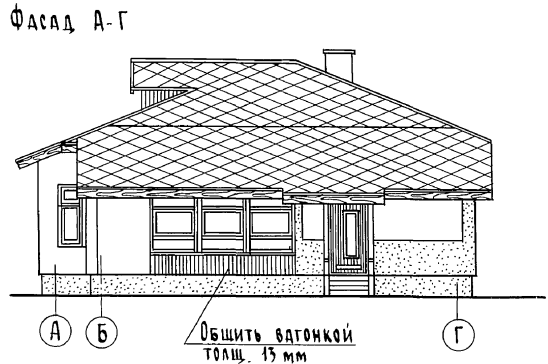
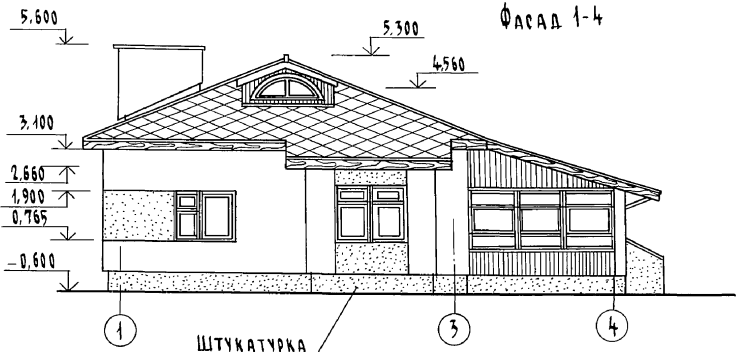
Р 6

ФАСАДЫ

ЦНИИЭП
ГРАЖДАНСКОЕ СТРОИТЕЛЬСТВО

КОПИРОВАЛ *Буж* 24925-01 9 ФОРМАТ А3

Альбом I

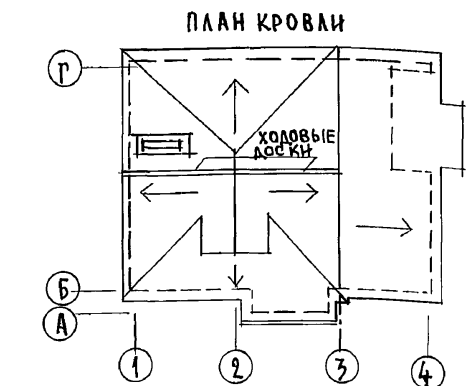
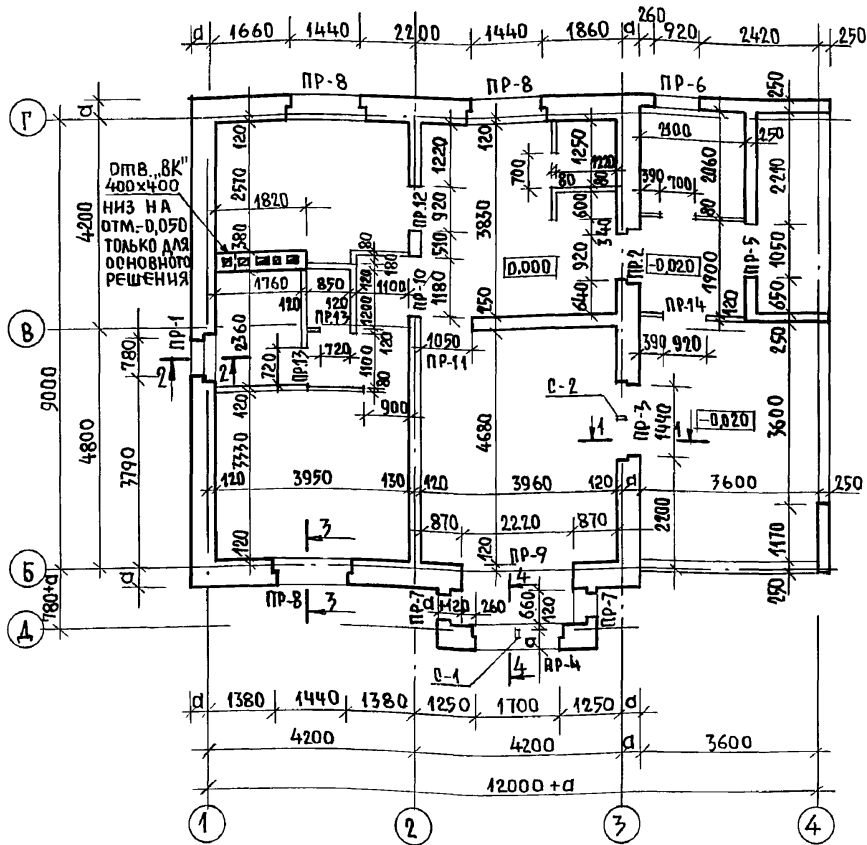


Инв. № подл. 2-5951-10
 Подпись к д.д.т. В.З.Д.М. ИМЯ

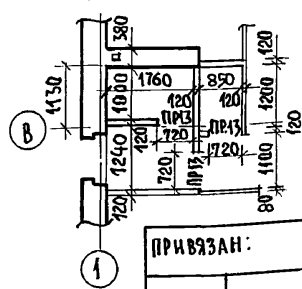
Привязан		144-16-143.91 - АС			
И. КОНТР.	ЕГОРОВ		1-ЭТАЖНЫЙ 2-КОМНАТНЫЙ ШИЛОЙ ДОМ		
НАЧ. МАСТ.	РАДЫГИН				
ЗАМ. И.М.	ЗЕМЛЯК				
СА. СПЕЦ.	БОРОЗНОВ				
ВЕД. ИНИ.	ШИШКИНА				
ИСПОЛН.	СУХАНОВА	СТАДИЯ	ЛИСТ	ЛИСТОВ	
ПРОВЕР.	БОРОЗНОВ	Р	7		
Инв. №		ФАСАДЫ (ВАРИАНТ)		ЦНИИЭП ГРАЖДАНСКОСТРОИТ	

КОПИРОВАНИЕ 24925-01 10 ФОРМАТ А3

Кладочный план

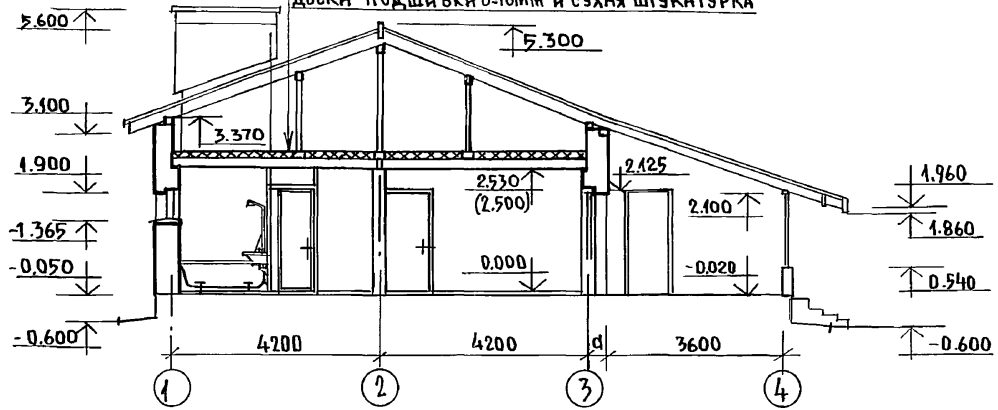


Фрагмент плана / вариант с люфт-клозетом /



РАЗРЕЗ I-I

- ВОЛНИСТЫЕ АСБЕСТОЦЕМЕНТНЫЕ ЛИСТЫ ГОСТ 16233-77
- БРУСКИ ОБРЕШЕТКИ 50 x 50
- СТРОПИЛЬНАЯ НОГА 50x125(н)
- СИЛИКОНОВАЯ ПЛЕНКА
- УТЕПЛИТЕЛЬ - МИНЕРАЛОВАТНЫЕ МАТЫ. СМ. ТАБЛИЦУ НА Л. 4.
- СИЛИКОНОВАЯ ПЛЕНКА
- ЩИТЫ ПЕРЕКРЫТИЯ ГОСТ 1005-86
- ДОСКИ ПОДШИВКИ 24мм И СУХАЯ ШТУКАТУРКА



1. Наружные и внутренние стены выполняются из кирпича. см. пояснительную записку л. 23
2. Таблица значений „d“ дана в общих данных на листе 4, табл. 2.
3. Сечения стен (1-1; 2-2; 3-3; 4-4) с порядковкой даны на листе 15.
4. Стойки С-1 - 1 шт (50x94x1640), С-2 - 1 шт. (50x94x2330) ЗАДЕЛАТЬ В КЛАДКУ ПОД ПРОЕМОМ И ПРИСТРЕЛИТЬ УГОЛКОМ L40x40 К ПЕРЕМЫЧКЕ НАД ПРОЕМОМ.
5. РАСХОД ДРЕВСИНЫ НА СТОЙКИ С-1 И С-2 = 0,0196 м³.
6. ВЕДОМОСТЬ И СПЕЦИФИКАЦИЮ ПЕРЕМЫЧЕК СМ. ЛИСТЫ 16 ÷ 18.
7. МАРКИРОВКА ЗАПОЛНЕНИЯ ПРОЕМОВ ДАНА НА ЛИСТЕ 8.
8. ДЫМОВЕНТИЛЯЦИОННЫЕ КАНАЛЫ РАЗРАБОТАНЫ НА ЛИСТЕ 27.
9. ПЕРЕГОРОДКИ - МЕЛКОШТУЧНЫЕ ГИПСОБЕТОННЫЕ (ВАРИАНТ-ГИПСОКАРТОННЫЕ ЛИСТЫ НА ДЕРЕВЯННОМ КАРКАСЕ ПОЗЛЕМЕНТНОЙ СБОРКИ ПО СЕРИИ 1.231.9-24.81; В САНУЗЛЕ-КИРПИЧНЫЕ „М-50“ НА Р-РЕ „М-25“
10. При толщине наружных стен 380 размер четверти в проемах 120x65.
11. В УРОВНЕ ПЕРЕКРЫТИЯ ВДОЛЬ ДЫМОВЫХ КАНАЛОВ ПРИ ОСНОВНОМ РЕШЕНИИ ПЕРЕКРЫТИЯ ВЫЛОЖИТЬ РАСПУШКУ, ВЕРХ КОТОРОЙ ВЫСТУПАЕТ НА 10мм ВЫШЕ СЛОЯ УТЕПЛИТЕЛЯ СМ. ЛИСТ 27.
12. Отметки в скобках для варианта перекрытия - железобетонные плиты.

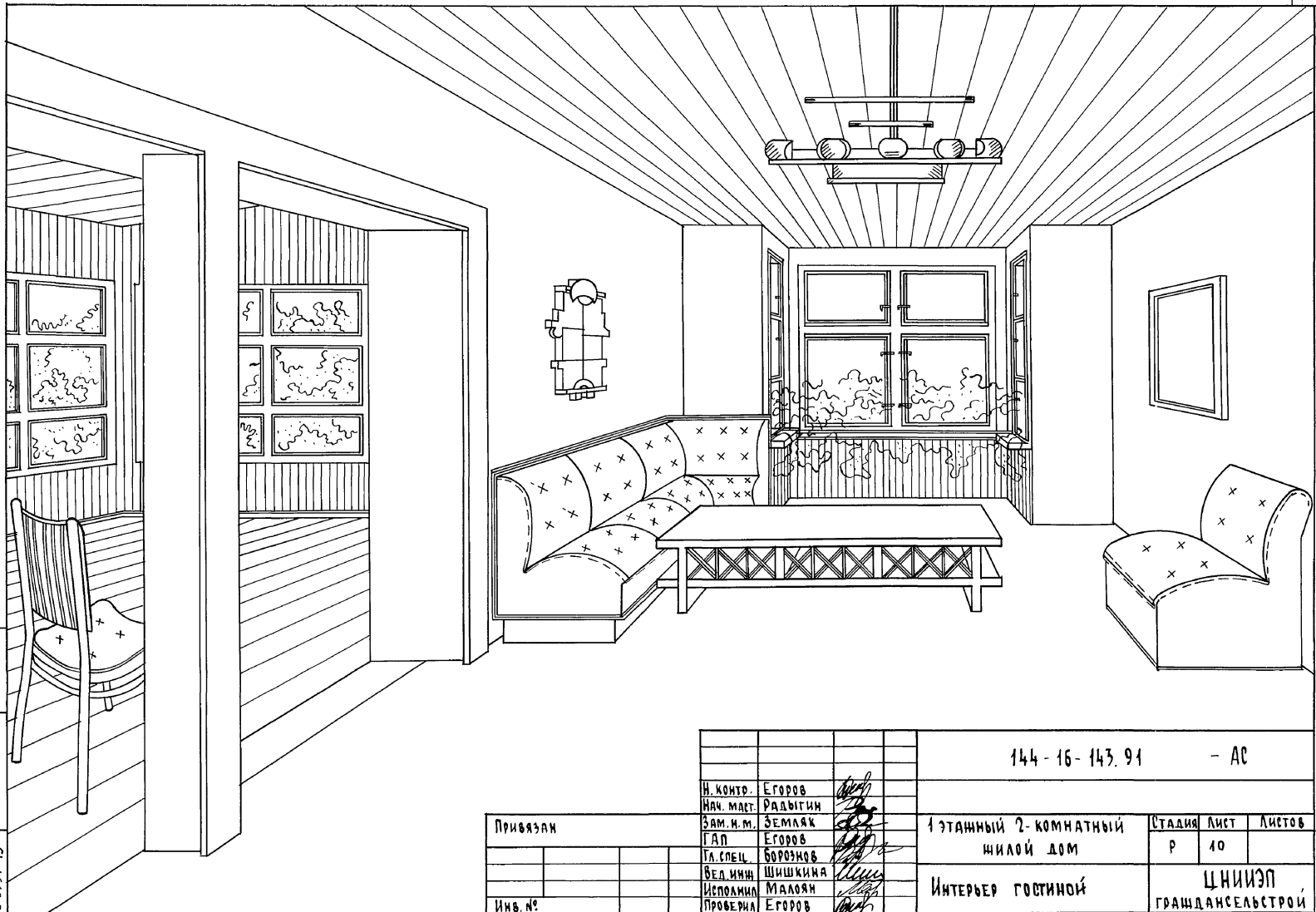
ИНВ. ПОДАЛ. ПОДПИСЬ И ДАТА. ВЗАМ. ИНВ. № 2-3951-42

144 - 16 - 143. 91 - А0

Н. КИТРОЛЬ		ЕГОРОВ	1-ЭТАЖНЫЙ 2-КОМНАТНЫЙ ЖИЛОЙ ДОМ	СТАДИЯ	ЛИСТ	ЛИСТОВ
НАЧ. МАСТ.		РАДЫГИН		Р	9	
ВЗАМ. НАЧ. МАСТ.		ЗЕМЛЯК	Кладочный план Фрагмент плана при варианте с люфт-клозетом. План кровли. Разрез I-I.	ЦНИИЭП ГРАНДАН СЕЛЬСТРОЙ		
ТАП		ЕГОРОВ				
ГЛА СПЕЦ. АРХ.		БОРОЗНОВ				
ВЕД. ИНЖ.		ШИШКИНА				
ИСПОЛНИТ.		СУХАНОВА				
ПРОВЕРИЛ		КОЦАРЬ				
ИНВ. №						

Альбом I

Инв. № подл., Подпись и дата, Взам. инв. №
2-395/1-75



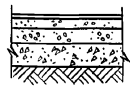

				144 - 16 - 143.91		- АС		
				Н. КОНТ. Егоров				
				НАЧ. МАСТ. Радвигин				
				ЗАМ. И. М. Земляк				
				ГАП Егоров				
				ГЛ. СПЕЦ. Борознов				
				ВЕД. ИНЖ. Шишкина				
				ИСПОМ.И. Малоян				
				ПРОВЕРЯЮЩИЙ Егоров				
Привязан				1-этажный 2-комнатный жилой дом		Стация	Лист	Листов
						Р	40	
Инв. №				Интерьер гостиной		ЦНИИЭП ГРАЖДАНСКОЙ СТРОИТЕЛЬНОСТИ		

копировальня 24925-01/13 формат А3

ВЕДОМОСТЬ ОТДЕЛКИ ПОМЕЩЕНИЙ

ЭКСПЛИКАЦИЯ ПОЛОВ

Наименование помещений	Потолок		Стены или перегородки		Низ стен или перегородок		
	Площадь	Вид отделки	Площадь	Вид отделки	Площадь	Вид отделки	Высота
Жилые комнаты, холл, коридор	49,37	Гипсокартонные листы с оклейкой потолочными обоями (пункт 1) Вариант-клеевая побелка по шпаклеванной поверхности (см. пункт 1)	108,8	Штукатурка или затирка поверхности стен и перегородок с оклейкой обоями (см. пункт 2)	—	—	—
Кухня	10,10	Клеевая побелка	13,8	Штукатурка, затирка и шпаклевка клеевая окраска	14,2	Масляная окраска	1400
					3,2	В зоне оборудования - глазурованная плитка с от. 8080	600
Санузел вариант-люфт-клозет	0,94	Клеевая побелка	4,8	Клеевая окраска	5,4	Масляная окраска	1600
	1,65				7,7		
Ванная вариант-умывальная	4,0	Клеевая побелка	9,3	Клеевая окраска	11,2	Облицовка глазурованной плиткой	1600
	2,06				7,3		
Кладовая со встроен. шкафом кладовые (вариант)	2,18	Клеевая побелка	18,2	Клеевая окраска	—	—	—
	3,12				29,0		
Веранда хол. кладовая и тамбур	—	—	45,6	Клеевая окраска	—	—	—

Наименование или номер помещения по проекту	Тип пола по проекту	Схема пола или номер узла по серии 2.144-1-88	Элементы пола и их толщина	Площадь пола м ²
Полы по грунту				
Жилые комнаты холл коридор кладовая		139	Доски, тип 1 ГОСТ 8242-88 - 28 мм	51,55
Кухня			Линолеум поливинилхлоридный на тепло-звукоизолирующей подоснове ГОСТ 18108-71-6 мм мастика на водостойкой вяжущих стяжка из цементно-песч. р-ра м 100-40 мм гравий керамзитовый γ _с ≤ 600 кг/м ³ - 50 мм подстилающий слой из бетона кл. В7,5-80 мм грунт основания	10,10
Санузел ванная		180	Керамическая плитка ГОСТ 6787-80 - 20 мм	4,94
Веранда хол. кладовая и коридор, крыльцо		180		30,67
Люфт-клозет, умывальная (вариант)		180	Керамическая плитка ГОСТ 6787-80 - 20 мм	3,71
Погреб (вариант)		174	Бетон класса В15 - 20 мм	6,6
Узел ввода (вариант)		174	Бетон класса В15 - 20 мм	5,6
Кухня (при центральном отоплении - в узле ввода)			Линолеум поливинилхлоридный на тепло-звукоизолирующей подоснове ГОСТ 18108-71-6 мм мастика клеящая стяжка из легкого бетона кл. В7,5 - 50 мм пергамин ГОСТ 2697-83 утеплитель минераловатные плиты γ _с = 195 кг/м ³ - 65 мм панель перекрытия	5,6

- Для основного решения с использованием перекрытий по деревянным балкам, потолки всех помещений отделяются гипсокартонными листами с последующей шпаклевкой и оклейкой потолочными обоями или клеевой побелкой.
Для варианта с н.б. перекрытиями, отделка потолков всех помещений - клеевая побелка по шпаклеванной поверхности.
- Отделка стен и перегородок - затирка под окраску клеевыми составами; внутренние поверхности наружных стен под отделку штукатурить цементно-песчаным р-ром. Гипсокартонные перегородки перед окраской или оклейкой обоями зашпаклевать, участки кирпичной кладки оштукатурить.
- Откосы оконных и дверных проемов окрасить масляной краской. Площадь окраски - 5,6 м².
- Столярные изделия окрасить масляной краской за 2 раза.
- Деревянные детали веранды покрыть тонирующей олифой и лаком.
- При варианте центрального отопления при расположении узла ввода под кухней конструкцию пола выполнять по разным деталям. Граница утепления показана на л.
- Часток пола веранды при варианте с погребом выполнить с утеплением минераловатными плитами γ_с = 195 кг/м³ толщиной 100 мм.

Привязан			
Инв. №			

		144-16-143.91	- АС
Н.контр.	Егоров		
Нач.мст.	Радыгин		
Зам.н.м.	Земляк		
Г.я.п.	Егоров		
Сл.спец.	Борозов		
Вед.инж.	Шитова		
Исполн.	Барабанщикова		
Проверил	Борозов		
		1-этажный 2-комнатный жилой дом	Стандия Лист Листов Р 11
		Ведомость отделки помещений Экспликация полов	ЦНИИЭП Грандальстрой

Альбом I

Имя, И. П. О. Д. Д., Подпись и дата, Взам. Инв. №

2-3851-14

СПЕЦИФИКАЦИЯ СТОЛЯРНЫХ ИЗДЕЛИЙ

МАРКА ПОЗИЦ.	ОБОЗНАЧЕНИЕ	НАИМЕНОВАНИЕ	КОЛИЧЕСТВО ПРИ ±° С. Н. В			ОБЪЕМ ДРЕВЕС. М ³	ПРИМЕЧ.	
			-20°	-30°	-40°			
ОКОННЫЕ БЛОКИ И БАЛКОННЫЕ ДВЕРИ								
0-1	СЕРИЯ 1.136.5-23	В.1	ОР 6-9	2		0.023		
		В.2	ОР 6-9		2	0.034		
		В.3	ОР 6-9			2	0.039	
0-2	СЕРИЯ 1.136.5-23	В.1	ОР 12-15	3		0.068		
		В.2	ОР 12-15		3	0.093		
		В.3	ОР 12-15			3	0.108	
0-3	СЕРИЯ 1.136.5-23	В.1	ОР 15-6	2		0.042		
		В.2	ОР 15-6		2	0.055		
		В.3	ОР 15-6			2	0.067	
0-4	СЕРИЯ 1.136.5-23	В.1	ОР 15-9	2		0.050		
		В.2	ОР 15-9		2	0.066		
		В.3	ОР 15-9			2	0.082	
НО-1	144-16-143.91	А.26	ОКНО ЧЕРДАЧНОЕ АРЧНОЕ НО-1	1	1	1	0.030	
ОВ-1	144-16-143.91	А.25	ОКНО ВЕРАНДЫ ОВ-1	6	6	6	0.030	
ДБ-1	СЕРИЯ 1.136.5-23	В.1	БР 22-7,5	1/1		0.068	СМ. ПРИМЕЧ. П.1	
		В.2	БР 22-7,5		1/1	0.087	СМ. ПРИМЕЧ. П.1	
		В.3	БР 22-7,5			1/1	0.104	СМ. ПРИМЕЧ. П.1
ДВЕРИ НАРУЖНЫЕ И ЛЮКИ								
ДН-1	СЕРИЯ 1.136.5-19		ДН 21-10 П	2		0.1035		
Д-1			ДЛ 10-10 (ДЛЯ ВАРИАНТНЫХ РЕШЕНИЙ)	2		0.060	СМ. ПЛАНЫ Л. 8	
ДВЕРИ ВНУТРЕННИЕ								
Д-1	СЕРИЯ 1.136-10		ДГ. 21-7	2/3		0.0742	СМ. ПРИМЕЧ. П. 2	
Д-2			ДГ. 21-7Л	2/2		0.0742	СМ. ПРИМЕЧ. П. 2	
Д-3			ДГ. 21-9	1		0.0937		
Д-4			ДО. 21-9	2		0.0641		
			ДГ. 21-10Л	1		0.1012		
ПОДОКОННЫЕ ДОСКИ								
ПД-1	ГОСТ 8242-88		ПД-1-34x144x700	2		0.004	ПРИТОЛЦИ НЕ НАРУЖН СТЕН 640	
ПД-2			ПД-1-34x144x1000	2		0.005	ШИРИНА ПОДОКОННЫХ ДОСОК 250	
ПД-3			ПД-1-34x144x1600	3		0.008		
ПД-4			ПД-1-34x144x1900	1		0.010		

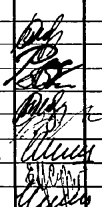
АЛЬБОМ I

ИНВ. № ПОДЛ. ПОЛЫСЬ И ДАТА ВЗАМ. № 2-7951-15

МАРКА ПОЗИЦ.	ОБОЗНАЧЕНИЕ	НАИМЕНОВАНИЕ	КОЛ-ВО ШП.	ОБЪЕМ ДРЕВЕС. М ³	ПРИМЕЧ.
АНТРЕСОЛЬ А-1					
	СЕРИЯ 1.172.5-6	ДВЕРНОЙ БЛОК АНТРЕСОЛЬ ДА 4-10	1	0.001	
		ПОЛКА АНТРЕСОЛЬ ПА 1060x970 (ДСП)	1	—	
		НАЛИЧНИК Н-4 4,0 П.М	1	0.002	
ШКАФ ВСТРОЕННЫЙ Ш-1					
	СЕРИЯ 1.172.5-6	ДВЕРНОЙ БЛОК ШКАФА ДШ 20-4	1	0.007	
		ДВЕРНОЙ БЛОК ШКАФА ДШ 20-8	1	0.006	
		ДВЕРНОЙ БЛОК АНТРЕСОЛЬ ДА 4-4	1	0.001	
		ДВЕРНОЙ БЛОК АНТРЕСОЛЬ ДА 4-8	1	0.001	
		БРУСОК МОНТАЖНЫЙ БМ 21	4		
		СТЕНКА ПРОМЕЖУТОЧНАЯ 2080 x 580	1		
		ПОЛКА АНТРЕСОЛЬ ПА 1208x598 (ДСП)	1		
		ПОЛКА ПЕРЕСТАВНАЯ 567x398 (ДСП)	4		
		ПОЛКА ПЕРЕСТАВНАЯ 579x798 (ДСП)	1		
		ШТАНГА И ШТАНГОДЕРЖАТЕЛЬ	1		
		ПОЛКОДЕРЖАТЕЛЬ ПА-2	10		
		ЦОКОЛЬ L=1210	1		
		НАЛИЧНИК Н-4 П.М.	7,5	0.004	

- В ГРАФЕ "КОЛИЧЕСТВО" ЧИСЛОМ В ВИДЕ ДРОБИ ОБОЗНАЧЕНЫ ЛЕВЫЕ И ПРАВЫЕ БЛОКИ БАЛКОННЫХ ДВЕРЕЙ.
- В ГРАФЕ "КОЛИЧЕСТВО" В ЗНАМЕНАТЕЛЕ УКАЗАНЫ ДВЕРИ ДЛЯ ВАРИАНТА С ЛЮФТ-КЛОЗЕТОМ.
- ОКОННЫЕ И ДВЕРНЫЕ БЛОКИ, А ТАКЖЕ ПОДОКОННЫЕ ДОСКИ ОКРАСИТЬ МАСЛЯНОЙ КРАСКОЙ ЗА 2 РАЗА.

ПРИВЯЗАН:			
ИНВ. №			

		144-16-143.91 -А0	
Н. КОНТР.	ЕГОРОВ		1-этажный 2-комнатный жилой дом.
НАЧ. МАСТ.	РАДЫГИН		
ЗАМ. НАЧ. М.	ЗЕМОЛЯК		
Г. А. П.	ЕГОРОВ		
Г. А. СПЕЦ. АРХ.	БОРОЗНОВ		
ВЕД. ИНЖ.	ШИШКИНА		
ИСПОЛНИТ.	СУХАНОВА		
ПРОВЕРИЛ	ШИЛОВА		
СПЕЦИФИКАЦИЯ СТОЛЯРНЫХ ИЗДЕЛИЙ.			ЦНИИЭП ГРАЖДАНСЕЛЬСТРОИ

АЛБГОМ I

РАЗВЕРТКА СТЕНЫ ПО ОСИ 1
(ДЛЯ ВАРИАНТА С ЛЮФТ-КЛОЗЕТОМ)

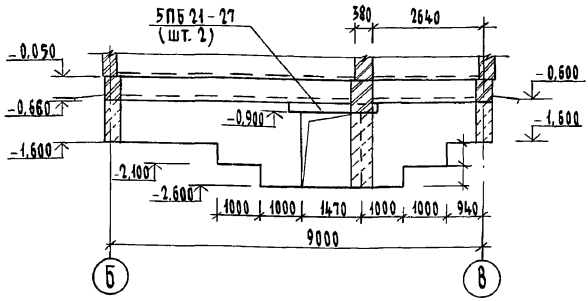


СХЕМА РАСПОЛОЖЕНИЯ ФУНДАМЕНТОВ (ВАРИАНТ С ПОГРЕБОМ)

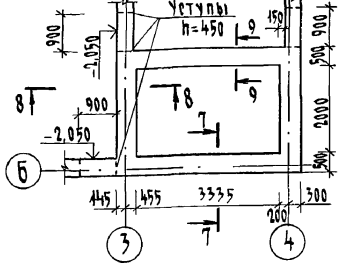
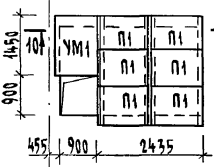
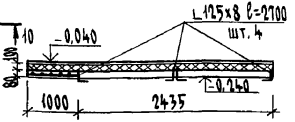


СХЕМА РАСПОЛОЖЕНИЯ ПЕРЕКРЫТИЯ ПОГРЕБА



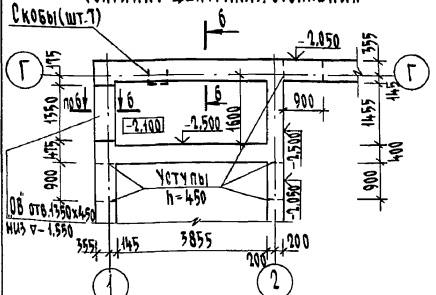
СЕЧЕНИЕ 10-10



СПЕЦИФИКАЦИЯ ИЗДЕЛИЙ К СХЕМАМ РАСПОЛОЖЕНИЯ ФУНДАМЕНТОВ (ВАРИАНТ)

Марка поз.	Обозначение	Наименование	Кол. шт.	Масса ед. кг.	Примечания
2ПБ 17-2	Серия 1.038.1-1 8.1	Ш.Б. ПЕРЕМЫЧКА 2ПБ 17-2	1	75	ПРИ ЦЕНТРАЛИЗ. ОТОПЛЕНИИ
5ПБ 18-27		5ПБ 18-27	2	250	ПРИ ЦЕНТРАЛИЗ. ОТОПЛЕНИИ
5ПБ 21-27		5ПБ 21-27	2	285	ВАРИАНТ С ЛЮФТ-КЛОЗЕТОМ
П1	Серия 1.143.1-4	ПЛИТА ПЛОСКАЯ ПТ8-11.9	6	198	ВАРИАНТ С ПОГРЕБОМ
ПТ8-16.14		ПТ8-16.14	1	448	ПРИ ЦЕНТРАЛИЗ. ОТОПЛЕНИИ
L 125x8	ГОСТ 8509-79*	УГОЛОК L 125x8 l=2700	4	41,85	ВАРИАНТ С ПОГРЕБОМ

СХЕМА РАСПОЛОЖЕНИЯ УЗЛА ВВОДА
(ВАРИАНТ ЦЕНТРАЛИЗ. ОТОПЛЕНИЯ)



СЕЧЕНИЕ 6-6

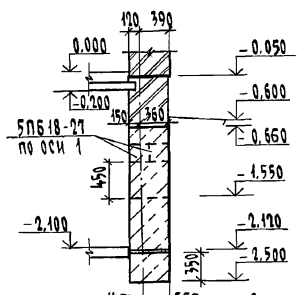
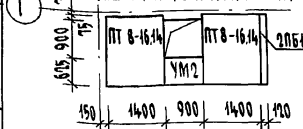
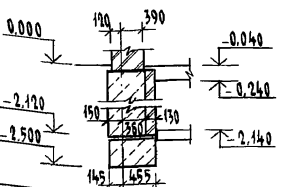


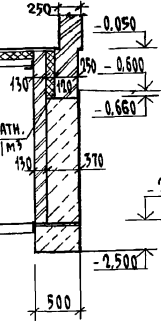
СХЕМА ПЕРЕКРЫТИЯ УЗЛА ВВОДА



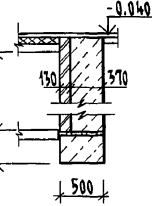
СЕЧЕНИЕ 8-8



СЕЧЕНИЕ 7-7



СЕЧЕНИЕ 9-9



ИНВ. № ПОДЛ. 2-3951-17
ПОДПИСЬ И ДАТА
ВЗЛОМ. ИНВ. №

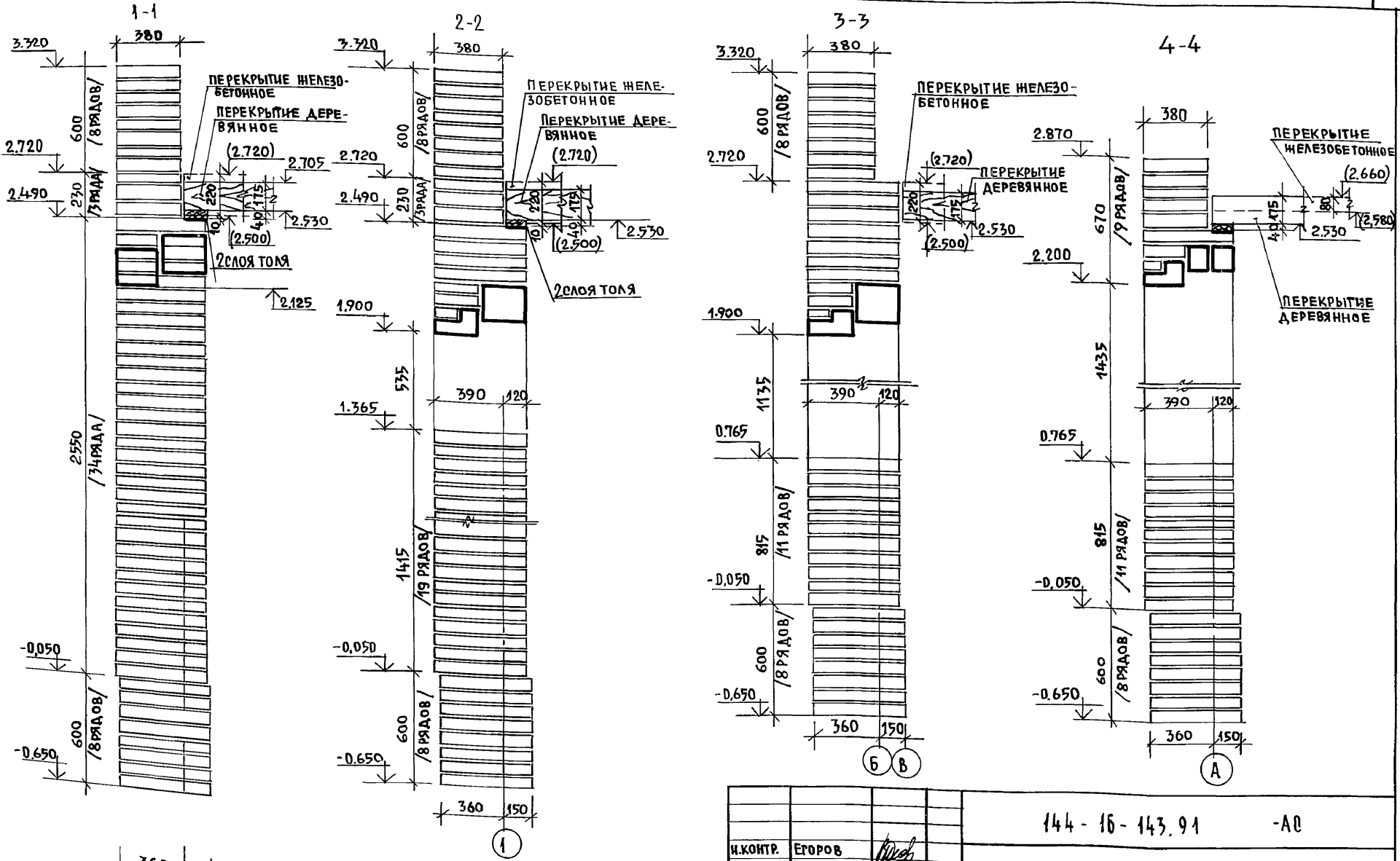
ПРИБАВАН

Исполнил	Маслова
Проверил	Шшикина
Исполнил	Маслова
Проверил	Шшикина

144-16-143.91		-АС
Н.контр.	Егоров	1-этажный 2-комнатный жилой дом
Науч. маст.	Радигин	
Зам. н.м.	Земляк	Стация Лист Р 14
ГАП	Егоров	
ВЕД. ИЖ.	Шшикина	РАЗВЕРТКА СТЕНЫ ПО ОСИ 1 СХЕМЫ РАСПОЛОЖЕНИЯ ФУНДА- МЕНТОВ (ВАРИАНТЫ)
Исполнил	Маслова	
Проверил	Шшикина	ЦНИИЭП ГРАЖДАНСКОГО СТРОИ

копировал с/р 24925-01 17 формат А3

АЛБОМ I



В СКОБКАХ ДАНЫ ОТМЕТКИ
ДЛЯ ВАРИАНТА С ЖЕЛЕЗОБЕТОН-
НЫМИ ПЕРЕКРЫТИЯМИ

ПРИВЯЗАН:

И.КОНТР.	ЕГОРОВ	
НАЧ.МАСТ.	РАДЫГИН	
ЗАМ.Н.М.	ЗЕМАЯК	
ГАП	ЕГОРОВ	
РА.СПЕЦ.	БОРОЗНОВ	
ВЕД.ИНЖ.	ШИШКИНА	
ИСПОЛ.	ШИШКИНА	
ПРОВЕР.	СУХАНОВА	
ИНВ.№		

144 - 16 - 143.91 - А0

1-ЭТАЖНЫЙ 2-КОМНАТНЫЙ		СТАДИЯ	ЛИСТ	ЛИСТОВ
ЖИЛОЙ ДОМ		Р	15	
СХЕМЫ СЕЧЕНИЙ НАРУЖНЫХ			ЦНИИЭП	
СТЕН С ПОРЯДОВКОЙ			ГРАЖДАНСЕЛЬСТРОИ	

24925-01 18

ИНВ.№ ПОДАТЬ ПОДПИСЬ И ДАТА
2-29571-18

ВЗАМ.ИНВ.№

СХЕМА СЕЧЕНИЯ ПРИ ТОЛЩИНЕ СТЕНЫ

ТИП	СХЕМА СЕЧЕНИЯ ПРИ ТОЛЩИНЕ СТЕНЫ		
	В=640	В=510	В=380
ПР1			
ПР2			
ПР3			
ПР4			
ПР5			

АЛЬБОМ I

ИНВ. НЕПОДПИСАНЫ И ДАТА ВЗАМ. ИНВ. № 2-3951-19

ПРИВЯЗАН:

ИНВ. №			

И. КОНТР.	ШИЛОВА	<i>[Signature]</i>
НАЧ. МАСТ.	РАДЫРИН	<i>[Signature]</i>
ЗАМ. И. М.	ЗЕМАЯК	<i>[Signature]</i>
РАП	ЕГОРОВА	<i>[Signature]</i>
ГЛ. СПЕЦ. АБ.	БОРОЗНОВ	<i>[Signature]</i>
ВЕД. И. И. Н.	ШИШКИНА	<i>[Signature]</i>
ИСПОЛН.	ШИШКИНА	<i>[Signature]</i>
ПРОВЕР.	ШИЛОВА	<i>[Signature]</i>

144 - 16 - 143.91

-АС

1-этажный 2-комнатный жилой дом		СТАРТ	ЛИСТ	ЛИСТОВ
		Р	16	
ВЕДОМОСТЬ ПЕРЕМЫЧЕК НАРУЖНЫХ СТЕИ (НАЧАЛО)			ЦНИИЭП ГРАЖДАНСКОЙ СТРОИТЕЛЬНОСТИ	

АЛЬБОМ I

ТИП	СХЕМА СЕЧЕНИЯ ПРИ ТОЛЩИНЕ СТЕНЫ		
	б = 640	б = 510	б = 380
ПР6			
ПР7			
ПР8			
ПР9			

ИНВ. НЕ ПОДАТ. ПОДПИСЬ И ДАТА. ВЗАМ. ШИВОВ
2-3951-20

ПРИВЯЗАН:		НОРМ. КОНТ. ШИГОВА	144 - 16 - 143. 91	-АС
		НАЧ. МАСТ. РАДЫГИН		
		ЗАМ. НАЧ. М. ЗЕМЛЯК		
		РАП. ЕГОРОВ	1 ЭТАЖНЫЙ 2 КОМНАТНЫЙ	СТАДИЯ ЛИСТ
		ГЛ. СПЕЦ. БОРЗНОВ	ЖИЛОЙ ДОМ	Р 17
		ВЕД. ИНЖ. ШИШКИНА		
		МОД. ШИШКИНА		
ИНВ. №		ПРОВЕР. ШИГОВА	ВЕДОМОСТЬ ПЕРЕМЫЧЕК	ЦНИИЭП
			НАРУЖНЫХ СТЕН (ОКОНЧАНИЕ)	ГРАЖДАНСЕЛЬСТРОИ

СПЕЦИФИКАЦИЯ ПЕРЕМЫЧЕК

МАРКА ПОЗ.	ОБОЗНАЧЕНИЕ	НАИМЕНОВАНИЕ	КОЛ-ВО ШТУК ПРИ ТОЛЩИНЕ СТЕНЫ			МАССА ЕД. КР	ПРИМеч.
			640	510	380		
СЕРИЯ 1.038.1-1 В.6		1ПФ10-2	1	1	—	60	
		1ПФ8-2	2	2	—	45	
		1ПФ13-3	1	1	1	80	
		1ПФ17-5	3	3	—	103	
		1ПФ19-6	1	1	—	120	
СЕРИЯ 1.038.1-1 В.1		1ПБ13-1	1	1	2	25	
		2ПБ10-1	6	4	6	43	
		2ПБ13-1	2	—	—	25	
		1ПБ10-1	2/3	2/3	2/3	20	Вар. с монтажом
		2ПБ19-3	4	—	3	81	
		2ПБ22-3	3	2	3	92	
		2ПБ26-4	2	2	2	109	
		3ПБ13-37	4	2	4	85	
		3ПБ16-37	2	4	2	102	
		3ПБ18-8	2	2	3	119	
	5ПБ18-27	3	3	2	250		
	5ПБ24-27	5	5	4	285		
		3ПБ 25-8	—	—	1	162	

ВЕДОМОСТЬ ПЕРЕМЫЧЕК ВНУТРЕННИХ СТЕН

ТИП	СХЕМА РЕЧЕНИЯ
ПР10	
ПР11	
ПР12	
ПР13	
ПР14	

АЛБСОМ I

ИНВ.№ПОД. ПОДПИСЬ И ДАТА ВРАЧ. ИИВ. № 2-3954-2А

144 - 16 - 143. 91 - А0

НОРМ. КОД ШИЛТОВА ШИШ
НАЧ. МАСТ РАДЫГИН
ЗАМ. И.М. ЗЕМЛЯК
РАП ЕГОРОВ
РА. СПЕЦ. БОРОЗНОВ
ВЕД. ИИВ. ШИШКИНА
ИСПОЛН. ШИШКИНА
ПРОВЕР. ШИЛТОВА

ПРИВЯЗАН:

3-этажный 2-комнатный жилой дом

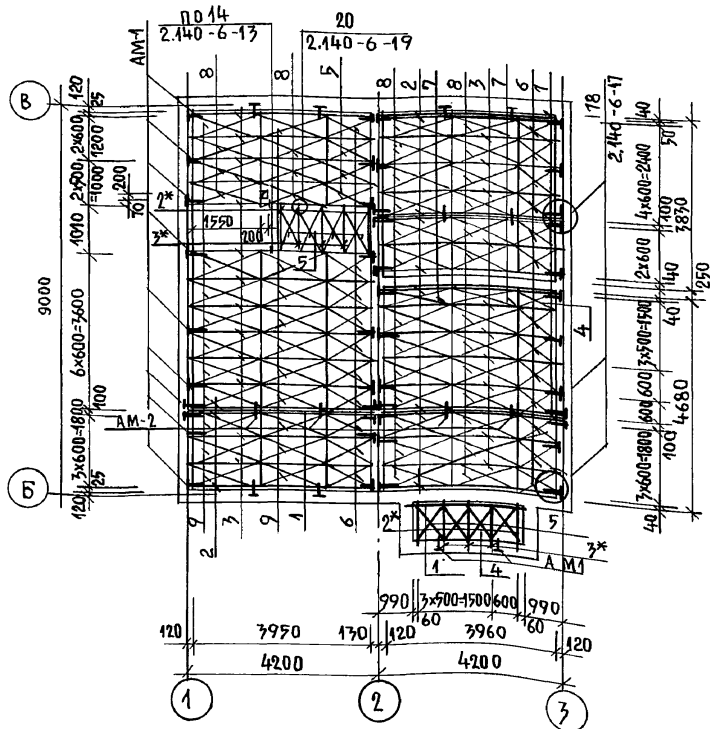
СТАНДАРТ ЛИСТ ЛИСТОВ
Р 18

ВЕДОМОСТЬ ПЕРЕМЫЧЕК ВНУТРЕННИХ СТЕН. СПЕЦИФИКАЦИЯ ПЕРЕМЫЧЕК.

ЦНИИЭП ГРАЖДАНСКОГО СТРОИТЕЛЬСТВА

ИНВ.№

СХЕМА РАСПОЛОЖЕНИЯ ЭЛЕМЕНТОВ
ДЕРЕВЯННЫХ ПЕРЕКРЫТИЙ НА ОТМ. 2,570



1. ОТВЕРСТИЯ РАЗМЕРОМ 100 x 100 И МЕНЕЕ ВЫРЕЗАТЬ ПО МЕСТУ НЕ НАРУШАЯ БАЛОК И РЕБЕР ЖЕСТКОСТИ ЩИТОВ.
2. ЩИТЫ ПОЗ. 4; 5; 6; ОБРЕЗАТЬ ПО МЕСТУ.
3. НА ОТМ. 2,570 УСТАНОВИТЬ РАЗРЕШЕННЫЙ НАСТИЛ ИЗ НЕОБРЕЗНОЙ ДОСКИ $\delta=25$ С ШАГОМ 500ММ ПО ВЕРХУ БАЛОК - 152,00 П.М.

ПРИВЯЗАН:

ИНВ.№

СПЕЦИФИКАЦИЯ ЭЛЕМЕНТОВ ДЕРЕВЯННЫХ ПЕРЕКРЫТИЙ

МАРКА ПОЗ.	ОБОЗНАЧЕНИЕ	НАИМЕНОВАНИЕ	КОЛ. ШТ.	МАССА ЕД.	ПРИМЕЧАНИЕ
		БАЛКИ			ПЕРЕКРЫТИЯ ДЕРЕВЯННЫЕ
1	1*	ГОСТ 4981-87	4	1	БЦ0 - 42.17.5
2			11		БЦ1 - 42.17.5
2*			2		БЦ1 - 42.17.5
3			23		БЦ2 - 42.17.5
3*			2		БЦ2 - 42.17.5
		ЩИТЫ			ПЕРЕКРЫТИЯ ДЕРЕВЯННЫЕ
4	ГОСТ 1005-86	Щ 12-1а	2		
5		Щ 12-2а	10		
6		Щ 12-3а	23		
7		Щ 15-1а	2		
8		Щ 15-2а	32		
9		Щ 15-3а	20		
10	ГОСТ 8486-86*Е	ВКЛАДЫШ 50x175	350		П.М.
		ЭЛЕМЕНТЫ МЕТАЛЛИЧЕСКИЕ			
	СЕРИЯ 2.140-6-27	АНКЕР АМ-1	40	1,260	
	СЕРИЯ 2.140-6-28	АМ-2	6	0,820	
		ХОМУТ ХМ-1	10	0,960	

1) 2*; 3*; - НАРЕЗАТЬ ИЗ БАЛОК ЗАМАРКИРОВАННЫХ ТОЙ ЖЕ ПОЗИЦИЕЙ БЕЗ ЗВЕЗДОЧЕК (*)

144 - 16 - 143.91

-А0

Н.КОНТР. ЕГОРОВ
НАЧ.МАСТ. РАДЫГИН
ЗАМ.Н.М. ЗЕМЛЯК
ПАП. ЕГОРОВ
П.СПЕЦ. БОРОЗНОВ
ВЕД.ИНЖ. ШИШКИНА
НЕПОМНИ. МАРЛОВА
ПРОВЕРИЛ. ШИШКИНА

1-ЭТАННЫЙ 2-КОМНАТНЫЙ
ЖИЛОЙ ДОМ.

СТАДИЯ ЛИСТ ЛИСТОВ
Р 19

СХЕМА РАСПОЛОЖЕНИЯ
ЭЛЕМЕНТОВ ДЕРЕВЯННЫХ
ПЕРЕКРЫТИЙ НА ОТМ. 2,570.

ЦНИИЭП
ГРАЖДАНСЕЛЬСТРОИ'

24925-01 22

АЛЬБОМ I

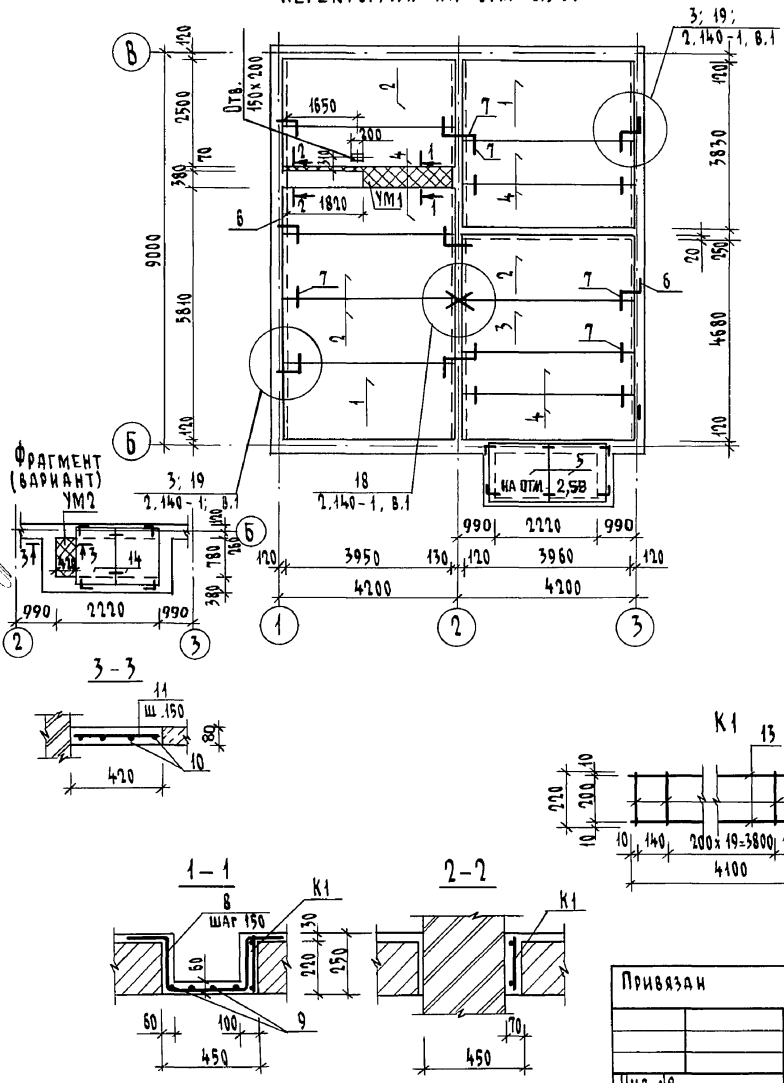
ТАЛ.ПЕЧ.И.П. КУРЧУКИН
ВЕД.ИНЖ.И.П. МЕШКОВА
ВЕД.ИНЖ.И.П. ШУМАКОВА

ИНВ.НЕПОДЛ. ПОДПИСЬ И ДАТА
2-3974-22

СХЕМА РАСПОЛОЖЕНИЯ ПАНЕЛЕЙ ПЕРЕКРЫТИЯ НА ОТМ. 2.500

СПЕЦИФИКАЦИЯ ИЗДЕЛИЙ И МАТЕРИАЛОВ НА ПЕРЕКРЫТИЕ (ВАРИАНТ С ЖЕЛЕЗОБЕТОННЫМИ ПАНЕЛЯМИ)

СОГЛАСОВАНО
 АЛБОВОМ I
 ИМЬ. И. ПОВА. ПОДПИСЬ И ДАТА ВЗДМ. ИМЬ. И. ПОВА. 2-3951-23
 ГЛ. СПЕЦ. ШИШКИНА
 БЕД. ИМЬ. ШИШКИНА
 БЕД. ИМЬ. ШИШКИНА
 БЕД. ИМЬ. ШИШКИНА
 КУРОЧКИН
 МЕШКОВА
 ШИШКИНА



Марка поз	Обозначение	Наименование	Кол. шт.	Масса ед. кг.	Примечание
ПАНЕЛИ ПЕРЕКРЫТИИ					
1	СЕРИЯ 1.141-1 вып.60	ПК 42.18 - 4Т	2	2240	
2		ПК 42.15 - 4Т	4	1970	
3		ПК 42.12 - 4Т	1	1490	
4		ПК 42.10 - 4Т	6	1930	
5	14 СЕРИЯ 1.243.1-4	ПТ8-13.13 ПТ8-11.9	2	338	198
УМ1	144-16-143.91 АСЛ.20	Монолитный участок УМ1	1		
УМ2	144-16-143.91 АСЛ.20	УМ2	1		ВАРИАНТ
ЭЛЕМЕНТЫ МЕТАЛЛИЧЕСКИЕ					
6	СЕРИЯ 2.140-1. вып.1	АНКЕР 10 АІ l=780	10	0,48	
7		10 АІ l=550	44	0,34	
УМ1					
8	ГОСТ 5781-82*	10 АІ l=1170	14	0,72	
9		6 АІ l=2100	4	0,47	
К1	144-16-143.91 АСЛ.20	КАРКАС К1	1		
		БЕТОН КЛАССА В15	0,210		м ³
УМ2					
10	ГОСТ 5781-82*	10 АІ l=960	4	0,59	
11		6 АІ l=400	7	0,09	
		БЕТОН КЛАССА В15	0,034		м ³
КАРКАС ПЛОСКИЙ К-1					
12	13 ГОСТ 5781-82*	6 АІ l=220 10 АІ l=4100	22	0,05	153

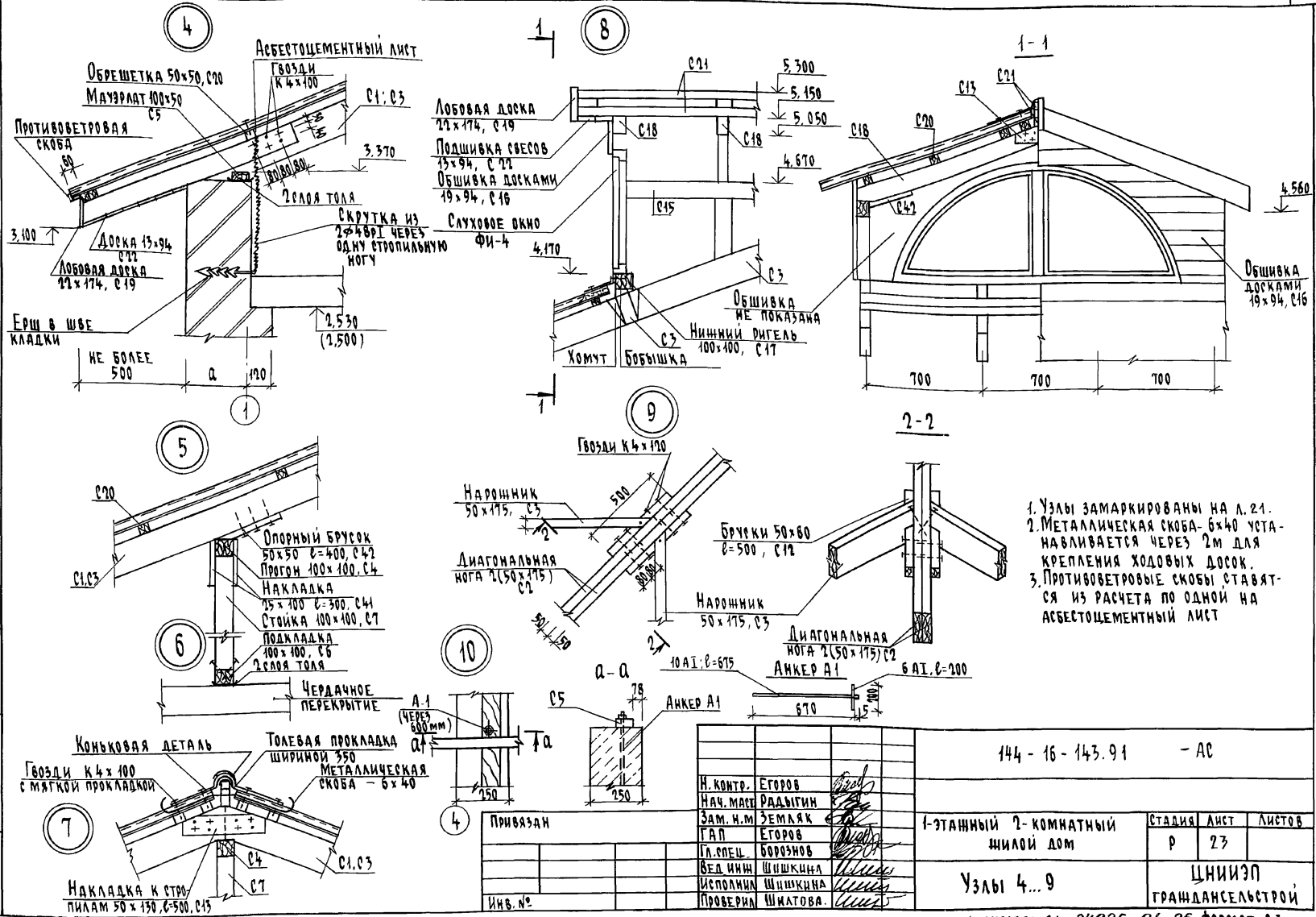
1. Металлические детали анкеровки панелей после устройства соединений оцинковать и защитить слоем цементного раствора марки 100.
2. Отверстия размером 100x100 и менее пробивать по месту без нарушения ребер жесткости плит.
3. Укладку панелей на стены и заделку швов между панелями производить на цементном растворе марки 100.

		144-16-143.91	АС
Н. КОНТР.	ЕГОРОВ		
НАЧ. МАСТ.	РАДЫГИН		
ЗАМ. ИМ.	ЗЕМЛЯК		
ГАП	ЕГОРОВ		
ГЛ. СПЕЦ.	БОРЗНОВ		
БЕД. ИМЬ	ШИШКИНА		
ИСПОЛНИЛ	МАСЛОВА		
ПРОВЕРИЛ	ШИШКИНА		
Привязан		1-этажный 2-комнатный	Стальная Лист
		жилой дом	Листов
			Р 20
ИМЬ. №		СХЕМА РАСПОЛОЖЕНИЯ ПАНЕЛЕЙ ПЕРЕКРЫТИЯ (ВАРИАНТ С ЖЕЛЕЗОБЕТОННЫМИ ПАНЕЛЯМИ)	ЦНИИЭП
			ГРАЖДАНСЕЛЬСТРОИ

КОПИРОВАЛ: 24925-01 23 ФОРМАТ А3

Альбом I

ИМЯ, № ПОДЛ., ПОДПИСЬ И ДАТА. ВЗЛМ. ИМБ.Н.
2-3951-26



1. Узлы замаркированы на л. 21.
2. Металлическая скоба- 6x40 устанавливается через 2м для крепления ходовых досок.
3. Противоветровые скобы ставятся из расчета по одной на асбестоцементный лист

144 - 16 - 143.91 - АС

Привязан

Имб. №

Н. КОНТР.	Егоров				
НАЧ. МАСТ.	РАДЫГИН				
ЗАМ. Н.М.	ЗЕМЛЯК				
ТАП	Егоров				
П. ПЕЩ.	БОРОЗНОВ				
ВЕД. ИНИ	ШИШКИНА				
ИСПОЛНИ	ШИШКИНА				
ПРОВЕРИЛ	ШИЛОВА.				

1-ЭТАЖНЫЙ 2-КОМНАТНЫЙ		СТАДИЯ	ЛИСТ	ЛИСТОВ
ШИЛОЙ ДОМ		Р	23	
Узлы 4...9			ЦНИИЭП ГРАЖДАНСКОЙ СТРОИТЕЛЬНОСТИ	

КОПИРОВАЛ ОУП 24925-01 26 ФОРМАТ А3

А 1660 М I

МАРКА ПОЗ.	ОБОЗНАЧЕНИЕ	НАИМЕНОВАНИЕ	КОЛ. ШТ.	МАССА ЕД. КГ.	ПРИМЕЧ. (ОБЪЕМ М ³)
С1		Стропильная нога 50x175 $\ell=4400$	5		0.193
С2		Диагональная нога 2(50x175) $\ell=5370$	4		0.446
С3		Нарожники 50x175, п.м.	93,0		0.814
С4		Прогон 100x100, п.м.	10,6		0.106
С5		Мауэрлат 100x50, п.м.	34,8		0.174
С6		Подкладка под стойки 100x100 _{п.м.}	32		0.320
С7		Стойки 100x100, п.м.	162,0		1.620
С8		Кобылка 50x100 $\ell=1500$	35		0.260
С9		Угловая кобылка 50x100 $\ell=1900$	4		0.039
С10		Связи 50x130, п.м.	20,0		0.130
С11		Подкладка под обрешетку 50x100, п.м.	2,5		0.013
С12		Брусok для крепления нарожников 50x50 $\ell=500$	38		0.057
С13		Накладка 50x130 $\ell=500$	12		0.018
С14		Стойки слухового окна 50x100 _{п.м.}	4,5		0.023
С15		Прогон слухового окна 50x100 _{п.м.}	7,0		0.035
С16		Обшивка слухового окна 25x100 (19x94) м ²	3,0		0.075
С17		Нижний ригель слух. окна 100x100	2,1		0.021
С18		Стропильная нога слухового окна 50x100 $\ell=1200$	8		0.048
С19		Лобовая доска 22x174, п.м.	42,0		0.161
С20		Обрешетка 50x50, п.м.	250,0		0.625
С21		Коньковый брус 50x50, п.м.	10,0		0.025
С22		Подшивка свесов 13x94, м ²	15,5		2.015
С23		Ходовые доски чердака, п.м.	34,0		0.600
С24		Ходовые доски кровли, п.м.	15,0		0.300
С41		Накладка 25x100 $\ell=300$	136		0.102
С42		Опорный брусok 50x50 $\ell=400$	20		0.020

МАРКА ПОЗ.	ОБОЗНАЧЕНИЕ	НАИМЕНОВАНИЕ	КОЛ. ШТ.	МАССА ЕД. КГ.	ПРИМЕЧ. (ОБЪЕМ, М ³)
		ВЕРАНДА			
С4		Прогон 100 (94x94), п.м.	12,0		0.120
С5		Мауэрлат 100x50, п.м.	20,2		0.101
С19		Лобовая доска 22x174, п.м.	9,7		0.037
С25		Лобовая доска 22x124, п.м.	20,0		0.055
С20		Обрешетка 50x50, п.м.	100,0		0.250
С22		Подшивка свесов фронтона п.м.окон. части 13x94; м ²	17,4		0.021
С26		Подшивка потолка 13x94, м ²	43,2		0.053
С27		Стропильная нога 50x175 $\ell=4850$	8		0.340
С28		50x175 $\ell=5150$	4		0.180
С29		Нижняя обвязка 100x50(94x44) _{п.м.}	14,4		0.072
С30		Стойка 100x50(94x44) $\ell=1500$	8		0.060
С31		Накладка 50x130, $\ell=800$	22		0.072
С32		Кронштейн 50x100(44x94) $\ell=700$	2		0.007
С33		Накладка на кронштейн 50x100(44x94) $\ell=700$	4		0.014
С34		Стойка ограждения крыльца 100x100 (94x94) $\ell=2140$	1		0.021
С35		Стойка ограждения крыльца 100x100 (94x94) $\ell=900$	7		0.063
С36		Поручень ограждения крыльца 100x50 (94x94) п.м.	5,0		0.025
С37		Доска ограждения крыльца 32x125 (26x119) п.м.	10,0		0.004
С38		Доска ограждения крыльца 32x75 (26x69) п.м.	5,0		0.012
С39	ГОСТ 8242-88	Наличник тип 1 13x74, п.м.	6,0		0.006
С40		тип 2 13x34, п.м.	21,0		0.009
АНКЕР	144-16-143.91 - Л.22	4x94, $\ell=800$ ГОСТ 103-76*	8	2,36	

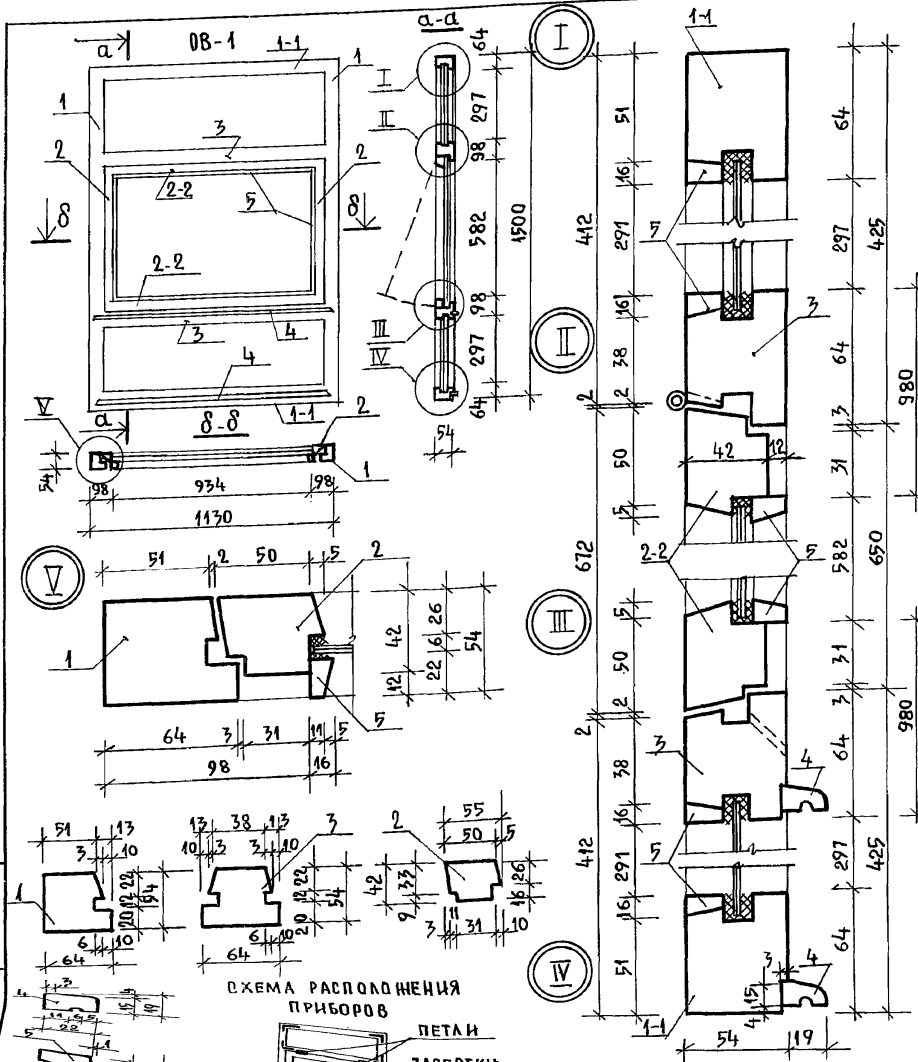
ИНВ. № ПОДА. ПОДПИСЬ И ДАТА ВЗЛ.М. ИВБ.А
2-3951-27

144-16-143.91		-АС	
Н.КОНТР. Егоров	НАЧ.МАСТ. Радьгин		
Зам.н.м. Земляк	ГАП. Егоров		
Гл.спец. Борозов	Бед.инж. Шнатов		
Исполн. Шнатов	Проверил. Коцарь		
Привязан		1-этажный 2-комнатный жилой дом	Стация Асет Листов Р 24
Инв. №		СПЕЦИФИКАЦИЯ К СХЕМЕ РАСПОЛОЖЕНИЯ ЭЛЕМЕНТОВ КРЫШИ	ЦНИИЭП ГРАЖДАНСКОГО СТРОИ

КОПИРОВАЛ *ош* 24925-01 27 ФОРМАТ А3

СПЕЦИФИКАЦИЯ МАТЕРИАЛОВ

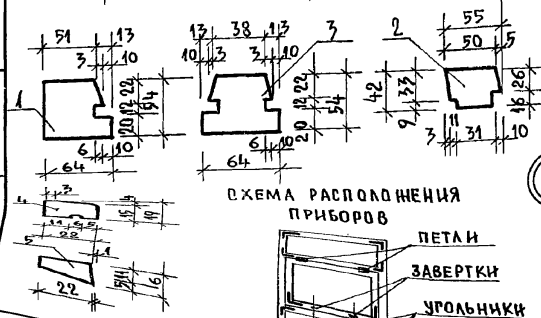
АЛБСОМ1



ПОЗИЦ.	НАИМЕНОВАНИЕ	КОЛ. ШТ.	ОБЪЕМ ДРЕВЕС. М ³	ПРИМЕЧ.
<u>БОРДЧНЫЕ ЕДИНИЦЫ</u>				
1	БРУС КОРОБКИ 54x64x1500	2	0,010	
1-1	БРУС КОРОБКИ 54x64x1130	2	0,008	
2	БРУС ПЕРЕПЛЕТА 55x42x672	2	0,003	
2-2	БРУС ПЕРЕПЛЕТА 55x42x1024	2	0,002	
3	ИМПОСТ 54x64x1028	2	0,003	
4	САИВ 22x19x1100	2	0,001	
5	ШТАПИК 22x16	8,2п.м	0,003	
	ПРОКЛАДКА УПЛОТНЯЮЩАЯ ГОСТ10174-72	9,3п.м	—	
	СТЕКЛО 1030x325 ТОЛЩ.3	2	—	
	СТЕКЛО 930x580 ТОЛЩ.3	1	—	
<u>СТАНДАРТНЫЕ ИЗДЕЛИЯ</u>				
	ПЕТЛЯ ПВ1-80П ГОСТ 5088-78*	2	—	
	НАГЕЛЬ НГ 33 ГОСТ 5091-78*	4	—	
	УГОЛЬНИК УГ 50-1 ГОСТ 5091-78*	10	—	
	ЗАВЕРТКА ЗР 2-1 ГОСТ 5090-86	2	—	
	ФРАМУЖНЫЙ ПРИБОР	1	—	
<u>МАТЕРИАЛЫ</u>				
	ДРЕВЕСИНА ХВОЙНЫХ ПОРОД - КОРОБКА, ПЕРЕПЛЕТ, ШТАПИК ГОСТ 8486-86*Е	—	0,03	
	СТЕКЛО ГОСТ 111-89	1,21м ²		

1. Остекление индивидуального блока веранды ОБ-1 производится на замазке наносимый с обеих сторон стекла с дополнительным креплением штапиками
 2. Изделие покрыть тонированной оксидной пленкой и лаком.

ЛИСТ ВЕРИФИКАЦИИ РАБОТ
 2-2994-88



ПРИВЯЗАН:

ИМ.№	
------	--

И.КОНТР.	ЕГОРОВ	144 - 16 - 143. 91 - АС	СТАДИЯ	ЛИСТ	ЛИСТОВ	
НАЧ.МАСТ.	РАДЫГИН		1-ЭТАЖНЫЙ 2-КОМНАТНЫЙ ЖИЛОЙ ДОМ	Р	25	
ЗАМ.НАЧ.МАСТ.	ЗЕМЛЯК			ЦНИИЭП ПРАЖДАНСЕЛЬСТРОЙ		
РА.П.	ЕГОРОВ		Оконный блок веранды индивидуальной ОБ-1			
РАСПЕЧАТ.	БОРОЗ НОВ					
ВЕД.ИНЖ.	ШИШКИНА					
ИСПОЛНИТ.	СУХАНОВА					
ПРОВЕРИЛ	ШИШКОВА					

СПЕЦИФИКАЦИЯ МАТЕРИАЛОВ

АЛБОМ I

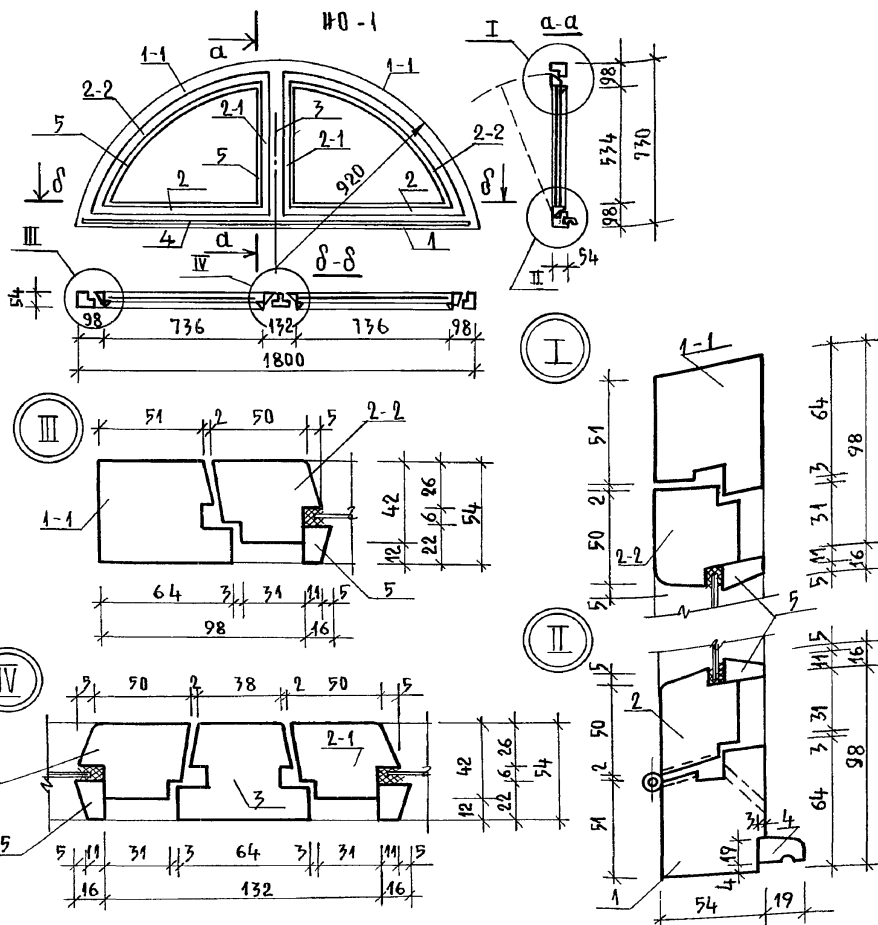
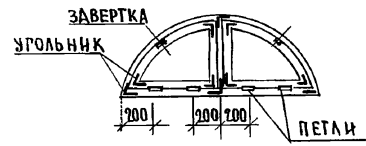


Схема расположения приборов.



Сечения сборочных единиц чердачного арочного окна ИО-1 даны на листе

ПРИВЯЗАН:

ИНВ.№	ИЗМ.	ИЗМ.	ИЗМ.	ИЗМ.	ИЗМ.	ИЗМ.	ИЗМ.	ИЗМ.	ИЗМ.	ИЗМ.

ПОЗИЦ.	НАИМЕНОВАНИЕ	КОЛ. ШТ.	ОБЪЕМ М ³	ПРИМЕЧАНИЕ
СБОРОЧНЫЕ ЕДИНИЦЫ				
1	БРУС КОРОБКИ 54 x 64 x 1800	1	0,006	
1-1	БРУС КОРОБКИ 54 x 64 x 1253 (АРЧНЫЙ)	2	0,008	
3	ИМПОВГ 54 x 64 x 628	1	0,002	
2	БРУС ПЕРЕПЛЕТА 55 x 42 x 826	2	0,004	
2-1	БРУС ПЕРЕПЛЕТА 55 x 42 x 624	2	0,002	
2-2	БРУС ПЕРЕПЛЕТА 55 x 42 x 54 (АРЧНЫЙ)	2	0,005	
4	ОЛНВ 22 x 19 x 1700	1	0,001	
5	ШТАПИК 16 x 22	5шт	0,002	
	ПРОКЛАДКА УПЛОТНЯЮЩАЯ ГОСТ 10174-72	5шт	—	
	СТЕКЛО 730 x 530 ТЛЩ.3	2	—	
СТАНДАРТНЫЕ ИЗДЕЛИЯ				
	ПЕТАЯ ПВИ-80п ГОСТ 5088-78*	4	—	
	УГОЛЬНИК УР50-1 ГОСТ 5091-78*	10	—	
	ЗАВЕРТКА ЗР2-1 ГОСТ 5091-86	2	—	
	ФРАМУЖНЫЙ ПРИБОР	1	—	
МАТЕРИАЛЫ				
	ДРЕВЕСИНА ХВОЙНЫХ ПОРОД-КОРОБКА, ОТВОРКИ ПЕРЕПЛЕТА, ШТАПИК ГОСТ 8486-86*Е	—	0,03	
	СТЕКЛО ГОСТ 111-89	0,8м ²	—	

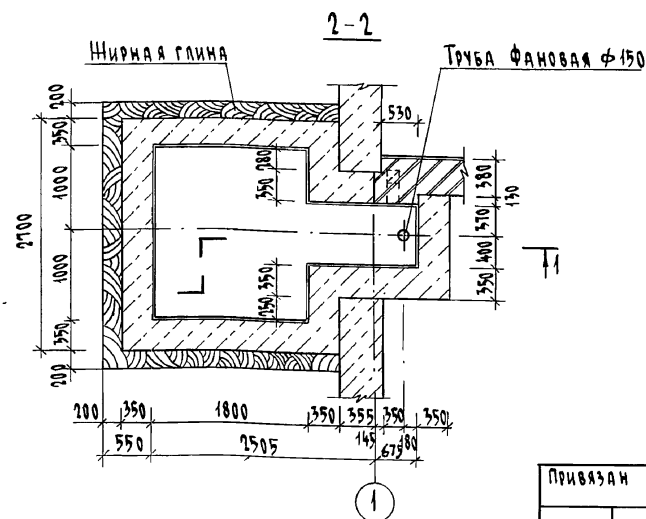
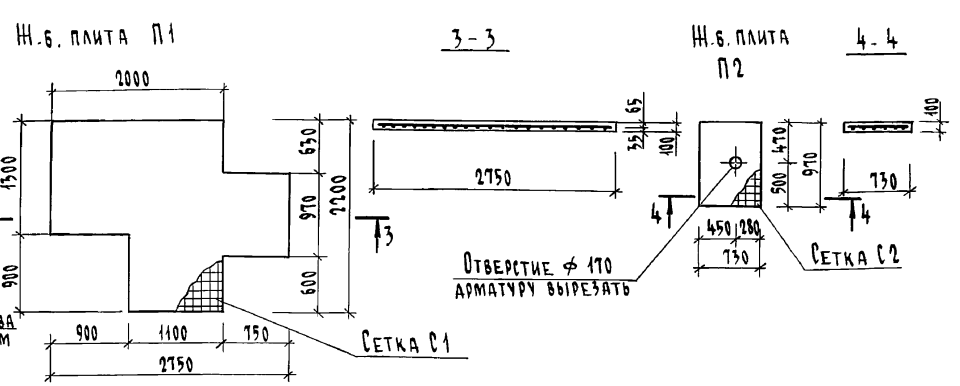
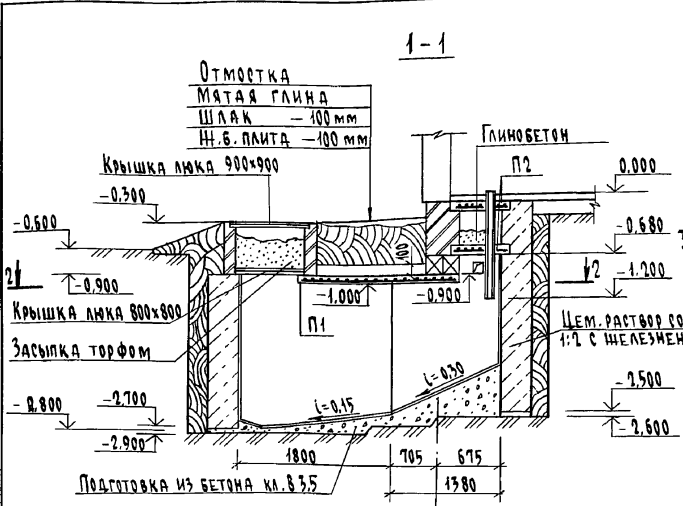
1. Остекление чердачного окна ИО-1 производить на замазке наносимой в обеих сторон стекла с дополнительным креплением штапиками.
2. Арочные элементы сборочных единиц соединять между собой на шипах.
3. Изделие покрыть тонирующей олифой и лаком.

144 - 16 - 143.91 - АС

И.КОНТР.	ЕГОРОВ		1-этажный 2-комнатный жилой дом		
ИИЧ.МАСТ.	РАДЫГИН				
ЗАМ.ИИЧМ.	ЗЕМЛЯК				
РАП.	ЕГОРОВ				
ГЛА.СПЕЦ.	БОРОЗНОВ		СТАДИЯ	ЛИСТ	ЛИСТОВ
ВЕД.ИИЧ.	ШИШКИНА		Р	26	
ИСПОЛНИТ.	СУХАНОВА		ЦНИИЭП ГРАЖДАНСКОЕ СТРОИТ		
ПРОВЕР.	ШМАТОВА				

ИНВ.№ ПОДАТЬ ПОДПИСЬ И ДАТУ ВЗАМ. ИИЧ.М. 2-3951-89

Альбом I



1. Стены выгреба выполняются из бутобетона (бут марки 50, бетон тяжелый класса В15). Расход бутобетона: 8,5 м³.
2. С внешней стороны стены выгреба покрыть битумной мастикой за 2 раза, затем плотно утрамбованной жирной мятой глиной.
3. Нижнюю крышку люка выполнять из досок толщиной 50 мм, верхняя - чугунная (в случае отсутствия чугунной допускается применение деревянной обшитой оцинкованным железом).
4. Фановая труба монтируется из керамической, асбестоцементной или чугунной трубы Ø1250 мм.
5. Эффективность вентиляции зависит от герметизации люка выгреба и качественного выполнения люфт-канала. Необходимо все щели нижней крышки люка, а также по периметру обеих крышек обмазать глиняным раствором, кладку люфт-канала вести без каких-либо выступов, швы тщательно промазывать глиной, а внутренние поверхности протереть мокрой тряпкой с глиной.
6. Монолитные щ.б. плиты П1 и П2 выполнять из бетона класса В15 по прочности и марки В6 по водонепроницаемости, армировать сетками из арматуры ВАГОСТ5781-82 с ячейками 100x100 мм. Расход бетона: на плиту П1- 0,4 м³; П2- 0,071 м³. Расход арматуры: для сетки С1- 18 кг, С2- 2,9 кг.

Ив. № подл. ПОДПИСЬ И ДАТА. 2-3951-31

		144-16-143.91		-АС	
Н.контр.	Егоров				
Нач.маст.	Радыгин				
Зам.н.м.	Земляк				
ГАП	Егоров				
Вед.имп.	Шнятова				
Исполнил	Кошарь				
Проверил	Шнятова				
Привязан		1-этажный 2-комнатный жилой дом		Стадия	Лист
				Р	28
		Выгреб (при варианте дома с люфт-клозетом)		ЦНИИЭП	
				Грандальстрой	

Копировал с/ч 24925-01 31 Формат А3

ВЕДОМОСТЬ РАБОЧИХ ЧЕРТЕЖЕЙ ОСНОВНОГО КОМПЛЕКТА

Лист	Наименование	Примечание
1	ОБЩИЕ ДАННЫЕ /НАЧАЛО/	
2	ОБЩИЕ ДАННЫЕ /ОКОНЧАНИЕ/	
3	ПЛАН НА ОТМ. 0.000. ПЛАН НА ОТМ. 0.000 (ВАРИАНТ)	
	ФРАГМЕНТ ПЛАНА /ВАРИАНТ С ЛЮФТ-КЛОЗЕТОМ/	
4	СХЕМА СИСТЕМЫ ОТОПЛЕНИЯ. СХЕМА ВЕНТИЛЯЦИИ В.1.	
5	СХЕМА СИСТЕМЫ ОТОПЛЕНИЯ. УЗЕЛ УПРАВЛЕНИЯ.	
	ПЛАН ПОДВАЛА /ВАРИАНТ/	

ВЕДОМОСТЬ ССЫЛОЧНЫХ И ПРИЛАГАЕМЫХ ДОКУМЕНТОВ

ОБОЗНАЧЕНИЕ	НАИМЕНОВАНИЕ	ПРИМЕЧАНИЕ
	<u>ССЫЛОЧНЫЕ ДОКУМЕНТЫ</u>	
4.904-69	ДЕТАЛИ КРЕПЛЕНИЯ САНИТАРНО-ТЕХНИЧЕСКИХ ПРИБОРОВ И ТРУБОПРОВОДОВ	
5.903-2 В.1	ВОЗДУХОСБОРНИКИ ДЛЯ СИСТЕМ ОТОПЛЕНИЯ И ТЕПЛОСНАБЖЕНИЯ ВЕНТИЛЯЦИОННЫХ УСТАНОВОК	
4.903-10 В.8	ИЗДЕЛИЯ И ДЕТАЛИ ТРУБОПРОВОДОВ ДЛЯ ТЕПЛЫХ СЕТЕЙ. ГРЯЗЕВИКУ.	
7.903.9-2 В.1,2	ТЕПЛОВАЯ ИЗОЛЯЦИЯ ТРУБОПРОВОДОВ С ПОЛОЖИТЕЛЬНЫМИ ТЕМПЕРАТУРАМИ	
	<u>ПРИЛАГАЕМЫЕ ДОКУМЕНТЫ</u>	
144 - 16 - 143.91 - 0В.СО.	СПЕЦИФИКАЦИЯ ОБОРУДОВАНИЯ.	Альбом
144 - 16 - 143.91 - 0В.ВМ.	ВЕДОМОСТЬ ПОТРЕБНОСТИ В МАТЕРИАЛАХ	Альбом

* ВАРИАНТ

Типовой проект соответствует действующим нормам и правилам.

ГЛ.ИНЖЕНЕР ПРОЕКТА
ГЛ.ИНЖЕНЕР ПРОЕКТА ПРИВЯЗКИ

/Курочкин /

ОСНОВНЫЕ ПОКАЗАТЕЛИ ПО ЧЕРТЕЖАМ ОТОПЛЕНИЯ И ВЕНТИЛЯЦИИ

Наименование здания (сооружения, помещения)	Объем м ³	Периоды года при t _н °С	РАСХОД ТЕПЛА, Вт (ккал/ч)				Расход колода Вт (ккал/ч)	Установленная мощн. эл. двиг. кВт.
			На отопля-ния	На венти-ляция	На горячее водоснаб-жение	Общий		
1-этажный 2-комнатный жилой дом		-20	10560 (3080) 10490* (3040)	—	12560 (10800) 27910 (24000)*	23120 (19880) 38400 (33120)*	—	—
		-25	10580 (10000)* (10320)	—	12560 (10800) 27910 (24000)*	24658 (21180) 39910 (34320)*	—	—
		-30	11980 (10500) 11910 (10240)*	—	12560 (10800) 27910 (24000)*	24540 (21100) 39820 (34240)*	—	—
		-35	14760 (10030)* (11660)	—	12560 (10800) 27910 (24000)*	24658 (20830) 39820 (34030)*	—	—
		-40	12980 (11160) (12970)* (14400)*	—	12560 (10800) 27910 (24000)*	25540 (21960) 48700 (35400)*	—	—

СОПРОТИВЛЕНИЕ ТЕПЛОПЕРЕДАЧИ НАРУЖНЫХ ОГРАЖДЕНИЙ R, м²°С/Вт

Наименование ограждений	R при t _н °С			
	-20	-25	-30	-40
СТЕНА	0,834	0,834	1,058	1,282
ОКНО	0,39	0,39	0,42	0,55
ПОКРЫТИЕ	1,652	1,652	1,883	2,191

Привязки

144 - 16 - 143.91 - 0В

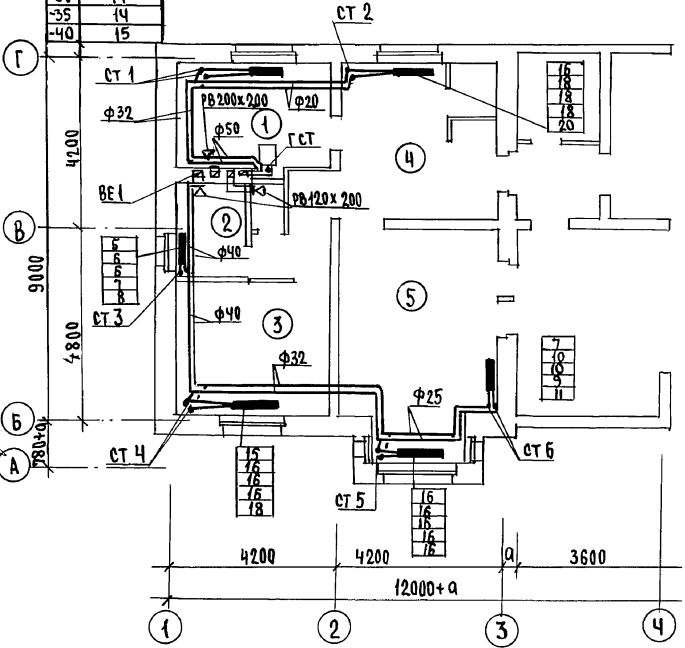
Н.контр.	Курочкин					
Нач.мас.	Радигин					
Зам.н.ч.	Зелаяк					
Г.АП.	Егоров					
Гл.спец.	Курочкин					
Исполн.	Мешкова					
Провер.	Курочкин					
		1-этажный 2-комнатный жилой дом	СТАНДА	Лист	Листов	
		ОБЩИЕ ДАННЫЕ /НАЧАЛО/	Р	1	5	
			ЦНИИЭП ГРАЖДАНСКОЙ СТРОИТЕЛЬНОСТИ			

24925-01 32

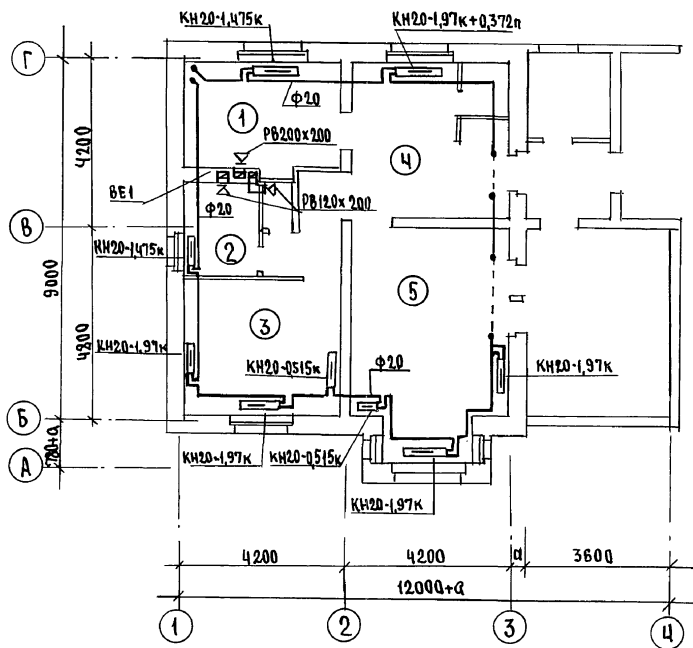
АЛБОМ I

±п	РАДИАТОР
-20	12
-25	14
-30	14
-35	14
-40	15

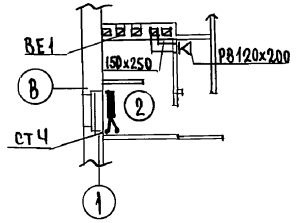
ПЛАН НА ОТМ. 0.000



ПЛАН НА ОТМ. 0.000 (ВАРИАНТ)



ФРАГМЕНТ ПЛАНА
(ВАРИАНТ С ЛЮФТ-КЛОЗЕТОМ)

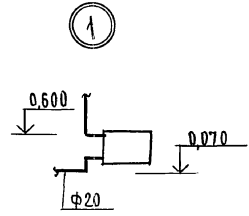
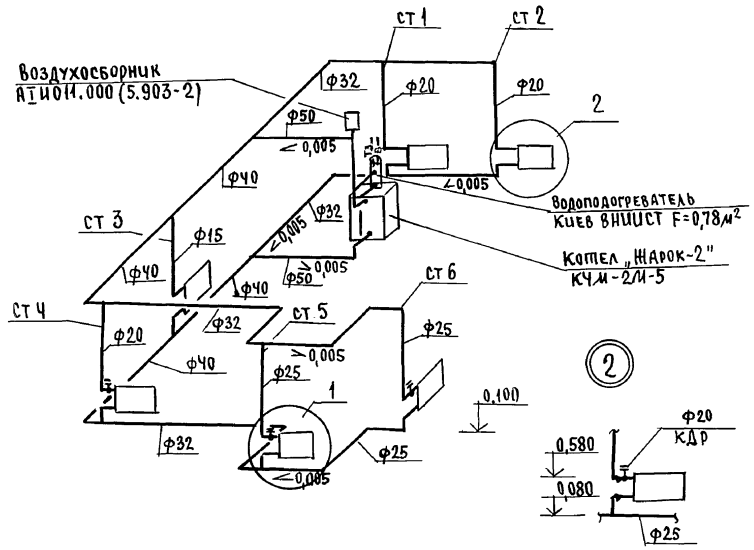


2-3951-34
ИНВ. № ПОД. Л. ПОДПИСЬ И ДАТА ВЗЯМ. ИНВ. №
ГЛАВ. ИНЖ. КУРОЧКИН
РАСЧ. ИНЖ. В.К. ШУВАЛОВА
ГЛАВ. ИНЖ. Е. ГОРДОВ

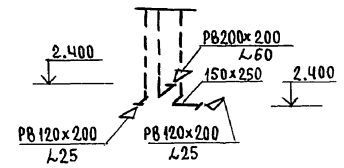
		144 - 16 - 143. 9 1		- 08	
ПРИВЯЗАН		И. КОНТР. Курочкин		1-ЭТАЖНЫЙ 2-КОМНАТНЫЙ ИЩЛОУ ДОМ	
		НАЧ. МАС. РАДЫГИН		СТADIЯ Р	
		ЗЕМ. НАМ. ЗЕМЛЯК		ЛЮСТР 3	
		ГЛАВ. ИНЖ. Е. ГОРДОВ		ЦНИИЭП ГРАЖДАНСКОЕ СТРОИ	
ИНВ. №		ГЛАВ. ИНЖ. КУРОЧКИН		ПЛАН НА ОТМ. 0.000. ПЛАН НА ОТМ. 0.000 (ВАРИАНТ). ФРАГМЕНТ ПЛАНА (ВАРИАНТ С ЛЮФТ-КЛОЗЕТОМ)	
		ИСПОЛН. МЕШКОВА			
		ПРОВЕР. КУРОЧКИН			

А ЛЬБ О М I

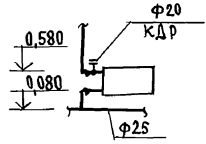
СИСТЕМА ОТОПЛЕНИЯ



ВЕ 1



(2)



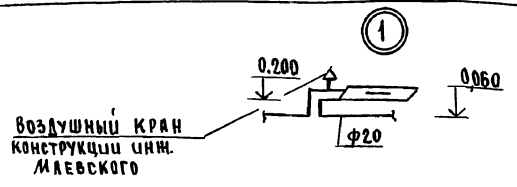
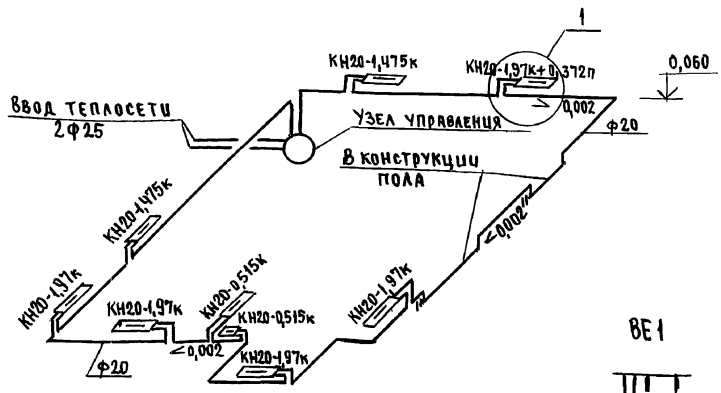
ВЕНТШАХТУ СМ. ЛИСТ АС-27

Инв.№ подл. 2-3951-35
Подпись и дата 03.11.2006. №

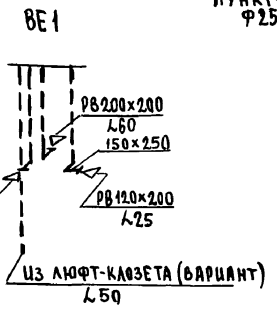
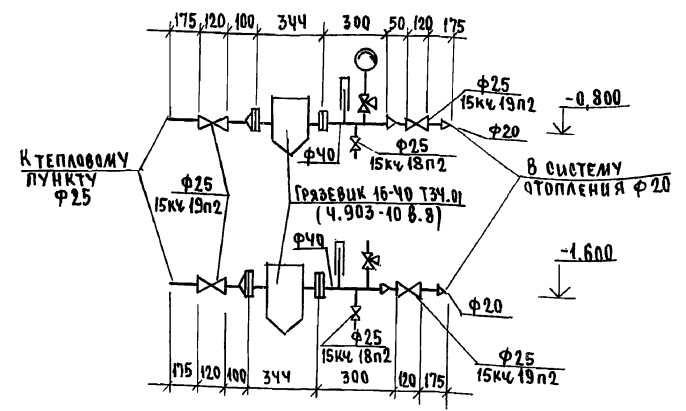
				144 - 16 - 143.91 - 08		
Привязан				И.КОНТР. Курочкин		
				НАЧ.МАС. РАДЫГИН		
				СЛ.Н.М. ЗЕМЛЯК	1-ЭТАЖНЫЙ 2-КОМНАТНЫЙ ЖИЛОЙ ДОМ	
				Г.А.П. ЕРОВА	СТЯЖА	ЛИСТ
				ГЛ.СПЕЦ. Курочкин	Р	4
				СПОЛН. МЕШКОВА	СХЕМА СИСТЕМЫ ОТОПЛЕНИЯ.	
Инв.№				Проектировщик Курочкин	СХЕМА ВЕНТИЛЯЦИИ ВЕ-1.	
				ЦНИИЭП ГРАЖДАНСЕЛЬСТРОИ		

АЛБГОМ I

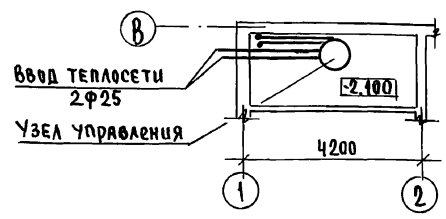
СИСТЕМА ОТОПЛЕНИЯ (ВАРИАНТ)



УЗЕЛ УПРАВЛЕНИЯ



ПЛАН ПОДВАЛА (ВАРИАНТ)

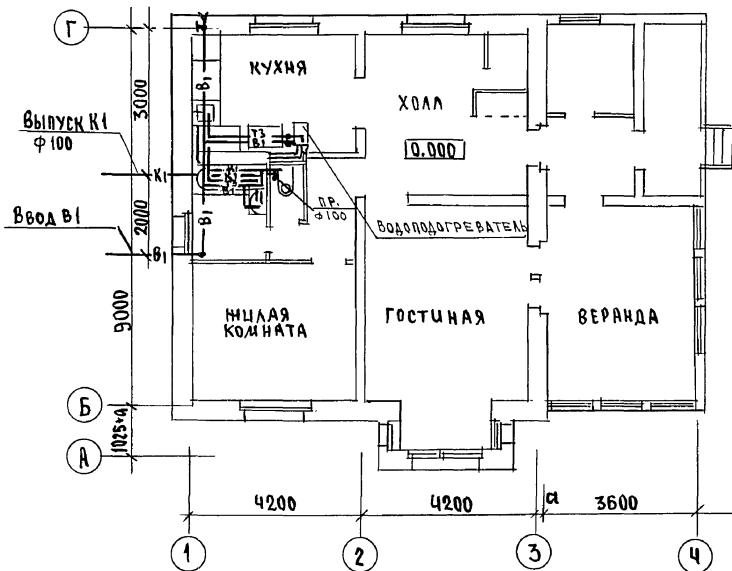


Инв.№ подл. Подпись и дата. ВЗМАНУК, Н. 2. 3951-36

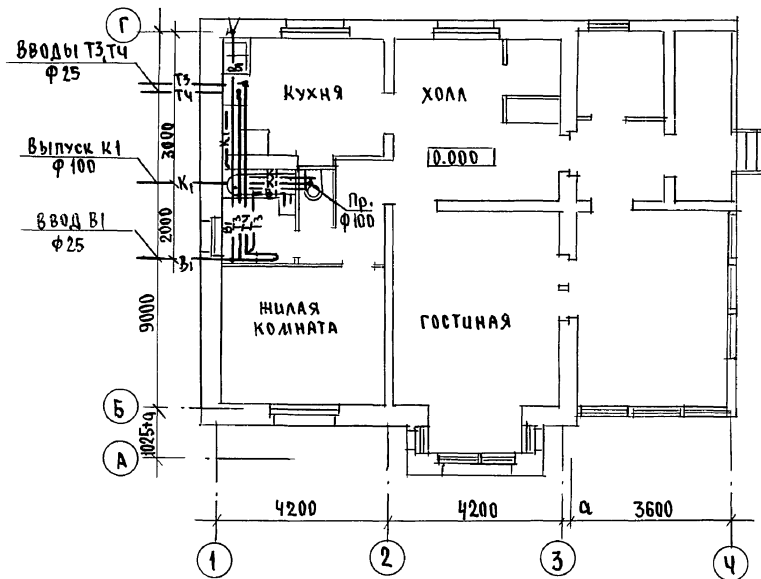
		144 - 16 - 143. 91		- 08	
Н.Контр.	Курочкин			ЭТАДИЯ	Лист
Нач.д.ас.	РАДЫГИН			Р	5
Зам.н.м	ЗЕМЛЯК	1-этажный 2-комнатный жилой дом		Листов	
Т.АП	Бегов				
Гл.спец.	Курочкин				
Исполн.	Мешкова	СХЕМА СИСТЕМЫ ОТОПЛЕНИЯ (ВАРИАНТ). УЗЕЛ УПРАВЛЕНИЯ. ПЛАН ПОДВАЛА (ВАРИАНТ)		ЦНИИЭП	
Инв.№	Проверил Курочкин			ГРАЖДАНСЕЛЬСТРОЙ	

АЛБОМ I

ПЛАН 1 ЭТАЖА



ПЛАН 1 ЭТАЖА (ВАРИАНТ)



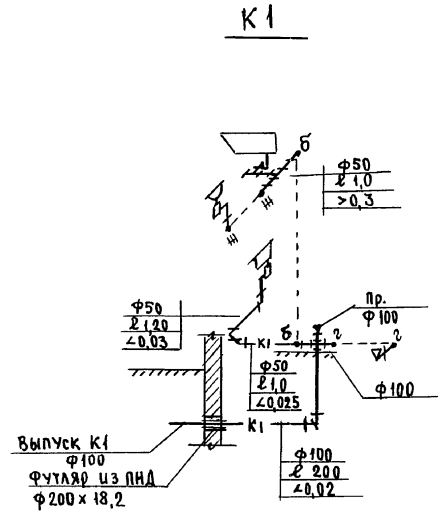
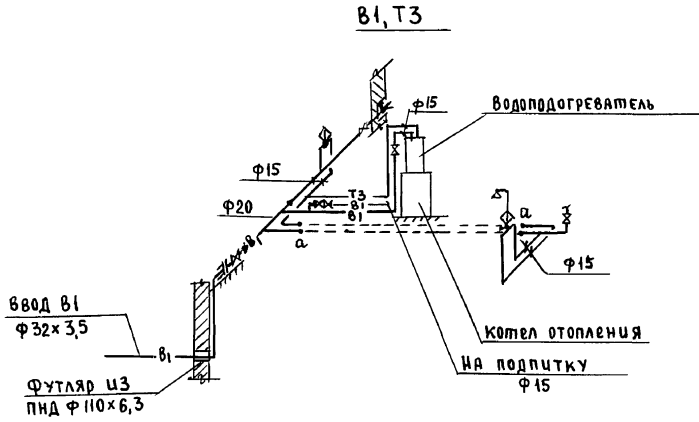
АС	ЕГОРОВ
БВ	МЕШКОВА
ВО	КУРОЧКИН
ЭО,ЭС	

ИНВ. ЛРАЛ. ПОДЛ. И АРТА. ВЗАИМ. ЧЕР. 2-3951-38

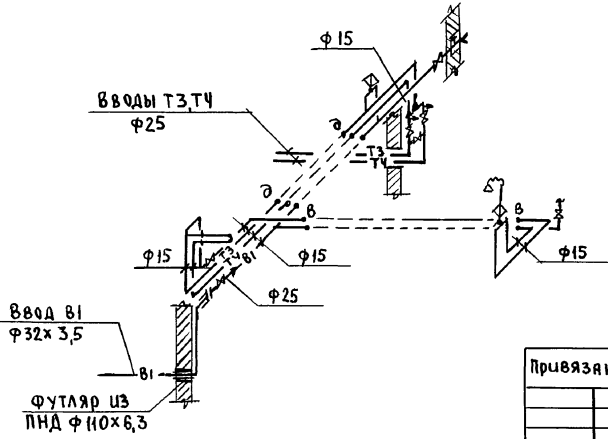
ПРИВЯЗАН

ИНВ. Л

		144-16-143.91		- ВК			
И.КОНТР.	КУРОЧКИН	НАЧ.МАС.	РАДЫГИН	1-ЭТАЖНЫЙ 2-КОМНАТНЫЙ НИЦЛАДЫ ДОМ	СТАДИЯ	ЛИСТ	ЛИСТОВ
ЗАМ.И.И.	ЗЕМЛЯК	Г.А.П.	ЕГОРОВ		Р	2	
		ГЛ.СПЕЦ.	КУРОЧКИН	ПЛАН 1 ЭТАЖА ПЛАН 1 ЭТАЖА (ВАРИАНТ)	ЦНИИЭП ГРАЖДАНСЕЛСКОСТРОИТ.		
		ИСПОЛН.	ШУРМАЕВА				
		ПРОВЕР.	КУРОЧКИН				



В1, Т3, Т4



		144 - 16 - 143. 91		- ВК	
И.КОНТР.	Курочкин			1-этажный 2-комнатный жилой дом	
НАЧ.МАС.	Радыгин			стация	лист
ЗАЯ.Н.И.	Земляк			Р	3
Г.А.П.	Егоров			ЦНИИЭП	
Г.Л.СПЕЦ.	Курочкин			Грандсансстрой	
ИСПОЛН.	Шуряева				
ПРОВЕР.	Курочкин				

Привязан				
инв. №				

ЦИФ. № КОД. 2-3951-39
 ПОДПИСЬ И ДАТА
 ВЗЯТ. ИНВ. №
 АС Егоров
 ОБ Мешкова
 ЭО, СС Курочкин

ВЕДОМОСТЬ РАБОЧИХ ЧЕРТЕЖЕЙ ОСНОВНОГО КОМПЛЕКТА

Альбом I

Лист	Наименование	Примечание
1	ОБЩИЕ ДАННЫЕ	
2	План расположения осветительных сетей	

ОСНОВНЫЕ ПОКАЗАТЕЛИ ПРОЕКТА

Наименование	Ед. изм.	Данные проекта
Напряжение электросети	В	220
Расчетная мощность	кВт	5,0
Максимальная потеря напряжения	%	1,8

ВЕДОМОСТЬ ССЫЛОЧНЫХ И ПРИЛАГАЕМЫХ ДОКУМЕНТОВ

Обозначение	Наименование	Примечание
	<u>ПРИЛАГАЕМЫЕ ДОКУМЕНТЫ</u>	
144-16-143.91-30.СО.	спецификация оборудования	Альбом III
144-16-143.91-30.ВМ.	ведомость потребности в материалах	Альбом IV
	<u>ССЫЛОЧНЫЕ ДОКУМЕНТЫ</u>	
ВСН 59-88	Электрооборудование жилых и общественных зданий	

Типовой проект соответствует действующим нормам и правилам

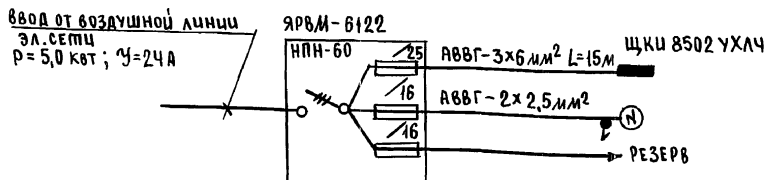
Гл. инженер проекта
Гл. инженер проекта привязки

[Signature] / Курочкин /

ОБЩИЕ УКАЗАНИЯ

ПРОЕКТ РАЗРАБОТАН НА НАПРЯЖЕНИЕ 220В В СЕТИ 380/220В С ГЛУХОЗАЗЕМЛЕННОЙ НЕЙТРАЛЬЮ ТРАНСФОРМАТОРА.
По степени: надежности электроснабжения токоприемники жилого дома относятся к III категории.
Электромонтажные работы необходимо производить согласно требованиям ПУЭ и ВСН 59-88. Расчетная мощность определена для дома с кухонными плитами на сжиженном газе, на твердом топливе.
Групповая квартирная эл.сеть выполняется: проводом АППВ скрыто по стенам в штрабах и швах строительных конструкций; проводом АПРФ открыто по потолкам; кабелем АВВГ открыто в неотапливаемых помещениях; проводом АППВ скрыто в тустотах плит перекрытия (вариант).

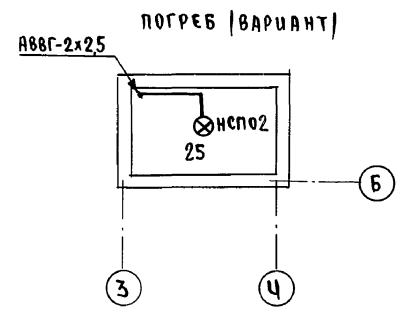
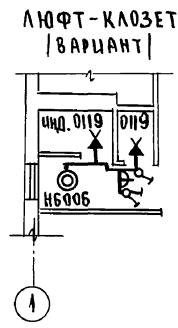
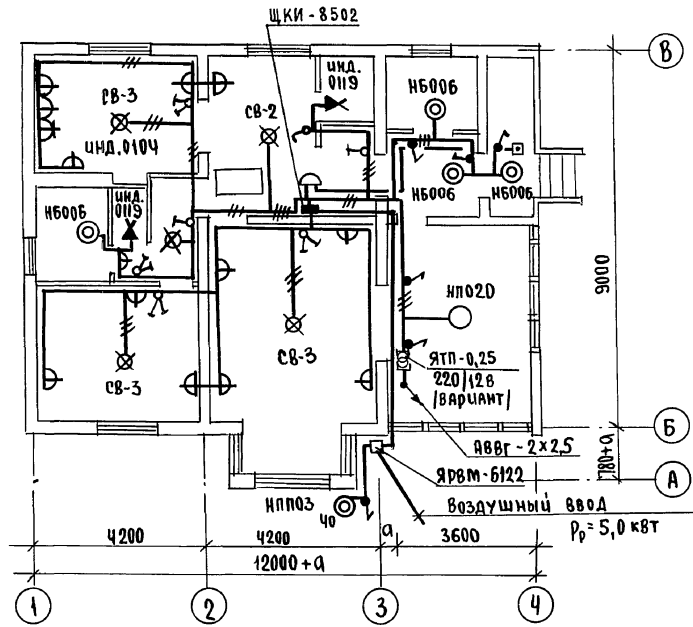
РАСЧЕТНАЯ СХЕМА



Привязан		
Инв. №		
144-16-143.91 - 30		
Н.КОНТР. Курочкин	НАЧ.МАС. РАДЫГИН	1-ЭТАЖНЫЙ 2-КОМНАТНЫЙ ЖИЛОЙ ДОМ
ЗАМ.Н.М. ЗЕМЛЯК	САП. Егоров	
ГЛ.СПЕЦ. Курочкин	Исполн. АНУРЬЕВА	
Исполн. АНУРЬЕВА	Провер. Курочкин	
Провер. Курочкин		
ОБЩИЕ ДАННЫЕ		СТАДИЯ ЛИСТ ЛИСТОВ
		Р 1 2
		ЦНИИЭП ГРАЖДАНСЕЛЬСТРОИ

МШ. № ГОДА. 2-3951-42
ПРОЦЕНЬ И ДАТА
ВЗВАНШЬ. №

Альбом I



АС	ШАПТОВА А
ОВ	Мешков А
БК	Шурмарева Ш

Инв.№ подл. поданы и дата	03.01.1985 г.
2-3951-43	

		144 - 16 - 143. 91		- 30	
И.Контр.	Курочкин	1-этажный 2-комнатный жилой дом	Стандия	Лист	Листов
Иач.мас.	Радыгин		Р	2	
Зам.н.м.	Земляк		ЦНИИЭП ГРАНДАНСЕЛЬСТРОЙ		
ГАП	Егоров				
гл.спец.	Курочкин				
исполн.	Анурьева	ПЛАН РАСПОЛОЖЕНИЯ ОСВЕТИТЕЛЬНЫХ СЕТЕЙ			
И.нв.№	Проверил Курочкин				

24925-01 43

ВЕДОМОСТЬ РАБОЧИХ ЧЕРТЕЖЕЙ ОСНОВНОГО КОМПЛЕКТА

Альбом I

Лист	Наименование	Примечание
1	ОБЩИЕ ДАННЫЕ	
2	СХЕМА РАСПОЛОЖЕНИЯ УСТРОЙСТВ СВЯЗИ. ПЛАН КРОВАЛИ. ПЛАН ЭТАЖА.	

ВЕДОМОСТЬ ССЫЛОЧНЫХ И ПРИЛАГАЕМЫХ ДОКУМЕНТОВ

Обозначение	Наименование	Примечание
<u>ССЫЛОЧНЫЕ ДОКУМЕНТЫ</u>		
2.190.1/72 вып. V	Узлы и детали инженерного оборудования жилых и общественных зданий для сельского строительства	
<u>ПРИЛАГАЕМЫЕ ДОКУМЕНТЫ</u>		
144 - 16 - 143.91-сс.вм.	Ведомость потребности в материалах	Альбом V
144 - 16 - 143.91-сс.ос.	Спецификация оборудования	Альбом III

ОСНОВНЫЕ ПОКАЗАТЕЛИ

Наименование	Ед. изм.	Кол-во
<u>ТЕЛЕФНИЗАЦИЯ</u>		
Емкость телефонного ввода, в том числе используемых в данной здании	пара	1
<u>РАДИАЦИОННАЯ</u>		
Количество абонентских точек	шт.	2
<u>ТЕЛЕВИДЕНИЕ</u>		
Количество телевизионных антенн	шт.	1

Типовой проект соответствует действующим нормам и правилам

Гл. инженер проекта
Гл. инженер проекта привязки

/Курочкин/

ОБЩИЕ УКАЗАНИЯ

Для защиты устройств связи от атмосферных разрядов проектом предусматривается установка молниезащиты. Молниезащита выполняется из арматурной стали ф6мм и покрывается битумом за 2 раза.

Вертикальный спуск молниезащиты выполняется по стене на штырях или скобах.

Для заземления используются электроды из угловой стали разм. 50x50x5мм длиной по 2,5м забиваемые в грунт на глубину 3,3м.

Расстояние между ними 5,0м. Количество электродов определяется при привязке проекта в зависимости от электрического сопротивления грунта по таблице:

Наименование грунта	Горь. чернозем	Глина суглинок	Песок
Количество электродов	1	2	4

			привязан	
ИНВ.№				
			144 - 16 - 143.91	- СС
И.КОНТР. Курочкин				
Нач.м.с. Рядыгин				
Зам.н.м. Земляк				
ГАП Егоров			1-этажный 2-комнатный жилой дом	Стандия листов листов
Гл.спец. Курочкин				
Исполн. Анурьева			ОБЩИЕ ДАННЫЕ	ЦИИЭП ГРЯНДАНСЕЛСТРОУ
Провер. Курочкин				

24925-01 44

ШЕЛ.№ ПОДА. Подпись и дата ИС-РА.ИИ.В.И.

2.3991-44

Альбом I

СОГЛАСОВАНО
 ДБ МЕШКОВА
 ОК ШУРМОВА
 ЭО КУРОЧКИН

Инв. № подл. Подпись и дата Взам. инв. №
 2-3925-45

ПЛАН ЭТАНА

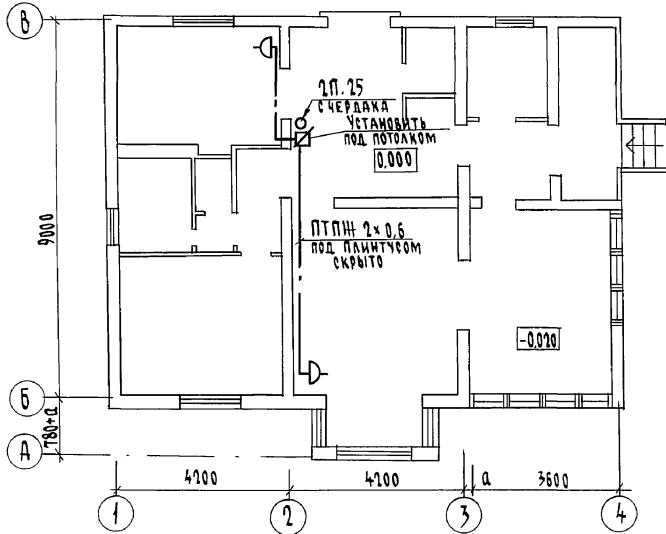
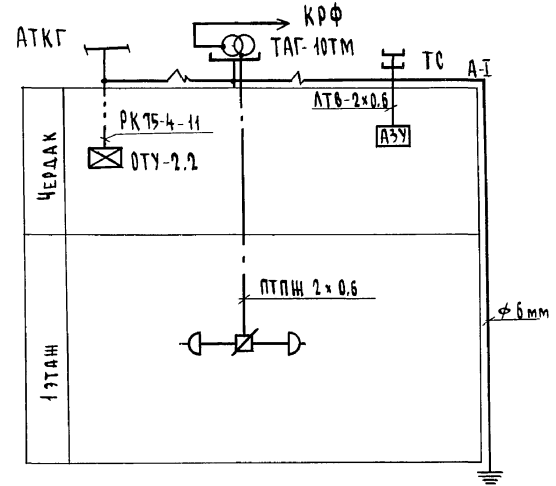
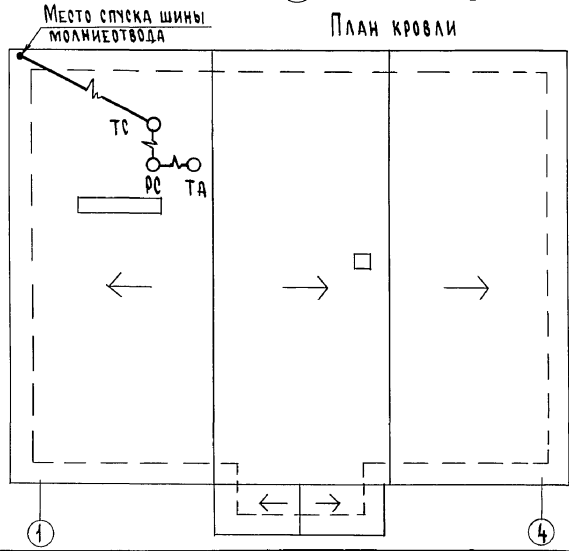


СХЕМА РАСПОЛОЖЕНИЯ УСТРОЙСТВ СВЯЗИ



ПЛАН КРОВЛИ



Установка радиостойки, телефонной стойки и телеантенны на кровле производится по месту строительства в зависимости от внешних условий прохождения радиофидера, сети телефонной связи и источника телевизионных сигналов.

		144-16-143.91		-СС		
Привязан		Н. контр. Курочкин	1-этажный 2-комнатный жилой дом	Стадия	Лист	Листов
		Нач. маст. Радыгин		Р	2	2
		Зам. нач. Земляк				
		ТАП Егоров				
		Гл. спец. Курочкин				
Инв. №		Исполнил Амурьева	СХЕМА РАСПОЛОЖЕНИЯ УСТРОЙСТВ СВЯЗИ. ПЛАН КРОВЛИ. ПЛАН ЭТАНА.		ЦНИИЭП ГРАЖДАНСКОЙ СТРОИТЕЛЬНОСТИ	
		Проверил Курочкин				

копировал *БЖ* 24925-01 (45) ФОРМАТ А3
ФМ