

типовой проект
416-1-230.89

**АДМИНИСТРАТИВНЫЙ БЛОК
ПУНКТА ЗАХОРОНЕНИЯ
РАДИОАКТИВНЫХ ОТХОДОВ**

АЛЬБОМ 4

СТРОИТЕЛЬНЫЕ ИЗДЕЛИЯ

ТИПОВОЙ проект
416-1-230.89

**АДМИНИСТРАТИВНЫЙ БЛОК
ПУНКТА ЗАХОРОНЕНИЯ
РАДИОАКТИВНЫХ ОТХОДОВ
АЛЬБОМ 4**

РАЗРАБОТАН:
ГОСУДАРСТВЕННЫМ СОЮЗНЫМ
ПРОЕКТНЫМ ИНСТИТУТОМ

Главный инженер института Е.Л.Макеев
Главный инженер проекта В.М.Печерский

Утвержден решением
ведомства №10-16/Н-1532 от 10.07.89 г.

Введен в действие
приказом ГСПИ № 224 от 14.07.89 г.



Альбом 4
Типовой проект 416-1-230.89

ФОРМАТ	ОБОЗНАЧЕНИЕ	НАИМЕНОВАНИЕ	С	ПРИМЕЧ
A3	ТП416-1-230.89КНИ	ТИТУЛЬНЫЙ ЛИСТ	1	
A3	ТП416-1-230.89КНИ-ПЧ	Перечень чертежей	2	
A4	ТП416-1-230.89КНИ-ТТ1	Технические требования к изготовлению сборных железобетонных изделий.	3	
A4	ТП416-1-230.89КНИ-ТТ2	Технические требования к изготовлению арматурных, закладных и металлических изделий.	3	
A4	ТП416-1-230.89КНИ-ТТЗ	Технические требования к изготовлению стальных изделий.	4	
A3	ТП416-1-230.89КНИ-100	Колонна 1К03.36-2-1	5	
A3	-200,300	Колонны 1К03.36-2.3-1;		
		1К03.36-2.3-1.	6	
A3	-400	Колонна 1К03.36-2.3-2.	7	
A3	-500	Плита ПРС56.15-10АтУТ-1	8	
A3	-600,700	Плиты ПРС56.15-10АтУТ-2, ПРС56.15-10АтУТ-3.	9	
A3	-800	Панельная панель ПС60.15.30-БЛ-1.	10	
A3	-900	То же ПС60.15.30-3А-1	11	
A3	-2200,1100	" 2ПС6.15.30-А-1, 2ПС6.15.30-А-2.	12	
A3	-1200,1300	" 2ПС6.15.30-А-3, 2ПС6.15.30-А-1	13	
A3	ТП416-1-230.89КНИ-БР	Ведомость расхода стали на дополнительные закладные изделия.	14	
A4	ТП416-1-230.89КНИ-1400	Сетка С1	15	
	-1500	Сетка СК-1	15	
A3	-1600	Ограждение ОГМ-1	16	
A3	-1700	Решетка для вытравки МР-1	17	

Изм. № подл. 6557
Подпись и дата 13.12.89

ФОРМАТ	ОБОЗНАЧЕНИЕ	НАИМЕНОВАНИЕ	С	ПРИМЕЧ
A4	ТП416-1-230.89КНИ-1800	Щит Щ-1	18	
A3	-1900	Окно ОК-4	19	
A3	-2300	Шкаф ПК-1.	20	
A3	-2100	Рамка РМ-5	21	

Привязан

Изм. №

Исполн. Попов	Провер. Маликов	ТП 416-1-230.89
Зам. исполн. Воронцов	Провер. Маликов	КНИ-ПЧ
Исполн. Штыров	Провер. Маликов	Перечень чертежей
Исполн. Пешков	Провер. Маликов	Страница Лист Листов
Исполн. Маликов	Провер. Маликов	Р 1 1
Провер. Иванчикова	Провер. Маликов	ГСПИ
Исполн. Савельева	Провер. Маликов	формат А3

1. Колонны изготавливаются в опалубке типовых колонн серии 1.020-1/ВЗ, вып. 2-1 и отличаются от них только наличием дополнительных закладных изделий.
2. Панели стеновые изготавливаются в опалубке типовых панелей серии 1.030.1-1, вып. 1-1 и отличаются от них только наличием дополнительных закладных изделий.
3. Плиты перекрытия изготавливаются в опалубке типовых плит серии 1.041.1-2, вып. 6 и отличаются от них наличием отверстий и дополнительных закладных изделий.
4. При изготовлении колонн, панелей стеновых, плит перекрытия руководствоваться всеми указаниями, данными в чертежах выше указанных серий.

Изм. № подл.	Полесье и дата	Взам. инв. №				
69.57	7.3.12.89					
Исч. отд.	Попов	Исч.	ТП 416-1-230.89			
Зам. испол.	Варроломеев	И.И.	КНИ-ТТ1			
И. контр.	Штыров	И.И.	Технические требования к изготовлению сборных железобетонных изделий.			
Исч. отд.	Маликова	И.И.	Стадия Лист Листов			
Проект.	Иванюк	И.И.	Р 1 1			
Исполн.	Савельев	И.И.	ГСПИ			

1. Арматурные и металлические изделия изготавливать при помощи контактной точечной сварки в соответствии с требованиями ГОСТ 10922-75 "Арматурные изделия и закладные детали сварные для железобетонных конструкций. Технические требования и методы испытаний" и СНиП 3.03.01-87 "Несущие и ограждающие конструкции."
2. Сварку изделий производить электродом типа Э-42 ГОСТ 9467-75, катет шва принимать 5 мм.
3. Металлические изделия должны быть огрунтованы двумя слоями грунтовки ГФ-021 ГОСТ 25129-82.

Изм. № подл.	Полесье и дата	Взам. инв. №				
Исч. отд.	Попов	Исч.	ТП 416-1-230.89			
Зам. испол.	Варроломеев	И.И.	КНИ-ТТ2			
И. контр.	Штыров	И.И.	Технические требования к изготовлению арматурных, закладных и металлических изделий.			
Исч. отд.	Маликова	И.И.	Стадия Лист Листов			
Проект.	Иванюк	И.И.	Р 1 1			
Исполн.	Савельев	И.И.	ГСПИ			

Типовой проект 416-1-230.89 Альбом 4

1. Деревянные конструкции защитить от возгорания посредством глубокой пропитки материалами, указанными в СНиП 3.03.01-87 «Несущие и ограждающие конструкции.»
2. Деревянные изделия антисептировать и огрунтовать двумя слоями масляной краски по ГОСТ 2292-85 светлых тонов.
3. Внешнее оформление пожарных шкафов ПК должно выполняться по ГОСТ 12.4.026-76.*
4. Крепление деревянных изделий производить шурупами ГОСТ 445-80.*

Привязан			
Инв. №			

Инв.№ подл. 6857

Подпись и дата 13.12.89

И.К.Чотв	Полов	<i>Чотв</i>
В.М.Николаев	В.А.Фролова	<i>Фролова</i>
И.К.Копт	И.Т.Рова	<i>Рова</i>
И.К.Бояков	Л.С.Жоков	<i>Жоков</i>
И.К.Гр.	М.Л.Ковал	<i>Ковал</i>
Л.В.Вера	С.В.Иванов	<i>Иванов</i>
И.К.Иванов	С.В.Вера	<i>Вера</i>

ТП 416-1-230.89 КНИ-ТТЗ

Технические требования к изготовлению столярных изделий.

Стандия Лист Листов

Р 1 1

ГСПИ

Формат А4

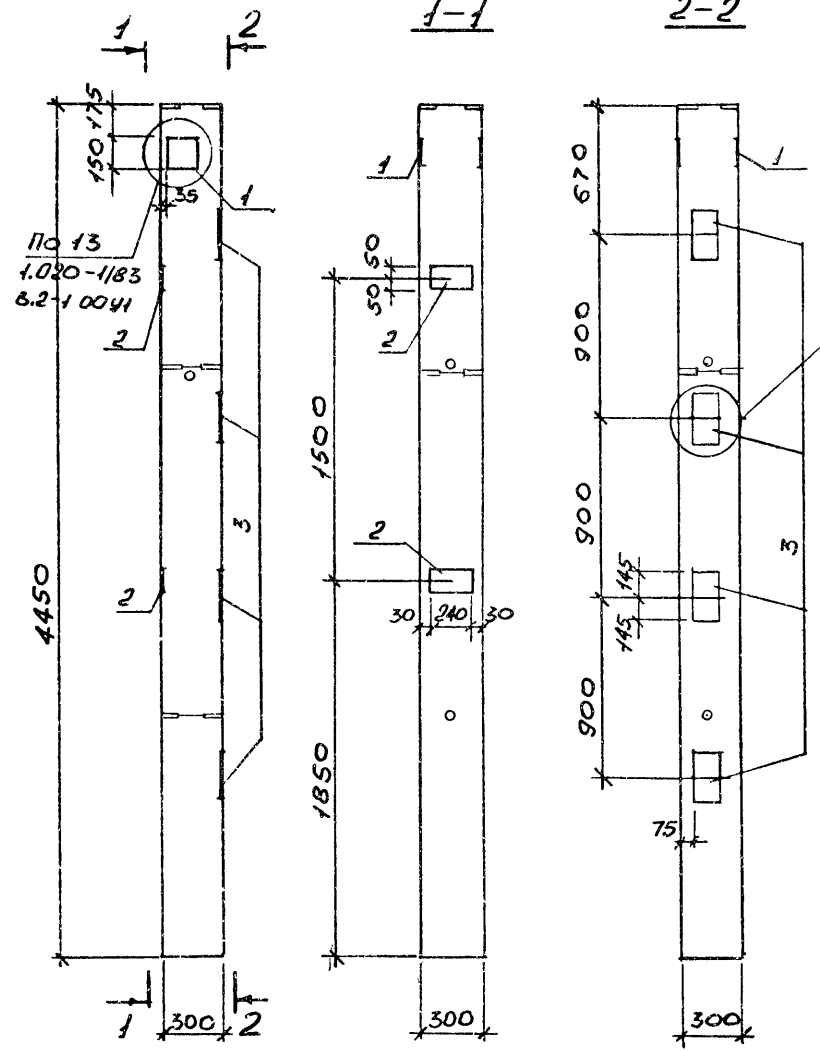
Типовой проект 416-1-230.89 Альбом

Инв.№ подл. Подпись и дата

Взам.инв.№

Лист

Типовой проект 416 - 1-230.89 Альбом 4



По 11
1.020-1/83.
В.2-1 0041

Формат	Зона	Поз.	Обозначение	Наименование	Кол.	Примечание
				<u>СБОРОЧНЫЕ ЕДИНИЦЫ.</u>		
			1.020-1/83 2-1 04-02	Колонна 1К336-2.		СОВСЕМ ЗДАК.ИЗД.
				<u>ИЗДЕЛИЯ ЗСКОДНЫЕ</u>		Масса ед., кг.
	1		1.020-1/83.2-15 24-09	МН-41	1	3.86
	2		24-06	МН-33	2	1.53
	3		23	МН-13	4	7.39

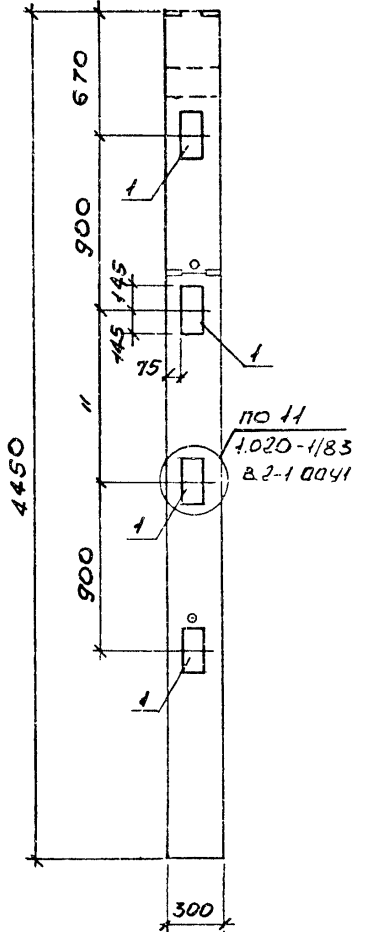
Ив.№ подл. 6357
Полном. и дата 18.12.89
Зона, альб. №

Привязан			
Ив. №			

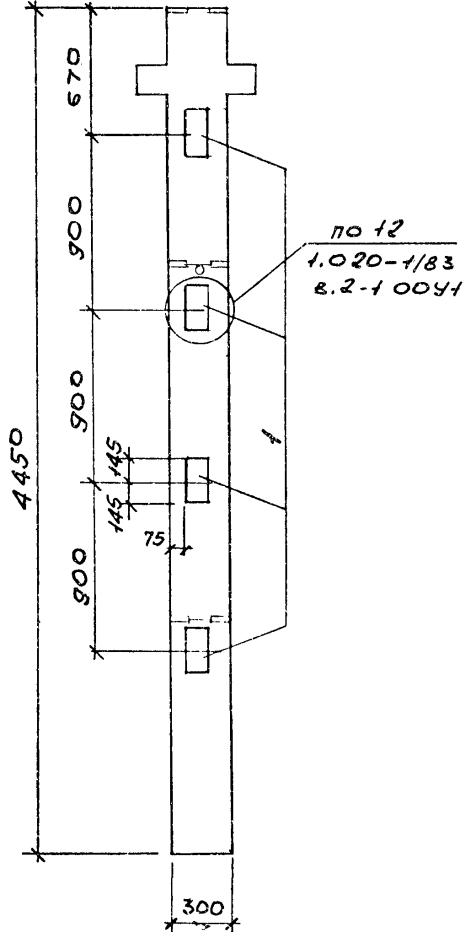
ТП 416 - 1-230.89		КНИ-100	
Колонна		Стадия	Масса
1К336-2-1.		Р	1001
		Лист	Листов
		ГСПИ	
Формат А3			

Типовой проект 416-1-230.89 Альбом 4

1К0336-2.3-1.



1КД3.36-2.3-1.



Формат	Зона	Поз.	Обозначение	Наименование	Кол.	Примечание
				<u>1К03.36-2.3-1</u>		
				<u>СБОРОЧНЫЕ ЕДИНИЦЫ</u>		
			1.020-1/83 2-1 04-01	Колонна 1К0336-2.3		Совсем заключ.
				<u>ИЗДЕЛИЯ ЗАКЛАДНЫЕ</u>		Масса ед., кг.
		1	1.020-1/83 2-15 23	МН-13	4	7.39
				<u>1КД3.36-2.3-1</u>		
				<u>СБОРОЧНЫЕ ЕДИНИЦЫ</u>		
			1.020-1/83 2-1 04	Колонна 1КД3.36-2.3		Совсем заключ.
				<u>ИЗДЕЛИЯ ЗАКЛАДНЫЕ</u>		Масса ед., кг.
		1	1.020-1/83 2-15 23	МН-13	4	7.39

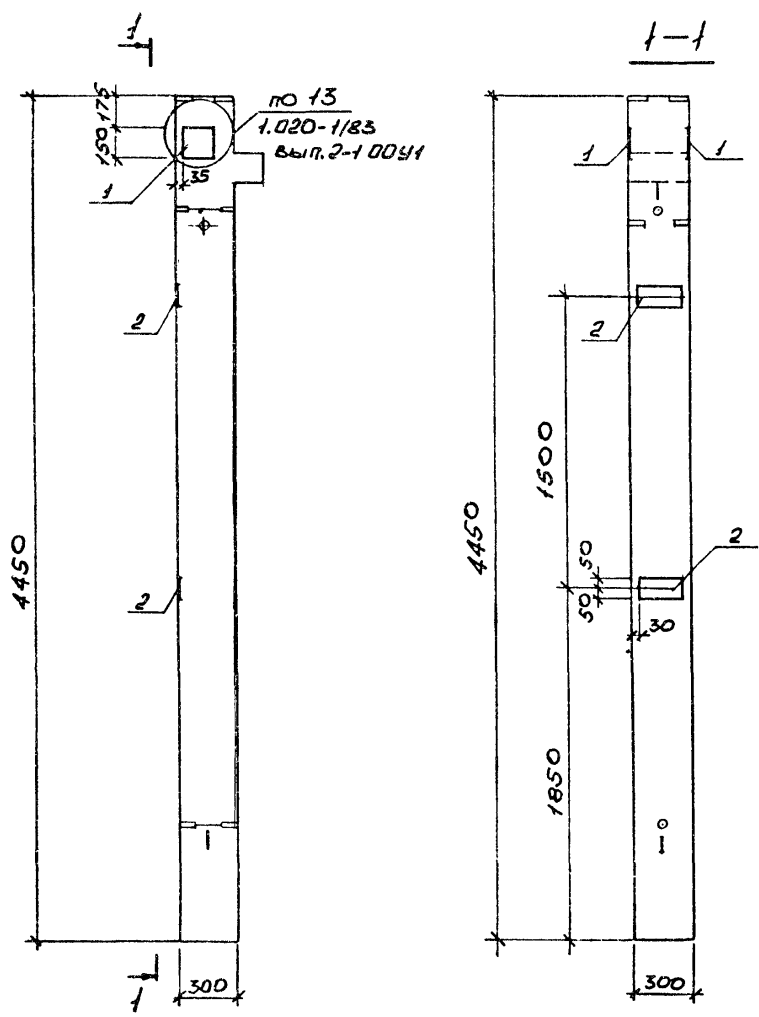
Изм. № докл. 635-Р
Подпис. и дата 7.3.12.89
Врем. дль. №

Привязан				
Инт. №				

Нач. отд. Попов	
Зам. нач. отд. Вязомоленко	
Инженер Сидорова	
Нач. отд. Пелехонова	
Нач. гр. Маликова	
Провер. Цыганкина	
Инженер Савельев	

Обозначение	Марка	Масса кг
Т П416-1-230.89-КНИ-200	1К0336-2.3-1	1018
-300	1КД336-2.3-1	1035

ТП 416-1-230.89		КНИ-200,300	
Колонны	1К0336-2.3-1,	Стадия	Масса
1КД336-2.3-1.		Р	см.
		ТАБЛИЦУ	Листов
		Лист 1	Листов 1
ГСПИ			



Формат	Зона	Поз.	Обозначение	Наименование	Кол.	Примечание
				<u>СБОРОЧНЫЕ ЕДИНИЦЫ</u>		
			1.020-1/83.2-1.04-01	Колонна КО336-23		со всеми загл. узл.
				<u>Изделия закладные</u>		Масса ед, кг.
		1	1.020-1/83.2-15 24-09	МН-41	1	3.86
		2	24-06	МН-33	2	1.53

Изм. № подл.	6957
Полном. и дата	13.12.89
Взам. инв. №	

Привязан			
Инв. №			

ТП 416-1-230.89 КНИ-400				
Нач. отд. Попов Зам. инж. Воронков Н. контр. Штырова Инж. Пешехонов Нач. гр. Мамикова Провер. Ледницкая Инженер Савельева	Колонна КО336-23-2	Стадия Р	Масса 1018	Масштаб
		Лист 1	Листов 1	ГСПИ Формат А3

Типовой проект 416-1-230.89 Альбом 4

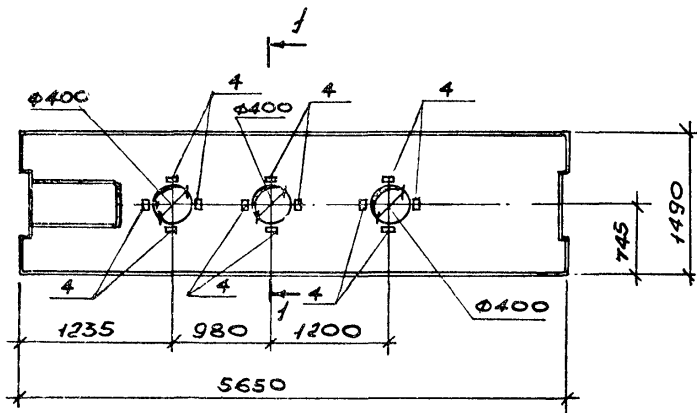
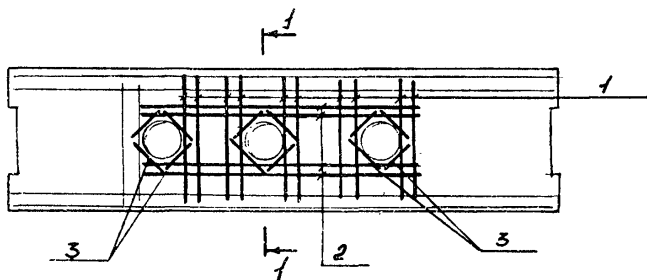
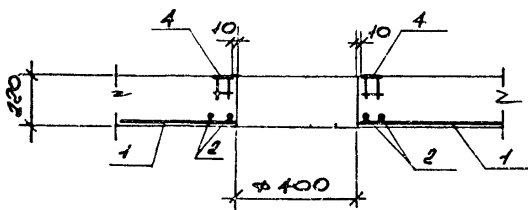


СХЕМА ДОПОЛНИТЕЛЬНОГО АРМИРОВАНИЯ.



1-1



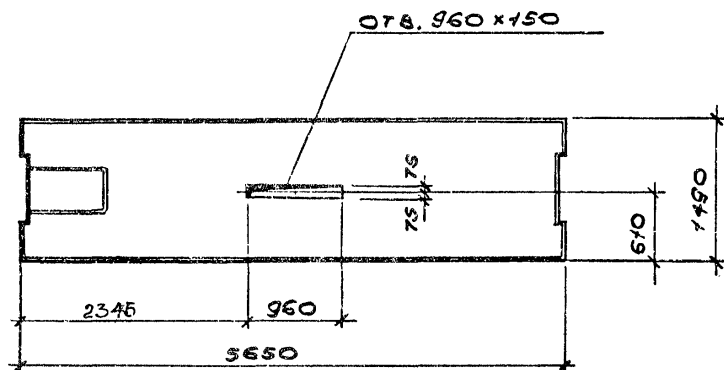
Формат	Зона	Пос.	Обозначение	Наименование	Кол.	Примечание
				СБОРОЧНЫЕ ЕДИНИЦЫ.		
			1.041.1-2.6.2.000-10	ПЛИТА ПРС56.15-10А17		СО ВСЕМИ ЗАКА. ИЗД.
				ДЕТАЛИ		
Б.Ч.	1		—	φ12АТ-ЦС ГОСТ 10884-81 l=1450	10	1.3
Б.Ч.	2		—	То же l=2800	4	2.5
Б.Ч.	3		—	l=320	12	0.3
	4		ГОСТ 22701.5-77	Изделие заводского изготовления	12	1.3

Изм. № вкл. 6957
 Подпись, и дата 12.12.89
 Взам. инв. №

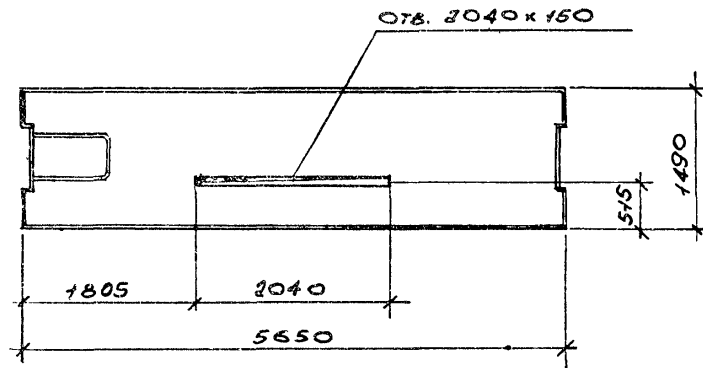
Привязан			
Инв. №			

ТП 416-1-230.89			КНИ-500		
Плита ПРС56.15-10А17-1		Стадия	Масса	Масштаб	
		P	2890		
		Лист 1	Листов 1		
ГСПИ					
Формат А3					

ПРС56.15-10АТЎТ-2



ПРС56.15-10АТЎТ-3.



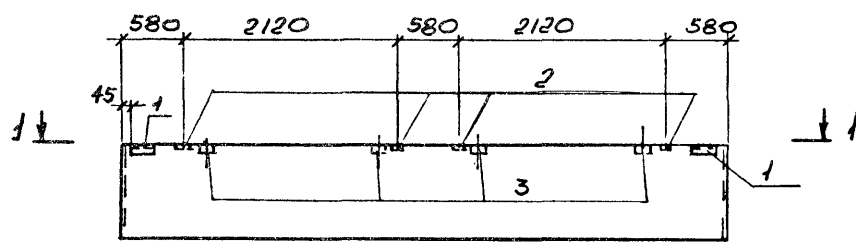
Формат	Зона	Поз.	Обозначение	Наименование	Кол.	Примечание
				<u>ПРС56.15-10АТЎТ-2</u>		
				<u>СБОРОЧНЫЕ ЕДИНИЦЫ</u>		
			1.041.1-2.6.2.0.00.0-10	ПЛИТА ПРС56.15-10АТЎТ		СО ВСЕМИ ЗОНАМИ
				<u>ПРС56.15-10АТЎТ-3</u>		
				<u>СБОРОЧНЫЕ ЕДИНИЦЫ</u>		
			1.041.1-2.6.2.0.00.0-10	ПЛИТА ПРС56.15-10АТЎТ		СО ВСЕМИ ЗОНАМИ

ОБОЗНАЧЕНИЕ	МАРКА	МАССА КГ
ТП416-1-230.89/КМ И-600	ПРС56.15-10АТЎТ-2	2890
-700	ПРС56.15-10АТЎТ-3	2890

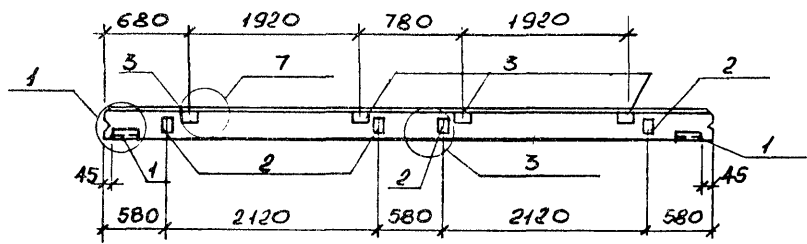
Привязан			
Инв. №			

Ив. № волл.	Подпись и дата	Взам. инв. №
6957	13.12.89	

ТП 416-1-230.89			КМ И-600,700		
ПЛИТЫ ПРС56.15-10АТЎТ-2, ПРС56.15-10АТЎТ-3.			Стадия	Масса	Масштаб
			Р	2890	
			Лист 1	Листов 1	
ГСПИ					



1-1



Формат	Зона	Поз.	Обозначение	Наименование	Кол.	Примечание
				<u>СБОРОЧНЫЕ ЕДИНИЦЫ</u>		
			1.030.1-1.1-1.04-11	Панель ПС60.9.30-6Л.		со всеми закл.изд.
				<u>ИЗДЕЛИЯ ЗАКЛАДНЫЕ.</u>		Масса ед, кг.
	1		1.030.1-1.1-3.30	М1	2	1.86
	2		36	М9	4	1.38
	3			БРУС ДЕРЕВЯННЫЙ	4	-

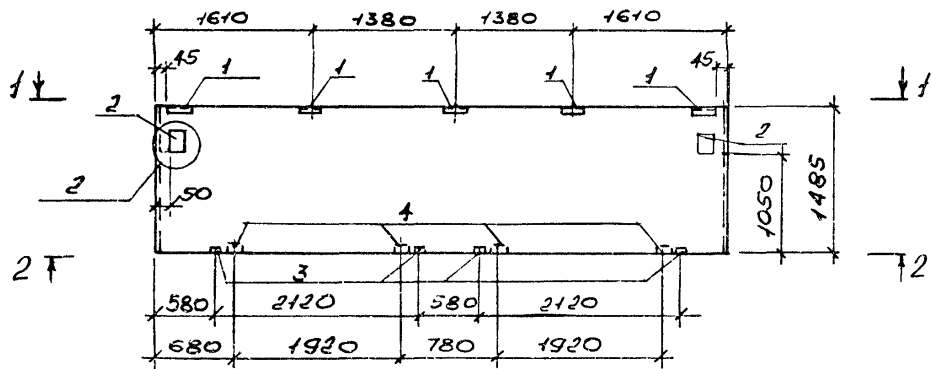
1. Узлы установки закладных изделий смотри серию 1.030.1-1, вып. 0-1, документ 15.

Ив.№ подл. 6957
 Подпись и дата 13.12.89
 Взам.инв.№

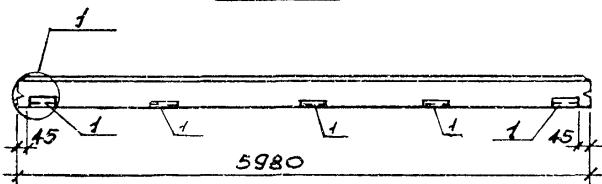
Привязан			
Ив. №			

ТII 416-1-230.89		КНИИ-800	
Панель стеновая ПС60.9.30-6Л-1.		Студия	Масштаб
		р 1910	Масштаб
		Лист /	Листов /
		ГСПИ	
		Формат А3	

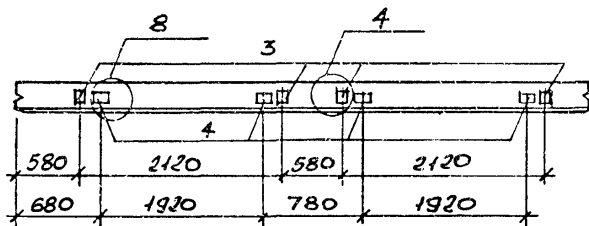
Нач.отд. Пелов
 Зам.нач.отд. Баранова
 И.контр. Штырова
 Нач.бюро Лешаконов
 Нач.г.р. Маликова
 Провер. Иванчикова
 Инженер Савельева



1-1



2-2



Формат	Зона	Поз.	Обозначение	Наименование	Кол.	Примечание
				<u>СБОРОЧНЫЕ ЕДИНИЦЫ</u>		
			1.030.1-1.1-1 06-07	Панель ПС60.15.3.0-3л		Совсем закрыта
				<u>ИЗДЕЛИЯ ЗАКЛАДНЫЕ</u>		Масса ед. кг.
		1	1.030.1-1.1-3.30	М1	5	1.86
		2	31	М5	2	7.38
		3	36	М9	4	1.38
		4	-	БРУС ДЕРЕВЯННЫЙ	4	-

1. Узлы установки закладных изделий смотри серию 1.030.1-1, вып. 0-1, документ 15.

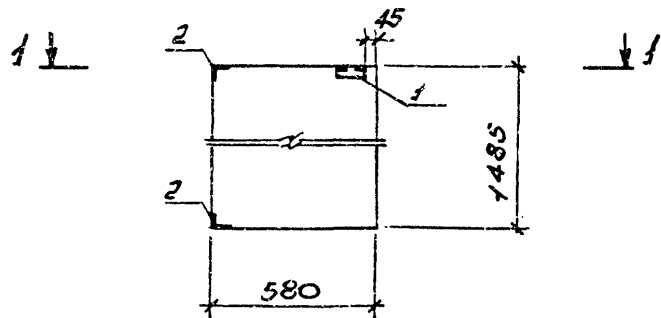
Изм. № подл.	Полный и дата	Взам. инв. №
6957	13.12.89	

Привязан			
Инв. №			

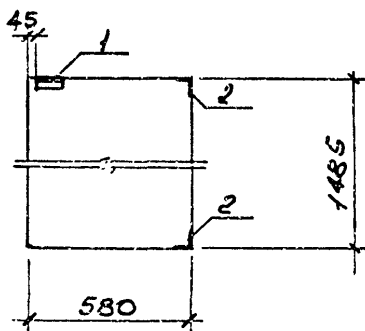
ТП 416-1-230.89		КНИ-900.	
Панель стеновая		Стадия	Масштаб
ПС60.15.3.0-3л-1		Р	3:10
		Лист 1	Листов 1
ГСПИ			
Формат А3			

Нач.отд. Попов
 Экономист Варафеев
 Н.контр. Штырова
 Нач. бюро Пешехонов
 Нач. гр. Малахова
 Провер. Уваров
 Инженер Савельев

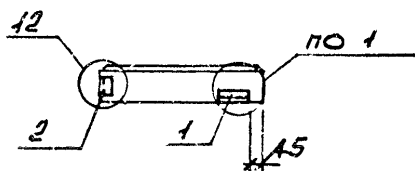
2 ПСБ.15.3.0-А-1



2 ПСБ.15.3.0-А-2



1-1



Обозначение	Марка	Масса кг
ТП416-1-230.89 КНИ-2200	2 ПСБ.15.3.0-А-1	310
-1100	2 ПСБ.15.3.0-А-2	310

Привязан			
Име. №			

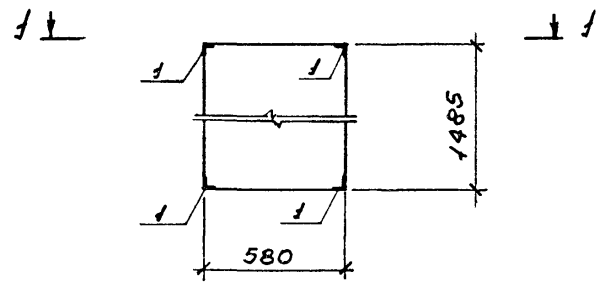
Формат	Зона	Поз.	Обозначение	Наименование	Кол.	Примечание
				2 ПСБ.15.3.0-А-1		
				СБОРОЧНЫЕ ЕДИНИЦЫ		
			1.030.1-1.1-1 58-06	Панель 2 ПСБ.15.3.0-А		со всеми зскл.изд.
				ИЗДЕЛИЯ ЗАКЛАДНЫЕ		Масса ед, кг
	1		1.030.1-1.1-3 30	М1	1	1,86
	2		35-01	М11	2	1,36
				2 ПСБ.15.3.0-А-2		
				СБОРОЧНЫЕ ЕДИНИЦЫ		
			1.030.1-1.1-1 58-06	Панель 2 ПСБ.15.3.0-А		со всеми зскл.изд.
				ИЗДЕЛИЯ ЗАКЛАДНЫЕ		Масса ед, кг
	1		1.030.1-1.1-3 30	М1	1	1,86
	2		35-01	М11	2	1,36

1. Узлы установки закладных изделий смотри серию 1.030.1-1, вып.0-1, документ 15.

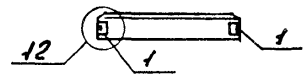
Име. № подл.	Подпись и дата	Разм. инв. №
6157	13.12.89	

ТП416-1-230.89		КНИ-2200.1100	
Исполн.	Полов	Инж. гр.	Маликова
Зам. исполн.	Варфоломеев	Пров. гр.	Савельева
Н. контр.	Штырова	Инж. гр.	Маликова
Н. ч. бюро	Пешконов	Пров. гр.	Савельева
Инж. гр.	Маликова	Инж. гр.	Маликова
Пров. гр.	Савельева	Инж. гр.	Маликова
Инж. гр.	Савельева	Инж. гр.	Маликова
Панели стеновые 2 ПСБ.15.3.0-А-1; 2 ПСБ.15.3.0-А-2.		Стадия	Масса
		Р	310
		Лист 1	Листов 1
ГСПИ			
Формат #3			

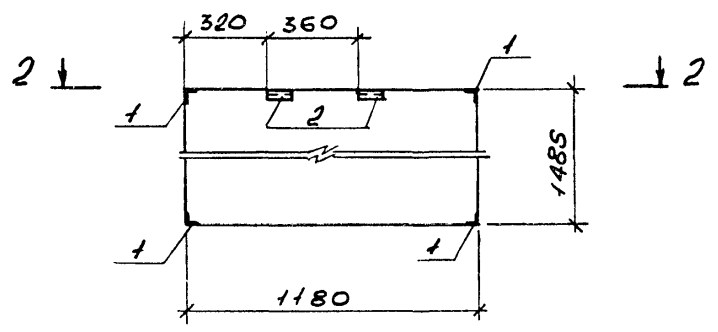
2 ПС6.15.3.0-1-3



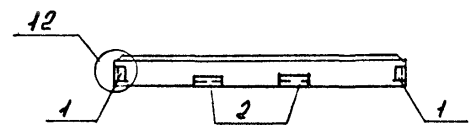
1-1



2 ПС12.15.3.0-1-1



2-2



1. Узлы установки закладных изделий смотри серию 1.030.1-1, вып. 0-1, документ 15.

Формат	Зона	Поз.	Обозначение	Наименование	Кол.	Примечание
				<u>2 ПС6.15.3.0-1-3</u>		
				<u>Сборочные единицы</u>		
			1.030.1-1.1-1.58-06	панель 2 ПС6.15.3.0-1		совсемн закл.изд.
				<u>Изделия закладные</u>		Масса ед., кг
		1	1.030.1-1.1-3 35-01	М11	4	1.36
				<u>2 ПС12.15.3.0-1-1</u>		
				<u>Сборочные единицы</u>		
			1.030.1-1.1-1.60-06	панель 2 ПС12.15.3.0-1		совсемн закл.изд.
				<u>Изделия закладные</u>		Масса ед., кг
		1	1.030.1-1.1-3 35-01	М11	4	1.36
		2	30	М1	2	1.86

Обозначение	Марка	Масса кг
ТП416-1-230.89КНИ-1200	2 ПС6.15.3.0-1-3	310
-1300	2 ПС12.15.3.0-1-1	620

ТП 416-1-230. 89 КНИ-1200, 1300.

Панели стеновые 2 ПС6.15.3.0-1-3, 2 ПС12.15.3.0-1-1.	Стадия	Масса	Масштаб
	Р	см. ТАБЛИЦУ	
	Лист 1		Листов 1
ГСПИ			

Изм. № подл. 6957
Полное и дата 13.12.89
Взам. лав. №

Привязан			
Изм. №			

Нач. отд. Попов
Вед. тех. Воротынец
И. контр. Штыров
Нач. бюро Пешкоков
Нач. гр. Маликова
Провер. Уваров
Инженер Савельев

Ведомость расхода стали на дополнительные складные изделия, кг.

Альбом 4
Типовой проект 416-1-230. 89

МАРКА ЭЛЕМЕНТА	АРМАТУРА КАРКАС					Всего	ПРОКАТ										Общий расход	
	ГОСТ 10884-81*						ГОСТ 103-76*				ГОСТ 19903-74*				ГОСТ 8509-86 L65x6	Всего		
	АТ ШС						S=8	S=6	S=12		S=6	S=8	S=12	S=10				
	Ф12	Ф8	Ф16	Ф10														
1К336-2-1	2,08	0,8	12,24				S=8	S=6	S=12			S=6	S=8	S=12	S=10			
1КО336-2,5-1	1,04		12,24			15,12	2,82	2,26	16,4								21,48	36,60
1КД336-2,3-1	1,04		12,24			13,28			16,4								16,4	29,68
1КО336-2,3-2	1,04	0,8				13,28			16,4								16,4	29,68
ПС60,9,30-6А-1				2,04		1,84	2,82	2,26									5,08	6,92
ПС60,15,30-3А-1				3,7		2,04						1,12	4,0			2,06	7,18	9,22
2ПС6,15,30-А-1				1,14		3,7						2,8	4,0	7,58	6,32	5,15	25,85	29,55
2ПС6,15,30-А-2				1,14		1,14						0,56				2,87	3,43	4,57
2ПС6,15,30-А-3				1,76		1,14						0,56				2,87	3,43	4,57
2ПС12,15,30-А-1				2,28		1,76										3,68	3,68	5,44
ПРС56,15-10А1Г-1	26,6			4,8		2,28						1,12				5,74	6,86	9,14
						31,4							1,08				10,8	52,4

Изм. № подл. 6957
Подполн. и дата 18.12.89
Взам. штамп

Привязан		
Изм. №		

ТП 416-1-230. 89 КНИ-ВР

Ведомость расхода стали на дополнительные складные изделия.

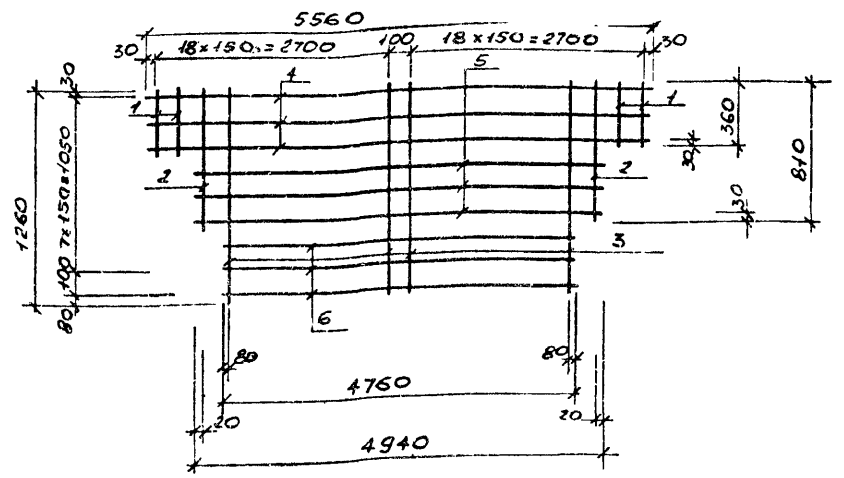
Сталь	Масса	Масштаб
Р		
Лист 7	Листов 7	

ГСПИ

Формат А3

Исполнитель: [подпись] Савельев
Провер. [подпись] Иванчица
Нач. гр. [подпись] Маликова
Инженер [подпись] Пешкова
Контроль [подпись] Штырова
Эскизная [подпись] Варварова
Нач. отд. [подпись] Полов

Типовой проект 416-1-230.89 Альбом 4



Формат	Зона	Пос.	Обозначение	Наименование	Кол.	Примечание
Документация						
А4			ТП 416-1-230.89 КЖИ-ТТ2	Технические требования к изготовлению арматурных, заводских и индивидуальных изделий		
Детали						
Б4	1		ТП 416-1-230.89-КЖИ-1401	ФБЛТ по ГОСТ 10884-81, l=360	4	0,08
Б4	2		-1402	То же l=810	2	0,18
Б4	3		-1403	" l=1260	32	0,28
Б4	4		-1404	" l=5560	5	1,23
Б4	5		-1405	" l=4940	3	1,1
Б4	6		-1406	" l=4760	3	1,06

Изм. № подл. 6/95 З

Подпись и дата	Взам. инж. №
13.12.89	
Исполн. Попов	
Зам. инж. Вайсман	
Н. контр. Штырова	
Изд. бюро Пешехонов	
Изд. гр. Маликова	
Провер. Иванюшкин	
Инженер Савельев	

Привязан

Инд. №			
--------	--	--	--

ТП 416-1-230 89 КЖИ-1400

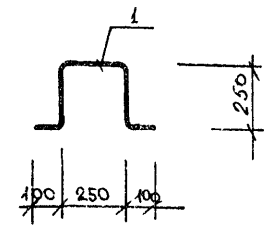
Стация	Масса	Масштаб
Р	198	

Лист 1 Листов 1

ГСПИ

Формат А4

Типовой проект 416-1-230.89 Альбом 4



Формат	Зона	Пос.	Обозначение	Наименование	Кол.	Примечание
Документация						
А4			ТП 416-1-230.89 КЖИ-ТТ2	Технические требования к изготовлению арматурных, заводских и металлических изделий		
Детали						
Б4	1		ТП 416-1-230.89 КЖИ-1500	ФБЛТ по ГОСТ 5781-82* l=950	1	1,50

Изм. № подл.

Подпись и дата	Взам. инж. №
Исполн. Попов	
Зам. инж. Вайсман	
Н. контр. Штырова	
Изд. бюро Пешехонов	
Изд. гр. Маликова	
Провер. Иванюшкин	
Инженер Степанова	

Привязан

Инд. №			
--------	--	--	--

ТП 416-1-230.89 КЖИ-1500

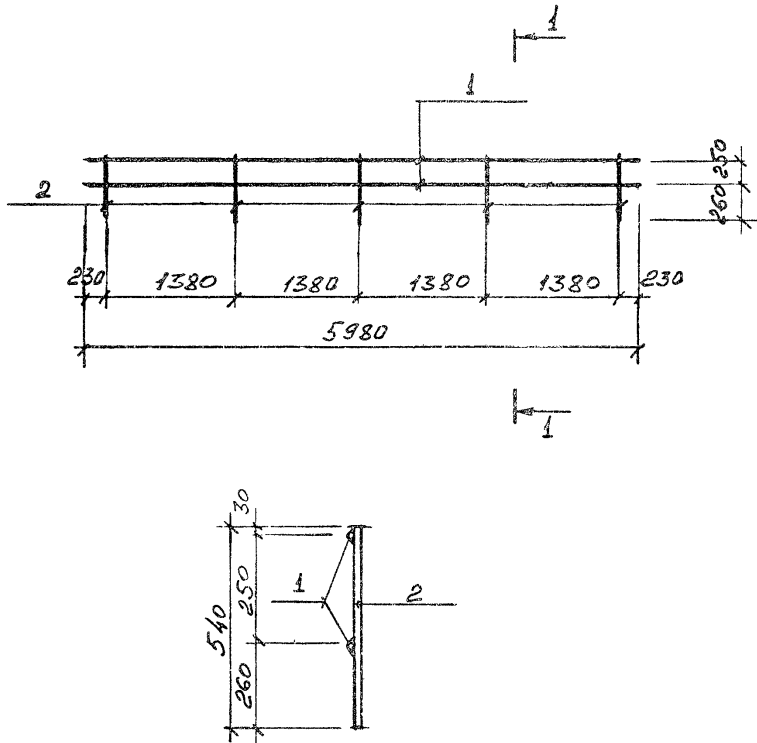
Стация	Масса	Масштаб
СКОБА Ск-1	1,50	

Лист Листов

ГСПИ

Формат А4

Типовой проект АГБ-1-230.89 Альбом 4



Формат	Зона	Пос.	Обозначение	Наименование	Кол.	Примечание
				<u>ДОКУМЕНТАЦИЯ</u>		
А4			ТП416-1-230.89 КЖИ-ТТ2	ТЕХНИЧЕСКИЕ ТРЕБОВАНИЯ К ИЗГОТОВЛЕНИЮ АРМАТУРНЫХ, ЗАКЛАДНЫХ И МЕТАЛЛИЧЕСКИХ ИЗДЕЛИЙ		
				<u>ДЕТАЛИ</u>		Масса ед., кг
Б4	1		ТП416-1-230.89КЖИ - 1601	φ 16 АІ ГОСТ 5781-82*L=5980	2	9,5
Б4	2		- 1602	φ 16 АІ ГОСТ 5781-82*L=540	5	0,9

Изм. № подл.	Подпись и дата	Прям. днв. №
635Р	13.12.85	

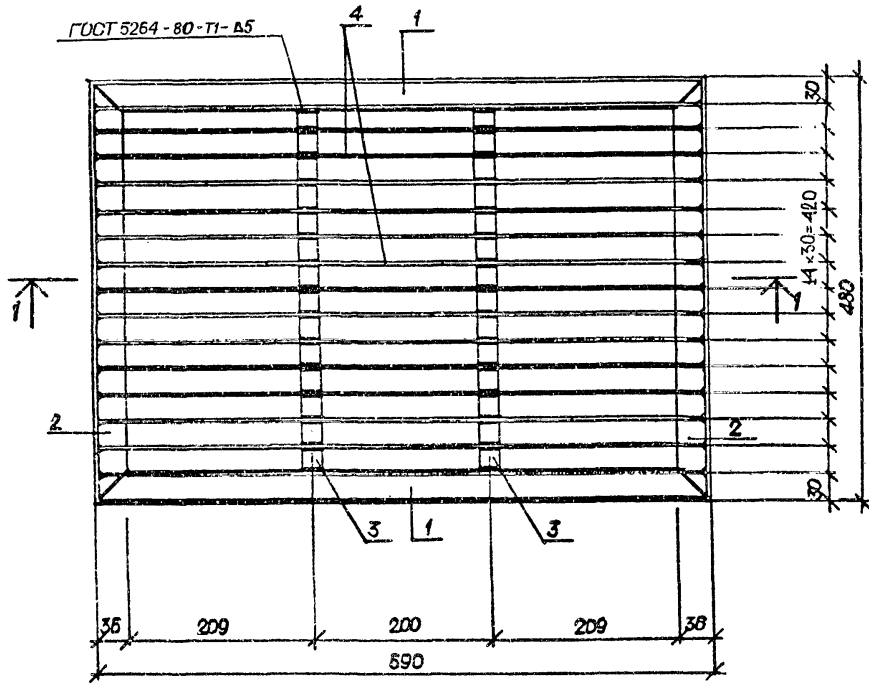
Привязан			
Изм. №			

ТП416-1-230.89 КЖИ-1600		
ОГРАЖДЕНИЕ ОГМ-1	Стадия	Масштаб
	Р	23,5
	Лист 1	Листов 1
ГСПИ		
Формат А3		

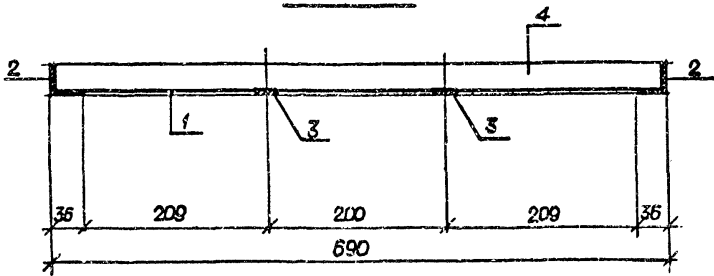
НАЧ. ДТЛ. Попов
 ЗАК. ВЫПОЛ. ВАРФОЛОМЕЕВ
 И. КЕНТРА ШТЫРОВА
 НАЧ. БУРО ПЕШЕКОНОВА
 НАЧ. ГР. МАЛИКОВА
 ПРОВЕРИЛ ИВАНЦЫКОВ
 ИСПОЛ. МАЛИКОВ

Типовой проект 416-1-230.89 Ламба А

ГОСТ 5264-80-TI-A5



1 — 1



Формат	Зона	Пос.	Обозначение	Наименование	Кол.	Примечание
				Документация		
A4			ТП416-1-230.89 КЖИ-ТТ1	Технические требования к изготовлению арматурных, закладных и металлических изделий		
				ДЕТАЛИ		
						Масса ед. кг
Б4	1		ТП416-1-230.89 КЖИ-1701	335x4 ГОСТ8509-86; R=690	2	1,5
Б4	2		-1702	335x4 ГОСТ8509-86, R=480	2	1,1
Б4	3		-1703	-4x18 ГОСТ103-76*, R=408	2	0,23
Б4	4		-1704	-3x30 ГОСТ103-76*, R=578	15	0,48

Изм. № докл. 6954
Полны в дата 13.12.89
Взам. д. №

Привязан			
Изм. №			

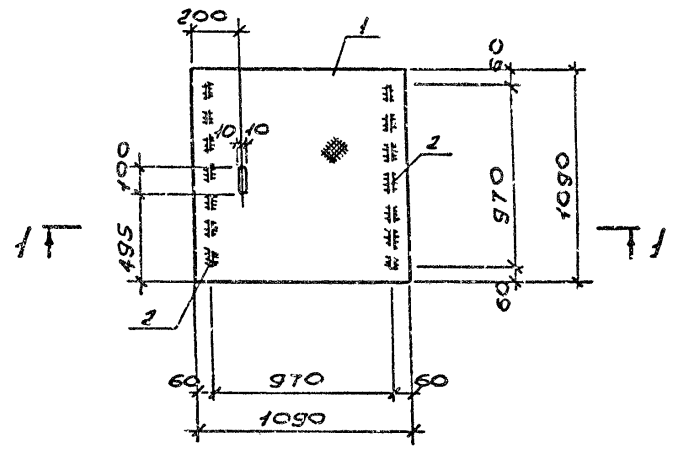
ТП416-1-230.89 КЖИ-1700		
Ил. отд. Попов	Вардропов	Штыров
Ил. контр. Штыров	Пешехонов	Маликова
Ил. в. отд. Пешехонов	Маликова	Иванчикова
Провер. Иванчикова	Горякин	
Архит. Горякин		

Решетка для вытирания ног МР-1

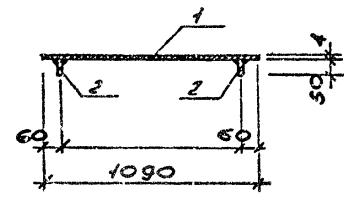
Станд.	Масса	Масштаб
P	1,8	
Лист /	Листов /	
ГСПИ		

Тяговой проект 416-1-230. 89 Альбом 4

Щит Щ-1.



I-I

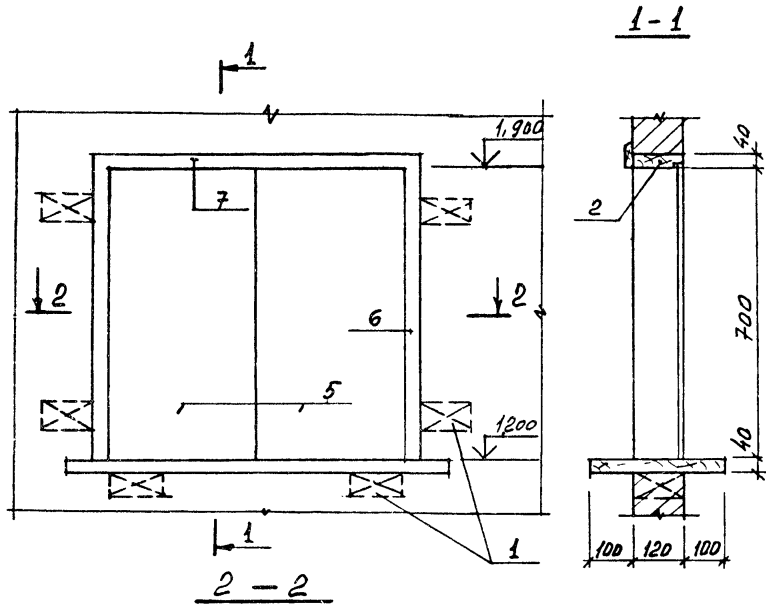


Формат	Зона	Поз.	Обозначение	Наименование	Кол.	Примечание
				<u>Документация</u>		
М			ТП416-1-230.89 КЖИ-ТТ1	ТЕХНИЧЕСКИЕ ТРЕБОВАНИЯ К ИЗГОТОВЛЕНИЮ ЭЛЕМЕНТОВ ЭЛЕКТРОУСТРОЙСТВА		
				ВОЗДУШНЫЕ ФИЛЬТРЫ		
				ЭЛЕМЕНТЫ ЭЛЕКТРОУСТРОЙСТВА		
				ЭЛЕМЕНТЫ ЭЛЕКТРОУСТРОЙСТВА		
				ЭЛЕМЕНТЫ ЭЛЕКТРОУСТРОЙСТВА		
				ЭЛЕМЕНТЫ ЭЛЕКТРОУСТРОЙСТВА		
				ЭЛЕМЕНТЫ ЭЛЕКТРОУСТРОЙСТВА		
				ЭЛЕМЕНТЫ ЭЛЕКТРОУСТРОЙСТВА		
				ЭЛЕМЕНТЫ ЭЛЕКТРОУСТРОЙСТВА		
Б4	1		ТП416-1-230.89 КЖИ-1801	СТЕЛЬ РУКОВОДЯЩИХ ПРОВОДОВ	12 м ²	40,1
Б4	2		-1802	ГОСТ 19903-74	2	2,3

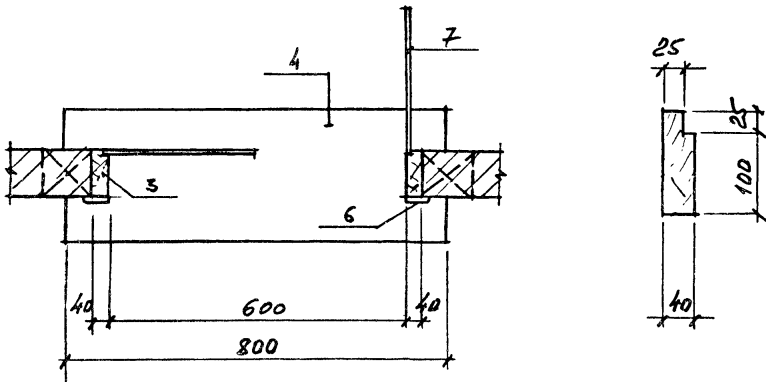
Изм. № подл. 6957
 Подпись и дата 12.12.89
 Взам. инв. №

Привязан			
Инва. №			

ТП416-1-230.89 КЖИ-1800		
Исполн. Попов М.А.	Щит Щ-1	Станд. Масса
Зам. исполн. Барфоломеев М.П.		Р 44,7 кг
И. контр. Штырков К.В.		Лист / Листов /
Исполн. Педяконов И.В.		ГСПИ
Исполн. Мельников В.В.		
Провер. Ульничанов О.И.	Инженер Степанов В.В.	Формат А3



СЕЧЕНИЕ БРУСА КОРОБКИ



Формат	Зона	Поз.	Обозначение	Наименование	Кол.	Примечание
				ДОКУМЕНТАЦИЯ		
А4			ТП 416-1-230.89 КЖИ-ТТЗ	ТЕХНИЧЕСКИЕ ТРЕБОВАНИЯ К ИЗГОТОВЛЯЕМЫМ СТОЛЯРНЫМ ИЗДЕЛИЯМ		
				ДЕТАЛИ		
Б.У.	1			Пробка деревянная 120x120x65	6	
Б.У.	2		ГОСТ 24454-80 Е	БРУС КОРОБКИ верхний 120x40x680	1	
Б.У.	3		ГОСТ 24454-80 Е	БРУС КОРОБКИ боковой 120x40x680	2	
Б.У.	4		ГОСТ 13715-78 *	ПЛИТКА СТОЛЯРНАЯ 320x200x40	1	
Б.У.	5		ГОСТ 4598-86	ПЛИТКА ДРЕВЕСНО-БОЛОКНИСТАЯ 310x720x5	2	
Б.У.			ГОСТ 5088-78 *	ПЕТАХ ДЛЯ ОКОН НАКЛОННЫЕ	4	
Б.У.	6		ГОСТ 8486-86 Е	НАЛИЧНИК 740x13x50	2	
Б.У.	7		ГОСТ 8486-86 Е	НАЛИЧНИК 700x13x50	1	

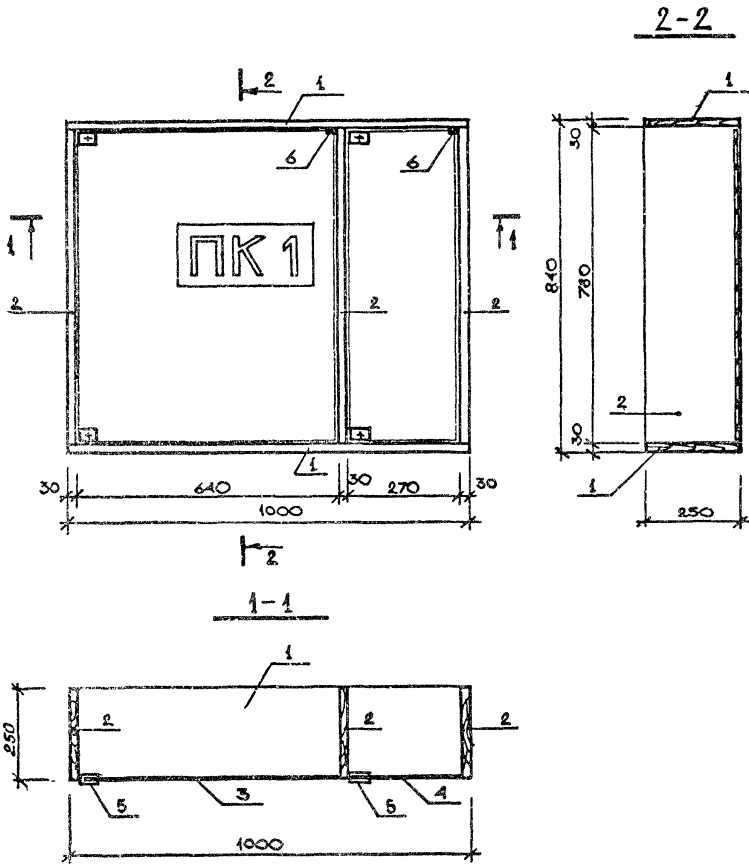
1. ВСЕ ДЕРЕВЯННЫЕ ЭЛЕМЕНТЫ ОКНА ОБРАБОТАТЬ ОГНЕЗАЩИТНЫМ СОСТАВОМ, ПОЛУЧЕННЫМ ПУТЕМ СМЕШЕНИЯ ЛАКА ХСЛ С СОВОЛОМ.

Привязан	
Инв. №	

ТП 416-1-230.89		КЖИ-1900	
Окно ОК-4		Стали	Масса
		Р	
		Лист /	Листов /
		ГСПИ	

НАЧ. ОТД. ПОПОВ
 ЗАМ. НАЧ. ОТД. ВАРЖЕНКО
 И. КОНТР. ШТЫРОВА
 НАЧ. ВОД. ПЕТЕРОВА
 НАЧ. ГР. МАЛИКОВА
 ПРОВЕРИ. МАЛИКОВА
 ИСПОЛНИ. МАЛИКОВА

Типовой проект 416-1-230.89 Альбом 1



Формат	Зона	Пос.	Обозначение	Наименование	Кол.	Примечание
				ДОКУМЕНТАЦИЯ		
М			ТП416-1-230.89 КЖИ-ТТЗ	ТЕХНИЧЕСКИЕ ТРЕБОВАНИЯ		
				К ИЗГОТОВЛЕНИЮ СТОЛЯРНЫХ ИЗДЕЛИЙ		
				ДЕТАЛИ		
Б4	1		ТП416-1-230.89 КЖИ-2301	Лоска 250*30 ГОСТ 24454-80 В-1000	2	
Б4	2		-2302	То же В-780	3	
Б1	3		-2303	Стекло S=6 ГОСТ III-78° 635*775	1	
Б1	4		-2304	То же 265*775	1	
				ИЗДЕЛИЯ		
	5		ОСТ 13-40-75	Метал. мебельная 3.12-Г	4	
	6		ТО ЖЕ	МАГНИТ МЕБЕЛЬНЫЙ	2	

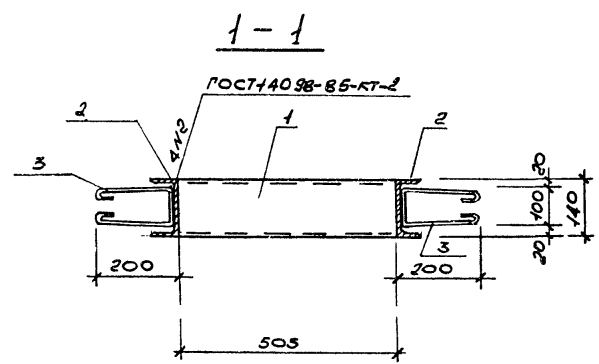
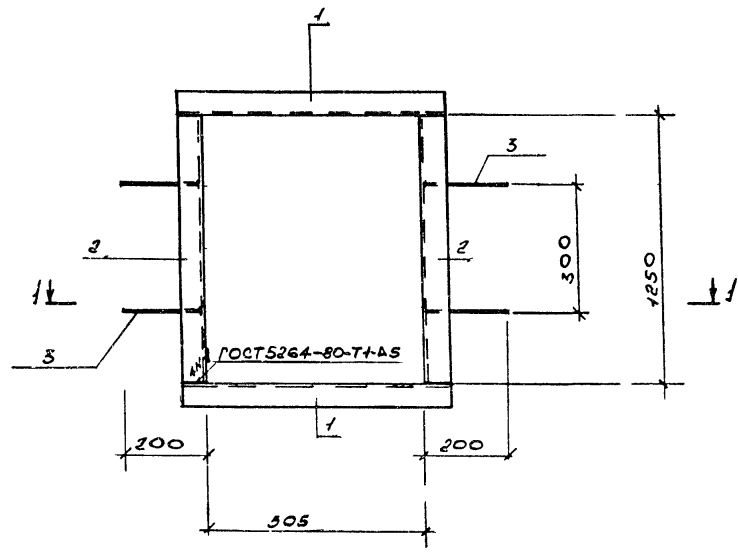
Изм. № подл. 6557
 Подпись и дата 13.12.89
 Взам. инв. №

Привязан			
Изм. №			

ТП416-1-230.89 КЖИ-2300			
Шкаф ПК-1	Стеллаж	Массе	Масштаб
	Р		
		Лист 1	Листов 1
ГСПИ			
Формат А3			

Нач. отд. ПОПОВ
 Зам. нач. отд. ВАРШАВИН
 Н. КОНТ. ШТЫРОВА
 Нач. бюро ПЕШКОНОВ
 Нач. гр. МАЛИКОВА
 Проектант МАЛИКОВА
 Ст. инж. ИВАНЦЫКИ

Типовой проект 416-1-230.89 Альбом 4



Формат	Зона	Поз.	Обозначение	Наименование	Кол.	Примечание
				<u>Документация</u>		
А4			ТП416-1-230.89 КНИ-ТТ2	Технический технический	2	к изготовлению стандартных, заводских и индивидуальных изделий.
				<u>Детали</u>		
Б4	1		ТП416-1-230.89 КНИ-2101	С1 ГОСТ 6240-78 С=625	2	7,7 кг
Б4	2		-2102	то же С=1250	2	15,4 кг
Б4	3		-2103	ФБА ГОСТ 5781-82 С=660	4	0,3 кг

Инв. № подл. 6257
 Полное и лат. 13.12.85
 Взам. инв. №

Привязан			
Инв. №			

ТП 416-1-230.89		КНИ-2100	
Рамка РМ-5		Стандия	Масса
		Р	1740 кг
		Лист /	Листов /
		ГСПИ	

Нач. отд. Полов
 Зам. нач. отд. Виноградова
 И. контр. Штырова
 Нач. бюро. Переходова
 И.ч. г.р. Матрикова
 Провер. И.ч. И.ч. И.ч.
 Инженер Савельев

Копировал

Формат 1/3