

ТИПОВОЙ ПРОЕКТ

144-000-965с. 93

**ОДНОЭТАЖНЫЙ ОДНОКВАРТИРНЫЙ
4 - КОМНАТНЫЙ ЖИЛОЙ ДОМ
СО СТЕНАМИ ИЗ СЫРЦОВОГО КИРПИЧА,
УСИЛЕННЫМИ СЕТЧАТЫМ АРМИРОВАНИЕМ
(для индивидуальных застройщиков)**

АЛЬБОМ I

АС	АРХИТЕКТУРНО-СТРОИТЕЛЬНЫЕ РЕШЕНИЯ, СТР. 4 - 42
ВК	ВНУТРЕННИЕ ВОДОПРОВОД И КАНАЛИЗАЦИЯ СТР. 43-45
ОВ	ОТОПЛЕНИЕ И ВЕНТИЛЯЦИЯ СТР. 46- 50
ЭО	ЭЛЕКТРООСВЕЩЕНИЕ СТР. 51 - 52
СС	СВЯЗЬ И СИГНАЛИЗАЦИЯ СТР. 53 - 54
ГСВ	ГАЗОСНАБЖЕНИЕ СТР. 55 - 57

ТИПОВОЙ ПРОЕКТ
144-000-965с. 93

**ОДНОЭТАЖНЫЙ ОДНОКВАРТИРНЫЙ
4-КОМНАТНЫЙ ЖИЛОЙ ДОМ
СО СТЕНАМИ ИЗ СЫРЦОВОГО КИРПИЧА
УСИЛЕННЫМИ СЕТЧАТЫМ АРМИРОВАНИЕМ
(для индивидуальных застройщиков для)**

АЛЬБОМ I
СОСТАВ ПРОЕКТА

- АЛЬБОМ I АРХИТЕКТУРНО-СТРОИТЕЛЬНЫЕ РЕШЕНИЯ, ВНУТРЕННИЕ ВОДОПРОВОД
И КАНАЛИЗАЦИЯ, ОТОПЛЕНИЕ И ВЕНТИЛЯЦИЯ, ЭЛЕКТРООСВЕЩЕНИЕ,
СВЯЗЬ И СИГНАЛИЗАЦИЯ, ГАЗОСНАБЖЕНИЕ
АЛЬБОМ II СПЕЦИФИКАЦИИ ОБОРУДОВАНИЯ
АЛЬБОМ III ВЕДОМОСТИ ПОТРЕБНОСТИ В МАТЕРИАЛАХ
АЛЬБОМ IV СМЕТЫ

РАЗРАБОТАН ТАДЖИКГИПРОСЕЛЬСТРОЕМ

ГЛАВНЫЙ ИНЖЕНЕР ИНСТИТУТА *С* СУЛТАНОВ А.С.
ГЛАВНЫЙ ИНЖЕНЕР ПРОЕКТА *В* НЕМЦЕВ В.И.

РАБОЧИЙ ПРОЕКТ УТВЕРЖДЕН
И ВВЕДЕН В ДЕЙСТВИЕ
ГОССТРОЕМ ТАДЖИКИСТАНА
ПРИКАЗ №4-ПТ 30.03.93г.

Альбом I

№№ листов	Наименование листа	стр.
	Содержание альбома (начало)	2
	Содержание альбома (окончание)	3
	Комплект АС	
4	Общие данные (начало)	4
2÷9	Общие данные (продолжение)	5÷12
10	Общие данные (окончание)	13
11	Примерный генплан	14
12	Фасады в осях 1-У; А-Г; 4-1; Г-А (основной вариант)	15
13	Фасады в осях 1-У; А-Г; 4-1; Г-А (вариант с двухскатной крышей)	16
14	Фасады в осях 1-У; А-Г; 4-1; Г-А (вариант с четырехскатной крышей)	17
15	План стен	18
16	Разрез 1-1	19
17	Спецификации заполнения проемов, перемычек, эл-тов крепления перегородок	20
18	Ведомость отделки помещений	21
19	План расстановки мебели	22
20	Схема расположения фундаментов	23
21	Схема котлована. Сечения фундаментов	24
22	Схемы расположения подпольных каналов (вар.-централизованное отопление)	25
23	Схемы расположения подпольных каналов (вар.-поквартирное отопление)	26
24	Схема расположения элементов покрытия и антисейсмического пояса	27
25	Спецификация к схеме расположения	28

Инв. №, Подпись и дата, Взам. инв. №

№№ листов	Наименование листа	Примеч.
	эле-тов покрытия и антисейсмич. пояса	
26	Узлы 2÷4	29
27	Узлы 5÷7	30
28	Схема расположения эл-тов крыши (основной вариант)	31
29	Спецификация к схеме расположения элементов крыши (основной вариант)	32
30	Схема расположения элементов крыши (вариант с двухскатной крышей)	33
31	Схема расположения элементов крыши (вариант с четырехскатной крышей)	34
32	Спецификация к схемам расположения эл-тов крыши (вариант с четырех и двухскатной крышей)	35
33	Узлы 8÷19	36
34	Схема армирования стен	37
35	Монолитные прямки Пр-1÷Пр-У, лотки М-1, М-2 и плиты ПК-1, ПК-2	38

Привязан:

Инв. №	
И.контр	Султанов <i>С</i>
Нач.то	Звездино <i>З</i>
Зав.зр	Урманович <i>У</i>
Инж.	Миллер <i>М</i>

г.п.	144-000-965с.93
Одноэтажный, одно-квартирный 4-кв.м. жилой дом системы из сборного кирпича, чул. сетчат. арм.	Содержание альбома (начало)
Страниц листов	Р.п. 1
ТАДЖИГПРОЕЛСТРОЙ	

Копир Павлова *Т*

Альбом I

№№ листов	Наименование листа	стр.
36	Сетки С-1 ÷ С-4. Деревянный щит Ц-1	39
37	Сетки С-5 ÷ С-19; МН-1	40
38	Каркас дымовой трубы. Дверь ЦД-1	41
39	Схема расположения отверстий	42
Комплект ВК		
1	Общие данные	43
2	План. Схемы систем В1, Т3, К1 (Централизованное горячее водоснабжение)	44
3	План. Схемы систем В1, Т3, К1 (Местное горячее водоснабжение)	45
Комплект ОВ		
1	Общие данные (начало)	46
2	Общие данные (окончание)	47
3	План системы отопления (вариант централизованного отопления)	48
4	План системы отопления (вариант	49

№№ листов	Наименование листа	стр.
	поквартирного отопления)	
5	Схемы систем отопления (вариант централизованного и поквартирного отопления)	50
Комплект ЭО		
1	Общие данные	51
2	План электроосвещения	52
Комплект ОС		
1	Общие данные	53
2	План сети радиосвязи	54
Комплект ГСВ		
1	Общие данные	55
2	План газопровода, Схема газопровода (природный газ)	56
3	План газопровода, Схема газопровода (сжиженный газ)	57

Уч. №, год. Издатель и дата. Автор, инициал

Привязан

Инв. №	
Н. контр	Султанов <i>С</i>
Нач. отд	Звердино <i>В</i>
Г.П.	Немцев <i>В</i>
Зав. зр	Умянов <i>С</i>
Инж.	Миллер <i>В</i>

Копир. Павлова *В*

г.п. 144-000-965с-93

одноэтажный многоквартирный 4-комнатный жилой дом обр. стенами из сырцового кирпича, утелен. ступатным армирован

Страниц	Лист	Листов
Р.П.	2	

Содержание альбома (окончание)


ТАДЖИКГИПРОСЕЛЬСТРОЙ

Ведомость рабочих чертежей основного комплекта АС

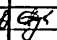
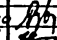
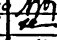
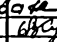
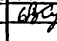
Альбом I

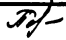
Лист	Наименование	Примечан
7	Общие данные (начало)	4
2÷9	Общие данные (продолжение)	5÷12
10	Общие данные (окончание)	13
11	Примерный генплан	14
12	Фасады в осях 1-4; А-Г; 4-1; Г-А (основной вариант)	15
13	Фасады в осях 1-4; А-Г; 4-1; Г-А (вариант с двухскатной крышей)	16
14	Фасады в осях 1-4; А-Г; 4-1; Г-А (вариант с четырехскатной крышей)	17
15	План стен	18
16	Разрез 1-1	19
17	Спецификация заполнения проемов перемычек, эл-тов крепления перегородок	20
18	Ведомость отделки помещений	21
19	План расстановки мебели	22
20	Схема расположения фундаментов	23
21	Схема котлована. Сечения фундаментов	24
22	Схемы расположения подпольных каналов (вар.-централизованное отоплен.)	25
23	Схемы расположения подпольных каналов (вариант-поквартирное отопление)	26
24	Схема расположения элементов покрытия и антисейсмического пояса	27
25	Спецификация к схеме расположения эл-тов покрытия и антисейсм. пояса	28
26	Узлы 2÷4	29
27	Узлы 5÷7	30

Ш.б. №, Подпись и дата, Взам.инв.№

Настоящий проект выполнен в соответствии с действующими нормами и правилами.
 Гл. инженер проекта  В.И. Немцев
 Гл. инженер проекта привязки

Лист	Наименование	Примеч.
28	Схема расположения эл-тов крыши (основной вариант)	31
29	Спецификация к схеме расположения элементов крыши (основной вариант)	32
30	Схема расположения элементов крыши (вариант с двухскатной крышей)	33
31	Схема расположения элементов крыши (вариант с четырехскатной крышей)	34
32	Спецификация к схемам расположения элементов крыши (вариант с четырех- и двухскатной крышей)	35
33	Узлы 8-19	36
34	Схема армирования стен	37
35	Монолитные прямки ПР-1 ÷ ПР-4, лотки ЛМ-1, ЛМ-3 и плиты ПК-1, ПК-2	38
36	Сетки С-1 ÷ С-4 Деревянный щит щ-1	39
37	Сетки С-5 ÷ С-19; МН-1	40
38	Каркас дымовой трубы. Дверь ЧД-1	41
39	Схема расположения отверстий	42

Привязан:			
Инв. №	г.п. 144-000-965с.93	АС	
И. контр	Султанов 		
Науч. орг	Звезда 	одноэтажный однокомнатный жилой дом со стенами из асбестоцементных листов, ветвям. армир	Стр.
Г.И.П.	Немцев 	Р.П.	1
Зав. гр.	Урманова 	Лист	39
Инж.	Миллер 	ТАДЖИКИСТАНСКОЕ СЕЛЬСКОХОЗЯЙСТВЕННОЕ ПРОИЗВОДСТВО	
Общие данные (начало)			

Копир. Павлова 

Альбом I

Ведомость основных комплектов рабочих чертежей

Обозначение	Наименование	Примечан.
АС	Архитектурно-строительные решения	Альбом I
ВК	Внутренний водопровод и канализация	
ОВ	Отопление и вентиляция	
ЭО	Электроосвещение	
СС	Связь и сигнализация	
ТСВ	Газоснабжение	

Ведомость ссылочных и прилагаемых документов

Обозначение	Наименование	Примечан.
	<u>Ссылочные документы</u>	
1.136-10	Двери деревянные внутренние для жилых и общественных зданий	
1.136-12	Унифицированные деревянные рамы для жилых и общественных зданий	
1.136.5-23	Окна и балконные двери деревянные с двойным остеклением для жилых зданий	

Обозначение	Наименование	Примечан.
2.144-1/88	Узлы полов жилых зданий	
2.130-2т.2	Детали стен и перегородок жилых зданий	
	Прилагаемые документы	
АС.ВМ	Ведомости потребности в материалах	Альбом III
	Сметы	Альбом IV

инв. № подл. Подпись и дата

И контр.	Султанов	С/А	т.п. 144-000-965с.93	АС
Привязан	Науч. Звезда	Гип. Немцев	одноэтажный одноб. дв. 4-комнатный жилой дом 80 кв. м. из кирпича с кирпичной облицовкой. 1 этаж. Р.П.	Лист 2
			Общие данные (продолжение)	ТАДЖИКГИПРОСЕЛЬСТРОИ
инв. №				

Копир. Павлова Ю.-

Ведомость спецификаций

Альбом I

Лист	Наименование	Примечания
17	Спецификация заполнения проемов	
	Спецификация эл-тов крепления перегородок	
	Спецификация перемычек	
20	Спецификация к схеме расположения фундаментов	
22	Спецификация к схемам расположения подпольных каналов (вариант - централизованное отопление)	
23	Спецификация к схемам расположения подпольных каналов (вариант - поквартирное отопление)	
25	Спецификация к схеме расположения элементов покрытия и антисейсмического пояса	
26	Спецификация на узлы 2÷4	
27	Спецификация на узлы 5÷7	
29	Спецификация к схеме распо-	

Лист	Наименование	Примечания
	ложения элементов крыши (основной вариант)	
32	Спецификация к схемам расположения элементов крыши (вариант с четырех и двухскатной крышей)	
34	Спецификация к схеме армирования стен.	
35	Спецификация на монолитные прямые, лотки и плиты	
36	Спецификация на сетки С-1 ÷ С-4	
36	Спецификация древесины на Ц-1	
37	Спецификация на сетки С-5 ÷ С-19, мм-1	
38	Спецификация на каркас дымовой трубы	
38	Спецификация древесины на ЦД-1	

Инв. № проей / Подпись и дата вложения инв. №

Привязан:

инв. №

И. контр	Султанов	СЖ	г.п. 144-000-965с.93	АС
Науч. орг	Звездина	СЖ	одноэтажный однокаркасный 4-комнатный жил. дом 100 станами из сиреневого кирпича, белым фасадом	Станд. лист листов
Зав. пр.	Урманова	СЖ	Общие данные (продолжение)	Р.П. 3
Инж.	Миллер	СЖ		ТАДЖИКИПРОЕЛСТРОЙ

Копир. Павлова Т/ф-

Альбом I

Полы в жилых помещениях приняты дощатые по лагам. В ванной комнате и уборной - из керамической плитки, на веранде - бетонные.

Указания по отделке каждого помещения даны в ведомости отделки помещений (смотри лист АС-18)

IV. Конструктивная часть

- Здание запроектировано одноэтажным
- Фундаменты выполняются из монолитного бетона клб7,5.
- Гидроизоляция из слоя цементного раствора состава 1:2, толщиной 2см.
- Отмостка - асфальтобетонная шириной 0,7м - для непросадочных грунтов и 2,0м - для грунтов II типа просадочности.
- Наружные и внутренние стены выполняются из сырцового кирпича марки не ниже "15" для семибальной зоны, марки "25" для восьмибальной зоны на глинопесчанном растворе марки "15".

Для обеспечения необходимой сейсмостойкости стены усиливаются горизонтальным и вертикальным сетчатым армированием.

Горизонтальные сетки укладываются так, что крайние продольные стержни сеток выходят на 1см за плоскость стены с каждой стороны, а в углах и примыканиях стен сетки на 30см выводятся за плоскость здания и загибаются.

Вертикальные сетки устанавливаются с двух сторон стены от отметки -0,12м и замыкаются на деревянном сейсмополосе. Все пересечения стержней сеток горизонтального и вертикального арми-

рования связываются вязальной проволокой.

В местах оконных и дверных проемов сетки разрезаются, загибаются и связываются между собой. Установка сеток приведена на листах АС-3У. В зависимости от расчетной сейсмичности параметры армирования дифференцированы.

- Перегородки - армированные из глиняного полнотелого, пластического прессования кирпича М75 на раст. дворе М50 и из гипсовых плит.
- Покрытие - по деревянным балкам
- Кровля - из волнистых асбестоцементных листов по деревянной обрешетке и стропилам. Все деревянные элементы обработать специальным раствором для защиты от гниения и возгорания согласно указаниям глав СНиП II-25-80 и СНиП 3.03.01-87.
- Полы - деревянные, керамические, бетонные.
- Окна - по серии 7.136.5-23
- Двери - по серии 7.136-10, 7.136.5-19, 7.136.5-10.

V. Рекомендации по организации строительных и монтажных работ.

Подготовительные работы осуществляются в соответствии с требованиями СНиП 3.01.01-85, Организация строительного производства"

Работы по нулевому циклу должны осуществляться согласно СНиП 3.02.01-87 "Земляные сооруже-

Имя Инициалы (фамилия имя отчество)

Привязан:

Нач.отс	Звездино	И
ГНП	Немцев	И
Зав.гр	Чрпанова	И
Инж. №2	Миллер.	И

И.контр.	С.Иванов	И

т.п. 144-000-965с.93 АС

одноэтажный однокорпусный жилой дом со стенами из сырцового кирпича, усиленных сетчатым армир.	Лист	Листов
	Р.П.	7

Общие данные (продолжение) ТАДЖИКИПРОСАВЕЛТОЙ

Копир Павлова Лф-

Альбом I

ния, основания и фундаменты."

В виду незначительного объема строительно-монтажных работ перед отрывкой траншеи под фундаменты проводятся работы по устройству внешних коммуникаций (водопровод, электрические сети). Указанные коммуникации используются для нужд строительства.

Строительно-монтажные работы ведутся с соблюдением правил по технике безопасности в соответствии с требованиями СНиП III-4-80* "Техника безопасности в строительстве."

Вопросы техники безопасности отражаются в проектах производства работ с учетом принятых методов выполнения видов работ.

Производство бетонных работ в зимних условиях при средней суточной температуре ниже +5°C и минимальной температуре ниже 0°C должно осуществляться в соответствии с проектами производства работ или технологическими картами, разработанными с учетом требований СНиП 3.03.01-87 "Несущие и ограждающие конструкции."

VI. Рекомендации по привязке на просадочных грунтах.

При привязке к конкретным условиям следует руководствоваться указаниями СНиП 2.02.01-83, СНиП 2.04.02-84.

(Допустимая величина просадки с учетом осадки не должна превышать 8 см.)

Метод устранения просадочных свойств грунта принимается в зависимости от конкретных инженерно-геологических условий площадки строительства, а так же определяется технико-экономическим расчетом.

В проекте разработан вариант водозащитных мероприятий для строительства на грунтах II типа просадочности без устранения просадочных свойств грунта основания.

Для грунтов II типа просадочности предусмотреть грунтовую подушку.

Инв. №, Подпись и дата, Взам. инв. №

Н. контр.		Ситанов	СФ	т.п. 144-000-965с.93		АС
Привязан:		Нач. отд.	Звездино	ЛВ	одноэтажный одно-квартирный 4-комнатный жилой дом со ступенями из сыпучего кирпича, усиленными фундаментами	Статус лист
		ГНП	Немцев	С		Р.П 8
		зав. гр	Чоранова	С		
Инв. №		Инж	Миллер	СФ	Общие данные (продолжение)	ТАДЖИКГИПРОСАЕЛСТРОЙ

Копир. Павлова Т.И.

Альбом I

тилей, задвижек, очистка от накипи запорной арматуры и др.)

Устранение незначительных неисправностей электротехнических устройств.

Проверка наличия тяги в дымовентиляционных каналах. Мелкий ремонт печей.

При общих осмотрах проводимых весной и осенью, обследуются все строительные конструкции, инженерное оборудование и отделка. Данные этих обследований являются исходным материалом при составлении объемных показателей для планового текущего ремонта, выполняемого 1 раз в 3 года, а также для определения объемов работ по подготовке домов к зиме.

Минимальная продолжительность эксплуатации до капитального ремонта для элементов жилых домов составляет:

Фундаменты ленточные бетонные - 60 лет

Стены глинобитные - 15 лет

Перекрытия деревянные по деревянным балкам чердачные - 30 лет

Крыши: стропила и обрешетка - 50 лет

Покрытия крыши: асбестоцементные волнистые листы - 30 лет

Перегородки гипсобетонные - 60 лет

Двери и окна - переплеты - 40 лет

Полы из керамической плитки по бетонному основанию - 60 лет

Полы дощатые по грунту - 20 лет

Крыльца бетонные с бетонными ступенями - 20 лет
Трубопроводы холодной и горячей воды - 30 лет
Трубопроводы канализации пластмассовые - 60 лет
Периодичность проведения осмотров элементов жилых домов следующая:

Крыши	- 3-6 месяцев
Каменные конструкции	- 12 месяцев
Дымоходы и дымовые трубы	- 3 месяца
Вентиляционные каналы	- 12 месяцев
Внутренняя и наружная отделка	- 6-12 месяцев
Полы	12 месяцев
Системы водопровода канализации, горячего водоснабжения	- 3-6 месяцев
Котлы	- 2 месяца
Скрытая электропроводка	- 6 месяцев

Инв. № подл. Подпись и дата. Взам. инв. №

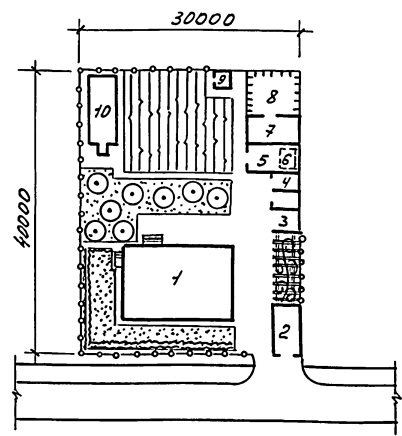
Привязан

Инв. №	Науч. отд.	Звездино	Л.В.
	ГИП	Немцев	Л.В.
	Зав. гр.	Урманова	Л.В.
	Инж.	Миллер	Л.В.





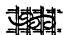
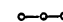
Н. контр.	Султанов	С.Х.							
г.п. 144-000-965 с.93									АС
Одноэтажный одноквартирный 4-комнатный жилой дом со стенами из сырцового кирпича, кровля - стропильная, армированная.							Строя	Лист	Листов
Общие данные (окончание)							Р.П.	10	
							ТАДЖИҚ ГИПРОСБЕАБСТРОЙ		

Копир Павлова Л.В.

Альбом Г



Условные обозначения

-  проектируемые здания
-  огород
-  фруктовый сад
-  цветник
-  Пергола с виноградником
-  Ограждение сетчатое - 96п.м.

Экспликация

№ п/п	Наименование	Этаж	К.ва	Площадь застройки, м ²
1	Жилой дом	1	1	168,34
2	Гараж для автомашин	1	1	25,6
3	Летняя кухня	1	1	16,0
4	Сарай для хранения хозяйственного инвентаря и твердого топлива	1	1	23,2
5	Хозяйственное помещение	1	1	30,4
6	Погреб (овощехранилище)	-	1	-
7	Хозпостройка для содержания скота и птицы	1	1	30,4
8	Выгульный двор	1	1	45,78
9	Уборная на точке с выгребом	1	1	4,00
10	Теплица	1	1	41,23

Баланс территории

№ п/п	Наименование	Площадь	
		м ²	%
	Площадь участка	1200	100
	в том числе		
A	Площадь застройки	384,95	32,08
B	Площадь дорожного покрытия	198,5	16,54
B	Площадь озеленения	616,55	51,38

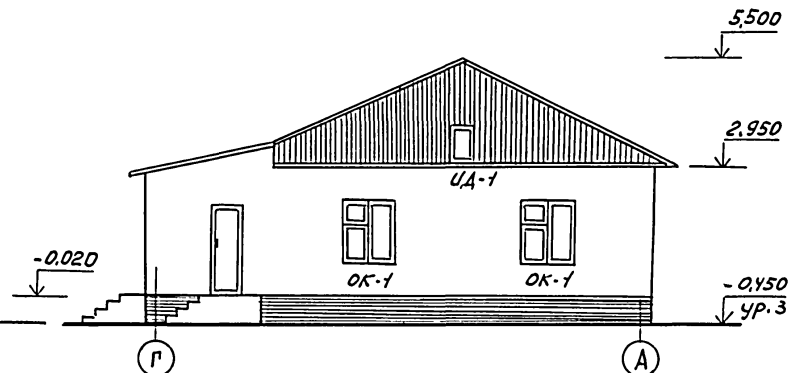
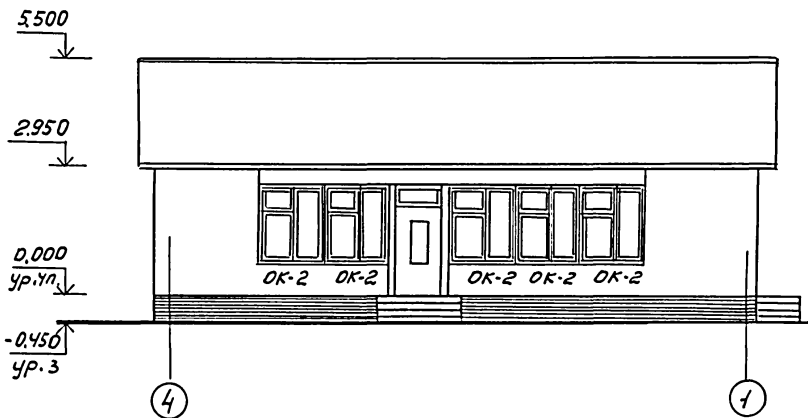
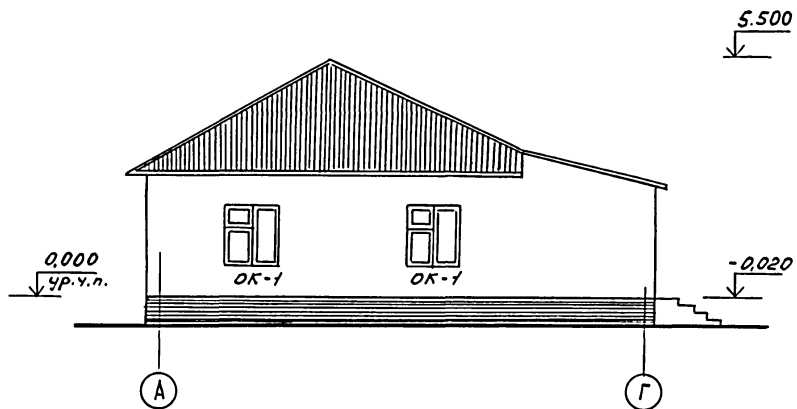
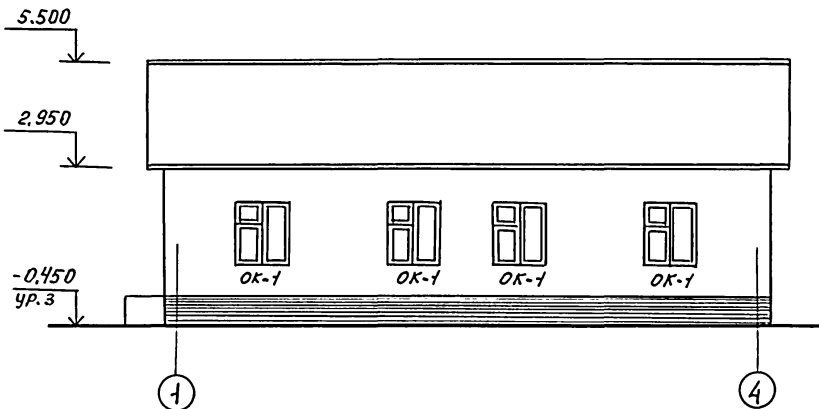
В зависимости от района строительства дома хозяйственные постройки и малые формы выполняются либо по типовым проектам типа 194-000-627-87, либо по индивидуальным проектам.

Уч. № 14000-9665-93

Н. контр.	Булатов	С.А.	т.п. 144-000-9665-93	АС
Привязан:	Нач.отд. Звездина	И.В.	односторонний, однокварт.	Стр. 1
	Г.П. Немцев	И.И.	Примерный генплан	Лист 1
инв. №	Зав. гр. Чуманов	И.И.	ТАДЖИКИПРОБЕЛЬСТРОЙ	
	Инж. Кульмашев	И.И.		

Копир. Павлова Л.А.

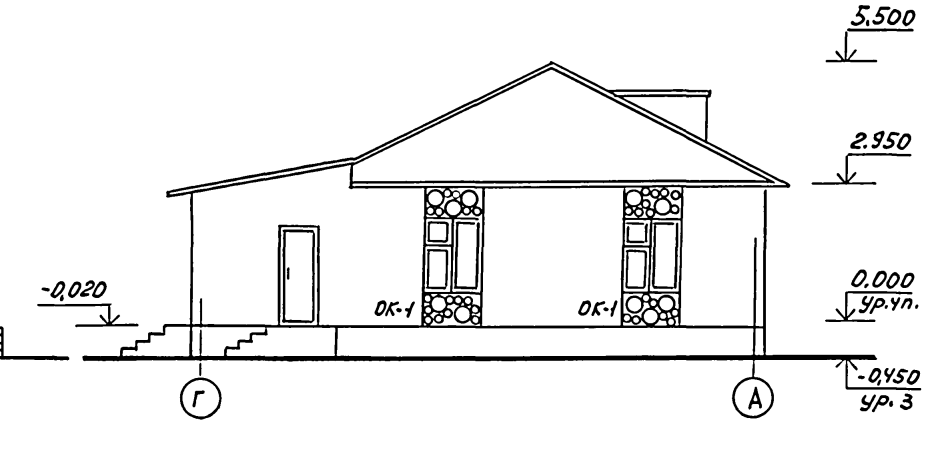
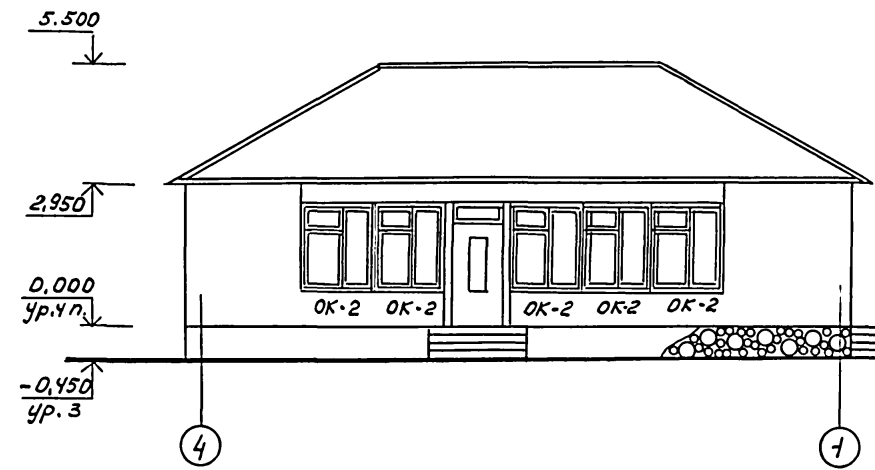
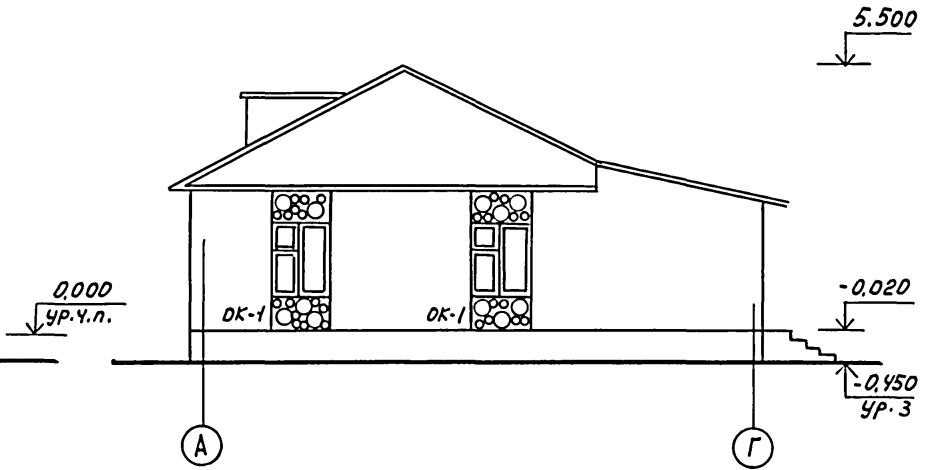
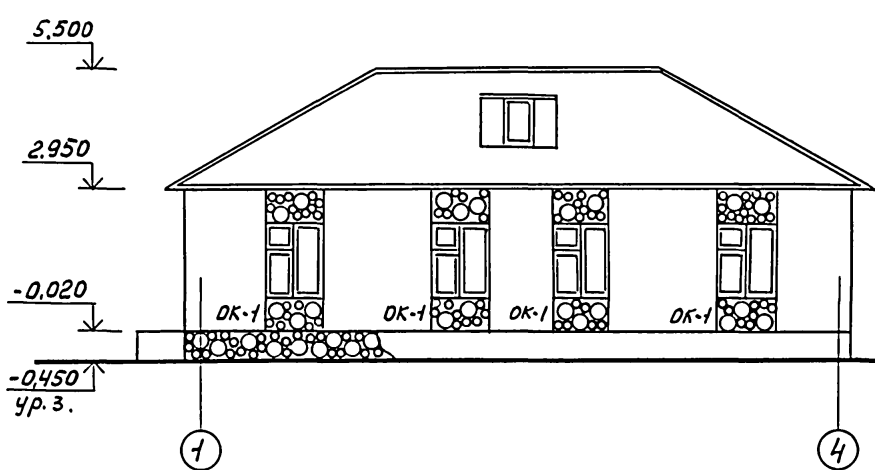
Альбом I



Имя, Фамилия, Подпись и дата. Взам. инв.б.

И. контр.	Султанов	СФ	г.п. 144-000-965с.93	АС
Привязан:			одноэтажный домовлад. 4-комнатный жилище с системой отопления кирпичной ступенчатой кровлей	Страниц Лист Листов
	Нач. отд.	Звездина	Фасады в осях 1-У, А-Г, Ч-1, Г-А (вариант с двухскатной крышей)	Р.П. 13
		ГНП		ТАДЖИКГИПРОСЕЛЬСТРОЙ
		Зам. гр.		
		Ишкеева		
Инд. №		Копир. Павлова		

Альбом I



Ш.б. №ч.подп. Подпись и дата. Взам. инв. №

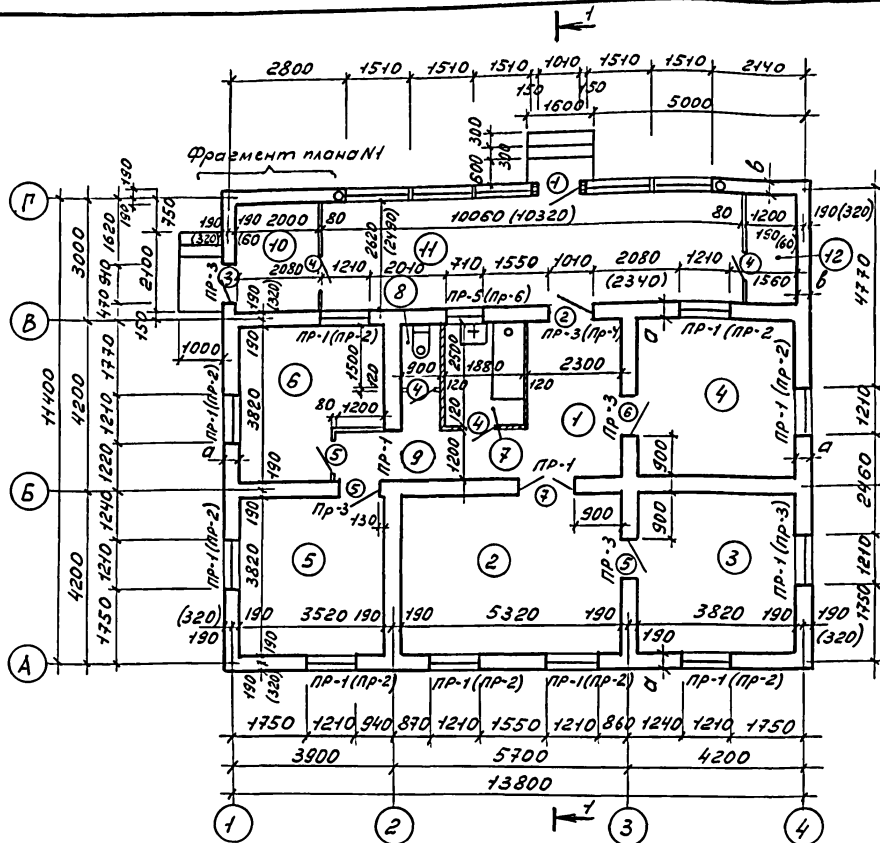
Привязан:

Ино. №		Инок	Ишкеева	
		Зав. гр.	Урманова	
		ГНП	Исмиев	
		Нач. отд.	Звездино	

Копир. Павлова Т.А.

И.контр	Султанов		г.п. 144-000-965 с. 93	АС
			Однотажный одноквартирный жилой дом с стенами из сырцового кирпича, черными сетчатыми окнами.	Стация
			Фасады в осях 1-4, А-Г, 4-1, Г-А (Вариант с четырехскатной крышей)	Лист
				Листов
				Р.П. 14
				ТАДЖИКИПРОСВЕЛСТРОЙ

Альбом I



Экспликация помещений

Номер по плану	Наименование	Площадь м ²
1	Передняя	8,52
2	Общая комната	19,87
3	Спальня	14,21
4	Спальня	14,21
5	Спальня	13,08
6	Кухня	11,49
7	Ванная	4,55
8	Уборная	1,26
9	Коридор	6,22
10	Кладовая (топочная)	5,06(4,81)
11	Веранда	25,83(25,1)
12	Кладовая	3,01(2,85)

Фрагмент плана №1 (вариант-посвартирное отопление)

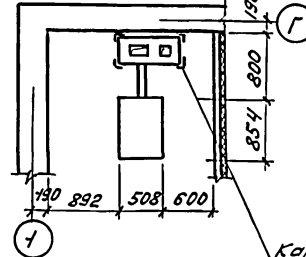


Таблица толщин наружных стен

Температура наружного воздуха	
t = -14°C	t = -20°C; 25°C
a = 380	a = 510
b = 380	b = 380

Каркас дымоходной трубы см. л. АС-38

1. Цифры в скобках даны для варианта с толщиной стен 510мм при зимней температуре наружного воздуха -20°C, -25°C.
2. Деревянные стойки, перед кладкой стен, обернуть только до отм. 0,700
3. При варианте посвартирного отопления перегородка в топочную облицовывается минераловатными плитами толщиной 60мм и оштукатуривается по сетке "рабица". Дверь в топочную облицовывается жестстью по слою асбеста.
4. Перегородки - армокирпичные из глиняного полнотелого, пластического прессования кирпича м75 на растворе М50-толщиной 120мм, из гипсовых плит - толщиной 80мм.

Привязан	
Инв. №	

И.КОНТР	Сулейманов Су
Нач.отд	Звездина
ГНП	Немцев
Зав.гр.	Чеманова
ИНЖ	Миллер

т.п. 144-000-965с.93	АС
одноэтажный односвартирный 4-комнатный жилой дом со стенами из сырцового кирпича облицовочного сетчатого кирпича	Стадия Лист Листов
ПЛАН стен	Р.П. 15
	ТАДЖИКИПРОСЕЛЬСТРОЙ

Копир. Павлова Тел -

Имя, № прощ, Подпись и дата Владелец инв. №

Альбом I

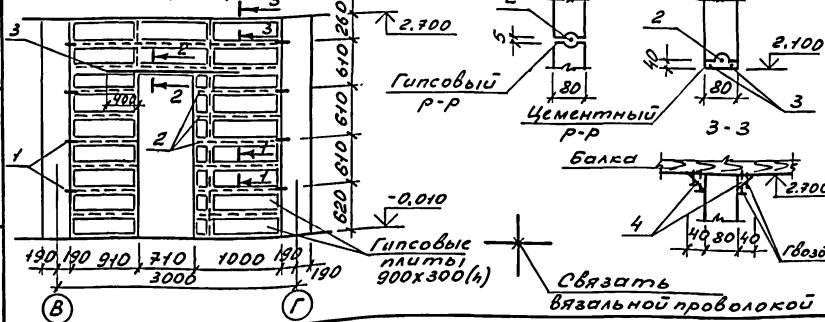
Спецификация заполнения проемов

Марка, поз	Обозначение	Наименование	Кол.	Масса ед, кг	Примечание
1	1.136-10	Дверной блок ДГ21-10ч.	1		
	1.136-12 вып.1	Фрамуга ФБ04-10	1		
2	1.136.5-19	Дверной блок ДН21-10	1		
3	1.136-10	Дверной блок ДГ21-9ч	1		
4	1.136-10	Дверной блок ДГ21-7	4		
5	1.136-10	Дверной блок ДГ21-9	3		
6	1.136-10	Дверной блок ДГ21-9л	1		
7	1.136-10	Дверной блок Д021-13	1		
ОК-1	1.136.5-23	Оконный блок ОС15-12	10		
	ГОСТ 17280-79	Подоконная доска ПД3-25	10		
ОК-2	1.136.5-23	Оконный блок ОС18-15	5		
Ф-1	1.136-12 вып.1	Фрамуга ФФ06-07	1		
ИД-1	Л.АС-38	Индивидуальная дверь	1		

Спецификация элементов крепления перегородок

Марка поз.	Обозначение	Наименование	Кол.	Масса ед, кг	Примечание
Крепление гипсовых перегородок					
1	2.130-2г в.2	Изделие соединит. КД-4	24	0,20	
2		Ф4Вр-I ГОСТ 6727-80*	7458	10,94	
3		Ф10А-II ГОСТ 5781-82*	216	5,84	
4		Брус 40x40	15,44		0,012м
Крепление кирпичных перегородок					
	2.130-2г в.2	Изделие соедин. КД-3	9	0,21	
		Ф4Вр-I ГОСТ 6727-80*	8,92		
		Ф10А-II ГОСТ 5781-82*	6,04	3,73	

Схема армирования гипсовых перегородок



Экспликация полов

Наименование или номер пола по проекту	Тип пола по проекту	Схема пола или номер узла по серии 2.144-1/88	Элементы пола и их толщины	Площадь пола, м ²
1 ÷ 6, 9		Н149, 201	Покрытие - доски по ГОСТу 8242-75 - 28мм	87,6
7, 8		Н180	Покрытие - керамическая плитка на цементно-песчаном р-ре М50	5,81
10 ÷ 12		Н174	Покрытие - бетон кл. В15	33,9 (32,82)

Спецификация перемычек

Формат	Зона	Поз.	Обозначение	Наименование	Кол.	Примечание
Толщина наружных стен δ = 380 (t = -14°С)						
		1		Доска 50x190 E=1500	24	0,34
		3		E=1800	10	0,17
		5		E=1200	2	0,02
Толщина наружных стен δ = 510 (t = -20°; -25°С)						
		1		Доска 50x190 E=1500	4	0,06
		2		50 x 250 E=1500	20	0,38
		3		50 x 190 E=1800	8	0,14
		4		50 x 250 E=1800	2	0,02
		6		50 x 250 E=1200	2	0,03

Ведомость перемычек

Марка	Эскиз
ПР-1 ÷	
ПР-6	

Марка поз	Размер проема в мм
1, 2	1010 x 2100
3, 5, 6	910 x 2100
4	710 x 2100
7	1310 x 2100

Привязки:

Инв. №		Студия	Лист	Листов
Н. контр.	Султанов		Р.П	17
		т.п. 144-000-965с.93	АС	
<p>одноэтажный однокомнатный жилой дом со стенами из сырцового кирпича членен. 2-этажный дом</p> <p>Спецификация заполнения проемов, перемычек элем-тов крепления перегородок</p>				
Нач. отг. Звездица ГИП Немцев Зав. гр. Чуманов Инж. Миллер		Копир Павлова Я.А.		

Инв. Листы, Листы и Датч. Листы, Инв. Листы

Альбом I

Ведомость отделки помещений, площадь м²

Наименование или номер помещения	Потолок		Стены или перегородки		Низ стен или перегородок (панель)			Примечание	
	Площадь	Вид отделки	Площадь	Вид отделки	Площадь	Вид отделки	Высота мм		
Общая комната	19,87	Окраска эмалью	40,56	Стены - штукатурка и побелка известня	—	—	—	—	
Спальни	44,50		104,00		—	—	—	—	—
Передняя	8,52		22,63		—	—	—	—	—
Кухня	11,49		33,65		2,16	Глазурованная плитка	600	Облицевать плиткой поверхность стены по всей длине кухонного фронта h=0,6м выше уровня кухонной плиты. Остальная поверхность окрасить эмалью h=1,5м	
					4,47	Окраска эмалью	900	1500	
Ванная	4,55		21,48		2,07	перегородки-затирка	1800	стены, в каком-либо направлении облицевать плиткой на h=1,8м. Оставшиеся участки стен за ванной не облицовывать эмалью h=1,8м от пола с окраской с облицованной поверхностью эмалью до 1,8м выше известня для побелки	
					2,90	и побелка известня	1160		
					0,64		150		
					7,03	Окраска эмалью	1650		
Уборная	1,26		11,04		1,6	Кирпичные перегородки	640	ниж стен облицевать плиткой h=0,15м далее окраска эмалью h=1,6м	
		0,59			150				
Коридор	6,22	21,61	штукатурка	—	—	—	—		
Кладовая (топочная)	5,06 (4,81)	21,11 (20,52)	ка и побелка	—	—	—	—		
Кладовая	3,0 (2,85)	18,71 (18,11)	ка известня	—	—	—	—		
Веранда	25,83 (25,16)	38,22 (38,40)	—	—	—	—	—		

Инв. №, План, Подпись и дата

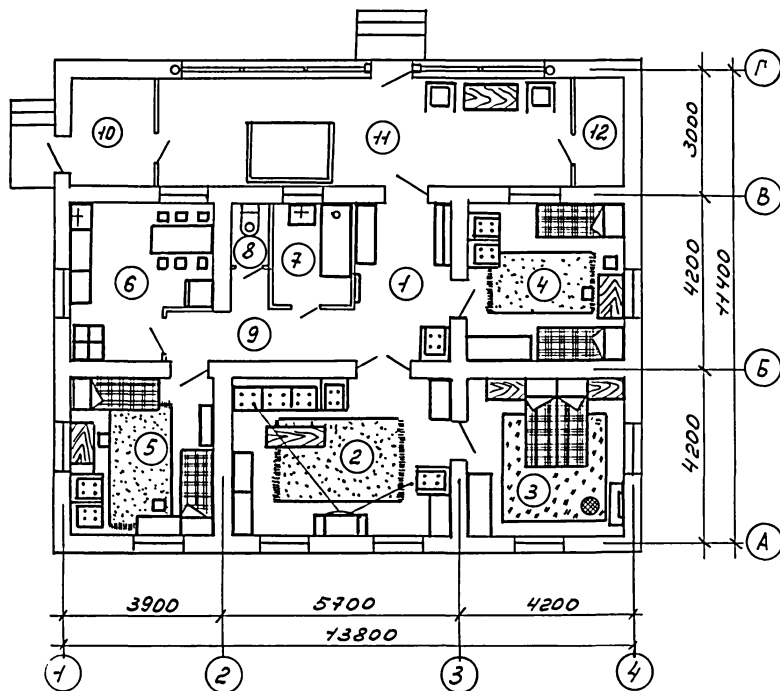
Н.контр. Султанов СФ
 т.п. 144-000-965 с.93 AC

Привязан:
 Нач.отд. Звездин А.В.
 ГИП Немцев А.Т.
 Заб.гр. Урманова А.П.
 Инж. Кульмашев А.И.
 Копир. Павлова Л.П.

одноэтажные однокоор-
 динатный и
 100 мм собственными из-
 сырцового кирпича усил.
 сетчатый армирован.

Студия Лист Листов
 Р.П. 18

Ведомость отдел-
 ки помещений
 ТАДЖИКГИПРОСЕЛЬСТРОИ



Экспликация помещений

номер по плану	Наименование	Площадь м ²
1	Передняя	8,52
2	Общая комната	19,87
3	Спальня	14,21
4	Спальня	14,21
5	Спальня	13,08
6	Кухня	11,49
7	Ванная	4,55
8	Уборная	1,26
9	Коридор	6,22
10	Топочная	5,06(4,81)
11	Веранда	25,83(25,6)
12	Кладовая	3,01(2,85)

Шиб. № подл. Подпись и дата. Взам. инв. №

Н. контр. Султанов *СФ*

т.п. 144-000-965с.93

АС

Привязан:

Нач.отд. Звездино *СФ*
 ГИП Немцов *СФ*
 Зав.гр. Чорманов *СФ*
 Инж. Миллер *СФ*

инв. №

одноэтажный многоквартирный панельный жилой дом со стенами из сырцового кирпича, железному ступатным армированием

Стадия Лист Листов

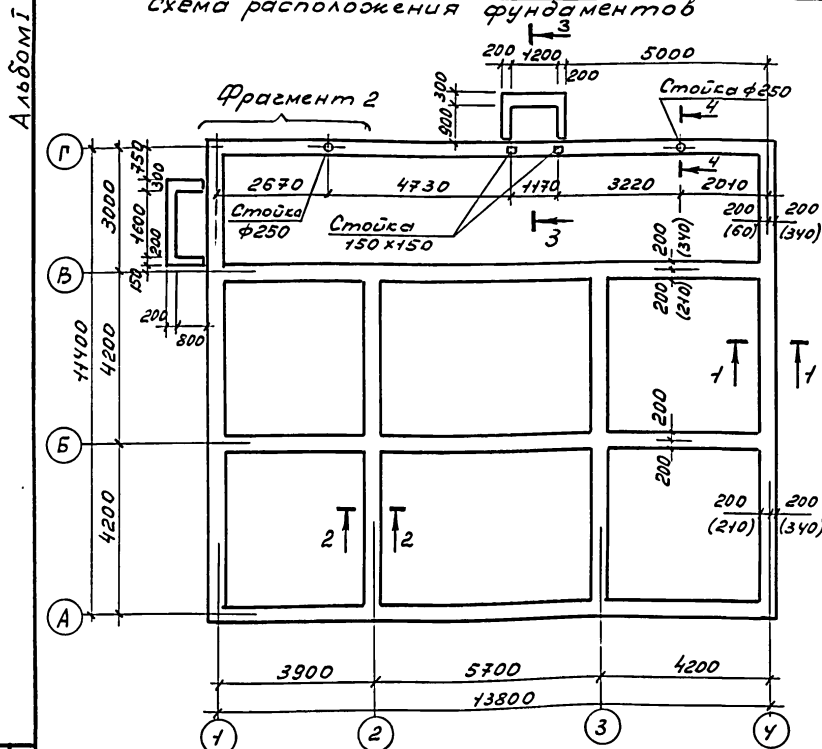
Р.П. 19

План расстановки мебели

ТАДЖИКГИПРОСЛЬСТРОЙ

Копир. Павлова *СФ*

Схема расположения фундаментов



Спецификация к схеме расположения фундаментов

Марка, поз.	Обозначение	Наименование	Кол.	Масса ед., кг	Примечание
Толщина наружных стен δ=380					
1		Л45x5 ГОСТ 19771-74* Е-650	4	2,19	цент. покв
2	Л.36	Сетка С-1	92,4 п.м	0,34	
4	Л.36	С-3	92,4 п.м	0,56	
Толщина наружных стен δ=510					
1		Л45x5 ГОСТ 19771-74* Е-650	4	2,19	цент. покв
2	Л.36	Сетка С-1	48,2 п.м	0,34	
3	Л.36	С-2	44,9 п.м	0,45	
4	Л.36	С-3	48,2 п.м	0,56	
5	Л.36	С-4	44,9 п.м	0,67	

Ведомость расхода стали на элемент, кг

Марка элемента	Изделия арматурные		Изделия железобетонные		Общий расход		
	Ар-рм. класса Вр-I	φ3	Всего	Всего расход			
						Прокат м.	
						Вст.3кп2	Всего
фун-ты (стены) нар. δ=380	центр. отоплен. покв.в.р. отомлен.	83,16	83,16	83,16	83,16		
фун-ты (стены) нар. δ=510	центр. отоплен. покв.в.р. отомлен.	93,67	93,67	93,67	93,67		
		83,16	83,16	8,76	8,76		
		93,67	93,67	8,76	8,76		
		83,16	83,16	8,76	8,76		
		93,67	93,67	8,76	8,76		
		83,16	83,16	8,76	8,76		
		93,67	93,67	8,76	8,76		

Фрагмент 2 (вариант-повзвартирное отопление)

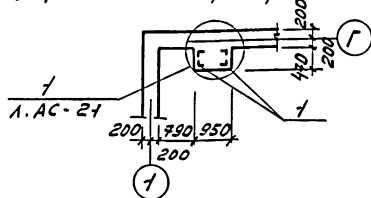


Таблица нагрузок на отпм. - 0,020

По оси	Расчетная нагрузка, т
А	2,673 (3,412)
Б	2,927 (3,632)
В	2,796 (3,535)

Привязан:

И контр	Султанов	СЗ
Нач. отг	Звездина	СЗ
Зав. гр.	Немцев	СЗ
Инж.	Миллер	СЗ
Инв. №		

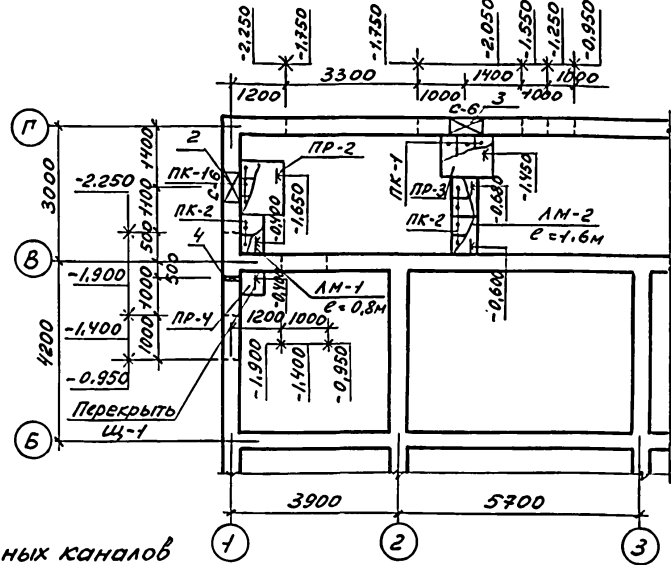
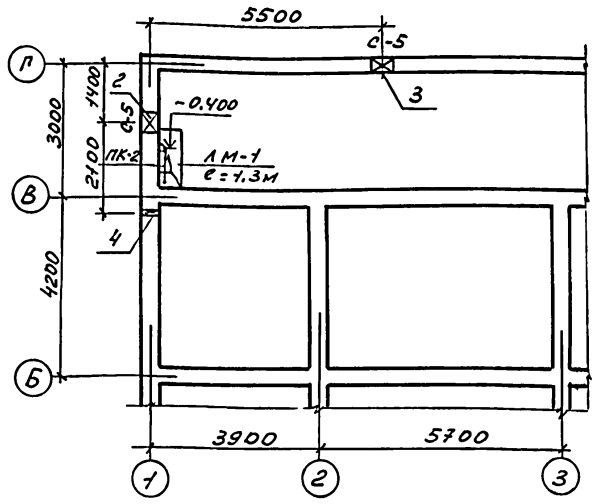
г.п. 144-000-965с.93	АС
одноэтажный односвояч.комнатный жилой дом со стенами из сырцового кирпича	Стация Лист Листов
Схема расположения фундаментов	Р.П. 20
	ТАДЖИКГИПРОСЕЛЬСТРОЙ

Копир. Павлова З.И.

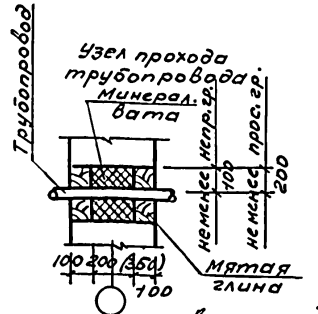
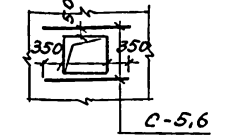
Имя, Место, Подпись и дата

Альбом I

Схемы расположения подпольных каналов - поквартирное отопление
 грунты непросадочные / грунты просадочные



Деталь обрамления отверстий



Спецификация к схеме располож. подпольных каналов

Марка поз.	Обозначение	Наименование	Кол.	Масса ед, кг	Примечание
ПР-2	Л. 35	Прямок ПР-2	4	шт.	непрос.
ПР-3	Л. 35	ПР-3	4	шт.	непрос.
ПР-4	Л. 35	ПР-4	4	шт.	непрос.
ЛМ-1	Л. 35	Лоток ЛМ-1	1.3 / 0.8	п.м.	непрос.
ЛМ-2	Л. 35	ЛМ-2	1.6	п.м.	непрос.
ПК-1	Л. 35	Плщты покр. ПК-1	6	шт.	непрос.
ПК-2	Л. 35	ПК-2	3 / 6	шт.	непрос.
Щ-1	Л. 36	Деревянный щит Щ-1	0.6	п.м.	непрос.
С-5	Л. 37	Сетка С-5	4	шт.	непрос.
С-6	Л. 37	С-6	4	шт.	непрос.

Экспликация отверстий

Тип отв.	Размеры, мм		Отм. низа м	Назначение
	В	Н		
2	500	500	1.65	водопр.
	800	800	1.75	
3	500	500	1.45	канал
	800	800	1.55	
4	270	300	0.35	водопр.
	270	300	0.35	

Шт. №, Подпись и дата

Привязан:

Шт. №

И. контр. Султанов

г.п. 144-000-965с.93

Нач. отд. Звезда

ГНП Немцев

Заб. гр. Чорманова

Инж. Ишкнеба

г.п. 144-000-965с.93

АС

одноэтажный однокомнатный жилой дом с стенами из сыр. кирпича, черн. с/т. ч/т. ст. м. г.р. в. и ч/т. ст.

Схемы расположения подпольных каналов - поквартирное отопление

Город

Лист

Листов

Р.П. 23

ТАДЖИКИСТАН

1. В лотках и прямках внутри выполнить однослойную штукатурку цементным раствором с железнением.

Копир. Павлова Т.Г.

Спецификация к схеме расположения элементов покрытия и антисейсмического пояса

Альбом I

Формат	Зона	Поз.	Обозначение	Наименование	Кол	Примеч
				Элементы покрытия		
		1		Балка 40x200 $l=4200$	48	1,613 м ³
		2		Балка 150x200 $l=5190$	1	0,156 м ³
		3		$l=5530$	1	0,166 м ³
		4		Стойка $\phi 200$ $l=3070$	2	0,193 м ³
		5		Стойка 150x150 $l=3070$	2	0,138 м ³
		6		Брусok 50x50 $l=500$	96	0,120 м ³
		7		$l=1000$	48	0,120 м ³
				Элементы антисейсмического пояса		
				Толщина наружных стен $\delta = 380$ мм		
		8		Доска 40x190	1673 п.м	1,271 м ³
		9		Дер.накладка 40x190 $l=430$	32	0,105 м ³
		10		$l=480$	24	0,088 м ³
		11		Дер.брусok 40x50 $l=380$	40	0,030 м ³
				Соединительные изделия		
		12		-4x80 ГОСТ 102-76 $l=400$	36	1,0 кг
		13		$l=600$	4	1,51 кг
		14		-4x50 ГОСТ 102-76 $l=700$	4	1,1 кг
		15		$l=1050$	8	1,65 кг
		16		$l=1200$	2	1,88 кг

Формат	Зона	Поз.	Обозначение	Наименование	Кол	Примечание
				Толщина наружных стен $\delta = 510$		
		8		Доска 40x190	77,0 п.м	0,585 м ³
		17		Доска 40x250	44,4 п.м	0,404 м ³
		18		Доска 40x260	44,4 п.м	0,462 м ³
		9		Дер.накладка 40x190 $l=430$	8	0,026 м ³
		10		$l=480$	8	0,029 м ³
		19		$l=560$	12	0,051 м ³
		20		40x255 $l=480$	12	0,059 м ³
		21		$l=560$	12	0,069 м ³
		22		$l=610$	4	0,025 м ³
		11		Дер.брусok 40x50 $l=380$	20	0,015 м ³
		23		$l=510$	20	0,020 м ³
				Соединительные изделия		
		12		-4x80 ГОСТ 102-76 $l=400$	34	1,0 кг
		13		$l=600$	2	1,51 кг
		24		$l=550$	2	1,38 кг
		25		$l=800$	2	2,01 кг
		14		-40x50 ГОСТ 102-76 $l=700$	2	1,10 кг
		16		$l=1200$	2	1,88 кг
		26		$l=960$	2	1,57 кг
		27		$l=1310$	6	2,06 кг
		28		$l=1440$	1	2,26 кг

Имб. №, Подпись и дата, Взам. инвб.

И. контр. Султанов *С*

г.п. 144-000-965с.93

АС

Привязан:

Нач. отп. Звездина *М*
ГНП Немцев *В*
Зав. гр. Урманов *М*
Инж. Ишнеева *В*

данная спецификация является частью проекта, выполненного в соответствии с требованиями СНиП 3-02-01-84 «Системы противопожарной защиты. Эвакуационные пути и выходы» и СНиП 3-02-01-84 «Системы противопожарной защиты. Эвакуационные пути и выходы».

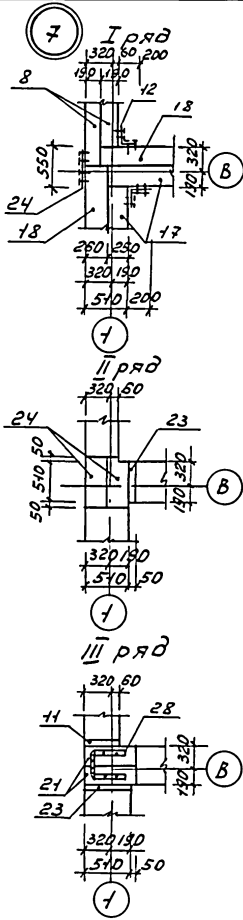
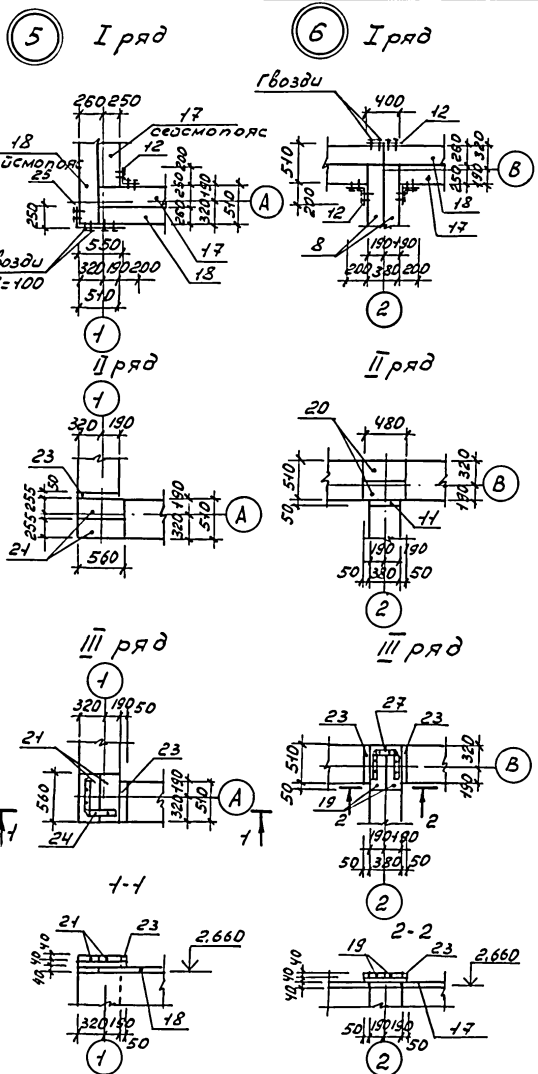
Спецификация к схеме расположения элементов покрытия и антисейсмического пояса

Лист 25

ИДЖИГИПРОДСЕЛЬСТРОЙ

Копир. Павлова Т.А.

Альбом I



Спецификация на узлы 5÷7

Формат	Зона	№ уз	Обозначение	Наименование	Кол.	Примечание
				Узел "5"		
		21		Дер.накладка 40x255 l=560	4	0,023м³
		23		Дер.брусок 40x50 l=510	2	0,002м³
				Соединительные элементы		
		12		-4x80ГОСТ102-76* l=400	4	1,00кг
		25		l=800	4	2,01кг
		26		-4x50ГОСТ102-76 l=960	4	1,51кг
				Узел "6"		
		19		Дер.накладка 40x190 l=560	2	0,009м³
		20		40x255 l=480	2	0,01м³
		11		Дер.брусок 40x50 l=380	4	0,001м³
		23		l=510	2	0,002м³
				Соединительные элементы		
		12		-4x80ГОСТ102-76* l=400	3	1,0кг
		27		-4x50ГОСТ102-76* l=1310	4	2,06кг
				Узел "7"		
		21		Дер.накладка 40x255 l=560	2	0,011м³
		22		l=610	2	0,012м³
		11		Дер.брусок 40x50 l=380	4	0,001м³
		23		l=510	2	0,002м³
				Соединительные элементы		
		12		-4x80 ГОСТ102-76* l=400	2	1,0кг
		24		l=550	4	1,38кг
		28		-4x50ГОСТ102-76* l=1440	4	2,26кг

Инв.№ под. Подпись и дата. Взам. инв.№

Привязан:

Науч.отд. Звездина
ГНП Немцев
Зав.гр. Чуманова

И.контр. Султанов

г.п. 144-000-965с.93

АС

одноэтажный однокар-
тирный, 4-комнатный
жилой дом со стенами
из силикатного кирпича чу-
лочными сетчат. армир.

Стация Лист Листов

Р.П. 27

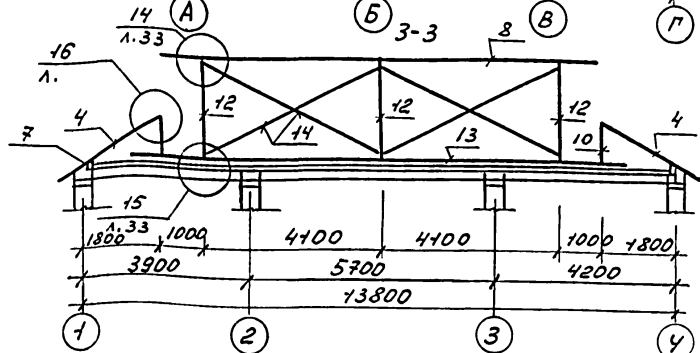
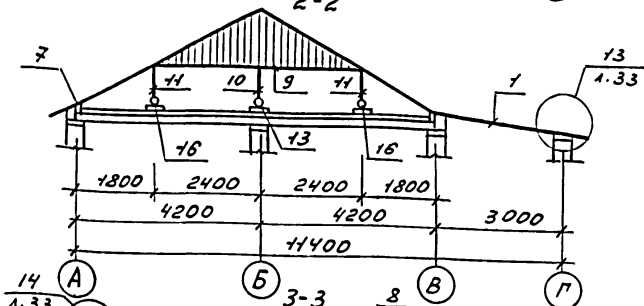
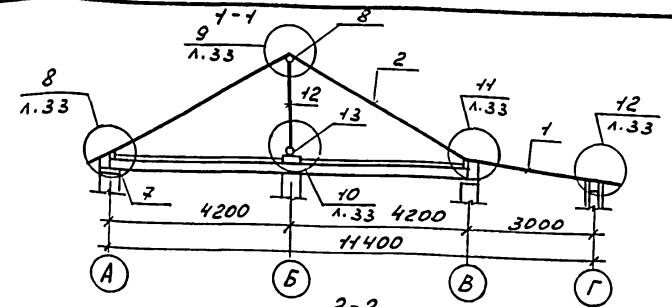
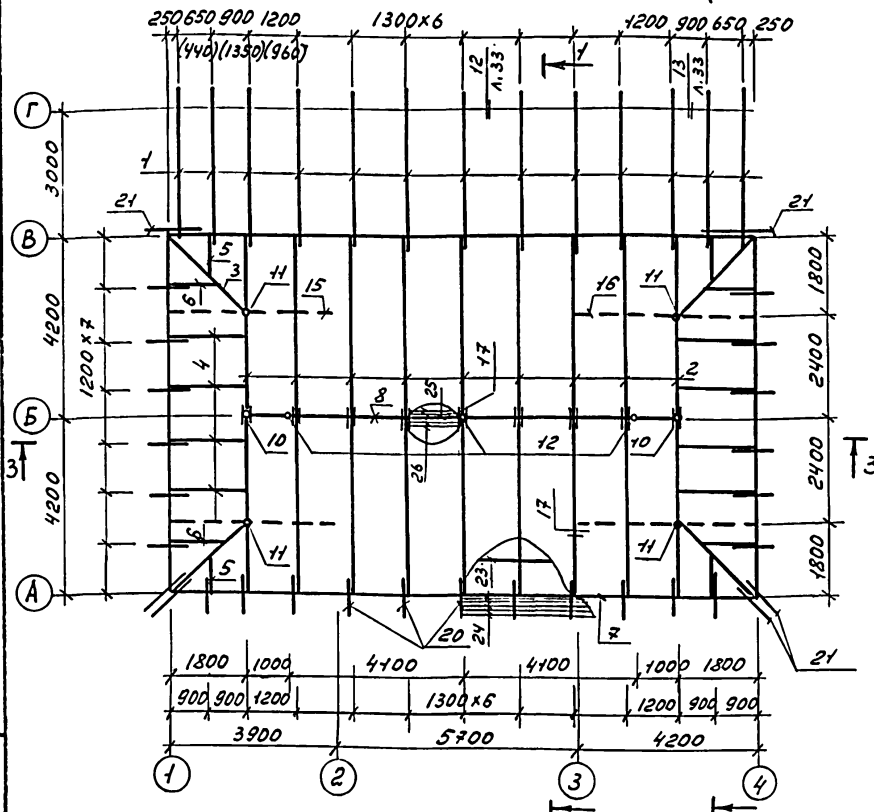
Узлы 5÷7

ТДЖИКГИПРОСЕЛЬСТРОИ

Копир. Павлова Т.А.

Альбом I

Схема расположения элементов крыши (основной вариант)



1. Размеры в скобках даны для варианта с поквартирным отоплением.
2. Данный лист см. с л. АС-29, 33.
3. При поквартирном отоплении на участке прохождения вынтовой трубы через покрытие устраивается открытая разделка размером 260мм, деревянные конструкции покрытия на данном участке защищаются штука-туркой толщ. 25мм, либо асбестовым картоном толщ. 8мм.
4. Примыкание трубы к деревянным конструкциям крыши см. с. 2.160-6с в.т. узел 41

Привязан:

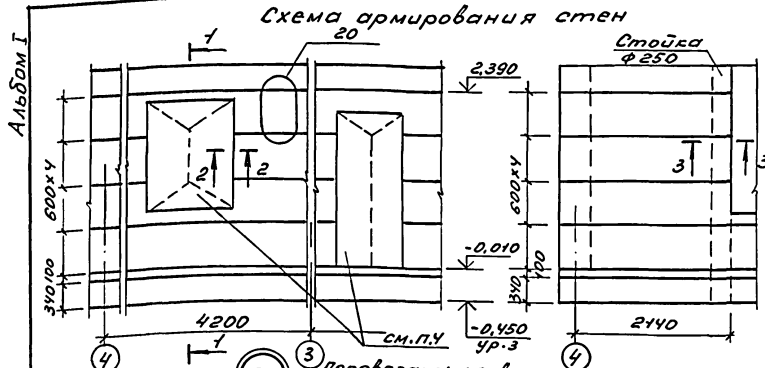
Инд. №	
--------	--

И. КОНТ. Султанов	
Нач. отд. Звездина	
ГИП Немцев	
Зав. гр. Зрманова	
Инж. Ишкеева	

т.п. 144-000-965с.93		АС	
Одноэтажный одноквартирный 4-комнатный жилой дом со стенами из сырцового кирпича, сепарный сепарным водопроводом	Стадия	Лист	Листов
Схема расположения элементов крыши основной вариант, разрез 1-1, 2-2, 3-3	Р.П.	28	
ТАДЖИКИГПРОДСЕЛЬСТРОЙ			

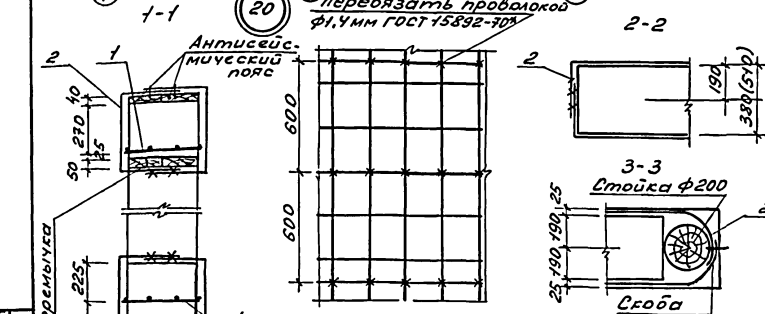
Инд. № листа, Подпись и дата, Взам. инв. №

Копир. Павлова Л.В.



Спецификация к схеме армирования стен

Примечание	Зона	№з.	Наименование	Обозначение	Кол	Примеч
			Толщина наружных стен $\delta=380$ мм, сейсм. 7(8)	баллов		
	1		Л.36	Сетка С-1	313,9	п.м.
	2		ГОСТ 8478-81*	3ВрI-(х200)+100 3ВрI-(х250)+100	408,1 509,9	м2
			Толщина наружных стен $\delta=510$ мм, сейсм.ч. 7(8)	баллов		
	1		Л.36	Сетка С-1	160,4	п.м.
	3		Л.36	С-2	156,6	п.м.
	2		ГОСТ 8478-81*	3ВрI-(х200)+100 3ВрI-(х250)+100	294,0 411,9	м2



- Для варианта сейсмичностью в баллов вертикальное армирование сетками выполняется по периметру всех стен с 2х сторон.
- Горизонтальное армирование для 7,8 баллов одинаковое, выполняется по периметру всех стен на отметках -0,11; -0,01; 0,590; 1,190; 1,790; 2,390.
- Для варианта сейсмичностью 7 баллов вертикальное армирование сетками выполнить с 2х сторон по периметру всех наружных стен и в местах примыкания и пересечения как наружных так и внутренних стен на расстоянии 1,5м от оси.
- В местах расположения оконных и дверных проемов сетки разрезать и загнуть внутрь проема. Противоположные концы сеток вертикального армирования связать между собой вязальной проволокой.

Ведомость расхода стали на элемент

Марка элемента	Толщина наружных стен $\delta=380$ мм	Толщина наружных стен $\delta=510$ мм	Изд. армат.			Общий расход
			Ар-ра класса	Вр - I	ГОСТ 6727-80	
Армируемые стены	75	85	ф3	Итого		
	341,3	341,3	341,3			
	361,5	361,5	361,5			
	330,8	330,8	330,8			
	381,0	381,0	381,0			

Привязан:

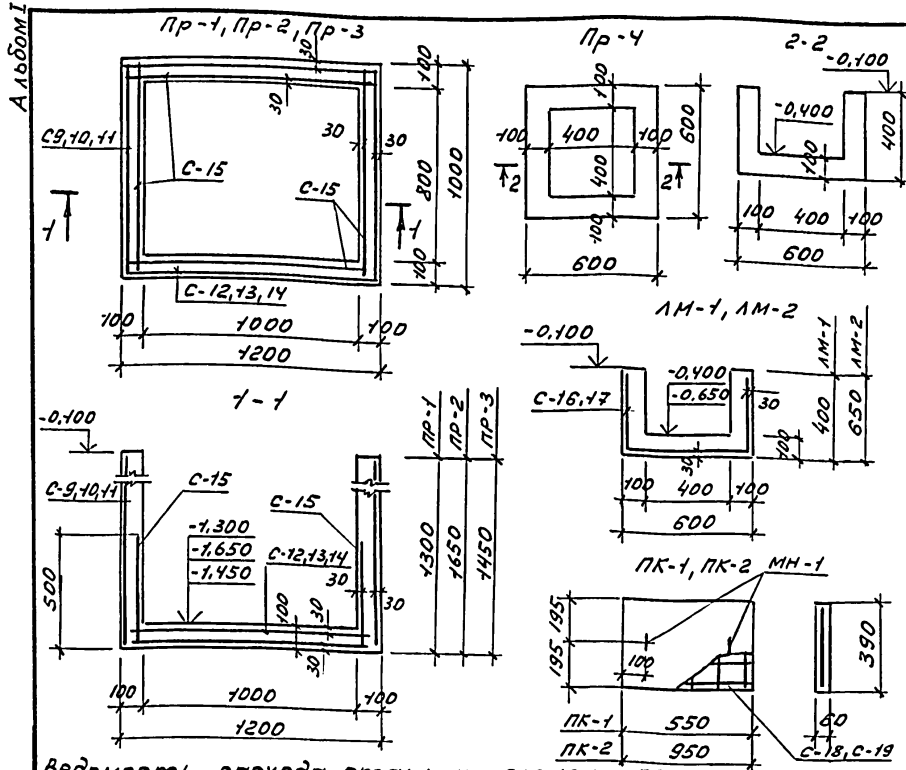
Инд. №	И.контр	Султанов	ЭФ
т.п. 144-000-965с.93			
АС			
Нач. отд. Звезда	В.И.	Односторонний отогнутый у-комнатный железобетон со стержнями из стержневого класса	Станд. лист
Г.И.П. Немцев	В.И.	Узел сетчатый. Брмвр	Лист 34
Зав. зр. Урманова	В.И.	Схема армирования стен	ТАДЖИКГИПРОСРЕЛЬСТРОЙ
Инж. Кульмашев	В.И.		

Копир. Павлова Т.И.

Инд. Листов, Подпись и дата Взам.инж.

Перемычка

Альбом I



Ведомость расхода стали на элемент, кг

Ино. № подл. Подпись и дата. Взам. инв. №	Марка элемента	Изделия арматурные				Общий расход		
		Арматура класса						
		A I		A III				
		ГОСТ 5781-82*	ГОСТ 5781-82*	ГОСТ 6727-80*	ГОСТ 6727-80*			
	φ6	Утолщ	φ6	Утолщ	φ4	Утолщ		
	PR-1 (шт.)			8.55	8.55	6.06	6.06	14.61
	PR-2 (шт.)			10.2	10.2	6.8	6.8	17.0
	PR-3 (шт.)			9.21	9.21	6.38	6.38	15.59
	LM-1 (п.м.)			1.4	1.4	0.7	0.7	2.1
	LM-2 (п.м.)			1.95	1.95	0.9	0.9	2.85
	PK-1 (шт.)	0.22	0.22	0.48	0.48	0.16	0.16	0.86
	PK-2 (шт.)	0.22	0.22	0.8	0.8	0.24	0.24	1.26

Привязан:

Ино. №2

Спецификация на монолитные прямки, лотки и плиты

Формы	Зона	Поз.	Обозначение	Наименование	Кол.	Примеч.
				<u>ПРЯМОК ПР-1</u>		
				Сборочные единицы		
			Л. 37	Сетка С-9 (шт.)	1	
			Л. 37	-"- С-12 (шт.)	1	
			Л. 37	-"- С-15 (п.м.)	4.16	
				Материал: бетон В12.5		0.60 м ³
				<u>ПРЯМОК ПР-2</u>		
				Сборочные единицы		
			Л. 37	Сетка С-10 (шт.)	1	
			Л. 37	-"- С-13 (шт.)	1	
			Л. 37	-"- С-15 (п.м.)	4.16	
				Материал: бетон кл. В12.5		0.74 м ³
				<u>ПРЯМОК ПР-3</u>		
				Сборочные единицы		
			Л. 37	Сетка С-14 (шт.)	1	
			Л. 37	С-14 (шт.)	1	
				С-15 (шт.)	4.16	
				Материал: бетон кл. В12.5		0.66 м ³
				<u>ПРЯМОК ПР-4</u>		
				Материал: бетон кл. В12.5		0.1 м ³
				<u>ЛОТКИ ЛМ-1 (ЛМ-2)</u>		
			Л. 37	Сетка С-16 (С-17) п.м.	1	
				Материал: бетон кл. В12.5		0.12 (0.17) м ³
				<u>ПЛИТА ПК-1 (ПК-2)</u>		
				Сборочные единицы		
			Л. 37	Сетка С-18 (С-19) шт.	1	
			Л. 37	Монтажн. сетка МН-1 (шт.)	2	
				Материал: бетон кл. В12.5		0.013 (0.022) м ³

И. контр. Султанов *С*

т.п. 144-000-965с.93 AC

однотажный одноквартирный 4-комнатный жилой дом со стенами из серого силикатного кирпича сетчатой арм.

Студия Лист Листов

Р.П. 35

МОНЛИТНЫЕ ПРЯМКИ ПР-1-ПР-4, ЛОТКИ ЛМ-1, ЛМ-2 И ПЛИТЫ ПК-1, ПК-2

ТАДЖИКИПРОСЛЬСТРАЙ

Нач. отд. Звездина *З*

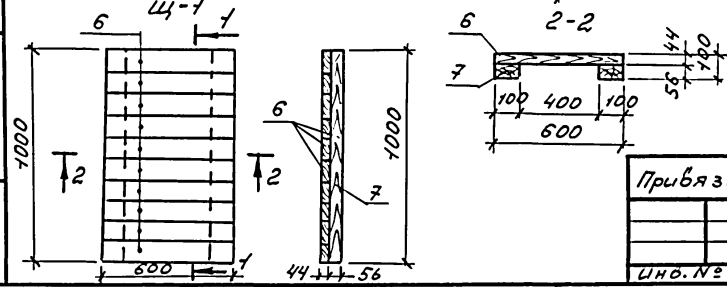
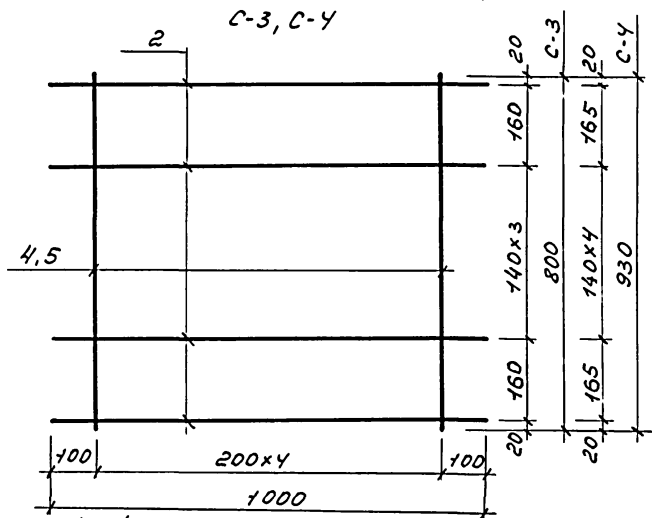
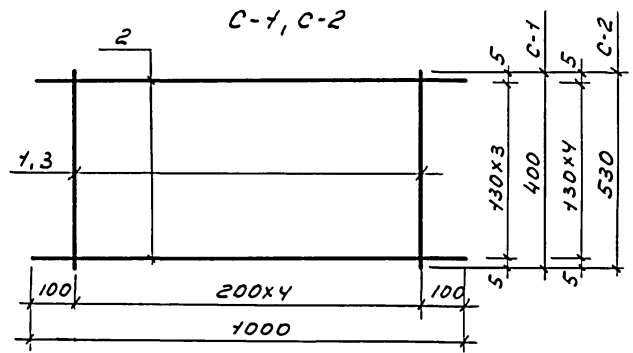
ГНП Немцев *Н*

Зав. гр. Урманова *У*

Инж. Миллер *М*

Копир. Павлова *П*

Альбом I



Спецификация на сетки С-1 ÷ С-4

Формы	Зона	Поз.	Обозначение	Наименование	Кол.	Примеч.
				C-1		0,34кг
		1		Ф3Вр-I ГОСТ6727-80* $\ell=400$	5	0,02кг
		2		$\ell=1000$	4	0,06кг
				C-2		0,45кг
		3		Ф3Вр-I ГОСТ6727-80* $\ell=530$	5	0,03кг
		2		$\ell=1000$	5	0,06кг
				C-3		
		4		Ф3Вр-I ГОСТ6727-80* $\ell=800$	5	0,04кг
		2		$\ell=1000$	6	0,06кг
				C-4		0,67кг
		5		Ф3Вр-I ГОСТ6727-80* $\ell=930$	5	0,05кг
		2		$\ell=1000$	7	0,06кг

Спецификация древесины на Щ-1

Формы	Зона	Поз.	Обозначение	Наименование	Кол.	Примеч.
				Щ-1		
		6		Настил из досок 44x100, $\ell=600$	10	0,03м ³
		7		Брус 56x100, $\ell=1000$	2	0,01м ³

Имя, Место, Подпись и дата. Взам. Инв. №

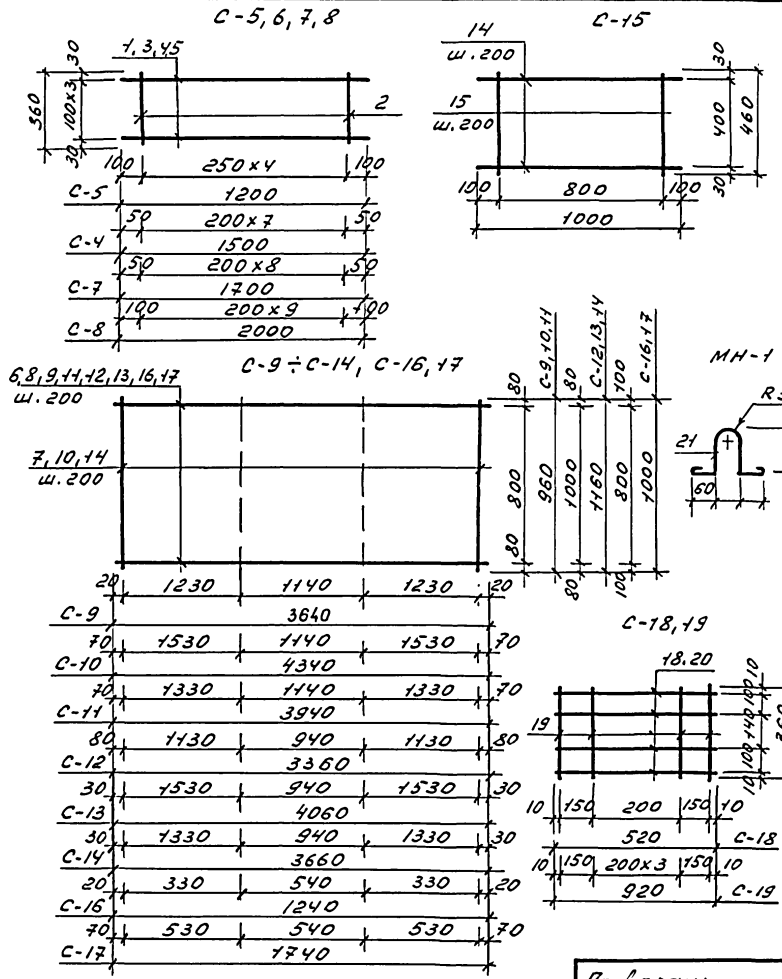
Привязан:

Нач. отд.	Звездино	
ГМП	Немцев	
Зав. гр.	Урманов	
Инж.	Ишкнеева	
Ино. №		

И.контр.	Султанов	Эр.							
									АС
									т.п. 144-000-965с.93
									одноэтажный однокомнатный 4-комнатный жилой дом со стенами из сырцового кирпича и желез. сетчатый арматура
									Строй. Лист Листов
									Р.П. 36
									Сетки С-1 ÷ С-4
									ТАДЖИКИПРОСЕЛЬСТРОЙ

Копир. Павлова Эф.

АЛБДОМ I



Спецификация на сетки C-5 ÷ C-19, МН-1

Форма Зона	Маз.	Обозначение	Наименование	Коа.	Приме. чание
			C-5, 6		1,78; 2,31к
	1,3	φ10АШ ГОСТ 5781-82 L=1200/1500		2	0,74; 0,93к
	2	φ5ВрI ГОСТ 6727-80 L=360		5,8	0,06кг
			C-7, 8		2,64; 3,19к
	4,5	φ10АШ ГОСТ 5781-82 L=1700/2000		2	1,05; 1,21к
	2	φ5ВрI ГОСТ 6727-80 L=360		9,11	0,06кг
			C-9, 10		5,95; 7,0к
	6,8	φ6АШ ГОСТ 5781-82 L=2810/1800		5	0,81; 0,96к
	7	φ4ВрI ГОСТ 6727-80 L=960		19,22	0,1кг
			C-11, 12		6,35; 6,31к
	9,11	φ6АШ ГОСТ 5781-82 L=3940/3300		5,6	0,87; 0,75к
	7,10	φ4ВрI ГОСТ 6727-80 L=960/1160		2,9	0,1; 0,11к
			C-13, 14		7,71; 0,95к
	12,6	φ6АШ ГОСТ 5781-82 L=4060/3600		6	0,9; 0,81к
	10	φ4ВрI ГОСТ 6727-80 L=1160/2119			0,11кг
			C-15		0,55кг
	14	φ4ВрI ГОСТ 6727-80 L=1000		3	0,1кг
	15	L=460		5	0,05кг
			C-16, 17		2,1; 2,85к
	16,17	φ6АШ ГОСТ 5781-82 L=1240/1740		5	0,28; 0,35к
	14	φ4ВрI ГОСТ 6727-80 L=1000		7,9	0,1кг
			C-18, 19		0,64; 1,01к
	18,20	φ6АШ ГОСТ 5781-82 L=520/920		4	0,12; 0,20к
	19	φ4ВрI ГОСТ 6727-80 L=360		4; 6	0,04кг
			MH-1		0,11кг
	21	φ6АШ ГОСТ 5781-82 L=600		1	0,11кг

ИшВН-ноди | Подписи в датч взам. умд.И

Привязан:

Ноу.отд	Звездина	Л/В
ГНП	Немцев	Л/В
Заб.гр.	Урманово	Л/В
Ишо. №		

И. контр	Султанов	Л/В

г.п. 144-000-965с.93. AC

Данозтажмий: однокорр. 4-комнатный жилой дом со стенами из сырцового кирпича, чистовая отделка, с/у. Внутренняя отделка.

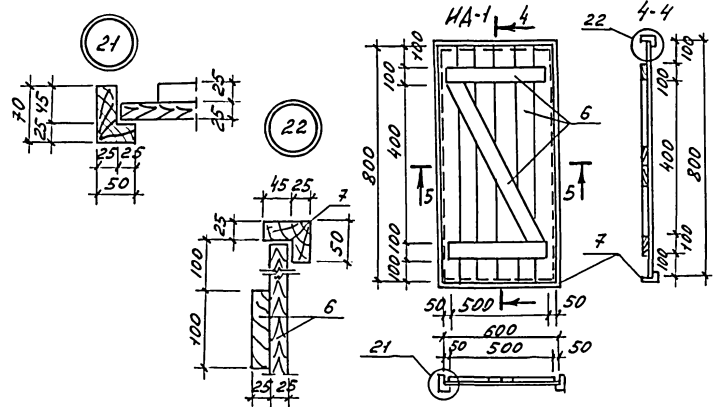
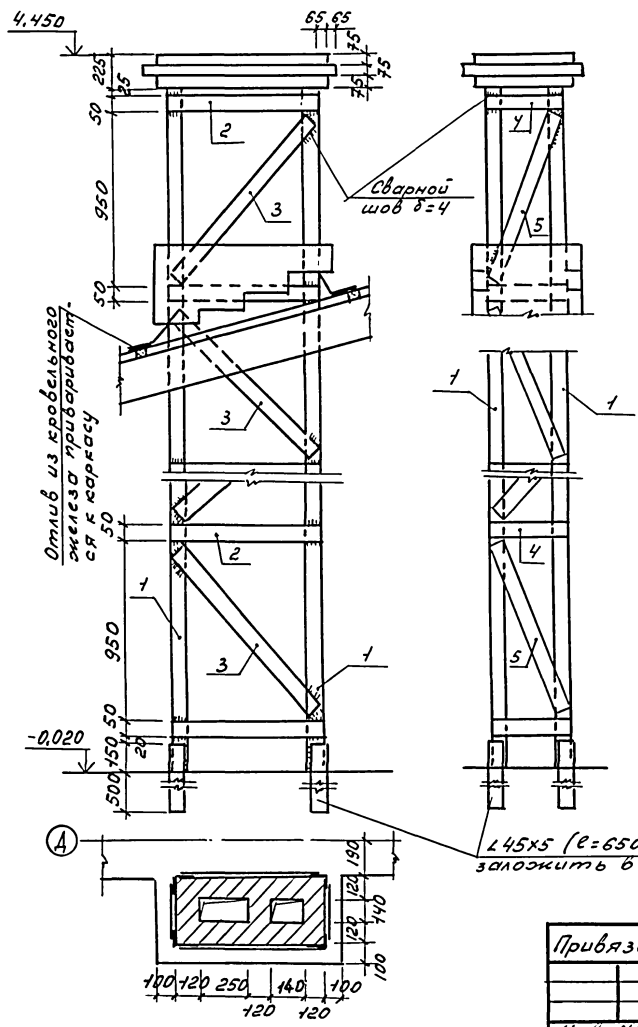
Стдия	Лист	Листов
Р.П.	37	

Сетки C-5 ÷ C-19
MH-1

ТАДЖИКИСТАН

копир Павлова К/П

Альбом I



Спецификация на каркас дымовой трубы

Формы	Зона	Поз.	Обозначение	Наименование	Кол.	Примеч. кг.
		1		L45x5 ГОСТ 19774-74* e=4200	4	14,22
		2		-50x5 ГОСТ 103-76* e=750	10	1,47
		3		e=1200	8	2,35
		4		e=380	10	0,74
		5		e=1000	8	1,96

Спецификация древесины на ЦД-1

Формы	Зона	Поз.	Обозначение	Наименование	Кол.	Примеч.
		6		Полотно из досок 25x100		0,016 м ³
		7		Коробка		0,04 м ³

Инд. № табл. Подпись и дата. Взам. инв. №

Привязан:

инв. №	
--------	--

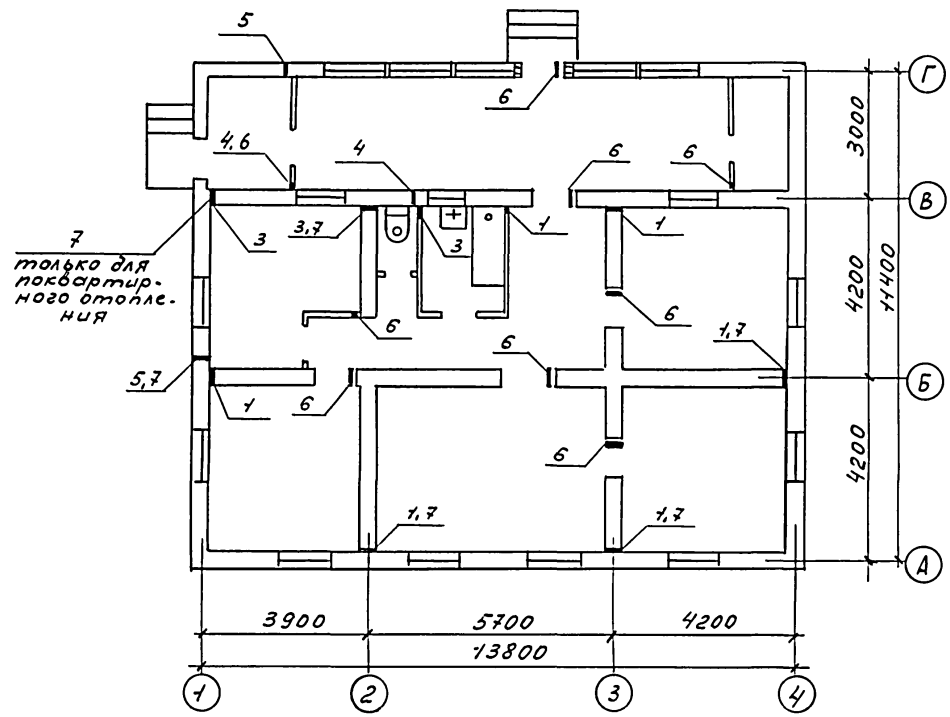
И. контр. Султанов
 Нач. отс. Звездина
 ГИП Немцев
 Зав. гр. Урманов
 Инж. Миллер
 Копир. Павлова

г.п. 144-000-965с. 93			АС		
одноэтажный однокорпусный жилой 4-комнатный из кирпича дом со стенами усилен. сетчатой арматурой	Страна	Лист	Листов		
Каркас дымовой трубы. Дверь ЦД-1	Р. П.	38	ТАДЖИКГИПРОСЕЛЬСТРАЙ		

Альбом I

Экспликация отверстий

Тип отв.	Размеры, мм		Отм. низа м	Назначение
	В	Н		
1	100	100	0,150	ОВ
2	100	100	0,05	ВК
3	100	200	0,05	ОВ, ВК
4	100	150	0,05	ВК
5	100	100	2,45	ГС
6	50	50	2,45	СС, ЭО
7	100	100	2,45	ОВ



Инв. №, Подпись и дата, Взам. инв. №

И. контр.	Султанов	С/К											
										г.п. 144-000-965с.93	АС		
Привязан:										Одноэтажный многоквартирный 4-комнатный жилой дом с стенами из дырчатого кирпича, усилен сетчатым армированием	Стадия	Лист	Листов
											Р.п.	39	
Инв. №										Схема расположения отверстий		ТАДЖИКГИПРОСЕЛЬСТРОЙ	

Науч. отд. Звезда
ГНП Немцев
Зав. гр. Чорманова
Инж. Миллер
Копир. Павлова

Ведомость рабочих чертежей основного комплекта марки ВК

Общие указания

Лист	Наименование	Примечания
1	Общие данные	
2	План систем В1, Т3, К1, Схемы систем В1, Т3, К1	
3	План систем В1, Т3, К1. Схемы систем В1, К1	

Данный проект разработан согласно СНиП 2.04.01-85 и задания на проектирование в 2^м варианте; 1. Централизованное горячее водоснабжение (при закрытой системе отопления); 2. Местное горячее водоснабжение от котла КС-ТСВ-16, установленного в теповочной.

Внутренний водопровод выполняется из стальных водопроводных легких оцинкованных труб, под накатку $\phi 15 \dots 25$ мм. (ГОСТ 3262-75*) Подводки к сильным бакам унитаза - из полипропиленовых труб $\phi 20$ ТУ 400-28-169-76. Внутренняя канализация выполняется из пластмассовых канализационных труб $\phi 50, 100$ мм (ГОСТ 22689, 2-89)

Установку санитарно-технических приборов, монтаж и крепление стальных труб производить согласно СНиП 3.05.01-85, монтаж и крепление пластмассовых труб производить согласно СН 478-80 и серии 4.900-9.

Стальные трубы, прокладываемые открыто покрыть эмалевой краской за греза под цвет стен, прокладываемые ниже отметки пола в канале, покрыть тепло и гидроизоляции.

Трубы прокладываемые ниже отметки 0,000, при II типе просадочных грунтовых условий, предусмотрены в водонепроницаемых каналах в сторону контрольных колодезь. Проектом предусмотрены мероприятия для сейсмических районов, согласно СНиП 2.04.01-85, разделы 14 и 21.

Расход воды - наружное пожаротушение составляет 5 л/с (при строительном объеме здания 498,61 м³), расход воды на поливку предусмотреть при привязке проекта с учетом пролегающих площадей.

Удельный расход стальных труб для систем В1 и Т3 составляет для водопровода с централизованным горячим водоснабжением - 0,32 кг/м²; для водопровода с местным горячим водоснабжением - 0,40 кг/м². Контрольные подсчеты - 1,2 кг/м², стояки системы горячего водоснабжения (Т3 и Т4) покрыть тепло и гидроизоляции.

Ведомость ссылочных и прилагаемых документов

Обозначение	Наименование	Примечания
<u>Ссылочные документы</u>		
серия 5.901-1	Водомерные узлы	
серия 2.110-2т вып. 6	РЧ герметизации вводов и выпусков	
серия 2.190-1/42 вып. 1	Узлы и детали инженерного оборудования	
<u>Прилагаемые документы</u>		
ВК, СО	Спецификация оборудован.	альбом II
ВК, ВМ	Ведомость потребности в материалах	альбом III

Основные показатели по чертежам водопровода и канализации

Наименование системы	Потребный напор на вводе, м	расчетный расход			Приложение	Примечания
		м ³ /сут.	м ³ /ч	л/с		
В1	10	4,08	0,42	0,27	—	централиз
Т3	10	0,72	0,53	0,32	—	горячее
К1	—	1,8	0,83	2,1	—	водоснабж
В1	—	1,08	0,61	0,39	—	местн. гор.
К1	—	1,08	0,61	1,99	—	водоснабж

Настоящий проект выполнен в соответствии с действующими нормами и правилами.

Гл. инженер проекта *Немцев В.И.*
Гл. инженер проекта *Привязки*

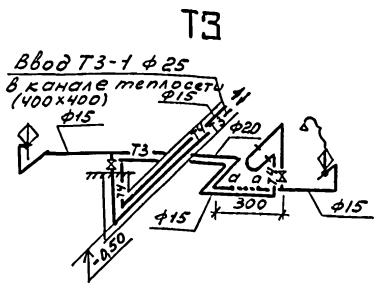
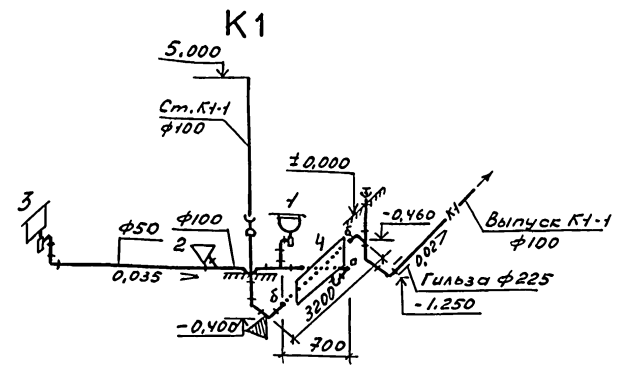
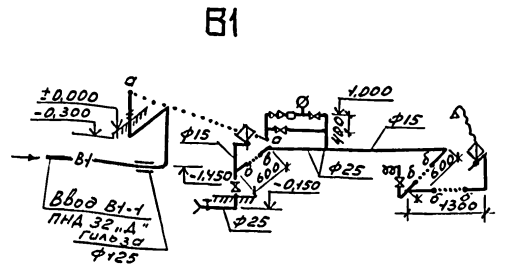
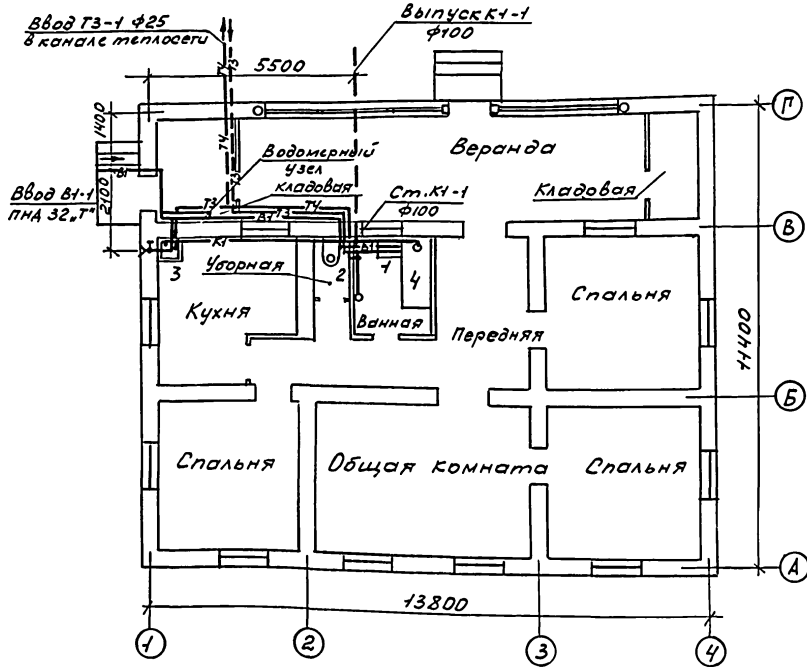
ввод водопровода и выпуск канализации выполняются в соответствии с требованиями Т. 3083. Способы проектирования сетей водоснабжения и канализации в соответствии с действующими условиями.

Привязан:					
Инв. №	Н. контр.	Султанов	СФ		ВК
		т.п. 144-000-965с.93			
Нац. орг.	Шаронов	И.И.		Степан	Лист
ГНП	Немцев	В.И.		Листов	
Э.С.	Габитов	У.У.		Р.П.	1
Зав. пр.	Умаров	У.У.		3	
Инж.	Бабичков	И.И.			
Общие данные				ГДЖК ГИПРОСЕЛЬСТРОЙ	

Копия Лослова И.И.

Согласовано:
 Нормоконтроль:
 Инв. №:
 Подпись и дата:
 Альбом I:
 Альбом II:
 Альбом III:

Альбом I

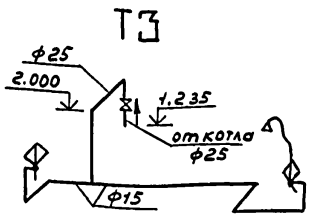
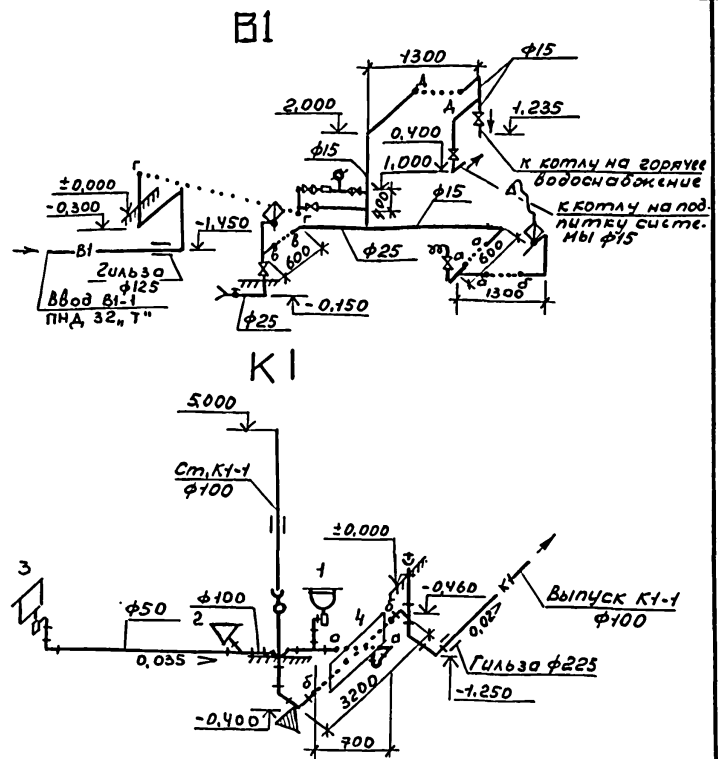
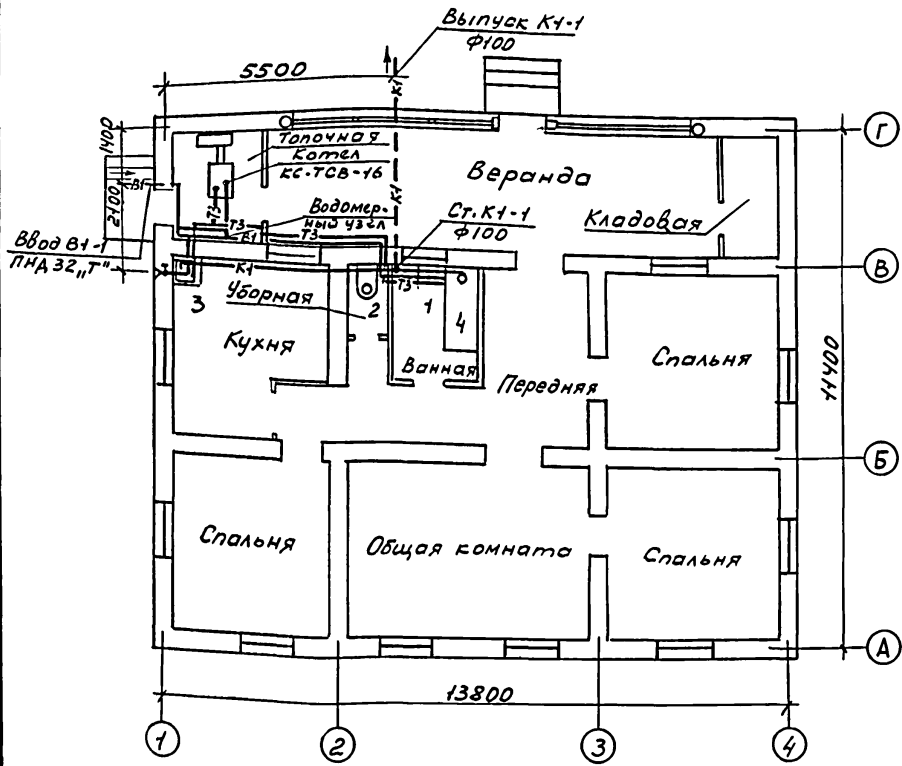


При привязке на грунтах II типа посадочный гильзу на вводе ВТ-1 и выпуске КТ-1 аннулировать.

Шифр проекта, Подпись и дата, Взам. инв. №

Н. контр. Султанов	С.П.	т.п. 144-000-965с. 93	БК
Привязан	Нач. отд. Шаропов	Одноэтажный одноквартирный 4-комнатный жилой дом со стенами из кирпичного кирпича, желез. ступенчатый фронт.	Стация Лист Листов
	Гл. спец. Гавитов	План, схемы систем ВТ, ТЗ, КТ (центр. горячее водоснабжение)	Р.П. 2
	Зав. гр. Умарова		
Инв. №	Инж. Бобильева Р.П.		ТАДЖИКИПРОСЕЛЬСТРОЙ
	Копир. Павлова Т.А.		

Альбом I



При привязке на грунтах II типа просадочности гильзу на вводе В1-1 и выпуске К1-1 аннулировать.

Инж. Ибрагимов Ибрагимов Ибрагимов

Н. контр.	Султанов	СЗ								т.п. 144-000-965с.93	ВК		
Привязан:										одноэтажный однокомнатный жилой дом со стенами из силикатного кирпича, перекрытиями бетонными	Стдия	Лист	Листов
	Нач. отд.	Шаропов									Р. П.		
	Гл. спец.	Габитов								Пл.н. схемы систем В4, Т3, К1 (местное гор. водоснабжение)			
	Зав. гр.	Умарова											
Инв. №	Инж.	Бадышева											ТАДЖИКГИПРОСЕЛЬСТРОЙ

Копир. Павлова ЛЛ-

Ведомость рабочих чертежей основного комплекта

Лист	Наименование	Примечан.
1	Общие данные (начало)	
2	Общие данные (окончание)	
3	План и схема системы отопления (вариант централизованного отопления)	
4	План и схема системы отопления (вариант повартирного отопления)	

Ведомость ссылочных и прилагаемых документов

Обозначение	Наименование	Примечан.
	<u>Ссылочные документы</u>	
С.У.904-69	Детали крепления санитарно-технических приборов и трубопроводов	
С.У.903-10 В.Б	Грязевики абонентские	
С.У.494-10	Решетки щелевые регулируемые	
	<u>Прилагаемые документы</u>	
-ОВ,СО	Спецификация оборудования	
-ОВ,ВМ	Ведомость потребности в материалах	

Коэффициент теплопередачи $K \frac{\text{ккал}}{\text{ч.м}^2.\text{град}}$

Основные показатели по чертежам отопления и вентиляции

Наименование ограждений	K
Наружная кирпичная стена $b = 380 \text{ мм}, \delta = 540 \text{ мм}$	1,12/0,9
Покрытие - осн. вариант - утеплитель минераловатный пл. $\delta = 60, \delta = 80 \text{ мм}$	0,32 0,33 0,30
Покрытие - вариант - утеплитель камыш или гудрон $\delta = 100 \text{ мм}, \delta = 100 \text{ мм}$	0,42 0,37 0,33
Окна с двойным остеклением	2,5
Дверь наружная деревянная	4,0

Наименование здания (сооружения), помещения	Объем м^3	Периоды года при $t_n, \text{ } ^\circ\text{C}$	Расход тепла, Вт (ккал/ч)			Расчетные потери давления Па (кгс/м ²)	Установленная мощность кВт (эл. обл.)	Удельные расходы на 1 м^2 общей площади по проекту		
			На отопление осн. вариант лобатки	На отопление вариант камыш или гудрон	На горячее водоснабжение			Общий	Тепло ккал ч.м^2	Сталь кг м^2
Одноэтажный многоквартирный жилой дом вариант централизованное отопление вариант повартирного отопления		-14	9821 (8445)	10022 (8618)	30820 (26500)	40841 (34945)	1,5790	1,90/140 290/139	1,14/4,5 3,11/4,5	0,13/0,37 0,15/0,34
		-20	10711 (9210)	10904 (9376)	30820 (26500)	41531 (35710)	(579)	1,99/146 2,99/145	1,14/4,5 3,11/4,5	0,20/0,39 0,16/0,36
		-25	12213 (10502)	12449 (10704)	30820 (26500)	43032 (37002)	2,220 (22)	1,142/153 2,112/151	1,14/4,5 3,11/4,5	0,23/0,40 0,19/0,37

Расчетные потери давления и удельные показатели приведены для основного варианта кровли.

Настоящий проект выполнен в соответствии с действующими нормами и правилами.

Гл.инженер проекта *В.И. Немцев*
Гл.инженер проекта привязки

Привязан:	
Инв. №	
Н.контр. Султанов <i>С</i>	
т.п. 144-000-965с.93	ОВ
Нач.отг. Шаропов <i>Ш</i>	Одноэтажный, одноквартирный, многоквартирный жилой дом с 2-х этажами из сырцового кирпича, числ. сетч. ярусов
ГНП Немцев <i>Н</i>	Р.П.
Зав.гр. Фринько <i>Ф</i>	7 5
Общие данные (начало)	ТАДЖИКГИПРОСЕЛЬСТРОЙ

Копир Павлова *П*

Согласовано
В.К. Габитов
ЭЛ. Наврузов
АС. Немцев
Нормоконтроль
Эбб.Ф. Фринько
Зав.гр. Фринько
Инв.Лист
Подпись и дата
Взам. инв.Л.

Общие указания

Альбом I

Проект отопления и вентиляции жилого дома выполнен в соответствии со СНиП 2.08-01.89. Проект разработан для климатических районов с расчетными отопительными температурами наружного воздуха $T_{н.от.} = -14^{\circ}\text{C}; -20^{\circ}\text{C}; -25^{\circ}\text{C}$; Теплоноситель - горячая вода с параметрами $95-70^{\circ}\text{C}$, поступающая из теплосети (вариант централизованного отопления) и от автоматизированного водогрейного котла КС-ТСВ-16, установленного в кладовой (топочной) при варианте поквартирного отопления. Система отопления принята однотрубная горизонтальная проточная (вариант централизованного отопления) и двухтрубная тупиковая с верхней разводкой (при поквартирном отоплении). Трубопровод отопления прокладывается над полом, а в местах прохождения через дверные проемы - в подпольном канале (централизованное отопление). При варианте поквартирного отопления подающий трубопровод прокладывается под потолком, обратный - над полом и в подпольном канале - при прохождении через дверные проемы. В качестве нагревательных приборов приняты конвекторы типа „комфорт-20“ (вариант централизованного отопления) и радиаторы „РСГ-2“ - при поквартирном отоплении. На подводках к радиаторам устанавливаются регулирующие краны. Удаление воздуха из системы отопления производится кранами конструкции инженера Маевского, установленными на трубопроводе (при варианте централизованного отопления)

и через расширительный бак (при варианте поквартирного отопления). Расширительный бак изготовить на месте в соответствии с данными размерами и схемой установки, верхнее днище (крышка) съемное. Заполнение системы отопления водой производить через обратный трубопровод отопления от водопровода или через расширительный бак вручную. В нерабочем состоянии и для уменьшения коррозии система отопления должна быть постоянно заполнена водой. На вводе, обратный главный стояк и трубы в подпольном канале покрываются изоляцией: а) антикоррозионное покрытие - масляно-битумное в 2 слоя по грунту ГФ-021; б) тепловая изоляция - ровинг (жгут) из стеклянных комплексных нитей $\delta = 30\text{мм}$; в) покровный слой - стеклопластик рулонный РСГ-Х-М. Неизолированные трубопроводы и приборы отопления окрашиваются масляной краской за граза. Для присоединения котла к дымовому каналу предусмотреть газоход $\Phi 140$ длиной 0.5м из листовой стали $\delta = 1.0\text{мм}$ с последующей изоляцией асбестовым картоном $\delta = 30\text{мм}$ и затиркой цементным раствором. Вентиляция предусматривается приточно-вытяжная с естественным побуждением. Приток неорганизованный, через окна, двери. Вытяжка из кухни, кладовой, ванной и уборной через шахты и решетки. Вентиляция жилых комнат за счет проветривания через форточки. Горячее водоснабжение при поквартирном отоплении осуществляется от котла КС-ТСВ-16. Монтаж систем отопления и вентиляции производить согласно СНиП 3.05-01-85.

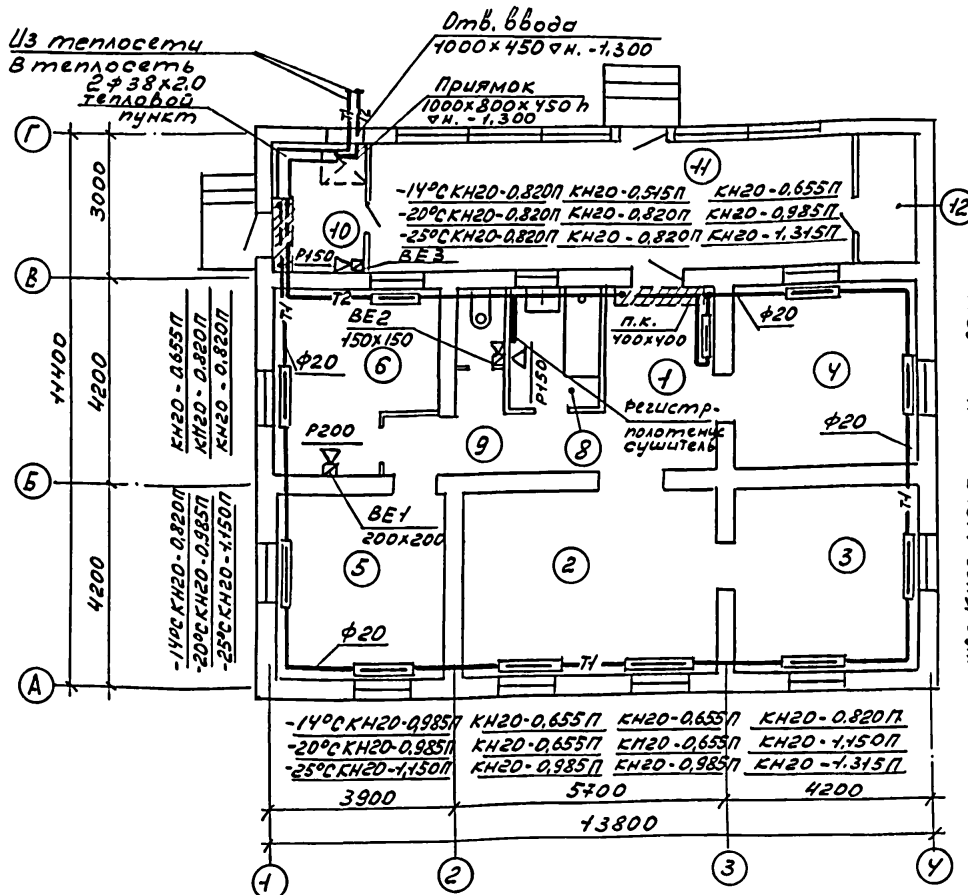
Инд. проект, Подпись и дата, Взам. инв. №

И.контр		Султанов	Фул	т.п. 144-000-965с.93			ОВ
Привязан					одноэтажный одноквартирный, угловой жилой дом со стенами из сырца, кирпич, усилены сетью ст.б.л., арм. рваными		
		Нач.отд Шаронов		Статус	Лист	Листов	
		ГНП Немцев		Р.п.	2		
		Зав.гр Фунько		Общие данные (окончание)			ТАДЖИКГИПРОСЕЛЬСТРОЙ
инв. №							

Копир. Павлова Л.П.

Альбом I

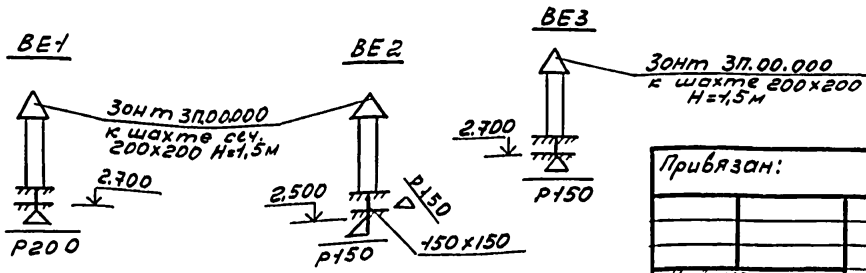
План



Экспликация помещений

№ по плану	Наименование	Площадь м ²
1	Передняя	8,52
2	Общая комната	19,87
3	Спальня	14,21
4	Спальня	14,21
5	Спальня	13,08
6	Кухня	11,49
7	Ванная	4,35
8	Уборная	1,26
9	Коридор	6,22
10	Кладовая (топочная)	5,06(4,81)
11	Веранда	25,83(25,10)
12	Кладовая	3,01(2,83)

Имя, № п/д, Подпись и дата, Взам. инв. №

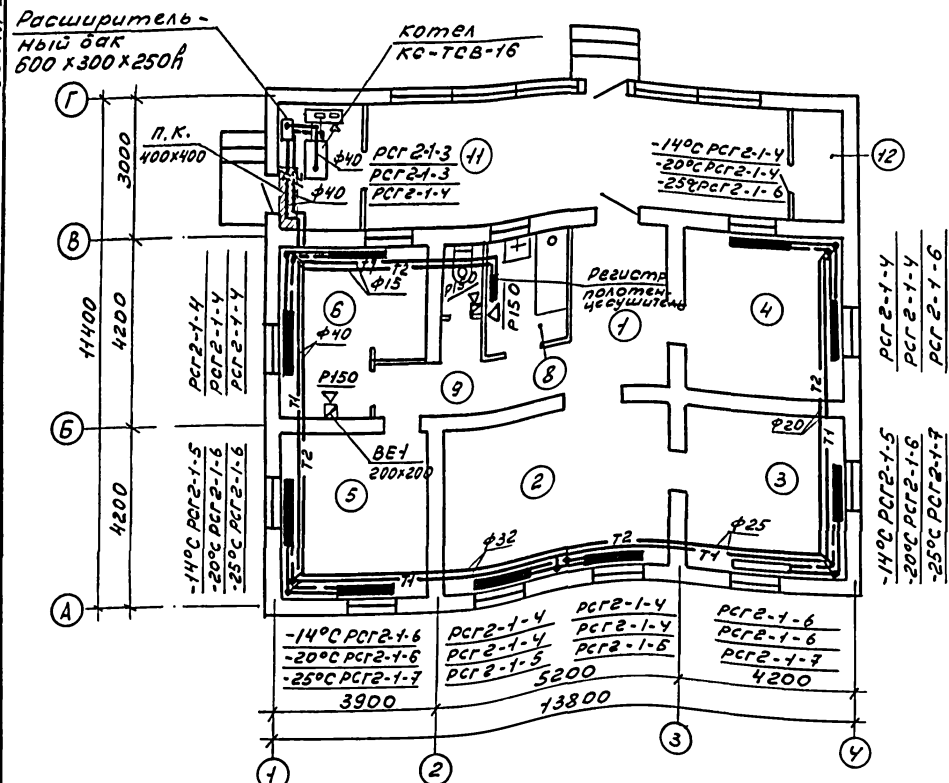


И.контр.	Султанов	С/П								
т.п. 144-000-965с.93									0В	
Привязан:							Односторонний однобарьерный 4-комнатный жилой дом со стенами из газоблока кирпичной облицовкой с армированием	Студия	Лист	Листов
							План системы отопления (вариант четвёртого изданного варианта)	р.п.	3	
Имя, №							ТАДЖИКГИПРОСБЕЛСТРОЙ			

Копир. Павлова ДП

План

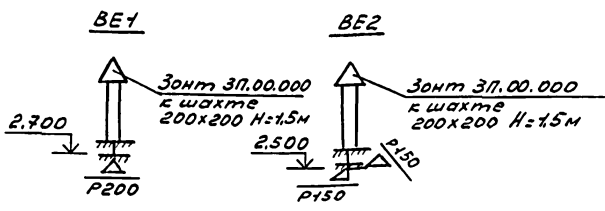
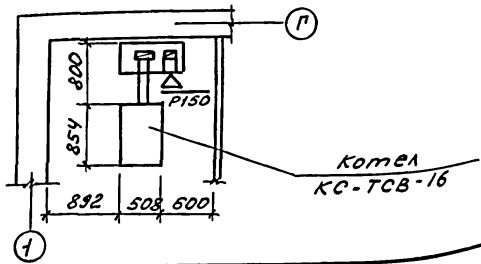
Альбом I



Экспликация помещений

№ по плану	Наименование	Площадь м ²
1	Передняя	8,52
2	Общая комната	19,87
3	Спальня	14,21
4	Спальня	14,21
5	Спальня	13,08
6	Кухня	11,49
7	Ванная	4,35
8	Уборная	1,26
9	Коридор	6,22
10	Кладовая (топочная)	5,06(4,81)
11	Веранда	25,83(25,4)
12	Кладовая	3,01(2,83)

Фрагмент плана 1



Инв. Планш. Подпись и дата. Взам. инв. бл.

Привязан:

И.контр.	Султанов	С/З
Нач.отд.	Шаропов	Ш/З
ГНП	Немцев	Ш/З
Зав.гр.	Финько	Л/З
Инд. №		

т.п. 144-000-965с.93		ОВ
одноэтажный, одно-квартирный, 4-комнатный жилой дом со ступицей из сорочинского кирпича, числен. ступиц, в/м/в	Стадия	Лист Листов
План системы отопления (вариант поквартирного отопления)	Р.П.	4
ТАДЖИКИПРОСЕЛЬСТРОЙ		

Копир. Павлова Л.А.

Ведомость рабочих чертежей основного комплекта "ЭО"

Лист	Наименование	Примечан
1	Общие данные	
2	План электроосвещения	

Ведомость ссылочных и прилагаемых документов

Обозначение	Наименование	Примеч.
<u>Ссылочные документы</u>		
5.407-36	Установка осветительных щитков	Техпром-электро-проект
5.407-19	Установка одиночных светильников	" "
	с лампами накаливания	
3.407-82	Вводы линий электропередач до 1кВ в здания	Сельэнерго-проект
	<u>Прилагаемые документы</u>	
ЭО.СО	Спецификация оборудования Альбом	

Общие указания

Исходными данными для разработки проекта являются чертежи архитектурно-строительной, технологической и сантехнических частей проекта.

Ввод в здание предусмотрен от н/в сети 380/220В кабелем АВВГ. Защита ввода предусматривается предохранителем, установленным на опоре н/в линии.

Учет электроэнергии осуществляется однофазным счетчиком типа СО-И449, поставляемый комплектно со щитком типа ЩКУ-8502 УХЛ4.

Групповая сеть электроосвещения выполняется проводом АППВ скрыто по стенам и проводом АППР по потолку. Предусматривается установка от пола в метрах:

1. Щитка электроосвещения - 1,5
2. Щтепсельных розеток - 1,0
3. Выключателей - 1,5

К щтепсельной розетке с заземляющим контактом на ток 10А, устанавливаемой в общей комнате и кухне прикладывается групповая линия проводом марки АППВ сечением 3х1мм², третья жила которого служит для зануления. Этот провод присоединяется к нулевому защитному проводнику до пакетного выключателя со стороны ввода. Все электромонтажные работы выполнить в соответствии с действующими ПУЭ, ПТЭ, ПТБ и СН.

Условные обозначения не вошедшие в ГОСТ 21.614-82 в колодка клемная

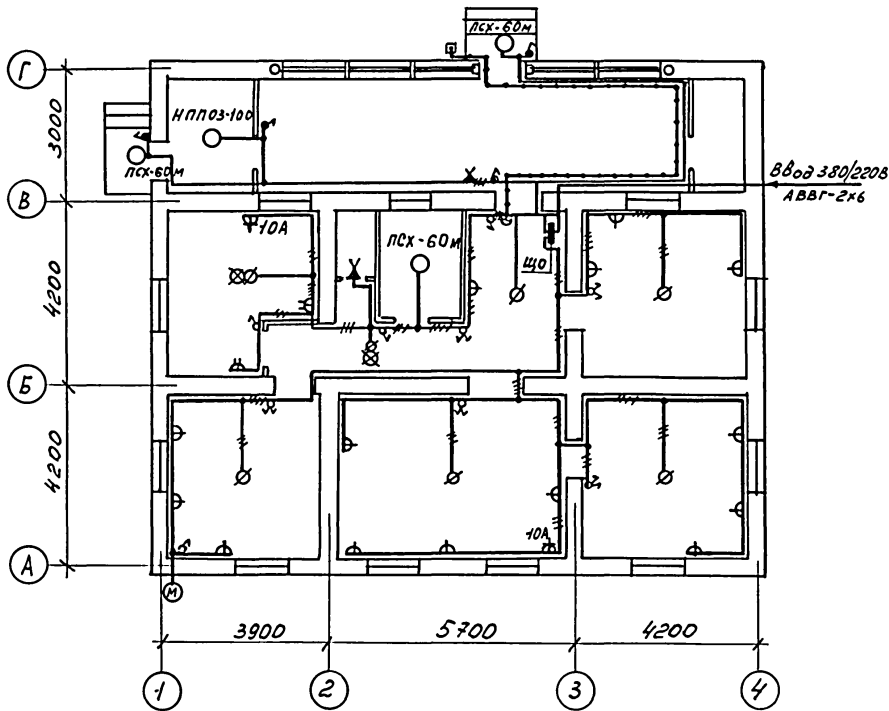
Настоящий проект выполнен в соответствии с действующими нормами и правилами.
 Гл. инженер проекта *В.И. Немцев*
 Гл. инженер проекта привязки

Привязан:		
Инв. №		
Н. контр.	Султанов <i>Сул</i>	
г.п. 144-000-965с.93		ЭО
Одноэтажный одноквартирный 4-комнатный жилой дом со стенами из стенового кирпича, усилен сетчатым арматурой.		Строция Луст Лустов Р.П. 1 2
Г.П.	Немцев <i>В.И.</i>	
Нач. отд.	Проценко <i>И.И.</i>	
Гл. спец.	Никодимов <i>В.И.</i>	
Заб. гр.	Левобородов <i>В.И.</i>	
Инж. Г.С.	Лиденко <i>И.И.</i>	
Общие данные		ТАДЖИК ГИПРОСЭЛЕСТРОЙ

Копир. Павлова *Т.П.*

Альбом
 Согласовано
 Менцев *В.И.*
 Филиппо *М.И.*
 АС
 ОВ
 Нормоконтроль
 ЭО
 Инженер *В.И.*
 Инв. № 001
 Подпись и дата
 Взам. инв. №

Альбом I



Данные о групповых щитках с автоматическими выключателями

Номер щитка	Тип	Установленная мощность кВт	Номера автоматических выключателей		Ток расцепителя А		
			Однополюсные		Трехполюсные		
			Занятые	Резервные	Занятые	Резервные	На вводе
ЩО	ЩКУ-8502УХЛ4	—	1,2	—	—	—	16
			—	3	—	—	—

Имя, № проз, Подпись и дата, Взам инв.бл

И.контр. Султанов		С	т.п. 144-000-965с.93			90		
Привязан:		ГНП Немцев	Одноэтажный однобратурный 4-комнатный жилой дом с элементами из сырцового кирпича, усиленными ступатными фундаментами			Стадия	Лист	Листов
		Науч.отд Проценко	План электрообеспечения			Р.П.	2	
		Гл. спец. Никодимо				ТАДЖИКГИПРОСЕЛЬСТРОЙ		
		Зав. гр. Персвоульбаев						
		Инж. И. Дибенко						
И.в. Н		Копир. Павлова Т.А.						

Альбом Г

Ведомость рабочих чертежей основного комплекта, СС'

Лист	Наименование	Примечан
СС-1	Общие данные	
СС-2	План сети радиоразвязки	

Ведомость ссылочных и прилагаемых документов

Обозначение	Наименование	Примечан
	<u>Прилагаемые документы</u>	
СС, СО	Спецификации оборудования	

Условные обозначения

- ⌋ Радиорозетка
- Проводка радиоразвязки
- Универсальная коробка на плане
- ⊠ То же, на схеме.

Общие указания

Радиоразвязка жилого дома осуществляется от местной радиотрансляционной сети. Ввод в здание воздушный с радиостойки проводом ПВЖ-1х1,4мм. Чердачная проводка выполняется проводом ПВЖ-1х1,4мм, открыто по стропилам. Внутридомовая проводка выполняется скрыто по стене под слоем штукатурки проводом ПТПЖ-2х1,2мм. Розетки следует устанавливать на высоте 50-100мм над плинтусами и на расстоянии не более 1м от розеток ответительной сети. Заземление радиостойки учитывается при проектировании наружных сетей.

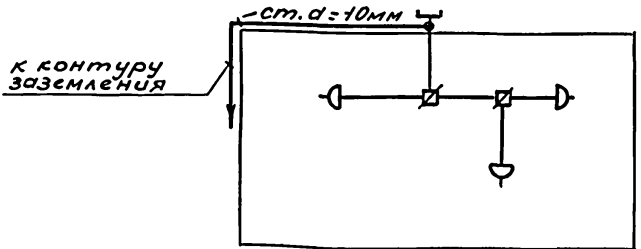


Схема расположения сети радиоразвязки

Инв. № проей, Подпись и дата, взамен инв. №

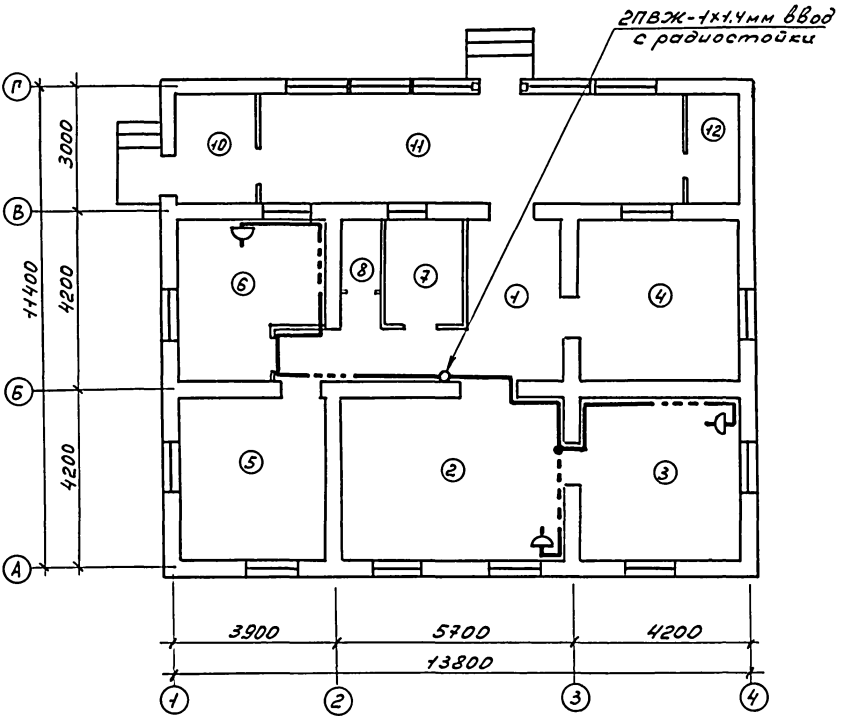
Настоящий проект выполнен в соответствии с действующими нормами и правилами.

Гл. инженер проекта *В.И. Немцев*
Гл. инженер проекта привязки

		Привязан:	
Инв. №			
И.контр.	Султанов		СС
		т.п. 144-000-965с.93	
ГНП	Немцев	Стация	Лист
Нач.отд.	Проценка	1	2
Гл. спец.	Команова	Р.п.	
Инжен.	Абрамова	ТАЖИКРИПРОСЕЛЬСТРОЙ	
Копир. Павлова		Общие данные	

одноэтажный одноквартирный 4-комнатный жилой дом со стенами из сырцового кирпича, черепица, ветшат, армирован

Альбом I



Экспликация помещений

Номер по плану	Наименование
1	Передняя
2	Общая комната
3	Спальня
4	Спальня
5	Спальня
6	Кухня
7	Ванная
8	Уборная
9	Коридор
10	Кладовая (топочная)
11	Веранда
12	Кладовая

Инв. № по инв. Подпись и дата. Взам. инв. №

Привязан:

Ино. №	
--------	--

И. контр. Султанов *Су*
 ГИП Немцев *Н*
 Нач. отд. Проценко *П*
 Гл. спец. Команова *К*
 Инженер Абрамова *А*
 Копир. Павлова *П*

г.п. 144-000-965с.93		СС	
Однотарный, одноквар-тирный 4-комнатный жилой дом со стенами из сырцового кирпича, уч. лев. сетчатый армиров.	Стадия	Лист	Листов
План сети радио-фикации	Р.П.	2	
ТАДЖИКГИПРОСЕЛЬСТРОЙ			

Общие указания

Газоснабжение жилого дома разработано на основании задания главного инженера.

Источник газоснабжения - наружные сети газопровода природного газа или индивидуальная баллонная установка сжиженного газа (т.с.5, 905-13)

Газ используется на пищуприготовление и отопление (вариант природного газа) и на пищуприготовление (вариант сжиженного газа). В кухне устанавливается 4-х горелочная газовая плита. В топочной устанавливается газовый водонагреватель типа АОГВ-17,4. и ГВС (вариант природного газа). Отвод продуктов сгорания от водонагревателя осуществляется в дымоход, расположенный в помещении топочной. От прибора дымоход выполняется из кровельной стали. Ниже места присоединения дымоотводящей трубы на дымоходе предусмотрен «Карман» с лючком (см. с. 5, 905-10).

Газопровод принят из стальных водогазопроводных труб ГОСТ 3262-75 из стали гр.В, марки ст.1 кП2 ГОСТ 380-71.

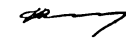
Прокладка газопровода открытая. Отключающая арматура предусмотрена перед газовыми приборами.

Вентиляция кухни через форточки и вентканалы, топочной - через вентканалы (см. раздел 08)

После испытания газопровод покрывим синтетической краской. Основные показатели по рабочим чертежам марки ГСВ

Наименование помещения	Объем м ³	Наименование агрегата	Кол. агрегат	Расход газа, м ³ / ч		Давление газа	Примечание
				теп.	общий		
Кухня	31	Плита ПГ-4	1	1,28	0,35	200	прир. жидк. 203-205
Топочная	13,7	АОГВ-17,4-3-у	1	1,77	-	200	прир. жидк. 203-205

Настоящий проект разработан в соответствии с действующими нормами и правилами.

Гл. инженер проекта  В.И. Немцев
Гл. инженер проекта привязки

Ведомость рабочих чертежей основного комплекта ГСВ

Лист	Наименование	Примечание
ГСВ-1	Общие данные	
ГСВ-2	План газопровода, схема газопровода (природный газ)	
ГСВ-3	План газопровода, схема газопровода (сжиженный газ)	

Ведомость ссылочных и прилагаемых документов

Обозначение	Наименование	Примечан.
	Ссылочные документы	
с. 5, 905-8	Узлы и детали крепления газопроводов	
с. 5, 905-10	Установка, газовых приборов и аппаратов в жилых зданиях	
с. 5, 905-15	Оборудование, узлы и детали наружных газопроводов	
с. 5, 905-13	Индивидуальные и групповые баллонные установки сжижен. газа	
	Прилагаемые документы	
ГСВ,СО	Спецификация оборудования	

Привязан:

Инв. №

И.контр. Султанов 

т.п. 144-000-965с.93

ГСВ

одноэтажный, одно-квартирный 4-комнатный жилой дом, с элементами из сырцового кирпича, числ. сетчатый армир

Стадия Лист Листов

Р.П. 1 3

Общие данные

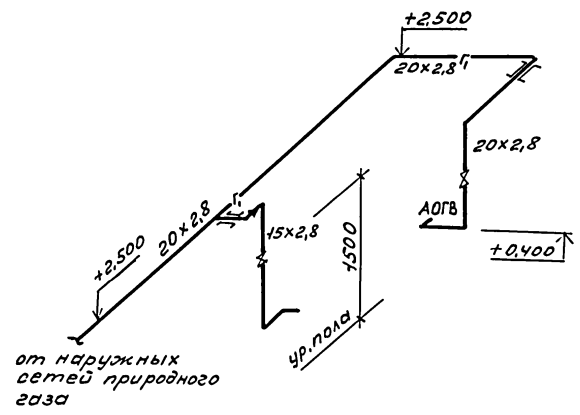
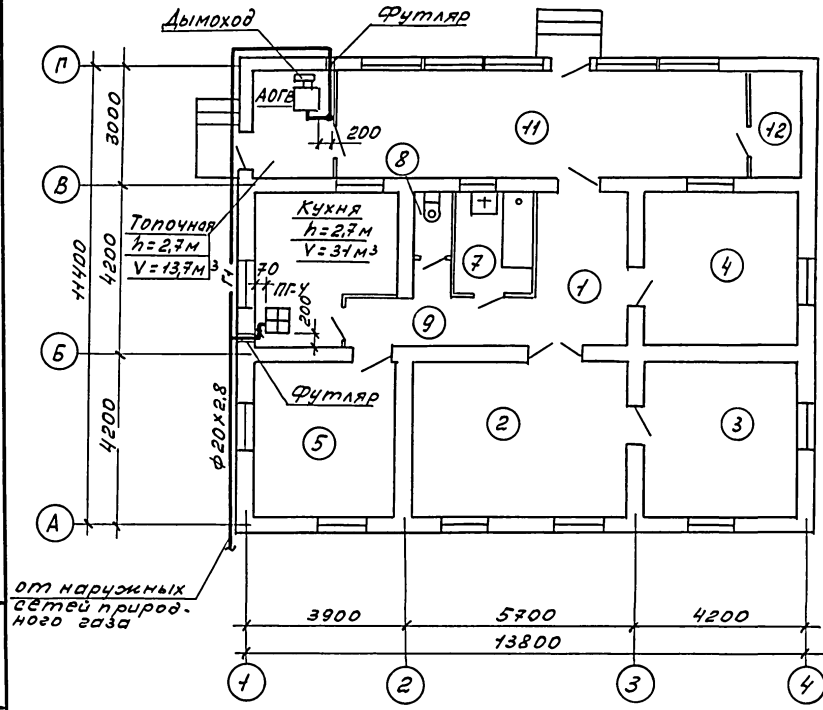
ТАДЖИКГИПРОСЛЬСТРОЙ

Копир. Павлова Па/

альбом I

План газопровода

Схема газопровода



от наружных сетей природного газа

от наружных сетей природного газа

Двери кухни, выходящие в коридор, подрезать снизу на сечении не менее 0,02 м².

Имя, Фамилия Подпись и дата Взам. инв. №

И.контр.	Султанов	С/П	г.п. 144-000-965с.93			ГСВ		
Привязан:			одноэтажный однокомнатный жилой дом со стенами из сырцового кирпича, числом ветчатым арми	Стадия	Лист	Листов		
Ино. №			Нач.отд Звездина	Р.П.	2			
			ГМП Немцев	ТАДЖИКИТИПРОСЛЬСТРАЙ				
			Разраб Докарова	ПЛАН газопровода СХЕМА газопровода (природный газ)				

Копир. Павлова Л.И.

