

исп. (л. 2-92)

ТИПОВОЙ ПРОЕКТ
902-5-6.84

КОРПУС ОБЕЗВОЖИВАНИЯ ОСАДКА
СТОЧНЫХ ВОД С 6 ЦЕНТРИФУГАМИ
ОГШ - 352К - 03

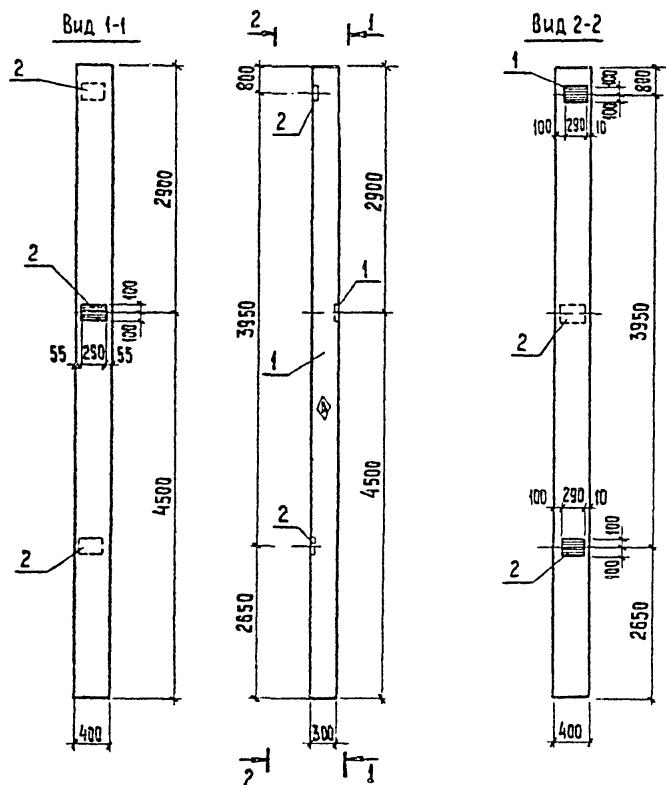
АЛЬБОМ IV
СТРОИТЕЛЬНЫЕ ИЗДЕЛИЯ

ЦЕНТРАЛЬНЫЙ ИНСТИТУТ ТИПОВОГО ПРОЕКТИРОВАНИЯ
ГОССТРОЯ СССР.

Москва, А-445, Смоленская ул., 22

Сдано в печать IV 1985 г.

Заказ № 5208 Тираж 300 экз.



3 Знак \diamond НАНЕСТИ НЕСМЫВАЕМОЙ КРАСКОЙ

ФОРМАТ	ЗНАК	ПОЗ.	ОБОЗНАЧЕНИЕ	НАИМЕНОВАНИЕ	КОЛ.	ПРИМЕЧ.
				<u>Документация</u>		
			1.423-3	ЖЕЛЕЗОБЕТОННЫЕ КОЛОННЫ ПРЯМОУГОЛЬНОГО СЕЧЕНИЯ ДЛЯ ОДНОЭТАЖНЫХ ПРОИЗВОДСТВЕННЫХ ЗДАНИЙ.		
				<u>Сборочные единицы</u>		
	1		1.423-3. вып.0-3,3	Колонна К66-6		
	2		1.423-3 вып.2	ИЗДЕЛИЕ ЗАКЛАДНОЕ М1-12	3	6,0 кг

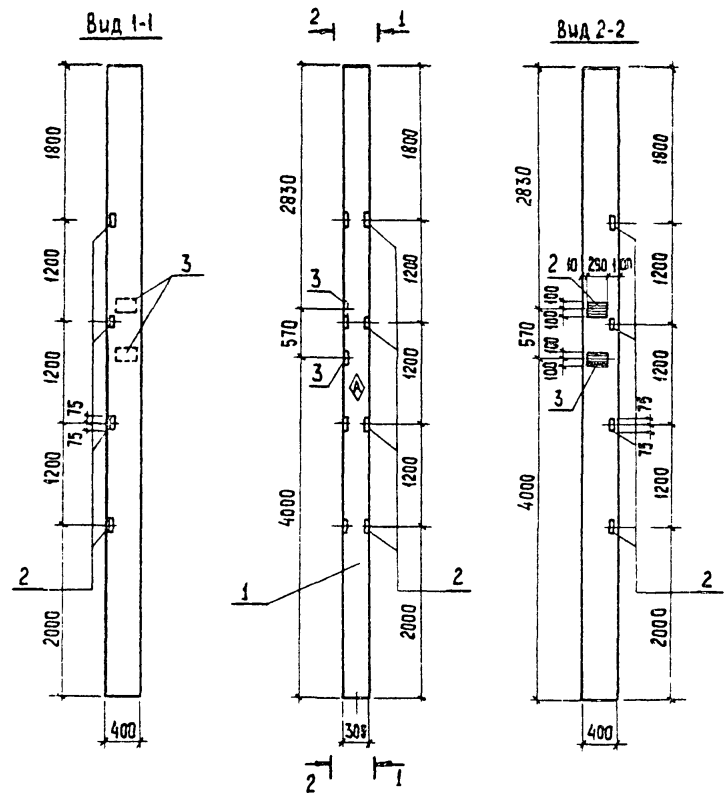
Ведомость расхода стали на дополнительные закладные изделия на элемент, кг.

МАРКА ЭЛЕМЕНТА	ИЗДЕЛИЯ ЗАКЛАДНЫЕ						Общий расход
	Прокат марки		Арматура класса				
	Вет 3 кп 2	ГОСТ 103-76*	Итого	А-III		Итого	
				ГОСТ 5781-82			
φ 12							
К1	13,8		13,8	4,2		4,2	18,0

1. Колонна К1 отличается от серийной наличием дополнительных закладных деталей.
2. Покрытие закладных деталей - Кор.ц 50-60.

ПРИВЯЗАН			ТН 902-5-6.84		- КЖИ. К1	
ПРОВЕР.	БАРАНОВА	<i>С.В.</i>	Колонна К1	СТАЦИЯ	МАССА	МАСШТАБ
ИНЖ.	АНАНЬЕВА	<i>А.И.</i>		рп	2200кг	1:50
СТ. ИНЖ.	БАРАНОВА	<i>С.В.</i>		ЛИСТ	ЛИСТОВ 1	
РУК. ГР.	РЫЧЕВ	<i>С.В.</i>		ИНЖЕНЕРНОГО БЮРОУСТРОЙСТВА		
ГЛ. КОНР.	ШАПИРО	<i>В.И.</i>		г. Москва		
Н. КОНТР.	РЫЧЕВ	<i>С.В.</i>				
ИЗМ. №			НАЧ. ОИД КРАСОВИЧ <i>С.В.</i>			

4 ИЮЛЯ 76



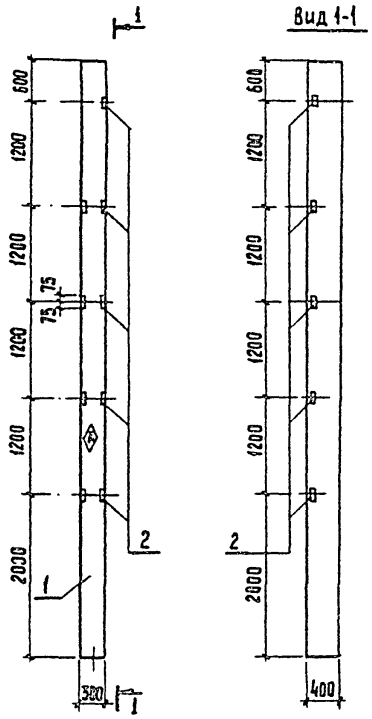
ФОРМАТ	ЗОНА	НОЗ.	ОБОЗНАЧЕНИЕ	НАИМЕНОВАНИЕ	КОЛ.	ПРИМЕЧ.
				ДОКУМЕНТАЦИЯ		
			1.423-3	ЖЕЛЕЗОБЕТОННЫЕ КОЛОННЫ ПРЯМОУГОЛЬНОГО СЕЧЕНИЯ ДЛЯ ОДНОЭТАЖНЫХ ПРОИЗВОДСТВЕННЫХ ЗДАНИЙ.		
				СБОРОЧНЫЕ ЕДИНИЦЫ		
			1	1.423-3 Вып. 0-3,3	КОЛОННА	К66-6
			2	1.423-3 Вып. 2	ИЗДЕЛИЕ ЗАКЛАДНОЕ М1-13	4 1,68 кг
			3	1.423-3 Вып. 2	ИЗДЕЛИЕ ЗАКЛАДНОЕ М1-12	2 6,0 кг

ВЕДОМОСТЬ РАСХОДА СТАЛИ НА ДОПОЛНИТЕЛЬНЫЕ ЗАКЛАДНЫЕ ИЗДЕЛИЯ НА ЭЛЕМЕНТ, КГ.

МАРКА ЭЛЕМЕНТА	ИЗДЕЛИЯ ЗАКЛАДНЫЕ						Общий РАСХОД
	ПРОКАТ МАРКИ			АРМАТУРА КЛАССА			
	Вст 3кп 2			Итого	А-III		
	ГОСТ № 8509-72	ГОСТ № 103-76			ГОСТ 5781-82	Итого	
К2	5,76	9,2		14,96	3,76	3,76	18,72

1. Колонна К2 отличается от серийной наличием дополнительных закладных деталей.
2. Покрyтие закладных деталей - гор.ц 50-60.
3. Знак \diamond нанести несмываемой краской.

ПРИВЯЗАН			ТП 902-5-6.84		- КЭИ. К2		
ПРОВЕР	БАРАНОВА	<i>ГМ</i>	КОЛОННА К2	СТАДИЯ	МАССА	НАСЧТАС	
ИНЖ.	АНАНЬЕВА	<i>Анна</i>		РП	2200 кг	1:50	
СТ. ИНЖ.	БАРАНОВА	<i>ГМ</i>		Лист	Листов 1		
РУК. ГР.	СЫЧЕВ	<i>Сычев</i>		ЦНИИЭП ИНЖЕНЕРНОГО ОБСЛУЖИВАНИЯ г. МОСКВА			
ГЛ. КОНС.	ШАПИРО	<i>Шапиро</i>					
Н. КОНТР.	СЫЧЕВ	<i>Сычев</i>	ФОРМАТ А3				
ИНВ. №	НАЧ. ОТД.	КРАСАВИН	19746-04 5				



ФОРМАТ	ЗОНА	ПОЗ.	ОБОЗНАЧЕНИЕ	НАИМЕНОВАНИЕ	КОЛ.	ПРИМЕЧ.
				<u>ДОКУМЕНТАЦИЯ</u>		
			1.423-3	ЖЕЛЕЗОБЕТОННЫЕ КОЛОННЫ ПРЯМОУГОЛЬНОГО СЕЧЕНИЯ ДЛЯ ОДНОЭТАЖНЫХ ПРОИЗВОДСТВЕННЫХ ЗДАНИЙ.		
				<u>СБОРОЧНЫЕ ЕДИНИЦЫ</u>		
		1	1.423-3 вып. 0-3,3	КОЛОННА К66-6		
		2	1.423-3 вып. 2	ИЗДЕЛИЕ ЗАКЛАДНОЕ М1-13	5	1,68 кг

ВЕДОМОСТЬ РАСХОДА СТАЛИ НА ДОПОЛНИТЕЛЬНЫЕ ЗАКЛАДНЫЕ ИЗДЕЛИЯ НА ЗАЕМНТ, КГ

МАРКА ЗАЕМНТА	ИЗДЕЛИЯ ЗАКЛАДНЫЕ						ОБЩИЙ РАСХОД
	ПРОКАТ МАРКИ			АРМАТУРА КЛАССА			
	В сч 3 кл 2		Итого	А-III		Итого	
	ГОСТ 8509-72*			ГОСТ 5781-82			
	∠63x5		φ12				
К3	2,20		7,20	1,20		1,20	8,40

1. Колонна К3 отличается от серийной наличием дополнительных закладных деталей.
2. Покрытие закладных деталей - Кор.ц 50-60
3. Знак \diamond нанести несмываемой краской.

ПРИВЯЗАН			ТП 902-5-6.84			- КЖИ. КЗ			
ПРОВЕР.	БАРАНОВА	<i>[Signature]</i>	КОЛОННА К3	СТАРИЯ	МАССА	МАШТАБ			
ИНЖ.	АНАНЬЕВА	<i>[Signature]</i>		РН	2200кг	1:50			
СТ. ИНЖ.	БАРАНОВА	<i>[Signature]</i>		ЛИСТ	ЛИСТОВ 1				
РУК. ГР.	СЫЧЕВ	<i>[Signature]</i>		ИНЖЕР					
ГЛА. КОНС.	ШАПАРОВ	<i>[Signature]</i>		ИН. СЕРИЙНОГО ОБОРУДОВАНИЯ					
	Н. КОНИ	<i>[Signature]</i>	г. МОСКВА						
	НАУБЛА. КРАСОВИЧ	<i>[Signature]</i>							

Рис. 1

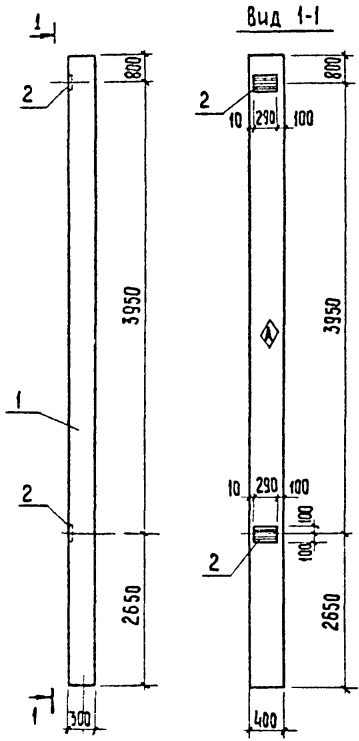
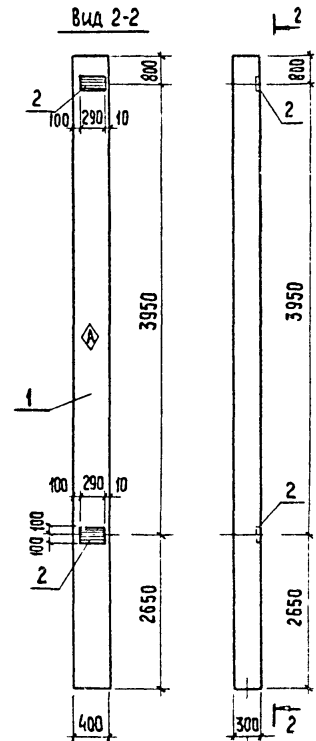


Рис. 2



Обозначение	Марка	Рис
ТП - КЖИ К4	К4	1
-01	К5	2

ПРИВЯЗАН

ИНВ. №	
--------	--

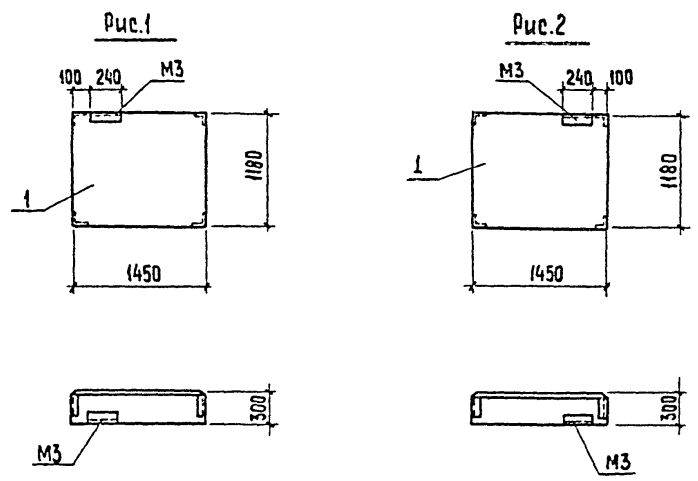
ФОРМАТ	ЗОНА	ПОЗ.	ОБОЗНАЧЕНИЕ	НАИМЕНОВАНИЕ	КОЛ.	ПРИМЕЧ.
				ДОКУМЕНТАЦИЯ		
			1.423-3	ЖЕЛЕЗОБЕТОННЫЕ КОЛОННЫ ПРЯМОУГОЛЬНОГО СЕЧЕНИЯ ДЛЯ ОДНОЭТАЖНЫХ ПРОИЗВОДСТВЕННЫХ ЗДАНИЙ.		
				СБОРОЧНЫЕ ЕДИНИЦЫ		
	1		1.423-3 Вып. 0-3,3	Колонна К66-6		
	2		1.423-3 Вып. 2	ИЗДЕЛИЕ ЗАКЛАДНОЕ М1-12	2	6,0 кг

ВЕДОМОСТЬ РАСХОДА СТАЛИ НА ДОПОЛНИТЕЛЬНЫЕ ЗАКЛАДНЫЕ ИЗДЕЛИЯ НА ЭЛЕМЕНТ, КГ

МАРКА ЭЛЕМЕНТА	ИЗДЕЛИЯ ЗАКЛАДНЫЕ						Общий РАСХОД
	ПРОКАТ МАРКИ			АРМАТУРА КЛАССА			
	В ст 3кп2	ГОСТ 103-76	Итого	А-III		Итого	
				ГОСТ 5781-82	Итого		
-10x200			φ 12				
К4; К5	9,2			9,2	2,8	2,8	12,0

1. Колонны К4 и К5 отличаются от серийных наличием дополнительных закладных деталей.
2. Покрытие закладных деталей - Гор.ц 50-60
3. Знак \diamond нанести несмываемой краской.

ТП 902-5-6.84	КЖИ.К4.		
Колонна К4, К5	СТАДИЯ	МАССА	МАСШТАБ
	РП	2200 кг	1:50
	Лист	Листов 1	
	Инженерного Обороудования, г. Москва		

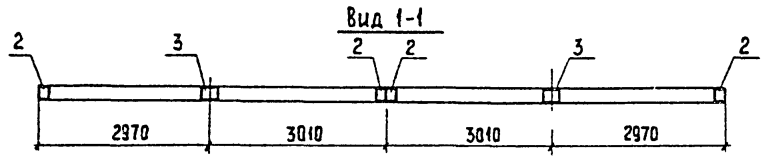
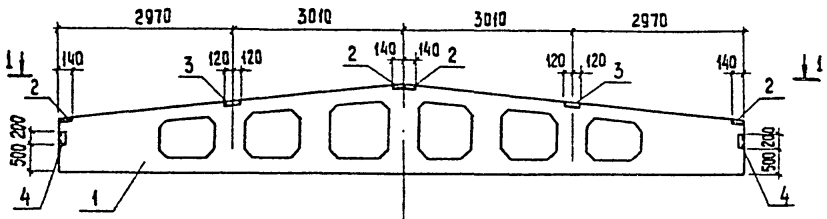


Обозначение	Марка	Рис.
ТП КЖИ.ПС9	ПС9	1
- 01	ПС10	2

Формат	Зона	ПСЗ.	Обозначение	Наименование	Кол.	Примеч.
				<u>Документация</u>		
			1.432-14/80	СТЕНОВЫЕ ПАНЕЛИ ОТАПЛИВАЕМЫХ ПРОИЗВОДСТВЕННЫХ ЗДАНИЙ С ШАГОМ КОЛОНН 6,0М		
				<u>Сборочные единицы</u>		
		1	1.432-14/80 вып.1	Панель стеновая ПС145.12.30		

Стеновые панели ПС9, ПС10 отличаются от серийных только расположением закладной детали М3.

Привязан			ТП 902-5-6.84			КЖИ. ПС9			
Провер.	Баранова	<i>Baranova</i>	Панель стеновая ПС9, ПС10	Стадия	Масса	Масштаб			
Инж.	Ананьева	<i>Ananeeva</i>		РП	600 кг	1:50			
Ст. инж.	Баранова	<i>Baranova</i>		Лист	Листов 1				
Рук. гр.	Сычев	<i>Sychev</i>		ЦНИЭП Инженерного оборудования г. Москва					
Гл. конст.	Шапиро	<i>Shapiro</i>							
Н. контр.	Сычев	<i>Sychev</i>							
Инв. №	Нач. отд.	Красавин							



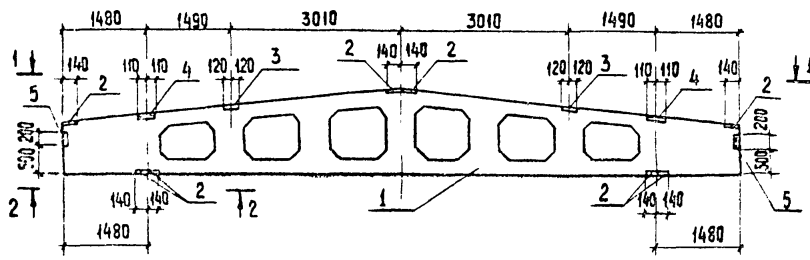
ФОРМАТ	ЗОНА	ПОС.	ОБОЗНАЧЕНИЕ	НАИМЕНОВАНИЕ	КОЛ.	ПРИМЕЧ.
				<u>ДОКУМЕНТАЦИЯ</u>		
			1.462-3	ЖЕЛЕЗОБЕТОННЫЕ ПРЕДВАРИТЕЛЬНО НАПРЯЖЕННЫЕ ДВУСЧАТНЫЕ РЕШЕТЧАТЫЕ БАЛКИ ДЛЯ ПОКРЫТИЙ ПРОМЫШЛЕННЫХ ЗАДАНИЙ.		
				<u>СБОРОЧНЫЕ ЕДИНИЦЫ</u>		
	1		1.462-3 вып. I	БАЛКА 1БДР12-2АIV		
	2		1.462-3 вып. II	ИЗДЕЛИЕ ЗАКЛАДНОЕ М4-1-2	4	20кг
	3		1.462-3 вып. II	ИЗДЕЛИЕ ЗАКЛАДНОЕ М4-3-3	2	3,4 кг
	4		2.432-1 вып. 0	ИЗДЕЛИЕ ЗАКЛАДНОЕ МД-1	2	29 кг

Ведомость расхода стали на дополнительные закладные изделия на элемент, кг

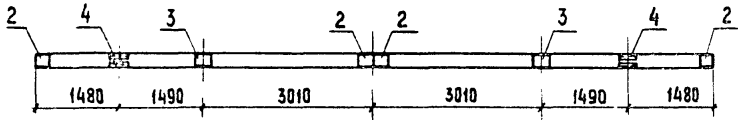
МАРКА ЭЛЕМЕНТА	ИЗДЕЛИЯ ЗАКЛАДНЫЕ								Общий расход
	ПРОКАТ МАРКИ			АРМАТУРА КЛАССА					
	В ст 3кп2			Итого	АI	АII	АIII	Итого	
	ГОСТ 103-76	ГОСТ 8510-72			ГОСТ 5781-82				
-8x200	-8x140	180x50x8		φ6	φ10	φ8			
Б1	6,0	7,2	4,8	18,0	0,2	1,6	0,8	2,6	20,6

1. Балка Б1 отличается от серийной наличием дополнительных закладных деталей.
2. ПОКРЫТИЕ ЗАКЛАДНЫХ ДЕТАЛЕЙ - Гор. ц 50-60

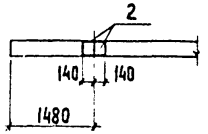
ПРИВЯЗАН			ТП 902-5-6.84			- КЭЖИ Б1		
			БАЛКА Б1	СТАДИЯ	МАССА	МАСШТАБ		
рп	4700кг	1:100						
Лист	Листов 1							
И.В. №			И.В. №			И.В. №		
ПРОВЕР.	БАРАНОВА	АНАНЬЕВА	С.И.И.И.	С.И.И.И.	С.И.И.И.	И.В. №		
И.В. №	КРАСАВИН	С.И.И.И.	С.И.И.И.	С.И.И.И.	С.И.И.И.	И.В. №		



Вид 1-1



Вид 2-2



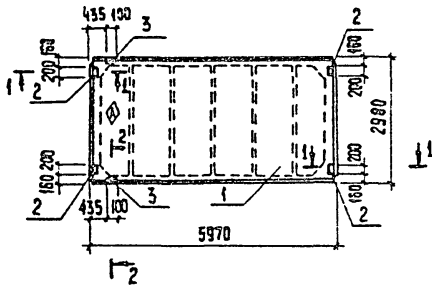
ФОРМАТ	ЗОНА	ГОСТ	ОБОЗНАЧЕНИЕ	НАИМЕНОВАНИЕ	КОЛ.	ПРИМЕР.
			1.462-3	ЖЕЛЕЗОБЕТОННЫЕ ПРЕДВАРИТЕЛЬНО НАПРЯЖЕННЫЕ ДВУСЛАТНЫЕ РЕШЕТЧАТЫЕ БАЛКИ ДЛЯ ПОКРЫТИЯ ПРОМЫШЛЕННЫХ ЗДАНИЙ.		
<u>Документация</u>						
<u>Сборочные единицы</u>						
	1		1.462-3 вып. I	Балка 1БДР12-3А V		
	2		1.462-3 вып. II	Изделие закладное М4-1-2	8	20кг
	3		1.462-3 вып. II	Изделие закладное М4-3-3	2	3,4кг
	4		1.462-3 вып. II	Изделие закладное М4-10-2	2	6,0кг
	5		2.432-2 вып. 0	Изделие закладное МД-1	2	2,9кг

Ведомость расхода стали на дополнительные закладные изделия на элементу, кг

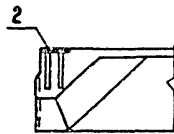
Марка элемента	Изделия закладные									Общий расход
	Прокат марки				Арматура класса					
	В ст 3 кп 2				Итого	A1	AII	AIII	Итого	
	ГОСТ 103-76		ГОСТ 8510-72 *			ГОСТ 5781-82				
-8x200	-8x140	L110x70x8	L80x50x6	φ6		φ10	φ8			
Б2	6,0	14,4	10,4	4,8	35,6	0,2	4,0	0,8	5,0	40,6

1. Балка Б2 отличается от серийной наличием дополнительных закладных деталей.
2. Покрытие закладных деталей - гор.ц 50-60.

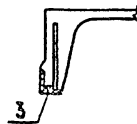
Привязан			ТН 902-5-6.84			- КЭИ.Б2		
ПРОВЕР.	БАРАНОВА	9/15	БАЛКА Б2			СТАЛЬ	МАССА	МАСТАБ
ИНЖ.	АНАНЬЕВА	9/15				РП	4700 кг	1:100
СТ. ИНЖ.	БАРАНОВА	9/15						
РЧК. ГР.	СЫЧЕВ	9/15				Лист	Листов 1	
ГЛ. КОНСТ.	ШАПИРО	9/15						
Н. КОНТР.	СЫЧЕВ	9/15	ИНЖЕНЕР ИНЖЕНЕРНОГО ОБРАЗОВАНИЯ Г МОСКВА					
ИНВ. №	НАЧ. ОТД.	КРАСАВИН						



Сечение 1-1



Сечение 2-2



ФОРМАТ	ЗОНА	ПОЗ.	ОБОЗНАЧЕНИЕ	НАИМЕНОВАНИЕ	КОЛ.	ПРИМеч.
				Документация		
			ГОСТ 22701.1-77	ПЛИТЫ Ж-Б РЕБРИСТЫЕ ПРЕДВАРИТЕЛЬНО НАПРЯЖЕННЫЕ РАЗМЕРАМИ 6x3 ДЛЯ ПОКРЫТИЙ ПРОИЗВОДСТВЕННЫХ ЗДАНИЙ		
				СБОРОЧНЫЕ ЕДИНИЦЫ		
		1	ГОСТ 22701.1-77	ПЛИТА ПР-2А ЁТ		
		2	ГОСТ 22701.1-77	ИЗДЕЛИЕ ЗАКАДНОЕ М8	4	1,7кг
		3	ГОСТ 22701.1-77	ИЗДЕЛИЕ ЗАКАДНОЕ М9	2	1,25кг

Ведомость расхода стали на дополнительные закладные изделия на элемент, кг

МАРКА ЭЛЕМЕНТА	ИЗДЕЛИЯ ЗАКАДНЫЕ						Общий расход
	ПРОКАТ МАРКИ			АРМАТУРА КЛАССА			
	Вст 3 кл 2			А-III			
	ГОСТ 8509-72	ГОСТ 105-76	Итого	ГОСТ 5781-82		Итого	
L70x8	-8x100	φ10		φ14			
П1	1.68	5.2	6.88	2.22	0.2	2.42	9.30

1. ПЛИТА П1 ОТЛИЧАЕТСЯ ОТ СЕРИЙНОЙ НАЛИЧИЕМ ДОПОЛНИТЕЛЬНЫХ ЗАКАДНЫХ ДЕТАЛЕЙ.
2. ПОКРЫТИЕ ЗАКАДНЫХ ДЕТАЛЕЙ - ГОР.Ц 50-60.
3. ЗНАК ◊ НАНЕСТИ НЕСМЫВАЕМОЙ КРАСКОЙ.

ПРОВЕР.		БАРАНОВА	<i>[Signature]</i>	ПЛИТА ПОКРЫТИЯ П1	- КЭЦ П1		
ИНЖ.		АНАНЬЕВА	<i>[Signature]</i>		СТАДИЯ	МАССА	НАСЧТАС
СТ. ИНЖ.		БАРАНОВА	<i>[Signature]</i>		РП	2650кг	1:100
РУК. ГР.		СЫЧЕВ	<i>[Signature]</i>		ЛИСТ	ЛИСТОВ 1	
ГЛА. КОМП.		ШАПИРО	<i>[Signature]</i>		ЦНИИЭП		
Н. КОНТР.		СЫЧЕВ	<i>[Signature]</i>	ИЗМЕРЕННОГО ОБОРУДОВАНИЯ			
ИЗВ. СД		"РАСАВИН"	<i>[Signature]</i>	Г. МОСКВА			

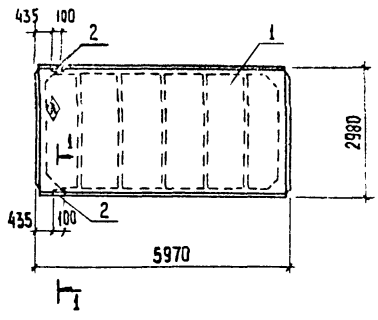
Приказан:

ИЗВ. №

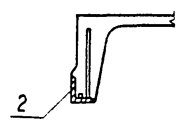
19740.04/14 КОПИРОВАЛ: ХУПОНЕН

ФОРМАТ А3

АЛЬБОМ Ю



Сечение 1-1



Типовой проект 902-5-6-84

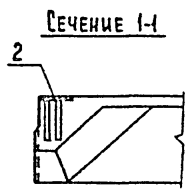
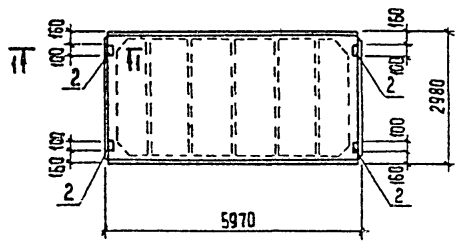
ФОРМАТ	ЗОНА	ПОС.	ОБОЗНАЧЕНИЕ	НАИМЕНОВАНИЕ	КОЛ.	ПРИМЕЧ.
				<u>ДОКУМЕНТАЦИЯ</u>		
			ГОСТ 22704.1-77	ПЛИТЫ Ж-В. РЕБРИСТЫЕ ПРЕДВАРИТЕЛЬНО НАПРЯЖЕННЫЕ РАЗМЕРАМИ 6x3 ДЛЯ ПОКРЫТИЙ ПРОИЗВОДСТВЕННЫХ ЗДАНИЙ		
				<u>СБОРОЧНЫЕ ЕДИНИЦЫ</u>		
		1	ГОСТ 22704.1-77	ПЛИТА ПР-2А ЮТ		
		2	ГОСТ 22704.1-77	ИЗДЕЛИЕ ЗАКЛАДНОЕ М9	2	1,25 кг

Ведомость расхода стали на дополнительные закладные изделия на элемент, кг

МАРКА ЭЛЕМЕНТА	ИЗДЕЛИЯ ЗАКЛАДНЫЕ						Общий расход
	ПРОКАТ МАРКИ			АРМАТУРА КЛАССА			
	В ст 3 кл 2			А-Ш			
	ГОСТ 8509-72*			ГОСТ 5781-82			
	Л70x8		Итого	φ14	φ10	Итого	
П2	1,68		1,68	0,2	0,62	0,82	2,50

1. ПЛИТА П2 ОТЛИЧАЕТСЯ ОТ СЕРИЙНОЙ НАЛИЧИЕМ ДОПОЛНИТЕЛЬНЫХ ЗАКЛАДНЫХ ДЕТАЛЕЙ.
2. ПОКРЫТИЕ ЗАКЛАДНЫХ ДЕТАЛЕЙ - ГОР. И 50-60.
3. Знак Ⓢ НАНЕСТИ НЕСМЫВАЕМОЙ КРАСКОЙ.

ПРИБЯЗАН		ТП 902-5-6 84		- КЭЖИ. П2			
ПРОВЕР.	БАРАНОВА	ИНЖ.	АНАНЬЕВА	ПЛИТА ПОКРЫТИЯ П2	СТАДИЯ	МАССА	МАСШТАБ
СТ. ИНЖ.	БАРАНОВА	РУК. ГР.	СЫЧЕВ		РП	2850кг	1:100
		ГЛ. КОНСТ.	ШАПИРО		Лист	Листов 1	
		Н. КОНТР.	СЫЧЕВ		ЦНИИЭП ИНЖЕНЕРНОГО ОБОРУДОВАНИЯ Г. МОСКВА		
ИНВ. №		НАЧ. ОТД.	КРАСАВИН				



ФОРМАТ	ЗОНА	ПОЗ.	ОБОЗНАЧЕНИЕ	НАИМЕНОВАНИЕ	КОЛ.	ПРИМЕЧ.
				ДОКУМЕНТАЦИЯ		
			ГОСТ 22701.1-77	ПЛИТЫ Ж-Б РЕБРИСТЫЕ ПРЕДВАРИТЕЛЬНО НАПРЯЖЕННЫЕ РАЗМЕРАМИ 635 ДЛЯ ПОКРЫТИЯ ПРОИЗВОДСТВЕННЫХ ЗАДАНИЙ		
				СБОРОЧНЫЕ ЕДИНИЦЫ		
		1	ГОСТ 22701.1-77	ПЛИТА ПГ-2АИУТ		
		2	ГОСТ 22701.1-77	ИЗДЕЛИЕ ЗАКЛАДНОЕ М8	4	1,7 кг

Ведомость расхода стали на дополнительные закладные изделия на элемент, кг

МАРКА ЭЛЕМЕНТА	ИЗДЕЛИЯ ЗАКЛАДНЫЕ						Общий расход
	ПРОКАТ МАРКИ			АРМАТУРА КЛАССА			
	8 ст 3 кл 2	Итого	А-III		Итого		
	ГОСТ 103-76*		ГОСТ 5781-82				
-8x100		φ 10					
ПЗ	5,2		5,2	1,6		1,6	6,8

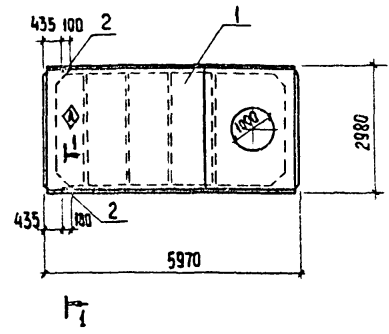
1. Плита ПЗ отличается от серийной наличием дополнительных закладных деталей.
2. Покрытие закладных деталей - Гор.ц 50-60.

ПРИВЯЗАН			ТП 902-5-6.84			- КЖИ. ПЗ			
ПРОВЕР.	БАРАНОВА	<i>СМ</i>	ПЛИТА ПОКРЫТИЯ ПЗ	СТАДИЯ	МАССА	МАСШТАБ			
ИНЖ.	АНАНЬЕВА	<i>СМ</i>		РП	2650 кг	1:100			
СТ. ИНЖ.	БАРАНОВА	<i>СМ</i>		Лист	Листов 1				
РУК. ГР.	СЫЧЕВ	<i>СМ</i>							
ТА. КОНСТ.	ШАЦИРО	<i>СМ</i>							
Н. КОНТР.	СЫЧЕВ	<i>СМ</i>					ЦНИИЭП Инженерного Оборудования г. Москва		
НАЧ. ОТД.	КРАСАВИН	<i>СМ</i>							

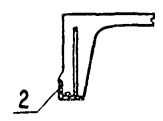
19746-04 16

КОПИРОВАЛ: Халлепен

ФОРМАТ А:



Сечение 1-1



ФОРМАТ	ЗОНА	НОМ.	Обозначение	Наименование	Кол.	Примеч.
			ГОСТ 22701.2-77	Документация ПЛИТЫ Ж-Б РЕБРИСТЫЕ ПРЕДВАРИТЕЛЬНО НАПРЯЖЕННЫЕ РАЗМЕРАМИ БЪЗ ДЛЯ ПОКРЫТИЙ ПРОИЗВОДСТВЕННЫХ ЗДАНИЙ		
				Сборочные единицы		
		1	ГОСТ 22701.2-77	ПВ 10-3А В Т		
		2	ГОСТ 22701.2-77	Изделие закладное М9	2	1,25 кг

ВЕДОМОСТЬ РАСХОДА СТАЛИ НА ДОПОЛНИТЕЛЬНЫЕ ЗАКЛАДНЫЕ ИЗДЕЛИЯ НА ЭЛЕМЕНТ, КГ

МАРКА ЭЛЕМЕНТА	ИЗДЕЛИЯ ЗАКЛАДНЫЕ						Общий расход
	ПРОКАТ МАРКИ			АРМАТУРА КЛАССА			
	В ст 3 кп 2			А-III			
	ГОСТ 8509-72 *			ГОСТ 5781-82			
	Л70x8		Итого	φ 10	φ 14	Итого	
П5	1,68		1,68	0,62	0,2	0,82	2,5

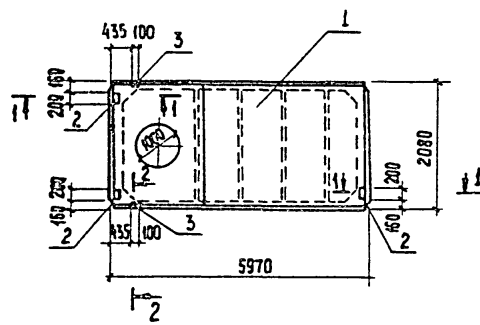
1. ПЛИТА П5 ОТЛИЧАЕТСЯ ОТ СЕРИЙНОЙ НАЛИЧИЕМ ДОПОЛНИТЕЛЬНЫХ ЗАКЛАДНЫХ ДЕТАЛЕЙ.
2. ПОКРЫТИЕ ЗАКЛАДНЫХ ДЕТАЛЕЙ - ГР. Ц 50-60.
3. ЗНАК \diamond НАНЕСТИ НЕСМЫВАЕМОЙ КРАСКОЙ.

ПРИВЯЗАН:			ТП 902-5-6.84			- КЖС. П5		
ПРОВЕР.	БАРАНОВА	ПЗ	ПЛИТА ПОКРЫТИЯ П5			СТАДИИ	МАССА	МАСШТАБ
ИНЖ.	АНАНЬЕВА	Ан				П	3600 кг	1:100
СТ. ИНЖ.	БАРАНОВА	ПЗ				Лист	Листов 4	
РЧК. ГР.	СЫЧЕВ	Сыч				ИНЖЕНЕРНО-ОБОРУДОВАНИЕ Г. МОСКВА		
ГА. КОНС.	ШАПИРО	Шап						
И. КОНТР.	ШАПИРО	Шап						
ИНВ. №			НАЧ. ОТД.	КРАСАВИН	Крас			

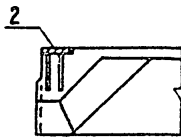
19746-04 17

КОПИРОВАЛ: ХЮППЕНЕН

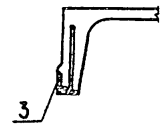
ФОРМАТ А3



Сечение 1-1



Сечение 2-2



ФОРМАТ	ЗОНА	ПОЗ.	ОБОЗНАЧЕНИЕ	НАИМЕНОВАНИЕ	КОЛ.	ПРИМЕЧ.
				ДОКУМЕНТАЦИЯ		
			ГОСТ 22701.2-77	ПЛИТЫ Ж-Б РЕБРИСТЫЕ ПРЕДВАРИТЕЛЬНО НАПРЯЖЕННЫЕ РАЗМЕРАМИ 6*3 ДЛЯ ПОКРЫТИЙ ПРОИЗВОДСТВЕННЫХ ЗДАНИЙ.		
				СБОРОЧНЫЕ ЕДИНИЦЫ		
		1	ГОСТ 22701.2-77	ПЛИТА П810-ЗА ИТ		
		2	ГОСТ 22701.2-77	ИЗДЕЛИЕ ЗАКЛАДНОЕ М8	3	1,7 кг
		3	ГОСТ 22701.2-77	ИЗДЕЛИЕ ЗАКЛАДНОЕ М9	2	1,25 кг

ВЕДОМОСТЬ РАСХОДА СТАЛИ НА ДОПОЛНИТЕЛЬНЫЕ ЗАКЛАДНЫЕ ИЗДЕЛИЯ НА ЭЛЕМЕНТ, КГ

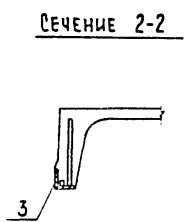
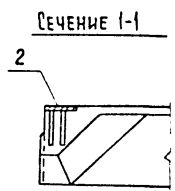
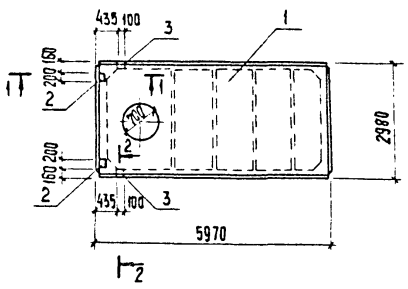
МАРКА ЭЛЕМЕНТА	ИЗДЕЛИЯ ЗАКЛАДНЫЕ						ОБЩИЙ РАСХОД
	ПРОКАТ МАРКИ			АРМАТУРА КЛАССА			
	8 ст 3 кл 2			А-Ш			
	ГОСТ 8509-72	ГОСТ 103-76*	Итого	ГОСТ 5781-82		Итого	
с 70x8	- 8x100			φ10	φ14		
П6	1,68	3,9	5,58	1,82	0,2	2,02	7,60

1. ПЛИТА П6 ОТЛИЧАЕТСЯ ОТ СЕРИЙНОЙ НАЛИЧИЕМ ДОПОЛНИТЕЛЬНЫХ ЗАКЛАДНЫХ ДЕТАЛЕЙ.
2. ПОКРЫТИЕ ЗАКЛАДНЫХ ДЕТАЛЕЙ - ГОР. Ц 50-60.

Привязан:			ТП 902-5-6.84		- КЭСИ. П6	
ПРОВЕР.	БАРАНОВА	<i>СВ</i>	ПЛИТА ПОКРЫТИЯ П6	СТАДИЯ	МАССА	МАСШТАБ
ИНЖ.	АНАНЬЕВА	<i>СВ</i>		РП	3600 кг	1:100
СТ. ИНЖ.	БАРАНОВА	<i>СВ</i>		ЛИСТ	ЛИСТОВ 1	
РИС. ГР.	СЫЧЕВ	<i>СВ</i>		ЦНИИЭП ИНЖЕНЕРНОГО ОБОРУДОВАНИЯ Г. МОСКВА		
ГЛ. КОНСТ.	ШАЦКО	<i>СВ</i>	ИНВ. №			
И. КОНТР.	СЫЧЕВ	<i>СВ</i>	19746-04 19			
ИЗМ. ОТД.	КРАСАВИН	<i>СВ</i>	КОПИРОВАЛ: Хлоппенен			
			ФОРМАТ А3			

Альбом ПУ

ИМЛОВОЙ ПРОЕКТ 902-5-6.84



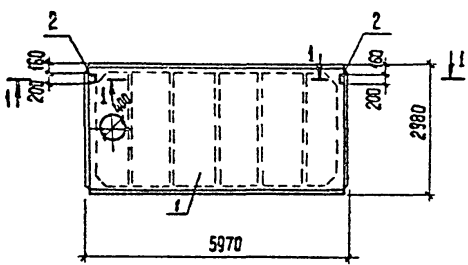
ФОРМАТ	ЗОНА	ПОЗ.	ОБОЗНАЧЕНИЕ	НАИМЕНОВАНИЕ	КОД.	ПРИМЕЧ.
				ДОКУМЕНТАЦИЯ		
			ГОСТ 22701.2-77	ПЛИТЫ Ж-В. РЕБРИСТЫЕ ПРЕВАРИТЕЛЬНО НАПРЯЖЕННЫЕ РАЗМЕРАМИ 6x3 ДЛЯ ПОКРЫТИЙ ПРОИЗВОДСТВЕННЫХ ЗДАНИЙ.		
				СБОРОЧНЫЕ ЕДИНИЦЫ		
		1	ГОСТ 22701.2-77	ПЛИТА П87-3А ПУТ		
		2	ГОСТ 22701.2-77	ИЗДЕЛИЕ ЗАКЛАДНОЕ М8	2	1,7кг
		3	ГОСТ 22701.2-77	ИЗДЕЛИЕ ЗАКЛАДНОЕ М9	2	1,25 кг

Ведомость расхода стали на дополнительные закладные изделия на элемент, кг

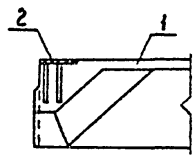
МАРКА ЭЛЕМЕНТА	ИЗДЕЛИЯ ЗАКЛАДНЫЕ						ОБЩИЙ РАСХОД
	ПРОКАТ МАРКИ			АРМАТУРА КЛАССА			
	8 ст 3 кл 2			А-III			
	ГОСТ 8509-72	ГОСТ 103-76	Итого	ГОСТ 5781-82		Итого	
Л 70x8	-8x100			φ10	φ14		
П7	1,68	2,6	4,28	1,42	0,2	4,62	5,90

1. ПЛИТА П7 ОТЛИЧАЕТСЯ ОТ СЕРИЙНОЙ НАЛИЧИЕМ ДОПОЛНИТЕЛЬНЫХ ЗАКЛАДНЫХ ДЕТАЛЕЙ
2. ПОКРЫТИЕ ЗАКЛАДНЫХ ДЕТАЛЕЙ - ГОР.Ц. 50-60.

ПРИВЯЗАН			ТП 902-5-6.84			-КЭЖИ. П7		
ПРОВЕР	БАРАНОВА	<i>В.В.</i>	ПЛИТА ПОКРЫТИЯ П7			СТАДИЯ	МАССА	МАШТАБ
ИНЖ.	АНАНЬЕВА	<i>Л.И.</i>				П	3200кг	1:100
СТ.ИНЖ.	БАРАНОВА	<i>В.В.</i>				ЛИСТ	ЛИСТОВ 4	
РУК.ГР.	СЫЧЕВ	<i>В.С.</i>				ИНЖЕНЕРНОГО БЮРО «ОСАН» Г. МОСКВА		
ГА. СПЕЦ.	ШАЦИРО	<i>В.В.</i>						
И.КОНТР.	СЫЧЕВ	<i>В.С.</i>	19746-04 19					
И.Н.В.№	НАЧ.ОТД.	ХРАБОВИЧ	КОПИРОВАЛ: ХИПОВЕНК			ФОРМАТ А3		



Сечение 1-1



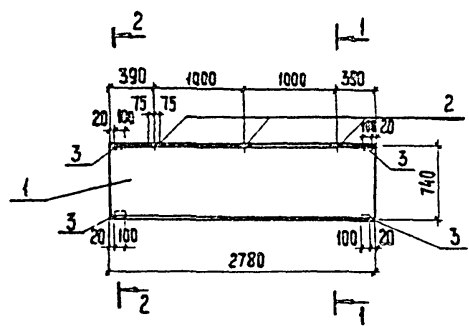
ФОРМАТ	ЗОНА	ПОС.	ОБОЗНАЧЕНИЕ	НАИМЕНОВАНИЕ	КОЛ.	ПРИМЕЧ.
			ГОСТ 22701.2-77	ДОКУМЕНТАЦИЯ ПЛИТЫ И-Б РЕБЕРУСТЫЕ ПРЕДВАРИТЕЛЬНО НАПРЯЖЕННЫЕ РАЗМЕРАМИ 6x3 ДЛЯ ПОКРЫТИЙ ПРОИЗВОДСТВЕННЫХ ЗДАНИЙ		
				СБОРОЧНЫЕ ЕДИНИЦЫ		
		1	ГОСТ 22701.2-77	ПЛИТА П8-ЗАПТ		
		2	ГОСТ 22701.2-77	ИЗДЕЛИЕ ЗАКЛАДНОЕ М8	2	1,7кг

ВЕДОМОСТЬ РАСХОДА СТАЛИ НА ДОПОЛНИТЕЛЬНЫЕ ЗАКЛАДНЫЕ ИЗДЕЛИЯ НА ЭЛЕМЕНТ, КГ.

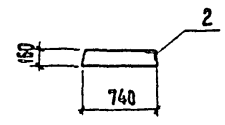
МАРКА ЭЛЕМЕНТА	ИЗДЕЛИЯ ЗАКЛАДНЫЕ						ОБЩИЙ РАСХОД
	ПРОКАТ МАРКИ			АРМАТУРА КЛАССА			
	В ст. 3 кл 2			А-III			
	ГОСТ 103-76*			ГОСТ 5781-82			
	-8x100		Итого	φ 10		Итого	
П8	2,6		2,6	0,8		0,8	3,4

1. ПЛИТА П8 ОТЛИЧАЕТСЯ ОТ СЕРИЙНОЙ НАЛИЧИЕМ ДОПОЛНИТЕЛЬНЫХ ЗАКЛАДНЫХ ДЕТАЛЕЙ
2. ПОКРЫТИЕ ЗАКЛАДНЫХ ДЕТАЛЕЙ - ГОР.Ц 50-60.

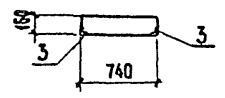
ПРИВЯЗАН:			ТП 902-5-6.84			- КЭСЦ П8			
ПРОВЕР.	БАРАНОВА	<i>МВ</i>	ПЛИТА ПОКРЫТИЯ П8	СТАДИЯ	МАССА	МАСШТАБ			
ИЗЖ.	АНАНЬЕВА	<i>В.И.</i>		РП	3300кг	1:100			
СТ.ИЗЖ.	БАРАНОВА	<i>МВ</i>		ЛИСТ	ЛИСТОВ 1				
РУК.ГР.	СЫЧЕВ	<i>С.И.</i>		ЦНИИЭП ИНЖЕНЕРНОГО ОБОРУДОВАНИЯ Г. МОСКВА					
ГЛ. КОНСТ.	ШАЛИРО	<i>М.И.</i>							
И. КОНТР.	СЫЧЕВ	<i>С.И.</i>							
ИЗВ. №			НАЧ.ОТД.	КРАСАВИН	<i>С.И.</i>				



Сечение 1-1



Сечение 2-2



ФОРМАТ	ЗОНА	ПОС.	ОБОЗНАЧЕНИЕ	НАИМЕНОВАНИЕ	КОЛ.	ПРИМЕЧАНИЕ
				ДОКУМЕНТАЦИЯ		
			3.006-2 Вып. II-2	СБОРНЫЕ ЖЕЛЕЗОБЕТОННЫЕ КАНАЛЫ И ТОННЕЛИ ИЗ ЛОТКОВЫХ ЭЛЕМЕНТОВ. РАБОЧИЕ ЧЕРТЕЖИ ЖЕЛЕЗОБЕТОННЫХ ИЗДЕЛИЙ		
				СБОРОЧНЫЕ ЕДИНИЦЫ		
	1		3.006-2 Вып. II-2	ПЛИТА П230-3		
	2		3.400-6/76	ИЗДЕЛИЕ ЗАКЛАДНОЕ МИ4-25 P-150	3	2,1 кг
	3		3.400-6/76	ИЗДЕЛИЕ ЗАКЛАДНОЕ МИ4-14	4	1,1 кг

Ведомость расхода стали на дополнительные закладные изделия на элемент, кг

МАРКА ИЗДЕЛИЯ	ИЗДЕЛИЯ ЗАКЛАДНЫЕ						Общий расход
	ПРОКАТ		МАРКИ				
	Вст 3кп2	ГОСТ 8509-72*	Итого	АРМАТУРА		Итого	
				А III			
ГОСТ 5781-82				Итого			
П12	∟ 90x8	∟ 63x6	7,2	φ 10	φ 8	3,5	10,7
	4,8	24		1,5	2,0		

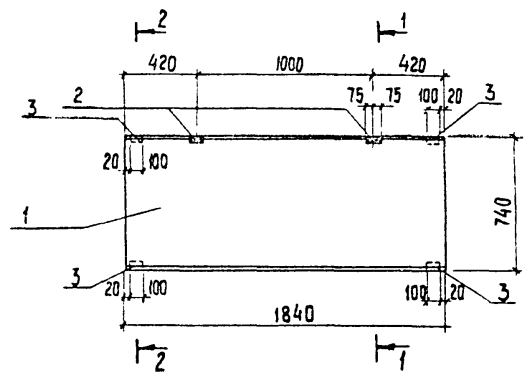
1. ПЛИТА П12 ОТЛИЧАЕТСЯ ОТ СЕРИЙНОЙ НАЛИЧИЕМ ДОПОЛНИТЕЛЬНЫХ ЗАКЛАДНЫХ ДЕТАЛЕЙ.
2. ПОКРЫТИЕ ЗАКЛАДНЫХ ДЕТАЛЕЙ - ГОР.Ц 50-60.

Привязан			ТП 902-5-6.84			- КЭИ П12		
ПРОВЕР.	БАРАНОВА	<i>СВ</i>	ПЛИТА ПЕРЕКРЫТИЯ П12			ЭТАЖА	МАССА	МАСШТАБ
ИНЖ.	АМАНЬЕВА	<i>Амань</i>				РП	820 кг	1:50
СТ. ИНЖ.	БАРАНОВА	<i>СВ</i>				ЛИСТ	ЛИСТОВ 1	
ВЧ. ГР.	СЫЧЕВ	<i>Сычев</i>				ЦНИИЭП ИНЖЕНЕРНОГО ОБОРУДОВАНИЯ Г. МОСКВА		
ГЛ. КОНСТ.	ШАПЫРО	<i>Ш</i>						
И. КОНТР.	СЫЧЕВ	<i>СВ</i>	ИНВ. №			НАЧ. ОТД. КРАСАВИН <i>К</i>		

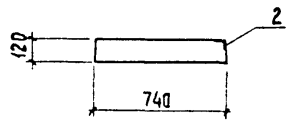
19746-04 22

КОПИРОВАЛ: ХИЗПЕНЕН

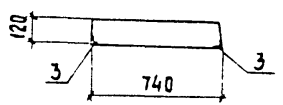
ФОРМАТ



Сечение 1-1



Сечение 2-2



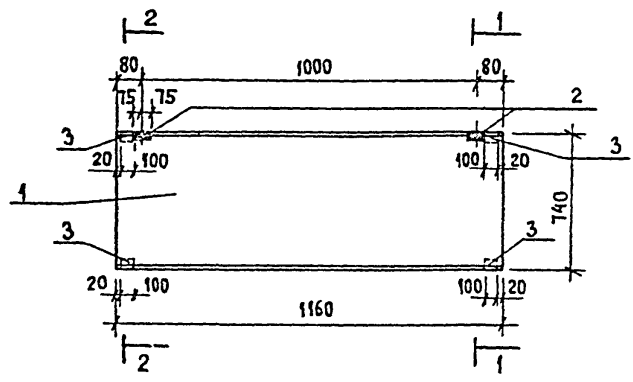
ФОРМАТ	ЗОНА	ПОЗ.	ОБОЗНАЧЕНИЕ	НАИМЕНОВАНИЕ	КОЛ.	ПРИМЕЧАНИЕ
				Документация		
				СБОРНЫЕ ЖЕЛЕЗОБЕТОННЫЕ КАНАЛЫ И ТОННЕЛИ ИЗ ЛОТКОВЫХ ЭЛЕМЕНТОВ. РАБОЧЕ-ЧЕРТЕЖИ ЖЕЛЕЗОБЕТОННЫХ ИЗДЕЛИЙ		
				СБОРОЧНЫЕ ЕДИНИЦЫ		
	1		3 006-2 вып II-2	ПЛИТА П15г-5		
	2		3 400 - 6/76	ИЗДЕЛИЕ ЗАКЛАДНОЕ М4-25 2-150	2	2,1 кг
	3		3 400 - 6/76	ИЗДЕЛИЕ ЗАКЛАДНОЕ М4-14	4	1,1 кг

ВЕДОМОСТЬ РАСХОДА СТАЛИ НА ДОПОЛНИТЕЛЬНЫЕ ЗАКЛАДНЫЕ ИЗДЕЛИЯ НА ЭЛЕМЕНТ, КГ

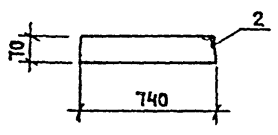
МАРКА ИЗДЕЛИЯ	ИЗДЕЛИЯ ЗАКЛАДНЫЕ						ОБЩИЙ РАСХОД
	ПРОКАТ МАРКИ			АРМАТУРА КЛАССА			
	Всг 3кп2		Итого	АIII		Итого	
	ГОСТ 8509-72*			ГОСТ 5781-82			
	Л 90x8	Л 63x6		φ 10	φ 8		
П15	3,2	2,4	5,6	1,0	2,0	3,0	8,6

1. ПЛИТА П15 ОТЛИЧАЕТСЯ ОТ СЕРИЙНОЙ НАЛИЧИЕМ ДОПОЛНИТЕЛЬНЫХ ЗАКЛАДНЫХ ДЕТАЛЕЙ.
2. ПОКРЫТИЕ ЗАКЛАДНЫХ ДЕТАЛЕЙ - ГОР.Ц 50-60.

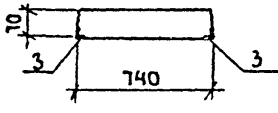
Привязан			ТН 902-5-6.84			- КЭС. П15					
ПРОВЕР.	БАРАНОВА	СЖ	ПЛИТА ПЕРЕКРЫТИЯ П15			СТАДИЯ	МАССА	МАЩТАБ			
ИНЖ.	АНАНЬЕВА	В.И.				РП	410 кг				
СТ. ИНЖ.	БАРАНОВА	СЖ				ЛИСТ			ЛИСТОВ 1		
РУК. ГР.	СЫЧЕВ	СЖ				ИНЖЕНЕРНОГО ОБЪЕДИНЕНИЯ Г. МОСКВА					
ГЛ. КОНСТ.	ШАПИРО	СЖ									
Н. КОНТР.	СЫЧЕВ	СЖ									
ИНВ. №	НАЧ. ОТД.	КРАСАВИН									



СЕЧЕНИЕ 1-1



СЕЧЕНИЕ 2-2



ФОРМАТ	ЗНА	ПОЗ.	ОБОЗНАЧЕНИЕ	НАИМЕНОВАНИЕ	КОЛ.	ПРИМЕЧАНИЕ
				<u>Документация</u>		
			3.006-2 вып. II-2	СБОРНЫЕ ЖЕЛЕЗОБЕТОННЫЕ КАНАЛЫ И ТОННЕЛИ ИЗ ЛОТКОВЫХ ЭЛЕМЕНТОВ. РАБОЧИЕ ЧЕРТЕЖИ ЖЕЛЕЗОБЕТОННЫХ ИЗДЕЛИЙ		
				<u>СБОРОЧНЫЕ ЕДИНИЦЫ</u>		
		1	3.006-2 вып. II-2	ПЛИТА П7г-3		
		2	3.400-6/76	ИЗДЕЛИЕ ЗАКЛАДНОЕ МИ4-25Ø=150	2	2,1 кг
		3	3.400-6/76	ИЗДЕЛИЕ ЗАКЛАДНОЕ МИ4-14	4	1,1 кг

ВЕДОМОСТЬ РАСХОДА СТАЛИ НА ДОПОЛНИТЕЛЬНЫЕ ЗАКЛАДНЫЕ ИЗДЕЛИЯ НА ЭЛЕМЕНТ, КГ

МАРКА ИЗДЕЛИЯ	ИЗДЕЛИЯ ЗАКЛАДНЫЕ						Общий РАСХОД
	ПРОКАТ МАРКИ			АРМАТУРА КЛАССА			
	ВстЗкп2		Итого	А-III		Итого	
	гост 8509-72 *	гост 5781-82		φ 10	φ 8		
П14	3,2	2,4	5,6	1,0	2,0	3,0	8,6

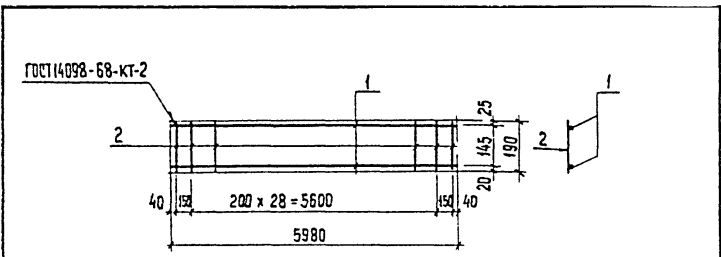
1. ПЛИТА П14 ОТЛИЧАЕТСЯ ОТ СЕРИЙНОЙ НАЛИЧИЕМ ДОПОЛНИТЕЛЬНЫХ ЗАКЛАДНЫХ ДЕТАЛЕЙ.
2. ПОКРЫТИЕ ЗАКЛАДНЫХ ДЕТАЛЕЙ - ГОР. Ц50-60.

				тп 902-5-6.84		- КЖИ. П14			
ПРИВЯЗКА				ПЛИТА ПЕРЕКРЫТИЯ П14			СТАИЯ	МАССА	МАСШТАБ
							РП	150 кг	
							ЛИСТ	ЛИСТОВ 1	
ИНВ. №				НАЧ. ОТД. Красавин			ЦНИИЭП ИНЖЕНЕРНОГО ОБОРУДОВАНИЯ, Г. МОСКВА		

Альбом 5

ПРОЕКТ 902-5-6.84

Типовой



ФОРМАТ	ЗОНА	ПОЗ.	ОБОЗНАЧЕНИЕ	НАИМЕНОВАНИЕ	КОЛ.	ПРИМ.Ч.
			<u>ДЕТАЛИ</u>			
64	1	ТП	КЖИ.С1.1	φ 16 А II ГОСТ 5781-82 L=5980	2	9,45кг
64	2		.2	φ 8 А I ГОСТ 5781-82 L=190	31	0,04кг

МАРКА СТАЛИ ПОЗ.1 — Вст 35гс.
МАРКА СТАЛИ ПОЗ.2 — Вст 3кп2.

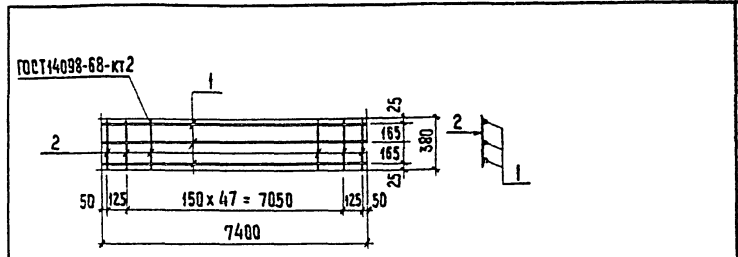
ПРИВЯЗАН:		
ИНВ. №		

ТП 902-5-		- КЖИ.С1		
ПРОВЕР. БАРАНОВА ИНЖ. АНАНЬЕВА СТ. ИНЖ. БАРАНОВА РУК. ГР. СЫЧЕВ ГЛ. КОНСТ. ШАПЦЕВ Н. КОНТР. СЫЧЕВ НАЧ. ОТД. КРАСАВИН	СЕТКА АРМАТУРНАЯ С1	СТАДИЯ	МАССА	МАСШТАБ
		РП	20,2кг	1:25
		Лист	Листов 1	
		ЦНИИЭП ИНЖЕНЕРНОГО ОБОРУДОВАНИЯ Г. МОСКВА		

Альбом 5

ПРОЕКТ 902-5-

Типовой



ФОРМАТ	ЗОНА	ПОЗ.	ОБОЗНАЧЕНИЕ	НАИМЕНОВАНИЕ	КОЛ.	ПРИМ.Ч.
			<u>ДЕТАЛИ</u>			
64	1	ТП	КЖИ.С2.1	φ 16 А II ГОСТ 5781-82 L=7400	3	11,7кг
64	2		.2	φ 8 А I ГОСТ 5781-82 L=380	50	0,15кг

МАРКА СТАЛИ ПОЗ.1 — Вст 5пс2.
МАРКА СТАЛИ ПОЗ.2 — Вст 3кп2.

ПРИВЯЗАН:		
ИНВ. №		

ТП 902-5-6.84		- КЖИ.С2		
ПРОВЕР. БАРАНОВА ИНЖ. АНАНЬЕВА СТ. ИНЖ. БАРАНОВА РУК. ГР. СЫЧЕВ ГЛ. КОНСТ. ШАПЦЕВ Н. КОНТР. СЫЧЕВ НАЧ. ОТД. КРАСАВИН	СЕТКА АРМАТУРНАЯ С2	СТАДИЯ	МАССА	МАСШТАБ
		РП	42,6кг	1:25
		Лист	Листов 1	
		ЦНИИЭП ИНЖЕНЕРНОГО ОБОРУДОВАНИЯ Г. МОСКВА		

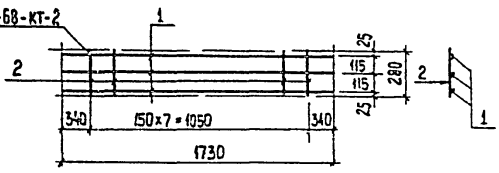
ИНВ. № ПОЗ.1. ПОДПИСЬ И ДАТА. ИСЛ. ИНВ. №

19746-04 25

КОПИРОВАЛ: ХЮППЕНЕН

ФОРМАТ

ГОСТ 14098-68-кТ-2



ФОРМАТ	ЗОНА	ПОЗ.	ОБОЗНАЧЕНИЕ	НАИМЕНОВАНИЕ	КОЛ.	ПРИМЕЧ.
<u>ДЕТАЛИ</u>						
Б4	1	ТП	кшм. сз. 1	φ 12 А II ГОСТ 5781-82 l=1730	3	1,53 кг
Б4	2		2	φ 8 А I ГОСТ 5781-82 l=280	8	0,11 кг

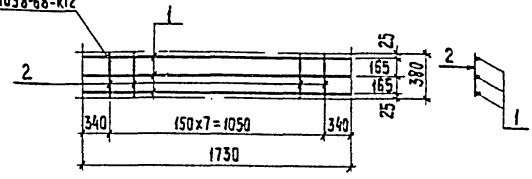
МАРКА СТАЛИ ПОЗ. 1 - Вст 5 по 2
МАРКА СТАЛИ ПОЗ. 2 - Вст 3 по 2

ПРИВЯЗАН:

ИНВ. №			

ТП902-5-			-КЭСИ.СЗ		
ПРОВЕР.	БАРАНОВА	СЗ	СТАДИЯ	МАССА	МАСШТАБ
ИНЖ.	АНАНЬЕВА	СЗ	рп	5,5 кг	1:25
СТ. ИНЖ.	БАРАНОВА	СЗ	ЛИСТ	ЛИСТОВ 1	
Р.К. ГР.	СЫЧЕВ	СЗ	ЦНИИЭП		
ГЛА. КОНСТ.	ШАПИРО	СЗ	ИНЖЕНЕРНОГО ОБОРУДОВАНИЯ		
Н. КОНТР.	СЫЧЕВ	СЗ	Г. МОСКВА.		
ИЗМ. ПОДП.	КРАСАВИН	СЗ			

ГОСТ 14098-68-кТ2



Альбом IV
Типовой проект 902-5

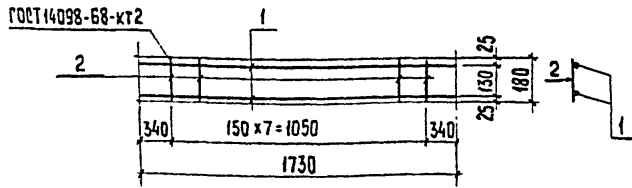
ФОРМАТ	ЗОНА	ПОЗ.	ОБОЗНАЧЕНИЕ	НАИМЕНОВАНИЕ	КОЛ.	ПРИМЕЧ.
<u>ДЕТАЛИ</u>						
Б4	1	ТП	кшм. сч. 1	φ 8 А I ГОСТ 5781-82 l=1730	3	2,73 кг
Б4	2		2	φ 8 А I ГОСТ 5781-82 l=380	8	0,15 кг

МАРКА СТАЛИ ПОЗ. 1 - Вст 5 по 2.
МАРКА СТАЛИ ПОЗ. 2 - Вст 3 по 2.

ПРИВЯЗАН:

ИНВ. №			

ТП902-5-6.84			КЭСИ. СЧ		
ПРОВЕР.	БАРАНОВА	СЗ	СТАДИЯ	МАССА	МАСШТАБ
ИНЖ.	АНАНЬЕВА	СЗ	рп	9,4 кг	1:25
СТ. ИНЖ.	БАРАНОВА	СЗ	ЛИСТ	ЛИСТОВ 1	
Р.К. ГР.	СЫЧЕВ	СЗ	ЦНИИЭП		
ГЛА. КОНСТ.	ШАПИРО	СЗ	ИНЖЕНЕРНОГО ОБОРУДОВАНИЯ		
Н. КОНТР.	СЫЧЕВ	СЗ	Г. МОСКВА.		
ИЗМ. ПОДП.	КРАСАВИН	СЗ			



ФОРМАТ	ЗОНА	ПОС.	ОБОЗНАЧЕНИЕ	НАИМЕНОВАНИЕ	КОЛ.	ПРИМЕЧ.
				<u>ДЕТАЛИ</u>		
Б4	1	ТП	кжш. С5. 1	φ 10A II ГОСТ 5781-82 L=1730	2	1,05 кг
Б4	2		. 2	φ 8A I ГОСТ 5781-82 L=280	8	0,11 кг

Марка стали поз.1 вет 5 по 2.
Марка стали поз.2 вет 3 по 2.

ПРИВЯЗАН:

ИНВ. №

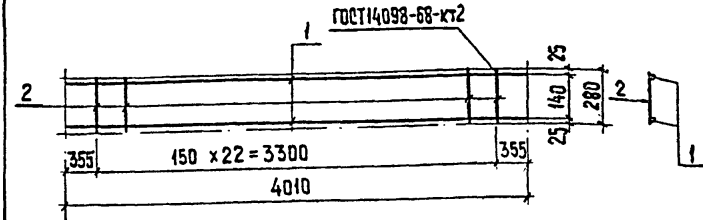
ТП 902-5-

- КЖШ. С5

ПРОВЕР. БАРАНОВА
ИНЖ. АНАНЬЕВА
СТ. ИНЖ. БАРАНОВА
РУК. ГР. СЫЧЕВ
ГЛ. КОНСТ. ШАПИРО
Н. КОНТР. СЫЧЕВ
НАЧ. ОТД. КРАСАВИН

Сетка АРМАТУРНАЯ С5

СТАДИЯ	МАССА	МАСШТАБ
РП	3,0 кг	1:25
Лист	Листов 1	
ЦНИИЭП ИНЖЕНЕРНОГО ОБОРУДОВАНИЯ Г. МОСКВА		



ФОРМАТ	ЗОНА	ПОС.	ОБОЗНАЧЕНИЕ	НАИМЕНОВАНИЕ	КОЛ.	ПРИМЕЧ.
				<u>ДЕТАЛИ</u>		
Б4	1	ТП	кжш. С6. 1	φ 10A II ГОСТ 5781-82 L=4010	2	6,4 кг
Б4	2		. 2	φ 8A I ГОСТ 5781-82 L=280	23	0,11 кг

Марка стали поз.1 вет 5 по 2.
Марка стали поз.2 вет 3 по 2.

ПРИВЯЗАН

ИНВ. №

ТП 902-5-6-84

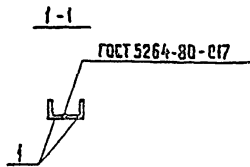
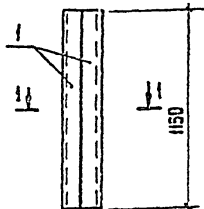
- КЖШ. С6

ИНВ. № ПОДА. ПОДПИСИ И ДАТА

ПРОВЕР. БАРАНОВА
ИНЖ. АНАНЬЕВА
СТ. ИНЖ. БАРАНОВА
РУК. ГР. СЫЧЕВ
ГЛ. КОНСТ. ШАПИРО
Н. КОНТР. СЫЧЕВ
НАЧ. ОТД. КРАСАВИН

Сетка АРМАТУРНАЯ С6

СТАДИЯ	МАССА	МАСШТАБ
РП	15,3 кг	1:25
Лист	Листов 1	
ЦНИИЭП ИНЖЕНЕРНОГО ОБОРУДОВАНИЯ Г. МОСКВА		



ФОРМАТ	ЗОНА	НОЗ.	ОБОЗНАЧЕНИЕ	НАИМЕНОВАНИЕ	КОЛ.	ПРИМЕЧ.
				ДЕТАЛИ		МАССА. КГ
5.4	1	ТП	КЩМ. МНЗ	Л 100x10 ГОСТ 8509-72* 2-1150	2	17,4

- Сварку производить электродами типа Э-42 по ГОСТ 9467-75
- МАТЕРИАЛ - СТАЛЬ МАРКИ ВСт3кп2 по ГОСТ 380-71*
- ИЗДЕЛИЕ ЗАКАЛДНОЕ ПОКРАСИТЬ МАСЛЯНОЙ КРАСКОЙ (ГОСТ 6292-75) ЗА 2 РАЗА ПО ГРУНТОВКЕ.

ПРИВЯЗАН:

ИНВ. №

ТП 902-5-

- КЩМ. МНЗ

ИЗДЕЛИЕ ЗАКАЛДНОЕ
МНЗ

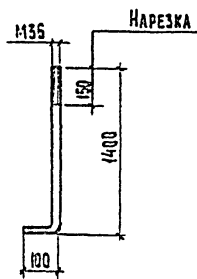
СТАДИЯ	МАССА	МАСШТАБ
РП	34,8 кг	1:20
Лист		Листов 1

ЦНИИЭП
ИНЖЕНЕРНОГО ОБОРУДОВАНИЯ
Г. МОСКВА

ПРОВЕР	БАРАНОВА	<i>СВ</i>
ИНЖ.	АНАНЬЕВА	<i>Ана</i>
СТ.ИНЖ.	БАРАНОВА	<i>СВ</i>
РУК. ГР.	СЫЧЕВ	<i>СВ</i>
ГЛ. КОНСТ.	ШАПИРО	<i>СВ</i>
И.КОНТР.	СЫЧЕВ	<i>СВ</i>
НАЧ. ОТД.	КРАСОВИЧ	<i>СВ</i>

Альбом 19

Типовой проект 902-5



ИНВ. № ПОСЛ. ПОДПИСЬ И ДАТА ВЗАМ. ИНВ. №

ПРИВЯЗАН:

ИНВ. №

ТП 902-5-6.84

- КЩМ. А1

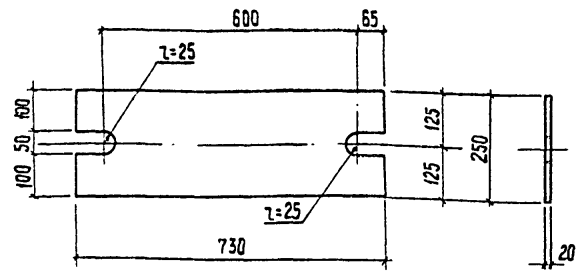
Анкер А1

СТАДИЯ	МАССА	МАСШТАБ
РП	120 кг	1:20
Лист		Листов 1

ЦНИИЭП
ИНЖЕНЕРНОГО ОБОРУДОВАНИЯ
Г. МОСКВА

ПРОВЕР	БАРАНОВА	<i>СВ</i>
ИНЖ.	АНАНЬЕВА	<i>Ана</i>
СТ.ИНЖ.	БАРАНОВА	<i>СВ</i>
РУК. ГР.	СЫЧЕВ	<i>СВ</i>
ГЛ. КОНСТ.	ШАПИРО	<i>СВ</i>
И.КОНТР.	СЫЧЕВ	<i>СВ</i>
НАЧ. ОТД.	КРАСОВИЧ	<i>СВ</i>

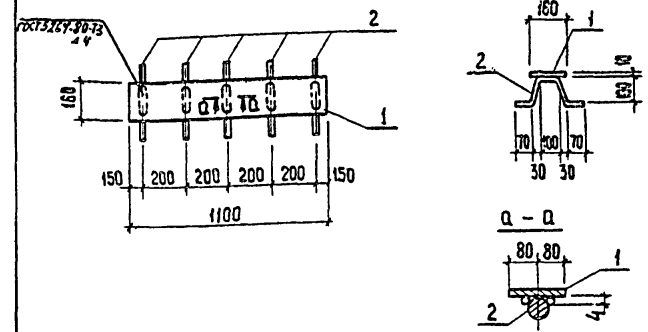
Круг В-36 ГОСТ 2590-71*
ВСт3кп2-п ГОСТ 535-79



Деталь соединительную покрасить масляной краской (ГОСТ 695-77) за 2 раза по грунтовке ПФ-020.

Привязан:			
ЦНВ. №			

ТП 902-5			- КЖИ, М04		
ПРОВЕР.	БАРАНОВА	<i>СВ</i>	СТАДИЯ	МАССА	МАСШТАБ
ИНЖ.	АНАНЬЕВА	<i>Ан</i>	РП	28,7 кг	1:10
СТ. ИНЖ.	БАРАНОВА	<i>СВ</i>	Лист	Листов 1	
РУК. ГР.	СЫЧЕВ	<i>СВ</i>	ЦНИИЭП		
ГЛ. КОНСТ.	ШАПИРО	<i>СВ</i>	Инженерного Оборудования		
Н. КОНТР.	СЫЧЕВ	<i>СВ</i>	г. Москва		
НАЧ. ОТД.	КРАСАВИН	<i>СВ</i>	Лист	6-20 ГОСТ 19903-74*	
				8 ст 3 кп 2-1 ГОСТ 14637-79	



ФОРМАТ	ЗОНА	ПОЗ.	ОБОЗНАЧЕНИЕ	НАИМЕНОВАНИЕ	КОЛ.	ПРИМЕЧ.
ДЕТАЛИ						
Б4	1	ТП	КЖИ. МН2. 1	Полоса 6-10x160 ГОСТ 103-78 8 ст 3 кп 2-1 ГОСТ 535-79 L=1100	1	13,9 кг
Б4	2		. 2	φ 8 А ГОСТ 5781-82 L=450	5	0,2 кг

1. В СПЕЦИФИКАЦИИ В ГРАФЕ „ПРИМЕЧАНИЕ“ УКАЗАНА МАССА ОДНОЙ ДЕТАЛИ.
2. СВАРКУ ПРОИЗВОДИТЬ ЭЛЕКТРОДАМИ ТИПА Э-42 ПО ГОСТ 9467-75.
3. ЗАКЛАДНУЮ ДЕТАЛЬ ПОКРЫТЬ МАСЛЯНОЙ КРАСКОЙ (ГОСТ 695-77) ЗА 2 РАЗА ПО ГРУНТОВКЕ ПФ-020.

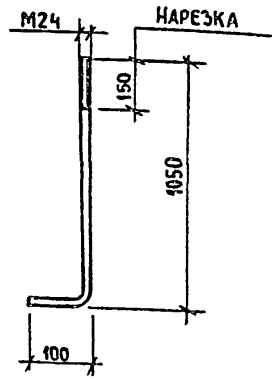
Привязан:			
ЦНВ. №			

ТП 902-5-Б.84			- КЖИ. МН2		
ПРОВЕР.	БАРАНОВА	<i>СВ</i>	СТАДИЯ	МАССА	МАСШТАБ
ИНЖ.	АНАНЬЕВА	<i>Ан</i>	РП	14,1 кг	1:20
СТ. ИНЖ.	БАРАНОВА	<i>СВ</i>	Лист	Листов 1	
РУК. ГР.	СЫЧЕВ	<i>СВ</i>	ЦНИИЭП		
ГЛ. КОНСТ.	ШАПИРО	<i>СВ</i>	Инженерного Оборудования		
Н. КОНТР.	СЫЧЕВ	<i>СВ</i>	г. Москва		
НАЧ. ОТД.	КРАСАВИН	<i>СВ</i>			

19746-04 29

копировал: Холпенен

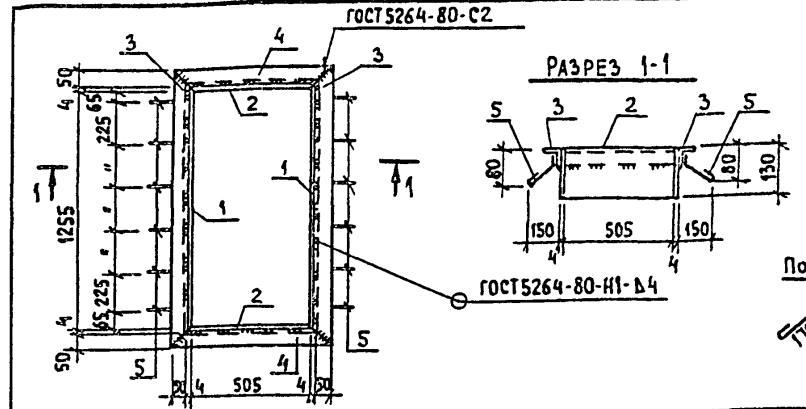
Формат



ПРИВЯЗАН:			
ИНВ. №			

ТП 902-5-		- КЖИ. А2		
ПРОВЕР. БАРАНОВА ИНЖ. АНАНЬЕВА СТ. ИНЖ. БАРАНОВА РУК. ГР. СЫЧЕВ ГА. КОНСТ. ШАПИРО Н. КОНТР. СЫЧЕВ ЧЛ. ОТД. КРАСАВИН	АНКЕР А2	СТАДИЯ	МАССА	МАСШТАБ
		РП	4,1 кг	1:20
Круг В-24 ГОСТ 2590-71 ^а		ЛИСТ ЛИСТОВ 1		
Вет 3кп2-Г ГОСТ 535-79		ЦНИИЭП ИНЖЕНЕРНОГО ОБОРУДОВАНИЯ г. Москва		

АЛЮМИНІЙ
ТИПОВОЙ ПРОЕКТ 902-5-



ФОРМАТ	ЗОНА	ПОЗ.	ОБОЗНАЧЕНИЕ	НАИМЕНОВАНИЕ	КОЛ.	ПРИМЕЧАНИЕ
ДЕТАЛИ						
Б4	1	ТП	КЖИ. МН4. 1	Полоса В-4х130 ГОСТ 103-76 Вет 3кп2-Г ГОСТ 535-79 e=1255	2	5,1 кг
Б4	2		. 2	Полоса В-2 4х130 ГОСТ 103-76 Вет 3кп2-Г ГОСТ 535-79 e=513	2	2,1 кг
Б4	3		. 3	Уголок В-50х50х5 ГОСТ 8509-72 ^а Вет 3кп2-Г ГОСТ 535-79 e=1363	2	5,1 кг
Б4	4		. 4	Уголок В-50х50х5 ГОСТ 8509-72 ^а Вет 3кп2-Г ГОСТ 535-79 e=613	2	2,3 кг
	5		. 5	Ф6А1 ГОСТ 181-82 e=240	12	0,05 кг

ЗАКЛАДНОЕ ИЗДЕЛИЕ ПОКРАСИТЬ МАСЛЯНОЙ КРАСКОЙ (ГОСТ 695-77) ЗА 2 РАЗА ПО ГРУНТОВКЕ ПФ-020

ПРИВЯЗАН			
ИНВ. №			

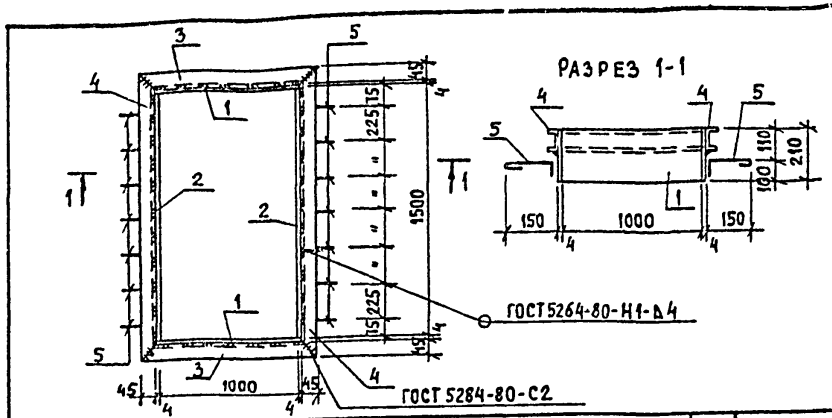
ИНВ. № ПОДАТ. ПОДПИСЬ И ДАТА ВСТАВКИ

ТП 902-5-6.84		- КЖИ. МН4		
ПРОВЕР. БАРАНОВА ИНЖ. АНАНЬЕВА СТ. ИНЖ. БАРАНОВА РУК. ГР. СЫЧЕВ ГА. КОНСТ. ШАПИРО Н. КОНТР. СЫЧЕВ ЧЛ. ОТД. КРАСАВИН	ИЗДЕЛИЕ ЗАКЛАДНОЕ МН4	СТАДИЯ	МАССА	МАСШТАБ
		РП	29,8 кг	1:20
		ЛИСТ ЛИСТОВ 1		
		ЦНИИЭП ИНЖЕНЕРНОГО ОБОРУДОВАНИЯ г. Москва		

ФОРМАТ

19746-04

30



ФОРМАТ	ЗОНА	ПОЗ.	ОБОЗНАЧЕНИЕ	НАИМЕНОВАНИЕ	КОЛ.	ПРИМЕЧАНИЕ
ДЕТАЛИ						
Б.4	1	ТП	КЖИ. МН5.1	ПОЛОСА 6-2 4#210 ГОСТ1103-76 8 СТ3КП2-Т ГОСТ535-79 6*1008	2	6.5 КГ
Б.4	2		.2	ПОЛОСА 6-2 4#210 ГОСТ1103-76 8 СТ3КП2-Т ГОСТ535-79 6*1500	2	9.9 КГ
Б.4	3		.3	ШВЕЛЕР 8 ГОСТ8240-72 8 СТ3КП2-Т ГОСТ535-79 6*1098	2	8.6 КГ
Б.4	4		.4	ШВЕЛЕР 8 ГОСТ8240-72 8 СТ3КП2-Т ГОСТ535-79 6*1598	2	12.5 КГ
Б.4	5		.5	Ф6АТ ГОСТ 5781-82 6-240	14	0.05 КГ

ЗАКЛАДНОЕ ИЗДЕЛИЕ ПОКРАСИТЬ МАСЛЯНОЙ КРАСКОЙ (ГОСТ695-77)
ЗА 2 РАЗА ПО ГРУНТОВКЕ ПФ-020.

ПРИВЯЗАН

ИНВ. №

ТП 902-5

- КЖИ. МН5

ИЗДЕЛИЕ ЗАКЛАДНОЕ
МН5

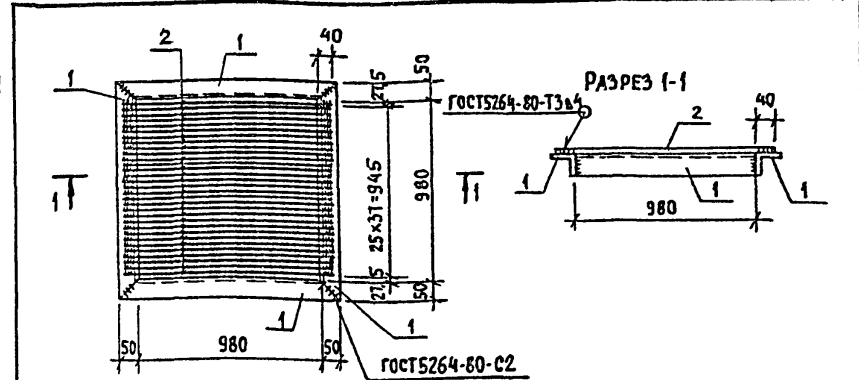
СТАДИЯ МАССА МАСШТАБ

РП 75,7 КГ 1:20

ЛИСТ ЛИСТОВ 1

ЦНИИЭП
ИНЖЕНЕРНОГО ОБОРУДОВАНИЯ
Г. МОСКВА

ПРОВЕР. БАРАНОВА
ИНЖ. АНАНЬЕВА
СТ. ИНЖ. БАРАНОВА
РУК. ГР. СЫЧЕВ
ГЛ. КОНСТ. ШАПИРО
И. КОНТР. СЫЧЕВ
НАЧ. ОТД. КРАСАВИН



ФОРМАТ	ЗОНА	ПОЗ.	ОБОЗНАЧЕНИЕ	НАИМЕНОВАНИЕ	КОЛ.	ПРИМЕЧАНИЕ
ДЕТАЛИ						
Б.4	1	ТП	КЖИ. Р1.1	УГОЛОК 650*50*5 ГОСТ8503-72 8 СТ3КП2-Т ГОСТ535-79 6*1000	4	4.1 КГ
Б.4	2		.2	Ф12АТ ГОСТ 5781-82 6-1060	38	0.9 КГ

МЕТАЛЛИЧЕСКОЕ ИЗДЕЛИЕ ПОКРАСИТЬ МАСЛЯНОЙ КРАСКОЙ (ГОСТ695-77)
ЗА 2 РАЗА ПО ГРУНТОВКЕ ПФ-020.

ПРИВЯЗАН

ИНВ. №

ТП 902-5-6.84

- КЖИ. Р1

РЕШЕТКА Р1

СТАДИЯ МАССА МАСШТАБ

РП 50,6 КГ 1:20

ЛИСТ ЛИСТОВ 1

ЦНИИЭП
ИНЖЕНЕРНОГО ОБОРУДОВАНИЯ
Г. МОСКВА

ИНВ. № ПОДАТЬ ПОДАТЬ И ДАТА ВЗАИМНОВ

ПРОВЕР. БАРАНОВА
ИНЖ. АНАНЬЕВА
СТ. ИНЖ. БАРАНОВА
РУК. ГР. СЫЧЕВ
ГЛ. КОНСТ. ШАПИРО
И. КОНТР. СЫЧЕВ
НАЧ. ОТД. КРАСАВИН