

**ТИПОВЫЕ ПРОЕКТЫ**

407-3-48/75    407-3-49/75

407-3-108/75    407-3-166/75

407-3-167/75    407-3-168/75

407-3-186/75    407-3-187/75

**ТРАНСФОРМАТОРНЫЕ ПОДСТАНЦИИ  
С КАБЕЛЬНЫМИ И ВОЗДУШНЫМИ ВВОДАМИ 6-10 кВ  
НА ОДИН И ДВА ТРАНСФОРМАТОРА МОЩНОСТЬЮ ДО 2×630 кВ·А**

**Альбом III**

**ТИПОВЫЕ ДЕТАЛИ И КОНСТРУКЦИИ**

Состав проекта

Альбом I. ЭЛЕКТРОТЕХНИЧЕСКАЯ И АРХИТЕКТУРНО-СТРОИТЕЛЬНАЯ ЧАСТИ.

Альбом II. СМЕТЫ.

Альбом III. Типовые детали и конструкции

СФ 189-03

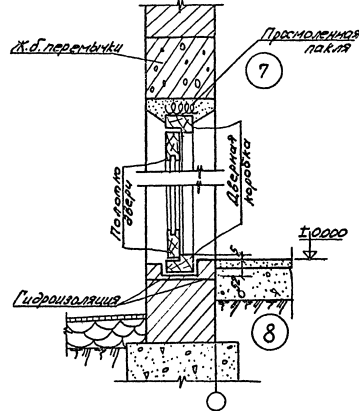
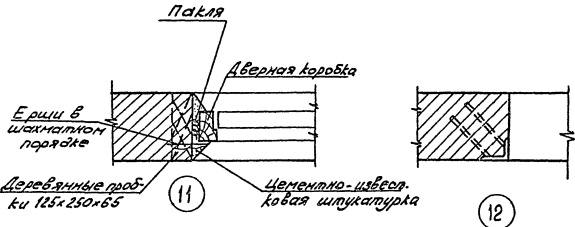
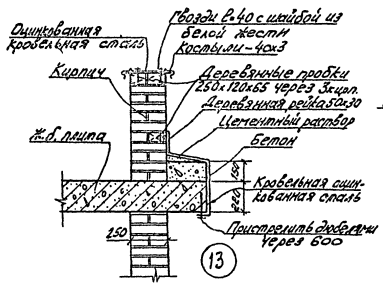
Разработаны  
Институтом «Гипрокоммунэнерго»  
Минжилкомхоза РСФСР

Утвержден и введен в действие  
Минжилкомхозом с 1974г.  
Приказ №22 от 2 сентября 1974г.

Госстрой СССР  
ЦЕНТРАЛЬНЫЙ ИНСТИТУТ ТИПОВОГО ПРОЕКТИРОВАНИЯ  
Свердловский филиал  
620062, г.Свердловск-62, ул.Чебышева, 4  
Заказ № 2191 Инв. № Сср 189-03 тираж 180  
Сдано в печать \_\_\_\_\_ 198 г цена 0-99





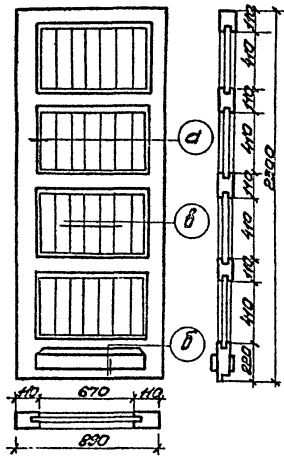


ММХХ РСФСР ГИПРОКОМПЛИЭНЕРГО г. Москва	В. Шибанов Л. Шибанов Л. Шибанов Л. Шибанов	Шибанов Власов Шибанов Л. Шибанов	Ин. проект Чертежи Шпатель К. Ласин	Получено Чертежи Шпатель К. Ласин	В. Шибанов Л. Шибанов Л. Шибанов
--	--	--	--	--	--

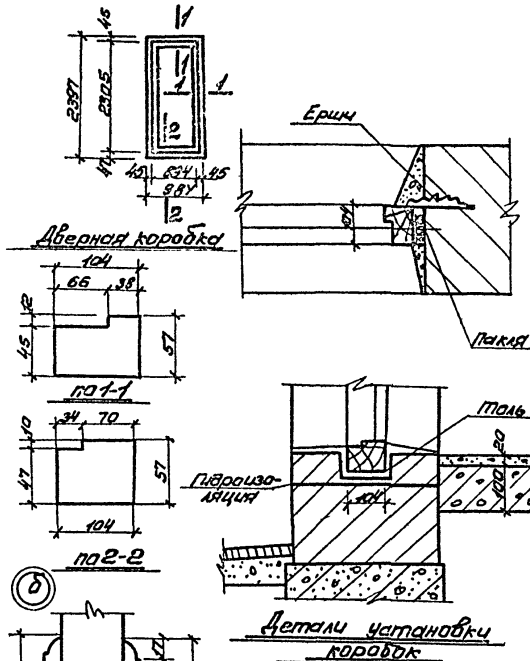
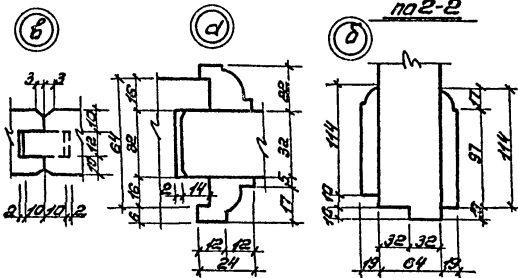
1974 Единая серия  
отдельно стоящих ТП 6-10/94-0,23 кв.

Детали.

Типовой проект 407-3-10/75-10/75 407-3-16/75-10/75 407-3-16/75-10/75	Л. Шибанов II	Лист АС-3
---	------------------	--------------



Дверь Д-1



### Спецификация древесины на один комплект

Сечение в мм	Длина м	Кубатура м <sup>3</sup>
Бруски толстого	0,9	0,044
• 70×120	8,2	0,068
• 40×120	12,32	0,059
• 25×120	14	0,0042
Раскладки	9,2	0,0058
Шпала		0,151

### Спецификация металла на один комплект

Наименов. элемента	Марка	ГОСТ	Кол- во
Литцы абверные	ЛНЧ30	5088-72	2 правые
Ручки скабы на планках	РС200	5087-72	2
Замок врезной		5089-73	1
Шпирлы	НЧ30	145-70*	4
—	А5Х30	—	16
—	НЧ140	—	8

### Примечания:

1 Применяемая при изготовлении дверей древесина, а так же требования к обработке деревянных элементов дверей должны отвечать ГОСТу 475-70\*, Окна и двери деревянные. Технические условия.

2 Соединение обвязок полотен дверей в углах, а так же обвязок с горизонтальными срединками должно осуществляться двойным шптам.

1974 ЕДИНАЯ СЕРИЯ  
ОТДЕЛЬНО СТОЯЩИХ ТП 6-Ю/4-023К В

Дверь Д-1.

ТИПОВОЙ ПРОЕКТ  
407-3-48/75,49/75,101/75  
407-3-166/75+168/75  
407-3-186/75+177/75.

АЛЬБОМ  
III

ЛИСТ  
АС-4

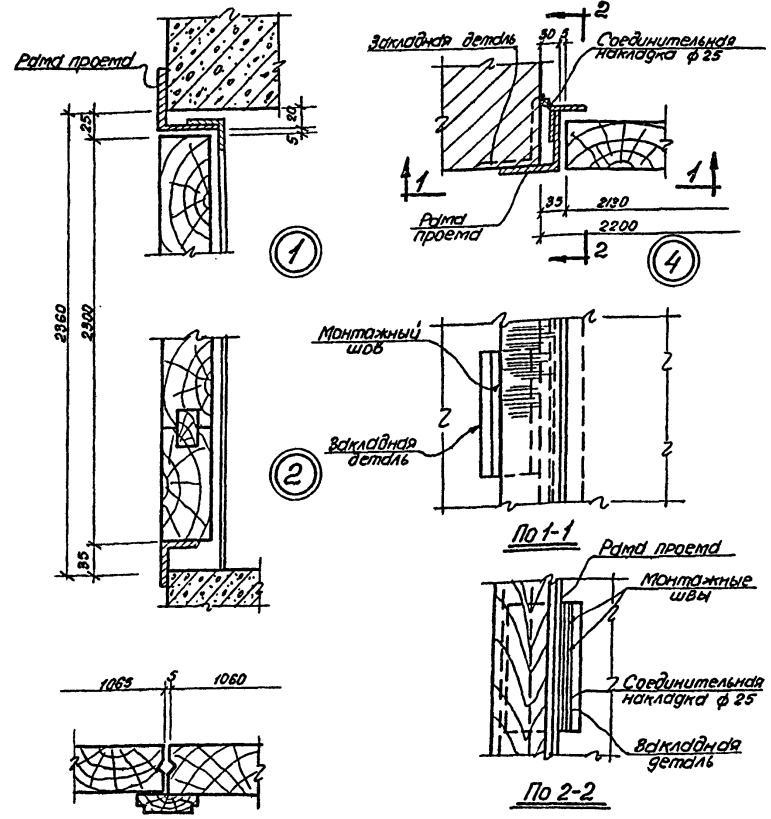
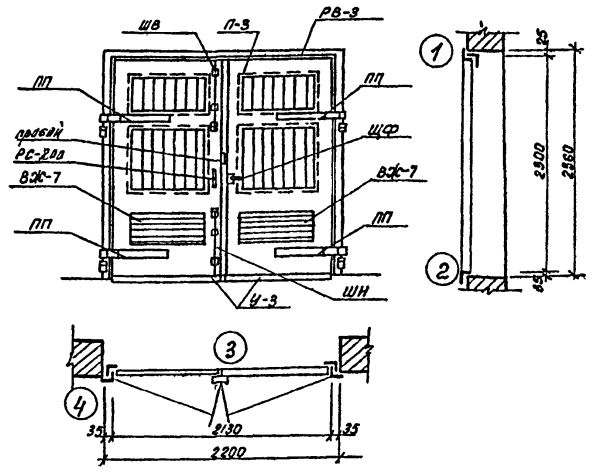








17.10.73 кв.



Спецификация материалов на 1 ворота В-3 жб.

Марка элем.	Наименование элемента	Ед. изм.	кол.	Вес кг	
				элемент	общий
П-3	Полотно	Компл.	1	166	166
РВ-3	Рамка проема	шт.	1	83,0	83,0
ВЖ-7	Фасионная решетка	шт.	2	20,2	40,4
У-3	Узелок	"	2	4,0	8,0
ПП	Петля подвижная	"	4	8,6	34,4
шв	Шпингалет верхний	"	1	2,9	2,9
ШН	" нижний	"	1	3,0	3,0
ЩФ	Щеткоид фрезевый	"	1	3,9	3,9
	Пробой	"	2	0,12	0,24
	Шурупы 50 ГОСТ 1145-70	"	20		0,32
	" 1,6 x 50 "	"	30		0,26
	" 1,5 x 40 "	"	37		0,18
	Ручка РГ 200 ГОСТ 5087-92	"	1		
	Буры Ах40 ГОСТ 1145-70	"	4		0,82

Примечание

Настоящий лист рассмотреть совместно с листами АС-9 ÷ АС-11, АС-13

МХКХ РСФСР  
ГИПРОКОМУНИКАЦИИ  
г. МОСКВА

1974

Ведущая Валентина  
Инженер Заварыч  
Инженер Исакович  
Инженер Шестернин  
Инженер Киселев

Шрифтер  
Восстановитель  
Штемпельщик  
Копист

Инж. Устинов  
Инж. Мих. Мих.  
Инж. Мих. Мих.  
Инж. Мих. Мих.

ЕДИНАЯ СЕРИЯ  
ОТДЕЛЬНО СТОЯЩИХ ТП 610/0,4-0,23 кв

Ворота В-3Ж.  
Монтажная схема, монтажные детали  
и спецификация материалов.

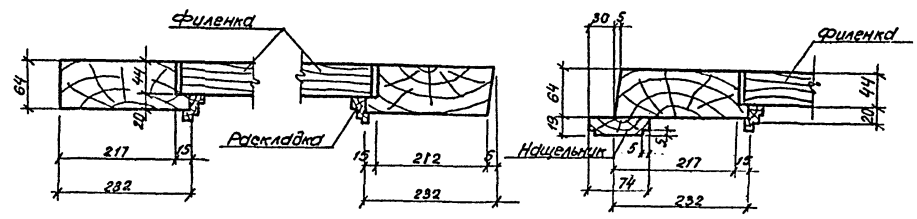
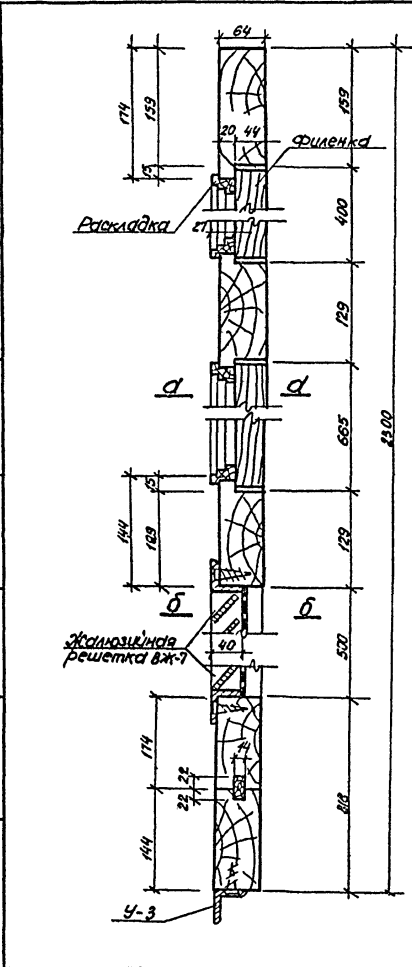
ТИПОВОЙ ПРОЕКТ  
407-3-48/75, 49/75, 104/75  
407-3-166/168/75  
407-3-186/187/75

АЛЬБОМ  
III

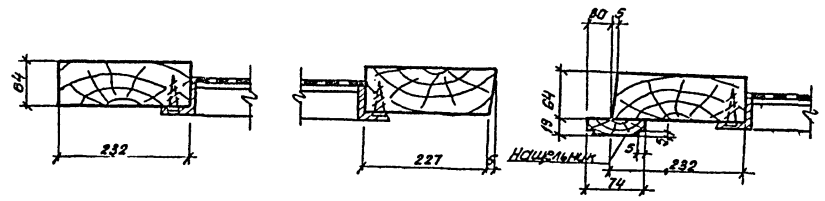
ЛИСТ  
АС-8

М 1:5

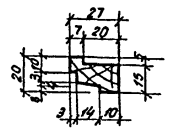
МЖК Х РСФСР ГИПРОКОММУНАЭРО г. МОСКВА	Гл. инж. ин.-та Израй. тех. отд.	Швейдер В. С. Швейдер	Рис. инженер И. С. Швейдер	Рис. архитектор В. С. Швейдер	Рис. архитектор В. С. Швейдер
	Гл. инж. пр.-та Нач. отдела	И. С. Швейдер	И. С. Швейдер	И. С. Швейдер	И. С. Швейдер



Сечение д-д



Сечение б-б



Сечение наплавной раскладки.

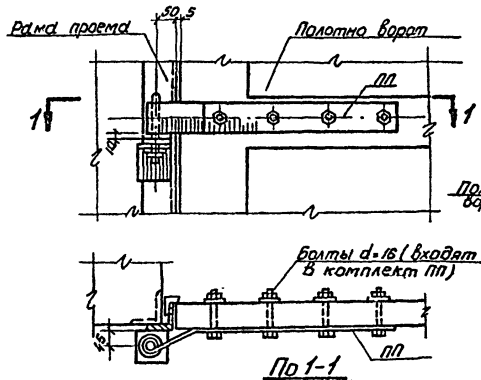
Примечания.

1. Расположение ворот см. на листе АС-3 альбома I.
2. Конструкция рамы ворот РВ-3 см. лист АС-13 настоящего альбома.

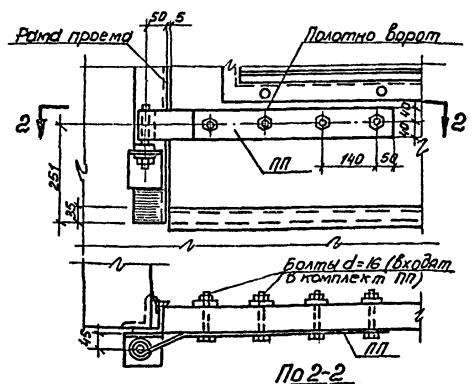
1974 **ЕДИНАЯ СЕРИЯ**  
ОТДЕЛЬНО СТОЯЩИХ ТП 6-10/0,4-0,23 кв

Ворота В-3ж.  
Детали полотна.

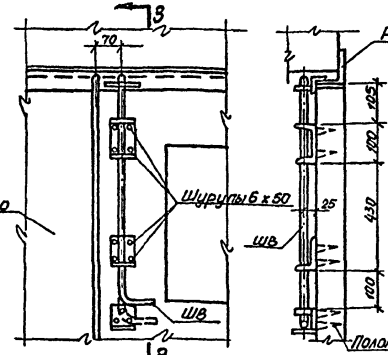
ТИПОВОЙ ПРОЕКТ 407-3-168/75-168/75 407-3-166/75-168/75	АЛЬБОМ III	ЛИСТ АС-9
--	---------------	--------------



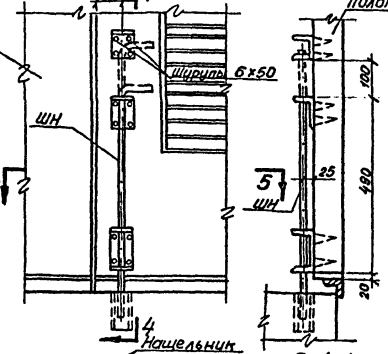
**По 1-1**  
Установка верхней петли ПП (вид снаружи)



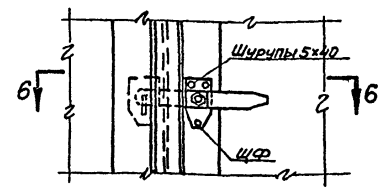
**По 2-2**  
Установка нижней петли ПП (вид снаружи)



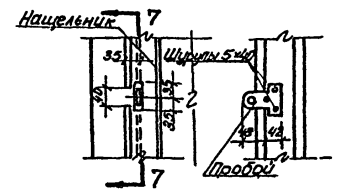
**По 3-3**  
Установка верхнего шпингалета ШВ (вид изнутри)



**По 4-4**  
Установка нижнего шпингалета ШН (вид изнутри)



**По 6-6**  
Установка щеколды фаневой ЩФ (вид снаружи)



**По 7-7**  
Установка пробоев (вид снаружи)

МЖХ АФОР  
 ГИПРОПРОЕКТИНЖЕНЕРНО  
 Г МОСКВА  
 17.10.79 (СЗ)

1974  
**ЕДИНАЯ СЕРИЯ**  
 ОТДЕЛЬНО СТОЯЩИХ ТП 6-10/04-0,28 кв.

Детали установки приборов  
 для ворот В-196, В-336.

ТИПОВОЙ ПРОЕКТ  
 407-3-18/75, 49/75, 102/75  
 407-3-186/75-183/75  
 407-3-166/75-168/75

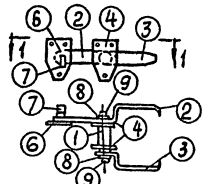
АЛЬБОМ  
 III

ЛИСТ  
 АС-10

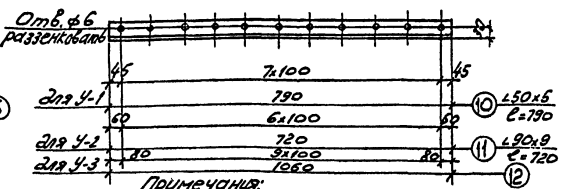
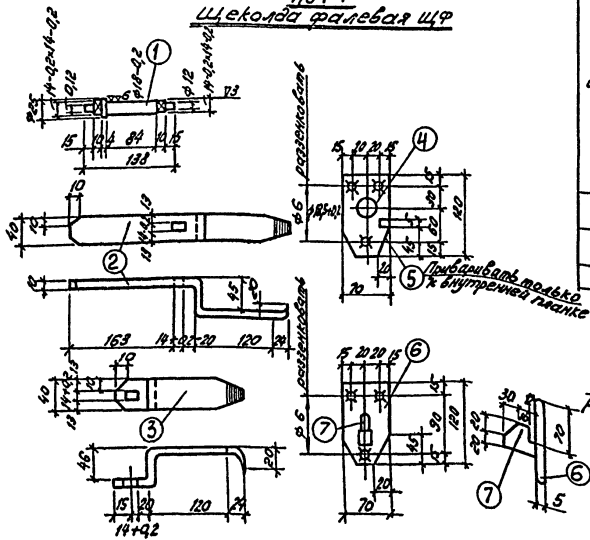
Спецификация стали на 1 штык каждой марки

Сталь марки 6 Ст3 К12

Марка	№ ст. дет.	Сортамент	Длина		Вес кг.		Марка	Примечания	
			мм	шт.	шт.	шт.			
ЩФ	1	φ28	140	1	0,68	0,68	3,9	Мех. обработка с ШТЗ и 5 обработкой —	
	2	-40x10	400	1	1,26	1,26			
	3	-40x10	250	1	0,79	0,79			
	4	-70x5	120	2	0,33	0,66			
	5	-10x5	10	1	—	0,01			
	6	-70x5	120	1	0,33	0,33			
	7	-40x10	52	1	0,16	0,16			
	8	Шайба 12		2	0,01	0,02			ГОСТ 1871-68*
	9	Гайка М12		2	0,01	0,02			
У-1	10	Л50x5	790	1	3,0	3,0	3,0		
У-2	11	Л90x9	720	1	8,8	8,8			
У-3	12	Л50x5	1060	1	4,0	4,0			



По 1-1  
Щекотка фалевая ЩФ



Примечания:  
 1. Отверстия сверленые.  
 2. Штулки 15x40 ГОСТ 1145-70\* предусматривены в  
 общих спецификациях материалов на ворота. М 1:10  
 М 1:5

МАЖХ РСФСР  
 ГИПРОКОММУНАЭНЕРГО  
 г. Москва

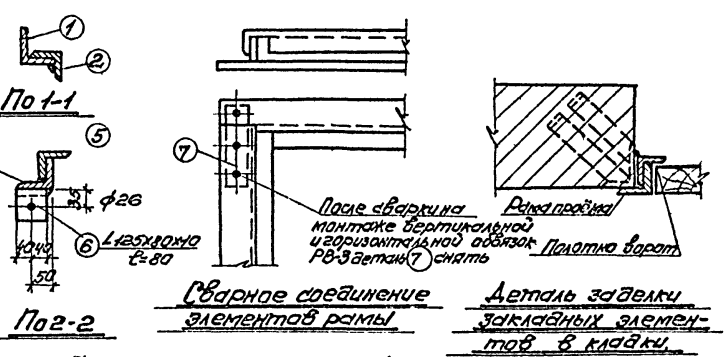
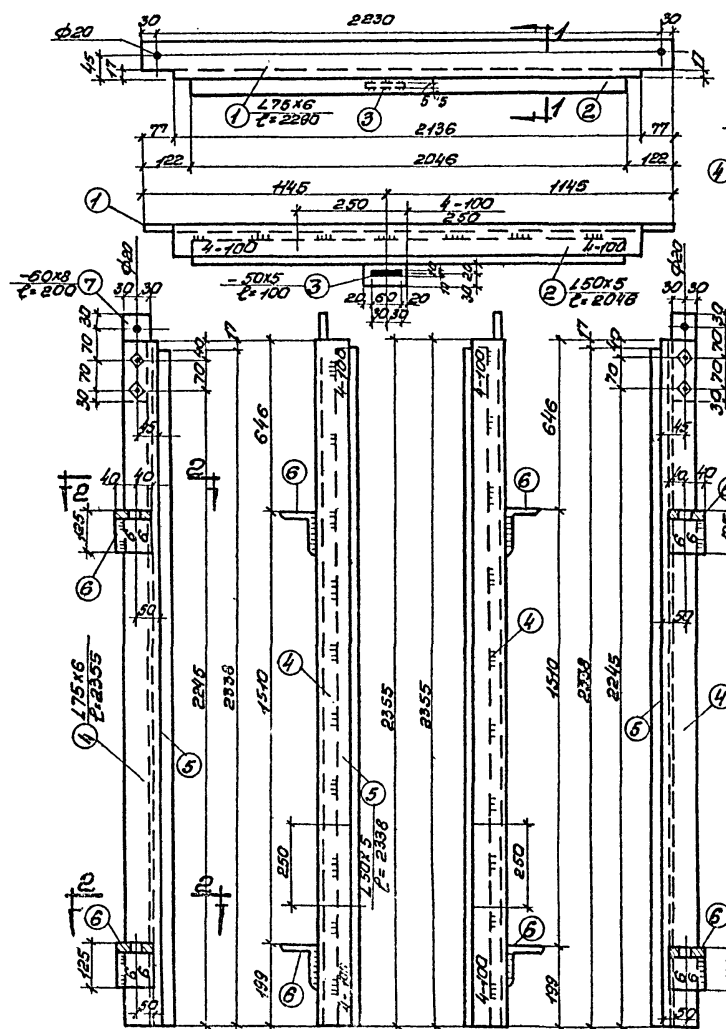
1974  
 Единая серия  
 отдельно стоящих ТПБ-10/У4-023x6.

Щекотка фалевая и уголки  
 защитные У-1; У-2; У-3.

Типовой проект  
 407-3-48/75, 49/75, 108/75  
 407-3-155/75-163/75  
 407-3-85/75; 187/75

Альбом  
 Лист  
 АС-11





**Спецификация стали на 1 раму**

Сталь марки В ат 3 кп2							
Марка	№ деп.	Профиль	Длина	кол. шт.	Вес в кг		Примечания
					шт.	Марки	
РВ-3	1	L75x6	2250	1	15,8	15,8	830
	2	L50x5	2046	1	7,7	7,7	
	3	-50x5	100	1	0,2	0,2	
	4	L75x6	2355	1	16,8	33,0	
	5	L50x5	2338	2	9,0	18,0	
	6	L125x80x10	80	4	4,2	4,2	
	7	-60x8	200	2	0,8	1,6	
Наплавленный металл 2%					1,9		

**Примечания:**

1. Все необозначенные на чертеже сварные швы считать толщиной  $\delta = 4$  мм.  
 2. Перед установкой рамы в проем элементы рамы, расположенные в горизонтальном положении на монтажных болтах φ18 мм, временно раскрываются в нижней части рамы и после проверки правильности размеров и прямоугольности рамы, приваривают друг к другу сварными швами.

МЖХ РСФСР  
 ГИПРОКОМУНЭНЕРГО  
 г. МОСКВА

Л. Инж. ин.-па.  
 (подп. инж. ин.-па.)  
 Л. Инж. пр.-па.  
 (подп. инж. пр.-па.)

Шредер  
 Вайсфельд  
 Шестернин  
 Клавин

Руководитель  
 Ленинский  
 Район

Ведущий  
 в отделе

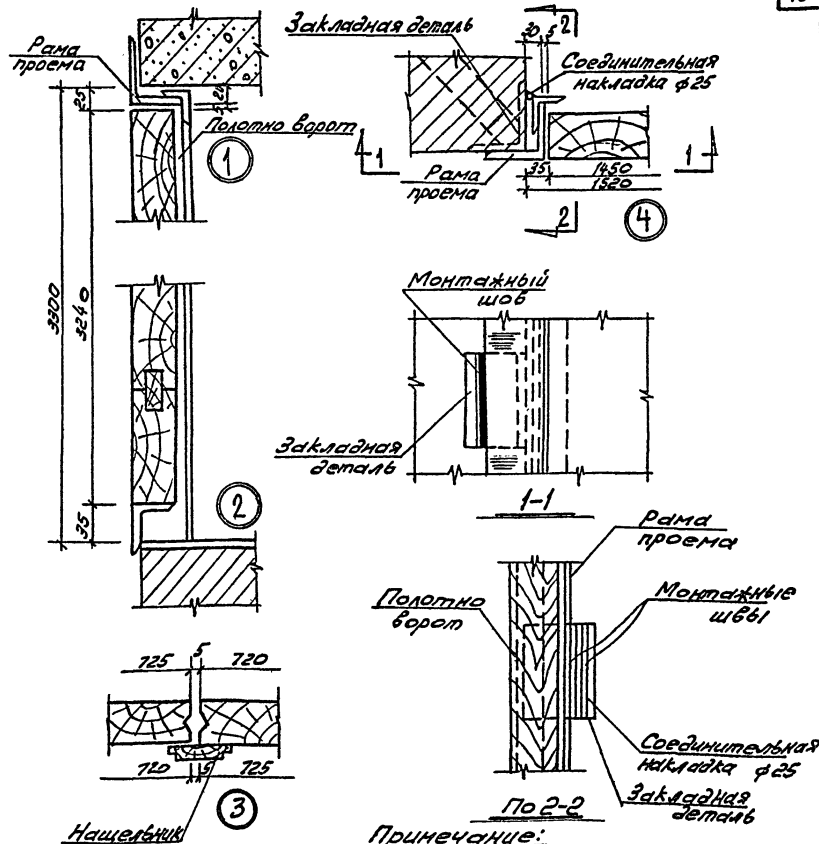
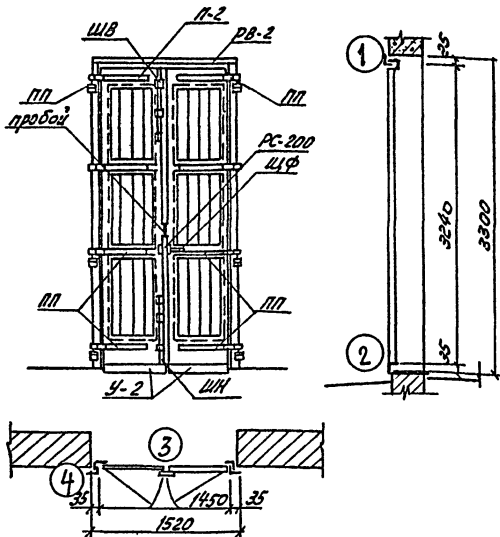
1974 ЕДИНАЯ СЕРИЯ  
 ОТДЕЛЬНО СТОЯЩИХ ТП 6-10/04-023к В

Рама ворот РВ-3  
 для ворот В-3эс

ТИПОВОЙ ПРОЕКТ  
 407-3-48/75-42/75.02/75  
 407-3-166/75-167/75  
 407-3-186/75-187/75

АЛЬБОМ III

ЛИСТ АС-13



Спецификация металла на один ворота В-2

Марк. элем.	Наименование элемента	Ед. измер.	Кол-во элем.	Вес в кг
П-2	Полотно	Компл.	1	175,0
РВ-2	Рама проема	шт.	1	132,0
У-2	Уголок	"	2	8,8
ПП	Плита подгибная	"	8	8,6
ШВ	Шпигалет верхний	"	1	29
ШН	нижний	"	1	3,0
ШФ	Шкафта фалева	"	1	3,9
	Пробой	"	2	0,12
	Шпигал РВ-50 ГОСТ 145-78	"	48	—
	— А 6x50	"	30	—
	— А 5x40	"	33	—
	Рычаг РС-200 ГОСТ 5087-72	"	1	—
	Шкафта фалева ГОСТ 145-78	"	4	—

**Примечание:**  
 1. Настоящий лист рассматривать совместно с листами АС-15:АС-17. АС-11.  
 М 1: 40:10

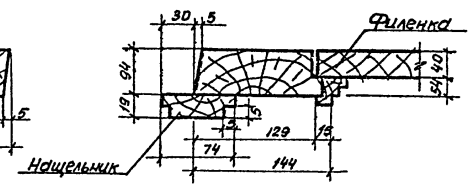
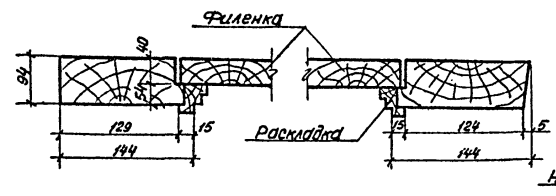
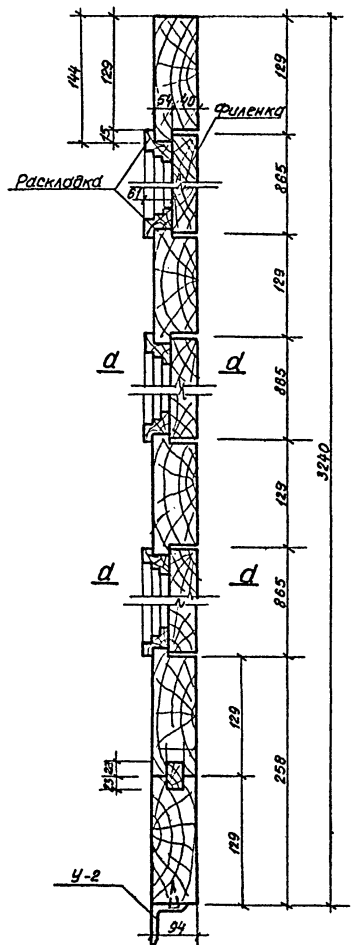
МЖК РСФР ГИПРОКОММУНАЭНЕРГ С. МОСКВА

1974 Единая серия отдельно стоящих ПГБ-10/04-023кВ

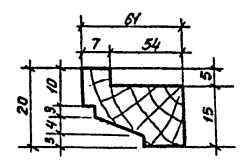
Ворота В-2. Монтажная схема, монтажные детали и спецификация материалов

Типовой проект 107-3-10/15 107-3-10/15 107-3-10/15 107-3-10/15 107-3-10/15 107-3-10/15 107-3-10/15 107-3-10/15  
 Альбом Лист III АС-14





Сечение д-д



Сечение  
наплавной раскладки

Примечания:

1. Расположение ворот см. на листе АС-3 альбома I.
2. Конструкцию рамы ворот ВВ-2 см. лист АС-17 настоящего альбома.

М 1:5.

МДКХ РСФСР  
ГИПРОКОМУНАЭНЕРГО  
г. МОСКВА

Исполнитель: Вараганова

17.10.74

1974

ЕДИНАЯ СЕРИЯ  
ОТДЕЛЬНО СТОЯЩИХ ТП 6-10/44-023 и.в.

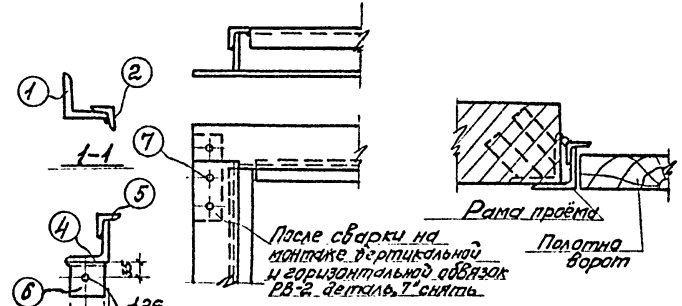
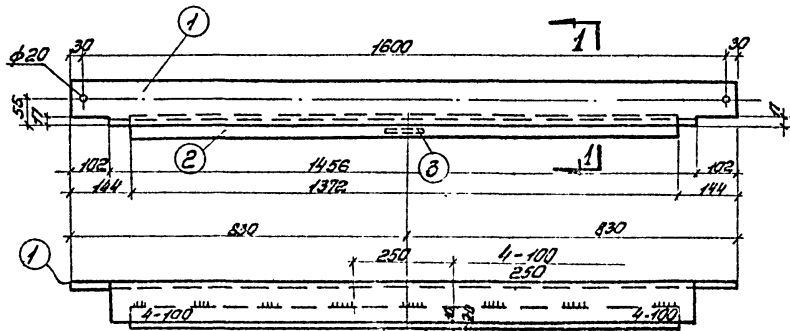
Ворота В-2.  
Детали полотна.

ТИПОВОЙ ПРОЕКТ  
407-3-18/75, 19/75, 20/75  
407-3-166/75, 169/75,  
407-3-186+187/75

АЛЬБОМ III

ЛИСТ АС-15





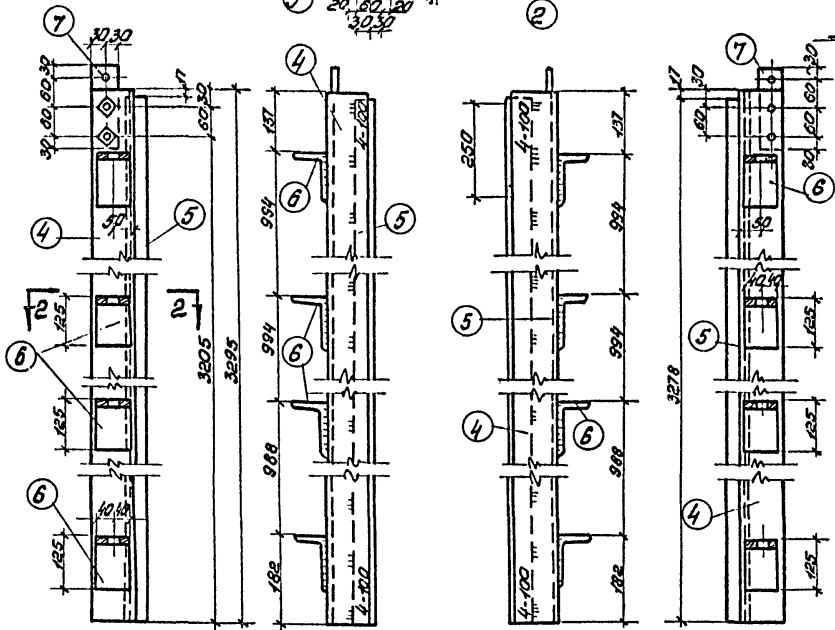
Сборное соединение элементов рамы Деталь заделки закладных элементов в кладку

2-2 Спецификация стали на 1 раму. Сталь марки В Ст.кп.2.

Марка	№ дет.	Профиль	Длина	Кол. шт.	Вес кг		Марка	Примечан.
					шт.	Всех		
РВ-2	1	L100x7	1600	1	18,0	18,0	1320	
	2	L50x5	1372	1	5,0	5,0		
	3	-50x5	100	1	0,2	0,2		
	4	L100x7	3295	2	35,6	71,2		
	5	L50x5	3278	2	12,3	24,6		
	6	L125x80x10	80	2	1,2	2,4		
	7	-60x8	180	2	0,7	1,4		
Наплавленный металл 2%					20			

Примечания:

1. Все необозначенные на чертеже сварные швы считать толщиной  $t=4$  мм.
2. Перед установкой рамы в проем элементы рамы собирают в горизонтальном положении на монтажных болтах  $\phi 18$  мм, временно раскрепляются в нижней части рамы и после проверки правильности размеров и прямоугольности рамы привариваются друг к другу сварными швами.



М.ХХХ РСФСР  
ГИПРОКОМУНАРНОГО  
Г. МОСКВА

Г. ШРЕДЕР  
Г. ВОЙСАРОВ  
Г. ШЕСТЕРНОВ  
Г. КЛАН

В. ВАВИНО  
В. ВОЛГАНОВ

Л. ЛУКОВИЧ  
Л. ВОЛГАНОВ

Г. ГИЛЬШТИН  
Г. ДИКИН  
Г. ДИКИН  
Г. ДИКИН

1974 ЕДИНАЯ СЕРИЯ  
ОТДЕЛЬНО СТОЯЩИХ ТП 6-Ю/04-023к.В

Рама ворот РВ-2  
для ворот В-2.

ТИПОВОЙ ПРОЕКТ  
407-3-48/75 49/75 108/75  
407-3-166/75 - 168/75  
407-3-186/75 187/75

АЛЬБОМ III

ЛИСТ АС-17

## Спецификация:

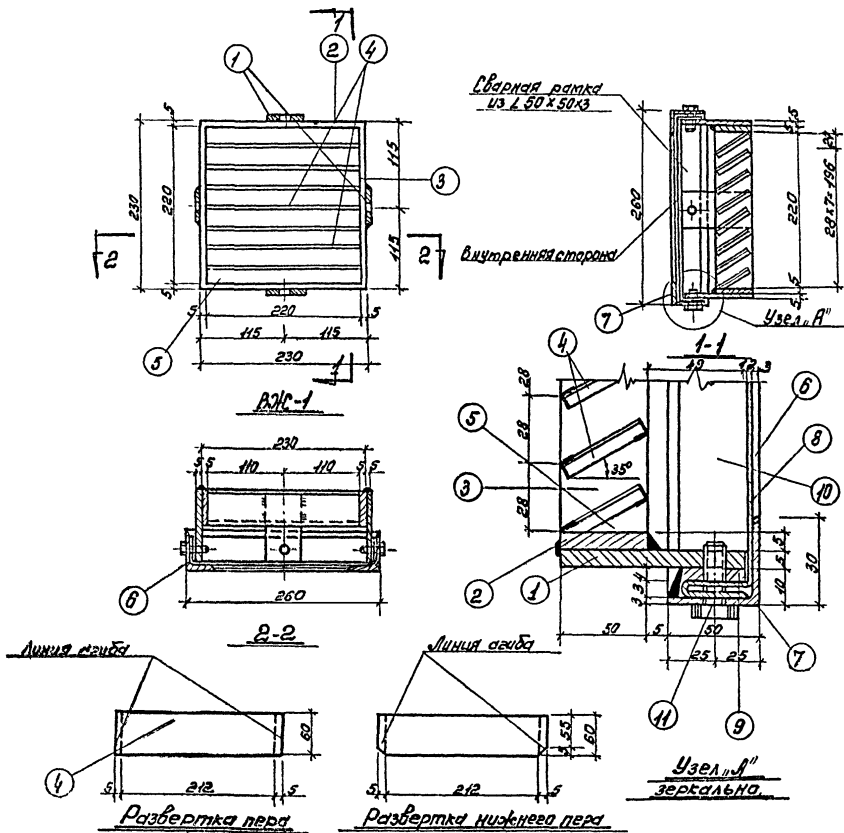
Сталь марки ВСтЗ кЛ2

Марка	Поз.	Профиль	Длина мм	Кол. шт.	Вес в кг шт.вес	Примеч.
ВСт-1	1	-50x5	99	4	0,13	0,52
	2	-50x5	230	2	0,45	0,9
	3	-50x5	220	2	0,43	0,86
	4	-60x4,5	222	7	0,25	1,75
	5	-60x4,5	222	1	0,23	0,23
	6	L50x50x3	260	2	0,6	1,2
	7	L50x50x3	280	2	0,6	1,2
	8	Сетка №10-1-1	0,1	1	0,12	0,12
	9	-40x4	254	2	0,32	0,64
	10	-40x4	240	2	0,3	0,6
	11	Винт М5x22	4	0,03	0,12	
Вес наплавленного металла						0,92

## Примечания:

1. Отверстия под винты М5 с нарезкой.
2. Сварные швы толщ 5 мм за исключением первого, которые привариваются швом 2 мм.
3. Варить тонким электродом с обратной режим сварки танколистобойных элементов.
4. Вся поверхность вентиляционной жалаэвидной решетки зачищается, грунтуется и окрашивается масляной краской за 2 раза.
5. Крепление решетки на место см. установку закладных деталей.

М1:5; 1:2



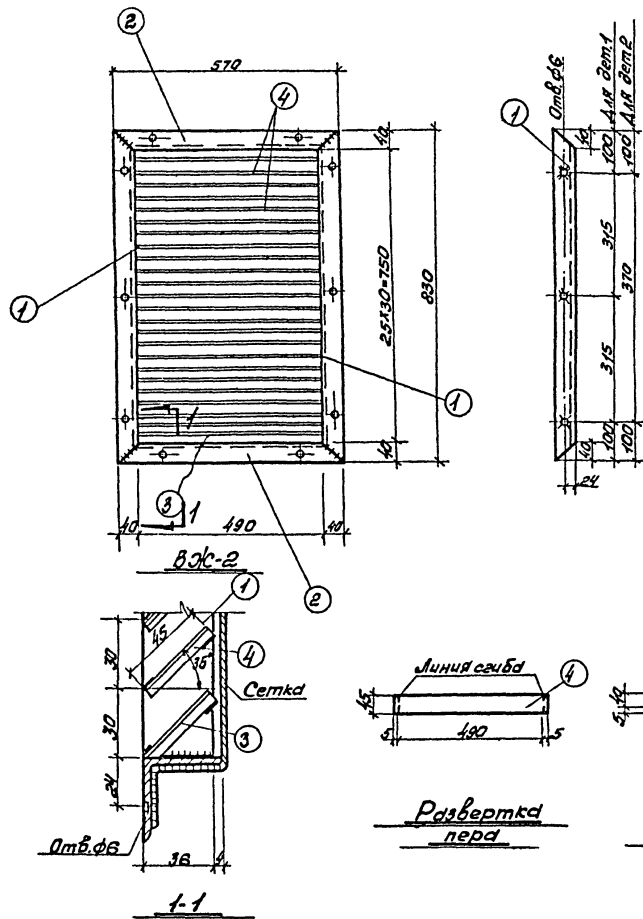
ЕДИНАЯ СЕРИЯ  
ОТДЕЛЬНО СТОЯЩИХ ТП 6-10/04-02ЭК В

Вентиляционная жалаэвидная  
решетка ВЖ-1

ТИПОВОЙ ПРОЕКТ  
407-3-18/25, 49/15, 12/15  
407-3-18/15, 16/15  
407-3-18/15, 18/15

АЛЬБОМ  
III

ЛИСТ  
АС-18



Спецификация							
Сталь марки Вст.З.п.2							
Марка	Н. сб. дет.	Профиль	Длина мм.	Кол-во шт.	Вес кг.		Примеч.
					1шт.	Всех	
ВЖ-2	1	Л40х4	830	2	2,0	4,0	16,0
	2	Л40х4	570	2	1,4	2,8	
	3	-45х1,5	500	1	0,28	0,28	
	4	-45х1,5	500	24	0,28	6,72	
	5	Сетка 110х6	0,5 м <sup>2</sup>	1	2,0	2,0	
Вес наплавленного металла 2%						0,3	

### Примечания:

1. Отверстия ф6 сверляные раззенкованные с одной стороны.
2. Сварные швы толщиной 5мм, за исключением перьев которые привариваются швом 2м.
3. Сварить тонким электродом, соблюдая режим сварки тонколистовых элементов.
4. Вся поверхность вентиляционной жалюзийной решетки зачищается, грунтуется и окрашивается масляной краской за два раза.
5. Решетка ВЖ-2 (для ворот В-10к) крепится шурупами.

М-110; 1:2

1974

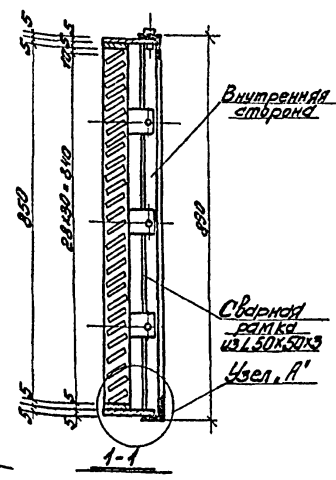
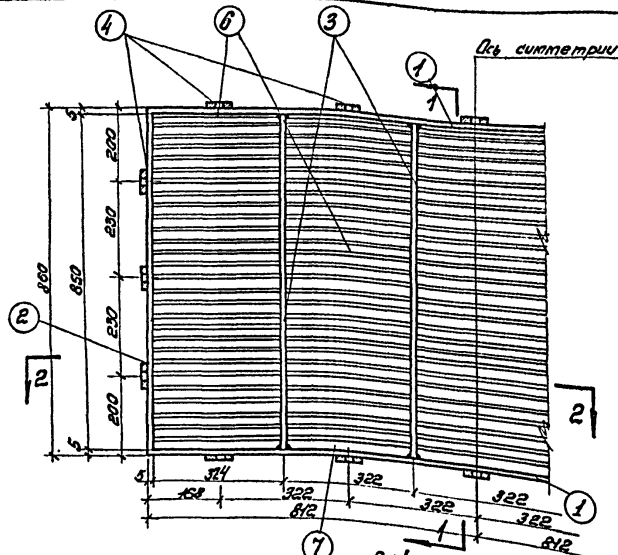
ЕДИНАЯ СЕРИЯ  
ОТДЕЛЬНО СТОЯЩИХ ТП 6-10/04-02ЗК.В

Вентиляционная жалюзийная  
решетка ВЖ-2

ТИПОВОЙ ПРОЕКТ,  
407-3-48/75, 49/75, 10/75  
407-3-166/75-168/75  
407-3-186/75-187/75

АЛЬБОМ  
III

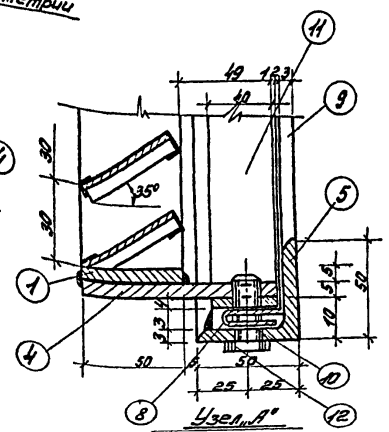
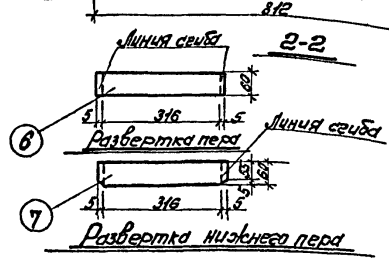
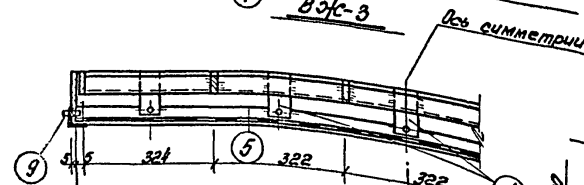
ЛИСТ  
AG-19



### Спецификация

Сталь марки В ст3 кп2.

Марка	Поз.	Профиль	Длина мм	Кол. шт.	Вес в кг		Примечания
					Дит	Вес	
ВЭС-З	1	-50x5	1624	2	3,18	6,36	0,36
	2	-50x5	880	2	1,8	3,6	
	3	-50x5	880	4	1,7	6,8	
	4	-50x5	99	16	0,13	2,08	
	5	1,50x50x3	1644	2	3,71	7,42	
	6	-60x1,5	326	13,6	0,28	3,78	
	7	-60x1,5	326	5	0,28	1,4	
	8	Сетка №10+1	1,8м <sup>2</sup>	1	7,7	7,7	
	9	1,50x50x3	890	2	2,0	4,0	
	10	-40x4	1638	2	2,02	4,04	
	11	-40x4	870	2	1,13	2,26	
	12	Винт М5х82	—	16	0,05	0,8	
Вес изготовленного металла					2,174		



### Примечания:

1. Отверстия под винты М5 с нарезкой.
2. Сварные швы толщиной 6мм, за исключением перьев, которые привариваются швом 2мм.
3. Варить тонким электродом, однопольный режим сварки тонколистовых элементов.
4. Вся поверхность вентиляционной эфамозидной решетки зачищается, грунтуются и окрашивается масляной краской за 2 раза.
5. Крепление решетки на месте см. установку накладных деталей.

М.ХХ РСФСР  
 ГИПРОКОММУНИКАЦИИ  
 Г.МОСКВА  
 1974

С.И. Шибанов  
 В.А. Шибанов  
 С.А. Шибанов  
 С.А. Шибанов  
 С.А. Шибанов

Шибанов  
 Шибанов  
 Шибанов  
 Шибанов  
 Шибанов

В.А. Шибанов  
 В.А. Шибанов  
 В.А. Шибанов  
 В.А. Шибанов  
 В.А. Шибанов

В.А. Шибанов  
 В.А. Шибанов  
 В.А. Шибанов  
 В.А. Шибанов  
 В.А. Шибанов

ЕДИНАЯ СЕРИЯ  
 ОТДЕЛЬНО СТОЯЩИХ ТП 6-10/04-02КВ

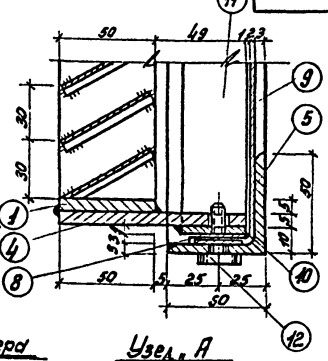
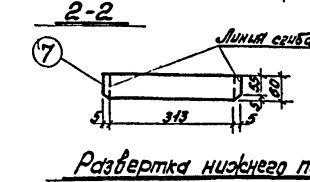
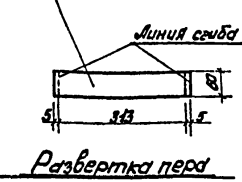
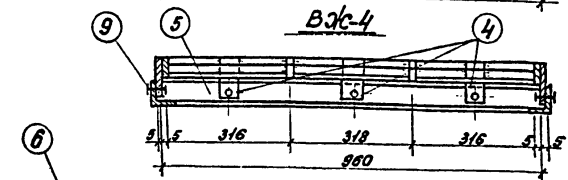
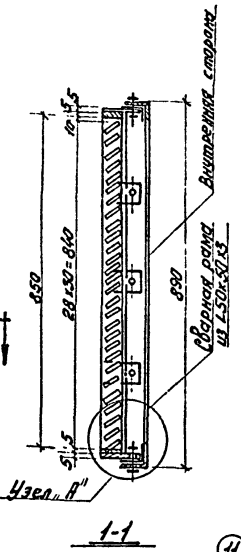
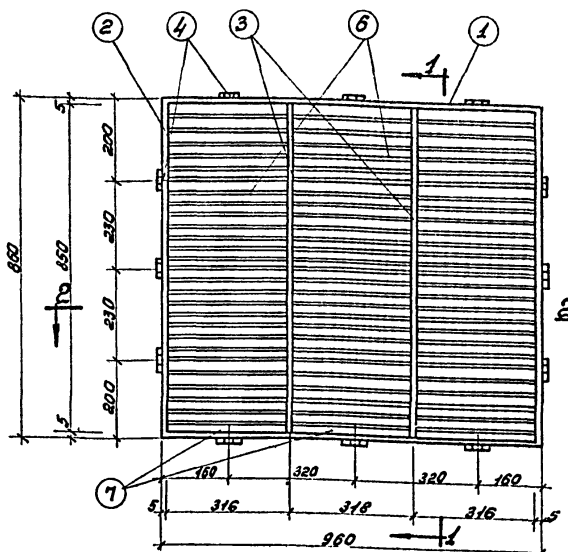
Вентиляционная эфамозидная  
 решетка ВЭС-З.

ТИПОВОЙ ПРОЕКТ  
 407-3-48/75-19/25/08/85  
 407-3-166/75-163/75  
 407-3-166/75-187/75

АЛЪБОМ III

ЛИСТ AC-20

М 1:10, 1:2



Спецификация металла сталь марки ВСт.3 кп2

Марка	Поз.	Профиль	Длина мм.	Кол. шт.	Вес в кг. (вкл. всех Марки)	Примеч.
ВСт-4	1	-50x5	960	2	1,92 3,84	560
	2	-50x5	860	2	1,72 3,44	
	3	-50x5	850	2	1,70 3,40	
	4	-50x5	99	12	0,2 2,40	
	5	L50x50x3	960	2	2,28 5,56	
	6	-60x4,5	323	81	0,27 21,9	
	7	-60x4,5	323	3	0,27 0,81	
	8	Сетка 10-11	0,98 м <sup>2</sup>	1	4,0 4,0	
	9	L50x50x5	890	2	2,07 4,14	
	10	-40x4	974	2	1,23 2,46	
	11	-40x4	870	2	1,1 2,2	
	12	Винт М5x22	-	12	0,05 0,6	
Вес наплавленного металла					2%	1,25

Примечания:

1. Отверстия под винты М-5 с нарезкой.
2. Сварные швы 1-5 мм, швы первого = 2 мм.
3. Варить тонким электродом соблюдая режим сборки тонкостенных элементов.
4. Вся поверхность вентиляционной жалюзийной решетки зачищается, грунтуется и окрашивается масляной краской за 2 раза.
5. Крепление решетки на место см. установку закладных деталей.

М 1:10; 1:2;

ГИПРОКОММУНАЭНЕРГО  
 Г. МОСКВА  
 Проектировщик: В.И.Иванов  
 Конструктор: А.И.Иванов  
 Проверен: М.И.Иванов  
 Дата: 1974

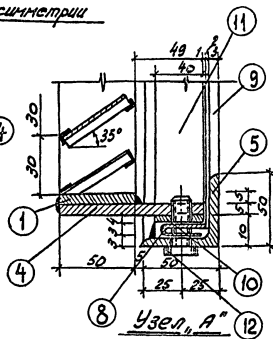
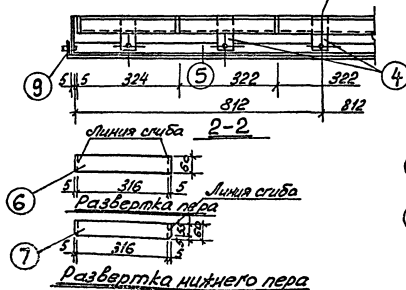
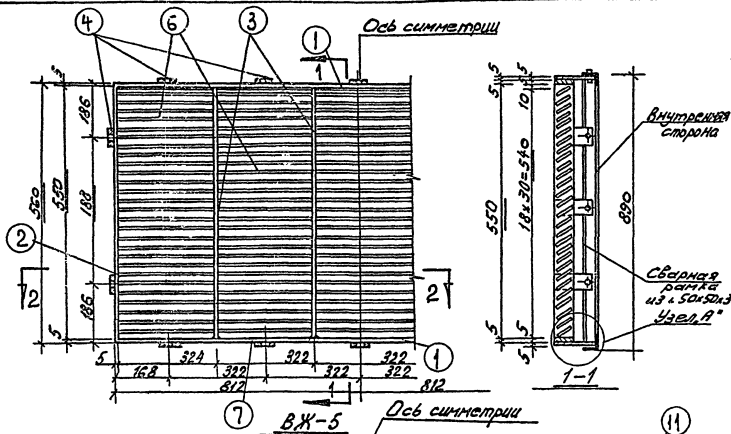
1974 ЕДИНАЯ СЕРИЯ  
 ОТДЕЛЬНО СТОЯЩИХ ТП 6-10/С4-023 к В

Вентиляционная жалюзийная  
 решетка ВЗК-4.

ТИПОВОЙ ПРОЕКТ  
 407-3-48/75, 49/75, 02/75  
 407-3-168/75+168/75  
 407-3-186/75, 182/75

АЛЬБОМ III

ЛИСТ АС-21



## Спецификация

Сталь марки В Ст 3 КП2

Марка	Паз.	Профиль	Ашиа мм	Кол. шт.	Вес кг		Прим.
					шт	шт	
ВЖ-5	1	— 50x5	1624	2	3,18	6,36	650
	2	— 50x5	560	2	1,1	2,2	
	3	— 50x5	550	4	1,08	4,32	
	4	— 50x5	99	16	0,13	2,08	
	5	L 50x50x3	1644	2	3,71	7,42	
	6	— 60x15	326	85	0,28	23,8	
	7	— 60x15	326	5	0,28	1,4	
	8	Сетка 10-11	1,84	1	2,7	2,7	
	9	L 50x50x3	530	2	1,4	2,8	
	10	— 40x4	1638	2	2,02	4,04	
	11	— 40x4	570	2	0,72	1,44	
	12	Винт М5x22	—	15	0,05	0,8	
Вес навешенного материала 2%					1,64		

## Примечания:

1. Отверстия под винты М5 с нарезкой.
2. Сварные швы толщиной 5 мм, за исключением перебов, которые привариваются швом 2 мм.
3. Варить тонким электродом соблюдая режим сварки тонколистовых элементов.
4. Вся поверхность вентиляционной жалюзийной решетки зачищается, грунтуются и окрашивается масляной краской за 2 раза.
5. Крепление решетки на места см. установку закладных деталей.

1974

Единная серия  
отдельно стоящих ГП 6-10/4, 023.х.в.

Вентиляционная жалюзийная решетка ВЖ-5

Типовой проект  
407-3-16/75, 407/75/75  
407-3-16/75, 407/75  
407-3-16/75, 407/75Альбом  
IIIЛист  
АС-22

М 1:10; 1:2



Спецификация

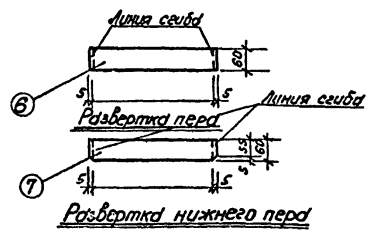
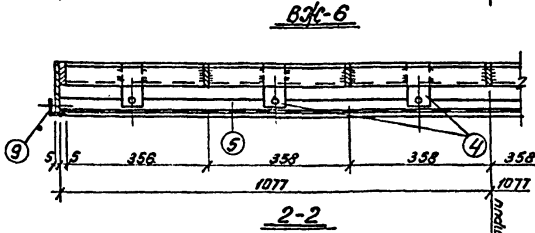
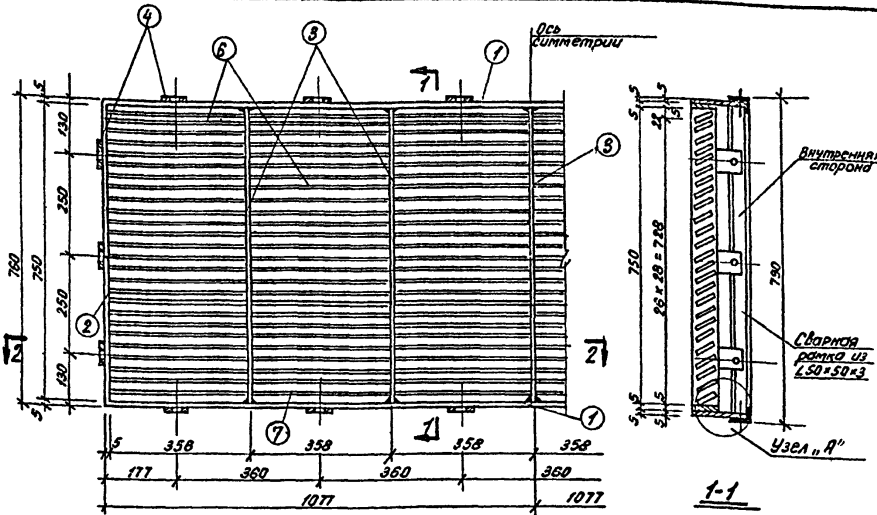
Сталь марки В ст 3 кп 2

Марка	№ поз.	Профиль	Длина мм	Кол. шт.	Вес кг		Примеч.
					шт.	Вес кг	
ВЖ-6	1	- 50x5	2154	2	4,3	8,6	9300
	2	- 50x5	760	2	1,5	3,0	
	3	- 50x5	750	5	1,47	7,35	
	4	- 50x5	99	18	0,2	3,6	
	5	L 50x50x3	2174	2	5,0	1,0	
	6	- 60x15	362	150	0,3	45,0	
	7	- 60x15	362	6	0,3	1,8	
	8	Сетка М10-14	2,2 м <sup>2</sup>	1	3,0	3,0	
	9	L 50x50x3	790	2	1,84	3,68	
	10	- 40x4	2164	2	2,73	5,46	
	11	- 40x4	770	2	1,0	2,0	
	12	Винт М5x22	-	18	0,05	0,9	
Вес наплавленного металла					1,61		

Примечания

1. Отверстия под винты М5 с нарезкой.
2. Сварные швы толщиной 5 мм, за исключением перьев, которые привариваются швом 2 мм.
3. Варить тонким электродом, соблюдая режим сварки тонколистовых элементов.
4. Вся поверхность вентиляционной жалюзийной решетки зачищается, грунтуется и окрашивается масляной краской за 2 раза.
5. Крепление решетки на место ст. установку закладных деталей.

М 1:10, 1:2



МЖХ РСФСР  
ГИПРОКОМУНЭНЕРГО  
Г. МОСКВА

1974

ЕДИНАЯ СЕРИЯ  
ОТДЕЛЬНО СТОЯЩИХ ТП 6-0/0,4-0,23 кв

Вентиляционная жалюзийная  
решетка ВЖ-6.

ТИПОВОЙ ПРОЕКТ  
407-3-48/75, 49/75, 108/75  
407-3-166/75 + 168/75  
407-3-186/75, 187/75

АЛЬБОМ  
III

ЛИСТ  
АС-23

сф 189-03

1974

ЕДИНАЯ СЕРИЯ  
ОТДЕЛЬНО СТОЯЩИХ ТП 6-0/0,4-0,23 кв

Вентиляционная жалюзийная  
решетка ВЖ-6.

ТИПОВОЙ ПРОЕКТ  
407-3-48/75, 49/75, 108/75  
407-3-166/75 + 168/75  
407-3-186/75, 187/75

АЛЬБОМ  
III

ЛИСТ  
АС-23

