

ТИПОВОЕ ПРОЕКТНОЕ РЕШЕНИЕ

409-010-50.85

КОНВЕЙЕРНАЯ ЛИНИЯ ПО ИЗГОТОВЛЕНИЮ
СТЕНОВЫХ ПАНЕЛЕЙ ДЛИНОЙ ДО 6М
(ВАРИАНТЫ А и Б)

АЛЬБОМ VI

РАЗРАБОТАН
ПРОЕКТНЫМ ИНСТИТУТОМ №2
ГЛ. ИНЖЕНЕР ПИ-2 *В.П. ИЛЮХИН*
/ГЛ. ИНЖЕНЕР ПРОЕКТА *И.В. ИВАНОВА*

ПРОЕКТ УТВЕРЖДЕН ГОСГРАЖДАНСТРОЕМ
ПРОТОКОЛ №55 от 18.08.81
РАБОЧАЯ ДОКУМЕНТАЦИЯ ВВЕДЕНА
В ДЕЙСТВИЕ ГИПРОСТРОММАШЕМ
ПРИКАЗ ОТ

КФ ЦИТП ИИВ. № 9017/8

| | | | | | |
|--------|--|--|--|----------|--|
| | | | | ПРИВЯЗАН | |
| | | | | | |
| | | | | | |
| | | | | | |
| | | | | | |
| | | | | | |
| ИНВ. № | | | | | |

| Обозначение | Наименование | Стр. | Примеч. |
|-------------|--|------|---------|
| КЖИ-ТТ1 | Технические требования к | | |
| | изготовлению сборных железобетонных изделий | 2 | |
| КЖИ-ТТ2 | Технические требования к | | |
| | изготовлению арматурных и закладных изделий | 2 | |
| КЖИ-1 | Стеновые блоки СБ24-3-1 | 3 | |
| КЖИ-2 | СБ24-3-2, СБ24-3-3 | 4 | |
| | Стеновые блоки СБ24-3-4, СБ24-3-5, СБ24-3-6 | | |
| КЖИ-3 | Стеновые блоки СБ24г-3-1, СБ24г-3-2, СБ24-3-8 | 5 | |
| | Стеновые блоки СБ24г-3-4, СБ24г-3-5 | | |
| КЖИ-4 | Стеновые блоки СБ24г-3-6, СБ24г-3-7 | 7 | |
| | Стеновые блоки СБ24-3-7, СБ24г-3-1 | | |
| КЖИ-6 | Стеновые блоки СБ24г-3-2, СБ24г-3-3, СБ24г-3-8 | 9 | |
| | Стеновые блоки СБ24г-3-2, СБ24г-3-3, СБ24г-3-8 | | |
| КЖИ-8 | Изделия соединительные МС1, МС2 | 10 | |
| КЖИ-9 | Изделия закладные МН1 | 10 | |
| КЖИ-10 | Изделия закладные МН2 | 11 | |
| КЖИ-11 | Изделия закладные МН3 | 11 | |
| КЖИ-12 | Изделия соединительные МС3 | 12 | |
| КЖИ-13 | Изделия закладные МН4 | 12 | |
| КЖИ-14 | Изделия закладные МН6 | 13 | |
| КЖИ-15 | Изделия закладные МН5 | 13 | |
| КЖИ-16 | Изделия закладные МН7 | 14 | |
| КЖИ-17 | Изделия закладные МН8 | 14 | |
| КЖИ-18 | Изделия закладные МН11 | 15 | |
| КЖИ-19 | Металлический кронштейн МК1 | 15 | |
| КЖИ-20 | Изделия закладные МН12 | 16 | |
| КЖИ-21 | Изделия закладные МН13, МН14 | 16 | |
| КЖИ-22 | Изделия закладные МН15, МН16, МН18 | 17 | |
| КЖИ-23 | Изделия закладные МН9 | 18 | |
| КЖИ-24 | Стальные рамы СР1, СР3 | 18 | |

| Обозначение | Наименование | Стр. | Прим. |
|-------------|----------------------------|------|-------|
| КЖИ-25 | Стальная рама СР2 | 18 | |
| КЖИ-26 | Сетки арматурные С1 ÷ С3 | 19 | |
| КЖИ-27 | Сетки арматурные С4 ÷ С6 | 19 | |
| КЖИ-28 | Сетки арматурные С7 ÷ С9 | 20 | |
| КЖИ-29 | Сетки арматурные С10, С11 | 20 | |
| КЖИ-30 | Сетки арматурные С12 ÷ С22 | 21 | |
| КЖИ-31 | Сетки арматурные С23 ÷ С26 | 22 | |
| КЖИ-32 | Сетка арматурная С27 | 22 | |
| КЖИ-33 | Сетка арматурная С28 | 23 | |
| КЖИ-34 | Сетка арматурная С29 | 23 | |

Изд. № 1-1984 (1984) в 1-м изд. 1984 г.

| | | | | | |
|------------|------------|------|--|------------------|---|
| Науч. отд. | Рыбкина | 1/17 | | ТП 409-010-50.85 | КЖИ - Д0 |
| Дл. спец. | Крутовской | 1/22 | | | |
| Руч. гр. | Кренева | 3/1 | | СОДЕРЖАНИЕ | ГОСТРОЙ СССР ПРОЕКТНЫЙ ИНСТИТУТ-1 г. Москва |
| Ст. инж. | Ряшевский | 1/1 | | | |
| Инж. | Хитрова | 1/1 | | | |
| Пров. | Ряшевский | 1/1 | | | |
| И. контр. | Крутовской | 1/1 | | | |

1
9017/8

КОПИРОВАЛ: Д

ФОРМАТ

1. При изготовлении сборных железобетонных стеновых блоков СБ 24-3-1 ÷ СБ 24-3-8; СБ 24г-3-1 ÷ СБ 24г-3-8, СБ 27г-8-1; СБ 27г-8-2 выполняемых по типовой серии 3.006-3 вып. II-1; II-2, руководствоваться указаниями данной серии

2. Антикоррозийное покрытие закладных изделий выполнить за 2 раза лаком ПФ-170 по ГОСТ 15907-70* по грунтовке ПФ-020 по ГОСТ 18186-79*.

1. Арматурные сетки выполнять при помощи контактной точечной сварки по ГОСТ 14098-68.

2. Сварку стержней сеток производить во всех пересечениях двух крайних рядов, в остальной зоне допускаются несваренные пересечения в количестве не более 2-х на 1 м².

3. Арматурные сетки объединить в каркасы при помощи сварки между собой сеток и дополнительных стержней. Сварку выполнять электросварочными клещами или дуговой электросваркой.

4. Изготовление закладных изделий вести в соответствии с СН 313-65*.

5. Сварку производить в соответствии с ГОСТ 19292-73, СН 393-78.

6. Арматурные, закладные и соединительные изделия должны отвечать требованиям ГОСТ 10922-75.

7. Приварку анкеров к пластинам в тавр выполнять на сварочных автоматах под слоем флюса в соответствии с указаниями ГОСТ 19292-73 и СН 393-78.

2
9017/8

| | | | | | | | | |
|----------|-----------|-------------------|--|----------------------|--------------------------|------|--------|--|
| НАЧ.ОТД | РЫБКИНА | <i>Рыбкина</i> | | ТП 409-010-50.85 | КЖН-ТТ1 | | | |
| ГЛ. СПЕЦ | КРУТОВСКО | <i>Крутовская</i> | | | | | | |
| РУК.ГР | КРЕНЕВА | <i>Кренива</i> | | | | | | |
| СТ.ИНИ | РАШЕВСКАЯ | <i>Рашевская</i> | | ТЕХНИЧЕСКИЕ ТРЕБОВА- | СТАДИА | ЛИСТ | ЛИСТОВ | |
| ИСПОЛН | ЗАХАРОВА | <i>Захарова</i> | | НИЯ К ИЗГОТОВЛЕНИЮ | Р | | | |
| ПРОВ. | РАШЕВСКАЯ | <i>Рашевская</i> | | СБОРНЫХ ЖЕЛЕЗОБЕТО- | ГОССТРОЙ СССР | | | |
| И.КОНТ | КРУТОВСКО | <i>Крутовская</i> | | ННЫХ ИЗДЕЛИЙ. | ПРОЕКТИРНИЙ ИНСТИТУТ N 2 | | | |
| | | | | | Г. МОСКВА | | | |

ИНВ. НЕ ПО ДЛ. ПОДПИСЬ И ДАТА (ВАРИАНТОВ)

| | | | | | | | | |
|----------|-----------|-------------------|--|------------------------|--------------------------|------|--------|--|
| НАЧ.ОТД | РЫБКИНА | <i>Рыбкина</i> | | ТП 409-010-50.85 | КЖН-ТТ2 | | | |
| ГЛ. СПЕЦ | КРУТОВСКО | <i>Крутовская</i> | | | | | | |
| РУК.ГР | КРЕНЕВА | <i>Кренива</i> | | | | | | |
| СТ.ИНИ | РАШЕВСКАЯ | <i>Рашевская</i> | | ТЕХНИЧЕСКИЕ ТРЕБОВАНИЯ | СТАДИА | ЛИСТ | ЛИСТОВ | |
| ИСПОЛН | ЗАХАРОВА | <i>Захарова</i> | | К ИЗГОТОВЛЕНИЮ АРМАТУ- | Р | | | |
| ПРОВ. | РАШЕВСКАЯ | <i>Рашевская</i> | | РЫ И ЗАКЛАДНЫХ | ГОССТРОЙ СССР | | | |
| И.КОНТ | КРУТОВСКО | <i>Крутовская</i> | | ИЗДЕЛИЙ | ПРОЕКТИРНИЙ ИНСТИТУТ N 2 | | | |
| | | | | | Г. МОСКВА | | | |

ФОРМАТ

Рис. 1

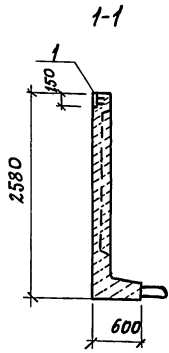
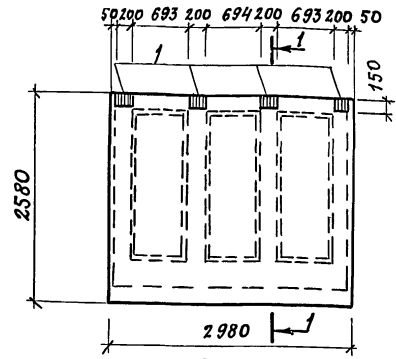
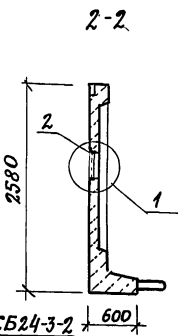
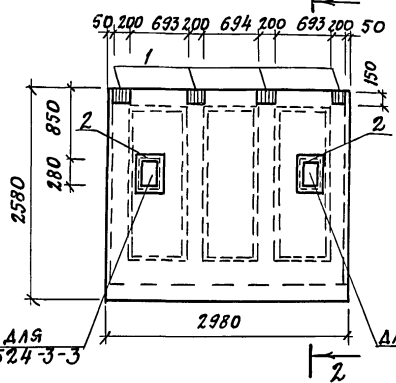
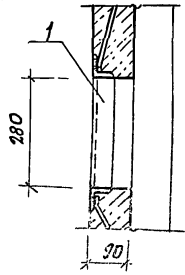


Рис. 2



1



| ОБОЗНАЧЕНИЕ | МАРКА | РИС. |
|-------------|----------|------|
| КЖИ-1 | СБ24-3-1 | 1 |
| - 01 | СБ24-3-2 | 2 |
| - 02 | СБ24-3-3 | 2 |

| Формат Зачисл. | Лист | ОБОЗНАЧЕНИЕ | НАИМЕНОВАНИЕ | Кол. | Прим. |
|-------------------|------|--------------------|----------------------|------|------------------------|
| | | | КЖИ-1 | | |
| | | | СБОРОЧНЫЕ ЕДИНИЦЫ | | |
| | | 3.006-3, вып. II-1 | СТЕНОВОЙ БЛОК СБ24-3 | | со всеми закл. изд. |
| | | | ИЗДЕЛИЯ ЗАКЛАДНЫЕ | | |
| 1 | | 1.400-15, вып. 1 | МН 113-6 | 4 | 1.9 |
| | | | КЖИ-1-01, КЖИ-1-02 | | |
| | | | СБОРОЧНЫЕ ЕДИНИЦЫ | | |
| | | 3.006-3, вып. II-1 | СТЕНОВОЙ БЛОК СБ24-3 | | со всеми закл. изд. |
| | | | ИЗДЕЛИЯ ЗАКЛАДНЫЕ | | |
| 1 | | 1.400-15, вып. 1 | МН 113-6 | 4 | 1.9 |
| 2 | | КЖИ-20 | МН-12 | 1 | 5: 6 |

Остальное-см. СБ24-3 СЕРИЮ 3006-3 вып. II-1

ВЕДОМОСТЬ РАСХОДА СТАЛИ НА ДОПОЛНИТЕЛЬНЫЕ ЗАКЛАДНЫЕ ИЗДЕЛИЯ, КГ

| МАРКА ЭЛЕМЕНТА | ИЗДЕЛИЯ ЗАКЛАДНЫЕ | | | | | | Всего |
|-------------------|--------------------|-------|--------------|-----|---------------|------|-------|
| | АРМАТУРА КЛАССА | | ПРОКАТ МАРКИ | | | | |
| | А III | | В СтЗ. КПЗ | | | | |
| | ГОСТ 781-82 | | ГОСТ 103-76 | | ГОСТ 5059-72* | | |
| | Ф8 | Итого | δ-6 | δ-8 | Итого | 450S | Итого |
| КЖИ-1 | 0.4 | 0.4 | 5.6 | 1.6 | 7.2 | | 7.6 |
| -01; 02 | 0.8 | 0.8 | 5.6 | 1.6 | 7.2 | 5.2 | 13.2 |

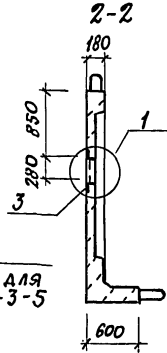
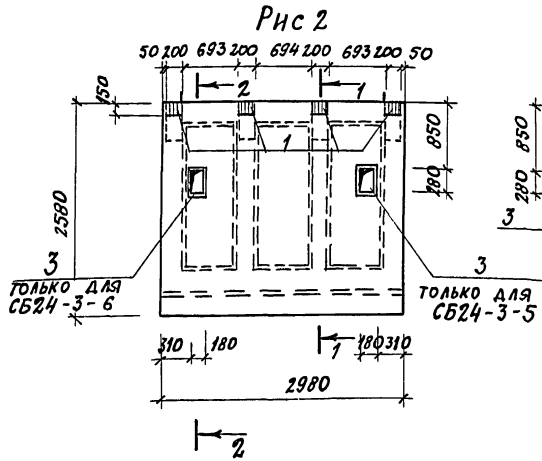
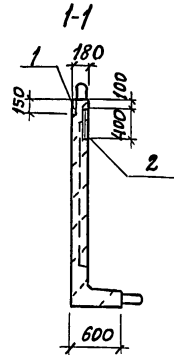
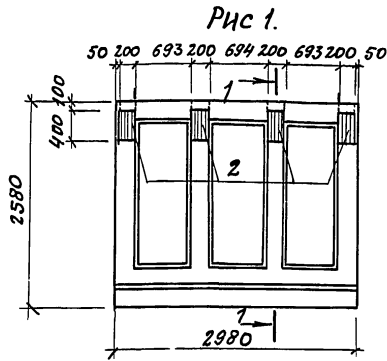
3
9017/8

ИЗУ. ОТ. РЫБКИНА
ГЛА СПЕЦ. КРУТОВСКОЙ
РУК. ГР. КРЕНЕВА
ИНЖ. КЛЯДИКОВА
ИСПОЛ. ЗЕЛАНОВА
ПРОВ. РЯБОВСКИЙ
Н. КОНТР. КРУТОВСКОЙ

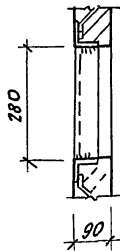
| | |
|--|---|
| ТП 409-010-50.85 | КЖИ-1 |
| СТЕНОВЫЕ БЛОКИ СБ24-3-1, СБ24-3-2, СБ24-3-3. | СТАНДА Р МАСШ МАСШТАБ 1:50 |
| | ЛИСТ ЛИСТОВ ГОССТРОЙ СССР ПРОЕКТНЫЙ ИНСТИТУТ ИИЗ г. Москва |

КОПИРОВАНИЕ: 8~

ФОРМАТ



1



| ОБОЗНАЧЕНИЕ | МАРКА | РИС |
|-------------|----------|-----|
| КЖИ-2 | СБ24-3-4 | 1 |
| -01 | СБ24-3-5 | 2 |
| -02 | СБ24-3-6 | 2 |

| ФОРМАТ | ЗОНА | Поз. | ОБОЗНАЧЕНИЕ | НАИМЕНОВАНИЕ | КОЛ. | ПРИМ. |
|--------|------|------|-------------------|----------------------|------|--------------------|
| | | | | КЖИ-2 | | |
| | | | | СБОРОЧНЫЕ ЕДИНИЦЫ | | |
| | | | 3.006-3 вып. II-1 | СТЕНОВОЙ БЛОК СБ24-3 | | СО ВСЕМИ ЗАКЛ.ИЗД. |
| | | | | ИЗДЕЛИЯ ЗАКЛАДНЫЕ | | |
| | 1 | | 1.400-15 вып.1 | МН 113-6 | 4 | 1.9 |
| | 2 | | 1.400-15 вып.1 | МН 139-6 | 4 | 4.6 |
| | | | | КЖИ-2-01; КЖИ-2-02 | | |
| | | | | СБОРОЧНЫЕ ЕДИНИЦЫ | | |
| | | | 3.006-3 вып. II-1 | СТЕНОВОЙ БЛОК СБ24-3 | | СО ВСЕМИ ЗАКЛ.ИЗД. |
| | | | | ИЗДЕЛИЯ ЗАКЛАДНЫЕ | | |
| | 1 | | | МН 113-6 | 4 | 1.9 |
| | 2 | | | МН 139-6 | 4 | 4.6 |
| | 3 | | КЖИ-20 | МН 12 | 1 | 5.6 |

Остальное см. СБ24-3 СЕРИЮ 3.006-3, вып. II-1

ВЕДОМОСТЬ РАСХОДА СТАЛИ НА ДОПОЛНИТЕЛЬНЫЕ ЗАКЛАДНЫЕ ИЗДЕЛИЯ КГ

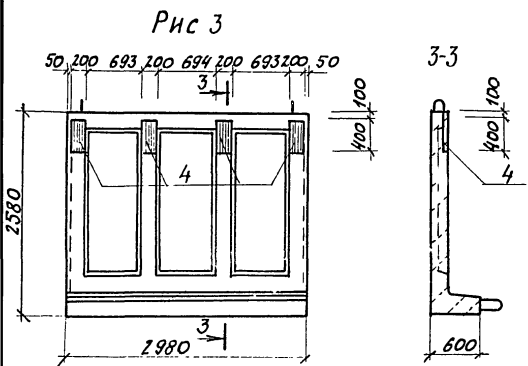
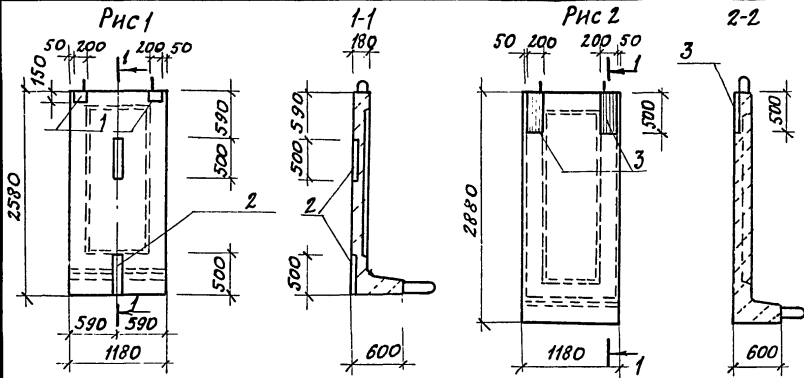
| МАРКА | ИЗДЕЛИЯ ЗАКЛАДНЫЕ | | | | | ОБЩИЙ РАСХОД | |
|----------|-------------------|--|--------------|------|---------------|--------------|-------|
| | АРМАТУРА КЛАССА | | ПРОКЯТ МАРКИ | | | | |
| | А III | | В Ст-3 кп 2 | | | | |
| ЭЛЕМЕНТА | ГОСТ 5781-82 | | ГОСТ 10376 | | ГОСТ 8529-72* | РАСХОД | |
| | Ф 8 | | Итого | δ=6 | δ=8 | | 450x5 |
| КЖИ 2 | 1,2 | | 1,2 | 20,8 | 4,0 | 24,8 | 26,0 |
| -01,-02 | 1,6 | | 1,6 | 20,8 | 4,0 | 5,2 | 30,0 |

4
9017/8

| | | | | | | | | | | | |
|-------------------|-----------------------|-------------------|--------------------|--------------|-----------------|----------------------|------------------|-------|--|--------|--------|
| ИМУ. ОТД. РЫБКИНА | ИМУ. СПЕЦ. КРУТОВСКОИ | РУК. ГР. КИРЕНЕВА | СТ. ИНЖ. РАШЕВСКИЙ | ИНЖ. ХИТРОВА | ПРОВ. РАШЕВСКИЙ | Н. КОНТР. КРУТОВСКОИ | ТП 409-010-50.85 | КЖИ-2 | СТАНА | МАССА | МАШТАБ |
| | | | | | | | | | Р | | 1:50 |
| | | | | | | | | | ЛИСТ | ЛИСТОВ | |
| | | | | | | | | | ГОСТРОИ СССР ПРОЕКТИРНИЙ ИНСТИТУТ №2 Г. МОСКВА | | |

КОПИРОВАЛ: [подпись]

ФОРМАТ



| ОБОЗНАЧЕНИЕ | МАРКА | РИС |
|-------------|-----------|-----|
| КЖИ - 3 | СБ24г-3-1 | 1 |
| - 01 | СБ27г-8-2 | 2 |
| - 02 | СБ24-3-8 | 3 |

| ФОРМАТ | ЗОНА | Проз. | ОБОЗНАЧЕНИЕ | НАИМЕНОВАНИЕ | КОЛ. | ПРИМЕЧАНИЕ |
|--------|------|-------|-------------------|---------------------------|------|------------|
| | | | | КЖИ-3 | | |
| | | | | СБОРОЧНЫЕ ЕДИНИЦЫ | | |
| | | | 3.006-3 вып. II-1 | СТЕНОВОЙ БЛОК СБ24г-3 | | |
| | 1 | | 1.400-15 вып. 1 | ИЗДЕЛИЕ ЗАКЛАДНОЕ МН113-6 | 2 | 1.9 |
| | 2 | | | МН 11 | 2 | 2.9 |
| | | | | КЖИ-3-01 | | |
| | | | | СБОРОЧНЫЕ ЕДИНИЦЫ | | |
| | | | 3.006-3 вып. II-1 | СТЕНОВОЙ БЛОК СБ27г-8 | | |
| | 3 | | КЖИ | ИЗДЕЛИЕ ЗАКЛАДНОЕ МН 19 | 2 | 8.7 |
| | | | | КЖИ-3-02 | | |
| | | | | СБОРОЧНЫЕ ЕДИНИЦЫ | | |
| | | | 3.006-3 вып. II-1 | СТЕНОВОЙ БЛОК СБ24-3 | | |
| | 4 | | 1.400-15 вып. 1 | ИЗДЕЛИЕ ЗАКЛАДНОЕ МН113-6 | 4 | 4.6 |

ВЕДОМОСТЬ РАСХОДА СТАЛИ НА ДОПОЛНИТЕЛЬНЫЕ ЗАКЛАДНЫЕ ИЗДЕЛИЯ КЖИ

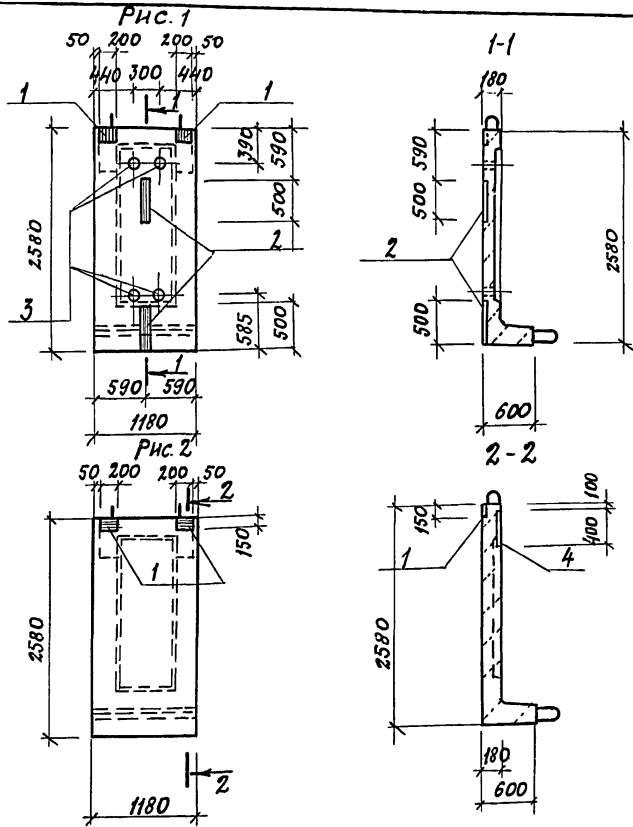
| МАРКА ЭЛЕМЕНТА | ИЗДЕЛИЯ ЗАКЛАДНЫЕ | | | | | | | ОБЩИЙ РАСХОД |
|----------------|-----------------------|------|-------|-------------------------|------|-------|-------|--------------|
| | АРМАТУРА КЛАССА А III | | | ПРОКАТ МАРКИ В ст 3 кп2 | | | | |
| | ГОСТ 5781-82 | | | ГОСТ 103-76 | | | | |
| | φ8 | φ12 | Итого | -δ=6 | -δ=8 | -δ=10 | Итого | |
| КЖИ-3 | 0.38 | | 0.38 | 7.6 | 0.8 | 0.78 | 9.18 | 9.56 |
| -01 | | 1.56 | 1.56 | | | 15.8 | 15.8 | 17.36 |
| -02 | 0.8 | | 0.8 | 15.2 | 2.4 | | 17.6 | 18.4 |

| | | | | |
|----------------------|----------------------|------------|----------------------|-------------------------|
| ИЗУ. ОД. РЫБКИНА | ПРОЕК. КРУТОВСКОЙ | ИЗМ. ШИШОВ | ТП 409-010-50.85 | КЖИ-3 |
| ГЛ. СПЕЦ. КРУТОВСКОЙ | ПРОЕК. КРЕНЕВА | ИЗМ. ШИШОВ | | |
| РУК. ГР. КРЕНЕВА | СТ. ИНЖ. РАШЕВСКИЙ | ИЗМ. ШИШОВ | СТЕНОВЫЕ БЛОКИ | СТАНДА. МАСКА |
| СТ. ИНЖ. РАШЕВСКИЙ | ИНЖ. ХИТРОВА | ИЗМ. ШИШОВ | СБ24г-3-1, СБ27г-8-2 | МЯСЧИТЬЕ |
| ПРОВ. РАШЕВСКИЙ | Н. КОНСТ. КРУТОВСКОЙ | ИЗМ. ШИШОВ | СБ24-3-8 | Р |
| | | | | ЛИСТ |
| | | | | ЛИСТОВ |
| | | | | ГОСТРОЙ ССР |
| | | | | ПРОЕКТИВНЫЙ ИНСТИТУТ №2 |
| | | | | г. Москва |

5
9011/8

КОПИРОВАЛ: [Signature]

ФОРМАТ



| ОБОЗНАЧЕНИЕ | МАРКА | РИС. |
|-------------|-----------|------|
| КЖИ 4 | СБ24г-4 | 1 |
| -01 | СБ24г-3-5 | 2 |

| ФОРМАТ | ЗОНА | ПОС. | ОБОЗНАЧЕНИЕ | НАИМЕНОВАНИЕ | КОЛ. | ПРИМЕЧАНИЕ |
|--------|------|------|-------------------|-----------------------|------|---------------------|
| | | | | КЖИ-4 | | |
| | | | | СБОРОЧНЫЕ ЕДИНИЦЫ | | |
| | | | 3.006-3 вып. II-1 | Стеновой блок СБ24г-3 | | со всеми закл. изд. |
| | | | | ИЗДЕЛИЯ ЗАКЛАДНЫЕ | | |
| | 1 | | 1.400-15 вып. 1 | МН 113-6 | 2 | 1.9 |
| | 2 | | КЖИ-18 | МН 11 | 2 | 2.9 |
| | 3 | | КЖИ-21 | МН 14 | 4 | 0.6 |
| | 4 | | 1.400-15 вып. 1 | МН 139.6 | 2 | 4.6 |
| | | | | КЖИ-4-01 | | |
| | | | | СБОРОЧНЫЕ ЕДИНИЦЫ | | |
| | | | 3.006-3 вып. II-1 | Стеновой блок СБ24г-3 | | со всеми закл. изд. |
| | | | | ИЗДЕЛИЯ ЗАКЛАДНЫЕ | | |
| | 1 | | 1.400-15 вып. 1 | МН 113-6 | 2 | 1.9 |
| | 4 | | 1.400-15 вып. 1 | МН 139-6 | 2 | 4.6 |

О СТАЛЬНОЕ СМ. СБ24г-3 СЕРИЮ 3.006-3, ВЫП. II-1

ВЕДОМОСТЬ РАСХОДА СТАЛИ НА ДОПОЛНИТЕЛЬНЫЕ ЗАКЛАДНЫЕ ИЗДЕЛИЯ, КГ

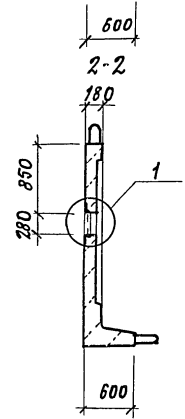
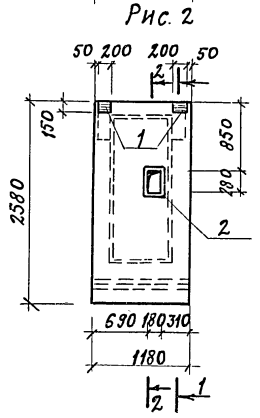
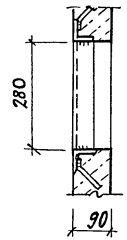
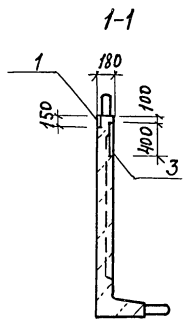
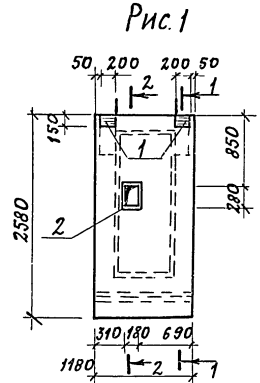
| МАРКА | ИЗДЕЛИЯ ЗАКЛАДНЫЕ | | | | | | | | Общий расход | |
|----------|-------------------|--|-------------|------|--------------|------|-------|-------|--------------|-------|
| | АРМАТУРА КЛАССА | | | | ПРОЕКТ МАРКИ | | | | | |
| | А III | | | | В ст.3 кл2 | | | | | |
| | ГОСТ 5781-82 | | ГОСТ 103-76 | | ГОСТ 7332-78 | | | | | |
| ЭЛЕМЕНТА | φ8 | | Итого | δ=6 | δ=8 | δ=10 | Итого | Трстз | Итого | |
| | | | | | | | | | | |
| КЖИ-4 | 0.78 | | 0.78 | 15.2 | 2.0 | 0.78 | 17.98 | 2.4 | 2.4 | 21.16 |
| -01 | 0.6 | | 0.6 | 10.4 | 2.0 | | 12.4 | | | 13.0 |

6
9017/8

| | | | |
|----------------------|--------|------------------|-----------------------|
| НАЧ. ОТА. РЫЖКИНА | Проект | ТП 409-010-50.85 | КЖИ-4 |
| ГЛ. СПЕЦ. КРУТОВСКОЙ | Виз | | |
| РУК. ГР. КРЕНЕВА | Контр | | |
| СТ. ИНЖ. РЯШЕВСКИЙ | Инст | СТЕНОВЫЕ БЛОКИ | СТАНД. МАРКА |
| ИНЖ. ЗИТРОВА | Инст | СБ24г-3-4 | МАШТАБ |
| ПРОВ. РЯШЕВСКИЙ | Инст | СБ24г-3-5 | 1:50 |
| И. КОНТР. КРУТОВСКОЙ | Виз | | |
| | | | ЛИСТ |
| | | | ЛИСТОВ |
| | | | ГОСТРОЙ СССР |
| | | | ПРОЕКТНЫЙ ИНСТИТУТ №2 |
| | | | Г. МОСКВА |

КОПИРОВАЛ: Виз

ФОРМАТ



| ОБОЗНАЧЕНИЕ | МАРКА | РИС. |
|-------------|-----------|------|
| КЖИ-5 | СБ24г-3-6 | 1 |
| - 01 | СБ24г-3-7 | 2 |

| ФОРМАТ | ЗОНА | Пос. | ОБОЗНАЧЕНИЕ | НАИМЕНОВАНИЕ | КОЛ. | ПРИМЕЧАНИЕ |
|--------|------|------|-------------------|-----------------------|------|--------------------|
| | | | | КЖИ 5; 5-01 | | |
| | | | | СБОРОЧНЫЕ ЕДИНИЦЫ | | |
| | | | 3.006-3 вып. II-1 | СТЕНОВОЙ БЛОК СБ24г-3 | | СО ВСЕМИ ЗАКЛ.ИЗД. |
| | | | | ИЗДЕЛИЯ ЗАКЛАДНЫЕ | | |
| | | 1 | 1.400-15 вып.1 | МН 113-6 | 2 | 1.9 |
| | | 2 | КЖИ-20 | МН 12 | 1 | 5.6 |
| | | 3 | 1.400-15 вып.1 | МН 139-6 | 2 | 4.6 |

ОСТАЛЬНОЕ см. СБ24г-3 СЕРИЮ 3.006-3. вып. II-1

ВЕДОМОСТЬ РАСХОДА СТАЛИ НА ДОПОЛНИТЕЛЬНЫЕ ЗАКЛАДНЫЕ ИЗДЕЛИЯ, кг

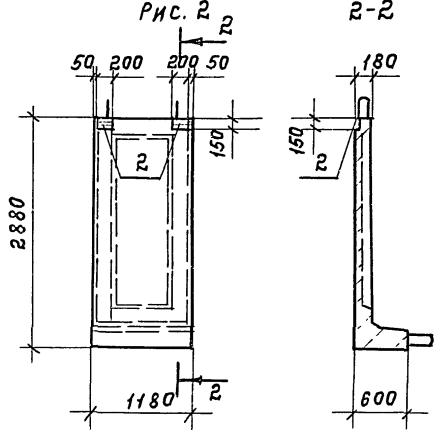
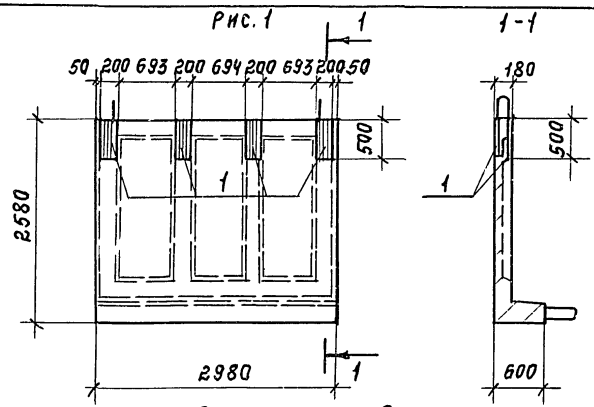
| МАРКА | ИЗДЕЛИЯ ЗАКЛАДНЫЕ | | | | | | | | | | Общий расход |
|----------|-------------------|--|-------|---------------|-----|----------------|-------|-------|--|--|--------------|
| | АРМАТУРА КЛАССА | | | ПРОСТАЯ МАРКИ | | | | | | | |
| | А III | | | В Ст 3 кп 2 | | | | | | | |
| | ГОСТ 5781-82 | | | ГОСТ 103-76 | | ГОСТ 8509-72 * | | | | | |
| ЭЛЕМЕНТА | φ8 | | Итого | 5-6 | 5-8 | Итого | 150x5 | Итого | | | |
| КЖИ 5 | 1.0 | | 1.0 | 10.4 | 2.0 | 12.4 | 5.2 | 5.2 | | | 18.6 |
| - 01 | 1.0 | | 1.0 | 10.4 | 2.0 | 12.4 | 5.2 | 5.2 | | | 18.6 |

7
9017/8

| | | | | | |
|----------|------------|------|--|------------------|------------------------|
| ИЧ.ОТД. | РЫБКИНА | Л.С. | | ТП 409-010-50.85 | КЖИ-5 |
| ГЛ.СПЕЦ. | КРУТОВСКОЙ | Л.С. | | | |
| РУК.ГР. | КРЕНЕВА | Л.С. | | | |
| СТ.ИНАЖ. | РАШЕВСКИЙ | Л.С. | | СТЕНОВЫЕ БЛОКИ | СТАНДА |
| ИНЖ. | ХИТРОВА | Л.С. | | СБ24г-3-6 | МАССА |
| ПРОВ. | РАШЕВСКИЙ | Л.С. | | СБ 24г -3-7 | МШСТБ |
| Н.КОНТР. | КРУТОВСКОЙ | Л.С. | | | 1:50 |
| | | | | | ЛИСТ |
| | | | | | ЛИСТОВ |
| | | | | | ГОССТРОЙ СССР |
| | | | | | ПРОЕКТНЫЙ ИНСТИТУТ М-2 |
| | | | | | г. Москва |

КОПИРОВАЛ: Д.С.

ФОРМАТ



| ОБОЗНАЧЕНИЕ | МАРКА | Рис. |
|-------------|-----------|------|
| КЖСИ-6 | СБ24-3-7 | 1 |
| -01 | СБ27g-8-1 | 2 |

| ФОРМА | ЗОНА | ПОЗ. | ОБОЗНАЧЕНИЕ | НАИМЕНОВАНИЕ | КОЛ. | ПРИМЕЧАНИЕ |
|-------|------|------|-------------------|--|------|------------------------|
| | | | | КЖСИ-6 СБОРОЧНЫЕ ЕДИНИЦЫ | | |
| | | | 3.006-3 вып. II-1 | СТЕНОВОЙ БЛОК СБ24-3 ИЗДЕЛИЯ ЗАКЛАДНЫЕ | | СО ВСЕМИ ЗАКЛ. ИЗД. |
| | | 1 | КЖСИ-23 | МН9. | 4 | 16,7 |
| | | | | КЖСИ-6-01 СБОРОЧНЫЕ ЕДИНИЦЫ. | | |
| | | | 3.006-3 вып. II-1 | СТЕНОВОЙ БЛОК СБ27g-8 ИЗДЕЛИЯ ЗАКЛАДНЫЕ | | СО ВСЕМИ ЗАКЛ. ИЗД. |
| | | 2 | 1.400-15 вып. 1 | МН 113-6 | 2 | 1,9 |

ОСТАЛЬНОЕ СМ. СБ24-3 СЕРИЮ 3.006-3, ВЫП. II-1.
ВЕДОМОСТЬ РАСХОДА СТАЛИ НА ДОПОЛНИТЕЛЬНЫЕ
ЗАКЛАДНЫЕ ИЗДЕЛИЯ, КГ.

| МАРКА | ИЗДЕЛИЯ ЗАКЛАДНЫЕ | | | | | | | ОБЩ |
|----------|-------------------|-----|-------|--------------|------|-------|-------|------|
| | АРМАТУРА КЛАССА | | | ПРОКАТ МАРКИ | | | | |
| | А III | | | Вст. 3 сп 2. | | | | |
| ЭЛЕМЕНТА | ГОСТ 5781-82 | | | ГОСТ 103-76 | | | | РАСХ |
| | φ8 | φ12 | Итого | -6=6 | -6=8 | -8=10 | Итого | |
| КЖСИ-6 | 3,6 | | 3,6 | | | 63,2 | 63,2 | 66,8 |
| -01 | 0,2 | | 0,2 | 2,8 | 0,8 | | 3,6 | 3,8 |

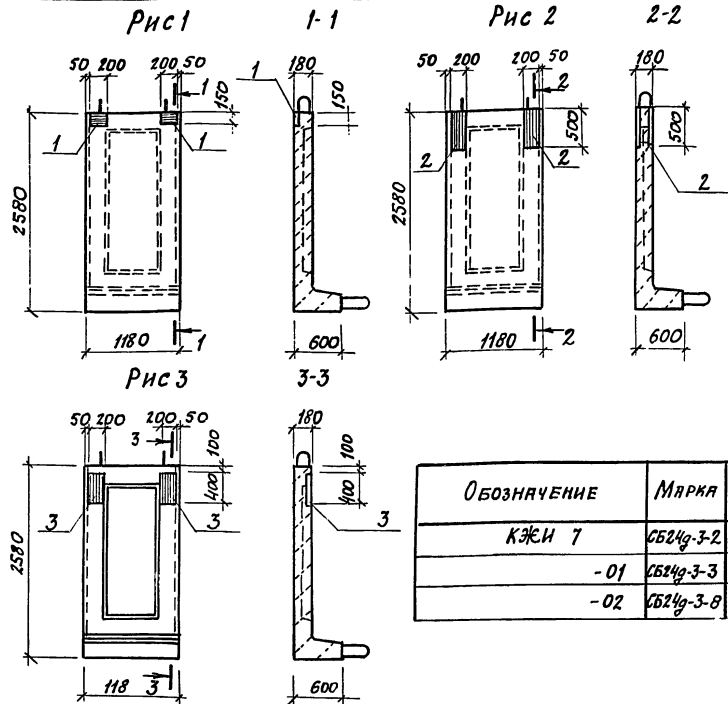
9017/8

ИЗЧ. ОТА РЫБКИНА
ГЛ. СПЕЦ. КРУТОВСКОЕ
РУК. ГР. КРЕНЕВА
СТ. ИНЖ. РЯШЕВСКИЙ
ИНЖ. ХИТРОВА
ПРОВ. РЯШЕВСКИЙ
И. КОНТР. КРУТОВСКОЕ

ТЛ 409-010-50.85 КЖСИ-6
СТЕНОВЫЕ БЛОКИ
СБ24-3-7;
СБ27g-8-1.
СТАНЦИЯ МЯССА МЯШТА
Р 1:50
ЛИСТ 1 ЛИСТОВ
ГОССТРОЙ СССР
ПРОЕКТНЫЙ ИНСТИТУТ №1
Г. МОСКВА.

КОПИР. Желси

ФОРМАТ



| ОБОЗНАЧЕНИЕ | МАРКА | РИС |
|-------------|-----------|-----|
| КЖИ 7 | СБ24г-3-2 | 1 |
| -01 | СБ24г-3-3 | 2 |
| -02 | СБ24г-3-8 | 3 |

| ФОРМАТ | ЗОНА | ПОВ. | ОБОЗНАЧЕНИЕ | НАИМЕНОВАНИЕ | КОЛ. | ПРИМ. |
|--------|------|------|-------------------|---------------------------|------|-------|
| | | | | КЖИ-7 | | |
| | | | | СБОРОЧНЫЕ ЕДИНИЦЫ | | |
| | | | 3.006-3 вып. II-1 | СТЕНОВОЙ БЛОК СБ24г-3 | | |
| | 1 | | 1.400-15 вып. 1 | ИЗДЕЛИЕ ЗАКЛАДНОЕ МН113-6 | 2 | 1.9 |
| | | | | КЖИ-7 -01 | | |
| | | | | СБОРОЧНЫЕ ЕДИНИЦЫ | | |
| | | | 3.006-3 вып. II-1 | СТЕНОВОЙ БЛОК СБ24г-3 | | |
| | 2 | | КЖИ-23 | ИЗДЕЛИЕ ЗАКЛАДНОЕ МН 18 | 2 | 16.7 |
| | | | | КЖИ-7 -02 | | |
| | | | | СБОРОЧНЫЕ ЕДИНИЦЫ | | |
| | | | 3.006-3 вып. II-1 | СТЕНОВОЙ БЛОК СБ24г-3 | | |
| | 3 | | 1.400-15 вып. 1 | ИЗДЕЛИЕ ЗАКЛАДНОЕ МН139-6 | 2 | 4.6 |

ВЕДОМОСТЬ РАСХОДА СТАЛИ НА ДОПОЛНИТЕЛЬНЫЕ ЗАКЛАДНЫЕ ИЗДЕЛИЯ, КГ

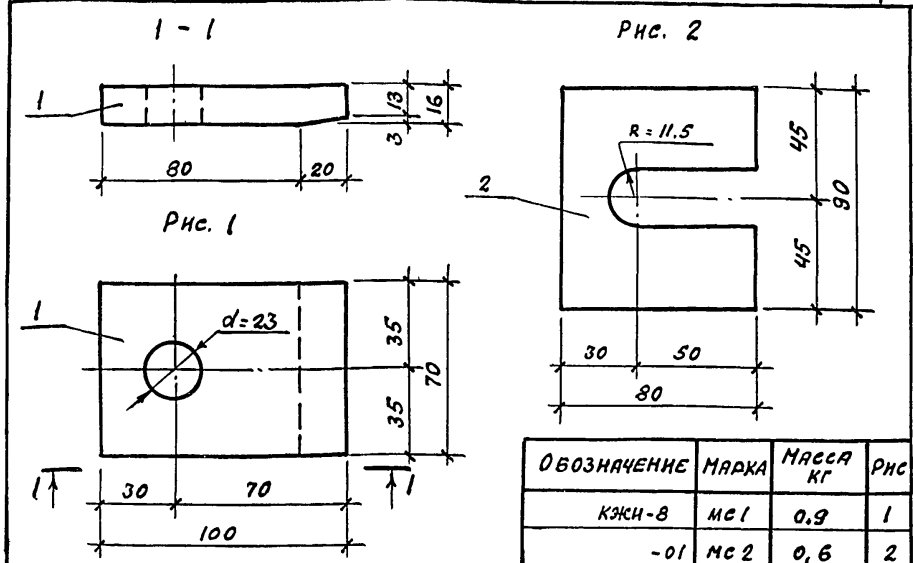
| МАРКА ЭЛЕМЕНТА | ИЗДЕЛИЯ ЗАКЛАДНЫЕ | | | | | | | ОБЩИЙ РАСХОД |
|----------------|-----------------------|-----|-------|---------------------------|-----|------|-------|--------------|
| | АРМАТУРА КЛАССА А-III | | | ПРОКЛАТ МАРКИ В СГ 3 КЛ 2 | | | | |
| | ГОСТ 5781-82 | | | ГОСТ 103-76 | | | | |
| | φ8 | φ12 | Итого | δ=6 | δ=8 | δ=10 | Итого | |
| КЖИ-7 | 0.2 | | 0.2 | 2.8 | 0.8 | | 3.6 | 3.8 |
| -01 | | 1.8 | 1.8 | | | 31.6 | 31.6 | 33.4 |
| -02 | 0.4 | | 0.4 | 7.6 | 1.2 | | 8.8 | 9.2 |

9
9017/8

| | | | | | | | | | |
|--|--------------------|--------------------|--------------------|--------------------|--------------------|--------------------------|--------------------|--------------------|--------------------|
| ИНС.ОТД. РЫБКИНА | ИНС.ОТД. РЫБКИНА | ИНС.ОТД. РЫБКИНА | ИНС.ОТД. РЫБКИНА | ИНС.ОТД. РЫБКИНА | ИНС.ОТД. РЫБКИНА | ИНС.ОТД. РЫБКИНА | ИНС.ОТД. РЫБКИНА | ИНС.ОТД. РЫБКИНА | ИНС.ОТД. РЫБКИНА |
| П. СПЕЦ. КРУТОВОЙ | П. СПЕЦ. КРУТОВОЙ | П. СПЕЦ. КРУТОВОЙ | П. СПЕЦ. КРУТОВОЙ | П. СПЕЦ. КРУТОВОЙ | П. СПЕЦ. КРУТОВОЙ | П. СПЕЦ. КРУТОВОЙ | П. СПЕЦ. КРУТОВОЙ | П. СПЕЦ. КРУТОВОЙ | П. СПЕЦ. КРУТОВОЙ |
| РУК. ГР. КРЕНЕВА | РУК. ГР. КРЕНЕВА | РУК. ГР. КРЕНЕВА | РУК. ГР. КРЕНЕВА | РУК. ГР. КРЕНЕВА | РУК. ГР. КРЕНЕВА | РУК. ГР. КРЕНЕВА | РУК. ГР. КРЕНЕВА | РУК. ГР. КРЕНЕВА | РУК. ГР. КРЕНЕВА |
| СТ. ИНЖ. РЯШЕВСКИЙ | СТ. ИНЖ. РЯШЕВСКИЙ | СТ. ИНЖ. РЯШЕВСКИЙ | СТ. ИНЖ. РЯШЕВСКИЙ | СТ. ИНЖ. РЯШЕВСКИЙ | СТ. ИНЖ. РЯШЕВСКИЙ | СТ. ИНЖ. РЯШЕВСКИЙ | СТ. ИНЖ. РЯШЕВСКИЙ | СТ. ИНЖ. РЯШЕВСКИЙ | СТ. ИНЖ. РЯШЕВСКИЙ |
| ИНЖ. ХИТРОВА | ИНЖ. ХИТРОВА | ИНЖ. ХИТРОВА | ИНЖ. ХИТРОВА | ИНЖ. ХИТРОВА | ИНЖ. ХИТРОВА | ИНЖ. ХИТРОВА | ИНЖ. ХИТРОВА | ИНЖ. ХИТРОВА | ИНЖ. ХИТРОВА |
| ПРОВ. РЯШЕВСКИЙ | ПРОВ. РЯШЕВСКИЙ | ПРОВ. РЯШЕВСКИЙ | ПРОВ. РЯШЕВСКИЙ | ПРОВ. РЯШЕВСКИЙ | ПРОВ. РЯШЕВСКИЙ | ПРОВ. РЯШЕВСКИЙ | ПРОВ. РЯШЕВСКИЙ | ПРОВ. РЯШЕВСКИЙ | ПРОВ. РЯШЕВСКИЙ |
| Н. КОНТР. КРУТОВОЙ | Н. КОНТР. КРУТОВОЙ | Н. КОНТР. КРУТОВОЙ | Н. КОНТР. КРУТОВОЙ | Н. КОНТР. КРУТОВОЙ | Н. КОНТР. КРУТОВОЙ | Н. КОНТР. КРУТОВОЙ | Н. КОНТР. КРУТОВОЙ | Н. КОНТР. КРУТОВОЙ | Н. КОНТР. КРУТОВОЙ |
| ТП 409-010-50.85 | | | | КЖИ-7 | | | | | |
| СТЕНОВЫЕ БЛОКИ СБ24г-3-2, СБ24г-3-3, СБ24г-3-8 | | | | СТАНДА. МЯССА | | МЯШИТЬЕ | | | |
| Р | | | | ЛНЕТ | | ЛНЕТОВ | | | |
| | | | | ГОССТРОЙ СССР | | ПРЕКТЕКТНЫЙ ИНСТИТУТ 8-2 | | | |
| | | | | г. МОСКВА | | | | | |

КОПИРОВАЛ: [Signature]

ФОРМАТ



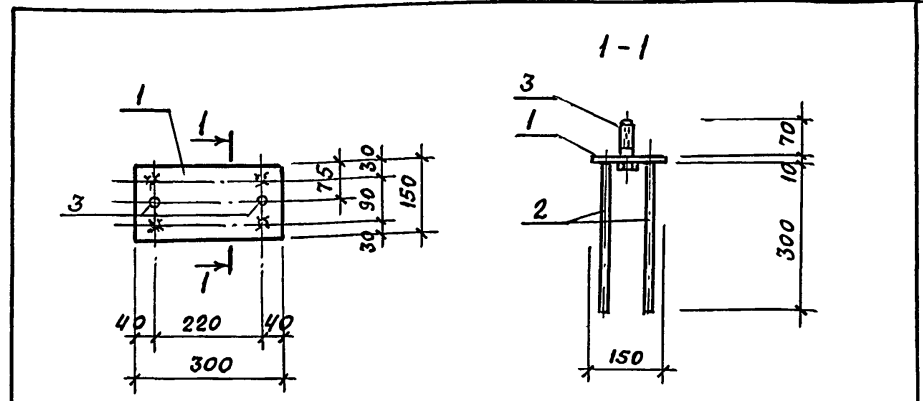
| ОБОЗНАЧЕНИЕ | МАРКА | МАССА КГ | РИС |
|-------------|-------|----------|-----|
| КЖН-8 | МС1 | 0,9 | 1 |
| -01 | МС2 | 0,6 | 2 |

| ФОРМАТ | ЗОНА | ПОЗ. | ОБОЗНАЧЕНИЕ | НАИМЕНОВАНИЕ | КОЛ. | ПРИМЕЧАНИЕ |
|--------|------|------|----------------|--|------|------------|
| | | | | ДОКУМЕНТАЦИЯ | | |
| | | | КЖН-ТТ2 | ТЕХНИЧЕСКИЕ ТРЕБОВАНИЯ К ИЗГОТОВЛЕНИЮ АРМАТУРНЫХ И ЗАКЛАДНЫХ ИЗДЕЛИЙ | | |
| | | | | ДЕТАЛИ | | |
| | | | КЖН-8 (МС1) | | | |
| Б4 | 1 | | КЖН-81 | Полоса В16Л70 ГОСТ 103-76 ВетЗКП2 ГОСТ 535-79* L=100 | 1 | 0,9 кг |
| | | | КЖН-8-01 (МС2) | | | |
| Б4 | 2 | | КЖН-8.2 | Полоса Б10Л80 ГОСТ 103-76 ВетЗКП2 ГОСТ 535-79* L=90 | 1 | 0,6 кг |

| | | | | | | | | | | | | | |
|------------------------|-----------|---------|-----------|---------|--------|---------|----------|------|-------------|---------|----------|----------|-----------|
| НАЧ.ОТД | Р.ВИБКИНА | ГЛ.СПЕЦ | КРУТОВСКО | РУК.ГР. | БУРЗИН | СТ.ИНЖ. | КОЛЯДИНА | ИНЖ. | ФАХРУДИНОВА | ПРОВЕР. | КОЛЯДИНА | Н.КОНТР. | КРУТОВСКО |
| КЖН-8 | | | | | | | | | | | | | |
| ИЗДЕЛИЯ СОЕДИНИТЕЛЬНЫЕ | | | | | | | | | | | | | |
| МС1, МС2 | | | | | | | | | | | | | |
| СТАДИЯ МАССА МАСШТАБ | | | | | | | | | | | | | |
| Р СМ. ТАБЛ. 1:2 | | | | | | | | | | | | | |
| ЛИСТ ЛИСТОВ 1 | | | | | | | | | | | | | |
| ГОССТРОЙ СССР | | | | | | | | | | | | | |
| ПРОЕКТИНЬ ИНСТИТУТ № 2 | | | | | | | | | | | | | |
| Г.МОСКВА | | | | | | | | | | | | | |

Копиров.

ФОРМАТ



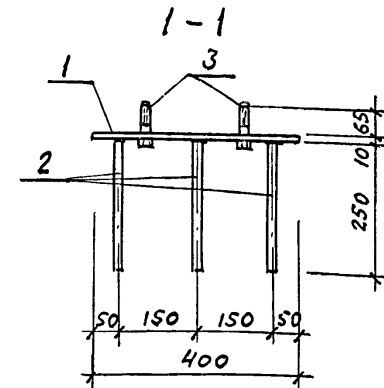
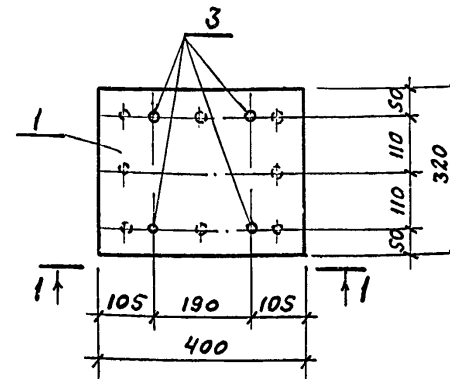
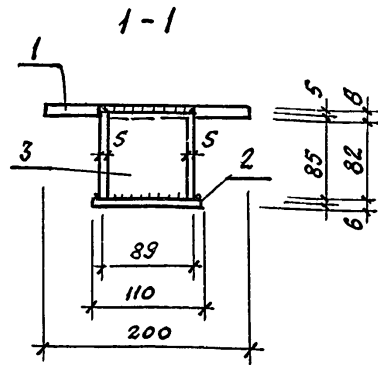
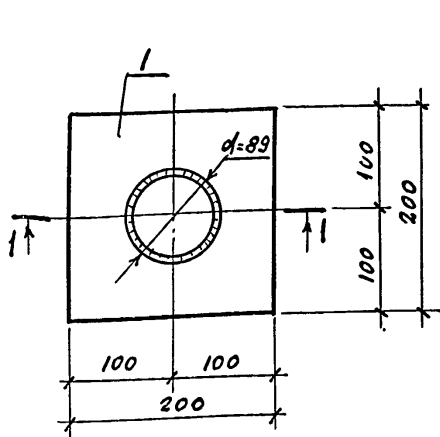
| ФОРМАТ | ЗОНА | ПОЗ. | ОБОЗНАЧЕНИЕ | НАИМЕНОВАНИЕ | КОЛ. | ПРИМЕЧАНИЕ |
|--------|------|------|-------------|--|------|------------|
| | | | | ДОКУМЕНТАЦИЯ | | |
| | | | КЖН-ТТ2 | ТЕХНИЧЕСКИЕ ТРЕБОВАНИЯ К ИЗГОТОВЛЕНИЮ АРМАТУРНЫХ И ЗАКЛАДНЫХ ИЗДЕЛИЙ | | |
| | | | | ДЕТАЛИ | | |
| | | 1 | КЖН-9.1 | Полоса Б10Л150 ГОСТ 103-76 ВетЗКП2 ГОСТ 535-79* L=300 | 1 | 3,5 кг |
| | | 2 | КЖН-9.2 | Ф12АШ ГОСТ 5781-82 L=300 | 4 | 0,3 кг |
| | | 3 | КЖН-9.3 | БОЛТ М20x80 ГОСТ 7798-70* | 2 | 0,3 кг |

| | | | | | | | | | | | | | |
|------------------------|-----------|---------|-----------|---------|--------|---------|----------|------|-------------|---------|----------|----------|-----------|
| НАЧ.ОТД | Р.ВИБКИНА | ГЛ.СПЕЦ | КРУТОВСКО | РУК.ГР. | БУРЗИН | СТ.ИНЖ. | КОЛЯДИНА | ИНЖ. | ФАХРУДИНОВА | ПРОВЕР. | КОЛЯДИНА | Н.КОНТР. | КРУТОВСКО |
| КЖН-9 | | | | | | | | | | | | | |
| ИЗДЕЛИЕ ЗАКЛАДНОЕ | | | | | | | | | | | | | |
| МН1 | | | | | | | | | | | | | |
| СТАДИЯ МАССА МАСШТАБ | | | | | | | | | | | | | |
| Р 5,3 1:10 | | | | | | | | | | | | | |
| ЛИСТ ЛИСТОВ 1 | | | | | | | | | | | | | |
| ГОССТРОЙ СССР | | | | | | | | | | | | | |
| ПРОЕКТИНЬ ИНСТИТУТ № 2 | | | | | | | | | | | | | |
| Г.МОСКВА | | | | | | | | | | | | | |

Копиров

ФОРМАТ

10
9017/8



| ФОРМАТ | ЗОНА | Поз. | ОБОЗНАЧЕНИЕ | НАИМЕНОВАНИЕ | КОЛ. | ПРИМЕЧАНИЕ |
|--------|------|------|-------------|--|------|------------|
| | | | | ДОКУМЕНТАЦИЯ | | |
| | | | КЖИ-ТТ2 | ТЕХНИЧЕСКИЕ ТРЕБОВАНИЯ К ИЗГОТОВЛЕНИЮ АРМАТУРНЫХ И ЗАКЛАДНЫХ ИЗДЕЛИЙ | | |
| | | | | ДЕТАЛИ | | |
| | | 1 | КЖИ-10.1 | ПОЛОСА 68x200 ГОСТ 103-76 ВСТ3 КЛ2 ГОСТ 535-79* $\rho=200$ | 1 | 2,5 КГ |
| | | 2 | КЖИ-10.2 | ПОЛОСА 6x110 ГОСТ 103-76 ВСТ3 КЛ2 ГОСТ 535-79* $\rho=110$ | 1 | 0,6 КГ |
| | | 3 | КЖИ-10.3 | ТРУБА 89 ГОСТ СТ1 КЛ2 ГОСТ 380-77* $\rho=85$ | 1 | 0,9 КГ |

| ФОРМАТ | ЗОНА | Поз. | ОБОЗНАЧЕНИЕ | НАИМЕНОВАНИЕ | КОЛ. | ПРИМЕЧАНИЕ |
|--------|------|------|-------------|--|------|------------|
| | | | | ДОКУМЕНТАЦИЯ | | |
| | | | КЖИ-ТТ2 | ТЕХНИЧЕСКИЕ ТРЕБОВАНИЯ К ИЗГОТОВЛЕНИЮ АРМАТУРНЫХ И ЗАКЛАДНЫХ ИЗДЕЛИЙ | | |
| | | | | ДЕТАЛИ | | |
| | | 1 | КЖИ-И.1 | ПОЛОСА 610x320 ГОСТ 82-70* ВСТ3 КЛ2 ГОСТ 14637-79 $\rho=400$ | 1 | 10,0 КГ |
| | | 2 | КЖИ-И.2 | Ф12АШ ГОСТ 5781-82 $\rho=250$ | 8 | 0,23 КГ |
| | | 3 | КЖИ-И.3 | БОЛТ М16x75 ГОСТ 7798-70* | 4 | 0,2 КГ |

| | | | | | | |
|---------------------------|-------------|-----|--|---|----------|---------|
| НАЧ.ОТД. | РЫБКИНА | Инд | | | | |
| ГЛ.СПЕЦ. | КРУТОВСКОЙ | Взм | | | | |
| РУК.ГР. | БУРЗИН | Икс | | | | |
| СТ.ИНЖ. | КОЛЯДИНА | Икс | | | | |
| ИНЖ. | ФАХРУДИНОВА | ЕД | | | | |
| ПРОВЕР. | КОЛЯДИНА | Икс | | | | |
| Н.КОНТР. | КРУТОВСКОЙ | Взм | | | | |
| | | | | КЖИ-10 | | |
| ИЗДЕЛИЕ ЗАКЛАДНОЕ МН 2 | | | | СТАДИЯ | МАССА | МАСШТАБ |
| | | | | Р | 4,0 | 1:5 |
| | | | | ЛИСТ | ЛИСТОВ 1 | |
| | | | | ГОССТРОЙ СССР ПРОЕКТНЫЙ ИНСТИТУТ И 2 Г.МОСКВА | | |

КОПИРОВ. М₂

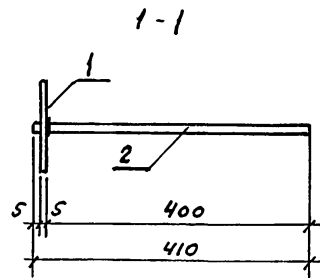
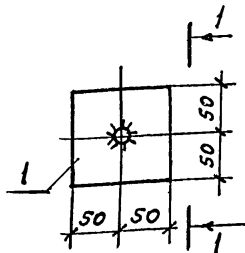
ФОРМАТ

| | | | | | | |
|---------------------------|-------------|-----|--|---|----------|---------|
| НАЧ.ОТД. | РЫБКИНА | Инд | | | | |
| ГЛ.СПЕЦ. | КРУТОВСКОЙ | Взм | | | | |
| РУК.ГР. | БУРЗИН | Икс | | | | |
| СТ.ИНЖ. | КОЛЯДИНА | Икс | | | | |
| ИНЖ. | ФАХРУДИНОВА | ЕД | | | | |
| ПРОВЕР. | КОЛЯДИНА | Икс | | | | |
| Н.КОНТР. | КРУТОВСКОЙ | Взм | | | | |
| | | | | КЖИ-И | | |
| | | | | ТП 409-010-50.85 | | |
| ИЗДЕЛИЕ ЗАКЛАДНОЕ МН 3 | | | | СТАДИЯ | МАССА | МАСШТАБ |
| | | | | Р | 12,64 | 1:10 |
| | | | | ЛИСТ | ЛИСТОВ 1 | |
| | | | | ГОССТРОЙ СССР ПРОЕКТНЫЙ ИНСТИТУТ И 2 Г.МОСКВА | | |

КОПИРОВ. М₂

ФОРМАТ

11
9017/8

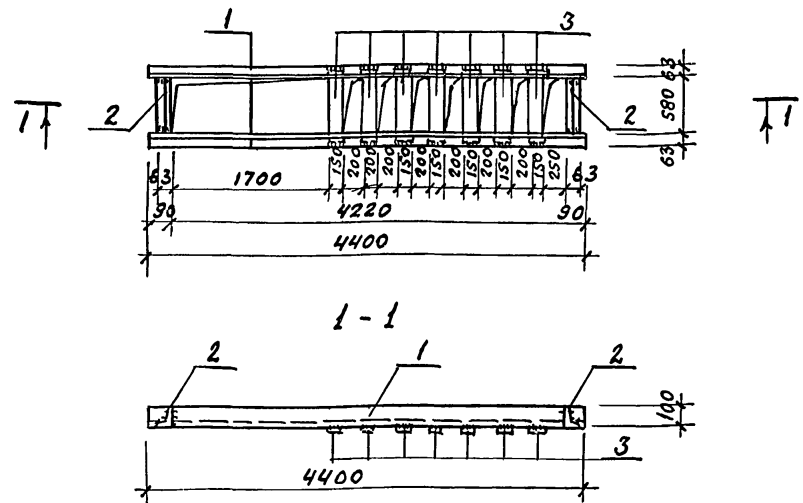


| ФОРМАТ | ЗОНА | Поз. | ОБОЗНАЧЕНИЕ | НАИМЕНОВАНИЕ | КОЛ. | ПРИМЕЧАНИЕ |
|--------|------|------|-------------|--|------|------------|
| | | | | ДОКУМЕНТАЦИЯ | | |
| | | | КЖИ-ТТ 2 | ТЕХНИЧЕСКИЕ ТРЕБОВАНИЯ К ИЗГОТОВЛЕНИЮ АРМАТУРНЫХ И ЗАКЛАДНЫХ ИЗДЕЛИЙ | | |
| | | | | ДЕТАЛИ | | |
| | 1 | | КЖИ-12.1 | Полоса В-3х100 ГОСТ 103-76 Вст 3 кл 2 ГОСТ 535-79* $\rho=100$ | 1 | 0,4 кг |
| | 2 | | КЖИ-12.2 | Ф10 А2 ГОСТ 5781-82 $\rho=410$ | 1 | 0,3 кг |

| | | | | | | | | |
|-----------|------------|--|------------------|--------|--------------------------------|---|--------|---------|
| ИЯЧ.ОТД. | Рыбкина | | ТП 409-010-50.85 | КЖИ-12 | ИЗДЕЛИЕ СОЕДИНИТЕЛЬНОЕ МС 3 | СТАНДА. | МАССА | МАСШТАБ |
| ГЛ. СПЕЦ. | Крутовской | | | | | Р | 07 | 1:5 |
| РУК. ГР. | Кренева | | | | | ЛИСТ | ЛИСТОВ | |
| ИНЖ. | Кадикова | | | | | ГОССТРОЙ ССР ПРОЕКТИВНЫЙ ИНСТИТУТ № 2 Г. МОСКВА | | |
| ИСПОЛН. | Захарова | | | | | | | |
| ПРОВ. | Ряшевский | | | | | | | |
| И.КОНТР. | Крутовской | | | | | | | |

КОПИРОВ: Пч

ФОРМАТ



| ФОРМАТ | ЗОНА | Поз. | ОБОЗНАЧЕНИЕ | НАИМЕНОВАНИЕ | КОЛ. | ПРИМ. |
|--------|------|------|-------------|--|------|-------|
| | | | | ДОКУМЕНТАЦИЯ | | |
| | | | КЖИ-2 | ТЕХНИЧЕСКИЕ ТРЕБОВАНИЯ К ИЗГОТОВЛЕНИЮ АРМАТУРНЫХ И ЗАКЛАДНЫХ ИЗДЕЛИЙ | | |
| | | | | ДЕТАЛИ | | |
| | 1 | | КЖИ-13.1 | Уголок В-100х63х6 ГОСТ 8510-72* Вст 3 кл 2 ГОСТ 535-79* $\rho=4400$ | 2 | 33,1 |
| | 2 | | КЖИ-13.1-01 | Уголок В-100х63х6 ГОСТ 8510-72* Вст 3 кл 2 ГОСТ 535-79* $\rho=580$ | 2 | 4,4 |
| | 3 | | КЖИ-13.2 | Полоса В-6х150, ГОСТ 82-70* Вст 3 кл 2, ГОСТ 535-79* $\rho=680$ | 7 | 4,8 |

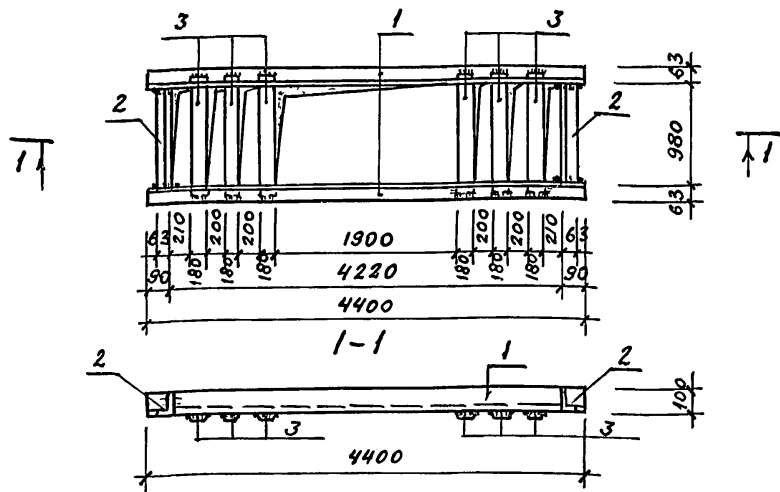
12
9017/8

ИЯЧ.ОТД. ПОДПИСЬ И ДАТА ВЗГЛЯДЧИКА

| | | | | | | | | |
|-----------|------------|--|------------------|--------|---------------------------|---|--------|---------|
| ИЯЧ.ОТД. | Рыбкина | | ТП 409-010-50.85 | КЖИ-13 | ИЗДЕЛИЕ ЗАКЛАДНОЕ МН 4 | СТАНДА. | МАССА | МАСШТАБ |
| ГЛ. СПЕЦ. | Крутовской | | | | | Р | 108,1 | 1:50 |
| РУК. ГР. | Кренева | | | | | ЛИСТ | ЛИСТОВ | |
| ИНЖ. | Кадикова | | | | | ГОССТРОЙ ССР ПРОЕКТИВНЫЙ ИНСТИТУТ № 2 Г. МОСКВА | | |
| ИСПОЛН. | Захарова | | | | | | | |
| ПРОВ. | Ряшевский | | | | | | | |
| И.КОНТР. | Крутовской | | | | | | | |

КОПИРОВ: Пч

ФОРМАТ

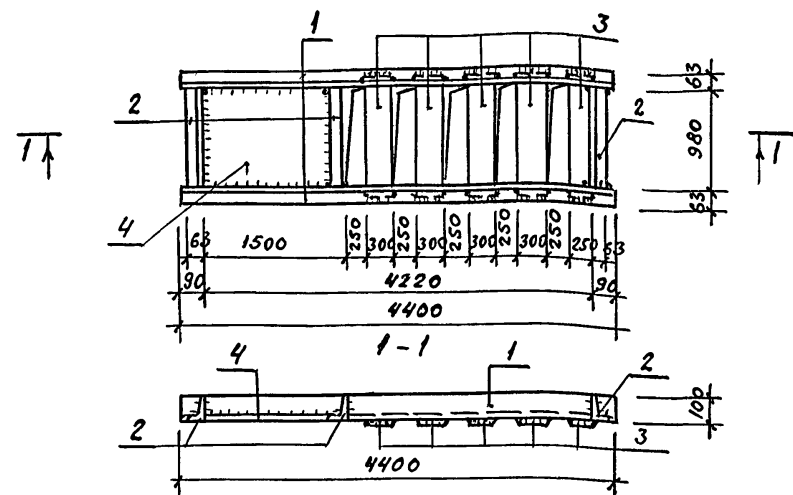


| ФОРМАТ | ЗОНА | Пос. | ОБОЗНАЧЕНИЕ | НАИМЕНОВАНИЕ | КОЛ. | ПРИМ. |
|--------|------|------|-------------|--|------|-------|
| | | | | ДОКУМЕНТАЦИЯ | | |
| | | | КЗК-14.2 | ТЕХНИЧЕСКИЕ ТРЕБОВАНИЯ К ИЗГОТОВЛЕНИЮ АРМАТУРНЫХ И ЗАКЛАДНЫХ ИЗДЕЛИЙ | | |
| | | | | ДЕТАЛИ | | |
| | | 1 | КЗК-14.1 | УГОЛОК Б-100х63х6 ГОСТ 8510-72*, ВСТЗ КП2, ГОСТ 535-79*, ρ-4400 | 2 | 33.1 |
| | | 2 | КЗК-14.1-01 | УГОЛОК Б-100х63х6, ГОСТ 8510-72*, ВСТЗ КП2, ГОСТ 535-79*, ρ-980 | 2 | 7.4 |
| | | 3 | КЗК-14.2 | ПОЛОСА Б-6х180 ГОСТ 82-70*, ВСТЗ КП2, ГОСТ 535-79*, ρ-1080 | 6 | 10.7 |

| | | | | | |
|-----------|-----------|--|-------------------|--------|------------------------|
| НАЧ. ОУД. | РЫБИКНА | | ТП 409-010-50.85 | КЗК-14 | |
| ГЛ. СПЕЦ. | КРУТОВСКО | | | | |
| РУК. ГР. | КРЕНЕВА | | | | |
| ИНЖ. | КРАВИКОВА | | ИЗДЕЛИЕ ЗАКЛАДНОЕ | СТАНДА | МАССА |
| ИСПОЛН. | ЗАХАРОВА | | МН 6 | Р | 145.1 |
| ПРОВ. | РАШЕВСКИЙ | | | ЛИСТ | ЛИСТОВ |
| И. КОНТ. | КРУТОВСКО | | | | ГОССТРОЙ ССР |
| | | | | | ПРОЕКТИВНЫЙ ИНСТИТУТ 2 |
| | | | | | г. МОСКВА |

КОПИРОВАЛ:

ФОРМАТ II



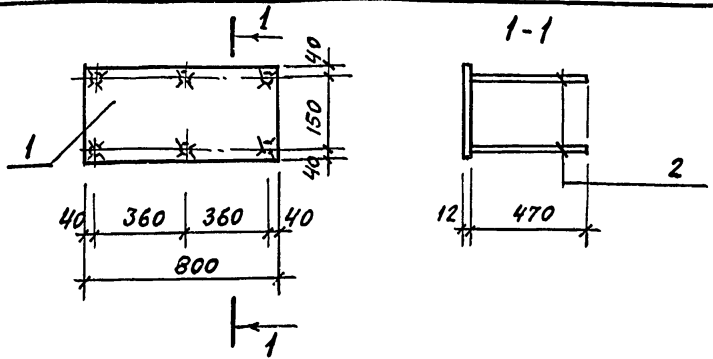
| ФОРМАТ | ЗОНА | Пос. | ОБОЗНАЧЕНИЕ | НАИМЕНОВАНИЕ | КОЛ. | ПРИМ. |
|--------|------|------|-------------|--|------|-------|
| | | | | ДОКУМЕНТАЦИЯ | | |
| | | | КЗК-15.2 | ТЕХНИЧЕСКИЕ ТРЕБОВАНИЯ К ИЗГОТОВЛЕНИЮ АРМАТУРНЫХ И ЗАКЛАДНЫХ ИЗДЕЛИЙ | | |
| | | | | ДЕТАЛИ | | |
| | | 1 | КЗК-15.1 | УГОЛОК Б-100х63х6 ГОСТ 8510-72*, ВСТЗ КП2, ГОСТ 535-79*, ρ-4400 | 2 | 33.1 |
| | | 2 | КЗК-15.1-01 | УГОЛОК Б-100х63х6, ГОСТ 8510-72*, ВСТЗ КП2, ГОСТ 535-79*, ρ-980 | 3 | 7.4 |
| | | 3 | КЗК-15-2 | ПОЛОСА Б-6х300 ГОСТ 82-70*, ВСТЗ КП2, ГОСТ 535-79*, ρ-1080 | 5 | 15.3 |
| | | 4 | КЗК-15-2.01 | ПОЛОСА Б-6х980, ГОСТ 82-70*, ВСТЗ КП2, ГОСТ 535-79*, ρ-1437 | 1 | 66.4 |

ИЗМ. № ПОДПИСЬ И ДАТА ВЗАМЕНА ИЛИ

| | | | | | |
|-----------|-----------|--|-------------------|--------|-------------------------|
| НАЧ. ОУД. | РЫБИКНА | | ТП 409-010-50.85 | КЗК-15 | |
| ГЛ. СПЕЦ. | КРУТОВСКО | | | | |
| РУК. ГР. | КРЕНЕВА | | | | |
| ИНЖ. | КРАВИКОВА | | ИЗДЕЛИЕ ЗАКЛАДНОЕ | СТАНДА | МАССА |
| ИСПОЛН. | ЗАХАРОВА | | МН 5 | Р | 234.3 |
| ПРОВ. | РАШЕВСКИЙ | | | ЛИСТ | ЛИСТОВ |
| И. КОНТ. | КРУТОВСКО | | | | ГОССТРОЙ ССР |
| | | | | | ПРОЕКТИВНЫЙ ИНСТИТУТ №2 |
| | | | | | г. МОСКВА |

КОПИРОВАЛ: ПИИ

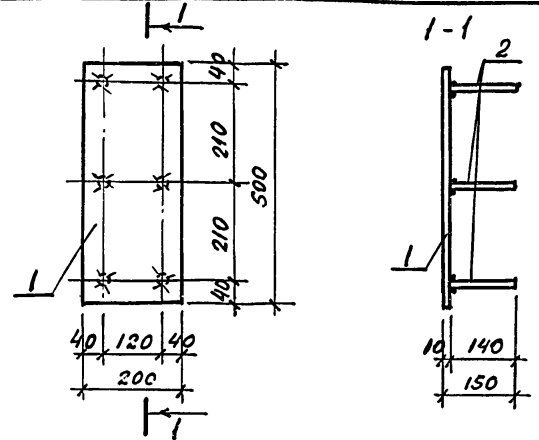
ФОРМАТ II



| ФОРМАТ | ЗОНА | ПОЗ. | ОБОЗНАЧЕНИЕ | НАИМЕНОВАНИЕ | КОЛ. | ПРИМ. |
|--------|------|------|-------------|--|------|-------|
| | | | | ДОКУМЕНТАЦИЯ | | |
| | | | КЖИ-ТТ2 | ТЕХНИЧЕСКИЕ ТРЕБОВАНИЯ К ИЗГОТОВЛЕНИЮ АРМАТУРНЫХ И ЗАКЛАДНЫХ ИЗДЕЛИЙ | | |
| | | | | ДЕТАЛИ | | |
| | | 1 | КЖИ-16.1 | φ 12 А III ГОСТ 5781-82 ℓ = 470 | 6 | 0,4 |
| | | 2 | КЖИ-16.2 | Полоса В-12х230 ГОСТ 82-70 ℓ = 800 ВсГЗ КП 2 ГОСТ 14637-79 | 1 | 17,3 |

| | | | | | | | |
|--|--|--|------------------|------------------------|---|--------|---------|
| НАЧ. ОУД. ГЛ. СПЕЦ. РУК. ГР. СТ. ИНЖ. ИНЖ. ПРОВ. Н. КОНТР. | РВИККИНА КРУТОВСКОЕ КРЕНЕВА РАШЕВСКИЙ ЖИТРОВА РАШЕВСКИЙ КРУТОВСКОЕ | <i>Син</i> <i>Син</i> <i>Син</i> <i>Син</i> <i>Син</i> <i>Син</i> <i>Син</i> | ТП 409-010-50.85 | КЖИ-16 | СТАДИЯ | МАССА | МАСШТАБ |
| | | | | ИЗДЕЛИЕ ЗАКЛАДНОЕ МН 7 | Р | 19,7 | 1:20 |
| | | | | | ЛИСТ | ЛИСТОВ | |
| | | | | | ГОССТРОЙ ССРС ПРОЕКТИНЬИ ИНСТИТУТ № 2 г. МОСКВА | | |

КОПИРОВ. ФОРМАТ

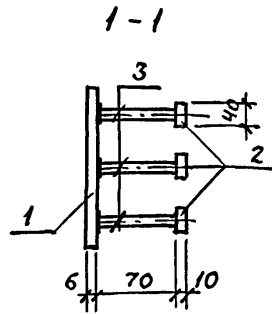
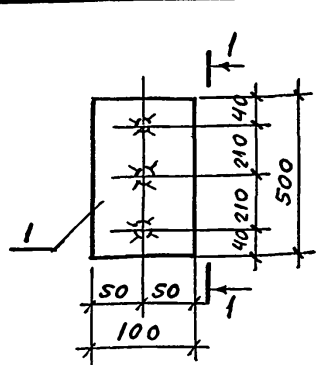


| ФОРМАТ | ЗОНА | ПОЗ. | ОБОЗНАЧЕНИЕ | НАИМЕНОВАНИЕ | КОЛ. | ПРИМ. |
|--------|------|------|-------------|--|------|---------|
| | | | | ДОКУМЕНТАЦИЯ | | |
| | | | КЖИ-ТТ2 | ТЕХНИЧЕСКИЕ ТРЕБОВАНИЯ К ИЗГОТОВЛЕНИЮ АРМАТУРНЫХ И ЗАКЛАДНЫХ ИЗДЕЛИЙ | | |
| | | | | ДЕТАЛИ | | |
| | | 1 | КЖИ-17.1 | Полоса В-10х200 ГОСТ 103-76 ВсГЗ КП 2 ГОСТ 535-79 ℓ = 500 | 1 | 7,9 кг |
| | | 2 | КЖИ-17.2 | φ 12 А III ГОСТ 5781-82; ℓ = 150 | 6 | 0,13 кг |

| | | | | | | | |
|---|---|--|------------------|------------------------|---|--------|---------|
| НАЧ. ОУД. ГЛ. СПЕЦ. РУК. ГР. ИНЖ. Исполн. ПРОВ. Н. КОНТР. | РВИККИНА КРУТОВСКОЕ КРЕНЕВА КРАВИКОВА ЗАХАРОВА РАШЕВСКИЙ КРУТОВСКОЕ | <i>Син</i> <i>Син</i> <i>Син</i> <i>Син</i> <i>Син</i> <i>Син</i> <i>Син</i> | ТП 409-010-50.85 | КЖИ-17 | СТАДИЯ | МАССА | МАСШТАБ |
| | | | | ИЗДЕЛИЕ ЗАКЛАДНОЕ МН 8 | Р | 8,7 | 1:10 |
| | | | | | ЛИСТ | ЛИСТОВ | |
| | | | | | ГОССТРОЙ ССРС ПРОЕКТИНЬИ ИНСТИТУТ № 2 г. МОСКВА | | |

КОПИРОВ: ПИ ФОРМАТ

14
9017/8

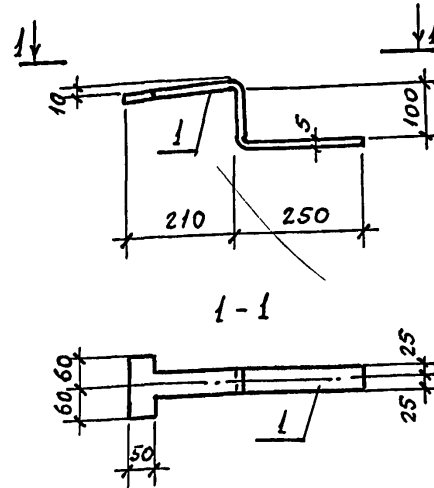


| ФОРМАТ | ЗОНА | Поз. | ОБОЗНАЧЕНИЕ | НАИМЕНОВАНИЕ | КОЛ. | ПРИМЕЧАНИЕ |
|--------|------|------|-------------|--|------|------------|
| | | | | ДОКУМЕНТАЦИЯ | | |
| | | | КЖИ-ТТ2 | ТЕХНИЧЕСКИЕ ТРЕБОВАНИЯ К ИЗГОТОВЛЕНИЮ АРМАТУРНЫХ И ЗАКЛАДНЫХ ИЗДЕЛИЙ | | |
| | | | | ДЕТАЛИ | | |
| | | 1 | КЖИ-18.1 | Полоса $\varnothing=500$ ГОСТ 103-76 | 1 | 2,4 кг |
| | | 2 | КЖИ-18.2 | Полоса $\varnothing=40$ ГОСТ 103-76 | 3 | 0,13 кг |
| | | 3 | КЖИ-18.3 | ФВЛШ ГОСТ 5781-82. $\varnothing=70$ | 3 | 0,03 кг |

| | | | | | | | |
|-----------|------------|--|-------------------|--------|------------------------|--------|--------|
| НАЧ. ОТА | Рыбкина | | ТП 409-010-50.85 | КЖИ-18 | СТАДИЯ | МАССА | МАШТАБ |
| ГЛ. СПЕЦ. | Крутовская | | | | | | |
| РУК. ГР. | Кренива | | ИЗДЕЛИЕ ЗАКЛАДНОЕ | МН II | Р | 2,9 | 1:5 |
| ИНЖ. | Кадикова | | | | ЛИСТ | Листов | |
| ИСПОЛ. | Захарова | | | | ГОССТРОЙ ССР | | |
| ПРОВ. | Рашевский | | | | ПРОЕКТИНЬ ИНСТИТУТ Н.2 | | |
| Н.КОНТР. | Крутовская | | | | Г. МОСКВА | | |

Копиров.

ФОРМАТ



| ФОРМАТ | ЗОНА | Поз. | ОБОЗНАЧЕНИЕ | НАИМЕНОВАНИЕ | КОЛ. | ПРИМЕЧАНИЕ |
|--------|------|------|-------------|--|------|------------|
| | | | | ДОКУМЕНТАЦИЯ | | |
| | | | КЖИ-ТТ2 | ТЕХНИЧЕСКИЕ ТРЕБОВАНИЯ К ИЗГОТОВЛЕНИЮ АРМАТУРНЫХ И ЗАКЛАДНЫХ ИЗДЕЛИЙ | | |
| | | | | ДЕТАЛИ | | |
| | | 1 | КЖИ-19; | Полоса $\varnothing=580$ ГОСТ 103-76 | 1 | 2,7 кг |

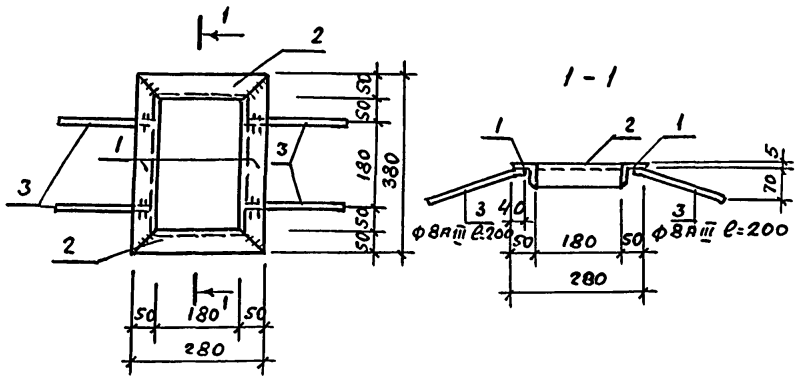
ИНВ. КОЛ. ЛИСТ ПОДПИСЬ ЧЛЕНА ВЗАИМОНА

| | | | | | | | |
|-----------|------------|--|------------------------|--------|------------------------|--------|--------|
| НАЧ. ОТА | Рыбкина | | ТП 409-010-50.85 | КЖИ-19 | СТАДИЯ | МАССА | МАШТАБ |
| ГЛ. СПЕЦ. | Крутовская | | | | | | |
| РУК. ГР. | Кренива | | МЕТАЛЛИЧЕСКИЙ КРОШТЕЙН | МК I | Р | 2,7 | 1:10 |
| ИНЖЕНЕР | Кадикова | | | | ЛИСТ | Листов | |
| ИСПОЛ. | Захарова | | | | ГОССТРОЙ ССР | | |
| ПРОВ. | Рашевский | | | | ПРОЕКТИНЬ ИНСТИТУТ Н.2 | | |
| Н.КОНТР. | Крутовская | | | | Г. МОСКВА | | |

Копиров.

ФОРМАТ

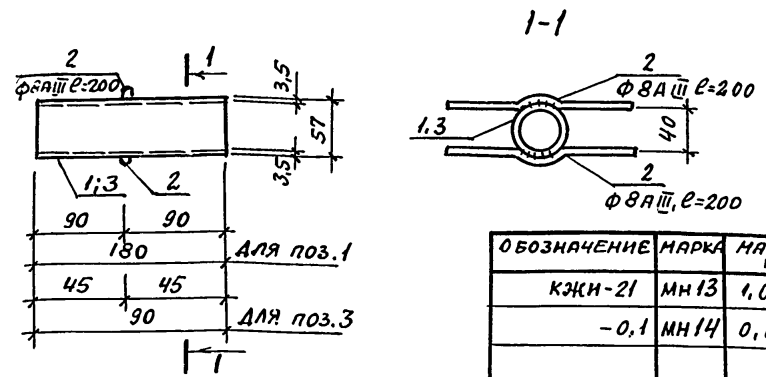
15
9017/8



| ФОРМАТ | ЗОНА | Поз. | ОБОЗНАЧЕНИЕ | НАИМЕНОВАНИЕ | КОЛ. | ПРИМЕЧАНИЕ |
|--------|------|------|-------------|--|------|------------|
| | | | | ДОКУМЕНТАЦИЯ | | |
| | | | КЖИ-ТТ2 | ТЕХНИЧЕСКИЕ ТРЕБОВАНИЯ | | |
| | | | | ДЛЯ ИЗГОТОВЛЕНИЯ АРМАТУРНЫХ И ЗАКЛАДНЫХ ИЗДЕЛИЙ | | |
| | | | | ДЕТАЛИ | | |
| | | 1 | КЖИ-20.1 | УГОЛОК $650 \times 50 \times 5$ ГОСТ 8509-72*, $\varnothing=780$ ВЕТЗКЛ2 ГОСТ 535-79* | 2 | 1,1 кг |
| | | 2 | КЖИ-20.1-01 | УГОЛОК $650 \times 50 \times 5$ ГОСТ 8509-72*, $\varnothing=380$ ВЕТЗКЛ1 ГОСТ 535-79* | 2 | 1,5 кг |
| | | 3 | КЖИ-20.2 | Ф8 AIII ГОСТ 5781-82 $\varnothing=200$ | 4 | 0,1 кг |

| | | | | | | | | | | | | |
|--------------------|---------------------|------------------|---------------|------------------|-----------------|--------------------|------------------|--------|-----------------------------------|----------|-----------|--------------|
| НАЧ. ОТД. РЫБИКИНА | ГЛ. СПЕЦ. КРУТОВСКО | РУК. ГР. КРЕНЕВА | ИНЖ. КИДЫКОВА | ИСПОЛН. ЗАХАРОВА | ПРОВ. РАЩЕВСКИЙ | Н. КОНТ. КРУТОВСКО | ТП 409-010-50.85 | КЖИ-20 | ИЗДЕЛИЕ ЗАКЛАДНОЕ | СТАНД. Р | МАССА 5,6 | МАСШТАБ 1:10 |
| | | | | | | | | | ЛИСТ ЛИСТОВ | | | |
| | | | | | | | | | ГОССТРОЙ ССР | | | |
| | | | | | | | | | ПРОЕКТНЫЙ ИНСТИТУТ Н.2. Г. МОСКВА | | | |

КОПИРОВАЛ: ФОРМАТ II



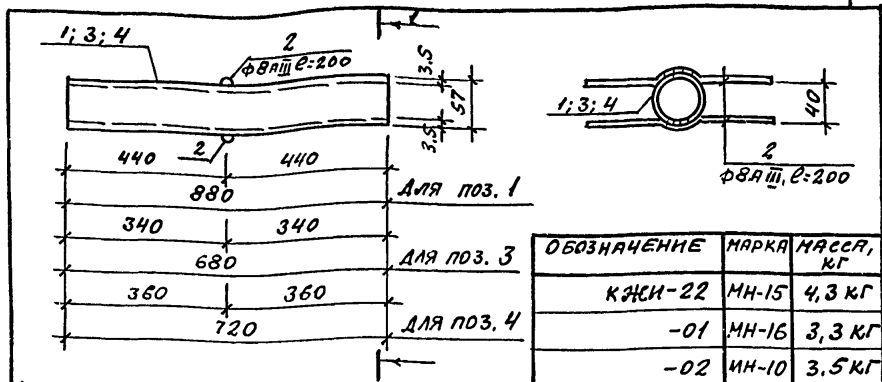
| ОБОЗНАЧЕНИЕ | МАРКА | МАССА, КГ |
|-------------|-------|-----------|
| КЖИ-21 | МН 13 | 1,0 |
| -0,1 | МН 14 | 0,6 |

| ФОРМАТ | ЗОНА | Поз. | ОБОЗНАЧЕНИЕ | НАИМЕНОВАНИЕ | КОЛ. | ПРИМЕЧАНИЕ |
|--------|------|------|-------------|---|------|------------|
| | | | | ДОКУМЕНТАЦИЯ | | |
| | | | КЖИ-ТТ2 | ТЕХНИЧЕСКИЕ ТРЕБОВАНИЯ | | |
| | | | | ДЛЯ ИЗГОТОВЛЕНИЯ АРМАТУРНЫХ И ЗАКЛАДНЫХ ИЗДЕЛИЙ. | | |
| | | | | ДЕТАЛИ | | |
| | | 2 | КЖИ-21.1 | Ф8 AIII, ГОСТ 5781-82, $\varnothing=200$ | 2 | 0,1 кг |
| | | | | ПЕРЕМЕННЫЕ ДАННЫЕ | | |
| | | | | КЖИ-21 | | |
| | | 1 | КЖИ-21.2 | ТРУБА 57 ГОСТ 8732-78*, $\varnothing=180$ ВЕТЗКЛ2 ГОСТ 380-71* | 1 | 0,8 кг |
| | | | | КЖИ-21-01 | | |
| | | 3 | КЖИ-21.2-01 | ТРУБА 57 ГОСТ 8732-78*, $\varnothing=90$ ВЕТЗКЛ2 ГОСТ 380-71* | 1 | 0,4 кг |

ИНВ. ЛИС ПОДПИСЬ НА ДАТА ВЪЗНЕМ. ИСЧ.

| | | | | | | | | | | | | |
|--------------------|---------------------|------------------|---------------|------------------|-----------------|--------------------|------------------|--------|-----------------------------------|----------|----------------|---------|
| НАЧ. ОТД. РЫБИКИНА | ГЛ. СПЕЦ. КРУТОВСКО | РУК. ГР. КРЕНЕВА | ИНЖ. КИДЫКОВА | ИСПОЛН. ЗАХАРОВА | ПРОВ. РАЩЕВСКИЙ | Н. КОНТ. КРУТОВСКО | ТП 409-010-50.85 | КЖИ-21 | ИЗДЕЛИЯ ЗАКЛАДНЫЕ | СТАНД. Р | МАССА СМ ТАБЛ. | МАСШТАБ |
| | | | | | | | | | ЛИСТ ЛИСТОВ | | | |
| | | | | | | | | | ГОССТРОЙ ССР | | | |
| | | | | | | | | | ПРОЕКТНЫЙ ИНСТИТУТ Н.2. Г. МОСКВА | | | |

КОПИРОВАЛ: ФОРМАТ II



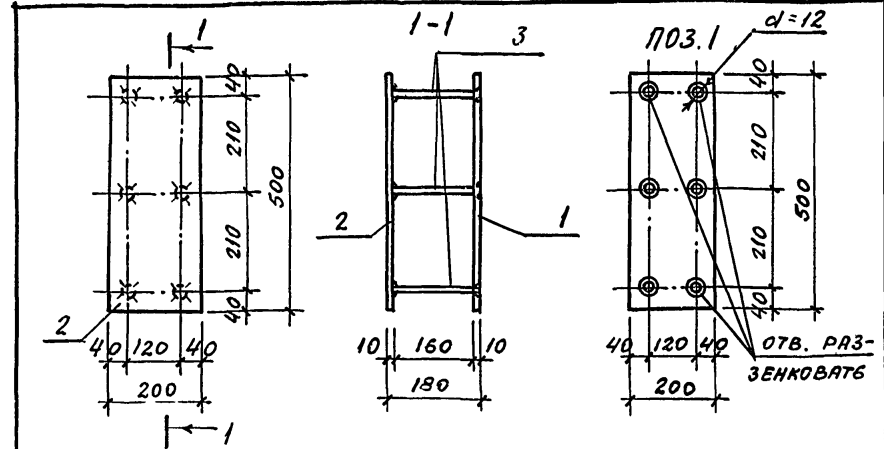
| ОБОЗНАЧЕНИЕ | МАРКА | МАССА, КГ |
|-------------|-------|-----------|
| КЖИ-22 | МН-15 | 4,3 КГ |
| -01 | МН-16 | 3,3 КГ |
| -02 | МН-10 | 3,5 КГ |

| ФОРМАТ | ЗОНА | ПОЗ. | ОБОЗНАЧЕНИЕ | НАИМЕНОВАНИЕ | КОЛ. | ПРИМ. |
|--------|------|------|-------------|---|------|--------|
| | | | | ДОКУМЕНТАЦИЯ | | |
| | | | КЖИ-ТТ 2 | ТЕХНИЧЕСКИЕ ТРЕБОВАНИЯ ДЛЯ ИЗГОТОВЛЕНИЯ АРМАТУРНЫХ И ЗАКЛАДНЫХ ИЗДЕЛИЙ | | |
| | | | | ДЕТАЛИ | | |
| | | 2 | КЖИ-22.1 | ФВАШ, ГОСТ 5781-82, $\varnothing=200$ | 2 | 0,1 КГ |
| | | | | ПЕРЕМЕННЫЕ ДАННЫЕ | | |
| | | | | КЖИ-22 | | |
| | | 1 | КЖИ-22.2 | ТРУБА $\varnothing 880$ ГОСТ 8732-78* ВСТЗ КЛ2 ГОСТ 380-71* ; $\varnothing=880$ | 1 | 4,1 КГ |
| | | | | КЖИ-22-01 | | |
| | | 3 | КЖИ-22.2-01 | ТРУБА $\varnothing 680$ ГОСТ 8732-78* ВСТЗ КЛ2 ГОСТ 380-71* ; $\varnothing=680$ | 1 | 3,1 КГ |
| | | | | КЖИ-22-02 | | |
| | | 4 | КЖИ-22.2-02 | ТРУБА $\varnothing 720$ ГОСТ 8732-78* ВСТЗ КЛ2 ГОСТ 380-71* ; $\varnothing=720$ | 1 | 3,3 КГ |

| | | | | | | | |
|-----------|------------|------|---|--------|-----------|--------|--|
| НАЧ. ОГА | РБЕЖКИНА | И.И. | | | | | |
| ГЛ. СПЕЦ | КРУТОВСКОЕ | В.И. | | | | | |
| РУК. ГР. | КРЕНЕВА | Л.И. | | | | | |
| ИНЖ. | КАДЫКОВА | З.И. | | | | | |
| ИСПОЛН. | ЗАКРОВА | З.И. | | | | | |
| ПРОВ. | РАШЕВСКИЙ | В.И. | | | | | |
| Н. КОНТР. | КРУТОВСКОЕ | В.И. | | | | | |
| | | | ТП 409-010-50.85 | КЖИ-22 | | | |
| | | | ИЗДЕЛИЯ ЗАКЛАДНЫЕ МН 15, МН 16, МН 10 | СТАДИЯ | МАССА | МАШТАБ | |
| | | | | Р | СМ. ТАБЛ. | | |
| | | | | ЛИСТ | ЛИСТОВ | | |
| | | | ГОССТРОЙ ССР ПРОЕКТНЫЙ ИНСТИТУТ И 2 Г. МОСКВА | | | | |

Копиров:

ФОРМАТ



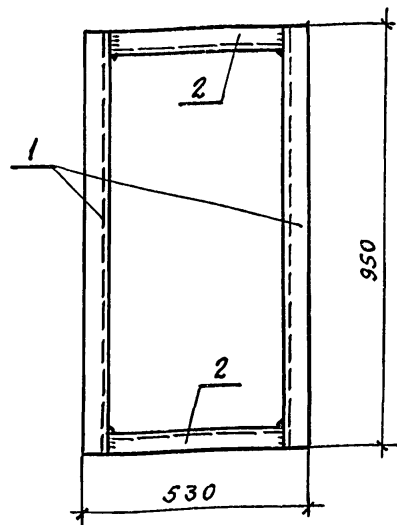
| ФОРМАТ | ЗОНА | ПОЗ. | ОБОЗНАЧЕНИЕ | НАИМЕНОВАНИЕ | КОЛ. | ПРИМ. |
|--------|------|------|-------------|---|------|-------|
| | | | | ДОКУМЕНТАЦИЯ | | |
| | | | КЖИ-ТТ 2 | ТЕХНИЧЕСКИЕ ТРЕБОВАНИЯ К ИЗГОТОВЛЕНИЮ АРМАТУРНЫХ И ЗАКЛАДНЫХ ИЗДЕЛИЙ | | |
| | | | | ДЕТАЛИ | | |
| | | 1 | 23.1 | ПОЛОСА $5-10 \times 200$ ГОСТ 103-76, $\varnothing=500$ | 1 | 7,9 |
| | | 2 | 23.1-01 | ПОЛОСА $5-10 \times 200$ ГОСТ 103-76, $\varnothing=500$ | 1 | 7,9 |
| | | 3 | 23.2 | $\varnothing 12$ АШ ГОСТ 5781-82 $\varnothing=170$ | 6 | 0,15 |

| | | | | | | | |
|-----------|------------|------|---|--------|--------|--------|--|
| НАЧ. ОГА | РБЕЖКИНА | И.И. | | | | | |
| ГЛ. СПЕЦ | КРУТОВСКОЕ | В.И. | | | | | |
| РУК. ГР. | КРЕНЕВА | Л.И. | | | | | |
| СТ. ИНЖ. | РАШЕВСКИЙ | В.И. | | | | | |
| ИНЖ. | ЖИТРОВА | В.И. | | | | | |
| ПРОВ. | РАШЕВСКИЙ | В.И. | | | | | |
| Н. КОНТР. | КРУТОВСКОЕ | В.И. | | | | | |
| | | | ТП 409-010-50.85 | КЖИ-23 | | | |
| | | | ИЗДЕЛИЕ ЗАКЛАДНОЕ МН 9 | СТАДИЯ | МАССА | МАШТАБ | |
| | | | | Р | 16,15 | 1:10 | |
| | | | | ЛИСТ | ЛИСТОВ | | |
| | | | ГОССТРОЙ ССР ПРОЕКТНЫЙ ИНСТИТУТ И 2 Г. МОСКВА | | | | |

Копиров: Л

ФОРМАТ

17
9017/8

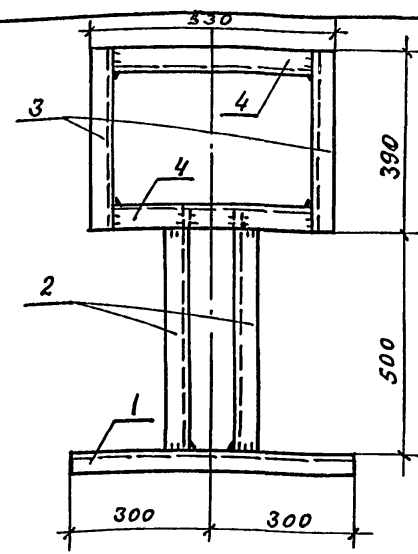


| ФОРМАТ | ЗОНА | ПОЗ. | ОБОЗНАЧЕНИЕ | НАИМЕНОВАНИЕ | КОЛ. | ПРИМЕЧАНИЕ |
|--------|------|------|-------------|---|------|------------|
| | | | | ДОКУМЕНТАЦИЯ | | |
| | | | КЖН-ТТ2 | ТЕХНИЧЕСКИЕ ТРЕБОВАНИЯ К ИЗГОТОВЛЕНИЮ АРМАТУРНЫХ И ЗАКЛАДНЫХ ИЗДЕЛИЙ. | | |
| | | | | ДЕТАЛИ | | |
| | | 1 | КЖН-24.1 | ШВЕЛЛЕР ^{14 ГОСТ 8240-72} ВСТ 3 КЛ 2 ГОСТ 535-79 * E-600 | 2 | 11,7 КГ |
| | | 2 | КЖН-24.1-01 | ШВЕЛЛЕР ^{14 ГОСТ 8240-72} ВСТ 3 КЛ 2 ГОСТ 535-79 * E-414 | 2 | 6,5 КГ. |

| | | | | | | | |
|-----------|------------|--|------------------|--------|--------|-------|--|
| НАЧ.ОТД. | Рыбкина | | ТП 409-010-50.85 | КЖН-24 | СТАДН | МАССА | МАСШТАБ |
| ГЛ. СПЕЦ. | Крутовской | | | | | | |
| РУК. Г.Р. | Кренива | | | | | | |
| ИНЖ. | Кадбикова | | | | | | |
| ИСПОЛ. | Захарова | | | | | | |
| ПРОВ. | Рашевский | | СТАЛЬНАЯ РАМА | Р | 36,4 | 1:10 | |
| Н. КОНТ. | Крутовской | | СП 1 СП 3 | ЛИСТ | ЛИСТОВ | | |
| | | | | | | | ГОССТРОЙ ССР ПРОЕКТНЫЙ ИНСТИТУТ №2 Г. МОСКВА |

Копиров.

ФОРМАТ



| ФОРМАТ | ЗОНА | ПОЗ. | ОБОЗНАЧЕНИЕ | НАИМЕНОВАНИЕ | КОЛ. | ПРИМЕЧАНИЕ |
|--------|------|------|-------------|---|------|------------|
| | | | | ДОКУМЕНТАЦИЯ | | |
| | | | КЖН-ТТ2 | ТЕХНИЧЕСКИЕ ТРЕБОВАНИЯ К ИЗГОТОВЛЕНИЮ АРМАТУРНЫХ И ЗАКЛАДНЫХ ИЗДЕЛИЙ. | | |
| | | | | ДЕТАЛИ | | |
| | | 1 | КЖН-25.1 | ШВЕЛЛЕР ^{14 ГОСТ 8240-72} ВСТ 3 КЛ 2 ГОСТ 535-79 * E-600 | 1 | 7,4 КГ |
| | | 2 | КЖН-25.1-01 | ШВЕЛЛЕР ^{14 ГОСТ 8240-72} ВСТ 3 КЛ 2 ГОСТ 535-79 * E-552 | 2 | 6,8 КГ |
| | | 3 | КЖН-25.1-02 | ШВЕЛЛЕР ^{14 ГОСТ 8240-72} ВСТ 3 КЛ 2 ГОСТ 535-79 * E-390 | 2 | 4,8 КГ |
| | | 4 | КЖН-25.1-03 | ШВЕЛЛЕР ^{14 ГОСТ 8240-72} ВСТ 3 КЛ 2 ГОСТ 535-79 * E-414 | 2 | 5,1 КГ |

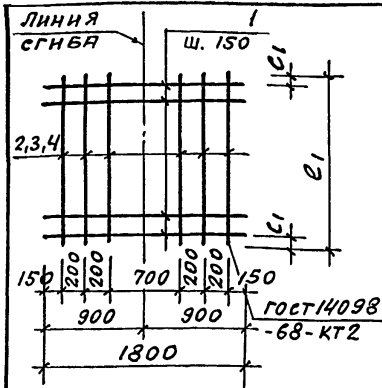
Имя № подл. Подпись и дата (взамен инв.)

| | | | | | | | |
|-----------|------------|--|------------------|--------|--------|-------|--|
| НАЧ.ОТД. | Рыбкина | | ТП 409-010-50.85 | КЖН-25 | СТАДН | МАССА | МАСШТАБ |
| ГЛ. СПЕЦ. | Крутовской | | | | | | |
| РУК. Г.Р. | Кренива | | | | | | |
| ИНЖ. | Кадбикова | | | | | | |
| ИСПОЛ. | Захарова | | | | | | |
| ПРОВ. | Рашевский | | СТАЛЬНАЯ РАМА | Р | 40,8 | 1:10 | |
| Н. КОНТ. | Крутовской | | СП 2 | ЛИСТ | ЛИСТОВ | | |
| | | | | | | | ГОССТРОЙ ССР ПРОЕКТНЫЙ ИНСТИТУТ №2 Г. МОСКВА |

Копиров: 12

ФОРМАТ

9017/8



| ОБОЗНАЧЕНИЕ | МАРКА | РАЗМЕРЫ ММ | | МАССА КГ |
|-------------|-------|---------------|------|-------------|
| | | с1 | с2 | |
| КЖН 26 | с1 | 85 | 770 | 6.16 |
| -01 | с2 | 65 | 1330 | 11.0 |
| -02 | с3 | 80 | 460 | 3.72 |

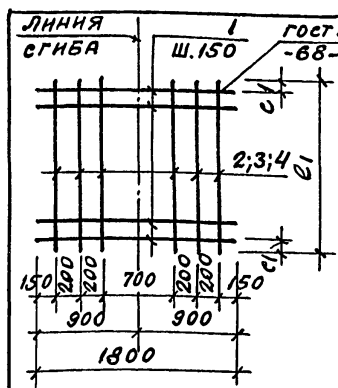
| ФОРМА ЗОНА | ЛОС. | ОБОЗНАЧЕНИЕ | НАИМЕНОВАНИЕ | КОЛ. | ПРИМЕЧАНИЕ |
|---------------|------|-------------|---|------|------------|
| | | | ДОКУМЕНТАЦИЯ | | |
| | | КЖН-ТТ 2 | ТЕХНИЧЕСКИЕ ТРЕБОВАНИЯ К ИЗГОТОВЛЕНИЮ АРМАТУР- НЫХ И ЗАКЛАДНЫХ ИЗДЕ- ЛИЙ | | |
| | | | ДЕТАЛИ | | |
| | | | КЖН 26 (с1) | | |
| | 1 | - 26.1 | φ10 АШ ГОСТ 5781-82 l=1800 | 5 | 1.1 |
| | 2 | - 26.2 | φ5 ВР ГОСТ 6727-80 l=770 | 6 | 0.11 |
| | | | КЖН 26-01 (с2) | | |
| | 1 | - 26.1 | φ10 АШ ГОСТ 5781-82 l=1800 | 9 | 1.1 |
| | 3 | - 26.2-01 | φ5 ВР ГОСТ 6727-80 l=1330 | 6 | 0.18 |
| | | | КЖН 26.02 (с3) | | |
| | 1 | - 26.1 | φ10 АШ ГОСТ 5781-82 l=1800 | 3 | 1.1 |
| | 4 | - 26.2-02 | φ5 ВР ГОСТ 6727-80 l=460 | 6 | 0.07 |

| | |
|----------|------------|
| НАЧ.ОТД. | Р.В.БИКИНА |
| ГЛ.СЛЕД. | КРУТОВСКО |
| РУК.ГР. | КРЕНЕВА |
| СТ.ИНЖ. | РАШЕВСКИЙ |
| ИНЖ. | ХИТРОВА |
| ПРОВ. | РАШЕВСКИЙ |
| Н.КОНТР. | КРУТОВСКО |

| | | | |
|--|--------|---------|--|
| ТП 409-010-50.85 | | КЖН-26 | |
| СЕТКИ АРМАТУРНЫЕ | | | |
| с1; с2, с3 | | | |
| СТАНДА | МАССА | МАСШТАБ | |
| Р | СМ. | ТАБЛ. | |
| ЛИСТ | ЛИСТОВ | | |
| ГОССТРОЙ ССР ПРОЕКТИВНЫЙ ИНСТИТУТ №2 Г. МОСКВА | | | |

КОПИРОВ. К

ФОРМАТ



| ОБОЗНАЧЕНИЕ | МАРКА | РАЗМЕРЫ ММ | | МАССА КГ |
|-------------|-------|---------------|------|-------------|
| | | с1 | с2 | |
| КЖН 27 | с4 | 80 | 310 | 2.44 |
| -01 | с5 | 30 | 1110 | 9.7 |
| -02 | с6 | 55 | 410 | 3.66 |

| ФОРМА ЗОНА | ЛОС. | ОБОЗНАЧЕНИЕ | НАИМЕНОВАНИЕ | КОЛ. | ПРИМЕЧАНИЕ |
|---------------|------|-------------|---|------|------------|
| | | | ДОКУМЕНТАЦИЯ | | |
| | | КЖН-ТТ 2 | ТЕХНИЧЕСКИЕ ТРЕБОВАНИЯ К ИЗГОТОВЛЕНИЮ АРМАТУР- НЫХ И ЗАКЛАДНЫХ ИЗДЕ- ЛИЙ | | |
| | | | ДЕТАЛИ | | |
| | | | КЖН-27 (с4) | | |
| | 1 | - 27.1 | φ10 АШ ГОСТ 5781-82 l=1800 | 2 | 1.1 |
| | 2 | - 27.2 | φ5 ВР ГОСТ 6727-80 l=310 | 6 | 0.04 |
| | | | КЖН 27-01 (с5) | | |
| | 1 | - 27.1 | φ10 АШ ГОСТ 5781-82 l=1800 | 8 | 1.1 |
| | 3 | - 27.2-01 | φ5 ВР ГОСТ 6727-80 l=1110 | 6 | 0.15 |
| | | | КЖН 27-02 (с6) | | |
| | 1 | - 27.1 | φ10 АШ ГОСТ 5781-82 l=1800 | 3 | 1.1 |
| | 4 | - 27.2-02 | φ5 ВР ГОСТ 6727-80 l=410 | 6 | 0.06 |

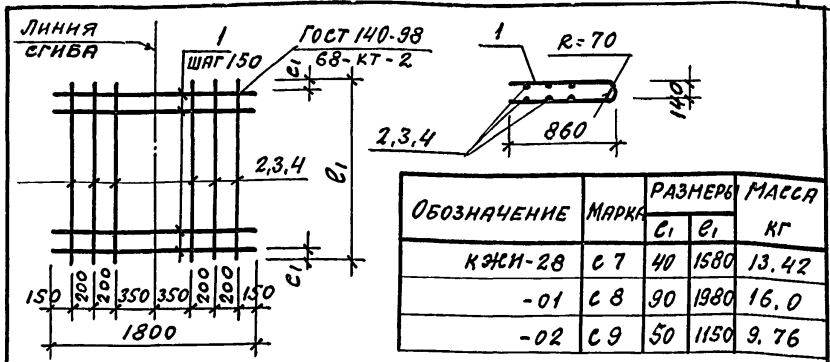
| | |
|----------|------------|
| НАЧ.ОТД. | Р.В.БИКИНА |
| ГЛ.СЛЕД. | КРУТОВСКО |
| РУК.ГР. | КРЕНЕВА |
| СТ.ИНЖ. | РАШЕВСКИЙ |
| ИНЖ. | ХИТРОВА |
| ПРОВ. | РАШЕВСКИЙ |
| Н.КОНТР. | КРУТОВСКО |

| | | | |
|--|--------|---------|--|
| ТП 409-010-50.85 | | КЖН-27 | |
| СЕТКИ АРМАТУРНЫЕ | | | |
| с4, с5, с6 | | | |
| СТАНДА | МАССА | МАСШТАБ | |
| Р | СМ. | ТАБЛ. | |
| ЛИСТ | ЛИСТОВ | | |
| ГОССТРОЙ ССР ПРОЕКТИВНЫЙ ИНСТИТУТ №2 Г. МОСКВА | | | |

КОПИРОВ. К

ФОРМАТ

ИНВ. № ПОДАТЬ ПОДАТЬ В АРХИВ



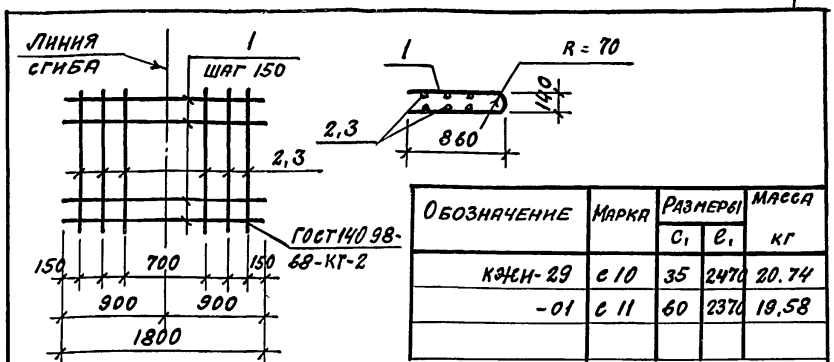
| ОБОЗНАЧЕНИЕ | МАРКА | РАЗМЕРЫ | | МАССА КГ |
|-------------|-------|----------------|----------------|-------------|
| | | С ₁ | С ₂ | |
| КЖН-28 | С 7 | 40 | 1580 | 13.42 |
| -01 | С 8 | 90 | 1980 | 16.0 |
| -02 | С 9 | 50 | 1150 | 9.76 |

| ФОРМА | ЗОНА | Поз. | ОБОЗНАЧЕНИЕ | НАИМЕНОВАНИЕ | КОЛ. | ПРИМ. |
|-------|------|------|-------------|--|------|-------|
| | | | | ДОКУМЕНТАЦИЯ | | |
| | | | КЖН-ТТ 2 | ТЕХНИЧЕСКИЕ ТРЕБОВАНИЯ К ИЗГОТОВЛЕНИЮ АРМАТУРНЫХ И ЗАКЛАДНЫХ ИЗДЕЛИЙ | | |
| | | | | ДЕТАЛИ | | |
| | | | | - КЖН-29 (С 7) | | |
| | | 1 | -28.1 | Ф10 А III ГОСТ 5781-82 L=1800 | 11 | 1.1 |
| | | 2 | -28.2-0 | Ф5 ВР I ГОСТ 6727-80 L=1580 | 6 | 0.22 |
| | | | | КЖН-29-01 (С 8) | | |
| | | 1 | -28.1 | Ф10 А III ГОСТ 5781-82 L=1800 | 13 | 1.1 |
| | | 3 | -28.2-01 | Ф5 ВР I ГОСТ 6727-80 L=1980 | 6 | 0.28 |
| | | | | КЖН-29-02 (С 9) | | |
| | | 1 | -28.1 | Ф10 А III ГОСТ 5781-82 L=1800 | 8 | 1.1 |
| | | 4 | -28.2-02 | Ф5 ВР I ГОСТ 6727-80 L=1150 | 6 | 0.16 |

| | |
|-----------|------------|
| НАЧ. ОТД. | РБЕКИНА |
| ГЛ. СПЕЦ. | КРУТОВСКОЙ |
| РУК. ГР. | КРЕНЕВА |
| СТ. ИНЖ. | РАШЕВСКИЙ |
| ИНЖ. | ЖИТРОВА |
| ПРОВ. | РАШЕВСКИЙ |
| Н. КОНТР. | КРУТОВСКОЙ |

| | | | |
|------------------------|-----------|---------------|-------|
| ТП 409-010-50.85 | | КЖН-28 | |
| СЕТКИ АРМАТУРНЫЕ | | | |
| С 7, С 8, С 9 | | СТАДИА | МАССА |
| Р | СН. ТАБЛ. | МАШТАБ | |
| ЛИСТ | ЛИСТОВ | ГОССТРОЙ СССР | |
| ПРОЕКТНЫЙ ИНСТИТУТ Н 2 | | | |
| г. МОСКВА | | | |

КОПИРОВ. ФОРМАТ



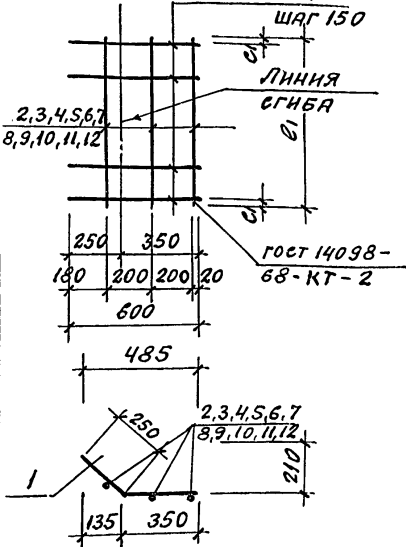
| ОБОЗНАЧЕНИЕ | МАРКА | РАЗМЕРЫ | | МАССА КГ |
|-------------|-------|----------------|----------------|-------------|
| | | С ₁ | С ₂ | |
| КЖН-29 | С 10 | 35 | 2470 | 20.74 |
| -01 | С 11 | 60 | 2370 | 19.58 |

| ФОРМА | ЗОНА | Поз. | ОБОЗНАЧЕНИЕ | НАИМЕНОВАНИЕ | КОЛ. | ПРИМ. |
|-------|------|------|-------------|--|------|-------|
| | | | | ДОКУМЕНТАЦИЯ | | |
| | | | КЖН-ТТ 2 | ТЕХНИЧЕСКИЕ ТРЕБОВАНИЯ К ИЗГОТОВЛЕНИЮ АРМАТУРНЫХ И ЗАКЛАДНЫХ ИЗДЕЛИЙ | | |
| | | | | ДЕТАЛИ | | |
| | | | | КЖН-30 (С 10) | | |
| | | 1 | -29.1 | Ф10 А III ГОСТ 5781-82 L=1800 | 17 | 1.1 |
| | | 2 | -29.2 | Ф5 ВР I ГОСТ 6727-80 L=2470 | 6 | 0.34 |
| | | | | КЖН-30-01 (С 11) | | |
| | | 1 | -29.1 | Ф10 А III ГОСТ 5781-82 L=1800 | 16 | 1.1 |
| | | 3 | -29.2-01 | Ф5 ВР I ГОСТ 6727-80 L=2370 | 6 | 0.33 |

| | |
|------------------------|-----------|
| 9017/8 20 | |
| НАЧ. ОТД. РБЕКИНА | |
| ГЛ. СПЕЦ. КРУТОВСКОЙ | |
| РУК. ГР. КРЕНЕВА | |
| СТ. ИНЖ. РАШЕВСКИЙ | |
| ИНЖ. ЖИТРОВА | |
| ПРОВ. РАШЕВСКИЙ | |
| Н. КОНТР. КРУТОВСКОЙ | |
| ТП 409-010-50.85 | |
| КЖН-29 | |
| СЕТКИ АРМАТУРНЫЕ | |
| С 10, С 11 | |
| СТАДИА | МАССА |
| Р | СН. ТАБЛ. |
| МАШТАБ | |
| ЛИСТ | ЛИСТОВ |
| ГОССТРОЙ СССР | |
| ПРОЕКТНЫЙ ИНСТИТУТ Н 2 | |
| г. МОСКВА | |

КОПИРОВ. ФОРМАТ

РАЗВЕРТКА



| ОБОЗНАЧЕНИЕ | МАРКА | РАЗМЕРЫ | | МАССА КГ |
|-------------|-------|----------------|----------------|-------------|
| | | В ₁ | В ₂ | |
| КЖИ-30 | с 12 | 85 | 770 | 1,53 |
| -01 | с 13 | 65 | 1330 | 2,7 |
| -02 | с 14 | 80 | 460 | 0,9 |
| -03 | с 15 | 80 | 310 | 0,6 |
| -04 | с 16 | 30 | 1110 | 2,37 |
| -05 | с 17 | 55 | 410 | 0,9 |
| -06 | с 18 | 40 | 1580 | 3,3 |
| -07 | с 19 | 90 | 1980 | 3,96 |
| -08 | с 20 | 50 | 1150 | 2,4 |
| -09 | с 21 | 35 | 2470 | 5,1 |
| -10 | с 22 | 60 | 2370 | 4,83 |

| ФОРМА | ЗОНА | Поз. | ОБОЗНАЧЕНИЕ | НАИМЕНОВАНИЕ | КОЛ. | ПРИМЕЧАНИЕ |
|-------|------|------|-------------|-------------------------------|------|------------|
| | | | | КЖИ 30-06 (с 18) | | |
| | | 1 | - 30.1 | Ф 8 А III ГОСТ 5781-82 L=600 | 11 | 0.24 |
| | | 8 | -30.2-06 | Ф 5 В Р I ГОСТ 6727-80 L=1580 | 3 | 0.22 |
| | | | | КЖИ 30-07 (с 19) | | |
| | | 1 | - 30.1 | Ф 8 А III ГОСТ 5781-82 L=600 | 13 | 0.24 |
| | | 9 | -30.2-07 | Ф 5 В Р I ГОСТ 6727-80 L=1980 | 3 | 0.28 |
| | | | | КЖИ 30-08 (с 20) | | |
| | | 1 | - 30.1 | Ф 8 А III ГОСТ 5781-82 L=600 | 8 | 0.24 |
| | | 10 | -30.2-08 | Ф 5 В Р I ГОСТ 6727-80 L=1150 | 3 | 0.16 |
| | | | | КЖИ 30-09 (с 21) | | |
| | | 1 | -30.1 | Ф 8 А III ГОСТ 5781-82 L=600 | 17 | 0.24 |
| | | 11 | -30.2-09 | Ф 5 В Р I ГОСТ 6727-80 L=2470 | 3 | 0.34 |
| | | | | КЖИ 30-10 (с 22) | | |
| | | 1 | - 30.1 | Ф 8 А III ГОСТ 5781-82 L=600 | 16 | 0.24 |
| | | 12 | -30.2-10 | Ф 5 В Р I ГОСТ 6727-80 L=2370 | 3 | 0.33 |

| ФОРМА | ЗОНА | Поз. | ОБОЗНАЧЕНИЕ | НАИМЕНОВАНИЕ | КОЛ. | ПРИМ. |
|-------|------|------|-------------|--|------|-------|
| | | | | ДОКУМЕНТАЦИЯ | | |
| | | | КЖИ-ТТ2 | ТЕХНИЧЕСКИЕ ТРЕБОВАНИЯ К ИЗГОТОВЛЕННОЙ АРМАТУРЕ И ЗАКЛЮДЕНИЕ ИЗДЕЛИЯ | | |
| | | | | ДЕТАЛИ | | |
| | | | | КЖИ 30 (с 12) | | |
| | | 1 | -30.1 | Ф 8 А III ГОСТ 5781-82 L=600 | 5 | 0.24 |
| | | 2 | -30.2 | Ф 5 В Р I ГОСТ 6727-80 L=770 | 3 | 0.11 |
| | | | | КЖИ 30-01 (с 13) | | |
| | | 1 | -30.1 | Ф 8 А III ГОСТ 5781-82 L=600 | 9 | 0.24 |
| | | 3 | -30.2-01 | Ф 5 В Р I ГОСТ 6727-80 L=1330 | 3 | 0.18 |
| | | | | КЖИ 30-02 (с 14) | | |
| | | 1 | -30.1 | Ф 8 А III ГОСТ 5781-82 L=600 | 3 | 0.24 |
| | | 4 | -30.2-02 | Ф 5 В Р I ГОСТ 6727-80 L=460 | 3 | 0.06 |
| | | | | КЖИ 30-03 (с 15) | | |
| | | 1 | -30.1 | Ф 8 А III ГОСТ 5781-82 L=600 | 2 | 0.24 |
| | | 5 | -30.2-03 | Ф 5 В Р I ГОСТ 6727-80 L=310 | 3 | 0.04 |
| | | | | КЖИ 30-04 (с 16) | | |
| | | 1 | -30.1 | Ф 8 А III ГОСТ 5781-82 L=600 | 8 | 0.24 |
| | | 6 | -30.2-04 | Ф 5 В Р I ГОСТ 6727-80 L=1110 | 3 | 0.15 |
| | | | | КЖИ 30-05 (с 17) | | |
| | | 1 | -30.1 | Ф 8 А III ГОСТ 5781-82 L=600 | 3 | 0.24 |
| | | 7 | -30.2-05 | Ф 5 В Р I ГОСТ 6727-80 L=410 | 3 | 0.06 |

9017/8 21

НАЧ. ОУД РВБКИНА
 ГЛ. СПЕЦ КРУТОВСКИЙ
 РУК. ГР. КРЕНЕВА
 СТ. ИНЖ. РАШЕВСКИЙ
 ИНЖ. ХИТРОВА
 ПРОВ. РАШЕВСКИЙ
 И. КОНТР. КРУТОВСКИЙ

ТП 409-010-50.85 КЖИ-30

Сетки арматурные

с 12 ÷ с 22

| | | |
|------------------------------------|--------|---------|
| СТАДИЯ | МАССА | НАСШТАВ |
| Р | СМ. | ТАБЛ. |
| ЛИСТ | ЛИСТОВ | |
| ГОССТРОЙ СССР | | |
| ПРОЕКТИНЬИ ИНСТИТУТ И.З. г. Москва | | |

Копиров: [подпись]

ФОРМАТ

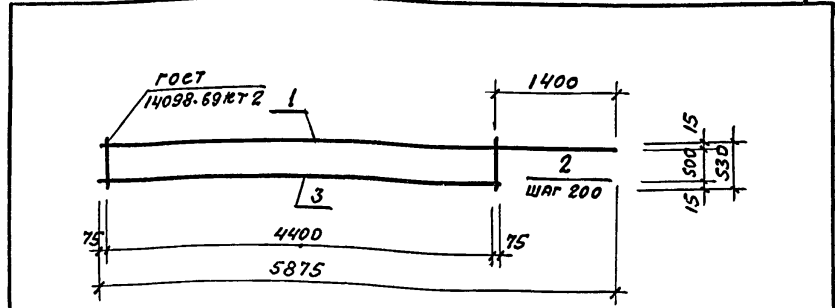
| ГОСТ 14098-69 ИТ 2 | ОБОЗНАЧЕНИЕ | МАРКА | РАЗМЕРЫ, ММ | | | | | | | МАССА КГ |
|-----------------------|-------------|-------|-------------|------|------|----|------|------|-----|-------------|
| | | | С1 | С2 | С3 | С4 | В1 | В2 | В3 | |
| 1,3,5,6 | КЖИ-31 | С 23 | 75 | - | - | 15 | 4400 | 530 | 530 | 19,0 |
| | -01 | С 24 | 75 | 1400 | 1400 | 15 | 2600 | 5400 | 530 | 15,6 |
| | -02 | С 25 | 75 | 500 | 1400 | 15 | 4400 | 6300 | 530 | 21,7 |
| | -03 | С 26 | 75 | - | - | 15 | 1800 | 1950 | 530 | 8,2 |

| ФОРМАТ | ЗОНА | ПОЗ. | ОБОЗНАЧЕНИЕ | НАИМЕНОВАНИЕ | КОЛ. | ПРИМ. |
|--------|------|------|-------------|--|------|--------|
| | | | | ДОКУМЕНТАЦИЯ | | |
| | | | КЖИ-ТТ2 | ТЕХНИЧЕСКИЕ ТРЕБОВАНИЯ К ИЗГОТОВЛЕНИЮ АРМАТУРНЫХ И ЗАКЛАДНЫХ ИЗДЕЛИЙ | | |
| | | | | ДЕТАЛИ | | |
| | | | | КЖИ-31 (С 2,3) | | |
| | 1 | | -31.1 | Ф16АIII, ГОСТ 5781-82, L=4550 | 2 | 7,2 КГ |
| | 2 | | -31.2 | Ф8АI, ГОСТ 5781-82, L=530 | 23 | 0,2 КГ |
| | | | | КЖИ-31-01 (С 24) | | |
| | 3 | | -31.1-01 | Ф16АIII, ГОСТ 5781-82, L=5400 | 1 | 8,5 КГ |
| | 4 | | -31.1-02 | Ф16АIII, ГОСТ 5781-82, L=2750 | 1 | 4,3 КГ |
| | 2 | | -31.2 | Ф8АI, ГОСТ 5781-82, L=530 | 14 | 0,2 КГ |
| | | | | КЖИ-31-02 (С 25) | | |
| | 5 | | -31.1-03 | Ф16АIII, ГОСТ 5781-82, L=6300 | 1 | 9,9 КГ |
| | 1 | | -31.1 | Ф16АIII, ГОСТ 5781-82, L=4550 | 1 | 7,2 КГ |
| | 2 | | -31.2 | Ф8АI, ГОСТ 5781-82, L=530 | 23 | 0,2 КГ |
| | | | | КЖИ-31-03 (С 26) | | |
| | 6 | | -31.1-04 | Ф16АIII, ГОСТ 5781-82, L=1950 | 2 | 3,1 КГ |
| | 2 | | -31.2 | Ф8АI, ГОСТ 5781-82, L=530 | 10 | 0,2 КГ |

| | | | | | | | | |
|-------------------|---------------------|------------------|---------------|------------------|-----------------|---------------------|----------------------------------|-----------|
| ИЗЧ.ОТД. РЫБИКОВА | ГЛ. СПЕЦ. КРУТОВСКО | РУК. ГР. КРЕНЕВА | ИНЖ. КАДЫКОВА | ИСПОЛН. ЗАХАРОВА | ПРОВ. РАШЕВСКИЙ | Н. КОНТР. КРУТОВСКО | ТП 409-010-50.85 | КЖИ-31 |
| | | | | | | | СТАНДА. МАССА | МАШТАБ |
| | | | | | | | Р | СМ. ТАБЛ. |
| | | | | | | | ЛИСТ | ЛИСТОВ |
| | | | | | | | ГОССТРОЙ СССР | |
| | | | | | | | ПРОЕКТНЫЙ ИНСТИТУТ И 2 Г. МОСКВА | |

КОПИРОВ:

ФОРМАТ



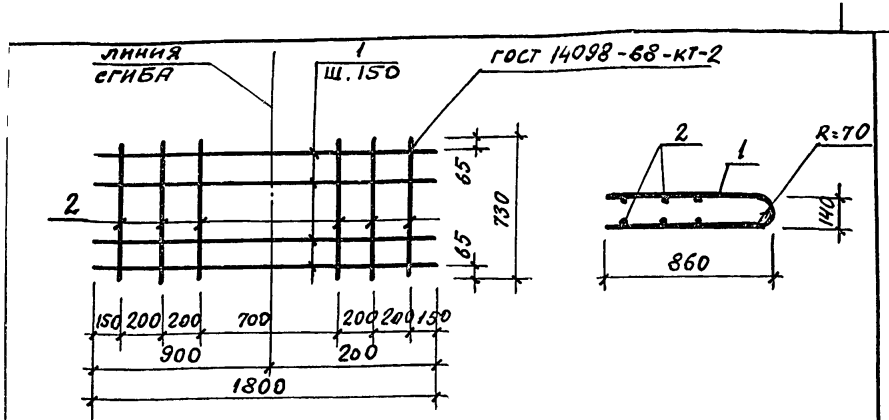
| ФОРМАТ | ЗОНА | ПОЗ. | ОБОЗНАЧЕНИЕ | НАИМЕНОВАНИЕ | КОЛ. | ПРИМ. |
|--------|------|------|-------------|--|------|--------|
| | | | | ДОКУМЕНТАЦИЯ | | |
| | | | КЖИ-ТТ 2 | ТЕХНИЧЕСКИЕ ТРЕБОВАНИЯ К ИЗГОТОВЛЕНИЮ ЗАКЛАДНЫХ И АРМАТУРНЫХ ИЗДЕЛИЙ | | |
| | | | | ДЕТАЛИ : | | |
| | 1 | | -32.1 | Ф16АIII, ГОСТ 5781-82, L=5875 | 1 | 9,3 |
| | 2 | | -32.2 | Ф8АI, ГОСТ 5781-82, L=530 | 23 | 0,2 КГ |
| | 3 | | -32.1-01 | Ф16АIII, ГОСТ 5781-82, L=4550 | 1 | 7,1 |

| | | | | | | | | |
|-------------------|---------------------|------------------|---------------|------------------|-----------------|---------------------|----------------------------------|---------|
| ИЗЧ.ОТД. РЫБИКОВА | ГЛ. СПЕЦ. КРУТОВСКО | РУК. ГР. КРЕНЕВА | ИНЖ. КАДЫКОВА | ИСПОЛН. ЗАХАРОВА | ПРОВ. РАШЕВСКИЙ | Н. КОНТР. КРУТОВСКО | ТП 409-010-50.85 | КЖИ-32 |
| | | | | | | | СТАНДА. МАССА | МАШТАБ |
| | | | | | | | Р | 21,0 КГ |
| | | | | | | | ЛИСТ | ЛИСТОВ |
| | | | | | | | ГОССТРОЙ СССР | |
| | | | | | | | ПРОЕКТНЫЙ ИНСТИТУТ И 2 Г. МОСКВА | |

КОПИРОВ.

ФОРМАТ

22
9017/8

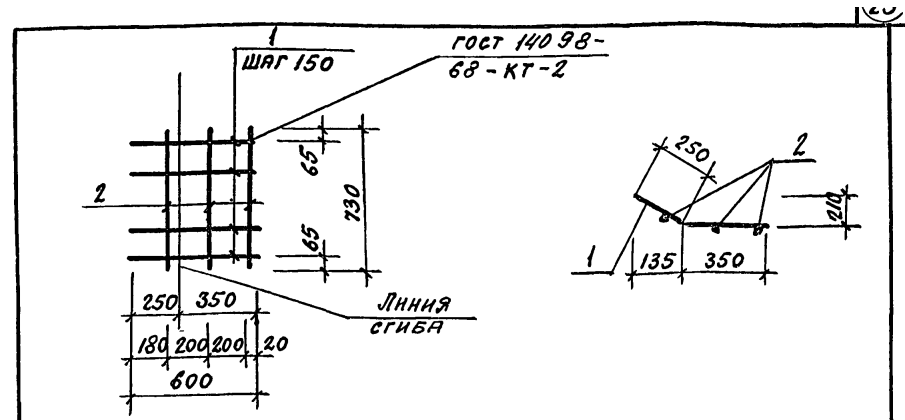


| ФОРМАТ | ЗОНА | Поз. | ОБОЗНАЧЕНИЕ | НАИМЕНОВАНИЕ | КОЛ. | ПРИМЕЧАНИЕ |
|--------|------|------|-------------|--|------|------------|
| | | | | ДОКУМЕНТАЦИЯ | | |
| | | | КЖС-ТТ, 2 | ТЕХНИЧЕСКИЕ ТРЕБОВАНИЯ К ИЗГОТОВЛЕНИЮ АРМАТУРНЫХ И ЗАКЛАДНЫХ ИЗДЕЛИЙ | | |
| | | | | ДЕТАЛИ | | |
| | | | | КЖС-33 / с 28/ | | |
| | | 1 | КЖС-33.1 | Ф 10 АIII ГОСТ 5781-82 L=1800 | 5 | 1.6 |
| | | 2 | -33.2 | Ф 5 ВР I ГОСТ 6727-80 L=730 | 6 | 0.11 |

| | | | | | | |
|----------|------------|--|--------------------------------|-----------------------|--------|-------|
| НАЧ. ОД | Рыбкина | | ТП 409-010-50.85 | КЖС-33 | | |
| ГЛ. СЛЕД | Крутовской | | | СЕТКА АРМАТУРНАЯ С 28 | СТАДИЯ | МАССА |
| РУК. ГР | КрЕНЕВА | | Р | | 8,66 | |
| СТ. ИНЖ | РАШЕВСКИЙ | | ЛИСТ | ЛИСТОВ | | |
| ИНЖ. | МОЛОДЦОВ | | ГОССТРОЙ ССРС | | | |
| ПРОВЕР | РАШЕВСКИЙ | | ПРОЕКТИРНИЙ ИНСТИТУТ МЗ МОСКВА | | | |
| Н. КОНТР | Крутовской | | | | | |

КОПИРОВАЛ

ФОРМАТ



| ФОРМАТ | ЗОНА | Поз. | ОБОЗНАЧЕНИЕ | НАИМЕНОВАНИЕ | КОЛ. | ПРИМ. |
|--------|------|------|-------------|--|------|-------|
| | | | | ДОКУМЕНТАЦИЯ | | |
| | | | КЖС ТТ2 | ТЕХНИЧЕСКИЕ ТРЕБОВАНИЯ К ИЗГОТОВЛЕНИЮ АРМАТУРНЫХ И ЗАКЛАДНЫХ ИЗДЕЛИЙ | | |
| | | | | ДЕТАЛИ | | |
| | | | | КЖС-34 / с 30/ | | |
| | | 1 | КЖС-34.1 | Ф 8 АIII ГОСТ 5781-82 L=600 | 5 | 0,24 |
| | | 2 | -34.2 | Ф 5 ВР I ГОСТ 6727-80 L=730 | 3 | 0.11 |

| | | | | | | |
|----------|------------|--|--------------------------------|-----------------------|--------|-------|
| НАЧ. ОД | Рыбкина | | ТП 409-010-50.85 | КЖСН-34 | | |
| ГЛ. СЛЕД | Крутовской | | | СЕТКА АРМАТУРНАЯ С 29 | СТАДИЯ | МАССА |
| РУК. ГР | КрЕНЕВА | | Р | | 1,53 | |
| СТ. ИНЖ | РАШЕВСКИЙ | | ЛИСТОВ | ЛИСТОВ | | |
| ИНЖ. | МОЛОДЦОВ | | ГОССТРОЙ ССРС | | | |
| ПРОВЕР | РАШЕВСКИЙ | | ПРОЕКТИРНИЙ ИНСТИТУТ МЗ МОСКВА | | | |
| Н. КОНТР | Крутовской | | | | | |

КОПИРОВАЛ

ФОРМАТ

23

9017/8

ИНВ. № ПОДА ПОДЛИСЬ И ДАТА ВЗЯТИЕ

ЦЕНТРАЛЬНЫЙ ИНСТИТУТ ТИПОВОГО ПРОЕКТИРОВАНИЯ
ГОССТРОЯ СССР
КИЕВСКИЙ ФИЛИАЛ
г. Киев-57 ул. Эжена Потье № 12

^{82/13}
Заказ № 5967 Инв. № 9017/8 Тираж 400
Сдано в печать 13/9 1985 Цена 0.99