

ТИПОВОЙ ПРОЕКТ
503-5-5.83

ПАССАЖИРСКАЯ
АВТОСТАНЦИЯ
ВМЕСТИМОСТЬЮ
75 ЧЕЛОВЕК
С ПОМЕЩЕНИЯМИ П-І

АЛЬБОМ ІІ

СТАЛЬНЫЕ ЗАКЛАДНЫЕ И АРМАТУРНЫЕ
ИЗДЕЛИЯ. ЖЕЛЕЗОБЕТОННЫЕ КОНСТРУКЦИИ.

Отпечатано
в Новосибирском филиале ЦИТП
630064 г. Новосибирск, пр. Карла Маркса 1
Выдано в печать: 26. 11. 1984г.
Заказ № 1037 Тираж 300

МИПОВОЙ ПРОЕКТ
503-5-5.83

ПАССАЖИРСКАЯ
АВТОСТАНЦИЯ
ВМЕСТИМОСТЬЮ
75 ЧЕЛОВЕК
С ПОМЕЩЕНИЯМИ П-И

АЛЬБОМ II

РАЗРАБОТАН
ЛЕНИНГРАДСКИМ ФИЛИАЛОМ ИНСТИТУТА

ГИПРОАВТОТРАНС

ГЛАВНЫЙ ИНЖЕНЕР

ГЛАВНЫЙ ИНЖЕНЕР ПРОЕКТА

В.Ю. Павлович
Б.К. Чекалов

В.Ю. ПАВЛОВИЧ
Б.К. ЧЕКАЛОВ.

УТВЕРЖДЁН И ВВЕДЁН

В ДЕЙСТВИЕ

МИНАВТОТРАНСОМ РСФСР

ПРОТОКОЛ №10 ОТ 04.02.83

Формат	Обозначение	Наименование	Стр.	Примечания
A4	ТП503-5-583 КЖИ - Д0	Содержание альбома	23	
A4	-ТТ	Технические требования к изготовлению закладных изделий.	4,5	
A4	- МН1	Изделие закладное МН1	6	
A4	- МН2	То же МН2	7	
A4	- МН3	" МН3	8	
A4	- МН4	" МН4	9	
A4	- МН5	" МН5	10	
A4	- МН6	" МН6	11	
A4	- МН7	" МН7	12	
A4	- МН8	" МН8	13	
A4	- МН9	" МН9	14	
A4	- МН10	" МН10	15	
A4	- МН11	" МН11	16	
A4	-МС1	Изделие соединительное МС1	17	
A4	-МС2	То же МС2	18	
A4	-РМ1	Рама металлическая РМ1	19	
A4	-РМ2	То же РМ2	20	
A4	-РМ3	" РМ3	21	
A4	-РМ4	" РМ4	22	
A4	-РМ5	" РМ5	23	
A4	-РМ6	" РМ6	24	
A4	-Щ1	Щит металлический Щ1	25	

ТП 503-5-5.83-КЖИ - Д0

ГУП Чекалов
 Н.КОИПР. Закусоб
 Нач. отд. Цванов
 Гл. кон. Закусоб
 Ст. инж. Уцелова
 Техник Паблова

Содержание
альбома.

Стадия	Лист	Листов
Р	1	2

ГИПРОАВТОТРАНС
Ленинградский филиал

1. Настоящий альбом содержит рабочие чертежи сборных арматурных каркасов и сеток, рабочие чертежи закладных деталей.

Арматурные и закладные изделия должны изготавливаться в соответствии с требованиями следующих документов. СНиП III-4-80 "Техника безопасности в строительстве", ГОСТ 10922-75 "Арматурные изделия и закладные детали. сварные для железобетонных конструкций. Технические требования и методы испытаний."

СН 393-78 "Указания по сварке соединений арматуры и закладных деталей железобетонных конструкций."

2. Изготовление каркасов и сеток должны выполняться в кондукторах.

Плоские каркасы и сетки свариваются во всех точках пересечения стержней контактной электросваркой.

3. Соединение элементов закладных изделий производится в соответствии с чертежами электродуговой сваркой электродами типа Э42 ГОСТ 9476-75 или пол автоматической сваркой, качество их должно соответствовать требованиям ГОСТ 10922-75, ГОСТ 19292-73. Режим и порядок сварки устанавливается заводом изготовителем.

			Т 11 503-5-5.83-КЖИ - ТТ			
ГЦП	Чека: об	фв	Технические требова- ния к изготовлению закладных изделий.	Итадия	Лист	Листов
Н.контр	Закусов	фв		Р	1	2
Нач.отд.	Иванов	МВ		ГИПРОАВТОТРАН, Ленинградский филиал		
Гл.конкт.	Закусов	фв				
Ст.инж.	Щелева	МШ				
Техник	Павлова	Таб				

4. Приварку стержней к прокатной стали производят под слоем флюса.

5. Толщину сварных швов принять по наименьшей толщине свариваемых элементов. Пережоги металла не допускаются. Все наплывы и набрызги на лицевой стороне ~~деталей~~ должны быть удалены.

6. Для изготовления закладных деталей принят прокат из стали для сварных конструкций
В ст 3 КЛЗ ГОСТ 380-71.

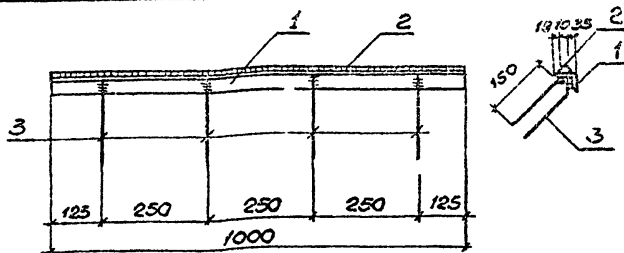
Субъект
1201

Имя: _____
Фамилия: _____
Подпись: _____

ТП 503-5-5.83-КЖИ - ТТ

Лист

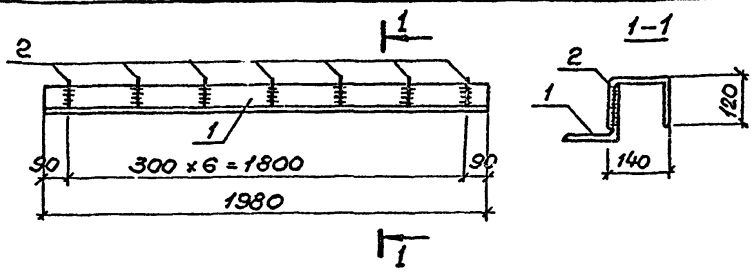
2



Формат	Зона	Поз.	Обозначение	Наименование	Кол.	Примечание
				<u>Документация</u>		
			ТП 503-5-5.83-КЖИ - ТТ	Технические требования к изготовлению арматурных и закладных изделий.		
				<u>Детали</u>		
Б4		1		Л63-5 ГОСТ 8509-72 L-1000	1	5.0
Б4		2		Л10-10 ГОСТ 2591-71 L-1000	1	1.0
Б4		3		Л8А ГОСТ 5781-82 L-400	4	0.2

			ТП 503-5-5.83-КЖИ-МН1			
			Изделие закладное МН1	Стандия	Масса	Масшт.
				Р	7.0	1:10
			Лист		Листов	
Н.контр.	Заказов	Инж.	Сталь марки В ст 3 кл 2 ГОСТ 380-71	ГИПРОАВТОТРАНС Ленинградский филиал		
Нач. отд.	ЦБАНос	Инж.				
Ин.конст.	Заказов	Инж.				
Ст.инж.	Ицелсва	Инж.				
Инжен.	Васекова	Инж.				

ТИПОВОЙ ПРОЕКТ 503-5-5.83 АЛЬБОМ II



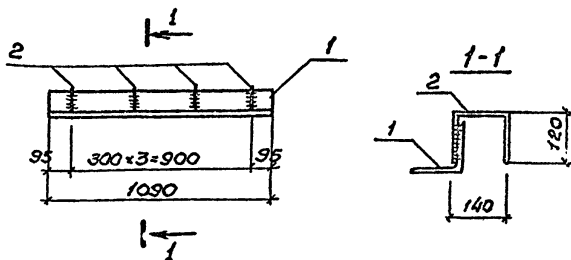
Армат. Закл. Лоз.	Обозначение	Наименование	Кол.	Приме- чание
		<u>Документация.</u>		
	тп 503-5-5.83 КЖИ - ТТ	Технические требова- ния к изготовлению арматурных и заклад- ных изделий.		
		<u>Детали.</u>		
БУ	1	L125x8 ГОСТ 8509-72 e=1980	1	31.0
БУ	2	Ø8A1 ГОСТ 5781-82 e=400	7	0.2

Объект
1201

Сл.проект
Листов в сборе
Взам.инв.№

ТП 503-5-5.83-КЖИ-МН2				
Изделие закладное МН2		Стандия	Масса	Масшт.
		Р	32.4	1:20
		Лист	Листов	
Сталь марки Вст 3 кл 2. ГОСТ.380-71		ГИПРОАВТОТРАНС Ленинградский филиал		

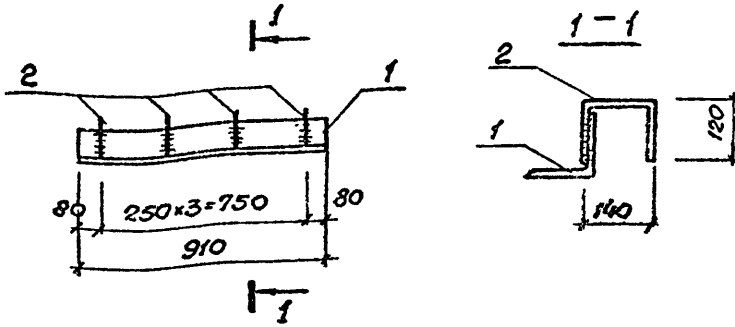
Бакшеев
Иванов
Земсков
Цуканова
Бессикова



Формат	Этаж	Лист	Обозначение	Наименование	Кол.	Примечание
				<u>Документация</u>		
			ТП 503-5-583 КЖИ-ТТ	Технические требования к изготовлению арматурных и закладных изделий		
				<u>Детали</u>		
Б4	1			Л125x8 ГОСТ 8509-72 В-1090	1	17,0
Б4	2			Ф РА1 ГОСТ 5781-82 В-400	4	0,2

			ТП 503-5-5.83-КЖИ-МНЗ			
			Изделие закладное МНЗ	Сталь	Масса	Масштаб
				Р	18,0	1:20
				Лист	Листов	
И.контр.	Закусов	В.В.	Сталь марки ВспЗ КРБ ГОСТ 380-71	ГИПРОАВТОТРАНС Ленинградский филиал		
Нач.отд.	Иванов	М.В.				
Ил. спец.	Закусов	В.В.				
Этп.инж.	Ицелова	М.В.				
Инженер	Веселова	С.С.				

ТИПОВОЙ ПРОЕКТ 503-5-5.83 АЛЬБОМ II



Формат	Зона	Лист	Обозначение	Наименование	Кол.	Примечание
				<u>Документация</u>		
			ТП 503-5-5.83 КЖИ - ТТ	Технические требования к изготовлению арматурных и закладных изделий		
				<u>Детали</u>		
		64	1	Л125x8 ГОСТ 8509-72 В-910	1	14.0
		64	2	Ф8А1 ГОСТ 5781-82 В-400	4	0.2

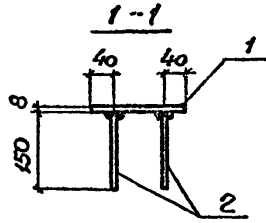
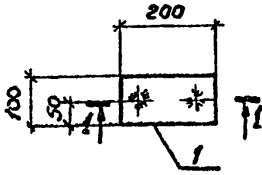
Объект 1201

Изм. №, дата, Подпись и должность, Владелец

			ТП 503-5-5.83-КЖИ-МН4		
			Изделие закладное МН 4		
			Сталь	Масса	Масштаб
			Р	15.0	1:20
			Лист Листов		
			Сталь марки В ст 3 КЛ 2 ГОСТ 380-71		
			ГИПРОАВТОТРАНС Ленинградский филиал		

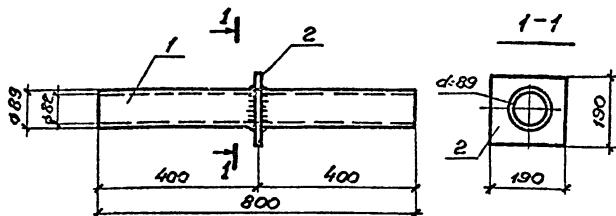
Н.контр. Зарков
 Нач. отд. Иванов
 Гл. спец. Зарков
 Ст. инж. Целева
 Инженер Веселкова

Зарков
 Иванов
 Зарков
 Целева
 Веселкова



Формат	Зона	Лист	Обозначение	Наименование	Кол.	Примечание
				<u>Документация.</u>		
			ТП 503-5-5.83 КЖИ-ТТ	Технические требования к изготовлению арматурных и закладных изделий.		
				<u>Детали.</u>		
БУ		1		-100x8 ГОСТ 103-76. ρ -200	1	1.26
БУ		2		Ø8A II 5781-82. ρ -150	2	0.06

			ТП 503-5-5.83 КЖИ-МН5		
			Деталь закладная МН5		
			Стадия	Масса	Масштаб
			Р	1,4	1:10
			Лист листов		
И.контр.	Закусов	<i>Закусов</i>	В ст 3 кп2 ГОСТ 380-71		
Нач.отд.	Иванов	<i>Иванов</i>			
Т.контр.	Закусов	<i>Закусов</i>			
Ст.инж.	Щелева	<i>Щелева</i>			
Инженер	Пиварова	<i>Пиварова</i>	ИПР ПАВТОТРАНС Ленинградский филиал		



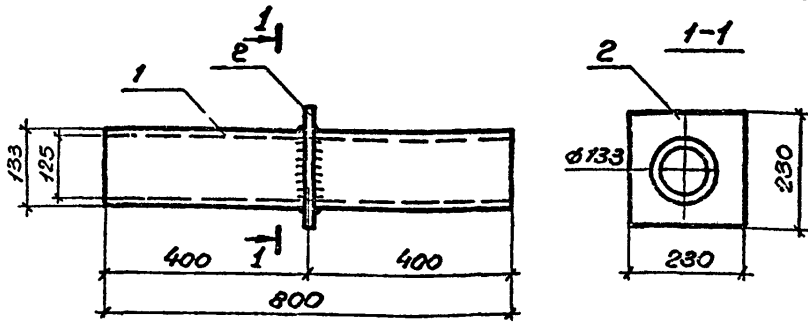
Формат	Зона	Поз.	Обозначение	Наименование	Кол.	Примечание
				<u>Документация</u>		
			Тп 503-5-5.83 КЖИ-ТТ	Технические требования к изготовлению арматурных и закладных изделий.		
				<u>Детали</u>		
Б4		1		тр. d=89. ГОСТ 8732-78 L=800	1	6,0
Б4		2		-5-6 ГОСТ 19903-74 С=190	1	0,3

100 БС/СТ

1203

И. Б. Н. ПОЛ. Ломоносов и др. (А. А. Зам. Шиб. И)

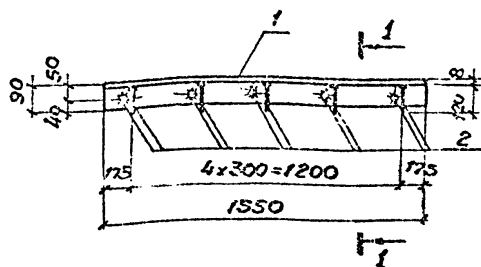
			Тп 503-5-5.83-КЖИ-МНБ			
			Изделие закладное МНБ	Станд.	Масса	Масштаб
				Р	6.3	1:10
				Лист	Листов	
Н. КОНТР.	Захаров	В. П.	Сталь марки Вст.3 Кп2 ГОСТ 380-71	ГИПРОАВТОТРАНС Ленинградский филиал		
НАЧ. ОФ.	Уванов	В. П.				
ГЛАВ. КОНСТ.	Захаров	В. П.				
СТУДИЯ	Цицельва	И. П.				
ИНЖЕНЕР	Весселов	В. П.				



Формат	Зона	Лист	Обозначение	Наименование	Кол.	Примечание
				<u>Документация.</u>		
			ТП 503-5-5.83 КЖИ-ТТ	Технические требования к изготовлению арматурных и закладных изделий.		
				<u>Детали.</u>		
БУ		1		тр. d=133 ГОСТ 8732-78 l=800	1	10.0
БУ		2		-S-6 ГОСТ 19903-74 l=230	1	1.0

				ТП 503-5-5.83 КЖИ-МН7			
				Изделие закладное МН7	Стадия	Масса	Масштаб
					Р	11.0	1:10
Н.контр.	Закусов	Ваша			Лист	Листов	
Н.г.отв.	Иванов	Ваша			ГИПРОАВТОТРАНС Ленинградский филиал		
Л.констр.	Закусов	Ваша					
Ст.инж.	Щедрова	Маша					
Инженер	Возилкова	Ваша		Сталь марки В.Ст.3 КП2 ГОСТ 380-71			

ТИПОВЫЙ ПРОЕКТ 503-5-5.83 АЛБОВОМ II



Объект

1201

Контр. зона	Поз.	Обозначение	Наименование	Кол.	Примечание
			<u>Документация</u>		
		ТП 503-5-5.83 -КЖИ-ТТ	Технические требования к изготовлению армированных и закладных изделий.		
			<u>Детали.</u>		
54	1		Л 90x8 ГОСТ 850972-8-1550	1	17.0
54	2		Ф8А III ГОСТ 5781-82; л-120	10	0.05

Инжен.-подл., Подписан и дата. Владелец

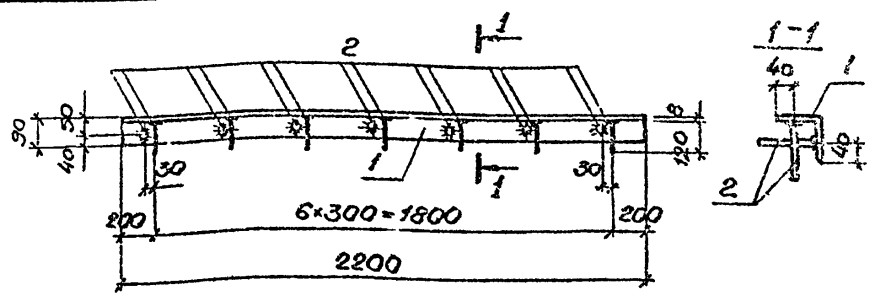
Н.контр. Закусов В.М.
 Нач. отд. Иванов В.М.
 Л.контр. Закусов В.М.
 Ст. инж. Целева М.И.
 Инженер Пиверов В.И.

ТП 503-5-5.83-КЖИ-МНВ

Изделие закладное
МНВ

В ст 3кп2
ГОСТ 380-71

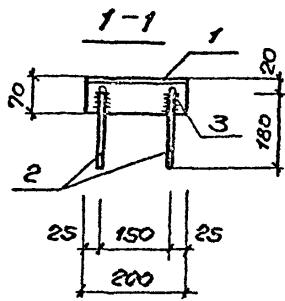
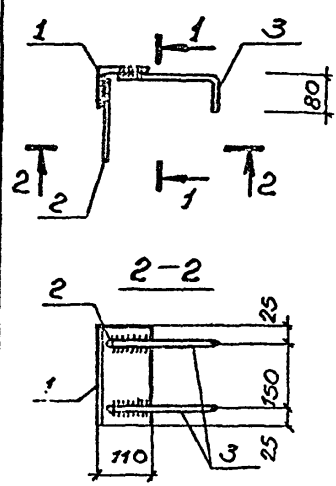
Стадия	Масса	Масштаб
Р	17.5	1:20 1:10
Лист		Листов
ГИПРАВТОТРАНС Ленинградский филиал		



Формат	Занос	Лист	Обозначение	Наименование	Кол.	Примечание
				<u>Документация</u>		
			ТП 503-5-5.83	КЖИ-ТТ		Технические требования к изготовлению арматурных и закладных изделий.
				<u>Детали</u>		
БУ		1		У90x8 ГОСТ 8509-72; l=2200	1	24.2
БУ		2		Ø8A ГОСТ 5781-82; l=120	14	0.05

			ТП 503-5-5.83-КЖИ-МНЭ		
			Узел	Масса	Масштаб
			Узле закладное МНЭ	Р 25.0	1:20 1:10
			Вст-3кп2 ГОСТ 380-71	Лист	Листов
Н.контр	Закусов	В.И.Ф.	ГИПРОАВТОТРАНС Ленинградский филиал		
Нах.отд.	Иванов	И.И.И.			
Л.капст.	Закусов	В.И.Ф.			
Ст.инж.	Ццелева	М.И.И.			
Инженер	Павлова	Л.И.И.			

ТИПОВОЙ ПРОЕКТ 5035-5.83 АЛБМ II



Вид	Зона	Поз.	Обозначение	Наименование	Кол.	Примечание
				<u>Документация</u>		
				Технические требования к изготовлению арматурных и закладных изделий.		
				<u>Детали</u>		
БУ		1		ЛНДП ГОСТ 8510-72; L=200	1	2,2
БУ		2		ФЮАШ ГОСТ 5781-82; L=180	2	0.11
БУ		3		ФЮАШ ГОСТ 5781-82; L=280	2	0.17

1201

Имя и подл. Подпись и дата

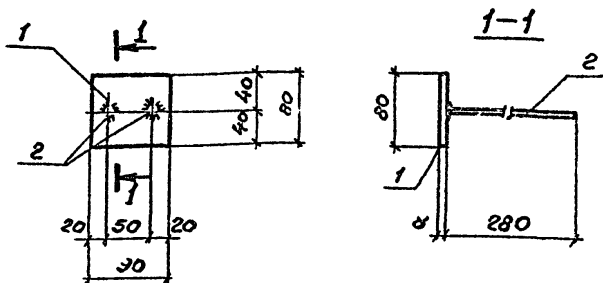
И. КОТЛЯКОВ
 Н. КОТЛЯКОВ
 Г. КОТЛЯКОВ
 А. КОТЛЯКОВ

ТП 503-5-5.83-КЖИ-МН10

Изделие закладное
 МН10

Стандия	Масса	Масштаб
Р	2,8	1:10

Лист Листов
 ГИПРОАВТОТРАНС
 Ленинградский филиал



Объем	Зона	Поз	Обозначение	Наименование	Кол.	Примечание
				<u>Документация</u>		
			ТП503-5-5.83	КЖИ-ТТ		
				Технические требо-		
				вания к изготовлению		
				арматурных и зак-		
				ладных изделий.		
				<u>Детали.</u>		
Б4		1		80x8, ГОСТ 103-76; 8-90	1	0.45
Б4		2		8x280, ГОСТ 5781-82; 8-280	2	0.11

ТП 503-5-5.83-КЖИ-МН11

Деталь закладная
МН11

Стадия Масса Максимум

Р 0,7 1:5

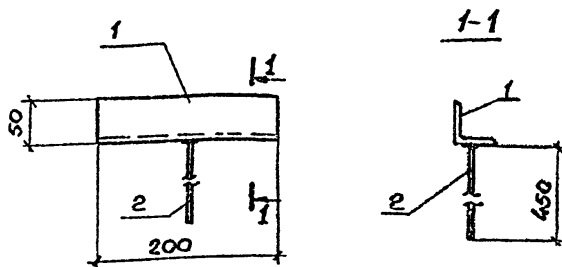
Лист Листов

В ст 3 КЛ 2
ГОСТ 380-71

ГИПРОАВТОТРАН
Ленинградский филиал

Н.контр.	Закусов	Ваш-
Нач.од.	Иванов	Мини
Гл.конст.	Закусов	Ваш-
Ст.инж.	Цицлова	Мини
Инженер	Пиварова	Мини

ТИПОВОЙ ПРОЕКТ 503-5-5.83 АЛЬБОМ II



Формат	Зона	Поз.	Обозначение	Наименование	Кол.	Примечание
				<u>Документация</u>		
			ТП 503-5-5.83 КЖИ-ТТ	Технические требования к изготовлению арматурных и закладных изделий.		
				<u>Детали</u>		
БУ		1		50x5 ГОСТ 8509-72 $\varnothing=200$	1	0,75
БУ		2		610x11 ГОСТ 5781-82, $\varnothing=450$	1	0,28

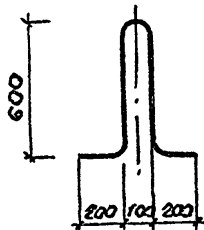
Объект

1201

Взам. инв. №

Имя, фамилия, Подпись и дата

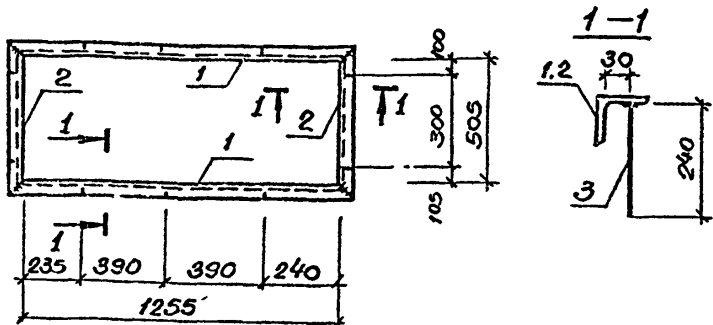
			ТП 503-5-5.83-КЖИ-МС1			
			Изделие соединительное МС1.	Стадия	Масса	Масштаб
				Р	1,0	1:10
				Лист Листов		
Н.контр.	Закусов	<i>Закусов</i>	Сталь марки В.ст 3 КП2 ГОСТ 380-71	ГИПРОАВТОТРАНС Ленинградский филиал		
Науч.од.	Иванов	<i>Иванов</i>				
Т.контр.	Закусов	<i>Закусов</i>				
Ст.инж.	Иселева	<i>Иселева</i>				
Техник	Павлова	<i>Павлова</i>				



Формат	Зона	Поз.	Обозначение	Наименование	Кол.	Примечание
				<u>Документация.</u>		
			ТП 503-5-5.83 КЖИ-ТТ	Технические требования к изготовлению сварочных и закладных изделий.		
				<u>Детали.</u>		
АУ			-МС2	ф10АТ ГОСТ 5781-82 6-1700	1	1.1

			ТП 503-5-5.83-КЖИ-МС2		
			Изделие соединительное МС2.	Статус	Масштаб
				Р	1:20
			Сталь марки В.ст 3 кп2. ГОСТ 380-71		
			РИПРАВОТРАНС Ленинградский филиал		
Н.контр.	Закусов	<i>Ваш</i>			
Наход.	Иванов	<i>Ваш</i>			
Г.контр.	Закусов	<i>Ваш</i>			
Ст.инж.	Щелева	<i>МВШ</i>			
Техник	Павлова	<i>Тель</i>			

ТИПОВОЙ ПРОЕКТ СЗЗ-55.83 АЛЬБОМ II

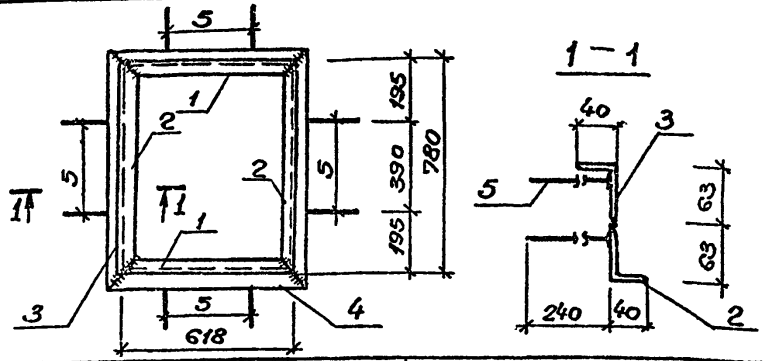


Формат	Зона	Поз.	Обозначение	Наименование	Кол.	Примечания
				<u>Документация.</u>		
			тп 503-55.83 КЖИ - ТТ	Технические требования к изготовлению арматурных и закладных изделий.		
				<u>Детали.</u>		
БУ		1		150x5 ГОСТ 8509-72 В-1355	2	5.1
БУ		2		150x5 ГОСТ 8509-72 В-605	2	2.0
БУ		3		68А II ГОСТ 5781-82 В-240	10	0.1

СОб. АТТ
1201

УЧБ. № 1024 Лоджия и балкона 18,3 кв. м

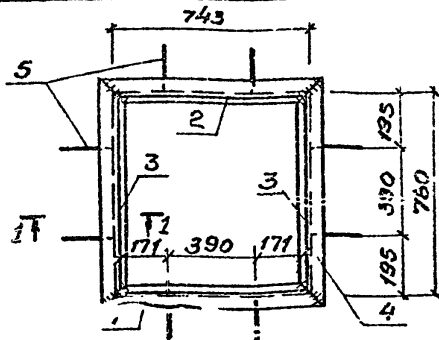
			ТП 503-5-5.83-КЖИ-РМ1			
			Изделие закладное РМ-1	Стадия	Масса	Масштаб
				Р	15,2	1:20
			Лист		Листов	
			Сталь марки Вст 3 кп 2. ГОСТ 380-71		ГИПРОАВТОТРАНС Ленинградский филиал	
Н. контр.	Закусов	32/1				
Изу од.	Цванов	32/1				
Гл. конст.	Закусов	32/1				
Ст. инж.	Цицельга	32/1				
Инженер	Вессакова	32/1				



Проект	Возв.	Поз.	Обозначение	Наименование	Кол.	Примечание
				<u>Документация.</u>		
			ТП 503-5-5.83 КЖИ - ТТ	<u>Технические требова-</u>		
				<u>ния к изготовлению</u>		
				<u>арматурных и зак-</u>		
				<u>ладных изделий</u>		
				<u>Детали.</u>		
БУ		1		163x40x5 ГОСТ 8510-72 В-618	2	2.4
БУ		2		163x40x5 ГОСТ 8510-72 В-780	2	3.1
БУ		3		163x40x5 ГОСТ 8510-72 В-850	2	3.3
БУ		4		163x40x5 ГОСТ 8510-72 В-688	2	2.7
БУ		5		Ø8AIII ГОСТ 5781-82 В-240	16	0.1

			ТП 503-5-5.83 КЖИ-РМ2			
			Изделие закладное РМ2	Стандия	Масса	Масшт
				Р	24,7	1:20
			Сталь марки В ст 3 кп 2. ГОСТ 980-71	Лист	Листов	
И.контр.	Закусов	В.И.		ГИПРОАВТОТРАНС		
Науч. отд.	Уваров	М.И.	Ленинградский филиал			
Т.п. контр.	Закусов	В.И.				
Ст. инж.	Щербова	Л.И.				
Инженер	Василькова	В.И.				

ТИПОВОЙ ПРОЕКТ 503-5-5.83 АЛЬБОМ II



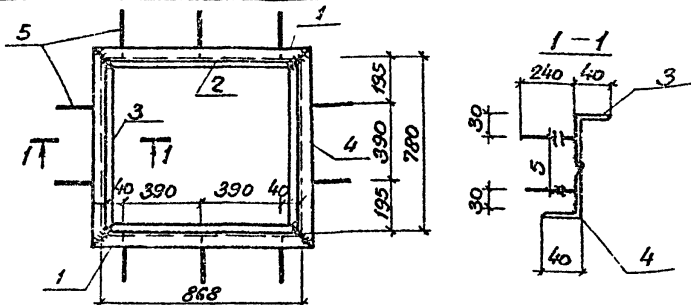
№ листа	Зона	Поз.	Обозначение	Наименование	Кол.	Примечание
				<u>Документация</u>		
			тп.503-5-5.83-КЖИ-ТТ	Технические требования к изготовлению арматурных и закладных изделий.		
				<u>Детали</u>		
БУ		1		Л63x40x5 ГОСТ8510-72 е-813	2	3.2
БУ		2		Л63x40x5 ГОСТ8510-72 е-743	2	2.9
БУ		3		Л63x40x5 ГОСТ8510-72 е-780	2	3.1
БУ		4		Л63x40x5 ГОСТ8510-72 е-850	2	3.3
БУ		5		Ф8А III ГОСТ5781-82 е-240	16	0.1

Сборочный лист 1207

Исполнитель: Закусов, Иванова, Закусов, Шелева, Веселкова

			ТТ 503-5-5.83-КЖИ-РМЗ		
			Изделие закладное РМ-3		
			Стадия	Масса	Масштаб
			Р	27.0	1:20
			Лист Листов		
			Сталь марки В.ст3 кл2 ГОСТ 380-71.		
			ГРПРОАВТОТРАН		
			Ленинградский филиал		

И.контр. Закусов
 Нав.инж. Иванова
 И.контр. Закусов
 Ст.инж. Шелева
 Инженер Веселкова

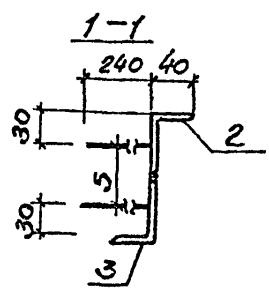
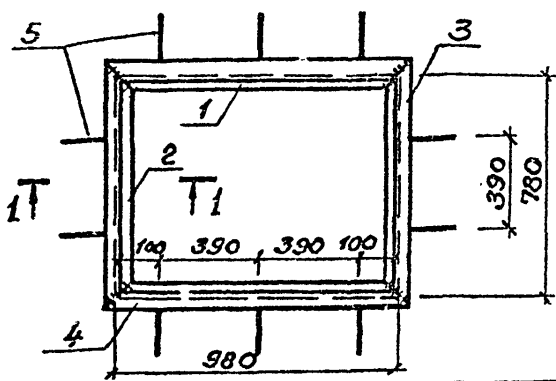


Формат	Возв.	Гвоз.	Обозначение	Наименование	Кол.	Примечание
				<u>Документация</u>		
			ТН 503-5-5.83 КЖИ-ТТ	Технические требования к изготовлению арматурных и закладных изделий.		
				<u>Детали.</u>		
БУ		1		163x40x5 ГОСТ 8510-72 В-938	2	3.7
БУ		2		163x40x5 ГОСТ 8510-72 В-868	2	3.4
БУ		3		163x40x5 ГОСТ 8510-72 В-780	2	3.1
БУ		4		163x40x5 ГОСТ 8510-72 В-850	2	3.3
БУ		5		Ø8A17 ГОСТ 5781-82 В-240	20	0.1

--	--	--	--	--	--	--

ТН 503-5-5.83-КЖИ-РМ4					
Изделие закладное РМ-4			градус	Масса	Масштаб
			Р	29.0	1:20
			Лист	Листов	
Н.контр.	Закусов	В.Ф.Л.			
Нач. отд.	Убанов	И.И.И.			
Гл. констр.	Закусов	В.Ф.Л.			
Ст. инж.	Целева	И.И.И.			
Исполн.	Веселкова	С.С.			
Сталь марки Вст3 кл2. ГОСТ 380-71			ГИПРПРАВДТРАНС Ленинградский филиал		

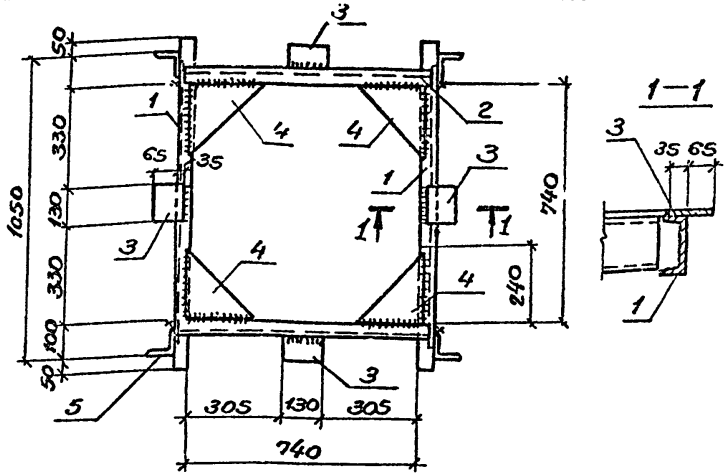
ТИПОВОЙ ПРОЕКТ 503-5-83 АЛЬБОМ II



Формат	Зона	Лист	Обозначение	Наименование	Кол	Примечание
				<u>Документация</u>		
			тп. 503-5-83-КЖИ - ТТ	Технические требова- ния к изготовлению арматурных и заклад- ных изделий.		
				<u>Детали</u>		
5Y		1		163x40x5 ГОСТ 8510-72 В-980	2	3,8
5Y		2		163x40x5 ГОСТ 8510-72 В-780	2	3,1
5Y		3		163x40x5 ГОСТ 8510-72 В-850	2	3,3
5Y		4		163x40x5 ГОСТ 8510-72 В-1050	2	4,1
5Y		5		ФВА III ГОСТ 5781-82 В-240	20	0,1

1201
1:05 СЛ72

ТП 503-5-83-КЖИ-РМ5				
Изделие закладное РМ-5		Стадия	Масса	Масштаб
		Р	30,6	1:20
Н.контр. Закусов Нах.стд. Иванов Гл. констр. Закусов Ст. инж. Целева Инжен. Веселкова		Лист		Листов
		Сталь марки ВстЭк12 ГОСТ 380-71		ГИПРОАВТОТРАНС Ленинградский филиал



Формат	Зона	Поз.	Обозначение	Наименование	Кол.	Примечание
				<u>Документация</u>		
			ТН 503-5-5.83 КЖИ-ТТ	Технические требования к изготовлению арматурных и закладных изделий		
				<u>Детали</u>		
БУ		1		Л10 ГОСТ 8240-72; е-1150	2	10.3
БУ		2		Л10 ГОСТ 8240-72; е-820	2	7.1
БУ		3		100-10 ГОСТ 19903-74; е-130	4	1.0
БУ		4		240-10 ГОСТ 19903-74; е-240	4	3.5
БУ		5		Л75-8 ГОСТ 8509-72; е-100	4	0.9

ТН 503-5-5.83 - КЖИ-РМБ

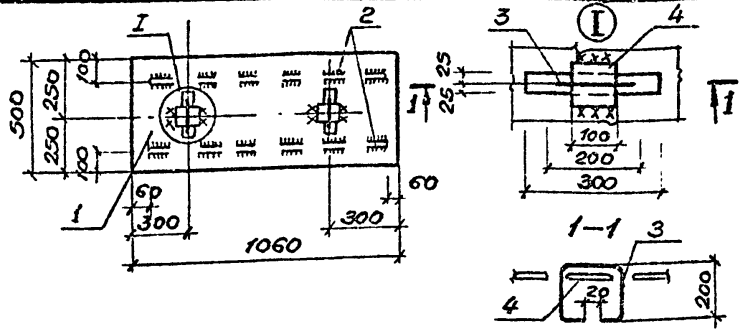
Н.контр. Захаров
 Нач. отд. Иванов
 Л.контр. Захаров
 Ст. инж. Целева
 Инженер Пиворова

Рама РМБ

В ст 3 кн 2
 ГОСТ 380-71.

Страна	Масса	Масса
Р	56,4	
Лист	Листов	
ГИПРОАВТОГРАФ Ленинградский филиал.		

ТИПОВОЙ ПРОЕКТ 503-5-5.83 АБРАЗИВ И



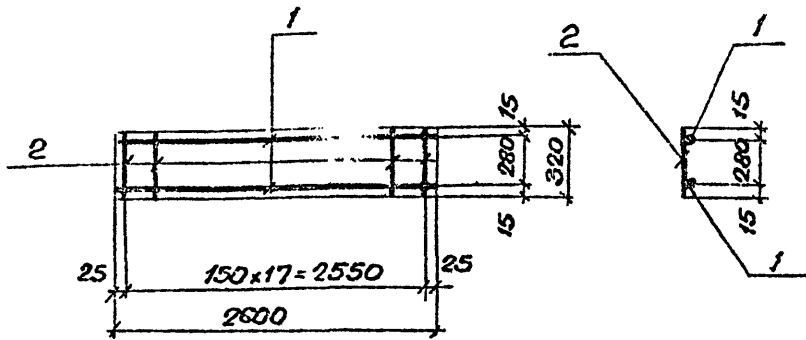
Кол. экз.	№ п/п	Обозначение	Наименование	Кол.	Примечание
			<u>Документация</u>		
		ТП 503-5-5.83-КЖИ - ТТ	Техническое требование к изготовлению абразивных и закладных изделий.		
			<u>Детали</u>		
5У	1		Рубл. стали 5-4 ГОСТ 8568-77 Q17	23,5	
5У	2		4x40 ГОСТ 103-76 E-1020	2	1,3
А4	3		Ф10 А1 ГОСТ 5781-82 E-80D	2	1,0
А4	4		5-6 ГОСТ 103-76 E-100	2	1,0

Объект 1201

Имя, Фамилия, Подпись, Дата, Владелец, Инст.

ТП 503-5-5.83-КЖИ - Ц1			Сталь	Масса	Масштаб
Щит металлический Ц1			Р	30,0	1:20
Сталь марки Вст 3 КЛ2 ГОСТ 380-71			Лист	Листов	
			ГИПРОАВТОТРАНС Ленинградский филиал		

Н.Коптев Зарков 5-7-
 Нахмедов Увазов Мухомов
 Я.Конаев Зарков 5-7-
 Ст. инж. Успенский Мухомов
 Инженер Веселков 5-7-5

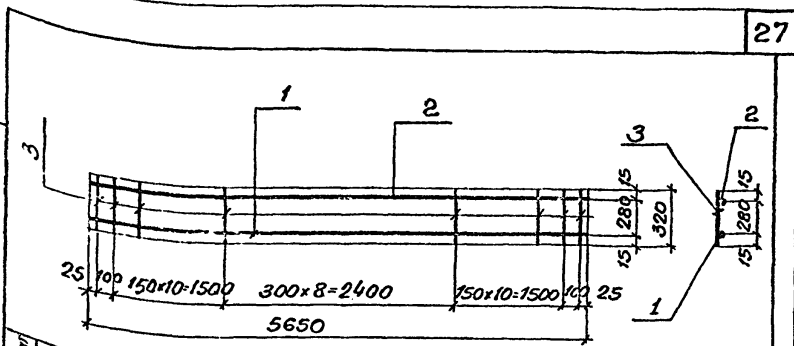


Формат	Зона	Поз.	Обозначение	Наименование	Кол.	Примечание
				<u>Документация</u>		
А4			ТП 503-5-5.83 КЖИ-ТТ	Технические требования к изготовлению арматурных и закладных изделий		
				<u>Детали</u>		
Б4		1		φ12АIII ГОСТ 5781-82 В-2600	2	2.3
Б4		2		φ6АIII ГОСТ 5781-82 В-320	18	0.06

			ТП 503-5-5.83-КЖИ-КР1			
			Каркас КР1	этадия	Масса	Масштаб
				Р	6,0	1:50
			Лист Листов			
			ГИПРОАВТОТРАНС Ленинградский филиал			
Н.контр.	Закусов	Варф.				
Наход.	Иванов	М.В.В.				
Э.какт.	Закусов	Варф.				
Ст. инж.	Свиридова	Свирь				
Инженер	Силиватов	С-А				

ТИПОВЫЙ ПРОЕКТ ЭЗ-5-5.83 АЛЬБОМ I

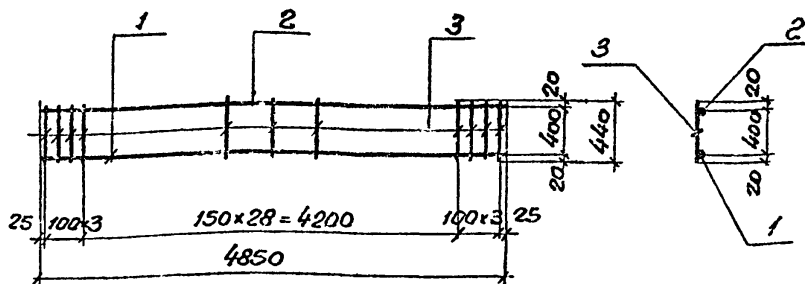
1201



Формат	Зона	Поз.	Обозначение	Наименование	кол.	Примечание
А4				<u>Документация.</u>		
			ТП 503-5-5.83 КЖИ - ТТ1	Технические требования к изготовлению арматурных и заводных изделий.		
				<u>Детали.</u>		
Б4	1			φ14 АШ ГОСТ 5781-82 В-5650	1	6,8
Б4	2			φ10 АШ ГОСТ 5781-82 В-5650	1	3,5
Б4	3			φ6 АШ, ГОСТ 5781-82 В-320	31	0,06

16. 1. 1983 г.

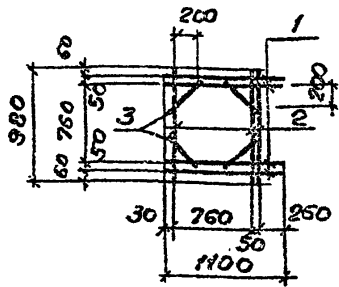
			<h2>ТП 503-5-5.83-КЖИ-КР2</h2>			
			<h3>Каркас КР2</h3>	Стандарт	Масса	Масса по
				Р	12,5	1,50
				Лист	Листов	
				ГИПРОАВТОТРАНС Ленинградский филиал		
И. Кинд.	Заскусов	Селиванов				
Науч. ст.	Иванов	Иванов				
Эксп. кон.	Заскусов	Иванов				
Ст. инж.	Селиванов	Иванов				
Инж. ст.	Селиванов	Иванов				



Шрифт	Заказ	Лист	Обозначение	Наименование	Кол	Примечание
				<u>Документация</u>		
А4			ТП 503-5-5.83 КЖИ - ТТ1	Технические требования для изготовления арматурных и закладных изделий.		
				<u>Детали:</u>		
Б4	1			Ф28А II, ГОСТ 5781-82 В-4850	1	23.5
Б4	2			Ф12А II, ГОСТ 5781-82 В-4850	1	4.4
Б4	3			Ф8А III, ГОСТ 5781-82 В-440	35	0.16

			ТП 503-5-5.83-КЖИ-КР3		
			Каркас КР3.		
			Сталь	Масса	Масштаб
			Р	34.0	1:1
			Лист	Листов	
			Гипроавтотранс		
			Ленинградский филиал		
И.контр.	Закусов	<i>[Signature]</i>			
Нач. отд.	Иванов	<i>[Signature]</i>			
Э.контр.	Закусов	<i>[Signature]</i>			
Ст. инж.	Свиридова	<i>[Signature]</i>			
Инженер	Семьбанов	<i>[Signature]</i>			

ТИПОВОЙ ПРОЕКТ 503-5-5.83 АЛЬБОМ II

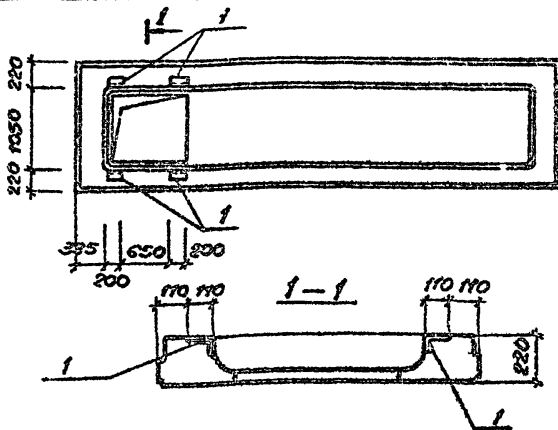


Артикул	Заня	Поз	Обозначение	Наименование	Кол.	Примечание
				<u>Документация.</u>		
			ТП 503-5-5.83 КЖУ-ТТ	Технические требования к изготовлению арматурных и закладных изделий.		
				<u>Детали.</u>		
Б4	1			Ф6АIII ГОСТ 5781-82; Е-1100	4	0,2%
Б4	2			Ф6АIII ГОСТ 5781-82; Е-980	3	0,22
Б4	3			Ф6АIII ГОСТ 5781-82; Е-320	4	0,1

1201
Д.Б.С.К.У.Т.

Исполнители:
И.Контр. Закусоб
Наход. Иванов
Тл. конст. Закусоб
Ст. инж. Целева
Инженер Пиварова

<p>ТП 503-5-5.83-КЖИ-С1</p> <p>Сетка арматурная С1</p>			Стадия	Масса	Масштаб
			Р	20	1:50
<p>Вст 3 Кп 2</p> <p>гост 380-71.</p>			Лист	Листов	
			<p>ГИПРОАВТОТРАНС</p> <p>Ленинградский филиал</p>		



Формат	Возв.	Лист	Обозначение	Наименование	Кол.	Примечание
				<u>Сборочные единицы.</u>		
			1.242-2	Плита ПРПБ-60-15	1	
A4		1	ТП 503-5-5.83 КЖУ-МНЮ	Издание закладное МНЮ	4	

Ведомость расхода стали на дополнительные закладные изделия кт

Марка элемента	Изделия закладные						Всего
	Арматура класса			Прокат марки			
	A III			Прокат марки			
	ГОСТ 5781-82			ГОСТ 8510-72			
	φ10		Утого	110-70-6		Утого	
ПРПБ-60-15а	24		24	6,8		8,8	11,2

ТП 503-5-5.83-КЖУ-ПРПБ-60-15а

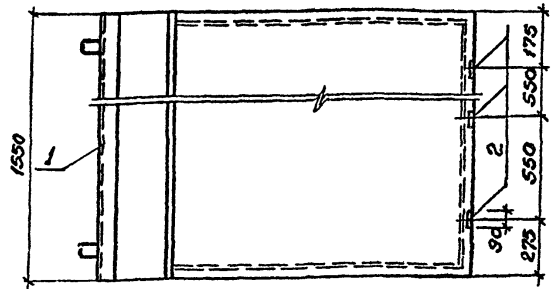
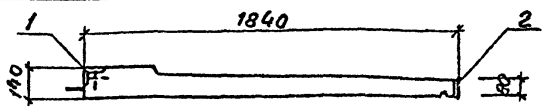
П л и т а
П Р П Б - 6 0 - 1 5 а

Сталь	Масса	Массы/об
P	2500	1:50
Лист	Листов	

ГИПРОАВТОТРАНЗ
Ленинградский филиал

Н.КОНТ.В. Закусов В.С. -
Нач. отд. Уланов А.И. -
А.КОНТ.В. Закусов В.С. -
Ст. инж. Щенев В.И. -
Инженер Писаров В.И. -

ТИПОВОЙ ПРОЕКТ 503-5-5.83 АМБОН II



Объект 1201

Формат	Зона	Лаз.	Обозначение	Наименование	Кол.	Примечание
				<i>Сборочные единицы</i>		
			1.238-1 Вып. 1	Козырёк КВ16	1	
А4	1	ТП 503-5-5.83	КЖИ-МНВ	Изделие закладное МНВ	1	
А4	2	ТП 503-5-5.83	КЖИ-МН11	Изделие закладное МН11	3	

Ведомость расхода стали на дополнительные закладные изделия, кг.

Марка элемента	Изделия закладные						Всего
	Арматура класса			Прокат марки			
	А III			В ст 3Кп 2			
	ГОСТ 5781-82		ГОСТ 8509-72	ГОСТ 1103-76			
КВ 16 ^а	Ø8	Итого	Л90×8	-80×8	Итого		
	12	1,2	120	1,35	18,35	19,6	

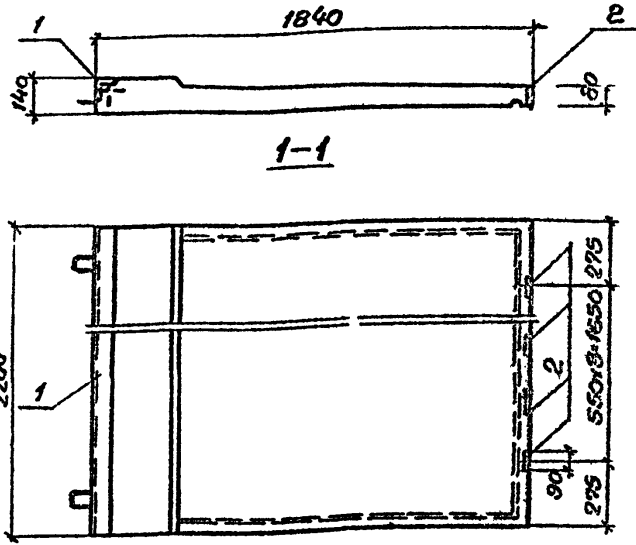
ТП 503-5-5.83-КЖИ-КВ 16^а

Козырёк КВ 16^а

Сталь	Масса	Масштаб
А	750	1:20
Лист		Листов
ГИПРОАВТОТРАНС		
Ленинградский филиал		

Инв. № подл. 12.11.83 из дата Взам. инв. №

И. КОНТР. Закусов
 Наход. Иванов
 Л. КОНСТ. Закусов
 Ст. инж. Целева
 Инженер. Риварова



Вариант	Зона	Поз.	Обозначение	Наименование	Кол.	Примечание
				<u>Сборочные единицы</u>		
			1.238-1 Б.ст.1	Козырек КВ22	1	
44	1	ТП 503-5-5.83	КЖИ-МН9	Изделие закладное МН9	1	
44	2	ТП 503-5-5.83	КЖИ-МН1	Изделие закладное МН1	9	

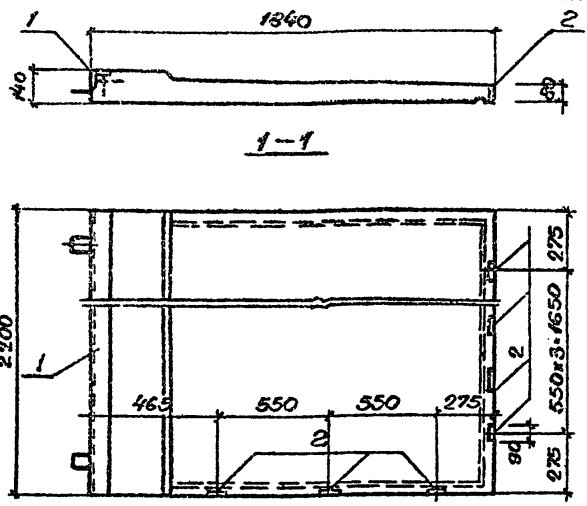
Ведомость расхода стали на дополнительные закладные изделия, кг

Марка элемента	Изделия закладные						Всего
	Арматура класса			Прокат марки			
	А III			В ст. 3 кп 2			
	ГОСТ 5781-82		Итого	ГОСТ 8509-72		ГОСТ 10378	
	68		Итого	190x8	60x8	Итого	
КВ 22 ^а	14		1,4	24,2	1,4	25,6	27,0

ТП 503-5-5.83-КЖИ-КВ-22^а

			Студия	Масса	Масштаб
Козырек КВ22 ^а			Р	1050	1:20
И.контр.	Закусов	В.Ф.			
Наклад.	Убанов	М.Ф.			
П.контр.	Закусов	В.Ф.			
Ст. инж.	Цылева	В.И.			
Инженер	Плыварова	Л.И.			
			ГИПРОАВТОТРА		
			Ленинградский филиал		

ТИПОВОЙ ПРОЕКТ 503-5-5.83 АЛЬБОМ II



Объект	Формат	Элемент	№	Обозначение	Наименование	Кол.	Примечание
1201					<u>Сборочные единицы.</u>		
				1238-1 вып.1	Козырек КВ22	1	
А4	1	ТП 503-5-5.83		КЖИ-МН9	Изделие закладное МН9	1	
А4	2	ТП 503-5-5.83		КЖИ-МН11	Изделие закладное МН11	7	

Ведомость расхода стали на дополнительные закладные изделия, кг

Марка элемента	Изделия закладные						Всего
	Арматура класса АШ			Прокат марки Вст3 КР2			
	ГОСТ 5781-82		ГОСТ 8509-72		ГОСТ 10376		
	ФВ	Итого	190x8		-80x8	Итого	
КВ 22 ^б	2,3	2,3	24,2		1,8	26,0	28,3

ТП 503-5-5.83-КЖИ-КВ-22^б

Козырек КВ 22^б

Стадия	Масса	Макштаб
Р	1050	1:20

Лист Листов
ГИПРОАВТОТРАНС
Ленинградский филиал

Шифр по плану, Подпись и дата, ЭЗ, АМ, УН, СХ

И.контр. Закусов
Наход. Иванов
Г.камп. Закусов
Ст. инж. Целева
Инженер Пиворова