

ТИПОВОЙ ПРОЕКТ
409-10-44
ПРОИЗВОДСТВЕННЫЙ КОРПУС
ПО ИЗГОТОВЛЕНИЮ ЖЕЛЕЗОБЕТОННЫХ ИЗДЕЛИЙ
ДЛЯ ЖИЛЫХ ДОМОВ И ОБЩЕСТВЕННЫХ ЗДАНИЙ
МОЩНОСТЬЮ 50-60 ТЫС. КУБ. М В ГОД

СОСТАВ ПРОЕКТА

Альбом I	Пояснительная записка	часть 2. Автоматизация тепловых процессов, сантехнических систем и технологических процессов
Альбом II	часть 1 Архитектурно-строительные решения часть 2 Конструкции железобетонные часть 3 Строительные изделия часть 4 Конструкции металлические	часть 3. Задание на изготовление щитов и пультов
Альбом III	Технологическая часть, технологическое пафоснабжение, промпроводки	Альбом VI Нестандартизированное оборудование части 1, 2, 3
Альбом IV	часть 1. Пояснительная записка часть 2. Чертежи	Альбом VII Сметы части 1, 2, 3
Альбом V	Внутренний водопровод и канализация отопление и вентиляция часть 1. Электроснабжение, силовое электрооборудование, электроосвещение, слаботочные устройства	Альбом VIII Заказные спецификации части 1, 2, 3

Примененные типовые проекты

- 409-13-8 Главный корпус для предприятия крупнопанельного домостроения мощностью 120-160 тыс. кв. м полезной площади в год /для изделий домов с малым шагом/
Альбом IX части 5, 8, 9, 10, 16, 17, 18, 20
- 409-13-9 Блок вспомогательных служб для предприятия крупнопанельного домостроения мощностью 120-160 тыс. кв. м полезной площади в год /для изделий домов с малым шагом/
Альбом VII часть 5. Распространяет Киевский филиал ЦИТПА.

Проектный институт №2
Госстроя СССР

гл. инж. института *В.А. С. Бахарев*
гл. инж. проекта *А.Д. Рыжак*

Альбом II часть 3

Проект утвержден Госгражданстроем

Введен в действие

КФ ЦИТП инв. № 7922/4

ФОРМАТ	СТРАНИЦА АЛЬБОМА	ОБОЗНАЧЕНИЕ	НАИМЕНОВАНИЕ	ПРИМЕЧ.
120	2-3	-КЖИ	СОДЕРЖАНИЕ АЛЬБОМА	
"	4	-КЖИ КЛП-10 ^а ; КЛП-10 ^б ; КЛП-10 ^в	Колонны КЛП-10 ^а ; КЛП-10 ^б ; КЛП-10 ^в	
"	5	-КЖИ КЛП-10 ^г ; КЛП-10 ^д ; КЛП-10 ^е	Колонны КЛП-10 ^г ; КЛП-10 ^д ; КЛП-10 ^е	
"	6	-КЖИ-КЛП-40 ^а ; КЛП-40 ^б ; КЛП-40 ^в ; КЛП-40 ^г	Колонны КЛП-40 ^а ; КЛП-40 ^б ; КЛП-40 ^в ; КЛП-40 ^г	
"	7	-КЖИ-КЛП-40 ^д ; КЛП-40 ^е ; КЛП-40 ^ж	Колонны КЛП-40 ^д ; КЛП-40 ^е ; КЛП-40 ^ж	
"	8	-КЖИ-КЛП-10 ^ж ; КЛП-40 ^з ; КЛП-40 ^и	Колонны КЛП-10 ^ж ; КЛП-40 ^з ; КЛП-40 ^и	
"	9	-КЖИ-КР-14-6 ^а ; КР-14-6 ^б ; КР-14-6 ^в	Колонны КР-14-6 ^а ; КР-14-6 ^б ; КР-14-6 ^в	
"	10	-КЖИ-КБ-26 ^а ; КБ-26 ^б ; КБ-26 ^в ; КБ-30 ^а	Колонны КБ-26 ^а ; КБ-26 ^б ; КБ-26 ^в ; КБ-30 ^а	
"	11	-КЖИ-БКНАБ-3к-а; БКНА12-2к-а; БКНАБ-2к-а; БКНА12-1к-а;	Балки БКНАБ-3к-а; БКНА12-2к-а; БКНАБ-2к-а; БКНА12-1к-а;	
"	12	-КЖИ-ПГ-2АГ-УТ-2 ПВТ-3АГ-УТ-3	ПЛИТЫ ПГ-2АГ-УТ-2 ПВТ-3АГ-УТ-3	
"	13	-КЖИ-ФСМ 18I-1/2 НВ-2 ФСМ 18I-1/2 НВ-3	ФЕРМЫ ФСМ 18I-1/2 НВ-2 ФСМ 18I-1/2 НВ-3	
"	14	-КЖИ-ФСМ-18I-1/2 НВ-1 -КЖИ-ОВ10-3АГ-УТ-1	ФЕРМА ФСМ 18I-1/2 НВ-1 ПЛИТА ПВ10-3АГ-УТ-1	
120	15	-КЖИ-ПФ-1АТ-У ^а ПФ-1АТ-У ^б	ФЕРМЫ ПФ-1АТ-У ^а ПФ-1АТ-У ^б	
"	16	-КЖИ-ПГ-2АГ-УТ-1; ПВ4-2АГ-УТ-1; ПГ-2АГ-УТ-3; ПВ4-3АГ-УТ-3; ПВТ-3АГ-УТ-2; ПГ-2АГ-УТ-3; ПВ4-3АГ-УТ-2; ПВТ-3АГ-УТ-2; ПГ-2АГ-УТ-1; ПГ-3АГ-УТ-1	ПЛИТЫ ПГ-2АГ-УТ-1; ПВ4-2АГ-УТ-1; ПГ-2АГ-УТ-3; ПВ4-3АГ-УТ-3; ПВТ-3АГ-УТ-2; ПГ-2АГ-УТ-3; ПВ4-3АГ-УТ-2; ПВТ-3АГ-УТ-2; ПГ-2АГ-УТ-1; ПГ-3АГ-УТ-1	
"	17	-КЖИ-ПВ4-2АГ-УТ-3; ПВ10-3АГ-УТ-2	ПЛИТЫ ПВ4-2АГ-УТ-3; ПВ10-3АГ-УТ-2	
"	18	-КЖИ-МН1	ИЗДЕЛИЕ ЗАКЛАДНОЕ МН1	
"	19	-КЖИ-ФББ-49-1	ФУНДАМЕНТАЛЬНАЯ БАЛКА ФББ-49-1	

СТРАНИЦА АЛЬБОМА	ОБОЗНАЧЕНИЕ	НАИМЕНОВАНИЕ	ПРИМЕЧАН.
20	-КЖИ-КР2 -КЖИ-КР2	КАРКАС ПРОСТРАНСТВЕННЫЙ КР2 КАРКАС ПЛОСКИЙ КР2	
21	-КЖИ-ФББ-4Т-1	ФУНДАМЕНТАЛЬНАЯ БАЛКА ФББ-4Т-1	
22	-КЖИ-КР3 -КЖИ-КР3	КАРКАС ПРОСТРАНСТВЕННЫЙ КР3 КАРКАС ПЛОСКИЙ КР3	
23	-КЖИ-ФББ-44-1	ФУНДАМЕНТАЛЬНАЯ БАЛКА ФББ-44-1	
24	-КЖИ-КР5 -КЖИ-КР5	КАРКАС ПРОСТРАНСТВЕННЫЙ КР5 КАРКАС ПЛОСКИЙ КР5	
25	-КЖИ-ФББ-42-1	ФУНДАМЕНТАЛЬНАЯ БАЛКА ФББ-42-1	
26	-КЖИ-КЛ4 -КЖИ-КР4	КАРКАС ПРОСТРАНСТВЕННЫЙ КЛ4 КАРКАС ПЛОСКИЙ КР4	
27	-КЖИ-МН3; МН2	ИЗДЕЛИЯ ЗАКЛАДНЫЕ МН3, МН2	
28	-КЖИ-МН4 -КЖИ-МН5	ИЗДЕЛИЕ ЗАКЛАДНОЕ МН4 ИЗДЕЛИЕ ЗАКЛАДНОЕ МН5	

7922/4 2

ИЗМ. ИЛИСТ	И ДОКУМ.	ПОДП.	ДАТА	ТЛ 409-10-44	КЖИ	
НАЧ. ОТД.	И. А. ЗУЧОВ			СОДЕРЖАНИЕ АЛЬБОМА		
ГЛАВ. КОНСТ.	В. А. БУЧУК					
ДИК. ГР.	В. С. КОЛОДИЦА			ЛИТ.	ЛИСТ	ЛИСТОВ
СТ. ИНЖ.	В. С. БУБЕВ			102 2 и 3		
ИСПОЛН.	И. А. ЗУЧОВА			ПРЕДСТАВЛ. И. КОЛОДИЦА		
				г. МОСКВА		

СТРАНИЦА АЛЬБОМА	ОБОЗНАЧЕНИЕ	НАИМЕНОВАНИЕ	ПРИМЕЧАН.
29	-КЖИ-МН6	ИЗДЕЛИЕ ЗАКЛАДНОЕ МН6	
	-КЖИ-МН7	ИЗДЕЛИЕ ЗАКЛАДНОЕ МН7	
30	-КЖИ-МН8, МН9,	ИЗДЕЛИЯ ЗАКЛАДНЫЕ МН8, МН9	
	-КЖИ-МН10, МН11	ИЗДЕЛИЯ ЗАКЛАДНЫЕ МН10, МН11	
31	-КЖИ-МН12	ИЗДЕЛИЕ ЗАКЛАДНОЕ МН12	
	-КЖИ-МН13, МН14	ИЗДЕЛИЯ ЗАКЛАДНЫЕ МН13, МН14	
32	-КЖИ-МН15, МН16	ИЗДЕЛИЯ ЗАКЛАДНЫЕ МН15, МН16	
	-КЖИ-МН17	ИЗДЕЛИЕ ЗАКЛАДНОЕ МН17	
33	-КЖИ-МН18-СЖ1	ИЗДЕЛИЯ ЗАКЛАДНЫЕ МН18, СЖ1	
	-КЖИ-А4	АНКЕР А4	
34	-КЖИ-А1	АНКЕР А1	
	-КЖИ-А2, А3	АНКЕРА А2; А3	
35	-КЖИ-С2	АРМАТУРНАЯ СЕТКА С2	
	-КЖИ-С3	АРМАТУРНАЯ СЕТКА С3	
36	-КЖИ-КР7, КР8, КР9, КР10, КР11	КАРКАС ПЛОСКИЙ КР7, КР8, КР9, КР10, КР11	
37	-КЖИ-ОГ1	ОГРАЖДЕНИЕ ОГ1	
	-КЖИ-ОГ2	ОГРАЖДЕНИЕ ОГ2	
38	-КЖИ-РС1, РС1 ^а	РЕШЕТКИ РС1, РС1 ^а	
39	-КЖИ-Щ1	ЩИТ - Щ1	
	-КЖИ-Щ2	ЩИТ - Щ2	
40	-КЖИ-Щ3	ЩИТ - Щ3	
	-КЖИ-Щ4	ЩИТ - Щ4	
41	-КЖИ-Щ5	ЩИТ - Щ5	
	-КЖИ-Щ6	ЩИТ СТАЛЬНОЙ Щ6	
42	-КЖИ-МН19, МН20	ИЗДЕЛИЯ ЗАКЛАДНЫЕ МН19, МН20	
	-КЖИ-МН21, МН22	ИЗДЕЛИЯ ЗАКЛАДНЫЕ МН21, МН22	
43	-КЖИ-ВС3	ВЕРТИКАЛЬНАЯ СВЯЗЬ ВС3	

СТРАНИЦА АЛЬБОМА	ОБОЗНАЧЕНИЕ	НАИМЕНОВАНИЕ	ПРИМЕЧ.
44	-КЖИ-ВС3	ВЕРТИКАЛЬНАЯ СВЯЗЬ ВС3. ВИД ПОА-А	
45	-КЖИ-ВС3	ВЕРТИКАЛЬНАЯ СВЯЗЬ ВС3. ВИД ПОБ-Б	
46	-КЖИ-ВС3	ВЕРТИКАЛЬНАЯ СВЯЗЬ ВС3. СЕЧЕНИЯ Г-Г33	
47	-КЖИ-Л2г-8А; Л3г-8А; Л12г-8А; Л13г-8А	ЛОТКИ Л2г-8А; Л3г-8А; Л12г-8А; Л13г-8А	
48	-КЖИ-РЖН1; РЖН2	ОПОРНЫЕ КОНСОЛИ РЖН-1; РЖН-2	

КЖИ. Лист № докум. Подл. Дата

ТГ 409-10-44

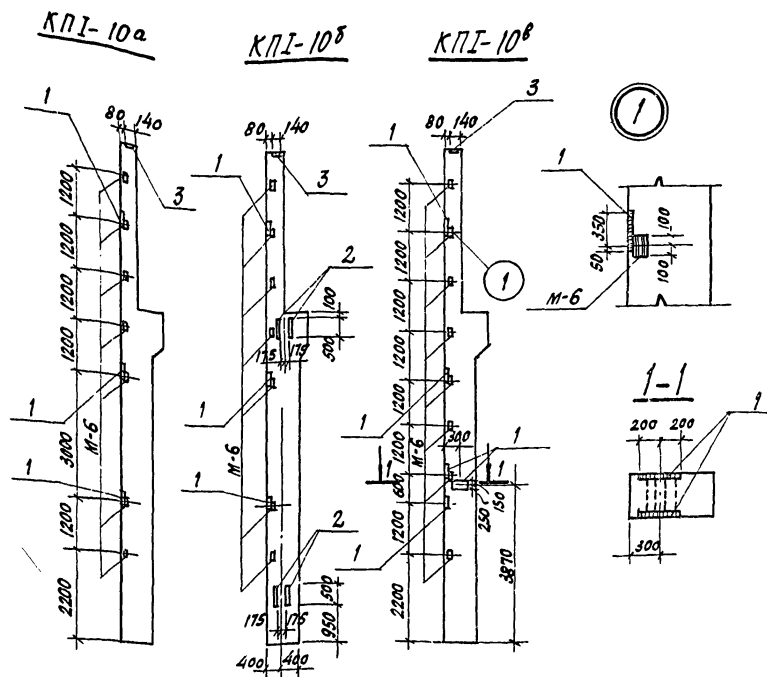
КОПИРОВАНИЕ

ФОРМАТ 12г

7922/4

Лист

3



Выборка стали на дополнительные закладные изделия на один элемент, кг

МАРКА ЭЛЕМЕНТА	ЗАКЛАДНЫЕ ИЗДЕЛИЯ						ВСЕГО
	ПРОФИЛЬНАЯ СТАЛЬ						
	Б-10	Б-20	Б-18	15x50x8	Итого	φ	
КПИ-10 ^а	47,6	3,36			51,0	13,2	64,2
КПИ-10 ^б	47,6	3,4	57,0	32,4	139,4	13,2	143,6
КПИ-10 ^в	9,52	6,8			102,0	26,4	128,4

ФОРМАТ	ЗОНА	ПОС.	ОБОЗНАЧЕНИЕ	НАИМЕНОВАНИЕ	КОЛ.	ПРИМЕЧ.
				<u>ДОКУМЕНТАЦИЯ</u>		
			КЭ-01-49 8.1	Колонна КПИ-10		
				<u>ПЕРЕМЕННЫЕ ДАННЫЕ</u>		
				КПИ-10 ^а		
				<u>ДОПОЛНИТЕЛЬНЫЕ СБОРОЧНЫЕ ЕДИНИЦЫ</u>		
		1	КЭ-01-49 8.1	ИЗДЕЛИЕ ЗАКЛАДНОЕ М-16	3	
		3	ШИФР 92-76/1	ТО ФЭ МН-1	1	
				КПИ-10 ^б		
				<u>ДОПОЛНИТЕЛЬНЫЕ СБОРОЧНЫЕ ЕДИНИЦЫ</u>		
		1	КЭ-01-49 8.1	ИЗДЕЛИЕ ЗАКЛАДНОЕ М-16	3	
		2	ТО ФЭ	ТО ФЭ М-17	4	
		3	ШИФР 92-76/1	ТО ФЭ МН-1	1	
				КПИ-10 ^в		
				<u>ДОПОЛНИТЕЛЬНЫЕ СБОРОЧНЫЕ ЕДИНИЦЫ</u>		
		1	КЭ-01-49 8.1	ИЗДЕЛИЕ ЗАКЛАДНОЕ М-16	6	
		3	ШИФР 92-76/1	ТО ФЭ МН-1	1	

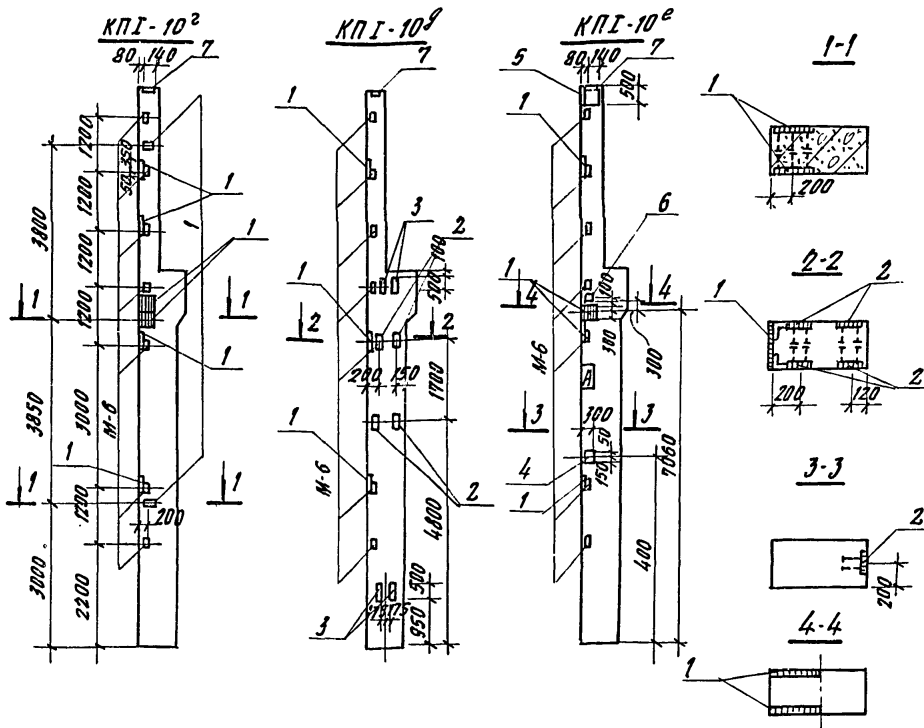
В колоннах КПИ-10^а, КПИ-10^б, КПИ-10^в изменение расположения закладных изделий м-6 принять по этому чертежу. Закладные детали МН-1 устанавливаются в колонны вместо м-1 по серии КЭ-01-49.

7922/4

				ТЛ 409-10-44-КЭИ-КПИ-10 ^а : КПИ-10 ^б			
ИЗМ. ЛИСТ	№ ДОКУМЕНТА	ПОДПИСЬ	ДАТА	Колонны КПИ-10 ^а , КПИ-10 ^б , КПИ-10 ^в .	ЛИТ.	МАССА	МАСШТАБ
Л. ИНЖ. ПРО.	РЫБАК	Уд			Р		
НАЧ. ОТ.	ГЛАЗУНОВ	Уд					
Л. СПЕЦ.	КАЛЬЧУК	Уд					
РУК. ГР.	МАСЛОВИЦКАЯ	Уд					
ИСПОЛН.	РЕКУН	Уд					
					ЛИСТОВ 1	ГОСТРОИ ССР ПРОЕКТИН ИНИСТИАТ № 2 г. Москва	

Копировал клас-

Формат 12г



Выборка стали на дополнительные закладные изделия на один элемент, кг

Марка ЭЛ-ТА	Закладные изделия								Всего	
	Профильная сталь					Арматурная сталь ГОСТ 10959-72*				
	Б-18	75-50	Б-8	Б-10	Б-20	Класс А III				
					φ	12	16	8		
КПИ-10 ²				189,0	13,2	202,2		53,0		255,2
КПИ-10 ³	45,2	32,4	30,4	47,5	3,4	158,9	10,4	13,2		182,5
КПИ-10 ⁴				109,2	5,6	114,8	2,8	22,0	0,4	140,0

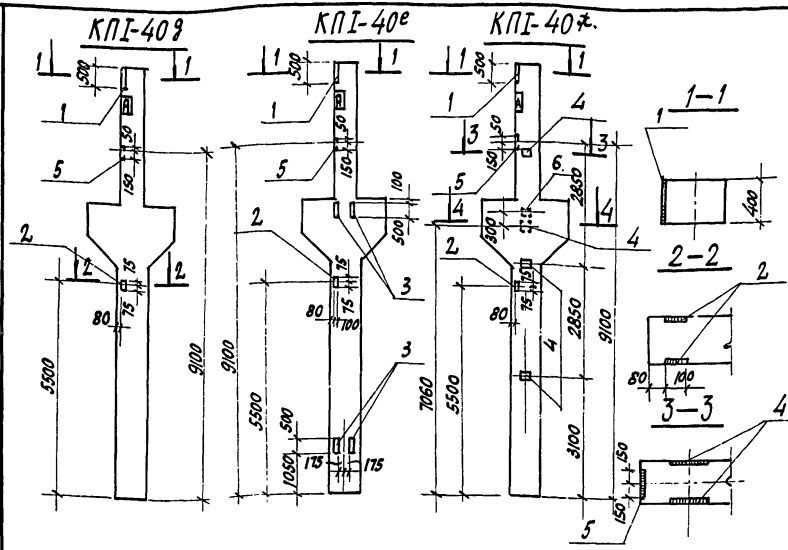
Формат	Зона	Лист	Обозначение	Наименование	Кол.	Примечание
				<u>Документация</u>		
			КЗ-01-49 В.1	КОЛОННА КПИ-10		
				<u>Переменные данные</u>		
				<u>КПИ-10²</u>		
				<u>Дополнительные сборочные единицы</u>		
	1	7	КЗ-01-49 В.1 ШИФР 92-76/1	ИЗДЕЛИЕ ЗАКЛАДНОЕ М-16	12	
				" КПИ-10 ³ МН-1	1	
				<u>Дополнительные сборочные единицы</u>		
	1		КЗ-01-49 В.1	ИЗДЕЛИЕ ЗАКЛАДНОЕ М-16	3	
	2		ТО ЖЕ	ИЗДЕЛИЕ ЗАКЛАДНОЕ М-19	8	
	3		"	ТО ЖЕ М-17	4	
	7		ШИФР 92-76/1	ТО ЖЕ МН-1	1	
				<u>КПИ-10⁴</u>		
				<u>Дополнительные сборочные единицы</u>		
	1		КЗ-01-49 В.1	ИЗДЕЛИЕ ЗАКЛАДНОЕ М-16	5	
	4		3.400-6/76	ТО ЖЕ МНЗ-20	1	
	5		ТО ЖЕ	" МНЗ-33	1	
	6		"	" МНЗ-12	2	
	7		ШИФР 92-76/1	" МН-1	1	

В колоннах КПИ-10², КПИ-10³, КПИ-10⁴ изменение расположения закладных изделий М-6 принять по этому чертежу. Закладные детали МН-1 устанавливаются в колонны вместо М-1 по серии КЗ-01-49

Индекс **А** дан для ориентации при монтаже

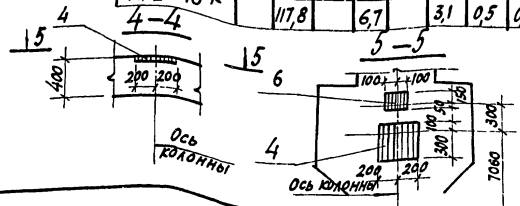
5
7922/4

Т П 409-10-44 КНИ-КПИ-10 ² ÷ КПИ-10 ⁴				Лист	Масса	Масштаб
ИЗР. Лист	№ документа	Подп.	Дата	Колонны	КПИ-10 ²	КПИ-10 ³
Гл. инж. пр.	Рыжук	И.И.				
Нач. отд.	Глазунов	И.И.		Лист	Листов 1	
Гл. спец.	Кальчук	В.И.		ГОСТРЯЙ СССР ПРОЕКТИНЬ ИНСТИТУТ №2 г. Москва		
Рук. гр.	Масловникова	В.И.				
Исполн.	Рекун	Б.Р.				



ВЫБОРКА СТАЛИ НА ДОПОЛНИТЕЛЬНЫЕ ЗАКЛАДНЫЕ ИЗДЕЛИЯ НА ОДИН ЭЛЕМЕНТ, В КГ

МАРКА ЭЛЕМЕНТА	ЗАКЛАДНЫЕ ИЗДЕЛИЯ							ВСЕГО			
	ПРОФИЛЬНАЯ СТАЛЬ										
	φ-8	φ-10	φ-18	φ-20	175x175x8	АРМАТУРНАЯ СТАЛЬ ГОСТ 5781-75 КЛАСС А III					
КПИ-409					12	8	12	16	Итого		
КПИ-40с		22,3			3,1	0,5	0,7		4,3	26,7	
КПИ-40ф		22,3	45,2		32,4	3,1	0,5	0,7	4,3	98,5	
		117,8			6,7	3,1	0,5	0,7	28,4	327	158,2

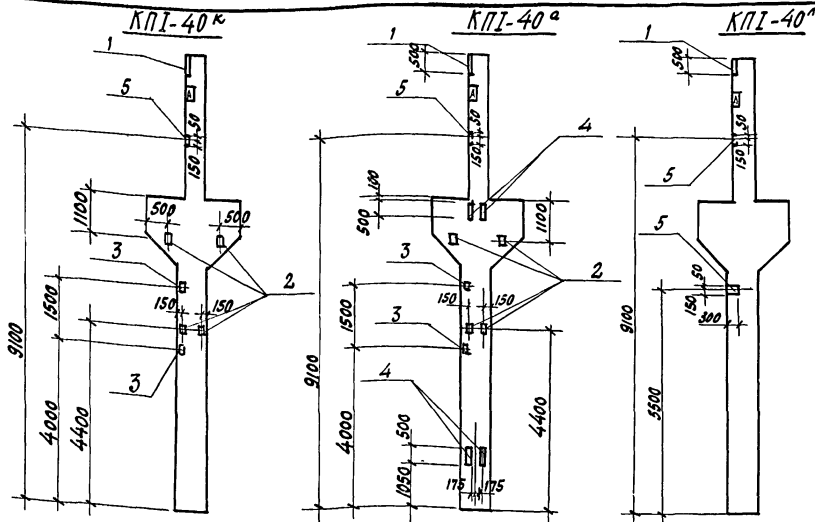


ФОРМАТ	ЗОНА	ПОС.	ОБОЗНАЧЕНИЕ	НАИМЕНОВАНИЕ	КОЛ.	ПРИМЕЧАНИЕ
				ДОКУМЕНТАЦИЯ		
			КЭ-01-49, в.1	Колонна КПИ-40		
				ПЕРЕМЕННЫЕ ДАННЫЕ		
				ДОПОЛНИТЕЛЬНЫЕ СБОРОЧНЫЕ ЕДИНИЦЫ		
				КПИ-409		
		1	3.400-6/76	ИЗДЕЛИЕ ЗАКЛАДНОЕ МИЗ-33	1	
		2	То же	То же МИЗ-1	2	
		5	"	" МИЗ-20	1	
				КПИ-40с		
		1	3.400-6/76	ИЗДЕЛИЕ ЗАКЛАДНОЕ МИЗ-33	1	
		2	То же	То же МИЗ-1	2	
		3	КЭ-01-49, в.1	"	М17	4
		5	3.400-6/76	"	МИЗ-20	1
				КПИ-40ф		
		1	3.400-6/76	ИЗДЕЛИЕ ЗАКЛАДНОЕ МИЗ-33	1	
		2	То же	То же МИЗ-1	2	
		4	КЭ-01-49, в.1	"	М16	7
		5	3.400-6/76	"	МИЗ-20	1
		6	То же	"	МИЗ-12	1

7
7922/4

ТТ 409-10-44		КПИ-КПИ409=КПИ-40ф	
ИЗДАТЕЛЬСТВО ДОКУМЕНТАЦИИ	ПОДПИСАТЕЛЬ	КОЛОННА КПИ-409 КПИ-40с КПИ-40ф	ЛИТ. МАССА МАШТАБ
ИМЯ ПР. ДЫЖАК	ИМЯ ОТ. ПЛАВУНОВ	Р	ЛИСТ ЛИСТОВ ГОСТРОН СССР ПРОСЕКТИВНЫЙ ИНСТИТУТ №2 Г. МОСКВА
ИМЯ СПЕЦ. КАЛЬЧУК	ИМЯ ГР. МАСЛОВИЧКОВА		
ИСПОЛН. РЕВУН			ФОРМАТ 121

КОПИРОВАЛ СЕВЯ



ВЫБОРКА СТАЛИ НА ДОПОЛНИТЕЛЬНЫЕ
ЗАКЛАДНЫЕ ИЗДЕЛИЯ НА ОДИН ЭЛЕМЕНТ, В КГ

МАРКА ЭЛ-ТА	ЗАКЛАДНЫЕ ИЗДЕЛИЯ							Всего			
	ПРОФИЛЬНАЯ СТАЛЬ					АРМАТУРНАЯ СТАЛЬ ГОСТ 5781-75					
	δ=8	δ=10	δ=13	δ=20	15-50 1/2	КАДР КЛАСС АШ					
						φ	φ				
КПИ-40K	30,1	24,7			54,8	4,1	0,5	11,3	15,9	70,7	
КПИ-40M	30,1	24,7	45,2		32,4	132,4	4,1	0,5	11,3	15,9	148,3
КПИ-40A		28,6				28,6	2,1	1,5	2,1	5,7	34,3

ФОРМАТ	ЛОЖА	ПОВИД.	ОБОЗНАЧЕНИЕ	НАИМЕНОВАНИЕ	КОЛ.	ПРИМЕЧАНИЕ
				<u>ДОКУМЕНТАЦИЯ</u>		
			КЭ-01-49, в.1	КОЛОННА КПИ-40		
				<u>ПЕРЕМЕННЫЕ ДАННЫЕ</u>		
				<u>ДОПОЛНИТЕЛЬНЫЕ СВОБОДНЫЕ ЕДИНИЦЫ</u>		
				<u>КПИ-40K</u>		
		1	3.400-6/76	ИЗДЕЛИЕ ЗАКЛАДНОЕ МИЗ-33	1	
		2	КЭ-01-49, в.1	ТО ФЕ М-19	8	
		3	3.400-6/76	" МИЗ-1	4	
		5	ТО ФЕ	" МИЗ-20	1	
				<u>КПИ-40M</u>		
		1	3.400-6/76	ИЗДЕЛИЕ ЗАКЛАДНОЕ МИЗ-33	1	
		2	КЭ-01-49, в.1	ТО ФЕ М-19	8	
		3	3.400-6/76	" МИЗ-1	4	
		4	КЭ-01-49, в.1	" М-17	4	
		5	3.400-6/76	" МИЗ-20	1	
				<u>КПИ-40A</u>		
		1	3.400-6/76	ИЗДЕЛИЕ ЗАКЛАДНОЕ МИЗ-33	1	
		5	ТО ФЕ	ТО ФЕ МИЗ-20	3	

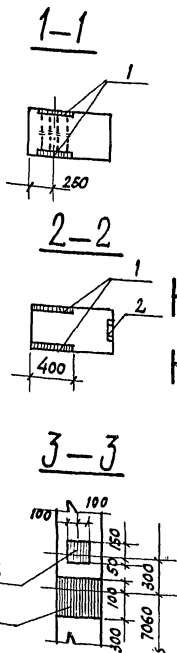
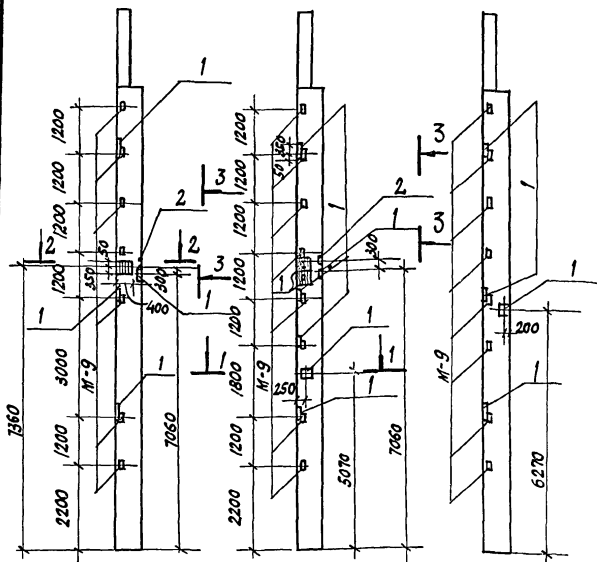
8
7922/4

				ТЛ 409-10-44 КФМ-КПИ-40K КПИ-40M КПИ-40A			
ИЗМ. ИЛИ СТ.	№ ДОКУМЕНТА	ПОДПИСЬ	ДАТА	КОЛОННА КПИ-40K, КПИ-40M, КПИ-40A	ЛИТ.	МАССА	МАСШТАБ
П. ИЛИ Е. П. Р.	РЫЖАК	В. П.			Р		
НАЧ. ОТ.	ГЛАЗУНОВ	В. П.			ЛИСТ		ЛИСТОВ
П. КОНСТ.	КАЛЬЧУК	В. П.			ГОССТРОИ СССР		
ДУК. ГР.	НАСЛОВИЩИНОВА	В. П.		ПРОЕКТИНСТИТУТ №2			
ИСПОЛН.	РЕЖУН	В. П.		г. МОСКВА			

КФ-14-6^а

КФ-14-6^б

КФ-14-6^в



Выборка стали на дополнительные закладные изделия на один элемент, кг

МАРКА ЭЛЕМЕНТА	ЗАКЛАДНЫЕ ИЗДЕЛИЯ							ВСЕГО
	ПРОФИЛЬНАЯ СТАЛЬ		АРМАТУРНАЯ СТАЛЬ					
	Б-8	Б-10	Итого	Ф 12	Итого	Ф 12	Итого	
КФ-14-6 ^а	60	3,2	63,2	1,1		9,6	10,7	73,9
КФ-14-6 ^б	100	3,2	103,2	1,1		16,0	17,1	120,2
КФ-14-6 ^в	50		50			8,0		58,0

ФОРМАТ	КОЛ.	ОБОЗНАЧЕНИЕ	НАИМЕНОВАНИЕ	КОЛ.	ПРИМЕЧ.
			ДОКУМЕНТАЦИЯ		
		КЭ-01-55, 8.И	КОЛОННА КФ-14-6		
			ПЕРЕМЕННЫЕ ДАННЫЕ		
			КФ-14-6 ^а		
			ДОПОЛНИТЕЛЬНЫЕ СБОРОЧНЫЕ ЕДИНИЦЫ		
1		КЭ-01-55, 8.И	ИЗДЕЛИЕ ЗАКЛАДНОЕ М7	6	
2		3.400-6/76	ТО ЖЕ МИЗ-12	1	
			КФ-14-6 ^б		
			ДОПОЛНИТЕЛЬНЫЕ СБОРОЧНЫЕ ЕДИНИЦЫ		
1		КЭ-01-55, 8.И	ИЗДЕЛИЕ ЗАКЛАДНОЕ М7	10	
2		3.400-6/76	ТО ЖЕ МИЗ-12	1	
			КФ-14-6 ^в		
			ДОПОЛНИТЕЛЬНЫЕ СБОРОЧНЫЕ ЕДИНИЦЫ		
1		КЭ-01-55 8.И	ИЗДЕЛИЕ ЗАКЛАДНОЕ М7	5	

В колоннах КФ-14-6^а, КФ-14-6^б, КФ-14-6^в изменение расположения закладных изделий М-9 принято по этому чертежу.

9
7922/4

ТП 409-10-44 -КЖИ-КФ-14-6^а: КФ-14-6^в

Изм/лист	№ док.ум.	Подп.	Дата	Колонны КФ-14-6 ^а КФ-14-6 ^б КФ-14-6 ^в	Лит.	МАССА	МАСШТАБ
Линейн.пр.	Разр.ак.	И.С.					
Науч.отд.	Глазунов	И.С.					
Гл.спец.	Кальчук	И.С.					
Рук.гр.	Масловышнина	И.С.					
Исполн.	Девун	И.С.					

Листов 1
ГОССТРОИ СССР
ПРОЕКТИНСТИТУТ №2
Г. МОСКВА

КОПИРОВАЛ С.В.С.

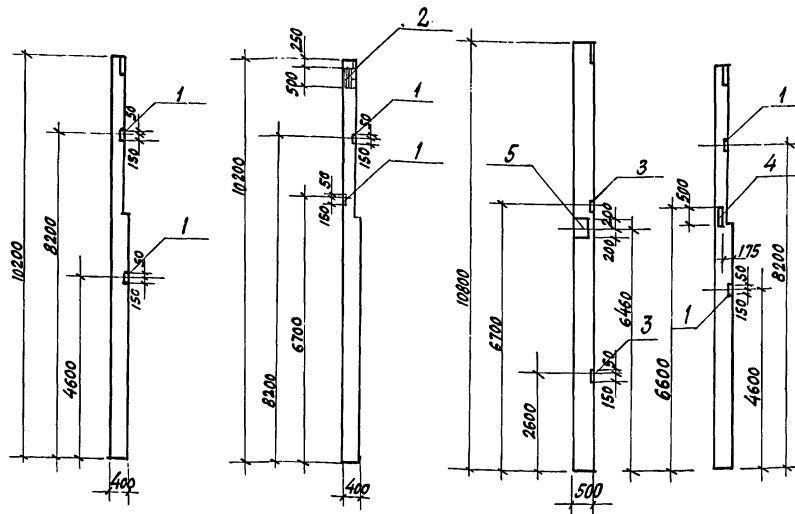
ФОРМАТ

КБ 26^а

КБ 26^б

КБ 30^а

КБ 26^в



ФОРМАТ	ЭВМ	Лист	ОБОЗНАЧЕНИЕ	НАИМЕНОВАНИЕ	Кол.	ПРИМЕЧ.
				<u>ДОКУМЕНТАЦИЯ</u>		
			1.431-20, 6.5	КОЛОННА КБ-26		
			То же	То же КБ-30		
				<u>ДОПОЛНИТЕЛЬНЫЕ СБОРНЫЕ</u>		
				<u>ЕДИНИЦЫ</u>		
				<u>КБ-26^а</u>		
	1		1.431-20, 8.7	ИЗДЕЛИЕ ЗАКЛАДНОЕ МН 22	1	
				<u>КБ 26^б</u>		
	1		1.431-20, 8.7	ИЗДЕЛИЕ ЗАКЛАДНОЕ МН 22	1	
	2		3.400-6/76	То же МН-12	1	
				<u>КБ 30^а</u>		
	5		3.400-6/76	ИЗДЕЛИЕ ЗАКЛАДНОЕ МН-31	2	
	3		1.431-20, 8.7	То же МН-25	1	
				<u>КБ-26^в</u>		
	1		1.431-20, 8.7	ИЗДЕЛИЕ ЗАКЛАДНОЕ МН 22	1	
	4		3.400-6/76	То же МН-5-1	1	

Привязку закладных МН-22, МН-25 в колоннах КБ-26^а, КБ-26^б, КБ-26^в, КБ-30 принять согласно этому чертежу.

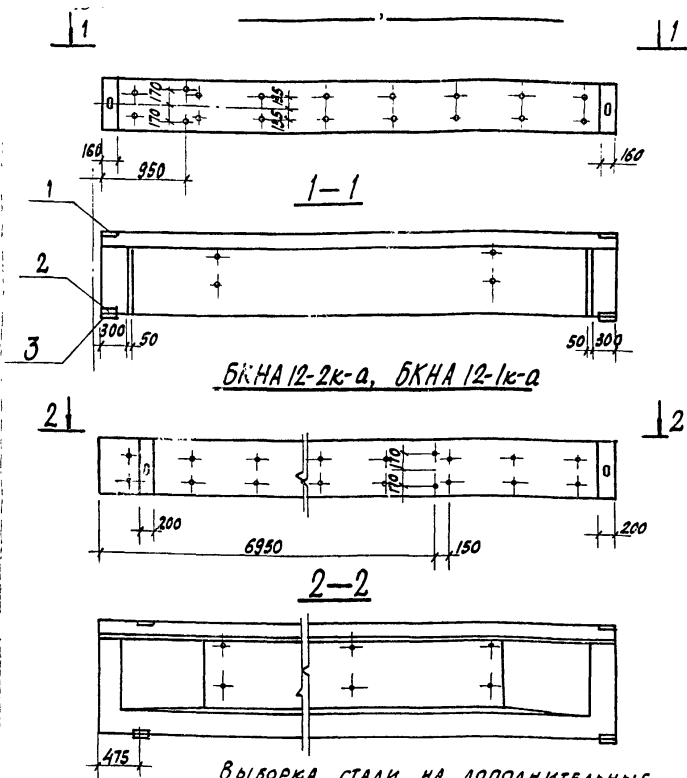
Выборка стали на дополнительные закладные изделия на один элемент, кг

МАРКА ЭЛЕМЕНТА	ЗАКЛАДНЫЕ ИЗДЕЛИЯ					ВСЕГО
	ПРОФИЛЬНАЯ СТАЛЬ			АРМАТУРНАЯ СТАЛЬ ГОСТ 5781-75 КЛАСС А II Ч. I		
	б-8	б-10	б-16	φ 10	φ 20	
КБ-26 ^а		5,9			1,4	7,3
КБ-26 ^б	9,4	5,9	1,2		1,4	17,9
КБ-30 ^а		31,1			6,4	37,5
КБ-26 ^в		5,9	10,0		7,7	25,0

10

7922/4

				ТН 409-10-44 КЭИ-КБ26 ^а , КБ26 ^б , КБ26 ^в , КБ30 ^а				
ИЗМ.	ЛИСТ	№ ДОКУМЕНТА	ПОДП.	ДАТА	КОЛОННЫ	Лит.	МАССА	МАСШТАБ
					КБ 26 ^а КБ 26 ^б КБ 30 ^а	Р		
ИЗМ. ОТ.	ГЛАВНЫЙ	ИЗП.						
Р.К. ГР.	МАСЛОБОЙЩИКОВА	МАСЛОВ						
ГЛ. СПЕЦ.	КОМЕГА	МАСЛОВ						
ИСПОЛН.	ДЕКУН	Б.РЕНЖ						
ПРОВЕР.	МАСЛОБОЙЩИКОВА	МАСЛОВ						
						ЛИСТ	ЛИСТОВ	
						ГОСТРОИ СССР		
						ПРОЕКТНЫЙ ИНСТИТУТ №2		



Выборка стали на дополнительные закладные изделия на один элемент, кг

МАРКА ЭЛЕМЕНТА	ЗАКЛАДНЫЕ ИЗДЕЛИЯ				Всего
	ПРОФИЛЬНАЯ СТАЛЬ		ИЗМ. СТАЛЬ		
	δ=10	δ=12	Итого	φ 10	
БКНАБ-3к-а	15,1	13,6	28,7	1,7	30,4
БКНАБ-2к-а	15,1	13,6	28,7	1,7	30,4

ФОРМА	СОМА	ПОВИЧ	ОБОЗНАЧЕНИЕ	НАИМЕНОВАНИЕ	КОЛ.	ПРИМЕЧАНИЕ
				БКНАБ-3к-а, БКНАБ-2к-а		
				ДОКУМЕНТАЦИЯ		
			КЭ-01-50, В.1	БАЛКА БКНАБ-3к		
			"	" БКНАБ-2к		
			ПЕРЕМЕННЫЕ ДАННЫЕ	ДОПОЛНИТЕЛЬНЫЕ СБОРОЧНЫЕ		
				ЕДИНИЦЫ		
	1		КЭ-01-50, В.1	ИЗДЕЛИЕ ЗАКЛАДНОЕ М-1	1	
	2		"	" М-2	1	
	3		"	" М-3	1	
				БКНА12-2к-а, БКНА12-1к-а		
				ДОКУМЕНТАЦИЯ		
			КЭ-01-50, В.2	БАЛКА БКНА12-2к		
			"	" БКНА12-1к		

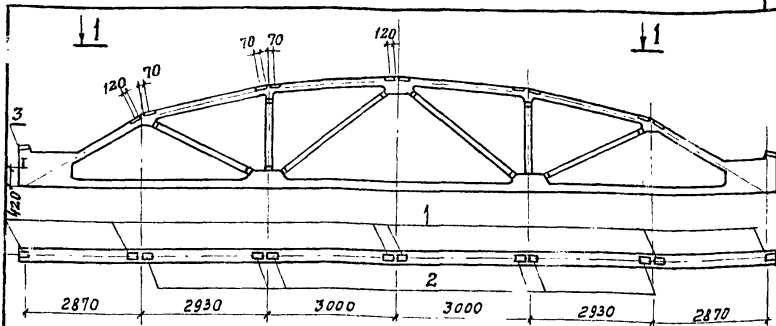
- В балках БКНАБ-2к-а, БКНАБ-3к-а расположить закладные М-1 (поз.1), М-2 (поз.2), М-3 (поз.3) (заменяв соответственно в балках М-4 на М-2 и М-5 на М-3), как показано на чертеже.
- Изменение расположения отверстий в балках БКНА12-2к-а, БКНА12-1к-а (в серии КЭ-01-50 В.2 отверстия привязаны на 950 мм от края) принять по этому чертежу.

11
7922/4

ИЗМ. ЛИСТ			ИЗ ДОКУМЕНТА			ПОДПИСЬ			ДАТА		
ТГ 409-10-44						КЖИ-БКНАБ-3к-а, БКНАБ-2к-а, БКНА12-1к-а, БКНА12-2к-а					
БАЛКИ БКНАБ-3к-а, БКНАБ-2к-а, БКНА12-1к-а, БКНА12-2к-а						ЛИТ.	МАССА	МАСШТАБ			
ИЗМ. ПР. РЫЖАК						Р					
НАЧ. ОТД. ГЛАЗУНОВ						ЛИСТ					
ГЛА. СПЕЦ. КАЛЬЧУК						ЛИСТОВ 1					
Р.У. Г.Р. МАСЛОВИЦКАЯ						ГОССТРОЙ СССР					
Исполн. ДРЕЖИ						ПРОЕКТНЫМ ИНСТИТУТ № 2					
						г. МОСКВА					

Копировано

Формат 12х



Формат	Зона	Поз.	ОБОЗНАЧЕНИЕ	НАИМЕНОВАНИЕ	КОЛ.	ПРИМЕЧАНИЕ
				<u>ДОКУМЕНТАЦИЯ</u>		
			ПК-01-129/68 В. II	ФЕРМА ФСМ18I-1/2 НВ		
				<u>ДОПОЛНИТЕЛЬНЫЕ СБОРОЧНЫЕ ЕДИНИЦЫ</u>		
	1		ПК-01-129/68 дополнение к вып. I, II, III, IV-2 п. II-2	ИЗДЕЛИЕ ЗАКЛАДНОЕ УА1	6	2,5 кг
	2		УСОВЕРШЕНСТВОВАННЫЕ ОБЛЕГЧЕННЫЕ ЗАКЛАДНЫЕ ДЕТАЛИ	" УА4	6	1,6 кг
	3		ПК-01-129/68, В. I-1	" А14	1	

ВЫБОРКА СТАЛИ НА ДОПОЛНИТЕЛЬНЫЕ ЗАКЛАДНЫЕ ИЗДЕЛИЯ НА ОДИН ЭЛЕМЕНТ, КГ

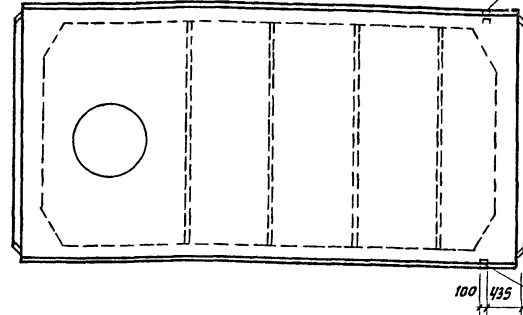
МАРКА ЭЛЕМЕНТА	ЗАКЛАДНЫЕ ИЗДЕЛИЯ						Всего
	Профильная СТАЛЬ		АРМАТУР. СТАЛЬ ГОСТ 5.1459-72*		КЛАСС А III		
	180x8	5-6	φ	φ	φ	Итого	
ФСМ18I-1/2 НВ-1	4,2	21,4	25,6	2,9	1,08	3,0	28,6

ТП 409-10-44 КЭЖ-ФСМ18I-1/2 НВ-1

ФЕРМА ФСМ18I-1/2 НВ-1

ИЗМ.	ЛИСТ	ИЗ ДОКУМЕНТА	ПОДП.	ДАТА	ЛИТ.	МАССА	МАСШТАБ
					Р		
ИЗМ. ОТД.	КАЛЬЧУК	КАЛЬЧУК					
ИЗМ. СПЕЦ.	КАЛЬЧУК	КАЛЬЧУК					

ПВ10-ЗАТ УТ-1



Формат	Зона	Поз.	ОБОЗНАЧЕНИЕ	НАИМЕНОВАНИЕ	КОЛ.	ПРИМЕЧАНИЕ
				<u>ДОКУМЕНТАЦИЯ</u>		
	3					
	1		1.465-10, В.1 ГОСТ 22701.2-77	ПЛИТА ПВ10-ЗАТ УТ-1		
	4	1	ГОСТ 22701.5-77	ИЗДЕЛИЕ ЗАКЛАДНОЕ М9	2	

ВЫБОРКА СТАЛИ НА ДОПОЛНИТЕЛЬНЫЕ ЗАКЛАДНЫЕ ИЗДЕЛИЯ НА ОДИН ЭЛЕМЕНТ, КГ

МАРКА ЭЛЕМЕНТА	ЗАКЛАДНЫЕ ИЗДЕЛИЯ				Всего
	Профильная СТАЛЬ		АРМ. СТАЛЬ ГОСТ 5.1459-72*		
	170x8	φ	φ	φ	
ПВ10-ЗАТ УТ-1	1,68	0,62	1,2	2,90	

ТП 409-10-44 КЭЖ-ПВ10-ЗАТ УТ-1

ПЛИТА ПВ10-ЗАТ УТ-1

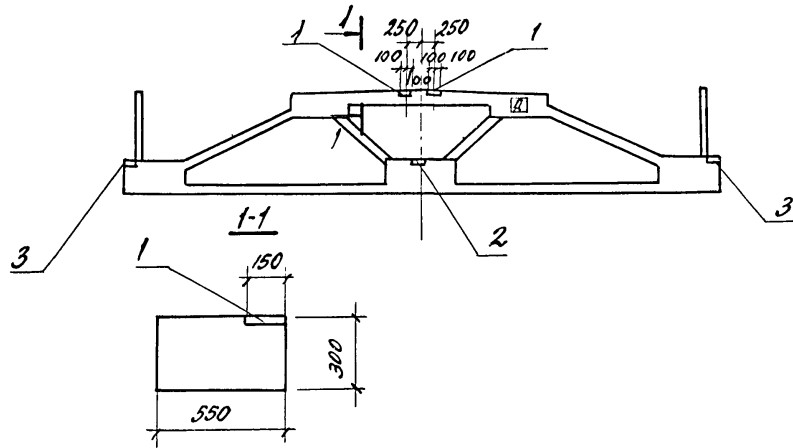
ИЗМ.	ЛИСТ	ИЗ ДОКУМЕНТА	ПОДП.	ДАТА	ЛИТ.	МАССА	МАСШТАБ
					Р		
ИЗМ. ОТД.	КАЛЬЧУК	КАЛЬЧУК					
ИЗМ. СПЕЦ.	КАЛЬЧУК	КАЛЬЧУК					

Типовой проект 409-10-44 Амьом I Часть 3

7922/4

7922/4

14



ФОРМАТ	ЗОНА	ЛИСТ	ОБОЗНАЧЕНИЕ	НАИМЕНОВАНИЕ	КОЛ.	ПРИМЕЧ.
				<u>ДОКУМЕНТАЦИЯ</u>		
			ПК-01-110/68, В.И	ФЕРМА ПФ-1АТ-У		
			То же	То же ПФ-1АТ-Ук		
				<u>ДОПОЛНИТЕЛЬНЫЕ СБОРОЧНЫЕ ЕДИНИЦЫ</u>		
				ПФ-1АТ-У ^а , ПФ-1АТ-Ук ^а		
		1.	3.400-6	ИЗДЕЛИЕ ЗАКЛАДНОЕ МНЗ-9	1	
		2.	ШИФР 92-76/1	" МН-4	1	
		3	"	" МН-3	2	

ЗАКЛАДНЫЕ ДЕТАЛИ МН-3 И МН-4 УСТАНАВЛИВАЮТСЯ
ВЗАМЕН М1 И М2 ПО СЕРИИ ПК-01-110/68.

ВЫБОРКА СТАЛИ НА ДОПОЛНИТЕЛЬНЫЕ
ЗАКЛАДНЫЕ ИЗДЕЛИЯ НА ОДИН ЭЛЕМЕНТ, КГ

МАРКА ЭЛЕМЕНТА	ЗАКЛАДНЫЕ ИЗДЕЛИЯ			
	ПРОФНАЛ СТАЛЬ	АРМ. СТАЛЬ ПОСТ. 581-75 КЛАСС АУ	Всего	
			δ:8	φ мм
ПФ-1АТ-У ^а	3,8	1,2		5,0
ПФ-1АТ-Ук ^а	3,8	1,2		5,0

15

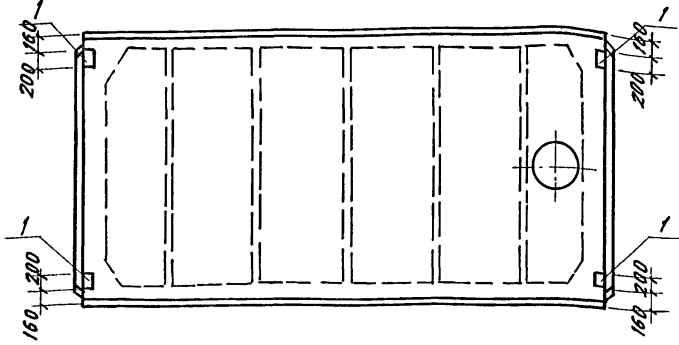
7922/4

				ТП 409-10-44			КЖН-ПФ-1АТ-У ^а , ПФ-1АТ-Ук ^а		
ИЗМ.	ЛИСТ	№ ДОКУМЕНТА	ПОДП.	ДАТА	ФЕРМА ПФ-1АТ-У ^а ПФ-1АТ-Ук ^а	ЛИТ.	МАСШ.	МАСШТАБ	
НАЧ. ОТД.	МАЗУНОВ					P			
П. СПЕЦ.	КОНЕВА								
РУК. ГР.	МАСЛОБОЙНИКОВА								
ИСПОЛН.	РЕКУН					ЛИСТ	ЛИСТОВ		
ПРОВЕР.	МАСЛОБОЙНИКОВА					ГОССТРОИ СССР			
						ПРОЕКТИРНИЙ ИНСТИТУТ №2, Г. МОСКВА			

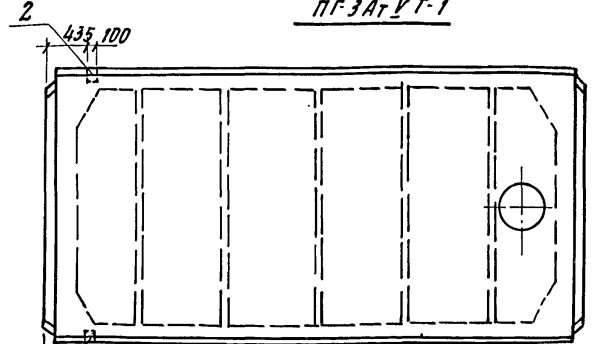
КОПИРОВАЛ:

ФОРМАТ ИА

ПГ-2АтУТ-1, ПВ4-2АтУТ-1, ПВ7-3АтУТ-1



ПГ-2АтУТ-3, ПВ4-3АтУТ-2, ПВ7-3АтУТ-2
ПГ-3АтУТ-1



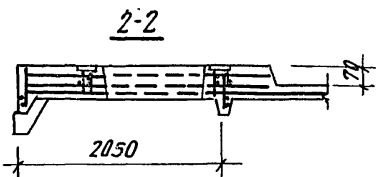
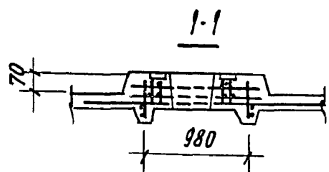
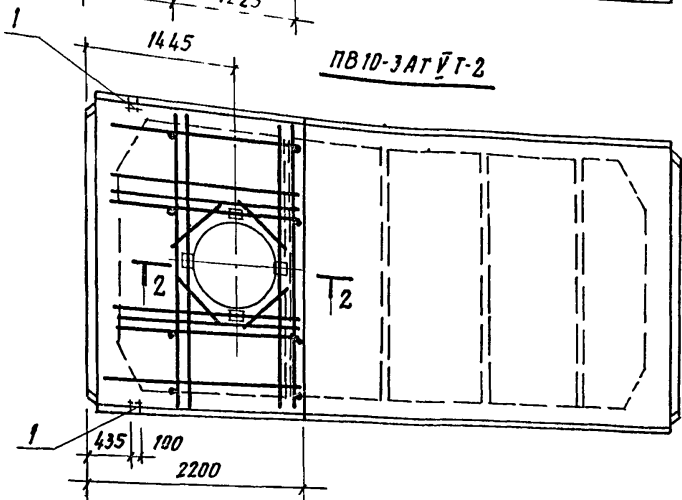
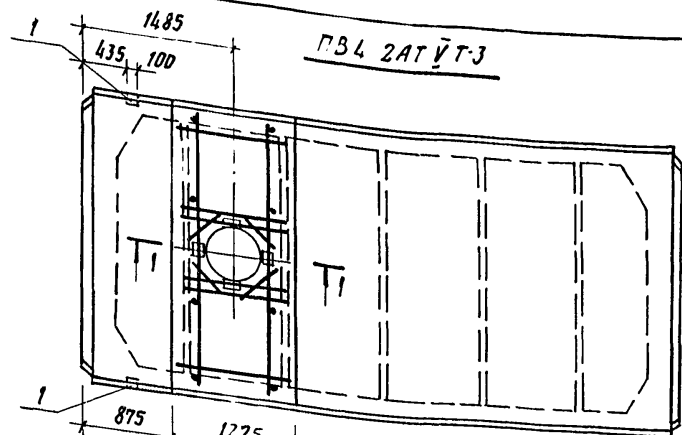
Выборка стали на дополнительные закладные изделия на один элемент, кг

Марка элемента	ЗАКЛАДНЫЕ ИЗДЕЛИЯ						Всего
	профильная сталь			Армат, сталь ГОСТ 51459-72			
	б-8	Л70-8	Итого	φ 10	φ 14	Итого	
ПГ-2АтУТ-1	5,2			1,2			7,4
ПВ4-2АтУТ-1	5,2			1,2			7,4
ПВ7-3АтУТ-1	5,2			1,2			7,4
ПГ-3АтУТ-1		1,68		0,62	0,2	0,82	2,5
ПГ-2АтУТ-3		1,68		0,62	0,2	0,82	2,5
ПВ4-3АтУТ-2		1,68		0,62	0,2	0,82	2,5
ПВ7-3АтУТ-2		1,68		0,62	0,2	0,82	2,5

ФОРМАТ	ЭТАП	ПОВ.	ОБОЗНАЧЕНИЕ	НАИМЕНОВАНИЕ	КОЛ.	ПРИМЕЧАНИЕ	
				ДОКУМЕНТАЦИЯ			
				1-20	2-30	3-40	
			1.465-10, В.1; ГОСТ 22701.1-77	ПЛИТА ПГ-2АтУТ	8РЯ	10РЯ	12РЯ
			" ГОСТ 22701.2-77	" ПВ4-2АтУТ	8РЯ	10РЯ	12РЯ
			"	" ПВ7-3АтУТ	8РЯ	10РЯ	12РЯ
			" ГОСТ 22701.1-77	" ПГ-3АтУТ	8РЯ	10РЯ	12РЯ
			" ГОСТ 22701.2-77	" ПВ4-3АтУТ	8РЯ	10РЯ	12РЯ
				ПГ-2АтУТ-1;			
			ПЕРЕМЕННЫЕ ДАННЫЕ				
				ПВ4-2АтУТ-1; ПВ7-3АтУТ-1			
				ДОПОЛНИТЕЛЬНЫЕ СБОРОЧНЫЕ ЕДИНИЦЫ			
	1		ГОСТ 22701.5-77	ИЗДЕЛИЕ ЗАКЛАДНОЕ МВ		4	
				ПГ-2АтУТ-3; ПВ4-3АтУТ-2			
				ПВ7-3АтУТ-2; ПГ-3АтУТ-1			
				ДОПОЛНИТЕЛЬНЫЕ СБОРОЧНЫЕ ЕДИНИЦЫ			
	2		ГОСТ 22701.5-77	ИЗДЕЛИЕ ЗАКЛАДНОЕ М9		2	

7922/4

				КНИ - ПГ-2АтУТ-1; ПВ4-2АтУТ-1; ПВ7-3АтУТ-1; ПГ-2АтУТ-3; ПВ4-3АтУТ-2; ПВ7-3АтУТ-2; ПГ-3АтУТ-1			
				ТЛ 409-10-44			
ИЗМ	Лист	№ документа	Подпись	Дата	Лит.	Масса	Масштаб
Гл. инж.-пр.	РЫМАК		<i>[Signature]</i>				
Нач. отд.	ГЛАЗУНОВ		<i>[Signature]</i>				
Гл. спец.	КАЛЬЧУК		<i>[Signature]</i>				
Рук. тр.	МАЛОБОЙЩИКОВА		<i>[Signature]</i>				
Исполн.	РЕХУН		<i>[Signature]</i>				
					ГОССТРОЙ ССРР ПРОЕКТИВНЫЙ ИНСТИТУТ ЛС.2. г. Москва		



ПВ4-2АТУТ-3

ПВ10-3АТУТ-2

Выборка стали на дополнительные закладные изделия на один элемент, в кг

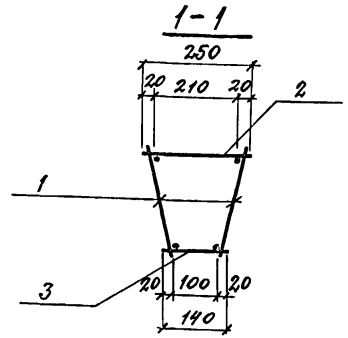
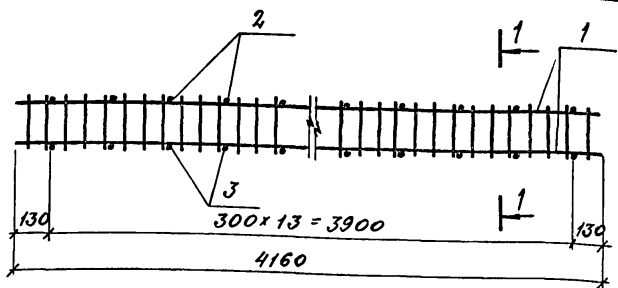
Марка элемента	Закладные изделия			Всего
	Профильная сталь	Арм. сталь ГОСТ 31459-72*		
		Л70-8	класс А III	
		10	14	
ПВ4-2АТУТ-3	1,68	0,62	0,2	2,50
ПВ10-3АТУТ-2	1,68	0,62	0,2	2,50

Формат	Зона	Позиц.	Обозначение	Наименование	Кол.	Примечание
				<u>ПВ4-2АТУТ-3</u>		
				<u>Документация</u>		
				1.465-10, в.1 ГОСТ 22701.2-77		б-20° б-30° б-40°
				ПЛИТА ПВ4-2АТУТ -8РЯ -10РЯ -12РЯ		
				ДОПОЛНИТЕЛЬНЫЕ СБОРОЧНЫЕ ЕДИНИЦЫ		
		1	ГОСТ 22701.5-77	ИЗДЕЛИЕ ЗАКЛАДНОЕ М9	2	
				<u>ПВ10-3АТУТ-2</u>		
				<u>Документация</u>		
				1.465-10, в.1 ГОСТ 22701.2-77		б-20° б-30° б-40°
				ПЛИТА ПВ10-3АТУТ -8РЯ -10РЯ -12РЯ		
				ДОПОЛНИТЕЛЬНЫЕ СБОРОЧНЫЕ ЕДИНИЦЫ		
		1	ГОСТ 22701.5-77	ИЗДЕЛИЕ ЗАКЛАДНОЕ М9	2	

1. В ПЛИТАХ ПВ4-2АТУТ-3, ПВ10-3АТУТ-2 ИЗМЕНЕНИЕ РАСПОЛОЖЕНИЯ ОТВЕРСТИЯ ПРИНЯТЬ ПО ЭТОМУ ЧЕРТЕЖУ.

ТГ409-10-44 -КНИ-ПВ4-2АТУТ-3; ПВ10-3АТУТ-2

Изм	Лист	И.документа	Подпись	Дата	Плиты ПВ4-2АТУТ-2 ПВ10-3АТУТ-1	Лит.	Масса	Масштаб
		СЛ.ИИИ.ПР.	РЫЖАК					
		НАЧ.ОТД.	ГЛАЗУНОВ					
		ГЛ.СПЕЦ.	КАЛЬЧУК					
		РУК.ГР.	МАСЛОБОЙШИКОВА					
		Исполн.	РЕКУН					
					Листов 1 ГОССТРОЙ ССРР ПРОЕКТИИИИ ИНСТИТУТ №2, Г. МОСКВА			



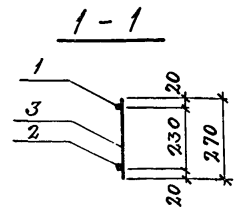
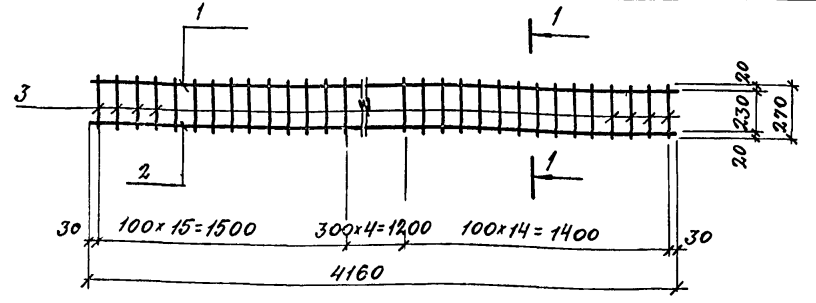
ФОРМАТ	ЗОНА	ПОЗ.	ОБОЗНАЧЕНИЕ	НАИМЕНОВАНИЕ	КОЛ.	ПРИМЕЧАНИЕ
				СБОРОЧНЫЕ ЕДИНИЦЫ И ДЕТАЛИ		
ИВ	1		-КЖИ-КР2	КАРКАС ПЛОСКИЙ - КР2	2	5,5 кг
Б4	2			φ58Г L=250 ГОСТ 6727-53*	14	0,05
"	3			φ58Г L=140 ГОСТ 6727-53*	14	0,03

КАРКАСЫ ИЗГОТОВЛЯТЬ КОНТАКТНОЙ ТОЧЕЧНОЙ СВАРКОЙ В СООТВЕТСТВИИ С ТРЕБОВАНИЯМИ ГОСТ 14098-68 И СН 393-78.

ТП 409-10.44 -КЖИ - КР2

ИЗМ.	ЛНСТ.	№ ДОКУМЕНТА	ПОДПИСЬ	ДАТА	КАРКАС ПРОСТРАНСТВЕННЫЙ КР2	ЛНТ.	МАССА	МАСШТАБ
НАЧ. ОТД.	ГЛ. КОНС.	КАЛЬЧУК	И.Кальчук			Р	12,1 кг	
ИНЖЕНЕР	РЕКУН	В.Рекун			ЛНСТ	ЛНСТОВ 1		
ИСПОЛН.	ЕРОХИНА	А.Ерохина			ГОССТРОЙ СССР ПРОЕКТНЫЙ ИНСТИТУТ № 2 Г. МОСКВА			
ПРОВЕР.	РЕКУН	В.Рекун						

Туполобой проект 409-10-44 Альбом 1, ч. 3

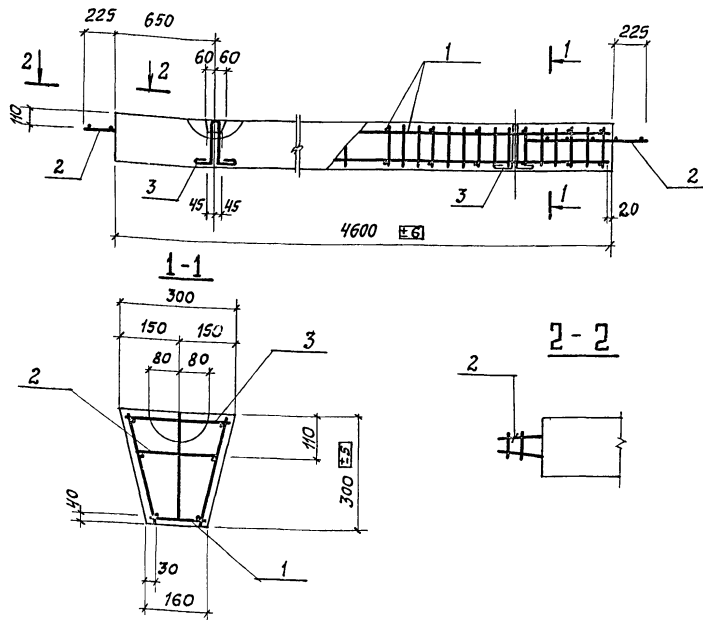


ФОРМАТ	ЗОНА	ПОЗ.	ОБОЗНАЧЕНИЕ	НАИМЕНОВАНИЕ	КОЛ.	ПРИМЕЧАНИЕ
				ДЕТАЛИ		
Б4	1			φ8АГ L=4160 ГОСТ 5781-75	1	1,6 кг
"	2			φ10АГ L=4160 ГОСТ 5781-75	1	2,5 кг
"	3			φ58Г L=270 ГОСТ 6727-53*	34	0,04 кг

1. В СПЕЦИФИКАЦИИ ГРАФЕ "ПРИМЕЧАНИЕ" УКАЗАНА МАССА ОДНОЙ ДЕТАЛИ В КГ
2. КАРКАСЫ ИЗГОТОВЛЯТЬ КОНТАКТНОЙ ТОЧЕЧНОЙ СВАРКОЙ В СООТВЕТСТВИИ С ТРЕБОВАНИЯМИ ГОСТ 14098-68 И СН 393-78.

7922/4

ИЗМ.	ЛНСТ.	№ ДОКУМЕНТА	ПОДПИСЬ	ДАТА	КАРКАС ПЛОСКИЙ КР2	ЛНТ.	МАССА	МАСШТАБ
НАЧ. ОТД.	ГЛ. КОНС.	КАЛЬЧУК	И.Кальчук			Р	5,5 кг	
ИНЖЕНЕР	РЕКУН	В.Рекун			ЛНСТ	ЛНСТОВ 1		
ИСПОЛН.	ЕРОХИНА	А.Ерохина			ГОССТРОЙ СССР ПРОЕКТНЫЙ ИНСТИТУТ № 2 Г. МОСКВА			
ПРОВЕР.	РЕКУН	В.Рекун						



Формат	Зона	Поз.	ОБОЗНАЧЕНИЕ	НАИМЕНОВАНИЕ	Кол.	Примеч.
				<u>СБОРОЧНЫЕ</u>		
				<u>ЕДИНИЦЫ И ДЕТАЛИ</u>		
ИВ	1		КЖИ-КПЗ	Каркас пространственный КПЗ	1	
ИВ	2		Серия 1.415-1 вып. 1 л. 52	Каркас плоский К2	2	
БЧ	3		Серия 1.400-9 вып. 1	Летая для подвеса УП2-2	2	
				<u>МАТЕРИАЛЫ</u>		
				Бетон марки 200	0,3	м ³

1. Фундаментная балка ФББ-47-1 короче балки ФББ-47 по серии 1.415-1 вып. 1 на „150“ мм.

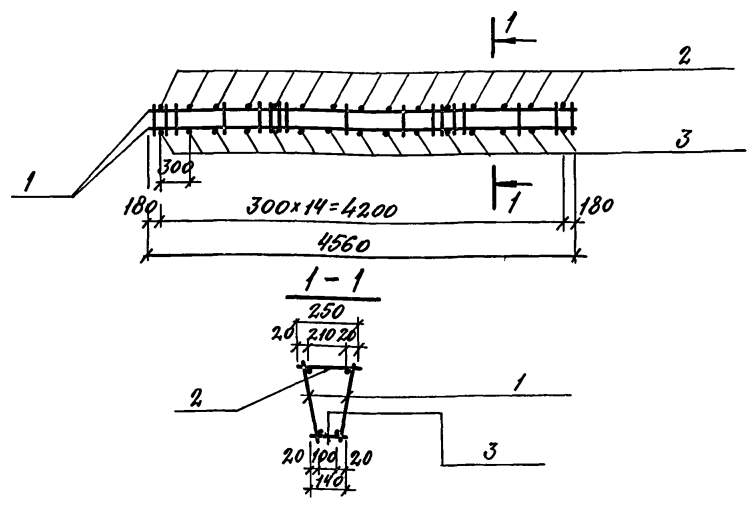
Выборка стали на один элемент, кг

Марка ЭЛЕМЕНТА	АРМАТУРНЫЕ ИЗДЕЛИЯ						ЗАКЛАДНЫЕ ИЗДЕЛИЯ					Всего			
	Арматурная сталь ГОСТ 5781-75		Проволока холодно-тян. ГОСТ 6727-53*				Профильная сталь		Арм. сталь ГОСТ 5781-75						
	Класс А I		Класс А II		Класс В I		Класс А I								
	Ф, мм	Итого	Ф, мм	Итого	Ф, мм	Итого	Ф, мм	Итого	Ф, мм	Итого	Итого				
ФББ-47-1	3,6	6,4	10,0	5,62	5,62	3,82	3,82	3,82	19,44	5	5	10	1,2	1,2	20,64

ИЗМ.	Лист	№ документа	Подп.	Дата	Фундаментная балка ФББ-47-1	Лист	Масса	Масштаб
ЧЛЧ. ОД.	ВЛЗУНОВ	ИВ						
Л. КОНСТ.	КАЛЬЧУК	ИВ						
Рук. гр.	ПАСЛОБОЙШИКОВА (ИВ)							
ИЗРЕЖ.	РЕКУН	БР						
ИСПОЛНИТ.	ЕРОХИНА	ИВ						
ПРОВЕРЯЛ	РЕКУН	БР						

ТП 409-10-44
7922/4
КЖИ-ФББ-47-1

ГОССТРОЙ СССР
ПРОЕКТНЫЙ ИНСТИТУТ № 2
г. Москва

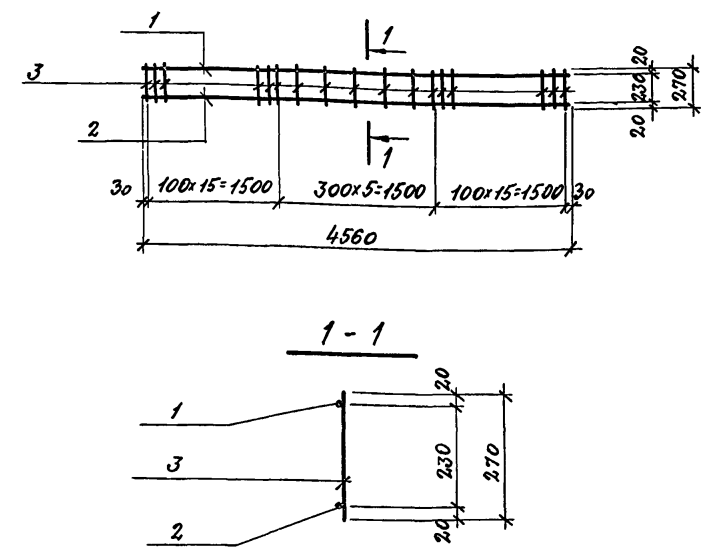


ФОРМАТ	ЗОНА	ПОЗ.	ОБОЗНАЧЕНИЕ	НАИМЕНОВАНИЕ	КОЛ.	ПРИМЕЧАНИЕ
				<u>СБОРОЧНЫЕ ЕДИНИЦЫ И ДЕТАЛИ</u>		
1/8	1		- КЖИ-КРЗ	КАРКАС ПЛОСКИЙ - КРЗ	2	6,0 КГ
Б4	2			Ф58I L=250 ГОСТ 6727-53*	15	0,05 КГ
"	3			Ф58I L=140 ГОСТ 6727-53*	15	0,03 КГ

1. В СПЕЦИФИКАЦИИ ГРАФЕ "ПРИМЕЧАНИЕ" УКАЗАНА МАССА ОДНОЙ ДЕТАЛИ В КГ.
 2. КАРКАСЫ ИЗГОТОВЛЯТЬ КОНТАКТНОЙ ТОЧЕЧНОЙ СВАРКОЙ В СООТВЕТСТВИИ С ТРЕБОВАНИЯМИ ГОСТ 14098-68 И СН 393-78.

ТП 409-10-44				-КЖИ-КРЗ		
ИЗМ.	ЛИСТ	№ ДОКУМЕНТА	ПОДП.	ДАТА	КАРКАС ПРОСТРАНСТВЕННЫЙ	КРЗ
		ГЛАЗУНОВ			ЛИСТ	МАССА
		П. КОНС. КАЛЬЧУК			Р	13,1 КГ
		РУК. ГР. МАСЛОБОЙНИКОВА			ЛИСТ	МАШТАБ
		ИНЖ. РЕКУН			ЛИСТОВ 1	
		ИСПОЛН. ЕРОХИНА			ГОССТРОЙ БССР	
		ПРОВЕР. РЕКУН			ПРОЕКТНЫЙ ИНСТИТУТ №2	
					Г. МОСКВА	

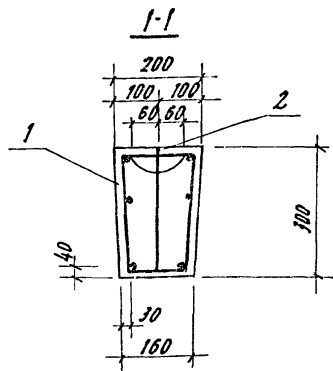
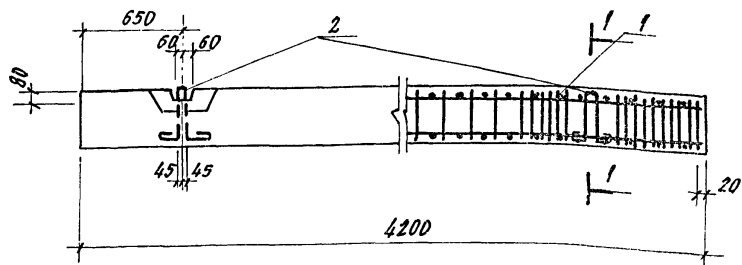
Альбом II ЧЗ
 Типовой проект 409-10-44
 7922/4



ФОРМАТ	ЗОНА	ПОЗ.	ОБОЗНАЧЕНИЕ	НАИМЕНОВАНИЕ	КОЛ.	ПРИМЕЧАНИЕ
				<u>ДЕТАЛИ</u>		
Б4	1			Ф88I L=4560 ГОСТ 5781-75	1	1,8 КГ
"	2			Ф100AII L=4560 ГОСТ 5781-75	1	2,8 КГ
"	3			Ф58I L=270 ГОСТ 6727-53*	36	0,04

1. КАРКАСЫ ИЗГОТОВЛЯТЬ КОНТАКТНОЙ ТОЧЕЧНОЙ СВАРКОЙ В СООТВЕТСТВИИ С ТРЕБОВАНИЯМИ ГОСТ 14098-68 И СН 393-78.

ТП 409-10-44				-КЖИ-КРЗ		
ИЗМ.	ЛИСТ	№ ДОКУМЕНТА	ПОДП.	ДАТА	КАРКАС ПЛОСКИЙ	КРЗ
		ГЛАЗУНОВ			ЛИСТ	МАССА
		П. КОНС. КАЛЬЧУК			Р	6,0 КГ
		РУК. ГР. МАСЛОБОЙНИКОВА			ЛИСТ	МАШТАБ
		ИНЖ. РЕКУН			ЛИСТОВ 1	
		ИСПОЛН. ЕРОХИНА			ГОССТРОЙ БССР	
		ПРОВЕР. РЕКУН			ПРОЕКТНЫЙ ИНСТИТУТ №2	
					Г. МОСКВА	



Выборка стали на один элемент, кг

Марка элемента	Арматурные изделия						Закладные изделия		Итого	Всего		
	Арматурная сталь ГОСТ 5781-75						Проволока холоднотян. ГОСТ 6727-75				Армат. сталь ГОСТ 5781-75	
	класс А I		класс А II		Итого	класс В I		Итого			класс В II	
	Ф мм		Ф мм			Ф мм						Ф мм
ФББ-44-1	8	18	3,5	2,9	2,9	0,08	0,08	1,2	1,2	7,68		

Форма	Длина	Поз.	Обозначение	Обозначение	Кол.	Примеч.
				<u>ОБОРОЧНЫЕ</u>		
				<u>ЕДИНИЦЫ И ДЕТАЛИ</u>		
11В	1		-КН-КП 5	Каркас пространственный КП5	1	
Б.4	2		1.900-9 В.1	Петля для подъема УП2-2	2	
				<u>МАТЕРИАЛЫ</u>		
				Бетон марки 200	0,20	м ³

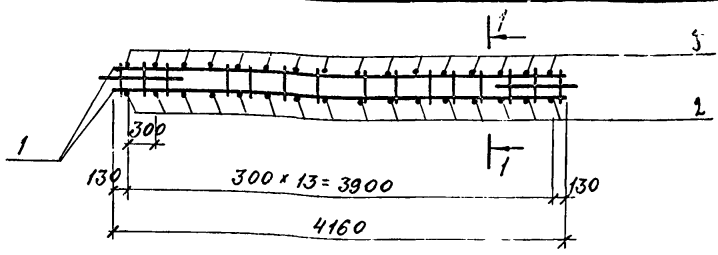
1. Фундаментная балка ФББ-44-1 короче балки ФББ-44 серии 1.415-1 выпуск 1 на „100“ мм

7922/4 23

ТЛ 409-10.44			-КН-ФББ-44-1			
Изм./лист	№ документа	Подпись	Дата	Лист	Масса	Листов
Изм. 01	ГЛАЗУНОВ					
Гл. конст.	КАЛЬЧУК					
Рук. гр.	МАРАБДИШКОВА					
Инженер	РЕКУН					
Исполн.	НРАЕВА					
Провер.	РЕКУН					
Фундаментная балка ФББ-44-1				Лист		
				Листов 1		
				ГОСТРОЙ БССР ПРОЕКТНЫЙ ИНСТИТУТ №2 г. МОЖЕВА		

Копирова:

Формат 12Г



КАРКАСЫ ИЗГОТОВЛЯТЬ КОНТАКТНОЙ ТОЧЕЧНОЙ СВАРКОЙ В СООТВЕТСТВИИ С ТРЕБОВАНИЯМИ ГОСТ 14098-68 И СН 393-78.

ФОРМАТ	ЗОНА	ПОЗ.	ОБОЗНАЧЕНИЕ	НАИМЕНОВАНИЕ	КОЛ.	ПРИМЕЧ.
				СБОРОЧНЫЕ ЕДИНИЦЫ И ДЕТАЛИ		
ИВ	1		КР5И-КР5	КАРКАС ПЛОСКИЙ КР5	2	15,2 кг
БЧ	2			φ58Г; L=170 ГОСТ 6721-53*	14	0,4 кг
БЧ	3			φ58Г; L=140 ГОСТ 6721-53*	14	0,3 кг

ТП 409-10-44 - КР5И-КМ5

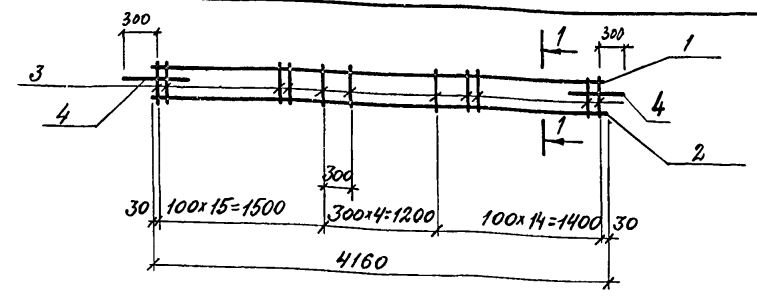
ИЗМ. ИНСТ.	Л. АДОКУМ.	ПОДП.	ДАТА
НАЧ. ОТД.	ГЛАЗУНОВ		
ГЛ. КОНСТ.	КАЛЬЧУК		
РУК. ГР.	МАСЛОБОЙНИКОВА		
ИНЖЕНЕР	РЕКУН		
ИСПОЛН.	ИСАЕВА		
ПРОВЕР.	РЕКУН		

КАРКАС ПРОСТРАНСТВЕННЫЙ КМ5	Л. ИТ.	МАССА	МАСШТАБ
		15,9 кг	
	Л. ИТ.	Л. ИТОВ 1	
	ГОССТРОЙ СССР		
	ПРОЕКТНЫЙ ИНСТИТУТ №2		
	Г. МОСКВА		

КОПИРОВАЛ

ФОРМАТ

Типовой проект 409-10-44 Амбон II. ч. 3



КАРКАСЫ ИЗГОТОВЛЯТЬ КОНТАКТНОЙ ТОЧЕЧНОЙ СВАРКОЙ В СООТВЕТСТВИИ С ТРЕБОВАНИЯМИ ГОСТ 14098-68 И СН 393-78.

ФОРМАТ	ЗОНА	ПОЗ.	ОБОЗНАЧЕНИЕ	НАИМЕНОВАНИЕ	КОЛ.	ПРИМЕЧ.
				ДЕТАЛИ		
БЧ	1			ФВАГ; L=4160, ГОСТ 5781-75	1	1,5 кг
БЧ	2			φ10АII; L=4160 ГОСТ 5781-75	1	2,6 кг
БЧ	3			φ58Г; L=270 ГОСТ 6781-53*	34	1,3 кг
БЧ	4			φ18 АГ; L=800, ГОСТ 5781-75	2	3,2 кг

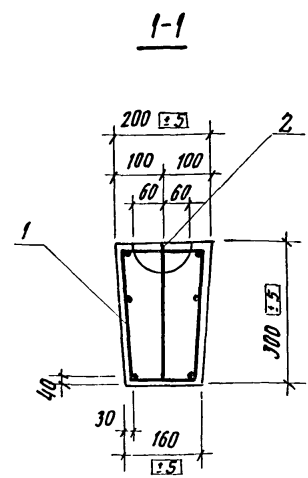
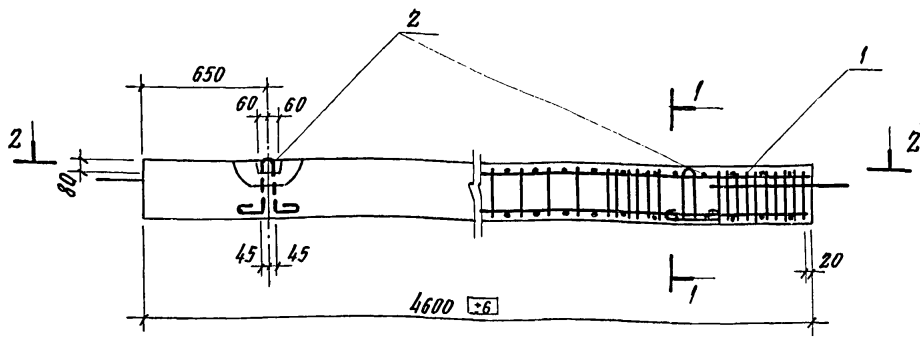
ТП 409-10-44 - КР5И-КР5 2У

ИЗМ. ИНСТ.	Л. АДОКУМ.	ПОДП.	ДАТА
НАЧ. ОТД.	ГЛАЗУНОВ		
ГЛ. КОНСТ.	КАЛЬЧУК		
РУК. ГР.	МАСЛОБОЙНИКОВА		
ИНЖЕНЕР	РЕКУН		
ИСПОЛН.	ИСАЕВА		
ПРОВЕРЯЮЩИЙ	РЕКУН		

КАРКАС ПЛОСКИЙ КР5	Л. ИТ.	МАССА	МАСШТАБ
		7,6 кг	
	Л. ИТ.	Л. ИТОВ 1	
	ГОССТРОЙ СССР		
	ПРОЕКТНЫЙ ИНСТИТУТ №2		
	Г. МОСКВА		

КОПИРОВАЛ

ФОРМАТ 12Г



ВЫБОРКА СТАЛИ НА ОДИН ЭЛЕМЕНТ, КГ

МАРКА ЭЛЕМЕНТА	АРМАТУРНЫЕ ИЗДЕЛИЯ						ЗАКЛАДНЫЕ ИЗД.			ВСЕГО		
	АРМАТУРНАЯ СТАЛЬ ГОСТ 5781-75						ПРОВОЛОКА КОЛД-НЯТЯН. ГОСТ 6727-53		АРМ. СТАЛЬ ГОСТ 5781-75			
	КЛАСС А I		Итого	КЛАСС А II		Итого	КЛАСС В I		Итого		КЛАСС А I	
	Ф, мм	Итого		Ф, мм	Итого		Ф, мм	Итого			Ф, мм	Итого
Ф 56-42-1	1.9	1.6	3.5	2.9	2.9	0.08	0.08	1.2		1.2	7.68	

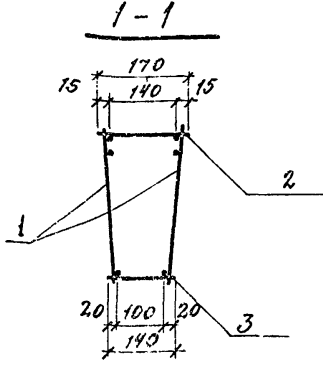
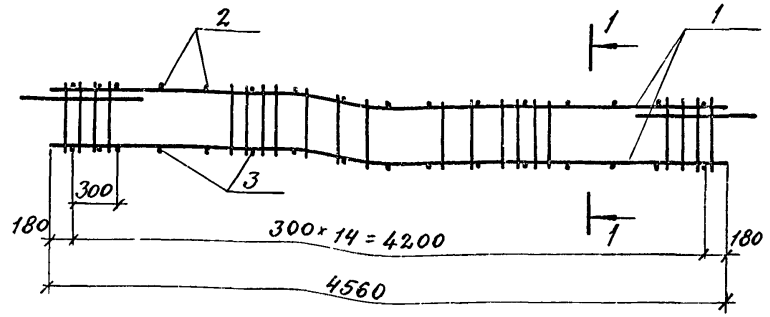
ФОРМАТ	ЛОНА	ПОЗ	ОБОЗНАЧЕНИЕ	НАИМЕНОВАНИЕ	КОЛ.	ПРИМЕЧ.
				<u>СБОРОЧНЫЕ</u>		
				<u>ЕДИНИЦЫ И ДЕТАЛИ</u>		
11В		1	- КНИ-КП4	КАРКАС ПРОСТРАНСТВЕННЫЙ КП4	1	
6.4		2	СЕРИИ 1.400-9 В.1	ПЕТЛЯ ДЛЯ ПОДЪЕМА УП2	2	
				<u>МАТЕРИАЛЫ</u>		
				БЕТОН МАРКИ 200	0.27	м ³

1. ФУНДАМЕНТАЛЬНАЯ БАЛКА Ф56-42-1 КОРОЧЕ БАЛКИ Ф56-42 СЕРИИ 1.415-1 ВЫПУСК 1 НА "150" ММ

7922/4

ТЛ 409-10-44 -КНИ-Ф56-42-1				ЛИТ.	МАСШТАБ
ИЗМ.	ЛИТ.	№ ДОКУМЕНТА	ПОДПИСЬ	ДАТА	ФУНДАМЕНТАЛЬНАЯ БАЛКА Ф56-42-1
		ИЗМ. ОТД.	ГЛАЗУНОВ	1959	
		ГЛ. КОНС.	КАЛЬЧУК	1959	
		РУК. ГР.	МАДОБОЙЩИКОВА	1959	
		ИНЖЕН.	РЕКУН	1959	
		ПРОВЕР.	РЕКУН	1959	
				ЛИТ.	ЛИТОВ 1
				ГОССТРОЙ СССР ПРОЕКТИНЬ ИНСТИТУТ 62, Г. МОСКВА	

ИПИСИ И ПУЛИ И Т.Д.



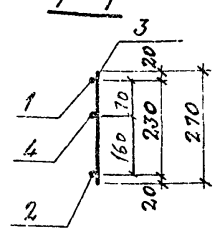
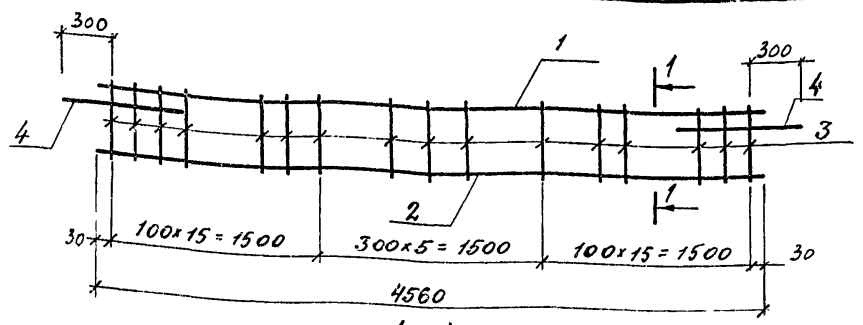
Формат	Зона	Поз.	ОБОЗНАЧЕНИЕ	НАИМЕНОВАНИЕ	КОЛ.	ПРИМЕЧАНИЕ
СБОРОЧНЫЕ ЕДИНИЦЫ И ДЕТАЛИ						
11В		1	-КЖИ-КР4	-КР4	2	9,5
54		2		φ58Г L=170 ГОСТ 6727-53*	1	0,03 кг
"		3		φ58Г L=140 ГОСТ 6727-53*	1	0,025 кг

КАРКАСЫ ИЗГОТОВЛЯТЬ КОНТАКТНОЙ ТОЧЕЧНОЙ СВАРКОЙ В СООТВЕТСТВИИ С ТРЕБОВАНИЯМИ ГОСТ 14098-68 И СН 393-78.

ПОДП И ДАТА

ПОДП И ДАТА		ТП 429-10-44		-КЖИ-КП-4	
ИЗМ	Лист	№ ДОКУМЕНТА	ПОДП.	ДАТА	КАРКАС ПРОСТРАНСТВЕННЫЙ КР4
НАЧ. ОТД.	ГЛАЗУНОВ				
ГЛ. КОНСТ.	КАЛЫЧУК				
РУК. ГР.	МАСЛОБОЙЩИКОВ				
ИНЖЕНЕР	РЕКУН				
ПОДП И ДАТА		Лист	Масса	Масштаб	
		Р	19,9 кг		
ПОДП И ДАТА		Лист	Листов	ГОСТРОИ СССР	
			1	ПОДЕКТУМ ШИТИТЧ. АСТ	

Типовой проект 409-10-44 Альбом II 43

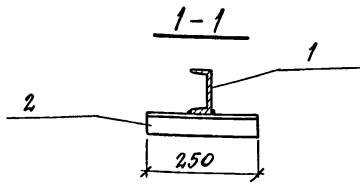
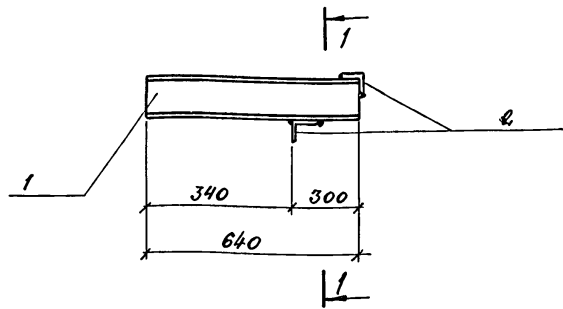


Формат	Зона	Поз.	ОБОЗНАЧЕНИЕ	НАИМЕНОВАНИЕ	КОЛ.	ПРИМЕЧАНИЕ
ДЕТАЛИ						
11В		1		φ8АГ; L=4560, ГОСТ 5781-75	1	1,5 кг
54		2		φ10АГ; L=4560, ГОСТ 5781-75	1	1,9 кг
"		3		φ58Г; L=270, ГОСТ 6727-53*	36	3,2 кг
"		4		φ18АГ; L=800, ГОСТ 5781-75	2	2,9 кг

КАРКАСЫ ИЗГОТОВЛЯТЬ КОНТАКТНОЙ ТОЧЕЧНОЙ СВАРКОЙ В СООТВЕТСТВИИ С ТРЕБОВАНИЯМИ ГОСТ 14098-68 И СН 393-78.

ПОДП И ДАТА

ПОДП И ДАТА		ТП 409-10-44		КЖИ-КР4	
ИЗМ	Лист	№ ДОКУМЕНТА	ПОДП.	ДАТА	КАРКАС ПЛОСКИЙ КР4
НАЧ. ОТД.	ГЛАЗУНОВ				
ГЛ. КОНСТ.	КАЛЫЧУК				
РУК. ГР.	МАСЛОБОЙЩИКОВ				
ИНЖЕНЕР	РЕКУН				
ПОДП И ДАТА		Лист	Масса	Масштаб	
		Р	9,5 кг		
ПОДП И ДАТА		Лист	Листов	ГОСТРОИ СССР	
			1	ПРОЕКТА И ШИТИТЧ. АСТ	



ФОРМАТ	ЗОНА	ПОЗ.	ОБОЗНАЧЕНИЕ	НАИМЕНОВАНИЕ	КОЛ.	ПРИМЕЧ.
				<u>ДЕТАЛИ</u>		
Б4				Г10 L=640 ГОСТ 8240-72	1	5,5 кг
Б4				250x5 L=250 ГОСТ 8509-72*	2	1,0 кг

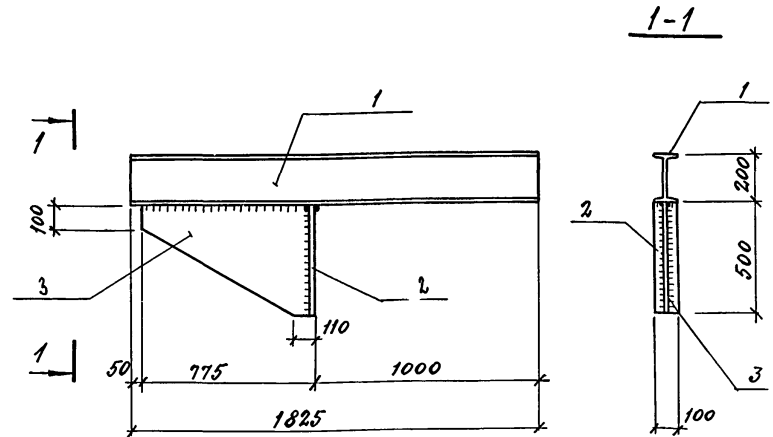
МАТЕРИАЛ ДЕТАЛЕЙ - ВСТ 3 КР2 ПО ГОСТ 380-71*

ТП 409-10-44			-КЖН-МН4		
ИЗМ.	ЛИСТ	№ ДОКУМЕНТА	ПОДПИСЬ	ДАТА	ИЗДЕЛИЕ ЗАКЛАДНОЕ МН4
НАЧ. ОТД.	ГЛАЗУНОВ				
ГЛАВ. КОНСТ.	КАЛЬЧУК				ЛИСТ
РИС. ГР.	МАСЛОБОЙЩИКОВА				ЛИСТОВ 1
РАЗРАБОТ.	СИННИЦИНА				ПРОЕКТИНЬ ИНСТИТУТ №2
ПРОВЕРКА	МАСЛОБОЙЩИКОВА				Г. МОСКВА

КОПИРОВАЛ: С.А.

ФОРМАТ 118

Милославский проект 409-10-44 Альбом № 4.3



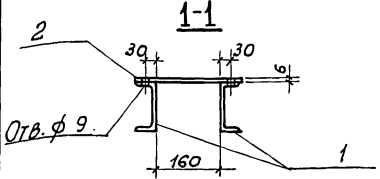
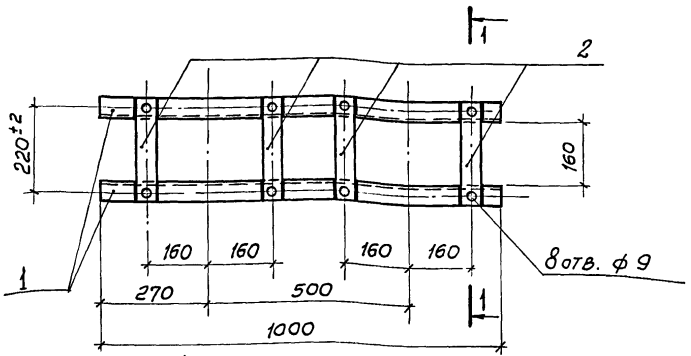
1. КАРКАСЫ ИЗГОТОВЛЯТЬ КОНТАКТНОЙ ТОЧЕНОЙ СВАРКОЙ В СООТВЕТСТВИИ С ТРЕБОВАНИЯМИ ГОСТ 14098-68 И СН 393-78.
2. МАТЕРИАЛ ДЕТАЛЕЙ - ВСТ 3 КР2 ПО ГОСТ 380-71*

ФОРМАТ	ЗОНА	ПОЗ.	ОБОЗНАЧЕНИЕ	НАИМЕНОВАНИЕ	КОЛ.	ПРИМЕЧ.
				<u>ДЕТАЛИ</u>		
Б4	1			Г20 L=1825 ГОСТ 8239-72	1	38,4 кг
Б4	2			-100x10 δ=10 ГОСТ 1990574* L=500	1	4,0 кг
Б4	3			-500x10 δ=10 ГОСТ 1990574* L=775	1	30,4

ТП 409-10-44			-КЖИ - МН5 28		
ИЗМ.	ЛИСТ	№ ДОКУМЕНТА	ПОДП.	ДАТА	ИЗДЕЛИЕ ЗАКЛАДНОЕ МН5
НАЧ. ОТД.	ГЛАЗУНОВ				
ГЛАВ. КОНСТ.	КАЛЬЧУК				ЛИСТ
РИС. ГР.	МАСЛОБОЙЩИКОВА				ЛИСТОВ 1
РАЗРАБОТ.	СИННИЦИНА				ПРОЕКТИНЬ ИНСТИТУТ №2
ПРОВЕРКА	МАСЛОБОЙЩИКОВА				Г. МОСКВА

КОПИРОВАЛ: С.А.

ФОРМАТ 118



1. В СПЕЦИФИКАЦИИ ГРАФЕ "ПРИМЕЧАНИЕ" УКАЗАНА МАССА ОДНОЙ ДЕТАЛИ В КГ.
 2. КАРКАСЫ ИЗГОТОВЛЯТЬ КОНТАКТНОЙ ТОЧЕЧНОЙ СВАРКОЙ В СООТВЕТСТВИИ С ТРЕБОВАНИЯМИ ГОСТ 14098-68 И СН 393-78.

ФОРМАТ	ЗОНА	Лист	ОБОЗНАЧЕНИЕ	НАИМЕНОВАНИЕ	КОЛ.	ПРИМЕЧ.
				<u>ДЕТАЛИ</u>		
5.4	1		С 12 Ø-1000	ГОСТ 8240-72	2	10,4 кг.
5.4	2		-50×6	Ø-260 ГОСТ 19903-74*	4	0,62 кг.

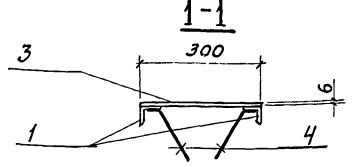
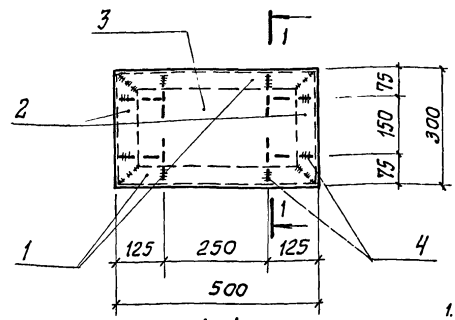
ТП 409-10-44 -КЖИ-МН6

ИЗДЕЛИЕ ЗАКЛАДНОЕ
МН6

Лист	Масса	Масштаб
Р	23,3 кг.	1:10

Листов 1
 ГОССТРОЙ СССР
 ПРОЕКТИНЬ ИНСТИТУТ № 2
 г. Москва

Типовой проект 409-10-44 Альбом II Часть 3



1. В СПЕЦИФИКАЦИИ ГРАФЕ "ПРИМЕЧАНИЕ" УКАЗАНА МАССА ОДНОЙ ДЕТАЛИ В КГ.
 2. Каркасы изготовлять контактной точечной сваркой в соответствии с требованиями ГОСТ 14098-68 и СН 393-78.

ФОРМАТ	ЗОНА	Лист	ОБОЗНАЧЕНИЕ	НАИМЕНОВАНИЕ	КОЛ.	ПРИМЕЧ.
				<u>ДЕТАЛИ</u>		
5.4	1		LSO-5 ГОСТ 8509-72* Øст. 3 КП 2 ГОСТ 380-71*	Ø-500	2	1,89 кг.
5.4	2		LSO-5 ГОСТ 8509-72* Øст. 3 КП 2 ГОСТ 380-71*	Ø-300	2	1,13 кг.
5.4	3		-300×6	Ø-500 ГОСТ 19903-74*	1	7,07 кг.
5.4	4		φ10A II	Ø-200 ГОСТ 5781-75	8	0,08 кг.

ТП 409-10-44 -КЖИ-МН7 29

ИЗДЕЛИЕ ЗАКЛАДНОЕ
МН7

Лист	Масса	Масштаб
Р	13,8 кг.	1:10

Листов 1
 ГОССТРОЙ СССР
 ПРОЕКТИНЬ ИНСТИТУТ № 2
 г. Москва

7922/4

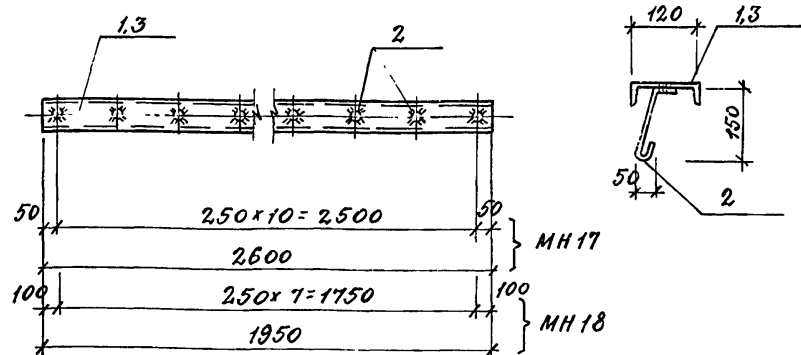
7922/4

Имя, № табл., Подп. и дата

Имя	№ табл.	Подп.	Дата
И. КОЗЛОВ	КЛАБУЧК	Ильин	
С. К. ГР.	Ильин		
РАЗРАБОТ.	СИНЦЫНА	Синькина	
ПРОВЕРИЛ	Ильин		

Имя	№ табл.	Подп.	Дата
И. КОЗЛОВ	КЛАБУЧК	Ильин	
С. К. ГР.	Ильин		
РАЗРАБОТ.	СИНЦЫНА	Синькина	
ПРОВЕРИЛ	Ильин		

МН 8, МН 9



МАРКА	МАССА
МН 8	28,2
МН 9	21,3

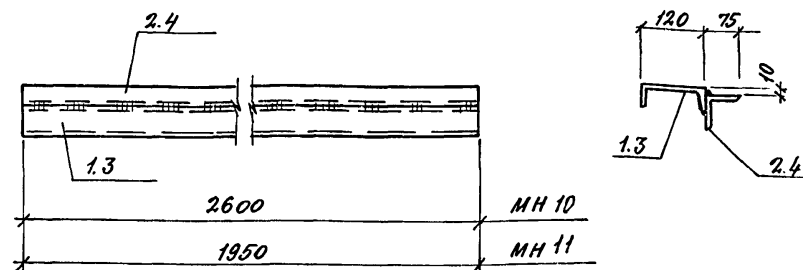
КАРКАСЫ ИЗГОТОВЛЯТЬ КОНТАКТНОЙ ТОЧЕЧНОЙ СВАРКОЙ
В СООТВЕТСТВИИ С ТРЕБОВАНИЯМИ ГОСТ 14098-68 И СН 393-70.

ФОРМАТ	ЗОНА	ПОЗ.	ОБОЗНАЧЕНИЕ	НАИМЕНОВАНИЕ	КОЛ.	ПРИМЕЧ.
				<u>ДЕТАЛИ</u>		
Б4	1			<u>МН 8</u>		
"	2			С12 ГОСТ 8240-72 ВГТЗ КЛЗ ГОСТ 380-71 L=2600 Ф 8АГ ГОСТ 5781-75 L=270	1 11	27,0 0,11
				<u>ДЕТАЛИ</u>		
Б4	3			<u>МН 9</u>		
"	2			С12 ГОСТ 8240-72 ВГТЗ КЛЗ ГОСТ 380-71 L=1950 Ф 8АГ ГОСТ 5781-75; L=270	1 8	20,4 0,11

ТП 409-10-44 - КЖН - МН 8; МН 9

ИЗМ	ЛИСТ	№ ДОКУМЕНТА	ПОДПИСЬ	ДАТА	ИЗДЕЛИЯ ЗАКЛАДНЫЕ МН 8; МН 9	ЛНТ.	МАССА	МАСШТАБ
НАЧ. ОТД.	ГЛАЗУНОВ	1/55				Р	СМ. ТАБЛ.	
ГЛ. СПЕЦ.	КАЛЬЧУК	Кальчук			ЛИСТ	ЛИСТОВ 1		
РУК. ГР.	МАСЛОБОЙЩИКОВА	Маслобойщикова			ГОСТРОЙ СССР ПРОЕКТИНЬ ИНСТИТУТ № 2 г. МОСКВА			
ИСПОЛНИТ.	ПУСТОВАЛОВА	Пустовалова						
ПРОВЕРИЛ	МАСЛОБОЙЩИКОВА	Маслобойщикова						

МН 10, МН 11



МАРКА	МАССА
МН 10	44,9
МН 11	33,9

КАРКАСЫ ИЗГОТОВЛЯТЬ КОНТАКТНОЙ ТОЧЕЧНОЙ СВАРКОЙ В
СООТВЕТСТВИИ С ТРЕБОВАНИЯМИ ГОСТ 14098-68 И СН 393-70.

ФОРМАТ	ЗОНА	ПОЗ.	ОБОЗНАЧЕНИЕ	НАИМЕНОВАНИЕ	КОЛ.	ПРИМЕЧ.
				<u>ДЕТАЛИ МН 10</u>		
Б4	1			С12 ГОСТ 8240-72 L=2600	1	27,0
"	2			L75x6 ГОСТ 8509-72* L=2600	1	17,9
				<u>ДЕТАЛИ МН 11</u>		
Б4	3			С12 ГОСТ 8240-72 L=1950	1	20,4
"	4			L75x6 ГОСТ 8509-72* L=1950	1	13,5

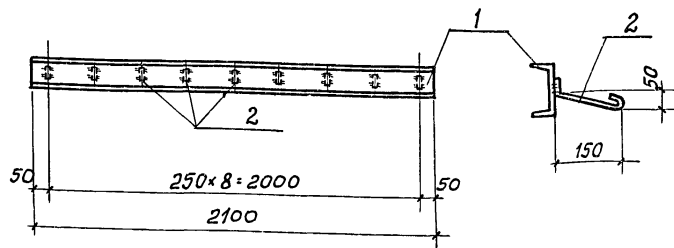
ТП 409-10-44 - КЖН - МН 10; МН 11

ИЗМ	ЛИСТ	№ ДОКУМЕНТА	ПОДПИСЬ	ДАТА	ИЗДЕЛИЯ ЗАКЛАДНЫЕ МН 10; МН 11	ЛНТ.	МАССА	МАСШТАБ
НАЧ. ОТД.	ГЛАЗУНОВ	1/55				Р	СМ. ТАБЛ.	
ГЛ. СПЕЦ.	КАЛЬЧУК	Кальчук			ЛИСТ	ЛИСТОВ 1		
РУК. ГР.	МАСЛОБОЙЩИКОВА	Маслобойщикова			ГОСТРОЙ СССР ПРОЕКТИНЬ ИНСТИТУТ № 2 г. МОСКВА			
ИСПОЛНИТ.	ПУСТОВАЛОВА	Пустовалова						
ПРОВЕРИЛ	МАСЛОБОЙЩИКОВА	Маслобойщикова						

Миловой проект 409-10-44 Альбом № 4.3

7922/4

Лист № подл. Подп. и дата



Каркасы изготавливать контактной точечной сваркой в соответствии с требованиями ГОСТ 14098-68 и СН 393-78.

Формат	Зона	Пос.	Обозначение	Наименование	Кол.	Примеч.
5.4	1			ДЕТАЛИ МН 21		
"	2			ГОСТ 8240-72 ГОСТ 3 КИП ГОСТ 380-71* e=2100 Ф 8 А I ГОСТ 5781-75 e=270	1 9	21.8 0.11

ТП 409-10-44		КЭИ-МН 12	
ИЗДЕЛИЕ ЗАКАЗНОЕ			
МН 12		Лист 1	
Лист 1		ГОСТ РО И СССР	
ПРОЕКТИРОВАНИЕ		ПРОЕКТИРОВАНИЕ	
г. Москва		г. Москва	

Копия 3/3/3/3/3/3

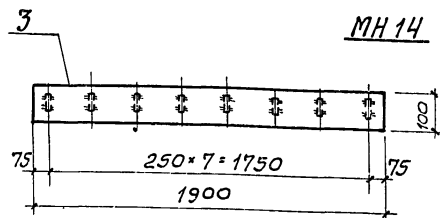
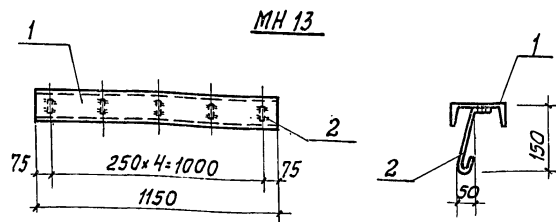
Формат: 11

Альбом II Часть 3

Тяговый проект 409-10-44

7922/4

Лист 1 из 1



Каркасы изготавливать контактной точечной сваркой в соответствии с требованиями ГОСТ 14098-68 и СН 393-79.

Марка	Масса
МН 13	12.6
МН 14	12.9

Формат	Зона	Пос.	Обозначение	Наименование	Кол.	Примеч.
ДЕТАЛИ МН 13						
5.4	1			ГОСТ 8240-72 ГОСТ 3 КИП ГОСТ 380-71* e=1150	1	12.0
"	2			Ф 8 А I ГОСТ 5781-75 e=270	5	0.11
ДЕТАЛИ МН 14						
5.4	3			ГОСТ 103-75 ГОСТ 3 КИП ГОСТ 380-71* e=1900	1	12.0
"	2			Ф 8 А I ГОСТ 5781-75 e=270	8	0.11

ТП 409-10-44		КЭИ-МН 13; МН 14	
ИЗДЕЛИЯ ЗАКАЗНЫЕ			
МН 13; МН 14		Лист 1	
Лист 1		ГОСТ РО И СССР	
ПРОЕКТИРОВАНИЕ		ПРОЕКТИРОВАНИЕ	
г. Москва		г. Москва	

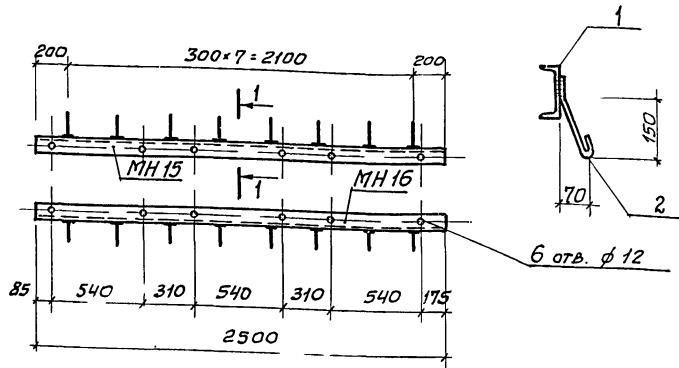
Копия 3/3/3/3/3/3

Формат 11

31

МН 15; МН 16

1-1



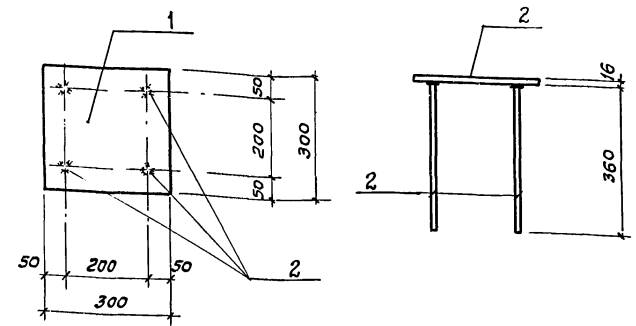
1. В СПЕЦИФИКАЦИИ ГРАФЕ „ПРИМЕЧАНИЕ“ УКАЗАНА МАССА ОДНОЙ ДЕТАЛИ В КГ.
2. КАРКАСЫ ИЗГОТОВЛЯТЬ КОНТАКТНОЙ ТОЧЕЧНОЙ СВАРКОЙ В СООТВЕТСТВИИ С ТРЕБОВАНИЯМИ ГОСТ 14098-68 И СН 393-78.

Формат	Экз.	Лист	ОБОЗНАЧЕНИЕ	НАИМЕНОВАНИЕ	Кол.	Примечан
Б.У.	1			<u>ДЕТАЛИ</u>		
"	2			С 12 ГОСТ 8240-72 ВСТ. 3 КП 2 ГОСТ 380-71* e=2500	1	26.0
"				ФВА I ГОСТ 5781-75 e=270	8	0.11

ТП 409-10-44		КЖИ-МН 15; МН 16	
ИЗМ. ЛИСТ	№ ДОКУМЕНТА	ПОДП.	ДАТА
ИЗМ. ОТД.	П. СПЕЦ.	РУК. ГР.	ИСПОЛНИТ.
П. СПЕЦ.	КЛАБЧУК	Масловойцкая	Установялова
ИСПОЛНИТ.	Установялова	ПРОВЕРИЛ	Масловойцкая
ИЗДЕЛИЯ ЗАКЛАДНЫЕ		МН 15; МН 16	
ЛИТ.	МАССА	МАСШТАБ	
Р	26.9		
ЛИСТ ЛИСТОВ 1			
ГОССТРОЙ СССР			
ПРОЕКТИНЬ ИНСТИТУТ № 2			
г. Москва			

32

Типовой проект 409-10-44 Арбом II Часть 3



1. В СПЕЦИФИКАЦИИ ГРАФЕ „ПРИМЕЧАНИЕ“ УКАЗАНА МАССА ОДНОЙ ДЕТАЛИ В КГ.
2. КАРКАСЫ ИЗГОТОВЛЯТЬ КОНТАКТНОЙ ТОЧЕЧНОЙ СВАРКОЙ В СООТВЕТСТВИИ С ТРЕБОВАНИЯМИ ГОСТ 14098-68 И СН 393-78.

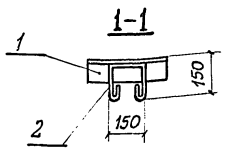
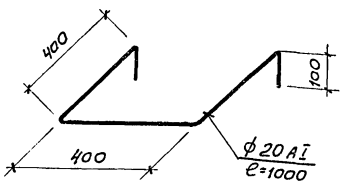
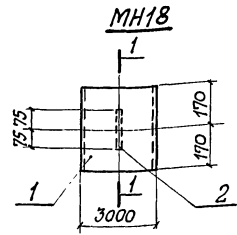
Формат	Экз.	Лист	ОБОЗНАЧЕНИЕ	НАИМЕНОВАНИЕ	Кол.	Примеч.
Б.У.	1			<u>ДЕТАЛИ</u>		
"	1			300x16 ГОСТ 19903-74* ВСТ. 3 КП 2 ГОСТ 380-71* e=300	1	11.3
"				Ф 12А II e=360 ГОСТ 5781-75	4	0.32

ТП 409-10-44		КЖИ-МН 17	
ИЗМ. ЛИСТ	№ ДОКУМЕНТА	ПОДП.	ДАТА
ИЗМ. ОТД.	П. СПЕЦ.	РУК. ГР.	ИСПОЛНИТ.
П. СПЕЦ.	КЛАБЧУК	Масловойцкая	Установялова
ИСПОЛНИТ.	Установялова	ПРОВЕРИЛ	Масловойцкая
ИЗДЕЛИЕ ЗАКЛАДНОЕ		МН 17	
ЛИТ.	МАССА	МАСШТАБ	
Р	12.6 кг.	1:10	
ЛИСТ		ЛИСТОВ 1	
ГОССТРОЙ СССР		ПРОЕКТИНЬ ИНСТИТУТ № 2	
г. Москва			

Копия в б.в. 11.3

Формат 11.3

СК1



Марка	Масса
МН 18	11,02 кг.
СК 1	2,5 кг.

Формат	Зона	Пов.	ОБОЗНАЧЕНИЕ	НАИМЕНОВАНИЕ	Кол.	Примеч.
				<u>ДЕТАЛИ</u>		
54	1			С 30 ГОСТ 8240-72	1	10,8 кг.
"	2			φ 8 AI φ-570 ГОСТ 5781-75	1	0,22 кг.

ТП 409-10-44 -КЖИ-МН18-СК1

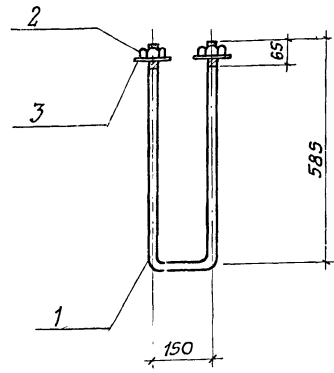
ИЗМ.	ЛИСТ	№ ДОКУМЕНТА	ПОДП.	ДАТА
ИЗМ.	ОТД.	ГЛАЗУНОВ	Л.С.	1952
ИЛ. КОНСТ. РАД.	КАЛЫЧУК	М.С.		
РУК. ГР.	МАСЛОВИЦКАЯ	Л.С.		
РАЗРАБОТ.	СИНИЦЫНА	С.С.		
ПРОВЕРКА	МАСЛОВИЦКАЯ	Л.С.		

ИЗДЕЛИЯ ЗАКЛАДНЫЕ	ЛИТ.	МАССА	МАСШТАБ
МН 18; СК 1	Р	См.	
		ТАБЛИЦУ	
	ЛИСТ	ЛИСТОВ	1
	ГОССТРОЙ СССР		
	ПРОЕКТИНЬ ИНСТИТУТ № 2		
	г. Москва		

Формат А4

Формат А4

Типовой проект 409-10-44 Аньом II Часть 3



Формат	Зона	Пов.	ОБОЗНАЧЕНИЕ	НАИМЕНОВАНИЕ	Кол.	Примеч.
				<u>СБОРОЧНЫЕ ЕДИНИЦЫ И ДЕТАЛИ</u>		
54	1			φ 22 AI φ-1320 ГОСТ 5781-75	1	3,94 кг.
54	2			Гайка φ-22 ГОСТ 5915-70* ВСТ-3 КИП ГОСТ 380-71*	2	0,08 кг.
54	3			Шайба d22 ГОСТ 1371-68	2	0,03 кг.

ТП 409-10-44 -КЖИ-А4

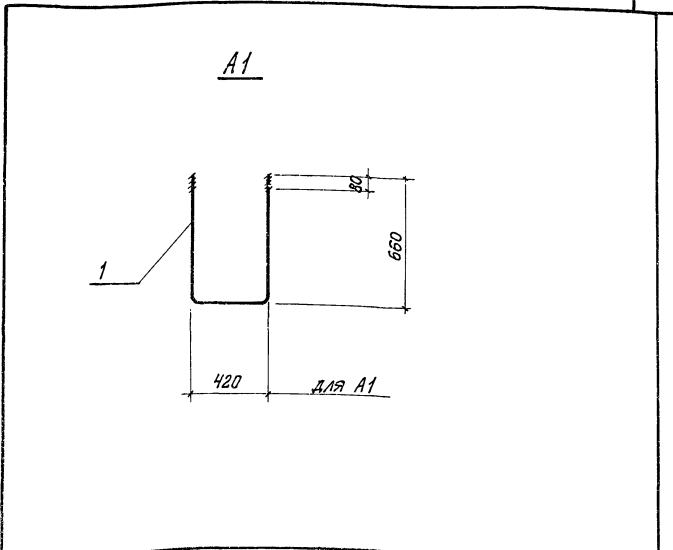
Имя не подл. Подл. и дата.

ИЗМ.	ЛИСТ	№ ДОКУМЕНТА	ПОДП.	ДАТА
ИЗМ.	ОТД.	ГЛАЗУНОВ	Л.С.	1952
ИЛ. КОНСТ. РАД.	КАЛЫЧУК	М.С.		
РУК. ГР.	МАСЛОВИЦКАЯ	Л.С.		
РАЗРАБОТ.	СИНИЦЫНА	С.С.		
ПРОВЕРКА	МАСЛОВИЦКАЯ	Л.С.		

АНКЕР А4	ЛИТ.	МАССА	МАСШТАБ
	Р	4,2 кг.	1:10
	ЛИСТ	ЛИСТОВ	1
	ГОССТРОЙ СССР		
	ПРОЕКТИНЬ ИНСТИТУТ № 2		
	г. Москва		

Формат А4

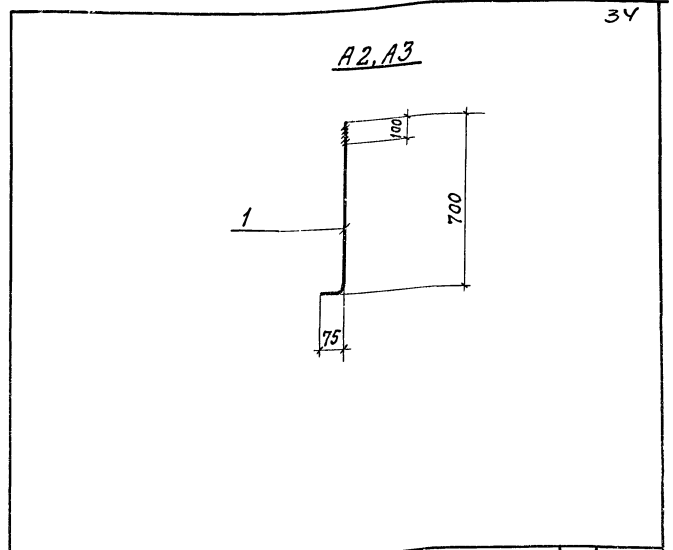
Формат А4



Формат	Зона	Лист	Обозначение	Наименование	Кол.	Примеч.
Б.У.		1		<u>A1</u>		
				ф24А1 е-1740 ГОСТ 5781-75	1	6,2 кг

ТП 409-10-44 - КЖИ-А1		
ИЗМ.	ЛИСТ	№ ДОКУМЕНТА
ИЗМ. ОТВ.	И. ПЛАЗУНОВ	ПОДП.
И. КОНСТР.	КЛАБЧУК	И. ПЛАЗУНОВ
РУК. ГР.	И. МАЛЮЖИЦКАЯ	И. ПЛАЗУНОВ
СТ. ИНЖ.	РЕКШН	И. ПЛАЗУНОВ
РАЗРАБОТ.	СМИНИЦЫНА	И. ПЛАЗУНОВ
ПРОВЕРИЛ	И. МАЛЮЖИЦКАЯ	И. ПЛАЗУНОВ
ЛИТ.	МАССА	МАСШТАБ
Р	6,2 кг	1:20
ЛИСТ	Листов 1	
ГОССТРОЙ СССР		
ПРОЕКТНЫЙ ИНСТИТУТ № 2		
г. Москва		

Титровой проект 409-10-44 Альбом 1 Часть 3



Формат	Зона	Лист	Обозначение	Наименование	Кол.	Примеч.
Б.У.		1		<u>A3</u>		
				ф22А1 е-775 ГОСТ 5781-75	1	2,32 кг
Б.У.		1		<u>A2</u>		
				ф24А1 е-775 ГОСТ 5781-75	1	2,98

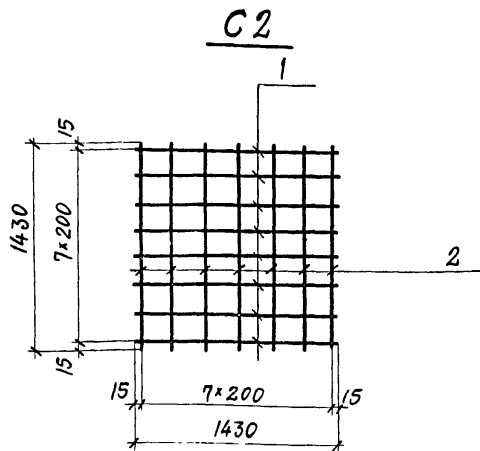
ТП 409-10-44 - КЖИ-А2, А3		
ИЗМ.	ЛИСТ	№ ДОКУМЕНТА
ИЗМ. ОТВ.	И. ПЛАЗУНОВ	ПОДП.
И. КОНСТР.	КЛАБЧУК	И. ПЛАЗУНОВ
РУК. ГР.	И. МАЛЮЖИЦКАЯ	И. ПЛАЗУНОВ
СТ. ИНЖ.	РЕКШН	И. ПЛАЗУНОВ
РАЗРАБОТ.	СМИНИЦЫНА	И. ПЛАЗУНОВ
ПРОВЕРИЛ	И. МАЛЮЖИЦКАЯ	И. ПЛАЗУНОВ
ЛИТ.	МАССА	МАСШТАБ
Р	2,32	1:20
ЛИТ.	2,98	1:20
ЛИСТ	Листов 1	
ГОССТРОЙ СССР		
ПРОЕКТНЫЙ ИНСТИТУТ № 2		
г. Москва		

12667

7022/4

И. ПЛАЗУНОВ

г. Москва



Сетки изготовлять контактной точечной сваркой в соответствии с требованиями ГОСТ 14098-66 и СН 393-78.

ФОРМАТ	ЗОНА	ПОЗ.	ОБОЗНАЧЕНИЕ	НАИМЕНОВАНИЕ	КОЛ.	ПРИМЕЧ.
				СБОРОЧНЫЕ ЕДИНИЦЫ И ДЕТАЛИ		
Б.Ч.	1		Ф18АII e=1130 ГОСТ 5781-75		7	2,3 кг
Б.Ч.	2		Ф18АII e=1430 ГОСТ 5781-75		7	2,3 кг

ТП 409-10-44 - КЖИ - С2

АРМАТУРНАЯ СЕТКА
С2

ИЗМ.	ЛИСТ	№ ДОКУМЕНТА	ПОДПИСЬ	ДАТА
			ГЛАВ. ОТД. ГЛАЗУНОВ	
			ГЛ. КОНСТ. КАЛЬЧУК	
			РУК. ГР. МАСЛОВИЩНИКОВА	
			ИСПОЛН. ЕРОХИНА	
			ПРОВЕР. МАСЛОВИЩНИКОВА	

ЛИТ. МАССА МАСШТАБ

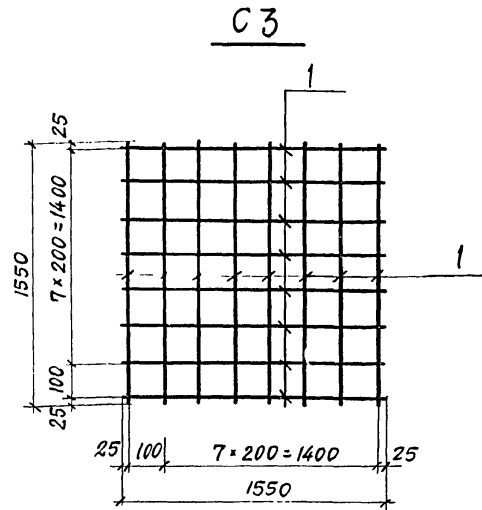
Р 32,2 кг

ЛИСТ ЛИСТОВ 1

ГОССТРОИ СССР
ПРОЕКТНЫЙ ИНСТИТУТ № 2
Г. МОСКВА

КОПИРОВАЛ. 4932.7

ФОРМАТ 11



Сетки изготовлять контактной точечной сваркой в соответствии с требованиями ГОСТ 14098-66 и СН 393-78.

ФОРМАТ	ЗОНА	ПОЗ.	ОБОЗНАЧЕНИЕ	НАИМЕНОВАНИЕ	КОЛ.	ПРИМЕЧ.
				СБОРОЧНЫЕ ЕДИНИЦЫ И ДЕТАЛИ		
Б.Ч.	1		Ф18АII e=1550 ГОСТ 5781-75		18	3,1 кг

ТП 409-10-44 - КЖИ - С3

АРМАТУРНАЯ СЕТКА
С3

ИЗМ.	ЛИСТ	№ ДОКУМЕНТА	ПОДПИСЬ	ДАТА
			ГЛАВ. ОТД. ГЛАЗУНОВ	
			ГЛ. КОНСТ. КАЛЬЧУК	
			РУК. ГР. МАСЛОВИЩНИКОВА	
			ИСПОЛН. ЕРОХИНА	
			ПРОВЕР. МАСЛОВИЩНИКОВА	

ЛИТ. МАССА МАСШТАБ

Р 53,2 кг

ЛИСТ ЛИСТОВ 1

ГОССТРОИ СССР
ПРОЕКТНЫЙ ИНСТИТУТ № 2
Г. МОСКВА

КОПИРОВАЛ

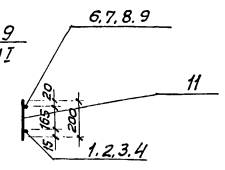
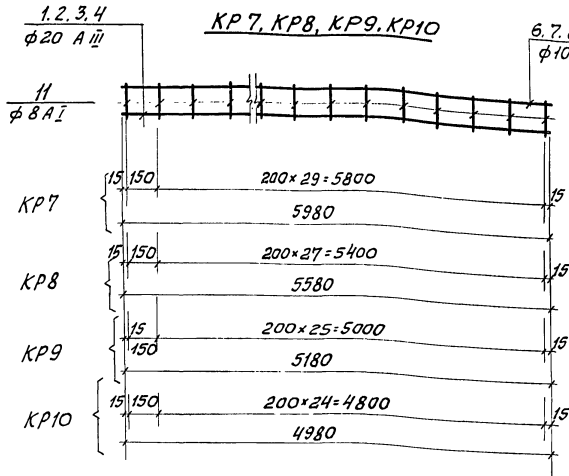
ФОРМАТ 11

Мучиков проект 409-10-44 Альбом 11.4.3

7922/4

ИЛИ № ПОСЛ. ПОДЛ. И ДАТА

35



МАРКА	МАССА	МАРКА	МАССА
КР 7	37,04 кг	КР 9	31,205
КР 8	34,64	КР 10	29,69

Формат	Зона	Поз.	ОБОЗНАЧЕНИЕ	НАИМЕНОВАНИЕ	Кол.	ПРИМеч.
		11		φ 8 A I ГОСТ 5781-75 л-200	29	0,08
<u>ДЕТАЛИ КР 9</u>						
		3		φ 20 A II ГОСТ 5781-75 л-5180	1	12,8
		8		φ 10 A I — — л-5180	1	3,2
		11		φ 8 A I — — л-200	27	0,08
<u>ДЕТАЛИ КР 10</u>						
		4		φ 20 A II ГОСТ 5781-75 л-4980	1	12,4
		9		φ 10 A I — — л-4980	1	3,1
		11		См. ВЫШЕ	26	0,08

Формат	Зона	Поз.	ОБОЗНАЧЕНИЕ	НАИМЕНОВАНИЕ	Кол.	ПРИМеч.
<u>ДЕТАЛИ КР 7</u>						
		1		φ 20 A II ГОСТ 5781-75 л-5980	1	14,8
		6		φ 10 A I — — л-5980	1	3,7
		11		φ 8 A I — — л-200	31	0,08
<u>ДЕТАЛИ КР 8</u>						
		2		φ 20 A II ГОСТ 5781-75 л-5580	1	13,8
		7		φ 10 A I — — л-5580	1	3,5

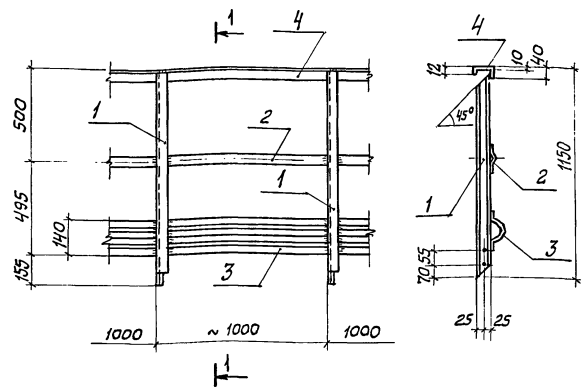
7922/4

ТП 409-10-44 КЖИ-КР7÷КР10

ИЗМ. ЛИСТ № ДОКУМЕНТА ПОДЛ. ДАТА НАЧ. ОТД. ЛАЗУНОВ ПР. КОНСТ. КОНЕВ РСК. ГР. ВАСИЛЬЯНЦОВА ИНЖЕН. РЕКУН ИСПОЛ. РОЗМАНА ПРОВЕР. РЕКУН	Каркас плоский КР7, КР8, КР9, КР10	ЛИТ.	МАССА	МАСШТАБ
		р	СМ.	1:20
		ЛИСТ	ЛИСТОВ	
ГОССТРОЙ СССР ПРОЕКТИРНИЙ ИНСТИТУТ № 2 г. Москва				

ФОРМАТ: 12Г

1-1



МАТЕРИАЛ ДЕТАЛЕЙ - ВСТ.3 КП 2 по ГОСТ 380-71*

Формат	Зона	Поз.	ОБОЗНАЧЕНИЕ	НАИМЕНОВАНИЕ	КОЛ.	ПРИМЕЧ.
<u>ДЕТАЛИ</u>						
Б4	1			L50*40*12*2,5 е-1140 ГОСТ 3771-73-64	2	1,76 кг.
"	2			L25*3 е-1000 ГОСТ 19771-74*	1	1,1 кг.
"	3			L30*30*25*3 е-1000 ГОСТ 3771-73-64	1	3,82 кг.
"	4			L40*50*12*2,5 е-1000 ГОСТ 3771-73-64	1	1,78 кг.

ТП 409-10-44 -КЖИ-ОГ1

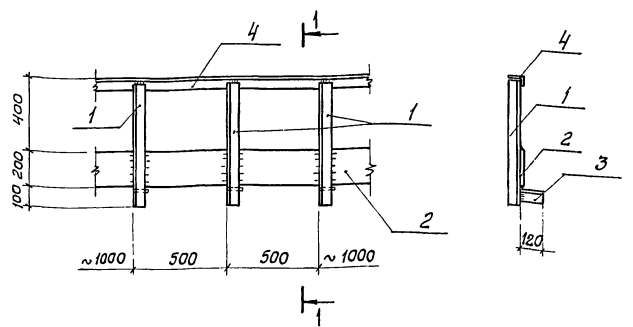
Изм. Лист № документа Подп. Дата
 Инж. О.А. Глазнов
 И. Конструктор К.А. Бучук
 Рук. гр. Маслюбошичкова
 Исполнит. Е.Рохина
 Провер. Маслюбошичкова

ОГРАЖДЕНИЕ
 ОГ1

Лит. Р Масса 10,22 кг Масштаб 1:20
 Лист 1 Листов 1
 Госстрой СССР
 Проектный институт №2
 г. Москва

37

1-1



МАТЕРИАЛ ДЕТАЛЕЙ - ВСТ.3 КП 2 по ГОСТ 380-71*

Формат	Зона	Поз.	ОБОЗНАЧЕНИЕ	НАИМЕНОВАНИЕ	КОЛ.	ПРИМЕЧ.
<u>ДЕТАЛИ</u>						
Б4	1			L50*5; е-700 ГОСТ 78509-72*	3	7,95
"	2			-200*4; е-1000 ГОСТ 19903-74*	1	6,28
"	3			L63*6; е-120 ГОСТ 78509-72*	3	2,05
"	4			L50*5; е-1000 ГОСТ 78509-72*	1	3,77

ТП 409-10-44 -КЖИ-ОГ2

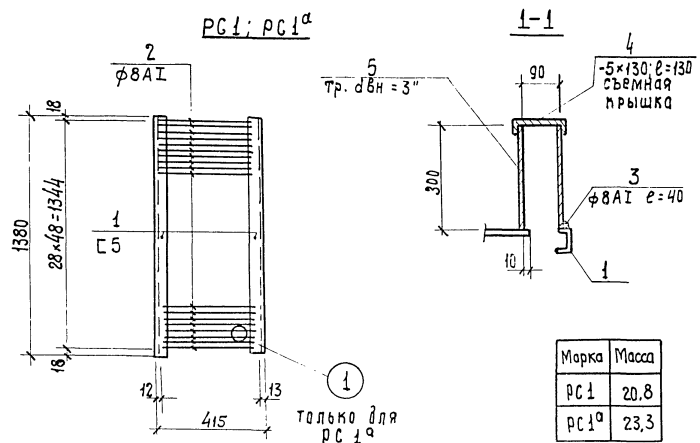
Изм. Лист № документа Подп. Дата

Инж. О.А. Глазнов
 И. Конструктор К.А. Бучук
 Рук. гр. Маслюбошичкова
 Исполнит. Е.Рохина
 Провер. Маслюбошичкова

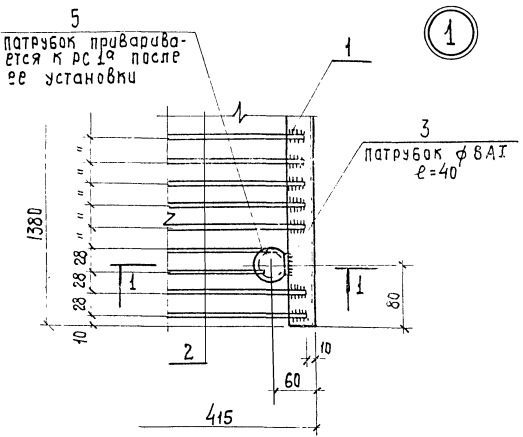
ОГРАЖДЕНИЕ
 ОГ2

Лит. Р Масса 20,05 кг Масштаб 1:20
 Лист 1 Листов 1
 Госстрой СССР
 Проектный институт №2
 г. Москва

Альбом 1
 Часть 3
 Типовой проект 409-10-44



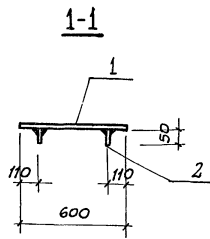
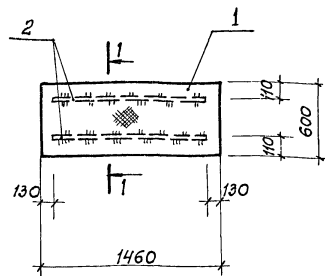
Формат	Зона	Ис.	Обозначение	Наименование	Кол.	Примечан.
				Детали PC1		
6.4.	1		КЖИ-PC1, PC1 ^a	С5 ГОСТ 8240-72 В Ст. 3 Кп 2 ГОСТ-380-71* e=1380	2	6.7
"	2			φ80A1 ГОСТ 5781-75 e=390	49	0.15
				Детали PC1 ^a		
6.4.	1			С5 ГОСТ 8240-72* В Ст. 3 Кп 2 ГОСТ-380-71* e=1380	2	6.7
"	2			φ80A1 ГОСТ 5781-75 e=390	49	0.15
"	3			φ80A1 ГОСТ 5781-75 e=40	1	0.02
"	4			-S=0.5 0,02 м ² ГОСТ 8597-57*	1	0.07
"	5			Пр. d=3" ГОСТ 3262-75* e=300	1	2.5



1. Материал конструкции-сталь марки В Ст. 3 Кп 2.
2. Сварку производить электродами типа Э42 ншв.=4мм.

ТГ 409-10-44				КЖИ-PC1, PC1 ^a		
Чит. лист	И. Докум.	Подпись	Дата	Лит.	Масса	Масштаб
Нач. отд.	Г. Азгунов			Р		см. табл.
Гл. инж.	С. А. Лычак					
Рук. пр.	Маслов Ю. В.					
Исполнит.	Пустовалова					
Проверил	Маслов Ю. В.					

7922/4

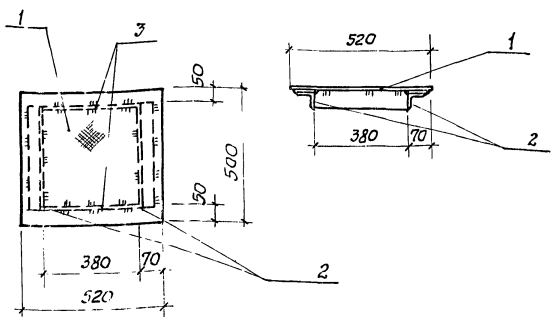


МАТЕРИАЛ ДЕТАЛЕЙ - ВСТ 3 КЛ 2 по ГОСТ 380-71*

Формат	Зона	Лист	ОБЪЕДИНЕНИЕ	НАИМЕНОВАНИЕ	КОЛ.	ПРИМЕР.
5.4.	1			<u>ДЕТАЛИ</u>		
	2			Рис. ст. 5-5 ГОСТ 8568-77; 0,26 м ²	-	38,0
				-50x5 ГОСТ 103-76; e=1300	2	2,6

ИМЯ ЛИСТА		ИМЯ ДОКУМЕНТА	ПОДП.	ДАТА	Лист	Листов	1
ИМЯ ОТД.	ИМЯ ОТЗ.	ИМЯ ОТЗ.	ИМЯ ОТЗ.	ИМЯ ОТЗ.			
ИМЯ СПЕЦ.	ИМЯ СПЕЦ.	ИМЯ СПЕЦ.	ИМЯ СПЕЦ.	ИМЯ СПЕЦ.	Лист	Листов	1
ИМЯ ДИР.	ИМЯ ДИР.	ИМЯ ДИР.	ИМЯ ДИР.	ИМЯ ДИР.	Лист	Листов	1
ИМЯ ИСП.	ИМЯ ИСП.	ИМЯ ИСП.	ИМЯ ИСП.	ИМЯ ИСП.	Лист	Листов	1
ИМЯ ПРОВ.	ИМЯ ПРОВ.	ИМЯ ПРОВ.	ИМЯ ПРОВ.	ИМЯ ПРОВ.	Лист	Листов	1
ТП 409-10-44 - КЭИ-ЦУ1				Лист	Листов	1	
ЦУИТ ЦУ1				Р	43,2		
ГОСТРОЙ СССР				ПРЕКТНЫЙ ИНСТИТУТ № 2			
				г. Москва			

Формат: 11В



МАТЕРИАЛ ДЕТАЛЕЙ - ВСТ 3 КЛ 2 по ГОСТ 380-71*

Часть 3
Абсолют II
Типовой проект 409-10-44

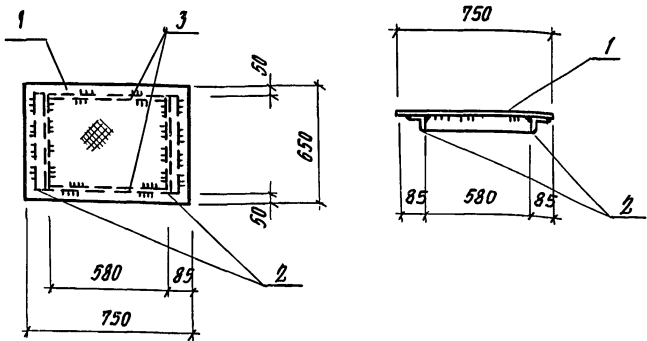
7922/4

ИМЯ ОТД. ИМЯ ОТЗ. ИМЯ СПЕЦ. ИМЯ ДИР. ИМЯ ИСП. ИМЯ ПРОВ.

Формат	Зона	Лист	ОБЪЕДИНЕНИЕ	НАИМЕНОВАНИЕ	КОЛ.	ПРИМЕР.
5.4.	1			<u>ДЕТАЛИ</u>		
	2			Рис. ст. 5-5 ГОСТ 8568-77; 0,26 м ²	-	11,0
				-50x5 ГОСТ 103-76; e=500	2	1,9
				-50x5 ГОСТ 103-76 e=380	2	0,74

ИМЯ ЛИСТА		ИМЯ ДОКУМЕНТА	ПОДП.	ДАТА	Лист	Листов	1
ИМЯ ОТД.	ИМЯ ОТЗ.	ИМЯ ОТЗ.	ИМЯ ОТЗ.	ИМЯ ОТЗ.			
ИМЯ СПЕЦ.	ИМЯ СПЕЦ.	ИМЯ СПЕЦ.	ИМЯ СПЕЦ.	ИМЯ СПЕЦ.	Лист	Листов	1
ИМЯ ДИР.	ИМЯ ДИР.	ИМЯ ДИР.	ИМЯ ДИР.	ИМЯ ДИР.	Лист	Листов	1
ИМЯ ИСП.	ИМЯ ИСП.	ИМЯ ИСП.	ИМЯ ИСП.	ИМЯ ИСП.	Лист	Листов	1
ИМЯ ПРОВ.	ИМЯ ПРОВ.	ИМЯ ПРОВ.	ИМЯ ПРОВ.	ИМЯ ПРОВ.	Лист	Листов	1
ТП 409-10-44 - КЭИ-ЦУ2				Лист	Листов	1	
ЦУИТ ЦУ2				Р	16,3		
ГОСТРОЙ СССР				ПРЕКТНЫЙ ИНСТИТУТ № 2			
				г. Москва			

Формат: 11В



МАТЕРИАЛ ДЕТАЛЕЙ - ВСТ 3 КН 2 по ГОСТ 380-71*

ФОРМАТ	ЗОНА	Лист	ОБОЗНАЧЕНИЕ	НАИМЕНОВАНИЕ	КОЛ.	ПРИМеч.
				<u>ДЕТАЛИ</u>		
Б4		1		РИФЛ. СТ. Д-5 ГОСТ 8568-77* 0,39 м ²	1	16,5
"		2		Л50*5 ГОСТ 8509-72* L=550	2	2,1
"		3		-50*5 ГОСТ 103-76 L=580	2	1,2

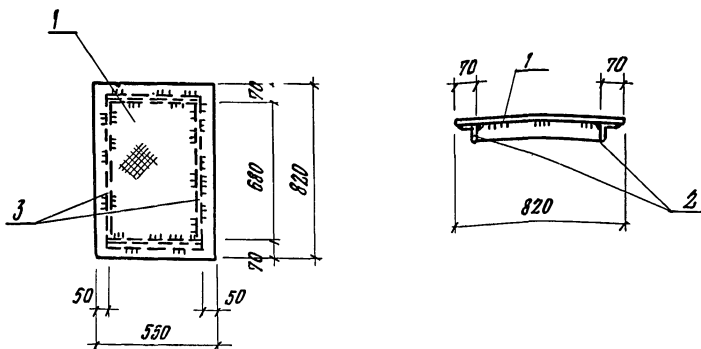
ТП 409-10-44 - КНИИ-ЩЗ

Изм	Лист	№ документа	Подпись	Дата
Исх. отд.	ГЛАЗУНОВ			
Гл. инж.	КАЛЬЧУК			
Рук. гр.	МАШЛОВИЩАКОВА			
Нап. инж.	ПУРГАВАЛОВ			
Провер.	МАШЛОВИЩАКОВА			

Щит ЩЗ

Лит	Масса	Масштаб
	21,1	
Лист	Листов 1	
ГОСПРОЕКТ СООР. ПРОВЕРЬНЫЙ ИНСТИТУТ № 2 г. Москва		

Тыловой проект 409-10-44 Альбом 1 ч 3



МАТЕРИАЛ ДЕТАЛЕЙ ВСТ 3 КН 2 по ГОСТ 380-71*

ФОРМАТ	ЗОНА	Лист	ОБОЗНАЧЕНИЕ	НАИМЕНОВАНИЕ	КОЛ.	ПРИМеч.
				<u>ДЕТАЛИ</u>		
Б4		1		РИФЛ. СТ. Д-5 ГОСТ 8568-77* 0,45 м ²	1	19,0
"		2		Л50*5 ГОСТ 8509-72* L=450	2	1,7
"		3		-50*5 ГОСТ 103-76 L=680	2	1,3

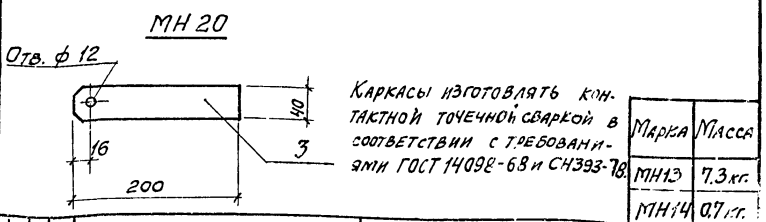
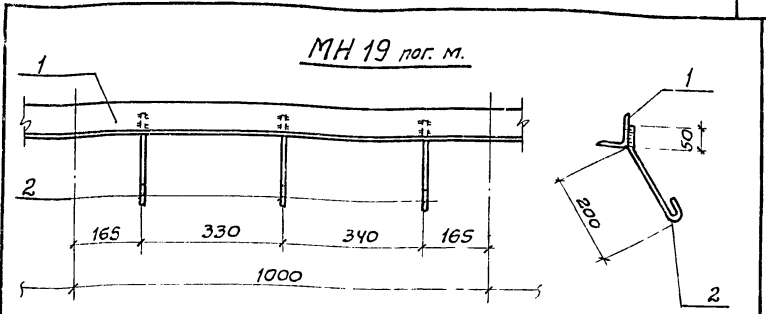
ТП 409-10-44 - КНИИ-Щ4

Лист № 409-10-44

Изм	Лист	№ документа	Подпись	Дата
Исх. отд.	ГЛАЗУНОВ			
Гл. инж.	КАЛЬЧУК			
Рук. гр.	МАШЛОВИЩАКОВА			
Нап. инж.	ПУРГАВАЛОВ			
Провер.	МАШЛОВИЩАКОВА			

Щит Щ4

Лит	Масса	Масштаб
	25,0	
Лист	Листов 1	
ГОСПРОЕКТ СООР. ПРОВЕРЬНЫЙ ИНСТИТУТ № 2 г. Москва		



Формат	Зона	Пос.	ОБОЗНАЧЕНИЕ	НАИМЕНОВАНИЕ	Кол.	Примечан.
				<u>МН 19</u>		
				<u>ДЕТАЛИ</u>		
5.4.	1		L75x6 L-1000 ГОСТ 8509-72*	1	6,89 кг.	
5.4.	2		63A1 L-310 ГОСТ 5781-75	3	0,122 кг.	
				<u>МН 20</u>		
				<u>ДЕТАЛИ</u>		
5.4.	3		-40x10 L-200 ГОСТ 103-76	1	0,63 кг.	

МАРКА	МАССА
МН 19	7,3 кг.
МН 14	0,7 кг.

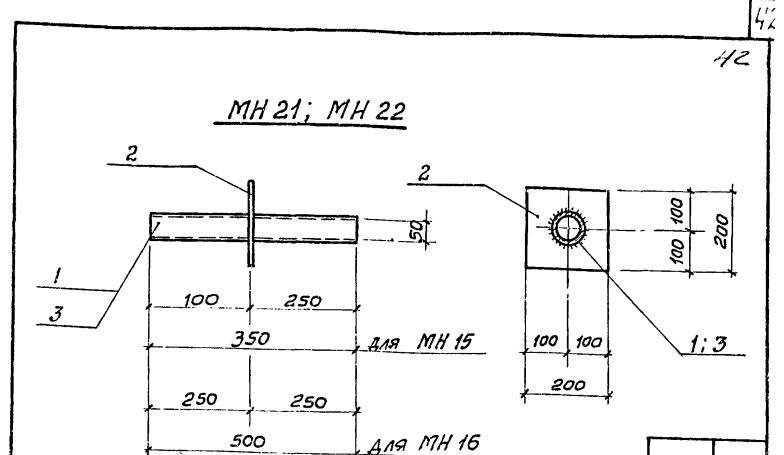
7922/4

ИЗМ. ЛИСТ ДОКУМЕНТА		ПОДП.	ДАТА	ИЗДЕЛИЯ ЗАКЛАДНЫЕ МН 19; МН 20	ЛИСТ ТАБЛИЦЫ	МАССА СМ.	МАСШТАБ
Исполн.	Лазунов	Лазунов					
Провер.	Конев	Конев					
Рис. гр.	Кальчук	Кальчук					
Ст. инж.	Маслобонщикова	Маслобонщикова					
Разработ.	Синицына	Синицына					
Проверил	Маслобонщикова	Маслобонщикова					

ТП 409-10-44 КЭИ-МН 19-МН 20

ГОСТРОЙ СССР
ПРОЕКТИНГ ИНСТИТУТ № 2
г. Москва

Типовой проект 409-10-44 Альбом 1 Часть 3



- В СПЕЦИФИКАЦИИ ГРАФЕ "ПРИМЕЧАНИЕ" УКАЗАНА МАССА ДАННОЙ ДЕТАЛИ В КГ.
- КАРКАСЫ ИЗГОТОВЛЯТЬ КОНТАКТНОЙ ТОЧЕЧНОЙ СВАРКОЙ В СООТВЕТСТВИИ С ТРЕБОВАНИЯМИ ГОСТ 14098-68 И СН 393-78.

Формат	Зона	Пос.	ОБОЗНАЧЕНИЕ	НАИМЕНОВАНИЕ	Кол.	Примеч.
				<u>МН 21</u>		
				<u>ДЕТАЛИ</u>		
5.4.	1		Ст. труба ф 50 L-350 ГОСТ 3262-75	1	1,73 кг.	
"	2		-200x10 L-200 ГОСТ 103-76	1	3,14 кг.	
				<u>МН 22</u>		
				<u>ДЕТАЛИ</u>		
5.4.	2		-200x10 L-200 ГОСТ 103-76*	1	3,14 кг.	
"	3		Ст. труба ф 50 L-500 ГОСТ 3262-75	1	2,44 кг.	

МАРКА	МАССА
МН 15	4,9 кг.
МН 16	5,6 кг.

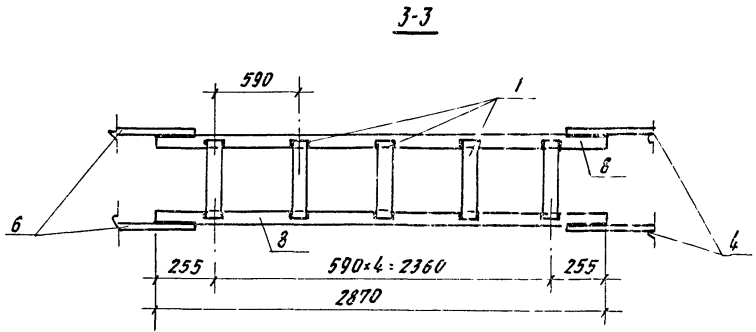
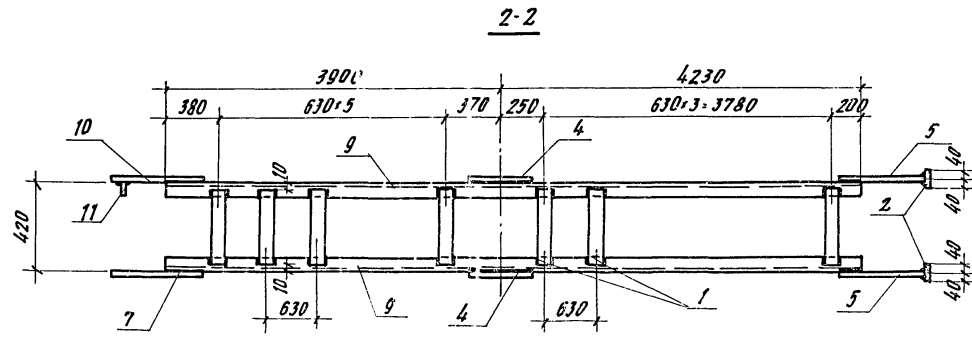
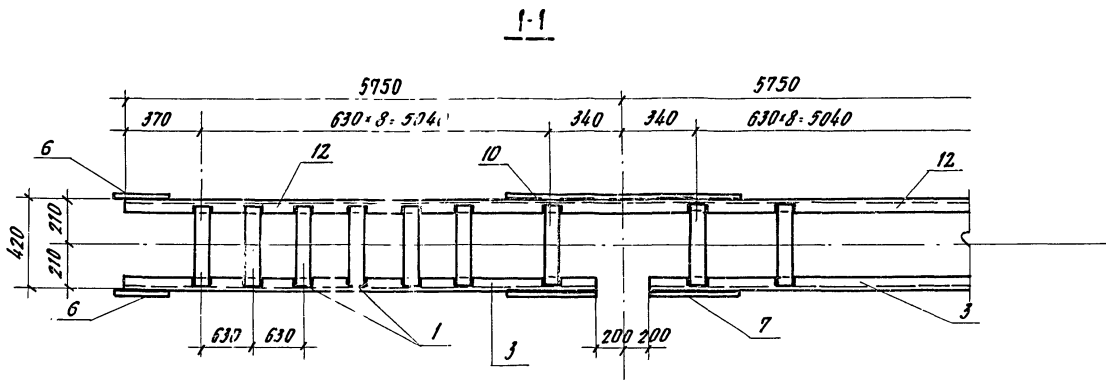
7922/4

ИЗМ. ЛИСТ ДОКУМЕНТА		ПОДП.	ДАТА	ИЗДЕЛИЯ ЗАКЛАДНЫЕ МН 21; МН 22	ЛИСТ ТАБЛИЦЫ	МАССА СМ.	МАСШТАБ
Исполн.	Лазунов	Лазунов					
Провер.	Конев	Конев					
Рис. гр.	Кальчук	Кальчук					
Ст. инж.	Маслобонщикова	Маслобонщикова					
Разработ.	Синицына	Синицына					
Проверил	Маслобонщикова	Маслобонщикова					

ТП 409-10-44 КЭИ-МН 21-МН 22

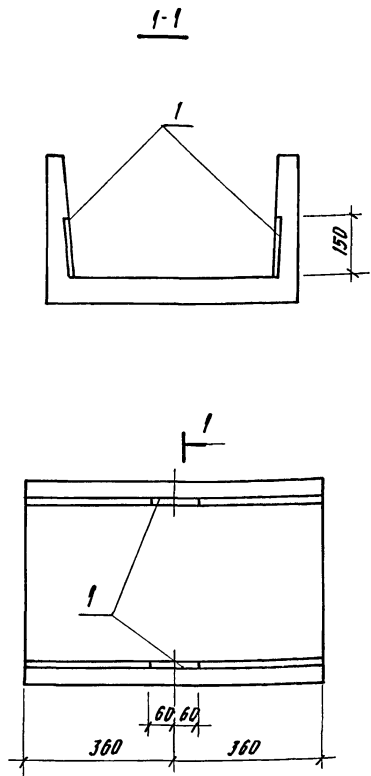
ГОСТРОЙ СССР
ПРОЕКТИНГ ИНСТИТУТ № 2
г. Москва

42



				7922/4
				ТП 409-10-44
				-КНИИ-ВСЗ
ВЕРТИКАЛЬНАЯ СВЯЗЬ ВЛЗ				ЛИТ. МАССА МАСС.ТН
ВЕЧЕНИЯ 1-1: 3-3				Р
				ЛИТ. 4 ЛИТ. 4
				ГОРБОЙ ВЕР
				ПРОЕКТИН ИСТИТУТ ЛТ
				Г. МОСКВА

ИЗМ.	ЛИСТ	№ ДОКУМЕНТА	ПОДПИСЬ	ДАТА
		ЛАЗУНОВ		
		КАЛЬЧУК		
		МАГЛОБОЙШИКОВА		
		ЕРСХИНА		
		МАГЛОБОЙШИКОВА		



Выборка стали на один элемент, кг

Марка ЗА-ТА	Закладные изделия				Итого	Всего
	Профильная сталь		Арм. сталь ГОСТ 8017-75 класс А III	Итого		
	Тор	Ф				
Л29-8А	1.6		0.9	0.9	2.5	
Л39-8А	1.6		0.9	0.9	2.5	
Л129-8А	1.6		0.9	0.9	2.5	
Л139-8А	1.6		0.9	0.9	2.5	

Формат	Зона	№	Обозначение	Наименование	Кол	Примеч
				<u>ДОПОЛНИТЕЛЬНЫЕ СБОРОЧНЫЕ ЕДИНИЦЫ</u>		
	1		Серия 3.006-2 вып. II-3	Изделие закладное № 2	2	
				<u>ПЕРЕМЕННЫЕ ДАННЫЕ</u>		
				<u>Л29-8А</u>		
				<u>ДОКУМЕНТАЦИЯ</u>		
			Серия 3.006-2 - 2 вып.	Лоток Л29-8		
				<u>Л39-8А</u>		
				<u>ДОКУМЕНТАЦИЯ</u>		
			ТО ЖЕ	Лоток Л39-8		
				<u>Л129-8А</u>		
				<u>ДОКУМЕНТАЦИЯ</u>		
			ТО ЖЕ	Лоток Л129-8		
				<u>Л139-8А</u>		
				<u>ДОКУМЕНТАЦИЯ</u>		
			ТО ЖЕ	Лоток Л139-8		

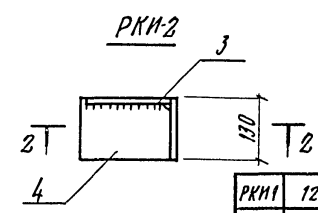
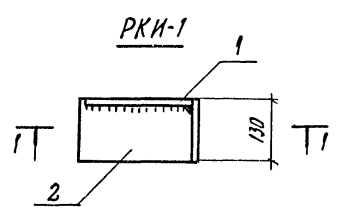
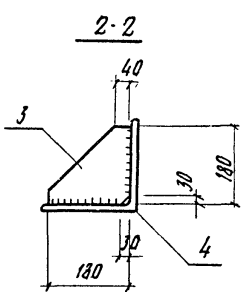
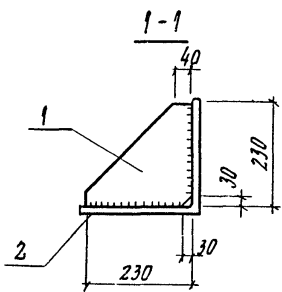
				7922/4			
				ТП 409-10-44 КНИИ-129-8А; Л39-8А; Л129-8А; Л139-8А			
ЛЗМ	ЛНЕТ	№ документа	Подпись	Дата	Лит.	Масса	Масштаб
ЛНЧ-ОГА	ПЛАЗУНОВ				Р		
ЛВ. ОП. ПР.	КАЛЬЧУК						
РХК ГР.	МАРЛОВИЩИКОВА				Лит	Литов	
Исполн.	ЕРОХИНА				ГОССТРОЙ СССР		
Провер.	МАРЛОВИЩИКОВА				ПРОЕКТИННЫЙ ИНСТИТУТ № 2		
И. контр.	КАЛЬЧУК				г. Москва		

Копировал:

ФОРМАТ 12Г

Альбом 2 часть 2
 Типовой проект 409-10-44
 7922/4
 Испол. и дата
 2-й подл.

178



PKI1	12,1 кг
PKI2	8,8 кг

Формат	Зона	Иол.	Обозначение	Наименование	Кол.	Примеч.
				<u>PKI-1</u>		
				<u>ДЕТАЛИ</u>		
	1			-230x10 ГОСТ 103-76 ВСТ.3 КП.2 ГОСТ 380-71* L-230	1	4.1
	2			L250x16 ГОСТ 8509-72* ВСТ.3 КП.2 ГОСТ 380-71* L-130	1	8.0
				<u>PKI-2</u>		
				<u>ДЕТАЛИ</u>		
	3			-180x10 ГОСТ 103-76 ВСТ.3 КП.2 ГОСТ 380-71* L-180	1	2.5
	4			L200x16 ГОСТ 103-76 ВСТ.3 КП.2 ГОСТ 380-71* L-130	1	6.3

ТП 409-10-44 -КНИ-РКИ-1; РКИ-2

Опорные консоли
РКИ-1; РКИ-2

Изм	Лист	№ документа	Подпись	Дата
Испол. ОТД.	ГЛАЗУНОВ			
Гл. спец. пр.	КАЛЬЧУК			
Рук. гр.	МАШОВОЙЩИКОВА			
Испол.	ЕРДЯНИНА			
Провер.	МАШОВОЙЩИКОВА			

Лист	Масса	Масштаб
Р		
Лист	Листов	
	ГОСТРОЙ ССРР	
	ПРОЕКТНЫЙ ИНСТИТУТ №2	
	г. Москва	

Копировал.

Формат 11

48

Испол. и дата

Изм	Лист	№ документа	Подпись	Дата	Лист	Масса	Масштаб
					Лист	Листов	
						ГОСТРОЙ ССРР	
						ПРОЕКТНЫЙ ИНСТИТУТ №2	
						г. Москва	

Копировал. Сел.

Формат 11

ЦЕНТРАЛЬНЫЙ ИНСТИТУТ ТИПОВОГО ПРОЕКТИРОВАНИЯ
ГОССТРОЯ СССР
КИЕВСКИЙ ФИЛИАЛ
г. Киев-57, ул. Эжена Потье, № 12

¹⁰⁹³
Заказ № 695 инв № 7922/4 тираж 150
Сдано в печать 29/I 1982 цена 1-90