



ТИПОВОЙ ПРОЕКТ

409-11-9.87

ЦЕХ ПО ИЗГОТОВЛЕНИЮ СТРОИТЕЛЬНОЙ  
ОСНАСТКИ И ИНВЕНТАРЯ МОЩНОСТЬЮ  
60 ТЫС. ТОНН. ИЗДЕЛИЙ В ГОД.

АЛЬБОМ IV

РАЗРАБОТАН

ПРОЕКТНЫМ ИНСТИТУТОМ №2 Госстроя СССР

ГЛАВНЫЙ ИНЖЕНЕР ИНСТИТУТА

ГЛАВНЫЙ ИНЖЕНЕР ПРОЕКТА

*[Signature]* / В.П. ИЛЮХИН /  
*[Signature]* / И.В. ИВАНОВА /

ПРОЕКТ УТВЕРЖДЕН

Госстроем СССР, Протокол № А4-18 от 25.03.86 г.

© 1990. УИЛП Госстроя СССР 1986 г.

*№ 22147-05*

				ПРИВЯЗАН	
ИМБ. НЕ					

## СОДЕРЖАНИЕ

Альбом IV

ОБОЗНАЧЕНИЕ	НАИМЕНОВАНИЕ	СТР.
кж.и. тУ1	ТЕХНИЧЕСКИЕ УСЛОВИЯ НА ИЗГОТОВЛЕНИЕ АРМАТУРНЫХ И ЗАКЛАДНЫХ ИЗДЕЛИЙ	4
кж.и. 1.0	ПЛИТА ПОКРЫТИЯ (ПВ7-3АТ V T-1-140 ЯН-400П)	4
кж.и. 2.0	ПЛИТА ПОКРЫТИЯ (ПВ7-3АТ V T-2-140 ЯН-400П; ПВ10-3АТ V T-3-140 ЯН-400П)	5
кж.и. 3.0	ПЛИТА ПОКРЫТИЯ ПЛ-2 АТ V T; ПЛ-2 АТ V T-1	6
кж.и. 4.0	ИЗДЕЛИЕ СВЕДИТЕЛЬНОЕ (МС4; МС5)	6
кж.и. 5.0	КОЛОННА (КВ4-5-1 ÷ КВ4-5-4; КВ4-5-7; КВ4-5-11)	7
кж.и. 6.0	КОЛОННА (КВ4-5-5; КВ4-5-6; КВ4-5-8)	8
кж.и. 7.0	КОЛОННА (КВ4-5-9; КВ4-5-10)	9
кж.и. 8.0	КОЛОННА (КВ4-9-1 ÷ КВ4-9-3; КВ4-14-1 ÷ КВ4-14-3; КВ4-54-1)	10
кж.и. 9.0	КОЛОННА (КВ4-47-1 ÷ КВ4-47-4)	11
кж.и. 10.0	КОЛОННА (ВКФ 115-1-Н1 ÷ ВКФ 115-1-Н4)	12
кж.и. 11.0	КОЛОННА (ВКФ 109-1-Н1; ВКФ 109-1-Н2; ВКФ 109-1-Н4; ВКФ 109-1-Н5)	13
кж.и. 12.0	КОЛОННА (ВКФ 109-1-Н3; ВКФ 109-1-Н6; ВКФ 109-1-Н7)	14
кж.и. 13.0	ФЕРМА (ФБ24 II-4А II-а; ФБ24 II-4А II-б; ФБ24 II-4А II-в; ФБ24 II-7А II-а; ФБ24 II-7А II-б; ФБ24 II-7А II-в)	15
кж.и. 13.0 РС	ВЕДОМОСТЬ РАСХОДА СТАЛИ НА ДОПОЛНИТЕЛЬНЫЕ ЗАКЛАДНЫЕ ИЗДЕЛИЯ	15
кж.и. 13.0 СБ.1	ФЕРМА (ФБ24 II-7А II-а; ФБ24 II-7А II-б; ФБ24 II-7А II-в; ФБ24 II-7А II-г) СБОРОУМНЫЙ ЧЕРТЕЖ.	16
кж.и. 13.0 СБ.2	ФЕРМА (ФБ24 II-4А II-а; ФБ24 II-7А II-а; ФБ24 II-7А II-б; ФБ24 II-7А II-в; ФБ24 II-7А II-г) СБОРОУМНЫЙ ЧЕРТЕЖ.	17
кж.и. 14.0	ИЗДЕЛИЕ ЗАКЛАДНОЕ МН1	18
кж.и. 15.0	ИЗДЕЛИЕ ЗАКЛАДНОЕ (МС1 ÷ МС3)	18
кж.и. 16.0	СЕТКА АРМАТУРНАЯ (С1 ÷ С4)	19
кж.и. 17.0	ПЛИТА (П14г-3Б-1)	20
кж.и. 18.0	ЛОТОК (Л11г-3-1; Л11г-5-1)	20
кж.и. 19.0	КОЛОННА (КБ1В-1-1-КБ1В-1-Б)	21

ОБОЗНАЧЕНИЕ	НАИМЕНОВАНИЕ	СТР.
кж.и. 20.0	КОЛОННА (КБ12-У-1; КБ12-У-2)	22
кж.и. 21.0	КОЛОННА КБ5-1-1	23
кж.и. 22.0	РИГЕЛЬ (РАР4.5Б-90 АТ V-1; РАР4.5Б-90 АТ V-2)	23
кж.и. 23.0	ПЛИТА (П3-3А IV-Т-А; П3-3А IV-Т-Б; П3-3А IV-Т-В)	24
кж.и. 24.0	ПЛИТА (П5-3А IV-Т-А; П5-1А IV-Т-А)	25
кж.и. 25.0	ПАНЕЛЬ (ПГ60.12-1-Т-1-ПГ60.12-1-Т-5; ПГ60.18-1-Т-1-ПГ60.18-1-Т-5)	26
кж.и. 26.0	ПАНЕЛЬ (ПГ58.30-1-Т-1; ПГ55.12-1-Т-1; ПГ55.12-1-Т-2; ПГ53.12-1-Т-1 ÷ ПГ53.12-1-Т-5)	27
кж.и. 27.0	ПАНЕЛЬ (ПГ60.30-1-Т-А-1; ПГ60.30-1-Т-А-2; ПГ60.30-1-Т-А-1; ПГ60.30-1-Т-А-2-1; ПГ60.30-2-Т-А-1-1)	28
кж.и. 28.0	ПАНЕЛЬ (ПГ60.30-1-Т-1 ÷ ПГ60.30-1-Т-6)	29
кж.и. 29.0	КАРКАСНО-ОБШИВНОЙ ЩИТ (Щ1... Щ7)	30
кж.и. 30.0	СЕТКА АРМАТУРНАЯ (С5; С6)	31
кж.и. 31.0	СЕТКА АРМАТУРНАЯ (С7; С8)	31
кж.и. 32.0	СЕТКА АРМАТУРНАЯ (С9; С10)	32
кж.и. 33.0	СЕТКА АРМАТУРНАЯ С11	32
кж.и. 34.0	КРЫШКА СТАЛЬНАЯ (КС91... КС94; КС11)	33
кж.и. 35.0	РЕШЕТКА СТАЛЬНАЯ (РС1; РС2)	34
кж.и. 36.0	ИЗДЕЛИЕ ЗАКЛАДНОЕ МН2	34
кж.и. 37.0	КРЫШКА СТАЛЬНАЯ (СК1; СК2)	35
кж.и. 38.0	ИЗДЕЛИЕ ЗАКЛАДНОЕ МН3	35
кж.и. 39.0	ИЗДЕЛИЕ ЗАКЛАДНОЕ МН4	36
кж.и. 40.0	ИЗДЕЛИЕ ЗАКЛАДНОЕ МН5	36
кж.и. 41.0	ИЗДЕЛИЕ ЗАКЛАДНОЕ (МН6; МН7)	37

Альбом IV

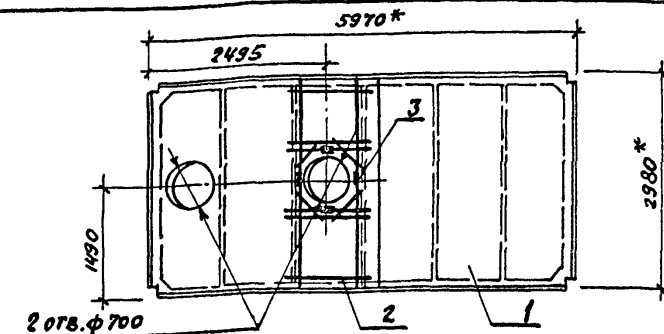
ОБОЗНАЧЕНИЕ	НАИМЕНОВАНИЕ	СТР
КЖ.И. 42.0	ИЗДЕЛИЕ ЗАКЛАДНОЕ МН8	37
КЖ.И. 43.0	ИЗДЕЛИЕ ЗАКЛАДНОЕ МН9	38
КЖ.И. 44.0	ИЗДЕЛИЕ ЗАКЛАДНОЕ МН10	38
КЖ.И. 45.0	ИЗДЕЛИЕ ЗАКЛАДНОЕ (МН11, МН12)	39
КЖ.И. 46.0	ИЗДЕЛИЕ ЗАКЛАДНОЕ МН13	40
КЖ.И. 47.0	ЩИТ СТАЛЬНОЙ ЦС1	40
КЖ.И. 48.0	СЕТКА АРМАТУРНАЯ (С12, С13)	41
КЖ.И. 49.0	КОЗЫРЕК КВ 18. 22-Г-2 а	41
КЖ.И. 50.0	ПАНЕЛЬ СТЕНОВАЯ (3 ПСО 60.30. 3,5-П-1-а, 4 ПСО 30.30. 3,5-П-1-а 6 ПСО 30.30. 3,5-П-1-а)	42
КЖ.И. 51.0	ПАНЕЛЬ СТЕНОВАЯ (4 ПСО 29.30. 3,5-П-1-а, 3 ПСО 29.30. 3,5-П-1-а, 1 ПСО 33.30. 3,5-П-1-а, 6 ПСО 30.30. 3,5-П-2-а)	43
КЖ.И. 52.0	ПЛИТА (ПР60.15-6 АТ УТ-а, ПР60.15-6 АТ УТ-2, ПР60.15-6 АТ УТ-б, ПР60.15-6 АТ УТ-и, ПР60.15-б АТ УТ-а, ПР60.15-б АТ УТ-4, ПР60.15-б АТ УТ-2)	44
КЖ.И. 53.0	ПЛИТА (ПР60.15-6 АТ УТ-3 а, ПР60-15-6 АТ УТ-3 б, ПР60.15-6 АТ УТ-3 в, ПР60.15-6 АТ УТ-3 г, ПР60.15-6 АТ УТ-3 д, ПР60.15-6 АТ УТ-3 е, ПР60.15-6 АТ УТ-3 ж)	45
КЖ.И. 54.0	ПЛИТА (ПР60.15-6 АТ УТ-б, ПР60.15-6 АТ УТ-в, ПР60.15-6 АТ УТ-г, ПР60.15-6 АТ УТ-и, ПР60.15-б АТ УТ-б)	46
КЖ.И. 55.0	ПЛИТА ПР30.15-6Т а	47
КЖ.И. 56.0	ИЗДЕЛИЕ ЗАКЛАДНОЕ МН14	47
КЖ.И. 57.0	СЕТКА (С15, С16)	48
КЖ.И. 58.0	ИЗДЕЛИЕ ЗАКЛАДНОЕ МН15	48
КЖ.И. 59.0	ПАНЕЛЬ СТЕНОВАЯ ВНУТРЕННЯЯ (ПВ30.27-1Тв-а, ПВГ30.27.10-1Г-а)	49
КЖ.И. 60.0	ЩИТ Щ1	49
КЖ.И. 61.0	ИЗДЕЛИЕ ЗАКЛАДНОЕ МН16,	50
КЖ.И. 62.0	СЕТКА АРМАТУРНАЯ С14	50
КЖ.И. 63	ИЗДЕЛИЕ СОЕДИНИТЕЛЬНОЕ (МС4; МС3)	51

Имя, И. п. подл. Подпись и дата. Утверждение И.

1. МАТЕРИАЛ ПРОКАТА ВСтЗкп2 по ГОСТ 380-71\* и ГОСТ 5781-82\*.
2. МАТЕРИАЛ АРМАТУРНОЙ СТАЛИ: ДЛЯ КЛАССА АI - марка ВСтЗ кп2 по ГОСТ 380-71\* и ГОСТ 5781-82\*; ДЛЯ КЛАССА АIII - марка 35ГЕ по ГОСТ 5781-82\*.
3. АРМАТУРНЫЕ СЕТКИ ВЫПОЛНЯТЬ ПРИ ПОМОЩИ КОНТАКТНОЙ ТОЧЕЧНОЙ СВАРКИ ПО ГОСТ 14098-85.
4. СВАРКУ СТЕРЖНЕЙ СЕТОК ПРОИЗВОДИТЬ ВО ВСЕХ ПЕРЕСЕЧЕНИЯХ ДВУХ КРАЙНИХ РЯДОВ, В ОСТАЛЬНОЙ ЗОНЕ ДОПУСКАЮТСЯ НЕСВАРЕННЫЕ ПЕРЕСЕЧЕНИЯ В КОЛИЧЕСТВЕ НЕ БОЛЕЕ 2-Х НА 1М<sup>2</sup>.
5. ЭЛЕКТРОДЫ ПРИНЯТЬ ТИПА Э-42 ПО ГОСТ 9467-75.
6. СВАРКУ ПРОИЗВОДИТЬ В СООТВЕТСТВИИ С ГОСТ 19292-73, ГОСТ 5264-80.
7. АРМАТУРНЫЕ, ЗАКЛАДНЫЕ И СОЕДИНИТЕЛЬНЫЕ ИЗДЕЛИЯ ДОЛЖНЫ ОТВЕЧАТЬ ТРЕБОВАНИЯМ ГОСТ 10922-75.
8. ЗАКЛАДНЫЕ И СОЕДИНИТЕЛЬНЫЕ ИЗДЕЛИЯ ЗАЩИТИТЬ АНТИКОРРОЗИОННЫМ ПОКРЫТИЕМ - ЛАК ПФ-170 ГОСТ 15907-70\* НАНОСИТСЯ ПО ГРУНТОВКЕ ГФ-021 ПО ГОСТ 25129-82.
9. ЗАКЛАДНЫЕ ДЕТАЛИ КОЛОНН М2-2 И М2-8-1 ПРИВАРИТЬ К РАБОЧЕЙ АРМАТУРЕ КОЛОНЦ.

Имя, Фамилия, Подпись и Дата Взамен Инв.

Имя, Фамилия, Подпись и Дата Взамен Инв.	Нач. отд. РЫБКИНА	Инж.	ТП 409-11-9.87	КЖИ ТУ1	ТЕХНИЧЕСКИЕ УСЛОВИЯ НА ИЗГОТОВЛЕНИЕ АРМАТУРНЫХ И ЗАКЛАДНЫХ ИЗДЕЛИЙ.	СТАДИА ЛИСТ	ЛИСТОВ
	Н. КОНТ. ЛЯЛКИН	ГЛАВ. ИНЖ. ЛЯЛКИН					
	РУК. ГР. КРЕНЕВА	Инж.	ПРОЕКТНЫЙ ИНСТИТУТ М.2				
	Имя, Фамилия, Подпись и Дата Взамен Инв.	Инж. ШИШНА					
	Пров. КРЕНЕВА	Инж.					



ВЕДОМОСТЬ ПРОВОДА СТАЛИ НА ДОПОЛНИТЕЛЬНЫЕ АРМАТУРНЫЕ И ЗАКЛАДНЫЕ ИЗДЕЛИЯ, кг

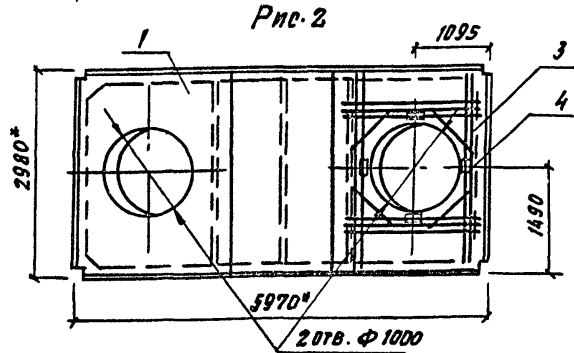
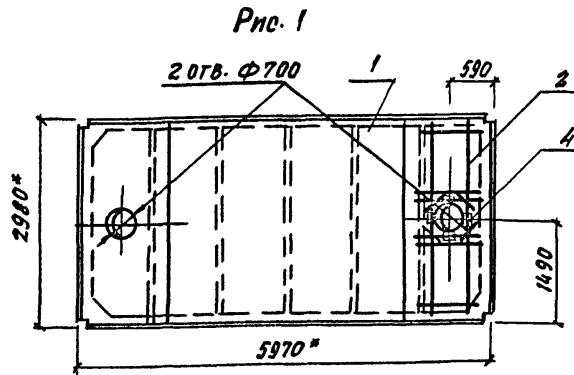
МАРКА ЭЛЕМЕНТА	ИЗДЕЛИЯ АРМАТУРНЫЕ		ИЗДЕЛИЯ ЗАКЛАДНЫЕ			ОБЩИЙ ПРОВОД	
	АРМАТУРА КЛАССА	АРМАТУРА КЛАССА	ПРОКАТ МАРКИ				
	А III	А III	ВСтЗ кп2				
	ГОСТ 5781-82*	ГОСТ 5781-82*	ГОСТ 103-76*				
	φ12	Итого φ10	Итого φ8	Итого			
1МВ7-ЗАТ11Т-140Ян-400п	25,6	25,6	1,16	1,16	0,52	0,52	27,3

\* РАЗМЕРЫ ДЛЯ СПРАВОК.

ФОРМА ЗОНА	Поз.	ОБОЗНАЧЕНИЕ	НАИМЕНОВАНИЕ	КОЛ.	ПРИМЕЧАНИЕ
			ДОКУМЕНТАЦИЯ		
		ГОСТ 22701.2-77	ТЕХНИЧЕСКИЕ УСЛОВИЯ		
		1.465.1-10/82.0-00ПЗ	ПОЯСНИТЕЛЬНАЯ ЗАПИСКА		
			СБОРОЧНЫЕ ЕДИНИЦЫ		
	1	1465.1-10/82.1.09	ПЛИТА 1МВ7-ЗАТ11Т-140Ян-400п	1	
	2	ГОСТ 22701.5-77	КАРКАС ПРОСТРАНСТВЕННОЙ КЛЗ	1	
	3	ГОСТ 22701.5-77	ИЗДЕЛИЕ ЗАКЛАДНОЕ М6	4	

Имя, Фамилия, Подпись и Дата Взамен Инв.

Имя, Фамилия, Подпись и Дата Взамен Инв.	Нач. отд. РЫБКИНА	Инж.	ТП 409-11.9.87	КЖИ.И.10	СТАДИЯ	МАССА	МАРШТАБ
	Н. КОНТ. ЛЯЛКИН	ГЛАВ. ИНЖ. ЛЯЛКИН					
	РУК. ГР. КРЕНЕВА	Инж.	ПЛИТА ПОКРЫТИЯ 1МВ7-ЗАТ11Т-1-140Ян-400п				
	Имя, Фамилия, Подпись и Дата Взамен Инв.	Инж. ХИТРОВА					
	Пров. ХИТРОВА	Инж.					
			ПРОЕКТНЫЙ ИНСТИТУТ М.2				



Ведомость расхода стали на дополнительные арматурные и закладные изделия, кг

Марка элемента	Изделия арматурные		Изделия закладные			Общий расход	
	Арматура класса	Арматура класса	Прокат марки				
	A III	A III	BCT3 Kп 2				
	ГОСТ 5781-82	ГОСТ 5781-82	ГОСТ 103-76				
	φ12	Итого	φ10	Итого	Б-8	Итого	
1ПВ7-ЗАГУТ-2-140ЯН-400П	25.6	25.6	1.16	1.16	0.52	0.52	27.3
1ПВ10-ЗАГУТ-3-140ЯН-400П	56.6	56.6	1.16	1.16	0.52	0.52	58.3

ФОРМАТ	ЗОНА	ПОВ.	ОБОЗНАЧЕНИЕ	НАИМЕНОВАНИЕ	КОЛ. НА ИСПОЛН. КИ. И. 2.0			ПРИМЕЧ.
					-	01		
				<u>ДОКУМЕНТАЦИЯ</u>				
			ГОСТ 22701.2-77	Технические условия				
			1.465.1-10/82.0-00ПЗ	Пояснительная записка				
				<u>СБОРОЧНЫЕ ЕДИНИЦЫ</u>				
		1	1.465.1-10/82.1.09	1ПВ7-ЗАГУТ-140ЯН-400П	1			
				1ПВ10-ЗАГУТ-140ЯН-400П		1		
				КАРКАС ПРОСТРАНСТВЕННЫЙ				
	2		ГОСТ 22701.5-77	КПЗ	1			
	3		ГОСТ 22701.5-77	КПЗ		1		
	4		ГОСТ 22701.5-77	Изделие закладное ИБ	4	4		

\* - Размеры для справок

Обозначение	Марка	Рис.	Масса, т
КИ. И. 2.0	1ПВ7-ЗАГУТ-2-140ЯН-400П	1	4.52
- 01	1ПВ10-ЗАГУТ-3-140ЯН-400П	2	4.87

22141-05 5

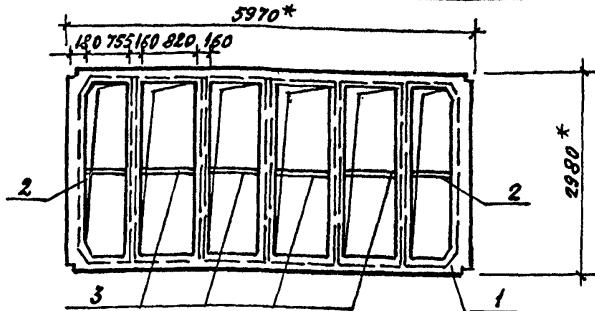
ИЗМ. ОТД.	РЫБАКОВА	Файлет	ТП 409-11-9.87	КИ. И. 2.0
И. ЛОНГР.	ЛАПКИ	1/10/82		
П. КОМС.	ЛАПКИ	1/10/82		
РУК. ГР.	КРЕНЕВА	1/10/82	Плита покрытия	Сталь
ИНЖ.	ХИТРОВА	1/10/82	(1ПВ7-ЗАГУТ-2-140ЯН-400П; 1ПВ10-ЗАГУТ-3-140ЯН-400П)	Масса
ТЕХНИК	КОЗЛОВСКАЯ	1/10/82		Масштаб
ПРОВЕР.	ХИТРОВА	1/10/82		Р
				ем. табл.
				—
				Лист
				Листов 1
				ПРОЕКТИВНЫЙ ИНСТИТУТ ИГЭ

КОПИРОВАЛ 22-

ФОРМАТ

ИЗМ. ПОЛОЖ. ПОДПИСЬ И ДАТА

ПЛБСОМ IV



ВЕДОМОСТЬ РАСХОДА СТАЛИ НА ДОПОЛНИТЕЛЬНЫЕ ЗАКЛАДНЫЕ ИЗДЕЛИЯ, КГ

МАРКА ЭЛЕМЕНТА	ИЗДЕЛИЯ ЗАКЛАДНЫЕ		ОБЩИЙ РАСХОД	
	ПРОКАТ МАРКИ			
	Всгз псб	Всгз псб 6-1		
	ГОСТ 8509-72			
	180x6	175x8	Итого	
ПЛ-2АТ1Т, ПЛ-3АТ1-Е	15,8	73,2	88,6	88,6

\* - РАЗМЕРЫ ДЛЯ СПРАВОК

ФОРМАТ ЗОНА	Поз.	ОБОЗНАЧЕНИЕ	НАИМЕНОВАНИЕ	КОЛ.	ПРИМЕЧАНИЕ
			ДОКУМЕНТАЦИЯ		
		ГОСТ 22701.3-77	ТЕХНИЧЕСКИЕ УСЛОВИЯ		
			СБОРОЧНЫЕ ЕДИНИЦЫ		
1		ГОСТ 22701.3-77	ПЛ-2АТ1Т	1	
			ИЗДЕЛИЯ ЗАКЛАДНЫЕ		
	2	КЖ.И 4.0	МС 4	2	
	3	КЖ.И 4.0	МС 5	4	

ИЗЧ.ОТД. РЫБИКИНА  
И.КОНТР. ЛЯПКИН  
ГЛ.КОНСТ. ЛЯПКИН  
РУК.ГР. КРЕНЕВА  
ТЕХНИК. КОЗЛОВСКАЯ  
ПРОВ. КРЕНЕВА

ТП 409-11-9.87 КЖ.И. 3.0

ПЛИТА ПОКРЫТИЯ

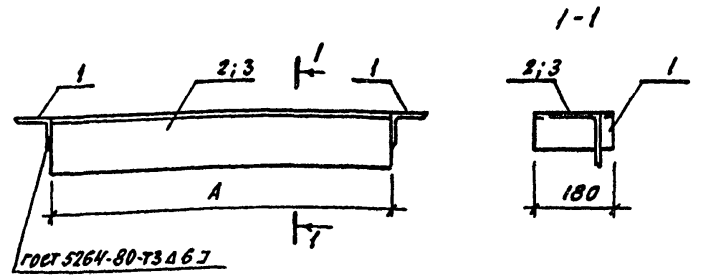
ПЛ-2АТ1Т, ПЛ-3АТ1Т-1

СТАДНЯ МАССА МАСШТАБ

Р 1,75Т —

ЛИСТ ЛИСТОВ 1

ПРОЕКТИВНЫЙ ИНСТИТУТ И.2



ОБОЗНАЧЕНИЕ	МАРКА	РАЗМЕРЫ, мм		МАССА, КГ
		А	Т	
КЖ.И 4.0	МС 4	750		14,3
-01	МС 5	800		15,1

ФОРМАТ ЗОНА	Поз.	ОБОЗНАЧЕНИЕ	НАИМЕНОВАНИЕ	К-ВО НАИЗД.	ПРИМЕЧАНИЕ
				- 01	ИМЕ
			ДОКУМЕНТАЦИЯ		
		КЖ.И ТУ1	ТЕХНИЧЕСКИЕ УСЛОВИЯ НА ИЗГОТОВЛЕНИЕ АРМАТУРЫ И ЗАКЛАДНЫХ ИЗДЕЛИЙ.		
			ДЕТАЛИ		
	1		Уголок 6-80x80x6 ГОСТ 8509-72 С=180 Всгз псб 6 ГОСТ 535-79	2 2	1,32 КГ
			Уголок 6-125x125x8 ГОСТ 8509-72 Всгз псб 6-171-1-3023-80		
	2		С= 750	1	11,6 КГ
	3		С= 800	1	12,4 КГ

ИЗЧ.ОТД. РЫБИКИНА  
И.КОНТР. ЛЯПКИН  
ГЛ.КОНСТ. ЛЯПКИН  
РУК.ГР. КРЕНЕВА  
ТЕХНИК. КОЗЛОВСКАЯ  
ПРОВ. КРЕНЕВА

22141-05 6

ТП 409-11-9.87

КЖ.И. 4.0

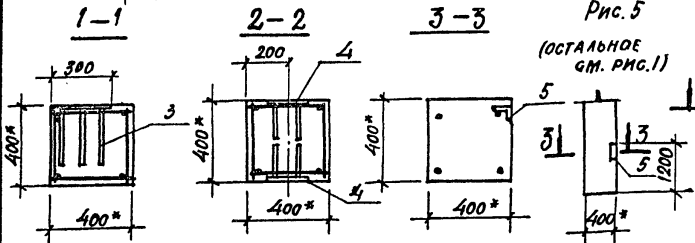
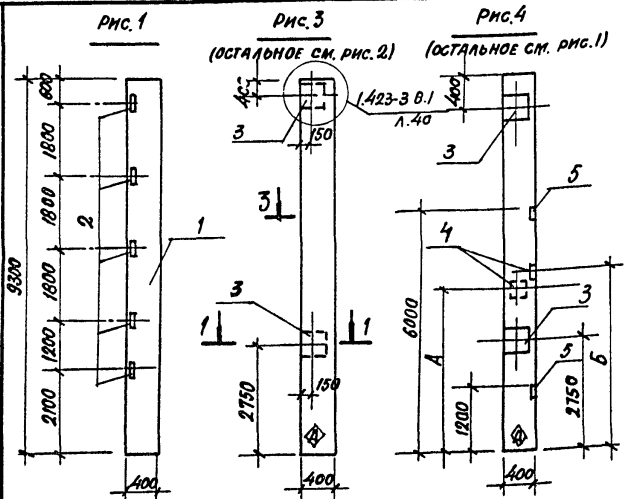
ИЗДЕЛИЕ СОЕДИНИТЕЛЬНОЕ (МС 4, МС 5)

СТАДНЯ МАССА МАСШТАБ

Р СМ. ТАБЛ. 1:10

ЛИСТ ЛИСТОВ 1

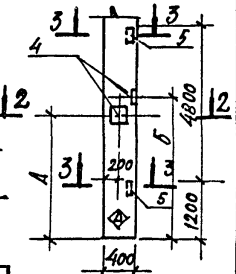
ПРОЕКТИВНЫЙ ИНСТИТУТ И.2



ФОРМАТ	ЗОНА	ГОСТ	ОБОЗНАЧЕНИЕ	НАИМЕНОВАНИЕ	К-во на исполнен. КНИИ 50						ПРИМЧАНИЯ	
					-	01	02	03	04	05		06
				<u>ДОКУМЕНТАЦИЯ</u>								
			1.423-3 В.0-1;1	ПОЗИЦИОННАЯ ЗАПИСКА								
				<u>СБОРОЧНЫЕ ЕДИНИЦЫ</u>								
			1 1.423-3 В.1	КВ4-5	1	1	1	1	1	1	1	
				<u>ИЗДЕЛИЕ ЗАКЛАДНОЕ</u>								
			2 1.423-3 В.2 Л.141	М1-14	5	5	5	5	5	5	5	
			3 1.423-3 В.2 Л.140	М1-12-1			2	2	2			
			4 1.400-15 В.1 130-23	М120-6			3	3	3	2	3	
			5	УГОЛОК 689-03-57007 8509-72 ВСТЗ КЛ 2 ГОСТ 535-79 2-60			2	2	2	2	1	

ВЕДОМОСТЬ РАСХОДА СТАЛИ НА ДОПОЛНИТЕЛЬНЫЕ ЗАКЛАДНЫЕ ИЗДЕЛИЯ, КР.

Рис. 2 (ОСТАЛЬНОЕ СМ. РИС.1)



МАРКА ЭЛЕМЕНТА	ИЗДЕЛИЯ ЗАКЛАДНЫЕ						ОБЩИЙ РАСХОД
	АРМАТУРА КЛАССА А III		ПРОКАТ МАРКИ ВСТЗ КЛ 2				
	ГОСТ 5781-82		ГОСТ 19903-74		ГОСТ 8509-72		
	Ф12	Итого	В-8	В-10	Итого	ЛБ30	
КВ4-5-1	2.0	2.0			7.5	7.5	9.5
КВ4-5-2	6.2	6.2	9.3		9.3	7.5	23.0
КВ4-5-3	7.0	7.0	9.3	9.2	18.5	0.6	26.1
КВ4-5-4	9.0	9.0	9.3	9.2	18.5	8.1	35.6
КВ4-5-7	5.6	5.6	8.2	9.2	15.4	0.6	21.6
КВ4-5-11	6.2	6.2	9.3		9.5	8.1	23.6
КВ4-5-14	2.0	2.0			8.1	8.1	10.1

ОБОЗНАЧЕНИЕ	МАРКА	РАЗМЕРЫ, ММ		РИС.
		А	Б	
КНИИ 5.0	КВ4-5-1			1
-01	КВ4-5-2	4000	4450	2
-02	КВ4-5-3	4000	4450	3
-03	КВ4-5-4	4450	4000	3
-04	КВ4-5-2	4000	4450	4
-05	КВ4-5-11	4450	4000	2
-06	КВ4-5-14			5

\*-РАЗМЕРЫ ДЛЯ СПРАВОК; ПОЗ 5 ПРИВАРИТЬ К РАБОЧЕЙ АРМАТУРЕ КОЛОННЫ

НАЧ. ОТД. РЫБКИНА  
И. КОНТ. ЛАПКИН  
ГЛАВ. КОНСТ. ЛАПКИН  
ДУБ. ГР. КРЕНЕВА  
ИНЖ. ЭШИННА  
ТЕХНИК. КОЗЛОВСКАЯ  
ПРОВ. КРЕНЕВА

ТП 409-11-9.87  
КНИИ 5.0  
КОЛОННА  
(КВ4-5-1 ÷ КВ4-5-4; КВ4-5-7; КВ4-5-11; КВ4-5-14)  
СТАНДАРТ МАССА МАСШТАБ  
Р 3,71 -  
Лист 1 из 1  
ПРОЕКТИНЬ ИНСТИТУТ ИИЗ

22141-05



Рис. 1

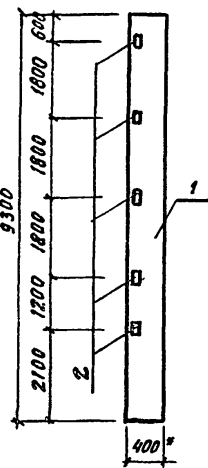


Рис. 2

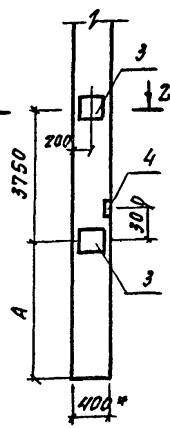
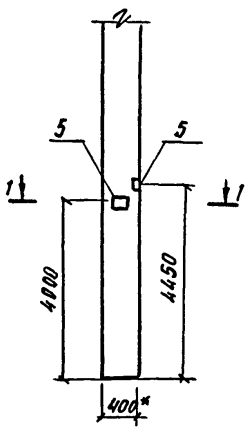
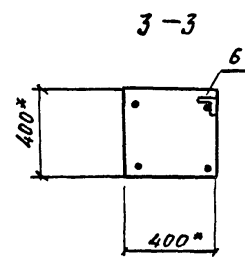
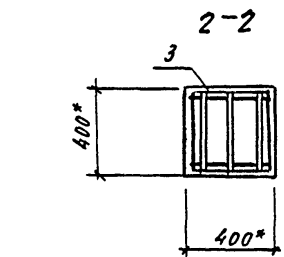
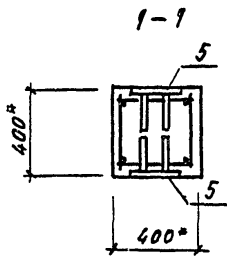
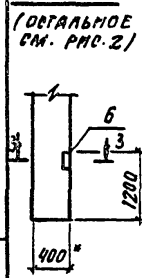


Рис. 3



ФОРМАТ	ЗОНА	ПОС.	ОБОЗНАЧЕНИЕ	НАИМЕНОВАНИЕ	К-во на исп. КМ.И. Б.О					ПРИМЕЧАНИЕ
					-	01	02	03	04	
				ДОКУМЕНТАЦИЯ						
			1.423-3 В. 0-1; 1	ПОЯСНИТЕЛЬНАЯ ЗАПISКА						
				СБОРочНЫЕ ЕДИНИЦЫ						
		1		К84-5	1	1	1	1	1	
				ИЗДЕЛИЕ ЗАКЛАДНОЕ						
		2	1.423-3 В. 2 Л. 141	М 1-14	5	5	5	5	5	
		3	1.400-15 В. 1. 220-35	МН 217-5	2	2	2	2	2	
		4	1.400-15 В. 1. 170-29	МН 156-6	1	1	1	1	1	
		5	1.400-15 В. 1. 130-23	М 120-6	3					
		6		УГОЛОК 63-63-5 ГОСТ 8509-72* Встр 3 кн 2 ГОСТ 535-79 С-60				1	1	0.3 кг

Рис. 4



Ведомость расхода стали на дополнительные закладные изделия, кг

МАРКА ЭЛЕМЕНТА	ИЗДЕЛИЯ ЗАКЛАДНЫЕ						ОБЩИЙ РАСХОД	
	АРМАТУРА КЛАСС А III			ПРОКАТ МАРКИ ВСтЗ К02				
	ГОСТ 5781-82		ГОСТ 19903-74		ГОСТ 8509-72			
	Ф12	Итого	δ-8	δ-10	Итого	Л63-6		
К84-5-5	11.8	11.8	22.6	47.2	69.8	7.5	7.5	89.3
К84-5-6	9.0	9.0	26.6	47.2	73.8	7.5	7.5	90.3
К84-5-8	9.0	9.0	26.6	47.2	73.8	7.5	7.5	90.3
К84-5-12	9.0	9.0	26.6	47.2	73.8	7.8	7.8	90.6
К84-5-13	9.0	9.0	26.6	47.2	73.8	7.8	7.8	90.6

ОБОЗНАЧЕНИЕ	МАРКА	РАЗМЕРЫ, ММ		Рис.
		А	В	
КМ.И.Б.О	К84-5-5	2735		3
- 01	К84-5-6	2735		2
- 02	К84-5-8	3135		2
- 03	К84-5-12	2735		4
- 04	К84-5-13	3135		4

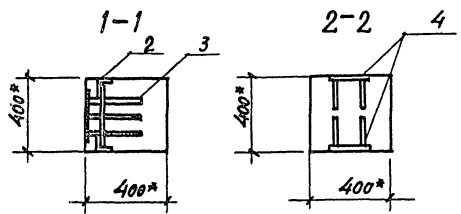
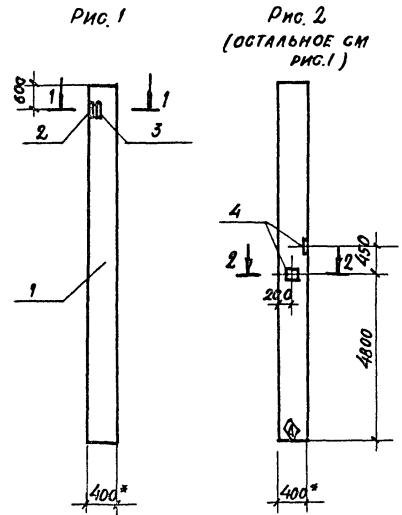
\* - РАЗМЕРЫ ДЛЯ СПРАВОК  
П03.6 ПРИВАРТЬ К РАБОЧЕЙ АРМАТУРЕ КОЛОННЫ

НАЧ. ОТД.	РЫБКИНА	<i>[Signature]</i>
П. КОНТР.	ЛАПКИН	<i>[Signature]</i>
П. КОНТ.	ЛАПКИН	<i>[Signature]</i>
РУК. ГР.	КРЕНЕВА	<i>[Signature]</i>
М.И.И.	ЭШНА	<i>[Signature]</i>
ТЕХНИК	ПОЗЛОВСКАЯ	<i>[Signature]</i>
ПРОВ.	КРЕНЕВА	<i>[Signature]</i>

ТП 409-11-9.87		КМ.И.Б.О	
КОЛОННА (К84-5-5, К84-5-6; К84-5-8; К84-5-12; К84-5-13)		СТАЛЬ	МАССА
		г	3.71
		Лист	Листов 1
ПРОЕКТИНЙ ИНСТИТУТ ИЭ			

Инв. № подл. Подпись и дата. Взам. инв. №

Альбом II



Обозначение	Марка	Рис.	Масса, кг
КН.И.ТО	К84-5-9	1	3.700
-01	К84-5-10	2	3.700

Формат	Зона	Поз.	Обозначение	Наименование	Кол-во на исполнение		Примечание
					-	01	
				Документация			
			1.423-3 В.1	Пояснительная записка			
				Сборочные единицы			
		1	1.423-3 В.1	Колонна К84-5	1	1	
				Изделия закладные			
		2	1.423-3 В.2 л. 136	НМ1-5-1	1	1	
		3	1.423-3 В.2 л. 141	М1-14	1	1	
		4	1.400-15 В.1. 130-23	М 120-6		3	

Ведомость расхода стали на дополнительные закладные изделия, кг

Марка элемента	Изделия закладные										Общий расход	
	Арматура класса А I					Прокат марки В ст 3 кп 2						
	ГОСТ 5781-82					ГОСТ 19903-74						
	φ6	Итого φ12	φ14	φ22	Итого	δ=8	δ=10	Итого	δ3*5	Итого		
К84-5-9	0,2	0,2	0,4	2,8	1,4	4,6		5,7	5,7	1,5	1,5	12,0
К84-5-10	0,2	0,2	4,6	2,8	1,4	8,8	9,3	5,7	15,0	1,5	1,5	25,5

\* - размеры для оправок

22144-05

И.О. СТА. ДЫБКОВА	И. КОМП. ЛАПКИН	П. КОМП. ЛАПКИН	Р.К. ГР. КРЕНЕВА	И.И. ШИШИН	П.Р.В. КРЕНЕВА	ТП 409-11-9.87	КНМ 70	СТАЛИ	МАССА	МАСШТАБ
						Колонна (К84-5-9, К84-5-10)	Р	КМ. ТАБЛ.	—	—
							Лист	Листов	1	1
							ПРОЕКТНЫЙ ИНСТИТУТ №2			

КОПИРОВАТЬ

ФОРМАТ А3

Лист № 9 под подписью и датой ВЗАИМНОСТИ

Альбом IV

Рис. 1 Рис. 2 Рис. 3 Рис. 4

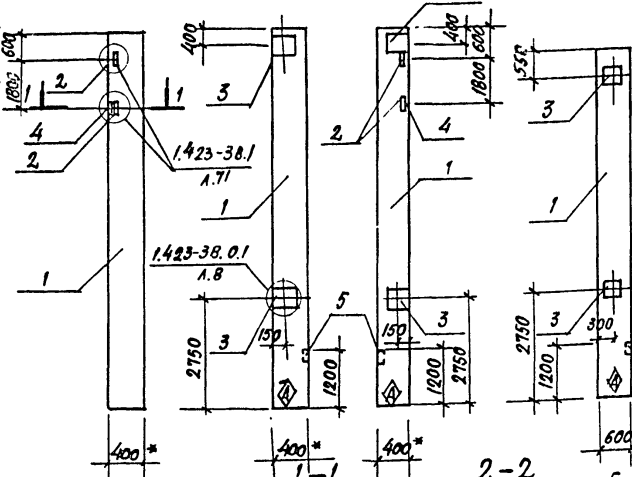
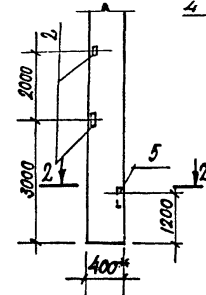
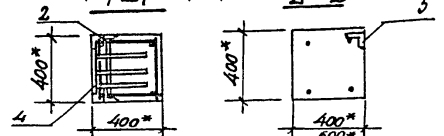


Рис. 5 (ОСТАЛЬНОЕ СМ. РИС. 1)



ОБОЗНАЧЕНИЕ	МАРКА	Рис.	МАССА, КГ
КНИ ВД	К84-9-1	1	3900
-01	К84-9-2	2	3900
-02	К84-9-3	3	3900
-03	К84-14-1	1	4700
-04	К84-14-2	2	4700
-05	К84-14-3	3	4700
-06	К84-54-1	4	6500
-07	К84-9-4	5	3900
-08	К84-14-4	5	4700

ПРОФИЛЬ	КОЛ-ВО	ПОС.	ОБОЗНАЧЕНИЕ	НАИМЕНОВАНИЕ	КОЛ-ВО НА ИСПОЛ. КНИ ВД								ПРИМЕЧАНИЕ
					-01	02	03	04	05	06	07	08	
				<b>ДОКУМЕНТАЦИЯ</b>									
			1.423-3 ВД-1,1	ПОЯСНИТЕЛЬНАЯ ЗАПИСКА									
				<b>СВАРОЧНЫЕ ЕДИНИЦЫ</b>									
	1		1.423-3 8.1	К84-9	1	1	1					1	1
	1		1.423-3 8.1	К84-14			1	1	1				1
	4		1.423-3 8.1	К84-54							1		
	2		1.423-3 8.2 л.141	ИЗДЕЛИЕ ЗАКЛАДНОЕ М14	2	2	2	2				4	4
	3		1.423-3 8.2 л.140	М1-12-1		2	2		2	2			
	4		1.423-3 8.2 л.136	ММ1-5-1	1	1	1	1				1	1
	5			УГОЛОК 63х63х6 ГОСТ 8509-79 ВСТЭКП 2 ГОСТ 335-79 2-64	1	1		1	1	1	1	1	1

ВЕДОМОСТЬ РАСХОДА СТАЛИ НА ДОПОЛНИТЕЛЬНЫЕ ЗАКЛАДНЫЕ ИЗДЕЛИЯ, КГ

МАРКА ЭЛЕМЕНТА	ИЗДЕЛИЯ ЗАКЛАДНЫЕ										ОБЩИЙ РАСХОД
	АРМАТУРА КЛАССА					ПРОКАТ МАРКИ					
	А I		А II			ВСТЭ КП 2		ВСТЭ КП 2			
	ГОСТ 5781-82					ГОСТ 1990-3-74		ГОСТ 8509-72			
	Ф6	Итого	Ф12	Ф14	Ф22	Итого	Б-10	Итого	БЗ-5	Итого	
К84-9-1; К84-14-1	0.2	0.2	0.8	2.8	1.4	5.0	5.7	5.7	2.9	2.9	13.8
К84-9-2; К84-9-3	0.2	0.2	3.6	2.8	1.4	7.8	14.9	14.9	2.9	2.9	25.8
К84-14-2; К84-14-3; К84-54-1			2.8			2.8	9.2	9.2			12.0
К84-7-4; К84-14-4	0.2	0.2	1.6	2.8	1.4	5.8	5.7	5.7	6.3	6.3	18.0

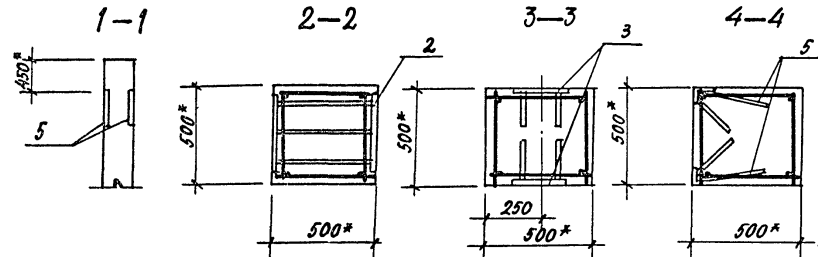
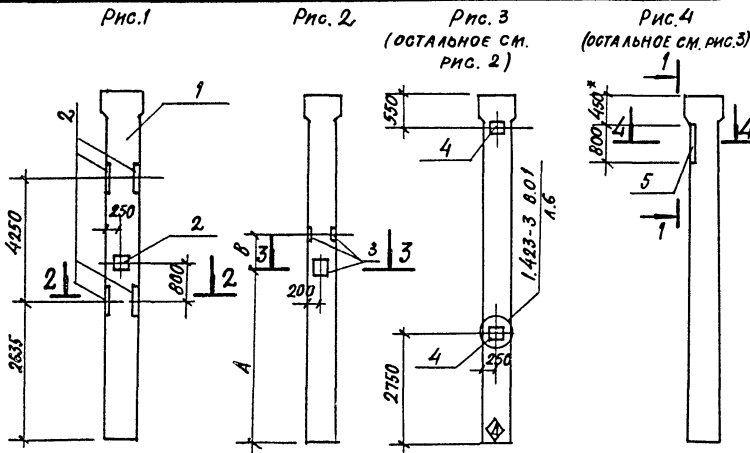
\*- РАЗМЕРЫ ДЛЯ СПРАВОК. ПОЗ. 5 ПРИВАРИТЬ К РАБОЧЕЙ АРМАТУРЕ КОЛОННЫ

10  
2214-05

НАЧ. ОТД.	РЫБИКИНА	ИЗВ.	ТП 409-11-9.87	КНИ ВД	
Н. КОНТР.	ЛАПКИН	ИЗВ.			
А. КОНСТР.	ЛАПКИН	ИЗВ.			
ДУК. ГР.	КРЕНЕВА	ИЗВ.			
ИММ.	ЖИМНА	ИЗВ.			
ПРОВ.	КРЕНЕВА	ИЗВ.	Колонна (К84-9-1 ÷ К84-9-4; К84-14-1 ÷ К84-14-4; К84-54-1.)		
			СТАЛИС	МАССА	МАСШТАБ
			Р	СМ. ТАБЛ.	
			ЛИСТ	ЛИСТОВ	1
ПРОЕКТИВНЫЙ ИНСТИТУТ № 2					

Указ. № подл. Подпись и дата. Изменения

Альбом II



Обозначение	Марка	Размеры, мм		Рис.	Масса
		А	Б		
КНИ 9.0	К84-47-1			1	5500
-01	К84-47-2	4000	450	2	5500
-02	К84-47-3	4150	300	3	5500
-03	К84-47-4	4150	300	4	5500

Формат	Зона	Поз.	Обозначение	Наименование	Кол-во на исполнении			Примечания
					-	01	02	
				<u>Документация</u>				
			1.423-3 81-1	Пояснительная записка				
				<u>Сборочные единицы</u>				
		1	1.423-3 8.1	Колонна КВ4-47	1	1	1	1
				<u>Изделие закладное</u>				
		2	1.400-15 81. 240-24	МН 228-6	3			
		3	1.400-15 8.1. 130-23	М 120-6		3	3	3
		4	1.423-3 8.2 л. 140	И1-12-2			2	2
		5	1.400-15 81. 520-01	МН 518				1.6 п.м.

Ведомость расхода стали на дополнительные закладные изделия в кг

Марка элемента	Изделия закладные										Объем рас-ход
	Арматура класса А II					Проват марки					
	ГОСТ 5781-82					ГОСТ 1990 3-74					
	ГОСТ 5781-82	ГОСТ 1990 3-74	ГОСТ 1990 3-74	ГОСТ 1990 3-74	ГОСТ 1990 3-74	ГОСТ 1990 3-74	ГОСТ 1990 3-74	ГОСТ 1990 3-74	ГОСТ 1990 3-74	ГОСТ 1990 3-74	
КВ4-47-1			18,3	18,3				115,2	115,2		133,5
КВ4-47-2	4,2		4,2	9,3		9,3					13,5
КВ4-47-3	7,0		7,0	9,3	9,2	18,5					23,5
КВ4-47-4	1,6	7,0	8,6	9,3	9,2	18,5			1,2	1,2	28,3

\* - размеры для справок

Нач. отд.	Рыбкина	М.И.	ТП 409-11-9.87	КНИ 9.0		
Н. контр.	Ляпкин	И.И.				
Гл. конст.	Ляпкин	И.И.				
Рук. гр.	Кренева	И.И.				
Инж.	Шинда	И.И.				
Пров.	Кренева	И.И.	Колонна (КВ4-47-1 ÷ КВ4-47-4)	Масштаб		
					Р	ст. табл.
					лист	листов 1
			Проектный институт П.2			

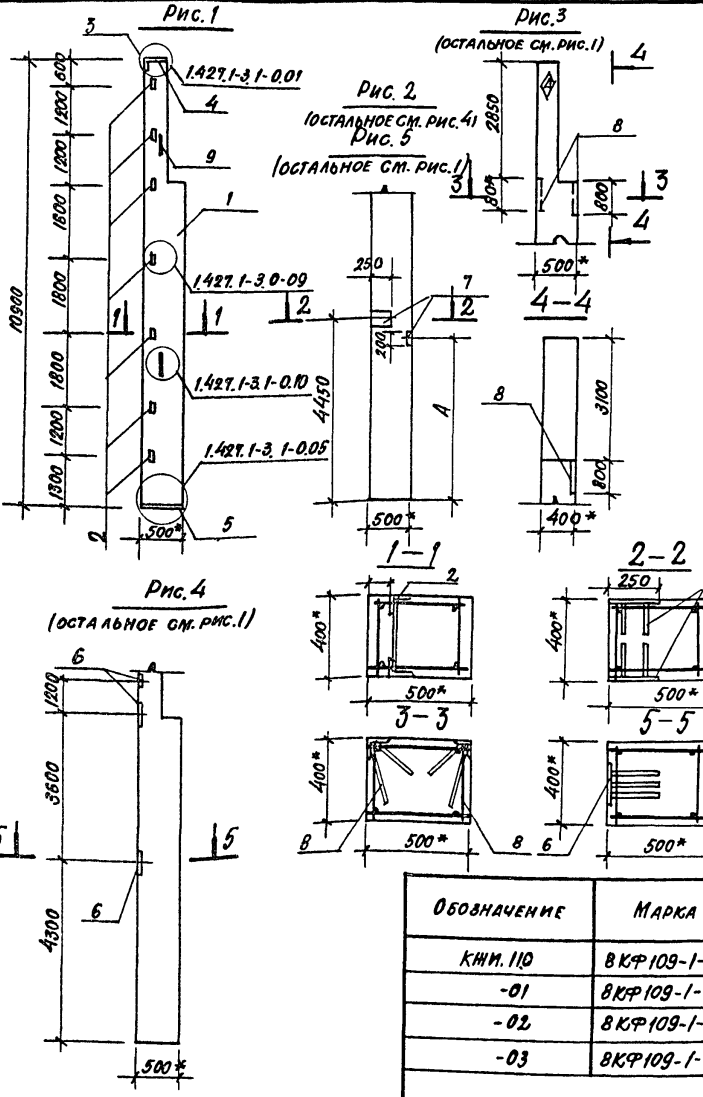
Копировать

Формат

Лист № 10 из 10 (подпись и дата)



Альбом IV



Формат Зона	Поз.	Обозначение	Наименование	К-во на исп. КНИИ. П.О.			Примечание
				01	02	03	
<b>Документация</b>							
		1.427.1-3 в.0,1	Узлы установки закладных изделий				
<b>Сборочные единицы</b>							
1		1.427.1-3 в.1	8кФ 109-1-Н	1	1	1	1
2		1.427.1-3 в.2-0.20.0	Изделие закладное МН29	7	7	7	7
3		1.427.1-3 в.2-0.06.0	МН1	1	1	1	1
4		1.427.1-3 в.2-0.08.0	МН3	1	1	1	1
5		1.427.1-3 в.2-0.12.0	МН8	1	1	1	1
6		1.427.1-3 в.2-0.19.0	МН27	3			3
7		1.400-15 в.1. 130-23	М120-6	3	3		
8		1.400-15 в.1. 520-01	МН 518			1,6	п.п.
9		1.427.1-3 в.2-0.21.0	МН 36	2	2	2	2

**Ведомость расхода стали на дополнительные закладные изделия, кг**

Марка элемента	Изделия закладные												Общий расход
	Арматура класса АІІІ						Прокат марки ВСтЗпс6						
	ГОСТ 5781-82						ГОСТ 19903-74						
	ГОСТ 5781-82						ГОСТ 8509-72		ГОСТ 8509-72				
	φ20	φ8	φ10	φ12	φ14	Итого	φ8	φ10	Итого	φ8	φ10	φ16	
8кФ 109-1-Н1	8,4	3,5	5,6	15,9	33,4	15,0	19,1	34,1	9,8	5,0	14,8	82,3	
8кФ 109-1-Н2	8,4	3,5	5,6	3,0	20,5	15,0	4,7	19,7	9,8	5,0	14,8	55,0	
8кФ 109-1-Н4	8,4	1,6	3,5	1,4	3,0	17,9	5,7	4,7	10,4	9,8	1,2	5,0	44,3
8кФ 109-1-Н5	8,4	3,5	1,4	15,9	29,2	5,7	19,1	24,8	9,8	5,0	14,8	68,8	

\* — размеры для справок

Инд. № подл. Подпись и дата. Издатель

Обозначение	Марка	Рис.	A	Нач. отд. И. контр.	Дробкина	Л. Кондр. Л. Кондр.	Л. Кондр.	Л. Кондр.	Л. Кондр.
КНИИ. П.О.	8кФ 109-1-Н1	2	4150						
-01	8кФ 109-1-Н2	5	4000						
-02	8кФ 109-1-Н4	3							
-03	8кФ 109-1-Н5	4							

ТП 409-11-987

22141-05  
КНИИ. П.О.

Колонна  
(8кФ 109-1-Н1; 8кФ 109-1-Н2;  
8кФ 109-1-Н4; 8кФ 109-1-Н5)

Страна масса масштаб  
Р 4,8  
Т —  
Лист Листов 1

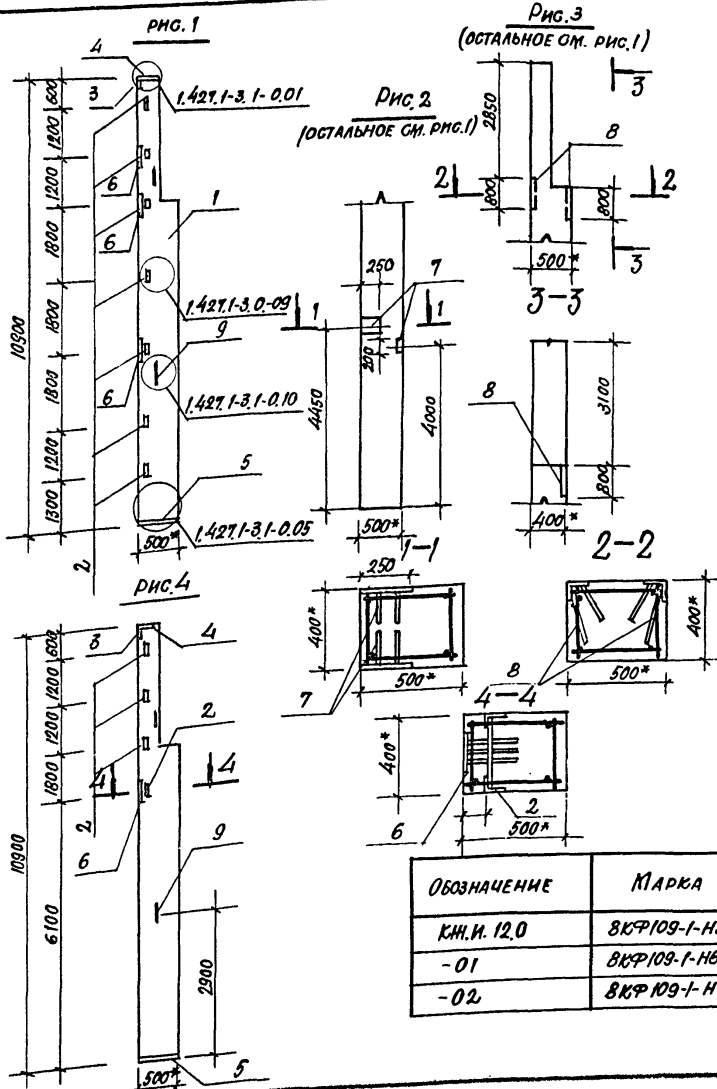
Проектный институт М 2

Копирован В.К.А.

Формат А3

Альбом IV

Лист № подл. Подпись и дата. Изменения



ФОРМАТ	ЗОНА	ПОС.	ОБОЗНАЧЕНИЕ	НАИМЕНОВАНИЕ	Кол-во на исп. Книжки			Примечание
					—	01	02	
				ДОКУМЕНТАЦИЯ				
			1.427.1-3 В.0.1	УЗЛЫ УСТАНОВКИ ЗАКЛАДНЫХ ИЗДЕЛИЙ				
				СБОРОЧНЫЕ ЕДИНИЦЫ				
			1 1.427.1-3 В.1	ВКФ 109-1-Н	1	1	1	
			2 1.427.1-3 В.2-0.20,0	ИЗДЕЛИЕ ЗАКЛАДНОЕ МН 29	4	7	7	
			3 1.427.1-3 В.2-0.06,0	МН1	1	1	1	
			4 1.427.1-3 В.2-0.08,0	МН3	1	1	1	
			5 1.427.1-3 В.2-0.12,0	МН8	1	1	1	
			6 1.427.1-3 В.2-0.19,0	МН27	2	3	3	
			7 1.400-15 В.1. 130-23	М120-6		3		
			8 1.400-15 В.1 520-01	МН 518			1,6	П.М
			9 1.427.1-3 В.2-0.21,0	МН 36	2	2	2	

ВЕДОМОСТЬ РАСХОДА СТАЛИ НА ДОПОЛНИТЕЛЬНЫЕ ЗАКЛАДНЫЕ ИЗДЕЛИЯ, КГ

МАРКА ЭЛЕМЕНТА	ИЗДЕЛИЯ ЗАКЛАДНЫЕ												Общий расход	
	АРМАТУРА КЛАССА А III						ПРОКАТ МАРКИ ВСтЗ кп 2							
	ГОСТ 5781-82			ГОСТ 19903-74			ГОСТ 8509-72			ГОСТ 8509-72				
	φ20	φ8	φ10	φ12	φ14	Итого	В-8	В-10	Итого	В-8	В-10	Итого		
ВКФ 109-1-43	8,4		3,5	0,8	11,7	24,4	5,7	14,3	20,0	5,6		5,0	10,6	55,0
ВКФ 109-1-46	8,4		3,5	5,6	15,9	33,4	15,0	19,1	34,4	9,8		5,0	14,8	82,3
ВКФ 109-1-47	8,4	1,6	3,5	1,4	15,9	30,5	5,7	19,1	24,8	9,8	1,2	5,0	16,0	71,3

\* - РАЗМЕРЫ ДЛЯ СПРАВОК

ОБОЗНАЧЕНИЕ	МАРКА	Рис.
Кн.И. 12.0	ВКФ 109-1-Н3	4
-01	ВКФ 109-1-Н6	2
-02	ВКФ 109-1-Н7	3

НАЧ. ОЛТА И. КОНТ. ЛА. КОЖЕЛ И.К. ГР. И.И.И. ТЕХНИК ПРОВ.	РЫБИККИНА ЛАПКИНА ЛАПКИН БРЕНЕВА СЛИННА КОЗЛОВСКАЯ БРЕНЕВА	И.И. И.И. И.И. И.И. И.И. И.И. И.И.	ТП 409-11-9.87	КНИИ 12.0	СТАДКА	МАССА	МАСШТАБ
			КОЛОННА (ВКФ 109-1-Н3; ВКФ 109-1-Н6; ВКФ 109-1-Н7)		Р	4,8г	—
					Лист	Листов 1	
					ПРОЕКТНЫЙ ИНСТИТУТ И.И.И.		

22141-05

ФОРМАТ	ДНЯ	ПОС.	ОБОЗНАЧЕНИЕ	НАИМЕНОВАНИЕ	КОЛИЧЕСТВО НА ИСПОЛНЕНИЕ КИ.Н. ИЗО								ПРИМЕЧАНИЕ			
					-	01	02	03	04	05	06	07		08		
			1.463-3 В. IV	ДОКУМЕНТАЦИЯ												
			- КИ.Н. ИЗО. О.РС	Пояснительная записка												
			- КИ.П. ИЗО. ОБ А.1	Ведомость расхода стали на дополнит. заклад. изделия												
			КИ.Н.И.ИЗ. ОБТ.А.2	Сборочный чертёж												
		1	1.463-3 В. IV	СБОРОЧНЫЕ ЕДИНИЦЫ												
				ФЕРМА ФБ24 II-4A IV												
				ФБ24 III-6A IV												
				ФБ24 IV-7A IV												
		2	1.400-6/76 В.1	ИЗДЕЛИЕ ЗАКЛАДНОЕ М4-14												
		3	1.400-6/76 В.1	М4-10-1												
		4	1.400-15 В.1	МН-121-3												
		5		МН1												
		6	1.400-15 В.1	МН ИЗО-6												

- КИ.Н. ИЗО

ТП 409-11-9.87

ИЗЧ.ОТД.	РЫБКИНА	
И.КОНТР.	ЛАПКИН	
ПР.КОНСТ.	ЛАПКИН	
РУК.ГР.	КРЕНЕВА	
ИНЖ.	ЯШИНА	
ПРОБ.	КРЕНЕВА	

ФЕРМА  
ФБ24 II-4A IV-а; ФБ24 III-4A IV-б;  
ФБ24 III-6A IV-а;  
ФБ24 III-7A IV-а; ФБ24 IV-7A IV-а

СТАЛЬ МАССА МАСШТАБ  
P

Лист Листов 1

ПРОЕКТНЫЙ ИНСТИТУТ ИЗ  
ФОРМАТ

МАРКА ЭЛЕМЕНТА	ИЗДЕЛИЯ ЗАКЛАДНЫЕ										Общий РАСХОД
	АРМАТУРА КЛАССА А III					ПРОКАТ МАРКИ					
	ГОСТ 5781-82					ГОСТ 19903-74					
	ГОСТ 5781-82		ГОСТ 19903-74			ГОСТ 19903-74		ГОСТ 8509-72			
	Ф8	Ф10	Ф12	Итого	Б-6	Б-8	Итого	Л80-7	Итого		
ФБ24 II-4A IV-а	3.0	0.6		3.6	22.0		22.0	6.8	6.8	32.4	
ФБ24 III-7A IV-а	3.4	3.2		6.6	26.0	16.2	42.2	6.8	6.8	55.6	
ФБ24 III-6A IV-а	3.4	3.2		6.6	26.0	16.2	42.2	6.8	6.8	55.6	
ФБ24 III-7A IV-б	3.6	3.6		7.2	28.0	27.0	55.0	6.8	6.8	69.5	
ФБ24 III-7A IV-г	3.6	8.8		12.4	28.0	69.4	97.4	6.8	6.8	107.1	
ФБ24 II-4A IV-б	34.0	70.2		104.2	4.2	9.2	13.4	6.8	6.8	124.4	
ФБ24 III-7A IV-б	34.0	70.2		104.2	4.2	9.2	13.4	6.8	6.8	124.4	
ФБ24 III-7A IV-г	2.8	11.0	3.6	17.4	28.0	88.1	116.1	3.4	3.4	136.9	
ФБ24 III-7A IV-ж	3.4	17.7	3.6	24.7	28.0	116.9	144.9	3.4	3.4	173.0	

МАССА В кг

22141-05

ТП 409-11-9.87

КИ.Н.И.ИЗО РС

ВЕДОМОСТЬ РАСХОДА СТАЛИ НА ДОПОЛНИТЕЛЬНЫЕ ЗАКЛАДНЫЕ ИЗДЕЛИЯ

СТАЛЬ	МАССА	МАСШТАБ
P		
Лист	Листов 1	

ПРОЕКТНЫЙ ИНСТИТУТ ИЗ  
ФОРМАТ



АЛЬБОМ II

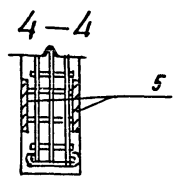
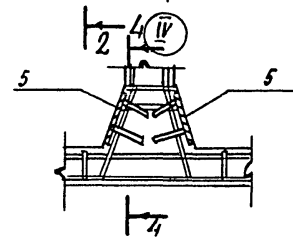
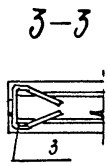
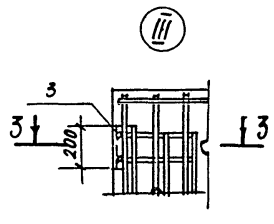
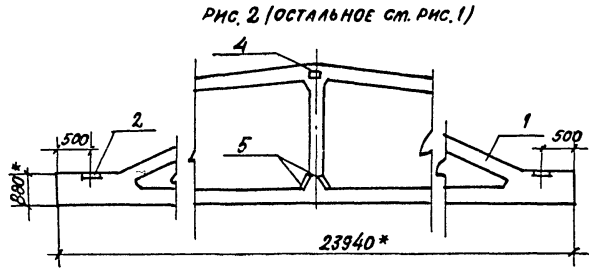
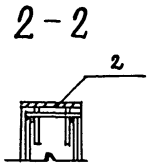
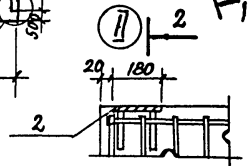
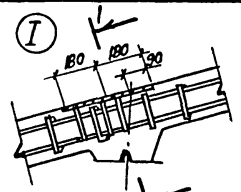
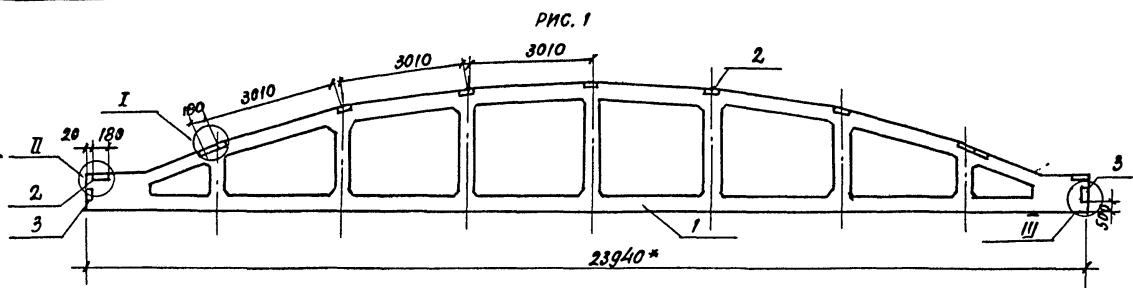


РИС. 2 (ОСТАЛЬНОЕ СМ. РИС. 1)

РИС. 3 (ОСТАЛЬНОЕ СМ. РИС. 1)

\* РАЗМЕРЫ ДЛЯ СПРАВОК

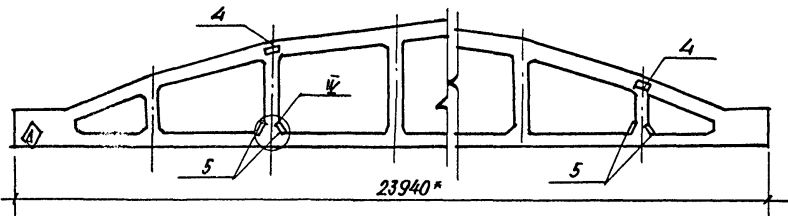
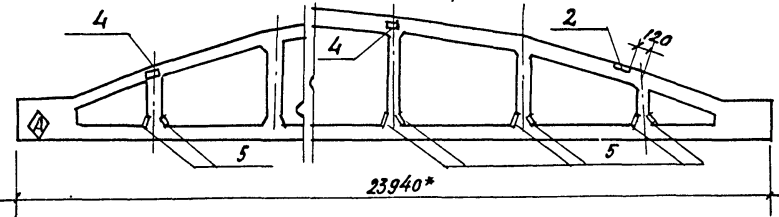


РИС. 4 (ОСТАЛЬНОЕ СМ. РИС. 1)



22141-05

16

НАЧ. ОТД.	РЫБКИНА	ИЗДАТ.		ТП 409-11-9.87	КН. И. 13 065
И. КОНТР.	ЛАПКИН	ИЗДАТ.			
В. КОНСТ.	ЛАПКИН	ИЗДАТ.			
ДУК. ГР.	КРЕНЕВА	ИЗДАТ.			
ИНЖ.	ЗУШИНА	ИЗДАТ.			
ПРОВ.	КРЕНЕВА	ИЗДАТ.			
			ФЕРМА	ФБ 240-4АК-а; ФБ 240-6АК-а; ФБ 240-7АК-а; ФБ 240-7АК-б; ФБ 240-7АК-г;	СТАЛИН
			СБОРОЧНЫЙ ЧЕРТЕЖ		МАССА
					МАСШТАБ
					Р
					Лист 1
					Листов 2
					ПРОЕКТИН И ИНСТИТУТ №2

Лист № подл. Подпись и дата. Измен. №

Альбом №

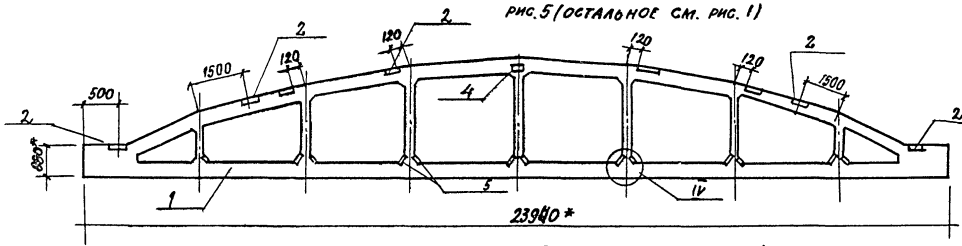
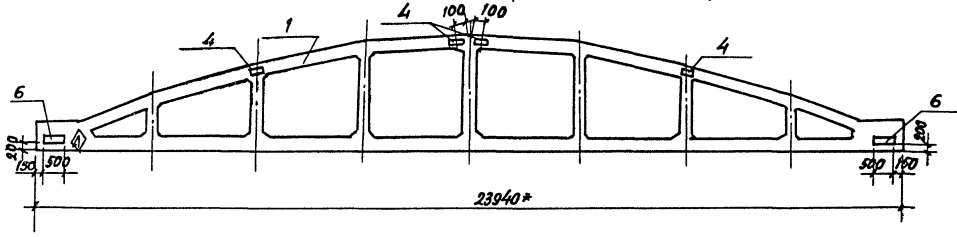


Рис. 5 (ОСТАЛЬНОЕ СМ. Рис. 1)

Рис. 6 (ОСТАЛЬНОЕ СМ. Рис. 3)  
Рис. 7 (ОСТАЛЬНОЕ СМ. Рис. 4)



ОБОЗНАЧЕНИЕ	МАРКА	Рис.	МАССА, КГ
КНИ.130	ФБ24 П-4А П-а	1	10500
-01	ФБ24 П-7А П-а	2	11700
-02	ФБ24 П-6А П-а	2	11700
-03	ФБ24 П-7А П-б	3	11700
-04	ФБ24 П-7А П-г	4	11700
-05	ФБ24 П-4А П-б	5	10500
-06	ФБ24 П-7А П-б	5	11700
-07	ФБ24 П-7А П-г	6	11700
-08	ФБ24 П-7А П-н	7	11700

УЗЕЛ IV СМ. КНИ. И. 130, С61

\* РАЗМЕРЫ ДЛЗ СПРАВК

Име. № поим. Подпись и дата

УДАЛЕН ИЛИ

НАЧ. ОТА	Рыбкина	Рыбкина
Н. КОНТР.	Липкина	Липкина
ТА. КОНСТ.	Липкина	Липкина
РУК. ГР.	Кренева	Кренева
ИНЖ.	Щимма	Щимма
Пров.	Кренева	Кренева

ТП 409-11-9.87

22141-05

КНИ. И. 350С6.

ФЕРМА (ФБ24 П-4А П-б;  
ФБ24 П-7А П-б;  
ФБ24 П-7А П-г;  
ФБ24 П-7А П-н)  
СБОРОЧНЫМ ЧЕРТЕЖ

СТАЛИЗ МАССА МАСШТАБ

Р СМ. ТАБЛ.

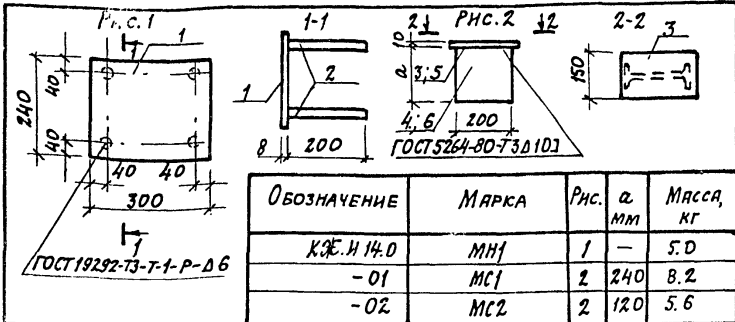
Лист 2 Листов

ПРОЕКТИРОВАНИЕ ТЭП №2

КОПИРОВАЛ [Инициалы]

ФОРМАТ А3

Альбом II

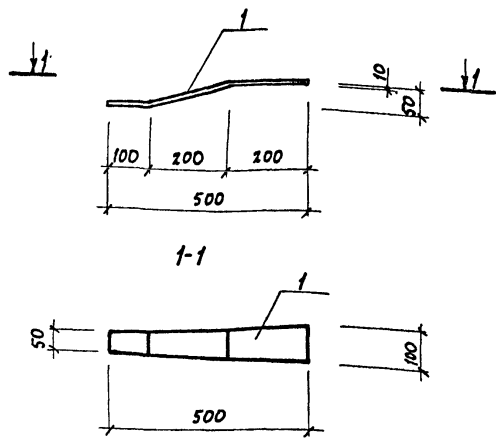


ОБОЗНАЧЕНИЕ	МАРКА	Рис.	а мм	МАССА, КГ
КЖ.И 14.0	МН1	1	-	5.0
-01	МС1	2	240	8.2
-02	МС2	2	120	5.6

ФОРМАТ	ЛОЖА	Лист	ОБОЗНАЧЕНИЕ	НАИМЕНОВАНИЕ	Кол.	ПРИМЕЧАНИЕ
			<u>ДОКУМЕНТАЦИЯ</u>			
			КЖ.И-ТУ1	ТЕХНИЧЕСКИЕ УСЛОВИЯ НА ИЗГОТОВЛЕНИЕ АРМАТУРНЫХ И ЗАКЛАДНЫХ ИЗДЕЛИЙ		
			КЖ.И 14.0			
			<u>ДЕТАЛИ</u>			
		1	КЖ.И 1	Лист Б.В. 14.0 ГОСТ 19903-74 В СЗ КИЗ ГОСТ 4637-79 L=300	1	4.52 кг
		2	КЖ.И.14.2	АД-10-ГОСТ 5781-82 L=200	4	0.12 кг
			КЖ.И 14.0-01			
			<u>ДЕТАЛИ</u>			
		3	КЖ.И.14.3	Лист Б.Ю. 14.0 ГОСТ 19903-74 В СЗ КИЗ ГОСТ 4637-79 L=150	1	2.8 кг
		4	КЖ.И 14.4	Двагубер 1051 ГОСТ 14020-83 В СЗ СПСБ-ТТУЧ-1-30К3-30 L=240	1	5.4 кг.
			КЖ.И.14.0-02			
			<u>ДЕТАЛИ</u>			
		5	КЖ.И 14.5	Лист Б.Ю. 14.0 ГОСТ 19903-74 В СЗ КИЗ ГОСТ 4637-79 L=150	1	2.9 кг
		6	КЖ.И 14.6	Двагубер 1051 ГОСТ 14020-83 В СЗ СПСБ-ТТУЧ-1-30К3-30 L=120	1	2.7 кг

ИЗДАНИЕ	ТП 409-11-9.87	КЖ.И. 14.0
ИЗДЕЛИЕ ЗАКЛАДНОЕ МН1	СТАДИЯ	МАССА
ИЗДЕЛИЕ СОЕДИНИТЕЛЬНОЕ МС1; МС2	Р	см. ТАБЛ. 1:10
	ЛИСТ	ЛИСТОВ
	ПРОЕКТИВНЫЙ ИНСТИТУТ N 2	

ИЗДАНИЕ	И.О.Д.А.	И.О.Д.А.
И.О.Д.А.	И.О.Д.А.	И.О.Д.А.
И.О.Д.А.	И.О.Д.А.	И.О.Д.А.
И.О.Д.А.	И.О.Д.А.	И.О.Д.А.
И.О.Д.А.	И.О.Д.А.	И.О.Д.А.
И.О.Д.А.	И.О.Д.А.	И.О.Д.А.
И.О.Д.А.	И.О.Д.А.	И.О.Д.А.
И.О.Д.А.	И.О.Д.А.	И.О.Д.А.
И.О.Д.А.	И.О.Д.А.	И.О.Д.А.
И.О.Д.А.	И.О.Д.А.	И.О.Д.А.



ИЗДАНИЕ	ТП 409-11-9.87	КЖ.И 150
ИЗДЕЛИЕ СОЕДИНИТЕЛЬНОЕ МС3	СТАДИЯ	МАССА
	Р	3.9
	ЛИСТ	ЛИСТОВ
	ПРОЕКТИВНЫЙ ИНСТИТУТ N 2	

ИЗДАНИЕ	И.О.Д.А.	И.О.Д.А.
И.О.Д.А.	И.О.Д.А.	И.О.Д.А.
И.О.Д.А.	И.О.Д.А.	И.О.Д.А.
И.О.Д.А.	И.О.Д.А.	И.О.Д.А.
И.О.Д.А.	И.О.Д.А.	И.О.Д.А.
И.О.Д.А.	И.О.Д.А.	И.О.Д.А.
И.О.Д.А.	И.О.Д.А.	И.О.Д.А.
И.О.Д.А.	И.О.Д.А.	И.О.Д.А.
И.О.Д.А.	И.О.Д.А.	И.О.Д.А.
И.О.Д.А.	И.О.Д.А.	И.О.Д.А.

22141-05

Лист Б.Ю. 150 ГОСТ 19903-74 В СЗ КИЗ ГОСТ 4637-79 L=100

АЛЬБОМ IV

Рис. 1

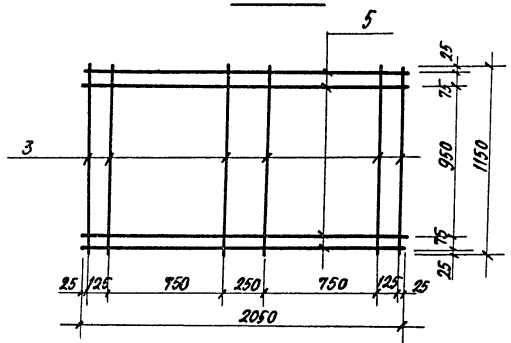


Рис. 2

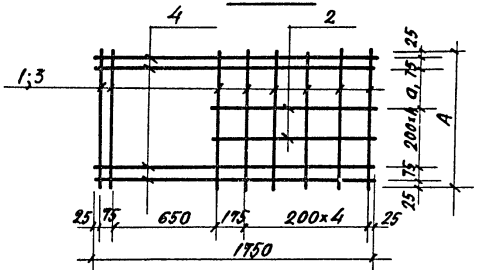
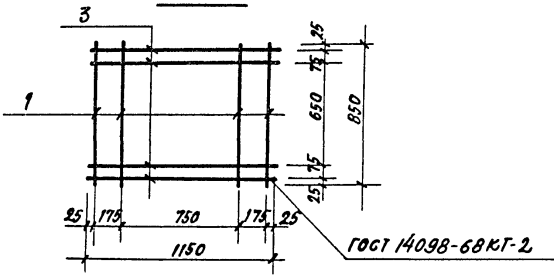


Рис. 3



ФОРМАТ	ЗОНА	ПОЗ.	ОБОЗНАЧЕНИЕ	НАИМЕНОВАНИЕ	КОЛ-ВО НА ИСПОЛН.				ПРИМЕЧАНИЕ
					-	01	02	03	
				ДОКУМЕНТАЦИЯ					
			КНИ ТУ 1	ТЕХНИЧЕСКИЕ УСЛОВИЯ НА ИЗГОТОВЛЕНИЕ АРМАТУРНЫХ И ЗАКЛАДНЫХ ИЗДЕЛИЙ					
				ДЕТАЛИ					
				А II-12 ГОСТ 5781-82					
Б4		1		ℓ=850		8	4		0,77 кг
Б4		2		ℓ=1025		2		4	0,92 кг
Б4		3		ℓ=1150	6		4	8	1,04 кг
Б4		4		ℓ=1750		4		4	1,58 кг
Б4		5		ℓ=2050	4				1,85 кг

ОБОЗНАЧЕНИЕ	МАРКА	РАЗМЕРЫ, мм			Рис.	МАССА, кг
		А	В	П		
КН.И 16.0	С1				1	13,6
-01	С2	850	250	2	2	14,3
-02	С3	1150	150	4	3	7,2
-03	С4				1	18,3

ИДЕНТИФИКАЦИОННЫЙ КОД ПОДПИСЬ И ДАТА ИЗМЕНЕНИЯ

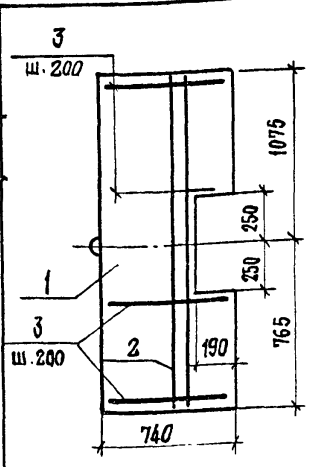
НАЧ. ОТД.	РЫБИКНИ	И.И.							
Н. КОНТ.	ЛАПКИН	Л.И.							
Л. КОНТ.	ЛАПКИН	Л.И.							
ДУБ. ГР.	КРЕНЕВА	К.И.							
ИНЖ.	КАДЫКОВА	К.И.							
ТЕХНИК	КОЗЛОВСКАЯ	К.И.							
ПРОВ.	КАДЫКОВА	К.И.							

22141-05

Т П 409-11-9.87		КН.И. 16.0	
СЕТКА АРМАТУРНАЯ (С1... С4)		СТАДИИ	МАССА
		Р	СМ. ТАБЛ.
		ЛИСТ	ЛИСТОВ 1
ПРОЕКТИВНЫЙ ИНСТИТУТ И 2			

КОПИРОВАЛА

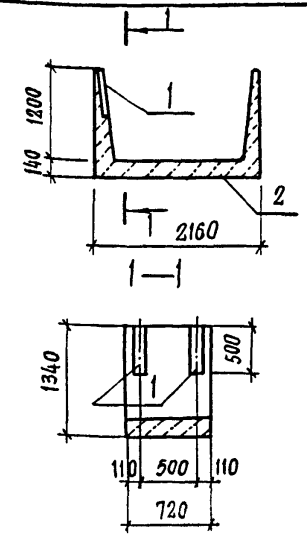
ФОРМАТ А3



ВЕДОМОСТЬ РАСХОДА СТАЛИ НА ДОПОЛНИТЕЛЬНЫЕ АРМАТУРНЫЕ ИЗДЕЛИЯ, КГ

МАРКА ЭЛЕМЕНТА	ИЗДЕЛИЯ АРМАТУРНЫЕ		Общий расход
	АРМАТУРА КЛАССА		
	III		
	ГОСТ 5781-82		
	Ф10	Итого	
П14г-38-1	8,6	9,6	9,6

ФОРМАТ	ЗОНА	ПОЗ.	ОБОЗНАЧЕНИЕ	НАИМЕНОВАНИЕ	КОЛ	ПРИМЕЧАНИЕ
				<u>СБОРОЧНЫЕ ЕДИНИЦЫ</u>		
		1	3.006.1-2182.1-2-1.0	ПЛИТА П14г-38	1	
				<u>ДЕТАЛИ</u>		
Б4	2		К.Н.И.17.1	АШ-10 ГОСТ 5781-82 R=1800	4	1,4 кг
Б4	3		КН.И.17.2	АШ-10 ГОСТ 5781-82 R=700	8	0,5 кг



ОБОЗНАЧЕНИЕ	НАИМЕНОВАНИЕ	МАССА-КГ
КЖ.И.180	Л21г-3-1	1100
-01	Л17г-5-1	950

ВЕДОМОСТЬ РАСХОДА СТАЛИ НА ДОПОЛНИТЕЛЬНЫЕ ЗАКЛАДНЫЕ ИЗДЕЛИЯ, КГ

МАРКА ЭЛЕМЕНТА	ИЗДЕЛИЯ ЗАКЛАДНЫЕ				Общий расход
	АРМАТУРА КЛАССА		ПРОКАТ МАРКИ		
	A II		ВСт3 Кп2		
	ГОСТ 5781-82		ГОСТ 19903-74		
	Ф8	Итого	66	Итого	
Л21г-3-1	0,95	0,95	4,7	4,7	5,65
Л17г-5-1	0,95	0,95	4,7	4,7	5,65

ФОРМАТ	ЗОНА	ПОЗ.	ОБОЗНАЧЕНИЕ	НАИМЕНОВАНИЕ	КОЛ	ПРИМЕЧАНИЕ
				<u>СБОРОЧНЫЕ ЕДИНИЦЫ</u>		
		1	1.400-15 в.1	ИЗДЕЛИЕ ЗАКЛАДНОЕ МН 127-5	1	п.м.
				<u>ПЕРЕМЕННЫЕ ДАННЫЕ ДЛЯ ИСПОЛНЕНИЯ</u>		
				КЖ.И.-18.0		
		2	3.006.1-2182.1-1-21.0	ЛОТОК Л21г-3		
				КЖ.И.-18.0-01		
		2	3.006-1-2182.1-1-17.0	ЛОТОК Л17г-5		

22/11-05 20

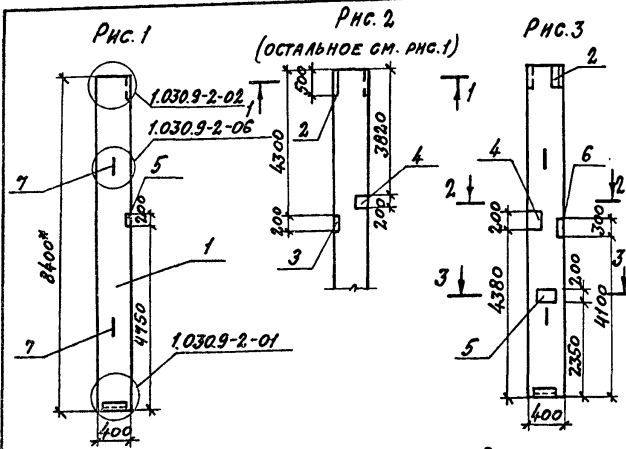
И.№.№ ПОДА. ПОДПИСЬ И ДАТА. ВЗАМЕН И.№.№

НАЧ. ОТД.	РЫБКИНА					
И. КОНТР.	ЛАПКИН			ТП 409-11-9.87	КЖ.И. 17.0	
ГЛ. КОНСТР.	ЛАПКИН					
РУК. ГР.	РАШЕВСКИИ					
СТ. ИИЖ.	КОЛЯДАННА	Ильин		ПЛИТА П14г-38-1	Р	0,310
ИИЖ.	ПОЛСАДОВА	Колес				
ПРОВ.	КОЛЯДАННА	Ильин				
				ЛИСТ	ЛИСТОВ 1	
				ПРОЕКТИВНЫЙ ИНСТИТУТ Г2		

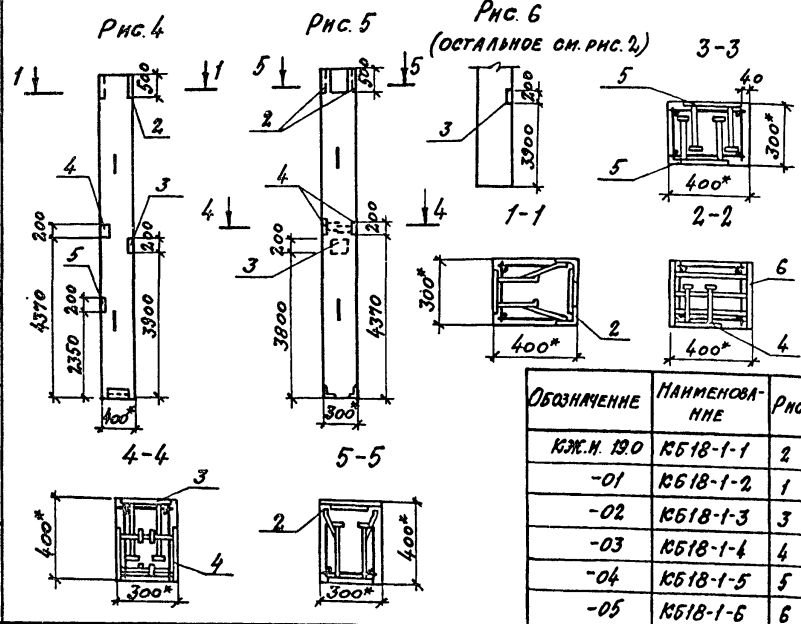
И.№.№ ПОДА. ПОДПИСЬ И ДАТА. ВЗАМЕН И.№.№

НАЧ. ОТД.	РЫБКИНА					
И. КОНТР.	ЛАПКИН			ТП 409-11-9.87	КЖ.И. 18.0	
ГЛ. КОНСТР.	ЛАПКИН					
РУК. ГР.	РАШЕВСКИИ					
СТ. ИИЖ.	КОЛЯДАННА	Ильин		ЛОТОК (Л21г-3-1; Л17г-5-1)	Р	СМ. ТАБЛ. 1:50
ИИЖ.	ПОЛСАДОВА	Колес				
ПРОВ.	КОЛЯДАННА	Ильин				
				ЛИСТ	ЛИСТОВ 1	
				ПРОЕКТИВНЫЙ ИНСТИТУТ Г2		

Альбом IV



Формат	Зона	Поз.	Обозначение	Наименование	Кол. на испол. КЖ. И. 19.0					Примечание
					01	02	03	04	05	
<b>ДОКУМЕНТАЦИЯ</b>										
			1.030.9-2.-2.5-01.2	Узлы установки закладных изделий	×	×	×	×	×	×
<b>СБОРОЧНЫЕ ЕДИНИЦЫ</b>										
		1	1.030.9-2.-2.5-1.0	КОЛОННА КБ 18-1	1	1	1	1	1	1
		2	1.030.9-2-7	ИЗДЕЛИЕ ЗАКЛАДНОЕ МНБ			1	1	1	
		3	1.400-15 В.1	МН 119-5			1	1	2	
		4	1.400-15 В.1	МН 120-6			1	1	2	1
		5	1.400-15 В.1	МН 121-1	1	1	2	1		1
		6	1.400-15 В.1	МН 222-5			1			
		7	1.400-9 В.1	ПЕТЛЯ УП2-4	4	4	4	4	4	4



Ведомость расхода стали на дополнительные закладные изделия, кг

Марка элемента	Изделия закладные											Общий расход		
	Арматура класса АII								Прокат марки ВСтЗ Кп2					
	ГОСТ 5781-82						ГОСТ 5781-82		ГОСТ 19953-74					
	Ф8	Ф10	Ф12	Ф14	Ф16	Итого	Ф12	Итого	Б6	Б2	Б10		Б12	Итого
КБ18-1-1	0.8	0.9	0.6	2.8		5.1	3.9	3.9	2.4	7.3	2.0		11.7	20.7
КБ18-1-2		0.9				0.9	3.9	3.9		3.8			3.8	8.6
КБ18-1-3		1.8	0.6			2.4	3.9	3.9		10.7	0.8		11.5	17.8
КБ18-1-4	0.8	0.9	0.6	2.8	4.9	10.0	3.9	3.9	2.4	7.3	2.0	17.0	28.7	42.6
КБ18-1-5	0.8		1.2	2.8		4.8	3.9	3.9	2.4	6.6	2.8		11.8	20.5
КБ18-1-6	1.3	0.9	0.6	2.8		5.6	3.9	3.9	4.8	7.7	2.0		14.5	24.0

\* РАЗМЕРЫ ДЛЯ СПРАВОК

Обозначение	Наименование	Рис.
КЖ.И. 19.0	КБ18-1-1	2
-01	КБ18-1-2	1
-02	КБ18-1-3	3
-03	КБ18-1-4	4
-04	КБ18-1-5	5
-05	КБ18-1-6	6

Испол. от:	Рыбенка				
Н.Контр:	Липкин				
Л.Конст:	Липкин				
Рис. гр:	Рашевский				
Ст. инж:	Колыгина	д.т.н.			
Инж:	Полонцова	д.т.н.			
Провер:	Колыгина	д.т.н.			
ТП 409-11-9.87					
КОЛОННА (КБ18-1-1 ÷ КБ18-1-6)					
		СТАДЛЯ	МАССА	МАСШТАБ	
		Р	2.52	Г	—
		ЛНСТ	ЛНСТОВ		
ПРОЕКТИВНЫЙ ИНСТИТУТ №2					

22141-05<sup>21</sup>

КОПИРОВАЛ: С.Л.

ФОРМАТ

Имя, № подл., Подпись и дата

Альбом IV

Рис. 1

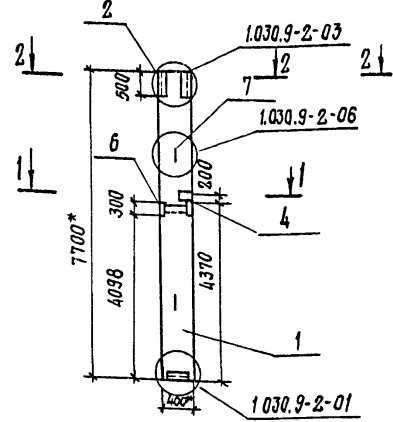
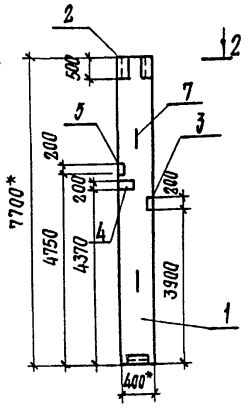
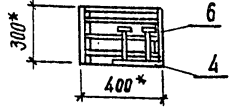


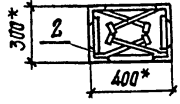
Рис. 2



1-1



2-2



Обозначение	Наименование	Рис.
КЖ.И. 20.0	КБ 12-У-1	1
-01	КБ 12-У-2	2

ФОРМАТ	ЗОНА	ПОЗ.	ОБОЗНАЧЕНИЕ	НАИМЕНОВАНИЕ	КОЛ. НА ИСП. КЖ.И. 20		ПРИМЕЧАНИЕ
					-	01	
				<u>ДОКУМЕНТАЦИЯ</u>			
			1.030.9-2-2.5-01.3.6	Узлы установки закладных изделий	×	×	
				<u>СБОРОЧНЫЕ ЕДИНИЦЫ</u>			
		1	1.030.9-2-2.5-1.0	Колонна КБ 12-У	1	1	
		2	1.030.9-2-7	ИЗДЕЛИЕ ЗАКЛАДНОЕ МН5	1	1	
		3	1.400-15 В1	МН119-5		1	
		4	1.400-15 В1	МН120-6	1	1	
		5	1.400-15 В1	МН121-1		1	
		6	1.400-15 В1	МН222-5		1	
		7	1.400-9 В1	Петля УП2-4	4	4	

ВЕДОМОСТЬ РАСХОДА СТАЛИ НА ДОПОЛНИТЕЛЬНЫЕ ЗАКЛАДНЫЕ ИЗДЕЛИЯ, КГ

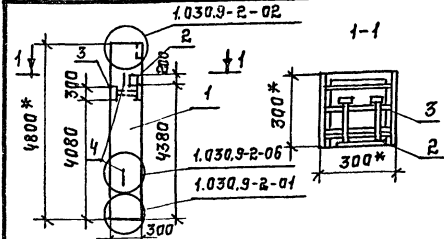
МАРКА ЭЛЕМЕНТА	ИЗДЕЛИЯ ЗАКЛАДНЫЕ											Общий расход	
	АРМАТУРА КЛАССА							ПРОКАТ МАРКИ					
	А I			А II				ВСт.3 КП 2					
	ГОСТ 5781-82			ГОСТ 5781-82				ГОСТ 535-79					
	φ 12	Итого	φ 8	φ 10	φ 12	φ 14	φ 16	Итого	δ 6	δ 8	δ 10	δ 12	Итого
КБ 12-У-1	3.9	3.9	0.3	0.6	2.8	4.9	8.6	3.1	2.0	17.0	22.1	34.6	
КБ 12-У-2	3.9	3.9	0.8	0.8	0.6	2.8	4.2	2.4	7.3	2.0	11.7	19.8	

\* РАЗМЕРЫ ДЛЯ СПРАВОК

НАЧ. ОТД.	РЫБКИНА					ТТ 409-11-9.87	КЖ.И. 20.0	СТАЛЬ	МАССА	МАСШТАБ	
Н. КОНТР.	ЛАПКИН							Колонна (КБ12-У-1; КБ12-У-2)	Р	2.34	—
ГЛ. КОНСТ.	ЛАПКИН								Т		
РУК. ГР.	РАШЕВСКИН							Лист	Листов		
СТ. ИНЖ.	КОЛЯДАННА	Иванов						ПРОЕКТИРОВАТЕЛЬ			
ИНЖ.	ПОЛСАДОВА	Толмачев									
ПРОБЕР.	КОЛЯДАННА	Иванов									

22141-05

ИВ. № ПОДАТ. ПОДПИСЬ И ДАТА ВЗАИМНОВЕЩ.



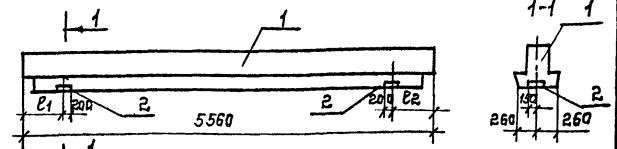
ВЕДОМОСТЬ РАСХОДА СТАЛИ НА ДОПОЛНИТЕЛЬНЫЕ ЗАКЛАДНЫЕ ИЗДЕЛИЯ, КГ.

МАРКА ЭЛЕМЕНТА	ИЗДЕЛИЯ ЗАКЛАДНЫЕ								ОБЩИЙ РАСХОД	
	АРМАТУРА КЛАССА				ПРОКАТ МАРКИ					
	А I		А II		ВСтЗ Кп2					
	ГОСТ 5781-82		ГОСТ 5781-82		ГОСТ 19903-74					
φ10	Итого	φ12	φ16	Итого	58	610	612	Итого		
К65-1-1	1,2	1,2	0,6	3,7	4,3	3,1	0,8	17,0	20,9	26,4

ФОРМАТ	ЗОНА	Поз.	ОБОЗНАЧЕНИЕ	НАИМЕНОВАНИЕ	КОЛ.	ПРИМЕЧАНИЕ
				<u>ДОКУМЕНТАЦИЯ</u>		
			1.030.9-2-01,2	УЗЛЫ УСТАНОВКИ ЗАКЛАДНЫХ ИЗДЕЛИЙ		
				<u>СБОРОЧНЫЕ ЕДИНИЦЫ</u>		
		1	1.030.9-2-2,5	КОЛОННА К65-1	1	
		2	1.400-15 В.1	ИЗДЕЛИЕ ЗАКЛАДНОЕ МНЧ43	1	
		3	1.400-15 В.1	МН-2В2-4	1	
		4	1.400-9 В.1	ПЕТАЯ УП2-2	2	

\* РАЗМЕРЫ ДЛЯ СПРАВОК

НАЧ. ОТД. РЫБКИНА	И.В.	ТП 409-11-9. 87	КЭС.И. 21.0	СТАНДА	МАССА	МАСШТАБ
Н. КОНТ. ЛЯПКИН	И.В.					
П.Л. КОНСТ. ЛЯПКИН	И.В.					
Р.У.К. ГР. РЯШЕВСКИЙ	И.В.					
СТ. И.Х.С. КОЛАДАННА	И.В.	КОЛОННА К65-1-1	Р	108 Т	—	
И.Х.С. ПОКРСЯВВА	И.В.					
ПРОВЕР. КОЛАДАННА	И.В.					
			ПРОЕКТИВНЫЙ ИНСТИТУТ №2			



ВЕДОМОСТЬ РАСХОДА СТАЛИ НА ДОПОЛНИТЕЛЬНЫЕ ЗАКЛАДНЫЕ ИЗДЕЛИЯ, КГ

МАРКА ЭЛЕМЕНТА	ИЗДЕЛИЯ ЗАКЛАДНЫЕ				ОБЩИЙ РАСХОД
	АР-РА КЛАССА		ПРОКАТ МАРКИ		
	А II		ВСтЗ Кп2		
	ГОСТ 5781-82*		ГОСТ 19903-74*		
φ12	Итого	φ8	Итого		
РАР4.56-90АТ-1	1,4	1,4	7,5	7,5	8,9
РАР4.56-90АТ-2	2,8	2,8	15,0	15,0	17,8

ФОРМАТ	ЗОНА	Поз.	ОБОЗНАЧЕНИЕ	НАИМЕНОВАНИЕ	КОЛ.	ПРИМЕЧАНИЕ	ОБОЗНАЧЕНИЕ	МАРКА	РАЗМЕРЫ	МАССА		
							КЭС.И.22.0	РАР4.56-90АТ-1	21	22	2080	8,9
							-01	РАР4.56-90АТ-2	530	530	17,8	

ФОРМАТ	ЗОНА	Поз.	ОБОЗНАЧЕНИЕ	НАИМЕНОВАНИЕ	КОЛ.	ПРИМЕЧАНИЕ
				<u>СБОРОЧНЫЕ ЕДИНИЦЫ</u>		
		1	1.020-1/83.3-4	РАР4.56-90АТ	1	
				<u>ПЕРЕМЕННЫЕ ДАННЫЕ</u>		
				КЭС.И. 22.0		
Б4	2	1.400-15 В.1	ИЗДЕЛИЕ ЗАКЛАДНОЕ МНЧ43	1	8,9 КГ	
				КЭС.И.22.0-01		
Б4	2	1.400-15 В.1	ИЗДЕЛИЕ ЗАКЛАДНОЕ МНЧ43	2	8,9 КГ	

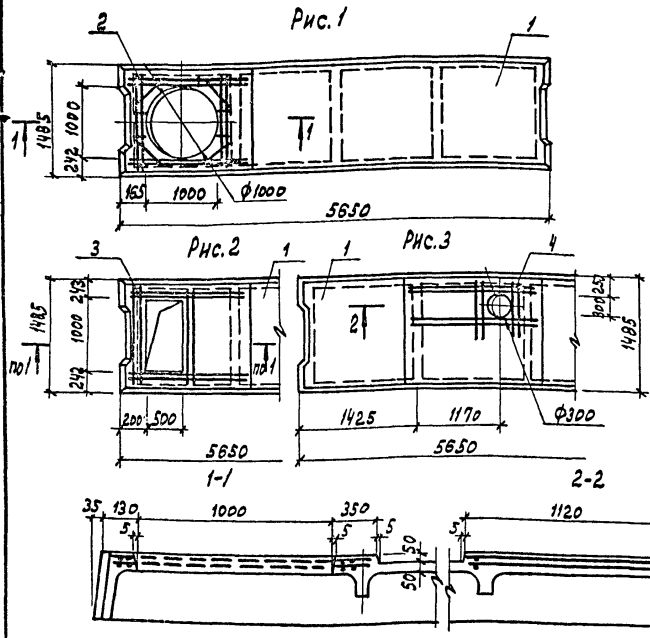
22.IV.05 23

ИЗВЕЩЕНИЕ ПОДАТЬ НА ДАТУ ВЗАИМОДЕ

НАЧ. ОТД. РЫБКИНА	И.В.	ТП 409-11-9. 87	КЭС.И. 22.0	СТАНДА	МАССА	МАСШТАБ
Н. КОНТ. ЛЯПКИН	И.В.					
П.Л. КОНСТ. ЛЯПКИН	И.В.					
Р.У.К. ГР. РЯШЕВСКИЙ	И.В.					
СТ. И.Х.С. КОЛАДАННА	И.В.	РИГЕЛЬ (РАР4.56-90АТ-1 РАР4.56-90АТ-2).	Р	СМ. ТАБЛ.	—	
И.Х.С. ИЗМАЙЛОВ	И.В.					
ПРОВЕР. КОЛАДАННА	И.В.					
			ПРОЕКТИВНЫЙ ИНСТИТУТ №2			



Альбом IV



ФОРМАТ ЗДАНА	ПОЗ.	ОБОЗНАЧЕНИЕ	НАИМЕНОВАНИЕ	КОЛ-ВО НА ИСПОЛ.			ПРИМЕЧАНИЕ
				-	01	02	
			<b>ДОКУМЕНТАЦИЯ</b>				
		1.042-1 8.1	Пояснительная записка				
			Сводные единицы				
	1	1.042-1 8.1	Плита ПЗ-ЗА IV-Т	1	1	1	
	2	1.042-1 8.2	Сетка арматурная с19	2			
А4	3	кж.и. 23.0	Сетка арматурная с6		2		
А4	4	кж.и. 30	Сетка арматурная с5			2	
			<b>МАТЕРИАЛЫ</b>				
	5		Бетон класса В15	0,07	0,09	0,11	м <sup>3</sup>

ОБОЗНАЧЕНИЕ	МАРКА	Рис.
кж.и. 23.0	ПЗ-ЗА IV-Т-А	1
-01	ПЗ-ЗА IV-Т-Б	2
-02	ПЗ-ЗА IV-Т-В	3

Ведомость расхода стали на дополнительные закладные изделия, кг

МАРКА	АРМАТУРНЫЕ ИЗДЕЛИЯ			ВСЕГО	ОБЩИЙ РАСХОД
	АР-РА КЛАССА				
	А IV				
	ГОСТ 5781-82				
	Ф6	Ф12	ИТОГО		
ПЗ-ЗА IV-Т-А		24.2	24.2	24.2	24.2
ПЗ-ЗА IV-Т-Б	5.64		5.64	5.64	5.64
ПЗ-ЗА IV-Т-В	4.52		4.52	4.52	4.52

НАЧ. ОТД.	Рыбская	<i>[Signature]</i>
ГЛ. КОНСТ.	Ляпин	<i>[Signature]</i>
И. КОНТР.	Ляпин	<i>[Signature]</i>
РУК. ГР.	Рашевский	<i>[Signature]</i>
СТ. ИНЖ.	Клядяна	<i>[Signature]</i>
ИНЖ.	Измайлов	<i>[Signature]</i>
ПРОВЕР.	Колыкина	<i>[Signature]</i>

ТП 409-11-9.87		кж.и. 23.0	
Плита: (ПЗ-ЗА IV-Т-А ПЗ-ЗА IV-Т-Б ПЗ-ЗА IV-Т-В)			
СТАВКА	МАССА	МАШТАБ	
Р	1.887	1:50	
Лист	Листов 1		
ПРОЕКТНЫЙ ИНСТИТУТ И В			

Копия на передачу в архив

2241-05

24

Рис. 1

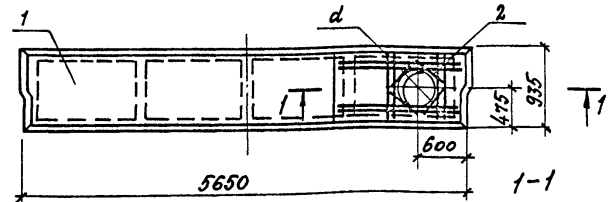
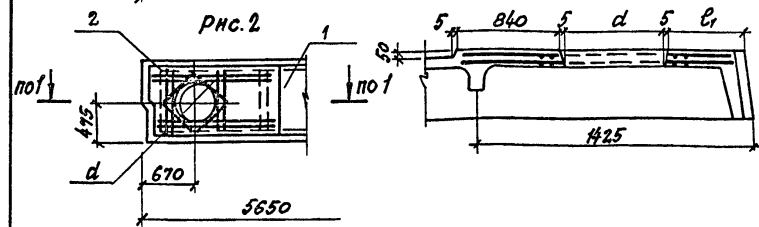


Рис. 2



ОБОЗНАЧЕНИЕ	МАРКА	Рис	РАЗМЕРЫ	
			l <sub>1</sub>	d
КЖ.И.24	П5-3А IV-T-A	1	140	500
-01	П5-1А IV-T-A	2	260	400

ВЕДОМОСТЬ РАСХОДА СТАЛИ НА ДОПОЛНИТЕЛЬНЫЕ АРМАТУРНЫЕ ИЗДЕЛИЯ, КГ

МАРКА	АРМАТУРНЫЕ ИЗДЕЛИЯ			ОБЩИЙ ВСЕГО РАСХОД
	АР-РА КЛАССА		Итого	
	А IV			
	ГОСТ 5781-82			
	φ6		Итого	
П5-3А IV-T-A	4.96	4.96	4.96	4.96
П5-1А IV-T-A	4.96	4.96	4.96	4.96

ФОРМА	ЗОНА	ПЛОЩ.	ОБОЗНАЧЕНИЕ	НАИМЕНОВАНИЕ	КОЛ.	ПРИМЕЧАНИЕ
				ДОКУМЕНТАЦИЯ		
			1.042-1 В.1	ПОЯСНИТЕЛЬНАЯ ЗАПИСКА		
				СБОРОЧНЫЕ ЕДИНИЦЫ		
				КЖ.И.24		
1			1.042-1 В.1	ПЛИТА П5-3А IV-T	1	
А6			КЖ.И.32.0	СЕТКА АРМАТУРНАЯ С9	2	
				МАТЕРИАЛЫ		
				БЕТОН КЛАССА В15	0.05	м³
				КЖ.И. 24-01		
1			1.042-1 В.1	ПЛИТА П5-1А IV-T	1	
А6			КЖ.И.32.0	СЕТКА АРМАТУРНАЯ С10	2	
				МАТЕРИАЛЫ		
				БЕТОН КЛАССА В15	0.05	м³

22141-05

И.А. КОТЛОВА	РЫЖИНА						
Л. КОСТ.	ЛАПЕНА						
Н. КОНТР.	ЛАПЕНА						
РУК. ГР.	РАШЕВСКАЯ						
СТ. ИНЖ.	КОЛЯДНА	ОЖКО					
ИНЖ.	ИЗМАЙЛОВ						
ПРОВЕР.	КОЛЯДНА	ОЖКО					

ТП 409-11-9.87

КЖ.И. 24.0

ПЛИТА: (П5-3А IV-T-A  
П5-1А IV-T-A)

СТАЛЬНАЯ МАССА		МАШТАБ	
Р	1.43т	1:50	
Лист	Листов 1		

ПРОЕКТИНЬ ИНСТИТУТ.И.92

КОПИРОВАЛ:

ФОРМАТ

Альбом IV

Рис. 1

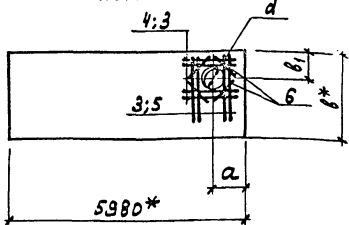
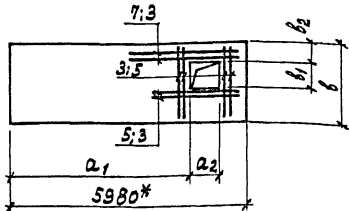


Рис. 2



ВЕДОМОСТЬ РАСХОДА СТАЛИ  
НА ДОПОЛНИТЕЛЬНЫЕ  
АРМАТУРНЫЕ ИЗДЕЛИЯ, КГ

Марка ЭЛЕМЕНТА	ИЗДЕЛИЯ АРМАТУРН. АРМАТУРА КЛАССА		Общий расход
	А III		
	ГОСТ 5781-82		
	Ø/2	Итого	
ПГ60.12-1-Т-1	7.1	7.1	7.1
ПГ60.12-1-Т-2	7.1	7.1	7.1
ПГ60.12-1-Т-3	10.3	10.3	10.3
ПГ60.12-1-Т-4	10.3	10.3	10.3
ПГ60.12-1-Т-5	17.4	17.4	17.4
ПГ60.18-1-Т-1	9.9	9.9	9.9
ПГ60.18-1-Т-2	9.2	9.2	9.2
ПГ60.18-1-Т-3	9.2	9.2	9.2

\* - РАЗМЕРЫ ДЛЯ  
СПРАВОК

ФОРМАТ	ЭДИА	ПОС.	ОБОЗНАЧЕНИЕ	НАИМЕНОВАНИЕ	КОЛИЧЕСТВО НА ИСПОЛНЕНИЕ КЖ.И.							ПРИМЕ- ЧАНИЕ	
					-	01	02	03	04	05	06		07
<u>СБОРОЧНЫЕ ЕДИНИЦЫ</u>													
	1		1.030.9-2.1-05.0	Панель ПГ60.12-1-Т	1	1	1	1			1		
	2		1.030.9-2.1-05.0	Панель ПГ60.18-1-Т					1	1		1	
<u>ДЕТАЛИ</u>													
А III - 12 ГОСТ 5781-82													
Б4	3		КЖ.И. 25.1	ℓ=1100	4	4	8	8			4	4	0.98 кг
Б4	4		КЖ.И. 25.2	ℓ=900	4	4			4	4			0.8 кг
Б4	5		КЖ.И. 25.3	ℓ=1700					4	4	2	4	1.5 кг
Б4	6		КЖ.И. 25.4	ℓ=700			4	4					0.62 кг
Б4	7		КЖ.И. 25.5	ℓ=5900							2		5.24 кг

ОБОЗНАЧЕНИЕ	МАРКА	РАЗМЕРЫ, мм						Рис.	Масса, кг	
		d	a	a1	a2	в*	в1			в2
КЖ.И. 25.0	ПГ60.12-1-Т-1	300	400			1185	350	1	1370	
-01	ПГ60.12-1-Т-2	450	450			1185	400	1	1370	
-02	ПГ60.12-1-Т-3	600	5400			1185	500	1	1370	
-03	ПГ60.12-1-Т-4	700	5400			1185	500	1	1370	
-04	ПГ60.18-1-Т-2	400	400			1785	400	1	2040	
-05	ПГ60.18-1-Т-3	300	400			1785	700	1	2040	
-06	ПГ60.12-1-Т-5			4680	500	1185	300	100	2	1370
-07	ПГ60.18-1-Т-1			400	500	1785	800	530	2	2040

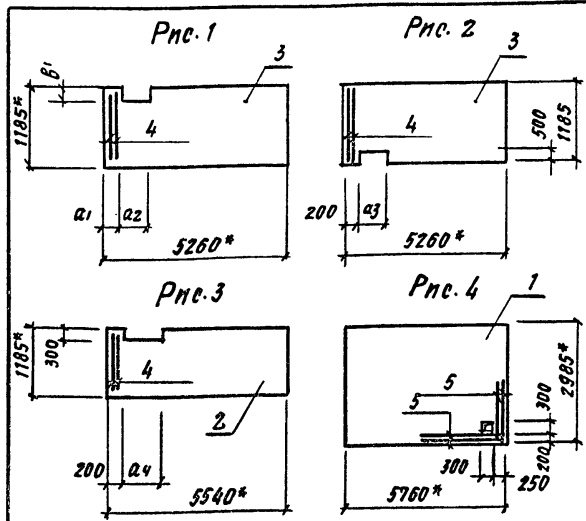
26

22141-05

НАЧ. ОТД.	РЫБКИНА	ИЗДАТ.	ТП 409-11-9.87	КЖ.И. 25.0
Н. КОНСТ.	ЛЯПКИН	ИЗДАТ.		
ГЛ. КОНСТ.	ЛЯПКИН	ИЗДАТ.		
РУК. ГР.	РАШЕВСКИЙ	ИЗДАТ.		
СТ. НИЖ.	КОЛЯДИНА	ИЗДАТ.	Панель	СТАНД. МАССА
НИЖ.	ЛЯПКИН	ИЗДАТ.	1 ПГ60.12-1-Т-1 ÷ ПГ60.12-1-Т-5	МАШТАБ
ПРОВЕР.	КОЛЯДИНА	ИЗДАТ.	ПГ60.18-1-Т-1 ÷ ПГ60.18-1-Т-3	р см. ТАБЛ.
				Лист
				Листов 1
				ПРОЕКТИНГ ИНСТИТУТ И В

ИЗД. УСТАВ. ПЛОЩАДИ С. И. АИТ. ВЗАМЕН ИБ. И. П.

Альбом II



ФОРМАТ ЭТАЖ	700.	ОБОЗНАЧЕНИЕ	НАИМЕНОВАНИЕ	Кол-во на наполнение кн. н.							ПРИМЕ- ЧАНИЕ	
				-	01	02	03	04	05	06		07
			ОБОРОЧНЫЕ ЕДИНИЦЫ									
	1	1.030.9-2-1-01.0	ПАНЕЛЬ ПГ 58.30-1-Т	1								
	2	1.030.9-2-1-05.0	ПАНЕЛЬ ПГ 55.12-1-Т		1	1						
	3	1.030.9-2.1-0.5.0	ПАНЕЛЬ ПГ 55.12-1-Т				1	1	1	1	1	
			ОБОРОЧНЫЕ ЕДИНИЦЫ									
			АШ-12 ГОСТ 5781-82									
Б4	4	КН.Н. 26.1	Р- 1100		2	2	2	2	2	2	2	0,98 кг
Б4	5	КН.Н. 26.2	Р- 1500		4							1,3 кг

ОБОЗНАЧЕНИЕ	МАРКА	РАЗМЕРЫ, мм						Рис.	Масса, кг
		a1	a2	a3	a4	b1			
КН.Н. 26.0	ПГ 58.30-1-Т-1							4	3310
-01	ПГ 55.12-1-Т-1				2000			3	1270
-02	ПГ 55.12-1-Т-2				900			3	1270
-03	ПГ 53.12-1-Т-1	700	1500		300			1	1200
-04	ПГ 53.12-1-Т-2				2200			2	1200
-05	ПГ 53.12-1-Т-3	200	2200			600		1	1200
-06	ПГ 53.12-1-Т-4				1100			2	1200
-07	ПГ 53.12-1-Т-5	200	1100			600		1	1200

ВЕДОМОСТЬ РАСХОДА СТАЛИ  
НА ДОПОЛНИТЕЛЬНЫЕ  
АРМАТУРНЫЕ ИЗДЕЛИЯ, кг

МАРКА ЭЛЕМЕНТА	ИЗДЕЛИЯ АРМАТУРНЫЕ		ОБЩИЙ РАСХОД
	АРМАТУРА КАБЛА		
	А III	ГОСТ 5781-82	
	φ 12	Итого	
ПГ 58.30-1-Т-1	5.2	5.2	5.2
ПГ 55.12-1-Т-1	1.96	1.96	1.96
ПГ 53.12-1-Т-2	1.96	1.96	1.96
ПГ 53.12-1-Т-1	1.96	1.96	1.96
ПГ 53.12-1-Т-2	1.96	1.96	1.96
ПГ 53.12-1-Т-3	1.96	1.96	1.96
ПГ 53.12-1-Т-4	1.96	1.96	1.96
ПГ 53.12-1-Т-5	1.96	1.96	1.96

\* - РАЗМЕРЫ ДЛЯ  
СПРАВОК

27

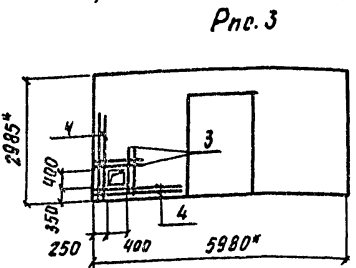
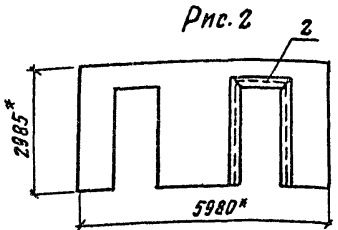
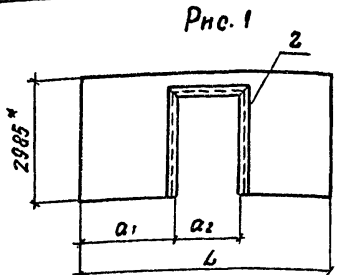
22141-05

НАЧ. ОТД.	РЫБКОВА	Л/И/С	ТП 409-11-9.87	КН.Н. 26.0		
И. КОНТ.	ЛЯПКИН	Л/И/С				
ПР. КОНТ.	ЛЯПКИН	Л/И/С				
РУК. ГР.	РАШЕВСКИЙ	Л/И/С				
СТ. ИНЖ.	КОЛЯДЕНА	Л/И/С				
ИНЖЕН.	ЛЯРНАЯ	Л/И/С	ПАНЕЛЬ (ПГ 58.30-1-Т-1; ПГ 55.12-1-Т-1; ПГ 55.12-1-Т-2; ПГ 53.12-1-Т-1; ПГ 53.12-1-Т-5)	СТАЛИ	МАССА	МАСШТАБ
ПРОВЕР.	КОЛЯДЕНА	Л/И/С		Р	СМ. ТАБ.	
				Лист	Листов 1	
			ПРОЕКТИНГ ИНСТИТУТ ИЭ			

КОПРОВА СЛ-

ФОРМАТ

И.С. КОПРОВА. Подается в 4-х экз. Взам. инв. №



Обозначение	Марка	Размеры, мм			Рис.
		a1	a2	L	
КН.И	ПГ 60.30-1-Г-Д-1				3
- 01	ПГ 60.30-1-Г-Д-2	2230	1520	5980	1
- 02	ПГ 60.30-1-Г-Д-1	810	1020	5980	1
- 03	ПГ 60.30-1-Г-Д-1				2
- 04	ПГ 30.30-2-Г-Д-1	810	1020	2980	1

Формат	Зона	№	Обозначение	Наименование	Кол. на испол.кн.и					Примечание	
					-	01	02	03	04		
<b>СБОРОЧНЫЕ ЕДИНИЦЫ</b>											
		1	1.030.9-2.1-02.0	Панель ПГ 60.30-1-Г-Д	1	1					
		1	1.030.9-2.1-03.0	ПГ 60.30-1-Г-Д-1			1				
		1	1.030.9-2.1-04.0	ПГ 60.30-1-Г-Д-2				1			
		1	1.030.9-2.1-08.0	ПГ 30.30-2-Г-Д-1					1		
		2	1.400-15 В.1	Изделия закладные МН548			63	59	59	59	п.м.
<b>ДЕТАЛИ</b>											
АШ-12 ГОСТ 5781-82											
Б4	3		КН.И. 27.1	В= 800	4					0.72 кг	
Б4	4		КН.И. 27.2	В= 2150	4					1.91 кг	

ВЕДОМОСТЬ РАСХОДА СТАЛИ НА ДОПОЛНИТЕЛЬНЫЕ АРМАТУРНЫЕ И ЗАКЛАДНЫЕ ИЗДЕЛИЯ, кг

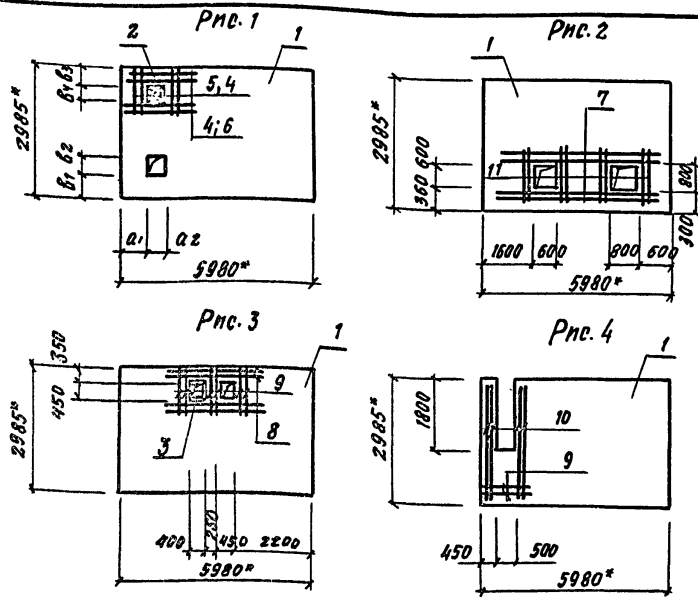
Марка элемента	Изделия арматурные		Изделия закладные				Общий расход
	Ар-ра класса А Ш		Ар-ра класса А Ш		Прокал марки ВСтЗ КПЗ		
	ГОСТ 5781-82		ГОСТ 5781-82		ГОСТ 8509-72		
	φ12	Итого	φ8	Итого	Л50-5	Итого	
ПГ 60.30-1-Г-Д-1	10.5	10.5					10.5
ПГ 60.30-1-Г-Д-2			2.8	2.8	23.7	23.7	26.5
ПГ 60.30-1-Г-Д-1-1			2.6	2.6	22.2	22.2	24.8
ПГ 60.30-1-Г-Д-2-1			2.6	2.6	22.2	22.2	24.8
ПГ 30.30-2-Г-Д-1-1			2.6	2.6	22.2	22.2	24.8

28  
22141-05

Имя, фамилия, должность и дата выдачи чертежа

ИЗЧ. ОТД.	Рыбкина	22.11.87	ТП 409-11-9.87	КН.И. 27.0				
Н. КОНТР.	Лапкин	22.11.87						
ГЛ. КОНСТ.	Лапкин	22.11.87						
РУК. ПР.	Рахеевский	22.11.87						
СТ. ИНЖ.	Колыядина	22.11.87	Панель ПГ 60.30-1-Г-Д-1, ПГ 60.30-1-Г-Д-2, ПГ 60.30-1-Г-Д-1-1, ПГ 60.30-1-Г-Д-2-1, ПГ 30.30-2-Г-Д-1-1	Этадия	Масса	Масштаб		
ИНЖ.	Ларина	22.11.87					Р	СМ. ТАБЛ.
ПРОВ.	Колыядина	22.11.87						
							Лист	Листов 1
ПРОЕКТИРОВАТЕЛЬНЫЙ ИНСТИТУТ ИЖ								

Альбом II



ФОРМАТ	ЗОНА	ПОЗ.	ОБОЗНАЧЕНИЕ	НАИМЕНОВАНИЕ	КОЛ-ВО НА ИСПОЛНЕНИЕ КМ.М.						ПРИМЕЧАНИЕ
					-	01	02	03	04	05	
<u>БЕБОРЧНЫЕ ЭЛЕМЕНТЫ</u>											
		1	1.030.9-2.1-01.0	ПАНЕЛЬ ПГ 60.30-1-Г	1	1	1	1	1	1	
A3		2	КМ.М. 45.0	ИЗДЕЛИЕ ЗАКЛАДНОЕ МН11				1			
A3		3	КМ.М. 45.0	ИЗДЕЛИЕ ЗАКЛАДНОЕ МН12					1		
<u>ДЕТАЛИ</u>											
АШ-12 ГОСТ 5781-82											
Б4		4	КМ.М. 28.1	ℓ = 1100		4		4			0.98 кг
Б4		5	КМ.М. 28.2	ℓ = 850		4					0.75 кг
Б4		6	КМ.М. 28.3	ℓ = 1800				4			1.6 кг
Б4		7	КМ.М. 28.4	ℓ = 5000			4				4.4 кг
Б4		8	КМ.М. 28.5	ℓ = 2100					4		1.9 кг
Б4		9	КМ.М. 28.6	ℓ = 1000					7	2	0.89 кг
Б4		10	КМ.М. 28.7	ℓ = 2900						4	2.6 кг
Б4		11	КМ.М. 28.8	ℓ = 1300			8				1.15 кг

ВЕДОМОСТЬ РАСХОДА СТАЛИ НА ДОПОЛНИТЕЛЬНЫЕ АРМАТУРНЫЕ И ЗАКЛАДНЫЕ ИЗДЕЛИЯ, КГ

МАРКА ЭЛЕМЕНТА	ИЗДЕЛИЯ АРМАТУРНЫЕ		ИЗДЕЛИЯ ЗАКЛАДНЫЕ				ОБЩИЙ РАСХОД
	АРМАТУРА КЛАССА		АРМАТУРА КЛАССА		ПРОДАТ. МАРКИ		
	А III		А III		ВСТКПЗ		
	ГОСТ 5781-82		ГОСТ 5781-82		ГОСТ 8240-72		
	Ф12	Итого	Ф8	Итого	Ф8	Итого	
ПГ 60.30-1-Г-2	6.9	6.9					6.9
ПГ 60.30-1-Г-3	26.8	26.8					26.8
ПГ 60.30-1-Г-4	10.3	10.3	1.6	1.6	12.0	12.0	23.9
ПГ 60.30-1-Г-5	13.8	13.8	1.6	1.6	18.0	18.0	33.4
ПГ 60.30-1-Г-6	12.2	12.2					12.2

\* - РАЗМЕРЫ ДЛЯ СПРАВОК

ОБОЗНАЧЕНИЕ	МАРКА	РАЗМЕРЫ, мм						Рис.
		а <sub>1</sub>	а <sub>2</sub>	в <sub>1</sub>	в <sub>2</sub>	в <sub>3</sub>	в <sub>4</sub>	
КМ.М. 28.0	ПГ 60.30-1-Г-1	550	300	200	300	200	300	1
-01	ПГ 60.30-1-Г-2	5130	200	-	-	400	400	1
-02	ПГ 60.30-1-Г-3							2
-03	ПГ 60.30-1-Г-4	3180	600	-	-	200	600	1
-04	ПГ 60.30-1-Г-5							3
-05	ПГ 60.30-1-Г-6							

№ ВЕРСТАКА, ПОДПИСЬ И ДАТА

ИЗМ. ОТД.	РЫБКИНА	Ильина
Н. КОНТ.	ЛАПКИНА	Ильина
О. КОНТ.	ЛАПКИНА	Ильина
РУК. ГР.	РАЩЕВСКАЯ	Ильина
СТ. МОН.	КОЛЯДИНА	Ильина
МОН.	ЛАРИНА	Ильина
ПРОВ.	КОЛЯДИНА	Ильина

22141-05 29

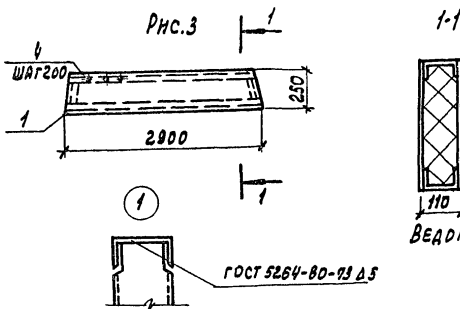
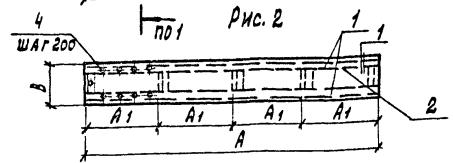
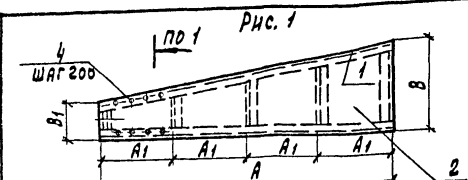
ТП 409-11-9.87 КМ.М. 28.0

ПАНЕЛЬ (ПГ 60.30-1-Г-1 ÷ ПГ 60.30-1-Г-6)	СТАДЯ	МАССА	МАШТАБ
	P	3430 кг	
	Лист	Листов 1	
ПРОЕКЦИОННЫЙ ИНСТИТУТ МЭЗ			

КОПРОВА А.В.

ФОРМАТ

Альбом № VII



ВЕДОМОСТЬ РАСХОДА СТАЛИ НА ЭЛЕМЕНТ, КГ

ФОРМАТ	ЗОНА	ПДФ.	ОБОЗНАЧЕНИЕ	НАИМЕНОВАНИЕ	КОЛ. НА ИСПОЛН. КЖ.И. 29.0						ПРИМЕЧАНИЕ	
					01	02	03	04	05	06		
				<b>ДОКУМЕНТАЦИЯ</b>								
			КЖ.И. ТУ	ТЕХНИЧЕСКИЕ ТРЕБОВАНИЯ НА ИЗГОТОВЛЕНИЕ АРМАТУРНЫХ И ЗАКЛАДНЫХ ИЗДЕЛИЙ								
				<b>ДЕТАЛИ</b>								
Б4	1		КЖ.И. 29.1	ГН 690x25x6 ТУ 67-522-83	13,5	14,1	13,6	14,6	10,9	10,9	6,1	п.и.
				<b>СТАНДАРТНЫЕ ИЗДЕЛИЯ</b>								
			ТУ 400-28-392-81	САМОНАРЕЗАЮЩИЙ ВИНТ	65	64	65	70	54	54	30	
				<b>МАТЕРИАЛЫ</b>								
				АСБЕСТОЦЕМЕНТНЫЙ ЛИСТ $\delta=10$	12,7	10,0	15,6	18,0	3,5	2,1	0,7	м <sup>2</sup>
				ГОСТ 18124-75								
				ПЛИТЫ МИНЕРАЛОВАТНЫЕ	0,57	0,48	0,7	0,81	0,16	0,09	0,06	м <sup>3</sup>
				ГОСТ 9573-82								

ИМВ. НЕ ПОВТОРЯЕТСЯ В ДАТ. ВЕЛ.И.ИМВ.

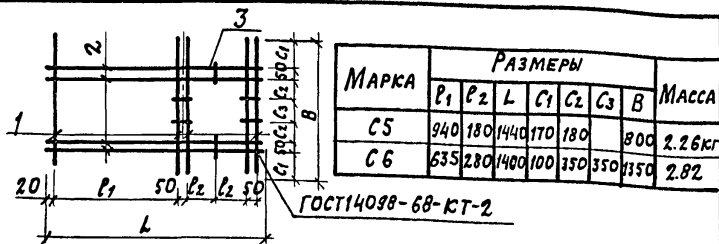
ОБОЗНАЧЕНИЕ	НАИМЕНОВАНИЕ	РНС.	РАЗМЕРЫ, ММ				МАССА, КГ
			А	А1	В	В1	
КЖ.И.	Щ 1	1	5500	1375	300	2000	337,0
-01	Щ 2	1	5800	1450	500	1200	268,0
-02	Щ 3	1	5300	1325	350	2000	412,0
-03	Щ 4	1	5800	1450	1200	1300	473,0
-04	Щ 5	2	5300	1325	200		98,3
-05	Щ 6	2	5300	1325	325		61,4
-06	Щ 7	3					25,3

МАРКА ЭЛЕМЕНТА	ИЗДЕЛИЯ ЗАКЛАДНЫЕ		ОБЩИЙ РАСХОД	
	ПРОКАТ			
	МАРКА			
	ВСТЗ КЛ 2	ТУ 67-522-83		
	Щ 1	9,6	9,6	9,6
	Щ 2	10,0	10,0	10,0
	Щ 3	9,7	9,7	9,7
	Щ 4	10,4	10,4	10,4
	Щ 5	7,7	7,7	7,7
	Щ 6	7,7	7,7	7,7
	Щ 7	4,3	4,3	4,3

НАЧ.ОТД.	РЫБКИНА
Н.КОНТ.	ЛАПКИН
ПР.КОНС.	ЛАПКИН
РУК.ГР.	РАШЕВСКИЯ
СТ.ИИЖ.	КОЛЯННА
ИИЖ.	КОЛЯННА
ПРОВЕР.	КОЛЯННА

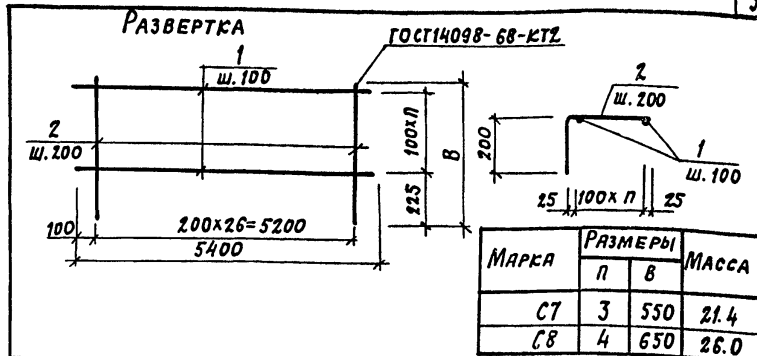
ТП 409-11-9.87			КЖ.И. 29.0		
КАРКАСНО-ОБШИВНОЙ ЦИТ (Щ1....Щ7)			СТАНД.	МАССА	МАССИТАБ
			Р	см. ТАБЛ.	
			Лист 1 из 07		
ПРОЕКТИРНЫЙ ИНСТИТУТ К2					

22141-05



ФОРМАТ ЗОНА	Поз.	ОБОЗНАЧЕНИЕ	НАИМЕНОВАНИЕ	КОЛ.	ПРИМЕЧАНИЕ
			<u>ДОКУМЕНТАЦИЯ</u>		
		КЖ.И.ТУ	ТЕХНИЧЕСКИЕ УСЛОВИЯ НА ИЗГОТОВЛЕНИЕ АРМАТУРНЫХ И ЗАКЛАДНЫХ ИЗДЕЛИЙ.		
			<u>ДЕТАЛИ</u>		
			<u>С5</u>		
Б4	1		АШ-6 ГОСТ 5781-82 $\rho=800$	5	0.18 кг
Б4	2		АШ-6 ГОСТ 5781-82 $\rho=1440$	4	0.32 кг
Б4	3		АШ-6 ГОСТ 5781-82 $\rho=70$	4	0.02 кг
			<u>С6</u>		
Б4	1		АШ-6 ГОСТ 5781-82 $\rho=1350$	5	0.3 кг
Б4	2		АШ-6 ГОСТ 5781-82 $\rho=1400$	4	0.31 кг
Б4	3		АШ-6 ГОСТ 5781-82 $\rho=70$	6	0.02 кг

НАЧ. ОД.	РЫБКИНА					
ГЛ. КОНСТ.	ЛАПКИН					
Н. КОНСТ.	ЛАПКИН					
РУК. ГР.	РАШЕВСКИЙ					
СТ. ИНЖ.	КОЛЯДИНА	Лика				
ИНЖ.	ИЗМАЙЛОВ					
ПРОВЕР.	КОЛЯДИНА	Лика				
			ТП 409-11-9.87	КЖ.И.30.0		
			СЕТКА АРМАТУРНАЯ (С5; С6)	СТАНДА.	МАССА	МАСШТАБ
				Р	СМ. ТАБЛ.	
			ЛИСТ	ЛИСТОВ 1		
			ПРОЕКТИРНИЙ ИНСТИТУТ 2			

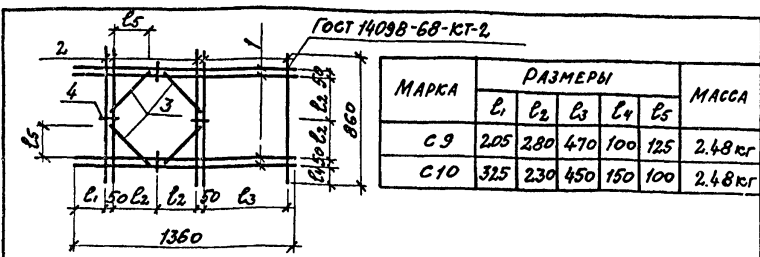


ФОРМАТ ЗОНА	Поз.	ОБОЗНАЧЕНИЕ	НАИМЕНОВАНИЕ	КОЛ.	ПРИМЕЧАНИЕ
			<u>ДОКУМЕНТАЦИЯ</u>		
		КЖ.И.ТУ	ТЕХНИЧЕСКИЕ УСЛОВИЯ НА ИЗГОТОВЛЕНИЕ АРМАТУРНЫХ И ЗАКЛАДНЫХ ИЗДЕЛИЙ		
			<u>ДЕТАЛИ</u>		
			<u>С7</u>		
Б4	1	КН.И.31.1	АШ-6 ГОСТ 5781-82 $\rho=5400$	4	1.2 кг
Б4	2	КН.И.31.2	АШ-8 ГОСТ 5781-82 $\rho=550$	27	0.22 кг
			<u>С8</u>		
Б4	1	КН.И.31.3	АШ-6 ГОСТ 5781-82 $\rho=5400$	5	1.2 кг
Б4	2	КН.И.31.4	АШ-8 ГОСТ 5781-82 $\rho=650$	27	0.26 кг

			31			
			22141-05			
			ТП 409-11-9.87	КЖ.И.31.0		
			СЕТКА АРМАТУРНАЯ (С7; С8)	СТАНДА.	МАССА	МАСШТАБ
				Р	СМ. ТАБЛ.	
			ЛИСТ	ЛИСТОВ 1		
			ПРОЕКТИРНИЙ ИНСТИТУТ 2			



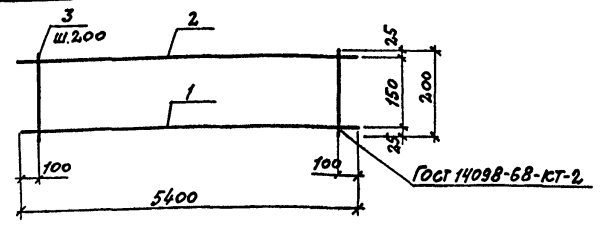
АЛБОМ IV



МАРКА	РАЗМЕРЫ					МАССА
	L1	L2	L3	L4	L5	
C9	205	280	470	100	125	2,48 кг
C10	325	230	450	150	100	2,48 кг

ФОРМАТ	ЗОНА	ПОЗ.	ОБОЗНАЧЕНИЕ	НАИМЕНОВАНИЕ	КОЛ.	ПРИМЕЧАНИЕ
				<u>ДОКУМЕНТАЦИЯ</u>		
			КЖ.И.ТУ	ТЕХНИЧЕСКИЕ УСЛОВИЯ НА ИЗГОТОВЛЕНИЕ АРМАТУРНЫХ И ЗАКЛАДНЫХ ИЗДЕЛИЙ		
				<u>ДЕТАЛИ</u>		
				<u>C9; C10</u>		
Б4		1		AIII-6 ГОСТ 5781-82 L=1360	4	0,3 кг
Б4		2		AIII-6 ГОСТ 5781-82 L=860	5	0,2 кг
Б4		3		AIII-6 ГОСТ 5781-82 L=350	4	0,05 кг
Б4		4		AIII-6 ГОСТ 5781-82 L=70	4	0,02 кг

НАЧ. ОТД.	РЫБКИНА	Л.И.		ТП 409-11-9. 87	КЖ.И. 32.0
ГЛ. КОНСТ.	ЛАПКИН	Л.И.			
Н. КОНТР.	ЛАПКИН	Л.И.		СЕТКА АРМАТУРНАЯ (C9; C10)	ПРОЕКТИНЬ ИНСТИТУТ №2
РУК. ГР.	РАШЕВСКАЯ	Л.И.			
СТ. ИНЖ.	КОЛЯДАННА	Л.И.			
ИНЖ.	ИЗМАЙЛОВ	Л.И.			
ПРОВЕР.	КОЛЯДАННА	Л.И.			



ФОРМАТ	ЗОНА	ПОЗ.	ОБОЗНАЧЕНИЕ	НАИМЕНОВАНИЕ	КОЛ.	ПРИМЕЧАНИЕ
				<u>ДОКУМЕНТАЦИЯ</u>		
			КЖ.И.ТУ	ТЕХНИЧЕСКИЕ УСЛОВИЯ НА ИЗГОТОВЛЕНИЕ АРМАТУРНЫХ И ЗАКЛАДНЫХ ИЗДЕЛИЙ		
				<u>ДЕТАЛИ</u>		
Б4		1	КЖ.И. 33.1	AIII-15 ГОСТ 5781-82 L=5400	1	8,5 кг
Б4		2	КЖ.И. 33.2	AIII-10 ГОСТ 5781-82 L=5400	1	3,4 кг
Б4		3	КЖ.И. 33.3	AIII-8 ГОСТ 5781-82 L=200	27	0,02 кг

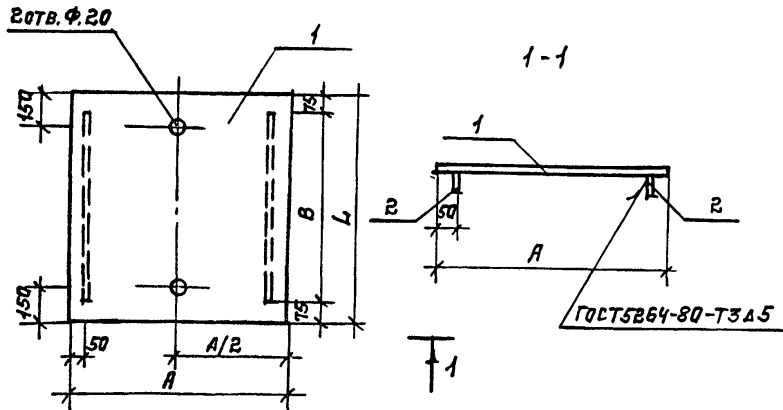
НАЧ. ОТД.	РЫБКИНА	Л.И.		ТП 409-11-9. 87	КЖ.И. 33.0
ГЛ. КОНСТ.	ЛАПКИН	Л.И.			
Н. КОНТР.	ЛАПКИН	Л.И.		СЕТКА АРМАТУРНАЯ C11	ПРОЕКТИНЬ ИНСТИТУТ №2
РУК. ГР.	РАШЕВСКАЯ	Л.И.			
СТ. ИНЖ.	КОЛЯДАННА	Л.И.			
ИНЖ.	ИЗМАЙЛОВ	Л.И.			
ПРОВЕР.	КОЛЯДАННА	Л.И.			

ИНЖ. И. ПОДА. ПОДПИСЬ И ДАТА ВЗНАЧЕНИЯ

ИНЖ. И. ПОДА. ПОДПИСЬ И ДАТА ВЗНАЧЕНИЯ

32

22141-05



МАРКА	РАЗМЕРЫ			МАССА
	А	В	Л	
КСЭ1	960	950	1100	40,26 кг
КСЭ2	900	950	1100	38,46 кг
КСЭ3	1060	950	1100	43,96 кг
КСЭ4	940	950	1100	39,9 кг
КСТ1	1000	1200	1350	51,9 кг

ФОРМАТ	ЗНАЧ.	ПОВ.	ОБОЗНАЧЕНИЕ	НАИМЕНОВАНИЕ	КОЛ.	ПРИМЕЧАНИЕ
				<b>ДОКУМЕНТАЦИЯ</b>		
			КЭС.И.ТЭ.1	ТЕХНИЧЕСКИЕ УСЛОВИЯ НА ИЗГОТОВЛЕНИЕ АРМАТУРНЫХ И ЗАКЛАДНЫХ ИЗДЕЛИЙ		
				<b>ДЕТАЛИ</b>		
				КСЭ1		
Б4	1			ЛИСТ РОМБ. 0-ПН-Ч. 0x1100x960 вст 2 кв 2 ГОСТ 8568-77	1	34,9 кг
Б4	2			ЛИСТ Б-6x60 ГОСТ 19903-74 вст 3 кв 2 ГОСТ 14637-79 С=950	2	2,68 кг
				КСЭ2		
Б4	1			ЛИСТ РОМБ. 0-ПН-Ч. 0x1100x900 вст 3 кв 2 ГОСТ 8568-77	1	33,1 кг
Б4	2			ЛИСТ Б-6x60 ГОСТ 19903-74 вст 3 кв 2 ГОСТ 14637-79 С=950	2	2,68 кг
				КСЭ3		
Б4	1			ЛИСТ РОМБ. 0-ПН-Ч. 0x1100x1050 вст 3 кв 2 ГОСТ 8568-77	1	38,6 кг
Б4	2			ЛИСТ Б-6x60 ГОСТ 19903-74 вст 3 кв 2 ГОСТ 14637-79	2	2,68 кг
				КСЭ4		
Б4	1			ЛИСТ РОМБ. 0-ПН-Ч. 0x1100x940 вст 3 кв 2 ГОСТ 8568-77	1	34,5 кг
Б4	2			ЛИСТ Б-6x60 ГОСТ 19903-74 вст 3 кв 2 ГОСТ 14637-79 С=950	2	2,68 кг
				КСТ1		
Б4	1			ЛИСТ РОМБ. 0-ПН-Ч. 0x1000x1350 вст 3 кв 2 ГОСТ 8568-77	1	45,1 кг
Б4	2			ЛИСТ Б-6x60 ГОСТ 19903-74 вст 3 кв 2 ГОСТ 14637-79 С=1200	2	3,39 кг

Альбом Г

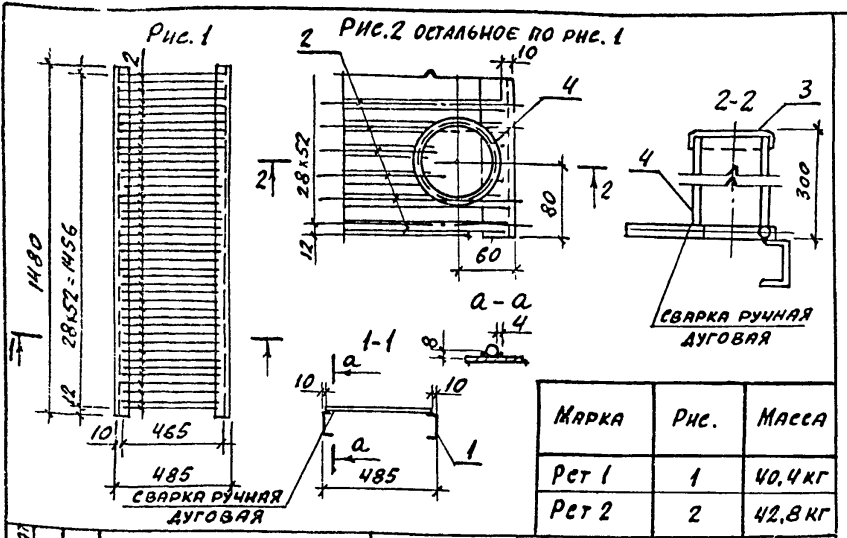
Инв. № 1041

33

22141-05

И.Ч.ОТД. РЫБКИНА <i>И.В.</i>	ТП 409-11-9.87	КЭС.И. 34.0
Н.КОМП. ЛЯПКИН <i>И.В.</i>		
ГЛ.КОМС. ЛЯПКИН <i>И.В.</i>		
С.Ч.Г.Р. РАШЕВСКИЙ <i>И.В.</i>	КРЫШКА СТАЛЬНАЯ	СТАНДА. МАССА ИАСШТАБ
С.Т.И.И.Ж. КОЛЯДИНА <i>И.В.</i>	(КСЭ .... КСЭ4; КСТ1).	Р СМ. ТАБЛ.
И.И.Ж. ИСМАИЛОВ <i>И.В.</i>		ЛИСТ ЛИСТОВ 1
ПРОВЕР. КОЛЯДИНА <i>И.В.</i>		ПРОЕКТИН ИНСТИТУТ ИЗ

Альбом II



МАРКА	Рис.	МАССА
Рст 1	1	40,4 кг
Рст 2	2	42,8 кг

ФОРМА	ЗОНА	Поз.	ОБОЗНАЧЕНИЕ	НАИМЕНОВАНИЕ	КОЛ.	ПРИМЕЧАНИЕ
<u>ДОКУМЕНТАЦИЯ</u>						
			КЖ.Н. ТУ 1	ТЕХНИЧЕСКИЕ УСЛОВИЯ НА ИЗГОТОВЛЕНИЕ АРМАТУРНЫХ И ЗАКЛАДНЫХ ИЗДЕЛИЙ		
<u>ДЕТАЛИ</u>						
Б4		1	ШВЕЛЕР	12 ГОСТ 8140-72 В ст 3 кл 2 ГОСТ 535-79 $\varnothing=1480$	2	15,4 кг
Б4		2	АШ-8-ГОСТ	5781-82 $\varnothing=462$	53	0,18 кг
<u>ПЕРЕМЕННЫЕ ДАННЫЕ</u>						
РСТ 2						
Б4		3	ЛИСТ	Б-3х10 ГОСТ 18903-74 $\varnothing=120$	1	0,3 кг
Б4		4	ТРУБА	$d_n=76$ ГОСТ 8732-78 $\varnothing=300$	1	2,1 кг

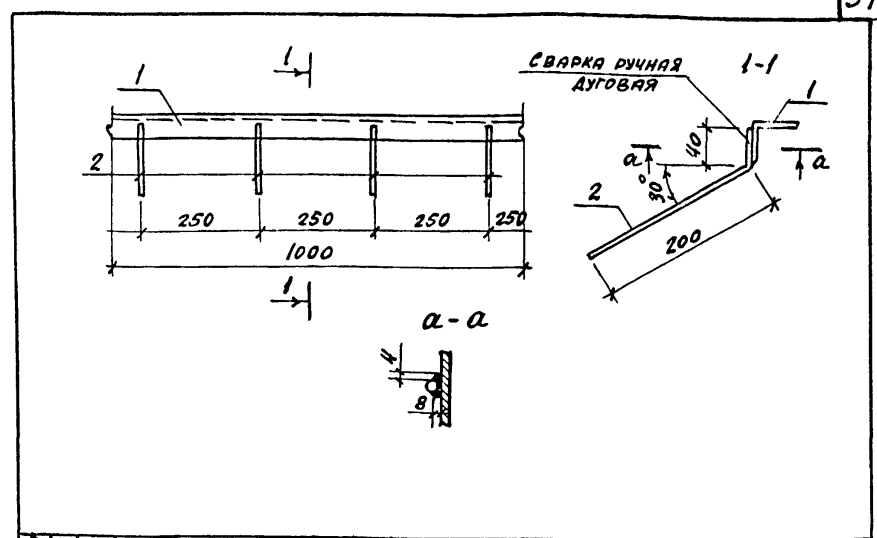
НАЧ. ОТД.	РЕБИКИНА					
Н. КОНТР.	ЛЯПКИН					
ГЛ. КОНСТ.	ЛЯПКИН					
РУК. ГР.	РАШЕВСКИЙ					
СТ. ИНЖ.	КОЛЯДИНА					
ИНЖ.	ИЗМАЙЛОВ					
ПРОВЕР.	КОЛЯДИНА					

ТП 409-11-9. 87 КЖ.Н. 35.0

РЕШЕТКА СТАЛЬНАЯ (РСТ1; РСТ2)	СТАЛЬ	МАССА	МАСШТАБ
	Р	СМ. ТАБЛ.	
	ЛИСТ	ЛИСТОВ 1	

ПРОЕКТИНЬ ИНСТИТУТ N.2

ИМ.В. № ПОДА ПОДПИСЬ И ДАТА ВЗРМ. ИМ.В.



ФОРМА	ЗОНА	Поз.	ОБОЗНАЧЕНИЕ	НАИМЕНОВАНИЕ	КОЛ.	ПРИМЕЧАНИЕ
<u>ДОКУМЕНТАЦИЯ</u>						
			КЖ.Н. ТУ 1	ТЕХНИЧЕСКИЕ УСЛОВИЯ НА ИЗГОТОВЛЕНИЕ АРМАТУРНЫХ И ЗАКЛАДНЫХ ИЗДЕЛИЙ		
<u>ДЕТАЛИ</u>						
Б4		1	УГОЛОК	Б-50х5 ГОСТ 8509-72 $\varnothing=1000$		3,77 кг
Б4		2	АШ-8-ГОСТ	5781-82 $\varnothing=240$		0,1 кг

34

22141-05

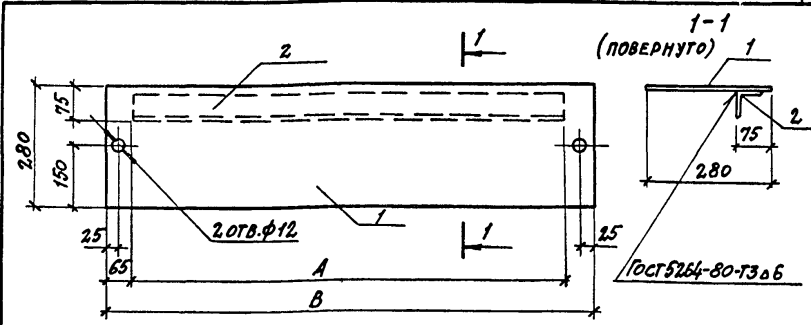
НАЧ. ОТД.	РЕБИКИНА					
Н. КОНТР.	ЛЯПКИН					
ГЛ. КОНСТ.	ЛЯПКИН					
РУК. ГР.	РАШЕВСКИЙ					
СТ. ИНЖ.	КОЛЯДИНА					
ИНЖ.	ИЗМАЙЛОВ					
ПРОВЕР.	КОЛЯДИНА					

ТП 409-11-9. 87 КЖ.Н. 36.0

ИЗДЕЛИЕ ЗАКЛАДНОЕ МН 2	СТАЛЬ	МАССА	МАСШТАБ
	Р	4,2 кг	1:10
	ЛИСТ	ЛИСТОВ 1	

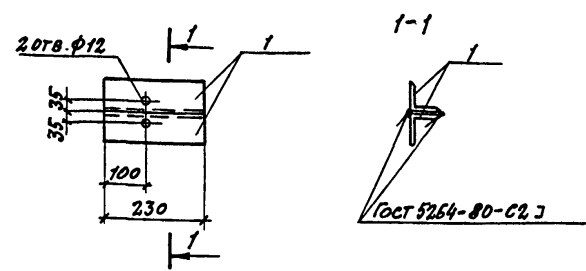
ПРОЕКТИНЬ ИНСТИТУТ N.2

ИМ.В. № ПОДА ПОДПИСЬ И ДАТА ВЗРМ. ИМ.В.



Обозначение	Марка	Размеры		Масса
		А	В	
КЖ.И.37	СК1	1000	1130	15,6 кг
-01	СК2	1110	1240	17,1 кг

Формат	Зона	Поз.	Обозначение	Наименование	Кол.	Примечание
				<u>Документация</u>		
			КЖ.И.ТУ1	Технические условия на изготовление арматурных и закладных изделий		
				<u>Детали</u>		
				<u>СК1</u>		
Б4	1		Лист 54x280 Гост 19903-74 Вет 3 кл 2 Гост 14637-79 С-1130	1	10,8 кг	
Б4	2		Уголок 6-63x63x5 Гост 8509-72 Вет 3 кл 2 Гост 535-79 С-1000	1	4,8 кг	
				<u>СК2</u>		
Б4	1		Лист 64x280 Гост 19903-74 Вет 3 кл 2 Гост 14637-79 С-1240	1	11,8 кг	
Б4	2		Уголок 6-63x63x5 Гост 8509-72 С-1110	1	5,3 кг	



1. Сварку производить электродами типа Э-42 по Гост 9467-75
2. Антикоррозийную защиту закладных изделий выполнить эмалью ПФ 115 за 2 раза по Гост 6465-76 по грунтовке ГФ-021 по Гост 25129-82.

Формат	Зона	Поз.	Обозначение	Наименование	Кол.	Примечание
				<u>Документация</u>		
			КЖ.И.ТУ1	Технические условия на изготовление арматурных и закладных изделий		
				<u>Детали</u>		
Б4	1		Уголок 6-63x63x5 Гост 8509-72 Вет 3 кл 2 Гост 535-79 С-230	2	2,2 кг	

35  
22141-05

ИЗМЕН. ИВ. А.  
ПОДПИСЬ И ДАТА

НАЧ. ОУД.	РЫБКИНА	<i>А.И.</i>
И. КОНТР.	ЛАПЕИН	<i>Л.И.</i>
П. КОНСТ.	ЛАПЕИН	<i>Л.И.</i>
РУК. ГР.	РАШЕВСКИЙ	<i>В.И.</i>
СТ. ИНЖ.	КОЛЯДИНА	<i>Л.И.</i>
ИНЖ.	ИЗМАЙЛОВ	<i>В.И.</i>
ПРОВЕР.	КОЛЯДИНА	<i>Л.И.</i>

ТП 409-11-9.87		КЖ.И.37.0	
Крышка стальная (СК1; СК2)	СТАЛЬ	МАССА	МАСШТАБ
	Р	СМ. ТАБЛ	
Лист 1 листов 1			
ПРОЕКТИНЬ ИНСТИТУТ №2			

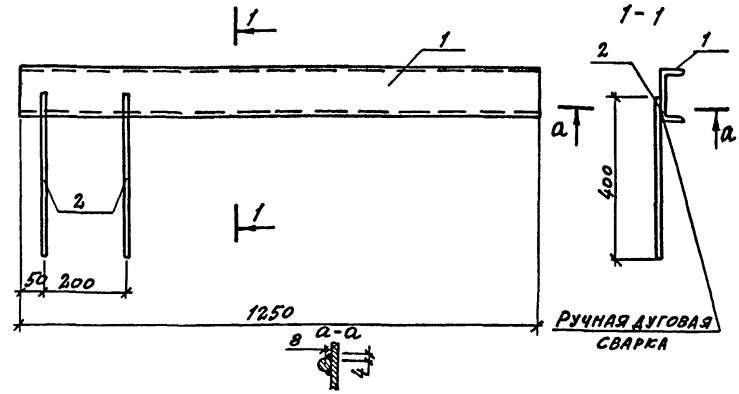
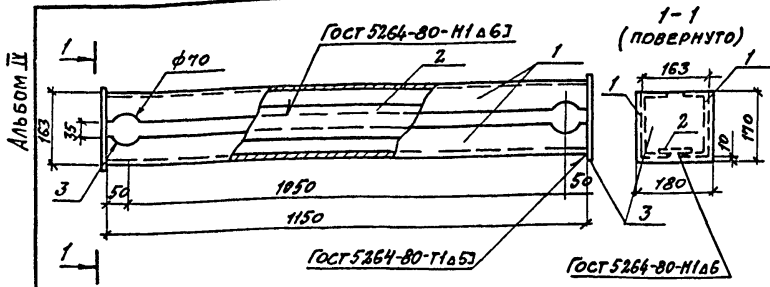
КОПНОВАЛ. Б.С.МАТ

ИЗМЕН. ИВ. А.  
ПОДПИСЬ И ДАТА

НАЧ. ОУД.	РЫБКИНА	<i>А.И.</i>
И. КОНТР.	ЛАПЕИН	<i>Л.И.</i>
П. КОНСТ.	ЛАПЕИН	<i>Л.И.</i>
РУК. ГР.	РАШЕВСКИЙ	<i>В.И.</i>
СТ. ИНЖ.	КОЛЯДИНА	<i>Л.И.</i>
ИНЖ.	ИЗМАЙЛОВ	<i>В.И.</i>
ПРОВЕР.	КОЛЯДИНА	<i>Л.И.</i>

ТП 409-11-9.87		КЖ.И.38.0	
Изделие закладное МНЗ	СТАЛЬ	МАССА	МАСШТАБ
	Р	2,2 кг	1:10
Лист 1 листов 1			
ПРОЕКТИНЬ ИНСТИТУТ №2			

КОПНОВАЛ. Б.С.МАТ



ФОРМАТ	ЗОНА	ПОЗ.	ОБОЗНАЧЕНИЕ	НАИМЕНОВАНИЕ	КОЛ.	ПРИМЕЧАНИЕ
				<u>ДОКУМЕНТАЦИЯ</u>		
			КЖ.И.ТУ1	ТЕХНИЧЕСКИЕ УСЛОВИЯ НА ИЗГОТОВЛЕНИЕ АРМАТУРНЫХ И ЗАКЛАДНЫХ ИЗДЕЛИЙ		
				<u>ДЕТАЛИ</u>		
Б4	1			ШВЕЛЛЕР 16 Гост 8240-72 Вст.З КЛ2 ГОСТ 14637-79 С-1150	2	16,3 кг
Б4	2			ЛНСТ БУХ80 Гост 19903-74 Вст.З КЛ2 Гост 14637-79 С-1150	1	2,9 кг
Б4	3			ЛНСТ БУХ170 Гост 19903-74 Вст.З КЛ2 Гост 14637-79 С-180	2	1,0 кг

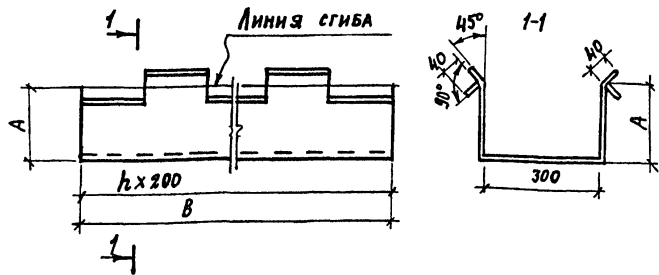
ФОРМАТ	ЗОНА	ПОЗ.	ОБОЗНАЧЕНИЕ	НАИМЕНОВАНИЕ	КОЛ.	ПРИМЕЧАНИЕ
				<u>ДОКУМЕНТАЦИЯ</u>		
			КЖ.И.ТУ1	ТЕХНИЧЕСКИЕ УСЛОВИЯ НА ИЗГОТОВЛЕНИЕ АРМАТУРНЫХ И ЗАКЛАДНЫХ ИЗДЕЛИЙ		
				<u>ДЕТАЛИ</u>		
Б4	1			ШВЕЛЛЕР 12 Гост 8240-72 Вст.З КЛ2 Гост 635-79 С-1250	1	13,0 кг
Б4	1			ЛШ-10-Гост 5781-82 С-400	2	0,25 кг

ИЗМ. № ПОДЛ. ПОДПИСЬ И ДАТА

НАЧ.ОТД.	РЫБКИНА	ИЗМ.		ТП 409-11-9. 87	КЖ.И. 390	ИЗДЕЛИЕ ЗАКЛАДНОЕ МН4	СТАДИЯ	МАССА	МАСШТАБ
И.КОНТР.	ЛАПКИН	ИЗМ.					Р	37,5 кг	1:10
ГЛ. КОМП.	ЛАПКИН	ИЗМ.					ЛНСТ	ЛНСТОВ 1	
РУК. ГР.	РАШЕВСКАЯ	ИЗМ.					ПРОЕКТНЫЙ ИНСТИТУТ №2		
СТ.ИИЖ.	КОЛЯДАННА	ИЗМ.							
ИИЖЕ.	ИЗМАЙЛОВ	ИЗМ.							
ПРОВЕР.	КОЛЯДАННА	ИЗМ.							

ИЗМ. № ПОДЛ. ПОДПИСЬ И ДАТА

НАЧ.ОТД.	РЫБКИНА	ИЗМ.		ТП 409-11-9. 87	КЖ.И. 400	ИЗДЕЛИЕ ЗАКЛАДНОЕ МН5	СТАДИЯ	МАССА	МАСШТАБ
И.КОНТР.	ЛАПКИН	ИЗМ.					Р	135 кг	1:10
ГЛ. КОМП.	ЛАПКИН	ИЗМ.					ЛНСТ	ЛНСТОВ 1	
РУК. ГР.	РАШЕВСКАЯ	ИЗМ.					ПРОЕКТНЫЙ ИНСТИТУТ №2		
СТ.ИИЖ.	КОЛЯДАННА	ИЗМ.							
ИИЖЕ.	ИЗМАЙЛОВ	ИЗМ.							
ПРОВЕР.	КОЛЯДАННА	ИЗМ.							



МАРКА	РАЗМЕРЫ			МАССА
	г	А	В	
МН6	21	160	4200	22.8 кг
МН7	27	500	5400	58.5 кг

НАЧ. ОТД.	РЫБКИНА	<i>[Signature]</i>
Н. КОНТР.	ЛАПКИН	<i>[Signature]</i>
ГЛ. КОНСТ.	ЛАПКИН	<i>[Signature]</i>
РУК. ГР.	РАШЕВСКИЙ	<i>[Signature]</i>
СТ. ИНЖ.	КОЛЯДИНА	<i>[Signature]</i>
ИНЖ.	ИЗМАЙЛОВ	<i>[Signature]</i>
ПРОВЕР.	КОЛЯДИНА	<i>[Signature]</i>

ТП 409-11-9.87

КЭ.И. 410

ИЗДЕЛИЕ ЗАКЛАДНОЕ  
(МН6; МН7)

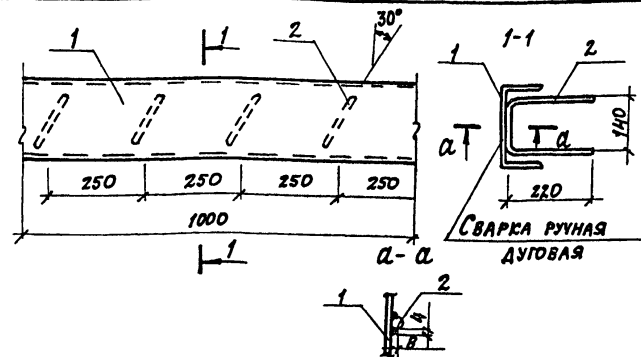
СТАДИЯ	МАССА	МАСШТАБ
Р	см. ТАБЛ.	
ЛИСТ	ЛИСТОВ	

Лист Б 7х8 ГОСТ 19903-74  
В ст 3 кпз ГОСТ 14637-79

ПРОЕКТИНЬ ИНСТИТУТ N 2

КОПИРОВАЛ:

ФОРМАТ



ФОРМАТ	ЗОНА	ПОС.	ОБОЗНАЧЕНИЕ	НАИМЕНОВАНИЕ	КОЛ.	ПРИМЕЧАНИЕ
				<u>ДОКУМЕНТАЦИЯ</u>		
			КЭ.И. ТУ	ТЕХНИЧЕСКИЕ УСЛОВИЯ НА ИЗГОТОВЛЕНИЕ АРМАТУРНЫХ И ЗАКЛАДНЫХ ИЗДЕЛИЙ		
				<u>ДЕТАЛИ</u>		
Б4	1		ШВЕЛЛЕР	ГОСТ 8240-72 К 02-КЭ-1511-Е-1000-02-1000	1	18.4 кг
Б4	2		Аш-В	ГОСТ 5781-82 Р-580	4	0.23 кг

ИЗВ. ИСТОЧ. ПОДАТЬСЯ И ДАТА ИЗМЕНЕНИЯ

НАЧ. ОТД.	РЫБКИНА	<i>[Signature]</i>
Н. КОНТР.	ЛАПКИН	<i>[Signature]</i>
ГЛ. КОНСТ.	ЛАПКИН	<i>[Signature]</i>
РУК. ГР.	РАШЕВСКИЙ	<i>[Signature]</i>
СТ. ИНЖ.	КОЛЯДИНА	<i>[Signature]</i>
ИНЖ.	ИЗМАЙЛОВ	<i>[Signature]</i>
ПРОВЕР.	КОЛЯДИНА	<i>[Signature]</i>

ТП 409-11-9.87

КЭ.И. 420

ИЗДЕЛИЕ ЗАКЛАДНОЕ  
МН6

СТАДИЯ	МАССА	МАСШТАБ
Р	19.32 кг	1:10
ЛИСТ	ЛИСТОВ	1

ПРОЕКТИНЬ ИНСТИТУТ N 2

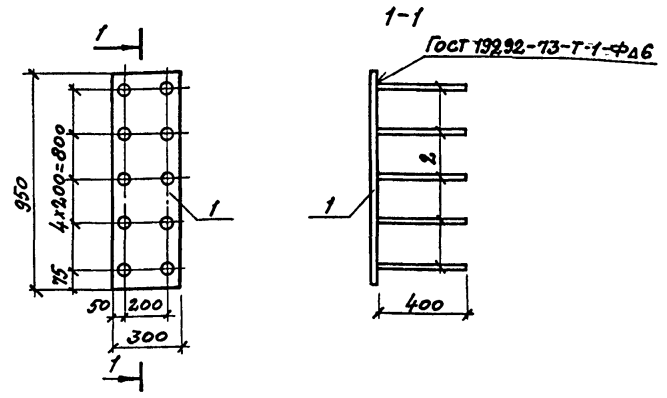
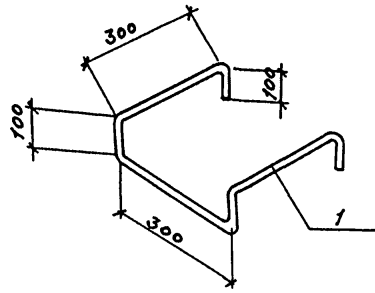
КОПИРОВАЛ:

ФОРМАТ

37

22141-05

А 1550М IV



Исполнитель: Подпись и дата

Исполнитель:	Подпись и дата
НАЧ.ОТД.	РЫБКИНА
Н.КОНТР.	ЛАПКИН
ТЛ.КОНСТ.	ЛАПКИН
РУК.ГР.	РАШЕВСКИЙ
СТ.ИНЖ.	КОЛЯДИНА
ИНЖ.	ИЗМАЙЛОВ
ПРОВЕР.	КОЛЯДИНА

ТП 409-11-9.87		КЖ.И.430	
ИЗДЕЛИЕ ЗАКЛАДНОЕ	СТАНДА	МАССА	МАСШТАБ
МН 9	Р	3,2 кг	1:10
АТ-20-Гост 5781-82	Лист	Листов 1	
ПРОЕКТИНЬ ИНСТИТУТ №2			

Исполнитель: Подпись и дата

Исполнитель:	Подпись и дата
НАЧ.ОТД.	РЫБКИНА
Н.КОНТР.	ЛАПКИН
ТЛ.КОНСТ.	ЛАПКИН
РУК.ГР.	РАШЕВСКИЙ
СТ.ИНЖ.	КОЛЯДИНА
ИНЖ.	ИЗМАЙЛОВ
ПРОВЕР.	КОЛЯДИНА

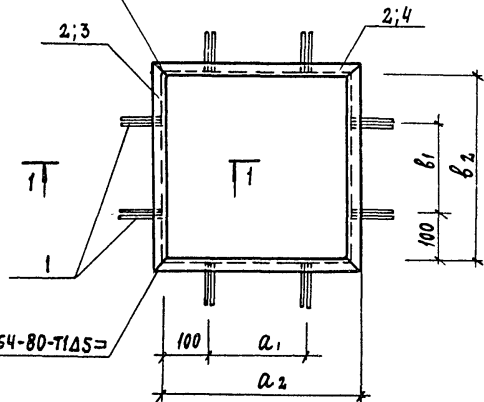
ТП 409-11-9.87		КЖ.И.440	
ИЗДЕЛИЕ ЗАКЛАДНОЕ	СТАНДА	МАССА	МАСШТАБ
МН 10	Р	28,4	1:20
Лист	Листов 1		
ПРОЕКТИНЬ ИНСТИТУТ №2			

ФОРМАТ	ЗОНА	ПОС.	ОБОЗНАЧЕНИЕ	НАИМЕНОВАНИЕ	КОЛ.	ПРИМЕЧАНИЕ
				<u>ДОКУМЕНТАЦИЯ</u>		
			КЖ.И.ТУ1	ТЕХНИЧЕСКИЕ УСЛОВИЯ НА		
				ИЗГОТОВЛЕНИЕ АРМАТУРНЫХ		
				И ЗАКЛАДНЫХ ИЗДЕЛИЙ		
				<u>ДЕТАЛИ</u>		
Б4			Лист	6Бх300 Гост 19903-74	1	26,8 кг
				ВотЗ КЛЗ Гост 14837-79		
Б4			Лист	8-Гост 5781-82	10	0,16 кг

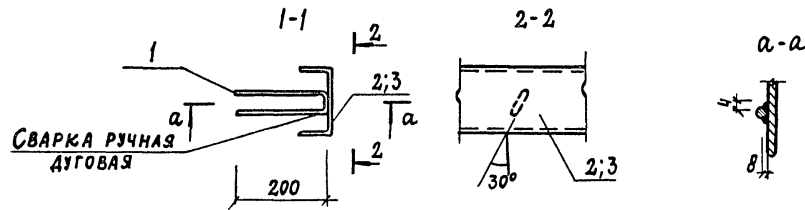
38  
22141-05

Альбом IV

ГОСТ 5264-80-С2 =



ГОСТ 5264-80-Т1Δ5 =



ФОРМАТ	ЭЛОНА	Поз.	ОБОЗНАЧЕНИЕ	НАИМЕНОВАНИЕ	К-ВО НА КСЛ. КНИМ. ЧС			ПРИМЕЧАНИЕ
					-	01		
				<b>ДОКУМЕНТАЦИЯ</b>				
			КЖ.И. ТУ1	ТЕХНИЧЕСКИЕ УСЛОВИЯ НА ИЗГОТОВЛЕНИЕ АРМАТУРНЫХ И ЗАКЛАДНЫХ ИЗДЕЛИЙ				
				<b>ДЕТАЛИ</b>				
Б4		1		АШ-8 ГОСТ 5781-82 $\rho=450$ ШВЕЛЛЕР 80x50x4 ГОСТ 8278-75 ВСТЗ КР2 ГОСТ 535-79	8	8		0,2 кг
Б4		2		$\rho=600$	4			4,5 кг
Б4		3		$\rho=450$		2		3,2 кг
Б4		4		$\rho=400$		2		2,8 кг

ОБОЗНАЧЕНИЕ	МАРКА	РАЗМЕРЫ, мм				МАССА кг
		$a_1$	$a_2$	$b_1$	$b_2$	
КЖ.И. 45.0	МН11	400	600	400	600	19.6
-01	МН12	200	400	250	450	13.6

НАЧ. ОТД.	РЫБКИНА			ТП 409-11-9.87	КЖ.И. 45.0		
Н. КОНТР.	ЛАПКИН						
ГЛ. КОНСТ.	ЛАПКИН			ИЗДЕЛИЕ ЗАКЛАДНОЕ (МН11; МН12)	СТАДИЯ	МАССА	МАСШТАБ
РУК. ГР.	РАШЕВСКИЙ				Р	СМ. ТАБЛ.	—
СТ. ИНЖ.	КОЛЯДИНА	Лиса					
ТЕХНИК.	КОЗЛОВСКАЯ	Лиса					
ПРОВЕР.	КОЛЯДИНА	Лиса					
				Лист	Листов	1	
						ПРОЕКТНЫЙ ИНСТИТУТ N 2	

39  
22141-05

КОПИРОВАНИЕ: Коп.

обработка

ЛИСТ № ПОСЛА. ПОДПИСЬ И ДАТА

ВЗЯТ. ИМ. И. И.





**РАЗВЕРТКА**

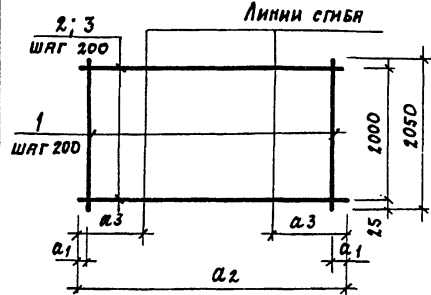
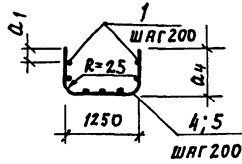


Рис. 1



Обозначение	Марка	РАЗМЕРЫ, мм				рис.	Масса, кг
		a <sub>1</sub>	a <sub>2</sub>	a <sub>3</sub>			
КЖ.И.48.0	C12	75	2150	450		1	14,2
01	C13	25	3050	900		1	26,5

Формат	Зона	Поз.	Обозначение	Наименование	Кол.	Примечание
				<u>Документация</u>		
			КЖ.И.ТУ1	Технические условия на изготовление арматурных и закладных изделий		
				<u>Детали</u>		
				C12		
Б4	1		кн.п. 48.1	AIII-8 ГОСТ 5781-82 l=2050	11	0.82 кг
Б4	2		кн.п. 48.2	A1-6 ГОСТ 5781-82 l=2150	11	0.47 кг
				C13		
Б4	1		кн.п. 48.3	AIII-8 ГОСТ 5781-82 l=2050	16	0.82 кг
Б4	3		кн.п. 48.4	l=3050	11	1.22 кг

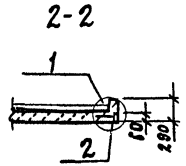
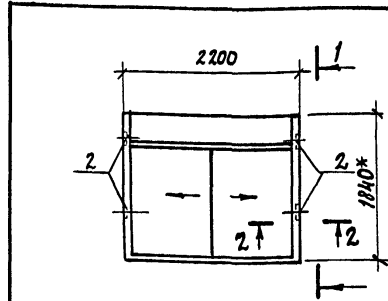
ИЗВ. № ПОДЛ. Подпись и дата

ТП 409-11-9.87 КЖ.И.48.0

СЕТКА АРМАТУРНАЯ (C12; C13)

СТАДИЯ	МАССА	МАСШТАБ
P	см. ТАБЛ.	—
ЛИСТ	ЛИСТОВ 1	

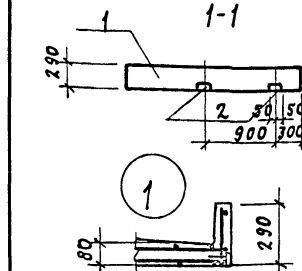
ПРОЕКТИНЬ ИНСТИТУТ №2



\* РАЗМЕР ДЛЯ СПРАВКИ

ВЕДОМОСТЬ РАСХОДА СТАЛИ НА ДОПОЛНИТЕЛЬНЫЕ ЗАКЛАДНЫЕ ИЗДЕЛИЯ, КГ

МАРКА ЭЛЕМЕНТА	ИЗДЕЛИЯ ЗАКЛАДНЫЕ					Всего
	АРМАТУРА	ПРОКАТ				
	КЛАССА	МАРКИ				
	A III	B ст. 3 кп2				
	ГОСТ 5781-82	ГОСТ 103-76				
	ФВ	Итого	Б-6	Б-8	Итого	
КВ18.22-Т-2 а	0.4	0.4	1.2	0.8	2.0	2.4



Формат	Зона	Поз.	Обозначение	Наименование	Кол.	Примечание
				<u>СБОРОУНЫЕ ЕДИНИЦЫ</u>		
Б4	1		1.238-1.2 6.0.0.0	КОЗЫРЕК КВ 18.22-Т-2	1	
				<u>ИЗДЕЛИЕ ЗАКЛАДНОЕ</u>		
Б4	2		1.400-15 В1.110	МН101-6	4	0.6 кг

41

22141-05

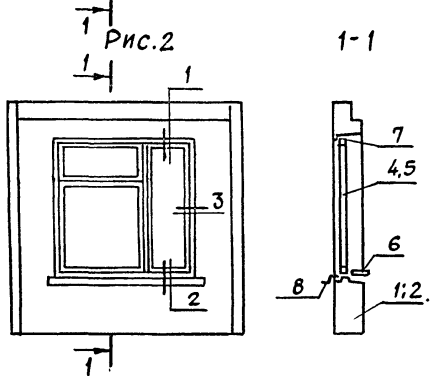
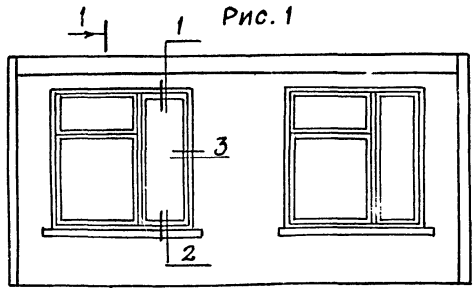
ИЗВ. № ПОДЛ. Подпись и дата

НАЧ. ОТД.	РЫБКИНА					
Н. КОНТР.	МЕШАНОВ	2011				
ГЛ. СПЕЦ.	МЕШАНОВ	2011				
СТ. ИНЖ.	КУЗАРЬВЕВА	2011				
ПРОВ.	МЕШАНОВ	2011				
ТП 409-11-9.87 КЖ.И.49.0						
КОЗЫРЕК КВ 18.22-Т-2 а						
	СТАДИЯ	МАССА	МАСШТАБ			
	P	1250 кг	1:50			
			1:25			
	ЛИСТ	ЛИСТОВ 1				
	ПРОЕКТИНЬ ИНСТИТУТ №2					

КОПИРОВАЛ: Д.

С. КОПИРОВАЛ

Альбом №



ФОРМАТ	ЗОНА	ПОР.	ОБОЗНАЧЕНИЕ	НАИМЕНОВАНИЕ	КОЛ. НА ИСПОЛ. КЖИ		ПРИМЕЧАНИЕ	
					01	02		
				<u>ДОКУМЕНТАЦИЯ</u>				
			1.090.1-1.2-1 0000У	УЗЛЫ УСТАНОВКИ ДЕРЕВЯНЫХ КОРОБОК ОКОН 1,2,3	×	×	×	
				<u>СБОРОЧНЫЕ ЕДИНИЦЫ</u>				
		1	1.090.1-1.2-6 0В	ПАНЕЛЬ ЗПС060.30.3.5-П-1	1			
		2	1.090.1-1.2-6 02	ПАНЕЛЬ 4ПС030.30.3.5-П-1	1			
		3	1.090.1-1.2-6 02-0В	ПАНЕЛЬ 6ПС030.30.3.5-П-1		1		
		4	1.236-6 В1-4000	ОКОННЫЙ БЛОК ОС18-18В	2	1		
		5	1.236-6 В1-2000	ОКОННЫЙ БЛОК ОС12-18В		1		
		6	1.136-2 лист 2	ПОДОКОННАЯ ДОСКА ДР19-15	2	1	1	
				<u>МАТЕРИАЛЫ</u>				
		7		НАЛИЧНИК 1(44)ГОСТ 8242-75	10,8	5,4	4,2	п.м.
		8		СЛИВ КРОВЕЛЬНАЯ СТАЛЬ ГСТ17715-72	1,3	0,63	0,63	м <sup>2</sup>

ПАНЕЛИ ПОКАЗАНЫ С ВНУТРЕННЕЙ СТОРОНЫ

ОБОЗНАЧЕНИЕ	МАРКА	РИС.	МАССА Т
КЖ.И.500	ЗПС060.30.3.5-П-1-а	1	3,56
-01	4ПС030.30.3.5-П-1-а	2	1,70
-02	6ПС030.30.3.5-П-1-а	2	2,09

НАЧ.ОТД.	РЫБИКИНА	СР/06
И.КОНТ.	МЕШЯНОВ	СР/06
ГЛ.СПЕЦ.	МЕШЯНОВ	СР/06
СТ.АРХ.	КОЛПАКОВА	СР/06
СТ.ИНЖ.	КУЗЬМИЦА	СР/06
ПРОВЕР.	МЕШЯНОВ	СР/06

42  
22141-05

ТН 409-11-9.87 КЖ.И.50.0

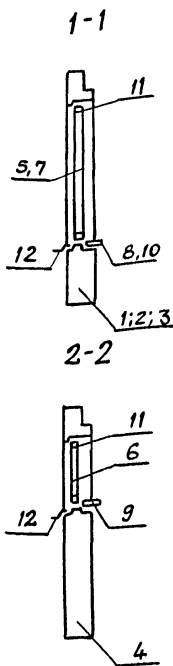
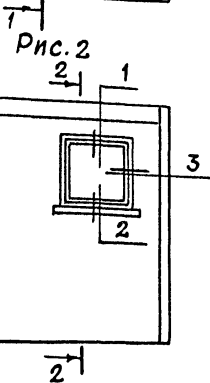
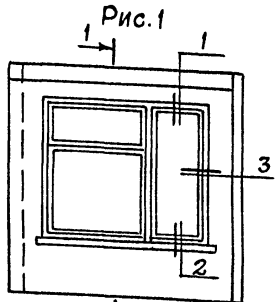
ПАНЕЛЬ СТЕНОВАЯ  
ЗПС060.30.3.5-П-1-а,  
4ПС030.30.3.5-П-1-а,  
6ПС030.30.3.5-П-1-а)

СТАНДА	МАССА	НАШТАБ
Р	СМ.	1:50
ЛИСТ	ЛИСТОВ 1	

ПРОЕКТИВНЫЙ ИНСТИТУТ М2

ТИП № ПОДА ПЛОДЯЩИЕ И Д.А.Т.Р. ВЗРЯ.И.В.В.М

АЛЬБОМ №



ФОРМАТ	ЭТАП	ПР.З.	ОБОЗНАЧЕНИЕ	НАИМЕНОВАНИЕ	КОЛ. НА ИСПОЛН. КЖ. П.				ПРИМЕЧАНИЕ
					—	01	02	03	
				<u>ДОКУМЕНТАЦИЯ</u>					
			1.090.1-1. 2-1 0000У	УЗЛЫ УСТАНОВКИ ДЕРЕВЯННЫХ КОРБОК ОКОН 1,2,3	×	×	×	×	
				<u>СБОРОЧНЫЕ ЕДИНИЦЫ</u>					
		1	1.090.1-1.2-6 05-04	ПАНЕЛЬ 4ПСО 29.30.3.5-П-1	1				
		2	1.090.1-1.2-6 05	ПАНЕЛЬ 3ПСО 29.30.3.5-П-1		1			
		3	1.090.1-1.2-6 11-02	ПАНЕЛЬ 6ПСП 30.3.5-П-2			1		
		4	1.090.1-1.2-6 06	ПАНЕЛЬ 1ПСО 33.30.3.5-П-1				1	
		5	1.236-6. 81-4000	Оконный блок ОСИ8-218	1	1			
		6	ГОСТ 11124-78	Оконный блок ОСИ-9			1		
		7	1.236-6 в1-4000	Оконный блок ОСИ8-18В				1	
		8	1.136-2 лист 3	Подоконная доска Д022-15	1	1			
		9	1.136-2 лист 1	Подоконная доска Д010-15			1		
		10	1.136-2 лист 2	Подоконная доска Д019-15				1	
				<u>МАТЕРИАЛЫ</u>					
		11		НАЛИЧНИК 1(4)ГОСТ 8242-75	6,0	6,0	2,7	5,4	п.м
		12		САИВ КРОВЕЛЬНАЯ СТАЛЬ ГОСТ 17716-72	0,74	0,74	0,32	0,63	м <sup>2</sup>

ПАНЕЛИ ПОКАЗАНЫ С ВНУТРЕННЕЙ СТОРОНЫ.

ОБОЗНАЧЕНИЕ	МАРКА	Рис	МАССА
КЖ. И. 51.0	4ПСО 29.30.3.5-П-1-а	1	1,44
-01	3ПСО 29.30.3.5-П-1-а	1	1,44
-02	6ПСП 30.30.3.5-П-2-а	2	2,67
-03	1ПСО 33.30.3.5-П-1-а	1	1,85

НАЧ. ОТА	РЫБИКИНА	С.С.	ТП 409-11-9. 87	КЖ. И. 51.0		
И. КОНТР.	МЕЩАНОВ	В.В.				
ГЛ. СПЕЦ.	МЕЩАНОВ	В.В.				
СТ. АРХ.	КОЛАКОВА	В.В.				
СТ. ИНЖ.	КУДРЯШОВА	В.В.	ПАНЕЛЬ СТЕНОВАЯ 1-4 ПСО 29. 30. 3.5-П-1-а 3 ПСО 29. 30. 3.5-П-1-а 1 ПСО 33. 30. 3.5-П-1-а 6 ПСП 30. 30. 3.5-П-2-а)	СТАДИЯ	МАССА	МАСШТАБ
ПРОВЕР.	МЕЩАНОВ	В.В.		Р	СМ. ТАБЛ.	1:50
					ЛИСТ	ЛИСТОВ 1
					ПРОЕКТИНЬ ИНСТИТУТ №2	

КОПИРОВАЛ: С.С.

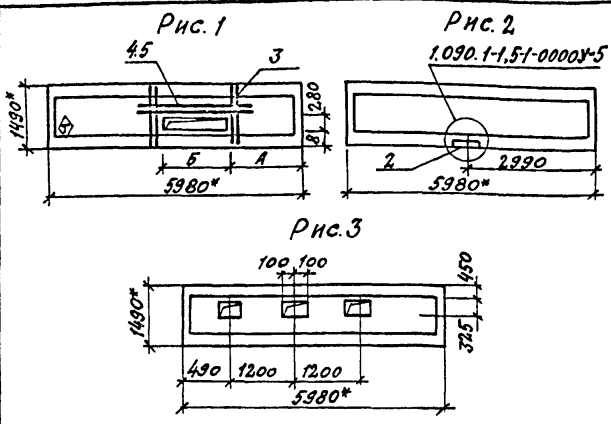
ФОРМАТ

ИЗДАНИЕ ПОДПИСЬ И ДАТА ВНЕШНЕГО

43

22141-05

А ЛЬБОМ IV



ФОРМА	КОЛ.	Поз.	ОБОЗНАЧЕНИЕ	НАИМЕНОВАНИЕ	КОЛ. НА ИСПОЛ. КЭ.Н						ПРИМЕЧАНИЕ
					01	02	03	04	05	06	
<u>ДОКУМЕНТАЦИЯ</u>											
			1.090.1-1 5-1 0000У	УЗЛЫ УСТАНОВКИ ЗАКЛАДНЫХ ИЗДЕЛИЙ							X
<u>СБОРОЧНЫЕ ЕДИНИЦЫ</u>											
	1		1.090.1-1 5-1 5000-02	ПЛИТА ПР60.15-6АУТ	1	1	1	1			
			1.090.1-1 5-1 5000-03	ПЛИТА ПР60.15-8АУТ					1	1	1
	2		1.090.1-1 5-1 0060	ИЗДЕЛИЕ ЗАКЛАДНОЕ МКЗ							1
<u>ДЕТАЛИ</u>											
Б4	3		КН.Н. 52.1	АIII-8ГОСТ 5781-82 В=1450	4	4	4		4	4	0,57 кг
Б4	4		КН.Н. 52.2	В=1000	2		2			2	0,4 кг
Б4	5		КН.Н. 52.3	В=2760		2			2		1,1 кг

\* РАЗМЕРЫ ДЛЯ СПРАВОК

ОБОЗНАЧЕНИЕ	НАИМЕНОВАНИЕ	Рис.	РАЗМЕРЫ, ММ			МАССА КГ
			А	Б	В	
КЭ.Н 52.0	ПР60.15-6АУТ-2	1	2080	860	420	2595
-01	ПР60.15-6АУТ-2	1	3280	2560	315	2595
-02	ПР60.15-6АУТ-2	1	2980	860	315	2595
-03	ПР60.15-6АУТ-ЖЕ	3				2595
-04	ПР60.15-8АУТ-2	1	2210	2560	315	2767
-05	ПР60.15-8АУТ-В	1	2980	860	315	2767
-06	ПР60.15-8АУТ-2	2				2767

ВЕДОМОСТЬ РАСХОДА СТАЛИ НА ДОПОЛНИТЕЛЬНЫЕ АРМАТУРНЫЕ И ЗАКЛАДНЫЕ ИЗДЕЛИЯ, КГ

МАРКА ЭЛЕМЕНТА	ИЗДЕЛИЯ АРМАТУРНЫЕ		ИЗДЕЛИЯ ЗАКЛАДНЫЕ				Общий расход	
	АРМАТУРА КЛАССА А III		АРМАТУРА КЛАССА А I		ПРОБАТ МАРКИ ВСтЗ Кп2			
	ГОСТ 5781-82		ГОСТ 5781-82		ГОСТ 19903-74			
	Ф8	Итого	Ф6	Ф12	Итого	Ф6		Итого
ПР60.15-6АУТ-2	3,1	3,1					3,1	
ПР60.15-6АУТ-2	4,5	4,5					4,5	
ПР60.15-6АУТ-2	3,1	3,1					3,1	
ПР60.15-8АУТ-2	4,5	4,5					4,5	
ПР60.15-8АУТ-В	3,1	3,1					3,1	
ПР60.15-8АУТ-2			0,02	0,49	0,51	0,57	0,57	1,08

УТВЕРЖДАЮ: Подпись и дата Взам. Инв. №

44

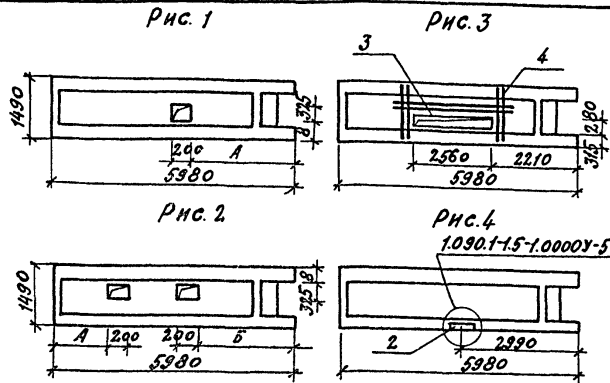
22141-05

ИЛ. ОТА.	РЫБЕННА								
И. КОНТР.	МЕШАНОВ	ЗЩ							
И. СПЕЦ.	МЕШАНОВ	ЗЩ							
СТ. ИЖ.	САФАРОВА	ЗЩ							
И. ИЖ.	ПОДГАДОВА	ЗЩ							
Проб.	МЕШАНОВ	ЗЩ							

ТП 409-11-9. 87      КЭ.Н 52.0

ПЛИТА (ПР60.15-6АУТ-2; ПР60.15-8АУТ-2; ПР60.15-8АУТ-В; ПР60.15-8АУТ-2)			СТАЛИЯ	МАССА	МАСШТАБ
	Р	СМ. ТАБЛ.			1:100
	Лист		Листов 1		

ПРОЕКТИНЬ ИНСТИТУТ ГИЗ



ФОРМАТ	КОЛ. ЭКЗ.	№№	ОБОЗНАЧЕНИЕ	НАИМЕНОВАНИЕ	КОЛ. НА ИСПОЛ. КЖ. Н. 53.0					ПРИМЕЧАНИЕ
					01	02	03	04	05	
				<u>ДОКУМЕНТАЦИЯ</u>						
			1.090.1-1.5-1 0000У	УЗЛЫ УСТАНОВКИ ЗАКЛАДНЫХ ИЗДЕЛИЙ						
				<u>СБОРОЧНЫЕ ЕДИНИЦЫ</u>						
		1	1.090.1-1 5-1 7000-02	ПЛИТА ПР60.15-6АтVГ-3	1	1	1	1	1	1
		2	1.090.1-1 5-1 0060	ИЗДЕЛИЕ ЗАКЛАДНОЕ МНЗ					1	
				<u>ДЕТАЛИ</u>						
БУ	3		КЖ. Н. 53.1	АIII-810СТ5781-82 В-2760	2					1,1 кг
БУ	4		КЖ. Н. 53.2	В-1450	4					0,57 кг

ОБОЗНАЧЕНИЕ	НАИМЕНОВАНИЕ	Рис	РАЗМЕРЫ, мм		
			А	Б	В
КЖ. Н. 53.0	ПР60.15-6АтVГ-3б	1	1390	—	765
-01	ПР60.15-6АтVГ-3б	3			
-02	ПР60.15-6АтVГ-3г	2	890	1290	500
-03	ПР60.15-6АтVГ-3г	2	1690	3390	635
-04	ПР60.15-6АтVГ-3в	4			
-05	ПР60.15-6АтVГ-3а	2	2600	1590	540

ВЕДОМОСТЬ РАСХОДА СТАЛИ НА ДОПОЛНИТЕЛЬНЫЕ АРМАТУРНЫЕ И ЗАКЛАДНЫЕ ИЗДЕЛИЯ, кг

МАРКА ЭЛЕМЕНТА	ИЗДЕЛИЯ АРМАТУРНЫЕ		ИЗДЕЛИЯ ЗАКЛАДНЫЕ			Общий расход
	АРМАТУРА КЛАССА		АРМАТУРА КЛАССА	ПРОКАТ МАРКИ		
	AIII		AII	ВСтЗ Кп2,		
	Гост 5781-82		Гост 5781-82	Гост 19903-74		
	φ8	Итого φ12	Итого φ12	φ16	Итого	
ПР60.15-6АтVГ-3б	4,5	4,5				4,5
ПР60.15-6АтVГ-3в			0,88	0,88	0,57	1,45

45  
22441-05

ТП 409-11-9.87 КЖ. Н. 53.0

МАТЕРИАЛ	РЫБСКИНА		
И. КОНТА	МЕШАНОВ	ЗдЦ-	
Г. ЛИНЖ.	МЕШАНОВ	ЗдЦ-	
С. ПИИЖ.	САФАРОВА	ЗдЦ-	
И. ИЖ.	ПОЛКАДОВА	ЗдЦ-	
П. ПОВ.	МЕШАНОВ	ЗдЦ-	

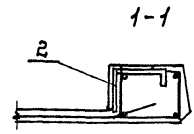
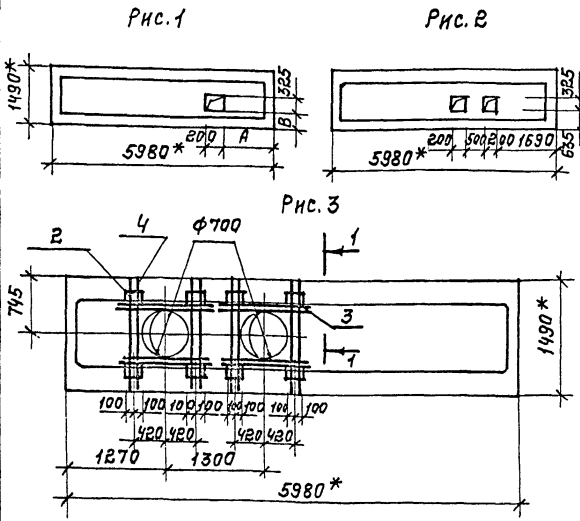
ПЛИТА  
(ПР60.15-6АтVГ-3б; ПР60.15-6АтVГ-3в;  
ПР60.15-6АтVГ-3г; ПР60.15-6АтVГ-3д;  
ПР60.15-6АтVГ-3е; ПР60.15-6АтVГ-3а)

СТРАНА	МАССА	МАСШТАБ
Р		1:100
Лист		Листов 1

ПРОЕКТИНЬ ИНСТИТУТ №2

Инв. Лист, Подпись и дата, Взам. Инв. №

Альбом IV



ФОРМА	ЗОНА	ПОЗ.	ОБОЗНАЧЕНИЕ	НАИМЕНОВАНИЕ	КОЛ. НА ИСПОЛН. КЭЖИСУ				ПРИМЕЧАНИЕ
					01	02	03	04	
<b>СБОРОЧНЫЕ ЕДИНИЦЫ</b>									
		1	1.090.1-1-5-1 5000-02	ПЛИТА ПР60.15-6АТУТ	1	1	1	1	
		2	1.090.1-1-5-1 5000-03	ПЛИТА ПР60.15-8АТУТ				1	
		2	КЭЖ.И. 56.0	ИЗДЕЛИЕ ЗАКЛАДНОЕ МН14				8	
<b>ДЕТАЛИ</b>									
64		3	КН.И. 54.1	АШ-6ГОСТ 5781-82 R=900				8	0,2КГ
64		4	КН.И. 54.2	R=1450				8	0,32КГ

ВЕДОМОСТЬ РАСХОДА СТАЛИ НА ДОПОЛНИТЕЛЬНЫЕ АРМАТУРНЫЕ И ЗАКЛАДНЫЕ ИЗДЕЛИЯ, КГ.

МАРКА ЭЛЕМЕНТА	ИЗДЕЛИЯ АРМАТУРНЫЕ		ИЗДЕЛИЯ ЗАКЛАДНЫЕ		Общий расход		
	АРМАТУРА КЛАССА		ПРОКЛ. МАРКИ				
	А II	А III	Вст 3 к П 2				
	ГОСТ 5781-82	ГОСТ 5781-82	ГОСТ 8503-78				
	Ф 6	Итого Ф 10	Итого	СЛОЖИТЕЛЬНО	Итого		
ПР60.15-8АТУТ-Б	4,16	4,16	4,56	4,56	19,52	19,52	2,8,24

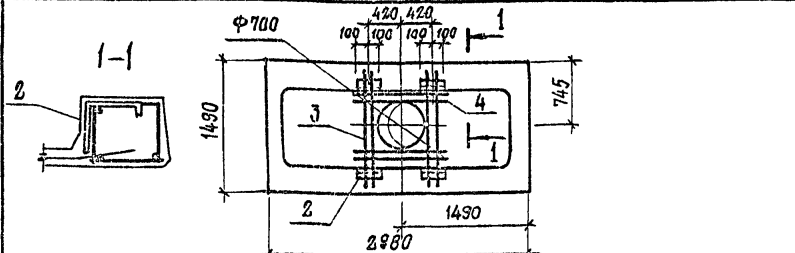
ОБОЗНАЧЕНИЕ	НАИМЕНОВАНИЕ	Рис.	РАЗМЕРЫ ИМ.		МАССА, КГ.
			А	В	
КЭЖ.И.54.0	ПР60.15-6АТУТ-Б	1	630	575	2595
-01	ПР60.15-6АТУТ-В	1	1390	715	2595
-02	ПР60.15-6АТУТ-Е	2	-	-	2595
-03	ПР60.15-6АТУТ-И	1	2080	625	2595
-04	ПР60.15-8АТУТ-Б	3	-	-	2767

\* РАЗМЕРЫ ДЛЯ СПРАВОК

НАЧ. ОТД. РЫБИКИНА <i>Иванов</i>	ПРОЕКТАНТ М. МЕШАНОВ <i>Мешанов</i>	СПЕЦИАЛИСТ П. МЕШАНОВ <i>Мешанов</i>	СТ. ИНЖ. С. ЯФАРОВА <i>Яфарова</i>	ИНЖ. ПОЛИСЛАВА <i>Полислава</i>	ИНЖ. СОБОЛЕВА <i>Соболева</i>	ПРОВ. МЕШАНОВ <i>Мешанов</i>	ТН 409-11-9. 87	КЭЖ.И. 54.0	22141-05
ПЛИТА (ПР60.15-6АТУТ-Б; ПР60.15-6АТУТ-В; ПР60.15-6АТУТ-Е; ПР60.15-6АТУТ-И; ПР60.15-8АТУТ-Б).							СТАНДАРТНАЯ МАССА	МАШТАБ	
							Р	СМ. ТАБЛ.	1:50 1:100
							ЛИСТ	ЛИСТОВ	1
ПРОЕКЦИОННЫЙ ИНСТИТУТ ЦНТИ									

ИМ. ВЕРСТАЛ ПОДАТЬСЯ НА ДАТЯ ВЗЛЮМНІВ ПЕ

Альбом II

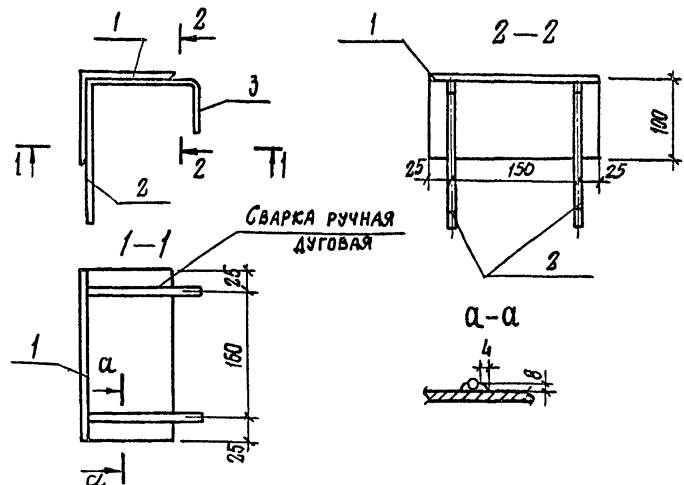


ВЕДОМОСТЬ РАСХОДА СТАЛИ НА ДОПОЛНИТЕЛЬНЫЕ АРМАТУРНЫЕ И ЗАКЛАДНЫЕ ИЗДЕЛИЯ, КГ

МАРКА ЭЛЕМЕНТА	ИЗДЕЛИЯ АРМАТУРНЫЕ		ИЗДЕЛИЯ ЗАКЛАДНЫЕ		Общий расход	
	АРМАТУРА КЛАССА	АРМАТУРА КЛАССА	ПРОКАТ МАРКИ			
	AII	AIII	ВстЭ КЛЗ			
	ГОСТ5781-82	ГОСТ5781-82	ГОСТ8509-72			
Ф6	Итого Ф10	Итого Ф10	Итого Л100х100х8	Итого		
ПР30.15-6Та	2.08	2.08	2.28	2.28	8.76	14.12

ФОРМАТ	ЗОНА	Поз.	ОБОЗНАЧЕНИЕ	НАИМЕНОВАНИЕ	КОЛ.	ПРИМЕЧАНИЕ
				<u>СБОРОЧНЫЕ ЕДИНИЦЫ</u>		
		1	1.090.1-1. 5-1 5000	ПЛИТА ПР30.15-6Т	1	
A4		2	КЖ.И. 55.0	ИЗДЕЛИЕ ЗАКЛАДНОЕ МН14	1	
				<u>ДЕТАЛИ</u>		
Б4		3	КЖ.И. 55.1	AIII-6 ГОСТ5781-82	4	l=1450 0,32кг
Б4		4	КЖ.И. 55.2		4	l=900 0,2кг

НАЧ. ОТД. РЫБКИНА	И.И.И.	УП 409-11-9. 87	КЖ.И. 55.0	
И. КОНТР. МЕЩАНОВ	И.И.И.			
ГЛ. СПЕЦ. МЕЩАНОВ	И.И.И.			
ИНЖ. ПОЛСАДОВА	И.И.И.			
ПРОВЕР. МЕЩАНОВ	И.И.И.	ПЛИТА ПР30.15-6Та		
		СТАДИЯ	МАССА	МАСШТАБ
		Р	1,38	1:50
		Лист	Листов 1	
		ПРОЕКТИН ИНСТИТУТ.К 2		



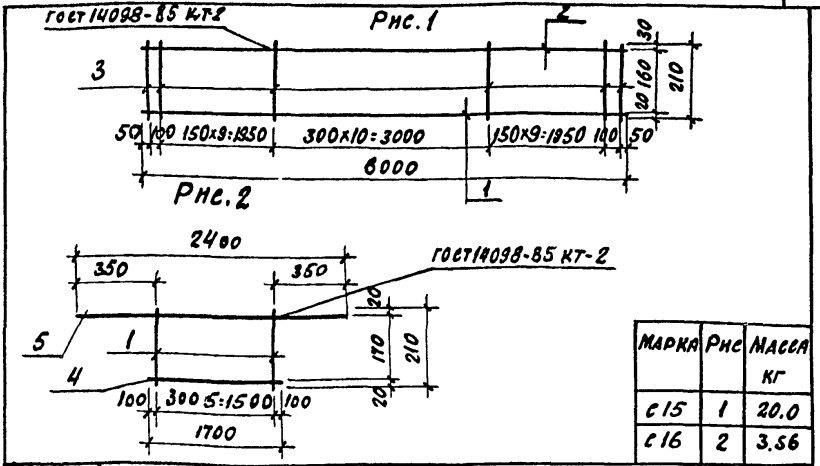
ФОРМАТ	ЗОНА	Поз.	ОБОЗНАЧЕНИЕ	НАИМЕНОВАНИЕ	КОЛ.	ПРИМЕЧАНИЕ
				<u>ДОКУМЕНТАЦИЯ</u>		
A4			КЖ.И. ТУ1	ТЕХНИЧЕСКИЕ УКАЗАНИЯ НА ИЗГОТОВЛЕНИЕ АРМАТУРНЫХ И ЗАКЛАДНЫХ ИЗДЕЛИЙ		
				<u>ДЕТАЛИ</u>		
Б4		1	УГОЛОК 5-100х100х8 ГОСТ 8509-72	l=300	1	2,44кг
Б4		2	AIII-10-ГОСТ5781-82	l=180	2	0,22кг
Б4		3	AIII-10-ГОСТ5781-82	l=280	2	0,35кг

НАЧ. ОТД. РЫБКИНА	И.И.И.	УП 409-11-9. 87	КЖ.И. 55.0	
И. КОНТР. МЕЩАНОВ	И.И.И.			
ГЛ. СПЕЦ. МЕЩАНОВ	И.И.И.			
ИНЖ. ПОЛСАДОВА	И.И.И.			
ПРОВ. МЕЩАНОВ	И.И.И.	ИЗДЕЛИЕ ЗАКЛАДНОЕ МН14		
		СТАДИЯ	МАССА	МАСШТАБ
		Р	3,58	1:5
		Лист	Листов 1	
		ПРОЕКТИН ИНСТИТУТ.К 2		

47  
22141-05



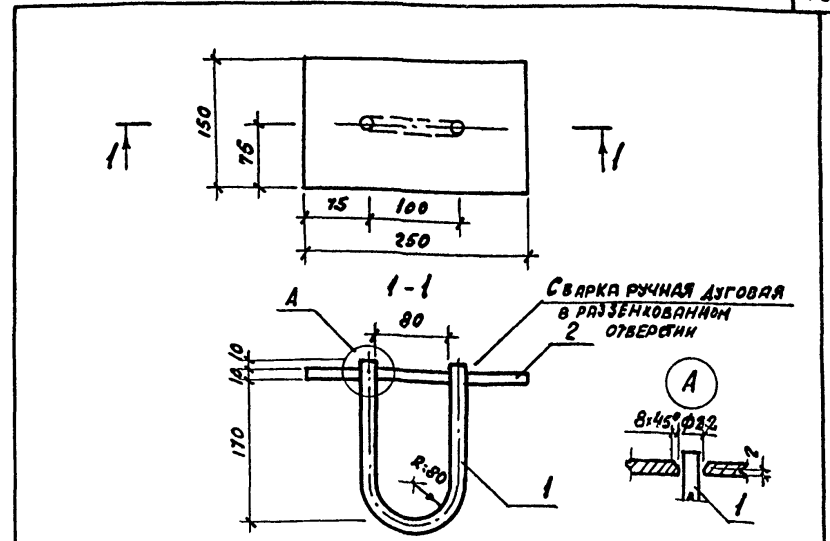
А1650М II



МАРКА	Рнс	МАССА КГ
С15	1	20.0
С16	2	3.56

ФОРМА	ЗОНА	ПОЗ.	ОБОЗНАЧЕНИЕ	НАИМЕНОВАНИЕ	КОЛ.	ПРИМЕЧАНИЕ
<u>ДОКУМЕНТАЦИЯ</u>						
А4			КЖ.Н.ТУ1	ТЕХНИЧЕСКИЕ УСЛОВИЯ НА ИЗГОТОВЛЕНИЕ АРМАТУРНЫХ И ЗАКЛАДНЫХ ИЗДЕЛИЙ		
<u>ДЕТАЛИ</u>						
С15						
Б4	1		АII-20	ГОСТ 5781-82 L=6000	1	14,8 КГ
Б4	2		АII-10	ГОСТ 5781-82 L=6000	1	3,7 КГ
Б4	3		АII-6	ГОСТ 5781-82 L=210	31	0,05 КГ
С16						
Б4	4		АII-10	ГОСТ 5781-82 L=1700	1	1,05 КГ
Б4	5		АII-12	ГОСТ 5781-82 L=2400	1	8,13 КГ
Б4	1		АII-6	ГОСТ 5781-82 L=210	6	0,05 КГ

НАЧ. ОТД. РЕВИЗИОНА	И. КОНТР. МЕШАНОВ	ГЛ. СПЕЦ. МЕШАНОВ	ИНЖ. ПОЛСАДОВА	ПРОВ. МЕШАНОВ	ТП 409-11-9.87	КЖ.Н. 57.0
СТАДИИ	МАССА	МАШТАБ	Р.	СМ. ТАБЛ.	—	
ЛИСТ	ЛИСТОВ	1				
ВЕТКА С15; С16						
ПРОЕКТИВНЫЙ ИНСТИТУТ №2						



ФОРМА	ЗОНА	ПОЗ.	ОБОЗНАЧЕНИЕ	НАИМЕНОВАНИЕ	КОЛ.	ПРИМЕЧАНИЕ
<u>ДОКУМЕНТАЦИЯ</u>						
А4			КЖ.Н. ТУ1	ТЕХНИЧЕСКИЕ УСЛОВИЯ НА ИЗГОТОВЛЕНИЕ АРМАТУРНЫХ И ЗАКЛАДНЫХ ИЗДЕЛИЙ		
<u>ДЕТАЛИ</u>						
Б4	1		АI-20	ГОСТ 5781-82 L=580	1	1,4 КГ
Б4	2		Лист	Б10x150 ГОСТ 19903-74 R=250 ВСТ 3КП2 ГОСТ 14637-79	1	3,0 КГ

НАЧ. ОТД. РЕВИЗИОНА	И. КОНТР. МЕШАНОВ	ГЛ. СПЕЦ. МЕШАНОВ	ИНЖ. ПОЛСАДОВА	ПРОВ. МЕШАНОВ	ТП 409-11-9.87	КЖ.Н. 58.0
СТАДИИ	МАССА	МАШТАБ	Р	4.4	1:5	
ЛИСТ	ЛИСТОВ	1				
ИЗДЕЛИЕ ЗАКЛАДНОЕ МН 15						
ПРОЕКТИВНЫЙ ИНСТИТУТ №2						

ИНВ. № ПОДА. ПОДПИСЬ И ДАТА. ВЗЯТИЕ ИЛИ ВЗВЕСИВАНИЕ

ИНВ. № ПОДА. ПОДПИСЬ И ДАТА. ВЗЯТИЕ ИЛИ ВЗВЕСИВАНИЕ

Рис. 1

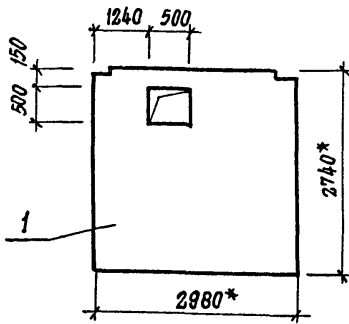
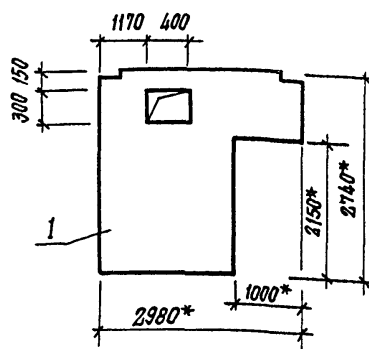
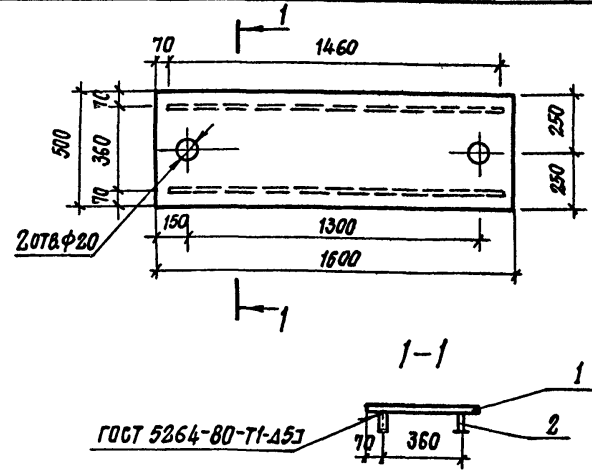


Рис. 2



Обозначение	Наименование	Рис.	Масса кг
КЖ.Н 59.0	ПВ30.27-1Тв а	1	3270
- 01	ПВГ30.27.10-1т а	2	2440



ГОСТ 5264-80-ТТ-А53

ФОРМАТ	ЗОНА	ПОС.	Обозначение	Наименование	КОЛ.	ПРИМЕЧАНИЕ
				ПЕРЕМЕННЫЕ ДАННЫЕ ДЛЯ ИСПОЛНЕНИЯ		
		1	1.090.1-1 4-4 03	ПАНЕЛЬ ПВ30.27-1Тв	1	
		1	1.090.1-1 4-4 07-02	ПВГ30.27.10-1Т	1	

ФОРМАТ	ЗОНА	ПОС.	Обозначение	Наименование	КОЛ.	ПРИМЕЧАНИЕ
				ДОКУМЕНТАЦИЯ		
			КЖ.Н. ТУ1	ТЕХНИЧЕСКИЕ УСЛОВИЯ НА ИЗГОТОВЛЕНИЕ АРМАТУРНЫХ И ЗАКЛАДНЫХ ИЗДЕЛИЙ		
				ДЕТАЛИ		
		1		Рифл.-4x500 ГОСТ2568-77 СТАЛЬ ВСт3СП3ГОСТ535-79 С=1600	1	26.7кг
		2		Лист Б-4x80 ГОСТ19903-74 ВСт.3 КП2 ГОСТ14637-79 С=1460	2	3.6кг

\* РАЗМЕРЫ ДЛЯ СПРАВОК

НАЧ. ОТА	РЫБКИНА	<i>Рыбкина</i>	ТП 409-11-9.87	КЖ.Н. 59.0	
Н. КОНТР.	МЕЩАНОВ	<i>Мещанов</i>			
ГЛ. СПЕЦ.	МЕЩАНОВ	<i>Мещанов</i>			
ИНЖ.	ПОЛСАДОВА	<i>Полсадова</i>			
ПРОВ.	МЕЩАНОВ	<i>Мещанов</i>			
ПАНЕЛЬ СТЕНОВАЯ ВНУТРЕННЯЯ (ПВ30.27-1Тв а, ПВГ30.27.10-1т а)			СТАДИЯ	МАССА	МАСШТАБ
			Р	СМ. ТАБЛ.	-
			ЛИСТ	Листов 1	
			ПРОЕКТНЫЙ ИНСТИТУТ №2		

ФОРМАТ

НАЧ. ОТА	РЫБКИНА	<i>Рыбкина</i>	ТП 409-11-9.87	КЖ.Н. 60.0	
Н. КОНТР.	МЕЩАНОВ	<i>Мещанов</i>			
ГЛ. СПЕЦ.	МЕЩАНОВ	<i>Мещанов</i>			
ИНЖ.	ПОЛСАДОВА	<i>Полсадова</i>			
ПРОВ.	МЕЩАНОВ	<i>Мещанов</i>			
ЩИТ Щ1			СТАДИЯ	МАССА	МАСШТАБ
			Р	34.3	1:50
			ЛИСТ	Листов 1	
			ПРОЕКТНЫЙ ИНСТИТУТ №2		

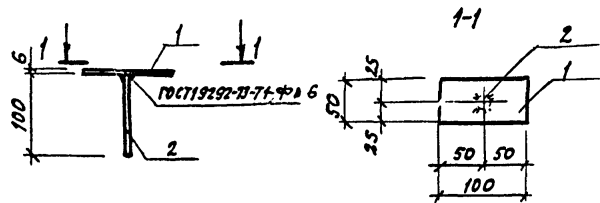
22141-05 49

КОПИРОВАЛ: Степкофот

ФОРМАТ

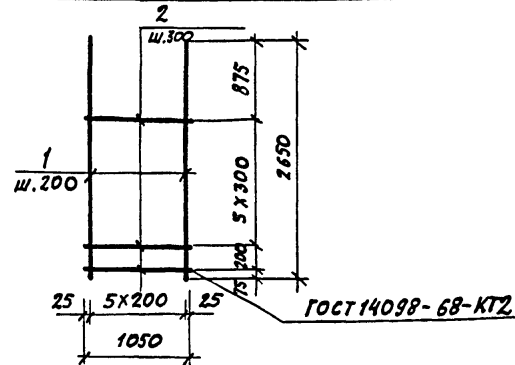
ВЗАМЕН ИВБ. №  
ИВБ. № ПОДЛ. ПОДПИСЬ И ДАТА

ВЗАМЕН ИВБ. №  
ИВБ. № ПОДЛ. ПОДПИСЬ И ДАТА



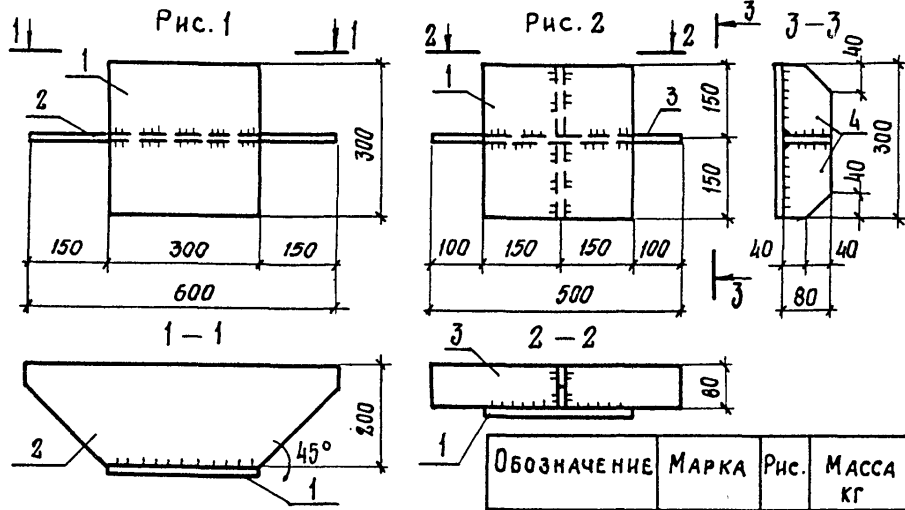
Формат	Зона	Лист	Обозначение	Наименование	Кол.	Примечание
			КЖ.И.ТУ1	<u>Документация</u>		
				Технические условия на изготовление арматурных изделий		
				<u>Детали</u>		
		1		Лист 61.3 кв. ГОСТ 14637-79	1	0.24
		2		Л1-6-ГОСТ 5781-82	1	0.02

Имя, № подл.	Подпись	Имя, № подл.	Подпись	Имя, № подл.	Подпись	Имя, № подл.	Подпись	Имя, № подл.	Подпись	Имя, № подл.	Подпись	Имя, № подл.	Подпись
И.О.Д.	Рыбкина	И.О.Д.	Ляпкина	И.О.Д.	Ляпкина	И.О.Д.	Кренева	И.О.Д.	Хитрова	И.О.Д.	Яшина	И.О.Д.	Хитрова
ИП 409-11-9.87 КЖ.И.61.0				ИЗДЕЛИЕ ЗАКЛАДНОЕ МН16				СТАДИЯ		МЯССА		МЯШТАБ	
				Р		0.26кв		ЛИСТ		ЛИСТОВ 1			
				ПРОЕКТИНЬИ ИНСТИТУТ 82									



Формат	Зона	Лист	Обозначение	Наименование	Кол.	Прим
			КЖ.И.ТУ1	<u>Документация</u>		
				Технические условия на изготовление арматурных изделий		
				<u>Детали</u>		
Б4		1		φ18 II ГОСТ 5781-82	6	5.3
Б4		2		φ10 A I ГОСТ 5781-82	7	0.64

Имя, № подл.	Подпись	Имя, № подл.	Подпись	Имя, № подл.	Подпись	Имя, № подл.	Подпись	Имя, № подл.	Подпись	Имя, № подл.	Подпись	Имя, № подл.	Подпись
И.О.Д.	Рыбкина	И.О.Д.	Ляпкина	И.О.Д.	Ляпкина	И.О.Д.	Кренева	И.О.Д.	Хитрова	И.О.Д.	Кренева	И.О.Д.	Хитрова
ИП 409-11-9.87 КЖ.И.62.0				СЕТКА АРМАТУРНАЯ С14				СТАДИЯ		МЯССА		МЯШТАБ	
				Р		36.3		ЛИСТ		ЛИСТОВ 1			
				ПРОЕКТИНЬИ ИНСТИТУТ 82									



ОБОЗНАЧЕНИЕ	МАРКА	РИС.	МАССА КГ
КЖ.И. 63	МС4	1	11,8
-01	МС5	2	8,7

ФОРМАТ	ЗОНА	ПОС.	ОБОЗНАЧЕНИЕ	НАИМЕНОВАНИЕ	КОЛ.	ПРИМЕЧАНИЕ
				ДОКУМЕНТАЦИЯ		
			КЖ.И.ТУ1	ТЕХНИЧЕСКИЕ УСЛОВИЯ НА ИЗГОТОВЛЕНИЕ АРМАТУРНЫХ И ЗАКЛАДНЫХ ИЗДЕЛИЙ		
				КЖ.И. 63 (МС4)		
Б4	1			Лист Б-ПН-8x300 ГОСТ 19903-74* Вст.3 кп2 ГОСТ 14637-79 P=300	1	5,65 кг
Б4	2			Лист Б-ПН-8x200 ГОСТ 19903-74* Вст.3 кп2 ГОСТ 14637-79 P=600	1	6,13 кг
				КЖ.И. 63 (МС5)		
Б4	1			Лист Б-ПН-8x300 ГОСТ 19903-74* Вст.3 кп2 ГОСТ 14637-79 P=300	1	5,65 кг
Б4	3			Лист Б-ПН-8x80 ГОСТ 19903-74* Вст.3 кп2 ГОСТ 14637-79 P=500	1	1,51 кг
Б4	4			Лист Б-ПН-8x80 ГОСТ 19903-74* Вст.3 кп2 ГОСТ 14637-79 P=150	2	0,75 кг

ИВ.№ ПОДЛ. ПОДПИСЬ И ДАТА ВЗАМЕН ИВ.№

НАЧ. ОТД.	РЫБКИНА	<i>[Signature]</i>
ГЛ. КОНСТР.	ЛАПКИН	<i>[Signature]</i>
И. КОНТР.	ЛАПКИН	<i>[Signature]</i>
РУК. ГР.	РАШЕВСКИЙ	<i>[Signature]</i>
СТ. ИНЖ.	КОЛЯДИНА	<i>[Signature]</i>
ИНЖ.	ЛАРИНА	<i>[Signature]</i>
ПРОВ.	КОЛЯДИНА	<i>[Signature]</i>

ТП 409-11-9. 87 КЖ.И. 63

ИЗДЕЛИЕ СОЕДИНИТЕЛЬНОЕ (МС4; МС3)

СТАДИЯ	МАССА	МАСШТАБ
	СМ. ТАБЛ.	
Лист	Листов	

ПРОЕКТИНЬИ ИНСТИТУТ №2

КОПИРОВАЛ

ФОРМАТ

ИВ.№ ПОДЛ. ПОДПИСЬ И ДАТА ВЗАМЕН ИВ.№

СТАДИЯ	МАССА	МАСШТАБ
Лист	Листов	

22141-05

51

КОПИРОВАЛ: *[Signature]*

ФОРМАТ

ЦЕНТРАЛЬНЫЙ ИНСТИТУТ ТИПОВОГО ПРОЕКТИРОВАНИЯ  
ГОССТРОЯ СССР

КИЕВСКИЙ ФИЛИАЛ

г. Киев-57 ул. Эжена Потье № 12

*21/5*  
Заказ № 3183 Инв. № 22141-05 Тираж 180  
Сдано в печать 18.04 198 8 Цена 2.01