

ТИПОВОЙ ПРОЕКТ

705-3-29.88

ХРАНИЛИЩЕ ВЗРЫВЧАТЫХ МАТЕРИАЛОВ ВМЕСТИМОСТЬЮ 24 Т С РАМПОЙ

АЛЬБОМ 3

ПЕРЕЧЕНЬ АЛЬБОМОВ

Альбом 1 ПЗ Общая пояснительная записка

№ 77
705-3-29.88

Альбом 2 ТХ Технология производства

ЭО Электрическое освещение

ЭГ Молниезащита здания

ОВ Вентиляция

СС Связь и сигнализация

Альбом 3 АР Архитектурные решения

КЖ Конструкции железобетонные

КМ Конструкции металлические

АРИ Изделия

КЖИ Строительные

Альбом 4 С Сметная документация

ВМ Ведомости потребности в материалах

СО Спецификации оборудования

РАЗРАБОТАН:

ОЖГИПРОУДОЯ

ДИРЕКТОР ИНСТИТУТА *В. Шамур* Н. М. ГОРДИЕНКО

ГЛАВНЫЙ ИНЖЕНЕР

ПРОЕКТА

С. Мухоморов

В. К. СЕРИКОВ

© 1990 УЧУПТТ Госстроя СССР 19901.

УТВЕРЖДЕН Минчерметом СССР

Приказ от 13.11.87 №1082

Введен в действие Минчерметом СССР

Приказ от 12.04.89 № 213

					ПРИВЯЗАН	
№В.Н						

10337/2

СОДЕРЖАНИЕ АЛЬБОМА

№№ листов	Наименование и обозначение документов Наименование листа	стр.
	Содержание альбома	2
	Архитектурные решения - АР	
1	Общие данные / начало /	4
2	Общие данные / продолжение /	5
3	Общие данные / окончание /	6
4	План	7
5	Спецификации	8
6	Разрезы	9
7	Фасады	10
8	План полов. План кровли. Экспликация полов	11
9	Узлы	12
	Конструкции железобетонные - КЖ	
1	Общие данные / начало /	13
2	Общие данные / продолжение /	14
3	Общие данные / окончание /	15
4	Схема расположения фундаментов (вариант из монолитного бетона)	16
5	Схема расположения стен пандуса (вариант из монолитного бетона)	17

№№ листов	Наименование и обозначение документов Наименование листа	стр.
6	Схема расположения фундаментов (вариант из сборных блоков)	18
7	Схемы расположения блоков по осям 1,3,6. Сечения 3-3 ÷ 7-7	19
8	Схемы расположения блоков по осям А,в,2	20
9	Схемы расположения стен пандуса (вариант из сборных блоков)	21
10	Схемы расположения элементов покрытия и опорных подушек	22
11	Узел I	23
	Металлические конструкции - КМ	
1	Общие данные / начало /	24
2	Общие данные / окончание /	25
3	Техническая спецификация металла / начало /	26
4	Техническая спецификация металла / продолжение /	27
5	Техническая спецификация металла / окончание /	28
6	Схемы расположения балок кровли, связей и лестницы	29
7	Схемы расположения прогонов и профнастила	30
8	Разрезы 1-1, 2-2. Узел 3	31
9	Узлы 1, 2	32
10	Узел 4	33
11	Узел 5	34

Альбом 3

Шифр проекта. Листы в разн. альб. №

Примечания

Инд. №

Г.И.П.	Сериков	С.А.
Нач. отд.	Иванов	И.И.
Г.техн.	Гурвич	Г.И.
Г.констр.	Пшеницкий	П.И.
Г.спец.	Крамарык	К.И.
В.к.г.	Герасимов	Г.И.
Р.к.с.	Зарина	З.И.
Н.к.в.	Шапошник	Ш.И.

10337/6
705-3-29.88

Содержание альбома

Страниц	Лист	Листов
Р	1	2

ЮЗГИПРОРУДА

Копировал Курашева

Формат А3

Альбом 3

№№ листов	Наименование и обозначение документов Наименование листа	стр.
	Строительные изделия	
	Рамка А-1 - АРМ-А-1	35
	Технические требования к воротам - АРМ-ТТ	35
	Изделие закладное МН-1 - АРМ-МН-1	36
	Решетка Р-1 - АРМ-Р-1	36
	Изделие закладное МН-2 - АРМ-МН-2	37
	Решетка Р-2 - АРМ-Р-2	37
	Ворота В-1 - АРМ-В-1	38
	Закладка З-1 - АРМ-З-1	39
	Переключки 2ПГ42-31-1 - КЖИ-ПР1	40
	Технические требования к изготовлению арматурных и закладных изделий - КЖИ-ТТ	40
	Опорная подушка ОП-1 - КЖИ-ОП-1	41
	Изделие закладное МН 1 - КЖИ-МН 1	42
	Сетка арматурная С 1 - КЖИ-С 1	43
	Изделие соединительное - КЖИ-А 1	43

Инв. № подл. Подпись и дата
В. Заварзин

705-3-29.88

Лист
2

Копировал Куряшева

Формат А4

Инв. № подл. Подпись и дата
В. Заварзин

Приказы

Инв. №

10337/2

Страниц Лист Листов

Копировал

Формат А4

Продолжение табл. 2

Обозначение	Наименование	Примечание
Вып.2	Узлы сопряжения стен, покрытыми паралетой, карнизов, деформационных швов в местах перепада высот кровли	
2.460-15	Рабочие чертежи Типовые узлы покрытий промышленных зданий в местах установки крышных вентиляторов	
Вып.1	Рабочие чертежи типовых узлов	
2.236-2	Детали примыкания оконных и дверных блоков в общественных зданиях	
Вып.1	Примыкание оконных и дверных блоков к стенам и перегородкам каркасно-панельных и кирпичных зданий.	
1.431-6	Кирпичные перегородки для одноэтажных и многоэтажных производственных зданий Типы, конструкция, размеры Прилагаемые документы	
г.л. 705-3-29.88-АР-ВМ	Ведомость потребности в материалах	стальбом 4

Продолжение табл. 2

Обозначение	Наименование	Примечание
г.л. 705-3-29.88-АР-ТТ	Технические требования к воротам	
г.л. 705-3-29.88-АР-МН-1	Изделие закладное МН-1	
г.л. 705-3-29.88-АР-МН-2	Изделие закладное МН-2	
г.л. 705-3-29.88-АР-Р-1	Решетка Р-1	
г.л. 705-3-29.88-АР-Р-2	Решетка Р-2	
г.л. 705-3-29.88-АР-А-1	Рамка А-1	
г.л. 705-3-29.88-АР-В-1	Ворота В-1	
г.л. 705-3-29.88-АР-З-1	Закладка З-1	

Перечень видов скрытых работ для которых необходимо составление актов освидетельствования скрытых работ согласно СНиП 3.01.01-85

1. Проверка укладки в каменные конструкции стальных закладных деталей.
2. Осмотр мест опирания балок, плит на стены и соответствие проекту их заделки в кладке.
3. Закрепление в кладке опорных подушек.
4. Приемка оконных и дверных блоков.
5. Приемка поверхности оснований под изоляцию.
6. Приемка рулонного ковра.
7. Приемка слоев изоляции до укладки последующего слоя.
8. Проверка выполнения конструктивных элементов полов до устройства последующих их слоев.

10337/2

705-3-29.88-АР

г.л.	Сторона	В.л.							
л.ч.кв.	Условий	А.л.							
г.л.тех.	Горелки	В.л.							
г.л.сл.к.	Крепления	В.л.							
инв.г.р.	Портланд	В.л.							
проб.	Шпатель	В.л.							
инв.	Кирпичина	В.л.							
инв.т.а.	Новолита	В.л.							

Хранилище взрывчатых материалов вместимостью 24 тонны с рампой

Стандарт лист

лист

Р 2

ОБЩИЕ ДАННЫЕ
(Продолжение)

ЮЗГИПРОУДА

Коллежал Курашев

Формат А3

Прил.зачн

Инд.№

АЛЬБОМ 3

ВЕДОМОСТЬ СПЕЦИФИКАЦИЙ

ТАБЛИЦА 3

ЛИСТ	НАИМЕНОВАНИЕ	ПРИМЕЧ.
5	СПЕЦИФИКАЦИЯ ЭЛЕМЕНТОВ ЗАПОЛНЕНИЯ ПРОЕМОВ	
5	СПЕЦИФИКАЦИЯ ПЕРЕМЫЧЕК	
5	СПЕЦИФИКАЦИЯ ЗАКЛАДНЫХ ЭЛЕМЕНТОВ.	
5	СПЕЦИФИКАЦИЯ КРЕПЕЖНЫХ ЭЛЕМЕНТОВ НА 1 ВОРОТЯ В-1 И ПВИ 3,6x3,0.	
8	ЭКСПЛИКАЦИЯ ПОЛОВ	

ВЕДОМОСТЬ ОТДЕЛКИ ПОМЕЩЕНИЙ

ПЛОЩАДЬ М² ТАБЛИЦА 4

НАИМЕНОВАНИЕ ИЛИ НОМЕР ПОМЕЩЕНИЯ	ПОТОЛОК		СТЕНЫ ИЛИ ПЕРЕГОРОДКИ		ПРИМЕЧАНИЕ
	ПЛОЩАДЬ	ВИД ОТДЕЛКИ	ПЛОЩАДЬ	ВИД ОТДЕЛКИ	
ПОМЕЩЕНИЕ ХРАНИЛИЩА	110,3	ЗАТИРКА ШВОВ ПОКРИСКА ПЕР. ХЛОРВИНИЛОВОЙ ЭМАЛЬЮ БЕЛОГО ЦВЕТА	169,12	ЗАТИРКА ШВОВ ПОКРАСКА СИЛКАТНОЙ КРАСКОЙ БЕЛОГО ЦВЕТА.	

ОБЩИЕ УКАЗАНИЯ

1. Типовой проект разработан на основании технологического задания.
2. За отметку 0.000 принята отметка поверхности автодороги или головки рельса железной дороги у рампы.
3. Здание запроектировано I степени огнестойкости.
4. Горизонтальная гидроизоляция стен укладывается на отметке 1.190 и состоит из слоя цементного раствора состава 1:2 с добавлением 10% церезитовой эмульсии.
5. Наружные стены запроектированы из кирпича М100 на растворе М25.
6. В кладке стен при устройстве проемов предусмотреть

7. Откосы проемов оштукатуриваются цементно-известковым раствором.
8. Закладные элементы, пробки, анкера, отверстия в стенах выполнять одновременно с кладкой стен.
9. Водонепроницаемый ковер кровли состоит из 4-х слоев рубероида марки РМ-350 (ГОСТ 10923-82) на битумной горячей мастике марки МБК-Г-65. Верхний слой водонепроницаемого ковра обмазать мастикой марки МБК-Г-75 и утеплить слой гравия толщиной 10 мм.
10. Утеплителем кровли является пенобетон $\gamma = 600 \text{ кг/м}^3$
11. Для создания уклона кровли принят легкий бетон $\gamma = 1100 \text{ кг/м}^3$
12. Деревянные изделия окрасить масляной краской.
13. Вокруг здания устраивается асфальтовая отмостка толщиной 25 мм по щебеночному основанию толщиной 120 мм шириной 1000 мм с уклоном 3% от здания.
14. Производство строительных работ проектом предусмотрено в летнее время.
15. При производстве строительных работ необходимо выполнять требования СНиП III-4-80 „Техника безопасности в строительстве.“
Площадь застройки 176,24 м²
Строительный объем здания - 362,54 м³
16. Общую пояснительную записку см. альбом 1.

ИЗВ. М. ПОЛН. ПОДПИСЬ И ДАТА ВЗМ. ИИВ.М.

10337/2

705-3-29.88 - AP

ГИП	СЕРИКОВ	<i>Сериков</i>		
НАЧ. ОТД.	УВАРОВ	<i>Уваров</i>		
ЛАТЕХН.	ГУРЕВИЧ	<i>Гуревич</i>		
РА. СПЕЦ.	КРАМАРЕНКО	<i>Крамаренко</i>		
РУК. ГР.	ПАРТИНА	<i>Партина</i>		
ПРОВЕР.	ШИМЕДЕРОВИЧ	<i>Шимедерович</i>		
ИНЖ.	КУНИЦЫНА	<i>Кунцына</i>		
ИНВ. И	КОНТР.	НОВИКОВА	<i>Новикова</i>	02.08

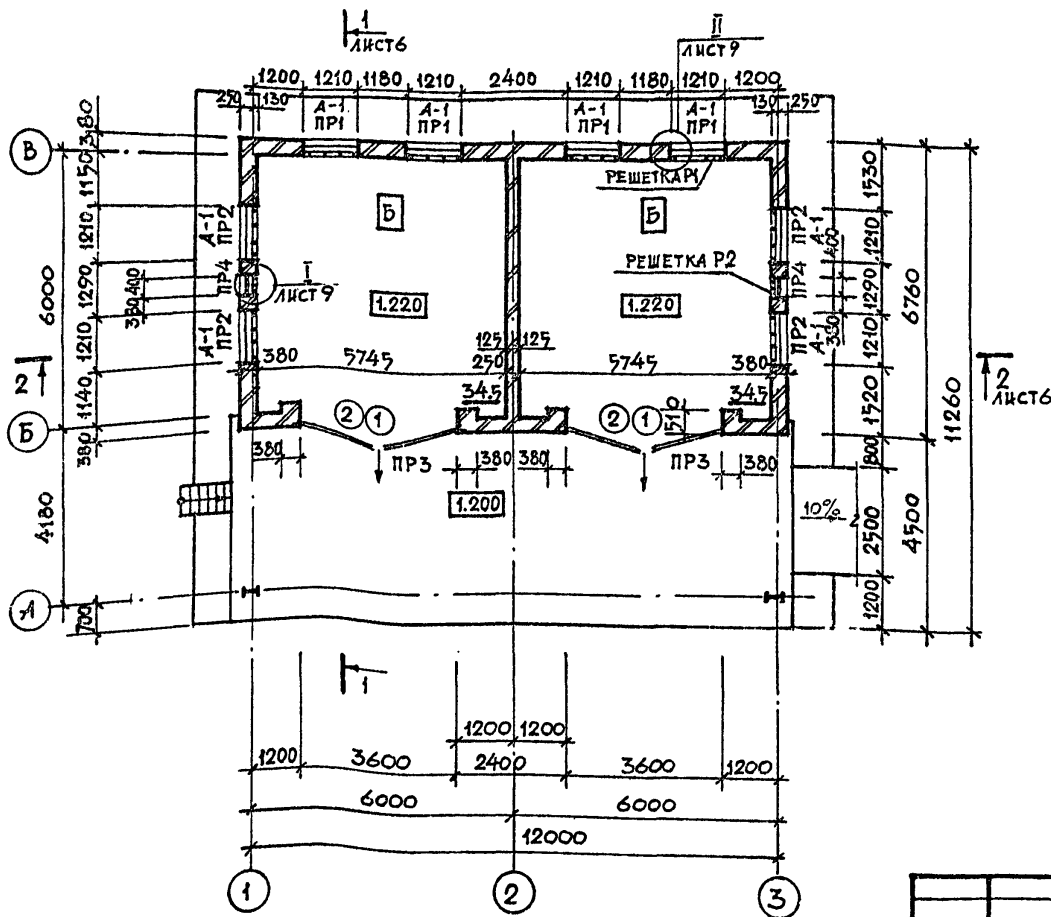
ПРИВЯЗАН:

ХРАНИЛИЩЕ ВЗРЫВЧАТЫХ МАТЕРИАЛОВ ВМЕСТИМОСТЬЮ 24 ТОННЫ С РАМПОЙ.	СТАНЦИЯ	ЛИСТ	ЛИСТОВ
	Р	3	

ОБЩИЕ ДАННЫЕ (ОКОНЧАНИЕ) ЮЗГИПРОРУДА

АЛБОМ 3

ПЛАН



ВЕДОМОСТЬ ПЕРЕМЫЧЕК

МАРКА ПОЗ.	СХЕМА СЕЧЕНИЯ
ПР-1	
ПР-2	
ПР-3	
ПР-4	

ВЕДОМОСТЬ ПРОЕМОВ, ВОРОТ И ДВЕРЕЙ

МАРКА ПОЗ	РАЗМЕР ПРОЕМА ММ
1	3600 × 3000
2	3600 × 3000

ЛИСТЫ ПОДА ПОДПИСЬ И ДАТА

10337/2

ПРИВЯЗАН		705-3-29.88-AP		СТАДИЯ	ЛИСТ	ЛИСТОВ
Г.И.П.	СЕРИКОВ	ГЛ.ТЕХН.	УВАРОВ	Р	4	
НАЧ.ОТД.	УВАРОВ	ГЛ.СПЕЦ.	КРАМАРЕНКО	ХРАНИЛИЩЕ ВЗРЫВЧАТЫХ МАТЕРИАЛОВ ВМЕСТИМОСТЬЮ 24 ТОННЫ С РАМПОЙ		
ПРОВЕР.	ШНЕДЕРОВИЧ	РУК.ГР.	ПАРТИНА	ПЛАН		
ИНЖ.	КУНИЦЫНА	И.КОНТР.	НОВИКОВА	НОЖГИПРОРУДА		

Спецификация закладных элементов

Марка поз.	Обозначение	Наименование	Кол.	Масса ед., кг	Примеч.
МН-1	т.п.705-3-29.88-АРИ-МН-1	Закладное изделие МН-1	8	28,08	
МН-2	т.п.705-3-29.88-АРИ-МН-2	Закладное изделие МН-2	2	20,66	
МН-3	1.400-15 вып.0	Закладное изделие МН-518	6м	8,17	

Спецификация элементов заполнения проемов

Марка поз.	Обозначение	Наименование	Кол.	Масса ед., кг	Примеч.
1	2.435-6 вып.3	Ворота пви 3,6x3,0	2		см. АРИ-ТТ
ок-1	гост 11214-86	Окно ОС12-12В	8		
Р-1	т.п.705-3-29.88-АРИ-Р-1	Решетка Р-1	8	64,08	
Р-2	т.п.705-3-29.88-АРИ-Р-2	Решетка Р-2	2	26,8	
2	т.п.705-3-29.88-АРИ-В-1	Ворота В-1	2		см. альбом 1
А-1	т.п.705-3-29.88-АРИ-А-1	Рамка А-1	8		

Спецификация крепежных элементов на 1 ворота В-1 и пви 3,6x3,0

Марка поз.	Обозначение	Наименование	Кол.	Масса ед., кг	Примеч.
1		Уголок 75x75x6-в гост 8509-86/3600 ст 3 спз-1 гост 535-79	3	24,8	для В-1
2		Болт М8x100 гост 15589-70	6	0,11	для В-1
3	2.435-6 вып.3	Шпингалет ПВЗ-06-00	2	3,0	для пви 3,6x3,0

Спецификация перемычек

Марка поз.	Обозначение	Наименование	Кол.	Масса ед., кг	Примеч.
1	1.03В.1-1 вып.1	2ПБ 16-2	20	65	
2	1.03В.1-1 вып.1	3ПБ 18-37	4	119	
3	т.п.705-3-29.88-КЖИ-пр-1	2ПГ42-31-1	4	845	
4	1.03В.1-1 вып.1	3ПБ 13-37	2	85	
5	1.03В.1-1 вып.1	1ПБ 13-1	4	25	

Инв. и подл. Подпись и дата Взам. инв. №

Привязан:

Инв. №			

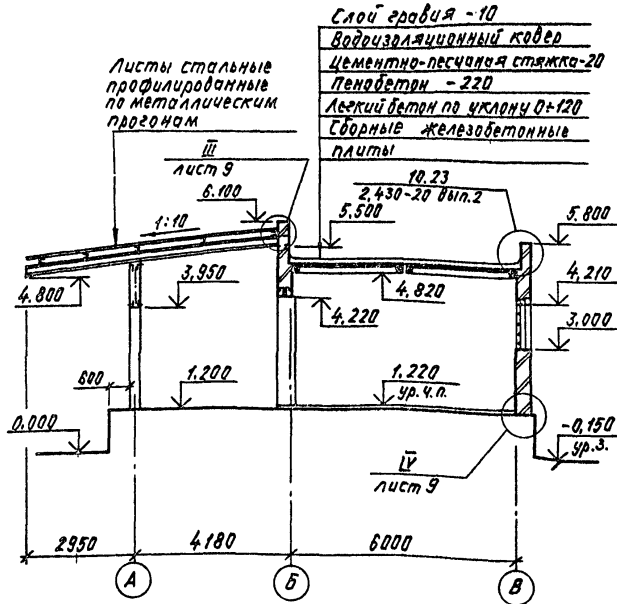
		10337/2		
		705-3-29.88-АР		
Гип	Сериков			
Нач. отд.	Уваров			
Гл. техн.	Гуревич			
Гл. спец.	Крамаренко			
Рук. гр.	Партина			
Пров.	Шнейдерович			
Инженер	Куницына			
Н. контр.	Новикова		07.12.88	
		Хранилище взрывчатых материалов вместимостью 24 тонны с 22м.п.о.у.		
		Спецификации	ЮЖГИПРОРЦДА	
			Стация	Лист
			Р	5
			Листов	

Кодир Колесникова

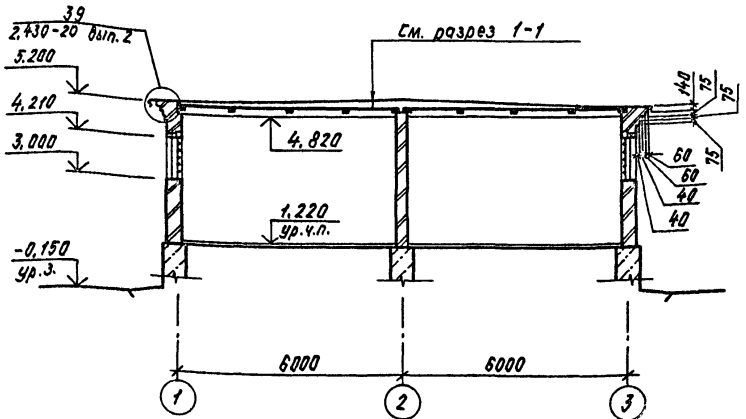
формат А3

РАЗРЕЗ 1-1

Альбом 3



РАЗРЕЗ 2-2



Инд. № табл. Подпись и дата

Приказан	ГИА	Сорочков	СР
	Нач. отд.	Ударов	СР
	Л. спец.	Гуревич	СР
	Рук. гр.	Крамаренко	СР
	Пров.	Лартина	СР
	И.м.ж.	Шварович	СР
	И.контр.	Кичицина	СР
		Найцова	СР

10327/2

705-3-29.88-AP

Хранилище взрывчатых материалов вместимостью 24 тонны с рампа	Стадия	Лист	Листов
	P	8	

Разрезы

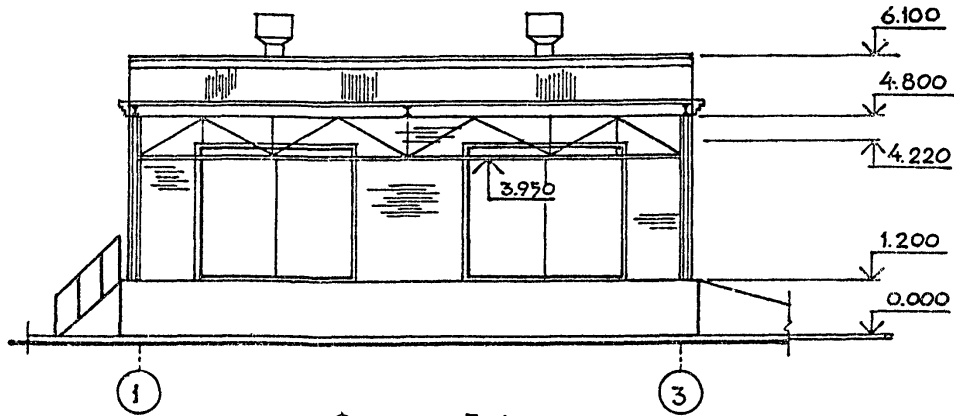
ЮЖГИПРОРУДА

Копировал Курашева

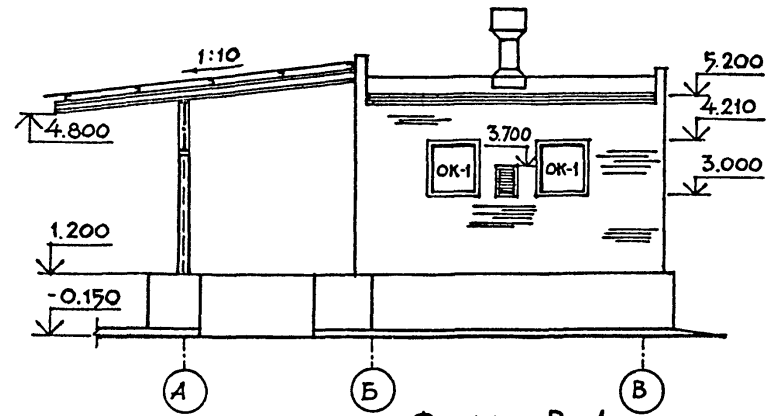
Формат А3

АЛБОМ 3

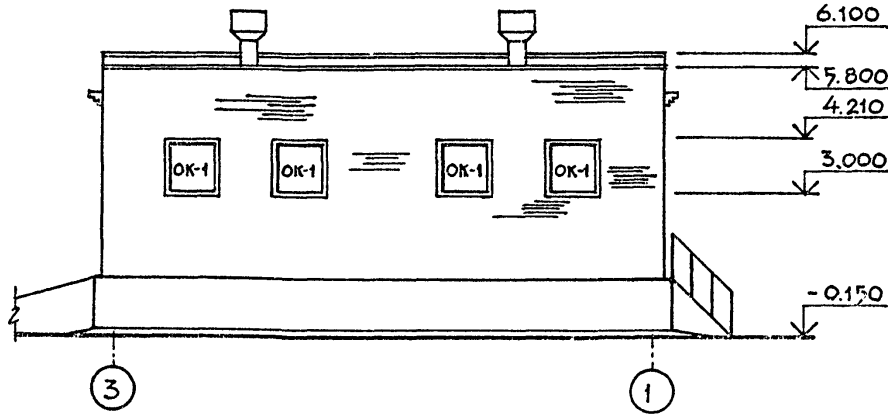
ФАСАД 1-3



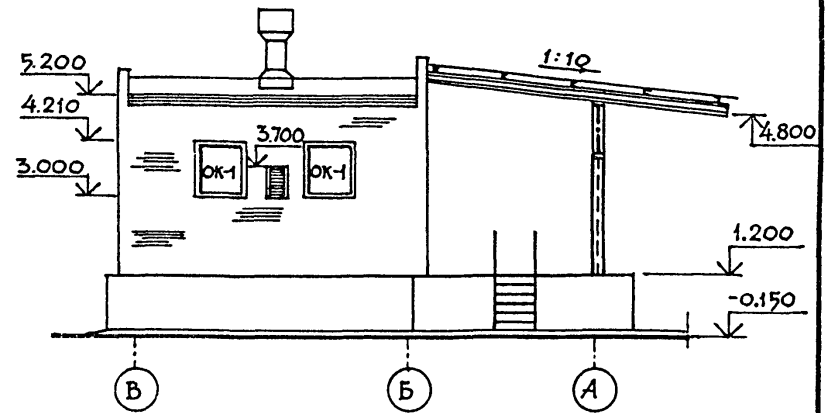
ФАСАД А-В



ФАСАД 3-1



ФАСАД В-А



ИНВ. И ПОДА. ПОДПИСЬ И ДАТА. ВЗЯМ. ИНВ. И ПОДА.

ПРИВЯЗАН

ИНВ. №

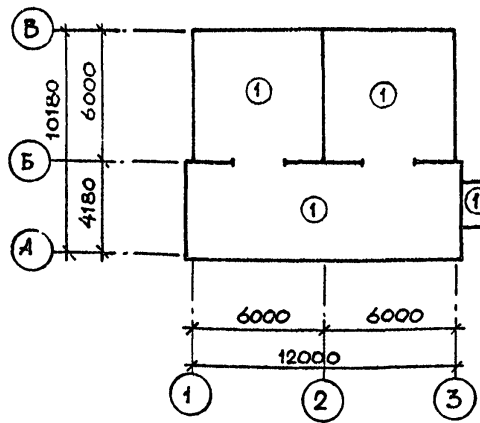
ГЛАВ. ИНЖ.	СЕРИКОВ	<i>[Signature]</i>
НАЧ. ОТД.	ЧУВАРОВ	<i>[Signature]</i>
РАСЧЕТ.	ГУРЕВИЧ	<i>[Signature]</i>
М. СПЕЦ.	КРАМАРЕНКО	<i>[Signature]</i>
РУК. ГР.	ПАРТИНА	<i>[Signature]</i>
ПРОВЕР.	ШЕНДЕРОВИЧ	<i>[Signature]</i>
И. Ж.	КУНИЦЫНА	<i>[Signature]</i>
И. КОНТР.	НОВИКОВА	<i>[Signature]</i> 01/28

10337/2
705-3-29.88-AP

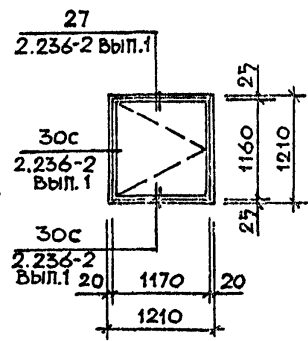
ХРАНИЛИЩЕ ВЗРЫВЧАТЫХ МАТЕРИАЛОВ ВМЕСТИМОСТЬЮ 24 ТОННЫ С РАМПОЙ	СТАДИЯ	ЛИСТ	ЛИСТОВ
	Р	7	
ФАСАДЫ	ЮЖГИПРОРУДА		

АЛБОМ 3

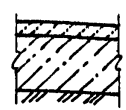
ПЛАН ПОЛОВ



ОК-1 (ШТ. 8)



ЭКСПЛИКАЦИЯ ПОЛОВ

НАИМЕНОВАНИЕ ИЛИ НОМЕР ПОМЕЩЕНИЯ ПО ПРОЕКТУ	ТИП ПОЛА ПО ПРОЕКТУ	СХЕМА ПОЛА ИЛИ НОМЕР УЗЛА ПО СЕРИИ	ЭЛЕМЕНТЫ ПОЛА И ИХ ТОЛЩИНА	ПЛОЩАДЬ ПОЛА, м ²
ПОМЕЩЕНИЕ ХРАНИЛИЩА РАМПА, ПАНДАУС	1		ПОКРЫТИЕ АСФАЛЬТОБЕТОННОЕ С ЗАПОЛНИТЕЛЕМ ИЗ ИЗВЕСТЯКА - 30 БЕТОННЫЙ ПОДСТИЛАЮЩИЙ СЛОЙ ИЗ БЕТОНА КЛ. В15 - 100 УПЛОТНЕННЫЙ ЩЕБЕНЬ ГРУНТ ОСНОВАНИЯ - 40	161.6

ПЛАН КРОВЛИ

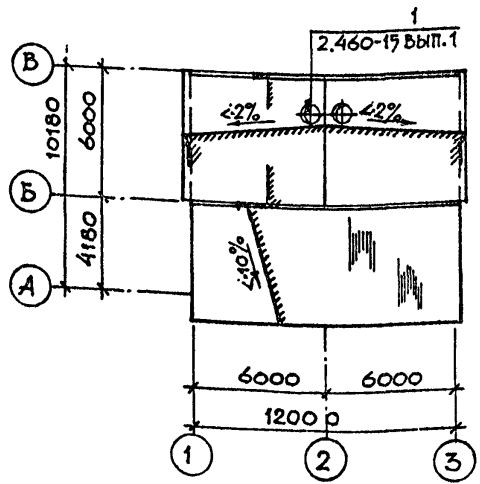


СХЕМА ЗАКЛАДНЫХ ДЕТАЛЕЙ ДЛЯ КРЕПЛЕНИЯ ВОРОТ ПВЗ 3,6x3,0

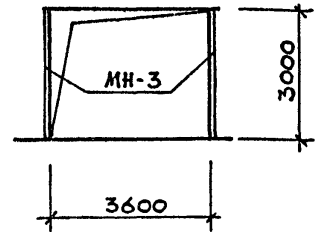
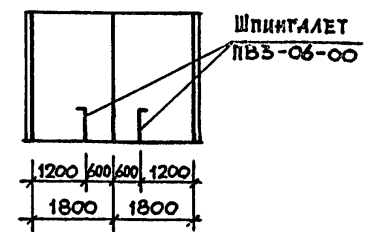


СХЕМА УСТАНОВКИ ШПИНГАЛЕТОВ НА ВОРОТАХ ПВЗ 3,6x3,0 (ВИД ИЗНУТРИ)



ИМЯ И ПОДА. ПОДПИСЬ И ДАТА ВЗРАМ. ИМВМ

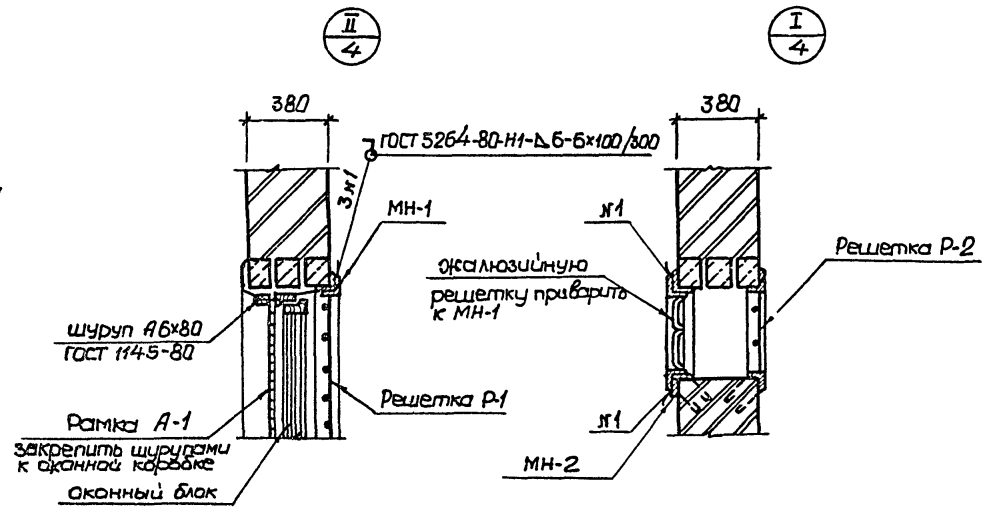
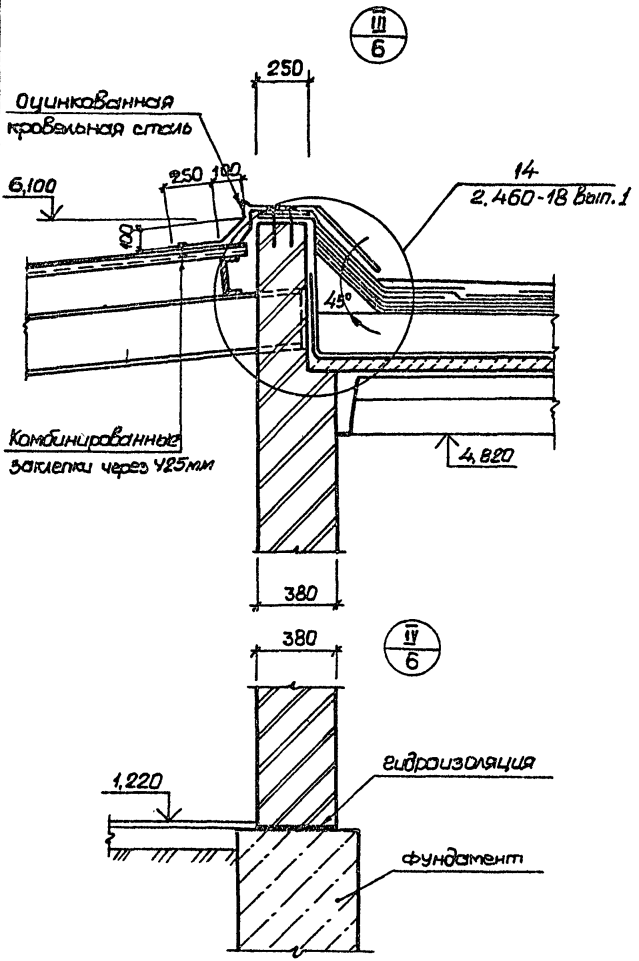
ПРИБЯЗАН			
ИМВ. N			

ТИП	СЕРИКОВ	
НАЧ. ОТА	УВАРОВ	
РАТ. ХИ	ГУРЕВИЧ	
РА. СПЕЦ.	КРАМАРЕНКО	
РУК. ГР.	ПАРТИНА	
ПРОБЕР	ШЕНДЕРОВИЧ	
И.Н.Ж.	КУНИЦЫНА	
И.КОНТР.	НОВИКОВА	

705-3-29.88 - AP		
ХРАНИЛИЩЕ ВЗРЫВЧАТЫХ МАТЕРИАЛОВ ВМЕСТИМОСТЬЮ 24 ТОННЫ С РАМПОЙ.	СТАДИЯ	ЛИСТ
ПЛАН ПОЛОВ. ПЛАН КРОВЛИ. ЭКСПЛИКАЦИЯ ПОЛОВ.	Р	8
НОЖГИ И ПРОРУДА		

10337/2

Альбом



ВЗНУМ.И.В.Р.
УИВ № 1021. (подпись и дата)

				10337/2				
				705-3-29.88-AP				
Привязан				Хранилище взрывчатых материалов вместимостью 24 тонны с рампой		Стация	Лист	Листов
				Узлы		Р	9	
И.контр. Новикова				М.В.В. 02.12.88		НОЖГИПРОРУДА		

Копировал Вилигуз

Формат А3

продолжение табл. 2

Обозначение	Наименование	Примеч.
ГОСТ 22701.5-77	Арматурные изделия и закладные детали.	
1.494-24 Вып. 1	Стаканы для крепления крышных вентиляторов, дефлекторов и зонтов. Железобетонные стаканы с отверстиями диаметром 400, 700, 1000, 1200, 1450 мм	
1.869.1-1	Железобетонные опорные подушки.	
2.460-15 Вып. 0	Типовые узлы покрытий промышленных зданий в местах установки крышных вентиляторов. Указания по применению типовых узлов.	
3.400-6/76	Унифицированные закладные детали сборных железобетонных конструкций инженерных сооружений промышленных предприятий. Рабочие чертежи.	
	<u>Прилагаемые документы</u>	
ТП-705-3-29.88-КЖИ-ТТ	Технические требования к изготовлению арматурных и закладных изделий.	
-ПР1	Переключки 2ЛГ 42-31-1	
-ОП1-1	Опорная подушка ОП1-1	
-С1	Сетка арматурная С1	
-А1	Изделие соединительное А1	
-МН1	Изделие закладное МН1	
705-3-29.88 - КЖ.ВМ Альбом 5	Ведомость потребности в материалах.	

Ведомость спецификаций табл. 3

Лист	Наименование	Примеч.
6	Спецификация к схеме расположения фундамента.	
9	Спецификация к схеме расположения стен пандуса.	
10	Спецификация к схеме расположения элементов покрытия.	

Альбом 5

Инв. к подл. Подпись и дата Взаим. инв. к подл.

10337/2

Привязан

Инв. №

705-3-29.88 - КЖ

ГИП	Сериков					
Нач. отд.	Уваров					
Гл. техн.	Туревич					
Гл. конст.	Пшеняник					
Рук. гр.	Терпузов					
Провер.	Терпузов					
Инженер	Антонович					
Н. контр.	Нобикова					

Хранилище взрывчатых материалов вместимостью 24 тонны с рампой

Стация

Лист

Листов

Р

2

Общие данные
(продолжение)

ЮЖГИПРОРУДА

формат А3

Альбом 3

Ведомость объемов сборных бетонных и железобетонных конструкций по рабочим чертежам основного комплекта КЖ таблица 4

Общие указания.

- Сведения об условиях строительства приведены в пояснительной записке типового проекта 705-3-28.88 альбом 1.
- При разработке рабочих чертежей приняты следующие нормативные нагрузки:
 - а) вес снегового покрова для III^{зо} географического района - 0.98 кПа (100 кгс/м²)
 - б) ветровое давление для I^{зо} географического района - 0.23 кПа (23 кгс/м²).
 - в) временная нагрузка на полы - 0.147 мПа (1.5 тс/м²)
 - г) подвижная нагрузка от электропозвучки грузо-подъемностью до 2тс.
- За условную отметку 0.000 принята отметка поверхности автодороги или головки рельса железной дороги и рампы.
- Расчетная глубина сезонного промерзания грунта 1.4 м.
- Грунты непучинистые, непрасадочные с нормативными характеристиками: $\gamma_n = 0.49 \text{ рад} (28^\circ)$; $C_n = 2 \text{ кПа} (0.02 \text{ кгс/см}^2)$; $E = 14.7 \text{ мПа} (150 \text{ кгс/см}^2)$; $\gamma = 1.8 \text{ тс/м}^3$. Грунтовые воды отсутствуют.

№ строки	Наименование групп элементов конструкций.	Код	Кол. м ³	Примеч.
1	Блоки фундаментные	581103	91.7	
2	Плиты фундаментов	581321	14.6	
3	Плиты покрытия	584111	3.7	
4	Стаканы	589321	0.2	
5	Опорные подушки	581321	0.2	
6	Перемычки	582821	2.1	
	Всего бетона и железобетона:		112.5	

Материалы на изготовление сборных бетонных и железобетонных конструкций учтены в ведомости потребности в материалах и отдельно не учитываются.

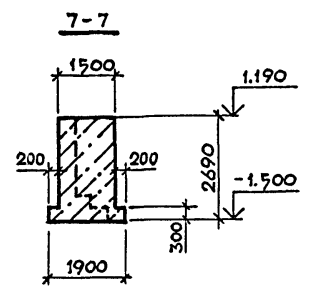
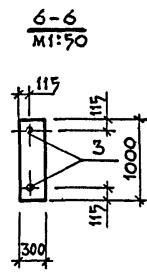
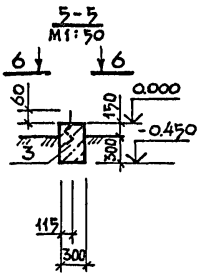
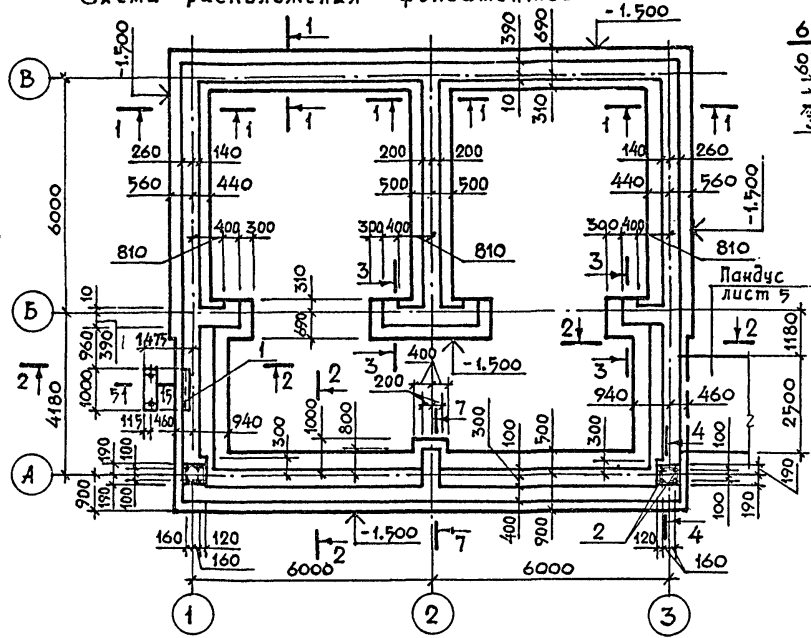
Инв. и подл. Подпись и дата

10337/2

Гид Сериков		705-3-29.88 - КЖ	
Нач. отд. Убаров	Ил. техн. Гуревич		
Ил. конст. Пшенияник	Рук. зр. Терпизов		
Пробер. Терпизов	Инженер. Антоненко		
Инв. и подл.		Хранитель взрывчатых материалов вместимостью 24 тонны с рампой.	
Инв. и подл.		Общие данные /окончатель/	
Инв. и подл.		ЮЖГИПРОРУДА	

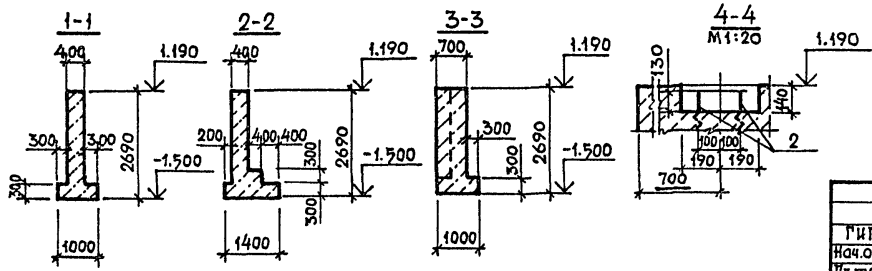
Альбом 3

Схема расположения фундаментов



Спецификация монолитных фундаментов

Формат	Зона	Полость	Обозначение	Наименование	Кол	Примеч.
				СБОРОЧНЫЕ ЕДИНИЦЫ		
				ИЗДЕЛИЯ ЗАКЛАДНЫЕ		
	1		3.400 - 6/76	МЦ4 - 37	1	12.7кг/м
				Стандартные изделия		
	2		ГОСТ 24379.1-80	Болт 1.1М 24x900 Вст 3кп 2	8	3.7 / кг
	3		ГОСТ 24379.1-80	Болт 1.1М 12x300 Вст 3кп 2	2	0.35 кг
				Материал		
				Бетон класса В10		78.20м ³



Инв. и подл. Подпись и дата. Взаимоб.к

Приязан

Инв. №	Н.контр.	Новикова	01.12.11
--------	----------	----------	----------

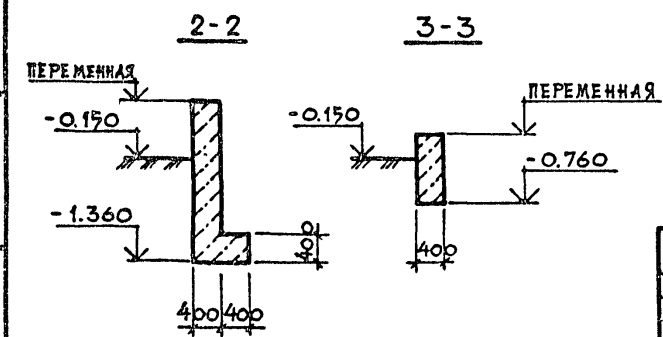
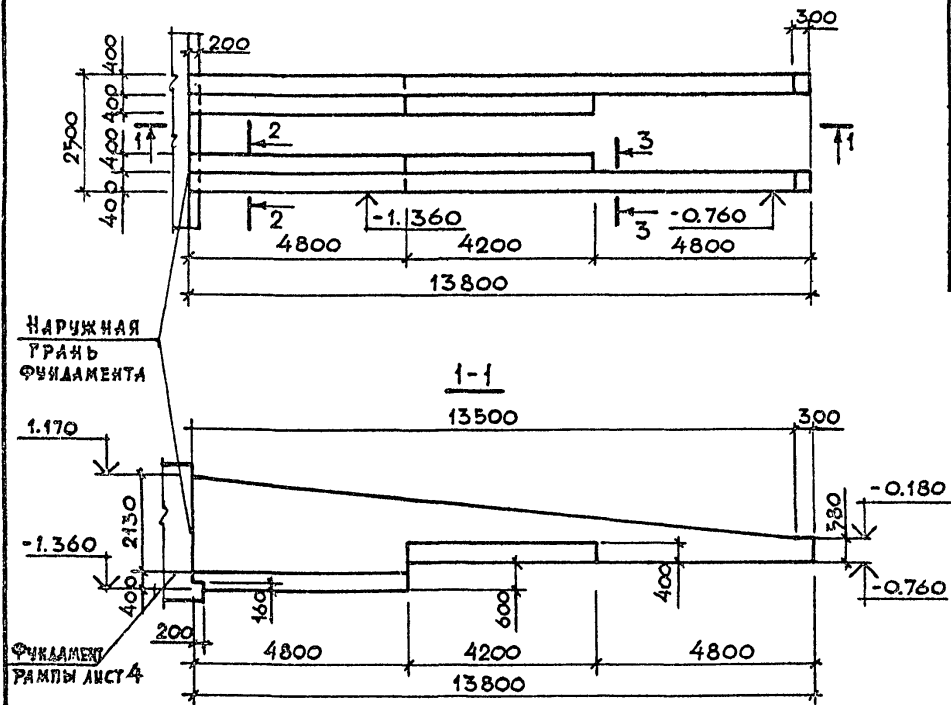
10237/2

705-3-29.88 - КЖ

ГИП	Сериков				
Нач.отд.	Чваров				
Гл.техн.	Гуревич				
Гл.конст.	Пшеничук				
Рук.гр.	Терпугов				
Провер.	Терпугов				
Инженер	Литокенко				
Хранящее взрывчатых материалов вместимостью 24 тонны с рампой.				Стадия	Лист
				Р	4
Схема расположения фундаментов. Вариант из монолитного бетона /				ЮЖГИПРОРУДА	

Альбом 3

СХЕМА РАСПОЛОЖЕНИЯ СТЕН ПАНДУСА



СПЕЦИФИКАЦИЯ МОНОЛИТНОЙ КОНСТРУКЦИИ

ФОРМ.	ЗОНА	ПОЗИЦ	НАИМЕНОВАНИЕ	ОБОЗНАЧЕНИЕ	КОЛ.	ПРИМЕЧ.
				СБОРОЧНЫЕ ЕДИНИЦЫ:		
				МАТЕРИАЛЫ:		
				БЕТОН КЛАССА В 7.5	18,1 м ³	

И.В. И ПОДА. ПОДПИСЬ И ДАТА ВЗ.АМ.ИВ.И

ПРИВЯЗАН:

И.В. И	Н.КОНТР.	НОВИКОВА
--------	----------	----------

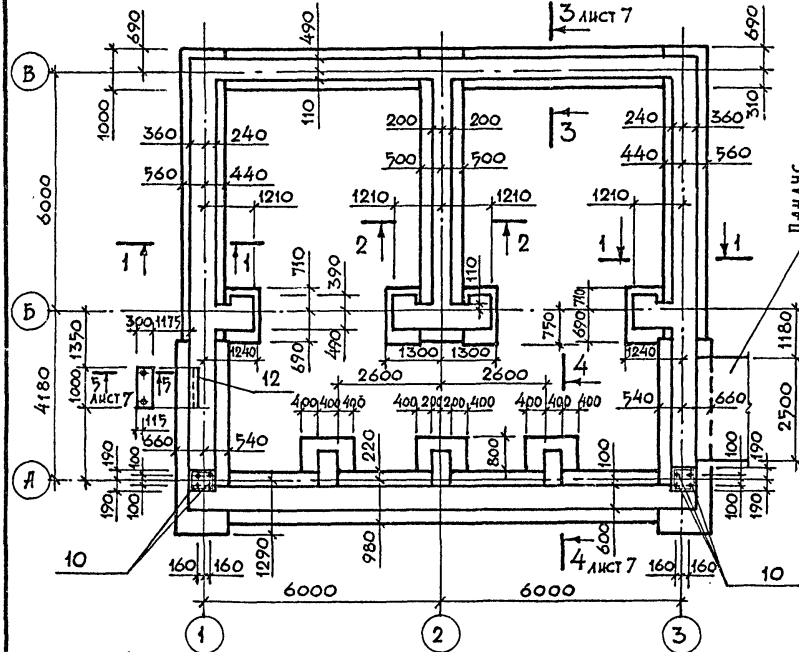
10357/2
705-3-29.88-КЖ

ХРАНИЛИЩЕ ВЗРЫВЧАТЫХ МАТЕРИАЛОВ ВМЕСТИМОСТЬЮ 24 ТОННЫ С РАМПОЙ	СТАНЦИЯ	ЛИСТ	ЛИСТОВ
СХЕМА РАСПОЛОЖЕНИЯ СТЕН ПАНДУСА. (ВАРИАНТ ИЗ МОНОЛИТНОГО БЕТОНА)	Р	5	

ЮЖГИПРОРУДА
ФОРМАТ А3

Схема расположения фундаментов

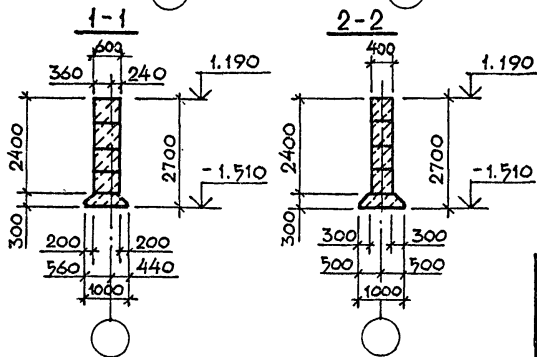
АЛЬБОМ 3



Спецификация элементов к схеме расположения фундаментов.

Марка поз.	Обозначение	Наименование	Кол.	Масса ед.кг	Примеч.
<u>Блоки бетонные</u>					
1		ФБС 24.6.6-Т	57	1960	
2		ФБС 12.6.6-Т	19	960	
3		ФБС 9.6.6-Т	29	700	
4	ГОСТ 13579-78	ФБС 24.4.6-Т	8	1300	
5		ФБС 12.4.6-Т	8	640	
6		ФБС 9.4.6-Т	7	470	
<u>Плиты фундаментные</u>					
7		ФЛ 12.24-1	8	1630	
8	ГОСТ 13580-85	ФЛ 12.8-1	4	500	
9		ФЛ 10.24-1	13	1380	
14		ФЛ 14.8-1	4	580	
<u>изделия закладные.</u>					
10	ГОСТ 24379.1-80	Болт 1.1 М 24×900 Вст.3кп2	8	3.8	
11	ГОСТ 24379.1-80	Болт 1.1 М 12×350 Вст.3кп2	2	0.4	
12	3.400-6/76	МЦ4-37	1	12.7	
13	705-3-2988-КЖ-С1	С1	4		

ИНВ.Л.ПОДП. ПОДПИСЬ И ДАТА. ВЗМ.И.И.В.И.



ПРИ ВЯЗАН

ИНВ.Н

ГИП	Сериков								
Нач. отд.	Уваров								
Гл. техн.	Чуревич								
Гл. конст.	Пшенияник								
Руч. гр.	Терпугов								
Пробер.	Терпугов								
Исполнит.	Янтонюшкина								
И.Н.В.Н	Н.Контр.	Нобикова							

10237/2
705-3-29.88 -КЖ

Хранилище взрывчатых материалов вместимостью 24 тонны с рампой

Стация лист Листов
Р 6

Схема расположения фундаментов / вариант из сборных блоков/

ЮЖГИПРОРУДА

А1600м 3

СХЕМА РАСПОЛОЖЕНИЯ БЛОКОВ ПО ОСЯМ 1 и 3

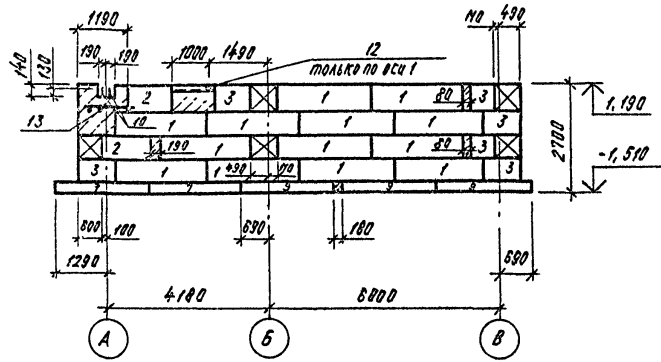
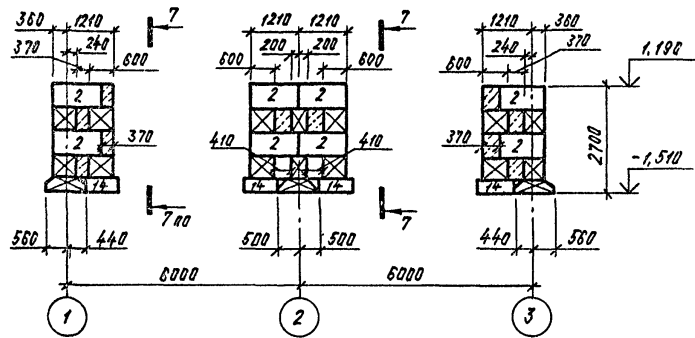
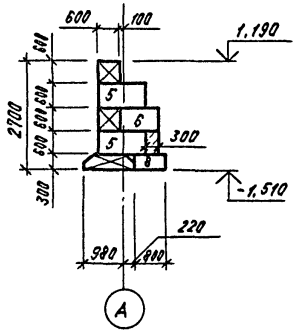


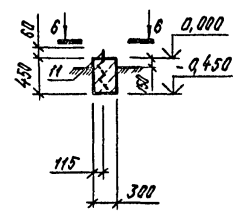
СХЕМА РАСПОЛОЖЕНИЯ БЛОКОВ ПО ОСИ Б



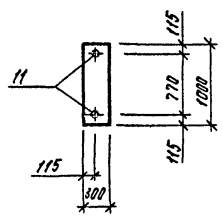
4-4
Лист 6



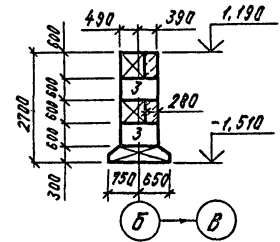
5-5
Лист 6



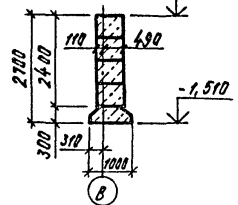
6-6



7-7



3-3
Лист 6



Инв.№ рабл. Подпись и дата

Взам.инв.№

Проектировщик	
Инв.№	

ГЛАВ	Сериков	
Нач.отд.	Удвород	
Гл.техн.	Гуревич	
Гл.конст.	Пшеничник	
Рук.гр.	Терлюгов	
Пров.	Терлюгов	
Исполн.	Антоновичкина	
И.контр.	Надкова	

705-3-29.88-КЖ

Хранилище взрывчатых
материалов вместимостью
24 тонны с рампой
Схемы расположения блоков
по осям 1, 3, Б
сечения 3-3; 7-7

Листов	Лист	Листов
	Р	7

ЮЖГИПРОРУДА

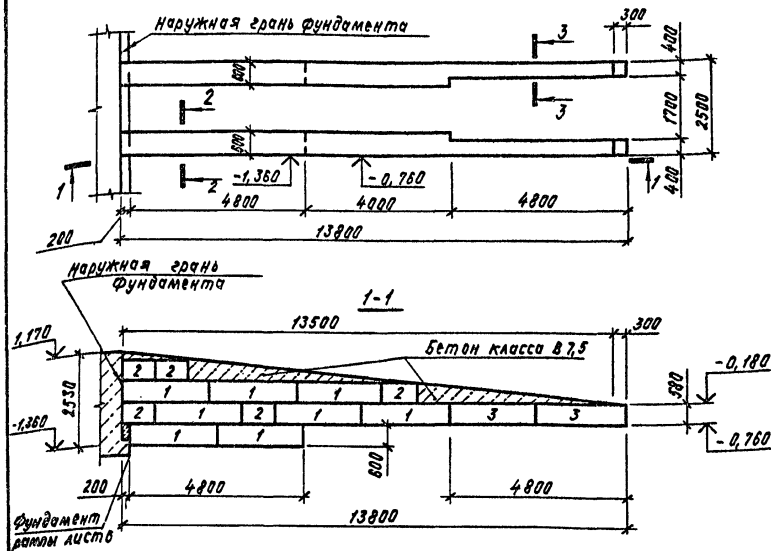
Копировал Куряшева

Формат А3

10357/2

Альбом 3

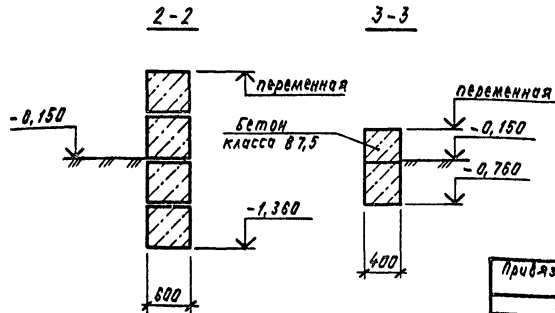
СХЕМА РАСПОЛОЖЕНИЯ СТЕН ПАНДУСА



СПЕЦИФИКАЦИЯ К СХЕМЕ РАСПОЛОЖЕНИЯ СТЕН ПАНДУСА

Марка, поз.	Обозначение	Наименование	Кол.	Масса, ед.кг.	Примечание
<u>блоки фундаментные</u>					
1	ГОСТ 13579 - 78	ФБС 24.6.6 - Т	16	1980	
2		ФБС 9.6.6 - Т	10	580	
3		ФБС 24.4.6 - Т	4	1300	
<u>Материалы:</u>					
		Бетон класса В 7,5			4,2 м ³

1. В основании стен пандуса выполнить песчаную подушку $h=100$ мм.
2. Блоки укладывать на цементном растворе М 50.
3. Монолитные участки выполнять из бетона класса В 7,5.



10337/2

705-3-29.88-КЖ

Проектировщик	Инж. Н. Антощенко
Инв. №	И. Кондр. Нодикова

Хранилище взрывчатых материалов вместимостью 24 тонны с рамой			Страниц	Лист	Листов
			Р	9	
Схема расположения стен пандуса (взрывчат из сборных блоков)			ЮЗГИПРОРУДА		

Копировал Курашева

Формат А3

Шкала: 1:100

Альбом 3

СХЕМА РАСПОЛОЖЕНИЯ ЭЛЕМЕНТОВ ПОКРЫТИЯ

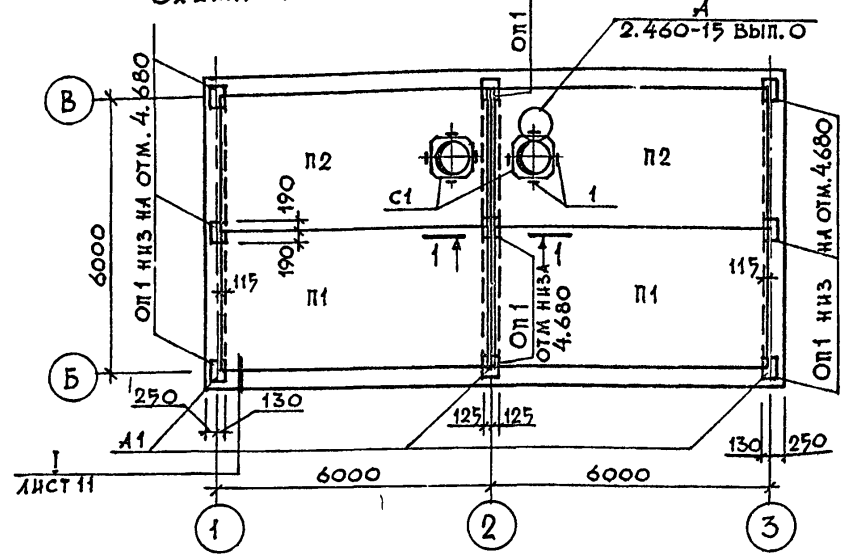
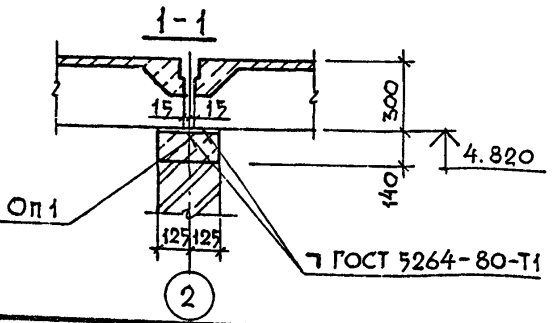
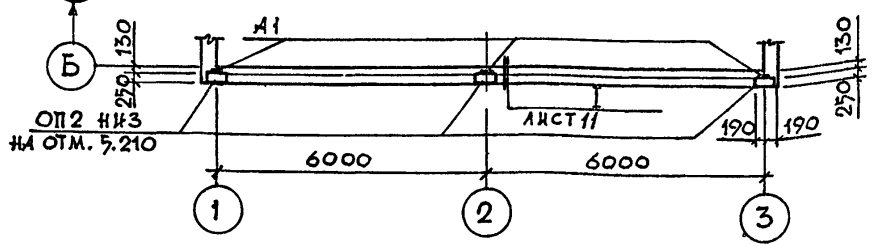


СХЕМА РАСПОЛОЖЕНИЯ ОПОРНЫХ ПОДУШЕК ПО ОСИ Б



СПЕЦИФИКАЦИЯ К СХЕМЕ РАСПОЛОЖЕНИЯ ЭЛЕМЕНТОВ ПОКРЫТИЯ

МАРКА ПОЗИЦ.	ОБОЗНАЧЕНИЕ	НАИМЕНОВАНИЕ	КОЛ.	МАССА ЕД.КГ.	ПРИМЕЧ.
ПЛИТЫ					
П1	ГОСТ 22701.1 - 77* -	ПР-4А IUT	2	2650	
П2	ГОСТ 22701.2 - 77*	ПВ7-4А IUT	2	3200	
ОПОРНЫЕ ПОДУШКИ					
ОП1	1.869.1-1 Вып.1	Оп 2,5-4	9	33	
ОП2	ТП-705-3-29-88-КЖИ-ОП1-1	Оп 1-1	3	33	
СТАКАНЫ					
С1	1.494-24 Вып.1	СВ7А-1	2	290	
ИЗДЕЛИЯ СОЕДИНИТЕЛЬНЫЕ					
1	2.460-15 Вып.0	МС1	8	0.4	ОЦИНК.
А1	ТП-705-3-29-88-КЖИ-А1	А1	3		

1. Монтаж сборных железобетонных элементов вести в строгом соответствии с указаниями СНиП 3.03.01-87 "Несущие и ограждающие конструкции".
2. Плиты покрытия приварить к закладным элементам опорных подушек не менее чем по трем углам.

ИНВ. И ПОДА. ПОДПИСЬ И ДАТА ВЗАИМ. ИДЕМ

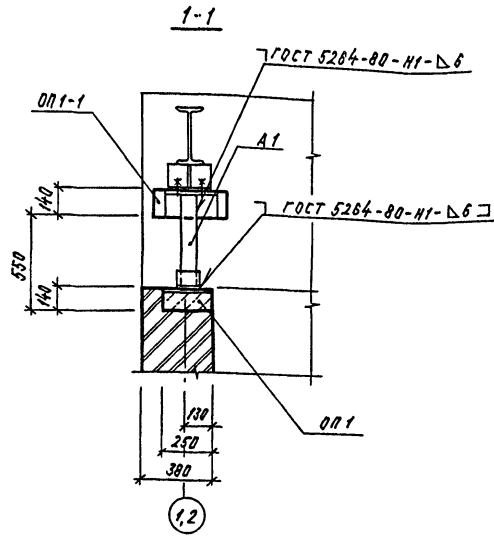
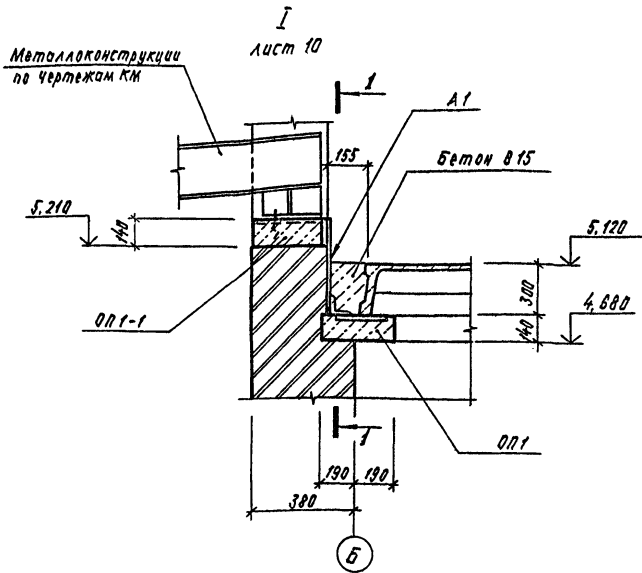
10337/2

705-3-29.88 - КЖ

ПРИВЯЗАН				
ИНВ. Л				

ГИП	СЕРИКОВ				
НАЧ. ОЛД	ЧУВАРОВ				
ГЛ. ТЕХН.	ГУРЕВИЧ				
ГЛ. КОНСТ.	ПШЕНЯНИК				
РУК. ГР.	ТЕРПУЧОВ				
ПРОВЕР.	ТЕРПУЧОВ				
ИНЖЕН.	АНТОНЕНКО				
Н. КОНТР.	НОВИКОВА				
ХРАНИЛИЩЕ ВЗРЫВЧАТЫХ МАТЕРИАЛОВ ВМЕСТИМОСТЬЮ 24 ТОННЫ С РАМПОЙ					
			СТАДИЯ	ЛИСТ	ЛИСТОВ
			Р	10	
СХЕМЫ РАСПОЛОЖЕНИЯ ЭЛЕМЕНТОВ ПОКРЫТИЯ И ОПОРНЫХ ПОДУШЕК					ЮЖГИПРОРУДА

Альбом 3



1. После установки анкерного закладного элемента А1 и его приварки к закладным деталям опорных подушек зазор между стеной и плитой перекрытия забетонировать бетоном класса В15.
2. Монтажную сварку выполнять электродами Э-42 ГОСТ 9467-75

Шифр чертежа
Таблица и дата
Изм. инв. №

Привязан		Г.И. Сериков		10337/2	
		Начальн. Уваров		705-3-29.88-КЖ	
		Г.И. техн. Гуревич		Хранилище взрывчатых материалов вместимостью 24 тнны с рампой	
		Г.И. конст. Пшеничник		стадия Лист Листов	
		Инж. эр. Терещков		Р 11	
		Проб. Фаловский		ЮЗГИПРОРУДА	
		Исполн. Пшеничник		Узел 1	
Инв. №		И. контр. Подковода		Формат А3	

Копировал Курашева

Формат А3

Листом 3

Наименование конструкции по номенклатуре преискуранта	Позиция по преискуранту	ММ	Код конст.рукций	Масса конструкций, т (с учетом 3% на КМД)												Всего	Всего с учетом 3% на массу монтажного металла	Количество штук	Серия типовых конструкций	
				по видам профилей стали																
				Вязанная и высокопрочности	Балки и швеллеры	Широкополочные двутавры	Крупно-сортная сталь	Средне-сортная сталь	Мелко-сортная сталь	Тонкостенная сталь	Углеродистая сталь	Углеродистая сталь	Углеродистая сталь	Углеродистая сталь	Углеродистая сталь					Углеродистая сталь
1	2	3	4	5	6	7	8	9	10	11	12	13	14	15	16	17	18	19	20	
Нетиповые конструкции																				
Стойки	308-1	1	526112			0.31					0.1						0.41	0.41		
Ферма	304-1	2	526131				0.74				0.12						0.86	0.87		
Балки кровли	306-4	3	526153			1.24					0.21						1.45	1.47		
Прогонь	308-1	4	526171		1.34		0.05										1.39	1.40		
Связи	307-10	5	526160				0.41				0.1						0.51	0.52		
Профнастил	311-7	6														0.93	0.93	0.94		
Встраиваемые конструкции																				
Лестницы	312-1	7	526242		0.05		0.01				0.05						0.09	0.09	1	1.450.3-3
Ограждения	312-1	8	526244				0.02										0.02	0.02	2	вып.2
Итого массы с учетом коэфф. 1.037 на отходы		9			1.39	1.55	1.23				0.56					0.93	5.66	5.72		
в том числе по группе предел текучести МПа		10			1.44	1.61	1.28				0.58					0.96	5.87			
225-245		11			1.44	1.61	1.28				0.58					0.96	5.87			
Дополнительная масса от приведения эффективных профилей к обычным		12				0.05											0.05			
Всего		13															5.92			

Шифр по ГОСТ 10337/2

Всего листов

705-3-29.88-КМ			10337/2
Гип	Сериков	Ры	
Нач.отд.	Уваров	Ры	
Гл.техн.	Гуревич	Ры	
Гл.констр.	Пшеничник	Ры	
Нач.гр.	Зорина	Ры	
Проб.	Зорина	Ры	
Разроб.	Тилова	Ры	
И.контр.	Шолошик	Ры	15.12.88

Привязан			
И.контр.			

Хранилище брызбчатых материалов вместимостью 24 тонны с рампой			Стация	Лист	Листов
Общие данные (окончание)			Р	2	
			НОХГИПРОРУДА		

Альбом 3

Вид профиля и ГОСТ, ТУ	Марка металла и ГОСТ	Обозначение и размер профиля, мм	№ п.п.	Код				количество, шт.	длина, мм	Масса металла по элементам конструкции, т.								Общая масса, т.	Масса потребности в металле по кварталам (заполняется изготовителем), т				Заполняется в/у
				Марка металла	Вид профиля	размера профиля	Код элемента			Стойки	Фермы	Балки кровли	Прогона	Связи	Профнастила	Лестницы	Ограждающ.		И	II	III	IV	
Профили стальные листовые гнутые трапециевидными гофрами для строительства ГОСТ 24045-86	ВСт 3 кп 2 ГОСТ 380-71	160-845-08	34	087019										0,9		0,9							
	Итого		35												0,9		0,9						
Всего профиля			36											0,9		0,9							
Всего масса металла			37						0,4	0,72	1,4	1,35	0,5	0,9	0,09	0,02				5,38			
в том числе по маркам	ВСт 3 сп 5-1		38							0,1										0,1			
	ВСт 3 нс б-1		39						0,1	0,62	1,4	1,3			0,05					3,47			
	ВСт 3 нс в		40						0,3			0,05	0,4		0,01					0,76			
	ВСт 3 кп 2		41										0,1	0,9	0,03	0,02				1,05			
Масса поставки элементов по кварталам, т. (заполняется заказчиком)	I																						
	II																						
	III																						
	IV																						

10337/2

Имя, фамилия, Подпись и дата

ГМП	Сериков	С
Нач. отд.	Уваров	У
Гл. техн.	Гуревич	Г
Л. листр.	Пильняк	П
Нач. зр.	Зорина	З
Разреш.	Тихова	Т
Инв. №	Н. Контр.	Шолошич

705-3-29.88 - КМ

Привязан

Храниться в складчатых материалах вместимостью 24 тонны с рампы
Техническая спецификация металла (окончание)

Стоячая	Лист	Листов
Р	5	

ЮЖГИПРОЦДА

Копировал Курова

Формат А3

Альбом 3

Схема расположения балок
кровли и связей

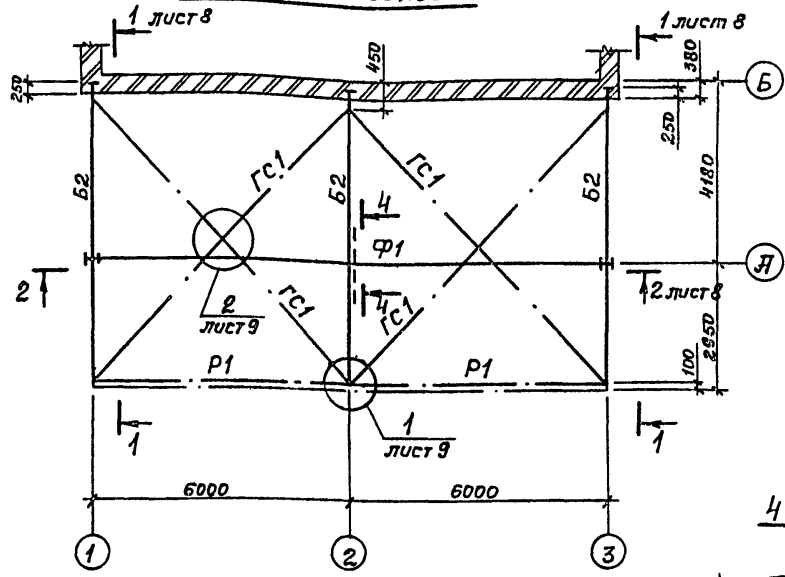
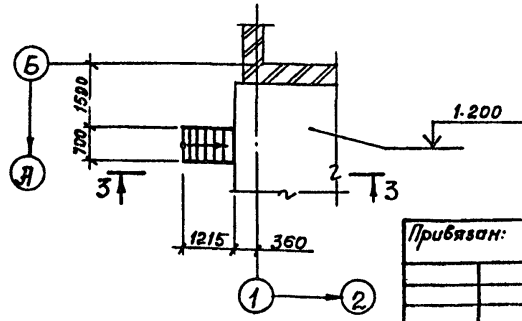
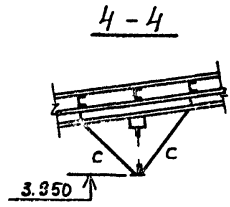
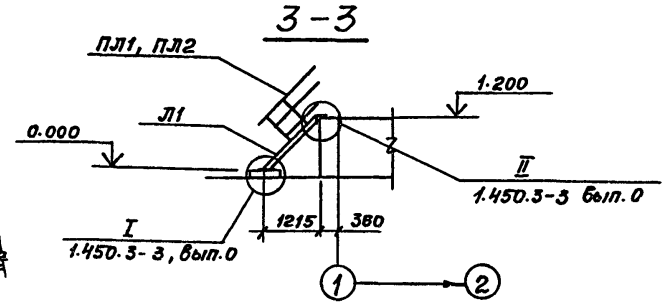


Схема расположения лестницы



Ведомость элементов

Марка	Сечения		Опорные устья			Группа констр.	Марка металла	Примеч.
	Эскиз	Поз.	Состав	М, тсм	М, тс			
Ф1	сечение сложное							лист 7
Б2	I		I 30Ш1			9.0	ВСтЗпс6-1	
СК1	II		I 20К1			12.0	ВСтЗпс6	
ГС1	L		L 90x90x7				ВСтЗпс6-1	
Р1	+		2 L 80x80x6				ВСтЗпс6	по гибкости
П1	Г		Г 18П			1.1	ВСтЗпс6-1	
Л1	М ЛГ В 45-12.8		По серии				ВСтЗпс6	
ЛЛ1, ЛЛ2	ОС(г) МЛГ 45-10.12		1.450.3-3, вып.0,2					
С	Л		2 L 70x70x5				4 ВСтЗпс6-1	



Шифр-наименование, Подпись и дата, Взам. инв.-№

Прибыло:

Инв.-№			

Г.О.П.	Сериков	
Нач. отд.	Уваров	
М.техн.	Гуревич	
М.констр.	Пшенин	
Нач. гр.	Зорина	
Проб.	Зорина	
Разраб.	Балагур	
И.контр.	Шопошник	08.12.88

10337/6

705-3-29.88-КМ

Хранилище взрывчатых материалов вместимостью 24 тонны с рампой		
Склад	Лист	Листов
Р	6	
ИУМГИПРРУДА		

Альбом 3

Схема расположения прогонов

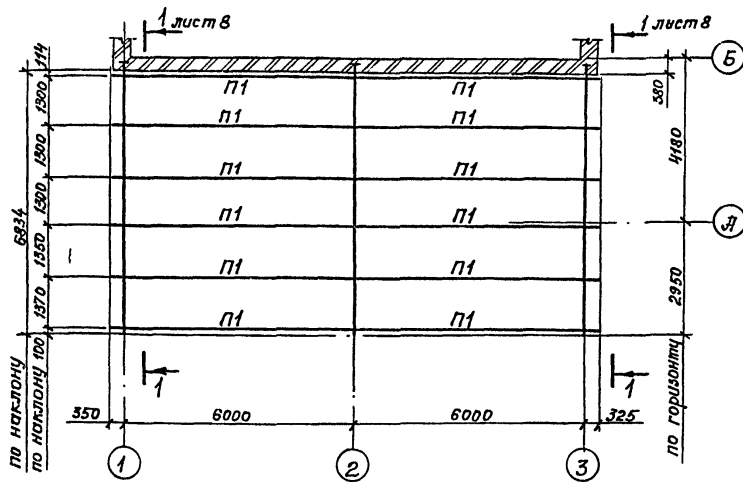
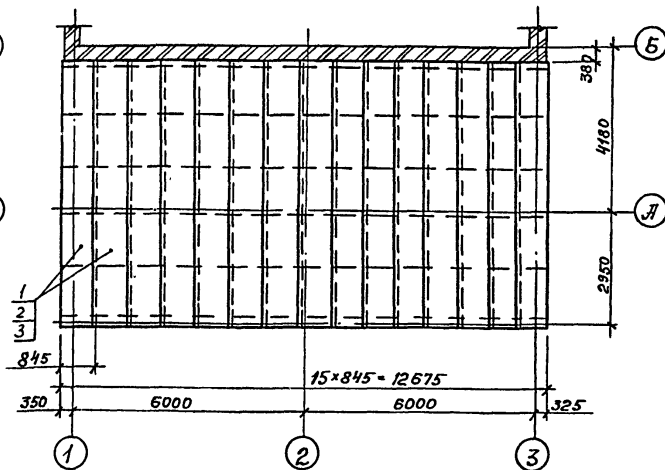


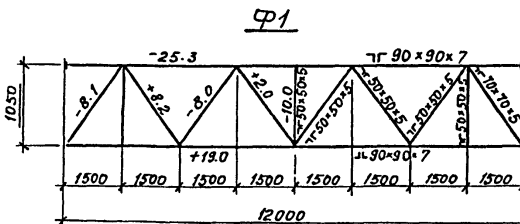
Схема расположения профнастила



Марка, поз.	Обозначение	Наименование	Кол.	Масса кг	Примечание
1	Н60-845-0,8 ГОСТ 24045-86	Профнастил	15	869.4	С=6900
2	БСВ 20 ТУ 67-269.79	Болт самонарезающий	246	1.968	
3	ЗК10-4,8 ТУ 36-2088-85	Заклепки комбинированные	210	0.63	

1. Крепление настила к прогонам должно выполняться самонарезающими болтами (в каждой волне на крайних опорах и через балку на промежуточных опорах), а соединение между собой комбинированными заклепками через 500 мм

2. Ведомость элементов см. лист Б.



Шифр листа, Подпись и дата

Прибязан:

И.контр.	Шапошник	В.И.И.
И.контр.	Шапошник	В.И.И.
И.контр.	Шапошник	В.И.И.
И.контр.	Шапошник	В.И.И.
И.контр.	Шапошник	В.И.И.

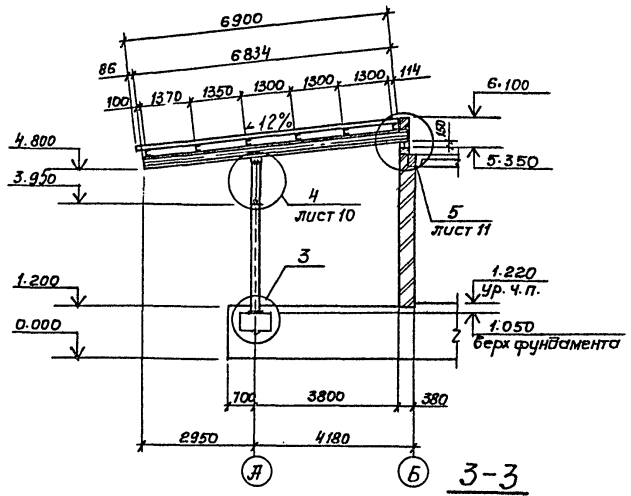
705-3-29.88-КМ

Хранилище взрывчатых материалов вместимостью 24 тонны с рампой	Станд.	Лист	Листов
	Р	7	
Схемы расположения прогонов и профнастила			НОЖГИПРОЦУДА

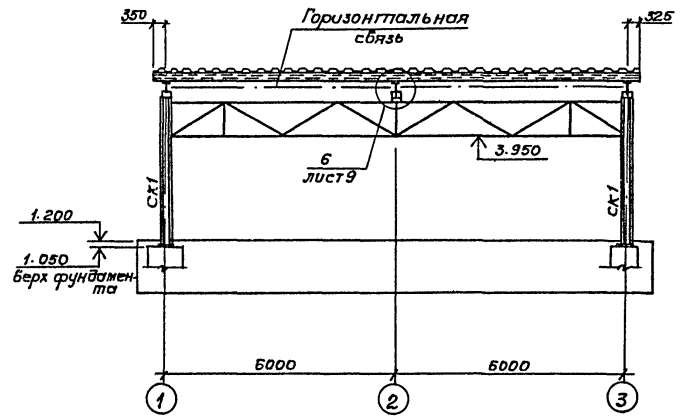
Копировал Потатова Формат А3

Л. Потапова

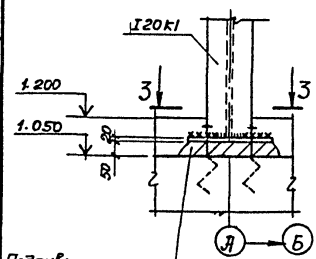
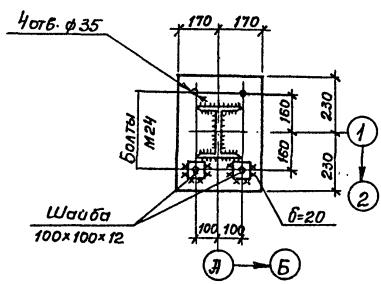
1-1 листы 6,7



2-2 лист 6



3



Пойлибка цементным раствором М150

10357/2

705-3-29. 88 - КМ

Г/П	Сериков						
Нач. отд.	Уваров						
Гл. техн.	Гуревич						
Гл. констр.	Плещеняник						
Нач. гр.	Зорина						
Проб.	Зорина						
Разработ.	Тихоба						
И-контр.	Шапошник						

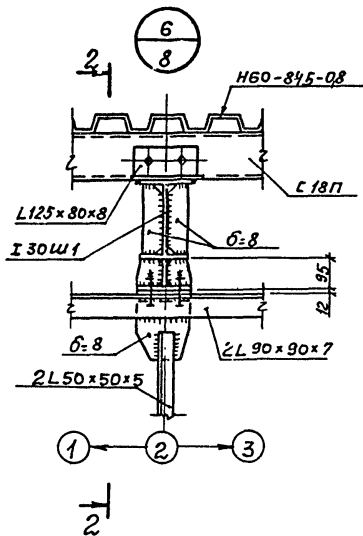
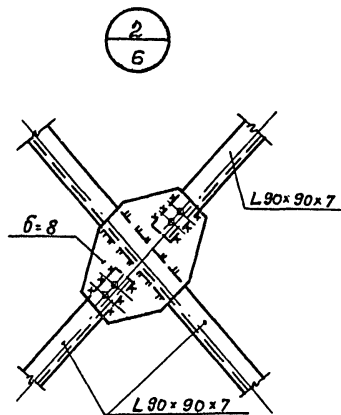
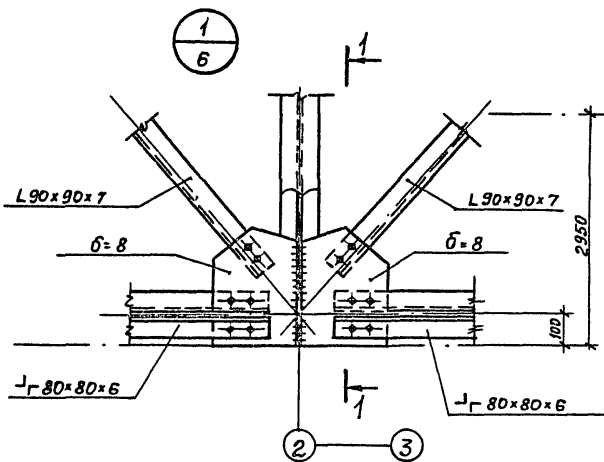
Привязан:

И-контр. №

Хранилище взрывчатых материалов вместимостью 24 тонны с рамной	Стая	Лист	Листов
Разрезы 1-1; 2-2 Узел 3	Р	8	
ИЮЖИПРОЦДА			

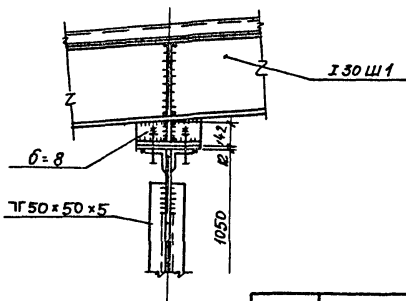
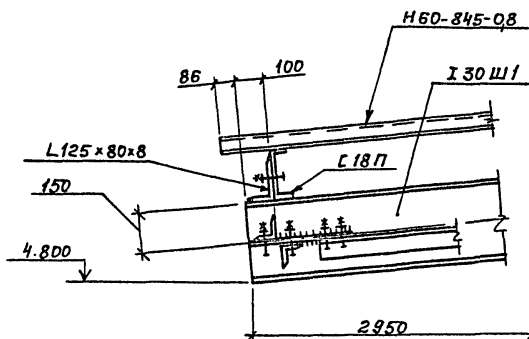
Копировал Потапова Формат Я3

Узел 3



1-1

2-2



Инв. № подл. Подпись и дата. Изм. №, дата

Приблизно:

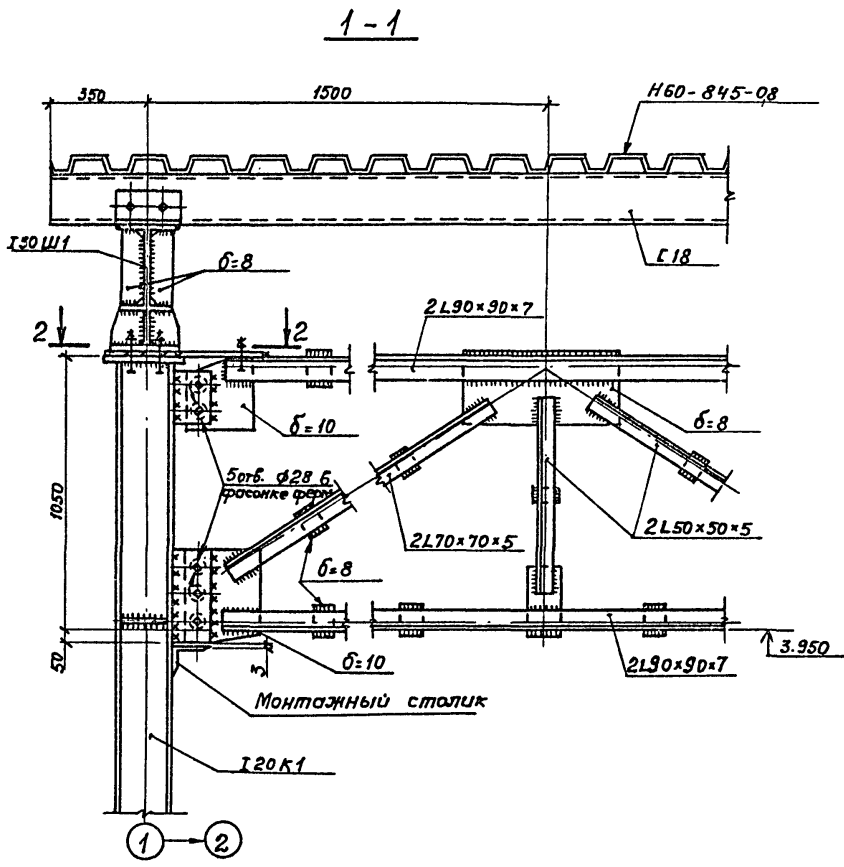
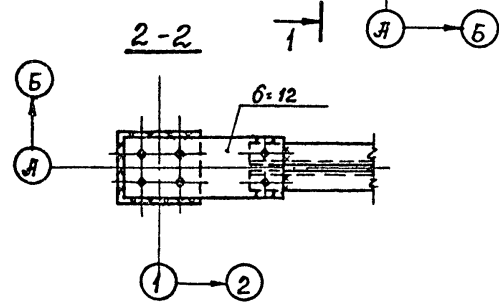
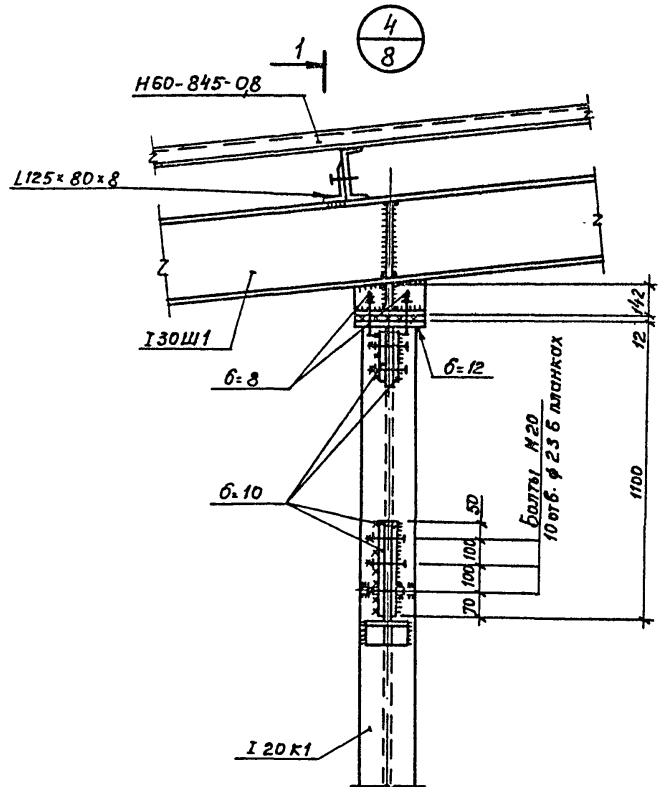
Инв. №:

ГЛП	Сериков	Сы
Нач. отд.	Убаров	Иванов
М. техн.	Гуревич	Смирнов
Гл. констр.	Ишеницкий	Сидоров
Нач. гр.	Зорина	Ткач
Проб.	Зорина	Иванов
Разроб.	Балагуря	Камин
И. контр.	Шатошник	Иванов 25/2.88

10387/2		
705-3-29.88-КМ		
Хранилище взрывчатых материалов вместимостью 24 тонны с рампой.	Стация	Лист
	Р	9
Узлы 1,2	ИИИГИПРОРЦДА	

Копировал Попова Формат А3

Узел баш 3



Унб. № подл. Подпись и дата. Взам. инв. №

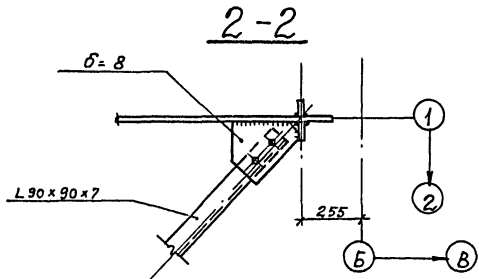
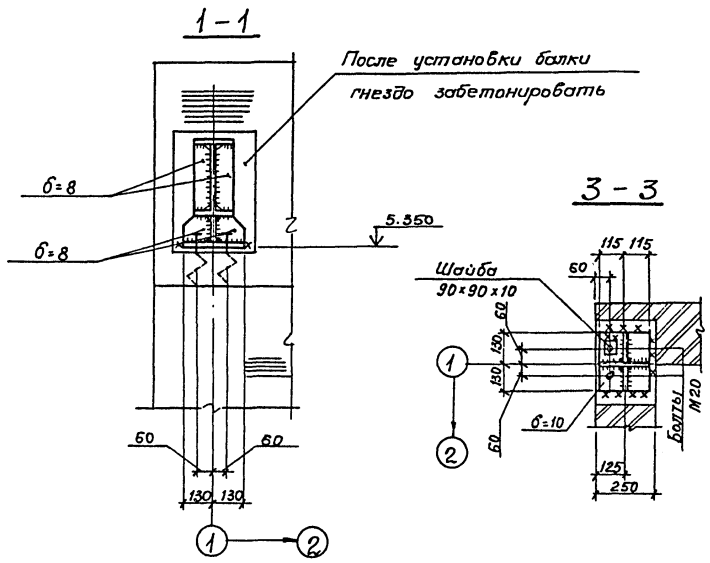
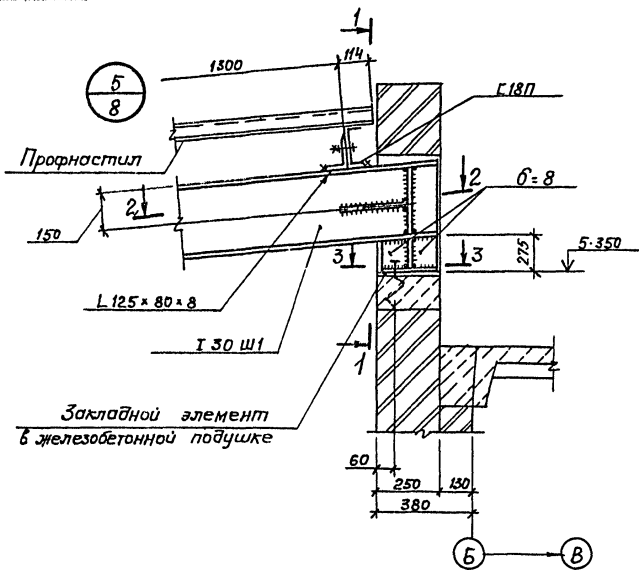
10237/2

705-3-29.88 - КМ

Прибыван:		Гл. констр. Ишениник	Хранилище взрывчатых	Станция	Лист	Листов
		Нач. гр. Зарина	материалов вместимостью	Р	10	
		Проб. Зарина	24 тонны с рампой			
		Разроб. Тихоба	Узел 4	ЮЖГИПРОЦДА		
Инв. №:		Н. констр. Шапошник				

Копировал Потапова Формат А3

Листом 3



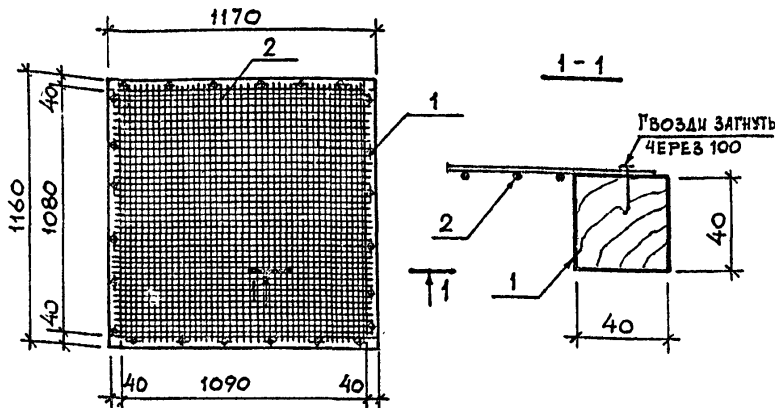
Шп. № 1001. Подписи и даты. Исполн. шп. № 1

			10337/1		
			705-3-29.88 - КМ		
ИП	Сериков	С			
Нач. отд.	Уваров	С			
Гл. техн.	Гуревич	С			
Нач. констр.	Ишениник	С			
Нач. гр.	Зорина	С			
Проб.	Зорина	С			
Разработ.	Балагур	С			
Исп. №	И. контр.	Шопошин	10.12.88		
Привязан:			Хранилище взрывчатых материалов вместимостью 24 тонны с рампой		Стая Лист Листов
			Узел 5		Р 11
					НОМГИПРОУДА

Копировал Потолова

Формат А3

Альбом 5



ФОРМАТ	ЗОНА	ЛОЗ.	ОБОЗНАЧЕНИЕ	НАИМЕНОВАНИЕ	КОЛ.	ПРИМЕЧ.
				<u>ДОКУМЕНТАЦИЯ</u>		
А4			т.п. 705-3-29.88 - КЖИ-ТТ	ТЕХНИЧЕСКИЕ ТРЕБОВАНИЯ К ИЗГОТОВЛЕНИЮ АРМАТУРНЫХ И ЗАКЛАДНЫХ ИЗДЕЛИЙ		
				<u>ДЕТАЛИ</u>		
Б4	1			ДЕРЕВЯННАЯ РАМКА	1	0.0073 м ³
	2			СЕТКА 20-2,5 И ГОСТ 3826-82	1,35	м ²

ИНВ. N ПОДЛ.	ПОДПИСЬ И ДАТА	ВЗЛОЖЕН	ПРИВЯЗАН		
			СТАДИЯ	МАССА	МАСШТАБ
			705-3-29.88 - АРИ-А-1		
			РАМКА А-1		
			Р	-	1:20
			ЛИСТ:		ЛИСТОВ: 1
			ЮЖГИПРОРУДА		
			Н. КОНТР.	НОВИКОВА	07/12/88

КОПИРОВАЛ КУЛЕШОВА ФОРМАТ А4

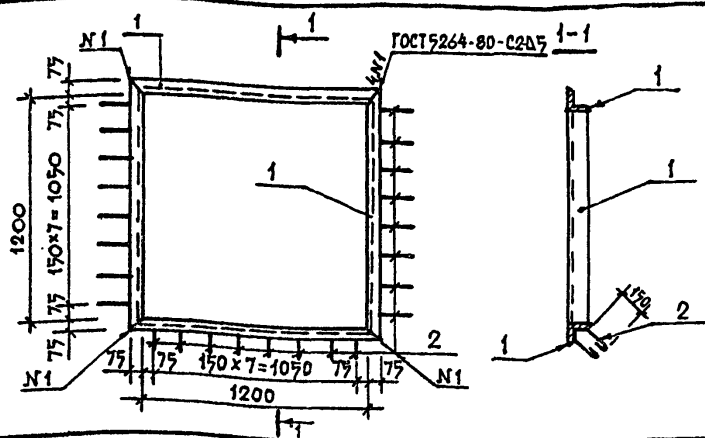
Альбом 5

- ПРОТИВОПОЖАРНЫЕ ИСКРОНЕДАЮЩИЕ ВОРОТА ПВИ 3.6 x 3.0 ПРИНЯТЫ ПО СЕРИИ 2.435-6 ВЫПУСК 3.
- ВОРОТА ИМЕЮТ ПРЕДЕЛ ОГНЕСТОЙКОСТИ 1,5 ЧАСА.
- ПОЛОТНА ВОРОТ ВЫПОЛНИТЬ С ОБШИВКОЙ СТАЛЬНЫМ ЛИСТОМ ТОЛЩИНОЙ 1,2 ММ С ЗАТЯГОМ НА ТОРЦЫ.
- ИСКРОНЕДАЮЩУЮ ОБШИВКУ ВЫПОЛНИТЬ ИЗ АЛЮМИНИЕВОГО ЛИСТА ТОЛЩИНОЙ 1 ММ.
- ВСЕ НАЩЕЛЬНИКИ ВЫПОЛНИТЬ ИЗ АЛЮМИНИЕВЫХ УГОЛКОВ ПО ГОСТ 13737-80.
- ПОЛОТНА ВОРОТ ВЫПОЛНИТЬ БЕЗ КАЛИТКИ.
- СХЕМУ УСТАНОВКИ ДОПОЛНИТЕЛЬНЫХ ПРИБОРОВ СМ. ЛИСТ 8 ОСНОВНОГО КОМПЛЕКТА АР.
- ДВЕРНЫЕ ПЕТЛИ ВЫПОЛНИТЬ ИЗ УГЛЕРОДИСТОЙ СТАЛИ В СОЧЕТАНИИ С ЛАТУНЬЮ.

ИНВ. N ПОДЛ.	ПОДПИСЬ И ДАТА	ВЗЛОЖЕН	ПРИВЯЗАН		
			СТАДИЯ	МАССА	МАСШТАБ
			705-3-29.88 - АРИ-ТТ		
			ТЕХНИЧЕСКИЕ ТРЕБОВАНИЯ К ВОРОТАМ.		
			Р	-	-
			ЛИСТ:		ЛИСТОВ: 1
			ЮЖГИПРОРУДА		
			Н. КОНТР.	НОВИКОВА	07/12/88

КОПИРОВАЛ КУЛЕШОВА ФОРМАТ А4

Альбом 3



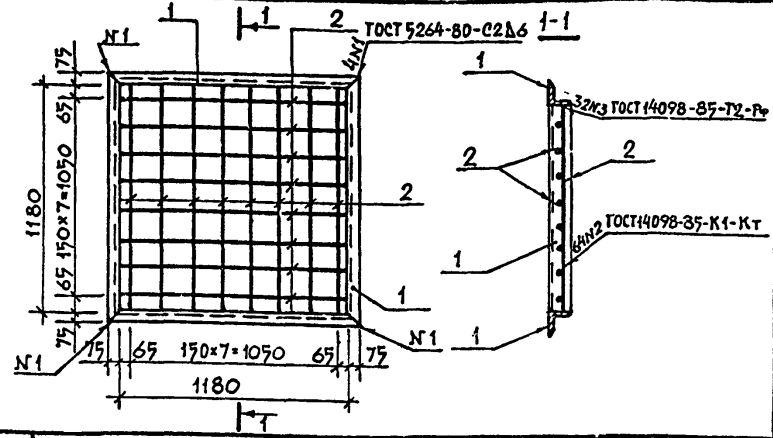
ФОРМАТ	ЗОНА	ПОЗИЦ.	ОБОЗНАЧЕНИЕ	НАИМЕНОВАНИЕ	КОЛ.	МАССА ЕД. КГ.
				<u>ДОКУМЕНТАЦИЯ</u>		
А4			т.п. 705-3-29.88 -кни-тт	ТЕХНИЧЕСКИЕ ТРЕБОВА-		
				НИЯ К ИЗГОТОВЛЕНИЮ		
				АРМАТУРНЫХ И ЗАКЛАД-		
				НЫХ ИЗДЕЛИЙ		
				<u>ДЕТАЛИ</u>		
Б4	1		Уголок 75*75*5 В ГОСТ 8509-86 Р-1350	4	7.83	
Б4	2		Ст 3сп3-1 ГОСТ 535-79			
				8-А-1 ГОСТ 5781-82 Р=450	24	0.18

ИНВ. И ПОДАТ. ПОДПИСЬ И ДАТА	ПРИВЯЗАН	
	ИНВ. И ПОДАТ.	
	ПОДПИСЬ И ДАТА	
	705-3-29.88 -АРИ-МН-1	
	ГИП	СЕРИКОВ
	НАЧ. ОТД.	УВАРОВ
	ГЛ. ТЕХН.	ГУРЕВИЧ
	ГЛ. СПЕЦ.	КРАМАРЕНКО
	РУК. ГР.	ПАРТИНА
	ПРОВЕР.	ШНЕЙДЕРОВИЧ
ИНЖ.	МАМЕДОВ	
И. КОНТР.	НОВИКОВА	

СТАДИЯ	МАССА	МАСШТАБ
Р	35,64	1:25
ЛИСТ		ЛИСТОВ: 1
ЮЖГИПРОРУДА		

КОПИРОВАЛ КУШЕВОВА ФОРМАТ А4

Альбом 3

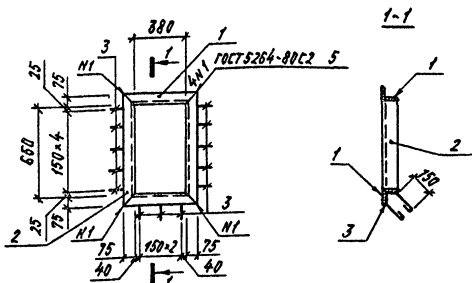


ФОРМАТ	ЗОНА	ПОЗИЦ.	ОБОЗНАЧЕНИЕ	НАИМЕНОВАНИЕ	КОЛ.	МАССА ЕД. КГ.
				<u>ДОКУМЕНТАЦИЯ</u>		
А4			т.п. 705-3-29.88 -кни-тт	ТЕХНИЧЕСКИЕ ТРЕБОВА-		
				НИЯ К ИЗГОТОВЛЕНИЮ		
				АРМАТУРНЫХ И ЗАКЛАД-		
				НЫХ ИЗДЕЛИЙ		
				<u>ДЕТАЛИ</u>		
Б4	1		Уголок 63*63 В ГОСТ 8509-86 Р-1350	4	7.61	
Б4	2		Ст 3сп3-1 ГОСТ 535-79			
				16-А-1 ГОСТ 5781-82 Р=1180	16	1.86

ИНВ. И ПОДАТ. ПОДПИСЬ И ДАТА	ПРИВЯЗАН	
	ИНВ. И ПОДАТ.	
	ПОДПИСЬ И ДАТА	
	705-3-29.88 -АРИ-Р-1	
	ГИП	СЕРИКОВ
	НАЧ. ОТД.	УВАРОВ
	ГЛ. ТЕХН.	ГУРЕВИЧ
	ГЛ. СПЕЦ.	КРАМАРЕНКО
	РУК. ГР.	ПАРТИНА
	ПРОВЕР.	ШНЕЙДЕРОВИЧ
ИНЖ.	МАМЕДОВ	
И. КОНТР.	НОВИКОВА	

СТАДИЯ	МАССА	МАСШТАБ
Р	60,2	1:25
ЛИСТ		ЛИСТОВ: 1
ЮЖГИПРОРУДА		

КОПИРОВАЛ КУШЕВОВА ФОРМАТ А4

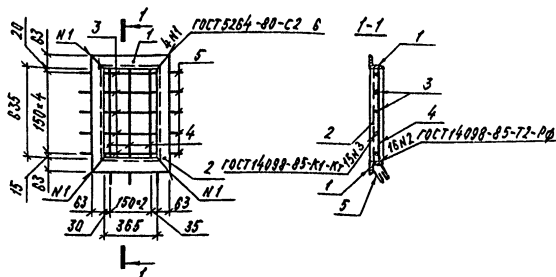


Формат	Зона	№ док.	Обозначение	Наименование	Кол.	Масса, ед. к.г.
				<u>Документация</u>		
А4			Т.п. 705-3-29.88-КЖИ-ТТ	Технические требования к изготовлению арматурных и закладных изделий		
				<u>Детали</u>		
Б4	1		Уголок 75*75*5-В ГОСТ 8509-88 с-530 Ст 3сп3-1 ГОСТ 535-79		2	3,07
Б4	2		Уголок 75*75*5-В ГОСТ 8509-88 с-800 Ст 3сп3-1 ГОСТ 535-79		2	4,64
Б4	3		8-А-1 ГОСТ 5781-82 с-500		13	0,18

Изм. №	Получен и дата	Выполнен	Проверен	Изд. №	705-3-29.88-АРИ-МН-2	ИЗДЕЛИЕ ЗАКЛАДНОЕ МН-2	Стандарт	Масса	Масштаб	Р	17,77	1:25	Лист	Листов 1	ЮЖГИПРОРУДА

Копировал Курашева

Формат А4



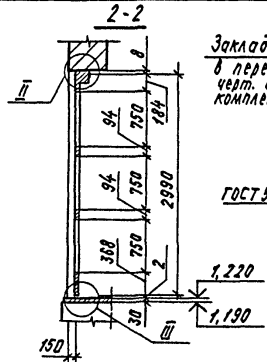
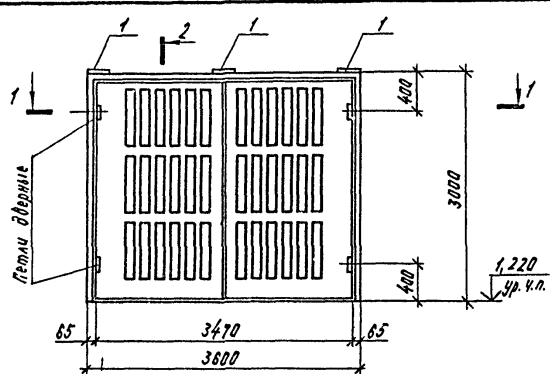
Формат	Зона	№ док.	Обозначение	Наименование	Кол.	Масса, ед. к.г.
				<u>Документация</u>		
А4			Т.п. 705-3-29.88-КЖИ-ТТ	Технические требования к изготовлению арматурных и закладных изделий		
				<u>Детали</u>		
Б4	1		Уголок 83*83*5-В ГОСТ 8509-88 с-430 Ст 3сп3-1 ГОСТ 535-79		2	2,81
Б4	2		Уголок 83*83*5-В ГОСТ 8509-88 с-760 Ст 3сп3-1 ГОСТ 535-79		2	4,35
Б4	3		18-А-1 ГОСТ 5781-82 с-390		5	0,81
Б4	4		18-А-1 ГОСТ 5781-82 с-660		5	1,03
Б4	5		8-А-1 ГОСТ 5781-82 с-500		13	0,18

Изм. №	Получен и дата	Выполнен	Проверен	Изд. №	705-3-29.88-АРИ-Р-2	РЕШЕТКА Р-2	Стандарт	Масса	Масштаб	Р	22,80	1:25	Лист	Листов 1	ЮЖГИПРОРУДА

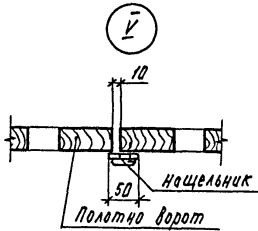
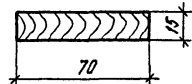
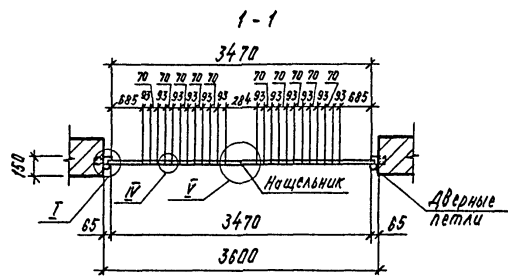
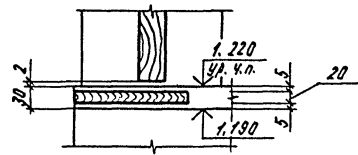
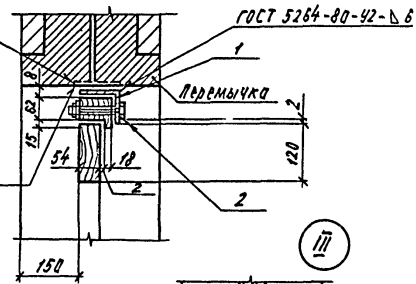
Копировал Курашева

Формат А4

Альбом 1



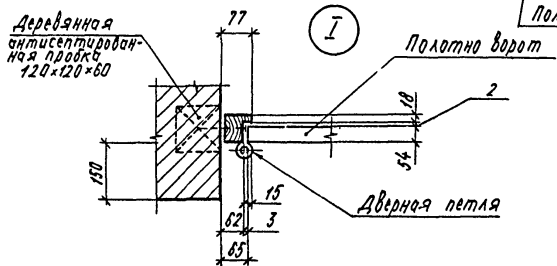
Закладная деталь в перемычке см. черт. основного комплекта марки КЖ



СПЕЦИФИКАЦИЯ МЕТАЛЛА НА ВОРОТА В-1

Марка поз.	Обозначение	Наименование	Кол.	Масса ед.кг.	Примечание
1		Шпилька 75*75-5-4 ГОСТ 5509-86 Р-200	3	1,16	
2		Болт М10*100 ГОСТ 15589-70	6	0,085	

Изм. №, дата, Подпись и дата, Владелец №



Прочт.зач.	
Инд. №	10337/2
ГМП	Сериков
Нач. отд.	Ударов
Гл. техн.	Гуревич
Гл. спец.	Крамаренко
Рук. ср.	Поткина
Проб.	Шнейдерович
Инж.	Кучучкина
И.контр.	Надикова

705-3-29.88-АРИ-В-1

Ворота В-1

Станция	Масса	Масштаб
Р		
Лист	Листов 1	

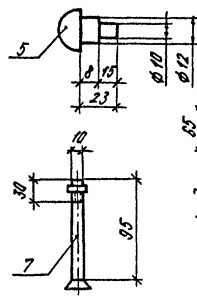
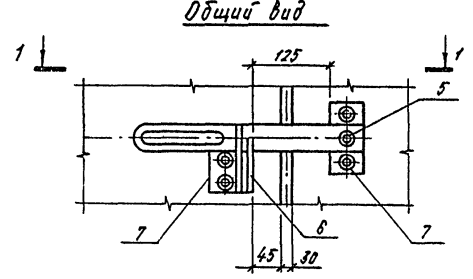
ЮЖГИПРОРУДА

Копировал Курашева

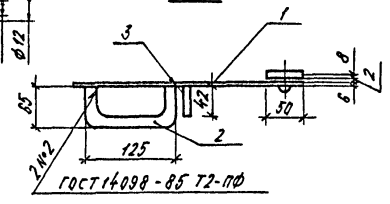
Эскиз А3

А1600м 3

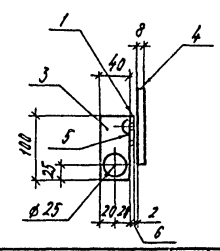
Общий вид



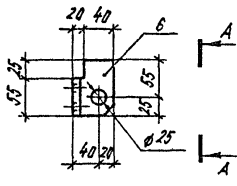
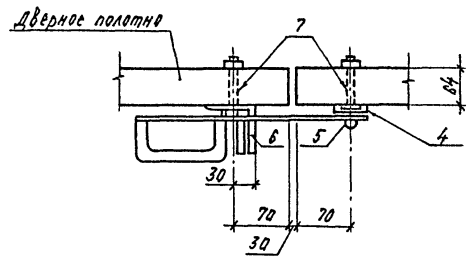
2-2



3-3

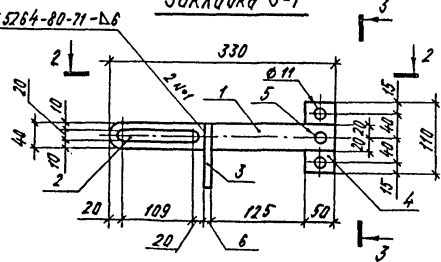


1-1

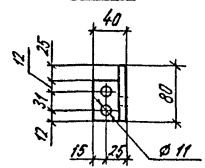


Закладка 3-1

ГОСТ 5264-80-71-Б.6



A-A



Формат листа	№	Обозначение	Наименование	Кол.	Примечание
			<u>Документация</u>		
A3		Т.п. 705-3-29.88-КЖ-ТТ	Технические требования к изготовлению арматурных и закладных изделий		
			<u>Детали</u>		
Б4	1		Лист 5-ПН-5-40-330 ГОСТ 18903-74 ВСтЗкп2 ГОСТ 14637-79	1	0,72 кг
Б4	2		14-А-1 ГОСТ 5781-82 e=240	1	0,29 кг
Б4	3		Лист 5-ПН-5-40-110 ГОСТ 18903-74 ВСтЗкп2 ГОСТ 14637-79	1	0,20 кг
Б4	4		Лист 5-ПН-5-50-110 ГОСТ 18903-74 ВСтЗкп2 ГОСТ 14637-79	1	0,35 кг
Б4	5		Защелка e=23	1	0,02 кг
Б4	6		Чертук 13-А-0-8-А ГОСТ 8570-88 e=80 СтЗсп3-1 ГОСТ 535-79	1	0,48 кг
Б4	7		Болт М 10-100 ГОСТ 15589-70	4	0,085 кг

Имя, № подл., Подпись и дата, Взам. инв. №

10357/2

Привязан	
Инд. №	

705-3-29.88-АРИ-3-1

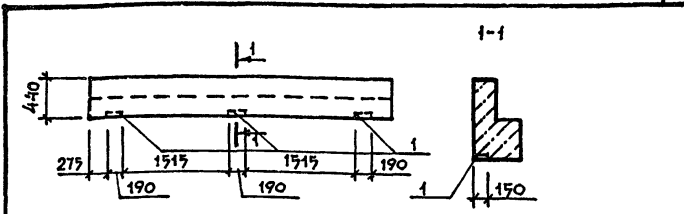
Закладка 3-1

Станд.	Масса	Масштаб
Р	2,4	
Лист	Листов	1

ЮЗГИПРОРУДА

Копировал Курашева

Формат А3



ФОРМА	ЗОНА	Позиция	Обозначение	Наименование	Кол.	Примеч.
				Сборочные единицы		
			1.038.1-1 Вып. 3	Перемычка 2ПГ 42-31		
		1	1.400-6/76	Изделие закладное М4-29	3	2.4 кг

Ведомость расхода стали на дополнительные закладные детали кг

Марка элемента	Изделия закладные						Всего
	Арматура класса А III			Прокат марки Вст 3 кл 2			
	ГОСТ 5781-82			ГОСТ 19903-74			
	φ 12		Итого	-δ=8		Итого	
2ПГ 42-31-1	1.8		1.8	5.4		5.4	7.2

1. Остальное смотрите перемычку 2ПГ 42-31-1 серии 1.038.1-1 Вып. 3

Привязан:

инв. №

705-3-29.88 - КЖИ - ПР 1

Перемычка 2ПГ 42-31-1	СТАДИЯ	МАССА	МАСШТАБ
	Р	845	-
	ЛИСТ	ЛИСТОВ: 1	
ЮЖГИПРОРУДА			

инв. № подл. Подпись и дата. Взаим. №

ГИП	СЕРИКОВ	С	
нач. отд.	ЧВароб	С	
гл. техн.	Гуревич	С	
гл. конст.	Пшеничник	С	
рук. гр.	Терпугоб	С	
Провер.	Терпугоб	С	
Инженер	Антонович	С	
Н. контр.	Нобыкова	С	

- Сварные швы выполнять электродами типа Э42 по ГОСТ 9467-75 высота шва $h_{ш} = 6$ мм.
- Материал конструкций - сталь марки ВСт 3пс6-1 по ТУ 14-1-3023-80.
- Закладные и арматурные изделия изготавливать в соответствии с ГОСТ 10922-75 „Арматурные изделия и закладные детали сварные для железобетонных конструкций. Технические требования и методы испытаний“ и ГОСТ 14098-85 „Соединения сварные арматуры и закладных изделий железобетонных конструкций. Типы, конструкции и размеры“
- Стальные закладные изделия железобетонных конструкций должны быть защищены от коррозии; согласно СНиП 2.03.11-85 „Защита строительных конструкций от коррозии.“:
 - плит покрытия и опорных подушек горячим цинкованием толщиной 50-60 мкм;
 - остальных железобетонных конструкций - лакокрасочным покрытием.

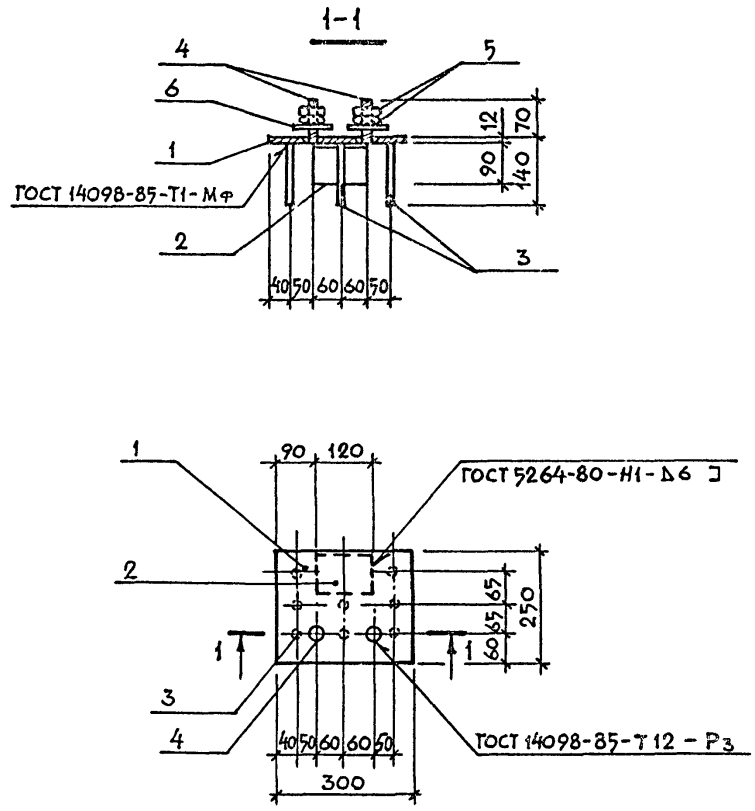
1038.1/6

Привязан:

инв. №

ГИП	СЕРИКОВ	С		705-3-29.88 - КЖИ-ТТ	Технические требования к изготовлению арматурных и закладных изделий.	СТАДИЯ	ЛИСТ	ЛИСТОВ
нач. отд.	ЧВароб	С				Р		1
гл. техн.	Гуревич	С						
гл. конст.	Пшеничник	С						
рук. гр.	Терпугоб	С						
Провер.	Пшеничник	С						
Инженер	Антошкин	С						
Н. контр.	Нобыкова	С						
ЮЖГИПРОРУДА					ЮЖГИПРОРУДА			

Альбом 3



ФОРМАТ	ЗОНА	ПОЗ.	ОБОЗНАЧЕНИЕ	НАИМЕНОВАНИЕ	КОЛ.	ПРИМЕЧ.
				<u>ДОКУМЕНТАЦИЯ</u>		
A4			705-3-29.88 - КЖИ-ТТ	ТЕХНИЧЕСКИЕ ТРЕБОВАНИЯ К ИЗГОТОВЛЕНИЮ АРМАТУРНЫХ И ЗАКЛАДНЫХ ИЗДЕЛИЙ		
				<u>ДЕТАЛИ</u>		
		1		Лист Б-ЛН-12×250×300 ГОСТ 19903-74 ВетЗ псб-1ТУ14-1-3023-80	1	7.1 кг
		2		Уголок 90×90×6 ГОСТ 8509-86 Р-120 ВетЗ псб-1ТУ14-1-3023-80	1	1.0 кг
		3		10-А-III ГОСТ 5781-82 Р=128	8	0.08 кг
		4		20-А-I ГОСТ 5781-82 Р=82	2	0.2 кг
		5		Гайка М20 ГОСТ 5915-70	4	0.06 кг
		6		Шайба 20.01.019 ГОСТ 11371-78	2	0.08 кг

ИНВ.Н ПОЛ.: ПОДПИСЬ И ДАТА
ВЗМ.ИНВ.Н

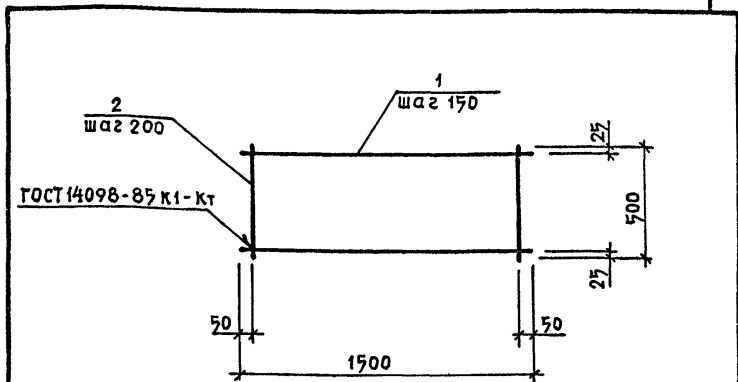
ПРИВЯЗАН			
ИНВ.Н			

Г.И.П.	СЕРИКОВ		
НАЧ.ОТД.	УВАРОВ		
ГЛ.ТЕХН.	ГУРЕВИЧ		
ГЛ.КОНСТ.	ЛШЕНИЯНИК		
РУК.ГР.	ТЕРПУРОВ		
ПРОВЕР.	АНТОНУШКИНА		
ИНЖЕНЕР	АНТОНЕНКО		
И.КОНТР.	НОВИКОВА		

10337/2
705-3-29.88 - КЖИ-МН1

ИЗДЕЛИЕ ЗАКЛАДНОЕ МН1	СТАДИЯ	МАССА	МАСШТАБ
	Р	9.5	1:10
	ЛИСТ	ЛИСТОВ: 1	
ЮЗГГИПРОРУДА			

ФОРМАТ А3



ФОРМАТ	ЗОНА	ПОС	Обозначение	Наименование	Кол	Примечание
				<u>Документация</u>		
А4			705-3-29.88-КЖИ-ТТ	Технические требования к изготовлению арматурных и закладных изделий.		
				<u>Детали</u>		
Б4	1			8-А-III ГОСТ 5781-82 R=1500	4	0.6 кг
Б4	2			8-А-III ГОСТ 5781-82 R=500	8	0.2 кг

Привязан

ИНВ. И

705-3-29.88-КЖИ-С1

Сетка арматурная С1

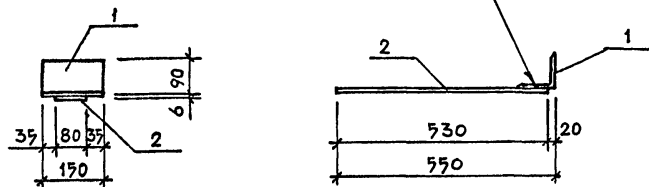
СТАДИЯ	МАССА	МАСШТАБ
Р	4.0	
лист	листов 1	

ЮЖГИПРОРУДА

ИНВ. И подл. Подпись и дата ВЗАМ. ИНВ. И

ГИП	Сериков	<i>Сериков</i>
Нач. отд.	Убаров	<i>Убаров</i>
Гл. техн.	Гуревич	<i>Гуревич</i>
Гл. конст.	Пшеничник	<i>Пшеничник</i>
Руч. гр.	Терпузов	<i>Терпузов</i>
Провер.	Пшеничник	<i>Пшеничник</i>
Инжен.	Смеркус	<i>Смеркус</i>
И.контр.	Новикова	<i>Новикова</i>

ГОСТ 5264-80-И1-Д6



ФОРМАТ	ЗОНА	ПОС	Обозначение	Наименование	Кол	Примечание
				<u>Документация</u>		
А4			705-3-29.88-КЖИ-ТТ	Технические требования к изготовлению арматурных и закладных изделий.		
				<u>Детали</u>		
Б4	1			Уголок 90x90x6 ГОСТ 8509-86 R=150 ВСтЗпс6-1ту14-1-3023-80	1	1.6 кг
Б4	2			Лист 5-ПН-6x80x530 ГОСТ19903-74 ВСтЗпс6-1ту14-1-3023-80	1	2.0 кг

10337/2

Привязан

ИНВ. И

705-3-29.88-КЖИ-Д1

Изделие соединительное А1

СТАДИЯ	МАССА	МАСШТАБ
Р	3.6	
лист	листов 1	

ЮЖГИПРОРУДА

ИНВ. И подл. Подпись и дата ВЗАМ. ИНВ. И

ГИП	Сериков	<i>Сериков</i>
Нач. отд.	Убаров	<i>Убаров</i>
Гл. техн.	Гуревич	<i>Гуревич</i>
Гл. конст.	Пшеничник	<i>Пшеничник</i>
Руч. гр.	Терпузов	<i>Терпузов</i>
Провер.	Пшеничник	<i>Пшеничник</i>
Инженер	Смеркус	<i>Смеркус</i>
И.контр.	Новикова	<i>Новикова</i>

ЦЕНТРАЛЬНЫЙ ИНСТИТУТ ТИПОВОГО ПРОЕКТИРОВАНИЯ
ГОССТРОЯ СССР
КИЕВСКИЙ ФИЛИАЛ
г. Киев-57 ул. Эжена Потье № 12

75/23
Заказ № 4422/И Инв № 10337/2 Тираж 30
Сдано в печать 25/4 1971 — Цена 2.66