

СОДЕРЖАНИЕ

ОБОЗНАЧЕНИЕ	НАИМЕНОВАНИЕ	НН СТР
-КЖИ. ТТ	ТЕХНИЧЕСКИЕ ТРЕБОВАНИЯ К ИЗГО-	
	ТОВАЛЕНИЮ АРМАТУРНЫХ И ЗАК-	
	ЛАДНЫХ ИЗДЕЛИЙ	4
-КЖИ. 01.00.0	КОЛОННА (К 48-15-1)	5
-КЖИ. 02.00.0	" (К 48-15-2)	6
-КЖИ. 03.00.0	" (К 48-15-3)	7
-КЖИ. 04.00.0	" (К 48-32-1)	8
-КЖИ. 05.00.0	" (К 48-32-2)	9
-КЖИ. 06.00.0	" (К 48-32-3)	10
-КЖИ. 07.00.0	" (КФ9-1-1)	11
-КЖИ. 08.00.0	" (К 60-10-1)	12
-КЖИ. 09.00.0	ПЛИТА ПР 60.15-8АТ 1Т-А	13
-КЖИ. 10.00.0	ИЗДЕЛИЕ ЗАКЛАДНОЕ МН 1	14
-КЖИ. 11.00.0	" " МН 2	14
-КЖИ. 12.00.0	" " МН 3	15
-КЖИ. 13.00.0	" " МН 4	15
-КЖИ. 14.00.0	" " МН 5	16

Альбома. (начало)

ОБОЗНАЧЕНИЕ	НАИМЕНОВАНИЕ	НН СТР
-КЖИ. 15.00.0	ОКНО КАССЫ ИО-1	16
-КЖИ. 16.00.0	БАЛКА (1БДР 18-3А 1Т-1) (1БДР 18-3А 1Т-2)	17
-КЖИ. 17.00.0	" (1БДР 18-5А 1Т-1)	18
-КЖИ. 18.00.0	" (1БДР 18-5А 1Т-2)	19
-КЖИ. 19.00.0	" (2БДР 18-5А 1Т-1)	20
-КЖИ. 20.00.0	" (1БДР 18-3А 1Т-3)	21
-КЖИ. 21.00.0	" (1БДР 18-5А 1Т-3)	22
-КЖИ. 22.00.0	ФЕРМА (1ФТ 18-2А 1Т-Н-1)	23
-КЖИ. 23.00.0	" (1ФТ 18-2А 1Т-Н-2)	24
-КЖИ. 24.00.0	ПЛИТА (ПГ-3А 1Т-1)	25
-КЖИ. 25.00.0	КАРКАС КР-1	26
-КЖИ. 26.00.0	ПАНЕЛИ ПС 60.12 <input type="checkbox"/> А-31 ПС 60.12 <input type="checkbox"/> А-34 ПС 60.12 <input type="checkbox"/> А-36 ПС 60.12 <input type="checkbox"/> А-37	27
-КЖИ. 27.00.0	ПАНЕЛЬ ПС 60.18 <input type="checkbox"/> А-36	28
-КЖИ. 28.00.0	" ПС 60.18 <input type="checkbox"/> А-31	29
-КЖИ. 29.00.0	ПАНЕЛИ ПС <input type="checkbox"/> 12 <input type="checkbox"/> А-1.31 ПС <input type="checkbox"/> 12 <input type="checkbox"/> А-2.31	30
-КЖИ. 30.00.0	" ПС <input type="checkbox"/> 18 <input type="checkbox"/> А-1.31 ПС <input type="checkbox"/> 18 <input type="checkbox"/> А-2.31	31

А ЛЬБОМЪ

Т И П О В О Й П Р О Е К Т 409-15-102.87

И М Е Н О П О Д А Т П О Д П И С Ъ И Д А Т А В Л А Д Е Л А И М Е Н О

СО Д Е Р Ж А Н И Е А Л Ь Б О М А (О К О Н Ч А Н И Е)

О Б О З Н А Ч Е Н И Е	Н А И М Е Н О В А Н И Е	№ И С Т Р.
- К Ж И . 31.00.0	П А Н Е Л Ь 2 П С 12.12 □ - Л - 59	32
- К Ж И . 32.00.0	" 2 П С 12.18 □ - Л - 59	33
- К Ж И . 33.00.0	" 2 П С 6.12 □ - Л - 60	34
- К Ж И . 34.00.0	" 2 П С 6.18 □ - Л - 60	35
- К Ж И . 35.00.0	А Р М А Т У Р Н А Я С Е Т К А С 1	36
- К Ж И . 36.00.0	" " С 2	36
- К Ж И . 37.00.0	" " С 3	37
- К Ж И . 38.00.0	" " С 4	37
- К Ж И . 39.00.0	" " С 5	38
- К Ж И . 40.00.0	" " С 6	38
- К Ж И . 41.00.0	" " С 7	39
- К Ж И . 42.00.0	" " С 8	39
- К Ж И . 43.00.0	" " С 9	40
- К Ж И . 44.00.0	" " С 10	40
- К Ж И . 45.00.0	Щ И Т Щ - 1	41
- К Ж И . 46.00.0	" Щ - 2	42

ТЕХНИЧЕСКИЕ ТРЕБОВАНИЯ К ИЗГОТОВЛЕНИЮ АРМАТУРНЫХ И ЗАКЛАДНЫХ ИЗДЕЛИЙ

ПЛОСКИЕ АРМАТУРНЫЕ ИЗДЕЛИЯ СЛЕДУЕТ ИЗГОТОВЛЯТЬ ПРИ ПОМОЩИ КОНТАКТНОЙ ТОЧЕЧНОЙ СВАРКИ.

СВАРКУ КАРКАСОВ И СЕТОК ПРОИЗВОДИТЬ ВО ВСЕХ ТОЧКАХ ПЕРЕСЕЧЕНИЯ СТЕРЖНЕЙ.

Объединение плоских каркасов в пространственные производить в кондукторах при помощи электросварочных клещей.

Размеры каркасов и сеток даны по осям и торцам стержней.

Сварку следует производить в соответствии с ГОСТ 19292-73 "Соединения сварных элементов закладных деталей сборных железобетонных конструкций и с "Инструкцией" по сварке соединений арматуры и закладных деталей же-

лезобетонных конструкций" СН393-78.

Для соединения в нахлестку арматурных стержней с плоскими элементами проката в заводских условиях рекомендуется применять контактную точечную сварку.

Для соединения втавр арматурных стержней с плоскими элементами проката следует применять автоматическую дуговую сварку под слоем флюса.

Материал прокатной стали закладных изделий принят марки ВСтЗкп 2-1 для сварных конструкций по ТУ 14-1-3023-80.

22951-05

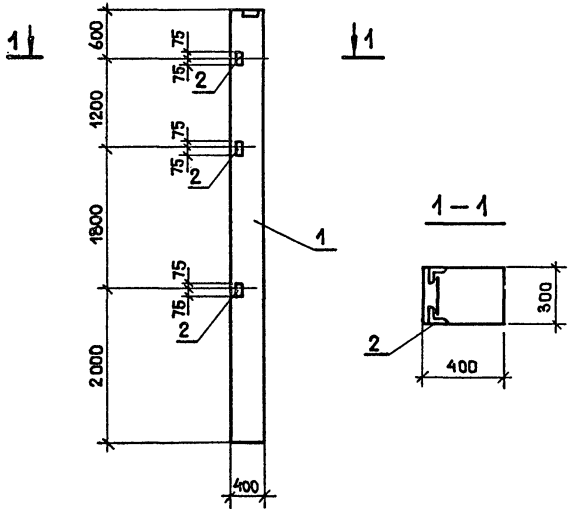
Изм. № подл. Подпись и дата. Взам. инв. №

И. КОНТР.	НИКОЛАЕВА	<i>[Signature]</i>		-КЖИ.ТТ			
НАЧ. ОТД.	ДАНКОВ	<i>[Signature]</i>					
ГЛ. КОНСТР.	ХАРАЛАНОВ	<i>[Signature]</i>		ТЕХНИЧЕСКИЕ ТРЕБОВАНИЯ К ИЗГОТОВЛЕНИЮ АРМАТУРНЫХ И ЗАКЛАДНЫХ ИЗДЕЛИЙ	СТАДИЯ	ЛИСТ	ЛИСТОВ
РУК. ГР.	НИКОЛАЕВА	<i>[Signature]</i>			Р		1
ИСПОЛН.	НОРБЕКОВА	<i>[Signature]</i>		ГИПРОКОММУНСТРОЙ Г.МОСКВА			

Альбом V

ВЕДОМОСТЬ РАСХОДА СТАЛИ
НА ДОПОЛНИТЕЛЬНЫЕ ЗАКЛАДНЫЕ ИЗДЕЛИЯ, КГ

Рис. 1



МАРКА	ИЗДЕЛИЯ ЗАКЛАДНЫЕ				Общий расход
	АРМАТУРА КЛАССА		ПРОКАТ		
	А III		В ст 3 кп 2		
	ГОСТ 5781-82*		ГОСТ 8509-72		
	12	Итого	Л63х5	Итого	
К 48-15-1	0.72	0.72	4.32	4.32	5.04

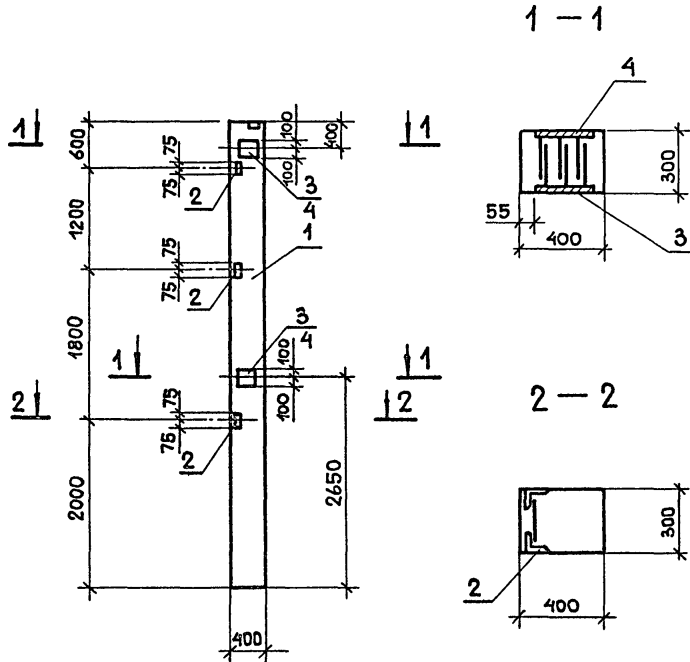
ФОРМАТ	ЗОНА	Поз.	ОБОЗНАЧЕНИЕ	НАИМЕНОВАНИЕ	Кол.	ПРИМ.
				<u>ДОКУМЕНТАЦИЯ</u>		
			1. 423-3 В.1	Ж.Б. КОЛОННЫ ПРЯМОУГОЛ. СЕЧЕНИЯ ДЛЯ ОДНОЭТАЖН. ПРОИЗВОД. ЗАДАНИЙ		
				<u>СБОРОЧНЫЕ ЕДИНИЦЫ</u>		
		1	1. 423-3 В.1	К 48-15	1	
		2	1. 423-3 В.2	ИЗДЕЛИЕ ЗАКЛАДНОЕ М1-13	3	

22951-05

Н. КОНТР.	НИКОЛАЕВА	<i>[Signature]</i>	409-15-100.87 -КЖИ. 01.00.0	СТАДИЯ	МАССА	МАСШТАБ	
НАЧ. ОТД.	ДАНКОВ	<i>[Signature]</i>		КОЛОННА (К 48-15-1)	Р	1700	1:50
РУК. ГР.	НИКОЛАЕВА	<i>[Signature]</i>			ЛИСТ	Листов 1	
АРХИТЕК.	БОРОНОВ	<i>[Signature]</i>		ГИПРОКОММУНСТРОЙ г. МОСКВА			

ИМВ. И ПОДА. ПОДП. И ДАТА
БСАМ. ИМВ. И

Рис. 1



ВЕДОМОСТЬ РАСХОДА СТАЛИ
НА ДОПОЛНИТЕЛЬНЫЕ ЗАКЛАДНЫЕ ИЗДЕЛИЯ, КГ

МАРКА	ИЗДЕЛИЯ ЗАКЛАДНЫЕ					Общий РАСХОД	
	АРМАТУРА КЛАССА		ПРОКАТ				
	А III		ВСтЗкп2	ВСтЗпсб-1			
	ГОСТ 5781-82*	12	ГОСТ 8509-72*	L63x5	ГОСТ 103-76*		
К 48-15-2	6.32		6.32	4.32	18.4	22.72	29.04
		Итого			Итого		

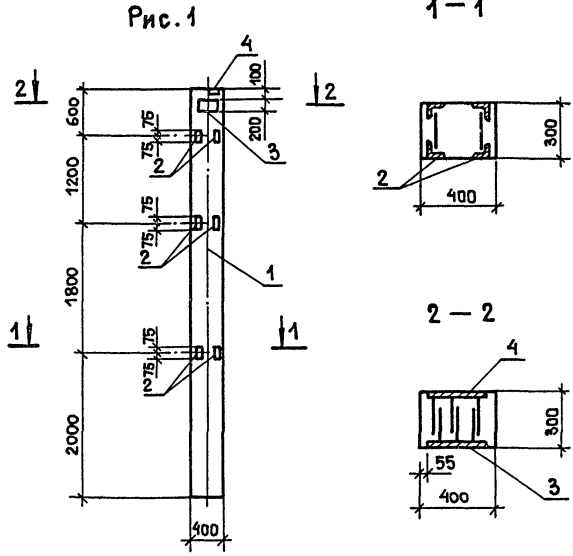
ФОРМАТ	ЗОНА	Под.	ОБОЗНАЧЕНИЕ	НАИМЕНОВАНИЕ	Кол.	Прим.
				<u>ДОКУМЕНТАЦИЯ</u>		
			1. 423-3 в.1	Ж.Б. колонны прямоуг. сечения для одностаж. производ. зданий		
				<u>СБОРОЧНЫЕ ЕДИНИЦЫ</u>		
	1		1. 423-3 в.1	К 48-15	1	
	2		1. 423-3 в.2	Изделие закладное М1-13	3	
	3		" "	" М1-12	2	
	4		" "	" М1-12-1	2	

2295i-05

И. КОНТР.	НИКОЛАЕВА	<i>[Signature]</i>	409-15-100.87- КЖИ. 02.00.0	СТАДИЯ	МАССА	МАСШТАБ	
НАЧ. ОТД.	ДАНКОВ	<i>[Signature]</i>		КОЛОННА (К 48-15-2)	Р	1700	1:50
РУК. ГР.	НИКОЛАЕВА	<i>[Signature]</i>			ЛИСТ	ЛИСТОВ 1	
АРХИТЕК	ВОРОНОВ	<i>[Signature]</i>		ГИПРОКОММУНСТРОЙ г. Москва			

ВЕДОМОСТЬ РАСХОДА СТАЛИ
НА ДОПОЛНИТЕЛЬНЫЕ ЗАКЛАДНЫЕ ИЗДЕЛИЯ, КГ

МАРКА	ИЗДЕЛИЯ ЗАКЛАДНЫЕ					Общий расход	
	АРМАТУРА КЛАССА		ПРОКАТ				
	А III		Впзкп-2	Вст 3 пс6-1			
	ГОСТ 5781-82*		ГОСТ 8909-72*	ГОСТ 103-76*			
	12	Итого	L 63x5	-200x10	Итого		
K48-15-3	4.3		4.3	8.64	9.2	17.84	22.14



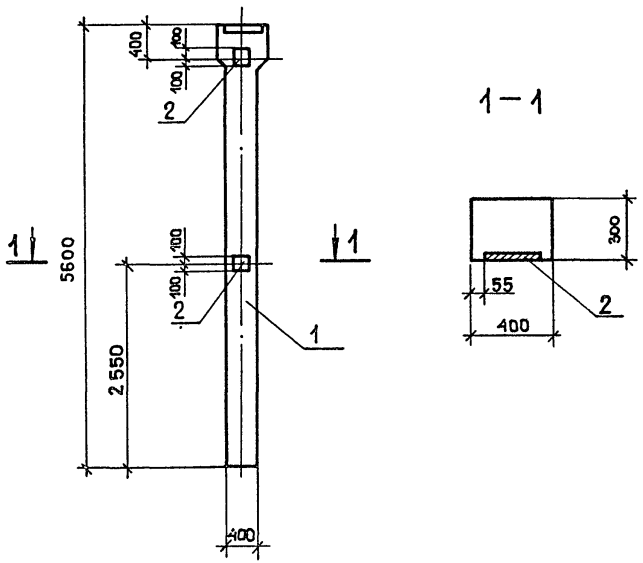
ФОРМАТ	ЗОНА	ПОЗ.	ОБОЗНАЧЕНИЕ	НАИМЕНОВАНИЕ	КОЛ.	ПРИМЕР
				<u>ДОКУМЕНТАЦИЯ</u>		
			1.423-3 в.1	Ж.Б. КОЛОННЫ ПРЯМОУГОЛ. СЕЧЕНИЯ ДЛЯ ОДНОЭТАЖ. ПРОИЗВОД. ЗДАНИЙ		
				<u>СБОРОЧНЫЕ ЕДИНИЦЫ</u>		
	1		1.423-3 в.1	К 48-15	1	
	2		1.423-3 в.2	ИЗДЕЛИЕ ЗАКЛАДНОЕ М1-13	6	
	3		1.423-3 в.2	ИЗДЕЛИЕ ЗАКЛАДНОЕ М1-12	1	
	4		1.423-3 в.2	ИЗДЕЛИЕ ЗАКЛАДНОЕ М1-12-1	1	

Имя, инициалы, подпись и дата (Б.В.А.И.В.И.)

22951-05

Н. КОНТР.	НИКОЛАЕВА	<i>Николаева</i>	409-15-100.87 - КЖИ. 03.00.0	СТАДИЯ	МАССА	МАСШТАБ
НАЧ. ОТД.	Д. А. Н. КОВ	<i>Д.А.Н.Ков</i>		Р	1700	1:50
РУК. ГР.	НИКОЛАЕВА	<i>Николаева</i>		КОЛОННА (К 48-15-3)		
АРХИТЕК	ВОРОНОВ	<i>Воронov</i>		ЛИСТ	ЛИСТОВ 1	
			ГИПРОКОММУНСТРОЙ г. Москва			

Рис. 1



ВЕДОМОСТЬ РАСХОДА СТАЛИ
НА ДОПОЛНИТЕЛЬНЫЕ ЗАКЛАДНЫЕ ИЗДЕЛИЯ, кг

МАРКА	ИЗДЕЛИЯ ЗАКЛАДНЫЕ						Общий расход
	АРМАТУРА КЛАССА			ПРОКАТ			
	А III			Вст Эпсб - 1			
	ГОСТ 5781-82*			ГОСТ 103-76			
	12		Итого	-200x10		Итого	
К48-32-1	2.8		2.8	9.2		9.2	12.0

ФОРМАТ	ЗОНА	ПОВ.	ОБОЗНАЧЕНИЕ	НАИМЕНОВАНИЕ	КОЛ.	ПРИМ.
				<u>ДОКУМЕНТАЦИЯ</u>		
			1. 423-3 в.1	Ж.Б. КОЛОННЫ ПРЯМОУГОЛ. СЕЧЕНИЯ ДЛЯ ОДНОЭТАЖ. ПРОИЗВОД. ЭДАНИЙ		
				<u>СБОРОЧНЫЕ ЕДИНИЦЫ</u>		
	1		1. 423-3 в.1	К48-32	1	
	2		1. 423-3 в.2	ИЗДЕЛИЕ ЗАКЛАДНОЕ М1-12	2	

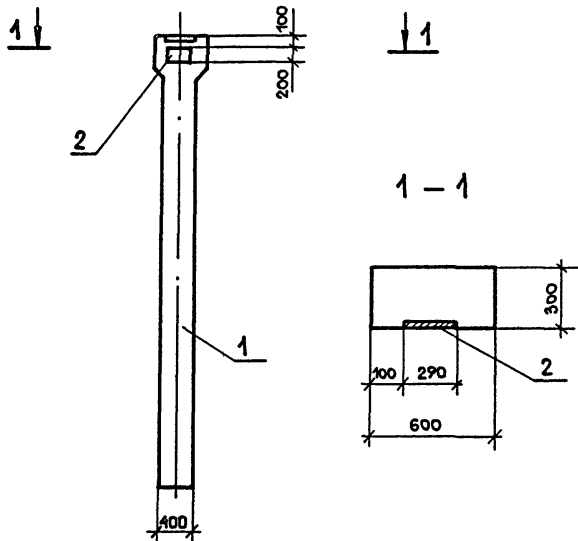
22951-05

Н. КОНТР.	НИКОЛАЕВА	<i>[Signature]</i>	409-15-100.87 - КЖИ. 04.00.0	СТАДИЯ	МАССА	МАСШТАБ	
НАЧ. ОТД.	ДАНКОВ	<i>[Signature]</i>		КОЛОННА (К48-32-1)	Р	1800	1:50
РУК. ГР.	НИКОЛАЕВА	<i>[Signature]</i>			ЛИСТ	ЛИСТОВ 1	
АРХИТЕК.	БОРОНОВ	<i>[Signature]</i>		ГИПРОКОММУНСТРОЙ г. Москва			

ИМЯ И ПОДП. ПОДП. И ДАТА ВЗАИМ. ИМБЛ

Альбом V

Рис. 1



ВЕДОМОСТЬ РАСХОДА СТАЛИ
НА ДОПОЛНИТЕЛЬНЫЕ ЗАКЛАДНЫЕ ИЗДЕЛИЯ, КГ

МАРКА	ИЗДЕЛИЯ ЗАКЛАДНЫЕ				Общий расход
	АРМАТУРА КЛАССА		ПРОКАТ		
	А III		В ст 3 псв-1		
	ГОСТ 5781-82 *		ГОСТ 103-76 *		
	12	Итого	-200x10	Итого	
К 48-32-2	1.4	1.4	4.6	4.6	6.0 кг

ФОРМАТ	ЗОНА	Поз.	ОБОЗНАЧЕНИЕ	НАИМЕНОВАНИЕ	Кол.	Прим.
				<u>ДОКУМЕНТАЦИЯ</u>		
			1.423-3 в.1	Ж.Б. КОЛОННЫ ПРЯМОУГОЛ. СЕЧЕНИЯ ДЛЯ ОДНОЭТАЖ. ПРОИЗВОД. ЗДАНИЙ		
				<u>СБОРОЧНЫЕ ЕДИНИЦЫ</u>		
	1		1.423-3 в.1	К 48-32	1	
	2		1.423-3 в.2	ИЗДЕЛИЕ ЗАКЛАДНОЕ М1-12	1	

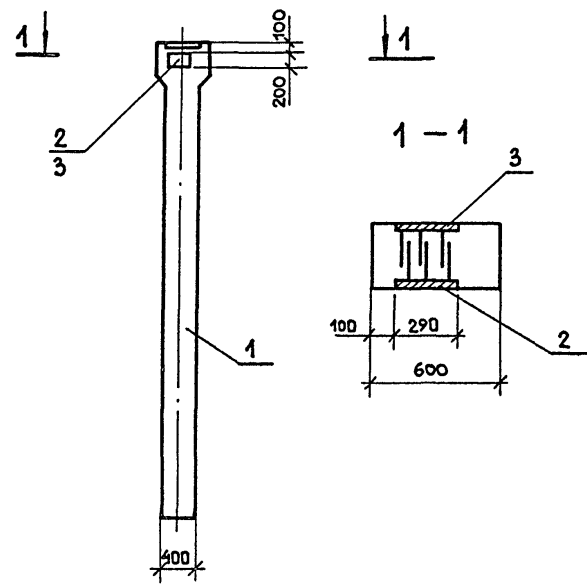
22951-05

Н. КОНТР.	НИКОЛАЕВА	<i>[Signature]</i>	409-15-100.87 - КЖИ. 05.00.0	ОТД. АРХИТ.	МАССА	МАСШТАБ	
НАЧ. ОТД.	ДАНКОВ	<i>[Signature]</i>		КОЛОННА (К 48-32-2)	Р	1800	1:50
РУК. ГР.	НИКОЛАЕВА	<i>[Signature]</i>			ЛИСТ	ЛИСТОВ 1	
АРХИТЕР.	БОРОНОВ	<i>[Signature]</i>			ГИПРОКОММУНСТРОЙ Г. МОСКВА		

ИМЬ. И ПОДП. ПОДП. И ДАТА ВСТАВ. ИМЬ. И

Альбом V

Рис. 1



ВЕДОМОСТЬ РАСХОДА СТАЛИ
НА ДОПОЛНИТЕЛЬНЫЕ ЗАКЛАДНЫЕ ИЗДЕЛИЯ, КГ

МАРКА	ИЗДЕЛИЯ ЗАКЛАДНЫЕ						ОБЩИЙ РАСХОД
	АРМАТУРА КЛАССА			ПРОКАТ			
	А III			В ст 3 ПСГ-1			
	ГОСТ 5781-82*			ГОСТ 103-76*			
	12	ИТОГО	-200x10	ИТОГО			
К48-32-3	2.8	2.8	9.2	9.2		12.0	

ФОРМАТ	ЗОНА	Поз.	ОБОЗНАЧЕНИЕ	НАИМЕНОВАНИЕ	Кол.	Прим.
				<u>ДОКУМЕНТАЦИЯ</u>		
			1.423-3 в.1	Ж.Б. КОЛОННЫ ПРЯМОУГОЛ СЕЧЕНИЯ ДЛЯ ОДНОЭТАЖ. ПРОИЗВОД. ЗДАНИЙ		
				<u>СБОРОЧНЫЕ ЕДИНИЦЫ</u>		
		1	1.423-3 в.1	К 48-32	1	
		2	1.423-3 в.2	ИЗДЕЛИЕ ЗАКЛАДНОЕ М1-12	1	
		3	" "	" М1-12-1	1	

ИМВ. И ПОДА. Подп. и дата ВСТАВ. ИМВ. И

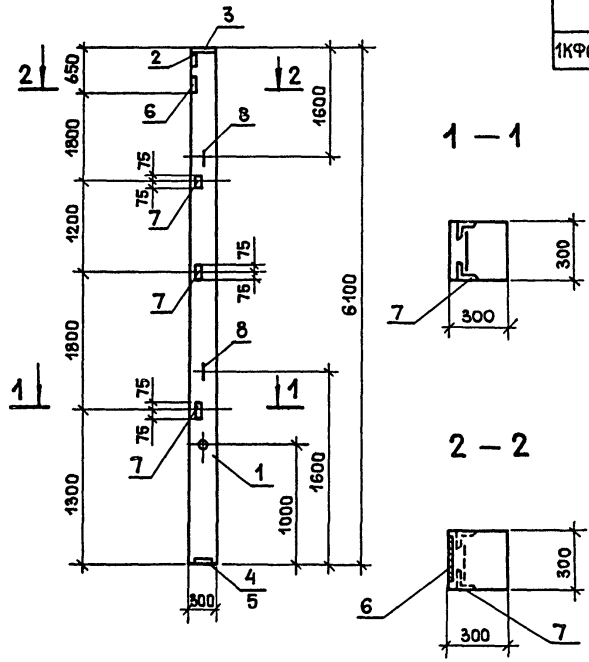
22951-05

И. КОНТР. НИКОЛАЕВА	409-15-10087- КЖИ. 06. 00. 0	СТАДИЯ	МАССА	МАСШТАБ
НАЧ. ОТД. ДАНКОВ		Р	1800	1:50
РУК. ГР. НИКОЛАЕВА		ЛИСТ	ЛИСТОВ 1	
АРХИТЕК. ВОРОНОВ		ГИПРОКОММУНСТРОЙ г. Москва		

КОЛОННА
(К 48-32-3)

ВЕДОМОСТЬ РАСХОДА СТАЛИ
НА ЗАКЛАДНЫЕ ИЗДЕЛИЯ, КГ

МАРКА	ИЗДЕЛИЯ ЗАКЛАДНЫЕ														Общий РАСХОД	
	АРМАТУРА КЛАССА							ПРОКАТ								
	А III				А I			Вст 3 кл 2			Вст 3 псб-1					
	ГОСТ 5781-82*				ГОСТ 5781-82*			ГОСТ 103-76*			ГОСТ 8509-72*		ГОСТ 103-76*			
	10	12	14	Итого	6	12	Итого	300x8	Итого	L90x6	L63x5	300x10	290x10	Итого		
1КФ61-1-Н1	3.26	2.58	2.08	7.92	2.4	1.6	4.0	5.7		5.7	4.2	4.2	4.7	3.9	17.0	34.62



ИНВ. И ПОДЛ. ПОСЛ. И ДАТА ВСТАВ. ЛИСТ

Установка закладных изделий производится по примерам, приведенным в документе 1.427.1-3.1-0.01; -0.05; -0.08; -0.10.

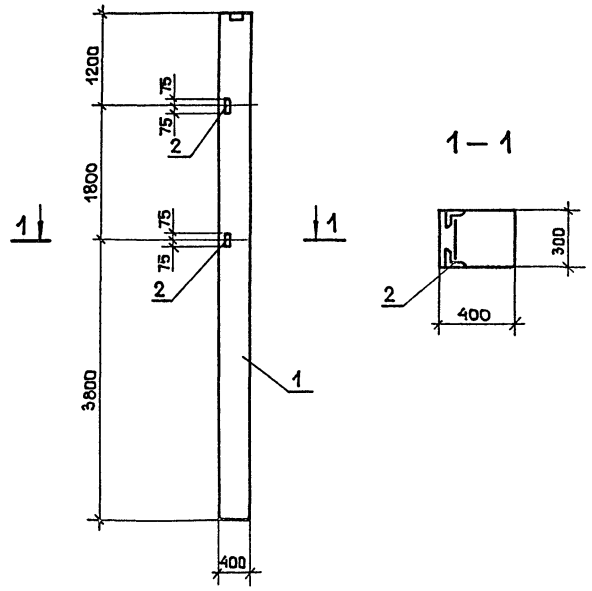
Формат	Зона	Поз.	Обозначение	Наименование	Кол.	Прим.
				<u>Документация</u>		
A4			1.427.1 - 3.1 - 0.00.0	Техническое описание		
				<u>Сборочные единицы</u>		
		1	1.427.1 - 3.1 - 1.00 - 022	1КФ61 - 1 - Н1	1	
A4		2	1.427.1 - 3.2 - 0.06.0	Изделие закладное МН1	1	
A4		3	- 0.07.0	" "	МН2	1
A4		4	- 0.12.0	" "	МН7	1
A4		5	- 0.04.0 - 01	" "	С 2	3
A4		6	- 0.19.0 - 04	" "	МН20	1
A4		7	- 0.20.0	" "	МН28	3
A4		8	- 0.21.0 - 01	" "	МН33	2

22951-05

Н. КОНТР.	НИКОЛАЕВА		409-15-100.87 - КЖИ 07.00.0				
НАЧ. ОТД.	ДАНКОВ			Колонна (1КФ 61-1-Н1)	СТАДИЯ	МАССА	МАСШТАБ
РУК. ГР.	НИКОЛАЕВА				Р	1400	1:50
АРХИТЕК.	БОРОНОВ			Лист	Листов 1		
				ГИПРОКОММУНСТРОЙ г. Москва			

Альбом V

ИГВ. N ПОДАТ. ПОДЛ. И. Д.АТА ВЗАИ. ИГВ. N



ВЕДОМОСТЬ РАСХОДА СТАЛИ
НА ДОПОЛНИТЕЛЬНЫЕ ЗАКЛАДНЫЕ ИЗДЕЛИЯ, КГ

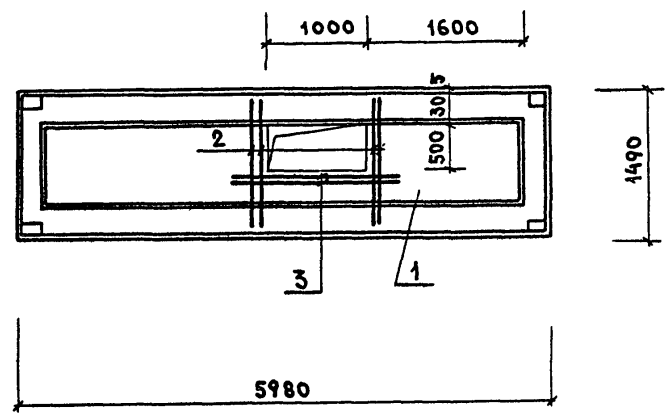
МАРКА	ИЗДЕЛИЯ ЗАКЛАДНЫЕ					ОБЩИЙ РАСХОД	
	АРМАТУРА КЛАССА		ПРОКАТ				
	А III		В ст 3 кп 2				
	ГОСТ 5781-82*		ГОСТ 8509-72*				
	12	Итого	L63x5		Итого		
К60-10-1	0.48		0.48	2.88		2.88	3.36

ФОРМАТ	ЗОНА	Поз.	ОБОЗНАЧЕНИЕ	НАИМЕНОВАНИЕ	КОЛ.	ПРИМ.
				<u>ДОКУМЕНТАЦИЯ</u>		
			1.423-3 в.1	ТЕХНИЧЕСКОЕ ОПИСАНИЕ		
				<u>СБОРОЧНЫЕ ЕДИНИЦЫ</u>		
	1		1.423-3 в.1	К 60-10-1	1	
	2		1.423-3 в.2	ИЗДЕЛИЕ ЗАКЛАДНОЕ М1-13	2	

22951-05

И. КОНТР. НИКОЛАЕВА			409-15-100.87-КЖИ. 08.00.0			
НАЧ. ОТА Д. АНКОВ			КОЛОННА (К 60-10-1)	СТАДИЯ	МАССА	МАСШТАБ
РУК. ГР. НИКОЛАЕВА				Р	2000	1:50
АРХИТЕК. ВОРОНОВ				ЛИСТ	ЛИСТОВ 1	
				ГИПРОКОММУНСТРОЙ г. Москва		

Альбом 5



ФОРМАТ	ЗОНА	Поз.	ОБОЗНАЧЕНИЕ	НАИМЕНОВАНИЕ	КОЛ.	ПРИМеч.
				<u>Документация</u>		
			1.090.1-1 5-1 0000 лз	УКАЗАНИЯ ПО ИЗГОТОВЛЕНИЮ ПЛИТ		
				<u>СБОРОЧНЫЕ ЕДИНИЦЫ</u>		
		1	1.090.1-1 5-1	ПР 60.15 - 8АТ 5Т	1	
		2		А-Ш-10 ГОСТ 5781-82* С=1400	4	0.86
		3		А-Ш-10 ГОСТ 5781-82* С=1800	2	1.11

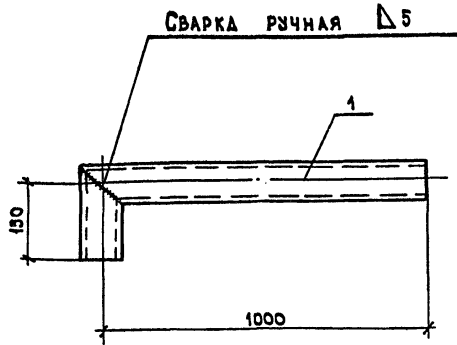
ВЕДОМОСТЬ РАСХОДА СТАЛИ НА ДОПОЛНИТЕЛЬНЫЕ АРМАТУРНЫЕ ИЗДЕЛИЯ

МАРКА	АРМАТУРНЫЕ ИЗДЕЛИЯ			ВСЕГО
	АРМАТУРА КЛАССА			
	А Ш			
	ГОСТ 5781-82*			
	10	-	ИТОГО	
ПР 60.15 - 8АТ 5Т-А	5.66	-	5.66	5.66

Изм. № подл. Подпись и дата Взам. инв. №

22951-05

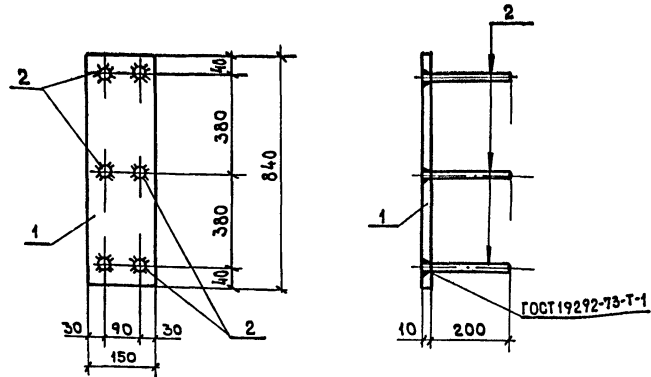
НАЧ. ОТА	Д. Анков		409-15-100.87-К Ж И. 09.00.0			
И. КОНТР.	ПОСЛЕЛОВА					
ИСПОЛН.	НОРБЕКОВА		ПЛИТА ПР 60.15 - 8АТ 5Т - А	СТАДИЯ	МАССА	МАСШТАБ
ПРОВЕР.	ПОСЛЕЛОВА			Р	2595кг	
				Лист	Листов 1	
				ГИПРОКОММУНСТРОЙ г. Москва		



ФОРМАТ	ЗОНА	ПОЗ.	ОБОЗНАЧЕНИЕ	НАИМЕНОВАНИЕ	КОЛ-ВО	ПРИМЕЧАНИЕ
				<u>ДОКУМЕНТАЦИЯ</u>		
A2			- КЖИ. ТТ	ТЕХНИЧЕСКИЕ ТРЕБОВАНИЯ		
				<u>ДЕТАЛИ</u>		
B4	1		- КЖИ. 10.00.1	ТРУБА 108*4 ГОСТ 3262-75 l=1200	1	12.3 кг

ИВ. № ПОДПИСИ И ДАТА (ВЗМ. ИВ. №)

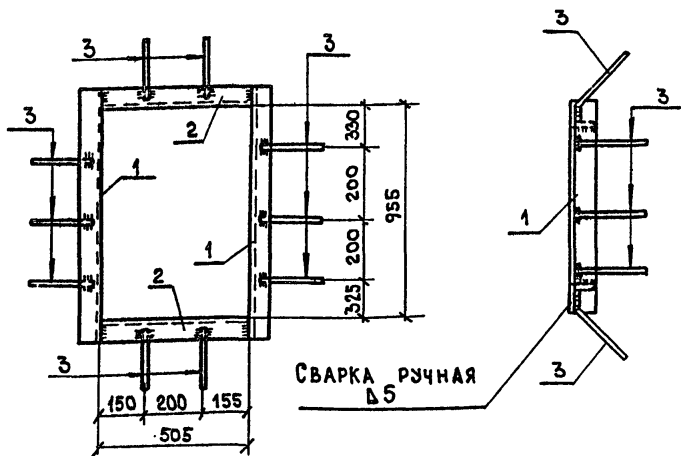
И. КОНТР. НИКОЛАЕВА	НАЧ. ОТД. ДАНКОВ	Р. К. Г. Р. НИКОЛАЕВА	АРХИТЕКТ. ВОРОНОВ	409-15-100.87 - КЖИ. 10.00.0		
ИЗДЕЛИЕ ЗАКЛАДНОЕ МН1				СТАДИЯ	МАССА	МАСШТАБ
				Р	12.3	
				ЛИСТ	ЛИСТОВ 1	
				ГИПРОКОММУНСТРОЙ г. Москва		



ФОРМАТ	ЗОНА	ПОЗ.	ОБОЗНАЧЕНИЕ	НАИМЕНОВАНИЕ	КОЛ-ВО	ПРИМЕЧАНИЕ
				<u>ДОКУМЕНТАЦИЯ</u>		
A2			- КЖИ. ТТ	ТЕХНИЧЕСКИЕ ТРЕБОВАНИЯ		
				<u>ДЕТАЛИ</u>		
B4	1		- КЖИ. 11.00.1	ПЛОСКА 150*10 ГОСТ 103-76* l=840	1	10.4 кг
B4	2		- КЖИ. 11.00.2	А-П - 10 ГОСТ 5781-82* l=210	6	0.9 кг

ИВ. № ПОДПИСИ И ДАТА (ВЗМ. ИВ. №)

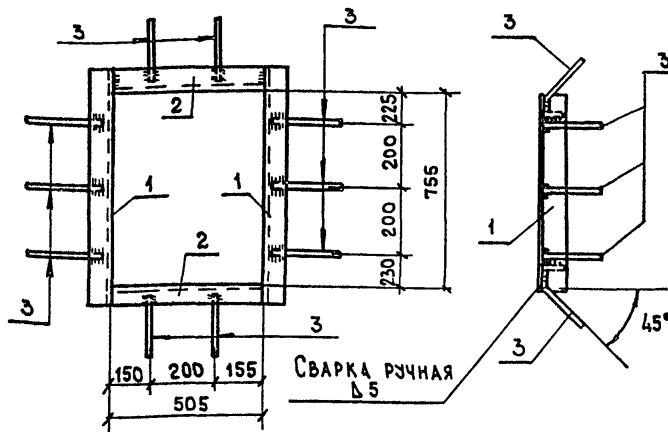
И. КОНТР. НИКОЛАЕВА	НАЧ. ОТД. ДАНКОВ	Р. К. Г. Р. НИКОЛАЕВА	АРХИТЕКТ. ВОРОНОВ	409-15-100.87 - КЖИ. 11.00.0		
ИЗДЕЛИЕ ЗАКЛАДНОЕ МН2				СТАДИЯ	МАССА	МАСШТАБ
				Р	11.3	
				ЛИСТ	ЛИСТОВ 1	
				ГИПРОКОММУНСТРОЙ г. Москва		



Формат	Зона	Поз.	Обозначение	Наименование	Кол. во	Примечание
				<u>Документация</u>		
A2			- КЖИ. ТТ	Технические требования		
				<u>Детали</u>		
Б4	1		- КЖИ. 12.00.1	Уголок 63x63x6 ГОСТ 8509-72* 2-1080	2	12.4 кг
Б4	2		- КЖИ. 12.00.2	Уголок 63x63x6 ГОСТ 8509-72* 2-505	2	2.4 кг
Б4	3		- КЖИ. 12.00.3	А-III-10 ГОСТ 5781-82* l=200	10	1.4 кг

Инд. № подл. Подпись и дата Взам. инв.

Н. КОНТР. НИКОЛАЕВА	409-15-100.87 - КЖИ. 12.00.0		
НАЧ. ОТА ДАНКОВ	СТАДИЯ	МАССА	МАСШТАБ
РУК. ГР. НИКОЛАЕВА	Р	16.2	
АРХИТЕКТ. БОРОНОВ	ЛИСТ	ЛИСТОВ 1	
	ГИПРОКОММУНСТРОЙ г. Москва		



Формат	Зона	Поз.	Обозначение	Наименование	Кол. во	Примечание
				<u>Документация</u>		
A2			- КЖИ. ТТ	Технические требования		
				<u>Детали</u>		
Б4	1		- КЖИ. 13.00.1	Уголок 63x63x6 ГОСТ 8509-72* 2-881	2	9.2 кг
Б4	2		- КЖИ. 13.00.2	Уголок 63x63x6 ГОСТ 8509-72* 2-505	2	2.4 кг
Б4	3		- КЖИ. 13.00.3	А-III-10 ГОСТ 5781-82* l=200	10	1.4 кг

Инд. № подл. Подпись и дата Взам. инв.

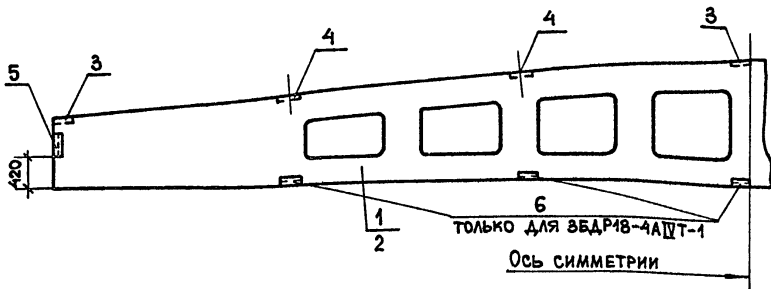
Н. КОНТР. НИКОЛАЕВА	409-15-100.87 - КЖИ. 13.00.0		
НАЧ. ОТА ДАНКОВ	СТАДИЯ	МАССА	МАСШТАБ
РУК. ГР. НИКОЛАЕВА	Р	13.0	
АРХИТЕКТ. БОРОНОВ	ЛИСТ	ЛИСТОВ 1	
	ГИПРОКОММУНСТРОЙ г. Москва		

Альбом У

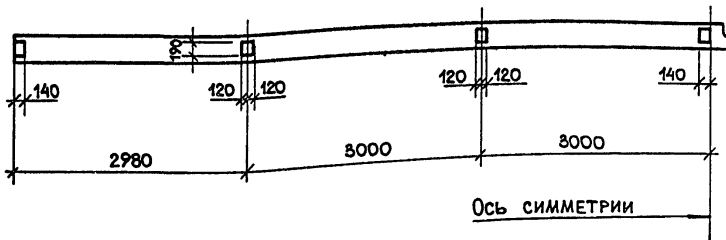
ОБОЗНАЧЕНИЕ	МАРКА	МАССА ЕД. КГ
КЖИ-16.00.0	1БДР18-3АIVТ-1	8400
-01	3БДР18-4АIVТ-1	12100

ВЕДОМОСТЬ РАСХОДА СТАЛИ
НА ДОПОЛНИТЕЛЬНЫЕ ЗАКЛАДНЫЕ ИЗДЕЛИЯ, КГ

МАРКА	ИЗДЕЛИЯ ЗАКЛАДНЫЕ						Общий расход	
	Арматура класса А III			Прокат				
	ГОСТ 5781-82*			В ст 3кп2	В ст 3лс6			
	10	8	Итого	-140x6	-190x6	(140x6)		Итого
1БДР18-3АIVТ-1	0.4	2.0	2.4	5.2	8.8	10.4	24.4	26.8
1БДР18-3АIVТ-2	2.4	4.4	6.8	5.2	8.8	41.6	55.6	62.4



Формат	Зона	Пос.	ОБОЗНАЧЕНИЕ	НАИМЕНОВАНИЕ	КОЛ. НА ИСП.	Прим.
				<u>Документация</u>		
A4			1.462.1-3/80.1-ТО	Техническое описание		
				<u>Сборочные единицы</u>		
		1	1.462.1-3/80 в.1	1БДР18-3АIVТ	1	
		2	1.462.1-3/80 в.1	3БДР18-4АIVТ	1	
		3	1.400-6/76 в.1	ИЗДЕЛИЕ ЗАКЛАДНОЕ М4-1-2	4	4
		4	"	" М4-3-3	4	4
		5	"	" М4-22	2	
		6	"	" М4-22-2	8	



22951-05

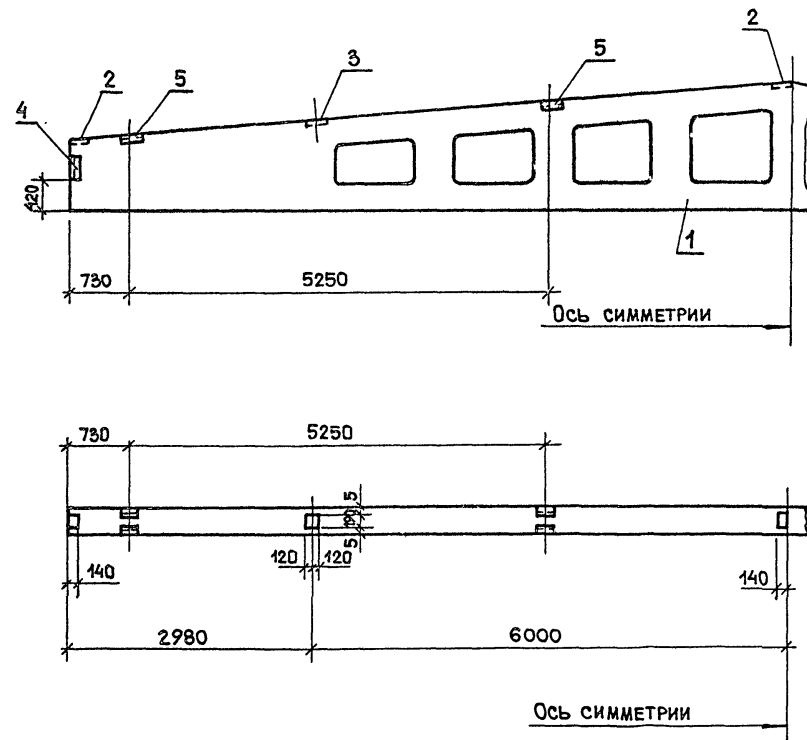
Н. КОНТР.	НИКОЛАЕВА			409-15-100.87 - КЖИ. 16.00.0	СТАДИЯ	МАССА	МАСШТАБ
НАЧ. ОТА	ДАНКОВ				Р	СМ. ТАБЛ.	1:50
РУК. ГР.	НИКОЛАЕВА				ЛИСТ	ЛИСТОВ 1	
АРХИТЕКТ	БОРОНОВ				ГИПРОКОММУНСТРОЙ г. Москва		

Имя и фамилия, Подп. и дата, Взам. инв. №

Альбом V

ВЕДОМОСТЬ РАСХОДА СТАЛИ
НА ДОПОЛНИТЕЛЬНЫЕ ЗАКЛАДНЫЕ ИЗДЕЛИЯ, КГ

МАРКА	ИЗДЕЛИЯ ЗАКЛАДНЫЕ								Общий РАСХОД
	АРМАТУРА КЛАССА				ПРОКАТ				
	А III		В ст 3 кл 2		В ст 3 кл 6		ГОСТ 8509-72		
	ГОСТ 5781-82 *	ГОСТ 103-76 *	ГОСТ 8509-72 *	ГОСТ 8510-72 *	Итого				
10	8	Итого	140x6	190x6	L 80x6	L 110x70x8	Итого		
1БДР18-5А IV T-2	1.2	3.2	4.4	5.2	4.4	6.8	20.8	37.2	41.6



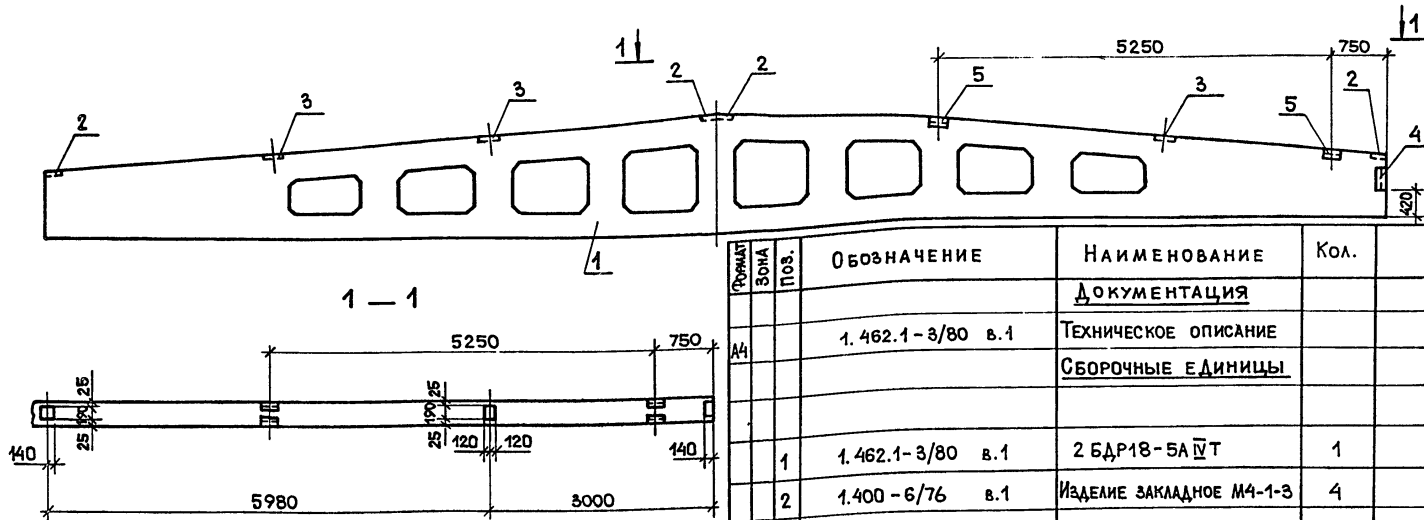
ФОРМАТ	ЗОНА	Поз.	ОБОЗНАЧЕНИЕ	НАИМЕНОВАНИЕ	Кол.	Прим.
A4			1.462.1-3/80 в.1	ТЕХНИЧЕСКОЕ ОПИСАНИЕ		
				ДОКУМЕНТАЦИЯ		
				СБОРОЧНЫЕ ЕДИНИЦЫ		
		1	1.462.1-3/80 в.1	1БДР 18-5А IV T	1	
		2	1.400-6 /76 в.1	ИЗДЕЛИЕ ЗАКЛАДНОЕ М4-1-2	4	
		3	" "	" М4-3-3	2	
		4	" "	" М4-10	2	
		5	" "	" М4-22	4	

ИВ.Н ПОДА. ПОДАТ. И ДАТА
ВЗАМ. ИВЕН

22951-05

Н. КОНТР. НИКОЛАЕВА	НАЧ. ОТА Д. АНКОВ	РУК. ГР. НИКОЛАЕВА	АРХИТЕК. БОРОНОВ	409-15-100.87-КЖИ.18.00.0		
				СТАДИЯ	МАССА	МАСШТАБ
				Р	8400	1:50
				ЛИСТ	ЛИСТОВ 1	
				ГИПРОКОММУНСТРОЙ г. МОСКВА		

БАЛКА
(1БДР18-5А IV T-2)



ФОРМАТ	ВОНА	Пос.	ОБОЗНАЧЕНИЕ	НАИМЕНОВАНИЕ	КОЛ.
				<u>ДОКУМЕНТАЦИЯ</u>	
A4			1.462.1-3/80 в.1	ТЕХНИЧЕСКОЕ ОПИСАНИЕ	
				<u>СБОРОЧНЫЕ ЕДИНИЦЫ</u>	
		1	1.462.1-3/80 в.1	2 БДР18-5А VТ	1
		2	1.400-6/76 в.1	ИЗДЕЛИЕ ЗАКЛАДНОЕ М4-1-3	4
		3	"	" М4-3-4	3
		4	"	" М4-10-1	1
		5	"	" М4-22-1	2

ВЕДОМОСТЬ РАСХОДА СТАЛИ
НА ДОПОЛНИТЕЛЬНЫЕ ЗАКЛАДНЫЕ ИЗДЕЛИЯ, КГ

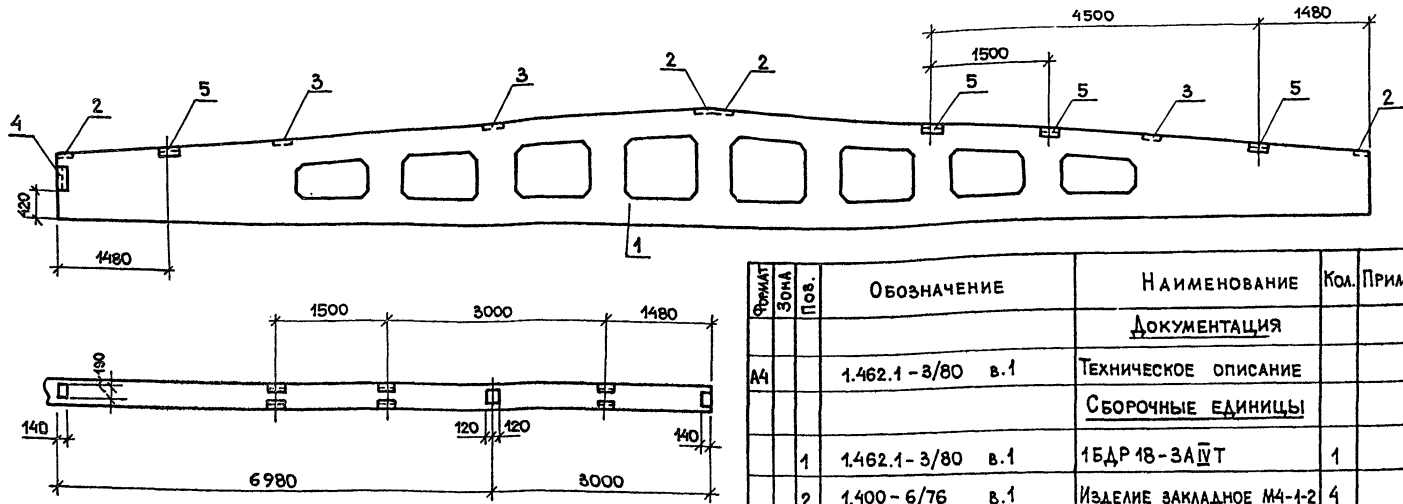
МАРКА	ИЗДЕЛИЯ ЗАКЛАДНЫЕ								ОБЩИЙ РАСХОД
	АРМАТУРА КЛАССА			ПРОКАТ					
	А III			ВСт3 кп 2		ВСт3 пс 6			
	ГОСТ 5781-82*			ГОСТ 103-76*		ГОСТ 8509-72	ГОСТ 8510-72*		
	10	8	Итого	-140x6	-190x6	Л80x6	Л110x70 x 8	Итого	
2БДР18-5А VТ-1	0.9	2.3	3.2	5.2	6.6	3.2	10.4	25.2	28.4

22951-05

И. КОНТР.	НИКОЛАЕВА			409-15-100.87- КЖИ . 19.00.0			
НАЧ. ОТД.	ДАНКОВ						
РУК. ГР.	НИКОЛАЕВА			БАЛКИ (2БДР18-5А VТ-1)	СТАДИЯ	МАССА	МАСШТАБ
АРХИТЕК	ВОРОНОВ				Р	10400	1:50
					ЛИСТ	ЛИСТОВ 1	
					ГИПРОКОММУНСТРОЙ г. Москва		

ИВ. Н. ПОДЛ. ПОСАП. И. ДАТА ВРАТ. ИВ. В.Н

Альбом V



ВЕДОМОСТЬ РАСХОДА СТАЛИ
НА ДОПОЛНИТЕЛЬНЫЕ ЗАКЛАДНЫЕ ИЗДЕЛИЯ, КГ

МАРКА	ИЗДЕЛИЯ ЗАКЛАДНЫЕ							Общий РАСХОД	
	АРМАТУРА КЛАССА			ПРОКАТ					
	А III		Итого	Вст 3 кл 2		Вст 3 кл 6			
	ГОСТ 5781-82 *	ГОСТ 103-76 *		ГОСТ 103-76 *	ГОСТ 103-76 *	ГОСТ 103-76 *	ГОСТ 103-76 *	Итого	
	10	8	Итого	140x6	190x6	180x6	180x6 x 8	Итого	
1БДР18-ЗАУТ-3	1.0	3.0	4.0	5.2	6.6	3.4	20.8	36.0	40.0

Формат	Зона	Пов.	ОБОЗНАЧЕНИЕ	НА ИМЕНОВАНИЕ	КОЛ.	ПРИМЕЧ.
				<u>ДОКУМЕНТАЦИЯ</u>		
A4			1.462.1-3/80 в.1	ТЕХНИЧЕСКОЕ ОПИСАНИЕ		
				<u>СБОРОЧНЫЕ ЕДИНИЦЫ</u>		
		1	1.462.1-3/80 в.1	1БДР18-ЗАУТ	1	
		2	1.400-6/76 в.1	ИЗДЕЛИЕ ЗАКЛАДНОЕ М4-1-2	4	
		3	1.400-6/76 в.1	ИЗДЕЛИЕ ЗАКЛАДНОЕ М4-3-3	3	
		4	1.400-6/76 в.1	ИЗДЕЛИЕ ЗАКЛАДНОЕ М4-10	1	
		5	1.400-6/76 в.1	ИЗДЕЛИЕ ЗАКЛАДНОЕ М4-22	4	

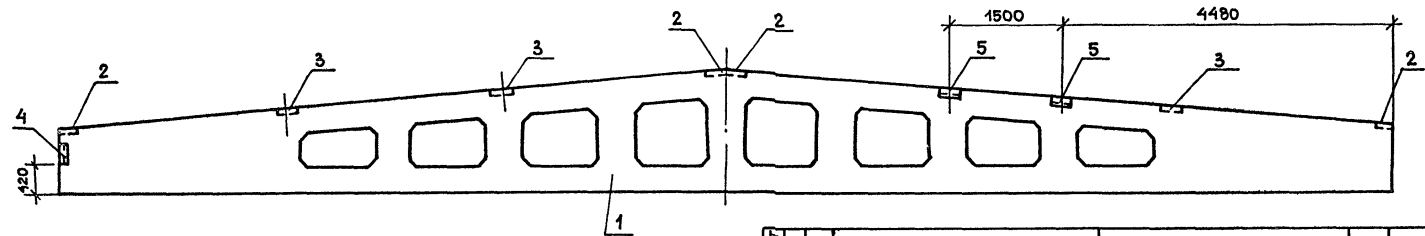
Имя, И. ПОДЛ. И. ДАТА

ВЗАМ. ИМЕНА

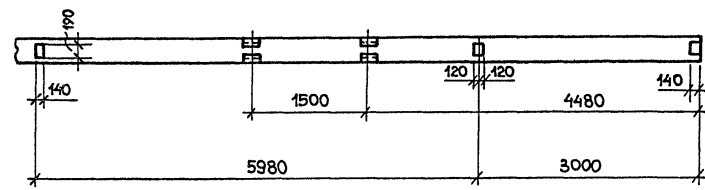
22951-05

Н. КОНТР. НИКОЛАЕВА	НАЧ. ОТД. Д. АНКОВ	РУК. ГР. НИКОЛАЕВА	АРХИТЕК. ВОРОНОВ	409-15-100.87-КЖИ. 20.00.0	СТАДИЯ	МАССА	МАСШТАБ
				БАЛКА (1БДР18-ЗАУТ-3)	Р	8400	1:50
					ЛИСТ	ЛИСТОВ 1	
					ГИПРОКОММУНСТРОЙ г. Москва		

Альбом V



1 - 1



ВЕДОМОСТЬ РАСХОДА СТАЛИ
НА ДОПОЛНИТЕЛЬНЫЕ ЗАКЛАДНЫЕ ИЗДЕЛИЯ, КГ

МАРКА	ИЗДЕЛИЯ ЗАКЛАДНЫЕ								ОБЩИЙ РАСХОД
	АРМАТУРА КЛАССА		ПРОКАТ						
	А III		Вст 3 кл 2		Вст 3 кл 6				
	ГОСТ 5781-82*	ГОСТ 103-76*	ГОСТ 8509-72	ГОСТ 8510-72	L400x70x8		Итого		
10	8	Итого	140x6	190x6	180x6			Итого	
1БДР18-5А IV Т-3	0.6	2.2	2.8	5.2	6.6	3.4	40.4	25.6	28.4

ФОРМАТ	ЗОНА	Поз.	ОБОЗНАЧЕНИЕ	НАИМЕНОВАНИЕ	КОЛ.	ПРИМЕТ.
				<u>ДОКУМЕНТАЦИЯ</u>		
А4			1.462.1-3/80 в.1	ТЕХНИЧЕСКОЕ ОПИСАНИЕ		
				<u>СБОРОЧНЫЕ ЕДИНИЦЫ</u>		
		1	1.462.1-3/80 в.1	1БДР18-5А IV Т	1	
		2	1.400-6/76 в.1	ИЗДЕЛИЕ ЗАКЛАДНОЕ М4-1-2	4	
		3	1.400-6/76 в.1	ИЗДЕЛИЕ ЗАКЛАДНОЕ М4-3-3	3	
		4	1.400-6/76 в.1	ИЗДЕЛИЕ ЗАКЛАДНОЕ М4-10	1	
		5	1.400-6/76 в.1	ИЗДЕЛИЕ ЗАКЛАДНОЕ М4-22	2	

22951-05

И. КОНТР.	НИКОЛАЕВА	<i>[Signature]</i>
НАЧ. ОТД.	Д. АНКОВ	<i>[Signature]</i>
РУК. ГР.	НИКОЛАЕВА	<i>[Signature]</i>
АРХИТЕК	БОРОНОВ	<i>[Signature]</i>

409-15-100.87- КЖИ. 21.00.0

БАЛКА
(1БДР18-5А IV Т-3)

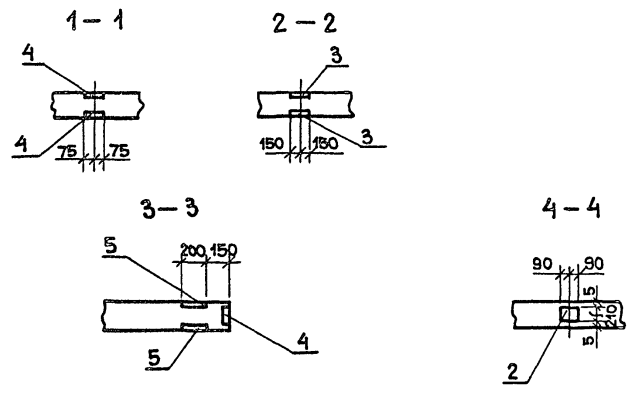
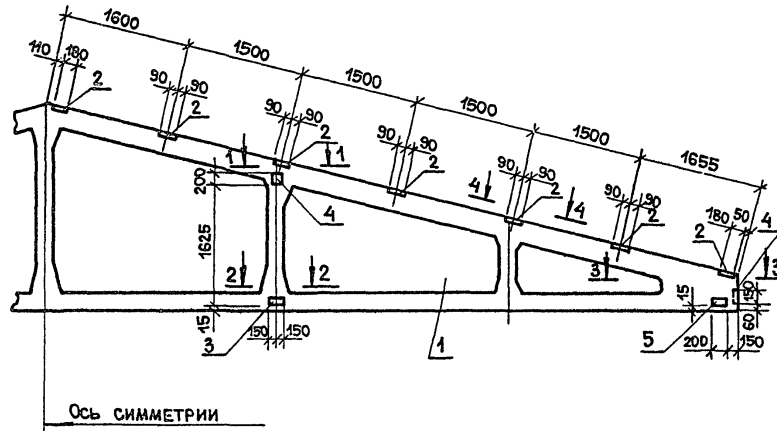
СТАДИЯ	МАССА	МАСШТАБ
Р	8400	1:50
ЛИСТ	ЛИСТОВ 1	
ГИПРОКОММУНСТРОЙ г. Москва		

ИМЬ. И ПОДЛ. ПОДП. И ФАТА ВВАЛ. ИМЬ. И

Альбом V

ВЕДОМОСТЬ РАСХОДА СТАЛИ
НА ДОПОЛНИТЕЛЬНЫЕ ЗАКЛАДНЫЕ ИЗДЕЛИЯ, КГ

МАРКА	ИЗДЕЛИЯ ЗАКЛАДНЫЕ							ОБЩИЙ РАСХОД	
	АРМАТУРА КЛАССА			ПРОКАТ					
	А III			В ст3кп2		В ст3псб-1			
	ГОСТ 5781-82*			ГОСТ 103-76*					
	12	14		Итого	-180x8	-150x8	-150x10	Итого	
1ФТ18-2АIVТ-Н-1	4.82	1.32		6.14	33.6	18.4	14.4	66.4	72.54



ФОРМАТ	ЗОНА	ПОВ.	ОБОЗНАЧЕНИЕ	НАИМЕНОВАНИЕ	КОЛ.	ПРИМЕЧ.
				<u>ДОКУМЕНТАЦИЯ</u>		
A4			1.063.1-1 в.1	ТЕХНИЧЕСКОЕ ОПИСАНИЕ		
				<u>СБОРОЧНЫЕ ЕДИНИЦЫ</u>		
		1	1.063.1-1 в.1	1ФТ18-2АIVТ-Н	1	
		2	1.063.1-1 в.2	ИЗДЕЛИЕ ЗАКЛАДНОЕ М5	14	
		3	1.063.1-1 в.2	ИЗДЕЛИЕ ЗАКЛАДНОЕ М6	4	
		4	1.063.1-1 в.2	ИЗДЕЛИЕ ЗАКЛАДНОЕ М7	6	
		5	1.400-6/76	ИЗДЕЛИЕ ЗАКЛАДНОЕ М4-29	4	

Имя и подл. ПОДП. и ДАТА

Вс. МАЛ. ИИЗДА

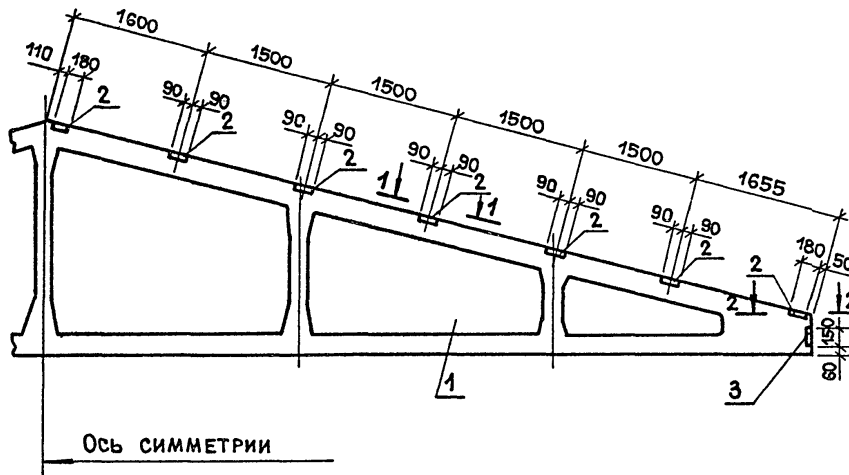
22951-05

Н. КОНТР.	НИКОЛАЕВА			409-15-100.87- КЖИ. 22.00.0 ФЕРМА (1ФТ18-2АIVТ-Н-1)	СТАДИЯ	МАССА	МАСШТАБ
НАЧ. ОТД.	ДАНКОВ				Р	5600	1:50
РУК. ГР.	НИКОЛАЕВА				ЛИСТ	ЛИСТОВ 1	
АРХИТЕК.	БОРОНОВ				ГИПРОКОММУНСТРОИ г. Москва		

Альбом

ВЕДОМОСТЬ РАСХОДА СТАЛИ
НА ДОПОЛНИТЕЛЬНЫЕ ЗАКЛАДНЫЕ ИЗДЕЛИЯ, КГ

МАРКА	ИЗДЕЛИЯ ЗАКЛАДНЫЕ						Общий РАСХОД
	АРМАТУРА КЛАССА			ПРОКАТ			
	А III			ВстЗкп2	ВстЗлсВ-1		
	ГОСТ 5781-82*			ГОСТ 103-76*			
	12	14	Итого	-180x8	-150x10	Итого	
1ФТ18-2АIVТ-Н-2	1.82	0.44	2.26	33.6	4.8	38.4	40.66



ФОРМАТ	ЗОНА	ПОВ.	ОБОЗНАЧЕНИЕ	НАИМЕНОВАНИЕ	КОЛ.	ПРИМЕЧ.
				ДОКУМЕНТАЦИЯ		
А4			1.063.1-1 в.1	ТЕХНИЧЕСКОЕ ОПИСАНИЕ		
				СБОРОЧНЫЕ ЕДИНИЦЫ		
	1		1.063.1-1 в.1	1ФТ18-2АIVТ-Н	1	
	2		1.063.1-1 в.2	ИЗДЕЛИЕ ЗАКЛАДНОЕ М5	14	
	3		" "	" " М7	2	

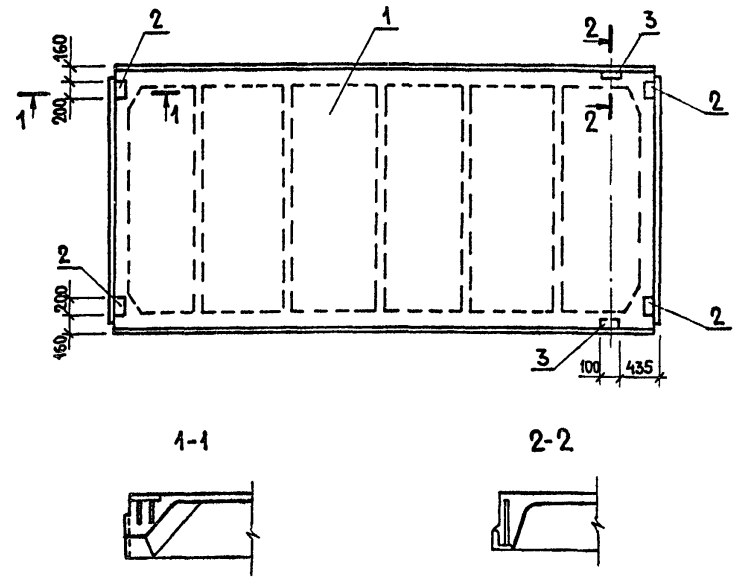


22951-05

Инв. № подл. Подл. и дата Взам. инв. №

Н. КОНТР.	НИКОЛАЕВА				409-15-100.87- КЖИ. 23.00.0		
НАЧ. ОТД.	Д. АНКОВ						
РУК. ГР.	НИКОЛАЕВА						
АРХИТЕК	ВОРОНОВ						
ФЕРМА (1ФТ18-2АIVТ-Н-2)					СТАДИЯ	МАССА	МАСШТАБ
					Р	5600	1:50
					ЛИСТ	ЛИСТОВ 1	

АЛЬБОМ №



ФОРМАТ	ЗОНА	ВОЗН.	ОБОЗНАЧЕНИЕ	НАИМЕНОВАНИЕ	КОЛ.	ПРИМЕЧ.
				<u>ДОКУМЕНТАЦИЯ</u>		
			ГОСТ 22701.1-77*	ПЛИТЫ ЖЕЛЕЗОБЕТОННЫЕ РЕБРИСТЫЕ ПРЕДВАРИТЕЛЬНО НАПРЯЖЕННЫЕ РАЗМЕРАМИ 6x3 м ДЛЯ ПОКРЫТИЙ ПРОИЗВОДСТВЕННЫХ ЗДАНИЙ		
				<u>СБОРОЧНЫЕ ЕДИНИЦЫ</u>		
		1		ПЛИТА ПГ-ЗАУТ ГОСТ 22701.1-77*	1	
		2	ГОСТ 22701.5-77*	ЗАКЛАДНАЯ ДЕТАЛЬ М8	4	
		3	ГОСТ 22701.5-77*	ЗАКЛАДНАЯ ДЕТАЛЬ М9	2	

ВЕДОМОСТЬ РАСХОДА СТАЛИ НА ДОПОЛНИТЕЛЬНЫЕ ЗАКЛАДНЫЕ ДЕТАЛИ, КГ

МАРКА ЭЛЕМЕНТА	ИЗДЕЛИЯ ЗАКЛАДНЫЕ								ВСЕГО
	АРМАТУРА КЛАССА А-III				ПРОКАТ МАРКИ Вст 3 кл 2				
	ГОСТ 5781-82*				ГОСТ 103-76*		ГОСТ 8509-72		
	Ø10	Ø14		ИТОГО	Ø100	ИТОГО	Л70x8	ИТОГО	
ПГ-ЗАУТ-1	2.22	0.2		2.42	5.2	5.2	1.68	1.68	9.30

Изм. № подл. Подпись и дата Взам. инв. №

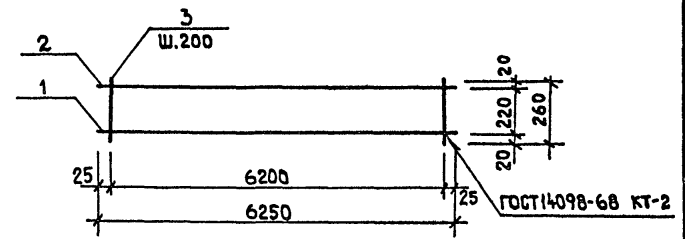
22951-05

Н. КОНТР. НИКОЛАЕВА	НАЧ. ОТД. АНКОВ	РУК. ГР. НИКОЛАЕВА	ИНЖ. НИКИТИНА	409-15-100.87 - КЖИ. 24.00.0	СТАЛЬ	МАССА	МАСШТАБ
				ПЛИТА (ПГ-ЗАУТ-1)	Р	1070	-
					Лист	Листов 1	
				ГИПРОКОМУНСТРОЙ г. Москва			

Альбом V

Изм. № подл. Подпись и дата. Взам. инв. №

Альбом

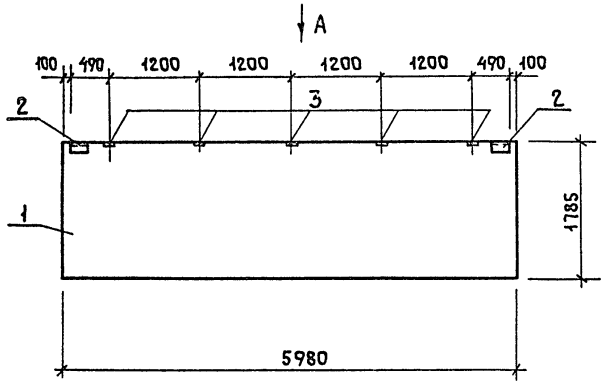


Формат	Зона	Позиц	Обозначение	Наименование	Кол-во	Примечание
				<u>Документация</u>		
A2			- КЖИ.ТТ	Технические требования.		
				<u>Детали</u>		
Б4	1		- КЖИ.25.00.1	А-III-20 ГОСТ 5781-82 ^л l=6250	1	15.56 кг
Б4	2		- КЖИ.25.00.2	А-III-10 ГОСТ 5781-82 ^л l=6250	1	3.88 кг
Б4	3		- КЖИ.25.00.3	А-I-6 ГОСТ 5781-82 ^л l=260	32	0.06 кг

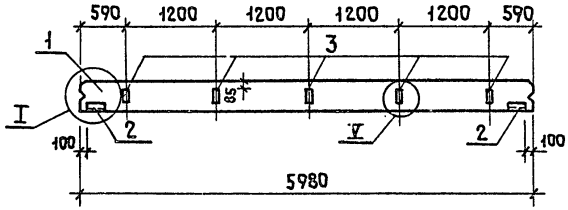
Изм. № подл. Подпись и дата. Взам. инв. №

22951-05							
409-15-100.87 - КЖИ. 25.00.0							
И. КОНТР.	НИКОЛАЕВА	<i>[Signature]</i>		КАРКАС Кр-1	СТАДИЯ	МАССА	МАСШТАБ
НАЧ. ОТА	ДАНКОВ	<i>[Signature]</i>			Р	21.36	—
РУК. ГР.	НИКОЛАЕВА	<i>[Signature]</i>			Лист	Листов 4	
ИНЖЕНЕР	НИКИТИНА	<i>[Signature]</i>			ГИПРОКОММУНСТРОЙ г. Москва		

Альбом №



Вид А



Узлы I и II см. 1.030.1-1 в.0-3-0100

ФОРМАТ	ЗОНА	Поз.	ОБОЗНАЧЕНИЕ	НАИМЕНОВАНИЕ	КОЛ.	ПРИМ.
				<u>ДОКУМЕНТАЦИЯ</u>		
			1.030.1-1 в.0-0	ТЕХНИЧЕСКИЕ УСЛОВИЯ		
				<u>СБОРОЧНЫЕ ЕДИНИЦЫ</u>		
		1	1.030.1-1.1-1;07-01;07-05;07;08	ПАНЕЛЬ ПС6018 <input type="checkbox"/> Л	1	
		2	1.030.1-1.1-3 30-01	ИЗДЕЛИЕ ЗАКЛАДНОЕ М2	2	
		3	" 36	"	М9	5

ВЕДОМОСТЬ РАСХОДА СТАЛИ НА ДОПОЛНИТЕЛЬНЫЕ ЗАКЛАДНЫЕ ИЗДЕЛИЯ, КГ

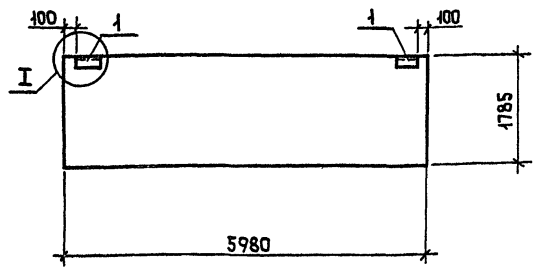
МАРКА ЭЛЕМЕНТА	ИЗДЕЛИЯ ЗАКЛАДНЫЕ						ВСЕГО
	АРМАТУРА КЛАССА А-III			ПРОКАТ МАРКИ ВСтЗ кп2			
	ГОСТ 5781-82*			ГОСТ 19903-74*		ГОСТ 8509-72*	
	Ф10	Итого	-60* 6	-100* 8	Л63* 6	Итого	
ПС60.18. <input type="checkbox"/> Л36	2,3	2,3	1,12	5,0	2,74	8,86	11,16

23951-05

И.КОНТР. ПОСПЕЛОВА	<i>[Signature]</i>	409-15-100.87 — КЖИ.27.00.0	СТАДИЯ	МАССА	МАСШТАБ
НАЧ.ОТД. ДАНКОВ	<i>[Signature]</i>		ПАНЕЛЬ ПС60.18. <input type="checkbox"/> Л-36	Р	
РУК.ГР. ПОСПЕЛОВА	<i>[Signature]</i>			ЛИСТ	ЛИСТОВ 1
ИНЖЕН. РОЖДЕСТВЕНСКИЙ	<i>[Signature]</i>		ГИПРОКОММУНСТРОЙ г. МОСКВА		

Имя, отчество, должность, дата, фамилия, инициалы

Альбом V



ФОРМАТ	ЗОНА	Пос.	ОБОЗНАЧЕНИЕ	НАИМЕНОВАНИЕ	КОЛ.	ПРИМ.
				СБОРОЧНЫЕ ЕДИНИЦЫ		
A4	1		1.030.1-1.1-1 07-08-10-11	ПАНЕЛЬ 60.18. <input type="checkbox"/> 1		
A4	2		1.030.1-1.1-3 30-01	ИЗДЕЛИЕ ЗАКЛАДНОЕ И1	2	

ВЕДОМОСТЬ РАСХОДА СТАЛИ НА ДОПОЛНИТЕЛЬНЫЕ ЗАКЛАДНЫЕ ИЗДЕЛИЯ, КГ

МАРКА ЭЛЕМЕНТА	ИЗДЕЛИЯ ЗАКЛАДНЫЕ						ВСЕГО
	АРМАТУРА КЛАССА			ПРОКАТ МАРКИ			
	А-III		Вст 3 кп2				
	ГОСТ 5781-82*	ГОСТ 19903-74*	ГОСТ 8509-72*				
	Ф10	Итого	-60* 6	Л63* 6	Итого		
ПС 60.18. <input type="checkbox"/> 1-31	0,52	0,52	1,12	2,06	3,18	3,7	

22951-05

Имя, № проекта, Подп. и дата

И. КОНТР.	ПОСПЕЛОВА		409-15-100.87 — КЖИ. 28.00.0	СТАДИЯ	МАССА	НАСШТАБ
НАЧ. ОТД.	А ДАНКОВ			ПАНЕЛЬ ПС 60.18. <input type="checkbox"/> 1-31	Р	
РУК. ГР.	ПОСПЕЛОВА		ЛИСТ		ЛИСТОВ 1	
ИНЖЕН.	РОЖДЕСТВЕНСКИЙ		ГИПРОКОММУНСТРОЙ г. МОСКВА			

А ЛЬ Б О М У

Рис. 1

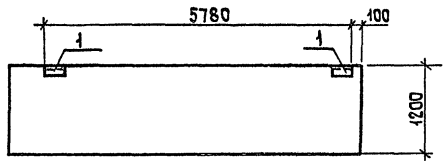
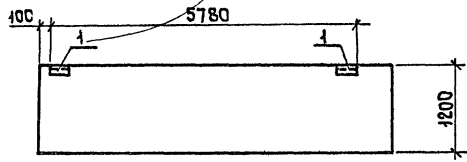


Рис. 2



ФОРМА	ЗОНА	Поз.	ОБОЗНАЧЕНИЕ	НАИМЕНОВАНИЕ	КОЛ. НА ИСПОЛ.			ПРИМ.
					-01	-02		
				СБОРОЧНЫЕ ЕДИНИЦЫ				
A4		1	1.030.1-1.1-1 17-01; 18-01	ПАНЕЛЬ ПС □ 12 □ 1				
A4		2	1.030.1-1.1-3 30-01	ИЗДЕЛИЕ ЗАКЛАДНОЕ №2	2	2		
A4		3	" 36	" №9				

ОБОЗНАЧЕНИЕ	МАРКА	Рис
-КЖИ.29.00.0	ПС □ 12 □ 1-1.31	1
-01	ПС □ 12 □ 1-2.31	2

ВЕДОМОСТЬ РАСХОДА СТАЛИ НА ДОПОЛНИТЕЛЬНЫЕ ЗАКЛАДНЫЕ ИЗДЕЛИЯ, КГ

МАРКА ЭЛЕМЕНТА	ИЗДЕЛИЯ ЗАКЛАДНЫЕ						Всего
	АРМАТУРА КЛАССА		ПРОКАТ МАРКИ				
	А-III		Вст 3кп2				
	ГОСТ 5781-82*		ГОСТ 19903-74*		ГОСТ 8509-72*		
Ф10	Итого	60x 6	100x 8	163x 6	Итого		
ПС □ 12 □ 1-1.31	0,4	0,4	1,12		2,74	3,86	4,26
ПС □ 12 □ 1-2.31	0,4	0,4	1,12		2,74	3,86	4,26

ИНВЕНТОАР. ПОСЛ. И ДАТА ВЗАИМНЕН

22951-05

И.КОНТР.	ПОСПЕЛОВА		409-15-100.87 - КЖИ.29.00.0	СТАДИЯ	МАССА	НАСШТАБ	
НАЧ.СТАД.	ДАНКОВ			ПАНЕЛИ ПС □ 12 □ 1-1.31 ПС □ 12 □ 1-2.31	P		1:50
РУК.ГР.	ПОСПЕЛОВА				ЛИСТ	ЛИСТОВ 1	
ИНЖЕН.	РОЖДЕСТВЕНСКИЙ			ГИПРОКОММУНСТРОЙ г. МОСКВА			

Альбом V

Рис. 1

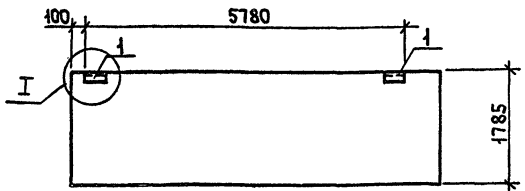
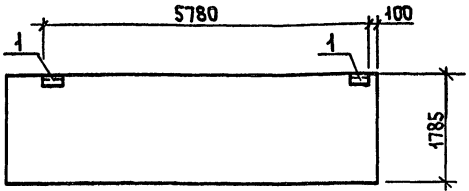


Рис. 2



ФОРМАТ	ЗОНА	Пос.	ОБОЗНАЧЕНИЕ	НАИМЕНОВАНИЕ	КОЛ. НА ИСПОЛН.		Прим.
						-01	
				СВОРОЧНЫЕ ЕДИНИЦЫ			
A4			1.030.1-1.1-1-17-03; 18-02	ПС □.18 □.1			
A4	1		1.030.1-1.1-1-30-01	ИЗДЕЛИЕ ЗАКЛАДНОЕ №2	2	2	

ОБОЗНАЧЕНИЕ	МАРКА	Рис
КЖИ.30.00.0	ПС □.18 □.1-131	1
-01	ПС □.18 □.1-231	2

ВЕДОМОСТЬ РАСХОДА СТАЛИ НА ДОПОЛНИТЕЛЬНЫЕ ЗАКЛАДНЫЕ ИЗДЕЛИЯ, КГ

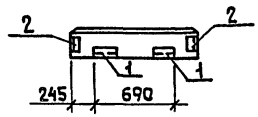
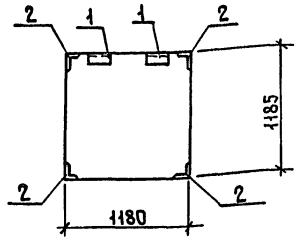
МАРКА ЭЛЕМЕНТА	ИЗДЕЛИЯ ЗАКЛАДНЫЕ						Всего
	АРМАТУРА КЛАССА А-III		ПРОКАТ МАРКИ ВСт3кп2				
	ГОСТ 5781-82*		ГОСТ 19903-74*		ГОСТ 8509-72*		
	Ф40	Итого	50x6	63x6	Итого	Итого	
ПС □.18 □.1-131	0,4	0,4	1.12	2.74	3.86	4.26	
ПС □.18 □.1-231	0,4	0,4	1.12	2.74	3.86	4.26	

22951-05

И. КОНТР. ПОСПЕЛОВА	НАЧ. ОУД. ДАНКОВ	РУК. ГР. ПОСПЕЛОВА	ИЖЕН. РОЖДЕСТВЕНСКИЙ	409-15-100.87 — КЖИ.30.00.0			СТАДИЯ	МАССА	МАСШТАБ
				ПАНЕЛИ ПС □.18 □.1-1.31 ПС □.18 □.1-2.31			Р		1:50
							Лист	Листов 1	
				ГИПРОКОММУНАСТРОЙ г. Москва					

ИЖ. ПРОЕК. ПОДП. И. ДАТА ВЗАИМ. ИЖ. ИЖ.

Альбом V



ВЕДОМОСТЬ РАСХОДА СТАЛИ НА ДОПОЛНИТЕЛЬНЫЕ ЗАКЛАДНЫЕ ИЗДЕЛИЯ, КГ

МАРКА ЭЛЕМЕНТА	ИЗДЕЛИЯ ЗАКЛАДНЫЕ						ВСЕГО
	АРМАТУРА КЛАССА А-III			ПРОКАТ МАРКИ ВСтЗ.кп2			
	ГОСТ 5781-82 ^н		ГОСТ 19905-74 ^н	ГОСТ 8509-72 ^н			
	Ф10	Итого	6 ^н	6 ^н	Итого		
2.ПС-12.12 □-А-59	2.16	2.16	1.12	6.42	7.54	9.7	

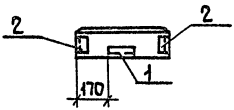
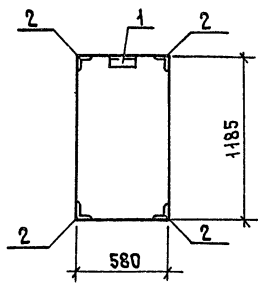
ФОРМАТ	ЗОНА	Поз.	ОБОЗНАЧЕНИЕ	НАИМЕНОВАНИЕ	КОЛ.	ПРИМ.
				СБОРОЧНЫЕ ЕДИНИЦЫ		
А4	1		1.030.1-1.1-1 60-02;-03;-04	ПАНЕЛЬ 2ПС 12.12 □-А		
А4	2		1.030.1-1.1-3 30-01	ИЗДЕЛИЕ ЗАКЛАДНОЕ №2	2	
А4	3		" 35-01	"	МН 4	

ИНЖЕНЕР ПОДП. И ДАТА ВЗАИМН

22951-05

И.КОНТР. ПОСПЕЛОВА	<i>[Signature]</i>			409-15-100.87 — КЖИ.31.00.0			
НАЧ.ОТД. ДАНКОВ	<i>[Signature]</i>						
РУК.ГР. ПОСПЕЛОВА	<i>[Signature]</i>			ПАНЕЛЬ 2ПС 12.12 □-А-59	СТАДИЯ	МАССА	МАСШТАБ
ИНЖЕН. РОЖДАСТВЕН	<i>[Signature]</i>				Р		1:20
					ЛИСТ	ЛИСТОВ 1	
					ГИПРОКОММУНАСТРОЙ г. МОСКВА		

Альбом У



Ведомость расхода стали на дополнительные закладные изделия, кг

Марка элемента	Изделия закладные						Всего
	Арматура класса А-III			Прокат марки Вст3кп2			
	ГОСТ 5781-82*		ГОСТ 19903-74*	ГОСТ 8509-72*		Итого	
	φ40	Итого	60х6	63х6	Итого		
2пс6.12.□-А-50	1.96	1.96	0.56	5.05	5.61	7.57	

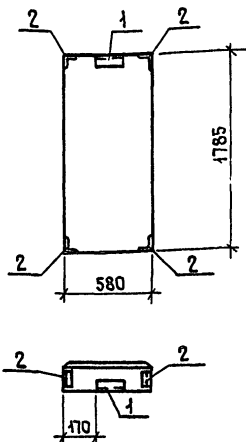
Формат	Зона	Пос.	Обозначение	Наименование	Кол	Прим.
				<u>СБОРОЧНЫЕ ЕДИНИЦЫ</u>		
A4	1		1.030.1-1.1-1 58-02;03;04	Панель 2пс 6.12.□-А		
A4	2		1.030.1-1.1-3 30-01	Изделие закладное М2	1	
A4	3		" 35-01	"	МН 4	

Имя, отчество, подпол. и дата
Иванов И.И.

22951-05

И.КОНТР.	ПОСПЕЛОВА		409-15-100.87 — КЖИ.33.00.0	СТАДИЯ	МАССА	МАСШТАБ
НАЧ.СТА.	ДАНКОВ			Панель 2пс 6.12.□-А-50	Р	
РУК.ГР.	ПОСПЕЛОВА				Лист	Листов 1
ИНЖЕН.	РОЖДЕСТВЕНКО			ГИПРОКОММУНСТРОЙ г. Москва		

Альбом V



ВЕДОМОСТЬ РАСХОДА СТАЛИ НА ДОПОЛНИТЕЛЬНЫЕ
ЗАКЛАДНЫЕ ИЗДЕЛИЯ, КГ

МАРКА ЭЛЕМЕНТА	ИЗДЕЛИЯ ЗАКЛАДНЫЕ						Всего
	АРМАТУРА КЛАССА			ПРОКАТ МАРКИ			
	А-III			Вст.3 кп 2			
	ГОСТ 5781-82*		Итого	ГОСТ 19905-74*		ГОСТ 8504-72*	
Ф10			60x6	Л50x6			
2ПС6.18. □-А60	1.96		1.96	0.56	5.05	5.61	7.57

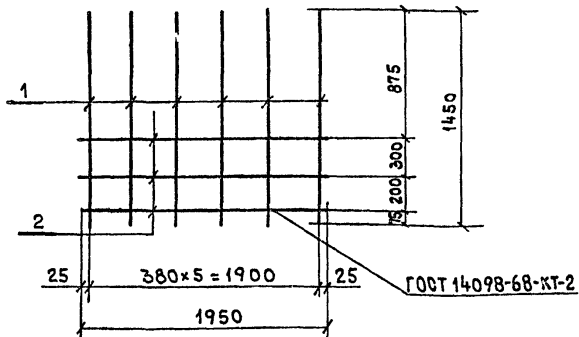
ФОРМАТ	ЗОНА	Поз.	ОБОЗНАЧЕНИЕ	НАИМЕНОВАНИЕ	КОЛ.	ПРИМ.
				СБОРОЧНЫЕ ЕДИНИЦЫ		
А4			1.030.1-1.1-4-1 59-02-03;-04	Панель 2ПС 6.18. □-А		
А4	1		1.030.1-1.1-3 30-01	ИЗДЕЛИЯ ЗАКЛАДНЫЕ М2	1	
А4	2		" 35-01	"	М11	4

ИНВЕНТАРЬ ПОДПИСАНА

ВЗНАШЕН

22951-05

И.КОНТР.	ПОСПЕЛОВА			409-15-100.87- КЖИ.34.000		
НАЧ.ОТД.	ДАНКОВ			Панель 2ПС 6.18. □-А-60		
РУК.ГР.	ПОСПЕЛОВА			СТАДИЯ МАСША МАСШТАБ		
ИНЖЕН.	РОЖДЕСТВЕНСКИЙ			Р		1:20
				Лист	Листов 4	
				ГИПРОКОММУНСТРОЙ г. Москва		

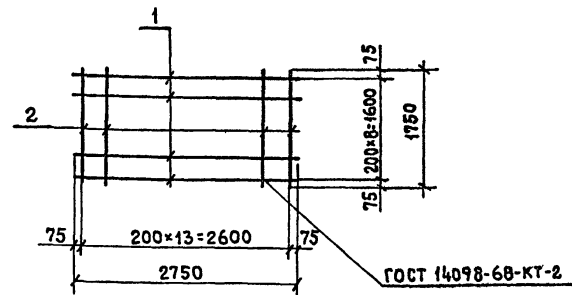


ФОРМАТ	ЗОНА	ПОЗ.	ОБОЗНАЧЕНИЕ	НАИМЕНОВАНИЕ	КОЛ-ВО	ПРИМЕЧАНИЕ
				<u>ДОКУМЕНТАЦИЯ</u>		
A2			- КЖИ. ТТ	ТЕХНИЧЕСКИЕ ТРЕБОВАНИЯ		
				<u>ДЕТАЛИ</u>		
Б4	1		- КЖИ. 36.00.1	А-II-12 ГОСТ 5781-82* $\ell=1450$	6	7.7 кг
Б4	2		- КЖИ. 36.00.2	А-II-8 ГОСТ 5781-82* $\ell=1950$	3	2.3 кг

ИВ.№ ПОДА ПОДПИСЬ И ДАТА ВЗАМ. ИВ.№

И. КОНТР. НИКОЛАЕВА				409-15-100.87 - КЖИ. 36.00.0		
НАЧ. ОТД. ДАНКОВ				СТАДИЯ	МАССА	МАСШТАБ
РУК. ГР. НИКОЛАЕВА						
АРХИТЕКТ. БОРОНОВ				Лист	Листов 1	
				ГИПРОКОММУНСТРОЙ г. Москва		

АРМАТУРНАЯ СЕТКА С2



ФОРМАТ	ЗОНА	ПОЗ.	ОБОЗНАЧЕНИЕ	НАИМЕНОВАНИЕ	КОЛ-ВО	ПРИМЕЧАНИЕ
				<u>ДОКУМЕНТАЦИЯ</u>		
A2			- КЖИ. ТТ.	ТЕХНИЧЕСКИЕ ТРЕБОВАНИЯ		
				<u>ДЕТАЛИ</u>		
Б4	1		- КЖИ. 35.00.1	А-II-10 ГОСТ 5781-82* $\ell=2750$	9	15.3 кг
Б4	2		- КЖИ. 35.00.2	А-II-10 ГОСТ 5781-82* $\ell=1750$	14	15.2 кг

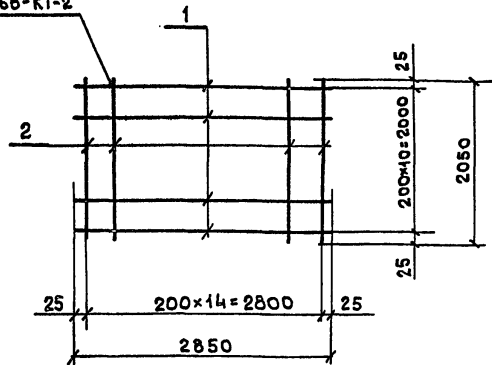
ИВ.№ ПОДА ПОДПИСЬ И ДАТА ВЗАМ. ИВ.№

И. КОНТР. НИКОЛАЕВА				409-15-100.87 - КЖИ. 35.00.0		
НАЧ. ОТД. ДАНКОВ				СТАДИЯ	МАССА	МАСШТАБ
РУК. ГР. НИКОЛАЕВА						
АРХИТЕКТ. БОРОНОВ				Лист	Листов 1	
				ГИПРОКОММУНСТРОЙ г. Москва		

АРМАТУРНАЯ СЕТКА С1

Альбом V

ГОСТ 14098-68-КТ-2



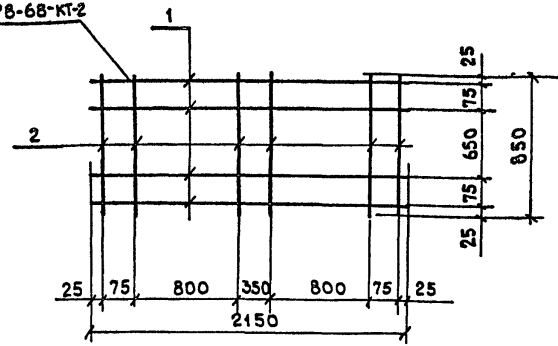
ФОРМАТ	ЗОНА	ПОС.	ОБОЗНАЧЕНИЕ	НАИМЕНОВАНИЕ	КОЛ-ВО	ПРИМЕЧАНИЕ
				<u>ДОКУМЕНТАЦИЯ</u>		
A2			- КЖИ. ТТ	ТЕХНИЧЕСКИЕ ТРЕБОВАНИЯ		
				<u>ДЕТАЛИ</u>		
Б4	1		- КЖИ. ЗВ.00.1	А-П-10 ГОСТ 5781-82* l= 2850	11	19.6кг
Б4	2		- КЖИ. ЗВ.00.2	А-П-10 ГОСТ 5781-82* l= 2050	15	19.1кг

ИВ.№ ПОДП. ПОДПИСЬ И ДАТА ВЗАИМ. ИВ.№

И. КОНТР.	НИКОЛАЕВА		409-15-100.87 - КЖИ. ЗВ.00.0
НАЧ. ОТД.	ДАНКОВ		
РУК. ГР.	НИКОЛАЕВА		
АРХИТЕК.	БОРОНОВ		
АРМАТУРНАЯ СЕТКА С4			СТАДИЯ/МАССА/МАСШТАБ
			Р 387кг
			ЛИСТ ЛИСТОВ 1
			ГИПРОКОММУНИСТРОЙ г. Москва

Альбом

ГОСТ 14098-68-КТ-2



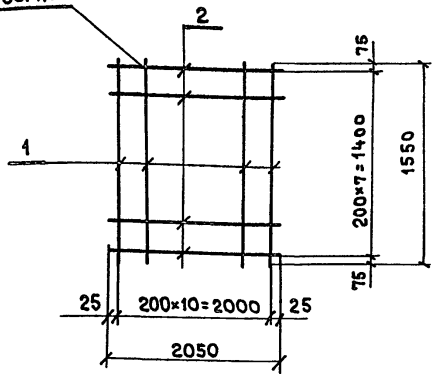
ФОРМАТ	ЗОНА	ПОС.	ОБОЗНАЧЕНИЕ	НАИМЕНОВАНИЕ	КОЛ-ВО	ПРИМЕЧАНИЕ
				<u>ДОКУМЕНТАЦИЯ</u>		
A2			- КЖИ. ТТ	ТЕХНИЧЕСКИЕ ТРЕБОВАНИЯ		
				<u>ДЕТАЛИ</u>		
Б4	1		- КЖИ. ЗВ.00.1	А-П-8 ГОСТ 5781-82* l= 2150	4	3.4 кг
Б4	2		- КЖИ. ЗВ.00.2	А-П-8 ГОСТ 5781-82* l= 850	6	2.0 кг

ИВ.№ ПОДП. ПОДПИСЬ И ДАТА ВЗАИМ. ИВ.№

И. КОНТР.	НИКОЛАЕВА		409-15-100.87 - КЖИ. ЗВ.00.0
НАЧ. ОТД.	ДАНКОВ		
РУК. ГР.	НИКОЛАЕВА		
АРХИТЕК.	БОРОНОВ		
АРМАТУРНАЯ СЕТКА С3			СТАДИЯ/МАССА/МАСШТАБ
			Р 54кг
			ЛИСТ ЛИСТОВ 1
			ГИПРОКОММУНИСТРОЙ г. Москва

Альбом V

ГОСТ 14098-66. КТ-2



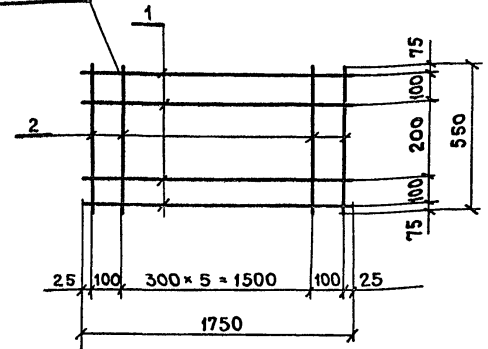
Формат	Зона	Пос.	Обозначение	Наименование	Кол-во	Примечание
				<u>Документация</u>		
A4			- КЖИ. ТТ	ТЕХНИЧЕСКИЕ ТРЕБОВАНИЯ		
				<u>Детали</u>		
B4	1		- КЖИ. 42.00.1	A-II-10 ГОСТ 5781-82 * l=1550	11	0,96 кг
B4	2		- КЖИ. 42.00.2	A-II-10 ГОСТ 5781-82 * l=2050	8	1,26 кг

Изм. № подл. Подпись и дата. Взам. инв. №

Н. КОНТР. НИКОЛАЕВА	409-15-100.87 - КЖИ. 42.00.0		
НАЧ. ОТД. ДАНКОВ	СТАДИЯ	МАССА	МАСШТАБ
РУК. ГР. НИКОЛАЕВА	P	20,6 кг	
АРХИТЕК. БОРОНОВ	ЛИСТ	ЛИСТОВ 1	
	ГИПРОКОММУНСТРОЙ г. Москва		

Альбом

ГОСТ 14098-66. КТ-2

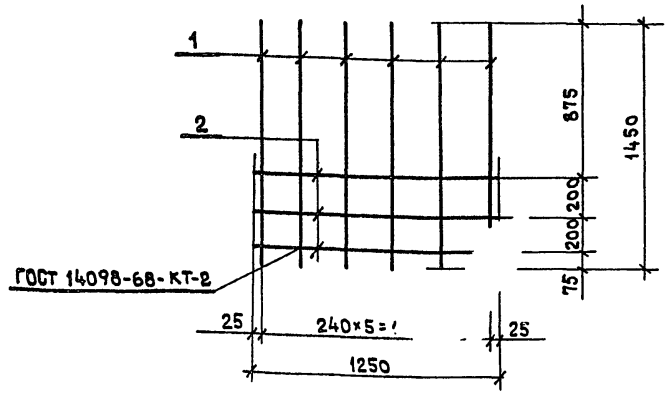


Формат	Зона	Пос.	Обозначение	Наименование	Кол-во	Примечание
				<u>Документация</u>		
A4			- КЖИ. ТТ	ТЕХНИЧЕСКИЕ ТРЕБОВАНИЯ		
				<u>Детали</u>		
B4	1		- КЖИ. 41.00.1	A-III-12 ГОСТ 5781-82 * l=1750	4	1,6 кг.
B4	2		- КЖИ. 41.00.2	A-III-12 ГОСТ 5781-82 * l=550	8	0,49 кг

Изм. № подл. Подпись и дата. Взам. инв. №

Н. КОНТР. НИКОЛАЕВА	409-15-100.87 - КЖИ. 41.00.0		
НАЧ. ОТД. ДАНКОВ	СТАДИЯ	МАССА	МАСШТАБ
РУК. ГР. НИКОЛАЕВА	P	10,3 кг	
АРХИТЕК. БОРОНОВ	ЛИСТ	ЛИСТОВ 1	
	ГИПРОКОММУНСТРОЙ г. Москва		

Альбом V



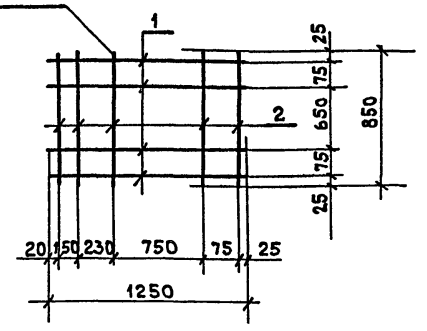
Формат	Зона	Поз.	Обозначение	Наименование	Кол-во	Примечание
				<u>Документация</u>		
A4			- КЖИ. ТТ	Технические требования		
				<u>Детали</u>		
Б4	1		- КЖИ. 43.00.1	A-II-12 ГОСТ 5781-82* l=1450	6	1,29 кг
Б4	2		- КЖИ. 43.00.2	A-I-8 ГОСТ 5781-82* l=1250	3	0,49 кг

Изм. № подл. Подпись и дата

Н. контр.	Николаева			409-15-100.87 - КЖИ. 43.00.0
Нач. отд.	Данков			
Рук. гр.	Николаева			Арматурная сетка С9
Архитект	Боронов			
				Стадия
				Масса
				Масштаб
				Р
				9,2 кг
				Лист
				Листов 1
				ГИПРОКОМУНСТРОЙ
				г. Москва

Альбом

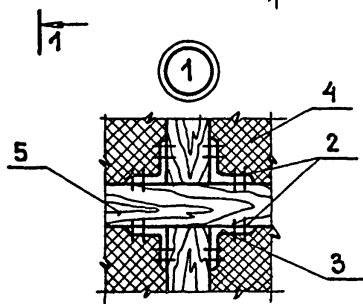
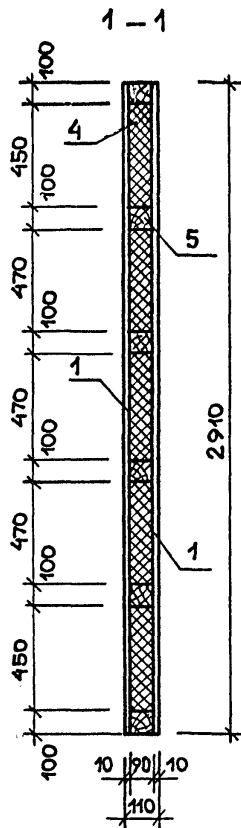
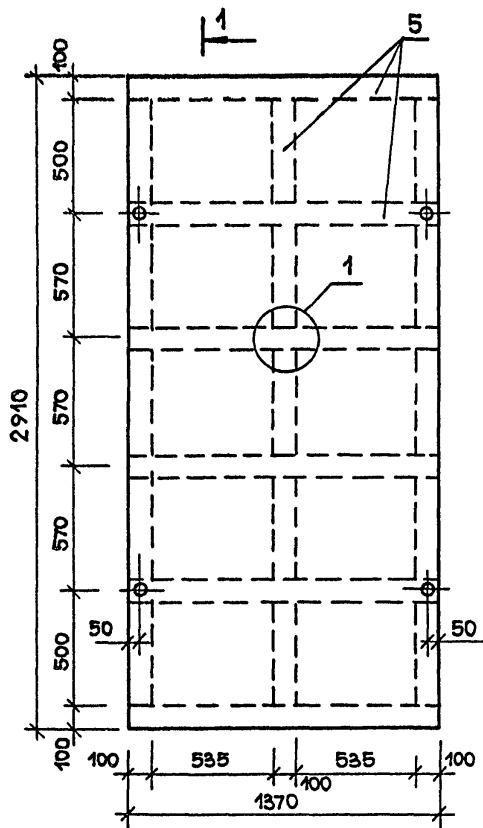
ГОСТ 14098-68-КТ-2



Формат	Зона	Поз.	Обозначение	Наименование	Кол-во	Примечание
				<u>Документация</u>		
A4			- КЖИ. ТТ	Технические требования		
				<u>Детали</u>		
Б4	1		- КЖИ. 44.00.1	A-I-8 ГОСТ 5781-82* l=1250	4	0,49 кг
Б4	2		- КЖИ. 44.00.2	A-I-8 ГОСТ 5781-82* l=850	5	0,34 кг

Изм. № подл. Подпись и дата

Н. контр.	Николаева			409-15-100.87 - КЖИ. 44.00.0
Нач. отд.	Данков			
Рук. гр.	Николаева			Арматурная сетка С10
Архитект	Боронов			
				Стадия
				Масса
				Масштаб
				Р
				3,7 кг
				Лист
				Листов 1
				ГИПРОКОМУНСТРОЙ
				г. Москва



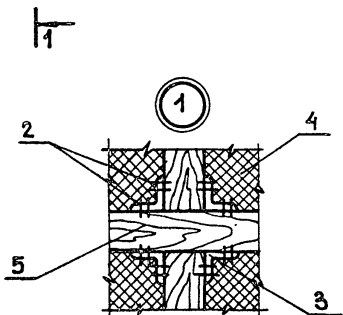
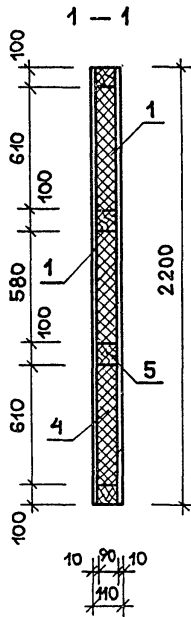
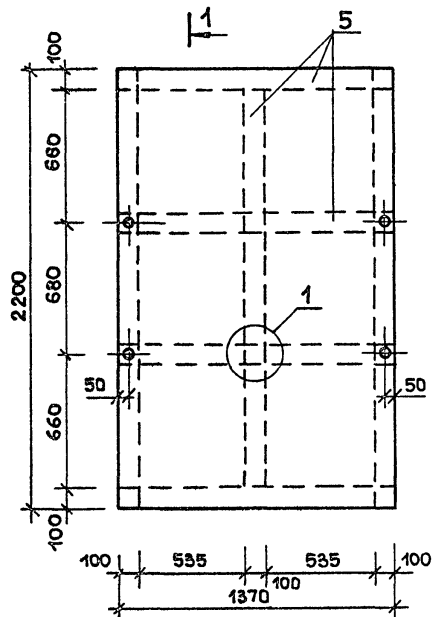
Формат	Зона	Поз.	Обозначение	Наименование	Кол-во	Примеч.
				<u>ДЕТАЛИ</u>		
		1	КЖИ 45.00.1	Лист асбестоцементный ЛП-П-294x1.37-10 ГОСТ 18124-75*	2	
		2	КЖИ 45.00.2	Шуруп 4x40 ГОСТ 1145-80*	192	
		3	КЖИ 45.00.3	Полоса - 200x5 $\rho=80$ ГОСТ 103-76*	40	
				<u>МАТЕРИАЛЫ</u>		
		4	КЖИ 45.00.4	Минераловатные плиты ГОСТ 9573-82	—	0.21 м ³
		5	КЖИ 45.00.5	Брус 100x90 $\rho=16950$ ГОСТ 24451-80Е	—	0.12 м ³

Инв. № подл.	Подл. и дата	Взам. инв. №
--------------	--------------	--------------

22951-05

И. контр.	Пушкарев		409-15-100.87 - КЖИ. 45.00.0			
Нач. отд.	Данков		Щит Щ-1	Стадия	Масса	Масштаб
Рук. гр.	Николаева			Р	—	
Архит.	Голыгин		Лист	Листов 1		
			Гипрокоммунстрой г. Москва			

Альбом V



ФОРМАТ	ЗОНА	Пов.	ОБОЗНАЧЕНИЕ	НАИМЕНОВАНИЕ	КОЛ.	ПРИМЕЧ.
				<u>ДЕТАЛИ</u>		
		1	КЖИ - 46.00.1	Лист асбестоцементный ЛП-П-2.91x1.37-10 ГОСТ 18124-75	2	
		2	КЖИ - 46.00.2	Шуруп 4x40 ГОСТ 1145-80*	32	
		3	КЖИ - 46.00.3	Полоса - 200x5 l=80 ГОСТ 103-76*	24	
				<u>МАТЕРИАЛЫ</u>		
		4	КЖИ - 46.00.4	Минераловатные плиты ГОСТ 9573-82	—	0.17м ³
		5	КЖИ - 46.00.5	Брус 100x90 l=12080 ГОСТ 24454-80Е	—	0.07м ³

Имя, Фамилия, Подп. и дата
Владелец, Имя, Фамилия

82951-05

И.МОНТР.	ПУШКАРЕВ	<i>[Signature]</i>			409-15-100.87 - КЖИ. 46.00.0				
НАЧ.ОТД.	Д.АНКОВ	<i>[Signature]</i>							
РУК.ГР.	НИКОЛАЕВА	<i>[Signature]</i>			Щит	Щ-2	СТАДИЯ	МАССА	МАСШТАБ
АРХИТ.	ГОЛЫГИН	<i>[Signature]</i>					Р	—	
							Лист	Листов 1	
							ГИПРОКОММУНСТРОЙ г. Москва		

ЦЕНТРАЛЬНЫЙ ИНСТИТУТ ТИПОВОГО ПРОЕКТИРОВАНИЯ
ГОССТРОЯ СССР
КИЕВСКИЙ ФИПИЛ
г. Киев-57 ул. Эжена Потье № 12

30/13
Заказ № 1225/1 Инв. № 22957-05 Тираж 400
Сдано в печать 13/II 1989 г. Цена 3.34