

ТИПОВОЙ ПРОЕКТ

903-1-237.87

КОТЕЛЬНАЯ С 4 КОТЛАМИ Е-1-9ЖН

ТОПЛИВО - ПЕЧНОЕ БЫТОВОЕ

ЗДАНИЕ ИЗ СБОРНЫХ ЖЕЛЕЗОБЕТОННЫХ КОНСТРУКЦИЙ

АЛЬБОМ 5

ЦЕНТРАЛЬНЫЙ ИНСТИТУТ ТИПОВОГО ПРОЕКТИРОВАНИЯ ГОССТРОЯ СССР

КАЗАХСКИЙ ОТДЕЛ

Заказ № 4344 Тираж 400 экз. Цена 0,91 Инв № 903-2-27 и.б Сдано в печать 5/12-87

ТИПОВОЙ ПРОЕКТ

903—1—237.87

КОТЕЛЬНАЯ С 4 КОТЛАМИ Е—1—9ЖН

ТОПЛИВО — ПЕЧНОЕ БЫТОВОЕ

ЗДАНИЕ ИЗ СБОРНЫХ ЖЕЛЕЗОБЕТОННЫХ КОНСТРУКЦИЙ

АЛЬБОМ 5

СОСТАВ ПРОЕКТА:

- | | | | |
|-----------|--|-----------|---|
| АЛЬБОМ 1 | ПОЯСНИТЕЛЬНАЯ ЗАПИСКА. | АЛЬБОМ 6 | СИЛОВОЕ ЭЛЕКТРООБОРУДОВАНИЕ, ЭЛЕКТРИЧЕСКОЕ ОСВЕЩЕНИЕ, ТЕХНИЧЕСКАЯ ДОКУМЕНТАЦИЯ НКУ. |
| АЛЬБОМ 2 | ТЕПЛОМЕХАНИЧЕСКАЯ ЧАСТЬ, ВОДОПРОВОД И КАНАЛИЗАЦИЯ. | АЛЬБОМ 7 | РЕГУЛИРОВАНИЕ И КОНТРОЛЬ. |
| АЛЬБОМ 3 | НЕТИПОВЫЕ ТЕХНОЛОГИЧЕСКИЕ КОНСТРУКЦИИ. | АЛЬБОМ 8 | ШИТЫ АВТОМАТИЗАЦИИ. |
| ЧАСТЬ 1 | БЛОКИ ОБОРУДОВАНИЯ. | АЛЬБОМ 9 | СПЕЦИФИКАЦИИ ОБОРУДОВАНИЯ. |
| АЛЬБОМ 3 | НЕТИПОВЫЕ ТЕХНОЛОГИЧЕСКИЕ КОНСТРУКЦИИ. | АЛЬБОМ 10 | СМЕТЫ. |
| ЧАСТЬ 2,3 | БЛОКИ ОБОРУДОВАНИЯ, ИЗ ТЛ. 903-1-235.87. | АЛЬБОМ 11 | ВЕДОМОСТИ ПОТРЕБНОСТИ В МАТЕРИАЛАХ. |
| АЛЬБОМ 4 | АРХИТЕКТУРНЫЕ РЕШЕНИЯ, КОНСТРУКЦИИ ЖЕЛЕЗО-БЕТОННЫЕ, КОНСТРУКЦИИ МЕТАЛЛИЧЕСКИЕ. | ЧАСТЬ 1,2 | |
| АЛЬБОМ 5 | ОТОПЛЕНИЕ И ВЕНТИЛЯЦИЯ. | | |
| | СТРОИТЕЛЬНЫЕ ИЗДЕЛИЯ. | | |

ПРИМЕНЕННЫЕ ТИПОВЫЕ ПРОЕКТЫ:

тл. 907-2-221.83 МЕТАЛЛИЧЕСКИЕ ТРУБЫ ДЛЯ ОТВОДА ДЫМОВЫХ ГАЗОВ С ТЕМПЕРАТУРОЙ ДО +350°С. ТРУБА Н = 31,815 м.

ПОСТАВЩИК: ЦИТП г. МОСКВА.

тл. 704-1-16183 РЕЗЕРВУАР СТАЛЬНОЙ ГОРИЗОНТАЛЬНЫЙ ЦИЛИНДРИЧЕСКИЙ ДЛЯ ХРАНЕНИЯ НЕФТЕПРОДУКТОВ ЕМКОСТЬЮ 25 м³

АЛЬБОМ I-VIII ПОСТАВЩИК: КАЗАХСКИЙ ФИЛИАЛ ЦИТП

РАЗРАБОТАН:

ГПИ КАЗАХСКИЙ САНТЕХПРОЕКТ

ГЛАВНЫЙ ИНЖЕНЕР

ГЛАВНЫЙ ИНЖЕНЕР ПРОЕКТА

ШУЛЬЦ Г.Н.

КУЛИМЕТОВ Р.Т.

УТВЕРЖДЕН И ВВЕДЕН В ДЕЙСТВИЕ

ВО СОЮЗСАНТЕХПРОЕКТ

ПРОТОКОЛ № 16 КУ 86

ОТ 27 НОЯБРЯ 1986 Г.

СОДЕРЖАНИЕ АЛЬБОМА

ОБОЗНАЧЕНИЕ	НАИМЕНОВАНИЕ	СТР.	ПРИМЕЧАНИЕ
	СОДЕРЖАНИЕ АЛЬБОМА	2	
т.п. 903-1-237.87	КНИЖ-ТУ	3	ТЕХНИЧЕСКИЕ УСЛОВИЯ
т.п. 903-1-237.87	КНИЖ-К-1	4	КОЛОННА К-1
т.п. 903-1-237.87	КНИЖ-К-2	5	КОЛОННА К-2
т.п. 903-1-237.87	КНИЖ-К-3	6	КОЛОННА К-3
т.п. 903-1-237.87	КНИЖ-К-4	7	КОЛОННА К-4
т.п. 903-1-237.87	КНИЖ-К-5	8	КОЛОННА К-5
т.п. 903-1-237.87	КНИЖ-К-6	9	КОЛОННА К-6
т.п. 903-1-237.87	КНИЖ-К-8	10	КОЛОННА К-8
т.п. 903-1-237.87	КНИЖ-БС-1	11	БЯЛКА БС-1
т.п. 903-1-237.87	КНИЖ-Я-1	12	ЯНКЕРНЫЙ БОЛТ Я-1
т.п. 903-1-237.87	КНИЖ-Я-2	12	ЯНКЕРНЫЙ БОЛТ Я-2
т.п. 903-1-237.87	КНИЖ-Я-3	13	ЯНКЕРНЫЙ БОЛТ Я-3
т.п. 903-1-237.87	КНИЖ-ПС-19	13	СТЕНОВАЯ ПАНЕЛЬ ПС-19
т.п. 903-1-237.87	КНИЖ-МС-1	14	ИЗДЕЛИЕ ЗАКЛАДНОЕ МС-1
т.п. 903-1-237.87	КНИЖ-МС-2	14	ИЗДЕЛИЕ ЗАКЛАДНОЕ МС-2
т.п. 903-1-237.87	КНИЖ-СФ-1	15	СТОЙКА СФ-1
т.п. 903-1-237.87	КНИЖ-СБ-1	16	БЛОК СБ-1
т.п. 903-1-237.87	КНИЖ-СБ-2	16	БЛОК СБ-2
т.п. 903-1-237.87	КНИЖ-С1	17	СЕТКА АРМАТУРНАЯ С-1
т.п. 903-1-237.87	КНИЖ-С2	17	СЕТКА АРМАТУРНАЯ С-2
т.п. 903-1-237.87	КНИЖ-ПС-1	18	СТЕНОВАЯ ПАНЕЛЬ ПС-1
т.п. 903-1-237.87	КНИЖ-ПС-4	18	СТЕНОВАЯ ПАНЕЛЬ ПС-4
т.п. 903-1-237.87	КНИЖ-ПС-13	19	СТЕНОВАЯ ПАНЕЛЬ ПС-13
т.п. 903-1-237.87	КНИЖ-ПС-7	19	СТЕНОВАЯ ПАНЕЛЬ ПС-7
т.п. 903-1-237.87	КНИЖ-ПС-10	20	СТЕНОВАЯ ПАНЕЛЬ ПС-10
т.п. 903-1-237.87	КНИЖ-ПС-11	20	СТЕНОВАЯ ПАНЕЛЬ ПС-11
т.п. 903-1-237.87	КНИЖ-ПС-18	21	СТЕНОВАЯ ПАНЕЛЬ ПС-18
т.п. 903-1-237.87	КНИЖ	22	ВЕДОМОСТЬ РАСХОДА СТАЛИ НА ЗАКЛАДНЫЕ ИЗДЕЛИЯ СТЕНОВЫХ ПАНЕЛЕЙ
т.п. 903-1-237.87	КНИЖ-МИ-1	(22)	ЗАКЛАДНОЕ ИЗДЕЛИЕ МИ-1

ТЕХНИЧЕСКИЕ УСЛОВИЯ.

1. Изготовление сборных железобетонных изделий должно производиться в соответствии с требованиями ГОСТ 13015.1-81-правила приемки; ГОСТ 13015.2-81-правила маркировки; ГОСТ 13015.3-81 (СТ СЭВ 1363-78) - документ о качестве. Конструкции и изделия бетонные и железобетонные сборные, «ГОСТ 14098-68» Соединения сварные арматуры железобетонных изделий и конструкций. Контактная и ванная сварка. Основные типы и конструктивные элементы: ГОСТ 10922-75 «Арматурные изделия и закладные детали сварные для железобетонных конструкций.»

При изготовлении конструкций должен быть обеспечен систематический поперышонный контроль за качеством бетона, арматуры, сварных соединений и т.п. согласно ГОСТ 8829-85 «Конструкции и изделия железобетонные сборные. Методы испытаний нагружением и оценка прочности, жесткости и трещиностойкости.»

2. Все сборные железобетонные конструкции изготавливать по указаниям соответствующих серий с установкой дополнительных закладных элементов по данному альбому.

3. Закладные изделия должны быть защищены от коррозии цинковым покрытием толщиной 60мкм; в соответствии со СНиП 2.03.11-85 «Защита строительных конструкций и сооружений от коррозии.»

4. Плоские каркасы и сетки готовить с помощью контактной точечной сварки по ГОСТ 14098-68. Точечную сварку производить во всех местах пересечения стержней каркасов и сеток.

5. Приварку анкеров к пластинам стлвр выполнять дуговой сваркой под слоем флюса на сварочных аппаратах.

6. Приварку анкеров к пластинам или уголкам внахлестку выполнять контактной рельефно-точечной или ручной дуговой сваркой.

7. Сварку проката между собой и арматуры выполнять электродами типа Э42 по ГОСТ 9467-75 hш = 4мм кроме огоборенных.

8. Сварку следует производить в соответствии с ГОСТ 19292-73 «Соединения сварные элементов закладных деталей сборных железобетонных конструкций. Контактная и автоматическая сварка

плавлением. Основные типы и конструктивные элементы» и СНЗ93-78 «Инструкцией по сварке соединенной арматуры и закладных деталей железобетонных конструкций»

9. Изделия должны отвечать требованиям ГОСТ 10922-76 «Арматурные изделия и закладные детали сварные для железобетонных конструкций. Технические требования и методы испытаний»

10. Материал арматурных изделий, анкеров закладных и соединительных изделий - горячекатанная арматурная сталь класса А-I марки ВСтЗкп2 по ГОСТ 380-71*;

класса А-II марки ВСт5пс2 по ГОСТ 380-71*;

класса А-III марки 35ГС по ГОСТ 5781-82*;

класса Вр-I по ГОСТ 6727-80

для расчетной температуры $t \geq -30^{\circ}\text{C}$;

класса А-I марки ВСтЗпс2 по ГОСТ 380-71*;

класса А-II марки ВСт5пс2 по ГОСТ 380-71*;

класса А-III марки 35ГС по ГОСТ 5781-82*;

класса Вр-I по ГОСТ 6727-80

для расчетной температуры $-40^{\circ}\text{C} \leq t < -30^{\circ}\text{C}$

11. Материал проката закладных и соединительных изделий - углеродистая сталь марки ВСтЗкп2 по ГОСТ 380-71* для расчетной температуры $t \geq -30^{\circ}\text{C}$ и углеродистая сталь марки ВСтЗпс6 по ГОСТ 380-71* для расчетной температуры $-40^{\circ}\text{C} \leq t < -30^{\circ}\text{C}$

12. Материал для монтажных петель - горячекатанная арматурная сталь класса А-I марки ВСтЗсл2.

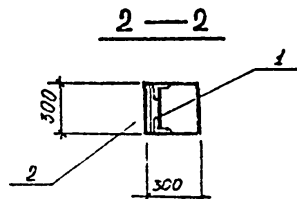
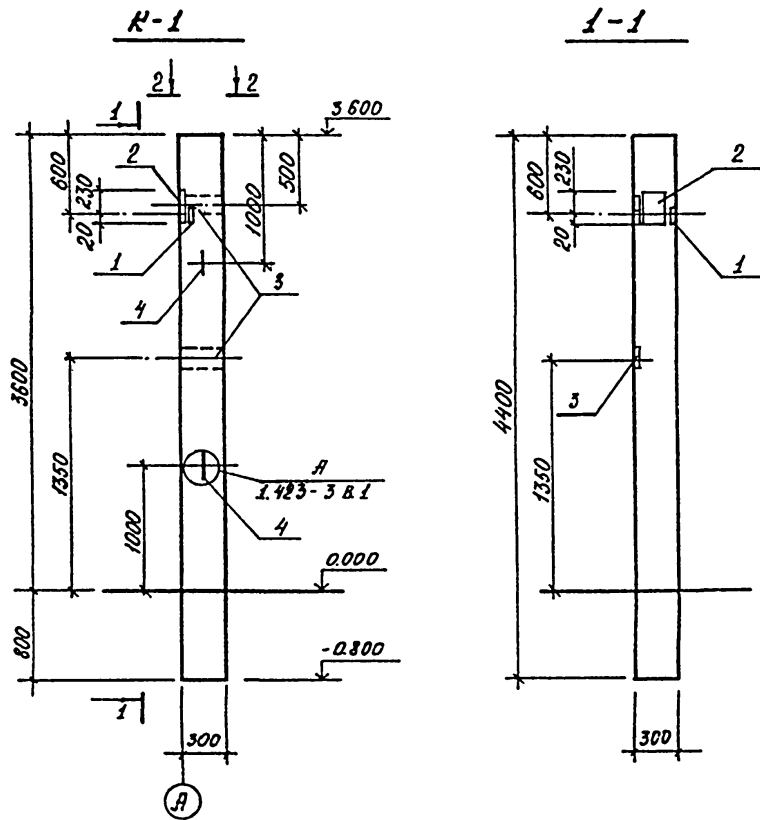
ПРИВЯЗАН			
ИНВ. №			

Т. П. 903-1-237.87. КЖИ-ТУ			
Исполн.	Исполн.	Исполн.	Исполн.
Исполн.	Исполн.	Исполн.	Исполн.
Исполн.	Исполн.	Исполн.	Исполн.
Технические условия			
Страна	Лист	Листов	
Р.	ИПН		
КВАЗЯХСКИЙ			
САНТЕХПРОЕКТ			

Титловый проект 903-1-237.87

Имя ир. пост. Подпись и дата

ТИПОВОЙ ПРОЕКТ 903-1-237-87 ЛЬВОВО-5



ФОРМАТ	КОЛ.	ЛОЗ.	ОБОЗНАЧЕНИЕ	НАИМЕНОВАНИЕ	КОЛ.	ПРИМЕЧ.
				<u>ДОКУМЕНТАЦИЯ</u>		
				<u>СБОРОЧНЫЙ ЧЕРТЕЖ</u>		
			1.423 - 3 В.0	ПОЯСНИТЕЛЬНАЯ ЗАПИСКА		
			1.423 - 3 В.1	КОЛОННА К36-3	1	1.0т
				<u>ДОПОЛНИТЕЛЬНЫЕ СБОРОЧНЫЕ ЕДИНИЦЫ</u>		
	1		1.423 - 3 В.2	Изделие закладное М1-13	1	1.7кг
	2		1.423 - 3 В.2	"	ММ1-2	1 9.3кг.
	3		"	"	М1-12	2 80кг
	4		"	"	М10-150	2 0.43кг

Выборка стали на дополнительные закладные детали.кг.

	АР-А3 СТАЛЬ КЛ. А3 ГОСТ 5781-82*				АР-А3 СТАЛЬ КЛ. А3 ГОСТ 5781-82*				ПРОФИЛЬ			Итого	Всего
	Ø мм		Итого	Ø мм			Итого	260x123x200 10x5x10					
	6	10		12	14	22		10	15	22			
К-1	0.2	0.86	1.06	3.0	2.0	1.4	6.4	5.7	1.5	9.2	16.4	23.86	

Инв. № подл. Мод. № и арт. Взам. инв. №

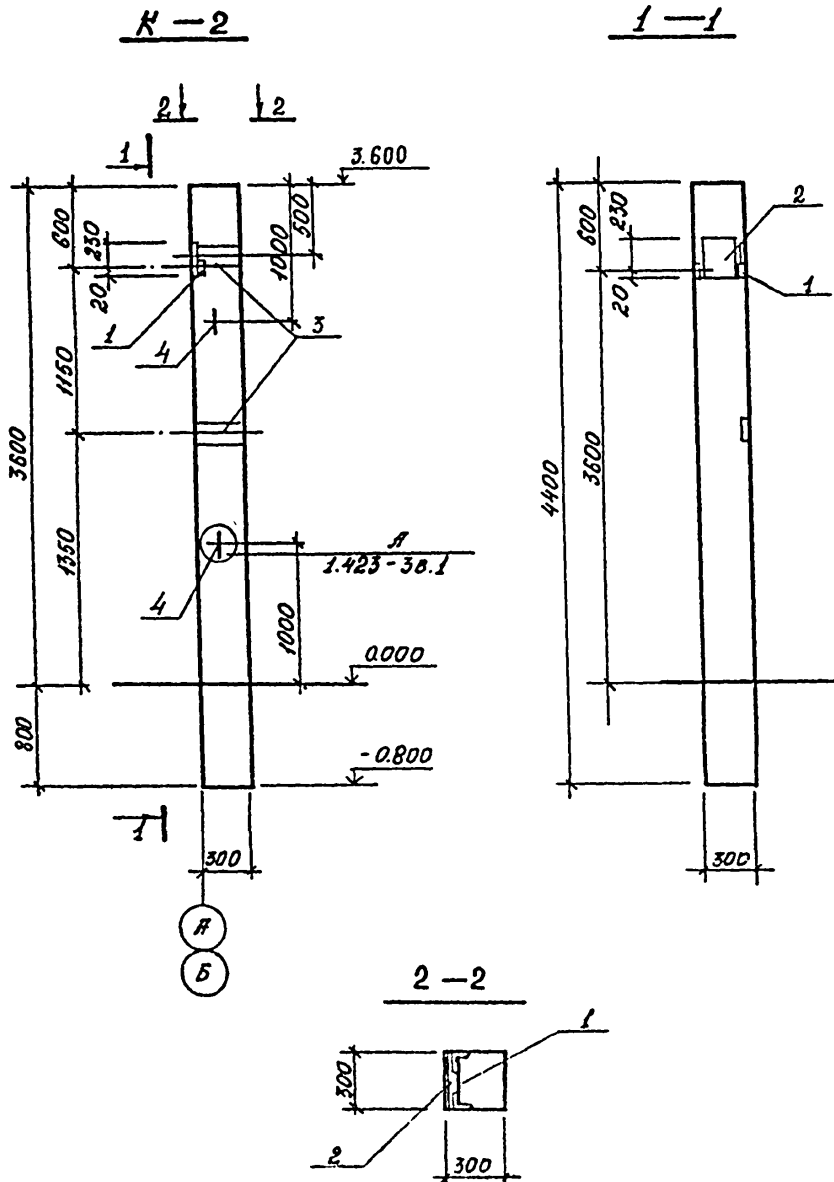
Привязан

Исполн. Миллер	Провер. Иконникова	Т.П. 903-1-237-87	КЖИ
Гл. конст. Плотников	Рук. гр. Иконникова	Колонна К-1	Сталь и масса
Исполн. Коваленко	Провер. Иконникова	Р.	1.0т
		Лист	Листов
		ИПН КИЯХСКИЙ «САНТЕХПРОЕКТ»	

АЛБДМ 5

ТИПОВОЙ ПРОЕКТ 903-1-237.87

ЛНБ ЖИЛАЯ, ЛЕДИНСКИЙ ДЕНТА, ВВАМ.ННБЛ



ФОРМАТ	ЗОНА	ПОЗ.	ОБОЗНАЧЕНИЕ	НАИМЕНОВАНИЕ	КОЛ.	ПРИМЧ.
				<u>ДОКУМЕНТАЦИЯ</u>		
				<u>СБОРОЧНЫЙ ЧЕРТЕЖ</u>		
			1. 423-3 в.0	<u>ПОЯСНИТЕЛЬНАЯ ЗАПИСКА</u>		
			1. 423-3 в.1	КОЛОННА К 36-3	1	1.0 т
				<u>ДОПОЛНИТЕЛЬНЫЕ СБОРОЧНЫЕ ЕДИНИЦЫ</u>		
		1	1. 423-3 в.2	ИЗДЕЛИЕ ЗАКЛАДНОЕ М1-13	1	1.7 кг
		2	ТО ЖЕ	— " — НМ 1-2	1	9.3 кг
		3	— " —	— " — М1-12	2	6.0 кг
		4	— " —	— " — М10-150	2	0.43 кг

ВЫБОРКА СТАЛИ НА ДОПОЛНИТЕЛЬНЫЕ ЗАКЛАДНЫЕ ДЕТАЛИ, кг

МАРКА	АР-АЯ СТАЛЬ КЛ. А1 ГОСТ 5781-82 ^а				АР-АЯ СТАЛЬ КЛ. А2 ГОСТ 5781-82 ^а				ПРОФИЛЬНАЯ СТАЛЬ ВСТ 3 КЛ 2 ГОСТ 1330-71 ^а			ВСЕГО
	Ø мм		Итого	Ø мм			Итого	ПРОФИЛЬ				
	8	10		12	14	22		250x63-200x10	150x5	110		
К-2	02	086	1.06	3.0	2.0	1.4	6.4	5.7	1.5	9.2	16.4	23.86

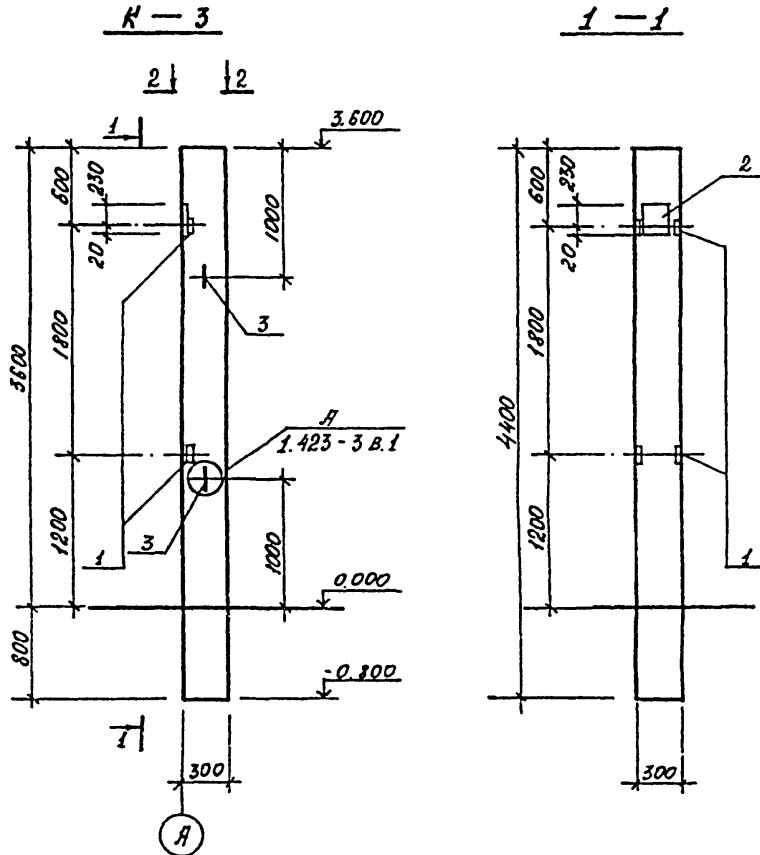
ПРИВЯЗАН			
ИМЯ И			
ИЯЧОТД	МИЛЛЕР		
Л. КОСЕТ	ПЛОТНИКОВ		
РУК. ГР	ИКОНИКОВА		
ИСПОЛН	ГОВАЛЕНКО		
ПРОВЕР.	ИКОНИКОВА		

Т.П 903-1-237.87 КНИИ.

КОЛОННА К-2

СТЯЖИЯ	МАССА	МАСШТАБ
Р	1.0 т	
ЛНСТ		ЛНСТОВ
Г. П. И.		
КВАЗХСКИЙ		
"САНТЕХПРОЕКТ."		
ФОРМАТ А3		

ТИПОВОЙ ПРОЕКТ 903-1-237-87 ЯЛЫБОМБ



ФОРМАТ	ЗОНА	КОС	ОБОЗНАЧЕНИЕ	НАИМЕНОВАНИЕ	КОЛ	ПРИМЕР.
				<u>ДОКУМЕНТАЦИЯ</u>		
				<u>СБОРОЧНЫЙ ЧЕРТЕЖ</u>		
			1.423 - 3 В.0	ПОЯСНИТЕЛЬНАЯ ЗАПИСКА		
			1.423 - 3 В.1	КОЛОННА К3Б-3	1	1.0Т
				<u>ДОПОЛНИТЕЛЬНЫЕ СБОРОЧНЫЕ ЕДИНИЦЫ</u>		
		1	1.423-3 В.2	ИЗДЕЛИЕ ЗАКЛАДНОЕ М1-13	2	1.7КГ
		2	10 ЖЕ	— " — НМ 1-2	1	0.3КГ
		3	— " —	— " — М10-150	2	0.43КГ

ВЫБОРКА СТАЛИ НА ДОПОЛНИТЕЛЬНЫЕ ЗАКЛАДНЫЕ ДЕТАЛИ, КГ

МАРКА	ИР-ЯЯ СТАЛЬ К3 А1. ГОСТ 5781-82"				ИР-ЯЯ СТАЛЬ К3 А2. ГОСТ 5781-82"			ПРОФИЛЬНАЯ СТАЛЬ ВСТ3 К02. ГОСТ 380-71"			Всего
	Ф ММ		ИТОГО	Ф ММ		ИТОГО	ПРОФИЛЬ		ИТОГО		
ЭЛЕМЕНТА	6	10			12		14	22		250x63x5	
К-3	22	2,86	106	25	2,0	14	39	57	2,9	8,6	13,56

ПРИВЯЗКА			
ИВ. И			
ИЗДАТЕЛЬ	ИЛ. КОМП.	ПРОЕКТОР	ПРОЕКТОР
ИЗДАТЕЛЬ	ИЛ. КОМП.	ПРОЕКТОР	ПРОЕКТОР
ИЗДАТЕЛЬ	ИЛ. КОМП.	ПРОЕКТОР	ПРОЕКТОР
ИЗДАТЕЛЬ	ИЛ. КОМП.	ПРОЕКТОР	ПРОЕКТОР

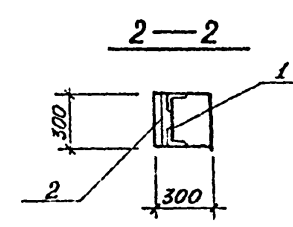
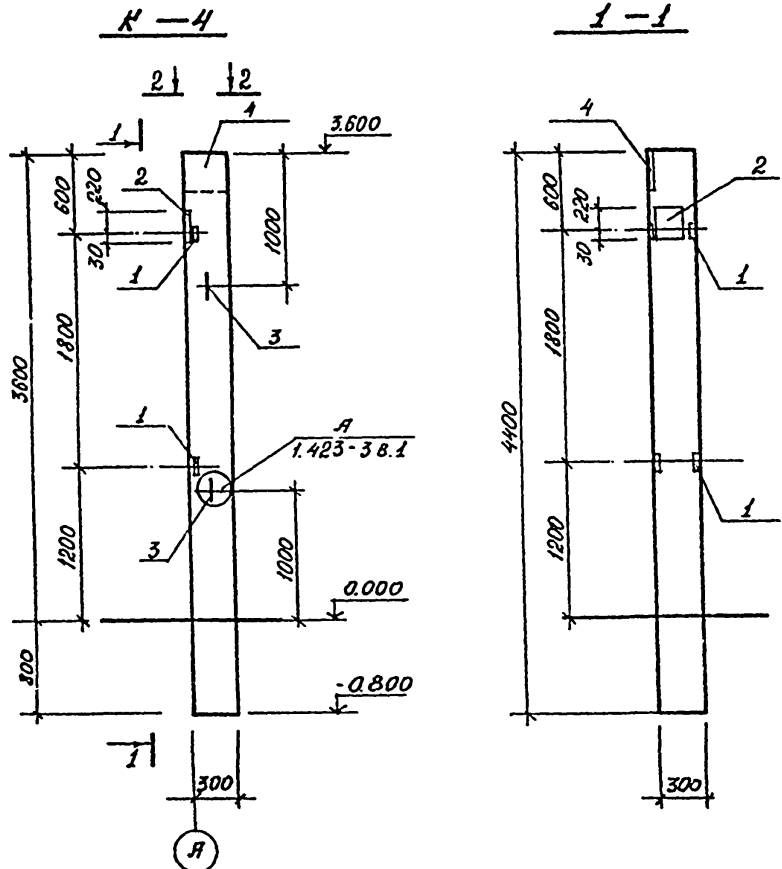
Т.П. 903-1-237.87 КЖИ
КОЛОННА К-3
 СТАЛЬ МАРКА МАРШРУТ
 Р 1.0Т
 ЛКСТ ЛКСТОВ
 КРЯЖСКИЙ САНТЕХПРОЕКТ
 ФОРМАТ А3

ЧИЛ. КОМП. ПОДПИСЬ И ЗАТ. БЕЛЫНОВА

ЯЛЫБОМ5

ТИПОВОЙ ПРОЕКТ 903-1-237.87

Исполнитель: В.В.М.И.И.И.



ФОРМАТ	ЗОНА	ЛОС.	ОБОЗНАЧЕНИЕ	НАИМЕНОВАНИЕ	КОЛ.	ПРИМЕЧ.
				<u>ДОКУМЕНТАЦИЯ</u>		
				<u>СБОРОЧНЫЙ ЧЕРТЕЖ</u>		
			1.423-3 В.0	ПОЯСНИТЕЛЬНАЯ ЗАПИСКА		
			1.423-3 В.1	КОЛОННА К36-3	1	1.0Т
				<u>ДОПОЛНИТЕЛЬНЫЕ СБОРОЧНЫЕ ЕДИНИЦЫ</u>		
	1		1.423-3 В.2	ИЗДЕЛИЕ ЗАКЛАДНОЕ М1-13	2	1.7КГ
	2		ТО ЖЕ	" НМ 1-2	1	9.3КГ
	3		"	" М10-150	2	0.43КГ
	4		"	" НМ 1-1	1	10.4КГ

ВЫБОРКА СТАЛИ НА ДОПОЛНИТЕЛЬНЫЕ ЗАКЛАДНЫЕ ДЕТАЛИ, КГ

МАРКА ЭЛЕМЕНТА	АР-Я СТАЛЬ КЛ. А1 ГОСТ 5724-82*		АР-Я СТАЛЬ КЛ. А2 ГОСТ 5724-82*				ПРОФИЛЬНАЯ СТАЛЬ ВСТ. ЭЛЕМ. ГОСТ 1380-71**			ВСЕГО		
	Ø мм		Ø мм				ПРОФИЛЬ					
	6	10	Итого	12	14	22	Итого	250*10	163*5		300*10	
К-4	0.4	0.85	1.26	0.5	4.0	2.8	7.3	6.7	2.9	0.8	15.4	23.96

ПРИВЯЗАН									
----------	--	--	--	--	--	--	--	--	--

г.п. 903-1-237.87 КЖН

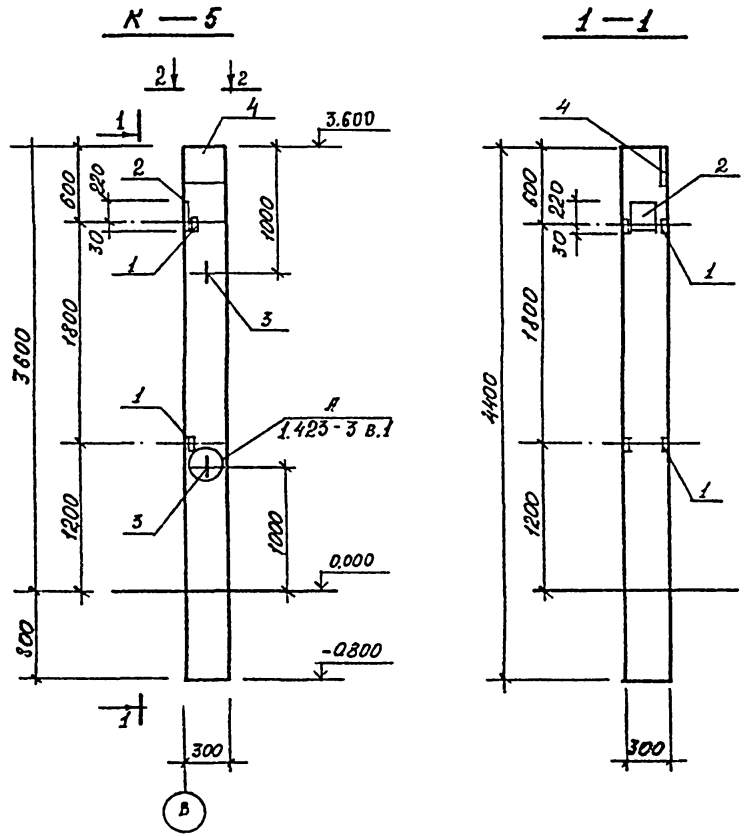
КОЛОННА К-4	СТАДИЯ	МЯСЦА	МЯСЦШТАБ
	Р.	1.0Т	
	ЛИСТ	ЛИСТОВ	
КАЗАХСКИЙ "САНТЕХПРОЕКТ"			

ФОРМАТ А3

ИЗУЧИЛ: МИЛДЕР
 П. КОНСТ.: ЛЮТИНОВ
 РУК. ГР.: ИКОНИНОВА
 ИСПОЛН.: КОВАЛЕНКО
 ПРОВЕР.: ИКОНИНОВА

ТИПОВОЙ ПРОЕКТ 903-1-237-87

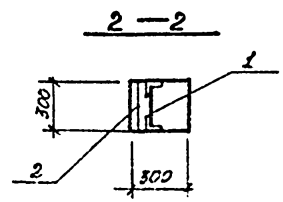
ИЗВ. И ПОС. В. КОСМИНСКИЙ И АР. Г. БЕЗД. ИВАНУ



ФОРМАТ	ЭДМР	ПОС.	ОБОЗНАЧЕНИЕ	НАИМЕНОВАНИЕ	КОЛ.	ПРИМЕЧ.
				<u>ДОКУМЕНТАЦИЯ</u>		
				<u>СБОРОЧНЫЙ ЧЕРТЕЖ</u>		
			1.423-5 В.0	ПОЯСНИТЕЛЬНАЯ ЗАЯВКА		
			1.423-3 В.1	КОЛОННА К36-3	1	1.0т
				<u>ДОПОЛНИТЕЛЬНЫЕ СБОРОЧНЫЕ ЕДИНИЦЫ</u>		
	1.		1.423-3 В.2	ИЗДЕЛИЕ ЗАКЛАДНОЕ М1-13	2	1.7кг
	2.		ТО ЖЕ	" НМ1-2	1	9.3кг
	3.		"	" М10-150	2	0.43кг
	4.		"	" НМ1-1	1	10.4кг

ВЫБОРКА СТАЛИ НА ДОПОЛНИТЕЛЬНЫЕ ЗАКЛАДНЫЕ ДЕТАЛИ, кг

МАРКА ЭЛЕМЕНТА	АР-А3 СТАЛЬ КЛ. А1 ГОСТ 3181-82			АР-А3 СТАЛЬ КЛ. А1 ГОСТ 3181-82			ПРОФИЛЬНАЯ СТАЛЬ ВРЗ КЛ. 2 ГОСТ 380-74			Всего		
	Ø мм			Ø мм			Профиль					
	8	10	Итого	12	14	22	Итого	250x10	163x5		300x10	
К-5	0.4	486	1.26	0.5	4.0	2.8	7.3	6.7	2.9	6.8	15.4	23.96



ПРИВЯЗКИ:

ИЗВ. И ПОС. ИВАНУ

Т.П. 903-1-237.87 КЖН

КОЛОННА К-5

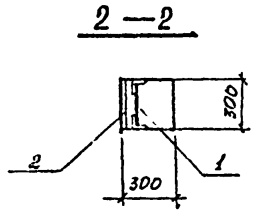
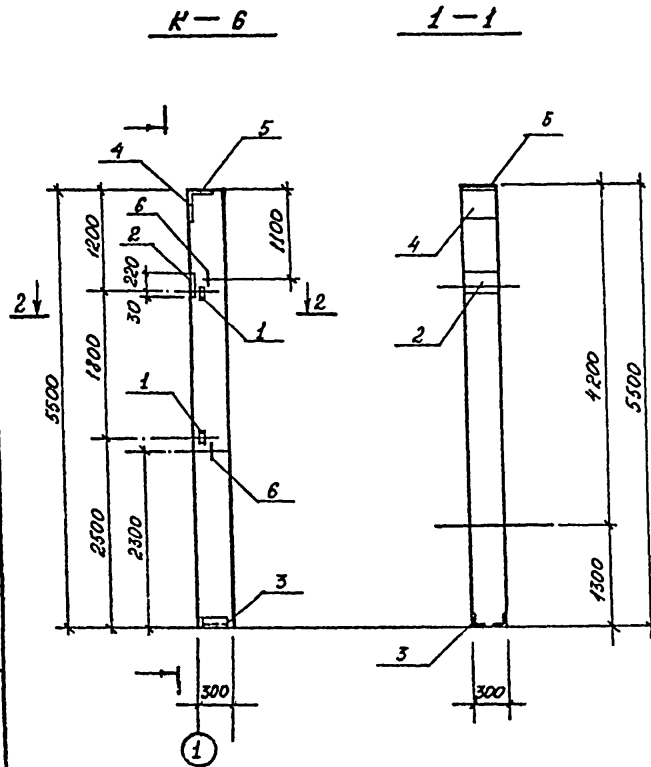
СТАНДА.	МАСШ.	МАСШТАБ
Р	1.0т	
ЛИСТ	ЛИСТОВ	
Г.П.И. КАЗАХСКИЙ САНТЕХПРОЕКТ		

ПОРМАТ А3

Листом 5

Типовой проект 903-1-237.87

Исполн. И.В.Гр. Провер. И.В.Гр.



ФОРМАТ	ЗОНА	РЭС	ОБОЗНАЧЕНИЕ	НАИМЕНОВАНИЕ	КОЛ.	ПРИМЕЧ.
				<u>ДОКУМЕНТАЦИЯ</u>		
				<u>СБОРОЧНЫЙ ЧЕРТЕЖ</u>		
			1.427.1 - 3.0	ПОЯСНИТЕЛЬНАЯ ЗАПИСКА		
			1.427.1 - 3.1	КОЛОННА 1 КФ 55-1	1	1,2т
				<u>ДОПОЛНИТЕЛЬНЫЕ СБОРОЧНЫЕ ЭЛЕМЕНТЫ</u>		
	1		1.427.1-3.2	ИЗДЕЛИЕ ЗАКЛАДНОЕ МН-26	2	1,6кг
	2		ТО ЖЕ	" МН-20	1	6,0кг
	3		"	" МН-7	1	5,3кг
	4		"	" МН-17	1	7,3кг
	5		"	" МН-6	1	4,7кг
	6		"	ПЕТЛЯ МН-32	2	0,6кг

ВЫБОРКА СТАЛИ НА ДОПОЛНИТЕЛЬНЫЕ ЗАКЛАДНЫЕ ДЕТАЛИ.КГ

Марка элемента	АР-ЯЯ СТАЛЬ КЛ.Я1 ГОСТ 5731-82*			АР-ЯЯ СТАЛЬ КЛ.ЯЧ ГОСТ 5731-82*			ПРОФИЛЬНАЯ СТАЛЬ ВСТ-3 КЛ.2 ГОСТ 380-71				ВСЕГО	
	φ мм			φ мм			ПРОФИЛЬ					
	6	10	Итого	12	10	Итого	463x5	190x5	85x8	10x8		Итого
К-6	0,1	1,2	1,3	2,5	3,5	6,0	2,8	4,2	3,9	0,6	21,5	28,8

ПРИВЯЗКА:

Т.П. 903-1-237.87 КЖИ

КОЛОННА К-6

ЛСТ	ЛСТОВ
Р.	

И.В.Гр. Исполн. И.В.Гр. Провер. И.В.Гр.

КАЗАНСКИЙ САНТЕХПРОЕКТ

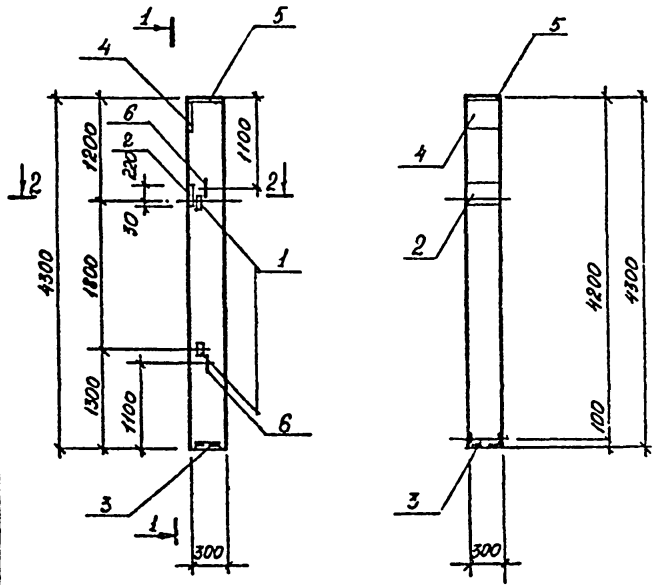
ЛИСТ 5

ТИПОВОЙ ПРОЕКТ 903-1-237.87

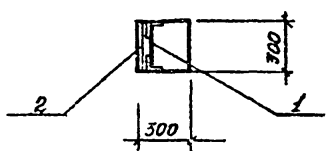
ИМЯ ГОДА ПОДПИСАНИЕ АДМ. БУХГАЛТЕР

К-8

1-1



2-2



КОЛ-ВО	КОЛ-ВО	КОЛ-ВО	ОБОЗНАЧЕНИЕ	НАИМЕНОВАНИЕ	КОД	ПРИМ.Ч.
				<u>ДОКУМЕНТАЦИЯ</u>		
				<u>СБОРОЧНЫЙ ЧЕРТЕЖ</u>		
			1. 427.1 - 3.0	ПОЯСНИТЕЛЬНАЯ ЗАПИСКА		
			1. 427.1 - 3.1	КОЛОННА КФ 43-1	1	1.0Т
				<u>ДОПОЛНИТЕЛЬНЫЕ СБОРОЧНЫЕ ЕДИНИЦЫ</u>		
	1		1. 427.1 - 32	ИЗДЕЛИЕ ЗАКЛАДНОЕ МН-28	2	1.6 кг
	2		ТО ЖЕ	" МН-20	1	6.0 кг
	3		"	" МН-7	1	5.3 кг
	4		"	" МН-17	1	7.3 кг
	5		"	" МН-6	1	4.7 кг
	6		"	ПЕТЛЯ МН-32	2	0.6 кг

ВЫБОРКА СТАЛИ НА ДОПОЛНИТЕЛЬНЫЕ ЗАКЛАДНЫЕ ДЕТАЛИ, КГ

МАРКА ЭЛЕМЕНТА	НР-ВЯ СТАЛЬ К.В. А1 ГОСТ 5731-82*			НР-ВЯ СТАЛЬ К.В. А1 ГОСТ 5731-82*			ПРОФИЛЬНАЯ СТАЛЬ В С13 КЛ2 ГОСТ 380-81*				ВСЕГО	
	6	10	Итого	12	10	Итого	63x5	190x6	85x10	85x8		Итого
К-8	21	1.2	1.3	2.5	3.5	6.0	2.8	4.2	3.9	9.6	21.5	28.8

ПРИВЯЗАН

ИМЯ И.

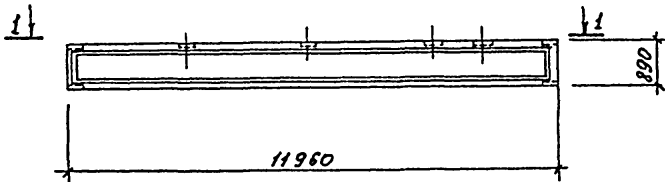
ИМЯ И.	ИМЯ И.	ИМЯ И.	ИМЯ И.
ИМЯ И.	ИМЯ И.	ИМЯ И.	ИМЯ И.
ИМЯ И.	ИМЯ И.	ИМЯ И.	ИМЯ И.
ИМЯ И.	ИМЯ И.	ИМЯ И.	ИМЯ И.

г.в. 903-1-237.87 КЖИ

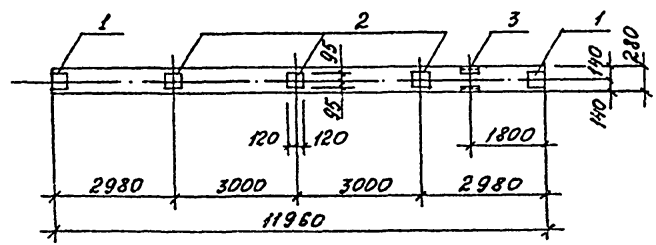
КОЛОННА К-8

СТАДНА	МАСА	М.В.С.И.Т.А.
Р		
ЛИСТ	ЛИСТОВ	
Г.П.И. КАЗЯХСКИЙ «САНТЕХПРОЕКТ»		
ГОРМАТ №3		

БС-1



1-1



ФОРМАТ	КОЛ-ВО	ПОЗ.	ОБОЗНАЧЕНИЕ	НАИМЕНОВАНИЕ	КОЛ	ПРИМЕЧ.
				<u>ДОКУМЕНТАЦИЯ</u>		
				<u>СБОРОЧНЫЙ ЧЕРТЕЖ</u>		
			1.462.1-1/81 в.1	ПОЯСНИТЕЛЬНАЯ ЗАПИСКА		
			ТО ЖЕ	БАЛКА БСП 12-12 А Ц	1	4.5Т
				<u>ДОПОЛНИТЕЛЬНЫЕ СБОРОЧНЫЕ ЕДИНИЦЫ</u>		
		1	1.400-6/76 в.1	ИЗДЕЛИЕ ЗАКЛАДНОЕ М4-1	2	1.4кг
		2	"	" М4-3	3	2.4кг
		3	"	" М4-22-2	1	5.9кг

ВЫБОРКА СТАЛИ НА ДОПОЛНИТЕЛЬНЫЕ ЗАКЛАДНЫЕ ДЕТАЛИ, кг

МАРКА ЭЛЕМЕНТА	ЯР-ЯЯ СТАЛЬ КЛ.1 ГОСТ 5781-82*		ЯР-ЯЯ СТАЛЬ КЛ.2 ГОСТ 5781-82*		ПРОФИЛЬНАЯ СТАЛЬ ВСТ 3 МП 2 ГОСТ 330-71*			ВСЕГО кг		
	φ	мм	Итого	φ	мм	Итого	Профиль			
БС-1			1.2	0.3	1.5	2.6	6.6	5.2	14.4	15.9

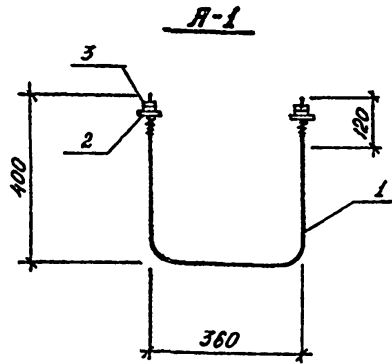
ПРИВЯЗАН	
ИНВ. №	
НАУЧ. ОТВ. ИНЖ. А.Р. КОНС. ПАТРИКОВ	
РУК. ПР. ИСАЕВ	
ИСП. ПОД. МАНТУСОВА	
ПРОВЕР. ИСАЕВ	

г.п. 903-1-237.87

КЖИ

БАЛКА БС-1

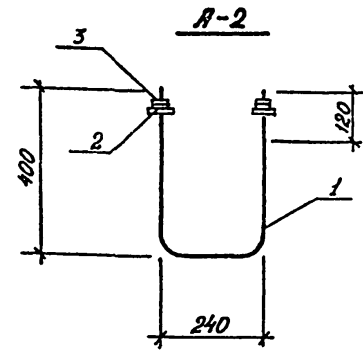
СТАЛИ	МАСС	МАСШТАБ
Р		
ЛНСТ	ЛНСТОВ	
ГПН КАЗАХСКИЙ САИТЕХПРОЕКТ		
ФОРМАТ А3		



ФОРМАТ	КОЛ-ВО	ПОЗ.	ОБОЗНАЧЕНИЕ	НАИМЕНОВАНИЕ	КОЛ.	МАССА	ПРИМЕЧ.
				<u>ДОКУМЕНТАЦИЯ</u>			
				<u>ТЕХНИЧЕСКИЕ ТРЕБОВАНИЯ</u>			
				<u>ДЕТАЛИ</u>			
		1		Сталь Ø24 ГОСТ 5781-42 ЧН60	1	4,5 кг	
		2		Шайба М24 ГОСТ 24379-1-80	2	0,12 кг	
		3		Гайка М24 ГОСТ 5915-70°	4	0,11 кг	

Имя, Инициал	Подпись и дата	Исполнитель	Привязан

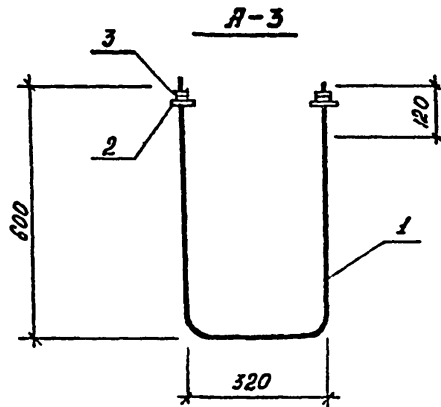
Т.П. 903-1-237.87 КЖН			
АНКЕРНЫЙ БОЛТ А-1	СТАНДА.	МАССА	МАСШТАБ
	Р	52 кг	
	ЛИСТ	ЛИСТОВ	
	Г.П.Н. КАЗАХСКИЙ САНТЕХПРОЕКТ		
	ФОРМАТ А 4		



ФОРМАТ	КОЛ-ВО	ПОЗ.	ОБОЗНАЧЕНИЕ	НАИМЕНОВАНИЕ	КОЛ.	МАССА	ПРИМЕЧ.
				<u>ДОКУМЕНТАЦИЯ</u>			
				<u>ТЕХНИЧЕСКИЕ ТРЕБОВАНИЯ</u>			
				<u>ДЕТАЛИ</u>			
		1		Сталь Ø20 ЛТ ГОСТ 5781-82° Г-1040	1	2,6 кг	
		2		Шайба М20 ГОСТ 24379-1-80	2	0,076 кг	
		3		Гайка М20 ГОСТ 5915-70	4	0,093 кг	

Имя, Инициал	Подпись и дата	Исполнитель	Привязан

Т.П. 903-1-237.87 КЖН			
АНКЕРНЫЙ БОЛТ А-2	СТАНДА.	МАССА	МАСШТАБ
	Р	32 кг	
	ЛИСТ	ЛИСТОВ	
	Г.П.Н. КАЗАХСКИЙ САНТЕХПРОЕКТ		
	ФОРМАТ А 4		



ФОРМАТ	КОЛИЧ.	ПОЗ.	ОБОЗНАЧЕНИЕ	НАИМЕНОВАНИЕ	КОЛ.	МАССА	ПРИМЕЧ.
				<u>ДОКУМЕНТАЦИЯ</u>			
				ТЕХНИЧЕСКИЕ ТРЕБОВАНИЯ			
				<u>ДЕТАЛИ</u>			
		1		Сталь №20 ГОСТ 5181-82 L=1520	1	3,8 кг	
		2		Шайба М20 ГОСТ 24379 1-80	2	0,076 кг	
		3		Гайка М20 ГОСТ 5915-70	4	0,093	

ИЗВ. №	ПРИВЯЗАН	
ИЗВ. №	ИЗВ. №	
ИЗВ. №	ИЗУОТ	МИЛЛЕР
	ГЛ. КОНСТ.	ПЛОТНИКОВ
ИЗВ. №	РУК. ГР.	ИСАЕВ
	СТ. ИНЖ.	СМИРНОВ
ИЗВ. №	ПРОВЕР.	ИСАЕВ

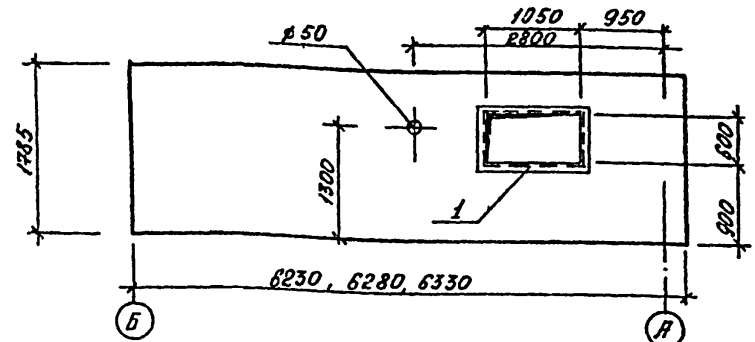
т.п. 903-1-237.87 КЖИ

Янкерный болт А-3

ЛИСТ	МАССА	МАСШТАБ
Р	44 кг	
ЛИСТ ЛИСТОВ		
ГПН КАЗЯХСКИЙ СПНТЕХПРОЕКТ		

ФОРМАТ А4

ПС-19



ФОРМАТ	КОЛИЧ.	ПОЗ.	ОБОЗНАЧЕНИЕ	НАИМЕНОВАНИЕ	КОЛ.	МАССА	ПРИМЕЧ.
				<u>ДОКУМЕНТАЦИЯ</u>			
				ПС-19			
				<u>ДОКУМЕНТАЦИЯ</u>			
				СБОРОЧНЫЙ ЧЕРТЕЖ			
			1030 1-1 В.0-0	ПОЯСНИТЕЛЬНАЯ ЗАПИСКА			
			1030 1-1 В.1-14.1	СТЕНОВАЯ ПАНЕЛЬ ПС6251820-А-131			
				ПС631825-2А-131			
				ПС6351830-2Б-131			
				ДОПОЛНИТЕЛЬНЫЕ ЕДИНИЦЫ			
		1	1.400-15 В.1	Закл. изд. МН548 L=740.М	-	31,08 кг	

ИЗВ. №	ПРИВЯЗАН	
ИЗВ. №	ИЗВ. №	
ИЗВ. №	ИЗУОТ	МИЛЛЕР
	ГЛ. КОНСТ.	ПЛОТНИКОВ
ИЗВ. №	РУК. ГР.	ИКОНИНКОВА
	ИЗУОТ	КРИКОВИЦА
ИЗВ. №	ПРОВЕР.	ИКОНИНКОВА

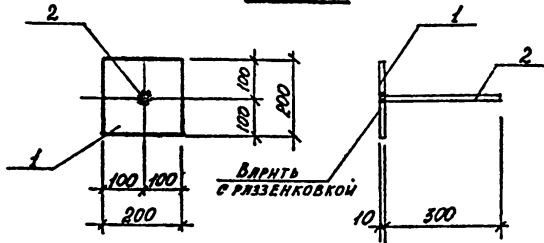
т.п. 903-1-237.87 КЖИ

Стеновая панель ПС-19

ЛИСТ	МАССА	МАСШТАБ
Р		
ЛИСТ ЛИСТОВ		
ГПН КАЗЯХСКИЙ СПНТЕХПРОЕКТ		

ФОРМАТ А4

МС-1



ФОРМАТ	КОМП	КОЛ.	ОБОЗНАЧЕНИЕ	НАИМЕНОВАНИЕ	КОД	МАССА	ПРИМЕЧ.
				<u>ДОКУМЕНТАЦИЯ</u>			
				ТЕХНИЧЕСКИЕ ТРЕБОВАНИЯ			
				<u>ДЕТАЛИ</u>			
		1		Полоса $\frac{200 \times 100 \times 103 \times 6 \times 260}{\text{ГОСТ 21613-79}}$	1	3,14 кг	
		2		Сталь $\# 18 \text{ Г17 Г17 578 42 18 10}$	1	0,62 кг	

ИЗДАТЕЛЬСТВО	ПРОЕКТИРОВАНИЕ	СТРОИТЕЛЬСТВО	МОНТАЖ	ЭКСПЛУАТАЦИЯ
И.О. ДИРЕКТОРА	И.О. ПРОЕКТОРА	И.О. НАДЗОРЩИКА	И.О. МОНТАЖЩИКА	И.О. ЭКСПЛУАТАТОРА
И.О. ДИРЕКТОРА	И.О. ПРОЕКТОРА	И.О. НАДЗОРЩИКА	И.О. МОНТАЖЩИКА	И.О. ЭКСПЛУАТАТОРА
И.О. ДИРЕКТОРА	И.О. ПРОЕКТОРА	И.О. НАДЗОРЩИКА	И.О. МОНТАЖЩИКА	И.О. ЭКСПЛУАТАТОРА

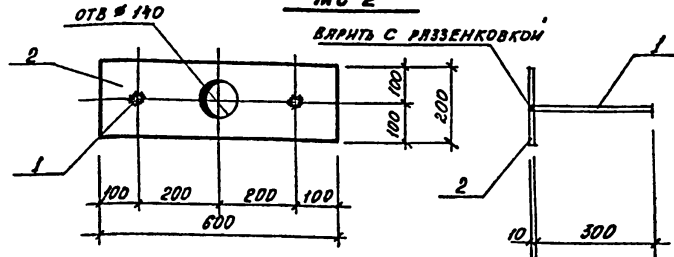
Т.П. 903-1-237.87 КЖН

ИЗДЕЛИЕ ЗАКЛАДНОЕ
МС-1

СТАЛЬ	МАССА	МАССИВ
Р	3,76 кг	

ЛИСТ 1 ИЛИ
КАЗАХСКИЙ
САНТЕХПРОЕКТ

МС-2



ФОРМАТ	КОМП	КОЛ.	ОБОЗНАЧЕНИЕ	НАИМЕНОВАНИЕ	КОД	МАССА	ПРИМЕЧ.
				<u>ДОКУМЕНТАЦИЯ</u>			
				ТЕХНИЧЕСКИЕ ТРЕБОВАНИЯ			
				<u>ДЕТАЛИ</u>			
		1		Сталь $\# 18 \text{ Г17 Г17 578 42 18 10}$	2	0,62 кг	
		2		Полоса $\frac{200 \times 100 \times 103 \times 6 \times 260}{\text{ГОСТ 21613-79}}$	1	9,42 кг	

ИЗДАТЕЛЬСТВО	ПРОЕКТИРОВАНИЕ	СТРОИТЕЛЬСТВО	МОНТАЖ	ЭКСПЛУАТАЦИЯ
И.О. ДИРЕКТОРА	И.О. ПРОЕКТОРА	И.О. НАДЗОРЩИКА	И.О. МОНТАЖЩИКА	И.О. ЭКСПЛУАТАТОРА
И.О. ДИРЕКТОРА	И.О. ПРОЕКТОРА	И.О. НАДЗОРЩИКА	И.О. МОНТАЖЩИКА	И.О. ЭКСПЛУАТАТОРА
И.О. ДИРЕКТОРА	И.О. ПРОЕКТОРА	И.О. НАДЗОРЩИКА	И.О. МОНТАЖЩИКА	И.О. ЭКСПЛУАТАТОРА

Т.П. 903-1-237.87 КЖН

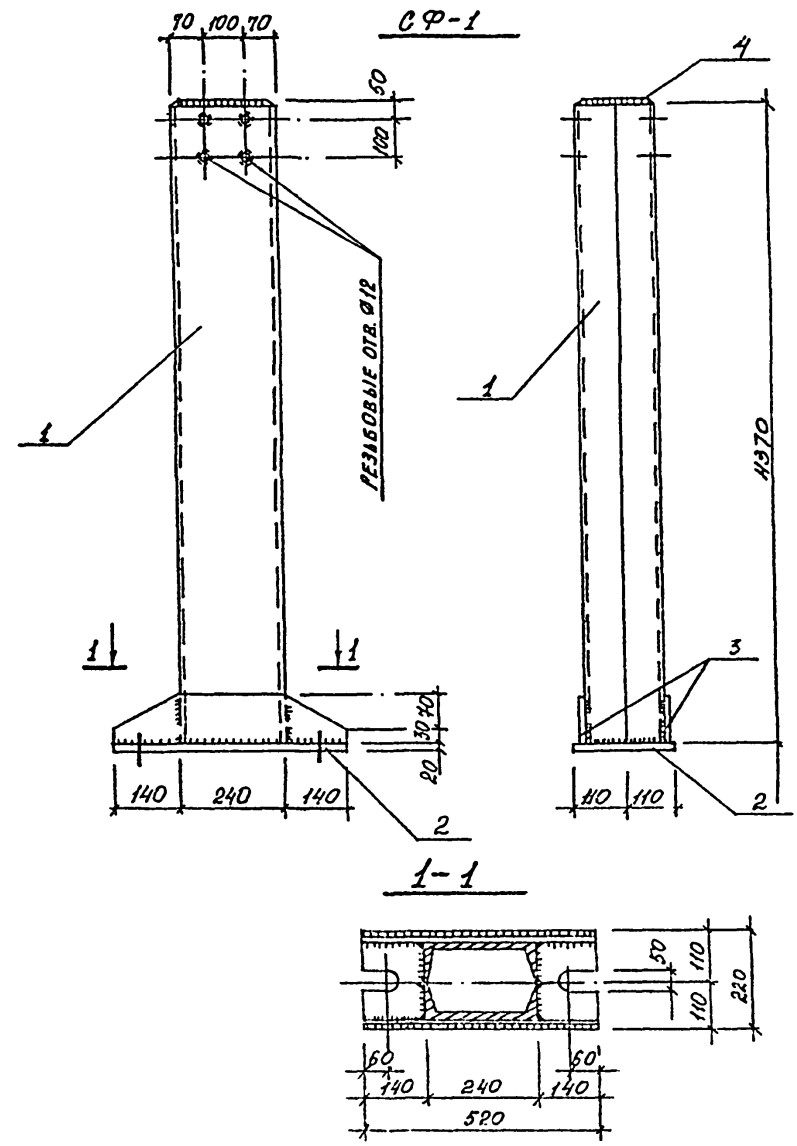
ИЗДЕЛИЕ ЗАКЛАДНОЕ
МС-2

СТАЛЬ	МАССА	МАССИВ
Р	10,04 кг	

ЛИСТ 1 ИЛИ
КАЗАХСКИЙ
САНТЕХПРОЕКТ

1429-06

ТЯГОВОЙ ПРОЕКТ 903-1-237.84 АЛБОН 5



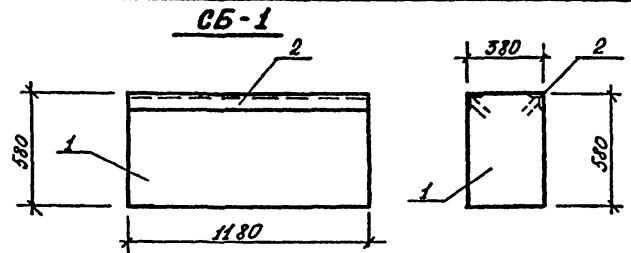
ОБОЗНАЧЕНИЕ	НАИМЕНОВАНИЕ	КОЛ.	ПРИМЕЧ.
	<u>СФ-1</u>		
	<u>СБОРОЧНЫЙ ЧЕРТЕЖ</u>		
1.439-2	ПОЯСНИТЕЛЬНАЯ ЗАПИСКА		
	<u>СБОРОЧНЫЕ ЕДИНИЦЫ</u>		
1	ГОСТ 8240-72*	Г 24 $\rho=4370$	2 104.9кг
2	ГОСТ 103-76*	ПОЛОСА - 200x20 : $\rho=520$	1 16.3 кг
3	ТО ЖЕ	ПОЛОСА - 100x8 : $\rho=520$	2 3.3 кг
4	"	ПОЛОСА - 170x8 : $\rho=230$	1 2.5 кг
		НАПЛАВЛЕННЫЙ МЕТАЛЛ	2% 2.6кг

ИВБ и ГОРЛ. Листы в сборе. ВСТАВКА

ПРИВЯЗКА	
ИВБ №	
Исполн. М.И.ДЕР.	
Инж.конс. П.О.Т.И.К.О.В.	
Рук.гр. И.С.Р.Е.В.	
Техник. М.А.Н.Т.У.С.О.В.	
Провер. И.С.Р.Е.В.	

Стойка СФ-1	СТАНДА	МАССА	МАСШТАБ
	Р		
ВСТ 3кп2 ГОСТ 380-71*	ЛИСТ	ЛИСТОВ	
		ГЛН КАЗАХСКИЙ САНТЕХПРОЕКТ ФОРМАТ А3	

ТИПОВОЙ ПРОЕКТ 903-1-237.87



ВЕДОМОСТЬ РАСХОДА СТАЛИ НА ДОПОЛНИТЕЛЬНЫЕ ЗАКЛАДНЫЕ ИЗДЕЛ.

ПРОФИЛЬНАЯ СТАЛЬ	ДР-РЯ КЛ. В Д		Итого	ВСЕГО КГ
	ГОСТ 5781-82*			
	в мм			
490x8		10		
262	4.5		4.3	30.5

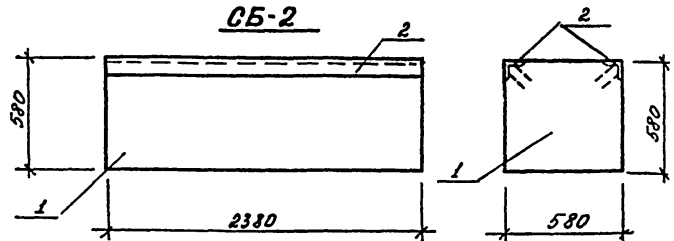
ФОРМАТ	ЗОНА	ПОС.	ОБОЗНАЧЕНИЕ	НАИМЕНОВАНИЕ	КОД.	МАССА	ПРИМЕЧ.
			<u>СБОРОЧНЫЕ ЕДИНИЦЫ</u>				
		1	ГОСТ 13579-78	Блок бетонный ФБС1246-7			
		2	СЕРИЯ 3.400-6/76	Изделие закладное МН487	24мм	127кг	вс 1 л. м

И.В. УЛОВЦ. ПОДПИСАНА И ВСТАВ. СЕРИЯ ИЛИ №

ПРИВЯЗАН			
ИЛИ №			
ИЛИ №			
ИЛИ №			
ИЛИ №			
ИЛИ №			
ИЛИ №			
ИЛИ №			
ИЛИ №			
ИЛИ №			

Т.П. 903-1-237.87 КЖИ

Блок СБ-1	СТАЛЬ	МАССА	МАССА/ТБ
	Р		
	ЛИСТ	ЛИСТОВ	
	ГЛН		
	КАЗЯХСКИЙ		
	САМТЕХПРОЕКТ		



ВЕДОМОСТЬ РАСХОДА СТАЛИ НА ДОПОЛНИТЕЛЬНЫЕ ЗАКЛАДНЫЕ ИЗДЕЛИЯ

ПРОФИЛЬНАЯ СТАЛЬ	ДР-РЯ КЛ. В Д		Итого	ВСЕГО КГ
	ГОСТ 5781-82*			
	в мм			
490x8		10		
523	8.7		8.7	61.0

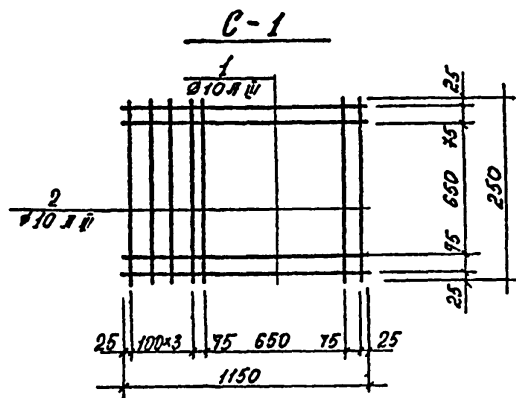
ФОРМАТ	ЗОНА	ПОС.	ОБОЗНАЧЕНИЕ	НАИМЕНОВАНИЕ	КОД.	МАССА	ПРИМЕЧ.
			<u>СБОРОЧНЫЕ ЕДИНИЦЫ</u>				
		1	ГОСТ 13579-78	Блок бетонный ФБС2466-7			
		2	СЕРИЯ 3.400-6/76	Изделие закладное МН487	48 мм	127кг	вс 1 л. м

И.В. УЛОВЦ. ПОДПИСАНА И ВСТАВ. СЕРИЯ ИЛИ №

ПРИВЯЗАН			
ИЛИ №			
ИЛИ №			
ИЛИ №			
ИЛИ №			
ИЛИ №			
ИЛИ №			
ИЛИ №			
ИЛИ №			

Т.П. 903-1-237.87 КЖИ

Блок СБ-2	СТАЛЬ	МАССА	МАССА/ТБ
	Р		
	ЛИСТ	ЛИСТОВ	
	ГЛН		
	КАЗЯХСКИЙ		
	САМТЕХПРОЕКТ		

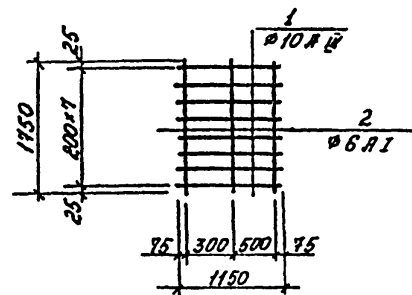


ФОРМАТ	ЗОНА	КОД	ОБОЗНАЧЕНИЕ	НАИМЕНОВАНИЕ	КОЛ.	МАССА	ПРИМЕЧ.
				<u>ДОКУМЕНТАЦИЯ</u>			
				ТЕХНИЧЕСКИЕ ТРЕБОВАНИЯ			
				<u>ДЕТАЛИ</u>			
		1		Сталь Ø10 мм ГОСТ 3181-82 ρ = 1150	4	0,7 кг	
		2		Сталь Ø10 мм ГОСТ 3181-82 ρ = 850	7	0,53 кг	

ИНВ. №	ПРИВЯЗАН		
ПОДПИСЬ И ДАТА	ИНВ. №		
	И.В.ЧОП	И.И.ЛЕР	
	Л.А.КОС	Л.П.ТИНЬКОВ	
	Р.У.ГР	И.С.АЕВ	
	С.И.ИЖ	С.И.ИРОВАЯ	
ПРОВЕР	И.С.АЕВ		

Т.П. 903-1-237.87 КЖН			
СЕТКА АРМАТУРНАЯ С-1	СТАНДАРТ	МАССА	МАСШТАБ
	Р	6,5 кг	
	ЛИСТ	ЛИСТОВ	
	ГПН КАЗАХСКИЙ «САНТЕХПРОЕКТ»		
	ФОРМАТ А4		

C-2

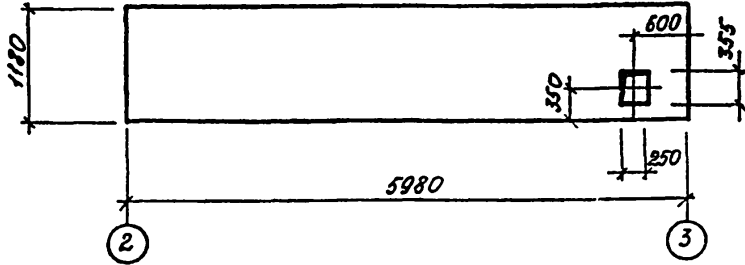


ФОРМАТ	ЗОНА	КОД	ОБОЗНАЧЕНИЕ	НАИМЕНОВАНИЕ	КОЛ.	МАССА	ПРИМЕЧ.
				<u>ДОКУМЕНТАЦИЯ</u>			
				ТЕХНИЧЕСКИЕ ТРЕБОВАНИЯ			
				<u>ДЕТАЛИ</u>			
		1		Сталь Ø10 мм ГОСТ 3181-82 ρ = 1150	8	0,7 кг	
		2		Сталь Ø8 мм ГОСТ 3181-82 ρ = 1450	3	0,33 кг	

ИНВ. №	ПРИВЯЗАН		
ПОДПИСЬ И ДАТА	ИНВ. №		
	И.В.ЧОП	И.И.ЛЕР	
	Л.А.КОС	Л.П.ТИНЬКОВ	
	Р.У.ГР	И.С.АЕВ	
	С.И.ИЖ	С.И.ИРОВАЯ	
ПРОВЕР	И.С.АЕВ		

Т.П. 903-1-237.87 КЖН			
СЕТКА АРМАТУРНАЯ С-2	СТАНДАРТ	МАССА	МАСШТАБ
	Р	6,7 кг	
	ЛИСТ	ЛИСТОВ	
	ГПН КАЗАХСКИЙ «САНТЕХПРОЕКТ»		
	ФОРМАТ А4		

ПС-1



ФОРМАТ	ЗОНА	ПОЗ	ОБОЗНАЧЕНИЕ	НАИМЕНОВАНИЕ	КОД	МАССА	ПРИМЕЧ.
				<u>ПС-1</u>			
				<u>ДОКУМЕНТАЦИЯ</u>			
				СБОРОЧНЫЙ ЧЕРТЕЖ			
			1.030.1-1 В.0-0	ПОЯСНИТЕЛЬНАЯ ЗАПИСКА			
			1.030.1-1 В.1-1	СТЕНОВАЯ ПАНЕЛЬ ПС60.12.20-2А-47 ПС60.12.26-3А-47 ПС60.12.30-3А-47			

ПРИВЯЗАН:

ИИВ М 2

т.п. 903-1-237.87 КЖИ-ПС-1

ИЗУСЛА МИЛЛЕР
 ГО КОМС ПЛОТНИКОВ
 РУК. ГР. ИКОНИНКОВА
 ИНЖЕН. КРИКОВЦОВА
 ПРОВЕР. ИКОНИНКОВА

Стеновая панель ПС-1

СТРАЖА МАССА МЯШТАВ

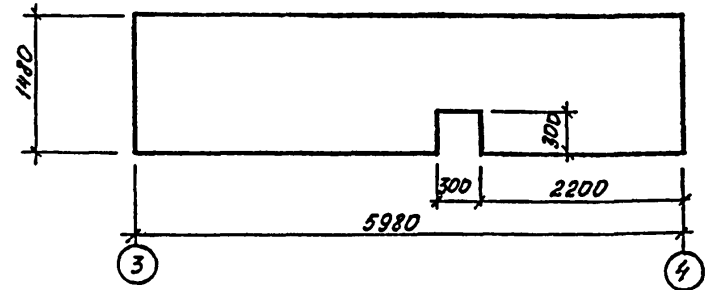
Р 1.74т

ЛНСТ ЛНСТОВ

ГПН
 КАЗАХСКИЙ
 "САНТЕХПРОЕКТ"

ИИВ М ПОДПИСИ И ДАТЫ

ПС-4



ФОРМАТ	ЗОНА	ПОЗ	ОБОЗНАЧЕНИЕ	НАИМЕНОВАНИЕ	КОД	МАССА	ПРИМЕЧ.
				<u>ПС-4</u>			
				<u>ДОКУМЕНТАЦИЯ</u>			
				СБОРОЧНЫЙ ЧЕРТЕЖ			
			1.030.1-1 В.0-0	ПОЯСНИТЕЛЬНАЯ ЗАПИСКА			
			1.030.1-1 В.1-1	СТЕНОВАЯ ПАНЕЛЬ ПС60.15.20-2А-40 ПС60.15.25-2А-40 ПС60.15.30-3А-40			

ПРИВЯЗАН:

ИИВ М

т.п. 903-1-237.87 КЖИ-ПС-4

ИЗУСЛА МИЛЛЕР
 ГО КОМС ПЛОТНИКОВ
 РУК. ГР. ИКОНИНКОВА
 ИНЖЕН. КРИКОВЦОВА
 ПРОВЕР. ИКОНИНКОВА

Стеновая панель ПС-4

СТРАЖА МАССА МЯШТАВ

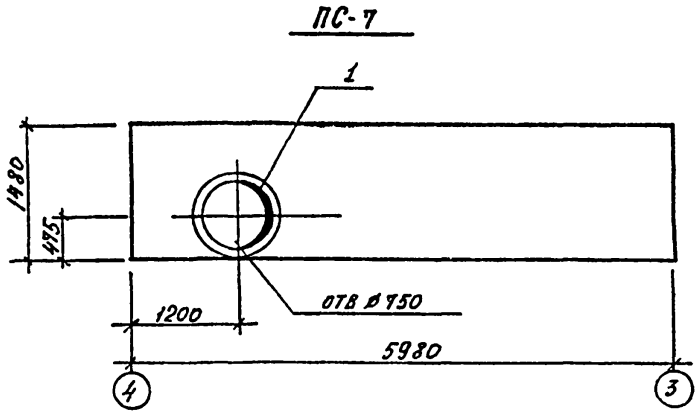
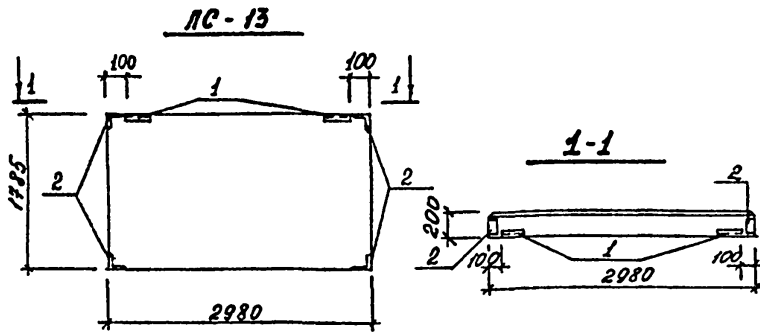
Р 2.17т

ЛНСТ ЛНСТОВ

ГПН
 КАЗАХСКИЙ
 "САНТЕХПРОЕКТ"

ИИВ М ПОДПИСИ И ДАТЫ

ТИПОВОЙ ПРОЕКТ 903-1-237.87 АЛЬБОМ 5



ФОРМ.	ЗОНА	ПОЗ.	ОБОЗНАЧЕНИЕ	НАИМЕНОВАНИЕ	КОЛ.	МАССА	ПРИМЕЧ.
				ПС-13			
				<u>ДОКУМЕНТАЦИЯ</u>			
				СБОРОЧНЫЙ ЧЕРТЕЖ			
			1.030.1-1 В.0-0	ПОЯСНИТЕЛЬНАЯ ЗАПИСКА			
			1.030.1-1 В.1-1	СТЕНОВАЯ ПАНЕЛЬ ПС 30.18.20-5А ПАНЕЛЬ ПС 30.18.25Б. ПС 30.18.30-5А			
				ЗАКЛАДНЫЕ ИЗДЕЛИЯ			
			1.030.1-1 В.3-1	ЗАКЛАДНОЕ ИЗДЕЛИЕ №2	2	2.13кг	
			1.030.1-1 В.3-1	" №11	4	1.36кг	

ФОРМ.	ЗОНА	ПОЗ.	ОБОЗНАЧЕНИЕ	НАИМЕНОВАНИЕ	КОЛ.	МАССА	ПРИМЕЧ.
				ПС-7			
				<u>ДОКУМЕНТАЦИЯ</u>			
				СБОРОЧНЫЙ ЧЕРТЕЖ			
			1.030.1-1 В.0-0	ПОЯСНИТЕЛЬНАЯ ЗАПИСКА			
			1.030.1-1 В.0-0	СТЕНОВАЯ ПАНЕЛЬ ПС 60.15.20-2А-52 ПАНЕЛЬ ПС 60.15.25-2А-52 ПС 60.15.30-2А-52			
				ДОПОЛНИТЕЛЬНЫЕ ЕДИНИЦЫ			
		1	1.400-15 В.0	ИЗДЕЛИЕ ЗАКЛ. МНТ4Б	2	102кг	

ПРИВЯЗАН:

ИНВ. №

ПРИВЯЗАН:

ИНВ. №

ИНВ. ПОДА. КОЛОНКА ВСТА. ВСТАВКА

ИНВ. ПОДА. КОЛОНКА ВСТА. ВСТАВКА

т.п. 903-1-237.87 КЖН-ПС-13

СТЕНОВАЯ ПАНЕЛЬ ПС-13

СТАРШИЙ	МАССА	МАСШТАБ
Р.	1.3т	
ЛИСТ	ЛИСТОВ	
ГПН КАЗАХСКИЙ САНТЕХПРОЕКТ		

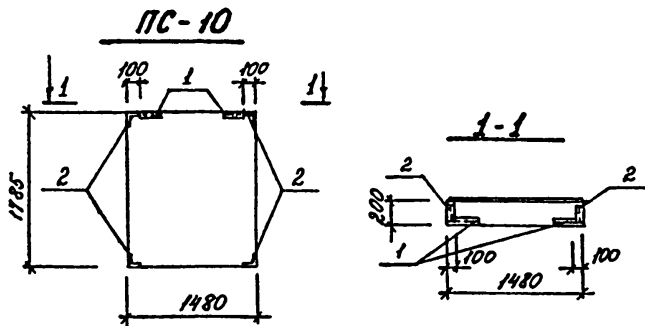
ФОРМАТ А4

т.п. 903-1-237.87 КЖН-ПС-7

СТЕНОВАЯ ПАНЕЛЬ ПС-7

СТАРШИЙ	МАССА	МАСШТАБ
Р.		
ЛИСТ	ЛИСТОВ	
ГПН КАЗАХСКИЙ САНТЕХПРОЕКТ		

ФОРМАТ А4



ФОРМАТ	ЗОНА	КОД.	ОБОЗНАЧЕНИЕ	НАИМЕНОВАНИЕ	КОЛ.	МАССА	ПРИМ.
				ПС-10			
				ДОКУМЕНТАЦИЯ			
				СБОРОЧНЫЙ ЧЕРТЕЖ			
			1.030.1-1 В.0-0	ПОЯСНИТЕЛЬНАЯ ЗАПИСКА			
			1.030.1-1 В.1-1	СТЕНОВАЯ ПАНЕЛЬ ПЛСБ16.20-А ПАНЕЛЬ ПЛСБ16.25-А ПАНЕЛЬ ПЛСБ16.30-А ЗАКЛАДНЫЕ ИЗДЕЛИЯ			
		1	1.030.1-1 В.1-3	ЗАКЛАДНОЕ ИЗДЕЛИЕ М2	2	2.13кг	
		2	"	" М11	4	1.36кг	

ПРИВЯЗАН

ИИВ.ИИ

т.п. 903-1-237.87 КЖН-ПС-10

СТЕНОВАЯ ПАНЕЛЬ ПС-10

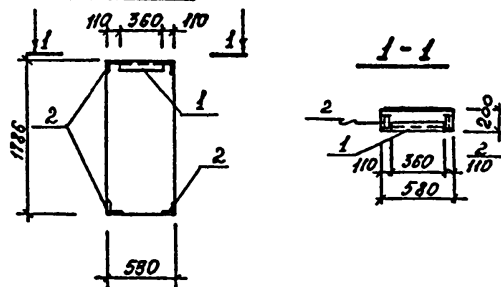
СТЕНА МАССА МАСШТАБ

Р 0.65

ЛСТ ЛСТОВ
ИИ
КАВКАССКИЙ
«САНТЕХПРОЕКТ»
ФОРМАТ А4

Исполнитель: Миллер
Инж. Кривошова
Провер. Иконников

ПС-11



ФОРМАТ	ЗОНА	КОД.	ОБОЗНАЧЕНИЕ	НАИМЕНОВАНИЕ	КОЛ.	МАССА	ПРИМ.
				ПС-11			
				ДОКУМЕНТАЦИЯ			
				СБОРОЧНЫЙ ЧЕРТЕЖ			
			1.030.1-1 В.0-0	ПОЯСНИТЕЛЬНАЯ ЗАПИСКА			
			1.030.1-1 В.1-1	СТЕНОВАЯ ПАНЕЛЬ ПЛСБ16.20-А ПАНЕЛЬ ПЛСБ16.30-А ЗАКЛАДНЫЕ ИЗДЕЛИЯ	25-А		
		1	1.030.1-1 В.1-3	ЗАКЛАДНОЕ ИЗДЕЛИЕ М4	1	2.6кг	
		2	"	" М11	4	1.36кг	

ПРИВЯЗАН:

ИИВ.ИИ

т.п. 903-1-237.87 КЖН-ПС-11

СТЕНОВАЯ ПАНЕЛЬ ПС-11

СТЕНА МАССА МАСШТАБ

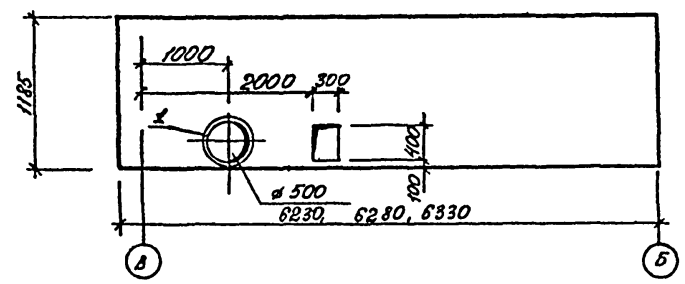
Р 0.26к

ЛСТ ЛСТОВ
ИИ
КАВКАССКИЙ
«САНТЕХПРОЕКТ»
ФОРМАТ А4

Исполнитель: Миллер
Инж. Кривошова
Провер. Иконников

1429-05

ПС-18



Альбом 5
ТИТОВОЙ ПРОЕКТ 903-1-237.87

ФОРМ.	ЗОНА	НОМ.	ОБОЗНАЧЕНИЕ	НАИМЕНОВАНИЕ	КОЛ.	МЯСЯ	ПРИМ.
				<u>ПС-18</u>			
				<u>ДОКУМЕНТАЦИЯ</u>			
			1.030.1 - 1 В. 0-0	ПОЯСНИТЕЛЬНАЯ ЗАПИСКА			
			1.030.1 - 1 В. 1-1 А	СТЕНОВАЯ ПАНЕЛЬ ПЯНЕЛЬ ПС 63.12.25-3А-2.33 ПС 63.12.30-3А-2.33			
				<u>ДОПОЛНИТЕЛЬНЫЕ ЕДИНИЦЫ</u>			
		1	1.400-18. В.1	ВЯЖАЮЩЕЕ ИЗДЕЛИЕ МН 181	2	6.9 кг	

АНВЕРСОН	ПРИВЯЗАН
	ННВ У
ПОДПИСА И ДАТА	Исполн. Иллера
	Гл. конст. Плотников
	Рук. гр. Кочинкова
	Исполн. Криковцова
АНВЕРСОН	Провер. Кочинкова

Т.П. 903-1-237.87 КЖИ		
Стеновая панель ПС-18	СТЕНА	ВСЕГО
	ЛИСТ	ЛИСТОВ
ГПН КВАЗХСКИЙ САНТЕХПРОЕКТ		

ФОРМАТ А4.

АНВЕРСОН	ПРИВЯЗАН :
	ННВ У
ПОДПИСА И ДАТА	
АНВЕРСОН	

СТЕНА			ВСЕГО		
ЛИСТ			ЛИСТОВ		
ГПН КВАЗХСКИЙ САНТЕХПРОЕКТ					

ФОРМАТ А4

ВЕДОМОСТЬ РАСХОДА СТАЛИ НА ЗАКЛАДНЫЕ ИЗДЕЛИЯ СТЕНОВЫХ ПАНЕЛЕЙ

МАРКА ПАНЕЛИ	АРМАТУРНАЯ СТАЛЬ кл. А1 ГОСТ 5781-82		АРМАТУРНАЯ СТАЛЬ кл. А2 ГОСТ 5781-82		ПРОФИЛЬНАЯ СТАЛЬ ВСТЗ кл 2 ГОСТ 380-91					ВСЕГО		
	в мм		в мм		ПРОФИЛЬ							
	10	8	10	8	10	100	125	150	150		Итого	
ПС-1			1.54		1.54	1.12	3.0	2.74			6.86	8.40
ПС-2			4.8		4.8	1.12	5.35	2.74			9.21	14.01
ПС-3			5.94		5.94	1.12	8.35	2.74			12.21	18.15
ПС-4			6.7		6.7	1.12	10.35	2.74			14.21	20.81
ПС-5			1.92		1.92	1.12	4.0	2.74			7.86	9.78
ПС-6			1.54		1.54	1.12	3.0	2.74			6.86	8.4
ПС-7			5.94	2.0	7.94	1.12	8.35	2.74	18.4		30.61	38.65
ПС-8			6.7		6.7	1.12	10.35	2.74			14.21	20.91
ПС-9			7.82		7.82	1.12	6.9	2.74			10.76	18.58
ПС-10			2.16		2.16	1.12	6.42				7.54	9.70
ПС-11			1.96		1.96	0.56	5.53				6.09	8.05
ПС-12			2.3		2.3	1.12	5.0	2.74			8.86	11.16
ПС-13			2.16		2.16	1.12	6.42				7.54	9.70
ПС-14			2.8		2.8	2.24	5.0	5.48			12.72	16.42
ПС-15			1.30		1.30	2.24	0.54	5.48			8.36	9.66
ПС-16			0.4		0.4	1.12	2.74				3.86	4.26
ПС-17			0.4		0.4	1.12	2.74				3.86	4.26
ПС-18			1.30	1.2	2.5	2.24	0.54	5.48	12.6		20.96	23.46
ПС-19			0.4	2.96	3.36	1.12	2.74		28.12		31.98	35.34
ПС-20	8.4	4.2	8.4	1.94	0.96	2.9			7.68		11.88	23.18

ТИПОВЫЙ ПРОЕКТ 903-1-237-87 - АРМОН-5

ПРИВЯЗАН	
ИНВ.М.	
ИЗУЧ. ДИД	МНДЛЕР
П. КОНСТ	ПЛОТНИКОВ
Р. ЭКСТ	ИКОНИКОВА
И.Н.Ж.	МОРГУНОВА
ПРОВЕР.	ИКОНИКОВА

т.п 903-1-237.87 КЖИ

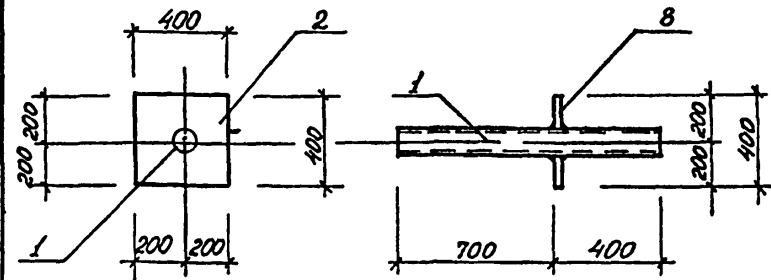
ВЕДОМОСТЬ РАСХОДА СТАЛИ НА ЗАКЛАДНЫЕ ИЗДЕЛИЯ СТЕНОВЫХ ПАНЕЛЕЙ

СТАЛЬ	МАССА	МАССИТАБ
Р		
ЛНСТ	ЛНСТОВ	

КАЗАХСКИЙ САНТЕХПРОЕКТ

И.Н.Ж. КОСОВ

МН-1



ОБОЗНАЧЕНИЕ	НАИМЕНОВАНИЕ	КОЛ.	ПРИМЕЧ.
<u>ДЕТАЛИ</u>			
1	Вст 3 кл 2 Тр. d=108*4 ГОСТ 3262-75; L=1.1 м	1	12.0 кг
2	" - 400*6 ГОСТ 82-70; L=400	1	9.6 кг

ПРИВЯЗАН	
ИНВ.М.	
ИЗУЧ. ДИД	МНДЛЕР
П. КОНСТ	ПЛОТНИКОВ
Р. ЭКСТ	ИКОНИКОВА
И.Н.Ж.	МОРГУНОВА
ПРОВЕР.	ИКОНИКОВА

т.п 903-1-237.87 КЖИ-МН-1

ЗАКЛАДНОЕ ИЗДЕЛИЕ МН-1

СТАЛЬ	МАССА	МАССИТАБ
Р	21.8 кг	
ЛНСТ	ЛНСТОВ	

КАЗАХСКИЙ САНТЕХПРОЕКТ

И.Н.Ж. КОСОВ