

ТИПОВОЙ ПРОЕКТ
9 0 1 - 3 - 2 5 3.8 9

ЗДАНИЕ СТАНЦИИ ОБЕЗЖЕЛЕЗИВАНИЯ
ВОДЫ ПОДЗЕМНЫХ ИСТОЧНИКОВ С
СОДЕРЖАНИЕМ ЖЕЛЕЗА ДО 10 МГ/Л
ПРОИЗВОДИТЕЛЬНОСТЬЮ 200 ТЫС. М³/СУТКИ

АЛЬБОМ 5

КЖ.И. СТРОИТЕЛЬНЫЕ ИЗДЕЛИЯ.

23574-05

СФ ЦИТП 620062, г.Свердловск, ул.Чебышева, 4
Зак.5133 инв. 23574-05 тираж 100
Сдано в печать 3.10. 1989 Цена 4-02

ТИПОВОЙ ПРОЕКТ
901-3-253.89

ЗДАНИЕ СТАНЦИИ ОБЕЗЖЕЛЕЗИВАНИЯ
ВОДЫ ПОДЗЕМНЫХ ИСТОЧНИКОВ С
СОДЕРЖАНИЕМ ЖЕЛЕЗА ДО 10 МГ/Л
ПРОИЗВОДИТЕЛЬНОСТЬЮ 200 ТЫС. М³/СУТКИ
АЛЬБОМ 5

23574-05 КЖ.И. СТРОИТЕЛЬНЫЕ ИЗДЕЛИЯ.

РАЗРАБОТАН:

ЦНИИЭП ИНЖЕНЕРНОГО ОБОРУДОВАНИЯ
ГОРОДОВ, ЖИЛЫХ И ОБЩЕСТВЕННЫХ ЗДАНИЙ

ГЛАВНЫЙ ИНЖЕНЕР ИНСТИТУТА *[подпись]* /А. КЕТАОВ/
ГЛАВНЫЙ ИНЖЕНЕР ПРОЕКТА *[подпись]* /Р. ЧИЧЕРИНА/

УТВЕРЖДЕН ГОСГРАЖДАНСТРОЕМ
ПРИКАЗ № 346 ОТ 18 НОЯБРЯ 1985г.

© СФ ЦИТП Госстроя СССР, 1988г.

СОДЕРЖАНИЕ АЛЬБОМА

Обозначение	Наименование	Стр.
901-3-253.89-КЖ.И.01.000	Колонна (К36-3-1)	4
02.000	Колонна (К36-3-2)	5
03.000	Колонна (К36-3-3)	6
04.000	Колонна (К72-5-1; К72-5-2)	7
05.000	Колонна (К72-5-3; К72-5-4)	8
06.000	Колонна (К72-5-5; К72-5-6; К72-5-7)	9
07.000	Колонна (КФ 49-1-1)	10
08.000	Колонна (6КФ 85-1-1; 6КФ 85-1-2)	11
10.000	Колонна (2Кз.36-2, 1 ^а ... 2Кз.36-2, 1 ^б)	12
10.000сб	Сборочный чертёж	13
11.000	Колонна (2Кз.36-2, 4 ^а ; 2Кз.36-2, 4 ^б)	15
12.000	Колонна (2Кз.36-1 ^а ; 2Кз.36-1 ^б)	16
13.000	Колонна (1Кз.36 ^а ; 1Кз.36 ^б)	17
РС1	Ведомость расхода стали на дополнительные закладные изделия на элемент, кг	18
РС2	Ведомость расхода стали на дополнительные закладные изделия на элемент, кг	
	Закладные изделия на элемент, кг	

Обозначение	Наименование	Стр.
901-3-253.89 - КЖ.И. 21.000	Балка стропильная	
	(1БДР12-3АИТ-1, 1БДР12-5АИТ-1)	19
22.000	Балка стропильная (1БДР18-3АИТ-1)	20
23.000	Ригель	21
24.000	Перебычка (3ПБ13-37 ^а)	22
25.000	Перебычка (3ПБ16-37 ^а)	
30.000	Диафрагма жесткости	
	(1А 26,36-1; 1А 26,36-2)	23
31.000	Диафрагма жесткости	
	(1ДП30,36-1; 1Д30,36-1)	24
41.000	Плиты покрытия	
	(1ПГ-2АИТ-1-60 В5Н-200м; 1ПГ-2АИТ-2-60 В5Н-200м; 1ПГ-2АИТ-3-60 В5Н-200м)	25
42.000	Плиты покрытия	
	(1ПГ-4АИТ-1-60 В5Н-200м; 1ПГ-4АИТ-2-60 В5Н-200м)	26
43.000	Плита покрытия	
	(1ПБ4-4АИТ-1-60 В5Н-200м)	27

СОДЕРЖАНИЕ АЛЬБОМА

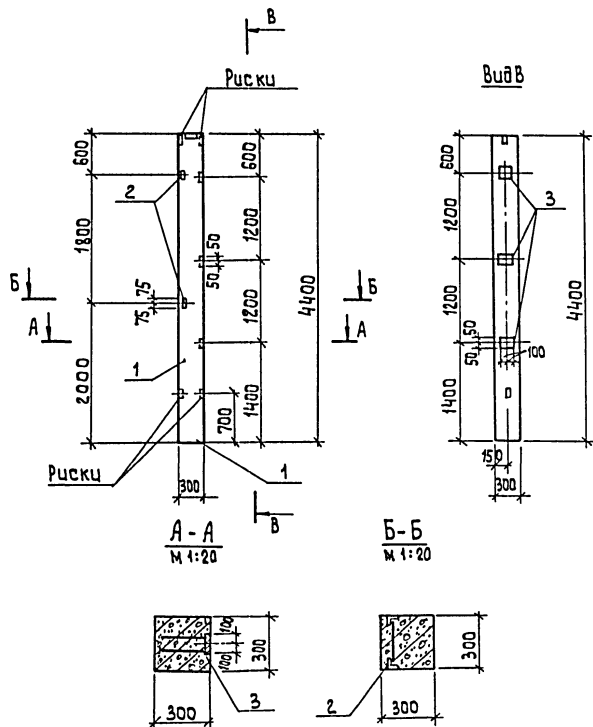
Альбом 5

ТИПОВОЙ ПРОЕКТ 901-3-253.89

Имя, И. Фамилия, П. Отчество и дата: Э.С.М. 1988

Обозначение	Наименование	Стр.
901-3-253.89 - КЖ.И. 44. 000	Плита покрывная (ППВ-ЗА) П-1-Ф00ВН-200	28
45. 000	Плита (П 6 д -15 -1; П 9 д 15 -1)	29
50. 000	Панель стеновая	30
51. 000	Панель стеновая (ПС-4В-62-А... ПС-4В-62-В)	31
51.000СБ	Сборочный чертеж	32
РС3	Ведомость расхода стали на дополнительные закладные изделия на элемент, кг	34
52. 000	Панель стеновая (ПС-4В-62-А ПС-4В-62-В)	35
53. 000	Элемент латвийский (ЛГ2 -1В-1)	36
50. 010	Лоток металлический ЛМ1	37
50. 020	Лоток металлический ЛМ2	
50. 030	Изделие закладное (МН1)	
50. 040	Соединительный элемент (МС4)	38
60. 100	Каркас пространственный (КП1, КП3)	39
60. 110	Каркас плоский (КР1)	
60. 200	Каркас пространственный (КП2)	
60. 210	Каркас плоский (КР2)	40
60. 300	Каркас пространственный (КП4)	
60. 310	Каркас плоский (КР5)	41

Обозначение	Наименование	Стр.
901-3-253.89 - КЖ.И. 60. 010	Каркас плоский (КР3)	
60. 020	Каркас плоский (КР4)	42
60. 030	Сетка арматурная (С1)	
60. 040	Сетка арматурная (С2)	43
60. 050	Сетка арматурная (С3)	
60. 060	Сетка арматурная (С4)	44
61. 010	Сетка арматурная (СК1... СК3)	45
70. 010	Стойка (СФ1-А)	46
70. 020	Изделие соединительное (МС1)	
70. 030	Изделие соединительное (МС2, МС3)	47
70. 040	Ци́лт (Ц1, Ц2, Ц7)	48
70. 050	Ци́лт (Ц3)	49
70. 060	Ци́лт (Ц4... Ц6)	50
70. 070	Рама металлическая (РМ1)	
70. 080	Рама металлическая (РМ2)	51
70. 090	Изделие закладное (МН2, МН3)	52



Формат	Зона	поз.	Обозначение	Наименование	Кол.	Примеч.
				<u>Документация</u>		
			1.423-3. Вып.1	Железобетонные колонны прямоугольного сечения для одноэтажных производственных зданий без мостовых кранов высотой до 9.6 м		
				<u>Сборочные единицы</u>		
		1	1.423-3. Вып.1	Колонна КЗБ-3	1	
		2	1.423-3. Вып.2	Изделие закладное Ж1-13	2	
		3	1.400-15. В1.120-13	Изделие закладное МН107-2	3	

Ведомость расхода стали на дополнительные закладные изделия на элемент

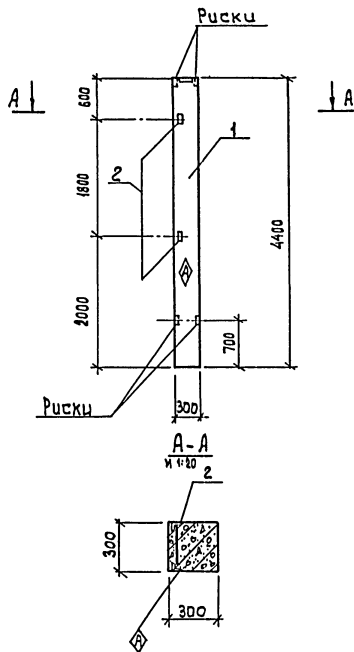
Марка элемента	Изделия закладные							Общий расход
	Арматура класса		Прокат марки					
	А-III		ВстЗ кп2					
	ГОСТ 5781-82		ГОСТ 8509-86		ГОСТ 103-75			
	φ12	φ8	Итого	LS3x5	Итого	S=6	Итого	
КЗБ-3-1	0.48	1.2	1.68	2.88	2.88	2.7	2.7	7.25

1. Покрытие поверхности закладных изделий Гар.ц. 50:60.
2. Узлы установки закладных изделий см. серию 1.423-3. Вып.0.

ДЛЯ ВЕРТЯЛ ПОДАРИТЬ И ДАТА ВЗЯТИ ИВБ №

Привязан		Провер	Архипова	Инж.	Мирошниченко	Тп 901.3-253.89	КЖ.И.01.000
		Зав. групп	Антонова			Колонна (КЗБ-3-1)	СТАЛИ И МАССА ИЗДЕЛИЙ
		Сл. конст.	Кучнецов				Р 1.0 т 1:50
		Н. контр.	Бажкова			ЛИСТ 1	ЛИСТОВ 1
ИВБ №		Имя ота		Письман		ЦИНИОН ИЖКЕЛЕРНОГО ОБЪЕДИНЕНИЯ С. МОСКВА	

Альбом 5



Формат	Зона	Поз.	Обозначение	Наименование	Кол.	Примеч.
				<u>Документация</u>		
			1.423-3 Вып.1	Железобетонные колонны прямоугольного сечения для одноэтажных производствен- ных зданий без мостовых кранов высотой до 9,6м		
				<u>Сборочные единицы.</u>		
	1		1.423-3 Вып.2	Колонна КЗБ-3	1	
	2		1.423-3 Вып.1	Изделие закладное И-13	2	

Ведомость расхода стали на дополнительные
закладные изделия на элемент, кг

Марка элемента	Изделия закладные				Общий расход
	Арматура класса А-III		Прокат марки Вст3 кп 2		
	ГОСТ 5781-82		ГОСТ 8509-86		
	Ф12	Итого	Л63-5	Итого	
К 36-3-2	0,48	0,48	2,88	2,88	3,4

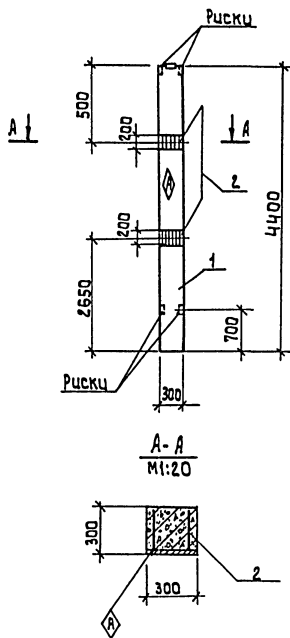
1. Покрытие поверхности закладных изделий - Гор.ц.50±60.
2. Узлы установки закладных изделий см.серию 1.423-3, Вып.0.

Привязан		ПРОВЕР. АНТОНОВА		ТП 901-3-253.89		КЖ.И.02.000	
		Инж. Мироничев	Инж. Антонова	Колонна (КЗБ-3)		СТАДИИ	МАССА
		Зав. груп Антонова	Инж. Кученцов	Р		1,0т	1:50
		И. КОНТР. БАБЕНКОВА	Нач. отд. Письман	Лист		Листов 1	
И№. №				ИНЖЕНЕРНОГО ОБУЧЕНИЯ		Г. МОСКВА	

Копировала: АЛЕШКОВА

22576-05

Формат: А2



Формат	Зона	Поз.	Обозначение	Наименование	Кол.	Примеч.
				<u>Документация</u>		
			1.423-3. Вып.1	Железобетонные колонны прямоугольного сечения для одноэтажных производ- ственных зданий без мостовых кранов высотой до 3.6 м.		
				<u>Сборочные единицы</u>		
	1		1.423-3. Вып.1	Колонна К36-3	1	
	2		1.423-3. Вып.2	Изделие закладное	2	

Ведомость расхода стали на дополнительные
закладные изделия на элемент, кг

Марка элемента	Изделия закладные						Общий расход стали
	Арматура класса		Прокат марки				
	А-III		В ст3пш2				
	ГОСТ 5781-82		ГОСТ 82-70				
К36-3-3	Ф12	Утого	S=10		Утого		12.0
	2.8	2.8	9.2		9.2		

- Узлы установки закладных изделий см. серию 1.423-3 Вып.0.
- Покрытие поверхности закладных изделий: Гор.ч.50÷60.

Привязан:

Провер.	АНТОНОВА	
Инж.	МИРОШНИЧЕНКО	
Зав. груп.	АНТОНОВА	
Гл. конс.	КУЗНЕЦОВ	
Н. контр.	БАБИКОВА	
Инж. №	НАЦОТА ПИСЬМАК	

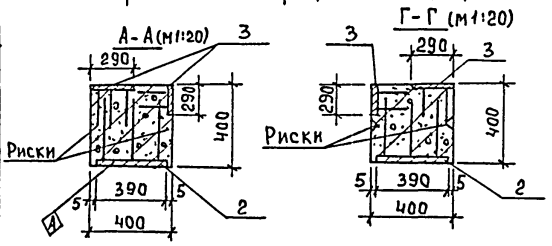
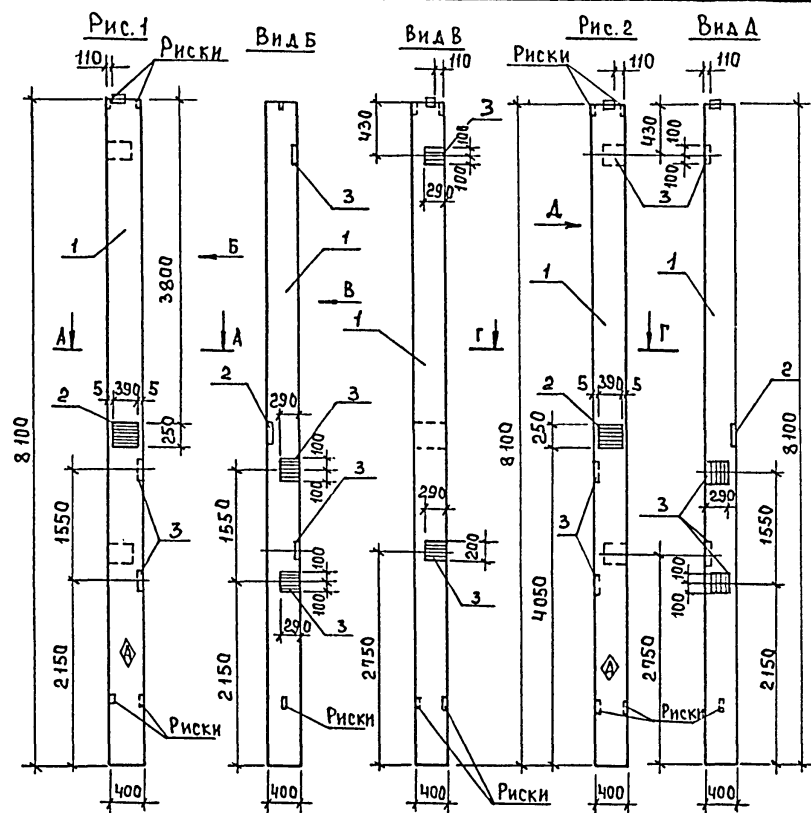
Тп 901-3-253.89

КЖ.У.03.000

Колонна
(К36-3-3)

Стр.	Масса	Масштаб
Р	1.0т	1:50
Лист	Листов 1	
ЦНИИЭП ИНЖЕНЕРНО-ОБОРУДОВАНИЯ Г. МОСКВА		

АЛБОМ 5



Формат Зона	Поз.	ОБОЗНАЧЕНИЕ	НАИМЕНОВАНИЕ	Кол.	ПРИМеч.
			<u>ДОКУМЕНТАЦИЯ</u>		
		1.423.3 вып. 1	Ж.Б. КОЛОННЫ ПРЯМОУГОЛЬНОГО СЕЧЕНИЯ ДЛЯ ОДНОЭТАЖНЫХ ПРОИЗВОДСТВЕННЫХ ЗДАНИЙ БЕЗ МОСТОВЫХ КРАНОВ ВЫСОТЫ 96М		
		ТП901-3-253.89 - КЖ.И. РС 1	ВЕДОМОСТЬ РАСХОДА СТАЛИ НА ДОПОЛНИТЕЛЬНЫЕ ЗАКЛАДНЫЕ ИЗДЕЛИЯ НА ЭЛЕМЕНТ, КГ.		
			<u>СБОРНЫЕ ЕДИНИЦЫ</u>		
	1	1.423-3. Вып. 1	К 72-5	1	
	2	1.423-3. Вып. 2	ИЗДЕЛИЕ ЗАКЛАДНОЕ НМ1-11	1	
	3	1.423-3. Вып. 2	ИЗДЕЛИЕ ЗАКЛАДНОЕ М1-12-1	4	

- 1. Покрытие поверхности закладных изделий: Гор.ч. 50-60.
- в. Узлы установки закладных деталей см. серию 1.423-3. вып. 0.

ОБОЗНАЧЕНИЕ	МАРКА	Рис.
ТП 901-3-253.89 - КЖ.И.04.000	К 72-5-1	1
	- 01 К 72-5-2	2

ИМВ. ЧИСТАЯ ПОДПИСЬ И ДАТА ВЗЯТ. ИМВ. И

ПРИВЯЗАН

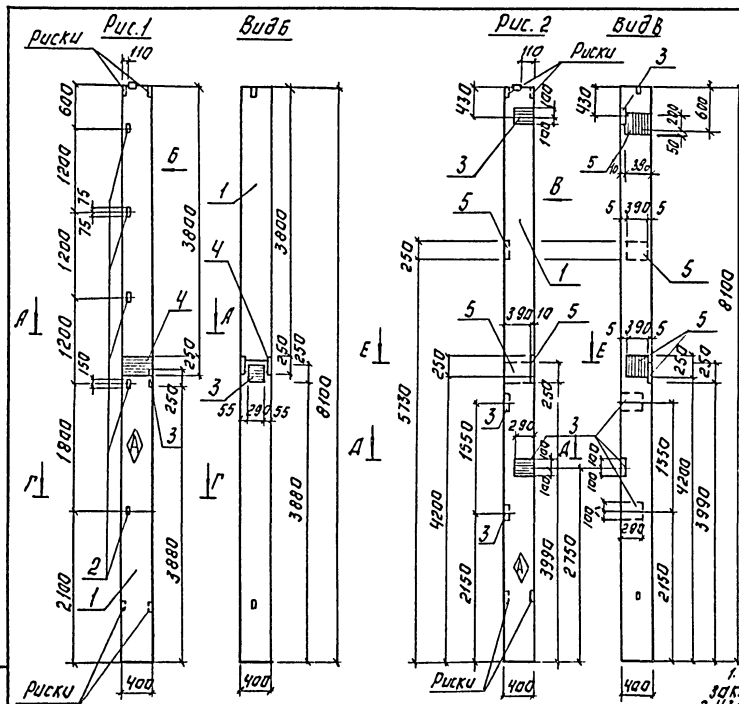
ИНВ. №	ПРОВЕР. АРХИПОВА	ИНЖЕН. МИРОШНИЧЕНКО	ЗАВ. ГР. АНТОНОВА	ГЛ. КОНТ. КУЗНЕЦОВ	И. КОНТР. БАБИКОВА	НАЧ. ЦАТА ПИСЬМАН
--------	------------------	---------------------	-------------------	--------------------	--------------------	-------------------

ТП 901-3-253.89		КЖ.И. 04.000	
КОЛОННА (К 72-5-1; К 72-5-2)	СТАИЯ	МАССА	МАШТАБ
	Р	3,3Т	1:50
Лист 1 из 1			
ЦНИИЭП ИНЖЕНЕРНОГО ОБОРУДОВАНИЯ Г. МОСКВА			

КОПИРОВАЛ: БОГАТОВА

ФОРМАТ А3

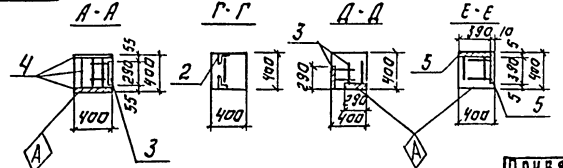
АЛБ0М 5



Код	Лист	Обозначение	Наименование	Код	Примечание
<u>Документация</u>					
		1.423-3 Вып.1	Тех. колл. на проектирование		
			сечения для изготовления		
			выставочной стальной без		
			кранов высотой до 9.6 м		
		ТП901-3-253.89-КЖ.И.	р.с. ведомость расхода стали		
			на дополнительные закладные		
			детали на элемент.		
			Сборочные единицы.		
1	1.423-3	Вып.1	К 72-5	1	
<u>Переменные данные для исполнения:</u>					
			901-3-253.89-КЖ.И.05.000		
			Сборочные единицы.		
2	1.423-3	Вып.2	Изделие закладное М14	5	
3	1.423-5	Вып.2	Изделие закладное М12	1	
4	1.400-15.В1. 220-22		Изделие закладное М14	5	
			901-3-253.89-КЖ.И.05.000-01		
			Сборочные единицы.		
3	1.423-3	Вып.2	Изделие закладное М12	4	
5	1.423-3	Вып.2	Изделие закладное М11	4	

1. Покрытие поверхности
закладных изделий: цв. 50-50.
2. Узлы установки закладных
изделий см. серия 1.423-3 Вып.0.

Обозначение	Марка	Рис.
901-3-253.89-КЖ.И.05.000	К72-5-3	1
-01	К72-5-4	2



ПРОЕКТИРОВАНИЕ И КОНСТРУКЦИЯ

ПРИВЯЗАН:

И.В.И.	И.В.И.	И.В.И.	И.В.И.
И.В.И.	И.В.И.	И.В.И.	И.В.И.
И.В.И.	И.В.И.	И.В.И.	И.В.И.
И.В.И.	И.В.И.	И.В.И.	И.В.И.

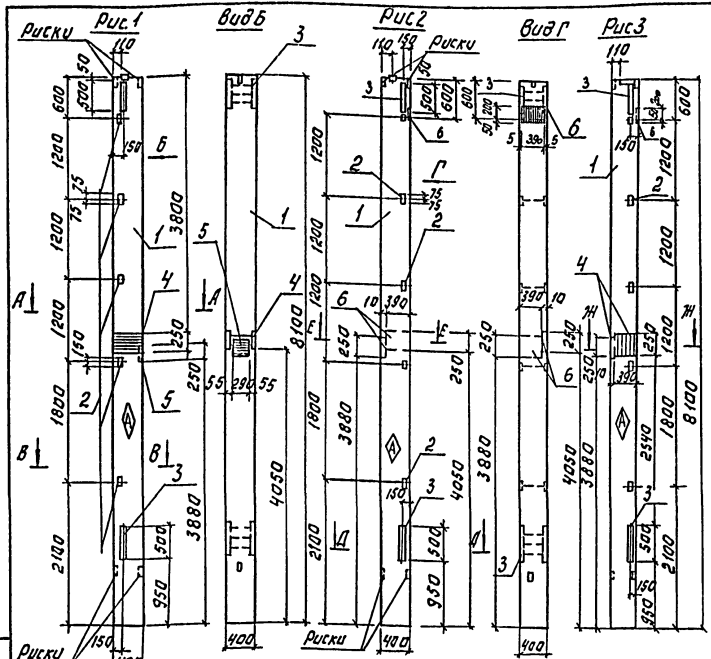
ПРОВЕР. АНТОНОВА	И.В.И.
НАЧ. КАТ. АРХИПОВА	И.В.И.
ЗАВ. ГР. АНТОНОВА	И.В.И.
ТЛ. КОНСТ. КУЗНЕЦОВ	И.В.И.
Н. КОНТ.Р. БАЙКОВА	И.В.И.
НАЧ. УЧА. ПИЛЬМАН	И.В.И.

ТП 901-3-253.89		КЖ.И.05.000	
КОЛОННА (К 72-5-3; К 72-5-4)		СТАЛЬНАЯ МАССА И МАСШТАБ	
Р	3.3Т	1:50	
ЛИСТ	ЛИСТОВ	ИНИЭП НИЖЕГОРОДСКОЕ ОБРАЗОВАНИЕ Г. МОСКВА	

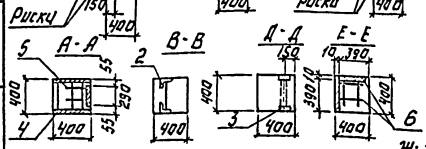
КОПИРОВАЛ: ЛОГИНОВА

ФОРМАТ: А3

А1060М5

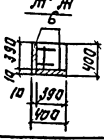


ИЗМЕНЕНИЯ ПОДАТЬ И ДАТА ВЗНЕСЕНИЯ



1. Покрытие поверхности закладных изделий: тор. ч 50±60.
2. Узлы четянавий закладных изделий ст. серия 1.423-3, Вып. 6.

Обозначение	Марка	Рис.
901-3-253.89-КЖ.И.06.000	К72-5-5	1
-01	К72-5-6	2
-02	К72-5-7	3

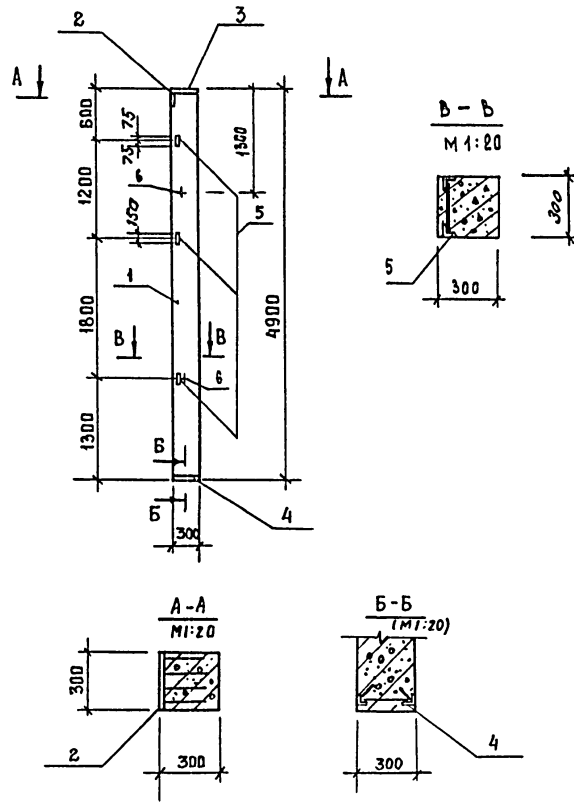


ПРИВЯЗАН:
ИНВ.№

Шкала	Зона	№ п/п	Обозначение	Наименование	Кол.	Примечание
				<u>Документация</u>		
			1.423-3	Вып.1		Индикаторы прямоугольного сечения для автоматизированного изготовления стальных зданий без мастовых крышек высотой до 8 м
			901-3-253.89-КЖ.И.РС1	Задание на разработку спецификации на изготовление специализированных сборочных единиц		
		1	1.423-3	Вып.1	К72-5	1
		2	1.423-3	Вып.2	Изделие закладное ИМЧ-5	5
		3	1.423-5	Вып.2	Изделие закладное ИМЧ-1	2
				<u>Переменные данные для исполнения</u>		
			901-3-253.89-КЖ.И.06.000			
				<u>Сборочные единицы</u>		
		4	1.400-15.Б1.220-22		Изделие закладное ИМЧ-5	1
		5	1.423-3	Вып.2	Изделие закладное ИМЧ-2	1
				<u>Итого</u>		
			901-3-253.89-КЖ.И.06.000-01			
				<u>Сборочные единицы</u>		
		6	1.423-3,	Вып.2	Изделие закладное ИМЧ-1	3
				<u>Итого</u>		
			901-3-253.89-КЖ.И.06.000-02			
				<u>Сборочные единицы</u>		
		6	1.423-3,	Вып.2	Изделие закладное ИМЧ-1	3

Тр 901-3-253.89		КЖ.И.06.000.	
КОЛОННА (К72-5-5) (К72-5-6) (К72-5-7)		СТАЛЬНАЯ МАССА	МАССА ШТАБ
		Р	3.3Т 4:50
		ЛСУ:	Листов: 1
		ЦНИИЭП ИЖЕНЕРНО-ИССЛЕДОВАТЕЛЬСКИЙ ЦЕНТР	

Копировала: Логикова



ФОРМАТ	ЗОНА	ПОС.	ОБОЗНАЧЕНИЕ	НАИМЕНОВАНИЕ	КОЛ.	ПРИМЕЧАНИЕ
				СБОРОЧНЫЕ ЕДИНИЦЫ		
		1	1.427.1-3.1-1.00-008	КОЛОННА 1КФ49-1	1	
		2	1.427.1-3.2-0.06.0	ИЗДЕЛИЕ ЗАКЛАДНОЕ МН1	1	
		3	1.427.1-3.2-0.07.0	ИЗДЕЛИЕ ЗАКЛАДНОЕ МН2	1	
		4	1.427.1.3.2-0.12.0-01	ИЗДЕЛИЕ ЗАКЛАДНОЕ МН8	1	
		5	1.427.1-3.2-0.20.0	ИЗДЕЛИЕ ЗАКЛАДНОЕ МН28	3	
		6	1.427.1-3.2-0.21.0	ИЗДЕЛИЕ ЗАКЛАДНОЕ МН32	2	

ВЕДОМОСТЬ РАСХОДА СТАЛИ НА ДОПОЛНИТЕЛЬНЫЕ ЗАКЛАДНЫЕ ИЗДЕЛИЯ НА ЭЛЕМЕНТ, КГ

МАРКА ЭЛЕМЕНТА	ИЗДЕЛИЯ ЗАКЛАДНЫЕ									Общий РАСХОД
	АРМАТУРА КЛАССА			ПРОКАТ МАРКИ						
	А-III			В от 3кп 2						
	Гост 5781-82			Гост 8509-86		Гост 82-70				
	φ10	φ12	Итого	Л90x6	Л63x5	Итого	10x300	8x300	Итого	
1КФ49-1-1	5,64	0,6	6,24	5,0	4,2	9,2	4,7	5,7	10,4	25,84

1. Покрытие поверхности закладных изделий: Гор.ц.50÷60.
2. Узлы установки закладных изделий см. серию 1.427.1-3. Вып.1.

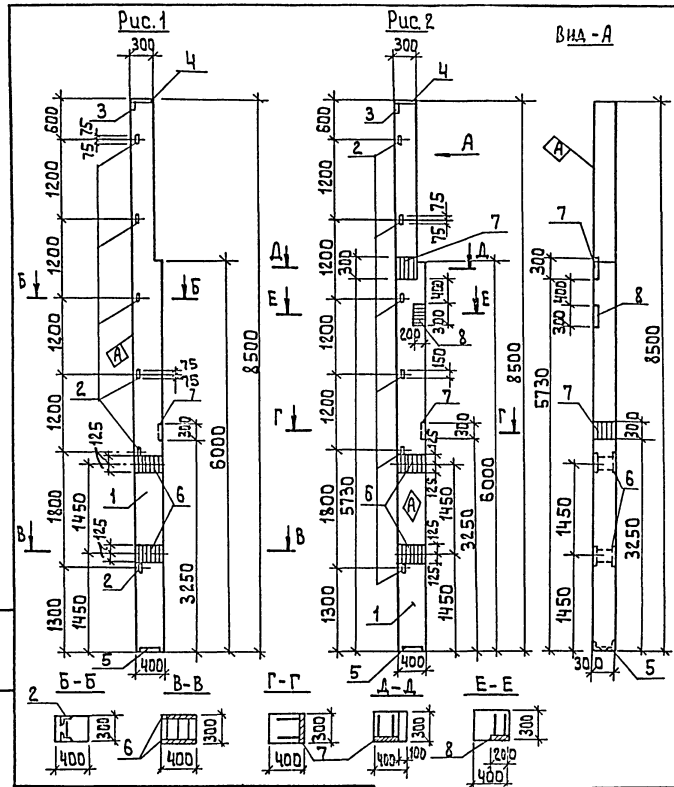
ПРИВЯЗАН

ИНВ. №	ИНВ. №	ИНВ. №	ИНВ. №	ИНВ. №	ИНВ. №

ТП901-3-253.89		КН.И.07.000	
КОЛОННА (1КФ49-1-1)		СТАДИЯ	МАСШТАБ
		Р	1:50
		ЛИСТ	ЛИСТОВ 1
		ЦНИИЭП ИНЖЕНЕРНО-СБОРОВОДНИК Г. МОСКВА	

ИНВ. № ПОДЛ. ПОДАЧ. НА АТ А
ИЗДАМ. ИИВ.И

Альбом 5



Формат	Зона	Поз.	Обозначение	Наименование	Кол.	Примеч.
				Сборочные единицы		
		1	1.427.1-3.1-2.00-021-026	6 КФ 85-1	1	
		2	1.427.1-3.2-0.20.0	Изделие закладное МН 28	6	
		3	1.427.1-3.2-0.06.0	Изделие закладное МН 1	1	
		4	1.427.1-3.2-0.07.0	Изделие закладное МН 2	1	
		5	1.427.1-3.2-0.012-01	Изделие закладное МН 8	1	
		6	1.400-15.81.220-22	Изделие закладное МН 14	2	
		7	1.427.1-3.2-0.17.0	Изделие закладное МН 17	1	
Переменные данные для исполнений						
тп 901-3-253.89-КЖ.И.08.000-01						
Сборочные единицы						
		7	1.427.1-3.2-0.17.0	Изделие закладное МН 17	1	
		8	1.427.1-3.2-0.10.0	Изделие закладное МН 5	1	

Ведомость расхода стали на дополнительные закладные изделия на элемент, кг

Марка элемента	Изделия закладные						Общая расход						
	Арматура класса			Прокат марки									
	А-III		ВР1	В ст 3 к 2									
	Гост 5781-82	Гост 5781-82	Гост 8509-86	Гост 103-76	Гост 103-76	Гост 103-76							
6 КФ 85-1-1	4,26	1,2	2,08	7,4	0,8	8,4	5,0	13,4	11,4	4,7	37,6	37,6	32,84
6 КФ 85-1-2	5,86	3,2	2,08	7,4	0,8	8,4	5,0	13,4	20,9	4,7	37,6	37,6	95,94

1. Покрытие поверхности закладных изделий: Гол.ц.50±60.
2. Узлы установки закладных изделий см. серию 1.427.1-3, вып. 1.

Обозначение	Марка	Рис
тп 901-3-253.89 - КЖ.И.08.000	6КФ85-1-1	1
- 01	6КФ85-1-2	2

ПРИВЯЗАН:

ПРОВЕР. АНТОНОВА	<i>Ant</i>
ИНЖ.КАТ. АРХИПОВА	<i>Arh</i>
ЗАВ.ГРУП. АНТОНОВА	<i>Ant</i>
СА. КОНС. КУЗНЕЦОВ	<i>Kuz</i>
И. КОНТР. БАБИКОВА	<i>Bab</i>
НАЧ. ОТД. ПИСЬМАН	<i>Pis</i>

т п 901-3-253.89	КЖ.И. 08.000
КОЛОННА (6КФ 85-1-1; 6КФ 85-1-2)	СТАВЛЯ МАССА (МАШТАБ
	Р 2400 1:50
	ЛИСТ ЛИСТОВ 1
	ЦНИИЭТ
	ИНЖЕНЕРНОГО ОБОРУДОВАНИЯ
	Г. МОСКВА

Альбом 5

ФОРМАТ	ЗОНА	ПОС.	ОБОЗНАЧЕНИЕ	НАИМЕНОВАНИЕ	КОЛ.	ПРИМЕЧАНИЕ
				<u>Документация</u>		
			ТП 901-3-253.89 - КН.И. 10.000СБ	Сборочный чертёж		
			КН.И РС2	Ведомость расхода		
				стали на дополнительные		
				изделия на элемент, кг		
				<u>Сборочные единицы</u>		
		1	1.020-1/83, 2-1 08	Колонна 2 К03.36-2.1	1	
			<u>Переменные данные</u>	<u>для исполнения</u>		
			ТП 901-3-253.89- КН.И. 10.000			
				<u>Сборочные единицы</u>		
		2	1.020-1/83, 2-15 24-06	изделие закладное МН-33	5	
		3	1.020-1/83, 2-15 24-09	изделие закладное МН-41	1	
		4	1.020-1/83, 2-15 24-08	изделие закладное МН-40	7	
		7	1.020-1/83, 2-15 26	изделие закладное МН-27	2	
			ТП 901-3-253.89- КН.И. 10.000-01			
				<u>Сборочные единицы</u>		
		2	1.020-1/83, 2-15 24-06	изделие закладное МН-33	5	
		4	1.020-1/83, 2-15 24-08	изделие закладное МН-40	8	
		5	1.020-1/83, 2-15 24-07	изделие закладное МН-34	4	
		6	1.020-1/83, 2-15 26-01	изделие закладное МН-28	1	

ПРИВЯЗАН

ИНВ. №

Т 901-3-253.89

КН.И. 10.000

ПРОВЕР. АНТОНОВА
 ИНЖ. ГОЛОВАНОВА
 ЗАВ. ГР. АНТОНОВА
 ГЛАВ. КОНСТ. КУЗНЕЦОВ
 И. КОНТ. БАБИКОВА
 НАЧ. ОТД. ПИСЬМАН

Колонна
 (2 К03.36-2.1а...2 К03.36-2.1г)

СТАДИЯ ЛИСТ ЛИСТОВ
 Р 1 2

ЦНИИЭП
 НИЖНЕИРБИНСКОГО ОБЪЕДИНЕНИЯ
 Г. МОСКВА

12

Альбом 5

ФОРМАТ	ЗОНА	ПОС.	ОБОЗНАЧЕНИЕ	НАИМЕНОВАНИЕ	КОЛ.	ПРИМЕЧАНИЕ
				<u>Документация</u>		
			ТП 901-3-253.89- КН.И. 10.000-02			
				<u>Сборочные единицы</u>		
		2	1.020-1/83, 2-15 24-06	изделие закладное МН-33	5	
		4	1.020-1/83, 2-15 24-08	изделие закладное МН-40	2	
		5	1.020-1/83, 2-15 24-07	изделие закладное МН-34	5	
			ТП 901-3-253.89- КН.И. 10.000-03			
				<u>Сборочные единицы</u>		
		7	1.020-1/83, 2-15 26	изделие закладное МН-27	1	
		8	1.020-1/83, 2-15 23	изделие закладное МН-13	16	
		9	1.020-1/83, 2-15 24	изделие закладное МН-19	1	
			ТП 901-3-253.89- КН.И. 10.000-04			
				<u>Сборочные единицы</u>		
		4	1.020-1/83, 2-15 24-08	изделие закладное МН-40	6	
		6	1.020-1/83, 2-15 26-01	изделие закладное МН-28	1	
		8	1.020-1/83, 2-15 23	изделие закладное МН-13	8	
		9	1.020-1/83, 2-15 24	изделие закладное МН-19	1	

ИНВ. № ПОДЛ. И ДАТА

ВЗАМ. ИНВ. №

ПРИВЯЗАН

ИНВ. №

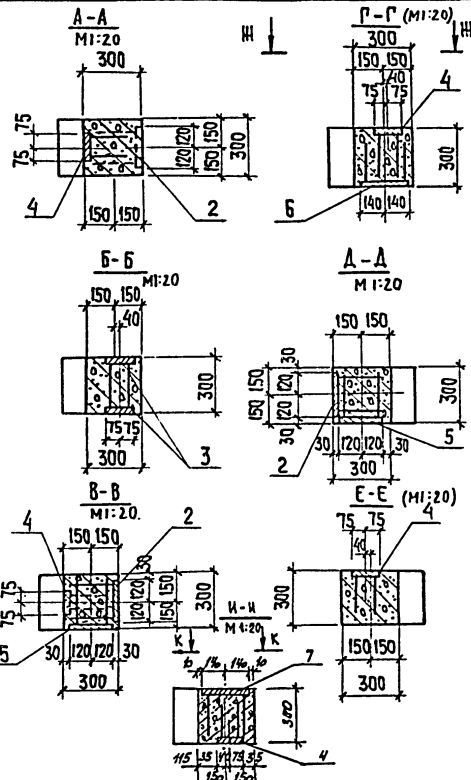
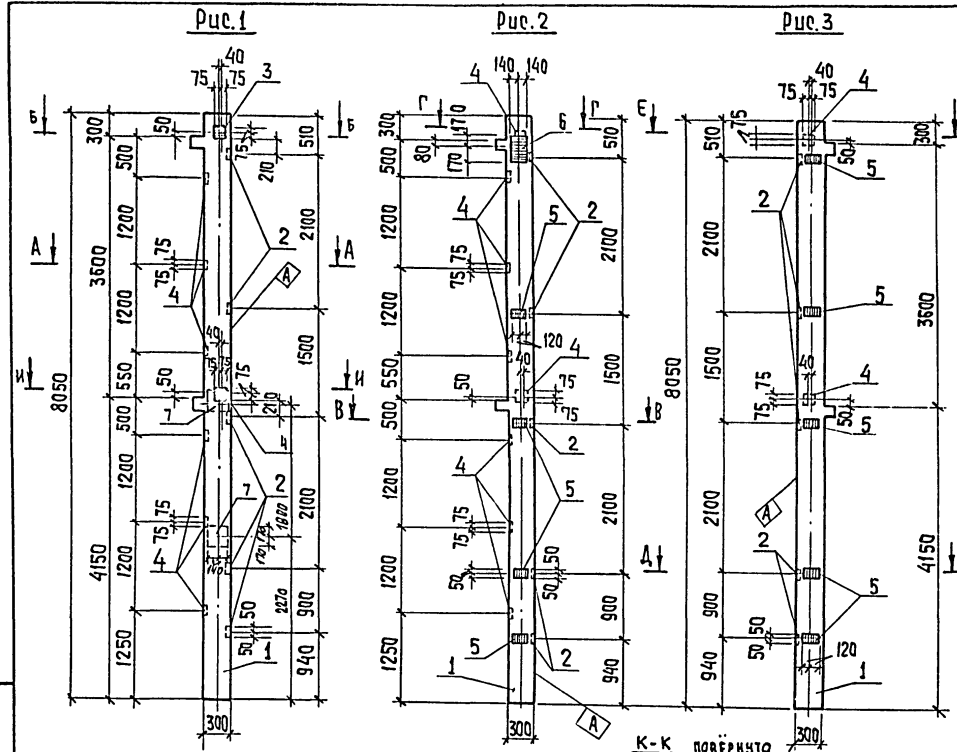
Т 901-3-253.89

КН.И. 10.000

ЛИСТ
2

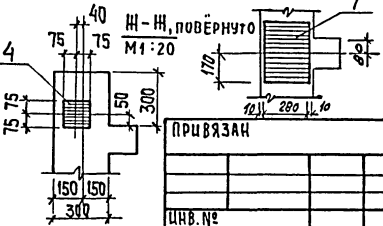
23574-15

АВ660М5



ИДЕН. № ПОДА. ПОДПИСЬ И ДАТА. РЕЗЕРВ. КОД №

Обозначение	Марка	Рис.
301-3-253.89-К ИЦ. 10.000	2К03.36-2,1а	1
-01	2К03.36-2,1б	2
-02	2К03.36-2,1в	3



ПРИВЯЗАН
ИДЕН. №

ПРОВЕР. АНТОНОВА
 ИНЖЕН. МИРОШНИЧЕВ
 ЗАВ. ГР. АНТОНОВА
 С.А. КОНТР. КУЗНЕЦОВ
 И.А. КОНТР. БАБИКОВА
 НАЧ. ОТД. ЛИСИЯН

ТП 901-3-253.89

- КИИ. 10.000СБ

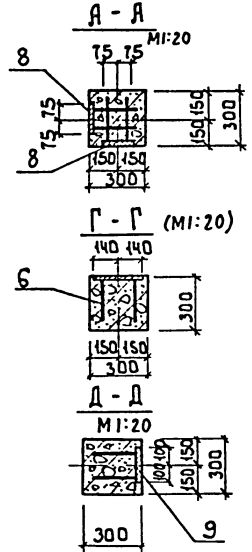
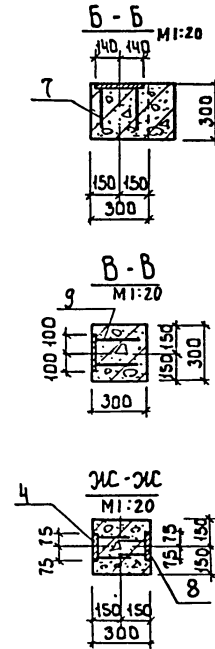
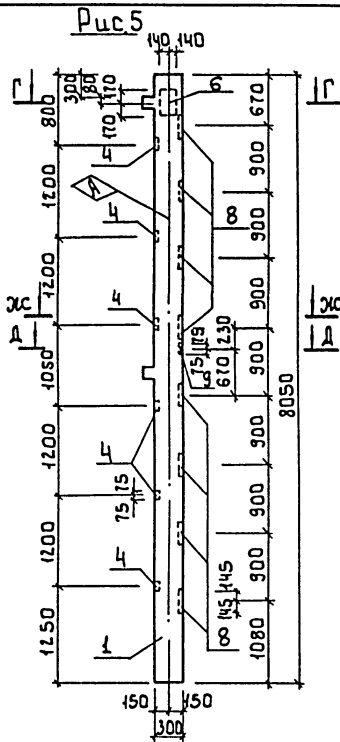
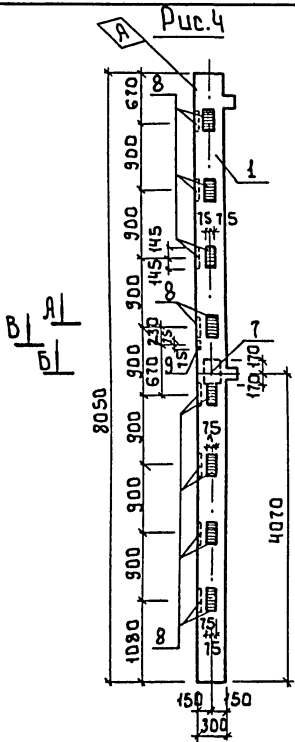
СБОРОЧНЫЙ ЧЕРТЕЖ

МАТЕРИАЛ	МАССА	МАСШТАБ
Р	1845	1:50
ЛИСТ 1 ЛИСТОВ 2		
ЦИИИЭП ИНЖЕНЕРНОГО ОБОРУДОВАНИЯ		

КОПИРОВАЛ: ХЮПЕНЕН

Формат А3

Альбом 5



- 1 Покрытие поверхностей закладных изделий - Гор.ц 50-60
- 2 Знак нанести несмываемой краской
- 3 Узлы установки закладных изделий смотрите документ 1.010-||83.2-1 0041

Инв.№, год, Подпись и дата, Взам. инв. №

Обозначение	Марка	Рис.
ТП901-3-253.89 - КЖ.И.10.000-03	2К03.36-2.1с	4
-04	2К03.36-2.1г	5

Привязан	
Инв.№	

тп 901-3-253.89	КЖ.И.10.000 с6	Лист	2
-----------------	----------------	------	---

Альбом 5

Рис.1

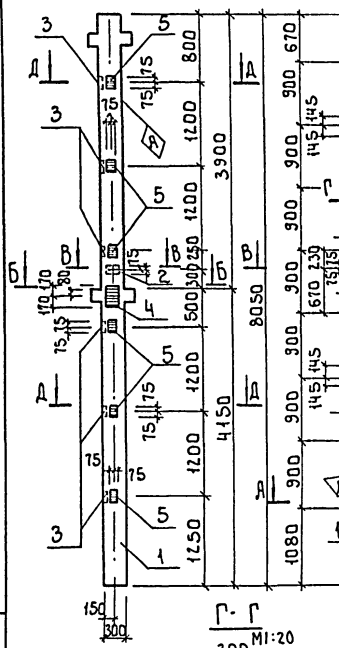
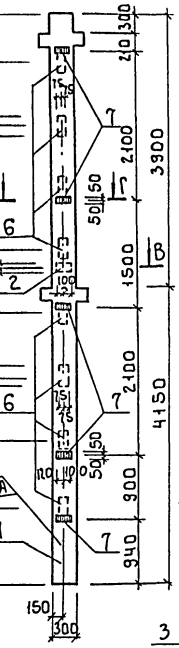
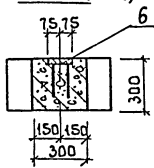


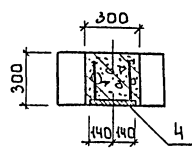
Рис.2



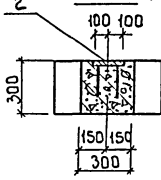
А-А (М1:20)



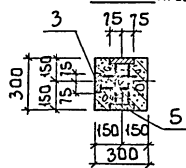
Б-Б (М1:20)



В-В (М1:20)



А-А М1:20



Обозначение	Марка	Рис.
ТЛ901-3-253.89-КЖ.И.И.000	2КД3.36-2.4а	1
-01	2КД3.36-2.4б	2

Привязан

И.Н.В.№	
---------	--

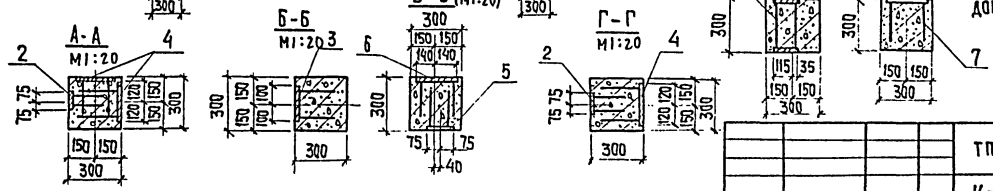
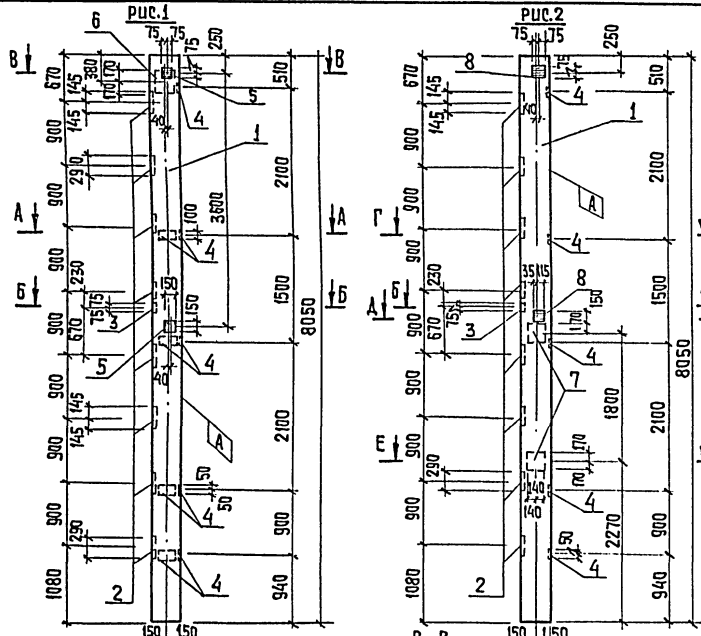
гп 901-3-253.89		КЖ.И.И.000	
Колонна		Студия	Масштаб
(2КД3.36-2.4а; 2КД3.36-2.4б)		Р	1879 1:50
		Лист	Листов 1
		ГНТИИЭП ИНЖЕНЕРНОГО ОБРАЗОВАНИЯ г. Москва	

Формат	Зона	№з.	Обозначение	Наименование	Кол.	Примеч.
				Документация		
			КЖ.И.РС2	Ведомость расхода стали на дополнительные закладные изделия на элемент, кг		
				Сборочные единицы		
		1	1.020-1183.2-1 08	Колонна 2КД3.36-2.4	1	
		2	1.020-1183.2-15 24	Изделие закладное МН19	1	
			Переменные данные для исполнений			
				ТЛ901-3-253.89-КЖ.И.И.000		
				Сборочные единицы		
		3	1.020-1183.2-15 24-08	Изделие закладное МН-40	6	
		4	1.020-1183.2-15 26	Изделие закладное МН-27	1	
		5	1.020-1183.2-15 24-09	Изделие закладное МН-41	6	
				ТЛ901-3-253.89-КЖ.И.И.000-01		
				Сборочные единицы		
		6	1.020-1183.2-15 23	Изделие закладное МН13	8	
		7	1.020-1183.2-15 24-06	Изделие закладное МН33	5	

- 1 Покрытие поверхностей закладных изделий -Гор.И 50-60
- 2 Знак ⊕ нанести несмываемой краской
- 3 Узлы установки закладных изделий смотрите документ 1.020-1183.2-1.0041

Альбом 5

ИЗР. № 004.1 ПОДРОБ. ПЛАТА ЗАКЛАД. ИР-00



ФОРМАТ	ЗОНА	ПОС.	ОБОЗНАЧЕНИЕ	НАИМЕНОВАНИЕ	КОЛ.	ПРИМЧ.
				<u>ДОКУМЕНТАЦИЯ</u>		
			ТП 901-3-253.89 - КН.И.П. 2	ВЕДОМОСТЬ РАСХОДА СТАЛИ		
				НА ДОПОЛНИТЕЛЬНЫЕ ЗАКЛАДНЫЕ ЭЛЕМЕНТЫ НА ЭЛЕМЕНТ, КР. СБОРОЧНЫЕ ЕДИНИЦЫ		
		1	1.020 - 1/83. 2.1 08-04	КОЛОННА 2КЗ.36-1	1	
		2	1.020 - 1/83. 2-15 23	ИЗДЕЛИЕ ЗАКЛАДНОЕ МН-13	8	
		3	1.020 - 1/83. 2-15 24	ИЗДЕЛИЕ ЗАКЛАДНОЕ МН-19	1	
		4	1.020 - 1/83. 2-15 24-06	ИЗДЕЛИЕ ЗАКЛАДНОЕ МН-33	9	
			<u>ПЕРЕМЕННЫЕ</u>	<u>ДААННЫЕ ДЛЯ ИСПОЛНЕНИИ</u>		
			ТП 901-3-253.89 - КН.И.12.000	СБОРОЧНЫЕ ЕДИНИЦЫ		
		5	1.020-1/83. 2-15 24-08	ИЗДЕЛИЕ ЗАКЛАДНОЕ МН-40	2	
		6	1.020-1/83.2-15 26-01	ИЗДЕЛИЕ ЗАКЛАДНОЕ МН-28	1	
			ТП 901-3-253.89-КН.И.12.000-01	СБОРОЧНЫЕ ЕДИНИЦЫ		
		7	1.020-1/83. 2-15 26	ИЗДЕЛИЕ ЗАКЛАДНОЕ МН-27	2	
		8	1.020-1/83. 2-15 24-09	ИЗДЕЛИЕ ЗАКЛАДНОЕ МН-41	2	

1. Покрытие поверхностей закладных изделий - борц 50-60
 2. Знак (X) нанести несмываемой краской.
 3. Чем установил закладных изделий смотрите документ 1.020-1/83.2-1.004ч.

ОБОЗНАЧЕНИЕ	МАРКА	РИС.
ТП 901-3-253.89 - КН.И.12.000	2КЗ.36-1а	1
-01	2КЗ.36-1б	2

ПРИВЯЗАН	ПРОВ. АРТОНОВА	ИНЖЕН. ГОДРАНОВА	ЗАР. ГР. АРТОНОВА	ГЛА. КОНСТ. КИЗНЕЦОВ	И. КОНТР. БАВШКОВА	ИЗД. СТА. ПИКЕРМАН
ИНВ. №						

ТП 901-3-253.89		КН.И.12.000	
КОЛОННА		СТАЛИЯ	МАССА
(2КЗ.36-1а; 2КЗ.36-1б)		Р	1811
		МАШТАБ	1:50
		ЛИСТ	ЛИСТОВ 1
		ИНЖЕНЕРНОГО ОБСЛУЖИВАНИЯ Г. МОСКВА	

КОПИРОВАЛ: ХИПЕНЕН

ФОРМАТ А3

Альбом 5

Рис. 1

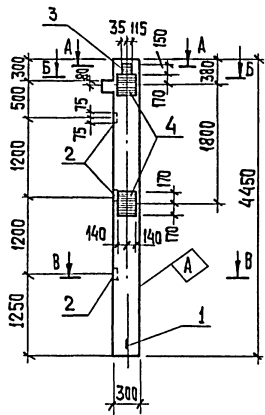
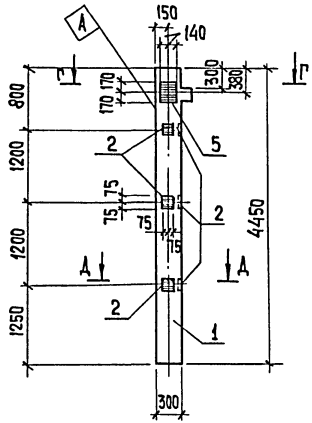
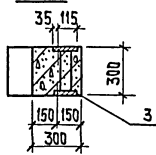


Рис. 2

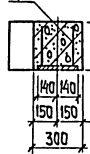


ФОРМАТ	ЗОНА	ПОЗ.	ОБОЗНАЧЕНИЕ	НАИМЕНОВАНИЕ	КОЛ.	ПРИМеч.
				ДОКУМЕНТАЦИЯ		
			ТН 901-3-253.89 - КЖ.У.РС2	ВЕДОМОСТЬ РАСХОДА СТАЛИ НА ДОПОЛНИТЕЛЬНЫЕ ЗАКАЛДНЫЕ ИЗДЕЛИЯ НА ЭЛЕМЕНТ, КГ		
				СБОРОЧНЫЕ ЕДИНИЦЫ		
		1	1.020-1/83, 2.1 04-01	КОЛОННА 1К03.36	1	
			ПЕРЕМЕННЫЕ ДАННЫЕ	ДЛЯ ИСПОЛНЕНИЯ		
				901-3-253.89 - КЖ.У.13.000		
				СБОРОЧНЫЕ ЕДИНИЦЫ		
		2	1.020-1/83, 2-15 24-08	ИЗДЕЛИЕ ЗАКАЛДНОЕ МН-40	3	
		3	1.020-1/83, 2-15 24-09	ИЗДЕЛИЕ ЗАКАЛДНОЕ МН-41	1	
		4	1.020-1/83, 2-15 26	ИЗДЕЛИЕ ЗАКАЛДНОЕ МН-27	2	
				901-3-253.89 - КЖ.У.13.000-01		
				СБОРОЧНЫЕ ЕДИНИЦЫ		
		2	1.020-1/83, 2-15 24-08	ИЗДЕЛИЕ ЗАКАЛДНОЕ МН-40	6	
		5	1.020-1/83, 2-15 26-06	ИЗДЕЛИЕ ЗАКАЛДНОЕ МН-36	1	

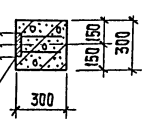
А-А (М1:20)



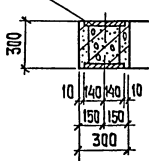
Б-Б М1:20



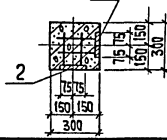
В-В М1:20



Г-Г М1:20



А-А М1:20



1. Покрyтие поверхностей закладных изделий - Гор.Ц. 50-60.
2. Знак ∇ нанести несмываемой краской.
3. Узлы установки закладных изделий смотрите документ 1.020-1/83, 2-1 0001.

ИВ. № ПОД. А. ПОДПИСЬ И ДАТА ВСТАВЛЕНИЯ

ОБОЗНАЧЕНИЕ	МАРКА	Рис.
ТН 901-3-253.89-КЖ.У.13.000	1К03.36 а	1
-01	1К03.36 б	2

ПРИВЯЗАН
ПРОБ. АНТОНОВА
И.И.Н. ГОЛОВАНОВА
Э.В.ГР. АНТОНОВА
А.А. КОПР. КУЗНЕЦОВ
И. КОПР. БАБИКОВА
НАЧ. ОТ. ПИСЬМЕН

ТН 901-3-253.89	КЖ.У. 13.000
КОЛОННА (1К03.36а; 1К03.36 б)	СТАЛИ И МАССА Р 1018т 1:50
	ЛИСТ 1 ЛИСТОВ 1
	ИИИИЭП ИНЖЕНЕРНО-ТЕХНИЧЕСКАЯ С. МОСКВА

КОПИРОВАЛ: ХЮПЕНЕН

Альбом 5

Марка элемента	Изделия закладные								
	Арматура класса								
	А-I		А-III						
	ГОСТ 5781-82								
	Ф6	Утого	Ф8	Ф12	Ф14	Ф16	Ф22	Утого	Всего
K72-5-1	0.2	0.2		5.6	2.8		1.4	9.8	10.0
K72-5-2	0.2	0.2		5.6	2.8		1.4	9.8	10.0
K72-5-3	0.2	0.2		1.65	2.0	3.7	1.4	8.75	8.95
K72-5-4	1.4	1.4			16.4		10.8	27.2	28.6
K72-5-5	0.2	0.2		1.65	2.0	3.7	1.4	8.75	8.95
K72-5-6	0.4	0.4		1.65	5.6		2.8	10.05	10.45
K72-5-7	0.4	0.4		1.65	5.6		2.8	10.05	10.45

Марка элемента	Изделия закладные								
	Прокат марки								
	В ст3 кп2								
	ГОСТ 8503-86		ГОСТ 82-70						
Л63х5	Утого	10х250	10х200	16х120	12х100	12х250	Утого		
K72-5-1			7.7	18.4				26.1	36.1
K72-5-2			7.7	18.4				26.1	36.1
K72-5-3	7.2	7.2	5.7				18.8	24.5	40.65
K72-5-4			45.9					45.9	74.5
K72-5-5	7.2	7.2	5.7		30.2	35.8	18.8	90.5	106.65
K72-5-6	7.2	7.2	15.4		30.2	35.8		81.4	99.05
K72-5-7	7.2	7.2	15.4		30.2	35.8		81.4	99.05

ИНВ. № ПОДАТЬ И ДАТА ВЗАИМНО

Привязан		ИНВ. №	
тп 901-3-253.89		КЖИ РС1	
ВЕДОМОСТЬ РАСХОДА СТАЛИ НА ДОПОЛНИТЕЛЬНЫЕ ЗАКЛАДНЫЕ ИЗДЕЛИЯ НА ЭЛЕМЕНТ, КГ		СТАДИИ ЛИСТ ЛИСТОВ Р 1	
И. КОМП. КУЗНЕЦОВ		И. КОМП. БАБЫЛОВА	
НАЧ. ОТД. ПИСЬМАН		НАЧ. ОТД. ПИСЬМАН	
И. КОМП. КУЗНЕЦОВ		И. КОМП. БАБЫЛОВА	
НАЧ. ОТД. ПИСЬМАН		НАЧ. ОТД. ПИСЬМАН	

ФОРМАТ: А4

Альбом 5

Марка элемента	Изделия закладные											
	Арматура класса						Прокат марки					Всего
	А-III						В ст3 кп2					
	ГОСТ 5781-82						ГОСТ 82-70					
	Ф8	Ф12	Ф14	Ф16	Ф18	Утого	S=6	S=8	S=10	S=12	Утого	
2 КОЗ.36-2.1а	2.00	8.80				10.80	5.65	11.28			16.93	27.73
2 КОЗ.36-2.1б	3.60	9.14	2.34			15.08	10.17	11.28	7.47		28.92	44.00
2 КОЗ.36-2.1в	4.00	2.24				6.24	11.30	2.82			19.12	20.36
2 КОЗ.36-2.1г		5.38		26.52	3.84	35.74		4.23			44.60	48.83
2 КОЗ.36-2.1д		8.98	2.34	26.52		37.84		8.46	7.47	35.63	51.56	83.4
2 КЗ.36-1а	2.00	4.50	2.34	26.52		35.36	5.65	2.82	7.47	35.63	51.57	86.93
2 КЗ.36-1б	2.00	4.52		26.52	7.68	40.72	5.65	2.82		53.57	62.04	102.75
2 КД.3.36-2.4а		2.26		26.52	3.84	32.62				44.60	44.60	77.22
2 КД.3.36-2.4б	2.00	2.08		26.52		30.6	5.65			35.63	41.23	71.88
1 КОЗ.36а		4.76			7.68	12.44		5.64		17.94	23.58	36.02
1 КОЗ.36б		7.08			3.48	10.56		8.46		8.97	17.43	27.99

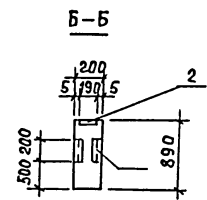
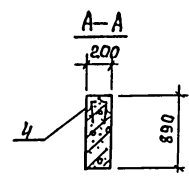
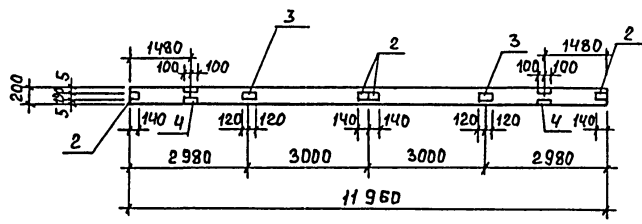
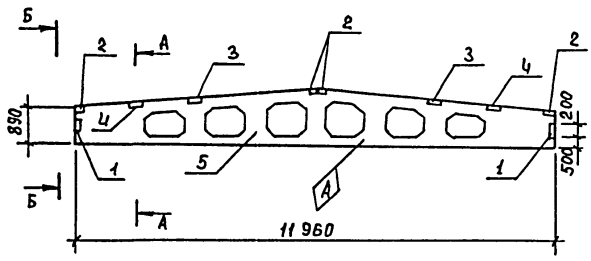
ИНВ. № ПОДАТЬ И ДАТА ВЗАИМНО

Привязан		ИНВ. №	
тп 901-3-253.89		КЖИ РС2	
ВЕДОМОСТЬ РАСХОДА СТАЛИ НА ДОПОЛНИТЕЛЬНЫЕ ЗАКЛАДНЫЕ ИЗДЕЛИЯ НА ЭЛЕМЕНТ, КГ		СТАДИИ ЛИСТ ЛИСТОВ Р 1	
И. КОМП. КУЗНЕЦОВ		И. КОМП. БАБЫЛОВА	
НАЧ. ОТД. ПИСЬМАН		НАЧ. ОТД. ПИСЬМАН	
И. КОМП. КУЗНЕЦОВ		И. КОМП. БАБЫЛОВА	
НАЧ. ОТД. ПИСЬМАН		НАЧ. ОТД. ПИСЬМАН	

КОПИРОВАЛ: АЛЕШКОВА

ФОРМАТ: А4

Альбом 5



Форм. ЗОНА	Поз.	Обозначение	Наименование	Кол.	Прим.
СБОРОЧНЫЕ ЕДИНИЦЫ					
	1	1.030-1.0-3-2210	ИЗДЕЛИЕ ЗАКЛАДНОЕ МД1	2	
	2	1.400-Б/76. вып. 1	МЧ-12	4	
	3	1.400-Б/76. вып. 1	МЧ-3-3	2	
	4	1.400-Б/76. вып. 1	МЧ-22	2	
ПЕРЕМЕННЫЕ ДАННЫЕ ДЛЯ ИСПОЛНЕНИЯ					
ТП901-3-253.89-КЖ.И.21.000					
СБОРОЧНЫЕ ЕДИНИЦЫ					
	5	1.462.1-3/80.1-1-14	1БАР12-3АУТ	1	
ТП901-3-253.89-КЖ.И.21.000-01					
СБОРОЧНЫЕ ЕДИНИЦЫ					
	8	1.462.1-3/80.1-1-16	1БАР12-5АУТ	1	

ВЕДОМОСТЬ РАСХОДА СТАЛИ НА ДОПОЛНИТЕЛЬНЫЕ ЗАКЛАДНЫЕ ИЗДЕЛИЯ НА ЭЛЕМЕНТ, КГ.

МАРКА ЭЛЕМЕНТА	ИЗДЕЛИЯ ЗАКЛАДНЫЕ								
	АРМАТУРА КЛАССА			ПРОКАТ МАРКИ					
	А-I	А-III	Итого	Вст 3 кп 2		Итого	Всего		
	ГОСТ 5781-82	ГОСТ 5781-82		ГОСТ 8510-86	ГОСТ 103-76				
φ6	φ8	φ10	180x60x6	100x10x8	δ=5				
1БАР12-3АУТ-1	0,12	3,84	0,4	4,36	4,72	10,4	9,6	24,72	29,08
1БАР12-5АУТ-1									

- Узлы установки закладных изделий см. серию 1.462.1-3/80.1-2 л. 3, 4.
- Покрытие поверхности закладных изделий - гор.ц. 50-60

ТП 901-3-253.89		КЖ.И. 21.000	
Балка стропильная (1БАР 12-3АУТ-1)		СТАЛЬ	МАССА
		Р	4,7т
		Лист	Листов 1
		ЦНИИЭП инженерного оборудования г. Москва	

Обозначение	Марка
ТП901-3-253.89 -КЖ.И. 21.000	1БАР12-3АУТ-1
-01	1БАР12-5АУТ-1

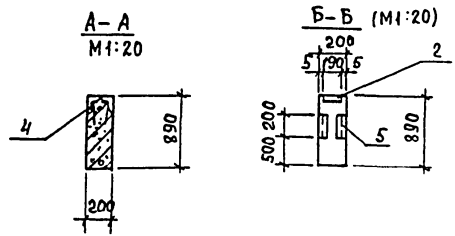
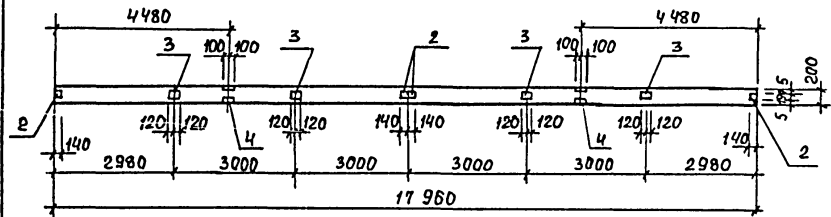
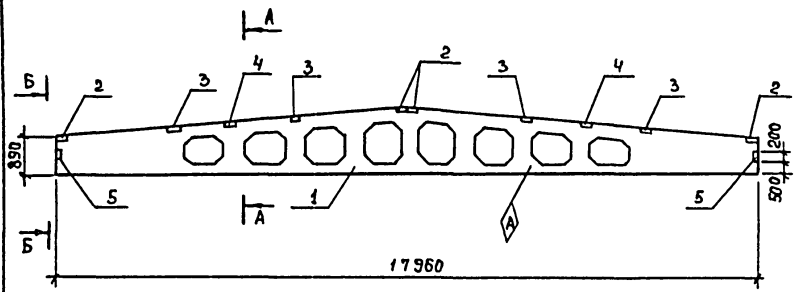
Привязан	
Инв. №	

ПРОВЕР ПЕВЧЕВА *ПВ*
 ИНЖЕН. МИРОШНИЧЕНКО *ММ*
 ЗАВ. ГР. АНТОЛОВА *АН*
 ГЛА. КОНСТ. КУЗНЕЦОВ *КУ*
 Н. КОНТР. БАБИКОВА *ББ*
 НАЧ. ОТД. ПИСЬМАН *ПП*

Формат А3

ИВ. УСТАВ ПОДАТЬ И АНТ. ВАР. ИВБ

Альбом 5



Форм.	Зона	Поз.	ОБОЗНАЧЕНИЕ	НАИМЕНОВАНИЕ	Кол.	Примеч.
				СБОРОЧНЫЕ ЕДИНИЦЫ		
	1		1.462.1-3/80.1-2.-12	БАЛКА СТРОПИЛЬНАЯ 1БДР18-ЗАЛУТ	1	
	2		1.400 - 6/76. вып.1	ИЗДЕЛИЕ ЗАКЛАДНОЕ МЧ-12	4	
	3		1.400 - 6/76. вып.1	— " — МН-33	4	
	4		1.400 - 6/76. вып.1	— " — МЧ-22	2	
	5		1.030.1-1.0-3-2210	— " — МД1	2	

Ведомость расхода стали на дополнительные закладные изделия на элемент, кг.

Марка элемента	ИЗДЕЛИЯ ЗАКЛАДНЫЕ						Итого	Всего	
	Арматура класса			Прокат марки					
	A-I	A-II		ВСтЗ кп 2					
	ГОСТ 5781-82			ГОСТ 8510-86		ГОСТ 102-76			
	φ 6	φ 8	φ 10	180x60x6	110x10x8	S=6			
1БДР18-ЗАЛУТ-1	0.12	5.64	0.4	6.16	4.72	10.4	14.0	29.12	35.28

- Узлы установки закладных изделий см. серию 1.462.1-3/80.1-2 л. 3.4.
- Покрытие поверхности закладных изделий - Гол. и. 50-60.

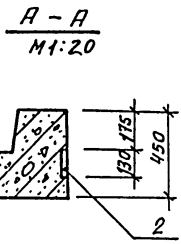
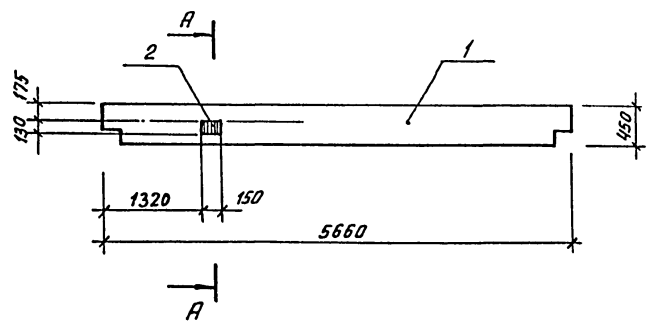
Имя, № года, Подпись и дата ВЗАКЛОН

ПРИВЯЗАН	ПРОВЕР	АНТОНОВА
	ИНЖЕН	МИРОШНИЦКО
	ЗАВ. ГР.	АНТОНОВА
	ГЛА. КОНСТ.	КУЗНЕЦОВ
	ГЛА. КОНСТ.	БАБИКОВА
ИНВ. №	НАЧ. ОТД.	ПИСЬМАН

ТП 901-3-253.89		КЖИ.22.000	
БАЛКА СТРОПИЛЬНАЯ (1БДР18-ЗАЛУТ-1)		СТАЯН	МАССА
		Р	8.47
		МАСШТАБ	1:100
		Лист	Листов 1
ЦНИИЭП ИНЖЕНЕРНОГО СБОРОВАНИЯ Г. МОСКВА			

ФОРМАТ А3

Альбом 5



Колонт.	Зона	Поз.	Обозначение	Наименование	Кол. шт.	Примеч.
				<i>Сборочные единицы</i>		
		1	1.020-1/В3 3-1 08-01	Ригель		
				РПП 4.57-45	1	
		2	1.020-1/В3 3-3.28	Изделие закладное		
				МНЭЗ	1	

Ведомость расхода стали на дополнительные закладные детали на элемент, кг

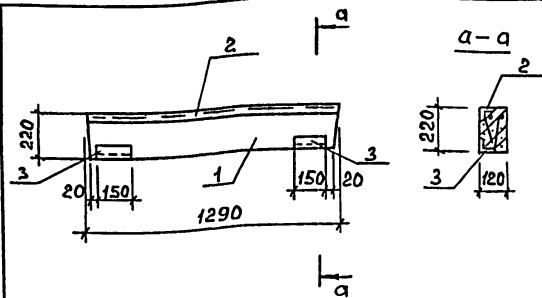
Марка элемента	Изделия арматурные						Всего
	Арматура класса А-III			Прокат марки В Ст.3 кл 2			
	ГОСТ 5781-82			ГОСТ 103-76			
	Φ12		Угата	-10-130		Угата	
РПП 4.57-45 Я	0.88		0.88	1.53		1.53	2.41

1. Закладное изделие крепить к пространственному каркасу при помощи отдельных стержней.
2. Покрытие поверхностей закладного изделия: Гор.ч. 50:60.

Ш.В.К.П.А. Подпись и дата

ВЗЛОЖИТЕЛЬ

						ТП 901-3-253.89	- КНИИ. 23.000		
						Ригель	Стадия	Масса	Масштаб
							Р	1920	1:50
Провер	Янтокова	<i>[Signature]</i>					Лист	Листов 1	
Изм.	Ирошник	<i>[Signature]</i>					ЦНИИЭП инженерного оборудования г. Москва		
Зав. гр.	Янтокова	<i>[Signature]</i>							
Гл. констр.	Кузнецов	<i>[Signature]</i>							
Н. констр.	Бадикова	<i>[Signature]</i>							
Нач. отд.	Письман	<i>[Signature]</i>							



Формат	Зона	Поз.	Обозначение	Наименование	Кол.	Прим.
				<u>СБОРОЧНЫЕ ЕДИНИЦЫ</u>		
	1		1.038.1-1.1 090000-01	ПЕРЕМЫЧКА		
				З ПБ 13-37	1	
	2		1.400-15.В1.540-09	ИЗДЕЛИЕ ЗАКЛАДНОЕ МН548	1,3	п.м.
	3		1.400-15.В1.540-03	ИЗДЕЛИЕ ЗАКЛАДНОЕ МН542	2	

Ведомость расхода стали на дополнительные закладные изделия на элемент, кг

Марка элемента	Изделия закладные					
	Арматура класса		Прокат марки		Всего	Покрытие поверхностей закладных изделий - Гор.ц. 50-60.
	A-III	Вст 3 кп 2	Вст 3 кп 2	Всего		
	ГОСТ 5781-82		ГОСТ 8509-86			
φ 8	Итого	150x5	Итого			
З ПБ 13-37 а	0.92	0.92	6.15	6.15	7.07	

ТП 901-3-253.89 КЖ.И. 24.000

ПЕРЕМЫЧКА (З ПБ 13-37 а)

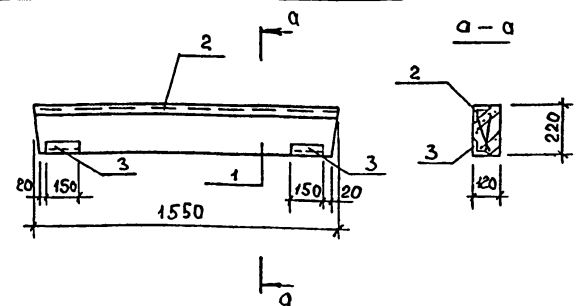
Станд.	Масса	Масштаб
Р	85	1:50

Лист 1 Листов 1
ЦНИИЭП
ИНЖЕНЕРНО-ОБОРУДОВАН.
г. Москва

Формат А4

Имя, отчество, подпись и дата взыскателя

Провер. Антонова
Инж. Тк. Архипова
Зав. гр. Антонова
Т.А. Кондр. Кузнецов
Н. Кондр. Бабыкина
Нач. отд. Письман



Формат	Зона	Поз.	Обозначение	Наименование	Кол.	Примеч.
				<u>СБОРОЧНЫЕ ЕДИНИЦЫ</u>		
	1		1.038.1-1.1 090000-02	ПЕРЕМЫЧКА		
				З ПБ 16-37	1	
	2		1.400-15.В1.540-09	ИЗДЕЛИЕ ЗАКЛАДНОЕ МН548	1,55	п.м.
	3		1.400-15.В1.540-03	ИЗДЕЛИЕ ЗАКЛАДНОЕ МН542	2	

Ведомость расхода стали на дополнительные закладные изделия на элемент, кг.

Марка элемента	Изделия закладные					
	Арматура класса		Прокат марки		Всего	Покрытие поверхностей закладных изделий - Гор.ц. 50-60
	A-III	Вст 3 кп 2	Вст 3 кп 2	Всего		
	ГОСТ 5781-82		ГОСТ 8509-86			
φ 8	Итого	150x5	Итого			
З ПБ 16-37 а	1.02	1.02	7.09	7.09	8.11	

ТП 901-3-253.89 КЖ.И. 25.000

ПЕРЕМЫЧКА (З ПБ 16-37 а)

Станд.	Масса	Масштаб
Р	102	1:50

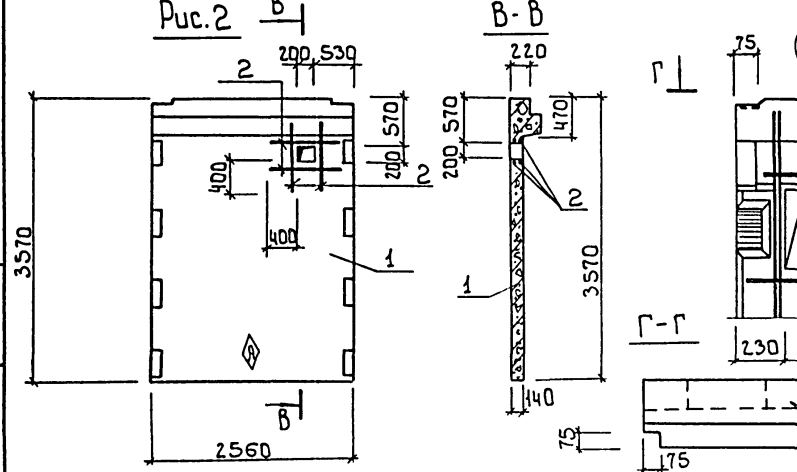
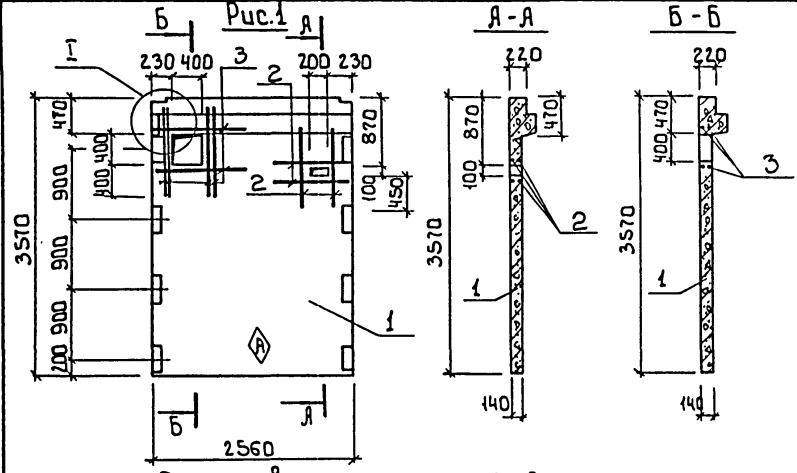
Лист 1 Листов 1
ЦНИИЭП
ИНЖЕНЕРНО-ОБОРУДОВАН.
г. Москва

Формат А4

Имя, отчество, подпись и дата взыскателя

Провер. Антонова
Инж. Тк. Архипова
Зав. гр. Антонова
Т.А. Кондр. Кузнецов
Н. Кондр. Бабыкина
Нач. отд. Письман

Альбом 5



Формат	Зона	Поз.	Обозначение	Наименование	Кол.	Примеч.
				<u>Сборочные единицы</u>		
		1	1.020-1/83.4-1 21-01	Дифрагма жесткости 1Д26.36	1	
				<u>Детали</u>		
Б4		2	904-3-253.89 - КЖ.И.30.001	φ10АIII ГОСТ 5781-82 E-1000	8	0,62 кг
			<u>Переменные данные для исполнений</u>			
				904-3-253.89 - КЖ.И.30.000		
				<u>Детали</u>		
Б4		3	904-3-253.89 - КЖ.И.30.002	φ10АIII ГОСТ 5781-82 E-1200	12	0,74 кг

Ведомость расхода стали на дополнительную арматуру, кг

Марка элемента	Изделия арматурные		Итого	Всего
	Арматура класса А-III			
	ГОСТ 5781-82			
	φ10			
1Д 26.36-1	13,84		13,84	13,84
1Д 26.36-2	4,96		4,96	4,96

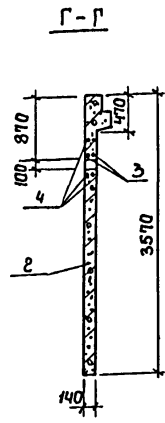
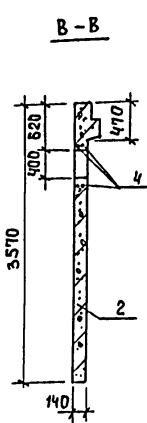
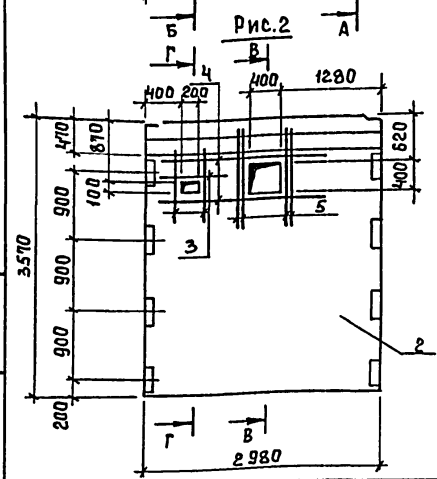
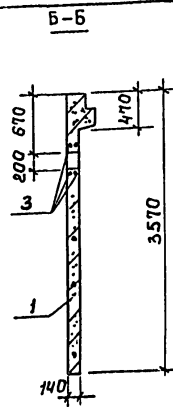
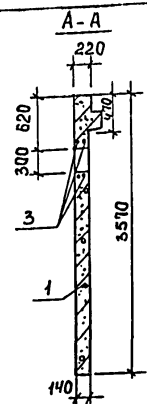
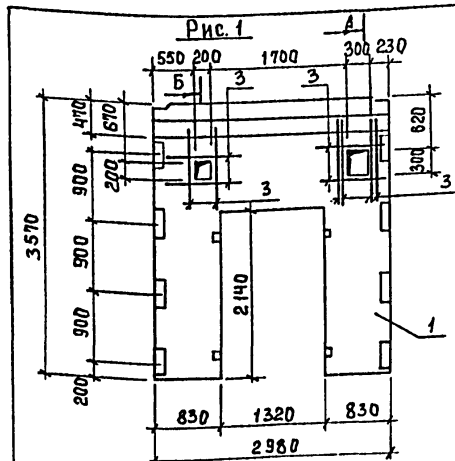
Имя, Фамилия, Подпись и дата

Обозначение	Марка	Рис.
904-3-253.89 - КЖ.И.30.000	1Д 26.36-1	1
-01	1Д 26.36-2	2

Привязан	Провер. Антонова	Инж. Галаванова	Зав. гр. Антонова	Инж. Кузнецов	И. контр. Бобикова	Нач. отд. Письма
И.И.В. №						

тп 904-3-253.89		КЖ.И.30.000	
Дифрагма жесткости (1Д26.36-1; 1Д26.36-2)		Стадия	Масштаб
		P	3630 1:50
		Лист	Листов 1
И.И.В. №			
Инженерного бюро			
г. Москва			

АЛБОМ 5



ФОРМА ЗОНА	Поз.	ОБОЗНАЧЕНИЕ	НАИМЕНОВАНИЕ	КОД	ПРИМЕЧ.
ПЕРЕМЕННЫЕ ДАННЫЕ ДЛЯ ИСПОЛНЕНИЯ					
			ТП 901-3-253.89 - КЖ.И.31.000		
СБОРОЧНЫЕ ЕДИНИЦЫ					
1		1.020-1/83.4-1 31-01	ДИАФРАГМА ЖЕСТКОСТИ 1ДП30.36	1	
ДЕТАЛИ					
Б4	3	901-3-253.89 - КЖ.И.31.001	φ10А III ГОСТ 5781-82 E=1100	20	0.68 кг
ТП 901-3-253.89 - КЖ.И.31.000					
СБОРОЧНЫЕ ЕДИНИЦЫ					
2		1.020-1/83.4-1 22-01	ДИАФРАГМА ЖЕСТКОСТИ 1А 30.36	1	
ДЕТАЛИ					
Б4	3	901-3-253.89 - КЖ.И.31.001	φ10А III ГОСТ 5781-82 E=1100	6	0.68 кг
Б4	4		φ10А III ГОСТ 5781-82 E=2100	4	1.30 кг
Б4	5		φ10А III ГОСТ 5781-82 E=1200	8	0.74 кг

ВЕДОМОСТЬ РАСХОДА СТАЛИ НА ДОПОЛНИТЕЛЬНУЮ АРМАТУРУ. КГ.

МАРКА ЭЛЕМЕНТА	ИЗДЕЛИЯ АРМАТУРНЫЕ			ВСЕГО
	АРМАТУРА КЛАССА А - III			
	ГОСТ 5781-82			
	φ10		Итого	
1ДП 30.36-1	13.6		13.6	13.6
1А 30.36-1	15.2		15.2	15.2

ИМЯ, ФАМИЛИЯ ПОДПИСАВШЕГО И ДАТА ВЗАИМ.ИЗМ.

ОБОЗНАЧЕНИЕ	МАРКА	РИС.	МАССА КГ.
ТП 901-3-253.89 - КЖ.И.31.000	1ДП 30.36-1	1	3230
-01	1А 30.36-1	2	4230

ПРОВЕР. АНТОНОВА	<i>[Signature]</i>
ИНЖЕН. РАВАНОВА	<i>[Signature]</i>
ЗАВ. ГР. АНТОНОВА	<i>[Signature]</i>
ГЛАВ. ИНЖ. МУЗЫЦЕВ	<i>[Signature]</i>
Н. КОНТР. БАБИКОВА	<i>[Signature]</i>
НАЧ. ОТД. ПИСЬМАН	<i>[Signature]</i>
ПРИВЯЗАН	
ИНВ. №	

ТП 901-3-253.89 КЖ.И.31.000

ДИАФРАГМА ЖЕСТКОСТИ (1ДП30.36-1; 1А 30.36-1)

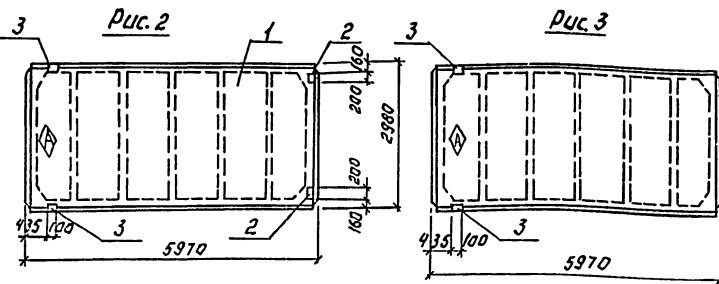
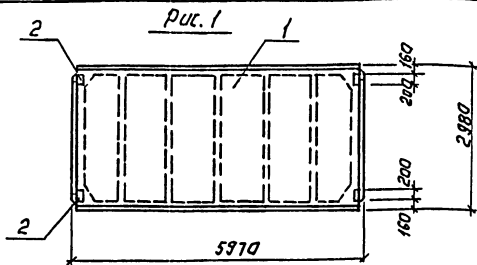
СТАЛИЯ МАСШТАБ Р СМ. ТАБЛ. 1:50

ЛИСТ ДИЕТЗВ 1

ЦНИИОП ИНЖЕНЕРНОГО ОБОРУДОВАНИЯ г. МОСКВА

КОПИРОВАЛ: БОГАТОВА

ФОРМАТ А3



бедность расхода стали на дополнительные закладные изделия на элемент, кг

Марка элемента	Изделия закладные							всего
	Арматура класса А-III			Прокат марки В СтЗ КЛ 2			Итого	
	ГОСТ 5781-82			ГОСТ 8509-86		ГОСТ 103-76		
	φ10	φ14	Итого	Л70х8	Итого	5-8		
1ПГ-2АУТ-1-6066Н-200М	1.6	—	1.6	—	—	5.2	5.2	6.8
1ПГ-2АУТ-2-6066Н-200М	1.42	0.2	1.62	1.68	1.68	2.6	2.6	5.8
1ПГ-2АУТ-3-6066Н-200М	0.62	0.2	0.82	1.68	1.68	—	—	2.5

Обозначение	Марка	Рис.
ТП901-3-253.89 - К.Ж.И.41.000	1ПГ-2АУТ-1-6066Н-200М	1
-01	1ПГ-2АУТ-2-6066Н-200М	2
-02	1ПГ-2АУТ-3-6066Н-200М	3

ПРИВЯЗАН:

ИНВ. №	
--------	--

Формат	Лист	Гос.	Обозначение	Наименование	кол.	Примеч.
				Документация		
			1.4651-10/82. Вып.1	Комплексные жб. плиты покрытий одноэтажных промышленных зданий		
				Сборочные единицы.		
			1 1.4651-10/82 Вып.1	Плита покрытая 1ПГ-2АУТ-6066Н-200М 1		
				Переменные данные для исполнения		
				ТП901-3-253.89 - К.Ж.И.41.000		
				Сборочные единицы		
			2 ГОСТ 22701.5-77	Изделие закладное М8	4	
				ТП901-3-253.89 - К.Ж.И.41.000-01		
				Сборочные единицы		
			2 ГОСТ 22701.5-77	Изделие закладное М8	2	
			3 ГОСТ 22701.5-77	Изделие закладное М9	2	
				ТП901-3-253.89 - К.Ж.И.41.000-02		
				Сборочные единицы		
			3 ГОСТ 22701.5-77	Изделие закладное М9	2	

1. Узлы установки закладных изделий см. ГОСТ 22701.0-77.
2. Покрытие поверхностей закладных изделий - ГФР Ц. 50-60.

ТП 901-3-253.89 К.Ж.И.41.000

Плиты покрытия (1ПГ-2АУТ-1-6066Н-200М 1ПГ-2АУТ-2-6066Н-200М 1ПГ-2АУТ-3-6066Н-200М)	Листов 1
Р 2.92т	1:400
ЦНИИЭП Инженерного образования г. Москва	

Копировал: Логниова

Формат: А2

А 166015

Рис.1

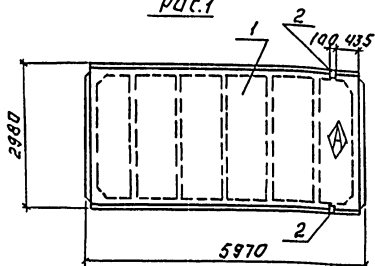
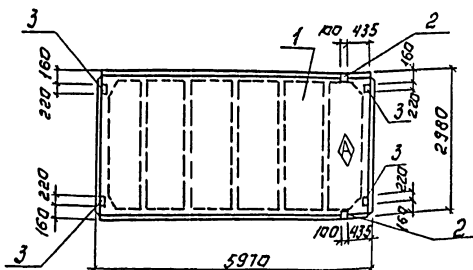


Рис.2



Вид	Зона	№з.	Обозначение	Наименование	Кол.	Примеч.
				Документация		
			1.4631-10/82 вып.1	Комплексные ж. б. плиты покрытый адкзлажных промышленных зданий, сборочные единицы		
			1.4631-10/82 вып.1	1ПГ-4Я1УТ-6086Н-200Н	1	
				Переленные данные для исполнения		
				Т901-3-253.89 -КЖЧ.42.000		
				Сборочные единицы.		
		2	Гост 22701.5-77	Изделие закладное М9	2	
				Т901-3.253.89-КЖЧ 42.000-01		
				Сборочные единицы		
		2	Гост 22701.5-77	Изделие закладное М9	2	
		3	Гост 22701.5-77	Изделие закладное М8	4	

ведомость расхода стали на дополнительные закладные изделия на элемент, кг

Марка элемента	Изделия закладные						всего	Об-щий рас-ход
	Арматура класса А-III			Прокат марки В Ст 3 Кп 2				
	Гост 5781-82			Гост 8509-86		Гост 103-76		
	φ10	φ12	φ10-10	Л108	φ10-10	φ10-10		
1ПГ-4Я1УТ-6086Н-200Н	0.2	0.2	1.68		1.68		1.88	1.88
1ПГ-4Я1УТ-2-6086Н-200Н	1.6	0.2	1.8	1.68		1.68	5.2	8.68

1. Узлы установки закладных изделий см. гост 22701.0-77
2. Покрытие поверхностей закладных изделий - тар. 4. 50-60.

Т. П.901-3-253.89 КЖ.И.42.000

ПЛИТЫ ПОКРЫТИЯ
(1ПГ-4Я1УТ-1-6086Н-200Н;
1ПГ-4Я1УТ-2-6086Н-200Н)

КЛАДНЯ МАССА 1МАССТАБ

Р 2.9Т 1:100

ЛНСТ ЛНСТОВ:Г

ЛНМНЭП

ИЖИПР-ПОРОБРАЗОВАНИЯ
г. Москва

Обозначение	Марка	Рис.
Т901-3-283.89 -КЖЧ.42.000	1ПГ-4Я1УТ-1-6086Н-200Н	1
-01	1ПГ-4Я1УТ-2-6086Н-200Н	2

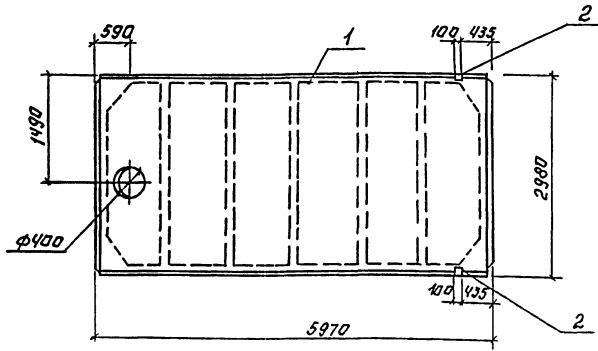
ПРЯВЯЗАН.

ИЖ. №

Л. Л.
ИЖЕН. ИЖИПРОВО
Зав. Г. АНТОНОВА
Г.А. КОМЧАХИЗЕЛОВ
А.К. ИЖИПР. Б.А.В.И.К.О.В.А.
НАХУТА. П.И.С.С.С.И.Н.

КОПИРОВА: ДОГНОВА ФОРМАТ: А 2

АЛБГОМ 5



Формат	Зона	Год	Обозначение	Наименование	Код	Примеч.
				<u>Документация</u>		
			1.465-1-10/82 Вып.1	Комплексные ж.б. плиты покрытий одноэтажных промышленных зданий		
				<u>Сборочные единицы</u>		
			1 1.465-1-10/82 Вып.1	1ПВ4-ЧЛВТ-1-6086Н-200М	1	
			2 ГОСТ 227015-77	Изделие закладное М9	2	

Ведомость расхода стали на дополнительные закладные изделия на элемент, кг.

Марка элемента	Изделия закладные						Всего
	Арматура класс			Прокат марки			
	А-III			В Ст3 Кп2			
	ГОСТ 5781-82			ГОСТ 8509-86			
φ10	φ14	Итого	Л70x8	Итого			
1ПВ4-ЧЛВТ-1-6086Н-200М	0.62	0.2	0.82	1.68	1.68		2.5

- Узлы установки закладного изделия см. ГОСТ 22701.0-77.
- Покрытие поверхностей закладных изделий - ГФР-У. 50-60.

ВЕРХНЯЯ ЧАСТЬ ПЛАТЫ ЗАКЛАДНЫЕ

ПРИВЯЗАН:

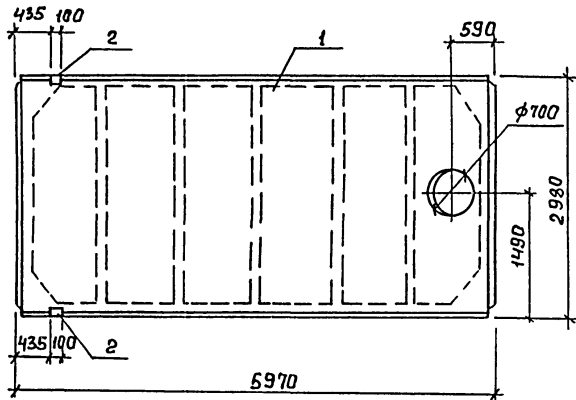
ИНВ.Н.Ч			

				ТП 9013-253.89	КЖН.43.000				
				Плита покрытия (1ПВ4-ЧЛВТ-1-6086Н-200М)	<table border="1"> <tr> <th>КЛАДИЯ МАССА</th> <th>МАСОТАВ</th> </tr> <tr> <td>Р 3.45Т</td> <td>1:50</td> </tr> </table>	КЛАДИЯ МАССА	МАСОТАВ	Р 3.45Т	1:50
КЛАДИЯ МАССА	МАСОТАВ								
Р 3.45Т	1:50								
				ЛИСТ: 1	ЛИСТОВ: 1				
				ЦНИИЭП ИНЖЕНЕРНОГО ПРОЕКТИРОВАНИЯ г. Москва					

ПРОВЕР. АНТОНОВА
ИНЖЕН. МИРОШВИН
ЗАДАЧ. АНТОНОВА
Т.А. КОСЯКОВИЧ
ИХ. ЦИТ. ТАБЫКОВА
ИВ.И.Д. ПИСЬМЕН

Копировал: Логинова Формат: А2

Альбом 5



Форм. зона	Поз.	Обозначение	Наименование	Кол.	Примеч.
			<u>Документация</u>		
		1.465.1-10/82. вып.1	Комплексные ж.б. плиты покрытий одноэтажных промышленных зданий.		
			<u>Сборочные единицы</u>		
	1	1.465.1-10/82. вып.1	1ПВ7-3АИТ-1-60ВВН-200 м	1	
	2	ГОСТ 22701.5-77	Изделие закладное М9	2	

Ведомость расхода стали на дополнительные закладные изделия на элемент, кг.

Марка элемента	Изделия закладные							Всего
	Арматура класса А-III			Прокат марки ВСтЗ кп 2				
	ГОСТ 5781-82			ГОСТ 8509-86				
	φ 10	φ 14	Итого	L 70 x 8	Итого			
1ПВ7-3АИТ-1-60ВВН-200 м	0.62	0.2	0.82	1.68	1.68		2.5	

- Узлы установки закладного изделия см. ГОСТ 22701.0-77.
- Покрытие поверхностей закладных изделий - гор.ц 50-60.

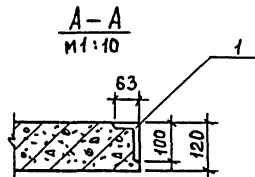
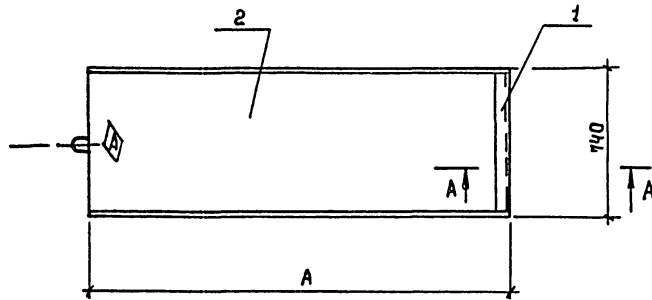
Привязан	Провер. Антонова	Инжен. Мирошников	Зав. гр. Антонова	Гл. конст. Кузнецов	Н. конст. Бабикова	Нач. отг. Пирьман	Т П 901-3-253.89	- КЖИ. 44.000
							Плита покрытия (1ПВ7-3АИТ-1-60ВВН-200 м)	Стация Р
								Масса 3,45Т
								Масштаб 1:50
								Лист 1 из 1
								ЦНИИЭП
								Инженерной Введ. ДСАН. Г. Москва

Копировал: Богатова Формат А3

Имя, № прола, Подпись и дата в закл. инв. л.

24-74-04

Альбом 5



Формат	Зона	Поз.	ОБЗНАЧЕНИЕ	НАИМЕНОВАНИЕ	Код	Примеч.
				СБОРОЧНЫЕ ЕДИНИЦЫ		
		1	1.400-15.81.540-01	ИЗДЕЛИЕ ЗАКЛАДНОЕ МН 540	1	6.3 кг
			ПЕРЕМЕННЫЕ ДАННЫЕ ДЛЯ ИСПОЛНЕНИЙ			
			ТП901-3-253.89-КЖ.И.45.000			
		2	3.006.1-2.87.2-6	ПЛИТА П69-15	1	
			ТП901-3-253.89-КЖ.И.45.000-01			
		2	3.006.1-2.87.2-9	ПЛИТА П99-15	1	

ВЕДОМОСТЬ РАСХОДА СТАЛИ НА ДОПОЛНИТЕЛЬНЫЕ ЗАКЛАДНЫЕ ИЗДЕЛИЯ НА ЭЛЕМЕНТ, КГ.

МАРКА ЭЛЕМЕНТА	ИЗДЕЛИЯ ЗАКЛАДНЫЕ				ОБЩИЙ РАСХОД
	АРМАТУРА КЛАССА		ПРОКАТ МАРКИ		
	А-III		Вст 3 кл 2		
	ГОСТ 5781-82		ГОСТ 8510-86		
	φ8	Итого	100×63×8	Итого	
П69-15-1	0.74	0.74	5.55	5.55	6.3
П99-15-1	0.74	0.74	5.55	5.55	6.3

1. ПОКРЫТИЕ ПОВЕРХНОСТИ ЗАКЛАДНЫХ ИЗДЕЛИЙ - ГОР. И. 50-60.

ИНВ. № ПОДПИСЬ И ДАТА ВЗАИМН. П.

ОБЗНАЧЕНИЕ	МАРКА	РАЗМЕРЫ, ММ	ВЕС ПЛИТЫ, КГ
ТП901-3-253.89-КЖ.И.45.000	П69-15-1	780	170
-01	П99-15-1	1160	260

Привязан

ПРОВЕР АНТОНОВА
 ИНЖ. И. К. ПЕРВЧЕВА
 ЗАВ. ГР. АНТОНОВА
 ГЛАВ. КОМП. КУЗНЕЦОВ
 И. КОНТРОЛ. БАБИКОВ
 НАЧ. ОТДЕЛА ПИСЬМАН

ТП 901-3-253.89 КЖ.И.45.000

ПЛИТА
(П69-15-1 ; П99-15-1)

СТАЛЬНАЯ МАССА МАСШТАБ

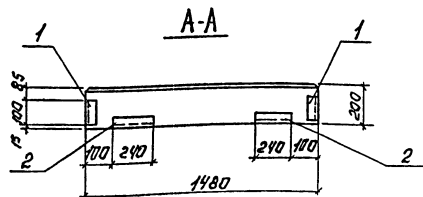
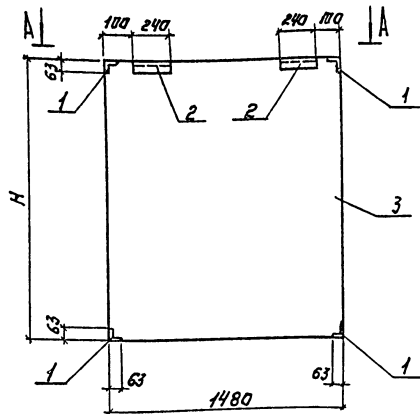
Р ДН. ТАБЛ. 1:20

ЛИСТ ЛИСТОВ 1

ЦНИИОП
ИНЖЕНЕРНО-ОБЪЕДИНЕНИЕ
Г. МОСКВА

КОПИРОВАЛ: БОГАТОВА

ФОРМАТ А3



Обозначение	Марка	H	Масса кг
109013-253.89 - КЖИ.50.000	2пс15.12.20-Л	1176	430
-01	2пс15.18.20-Л	1176	650

ПРИВЯЗКА:

КВ. №

Формат	Шкала	Дата	Обозначение	Наименование	кол.	Примечан.
				Сборочные единицы		
			1	1.030.1-1.1-3-35	Изделие закладное М10	4
			2	1.030.1-1.1-3-30-01	Изделие закладное М2	2
			Переменные данные для исполнения			
				109013-253.89 - КЖИ.50.000		
				Сборочные единицы		
			3	1.030.1-1.1-62	2пс.15.12.20-Л	1
				109013-253.89 - КЖИ.50.000-01		
				Сборочные единицы		
			3	1.030.1-1.1-162-04	2пс 15.18.20-Л	1

Ведомости расхода стали на дополнительные закладные изделия на элемент, кг.

Марка элемента	Изделия закладные						
	Прокат класса А-III		Прокат марки В ст 3 Кп 2				
	Гост 5767-82	Ф 10 Угела	Гост 8903-86	Угела	Гост 19903-74	Угела	
2пс 15.12.20-Л	2.16	2.16	5.74	5.74	0.56	0.56	8.46
2пс 15.18.20-Л							

1. Покрытие поверхностей закладных изделий гл.ч 50±60.
2. Рабочие узлы крепления закладных изделий см. серия 1.030.1-1.1-3.00.01.

Т.п. 901-3-253.89

КЖИ.50.000

ПАКЕЛЬ СТЕНОВАЯ.

СТАЖИРОВКА	ИМЯ	ИНИЦИАЛЫ	ПРЕСТАВ.
Р	СМ.	ТАБА	1:20
Лист	1 из 1		
ИНЖИНИЕР			
ИНЖЕНЕР			
Г. И. ОБ. К. Э. А.			

Копировал: Логинова

ФОРМАТ: А2

ФОРМАТ	ЗОНА	Поз.	ОБОЗНАЧЕНИЕ	НАИМЕНОВАНИЕ	КОЛ.	ПРИМЕЧ.
				<u>Документация</u>		
			3.900-3, вып. 4/82	ПАНЕЛИ СТЕНОВЫЕ БАЛОЧНЫЕ ДЛЯ ПРЯМОУГОЛЬНЫХ СООРУЖЕНИЙ		
А2			ТП 901-3-253.89 - КЖ.И.51.000 СБ	СБОРОЧНЫЙ ЧЕРТЕЖ		
А3			КЖ.И.РС 3	ВЕДОМОСТЬ РАСХОДА СТАЛИ НА ДОПОЛНИТЕЛЬНЫЕ ЗАКЛАДНЫЕ ИЗДЕЛИЯ НА ЭЛЕМЕНТ, КГ.		
				<u>СБОРОЧНЫЕ ЕДИНИЦЫ</u>		
		1	3.900-3, вып. 4/82, часть 1	ПАНЕЛЬ СТЕНОВАЯ ПС-148-Б2	1	
			<u>ПЕРЕМЕННЫЕ ДАННЫЕ ДЛЯ ИСПОЛНЕНИЯ</u>			
			ТП 901-3-253.89-КЖ.И.51.000			
			<u>СБОРОЧНЫЕ ЕДИНИЦЫ</u>			
А4	2		ТП 901-3-253.89 - КЖ.И.50.030	ИЗДЕЛИЕ ЗАКЛАДНОЕ МН1	2	
		3	1.400-15.В1. 150-29	МН137Б	4	
		4	5.900-2 ТМ 90-12	Сальник Ду 700 R=300	1	
			<u>ДЕТАЛИ</u>			
Б4	5			Ф8 А III ГОСТ 5781-82 R=1600	8	0,63 кг
Б4	6			Ф14 А III ГОСТ 5781-82 R=1600	12	1,93 кг
			КЖ.И.51.000 И			
			<u>СБОРОЧНЫЕ ЕДИНИЦЫ</u>			
А4	2		ТП 901-3-253.89 - КЖ.И.50.030	ИЗДЕЛИЕ ЗАКЛАДНОЕ МН1	2	
		4	5.900-2 ТМ 90-12	Сальник Ду 700 R=300	1	

ПРИВЯЗАН

ИНВ. №

ТП 901-3-253.89

КЖ.И. 51.000

ПАНЕЛЬ СТЕНОВАЯ
(ПС-148-Б2-1... ПС-148-Б2-4)СТАДИЯ Лист Листов
Р 1 2

ЦНИИЭП

ИНЖЕНЕРНОГО ПРОЕКТИРОВАНИЯ
Г. МОСКВА

ФОРМАТ А4

ИМЯ, ПОДПИСЬ, ПОДАТЬ И ДАТА ВЗЛАН. ИМЯ И

ПРОВЕР. АНТОНОВА
ИМЖ. ЛБ. ПЕВЧЕВА
ЗАВ. ГР. АНТОНОВА
ГЛАВ. КОНСТ. КУЗНЕЦОВ
И. КОНТРОЛ. БАБИКОРА
НАЧ. ОТД. ПИСЬМЕНА

ФОРМАТ	ЗОНА	Поз.	ОБОЗНАЧЕНИЕ	НАИМЕНОВАНИЕ	КОЛ.	ПРИМЕЧ.
		7	1.400-15. В1. 120-14	ИЗДЕЛИЕ ЗАКЛАДНОЕ МН137Б	2	
		8	110-08	МН103-Б	2	
		9	5.900-2 ТМ 89-06	Сальник Ду 250 R=200	1	
		10	5.900-2 ТМ 90-10	Сальник Ду 500 R=300	1	
			<u>ДЕТАЛИ</u>			
Б4	5			Ф8 А III ГОСТ 5781-82 R=1600	12	0,63 кг
Б4	11			Ф14 А III ГОСТ 5781-82 R=2500	12	3,02 кг
Б4	12			Ф14 А III ГОСТ 5781-82 R=1000	4	1,21 кг
			ТП 901-3-253.89-КЖ.И.51.000-02			
			<u>СБОРОЧНЫЕ ЕДИНИЦЫ</u>			
		3	1.400-15. В1. 150-29	ИЗДЕЛИЕ ЗАКЛАДНОЕ МН137Б	2	
		7	120-14	МН107-3	2	
		8	110-08	МН103-Б	4	
			ТП 901-3-253.89-КЖ.И.51.000-02			
			<u>СБОРОЧНЫЕ ЕДИНИЦЫ</u>			
		13	5.900-2 ТМ 90-02	Сальник Ду 100 R=300	2	

ПРИВЯЗАН

ИНВ. №

ТП 901-3-253.89

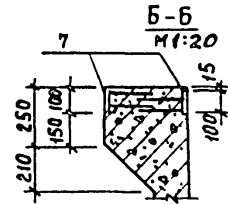
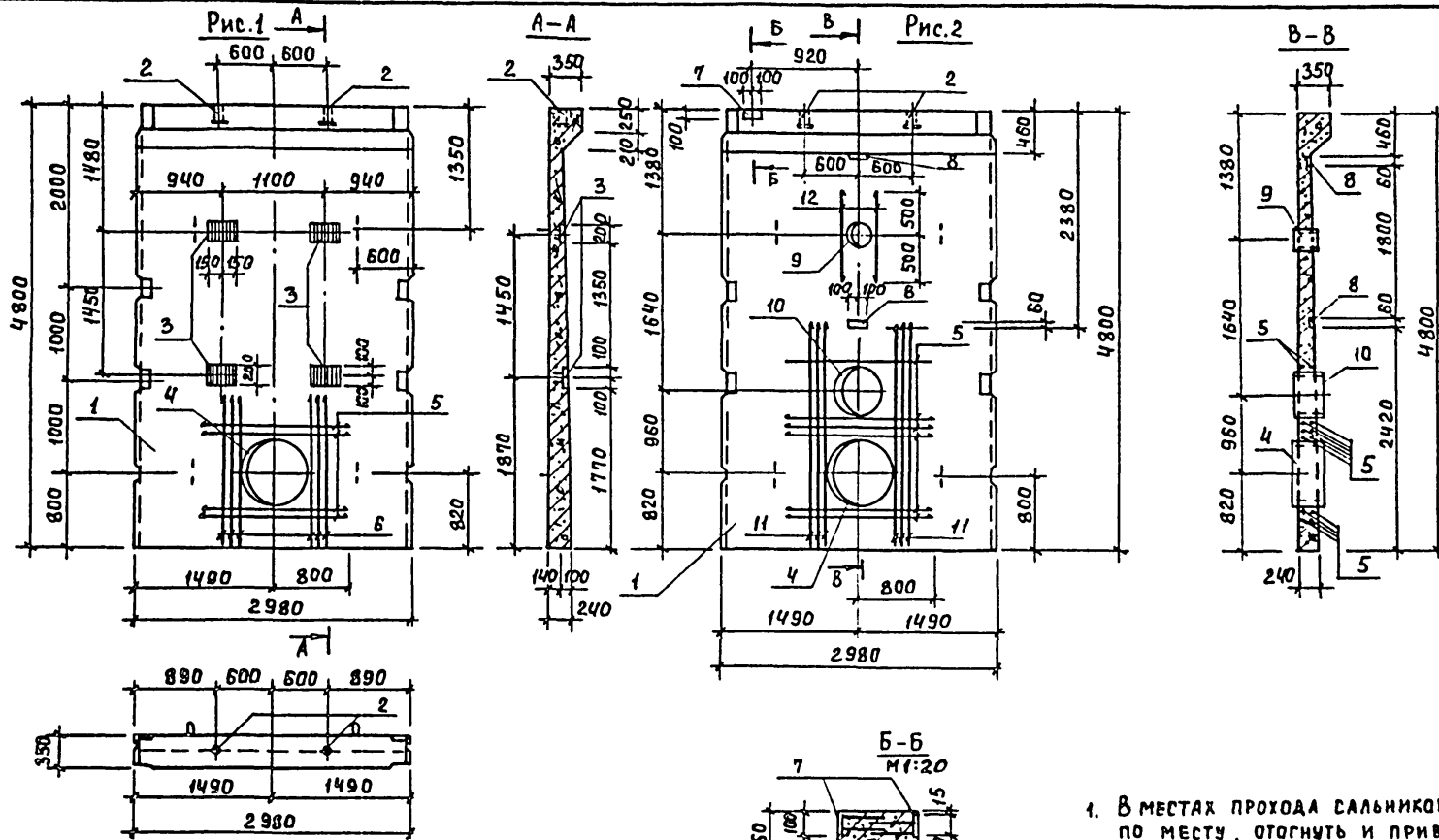
КЖ.И. 51.000

ФОРМАТ А4

23574-05

ИМЯ, ПОДПИСЬ, ПОДАТЬ И ДАТА ВЗЛАН. ИМЯ И

Альбом 5



1. В местах прохода сальников стенки разрезать по месту, отогнуть и приварить к корпусу сальника.
2. Покрытие поверхностей закладных изделий: Гор.ч.50+60
3. Бетон F50 W4.
4. Панели выполняются в опалубочной форме стеновой панели ПС1-48-62 путем установки вкладышей с сохранением армирования.

ИЗБ. № 004-3-253.89-КЖ.И.51.000

ОБОЗНАЧЕНИЕ	МАРКА	РИС.
ТП 004-3-253.89-КЖ.И.51.000	ПС1-48-62-1	1
-01	ПС1-48-62-2	2

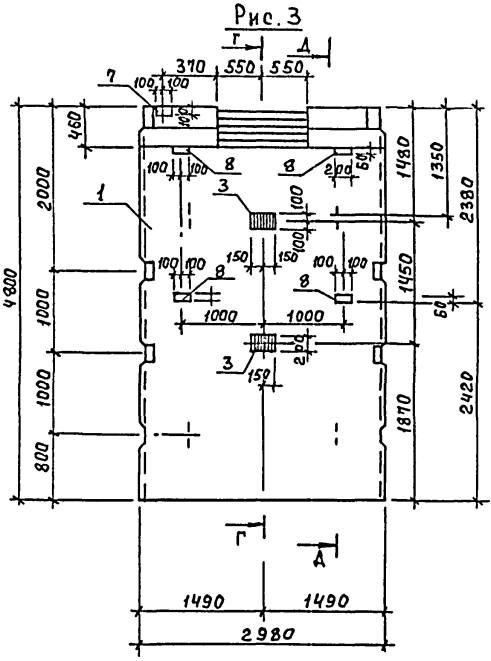
ПРОВЕР	АНТОНОВА	<i>[Signature]</i>
ИНЖ. К.	ПЕВЧЕВА	<i>[Signature]</i>
ЗАБ. ГР.	АНТОНОВА	<i>[Signature]</i>
ГЛ. КОМП.	КУЗНЕЦОВ	<i>[Signature]</i>
И. КОНТР.	БАБИКОВА	<i>[Signature]</i>
НАЧ. ОТД.	ПИСЬМАН	<i>[Signature]</i>

ТП 004-3-253.89		КЖ.И.51.000 СБ	
СБОРОЧНЫЙ ЧЕРТЕЖ	СТАДИЯ	МАССА	МАСШТАБ
	Р	7,3 т	1:50
		Лист 1	Листов 2
ЦНИИЭП ИНЖЕНЕРНО-ОБОРУДОВАННИК Г. МОСКВА			

КОПИРОВАЛ: БОГАТОВС ФОРМАТ А3

Альбом 5

Инв. № 901-3-253.89 - КЖ.И.51.000-02



А-А

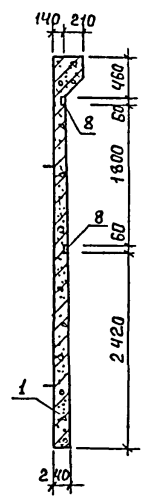
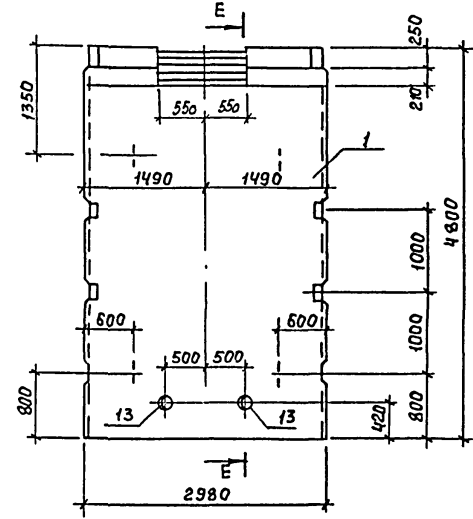
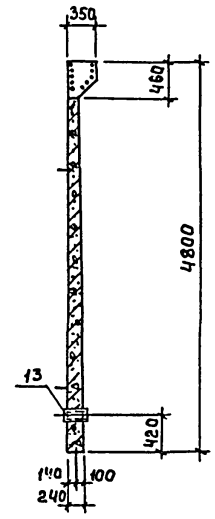


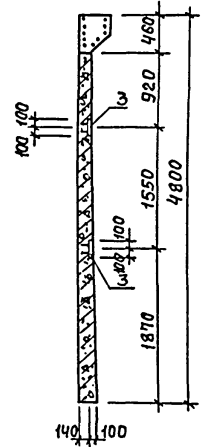
Рис. 4



Е-Е



Г-Г



ОБОЗНАЧЕНИЕ	МАРКА	Рис.
ТП 901-3-253.89 - КЖ.И.51.000-02	ПС1-48-Б2-3	3
-03 ПС1-48-Б2-4		4

ПРИВЯЗАН	
Инв. №	

ТП 901-3-253.89	КЖ.И. 51.000 сБ	Лист 2
-----------------	-----------------	--------

КОПИРОВАЛ: БОГАТОВА ФОРМАТ А3

Альбом 5

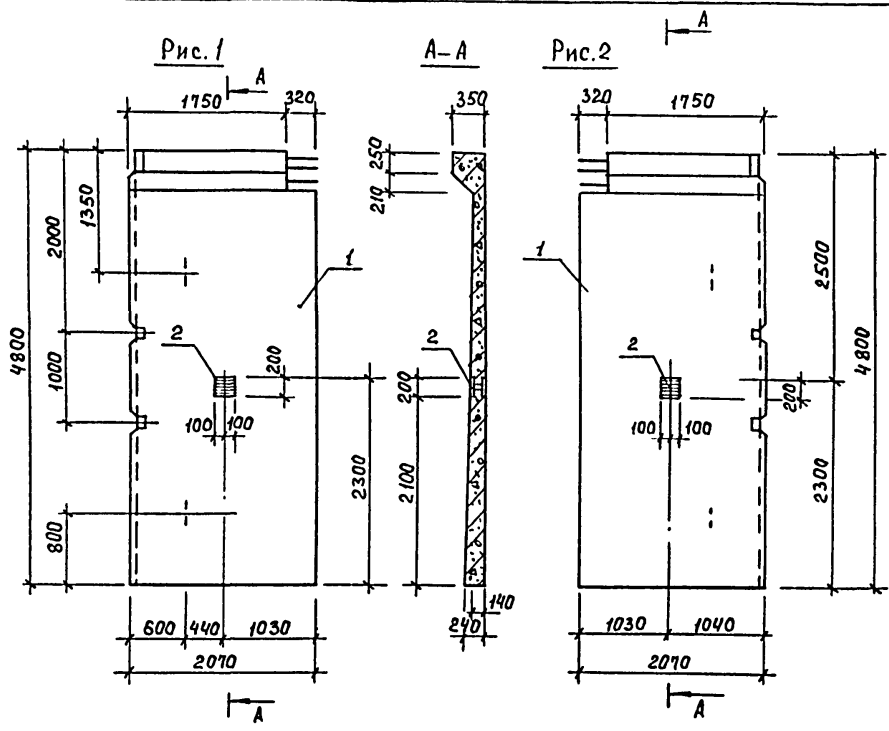
МАРКА ЭЛЕМЕНТА	ИЗДЕЛИЯ АРМАТУРНЫЕ		ИЗДЕЛИЯ ЗАКЛАДНЫЕ																	Всего		Общий расход	
	АРМАТУРА КЛАССА		АРМАТУРА КЛАССА		ПРОКАТ МАРКИ													Всего					
	А - III		А - III					В С Т З К П 2															
	ГОСТ 5781-82		ГОСТ 5781-82			ГОСТ 2590-71		ГОСТ 103-76		ГОСТ 19903-71		ГОСТ 3262-75		ГОСТ 10704 - 76									
	φ 8	φ 14	φ 8	φ 12	Итого	Круг φ 7	Круг φ 10	Круг φ 15	Итого	S=8	S=8	S=10	Итого	ТРУБА 150x4,5	ТРУБА 325x6	ТРУБА 630x7	ТРУБА 25x2,0						
ПС1-48-Б2-1	5,04	23,16	28,20		3,6	3,6			10,2	10,2	0,22	15,2	15,2	30,62				0,3	48,0	48,3	92,72	120,92	
ПС1-48-Б2-2	7,56	41,08	48,64	0,8		0,8		1,8	18,0	19,8	3,22	0,4	21,6	25,22		9,4	32,3	0,3	48,0	90,0	135,82	184,48	
ПС1-48-Б2-3				1,0	1,8	2,8					4,2	8,4	2,4	15,0							17,8	17,8	
ПС1-48-Б2-4							0,78		0,78				3,6	3,6	10,8					10,8	15,18	15,18	
ПС1-48-Б2-а					0,7	0,7							6,2	6,2							6,9	6,9	
ПС1-48-Б2-б					0,7	0,7							6,2	6,2							6,9	6,9	

ИНВ. № ТАБЛИЦ ПОДПИСЬ И ДАТА ВЗАИМ. ИНВЕНТ.

ПРИВЯЗАН				ПРОВЕР	АНТОНОВА	<i>[Signature]</i>	ТП 901-3-253.89	КЖ.И. РСЗ		
				ИНЖ. П.К. ПЕВЧЕВА	<i>[Signature]</i>		ВЕДОМОСТЬ РАСХОДА СТАЛИ НА ДОПОЛНИТЕЛЬНЫЕ ЗАКЛАДНЫЕ ИЗДЕЛИЯ НА ЭЛЕМЕНТ. КГ.	СТАДИЯ	ЛИСТ	ЛИСТОВ
				ЗАВ. ГР. АНТОНОВА	<i>[Signature]</i>			Р		1
				ГЛАВ. КОНСТ. КУЗНЕЦОВ	<i>[Signature]</i>			ЦНИИОП		
				И. КОНТР. БАБИКОВА	<i>[Signature]</i>			ИНЖЕНЕРНОГО ОБОРУДОВАНИЯ Г. МОСКВА		
ИНВ. №				НАЧ. ОТД. ПИСЬМАН	<i>[Signature]</i>		КОПИРОВАЛ: БОГАТОВА	ФОРМАТ А3		

01.01.89

Альбом 5



Форм.	Зона	Поз.	Обозначение	Наименование	Кол.	Примеч.
				<u>Документация</u>		
			3.900-3, вып. 4/82	Сборные железобетонные конструкции емкостных сооружений для водоснабжения и канализации.		
А3			ТП901-3-253.89 - К.Ж.и. РСЗ	Ведомость расхода стали на дополнительные закладные изделия на элемент, к. сборочные единицы		
		1	3.900-3, вып. 4/82, часть 1	Панель стеновая ПС1-48-Б2	1	
		2	1.400-15.В1. 210-16	Изделие закладное МН204-2	1	
			<u>Различные исполнения</u>	ТП901-3-253.89-кж.и.52.000 и		
			ТП901-3-253.89 - К.Ж.и.52.000-01	по сборочному чертежу.		

Имя, Подпись и дата

Обозначение	Марка	Рис.
ТП901-3-253.89 - К.Ж.и.52.000	ПС1-48-Б2-а	1
-01	ПС1-48-Б2-б	2

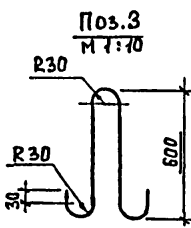
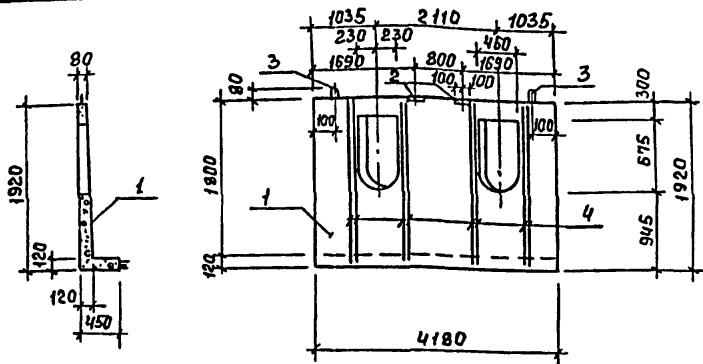
1. Панели ПС1-48-Б2-а и ПС1-48-Б2-б выполняются в опалубочной форме стеновой панели ПС1-48-Б2 по серии 3.900-3 вып.4/82 часть 1 путем установки вкладышей и перегородок. Все арматурные сетки и каркасы разрезаются пополам.

Привязан	Провер. Антонова	<i>[Signature]</i>
	Инж. И.К. Певчева	<i>[Signature]</i>
	Зав. гр. Антонова	<i>[Signature]</i>
	Гл. конст. Кузнецов	<i>[Signature]</i>
	Н. контр. Бабикова	<i>[Signature]</i>
Ив. №	Нац. Отд. Письман	<i>[Signature]</i>

ТП 901-3-253.89		КЖИ. 52.000	
Панель стеновая (ПС1-48-Б2-а; ПС1-48-Б2-б)	Стандарт	Масса	Масштаб
	Р	4900	1:50
		Лист	Листов 1
ЦНИИЭП Инженерного Оборудования г. Москва			

Копировала: Богатова Формат А3

Альбом 5



ВЕДОМОСТЬ РАСХОДА СТАЛИ НА ДОПОЛНИТЕЛЬНЫЕ ЗАКЛАДНЫЕ ИЗДЕЛИЯ НА ЭЛЕМЕНТ, КГ.

МАРКА ЭЛЕМЕНТА	ИЗДЕЛИЯ АРМАТУРНЫЕ		ИЗДЕЛИЯ ЗАКЛАДНЫЕ				ОБЩИЙ РАСХОД
	АРМАТУРА КЛАССА		АРМАТУРА КЛАССА		ПРОКАТ МАРКИ		
	А-I		А-III		Вет 3 кл 2		
	ГОСТ 5781-82		ГОСТ 5781-82		ГОСТ 103-76		
	φ 12	Итого	φ 8	Итого	S=6	Итого	
ЛТ2-18-1	29.42	29.42	0.4	0.4	1.2	1.2	31.02

Формат	Зона	Поз.	ОБОЗНАЧЕНИЕ	НАИМЕНОВАНИЕ	КОЛ	ПРИМЕЧ.
				<u>Документация</u>		
			3.900-3, вып.8	СБОРНЫЕ ЖЕЛЕЗОБЕТОННЫЕ КОНСТРУКЦИИ ЕМКОСТНЫХ СООРУЖЕНИЙ ДЛЯ ВОДОСНАБЖЕНИЯ И КАНАЛИЗАЦИИ		
				<u>СБОРНЫЕ ЕДИНИЦЫ</u>		
		1	3.900-3, вып.8	ЭЛЕМЕНТ ЛОТКОВЫЙ ЛТ2-18	1	
		2	1.400-15. 81 110-07	ИЗДЕЛИЕ ЗАКЛАДНОЕ МН103-3	2	
				<u>ДЕТАЛИ</u>		
Б4		3	ТП901-3-253.89 - КЖ.И.53.001	φ12А1 ГОСТ 5781-82 R=1440	2	1.27 кг
Б4		4		2 φ12А1 ГОСТ 5781-82 R=1900	16	1.68 кг

1. Лоток выполняется в опалубочной форме лоткового элемента ЛТ2-18 с сохранением армирования.
2. В МЕСТАХ ПРОХОДА ОТВЕРСТИЯ АРМАТУРУ ВЫРЕЗАТЬ.

ИНВ. № СДАТ ПОДАТЬ И ДАТА ВЗЯТ. ИНВ. №

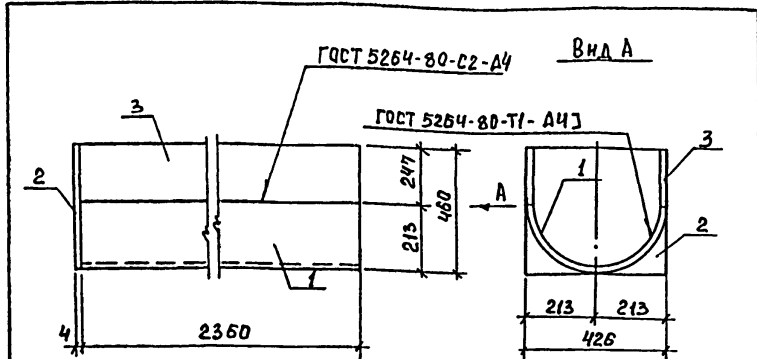
ПРИВЯЗАН

ИНВ. №

ПРОВЕР. АНТОНОВА	<i>[Signature]</i>
ИНЖ. И.К. ПЕВЧЕВА	<i>[Signature]</i>
ЗАВ. ГР. АНТОНОВА	<i>[Signature]</i>
ГЛ. КОНСТР. КУЗНЕЦОВ	<i>[Signature]</i>
И. КОНСТР. БАБИКОВА	<i>[Signature]</i>
НАЧ. ОТД. ПИСЬМАН	<i>[Signature]</i>

ТП 901-3-253.89		КЖ.И. 53.000	
ЭЛЕМЕНТ ЛОТКОВЫЙ (ЛТ2-18-1)		СТАЛИ	МАССА
Р	1650	-	
Лист		Листов 1	
ЦНИИЭП ИНЖЕНЕРНО-ПРОЕКТАНТСКИЙ Г. МОСКВА			

КОПИРОВАЛ: БОГАТОВА ФОРМАТ А3



Формат	Зона	Поз.	Обозначение	Наименование	Код	Примеч.
ДЕТАЛИ						
Б4	1		Труба 426x10x2360	Труба 426x10x2360 ГОСТ 10704-76 ВСт3сп ГОСТ 10705-80	1	121,06 кг
Б4	2		Лист 4x426	Лист 4x426 ГОСТ 19903-74 Р-460 ВСт3сп-1 ГОСТ 14637-79 Р-2360	1	6,15 кг
Б4	3		Лист 10x247	Лист 10x247 ГОСТ 19903-74 Р-2360 ВСт3сп-1 ГОСТ 14637-79 Р-2360	2	45,64 кг

1. Поверхности лотка окрасить лаком ХС-76 (ГОСТ 9355-81) на растворителе Р-4 по грунтовке ХС-010 (ГОСТ 9355-81).

Привязан

Ив. №

Тр 901-3-253.89

КЖИ.50.010

Лоток металлический
ЛМ1

Станд. Масса Масштаб

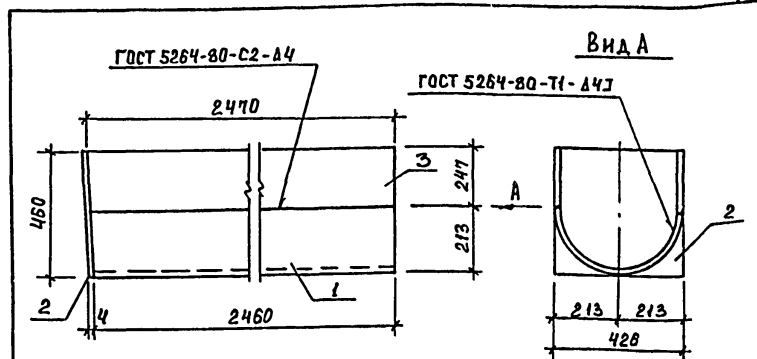
Р 218,49 —

Лист Листов 1

ЦНИИЭП
Инженерного Оборудован.
г. Москва

Формат А4

Ив. № подл. Подпись и дата Взам. инв. №



Формат	Зона	Поз.	Обозначение	Наименование	Код	Примеч.
ДЕТАЛИ						
Б4	1		Труба 426x10x2460	Труба 426x10x2460 ГОСТ 10704-76 ВСт3сп ГОСТ 10705-80	1	126,19 кг
Б4	2		Лист 4x426	Лист 4x426 ГОСТ 19903-74 Р-460 ВСт3сп-1 ГОСТ 14637-79 Р-2360	1	6,15 кг
Б4	3		Лист 10x247	Лист 10x247 ГОСТ 19903-74 Р-2360 ВСт3сп-1 ГОСТ 14637-79 Р-2360	2	47,76 кг

1. Поверхности лотка окрасить лаком ХС-76 (ГОСТ 9355-81) на растворителе Р-4 по грунтовке ХС-010 (ГОСТ 9355-81).

Привязан

Ив. №

Тр 901-3-253.89

КЖ.И. 50.020

Лоток металлический
ЛМ2

Станд. Масса Масштаб

Р 227,5° —

Лист Листов 1

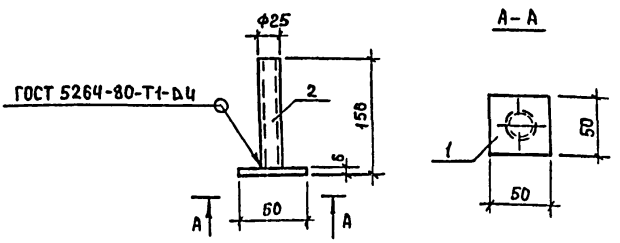
ЦНИИЭП
Инженерного Оборудования
г. Москва

Формат А4

Ив. № подл. Подпись и дата Взам. инв. №

Копировал: Богатова

23574-05



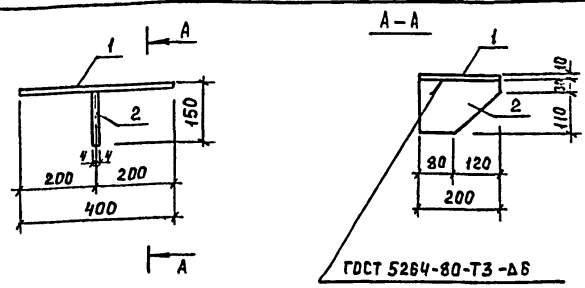
ФОРМАТ	ЗОНА	Поз.	ОБОЗНАЧЕНИЕ	НАИМЕНОВАНИЕ	КОЛ.	ПРИМ.
				ДЕТАЛИ		
Б4	1		ТП901-3-253.89-КЖ.И.50.031	Полоса В-2 Вх50 ГОСТ103-76 Р=50 Ст3кп2 ГОСТ535-79	1	0.11 кг
Б4	2			2 ТРВА 25х2,0х150 Т ГОСТ10704-76 ВСтЗсп ГОСТ10705-80	1	0.15 кг

ПРИВЯЗАН			
ИНВ. №			

ТП 901-3-253.89		КЖ.И.50.030	
ИЗДЕЛИЕ ЗАКЛАДНОЕ (МН1)			
СТАИНА	МАССА	МАСШТАБ	
Р	0.26	—	
ЛИСТ	ЛИСТОВ 1		
ЦНИИЭП			
ИНЖЕНЕРНОГО ОБОРУДОВАНИЯ			
Г. МОСКВА			
ФОРМАТ А4			

ИНВ. № ПОДАТЬ ПОДАТЬ И ДАТА ВЗАИМЕН

ПРОВЕР.	АНТОНОВА	<i>[Signature]</i>
ИНЖ. Т.К.	ПЕВЧЕВА	<i>[Signature]</i>
ЗАВ. ГР.	АНТОНОВА	<i>[Signature]</i>
ГЛАВ. КОНСТ.	КУЗНЕЦОВ	<i>[Signature]</i>
И. КОНТР.	БАБИКОВА	<i>[Signature]</i>
НАЧ. ОТД.	ПИСЬМАН	<i>[Signature]</i>



ФОРМАТ	ЗОНА	Поз.	ОБОЗНАЧЕНИЕ	НАИМЕНОВАНИЕ	КОЛ.	ПРИМ.
				ДЕТАЛИ		
Б4	1		ТП901-3-253.89-КЖ.И.50.041	Лист 10х200 ГОСТ19903-74 ВСтЗсп6-1 ГОСТ14637-79	1	6.28 кг
Б4	2			2 Полоса В-2 Вх200 ГОСТ103-76 ВСтЗсп6-1 ГОСТ535-79	1	1.76 кг

1. ПОКРЫТИЕ ПОВЕРХНОСТЕЙ: ГОР.И.50-60.

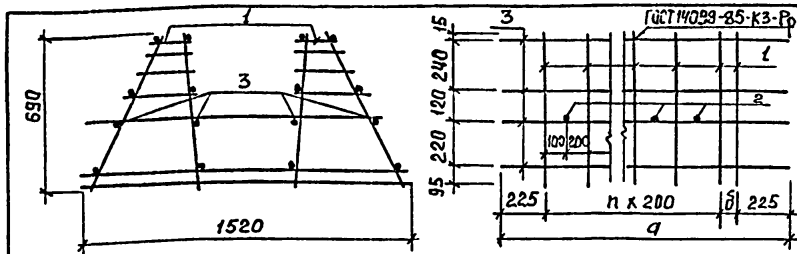
ИНВ. № ПОДАТЬ ПОДАТЬ И ДАТА ВЗАИМЕН

ПРИВЯЗАН			
ИНВ. №			

ТП 901-3-253.89		КЖ.И.50.040	
СОЕДИНИТЕЛЬНЫЙ ЭЛЕМЕНТ (МСЧ)			
СТАИНА	МАССА	МАСШТАБ	
Р	8.04	1:10	
ЛИСТ	ЛИСТОВ 1		
ЦНИИЭП			
ИНЖЕНЕРНОГО ОБОРУДОВАНИЯ			
Г. МОСКВА			
ФОРМАТ А4			

ПРОВЕР.	АНТОНОВА	<i>[Signature]</i>
ИНЖ. Т.К.	ПЕВЧЕВА	<i>[Signature]</i>
ЗАВ. ГР.	АНТОНОВА	<i>[Signature]</i>
ГЛАВ. КОНСТ.	КУЗНЕЦОВ	<i>[Signature]</i>
И. КОНТР.	БАБИКОВА	<i>[Signature]</i>
НАЧ. ОТД.	ПИСЬМАН	<i>[Signature]</i>

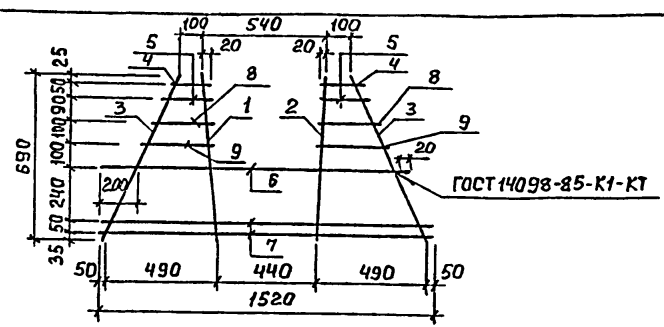
КОПИРОВАЛ: БОГАТОВА ФОРМАТ А4



Формат	Зона	Поз.	Обозначение	Наименование	Кол	Примеч.
<u>ПЕРЕМЕННЫЕ ДАННЫЕ ДЛЯ ИСПОЛНЕНИЙ</u>						
			ТП 901-3-253.89-КЖ.И 60.100			
<u>СБОРОЧНЫЕ ЕДИНИЦЫ</u>						
А4	1		ТП 901-3-253.89-КЖ.И 60.110	Каркас плоский Кр1	17	
<u>ДЕТАЛИ</u>						
Б4	2		КЖ.И. 60.101	φ20А III ГОСТ 5781-82 L=1290	16	3.18 кг
Б4	3		2	φ5Вр1 ГОСТ 6727-80 L=3550	16	0.5 кг
			ТП 901-3-253.89-КЖ.И.60.100-01			
<u>СБОРОЧНЫЕ ЕДИНИЦЫ</u>						
А4	1		ТП 901-3-253.89-КЖ.И.60.110	Каркас плоский Кр1	12	
<u>ДЕТАЛИ</u>						
Б4	2		КЖ.И.60.101	φ20А III ГОСТ 5781-82 L=1290	11	3.18 кг
Б4	3		3	φ5Вр1 ГОСТ 6727-80 L=2650	16	0.41 кг

Обозначение	Марка	РАЗМЕРЫ, мм		n	Масса, кг	Привязан
		а	б			
ТП 901-3-253.89-КЖ.И.60.100	Кр1	3550	100	15	136.74	
-01	Кр3	2650	-	11	96.50	
ИВ.№ ПОДА. ПОДПИСЬ И ДАТА ВЗЛОЖИВ.Н						
		ТП 901-3-253.89		КЖ.И. 60.100		
		Каркас пространственный (Кр1; Кр3)		Стадия	Масштаб	Масштаб
				Р	СМ. ТАБЛ.	1:50
				Лист	Листов 1	
				ЦНИИОП ИНЖЕНЕРНОГО ОБОРУДОВАНИЯ Г. МОСКВА		
Провер.	Антонова					
Инж.тс.	Певчева					
Зав.гр.	Антонова					
Гл.конс.	Кузнецов					
Н.контр.	Бабикова					
Нач.отд.	Письман					

Формат А4

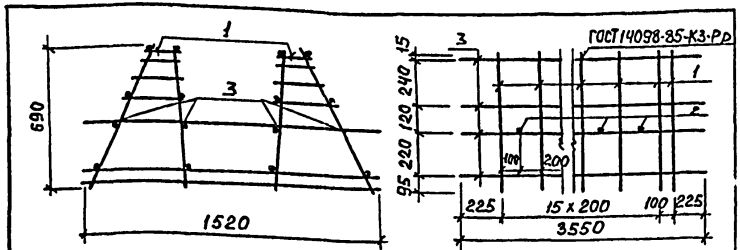


Формат	Зона	Поз.	Обозначение	Наименование	Кол	Примеч.
<u>ДЕТАЛИ</u>						
Б4	1		ТП 901-3-253.89 - КЖ.И. 60.111	φ14А III ГОСТ 5781-82 L=690	1	0.83 кг
Б4	2			2 φ12А III ГОСТ 5781-82 L=690	1	0.61 кг
Б4	3			3 φ6А III ГОСТ 5781-82 L=770	2	0.17 кг
Б4	4			4 φ6А III ГОСТ 5781-82 L=155	2	0.03 кг
Б4	5			5 φ6А III ГОСТ 5781-82 L=170	2	0.04 кг
Б4	6			6 φ14А III ГОСТ 5781-82 L=1460	1	1.76 кг
Б4	7			7 φ8А III ГОСТ 5781-82 L=1520	2	0.6 кг
Б4	8			8 φ6А III ГОСТ 5781-82 L=195	2	0.04 кг
Б4	9			9 φ6А III ГОСТ 5781-82 L=215	2	0.05 кг

Обозначение	Марка	РАЗМЕРЫ, мм		n	Масса, кг	Привязан
		а	б			
ТП 901-3-253.89	Кр1	3550	100	15	136.74	
-01	Кр3	2650	-	11	96.50	
ИВ.№ ПОДА. ПОДПИСЬ И ДАТА ВЗЛОЖИВ.Н						
		ТП 901-3-253.89		КЖ.И. 60.110		
		Каркас плоский (Кр1)		Стадия	Масса	Масштаб
				Р	4.58	1:50
				Лист	Листов 1	
				ЦНИИОП ИНЖЕНЕРНОГО ОБОРУДОВАНИЯ Г. МОСКВА		
Провер.	Антонова					
Инж.тс.	Певчева					
Зав.гр.	Антонова					
Гл.конс.	Кузнецов					
Н.контр.	Бабикова					
Нач.отд.	Письман					

Копировал: Богатова

Формат А4



Формат	Зона	Поз.	Обозначение	Наименование	Кол.	Примеч.
Сборочные единицы						
А4	1		ТП 901-3-253.89 - КЖ.И.60.210	Каркас плоский Кр2	17	
Детали						
Б4	2		КЖ.И.60.20 1	φ 10 А III ГОСТ 5781-82 R=1200	16	0,14 кг
Б4	3		2	φ 5 Вр1 ГОСТ 6727-80 R=3550	16	0,5 кг

Привязан

Инв. №

ТП 901-3-253.89 КЖ.И.60.200

Каркас пространственный (Кр2)

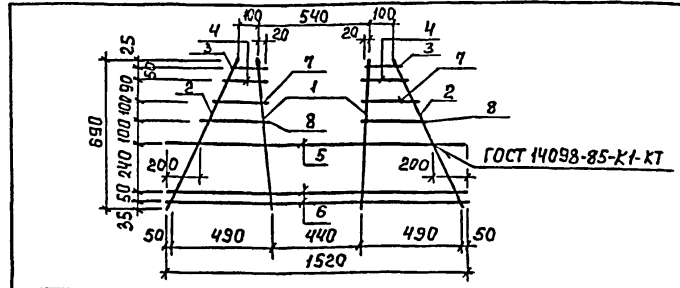
Станд.	Масса	Масштаб
Р	99,58	1:50

Лист Листов 1
ЦНИЭП
Инженерного оборудования
г. Москва

Формат А4

Имя, Фамилия, Подпись и Дата (ВЗАИМН.)

Проект. Антонов А.
Инж. Ук. Певчева
Зав. гр. Антонова
Т.Контр. Кузнецов
Н.Контр. Бабикова
Нач. отд. Письман



Формат	Зона	Поз.	Обозначение	Наименование	Кол.	Примеч.
Детали						
Б4	1		ТП 901-3-253.89 - КЖ.И.60.211	φ 14 А III ГОСТ 5781-82 R=690	2	0,83 кг
Б4	2		2	φ 6 А III ГОСТ 5781-82 R=770	2	0,17 кг
Б4	3		3	φ 6 А III ГОСТ 5781-82 R=155	2	0,03 кг
Б4	4		4	φ 6 А III ГОСТ 5781-82 R=170	2	0,04 кг
Б4	5		5	φ 14 А III ГОСТ 5781-82 R=1520	1	1,84 кг
Б4	6		6	φ 8 А III ГОСТ 5781-82 R=1520	2	0,6 кг
Б4	7		7	φ 6 А III ГОСТ 5781-82 R=195	2	0,04 кг
Б4	8		8	φ 6 А III ГОСТ 5781-82 R=215	2	0,05 кг

Привязан

Инв. №

ТП 901-3-253.89 КЖ.И.60.210

Каркас плоский Кр2

Станд.	Масса	Масштаб
Р	4,69	1:50

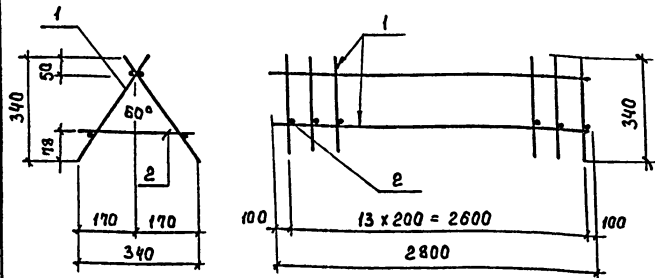
Лист Листов 1
ЦНИЭП
Инженерного оборудования
г. Москва

Формат А4

Имя, Фамилия, Подпись и Дата (ВЗАИМН.)

Проект. Антонова
Инж. Ук. Певчева
Зав. гр. Антонова
Т.Контр. Кузнецов
Н.Контр. Бабикова
Нач. отд. Письман

Копировала: Богатова



Обозначение	Наименование	Кол.	Примеч.
<u>СБОРНЫЕ ЕДИНИЦЫ</u>			
АЧ	1 ТП 901-3-253.89 - КЖИ.60.310 Каркас плоский Кр 5	2	
<u>ДЕТАЛИ</u>			
БЧ	2 КЖИ.60.301 Ф10А1 ГОСТ 5781-82 R=330	14	0,20 кг

1. Каркас соединять при помощи сварочных клещей.

Привязан

Инв. №

ТП 901-3-253.89 КЖ.И. 60.300

Каркас пространственный (Кр 4)

СТАДИЯ МАССА МАШТАБ

Р 16,44 —

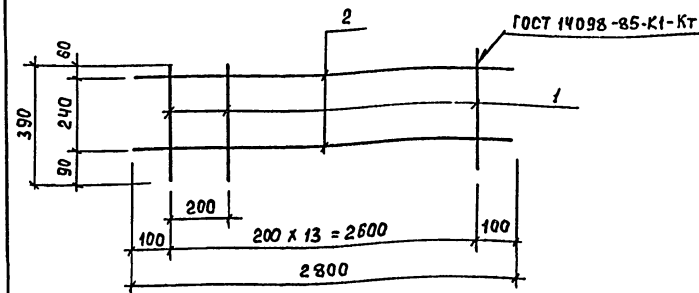
ЛИСТ ЛИСТОВ 1

ЦНИИЭП
ИНЖЕНЕРНОГО ОБОРУДОВАНИЯ
Г. МОСКВА

Формат А4

ИТЬ. № ПЛАТ. ПОДПИСЬ И ДАТА ВЗЛ. ИНВ. №

ПРОВЕР. АНТОНОВА
ИНЖ. П. П. ПЕВЧЕВА
ЗАВ. ГР. АНТОНОВА
ГЛАВ. КОНСТ. КУЗНЕЦОВ
Н. КОНТР. БАБИКОВА
НАЧ. ОТД. ПИСЬМАН



Формат	Зона	Поз.	Обозначение	Наименование	Кол.	Примеч.
<u>ДЕТАЛИ</u>						
БЧ		1	ТП 901-3-253.89 - КЖИ. 60.311	Ф10А1 ГОСТ 5781-82 R=330	14	0,24 кг
БЧ		2		Ф10А1 ГОСТ 5781-82 R=2800	2	1,73 кг

Привязан

Инв. №

ТП 901-3-253.89 КЖ.И. 60.310

Каркас плоский (Кр 5)

СТАДИЯ МАССА МАШТАБ

Р 6,82 —

ЛИСТ ЛИСТОВ 1

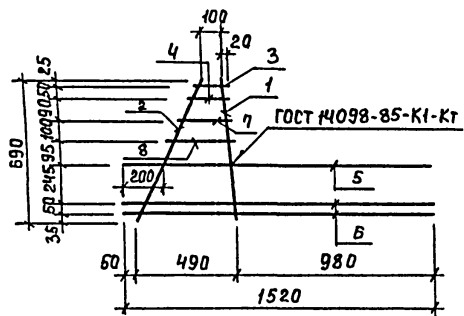
ЦНИИЭП
ИНЖЕНЕРНОГО ОБОРУДОВАНИЯ
Г. МОСКВА

Формат А4

ИТЬ. № ПЛАТ. ПОДПИСЬ И ДАТА ВЗЛ. ИНВ. №

ПРОВЕР. АНТОНОВА
ИНЖ. П. П. ПЕВЧЕВА
ЗАВ. ГР. АНТОНОВА
ГЛАВ. КОНСТ. КУЗНЕЦОВ
Н. КОНТР. БАБИКОВА
НАЧ. ОТД. ПИСЬМАН

Копировал: Богатова



ФОРМАТ	ЗОНА	Поз.	ОБОЗНАЧЕНИЕ	НАИМЕНОВАНИЕ	КОЛ.	ПРИМЕЧ.
ДЕТАЛИ						
Б4	1		ТП 901-3-253.89- КЖ.И.60.021	Ф14А III ГОСТ 5781-82 R=690	1	0,83 кг
Б4	2			2 Ф6А III ГОСТ 5781-82 R=770	1	0,17 кг
Б4	3			3 Ф6А III ГОСТ 5781-82 R=155	1	0,03 кг
Б4	4			4 Ф6А III ГОСТ 5781-82 R=170	1	0,04 кг
Б4	5			5 Ф14А III ГОСТ 5781-82 R=1520	1	1,84 кг
Б4	6			6 Ф8А III ГОСТ 5781-82 R=1520	2	0,6 кг
Б4	7			7 Ф6А III ГОСТ 5781-82 R=195	1	0,04 кг
Б4	8			8 Ф6А III ГОСТ 5781-82 R=215	1	0,05 кг

ПРИВЯЗАН

ИВ. №

ТП 901-3-253.89 КЖ. И. 60.020

КАРКАС ПЛОСКИЙ
(КР4)

СТАНДА	МАССА	МАСШТАБ
Р	3,64	1:50

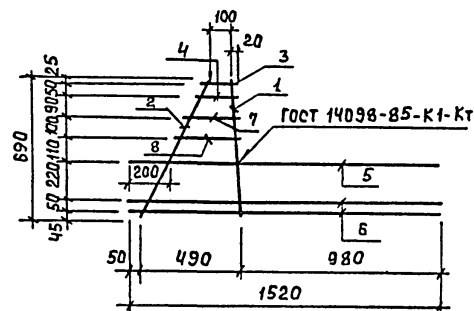
ЛИСТ ЛИСТОВ 1

ЦНИИЭП
ИНЖЕНЕРНОГО ОБОРУДОВАНИЯ
Г. МОСКВА

ФОРМАТ А4

ИВ. № ПОДАЛ ПОДПИСЬ И ДАТА ВЗАМ. ИВ. №

ПРОВЕР.	АНТОНОВА	<i>[Signature]</i>
ИЖ. Д. К.	ПЕВЧЕВА	<i>[Signature]</i>
ЗАВ. ГР.	АНТОНОВА	<i>[Signature]</i>
ГЛА. КОНСТ.	КУЗНЕЦОВ	<i>[Signature]</i>
И. КОНТР.	БАБИКОВА	<i>[Signature]</i>
НАЧ. ОТД.	ПИСЬМАН	<i>[Signature]</i>



ФОРМАТ	ЗОНА	Поз.	ОБОЗНАЧЕНИЕ	НАИМЕНОВАНИЕ	КОЛ.	ПРИМЕЧ.
ДЕТАЛИ						
Б4	1		ТП 901-3-253.89- КЖ.И.60.011	Ф14 А III ГОСТ 5781-82 R=690	1	0,83 кг
Б4	2			2 Ф6А III ГОСТ 5781-82 R=770	1	0,17 кг
Б4	3			3 Ф6А III ГОСТ 5781-82 R=155	1	0,03 кг
Б4	4			4 Ф6А III ГОСТ 5781-82 R=170	1	0,04 кг
Б4	5			5 Ф14А III ГОСТ 5781-82 R=1520	1	1,84 кг
Б4	6			6 Ф8А III ГОСТ 5781-82 R=1520	2	0,6 кг
Б4	7			7 Ф6А III ГОСТ 5781-82 R=195	1	0,04 кг
Б4	8			8 Ф6А III ГОСТ 5781-82 R=215	1	0,05 кг

ПРИВЯЗАН

ИВ. №

ТП 901-3-253.89 КЖ. И. 60.010

КАРКАС ПЛОСКИЙ
(КР3)

СТАНДА	МАССА	МАСШТАБ
Р	3,64	1:50

ЛИСТ ЛИСТОВ 1

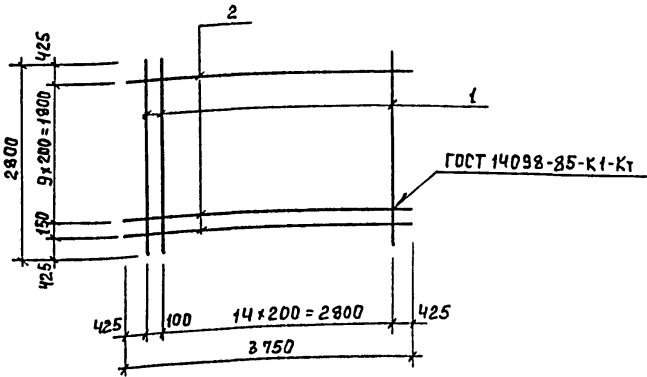
ЦНИИЭП
ИНЖЕНЕРНОГО ОБОРУДОВАНИЯ
Г. МОСКВА

ФОРМАТ А4

ИВ. № ПОДАЛ ПОДПИСЬ И ДАТА ВЗАМ. ИВ. №

ПРОВЕР.	АНТОНОВА	<i>[Signature]</i>
ИЖ. Д. К.	ПЕВЧЕВА	<i>[Signature]</i>
ЗАВ. ГР.	АНТОНОВА	<i>[Signature]</i>
ГЛА. КОНСТ.	КУЗНЕЦОВ	<i>[Signature]</i>
И. КОНТР.	БАБИКОВА	<i>[Signature]</i>
НАЧ. ОТД.	ПИСЬМАН	<i>[Signature]</i>

КОПИРОВАЛ: БОГАТОВА



Формат	Экз.	Поз.	Обозначение	Наименование	Кол.	Примеч.
<u>ДЕТАЛИ</u>						
Б4	1		ТП 901-3-253.89 - КЖ.И.60.031	φ10А III ГОСТ 5781-82 R=2800	16	1.73 кг
Б4	2			2 φ10А III ГОСТ 5781-82 R=3750	11	2.31 кг

ПРИВЯЗАН

ИМВ. №

ТП 901-3-253.89

КЖ.И.60.030

СЕТКА АРМАТУРНАЯ
(С1)

СТАДИЯ | МАССА | МАСШТАБ

Р | 53.1 | —

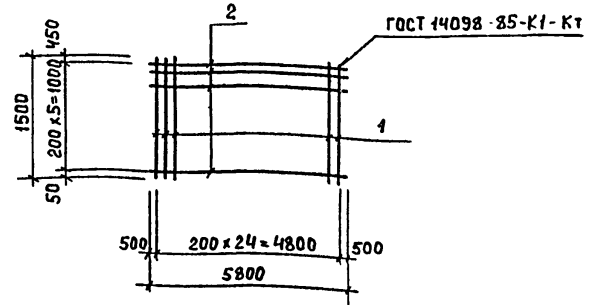
ЛИСТ | ЛИСТОВ 1

ЦНИИЭП
ИНЖЕНЕРНОГО ОБОРУДОВАНИЯ
г. Москва

ФОРМАТ А4

ПРОВЕР. АНТОНОВА
ИНЖ. П. ПЕВЧЕВА
ЗАВ. ГР. АНТОНОВА
ГЛАВ. КОНСТ. КУЗНЕЦОВ
И. КОНТР. БАБИКОВА
НАЧ. ОТД. ПИСЬМА И

ИНВ. № ПОДА | ПОДПИСЬ И ДАТА ВЗАИМН. В.



Формат	Экз.	Поз.	Обозначение	Наименование	Кол.	Примеч.
<u>ДЕТАЛИ</u>						
Б4	1		ТП 901-3-253.89 - КЖ.И.60.041	φ20А III ГОСТ 5781-82 R=1500	25	3.7 кг
Б4	2			2 φ8А III ГОСТ 5781-82 R=5800	6	2.29 кг

ПРИВЯЗАН

ИМВ. №

ТП 901-3-253.89

КЖ.И.60.040

СЕТКА АРМАТУРНАЯ
(С2)

СТАДИЯ | МАССА | МАСШТАБ

Р | 106.24 | —

ЛИСТ | ЛИСТОВ 1

ЦНИИЭП
ИНЖЕНЕРНОГО ОБОРУДОВАНИЯ
г. Москва

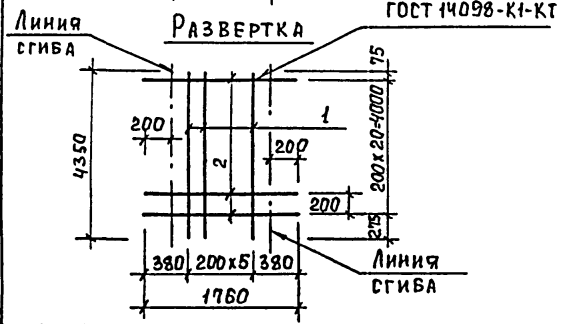
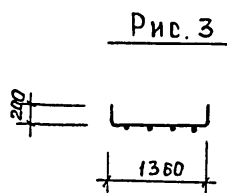
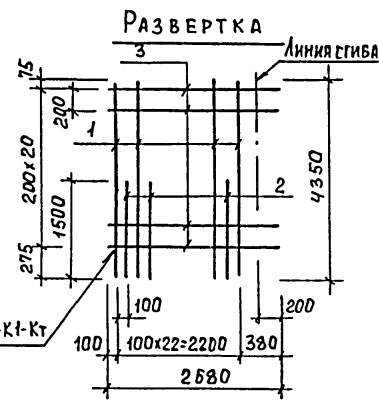
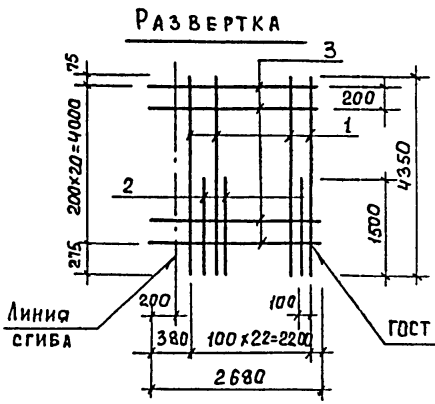
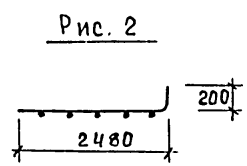
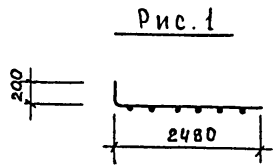
КОПИРОВАЛА: БОГАТОВА

ФОРМАТ А4

ИНВ. № ПОДА | ПОДПИСЬ И ДАТА ВЗАИМН. В.

ПРОВЕР. АНТОНОВА
ИНЖ. П. ПЕВЧЕВА
ЗАВ. ГР. АНТОНОВА
ГЛАВ. КОНСТ. КУЗНЕЦОВ
И. КОНТР. БАБИКОВА
НАЧ. ОТД. ПИСЬМА И

Альбом 5



ФОРМАТ	ЗОНА	ПОЗ.	ОБОЗНАЧЕНИЕ	НАИМЕНОВАНИЕ	КОЛ.	ПРИМЕЧАН.
ПЕРЕМЕННЫЕ ДАННЫЕ ДЛЯ ИСПОЛНЕНИЙ						
				ТП 901-3-253.89-КЖ.И.61.010		
				ТП 901-3-253.89-КЖ.И.61.010-01		
ДЕТАЛИ						
Б4	1		ТП 901-3-253.89-КЖ.И.61.011	Ф10А III ГОСТ 5781-82; R=4350	12	2.68 кг
Б4	2		КЖ.И.61.012	Ф10А III ГОСТ 5781-82; R=1500	11	0.93 кг
Б4	3		КЖ.И.61.013	Ф12А III ГОСТ 5781-82; R=2680	21	2.38 кг
ДЕТАЛИ						
ТП 901-3-253.89-КЖ.И.61.010-02						
ДЕТАЛИ						
Б4	1		ТП 901-3-253.89-КЖ.И.61.014	Ф8А III ГОСТ 5781-82; R=4350	6	1.70 кг
Б4	2		КЖ.И.61.015	Ф12А III ГОСТ 5781-82; R=1760	21	1.56 кг

ОБОЗНАЧЕНИЕ	МАРКА	РИС.	МАССА, КГ.
ТП 901-3-253.89-КЖ.И.61.010	СК1	1	92.37
-01	СК2	2	92.37
-02	СК3	3	42.96

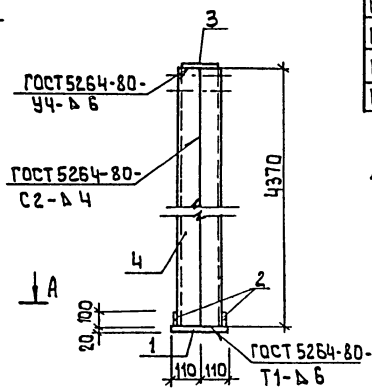
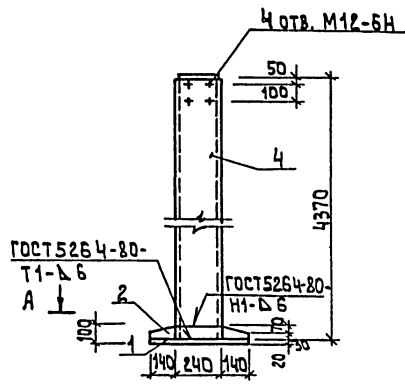
Инв.№ подл. Подпись и дата (в зам. инв. №)

ПРОВЕР. АНТОНОВА	<i>Antonova</i>
ИНЖ. ПЕВЧЕВА	<i>Pevcheva</i>
ЗАВ. ГР. АНТОНОВА	<i>Antonova</i>
ГЛАВ. КОНСТР. КУЗНЕЦОВ	<i>Kuznetsov</i>
И. КОНТР. БАБИКОВА	<i>Babikova</i>
НАЧ. ОТД. ПИСЬМАН	<i>Pismann</i>

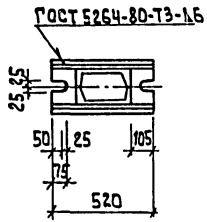
ТП 901-3-253.89		КЖ.И.61.010	
СЕТКА АРМАТУРНАЯ (СК1... СК3)	СТАДИЯ	МАССА	МАСШТАБ
	Р	СМ ТАБЛ.	
Лист		Листов 1	
ЦНИИ ОП ИНЖЕНЕРНОГО ОБОРУДОВАНИЯ Г. МОСКВА			

КОПИРОВАЛ: БОГАТОВА ФОРМАТ А3

А 500 М 5



A - A



Формат	Зона	Пос.	Обозначение	Наименование	Кол.	Примеч.
				Детали		
Б4	1		тп 901-3-253.89-КЖ.И. 70.011	Лист 20x220x520 ГОСТ 11935-74 ГОСТ 3 кп 2 ГОСТ 14637-74	1	18,0 кг
Б4	2			Лист 8x100x520 ГОСТ 11903-74 ГОСТ 3 кп 2 ГОСТ 14637-74	2	3,3 кг
Б4	3			Лист 8x170x230 ГОСТ 11903-74 ГОСТ 3 кп 2 ГОСТ 14637-74	1	2,5 кг
Б4	4			Швеллер 24 ГОСТ 8240-72 ГОСТ 3 кп 2 ГОСТ 535-79 С=4570	2	104,9 кг

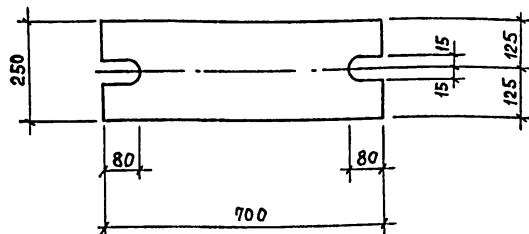
1. Покрытие поверхностей: Гор. Ц. 50:60.

Имя, Подпись, Дата, Имя, Имя

Привязан:		Провер Антонюра		тп 901-3-253.89		- КЖ.И. 70.010	
		Имя Мирошниченко		Стойка (СФ1-А)		Стадия Р	
		Зав. групп Антонова				Масса 2369	
		Гл. конструктор Кузнецов				Масштаб 1:20	
		Исполнитель Бабикова				Лист 1	
		Нач. отд. Письман				Листов 1	
Имя, №						ЦНИИЭП Инженерно-оборудованная г. Москва	

Копировала Аляшкова

Формат А3



Покрытие поверхностей: Гор.ц. 50-60

Привязан

Инв. №

ТП 901-3-253.89

КЖИ. 70.020

Изделие соединительное
(МС 1)

СТАИЯ МАССА МАСШТАБ

Р 27.5 1:10

Лист Листов 1

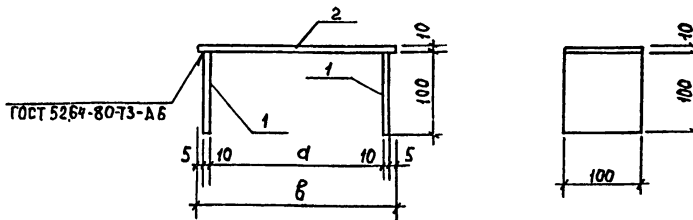
Полоса Б-20х250 ГОСТ 82-70 Р-100
ВСТЗПСБ-2 ГОСТ 14637-79

ЦНИИЭП
ИНЖЕНЕРНОГО ОБОРУДОВАНИЯ
Г. МОСКВА

Формат А4

ИНВ. № ПОДПИСЬ И АТГА ВЗАМ. ИНВ. №

ПРОВЕР. Антонова
ИНЖЕН. Мирошниченко
ЗАВ. ГР. Антонова
ГЛАВ. КОНСТ. Кузнецов
Н. КОНТР. Бабикова
НАЧ. ОТД. Письман



ФОРМАТ	ЗОНА	ПОС.	ОБОЗНАЧЕНИЕ	НАИМЕНОВАНИЕ	КОД	ПРИМ.
				ДЕТАЛИ		
Б4	1	ТП 901-3-253.89 - КЖИ.70.031	Полоса Б-2 10х100 ГОСТ 82-70 ВСТЗКСР ГОСТ 535-79 Р-100	2	0.79 кг	
			ПЕРЕМЕННЫЕ ДАННЫЕ ДЛЯ ИСПОЛНЕНИЙ			
			ТП 901-3-253.89-КЖИ.70.020			
				ДЕТАЛИ		
Б4	2	ТП 901-3-253.89 - КЖИ.70.032	Полоса Б-2 10х100 ГОСТ 82-70 ВСТЗКСР ГОСТ 535-79 Р-100	1	1.96 кг	
			ТП 901-3-253.89 - КЖИ.70.02.0-01			
				ДЕТАЛИ		
Б4	2	ТП 901-3-253.89 - КЖИ.70.033	Полоса Б-2 10х100 ГОСТ 82-70 ВСТЗКСР ГОСТ 535-79 Р-100	1	2.75 кг	

ОБОЗНАЧЕНИЕ Марка а б Масса кг

ТП 901-3-253.89-КЖИ.70.030	МС 2	220	250	3.54
-01	МС 3	320	350	4.33

Привязан

Покрытие поверхностей: Гор.ц. 50-60.

Инв. №

ТП 901-3-253.89

КЖИ. 70.030

Изделие соединительное
(МС 2; МС 3)

СТАИЯ МАССА МАСШТАБ

Р СМ. ТАБЛ. 1:50

Лист Листов 1

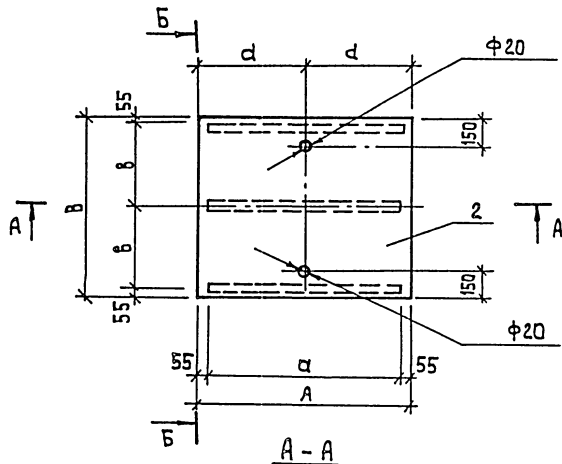
ПРОВЕР. Антонова
ИНЖЕН. Мирошниченко
ЗАВ. ГР. Антонова
ГЛАВ. КОНСТ. Кузнецов
Н. КОНТР. Бабикова
НАЧ. ОТД. Письман

ЦНИИЭП
ИНЖЕНЕРНОГО ОБОРУДОВАНИЯ
Г. МОСКВА

Формат А4

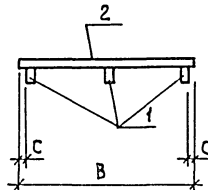
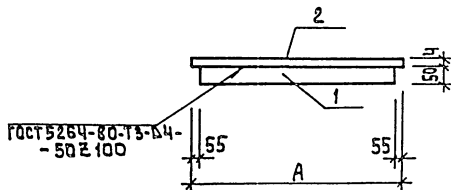
ИНВ. № ПОДПИСЬ И АТГА ВЗАМ. ИНВ. №

Альбом 5



А - А

Б - Б, ПОВЕРНУТО



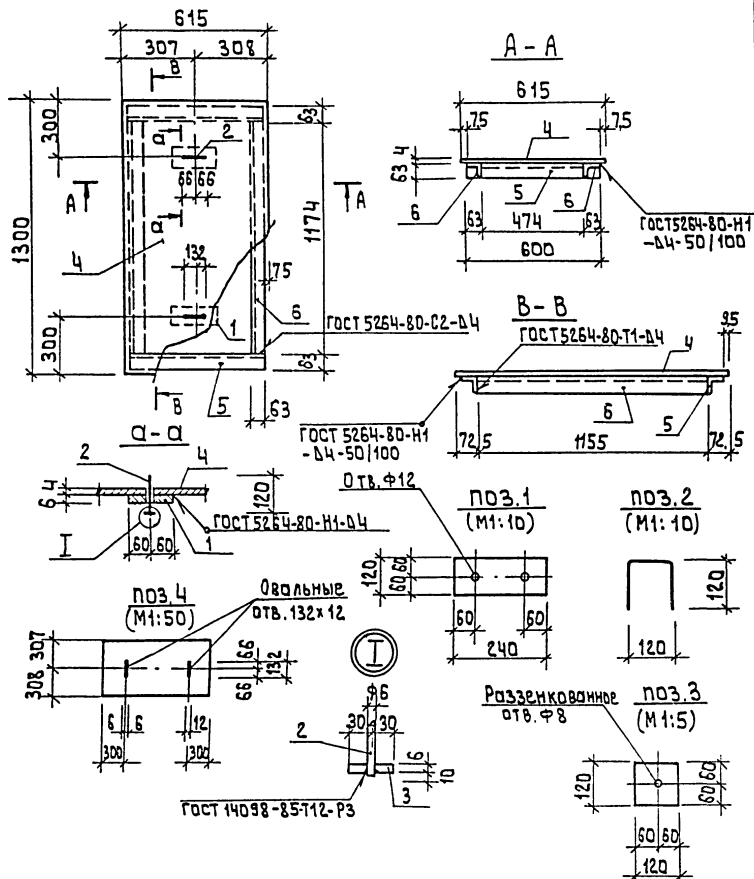
Покрытие поверхностей: масляная краска (гост 8292-85) за 2 раза по грунтовке ГФ-021 (гост 25129-82).

Формат	Зона	Поз.	Обозначение	Наименование	Кол.	Примеч.
Переменные данные для исполнений						
				901-3-253.89-КЖ.И.70.040		
Детали						
Б4	1	901-3-253.89-КЖ.И.70.041	Полоса Б Ч 50 ГОСТ 103-76 БСт3 кп2 ГОСТ 8568-77	С-890	3	1,40 кг
Б4	2	2	Лист ромб. К-4, 0x1100x1100 БСт3 кп2 ГОСТ 8568-77		1	36,74 кг
				901-3-253.89 КЖ.И. 70.040-01		
Детали						
Б4	1	901-3-253.89-КЖ.И. 70.043	Полоса Б Ч 50 ГОСТ 103-76 БСт3 кп2 ГОСТ 8568-77	С-890	3	1,55 кг
Б4	2	4	Лист ромб. К-4, 0x1100x1100 БСт3 кп2 ГОСТ 8568-77		1	40,4 кг
				901-3-253.89 - КЖ.И.70.040-02		
Детали						
Б4	1	901-3-253.89 -КЖ.И.70.045	Полоса Б Ч 50 ГОСТ 103-76 БСт3 кп2 ГОСТ 8568-77	С-890	3	1,31 кг
Б4	2	6	Лист ромб. К-4, 0x 950x 750 БСт3 кп2 ГОСТ 8568-77		1	23,86 кг

ИЗМЕН. ПО ПОДЛ. ПОДПИСЬ И ДАТА ВЗНАМ. ИНЖ.ИР.

Обозначение	Марка	Размеры, мм				Масса, кг	Привязан:	Провер	Инж	Тп 901-3-253.89	КЖ.И. 70.040	СТАДИЯ		МАССА		МАСШТАБ	
		А	В	а	в							д	Р	СМ. ТАБЛ.	—	—	
901-3-253.89-КЖ.И. 70.040	Щ 1	1000	1100	890	495	500	40,95	АНТОНОВА	И.И.	ЩИТ	(Щ1; Щ2; Щ7)	ЛИСТ	ЛИСТОВ 1	ЦНИИЭП ИМ.ЧЕРНОГОЛОВСКОГО Г.МОСКВА			
-01	Щ 2	1100	1100	990	495	550	45,1	АНТОНОВА	И.И.								
-02	Щ 7	950	750	840	320	475	27,79	АНТОНОВА	И.И.								

Альбом 5



Формат	Зона	Поз.	Обозначение	Наименование	Кол. шт.	Примеч.
				Детали		
Б4	1		ТП901-3-253.89 - кн.и. 70.051	Полоса 6-2,5х120 ГОСТ 103-76 в ст.кп.1, ГОСТ 535-79	2	1,36 кг
Б4	2			ФБАИ ГОСТ 5781-82	2	0,08 кг
Б4	3			Полоса 6-2,5х60 ГОСТ 103-76 в ст.кп.2, ГОСТ 535-79	2	0,17 кг
Б4	4			Лист ромб. К-40х615х1300 в ст.кп.2, ГОСТ 8568-77	1	26,7 кг
Б4	5			Уголок 63х63х6 ГОСТ 11569-86 в ст.кп.2, ГОСТ 535-79	2	2,89 кг
Б4	6			Уголок 83х83х6 ГОСТ 8503-86 в ст.кп.2, ГОСТ 535-79	2	5,56 кг

1. Покрытие поверхностей:
масляная краска ГОСТ 8292-85
за 2 раза по грунтовке
ГФ-021 ГОСТ 25129-82.

Привязан		
Ив.№		

Ив.№, № подл., Подпись и дата, Взам.инв.№

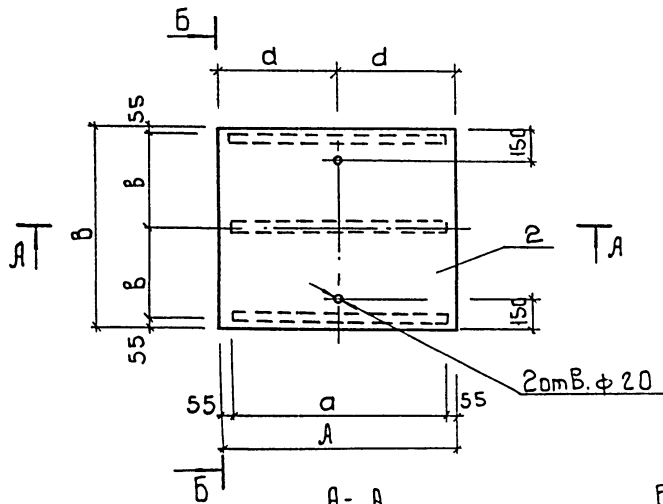
Привязан:	Проект Антонова	КЖ.И. 70.050	Стр. №	Р	46,82	—
	Инж. Кат. Архипова	Тп 901-3-253.89	Лист	Листов		
	Зав. гр.м. Антонова	Щит (ЩЗ)	ЦНИИЭП			
	Гл. конс. Кузнецов		Инженерного оборудования			
	Н. констр. Бабчикова		г. Москва			
Ив.№	нач. отд. Писман					

Копировала: Алешикова

25574-05

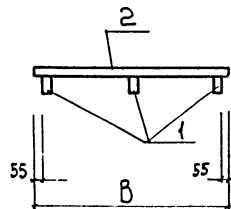
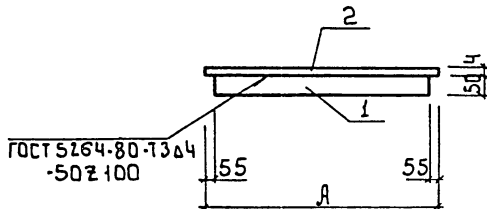
Формат: А3

Альбом 5



А-А

Б-Б (ПОВЕРНУТО)



Покрытие поверхностей: масляная краска (ГОСТ 8292-85) за 2 раза по грунтовке ГФ-021 (ГОСТ 25129-82)

Формат	Зона	Поз.	Обозначение	Наименование	Кол	Примеч
Переменные данные для исполнений						
				901-3-253.89 -КЖ.И.70.060		
Детали						
Б4	1	901-3-253.89 -КЖ.И.70.061	Полоса 64*50 ГОСТ 103-76	Р-140	3	1.16 кг
Б4	2		Лист ромб. К-4.0*850	Р-140	1	21.0 кг
				901-3-253.89 -КЖ.И.70.060-01		
Детали						
Б4	1	-КЖ.И.70.063	Полоса 64*50 ГОСТ 103-76	Р-740	3	1.16 кг
Б4	2		Лист ромб. К-4.0*850	Р-740	1	26.26
				901-3-253.89 -КЖ.И.70.060-02		
Детали						
Б4	1	-КЖ.И.70.065	Полоса 64*50 ГОСТ 103-76	Р-950	3	1.49 кг
Б4	2		Лист ромб. К-4.0*850	Р-950	1	27 кг

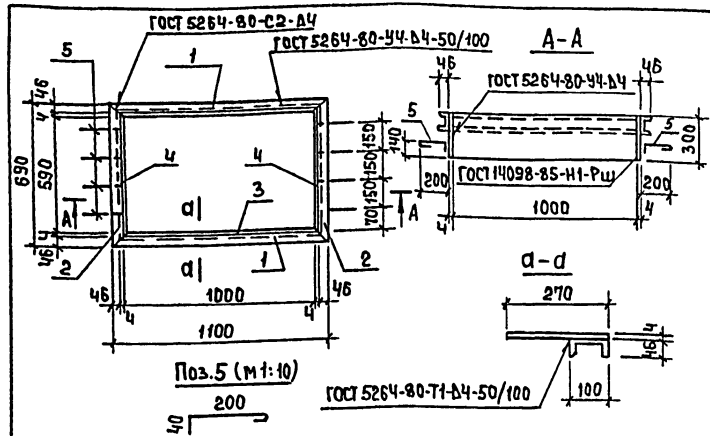
Код № подл. Подпись и дата В зам. инв.а

Обозначение	Марка	Размеры, мм					Масса кг
		А	В	а	В	d	
901-3-253.89 -КЖ.И.70.060	Щ4	850	740	740	315	425	24.48
-01	Щ5	850	925	740	407.5	425	29.74
-02	Щ6	950	850	840	370	475	31.47

Привязан

ИНВ №

тип 901-3-253.89 -КЖ.И.70.060		
Щит (Щ4 ... Щ6)	СТАДАЯ	Масса / Масштаб
	Р	СМ. ГОБАЛ. —
	Лист	Листов 3
ЦНИИЭП инженерного оборудования г. Москва		



Форм. ЗОНА	Поз.	ОБОЗНАЧЕНИЕ	НАИМЕНОВАНИЕ	Кол.	ПРИМЕЧ.
ДЕТАЛИ					
Б4	1	ТП 901-3-253.89 - К.Ж.И.70.071	ШВЕЛЕР 10ГОСТ2240-72 ВСТ3КП2ГОСТ535-79	2	9,45 кг
Б4	2		ШВЕЛЕР 10ГОСТ2240-72 ВСТ3КП2ГОСТ535-79	2	5,93 кг
Б4	3		ПОЛОСА 6-4x30ГОСТ82-70 ВСТ3КП2ГОСТ14098-85-Н1-Рш	2	9,5 кг
Б4	4		ПОЛОСА 6-4x30ГОСТ82-70 ВСТ3КП2ГОСТ14098-85-Н1-Рш	2	5,63 кг
Б4	5		Ф6А1 ГОСТ 5781-82	8	0,06 кг

ИТВ.№ ПОДАТ.ПОДАТЬСЯ И ДАТ.СЗ.АТ.ЛИСТ И В

Покрyтие поверхностей: масляная краска ГОСТ 8292-85 за 2 раза по грунтовке ГФ-021 ГОСТ 25129-82.

ПРИВЯЗАН

ИТВ.№

ТП 901-3-253.89 К.Ж.И. 70.070

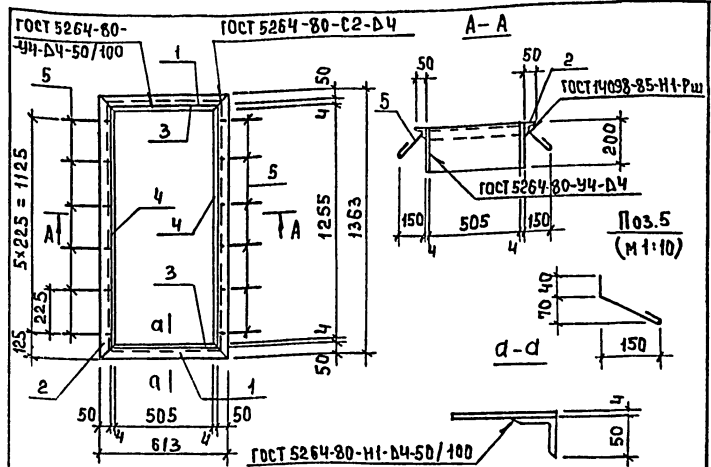
СТАДИЯ	МАССА	МАСШТАБ
Р	61.5	1:20

ЛИСТ 1 ЛИСТОВ 1

ЦНИИЭП
ИНЖЕНЕРНОГО ОБОРУДОВАНИЯ
Г. МОСКВА

ФОРМАТ: А4

ПРОВЕР. АНТОНОВА
ИНЖ.Т.К. АРХИПОВА
ЗАВ.ГР. АНТОНОВА
ГЛА. КОНС. КУЗНЕЦОВ
И. КОНТР. БАБИКОВА
НАЧ. ОТД. ПИСЬМАН



Форм. ЗОНА	Поз.	ОБОЗНАЧЕНИЕ	НАИМЕНОВАНИЕ	Кол.	ПРИМЕЧ.
ДЕТАЛИ					
Б4	1	ТП 901-3-253.89 - К.Ж.И.70.081	УГОЛОК 50x50x5 ГОСТ 8509-86 ВСТ3КП2ГОСТ535-79	2	2,31 кг
Б4	2		УГОЛОК 50x50x5 ГОСТ 8509-86 ВСТ3КП2ГОСТ535-79	2	5,44 кг
Б4	3		ПОЛОСА 6-2x4x200 ГОСТ 103-76 ВСТ3КП2ГОСТ535-79	2	3,17 кг
Б4	4		ПОЛОСА 6-2x4x200 ГОСТ 103-76 ВСТ3КП2ГОСТ535-79	2	7,93 кг
Б4	5		Ф6А1 ГОСТ 5781-82	12	0,05 кг

ИТВ.№ ПОДАТ.ПОДАТЬСЯ И ДАТ.СЗ.АТ.ЛИСТ И В

Покрyтие поверхностей: масляная краска ГОСТ 8292-85 за 2 раза по грунтовке ГФ-021 ГОСТ 25129-82.

ПРИВЯЗАН

ИТВ.№

ТП 901-3-253.89 К.Ж.И. 70.080

СТАДИЯ	МАССА	МАСШТАБ
Р	37.7	1:20

ЛИСТ 1 ЛИСТОВ 1

ЦНИИЭП
ИНЖЕНЕРНОГО ОБОРУДОВАНИЯ
Г. МОСКВА

ФОРМАТ: А4

ПРОВЕР. АНТОНОВА
ИНЖ.Т.К. АРХИПОВА
ЗАВ.ГР. АНТОНОВА
ГЛА. КОНС. КУЗНЕЦОВ
И. КОНТР. БАБИКОВА
НАЧ. ОТД. ПИСЬМАН

Альбом 5

Рис. 1

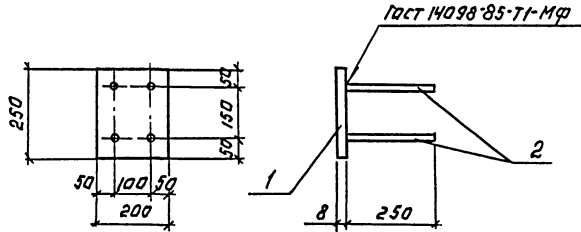
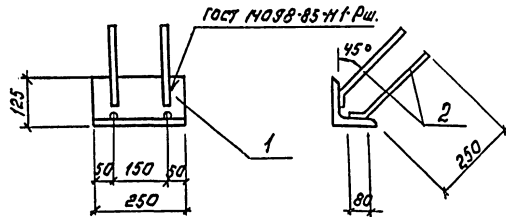


Рис. 2



Кол-во	Знач.	Лист	Обозначение	Наименование	Кол. шт.	Примеч.
			Перенесенные данные для исполнения			
			ТЛ 901-3-253.89-КЖИ.70.090			
			Детали			
54	1		Полоса	5*250 гост 576-82-250	1	3.14 кг
54	2		Ф 8 АШ	гост 5781-82 r-250	4	0.1 кг
			ТЛ 901-3-253.89-КЖИ.70.090-01			
			Детали			
54	1		Уголок	125*125*40-8 гост 8509-84-250	1	4.78 кг
54	2		Ф 8 АШ	гост 5781-82 r-330	4	0.1 кг

1. Покрытие поверхностей: Гар ц 50-60.

ИНЖЕНЕР А.А. ПОДКОСОВА И.А. ВЗАИМ. КОМП.

Обозначение	Марка	Рис.	Масса кг
ТЛ 901-3-253.89-КЖИ.70.090	МН2	1	3.54 кг
-01	МН3	2	5.30 кг

ПРИВЯЗАН:

ПРОВ. Р.	АНТОНОВА	1
ИНЖ. Н.	ГОЛОВАНОВА	1
ЗАВ. ГР.	АНТОНОВА	1
СА. КОНТАК. ЭЛЕКТРОВ.	АНТОНОВА	1
НАЧ. ОТДЕЛА	АНТОНОВА	1
И.И.И.	АНТОНОВА	1

КОПИРОВАЛА: ЛОГИНОВА

ТЛ 901-3-253.89		К Ж И 70.090	
ИЗДАНИЕ ЗАКЛАДНОЕ (МН2; МН3)	СТАДИЯ	МАСШ	МАСШТАБ
	Р	СМ. ТАБ.	1:10
	ЛИСТ:	ЛИСТОВ:	1
	ИНЖЕНЕР ПО ПРОЕКЦИИ г. Москва		
	ФОРМАТ: А3		

21.04.05