

СОДЕРЖАНИЕ АЛЬБОМА

Типовой проект 901-3-239.87 Альбом XIV

Инв.№ подл. подл. дата взамен. инв. №

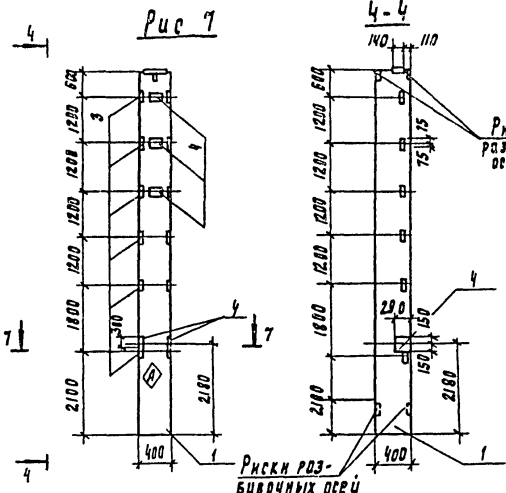
ФОР-МАТ	ОБОЗНАЧЕНИЕ	НАИМЕНОВАНИЕ	№№ СТР.	ПРИМЕЧА-НИЕ
	ТП 901-3-239.87 - КНИ. 06.0.0.0	КОЛОННА КВЧ-4-1 ÷ КВЧ-4-5	3,4	
	- КНИ. 07.0.0.0	КОЛОННА КВЧ-23-1 ÷ КВЧ-23-3	5	
	- КНИ. 08.0.0.0	КОЛОННА БКФ91-1; СКФ91-1-2	6	
	- КНИ. 14.0.0.0	БАЛКА 2БСП 12-3А IY - Н-1	7	
	- КНИ. 15.0.0.0	БАЛКА 2БСП 12-4А IY Н-1; 2БСП 12-4А IY Н-2	8	
	- КНИ. 16.0.0.0	БАЛКА 2БСП 12-5А IY Н-1	9	
	- КНИ. 17.0.0.0	БАЛКА 1БСТБ - 2А IY Т-1	10	
	- КНИ. 18.0.0.0	БАЛКА 1БСТБ - 4А IY Т-1 ПЛИТА ПОКРЫТИЯ	11	
	- КНИ. 25.0.0.0	ПР-2А TV - 1 ÷ ПР-2А TV - 3 ПЛИТА ПОКРЫТИЯ	12,13	
	- КНИ. 26.0.0.0	ПВЧ-4А TV Т-1; ПЛИТА ПОКРЫТИЯ	14	
	- КНИ. 27.0.0.0	ПВЧ-3А TV Т-1 ПАНЕЛЬ СТЕНОВАЯ	15	
	- КНИ. 71.0.0.0	ПС 60.12.2.5-3А-1 ПАНЕЛЬ СТЕНОВАЯ	16	
	- КНИ. 72.0.0.0	ПС 63.12.2.5-3А-1-1 - 01 ПС 63.12.2.5-3А-2-2	17 17	
	- КНИ. 60.0.0.0	КАРКАС ПЛОСКИЙ КР1	18	
	- КНИ. 61.0.0.0	КАРКАС ПЛОСКИЙ КР2	18	
	- КНИ. 62.0.0.0	КАРКАС ПЛОСКИЙ КР3	19	
	- КНИ. 63.0.0.0	КАРКАС ПЛОСКИЙ КР4	19	

ФОР-МАТ	ОБОЗНАЧЕНИЕ	НАИМЕНОВАНИЕ	№№ СТР.	ПРИМЕЧА-НИЕ
	- КНИ. 64.0.0.0	КАРКАС ПЛОСКИЙ КР5	20	
	- КНИ. 65.0.0.0	КАРКАС ПЛОСКИЙ КР6	20	
	- КНИ. 66.0.0.0	КАРКАС ПЛОСКИЙ КР7	21	
	- КНИ. 67.0.0.0	КАРКАС ПЛОСКИЙ КР8	21	
	- КНИ. 68.0.0.0	КАРКАС ПЛОСКИЙ КР9	22	
	- КНИ. 69.0.0.0	КАРКАС ПЛОСКИЙ КР10	22	
	- КНИ. 81.0.0.0	РАМА МЕТАЛЛИЧЕСКАЯ РМ1	23	
	- КНИ. 82.0.0.0	РАМА МЕТАЛЛИЧЕСКАЯ РМ2	24	
	- КНИ. 86.0.0.0	РАМА МЕТАЛЛИЧЕСКАЯ РМ3	25	
	- КНИ. 83.0.0.0	ЩИТ МЕТАЛЛИЧЕСКИЙ Щ1 ÷ Щ4 СБОРОЧНЫЙ ЧЕРТЕЖ	26	
	- КНИ. 83.0.0.0	ЩИТ МЕТАЛЛИЧЕСКИЙ Щ1 ÷ Щ4	27	
	- КНИ. 91.0.0.0	СЕТКА АРМАТУРНАЯ С1	28	
	- КНИ. 92.0.0.0	СЕТКА АРМАТУРНАЯ С2	28	
	- КНИ. 93.0.0.0	СЕТКА АРМАТУРНАЯ С3	29	
	- КНИ. 85.0.0.0	ЭЛЕМЕНТ СОЕДИНИТЕЛЬНЫЙ МС3	29	
	- КНИ. 94.0.0.0	ИЗДЕЛИЕ ЗАКЛАДНОЕ ИИ	30	

АЛБОМ XIV

901-3-239.87

ИВР. № 004. Поляны и дата. ИВР. № 004



Обозначение	Марка	Рис
ГП 901-3-239.87 КНН. 06.0.0.0	К84-4-1	1
-01	К84-4-2	2
-02	К84-4-3	3
-03	К84-4-4	4
-04	К84-4-5	5
-05	К84-4-6	6
-06	К84-4-7	7

Формат	Зона	Пос	Обозначение	Наименование	кол. на испр. кнн 06.0.0.0						Примеч
					-01	-02	-03	-04	-05	-06	
				Документация							
				ЖЕЛЕЗОБЕТОННЫЕ КОЛОНЫ ПРЯМОУГОЛЬНОГО СРЕЧЕНИЯ ДЛЯ ВОЗДУШНЫХ ПРОВОДОВ СИСТЕМЫ КРАПОВ ВКЛЮЧЕНО 9.0М	X	X	X	X	X	X	
				Сборочные единицы							
А3	1		1.423-3 вып. 1	Колона К84-4	1	1	1	1	1	1	
А4	2		1.423-3 вып. 2	Изделие закладное И-12-1	2	2	2				
А4	3		1.423-3 вып. 2	Изделие закладное М-14			6	6	6	6	
А4	4		1.423-3 вып. 2	Изделие закладное ИМ-1	3	3	1	4	3	5	

Ведомость расхода стали на дополнительные закладные изделия на элемент, кг

Марка элемента	Изделия закладные										Общий расход
	Арматура класса А-I					Прокат марки ВСт3 кп2					
	ГОСТ 5781-82					ГОСТ 8509-86		ГОСТ 19303-74			
	Ф6	Итого	Ф12	Ф14	Ф22	Итого	Л63x5	Итого	С10	Итого	
К84-4-1	0.6	0.6	2.8	6.0	4.2	13.0			29.6	29.6	43.2
К84-4-2	0.6	0.6	2.8	6.0	4.2	13.0			29.6	29.6	43.2
К84-4-3	0.2	0.2	7.76	2.0	1.4	8.16	8.64	8.64	16.0	16.0	33.0
К84-4-4			2.16			2.16	8.64	8.64			10.8
К84-4-5	0.8	0.8	2.16	8.0	5.6	15.76	8.64	8.64	27.2	27.2	52.4
К84-4-6	0.6	0.6	2.16	6.0	4.2	12.36	8.64	8.64	20.4	20.4	42.0
К84-4-7	1.0	1.0	2.16	10.0	7.0	19.16	8.64	8.64	34.0	34.0	62.8

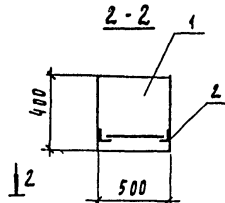
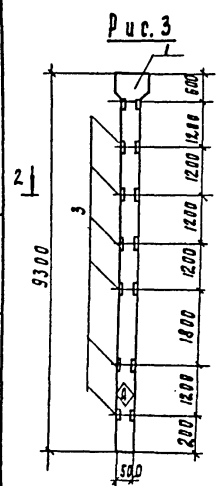
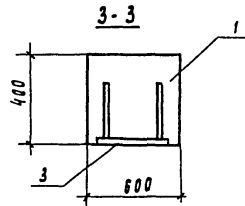
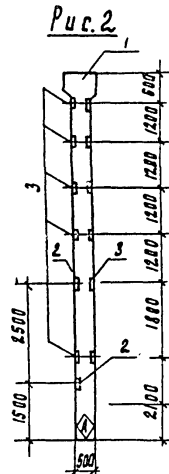
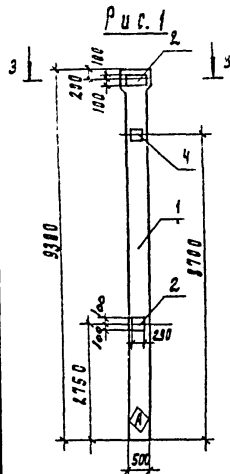
ПРИВЯЗАН			
ИВР. №			

Т П 901-3-239.87 КНН. 06. 0. 0. 0 Лист 2

АЛБМ XIV

901-3-139.87

ИНЖ. И. ПОДКОПАНСКИЙ И ДАТА ИСАЯК. ИЛИН



Обозначение	Марка	Рис
ТЛ901-3-239.87	кнн 07.0.0.0	к84-23-1
	-01	к84-23-2
	-02	к84-23-3

Формат	Зона	Лист	Обозначение	Наименование	Кол. экз.		Примечан
					кнн 07.0.0.0	-01 -02	
				Документация			
			1.423-3 вып. 1.	И-3. КОЛОНИИ ПРЯМОУГОЛЬНОГО СЕЧЕНИЯ ОТЛОЖЕННЫХ ПРОИЗВОДСТВЕННЫХ ЗДАНИЙ ВОЗ. МЕСТОВЫХ КРАЕВ ВЫСОТОЙ 3.6 м	×	×	×
				ОБОРОТНЫЕ ЕДИНИЦЫ			
А3	1		1.423-3 вып. 1	к84-23	1	1	1
А4	2		1.423-3 вып. 2	Изделие закладное И-12-1	2	2	
А4	3		1.423-3 вып. 2	Изделие закладное И-14	7	7	
А4	4		1.423-3 вып. 2	Изделие закладное ИМ-1	1		

Ведомость расхода стали на дополнительные закладные изделия на элемент, кг.

Марка элемента	Изделия арматурные					Изделия закладные				Общий расход	
	Арматура класса					Прокат марки					
	А-Г		А-III			ВСтЗ кп2					
	ГОСТ 5701-82										
	Ф6	Итого	Ф12	Ф14	Ф22	Итого	5.10	Итого	183x5	Итого	
к84-23-1	0.2	0.2	2.8	2.0	1.4	6.2	16.0	16.0			22.4
к84-23-2			5.32			5.32	9.2	9.2	10.08	10.08	24.6
к84-23-3			2.52			2.52			10.08	10.08	12.6

1. Покрытие поверхности закладных деталей, гор.ч. 50-50
2. Знак нанести несмываемой краской

Привязан	Провер.	Стрелкин	Иванов
	Ст. инж.	Лазарева	Александров
	Инж.	Мыслова	Васильев
	Р.К.П.	Левина	Александров
	Н. констр.	Лазарев	Иванов
И.н.в. №	Нач. отд.	Кравченко	Иванов

ТЛ 901-3-239.87		КНН 07.0.0.00	
Колона		Стальная	Масса
к84-23-1 ÷ к84-23-3		Р	4700
		Листов	Листов
		1	
ЦНИИЭП			
ИНИИЕРНОГО ОБРАЗОВАНИЯ			
г. Москва			

901-3-239.87

Имя и подл. Подпись и дата Имя, инв. №

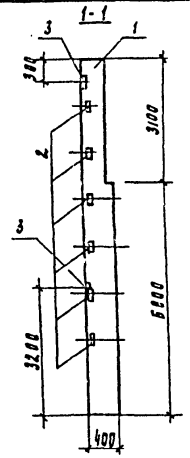
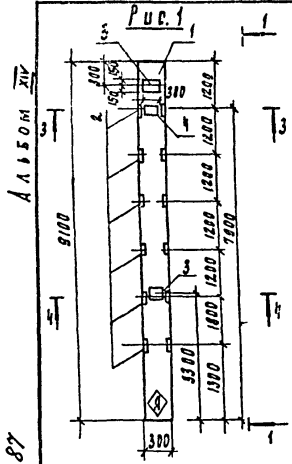
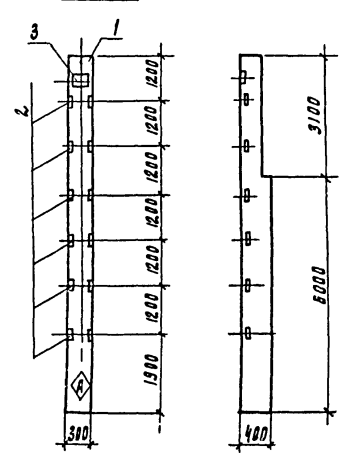
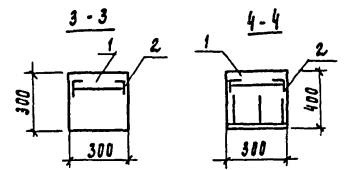


Рис. 2



2-2



Обозначение	Марка	Рис	
ТЛ 901-3-239.87 кн.н. ДВ.О.О.О	БКФ 91-1-1	1	
	-01	БКФ 91-1-2	2

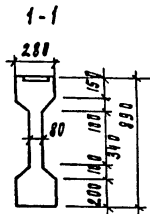
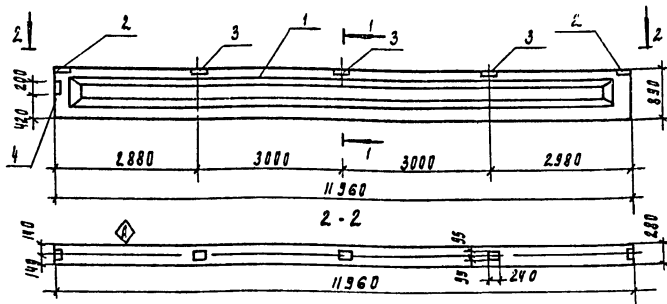
Формат	Знак	№3	Обозначение	Наименование	Квант. жм кн.н.	Квант. жм кн.н.	Примеч.
				Документация	-	-01	
			1.427.1-3 вып.0.1.2	КОЛОННЫ ЖЕЛЕЗОБЕТОННЫЕ ПРЯМОУГОЛЬНОГО СЕЧЕНИЯ ДЛЯ ПРОДВЛИНОГО И ТОРЦЕВОГО ФАХСЕРИ АНДРЕТОНЫХ ПРОИЗВОДСТВЕННЫХ ЗДАНИЙ ВЫСОТОЙ 3.0-14.4м	×	×	
				СБОРОЧНЫЕ ЕДИНИЦЫ			
А3	1		1.427.1-3 вып.1	Колонна БФ 91-1	1	1	
А4	2		1.427.1-3 вып.2	Изделие закладное мнзо	6	6	
А4	3		1.427.1-3 вып.2	Изделие закладное мн17	2	1	
А4	4		1.423-3 вып.2	Изделие закладное мн1-1	1		

Ведомость расхода стали на дополнительные закладные элементы, кг

Марка элемента	Изделия закладные										Общий расход	
	Арматура класса А-I					Прокат марки В Ст 3 кп 2						
	ГОСТ 5781-82					ГОСТ 8519-88		ГОСТ 1903-74				
	φ6	φ10	φ12	φ14	φ22	Итого	С3х5	Итого	С8	С10		Итого
БКФ 91-1-1	0.2	3.2	2.4	2.0	1.4	21.8	н.ч	н.ч	н.ч	Б.Б	18.2	51.4
БКФ 91-1-2		1.6	2.4			4.0	н.ч	н.ч	5.7		5.7	21.1

- Знак **А** нанести несмываемой краской
- Покрытие закладных изделий: гор.к.50-60

Привязан	Провер. ИТРАККИ <i>Ит</i>	ТН 901-3-239.87	КНН. ДВ. О. О. О
	Ст. инж. ЛЮЗАРОВА <i>Люз</i>	Колонна	СТАДИЯ Месяц Масштаб
	БЕЛ. ИЖ. ОМЕСАВА <i>Омес</i>	БКФ 91-1-1, -БКФ 91-1-2	Р 2500 -
	Р.Я. ЛЕВЯНА <i>Лев</i>		Л.И.СТ. Л.И.СТОВ. 1
	Л.КОНТ. ЛИСЬЯН <i>Лис</i>		ЦНИИЭП
И.в. №	И.в. ота. КРАСОВИЧ <i>Крас</i>		ИНЖЕНЕРНО-ПРОЕКЦИОННО-ИЗЫСКАТЕЛЬСКИЙ ЦЕНТР



Ведомость расхода стали на дополнительные закладные детали на один элемент, кг

Марка элемента	Изделия закладные							Общий расход		
	Арматура класса А III			Прокат марки В ст 3 кп 2						
	ГОСТ 5781-82			ГОСТ 8509-86		ГОСТ 103-76				
	φ 8	φ 10	Итого	Итого	Итого	Итого	Итого			
2Бсп 12-3А IV-Н	0.8	0.6	1.4	10.4	10.4	6.6	2.6	9.2	19.6	21.0

Формат	Зона	Пол	Обозначение	Наименование	Кол	Примеч.
				Документация		
			1.462.1-1/81 вып. 1.2	Железобетонные предварительно-напряженные балки пролетом 12м для покрытий зданий с плоской кровлей		
				Сборочные единицы		
А3		1	1.462.4-1/81.01-2-06	Балка 2Бсп12-3А IV-Н	1	
А4		2	1.400-6/76	Изделие закладное м4-1	2	
А4		3	1.400-6/76	Изделие закладное м4-3	3	
А4		4	1.400-6/76	Изделие закладное м4-10-3	1	

1. Покрытие закладных изделий: Гор. ц 50-60.
2. Знак нанести несмываемой краской.

ИЗД. И. ПОДП. И. КАГА. ВЗАМ. ИВ. Н.

Привязан

ТЯ 901-3-239.87		КНИ. 14. В. 0. 0	
Балка		СТАЯИЯ	МОССО
2Бсп 12-3А IV-Н-1		Р:	5000
		ЛНЕТ	ЛНСТОВ 1
ЦНИИЭП ИНИЖЕРНОГО ОБОРУДОВАНИЯ Г. МОСКВА			

ПРОВЕР: СТРОИТНИ
С. И. ИВ. ЛАЗРЕВА
В. А. ИВ. РИГИЛАВА
П. И. П. АБОННА
И. К. ХИТР. ПИСЬМЕН
П. А. Ч. А. КРАСЯВНИ

Альбом №1

901-3-239.87

ИНВ.№ ПОДА ПОДПИСИ И ДАТА (ВЗН. ИМ.Н.)

Рис.1

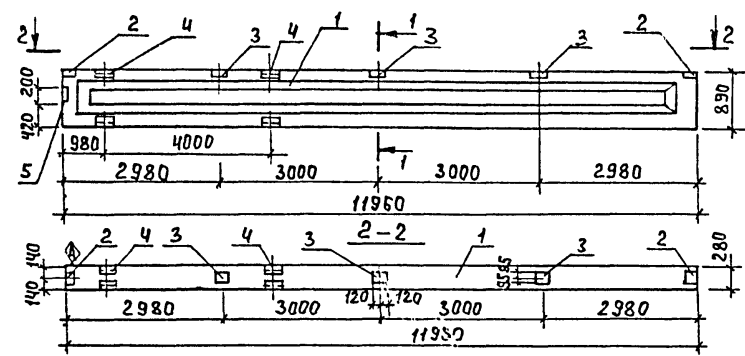
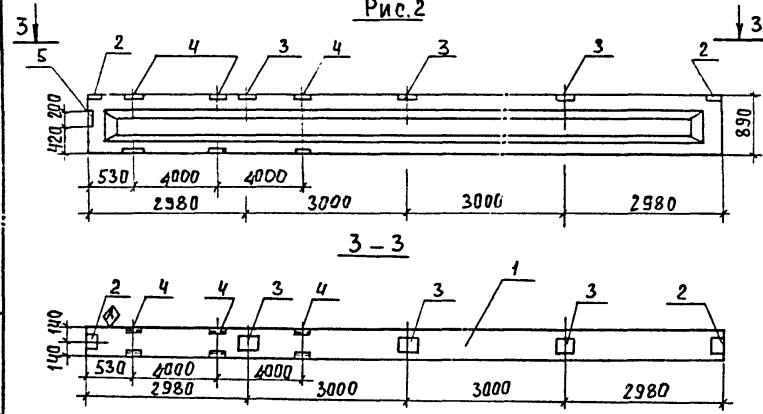
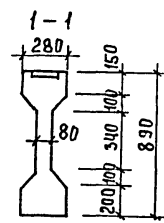


Рис.2



3-3



Обозначение	Марка	Рис.
тп 901-3-239.87	КЖИ.15.000	2БСП12-4А IV-H-1
		-01 2БСП12-4А IV-H-2

ПРИВЯЗАН

ИНВ.№

ФОРМА	ЗОНА	ПОС.	ОБОЗНАЧЕНИЕ	НАИМЕНОВАНИЕ	КОЛ-ВО СЧ. КЖИ.15.00.0		ПРИМЕЧ.
					-	-01	
				ДОКУМЕНТАЦИЯ			
			1.462.1-1/81 Вып.1,2	ЖЕЛЕЗОБЕТОННЫЕ ПРЕВАРИТЕЛЬНО НАПРЯЖЕННЫЕ БАЛКИ ПРОЛОТКИ 12 М ДЛЯ ПОКРЫТИЙ ЗДАНИЙ СПЛОСКОЙ КРОВЛИ			
				СБОРОЧНЫЕ ЕДИНИЦЫ			
А3	1		1.462.1-1/81 01-2-17	БАЛКА 2БСП12-4А IV-H	1	1	
А4	2		1.400 - 6/76	ИЗДЕЛИЕ ЗАКЛАДНОЕ МЧ-1	2	2	
А4	3		1.400 - 6/76	ИЗДЕЛИЕ ЗАКЛАДНОЕ МЧ-3	3	3	
А4	4		1.400 - 6/76	ИЗДЕЛИЕ ЗАКЛАДНОЕ МЧ-22-2	4	6	
А4	5		1.400 - 6/76	ИЗДЕЛИЕ ЗАКЛАДНОЕ МЧ-10-3	1	1	

ВЕДОМОСТЬ РАСХОДА СТАЛИ НА ДОПОЛНИТЕЛЬНЫЕ ЗАКЛАДНЫЕ ДЕТАЛИ НА ОДИН ЭЛЕМЕНТ, КГ.

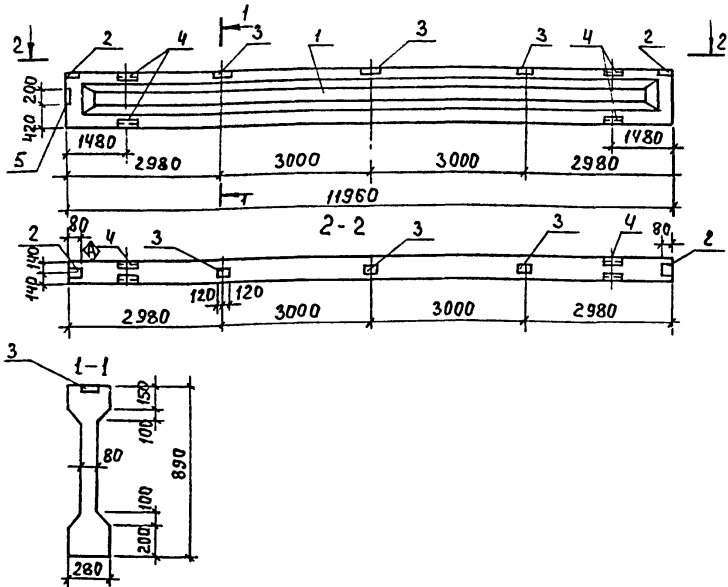
МАРКА ЭЛЕМЕНТА	ИЗДЕЛИЯ ЗАКЛАДНЫЕ									Всего	Общий расход	
	АРМАТУРА КЛАССА А III			ПРОКАТ МАРКИ ВСт 3 кп 2								
	ГОСТ 5781-82			ГОСТ 8510-86		ГОСТ 8509-86		ГОСТ 103-76				
	φ8	φ10	Итого	110×10×8								
2БСП12-4А IV-H-1	2.6	1.5	4.1	20.8	20.8	3.4	3.4	6.6	2.6	9.2	33.4	37.5
2БСП12-4А IV-H-2	3.4	2.1	5.6	31.2	31.2	3.4	3.4	6.6	2.6	9.2	40.4	46.0

1. ПОКРЫТИЕ ПОВЕРХНОСТИ ЗАКЛАДНЫХ ИЗДЕЛИЙ: ГОР. И 50-60.
2. ЗНАК НАНЕСТИ НЕСМЫВАЕМОЙ КРАСКОЙ.

ТП 901-3-239.87		КЖИ.15.000	
БАЛКИ 2БСП12-4А IV-H-1		СТАЛИЯ	МАССА
2БСП12-4А IV-H-2		Р	5000
		МАСШТАБ	-
		ЛИСТ	ЛИСТОВ 1
ЦНИИЭП ИНЖЕНЕРНОГО ОБОРУДОВАНИЯ г. МОСКВА			
ФОРМАТ А3			

Альбом 311

901-3-239.87



Ведомость расхода стали на дополнительные закладные детали на один элемент, кг.

Марка элемента	Изделия закладные									Всего	Общий расход
	Арматура класса А III			Прокат марки В ст 3 Кп 2							
	ГОСТ 5781-82			ГОСТ 8510-86		ГОСТ 8509-86		ГОСТ 103-76			
	φ8	φ10	Итого	Шпλ70×8	λ80×7	λ100×6	Итого	Итого	Итого		
2БСП12-5А IV-H-1	5,0	3,3	8,3	52,0	3,4	55,4	4,4	2,6	7,0	62,4	35,3

Форм. зона	Поз.	Обозначение	Наименование	Кол.	Примеч.
			Документация		
		1.462.1-1/81 Вып.1.2	ЖЕЛЕЗОБЕТОННЫЕ ПРЕДВАРИТЕЛЬНО НАПРЯЖЕННЫЕ БАЛКИ ПРОЛЕТОМ 12М ДЛЯ ПОКРЫТИЙ ЗАДАНИЙ С ПЛОСКОЙ КРОВАЕИ.		
			Сборочные единицы		
Я3	1	1.462.1-1 / 81.01-2-28	БАЛКА 2 БСП 12-5А IV-H-1	1	
Я4	2	1.400-6/76	ИЗДЕЛИЕ ЗАКЛАДНОЕ МЧ-1	2	1,4 кг
Я4	3	1.400-6/76	ИЗДЕЛИЕ ЗАКЛАДНОЕ МЧ-3	2	2,4 кг
Я4	4	1.400-6/76	ИЗДЕЛИЕ ЗАКЛАДНОЕ МЧ-22	4	5,9 кг
Я4	5	1.400-6/76	ИЗДЕЛИЕ ЗАКЛАДНОЕ МЧ-10-3	1	4,1 кг

1. ПОКРЫТИЕ ЗАКЛАДНЫХ ИЗДЕЛИЙ: ГОР. Ц 50-60.
2. ЗНАК НАНЕСТИ НЕСМЫВАЕМОЙ КРАСКОЙ.

Имя, № подл. Подпись и дата (взгл. инж.)

ПРИВЯЗАН

ИМВ. №

ПРОВЕР. СТРОНГИН
ИНЖ. ЛАЗАРЕВА
ВЕД. ИНЖ. СНЫСЛАВА
ГИП. ЛЕВИНА
И. КОНТР. ПИСЬМАН
НАЧ. ОТД. КРАСАВИН

Тр 901-3-239.87

КЖИ. 16.0.0.0

БАЛКА
2БСП12-5А IV-H-1

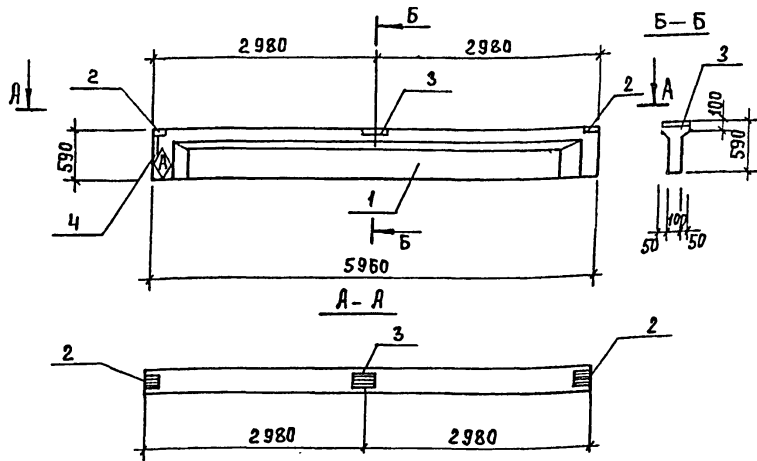
СТАЛЬ	МАССА	МАСШТАБ
P	5000	-

ЛИСТ 1 ЛИСТОВ 1
ЦНИИЭП
ИНЖЕНЕРНО-СБОРОЧНИК
Г. МОСКВА

ФОРМАТ А3

А 650М XIV

901-3-239-87



ФОРМАТ	ЗНА	ПОС.	ОБОЗНАЧЕНИЕ	НАИМЕНОВАНИЕ	КОЛ.	ПРИМЕР.
				<u>Документация</u>		
			1.462.1-10/80 Вып.1	БАЛКИ СТРОПИЛЬНЫЕ		
				ЖЕЛЕЗОБЕТОННЫЕ		
				ДЛЯ ПОКРЫТИЙ ЗДАНИЙ		
				с пролетами 6 и 9 м.		
				<u>Сборочные единицы</u>		
А3	1		1.462.1-10/80 Вып.1	БАЛКА 1БСТ6-2А1УТ	1	
А4	2		1.462.1-10/80 Вып.2	ИЗДЕЛИЕ ЗАКЛАДНОЕ М5	2	1.4 кг
А4	3		1.462.1-10/80 Вып.2	ИЗДЕЛИЕ ЗАКЛАДНОЕ М6	1	2.4 кг
А4	4		1.462.1-10/80 Вып.2	ИЗДЕЛИЕ ЗАКЛАДНОЕ М7	1	4.2 кг

ВЕДОМОСТЬ РАСХОДА СТАЛИ НА ДОПОЛНИТЕЛЬНЫЕ ЗАКЛАДНЫЕ ДЕТАЛИ НА ОДИН ЭЛЕМЕНТ, КГ.

МАРКА ЭЛЕМЕНТА	ИЗДЕЛИЯ ЗАКЛАДНЫЕ							Общий всего расход	
	Арматура класса			Прокат марки					
	А III			ВСт3 кп2					
	ГОСТ 5781-82			ГОСТ 8509-86		ГОСТ 103-78			
	φ8	φ10	Итого	280x7	Итого	8 Б	Итого		
1БСТ6-2А1УТ-1	0.48	0.86	1.34	3.34	3.34	4.72	4.72	8.06	8.92

1. ПОКРЫТИЕ ЗАКЛАДНЫХ ИЗДЕЛИЙ - ГОР. Ц. 50-60.
2. ЗНАК \blacklozenge НАНЕСТИ НЕСМЫВАЕМОЙ КРАСКОЙ.

ИМЯ, ФАМИЛИЯ, ПОДПИСЬ И ДАТА. ВЗАМ. ИМЯ. П.

ПРИВЯЗАН

ПРОВЕР. СТРОИТИН *Смирнов*
 СТИНЖ. ПАЗАРЕВА *Ильина*
 БЕА ИЖ. СМЫСЛОВА *Смирнов*
 И. П. ЛЕВИНА *Смирнов*
 Н. КОНТ. ПИСЬМАН *Смирнов*
 НАЧ. СТА. КРАСАВИН *Смирнов*

ТП 901-3-239.87

КЖИ. 17.0.0.0

БАЛКА
1БСТ6-2А1УТ-1

СТАЛЬНАЯ МАСКА МАСКИТАБ

Р 1400 1-50

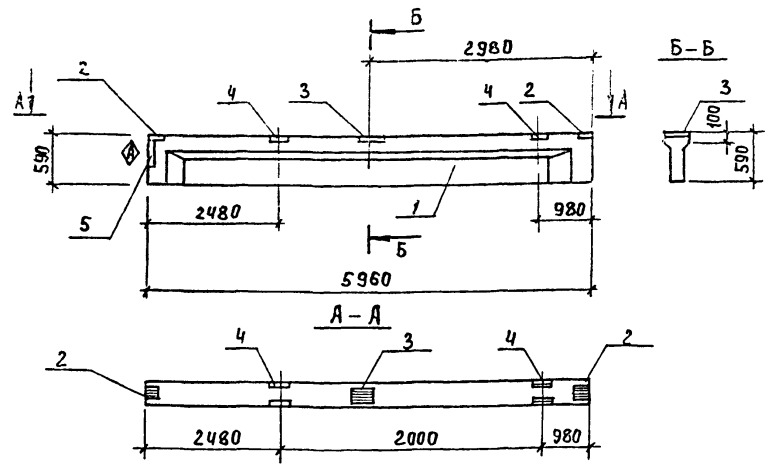
Лист 1 Дистов 1

ЦНИИЭП
ИНЖЕНЕРНОГО ОБОРУДОВАНИЯ
Г. МОСКВА

ФОРМАТ А3

Л 660 М XIV

901-3-239.87



ФОРМАТ	ЗОНА	ПОЗ.	ОБОЗНАЧЕНИЕ	НАИМЕНОВАНИЕ	КОЛ.	ПРИМЕР
				ДОКУМЕНТАЦИЯ		
			1.462.1-10/80 вып.1	БАЛКИ СТРОИТЕЛЬНЫЕ ЖЕЛЕЗОБЕТОННЫЕ ДЛЯ ПОКРЫТИЙ ЗДАНИЙ С ПРОЛЕТАМИ 6 И 9 М.		
				СБОРОЧНЫЕ ЕДИНИЦЫ		
ЯЗ		1	1.462.1-10/80 вып.1	БАЛКА 1БСТ6-4АУТ	1	
ЯЧ		2	1.462.1-10/80 вып.2	ИЗДЕЛИЕ ЗАКЛАДНОЕ М5	2	1.4 кг
ЯЧ		3	1.462.1-10/80 вып.2	ИЗДЕЛИЕ ЗАКЛАДНОЕ М6	1	2.4 кг
ЯЧ		4	1.462.1-10/80 вып.2	ИЗДЕЛИЕ ЗАКЛАДНОЕ М8	2	4.2 кг
ЯЧ		5	1.462.1-10/80 вып.2	ИЗДЕЛИЕ ЗАКЛАДНОЕ М7	1	3.7 кг

ВЕДОМОСТЬ РАСХОДА СТАЛИ НА ДОПОЛНИТЕЛЬНЫЕ ЗАКЛАДНЫЕ ДЕТАЛИ НА ОДИН ЭЛЕМЕНТ, КГ.

МАРКА ЭЛЕМЕНТА	ИЗДЕЛИЯ ЗАКЛАДНЫЕ								Всего расхода	Общий расход			
	АРМАТУРА КЛАССА А III			ПРОКАТ МАРКИ ВСтЗ кп2									
	ГОСТ 5781-82		Итого	ГОСТ 8510-88		Итого	ГОСТ 8509-86				Итого	S6	Итого
	φ8	φ10		φ8	φ10		φ8	φ10					
1БСТ6-4АУТ-1	0.48	1.5	1.98	12.32	12.32	6.92	6.92	4.36	4.36	25.58	25.58		

1. ПОКРЫТИЕ ЗАКЛАДНЫХ ИЗДЕЛИЙ - ГОР. Ц 50-60.
2. ЗНАК НАНЕСТИ НЕСМЫВАЕМОЙ КРАСКОЙ.

ИМЯ НЕ ПОДАТЬ. ПОДПИСЬ И ДАТА ВЗН. ИМ. В. Н.

ПРИВЯЗАН

ИНВ. №	
--------	--

ПРОВЕР: СТРОМГИН
 С.И.ИЖ. ЛАЗАРЕВА
 В.Е.ИЖ. СМЫСЛОВА
 Г.И.П. ЛЕВИНА
 Н.КОНТР. ПИСЬМАН
 НАЧ.ОТД. КРАСАВИН

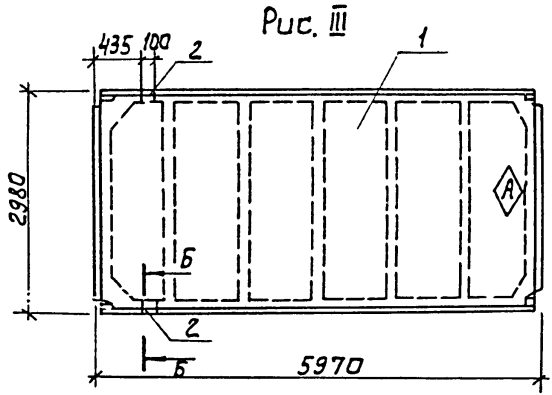
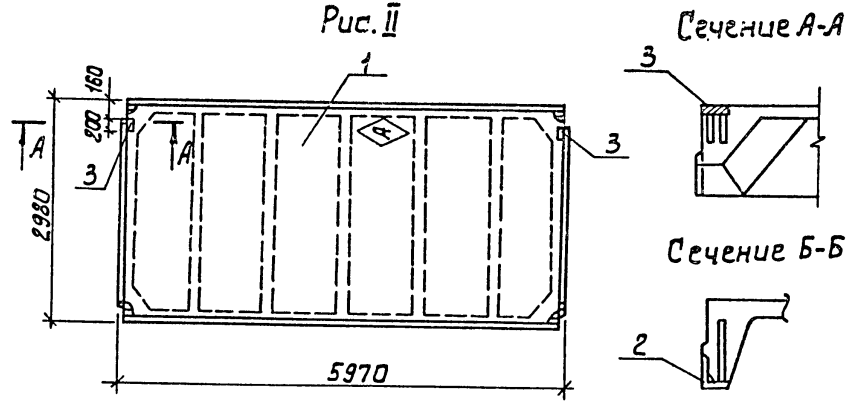
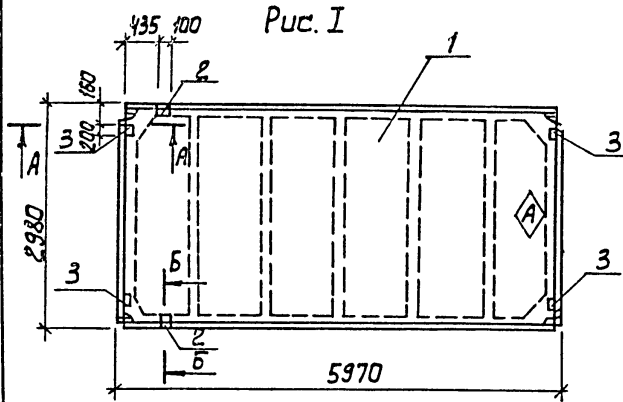
ТП 901-3-239.87 КЖИ. 18.0.0.0

БАЛКА 1БСТ6-4АУТ-1

СТАДИЯ	МАССА	МАШТАБ
Р	1100	1:50

Лист 1 из 1
 ЦНИИЭП
 ИНЖЕНЕРНОГО ОБОРУДОВАНИЯ
 Г. МОСКВА
 ФОРМАТ А3

901-3-239.87 АЛБОМ XIV



Ведомость расхода стали на элемент, кг.

Марка элемента	Изделия закладные						Общий расход		
	Арматура класса А-III			Прокат марки В ст3 псб					
	ГОСТ 5781-82			ГОСТ 103-76 ГОСТ 8509-86					
	φ10	φ14	Итого	100×8	170×8	Итого			
ПГ-2АтVТ-1	2.22	0.20	2.42	5.2	5.2	1.68	1.68	9.30	9.30
ПГ-2АтVТ-2	0.8		0.8	2.6	2.6			3.4	3.4
ПГ-2АтVТ-3	0.62	0.20	0.82			1.68	1.68	2.50	2.50

ИНВ. № ПОДЛ. И ДАТА ВСАМ. ИНВ. №

Условное обозначение	Марка по проекту	Рис.
тп 901-3-239.87 - КЖИ.250.0.0	ПГ-2АтVТ-1	I
-01	ПГ-2АтVТ-2	II
-02	ПГ-2АтVТ-3	III

ПРИВЯЗАН

ИНВ. №

ПРОВЕР. СТРОИГНН		тп 901-3-239.87		КНИИ.25.0.0.0сб	
СТ. ИНЖ. ЛАЗАРЕВА	ВЕД. ИНЖ. СМЫСЛОВА	ПЛИТА ПОКРЫТИЯ		СТАЯНА	МАССА
ТИП ЛЕВННА	И. КОНТР. ПИСЬ МАЯ	ПГ-2АтVТ-1 ÷		Р	2650
НАЧ. О.Т.Д. КРАСАВИН		ПГ-2АтVТ-3		ЛИСТ 1	ЛИСТОВ 2
				ЦНИИЭП	
				ИНЖЕНЕРНОГО ОБОРУДОВАНИЯ	
				Г. МОСКВА	

Копировал: Алешикова

Формат: А3


Альбом XIV

901-3-239.87

ИВБ МОСКВА ПОДП. П.ААТА ВЗАИ.ИВБМ

Формат Знак	Поз.	Обозначение	Наименование	Кол.	Приме- чание
			<u>Документация</u>		
		ГОСТ 227010-77	Плиты железобетонные ребристые предварительно напряженные размерами 6х3м для покрытий производственных зданий технические условия		
			<u>Сборочные единицы</u>		
	1	ГОСТ 22701.1-77	Плита ПГ-2АТУТ	1	
		<u>Переменные данные для исполнения</u>			
	1		тп - КЖИ.250.0.0 <u>Сборочные единицы:</u>		
АЧ	2	ГОСТ 22701.5-77	Изделие закладное М9	2	

Формат Знак	Поз.	Обозначение	Наименование	Кол.	Приме- чание
	3	ГОСТ 22701.5-77	Изделие закладное М8	4	1.7кг.
	1		тп КЖИ.250.00-01 <u>Сборочные единицы</u>		
АЧ	3	ГОСТ 22701.5-77	Изделие закладное М8	2	
	1		тп КЖИ.250.00-02 <u>Сборочные единицы</u>		
АЧ	2	ГОСТ 22701.5-77	Изделие закладное М9	2	

Покрытие закладных изделий: Гор.Ц50-60
Знак  нанести несмываемой краской

ПРИВЯЗАН

ИВБ. №

ПРОВЕР. СТРОИТНИ
СТ. ИНИ АЛАЗАРОВА
ВЕД. ИНИ СМЫСЛОВА
ГИП ЛЕВИНА
И. КОНТР. ПИСЬМАН
ИЗЧ. ОТД. КРАСАВИН

ТП 901-3-239.87

КЖИ.25.0.0.0

ПЛИТА ПОКРЫТИЯ
ПГ-2А1УТ-1 ÷
ПГ-2А1УТ-3

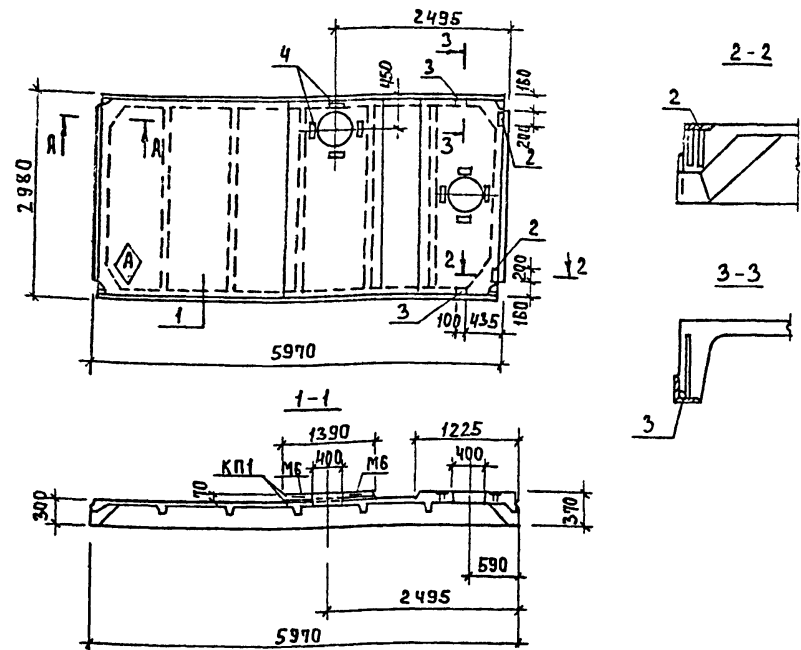
ОТД. П	ЛИСТ 2	ЛИСТОВ 2
ЦИНИЭТ		
ИНЖЕНЕРНОГО ОБОРОДОВАНИЯ Г. МОСКВА.		

Копирвал: Алешкина

Формат: А3

АЛБОН XIV

901-3-239-87



Форм. зона	Поз.	ОБОЗНАЧЕНИЕ	НАИМЕНОВАНИЕ	КОЛ-ВО	ПРИМЕЧ.
			ДОКУМЕНТАЦИЯ		
		ГОСТ 22701.0-77	ПЛИТЫ ЖЕЛЕЗОБЕТОННЫЕ РЕБРИСТЫЕ ПРЕВАРИТЕЛЬНЫМИ НАПРЯЖЕННЫМИ РАЗМЕРАМИ 6x3 М ДЛЯ ПОКРЫТИИ ПРОИЗВОДСТВЕННЫХ ЗДАНИЙ.		
			ТЕХНИЧЕСКИЕ УСЛОВИЯ		
			СБОРОЧНЫЕ ЕДИНИЦЫ		
АЧ	1	ГОСТ 22701.2-77	ПЛИТА ПВЧ-ЧАТҮТ	1	
АЧ	2	ГОСТ 22701.5-77	ИЗДЕЛИЕ ЗАКЛАДНОЕ М8	2	
АЧ	3	ГОСТ 22701.5-77	ИЗДЕЛИЕ ЗАКЛАДНОЕ М9	2	
АЧ	4	ГОСТ 22701.5-77	ИЗДЕЛИЕ ЗАКЛАДНОЕ М6	4	

1. ПОКРЫТИЕ ЗАКЛАДНЫХ ИЗДЕЛИЙ: ГОР. И. 50-60.
2. ЗНАК \blacklozenge НАНЕСТИ. НЕСМЫВАЕМОЙ КРАСКОЙ.

ВЕДОМОСТЬ РАСХОДА СТАЛИ НА ЭЛЕМЕНТ, КГ

МАРКА ЭЛЕМЕНТА	ИЗДЕЛИЯ ЗАКЛАДНЫЕ							Всего	Общий РАСХОД
	АРМАТУРА КЛАССА А-III			ПРОКАТ МАРКИ ВСтЗ кп 2					
	ГОСТ 5781-82			ГОСТ 103-75					
	φ 10	φ 14	Итого	С8	Итого	Л70x8	Итого		
ПВЧ-ЧАТҮТ-1	3.56	0.2	3.76	5.72	5.72	1.7	1.7	11.18	11.18

Инв. № подл. Подпись и дата ВЗЛК. ИВБ. А

ПРИВЯЗАН

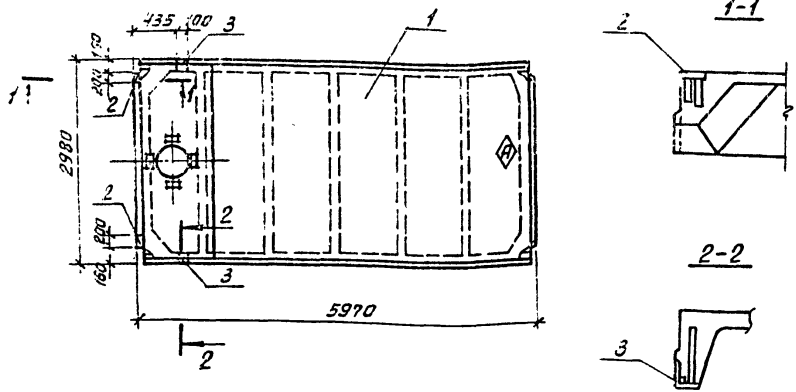
ТП 901-3-239.87		КЖИ. 260.0	
ПЛИТА ПОКРЫТИЯ ПВЧ-ЧАТҮТ-1		СТАДИЯ	МАССА
Р	3800	МАСШТАБ	1:50
		ЛИСТ	ЛИСТОВ 1
ЦНИИЭП ИНЖЕНЕРНОГО ОБОРУДОВАНИЯ Г. МОСКВА			

ПРОВЕР. СТРОНГИН
 БЕДИНА Г. МЫСЛОВА
 Г. П. ЛЕВИНА
 И. КОНТР. ПИСЬМАН
 НАЧ. ОТД. КРАСАВИН

ИНВ. №

АЛЬБОМ № IV

901-3-239.87



Ряд	Знак	Паз	Обозначение	Наименование	Кол	Примеч.
				Документация		
			ГОСТ 22.7010-77	Плиты железобетонные ребристые предварительно напряженные размерами 6*3м для покрытий производственных зданий		
				Технические условия		
				Сборочные единицы		
ЯЧ	1		ГОСТ 22701.2-77	ПВЧ-3Ат Ут-2		
ЯЧ	2		ГОСТ 22701.2-77	Изделие закладное МВ	2	
ЯЧ	3		ГОСТ 22701.2-77	Изделие закладное МЗ	2	

1. Покрытие закладных изделий: ГОРЦ.50-60.
2. Знак нанести несмываемой краской.

Ведомость расхода стали на элемент, кг

Марка элемента	Изделия закладные							Общий расход	
	Арматура класса		Прокат марки			всего	расход		
	А-III		В ст3 пс б						
	ГОСТ 5781-82	ГОСТ 103-76	ГОСТ 8509-78						
φ10	φ14	Угоро-100*8	Угоро-170*8	Угоро					
ПВЧ-3Ат Ут-2	1.4	0.2	1.6	5.2	5.2	1.7	1.7	8.5	8.5

ИВ.№ ПОДА. ПОДАТЬ И ДАТА ВЗЯТИ ИВ.№

Привязан

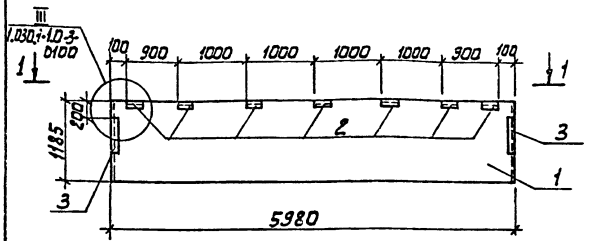
ТП 901-3-239.87		КЖИ 27.00.0	
ПЛИТА ПОКРЫТИЯ ПВЧ-3АТ УТ-1	СТАДИЯ	МАССА	МАСШТАБ
СБОРОЧНЫЙ ЧЕРТЕЖ	Р	3300	1:50
	ЛИСТ	ЛИСТОВ	1
	ЦНИИЭП ИНЖЕНЕРНОГО ПРОЕКТИРОВАНИЯ Г. МОСКВА		

Пров. СТРОИТИН
БЕАНИЖ. СЫСЛАВА
ГИЛ. ЛЕВИНА
И. КОТРЕ. ПИСЬМАН
НАУ ОТА. КРАСАВИН

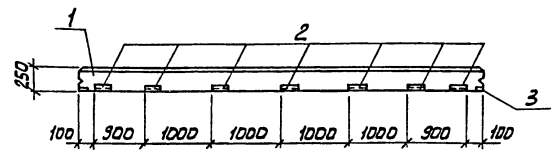
АЛЬБОМ XIV

901-3-239.87

ИНВ. № ПОДАТ. НАДАТА ВЭРМ. ИИВ. №



1-1



1. Покрытие поверхности закладных изделий: ГОР. Ц. 50-60.

Формат	Бумага	Лист	Обозначение	Наименование	Кол	Примеч.
				Сборочные единицы		
A3	I	1	1.030.1-1.1-1 05-03	ПС 60.12.2.5-3.1	1	
A4	2	1	1.030.1-1.1-3-30-01	Изделие закладное М2	7	
A4	3	1	1.030.1-1.1-3-34-01	Изделие закладное М14	2	

Ведомость расхода стали на дополнительные закладные изделия на элемент, кг.

Марка элемента	Изделия закладные			Общий расход				
	Арматура класса	Прокат марки						
	A-III	Bст3 кп2						
	ГОСТ 5781-82	ГОСТ 8509-88	ГОСТ 11903-74					
φ10	Углер	Углер	Углер	Углер				
ПС60.12.2.5-3.1-1	2.12	2.12	9.59	9.59	5.28	6.28	11.56	23.27

Т П 901-3-239.87		КНИИЭП	
ПАНЕЛЬ СТЕНОВАЯ ПС 60.12.2.5-3.А-1		СТАДНЯ	МАССА
		Р	2120
		АНСТ	ЛИСТОВ 1
		ЦНИИЭП	
		ИНЖЕНЕРНОГО ОБОРУДОВАНИЯ Г. МОСКВА.	

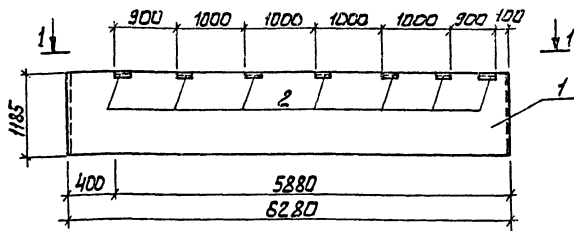
ИРВЯЗАН	ПРОВЕД	СТРОИГ	ИИ
	СТ. ИИИ	ЛАЗАРЕВА	
	ВЕД. ИИИ	СМЫСЛОВА	
	ГИП	ЛЕВИНА	
	И. КОНТЯ	ПИСЬМАН	
ИИВ. №	НАЧ. ОТД	КРАСАВИН	

Копировал: А. Лешикова

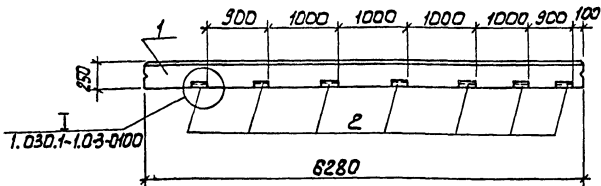
Формат: А3

ПС 63.12.2.5-3.1-1-1 (изображено)

ПС 63.12.2.5-3.1-2-2 (зеркальное изображение)



1-1



1. Покрытие поверхности закладных изделий: ГОР. Ц50-60

Обозначение	Марка	Рис.
Тп 901-3-239.87-КЖИ.72.0.0.0	ПС63.12.2.5-3.1-1	-
-01	ПС63.12.2.5-3.1-2	-

ПРИВЯЗАН

ИНВ. №

Формат листа	№03	Обозначение	Наименование	Кол.	Примеч.
			СБОРОЧНЫЕ ЕДИНИЦЫ!		
А3	1	1.030.1-1.1-1 16-03	ПС63.12.2.5-3.1	1	
А4	2	1.030.1-1.1-3 -30-01	Изделия закладные М2	7	

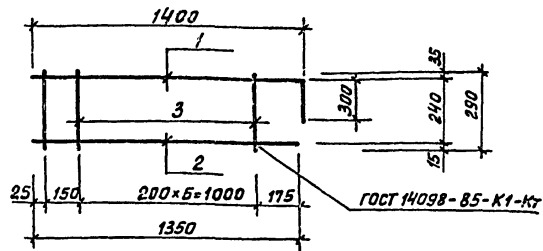
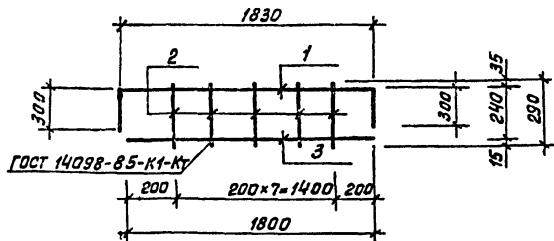
Ведомость расхода стали на дополнительные закладные изделия на элемент, кг.

Марка элемента	Изделия закладные						Общий расход
	Арматура класса А-III			Прокат марки В ст 3 кп 2			
	ГОСТ 5781-82			ГОСТ 8509-86			
	ГОСТ 19903-74	ГОСТ 19903-74	ГОСТ 19903-74	ГОСТ 19903-74	ГОСТ 19903-74	ГОСТ 19903-74	
ПС63.12.2.5-3.1-1	1.4	1.4	9.56	9.56	3.92	3.92	14.88
ПС63.12.2.5-3.1-2	1.4	1.4	9.56	9.56	3.92	3.92	14.88

ТП 901-3-239.87		КНИЖ. 72.0.0.0	
ПРОВЕР. СТРОНГИН	СТ. ИНЖ. ЛАЗАРЕВА	СТАНДАРТ. Р	МАССА. 2840
ВЕД. ИНЖ. СЫСЛОВА	РУК. ГР. СТРОНГИН	АНСТ. ПАНСТОВ 1	МАШТАБ. —
ИМП. ЛЕВИНА	И. КОТЯ ПИСЬМАК	ЛИНИИ ЭП ИНЖЕНЕРНОГО ОБОРУДОВАНИЯ Г. МОСКВА.	
НАЧ. ОТД. КРАСАВИН			

Альбом XIV

901-3-239.87



Формат	Зона	Поз.	Обозначение	Наименование	Кол.	Примеч.
<u>Детали</u>						
Б4	1		ТП 901-3-239.87 - КЖИ. 62.0.0.1	А-Ш-12-ГОСТ 5781-82 L=2430	1	2.2 кг
Б4	2			А-Г-6-ГОСТ 5781-82 L=290	8	0.06 кг
Б4	3			А-Ш-12-ГОСТ 5781-82 L=1800	1	1.6 кг

Формат	Зона	Поз.	Обозначение	Наименование	Кол.	Примеч.
<u>Детали</u>						
Б4	1		ТП 901-3-239.87 - КЖИ. 63.0.0.1	А-Ш-12-ГОСТ 5781-82 L=1700	1	1.50 Масса в.о. кг
Б4	2			А-Ш-12-ГОСТ 5781-82 L=1350	1	1.20
Б4	3			А-Г-6-ГОСТ 5781-82 L=290	7	0.06

Привязан		
ИНВ.№:		

Привязан		
ИНВ.№:		

ТП 901-3-239.87		КЖИ. 62.0.0.0	
Каркас плоский Кр3		СТАЯНЯ	МАССА
		р 43	—
Лист		Листов 1	
ЦНИИЭП ИНЖЕНЕРНОГО ОБОРУДОВАНИЯ Г. МОСКВА			

ТП 901-3-239.87		КЖИ. 63.0.0.0	
Каркас плоский Кр4		СТАЯНЯ	МАССА
		р 3.4	—
Лист		Листов 1	
ЦНИИЭП ИНЖЕНЕРНОГО ОБОРУДОВАНИЯ Г. МОСКВА			

Формат А4

Копирован: *И.И.*

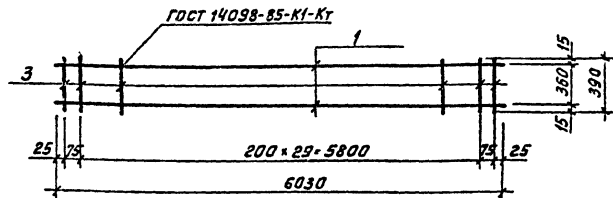
Формат А4

Лист № подл. Подпись и дата. Взам. Инв. №

Лист № подл. Подпись и дата. Взам. Инв. №

ПРОВЕР ЛЕВИНА *Левина*
 СТ. ИНЖ. МЯКАДИЩЕВ *Мякадищев*
 РУК. ГР. СТРОИГИН *Строигин*
 ГИП. ЛЕВИНА *Левина*
 И. КОНТРОЛЬ ДАННЫХ *И.К.*
 НАЧ. ОТД. КРАСЯВИН *Красявин*

ПРОВЕР ЛЕВИНА *Левина*
 СТ. ИНЖ. МЯКАДИЩЕВ *Мякадищев*
 РУК. ГР. СТРОИГИН *Строигин*
 ГИП. ЛЕВИНА *Левина*
 И. КОНТРОЛЬ ДАННЫХ *И.К.*
 НАЧ. ОТД. КРАСЯВИН *Красявин*



Формат	Зона	Поз.	Обозначение	Наименование	Кол.	Примеч.
				<u>Детали</u>		
Б4	1		ТП901-3-239.87 - КЖИ.Б4.0.0.1	А-Ш-20-ГОСТ 5781-82; В-6000	2	150 кг
Б4	2		2	А-Г-10-ГОСТ 5781-82; В-390	30	0.24 кг

Привязан

ИНВ.М:

ТП 901-3-239.87

КЖИ.Б4.0.0.0

Каркас плоский
КРБ

СТАВЛЯ МАССА МАСШТАБ

Р 37.2 —

ЦНИИЭП
Инженерного оборудования
г. Москва

формат А4

Пров. ЛЕВИНА *Светлана*
Ст. инж. МАКАРИШЕВА *Ирина*
Рук. гр. СТРОИКИ *Светлана*
Т.П. ЛЕВИНА *Светлана*
И. Контр. ДАНИЛЕНКО *Светлана*
Нач. Отд. КРАСАВИН *Светлана*

20

Формат	Зона	Поз.	Обозначение	Наименование	Кол.	Примеч.
				<u>Детали</u>		Масса ед, кг
Б4	1		ТП901-3-239.87 - КЖИ.Б5.0.0.1	А-Ш-12-ГОСТ 5781-82; В-2980	1	2.7
Б4	2		2	А-Ш-12-ГОСТ 5781-82; В-2350	1	2.1
Б4	3		3	А-Г-8-ГОСТ 5781-82; В-290	11	0.06

Привязан

ИНВ.М:

ТП 901-3-239.87

КЖИ.Б5.0.0.0

Каркас плоский
КРБ

СТАВЛЯ МАССА МАСШТАБ

Р 5.5 —

ЛИСТ ЛИСТОВ

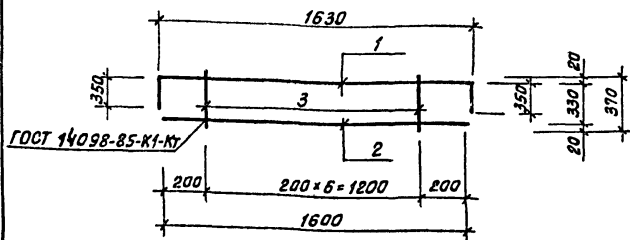
ЦНИИЭП
Инженерного оборудования
г. Москва

формат А4

Пров. ЛЕВИНА *Светлана*
Ст. инж. МАКАРИШЕВА *Ирина*
Рук. гр. СТРОИКИ *Светлана*
Т.П. ЛЕВИНА *Светлана*
И. Контр. ДАНИЛЕНКО *Светлана*
Нач. Отд. КРАСАВИН *Светлана*

Копировал: Хомин

22486-05



Формат	Зона	Поз.	Обозначение	Наименование	Кол.	Примеч.
				<u>Детали</u>		
Б4	1		ТП901-3-239.87-КНИ.66.0.0.1	А-III-20-ГОСТ 5781-82; L=2330	1	5.8
Б4	2		2	А-III-20-ГОСТ 5781-82; L=1600	1	4.0
Б4	3		3	А-I-10-ГОСТ 5781-82; L=370	7	0.23

Привязан

ИВН№:

ТП 901-3-239.87

КЖИ.66.0.0.0

Каркас плоский
Кр7

СТАДИЯ МАССА МАСШТАБ

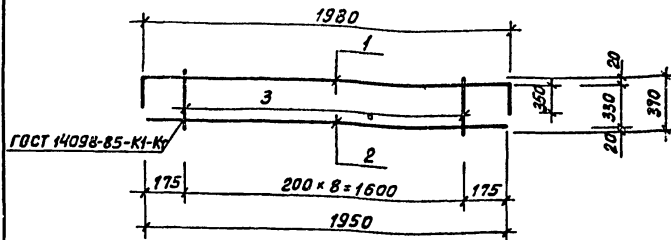
Р 11.4 —

Лист | Листов | 1

ЦНИИЭП
Инженерного оборудования
г. Москва

Формат А4

Пров. ЛЕВИНА *Левина*
 ст. инж. МАКАРШЕВА *Макарьева*
 рук. гр. СТРОИГИН *Строгин*
 ГИП ЛЕВИНА *Левина*
 и контр. ДАННАВСКАЯ *Даннавская*
 Нач. в/а КРАСЯВИН *Красявин*



Формат	Зона	Поз.	Обозначение	Наименование	Кол.	Примеч.
				<u>Детали</u>		
Б4	1		ТП901-3-239.87-КНИ.67.0.0.1	А-III-20-ГОСТ 5781-82; L=2680	1	6.7
Б4	2		2	А-III-20-ГОСТ 5781-82; L=1950	1	4.9
Б4	3		3	А-I-10-ГОСТ 5781-82; L=370	9	0.23

Привязан

ИВН№:

ТП 901-3-239.87

КЖИ.67.0.0.0

Каркас плоский
Кр8

СТАДИЯ МАССА МАСШТАБ

Р 13.7 —

Лист | Листов | 1

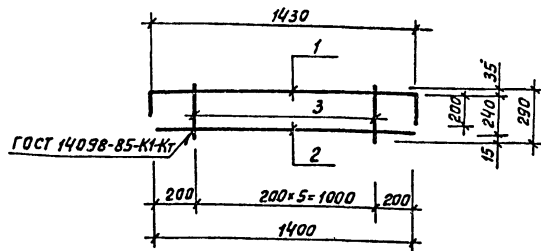
ЦНИИЭП
Инженерного оборудования
г. Москва

Формат А4

ИВН № 10041 ПОДПИСЬ И ДАТА Г.В.З.М. ИВН №

Пров. ЛЕВИНА *Левина*
 ст. инж. МАКАРШЕВА *Макарьева*
 рук. гр. СТРОИГИН *Строгин*
 ГИП ЛЕВИНА *Левина*
 и контр. ДАННАВСКАЯ *Даннавская*
 Нач. в/а КРАСЯВИН *Красявин*

Копиробал: Хлюн



Формат	Зона	Поз.	Обозначение	Наименование	Кол.	Примеч.
				<u>Детали</u>		<u>Масса</u> ед. кг
Б4	1	ТП 901-3-239.87	КЖИ 68.0.01	А-III-12-ГОСТ 5781-82; $\ell=1830$	1	1.6
Б4	2		2	А-III-12-ГОСТ 5781-82; $\ell=1400$	1	1.2
Б4	3		3	А-I-6-ГОСТ 5781-82; $\ell=290$	5	0.06

Привязан

ИНВ.№

ТП 901-3-239.87

КЖИ 68.0.0.0

КАРКАС ПЛОСКИЙ
Кр 9

СТАЛЬНАЯ МАССА МАСШТАБ

р 3.1 —

Лист 1 из 2 листов 1

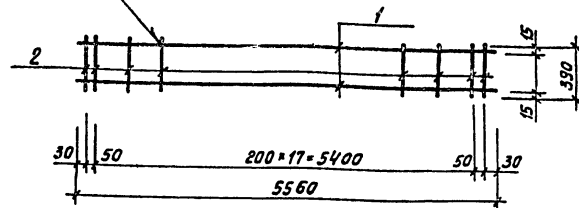
ЦНИИЭП
ИНЖЕНЕРНОГО ОБОРУДОВАНИЯ
Г. МОСКВА

Формат А4

ПРОВЕР. ЛЕВИНА *Мелун*
СТ. ИНЖ. МАКРОВИЦЕВА *Мелун*
РУК. ГР. СТРОНГИН *Мелун*
ГИП ЛЕВИНА *Мелун*
И. КОНТРОЛ. ДАНИЛЕВСКИЙ *Мелун*
НАЧ. ОТД. КРАСАВИН *Мелун*

ИНВ.№ ПОДАТЬ ПОДАТЬ И ДАТА ВЗАМ. ИНВ.№

ГОСТ 14098-85-К1-К1



Формат	Зона	Поз.	Обозначение	Наименование	Кол.	Примеч.
				<u>Детали</u>		<u>Масса</u> ед. кг
Б4	1	ТП 901-3-239.87	КЖИ 69.0.01	А-II-20-ГОСТ 5781-82; $\ell=5560$	2	27.8
Б4	2		2	А-I-10-ГОСТ 5781-82; $\ell=380$	20	4.7

Привязан

ИНВ.№

ТП 901-3-239.87

КЖИ 69.0.0.0

КАРКАС ПЛОСКИЙ
Кр 10

СТАЛЬНАЯ МАССА МАСШТАБ

р 32.5 —

Лист 1 из 2 листов 1

ЦНИИЭП
ИНЖЕНЕРНОГО ОБОРУДОВАНИЯ
Г. МОСКВА

Формат А4

ИНВ.№ ПОДАТЬ ПОДАТЬ И ДАТА ВЗАМ. ИНВ.№

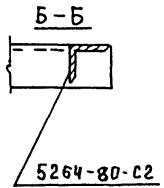
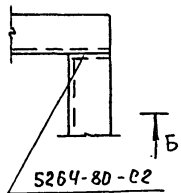
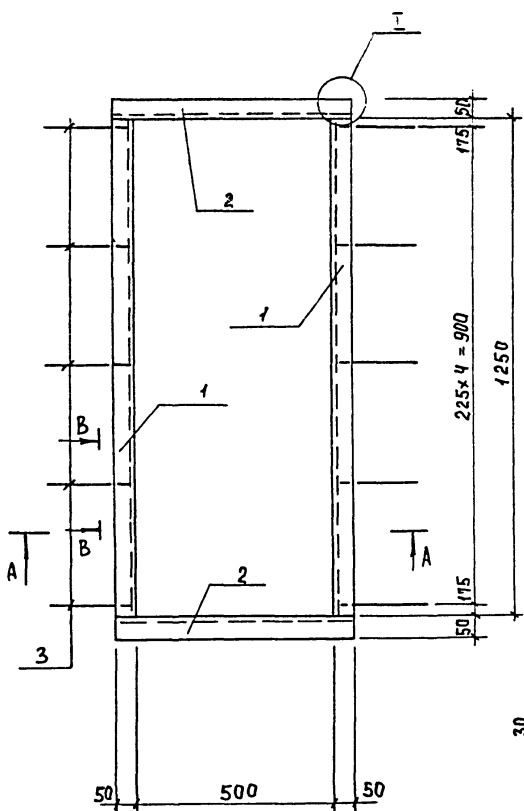
ПРОВЕР. ЛЕВИНА *Мелун*
СТ. ИНЖ. МАКРОВИЦЕВА *Мелун*
РУК. ГР. СТРОНГИН *Мелун*
ГИП ЛЕВИНА *Мелун*
И. КОНТРОЛ. ДАНИЛЕВСКИЙ *Мелун*
НАЧ. ОТД. КРАСАВИН *Мелун*

Копировал: Желун

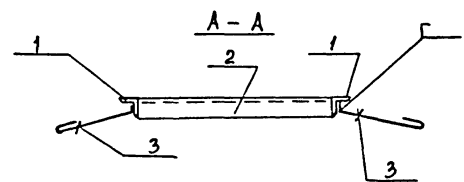
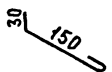
Альбом XIV

901-3-239.87

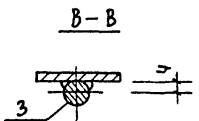
ИМ. № ПОДЛ. ПОДПИСА К. КАТА. ВЗЛ. ИМ. ИМ. ИМ.



Поз. 3



ФОРМАТ	КОД	ПОЗ.	ОБОЗНАЧЕНИЕ	НАИМЕНОВАНИЕ	КОЛ.	ПРИМЕЧ.
				Детали		
Б4	1	ТП 901-3-239.87	КЖИ.81.0.0.1	УГОЛОК Б-50x50x5 ГОСТ 8509-86 ВСТ 3 КЛ-2 ГОСТ 535-79		
				ℓ = 1250	2	4,73 кг
Б4	2			УГОЛОК Б-50x50x5 ГОСТ 8509-86 ВСТ 3 КЛ-2 ГОСТ 535-79		
				ℓ = 600	2	2,28 кг
Б4	3			3 А-III-8-ГОСТ 5781-82; ℓ=230	10	0,09 кг



1. СВАРКУ ПРОИЗВОДИТЬ ЭЛЕКТРОДАМИ Э-42 ГОСТ 9467-75, КАТЕГ h_{св} = 6 мм.
2. ПОКРЫТИЕ: ОКРАСИТЬ КРАСКОЙ БТ-177 (ОСТ 6-10-426-79) ПО ГРУНТОВКЕ ПФ-020 (ТУ 6-10-1940-84) ИЛИ ГФ-021 (ГОСТ 25129-82).

ПРИВЯЗАН				
ИНВ. №				

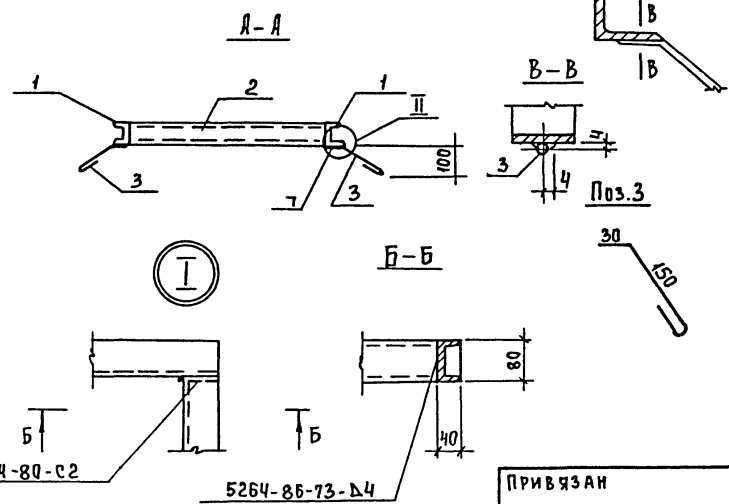
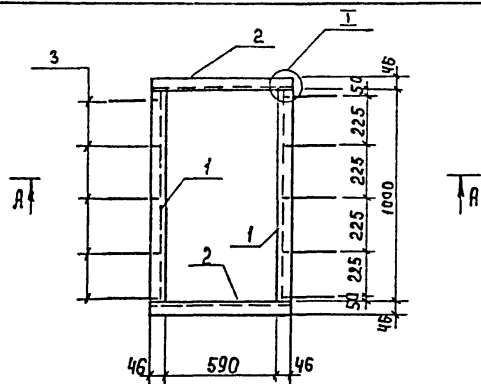
ПРОВЕР.	СТРОИГИН	<i>[Signature]</i>
ИНЖ.	КИРСАНОВА	<i>[Signature]</i>
ВЕД. ИНЖ.	СМЫСЛОВА	<i>[Signature]</i>
ГИП	ЛЕВИНА	<i>[Signature]</i>
Н. КОНТР.	ПИСЬМАН	<i>[Signature]</i>
НАЧ. ОТД.	КРАСАВИН	<i>[Signature]</i>

ТП 901-3-239.87		КЖИ.81.0.0.0	
РАМА МЕТАЛЛИЧЕСКАЯ РМ1	СТАЛИЯ	МАССА	МАСШТАБ
	Р	14,92	—
		ЛИСТ	ЛИСТОВ 1
		ЦНИИЭП ИНЖЕНЕРНОГО ОБОРУДОВАНИЯ Г. МОСКВА	
		ФОРМАТ А3	

Альбом XIV

901-3-239.87

ИМВ. № ПОДА. Подпись и дата Взам. инв. №



ФОРМАТ	ЗОНА	Поз.	ОБОЗНАЧЕНИЕ	НАИМЕНОВАНИЕ	КОД	ПРИМЕЧ.
ДЕТАЛИ						
Б4	1	ТП 901-3-239.87	КЖИ.82.0.0.1	ШВЕЛЕР 10 ГОСТ 8240-86 ВСТЗ КК2-И ГОСТ 535-79 P=1000	2	8,6 кг
Б4	2			ШВЕЛЕР 10 ГОСТ 8240-86 ВСТЗ КК2-И ГОСТ 535-79 P=682	2	5,7 кг
Б4	3			А-III-8-ГОСТ 5781-82; P=230	10	0,09 кг

1. Сварку производить электродами Э-42 ГОСТ 9467-75, h_{св} = 6 мм.
2. Покрытие: окрасить краской БТ-177 по Ост 6-10-426-79 по грунтовке ПФ-020 (ТУ 6-10-1940-84) или ГФ-021 (ГОСТ 25129-82).

Привязан

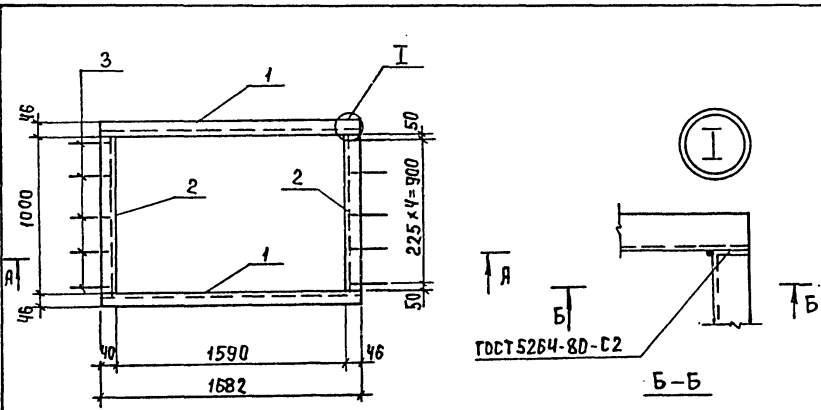
ТП 901-3-239.87		КЖИ. 82.0.0.0	
РАМА МЕТАЛЛИЧЕСКАЯ РМ 2		СТАДИЯ/МАССА/МАШТАБ	
		Р	29,2
		Лист 1 Листов 1	
ЦНИИЭП ИНЖЕНЕРНОГО ОБОРУДОВАНИЯ г. МОСКВА			
ФОРМАТ А3			

ПРОВЕР: Стронгин *Стронгин*
 ИНЖ. ЕН: Кирсанова *Кирсанова*
 ВЕД. ИНЖ: Смыслова *Смыслова*
 Г. И. П.: Левина *Левина*
 Н. КОНТР.: Письман *Письман*
 ИМВ. №: Красавин *Красавин*

Альбом XIV

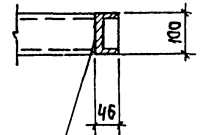
901-3-139.87

Инв. № подл. Подпись и дата ВЗАН.ИВБ.И



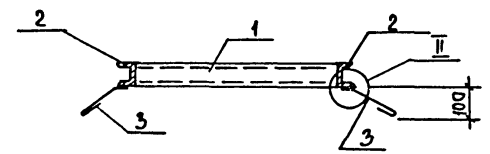
ГОСТ 5264-80-C2

Б-Б

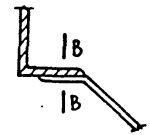
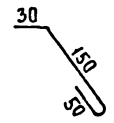


ГОСТ 5264-80-73-Д4

А-А



По 3.3



Форм. зона	Поз.	Обозначение	Наименование	Кол.	Примеч.
ДЕТАЛИ					
Б4	1	ТП 901-3-239.87 КЖИ.53.0.0.1	10 ГОСТ 8240-72* ШВЕЛЛЕР ВстЗкп2-II ГОСТ 535-79		
			R=1682 мм	2	14,45 кг
Б4	2	2	10 ГОСТ 8240-72* ШВЕЛЛЕР ВстЗкп2-II ГОСТ 535-79		
			R=1000	2	8,59 кг
Б4	3	3	А-III-8-ГОСТ 5781-82; R=230	10	0,09 кг

1. СВАРКУ ПРОИЗВОДИТЬ ЭЛЕКТРОДАМИ Э-42 ГОСТ 9467-75 h_{св}=6 мм.
2. ПОКРЫТИЕ : ОКРАСИТЬ КРАСКОЙ БТ-177 (ост Б-10-426-79) по грунтовке ПФ-020 (ТУ 6-10-1940-84) или ГФ-021 (ГОСТ 25129-82).

ПРИВЯЗАН

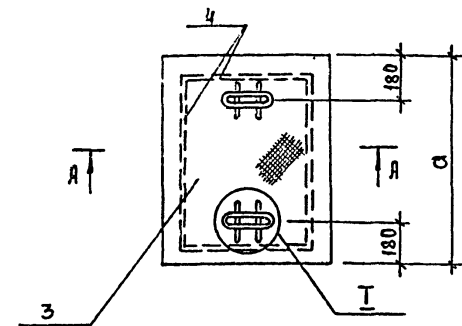
ИНВ. №	
--------	--

ПРОВЕР.	СТРОНГИН
ИНЖЕН.	КИРСАНОВА
БЕД. ИНЖ.	СМЫСЛОВА
Г. И П.	ЛЕВИНА
И. КОНТР.	ПИСЬМАН
НАЧ. ОТД.	КРАСОВИЧ

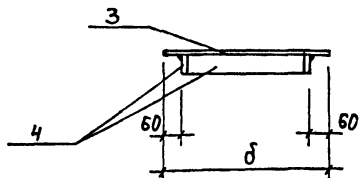
ТП 901-3-239.87		КЖИ.86.0.0.0	
РАМА МЕТАЛЛИЧЕСКАЯ РМЗ		СТАЛИЯ	МАССА
		Р	47,0
		МАСШТАБ	—
		ЛИСТ	ЛИСТОВ
ЦНИИЭП			
ИНЖЕНЕРНОГО ОБОРУДОВАНИЯ			
Г. МОСКВА			
ФОРМАТ А3			

Альбом XIV

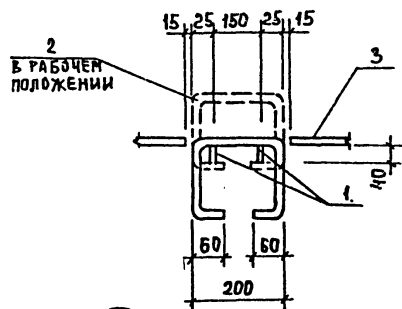
901-3-239.87



А-А

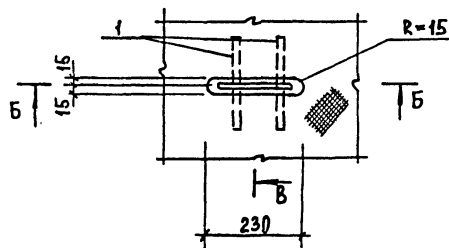


Б-Б



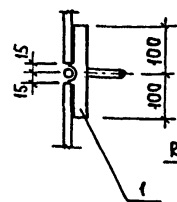
Ⓢ

В



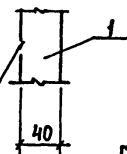
Обозначение	Марка	РАЗМЕРЫ		МАССА кг	
		а	б		
ТП 901-3-239.87	83.0.0.0	Щ 1	600	600	19,8
	-01	Щ 2	700	700	24,8
	-02	Щ 3	1100	650	33,6
	-03	Щ 4	1500	850	53,9

В-В



Поз. 1

а-а



СВАРКА РУЧНАЯ
ДУГОВАЯ

1. Сварку производить электродами Э42 ГОСТ 9467-75.
2. Состав защитного покрытия :
МАСЛЯНАЯ КРАСКА (ГОСТ 8292-85)
В 2 СЛОЯ ПО ГРУНТОВКЕ ПФ-020
(ТУ 6-10-1940-84).

ИНВ. № ПОДАТЬ И ДАТА ВЗАИМ. №		Привязан		Провер Стронгин		ТП 901-3-239.87		КЖИ.83.0.0.0 сБ	
				Ст. инж. Саранча		Щит металлический		СТАДИЯ	
				ВЕД. инж. Смирнова		Щ 1 ÷ Щ 4		МАССА	
				И П. Левина		Сборочный чертеж		МАСШТАБ	
				И. КОНТР. Письман				Р	
				Нач. отд. Красавин				СМ. ТАБЛИЦ	
ИНВ. №								-	
								Лист 1	
								Листов 2	
								ЦНИИЭП	
								ИНЖЕНЕРНОГО ОБУЧЕНИЯ	
								Г. МОСКВА	
								ФОРМАТ А3	

Альбом XIV

901-3-139, 87

Инв. № подл. Подпись и дата. Взам. инв. №

ФОРМАТ	ЗОНА	ПОЗ	ОБОЗНАЧЕНИЕ	НАИМЕНОВАНИЕ	КОЛ.	ПРИМЕЧАНИЕ
				<u>ДОКУМЕНТАЦИЯ</u>		
			ТП 901-3-239.87	КНИ. 83.0.0.0 СБ		
				<u>ДЕТАЛИ</u>		
				ПОЛОСА Б-6x40 ГОСТ 82-70 УНИВЕРСАЛ. ВСТЗКП2-1 ГОСТ 14637-79		
		1		ℓ = 200	4	0,5
		2		А1-16-ГОСТ 5781-82; ℓ = 620	2	0,98
			ПЕРЕМЕННЫЕ ДАННЫЕ ДЛЯ ИСПОЛНЕНИЯ			
				- КНИ. 83.0.0.0		
				<u>ДЕТАЛИ</u>		
		3		ЛИСТ РОМБ. К-4.0x600x600 ВСТЗСП ГОСТ 8568-77*	1	12.0
				ПОЛОСА Б-6x40 ГОСТ 82-70 УНИВЕРСАЛ. ВСТЗКП2-1 ГОСТ 14637-79		
		4		ℓ = 1920	1	3.8
				- КНИ. 83.0.0.0-01		
				<u>ДЕТАЛИ</u>		
		3		ЛИСТ РОМБ. К-4.0x700x700 ВСТЗСП ГОСТ 8568-77*	1	16,4
				ПОЛОСА Б-6x40 ГОСТ 82-70 УНИВЕРСАЛ. ВСТЗКП2-1 ГОСТ 14637-79		
		4		ℓ = 2320	1	4,4

ФОРМАТ	ЗОНА	ПОЗ	ОБОЗНАЧЕНИЕ	НАИМЕНОВАНИЕ	КОЛ.	ПРИМЕЧАНИЕ
				КНИ. 83.0.0.0-02		
				<u>ДЕТАЛИ</u>		
		3		ЛИСТ РОМБ. К-4.0x1100x650 ВСТЗСП ГОСТ 8568-77	1	23,9
				ПОЛОСА Б-6x40 ГОСТ 82-70 УНИВЕРСАЛ. ВСТЗКП2-1 ГОСТ 14637-79		
		4		ℓ = 3020	1	5,7
				КНИ. 83.0.0.0-03		
				<u>ДЕТАЛИ</u>		
		3		ЛИСТ РОМБ. Б-К-4.0x850x1500 БСТЗСП ГОСТ 8568-77*	1	41,1
				ПОЛОСА Б-6x40 ГОСТ 82-70* УНИВЕРСАЛ. ВСТЗКП2-1 ГОСТ 14637-79		
		4		ℓ = 4220	1	7,8

ИНВ. №			

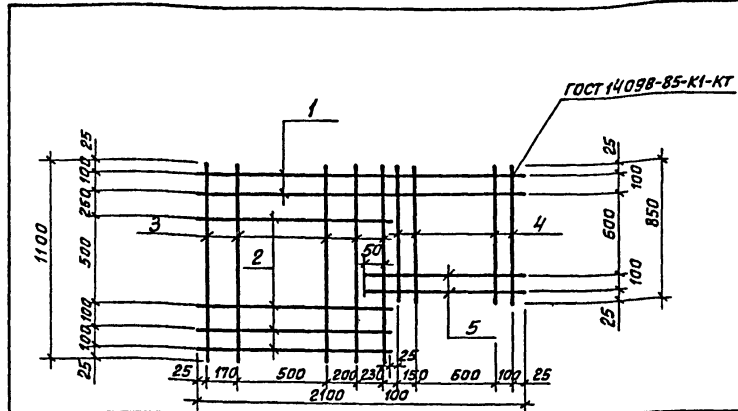
ТП 901-3-239.87

КНИ. 83.0.0.0

ЛИСТ
2

Альбом XIV

901-3-239.87



Формат	Зона	Паз	Обозначение	Наименование	Кол.	Примеч.
				<u>Детали</u>		
Б4	1		ТЛ 901-3-239.87-КЖИ.91.0.0.1	А-П-10-ГОСТ 5781-82 E=2100	2	1.3 кг
Б4	2			А-П-10-ГОСТ 5781-82 E=1150	4	0.70 кг
Б4	3			А-П-10-ГОСТ 5781-82 E=1100	5	0.7 кг
Б4	4			А-П-10-ГОСТ 5781-82 E=850	4	0.5 кг
Б4	5			А-П-10-ГОСТ 5781-82 E=1025	2	0.66 кг

ПРИВЯЗАН	
ИНВ. №:	

ТЛ 901-3-239.87 КЖИ 91.0.0.0

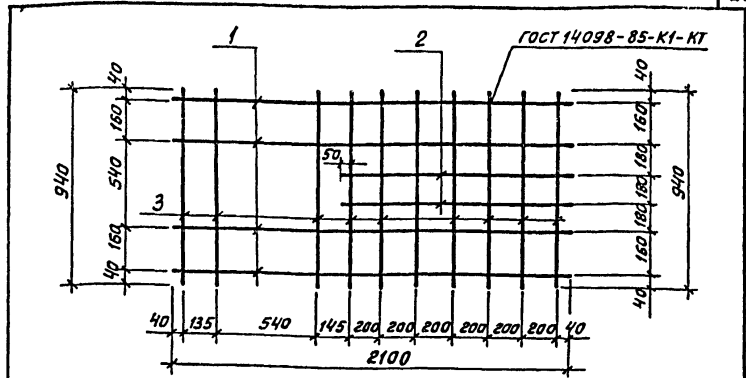
СЕТКА АРМАТУРНАЯ
С1

СТАДИЯ	МАССА	МАСШТАБ
Р	12.2	—

ЛИСТ 1 ЛИСТОВ 1
ЦНИИЭП
ИНЖЕНЕРНОГО ОБОРУДОВАНИЯ
Г. МОСКВА

Формат А4

Провер: Стронгин
Ст. инж. Евданова
Вед. инж. Мислова
Г.И.П. Левина
Н.КОНТР. Письман
НАЧ.ОТД. Красавин



Формат	Зона	Паз	Обозначение	Наименование	Кол.	Примеч.
				<u>Детали</u>		
Б4	1		ТЛ 901-3-239.87-КЖИ.92.0.0.1	А-П-10-ГОСТ 5781-82 E=2100	4	1.30 кг
Б4	2			А-П-10-ГОСТ 5781-82 E=1290	2	0.83 кг
Б4	3			А-П-10-ГОСТ 5781-82 E=940	10	0.6 кг

ПРИВЯЗАН	
ИНВ. №:	

ТЛ 901-3-239.87 КЖИ 92.0.0.0

СЕТКА АРМАТУРНАЯ
С2

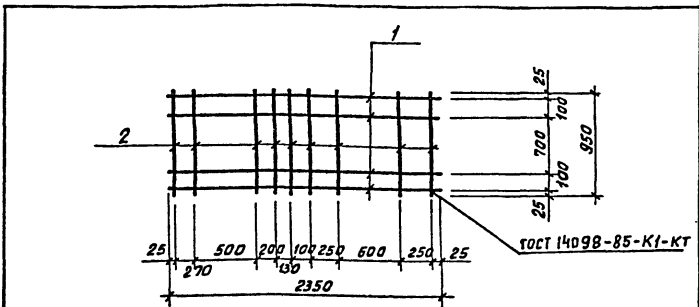
СТАДИЯ	МАССА	МАСШТАБ
Р	12.8	—

ЛИСТ 1 ЛИСТОВ 1
ЦНИИЭП
ИНЖЕНЕРНОГО ОБОРУДОВАНИЯ
Г. МОСКВА

Формат А4

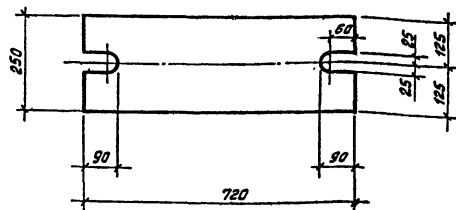
Провер: Стронгин
Ст. инж. Саранча
Вед. инж. Мислова
Г.И.П. Левина
Н.КОНТР. Письман
НАЧ.ОТД. Красавин

Копиробал: Элм



Формат	Зона	Паз.	Обозначение	Наименование	Кол.	Примеч.
<u>Детали</u>						
Б4	1		ТП 901-3-239.87	А-III-10-ГОСТ 5781-82; l=2350	4	1,5кг
Б4	2			А-III-10-ГОСТ 5781-82; l=950	9	0,7кг

Инв.№	Лист	Дата	Подп.	Исполн.	Инв.№	Лист	Дата	Подп.	Исполн.
Провер Стронгин Ст.инж. Сарянчи Вед.инж. Смыслов ГИП Левина И.контр. Лисьман Нач.отд. Красавин					ТП 901-3-239.87 КЖИ. 930.0.0 СЕТКА АРМАТУРНАЯ 03 СТАВЛЯ МАССА МАСШТАБ Р 12,3 — ЛИСТ Листов 4 ЦНИИЭП ИНЖЕНЕРНОГО ОБОРУДОВАНИЯ г. Москва Формат А4				



Покрытие: ГОРЦ.50-60

Инв.№	Лист	Дата	Подп.	Исполн.	Инв.№	Лист	Дата	Подп.	Исполн.
Провер Стронгин Ст.инж. Аязьева Вед.инж. Смыслов Рук.гр. Стронгин ГИП Левина И.контр. Лисьман Нач.отд. Красавин					ТП 901-3-239.87 КЖИ. 85.0.0.0 СОЕДИНИТЕЛЬНЫЙ ЭЛЕМЕНТ МСЗ СТАВЛЯ МАССА МАСШТАБ Р 28,26 — ЛИСТ Листов 1 ЦНИИЭП ИНЖЕНЕРНОГО ОБОРУДОВАНИЯ г. Москва Формат А4				

Копировал: Хлеп.

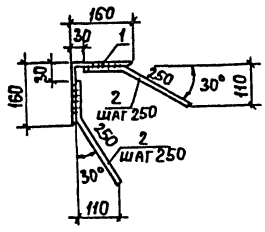
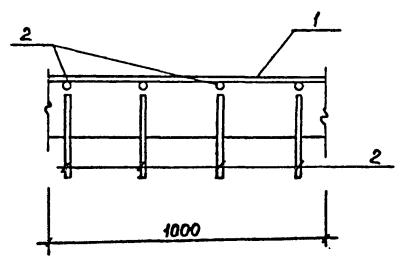
Формат А4

22486-05

Альбом XIV

901-3-239.87

ИМЬ. № ТАБЛ. ПОДАРИТЬ ИЛИ КТО ВЗАПЛАТИЛИ



ФОРМ.	ЗОНА	ПОЗ.	ОБОЗНАЧЕНИЕ	НАИМЕНОВАНИЕ	КОД	ПРИМЕЧ.
				Сварочные единицы		
		1	ТП 901-3-239.87	УГОЛОК Б160x160x10 ГОСТ 8509-86 ВСТЗ ГОСТ 635-79 R=1000	1	24.7
		2		А-III-8-ГОСТ5181-82 R-380	4	0.15

ПРИВАРКА СТЕРЖНЕЙ ВНАХЛЕСТКУ
РУЧНОЙ ДУГОВОЙ СВАРКОЙ.

ПРИВЯЗАН		ПРОВЕР. СТРОНГИН <i>С.И.</i>	ТП 901-3-239.87	КЖИ.94.0.0.0
		СТ.ИЖ. МАКАРИЦЕВА <i>М.И.</i>	ИЗДЕЛИЕ ЗАКЛАДНОЕ МН1	СТАДИЯ МАССА
		РЧК. ГР. СТРОНГИН <i>С.И.</i>		Р 25,3
		ГИП ЛЕВИНА <i>Л.И.</i>		МАСШТАБ
		Н.КОНТР. ПИСЬМАН <i>П.И.</i>		ЛИСТ 1
ИНВ. №		НАЧ.ОТД. КРАСАВИН <i>К.И.</i>		ЦНИИЭП ИНЖЕНЕРНОГО ОБОРУДОВАНИЯ Г. МОСКВА

Госстрой СССР
ЦЕНТРАЛЬНЫЙ ИНСТИТУТ ТИПОВОГО ПРОЕКТИРОВАНИЯ
Свердловский филиал
620062, г.Свердловск-62, ул.Чебышева,4
Заказ № 535 Инв. № 22486-05 тираж 215
Сдано в печать 28.12. 1987г цена 1-22