

ТИПОВОЙ ПРОЕКТ

222-1-99/75

ОБЩЕОБРАЗОВАТЕЛЬНАЯ
ШКОЛА НА 10 КЛАССОВ

СОСТАВ ПРОЕКТА :

АЛЬБОМ 0 МАТЕРИАЛЫ ДЛЯ ПРИВЯЗКИ И ЧЕРТЕЖИ НУЛЕВОГО ЦИКЛА РАБОТ
АЛЬБОМ I АРХИТЕКТУРНО-СТРОИТЕЛЬНЫЕ И ТЕХНОЛОГИЧЕСКИЕ ЧЕРТЕЖИ
АЛЬБОМ II САНИТАРНО-ТЕХНИЧЕСКИЕ ЧЕРТЕЖИ
АЛЬБОМ III ЭЛЕКТРОТЕХНИЧЕСКИЕ ЧЕРТЕЖИ
АЛЬБОМ IV ИЗДЕЛИЯ ЗАВОДСКОГО ИЗГОТОВЛЕНИЯ
АЛЬБОМ V ЧЕРТЕЖИ ЗАДАНИЯ ЗАВОДУ ИЗГОТОВИТЕЛЮ
АЛЬБОМ VI ЗАКАЗНЫЕ СПЕЦИФИКАЦИИ
АЛЬБОМ VII СМЕТЫ

УТВЕРЖДЕН
ГОСГРАЖДАНСТРОЕМ
НА СТАДИИ ТЕХНИЧЕСКОГО ПРОЕКТА
ПРИКАЗОМ №154 10.X.1968

АЛЬБОМ IV

РАЗРАБОТАН И
ВВЕДЕН В ДЕЙСТВИЕ
ЦНИИЭП учебных зданий
ПРИКАЗОМ №137 30.X.1975

625/04 ЦЕНА 1-25

ЦНИИЭП
УЧЕБНЫХ ЗАДАНИЙ
Г. МОСКВА

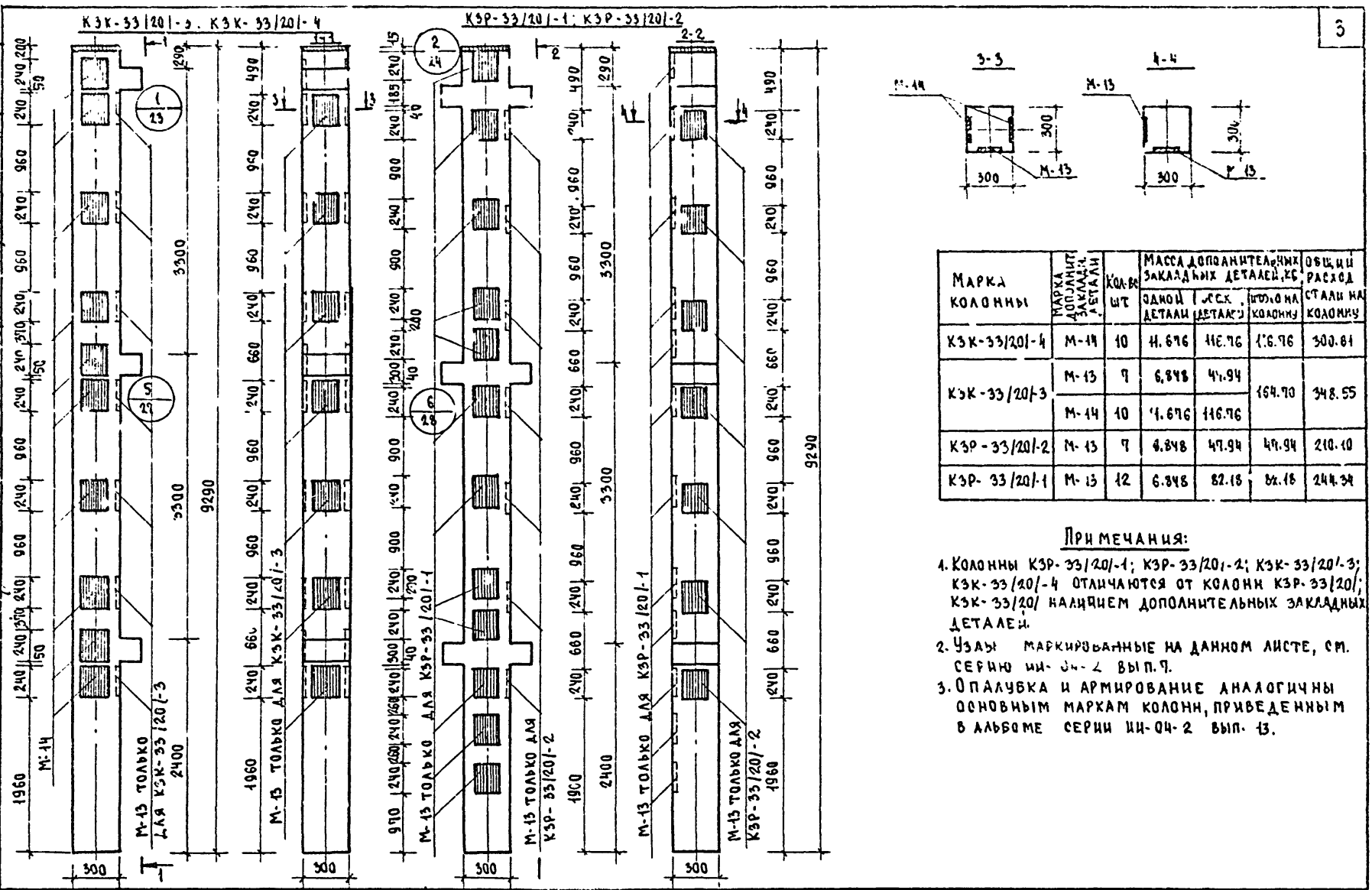
РУК. МАСТ. МЛ.
ТА. ЛИН. МАСТ.
ТА. АРХ. ПР. ТА.
РУК. ГР. ИНЖ.

В. БАШЕНКОВ
Е. БОЙКО
Н. БЫКОВ
А. ЖИРНОВА

ИНЖЕНЕР
КОПИРОВАЛ

ДИРИЖОР
Л. БОЛОДОВА

№ 924



МАРКА КОЛОННЫ	МАРКА ДОПОЛНИТЕЛЬНЫХ ЗАКЛАДНЫХ АСТАЛИ	КОЛ-ВО ШТ	МАССА ДОПОЛНИТЕЛЬНЫХ ЗАКЛАДНЫХ ДЕТАЛЕЙ, КГ			ОБЪЕМ СТАЛИ НА КОЛОННУ
			ОДНОЙ ДЕТАЛИ	ВСЕХ ДЕТАЛЕЙ	ОБЪЕМ НА КОЛОННУ	
КЗК-33/20/4	М-14	10	4.676	46.76	16.76	300.84
КЗК-33/20/3	М-13	7	6.848	47.94	164.70	348.55
	М-14	10	4.676	46.76		
КЗР-33/20/2	М-13	7	6.848	47.94	47.94	210.10
КЗР-33/20/1	М-13	12	6.848	82.18	82.18	244.94

ПРИМЕЧАНИЯ:

1. Колонны КЗР-33/20/1; КЗР-33/20/2; КЗК-33/20/3; КЗК-33/20/4 отличаются от колонн КЗР-33/20/1; КЗК-33/20/1 наличием дополнительных закладных деталей.
2. Узлы маркированные на данном листе, см. серию ИЖ-2 вып. 7.
3. Опалубка и армирование аналогичны основным маркам колонн, приведенным в альбоме серии ИЖ-2 вып. 13.

1975 ОБЩЕОБРАЗОВАТЕЛЬНАЯ ШКОЛА НА 10 КЛАССОВ Колонны: КЗК-33/20/3; КЗК-33/20/4. КЗР-33/20/1; КЗР-33/20/2 Опалубочный чертеж. Типовой проект 222-1-99/25 Альбом IV Лист ИЖ-1

ЦНИИЭП
 ЧУЕБНЫХ ЗАДАНИЙ
 Г. МОСКВА

ДИР. МАСТ. М.
 ТА. ИИИ. МАСТ.
 ГА. АРС. ПО. ТА
 ПА. ИИИ. ПР. ТА
 РУК. ГР. ИИИ.

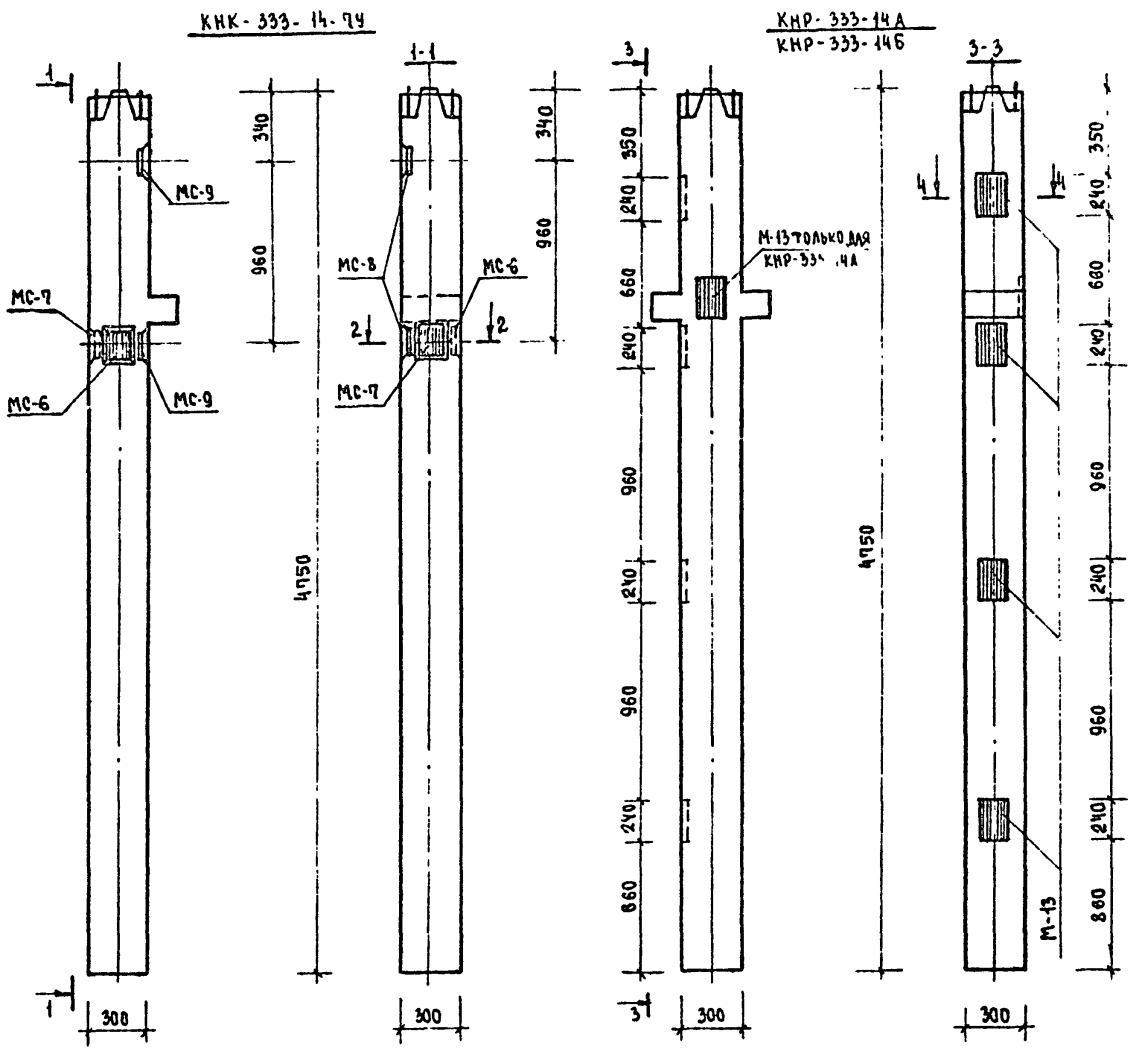
И. БАШЕНКОВ
 Е. ВОЛКОВ

ИНЖЕНЕР
 КОПИРОВАА

А. БЫКОВ
 А. ИИРОВА

А. БОЛОДОВА

95-924

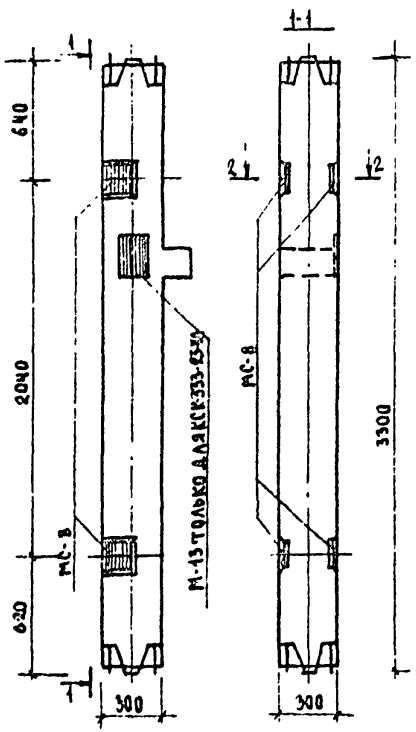


МАРКА КОЛОННЫ	МАРКА ДОПОЛНИТ. ЗАКЛАДН. ДЕТАЛЕЙ	КОЛ-ВО ШТ	МАССА ДОПОЛНИТЕЛЬНЫХ ЗАКЛАДНЫХ ДЕТАЛЕЙ КГ		ИТОГО НА КОЛОННУ	ОБЩИЙ РАСХОД СТАЛИ НА КОЛОННУ
			ОДНОЙ ДЕТАЛЬЮ	ВСЕХ ДЕТАЛЕЙ		
КНК-333-14-74	МС-6	1	2.07	2.07	14.74	96.23
	МС-7	1	2.07	2.07		
	МС-8	2	2.65	5.30		
	МС-9	2	2.65	5.30		
КНР-333-14А	М-13	5	6.848	34.24	34.24	121.86
КНР-333-14Б	М-13	4	6.848	27.39	27.39	115.04

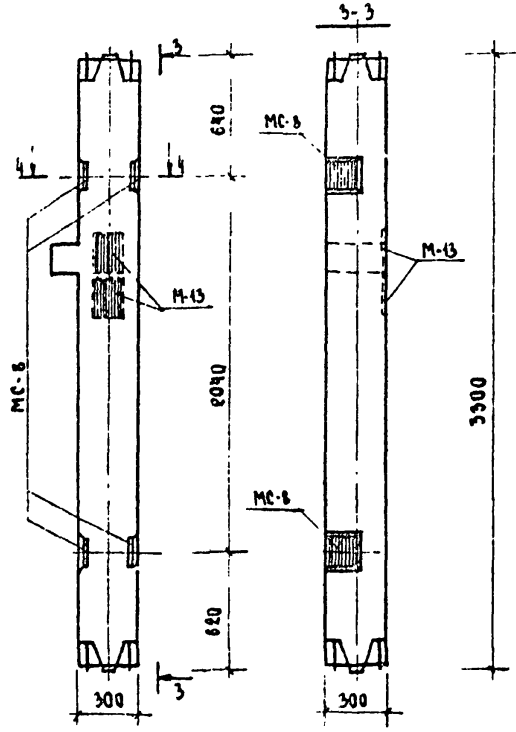
ПРИМЕЧАНИЯ:

- 1 Колонны КНК-333-14-74; КНР-333-14А; КНР-333-14Б отличаются от колонн КНК-333-14 и КНР-333-14 серии ИИ-04-2 вып 7 наличием дополнительных закладных деталей
- 2 Опалубка и армирование аналогичны основным маркам колонн, приведенным в альбоме ИИ-04-2 вып. 7.

КСК-333-23-7; КСК-333-23-7А



КСК-333-23-7Б



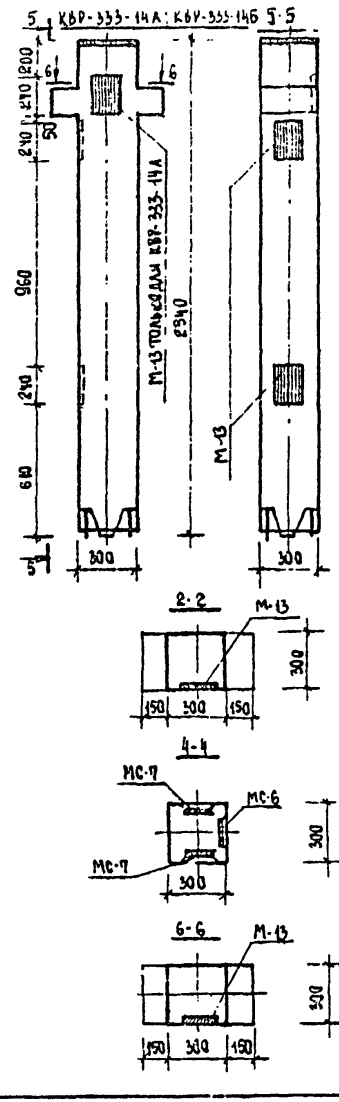
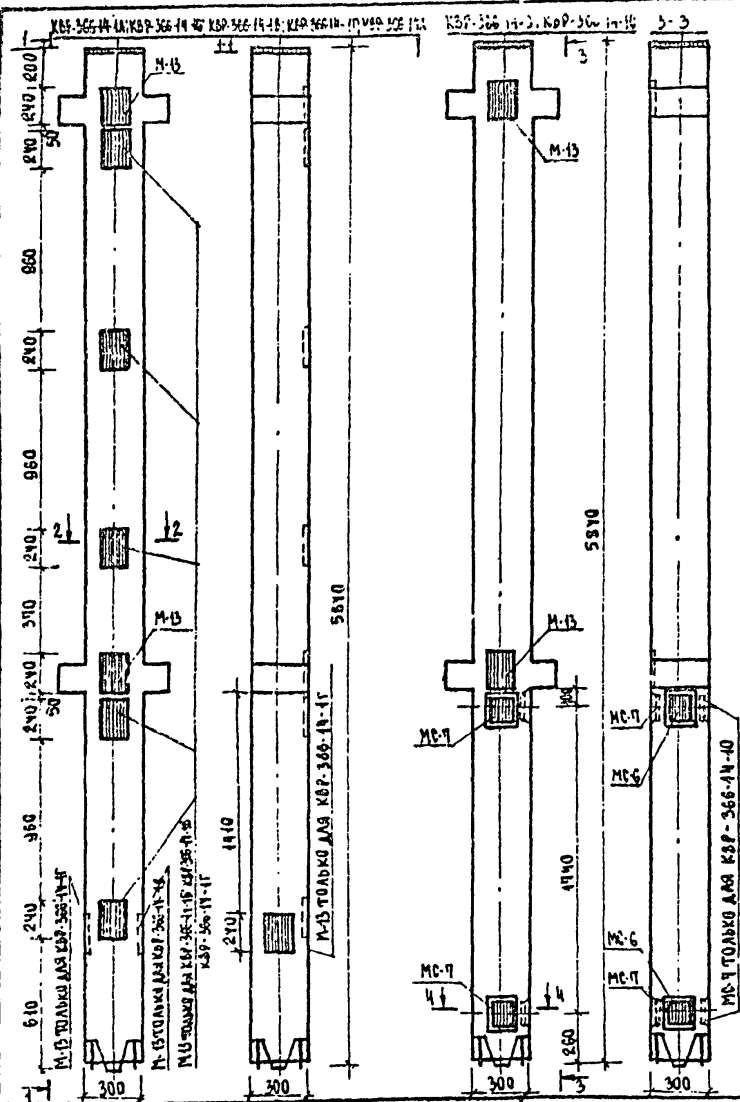
МАРКА КОЛОНЫ	МАРКА ДОПОЛНИТЕЛЬНЫХ ЗАКАЗНЫХ ДЕТАЛЕЙ	КОЛ-ВО ШТ.	МАССА ДОПОЛНИТЕЛЬНЫХ ЗАКАЗНЫХ ДЕТАЛЕЙ, КГ		ОБЩИЙ РАСХОД СТАЛИ НА КОЛОНУ
			ОДНОЙ ДЕТАЛИ	ВСЕХ ДЕТАЛЕЙ	
КСК-333-23-7А	MC-8	4	2.65	10.60	17.15
	M-13	1	6.848	6.85	
КСК-333-23-7	MC-8	4	2.65	10.60	17.69
	M-13	1	6.848	6.85	
КСК-333-23-7Б	MC-8	4	2.65	10.60	24.30
	M-13	2	6.848	13.70	

ПРИМЕЧАНИЯ:

- Колонны КСК-333-23-7А; КСК-333-23-7; КСК-333-23-7Б отличаются от колонны КСК-333-23, серии ИИ-04-2 вып 7 наличием дополнительных заказных деталей.
- Опалубка и армирование аналогичны основным маркам колонн, приведенным в альбоме ИИ-04-2 вып. 9.

В. БАШЕНКОВ
 Е. БОУКО
 И. БЫКОВ
 А. МЫРНОВА
 КОПИРОВАЛ
 В. КОСТЯКОВ
 А. БОРИСОВА

ЦЕНТ
 ЧУБНЫХ
 ЗАМНИИ
 С. МОСКВА



МАРКА КОЛОНЫ	МАРКА ДОПОЛНИТЕЛЬНЫХ ЗАКАЗНЫХ ДЕТАЛЕЙ	КОЛ-ВО ДЕТАЛЕЙ	МАССА ДОПОЛНИТЕЛЬНЫХ ЗАКАЗНЫХ ДЕТАЛЕЙ КГ			ОБЩИЙ РАСХОД СТАЛИ НА КОЛОНЫ
			ОДНОЙ ДЕТАЛИ	ВСЕХ ДЕТАЛЕЙ	ИТОГОВАЯ КОЛОНА	
КВР-366-14-1А	М-13	2	6.818	13.70	13.70	166.76
КВР-366-14-1Б	М-13	7	6.846	47.94	47.94	201.02
КВР-366-14-1В	М-13	8	6.818	54.76	54.76	209.66
КВР-366-14-1Г	М-13	3	6.818	20.76	20.76	207.66
КВР-366-14-9	МС-6	2	2.07	4.14		148.56
	МС-7	2	2.07	4.14	21.96	
	М-13	2	6.818	13.70		
КВР-366-14-10	МС-6	2	2.07	4.14		152.70
	МС-7	4	2.07	8.28	28.12	
	М-13	2	6.818	13.70		
КВР-333-14А	М-13	3	6.818	20.54	20.54	98.70
КВР-333-14Б	М-13	2	6.818	13.70	13.70	91.66

ПРИМЕЧАНИЯ:

1. Колонны КВР-366-14-1А; КВР-366-14-1Б; КВР-366-14-1В; КВР-366-14-1Г; КВР-366-14А; КВР-366-14-9; КВР-366-14-10; КВР-333-14А; КВР-333-14Б ОТЛИЧАЮТСЯ ОТ КОЛОНЫ КВР-366-14-1; КВР-366-14; КВР-333-14 СЕРИИ ИИ-04-2 ВЫП. 12... НАЛИЧИЕМ ДОПОЛНИТЕЛЬНЫХ ЗАКАЗНЫХ ДЕТАЛЕЙ.
2. ПЛАУБКА И АРМИРОВАНИЕ АНАЛОГИЧНЫ ОСНОВНЫМ МАРКАМ КОЛОНЫ, ПРИВЕДЕННЫМ В АЛЬБОМЕ СЕРИИ ИИ-04-2. ВЫП. 1.

1975

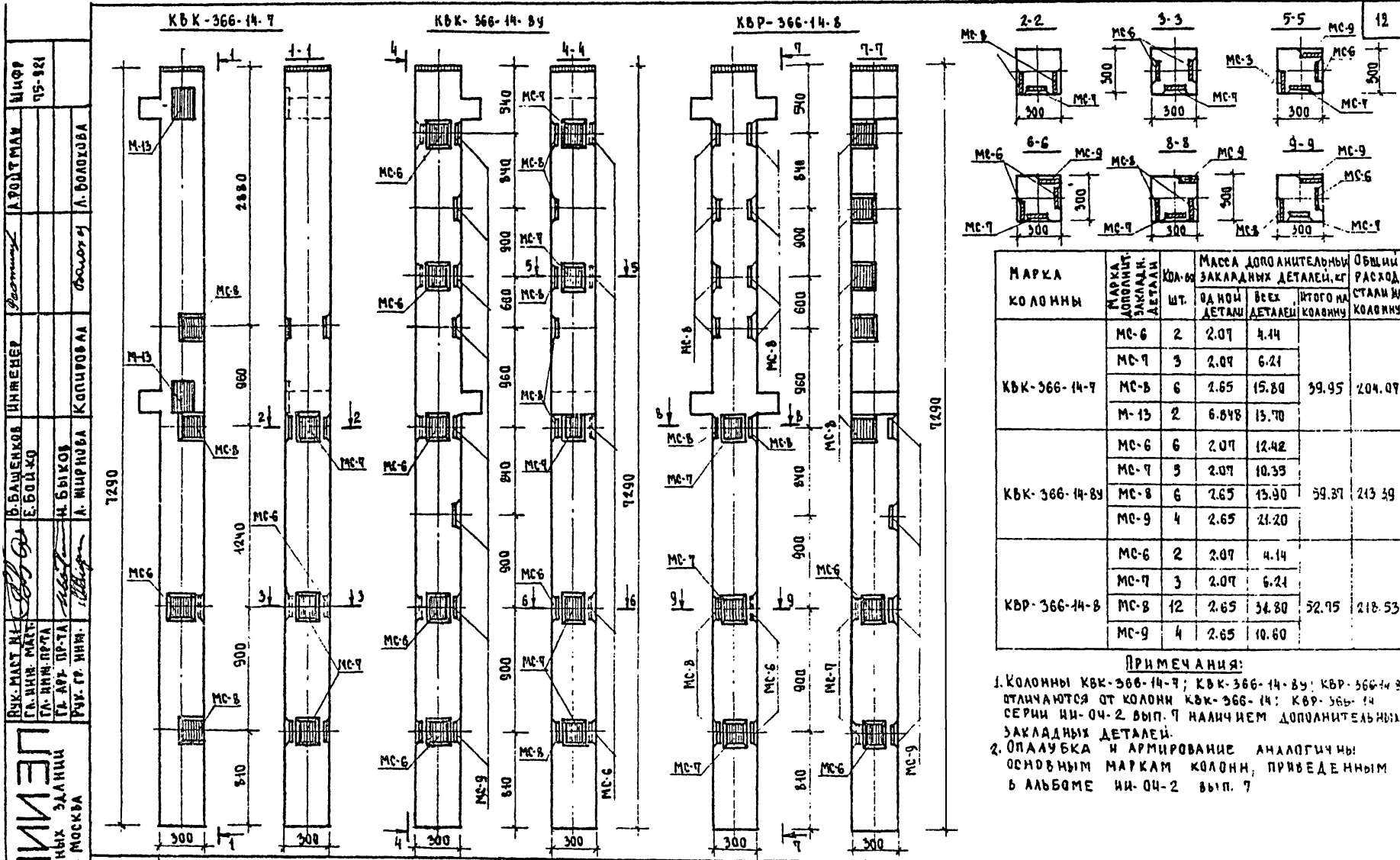
ОБЩЕОБРАЗОВАТЕЛЬНАЯ ШКОЛА НА 10 КЛАССОВ

Колонны: КВР-366-14-1А; КВР-366-14-1Б; КВР-366-14-1В; КВР-366-14-1Г; КВР-366-14А; КВР-366-14-9; КВР-366-14-10; КВР-333-14Б; КВР-333-14А

Типовой проект 222-1-99/25

Альбом IV

Лист ИЖ-9



МАРКА КОЛОННЫ	МАРКА ДОПОЛНИТ. ЗАКЛАД. ДЕТАЛЕЙ	КОЛ-ВО ШТ.	МАССА ДОПОЛНИТЕЛЬНЫХ ЗАКЛАДНЫХ ДЕТАЛЕЙ, кг		ОБЩИЙ РАСХОД СТАЛИ ИЛИ КОВАЛИНЫ
			В АНТИДЕТАЛИ	В СЕЧЕНИИ ДЕТАЛЕЙ	
KBK-366-14-7	MC-6	2	2.07	4.44	59.95
	MC-7	3	2.09	6.21	
	MC-8	6	2.65	15.80	
	M-15	2	6.848	13.70	
KBK-366-14-8y	MC-6	6	2.07	12.42	59.37
	MC-7	3	2.09	10.53	
	MC-8	6	2.65	15.90	
	MC-9	4	2.65	21.20	
KBP-366-14-8	MC-6	2	2.07	4.14	52.75
	MC-7	3	2.09	6.21	
	MC-8	12	2.65	34.80	
	MC-9	4	2.65	10.60	

ПРИМЕЧАНИЯ:

1. Колонны KBK-366-14-7; KBK-366-14-8y; KBP-366-14-8 отличаются от колонн KBK-366-14; KBP-366-14 серии ИИ-04-2 вып. 7 наличием дополнительных закладных деталей.
2. Опалубка и армирование аналогичны основным маркам колонн, приведенным в альбоме ИИ-04-2 вып. 7

ЦНИИЭП
УЧЕБНЫХ ЗАДАНИЙ
в МОСКВЕ

РУК. МАСТ. И.Е. СЕВЕРИН
СА. ИИИ. МАТ. Е. БОДЯКО
ТЕ. АРХ. ПР. ТА. Ч. БЫКОВ
РУК. ГР. ИИИ. А. МИРНОВА

ИЗМЕРЕНЕЕ
КАПИРОВАА

А. ПОДТМАВ
А. БОЛОДОВА

ШКОЛ
95-921

ДУХ. РАСТ. ИЛ.
ГЛА. ИНЖ. МАСТ.
ГЛА. АРХ. ПРО-ТА
ГЛА. ИНЖ. ПРО-ТА
РУК. ГР. ИНЖ.

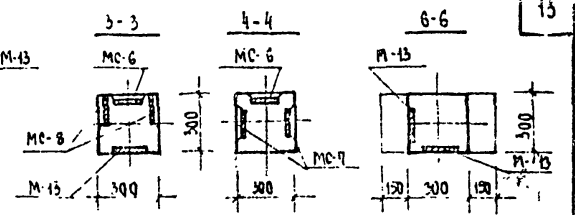
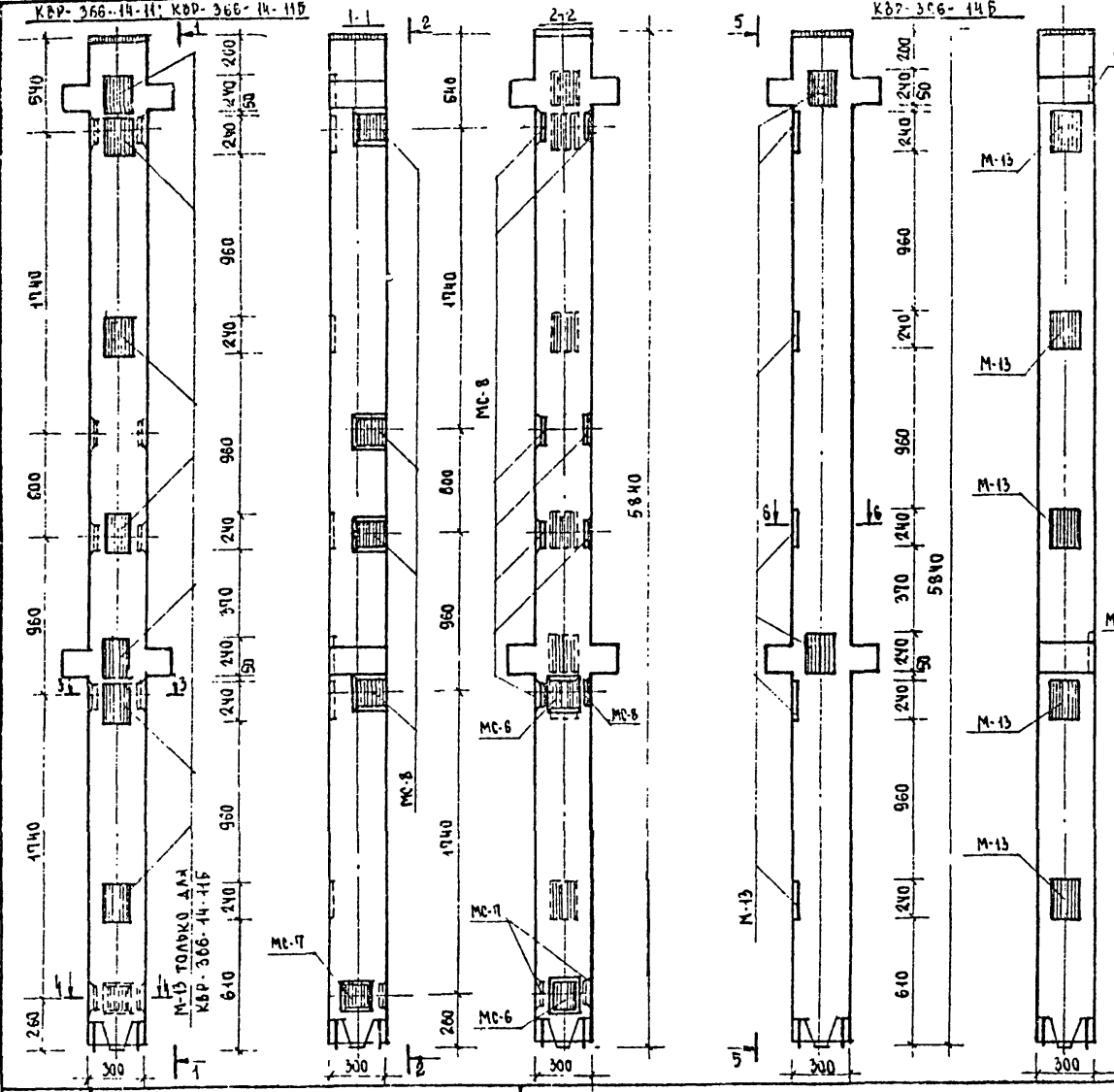
Соболев
Соболев

В. БАШЕНКОВ
Е. БОЛЧКО
И. БЫКОВ
А. ИВАНОВА

И. ИВАНОВА
Копырова

И. ИВАНОВА
А. БОЛОДКОВА

И. ИВАНОВА
И. ИВАНОВА

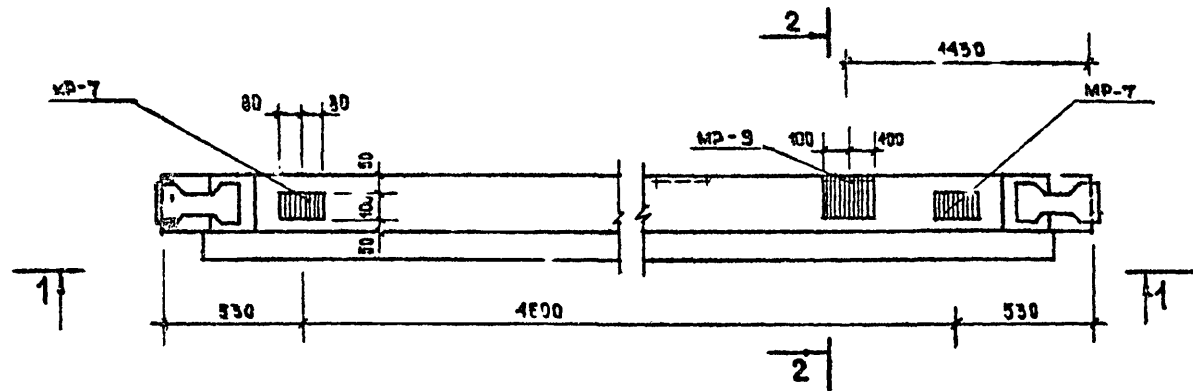


МАРКА КОЛОННЫ	МАРКА ДОПОЛНИТ. ЗАКАДНЫХ ДЕТАЛЕЙ	КОЛ. В УГ	МАССА ДОПОЛНИТЕЛЬНЫХ ЗАКАДНЫХ ДЕТАЛЕЙ, КГ		ОБЩИЙ РАСХОД СТАЛИ НА КОЛОННУ
			ОДНОЙ ДЕТАЛИ	ВСЕХ ДЕТАЛЕЙ	
КВР-366-14-11	МС-6	2	2,07	4,14	29,48
	МС-7	2	2,07	4,14	
	МС-8	8	2,65	21,20	
КВР-366-14-11Б	МС-6	2	2,07	4,14	77,42
	МС-7	2	2,07	4,14	
	МС-8	8	2,65	21,20	
КВР-366-14Б	М-13	7	6,848	47,94	174,92
	М-13	7	6,848	47,94	

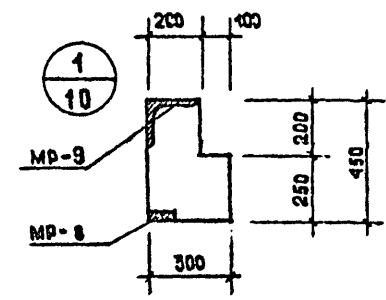
ПРИМЕЧАНИЯ:

1. Колонны КВР-366-14-11; КВР-366-14-11Б; КВР-366-14Б отличаются от колонны КВР-366-14 серии ИЧ-04-2 вып.7 наличием дополнительных закладных деталей.
2. Опалубка и армирование аналогичны основным маркам колонн, приведенным в альбоме ИЧ-04-2 вып.7.

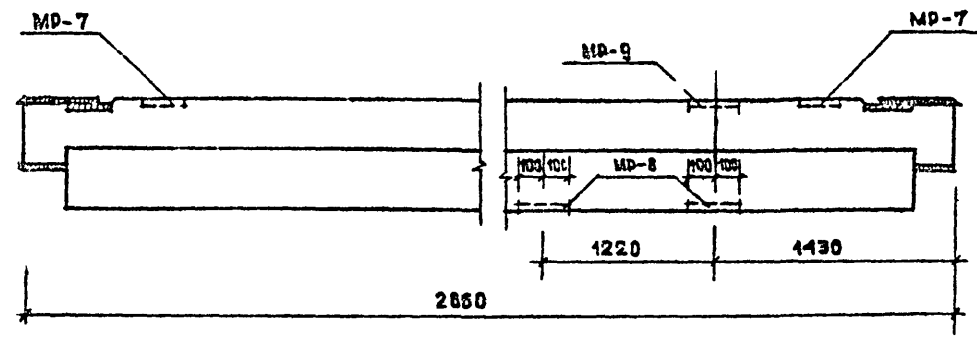
P-52-57T-1



2-2



1-1



МАРКА РИГЕЛЯ	МАРКА ДОПОЛ. ЗАКАЗ. ДЕТАЛЕЙ	КСА ШТ.	МАССА ДОПОЛНИТЕЛЬНЫХ ЗАКЛАДНЫХ ДЕТАЛЕЙ, кг			ОБЩИЙ ВАСХОД СТАЛИ НА РИГЕЛЬ	НАГОТОВ. ЧЕРТ. ЗАКЛАД. ДЕТ.
			ОДНОЙ ДЕТ.	ВСЕХ ДЕТ.	ИТОГО НА РИГЕЛЬ		
P-52-57T-1	MP-7	2	2.56	5.32	18.50	118.51	СЕРИЯ ИИ-04-3 ВЫП. 5 А. 34
	MP-8	2	2.32	6.64			
	MP-9	1	4.54	4.54			

ПРИМЕЧАНИЕ:

1. Опалубка и армирование аналогичны основным маркам ригелей, приведенных в альбоме ИИ-04-3 выпуск 4 часть I. Узел 1 см. серии ИИ-04-3 в. 5. лист 10
2. Ригель P-52-57T-1 отличается от ригеля P-52-57T по серии ИИ-04-3 вып. 5 т.е. наличием дополнительных закладных деталей.

ЦНИИЭП
УЧЕБНЫХ ЗАДАНИЙ
Г. МОСКВА

ДИК. МАСТЕР
Г.А. НИЖ. МАСТ.
Г.А. АРХ. ПР-ТИ.
Г.А. НИЖ. ПР-ТИ.
ДИК. ГР. НИЖ.

С. БАВРИКОВ
В. БОЙКО
И. БОЙКОВ
А. НИКОЛОВА

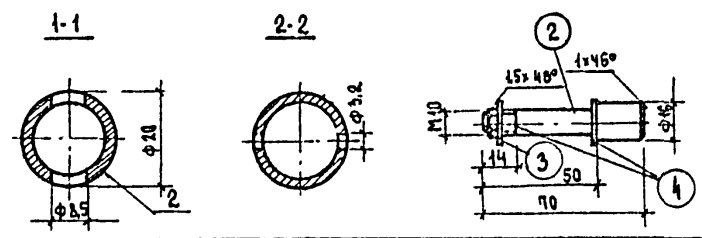
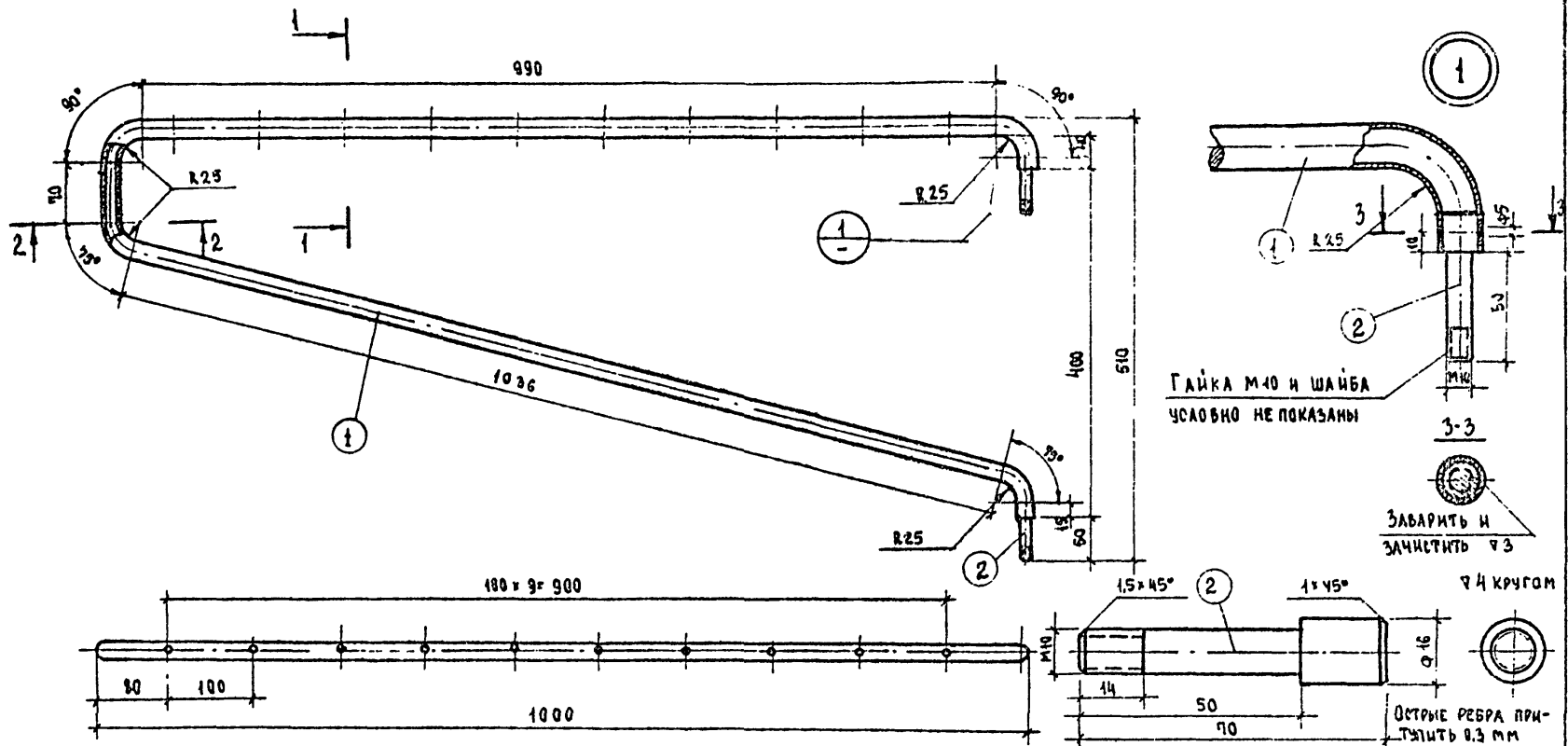
ИЖМЕНЕВ
Т. БОЖИК
А. АБДУЛОВА

Шкел
19-944

В. БАШЕНКОВ
Е. БОДЬКО
Н. БЫКОВ
А. ИВАНОВА

КОПИРОВАЛ

С. МОСКВА



ПРИМЕЧАНИЕ
 ОБЩИЙ ВИД, СМ.
 ЛИСТ ИМ-1
 М 1:2, 1:5

СПЕЦИФИКАЦИЯ МЕТАЛЛА НА ЭЛЕМЕНТ									
МАТЕРИАЛ ВКЛЮЧ. ГОСТ 380-60*									
МАРКА ЗАВМ.	№ ПОЗ.	СРЕДН. Толщ. мм	ДИАМ. мм	К-во. шт.		МАССА, кг		ГОСТ	
				Т	И	ИДЕТ.	ВСЕГ. ДЕТ.		
М 1	1	φ20	2335	1	-	2,068	2,068		
	2	φ16	70	2	-	0,062	0,124		
	3	М40	-	1	-	0,014	0,014		2,396
	4	10	-	2	-	0,095	0,190		

ЦЕНТ
 ЧУВШЫХ ЗАДАНИЙ
 С. МОСКВА

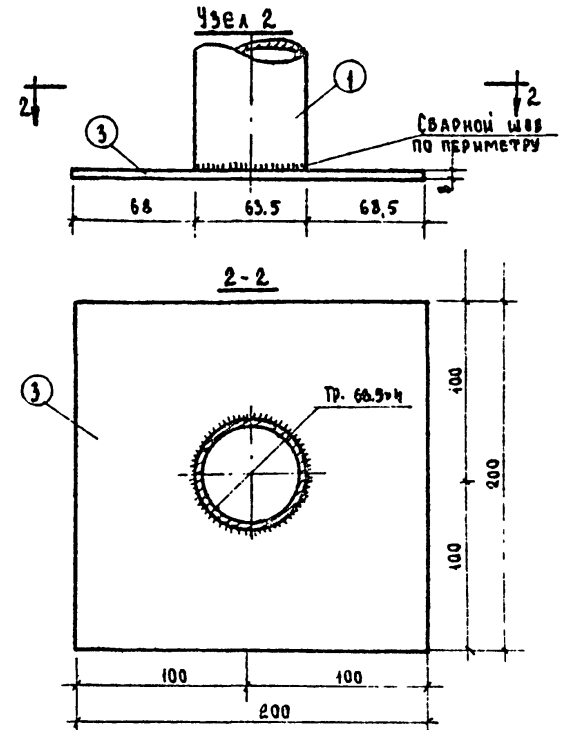
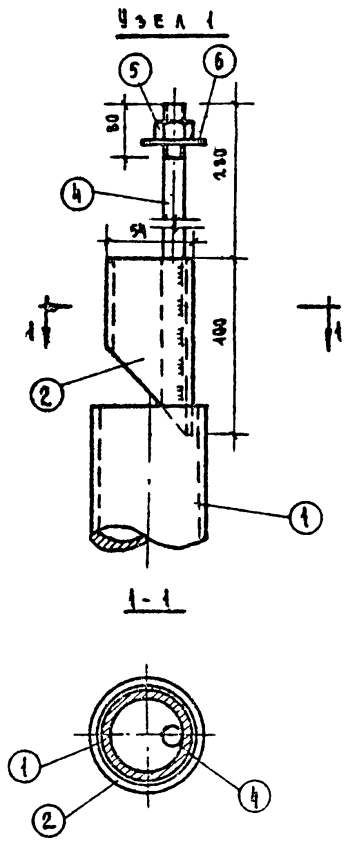
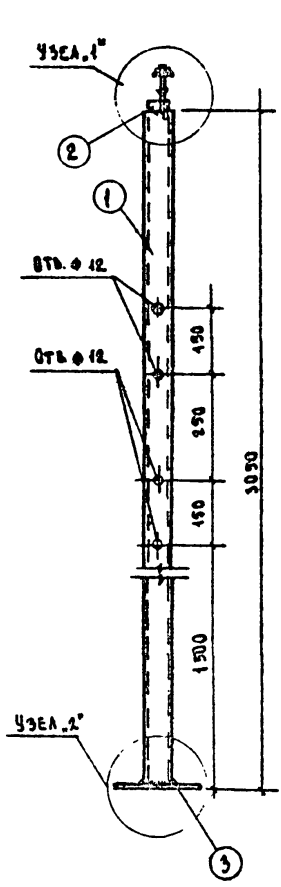
ЦНИИП
 ЧУВСТВЫХ ЗАДАНИЙ
 С МОСКВА

УЧ. ПЛАН И
 ГА. ИИМ. ПЛАТ
 ГА. АРХ. ПО. ТА
 ГА. ИИМ. ПО. ТА
 ДУВ. ГР. ИИМ

В. БЛАЖЕНКО
 Е. БОДКО
 Н. БЫКОЗ
 В. МАКРИМОВА

Копировал
 В. БОДКО
 В. МАКРИМОВА

ШКОЛ
 1975



СПЕЦИФИКАЦИЯ МСТАЛЛА НА ИЗДЕЛИЕ.
 МАТЕРИАЛ ВКСТЭКП ГОСТ 380-60

МАРКА ИЗДЕЛ.	№ ПОЗ.	СЕЧЕНИЕ	ДЛИНА мм	КОЛ-ВО		МАССА, кг		ГОСТ
				Т	Н	ДЕТ.	ВСЕХ ДЕТ.	
ИМС-9	1	ТР. 68,5x4	3044	1	-	17,9	17,9	207 20
	2	Д. 54x4	100	1	-	0,5	0,5	
	3	-200x6	300	1	-	1,9	1,9	
	4	Ø12	360	1	-	0,52	0,52	
	5	ГАЙКА М12		1		0,014	0,014	
	6	ШАЙБА 12		1		0,095	0,095	

ПРИМЕЧАНИЕ:
 СВАРКУ ПРОИЗВОДИТЬ ЭЛЕКТРОДАМИ
 ТИПА ЭИ2 ГОСТ 9467-60 НШ-4мм.

М 1:2,5 1:10

Шифр
95-984

И. ВЛАСЕНКОВ
Е. БОДИКО

Д. БИЧКОВ
А. ПИРМОВА

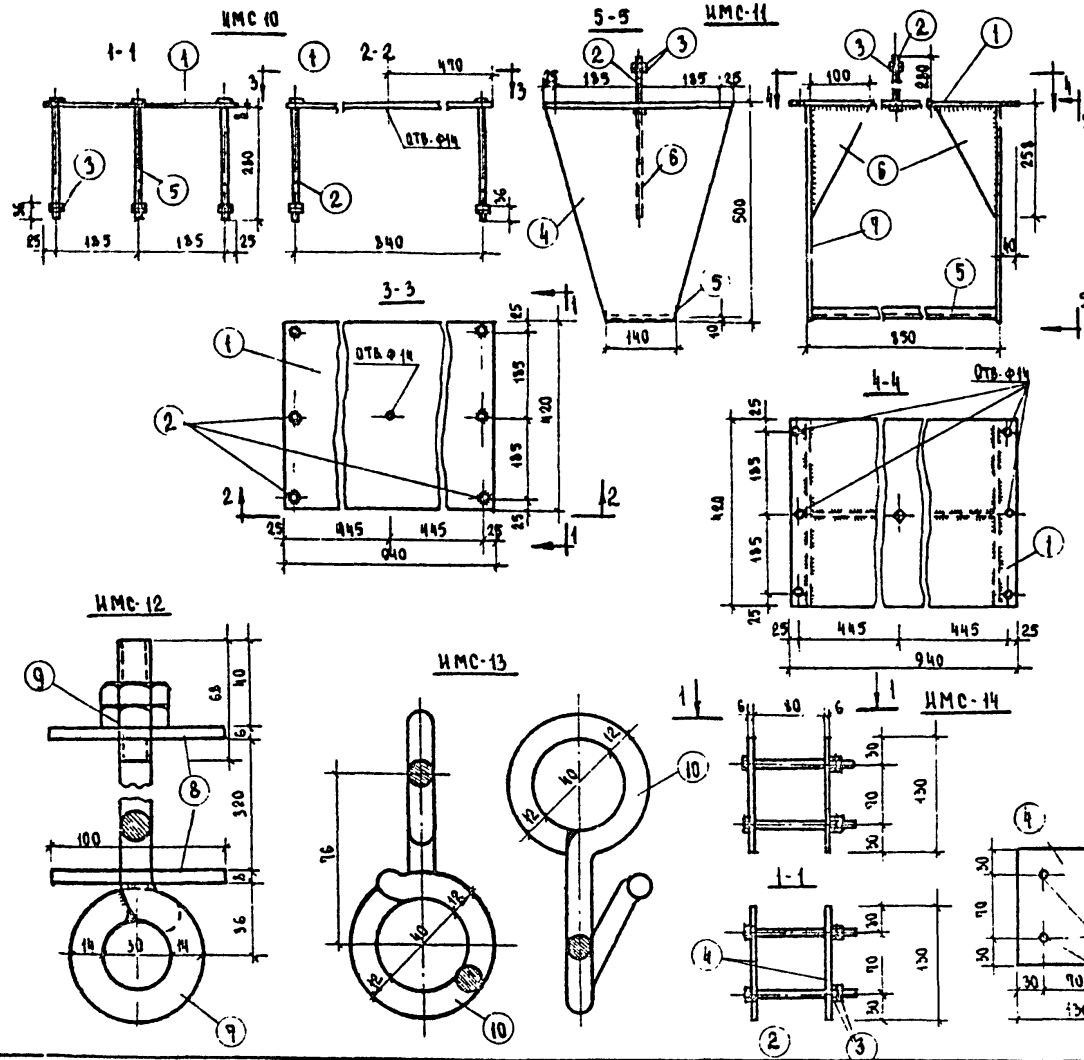
КОПИРОВАЛ

КОПИРОВАЛ

ОЧК. МАСТ. ИИ
Т. МАСТ. ИИ
Т. АРЗ. ПР-ТА
Г.А. ИИ. ПР-ТА
ПР. ПР. ИИ. ИИ

ЦЕНТРИНГ
УЧЕБНЫХ ЗАДАНИЙ
С. МОСКВА

Л. ВОЛОДЮЖА



СПЕЦИФИКАЦИЯ МЕТАЛЛА НА ИЗДЕЛИЕ						
МАТЕРИАЛ ВКЛЮЧ. ГОСТ						
МАТЕРИАЛ	СЕЧЕНИЕ	ДЛИНА	КОЛ. ШТ.	МАССА КГ		ГОСТ
				1 ШТ.	ВСЕХ ДЕТАЛЕЙ	
ИМС-10	1 - 420x8	940	1	24.30	24.30	103-57
	2 БОЛТ М12	260	6	0.23	1.38	1798-73
	3 ГАЙКА М12	-	12	0.012	0.14	2524-70
ИМС-11	2 БОЛТ М12	260	1	0.23	0.23	1798-73
	3 ГАЙКА М12	-	2	0.012	0.02	2524-70
	1 - 420x8	940	1	24.30	24.30	103-57
ИМС-12	4 - 420x10	492	2	16.22	32.44	69-34
	5 С 10	230	1	7.13	7.13	240-55
	6 - 150x8	250	2	2.36	4.72	103-57
ИМС-13	7 Ф14	415	1	0.50	0.50	380-71
	8 ШАЙБА 14	-	2	0.26	0.52	1.05
ИМС-14	9 ГАЙКА М14	-	2	0.016	0.03	2524-62
	10 Ф12	400	1	0.56	0.56	2530-71
ИМС-15	2 БОЛТ М10	120	2	0.030	0.160	
	3 ГАЙКА М10	-	4	0.007	0.028	
	4 - 130x6	130	2	0.80	1.60	

М 1:10 1:10

4975

ОБЩЕОБРАЗОВАТЕЛЬНАЯ ШКОЛА НА 10 КЛАССОВ

ИЗДЕЛИЯ ДЛЯ КРЕПЛЕНИЯ ГИМНАСТИЧЕСКИХ КОЛЕЦ И ЖАНАТА ИМС-10-ИМС-13

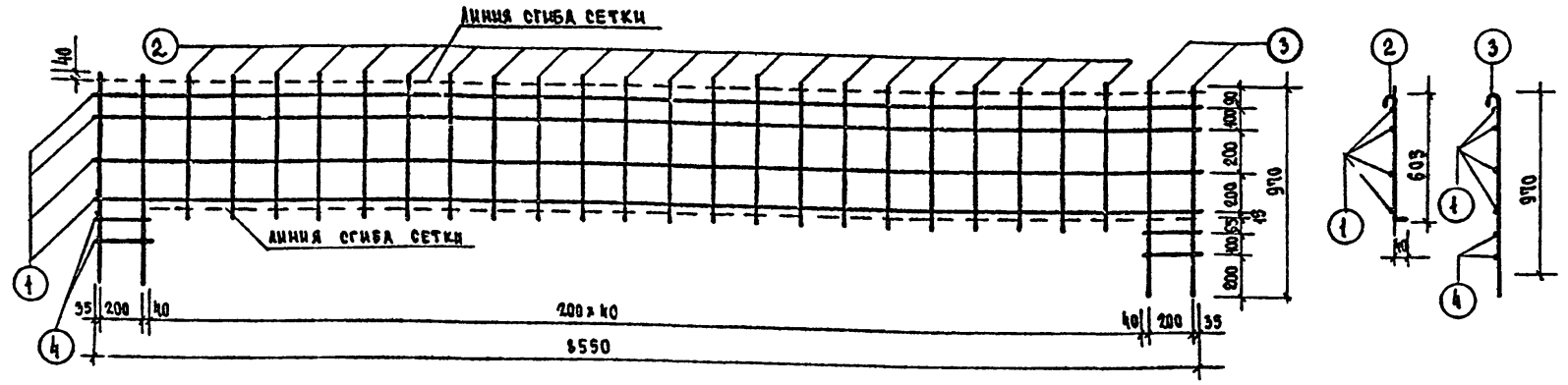
Типовой проект
222-1-99/25

Альбом
IV

Лист
ИМ-7

ЦЕНТРАЛЬНЫЕ ЭЛЕМЕНТЫ
 П. МОСКВА
 Р.У.К. МАСТ. СП. П.А. ИНИ. МАСТ. Г.Р. АРХ. ПР.ТА Г.А. ИНИ. ПР.ТА Р.У.К. Г.Р. ИНИ.
 В. БАШЕНКОВ ИНИЖЕНЕР
 Е. ВОЙКО
 Н. ВЫКОВ
 А. ИРИНОВА
 А. РОЦУТМАН ШИФР
 75-984
 А. БОЛОКОВА
 КОПИРОВАЛ

СЕТКА ИС-1



СПЕЦИФИКАЦИЯ МЕТАЛЛА НА ЭЛЕМЕНТ

МАРКА ЭЛЕМЕНТА	№ ПОС.	СЕЧ. ММ	КОЛ. ШТ.	ДЛИНА		МАССА, КГ	
				ПОЗИЦИИ ММ	ДЕЦИМ М	ПОЗИЦИИ	ЭЛ-ТА
ИС-1	1	4ВІ	4	6590	34.20	9.39	7.96
	2	5ВІ	39	645	23.45	3.89	
	3	5ВІ	4	970	3.88	0.59	
	4	4ВІ	4	275	4.10	0.41	

ВЫБОРКА АРМАТУРНЫХ ЭЛЕМЕНТОВ НА ИЗДЕЛИЕ

МАРКА ЭЛЕМЕНТА	КОЛ. ШТ.	МАССА, КГ		ИТОГО
		ЭЛЕМЕНТА	ВСЕХ ЭЛ-ТОВ	
К22	4	1.55	6.12	317.70
К5	4	0.56	2.24	
К23	2	11.92	23.84	
ИС-1	2	7.96	15.92	
С-64	2	0.99	1.98	
П-9	4	1.36	5.44	
О4	12	11.60	259.20	
ОС-1	8	0.37	2.96	

ВЫБОРКА МЕТАЛЛА НА ИЗДЕЛИЕ

СЕЧЕНИЕ ММ	Ф20	Ф10	Ф14	Ф6	Ф5	Ф4
ДЛИНА М	105.12	33.44	4.58	26.65	112.48	92.79
МАССА КГ	259.20	20.64	5.44	5.92	19.26	9.24
КЛАСС СТАЛИ	АІІІ	АІІІ	АІ	ВІ		
ГОСТ	5781-61*		6727-53*			
РАСЧЕТНОЕ СОПРОТИВЛЕНИЕ СТАЛИ R _a КГ/СМ ²	5100	2100	1500	3150		

ПРИМЕЧАНИЯ:

- Данный лист смотреть совместно с листом.
- Сварку сеток производить в соответствии с СН 38-54 МСР МЛП-МЭС и ГОСТ 10922-64.
- Арматурные изделия см. листы 21, 25-29 серии ИК-04-4 вып. 24.

1975	ОБЩЕОБРАЗОВАТЕЛЬНАЯ ШКОЛА НА 10 КЛАССОВ	ПАНЕЛЬ ПЕРЕКРЫТИЯ ПР 8-83-15СА. АРМАТУРНЫЕ ИЗДЕЛИЯ ИС-1.	ТИПОВОЙ ПРОЕКТ 222-1-99/25	АЛЬБОМ ІV	ЛИСТ ИЧ-3
------	---	--	----------------------------	-----------	-----------

Отпечатано
в Новосибирской области ЦИТН
630054 г. Новосибирск пр. Кирова Матвеев 4
Выдано в печать: 16^{го} декабря 1981 г.
Листов 130 Перевод 250