

МОСОБЛИСПОИКОМ
ГЛАВНОЕ
АРХИТЕКТУРНО-
ПЛАНИРОВОЧНОЕ
УПРАВЛЕНИЕ
ИНСТИТУТ
МОСГИПРОНИИ СЕЛЬСТРОЙ

ВК

С Е Р И Я 85

КИРПИЧНЫЕ ИЛИ БЕТОННЫЕ БЛОК-СЕКЦИИ С ПОПЕРЕЧНЫМИ
СТЕНАМИ В ОБЛЕГЧЕННОЙ КИРПИЧНОЙ КЛАДКЕ

ТИПОВОЙ ПРОЕКТ 85-029/1

**3-ЭТАЖНАЯ 12-КВАРТИРНАЯ
БЛОК - СЕКЦИЯ
ТОРЦОВАЯ 3Б-2Б-2Б-2Б
ЛЕВАЯ**

Часть 3.4. Водопровод и канализация. Газопровод.

СЕРИЯ 85
Кирпичные жилые дома и блок-секции с поперечными несущими стенами
в облегченной кирпичной кладке

Типовой проект

85-029

3 этажная 12 квартирная торцовая блок-секция 3Б-2Б-2Б-2Б / левая /

Части 3;4
Водопровод и канализация. Газопровод.

КОПИРОВ. 2-2

ЛК пп	НАИМЕНОВАНИЕ	ЛК листов	ЛК стр	ЛК пп	НАИМЕНОВАНИЕ	ЛК листов	ЛК стр	ЛК пп	НАИМЕНОВАНИЕ	ЛК листов	ЛК стр
	<u>Водопровод и канализация</u>			6	План подвала с сетями водопровода, канализации и водостока	ВК-4	6		<u>Г а з о п р о в о д</u>		
1	Заглавный лист	1	2	6	План первого этажа с сетями водопровода и канализации	ВК-5	7	10	Общие сведения, указание по привязке, спецификация	Г-1	11
2	Основные показатели проекта Пояснительная записка	ВК-1	3	7	План типового этажа с сетями водопровода и канализации	ВК-6	8	11	П л а н 1 э т а ж а	Г-2	12
3	Сводная спецификация систем водо- провода, канализации и водостока	ВК-2	4	8	Схема трубопроводов холодного и горячего водоснабжения.	ВК-7	9	12	П л а н т и п о в о г о э т а ж а	Г-3	13
4	Продолжение сводной спецификации Условные обозначения Деталь гидрозатвора	ВК-3	5	9	Схема по канализации и водостоку	ВК-8	10	13	С х е м а г а з о п р о в о д а к в а р т и р - ных разводов и стояков	Г-4	14

1976

3 этажная торцовая
блок-секция 3Б-2Б-2Б-2Б левая

З а г л а в н ы й л и с т

Типовой проект
85-029/1

Часть 3

Лист
1

Основные показатели проекта

- 1 Среднесуточный расход воды по жилому дому (без учета работы поливочных кранов) составляет 42,6 м³/сутки при норме водопотребления 300л/сутки на одного жителя
- 2 Максимально-секундные расходы холодной и горячей воды составляют:

$$q_{\text{хол}} = 0,89 \text{ л/сек}$$

$$q_{\text{гор}} = 0,80 \text{ л/сек}$$
- 3 Потребные напоры на вводах составляют:

$$H_{\text{хол}} = 16,5 \text{ м водяного столба}$$

$$H_{\text{гор}} = 17,5 \text{ м}$$
- 4 Количество тепла для нужд горячего водоснабжения составляет - 61425 ккал/час
- 5 Расчетное количество жителей в доме составляет - 42 чел

Таблица применяемых санузлов см. альбом серии 85
 ч 9 Узлы и детали, раздел 93-2 ЦНИИЭП жилища выпуск 1974г

Тип санузла	Количество
Т-5	3
Т-7	6
Т-13	3
Т-17	3
Т-19	6

Пояснительная записка

В жилом доме предусматривается устройство централизованных систем холодного и горячего водоснабжения с вводами от наружных сетей. Ввод холодного водопровода запроектирован из чугунных труб $d=50\text{мм}$ глубиной заложения на 0,5м больше расчетной глубины промерзания грунта, считая до низа трубы. Внутренние сети холодного и горячего водоснабжения монтируются из стальных водогазопроводных оцинкованных труб.

Магистральные трубопроводы систем холодного и горячего водоснабжения изолируются изделиями из минеральной ваты толщиной слоя 30мм с последующей оштукатуркой по металлической сетке, асбестоцементным раствором толщиной слоя - 10мм. На трубы холодного водоснабжения (кроме вышеуказанного изоляционного слоя уложить еще гидроизоляционный слой из пергамина).

Для полива зеленых насаждений предусматривается установка поливочных кранов $d=25\text{мм}$.

Внутренняя сеть канализации устраивается с выпуском сточных вод в наружную сеть. Прокладка сети предусматривается из чугунных канализационных труб $d=100$ и 50мм .

Для отвода атмосферных вод с плоской кровли жилого дома предусматривается устройство системы внутреннего водостока с установкой приемной воронки ВР-9. Выпуск атмосферных вод предусмотрен на отмостку тротуара. Перед выпуском устраивается гидравлический затвор. Внутренний водосток монтируется из чугунных канализационных труб $d=100\text{мм}$.

Установку санприборов с подводкой к ним трубопроводов водоснабжения и канализации производить по альбому серии 85 часть 9, раздел 93-1 разработанному ЦНИИЭП-ом жилища.

Все стояки и подводки к санприборам систем водоснабжения и канализации подлежат окраске масляной краской не менее чем за 2 раза.

Условные обозначения см. лист ВК-3

1976

3-этажная торцовая
 блок-секция 3Б-2Б-2Б левая

Основные показатели проекта.
 Пояснительная записка

Типовой проект
 85-029/1

Часть 3

Лист
 ВК-1

Сводная спецификация систем водопровода, канализации и водостока

Кл. п/п	Наименование	Изм. в мм на 1 мм	Ед. изм.	Кол-во	Гост						
						1	2	3	4	5	6
I Водоснабжение						III Канализация					
1	Ввод. Трубы чугунные напорные	50	DM	5	5525-64	1	Трубы чугунные канализационные	100	DM	140	6942-69
2	Колена чугун. раструб гладкий конец	50	шт	1	"	2	"	50	"	110	"
3	Патрубок фланец гладкий конец	50	"	1	"	3	Отводы 45°	100	шт	10	6942.12-69
4	Трубы стальные водопроводные	32	DM	15 / 15	3262-75	4	"	50	"	5	"
5	"	25	"	20 / 15	"	5	Колена	100	"	5	6942.8-69
6	"	20	"	40 / 15	"	6	"	50	"	5	"
7	Вентили запорные муфтовые	32	шт	2	18161-72	7	Заглушки для прочисток	100	"	3	6942.3-69
8	"	25	"	3	"	8	"	50	"	2	"
9	"	20	"	5	"	9	Тройники прямые чугун. канализацион.	100x100	"	35	6942.17-69
10	"	15	"	50	"	10	"	100x50	"	10	"
11	"	32	шт	2	18161-72	11	" косые 45°	100x100	"	10	6942.23-69
12	"	25	"	3	"	12	"	100x50	"	5	"
13	"	20	"	5	"	13	Отступы	100	"	8	6942.16-69
14	"	15	"	60	"	14	"	50	"	4	"
15	Краны водоразборные	15	"	1	20215-74	15	Ревизии	100	"	8	6942.30-69
16	" поливочные	25	Комп	1	18161-72	16	"	50	"	4	"
II Горячее водоснабжение						IV Оборудование					
1	Трубы стальные водопроводн. оцинков.	25	DM	10 / 35	3262-75	17	Сифон-ревизия двухоборотн. чугун.	50	"	13	6924-73
2	"	20	"	100 / 35	"	18	Соединительные муфты	100	"	8	6942.28-69
3	"	15	"	55	"	19	"	50	"	4	"
4	Вентили запорные муфтовые	25	шт	6	18161-72	IV Оборудование					
5	"	20	"	5	"	1	Умывальники керамич. прямоугольные с бутылочным сифоном II величины	550x420	шт	12	14361-69
6	"	15	"	50	"	2	Унитазы "Компакт" с косым выпуском	"	"	12	9156-68
7	Смесители для ванн и душевых емкостей	15	"	12	19874-74	3	Ванны чугунные эмалированные	"	"	12	1154-73
8	Подогреватель пов. нагрева 42 м ²	32	"	6	"	4	Раковины	"	"	1	8651-57
9	" 21 м ²	32	"	6	"	5	Мойки	"	"	12	7506-73

ПРИМЕЧАНИЕ:

В спецификации по холодному и горячему водоснабжению дробью обозначено:
в числителе общее количество труб, в знаменателе количество труб подлежащих изоляции.

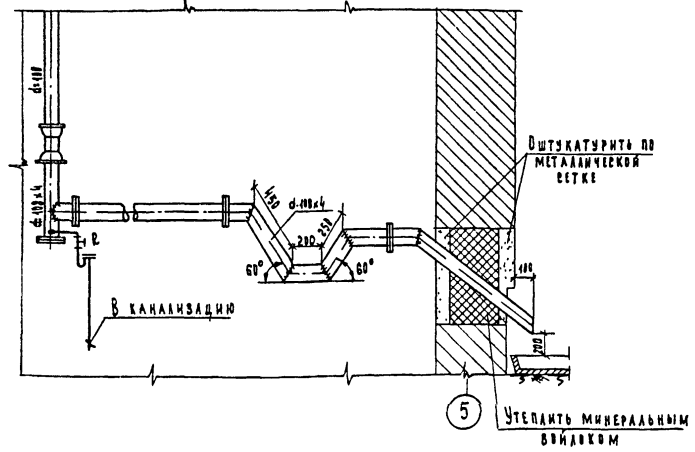
1976	3 этажная торцовая блок-секция 3Б-2Б-2Б-2Б левая	Сводная спецификация систем водопровода, канализации и водостока	Типовой проект 85-029/1	Часть 3	Лист ВК-2
------	--	--	-------------------------	---------	-----------

Кл. П/п	Наименование	Разм. в мм	Ед. изм.	Клм-во	Гост
1	2	3	4	5	6
V Водосток					
1	Трубы чугунные канализационные	100	пм	280	6942-69
2	Трубы стальные бесшовные	108х4	"	3,0	8732-70
3	" " водопроводные	15	"	2,0	3262-75
4	Фланец стальной приварной 8-14	ди=205	шт	50	1255-67

1	2	3	4	5	6
5	Заглушка фланцевая	ди=205	шт	1,0	12836-67
6	Сифон-ревизия двухоборотн. чугу. канализ.	50	"	1,0	6924-73
7	Кран натяжной	15	"	1,0	6223-67
8	Воронка стальная сварная	150	"	1,0	87-9
9	Ревизия чугунная канализационная	100	"	2,0	6942.30-69
10	Муфта соединительная	100	"	1,0	6942.28-69

ДЕТАЛЬ ГИДРОЗАТВОРА

Ст. А-1



Условные обозначения

- Ввод водопровода
- Трубопровод холодной воды
- " " горячей воды
- " " циркуляционный
- Канализация
- Водосток
- Ст. хв Стояк холодной воды
- Ст. гв " " горячей воды
- Ст. ц " " циркуляционный воды
- Ст. л " " водосточный
- Ст. к " " канализационный
- ☒ Полытенеушитель поверх. нагрева 0,42 м²
- ☒ " " " " 0,21 м²
- ☒ Ревизия чугунная канализационная
- Пр Прочистка " "

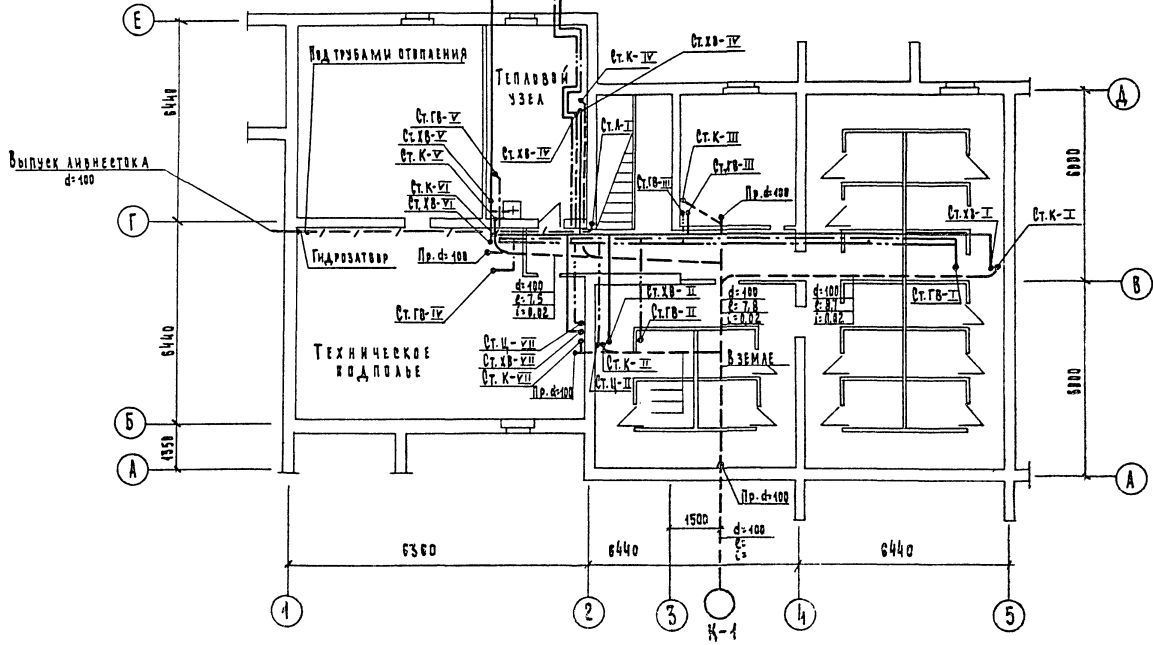
1976 3 этажная торцовая блок-секция 3Б-2Б-2Б левая

Продолжение сводной спецификации
Условные обозначения. Деталь гидрозащиты.

Типовой проект 85-029/1 Часть 3 Лист ВК-3

Вод. холодного водоснабжения d=50

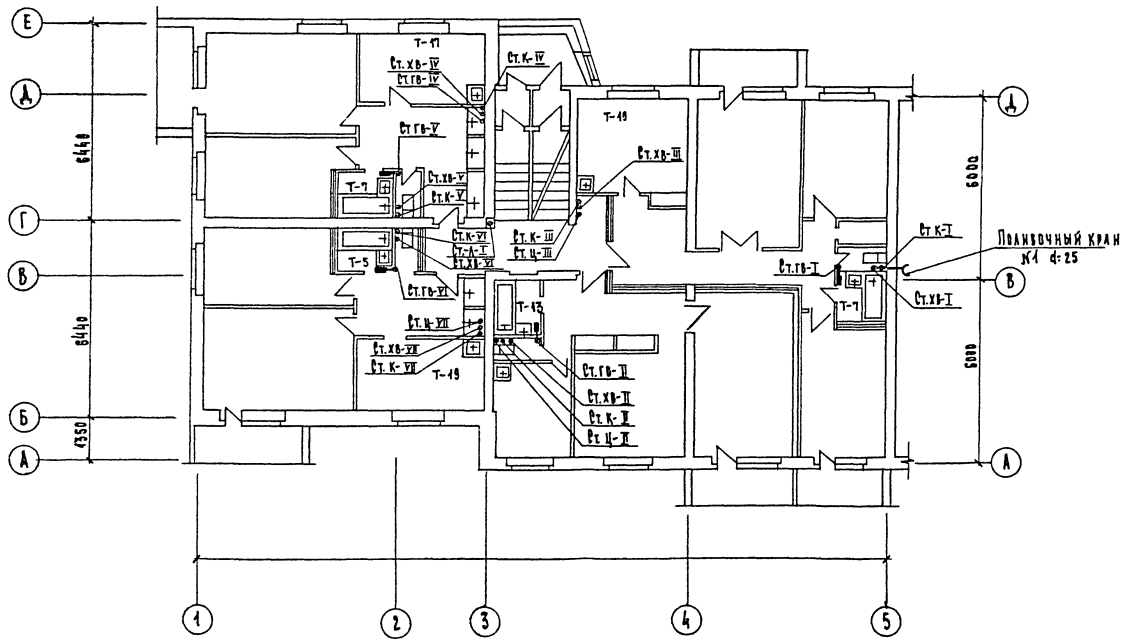
Вод. горячего водоснабжения d_г=32 d_к=25



1976 3 ЭТАЖНАЯ ТОРЦОВАЯ БЛОК-РЕКЦИЯ 3Б-2Б-2Б-2Б ЛЕВАЯ

План подвала с сетями водопровода, канализации и лифтового

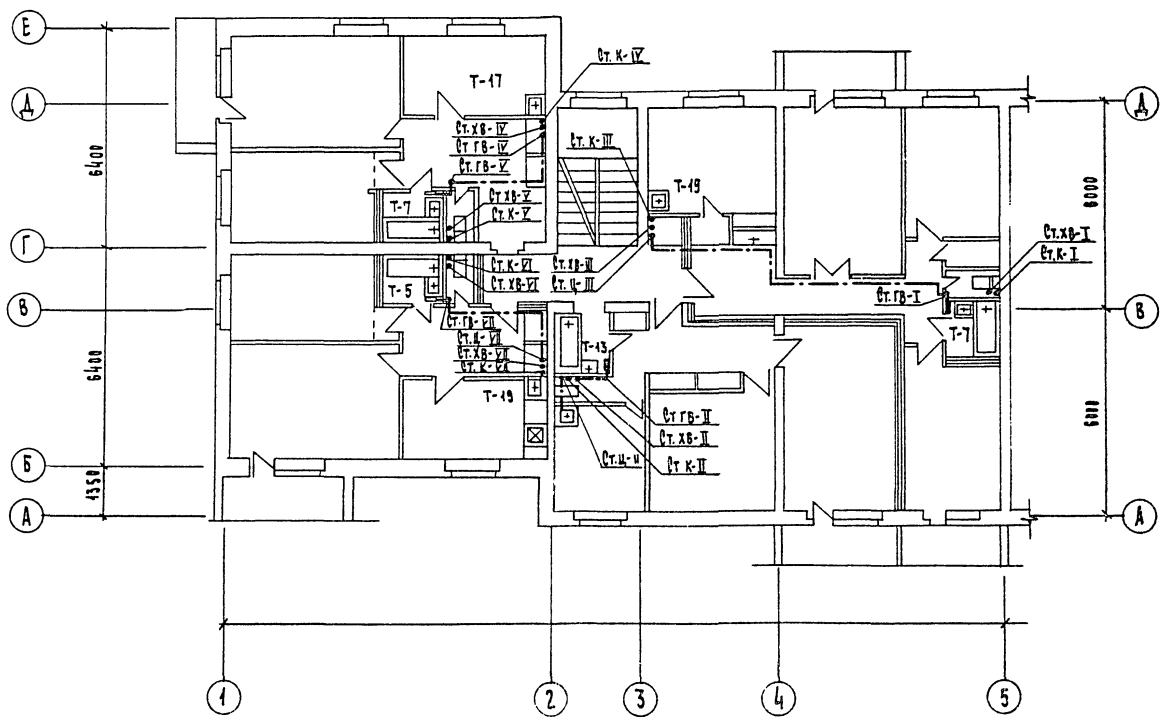
Типовой проект Часть 3 Лист ВК-4 85-029/



1976 3-этажная торцовая
 БДК-секция 35-25-25-26 левая

План 1 этажа с сетями
 водопровода и канализации

Типовой проект 85-029/1	Часть 3	Лист ВК-5
----------------------------	---------	--------------

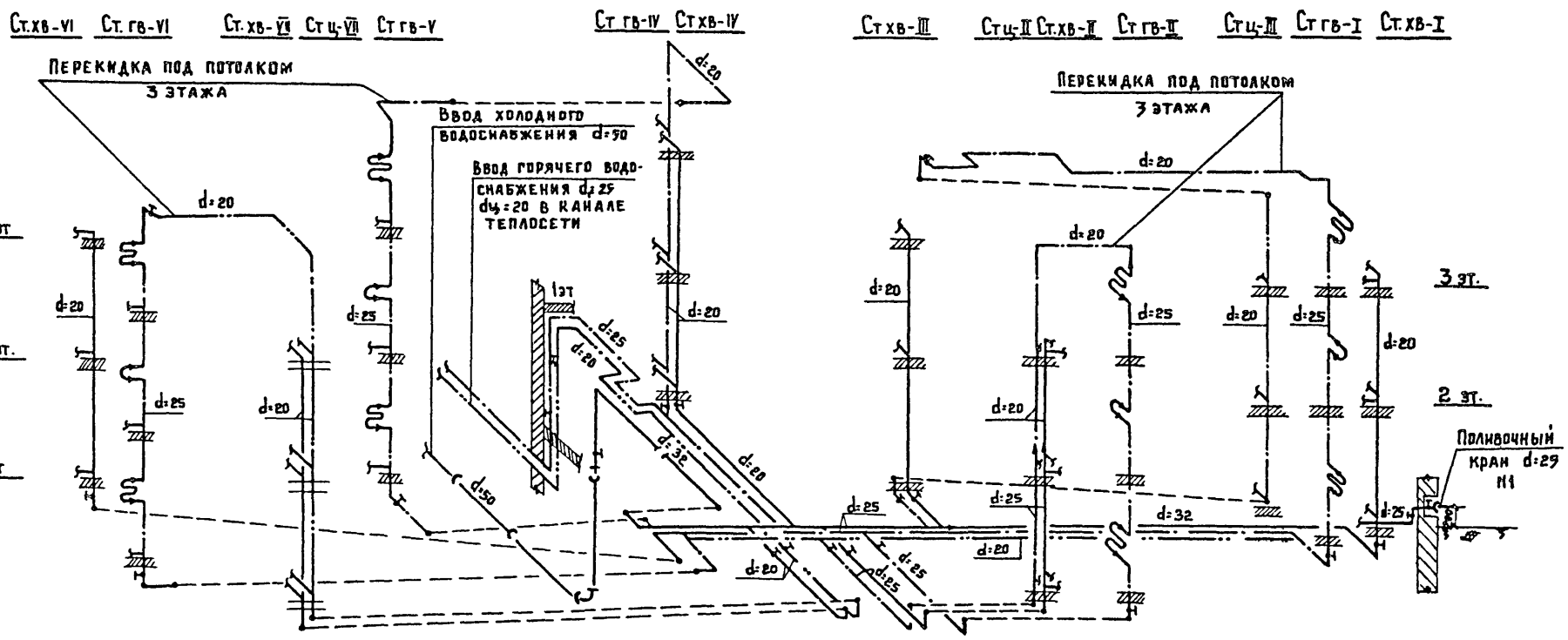


1976 3 ЭТАЖНАЯ ТОРЦОВАЯ БЛОК-СЕКЦИЯ 3Б-2Б-2Б-2Б ЛЕВАЯ

План типового этажа с сетями водопровода и канализации

Типовой проект 85-029/

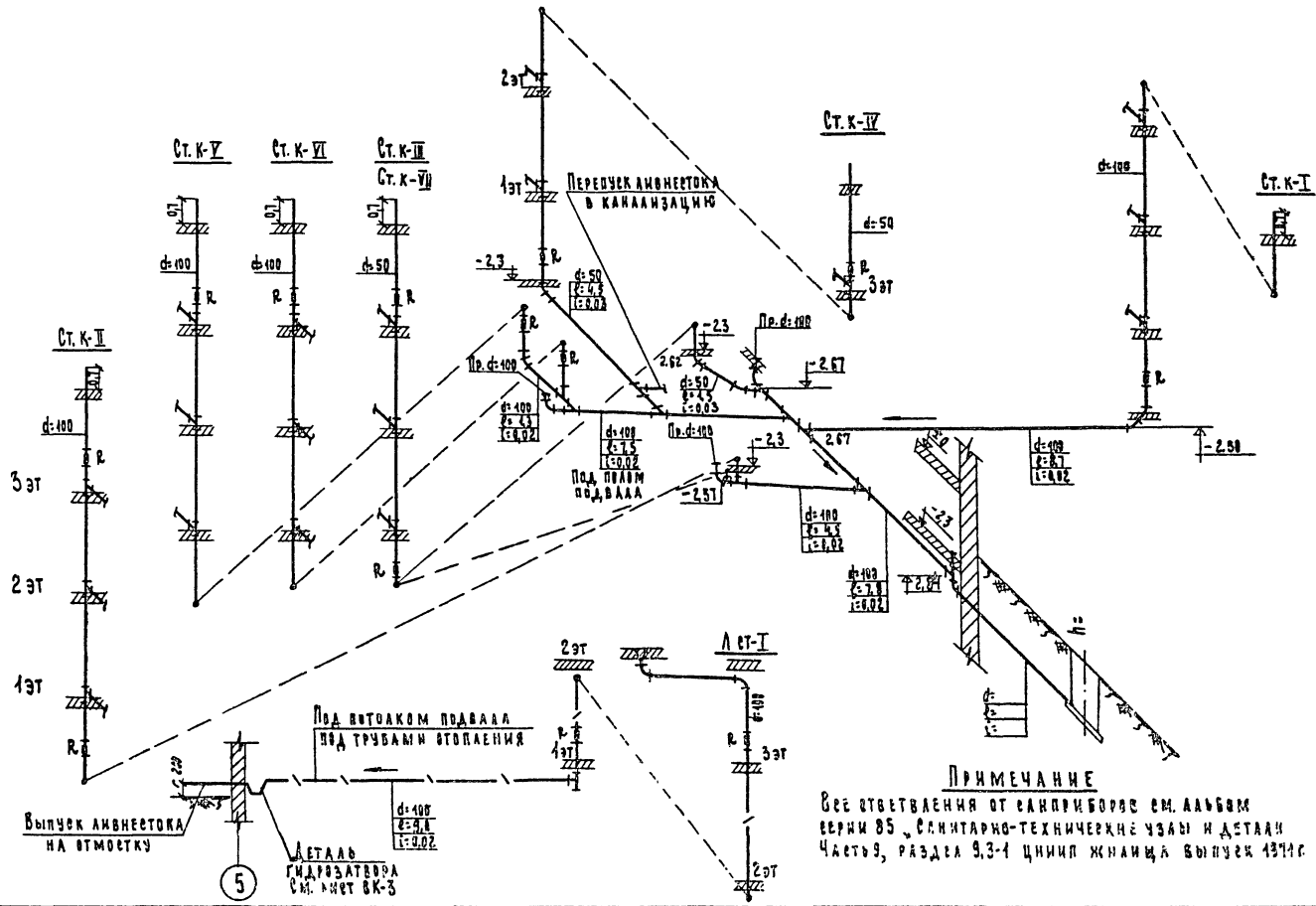
Часть 3 Лист ВК-6



Примечания

1. Все подводы к санприборам от стояков см. альбом серии 85 "Санитарно-технические узлы и детали." Раздел 9,3-2 ЦНИИЭП жилища выпуск 1971 г.
2. Ответвления от стояков приняты диаметром 15 мм.

1976	3 этажная торцовая блок-секция 3б-2б-2б-2б левая	СХЕМА ТРУБОПРОВОДОВ ХОЛОДНОГО И ГОРЯЧЕГО ВОДОСНАБЖЕНИЯ	ТИПОВОЙ ПРОЕКТ 85-029/1	часть 3	ЛИСТ ВК-7
------	--	--	----------------------------	---------	--------------



1976 3 ЭТАЖНАЯ ТОРЦОВАЯ БЛОК-СЕКЦИЯ 3Б-2Б-2Б-2Б ЛЕВАЯ

СХЕМА ПО КАНАЛИЗАЦИИ И АМНИСТОКУ

ТИПОВОЙ ПРОЕКТ 85-023

Часть 3

Лист ВК-8

ОБЩИЕ СВЕДЕНИЯ И УКАЗАНИЯ ПО ПРИВЯЗКЕ

1. Внутренний газопровод разработан с установкой газовых плит /при централизованном горячем водоснабжении/
2. Газовый ввод, запроектированный в лестничную клетку секции, цокольный. Устройство открытого цокольного газового ввода допускается по согласованию с местными органами архитектурного надзора, согласно приказу Госстроя СССР за № 206 от 15 декабря 1964 г.
3. Каждая кухня имеет вытяжной вентиляционный канал.
4. Диаметры внутреннего газопровода определены для природного газа низшей теплотворной способностью $V_{\text{нр}} = 8000 \text{ ккал/м}^3$ и удельным весом $\gamma = 0,73 \text{ кг/м}^3$.

УКАЗАНИЯ ПО МОНТАЖУ

1. Газопроводы при пересечении стен перегородок и перекрытий дважды заключаются в гильзы.

СПЕЦИФИКАЦИЯ:

№ п/п	Наименование материала	Гост	Ед изм	К-во
1	Трубы стальные водогазопроводные черные $d=15$	3262-62	п.м	18
2	" " " " $d=25$	" "	" "	44
3	" " " " гильзы $d=32/100$	" "	" "	9/1
4	Краны газовые натяжные бронзов муфтов. $d=15$	11610 БК	шт	12
5	" " " " $d=25$	" "	" "	1
6	Плиты бытовые газовые ГП4/1-1	" "	" "	12

СОСТАВ ПРОЕКТА

№ п/п	Наименование	№ листов	№ стр.
1	Общие сведения, указания по привязке, спецификация	Г-1	11
2	План 1 этажа	Г-2	12
3	План типового этажа	Г-3	13
4	Схема газопровода квартир-ных разводов и стояков	Г-4	14

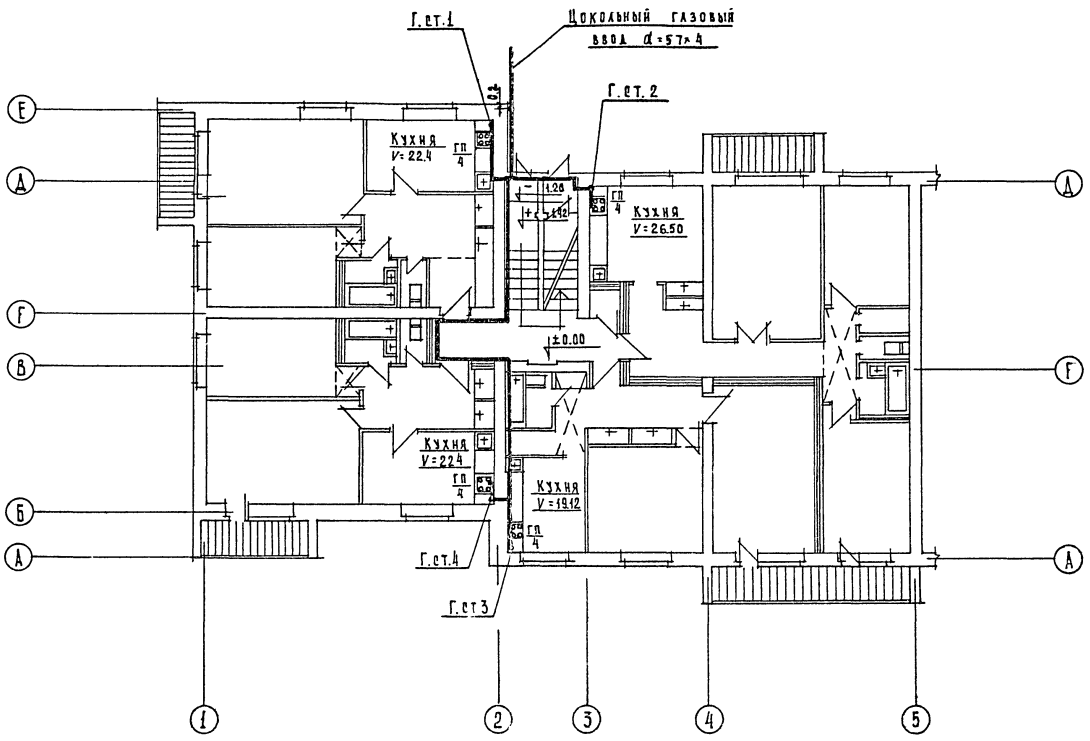
1976

 3-этажная торцовая
 блок-секция 3Б-2Б-2Б-2Б
 /левая/

 Общие сведения, указания по привязке,
 спецификация

 Типовой проект
 85-029/1

 Часть 3
 Лист
 Г-1

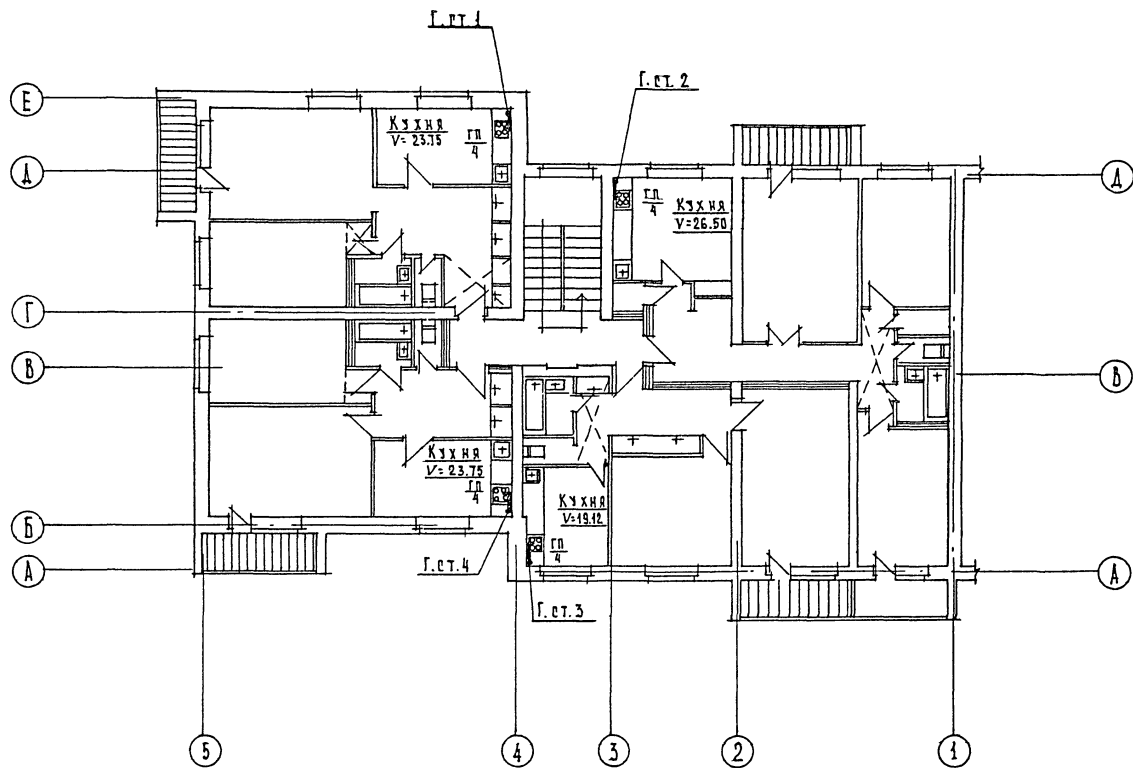


ПРОЕКТ

1976 3-этажная торцовая
 блок-секция 3Б-2Б-2Б-2Б
 /Левая/

П Л А Н П Е Р В О Г О Э Т А Ж А

Типовой проект Ч. часть 3 Лист
 85-029/1 Г-2



1976

3 ЭТАЖНАЯ ТОРЦОВАЯ
БЛОК-СЕКЦИЯ 3Б-2Б-2Б-2Б
/ЛЕВАЯ/

П Л А Н Т И П О В О Г О Э Т А Ж А

ТИПОВОЙ ПРОЕКТ
85-029/1

Часть 3

Лист
Г-3

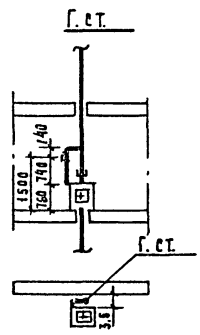
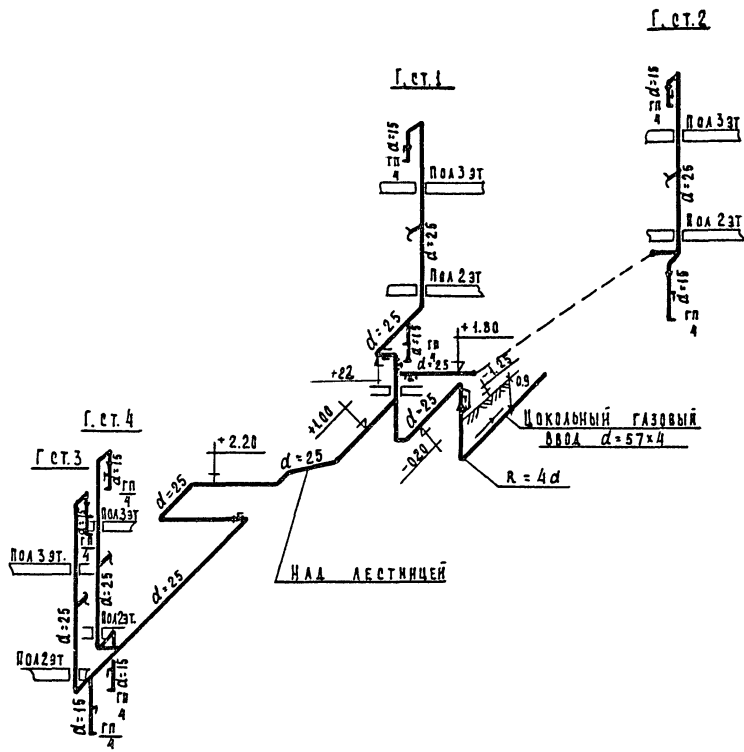


СХЕМА УСТАНОВКИ
ГАЗОВОЙ ПАНТИ

1976 3 ЭТАЖНАЯ ТОРЦОВАЯ
БЛОК-СЕКЦИЯ 3Б-2Б-2Б-2Б
/ ЛЕВАЯ /

СХЕМА ГАЗОПРОВОДА,
КВАРТИРНЫХ РАЗВОДОВ И СТЫЯКОВ

ТИПОВОЙ ПРОЕКТ
85-029/1

Часть 3

Лист
Г-4