

ТИПОВОЙ ПРОЕКТ
 П-4-100/411-2-196.89

ЦЕХ ПО ПРОИЗВОДСТВУ ДЕРЕВЯННОЙ ТАРНОЙ ПРОДУКЦИИ МОЩНОСТЬЮ 10 ТЫС. М³ ПЕРЕРАБАТЫВАЕМОГО СЫРЬЯ В ГОД /СТЕНЫ КИРПИЧНЫЕ/ АЛЬБОМ 8

ПЕРЕЧЕНЬ АЛЬБЮМОВ

АЛЬБОМ 1	ПЗ ПОЯСНИТЕЛЬНАЯ ЗАПИСКА ТХ ТЕХНОЛОГИЯ ПРОИЗВОДСТВА АР АРХИТЕКТУРНЫЕ РЕШЕНИЯ КК КОНСТРУКЦИИ ЖЕЛЕЗОБЕТОННЫЕ КМ КОНСТРУКЦИИ МЕТАЛЛИЧЕСКИЕ КЖИ ИЗДЕЛИЯ ЗАВОДСКОГО ИЗГОТОВЛЕНИЯ	АЛЬБОМ 3	АОВ.00 ЗАДАНИЯ ЗАВОДУ-ИЗГОТОВИТЕЛЮ НА ИЗГОТОВЛЕНИЕ ЦИТОВ ЭМ.00 НЕСТАНДАРТИЗИРОВАННОЕ ОБОРУДОВАНИЕ АЛЬБОМ 4	НО ЧАСТЬ 1,2 АЛЬБОМ 5	СО СПЕЦИФИКАЦИИ ОБОРУДОВАНИЯ ВЕДОМОСТИ ПОТРЕБНОСТИ В МАТЕРИАЛАХ АЛЬБОМ 6	ВМ СМЕТЫ ПРОЕКТИВНАЯ ДОКУМЕНТАЦИЯ ПО ПЕРЕВОДУ ПОДВАЛА НА РЕЖИМ ПГУ
АЛЬБОМ 2	ОВ ОТОПЛЕНИЕ, ВЕНТИЛЯЦИЯ ВК ВНУТРЕННИЙ ВОДOPPOBOD И КАНАЛИЗАЦИЯ ЭМ СИЛОВОЕ ЭЛЕКТРООБОРУДОВАНИЕ ЭО ЭЛЕКТРИЧЕСКОЕ ОСВЕЩЕНИЕ СС СВЯЗЬ И СИГНАЛИЗАЦИЯ АОВ АВТОМАТИЗАЦИЯ ОТОПЛЕНИЯ И ВЕНТИЛЯЦИИ	АЛЬБОМ 7	С ЧАСТЬ 1, 2,3 АЛЬБОМ 8			

УТВЕРЖДЕН ГОСКОМПЛЕКСОМ СССР, ПРОТОКОЛ ОТ 17.11.89 Г. № 21
 Введен в действие КИЕВСКИМ ФИЛИАЛОМ ИН-ТА
 «СОЮЗГИПРОЛЕСХОЗ», ПРИКАЗ ОТ 21.11.89 Г. № 67
 СОГЛАСОВАН СО ШТАБОМ ГО УССР 4.11.89 Г.
 Начальник ПТО ШТАБА ГО УССР
 ПОЛКОВНИК Чуков

РАЗРАБОТАН: КИЕВСКИМ ФИЛИАЛОМ
 «СОЮЗГИПРОЛЕСХОЗ»
 ДИРЕКТОР ФИЛИАЛА *С.М.* А.Н.БОБКО
 ГЛАВНЫЙ ИНЖЕНЕР
 ПРОЕКТА *В.И.* П.Н.КУКОТИН

10.05/11

ПРИВЯЗАН						ПРИВЯЗАН	
ИНВ №		ИНВ №					

Типовой проект 411-2-196-89
 Альбом 8
 Черт. и фото

Наименование	Номер чертежа	Номер страницы
Содержание альбома		2
Объектная смета		3
Пояснительная записка (начало)		4
Пояснительная записка (окончание)		5
Архитектурное решение		
помещение на отм. - 3.300	АР-1	6
Внутренний водопровод и канализация		
План на отм. - 3.300 в осях 10 ÷ 11, А ÷ Г	ВК-1	7
Схема систем В1, К1, Т3	ВК-2	8
Отопление, вентиляция и кондиционирование воздуха.		
Общие данные	ОВ-1	9
План на отм. - 3.300 в осях 10 ÷ 11, А ÷ Г	ОВ-2	10
Установка системы вентиляции П1. План. Спецификация. Схемы систем ВЕ6, ВЕ7	ОВ-3	11

Наименование	Номер чертежа	Номер страницы
Установка системы вентиляции П1. Разрезы 1-1, 2-2. Схемы системы П1. Отопления	ОВ-4	12
Силовое электрооборудование		
Принципиальная схема распределительной сети 10 шр	ЭМ2-1	13
План расположения на отм. - 3.300	ЭМ2-2	14
Электрическое освещение		
План на отм. - 3.300	ЭО2-1	15
Спецификация оборудования		
Спецификация оборудования водопровода и канализации	ВК.СО	
Спецификация оборудования, отопления и вентиляции	ОВ.СО	
Спецификация оборудования силового электрооборудования	ЭМ.СО	
Спецификация оборудования электрического освещения	ЭО.СО	

Черт. и фото

ГИП	Сукотин	1977	1.87
Н. кат. В	Варлаченко	1977	1.87
Нач. отд.	Кулиничко	1977	1.87
Н. спец.	Варлаченко	1977	1.87
Инж.	Тыщук	1976	1.02

П-4-100
 ТП 411-2-196-89

цех по производству серевяной тепловой продукции машиностроительного предприятия	Стация	лист	лист
Содержание альбома	р.п.	1	

санэпигидролесхоз
 Киевский филиал

10306/11

привязан:	
цех №	

Типовой проект цех по производству деревянной тарной продукции мощностью 10 тыс. м³ переработанного сырья в год

Объектная смета

на общестроительные работы по переводу бытовых помещений подвала

на объект убежища

сметная стоимость 3,03 тыс. руб.
составлена в ценах 1984 года

№ по порядку	№ смет	Наименование работ или затрат	Сметная стоимость, тыс. руб.				общая сметная стоимость тыс. руб.
			строительные работы	монтажные работы	оборудованные	прочие затраты	
1	2	3	4	5	6	7	8
1	1	Дополнительные работы в служебном помещении	0,84	—	—	—	0,84
2	2	Отопление	0,29	—	—	—	0,29
3	3	Вентиляция	0,42	—	—	—	0,42
4	4	Хозяйственно-питьевой водопровод	0,08	—	—	—	0,08
5	6	Горячее водоснабжение	0,05	—	—	—	0,05
6	6	Канализация	0,48	—	—	—	0,48
7	7	Освещение	—	0,33	—	—	0,33
8	8	Приобретение и монтаж электросилового оборудования	—	0,31	0,25	—	0,56
Всего			2,14	0,64	0,25	—	3,03

Главный инженер

Начальник отдела

Главный инженер проекта

Главный специалист

Составила инженер

Проверила вед. инженер

П. П. Яворовский

В. Ф. Клименко

П. Н. Кукотин

А. Ю. Гильченко

В. М. Бакулина

С. М. Яворовская

10.05/11

Электротехническая часть

Силовое электрооборудование.

Напряжение электросети 380/220 В, 50 Гц. По надежности электроснабжения силовые приемники относятся к III категории, за исключением задвижки пожарного крана, относящейся к I категории. бесперебойность действия электрозадвижки обеспечивается устройством АВР питания от независимого резервного силового ввода.

При прибытке проекта питающие линии резервного и рабочего ввода должны быть подключены к разным (независимым) источникам электроснабжения. При невозможности по местным условиям выполнить это требование, допускается осуществить питание их от одного источника: от разных трансформаторов двухтрансформаторной подстанции или от двух близлежащих одностранфораторных подстанций.

Суммарные нагрузки электроприемников силового электрооборудования составляют:

- Установленная мощность — 0,45 кВт
- Расчетная мощность — 0,32 кВт
- Коэффициент мощности — 0,7

Питающая сеть выполняется кабелем марки АВВГ от ИЩР.

Питание силовых электроприемников осуществляется от силового распределительного пункта типа ШРН.

В качестве пусковой аппаратуры приняты магнитные пускатели типа ПМЛ и ПМЕ.

Силовая распределительная сеть выполняется кабелем марки АВВГ.

Схемы электрические принципиальные управления сматри альбом 2.

Для защиты обслуживаемого персонала от поражения электрическим током. все металлические нормально нетоковедущие части оборудования заземляются путем присоединения к нулевому проводнику питающего кабеля.

Альбом

П-4-100
Типовой проект 4-И-2-196-89

СНБ-КПМЗ (пробн. в дата) 19.11.89

10205/И

ИИП в.к.л.п. нач.отд. Гл.инж.	Кукотин Фейсник Клименко Фейсник	02.11.89 02.11.89 02.11.89 02.11.89	П-4-100 ТП 4И-2-196-89	пз
привязан:			цет по производству де- ревянной тарной про- дукции мощностью 100 тыс. деревянных тарных бочек	Содня Лист Листов
ИИВ №			пояснительная записка /начало/	Р-П. СОНОВИПРОЛЕСХОЗ Киевский филиал

копировал Краснобо

формат А3

Электрическое освещение.

проект электрического освещения ПРУ разработан на основании ПУЭ - 86, СНиП - 4-79, СНиП - 11-77* (ч. 2 гл. II) и заданий смежных специальностей.

Проектом предусмотрена рабочая и эвакуационная освещенность.

Для освещения ПРУ приняты светильники с лампами накаливания.

крепление осветительной арматуры выполняется на крюках.

Обслуживание светильников производится с причетавных лестниц и стремянок.

Напряжения сети рабочего освещения 380/220 В при заземленной нейтрали трансформатора.

Напряжение сети ремонтно-переносного освещения ~ 36 В. Питание осветительных нагрузок ПРУ осуществляется от щитка 2Щв групп №8,9,10

Питание светильников эвакуационного освещения - от группы щв-Я.

В случае исчезновения напряжения проектом предусмотрено 2 переносных ручных фонаря типа СГТ-5.

Групповые сети выполняются кабелем прокладываемым по стенам и потолку на скобах.

Для защиты обслуживающего персонала от поражения эл. током предусмотрено заземление всех металлических нормально-неподвижных частей электрического оборудования, путем присоединения их к рабочему нулю сети проводу.

Основные показатели проекта

Установленная мощность, кВт	1,7	
Естественный коэффициент мощности	1,0	
Количество светоточек, шт	18	
Освещаемая площадь, м ²	186	
Наибольшее падение напряжения	0,2	

Альбом 8

 П-4-100
 Типовой проект 411-2-196.89

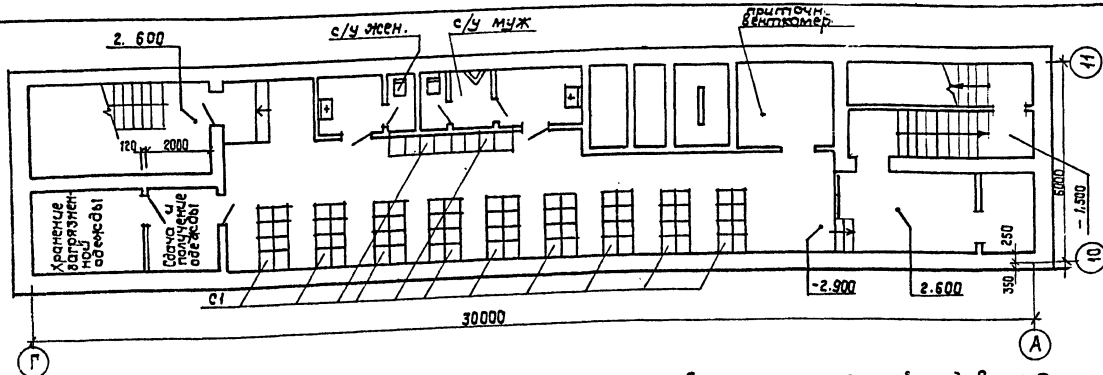
 Цикл: 1. Подпись
 2. Подпись
 3. Подпись

ГИП	Кукоткин	02.02	ТП 411-2-196.89 ПЗ	10305/11	
Н. консультант	Олеиник	02.02			
Начало	Клименко	02.02			
Т.л. спец.	Олеиник	02.02			
Вед. спец.	Козакова	02.02			
Приказ по производству аварийной тарной продук- ции мощностью 10ткг по переоборудованию сарая в п.			Страниц	Лист	Листов
Полянительная записка (окончание)			Р.П.		
УИВ. №			СОВЗГИПРОДЕСХОЗ Киевский филиал		

Копирбал Краюба

Формат А3

Львов 8

П-4-100
Типовой проект 411-2-196.89Имя, фамилия, отчество
Имя, фамилия, отчество

в подвале пристройки административно-бытовых помещений техническое подполье приспособлено для укрытия 100 человек. Техническое подполье, предназначенное под ПРУ представляет собой заглубленное сооружение размерами в плане 30x6 м глубиной 3,0 м, решенное в сборных бетонных и ж/б конструкциях. Помещения в подвале, приспособляемые под ПРУ тип П-2 запроектированы в полном соответствии со СН и П II-Н-77*. Конструкции подвального помещения рассчитаны на дополнительные нагрузки в соответствии с требованиями п.17 приложения 1 к СНиП II-Н-77*.

Характер использования помещений в мирное время определяется при привязке типового проекта к местным условиям с учетом возможности его освобождения в установленные сроки.

Спецификация оборудования

Марка	Обозначение	Наименование	К-во
С1	Лист 1	Нары двужарусные	10

ТИП	Габариты	Резерв	20
Н. комп.	Кухинко	Лист	10
Нач. отд.	Рауменко	Лист	10
Вед. инж.	Габриэлов	Лист	10
Инж.	Святченко	Лист	10

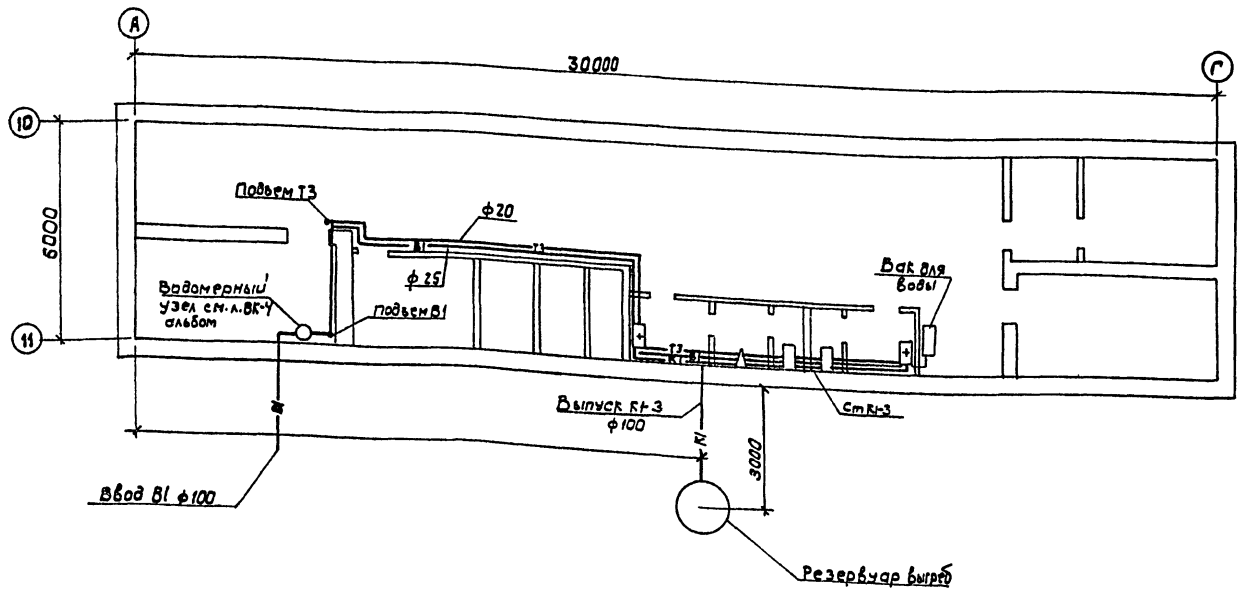
10.10.5/11

П-4-100	АР
ТП 411-2-196.89	АР

Привязан:	цех по производству деревянной тарной продукции мощностью 12 тыс. м ³ в год	Станция	Лист	Листов
Изм. №	Помещение на опт. - 3.300	Р	1	1
		СООЗГИПРОЛЕКСОЗ Киевский филиал		

Копировал Крамова

Формат А2



Инв. № поэта, Подписи и даты, ВЗ ст. инж.

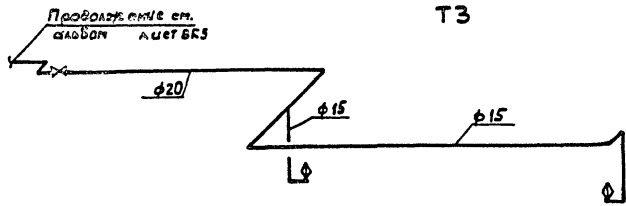
Типовой проект разработан в соответствии с действующими нормами и правилами и предусматривает мероприятия, обеспечивающие взрывную, взрывопожарную и пожарную безопасность при соблюдении правил эксплуатации здания.
 Главный инженер проекта *Кукотин*

Привязан:			
Инв. №			
Тип	Кукотин	П-4-100	
Н.контр.	Строганов	ТП 4И-2-196.89	
Нач. отд.	Каменков	ВК	
Л. спец.	Строганов		
Цех по производству деревянной тарной продукции мощностью 10 т/ч, с 3-х переоборудованного сырья в год.		Станция	Лист
План на отм. - 3.300 в осях 10+11, А+Г.		РП	1 2
		СоюзГНПРОлесхоз Киевский филиал	

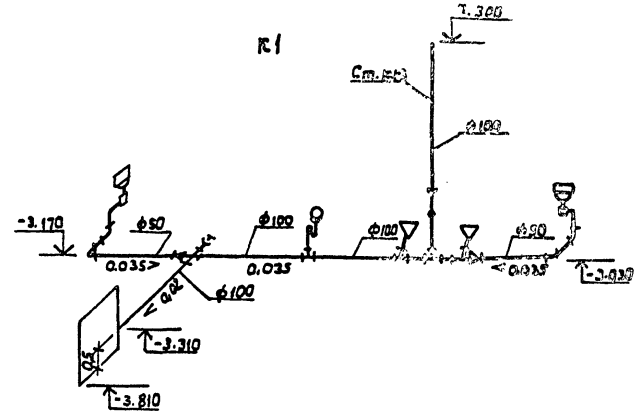
Копировал Герман Формат А3

Тиловоу проект 411-2-196.89

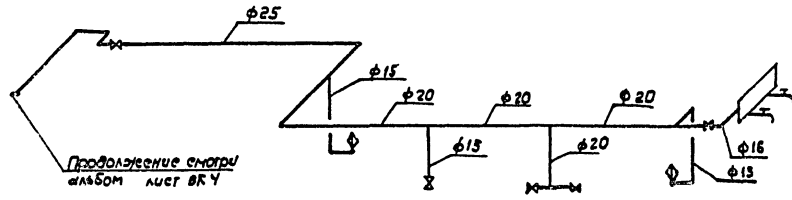
Лист ВК



T3



K1



B1

ГИП	Кукотина	Л. П.
Н. канд.	Стреланов	Л. П.
Науч. ст.	Климентки	Л. П.
Ин. спец.	Стреланов	Л. П.

П-4-100
ТП 411-2-196.89

10305/11

ВК

Приказан:			
УИБ.н°			

Цех по производству деревянной тарной продукции мощностью 10 тыс. м ³ переработки в год	Станок лист	Листов
Схемы систем В1, К1, Т3.	РП	2
	СОЮЗГИПРОЕСХОЗ Киевский филиал	

Капирова Герман

Формат А3

Характеристика отопительно-вентиляционного оборудования

Обозначение системы	Кол. этажей	Наименование объекта (наименование помещения (этажа, логического оборудования))	Тип установки агрегата	Вентилятор						Электропривод			Фильтр			Примечания		
				Тип чехла/защиты	N	Скоростные характеристики	L, м³/ч	P, по (кгс) мм	Pi, об/мин	Тип, исполнение по взрывозащите	N, кВт	Pi, об/мин	Тип	N	Кол. ячеек		ΔP, кгс/м²	Концентрация мг/м³
п-4	1	Помещение для укрываемых	ЭВ-72	ЦУ-70	3,2	1	прД	1060	270 (27)	1400	АДЛ-21-4	0,27	1400	ФАПВ	1			

Ведомость рабочих чертежей основного комплекта

Лист	Наименование	Примечания
1	Общие данные	
2	План на отм. - 3.00 в осях 10-11; А-Г	
3	Установка системы П1. План, спецификация, схемы систем ВВБ, ВЕ7	
4	Установка системы вентиляции П1. Разрезы Н.Б.2. Схемы системы П1. Схема системы отопления	

Основные показатели по чертежам отопления и вентиляции

Наименование здания (содержания, назначения)	Объем м³	Период года при t _н , °C	Расход тепла, (ккал/ч)				Расход пара по теплоносителю, кг/ч	Установленная мощность эл. двигателей, кВт
			на отопление	на вентиляцию	на горячее водоснабжение	общий		
Подвал		Холодный - 20	4450	—	—	4450	—	0,27
		Холодный - 30	3850	—	—	3850	—	0,27
		Холодный - 30	5200	—	—	5200	—	0,27
		Холодный - 40	5100	—	—	5100	—	0,27

Типовой проект разработан в соответствии с действующими нормами и правилами и предусматривает мероприятия, обеспечивающие взрывную, взрывопожарную и пожарную безопасность при соблюдении правил эксплуатации здания.
Главный инженер проекта *Кукотин*

Данный раздел проекта выполнен на основании архитектурно-строительных чертежей, а также в соответствии со СНиП 2.04.05-86, 2.02.03-85.

Расчетные параметры наружного воздуха для проектирования систем отопления и вентиляции в холодный и теплый периоды года:

$$t_{н} = -20^{\circ}\text{C} \quad t_{н} = -30^{\circ}\text{C} \quad t_{н} = -40^{\circ}\text{C}$$

$$t_{н} = +22^{\circ}\text{C} \quad t_{н} = +22^{\circ}\text{C} \quad t_{н} = +22^{\circ}\text{C}$$

Температура внутреннего воздуха в холодный период +10°C.

Теплоноситель - вода с параметрами $T_{п} = +130^{\circ}\text{C}$
 $T_{о} = +70^{\circ}\text{C}$

Монтаж отопительно-вентиляционного оборудования вести в соответствии со СНиП 3.05-01-85.

			Привязан		10305/11
Инв. №	ГИП Кукотин	06.89			
	Н.В.М.Т. Стреланов	06.89			
	Нач. отд. Каменков	09.89			
	Гл. спец. Стреланов	06.89			
	Р.К. зр. Зайцева	07.89			
			ТП 411-2-136.89	0В	
			Цех по производству древесины	Клад	Лист
			№ и т.п. в проекции на	Р.П.	1
			вместе с тем: Н.В.М.Т. Стреланов		4
			Категория: сырьевая		
			Общие данные	Составитель	Л.С.С.С.С.
				Киевский филиал	

Копировал Герман

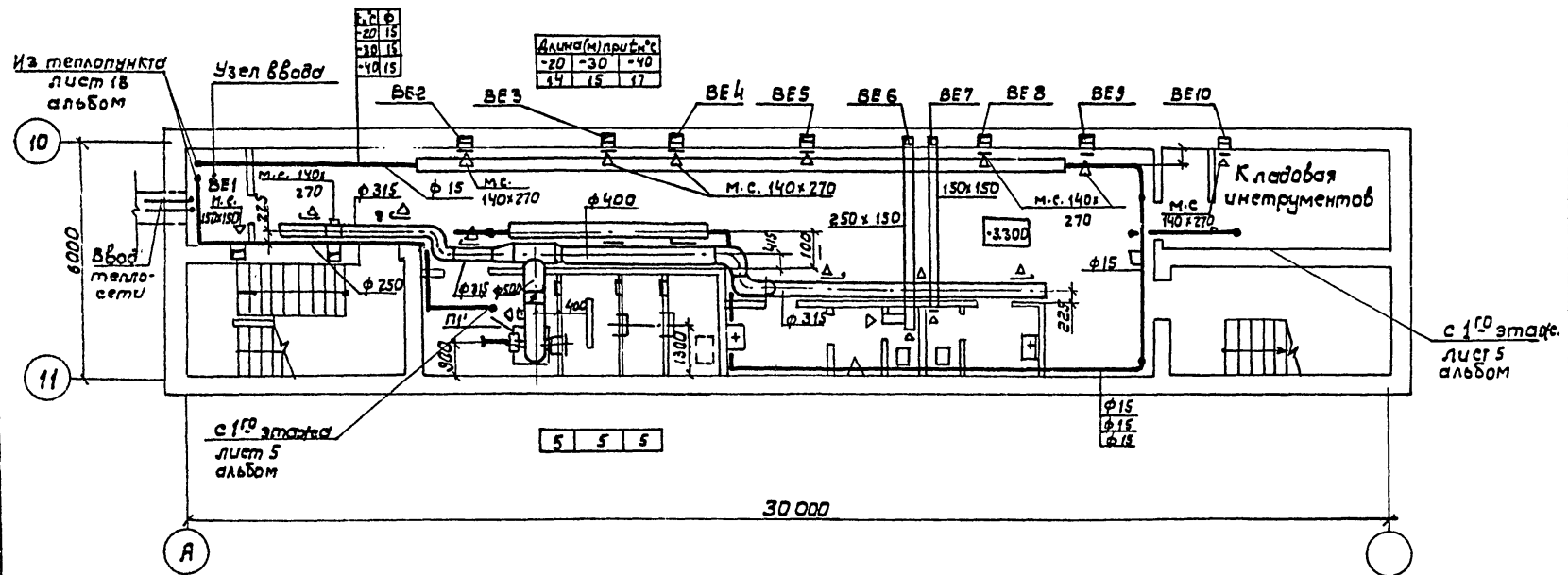
Формат А3

Альбом 8

П-4-100
Типовой проект 411-2-136.89

Инв. № Проект и дата составления

П-4-100
Типовой проект 411-2-196.89 Альбом



Данный лист рассматривать совместно с листами 1,3,4.

Согласовано:
Инж. Чубук В.И. 01.08.89
Инж. Степанов В.И. 01.08.89
Инж. Сидоров В.И. 01.08.89
Инж. Сидоров В.И. 01.08.89
Инж. Сидоров В.И. 01.08.89

5 5 5

30 000

12.05/11

Г.И.П.	Кукотин	02	04.89	ТП П-4-100 411-2-196.89	08
Н.в.контр.	Строганов	02	06.89		
Нач. отд.	Клименко	02	09.89		
Пл. спец.	Строганов	02	06.89		
Рук. гр.	Зайцева	02	06.89		

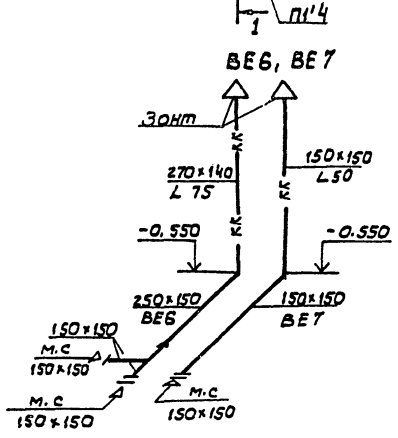
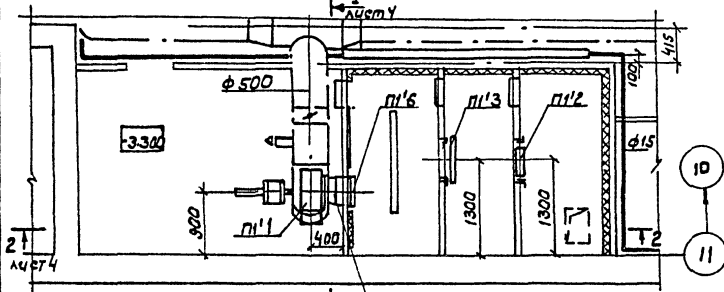
Привязан:	через по производству древесины		Стация	Лист	Листов
	мой тарелки продукция мощностью 10 тыс м ³ древесины в год				
ИНВ.№	План на отм. -3.300 в осях 10-11, А-Г.				Сотрудники проектного бюро

Копировал Герман

Формат А3

П-4-100
Туповой проект 411-2-196.89 Яльбомв

План на отм.-3.300 между осями АГ, 110.



Спецификация установки системы П1'

Марк. поз.	Обозначение	Наименование	Масштаб	Примечание
		П1'		
П1'1		Вентиляторная установка ЗРВ-72-2 комплектно: а) вентилятор центробежный Ц4-70 из э. металла (положение ПРД) б) электродвигатель АЭЛ-21-4, N=0,77 кВт n=1400 об/мин привод ручной электрический	1	30
П1'2	5.303.7	Утепленный створный клапан тип I каркас Кр-1	1	15
П1'3	ТУ 22-6120-85	Фильтр ячеистый воздушный ФЯПБ	1	
П1'4	5.304-38	Вставка гибкая ВОО.00-05	1	1,2У
П1'5	5.304-38	Вставка гибкая Н.00.00-07	1	114
П1'6		Ограждение входного патрубка вентилятора	1	0,33 ф125
П1'7	5.30У-4	Дверь для вентиляционной камеры Д 1,25x0,5	3	24,0

Тип	Краткий	№	д. 89
И.контр.	Строганов	06.89	
Нач. отд.	Блинные		
И. спец.	Строганов	06.89	
Рук.пр.	Зайцева	06.89	

П-4-100
ТП 411-2-196.89 0В

10205/11

Привязан:			
И.контр. №:			

Цех по переработке деревянной тарной продукции мощностью 10 тыс. м ³ перерабатываемого сырья в год.	Ставя	Лист	Листов
Установка системы вентиляции П1' план, спецификация, схема в соответствии с ВЕ6, ВЕ7.	РП	3	
	СОЮЗГИПРОЛЕСХОЗ Киевский филиал		

Копировал Герман

Формат А3

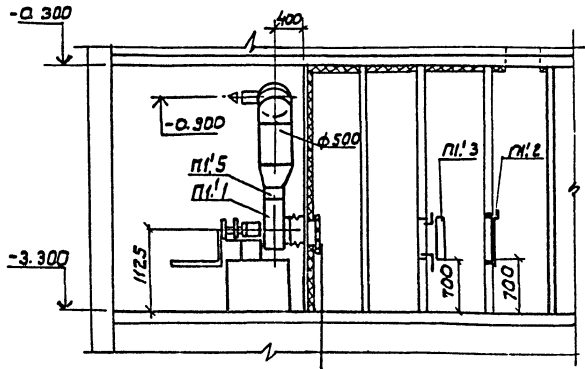
Составлено:

Пр. спец. отдел
Инженер
Климова
Ю.А.
З.А.
З.А.
З.А.

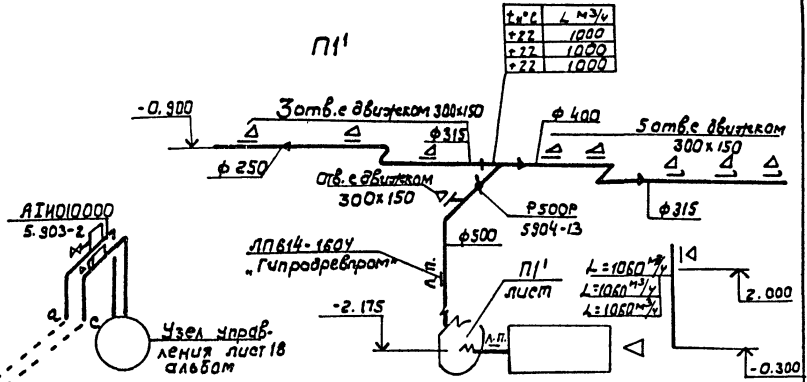
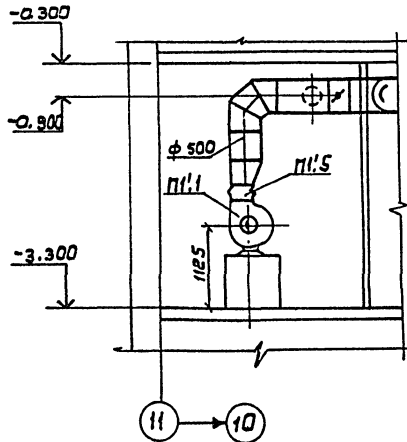
Инженер
Павлов
С.А.
В.А.
В.А.
В.А.

П-4-100
Типовой проект 411-2-196.89 Альбом В

Разрез 2-2



Разрез 1-1



Система отопления 1

Данный лист рассматривать совместно с листами 1, 2, 3.

ГИП	Кукутин	02.02.89	П-4-100
Н.контр.	Строганов	02.19	ТП 411-2-196.89
Нач. отд.	Клименко	02.89	0В
Гл. спец.	Строганов	02.89	
Рук. пр.	Заичева	02.89	

Привязан	
ЦНВ.№	

Узел по производству деревянной тарной продукции мощностью 10 тыс м ³ переработки в месяц с вводом в эксплуатацию 8.89	Стация	Лист	Листов
Установка системы вентиляции П1, Разрезы 1, 2, 3. Сети систем П1, отопления	РП	4	
	Союзгипролесхоз Киевский филиал		

Копировал Герман

Формат А3

Утвержден, подписан и датой вставлен

П-4-100
 Тилобай проект 411-2-196.89
 Альбом 8

Распреде- литель- ное устрой- ство	Аппарат от- ходящей линии /ввод/ обозначение Тип; Ином, Я; Расцепитель или плавкая вставка	Пусковой аппарат: Обозначение Тип; Ином, Я; Расцепитель или плавкая вставка, Уставка теп- лового реле	Участок сети №	Кабель, провод			Труба		Электроприемник								
				Участок сети №	Обозначение	Марка	Количество числа жил и сечение	Длина, м	Обозначе- ние на плане	Длина, м	Обоз- наче- ние	Р-п.п.	Угол, градусы	Наименован- ие, обозначение чертежа принципи- альной схемы			
10 ШР ШР11-7350 5442 Ry=0,45x6t Rm=0,32 Bt Jm=0,6 Я	P17-353 200 Я															Ввод от мшр Альбом 2 Лист ЭМ16	
	МН2-60 63 10	п. П1' ПМ121002 В 1,0	1	к-п1'-1	ЯВВГ	4x2,5	5	-	-							Приточный вентилятор	
			2	к-п1'-2	ЯВВГ	3x2,5	8	-	-	п1'	0,27	1,0					
	МН2-60 63 10	п. 30-1-1 ПМЕ081 МВ	1	к-30-1-1	ЯВВГ	4x2,5	10	-	-								
			2	к-30-1-2	ЯВВГ	4x2,5	2	-	-								
	МН2-60 63 10	Я-30-1 ЯП506-ЭМТ 1,6	2	к-30-1-3	ЯВВГ	4x2,5	2	-	-								
			2	к-30-1-3	ЯВВГ	3x2,5	10	-	-	30-1	0,18	0,66				пожарная защита	

10305/11

Проект разработан в соответствии с действующими нормами и правилами и предусматривает мероприятия обеспечивающие взрывную, взрывопожарную и пожарную безопасность при соблюдении правил эксплуатации здания.

Главный инженер П. Н. Кукотин

Привязан:

Ген.пр.	Кукотин	12.02.89
Н.контр.	Олеиник	08.08
Нач.отд.	Клименко	12.02.89
Рук.гр.	Олеиник	08.08
Испол.	Кравчук	08.08

П-4-100
ТП 411-2-196.89

ЭМ2

цех по производству деревян- ной тарной продукции	Станция	Лист	Листов
мощностью 10 т/час для дере- водства	Р.П.	1	
Принципиальная схема распределительной сети 10 шр	СОЮЗПРОЛЕКСОЗ Киевский филиал		

Листом 8

П-4 - 100/У

Т.П. 411-2-196.89

Составлено:

20/03

20/03

20/03

20/03

20/03

20/03

20/03

20/03

20/03

20/03

20/03

20/03

20/03

20/03

20/03

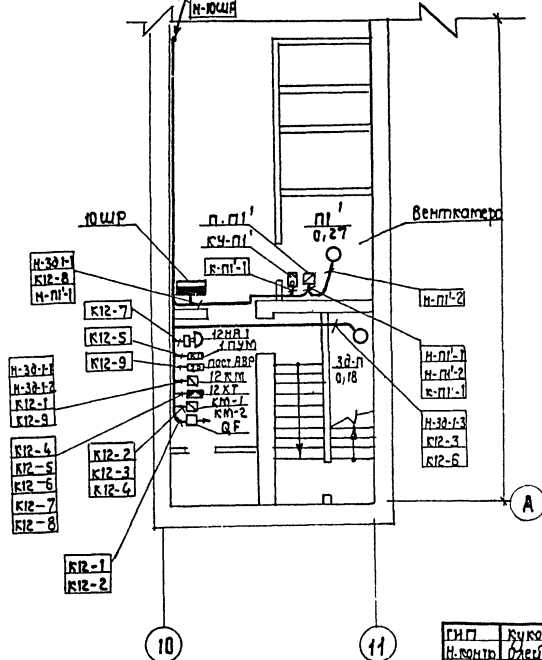
20/03

20/03

План на отг. - 3.300

Сотт. в. 000

Н-ЮША



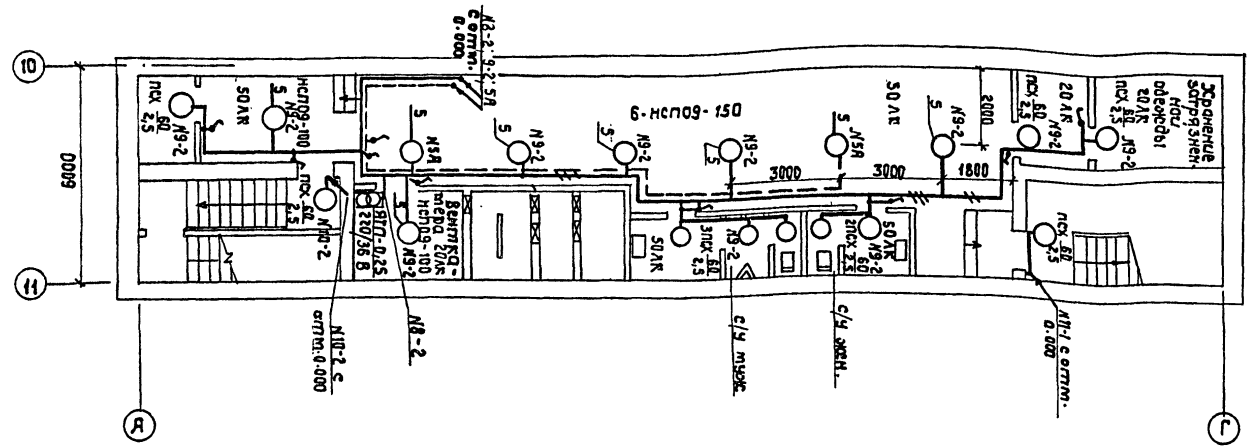
10305/н

СНП	Кукотин	П	22.12	Т.П. 411-2-196.89	ЭМ.2
Н.Контр	Олейник	С	02.03		
Вен.отд.	Каленко	С	02.03		
Т.А.спец	Олейник	С	02.03		
Ин.яв.	Кривчун	С	02.03		

Приязан:					
Имя.И:					

Цель на производство дере- вянных тарной продукции мощность 10 т/час. на дере- вадьята сырьё в год	Страна	Лист	Листов
План расположеня на отг. - 3.300	Р.П.	2	
	Самзгипролесхоз Киевский филиал		

План на отгм. - 3.300
М 1 : 100



Альбом 8

П-4-100
Т П 411-2-196.89

Согласовано:
Исп.сект.

Инв. №, табл. и дата вв. инв. №

Проект разработан в соответствии с действующими нормами и правилами и предусматривает термолития, обеспечивающие взрывную, взрывопожарную и пожарную безопасность при соблюдении правил эксплуатации здания.
Главный инженер проекта *П.Н. Кукотин*

Инв. №*		привязан:		10305/11
Гип	Кукотин			
Н.контр.	Савиных	П-4-100		
Нач.пр.	Клименко	Т П 411-2-196.89		30.2
Сл.спец.	Олсониц			
Разраб.	Пашин			
		Цех по производству деревянной тарной продукции мощностью 10 тыс. м ³ в год		Стадн. Лист Листов
		Электроосвещение. план на отгм. - 3.300		Р.П. 1
				сакзгипролесхоз Киевский филиал

Копировал краснаба

Формат А3

Альбом 8

П-4-100
Тубовой проект 411-2-196.89

Позиция	Наименование и техническая характеристика оборудования и материалов (завод-изготовитель для импортного оборудования - страна, фирма)	Тип, марка оборудования документа и номер опросного листа	Единица измерения		Код завода-изготовителя	Код оборудования	Цена единицы тыс. руб.	Количество шт	Масса единицы оборудования, кг
			наименование	код					
Оборудование и материалы, поставляемые заказчиком									
Холодное водоснабжение									
Арматура									
	Вентиль запорный муфтовый, ГОСТ 18161-72* ф 25	15 КЧ 18р 2	шт.	796				1	
	ф 15	15 КЧ 18р 2	шт.	796				3	
Горячее водоснабжение									
Арматура									
	Вентиль запорный муфтовый ф 20	15Б1 Н	шт.	796				1	
Оборудование и материалы, поставляемые подрядчиком									
Холодное водоснабжение									
Трубопроводы									
Трубы стальные водогазопроводные, оцинкованные									
	легкие ф 25	ГОСТ 3262-75*	м	006					
	То же ф 20	ГОСТ 3262-75*	м	006					
	То же ф 15	ГОСТ 3262-75*	м	006					
	Трубы стальные электросварные (бак для воды) ф 300	ГОСТ 10704-76*	м	006					

10005/11

привязан:

Имя. №:		П-4-100		Т П 411-2-196.89		ВК.СО	
Гип	Кукотин	06.89					
И.контр	Старонов	06.89					
Нач.от	Каменев	06.89					
И.спец	Старонов	06.89					
Иск. по производству деревянной тарной продукции мощностью 10 тыс. м ³ перерабатываемого сырья в год.				Спецификация оборудования			
				Специя		Лист	
				Р		Т	
						2	
				СООЗГПРОЛЕКСОЗ Киевский филиал			

Имя. №:
И.контр. и дата

Альбом 8
П-4-100
Тилова проект 411-2-196.89

Позиция	Наименование и техническая характеристика оборудования и материалов для центрального оборудования (страна, фирма)	Тип, марка оборудования, наименование документа и номер в проекте	Единица измерения		Код завода-изготовителя	Штатный материал	Цена единицы тыс. руб.	Кол-во частей	Масса единицы оборудования
			Наименование	Код					
1	2	3	4	5	6	7	8	9	10
	Аматюра								
	Кран пусковой ф 15	ТУ21-26-126-75	шт.	796				1	
	Фляжцы приборные, стальные (для бака воды) ф 300	гост 12.820-80	шт.	796				2	
	Горячее водоснабжение								
	Трубопроводы								
	Трубы стальные водогазопроводные, оцинкованные								
	Легкие ф 20	гост 3282-75*	м	006				16	
	То же ф 15	гост 3282-75*	м	006				14	
	Канализация								
	Трубопроводы								
	Трубы ПАХ и фасонные части к ним ф 100	ТУ619-307-86	м	006				14,5	
	То же ф 50	ТУ619-307-86	м	006				7	
	То же ф 100	ТУ619-308-86	м	006					
	Приборы								
	Умывальник прямоугольный со спинкой с. 600 мм с настенным смесителем с мыльницей камерой смещения	гост 23739-85	компл.	671				2	
	гост 25809-83, с бутылочным сифоном	Ст. Ум-НКСА							
	Унитаз керамический с косым выпуском и высокорасположенным чашунным бачком	гост 22847-85	компл.	671				2	
	Пуссюр настенный керамический с цельначашным сифоном	гост 753-85	шт.	796				1	
	Другие элементы системы								
	Колодец железобетонный водопродный Н=3,8 м. Д=1,5 м.	ГП901-09-11.84	шт.	796				1	

УИЛ.№
УИЛ.№
УИЛ.№
УИЛ.№

привязан:			
УИЛ.№ подл.			

10203/11
П-4-100
ТН 411-2-196.89
БК.СО
Лист 2

Альбом В

п-4-100
Тилловои проект 411-2-196.89

ЦНБ-АЛСЛ-Лаб.и.соста. Котировки

Позиция.	Наименование и техническая характеристика оборудования и материалов завод-изготовитель для цтпартного оборудования - страна, фирма	Тип, марка оборудования документа и номеропросного листа	Единица измерения		Код завоа изготовителя	Код оборудованья материала	цена единицы тыс.руб.	Колл-чест-во	масса, единицы оборудованья
			наименование	код					
	Противорадиационное укрытие Оборудование, поставляемое заказчиком								
	<u>I Отопление</u>								
	1. Вентиль запорный муфтовый для пара воды на $P_y = 16 \text{ кг/см}^2$ и температуру до 200°C $\phi 15 \text{ мм}$	15 кч 18 п	шт.	796		373211102708		3	0,7
	<u>II Вентилляция</u>								
п1	1. Вентиляторная установка комплектно: а) вентилятор центробежный ВЦ4-70 N3,2 исполнение 1, положение $Pr O^\circ$ б) электродвигатель ЯДЛ21-4, 0,27 кВт, 1400 об/мин привод электрический и ручной	ЭРВ-72-2	шт.	796				1	90
п1	2. Фильтр ячеяковый воздушный (заполнитель - пенополиуретан)	Ф ЯПВ ТУ22-6120-85	шт.	796				1	4,4

10305/11

привязан:			
ЦНБ-АЛСЛ	Котировка	П-4-100	ОВ.СО
Гип	Сулгани	ТП 411-2-196.89	
Н.контр	Степанин		
Нач.гид	Калинина		
Гл. спец.	Строганов		
Рук.гр.	Зайцева		

Цена на производстве деревянной тарной продукции мощностью 10 тыс. м³ перерабатываемого сырья в год спецификация оборудования

Студия	Лист	Листов
Р	7	3

СОЗГИПРОЭСХОЗ
Киевский филиал

Котировал Краснова

Формот 87

Альбом 8

п-4-100
Тилобой проект 411-2-196.89

Шиб. № подл.
Взят. шиб. №
Шиб. № подл.

Позиция	Наименование и техническая характеристика оборудования и материалов. Забод-изготовитель для импортного оборудования - страна, фирма)	Тип, марка оборудования, обозначение, актуальность и номер опроченного листа	Единица измерения		Код завода-производителя	Заготовитель материала	Цена единицы тыс. руб.	Каличество	Масса единицы оборудования
			Наименование	Код					
1	2	3	4	5	6	7	8	9	10
Оборудование, поставляемое подрядчиком									
<u>I Отапление</u>									
1.	Труба стальная водопроводная $\varnothing 15$	3252-75	м	006				60/60*	
2.	То же оцинкованная $\varnothing 15$	"	"	"				10	
3.	Регистр из стальной электросварной трубы $\varnothing 108 \times 3,5$; $l = 5m$	гост 10704-75	шт	796				1/2,60	
	$t_n = -20^\circ C; -30^\circ C, -40^\circ C$		экв.	0,17				1/6,72	
	$\varnothing 108 \times 3,5$; $l = 14m; t_n = -20^\circ C$		"	"				1/7,20	
	$\varnothing 108 \times 3,5$; $l = 15m; t_n = -30^\circ C$		"	"				1/8,16	
	$\varnothing 108 \times 3,5$; $l = 17m; t_n = -40^\circ C$		"	"					
4.	Воздухоборник горизонтальный проточный АИО10 000	5.903-2	шт.	796				3	5,9
5.а)	Изоляция: маты теплоизоляционные минераловатные вертикально-слоистые $S = 40mm$		м ³	113					
а)	покрывной слой - мешковина, сточенная в огнеупорной глине		м ²	055					
б)	краска масляная		кг	116					

* В знаменателе указано количество изолируемых труб.

привязан:			
Шиб. № подл.			

п-4-100
ТП 411-2-196.89 08.00 Лист 2

10305/11

Копировал Красноба

Формат А3

Альбом 8

П-4-100
Типовой проект 411-2-196.89

Спр. № табл. Конт. № №. Инв. № табл.

Позиция	Наименование и техническая характеристика оборудования и материалов (заказ-изготовитель для импортного оборудования - страна, фирма)	Тип, марка оборудования, обозначение, единица измерения, количество, номер проекта, листа	Единица измерения		Код-забора Код оборудования	Изготовитель материала	Цена единицы тыс. руб.	Кол-чество	Масса оборудования
			Наименование	Код					
1	2	3	4	5	6	7	8	9	10
	II. Вентиляция								
	1. Воздуховод из листового стали:	гост 19904-76							
	φ 200 δст = 0,5 мм		м	006				1	
	φ 315 δст = 0,6 мм		м	006				14	
	φ 500 δст = 0,7 мм		м	006				6,5	
	φ 600 δст = 0,7 мм		м	006				1,5	
	250x150 δст =		м	006				6	
	150x δст =		м	006				6	
	2. Заслонка воздушная унифицированная Р500Р ВЗД133000-0,4	5.904-13	шт.	796				1	16,0
	3. Утепленный створный клапан тип Тс каркасом КР1	1.494-26,6.2	шт.	796				1	16,0
	4. Дверь для вентиляционной камеры Ду1,25x0,5	5.904-4	"	"				3	24,0
	5. Вставка гибкая В.00.00-05 Н.00.00-07	5.904-38	"	"				1	1,24
	6. Решетка воздухоприветная 150x590	1.494-27	шт.	796				1	
	7. Лючок для измерения давления ЛРБ14-1604	(применительно) "Гипрадрев-пром"	шт.	796				1	
	8. Прямое отверстие входного патрубка вентилятора φ 325	"Сантехпроект"	шт.	796				1	
ВББВБ	9. Зонт для вентиляционной системы:	1.494-32	шт.	796				2	4,5
	3700.000								
	10. Сетка металлическая с ячейкой 1x1:								
	150x150		шт.	796				3	
	140x270		шт.	796				7	

привязан:

Инв. №

П-4-100
ТП 411-2-196.89 08.00

10905/11

Лист 3

Типовой проект

Формат А3

Альбом 8

П-4-100
Туповой проект 411-2-196.89

ЦНБ № 100
Подпись и дата

позиция	Наименование и техническая характеристика оборудования и материалов. Завод-изготовитель (для импортного оборудования - страна, фирма)	Тип, марка оборудования, обозначение документа и номер справочного листа	Единица измерения		Код завода-изготовителя	Код оборудования	Цена единицы оборудования тыс. руб.	Количество	Масса единицы оборудования, кг
			наименование	код					
1	2	3	4	5	6	7	8	9	10
	Оборудование и материалы, поставляемые заказчиком								
	I. Комплектные устройства								
	Щитов силовых распределительных с рубильниками на вводе РП-353 на 200А с предохранителями НРМ2-60 на отходящих фидерах с плавкими вставками: 63/10А - 5шт								
		ШНН-13701 5442						1	
	II. Аппараты напряжением до 1000В								
	1. Выключатель автоматический с электромагнитным расцепителем с плавкой вставкой 1,6А								
		ТЧ16.522.139-78						1	
	2. Пускатель магнитный неперевисный защищенный с катушкой 380В, 50Гц с тепловыми элементами тепловых реле на ток 1,0А								
		ПМЛ12Г002В						1	

10305/11

привязан:		
ЦНБ №	ТП 411-2-196.89	ЭМ.СО
ГИП	Букотин	О.В.
Н.контр.	Степанин	О.В.
Нач.отд.	Клименко	В.В.
К.смет.	Овчинник	О.В.
Инж.	Кравчук	Л.В.
Цена по производству деревянной тарной продукции мощностью 10тыс. м ³ перерабатываемого сырья в год Спецификация оборудования		
Стр.	Лист	Листов
Р.П.	1	6
СНЗГИПРОТЕКСОЗ		Киевский филиал

Копировал Красноба

формат А3

Альбом 8

П-4-100
411-2-196.89

Тилобой проект

Циф. и подл.
Циф. и подл.
Циф. и подл.

Позиция	Наименование и техническая характеристика оборудования и материалов (объем - изготовитель для импортного оборудования - страна, фирма)	Тип, марка, обозначения оборудования, документация и номер опросного листа	Единица измерения		Код забород - Код оборудования	Изготовитель материала	Цена единицы тел. руб.	Кол-чество	Масса единицы оборуд.
			Наименование	Код					
1	2	3	4	5	6	7	8	9	10
3	Пускатель магнитный реверсивный защищенный с катушкой 220В, 50Гц с тепловыми элементами тепловых реле на ток 1,0А ТУ 16. 536. 381 - 83	ПМЕ-084 МВ	шт.	796				1	
4	Пускатель магнитный нереверсивный защищенный с катушкой 220В 50Гц ТУ 16 - 536. 381 - 83	ПМЕ-081 МВ	шт.	796				1	
5	Пост управления кнопочный диаметр отборстия 1/2 с надписями "Пуск", "Стоп"	ПКЕ-722-243	шт.	796				1	
6	То же, одноштырьковый	ПКЕ-722-143	шт.	796				10	
7	Пост управления 1 ПУМ, 2 ПУМ с сольником ф 32 мм N1 "КЕ-011" исп. 2 "К" "Стоп" N2 "КЕ-011" исп. 2 "Ч" "Открыто" N3 "КЕ-011" исп. 2 "Ч" "Закрыто" N4 "АЕ-123121" "220В" "Открыто" N5 "АЕ-121121" "220В" "Закрытие" N6 "АЕ-125121" "220В" "Закрытие" ТУ 16.526.333-74	ПКУ 15. 21 231. 40У3	шт.	796				2	
8	Пост управления ЯВР с сольником 19 мм N1 "АЕ 123121" "220 В" "Включено" ТУ 16. 526. 33374	ПКУ 15. 21 121. 40У3	шт.	796				1	
9	Звонок переменного тока - 220В МЗ-1							1	
10	Пост сигнализации ПС с сольником 19 мм N1 "АЕ-121121" "220" Переполнение	П1С415. 21 121. 40У3	шт.	796				1	

привязан:

Циф. и подл.			

П-4-100
ТП 411-2-196.89 ЭМ.СО

10505/11

Лист
2

Копировал Красноба

Формат А2

Альбом 8

П-4-100
417-2-196.89

Типовой проект

Шифр (год), Подп. и дата, Взам. инв. №

пози- ция	Наименование, характеристика оборудования и материалы (завод-изготовитель для импортного оборудования - страна, фирма)	Тип марка, оборудования, обозначение документа и номер справочной листа	Единица измерения		Год завода- код оборудова- ния	Изготови- теля мате- риала	Цена единицы, руб.	Колы- чество	Масса единицы оборудова- ния
			наимено- вание	код					
1	2	3	4	5	6	7	8	9	10
	III Приборы и средства автоматизации								
	1. Регулятор - специализатор уровня с датчиком $l = 0,6 \text{ м}$	ЭРСЧ 4УХЛЗ	шт.	796				1	
	IV кабели и провода								
	1. Кабель силовой с алюминиевыми жилами в поливинилхлоридной изоляции по ГОСТ 16442-80 * сечением кв. мм								
	2x2,5	АВВГ	км	0,08				0,016	
	3x2,5	АВВГ	км	0,08				0,030	
	4x2,5	АВВГ	км	0,08				0,035	
	2. Провод с алюминиевой жилой в поливинилхлоридной изоляции по ГОСТ 6323-79 * сечением кв. мм								
	1x2,0	АПВ	км	0,08				0,065	
	3. То же с медными жилами по ГОСТ 6323-79 * сечением кв. мм								
	1x1	ПВ	км	0,08				0,015	

Привязан:		
Изм. № год.		

П-4-100
ТП 417-2-196.89 ЭМ.СО Лист 3

Альбом 8

П-4-100
Типовой проект 411-2-196.89

Шв. № подл. подл. и дата взыскания №

Позиция	наименование и техническая харак-теристика оборудования и материалы для завод-изготовитель для импортного оборудования - страна, фирма.	Тип, марка оборудования, обозначение документа и номер вопроса листа	Единица измерения		Код завода-Код оборудован.	Штабеля материала.	Цена единицы тыс. руб.	Кол-чество	Масса (объем) оборудования
			наименование	Код					
1	2	3	4	5	6	7	8	9	10
	Оборудование и материалы поставляемые	подрядчик	шт.						
	I Трубы и монтажные материалы								
1.	Труба поливинилхлоридная, толщина стенки 1,2 мм ТУ6-19-215-83	ПВХ - В - Р ЭП 16 Ч	км	008				0,005	
2.	Коробка клетчатая	КСР - 16	шт	796				2	
3.	Ввод гибкий ф 22 l=925 мм	К 1082	шт.	796				8	
4.	То же, ф 32	К 1085	шт.	796				2	
5.	Профиль монтажный	К 235 - 92	шт.	796				4	
6.	То же	К 101 - 1 - 192	шт.	796				4	
7.	Полоса 3x40 ГОСТ 103-76	3x40	м	006				4	

привязан:			
Шв. № подл.			

10305/11
 П-4-100
 ТП 411-2-196.89 ЭМ.СО лист 4

Льдом 8

л-4-100
Тираж prospect 411-2-196.89

позиция	Наименование и техническая характеристика оборудования и материалов. Завод-изготовитель (для импортного оборудования - страна, фирма)	Тип, марка оборудования обозначение документа и номер опросного листа	Единица измерения		Код завода-изготовителя	Код оборудования-материала	Цена единицы оборудования, тыс. руб.	Количество	Масса единицы оборудования, кг
			Наименование	Код					
1	2	3	4	5	6	7	8	9	10
	Оборудование и материалы, поставляемые заказчиком								
	1. Оборудование светотехническое								
1.1	Светильник подвесной полностью пылевлагозащищенный Алматыский электромеханический завод	НСП09 x 200 P50 - 03-02 ТУ16 - 535, 708-73						8	
			шт.	796					
1.2	Светильник завод "Электрорприбор" г. Гродно	ПСХ-60МУЗ ТУ16, 535, 829-74						10	
			шт.	796					
1.3	Лампа накаливания мощностью 60 Вт, 220 В Чумкинский электраламповый завод	Б215-225-60 гост 2239-79						10	
			шт.	796					
1.4	Лампа накаливания мощностью 100 Вт, 220 В Чумкинский электраламповый завод	Б215-225-100 гост 2239-79						2	
			шт.	796					

10305/11

УНБ, госпл, госбтм, госбтм, госбтм

Грибыган:			
УНБ №			
ГНП Кукетин	02.02		
Н.контр. Слейник	02.02		
Нач.отд. Краменко	02.02		
Пл. спец. Давынок	02.02		
Вед. штаб. Казакова	02.02		
ТП 411-2-196.89		30.00	
цех по производству древесноволокнистой тары и продукции мощностью 10 тыс. м ³ переработки сырьев в год. специализация оборудования		Склад	Лист
		Р.П.	Лист
		7	3
		СОЮЗГИПРОЛЕСХОЗ Киевский филиал	

Копировал Красноба

ф ормат А3

Альбом 8

п-4-100
Тилова проект 411-2-196.89

Цикл годл.
Взам. инв. №
Инв. № инв.

позв- ция	Наименование и техническая характеристика оборудования и материалов (завод-изготовитель для импортного оборудования - страна, фирма).	Тип, марка оборудования		Единица измерения		Код завода - код оборудования	изготовитель материала	Цена единицы тыс. руб.	Кол- чество	Масса, единицы оборудования
		обозначение документа и опрысного листа	наименование	код	код					
1	2	3	4	5	6	7	8	9	10	
1.5	Лампа накаливания мощностью 150 Вт, 220 В Уфимский электроламповый завод	Б.215-225-150 ГОСТ 2239-79	шт.	796					6	
1.6	Переносной аккумуляторный фонарь Прокловский з-д шахтных автоматов	СГТ-5	шт.	796					2	
1.7	Светильник переносной ручной ПО "Электротруч", г. Москва	Р80-42 ТУ16-345.132-77	шт.	796					1	
1.8	Лампа накаливания ТЭЛЗ	ТУ16 ИКАФ675 ЗОО.001 ТУ-88							1	
2. Кабельные изделия										
1.	Кабель 2x2,5 - 660	АКВВГ	км	008					0,13	
2.	Кабель 3x2,5 - 660	ГОСТ 16442-80 А ВВГ ГОСТ 16442-80	км	008					0,025	

Прибязан:

Инв. №:

п-4-100
ТП 411-2-196.89
10305/11
30.00
Лист 2

Альбом 8

П-4-100
Тилобой проект 4-11-2-196.89

Позиция	Наименование и техническая характеристика оборудования и материалов - страна, фирма	Тип, марка оборудования обозначения документа и наименование и каталога отраслевого учета	Единица измерения		Код завода - Код оборудования	Изготовитель материала	Цена единицы тыс. руб.	Количество частей	Масса единицы оборудования кг
			Наименован.	Код					
1	2	3	4	5	6	7	8	9	10
	Оборудование и материалы, поставляемые подрядчиком								
	1. Электроустановочные изделия								
1.1	Выключатель для открытой установки однополюсный с клавишным приводом с уплотненным входом 6В, 220В завод "Востокпласт" г.Таллин	01-1 P44-17-8/220 гост 7397-76	шт.	796				10	
	2. Изделия заводов ГЭМ								
2.1	Ящик с понижающим трансформатором 220/36 В ГЭМ	ЯТП-0,25/36	шт.	796				1	
2.2	Коробка пластмассовая, ГЭМ	Ч-409.41 ТУ36-1859-75	шт.	796				18	

ИЗДАТЕЛЬСТВО "ИНФОРМАЦИОННО-ТЕХНИЧЕСКОЕ"

Привязан:			
Инв. № подл.			

10305/11
П-4-100
ТП 411-2-196.89 30.00 Лист 3

ЦЕНТРАЛЬНЫЙ ИНСТИТУТ ТИПОВОГО ПРОЕКТИРОВАНИЯ
ГОССТРОЯ СССР

КИЕВСКИЙ ФИЛИАЛ

г. Киев-57 ул. Эжена Поля № 12

9/17
Заказ № 10586 / Инв. № 10305/И Тираж 100
Сдано в печать 26.10. 1980 Цена 2.20