

ТИПОВОЙ ПРОЕКТ
902-4-9.84

УСТАНОВКА ДООЧИСТКИ СТОЧНЫХ ВОД НА КАРКАСНО-ЗАСЫПНЫХ ФИЛЬТРАХ

ПРОИЗВОДИТЕЛЬНОСТЬЮ 70 ТЫС. М³/СУТКИ

АЛЬБОМ IV

СТРОИТЕЛЬНЫЕ ИЗДЕЛИЯ

ЦЕНТРАЛЬНЫЙ ИНСТИТУТ ТИПОВОГО ПРОЕКТИРОВАНИЯ
ГОССТРОЯ СССР

Москва, А-443, Смольная ул., 22

Сдано в печать VI 1951.

Заказ № 7531 Тираж 450 экз.

ТИПОВОЙ ПРОЕКТ
902-4-9.84

УСТАНОВКА ДООЧИСТКИ СТОЧНЫХ ВОД НА КАРКАСНО-ЗАСЫПНЫХ ФИЛЬТРАХ

ПРОИЗВОДИТЕЛЬНОСТЬЮ **70** ТЫС. М³/СУТКИ

СОСТАВ ПРОЕКТА :

- Альбом I - Пояснительная записка.
- Альбом II - Технологическая часть. Санитарно-техническая часть. Нестандартизированное оборудование.
- Альбом III - Часть I. Строительные решения. Архитектурные решения. Конструкции железобетонные за осью "4".
Часть II. Строительные решения. Конструкции железобетонные в осях "Г-4". Узлы.
- Альбом IV - Строительные изделия.
- Альбом V - Электротехническая часть. Чертежи монтажной зоны и заготовительного участка.
- Альбом VI - Спецификации оборудования.
- Альбом VII - Ведомости потребности в материалах.
- Альбом VIII - Сметы.

АЛЬБОМ IV

УТВЕРЖДЕН ГОСГРАЖДАНСТРОЕМ
ПРИКАЗ № 133 от 3 мая 1984 г.
ВВЕДЕН В ДЕЙСТВИЕ ИНСТИТУТОМ
ЦНИИЭП инженерного оборудования
ПРИКАЗ № 78 от 26 июня 1984 г.

РАЗРАБОТАН
ПРОЕКТНЫМ ИНСТИТУТОМ
ЦНИИЭП инженерного оборудования

ГЛАВНЫЙ ИНЖЕНЕР ИНСТИТУТА
ГЛАВНЫЙ ИНЖЕНЕР ПРОЕКТА

Дму
Лон

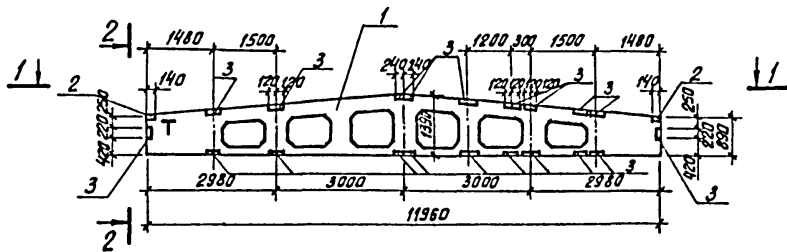
А. КЕТОВ
Н. БОМДАРЕНКО

ПРИБЯЗАН

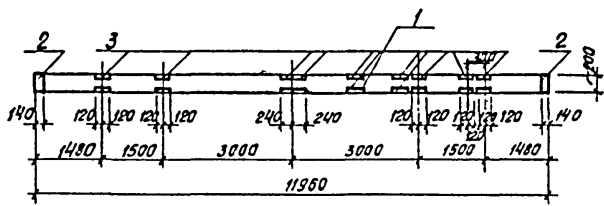
СОДЕРЖАНИЕ АЛЬБОМА

ФОРМАТ	ОБОЗНАЧЕНИЕ	НАИМЕНОВАНИЕ	СТР.	ПРИМ.
12	ТП 902-4-9.84 КЭЖИ. Б1.	БАЛКА ПОКРЫТИЯ Б1	3	
12	КЭЖИ. ПБ	ПЛИТА ПОКРЫТИЯ ПБ	4	
12	КЭЖИ. П9	ПЛИТА ПОКРЫТИЯ П9	5	
12	КЭЖИ. П10	ПЛИТА ПЕРЕКРЫТИЯ П10	6	
12	КЭЖИ. П14	ПЛИТА П14	7	
12	КЭЖИ. К1	КОЛОННА К1	8	
12	КЭЖИ. К4	КОЛОННА К4	9	
12	КЭЖИ. К5	КОЛОННА К5	10	
12	КЭЖИ. МС1	ИЗДЕЛИЕ СОЕДИНИТЕЛЬНОЕ МС1		
12	КЭЖИ. ПСр3	ПАНЕЛЬ СТЕНОВАЯ ПСр3	11	
12	КЭЖИ. ПСр4	ПАНЕЛЬ СТЕНОВАЯ ПСр4	12	
12	КЭЖИ. ПСр5	ПАНЕЛЬ СТЕНОВАЯ ПСр5	13	
12	КЭЖИ. ПСр6	ПАНЕЛЬ СТЕНОВАЯ ПСр6	14	
12	КЭЖИ. ПСр9	ПАНЕЛЬ СТЕНОВАЯ ПСр9	15	
12	КЭЖИ. ПСр10	ПАНЕЛЬ СТЕНОВАЯ ПСр10	16	
12	КЭЖИ. ПСр11	ПАНЕЛЬ СТЕНОВАЯ ПСр11	17	
12	КЭЖИ. ПСр7	ПАНЕЛЬ СТЕНОВАЯ (ПСр7, ПСр8)	18	
12	КЭЖИ. ПСф7	ПАНЕЛЬ СТЕНОВАЯ (ПСф7, ПСф8)		
12	КЭЖИ. ПСф2	ПАНЕЛЬ СТЕНОВАЯ ПСф2	19	
12	КЭЖИ. ПСф4	ПАНЕЛЬ СТЕНОВАЯ (ПСф4, ПСф5)	20	
12	КЭЖИ. ПСф3	ПАНЕЛЬ СТЕНОВАЯ (ПСф3, ПСф6)	21	
12	КЭЖИ. ПСф9	ПАНЕЛЬ СТЕНОВАЯ ПСф9	22	
12	КЭЖИ. ПСф10	ПАНЕЛЬ СТЕНОВАЯ ПСф10	23	
12	КЭЖИ. ЛТф1	ЛОТОК ЛТф1	24	
12	КЭЖИ. ЛТф2	ЛОТОК ЛТф2	25	

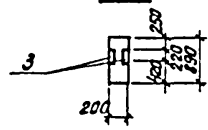
ФОРМАТ	ОБОЗНАЧЕНИЕ	НАИМЕНОВАНИЕ	СТР.	ПРИМ.
12	ТП 902-4-9.84 КЭЖИ. ЩМ1	ЩИТ МЕТАЛЛИЧЕСКИЙ ЩМ1	26	
	КЭЖИ. ЩМ2	ЩИТ МЕТАЛЛИЧЕСКИЙ ЩМ2		
12	КЭЖИ. МС4	ИЗДЕЛИЕ ЗАКЛАДНОЕ МС4	27	
	КЭЖИ. ЛТФ3	ЛОТОК ЛТФ3		
12	КЭЖИ. МН1	ИЗДЕЛИЕ ЗАКЛАДНОЕ МН1	28	
	КЭЖИ. МС5	ИЗДЕЛИЕ ЗАКЛАДНОЕ МС5		
12	КЭЖИ. МН2	ИЗДЕЛИЕ ЗАКЛАДНОЕ МН2	29	
	КЭЖИ. МНБ	ИЗДЕЛИЕ ЗАКЛАДНОЕ МНБ		
12	КЭЖИ. МН3	ИЗДЕЛИЕ ЗАКЛАДНОЕ МН3	30	
	КЭЖИ. МН4	ИЗДЕЛИЕ ЗАКЛАДНОЕ МН4		
12	КЭЖИ. МН5	ИЗДЕЛИЕ ЗАКЛАДНОЕ МН5	31	
	КЭЖИ. ВЖ1	ВЕНТИЛЯЦИОННАЯ ЖАЛЮЗНАЯ РЕШЕТКА ВЖ1		
12	КЭЖИ. С7	СЕТКА АРМАТУРНАЯ С7	32	
	КЭЖИ. МС6	ИЗДЕЛИЕ ЗАКЛАДНОЕ МС6		
12	КЭЖИ. С1	СЕТКА АРМАТУРНАЯ С1	33	
	КЭЖИ. С2	СЕТКА АРМАТУРНАЯ С2		
12	КЭЖИ. С3	СЕТКА АРМАТУРНАЯ С3	34	
	КЭЖИ. С4	СЕТКА АРМАТУРНАЯ С4		
12	КЭЖИ. С5	СЕТКА АРМАТУРНАЯ С5	35	
	КЭЖИ. С6	СЕТКА АРМАТУРНАЯ С6		
12	КЭЖИ. С8	СЕТКА АРМАТУРНАЯ С8	36	
	КЭЖИ. С9	СЕТКА АРМАТУРНАЯ С9		
12	КЭЖИ. КР1	КАРКАС ПРОСТРАНСТВЕННЫЙ КР1	37	
	КЭЖИ. КР1-КР1	КАРКАС ПЛОСКИЙ КР1		
12	КЭЖИ. КР2	КАРКАС ПРОСТРАНСТВЕННЫЙ КР2	38	
	КЭЖИ. КР2-КР2	КАРКАС ПЛОСКИЙ КР2		



1-1



2-2



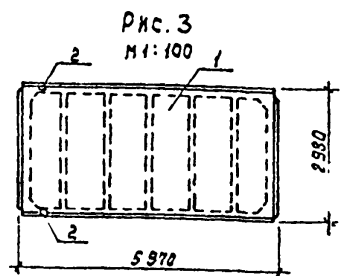
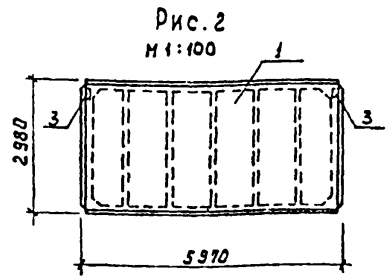
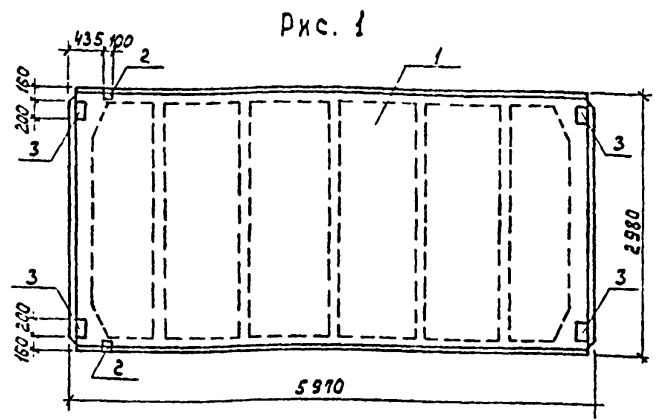
Арматура	Зона	Поз	Обозначение	Наименование	Кол	Примеч
				<u>Документация</u>		
		-	1 462.1 - 3/80 Вып 0:1	М-Б. Специальные решения по проекту для покрытий вентилируемых кровель.		
				<u>Сборочные единицы</u>		
		1	1 462.1 - 3/80 Вып 1	1БДР12 - 4А ПТ	1	
		2	1 400 - 6/76	Изделие закладное МЧ-3-3	2	
		3	1 400 - 6/76	Изделие закладное МЧ-22	20	

Ведомость расхода стали на дополнительные закладные изделия, кг

Марка элемента	Изделия закладные						всего	Общий расход		
	Арматура класса			Прокат марки						
	А III			В ст 3 кп 2						
	ГОСТ 5781-82		Итого	ГОСТ 8513-72		Итого			ГОСТ 103-76	
Б I	φ 8	φ 10	Итого	φ 8	φ 10	Итого	φ 6	Итого	Итого	Итого
	8.4	4.0	12.4	10.4	10.4	20.8	4.4	4.4	108.4	120.8

1. Покрытие закладных деталей - горячее цинкование δ=50мкм.

		ТП 502-4-9.84		- КЖК Б I			
ПРОВЕР		КРАСНОВА	Иванов	БАЛКА ПОКРЫТИЯ Б I	СТАДИЯ	МАССА	МАСШТАБ
СТ.ИИЖ		ПРОХОРОВА	Иванов		Р	4700	1:50
ОУК.ГР.		КРАСНОВА	Иванов	ЛИСТ	ЛИСТОВ		
ГИП		ЛОУЦКЕР	Иванов		ЦНИИЭП		
ГЛ. КОНС.		ШАПИРО	Иванов	ИНЖЕНЕРНО-ПРОЕКТИРОВАТЕЛЬСКИЙ ЦЕНТР			
И. КОМП.		ЛОУЦКЕР	Иванов	г. МОСКВА			
ИИВ.И.Э		НАЧ. ОТД.	КРАСНОВА				



Ведомость расхода стали на дополнительные закладные из. еляя, кг.

Марка элемента	Изделия закладные								Общий расход	
	Арматура класса А III				Прокат марки В ст 3 кл 2					
	ГОСТ 5781-82		ГОСТ 6503-76		ГОСТ 103-76		Всего			
	φ 10	φ 14	Итого	Л70х8	Итого	φ 8	Итого			
п6	2,22	0,20	2,42	1,68	1,68	5,20	5,20	6,88	9,30	
п7	0,80		0,80			2,60	2,60	2,60	3,40	
п8	0,62	0,20	0,82	1,68	1,68			1,68	2,50	

ПРИВЯЗАН

И.М.В. №	
----------	--

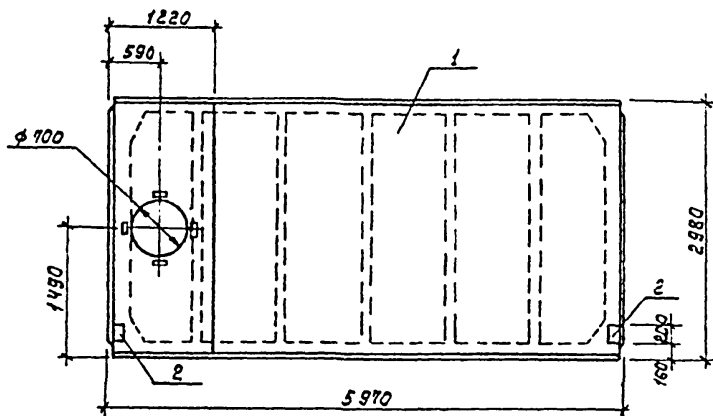
Формат	Зона	Поз.	Обозначение	Наименование	Кол.	Примеч.
				<u>Документация</u>		
		-	ГОСТ 22701.0-77	Листы Ж-Б РЕБРИСТЫЕ АРМА-ВАНТЫ ДЛЯ ПОКРЫТИЙ НА ПЛОСКОСТИ		
				СБОРОЧНЫЕ ЕДИНИЦЫ		
		1	ГОСТ 22701.1-77	Плита ПГ-2А ЮТ		
			<u>Переменные данные для исполнения</u>			
			ТП 902-4-9.84	-кжи.п6	1	
			<u>Сборочные единицы</u>			
		-	ГОСТ 22701.5-77	Изделие закладное М9	2	
		-	ГОСТ 22701.5-77	Изделие закладное М8	4	
			ТП 902-4-9.84	-кжи.п6-01	1	
			<u>Сборочные единицы</u>			
		-	ГОСТ 22701.5-77	Изделие закладное М8	2	
			ТП 902-4-9.84	-кжи.п6-02	1	
			<u>Сборочные единицы</u>			
		-	ГОСТ 22701.5-77	Изделие закладное М9	2	

Обозначение	Марка	Рис.
ТП 902-4-9.84	кжи.п6	п6 1
ТП 902-4-9.84	-01	п7 2
ТП 902-4-9.84	-02	п8 3

1. Покрытие закладных деталей - горячее цинкование δ = 50 мкм.

ТП 902-4-9.84		КЖИ. П6	
ПРОФЕР. КРАСНОВА	ШУКЕР	ПЛИТА ПОКРЫТИЯ (П6)	СТАЛИЯ
СТ. ИНЖ. ПРОЦОРОВА	ШУКЕР		МАССА
РУК. ГР. КРАСНОВА	ШУКЕР		МАСШТАБ
Г. И. П. ЛОУЦКЕР	ШУКЕР		Р
ГЛА КОМП. ШАПИРО	ШУКЕР		2650
Н. К. М. Т. Р. ЛОУЦКЕР	ШУКЕР	1:50	Лист
НАЧ. ОТД. КРАСАВИН	ШУКЕР		Листов 1

ИИИИ ОП
ИНЖЕНЕРНОГО ОБОРУДОВАНИЯ
г. Москва



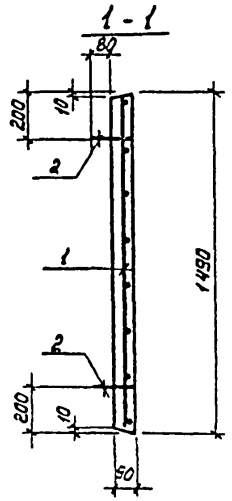
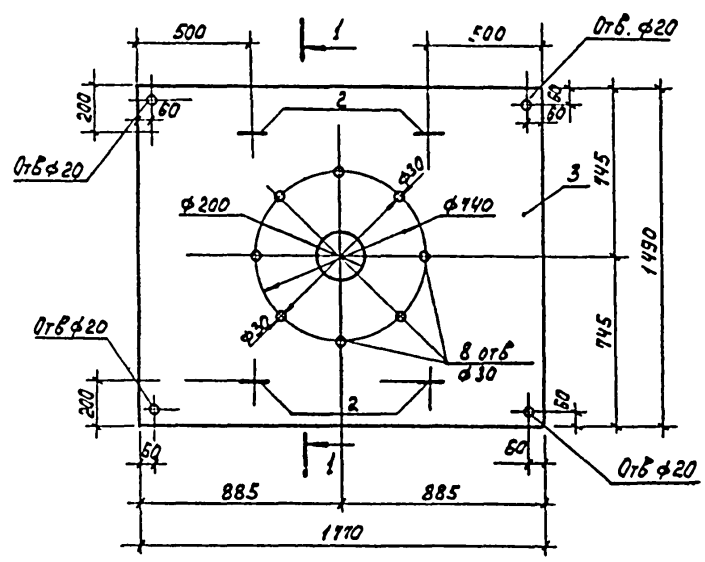
ФОРМАТ	ЗОНА	ПОЗ.	Обозначение	Наименование	Кол.	Примеч.
				Документация		
		-	ГОСТ 22701.0-77	ПЛИТЫ Ж.Б. РЕЗУЛЬТАТЕ ПЕЧА- ВАТЕЛЬНЫХ РАБОТ ВЫКЛАДКИ ИЛИ ПЕРИОДИЧЕСКОГО ПРОИЗВОДСТВЕННОГО ЗАДАНИЯ. Технические условия		
				Сборочные единицы		
		1	ГОСТ 22701.2-77	Плита ПВ7-ЗЯ IV Т	1	
		-	ГОСТ 22701.5-77	Изделие закладное МВ	2	1,7 кг

Ведомость расхода стали на
дополнительные закладные изделия, кг.

Марка элемента	Изделия закладные				Общий расход
	Арматура класс		Прокат марки		
	А III		ВСтЗкп2		
	ГОСТ 5781-82	ГОСТ 103-78			
	φ 10	Итого	φ 8	Итого	
ПЗ	0,8	9,8	2,6	2,6	3,4

1. Покрытие закладных деталей - горячее
цинкование $S = 50 \text{ мкм}$.

			ТП 902-4-9,84	КЖИ. ПЗ		
ПРИВЯЗКА			Плита покрытия ПЗ	СТАДИЯ	ЧАСА	ЧАСЫ
				Р	3200	1:50
				Лист	Листов	
Инв. №			УНИИЭП ИНЖЕНЕРНО-ПРОЕКТИРОВАТЕЛЬСКИЙ ЦЕНТР			



Формат	Зона	Поз.	Обозначение	Наименование	Кол.	Примеч.
				<u>СБОРОЧНЫЕ ЕДИНИЦЫ</u>		
И	1		ТП 902-4-9.84 КЖИ С7	Сетка арматурная С7	1	
	2		3.400-7 вып. 1	МВ - 100	4	
				<u>Материалы</u>		
	3			Бетон М 200	0,24	м ³

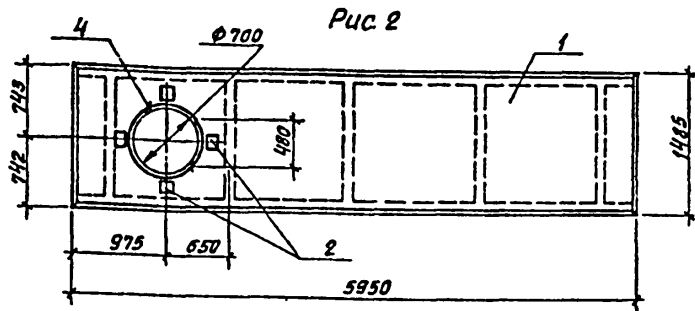
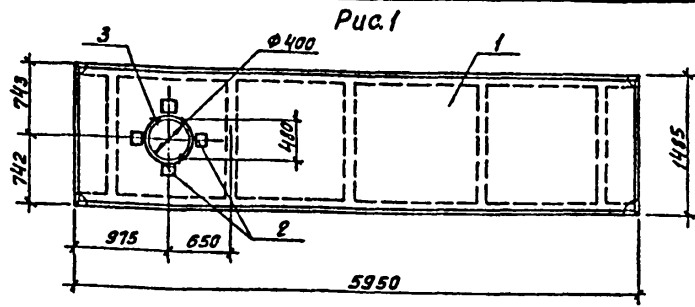
Выборка стали на элемент, кг.

Марка элемента	Изделия арматурные				Изделия складные		Общий расход
	Арматура класса				Арматура класса		
	А I		А III		А I		
	ГОСТ 5781-82	ГОСТ 5781-82	ГОСТ 5781-82	ГОСТ 5781-82	ГОСТ 5781-82	ГОСТ 5781-82	
	φ 6	Итого	φ 14	Итого	φ 8	Итого	
П10	2,24	2,24	15,44	15,44	0,88	0,88	18,56

1. Работы по возведению конструкций выполнять в соответствии со СНиП II-16-80 "Бетонные и железобетонные конструкции сборные." Правила производства и приемки работ."

Имя, № подл. Подпись и дата. Взам. инв. №

Привязан		ТП 902-4-9.84	КЖИ. П 10	Стадия	Масштаб
И. КОНТР. ЛОУЦКЕР	ПРОВЕР. КРАСНОВА	Плита перекрытия	П 10	Р	0,6Т 1:20
СТ. ИЖ. ПРОДОРОВА	Р. КР. КРАСНОВА			Лист	Листов 1
Г. П. ЛОУЦКЕР	И. П. ШАПИРО			ЦНИИЭП ИНЖЕНЕРНОГО ОБОРУДОВАНИЯ Г. МОСКВА	
И. П. ШАПИРО	И. П. ШАПИРО				



Обозначение	Марка	Рис	
ТП 902-4-9.84 кни П14	П14	1	
	-01	П15	2

- 1 Арматуру плиты обрезать по месту и добавить арматуру поз 3 и поз 4
- 2 Марка стали поз. 3, 4 - 25Г2С
- 3 Покрытие закладных деталей - горячее цинкование б: 50 мкм

ПРИВЯЗАН

ПРОВЕР.	ЛОУЦКЕР	5/
СТ.ИЖС	ПРОХОРОВ	Угол
РУК.ГД.	КРАСНОВА	Штукатур
	ГИП	ЛОУЦКЕР
	ГЛ.ХИМ.	ШАПИРА
	ИЖС	ЛОУЦКЕР
ИЖВ.Н.С.	НАЧ.ОТД.	КРАСАВИН

Фирма	Зона	Поз	Обозначение	Наименование	Кол	Примеч
				<u>Документация</u>		
		-	1.4421-2 Вып 1	Плиты железобетонные с железными стержнями высотой 400мм, укрепляемые на стенах при помощи стержней. Предварительно надрезанные плиты шириной 15м.		
				<u>Сборочные единицы</u>		
		1	1.4421-2 Вып 1	Плита 2П1-3А1УТ	1	
		-	3.400-6/76	Изделие закладное мн-21	4	
				<u>Переменные данные для исполнения</u>		
				ТП 902-4-9.84 кни П14		
				<u>Сборочные единицы</u>		
Б.Ч.		3		Ф12 АБ ГОСТ 5781-82 в-1750	1	155 кг
				ТП 902-4-9.84 кни П14-01		
				<u>Сборочные единицы</u>		
Б.Ч.		4		Ф12 АБ ГОСТ 5781-82 в-2500	1	233 кг

Ведомость расхода стали на дополнительные закладные изделия, кг

Марка элемента	Изделия арматурные		Изделия закладные				всего	Общий расход
	Арматура класса		Прокат марки		Арматура класса			
	АБ		В Ст3кп2		АБ			
	ГОСТ 5781-82		ГОСТ 103-76		ГОСТ 5781-82			
	Ф12	Углов	±6	Углов	Ф8	Углов		
П14	155	155	440	440	440	440	480	635
П15	238	238	440	440	440	440	480	718

ТП 902-4-9.84

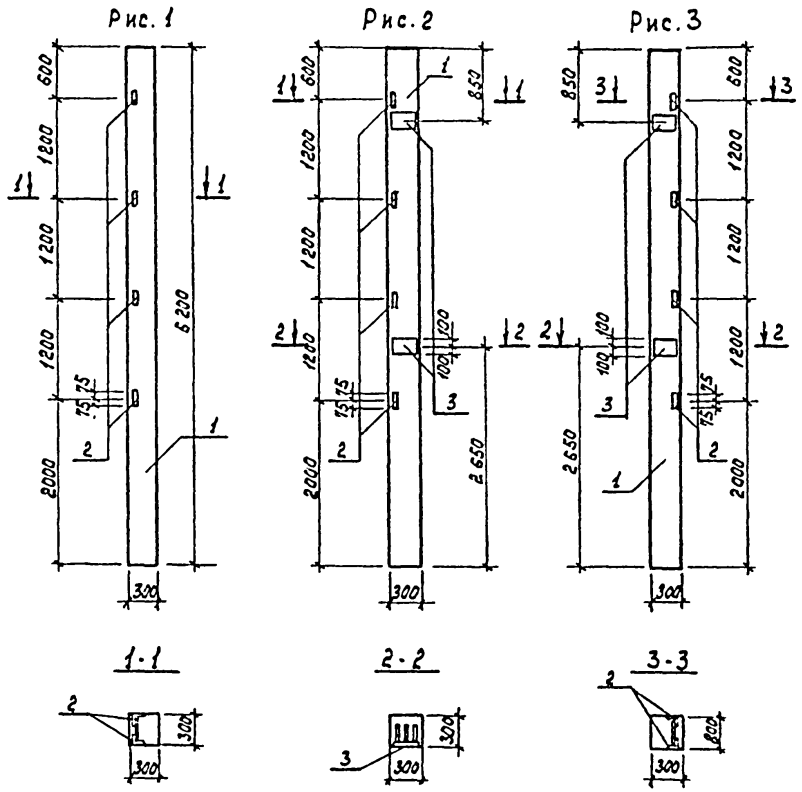
-кжм. П14

ПЛИТА
(П14; П15)

ТАБЛИЦА	МАССА	МАСШТАБ
Р	2400	1:50
ЛИСТ	ЛИСТОВ	
ЦНИИЭП		
ИИЖЕМЕРПРЗ ДССЗРДСАНИИ Г. МОСКВА		

19294-05 8

ТИПОВЫЙ ПРОЕКТ 902-4-9.84 Я ЛБ50М IV



Обозначение	Марка	Рис.
ТП 902-4-9.84 КЖИ.К1	К1	1
-01	К2	2
-02	К3	3

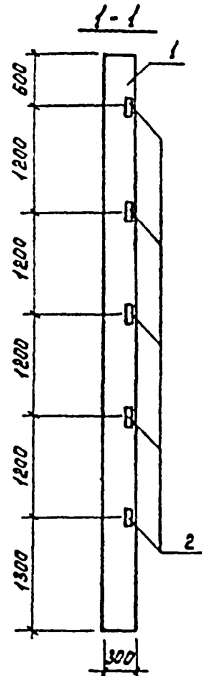
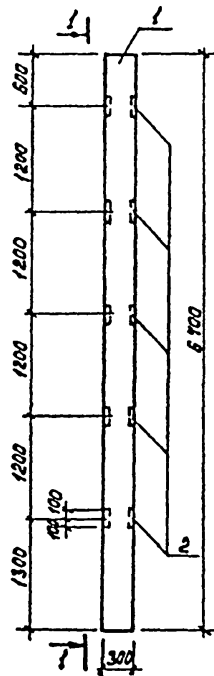
Формат	Зона	Поз.	Обозначение	Наименование	Кол.	Примеч.
				<u>Документация</u>		
		-	1.423-3 вып.0-1;1	ЖЕЛЕЗБЕТОННЫЕ КОЛОННЫ ПРЯМОУГОЛЬНОГО СРЕЗЕНИЯ ДЛЯ СДВИЖИХ ПРОВОДСТВЕННЫХ ЗДАНИЙ БЕЗ ПОСТОЯТНЫХ КРАЕВ ВЫСОТОЙ ДО 9,8 М.		
				<u>Сборочные единицы</u>		
		1	1.423-3 вып.1	Колонна К54-7	1	
		2	1.423-3 вып.2	Изделие закладное М1-13	4	
				<u>Переменные данные для исполнения</u>		
				ТП 902-4-9.84 - КЖИ.К1-01		
				ТП 902-4-9.84 - КЖИ.К1-02		
		3	1.423-3 вып.2	Изделие закладное М1-12	2	

Ведомость расхода стали на дополнительные закладные изделия, кг.

Марка элемента	Изделия закладные						Общий расход
	Арматура класса		Проект марки				
	А III		ВСт3сп2				
	ГОСТ 5781-82	ГОСТ 8509-78	ГОСТ 103-76				
	φ12	Итого	163х3	Итого	φ10	Итого	
К1	1.0	1.0	5.8	5.8	—	—	8.8
К2	3.8	3.8	5.8	5.8	9.2	9.2	18.8
К3	3.8	3.8	5.8	5.8	9.2	9.2	18.8

1. Покрытие закладных деталей - горячее цинкование $\delta = 50 \mu\text{м}$

Привязан		ТП 902-4-9.84		КЖИ. К1	
Проект	Краснова	Колонна К1		Сталь	Масса
Ст. инж.	Продорова			Р	1500
Рук.пр.	Краснова			Лист	1:50
Г.И.П.	Лыцкер			Листов 1	
Гл. конст.	Шалкоро			ИННИЭП	
Н.компр.	Лыцкер			ИНЖЕНЕРНОГО ОБОРОДОВАНИЯ	
Нач.отд.	Красавин			г. Москва	



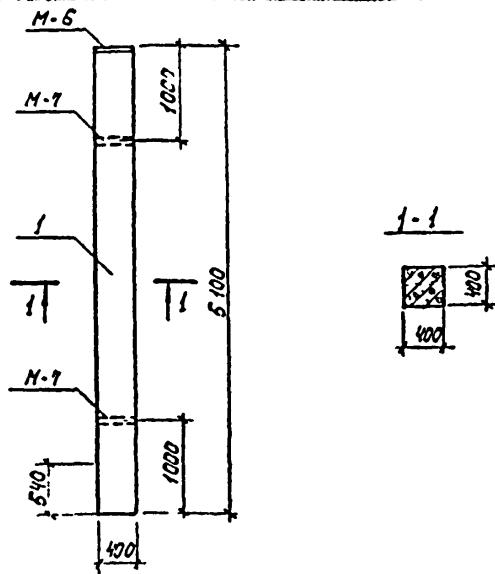
Формат	Зона	Поз.	Обозначение	Наименование	Кол.	Примеч.
				<u>Документация</u>		
		-	Шифр 460-75	Ж.Б. ФАКЕРКОВЫЕ КОЛОННЫ ПРЯМОУГОЛЬНОГО СЕЧЕНИЯ ДЛЯ ОДНОСТОЯЖИХ ПРЯМЫХ ВОДСТВЯННЫХ ЗАКЛАДКИ.		
				<u>СБОРОЧНЫЕ ЕДИНИЦЫ</u>		
		1	Шифр 460-75 вып. 1-1	Колонна КФ Н-1	1	
		2	Шифр 460-75 вып. 1-2	Изделие закладное ННВ	5	

Ведомость расхода стали на дополнительные закладные изделия, кг.

Марка элемента	Изделия закладные				Общий расход
	Арматура класса	Прокат нарез			
	А III	ВСтЗ кп2			
	ГОСТ 2381-82	ГОСТ 8509-72			
φ 12	Итого	163,5	Итого		
К4	1,0	1,0	9,5	9,5	10,5

1. Покрытие закладных деталей - горячее цинкование $\delta = 50 \text{ мкм}$.

				ТП 902-4-9.84		КЖ. К4		
				Колонна К4		СТАДКА	МАССА	МАШТАБ
ПРИБВАЗАН				Р	1530	1:50		
						Лист	Листов 1	
				ИННЭП ИНЖЕНЕРНО-СБОРОЧНЫЕ РАБОТЫ				
ПРОВЕР	КРАСНОВА	М.Красн						
СТ.ИЖ	ПРОКОРОВА	В.Иж						
РЧЕ.РР	КРАСНОВА	М.Красн						
Г.И.П.	ПОЩЕКЕР	В.П.						
Г.А.КОМСТ	ШАПИРО	В.Ш.						
И.КОМТР	ЛОЩЕКЕР	В.Л.						
И.Н.О.Г.	КРАСАВИЧ	В.К.						



Формат	Зона	Поз.	Обозначение	Наименование	Кол.	Примеч.
				<u>Документация</u>		
			ИС -01-19 Вып. 2	Ж.-Б. конструкции подземных помещений производства Казахстана		
				<u>Сборочные единицы</u>		
		1	ИС -01-19 Вып. 2	Колонна К5-1	1	

1 Колонна изготавливается в опалубочной форме кольцевой К5-1 и отличается от типовой уменьшенной длиной. Вертикальный арматурный каркас ПК-3 обрезать по месту на 700 мм.

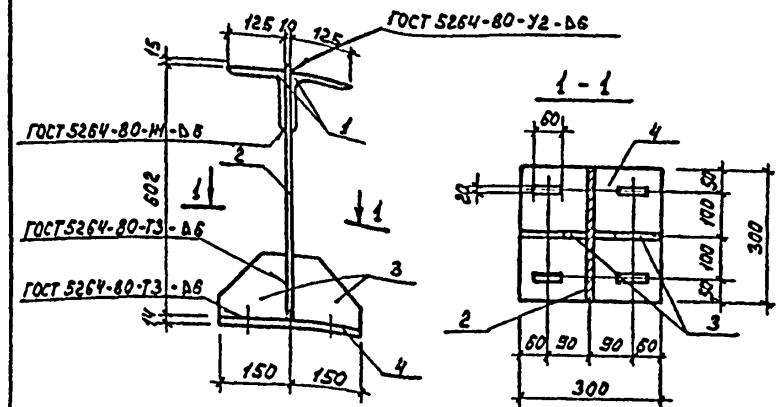
Привязан			
Инв. №			

ТП 902-4-9.84 КЖИ. К5

Колонна К5	Стандарт	Масса	Масштаб
	Р	2320	1:50

Лист 1 из 1
ИННИОП
 ИНЖЕНЕРНО-СБОРОЧНОЕ
 П. МОСКВА

Формат А4



Изделие окрасить масляной краской за 2 раза (ГОСТ 695-77) по грунту ГФ-020.

Формат	Зона	Поз.	Обозначение	Наименование	Кол.	Примеч.
				<u>Детали</u>		
Б4		1		Угловое Б-125x125x16 ГОСТ 8503-72 ВСТ.КЛ.2 ГОСТ 535-75	2	4,65 кг
Б4		2		Полоса Б-2 10x300 ГОСТ 19903-74 ВСТ.КЛ.2 ГОСТ 535-75	1	14,50 кг
Б4		3		Полоса Б-2 10x150 ГОСТ 19903-74 ВСТ.КЛ.2 ГОСТ 535-75	2	1,37 кг
Б4		4		Полоса Б-2 14x300 ГОСТ 19903-74 ВСТ.КЛ.2 ГОСТ 535-75	1	3,90 кг

Привязан			
Инв. №			

ТП 902-4-9.84 КЖИ. МС1

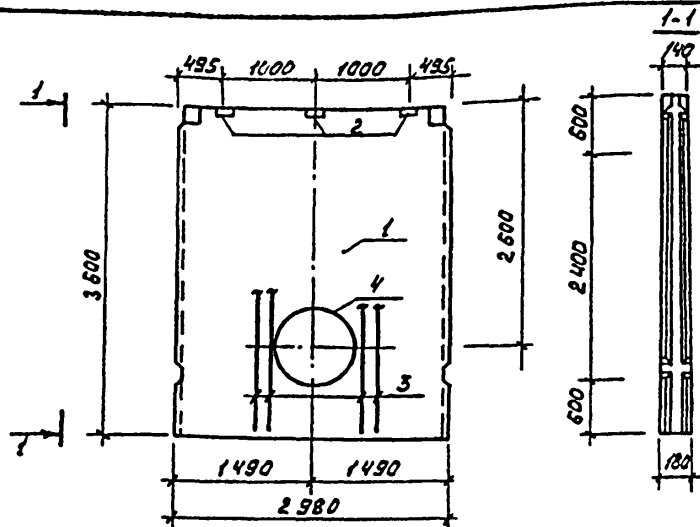
Провер	Ложикер	
Ст. инж.	Протурса	
Рук. гр.	Краснова	
Г.И.П.	Ложикер	
Г.А.Конст.	Шапиро	
И.Контр.	Ложикер	
Нач. отд.	Красавин	

ИЗДЕЛИЕ СОЕДИНИТЕЛЬНОЕ МС1	Стандарт	Масса	Масштаб
	Р	36,44	1:40

Лист 1 из 1
ИННИОП
 ИНЖЕНЕРНО-СБОРОЧНОЕ
 П. МОСКВА

1994-05 11

Формат А4



Ведомость расхода стали по дополнительные закладные детали по элемент, кг.

Марка элемента	Изделия закладные						Всего
	Арматура		Прокат марки				
	А III		ВСтЗ сп 5				
	ГОСТ 5781-82		ГОСТ 5710-78		ГОСТ 10704-75		
	φ В	φ 16	350	350	350	350	
ПСЗ (для Q=35 тыс. м³/сут.)	1,2	45,2	2,4		3,50		83,80
ПСЗ (для Q=50 тыс. м³/сут.)	1,2	45,2	2,4			40,4	89,20
ПСЗ (для Q=70 тыс. м³/сут.)	1,2	45,2	2,4			74,0	122,80

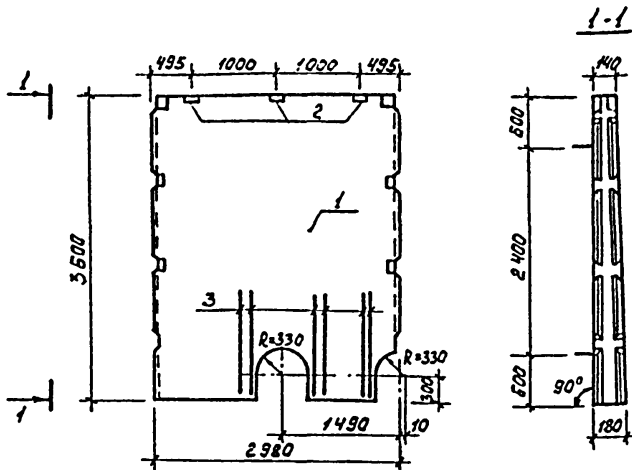
Формат	Зона	Поз.	Обозначение	Наименование	Кол.	Примеч.
				<u>Документация</u>		
			3.900-3	СБОРНЫЕ ЖЕЛЕЗБЕТОННЫЕ КОНСТРУКЦИИ ЕДИНСТЫХ СООРУЖЕНИЙ ДЛЯ ВЛОСНЬ-ЖЕЛЫИ И КАНАЛИЗАЦИИ.		
				<u>Сборочные единицы</u>		
		1	3.900-3. Вып. 3/82	Панель стеновая ПСЗ-36-К'	1	
		2	1.400-15. В 1. 540	Изделие закладное МН.535	3	
БЧ		3		φ16 А III ГОСТ 5781-82 В-3530	8	5,65 кг
				<u>Переменные данные для исполнения</u>		
				Для Q = 35 тыс. м³/сут.		
-		4	3.901-5	Сальник d _y = 600 В-200	1	
				Для Q = 50 тыс. м³/сут.		
-		4	3.901-5	Сальник d _y = 800 В-200	1	
				Для Q = 70 тыс. м³/сут.		
		4	3.901-5	Сальник d _y = 1000 В-300	1	

1. Панель ПСЗ отличается от серийной наличием дополнительных закладных деталей и отверстий.
2. Арматуру панели перевезенную сальником, отогнуть и приварить к корпусу сальника.
3. Покрытие закладных деталей - горячее цинкование S = 50 мкм.

Привязан

Ив. №

ТЛ 902-4-9,84		КЖИ. ПСЗ	
Панель стеновая ПСЗ		Статус	Масса
р	4 шт	1:50	
Исполнитель: КУРГАНОВА		Исполнитель: Смирнова	
Исполнитель: ДУШКЕР		Исполнитель: ДУШКЕР	
Исполнитель: МАТКОВ		Исполнитель: МАТКОВ	
Исполнитель: ДУШКЕР		Исполнитель: ДУШКЕР	
Исполнитель: КРАСАВИН		Исполнитель: КРАСАВИН	



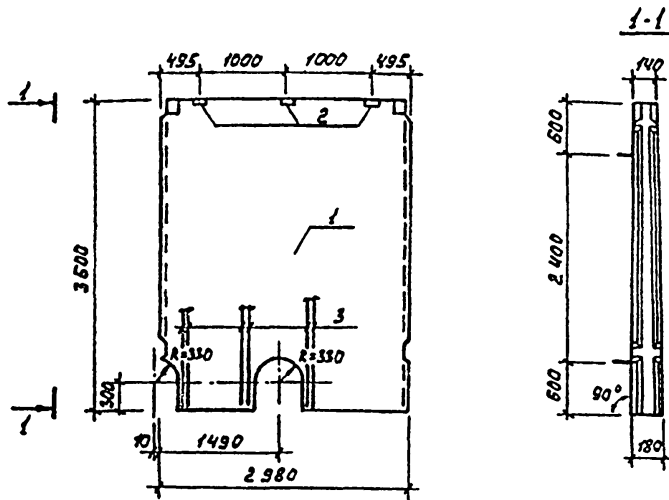
ФОРМАТ	КОЛ-ВО	Поз.	Обозначение	Наименование	Кол.	Примеч.
				<u>Документация</u>		
		-	3.900-3	Сборные железобетонные конструкции емкостных сооружений для водоснабжения и канализации		
				<u>Сборочные единицы</u>		
		1	3.900-3, вып. 3/82	Панель стеновая ПС-36-КН	1	
		2	1.400-15. В1, 540	Изделие закладное ИИ 539	2	
Б.4		3		φ 16 А II ГОСТ 5781-82 С=3580	12	5,65 кг

1. Панель ПС-4 отличается от серийной наличием дополнительных закладных деталей и отверстий.
2. Покрытие закладных деталей - горячее цинкование $\delta = 50$ мкм.

Ведомость расхода стали на дополнительные закладные изделия на элемент, кг.

Марка элемента	Изделия закладные		Всего
	Арматура в плоскости	Прокат марки	
	φ III	Вст-3сп5	
ПС-4	ГОСТ 5781-82	ГОСТ 8516-72	11,39
	φ 8	φ 16	

Привязан			Тп 902-4-9.84			КЖИ. ПС-4		
Панель стеновая ПС-4						Сталь	Масса	Масштаб
						Р	4,28Т	1:50
						Лист	Листов 1	
						ИИИЭП ИНЖЕНЕРНОЕ ОБРУДОВАНИЕ г. МОСКВА		
И.М.В.И.			Проект. КУРГАНОВА	Контр. ЛОУЦКЕР	И.М.В.И.	ИИИЭП		
			Ст. и.ж. СМЯРНОВА	И.М.В.И.	ИИИЭП			
			Г.И.П. ЛОУЦКЕР	И.М.В.И.	ИИИЭП			
			Г.А.КОМСТ. ШЕЛКИРО	И.М.В.И.	ИИИЭП			
			И.М.В.И. ЛОУЦКЕР	И.М.В.И.	ИИИЭП			
			И.М.В.И. КРАСАВИН	И.М.В.И.	ИИИЭП			



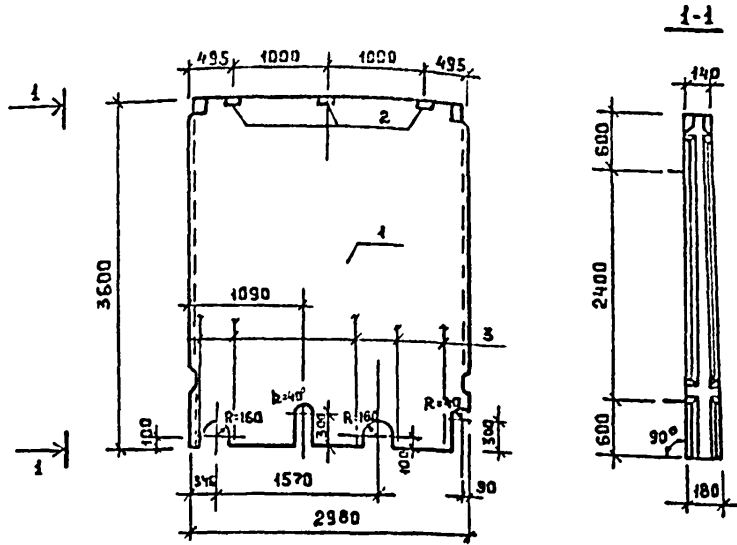
Формат	Зона	Поз.	Обозначение	Наименование	Кол.	Примеч.
				<u>Документация</u>		
			3.900-3	СБОРНЫЕ ЖЕЛЕЗОБЕТОННЫЕ КОНСТРУКЦИИ ЕМКОСТНЫХ СООРУЖЕНИЙ ДЛЯ ВОДСНАБЖЕНИЯ И КАНАЛИЗАЦИИ		
				<u>СБОРОЧНЫЕ ЕДИНИЦЫ</u>		
		1	3.900-3, Вып. 3 / 82	Панель стеновая ПС-35-К1	1	
		2	1.400-15. В 1. 540	Изделие закладное МН.539	2	
Б4		3		Ø16A III ГОСТ 5781-82 Р=3580	12	5.65 кг

1. Панель ПС-5 отличается от серийной наличием дополнительных закладных деталей и отверстий.
2. Покрытие закладных деталей - горячее цинкование $S = 50$ мкм.

Ведомость расхода стали на дополнительные закладные изделия на элемент, кг.

Марка элемента	Изделия закладные				Всего
	Изм.	Класс	Проект	Морду	
	А II	ВСтЗ ст5			
	ГОСТ 5781-82	ГОСТ 5781-82			
ПС-5	1,2	Ø8	Ø16	2,4	71,39

		ТП 902-4-9,84		КЖИ. ПС-5	
		Панель стеновая ПС-5		Сталь	Масса
				Р	4,28 т
				Лист	1 из 1
				ИНЖОП	
				ИНЖЕНЕРНО-СЕРВИСНАЯ Ф. МОСКВА.	
Привязка		Провер	Курганова		
		Ст. инж.	Смирнова		
		Г.И.П.	Лещер		
		Гл. констр.	Шляпко		
		И.контр.	Лещер		
И.в. №:		Нач. отд.	Красавин		



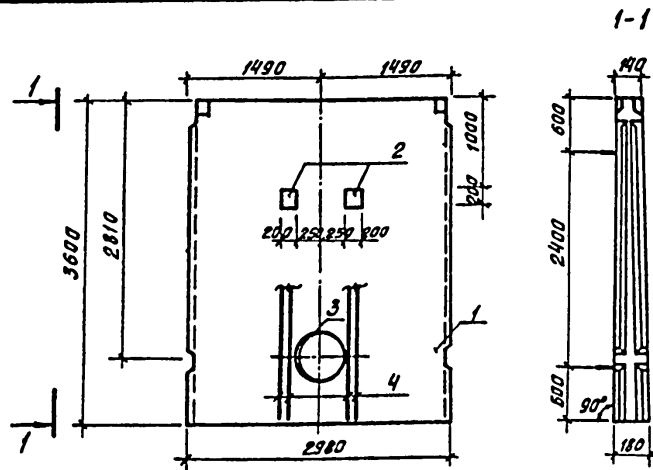
ВЕДОМОСТЬ РАСХОДА СТАЛИ НА ДОПОЛНИТЕЛЬНЫЕ ЗАКЛАДНЫЕ ДЕТАЛИ НА ЭЛЕМЕНТ, КГ

МАРКА ЭЛЕМЕНТА	ИЗДЕЛИЯ ЗАКЛАДНЫЕ				ВСЕГО
	АРМАТУРА КЛАССА		ПРОКАТ МАРКИ		
	А III		ВСтЗ Сп5		
	ГОСТ 5781-82		ГОСТ 5510-72		
Пср Б	φ8	φ16	6	6	60,4
	1,2	56,5	2,4		

ФОРМАТ	ЗОНА	ПОЗ.	ОБОЗНАЧЕНИЕ	НАИМЕНОВАНИЕ	КОЛ.	ПРИМЕЧ.
				<u>ДОКУМЕНТАЦИЯ</u>		
			3.900-3	СБОРНЫЕ ЖЕЛЕЗОБЕТОННЫЕ КОНСТРУКЦИИ ЕМКОСТНЫХ ОБОРУЖЕНИЙ ДЛЯ ВОДОСНАБЖЕНИЯ И КАНАЛИЗАЦИИ.		
				<u>СБОРОЧНЫЕ ЕДИНИЦЫ</u>		
		1	3.900-3, вып.3/82	СТЕНОВАЯ ПАНЕЛЬ ПСРБ-К1	1	
		2	1.400-15.В1. 540	ИЗДЕЛИЕ ЗАКЛАДНОЕ МН 539	2	4,2 кг
Б4		3		φ16 А III ГОСТ 5781-82 С=3580	1	5,65 кг

1. СТЕНОВАЯ ПАНЕЛЬ ПСРБ ОТЛИЧАЕТСЯ ОТ СЕРИЙНОЙ НАЛИЧИЕМ ДОПОЛНИТЕЛЬНЫХ ЗАКЛАДНЫХ ДЕТАЛЕЙ И ОТВЕРСТИЙ.
2. ПОКРЫТИЕ ЗАКЛАДНЫХ ДЕТАЛЕЙ - ГОРЯЧЕЕ ЦИНКОВАНИЕ $\delta = 50 \text{ МКМ}$

ПРИВЗЯН		ПРОВЕР.	КИРГАНОВА		ТП 902-4-9.84	КЖИ. ПСРБ		
		СТ ИИЖ	СМИРНОВА		ПАНЕЛЬ СТЕНОВАЯ ПСРБ	СТАДИЯ	МАССА	МАСШТАБ
		Г И П	ЛОУЦКЕР			Р	4,28Т	1:50
		ГА КОНС	ШАПИРО		ЛИСТ	ЛИСТОВ 1		
		И КОНТР	ЛОУЦКЕР		ЦНИИЭП ИНЖЕНЕРНОГО ОБОРУДОВАНИЯ Г. МОСКВА.			
		НАЧ ОТА	СРАСВИН					



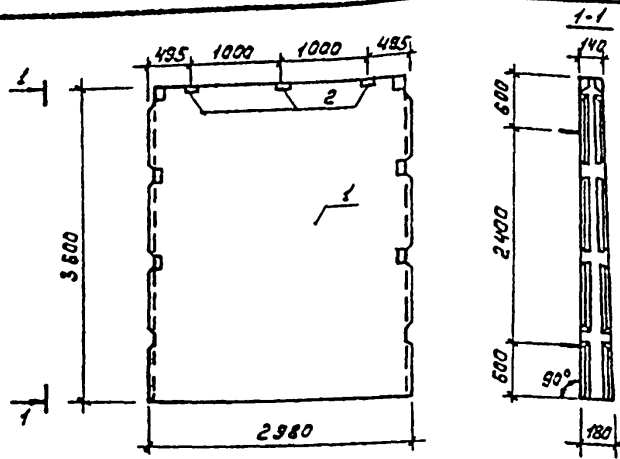
Формат	Зона	Паз	Обозначение	Наименование	Кол	Примеч
				<u>Документация</u>		
			3.900-3	Сборные железобетонные конструкции емкостных сооружений для водоснабжения и канализации		
				<u>Сборочные единицы</u>		
		1	3.900-3, Вып 3/82	Панель стеновая ПСр-35-К1	1	
И1		2	ТП 902-4-9.84 кни мн1	Изделие закладное мн1	2	
		3	3.571-5	Сальник ϕ у-600 ϕ -200	1	
Б4		4		ϕ 16 АБ ГОСТ 5781-82 ϕ -3580	8	5.65 кг

Ведомость расхода стали на дополнительные закладные изделия на элемент, кг

Марка элемента	Изделия закладные				Всего
	Арматура класса		Прокат марки		
	А II	В ст 3 сп 5	А II	В ст 3 сп 5	
	5781-82	103-76	103-76	6152-78	
	ϕ 10	ϕ 16	ϕ 10	ϕ 16	
ПСр 9	0.11	45.2	12.56	35.0	93.64

1. Панель ПСр 9 отличается от серийной наличием дополнительных закладных деталей.
2. Арматуру панели, перерезанную сальником, отогнуть и приварить к корпусу сальника.
3. Покрытие закладных деталей — горячее цинкование ϕ -50 мкм.

ПРИБВЯЗАН		ПРОВЕР. КУРГАНОВА	ТП 902-4-9.84	ХЖИ ПСр 9
		СТ.ИИЖС СМЯРНОВА	ПАНЕЛЬ СТЕНОВАЯ	СТАДИЯ МЭССА МАСШТАБ
		ГИП ЛОУЦКЕР	ПСр 9	Р 4.28г 1:50
		ГЛ. КОИТ. ШАПЦЕР		АНСТ АИСТЭЭ
		И КОНТР. ЛОУЦКЕР		ЦНИИЭП
		МАЧ ОТА КРАСАВИН		ИНЖЕНЕРСТВО ПРОЕКТИРОВАНИЯ И КОНСТРУКЦИИ



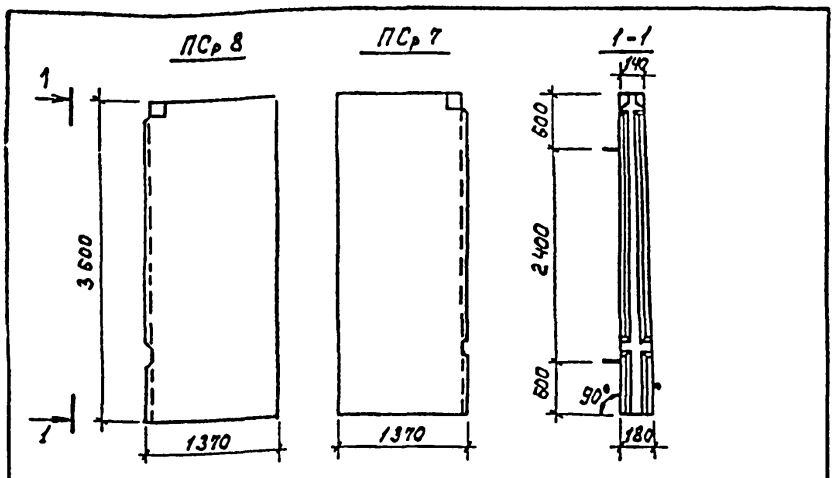
Формат	Зона	Поз.	Обозначение	Наименование	Кол.	Примеч.
				<u>Документация</u>		
			3.900-3	СБОРНЫЕ ЖЕЛЕЗОБЕТОННЫЕ КОНСТРУКЦИИ ЕМКОСТНЫХ СООРУЖЕНИЙ ДЛЯ ВДОСРЕЖЕНЕНИЯ И КАПОЛИЗАЦИИ		
				<u>СБОРОЧНЫЕ ЕДИНИЦЫ</u>		
		1	3.900-3, вып. 3/82	Панель стеновая ПСЭБ-КН	1	
		2	1.400-15. В.П. 540	Изделие закладное ИИ 539	3	

Ведомость расхода стали по дополнительным закладным изделиям на элемент, кг.

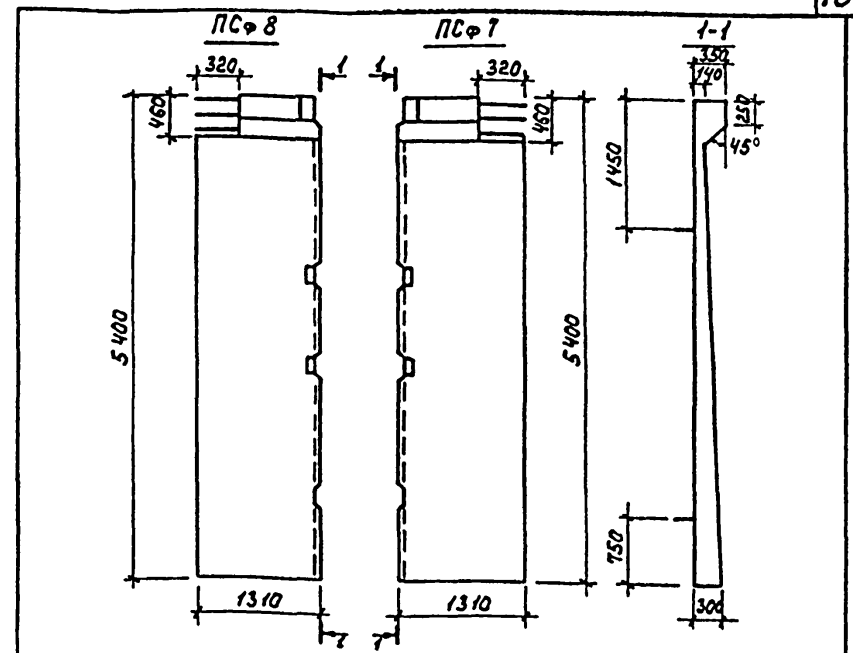
Марка элемента	Изделия закладные			Всего
	Прокат	Прокат	ВсгЗелС	
	А	Ш		
	Св.Т. 5787-В2	Св.Т. 6510-72		
ПСЭ И	1,2	2,4		3,6

1. Панели ПСЭЮ, ПСЭ И отличаются от серийных наличием дополнительных закладных деталей.
2. Покрытие закладных деталей - горячее цинкование $\delta = 50 \mu\text{м}$.

		Тп 902-4-9.84		КЖИ. ПСЭ И	
		Панель стеновая ПСЭ И		СТАЛ	МАСА
				Р	4,287
				Лист	1:50
				Лист	1
				ЦНИИЭП Инженерного обслуживания г. Москва.	



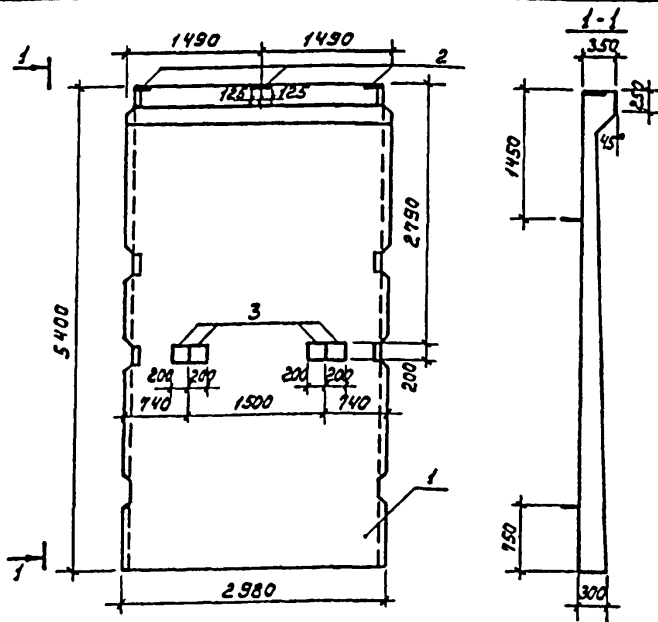
Панели ПСр 7, ПСр 8 выполняются попарно в одной опалубочной форме стеновой панели ПС2-36-К1 по серии 3.900-3, вып. 3/82 путем установки деревянных перегородок.



Панели ПСф 7, ПСф 8 отличаются от серийных укороченной длиной, наличием отверстий в связочной балке. Панели выполняются попарно в одной опалубочной форме стеновой панели ПС1-54-В2 по серии 3.900-3, вып. 4/82 путем установки деревянного вкладыша. Арматура обвязочной балки, попадающая в отверстие, не вырезается.

ИЗМЕНЕНИЯ ПОДАТЬ И ДАТА ВЗЯТИИ КИВ.Н			ПРИВЯЗАН		
ИВ.Н.ОБ.			ИВ.Н.ОБ.		
ТП 902-4-9.84			КЖИ. ПСр 7		
Панель стеновая (ПСр 7, ПСр 8)			СТАДИЯ	МАССА	МАСШТАБ
ПРОВЕР. КУРГАНОВА СТ.ИЖ. СМЫРНОВА Г.И.П. ЛОУЦКЕР ГЛАВ.ИЖ. ШАЛИРО И.КОМТ. ЛОУЦКЕР НАЧ.ОТД. КРАСАВИН			Р	2,14Т	1:50
			ЛИСТ	ЛИСТОВ 1	
			ИНИИОП ИНЖЕНЕРНОЕ ОБРУДОВАНИЕ Г. МОСКВА		
			ФОРМАТ А4		

ИЗМЕНЕНИЯ ПОДАТЬ И ДАТА ВЗЯТИИ КИВ.Н			ПРИВЯЗАН		
ИВ.Н.ОБ.			ИВ.Н.ОБ.		
ТП 902-4-9.84			КЖИ. ПСф 7		
Панель стеновая (ПСф 7, ПСф 8)			СТАДИЯ	МАССА	МАСШТАБ
ПРОВЕР. КУРГАНОВА СТ.ИЖ. СМЫРНОВА Г.И.П. ЛОУЦКЕР ГЛАВ.ИЖ. ШАЛИРО И.КОМТ. ЛОУЦКЕР НАЧ.ОТД. КРАСАВИН			Р	4,67Т	1:50
			ЛИСТ	ЛИСТОВ 1	
			ИНИИОП ИНЖЕНЕРНОЕ ОБРУДОВАНИЕ Г. МОСКВА		
			ФОРМАТ А4		



ФОРМАТ	ЗОНА	Поз.	Обозначение	Наименование	Код	Примеч.
				Документация		
		1	3.900-3	Сборные железобетонные конструкции емкостных сооружений для водоочистки и канализации.		
				Сборочные единицы		
		1	3.900-3, вып. 4/82	Панель стеновая ПС-54-62	1	
		2	1.400-15.81 160-08	Изделие закладное МН147-3	3	
11		3	ТП 902-4-9.84 КЖ. МН1	Изделие закладное МН1	4	

1. Панель ПСФ 2 отличается от серийной наличием дополнительных закладных деталей.
2. Покрытие закладных деталей - горячее цинкование $S = 50 \text{ мкм}$.

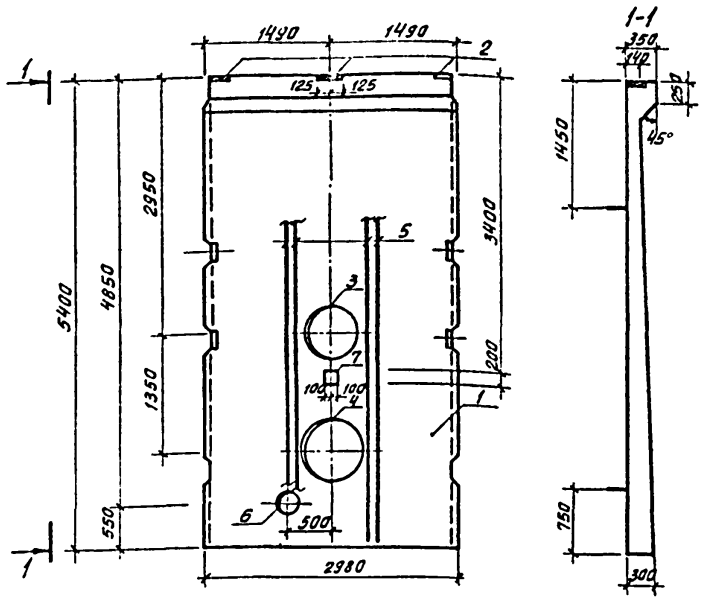
Ведомость расхода стали на дополнительные закладные изделия по элемент, кг.

Марка элемента	Изделия закладные				Всего
	Арматура класса А-III		Прокат №152У		
	ГОСТ 5787-82		ГОСТ 103-76		
	φ10	φ12	φ8	φ10	
ПСФ 2	1,76	4,38	11,1	25,12	32,36

Привязка			ТП 902-4-9.84		КЖ. ПСФ 2	
Проект	Курганова	Чури	Панель стеновая ПСФ 2	Стандарт	Масса	Масштаб
Ст. инж.	Смирнова	Смирнова				
Г.И.Б.	Зенкер	Зенкер				
Г.А.Комт	Шаталов	Шаталов				
Н.Комт	Зенкер	Зенкер				
М.В. №	М.В. №	М.В. №				
	М.В. №	Красавин				

19894-05 20

Формат А3



Обозначение	Марка
ТП КНИ ПСФ4	ПСФ4
ТП -01	ПСФ5

Ведомость расхода стали на дополнительные закладные изделия на элемент, кг

Марка элемента	Изделия закладные							Всего
	Арматура класса		Прокат марки					
	А-III		В ст 3 сп 5					
	511-82°	103-76	103-76	8732-76	12040	12040	299-3	
	φ10	φ12	φ16	+8	+10			
ПСФ4	438	6792	111		525	607	196.60	
ПСФ5	0.44	4.38	67.92	11.1	6.28		17.2 107.32	

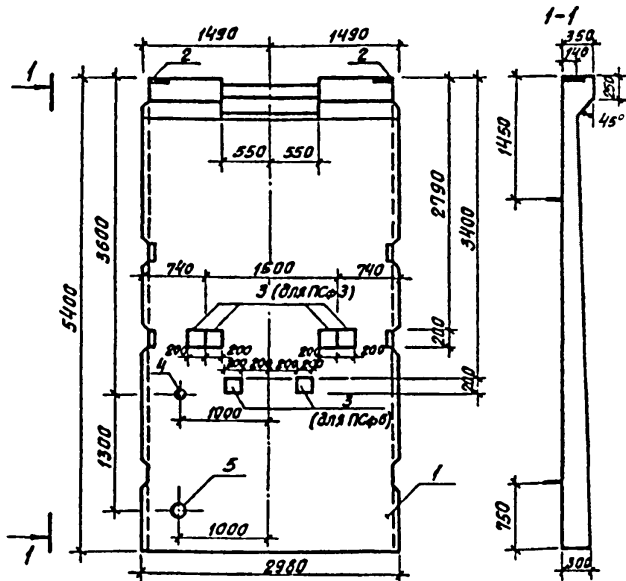
ПРИВЯЗАН

ПРОВЕР	КУРГАНОВА	Хур
СТ. ИНЖ.	СМИРНОВА	Смир
Г.КП.	ЛОУЦКЕР	Л.
Г.А.КОНС.	ШАПИРО	Шап
Н.КОНТ.	ЛОУЦКЕР	Л.
НАЧ. ОТД.	КРАСАВИН	Кра

Формат	Зона	Поз	Обозначение	Наименование	Кол.	Примеч
				<u>Документация</u>		
		-	3.900-3	Сборные железобетонные конструкции емкостных сооружений для водоснабжения и канализации		
				<u>Сборочные единицы</u>		
		1	3.900-3. Вып. 4/82	Панель стеновая ПСФ-4-Б-1	1	
		2	1.400-15. В1 160-08	Изделие закладное МН147-3	3	
			<u>Переменные данные</u>	<u>для исполнения</u>		
				ТП 902-4-9.84 КНИ ПСФ4		
				<u>Сборочные единицы</u>		
		3	3.901-5	Сальник ду=600 Е-300	1	
		4	3.901-5	Сальник ду=800 Е-300	1	
Б.4		5		φ16 А в ГОСТ 781-82 Е-5380	8	8,5кг
				ТП 902-4-9.84 КНИ ПСФ4-01		
				<u>Сборочные единицы</u>		
		6	3.901-5	Сальник ду=200 Е-300	1	
И1		7	ТП 902-4-9.84 КНИ МН1	Изделие закладное МН1	1	

1. Панели ПСФ4, ПСФ5 отличаются от серийных наличием дополнительных закладных деталей.
2. Арматуру панели, перерезанную сальниками, отогнуть и приварить к корпусу сальника.
3. Покрытие закладных деталей - горячее цинкование б.50ммк.

ТП 902-4-9.84		КНИ ПСФ4,	
ПАНЕЛЬ СТЕНОВАЯ (ПСФ4; ПСФ5)		СТАЦИЯ	МАССА
		Р	9,35Т
		МАСШТАБ	1:50
		ЛИСТ	ЛИСТОВ 1
ЦНИИЭП			
ИЖЕНЕРНОГО ОБРАЗОВАНИЯ			
Г. МОСКВА.			



Обозначение	Марка
ТП КЖИ ПСФЗ	ПСФЗ
ТП	СИ ПСФБ

Ведомость расхода стали на дополнительные закладные изделия на элемент, кг

Марка элемента	Изделия закладные					Всего
	Арматура класс		Прокат марки			
	A-III	B Cr3 cп 5	8x13	8x13	78	
ПСФЗ	176	292	74	2512		3720
ПСФБ	288	292	74	1258	35	3325

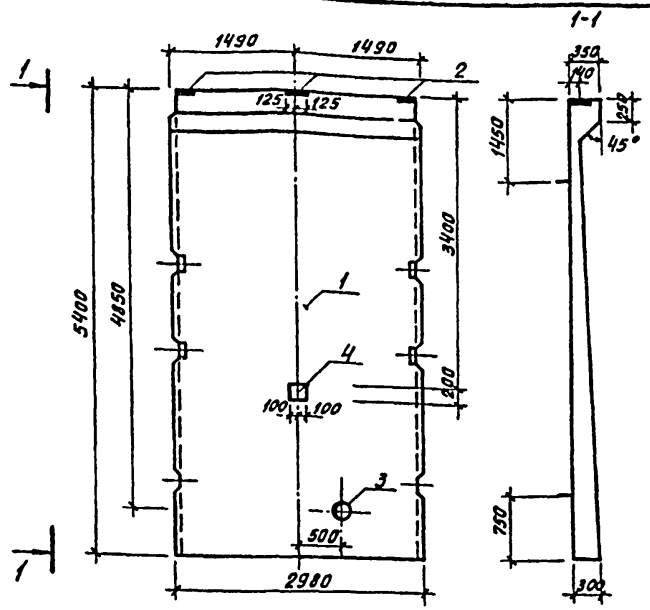
ПРЯВЯЗАН

МНВ.№	
-------	--

Формат	Зона	Пос	Обозначение	Наименование	Кол	Примеч
				<u>Документация</u>		
			3 900-3	Сварные железобетонные конструкции емкостных сооружений для водоснабжения и канализации		
				<u>ТП 902-4-9.84 КЖИ ПСФЗ</u>		
				<u>Сборочные единицы</u>		
		I	3 900-3, Вып 4/82	Панель стеновая ПС-54-Б2	1	
		2	1 400-15 В1 160-08	Изделие закладное МН147-3	2	
II		3	ТП 902-4-9.84 КЖИ МН1	Изделие закладное МН1	4	
				<u>ТП 902-4-9.84 КЖИ ПСФЗ-01</u>		
				<u>Сборочные единицы</u>		
		I	3 900-3, Вып 4/82	Панель стеновая ПС-54-Б1	1	
		2	1 400-15. В1 160-08	Изделие закладное МН147-3	2	
II		3	ТП 902-4-9.84 КЖИ МН1	Изделие закладное МН1	2	
		4	3 901-5	Сальник д=50 е=300	1	
		5	3 901-5	Сальник д=100 е=300	1	

1. Панели ПСФЗ, ПСФБ отличаются от серийных наличием дополнительных закладных деталей и отверстий в отклонной балке. Отверстие выполняется путем установки деревянного вкладыша. Арматура отклонной балки, попадающая в отверстие, не вырезается.
2. Арматуру панели, перерезанную сальниками, отогнуть и приварить к корпусу сальника.
3. Покрытие закладных деталей - горячее цинкование д=50 мм.

ТП 902-4-9.84		КЖИ ПСФЗ	
ПАНЕЛЬ СТЕНОВАЯ (ПСФЗ; ПСФБ)		СТАДИЯ	МАСШТАБ
		P	1:50
		ЛИСТ	ЛИСТОВ 1
		ЦНИИЭП ИЖИПРОЕКТОБСЛУЖИВАНИЕ Г. МОСКВА.	



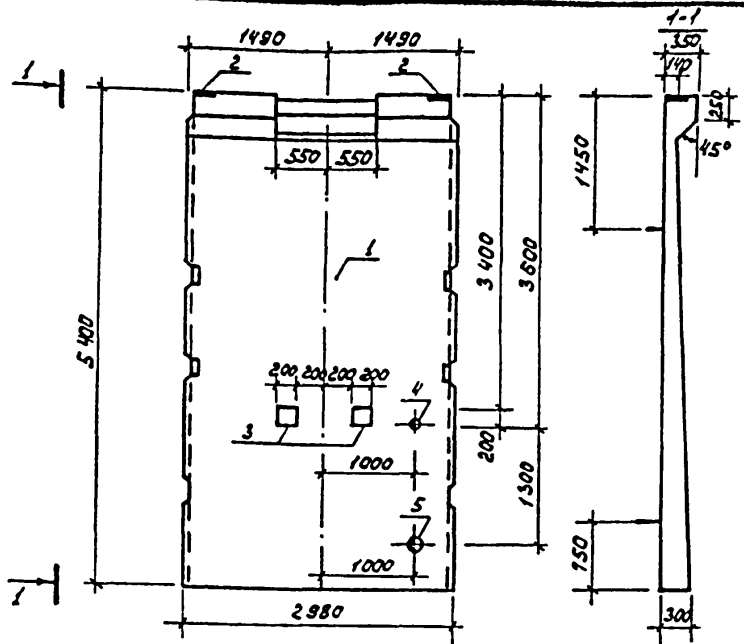
Ведомость расхода стали на дополнительные закладные изделия на элемент

Марка элемента	Изделия закладные					Всего
	Нормативная таблица		Прокат марки			
	А 0		В Ст.д.сл.5			
	ГОСТ 5781-82	ГОСТ 103-76	ГОСТ 103-76	ГОСТ 103-76	ГОСТ 103-76	
	φ10	φ12	φ8	φ10	φ12	
ПСФ 9	0,44	4,31	1,1	0,28	1,72	39,40

Формат	Эона	Поз	Обозначение	Наименование	Кол	Примеч
				<u>Документация</u>		
			3.900-3	Сварные железобетонные конструкции емкостных сооружений для водоснабжения и канализации		
				<u>Сборочные единицы</u>		
	1		3.900-3, Вып. 4/82	Панель стенная ПС1-54-61	1	
	2		1.400-15 В1.160-08	Изделие закладное МНЧ-3	3	
	3		3.901-5	Сальник Ду-200 Е-300	1	
И	4		ТП 902-4-984 кни МН1	Изделие закладное МН1	1	

1. Панель ПСФ 9 отличается от серийной наличием дополнительных закладных деталей.
2. Арматуру панели, перерезанную сальником, отогнуть и приварить к корпусу сальника.
3. Покрытие закладных изделий - горячее цинкование δ-50 мкм.

ПРИВЯЗАН		ПРОВЕР. КИРГАНОВА	СТ.ИЖ. СМЕРНОВА	ГМП. ЛОЦКЕР	ГА.КОНС. ШАПАРОВ	И.УМТР. ЛОЦКЕР	НАЧ.ОТД. КРАСЯНИН	ТП 902-4-9.84	КЖК ПСФ 9	СТАДИЯ	МАССА	МАСШТАБ
								ПАНЕЛЬ СТЕНОВАЯ ПСФ 9		Р	9,35Т	1:50
										ЛИСТ	ЛИСТОВ 4	
										ЦНИИЭП ИНЖЕНЕРНО-ИССЛЕДОВАТЕЛЬСКИЙ Г. МОСКВА.		



Ведомость расхода стали на дополнительные закладные изделия на элемент, кр.

Марка элемента	ИЗДЕЛИЯ ЗАКЛАДНЫЕ						Всего
	Класс		Прокат марки				
	А II		ВСтЗ СПС				
	ГОСТ 5781-82		ГОСТ 103-76				
	φ10	φ12	φ8	φ10	φ12	φ14	φ16
ПСφ 10	0,88	2,92	7,4	12,5	3,5	6,0	33,26

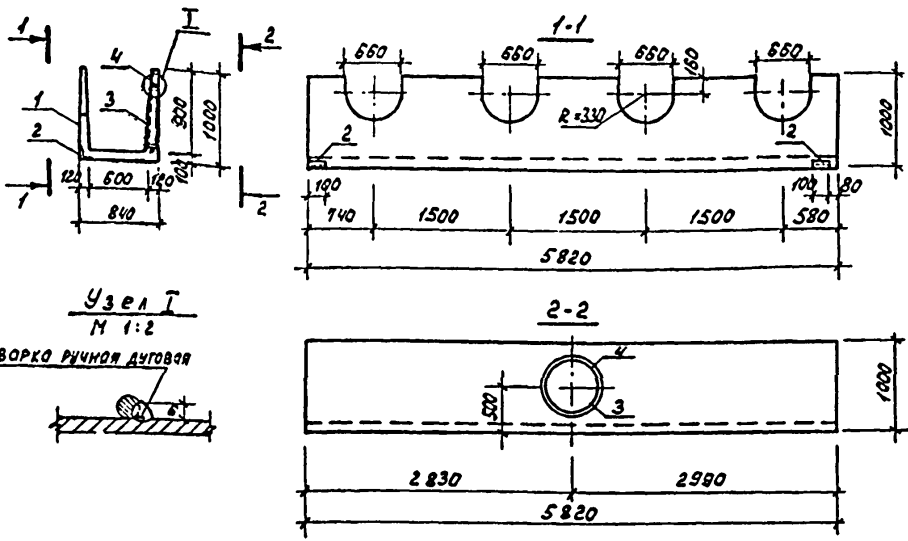
Формат	Зона	Поз.	Обозначение	Наименование	Кол	Примеч.
				<u>Документация</u>		
			3.900-3	Сборные железобетонные конструкции емкостных сооружений для водоснабжения и канализации		
				<u>Сборочные единицы</u>		
		1	3.900-3, вып. 4/82	Панель стеновая ПС-54-Б1	1	
		2	1.400-15. В. 160-08	Изделие закладное МН147-3	2	
11		3	ТП 902-4-9.84 к.ж. мн	Изделие закладное МН1	2	
		4	3.901-5	Сальник $d_y = 50$ $r = 300$	1	
		5	3.901-5	Сальник $d_y = 100$ $r = 300$	1	

1. Панель ПСφ 10 отличается от серийной наличием дополнительных закладных деталей и отверстия в обвязочной балке. Отверстие выполняется путем установки деревянного вкладыша. Арматура обвязочной балки, попадающая в отверстие, не вырезается.
2. Арматуру панели, перерезанную сальником, отогнуть и приварить к корпусу сальника.
3. Покрытие закладных деталей - горячее цинкование $S = 50$ мкм.

					ТП 902-4-9.84	к.ж. ПСφ 10		
					Панель стеновая ПСφ 10	Страна	Масштаб	Масштаб
						Р	9:35Т	1:50
						Лист	Листов	1
						ИННИЭП ИНЖЕНЕРНО-ПРОЕКТИРОВАТЕЛЬСКИЙ ЦЕНТР		

Привязан	Проект	Исполнитель	Проверен
		Смирнова	
		Ильин	
		Ильин	
		Ильин	
		Ильин	
Инв. №			

ТИПОВОЕ ПРОЕКТИРОВАНИЕ



Ведомость расхода стали на дополнительные закладные изделия на элемент, кг.

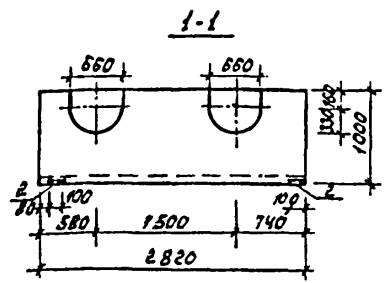
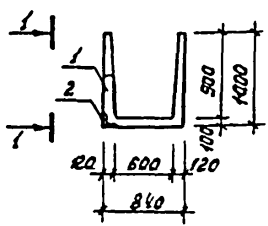
Марка армента	Изделия закладные			Всего
	Арматура	Прокат марки		
	А III	ВСтЗпС		
	ГОСТ 5781-82	ГОСТ 10170-80	ГОСТ 10170-80	
	φ 8	16316	12016	
АТФ 1	0,87	1,1	12,0	13,97

Формат	Зона	Лист	Обозначение	Наименование	Кол.	Примеч.
				<u>Документация</u>		
			3.900-3	СБОРНЫЕ ЖЕЛЕЗОБЕТОННЫЕ КОНСТРУКЦИИ ЕМКОСТНЫХ СООРУЖЕНИЙ ДЛЯ ВОДОСНАБЖЕНИЯ И КАНАЛИЗАЦИИ		
				<u>СБОРОЧНЫЕ ЕДИНИЦЫ</u>		
		1	3.900-3, вып. 8	Лоток АТФ-8-8	1	
		2	3.400-6/76	Изделие закладное МК4-М	2	
Б4		3		Труба ст. 308 ГОСТ 10170-80	1	н. 08 кг
				<u>ДЕТАЛИ</u>		
Б4		4		φ 8 А III ГОСТ 5781-82 R=2200	1	0,87 кг

1. Лоток АТФ 1 отличается от серийного наличием дополнительных закладных деталей, отверстий и укороченной длиной.
2. Арматурные сетки обрезать по месту.
3. Покрытие закладных деталей - горячее цинкование δ = 50 мкм.

ЛИСТЫ ПОДАНЫ В ДАТУ ВЗЛ. ИВ. №

ПРИБЯЗАК		ПРОВЕР. КУРГАНОВА	КЖИ. АТФ 1	ТП 902-4-9.84
		СТ. ИЖ. СМЕРНОВА		
		ГИП. ЛОУЦКЕР		
		ГА КОНСТ. ШАПЦЕР		
		Н. КОНТР. ЛОУЦКЕР		
		НАЧ. ОТД. КРАСАВИН		
ИВ. №				
			СТАВКА	МАССА
			Р	3,77
			ЛИСТ	1
			ЛИСТОВ	1
			ИНЖ.ЭП	
			ИНЖЕНЕРНОГО ОБРАЗОВАНИЯ	
			Г. МОСКВА	



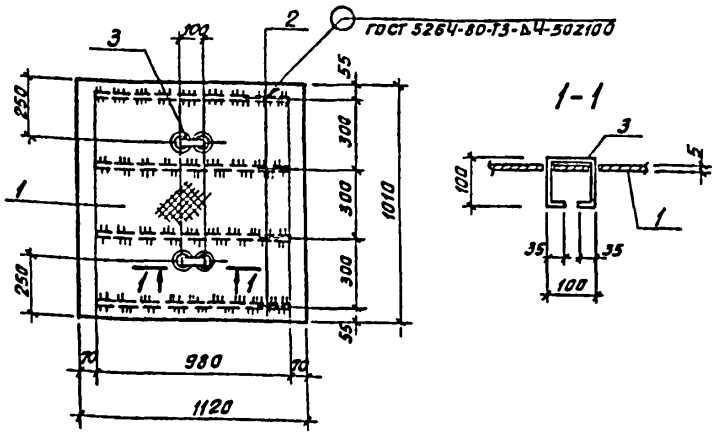
Ведомость расхода стали на дополнительные закладные детали на элемент, кг.

Марка элемента	Изделия закладные			Всего
	Марка стали	Прокат	Марка	
	А II	Всг3сп5		
	ГОСТ 3803	ГОСТ 1068	ГОСТ 1068	
ЛТФ2		1,1		1,1

Формат	Зона	Лос.	Обозначение	Наименование	Кол	Примеч.
				<u>Документация</u>		
			3.900-3	СБОРНЫЕ ЖЕЛЕЗОБЕТОННЫЕ КОНСТРУКЦИИ ВХОДНЫХ СООРУЖЕНИЙ ДЛЯ ВОДОСНАБЖЕНИЯ И КАНАЛИЗАЦИИ		
				<u>Сборочные единицы</u>		
		1	3.900-3, вып.8	Лоток ЛТ1а-9-б	1	
		2	3.400-б/7б	Изделие закладное МКЧ-1а	2	

1. Лоток ЛТ2 отличается от серийного наличием дополнительных закладных деталей, отверстий и укороченной длиной.
2. Арматурные сетки обрезать по месту.
3. Покрытие закладных деталей - горячей цинкование S = 50 мкм.

				ТП 902-4-9.84		КЖИ. ЛТФ2	
ПРИБЯЗАН				ПРОВЕР.	ЛСУШКЕР	Лист	СТАЛЯ
				СТ.ИМЖ.	СМИРНОВА		Р
				Г.И.П.	ЛСУШКЕР	1,85 т	МАСШТАБ
				ТА.КОНСТ.	ШАПИРО	1:50	
				И.КОМП.	ЛСУШКЕР	Лист	Листов 1
ИВ.№				И.А.О.А.	КРАСАВИН	ЦНИИОП ИНЖЕНЕРНО-СТРОИТЕЛЬНЫЙ ЦЕНТР г. Москва	



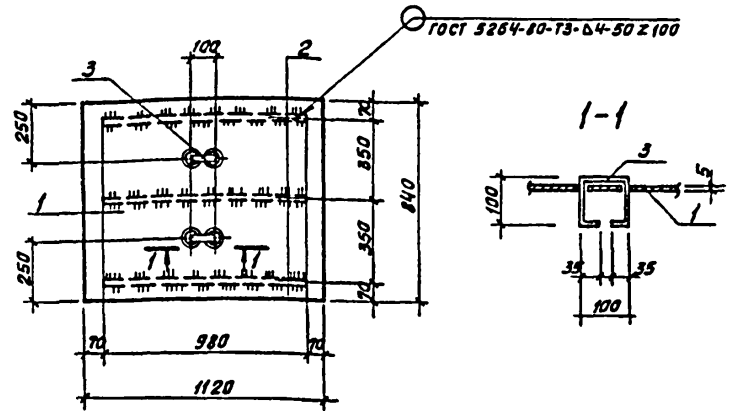
Изделие окрасить масляной краской за 2 раза (гост 695-77) по грунту ГФ-020.

Формат	Зона	Лист	Обозначение	Наименование	Кол	Примеч
				<u>Детали</u>		
Б4	1		Лист РДМВ К-5 г. 1120x1010 БС.3ст	М ²		
			ГОСТ 8568-77*	1,03	40,43 кг	
Б4	2		Полоса Б-2 4x40 ГОСТ 103-76	Е-980	4	1,26 кг
			БС.3 кл.2-м ГОСТ 535-79			
Б4	3		Ф10 АІ ГОСТ 5781-82	Е-370	2	0,23 кг

ПРИВЯЗАН		
ИНВ.№		

ТП 902-4-9.84 -КЖС ЩМ1

Н.КОНТР.	ЛОУЦКЕР	КРАСНОВА	ПРОХОРОВА	РЧК.ГР.	ГКП	ГЛ.КОНС.	ШАПИРО	НАЦ.ОТД.	ЩМ1	МЕТАЛЛИЧЕСКИЙ	СТАДИЯ	МАССА	МАСШТАБ
											Р	45,9	1:20
											ЛИСТ	ЛИСТОВ 1	
											ЦНИИЭП ИНЖЕНЕРНОГО ОБОРУДОВАНИЯ Г. МОСКВА.		



Изделие окрасить масляной краской за 2 раза (гост 695-77) по грунту ГФ-020.

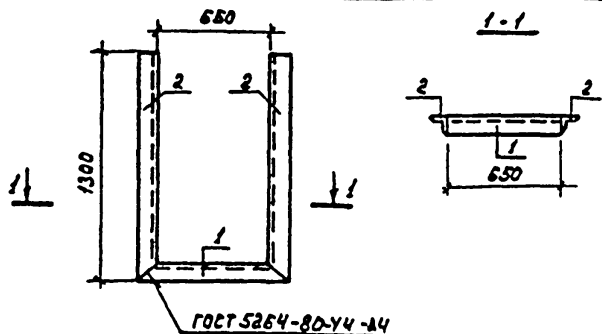
Формат	Зона	Лист	Обозначение	Наименование	Кол	Примеч
				<u>Детали</u>		
Б4	1		Лист РДМВ К-50 г. 1120x840	М ²		
			БС.3 ст. ГОСТ 8568-77*	0,16	33,16 кг	
Б4	2		Полоса Б-2 4x40 ГОСТ 103-76	Е-980	3	1,26 кг
			БС.3 кл.2-м ГОСТ 535-79			
Б4	3		Ф10 АІ ГОСТ 5781-82	Е-370	2	0,23 кг

ПРИВЯЗАН		
ИНВ.№		

ТП 902-4-9.84 -КЖС ЩМ2

Н.КОНТР.	ЛОУЦКЕР	КРАСНОВА	ПРОХОРОВА	РЧК.ГР.	ГКП	ГЛ.КОНС.	ШАПИРО	НАЦ.ОТД.	ЩМ2	МЕТАЛЛИЧЕСКИЙ	СТАДИЯ	МАССА	МАСШТАБ
											Р	38,0	1:20
											ЛИСТ	ЛИСТОВ 1	
											ЦНИИЭП ИНЖЕНЕРНОГО ОБОРУДОВАНИЯ Г. МОСКВА.		

ТИПОВОЙ ПРОЕКТ 902-4-9.84 АЛЬБОМ



ФОРМАТ	ЗОНА	ПОС.	Обозначение	Наименование	Кол.	Примеч.
				<u>Детали</u>		
Б4		1		Уголок 5-50x50x5 ГОСТ 8509-78	1	2,83
Б4		2		Уголок 6-50x50x5 ГОСТ 8509-78	2	4,90

Закладное изделие окрасить лаком ХВ-784
30 раз по грунтовке ХС-010.

ПРИВЯЗАН	
КНВ №	

ТП 902-4-9.84 КЖИ . МСЧ

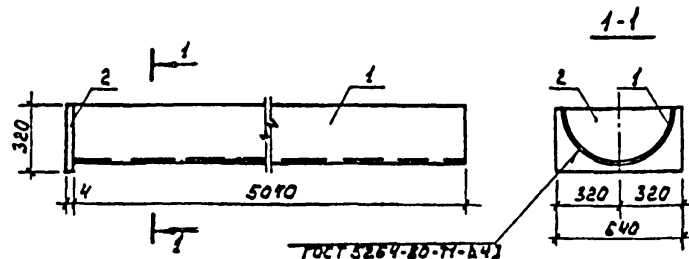
ИЗДЕЛИЕ ЗАКЛАДНОЕ
МСЧ

СТАЛЬ	МАССА	МАСШТАБ
Р	12,63	1:25

Лист 1 Листов 1

ЦНИИЭП
ИНЖЕНЕРНО-СТРОИТЕЛЬНЫЙ
Г. МОСКВА

ПРОВЕР.	КУРГАНОВА	<i>Ку</i>
СТ.ИИЖ.	СМИРНОВА	<i>См</i>
ГИП	ЛОУЦКЕР	<i>Л</i>
ГА.КОМП.	ШАПИРО	<i>Ш</i>
И.КОМП.	ЛОУЦКЕР	<i>Л</i>



ФОРМАТ	ЗОНА	ПОС.	Обозначение	Наименование	Кол.	Примеч.
				<u>Детали</u>		
Б4		1		Труба 630x7x5070кР ГОСТ 10704-78	1	272,66
Б4		2		Полоса 6-2 4x320 ГОСТ 123-78	1	6,53

Изделие окрасить лаком ХВ-784 30 3 раза
по грунтовке ХС-010

ПРИВЯЗАН	
КНВ №	

ТП 902-4-9.84 КЖИ . ЛФ 3

Лоток ЛФ 3

СТАЛЬ	МАССА	МАСШТАБ
Р	275,19	1:25

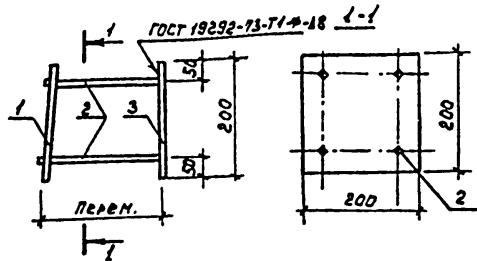
Лист 1 Листов 1

ЦНИИЭП
ИНЖЕНЕРНО-СТРОИТЕЛЬНЫЙ
Г. МОСКВА

ИМЯ, КОЛОДА, ПОДПИСЬ И ДАТА ВСТАВКИ

ПРОВЕР.	КУРГАНОВА	<i>Ку</i>
СТ.ИИЖ.	СМИРНОВА	<i>См</i>
ГИП	ЛОУЦКЕР	<i>Л</i>
ГА.КОМП.	ШАПИРО	<i>Ш</i>
И.КОМП.	ЛОУЦКЕР	<i>Л</i>
И.КОМП.	КРИСТАЛИН	<i>Кр</i>

ТИПОВОЙ ПРОЕКТ 902-4-9.84 ЯЛЬБОМ IV



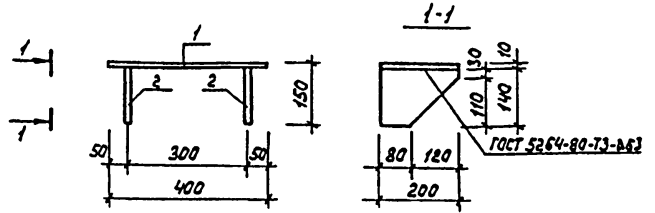
Формат	Зона	Поз.	Обозначение	Наименование	Кол.	Примеч.
Детали						
Б4	1			Полоса Б-2 8x200 ГОСТ 103-76 Р=200 ВСТЗ СП5-1 ГОСТ 533-79	1	3,14 кг
Б4	2			φ 10 А III ГОСТ 5781-82 С=111	4	0,11 кг
Б4	3			Полоса Б-2 8x200 ГОСТ 103-76 Р=200 ВСТЗ СП5-1 ГОСТ 533-79	1	3,14 кг

1. В пластине поз. 1 отверстия раззенковать.
2. Штыри поз. 2 приварить к поз. 1 после установки закладной детали в панель.
Расстояние между пластинами поз. 1 и 3 определяется по месту.
3. Покрытие - горячее цинкование δ = 50 мкм.

ПРИБЯЗАН			
ИНВ. №			

ТП 902-4-9.84		КЖИ. МН I	
Изделие закладное МН I		Стадия	Масса
		Р	6,72
ПРОВЕР. КУРГАНОВА <i>Ку</i> С.И.ИЖ. СНИРОВА <i>Сн</i> Г.И.П. ЛОУЦКЕР <i>Л</i> ГЛ. КОНСТ. ШАПИРО <i>Ш</i> Н. КОНТР. ЛОУЦКЕР <i>Л</i> НАЧ. ОТД. КРАСАВИН <i>Кр</i>		Масштаб	1:10
		Лист	Листов 1
ЦНИИЭП ИНЖЕНЕРНОГО ОБОРУДОВАНИЯ Г. МОСКВА ФОРМАТ ЯЧ			

ТИПОВОЙ ПРОЕКТ 902-4-9.84 ЯЛЬБОМ IV

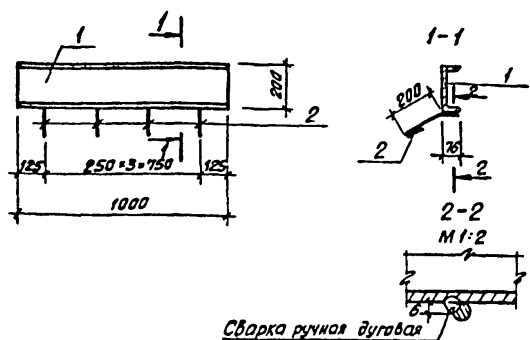


Формат	Зона	Поз.	Обозначение	Наименование	Кол.	Примеч.
Детали						
Б4	1			Полоса Б-2 8x200 ГОСТ 103-76 Р=400 ВСТЗ СП5-1 ГОСТ 533-79	1	8,02
Б4	2			Полоса Б-2 8x200 ГОСТ 103-76 Р=400 ВСТЗ СП5-1 ГОСТ 533-79	2	1,76

Закладное изделие окрасить лаком ХВ-784 за 3 раза по грунтовке ХС-100.

ПРИБЯЗАН			
ИНВ. №			

ТП 902-4-9.84		КЖИ. МС 5	
Изделие закладное МС 5		Стадия	Масса
		Р	8,54
ПРОВЕР. КУРГАНОВА <i>Ку</i> С.И.ИЖ. СНИРОВА <i>Сн</i> Г.И.П. ЛОУЦКЕР <i>Л</i> ГЛ. КОНСТ. ШАПИРО <i>Ш</i> Н. КОНТР. ЛОУЦКЕР <i>Л</i> НАЧ. ОТД. КРАСАВИН <i>Кр</i>		Масштаб	1:10
		Лист	Листов 1
ЦНИИЭП ИНЖЕНЕРНОГО ОБОРУДОВАНИЯ Г. МОСКВА ФОРМАТ ЯЧ			



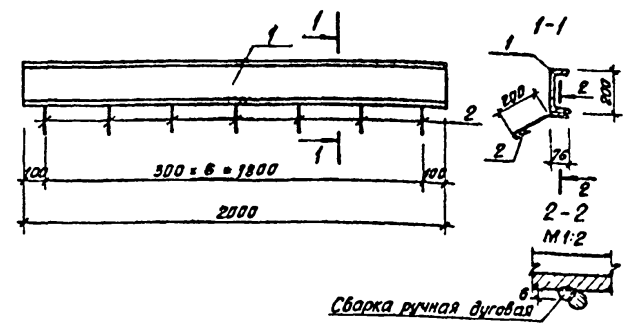
Формат	Зона	Поз	Обозначение	Наименование	Кол	Примеч
<u>Детали</u>						
Б4	1			Швеллер по гост 8240-72 в ст 3 кл 2 гост 935-79 с-1000	1	184 кг
Б4	2			Ф6 АІ гост 5781-82 с-300	4	0.07

Изделие окрасить масляной краской за 2 раза (гост 695-77) по грунту ГФ-020.

ПРИВЯЗАН			
ИНВ.№			

ТП 002-4-9.84		- КЖИ, МН2	
Н.КОНТ.	ЛОУЦКЕР	СТАДИЯ	МАССА
ПРОВЕР.	КРАСНОВА	Р	18.7
СТ.ИНЖ.	ПРОВИДОВА	ЛКСТОВ	1:20
ДУК.ГР.	КРАСНОВА	ЦНИИЭП	
ГИП	ЛОУЦКЕР	ИНЖЕНЕРНО-ТЕХНИЧЕСКАЯ	
ГА.КОНС.	ШАПИРО	Г. МОСКВА	
НАЧ.ОТД.	КРАСАВИН		

АЛБЮМ ТИПОВОЙ ПРОЕКТ 002-4-9.84

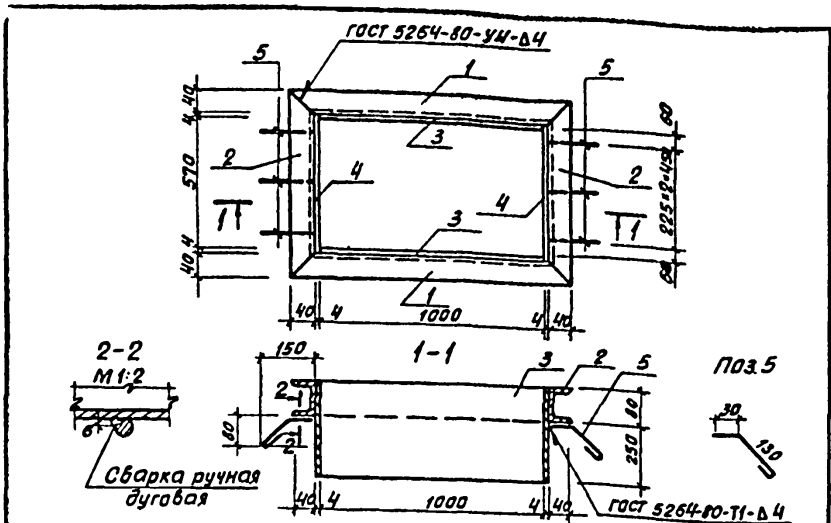


Формат	Зона	Поз	Обозначение	Наименование	Кол	Примеч
<u>Детали</u>						
Б4	1			Швеллер по гост 8240-72 в ст 3 кл 2 гост 935-79 с-2000	1	368 кг
Б4	2			Ф6 АІ гост 5781-82 с-300	7	0.07

Изделие окрасить масляной краской за 2 раза (гост 695-77) по грунту ГФ-020.

ПРИВЯЗАН			
ИНВ.№			

ТП 002-4-9.84		- КЖИ МНБ	
Н.КОНТ.	ЛОУЦКЕР	СТАДИЯ	МАССА
ПРОВЕР.	КРАСНОВА	Р	37.3
СТ.ИНЖ.	ПРОВИДОВА	ЛКСТОВ	1:20
ДУК.ГР.	КРАСНОВА	ЦНИИЭП	
ГИП	ЛОУЦКЕР	ИНЖЕНЕРНО-ТЕХНИЧЕСКАЯ	
ГА.КОНС.	ШАПИРО	Г. МОСКВА	
НАЧ.ОТД.	КРАСАВИН		



Формат	Зона	Поз	Наименование	Обозначение	Кол.	Примеч.
			<u>Детали</u>			
Б.4	1			Швеллер в гост 8240-79 в ст 3 гост 535-79 е-1088	2	7,7 кг
Б.4	2			Швеллер в гост 8240-79 в ст 3 гост 535-79 е-660	2	4,7 кг
Б.4	3			Полоса б-2 4-330 гост 8240-79 в ст 3 кл 2 гост 535-79 е-1000	2	10,4 кг
Б.4	4			Полоса б-2 4-330 гост 8240-79 в ст 3 кл 2 гост 535-79 е-570	2	5,9 кг
Б.4	5			Ф 6 А1 гост 5781-82 е-200	8	0,04 кг

Изделие окрасить масляной краской за 2 раза (гост 695-77) по грунту ГФ-020.

ПРИВЯЗАН

ИНВ.№

ТП 902-4-9.84

КЖИ. МНЗ

ПРОВЕР	КРАСНОВА	<i>И.Красн</i>
СТ.ИЖЭ	ПРОХОРОВА	<i>И.Красн</i>
РУК.ГР	КРАСНОВА	<i>И.Красн</i>
ГИП	ЛОВЦКЕР	<i>И.Красн</i>
ГЛ.КОНСТ	ШАПИРО	<i>И.Красн</i>
И.КОНТ.	ЛОВЦКЕР	<i>И.Красн</i>
ИЗМ.ОТД.	КРАСВИН	<i>И.Красн</i>

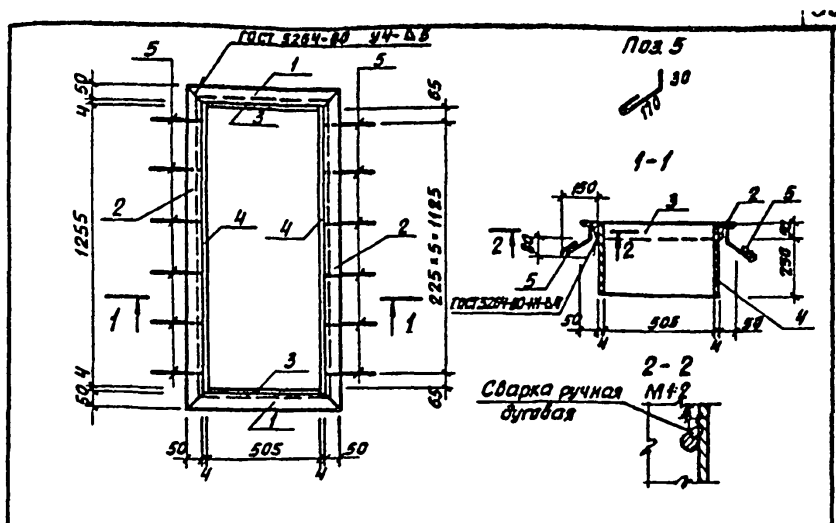
ИЗДЕЛИЕ ЗАКЛАДНОЕ
МНЗ

СТАДИА | МАССА | МАСШТАБ

Р | 57,6 | 1:20

ЛИСТ | ЛИСТОВ 1

ЦНИИЭП
НИЖЕНЕРНОГО ВОЗДУХОУБОРЩЕНИЯ
Г. МОСКВА.



Формат	Зона	Поз	Наименование	Обозначение	Кол.	Примеч.
			<u>Детали</u>			
Б.4	1			Углок б-50-80 гост 8240-79 в ст 3 кл 2 гост 535-79 е-615	2	2,3 кг
Б.4	2			Углок б-50-50 гост 8240-79 в ст 3 кл 2 гост 535-79 е-1585	2	8,1 кг
Б.4	3			Полоса б-2 4-300 гост 8240-79 в ст 3 кл 2 гост 535-79 е-525	2	4,8 кг
Б.4	4			Полоса б-2 4-300 гост 8240-79 в ст 3 кл 2 гост 535-79 е-1265	2	11,9 кг
Б.4	5			Ф 6 А1 гост 5781-82 е-250	12	0,05 кг

Изделие окрасить масляной краской за 2 раза (гост 695-77) по грунту ГФ-020.

ПРИВЯЗАН

ИНВ.№

ТП 902-4-9.84

КЖИ. МНЗ

ПРОВЕР	КРАСНОВА	<i>И.Красн</i>
СТ.ИЖЭ	ПРОХОРОВА	<i>И.Красн</i>
РУК.ГР	КРАСНОВА	<i>И.Красн</i>
ГИП	ЛОВЦКЕР	<i>И.Красн</i>
ГЛ.КОНСТ	ШАПИРО	<i>И.Красн</i>
И.КОНТ.	ЛОВЦКЕР	<i>И.Красн</i>
ИЗМ.ОТД.	КРАСВИН	<i>И.Красн</i>

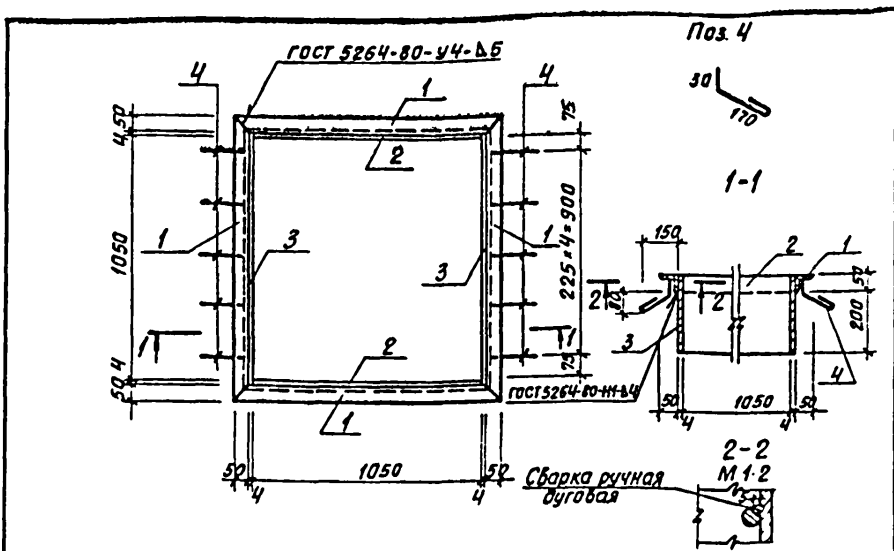
ИЗДЕЛИЕ ЗАКЛАДНОЕ
МНЗ

СТАДИА | МАССА | МАСШТАБ

Р | 48,6 | 1:20

ЛИСТ | ЛИСТОВ 1

ЦНИИЭП
НИЖЕНЕРНОГО ВОЗДУХОУБОРЩЕНИЯ
Г. МОСКВА.



Формат	Зона	Поз	Обозначение	Наименование	Кол	Примеч
				Детали		
Б4		1		Уголок Б-50x50 ГОСТ 8539-78 В Ст 3 кп 2 ГОСТ 535-79	Е=1160 4	44 кг
Б4		2		Полоса Б-2 4x330 ГОСТ 82-70 В Ст 3 кп 2 ГОСТ 535-79	Е=1050 2	99 кг
Б4		3		Полоса Б-2 4x330 ГОСТ 82-70 В Ст 3 кп 2 ГОСТ 535-79	Е=1060 2	100 кг
Б4		4		Ф 6 А1 ГОСТ 5781-82	Е=250 10	005 кг

Изделие окрасить масляной краской за 2 раза (ГОСТ 695-77) по грунту ГФ-020.

ПРИВЯЗАН

ИНВ. №

ТП 902-4-9.84

-КЖИ - МН5

И КОНТ Р	АДУЦКЕР	
ПРОВЕР	КРАСНОВА	Шкодин
СТ. ИНЖ	ПРОХОРОВА	
ДУК ГР	КРАСНОВА	Шкодин
ГИП	АДУЦКЕР	
САКРЧС	ШАПИРО	

ИЗДЕЛИЕ ЗАКЛАДНОЕ (МН5)

СТАДИЯ МАССА МАСШТАБ

Р 57,7 1:25

ЛИСТ ЛИСТОВ 1

ЦНИИЭП

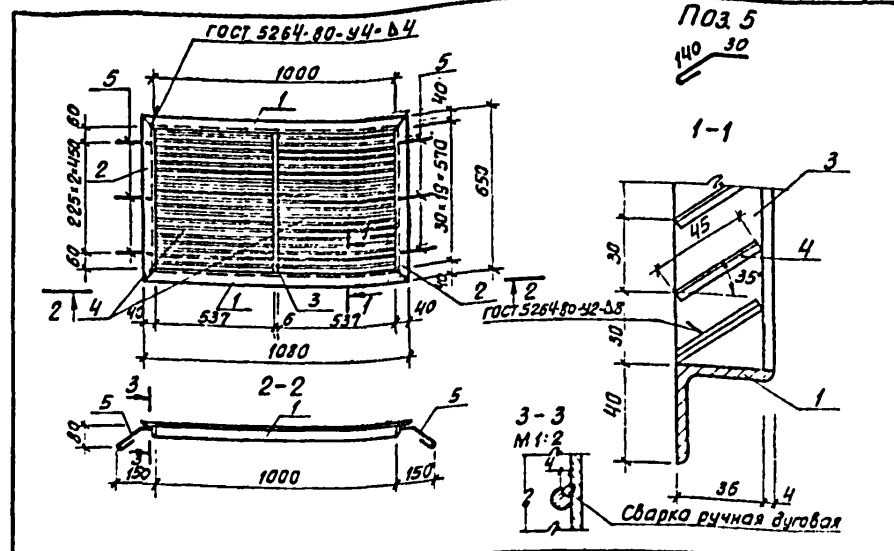
ИНЖЕНЕРНО-ТЕХНИЧЕСКОЕ БУРОУСТРОЙСТВО
Г. МОСКВА

АЛБЫМ

ТИПОВОЙ ПРОЕКТ

ВЗАМ. ИНВ. №

ИНВ. № ПОДЛ. ПОЛН. И ДАТА



Формат	Зона	Поз	Обозначение	Наименование	Кол	Примеч
				Детали		
Б4		1		Уголок Б-40x40x4 ГОСТ 8539-78 В Ст 3 кп 2 ГОСТ 535-79	Е=1010 2	261 кг
Б4		2		Уголок Б-40x40x4 ГОСТ 8539-78 В Ст 3 кп 2 ГОСТ 535-79	Е=650 2	1,47 кг
Б4		3		Полоса Б-2 6x36 ГОСТ 123-76 В Ст 3 кп 2 ГОСТ 535-79	Е=570 1	0,94 кг
Б4		4		Полоса Б-2 14x45 ГОСТ 3539-76 В Ст 3 кп 2 ГОСТ 535-79	Е=537 38	0,26 кг
Б4		5		Ф 6 А1 ГОСТ 5781-82	Е=220 6	0,04 кг

Изделие окрасить масляной краской за 2 раза (ГОСТ 695-77) по грунту ГФ-020.

ПРИВЯЗАН

ИНВ. №

ТП 902-4-9.84

-КЖИ ВЖ1

И КОНТ Р	АДУЦКЕР	
ПРОВЕР	КРАСНОВА	Шкодин
СТ. ИНЖ	ПРОХОРОВА	
ДУК ГР	КРАСНОВА	Шкодин
ГИП	АДУЦКЕР	
САКРЧС	ШАПИРО	
НАЧ. ОТД.	КРАСОВИКИ	

ВЕНТИЛЯЦИОННАЯ ЖАЛЮЗИЙНАЯ РЕШЕТКА (ВЖ1)

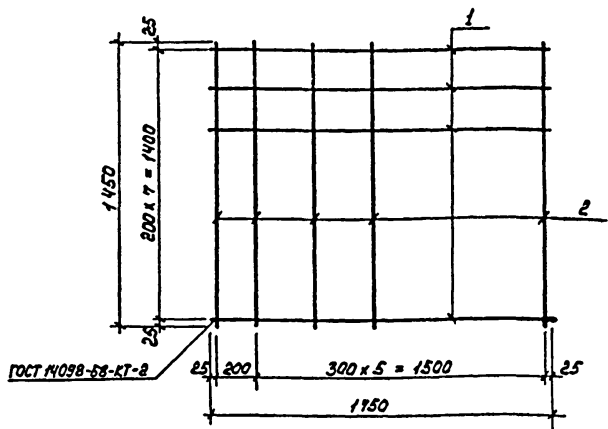
СТАДИЯ МАССА МАСШТАБ

Р 19,22 1:20

ЛИСТ ЛИСТОВ 1

ЦНИИЭП

ИНЖЕНЕРНО-ТЕХНИЧЕСКОЕ БУРОУСТРОЙСТВО
Г. МОСКВА

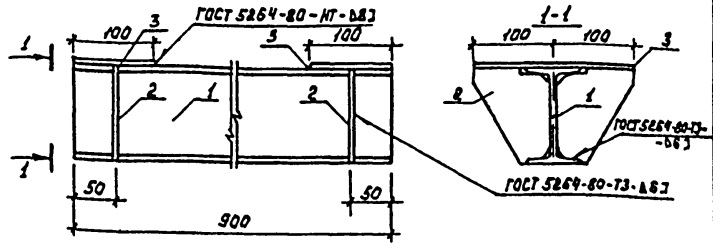


Формат	Зона	Поз.	Обозначение	Наименование	Кол.	Примеч.
				<u>Детали</u>		
Б4	1		φ 14 АШ	ГОСТ 5781-82 С=1750	8	2,10
Б4	2		φ 6 АТ	ГОСТ 5781-82 С=1450	7	0,32кг

ПРИВЯЗАН	
ИМВ.№	

ТП 902-4-9.84		КЖИ. СТ	
СЕТКА АРМАТУРНАЯ		СТАНДА МАСША	
СТ		Р	19,04 1:20
		ЛИСТ	ЛИСТОВ 1
		ЦНИИЭП	
		ИНЖЕНЕРНОГО ОБОРУДОВАНИЯ	
		Г. МОСКВА	
		ПРОЕКТ 84	

Н.КОНТР.	ЛОУЦКЕР	<i>[Signature]</i>
ПРОВЕР.	КРАСНОВА	<i>[Signature]</i>
СТ.ИЖ.	ПРОХОРОВА	<i>[Signature]</i>
РУЧ.ГР.	КРАСНОВА	<i>[Signature]</i>
Г.И.П.	ЛОУЦКЕР	<i>[Signature]</i>
ГЛА.КОНСТ.	ШАПИРО	<i>[Signature]</i>
НАЧ.ОТД.	КРАСАВИН	<i>[Signature]</i>

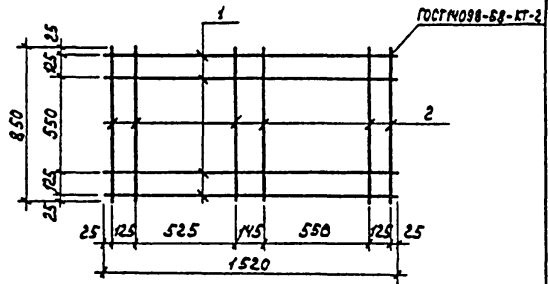


Формат	Зона	Поз.	Обозначение	Наименование	Кол.	Примеч.
				<u>Детали</u>		
	1		Деталь	18 ГОСТ 8833-78 С=900	1	10,35
	2		Полоса	Б-2 4x100 ГОСТ 103-76 С=120	4	0,75
	3		Полоса	Б-2 4x100 ГОСТ 103-76 С=200	2	1,26

Закладное изделие окрасить лаком ХВ-789
30 3 раза по грунтовке ХС-100.

ПРИВЯЗАН			
ИМВ.№			
ТП 902-4-9.84		КЖИ. МСБ	
ИЗДЕЛИЕ ЗАКЛАДНОЕ		СТАНДА МАСША	
МСБ		Р	15,87 1:5
		ЛИСТ	ЛИСТОВ 1
		ЦНИИЭП	
		ИНЖЕНЕРНОГО ОБОРУДОВАНИЯ	
		Г. МОСКВА	

ПРОВЕР.	ЛОУЦКЕР	<i>[Signature]</i>
СТ.ИЖ.	СМИРНОВА	<i>[Signature]</i>
Г.И.П.	ЛОУЦКЕР	<i>[Signature]</i>
ГЛА.КОНСТ.	ШАПИРО	<i>[Signature]</i>
Н.КОНТР.	ЛОУЦКЕР	<i>[Signature]</i>
НАЧ.ОТД.	КРАСАВИН	<i>[Signature]</i>



ФОРМА	ЗОНА	Поз.	Обозначение	Наименование	Кол.	Примеч.
<u>Детали</u>						
Б4		1		Ф8 А I Гост 5781-82 L=1520	4	0,6 кг
Б4		2		Ф8 А I Гост 5781-82 L=850	6	0,34 кг

ПРИБЫВАЯ			
КНВ. №			

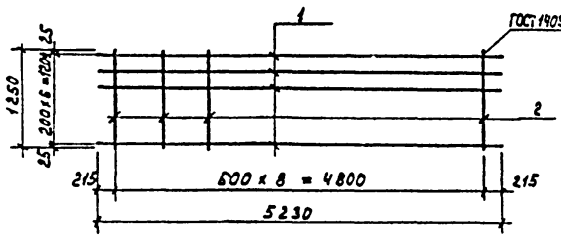
Тп 902-4-9.84 КЖИ. С1

СЕТКА АРМАТУРНАЯ
С1

СТАНДА	МАССА	МАСШТАБ
Р	4,44	1:20
ЛИСТ	ЛИСТОВ	

УНИИЭП
ИНЖЕНЕРНО-ПРОЕКЦИОННО-ИССЛЕДОВАТЕЛЬСКИЙ ЦЕНТР

ПРОВЕР.	КРАСНОВА	Ш/ком
СТ.ИИЖ.	ПРОЦЮРОВА	Ш/ком
РУК.ГР.	КРАСНОВА	Ш/ком
ГИП	ЛОУЦКЕР	Ш/ком
ГЛА.КОМП.	ШАЛИРО	Ш/ком
И.КОМП.	ЛОУЦКЕР	Ш/ком
НАЧ.ОТД.	КРАСАВИН	Ш/ком



ФОРМА	ЗОНА	Поз.	Обозначение	Наименование	Кол.	Примеч.
<u>Детали</u>						
Б4		1		Ф16 А I Гост 5781-82 L=5230	7	8,3 кг
Б4		2		Ф8 А I Гост 5781-82 L=1250	9	0,5 кг

ПРИБЫВАЯ			
КНВ. №			

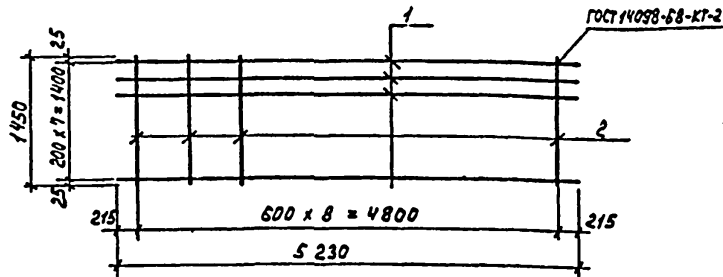
Тп 902-4-9.84 КЖИ. С2

СЕТКА АРМАТУРНАЯ
С2

СТАНДА	МАССА	МАСШТАБ
Р	62,6	1:50
ЛИСТ	ЛИСТОВ	

УНИИЭП
ИНЖЕНЕРНО-ПРОЕКЦИОННО-ИССЛЕДОВАТЕЛЬСКИЙ ЦЕНТР

ПРОВЕР.	КРАСНОВА	Ш/ком
СТ.ИИЖ.	ПРОЦЮРОВА	Ш/ком
РУК.ГР.	КРАСНОВА	Ш/ком
ГИП	ЛОУЦКЕР	Ш/ком
ГЛА.КОМП.	ШАЛИРО	Ш/ком
И.КОМП.	ЛОУЦКЕР	Ш/ком
НАЧ.ОТД.	КРАСАВИН	Ш/ком



Формат	Зона	Поз.	Обозначение	Наименование	Кол.	Примеч.
				<u>Детали</u>		
Б4	1			φ16 А II ГОСТ 5781-82 L=5230	8	8,3 кг.
Б4	2			φ8 А I ГОСТ 5781-82 L=1450	9	0,6 кг

ПРИВЯЗАН			
ИМБ. №			

ТП 902-4-9.84 КЖИ. СЗ

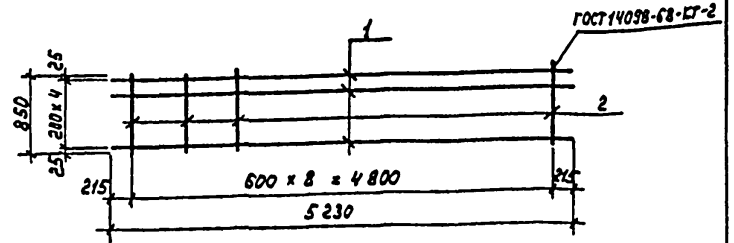
СЕТКА АРМАТУРНАЯ
СЗ

СТАДИЯ	МАССА	МАСШТАБ
Р	71,8	1:50

ЛИСТ ЛИСТОВ 1

ЦНИИ ЭП
ИНЖЕНЕРНОГО ОСОБОБОЗНАКА
Г. МОСКВА

ФОРМАТ А4



Формат	Зона	Поз.	Обозначение	Наименование	Кол.	Примеч.
				<u>Детали</u>		
Б4	1			φ16 А II ГОСТ 5781-82 L=5230	5	8,3 кг
Б4	2			φ8 А I ГОСТ 5781-82 L=850	9	0,3 кг

ПРИВЯЗАН			
ИМБ. №			

ТП 902-4-9.84 КЖИ. С4

СЕТКА АРМАТУРНАЯ
С4

СТАДИЯ	МАССА	МАСШТАБ
Р	44,2	1:50

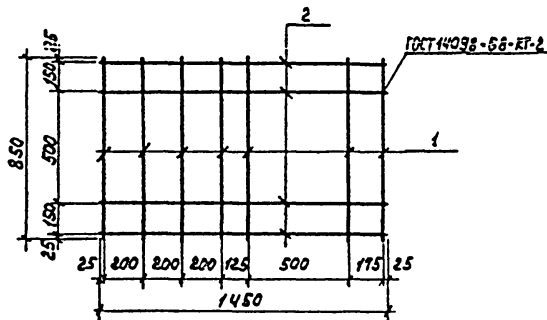
ЛИСТ ЛИСТОВ 1

ЦНИИ ЭП
ИНЖЕНЕРНОГО ОСОБОБОЗНАКА
Г. МОСКВА

ФОРМАТ А4

19994-25 35

ТИПОВОЙ ПРОЕКТ 902-4-9.84 АЛБОН



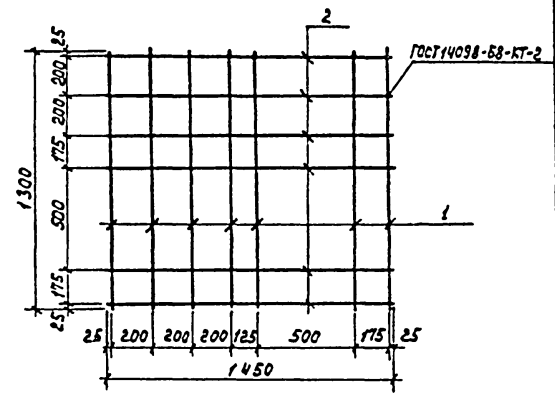
Формат	Зона	Поз.	Обозначение	Наименование	Кол.	Примеч.
				<u>Детали</u>		
Б4	1			ФВА I ГОСТ 5781-82 $\varnothing=850$	7	0,3 кг
Б4	2			ФВА I ГОСТ 5781-82 $\varnothing=1450$	4	0,6 кг

ПРИВЯЗКА			
ИМВ. №			

ТН 902-4-9.84 КЖИ. С5

СЕТКА АРМАТУРНАЯ С5	СТАЛЬ	МАССА	МАСШТАБ
	Р	4,5 кг	1:20
Лист		Листов 1	
ЦНИИ О П ИНЖЕНЕРНО-ПРОЕКТИРОВАТЕЛЬСКИЙ ЦЕНТР			

ПРОВЕР. КРАСНОВА	Ильин
СТ. ИНЖ. ПРОКОРОВА	Ильин
РИС. ГР. КРАСНОВА	Ильин
ГИП ЛОУЦКЕР	Ильин
САМОСТ. РАБОТА	Ильин
И. КОМП. ЛОУЦКЕР	Ильин
НАЧ. ОТД. КРАСАВИН	Ильин



Формат	Зона	Поз.	Обозначение	Наименование	Кол.	Примеч.
				<u>Детали</u>		
Б4	1			ФВА I ГОСТ 5781-82 $\varnothing=1300$	7	0,5 кг
Б4	2			ФВА I ГОСТ 5781-82 $\varnothing=1450$	6	0,6 кг

ПРИВЯЗКА			
ИМВ. №			

ТН 902-4-9.84 КЖИ. С6

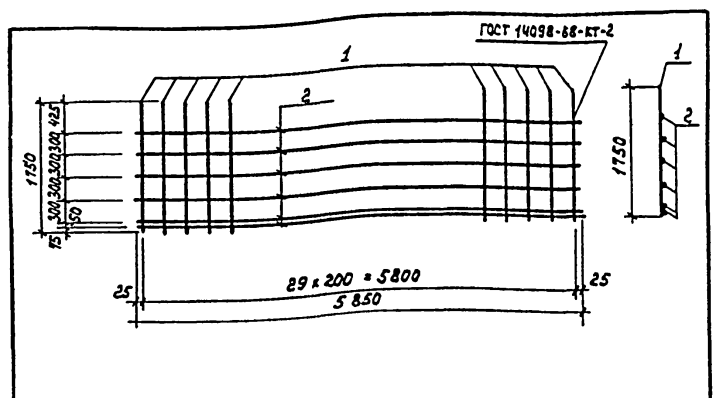
СЕТКА АРМАТУРНАЯ С6	СТАЛЬ	МАССА	МАСШТАБ
	Р	7,1 кг	1:20
Лист		Листов 1	
ЦНИИ О П ИНЖЕНЕРНО-ПРОЕКТИРОВАТЕЛЬСКИЙ ЦЕНТР			

ПРОВЕР. КРАСНОВА	Ильин
СТ. ИНЖ. ПРОКОРОВА	Ильин
РИС. ГР. КРАСНОВА	Ильин
ГИП ЛОУЦКЕР	Ильин
САМОСТ. РАБОТА	Ильин
И. КОМП. ЛОУЦКЕР	Ильин
НАЧ. ОТД. КРАСАВИН	Ильин

ТИПОВОЙ ПРОЕКТ 902-4-9.84 АРЬСОН II

ИМВ. № 10004 ПОДПИСЬ И ДАТА ВЗАИМН. РЕ

ПРИБОР УЧ-4-9.84 ИЛБОН IV

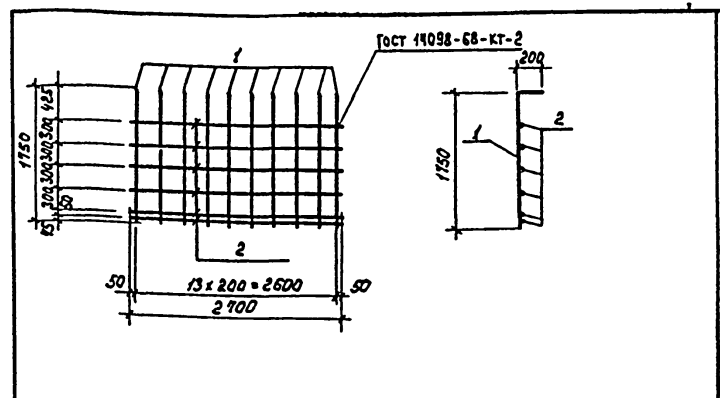


Формат	Зона	Поз.	Обозначение	Наименование	Кол.	Примеч.
				<u>Детали</u>		
Б4	1			φ14AII ГОСТ5781-82 R=1750	30	2,0 кг
Б4	2			φ6AII ГОСТ5781-82 R=5850	6	1,3 кг

--	--	--	--	--	--	--

		ТП 902-4-9.84		КЖИ. С8	
ПРОВЕР. ДОУЦКЕР СГ.И.ИЖ. КУРГАНОВА Г.И.П. ДОУЦКЕР ГЛ.КОНСТ. ШАПКОР И.КОНТР. ДОУЦКЕР НАЧ.ОТД. КРАСАВИН		СЕТКА АРМАТУРНАЯ С8		СТАДИЯ МАССА МАСШТАБ P 67,8 кг 1:50 Лист Листов 4 ЦНИИ ЭП ИНЖЕНЕРНОЕ ОБОРУДОВАНИЕ г. МОСКВА	

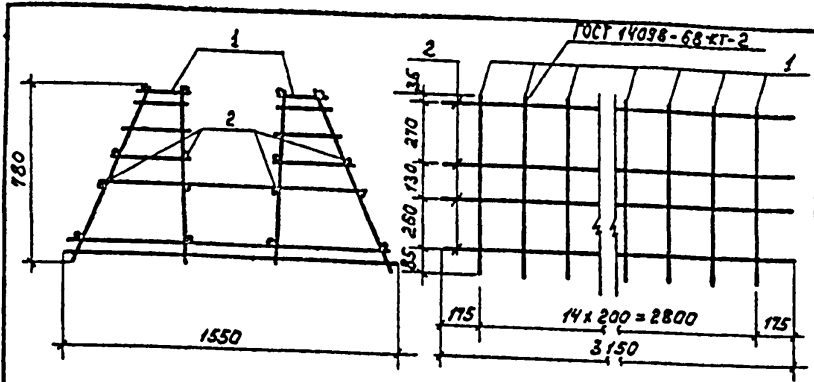
ТИПОВОЙ ПРОЕКТ 902-4-9.84 ИЛБОН IV



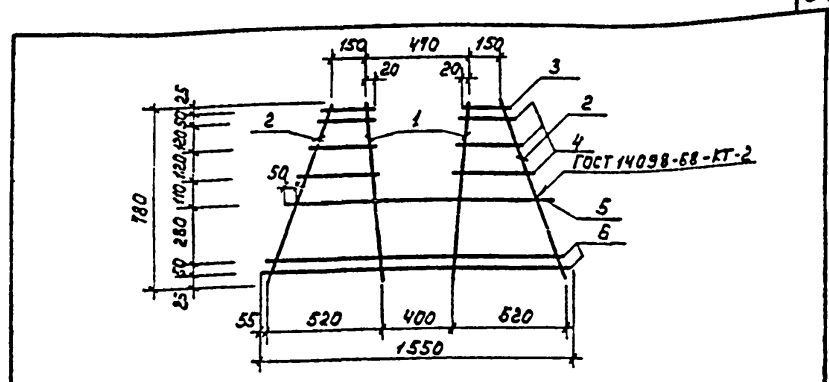
Формат	Зона	Поз.	Обозначение	Наименование	Кол.	Примеч.
				<u>Детали</u>		
Б4	1			φ16AII ГОСТ5781-82 R=1950	14	2,8 кг
Б4	2			φ6AII ГОСТ5781-82 R=2800	6	0,7 кг

--	--	--	--	--	--	--

		ТП 902-4-9.84		КЖИ. С9	
ПРОВЕР. ДОУЦКЕР СГ.И.ИЖ. КУРГАНОВА Г.И.П. ДОУЦКЕР ГЛ.КОНСТ. ШАПКОР И.КОНТР. ДОУЦКЕР НАЧ.ОТД. КРАСАВИН		СЕТКА АРМАТУРНАЯ С9		СТАДИЯ МАССА МАСШТАБ P 42,2 кг 1:50 Лист Листов 4 ЦНИИ ЭП ИНЖЕНЕРНОЕ ОБОРУДОВАНИЕ г. МОСКВА	



ТИПОВОЙ ПРОЕКТ 902-4-9.84 ДАЛЬШЕ И



Формат	Зона	Поз.	Обозначение	Наименование	Кол.	Примеч.
				<u>Сборочные единицы</u>		
И	1	ТП	КЖИ.КП1-КР1	Каркас плоский КР1	15	
				<u>Детали</u>		
Б4	2		Ф6 А I ГОСТ 5781-82	С=3150	16	0,7 кг

Стержни поз.2 приварить к плоским каркасам КР1 с помощью сборочных клещей в соответствии с требованиями СН 393-78.

ПРИВЯЗАН		
Инд. №		

ТП 902-4-9.84		КЖИ.КП1	
КАРКАС ПРОСТРАНСТВЕННЫЙ КР1		СТАДИА	МАССА
		Р	92,2 кг
		МАШТАБ	1:50
ПРОВЕР.	ЛОУЦКЕР	Лист	Листов 1
С.И.ИЖ.	КУРГАНОВА	ЦНИИЭП ИНЖЕНЕРНО-СБОРОЧНИК Г. МОСКВА	
Г.И.П.	ЛОУЦКЕР		
Г.А.КОСЧ.	ШАПИРО		
Н.КОТЛ.	ЛОУЦКЕР		
НАЧ.ОТД.	КРАСАВИН		

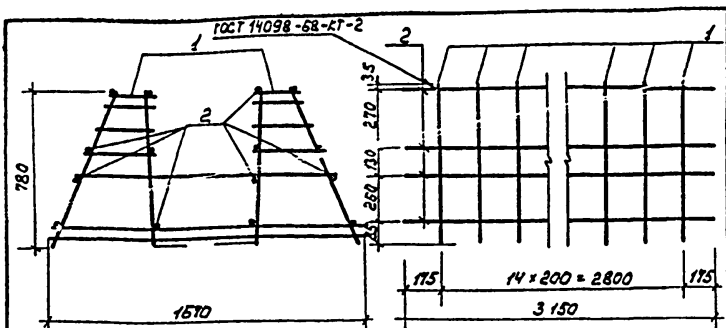
Формат А4

Формат	Зона	Поз.	Обозначение	Наименование	Кол.	Примеч.
				<u>Детали</u>		
Б4	1		Ф14 А II ГОСТ 5781-82	С=780	2	0,94 кг
Б4	2		Ф6 А I ГОСТ 5781-82	С=850	2	0,19 кг
Б4	3		Ф6 А I ГОСТ 5781-82	С=190	2	0,04 кг
Б4	4		Ф6 А I ГОСТ 5781-82	С=280	6	0,06 кг
Б4	5		Ф14 А II ГОСТ 5781-82	С=1200	1	1,45 кг
Б4	6		Ф8 А II ГОСТ 5781-82	С=1550	2	0,62 кг

ПРИВЯЗАН		
Инд. №		

ТП 902-4-9.84		КЖИ.КП1-КР1	
КАРКАС ПЛОСКИЙ КР1		СТАДИА	МАССА
		Р	5,4 кг
		МАШТАБ	1:50
ПРОВЕР.	ЛОУЦКЕР	Лист	Листов 1
С.И.ИЖ.	КУРГАНОВА	ЦНИИЭП ИНЖЕНЕРНО-СБОРОЧНИК Г. МОСКВА	
Г.И.П.	ЛОУЦКЕР		
Г.А.КОСЧ.	ШАПИРО		
Н.КОТЛ.	ЛОУЦКЕР		
НАЧ.ОТД.	КРАСАВИН		

1999 4-05 38 Формат А4



ФОРМАТ	ЗОНА	Поз.	Обозначение	Наименование	Кол.	Примеч.
				<u>Сборочные единицы</u>		
41	1	ТП	КЖИ.КП2-Кр2	Каркас плоский Кр2	15	
				<u>Детали</u>		
54	2			Ф6А I ГОСТ 5781-82 L=3150	16	0,7 кг

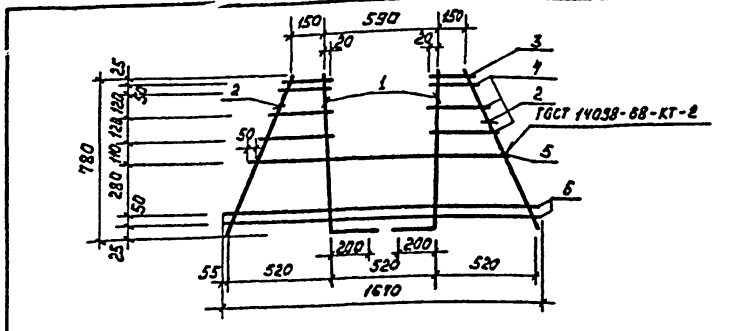
Стержни поз.2 приварить к плоским каркасом Кр2 с помощью сборочных клещей в соответствии с требованиями СН 393-78

ПРИБЫЗАН			
ИНВ.№			

ТП 902-4-9.84 КЖИ.КП2

КАРКАС ПРОСТРАНСТВЕННЫЙ КП2	СТАИЯ	МАССА	МАСШТАБ
	Р	131,2 кг	1:50

ЛИСТ 1 ЛИСТОВ 1
УНИИЭП
ИНЖЕНЕРНОГО ОБОРУДОВАНИЯ
Г. МОСКВА



ФОРМАТ	ЗОНА	Поз.	Обозначение	Наименование	Кол.	Примеч.
				<u>Детали</u>		
54	1			Ф18 А III ГОСТ 5781-82 L=380	2	1,56 кг
54	2			Ф6 А I ГОСТ 5781-82 L=850	2	0,19 кг
54	3			Ф6 А I ГОСТ 5781-82 L=190	2	0,04 кг
54	4			Ф6 А I ГОСТ 5781-82 L _{ср} =280	5	0,06 кг
54	5			Ф18 А III ГОСТ 5781-82 L=1320	1	2,64 кг
54	6			Ф10 А III ГОСТ 5781-82 L=1670	2	0,7 кг

ПРИБЫЗАН			
ИНВ.№			

ТП 902-4-9.84 КЖИ.КП2 - Кр2

КАРКАС ПЛОСКИЙ Кр2	СТАИЯ	МАССА	МАСШТАБ
	Р	8,0 кг	

ЛИСТ 1 ЛИСТОВ 1
УНИИЭП
ИНЖЕНЕРНОГО ОБОРУДОВАНИЯ
Г. МОСКВА