





Стр.	Обозначение	Наименование	Примечание
3		Ведомость листов выпуска	
4	ТП904-3-165 КНИ-К1,К2,К3	Колонна К1 (К-72-4а) К2 (К-72-4б) К3 (К-72-4в)	
5	-К4	Колонна К4 (КФ18-1а)	
6	-К5,6,7	Колонна К5 (К-72-4г) К6 (К-72-4е) К7 (К-72-4ж)	
7	-БС1, БС2	Балка БС1 (1БАР12-4А1У-1; 2БАР12-5А1У-1) БС2 (1БАР12-4А1У-2; 2БАР12-5А1У-2)	
8	-П2,3,4,5	Плита П2 (ПГ-2А1У-а, ПГ-3А1У-а) П3 (П8-3А1У-а, П810-4А1У-а) П4 (ПГ-2А1У-б, ПГ-3А1У-б) П5 (ПГ-2А1У-в, ПГ-3А1У-в)	
9	-МН2	Изделие закладное МН2	
10	-МН1	Изделие закладное МН1	

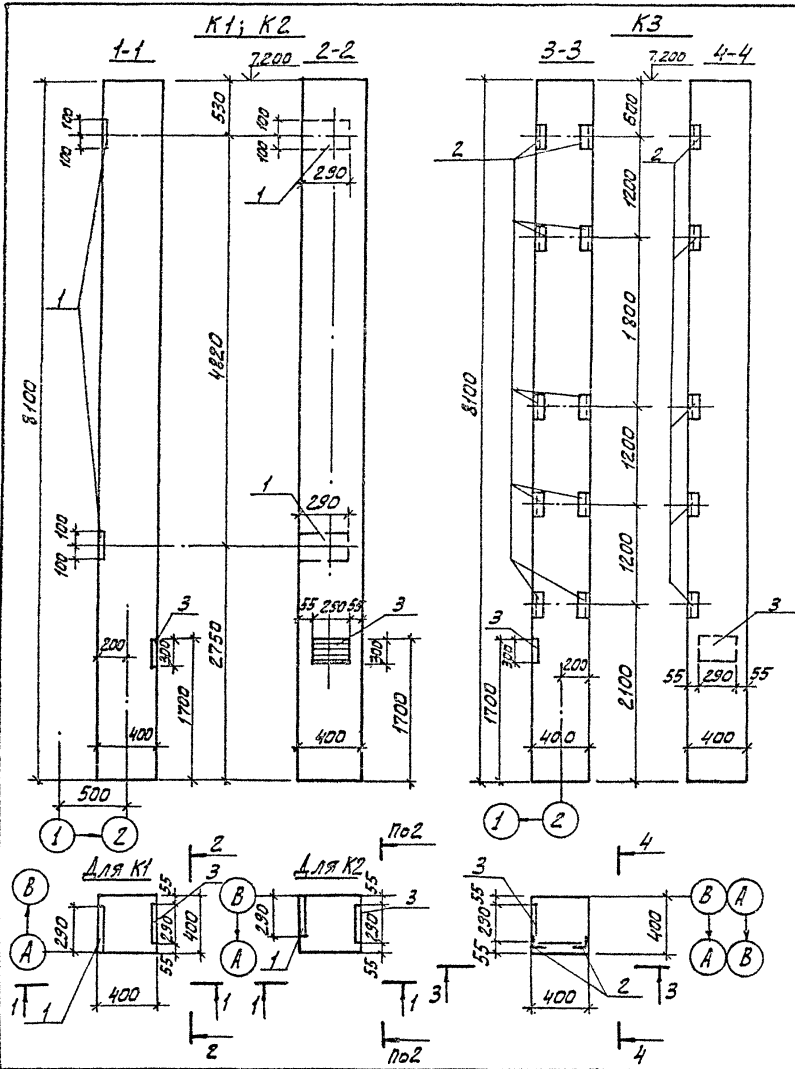
КНИ-К1, КНИ-К2, КНИ-К3, КНИ-К4, КНИ-К5, КНИ-К6, КНИ-К7, КНИ-БС1, КНИ-БС2, КНИ-П2, КНИ-П3, КНИ-П4, КНИ-П5, КНИ-МН1, КНИ-МН2

Типовой проект 904-3-165

Альбом II

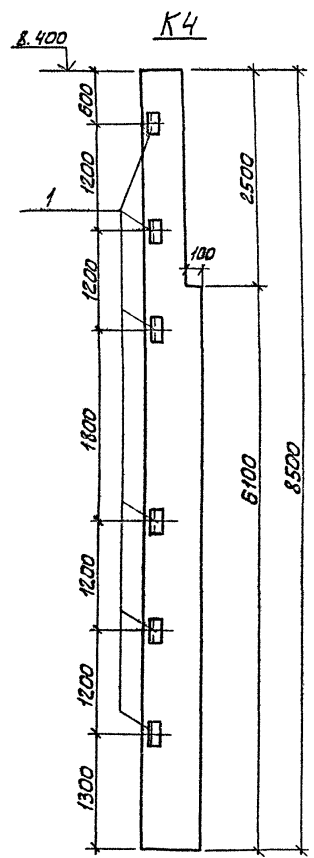
		ТП 904-3-165		КНИ - Д0	
		Ведомость листов выпуска		СТАЛИЯ ЛИСТ ЛИСТОВ	
				ЦНИИЭП ИНЖЕНЕРНОГО ОБРАЗОВАНИЯ ГЕОТЕХНИКА	
Ст.инж.	Архипова	Гип	Кузнецов		
И.А.КОНСТ.	Шапиро	И.А.КОНСТ.	Красавин		

Копии: 4-... 19047-09 Проект



Формат	Дата	Лист	Обозначение	Наименование	Кол.	Примечание
				Документация для К1		
			1.423-3, Вып.1	Колонна К-72-4		
				Дополнительные сборочные единицы		
		1	1.423-3, Вып.2	Закладная деталь М1-12	2	6,0 кг
				Документация для К2		
			1.423-3, Вып.1	Колонна К-72-4		
				Дополнительные сборочные единицы		
		1	1.423-3, Вып.2	Закладная деталь М1-12	2	6,0 кг
		3	1.423-3, Вып.2	Закладная деталь НМ1-4	1	10,4 кг
				Документация для К3		
			1.423-3, Вып.1	Колонна К-72-4		
				Дополнительные сборочные единицы		
		2	1.423-3, Вып.2	Закладная деталь М1-14	5	1,8 кг
		3	1.423-3, Вып.2	Закладная деталь НМ1-4	1	10,4 кг

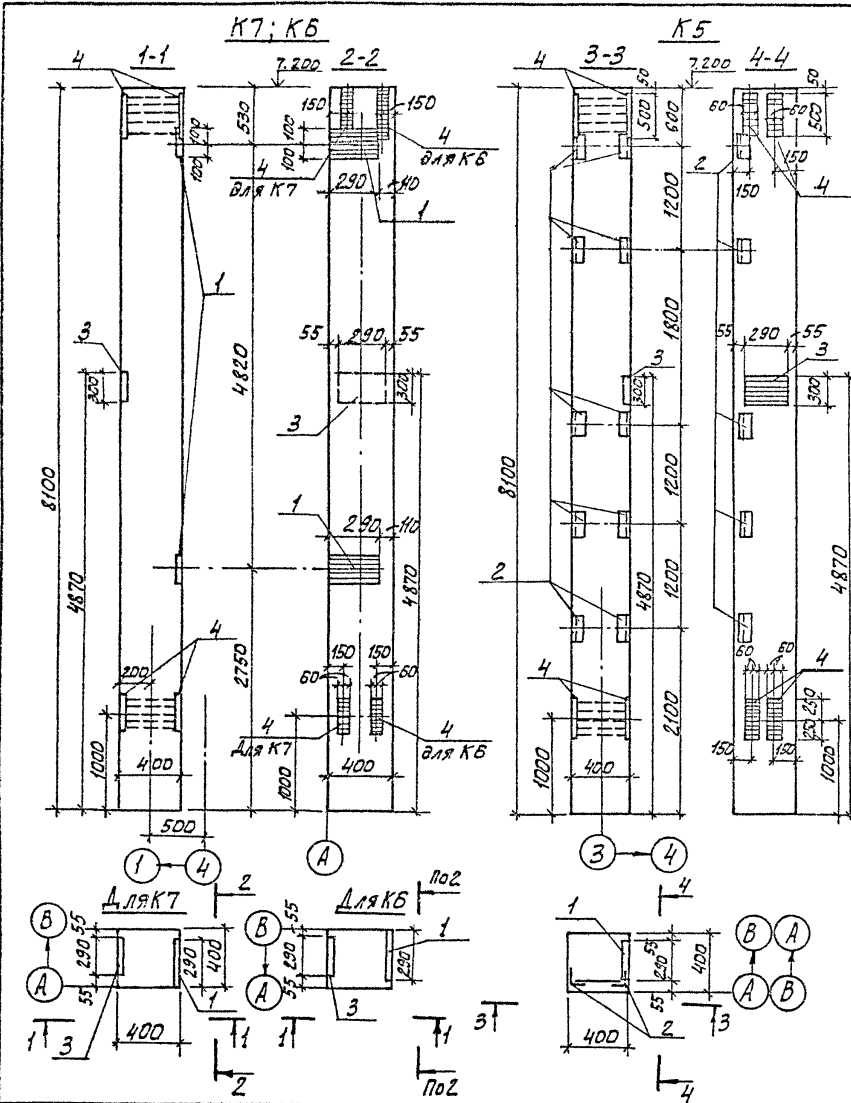
		ТП 90А-3-165		КЖИ-К1.2.3			
		Колонна К1 (К-72-4а)	Колонна К2 (К-72-4б)	Колонна К3 (К-72-4в)	СТАДИЯ	МАССА	МАСШТАБ
И. КОНТР.	Кузнецов				Р		
ПРОВЕР.	Яржилова						
СТ. ИНЖ.	Петровнина						
ГИП	Кузнецов				ЛИСТ	ЛИСТОВ	
ГЛАВ. КОНСТ.	Шалилов				ЦНИИЭП		
НАЧ. ОТД.	Красавин				ИНЖЕНЕРНОГО ОБОРУДОВАНИЯ		
					Г. МОСКВА		



Формат	Зона	Листы	Обозначение	Наименование	Кол.	Примечание
				Документация для К4		
			460-75, вып. 1-1	Колонна КФ18-1		
				Дополнительные сварочные электроды		
		1	460-75, вып. 1-2	Закладная деталь МНЗ	6	2,2 кг

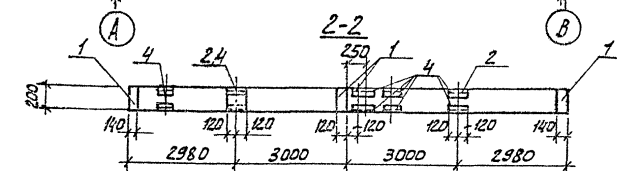
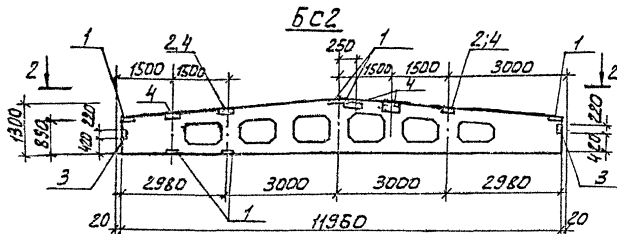
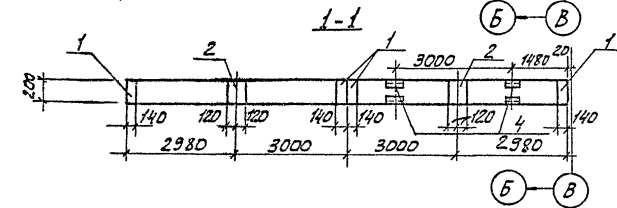
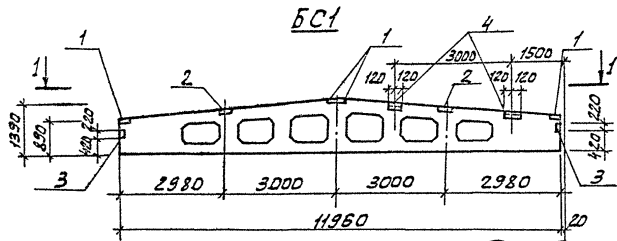
			ТП. 901-3-165			КЖИ - К4		
			Колонна К4 (КФ18-1Q)			Стация	Масса	Масштаб
						Р		
						Лист	Листов	
						ЦНИИЭП		
						ИНЖЕНЕРНОГО ОБОРУДОВАНИЯ		
						Г. МОСКВА.		

Н. КОНТР.	Кузнецов	<i>[Signature]</i>
ПРОВЕР.	Байкова	<i>[Signature]</i>
СТ. ИНЖ.	Петровнина	<i>[Signature]</i>
ГИ П.	Кузнецов	<i>[Signature]</i>
ГЛ. КОНСТ.	Шалиро	<i>[Signature]</i>
НАЧ. ОТД.	Красавин	<i>[Signature]</i>



Элемент	Зона	Поз	Обозначение	Наименование	Кол	Примечание
<u>Документация для К5</u>						
			1.423-3, Вып.1	Колонна К-72-4 Дополнительные сборочные единицы		
2			1.423-3, Вып.2	Закладная деталь М1-14	5	1,8 кг
3			1.423-3, Вып.2	Закладная деталь НМ1-4	1	10,4 кг
4			1.423-5, Вып.2	Закладная деталь НМ1-1	2	33,0 кг
<u>Документация для К6</u>						
			1.423-3, Вып.1	Колонна К-72-4 Дополнительные сборочные единицы		
1			1.423-3, Вып.2	Закладная деталь М1-12	2	6,0 кг
3			1.423-3, Вып.2	Закладная деталь НМ1-4	1	10,4 кг
4			1.423-5, Вып.2	Закладная деталь НМ1-1	1	33,0 кг
<u>Документация для К7</u>						
			1.423-3, Вып.1	Колонна К-72-4 Дополнительные сборочные единицы		
1			1.423-3, Вып.2	Закладная деталь М1-12	2	6,0 кг
3			1.423-3, Вып.2	Закладная деталь НМ1-4	1	10,4 кг
4			1.423-5, Вып.2	Закладная деталь НМ1-1	1	33,0 кг

ТН 901-3-165			КЖИ-К5, 6, 7		
КОЛОННА К5 (К-72-4а)			СТАДНА	МАССА	МАШТАБ
КОЛОННА К6 (К-72-4е)			Р	СМ-ТРЕБ.	
КОЛОННА К7 (К-72-4ж)			ЛИСТ	ЛИСТОВ	
И. КОНТ. КУЗНЕЦОВ			ЦНИИЭП		
ПРОВЕР. ВРХЛОВА			ИНЖЕНЕРНОГО ОБРАЗОВАНИЯ		
СТ. ИНЖ. ПЕТРОВИЧ			Г. МОСКВА		
ГИП. КУЗНЕЦОВ					
ГА. КОНСТРУКТОР					
НАЧ. ОТД. КРАСАВИН					



Формат	Лист	Пос.	Обозначение	Наименование	Кол.	Примечание
				Документация для БС1		
			1.462-3. Вып. I	16АР12-4АУ-1; 2БАР12-5АУ-1		
	1		1.462-3. доп. к вып. I-VII	Закладная деталь М4-1-2	4	1,4 кг
	2		1.462-3. доп. к вып. I-VII	Закладная деталь М4-3-3	2	2,4 кг
	3		1.462-3. Вып. II	Закладная деталь М4-10-1	2	5,1 кг
	4		1.462-3. Вып. II	Закладная деталь М4-10-2	2	6,0 кг
				Документация для БС2		
			1.462-3. Вып. I	16АР12-4АУ-2; 2БАР12-5АУ-2		
	1		1.462-3. доп. к вып. I-VII	Закладная деталь М4-1-2	6	1,4 кг
	2		1.462-3. доп. к вып. I-VII	Закладная деталь М4-3-3	2	2,4 кг
	3		1.462-3. Вып. II	Закладная деталь М4-10-1	2	5,1 кг
	4		1.462-3. Вып. II	Закладная деталь М4-10-2	5	6,0 кг

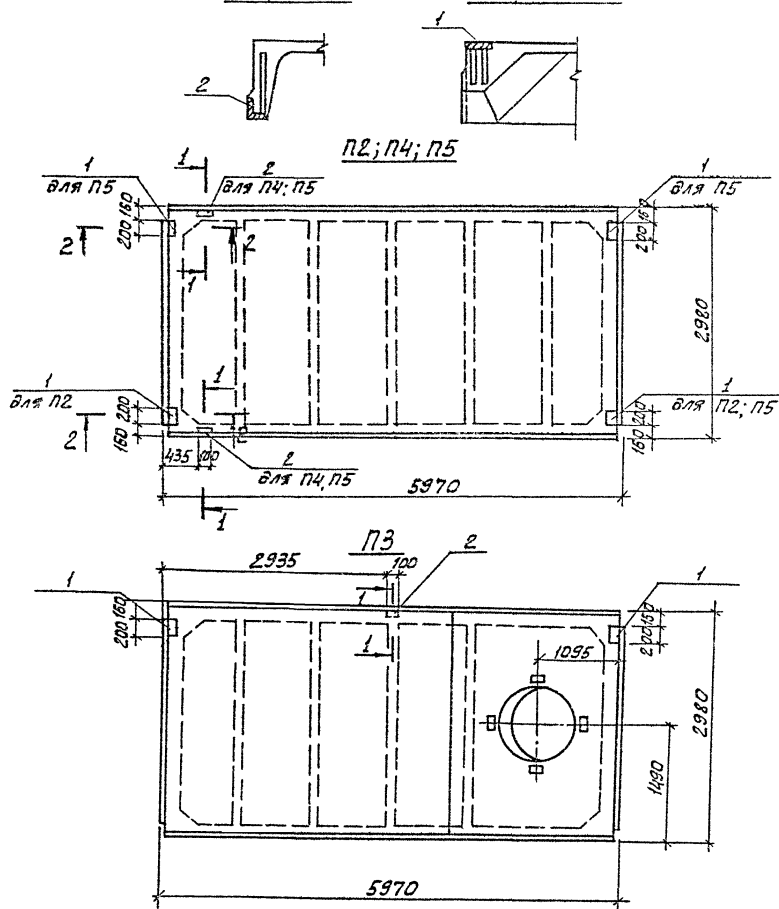
		ТП 90А-3-165		КЖИ-БС1, БС2	
		БАЛКА БС1 (16АР12-4АУ-1; 2БАР12-5АУ-1)		СТАНДА. МАСШ. 1/МАСШ. ТАБ.	
		БАЛКА БС2 (16АР12-4АУ-2; 2БАР12-5АУ-2)		Р СМ. ТАБЛ.	
И. КОНТ. КУЗНЕЦОВ		ПРОВ. ИРХИПОВА		ЛИСТ ЛИСТОВ	
СТ. ИНЖ. ПЕТРОВИЧНА		ГЛАВ. ИНЖ. КУЗНЕЦОВ		ЦНИИЭП	
НАЧ. ОТД. КОСАВИЧ				ИНЖЕНЕРНОГО ОБЪЕДИНЕНИЯ Г. МОСКВА	

17917-02

Копировать. Адрес: ...

Разрез 1-1

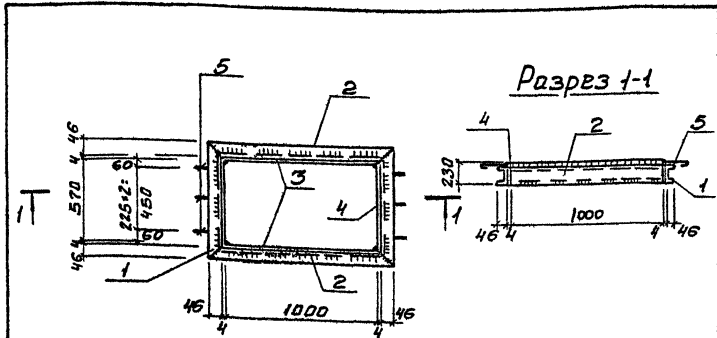
Разрез 2-2



Входит Зона	Поз.	Обозначение	Наименование	Кол.	Приме- чание
			Документация для П2		
		ГОСТ 22701.1-77	ПГ-2АУТ-а; ПГ-3АУТ-а		
			Дополнительные сборочные единицы		
	1	ГОСТ 22701.5-77	Закладная деталь М8	2	1,7 кг
			Документация для П3		
		ГОСТ 22701.2-77	ПВ10-3АУТ-а; ПВ10-4АУТ-б		
	1	ГОСТ 22701.5-77	Закладная деталь М8	2	1,7 кг
	2	ГОСТ 22701.5-77	М9	1	1,25 кг
			Документация П4		
		ГОСТ 22701.1-77	ПГ-2АУТ-б; ПГ-3АУТ-б		
	2	ГОСТ 22701.5-77	Закладная деталь М9	2	1,25 кг
			Документация П5		
		ГОСТ 22701.1-77	ПГ-2АУТ-б; ПГ-3АУТ-б.		
	1	ГОСТ 22701.5-77	Закладная деталь М8	4	1,7 кг
	2	ГОСТ 22701.5-77	Закладная деталь М9	2	1,25 кг

			ТП 901-3-165		КЖН-П2;3;4;5	
			ПАИТА П2 (ПГ-2АУТ-а; ПГ-3АУТ-а)	СТАВКА	МАССА	МАШТАБ
			ПАИТА П3 (ПВ-3АУТ-а; ПВ10-4АУТ-б)	Р	СМ- ТАБЛ.	
			ПАИТА П4 (ПГ-2АУТ-б; ПГ-3АУТ-б)			
			ПАИТА П5 (ПГ-2АУТ-б; ПГ-3АУТ-б)	ЛИСТ	ЛИСТОВ	
И КОНТР.	КУЗНЕЦОВ	<i>[Signature]</i>		ЦНИИЭП НАЖИРАЮЩЕГО ОБОРУДОВАНИЯ г Москва		
ПРОВЕР	КОЖИЛОВА	<i>[Signature]</i>				
СТ. ИЖ.	ДЕТРОВИЧКА	<i>[Signature]</i>				
И П	КУЗНЕЦОВ	<i>[Signature]</i>				
ТА КОНСТР	ШАКИРО	<i>[Signature]</i>				
НАЧ. ЦА.	КРАСЬВИЯ	<i>[Signature]</i>				





Формат Зона Лист	Обозначение	Наименование	Кол.	Примечание
		<u>Детали</u>		
1		С 10 ГОСТ 8240-72 В=670	2	5,76 кг
2		С 10 ГОСТ 8240-72 В=1100	2	9,46 кг
3		- 230*4 ГОСТ 103-76* В=1008	2	7,22 кг
4		- 230*4 ГОСТ 103-76* В=578	2	4,18 кг
5		- Ф6x1 ГОСТ 5781-75; В=200	6	0,05 кг

1. Все детали без чертежа.
2. В спецификации в графе „Примечание“ указана масса одной детали.
3. Материал деталей - сталь Вст 3 кл 2.
4. Сварку производить электродами Э 42 (ГОСТ 3467-75) Высота шва - 4 мм.

ТП 901-3 КЖИ-МН2

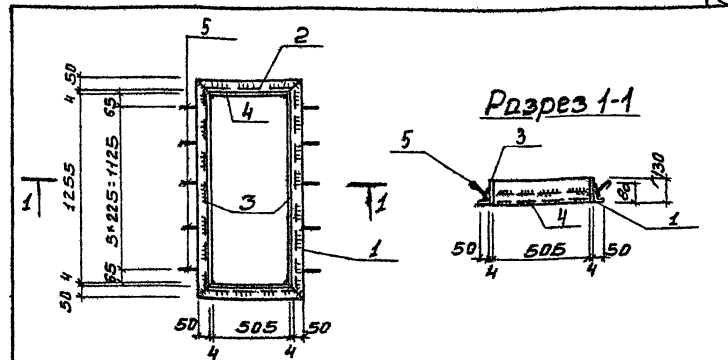
ИЗДЕЛИЕ ЗАКЛАДНОЕ  
МН2

СТАДИЯ ЛИСТ ЛИСТОВ

Р 53,6

ЦНИИЭП  
ИНЖЕНЕРНОГО ОБРАЗОВАНИЯ  
Г. МОСКВА

Н. КОСТЯКОВ  
Л. ПЕТРОВИНА  
С. КИЖАКОВА  
Г. КУЗНЕЦОВ  
Г. КОСЯКОВ  
НАЧ. СТАН. КРАСОВИЧ



Формат Зона Лист	Обозначение	Наименование	Кол.	Примечание
		<u>Детали</u>		
1		Л 50*5 ГОСТ 8509-72 В=1363	2	5,13 кг
2		Л 50*5 ГОСТ 8509-72 В=613	2	2,34 кг
3		- 130*4 ГОСТ 103-76* В=1263	2	5,15 кг
4		- 130*4 ГОСТ 103-76* В=513	2	2,2 кг
5		- Ф6x1 ГОСТ 5781-75 В=200	10	0,05 кг

1. Все детали без чертежа.
2. В спецификации в графе „Примечание“ указана масса одной детали.
3. Материал деталей - сталь Вст 3 кл 2.
4. Сварку производить электродами Э 42 (ГОСТ 3467-75) Высота шва - 4 мм.

ТП 901-3-165 КЖИ-МН1

ИЗДЕЛИЕ ЗАКЛАДНОЕ  
МН1

СТАДИЯ ЛИСТ ЛИСТОВ

Р 30,2

ЦНИИЭП  
ИНЖЕНЕРНОГО ОБРАЗОВАНИЯ  
Г. МОСКВА

Н. КОСТЯКОВ  
Л. ПЕТРОВИНА  
С. КИЖАКОВА  
Г. КУЗНЕЦОВ  
Г. КОСЯКОВ  
НАЧ. СТАН. КРАСОВИЧ

Госстрой СССР  
ЦЕНТРАЛЬНЫЙ ИНСТИТУТ ТИПОВОГО ПРОЕКТИРОВАНИЯ

Свердловский филиал

620062, г.Свердловск-62, ул.Чебышева, 4

Заказ № 2688 Инв. № 17917-02 тираж 480

Сдано в печать 1.06 1989 г. цена 0-38