

ТИПОВОЙ ПРОЕКТ
503-2-21.86

ЗАКРЫТАЯ СТОЯНКА
АВТОТРАНСПОРТНОГО ПРЕДПРИЯТИЯ
НА 650 ЛЕГКОВЫХ АВТОМОБИЛЕЙ-
ТАКСИ

АЛЬБОМ IX

ПРОЕКТНАЯ ДОКУМЕНТАЦИЯ ПО
ПЕРЕВОДУ ПОМЕЩЕНИЙ В РЕЖИМ
СОТ

				ПРИВЯЗКА	
ИНВ. №					

Отпечатано
в Новосибирском филиале ЦИТП
630064 г. Новосибирск пр. Маркса Маркса 1

Выдано в печать "1" _____ 1988 г.
Заказ Т-310 Тираж 430

ТИПОВОЙ ПРОЕКТ
503-2-21.86

ЗАКРЫТАЯ СТОЯНКА
АВТОТРАНСПОРТНОГО ПРЕДПРИЯТИЯ
НА 650 ЛЕГКОВЫХ АВТОМОБИЛЕЙ-
ТАКСИ

АЛЬБОМ IX

ПРОЕКТНАЯ ДОКУМЕНТАЦИЯ ПО
ПЕРЕВОДУ ПОМЕЩЕНИЙ В РЕЖИМ
СОТ

Разработан
Ростовским филиалом
ГИПРОАВТОТРАНС

Рабочий проект
УТВЕРЖДЕН И ВВЕДЕН
В ДЕЙСТВИЕ 01.03.1987
МИНАВТОТРАНСОМ РСФСР
протокол №22 от 30.09.1986

Главный инженер института
Главный инженер проекта

 Левина Э.Я.
Финкер Э.З.

				ПРИВЯЗАН	
ИНВ. №					

ТИПОЛОГИ ПРОЕКТ 503-2-21.86 АЛЬБОМ ЦК

воды составляет: $123,48 \text{ м}^3/\text{сут} - 2,7 \text{ м}^3/\text{ч} - 10,0 \text{ л/сек.}$

Работы по переводу участка мойки в режим СОР заключаются в следующем:

- в очистных сооружениях удалить глухие металлические прокладки поз.Б.9 между фланцами врезки водопровода В1 в водопровод 2. Задвижки поз.Ч.7 на сети 2 закрыть;
- открыть задвижки поз.3,8,11,12 и вентили поз.1,2,10 на сети В1 и Т3;
- открыть задвижки поз.5 на сети канализации.

Заслонки 1,4,5 в нормальном режиме открыты, а заслонки 2,3,8 - закрыты. Заслонки 2,3,6,8 в режиме СОР открыты, а 1,4,5 - закрыты. Заслонку 7 в режиме СОР закрыть на 70%.

При переводе на режим СОР дополнительное технологическое оборудование должно быть подключено к сети ~380/220 В в соответствии с рабочими чертежами (см. листы ЭМ-8, ЭМ-14).

При переводе помещений на режим СОР все основные решения по автоматике, связи и сигнализации остаются без изменений.

Прибызан

Инв. №

ТП 503-2-21.86 - СОР

Лист

2

Копировал М.И. -

Формат А4

Экспликация зданий и сооружений к схеме ГЕНПЛАНА

nos.	Наименование
1	Производственный корпус
2	Вспомогательное здание с КПП
3	Закрытая стоянка
4	Автозаправочный пункт для автотранспортных предприятий
5	Склад металлолома
6	Склад горюче-смазочных материалов на 5т
7	Ацетилено-кислородная распределительная установка
8	Очистные сооружения дождевых вод
9	Резервуары отработанных масел емк. 5м ³
10	Стоянка легкового автотранспорта
11	Кямера с доломитовым фильтром
12	Кямера с фильтром
13	Площадки отдыха

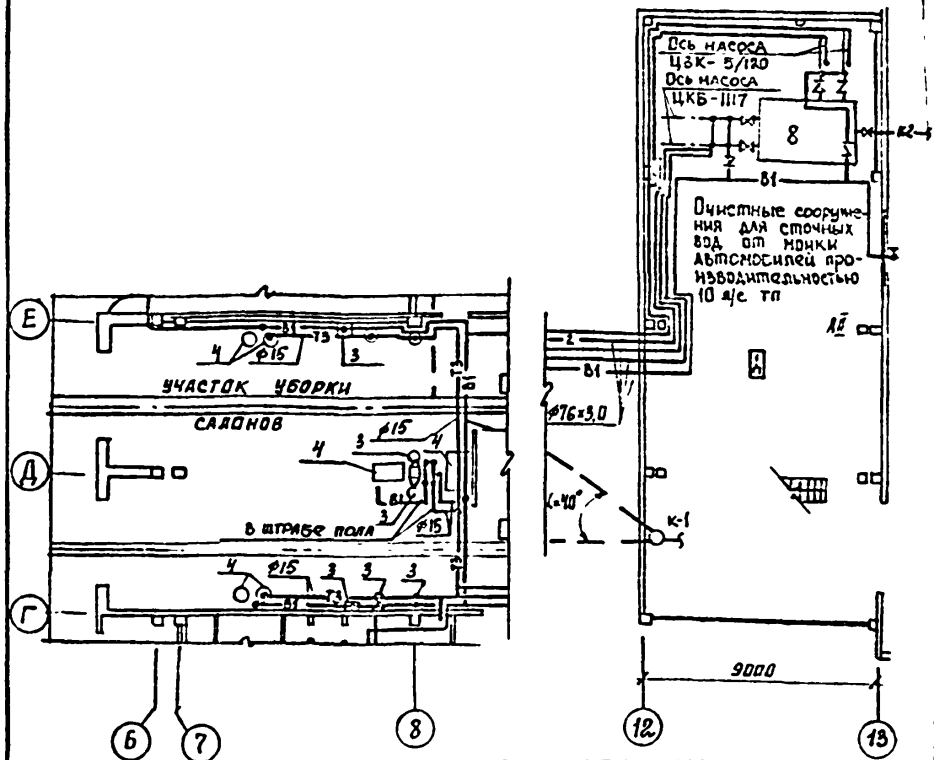
ИНВ. № ПОДА. Владельцы и А. пр.: (Зем. инв. №)

Прибыль			
ИНВ. №			

Т П 503-2-2.1.86 — А Р. СОТ ЛМ' /

ТИПОВОЙ ПРОЕКТ 503-2-21.86 АЛЬБОМ ПУ

В сеть производственно-домашней канализации $\varnothing 150$



ЭКСПЛИКАЦИЯ ОБОРУДОВАНИЯ

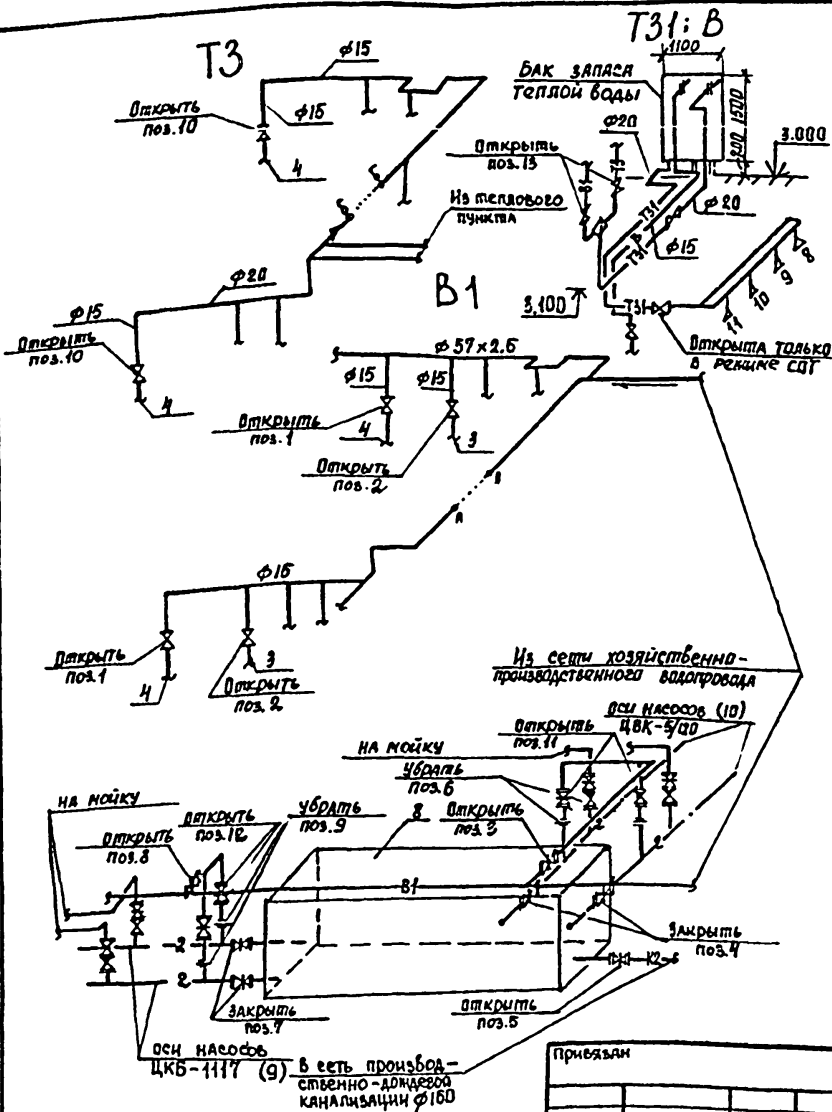
Позиция	Наименование	Количество
3	Установка моечная шланговая М-125	2
4	Бочка металлическая емк. 100л	4
8	Резервуар чистой воды	1
9,10	Насосы для подачи воды на мойку автомобилей	4

привязан			
Инв. №			

ТП 503-2-21.86 - ВК. СОР Лист 6

Дата начала работ и дата окончания работ

ТИПОВОЙ ПРОЕКТ 503-2-2.1.86 АЛЪБОМ IX



Инв. № подл. Подпись и дата Взам. инв. №

Приезжан			
Инв. №			

ТП 503-2-2.1.86 - ВК.С.ОТ Лист 7

г.п. 503-2.21.86

Альбом №

Локальная смета
к типовому проекту автотранспортного предприятия на 650 легковых
автомобилей-такси с закрытой стоянкой

Закрытая стоянка. На приобретение оборудования для перевода на режим С0Т

Основание: Альбом VIII
Лист 5

Сметная стоимость	2,25 тыс. руб.
в том числе:	
а) оборудование	2,06 тыс. руб.
б) монтажные работы	0,19 тыс. руб.
Нормативная условно-числовая продукция	тыс. руб.
Показатели по смете:	
Стоимость на:	
расчетную единицу	3,45 руб.
1 м ² общей площади здания	0,01 руб.
1 м ³ объема здания	0,004 руб.

№ п.п.	Шифр, № по-лиц. присвоения, код, ценника	Наименование и характеристика оборудования и монтажных работ	Единица измерения	Количество	Масса, тонны		Стоимость единицы, руб.					Общая стоимость, руб.		
					брутто	нетто	Оборудование	Монтажных работ		Оборудование	Монтажных работ			
								всего	в том числе		всего	в том числе		
1	2	3	4	5	6	7	8	9	10	11	12	13	14	15
1	24-04-01 п. 16 3-375-3	Подъемник П-104	шт	2	0,55	1,1	380	39	31,4	$\frac{408}{2,79}$	760	78	63	$\frac{8}{4}$
2	24-04-01 п. 10	Установка моечная М-125	шт	2	0,12	0,24	460	—	—	—	920	—	—	—

1	2	3	4	5	6	7	8	9	10	11	12	13	14	15
3	07-2604 руб. п. 335	Бочка металлическая емкостью 100 л	шт	4	0,020	0,08	15,8				63			
4.	22-01 п. 10-020	Краскопульт СО-206	шт	4	0,009	0,036	17,0				68			
5	Ц1141р. п. 285	Занавес брезентовый размером 13000х2500мм	м ²	32,5				1,32				43		
6	24-040 п. 170	Верстак слесарный ОРГ - 1468	шт	2			57				114			
		Итого	руб								1925	121	63	$\frac{2}{7}$
		Тара и упаковка п. п. 1-4 - 2%	руб								36			
		Транспорт	тн	1,456			18,83				25			
		Итого	руб								1986			
		Заготовительна-склад- ские расходы												
		п. п. 1-4-1, 2%	руб								22			
		Итого	руб								2008			
		Запчасти 2% пп 1-4	руб								38			
		Итого									2046			
		Комплектация обору- дования п. п. 1-4 0,5%	руб								10			
		Итого	руб								2056	121	63	$\frac{2}{7}$

Т.п. 503-2-21.86

Албом 18

1	2	3	4	5	6	7	8	9	10	11	12	13	14	15
		Накладные расходы 80% к зарплате	руб									54		
		Итого	руб								2056	175	63	$\frac{8}{4}$
		Плановые накопления 3%	руб									14		
		Итого	руб								2058	189	63	$\frac{8}{4}$
		Всего по смете	руб								2245		63	$\frac{8}{4}$

Главный инженер проекта

З.С. Финкер

Начальник сметного отдела

Т.В. Юдицкая

Составила инженер

А.Н. Хомченко

Проверила ст. инженер

Т.В. Шульгина

ЛОКАЛЬНАЯ СМЕТА
 к типовому проекту автотранспортного предприятия на 650 легковых
 автомобилей-такси с закрытой стоянкой.
 Закрытая стоянка

Перевод сооружений на режим СДТ.

ОСНОВАНИЕ: ЧЕРТЕЖИ АР-1

СОСТАВЛЕНА В ЦЕНАХ 1984г.

Сметная стоимость 0,78 тыс. руб.
 Нормативная условно-чистая
 продукция тыс. руб.

№ п. п.	№ проектной сметы, расценок и ар.	Наименование работ и затрат	Единица измерения	Каличество	Стоимость единицы, руб.			Общая стоимость, руб.			
					Всего	в том числе		Всего	в том числе		Нормативной условно-чистой продукции
						основной заработной платы	включая талция машин		основной заработной платы	включая талция машин	
1	2	3	4	5	6	7	8	9	10	11	12
1.	9-104 П-11 г. 14-4	МОНТАЖ МЕТАЛЛОКОНСТРУКЦИИ ПЕРЕГОРОДКИ ЦЕНА: 232 + 243 × 0,1	100 м ²	1,08	316,3	267,3	46,8	342			
2.	Ц. 14 П г. П 94	СТОИМОСТЬ МЕТАЛЛОКОНСТРУКЦИИ ПЕРЕГОРОДКИ ИЗ СТАЛИ ВСТЗКП2 ЦЕНА: 410 - В. 101	тн	0,405	401,92			163			
3.	15-619 г. КЧ-8	МАСЛЯНАЯ ОКРАСКА МЕТАЛЛОКОНСТРУКЦИИ ПЕРЕГОРОДКИ	100 м ²	0,31	60,5	38,4	0,03	19			

1	2	3	4	5	6	7	8	9	10	11	12
4.	26-70	ОБЫВКА КАРКАСА БРЕЗЕНТОМ	100 м ²	2,16	24,6	14,4	0,49	53			
5.	Ц14.1 п.285	СТОИМОСТЬ БРЕЗЕНТА	м ²	2,49	1,32			3,0			
6.	7-285	МОНТАЖ КРЕПЕЖНЫХ ЭЛЕМЕНТОВ	ТН	0,040	362	92	8	14			
7.	ЦММ п 18	МЕТАЛЛИЗАЦИЯ СОЕДИНИТЕЛЕЙ НАИХ ЭЛЕМЕНТОВ	ТН	0,040	178			7			
8.	Ц.14.1 п.15	СТОИМОСТЬ ВОЙЛОКА	м ³	1,5	14,2			210			
		Итого	РУБ					622			
		НАКАЛДНЫЕ РАСХОДЫ 16,5%	РУБ					103			
		Итого	РУБ					725			
		ПЛАНОВЫЕ НАКОПЛЕНИЯ 8%	РУБ					58			
		Итого по смете	РУБ					783			
		ГЛАВНЫЙ ИНЖЕНЕР ПРОЕКТА НЧУ СМЕТНОГО ОТДЕЛА СОСТАВИЛА ПРОВЕРИЛА									
						ФИНКЕР ЮДИЦКАЯ БЕСПАЛОВА ИГОНОВА					