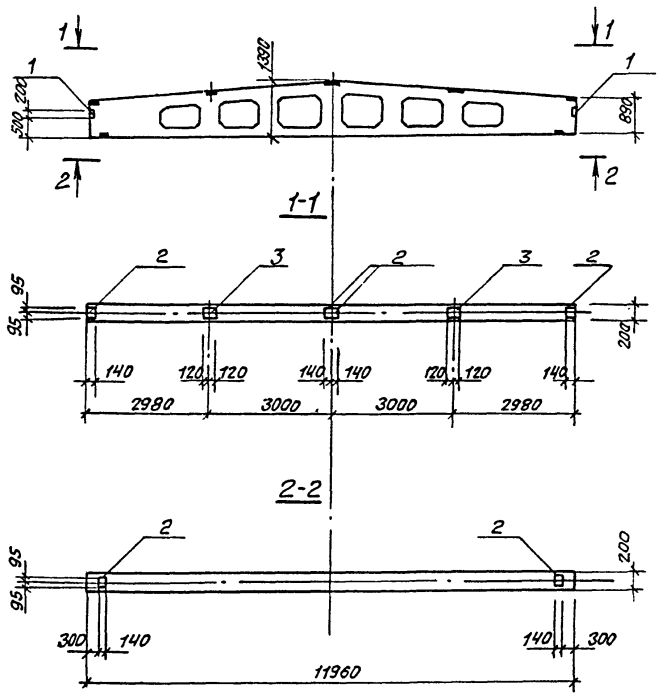


Титульный проект 503-3-16.86 Архивом III



Формат	Зона	Лист	Обозначение	Наименование	Кол.	Примечание
				<i>Сборочные единицы</i>		
A3			1.462.1-3/80, вып. 1,2	Балка 1БДР12-□ АІТ	1	
	1		1.030.1-1, вып. 0-3	Изделие закладное МД1	2	290кг
	2		1.400-6/76, вып. 1	То же М4-1-2	6	1.40кг
	3		1.400-6/76, вып. 1	" М4-3-3	2	2.40кг

Ведомость расхода стали на элемент, кг

Марка элемента	Изделия закладные								Всего			
	Арматура класса АІ				Прокат марки В Ст 3 кп2							
	АІ		АІІ		В Ст 3 кп2							
	ГОСТ 5781-82*				ГОСТ 8510-72*		ГОСТ 103-76*					
	Ф6	Углов	Ф8	Углов	Углов	6x140	6x180	Углов				
1БДР12-□ АІТ-01	0.12		0.12	2.04		2.04	4.74	4.74	7.80	4.4	12.20	19.10

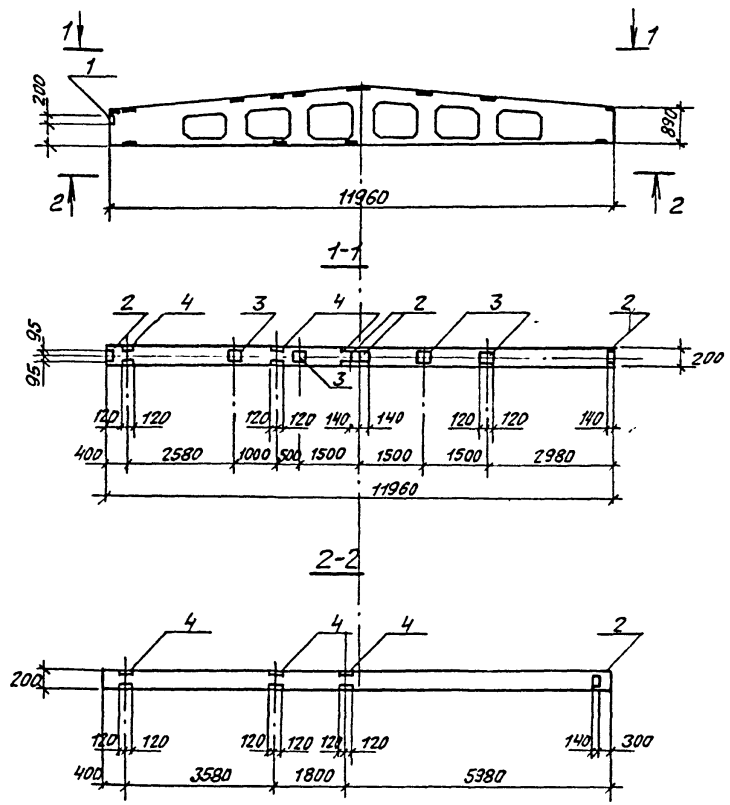
- Остальное см. 1БДР12-2,3 АІТ в серии 1.462.1-3/80, выпуск 1,2
- Несущую способность балки проверить при привязке по ТП- КИИ, лист 17

Шиф. и подл. Подпись и дата. Заполняем

ГМП	Евлев	Кол	19.85	ТП 503-3-16.86 - КИИ-БС1	Сталь	Масса	Масштаб	
Нач. отд.	Колотов	Кол	11.81					
Тех. контр.	Зильбергов	Кол	11.81					
Рук. гр.	Моралев	Кол	11.81					
Ст. инж.	Коровейников	Кол	11.85					
				Балка БС1	P			
					Лист	Листов		
					ГИПРОПРОМСЕЛЬСТРОЙ г. Саратов			
Н.контр.	Есина	Циф	19.85					

Копировал: Леденева Ольга Формат А3

Типовой проект 503-3-16.1 (Альбом II)



Формат Зона	Пос.	Обозначение	Наименование	Кол.	Приме- чание
<u>Сборочные единицы</u>					
A3		1.462.1-3/80, вып. 1,2	Балка 1БДР12-□ АЎТ	1	
	1	1.030.1-1, вып. 0-3	Изделие закладное МД1	1	2.94кг
	2	1.400-6/76, вып.1	То же М4-1-2	5	1.40кг
	3	1.400-6/76, вып.1	" М4-3-3	4	2.40кг
	4	1.400-6/76, вып.1	" М4-22	6	5.84кг

Ведомость расхода стали на элемент, кг

Марка элемента	Изделия закладные										Всего	
	Арматура класса					Прокат марки						
	АІ		АІІІ			В Ст 3 кп2						
	ГОСТ 5781-82*					ГОСТ 8510-72*		ГОСТ 103-76*				
Ф6	Угоя	Ф8	Ф10	Угоя	180x50	140x20	Угоя	6x140	6x190	Угоя		
1БДР12-□ АЎТ02	0.06	0.06	4.22	1.2	5.42	2.36	31.44	34.80	6.5	8.8	15.3	54.58

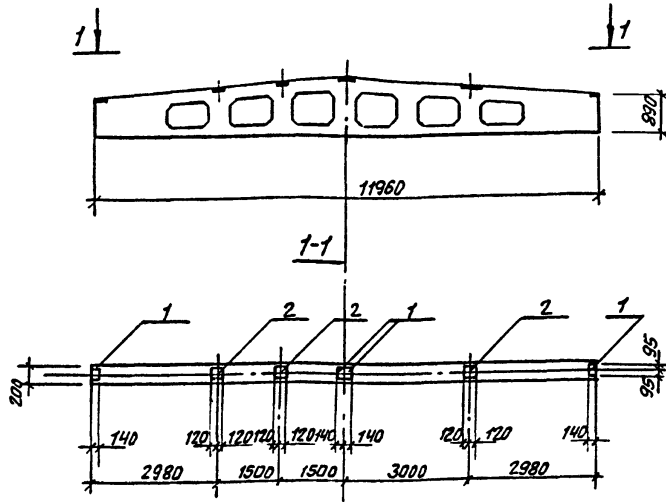
1. Остальное см. 1БДР12-2.3 АЎТ в серии 1.462.1-3/80, выпуск 1,2.
2. Несущую способность балки проставить при привязке по ТП-КНН, лист 17

Инж.м.под. Подпись и дата

ГИП	Евелев	И.С.	И.С.	ТП 503-3-16.86 -КНН-БС2
Исч.отд.	Катков	С.В.	Л.А.	
Гл.констр.	Зильбертов	С.В.	И.С.	
Рук.гр.	Моралев	С.В.	И.С.	
Ст.инж.	Коробейникова	Л.В.	И.С.	
И.контр.	Есина	В.В.	И.С.	

Копировал: Леденева Л.Ф. Формат А3

Телевой проект 503-3-16.86 Альбом II



Фабрика	Зона	Паз	Обозначение	Наименование	Кол.	Примечание
				<u>Сборочные единицы</u>		
АБ			1462.1-3/80, вып 1,2	Болка 1БДР12- □ АЭТ	1	
		1	1.400-6/76 вып 1	Изделие закладное М4-1-2	4	140кг
		2	1.400-6/76, вып. 1	То же М4-3-3	3	2.40кг

Ведомость расхода стали на элемент, кг

Марка элемента	Изделия закладные						Всего
	Арматура класса А II			Прокат марки ВСтЗ кп2			
	ГОСТ 5781-82*			ГОСТ 103-76*			
	Ф8	Утого	Утого	6x140	6x190	Утого	
1БДР12- □ АЭТ-03	1.0	1.0	1.0	5.20	6.60	11.80	12.80

- Остальное см. 1БДР12-2; 3 АЭТ в серии 1.462.1-3/80, выпуск 1,2
- Несущую способность болки проставить при привязке по ТП-КМ, лист 17

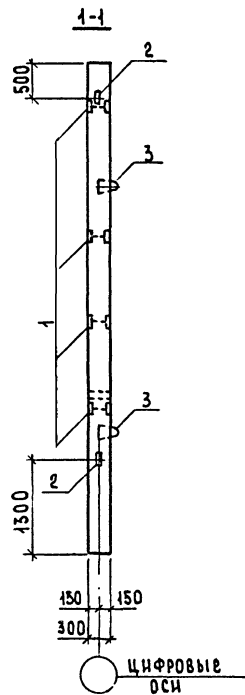
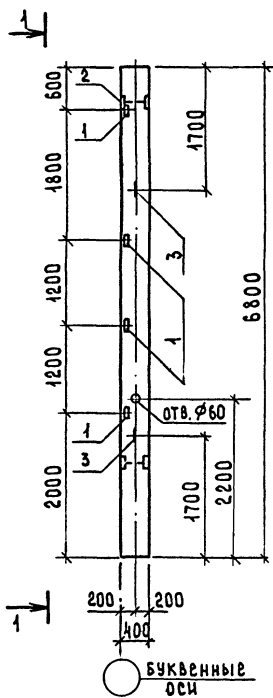
Ш.М. под. Подпись и дата Электрон

ГИП	Евлев	Кол.	11.81	77-503-3-16.86	КНИ-БС3									
Нач. отд.	Катков	Кол.	11.81											
Тех. качеств.	Зильбертов	Кол.	11.81	Болка БС3	<table border="1"> <tr> <th>Стандарт</th> <th>Масса</th> <th>Масштаб</th> </tr> <tr> <td>Р</td> <td></td> <td></td> </tr> <tr> <td>Лист</td> <td colspan="2">Листов 7</td> </tr> </table>	Стандарт	Масса	Масштаб	Р			Лист	Листов 7	
Стандарт	Масса	Масштаб												
Р														
Лист	Листов 7													
Рук. пр.	Маралев	Кол.	11.81											
Ст. инж.	Коробейников	Кол.	11.81											
Н. контр.	Есина	Кол.	11.81	ГИПРОПРОМСЕЛЬСТРОЙ г. Саратов										

Копировал: Леденева *Леденева* Формат А3

ТИПОВОЙ ПРОЕКТ 503-3-16.86 АЛБОМ №

ИМЬ, РЕКОЛА ПОДАТЬСЯ И ДАТА ВЗ. А. М. ЦИФР



ФОРМА	ЗОНА	ПОЗ.	ОБОЗНАЧЕНИЕ	НАИМЕНОВАНИЕ	КОЛ.	ПРИМЕЧАНИЕ
				СБОРОЧНЫЕ ЕДИНИЦЫ		
			1.423-3, вып. 1.2	КОЛОННА К60-□	1	
1			1.423-3, вып. 2	ИЗДЕЛИЕ ЗАКЛАДНОЕ М143	4	1.68 кг
2			1.423-3, вып. 2	ТД ЖЕ М1-14	2	1.77 кг
3			1.423-3, вып. 2	" М12-150	2	0.63 кг

Ведомость расхода стали на элемент, кг

МАРКА ЭЛЕМЕНТА	ИЗДЕЛИЯ ЗАКЛАДНЫЕ						ВСЕГО
	АРМАТУРА КЛАССА		ПРОКАТ МАРКИ				
	А I		А II		ВСТЗ-КП2		
	ГОСТ 5781-82*		ГОСТ 8509-72*				
	Ø12	ИТОГО	Ø12	ИТОГО	Л63*5	ИТОГО	
К60-□-01	1.26	1.26	1.62	1.62	8.64	8.64	11.52

1. Остальное см. К60-8,11 в серии 1.423-3, выпуск 1.2.
2. Несущую способность колонны принять при привязке в соответствии с листом ТП- КЖ, лист 17.

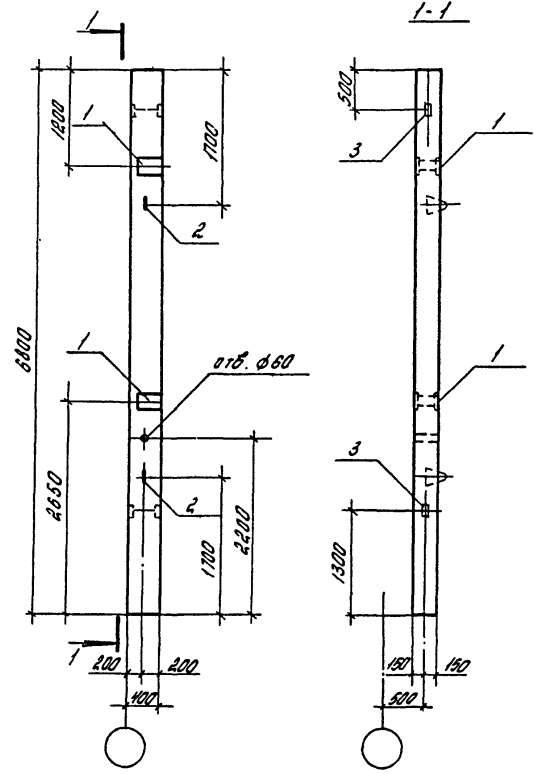
ГИП	Евсеев	18.08.86	ТП 503-3-16.86	КЖИ - К1		
НАЧ.ОТД.	КАП.КОВ	11.85				
ТАК.КОНСТ.	ЗНАЙБЕРТОВ	11.85	Колонна К1	СТАДИЯ	МАССА	МАСШТАБ
РУК. ГР.	МОРАЛЕВ	11.86		Р		
СТ. ИНЖ.	КОРОВИННИКОВ	17.86		Лист	Листов	1
				ГИПРОПРОМСТРОЙ		
				Г. САРАТОВ		
И. КОНТР.	Есина	11.85				

КОПИРОВАЛ: СИРОВА, Сирова

ФОРМАТ А3

Листов II

Типовой проект 503-3-16.86



Примечание	Зона	№ п/п	Обозначение	Наименование	Кол.	Примечание
				<u>Сборочные единицы</u>		
			1.423-3, вып. 1,2	Колонна К60-□	1	
		1	1.423-3, вып. 2	Изделие закладное М1-12-1	4	60 кг
		2	1.423-3, вып. 2	То же М12-150	2	0,63 кг
		3	1.423-3, вып. 2	„ М1-14	2	1,77 кг

Заданность расхода стали на элемент, кг

Марка элемента	Изделия закладные								Всего
	Арматура класса А I				Прокат марки В Ст 3 кп 2				
	А I		А II		В Ст 3 кп 2		В Ст 3 кп 2		
	ГОСТ 5781-82*	ГОСТ 5781-82*	ГОСТ 8509-78*	ГОСТ 103-76*	ГОСТ 8509-78*	ГОСТ 103-76*	ГОСТ 8509-78*	ГОСТ 103-76*	
К60 - □ - 02	1,25	1,25	6,25	6,25	2,28	2,28	10,4	10,4	21,20

1. Остальное см. К60-д. 11 в серии 1.423-3, выпуск 1,2.
2. Несущая способность колонны принять при привязке в соответствии с ТП- КЖ, лист 17

Имя, фамилия, должность, подпись, дата

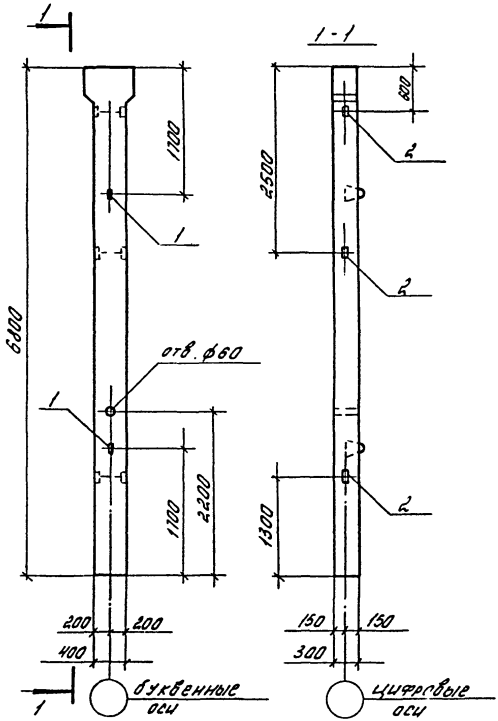
ИП	Завис	Взв	11,8	ТП 503-3-16.86	КЖИ-К12					
начальн	каков	Сл	16,85							
гл. конст	Зильберт	Сл	12,85							
рук. гр.	Моралев	Сл	12-9							
ст. инж.	Колесникова	Сл	11,85							
				Колонна К12	Сталь	Масса	Марштаб			
								Р		
								Лист	Листов 1	
				ГИПРОПРОМСЕЛЬСТРОИ						
				г. Саратов						

Копировал: Ланцова Жанузе

Формат А3

Технический проект 503-3-16.86

Лист № 1 из 2



Формат	Зона	Проз	Обозначение	Наименование	Кол.	Примечание
				Сборочные единицы		
			1.423-3, болт 1.2	Колонна К60-18	1	
		1	1.423-3, болт 2	Изделия закладные М4-150	2	0,83 кг
		2	1.423-3, болт 2	то же М1-14	3	1,77 кг

Заданность расхода стали на элемент, кг

Марка элемента	Изделия закладные						всего
	Арматура класса			Прокат марки			
	А I		А III	ВСт3 кп.2		100Т 2500-12*	
	100Т 3781-82*		100Т 2500-12*				
	φ12	шп10 φ12	шп10	Л63х5	шп10		
К60 - 18-01	1,26	1,26	0,99	0,99	4,32	4,32	6,57

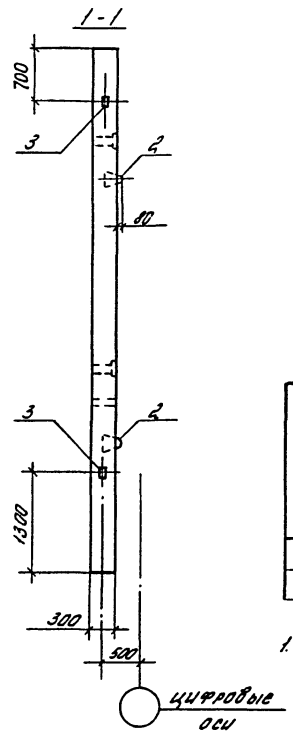
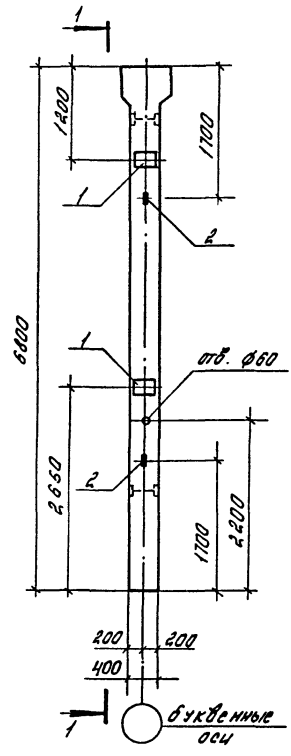
Остальное см. К 60 - 18 в серии 1.423-3, выпуск 1.2

ГАП	Евдок	Шел	11.85	ТП 503-3-16.86	КЖИ - К2									
ИЗУ ОП	Катков	Шел	11.85											
И.КОНТ	Сырогор	Шел	11.85	Колонна К2	<table border="1"> <tr> <td>Вид</td> <td>Автом</td> <td>Начало</td> </tr> <tr> <td>р</td> <td></td> <td></td> </tr> <tr> <td>Автом</td> <td colspan="2">11.85</td> </tr> </table>	Вид	Автом	Начало	р			Автом	11.85	
Вид	Автом	Начало												
р														
Автом	11.85													
Р.К.Г	Морав	Шел	11.85											
И.К.И	Коробов	Шел	11.85											
И.КОНТ	Евдок	Шел	11.85											

Копировал: Мануэла Мануэла

Формат А3

Титовый проект 503-3-16.86 Мокан III



Обозначение	Наименование	Примечание
<i>Оборотные единицы</i>		
1.423-3, бол. 1.2	Колонна К60-18	1
1 1.423-3, бол. 2	Изделие закладное М12-1	2 60кг
2 1.423-3, бол. 2	то же М12-150	2 0,63кг
3 1.423-3, бол. 2	" М1-14	2 1,77кг

ведомость расхода стали на элемент, кг

Марка элемента	Изделия закладные						Всего
	Арматура класса			Прокат марки			
	А I		А III	ВСтЗ кп2			
	ГОСТ 5781-82*		ГОСТ 8509-72*	ГОСТ 103-76*			
φ12	Итого φ12	Итого φ16	Итого φ20	Итого φ25	Итого		
К60-18-02	1,26	1,26 3,46	3,46	2,88	2,88 9,2	9,2	15,90

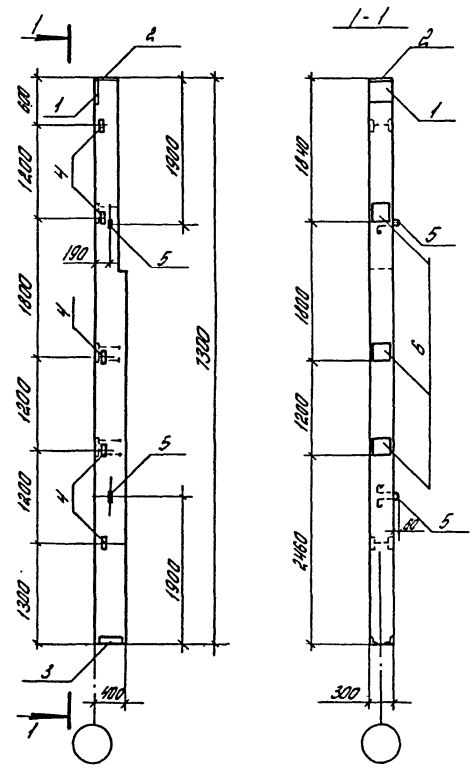
1. Остальное см. К60-18 8 серии 1.423-3, выпуск 12

Инв. № подл. Листов 1 из 2

ТИП	Евселев	Чел. (11.85)	717 503-3-16.86	К.Ж.Н.К.2а
И.нач. отд.	Катков	Ф. (11.85)		
И.пр. контр.	Зинченко	К. (11.85)	Колонна К 2 а	Сталь
Р.к. гр.	Мороз	К. (11.85)		
Ст. инж.	Коробинина	К. (11.85)		
И.контр.	Ерина	К. (11.85)		

Копировал: Мануэла Личе Формат А3

Типовой проект 503-3-16.86 Альбом №



Примечание	Кол	Обозначение	Наименование	Кол	Примечание
<u>Сборочные единицы</u>					
1	1	1.427.1-3, был. 1.2	Колонна БКФ73-4	1	
1	1	1.427.1-3, был. 2	Изделие закладное МН1	1	7,86 кг
2	1	1.427.1-3, был. 2	то же	МН2	1 8,70 кг
3	1	1.427.1-3, был. 2	"	МН7	1 6,10 кг
4	5	1.427.1-3, был. 2	"	МН30	5 2,30 кг
5	2	1.427.1-3, был. 2	"	МН33	2 0,8 кг
6	3	1.427.1-3, был. 2	"	МН20	3 5,88 кг

Ведомость расхода стали на элемент, кг

Марка элемента	Изделия закладные										Итого			
	Арматура класса А I					Прокат марки В Ст 3 кл 2								
	ГОСТ 5781-82*					ГОСТ 82-70*								
	φ12	Итого	φ10	φ12	φ14	Итого	φ300	10x20	10x30	Итого		16x5	18x5	Итого
БКФ73-4-01	1,6	1,6	3,25	1,94	2,08	13,28	5,70	11,70	4,70	22,1	9,5	5,0	4,5	51,18

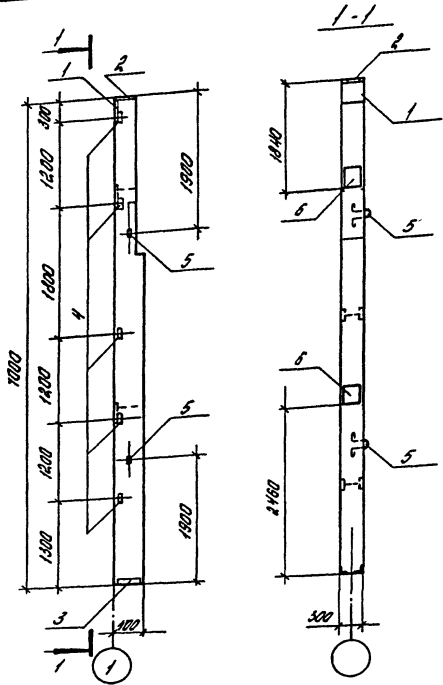
1. Остальное см. в КФ73-4 в серии 1.427.1-3, был. 1.2.

Имя, № пров. Проектный отдел

Г.И.П.	Е.В.С.Е.В.	Кол	11,35	ТП 503-3-16.86	КХИ-КЗ		
Имя отч.	Катков	11,25					
Имя конст.	Зинделатов	11,81					
Имя гр.	Моравцев	11,45					
Имя инж.	Иванов	11,25					
				Колонна КЗ	Статус	Макс	Минус
					Р		
					Итого	Итого 1	
				ГИПРОПРОМСТРОЙ			
				г. Саратов			
				Формат А3			

Копировать: Иванова Иванова

Типовой проект 503-3-16.86 Албам III



Ряд	Зона	Пос.	Обозначение	Наименование	Кол	Примечание
				Оборотные единицы		
			1.427.1-3, вып.1,2	Колонна 6КФ70-4	1	
1			1.427.1-3, вып.2	Изоляте закладное МН1	1	7,88кг
2			1.427.1-3, вып.2	то же МН2	1	8,78кг
3			1.427.1-3, вып.2	" МН7	1	6,40
4			1.427.1-3, вып.2	" МН30	5	2,30кг
5			1.427.1-3, вып.2	" МН33	2	08кг
6			1.427.1-3, вып.2	" МН40	2	5,68кг

Ведомость расхода стали на элемент, кг

Марка элемента	Изделия закладные												Всего	
	Арматура класса А I						Прокат марки В Ст 3 кат							
	ГОСТ 5781-82*						ГОСТ 82-70*			ГОСТ 8509-78*				
	Ø12	Углов Ø10	Ø12	Ø14	Углов	А-300	А-200	А-300	Углов	А-300	А-200	Углов		
6КФ70-4-01	1,6	16	3,26	5,06	2,08	11,30	5,70	7,80	4,70	18,20	9,50	5,00	11,50	145,60

1. Остальное см. 6КФ70-4 в серии 1.427.1-3, выпуск 1,2

Инв.№: табл. 1. Изделия закладные. Серия: инв.№: 2

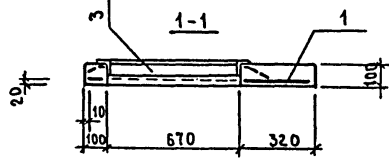
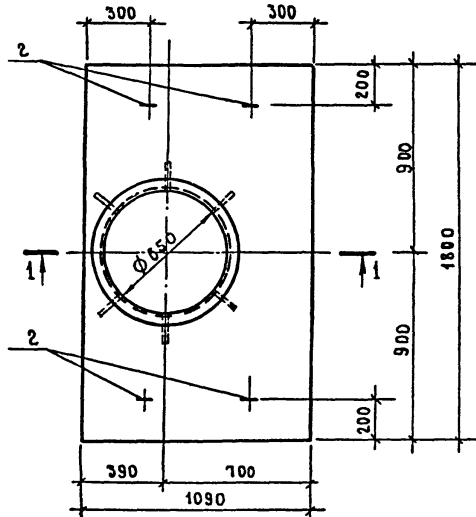
ТНП	Бюджет	№ п/п	19.3	ТН 503-3-16.86	КЖИ-К4
Нах.отд.	Кат.об.	№ п/п	11.81		
Кл.смет.	Зидельств	№ п/п	11.81		
Рук.р.	Материал	№ п/п	21.81		
Ст.ч.м.	Коробочный	№ п/п	21.81	КОЛОННА К4	Р
Л.дир.	Б.ина	№ п/п	11.81	СИПРОМСТЕЛЬСТРОЙ	
				г. Саратов	

Копировал: Лангуева Ланге

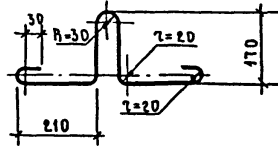
Формат А3

Типовой проект 503-3-16.86 Альбом III

ПТ 1



Поз. 2



Формат	Зона	Поз.	Обозначение	Наименование	Код	Примечание
				СБОРОЧНЫЕ ЕДИНИЦЫ		
А4	1	ТП	КНИ-С5	Сетка С5	1	
А3	2			φ10 АІ ГОСТ 5781-82* 2-1000	4	
	3		1.400 - 15, вып.1	МН 784	1	
				МАТЕРИАЛЫ:		
				Бетон марки 200	0,368	м ³
				Мрз 35		

ВЕДОМОСТЬ РАСХОДА СТАЛИ НА ЭЛЕМЕНТ, КГ

Марка элемента	Изделия арматурные			Изделия закладные				Общий расход стали		
	Арматура класса А І		Всего	Арматура класса А ІІІ		Прокат марки В Ст 3 пп 2			Всего	
	ГОСТ 5781-82*	φ6		φ12	φ8	φ10	ГОСТ 8509-72*			ГОСТ 8509-72*
ПТ 1	0,50	8,88	9,18	9,18	8,6	2,48	11,08	8,0	28,26	28,26

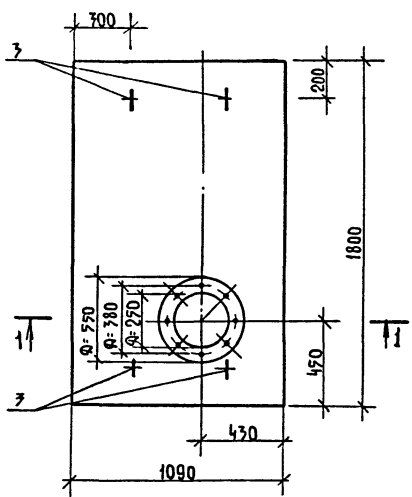
ГИП	Евсеев	19.05	ТП 503-3-16.86	КНИ-ПТ 1	
НАЧ.ОТДЕЛА	Катков	11.85	Плита перекрытия ПТ 1	Стандия	
Т.А. КОНЫЧ	Зильбертов	11.85			Масса
Рук. гр.	Моралев	27-6			420
Техник	Коневникова	11.85			1:20
				Лист	Листов 1
				ГИПРОПРОМСЕЛЬСТРОЙ г. Саратов	
Н.КОНТР.	Есина А	12.85			

Копировал *Вот-Евсегнеева* формат А3

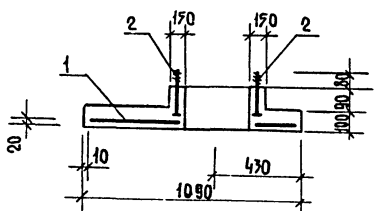
ИНВ. № ПОДА ПРАВИТЬ И Д.А.М. ВЗЛ. ИНВ. №

Типовой проект 503-3-16-86 АЛЬБОМ III

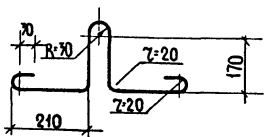
ПТ2



1-1



ПТЗ



ФОРМАТ	ЗОНА	ПОС.	ОБОЗНАЧЕНИЕ	НАИМЕНОВАНИЕ	КОЛ.	ПРИМЕЧАНИЕ
<u>СБОРОЧНЫЕ ЕДИНИЦЫ</u>						
А4	1	ТП-	КНИ-С-6	СЕТКА С6	1	
А4	2	ТП-	КНИ-МН7	ИЗДАНИЕ ЗАКЛАДОВ МН7	8	
А7	3			Ф10 А1 ГОСТ 5781-82, С-1000	4	
<u>МАТЕРИАЛЫ:</u>						
				БЕТОН МАРКИ 200	0,26	м³
				МРЗ 77		

ВЕДОМОСТЬ РАСХОДА СТАЛИ НА ЭЛЕМЕНТ, КГ

МАРКА ЭЛЕМЕНТА	ИЗДЕЛИЯ АРМАТУРНЫЕ			ВСЕГО	ИЗДЕЛИЯ ЗАКЛАДНЫЕ					ВСЕГО	
	АРМАТУРА КЛАССА				АРМАТУРА КЛАССА		ПРОКАТ МАРКИ				
	А1				А1		В Ст 7кп2				
	ГОСТ 5781-82*				ГОСТ 5781-82*		ГОСТ 19903-74*				
	Ф6	Ф12	Итого	Ф10	Ф16	Итого	8х100	Итого			
ПТ 2	0,24	1,79	1,83	1,83	2,48	2,88	7,76	5,04	5,04	10,4	12,27

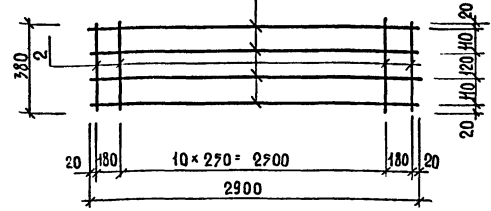
СТАЛИ ЗАВЕСТИ ЗА РАБОЧУЮ АРМАТУРУ

ГИП	ЕВЛАВВ	12.85	12.85	ТП 503-3-16.86	КНИ- ПТ2
НАЧ.ОТДАЛА	КАТКОВ	11.85	11.85		
Н.КОНСТР.	ВИАЛЬБЕРТОВ	11.85	11.85	Плита перекрытия ПТ 2	СТАНДА МАССА МАСШТАБ Р 650 1:20
РУК.ГР.	МОРАЛОВ	12.85	12.85		
ТЕХНИК	КОШЕВНИКОВА	12.85	12.85		
Н.КОНСТР.	ЕСИНА	12.85	12.85		ГИПРОПРОМСЕЛЬСТРОЙ Г.САРАТОВ

Копировал: НЕМЕЯНОВА, Зина

ФОРМАТ А3

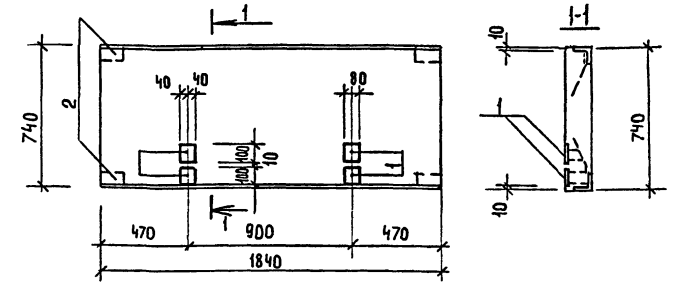
ИЗВ.1# ПОЛН. ПОДАТЬСЯ И ДАТА ИЗДАМ. ИВБ №



ФОРМАТ	ЗОНА	ПОЗ.	ОБОЗНАЧЕНИЕ	НАИМЕНОВАНИЕ	КОЛ.	ПРИМЕЧАНИЕ
				Документация		
			ТП - ТТ	Технические требования к изготовлению металлических изделий		
				АСТАЛИ		
		1		Ф 8 А III ГОСТ 5781-82*	4	1.17 кг
		2		Ф 8 А III ГОСТ 5781-82*	17	0.084 кг

ГИП	Евлев	11.85	ТП 503-3-16.86	КНИ-КП-7	СТАЦИЯ	МАССА	МАСШТАБ
НАЧ. ОТА	КАТКОВ	11.85					
ГЛАВ. КОНСТР.	Зильбертов	11.85					
РУК. ГР.	Моралев	11.85					
Каркас плоский КП7			Р				
Лист			Листов 1				
35ГС ГОСТ 380-71*			ГИПРОПРОМСТЕЛЬСТРОЙ г. Саратов				
Н. КОНТР. ЕСИНА			ФОРМАТ А4				

КОПИРОВАЛ: НЕМЕЯНОВА, Зина



ФОРМАТ	ЗОНА	ПОЗ.	ОБОЗНАЧЕНИЕ	НАИМЕНОВАНИЕ	КОЛ.	ПРИМЕЧАНИЕ
				Сборочные единицы		
			3.006. 1- 2/80, вып. 1-2	ПЛИТА П15-8б - 01		
		1	3.006. 1- 2/80, вып. 1-3	Изделие закладное И9	4	0,54 кг
		2	3.400-6/76	Изделие закладное МИ4-48	4	0.90 кг
			ОСТАЛЬНОЕ см. 3.006.1	2/82 П15-8б		

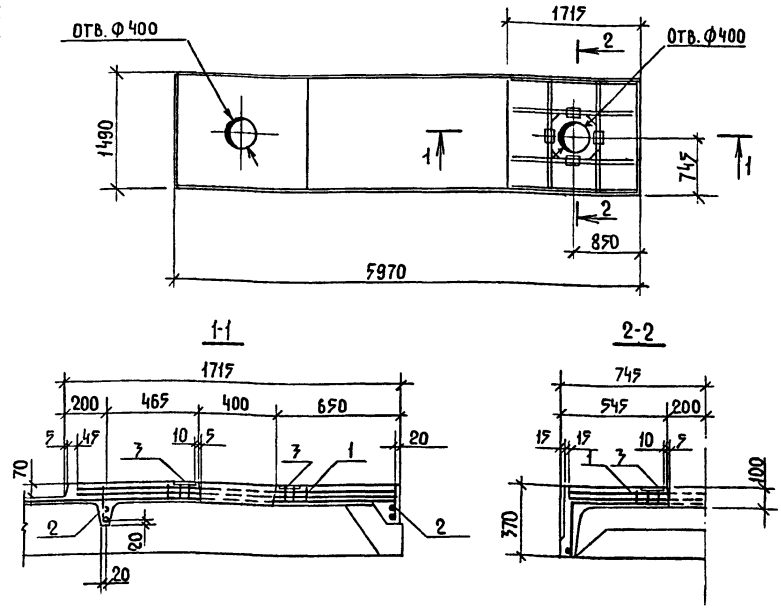
Ведомость расхода стали на элемент, кг.

Марка элемента	Изделия закладные						Общий расход стали
	Арматура класса А III		ПРОКАТ МАРКИ ВСт 3 Кп 2				
	ГОСТ 5781-82*	ГОСТ 19903-74*	ГОСТ 8509-72*				
п9г - 15 б - 01	Ф 8	Итого	-6	Итого	260,7	Итого	5,80
	1.40	1.40	1.60	1.60	2.80	2.80	

ГИП	Евлев	11.85	ТП 503-3-16.86	КНИ-П15-8б-01	СТАЦИЯ	МАССА	МАСШТАБ
НАЧ. ОТА	КАТКОВ	11.85					
ГЛАВ. КОНСТР.	Зильбертов	11.85					
РУК. ГР.	Моралев	11.85					
ПЛИТА - П15-8б-01			Р				
Лист			Листов 1				
35ГС ГОСТ 380-71*			ГИПРОПРОМСТЕЛЬСТРОЙ г. Саратов				
Н. КОНТР. ЕСИНА			ФОРМАТ А4				

КОПИРОВАЛ: НЕМЕЯНОВА, Зина

Типовой проект 503-3-16.86 Альбом III



ВЕДОМОСТЬ РАСХОДА СТАЛИ НА ЭЛЕМЕНТ, КГ

МАРКА ЭЛЕМЕНТА	ИЗДЕЛИЯ АРМАТУРНЫЕ						ИЗДЕЛИЯ ЗАКЛАДНЫЕ					
	АРМАТУРА КЛАССА						АРМАТУРА КЛАССА			ПРОКАТ МАРКИ		
	А III		В I				А III			ВСтЗ Кр2		
	ГОСТ 5781-82*		ГОСТ 6727-80				ГОСТ 5781-82*			ГОСТ 103-76*		
ПАУ-4 1,5x6 -2б-01	φ10	φ12	Итого	φ4	Итого	8660	φ10	Итого	10-110	Итого	84	
	3,8	30,4	34,2	0,8	0,8		1,6	1,6	4,8	4,8		

ФОРМАТ	ЗОНА	ПОС.	ОБОЗНАЧЕНИЕ	НАИМЕНОВАНИЕ	КОЛ.	ПРИМЕЧАНИЕ
				<u>СБОРОЧНЫЕ ЕДИНИЦЫ</u>		
			1.465-7, вып. 3, ч.1	ПЛИТА $\frac{ПА \bar{У}-4}{1,5 \times 6} - 2б$	1	
	1		1.465-7, вып. 3, ч.2	КАРКАС ПРОСТРАНСТВЕННЫЙ КР1	1	30,4 кг
	2		1.465-7, вып. 3, ч.2	КАРКАС ПЛОСКИЙ КР10 (КР5)	2	2,7 кг
	3		1.465-7, вып. 3, ч.2	ИЗДЕЛИЯ ЗАКЛАДНЫЕ МЗ	4	1,6 кг
				<u>МАТЕРИАЛЫ</u>		
	*			БЕТОН МАРКИ 300	0,16	м ³

*) УКАЗАН ДОПОЛНИТЕЛЬНЫЙ РАСХОД БЕТОНА НА ПЛИТУ
 1. ОСТАЛЬНОЕ СМ. СЕРИЮ 1.465-7, ВЫПУСК 3, ЧАСТЬ 1, 2
 2. В СПЕЦИФИКАЦИИ НА ПЛИТУ В СКОБКАХ УКАЗАН КАРКАС, ПОДЛЕЖАЩИЙ ЗАМЕНЕ.
 3. МАРКИРОВКА ПЛИТЫ ДАНА ДЛЯ НЕСУЩЕЙ ОСНОВЫ КОМПЛЕКСНОЙ ПЛИТЫ П8б.

ГИП	ЕВЛАВ	Кол.	11.87	ТП-503-3-16.86 КНИ-8б
НАЧ. ОТД.	КАТКОВ	Кол.	12.11	
ПЛ. КОНСТ.	ЗНАБЕРТОВ	Кол.	12.25	
РУК. ГР.	МОРАЛЕВ	Кол.	21.25	
СТ. ИНЖ.	КОРВЕЙНИКОВА	Кол.	18.25	
ПЛИТА П8б				
		СТАДИЯ	МАССА	МАСШТАБ
		Р		1:50, 1:20
		ЛИСТ	Листов 1	
		ГИПРОПРОМСТРОЙ		
		Г. САРАТОВ		
Н. КОНТР.	ЕСИНА	Кол.	2.25	

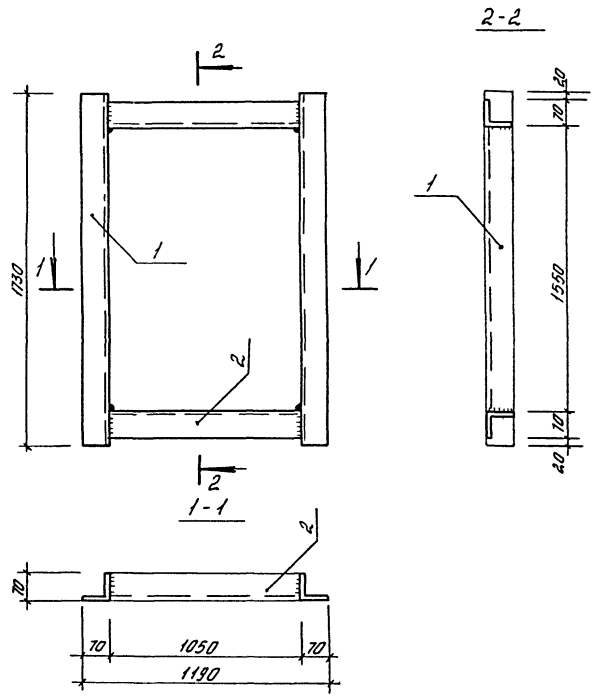
КОПИРОВАЛ: ИССЕЯНОВА, Зен

ФОРМАТ А3

ИЗДАНИЕ ПОДАТЬ И ДАТА ВЗАИМН. №

Таблица чертеж 503-3-16.86

Листов 11



Формат	Зона	поз	Обозначение	Наименование	Кол.	Примечание
				<u>Документация</u>		
			ТП	- КЖИ-ТТ		
				Технические требования к изготовлению металлических изделий		
				<u>Детали</u>		
		1		∠70×5 ГОСТ 8509-72*	2	19,3 кг
		2		∠70×5 ГОСТ 8509-72*	2	5,6 кг

Высота сварных швов Δ 5мм.

Изд. № 0024. Подписано в печать 15.04.86

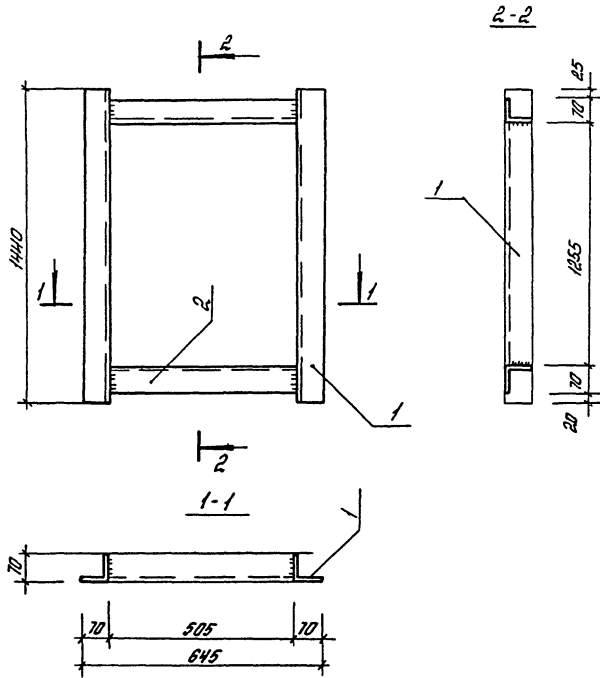
ГМП	Евсеев	11.85	ТП 503-3-16.86-КЖИ - РМ1	Стандарт	Масса	Масштаб
Нач. отд.	Катков	11.85				
Н.контр.	Зильдергаб	11.85				
Рук. гр.	Мораев	11.85				
Техник	Камедникова	11.85	Рамка металлическая РМ1	Р	24,9	1:10
				Лист	Листов 1	
Н.контр.	Есина	11.85	В СТ 3 кл 2 по ГОСТ 380-71*	ГИПРОПРОМС ЕСТЬ РМ1		

Копировал: Ланцева Ланце

Формат А3

Титовбай проект 503-3-16.86

Альбом III



Армат	Сорта	ГОСТ	Обозначение	Наименование	Кол.	Примечание
				<u>Документация</u>		
			ТТ КЖИ - ТТ	Технические требования к изготовлению металлических изделий		
	1			<u>Астали</u>		
	2			Л 70x5, ГОСТ 8509-72*	2	7,80 кг.
				Л 70x5, ГОСТ 8509-72*	2	2,70 кг.

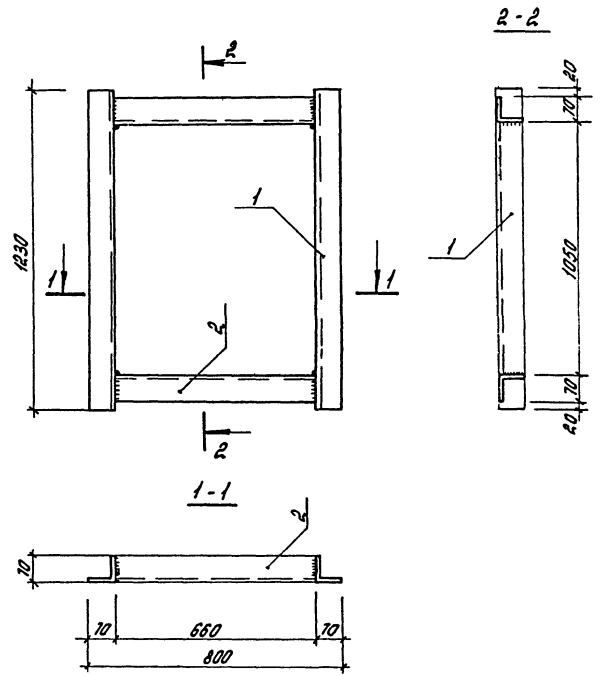
Высота сварных швов - Δ 5 мм.

Шаб. № 2 табл. Листы и вставки. Вспом. инв. А

ГИП	Евс.лев	Шаб. № 2	ТТ	ТТ 503-3-16.86-КЖИ - РМ2	Стадия	Масса	Масштаб
Нач.отв	Кашкоб	Шаб. № 2	П.К.		Р	21,0	1:10
Гл. контр	Зиндербай	Шаб. № 2	12.87	Рамка металлическая РМ2	Лист	Листов 1	
рук. гр.	Мардалев	Шаб. № 2	8-85		ГИПРОПРОМСЕЛЬСТРОИ		
Техник	Кокеевничкай	Шаб. № 2	8-85		г. Сарытоб		
				В СТ 3 кп 2 по ГОСТ 330-71*			
Н.контр	Есина	Шаб. № 2	1/2.83				

Копировал: Ланцеева Ланца Формат А3

Типовой проект 503-3-16.86 Албел 11



Формат	Зона	ММ	Обозначение	Наименование	Кол.	Примечание
				<u>Документация</u>		
			ТП - КЖИ-ТТ	Технические требования к изготовлению металлических изделий		
				<u>Детали</u>		
	1			170x5 ГОСТ 8509-72*	2	6,67кг
	2			170x5 ГОСТ 8509-72*	2	3,52кг

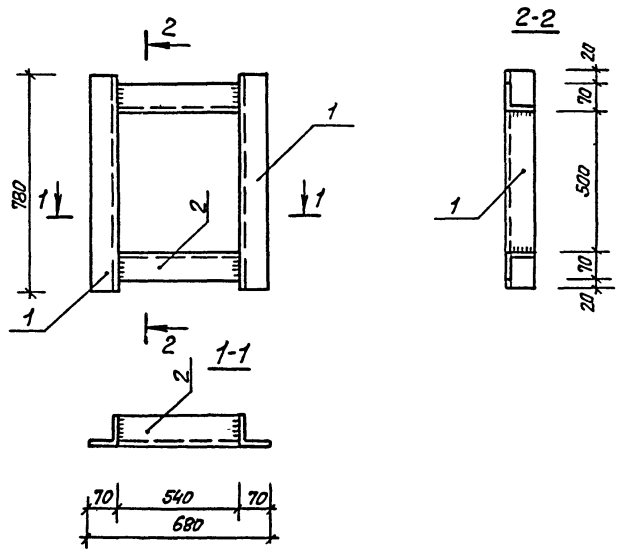
Высота сварных швов 5 мм.

Инв. № проекта, Подпись и дата, Звание инж. с.

ГИП	Евлев	Кол.	И.И.	ТП - 503-3-16.86-КЖИ-РМЗ	Стадия	Масштаб
Нач. отд.	Калков	1	И.И.		Рамка металлическая РМЗ	Р
С.Л.Канета	Зильбертов	1	И.И.	Монт		Монтаж
Рук. гр.	Мордлев	1	И.И.	ВСТ 3 кп2 по ГОСТ 380-71*	Гипропромсельстрой	
Техник	Кажовников	1	И.И.		г. Саратов	
Инж.пр.	Есина	1	И.И.	Формат А3		

Копировал: Ланцева Жане

Туполов проект 503-3-16.86 Альбом III



Формат	Лист	Поз.	Обозначения	Наименование	Кол.	Примечание
				<u>Документация</u>		
			ТП КНИ-ТТ	Технические требования к изготовлению металлических изделий		
		1		<u>Детали</u>		
		2		Л70х5 ГОСТ 8509-72*	2	4.20кг
				Л70х5 ГОСТ 8509-72*	2	2.91кг

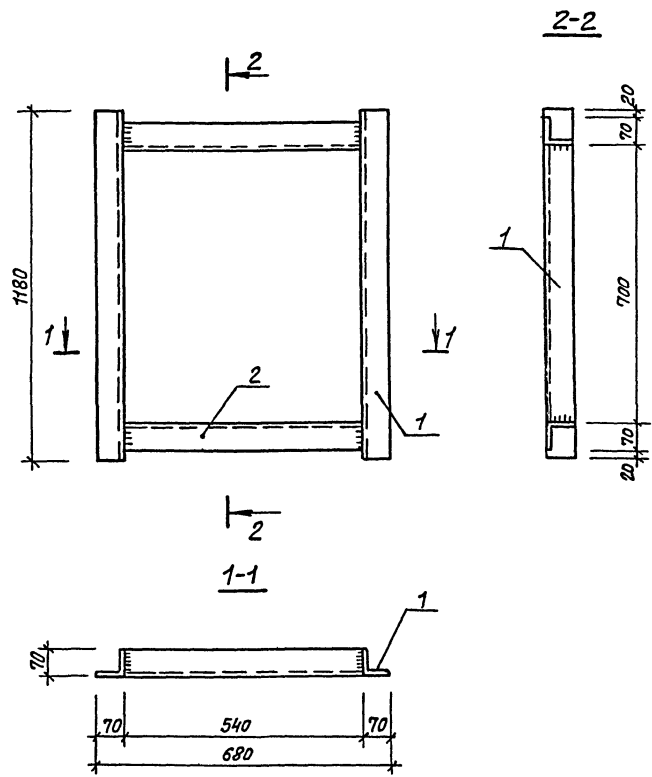
Высота сварных швов Δ 5 мм

Имя, инициалы, подпись и дата

ГИП	Евелев	И.И.	19.86	ТП 503-3-16.86 -КНИ-РМ4	Стадия	Масса	Масштаб	
Нач. отд.	Катков	И.И.	19.86					
Ил. констр.	Зильбертов	И.И.	19.86		Рамка металлическая РМ4	Р	15.22	1:10
Рук. тр.	Моралев	И.И.	19.86					
Техник	Кожневиков	И.И.	19.86					
				ВСТЗ кл 2 по ГОСТ 380-71*	ГИПРОПРОМСЕЛЬСТРОЙ			
И.контр.	Есина	И.И.	19.86		г. Саратов			

Копировал: Леденева И.И. Формат А3

Типовой проект 503-3-16.86 Альбом III



Формат	Зона	Лист	Обозначение	Наименование	Кол.	Примечание
				<u>Документация</u>		
			ТП - КНИ - ТТ	Технические требования к изготовлению металлических изделий		
				<u>Детали</u>		
		1		L70x5 ГОСТ 8509-72*	2	6.3кг
		2		L70x5 ГОСТ 8509-72*	2	3.0кг

Высота сварных швов Δ 5 мм

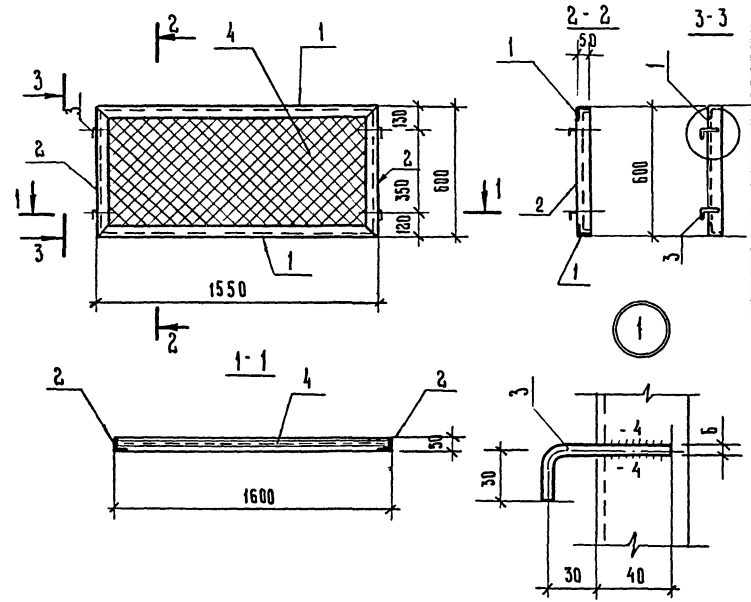
Имя, инициалы, Подпись и дата Встан. инж.-м.

ГИП	Евелев	И.В.	11.85	ТП 503-3-16.86 - КНИ - РМ5	Рамка металлическая РМ5	Стадия	Масса	Масштаб
Нач. отд.	Катков	В.И.	11.85			Р	18,6	1:10
Ил. констр.	Зильбертов	В.И.	11.85			Лист	Листов 1	
Рук. гр.	Моралев	В.И.	11.85			ГИПРОПРОМСТРОИТЕЛЬСТВА		
Вед. инж.	Киреева	Л.И.	11.85			г. Саратов		
Техник	Котельникова	С.В.	11.85	ВСт3 кп2 по ГОСТ 380-71*				
И.контр.	Есина	И.В.	11.85	Копировал: Леденева Л. Формат А3				

Альбом №

Технический проект 503-3-16.86

Имя и фамилия автора проекта №



Высота сварных швов - 4 мм

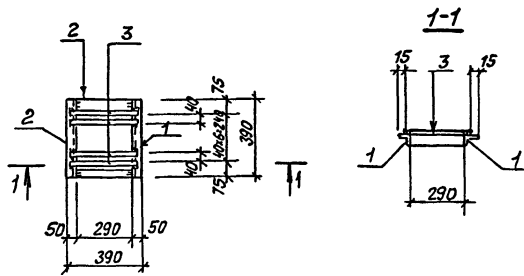
Формат	Зона	Изд.	Обозначение	Наименование	Кол.	Примечание
				Документация		
А3	ТП	КЖН-ТТ		Технические требования к изготовлению металлических изделий		
				ДЕТАЛИ		
	1			Уголок 50x50x5 гост 8509-72 вст 3 кл 2 гост 380-71	2	5,80 кг
	2			Уголок 50x50x5 гост 8509-72 вст 3 кл 2 гост 380-71	2	2,30 кг
	3			φ 6 мм гост 5781-82*		
				ℓ = 100	4	0,02 кг
	4		гост 5336-80	Сетка №20x160	1	2,30 кг

Р.И.	ЕВСАС	12.87	12.87
Нач. отд.	Катков	12.87	12.87
Гл. констр.	Знальберсто	12.87	12.87
Руч. гр.	Моргалев	12.87	12.87
Механик	Иожельников	12.87	12.87
Н. констр.	Есина	12.87	12.87

ТП 503-3-16.86		КЖН-Р1	
Решетка Р1	Страна	Масса	Масштаб
	Р	18.60	1:20
	Лист	Листов 1	
ГНПРОПРОМСЕЛЬСТРОЙ г. Биратов			

КОПИРОВАЛ: НАЛЬЧЕВА И. ФОРМАТ А3

Типовой проект 503-3-16.86 Яльбом II



Высота сварных швов - Δ - 4мм

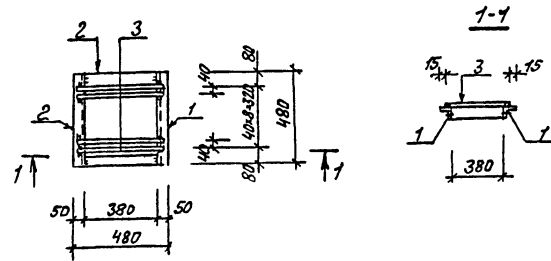
Формат	Зона	Лист	Обозначение	Наименование	Кол.	Примечание
				Документация		
А4	ТП		-КЖИ-ТТ	Технические требования к изготовлению металлических изделий		
				Детали		
Б4	1		Уголок 50x50x5 ГОСТ 8509-72 с-390	2	1.5кг	
Б4	2		Уголок 50x50x5 ГОСТ 8509-72 с-290	2	1.1кг	
Б4	3		Ф8Я-Э ГОСТ 5781-82* с-360	7	0.2кг	

Имя, инициалы, должность и дата

Г.И.П.	Евселев	И.С.	11.85	ТП 503-3-16.86	-КЖИ-Р2	
И.О.Ф.	Котков	В.И.	11.85			
И.О.Ф.	Зильбертов	В.И.	11.85	Решетка Р2	Стандия	
Р.И.Г.	Моралев	В.И.	11.85			Масса
Техник	Китовникова	В.И.	11.85	Р	6.6	1:20
				Лист	Листов 1	
				ГИПРОПРОМСЕЛЬСТРОЙ г.Саратов		
И.О.Ф.	Есина	И.И.	11.85			

Копировал: Леденева *Лена* Фармат А4

Типовой проект 503-3-16.86 Яльбом III



Высота сварных швов - Δ - 4мм

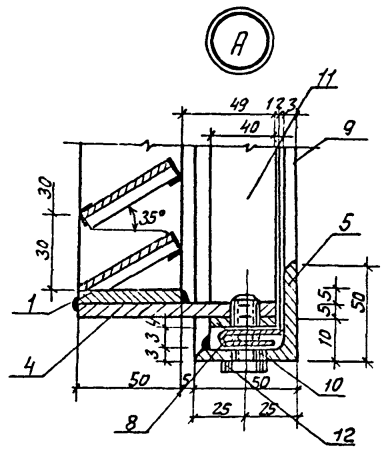
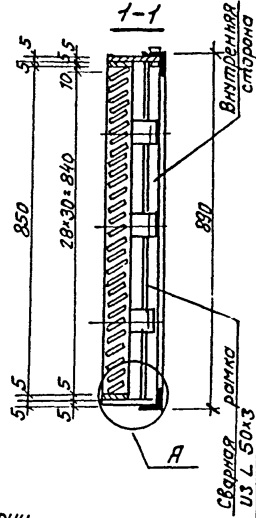
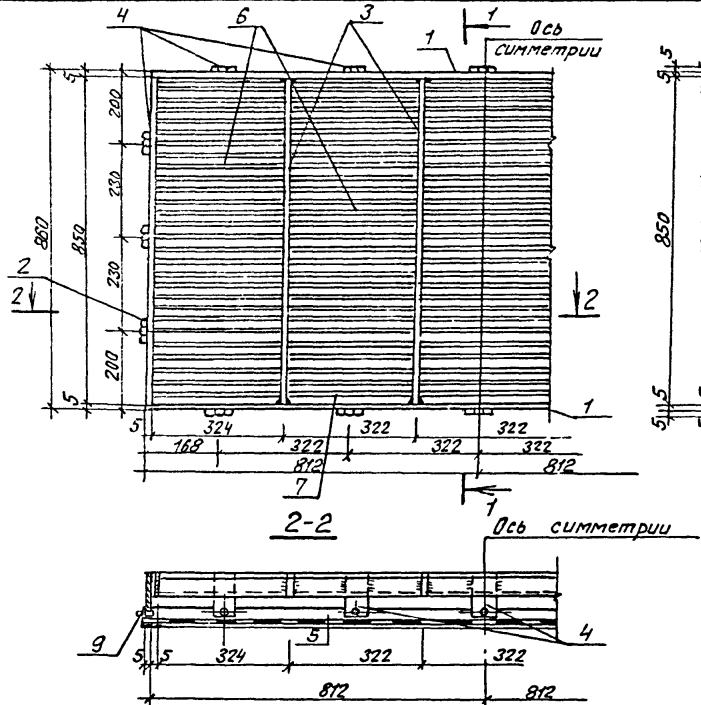
Формат	Зона	Лист	Обозначение	Наименование	Кол.	Примечание
				Документация		
А4	ТП		-КЖИ-ТТ	Технические требования к изготовлению металлических изделий		
				Детали		
Б4	1		Уголок 50x50x5 ГОСТ 8509-72 с-480	2	1.8кг	
Б4	2		Уголок 50x50x5 ГОСТ 8509-72 с-380	2	1.4кг	
Б4	3		Ф8Я-Э ГОСТ 5781-82* с-450	9	0.2кг	

Имя, инициалы, должность и дата

Г.И.П.	Евселев	И.С.	11.85	ТП 503-3-16.86	-КЖИ-Р3	
И.О.Ф.	Котков	В.И.	11.85			
И.О.Ф.	Зильбертов	В.И.	11.85	Решетка Р3	Стандия	
Р.И.Г.	Моралев	В.И.	11.85			Масса
Техник	Китовникова	В.И.	11.85	Р	8.2	1:20
				Лист	Листов 1	
				ГИПРОПРОМСЕЛЬСТРОЙ г.Саратов		
И.О.Ф.	Есина	И.И.	11.85			

Копировал: Леденева *Лена* Фармат А4

Типовый проект №333 (0.03) Леденев Л.И.



Формат	Зона	Поз.	Обозначение	Наименование	Кол.	Примечание
Документация						
			ТП-	-КНИ-ТТ	Технические требования к изготовлению металлических изделий	
1			ГОСТ 19903-74*	-50x5, e=1624	2	318кг
2			ГОСТ 19903-74*	-50x5, e=860	2	1.8кг
3			ГОСТ 19903-74*	-50x5, e=850	4	1.7кг
4			ГОСТ 19903-74*	-50x5, e=99	16	0.13кг
5			ГОСТ 8509-72*	L50x5, e=1644	2	3.71кг
6			ГОСТ 19904-74*	-60x1.5, e=326	135	0.28кг
7			ГОСТ 19904-74*	-60x1.5; e=326	5	0.28кг
8			ГОСТ 5336-80	Сетка N10-t-1, 1.8м ²	1	7.7кг
9			ГОСТ 8509-72*	L50x5, e=890	2	2.0кг
10			ГОСТ 19903-74*	-40x4, e=1638	2	2.02кг
11			ГОСТ 19903-74*	-40x4, e=870	2	1.13кг
12			ГОСТ 20700-75*	Винт M5x22	16	0.05кг
					86.0кг	

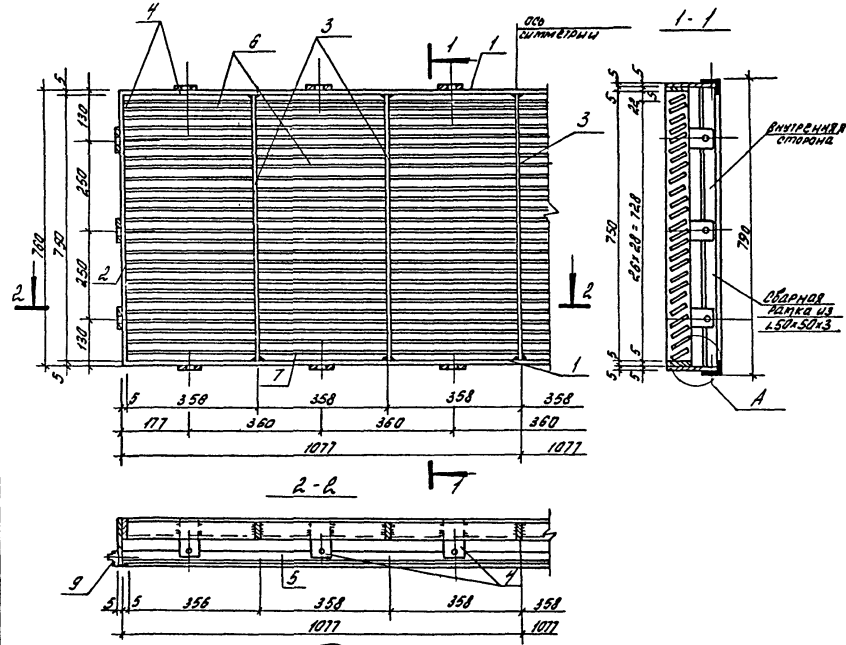
1. Отверстие под винты М5 с нарезкой
2. Сварные швы высотой - Δ 5мм, за исключением перьев, которые привариваются швом 2мм.
3. Вся поверхность вентиляционной жалюзийной решетки зачищается, грунтуются и окрашивается масляной краской 3 раза

Шт. и подл. Подпись и дата. Взам.инв.№

ГИП	Евелев	И.И.	И.И.	ТП- 503-3-16.86 -КНИ-ВН-3 Жалюзийная решетка ВН-3	Студия	Масса	Масштаб
нач. отд.	Катков	И.И.	И.И.		P	86.0	1:10
гл. констр.	Зильбертов	И.И.	И.И.		Лист	Листов 1	
рук. гр.	Моралев	И.И.	И.И.		ГИПРОПРОМСЕЛЬСТРОЙ г. Саратов		
вед. инж.	Киреева	И.И.	И.И.				
И.КОНТР.	Есимо	И.И.	И.И.				

Копировал: Леденева Л.И. Формат А3

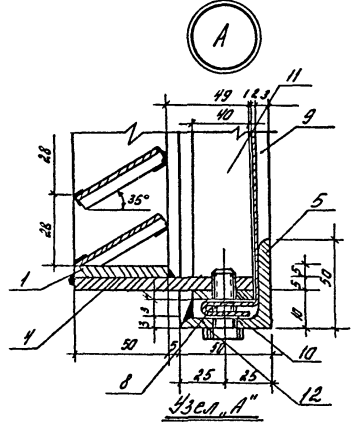
Типовой проект 503-3-16.86 Албаст III



Формат	Зона	Мат.	Обозначение	Наименование	Кол.	Примечание
				Документация		
			ТП -	- КЖИ - ТТ		Технические требования к изготовлению металлических изделий
1	ГОСТ	19903-74*		- 50 x 5, L = 2154	2	4,3 кг
2	ГОСТ	19903-74*		- 50 x 5, L = 760	2	1,5 кг
3	ГОСТ	19903-74*		- 50 x 5, L = 750	5	1,47 кг
4	ГОСТ	19903-74*		- 50 x 5, L = 99	18	0,2 кг
5	ГОСТ	8509-72*		150 x 5, L = 2174	2	5,0 кг
6	ГОСТ	19904-74*		- 60 x 1,5, L = 362	150	0,3 кг
7	ГОСТ	19904-74*		- 60 x 1,5, L = 362	6	0,3 кг
8	ГОСТ	5336-80		Сетка №10-1-1,42 м²	1	9,0 кг
9	ГОСТ	8509-72*		150 x 5, L = 790	2	1,84 кг
10	ГОСТ	19903-74*		- 40 x 4, L = 2164	2	2,73 кг
11	ГОСТ	19903-74*		- 40 x 4, L = 770	2	1,0 кг
12	ГОСТ	20700-75*		Винт М5 x 22	18	0,05 кг
						43,0 кг

1. Отверстия под винты М5 с нарезкой.
2. Сварные швы высотой - в 5 мм, за исключением пазов, которые привариваются швом 2 мм.
3. Вся поверхность вентиляционной жалюзийной решетки зачищается, грунтуется и окрашивается масляной краской за 2 раза

Изд. № 2 1983. Издательство и завод «Белая Мышь».



ГИП	Белый	Кол.	Ч.Б.	ТП 503-3-16.86	- КЖИ - ВЖ-Б									
Нахота	Каткоб	В.А.	В.П.											
И.С.Копт	Зимберт	С.П.	И.С.	Жалюзийная решетка ВЖ-Б	<table border="1"> <tr> <td>Станд.</td> <td>Масса</td> <td>Монтаж</td> </tr> <tr> <td>Р</td> <td>930</td> <td>1:10</td> </tr> <tr> <td>Лист</td> <td colspan="2">Листов 1</td> </tr> </table>	Станд.	Масса	Монтаж	Р	930	1:10	Лист	Листов 1	
Станд.	Масса	Монтаж												
Р	930	1:10												
Лист	Листов 1													
В.Ж.Гр.	Моралев	И.С.	И.С.											
Ведущий	Киреева	И.С.	И.С.											

копировал: Ланцева Жанна

Формат А3

Тыловая проекция 503-3-16.86 Мобиль III

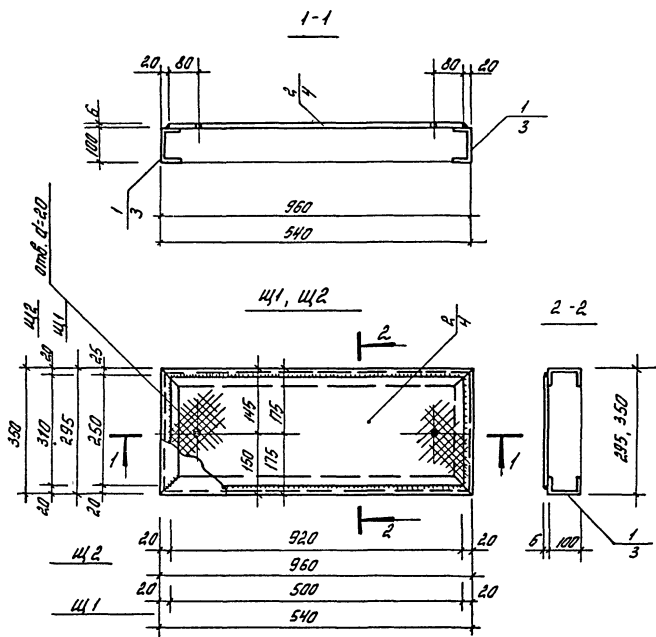


Таблица 1

Обозначение	Марка	Масса, кг
ТЛ КЖИ-Ц1	Ц1	30
ТЛ КЖИ-Ц2	Ц2	20

Формат	Экземпляр	Лист	Обозначение	Наименование	Кол.	Примечание
				<u>Документация</u>		
			ТЛ - КЖИ-ТТ	Технические требования к изготовлению металлических изделий		
А3				<u>Ц1</u>	48	
				<u>Детали</u>		
	1		ГОСТ 8240-72*	С10, L = 2150	1	18,50 кг
	2		ГОСТ 8568-77*	- 250 x 6 x 920	1	11,50 кг
				<u>Ц2</u>	18	
	3		ГОСТ 8240-72*	С10, L = 1420	1	12,20 кг
	4		ГОСТ 8568-77*	- 310 x 6 x 500	1	7,80 кг

Высота сварных швов Δ 4 мм

ГМП	Евлев	16.86	17.86	77 503-3-16.86	- КЖИ-Ц1, Ц2		
Маш.отд.	Катков	16.86	17.86				
Т.к.канста	Зильберов	16.86	17.86				
Рок.гк	Моралева	16.86	17.86				
				Светлые шпцы: Ц4, Ц2	Сталь	Масса	Масштаб
					Р	см. табл.1	1:10
				ВстЗкп2 по ГОСТ 380-71*	Лист	Листов 1	
					ГИПРОПРОМС Е ЛЬСТ РОИ г. Саратов		
Н.КОНТА	Евчина	16.86	17.86	Копировал. Ланцева Лена			Формат А3

Коп. на завод, посылка и штамп. Взам.инв.№

Инв. № гос. лицензии в области вузов индустрии
 Типовой проект 503-3-16.86 Алюминий

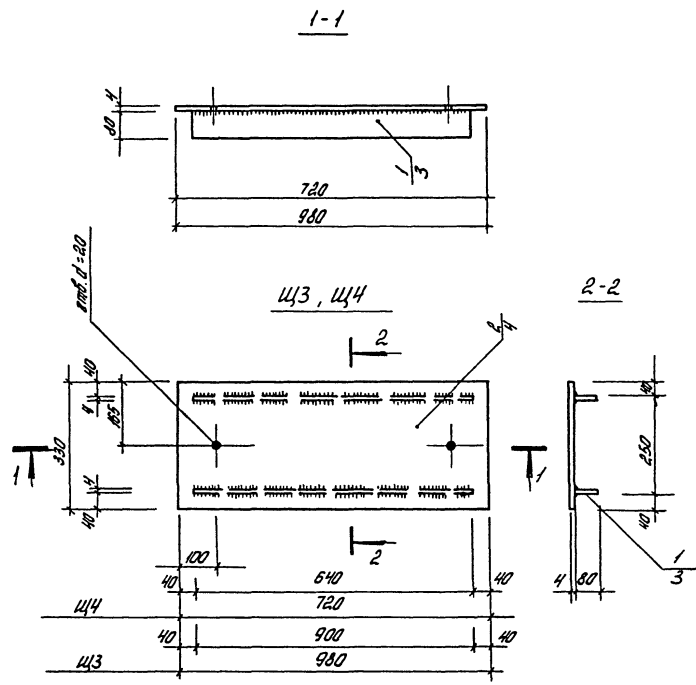


Таблица 1

Обозначение	Марка	Масса кг
ТП КЖИ-ЩЗ, Щ4	ЩЗ	15,20
ТП КЖИ-ЩЗ, Щ4	Щ4	11,20

Формат листа	№	Обозначение	Наименование	кол.	Примечание
			<u>Документация</u>		
		ТП - КЖИ-ТТ	Технические требования к изготовлению металлических изделий		
A3			<u>ЩЗ</u>	8	
			<u>Детали</u>		
	1	ГОСТ 19903-74*	-80 x 4 x 900	2	2,250кг
	2	ГОСТ 8568-77*	-330 x 4 x 980	1	1400кг
			<u>Щ4</u>	3	
			<u>Детали</u>		
	3	ГОСТ 19903-74*	-80 x 4 x 640	2	160кг
	4	ГОСТ 8568-77*	-330 x 4 x 720	1	8,00кг

Высота сварных швов Δ 4мм

ТП	Евелев	КЖИ	12.81	ТП 503-3-16.86	КЖИ - ЩЗ, Щ4
Нач. отс.	Колдоб	КЖИ	12.81		
ГЛАВ. КОНСТ.	Зильберберг	ЩЗ	12.81	Въетные щиты: ЩЗ, Щ4	Лист 1
Рис. гл.	Моравлев	Щ4	12.81		
				Лист 1	
				ГИПРОПРОМСТРОЙ	
				г. Саратов	

Копировал: Ланцева Лангва Формат А3

Альбом III

Типовой проект 503-3-16.86

Имя, № подл. Подпись и дата. Извм. инв.л.

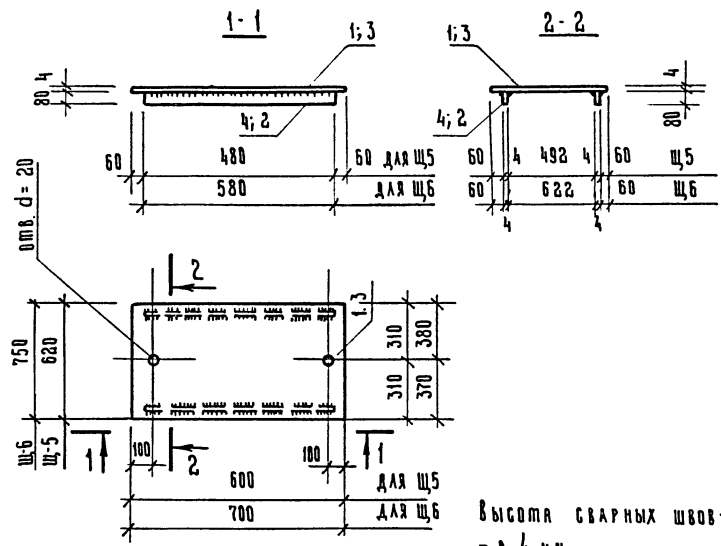


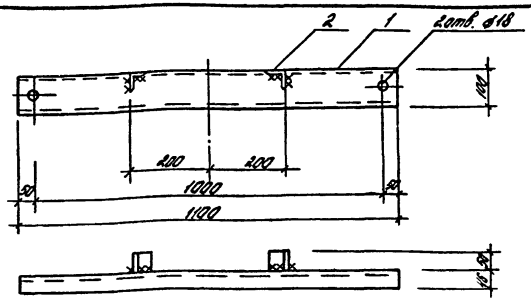
Таблица 1

Обозначение	Марка	Масса кг
ТП- КЖИ Щ5, Щ6	Щ 5	15.00
ТП- КЖИ Щ5, Щ6	Щ 6	20.60

ФОРМА	ЗОНА	ПОЗ.	Обозначение	Наименование	Кол.	Примечание
				<u>Документация</u>		
			ТП- КЖИ-ТТ	Механические преоб- ванная к изготовлению металлических изделий		
				<u>Щ 5</u>		
				<u>А сталь</u>		
		1	ГОСТ 8566-77*	Лист 4х 600х 620	1	12,30кг
		2	ГОСТ 19903-74*	Лист 4х 80х 480	2	1,28кг
				<u>Щ 6</u>		
		3	ГОСТ 8566-77*	Лист 4х 700х 750	1	17,50кг
		4	ГОСТ 19903-74*	Лист 4х 80х 580	2	1,55кг

СНП	ЕВРАЭВ	Кел	12.85	ТП 503-3-16.86	КЖИ-Щ5, Щ6									
Исполн.	Катков	Кел	12.85											
Д.КОНСТР	Знабертов	Кел	12.85	Съемные щиты Щ5, Щ6	<table border="1"> <tr> <th>Степень</th> <th>Масса</th> <th>Масштаб</th> </tr> <tr> <td>Р</td> <td>см. таб. 1</td> <td></td> </tr> <tr> <td>Лист</td> <td>Листов</td> <td>1</td> </tr> </table>	Степень	Масса	Масштаб	Р	см. таб. 1		Лист	Листов	1
Степень	Масса	Масштаб												
Р	см. таб. 1													
Лист	Листов	1												
Рук. гр.	Моралев	Кел	12.85	Вст 3 кп 2 по ГОСТ 380-71*	ГНПРОПРОМСЕЛЬСТРОИ г. Саратов									

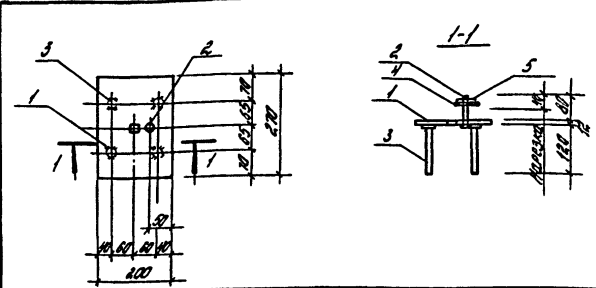
Копировал: Илькича И. Формат А3



Кол.	Примечание	Обозначение	Наименование	Кол.	Примечание
		<u>Документация</u>			
		ТТ-	-КЖИ-ТТ		
			Технические требования к изготовлению металлических изделий		
			Сварочные единицы		
1	9.45		Швеллер С 10; ГОСТ 8278-83; L=1100	1	
2	0.2 кг		Уголок 50x5; ГОСТ 8509-12; L=50	2	

Высота сварного шва Δ 6 мм

Имя, № табл.	Полное и полное	Имя, № табл.	Полное и полное	Имя, № табл.	Полное и полное	Имя, № табл.	Полное и полное	Имя, № табл.	Полное и полное
ТТ	Евлев	Кол.	1.3	ТТ- 503-3-16.86	-КЖИ-МН	Лист	Листов 1	Лист	Листов 1
Начальн	Катков	Л. 85							
Инж. Г.Р.	Мордков	Л. 85							
Инж.	Шталина	Л. 85							
Инж. Г.Р.	Мордков	Л. 85							
Инж.	Шталина	Л. 85							
Н.контр.	Есина	Л. 85							
				В ст.з кл.2, ГОСТ 380-71*	ГИПРОПРОМС Е ЛЬСТРОИ				
				Копирабил: Ланцвеба Ланцве	Формат А4				



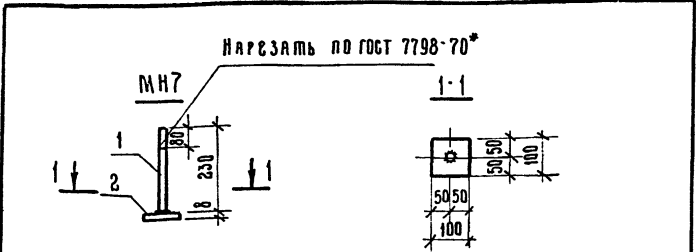
Кол.	Примечание	Обозначение	Наименование	Кол.	Примечание
		<u>Документация</u>			
		ТТ-	-КЖИ-ТТ		
			Технические требования к изготовлению металлических изделий.		
			Сварочные единицы		
1	5.09 кг		Лист $\delta=4$; ГОСТ 19903-74; 400x270	1	
2	0.16 кг		Ф.Б.М.П.; ГОСТ 5781-82; L=100	1	
3	0.03 кг		$\phi 8$ А Ш; ГОСТ 5781-82; L=120	4	
4	0.03 кг	ГОСТ 11371-18*	Шайба М16	1	
5	0.07 кг	ГОСТ 5915-70*	Гайка М16	1	

Стержни с нарезкой протыкаются через отверстие в пластине и привариваются с внутренней стороны закладной детали вглубь сваркой калцедами швами высотой шва Δ 6 мм.

Имя, № табл.	Полное и полное	Имя, № табл.	Полное и полное	Имя, № табл.	Полное и полное	Имя, № табл.	Полное и полное	Имя, № табл.	Полное и полное
ТТ	Евлев	Кол.	1.3	ТТ- 503-3-16.86	-КЖИ-М 4-38-01	Лист	Листов 1	Лист	Листов 1
Начальн	Катков	Л. 85							
Инж. Г.Р.	Мордков	Л. 85							
Инж.	Шталина	Л. 85							
Инж. Г.Р.	Мордков	Л. 85							
Инж.	Шталина	Л. 85							
Н.контр.	Есина	Л. 85							
				В ст.з кл.2, ГОСТ 380-71*	ГИПРОПРОМС Е ЛЬСТРОИ				
				Копирабил: Ланцвеба Ланцве	Формат А4				

Альбом III

Типовой проект 503-3-16.86



Высота сварного шва Δ - 8 мм

ФОРМАТ	КОЛ-ВО	ПОЗ.	ОБОЗНАЧЕНИЕ	НАИМЕНОВАНИЕ	КОЛ.	ПРИМЕЧАНИЕ
				<u>Документация</u>		
			ТП	1-КЖИ-ТТ		Технические требования к изготовлению металлических изделий
				<u>Детали</u>		
64	1			$\phi 16A-I$ ГОСТ 5781-82* $l=230$	1	0,36 кг
64	2			8x100 ГОСТ 103-76* $l=100$	1	0,63 кг

Имя, Фамилия, Подпись и дата

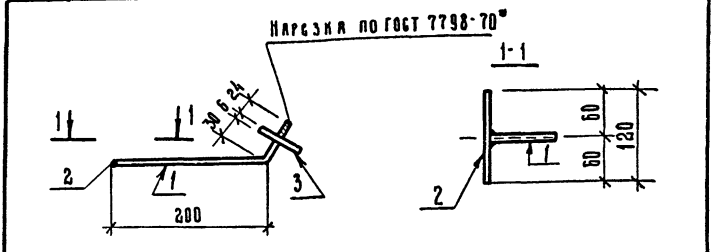
Г.И.П.	Е.В.САВ	<i>Сав</i>	12.81
И.О.П.О.А.	И.А.ТЮВ	<i>Тюв</i>	12.81
С.А.КОНСТР.	Э.И.БЕЗМЕН	<i>Безмен</i>	12.81
Р.У.К.Г.Р.	М.В.РАВ	<i>Рав</i>	12.81
П.С.И.И.К.	К.В.С.И.В.И.К.	<i>Сивик</i>	12.81
И.И.КОНТР.	Е.С.И.И.А	<i>Сивик</i>	12.81

Т П 503-3-16.86		К Ж И - М Н 7	
ИЗДАНИЕ	МАССА	МАСШТАБ	
Р	0,99	1:10	
ЛИСТ	ЛИСТОВ 1		
ГИПРОПРОМСЕЛЬСТРОЙ г. Саратова			

КОПИРОВАЛ: ИЛЬНИЧЕВА И. ФОРМАТ А4

Альбом V

Типовой проект 503-3-16.86



Высота сварного шва Δ - 6 мм

ФОРМАТ	КОЛ-ВО	ПОЗ.	ОБОЗНАЧЕНИЕ	НАИМЕНОВАНИЕ	КОЛ.	ПРИМЕЧАНИЕ
				<u>Документация</u>		
			ТП	КЖИ-ТТ		Технические требования к изготовлению металлических изделий
				<u>Детали</u>		
64	1			$\phi 10A-I$ по ГОСТу 5781-82* $l=260$	1	0,16 кг
64	2			$\phi 10A-I$ ГОСТ 5781-82* Полоса 6x60x60 ГОСТ 19903-74	1	0,07 кг
64	3			Вст.3 пп2 ГОСТ 380-74*	1	0,17 кг

Имя, Фамилия, Подпись и дата

Г.И.П.	Е.В.РАВ	<i>Рав</i>	12.81
И.О.П.О.А.	И.А.ТЮВ	<i>Тюв</i>	12.81
С.А.КОНСТР.	Э.И.БЕЗМЕН	<i>Безмен</i>	12.81
Р.У.К.Г.Р.	М.В.РАВ	<i>Рав</i>	12.81
П.С.И.И.К.	К.В.С.И.В.И.К.	<i>Сивик</i>	12.81
И.И.КОНТР.	Е.С.И.И.А	<i>Сивик</i>	12.81

Т П 503-3-16.86		К Ж И - М Н 3	
ИЗДАНИЕ	МАССА	МАСШТАБ	
Р	0,4	1:5	
ЛИСТ	ЛИСТОВ 1		
ГИПРОПРОМСЕЛЬСТРОЙ г. Саратова			

КОПИРОВАЛ: ИЛЬНИЧЕВА И. ФОРМАТ А4

Типовой проект 503-3-16.86

Изм. № 01 от 01.09.86 г. И.А.М.И.В.С.

МН5, МН6

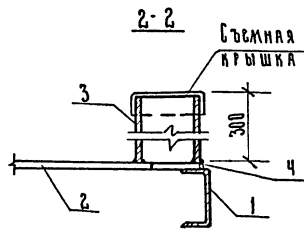
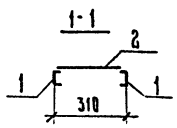
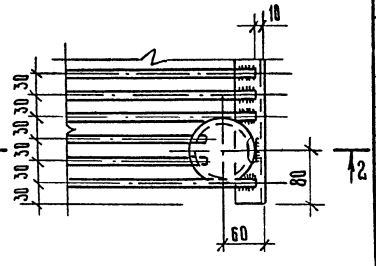
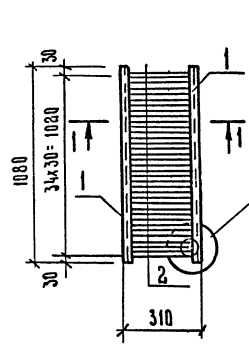


Таблица 1

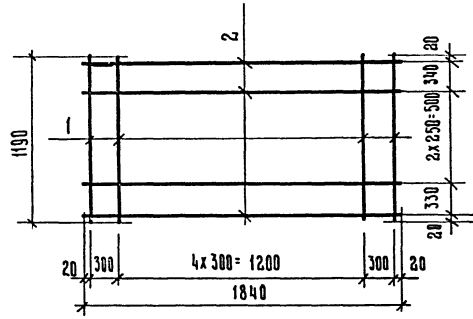
Обозначение	Марка	Масса
ТП - КЖИ - МН5	МН5	22,45
ТП - КЖИ - МН6	МН6	26,00

ФОРМАТ	ЭТАП	ПОЗ.	ОБОЗНАЧЕНИЕ	НАИМЕНОВАНИЕ	КОЛ.	ПРИМЕЧАНИЕ
				<u>ДОКУМЕНТАЦИЯ</u>		
			ТП	КЖИ- ТТ		МЕХАНИЧЕСКИЕ ТРЕБОВАНИЯ К ИЗГОТОВЛЕНИЮ МЕТАЛЛИЧЕСКИХ ИЗДЕЛИЙ
				<u>МН5</u>		
				<u>АСТАЛИН</u>		
			1		2	Швеллер №10 ГОСТ 8240-72* Вст 3 кп 2 ГОСТ 380-71* φ 8 АIII ГОСТ 5781-82* 9,30 кг
			2		35	с = 290 0,11 кг.
			<u>Переменные данные для исполнения</u>			
				<u>МН6</u>		
				<u>АСТАЛИН</u>		
			3		1	Труба φ 102 x 5 ГОСТ 8732-78* Вст 3 кп ГОСТ 380-71* φ 8 АIII ГОСТ 5781-82* 3,50 кг
			4		1	с = 50 0,02 кг

Высота сварных швов Δ 4 мм

Г.И.П.	В.РА.Р.	С.В.С.	И.А.И.	ТП 503-3-16.86	КЖИ - МН5, МН6
И.А.С.О.Д.	И.А.И.О.В.	С.В.С.	И.А.И.	ИЗДАНИЕ ЗАКАЗНОЕ МН5, МН6	СТАНДАРТ Р
И.А.И.Н.С.Т.	З.А.Б.Е.Р.Т.О.В.	С.В.С.	И.А.И.		МАСШТАБ 1:20
Р.А.С.Т.	И.О.Р.А.С.В.	С.В.С.	И.А.И.		АНСТ. / АНСТОВ 1
					ГИПРОПРОМСЕЛЬСТРОИ г. Саратов
И.К.О.Н.Т.	Е.Г.И.Н.А.	С.В.С.	И.А.И.		ФОРМАТ А3

КОПИРОВАЛ: ИЛЬЧЕВА И.И.

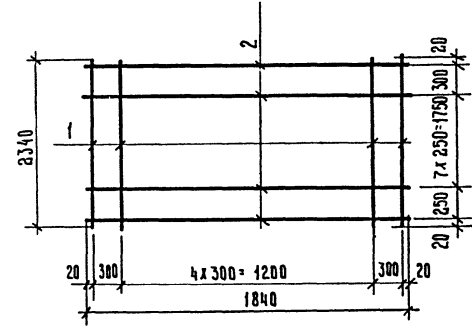


ФОРМАТ	ЗОНА	ПОЗ.	Обозначение	Наименование	Код.	Примечание
				<u>Документация</u>		
			ТП ТТ	Механические требования к изготовлению металлических изделий		
				<u>Детали</u>		
		1		Ф 6 АШ ГОСТ 5781-82*	7	0,264 кг.
		2		Ф 6 АШ ГОСТ 5781-82*	5	0,410 кг.

ГНП	Евгара	<i>Евгара</i>	11.85
Нач. отд.	Яткова	<i>Яткова</i>	11.85
Н.контр.	Нильчева	<i>Нильчева</i>	11.85
Р.к. гр.	Моравев	<i>Моравев</i>	11.85
Н.контр.	Евина	<i>Евина</i>	11.85

Т П 503-3-16.86			КЖН-С1		
Сталь	Арматура	С1	Лист	Масса	Масштаб
			Р	3,90	Б.М
			Лист		Листов
35ГС ГОСТ 380-71*			ГНПРОПРОМСЕЛЬСТРОЙ г. Саратов		

копировала: Нильчева *ш.* формат А4

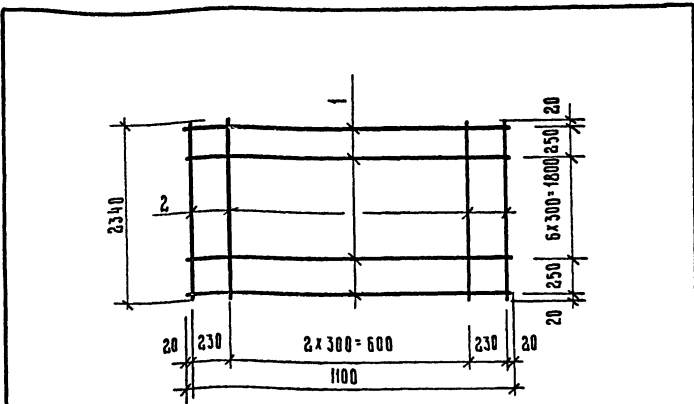


ФОРМАТ	ЗОНА	ПОЗ.	Обозначение	Наименование	Код.	Примечание
				<u>Документация</u>		
			ТП ТТ	Механические требования к изготовлению металлических изделий		
				<u>Детали</u>		
		1		Ф 6 АШ ГОСТ 5781-82*	10	0,530 кг.
		2		Ф 6 АШ ГОСТ 5781-82*	7	0,410 кг.

ГНП	Евгара	<i>Евгара</i>	11.85
Нач. отд.	Яткова	<i>Яткова</i>	11.85
Н.контр.	Нильчева	<i>Нильчева</i>	11.85
Р.к. гр.	Моравев	<i>Моравев</i>	11.85
Н.контр.	Евина	<i>Евина</i>	11.85

Т П 503-3-16.86			КЖН-С2		
Сталь	Арматура	С2	Лист	Масса	Масштаб
			Р	8,07	Б.М
			Лист		Листов
35ГС ГОСТ 380-71*			ГНПРОПРОМСЕЛЬСТРОЙ г. Саратов		

копировала: Нильчева *ш.* формат А4

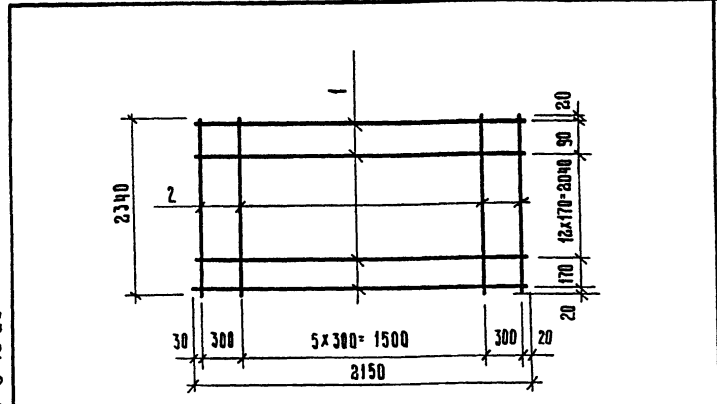


ФОРМАТ Листа	№Лист	Обозначение	Наименование	Код	Приме- чание
		ТП ТТ	Документация		
			Технические требования к изготовлению металличе- ских изделий		
			Астали		
	1		Ф 6 А II ГОСТ 5781-82*	9	0,250 кг
	2		Ф 6 А III ГОСТ 5781-82*	5	0,520 кг

Гип	Ф.И.О.	Дата	И.И.И.
И.В. КОШЕВ	КОШЕВ	12.85	
И.В. КОШЕВ	КОШЕВ	12.85	
И.В. КОШЕВ	КОШЕВ	12.85	

ТП 503-З-16.86		КЖИ-СЗ	
Сетка арматурная СЗ	Стедия	Масса	Масштаб
	Р	4,85	
Аном	Аномов		
35 ГГ ГОСТ 380-71*			
ГИПРОПРОМСЕЛЬСТРОИ г. Саратов			

копировал: Илькичава И. Ф. формат А4



ФОРМАТ Листа	№Лист	Обозначение	Наименование	Код	Приме- чание
		ТП ТТ	Документация		
			Технические требования к изготовлению металличе- ских изделий		
			Астали		
	1		Ф 6 А II ГОСТ 5781-82*	15	0,480 кг
	2		Ф 6 А III ГОСТ 5781-82*	8	0,520 кг

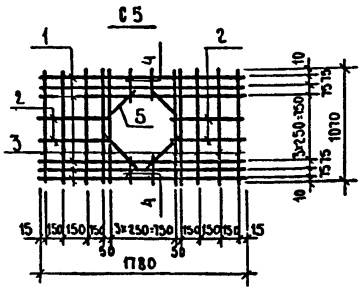
Гип	Ф.И.О.	Дата	И.И.И.
И.В. КОШЕВ	КОШЕВ	12.85	
И.В. КОШЕВ	КОШЕВ	12.85	
И.В. КОШЕВ	КОШЕВ	12.85	

ТП 503-З-16.86		КЖИ-С4	
Сетка арматурная С4	Стедия	Масса	Масштаб
	Р	11,40	
Аном	Аномов		
35 ГГ ГОСТ 380-71*			
ГИПРОПРОМСЕЛЬСТРОИ г. Саратов			

копировал: Илькичава И. Ф. формат А4

Альбом III

Типовой проект 503-3-16.86



Формат	Зона	поз.	Обозначение	Наименование	Код.	Примечание
				<u>Документация</u>		
			ТП КНИ-ТТ	Технические требования к изготовлению металлических изделий		
				<u>Детали</u>		
Б4		1		φ12A I ГОСТ 5781-82* L=1780	6	1,59 кг
Б4		2		φ12A I ГОСТ 5781-82* L=750	4	0,67 кг
Б4		3		φ6 A I ГОСТ 5781-82* L=1070	10	0,24 кг
Б4		4		φ6 A I ГОСТ 5781-82* L=250	4	0,06 кг
Б4		5		φ12A I ГОСТ 5781-82* L=700	4	0,62 кг

Имя, № подл., Подпись и дата Взам. инв. №

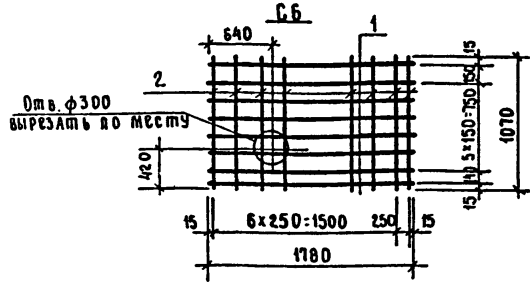
Гип	Евсеев	<i>Евсеев</i>	
Нач. отдела	Катков	<i>Катков</i>	12.85
Гл. констр.	Зильбертов	<i>Зильбертов</i>	12.85
Рук. гр.	Моралев	<i>Моралев</i>	27.85
Техник	Коневникова	<i>Коневникова</i>	11.85
И. контр.	Есина	<i>Есина</i>	11.85

ТП 503-3-16.86			КНИ - С5		
Сетка арматурная С5	Стация	Масса	Масштаб		
	Р	11,30	1:50		
	Лист	Листов 1			
ГИПРОПРОМСЕЛЬСТРОЙ г. Саратов					

Копировала Евстегнеева формат А4

Альбом III

Типовой проект 503-3-16.86



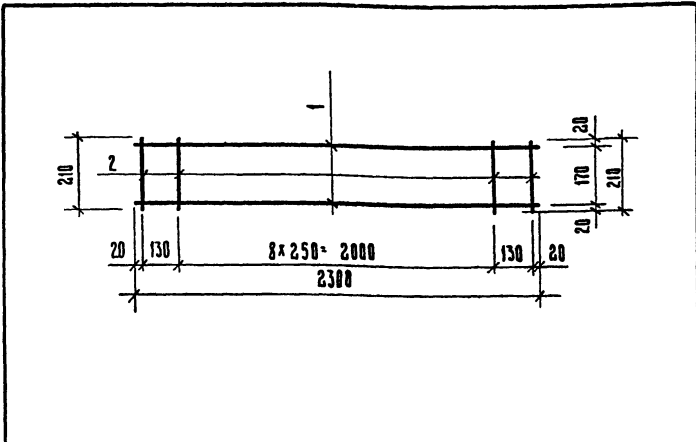
Формат	Зона	поз.	Обозначение	Наименование	Код.	Примечание
				<u>Документация</u>		
			ТП КНИ-ТТ	Технические требования к изготовлению металлических изделий		
				<u>Детали</u>		
Б4		1		φ12A I ГОСТ 5781-82* L=1780	6	1,59 кг
Б4		2		φ6A I ГОСТ 5781-82* L=1070	8	0,24 кг

Имя, № подл., Подпись и дата Взам. инв. №

Гип	Евсеев	<i>Евсеев</i>	
Нач. отдела	Катков	<i>Катков</i>	12.85
Гл. констр.	Зильбертов	<i>Зильбертов</i>	12.85
Рук. гр.	Моралев	<i>Моралев</i>	27.85
Техник	Коневникова	<i>Коневникова</i>	11.85
И. контр.	Есина	<i>Есина</i>	11.85

ТП 503-3-16.86			КНИ - С6		
Сетка арматурная С6	Стация	Масса	Масштаб		
	Р	11,50	1:50		
	Лист	Листов 1			
ГИПРОПРОМСЕЛЬСТРОЙ г. Саратов					

Копировала Евстегнеева формат А4



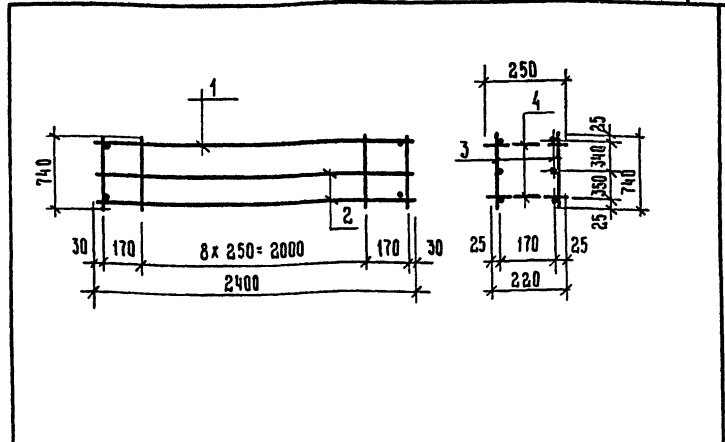
ФОРМАТ	ЗОНА	Поз.	Обозначение	Наименование	Кол.	Примечание
			ТП	Технические требования к изготовлению металлических изделий		
				<u>Детали</u>		
	1			φ 10 мм ГОСТ 5781-82*	2	1,43 кг
	2			φ 6 мм ГОСТ 5781-82*	11	0,047 кг

Изм. №, дата, Содержание, дата, Автор, вынос.

И. КОМП. Г. СИНА	С. РАКОВ	12.85
Л. КОПТЕВ	С. РАКОВ	12.85
Г. СИНА	С. РАКОВ	12.85

ТП 503-3-16.86	КЖН - КП2	
ЖАРКАЯ ПЛОШКИ	КП1	
СТАНДАРТ	МАССА	МАШТАБ
Р	3.40	6 м
Лист	1	Листов 1
35 ГС ГОСТ 380-71*		
ГНПРОПРОМСЕЛЬСТРОЙ		
г. Саратов		

Копировал: Набичева И. Формат А4



ФОРМАТ	ЗОНА	Поз.	Обозначение	Наименование	Кол.	Примечание
			ТП	Технические требования к изготовлению металлических изделий		
				<u>Детали</u>		
	1			φ 16 мм ГОСТ 5781-82*	2	3,840 кг
	2			φ 8 мм ГОСТ 5781-82*	4	0,940 кг
	3			φ 6 мм ГОСТ 5781-82*	22	0,165 кг
	4			φ 6 мм ГОСТ 5781-82*	8	0,055 кг

Изм. №, дата, Содержание, дата, Автор, вынос.

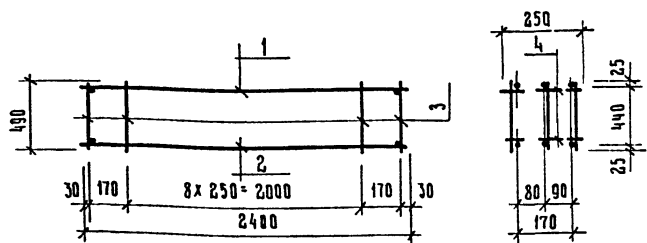
И. КОМП. Г. СИНА	С. РАКОВ	12.85
Л. КОПТЕВ	С. РАКОВ	12.85
Г. СИНА	С. РАКОВ	12.85

ТП 503-3-16.86	КЖН - КП2	
ЖАРКАЯ ПРОСТРАНСТВЕННЫЕ	КП2	
СТАНДАРТ	МАССА	МАШТАБ
Р	16.70	6 м
Лист	1	Листов 1
35 ГС ГОСТ 380-71*		
ГНПРОПРОМСЕЛЬСТРОЙ		
г. Саратов		

Копировал: Набичева И. Формат А4

Техвоин проект 503-3-16.86

Альбом №



Формат	Зона	Поз.	Обозначение	Наименование	Кол.	Примечание
			ТП	ТТ		
				Документация		
				Технические требования к изготовлению металлических изделий		
				АСТАЛ		
		1		φ10 АШ ГОСТ 5781-82*	3	1,490 кг
		2		φ8 АШ ГОСТ 5781-82*	3	0,940 кг
		3		φ6 АШ ГОСТ 5781-82*	33	0,10 кг
		4		φ6 АШ ГОСТ 5781-82*	3	0,055 кг

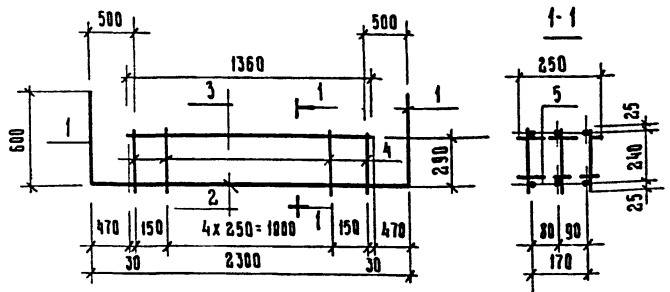
№№ покл. Подпись и дата. Изм. №№

И.П.	Е.С.С.А.В.	16.86	Т П 503-3-16.86	КЖИ - КПЗ		
И.П. под. констр.	И.П. под. констр.	11.87				
И.П. под. констр.	И.П. под. констр.	11.87				
И.П. под. констр.	И.П. под. констр.	11.87	Кяркас пространственный КПЗ	Стандия	Масса	Масштаб
				Р	1130	Б.ж
			35 ГС. ГОСТ 380-71*	ГИПРОПРОМСЕЛЬСТРОИ г. Саратов		

Копировал: Набичева *И* формат А4

Техвоин проект 503-3-16.86

Альбом №

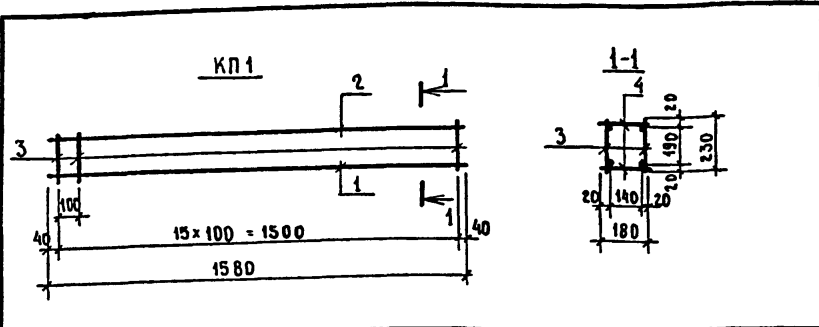


Формат	Зона	Поз.	Обозначение	Наименование	Кол.	Примечание
			ТП	ТТ		
				Документация		
				Технические требования к изготовлению металлических изделий		
				АСТАЛ		
		1		φ16 АШ ГОСТ 5781-82*	2	5,500 кг
		2		φ16 АШ ГОСТ 5781-82*	1	2,960 кг
		3		φ8 АШ ГОСТ 5781-82*	3	0,720 кг
		4		φ6 АШ ГОСТ 5781-82*	27	0,055 кг
		5		φ6 АШ ГОСТ 5781-82*	8	0,055 кг

№№ покл. Подпись и дата. Изм. №№

И.П.	Е.С.С.А.В.	16.86	Т П 503-3-16.86	КЖИ - КП4		
И.П. под. констр.	И.П. под. констр.	11.87				
И.П. под. констр.	И.П. под. констр.	11.87				
И.П. под. констр.	И.П. под. констр.	11.87	Кяркас пространственный КП4	Стандия	Масса	Масштаб
				Р	16.100	Б.ж
			35 ГС. ГОСТ 380-71*	ГИПРОПРОМСЕЛЬСТРОИ г. Саратов		

Копировал: Набичева *И* формат А4

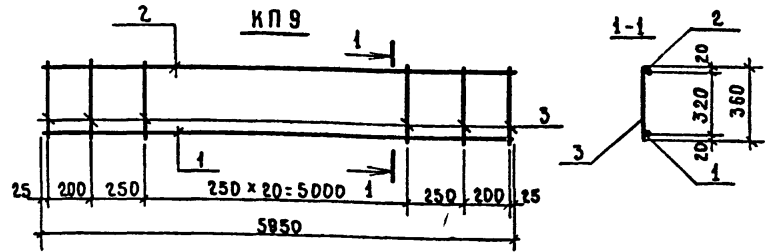


формат	зона	поз.	Обозначение	Наименование	кол.	Примечание
				<u>Документация</u>		
			ТП КНИ - ТТ	Технические требования к изготовлению металлических изделий		
				<u>КПВ</u>		
				<u>Детали</u>		
Б4		1		Ф8 А III ГОСТ 5781-82* L=1580	2	2,50 кг
Б4		2		Ф8 А III ГОСТ 5781-82* L=1580	2	0,62 кг
Б4		3		Ф6 А I ГОСТ 5781-82* L=230	32	0,05 кг
Б4		4		Ф6 А I ГОСТ 5781-82* L=180	32	0,04 кг

ИВ. № ПОДА ПРАВИТЬ И АЛМА ВЗАМ. ЦИФ. №	ГУП	ЕВРЛЭВ	11.85	ТП 503-3-16.86	КНИ - КПВ	КАРКАС ПРостРАНСТВЕН- ный КПВ	СТАЛЬ	МАССА	МАСШТАБ
	НАЧ.ОТД.	КАТКОВ	11.85				Р	922	1:20
	ГЛА.КОНСТР.	Зильбертов	11.85				Лист	Листов 1	
	РУК.ГР.	Моралев	11.85				ГИПРОПРОМСЕЛЬСТРОЙ г.САРАТОВ		
	ИВ. № ПОДА ПРАВИТЬ И АЛМА ВЗАМ. ЦИФ. №	Н.КОНТР.	Есина				11.85		

Копировала Елен. Евстигнеева

формат А4



формат	зона	поз.	Обозначение	Наименование	кол.	Примечание
				<u>Документация</u>		
			ТП КНИ - ТТ	Технические требования к изготовлению металлических изделий		
				<u>КП9</u>		
				<u>Детали</u>		
		1		Ф18 А III ГОСТ 5781-82* L=5950	1	11,90 кг
		2		Ф12 А III ГОСТ 5781-82* L=5950	1	5,28 кг
		3		Ф8 А I ГОСТ 5781-82* L=5950	25	0,14 кг

ИВ. № ПОДА ПРАВИТЬ И АЛМА ВЗАМ. ЦИФ. №	ГУП	ЕВРЛЭВ	11.85	ТП 503-3-16.86	КНИ - КП9	КАРКАС ПЛОСКИЙ КП9	СТАЛЬ	МАССА	МАСШТАБ
	НАЧ.ОТД.	КАТКОВ	11.85				Р	20,68	1:20
	ГЛА.КОНСТР.	Зильбертов	11.85				Лист	Листов 1	
	РУК.ГР.	Моралев	11.85				ГИПРОПРОМСЕЛЬСТРОЙ г.САРАТОВ		
	ИВ. № ПОДА ПРАВИТЬ И АЛМА ВЗАМ. ЦИФ. №	ИВ. № ПОДА ПРАВИТЬ И АЛМА ВЗАМ. ЦИФ. №	Н.КОНТР.				Есина	11.85	

Копировала Елен. Евстигнеева

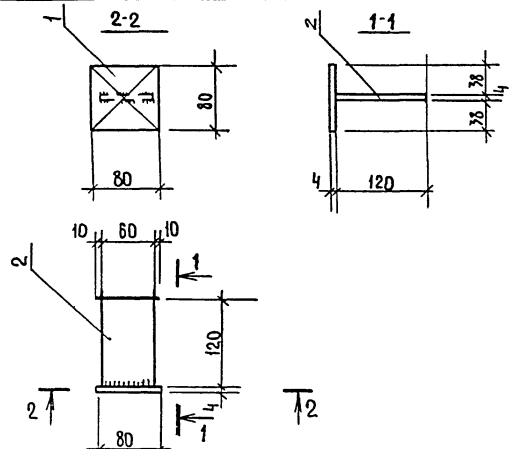
формат А4

ФОРМА	ЗОНА	ПОЗ.	Обозначение	Наименование	КОЛ.	Примечание
			ТП	- книги-ТТ		
		1		Технические требования к изготовлению металлических изделий		
		2		АСТАЛИ		
				-4x80 ГОСТ 19903-74 * l=80	1	0.20кг
				-4x60 ГОСТ 19903-74 * l=120	1	0.23кг

ГИП	ЕВЛАВ	11.86	11.86
НАЧ. ОТДЕЛА	КАТКОВ	11.86	11.86
ИЛ. КОНСТР.	ЗИАБСРГОВ	11.86	11.86
Р/К. ГР.	МОРАЛЕВ	11.86	11.86
ТЕХНИК	КОШЕВНИКОВА	11.86	11.86
И. КОНТР.	ЕСИНА	11.86	11.86

ТП 503-3-16.86		- Кни-МН	
ИЗДАНИЕ ЗАКЛАДНОЕ МН1		СТАДИЯ	МАССА
Р	0.43	1:10	
Лист		Листов 1	
ВСТЗКП2 по ГОСТ 380-74*		ГИПРОПРОМСЕЛЬСТРОЙ г.Саратов	
КОПИРОВАЛ: Нестяжнова, Жу		ФОРМАТ А4	

Типовой проект 503-3-16.86 Альбом III



*Отпечатано
в Новосибирском филиале ЦИТП
630064 г. Новосибирск, пр. Карла Маркса 1*
Выдана в печать: 9^я XI 1987г.
Заказ 1-2782 Тираж 550