

Отпечатано
в Новосибирском филиале ЦУПП
630064 г. Новосибирск пр. Кузнец Маркса 1

Видано в печать 29 _____ *У* _____ *1987 г.*
Заказ № 1349 _____ *Тираж 750* _____

ТИПОВОЙ ПРОЕКТ
503-1-45.85

ПРОИЗВОДСТВЕННЫЙ КОРПУС
ОТКРЫТОЙ СТОЯНКИ СО ЗДАНИЯМИ И
СООРУЖЕНИЯМИ ДЛЯ ТЕХНИЧЕСКОГО
ОБСЛУЖИВАНИЯ И ТЕКУЩЕГО РЕМОНТА
НА 150 ГРУЗОВЫХ АВТОМОБИЛЕЙ

АЛЬБОМ III
СТРОИТЕЛЬНЫЕ ИЗДЕЛИЯ

РАЗРАБОТАН НОВОСИБИРСКИМ
ФИЛИАЛОМ ИНСТИТУТА
ГИПРОАВТОТРАНС*

ГЛАВНЫЙ ИНЖЕНЕР ФИЛИАЛА *Френкель* ЯВИЛЬБЕРГЕР
ГЛАВНЫЙ ИНЖЕНЕР ПРОЕКТА *Александр* ВСЕБОЯРИНОВ

УТВЕРЖДЁН И ВВЕДЁН В ДЕЙСТВИЕ
ГОСКОМСЕЛЬХОЗТЕХНИКОЙ СССР
13.12.1985г. ПРОТОКОЛ №84-85

				Привязан:	
Лист №					

Альбом II

Таловый проект 503

Обозначение	Наименование	Примечан.
503-1-45.86 КЖУ	Содержание альбома (начало)	1
503-1-45.86 КЖУ	Содержание альбома (окончание)	3
503-1-45.86 КЖУ	Пояснительная записка	4
503-1-45.86 КЖУ	колонна К72-5-1	5
503-1-45.86 КЖУ	колонна К72-5-2	6
503-1-45.86 КЖУ	колонна К72-5-3	7
503-1-45.86 КЖУ	колонна К72-5-4	8
503-1-46.86 КЖУ	колонна К72-5-5	9
503-1-45.86 КЖУ	колонна К72-18-1	10
503-1-45.86 КЖУ	колонна К72-18-2	11
503-1-45.86 КЖУ	колонна К72-18-3	12
503-1-45.86 КЖУ	колонна К72-18-4	13
503-1-45.86 КЖУ	колонна 6КФ85-1-Н1	14
503-1-45.86 КЖУ	колонна 6КФ85-1-Н2	15
503-1-45.86 КЖУ	колонна 6КФ85-1-Н3	16
503-1-45.86 КЖУ	колонна 1К03.42-1	17
503-1-45.86 КЖУ	колонна 1К03.42-1	18
503-1-45.86 КЖУ	колонна 2К03.42-2.2-1	19
503-1-45.86 КЖУ	колонна 2.К03.42-2.2-2	20
503-1-45.86 КЖУ	колонна 2.К03.42-2.2-3	21
503-1-45.86 КЖУ	колонна 2.К03.42-2.2-4	22
503-1-45.86 КЖУ	ручель Р0П 4.27-40-1	23
503-1-45.86 КЖУ	ручель Р0П 4.57-60 Ат V-1	24
503-1-45.86 КЖУ	ручель Р0П 4.57-30-1	25
503-1-45.86 КЖУ	ручель Р0П 4.57-50 Ат V-2	26
503-1-45.86 КЖУ	плиты 1ПГ-2Ат V-90 ЯН-500п-1; 1ПГ-2Ат V-130 ЯН-500п-1; 1ПГ-2Ат V-170 ЯН-500п-1	27

Обозначение	Наименование	Примечан.
503-1-45.86 - КЖУ	плиты 1ПГ-3Ат V-90 ЯН-500п-1 1ПГ-3Ат V-130 ЯН-500п-1; 1ПГ-3Ат V-170 ЯН-500п-1	28
503-1-45.86 - КЖУ	плиты 1ПГ-2Ат V-90 ЯН-500п-2; 1ПГ-2Ат V-130 ЯН-500п-2; 1ПГ-2Ат V-170 ЯН-500п-2	29
503-1-45.86 - КЖУ	плиты 1ПГ-3Ат V-90 ЯН-500п-2; 1ПГ-3Ат V-130 ЯН-500п-2; 1ПГ-3Ат V-170 ЯН-500п-2	30
503-1-45.86 - КЖУ	плиты 1ПГ-2Ат V-90 ЯН-500п-3; 1ПГ-2Ат V-130 ЯН-500п-3; 1ПГ-2Ат V-170 ЯН-500п-3	31
503-1-45.86 - КЖУ	плиты 1ПГ-3Ат V-90 ЯН-500п-3; 1ПГ-3Ат V-130 ЯН-500п-3; 1ПГ-3Ат V-170 ЯН-500п-3	32
503-1-45.86 - КЖУ	плиты 1ПБ7-3Ат V-90 ЯН-500п-1; 1ПБ7-3Ат V-130 ЯН-500п-1; 1ПБ7-3Ат V-170 ЯН-500п-1	33
503-1-45.86 - КЖУ	плиты 1ПБ7-2Ат V-90 ЯН-500п-1; 1ПБ7-2Ат V-130 ЯН-500п-1; 1ПБ7-2Ат V-170 ЯН-500п-1	34
503-1-45.86 - КЖУ	плиты 1ПБ4-3Ат V-90 ЯН-500п-1; 1ПБ4-3Ат V-130 ЯН-500п-1; 1ПБ4-3Ат V-170 ЯН-500п-1	35
503-1-45.86 - КЖУ	плиты 1ПБ4-2Ат V-90 ЯН-500п-1; 1ПБ4-2Ат V-130 ЯН-500п-1; 1ПБ4-2Ат V-170 ЯН-500п-1	36
503-1-45.86 - КЖУ	плиты 1ПБ4-2Ат V-90 ЯН-500п-2; 1ПБ4-2Ат V-130 ЯН-500п-2; 1ПБ4-2Ат V-170 ЯН-500п-2	37
503-1-45.86 - КЖУ	плиты 1ПБ4-3Ат V-90 ЯН-500п-2; 1ПБ4-3Ат V-130 ЯН-500п-2; 1ПБ4-3Ат V-170 ЯН-500п-2	38
503-1-45.86 - КЖУ	плиты 1ПБ7-2Ат V-90 ЯН-500п-2; 1ПБ7-2Ат V-130 ЯН-500п-2; 1ПБ7-2Ат V-170 ЯН-500п-2	39
503-1-45.86 - КЖУ	плиты 1ПБ7-3Ат V-90 ЯН-500п-2; 1ПБ7-3Ат V-130 ЯН-500п-2; 1ПБ7-3Ат V-170 ЯН-500п-2	40

Ген. дир. *В.И. Шендеров*
 Нач. отд. *С.В. Воробей*
 Нач. отд. *В.И. Шендеров*
 Нач. эк. *И.А. Шендеров*
 Нач. тех. *Г.А. Шендеров*
 Нач. контр. *А.А. Шендеров*

503-1-45.86 КЖУ
 Содержание альбома (начало)
 Штамп: Лист 1 Листов 2
 ГОПРОДАТТРАНС
 Новосибирский филиал

Лист 20 из 21

Титуловый проект 503

Лист 1 из 1. Подпись и дата

Обозначение	Наименование	Примечание
503-1-45.86 -КМН	Литы 11ВУ-3А1У-90РН-500П-3	
	11ВУ-3А1У-100РН-500П-3; 11ВУ-3А1У-120РН-500П-3	41
503-1-45.86 -КМН	Литы 11ВУ-2А1У-90РН-500П-3;	
	11ВУ-2А1У-100РН-500П-3; 11ВУ-2А1У-120РН-500П-3	42
503-1-45.86 -КМН	Литы 11ВУ-5А1У-70РН-500П-1	
	11ВУ-5А1У-100РН-500П-1; 11ВУ-5А1У-120РН-500П-1	43
503-1-45.86 -КМН	Литы 11ВУ-4А1У-90РН-500П-1	
	11ВУ-4А1У-100РН-500П-1; 11ВУ-4А1У-120РН-500П-1	44
503-1-45.86 -КМН	Литы ПРС 56.15-10А1У-1	45
503-1-45.86 -КМН	Литы ПРС 56.15-10А1У-2	46
503-1-45.86 -КМН	Литы ПРС 56.15-10А1У-3	47
503-1-45.86 -КМН	Литы ПРС 56.15-10А1У-4	48
503-1-45.86 -КМН	Балки 16АР18-2А1У-1	49
	16АР18-3А1У-1	
503-1-45.86 -КМН	Балки 15АР18-2А1У-2	50
	16АР18-4А1У-1	
503-1-45.86 -КМН	Балка Б1а	51
503-1-45.86 -КМН	Сетка арматурная С1	51
503-1-45.86 -КМН	Сетка арматурная С2	52
503-1-45.86 -КМН	Сетка арматурная С3	52
503-1-45.86 -КМН	Рама ворот РВ1	53
503-1-45.86 -КМН	Цыбы Ц1; Ц2	54
503-1-45.86 -КМН	Каркас пространственный КМ	55
503-1-45.86 -КМН	Каркас плоский КР1	55
503-1-45.86 -КМН	Каркас плоский КР2	56
503-1-45.86 -КМН	Каркас плоский КР3	56
503-1-45.86 -КМН	Решетка Р1	57
503-1-45.86 -КМН	Решетка Р2	57
503-1-45.86 -КМН	Решетка Р3, Р4	58
503-1-45.86 -КМН	Ограждение ОГ1	59
503-1-45.86 -КМН	Изделие закладное МН1	59
503-1-45.86 -КМН	Изделие закладное МН2	60
503-1-45.86 -КМН	Изделие закладное МН3	60

Обозначение	Наименование	Примечание
503-1-45.86 -КМН	Изделие закладное МН4	61
503-1-45.86 -КМН	Изделие закладное МН5	61
503-1-45.86 -КМН	Изделие закладное МН6	62
503-1-45.86 -КМН	Изделие закладное МН7	62
503-1-45.86 -КМН	Изделие закладное МН8	63
503-1-45.86 -КМН	Изделие закладное МН9	63
503-1-45.86 -КМН	Крышка МС1	64
503-1-45.86 -КМН	Крышка МС2	65
503-1-45.86 -КМН	Опорный столк МС3	66
503-1-45.86 -КМН	Опорный столк МС4	66
503-1-45.86 -КМН	Изделие соединительное МС5	67
503-1-45.86 -КМН	Изделие соединительное МС6	67
503-1-45.86 -КМН	Изделие соединительное МС7	68
503-1-45.86 -КМН	Изделие соединительное МС8	68
503-1-45.86 -КМН	Опорный столк МС9	69
503-1-45.86 -КМН	Изделие соединительное МС10	69
503-1-45.86 -КМН	Изделие соединительное МС11	70
503-1-45.86 -КМН	Изделие соединительное МС12	70
503-1-45.86 -КМН	Каркасно-обшивной вкладыш ОК1	71
503-1-45.86 -КМН	Каркасно-обшивной вкладыш ОК2	71
503-1-45.86 -КМН	Каркасно-обшивной вкладыш ОК3	72
503-1-45.86 -КМН	Каркасно-обшивной вкладыш ОК4	72
503-1-45.86 -КМН	Каркасно-обшивной вкладыш ОК5	73
503-1-45.86 -КМН	Каркасно-обшивной вкладыш ОК6	73
503-1-45.86 -КМН	Каркасно-обшивной вкладыш ОК7	74
503-1-45.86 -КМН	Каркасно-обшивной вкладыш ОК8	74
503-1-45.86 -КМН	Каркасно-обшивной вкладыш ОК9	75
503-1-45.86 -КМН	Насадка Т13а	(76)

503-1-45.86 КМН Лист 2

Конур. *С.С.С.* Формат А3

Альбом № 2

Туполов Павел 503

№ 15 1982 г. 1982 г. 1982 г.

1. Настоящий альбом содержит рабочие чертежи колонн балок, плит и ригелей с дополнительными закладными изделиями, чертежи сварных арматурных сеток и закладных изделий.

2. Арматурные и закладные изделия должны изготавливаться в соответствии с требованиями следующих документов: ГОСТ 10922-75 „Арматурные изделия и закладные детали сварные для железобетонных конструкций. Технические требования и методы испытаний.“

ГОСТ 14098-68 „Соединения сварные арматуры железобетонных изделий и конструкций. Контактная и ванная сварка. Основные типы конструктивных элементов.“

СН 393-78 „Инструкция по сварке соединений арматуры и закладных деталей железобетонных конструкций.“

ГОСТ 19222-84 „Соединения сварных элементов закладных деталей сборных железобетонных конструкций. Контактная и автоматическая сварка плавлением. Основные типы и конструктивные элементы.“

3. Изготовление сеток должно выполняться на многоточечных машинах при помощи контактной сварки стержней во всех точках пересечения.

4. Соединение элементов закладных изделий производить в соответствии с чертежами электродуговой сваркой электродами типа Э-42 по ГОСТ 3467-75.

5. Приварку стержней к прокатной стали производить втавр под слоем флюса.

6. Толщину сварных швов принять по наименьшей толщине свариваемых элементов. Пережоги металла не допускаются. Все наплывы и надрывы на лицевой стороне изделий должны быть удалены.

7. Для изготовления опорного столика принят прокат из стали марки 09Г2С6 по ГОСТ 19282-73.

8. Для арматуры класса АІ приняты марки стали Ст3 сп.3 класса АІІ-В ст5 сп2, класса АІІІ-35Гс.

9. Для изготовления закладных изделий принят прокат из стали марки В ст 3 пс 6, В ст 3 кл 2 и В ст 3 сп 5 по ГОСТ 380-71.³

10. При транспортировке и хранении изделий необходимо обратить их от механических повреждений и загрязнений.

11. Все металлические изделия должны поставаться заводом-изготовителем с обязательным указанием марок изделий.

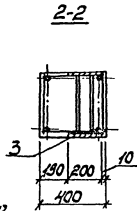
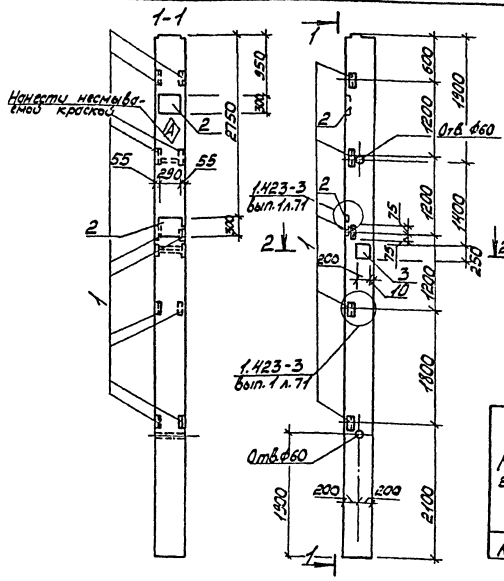
СЧП	Борщевский	1982	1982	1982	1982	503-1-45-86	-КЖИ	Страниц	Лист	Листов
Исполн.	Сидорова	1982	1982	1982	1982	Почтительная записка	ГИПРОАВТОТРАНС	1	1	1
Пр. спец.	Зиньков	1982	1982	1982	1982			Новосибирский филиал		
Вед. инж.	Попылова	1982	1982	1982	1982					
Инж.	Лисенко	1982	1982	1982	1982					

капировал Мотин

Формат А3

Тиловој пројект 503

Ансамбл II



Элемент	Зона	Пос.	Обозначение	Наименование	Кол.	Примеч.
				Документация		
			1.423-3 вып.1	Пояснительная записка		
			1.423-3 вып.1	Чертеж колонны		
				К72-5		
				Дополнительные сведения		
				Изделие закладное		
1			1.423-3 вып.2 л.141	М1-14	5	
2			1.423-3 вып.2 л.136	ММ1-4-1	2	
3			1.427.1-3.2-0.15.0СБ	МН14	1	

Ведомость расхода стали на дополнительные закладные изделия на элемент, кг

Марка элемента	Изделия закладные										Всего	Общий расход	
	Арматура класса					Прокат марки							
	A10, 35ГС	А1, С1, В1	У1000	У1250	У1500	Вст 3 по 6 ГОСТ 380-71*	ГОСТ 82-70*	ГОСТ 8509-72*	У1000	У1250			У1500
К72-5-1	3,15	5,6	2,80	11,55	0,4	0,4	13,6	6,40	20,0	7,2	7,2	39,15	39,15

1. Колонна К72-5-1 отличается от колонны К72-5 по серии 1.423-3 вып.1 только постановкой дополнительных закладных изделий. Арматурно-опалубочные чертежи и технические условия изготовления смотрите на указанную серию.
 2. Закладные изделия, предусмотренные серий на чертеже колонны не показаны.

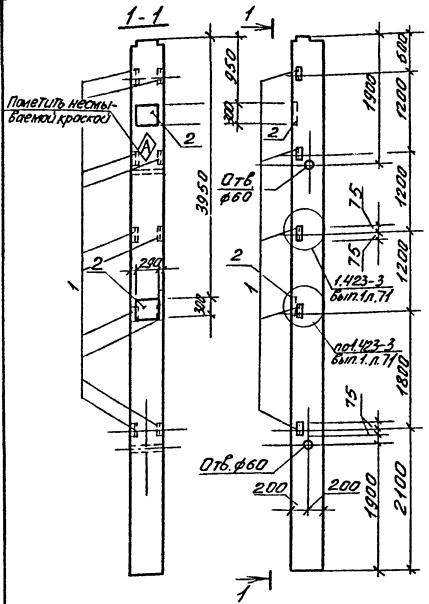
503-1-45-86		-КЖУ	
Колонна К72-5-1	Арматура	Масса	Масса ст.
	АП	3300	1:50
	Лист 1	Листов 1	
Железобетон		ГИПРОАВТОТРАНС	
		Иркутский филиал	

Капирава

Формат А3

Январь III

Титульный проект



Колонна	Элемент	Проб.	Обозначение	Наименование	Кол	Примеч.
				Документация:		
			1.423-3, вып.1	Пояснительная записка		
			1.423-3, вып.1	Чертеж колонны К 72-5		
				Дополнительные сверочные единицы:		
				Изделие закладное		
1			1.423-3 вып.2 л.141	М-14	5	
2			1.423-3 вып.2 л.136	ММ-4-1	2	

Ведомость расхода стали на дополнительные закладные изделия на элемент, кг

Марка элемента	Изделия закладные										Всего	Общий расход	
	Арматура класса					Прокат марки							
	AIII, 35ГС					ВСт3 пс 6 ГОСТ 380-71*							
	ГОСТ 5781-82*					ГОСТ 82-70*		ГОСТ 8509-72*					
	φ12	φ14	φ22	Угол φ6	Угол φ6	Угол φ230	Угол 13x5			Угол			
К72-5-2	1,65	5,60	8,00	0,00	0,4	0,4	13,6	13,6	7,2		7,2	31,25	31,25

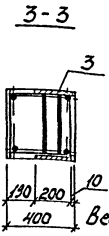
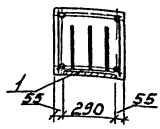
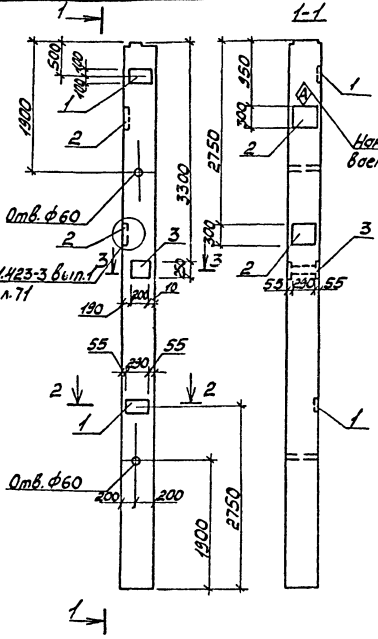
- Колонна К72-5-2 отличается от колонны К72-5 по серии 1.423-3, вып.1 только постановкой дополнительных закладных изделий. Арматура - ополубочные чертежи и техничские условия из таблицы смотри вышеуказанную серию.
- Закладные изделия, предусмотренные серий на чертеже, не показаны.

Ген.пр.	Борисов	п			503-1-45,86	-КЭЖЦ		
Нач.от.	Сидорова	/			Колонна К72-5-2	Сталь	Масса	Масштаб
Пр.спец.	Сензоров	/				АП	3300	1:50
Рук.зд.	Чайрапов	/			Железобетон	Лист 1	Листов 1	
Инж.	Петенко	/				ГИПРОВТОТРАНС	Колонны	Колонны

Коп. Формы Е.871. С.68Р.

Амбаны II

Трубовой проект 503



Условный номер	Обозначение	Наименование	Кол.	Примеч.
725		Документация:		
	1.423-3, вып.1	Пояснительная записка		
	1.423-3, вып.1	Чертеж колонн		
		К72-5		
		Дополнительные сварочные соединения:		
		Изделия закладные		
1	1.423-3 вып.2 л.140	МН-12-1	2	
2	1.423-3 вып.2 л.136	МН-4-1	2	
3	1.421.1-3.2-0.15.0СБ	МН14	1	

Ведомость расхода стали на дополнительные закладные изделия на элемент, кг

Марка элемента	Изделия закладные										Углерод	Всего	Общий расход			
	Арматура класса					Прокат марки										
	А III, 35 ГС					А1с2взз Вет3 псб ГОСТ 380-71*										
	ГОСТ 5781-82*					ГОСТ 82-70*										
К72-5-3	φ12	φ14	φ22	Углерод	φ6	Углерод	200х4	300х4	8х12х1	8х12х1						
	4,3	5,6	2,8	127	0,4	0,4	9,2	13,6	6,40					22,2	42,3	42,3

- Колонна К72-5-3 отличается от колонны К72-5 по серии 1.423-3, вып.1 только постановкой дополнительных закладных изделий. Арматурно-алюминиевые чертежи и технические условия изготовления сматри вышеуказанную серию.
- Закладные изделия, предусмотренные сериями на чертеже колонны не показаны.

		503-1-45-86		КЖУ	
		Колонна		Класс	Масса
		К72-5-3		РП	3300
		Железобетон		1:50	
				Лист 1	Листов 1
				ГИПРОАВТОТРАН	
				Новосибирский филиал	

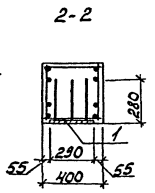
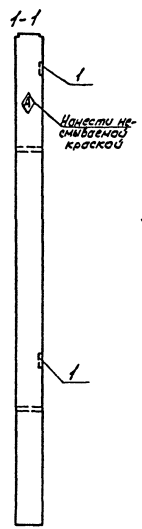
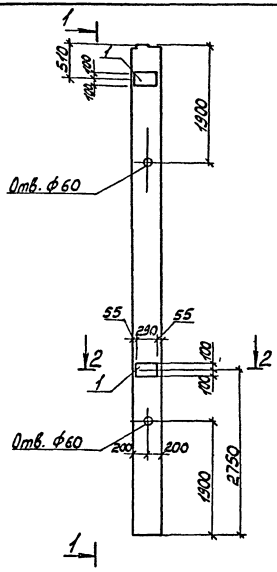
копировал Майнф

Формат А3

Лист 1 из 1. Дата ввода в эксплуатацию

Альбом III

Типовой проект 503



Формат листа	Лист	Обозначение	Наименование	Кол.	Примеч.
		1.423-3 вып.1	Документация		
		1.423-3 вып.1	Пояснительная записка		
		1.423-3 вып.1	Чертеж колонны		
			К72-5		
			Дополнительные сборочные единицы:		
		1.423-3 вып.2 л.140	Изделия закладные		
			М1-12-1	2	

Ведомость расхода стали на дополнительные закладные изделия на элемент, кг

Марка элемента	Изделия закладные						Углерод	Всего	Общий расход
	Арматура класса		Прокат марки						
	А III, 35ГС		В ст 3пс 6 ГОСТ 380-71*						
	ГОСТ 5781-82*		ГОСТ 82-70*						
К72-5-4	2.8		Углерод	2.8	9.2		9.2	120	120

1. Колонна К72-5-4 отличается от колонны К72-5 по серии 1.423-3 вып.1 только постановкой дополнительных закладных изделий. Арматурно-опалубочные чертежи и технические условия изготовления шты вышеуказанную серию.
 2. Закладные изделия, предусмотренные серий, на чертеже колонны не показаны.

Гип	Боровичский					503-1-45.86		- КЖС		
Новгород	Судорово					Колонна	Стальной	Масса	Масштаб	
Вл. спец.	Земляров					К72-5-4				
Вул. ср.	Искра							РП	3300	1:50
Улан.	Петелько							Лист 7	Листов 7	
						Железобетон		ГИПРОАВТОТРАНС		
								Новосибирский филиал		

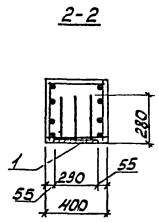
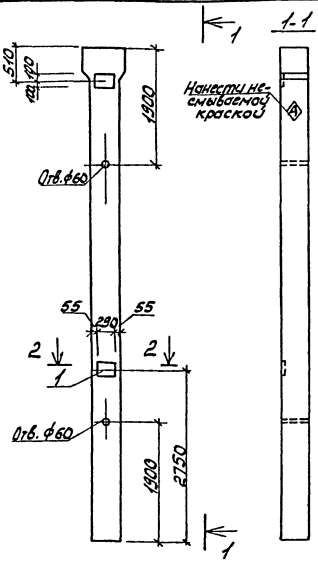
Копировал

Формат А3

УТВ. № 1000. Проект. и автор. 1977 г.

Альбом №11

Таблицы проект 503



№ лист	Зона	№з.	Обозначение	Наименование	Кол.	Примеч.
				Документация:		
			1.423-3 вып.1	Пояснительная записка		
			1.423-3 вып.1	Чертеж колонны		
				К72-18		
				Дополнительные сведения		
				Изделие закладное		
1			1.423-3 вып.2 л.140	М1-12-1	2	

Ведомость расхода стали на дополнительные закладные изделия на элемент, кг

Марка элемента	Изделия закладные										Всего	Общий расход	
	Арматура класса					Прокат марки							
	АIII, 35Г2					Всг3 по 6 ГОСТ 380-71*							
	ГОСТ 5781-82*					ГОСТ 82-70*							
φ12	Уголок	200х170			Уголок					Уголок			
К72-18-2	2,8		2,80	9,2							9,2	12,00	12,00

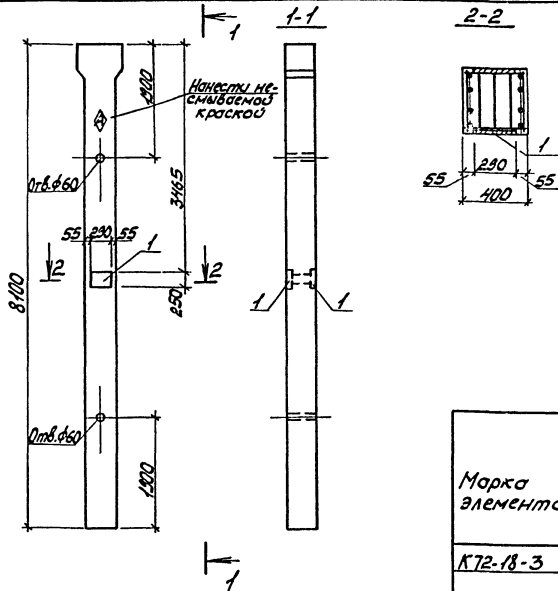
1. Колонна К72-18-2 отличается от колонны К72-18 по серии 1.423-3 вып.1 только постановкой дополнительных закладных изделий. Арматурно-опалубочные чертежи и технические условия изготовления итд. вышеуказанную серию.
2. Закладные изделия, предусмотренные сериями на чертеже колонны не показаны.

Гип	Вокзиль				503-1.45.86	-КЖУ
Мех.орг	Сударов					
Л.спец.	Землероб					
Эк.в.р.	Исхратов					
Учк.	Печенова				Колонна	Сталь
					К72-18-2	Масса
						Чиселит
						РП 3300
						1:50
						Лист 7
						Листов 7
					Железобетон	ГИПРОАВТОТРАНС
						Необходимость серии

копировать

Формат А3

№1. Изделия (Листы) и детали (Колонны)



Исполн.	Дата	№из.	Обозначение	Наименование	Кол.	Примеч.
				Документация		
			1.423-3 вып.1	Пояснительная записка		
			1.423-3 вып.1	Чертеж колонны		
				К 72-18		
				Дополнительные стандартные соединения...		
				Изделие закладное		
			1 1.400-15 вып.1	МН 218-5	1	

Ведомость расхода стали на дополнительные закладные изделия на элемент, кг

Марка элемента	Изделия закладные								всего	Общий расход	
	Арматура класса				Прокат марки						
	АIII, 35ГС				В ст3 псб гост 380-71*						
	гост 5781-82*				гост 82-70*						
φ12				Углерод	Лист			Углерод			
К72-18-3	2.80				2.80	9.8			9.8	12.60	12.60

1. Колонна К72-18-3 отличается от колонны К72-18 по серии 1.423-3 вып.1 только постановкой дополнительных закладных изделий. Арматурно-опалубочные чертежи и технические условия изготовления смотри вышеуказанную серию.

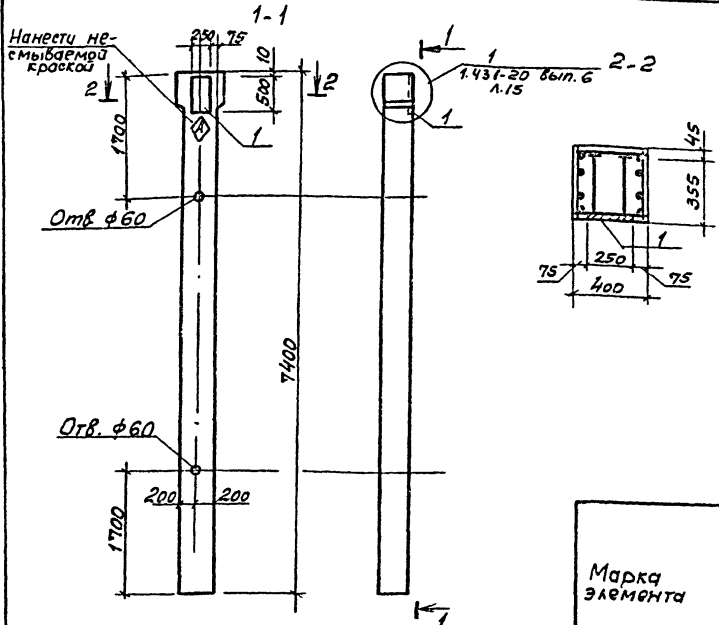
2. Закладные изделия, предусмотренные серий на чертеже колонны не показаны.

Гип	Борискин	21.11	503-1-45.86	-КЖУ		
Новгород	Сидорова	21.11	Колонна	Сталь	Масса	Масса ст.
Л. спец.	Денясов	17.11	К72-18-3	РП	3300	1:50
Вик. ср.	Шабратов	21.11		Лист 1	Листов 1	
Инж.	Пеньков	21.11	Железобетон	ГИПРОАВТОТРАН		
				Новосибирский филиал		

Альбом №

Типовой проект 503-

Итого листов 11 из них 8 в разрезе 3 в сборе 1 в виде



№ п/п	Формат	Зона	Лист	Обозначение	Наименование	Кол.	Примеч.
					<u>Документация</u>		
				1.423-3 вып.1	Пояснительная записка		
					Чертеж колонны		
				1.423-3 вып.1	К 72-18		
					<u>Дополнительные</u>		
					<u>сборочные единицы:</u>		
					Изделие закладное		
				1.431-20 вып.7 ч.2	МН 18	1	

Ведомость расхода стали на дополнительные закладные изделия на элемент, кг

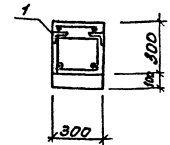
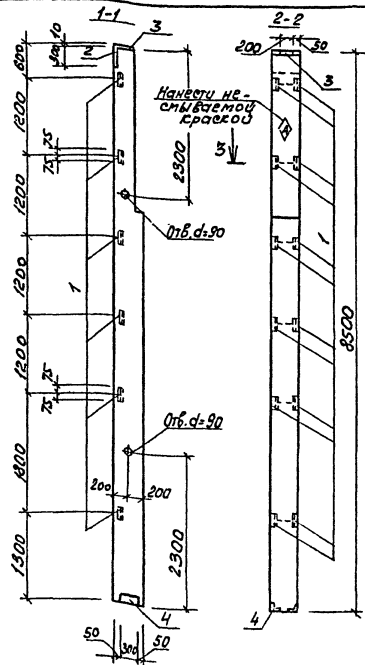
Марка элемента	Изделия закладные								Общий расход	
	Арматура класса		Прокат марки				всего			
	А III, 35ГС		ВСтЗпс 6		Гост 380-71*					
	Гост 5781-82*	Гост 103-76*	Гост 82-70*							
К72-18-4	φ10	φ14	Угловая	50х50	Угловая	10х125	Угловая	13,5	13,5	
	0,8	2,1	2,5	0,8	0,8	9,8	9,8			

- Колонна К72-18-4 отличается от колонны К72-18 по серии 1.423-3 вып.1 только постановкой дополнительных закладных изделий.
Арматурно-опалубочные чертежи и технические условия изготов-
сметать вышеуказанную серию
- Закладные изделия, предусмотренные серий, на чертеже колонны не показаны.

Г.И.П.	Борискин	С.И.П.	Сидоров	503-1-45.86	- КМУ
Наклад.	Сидоров	Ф.И.П.	Федоров	Колонна	Стальной ящик
Л.опер.	Зендиров	З.И.П.	Зиндиров	К72-18-4	П/П 3300
Вук.пр.	Шайдратов	Ш.И.П.	Шайдратов		1:50
Вер.кн.	Поляков	П.И.П.	Поляков		Лист 1
Инжен.	Петренко	П.И.П.	Петренко	Железобетон	Лист 6/1
					ГИПРОАВТ СТРАНС
					Новосибирский филиал

Лист 01 м.п.

Типовой проект 503



Элемент	Зона	№з	Обозначение	Наименование	кол.	Примечание
				Документация		
			1.427.1-3	Б.п.0		Пояснительная записка
						Чертеж колонны
			1.423.1-3	Б.п.1		Б.к.р.85-1-Н
						Дополнительные сварочные единицы
						Изделия закладные
1			1.427.1-3	Б.п.2		МН 23
2			1.427.1-3	Б.п.2		МН 1
3			1.427.1-3	Б.п.2		МН 3
4			1.427.1-3	Б.п.2		МН 7

Ведомость расхода стали на дополнительные закладные на элемент, кг

Марка элемента	Изделия закладные										Общий расход					
	Арматура класса А III, 35ГС					Прокат марки ВСт3ПС6 ГОСТ 380-71*						Всего				
	ГОСТ 5781-82*					ГОСТ 3509-72* ГОСТ 32-70*										
Б.к.р.85-1-Н1	φ10	φ12	φ14			У1020	Л63х5	У90х6			У1020	Л300х300	Л10х200			30.40
	3.20	1.30	3.00			7.40	8.4	4.2			12.6	5.7	4.7		10.4	30.40



1. Колонна Б.к.р. 85-1-Н1 отличается от колонны Б.к.р. 85-1-Н по серии 1.427.1-3 вымп. постановкой закладных изделий. Арматурно-опалубочные чертежи, технические условия изготовления и примеры установки закладных изделий смотри вышеуказанную серию.

Г.И.П.	И.В.Ш.	С.В.С.	Л.С.С.	503-1-45.86	К.И.Н.
Нах. отв.	Куторо. Ро	ПС	С	Колонна	РП
Л.С.С.	С.В.С.	Л.С.С.	Л.С.С.	Б.к.р. 85-1-Н1	2400
Р.С. З.	И.В.Ш.	С.В.С.	Л.С.С.	Железобетон	1:50
В.В.С.	Л.С.С.	Л.С.С.	Л.С.С.		Лист 1
И.В.Ш.	И.В.Ш.	И.В.Ш.	И.В.Ш.		Листов 7

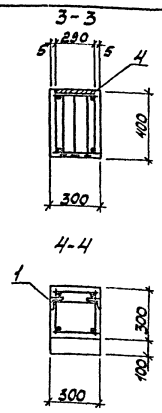
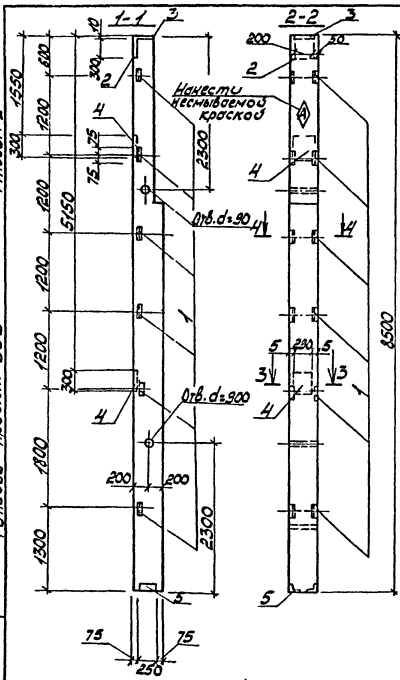
Копир. Т.И.У.Т.

ГИПРОВЫТРАНС
Новосибирский филиал
Формат А3

Шкала 1:50. Лист 01 м.п. и лист 02 м.п.

Титанов проект 503

Альбом III



Формат	Зона	Лист	Обозначение	Наименование	Кол.	Примеч.
				Документация:		
			1.4271-3	вып.0 Пояснительная записка		
			1.4271-3	вып.1 Чертеж колонн		
				Дополнительные сборочные единицы:		
				Изделия закладные:		
		1	1.4271-3	вып.2 МН28	6	
		2	1.4271-3	вып.2 МН1	1	
		3	1.4271-3	вып.2 МН3	1	
		4	1.4271-3	вып.2 МН4	2	
		5	1.4271-3	вып.2 МН7	1	

Ведомость расхода стали на дополнительные закладные изделия на элемент, кг

Марка элемента	Изделия закладные										Всего	Общий расход	
	Арматура класса АII, 35С					Прокат марки ВСтЗпс6							
	ГОСТ 5781-82*					ГОСТ 380-71*		ГОСТ 82-70*					
	φ10	φ12	φ14	Утого	163x5	190x6	Утого	10x200	8x300	10x300			Утого
6КФ85-1-Н3	3,20	1,20	10,20	14,60	8,4	4,2	12,6	9,6	5,7	4,7	20,0	47,20	47,20

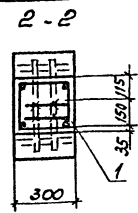
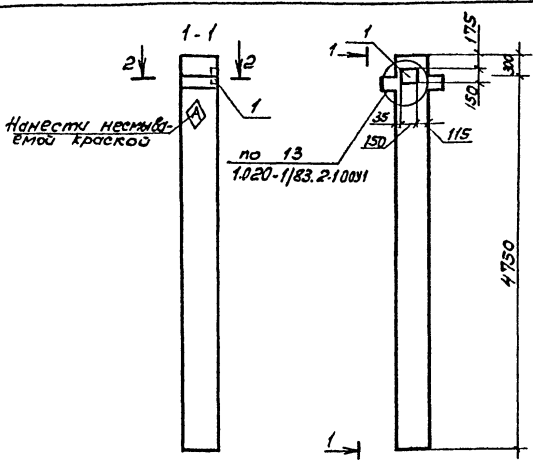
1. Колонна 6КФ85-1-Н3 отличается от колонны 6КФ85-1-Н по серии 1.4271-3 вып.1 постановкой закладных изделий. Арматурно-опалубочные чертежи, тем же путем условия изготовления и размеры установки закладных изделий смотри вышеуказанную серию.

ГИП	Варшавский	Иванов																	
Инж. ГИП	Сидорова	Жукова																	
Инж. ГИП	Зензенов	Жукова																	
Инж. ГИП	Иванов	Жукова																	
Инж. ГИП	Полынов	Жукова																	
Инж. ГИП	Петенко	Жукова																	
										503-1-45.86		-КЖУ		Кодиф. Классиф. Машин.					
										Колонна		РП 2400		1:50					
										6КФ85-1-Н3		Лист 1		Листов 1					
										Железобетон		ГИПРОАВТОТРАНС		Новосибирский филиал					

копировал Момель

Листом III

Титул бой проект 503-



Формат	Зона	Лист	Обозначение	Наименование	Кол.	Примечание
				Документация		
			1.020-1/83 вып. 2-1	Пояснительная записка		
			1.020-1/83 вып. 2-1	Чертеж колонны		
				1КД 3.42		
				Дополнительные сводные таблицы		
				Изделие закладное		
			1 1.020-1/83. вып. 2-15	МН 40	1	

Ведомость расхода стали на дополнительные закладные изделия на элемент, кг

Марка элемента	Изделия закладные								Итого	Общий расход			
	Арматура класса				Прокат марки								
	А III, 35Гс				ВСт 3 пс 6 ГОСТ 380-71*								
	ГОСТ 5781-82*				ГОСТ 103-76*								
1КД3 42-1	1,12				Итого	8,150				Итого	1,41	2,53	2,53

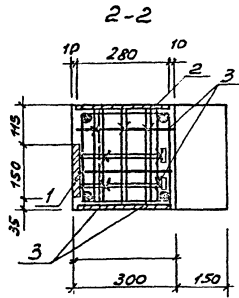
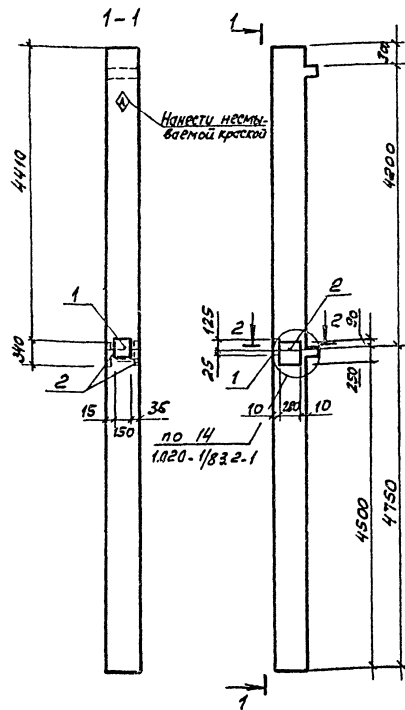
1. Колонна 1КД3.42-1 отличается от колонны 1КД3.42 по серии 1.020-1/83 вып.2-1 только постановкой дополнительных закладных изделий. Арматурно-опалубочные чертежи и технические условия изготовления стали вышеуказанную серию.
2. Закладные изделия, предусмотренные серией, на чертеже колонны не показаны.

ГУП	Бюроинформ	503-1-45.86	КМУ-
Науч.отд.	Сидоров		
Ин.спец.	Зензоров		
Инжен.	Петелько		
Колонна 1КД3.42-1		Стандарт	Марка
		Р7	1170
		Масштаб	1:50
		Лист	1
		Место в 1	
Железобетон		ГИПРОАВТОТРАНС	
		Новосибирский филиал	

Копировал СВ-

МЛБМ III

Туполов проект 503-



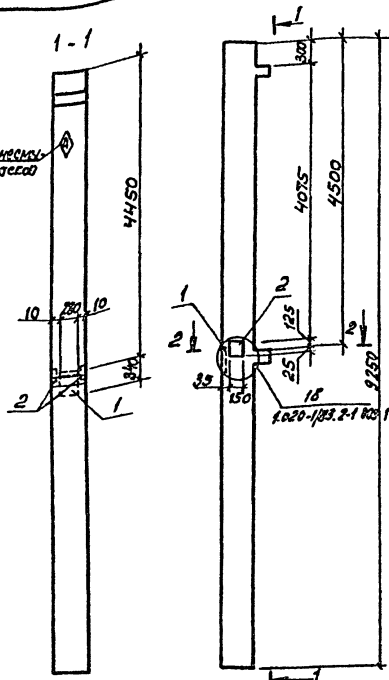
Формат листа	Поз.	Обозначение	Наименование	Кол.	Примеч.
			Документация:		
		1.020-1/83. Вып. 2-1	Пояснительная записка		
		1.020-1/83 Вып. 2-1	Чертеж колонны		
			2 КОЗ. 42-2-2		
			<u>Дополнительные сборочные единицы:</u>		
			Изделие закладное		
	1	1.020-1/83 Вып. 2-15	МН 40	1	
	2	1.020-1/83 Вып. 2-15	МН 36	1	
	3		φ6 А III ГОСТ 5781-82*	6	
			P = 250		

Ведомость расхода стали на дополнительные закладные изделия на элемент, кг

Марка элемента	Изделия закладные						Всего	Общий расход
	Арматура класса А III, 35 ГС			Прокат марки ВСт 3пс 6				
	ГОСТ 5781-82*			ГОСТ 82-70*				
	ГОСТ 380-71*	ГОСТ 103-76*		ГОСТ 380-71*	ГОСТ 103-76*			
2 КОЗ. 42-2-2-2	φ12	φ16	φ18	Углов. 12,25	Углов. 8,150	Углов.	26,71	26,71
	1,49	2,40	3,48	7,37	17,94	1,40		

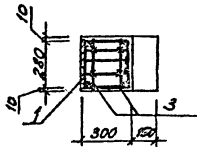
1. Колонна 2 КОЗ. 42-2-2-2 отличается от колонны 2 КОЗ. 42-2-2 по серии 1.020-1/83 вып. 2-1 только металловкой дополнительных закладных изделий. Арматура-опалубочные чертежи и технические условия изготовления см. вышеуказанную серию.
 2. Закладные изделия, предусмотренные серией на чертеже колонны не показаны.

М.П. КИУ.ОТ	В.П.С.П.С.	2022	503-1-45.86	КНИУ
М.П.С.П.С.	Сидорова	11.01.21		
М.П.С.П.С.	Землякова	11.01.21	Колонна 2 КОЗ. 42-2-2-2	Стальной Массы Мачутов
М.П.С.П.С.	Колыбель	11.01.21		
М.П.С.П.С.	Цыбин	11.01.21	Железобетон	Лист 1 из 2 листов 1
	Петенько	11.01.21		



Примечать
всех
краской

2-2



Размер	Вид	№.з.	Обозначение	Наименование	Кол.	Примечание
				Документация		
			1.020-1/83. Вып. 2-1	Пояснительная записка		
			1.020-1/83 - Вып. 2-1	Чертеж колонны		
				2 КОЗ 42-2.2		
				Дополнительные оборотные записки		
				Изделия закладные		
		1	1.020-1/83 Вып. 2-15	МН 28	1	
		2	1.020-1/83 Вып. 2-15	МН 41	1	
5/4		3		φ16A III ГОСТ 5781-82*	4	

Ведомость расхода стали на дополнительные закладные изделия на элемент, кг

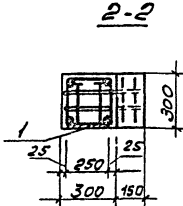
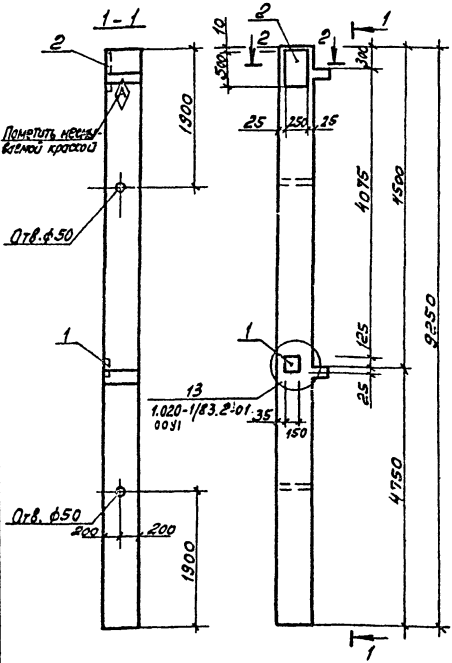
Марка элемента	Изделия закладные								всего	Общий расход
	Арматура класса А III, 35 ГС				Прокат марки ВСт 3пс 6 ГОСТ 380-71*					
	ГОСТ 5781-82*		ГОСТ 82-70*		ГОСТ 103-76*					
	φ12	φ16	Угол-контр.	Угол	8150		Угол			
2 КОЗ 42-2.2-3	1,28	2,34	1,58	5,4	7,47	7,47		2,82	15,43	15,43

1. Колонна 2 КОЗ 42-2.2-3 отличается от колонны 2 КОЗ 42-2.2 по серии 1.020-1/83 вып. 2-1 только постановкой дополнительных закладных изделий. Арматурно-опалубочные чертежи и технические условия изготовления сматри в вышеуказанную серию.
2. Закладные изделия, предусмотренные серией на чертеже колонны не показаны.

ГШП	Борисов	503-1-45-86	КНИИ-
Новгород	Видуров		
П.спр. Златов	АС	КОЛОННА	Станд. Масса/Масштаб
Фук.р. Шадрин	С	2 КОЗ 42-2-3	РП 2115 1:50
Шитен	Пехенько	Железобетон	Лист 1 Листов 1
			ГИПРОВЕСТРАНС
			Иркутский филиал

Арматура

Таловой проект 503



Формат листа	№ з.	Обозначение	Наименование	Кол.	Примечание
			Документация		
		1.020-1/83 вып. 2-1	Пояснительная записка		
			Чертеж колонны		
		1.020-1/83 вып. 2-1	2 КОЗ. 42-2.2-4		
			дополнительные оборочные единицы		
			Изделие закладное		
	1	1.020-1/83 вып. 2-15	МН 40	1	
	2	1.431-20 вып. 7ч2	МН 17	1	

Ведомость расхода стали на дополнительные закладные изделия на элемент, кг

Марка элемента	Изделия закладные								всего	Общий расход
	Арматура класса				Прокат марки					
	А III, 35ГС				ВСт 3пс6 Гост 380-77*					
	ГОСТ 5781-82*				ГОСТ 103-76*		ГОСТ 82-70*			
φ10	φ12	φ14	Итого	8-150	50-110	Итого	10-150	Итого		
2 КОЗ. 42-2.2-4	0,5	1,12	2,1	3,72	1,41	0,8	2,21	9,8	9,8	15,73

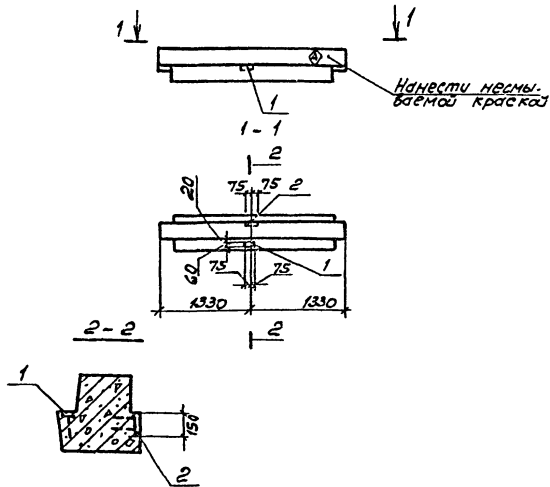
1. Колонна 2 КОЗ. 42-2.2-4 отличается от колонны 2 КОЗ. 42-2.2 по серии 1.020-1/83 вып. 2-1 только постановкой дополнительных закладных изделий. Арматурно-опалубочные чертежи и технические условия изготовления см. в вышеуказанную серию.

2. Закладные изделия, предусмотренные сериями на чертеже колонны не показаны.

Г.И.П.	В.И.П.	В.И.П.	503-1-45.86	КЖС
И.И.П.	И.И.П.	И.И.П.	Колонна 2 КОЗ. 42-2.2-4	Стадия
И.И.П.	И.И.П.	И.И.П.		И.И.П.
И.И.П.	И.И.П.	И.И.П.	Железобетон	И.И.П.
И.И.П.	И.И.П.	И.И.П.		И.И.П.

Альбом №

Типовой проект 503-



№ чертежа	№ тома	Поз.	Обозначение	Наименование	Кол.	Примечание
				<u>Документация</u>		
			1.020-1/83 вып. 3-1	Пояснительная записка		
				Чертеж ригеля		
			1.020-1/83 вып. 3-1	РОП 4.27-40		
				Дополнительные сборочные единицы		
				Изделие закладное		
	1		1.020-1/83 вып. 2-15	МН 44	1	
	2		1.020-1/83 вып. 2-15	МН 40	1	

1. Ригель РОП 4.27-40-1 отличается от ригеля РОП 4.27-40 по серии 1.020-1/83 вып. 2.1 только постановкой дополнительных закладных изделий. Арматурно-оплаубочные чертежи и технические условия изготовления см. вышеуказанную серию.
2. Закладные изделия, предусмотренные серией, на чертеже колонны не показаны.

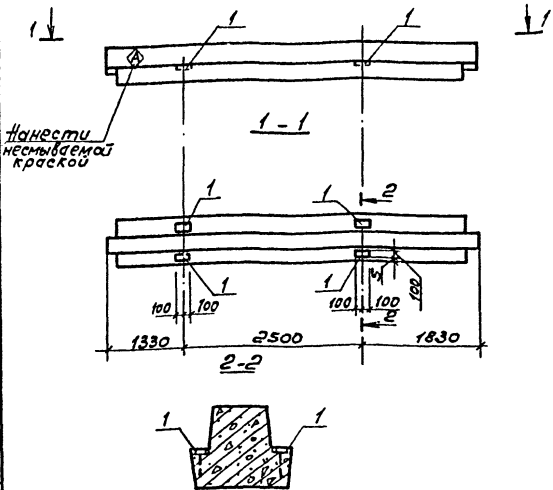
Ведомость расхода стали на дополнительные закладные изделия на элемент, кг

Марка элемента	Изделия закладные						Общий всего расход	
	Арматура класса АIII, 35ГС		Прокат марки Вст 3пс6 ГОСТ 380-78		Итого	Итого		
	ГОСТ 5781-82*	ГОСТ 103-76*	Итого	Итого				
РОП 4.27-40-1	0,12	1,12	1,24	1,41	0,42	1,83	3,07	3,07

ГРУП	Вопросы	Судя	503-45.66	КНИ		
Исполн.	Инженер	Инженер		Статус	Масштаб	Масштаб
1.1.1	Зенитов	Зенитов	Ригель	РП	940	1:50
Рис. Г.А. Шаймуратов	Инженер	Инженер	РОП 4.27-40-1	Лист 1 из 2 листов 1		
Вед. инж. Поляков	Инженер	Инженер	Железобетон	ГИПРОВСТОТРАНС		
Ильин	Петелько	Петелько		И.В.Сидорский филиал		

Львов III

Тиловой проект 503-



Формат Зона	№3.	Обозначение	Наименование	кол.	Примечание
			Документация		
		1.020-1/83 вып.3-1	Пояснительная записка		
			Чертеж ригеля		
		1.020-1/83 вып.3-1	РДП4.57-60 АТУ		
			Дополнительные сборочные единицы:		
			Изделие закладное		
1	1.020-1/83 вып.2-15		МН 43	4	

1. Ригель РДП4.57-60 АТУ-1 отличается от ригеля РДП4.57-60 АТУ по серии 1.020-1/83 вып.3-1 только постановкой дополнительных закладных изделий. Арматурно-опалубочные чертежи и технические условия изготовления см. в вышеуказанную серию.
 2. Закладные изделия, предусмотренные серией, на чертеже колонны не показаны.

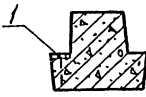
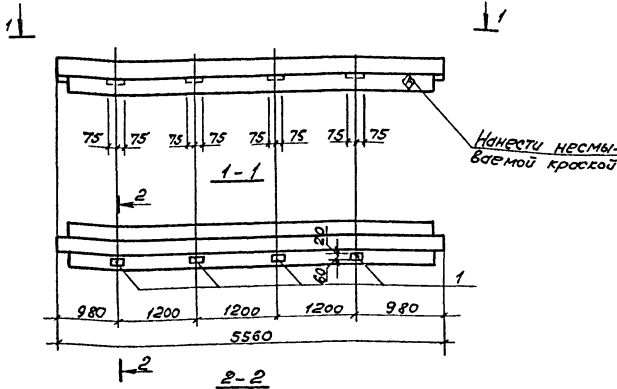
Ведомость расхода стали на дополнительные закладные изделия на элемент, кг

Марка элемента	Изделия закладные				Общий расход	
	Арматура класса	Прокат марки				
	AIII, 35 ГС	ВСт3пс6ГК1340-7	Итого			
	ГОСТ 5781-82*	ГОСТ 103-76*	Итого	Итого		
РДП4.57-60 АТУ-1	0,48	0,48	3,76	3,76	4,24	4,24

ГИП	Борискина	С.С.	503-1-45.86	КНИ
Начальн.	Сидорова	С.С.		
Пр. спец.	Земляева	Л.К.	Ригель	Сталь в массе
Вук. гр.	Иванова	Л.П.	РДП4.57-60 АТУ-1	Числител
Ведущий	Полыкова	Л.К.		РП 2600 1:50
Инж.	Петрова	Л.К.	Железобетон	Лист 1
				Листов 1
				ГИПРОАВТОТРАНС
				Новосибирский филиал

Львов В

Туполов проект 503-



Формат листа	Поз.	Обозначение	Наименование	Кол.	Примечание
			Документация		
		1.020-1/83 вып. 3-1	Пояснительная записка		
			Чертеж ригеля		
		1.020-1/83 вып. 3-1	РДПЧ.57-50АТ-У		
			Дополнительные сверочные выписки:		
			Изделие закладное		
1		1.020-1/83 вып. 2-15	МН 44	4	

1. Ригель РДПЧ.57-50АТ-У-2 отличается от ригеля РДПЧ.57-50АТ-У по серии 1.020-1/83 вып. 3-1 только постановкой дополнительных закладных изделий. Арматура-алюминиевые чертёжи и технические условия изготовления см. в вышеуказанную серию.
2. Закладные изделия, предусмотренные серией, на чертеже колонны не показаны.

Ведомость расхода стали на дополнительные закладные изделия на элемент, кг

Марка элемента	Изделия закладные				Общий расход
	Арматура класса	Прокат марки	вес	Общий расход	
	А II, 35ГС	Вст 3пб6Гвт380-77	го		
	ГОСТ 5781-82*	ГОСТ 103-76*			
	φ 8	Углого-бк80	Углого		
РДПЧ.57-50АТ-У-2	0,48	1,68	1,68	2,16	2,16

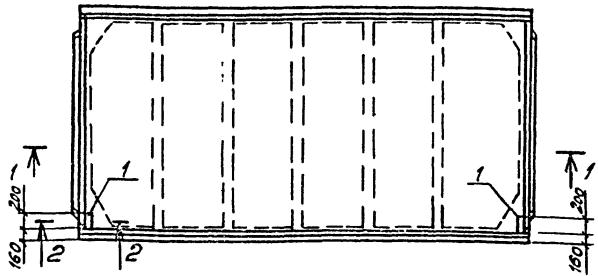
ГЦП	Борисович			503-1-45.86	КЖУ
Начальн	Удальцов				
Инженер	Зеленова			Ригель	Сталий Масса
Инженер	Коробков			РДПЧ.57-50АТ-У-2	РП 2600
Инженер	Коробков				Лист 1
Инженер	Коробков			Железобетон	Листов 1
Инженер	Коробков				ГИПРОАВТОТРАНС
Инженер	Коробков				Новосибирский филиал

Капурова ЛС-

Формат А3

Мальков И

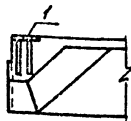
Тупиковой проект 503-



1-1



2-2



1. Плиты 1ПГ-2АтУТ-90ЯН-500п-1; 1ПГ-2АтУТ-130ЯН-500п-1 и 1ПГ-2АтУТ-170ЯН-500п-1. отличаются от плит 1ПГ-2АтУТ-90ЯН-500п, 1ПГ-2АтУТ-130ЯН-500п, 1ПГ-2АтУТ-170ЯН-500п по серии 1.465.1-10/82 вып.1 и ГОСТ 22701.1-77* только постановкой дополнительных закладных изделий. Арматурно-опалубочные чертежи и технические условия изготовления смотри вышеуказанные серии и ГОСТ.
2. Закладные изделия, предусмотренные ГОСТом, на чертеже плиты не показаны.

Формат	Зона	Лаз.	Обозначение	Наименование	Кол.	Примеч.
				Документация:		
			1.465.1-10/82 вып.1, ГОСТ 22701.1-77*	Пояснительная записка		
			1.465.1-10/82 вып.1, ГОСТ 22701.1-77*	Чертеж плит		
				1ПГ-2АтУТ-90ЯН-500п		
				1ПГ-2АтУТ-130ЯН-500п		
				1ПГ-2АтУТ-170ЯН-500п		
				Дополнительные сборочные единицы		
				Изделия закладные		
			1 ГОСТ 22701.0-77	М8	2	

Ведомость расхода стали на дополнительные закладные изделия на элемент, кг

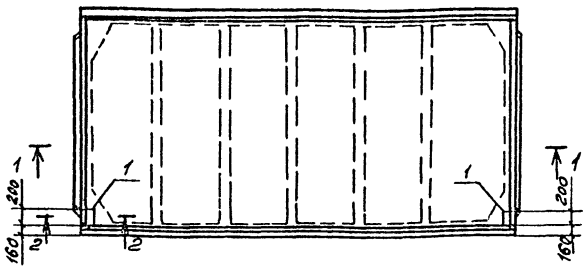
Марка элемента	Изделия закладные					Общий расход
	Арматура класса АIII, 35ГС		Прокат марки АIII, 38С-71*		Итого	
	ГОСТ 5781-82*		ГОСТ 103-76*			
	φ10	Итого	φ8	Итого		
1ПГ-2АтУТ-90ЯН-500п	0,8	0,8	2,6	2,6	3,4	3,4
1ПГ-2АтУТ-130ЯН-500п-1	0,8		0,8	2,6	3,4	3,4
1ПГ-2АтУТ-170ЯН-500п-1	0,8		0,8	2,6	3,4	3,4

Г.И.П. Бояркин	Л.С.	503-1-45-86	-КМУ
Нач.отд. Сидорова	С.С.		
Пр. спец. Земзерева	Л.С.		
Инжен. Быхарова	С.С.	Плиты	
Инжен. Пенько	Л.С.	1ПГ-2АтУТ-90ЯН-500п-1	Станд. Масса
		1ПГ-2АтУТ-130ЯН-500п-1	РП 3900 4220
		1ПГ-2АтУТ-170ЯН-500п-1	4550
		Железобетон	1:50
			Лист 1 Листов 1
			ГИПРОАВТОТРАНС
			Новосибирский филиал

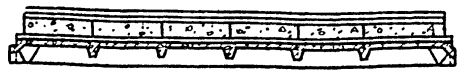
Болупова С.С.

Лист III

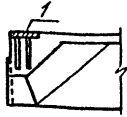
Типовой проект 503-



1-1



2-2



- Плиты 1ПГ-3АтУТ-90ЯН-500п-1; 1ПГ-3АтУТ-130ЯН-500п-1 и 1ПГ-3АтУТ-170ЯН-500п-1 отличаются от плит 1ПГ-3АтУТ-90ЯН-500п, 1ПГ-3АтУТ-130ЯН-500п, 1ПГ-3АтУТ-170ЯН-500п по серии 1.465.1-10/82 Вып.1 и ГОСТ 22701.1-77* только постановкой дополнительных закладных изделий. Арматурно-опалубочные чертежи и технические условия изготовления смотри вышеуказанные серию и ГОСТ.
- Закладные изделия, предусмотренные ГОСТом, на чертеже плиты не показаны.

Формат	Зона	№з.	Обозначение	Наименование	Кол.	Примечание
				<u>Документация</u>		
			1.465.1-10/82 Вып.1 ГОСТ 22701.1-77*	Пояснительная записка		
			1.465.1-10/82 Вып.1 ГОСТ 22701.1-77*	Чертеж плит		
				1ПГ-3АтУТ-90 ЯН-500п		
				1ПГ-3АтУТ-130ЯН-500п		
				1ПГ-3АтУТ-170ЯН-500п		
				<u>Дополнительные сборочные единицы</u>		
				Изделия закладные		
			1 ГОСТ 22701.0-77	МЗ	2	

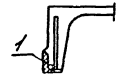
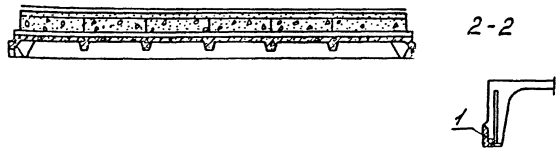
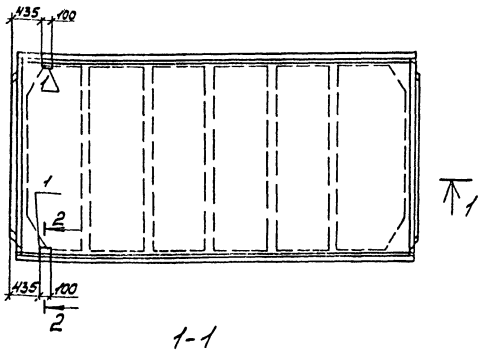
Ведомость расхода стали на дополнительные закладные изделия на элемент, кг

Марка элемента	Изделия закладные						Общий расход
	Арматура класса А III, 35ГС		Прокайт марки		Всего		
	ГОСТ 5781-82*		ГОСТ 103-76*				
	φ10		Утого	8,8	Утого		
1ПГ-3АтУТ-90ЯН-500п-1	0,8		0,8	2,6	2,6	3,4	3,4
1ПГ-3АтУТ-130ЯН-500п-1	0,8		0,8	2,6	2,6	3,4	3,4
1ПГ-3АтУТ-170ЯН-500п-1	0,8		0,8	2,6	2,6	3,4	3,4

ГЧП	Борщичнов		503-1-45.86	- КНИ
Нач. отд.	Сиварова			
Инжен.	Зензеров		Плиты	Сталь
Инжен.	Шайкутаев		1ПГ-3АтУТ-90ЯН-500п-1	3900
Инжен.	Бакарева		1ПГ-3АтУТ-130ЯН-500п-1	4220
Инжен.	Пехелько		1ПГ-3АтУТ-170ЯН-500п-1	4550
			Железобетон	Масштаб 1:50
				Лист 1 Всего 1
				ГИПРОАВТОТРАНС Новосибирский филиал

Альбом №

Типовой проект 503



1. Плиты 1ПГ-2АтУт-90ЯН-500п-2; 1ПГ-2АтУт-130ЯН-500п-2 и 1ПГ-2АтУт-170ЯН-500п-2 отличаются от плит 1ПГ-2АтУт-90ЯН-500п, 1ПГ-2АтУт-130ЯН-500п, 1ПГ-2АтУт-170ЯН-500п по серии 1.465.1-10/82 вып.1 и ГОСТ 22701.1-77* только постановкой дополнительных закладных изделий. Арматурно-оплубочные чертежи и технические условия изготовления см. в указанным серии и ГОСТ.

2. Закладные изделия, предусмотренные ГОСТом, на чертеже плиты не показаны.

Уровень	Этаж	Лист	Обозначение	Наименование	Кол.	Примеч.
			1.465.1-10/82 вып.1, ГОСТ 22701.1-77*	Документация:		
			ГОСТ 22701.0-77*	Пояснительная записка		
			1.465.1-10/82 вып.1, ГОСТ 22701.1-77*	Чертеж плит		
				1ПГ-2АтУт-90ЯН-500п		
				1ПГ-2АтУт-130ЯН-500п		
				1ПГ-2АтУт-170ЯН-500п		
				Дополнительные сборочные единицы:		
				Изделия закладные		
			1 ГОСТ 22701.0-77	М9	2	

Ведомость расхода стали на дополнительные закладные изделия на элемент, кг

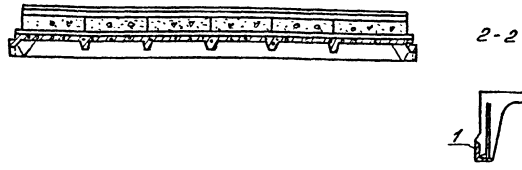
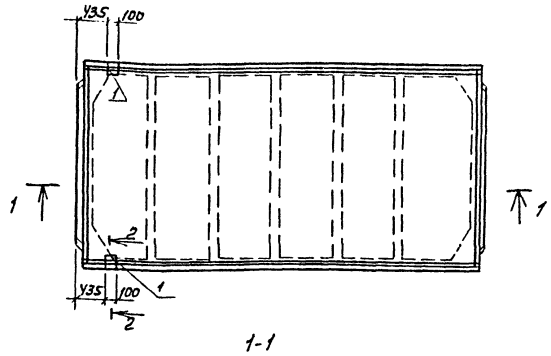
Марка элемента	Изделия закладные						Общий расход
	Арматура класса		Прокат марки		Всего		
	АШ, 35ГС		ВСтЗ Ст3				
	ГОСТ 5781-82*		ГОСТ 8509-72*				
φ10	φ11	Уголки	ЛТ08	Уголки			
1ПГ-2АтУт-90ЯН-500п-2	0.6	0.2	0.8	1.7	1.7	2.5	2.5
1ПГ-2АтУт-130ЯН-500п-2	0.6	0.2	0.8	1.7	1.7	2.5	2.5
1ПГ-2АтУт-170ЯН-500п-2	0.6	0.2	0.8	1.7	1.7	2.5	2.5

ГЛП		Бояринов	И	503-1-45-86	-КЖИ
Мон.отд.	Сидорова	И	И		
Л.спец.	Венгеров	И	И	Плиты	Сталь Масса кг/шт.
Рук.гр.	Шайлобаева	И	И		
Инж.	Буктобаев	И	И	1ПГ-2АтУт-90ЯН-500п-2	3300
Инж.	Пельяко	И	И	1ПГ-2АтУт-130ЯН-500п-2	4220
				1ПГ-2АтУт-170ЯН-500п-2	4550
					Лист 1 Листов 1
				Железобетон	ГИПРОАВТОТРАНС
					Новосибирский филиал

Имя, Фамилия, Отчество, Должность, Подпись, Дата

Я1650м-III

Типовой проект 503



1. Плиты 1ПГ-3АтУт-90ЯН-500п-2; 1ПГ-3АтУт-130ЯН-500п-2 и 1ПГ-3АтУт-170ЯН-500п-2 отличаются от плит 1ПГ-3АтУт-90ЯН-500п, 1ПГ-3АтУт-130ЯН-500п, 1ПГ-3АтУт-170ЯН-500п по серии 1.465.1-10/82 Бмп.1 и ГОСТ 22701.1-77* только постановкой дополнительных закладных изделий. Арматурно-опалубочные чертежи и технические условия изготовления смотри вышеуказанные серии и ГОСТ.

2. Закладные изделия, предусмотренные ГОСТом, на чертежи плиты не показаны.

Проект	Зона	Лист	Обозначение	Наименование	Кол.	Примечание
				Документация:		
			1.465.1-10/82 Бмп.1, ГОСТ 22701.1-77*	Рабочая документация		
			1.465.1-10/82 Бмп.1, ГОСТ 22701.1-77*	Чертеж плит		
				1ПГ-3АтУт-90ЯН-500п		
				1ПГ-3АтУт-130ЯН-500п		
				1ПГ-3АтУт-170ЯН-500п		
				дополнительные сварочные изделия:		
				Изделия закладные		
1			ГОСТ 22701.0-77	М9		2

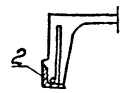
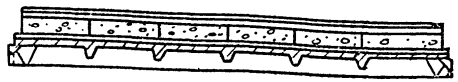
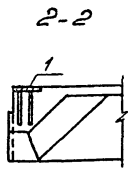
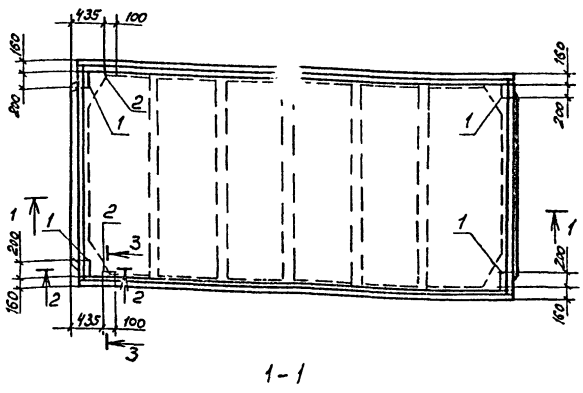
Ведомость расхода стали на дополнительные изделия на элемент, кг

Марка элемента	Изделия закладные						Общий расход
	Арматура класса А III 35 ГС		Прокат марки ГОСТ 380-77*		всего		
	φ10	φ14	ГОСТ 5781-82*	ГОСТ 8509-72*			
1ПГ-3АтУт-90ЯН-500п-2	0.6	0.2	0.8	1.7	1.7	2.5	2.5
1ПГ-3АтУт-130ЯН-500п-2	0.6	0.2	0.8	1.7	1.7	2.5	2.5
1ПГ-3АтУт-170ЯН-500п-2	0.6	0.2	0.8	1.7	1.7	2.5	2.5

ГЛП	Борисович	И.А.		503-1-45.86	КМН	
Нач. отд.	Климов	В.С.				
Л.спец.	Земляков	И.А.		Плиты	Сталь	Масса
Рис. и пр.	Иванов	И.А.		1ПГ-3АтУт-90ЯН-500п-2	3900	испыт
Инт.	Биксеров	В.С.		1ПГ-3АтУт-130ЯН-500п-2	4220	1:5
Инт.	Павленко	В.С.		1ПГ-3АтУт-170ЯН-500п-2	4550	
				железобетон	лист	лист
					Г.И. ПРОВАТОВИЧ	
					Новосибирский филиал	
					Формат А3	

Копир. друк.

Туполов проект 503-1-45.86



Формат	Зона	Поз.	Обозначение	Наименование	Кол.	Примечание
				<u>Документация</u>		
			1.465-1-10/82 вып.1, ГОСТ 22701.0-77*	Пояснительная записка		
			ГОСТ 22701.0-77*	Чертеж плит		
			1.465-1-10/82 вып.1, ГОСТ 22701.1-77*	1ПГ-2АтУт-90ЯН-500П		
				1ПГ-2АтУт-130ЯН-500П		
				1ПГ-2АтУт-170ЯН-500П		
				<u>Дополнительные сборочные единицы</u>		
				Изделия закладные		
		1	ГОСТ 22701.0-77	М8	4	
		2	ГОСТ 22701.0-77	М9	2	

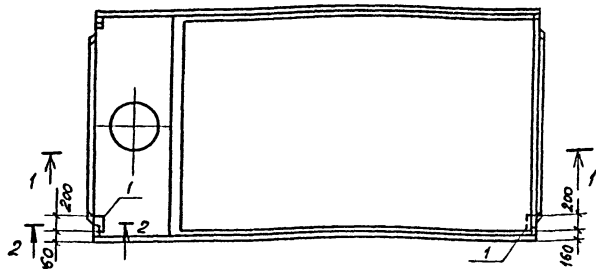
3-3 Ведомость расхода стали на дополнительные закладные изделия на элемент, кг

Марка элемента	Изделия закладные						Общий расход		
	Арматура класса А III, 35Гс		Прокат марки ГОСТ 380-71*		Всего				
	ГОСТ 5781-82*		ГОСТ 103-76*					ГОСТ 8509-72	
	φ10	φ14	Углер. δ=8	Углер. δ=8	Углер. δ=8	Углер. δ=8			
1ПГ-2АтУт-90ЯН-500П-3	2,2	0,2	2,4	5,2	5,2	1,7	1,7	9,3	9,3
1ПГ-2АтУт-130ЯН-500П-3	2,2	0,2	2,4	5,2	5,2	1,7	1,7	9,3	9,3
1ПГ-2АтУт-170ЯН-500П-3	2,2	0,2	2,4	5,2	5,2	1,7	1,7	9,3	9,3

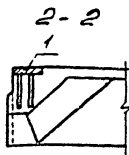
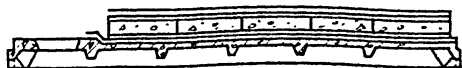
1. Плиты 1ПГ-2АтУт-90ЯН-500П-3; 1ПГ-2АтУт-130ЯН-500П-3 и 1ПГ-2АтУт-170ЯН-500П-3 отличаются от плит 1ПГ-2АтУт-90ЯН-500П, 1ПГ-2АтУт-130ЯН-500П, 1ПГ-2АтУт-170ЯН-500П по серии 1.465-1-10/82 вып.1 и ГОСТ 22701.1-77* только постановкой дополнительных закладных изделий. Арматурно-опалубочные чертежи и технические условия изготовления см. вышеуказанные серии и ГОСТ.

2. Закладные изделия, предусмотренные ГОСТом на чертеже плиты не показаны

Г.И.П.	Борисов	Л.С.		503-1-45.86	КНИ
Нач.отд.	Сидорова	Л.С.			
Л.спец.	Бендеров	Л.С.			
Рук.г.р.	Шайдратов	Л.С.			
И.инж.	Бикарбека	Л.С.			
И.инж.	Пехенько	Л.С.			
				Плиты	Статус
				1ПГ-2АтУт-90ЯН-500П-3	Масштаб
				1ПГ-2АтУт-130ЯН-500П-3	3900
				1ПГ-2АтУт-170ЯН-500П-3	4220
					1:50
					4550
				Железобетон	лист 7 из 10 в 1
					ГИПРОВЕТСТРАНС
					Новосибирский филиал



1-1



1. Плиты 1ПВ7-3АтУТ-90ЯН-500 П-1; 1ПВ7-3АтУТ-130ЯН-500 П-1 и 1ПВ7-3АтУТ-170ЯН-500 П-1 отличаются от плит 1ПВ7-3АтУТ-90ЯН-500 П, 1ПВ7-3АтУТ-130ЯН-500 П, 1ПВ7-3АтУТ-170ЯН-500 П по серии 1.465.1-10/82 вып. 1 и ГОСТ 22701.1-77* только постановкой дополнительных закладных изделий. Арматурно-опалубочные чертежи и технические условия изготовления см. в вышеуказанных серии и ГОСТ.
2. Закладные изделия, предусмотренные ГОСТом на чертеже плиты не показаны.

Формат	Зона	Поз.	Обозначение	Наименование	Кол.	Примечание
				Документация		
			1.465.1-10/82 вып. 1, ГОСТ 22701.1-77*	Пояснительная записка		
			ГОСТ 22701.0-77*			
			1.465.1-10/82 вып. 1, ГОСТ 22701.1-77*	Чертеж плит		
				1ПВ7-3АтУТ-90ЯН-500 П		
				1ПВ7-3АтУТ-130ЯН-500 П		
				1ПВ7-3АтУТ-170ЯН-500 П		
				Дополнительные сборочные единицы!		
				Изделия закладные		
			1 ГОСТ 22701.0-77	М8	2	

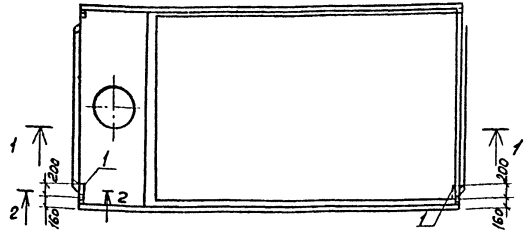
Ведомость расхода стали на дополнительные закладные изделия на элемент, кг

Марка элемента	Изделия закладные						Всего	Общий расход
	Арматура класса АIII, 35ГС		Прокат марки ГОСТ 380-71*					
	ГОСТ 5781-82*		ГОСТ 103-76*					
	φ10	Итого	88		Итого			
1ПВ7-3АтУТ-90ЯН-500 П-1	0,8	0,8	2,6		2,6	3,4	3,4	
1ПВ7-3АтУТ-130ЯН-500 П-1	0,8	0,8	2,6		2,6	3,4	3,4	
1ПВ7-3АтУТ-170ЯН-500 П-1	0,8	0,8	2,6		2,6	3,4	3,4	

ГИП	Бояринов	Лев			503-1-45-86	-	КНИ	
ИОПО	Сидорова	Лев						
П.спрп	Земцова	Лев						
В.к.пр.	Шайзарова	Лев						
И.и.	Быкарева	Лев						
И.и.	Лехенко	Лев						
					Плиты	Сталь	Масса	Максимум
					1ПВ7-3АтУТ-90ЯН-500 П-1	РП	4730	1:50
					1ПВ7-3АтУТ-130ЯН-500 П-1		4390	
					1ПВ7-3АтУТ-170ЯН-500 П-1		4650	
						Лист 1	Листов 1	
					Железобетон	ГИПРОПРОЕКТИРОВАНИЕ Новосибирский филиал		

Видом №

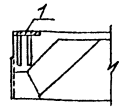
Типовой проект №



1-1



2-2



1. Плиты 1ПВ7-2А7УТ-90ЯН-500П-1, 1ПВ7-2А7УТ-130ЯН-500П-1 и 1ПВ7-2А7УТ-170ЯН-500П-1 отличаются от плит 1ПВ7-2А7УТ-90ЯН-500П, 1ПВ7-2А7УТ-130ЯН-500П, 1ПВ7-2А7УТ-170ЯН-500П по серии 1.465.1-10/вз Вып.1 и ГОСТ 22701.1-77* только постановкой дополнительных закладных изделий. Арматурно-опалубочные чертежи и технические условия изготовления смотри выше-указанные серию и ГОСТ

2. Закладные изделия, предусмотренные ГОСТом на чертеже плиты не показаны

№ документа	№ документа	Обозначение	Наименование	кол	Примечание
		1.465.1-10/вз Вып.1, ГОСТ 22701.1-77*, ГОСТ 22701.2-77*	Документация		
		1.465.1-10/вз Вып.1, ГОСТ 22701.1-77*	Дополнительная записка		
			Чертеж плит		
			1ПВ7-2А7УТ-90ЯН-500П		
			1ПВ7-2А7УТ-130ЯН-500П		
			1ПВ7-2А7УТ-170ЯН-500П		
			Дополнительные сборочные единицы		
			Изделия закладные		
1	ГОСТ 22701.0-77		МЗ	2	

Ведомость расхода стали на дополнительные закладные изделия на элемент, кг

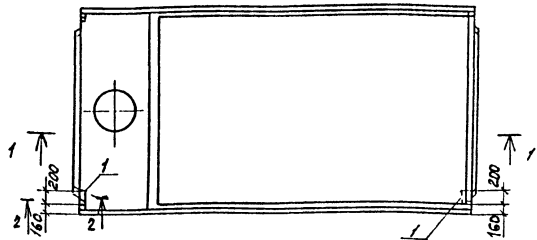
Марка элемента	Изделия закладные						Общий расход
	Арматура класса А III, 35ГС		Прокат марки В СтЗ КЛ2 ГОСТ 380-71*		Ø	Ø	
	ГОСТ 5781-82*	ГОСТ 103-76*	Ø	Ø			
1ПВ7-2А7УТ-90ЯН-500П-1	0,8	0,8	2,6	2,6	3,4	3,4	
1ПВ7-2А7УТ-130ЯН-500П-1	0,8	0,8	2,6	2,6	3,4	3,4	
1ПВ7-2А7УТ-170ЯН-500П-1	0,8	0,8	2,6	2,6	3,4	3,4	

ГПД	Бояринов	503-1-45-86	КНН
Нач. отд.	Сидорова	Плиты	
Инж. пр.	Земцова	1ПВ7-2А7УТ-90ЯН-500П-1	Листов 1
Инж.	Беларева	1ПВ7-2А7УТ-130ЯН-500П-1	Листов 1
Инж.	Петелько	1ПВ7-2А7УТ-170ЯН-500П-1	Листов 1

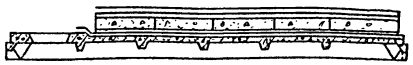
Железобетон
 копир. 8/81-
 ГИПРОВЕТ ОТАРАНС
 Новосибирский филиал
 Формат А3

А.И.С.О.М.И.И.

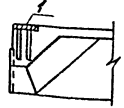
Тилобой проект 503



1-1



2-2



1. Плиты 1ПВ4-3АтУт-90ЯН-500п-1; 1ПВ4-3АтУт-130ЯН-500п-1 и 1ПВ4-3АтУт-170ЯН-600п-1 отличаются от плит 1ПВ4-3АтУт-90ЯН-500п, 1ПВ4-3АтУт-130ЯН-500п, 1ПВ4-3АтУт-170ЯН-500п по серии 1.465.1-10/8в Вып.1 и ГОСТ 22701.1-77* только постановкой дополнительных закладных изделий. Арматурно-опалубочные чертежи и технические условия изготовления смотри выше-указанные серии и ГОСТ.

2. Закладные изделия, предусмотренные ГОСТом, на чертеже плиты не показаны.

Формат Зона	Пов.	Обозначение	Наименование	Кол.	Примечание
		1.465.1-10/8в Вып.1, ГОСТ 22701.1-77*, ГОСТ 22701.0-77*	Документация:		
		1.465.1-10/8в Вып.1, ГОСТ 22701.1-77*	Пояснительная записка		
			Чертеж плит		
			1ПВ4-3АтУт-90ЯН-500п		
			1ПВ4-3АтУт-130ЯН-500п		
			1ПВ4-3АтУт-170ЯН-500п		
			Дополнительные сварочные соединения:		
			Изделия закладные		
	1	ГОСТ 22701.0-77*	М8	2	

Ведомость расхода стали на дополнительные закладные изделия на элемент, кг

Марка элемента	Изделия закладные				Общий расход	
	Арматура класса		Проект марки			
	А III, 35 ГС		ВетЗел2 ГОСТ 380-71*			
	ГОСТ 5781-82*		ГОСТ 103-76*			
	φ10		Упоко 88		Упоко	
1ПВ4-3АтУт-90ЯН-500п-1	0,8		0,8	2,6	3,4	3,4
1ПВ4-3АтУт-130ЯН-500п-1	0,8		0,8	2,6	3,4	3,4
1ПВ4-3АтУт-170ЯН-500п-1	0,8		0,8	2,6	3,4	3,4

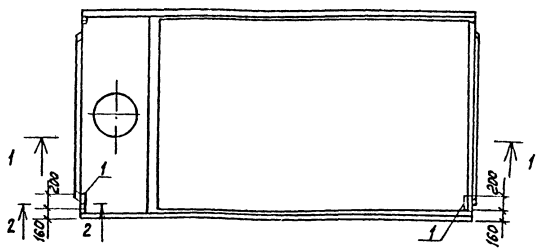
ГУП	Бояришино	А.И.С.О.М.И.И.	503-1-45.86	-КНИИ
Нач. отд.	Сидорова	Л.С.		
Гл. инж.	Бензоров	Л.И.		
Рук. гр.	Шадурова	Л.И.		
Инж.	Биларова	С.В.		
Инж.	Петренко	Л.И.		
			Плиты	Стальной каркас
			1ПВ4-3АтУт-90ЯН-500п-1	РП 4230
			1ПВ4-3АтУт-130ЯН-500п-1	4490
			1ПВ4-3АтУт-170ЯН-500п-1	4750
				1:50
			Железобетон	Лист 1 Листов 1
				ГИПРОВЕТ ОТРАНС
				Новосибирский филиал

Копир. Зунд

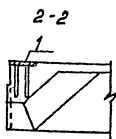
Формат А3

Информация о проекте и чертеже

Туповой проект 503



1-1



1. плиты 1ПВ4-2АтУт-90ЯН-500П-1; 1ПВ4-2АтУт-130ЯН-500П-1 и 1ПВ4-2АтУт-170ЯН-500П-1 отличаются от плит 1ПВ4-2АтУт-90ЯН-500П, 1ПВ4-2АтУт-130ЯН-500П, 1ПВ4-2АтУт-170ЯН-500П по серии 1.465.1-10/82 Вып.1, ГОСТ 22701.1-77* только постановкой дополнительных закладных изделий. Арматурно-опалубочные чертежи и технические условия изготовления смотри вышеуказанные серию и ГОСТ.

2. Закладные изделия, предусмотренные ГОСТом, на чертеже плиты не показаны!

Ярлык	Этаж	Поз.	Обозначение	Наименование	Кол.	Примечание
				Документация		
			1.465.1-10/82 Вып.1, ГОСТ 22701.1-77*	Пояснительная записка		
			1.465.1-10/82 Вып.1, ГОСТ 22701.1-77*	Чертеж плит		
				1ПВ4-2АтУт-90ЯН-500П		
				1ПВ4-2АтУт-130ЯН-500П		
				1ПВ4-2АтУт-170ЯН-500П		
				Дополнительные сборочные единицы:		
				Изделия закладные		
		1	ГОСТ 22701.0-77*	М 8	2	

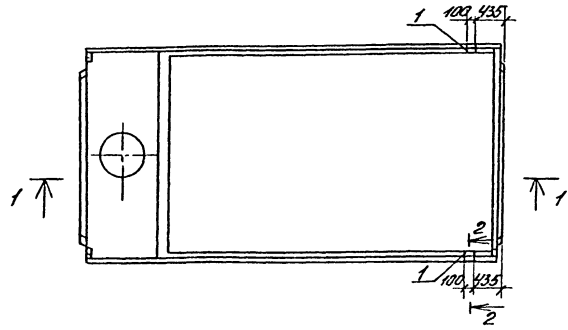
Ведомость расхода стали на дополнительные закладные изделия на элемент, кг

Марка элемента	Изделия закладные						Общий расход
	Арматура класса		Прокат марки		Всего		
	А III 35ГС		В8Ф 3П2				
	ГОСТ 5781-82*		ГОСТ 103-76*				
	φ10	Уголки	8 в		Уголки		
1ПВ4-2АтУт-90ЯН-500П-1	0,8		0,8	2,6	2,6	3,4	
1ПВ4-2АтУт-130ЯН-500П-1	0,8		0,8	2,6	2,6	3,4	
1ПВ4-2АтУт-170ЯН-500П-1	0,8		0,8	2,6	2,6	3,4	

ГПП	Богаршинов	503-1-45-86	КМН
Нач. отд.	Хидорова		
П.с.с.к.	Уензеров	Плиты	Стадии
Рис.ч.р.	Шадратов	1ПВ4-2АтУт-90ЯН-500П-1	Всесо
Инж.	Быкарева	1ПВ4-2АтУт-130ЯН-500П-1	РП
Инж.	Пехенько	1ПВ4-2АтУт-170ЯН-500П-1	Весштаб
			4230
			4490
			4750
			1:50
			Лист 1
			Листов 1
		ЖЕЛЕЗОБЕТОН	ГИПРОВЕТ ОТРАНС
		Копир. дуги-	Новосибирский филиал
			Формат А3

СМ-1-10/82 (подробнее в серии 1.465.1-10/82)

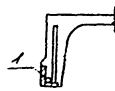
Арматур.



1-1



2-2



1

1. Плиты 1ПВ4-2АУТ-90ЯН-500п-2, 1ПВ4-2АУТ-130ЯН-500п-2 и 1ПВ4-2АУТ-170ЯН-500п-2 отличаются от плит 1ПВ4-2АУТ-90ЯН-500п, 1ПВ4-2АУТ-130ЯН-500п, 1ПВ4-2АУТ-170ЯН-500п по серии 1.465.1-10/82 вып.1 и ГОСТ 22701.1-77* только постановкой дополнительных закладных изделий. Арматурно-опалубочные чертежи и технические условия изготовления сматри вышеуказанные серии и ГОСТ.

2. Закладные изделия, предусмотренные ГОСТом, на чертеже плиты не показаны.

Формат	Элемент	Плос.	Обозначение	Наименование	Кол.	Примечание
				Документация:		
			1.465.1-10/82 вып.1, ГОСТ 22701.1-77*, ГОСТ 22701.0-77*	Пояснительная записка		
			1.465.1-10/82 вып.1, ГОСТ 22701.1-77*	Чертеж плиты		
				1ПВ4-2АУТ-90ЯН-500п		
				1ПВ4-2АУТ-130ЯН-500п		
				1ПВ4-2АУТ-170ЯН-500п		
				Дополнительные сварочные единицы		
				Изделия закладные		
			1 ГОСТ 22701.0-77*	М 9	2	

Ведомость расхода стали на дополнительные закладные изделия на элемент, кг

Марка элемента	Изделия закладные						Общий расход
	Арматура класса		Прокат марки		Всего		
	АIII, 35ГС		В ст 3 К П 2				
	ГОСТ 5781-82*		ГОСТ 380-71*		ГОСТ 8509-72*		
phi 10	phi 14	Шпг	Шпг 8	Шпг 10			
1ПВ4-2АУТ-90ЯН-500п-2	0,6	0,2	0,8	1,7	1,7	2,5	2,5
1ПВ4-2АУТ-130ЯН-500п-2	0,6	0,2	0,8	1,7	1,7	2,5	2,5
1ПВ4-2АУТ-170ЯН-500п-2	0,6	0,2	0,8	1,7	1,7	2,5	2,5

Гип	Боярышник	п	503-1-45.86	-КЖЛ		
Невод	Сидоров	/	Плиты 1ПВ4-2АУТ-90ЯН-500п-2 1ПВ4-2АУТ-130ЯН-500п-2 1ПВ4-2АУТ-170ЯН-500п-2	Стадия	Масса	Количество
П.спец	Зензоров			РП	4230	1:50
Рук.тр	Ильин				4490	
Шняк	Быкарево				4150	
Шняк	Пехенько				Лист 1	Лист 87
Железобетон				ГИПРОВТОТРАНС		
				Наблюдательский филиал		

Коп. 92/101.3.87. с.вер.

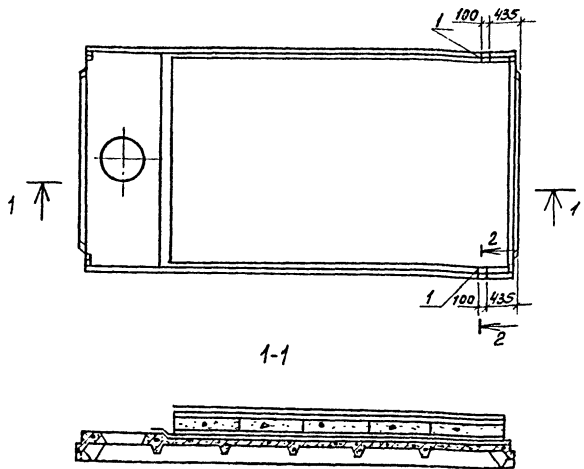
Формат А3

1:50 - наблюдательные плиты

Технолог. проект

Листов №

Типовой проект 503



1-1

2-2

1. Плиты 1ПВ4-3АтУт-90ЯН-500п-2; 1ПВ4-3АтУт-130ЯН-500п-2 и 1ПВ4-3АтУт-170ЯН-500п-2 отличаются от плит 1ПВ4-3АтУт-90ЯН-500п, 1ПВ4-3АтУт-130ЯН-500п, 1ПВ4-3АтУт-170ЯН-500п по серии 1.465.1-10/82 вып.1 и ГОСТ 22701.1-77* только постановкой дополнительных закладных изделий. Арматурно-опалубочные чертежи и технические условия изготовления смотри выше-указанные серию и ГОСТ.
 2. Закладные изделия, предусмотренные ГОСТом, на чертеже плиты не показаны.

№вкладной	Зона	Пов.	Обозначение	Наименование	Кол.	Примеч.
				<u>Документация</u>		
			1.465.1-10/82 вып.1, ГОСТ 22701.1-77*	Пояснительная записка		
			ГОСТ 22701.0-77*	Чертеж плит		
			1.465.1-10/82 вып.1	1ПВ4-3АтУт-90ЯН-500п		
			ГОСТ 22701.1-77*	1ПВ4-3АтУт-130ЯН-500п		
				1ПВ4-3АтУт-170ЯН-500п		
				<u>Дополнительные сборочные единицы:</u>		
				Изделия закладные		
			1 ГОСТ 22701.0-77*	М9	2	

Ведомость расхода стали на дополнительные закладные изделия на элемент, кг

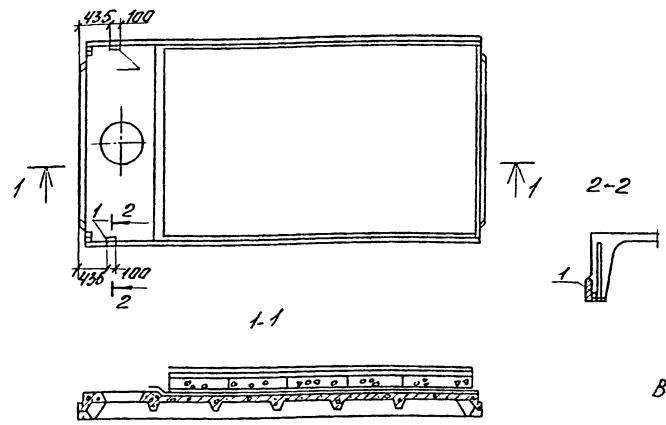
Марка элемента	Изделия закладные						Общий расход	
	Арматура класса		Прокат марки		Итого	Итого		
	А II, 35 ГС		8С23Ф2 ГОСТ 380-71*					
	ГОСТ 5781-82*		ГОСТ 8509-72*					
φ10	φ14	Угловая	Листов					
1ПВ4-3АтУт-90ЯН-500п-2	0,6	0,2	0,8	1,7		1,7	2,5	2,5
1ПВ4-3АтУт-130ЯН-500п-2	0,6	0,2	0,8	1,7		1,7	2,5	2,5
1ПВ4-3АтУт-170ЯН-500п-2	0,6	0,2	0,8	1,7		1,7	2,5	2,5

Г.И.П.	Бояринов	И.И.		503-1-45.86	-К.И.И.
Нач. отд.	Сидоров	В.С.		Плиты	стадия Масса
Ил. спец.	Зензеров	Л.И.		1ПВ4-3АтУт-90ЯН-500п-2	рп 4230
Рук. гр.	Шибиратов	Л.И.		1ПВ4-3АтУт-130ЯН-500п-2	4490
Инж.	Быстров	В.И.		1ПВ4-3АтУт-170ЯН-500п-2	4750
Инж.	Перенко	В.И.			1:50
					Лист 1 Листов 1
				Железобетон	ГИПРОВЕСТОТРАНС
				Копир Брун.	Новосибирский филиал
					Формат А3

Виды, планы, посадочные места

Альбом III

Типовой проект



Колонтитул	Элемент	Поз.	Обозначение	Наименование	Кол.	Примеч.
			1.465.1-10/82 Вып. 1 ГОСТ 22701-77*	Документация:		
			1.465.1-10/82 Вып. 1 ГОСТ 22701-77*	Пояснительная записка		
			1.465.1-10/82 Вып. 1 ГОСТ 22701-77*	Чертеж плит		
				1ПБ7-2АУТ-90ЯН-500п		
				1ПБ7-2АУТ-130ЯН-500п		
				1ПБ7-2АУТ-170ЯН-500п		
				Дополнительных сведений нет		
				Изделия закладные		
			1 ГОСТ 22701-77	М9	2	

Ведомость расхода стали на дополнительные закладные изделия, изделия на элемент, кг

Марка элемента	Изделия закладные						Общий расход	
	Арматура класса		Прокат марки		Всего			
	А III 35ГС		ГОСТ 380-71*					
	ГОСТ 5781-82*		ГОСТ 8509-72*					
φ10	φ14	Угол	ЛТокс	Угол	ЛТокс	кг	шт	
1ПБ7-2АУТ-90ЯН-500п-2	0,6	0,2	0,8	1,7		1,7	2,5	2,5
1ПБ7-2АУТ-130ЯН-500п-2	0,6	0,2	0,8	1,7		1,7	2,5	2,5
1ПБ7-2АУТ-170ЯН-500п-2	0,6	0,2	0,8	1,7		1,7	2,5	2,5

- Плиты 1ПБ7-2АУТ-90ЯН-500п-2; 1ПБ7-2АУТ-130ЯН-500п-2 и 1ПБ7-2АУТ-170ЯН-500п-2 отличаются от плит 1ПБ7-2АУТ-90ЯН-500п; 1ПБ7-2АУТ-130ЯН-500п; 1ПБ7-2АУТ-170ЯН-500п по серии 1.465.1-10/82 Вып. 1 и ГОСТ 22701-77* только постановкой дополнительных закладных изделий. Арматура - в полубочные чертежи и технические условия изготовления смотри вышеуказанные серии и ГОСТ
- Закладные изделия, предусмотренные ГОСТом, на чертеже плиты не показаны.

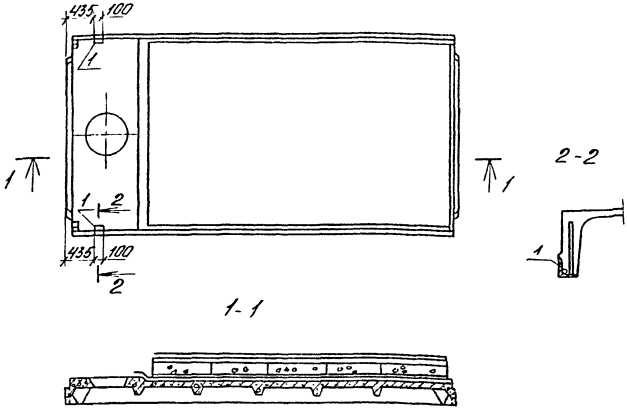
Г/П/Т	Бояринов	п	503-1-45.86	- КЖС/У
Мч.пр.	Сидорова		Плиты	Колонтитул
М.стат.	Земцова		1ПБ7-2АУТ-90ЯН-500п-2	Масса
Рук.зр.	Михайлова		1ПБ7-2АУТ-130ЯН-500п-2	4730
Инж.	Михайлова		1ПБ7-2АУТ-170ЯН-500п-2	4650
Инж.	Пехенько			1:50
			Железобетон	ГИПРОАВТОТРАНС
				Новосибирский филиал

Коп. 503-1-45.86 свер. 2.2.2009

Имя, фамилия, должность, дата

Львов В.И.

Тышневский проект



1-1

2-2

1. Плиты 1187-3АгУт-90ЯН-500п-2; 1187-3АгУт-130ЯН-500п-2 и 1187-3АгУт-170ЯН-500п-2 отличаются от плит 1187-3АгУт-90ЯН-500п, 1187-3АгУт-130ЯН-500п, 1187-3АгУт-170ЯН-500п по серии 1.465.1-10182 вым.1 и ГОСТ 22701-77* только постановкой дополнительных закладных изделий. Арматурно-опалубочные чертежи и технические условия изготовления смотри вышеуказанные серии и ГОСТ.

2. Закладные изделия, предусмотренные ГОСТом, на чертеже плиты не показаны.

Размер	Вид	Поз.	Обозначение	Наименование	Кол.	Примеч.
				Документация:		
			1.465.1-10182 вым.1, ГОСТ 22701-77*	Пояснительная записка		
			1.465.1-10182 вым.1, ГОСТ 22701-77*	Чертеж плит		
				1187-3АгУт-90ЯН-500п		
				1187-3АгУт-130ЯН-500п		
				1187-3АгУт-170ЯН-500п		
				дополнительные закладные изделия		
				Изделия закладные		
		1	ГОСТ 22701-0-77	М.9	2	

Ведомость расхода стали на дополнительные закладные изделия, изделия на элемент, кг

Марка элемента	Изделия закладные				Всего	Общий расход
	Арматура класса АIII		Прокат марки ВСт3сп2			
	ГОСТ 5781-82*	ГОСТ 380-71*	ГОСТ 8509-72*	ГОСТ 380-71*		
	Ø10	Ø14	Шп08	Шп08		
1187-3АгУт-90ЯН-500п-2	0,6	0,2	0,8	1,7	2,5	2,5
1187-3АгУт-130ЯН-500п-2	0,6	0,2	0,8	1,7	2,5	2,5
1187-3АгУт-170ЯН-500п-2	0,6	0,2	0,8	1,7	2,5	2,5

Группа	Вид работ	н	503-1-45,86 - КЭИ	Стандарт	Масса	Максимум
Монтаж	Судоробота	/	Плиты 1187-3АгУт-90ЯН-500п-2 1187-3АгУт-130ЯН-500п-2 1187-3АгУт-170ЯН-500п-2	4130	1:50	
Упл. слес.	Землероб	/		4390		
Упл. к-д	Упл. к-д	/		4650		
Упл.ж	Большеоб.	/		Лист 1	Листов 1	
Упл.ж	Плотники	/		ГИПРОАВТОТРАНСПОРТ		

Коп. Фундамент с.87г. свер. 10.10.77

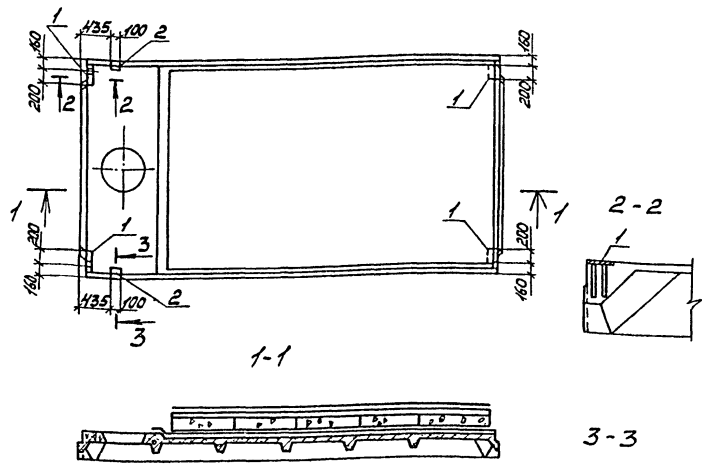
Формат А3

Мин. издательство строительных чертежей

Альбом II

Тепловой проект 503

Формат А3



1. Плиты 1ПВ4-2АтУТ-90ЯН-500п-3; 1ПВ4-2АтУТ-130ЯН-500п-3 и 1ПВ4-2АтУТ-170ЯН-500п-3 отличаются от плит 1ПВ4-2АтУТ-90ЯН-500п, 1ПВ4-2АтУТ-130ЯН-500п, 1ПВ4-2АтУТ-170ЯН-500п по серии 1.465.1-10/82 вып.1 и ГОСТ 22701.1-77* только постановкой дополнительных закладных изделий. Арматурно-опалубочные чертежи и технические условия изготовления сверхвышеуказанные серии и ГОСТ.
2. Закладные изделия, предусмотренные ГОСТом на чертеже плиты не показаны.

Элемент	Зона	Пос.	Обозначение	Наименование	Кол.	Примеч.
			1.465.1-10/82 вып.1, ГОСТ 22701.1-77*, ГОСТ 22701.0-77*, 1.465.1-10/82 вып.1, ГОСТ 22701.1-77*	Документация: Пояснительная записка Чертеж плиты 1ПВ4-2АтУТ-90ЯН-500п 1ПВ4-2АтУТ-130ЯН-500п 1ПВ4-2АтУТ-170ЯН-500п ДОПОЛНИТЕЛЬНЫЕ СБОРОЧНЫЕ УСЛОВИЯ		
			1	ГОСТ 22701.0-77	М8	4
			2	ГОСТ 22701.0-77	М9	2

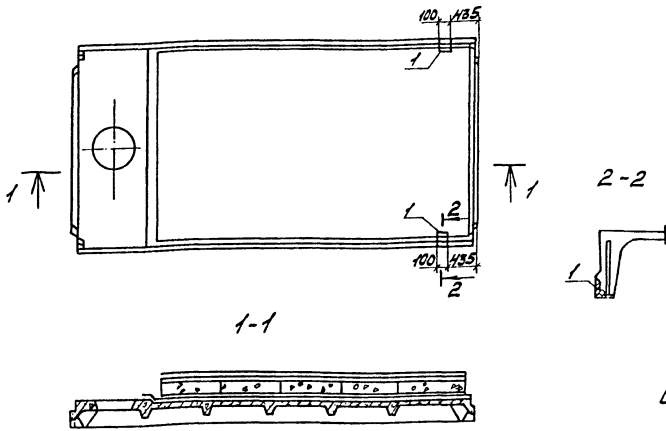
ведомость расхода стали на дополнительные закладные изделия на элемент, кг

Марка элемента	Изделия закладные						Общий расход		
	Арматура класса		Прокат марки		Всего	расход			
	А II, 35ГС		80С7 380-71*						
	ГОСТ 5781-82*		ГОСТ 10378*						
φ10	φ14	Уголок	δ-8	Уголок	170х8	Уголок			
1ПВ4-2АтУТ-90ЯН-500п-3	2,2	0,2	2,4	5,2	5,2	1,7	1,7	9,3	9,3
1ПВ4-2АтУТ-130ЯН-500п-3	2,2	0,2	2,4	5,2	5,2	1,7	1,7	9,3	9,3
1ПВ4-2АтУТ-170ЯН-500п-3	2,2	0,2	2,4	5,2	5,2	1,7	1,7	9,3	9,3

		503-1-45.86		- КЖС	
		Плиты		Студия Масса Носит.	
Гип	Бояршино (дв)	1ПВ4-2АтУТ-90ЯН-500п-3		4230	
Кух.отд.	Сидорова (дв)	1ПВ4-2АтУТ-130ЯН-500п-3		4490	
Л.спец.	Зензеров (дв)	1ПВ4-2АтУТ-170ЯН-500п-3		4750	1:50
Ф.к.ср.	Шайдратов (дв)			Лист 7	Лист 067
Инж.	Байрабево (дв)			ГИПРОАВТОТРАНС	
		Железобетон		Новосибирской филиал	

Амбар III

Туповый проект 503



Формат	Зона	Поз.	Обозначение	Наименование	Кол.	Примеч.
				Документация		
			1.465.1-10/82 вып.1, ГОСТ 22701.1-77*	Пояснительная записка		
			ГОСТ 22701.0-77*	Чертеж плит		
			1.465.1-10/82 вып.1	1П87-5АгУт-90АН-500п		
			ГОСТ 22701.1-77*	1П87-5АгУт-130АН-500п		
				1П87-5АгУт-170АН-500п		
				дополнительные сборочные единицы		
				Изделия закладные		
		1	ГОСТ 22701.0-77	М9	2	

Ведомость расхода стали на дополнительные закладные изделия на элемент, кг

Марка элемента	Изделия закладные						Общий расход
	Арматура масса			Прокат марки			
	АШ, 35Гс			всг 3 кл 2			
	ГОСТ 5781-82*			ГОСТ 380-71*			
φ10	φ14	Уголок	Л70*8	Уголок	всего		
1П87-5АгУт-90АН-500п-1	0.6	0.2	0.8	1.7	1.7	2.5	2.5
1П87-5АгУт-130АН-500п-1	0.6	0.2	0.8	1.7	1.7	2.5	2.5
1П87-5АгУт-170АН-500п-1	0.6	0.2	0.8	1.7	1.7	2.5	2.5

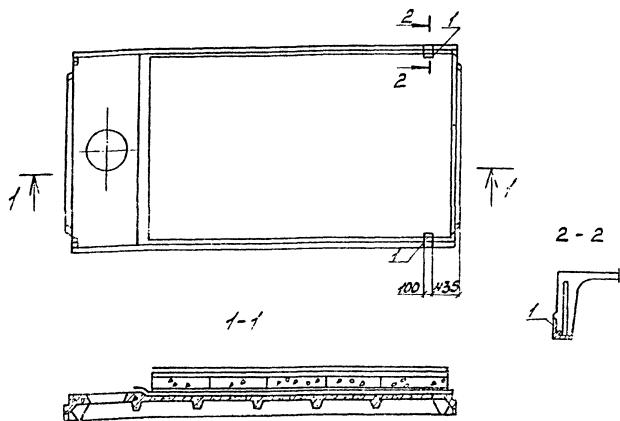
1. Плиты 1П87-5АгУт-90АН-500п-1; 1П87-5АгУт-130АН-500п-1 и 1П87-5АгУт-170АН-500п-1 отличаются от плит 1П87-5АгУт-90АН-500п, 1П87-5АгУт-130АН-500п, 1П87-5АгУт-170АН-500п по серии 1.465.1-10/82 вып.1 и ГОСТ 22701.1-77* только постановкой дополнительных закладных изделий. Арматурно-оплунбочные чертежи и технические условия изготавливаются вышеуказанные серии и ГОСТ.

2. Закладные изделия, предусмотренные ГОСТом, на чертеже плиты не показаны.

		503-1-45.86 - КЖУ	
ГИП	Белгородский ЦИЛ	Плиты	Стальной каркас
Ин.отд.	И.И.Дорогов	1П87-5АгУт-90АН-500п-1	4130
Л.спец.	Зеленов	1П87-5АгУт-130АН-500п-1	4390
Инж. ер.	Шелестов	1П87-5АгУт-170АН-500п-1	4650
Инж.с.	Белгородский ЦИЛ		Лист 1
Инж.с.	Петенко		Листов 7
		Железобетон	ГИПРОАВТОТРАНС
			Новосибирский филиал

Ансамбль II

Типовой проект 503



Рисунки	Зона	Поз.	Обозначение	Наименование	Кол.	Примеч.
			1.465.7-10/82 вып.1, ГОСТ 22701-77*	Документация: Пояснительная записка Чертежи плит 1П87-4АтУТ-90ЯН-500п 1П87-4АтУТ-130ЯН-500п 1П87-4АтУТ-170ЯН-500п Дополнительные свободные элементами.		
			ГОСТ 22701.0-77*			
			1.465.7-10/82 вып.1			
			ГОСТ 22701.1-77*			
			1 ГОСТ 22701.0-77	Изделия закладные №9	2	

Ведомость расхода стали на дополнительные закладные изделия по элемент, кг

Марка элемента	Изделия закладные						Общий расход	
	Арматура класса		Прокат марки		Всего			
	АIII, 35ГС		Всп. 35ГС ГОСТ 380-71*					
	ГОСТ 5781-82*		ГОСТ 8509-72*					
φ10	φ14	Уголок	Л10х8	Уголок				
1П87-4АтУТ-90ЯН-500п-1	0.6	0.2	0.8	1.7		1.7	2.5	2.5
1П87-4АтУТ-130ЯН-500п-1	0.6	0.2	0.8	1.7		1.7	2.5	2.5
1П87-4АтУТ-170ЯН-500п-1	0.6	0.2	0.8	1.7		1.7	2.5	2.5

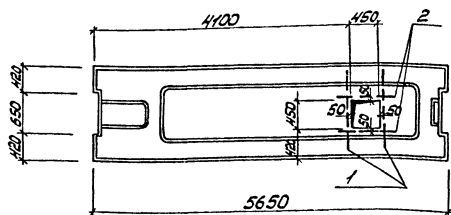
1. Плиты 1П87-4АтУТ-90ЯН-500п-1; 1П87-4АтУТ-130ЯН-500п-1 и 1П87-4АтУТ-170ЯН-500п-1 отличаются от плит 1П87-4АтУТ-90ЯН-500п, 1П87-4АтУТ-130ЯН-500п, 1П87-4АтУТ-170ЯН-500п по серии 1.465.7-10/82 вып.1 и ГОСТ 22701.1-77* только постановкой дополнительных закладных изделий. Арматурно-опалубочный чертежи и технические условия изготовления смотри выше-указанные серии и ГОСТ.

2. Закладные изделия, предусмотренные ГОСТом, на чертеже плиты не показаны.

		503-1-45-86		-КЖЦ	
Г/П	Борислав	Г/П/Т/Б/1	Стандарт	Масштаб	Масштаб
Наслод	Сидорова	1П87-4АтУТ-90ЯН-500п-1	1/30		
Лелев	Зеленцова	1П87-4АтУТ-130ЯН-500п-1	1/30	1:50	
Вик.Зр.	Шабарова	1П87-4АтУТ-170ЯН-500п-1	1/30		
Ушак.	Былкаева		1/30		
		Железобетон		ГИПРОАВТОТРАНС Новосибирский филиал	

Арматура II

Титуловый проект 503



Ведомость расхода стали на дополнительные изделия на элемент, кг

Мсрка элемента	Изделия арматурные			Общий расход
	Арматура класса			
	А II, 35ГС			
	ГОСТ 5781-82*			всего
	φ10		Итого	
ПРС 56.15-10АИТ-1	2,90		2,90	2,90

Порядк	Зона	Поз.	Обозначение	Наименование	Кол.	Примечание
			1.041.1-2 вып.6	Документация		
				Пояснительная записка		
				Чертеж панели		
			1.041.1-2 вып.6	ПРС 56.15-10АИТ		
				Дополнительные сборочные единицы		
	1			φ10АИТГОСТ5781-82*Е-1100	2	0,86
	2			φ12АИТГОСТ5781-82*Е-950	2	0,59
				Материал		
				Бетон М300		1,46м ³

1. Плита ПРС 56.15-10АИТ-1 отличается от типовой плиты ПРС 56.15-10АИТ по серии 1.041.1-2 вып.6 только наличием отверстий и дополнительным армированием. Арматурно-опалубочные чертежи и технические условия изготовления см. вышеуказанную серию.

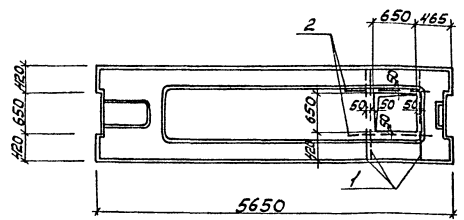
		503-1-45.86		-КЖС	
ГИП		Борщинский		Студия Мосср	
Начальн.		Сидоров		Мосср	
Инженер		Земляков		РП 2865 1:50	
Инж.ер.		Щербаков		Лист 1 Листов 87	
Машинист		Поляков		ГИПРОАВТОТРАНС	
		Железобетон		Новосибирский филиал	

копировал *аллоизер*

Формат А3

Лыбом III

Типовой проект 503



Ведомость расхода стали на дополнительные изделия на элемент, кг

Марка элемента	Изделия арматурные			Общий расход
	Арматура класса			
	А III, 35ГС			
	ГОСТ 5781-82*			
ПРС 56.15-10АИТ-2	φ12		Итого	
	5,79		5,79	5,79

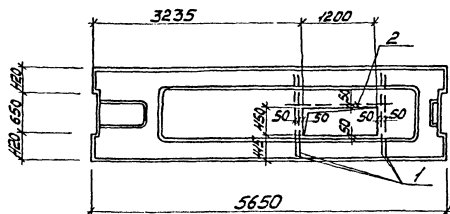
Формат	Элемент	Поз.	Обозначение	Наименование	Кол.	Примечание
			1.041.1-2 вып.6	Документация		
				Пояснительная записка		
				Чертеж панели		
			1.041.1-2 вып.6	ПРС 56.15-10АИТ		
				Дополнительные сборочные единицы		
		1		φ12АИТГОСТ5781-82* L=1400	3	1,246
		2		φ12АИТГОСТ5781-82* L=1150	2	1,024
				Материал		
				Бетон М300		1,135*

1. Плита ПРС 56.15-10АИТ-2 отличается от типовой плиты ПРС 56.15-10АИТ по серии 1.041.1-2 вып.6 только наличием отверстия и дополнительным армированием. Арматурно-опалубочные чертежи и технические условия изготовления смотри вышеуказанную серию.

ГИП		Бояркин		503-1-45-86		- КЖУ	
Нач.отд.		Сидорова		Плита		Стр.1	
Л.спец.		Зензоров		ПРС 56.15-10АИТ-2		Масшт.	
Фук.ср.		Шайготов				РП 2837 1:50	
Зед.инж.		Полыга		Железобетон		Лист 1 Листов 7	
						ГИПРАВТОТРАН	
						Иркутский филиал	

копировал Мошин

Формат А3



Ведомость расхода стали на дополнительные изделия на элемент кг

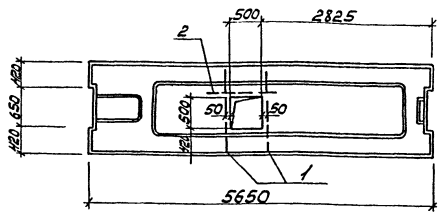
Марка элемента	Изделия армированные			Общий расход
	Арматура класса АIII, 35Гс		всего	
	ГОСТ 5781-82 *			
	φ14	Уголки		
ПРС56.15-10АИТ-3	8,81	8,81	8,81	8,81

Код документа	Лист	Обозначение	Наименование	Кол.	Примечание
			Документация		
		1.041.1-2 вып.6	Пояснительная записка		
			Чертежи панели		
		1.041.1-2 вып.6	ПРС 56.15-10АИТ		
			Дополнительные свободные единицы		
	1		φ14 ИГОСТ 5781-82 * L=400	4	1,69
	2		φ12 ИГОСТ 5781-82 * L=1700	1	2,05
			Материал		
			Бетон М300		1,129 м3

1. Плита ПРС56.15-10АИТ-3 отличается от типовой плиты ПРС56.15-10АИТ по серии 1.041.1-2 вып.6 только наличием отверстия и дополнительным армированием. Арматурно-опалубочные чертежи и технические условия изготовления см. вышеуказанную серию.

503-1-45-86		КЖЛ	
Гип	Бояринов	Плита	Студия
Моното	Сударово		
Делец	Возверов	ПРС 56.15-10АИТ-3	Масса
Тук.ер.	Шарлотова		1:50
Безицкая	Полякова		Лист 1
		Железобетон	Лист 67
			ГИПРОАВТОТРАНС
			Новосибирский филиал

Типовой проект 503



Ведомость расхода стали на дополнительные изделия на элемент, кг

Марка элемента	Изделия арматурные		Общий расход	
	Арматура класса	Всего		
			A III, 35Гс ГОСТ 5781-82*	
	φ10	Итого:		
ПС 56.15-10АИТ-4	2,34	2,34	2,34	2,34

Контр. планкт.	Зона	Гов.	Обозначение	Наименование	Кол.	Примечание
				Документация		
			1.041.1-2 вып.6	Пояснительная записка		
				Чертеж панели		
			1.041.1-2 вып.6	ПС 56.15-10АИТ		
				Дополнительные сборочные единицы		
	1			φ10АИТГОСТ 5781-82* L=1400	2	0,86
	2			φ10АИТГОСТ 5781-82* L=1000	1	0,62
				Материал		
				Бетон М300		1,144 м ³

1. Плита ПРС 56.15-10АИТ-4 отличается от типовой плиты ПРС 56.15-10АИТ по серии 1.041.1-2 вып.6 только наличием отверстия и дополнительным армированием. Арматурно-ополубочные чертежи и технические условия изготовления см. вышеуказанную серию.

ИЗМ. № 1 ПОДП. 17.03.01. Ч. 02072. ВКР. 20.06.01

		503-1-45.86		КЖЛ	
Гип	Борщев	М.С.	Плита	Студия	Часов
М.С.О.	Сидоров	О.С.	ПРС 56.15-10АИТ-4	2859	1:50
Л.С.С.	Зензоров	З.С.		Лист 1	Листов 1
Р.К.С.	Иванов	И.С.			
Вед. инж.	Лялякова	Л.С.			
			Железобетон		
			ГИПРОАВТОТРАНС		
			Новосибирский филиал		

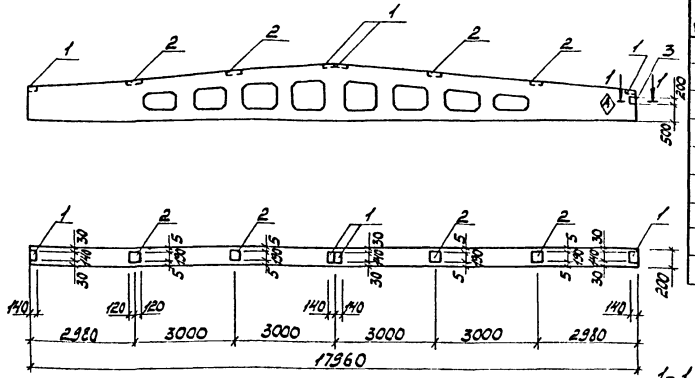
копировал Майнел

Формат АIII

Альбом №

503

Типовой проект



№	Обозначение	Наименование	Кол.	Примечание
		Документация		
	1.462.1-3/80.1 вып.1	Пояснительная записка		
		Чертеж балки		
	1.462.1-3/80.1 вып.1	1БДР18-2А1Т, 1БДР18-3А1Т		
		дополнительные сборочные единицы		
		Изделия закладные		
1	1.400-6/76 вып.1	М4-1-2	4	
2	1.400-6/76 вып.1	М4-3-3	4	
3	1.423-3 вып.0-3	М4-10	1	см. п.4 3,54

Ведомость расхода стали на дополнительные закладные изделия на элемент, кг



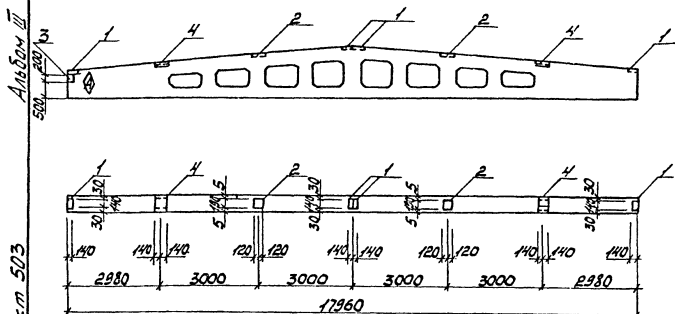
- Знак $\text{\textcircled{A}}$ нанести несмываемой краской.
- Балки 1БДР18-2А1Т-1, 1БДР18-3А1Т-1 отличаются от балок 1БДР18-2А1Т, 1БДР18-3А1Т по серии 1.462.1-3/80.1 вып.1 наличием дополнительных закладных изделий.
- Арматурно-опалубочные чертежи и технические условия изготовления см. вышеуказанную серию.
- Закладные изделия, предусмотренные серий, на чертеже балок не показаны.
- В закладной детали М4-10 Л80х3 заменить на Л80х6.

Марка элемента	Изделия закладные								Общий расход	
	Арматура класса АIII, 35ГС				Прокат марки					
	Всг3кп2; всг3лпс; гост380-71*				Всг-20					
	гост5781-75*				гост103-76* гост8509-72*					
	φ8	φ10		Уголок	6х140	6х120	Уголок	Л80х6	Уголок	
1БДР18-2А1Т-1 1БДР18-3А1Т-1	1.60	0.20		1.80	5.2	8.8	140	2.94	2.94	18.74

503-1-45-86		КЖИ	
Балки		Стадия	
1БДР18-2А1Т-1	1БДР18-3А1Т-1	Числа	Числа
		РП 8400	1:100
		Лист 1	Листов 1
Железобетон		ГИПРОАВТОТРАНС	
		Иркутский филиал	

копирвала

Формат А3



№ элемента	Зона	№з.	Обозначение	Наименование	Кол.	Примечание
				Документация		
			1.462.1-3/80.1 вып.1	Пояснительная записка		
				Чертеж балки		
			1.462.1-3/80.1 вып.1	1БДР18-3А1Т, 1БДР18-4А1Т, дополнительные сварочные: единицы		
				Изделия закладные		
1			1.400-6/76 вып.1	М4-1-2	4	
2			1.400-6/76 вып.1	М4-3-3	2	
3			1.423-3 вып.0-3	М4-10	1	см. п. 4 3,54
4			1.400-6/76 вып.1	М4-22	2	см. п. 5 6,48

ведомость расхода стали на дополнительные
изделия на элемент, кг

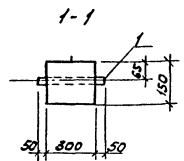
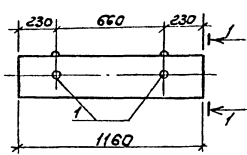
Марка элемента	Изделия закладные						Общий расход				
	Арматура класса		Прокат марки		Всего	расход					
	А III, 35ГС		ВСтЗ ЕР					ГОСТ 380-71*			
	ГОСТ 5781-82*		ГОСТ 103-76*		ГОСТ 8509-72*						
	φ8	φ10	Уголок	140x6	150x6	Уголок	100x8	180x6	Уголок		
1БДР18-3А1Т-2 1БДР18-4А1Т-1	2,00	0,60	2,60	5,2	4,4	9,60	14,72	2,94	14,66	26,86	26,86

- Знак ⊕ нанести несмываемой краской.
- Балки 1БДР18-3А1Т-2, 1БДР18-4А1Т-1 отличаются от балок 1БДР18-3А1Т, 1БДР18-4А1Т по серии 1.462.1-3/80.1 вып.1 наличием дополнительных закладных изделий. Арматурно-опалубочные чертежи и технические условия изготовления см. вышеуказанную серию.
- Закладные изделия, предусмотренные серий, на чертеже балок не показаны.
- В закладной детали М4-10 L80x7 заменить на L80x6.
- В закладной детали М4-22 L140x18 заменить на L100x8.

Гип	Борщевина	Л	503-1-45.86	КЖУ
Молот.	Сидорова	АС	Балки	Товарищ Мосис
П. спец.	Зензеров	З	1БДР18-3А1Т-2	1.100
Рук. ер.	Шайратов	Ш	1БДР18-4А1Т-1	Лист 1 / Листов 1
Унжс.	Паченко	П	Железобетон	ГИПРОАВТОТРАНС
				Маслобензиновый станок

Листов 2

Типовой проект 503

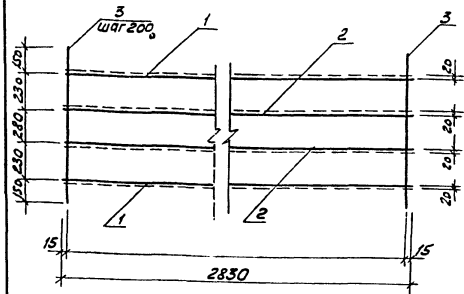


Балка Б1а отличается от балки Б1 по серии 3.006.1-2/82 вып. 2-2 только наличием трубки (поз.1) Арматурно-опалубочные чертежи и технические условия изготовления серии вышеуказанную серию.

Формат	Зона	№3	Обозначение	Наименование	кол.	Примечание
				Документация		
			3.006.1-2/82 вып. 2-2	Пояснительная записка		
				Чертеж балки		
			3.006.1-2/82 вып. 2-2	Б1		
				Дополнительные сборочные единицы		
1				Тр.ф 20x2 ГОСТ 10704-76 с-4вб	2	0.70кг

Гип	Борщевский	КМН	503-1-45.86	КМН
Нач.отд	Сидорова			
Инженер	Зензоров		Балка Б1а	Станд. масса магистрал
Инж.пр.	Шайдратов			РП 130 1:20
Инж.	Петушко			Лист 1 Листов 1
			Железобетон	ГИПРОВЕСТОТРАНС

Формат А4



Формат	Зона	№3	Обозначение	Наименование	кол.	Примечание
			1	Ф10Л1 ГОСТ 5781-82* с-2830	2	3,49
			2	Ф14А ГОСТ 5781-82* с-2830	2	6,35
			3	Ф6А ГОСТ 5781-82* с-1040	15	3,46

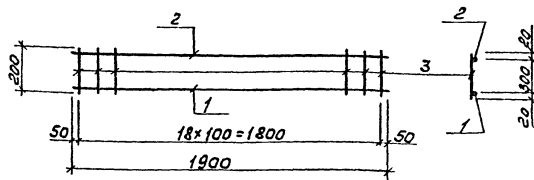
1. Сетку изготовить при помощи контактной точечной сварки в соответствии с ГОСТ 10922-75, СН 393-78
 2. Для арматуры класса АII сталь марки 35ГС, кл. А1, сталь марки ВСт3 кп2.

Инж.пр. Петушко

Гип	Борщевский	КМН	503-1-45.86	КМН
Нач.отд	Сидорова			
Инженер	Зензоров		Сетка арматурная	Станд. масса магистрал
Инж.пр.	Шайдратов		С1	РП 130 1:20
Инж.	Петушко			Лист 1 Листов 1
			Сталь	ГИПРОВЕСТОТРАНС

Копир. Брн.

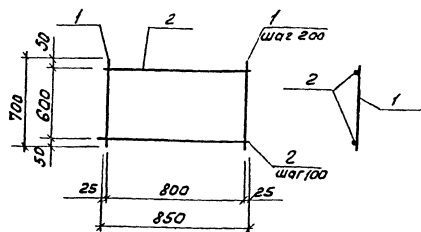
Формат А4



Формат	Зона	Лист	Обозначение	Наименование	Кол.	Примечание
		1		Ф12А ГОСТ 5781-82*, L=1900	1	1,7 кг
		2		Ф8А ГОСТ 5781-82*, L=1900	1	0,8 кг
		3		Ф6А ГОСТ 5781-82*, L=840	19	1,43 кг

1. Сетку готовить при помощи контактной точечной сварки в соответствии с ГОСТ 10922-75.
2. Для арматуры кл. А1 сталь марки ВСтЗСПЗ, кл. АIII сталь марки 35ГС.

ГУП	Бояришич	Лоп.	503-1-45-86	КЖИ	Старый	Масса	Норматив
Нач. отд.	Суборова	Лоп.					
Л. спец.	Земзеров	Лоп.	Сетка арматурная	рп	3,93	1:20	Лист 1
рук. тр.	Шаймуратов	Лоп.					
Инж.	Леонцова	Лоп.	С2				Листов 1
			Сталь				ГИПРОВЕТСТРАНС
							Новокировский филиал
							Формат А4



Формат	Зона	Лист	Обозначение	Наименование	Кол.	Примечание
		1		Ф6А ГОСТ 5781-82*, L=700	5	1,0 кг
		2		Ф8А ГОСТ 5781-82*, L=850	7	2,4 кг

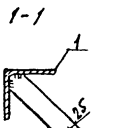
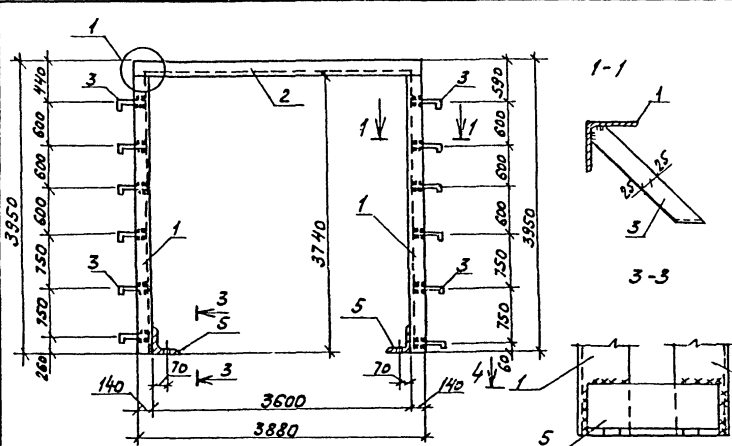
1. Сетку готовить при помощи контактной точечной сварки в соответствии с ГОСТ 10922-75
2. Для арматуры кл. А1 сталь марки ВСтЗСПЗ, кл. АII, сталь марки 35ГС.

Инж. Леонцова

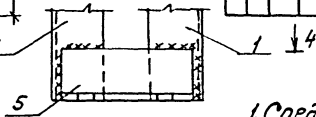
ГУП	Бояришич	Лоп.	503-1-45-86	КЖИ	Старый	Масса	Норматив
Нач. отд.	Суборова	Лоп.					
Л. спец.	Земзеров	Лоп.	Сетка арматурная	рп	3,4	1:20	Лист 1
рук. тр.	Шаймуратов	Лоп.					
Инж.	Леонцова	Лоп.	С3				Листов 1
			Сталь				ГИПРОВЕТСТРАНС
							Новокировский филиал
							Формат А4

Копир. Брун.

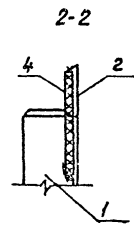
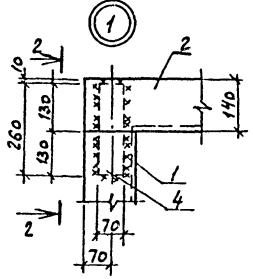
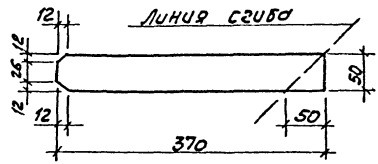
Лист № 1. Масса: 19,36 кг. Производство: ИРЭС. Изготовитель: ИРЭС. Исполнитель: ИРЭС.



3-3



4-4



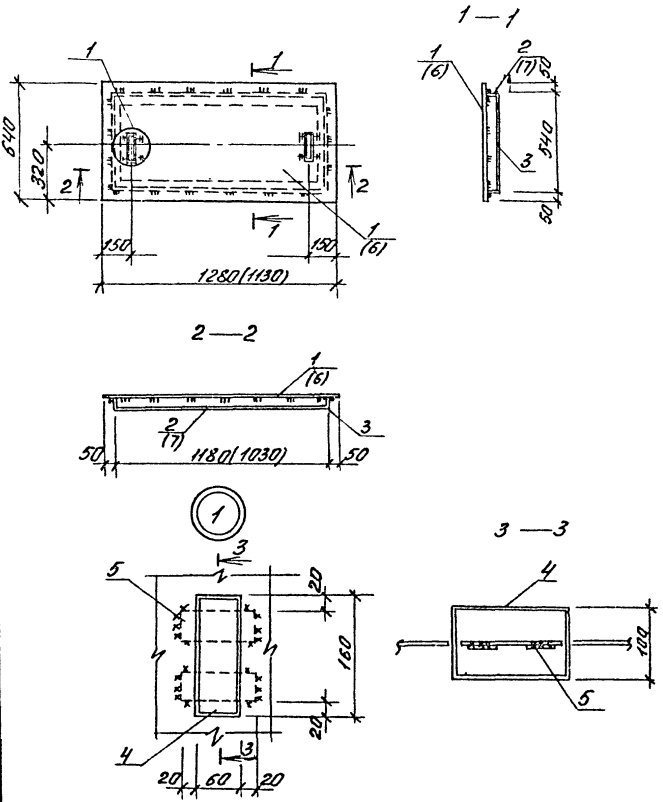
№ детали	№ материала	№ поз.	Обозначение	Наименование	кол.	Примечание
		1	РВ1	L140x12 ГОСТ 8509-72* e=3810	2	19,43 кг
		2		L140x12 ГОСТ 8509-72* e=3880	1	98,94 кг
		3		-50x6 ГОСТ 19903-74* e=370	12	10,48 кг
		4		-70x10 ГОСТ 19903-74* e=260	2	2,86 кг
		5		L140x12 ГОСТ 8509-72* e=360	2	19,36 кг

1. Соединение элементов рамы производится при помощи сварки, высота сварного шва равна наименьшей толщине свариваемых элементов.
 2. Сварку производить элементами Э-42 по ГОСТ 9457-75
 3. Поз. "5" приварить после монтажа уголков рамы ворот.

ГЛП	Иванов	ИРЭС		503-1-45.86	К.И.И.
Нач. отд.	Сидорова	ИРЭС		Рама ворот РВ1	Таблицы Масса Высота
Д. спец.	Зендиров	ИРЭС			рп 325,95 1:10
Инж. гр.	Иванов	ИРЭС			Лист 1 из 1
Инж.	Петренко	ИРЭС		Сталь ВСтЗСп5	ГИПРОВТ ОТРАНС
				Копир. 8.19.82	Исполнитель: ИРЭС
					Формат А3

Львов ДИ

Туповый проект



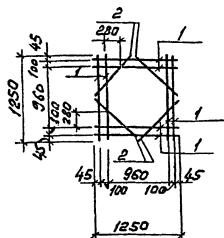
№ позиции	Зона	703	Обозначение	Наименование	кол	Примечание
				Щ1		
1				Листовая сталь δ=6мм ГОСТ 8568-77	9,827	41,08кг
2				Л 50x5 ГОСТ 8509-72*		
3				Л=1180	2	8,90кг
				Л=540	2	4,06кг
				-40x6 ГОСТ 103-76*		
4				Л=520	1	1,00кг
5				Л=100	4	0,80кг
				Щ2		
6				Листовая сталь δ=6мм ГОСТ 8568-77	9,727	34,06кг
				Л 50x5 ГОСТ 8509-72*		
7				Л=1030	2	7,76кг
3				Л=540	2	4,06кг
				-40x6 ГОСТ 103-76*		
4				Л=520	1	1,00кг
5				Л=100	4	0,80кг

1. В скобках даны размеры для Щ2
 2. Сварку элементов производить электродами Э42 по ГОСТ 9467-75, высота сварных швов 4мм.

Лист № 1 из 1. Изготовитель: Львов ДИ

Г/Ш	Боршова	п	503-1-45-86	КЖЛ-
Имя	Сидорова	/		
Посл	Зензубов	/	Щиты	Листы
Рис. в	Шаларова	/		
Имя	Петренко	п	Щ1, Щ2	Масса
				47,68
				1:5
			Сталь ВСтЗ К72	Листы
				Листов
			ГИПРОБТ ОТ РАИС	
			Новосибирский филиал	

кол. Формат А3

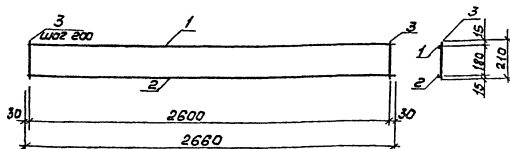


Ранг	Зона	Пов.	Обозначение	Наименование	Кол.	Примечание
		1		φ12A@C=1250ГОСТ5781-82	8	8,9 кг
		2		φ12A@C=620ГОСТ5781-82	4	2,2 кг

Сетку готовить при помощи контактной точечной сварки в соответствии с ГОСТ 10922-75; СН 393-78

ГУП Иркутск Г.А.Снег	Борисинский С.В.Порова Сен.Берез	Лопухин С.В.Снег Л.С.	53-1-45.86	КНН	
Р.С.Зр. Вед.Инт. Инт.	Иркутск Подольский Былкарев	Лопухин С.В.Снег Л.С.	Каркас плоский КРЗ	Станд.Масштаб	Масштаб
				РН	1:1
			Сталь 35ГС	Лист	Листов?
				ГИПРОВШТРАНС Новосибирский филиал	

Формат А4



Ранг	Зона	Пов.	Обозначение	Наименование	Кол.	Примечание
		1		φ12A@ГОСТ5781-82 C=2660	1	2,36 кг
		2		φ12A@ГОСТ5781-82 C=2660	1	5,32 кг
		3		φ6A@ГОСТ5781-82 C=210	14	0,62 кг

1. Каркасы готовить при помощи контактной точечной сварки в соответствии с ГОСТ 10922-75; СН 393-78

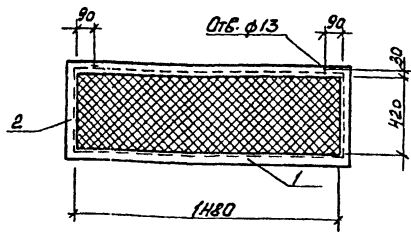
Инт. Иркутск. Подольский и Былкарев

ГУП Иркутск Г.А.Снег	Борисинский С.В.Порова Сен.Берез	Лопухин С.В.Снег Л.С.	503-1-45.86	КНН	
Р.С.Зр. Вед.Инт. Инт.	Иркутск Подольский Былкарев	Лопухин С.В.Снег Л.С.	Каркас плоский КРЗ	Станд.Масштаб	Масштаб
				РН	1:50
			Сталь 35ГС	Лист	Листов?
				ГИПРОВШТРАНС Новосибирский филиал	

Копир 2 риф

Формат А4

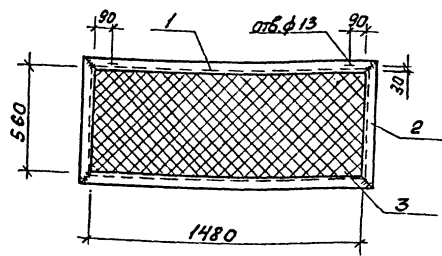
Типовой проект 503



Формат	Зона	№з	Обозначение	Наименование	Кол.	Примечание
		1		LSOx5ГОСТ 8509-72*, с-1580	2	12,0кг
		2		LSOx5ГОСТ 8509-72*, с-520	2	4,0кг
		3		Сетка №20x1,6ГОСТ 5336-80, ф1	1	1,1кг

1. Сетку приварить к металлической рамке контактной точечной сваркой в соответствии с СН 393-78.

ГЛП	Борщевский	С	503-1-45-86	КНН
Нач. отд.	Сидорова	С		
Л. спец.	Зензеров	С	Решетка Р1	Сталь ВСтЗкп2
Инж. пр.	Шайкина	С		РП 17,1 1:20
Инж.	Леонова	С		Лист 1 Листов 1
				ГИПРОВВОТРАНС
				Новосибирский филиал
				Формат А4



Формат	Зона	№з	Обозначение	Наименование	Кол.	Примечание
		1		LSOx5ГОСТ 8509-72*, с-1580	2	12,0кг
		2		LSOx5ГОСТ 8509-72*, с-660	2	5,0кг
		3		Сетка №20x1,6ГОСТ 5336-80	0,9кг	1,4кг

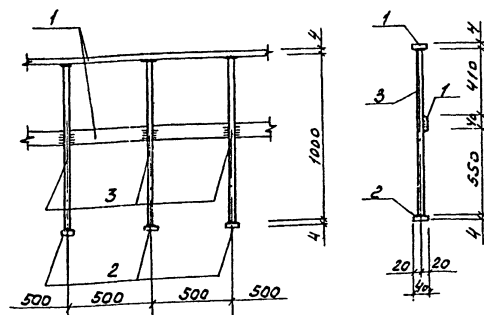
Сетку приварить к металлической рамке контактной точечной сваркой в соответствии с СН 393-78.

ГЛП	Борщевский	С	503-1-45-86	КНН
Нач. отд.	Сидорова	С		
Л. спец.	Зензеров	С	Решетка Р2	Сталь ВСтЗкп2
Инж. пр.	Шайкина	С		РП 18,4 1:20
Инж.	Леонова	С		Лист 1 Листов 1
				ГИПРОВВОТРАНС
				Новосибирский филиал
				Формат А4

Копир. Бурж.

Высота

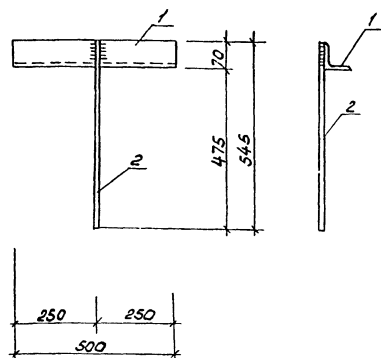
Типовой проект 503



Кол.	Примечание	Наименование	Обозначение	Материал
2	2,5кг	-4x40 ГОСТ 103-76* L=1000	1	
3	0,8кг	-4x80 ГОСТ 103-76* L=100	2	
3	9,0кг	φ22 АІ ГОСТ 5781-82* L=1000	3	

- Сварку производить электродами типа Э42 по ГОСТ 9467-75
- Полосовая сталь марки ВСтЗКП2, для арматуры кл. АІ сталь марки ВСтЗСП3.

Группа	Базисный материал	Сварочный материал	Сварочный ток	Сварочная скорость	Сварочная температура	Сварочная влажность
503-1-45.86	-КМН					
Ограничение	ог 1	Сталь	РП 123	1:20	Лист 1	Листов 1
Сталь	ГИПРОВЕСТ СТРАНС	Новосибирский филиал	Формат А4			



Кол.	Примечание	Наименование	Обозначение	Материал
1	4,40кг	Л80x6 ГОСТ 8309-72* L=600	1	
1	0,70кг	φ14 АІ ГОСТ 5781-82* L=550	2	

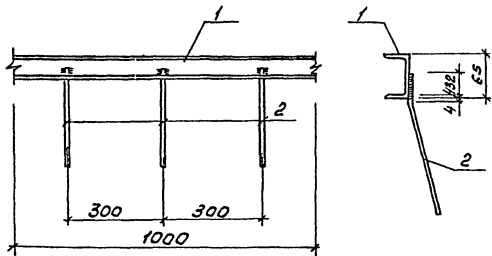
- Сварку производить электродами типа Э42 по ГОСТ 9467-75, Высота шва равна 6мм.
- Для прката сталь марки ВСтЗПС6, для арматуры кл. АІ сталь марки ВСтЗЛР2.

Группа	Базисный материал	Сварочный материал	Сварочный ток	Сварочная скорость	Сварочная температура	Сварочная влажность
503-1-45.86	КМН					
Изделие закладное	МН1	Сталь	РП 5,1	1:10	Лист 1	Листов 1
Сталь	ГИПРОВЕСТ СТРАНС	Новосибирский филиал	Формат А4			

Копия брнф-

Формат А4

Типовой проект 503

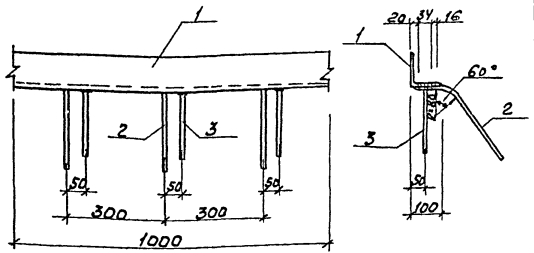


Вид	Зона	№	Обозначение	Наименование	Кол.	Примечание
		1		с 6,5 ГОСТ 8240-72*, $\rho = 1000$	1	5,9 кг
		2		Ф8А ГОСТ 5781-82*, $\rho = 300$	4	0,5 кг

1. Сварку внахлестку производить контактной рельефно-точечной сваркой по ГОСТ 19292-73.
2. Для проката - сталь марки ВСтЗ кп2, для арматуры кл. АIII - сталь марки 35ГС.

ГИП НЧ. СПЗ	Байрашова Сидорова	Волк Сидорова	503-1-45.86	КМН
Ин. сп.ч. Ин. зр. Ин.ч.	Зендеева Шайметова Ласноев	Сидорова Сидорова Сидорова	Узелки закладные МН2	Сталь
			РП 6,4	1:10
			Лист 1	Листов 1
			СИПРОВАТСТРАНС	Новосибирский филиал

Формат А4



Вид	Зона	№	Обозначение	Наименование	Кол.	Примечание
		1		1100x10 ГОСТ 8509-72*, $\rho = 1000$	1	15,1 кг
		2		Ф8А ГОСТ 5781-82*, $\rho = 300$	3	0,36 кг
		3		Ф8А ГОСТ 5781-82*, $\rho = 200$	3	0,24 кг

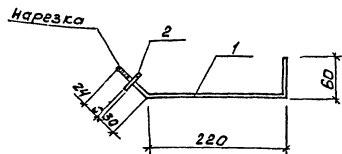
1. Сварку внахлестку производить контактной рельефно-точечной сваркой по ГОСТ 19292-73.
2. При соединении анкерных стержней с плоским элементом бтвр производить дуговую сварку под слоем флюса на сварочных автоматах в соответствии с ГОСТ 19292-73.
3. Для проката - сталь марки ВСтЗ кп2, для арматуры кл. АIII - сталь марки 35ГС.

ГИП НЧ. СПЗ	Байрашова Сидорова	Волк Сидорова	503-1-45.86	КМН
Ин. сп.ч. Ин. зр. Ин.ч.	Зендеева Шайметова Ласноев	Сидорова Сидорова Сидорова	Узелки закладные МН3	Сталь
			РП 15,7	1:10
			Лист 1	Листов 1
			СИПРОВАТСТРАНС	Новосибирский филиал

Копир. Формат А4

Информация о проекте

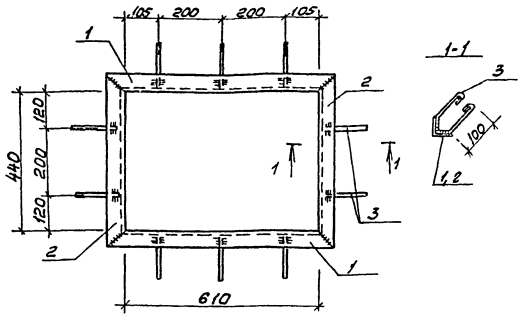
Информация о проекте



Фрагм. зона	Гос.	Обозначение	Наименование	Кол.	Примечание
1			φ10А-1 ГОСТ 5781-82 ^а L=340	1	0,2 кг
2			-6x60 ГОСТ 103-76, e=60	1	0,2 кг

1. Сварку производить электродом Э42 по ГОСТ 9467-75.
 2. Для проката - сталь марки ВСтЗкп2, для арматуры кл. А1 - сталь марки ВСтЗспЗ.

ГПП	Борисов	И.И.	503-1-45.86	КНН
Нач. отд.	Сидорова	С.С.	Узделю закладное МН 4	Страна Масса Высота РП 0,4 1:5
Л.т.м.ч.	Венгеров	Л.В.		
Рис. гр.	Шадранов	Л.М.	Сталь	ГИПРОАВТСТРАНС Новосибирский филиал Формат А4
Изм.	Верхова	И.С.		



Фрагм. зона	Гос.	Обозначение	Наименование	Кол.	Примечание
1			Л50x5 ГОСТ 8509-78*	2	5,4 кг
2			L=540	2	4,1 кг
3			φ6А1 ГОСТ 5781-82 ^а L=350	10	0,8 кг

1. Приварка анкеров к уголку выполняется контактной рельефно-точечной сваркой по ГОСТ 19292-73.
 2. Для проката сталь марки ВСтЗкп2 для арматуры кл. А1 - сталь марки ВСтЗспЗ.

ГПП	Борисов	И.И.	503-1-45.86	КНН
Нач. отд.	Сидорова	С.С.	Узделю закладное МН5	Страна Масса Высота РП 103 1:10
Л.т.м.ч.	Венгеров	Л.В.		
Рис. гр.	Шадранов	Л.М.	Сталь	ГИПРОАВТСТРАНС Новосибирский филиал Формат А4
Изм.	Верхова	И.С.		

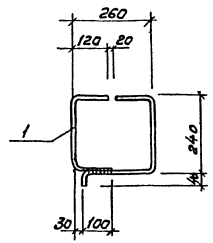
Копир. Д.И.И.

Копир. Д.И.И.

Копир. Д.И.И.

Альбом 11

Типовой проект 503

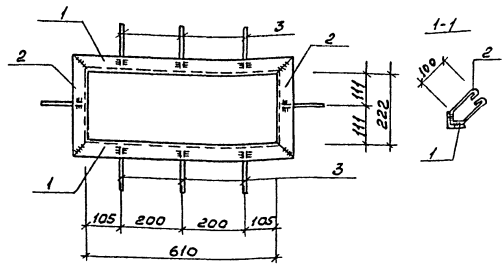


Формат	Зона	Лист	Обозначение	Наименование	кол.	Примечание
		1		ФБА-ГОСТ 5781-82*, $\varnothing=110$	1	0,3 кг

Сварку производить электродом Э42 по ГОСТ 9467-75. Высота сварного шва 6мм.

ГПП	Борщинева	503-1-45-86	КМН		
Начальн	Сидорова	Изделие закладное МН 6	сталь	насос	насосов
Л.опл.	Зингерова		РП	0,3	1:10
Руч.р.	Шадурова		Лист 1 Листов 1		
И.инж.	Леонова	Сталь ВСтЗСП2	ГИПРОВСТРАНС Новосибирский филиал		

Формат А4



Формат	Зона	Лист	Обозначение	Наименование	кол.	Примечание
		1		L50x5 ГОСТ 8509.72*		
		2		$\varnothing=710$	2	5,4 кг
		3		$\varnothing=322$	2	2,4 кг
				ФБА ГОСТ 5781-82*, $\varnothing=350$	8	0,7 кг

1. Приварка анкеров к угамк близлестку производится контактной рельефно-точечной сваркой по ГОСТ 19292-73.
2. Для проката сталь марки ВСтЗСП2, для арматуры кл. А1 сталь марки ВСтЗСП3.

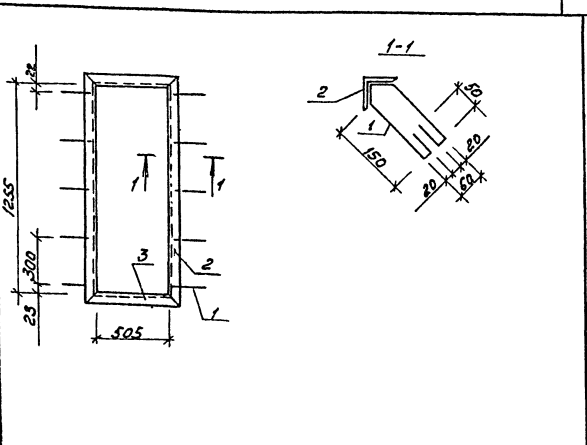
И.инж. Леонова

ГПП	Борщинева	503-1-45-86	- КМН		
Начальн	Сидорова	Изделие закладное МН 7	сталь	насос	насосов
Л.опл.	Зингерова		РП	0,5	1:10
Руч.р.	Шадурова		Лист 1 Листов 1		
И.инж.	Леонова	Сталь	ГИПРОВСТРАНС Новосибирский филиал		

Копир. 8/2/7-

Формат А4

Толщина проката 523

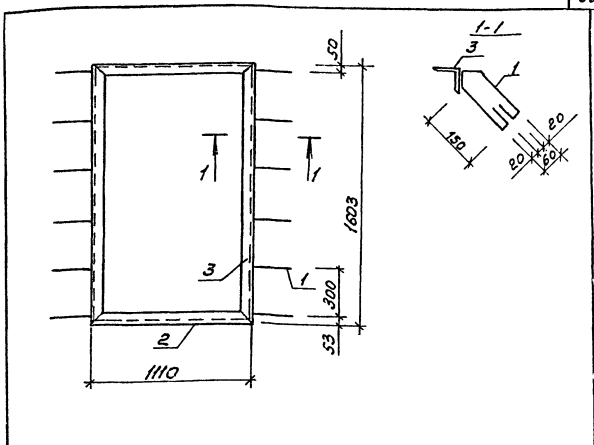


№ проката	Слой	Лист	Обозначение	Наименование	кол.	Примечание
	1			Ф6А1 ГОСТ 5781-82* L=520	10	0,115
	2			L50x5 ГОСТ 8509-72* L=555	2	5,108
	3			L50x5 ГОСТ 8509-72* L=605	2	2,231

1. Сварку производить электродами Э42 по ГОСТ 9467-75.
 2. Для арматуры кл. А1 сталь марки ВСт3сп3, для проката сталь марки ВСт3кп2.

ГПП	Борщевин	Сидоров	503-1-45-86	-КМН
Маслов	Сидоров	Сидоров		
Л.Слеп	Зензубов	Сидоров	Закладная рамка МН-8	сталь марка ВСт3сп3 листы 1:20
Л.Слеп	Зензубов	Сидоров		
Л.Слеп	Зензубов	Сидоров	Сталь	ГИПРОВЕТСТРАНО Новосибирский филиал Формат А4
Л.Слеп	Зензубов	Сидоров		

Сварочная техника и материалы



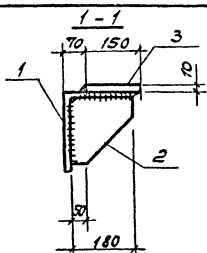
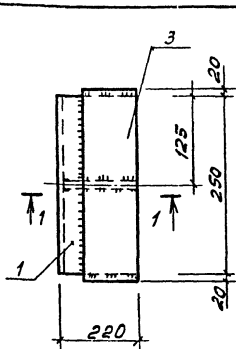
№ проката	Слой	Лист	Обозначение	Наименование	кол.	Примечание
	1			Ф6А1 ГОСТ 5781-82* L=520	12	0,115
	2			L50x5 ГОСТ 8509-72* L=1110	2	4,118
	3			L50x5 ГОСТ 8509-72* L=1603	2	6,04

1. Сварку производить электродами ГОСТ 9467-75.
 2. Для арматуры кл. А1 сталь марки ВСт3 сп3, для проката сталь марки ВСт3кп2.

ГПП	Борщевин	Сидоров	503-1-45-86	-КМН
Маслов	Сидоров	Сидоров		
Л.Слеп	Зензубов	Сидоров	Закладная рамка МН-9	сталь марка ВСт3сп3 листы 1:20
Л.Слеп	Зензубов	Сидоров		
Л.Слеп	Зензубов	Сидоров	Сталь	ГИПРОВЕТСТРАНО Новосибирский филиал Формат А4
Л.Слеп	Зензубов	Сидоров		

Сварочная техника и материалы

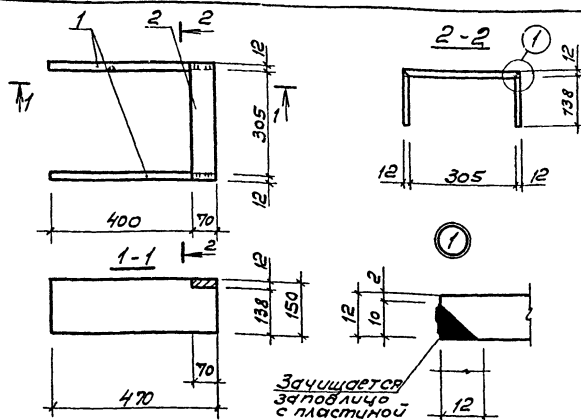
Копир Эфф.



Формат	Зона	Габ.	Обозначение	Наименование	Кол.	Примечание
		1		220x14 ГОСТ 8509-72* E=250	1	11,85кг
		2		180x10 ГОСТ 103-76* E=180	1	2,5кг
		3		150x10 ГОСТ 103-76* E=290	1	3,415кг

Сварку производить электродами Э50 по ГОСТ 9467-75 под флюсом по ГОСТ 9087-81 в соответствии с СН 393-78. Высота сварных швов 10мм.

ГПП	Боярышник	Сидорова	503-1-45-86	КНИ
М.О.С.	Иванов	Иванов	Опорный стол МС 3	Сталь РП 17,8
П.С.	Зензюров	Иванов		
Р.К.	Григорьев	Иванов	Лист 1	Листов 1
Вед. инж.	Полыко	Иванов	Сталь	ГИПРОАВТОПРАНС
Ст. техн.	Голубев	Иванов	09Г2С6	Новосибирский филиал

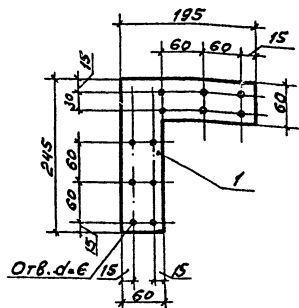


Формат	Зона	Габ.	Обозначение	Наименование	Кол.	Примечание
		1		150x12 ГОСТ 103-76* E=470	2	12,22кг
		2		70x12 ГОСТ 103-76* E=329	1	2,17кг

Сварку производить электродами Э50 по ГОСТ 9467-75 под флюсом по ГОСТ 9087-81 в соответствии с СН 393-78. Высота сварных швов 10мм.

Лист в 2х частях: Подпись и дата. Взам. Инв. №

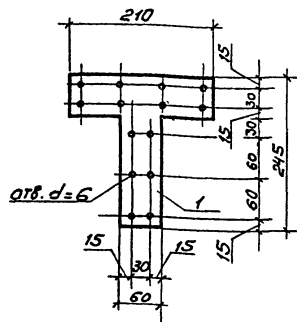
ГПП	Боярышник	Сидорова	503-1-45-86	КНИ
М.О.С.	Иванов	Иванов	Опорный стол МС 4	Сталь РП 14,39
П.С.	Зензюров	Иванов		
Р.К.	Григорьев	Иванов	Лист 1	Листов 1
Вед. инж.	Полыко	Иванов	Сталь	ГИПРОАВТОПРАНС
Ст. техн.	Голубев	Иванов	09Г2С6	Новосибирский филиал



Вариант	Зона	Лист	Обозначение	Наименование	Кол.	Примечание
	1			60x4 ГОСТ 103-76 *	1	0,72кг

Стальную накладку окрасить масляной краской за два раза.

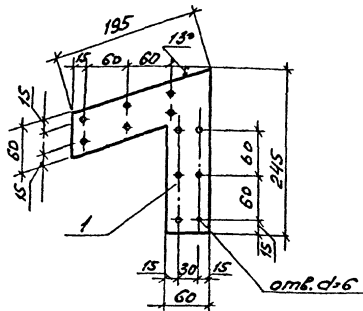
Г.И.П.	Борщук	В.С.	503-1-45.86	КЖУ
Исполнитель	Сидорова	С.В.	Изделие соединительное МС5	
Ч.А.С.	Зензуров	З.В.		
В.С.	Иванов	И.В.	Сталь вст 3 кл 2	
В.С.	Полякова	П.В.		
И.И.	Петренко	П.В.	ГИПРОВЬТТРАНС	
Новосибирский филиал				



Вариант	Зона	Лист	Обозначение	Наименование	Кол.	Примечание
	1			60x4 ГОСТ 103-76 *	1	0,75кг

Стальную накладку окрасить масляной краской за 2 раза

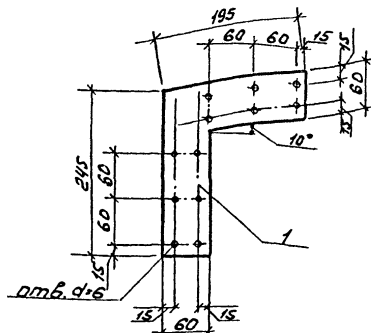
Г.И.П.	Борщук	В.С.	503-1-45.86	КЖУ
Исполнитель	Сидорова	С.В.	Изделие соединительное МС6	
Ч.А.С.	Зензуров	З.В.		
В.С.	Иванов	И.В.	Сталь вст 3 кл 2	
В.С.	Полякова	П.В.		
И.И.	Петренко	П.В.	ГИПРОВЬТТРАНС	
Новосибирский филиал				



Исполн.	Зона	Лист	Обозначение	Наименование	кол.	Примечание
		1		-60x4 ГОСТ 103-76*	1	0,68кг

Стальную накладку окрасить масляной краской за два раза.

ГИП	Борзинин	Лист	503-1-45.86	КМН	Сталь	Насос	Насител
Нач. отд.	Сидорова	КС	Изделие соединительное МС7	РП 0,63	1:5	Лист 1	Листов 1
Л. спец.	Зензуров	ЗП					
Рис. гр.	Шайдратов	ЗП	Сталь ВСтЗкп2	ГИПРОАВТОСТАНС	Новосибирский филиал	Формат А4	
Вед. инж.	Поляков	З.П.					
Инж.	Лекенко	З.П.					



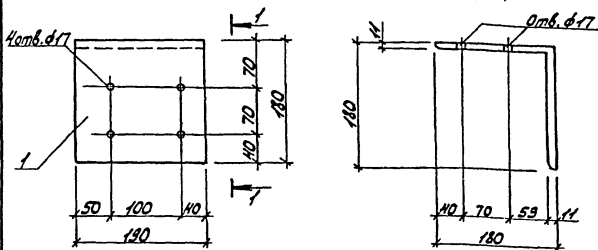
Исполн.	Зона	Лист	Обозначение	Наименование	кол.	Примечание
		1		-60x4 ГОСТ 103-76*	1	0,76кг

Стальную накладку окрасить масляной краской за два раза.

ГИП	Борзинин	Лист	503-1-45.86	КМН	Сталь	Насос	Насител
Нач. отд.	Сидорова	КС	Изделие соединительное МС8	РП 0,76	1:5	Лист 1	Листов 1
Л. спец.	Зензуров	ЗП					
Рис. гр.	Шайдратов	ЗП	Сталь ВСтЗкп2	ГИПРОАВТОСТАНС	Новосибирский филиал	Формат А4	
Вед. инж.	Поляков	З.П.					
Инж.	Лекенко	З.П.					

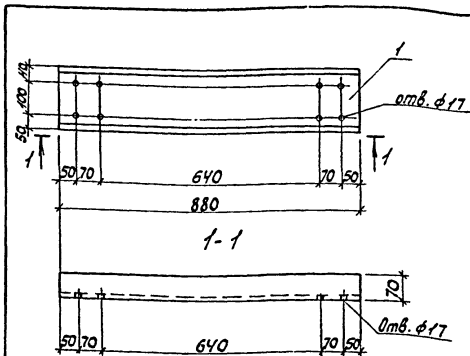
Копир. Б.П.З.

Формат А4



Кол.	Примечание	Кол.	Примечание
1		1	5,8 кг

503-1-45.86	-КЖУ
Опорный столик МС 9	Сталь Масса Чистит РП 5,8 1:50 Лист 1 Листов 1
Сталь ВСтЗпс6	ГИПРОАВТОТРАНС Новосибирский филиал

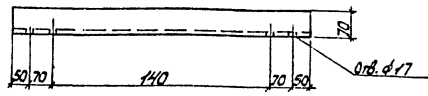
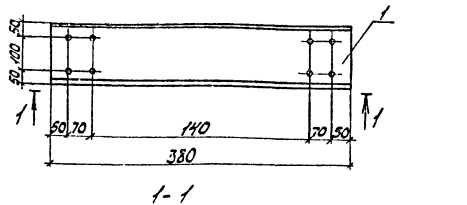


Кол.	Примечание	Кол.	Примечание
1		1	14,34 кг

503-1-45.86	КЖУ
Изделие соединительное МС 10	Сталь Масса Чистит РП 14,34 1:100 Лист 1 Листов 1
Сталь ВСтЗпс6	ГИПРОАВТОТРАНС Новосибирский филиал

Альбом №

Типовой проект 503

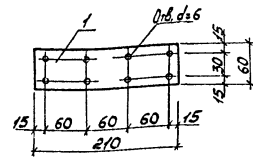


Формат	Зона	Лист	Обозначение	Наименование	Кол.	Примечание
		1		С18 ГОСТ 8240-72* L=380	1	6,20кг

ГЛП	Борисинков	Сударова	Зенеров	Шайратова	Полякова	Пегенко	503-1-45.86	- КЖУ	Сталь	Масса	Масшт.
Исполн.	Сударова	Зенеров	Шайратова	Полякова	Пегенко		Узделие	09	6,20	1:10	
							соединительное	Лист		Листов	
							МС 11				
							Сталь ВСт3пс6	ГИПРОАВТОТРАНС			
								Новосибирский филиал			

Капирова

Формат А4



Формат	Зона	Лист	Обозначение	Наименование	Кол.	Примечание
				-60x ГОСТ 103-76* L=210	1	0,40кг

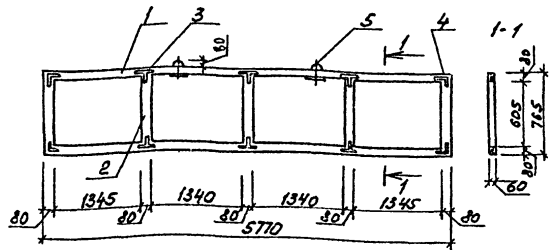
ГЛП	Борисинков	Сударова	Зенеров	Шайратова	Полякова	Пегенко	503-1-45.86	КЖУ	Сталь	Масса	Масшт.
Исполн.	Сударова	Зенеров	Шайратова	Полякова	Пегенко		Узделия	09	0,40	1:5	
							соединительное	Лист		Листов	
							МС 12				
							Сталь ВСт3кп2	ГИПРОАВТОТРАНС			
								Новосибирский филиал			

Капирова

Формат А4

Исполн. Сударова, Зенеров, Шайратова, Полякова, Пегенко

Рыболов И



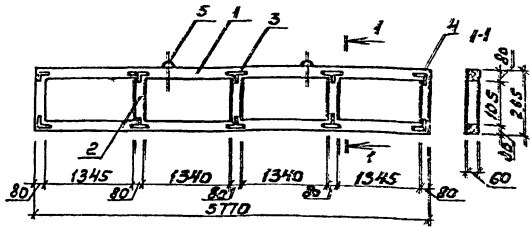
Типовой проект 503

№ п/п	Обозначение	Наименование	Кол.	Примечание
1		Брусек 80x60 е=5770	2	360кг
2		Брусек 80x60 е=605	5	9,44кг
3	503-1-45-86 КМН-МС5	Накладка стальная МС5	12	8,64кг
4	503-1-45-86 КМН-МС6	Накладка стальная МС6	8	6,00кг
5		Летня ф/ОЛТ ГОСТ 5781-82 е=450	2	0,6кг
		Шурупы ф4 ГОСТ 1145-80 е=300	132	3,96кг
		Гайки М10 ГОСТ 5915-70*	4	0,04кг
		Шайба 60x6 ГОСТ 103-76* е=160	2	0,90кг
		Асбестоцементные листы 8x10 мм ГОСТ 18124-75*		8,8 м ²
		Минераловатные плиты 100 кг/м ³ ГОСТ 9573-82		0,20 м ³

1. Каркас панели выполняется из здоровой древесины хвойных пород не ниже III сорта по ГОСТ 8486-66* с объемной массой 600 кг/м³ и влажностью не более 15% с глубиной пропитки антипиренами, обшивка вкладыша асбестоцем. листами условно не показана

Г/П	Бояринов		503-1-45-86	КМН
Нач. отд.	Сидорова			
Л. спец.	Зендзоров		Каркасно-обшивной вкладыш ОК1	Стальной Масса Источав
Рук. пр.	Шайхатов			
Вед. инж.	Полякова		Дерево	Гипсривт ОТАНС Новосибирский филиал
Инж.	Пехенько			
			РП	281,92 1:20
			Лист 1	Листов 1
			Формат А4	

Шайхатов, Пехенько, Полякова, Зендзоров, Сидорова, Бояринов

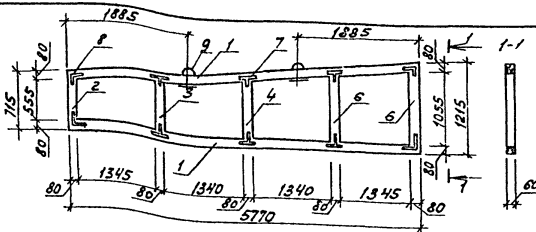


№ п/п	Обозначение	Наименование	Кол.	Примечание
1		Брусек 80x60 е=5770	2	360кг
2		Брусек 80x60 е=105	5	1,64кг
3	503-1-45-86 КМН-МС5	Накладка стальная МС5	12	8,64кг
4	503-1-45-86 КМН-МС6	Накладка стальная МС6	8	6,00кг
5		Летня ф/ОЛТ ГОСТ 5781-82 е=450	2	0,60кг
		Шурупы ф4 ГОСТ 1145-80 е=300	132	3,96кг
		Гайки М10 ГОСТ 5915-70*	4	0,04кг
		Шайба 60x6 ГОСТ 103-76* е=160	2	0,92кг
		Асбестоцементные листы 8x10 мм ГОСТ 18124-75*		3,35 м ²
		Минераловатные плиты 100 кг/м ³ ГОСТ 9573-82		0,03 м ³

Обшивка вкладыша асбестоцементными листами условно не показана.

Г/П	Бояринов		503-1-45-86	КМН
Нач. отд.	Сидорова			
Л. спец.	Зендзоров		Каркасно-обшивной вкладыш ОК2	Стальной Масса Источав
Рук. пр.	Шайхатов			
Вед. инж.	Полякова		Дерево	Гипсривт ОТАНС Новосибирский филиал
Инж.	Пехенько			
			РП	132,40 1:20
			Лист 1	Листов 1
			Формат А4	

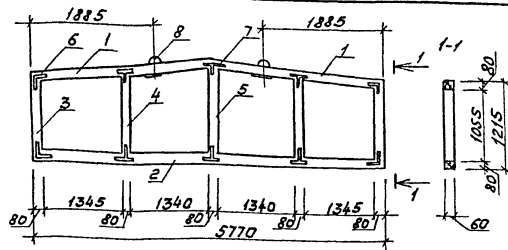
Шайхатов, Пехенько, Полякова, Зендзоров, Сидорова, Бояринов



№панели	Зона	№п.з.	Обозначение	Наименование	кол.	Примечание
		1		Брусok 80x60 L=5770	2	36,0кг
		2		Брусok 80x60 L=555	1	1,73кг
		3		Брусok 80x60 L=680	1	2,12кг
		4		Брусok 80x60 L=805	1	2,51кг
		5		Брусok 80x60 L=930	1	2,90кг
		6		Брусok 80x60 L=1055	1	3,30кг
		7	503-1-45-86 КМН-МС6	Накладка стальная МС6	12	9,00кг
		8	503-1-45-86 КМН-МС5	Накладка стальная МС5	8	5,76кг
		9		Пелая ф10А ГОСТ 5781-82 L=400	2	0,6кг
				Шурупы ф4 ГОСТ 1145-80 L=300	480	14,4кг
				Гайки М10 ГОСТ 5915-70*	4	0,04кг
				Шайба 60x6 ГОСТ 103-76 L=160	2	0,92кг
				Асбестоцементные листы 8*10мм ГОСТ 18124-75*		11,2м ²
				Минераловатные плиты K=100 кг/м ³ ГОСТ 9573-82		0,18м ³

Обшивка вкладыша асбестоцементными листами условно не показана

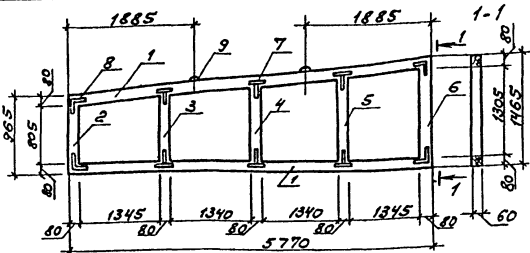
Гипс	Борщипово	Стекло	503-1-45-86	КМН
Нак. стл	Стеклопакет	ЖС		
Д.стали	Защитное	ЖК		
Стекло	Шайбы	ЖК		
Вед. лист	Полосы	ЖК		
Шпн.	Резинько	ЖК		
			Каркасно-обшивной	
			вкладыш	
			ОК7	
			Дерево	
			ГИПРОВЕТОТРАНС	
			Новобелигородский филиал	
			Формат А4	



№панели	Зона	№п.з.	Обозначение	Наименование	кол.	Примечание
		1		Брусok 80x60 L=2890	2	18,0кг
		2		Брусok 80x60 L=5770	1	18,0кг
		3		Брусok 80x60 L=1055	2	6,6кг
		4		Брусok 80x60 L=1180	2	7,4кг
		5		Брусok 80x60 L=1305	1	4,1кг
		6	503-1-46-86 КМН-МС5	Накладка стальная МС5	8	5,76кг
		7	503-1-45-86 КМН-МС6	Накладка стальная МС6	12	9,00кг
		8		Пелая ф10А ГОСТ 5781-82 L=400	2	0,6кг
				Шурупы ф4 ГОСТ 1145-80 L=300	240	7,2кг
				Гайки М10 ГОСТ 5915-70*	4	0,04кг
				Шайба 60x6 ГОСТ 103-76 L=160	2	0,92кг
				Асбестоцементные листы 8*10мм ГОСТ 18124-75*		12,7м ²
				Минераловатные плиты K=100 кг/м ³ ГОСТ 9573-82		0,38м ³

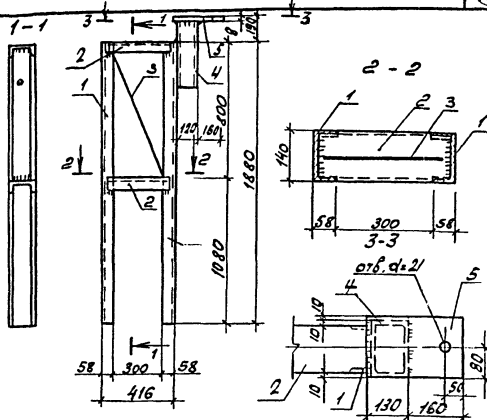
Обшивка вкладыша асбестоцементными листами условно не показана.

Гипс	Борщипово	Стекло	503-1-45-86	КМН
Нак. стл	Стеклопакет	ЖС		
Д.стали	Защитное	ЖК		
Стекло	Шайбы	ЖК		
Вед. лист	Полосы	ЖК		
Шпн.	Резинько	ЖК		
			Каркасно-обшивной	
			вкладыш	
			ОК8	
			Дерево	
			ГИПРОВЕТОТРАНС	
			Новобелигородский филиал	
			Формат А4	



Формат	Зона	Габ.	Обозначение	Наименование	Кол.	Примечание
		1		Брусок 80x60 E=5770	2	36,0кг
		2		Брусок 80x60 E=805	1	2,51кг
		3		Брусок 80x60 E=930	1	2,90кг
		4		Брусок 80x60 E=1055	1	3,30кг
		5		Брусок 80x60 E=1180	1	3,70кг
		6		Брусок 80x60 E=1305	1	4,1кг
		7	503-1-45-86 КИУ-МС6	Накладка стальная МС6	12	9,00кг
		8	503-1-45-86 КИУ-МС5	Накладка стальная МС5	8	5,76кг
		9		Петля 610А ГОСТ 5781-82	2	0,6кг
				Шурупы #4 ГОСТ 1145-80 E=300	240	7,2кг
				Гайки М10 ГОСТ 5915-70*	4	0,04кг
				Шайба 80x6 ГОСТ 10376 E=80	2	0,92кг
				Асбестоцементные плиты 6x10 мм ГОСТ 18124-75*		14,0 м ²
				Минераловатные плиты 6x10x60 мм ГОСТ 9573-82		0,3 м ³

ГИП	Борислав		503-1-45-86	КИУ	Сталь	Масер	Масштаб
Инж.отр.	Сидорова	Э.С.					
Пр. спец.	Зенченко	74	Каркасно-обшивной вкладыш ОК9	РП	37903	1:50	Лист
Рис. пр.	Шайкина	74					
Вед. инж.	Шайкина	74	Дерево	ГИПРОВЕСТРАНС	Новосибирский филиал		Лист 1
Инж.	Пехенько	74					



Формат	Зона	Габ.	Обозначение	Наименование	Кол.	Примечание
		1		С14 ГОСТ 8240-72* E=1880	2	46,25кг
		2		С14 ГОСТ 8240-72* E=400	2	9,84кг
		3		L50x5 ГОСТ 8509-78* E=820	1	3,10кг
				ЛП160x120x5 ГОСТ 7828-75 E=400	1	10,5 кг
				-190x180x8 ГОСТ 782-70	1	3,28 кг

Сварку производить электродами типа Э42 по ГОСТ 9467-75.
Высота шва равна 6 мм.

ГИП	Борислав		503-1-45-86	КИУ	Сталь	Масер	Масштаб
Инж.отр.	Сидорова	Э.С.					
Пр. спец.	Зенченко	74	Насадка Т 13д	РП	7497	1:20	Лист 1
Рис. пр.	Шайкина	74					
Вед. инж.	Шайкина	74	Сталь ВСт3сп5	ГИПРОВЕСТРАНС	Новосибирский филиал		Лист 1
Инж.	Пехенько	74					