

Отпечатано
в Новосибирском филиале ЦИТП
630064 г. Новосибирск ул. Марла Маркса 1

Выдана в печать "4" _____ 1986 г.
Заказ Т. 428 Тираж 1000

ТИПОВОЙ ПРОЕКТ
503-1-30.85

НАВЕС - СТОЯНКА ГАРАЖА
НА 8 АВТОМАШИН И 8 ТРАКТОРОВ

СОСТАВ ПРОЕКТА

- Альбом I Общая пояснительная записка. Технология производства. Архитектурные решения.
 конструкции железобетонные и металлические. Отопление и вентиляция.
 Альбом II Электрооборудование. Автоматизация технологического процесса.
 Альбом III Чертежи строительных изделий.
 Альбом IV Спецификация оборудования.
 Альбом V Ведомости потребности в материалах.
 смета.

Разработан проектным институтом
"Союзгипролесхоз"

Зам. Главного инженера института
И.О. Главного инженера проекта

Кондратьев
Богаенко
И.О. Кондратьев /
А.М. Богаенко

Утвержден Гослесхозом СССР
приказ № 43 от 13.04 1984г.

Введен в действие институтом
"Союзгипролесхоз"
приказ № 36 от 13.03.85г. 1985г.

| | | | | | | | |
|--|--|--|--|--|--|--|--|
| | | | | | | | |
| | | | | | | | |
| | | | | | | | |
| | | | | | | | |
| | | | | | | | |

Содержание альбома набеса стоянки

| Обозначение | Наименование | Стр. |
|-------------|------------------------------------------------------------------------------------------------------------------|------|
| КЖЦ-ТТ | Содержание альбома. Технические требования к изготовлению арматурных, закладных и сборных железобетонных изделий | 2 |
| КЖЦ-0.100 | Ферма 1ФТ2-1Р1УТ ^а , 1ФТ 12-1Р1УТ ^а | 3 |
| КЖЦ-0.200СБ | Плита ПЦ-1 | 4 |
| КЖЦ-0.300СБ | Изделие соединительное | |
| | МС 1 ± МС 3. Сварочный чертеж | 5 |
| КЖЦ-0.400 | Изделие соединительное МС1-МС3 | 5 |
| КЖЦ-0.101 | Сетка С1 | 6 |
| КЖЦ-0.102 | Петля П1 | 6 |

Альбом

Туповой проект 503-1-30.85

Арматурные, закладные и сборные железобетонные изделия подлежат выполнять в точном соответствии с рабочими чертежами.

Арматурные и закладные сборные изделия должны соответствовать требованиям ГОСТ 10922-75, сборные железобетонные изделия - требованиям ГОСТ 13015.1-81.

Приварку элементов изделий следует выполнять:

а) при соединении в тавр дуговой сваркой под слоем флюса на сварочных автоматах в соответствии с указаниями по сварке соединений в железобетонных конструкциях СН 393-78 и ГОСТ 19292-73.

При отсутствии оборудования для автоматической сварки допускается применение сварки под слоем флюса на оборудовании с ручным приводом.

б) для арматуры каркасов контактно-точечной сваркой по ГОСТ 14098-68, во всех пересечениях стержней.

Для изготовления изделий надлежит применять сталь марки ВСтЗ

для проката КЛЗ по ТУ 14-1-3023-80

для арматуры СПЛС по ГОСТ 380-71* и

ТУ 14-1-3023-80

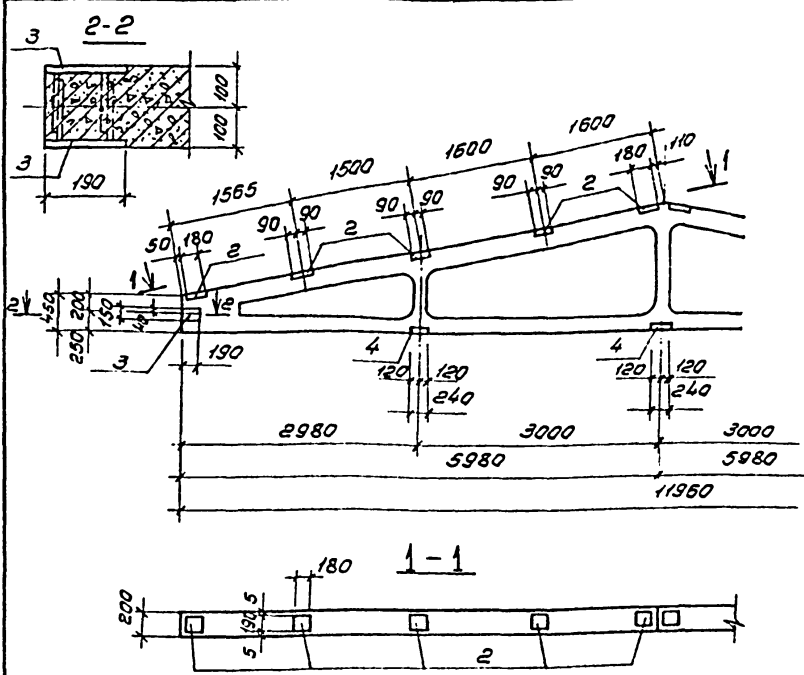
Для сварочных работ следует применять электроды типа Э42 по ГОСТ 9467-75

Содержание альбома

| | | | | | |
|-----------|----------|------------------------|-----------------|------|--------|
| ГЛП | Антонов | Л.П. 503-1-30.85 | КЖЦ-ТТ | | |
| Н.контр | Варанков | | Статья | Лист | Листов |
| нач. отд. | Елизеев | | Р | 1 | 1 |
| спец. | Богданко | Технические требования | | | |
| рук. зв. | Маричева | | | | |
| ст. инж. | Чокасов | | | | |
| | | | СОЮЗГИПРОЛЕСХОЗ | | |

Львов

Таблаб проект 503-1-30.85



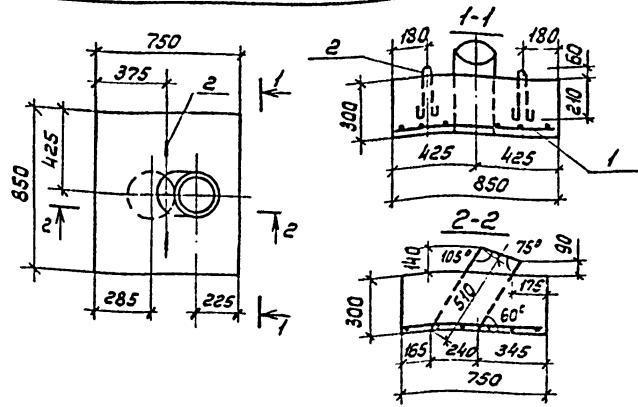
| Объем, м ³ | Зона | № п/п | Обозначение | Наименование | Кол. | Примечание |
|-----------------------|------|-------|-----------------------------------------|--------------------------|------|------------|
| | | | | <u>Сборочные единицы</u> | | |
| | | 1 | 1.063.1-1, вып.1 | Ферма 1ФТ12-1А1УТ | 1 | |
| | | 2 | 1.063.1-102-0170-01 | Изделие закладное М4 | 10 | |
| | | 3 | 1.400-6/76, вып.1 | То же М4-1.5 | 2 | |
| | | | <u>Переменные данные для исполнений</u> | | | |
| | | | | КНИ-0.100-01 | | |
| | | | | <u>Сборочные единицы</u> | | |
| | | 4 | 1.400-6/76, вып.1 | Изделие закладное М4-3.5 | 3 | |

Ведомость расхода стали на дополнительные закладные изделия

| Марка | Изделия закладные | | | | | | Всего |
|--------------------------|-------------------|----------------|----------------|----------------|----------------|----------------|----------------|
| | Класс | | Прокат марки | | | | |
| | А III | А III | ВСт 3кп 2 | | ГОСТ 19903-74* | | |
| ГОСТ 5781-82 | ГОСТ 5781-82 | ГОСТ 19903-74* | ГОСТ 19903-74* | ГОСТ 19903-74* | ГОСТ 19903-74* | ГОСТ 19903-74* | ГОСТ 19903-74* |
| | φ8 | φ12 | Уг100 | δ-6 | δ-8 | Уг100 | Всего |
| 1ФТ12-1А1УТ ^а | 0,20 | 4,0 | 4,20 | 2,6 | 2,0 | 34,6 | 28,80 |
| 1ФТ12-1А1УТ ^б | 0,30 | 4,0 | 4,80 | 9,2 | 2,0 | 37,2 | 36,00 |

| Обозначение | Марка | Масса |
|-------------|--------------------------|-------|
| кни-0.100 | 1ФТ12-1А1УТ ^а | 2729 |
| -01 | 1ФТ12-1А1УТ ^б | 2736 |

| Г/П | Антонев | Март | Т.П.503-1-30.85 | КНИ-0.100 |
|----------|-----------|------|--------------------------------------------------------|-----------------|
| Антонев | Воронков | Март | | |
| Началд | Егусеев | Март | | |
| Пл.спец | Богаченко | Март | | |
| Рук.г.р. | Таричева | Март | | |
| Ст.инж. | Черкасова | Март | | |
| | | | Ферма | Стандия |
| | | | (1ФТ12-1А1УТ ^а ; 1ФТ12-1А1УТ ^б) | Масса |
| | | | | 1:50 |
| | | | | Лист |
| | | | | Листов 1 |
| | | | | СОЮЗГИПРОДЕСХОЗ |



| Идет | Зона | Поз. | Обозначение | Наименование | Кол. | Примечания |
|------|------|------|-------------|-----------------------------|------|----------------|
| | | | | Документация | | |
| A3 | | | КНИ-ТТ | Технические требования | | |
| | | | | Сборочные единицы | | |
| A4 | 1 | | КНИ-О.101 | Сетка С1 | 1 | 2,3 кг |
| A4 | 2 | | КНИ-О.102 | Петля П1 | 2 | 0,17 кг |
| | | | | материалы | | |
| | 3 | | | Бетон марки 200 | 0,18 | м ³ |
| | 4 | | | Арб.-цет. труда ф200, л-600 | 1 | кварквТЗ |

Ведомость расхода стали на элемент

| Марка элемента | Изделия арматурные | | | Изделия закладные | | Всего расход |
|----------------|--------------------|-------|--------------|-------------------|-------|--------------|
| | Арматура класса | | Всего | Арматура класса | Всего | |
| | AI | AII | | AI | | |
| | ГОСТ 5781-82 | | ГОСТ 5781-82 | | | |
| | φ6 | Углов | | φ6 | | |
| П11 | 2,3 | 2,3 | 2,3 | 0,34 | 0,34 | 2,64 |

| Ген | Автор | Исполн | Провер | Дата | Лист | Масштаб | Всего листов |
|----------|-----------|--------|--------|-----------------|--------------|---------|--------------|
| И.Коптев | Баранков | Иванов | Иванов | Т.П.503-1-30.85 | КНИ-0.200 СБ | р | 450 1:50 |
| Кайрат | Елисеев | Иванов | Иванов | | | Лист | Лист 3/4 |
| И.спец. | Богаченко | Иванов | Иванов | | | | |
| Бук.зр. | Богаченко | Иванов | Иванов | | | | |
| Ст.инж. | Кедрасова | Иванов | Иванов | | | | |

Альбом II

Титовый проект 503-1-30.85

| Формат Зона Лист | Обозначение | Наименование | Кол | Примечание |
|------------------------|-------------------|----------------------------------------------------------------|-----|------------|
| | | <u>Документация</u> | | |
| | кнч-тт | Технические требования | | |
| | а.300сб - а.400сб | Сборочный чертёж | | |
| | | <u>Переменные банные для</u> | | |
| | | <u>исполнения</u> | | |
| | | кнч-а.400 (мс1) | | |
| | | <u>Детали</u> | | |
| А4 | 1 | а.103 Полоса 160x10 ГОСТ 103-76 Ст.3 ГОСТ 535-79 L = 500 | 1 | 6,27кг |
| | | кнч-а.400-01(мс2) | | |
| | | <u>Детали</u> | | |
| А4 | 2 | а.104 Полоса 160x10 ГОСТ 103-76 Ст.3 ГОСТ 535-79 L = 440 | 1 | 5,52кг |
| | | кнч-а.400-02(мс3) | | |
| | | <u>Детали</u> | | |
| А4 | 3 | а.105 Полоса 160x10 ГОСТ 103-76 Ст.3 ГОСТ 535-79 L = 340 | 1 | 4,26кг |

| | | | | | | |
|---------------------------------------------------|---------------------------------------------------------------------|------------------|-----------|---------------------------|-------------|-----------------|
| ГЛП И.Генитя Н.Чайко Р.К.г.р. Ст.инж. | Антанов Боранков Блиссев Боговико Получева Черкасова | Т.П. 503-1-30.85 | кнч-а.400 | Сварщик Лист Листов | 1 2 2 | СОНЗГИПРОЛЕСХОЗ |
| Изделие соединительное (мс1+мс3) | | | | | | |

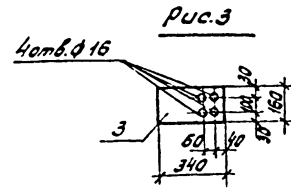
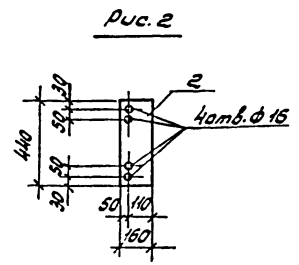
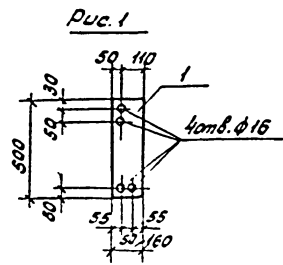
Копирова Е.А.

Бумага А4

Альбом I

Титовый проект 503-1-30.85

И.Генитя
Лист
Листов



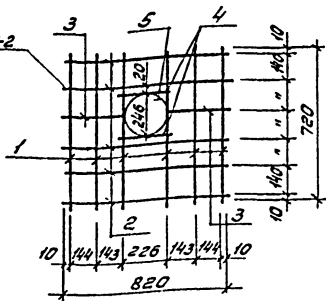
| Обозначение | Марка | Рис. | Масса |
|--------------|-------|------|--------|
| кнч-а.300-01 | мс1 | 1 | 6,27кг |
| -02 | мс2 | 1 | 5,52кг |
| -03 | мс3 | 1 | 4,26кг |

| | | | | | | |
|---------------------------------------------------|---------------------------------------------------------------------|------------------|-------------------|------------|-----------------------|-----------------|
| ГЛП И.Генитя Н.Чайко Р.К.г.р. Ст.инж. | Антанов Боранков Блиссев Боговико Получева Черкасова | Т.П. 503-1-30.85 | кнч-а.300сб | Этапы Р | Масса Ст. табл. | Масштаб 1:20 |
| Изделие соединительное мс1+мс3 | | | Сборочный чертёж. | | | |
| | | | Лист 1 Листов 2 | | | |
| СОНЗГИПРОЛЕСХОЗ | | | | | | |

Копирова Е.А.

Бумага А4

ГОСТ 14098-88-КТ-2



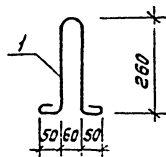
| Код | Зона | Лист | Обозначение | Наименование | Кол | Примечание |
|---------------------|------|------|-------------|------------------------|-----|------------|
| <u>Документация</u> | | | | | | |
| А3 | | | КМУ-ТТ | Технические требования | | |
| <u>Детали</u> | | | | | | |
| ФБАИ ГОСТ 5781-82 | | | | | | |
| Б4 | 1 | | КМУ-0.101 | ℓ = 720 | 6 | 0,16 кг |
| Б4 | 2 | | -01 | ℓ = 820 | 5 | 0,182 кг |
| Б4 | 3 | | -02 | ℓ = 310 | 2 | 0,059 кг |
| Б4 | 4 | | -03 | ℓ = 240 | 2 | 0,053 кг |
| Б4 | 5 | | -04 | ℓ = 960 | 1 | 0,213 кг |

| | | | | | | | |
|----------|-----------|--|------------------|-----------|------|--------|--------|
| Г.И.Т. | Антонов | | Т.П. 503-1-30.85 | КМУ-0.101 | Лист | Зона | Кол-во |
| У.Комп. | Богданов | | | | | | |
| И.С.О.В. | Блиссев | | Сетка С1 | Р | 2,3х | 1:20 | |
| Л.С.Л.В. | Богданко | | | | | | |
| Б.У.С.Р. | Поздичева | | СОЮЗГИПРОДЕСХОЗ | Лист | Зона | Кол-во | 1 |
| С.И.И.И. | Черкасова | | | | | | |

Камчатская станция

Формат А4

6



Длина развертки 770 мм

Алгоритм 1
Туповой проект 503-1-30.85

Имя: Г.И.Т. Лист: 6 из 6

| | | | | | | | |
|----------|-----------|--|-------------------|-----------|-------|--------|--------|
| Г.И.Т. | Антонов | | Т.П. 503-1-30.85 | КМУ-0.102 | Лист | Зона | Кол-во |
| У.Комп. | Богданов | | | | | | |
| И.С.О.В. | Блиссев | | Петля П1 | Р | 0,17х | 1:10 | |
| Л.С.Л.В. | Богданко | | | | | | |
| Б.У.С.Р. | Поздичева | | ФБАИ ГОСТ 5781-82 | Лист | Зона | Кол-во | 1 |
| С.И.И.И. | Черкасова | | | | | | |

Камчатская станция

Формат А4