



ТИПОВОЙ ПРОЕКТ 903-2-23.85

УСТАНОВКА МАЗУТОСНАБЖЕНИЯ

$Q = 16/80 \text{ м}^3/ч$

С РЕЗЕРВУАРАМИ  $2 \times 5000 \text{ м}^3$

АЛЬБОМ 1.4

Разработан  
 проектным институтом  
 „ЛАТГИПРОПРОМ“

Утвержден и введен в действие  
 институтом „Латгипропром“.  
 Приказ №156 от 14 июня 1985г.

Главный инженер института *Bobovs* (В. Обчаров)  
 Главный инженер проекта *Sturiss* (А. Думан)

					привязан	
№ в. н°						

ЦЕНТРАЛЬНЫЙ ИНСТИТУТ ТИПОВОГО ПРОЕКТИРОВАНИЯ ГОССТРОЯ СССР

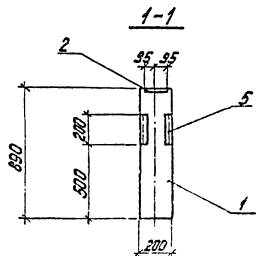
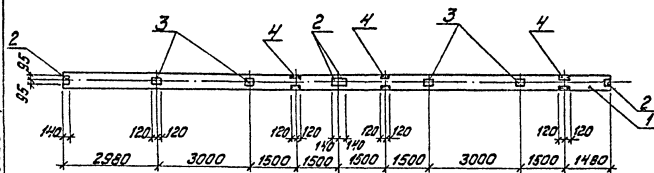
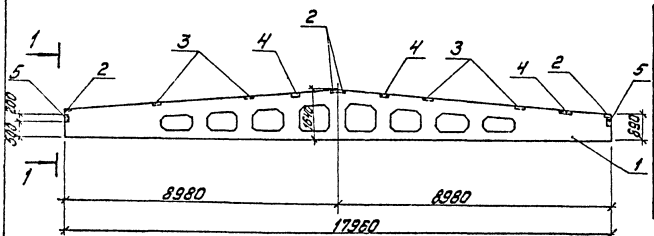
КАЗАХСКИЙ СООБЩА

Заказ № 8117 Тираж 500 экз. Цена 1-06 Инв № 203-2-23 Сдано в печать 14/12/86  
Лито 1. 8

## Содержание альбома

Обозначение	Наименование	стр.
	Содержание альбома	2
ТТ903-2-23.85 КЖ.И.01.1	Балка (15ДР18-3АДТ-Н-1) 15ДР18-4АДТ-Н-1)	3
КЖ.И.01.2	Балка (15ДР18-3АДТ-Н-2) 15ДР18-4АДТ-Н-2)	4
КЖ.И.01.3	Балка (15ДР18-4АДТ-Н-3) 15ДР18-5АДТ-Н-1)	5
КЖ.И.01.4	Балка (15ДР18-4АДТ-Н-4) 15ДР18-5АДТ-Н-2)	6
КЖ.И.02.1	Плита 1П3-1АДП-а	7
КЖ.И.03.1	Колонна К42-6-1	8
КЖ.И.03.2	Колонна К42-6-2	9
КЖ.И.03.3	Колонна К42-6-3	10
КЖ.И.03.4	Колонна К42-6-4	11
КЖ.И.03.5	Колонна К42-6-5	12
КЖ.И.03.6	Колонна К42-6-6	13
КЖ.И.03.7	Колонна К42-6-7	14
КЖ.И.03.8	Колонна К42-6-8	15
КЖ.И.04.1	Колонна 1КФ43-1-1	16
КЖ.И.04.2	Колонна 1КФ43-1-2	17
КЖ.И.05.1	Колонна КБ3-1	18
КЖ.И.05.1	Колонна КБ5а-1	19
КЖ.И.05.2	Колонна КБ3а-1	20
КЖ.И.05.3	Колонна КБ3а-2	21

Обозначение	Наименование	стр.
ТТ903-2-23.85 КЖ.И.07.1	Панель (ПДБ-10-В-1) 5,67 x 1,485 ПДБ-7-1 5,77 x 1,485)	22
КЖ.И.08.00	Сетка арматурная С1	23
КЖ.И.08.1	Изделие закладное МК1	
КЖ.И.08.2	Закладное изделие ЗД-1	24
КЖ.И.08.3	Закладное изделие ЗД-2	
КЖ.И.08.4	Закладное изделие ЗД-3	25
КЖ.И.08.5	Закладное изделие ЗД-4	
КЖ.И.08.6	Рама Р-1	26
КЖ.И.ТЧ	Технические условия	



Марка	Вид	Поз	Обозначение	Наименование	Кол.	Примечание
				<b>СБОРОЧНЫЕ ЭЛЕМЕНТЫ</b>		
A3	1		1.462.1-3/80.1-2-24; - 25	Балка 15ДР18-ЗАДТ-Н-1 15ДФ18-ЧАДТ-Н-1	1	
A4	2		1.400-5/76, Вып.1, лист 84	Закладные изделия М4-12	4	
A4	3		1.400-5/76, Вып.1, лист 85	М4-3-3	4	
A4	4		1.400-5/76, Вып.1, лист 88	М4-22	3	
A4	5		1.030.1-1.0-3-2210СБ	МД1	2	

Ведомость расхода стали на дополнительные закладные детали на элемент К2

Марка элемента	Изделия закладные						Всего	Объем
	Арматура класса		Прокат марки		Всего	Объем		
	AIII	Вст 3кп2	Вст 3кп2	Всего				
15ДР18-ЗАДТ-Н-1 15ДФ18-ЧАДТ-Н-1	3,44	0,6	4,72	157	140		30	

Покрытие поверхностей закладных деталей - эмаль ЭП-773 кремневая ГОСТ 23143-83. Ш. 6/1.

ТП 903-2-23.85		КХ.Н.01.1	
И.с.б.ом 1.4 В.с.б.ом 1.4 В.с.б.ом 1.4 В.с.б.ом 1.4 В.с.б.ом 1.4 В.с.б.ом 1.4 В.с.б.ом 1.4 В.с.б.ом 1.4	Балка (15ДР18-ЗАДТ-Н-1) (15ДФ18-ЧАДТ-Н-1)	Угловые болты	1:10
		Латинский	

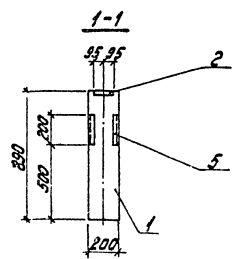
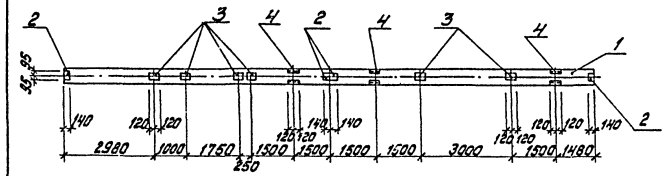
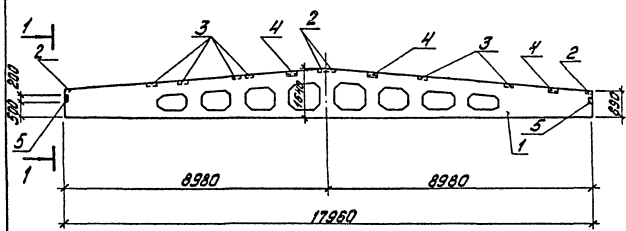
Копирован: 2007-04

2007-04

Альбом 1.4

Тупольный проект 903-2-23.85

25.06.78 Инженер Виталий Владимирович



Марка бетона	№/поз	Обозначение	Наименование	Кол.	Примечание
			<i>СБОРОЧНЫЕ ЕДИНИЦЫ</i>		
А3	1	1.452.1-Э/80.1-2-24; -25	Болка 15ДР18-ЗАПТ-Н	1	
А4	2	1.400-6/76, вып.1, лист 84	Закладные изделия МЧ-2	4	
А4	3	1.400-6/76, вып.1, лист 85	МЧ-3-3	6	
А4	4	1.400-6/76, вып.1, лист 88	МЧ-22	3	
А4	5	1.030.1-1.0-03-2210СВ	МД1	2	

Ведомость расхода стали на двуполнотельные закладные детали на элемент, кг

Марка элемента	Изделия закладные						Объемный расход
	Арматура класса		Прокат марки		Всего	Остаток	
	АIII		Вст 3кп 2				
	ГОСТ 5781-82		ГОСТ 8509-72	ГОСТ 15803-74			
15ДР18-ЗАПТ-Н-2	Ф8	Ф10	Л6	Л8	Л10	Л12	
15ДР18-4АПТ-Н-2	3,84	0,5	4,72	15,6	18,4		43,16

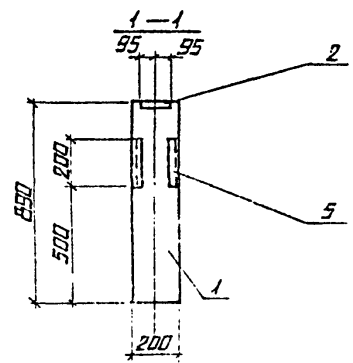
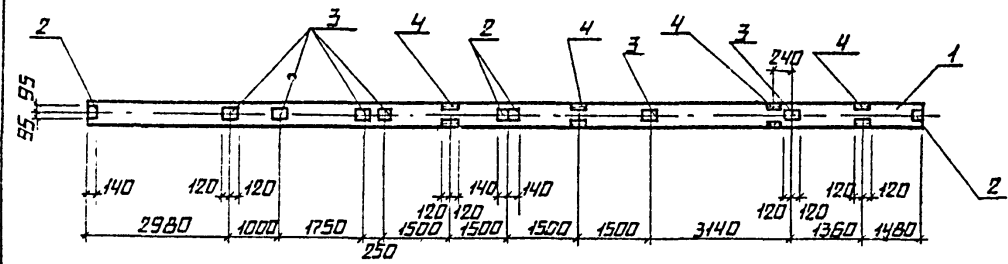
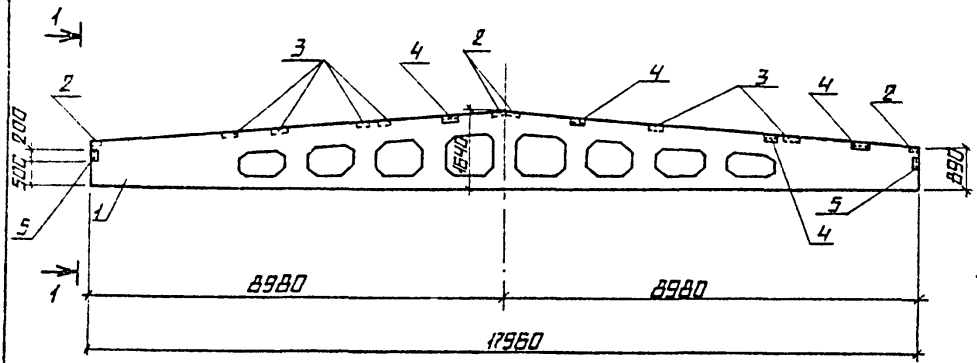
Покрытие поверхностей закладных деталей - эмаль ЭП-773 кремовая ГОСТ 23143-83. п. 6/1.

		ТП903-2-23.85	КЖ.Н.01.2
Исполн	Лыткин	Болка 15ДР18-ЗАПТ-Н-2	Укладчик
Начальник участка	Савельев		
Исполн	Мельниченко	15ДР18-4АПТ-Н-2	Р 8,47
Начальник участка	Мельниченко		
Исполн	Мельниченко	Лист 1 из 10	
Начальник участка	Мельниченко	ЛАТТИПРОПРОМ	

копировал: Дубкова

формат А3

РЛББОН 1.4  
 ТИПОВОЙ ПРОЕКТ ПОЗ-2-23-85



КОЛ-ВО	КОЛ-ВО	ПОЗ.	ОБОЗНАЧЕНИЕ	НАИМЕНОВАНИЕ	КОД.	ПРИМ. ЧАСТИ
<u>СБОРОЧНЫЕ ЕДИНИЦЫ</u>						
ЯЗ	1		1.462.1-3180.1-2-25; -26	БАЛКА 1БДР1В-4ЯНТ-Н	1	
ЯЧ	2		1.400-Б/76, вып.1, ЛКСТ Б4	ЗАКЛАДНОЕ НАДЕЛЕНИЕ М4-1Р	4	
ЯЧ	3		1.400-Б/76, вып.1, ЛКСТ Б5	М4-3-3	Б	
ЯЧ	4		1.400-Б/76, вып.1, ЛКСТ Б8	М4-Р2	4	
ЯЧ	5		1.030.1-1.0-3-2210 СБ	МД1	2	

ВЕДОМОСТЬ РАСХОДА СТАЛИ НА ДОПОЛНИТЕЛЬНЫЕ ЗАКЛАДНЫЕ ДЕТАЛИ НА ЭЛЕМЕНТ, КГ

МАРКА ЭЛЕМЕНТА	НАДЕЛЕНИЯ ЗАКЛАДНЫЕ					ВСЕГО	ОБЪЕМ	ПР. Ц				
	АРМАТУРА КЛАССА		ПРОКАТ МАРКИ									
	К III		В С73 КЛ 2									
	ГОСТ 5781-82	ГОСТ 8509-72	ГОСТ 19903-74*	ГОСТ 19903-74*	ГОСТ 19903-74*							
1БДР1В-4ЯНТ-Н-3 1БДР1В-5ЯНТ-Н-1	φ8	φ10	φ8	φ8	φ8	4,24	0,6	4,72	20,8	18,4	46,9	

ПОКРЫТИЕ ПОВЕРХНОСТЕЙ ЗАКЛАДНЫХ ДЕТАЛЕЙ - ЭМАЛЬ ЭП-773 КРЕМОВЫЯ ГОСТ 23143-83. VI.6/1

№ 2. № 2385  
 ПОДПИСЬ И ПЕЧАТЪ СВАРЩИКА

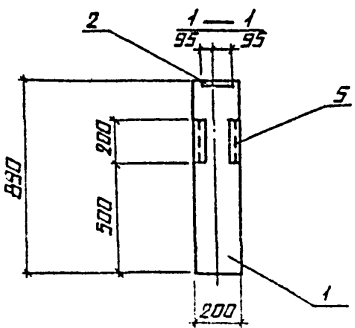
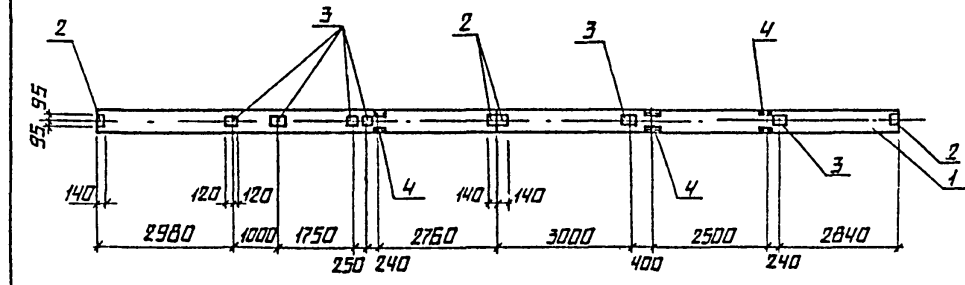
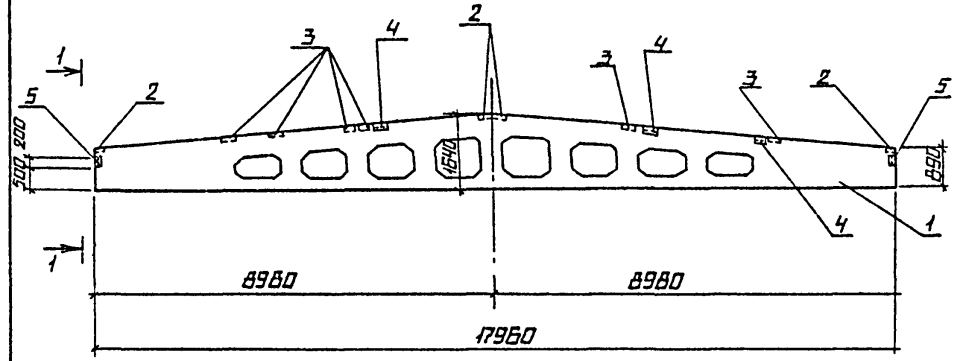
ТИП 503-2-23-85			КЖ.И.О.3			
ДИ.МОН.ПР.	ДУМАН	С.И.С.	БАЛКА (1БДР1В-4ЯНТ-Н-3)	СТАЛИ	МАССА	МАССА
НАЧ.ОТД.	СОБОЛЬ	С.И.С.	(1БДР1В-5ЯНТ-Н-1)	Р	8,47	1,40
И.КОНТР.	ШУЛЬГИНА	С.И.С.		ЛКСТ		ЛКСТ.ОБ.1
СА.КОНСТ.	АНДРИВСКАЯ	С.И.С.				
РЕК.ГР.	ШУЛЬГИНА	С.И.С.				
СТ.ИНСЖ.	ШАРЕНДОВА	С.И.С.				
ТЕХ.МОН.	СКОТНИКОВА	С.И.С.				
			Л.А.Т.И.П.Р.О.П.И.			
			КОП.Ч.Р.О.Б.А.А.			
			007.4.97.73			

20950-06

РАСБЕГОМ 1,4

ТИПОВОЙ ПРОЕКТ 903-2-23.85

ИНВ. № 10201. СОДЕРЖИТ 11 ЛИСТОВ ВЗАИМ. НАБ. Н



ФОРМАТ	КОЛ-ВО	ПОЗ.	ОБОЗНАЧЕНИЕ	НАИМЕНОВАНИЕ	КОЛ.	ПРИМЕЧАНИЕ
				<u>СБОРЧНЫЕ ЕДИНИЦЫ</u>		
ЯЗ	1		1.462.1-3180.1-2-25; -25	БАЛКА 1БДР1В-4А ПТ-Н	1	
ЯЧ	2		1.400-6/76, ВЫП.1, ЛИСТ В4	ЗАКЛАДНОЕ ИЗДЕЛИЕ МЧ-1-2	4	
ЯЧ	3		1.400-6/76, ВЫП.1, ЛИСТ В5	М'-3-3	6	
ЯЧ	4		1.400-6/76, ВЫП.1, ЛИСТ ВВ	МЧ-22	3	
ЯЧ	5		1.030.1-1.0-3-2210 СБ	МД1	2	

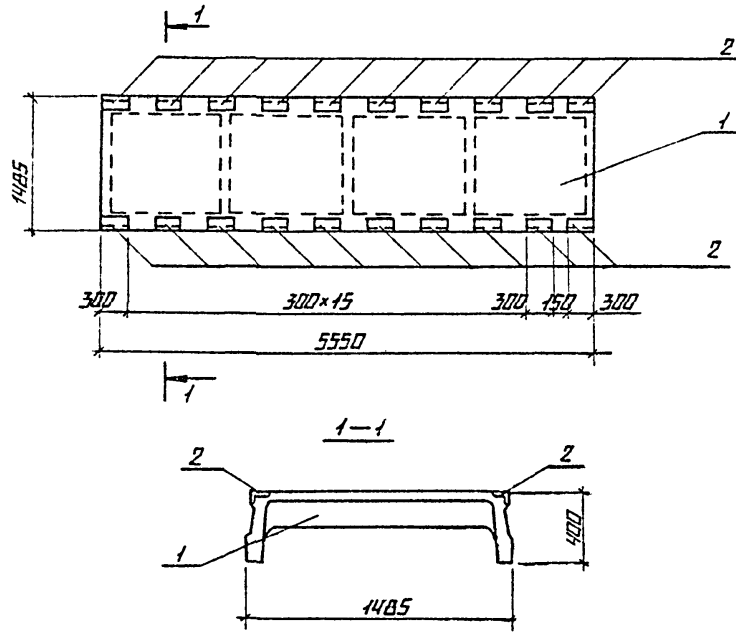
ВЕДОМОСТЬ РАСХОДА СТАЛИ НА ДОПОЛНИТЕЛЬНЫЕ ЗАКЛАДНЫЕ ДЕТАЛИ НА ЭЛЕМЕНТ, КГ

МАРКА ЭЛЕМЕНТА	ИЗДЕЛИЯ ЗАКЛАДНЫЕ						ВСЕГО ПОБЫТИ РАКЛОН
	АРМАТУРА КЛАССА			ПРОКАТ МАРКИ			
	А III			ВСтЗ кп 2			
	ГОСТ 5781-82			ГОСТ 8509-72		ГОСТ 19903-74*	
1БДР1В-4А ПТ-Н-4	φ8	φ10		180 × 110 × 150-В	170 × 8	δ=6	
1БДР1В-5А ПТ-Н-2	3,84	0,6		4,72	15,6	16,4	43,16

ПОКРЫТИЕ ПОВЕРХНОСТЕЙ ЗАКЛАДНЫХ ДЕТАЛЕЙ - ЭМАЛЬ ЭП-773 КРЕМОВАЯ ГОСТ 23143-83. V. 6/1

			ТП 903-2-23.85		КЗС. Н. 01.4		
ОЛ. ИИ. ПР.	ДУМАН		БАЛКА (1БДР1В-4А ПТ-Н-4) (1БДР1В-5А ПТ-Н-2)		СТАЛЬ	МАССА	МАЩТАБ
МЧ. ОТД.	СОБОЛЬ				Р	8,4т	1:100
И. КОИТЯ	ШУЛЬГИНА				ЛИСТ	ЛСТ081	
П. КОИСТЯ	АНДРЕЕВСКАЯ				АТТИПРОПРОМ		
Р. К. ГР.	ШУЛЬГИНА						
СТ. НАЖ.	ШАХАРОВА						
ТЕХНИК	СНЯТСКАЯ						





МАТЕРИАЛ	КОД	КОЛ-ВО	ОБОЗНАЧЕНИЕ	НАИМЕНОВАНИЕ	КОД	ПРИМЕЧАНИЕ
				<u>СБОРОЧНЫЕ ЕДИНИЦЫ</u>		
ЯЗ		1	1.442.1-1.1 2.00.0	ПЛИТА 1ПЗ-1А IV П	1	
				<u>ДЕТАЛИ</u>		
ЯЧ		2	3.400-В/75 Л. 3А	МНЧ-44	20	

ВЕДОМОСТЬ РАСХОДА СТАЛИ НА ДОПОЛНИТЕЛЬНЫЕ ЗАКЛАДНЫЕ ДЕТАЛИ НА ЭЛЕМЕНТ, КГ

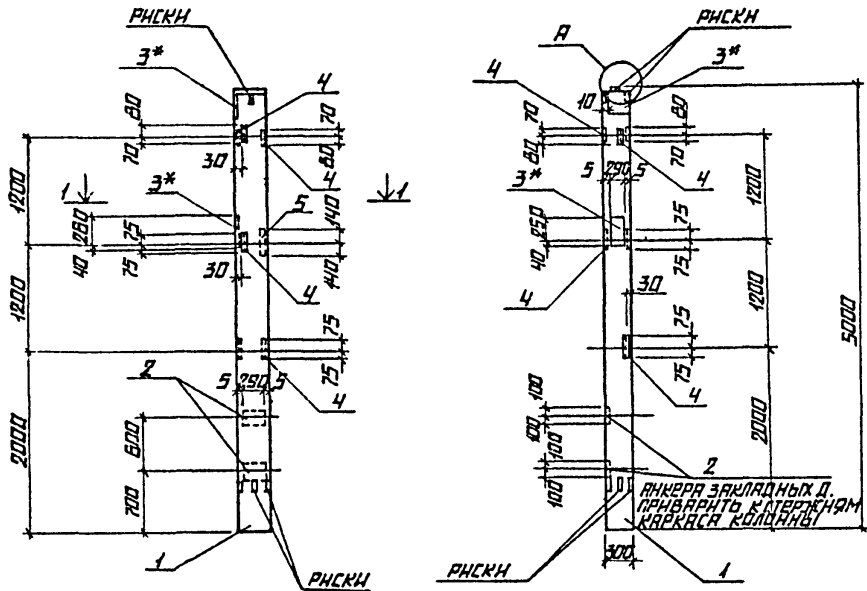
МАРКА ЭЛЕМЕНТА	ИЗДЕЛИЯ ЗАКЛАДНЫЕ						ВСЕГО	ОСТАТ.
	АРМАТУРА КЛАССА			ПРОКАТ МАРКИ				
	А III			ВСт 3 кп 2				
	ГОСТ 5781-82			ГОСТ 8510-72				
	ФВ		ИТОГО	75x50 x5		ИТОГО		
1ПЗ-1А IV П-а	13		13	29		29	42	42

ПОКРЫТИЕ ПОВЕРХНОСТЕЙ ЗАКЛАДНЫХ ДЕТАЛЕЙ-ЭМАЛЬ  
ЭП-773 КРЕМОВАЯ ГОСТ 23143-83 У. 6/1

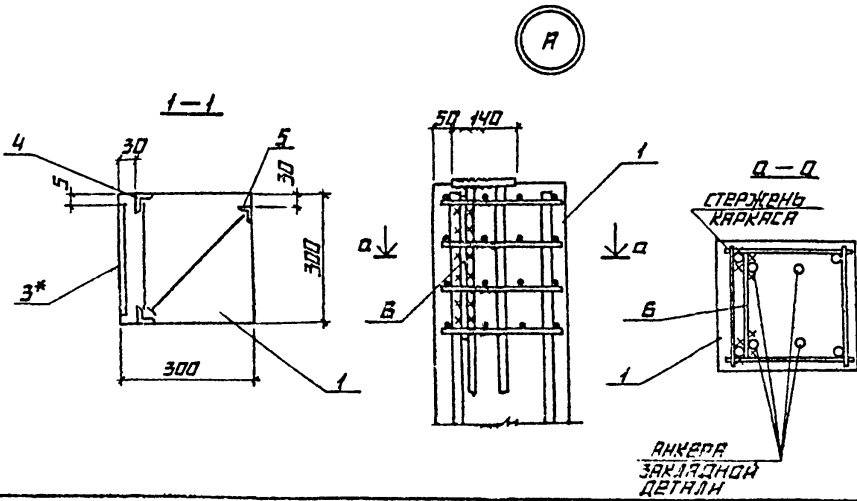
ИЗБ. № 12/01. ПОДПИСАТЬ И ДАТА ВЗЛОМ. ИЛИ № 10

		ТП 903-2-23 85		КЭ.И. 02.1	
ОЛНН. ПР. ДУМАН	С. 2.00.0	ПЛИТА 1ПЗ-1А IV П-а		СТАЛЬ	МАССА
МНЧ. СТО. СОБОЛЬ	С. 3.400-В/75			Р	2.2
АКОНТА. ШУЛЬГИНА	М. 01.11			ЛИСТ	1
О. КОНСТ. АНДРИВАНОВА	С. 1.00.0			ЛАТТИКЕР	
Р. К. ГР. ШУЛЬГИНА	М. 01.11				
Г. МНЧ. ШЯТ. СОВЯ	С. 3.400-В/75				
К. П. ШУЛЬГИНА	С. 3.400-В/75				

ТИПОВОЙ ПРОЕКТ 903-2-23.85 РИББОМ 14



ИНВ. № ПОДЪЯ ПОДЪЕЗД И ДАТА ВВЕДЕНИЯ В ЭКСПЛУАТАЦИЮ



КОД	КОЛ-ВО	ПОЗ.	ОБОЗНАЧЕНИЕ	НАИМЕНОВАНИЕ	КОД	ПРИМЕЧАНИЕ
				ДОКУМЕНТАЦИЯ		
			1.423-3, Вып. 0-1	ЖЕЛЕЗОБЕТОННЫЕ КОЛОННЫ ДЛЯ ОДНОЭТАЖНЫХ ПРОИЗ- ВОДСТВЕННЫХ ЗДАНИЙ БЕЗ МОСТОВЫХ КРАНОВ		
				ВЫСОТА ДО 9,6 М		
				СБОРЧНЫЕ ЭЛЕМЕНТЫ		
А3	1		1.423-3, Вып. 1 ЛИСТ 13	КОЛОННА К 42-Б	1	
А4	2		1.423-3, Вып. 2 ЛИСТ 140	ЗАКЛАДНОЕ НАДЕЛЕНИЕ МНЭ-1	2	
А4	3*		1.423-3, Вып. 2 ЛИСТ 135	ММ-1*	2	СМ. ПРИМ.
А4	4		1.423-3, Вып. 2 ЛИСТ 144	М1-13	4	
А4	5		1.030.1.0-3-2330 с.д.	МС 2	1	
				ДЕТАЛИ		
Б4	6		903-2-23.85 КЖ. Н. 03. 1.1	Б-ПН-10; ГОСТ 19903-74* ЛИСТ В С Т 3 К П 2; ГОСТ 14837-75	1	

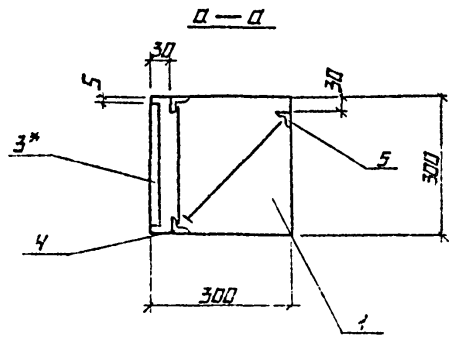
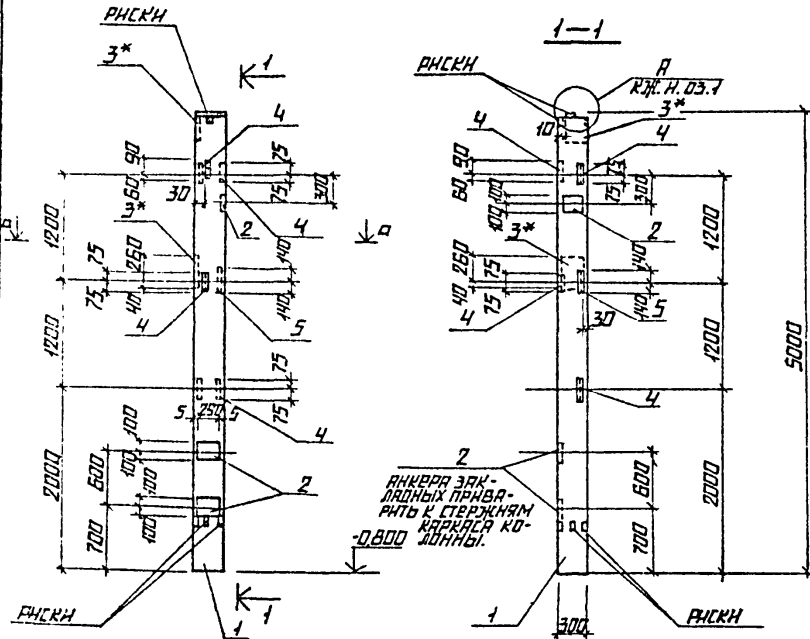
ВЕДОМОСТЬ РАСХОДА СТАЛИ НА ДОПОЛНИТЕЛЬНЫЕ ЗАКЛАДНЫЕ ДЕТАЛИ НА ЭЛЕМЕНТ, КГ

МАРКА ЭЛЕМЕНТА	НАДЕЛЕНИЯ ЗАКЛАДНЫЕ							ВСЕГО ОБЩИЙ РАСХОД		
	АРМАТУРА КЛАССА				ПРОКАТ МАРКИ					
	А I		А III		В С Т 3 К П 2					
	ГОСТ 5781-82				ГОСТ 8509-78	ГОСТ 19903-74*				
	φ6	φ10	φ12	φ14	φ22	Б3*В	Б5*В	Б5*В	φ10	
К 42-Б-1	0,4	0,26	3,76	4,0	2,8	5,76	0,56	24,9		42,44

\* ПОКРЫТИЕ НАРУЖНЫХ ПОВЕРХНОСТЕЙ ЗАКЛАДНЫХ ДЕТАЛЕЙ МЕР. Ц 180

ТИП 903-2-23.85		КЖ. Н. 03. 1	
К. И. И. П. Р. ДУМАН		СТАНДА. МАСШ. ЧИСЛА	
НАЧ. ОТД. СОБОЛЬ		Р	1:17 1:50
М. КОНТ. ШУЛЬГИНА		ЛИСТ	1 / 1
К. КОНСТ. ЯНДРЕВСКАЯ		КОЛОННА К 42-Б-1	ТОБ 1
РИС. Г. ШУЛЬГИНА			
СТ. ИЖ. ШУЛЬГИНА			
ТЕХНИК. СКАПЧАР			
КОПИРОВАНО		ЛАТВИПРОПРОМ	

ТИПОВОЙ ПРОЕКТ 903-2-23-85 АЛЬБОМ 1,4



КОЛОННА	НОМЕР	НАЗНАЧЕННЯ	НАЙМЕНОВАНИЕ	КОЛ.	ПРИМЧАНИЕ
			<u>ДОКУМЕНТАЦІЯ</u>		
		1.423-3, Вып. 0-1	ЗЕРКАЛОБЕТОННІЕ КОЛОННИ ДЛЯ ОДНОСТАЖИХ ПРОВІДІВІДСТВІРНИХ ЗІДННИХ БІЗ МОСТОВИХ КАРКАСІВ		
			ВЫСОТА ДО 9,6М		
			<u>СБОРНИЧІЕ ЕДИНИЦІ</u>		
К42	1	1.423-3, Вып. 1 ЛИСТ 13	КОЛОННА К42-Б	1	
К4	2	1.423-3, Вып. 2 ЛИСТ 140	ЗАКЛАДНОЕ ИЗДАНИЕ М1-12-1	3	
К4	3*	1.423-3, Вып. 2 ЛИСТ 135	М1-1*	2	СМ. ПРИМ.
К4	4	1.423-3, Вып. 2 ЛИСТ 141	М1-13	4	
К4	5	1.030.1-1.0-3-2330 СД.	МС 2	1	
			<u>ДЕТАЛИ</u>		
Б4	6	903-2-23-85 КЖ.Н.03.2.1	ЛИСТ Б-ПН-10 ПОСТ 19503-74* Б-СТЗ КЛ.2 ПОСТ 19531-78	1	

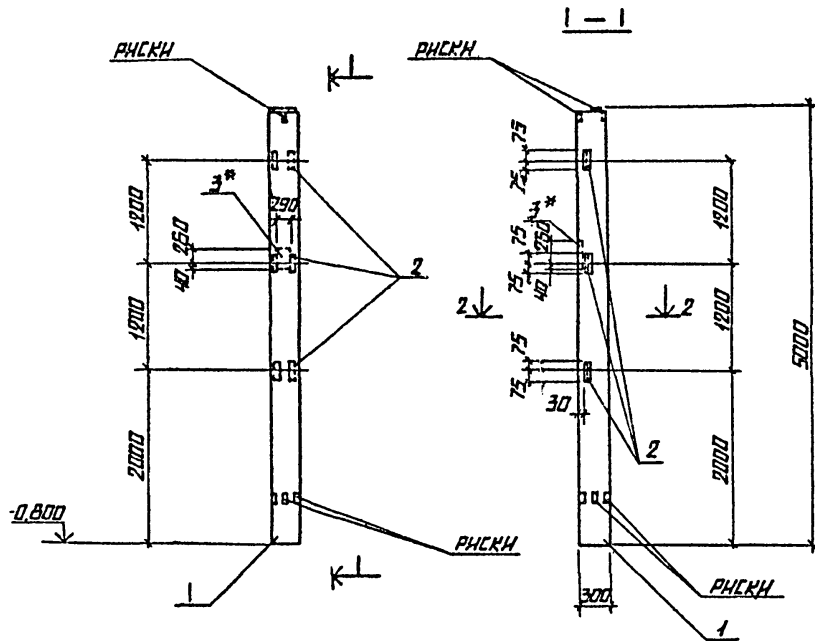
ВЕДОМОСТЬ РАСХОДА СТАЛИ НА ДОПОЛНИТЕЛЬНЫЕ ЗАКЛАДНЫЕ ДЕТАЛИ НА ЭЛЕМЕНТ, КГ

МАРКА ЭЛЕМЕНТА	ИЗДЕЛИЯ ЗАКЛАДНЫЕ						ВСЕГО ПОВІН РАСХОД		
	АРМАТУРА КЛАССА			ПРОКЪТ МАРКН					
	A I			A III					
	ГОСТ 5781-82			ГОСТ 8509-72 19903-74*					
	φ6	φ10	φ12	φ14	φ22	Л53* П515	С-Б	δ-10	
К42-Б-2	0,4	0,28	5,16	4,0	2,8	5,78	0,56	29,52	46,46

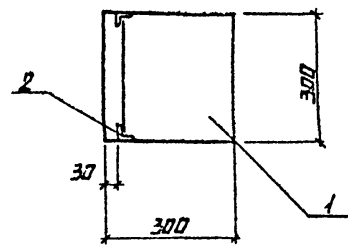
\* ПОКРЫТИЕ НАРУЖНЫХ ПОВЕРХНОСТЕЙ ЗАКЛАДНЫХ ДЕТАЛЕЙ МЕТ. Ц160

ТН 903-2-23-85		КЖ.Н.03.2	
И.И.Н.П. ДУМАН	И.И.Н.П. СЕВЕРЬ	И.И.Н.П. ШУЛЬГИНА	И.И.Н.П. ШУЛЬГИНА
И.И.Н.П. ШУЛЬГИНА	И.И.Н.П. ШУЛЬГИНА	И.И.Н.П. ШУЛЬГИНА	И.И.Н.П. ШУЛЬГИНА
И.И.Н.П. ШУЛЬГИНА	И.И.Н.П. ШУЛЬГИНА	И.И.Н.П. ШУЛЬГИНА	И.И.Н.П. ШУЛЬГИНА
И.И.Н.П. ШУЛЬГИНА	И.И.Н.П. ШУЛЬГИНА	И.И.Н.П. ШУЛЬГИНА	И.И.Н.П. ШУЛЬГИНА
И.И.Н.П. ШУЛЬГИНА	И.И.Н.П. ШУЛЬГИНА	И.И.Н.П. ШУЛЬГИНА	И.И.Н.П. ШУЛЬГИНА
КОЛОННА К42-Б-2		СТРАНА	МАТЕР
		Р	1:1
		1:50	
		МАТ	В-СТЗ КЛ.2
ЛАТИВПРОГРАМ			

ТИПОВОЙ ПРОЕКТ 903-2-23.85 РЫБКОМ 1.4



2-2



КОЛОННА	ВЫСОТ	ПОС.	ОБОЗНАЧЕНИЕ	НАИМЕНОВАНИЕ	КОЛ.	ПРИМЕЧАНИЕ
				<u>ДОКУМЕНТАЦИЯ</u>		
			1.423-З, Вып. 0-1	ЖЕЛЕЗОБЕТОННЫЕ КОЛОННЫ ДЛЯ ОДНОЭТАЖНЫХ ПРОИЗ- ВОДСТВЕННЫХ ЗДАНИЙ ВРЗ МОСТОВЫХ КРАНОВ ВЫСОТА ДО 9,8 М <u>СБОРОЧНЫЕ ЕДИНИЦЫ</u>		
ЯЗ	1		1.423-З, Вып. 1 ЛИСТ 13	КОЛОННА К42-Б	1	
Я4	2		1.423-З, Вып. 2 ЛИСТ 14	ЗАКЛАДНОЕ УЗЕЛЕНИЕ М1-13	3	
Я4	3*		1.423-З, Вып. 2 ЛИСТ 135	М1-1	1	СМ. ПРИМ.

ВЕДОМОСТЬ РАСХОДА СТАЛИ НА ДОПОЛНИТЕЛЬНЫЕ ЗАКЛАДНЫЕ ДЕТАЛИ НА ЭЛЕМЕНТ, КГ

МАРКА ЭЛЕМЕНТА	УЗЕЛЕНИЯ ЗАКЛАДНЫЕ					ВСЕГО	ПЕШНИ РАСХОДА
	АРМАТУРА КЛАССА		ПРОКАТ МАРКИ				
	А III		Вст 3 кп 2				
	ГОСТ 5781-82	ГОСТ 8509-72	ГОСТ 15903-74*				
К42-Б-3	φ12	φ8		Л 83* * 63*5	δ-10		13,23
	0,71	1,4		4,32	6,6		

\* ПОКРЫТИЕ НАРУЖНЫХ ПОВЕРХНОСТЕЙ ЗАКЛАДНЫХ ДЕТАЛЕЙ МЕТ. ЦИНОМ

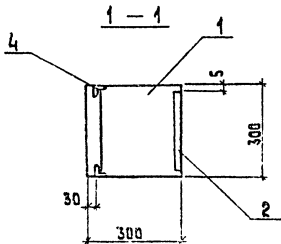
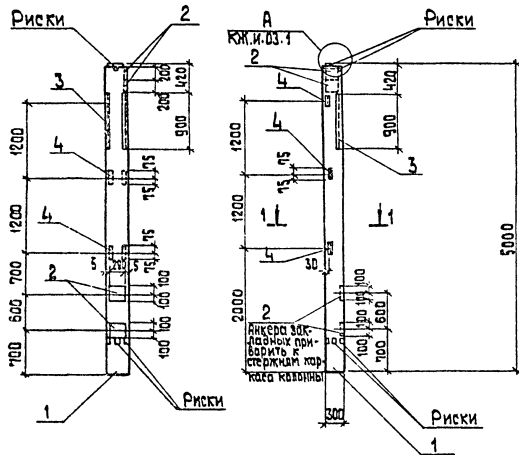
Ч. 10. № 1000.6. ПОДПИСЬ И ПОДАТ. ВЗН. АРХИТ.

ТЛ 903-2-23.85		КЖ.Н.03.3	
Д.М.И.П. ДУМАН	И.И.И.И.	СРДНЧ	МАСШ. 1:50
Н.И.И.И. СОВОВЬ	И.И.И.И.	Р	1,17
И.И.И.И. ШИЛЬГНЯ	И.И.И.И.	ЛИСТ	ЛН. 18/1
Д.И.И.И. ЧЕДНЕВСКАЯ	И.И.И.И.	ЛАТГИПРОПРОМ	
Р.И.И.И. ШИЛЬГНЯ	И.И.И.И.		
С.И.И.И. ЧЕДНЕВСКАЯ	И.И.И.И.		
ТЕХНИК СКИТСКАЯ	И.И.И.И.		

КОПИРОВАЛ И.И.И.И. ФОРМАТ РЗ

Типовой проект 903-2-23.85

Албом 1.4



Формат	Знак	Поз.	Обозначение	Наименование	кол.	Примечание
				Документация		
			1.423-3, Вып. 0-1	Железобетонные колонны для одноэтажных производственных зданий без мостовых кранов		
				Высота до 9,6 м		
				Сборочные единицы		
A3	1		1.423-3, Вып.1 лист 13	Колонна К 42-6	1	
A4	2		1.423-3, Вып.2 лист 140	Закладные изделия М1-12-1	4	
A4	3		3.400-6/76 лист 36	МЦ4-29	2	
A4	4		1.423-3, Вып.2 лист 141	М1-13	3	
				детали		
B4	6	903-2-23.85	КЖ.И.03.4-1	Лист 6-ПН-10; ГОСТ 19003-74* Бет.з.кж.р.акт.ч.423.2-79		

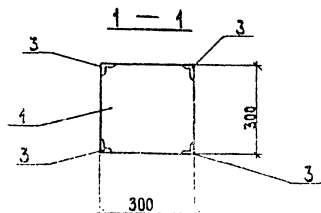
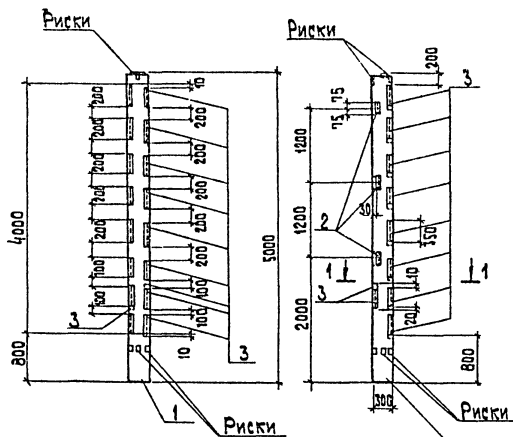
Ведомость расхода стали на вспомогательные закладные детали на элемент, кг:

Марка элемента	Изделия закладные					Всего	Общий расход
	Арматура класса А III		Прокат марки В ст 3 кл 2				
	ГОСТ 9781-82		ГОСТ 8709-72				
	φ8	φ12	6-10	ГОСТ 19003-74*			
К 42-6-4	1,8	6,32	4,32	11,4	20,6		44,44

Покрытие поверхностей закладных деталей - эмаль ЭП-773 кремневая ГОСТ 23143-83.Ш. 6/4.

ТП 903-2-23.85		КЖ.И.03.4	
И.У.К.П.И.	И.У.М.И.	С.Е.С.О.Б.А.Л.	С.Е.С.О.Б.А.Л.
И.У.О.Т.Е.	И.У.О.Т.Е.	И.У.О.Т.Е.	И.У.О.Т.Е.
И.У.К.О.Н.П.	И.У.О.Т.Е.	И.У.О.Т.Е.	И.У.О.Т.Е.
И.У.К.О.Н.П.	И.У.О.Т.Е.	И.У.О.Т.Е.	И.У.О.Т.Е.
И.У.К.О.Н.П.	И.У.О.Т.Е.	И.У.О.Т.Е.	И.У.О.Т.Е.
И.У.К.О.Н.П.	И.У.О.Т.Е.	И.У.О.Т.Е.	И.У.О.Т.Е.
И.У.К.О.Н.П.	И.У.О.Т.Е.	И.У.О.Т.Е.	И.У.О.Т.Е.
И.У.К.О.Н.П.	И.У.О.Т.Е.	И.У.О.Т.Е.	И.У.О.Т.Е.
И.У.К.О.Н.П.	И.У.О.Т.Е.	И.У.О.Т.Е.	И.У.О.Т.Е.

Копирован в... [Signature]



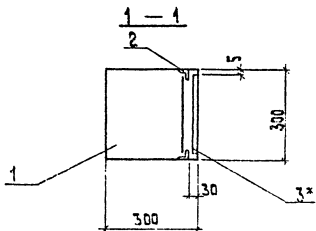
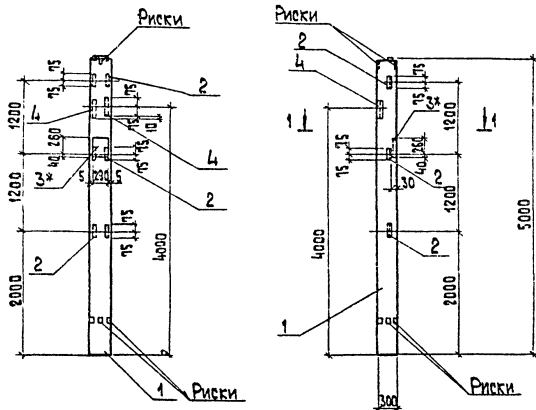
Формат	Лист	Поз.	Обозначение	Наименование	Кол.	Примечание
				<u>Документация</u>		
			1.423-3, Вып. 0-1	Железобетонные колонны для одноэтажных производственных зданий без мастовых кранов высотой до 9,6 м		
				<u>Сборочные единицы</u>		
ВЗ	1		1.423-3 Вып. 1 лист 13	Колонна К 42-6	1	
В4	2		1.423-3, Вып. 2 лист 141	Закладные изделия М1-13	3	
В4	3		3.400-6/76 лист 35	МЦ4-32	18	

Ведомость расхода стали на дополнительные закладные детали на элемент, кг

Марка элемента	Изделия закладные				Всего	Общий расход
	Арматура класса		Прокат марки			
	А III	гост 5781-82	Вст 3 кл 2	гост 8509-72		
К42-6-5	Ф8	Ф12	4,32	60,4		68,04

Покрытие поверхностей закладных деталей - эмаль ЭП-773 кремевая ГОСТ 23143-83.  $\sqrt{1.6/1}$

ТП 903-2-23.85	КЖ.И.03.5
Колонна К 42-6-5	1,17



Код	Зона	Пос.	Обозначение	Наименование	Код	Примечание
				<b>Документация</b>		
			1.423-3, Вып.0-1	Железобетонные колонны для одноэтажных производственных зданий без мостовых кранов		
				Высота до 8,6 м		
				<b>Сборочные единицы</b>		
ВЗ		1	1.423-3, Вып.1 лист 13	Колонна К 42-6	1	
В4		2	1.423-3, Вып.2 лист 14	Закладные изделия М4-13	3	
В4		3*	1.423-3, Вып.2 лист 135	ММ1-4*	1	см.прим.
В4		4	3.400-6/76 лист 35	МУ 4-32	2	

Ведомость расхода стали на дополнительные закладные детали на элемент, кг

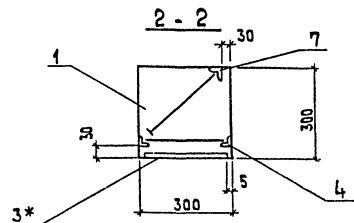
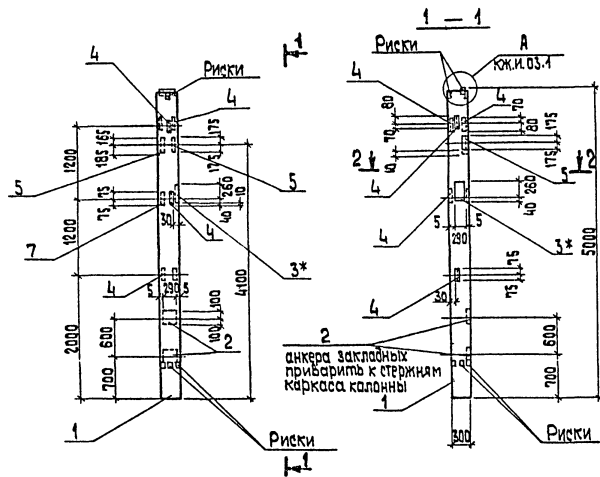
Марка элемента	Изделия закладные							Всего	Общий расход
	Арматура класса			Прокат марки					
	А I	А III		Вст 3кп2					
	гост 5781-82			гост 8509-76	19903-74*				
	Ф 6	Ф 8	Ф 12	Ф 14	Ф 22	С 3* 8509-76	Л 75* 176*	Б *10	
К 42-6-6	0,2	1,4	0,72	2,0	1,4	4,32	5,6	6,8	22,44

\* Покрытие наружных поверхностей закладных деталей Мет.Ц160

ТП 903-2-23.85		КЖ.И.03.6	
Инженер	Д.И.Мон	Масштаб	1:50
Проектировщик	С.В.Савельев	Дата	1.11.85
Конструктор	И.А.Климова	Материал	Бетон
Инженер-проектировщик	В.И.Климова	Материал	ЖБ
Инженер-проектировщик	В.И.Климова	Материал	ЖБ
Инженер-проектировщик	В.И.Климова	Материал	ЖБ

Калибрвал 36

Сборвал 30



Колонт.	Зона	Поз.	Обозначение	Наименование	Кол.	Примечание
				<b>Документация</b>		
			1.423-3, Вып. 0-1	Железобетонные колонны для одноэтажных производственных зданий без мастовых краев. Высота до 9,6 м		
				<b>Сборочные единицы</b>		
А3	1		1.423-3, Вып. 1. лист 13	Колонна К 42-Б	1	
А4	2		1.423-3, Вып. 2. лист 140	Закладное изделие М1-12-1	2	
А4	3*		1.423-3, Вып. 2. лист 135	М1-1*	1	см. прим.
А4	4		1.423-3, Вып. 2. лист 141	М1-13	4	
А4	5		3.400-Б/76 лист 35	МЦ 4-32	2	
А4	7		1.030.1-4.0-3-2330 сб.	МС 2	1	
				<b>Детали</b>		
Б4	6	903-2-23.85	КЖ.И.03.7.1	Лист Б-ПН-10, ГОСТ 19903-74 * Б-ст 3 кп 2, ГОСТ 14637-79	1	

Ведомость расхода стали на дополнительные закладные детали на элемент, кг

Марка элемента	Изделия закладные									Общий расход		
	Арматура класса						Прокат марки					
	А II			А III			В-ст 3 кп 2					
	ГОСТ 5781-82						ГОСТ 8509-72					
	Ф6	Ф8	Ф10	Ф12	Ф14	Ф22	С63x5	С63x5	С75x5	С80x5	С100	Ф6-10
К 42-Б-7	0,2	1,4	0,26	3,76	2,0	1,4	5,76	1,6	5,6	0,56	18,2	40,74

\* Покрытие наружных поверхностей закладных деталей Мет. 4 160

Т П 903-2-23.85		КЖ.И.03.7	
Исполн.	Думан	Колонна К 42-Б-7	Студия Маэстро Масштаб
Исполн.	Соболь		Р
Исполн.	Шальгина		1,1т
Исполн.	Шальгина		4:50
Исполн.	Шальгина		Лист 1 из 38
Исполн.	Шальгина	ЛАТГИПРОПРОМ	
Исполн.	Шальгина	формат А3	

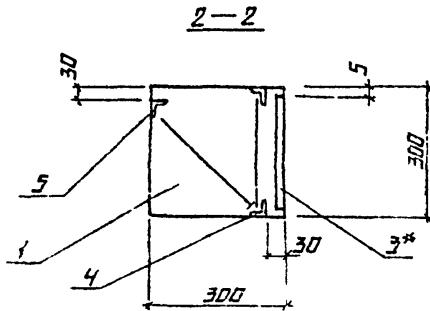
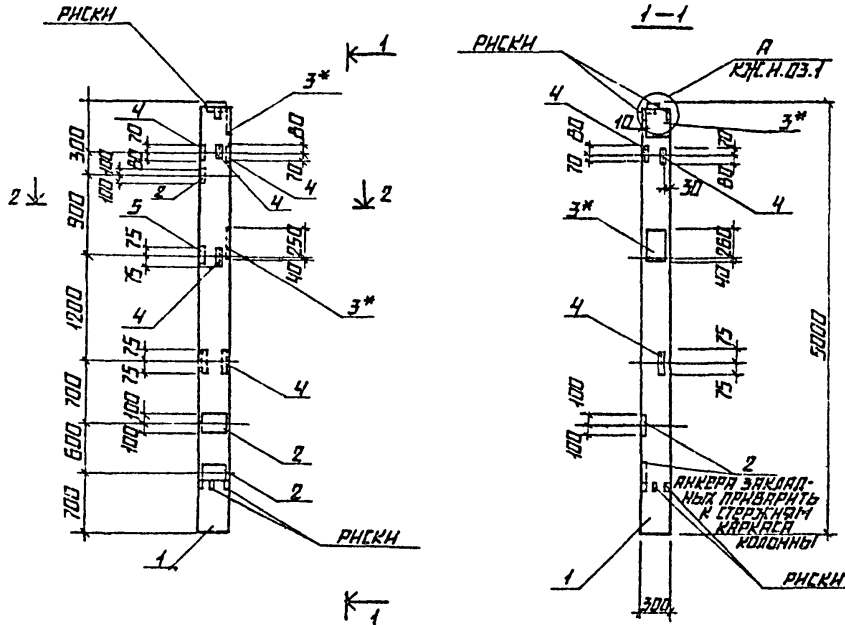
Копировал 33



АЛЬБОМ 1,4

ТИПОВОЙ ПРОЕКТ 903-2-23.85

ИВБ, № ПОЛОЖ. СЕРИИ 1, 2, 3, 4, 5, 6, 7, 8, 9, 10, 11, 12, 13, 14, 15, 16, 17, 18, 19, 20, 21, 22, 23, 24, 25, 26, 27, 28, 29, 30, 31, 32, 33, 34, 35, 36, 37, 38, 39, 40, 41, 42, 43, 44, 45, 46, 47, 48, 49, 50, 51, 52, 53, 54, 55, 56, 57, 58, 59, 60, 61, 62, 63, 64, 65, 66, 67, 68, 69, 70, 71, 72, 73, 74, 75, 76, 77, 78, 79, 80, 81, 82, 83, 84, 85, 86, 87, 88, 89, 90, 91, 92, 93, 94, 95, 96, 97, 98, 99, 100



КОЛОННА	ЭЛЕМЕНТ	КОД	ПРИМЕЧАНИЯ
<b>ДОКУМЕНТАЦИЯ</b>			
	1.423-3, вып. 0-1		ЖЕЛАЗОБЕТОННЫЕ КОЛОННЫ ДЛЯ ОДНОЭТАЖНЫХ ПРОИЗВОДСТВЕННЫХ ЗДАНИЙ БЕЗ МЕСТОВЫХ КРАЕВ, ВЫСОТА ДО 9,6 М
<b>СБОРОЧНЫЕ ЕДИНИЦЫ</b>			
РЗ	1	1.423-3, вып. 1. ЛКСТ 13	КОЛОННА К 42-Б-В
Р4	2	1.423-3, вып. 2. ЛКСТ 110	ЗАКЛАДНЫЕ ЭЛЕМЕНТЫ М 1-12-1
Р4	3*	1.423-3, вып. 2. ЛКСТ 135	М 1-1*
Р4	4	1.423-3, вып. 2. ЛКСТ 141	М 1-13
Р4	5	1.030. 1-1. 0-3-2330 СБ.	МЛЭ
<b>ДЕТАЛИ</b>			
Б4	6	903-2-23.85 КЖ.Н.03.В.1	ЛКСТ В-1Н-10:ГОСТ 19903-74* ВСТ 3 КЛ 2:ГОСТ 18657-79

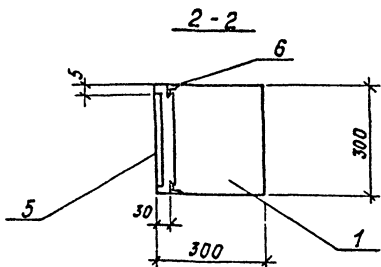
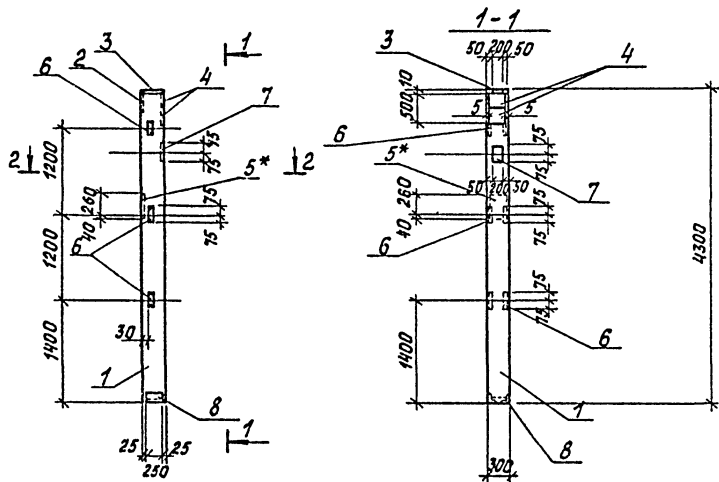
ВЕДОМОСТЬ РАСХОДА СТАЛИ НА ДОПОЛНИТЕЛЬНЫЕ ЗАКЛАДНЫЕ ДЕТАЛИ НА ЭЛЕМЕНТ, КГ

МАРКА ЭЛЕМЕНТА	ЭЛЕМЕНТЫ ЗАКЛАДНЫЕ						ВСЕГО	ОБЩИЙ РАСХОД		
	АРМАТУРА КЛАССА			ПРОКАТ МАРКИ						
	R I		R II	ВСТ 3 КЛ 2		ВСТ 3 КЛ 2				
	ГОСТ 5781-82	ГОСТ 5781-82	ГОСТ 19903-74	ГОСТ 19903-74						
	Ф8	Ф10	Ф12	Ф14	Ф22	8-6	6-10			
К 42-Б-В	0,2	0,26	5,18	4,0	2,8	5,76	1,8	0,56	29,6	49,94

\* ПОКРЫТИЕ НАРУЖНЫХ ПОВЕРХНОСТЕЙ ЗАКЛАДНЫХ ДЕТАЛЕЙ МЕТ. Ц. СБ.

ТИПОВОЙ ПРОЕКТ 903-2-23.85		КЖ.Н.03.В	
КОЛОННА К 42-Б-В	М	1,87	1:50
		ЛКСТ 1. ЛКСТ 1.4	
		ЛАТТИПРОПРОС	
КОМПОНОВАНО		ОПРАТ 13	

Типовой проект 903-2-23.85 Альбом 1.4



Формат	Зона	Поз.	Обозначение	Наименование	Кол.	Примечание
				<u>Документация</u>		
			1.427.1-3 вып.1.2	Колонны железобетонные прямоугольного сечения для провольного и торца ядро факьярка обязательных производ- ственных зданий высотой 3.0-14.4 м		
				<u>Сборочные единицы</u>		
A3	1	1.427.1-3 вып.1, стр.11	Колонна 1КФ43-1	1	1	
A4	2	1.427.1-3 вып.2, стр.55	Закладное изделие МН1	1	1	
A4	3	1.427.1-3 вып.2, стр.56	МН2	1	1	
A4	4	1.427.1-3 вып.2, стр.65	МН20	2	2	
A4	5	1.427.1-3 вып.2, стр.65	МН21	1	1	с.м.прим.
A4	6	1.427.1-3 вып.2, стр.67	МН28	3	3	
A4	7	1.427.1-3 вып.2, стр.63	МН15	1	1	
A4	8	1.427.1-3 вып.2, стр.64	МН17	1	1	

Ведомость расхода стали на дополнительные  
закладные детали на элемент, кг

Марка элемента	Изделия закладные						Всего	Общий расход
	Арматура класса			Прокат марки				
	А III			Вст 3 кл 2				
	ГОСТ 5781-82			ГОСТ 19903-74*				
	φ10	φ12	φ14	φ53	δ=8	δ=10		
1КФ43-1-1	4,45	4,56	4,9	4,2	14,0	17,3	49,4	

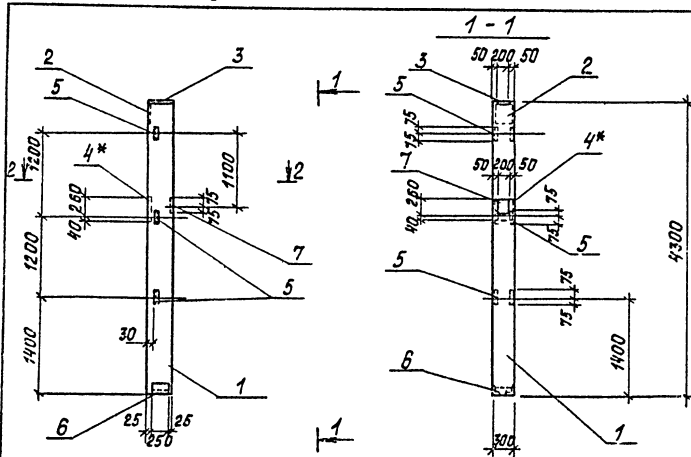
\* Покрытие наружных поверхностей закладных деталей мет.Ц160

ТП 903-2-23.85		КЖ.Ц.04.1	
И.инж.л. А.И.М.Н.	И.инж.л. С.В.А.В.	Колонна 1КФ43-1-1	Сталь
И.инж.л. Ш.Л.С.И.Н.О.	И.инж.л. Ш.Л.С.И.Н.О.		Масса
И.инж.л. Ш.Л.С.И.Н.О.	И.инж.л. Ш.Л.С.И.Н.О.		1,0т
И.инж.л. Ш.Л.С.И.Н.О.	И.инж.л. Ш.Л.С.И.Н.О.		1:50
И.инж.л. Ш.Л.С.И.Н.О.	И.инж.л. Ш.Л.С.И.Н.О.		Лист
И.инж.л. Ш.Л.С.И.Н.О.	И.инж.л. Ш.Л.С.И.Н.О.		Лист под 7
		ЛАТГИПРОПРОМ	

Копировал Б.р.

Формат А3

Типовой проект 903-2-23.85 Альбом 1.4

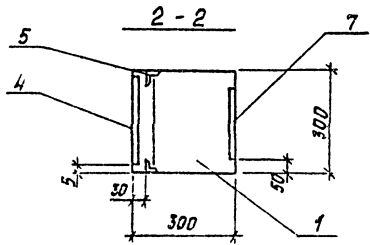


Формат	Зона	Пов.	Обозначение	Наименование	кол.	Примечание
				<u>Документация</u>		
			1.427.1-3 вып. 1.2	Колонны железобетонные прямоугольного сечения для продольного и торцевого факелки для этажных прощадных стальных выкатей 3,0-14,4 м		
				<u>Сборочные единицы</u>		
A3	1		1.427.1-3 вып.1, стр.11	Колонна КФ43-1	1	
A4	2		1.427.1-3 вып.2, стр.55	Закладное изделие МН1	1	
A4	3		1.427.1-3 вып.2, стр.56	МН2	1	
A4	4*		1.427.1-3 вып.2, стр.65	МН21	1	см.прим.
A4	5		1.427.1-3 вып.2, стр.67	МН28	3	
A4	6		1.427.1-3 вып.2, стр.64	МН17	1	
A4	7		1.427.1-3 вып.2, стр.63	МН15	1	

Ведомость расхода стали на дополнительные закладные детали на элемент, кг

Марка элемента	Изделия закладные						Всего расходуемой стали
	Арматура класса А III			Прокат марки В ст.3 кл.2			
	ГОСТ 5781-82			ГОСТ 8800-81 18905-74*			
	φ10	φ12	φ14	δ=8	δ=10		
1КФ43-1-2	4,45	0,6	4,9	4,2	14,0	9,5	37,65

\*Покрытие поверхностей закладных деталей МЦ160

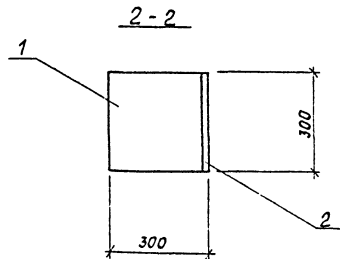
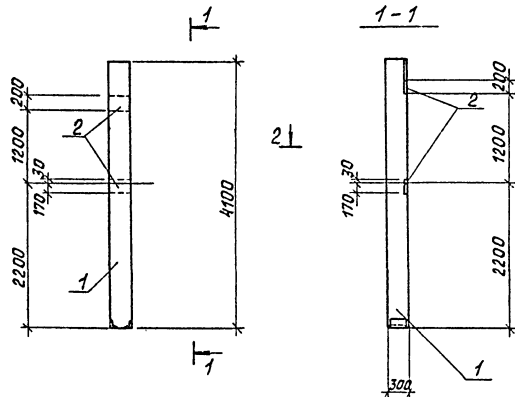


ТП 903-2-23.85		КЖ.Ц.04.2	
Колонна 1КФ43-1-2	Сталь	Класс	Коэффициент
	Р	10Т	1:50
		Лист	Лист 25/7
		ЛАТГИПРОПРОМ	

Инженер-проектировщик: И.И.Иванов

Копировался

Формат А.



Формат Зона	Лист	Лист	Обозначение	Наименование	Кол.	Примечание
				<u>Документация</u>		
			1.431-20, вып. 5	Перегородки одноэтажных производственных зданий		
				колонны фахверка железобетонные		
				<u>Сборочные единицы</u>		
A4	1	1.431-20, вып. 5 часть 1, лист 2	Колонна КБЗ		1	
A4	2	1.431-20, вып. 7 часть 2, лист 44	Закладные изделия И-22		2	

Ведомость расхода стали на дополнительные закладные детали на элемент, кг

Марка элемента	Изделия закладные								Итого всего расход
	Арматура класса				Прокат марки				
	А III				ВСт 3 кл 2				
	ГОСТ 5781-82				ГОСТ 19903-74*				
КБЗ-1	φ12				8-10				14,6

Покрытие поверхностей закладных деталей - эмаль  
ЭП-773 кремевая ГОСТ 23143-83. У. 6/1

ТП 903-2-23.85		КЖ. У. 05.1	
Колонна КБЗ-1	Сталь	Масса	Объем
	ρ	0,93т	1:50
	Лист	Листов	7

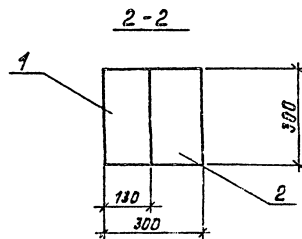
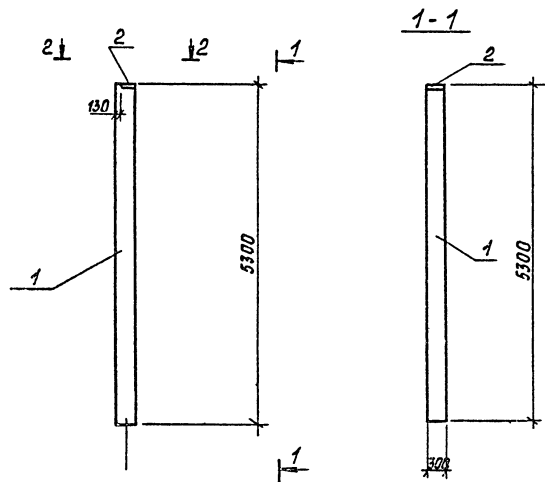
ЛАТИПРОПРОД

Формат А3

Альбом 1.4

Типовой проект 903-2-23.85

М.П. Проект. Подпись и печать инж. П. В.



Фирма Зона	Лист	Обозначение	Наименование	Кол.	Приме- чение
			<u>Документация</u>		
		1.431-20, вып. 5	<u>Перегородки одноэтаж- ных производственных зданий, колонны фахвер- ка железобетонные Сборочные единицы.</u>		
А4	1	1.431-20, вып. 5 часть 1, лист 1	Колонна КБ6а	1	
А4	2	1.431-20, вып. 7 часть 2, лист 45	Закладное изделие МН2	1	

Ведомость расхода стали на дополнительные  
закладные детали на элемент, кг

Марка элемента	Изделия закладные						Всего	Облиц.
	Арматура класса			Прокат марки				
	АIII			Вст3кп2				
	ГОСТ 5781-82			ГОСТ 19903-74*				
КБ6а-1	1.5			3.2			4,7	

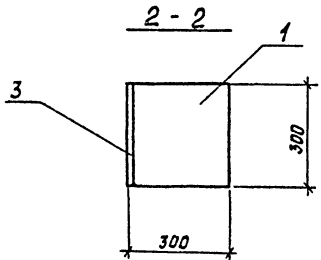
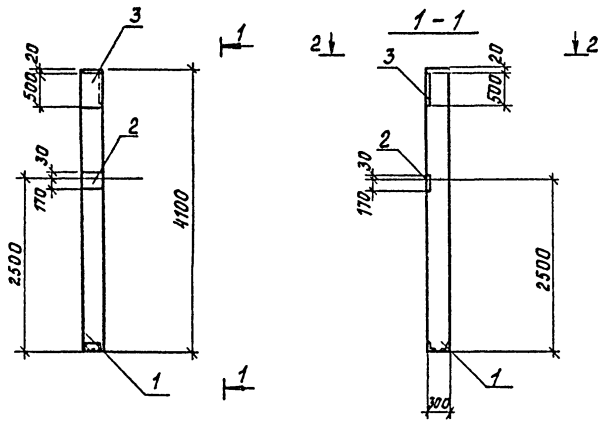
Покрытие поверхностей закладных деталей -  
эмаль ЭП-773 кремневая ГОСТ 23143-83. VI. 6/1

ТТ 903-2-23.85		КЖ.И.06.1	
Инж.пр. В.Иван	С.С.С.	Сталь	Масса (Масштаб)
Над. отд. Соболев	С.С.С.	Р	1,2т 1:50
Инж.конст. Шилькина	М.И.И.	Лист	Масштаб
Инж.конст. Киреева	С.С.С.	ЛАТИПРОПРОД	
Инж. эр. Шилькина	М.И.И.		
Инж.инж. И.Соболев	С.С.С.		
Инж.инж. С.С.С.	С.С.С.		

Копировал Б.

Формат А3

Типовой проект 903-2-23.85 Алюмин 1.4



Кол	Примечание	Наименование	Обозначение	Лист	Зона	Фигура
		<u>Документация</u>				
		Перегородки одноэтажных производственных зданий, колонны факверка железобетонные	1.431-20, вып. 5			
		<u>Сборочные единицы</u>				
А4	1	Колонна КБЗс	1.431-20, вып. 5, часть 1, лист 1			
А4	2	Закладное изделие МН2с	1.431-20, вып. 7, часть 2, лист 4			
А4	3	МН 27	1.431-20, вып. 7, часть 2, лист 46			

Ведомость расхода стали на дополнительные закладные детали на элемент, кг

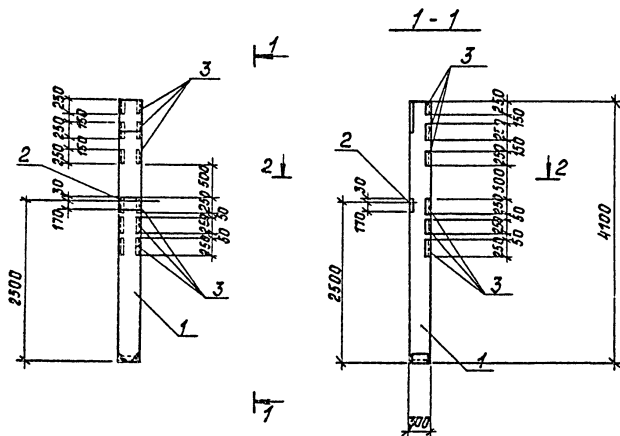
Марка элемента	Изделия закладные								Всего	Средняя раскоч
	Арматура класса АIII				Прокат марки Вст3 кл2					
	ГОСТ 5781-82				ГОСТ 19903-74*					
	Ø10	Ø12	Ø14		5=10					
КБЗс-1	0,6	1,4	1,9		18,5					22,4

Покрытие поверхностей закладных деталей - эмаль ЭП-773 кремневая ГОСТ 23143-83. П. 6/1

		ТП 903-2-23.85		КЖ. Ц. 05. 2	
Инж. п. Думан	Инж. а. Саволь	Колонна КБЗс-1	Сталь	Россия	Масштаб
Инж. п. Шлягина	Инж. п. Шлягина		р	0,93т	1:50
Инж. п. Шлягина	Инж. п. Шлягина		Лист	Листов 1	
Ст. инж. Шлягина	Ст. инж. Шлягина		ЛАТГИПРОПРОМ		
Инж. п. Шлягина	Инж. п. Шлягина		Формат А3		

Копировал б/в

Лист № 01 из 01 листов в объеме 150 листов



Код	Лист	Обозначение	Наименование	Кол.	Примечание
<u>Документация</u>					
		1.431-20, вып.5	Перегородки одноэтажных производственных зданий, кирпичные с ажуром железобетонные сборочные единицы		
A4	1	1.431-20, вып.5, часть 1, лист 1	Колонна КБЗс	1	
A4	2	1.431-20, вып.7, часть 2, лист 4	Закладное изделие МН22	1	
A4	3	1.431-20, вып.7, часть 2, лист 40	МН1	6	

Ведомость расхода стали на вспомогательные закладные детали на элемент, кг

Марка элемента	Изделия закладные					Всего	Общ. расход
	Арматура класса А II		Прокат марки В ст 3 кл 2		Всего		
	ГОСТ 5781-82		ГОСТ 8809-72, ГОСТ 10303-74				
	Ø10	Ø12	Ø10	Ø12			
КБЗс-2	7,2	1,4	25,2	5,9		39,7	

Покрытие поверхностей закладных деталей - эмаль ЭП-773 крембел ГОСТ 23143-83. 1:6/1

ТП 903-2-25.85		КМХ.Л.05.3	
Колонна КБЗс-2		Сталь	Масса
		Р	0,95т 1-50
		лист	лист 2 из 7
		ЛАТГИПРОПРОИ	

Копировал К<sub>2</sub>

Формат: А3

Рис. 1

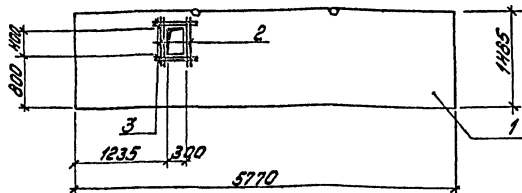
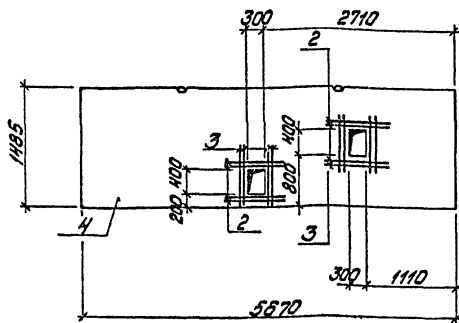


Рис. 2



Обозначение	Марка	Рис.	Масса
ТП903-2-23.65 КЖ.Н.071	ППБ-7-1 5,77x1,485	1	1,74т
КЖ.Н.071-01	ППБ-10-В 5,67x1,485	2	2,07т

1 в местах отверстий арматуру панелей вырезать и отогнуть по месту.  
Дополнительную арматуру приварить к существующей.

Форм. зона	№з.	Обозначение	Наименование	ТП903-2-23.65		Примечание
				01		
			Документация			
		1.431-20 В.1	Перегородки одноэтажных производственных зданий			
			Сборочные единицы			
ИВ	1	1.431-20 В.1	Панель ППБ-7 5,77x1,485	1		
ИВ	4	1.431-20 В.1	Панель ППБ-10-В 5,67x1,485	1		
			Детали			
			ВАШ ГОСТ 5781-82			
Б4	2		Р=1050	4	8	
Б4	3		С=800	4	8	

Ведомость расхода дополнительной стали на один элемент, кг

Марка элемента	Изделия арматурные		Базис
	Арматура класса А III		
	ГОСТ 5781-82		
	Ø 8		
ППБ-7-1 5,77x1,485	29		29
ППБ-10-В 5,67x1,485	59		59

ТП903-2-23.65		КЖ.Н.071	
Длижина	Длина	Панель ( ППБ-7-1 5,77x1,485 ; ППБ-10-В-1 5,67x1,485 )	Латгипропром
Нач. шаг	Соблюд		
Конт. шаг	Соблюд		
П.конт.	Соблюд		
Рык. 23	Соблюд		
Ст. шаг	Соблюд		
Ниж.	Соблюд		

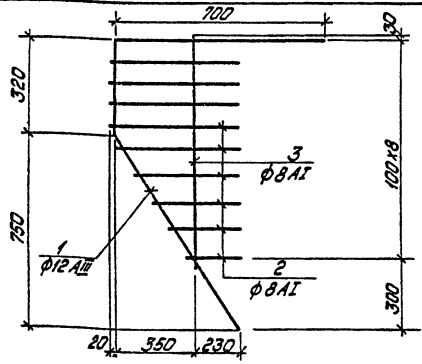
материал: дуб, кол-во

формат А3



Листовой проект 903-2-23.85 Альбом 1.4

20950-06



Код	Знач	Поз	Обозначение	Наименование	Кол.	Примечание
			ТТ 903-2-23.85	Документация Техническое исполнение		
				Детали		
				Сталь φ12 АШ ГОСТ 5781-82		
54	1	ТТ 903-2-23.85	КЖ.И.П.М.1.010.1	С = 2980	1	1,57
				Сталь φ8 АТ ГОСТ 5781-82		
54	2		КЖ.И.П.М.1.010.2	от 250 до 500; C <sub>ср</sub> = 425	8	0,17
54	3		КЖ.И.П.М.1.010.3	С = 850	1	0,34

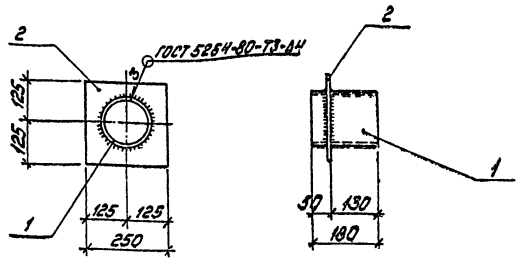
ТТ 903-2-23.85 КЖ.И.П.М.1.010

Сетка арматурная  
С1

Латипропром  
p 39 кг  
Латипропром

КОПЛОСАН-Сибирь  
ФОРМАТ А4

Листовой проект 903-2-23.85 Альбом 1.4



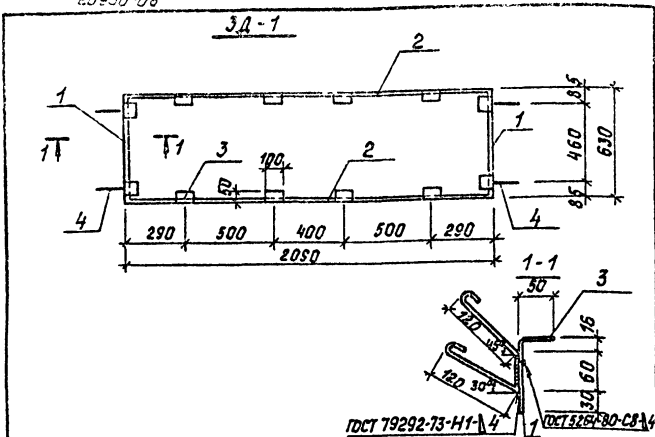
Код	Знач	Поз	Обозначение	Наименование	Кол.	Примечание
			ТТ 903-2-23.85	Документация Техническое исполнение		
				Детали		
54	1	ТТ 903-2-23.85	КЖ.И.ОБ.1.1	Труба 159x4 ГОСТ 10704-80 Вместо ГОСТ 10704-80	1	3,0
54	2		КЖ.И.ОБ.1.2	Листок 10x250 ГОСТ 103-76 Вместо ГОСТ 535-79	1	1,5

ТТ 903-2-23.85 КЖ.И.ОБ.1

Изделие заводное  
ИИ?

Латипропром  
p 48 кг  
Латипропром

КОПЛОСАН-Сибирь  
ФОРМАТ А4

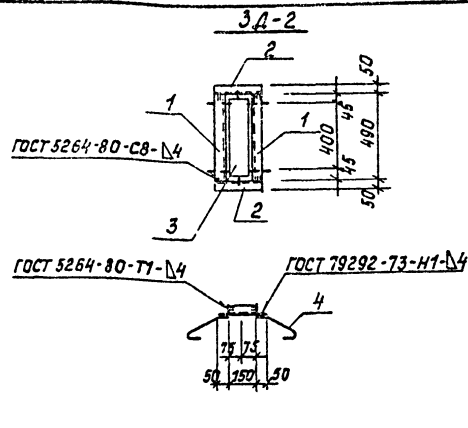


Кол.	Зона	Лос.	Обозначение	Наименование	Кол.	Примечание
				<u>Документация</u>		
			ТП 903-2-23.85	КЖ.И.ТУ		Технические условия
				<u>Детали</u>		
54	1	1	ТП 903-2-23.85	КЖ.И.ОБ.2.1	Лист 66	ГОСТ 19903-74
54	2	2	-КЖ.И.ОБ.2.2	Лист 65	ГОСТ 19903-74	ГОСТ 19903-74
54	3	3	-КЖ.И.ОБ.2.3	Уголок	12	ГОСТ 19172-74
54	4	4	-КЖ.И.ОБ.2.4	φ 8 А I	4	ГОСТ 5781-82

ТП 903-2-23.85		КЖ.И.ОБ.2	
Закладное изделие		Стадия	Масса
3Д-1		р	19,39 кг
		Лист	Листов 1
ЛАТГИПРОПРОМ			

Копировать

Формат А4



Жалюзийные решетки №1 изготавливаются механическим заводом №1 треста, Сантехдеталь" г.Гарький.

Кол.	Зона	Лос.	Обозначение	Наименование	Кол.	Примечание	
				<u>Документация</u>			
			ТП 903-2-23.85	КЖ.И.ТУ		Технические условия	
				<u>Детали</u>			
54	1	1	ТП 903-2-23.85	КЖ.И.ОБ.3.1	Уголок	2	ГОСТ 19172-74
54	2	2	-КЖ.И.ОБ.3.1	Уголок	2	ГОСТ 19172-74	
54	3	3	-КЖ.И.ОБ.3.2	Жалюзийная решетка	1	ГОСТ 433-79	
	4	4		φ 8 А I	4	ГОСТ 5781-82	

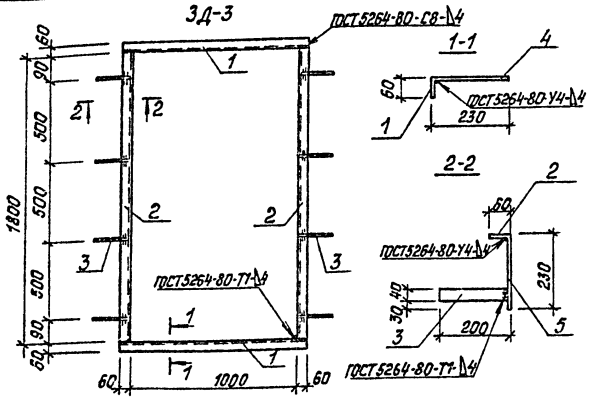
ТП 903-2-23.85		КЖ.И.ОБ.3	
Закладное изделие		Стадия	Масса
3Д-2		р	4,15 кг
		Лист	Листов 1
ЛАТГИПРОПРОМ			

Копировать

Формат А4

20950-06

Альбом 1.4  
Типовой проект 903-2-23.85



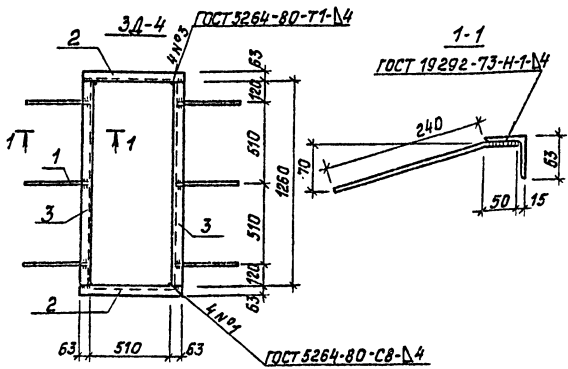
Кол.	Примечание	Наименование	Обозначение	Пос.	Зона
<u>Документация</u>					
Технические условия					
<b>903-2-23.85 КЖ.У. ТУ</b>					
<u>Детали</u>					
54	1	903-2-23.85 КЖ.У.08.4.1	Полоса 624x60 ГОСТ 703-76	2	4,22 кг
54	2	903-2-23.85 КЖ.У.08.4.2	Полоса 624x60 ГОСТ 703-76	2	6,78 кг
54	3	903-2-23.85 КЖ.У.08.4.3	Полоса 624x40 ГОСТ 703-76	8	2,01 кг
54	4	903-2-23.85 КЖ.У.08.4.4	Лист 64 ГОСТ 19903-74	2	16,17 кг
54	5	903-2-23.85 КЖ.У.08.4.5	Лист 64 ГОСТ 19903-74	2	25,99 кг

ТП 903-2-23.85 КЖ.У.08.4

Исполн. Шумилов	Провер. Шумилов	Закладное изделие 3Д-3	Стадия Р	Масса 55,17 кг
Исполн. Шумилов	Провер. Шумилов		Лист 1	Листов 1
КАТГИПРОПРОМ				

Копировать 509мрт А4

Альбом 1.4  
Типовой проект 903-2-23.85

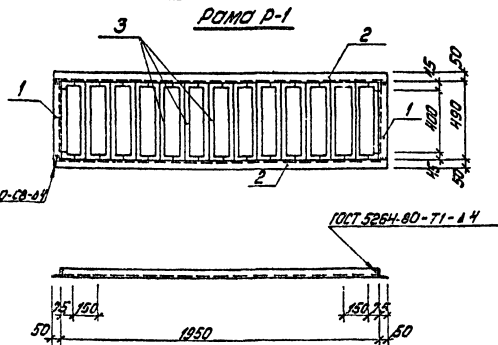


Кол.	Примечание	Наименование	Обозначение	Пос.	Зона
<u>Документация</u>					
Технические условия					
<b>903-2-23.85 КЖ.У. ТУ</b>					
<u>Детали</u>					
54	1	903-2-23.85 КЖ.У.08.5.1	Ф8А ГОСТ 5781-82	6	0,69 кг
54	2	903-2-23.85 КЖ.У.08.5.2	Узелок 6-63x63x51 ГОСТ 6309-72	2	6,12 кг
54	3	903-2-23.85 КЖ.У.08.5.3	Узелок 6-63x63x51 ГОСТ 6309-72	2	12,12 кг

ТП 903-2-23.85 КЖ.У.08.5

Исполн. Шумилов	Провер. Шумилов	Закладное изделие 3Д-4	Стадия Р	Масса 18,93 кг
Исполн. Шумилов	Провер. Шумилов		Лист 1	Листов 1
КАТГИПРОПРОМ				

Копировать 509мрт А4



1. Железобетонные решетки №1 изготавливаются механическим заводом №1 треста "Синтехметалл" г. Горький.

Код	Обозначение	Наименование	Кол.	Примечание
<b>Документация</b>				
	ТП.903-2-23.85	КЖ.И.Т.У		Технические условия
<b>Детали</b>				
54	1	ТП.903-2-23.85 КЖ.И.ОБ.6.1	2	2,19 кг
54	2	КЖ.И.ОБ.6.2	2	9,16 кг
54	3	КЖ.И.ОБ.6.3	13	12,6 кг

ТП.903-2-23.85 КЖ.И.ОБ.6

РАМА Р-1

Лист 2395  
из 2

Латгипропром

Копировать в Альбом

Сборник А4

### Технические условия

1. Плоские сетки и пространственные каркасы изготавливать с помощью контактной точечной сварки. Точечную сварку производить во всех местах пересечения стержней.
2. Сварку следует производить в соответствии с ГОСТ 19292-73. Соединения сварные элементов закладных деталей сборных железобетонных конструкций. Контактная и абоматическая сварка плавлением. Основные типы и конструктивные элементы и с. Инструкции по сварке соединений арматуры и закладных деталей железобетонных конструкций СН 393-78.
3. Арматурные изделия должны отвечать требованиям ГОСТ 10922-75 "Арматурные изделия и закладные детали сборные для железобетонных конструкций. Технические требования и методы испытаний".
4. Сварку пластин и прорезей между собой выполнять дуговой ручной электросваркой электродами типа Э42 по ГОСТ 9463-75.

ТП.903-2-23.85 КЖ.И.Т.У

Технические  
условия

Лист 2395  
из 2

Латгипропром

Копировать в Альбом

Сборник А4