

Типовой проект
904-1-82.88

СТАНЦИЯ КОМПРЕССОРНАЯ ОТДЕЛЬНО СТОЯЩАЯ
НА 4-5 КОМПРЕССОРОВ 4ВУ1-3/4Б
/В КОНСТРУКЦИЯХ БЫСТРОМОНТИРУЕМЫХ ЗДАНИЙ/

АЛЬБОМ 4

АСИ СТРОИТЕЛЬНЫЕ ИЗДЕЛИЯ

ЦЕНТРАЛЬНЫЙ ИНСТИТУТ ТИПОВОГО ПРОЕКТИРОВАНИЯ
ГОССТРОЯ СССР
КИЕВСКИЙ ФИПИЛ

г Киев-57 ул. Эжена Потье № 12

23/9
Заказ № 7650 Инв № 2612/4 Тираж 50
Сдано в печать 18.7 1990 Цена 1.37

Типовой проект
904-1-82.88

СТАНЦИЯ КОМПРЕССОРНАЯ ОТДЕЛЬНО СТОЯЩАЯ
НА 4-5 КОМПРЕССОРОВ 4БУ1-3/4Б
/в конструкциях быстромонтируемых зданий/

АЛЬБОМ 4
АС.И СТРОИТЕЛЬНЫЕ ИЗДЕЛИЯ

РАЗРАБОТАН СЕВЕРО-ЗАПАДНЫМ ОТДЕЛЕНИЕМ
ИНСТИТУТА "ЭНЕРГОСЕТЬПРОЕКТ"
МИНЭНЕРГО СССР

РАБОЧИЙ ПРОЕКТ УТВЕРЖДЕН И ВВЕДЕН
В ДЕЙСТВИЕ МИНЭНЕРГО СССР
ПРОТОКОЛ N 42 ОТ 14.11.88

ЗАМ. ГЛАВНОГО ИНЖЕНЕРА
ОТДЕЛЕНИЯ *И.О. Румянцева* — В.А. Диньков
ГЛАВНЫЙ ИНЖЕНЕР ПРОЕКТА *И.О. Румянцева* Ю.И. Ковалев

Обозначение	Наименование	Стр
904-1-82.88-АС.И-000	Содержание альбома	2
- 0001	Технические требования	
- 001	Анкерная плита ПА-2 ^а	3
- 002	Изделие закладное МН-1	
- 003	Деталь крепежная МК-7	4
- 004	Изделие крепежное МН-2	
- 005	Рама УСМ-1	5
- 006	Изделие закладное М(М-1; М-2)	
- 007	Щит Щ (Щ-1... Щ-6)	6
- 008	Изделие закладное МП-1	
- 009	Изделие крепежное МП-2	7
- 010	Изделие закладное МП-3	
- 011	То же МП-4	8
- 012	Упор МК-2	
- 013	Деталь крепежная МК-3	9
- 014	То же МК-6	
- 015	" МК-4	10
- 016	" МК-5	
- 017	" МК-8	11
- 018	" МК-9	
- 019	Трещина МН(МН-3... МН-5)	12
- 020	Крышка К-1	13
- 021	Стеновая панель П-1 ^а	14
- 022	Изделие закладное МО(МО-1... МО-5)	15
- 023	Сетки С(С-1... С-3)	16

Привязан:

ИНВ. №

904-1-82.88-АС.И-000

Содержание альбома

ЭНЕРГОСЕТЬПРОЕКТ
Север-Золотное отделение
Примечание

Нач. отд. Романенский В.А. ЗС.01
Н. контр. Сацнюк В.С. ЗС.02
Г.И.П. Ковалев В.С. ЗС.03
Рук. гр. Ширяева В.С. ЗС.04
Провер. Сацнюк В.С. ЗС.05
Техник Сидорова С.А. ЗС.06

Инв. и табл. Подпись и дата. 03.04.1982

1. Материал стальных изделий ВСтЗкп2 по ГОСТ 380-71* или ТУ 14-1-3023-80
2. Детали должны изготавливаться из выправленного проката
3. Правка стали в холодном состоянии должна производиться на вальцах и прессах.
Поверхность стали после правки не должна иметь вмятин забоин и других повреждений.
4. Разметка деталей должна производиться любым методом, обеспечивающим требуемую точность работ и экономный расход стали.
5. Кромки деталей после кислородной резки должны быть очищены от графа, шлака, брызг и наплывов металла и не иметь неровностей и шероховатостей, превышающих при машинной резке - 0,3 мм при ручной газовой резке - 1 мм
6. Кромки деталей после резки на ножницах не должны иметь заусениц и заделов, превышающих 0,3 мм, а также трещин.
7. Отверстия под болты должны образовываться сверлением или прокалыванием на меньший диаметр последующей рассверловкой по проектного диаметра.
8. Подготовка под сварку, сварка и контроль качества сварки должны соответствовать требованиям ГОСТ 5264-80, ГОСТ 6998-86, ГОСТ 14098-85 и СНиП П-10-75.
9. Электроды для сварных швов применять типа Э-42, ГОСТ 19467-75
10. Антикоррозийная защита изделий назначается по СНиП 2.03.11-85 в зависимости от степени агрессивного воздействия среды конкретного района строительства

2612/4

Привязан:

ИНВ. №

904-1-82.88-АС.И-000тт

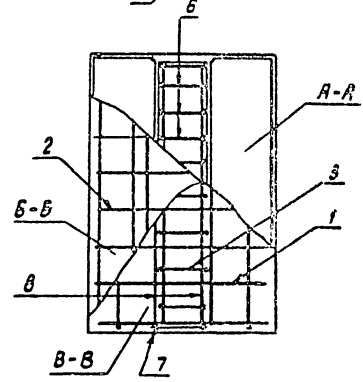
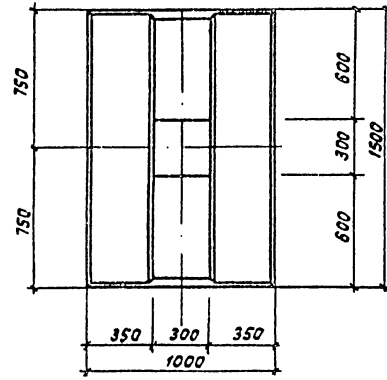
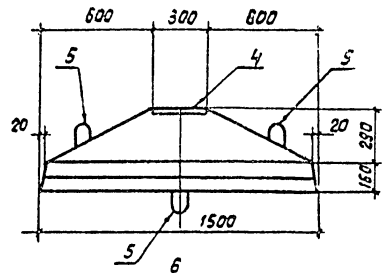
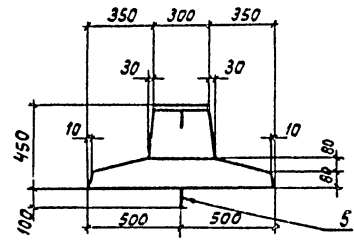
Технические требования

ЭНЕРГОСЕТЬПРОЕКТ
Север-Золотное отделение
Примечание

Инв. и табл. Подпись и дата. 03.04.1982

Нач. отд. Романенский В.А. ЗС.01
Н. контр. Сацнюк В.С. ЗС.02
Г.И.П. Ковалев В.С. ЗС.03
Рук. гр. Ширяева В.С. ЗС.04
Провер. Сацнюк В.С. ЗС.05
Техник Сидорова С.А. ЗС.06

Анкет 4



Поз	Наименование	кол.	Обозначение документа
1	Сетка С1	1	904-1-82.88-АСУ-023
2	Сетка С2	1	-023
3	Сетка С3	1	-023
4	Изделие закладное МН-1	1	-002
5	Монтажная петля ФВАЗ П-1180; 1,05кг	3	
6	ФВАЗ; Р-255; 0,06кг	15	
7	ФВАЗ; С-120; 0,03кг	8	
8	ФВАЗ; В-1450; 0,6кг	2	

Ведомость деталей

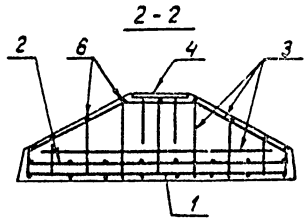
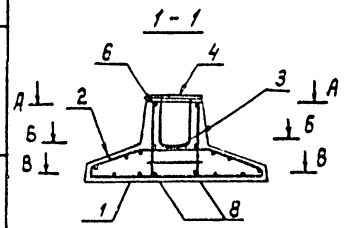
Поз.	Эскиз
5	

2612/4

Привязан

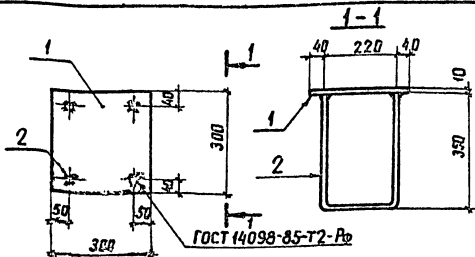
ИМЕ.

Имя и дата Подпись и дата Взам. инв.б/д



904-1-82.88-АСУ-001			Сталь	Масса	Масштаб
Анкерная плита ПАИ-2 ^а			РП	см. тоба.	1:20
			Лист	Листов	
Нач. отд. Роменский Я.И. отв. за Н. конст. Соцкая С.С. отв. за ГИП Козлов В.И. отв. за Рук. зр. Шенюба В.И. отв. за Инжен. Оганова А.И. отв. за			ЭНЕРГОСРЬПРОЕКТ Северо-Западное отделение Ленинград		
Формат А3					

Альбом 4



Формат	Этап	Лист	Обозначение	Наименование	Кол.	Примеч.
				Документация		
А4			904-1-82.88-АС.И-000ТТ	Технические требования		
Б4	1			Детали		
Б4	2			А-12 ГОСТ 15781-82* $\epsilon = 900$	1	7.1 кг

Привязан

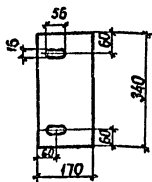
Инва. №

904-1-82.88-АС.И-0002

Нач. отд.	И. контр.	Исполн.	Дата	Статус	Масса	Масштаб
Нач. отд. РОМЕНСКИЙ	И. контр. Сацук	Исполн. Сацук	25.01.81	РП	8.7	1:10
Г.И.П. КОВАЛЕВ	Р.К.З. ШЛЕНОВА	П.А.В. СОЦЛОК	25.01.81	Изделие закладное МН-1		
Р.К.З. ШЛЕНОВА	П.А.В. СОЦЛОК	И.М.Ж. ЛИЗУНОВА	25.01.81	ЭНЕРГОСЕТЬПРОЕКТ Север-Западное отделение Ленинград		

4

Альбом 4



Технические требования см. докум.
- 904-1-82.88-АС.И-000ТТ

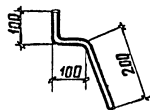
Привязан

904-1-82.88-АС.И-0003

Нач. отд.	И. контр.	Исполн.	Дата	Статус	Масса	Масштаб
Нач. отд. РОМЕНСКИЙ	И. контр. Сацук	Исполн. Сацук	25.01.81	РП	5.4	1:10
Г.И.П. КОВАЛЕВ	Р.К.З. ШЛЕНОВА	П.А.В. СОЦЛОК	25.01.81	Деталь крепежная МК-7		
Р.К.З. ШЛЕНОВА	П.А.В. СОЦЛОК	И.М.Ж. ЛИЗУНОВА	25.01.81	Лист 12-ГОСТ 19903-74* ВСтЗ кп2-ГОСТ 14637-79		
ЭНЕРГОСЕТЬПРОЕКТ Север-Западное отделение Ленинград						

Формат А5

Альбом 4



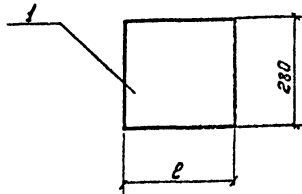
Длина заготовки $\ell = 400$
2612/4

Технические требования см. докум.
904-1-82.88-АС.И-000ТТ

Привязан

904-1-82.88-АС.И-0004

Нач. отд.	И. контр.	Исполн.	Дата	Статус	Масса	Масштаб
Нач. отд. РОМЕНСКИЙ	И. контр. Сацук	Исполн. Сацук	25.01.81	РП	2.5	1:10
Г.И.П. КОВАЛЕВ	Р.К.З. ШЛЕНОВА	П.А.В. СОЦЛОК	25.01.81	Изделие крепежное МН-2		
Р.К.З. ШЛЕНОВА	П.А.В. СОЦЛОК	И.М.Ж. ЛИЗУНОВА	25.01.81	ВЧ40-ГОСТ 103-76* ВСтЗ кп2-ГОСТ 535-75*		
ЭНЕРГОСЕТЬПРОЕКТ Север-Западное отделение Ленинград						



Примеч.	Зона	Лист	Обозначение	Наименование	Кол.	Примеч.
				<u>Документация</u>		
А4			904-1-82.88-АС.У-000ТТ	Технические требования Марка М-1		
				<u>Детали</u>		
Б4	1			10-ГОСТ19905-74* Лист 10-302-ГОСТ14637-79 S=280x500	1	11,0 кг
				Марка М-2		
				<u>Детали</u>		
Б4	1			10-ГОСТ19905-74* Лист 10-302-ГОСТ14637-79 S=280x280	1	6,2 кг

Привязан:

Инд. №

904-1-82.88-АС.У-006

Изделие закладное
(М-1, М-2)

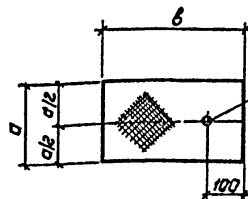
Стадия	Масса	Масштаб
РП	см.	1:10
Лист	Листов 1	
ЭНЕРГОСЕТЬ ПРОЕКТ Северо-Западное отделение Ленинград		

Взам. инв. №

Листов и дата

Инд. № табл.

Исполн.	Проверил	Дата
Нач. отд. Роненский	М.А.	25.08.82
Н.контр. Соцкох	С.С.	25.08.82
Г.И.П. Ковалев	В.С.	25.08.82
Р.к.з.р. Шленова	В.С.	25.08.82
Проверил Соцкох	С.С.	25.08.82
Инженер Луцунова	В.С.	25.08.82



Отв. ф12 под ключ для
стены щитов

Марка	Обозначение	а	в	Масса, кг
Щ-1	904-1-82.88-АС.У-007	475	1075	21.6
Щ-2	-01	275	1075	12.5
Щ-3	-02	475	915	18.4
Щ-4	-03	475	1000	20.1
Щ-5	-04	355	1220	18.3
Щ-6	-05	675	1000	28.6

2612/4

Привязан:

Технические требования см. докум.
904-1-82.88-АС.У-000ТТ

Инд. №

904-1-82.88-АС.У-007

Щит Щ (Щ-1...Щ-6)

Стадия	Масса	Масштаб
РП	см.	—
Лист	Листов 1	
ЭНЕРГОСЕТЬ ПРОЕКТ Северо-Западное отделение Ленинград		

Лист 10-302-ГОСТ14637-79

Взам. инв. №

Листов и дата

Инд. № табл.

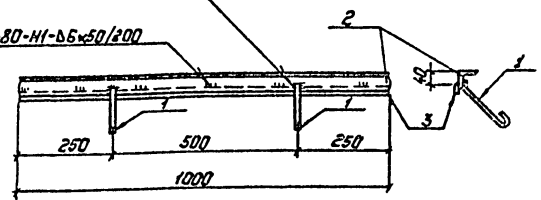
Исполн.	Проверил	Дата
Нач. отд. Роненский	М.А.	25.08.82
Н.контр. Соцкох	С.С.	25.08.82
Г.И.П. Ковалев	В.С.	25.08.82
Р.к.з.р. Шленова	В.С.	25.08.82
Проверил Соцкох	С.С.	25.08.82
Инженер Луцунова	В.С.	25.08.82

Лист 10-302-ГОСТ14637-79*

Альбом 1

ГОСТ 14098-85-Н1-Рш

ГОСТ 5264-80-Н1-Б5-50/200



- Общую длину марки см. спецификацию к стержню расположения металлоконструкций.
- Масса марки дана на 1м.

Формат листа	Мат	Обозначение	Наименование	Кол.	Примечание
			<u>Документация</u>		
А4		904-1-82.88-000ТТ	Технические требования		
			<u>Детали</u>		
Б4		А-1-8 ГОСТ 5781-82* Р-230		2	0,1кг
			<u>Материалы</u>		
-	2	50x50x5 ГОСТ 8509-86	Уголок ст 3 кп 2-ГОСТ 835-79*	1	М
-	3	6*60 ГОСТ 103-76*	Полка ст 3 кп 1-ГОСТ 835-79*	1	М

Привязан:

Инд. №:

904-1-82.88-АС.У-008

Науч. отд.	Роменский	Инж.	Масса	Наситов
Н.контр.	Сацук	В.И.	4,9	1:10
Г.И.П.	Ковалев	В.И.		
Р.к.в.	Шпенява	В.И.		
П.с.в.	Сацук	В.И.		
И.к.в.	Личунова	В.И.		

Узделие закладное МП-1

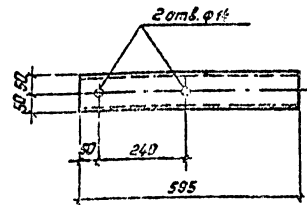
Лист Листов: 1

Энергосетьпроект
Сектор. Западное отделение
Ленинград

Катирован: Полюс

Формат: А4

Альбом 4



Технические требования см. докум. 904-1-82.88-АС.У-000ТТ.

Привязан:

Инд. №:

2612/4

904-1-82.88-АС.У-009

Науч. отд.	Роменский	Инж.	Масса	Наситов
Н.контр.	Сацук	В.И.	5,1	1:10
Г.И.П.	Ковалев	В.И.		
Р.к.в.	Шпенява	В.И.		
П.с.в.	Сацук	В.И.		
И.к.в.	Личунова	В.И.		

Узделие крепежное МП-2

Лист Листов: 1

Швеллер 10 ГОСТ 8240-72*
ВСтЗ кп 2-1-ГОСТ 835-79*

Энергосетьпроект
Сектор. Западное отделение
Ленинград

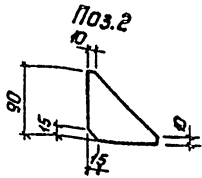
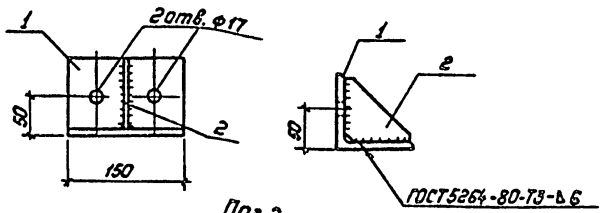
Катирован: Полюс

Формат: А4

Инд. №: 2612/4

Инд. №: 2612/4

Альбом 4



Архив	Зона	Поз.	Обозначение	Наименование	Кол.	Примечание
				Документация		
			904-1-82.88-000ТТ	Технические требования		
				Детали		
Б4		1		Упор $\phi 150$ по ГОСТ 8509-86	1	1,6 кг
Б5		2		Полоса $\phi 90$ по ГОСТ 103-76	1	0,4 кг

Привязки:

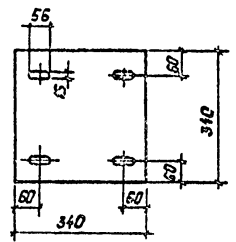
Инв. №:

904-1-82.88-АСU-012

Имя	Фамилия	Подпись	Дата	Взлом инв. №
Нач. отд.	Роменский	<i>[Signature]</i>	25.11.82	
И. контр.	Соцко	<i>[Signature]</i>	25.11.82	
Г.И.П.	Ковалев	<i>[Signature]</i>	25.11.82	
Рук. зр.	Шленова	<i>[Signature]</i>	25.11.82	
Проверил	Соцко	<i>[Signature]</i>	25.11.82	
Инженер	Личунова	<i>[Signature]</i>	25.11.82	

Копировать: Полюс
Формат: А4

Альбом 4



Технические требования см. док. - 904-1-82.88-АСU-000ТТ

Привязки:

Инв. №:

904-1-82.88-АСU-013

Имя	Фамилия	Подпись	Дата	Взлом инв. №
Нач. отд.	Роменский	<i>[Signature]</i>	25.11.82	
И. контр.	Соцко	<i>[Signature]</i>	25.11.82	
Г.И.П.	Ковалев	<i>[Signature]</i>	25.11.82	
Рук. зр.	Шленова	<i>[Signature]</i>	25.11.82	
Проверил	Соцко	<i>[Signature]</i>	25.11.82	
Инженер	Личунова	<i>[Signature]</i>	25.11.82	

Деталь крепежная МК-3

Сталь	Масса	Максимум
РП	10,9	1:10

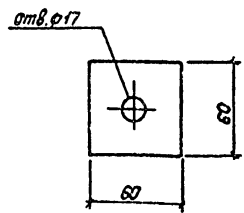
Лист 1 из 1

ЭНЕРГОСЕТЬПРОЕКТ
Сибирь-Заводное отделение
Ленинград

Лист 12-ГОСТ 19903-74 *
ВСт 3кп2-ГОСТ 14637-79

Копировать: Полюс
Формат: А3

Альбом 4



Технические требования см. док. - 904-1-82.88-АСU-000ТТ

Привязки:

Инв. №:

904-1-82.88-АСU-014

Имя	Фамилия	Подпись	Дата	Взлом инв. №
Нач. отд.	Роменский	<i>[Signature]</i>	25.11.82	
И. контр.	Соцко	<i>[Signature]</i>	25.11.82	
Г.И.П.	Ковалев	<i>[Signature]</i>	25.11.82	
Рук. зр.	Шленова	<i>[Signature]</i>	25.11.82	
Проверил	Соцко	<i>[Signature]</i>	25.11.82	
Инженер	Личунова	<i>[Signature]</i>	25.11.82	

Деталь крепежная МК-5

Сталь	Масса	Максимум
РП	0,2	1:5

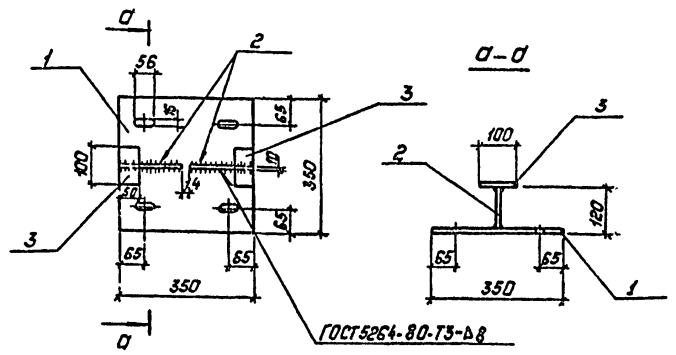
Лист 1 из 1

ЭНЕРГОСЕТЬПРОЕКТ
Сибирь-Заводное отделение
Ленинград

Лист 6x60-ГОСТ 103-76 *
ВСт 3кп2-ГОСТ 935-79 *

Копировать: Полюс
Формат: А3

Альбом 4



Виды Зона	Поз.	Обозначение	Наименование	Кол.	Приме- чание
<u>Документация</u>					
А4		904-1-82.88-АС.U-000ТТ	Технические требования		
<u>Детали</u>					
Б4	1		Лист 10-ГОСТ 19903-74* S=350x350 80-3012-ГОСТ 14637-75	1	11,5 кг
Б4	2		Лист 10-ГОСТ 19903-74* S=100x100 80-3012-ГОСТ 14637-75	2	1,4 кг
Б4	3		Лист 10-ГОСТ 19903-74* S=100 80-3012-ГОСТ 14637-75	2	0,4 кг

Привязки:

Инв. №

904-1-82.88-АС.U-015

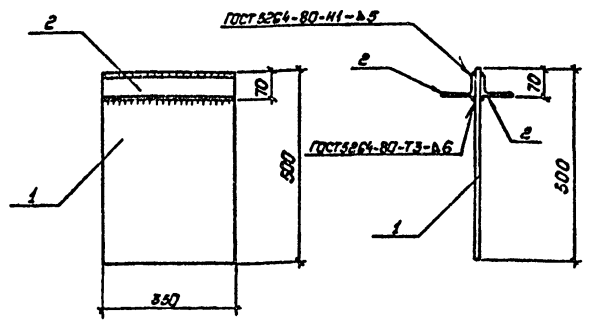
Деталь крепежная
МК-4

Статус	Масса	Материал
РП	15,1	1:10
Лист 1 из 1		
ЭНЕРГОСЕТЬПРОЕКТ Север-Западное отделение Ленинград		

Шк. № подл. Подпись и дата Взам. инв. №

Наим. отд.	Раменский	Иван	25.11.82
Н. зам. пр.	Сачуков	Сач	25.11.82
Г.И.П.	Кабанов	Ка	25.11.82
Р.К.З.Р.	Шленова	Шл	15.11.82
Пробирщи	Сачуков	Сач	25.11.82
Инженер	Лизунова	Лиз	15.11.82

Альбом 4



Виды Зона	Поз.	Обозначение	Наименование	Кол.	Приме- чание
<u>Документация</u>					
А4		904-1-82.88-АС.U-000ТТ	Технические требования		
<u>Детали</u>					
Б4	1		Лист 10-ГОСТ 19903-74* S=350x300 80-3012-ГОСТ 14637-75	1	15,7 кг
Б4	2		Лист 10-ГОСТ 19903-74* S=100x100 80-3012-ГОСТ 14637-75	2	2,35 кг

2612/4

Привязки:

Инв. №

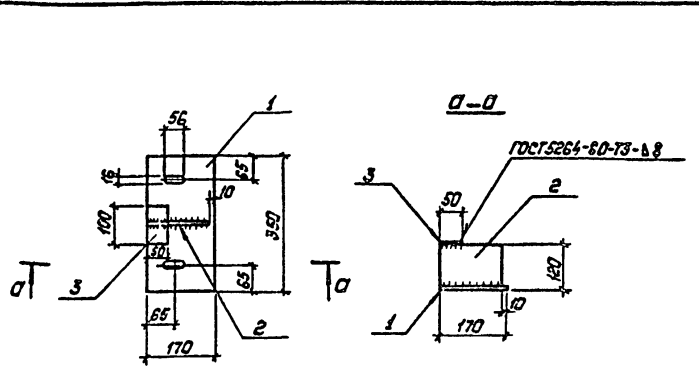
904-1-82.88-АС.U-016

Деталь крепежная
МК-5

Статус	Масса	Материал
РП	18,4	1:10
Лист 1 из 1		
ЭНЕРГОСЕТЬПРОЕКТ Север-Западное отделение Ленинград		

Шк. № подл. Подпись и дата Взам. инв. №

Наим. отд.	Раменский	Иван	25.11.82
Н. зам. пр.	Сачуков	Сач	25.11.82
Г.И.П.	Кабанов	Ка	25.11.82
Р.К.З.Р.	Шленова	Шл	15.11.82
Пробирщи	Сачуков	Сач	25.11.82
Инженер	Лизунова	Лиз	15.11.82



Формат листа	Поз.	Обозначение	Наименование	Кол.	Примечание
			<u>Документация</u>		
A4		904-1-82.88-АС.U-000ТТ	Технические требования		
			<u>Детали</u>		
B4	1		Лист 12-ГОСТ 19903-74* S=170x350	1	5,6 кг
B4	2		Лист 10-ГОСТ 19903-74* S=108x160	1	1,4 кг
B4	3		Листок 10-97-ГОСТ 103-32* E=100	1	0,4 кг

Привязан:

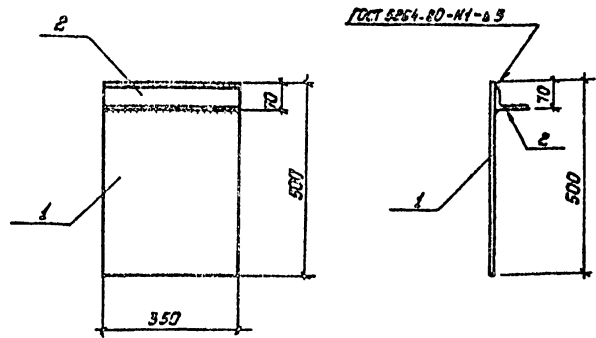
Изм. №:

904-1-82.88-АС.U-017

Исполн.	Провер.	Утвер.	Дата	Масштаб	Материал	Масштаб
Начальн. И.С.Иванов	Романский	И.И.	25.11.87		Сталь	Насад
Инженер Г.П.Ковалев	Савчук	С.С.	25.11.87		РП	7,4
Инженер Р.К.Ер.	Шенская	А.А.	25.11.87		1:10	
Инженер Л.В.Иванов	Савчук	С.С.	25.11.87		Лист	Листов 1
	Лазунова	Л.В.	25.11.87		"ЭНЕРГОСЕТЬПРОЕКТ" Северо-Западное отделение Ленинград	

Копировать: Да/Нет Формат: А4

Изм. в табл. Подпись и дата Исполн. №



Формат листа	Поз.	Обозначение	Наименование	Кол.	Примечание
			<u>Документация</u>		
A4		904-1-82.88-АС.U-000ТТ	Технические требования		
			<u>Детали</u>		
B4	1		Лист 10-ГОСТ 19903-74* S=350x500	1	13,7 кг
B4	2		Листок 90-52-ГОСТ 103-32* E=100	1	2,35 кг

Привязан:

Изм. №:

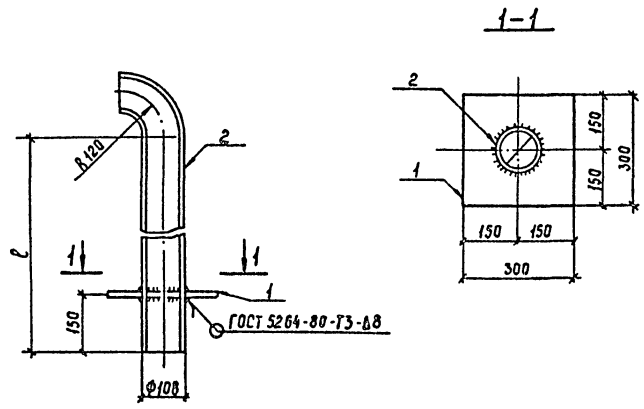
904-1-82.88-АС.U-018

Исполн.	Провер.	Утвер.	Дата	Масштаб	Материал	Масштаб
Нач. отд. И.С.Иванов	Романский	И.И.	25.11.87		Сталь	Насад
Инженер Г.П.Ковалев	Савчук	С.С.	25.11.87		РП	16,1
Инженер Р.К.Ер.	Шенская	А.А.	25.11.87		1:10	
Инженер Л.В.Иванов	Савчук	С.С.	25.11.87		Лист	Листов 1
	Лазунова	Л.В.	25.11.87		"ЭНЕРГОСЕТЬПРОЕКТ" Северо-Западное отделение Ленинград	

Копировать: Да/Нет Формат: А4

Изм. в табл. Подпись и дата Исполн. №

Альбом 4



Формат	Зона	Лист	Обозначение	Наименование	Кол.	Примечан
				<u>Документация</u>		
A4			904-1-82.88 - АС.Ц - 000 ТТ	Технические требования		
				<u>Детали</u>		
Б4	1			Лист 8-ГОСТ 19903-74* ВСТЗ КП2-ГОСТ 14637-79 S=300x300	1	5,7 кг
				<u>Переменные данные для исполнений</u>		
				<u>МН-3</u>		
Б4	2			Труба 108x4-ГОСТ 10704-76* ВСТЗ КП2-ГОСТ 10705-80 L=2370	1	24,3 кг
				<u>МН-4</u>		
Б4	2			Труба 108x4-ГОСТ 10704-76* ВСТЗ КП2-ГОСТ 10705-80 L=2670	1	27,4 кг
				<u>МН-5</u>		
Б4	2			Труба 108x4-ГОСТ 10704-76* ВСТЗ КП2-ГОСТ 10705-80 L=2970	1	30,5 кг

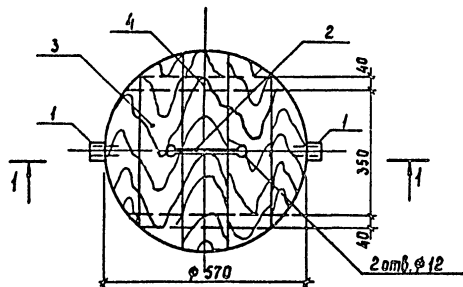
Обозначение	Марка	ℓ мм	Масса кг
904-1-82.88-АС.Ц-019	МН-3	2180	30,0
-01	МН-4	2480	33,1
-02	МН-5	2780	36,2

2612/4
Приблизан

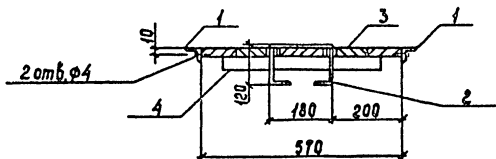
Инд. №

904-1-82.88 - АС.Ц-019			
Исх. отд.	Ротенский	<i>В.В.</i>	25.11.82
И.контр.	Сыцнак	<i>В.В.</i>	25.11.82
Г.И.П.	Кобалеб	<i>В.В.</i>	25.11.82
Р.ч.к.ср.	Шленова	<i>В.В.</i>	25.11.82
Проверка	Сыцнак	<i>В.В.</i>	25.11.82
Инженер	Водак	<i>В.В.</i>	25.11.82
Труба МН (МН-3 ... МН-5)			
Стадия	Масса	Масштаб	
РП	сп. годл	1:10	
Лист	Листов 1		
Энергосельпроект Северо-Западное отделение Ленинград			

Эльб.Стрел. Подпись и дата. Элект.инд. №



1-1



Формат	Зона	Лист	Обозначение	Наименование	Кол.	Примеч.
				<u>Документация</u>		
А4			904-1-82.88 - АС.Ц - 00011	Технические требования		
				<u>Детали</u>		
Б4	1		Челюсть ^{ГОСТ 635-79} С-50	2	0,1 кг	
Б4	2		А-1-10 ГОСТ 5781-82 ^а С-550	1	0,3 кг	
				<u>Материалы</u>		
		3	Доска 25x120	2,6	кг	
		4	Брус 40x40	1,0	кг	

2612/4

Приблизно

Инд. №

904-1-82.88 - АС.Ц - 020

Нач. отв.	Артемкина	И.А.	05.01.88
Н. контр.	Соцюк	В.С.	05.01.88
Г.И.П.	Ковалеб	В.В.	05.01.88
Р.чк. гр.	Шленова	В.В.	05.01.88
Пр.версия	Соцюк	В.С.	05.01.88
Инженер	Вайдак	В.В.	05.01.88

Крышка К-1

Стандарт. План. Масштаб

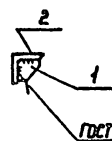
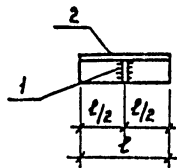
РП 7.7 1:10

Лист 1 из 1

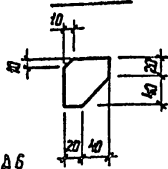
ЭНЕРГОСЕТЬПРОЕКТ
Сектор Западного территориального
Ленинград

Альбом 4

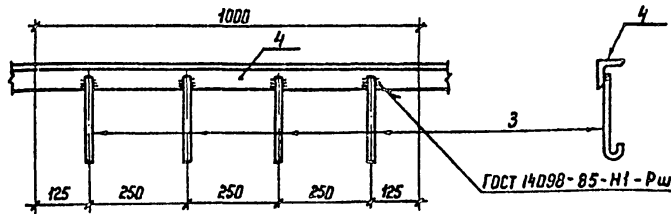
МО-1 ; МО-2



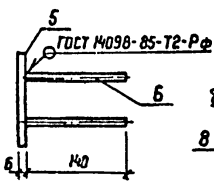
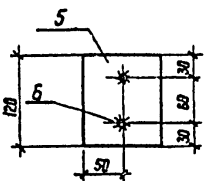
Поз. 1



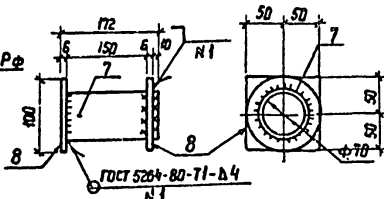
МО-3



МО-4



МО-5



1. Общую длину марки МО-3 см спецификацию к схеме расположения металлоконструкций
 2. Масса марки МО-3 дана на 1 м.

Обозначение	Марка	Масса кг
9D4-1-82.88-АС.Н-022	МО-1	1,75
-01	МО-2	2,37
-02	МО-3	4,0
-03	МО-4	0,72
-04	МО-5	1,83

Прил. 3 зон:

Шиб. №	

Формат	Зона	Поз	Обозначение	Наименование	Кол.	Примечание
				Документация		
				Технические требования		
				МО-1 ; МО-2		
				Детали		
Б4	1			650-ГОСТ 103-76 ^а Лист В(13)м2-1-ГОСТ 535-79 ^а L=50	1	0,17 кг
				Переменные данные для исполнений		
				МО-1		
				Детали		
Б4	2			75*75*6-ГОСТ 8509-86 ^а Лист В(13)м2-1-ГОСТ 535-79 ^а L=230	1	1,58 кг
				МО-2		
				Детали		
Б4	2			75*75*6-ГОСТ 8509-86 ^а Лист В(13)м2-1-ГОСТ 535-79 ^а L=320	1	2,20 кг
				МО-3		
				Детали		
Б4	3			φ6A2-ГОСТ 5781-82 ^а L=250	4	0,06 кг
				Материалы		
Б4	4			50*50*5-ГОСТ 8509-86 ^а Лист В(13)м2-1-ГОСТ 535-79 ^а	1	М
				МО-4		
				Детали		
Б4	5			6-ГОСТ 19903-74 ^а Лист В(13)м2-1-ГОСТ 14637-79 S=100*120	1	0,56 кг
Б4	6			φ10A2-ГОСТ 5781-82 ^а L=140	2	0,08 кг
				МО-5		
				Детали		
Б4	7			Труба 70*3-ГОСТ 10704-76 ^а L=180	1	0,89 кг
Б4	8			6-ГОСТ 19903-74 ^а Лист В(13)м2-1-ГОСТ 14637-79 S=100*100	2	0,47 кг

9D4-1-82.88-АС.Н-022

Издание закладное
 МО (МО-1... МО-5)

Страниц	Масса	Масштаб
РП	ст. табл.	—
Лист	Листов	1

ЭНЕРГОСЕТЬПРОЕКТ
 Северо-Западное отделение
 Ленинград

Копир. №2

Формат А3

Шиб. № * после подписи и даты встав. инд. №

2612/4

