

ТИПОВОЙ ПРОЕКТ
902-5-60.88

КОРПУС ОБЕЗВОЖИВАНИЯ ОСАДКА
СТОЧНЫХ ВОД С 6 ЛЕНТОЧНЫМИ
ФИЛЬТРАМИ-ПРЕССАМИ ТИПА ФПЛІ-5

АЛЬБОМ 4
СТРОИТЕЛЬНЫЕ ИЗДЕЛИЯ

ЦЕНТРАЛЬНЫЙ ИНСТИТУТ ТИГОВОГО ПРОЕКТИРОВАНИЯ
ГОССТРОЯ СССР

Москва, А-445, Смольная ул., 22

Сдано в печать VIII 1989 года

Заказ № 8448 Тираж 300 экз

ТИПОВОЙ ПРОЕКТ
902-5-60.88

КОРПУС ОБЕЗВОЖИВАНИЯ ОСАДКА СТОЧНЫХ ВОД С 6 ЛЕНТОЧНЫМИ ФИЛЬТР-ПРЕССАМИ ТИПА ФПЛ I-5

А Л Б Б О М 4

А Л Б Б О М 1	ПЗ	Пояснительная записка	А Л Б Б О М 4	КЖ	Строительные изделия
А Л Б Б О М 2	ТХ	Технологическая часть	А Л Б Б О М 5	ЭМ	Электротехническая часть
	ТХН	Нестандартизированное оборудование		СМ	Смазочное электрооборудование
	ОВ	Отопление и вентиляция		ЭО	Электрическое освещение
	ВК	Внутренний водопровод и канализация		АТХ	Автоматизация
А Л Б Б О М 3	АР	Архитектурные решения		СС	Связь и сигнализация
	КЖ	Конструкции железобетонные	А Л Б Б О М 6	СО	Спецификации оборудования
	КМ	Конструкции металлические	А Л Б Б О М 7	ВМ	Ведомости потребности в материалах
	ОР	Организация строительства	А Л Б Б О М 8	С	Сметы. Часть 1 и часть 2

ПРИМЕНЕННЫЕ ТИПОВЫЕ МАТЕРИАЛЫ СЕРИЯ 7.902-4 БАК РАЗРЫВА СТРУИ
ЕМКОСТЬЮ 180 ЛИТРОВ; т.п. 407-3-444.87

А Л Б Б О М 2 СТРОИТЕЛЬНЫЕ ИЗДЕЛИЯ

РАЗРАБОТАН ПРОЕКТНЫМ ИНСТИТУТОМ
ЦНИИЭП ИНЖЕНЕРНОГО ОБОРУДОВАНИЯ

ГЛАВНЫЙ ИНЖЕНЕР ИНСТИТУТА
ГЛАВНЫЙ ИНЖЕНЕР ПРОЕКТА

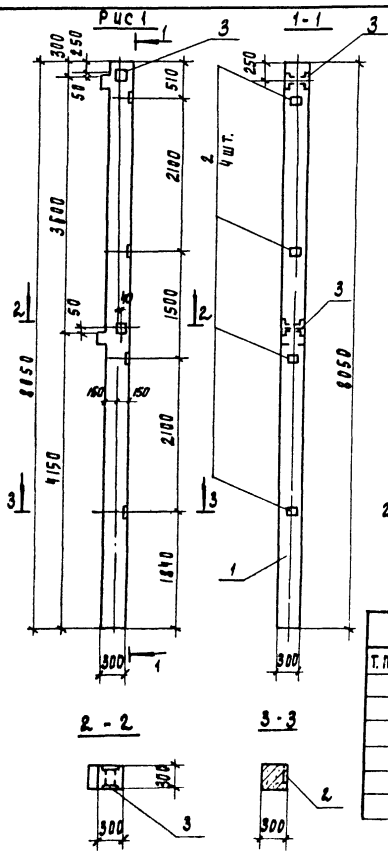
Кетаев КЕТАОВ
Локтюшин ЛОКТЮШИН

УТВЕРЖДЕН ГОСГРАЖДАНСТРОЕМ
ПРИКАЗ №221 ОТ 28 ИЮЛЯ 1988 Г.

СОДЕРЖАНИЕ АЛЬБОМА

ОБОЗНАЧЕНИЕ	НАИМЕНОВАНИЕ	СТР.
Т.п. 902-5-60.88	СОДЕРЖАНИЕ АЛЬБОМА	2
кн.н. 01.00	КОЛОННА (2К03.3Б-2.1а; 2К03.3Б-2.1Б; 2К03.3Б-2.1В; 2К03.3Б-2.1Д; 2К03.3Б-2.1Е; 2К03.3Б-2.1Ж)	3-5
02.00	КОЛОННА (2КД3.3Б-2.4а; 2КД3.3Б-2.4Б; 2КД3.3Б-2.4В)	6; 7
03.00	КОЛОННА (1К03.3Ба; 1К03.3Бб)	8
04.00	КОЛОННА (2К3.3Б-1а).	9
05.00	КОЛОННА (К6Б-11а; К6Б-11б)	10
06.00	КОЛОННА (К6Б-11В; К6Б-11Д)	11
07.00	КОЛОННА (К6Б-11Е; К6Б-11Ж; К6Б-11И)	12
08.00	КОЛОННА (БкФ-79-4а; БкФ-79-4б)	13
09.00	КОЛОННА (БкФ-74-4В; БкФ-79-4Д)	14
10.00	КОЛОННА (К6Б-11К; К6Б-11Л)	15
11.00	БАЛКА (1БДР18-2А1У-Т-1)	16
12.00	БАЛКА (1БДР18-3А1У-Т-1)	17
13.00	ПЛИТЫ (1ПГ-2АУТ-100ЛН-300Ма; 1ПГ-2АУТ-100ЛН-300МД; 1ПГ-2АУТ-100ЛН-300МД)	18
14.00	ПЛИТА ПОКРЫТИЯ (1ПВ-3АУТ-100ЛН-300М а)	19
20.00	ПЛИТА ПЕРЕКРЫТИЯ (ПРС 5Б.15.6А1УТ-а; ПРС. 5Б.15.10А1УТ-б)	20

ОБОЗНАЧЕНИЕ	НАИМЕНОВАНИЕ	СТР.
21.00	ПЛИТА ПЕРЕКРЫТИЯ (ПРС 5Б.15.6А1УТ-б, ПРС 5Б.15.6А1УТ-в)	21
22.00	РИГЕЛЬ (Р3.57-а)	22
23.00	ДИАФРАГМА ЖЕСТКОСТИ (1ДП2Б.3В-а)	23
100.00	ИЗДЕЛИЕ ЗАКЛАДНОЕ МН1	24
110.00	ЭЛЕМЕНТ СОЕДИНИТЕЛЬНЫЙ (МС1; МС2)	
120.00	ЭЛЕМЕНТ СОЕДИНИТЕЛЬНЫЙ МС3	25
130.00	КАРКАС КР1	
140.00	КАРКАС КР2	26
150.00	КАРКАС КР3	
160.00	ЩИТ МЕТАЛЛИЧЕСКИЙ (Щ1; Щ2; Щ3)	27
170.00	РЕШЕТКА Р1	28
180.00	МЕТАЛЛИЧЕСКИЙ ЩИТ Щ4	
190.00	РЕШЕТКА МЕТАЛЛИЧЕСКАЯ (Р2; Р3)	29
200.00	РАМКА МЕТАЛЛИЧЕСКАЯ РМ1	30
210.00	РАМКА МЕТАЛЛИЧЕСКАЯ РМ2	



1. Покрытие закладных деталей - гор. ц. 50-60.
2. Рабочие узлы закладных изделий см. серию 1.020-1/83 2-15.

Обозначение	Марка	Рис
Т.п. 902-5-60.88	-к.м. КО100	2 КО3.36-2.1а
	-01	2 КО3.36-2.1б
	-02	2 КО3.36-2.1в
	-03	2 КО3.36-2.1г
	-04	2 КО3.36-2.1е
	-05	2 КО3.36-2.1ж

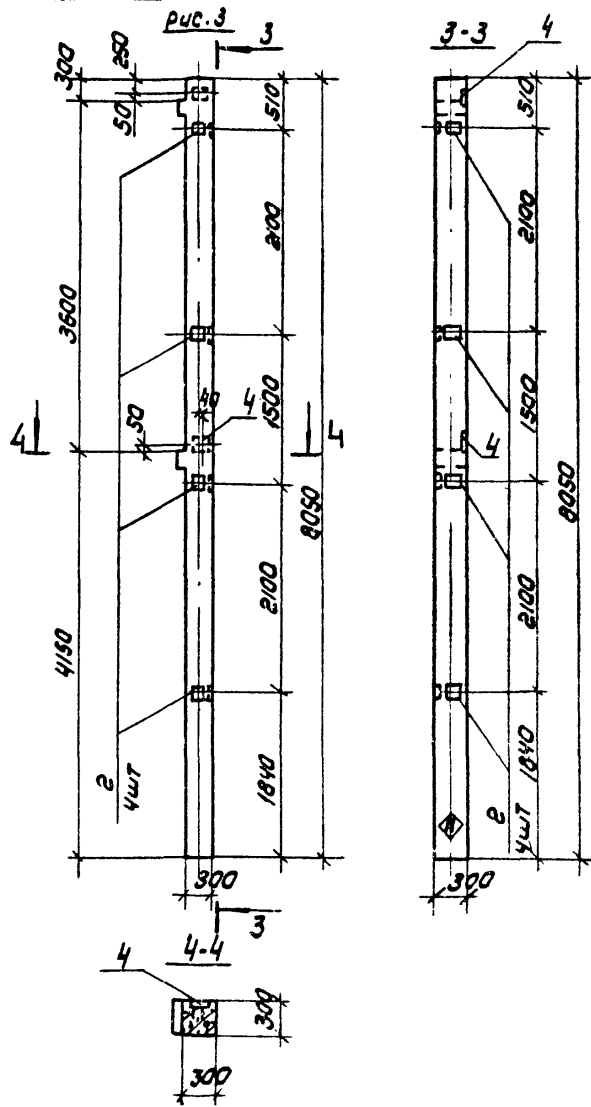
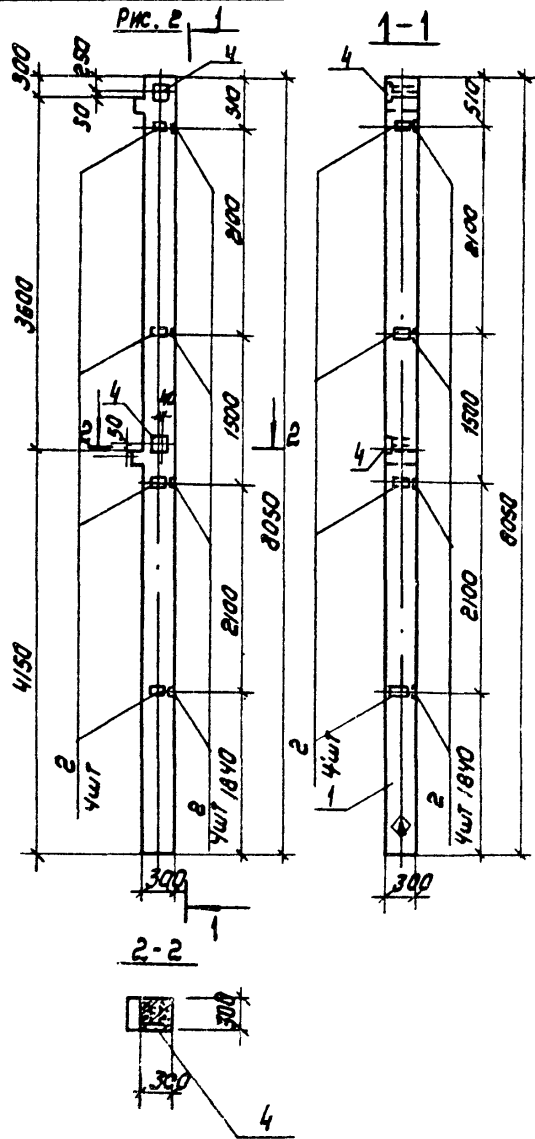
Привязан	Провер	Занцева	Кочет
	Ехник	Ксаева	Кочет
	Уч. пр.	Занцева	Кочет
	И.п.д.	Лисман	Кочет
	И.контр.	Минделерски	Кочет
И.в.н.	Нач. отд.	Красавки	Кочет

Формат	300x	700	Обозначение	Наименование	Кол-во на исполнение ТП 902-5-60.88 к.м. 01.00					
					-	01	02	03	04	05
				Сборочные единицы						
А4	1	1.020-1/83	2-1 08-02	Колонна 2.коз.36-2.1	1	1	1	1	1	1
А4	2	1.020-1/83	2-15 24-06	Изделие закладное мн-33	4	8	8	8	-	4
А4	3	1.020-1/83	2-15 24-09	Изделие закладное мн-41	2				2	2
А4	4	1.020-1/83	2-15 24-08	Изделие закладное мн-40		2	2	2		
А4	5	1.020-1/83	2-15 26-01	Изделие закладное мн-28				1		
А4	6	1.020-1/83	2-15 23	Изделие закладное мн-13					8	13
А4	7	1.020-1/83	2-15 26	Изделие закладное мн-27			2			

Ведомость расхода стали на дополнительные закладные изделия на элемент, кг

Марка элемента	Изделия закладные								Общий расход	
	Арматура класса А-III				Прокат марки СтЗ кл 2					
	ГОСТ 5701-82				ГОСТ 19903-74					
	Ф8	Ф12	Ф14	Ф18	Итого	Ф8	Ф10	Ф12		Итого
2.коз.36-2.1а	2.0	2.08			4.08	4.52	5.64		10.16	14.24
2.коз.36-2.1б	8.0	2.08			10.08	11.08	2.82		20.96	31.04
2.коз.36-2.1в	8.0	2.08			10.08	11.08	2.82		20.96	31.04
2.коз.36-2.1г		1.06	2.34	7.56	10.76	5.64	8.81	35.80	44.61	63.97
2.коз.36-2.1е	5.2	2.08			7.28	9.04	5.64		15.68	22.96
2.коз.36-2.1ж	6.8	2.08			8.88	10.21	5.64		24.85	33.73

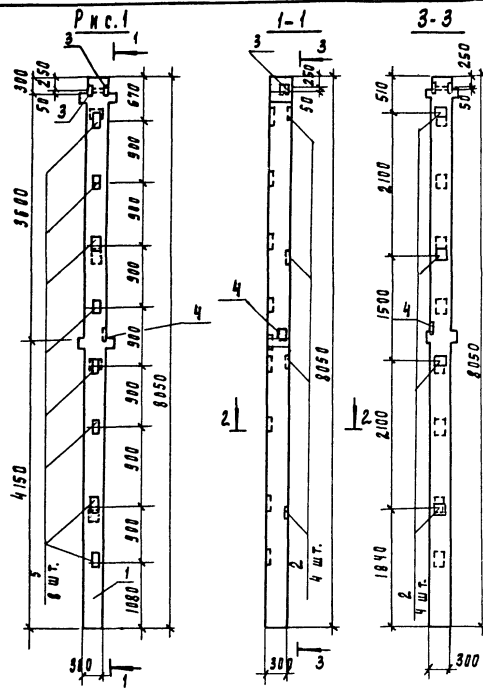
Т.п. 902-5-60.88			-к.м. 01.00		
Колонна (2.коз.36-2.1а; 2.коз.36-2.1б; 2.коз.36-2.1в; 2.коз.36-2.1г; 2.коз.36-2.1е; 2.коз.36-2.1ж).			Сталь	Итого	Масштаб
			Р	1:45	1:50
			Лист	Листов 7	
			ЦНИИЭП		
			Инженерного оборудования с. Москва		



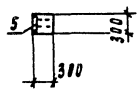
Привязан			
ИНЧН°			

Т.П 902-5-60.88

Лист
2



2-2



Обозначение	Марка	Рис
Т.п. 902-5-60.88 - к.м.и. 02.0.00	2кдз.36-2ч	1
	- 01 2кдз.36-2ч	2
	- 02 2кдз.36-2ч	3

Формат	Зона	Площ	Обозначение	Наименование	Кол-во на исполнении			Примеч
					-	01	02	
Сборочные единицы								
A4	1		1.020-1/83 - 2-1 04-01	Колодки 2кдз.36-2ч	1	1	1	
A4	2		1.020-1/83 2-15 2ч-06	Изделие закладное мн-33	4	-	4	
A4	3		1.020-1/83 2-15 2ч-09	Изделие закладное мн-41	1	2	2	
A4	4		1.020-1/83 2-15 2ч	Изделие закладное мн-40	1	-	-	
A4	5		1.020-1/83 2-15 2ч	Изделие закладное мн-13	8	21	-	

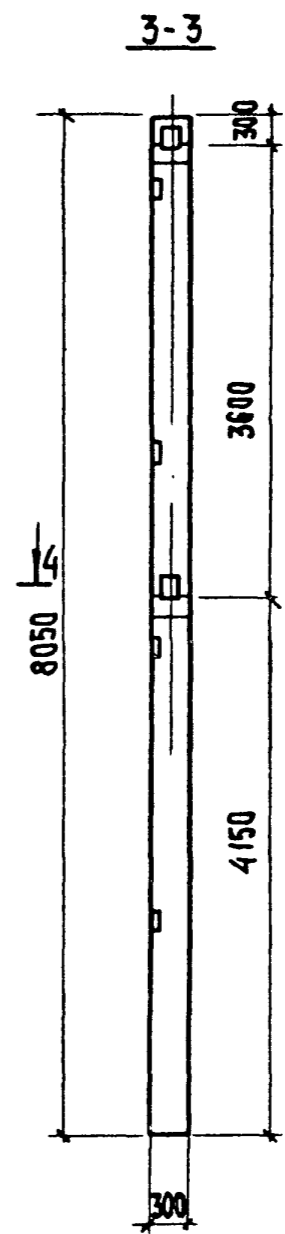
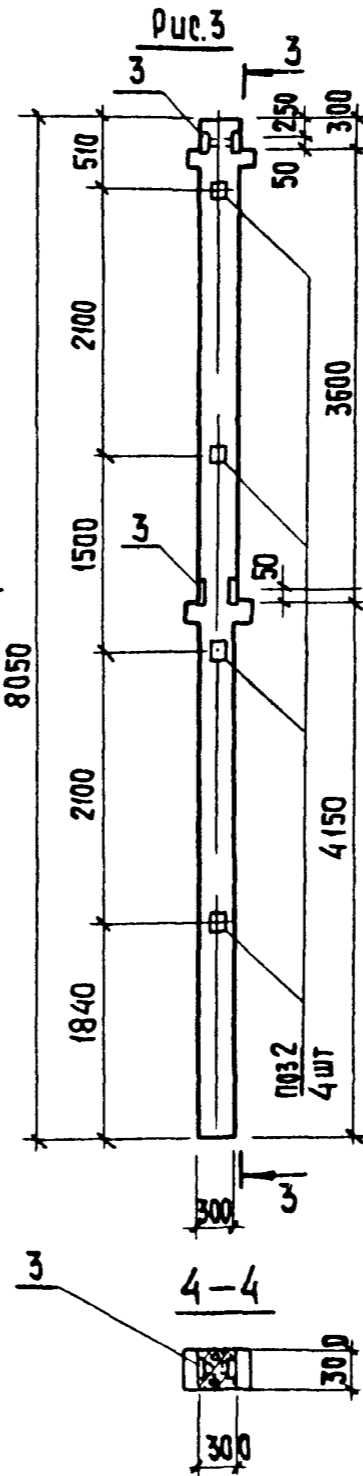
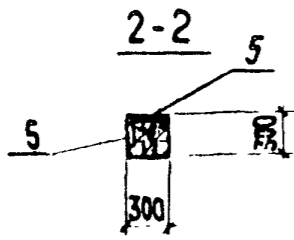
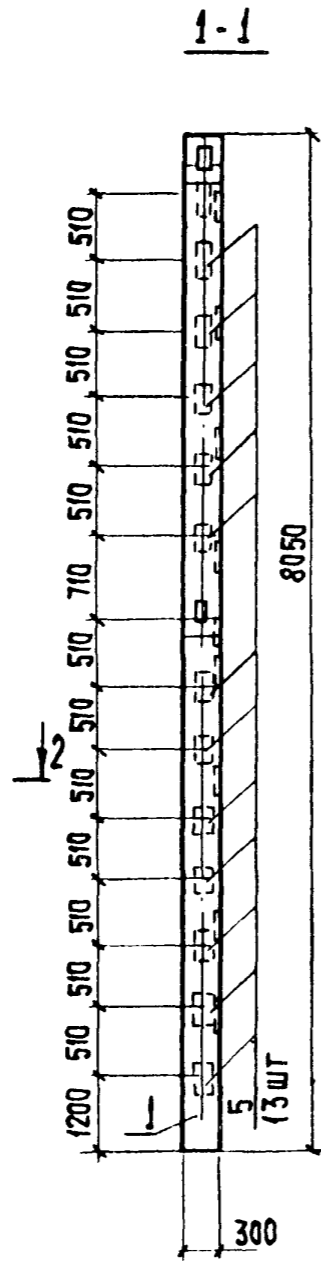
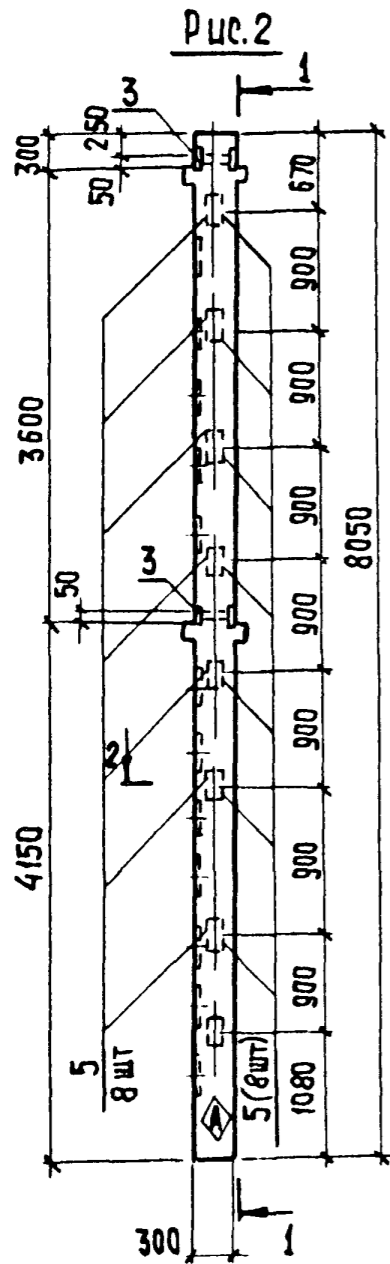
Ведомость расхода стали на дополнительные изделия на один элемент, кг.

Марка элемента	Изделия закладные								Общий расход
	Арматура класса А-III				Прокат марки Вст 3 кп2				
	ГОСТ 5781-82				ГОСТ 19903-74				
	Ф8	Ф12	Ф16	Итого	S=6	S=8	S=12	Итого	
2кдз.36-2.4а	4.8	1.04	2.04	7.88	12.56	2.82	2.83	18.21	26.09
2кдз.36-2.4б	8.4	2.08		10.48	23.73	5.64		29.37	35.85
2кдз.36-2.4в	1.6	2.08		3.68	4.62	5.64		10.26	13.94

1. Покрытие закладных деталей - пор. ц. 50-60.
2. Рабочие узлы закладных изделий см. серию 1.020-1/83 2-15.

Т.п. 902-5-60.88			- к.м.и. 02 00		
КОЛОДКА (2кдз.36-2.4а, 2кдз.36-2.4б, 2кдз.36-2.4в)			СТАДИЯ МОСГА ИСХТАБ		
			Р 1845 1.50		
			Лист 1 из 2		
			ЦНИИЭП		
			ИМПЕРСКОГО ОБЩЕСТВА		
			г. МОСКВА		

Привязан	Провер	Занцева	Провер
	Техник	Исаева	Провер
	Рук.пр.	Занцева	Провер
	Инж.пр.	Лисьян	Провер
	Инж.пр.	Алиевский	Провер
	Нач.в/д	Храбраван	Провер



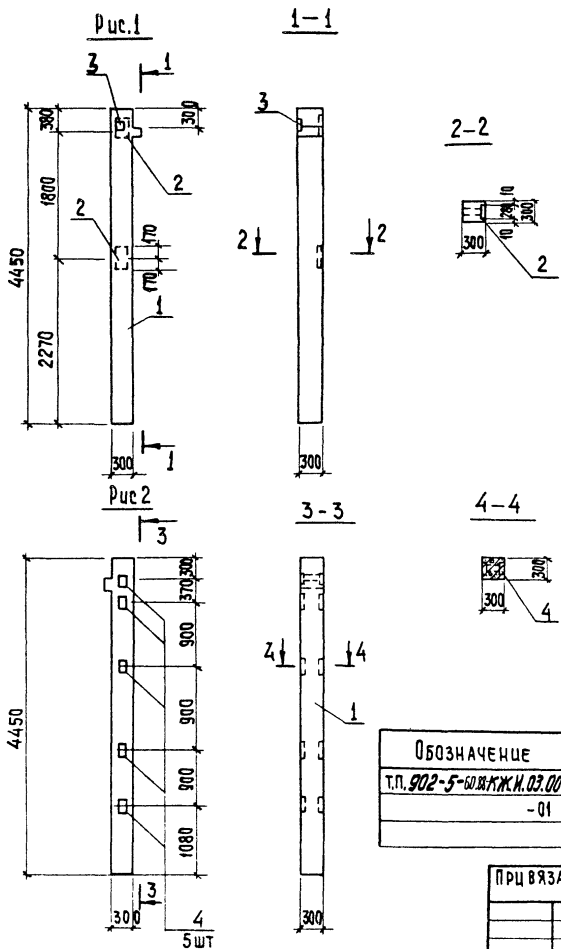
ПРИВЯЗАН			
ШД. №			

Т.п. 902-5-60.88

23458-04 8 КОПИРОВАЛ: ХЮПЕНЕН

Лист

2



ФОРМАТ	ЗОНА	ПОС.	ОБОЗНАЧЕНИЕ	НАИМЕНОВАНИЕ	КОЛ-ВО НА ИСПОЛНЕНИЕ			ПРИМЕЧАНИЕ
					-	01		
				СБОРОЧНЫЕ ЕДИНИЦЫ				
A4	1	1.020-1/83	2-1 04-01	КОЛОДНА 1К03.36-2.1	1	1		
A4	2	1.020-1/83	2-15 26	ИЗДЕЛИЕ ЗАКЛАДНОЕ МН-27	1			
A4	3	1.020-1/83	2-15 24-08	ИЗДЕЛИЕ ЗАКЛАДНОЕ МН-40	1	-		
A4	4	1.020-1/83	2-15 24-01	ИЗДЕЛИЕ ЗАКЛАДНОЕ МН-20	-	5		

ВЕДОМОСТЬ РАСХОДА СТАЛИ НА ДОПОЛНИТЕЛЬНЫЕ ИЗДЕЛИЯ НА ОДИН ЭЛЕМЕНТ, КГ.

МАРКА ЭЛЕМЕНТА	ИЗДЕЛИЯ ЗАКЛАДНЫЕ								Общий расход
	АРМАТУРА КЛАССА А-III				ПРОКАТ МАРКИ ВЕТ 3кп2				
	ГОСТ 5781-82				ГОСТ 19003-74				
	φ12	φ18		Итого	S-8	S-12		Итого	
1. К03.36 а	1.48	7.68		9.16	1.41	17.90		19.35	28.51
1. К03.36 б	0.72	6.96		7.68	-	17.94		17.94	25.62

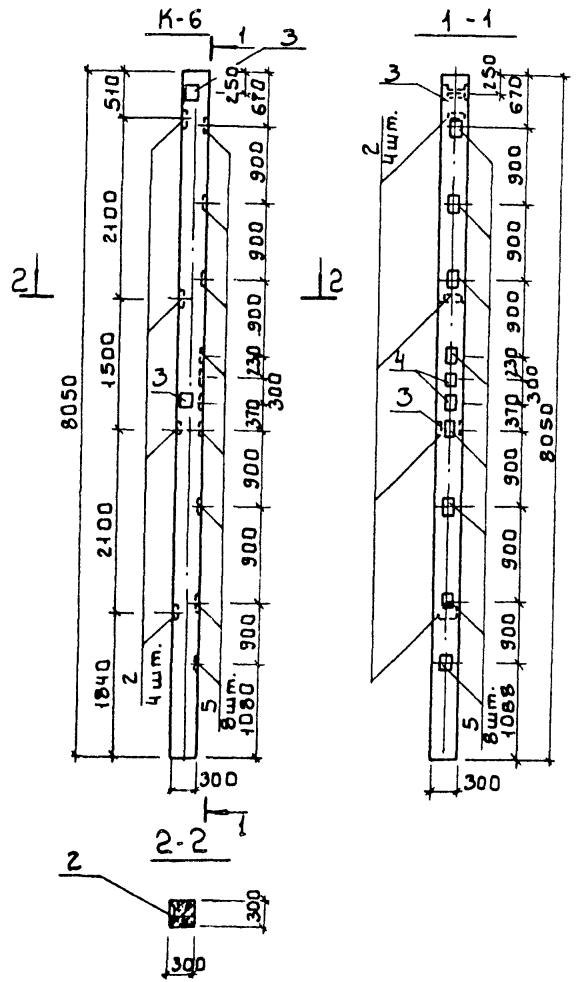
1. ПОКРЫТИЕ ЗАКЛАДНЫХ ДЕТАЛЕЙ: ГОР. Ц. 50-60.
2. РАБОЧИЕ УЗЛЫ ЗАКЛАДНЫХ ИЗДЕЛИЙ СМ. СЕРИЮ 1.020-1/83 2-15.

ОБОЗНАЧЕНИЕ	МАРКА	РЦС.
Т.П. 902-5-60.Я.Ж.И.03.00	1К03.36 а	1
	-01 1К03.36 б	2

ПРЦ ВРЯЗАН	ПРОВЕР.	ЗАЩЕВА	ТЕХНИК	ЦАБЕВА	РЭК. ГР.	ЗАЩЕВА	СЛП	ПЦЕВАН	Н. КОНТР.	ДАНЦЕВСКИЙ	НАЧ. ОТД.	КРАСОВИЧ

Т.П. 902-5-60.88			- КИ.Ц.03.00		
КОЛОДНА (1К03.36 а 1К03.36 б)			СТАДИЯ	МАССА	МАШТАБ
			Р	1018	1:50
			ЛИСТ	ЛИСТОВ 1	
ЦНИИЭП			ИНЖЕНЕРНО-ТЕХНИЧЕСКАЯ СЛУЖБА		

Листов 7



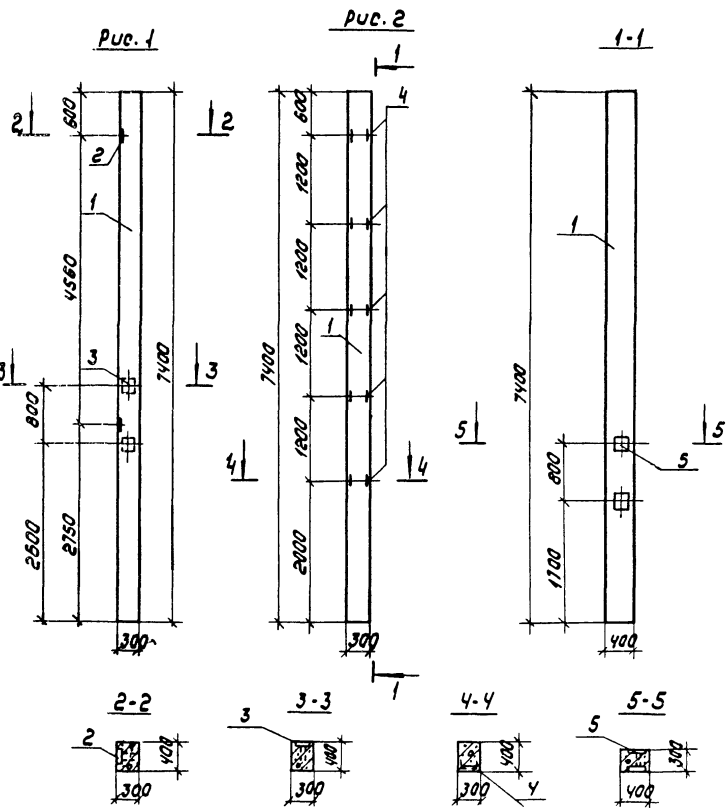
Формат	Зона	Поз.	Обозначение	Наименование	Кол.	Примеч.
				Сборочные единицы		
А4	1		1.020-1/83 2-1	Колонна 2К3.36-1	1	
А4	2		1.020-1/83 2-15 24-06	Изделие закладное МН-33	4	
А4	3		1.020-1/83 2-15 24-09	Изделие закладное МН-41	2	
А4	4		1.020-1/83 2-15 24	Изделие закладное МН-19	2	
А4	5		1.020-1/83 2-15 23	Изделие закладное МН-13	8	

Ведомость расхода стали на дополнительные изделия на один элемент, кг

Марка элемента	Изделия закладные								Общий расход
	Арматура класса А-III				Прокат марки В Ст 3 кп 2				
	ГОСТ 5781-82				ГОСТ 19903-74				
	φ8	φ12	φ16	Итого	S-6	S-8	S-12	Итого	
2 К 3.36-1а	4.8	4.20	4.08	13.08	7.91	4.84	5.66	28.41	41.49

1. Покрытие закладных деталей - гор. ц. 50-60.
2. Рабочие узлы закладных изделий см. серию 1.020-1/83 2-15.

Привязан:		Провер.	Зайцева	Исаева	Рук. гр.	Зайцева	ГИП	Писман	Н. контр.	Данилевский	Нач. ота	Красовин	г.п. 902-5-60.88	-КЖИ. 04.00	Стадия	Масса	Масштаб
													Колонна (2К3.36-1а).	Р	1811	1:50	
														Лист	Листов 7		
														ЦНИИ ЭП инженерного оборудования г. Москва			



Условное обозначение	марка	рис
ТЛ. 902-5-60.88	-КЖН.05.00	К66-11а
	-01	К66-11б

ПРОВЕР	ЗАЙЦЕВА	А.И.И.
ТЕХНИК	ИВАНОВА	А.И.И.
РУК. ГР.	ЗАЙЦЕВА	А.И.И.
ГЛА	ПИСЬМЕНА	А.И.И.
И. КОНТРОЛЬ	АНДРИЯШКИ	А.И.И.
И.И.И.И.И.	КРАСЯВИН	А.И.И.

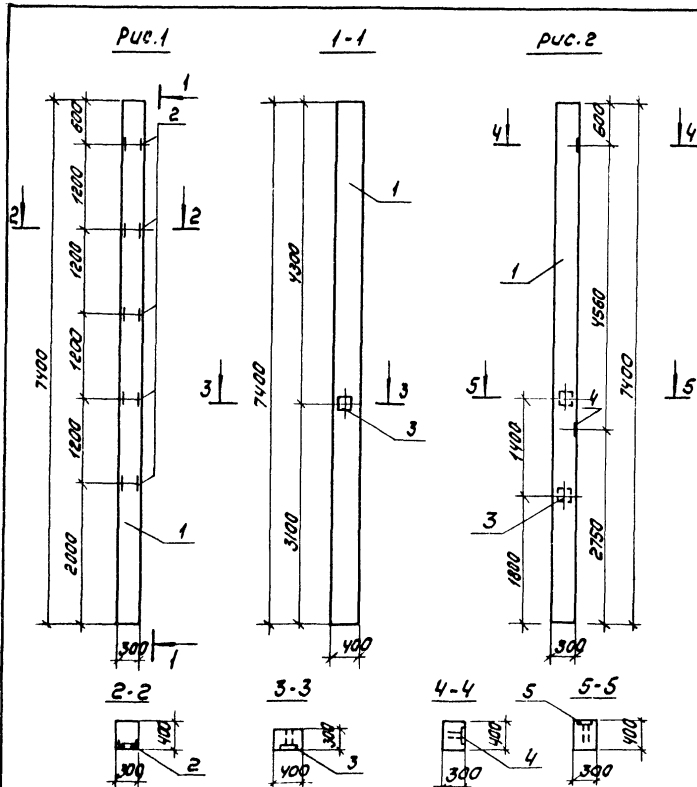
Формат	Зона	Поз.	Обозначение	Наименование	Кол-во		Примеч.
					-	01	
Сборочные единицы							
АЧ	1	1.423-3	Вып.03;3	Колонна К66-11	1	1	
АЧ	2	1.423-3	Вып.2	Изделие закладное М1-12-1	2		
АЧ	3	1.423-3	Вып.2	Изделие закладное М1-4	2		
АЧ	4	1.423-3	Вып.2	Изделие закладное М1-13		5	
АЧ	5	1.423-3	Вып.2	Изделие закладное М1-6		4	

Ведомость расхода стали на дополнительные закладные изделия на один элемент, кг.

Марка	Изделия закладные								Общий расход	
	Арматура класса				Прокат марки					
	А-I		А-III		в ст3 кп2					
	ГОСТ 5781-82				ГОСТ 19903-79					
Элемент	ГОСТ 5781-82	ГОСТ 19903-79	ГОСТ 8509-86	расход						
	φ6	Углов	φ12	φ14	φ22	Углов	S=10	Углов	1,63xS	Углов
К66-11а	0,4	0,4	2,8	5,6	2,8	11,2	22,8	22,8		34,40
К66-11б	0,8	0,8	9,2		5,6	14,8	18,4	18,4	7,2	7,2

1. Покрытие закладных деталей - гор. 450-60.
2. Рабочие узлы закладных изделий см. серию 1.423-3 Вып. 3.

Т.Л. 902-5-60.88			-КЖН. 05 00		
КОЛОННА (К66-11а; К66-11б)			СТАНДА	МАССА	МАССИВ
			Р	2200	1-50
			Лист	Листов	
			ЦНИИЭП		
			ИНЖЕНЕРНОГО ПОБЕДИТЕЛЯ		
			Г. МОСКВА		



Условное обозначение	Марка	Кол-во
Т.П. 902-5-60.88	КЖН06-00 К66-11В	1
	-01 К66-11В	2

ПРИВЯЗАН

ИНЖ.№	
-------	--

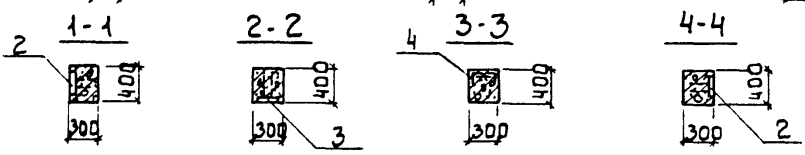
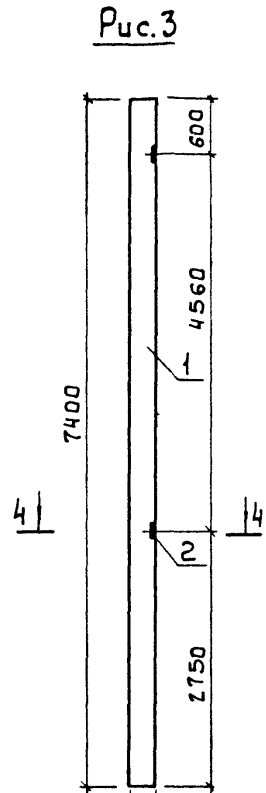
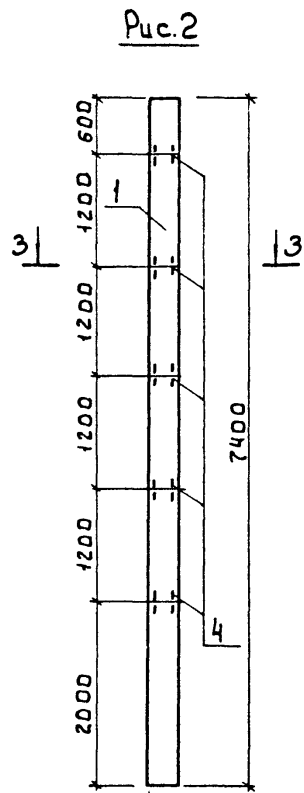
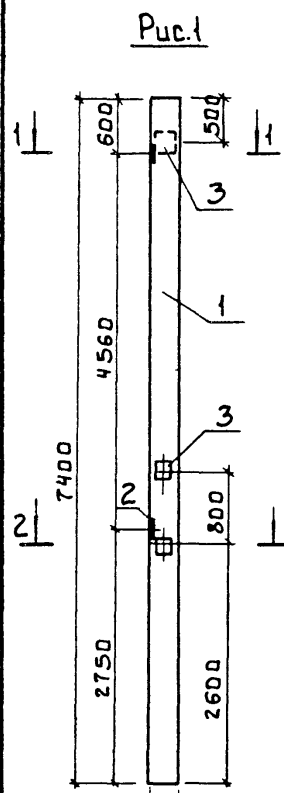
Вид	Поз.	Обозначение	Наименование	Кол-во		Примеч.
				-	01	
			Сборочные единицы			
АУ	1	1.423-3 Вып. 0-3;3	Колонна К66-11	1	1	
АУ	2	1.423-3 Вып. 2	Изделие закладное М1-13	5		
АУ	3	1.423-3 Вып. 2	Изделие закладное М1-Б	1	2	
АУ	4	1.423-3 Вып. 2	Изделие закладное М1-Р		2	

Ведомость расхода стали на дополнительные закладные изделия на один элемент, кг.

Марка	Изделия закладные								Объем расход	
	Арматура класс				Прокат марки					
	А-I		А-II		Вст 3 кл 2					
	ГОСТ 5781-82				ГОСТ 19903-74		ГОСТ 8509-86			
элемент	Ф6	Утол	Ф12	Ф22	Утол	5-10	Утол	163-3	Утол	
	К66-11В	0.2	0.2	3.2	1.4	4.6	4.6	4.6	7.2	7.2
К66-11В	0.4	0.4	6.8	2.8	9.6	18.4	18.4			28.4

1. Покрытие закладных деталей - гор. ц.со.60.
2. Рабочие чертежи закладных изделий см.серия 1.423-3 Вып.3.

Т.П. 902-5-60.88		-К.Ж.И. 86.00	
КОЛОННА (К66-11В; К66-11В)		СТАЛЬ	МАССА
		Р	2200
		МАШТАБ	1:50
		ЛИСТ	ЛН10.01
		ЦНИИЭП	
		ИНЖЕНЕРНО-ОБРАЗОВАНИЕ	
		г. Москва	



Условное обозначение	Марка	Рис.
т.п. 902-5-60.88	КЖ.И. 07.00	К66-11е 1
-01		К66-11ж 2
-02		К66-11ц 3

Привязан:	Провер. Зайцева	Техник Исаева	Рук.гр. Зайцева	ГИП Письман	Н.контр. Данилевский	Нач.отд. Красавин
ИМВ №						

Формат	Зона	Поз.	Обозначение	Наименование	Кол-во			При-меч
					-	01	02	
				Сборочные единицы				
Ач	1	1.423-3 Вып. 0-3;3	Колонна К66-11	1	1	1		
Ач	2	1.423-3 Вып. 2	Изделие закладное М1-12-1	2		2		
Ач	3	1.423-3 Вып. 2	Изделие закладное М1-4	3				
Ач	4	1.423-3 Вып. 2	Изделие закладное М1-13		5			

Ведомость расхода стали на дополнительные закладные изделия на элемент, кг

Марка элемента	Изделия закладные										Общий расход
	Арматура класса					Прокат марки					
	А-I		А-III			ВСт 3 кп 2					
	ГОСТ 5781-82					ГОСТ 19903-74 ГОСТ 8509-86					
	φ6	Итого	φ12	φ14	φ22	Итого	S=10	Итого	φ63-5	Итого	
К66-11 е	0.6	0.6	2.8	8.4	4.2	15.4	29.6		29.6		45.6
К66-11 ж			1.2			1.2			7.2	7.2	8.4
К66-11 ц			2.8			2.8	9.2		9.2		12.0

- 1 Покрытие закладных деталей - гор. ц-50-60.
- 2 Рабочие узлы закладных изделий см. серию 1.423-3 Вып. 3.

т.п. 902-5-60.88	-КЖ.И. 07.00
Колонна	Стация Масса Масштаб
(К66-11е; К66-11ж; К66-11ц)	Р 2200 1:50
	Лист Листов 1
	ЦНИИ ЭП
	ИНЖЕНЕРНОГО ЦЕНТРА
	г. Москва

Рис. 1

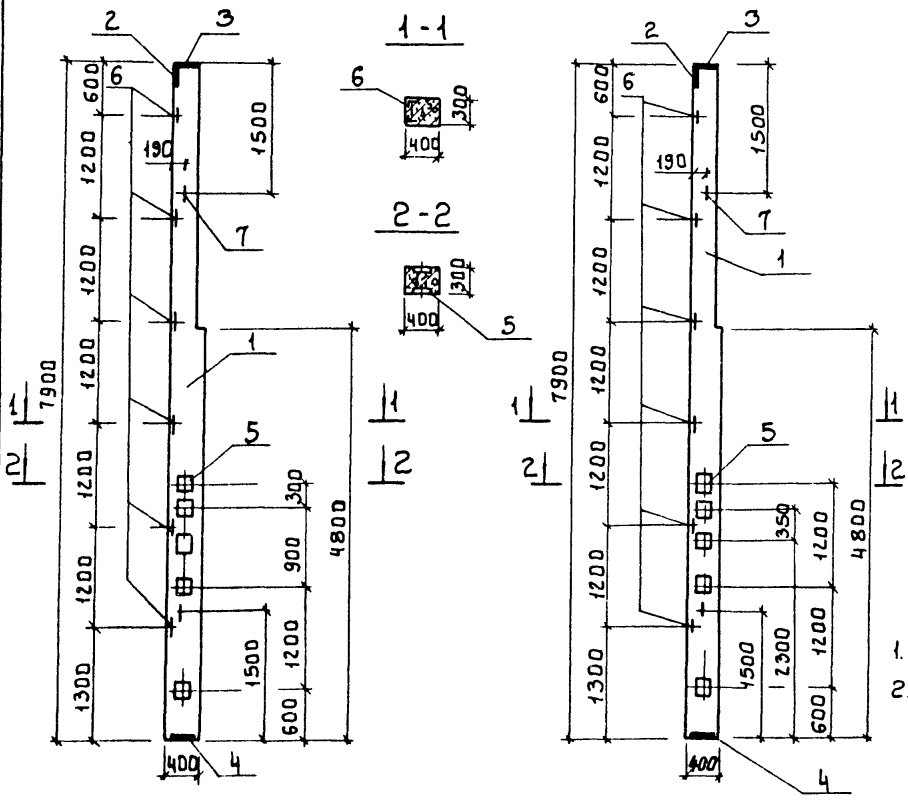


Рис. 2

Марка	Зона	Поз.	Обозначение	Наименование	Кол-во		Примеч.
					-	01	
Сборочные единицы							
А4	1		1.427.1-3	Колонна БКФ 79-4	1	1	
А4	2		1.427.1-3.2-0.06.0	Изделие закладное МН1	1	1	
А4	3		1.427.1-3.2-0.07.0	Изделие закладное МН2	1	1	
А4	4		1.427.1-3.2-0.12.0	Изделие закладное МН7	1	1	
А4	5		1.427.1-3.2-0.15.0	Изделие закладное МН13	4	5	
А4	6		1.427.1-3.2-0.20.0	Изделие закладное МН30	6	6	
А4	7		1.427.1-3.2-0.21.1-02	Изделие закладное МН34	2	2	

Ведомость расхода стали на дополнительные закладные изделия на один элемент, кг.

Марка элемента	Изделие закладное								Общий расход		
	Арматура класса				Прокат марки						
	А-I		А-II		ВСт 3 кп2						
	ГОСТ 5781-82				ГОСТ 19903-74		ГОСТ 8509-86				
	φ14	Утого φ10	φ12	Утого	S-8	S-10	L63-S	L90-6	Утого		
БКФ 79-4а	3.2	3.2	3.26	12.5	15.76	37.7	4.7	11.4	4.2	58.0	76.96
БКФ 79-4б	3.2	3.2	3.26	10.9	14.16	31.3	4.7	11.4	4.2	51.6	68.96

1. Покрытие закладных деталей - гор. ц. 50-60.
2. Рабочие чертежи закладных изделий см. серию 1.427-3 Вып.1.

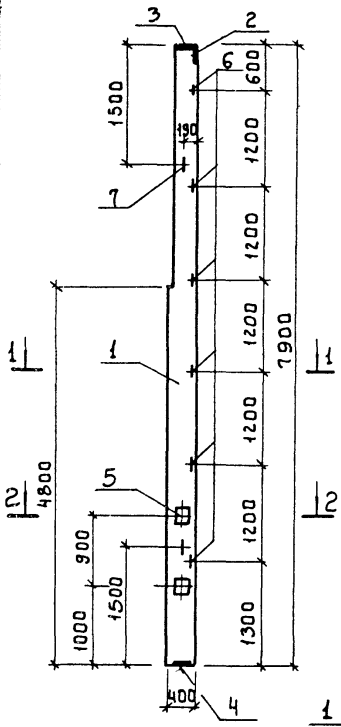
Условное обозначение	Марка	Рис.
г.п 902-5-60.88 -КЖ И.08.00	БКФ79-4б	1
-01	БКФ79-4а	2

Привязан:

Провер.	Зайцева	<i>Зайцева</i>
Техник	Исаева	<i>Исаева</i>
Рук.гр.	Зайцева	<i>Зайцева</i>
ТИП	Писман	<i>Писман</i>
И контр.	Данилаев	<i>Данилаев</i>
Нач.отд.	Красовин	<i>Красовин</i>

г.п. 902-5-60.88	-КЖ И.08.00.		
Колонна (БКФ-79-4а; БКФ-79-4б).	Стадия	Масса	Масштаб
	Р	2200	1:50
	Лист	Листов 1	
ЦНИИЭП инженерного оборудования г. Москва			

Рис. 1



1-1

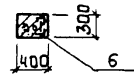
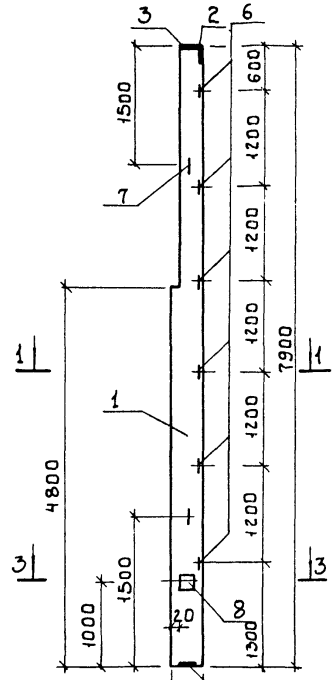
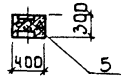


Рис. 2



2-2



Условное обозначение	Марка	Рис.
т.п. 902-5-60.88 -КЖ.И. 09-00	БКФ79-4В	1
-01	БКФ79-4В	2

Привязан

Провер.	Зайцева	<i>Зайцева</i>
Техник	Исаева	<i>Исаева</i>
Рук. гр.	Зайцева	<i>Зайцева</i>
ГИП	Письман	<i>Письман</i>
Инж. контр.	Ланцелески	<i>Ланцелески</i>
Инж. отд.	Красовин	<i>Красовин</i>

Формат	Зона	Пр.в.	Обозначение	Наименование	Кол.во		Примеч.
					-	01	
				Сборочные единицы			
А4	1	1.427.1-3		Колонна БКФ79-4	1	1	
А4	2	1.427.1-3.2-0.06.0		Изделие закладное МН1	1	1	
А4	3	1.427.1-3.2-0.07.0		Изделие закладное МН2	1	1	
А4	4	1.427.1-3.2-0.12.0		Изделие закладное МН7	1	1	
А4	5	1.427.1-3.2-0.15.0		Изделие закладное МН13	2		
А4	6	1.427.1-3.2-0.20.0		Изделие закладное МН30	6	6	
А4	7	1.427.1-3.2-0.21.1-02		Изделие закладное МН34	2	2	
А4	8	1.427.1-3.2-0.18.0		Изделие закладное МН18	1		

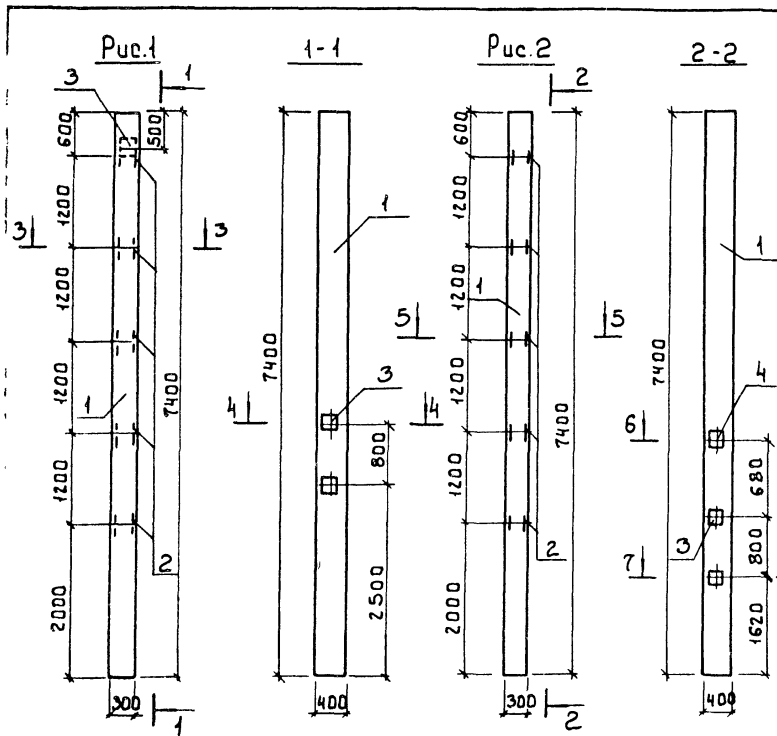
Ведомость расхода стали на дополнительные закладные изделия на один элемент, кг

Марка элемента	Изделие закладное											Общий расход	
	Арматура класса А-I						Прокат марки ВСт3 кп2						
	ГОСТ 5781-82						ГОСТ 8509-86						
	φ14	Штого	φ10	φ12	φ14	Штого	С-8	С-10	463-5	290-6	Штого		
БКФ79-4В	3.2	3.2	3.26	7.7	1.4	12.36	20.7	4.7	11.4	4.2		41.0	56.56
БКФ79-4В	3.2	3.2	3.26	4.5	1.4	9.16	7.9	4.7	11.4	4.2		28.2	40.56

- 1 Покрытие закладных деталей - гор. ц. 50-60.
- 2 Рабочие чертежи закладных изделий см. серию 1.427.3 Вып. 1

т.п. 902-5-60.88 -КЖ.И. 09.00

Колонна	Стация		
	Масса	Масштаб	
	(БКФ-79-4В; БКФ-79-4В)	Р	2200
	Лист	Листов	
	ЦНИИЭП		
	Инженерный институт		
	г. Москва		



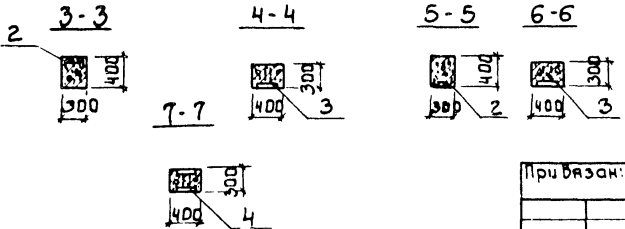
Формат	Зона	Пос.	Обозначение	Наименование	Кол-во		Примечание
					—	01	
					Сборочные единицы		
АЧ		1	1.423-3 Вып. 03; 3	Колонна К66-11	1	1	
АЧ		2	1.423-3 Вып. 2	Изделие закладное М1-13	5	5	
АЧ		3	1.423-3 Вып. 2	Изделие закладное НМ1-4	5	4	
АЧ		4	1.423-3 Вып. 2	Изделие закладное НМ1-6	1		

Ведомость расхода стали на дополнительные закладные изделия на один элемент, кг.

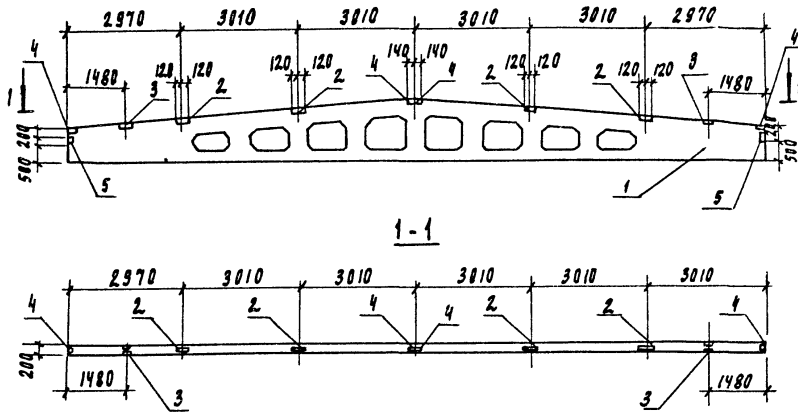
Марка элемента	Изделия закладные								Общий расход		
	Арматура класса				Прокат марки						
	А-I		А-III		ВСт.3 кп2		ГОСТ 8509-86				
	ГОСТ 5781-82				ГОСТ 19903-74						
φ6	Итого	φ12	φ14	φ22	Итого S=10	Итого L63-5	Итого				
К66-11к	0.6	0.6	1.2	8.4	4.2	13.8	20.4	20.4	7.2	7.2	40.2
К66-11л	0.8	0.8	1.2	11.2	5.6	18.0	27.2	27.2	7.2	7.2	53.2

Условное обозначение	Марка	Рис.
т.п. 902-5-60.88	К66-11к	1
-01	К66-11л	2

1. Покрытие закладных деталей - гор. ц. 50-60.
2. Рабочие узлы закладных изделий см серию 1.423-3 Вып.3.



Привязан:		Провер. Зайцева		т.п. 902-5-60.88		- КЖ И. 10.00	
		Техник Исаева		Колонна		Стадия	
		Рук. гр. Зайцева		(К66-11к ; К66-11л).		Масса	
		Гип. Письман				Масштаб	
		Н. контр. Данильвский				Р 2200 1:50	
		Нач. отд. Красавин				Лист 1 Листов 7	
Инв. №						ЦНИИЭП Инженерного оборудования г. Москва	



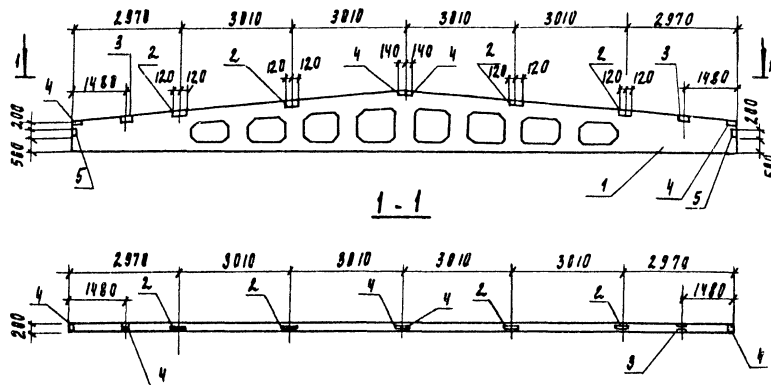
Форма	Доз.	Обозначение	Наименование	Кол.	Примеч.
			<u>Документация</u>		
		1.462.1-3/80.1-1	Железобетонные предварительно напряженные двускатные решетчатые балки для покрытия промышленных зданий		
			<u>Сборочные единицы</u>		
Я4	1	1.462.1-3/80-1-1	Балка 1БДР18-2АІУ-Т	1	
Я4	2	1.400-6/76 вып.1	Изделие закладное М4-3-3	4	3.4 кг
Я4	3	1.400-6/76 вып.1	Изделие закладное М4-2-2	2	5.8 кг
Я4	4	1.400-6/76 вып.1	Изделие закладное М4-1-2	4	2.0 кг
Я4	5	1.030.1-1.0-3 2210	Изделие закладное МД-1	2	2.9 кг

Ведомость расхода стали на дополнительные закладные изделия на элемент, кг.

Марка элемента	Изделия закладные						Общий расход			
	Прокат марки		Итого	Арматура класса						
	В Ст 3 кп 2			А-III						
	гост 103-76	гост 8510-86		гост 5701-82	Итого					
6х120	6х140	8х50	11х70	ф6	ф10	ф8				
1БДР18-2АІУ-Т	8.9	5.2	4.8	10.4	29.2	0.1	2.8	0.4	3.3	32.5

1. Балка 1БДР18-2АІУ-Т отличается от серийной наличием дополнительных закладных деталей.
2. Покрытие закладных деталей - гор. и 50-60.

			Т.П. 902-5-60.88		К.И.И. П. 00	
Привязан			Проверил Техник ЗАИЦЕВА И.С.А. Р.У.К. пр. Л.И.П. К. КОНТР. И.А.Ч. ОТД.	ЗАИЦЕВА И.С.А. ЗАИЦЕВА И.С.А. Л.И.С. МАН. Д.А.И.А.Л.ЬС.К.И. К.РАС.А.В.И.Н.	Арх. 1988 И.С.А. И.С.А. И.С.А. И.С.А.	Станд. Масса Маршлаг
						Р
И.В.М.			И.В.М.			Л.И.С.Г. Л.А.Г.О.Х. 7
						ЦНИИЭП ИМЕННОГО ОБЪЕДИНЕНИЯ Г. МОСКВА



ФОРМА	ЗОНА	Поз	Обозначение	Наименование	Кол	Примеч.
				Документация		
			1.462.1-3/80.1-1	ИЗДЕЛИЯ БЕТОННЫЕ ПРИБОРИ ТЕЛЬНО НАПРЯЖЕННЫЕ ВЪУСЛАТ НЫЕ РЕШЕТЧАТЫЕ БАЛКИ ДЛЯ ПОКРЫТИЯ ПРОМЫШЛЕННЫХ ЗДАНИЙ		
				СБОРОЧНЫЕ ЕДИНИЦЫ		
А4		1	1.462.1-3/80.1-1	Балка 1БДР18-ЗАИУ-Т	1	
А4		2	1.400-6/76 вып.1	Изделие закладное МЧ-3-3	4	3.4 кг
А4		3	1.400-6/76 вып.1	Изделие закладное МЧ-2-2	2	5.8 кг
А4		4	1.400-6/76 вып.1	Изделие закладное МЧ-1-2	4	8.0 кг
А4		5	1.090.1-1.0-3 2210	Изделие закладное МД-1	2	2.9 кг

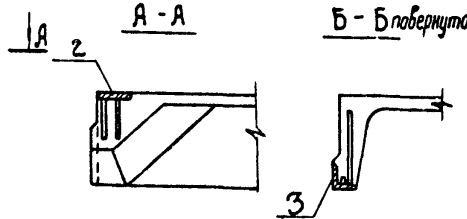
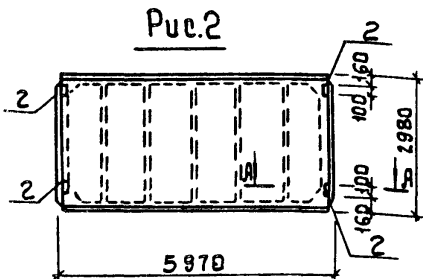
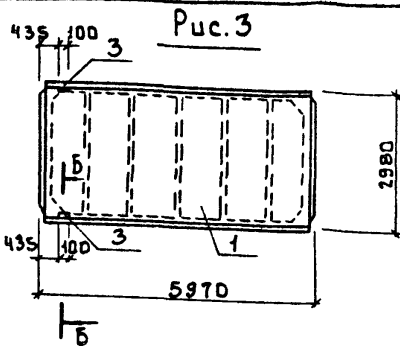
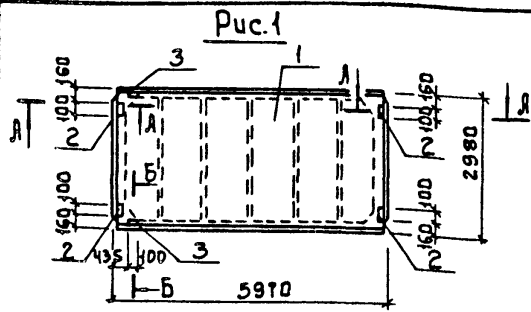
Величины расхода стали на дополнительные закладные изделия на элемент, кг.

Марка элемента	Изделия закладные								Общий расход	
	Прокат марки		Итого	Арматура класса			Итого			
	ВСт 3 к2			А-III						
	гост 103-76	гост 101-86		гост 5781-82						
6x190	6x140	10	8	6	φ 6	φ 8	φ 10			
1БДР18-ЗАИУ-Т-а	8.8	5.2	4.8	10.4	2.2	0.1	2.8	0.4	3.3	32.5

1. Балка 1БДР18-ЗАИУ-Т-а изготавливается в серийной продукции дополнительных закладных деталей.
2. Покрытие закладных деталей - гор.ч.50-60.

		г.н. 902-5-60.88		-к.н. 12.00	
		Балка (1БДР18-ЗАИУ-Т-1).		Станция МССА МСНТАБ	
				Р 8400 1:10	
				Лист 1 из 1	
				ЦНИИЭП	
				Инженерно-конструкторский институт	
				г. Москва	

КРИВЯЗН	ПРОВЕР	ЗАЩЕВА	ИЗДА
	УЕХИЖ	ИСАЕВА	ИЗДА
	РИК	ГР. ЗАЩЕВА	ИЗДА
	С.И.В.	ДИКСТРАН	ИЗДА
	Н.КОНТРОЛ	ДИКСТРАН	ИЗДА
	НАЧ.ОТД.	КРАСАВИН	ИЗДА



Ведомость расхода стали на дополнительные закладные изделия, кг

Марка элемента	Закладные изделия							Общий расход
	Арматура класса А-III		Прокат марки ВСт 3кп2					
	ГОСТ 5781-82		ГОСТ 8509-86		ГОСТ 103-76			
	φ10	φ14	Утого 170-8	Утого 8-100	Утого			
1ПГ-2ЛВТ-100ЛН-300Мв	2.22	0.2	2.44	1.68	1.68	5.2	5.2	9.32
1ПГ-2ЛВТ-100ЛН-300МБ	1.6	—	1.60	—	—	5.2	5.2	6.80
1ПГ-2ЛВТ-100ЛН-300МФ	0.62	0.2	0.82	1.68	1.68	—	1.68	2.50

1 Покрытие закладных деталей - гар. и. 50.60.

Формат	Зона	Поз.	Обозначение	Наименование	Кол.	Примеч
				Документация		
			1.465.1-10/82 Вып.0;1	Комплексные железобетонные плиты перекрытий одноэтажных промышленных зданий.		
				Сборочные единицы		
		1	1.465.1-10/82.1-01 СБ. Переменные ванны	Плита 1ПГ-2ЛВТ-100ЛН-300М для исполнения т.п.902-5-жж.и.13.00.00.	1	
				Сборочные единицы		
		2	ГОСТ 22701.5-77	Изделие закладное М8	4	
		3	ГОСТ 22701.5-77	Изделие закладное М9	2	
				т.п.902-5-60.88-кж.и. -01		
				Сборочные единицы		
		2	ГОСТ 22701.5-77	Изделие закладное М8	4	
				т.п.902-5-60.88-кж.и. -02		
				Сборочные единицы		
		2	ГОСТ 22701.5-77	Изделие закладное М9	2	

Обозначение	Марка	Рис.	Масса ед., т
т.п.902-5-60.88-кж.и.13.00.00	1ПГ-2ЛВТ-100ЛН-300Мв	1	2.65
-01	1ПГ-2ЛВТ-100ЛН-300МБ	2	2.65
-02	1ПГ-2ЛВТ-100ЛН-300МФ	3	2.65

Привязан:

Провер. Техник	Зайцева	<i>Зайцева</i>
Рук.гр.	Исаева	<i>Исаева</i>
	Зайцева	<i>Зайцева</i>
	Гип	Лисьян
	М.контр.	Данилевский
Инв.№	Нач.отд.	Красавин

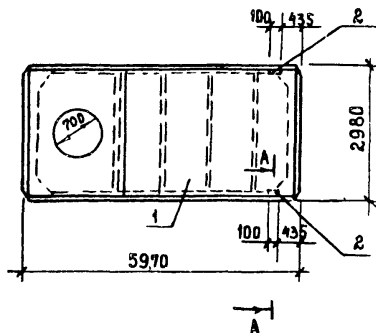
т.п.902-5-60.88

- КЖ.И. 13.00

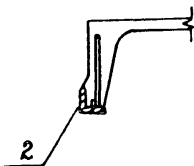
Плита (1ПГ-2ЛВТ-100ЛН-300Мв, 1ПГ-2ЛВТ-100ЛН-300МБ, 1ПГ-2ЛВТ-100ЛН-300МФ).

Стадия	Масса	Масштаб
Р	см ТАБЛИ-49	1:50
Лист	Листов	1

ЦНИИ ЭП
ИНЖЕНЕРНОГО ОБОРУДОВАНИЯ
г. Москва



А - А повернуто



ПОКРЫТИЕ ЗАКЛАДНЫХ ДЕТАЛЕЙ -
- ГОР. Ц. 50-60

ФОРМАТ	ЗОНА	ПОЗ	ОБОЗНАЧЕНИЕ	НАИМЕНОВАНИЕ	КОД	ПРИМЕЧАНИЕ
				ДОКУМЕНТАЦИЯ		
			1.465.1 - 10/82 Вып.0;1	КОМПЛЕКСНЫЕ ЖЕЛЕЗО-БЕТОННЫЕ ПЛИТЫ ПОКРЫТИИ ОДНОЭТАЖНЫХ ПРОМЫШЛЕННЫХ ЗДАНИЙ		
				СБОРОЧНЫЕ ЕДИНИЦЫ		
		1	1.465.1 - 10/82.1-07СБ	ПЛИТА ПВ7-ЗАУТ-100АН-300МД	1	
		2	ГОСТ 22701.5-77	ИЗДЕЛИЕ ЗАКЛАДНОЕ М9	2	

ПОКРЫТИЕ ЗАКЛАДНЫХ ДЕТАЛЕЙ - ГОР. Ц. 50-60.

ВЕДОМОСТЬ РАСХОДА СТАЛИ НА
ДОПОЛНИТЕЛЬНЫЕ ЗАКЛАДНЫЕ ИЗДЕЛИЯ, КГ.

МАРКА ЭЛЕМЕНТА	ИЗДЕЛИЯ ЗАКЛАДНЫЕ						ОБЩИЙ РАСХОД
	АРМАТУРА КЛАССА			ПРОКАТ МАРКИ			
	А-III			ВСтЗ КПЗ			
	ГОСТ 5781-82	ГОСТ 5781-82		ГОСТ 5781-82		ГОСТ 5781-82	
φ10	φ14	ИТОГО	φ10	φ14	ИТОГО	ИТОГО	
ПВ7-ЗАУТ-100АН-300МД	0,62	0,2	0,82	1,68		1,68	2,50

ПРИВЯЗАН		ПРОВЕР. ЗАЙЦЕВА	ТЕХНИК. ИСАЕВА	РУК. ГР. ЗАЙЦЕВА	ГИП. ПИСЬМАН	Н. КОНТРОЛ. ДАНИЛКОВСКИЙ	НАЧ. ОТД. КРАСАВИН	Т.П. 902-5-60.88	- К.Н.Н. 14.00	СТАДИЯ	МАССА	МАСШТАБ
								ПЛИТА ПОКРЫТИЯ (ПВ7-ЗАУТ-100АН-300МД)		Р	3100	1:50
										ЛИСТ	ЛИСТОВ	7
										ЦНИИЭП ИНЖЕНЕРНОГО ОБОРУДОВАНИЯ Г. МОСКВА.		

Рис. 1

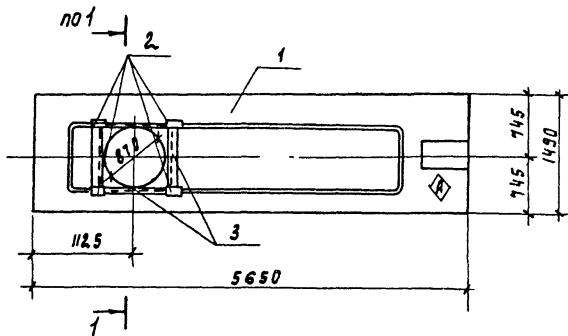
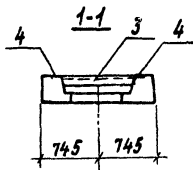
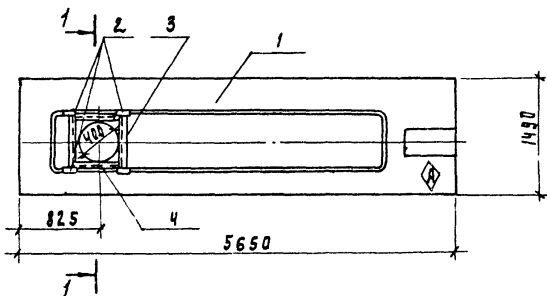


Рис. 2



ФОРМА	ВЫС	СОУ	ОБОЗНАЧЕНИЕ	НАИМЕНОВАНИЕ	КОЛ. НА ИСП.		ПРИМЕЧ.
					-	01	
<u>СВАРОЧНЫЕ ЕДИНИЦЫ</u>							
АЧ	1		1.041.1-2.6 2.0.00.0	прс 56.15-6А ИТ	1	1	
АЧ	2		3.400-Б/76	ИЗДЕЛИЯ ЗАКЛАДНОЕ МНЧ-43	4	4	
Б4	3		20. 01	УГОЛОК ПРКС56.1510А ИТ-Б ВСТЗПС6 ГОСТ 535-79			
Б4	4		- 01	УГОЛОК ПРКС56.1510А ИТ-Б ВСТЗПС6 ГОСТ 535-79	4	2	8.6 кг
				л=400	-	2	3.95 кг

Ведомость расхода стали на дополнительные закладные изделия на один элемент, кг

Марка элемента	Изделия закладные			Общий расход		
	Арматура класса	Прокат марки	ГОСТ			
	А-III	ВстЗПС6				
	ГОСТ 5781-82	1510А-Б				
	φ 8	φ 12	Уголок	Итого	Итого	
ПРС56.15.6А ИТ-а	0.8	4.0	4.8	47.6	47.6	52.4
ПРС56.15.10А ИТ-Б	0.8	4.0	4.8	38.3	38.3	43.1

1. Знак нанести несмываемой краской,
2. Лакнуть поверхности закладных деталей: гор. ц. 50-60.

Обозначение	Марка	Рис
Т.П.902-5-60.88 -КМ.И20.00	ПРС56.15-6А ИТ-а	1
-01	ПРС56.15.10А ИТ-Б	2

ПРИВЯЗАН		Т.П. 902-5-60.88		КМ.И 20 00	
ПОВЕР.	ЗАЙЦЕВА	ЛИСТА ПЕРЕКРЫТИЯ (ПРС 56.15.6А ИТ-А; ПРС 56.15.10А ИТ-Б)		СТАЛЬ	МАССА
ТЕХНИК	ИВАРОВА			Р	2890
РУК. ПР.	ЗАЙЦЕВА			1:50	
ЭКЗ.	ЛЮТЬЯНА			ЛИСТ 1 из 2	
И.КОНТР.	ДИМЧИШВИЛИ			ЩИП	
НАЧ. ПД	КРАВАЯ			ИНЖЕНЕР	

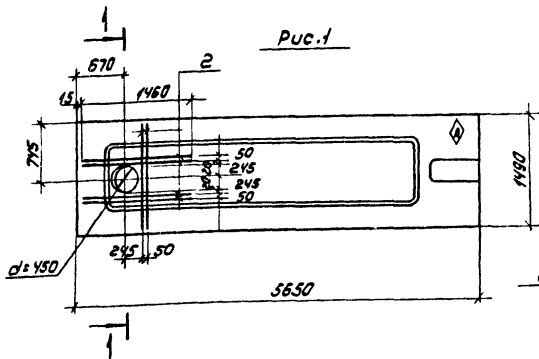


Рис. 1

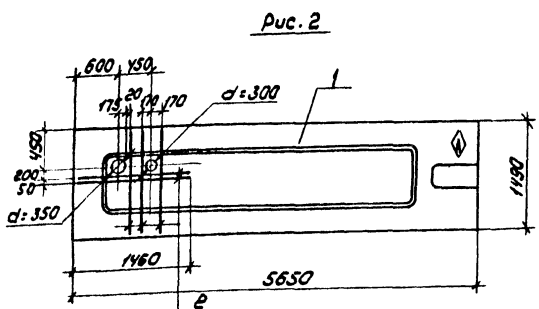
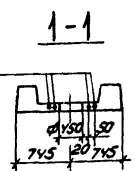


Рис. 2



Код	Зона	Лист	Обозначение	Наименование	Ква. м по усл. № ж/м 21.00		Примечания
					-	01	
				сборочные единицы			
		1	1.04.1-2. 62.000.0	прс56.15-6А1УТ	1	1	
				Детали			
64		2		ФВАЦ ГОСТ 5781-82 Р=1460	6	5	

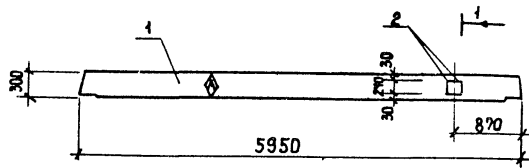
ведомость расхода стали на дополнительные закладные детали на элемент, кг

Марка элемента	Исходя закладные		всего
	Видовая классификация		
	Р-III	ГОСТ 5781-82	
прс56.15-6А1УТ-В	3.5		3.5
прс56.15-6А1УТ-В	2.9		2.9

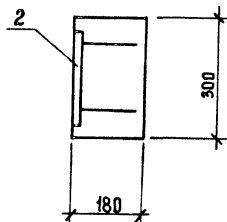
1. Знак ∇ нанести несмываемой краской.
2. Покрытие поверхности закладных деталей гор. ц. 50-60.

Обозначение	Марка	Рис
Т.П. 902-5-60.88	КВМ.21.00	прс56.15-6А1УТ-В 1
	-01	прс56.15-6А1УТ-В 2

ИВРВЗАН		Т.П. 902-5-60.88		КЖМ. 21.00	
Д. ПОВЕР	З. ЗАЙЦЕВА	ПЛИТА ПЕРЕКРЫТИЯ (прс56.15-6А1УТ-В, прс56.15-6А1УТ-В)		КЛАДЯ	МАССА
Р.Т. ИЖ	А. АНДАНОВА			Р	2890
С. П. ГР	З. ЗАЙЦЕВА			МАШТАБ	1:20
С. П. П	Л. ПИЛЬМАН			Лист	Листов 1
И. КАНТ	А. АНДАНОВА			ЦНИИЭП	
Нач. отд.	К. КРАСОВИЧ			ИНЖЕНЕРНОГО ОБРАЗОВАНИЯ	
				Г. МОСКВА	



1-1



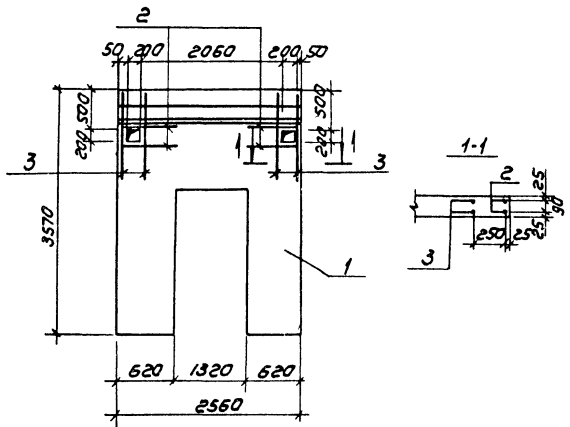
ФОРМАТ	ЗОНА	ПОЗ	ОБОЗНАЧЕНИЕ	НАИМЕНОВАНИЕ	КОЛ	ПРИМЕЧАНИЕ
				<u>СБОРОЧНЫЕ ЕДИНИЦЫ</u>		
A3	1		1.020-1/83.3-1 17-D1	Р 3.57	1	
A4	2		1.020-1/83.3.3 28	ИЗДЕЛИЕ ЗАКЛАДНОЕ МН-33	2	

ВЕДОМОСТЬ РАСХОДА СТАЛИ НА ДОПОЛНИТЕЛЬНЫЕ
ЗАКЛАДНЫЕ ИЗДЕЛИЯ НА ЭЛЕМЕНТ, КГ.

МАРКА ЭЛЕМЕНТА	ИЗДЕЛИЯ ЗАКЛАДНЫЕ				ВСЕГО
	АРМАТУРА КЛАССА		ПРОКАТ МАРКИ		
	А-III		ВСтЗ КП 2		
	ГОСТ 5781-82		ГОСТ 103-76		
	Ф12	ИТОГО	ИТОГО	ИТОГО	
Р 3.57 - 0	1.76	1.78	3.06	3.06	4.82

1. ПОКРЫТИЕ ПОВЕРХНОСТИ ЗАКЛАДНЫХ ДЕТАЛЕЙ ГОР. Ц. 50-60.
2. ЗНАК НАНЕСТИ НЕСМЫВАЕМОЙ КРАСКОЙ.

					Т.П. 902-5-60.88	КН.И. 22 00 66
ПРИВЯЗАН	ПРОВЕР. ЗАЙЦЕВА	ТЕХНИК ИСАЕВА	РУК. ГР. ЗАЙЦЕВА	ГИП ПИСЬМАН	И. КОНТРОЛЬ ДАНИЛЕВСКИЙ	НАЧ. ОТД. КРАСАВИН
					Р И Г Е Л Ь (Р 3 . 5 7 - 0)	СТАДЯЯ МАССА
						МАССА
						МАШТАБ
						Р 770
						ЛИСТ
						ЛИСТОВ /
						ЦНИИЭП
						ИНЖЕНЕРНОГО ОБОРУДОВАНИЯ
						Г. МОСКВА



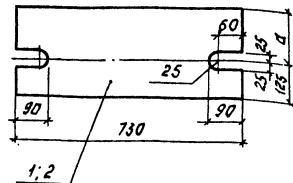
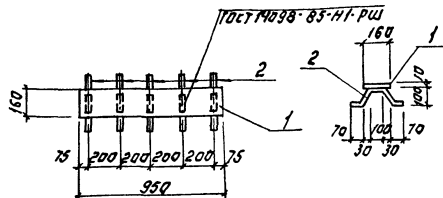
Формат	Зона	Поз.	Обозначение	Наименование	Кол	Примечание
				Сварочные единицы		
		1	1.020-1/03.4-1 ЗОСБ	Диафрагма жесткости	1	
				Детали		
Б4		2		Ф8 АИ ГОСТ 5781-82 L=1420	8	0.56 кг
Б4		3		Ф8 АИ ГОСТ 5781-82 L=1200	4	0.47 кг

ВЕДОМОСТЬ РАСХОДА СТАЛИ НА ДОПОЛНИТЕЛЬНЫЕ ЗАКЛАДНЫЕ ДЕТАЛИ, КГ

Марка элемента	Изделия закладные			
	Аматюр класс			Всего
	А-III			
	ГОСТ 5781-82			
	Ф8	Итого		
1АЛ 26.36-а	Б.4	Б.4	Б.4	

Привязан	Проб	ЗАНЦЕВА	Иде
	ст. инж.	АНАНЬЕВА	Иде
	рук. гр.	ЗАНЦЕВА	Иде
	тип	ЛИЕВМАН	Иде
	инж. контр.	АНАНЬЕВА	Иде
Имен°	нач. отд.	КРАВЕВИЧ	Иде

ТЛ 902-5-0088	КЖИ 23.00
Аматюр класс (1АЛ 26.36-а)	СТАЛЬНАЯ МАССА МАСШТАБ
	Р 2630 1:50
	АМЕТ 1 АМЕТ В
	ЦНИИЭП ИНЖЕНЕРНОГО ПРОЕКТИРОВАНИЯ Г. МОСКВА



Покрытие гар. ц.50-60

Кол.дет.	Зона	Поз.	Обозначение	Наименование	Кол.	Примеч.
Детали						
64	1		Т.п. 902-5-60.88-К.Ж.И.100.01	Полоса 5-201701414100-76 2950 ВСТЗЛП2-ГОСТ 14098-85	1	12,0 кг
59	2		02	ФРМ ГОСТ 15781-82 С-450	5	0,2 кг

1. Сварку производить электродом типа Э-42 по ГОСТ 9467-75.
2. Закладную деталь окрасить масляной краской (ГОСТ 8292-85) за 2 раза по грунтовке ГФ-021 (ГОСТ 25129-82)

ПРИВЯЗАН:			
ИНВ.№			

Т.п. 902-5-60.88		К.Ж.И. 100.00.	
ИЗДЕЛИЕ ЗАКАЗАННОЕ		СТАДИЯ МАССА МАШТАБ	
МНГ		Р	13.0 1:2
Лист:		Листов:	
ИИИЭП		ИИИЭП	
ИИИЭП		ИИИЭП	

Формат: А4

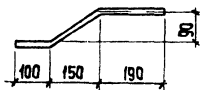
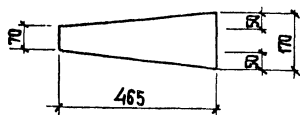
Обозначение	Марка	Размеры а	Масса ед. кг
т.п.9025-60.88 К.Ж.И.100.00	МС1	125	28,6
- 01	МС2	205	37,0

ПРИВЯЗАН:		ПРИВЯЗАН:	
ИНВ.№		ИНВ.№	
Т.п. 902-5-60.88		К.Ж.И. 110.00	
ЭЛЕМЕНТ		СТАДИЯ МАССА МАШТАБ	
СОЕДИНИТЕЛЬНЫЙ		Р	СМ. ТАБЛ. 1:10
(МС1; МС2)		Лист Листов	
Лист 5-20101219903-74		ИИИЭП	
ВСТЗЛП2-ГОСТ 14037-79		ИИИЭП	

23458-04 25 Копирована: ЛОГИНОВА

Формат: А4

РАЗВЕРТКА



Покрытие - гор. Ц.50-60.

Привязан

ЦНВ. №

Т.П. 902-5-60.88

КН.Ц. 120.00

ЭЛЕМЕНТ СОЕДИНИТЕЛЬНЫЙ
МСЗ

СТАДИЯ МАССА МАСШТАБ

Р 4,4 1:10

Лист Листов /

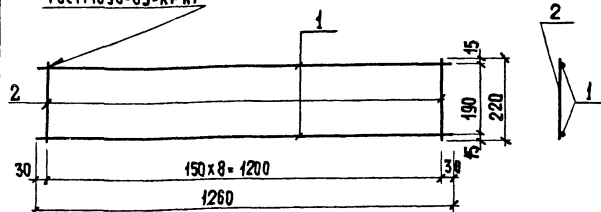
ЦНИИЭП
ИНЖЕНЕРНОГО ОБРАЗОВАНИЯ
г. Москва

Лист 6-20 ГОСТ 19903-74
ВСТЗ кп2-1 ГОСТ 14637-79

ПРОВЕР. ЗАЩЕВА
ТЕХНИК ЦАЕВА
РЧК.ГР. ЗАЩЕВА
ГЛП ПИРЬМАН
Н.КОНТР. ДАНИЛОВСКИЙ
НАЧ.ОТД. КРАСАВИН

Александр
Игорь
Игорь
Игорь
Игорь
Игорь

ГОСТ 14098-85-К1-К7



ФОРМАТ	ЗОНА	ПОЗ.	ОБОЗНАЧЕНИЕ	НАИМЕНОВАНИЕ	КОЛ.	ПРИМЕЧАНИЕ
				ДЕТАЛИ		
64	1		Т.П. 902-5-60.88 КН.Ц. 130.01	φ 126 ГОСТ 5781-82, l=1260	2	1,12 кг
64	2		02	φ 6А ГОСТ 5781-82, l=220	9	0,05 кг

Привязан

ЦНВ. №

Т.П. 902-5-60.88

КН.Ц. 130.00

Харкас Кр1

СТАДИЯ МАССА МАСШТАБ

Р 270 1:10

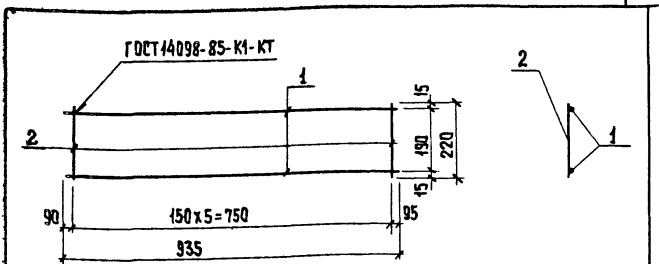
Лист Листов /

ЦНИИЭП
ИНЖЕНЕРНОГО ОБРАЗОВАНИЯ
г. Москва

ПРОВЕР. ЗАЩЕВА
ТЕХНИК ЦАЕВА
РЧК.ГР. ЗАЩЕВА
ГЛП ПИРЬМАН
Н.КОНТР. ДАНИЛОВСКИЙ
НАЧ.ОТД. КРАСАВИН

Александр
Игорь
Игорь
Игорь
Игорь
Игорь

ЦНВ. № ПОДПИСЬ И ДАТА ИСПОЛН. ЛИСТЫ



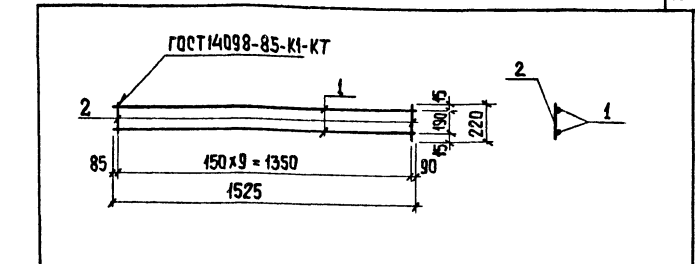
ФОРМАТ	ЗОНА	ПОЗ.	ОБОЗНАЧЕНИЕ	НАИМЕНОВАНИЕ	КОЛ.	ПРИМЕЧАНИЕ
				<u>ДЕТАЛИ</u>		
Б4	1		Т.п. 902-5-60.88 КИ.Ц. 140.01	φ 12A III ГОСТ 5781-82; L=935	2	0,83 кг
Б4	2		-02	φ 6A I ГОСТ 5781-82; L=220	6	0,05 кг

ПРИВЯЗАН

ЦНВ. №

Т.п. 902-5-60.88			- КИ.Ц. 140.00		
КАРКАС КР2			СТАЛИ	МАССА	МАСШТАБ
			Р	1,96	1:10
			ЛИСТ	ЛИСТОВ 1	
			ЦНИИЭП		
			Инженерного оборудования		
			г. Москва		

ПРОВЕР.	ЗАЩЕВА	<i>Ильин</i>
ТЕХНИК	ЦАБЕВА	<i>Ильин</i>
РЧК. ГР.	ЗАЩЕВА	<i>Ильин</i>
Г.ОП.	ПУСЬМАН	<i>Ильин</i>
И. КОНТР.	ДАНИЛЕВСКАЯ	<i>Ильин</i>
НАЧ. ОТД.	КРАСАВИН	<i>Ильин</i>



ФОРМАТ	ЗОНА	ПОЗ.	ОБОЗНАЧЕНИЕ	НАИМЕНОВАНИЕ	КОЛ.	ПРИМЕЧАНИЕ
				<u>ДЕТАЛИ</u>		
Б4	1		Т.п. 902-5-60.88 КИ.Ц. 150.00	φ 16A III ГОСТ 5781-82; L=1525	2	2,42 кг
Б4	2			φ 6A I ГОСТ 5781-82; L=220	10	0,05 кг

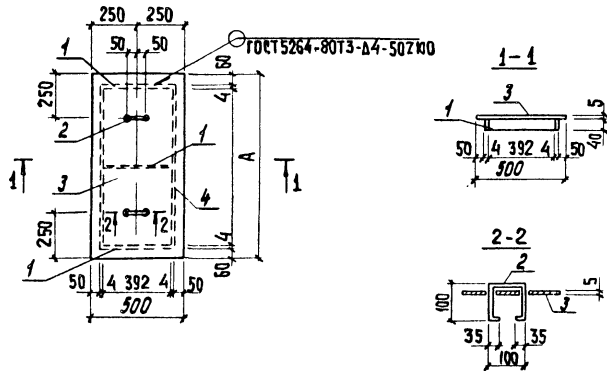
ПРИВЯЗАН

ЦНВ. №

Т.п. 902-5-60.88			- К И.Ц. 150.00		
КАРКАС КР3			СТАЛИ	МАССА	МАСШТАБ
			Р	5,34	1:20
			ЛИСТ	ЛИСТОВ 1	
			ЦНИИЭП		
			Инженерного оборудования		
			г. Москва		

ПРОВЕР.	ЗАЩЕВА	<i>Ильин</i>
ТЕХНИК	ЦАБЕВА	<i>Ильин</i>
РЧК. ГР.	ЗАЩЕВА	<i>Ильин</i>
Г.ОП.	ПУСЬМАН	<i>Ильин</i>
И. КОНТР.	ДАНИЛЕВСКАЯ	<i>Ильин</i>
НАЧ. ОТД.	КРАСАВИН	<i>Ильин</i>

Рис. 1



Обозначение	Марка	Размеры	Масса ед., кг
		А	
Т.П. 902-5-00 КИ.И. 160.00	Щ 1	1000	25,78
- 01	Щ 2	900	19,27
- 02	Щ 3	800	17,32

ПРИВЯЗАН

ИНВ. №

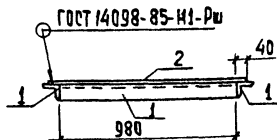
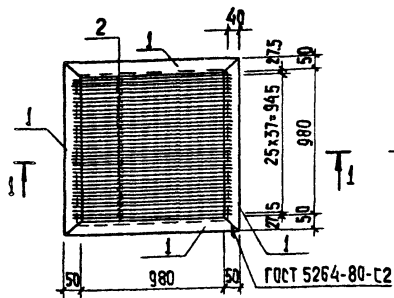
ФОРМАТ	ЗОНА	ЛИСТ	ОБОЗНАЧЕНИЕ	НАИМЕНОВАНИЕ	КОЛ.	ПРИМЕЧАН.
				ДЕТАЛИ		
Б4	1			Полоса 6-2x40 ГОСТ 103-76 8СТ3КП2-1 ГОСТ 535-79 P-400	3	0,5 кг
Б4	2			φ10A1 ГОСТ 5781-82 P=370	2	0,23 кг
				ПЕРЕМЕННЫЕ ДАННЫЕ ДЛЯ ИСПОЛНЕНИЙ		
				КИ.И. 160.00		
Б4	3			Лист ромб К-4 0x500x1000 ГОСТ 8568-77 * БСТ 3 КП2	0,5 м²	21,8 кг
Б4	4			Полоса 6-2x40 ГОСТ 103-76 8СТ3КП2-1 ГОСТ 535-79 P-800	2	1,11 кг
				КИ.И. 160.00-01		
Б4	3			Лист ромб К-4 0x500x900 ГОСТ 8568-77 * БСТ 3 КП2	0,45 м²	15,35 кг
Б4	4			Полоса 6-2x40 ГОСТ 103-76 8СТ3КП2-1 ГОСТ 535-79 P-780	2	0,98 кг
				КИ.И. 160.00-02		
Б4	3			Лист ромб К-4 0x500x800 ГОСТ 8568-77 * БСТ 3 КП2	0,4 м²	13,64 кг
Б4	4			Полоса 6-2x40 ГОСТ 103-76 8СТ3КП2-1 ГОСТ 535-79 P-680	2	0,86 кг

Изделие окрасить масляной краской (ГОСТ 8292-85) за 2 раза по грунтовке ГФ-021 (ГОСТ 25129-82).

			Т.П. 902-5-60.88	- КИ.И. 160.00		
			ЩИТ МЕТАЛЛИЧЕСКИЙ (Щ1; Щ2; Щ3)	Листов	Масса	Масштаб
				Р	см. табл.	1:20
			Листов			
			ИНЛИЭП ИЗМЕРИТЕЛЬНОГО ОБОРУДОВАНИЯ г. Москва			

ПРОВЕР.	ЗАЩЕВА	<i>А.И.И.</i>
ТЕХНИК	ЦАЕВА	<i>А.И.И.</i>
РЪК.ГР.	ЗАЩЕВА	<i>А.И.И.</i>
ГЛП	ЦАЕВА	<i>А.И.И.</i>
КОНТР.	ДАШЕНКО	<i>А.И.И.</i>
НАЧ.ОТД.	КРАСОВИЧ	<i>А.И.И.</i>

РАЗРЕЗ 1-1



ФОРМАТ	ЗОНА	ПОЗ.	ОБОЗНАЧЕНИЕ	НАИМЕНОВАНИЕ	КОЛ.	ПРИМЕЧ.
			ДЕТАЛИ			
Б4	1		Т.П. 902-5-60.88-КН.Ц.170.01	УГОЛОК 50x50x6-8 ГОСТ 8509-86 8x13x2x1 ГОСТ 535-79 P=1080	4	4,1 кг
Б4	2		02	φ12A1 ГОСТ 5781-82 P=1060	38	0,9 кг

Металлическое изделие окрасить масляной краской (ГОСТ 8292-85) за 2 раза по грунтовке ГФ-021 (ГОСТ 25129-82).

ПРИВЯЗАН

ЦНВ. №

Т.П. 902-5-60.88

- КН.Ц.170.00

РЕШЕТКА Р1

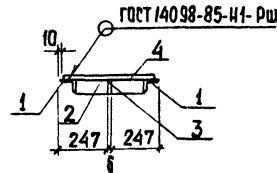
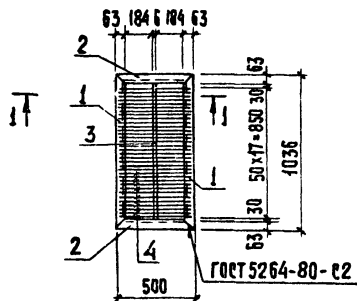
СТАДИА | МАССА | МАСШТАБ

Р | 50,6 | 1:20

ЛИСТ | ЛИСТОВ /
ЦНИИЭП
ИНЖЕНЕРНОГО ОБОРУДОВАНИЯ
г. МОСКВА

ПРОВЕР. ЗАЩЕВА *Щуц*
ТЕХНИК ИСАЕВА *Исаева*
РЧК.ГР. ЗАЩЕВА *Щуц*
ГИП ПИСЬМАН *Письман*
И. КОНТР. ДАНИЛЕНКО *Даниленко*
НАЧ. ОТД. КРАСАВИН *Красавин*

РАЗРЕЗ 1-1



ФОРМАТ	ЗОНА	ПОЗ.	ОБОЗНАЧЕНИЕ	НАИМЕНОВАНИЕ	КОЛ.	ПРИМЕЧ.
			ДЕТАЛИ			
Б4	1		Т.П. 902-5-60.88-КН.Ц.180.01	УГОЛОК 63x63x5-8 ГОСТ 8509-86 8x13x2x1 ГОСТ 535-79 P=1036	2	4,97 кг
Б4	2		02	УГОЛОК 63x63x5-8 ГОСТ 8509-86 8x13x2x1 ГОСТ 535-79 P=500	2	2,4 кг
Б4	3		03	ПОЛОСА 6-2 6x60 ГОСТ 103-76 8x13x2x1 ГОСТ 535-79 P=910	1	2,57 кг
Б4	4		04	φ16A1 ГОСТ 5781-82 P=480	18	0,76 кг

Металлические конструкции окрасить масляной краской (ГОСТ 8292-85) за 2 раза по грунтовке ГФ-021 (ГОСТ 25129-82).

ПРИВЯЗАН

ЦНВ. №

Т.П. 902-5-60.88

КН.Ц.180.00

МЕТАЛЛИЧЕСКИЙ
ЩИТ Щ4

СТАДИА | МАССА | МАСШТАБ

Р | 31,0 | 1:25

ЛИСТ | ЛИСТОВ /
ЦНИИЭП
ИНЖЕНЕРНОГО ОБОРУДОВАНИЯ
г. МОСКВА

ПРОВЕР. ЗАЩЕВА *Щуц*
ТЕХНИК ИСАЕВА *Исаева*
РЧК.ГР. ЗАЩЕВА *Щуц*
ГИП ПИСЬМАН *Письман*
И. КОНТР. ДАНИЛЕНКО *Даниленко*
НАЧ. ОТД. КРАСАВИН *Красавин*

Рис.1

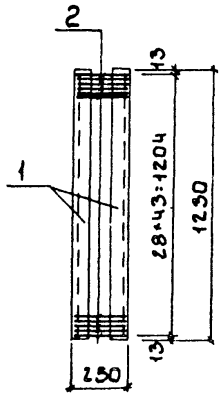
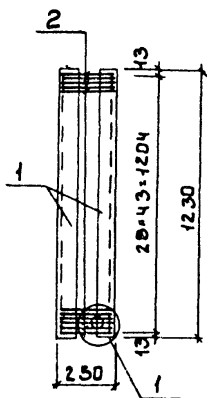
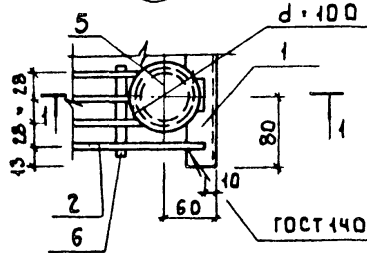


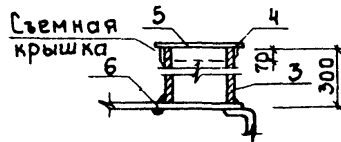
Рис.2



1



Сечение 1-1



Обозначение	Марка	Рис.	Масса
Т.П. 902-5-60.88-КЖ.И. 190.00	Р2	1	30.0
-01	Р3	2	32.94

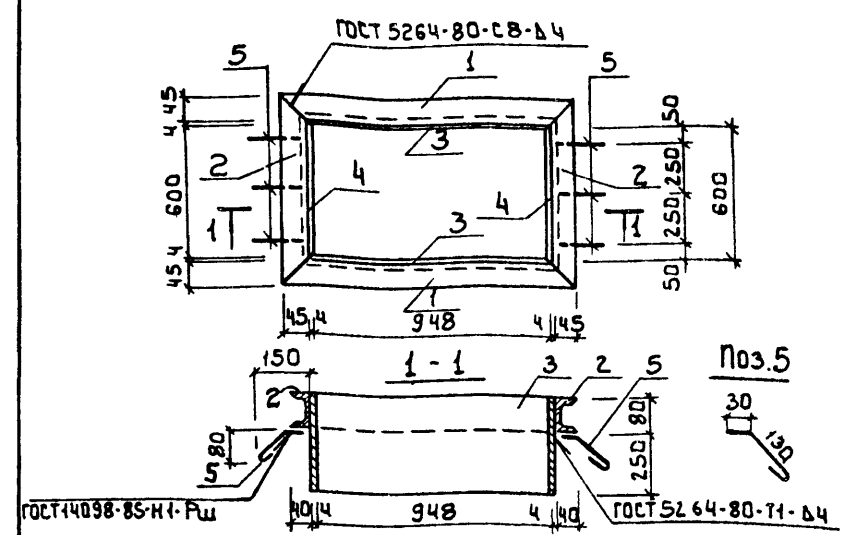
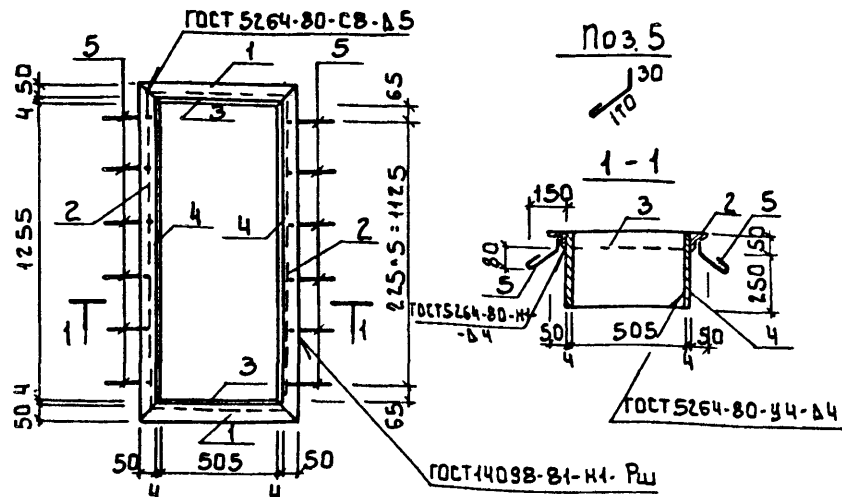
Формат	Зона	Поз.	Обозначение	Наименование	Кол.	Примечание
				Детали		
Б4	1			Швеллер 12 ГОСТ 8240-72		
				Швеллер ВСт3кп2 ГОСТ 535-79		
				Р=1230	2	12.8 кг
Б4	2			ФВАИ ГОСТ 5781-82, Р=240	44	0.1 кг
Переменные данные для исполнения						
				КЖИ.190.00		
				отсутствуют		
				КЖИ.190.00-01		
				Детали		
Б4	3		200.01	Труба 70-3 ГОСТ 8732-78		
				ВСт3кп2 ГОСТ 8731-74		
				Р=300	1	2.8 кг
Б4	4		200.02	Полоса 5-2.5-70 ГОСТ 103-76		
				ВСт3кп2 ГОСТ 535-79		
				Р=260	1	0.07 кг
Б4	5		200.03	Полоса 5-2.5-100 ГОСТ 103-76		
				ВСт3кп2 ГОСТ 535-79		
				Р=100	1	0.04 кг
Б4	6		200.04	ФВАИ ГОСТ 5781-82 Р=90	1	0.03 кг

Покрытие: металлоконструкции покрыть эмалью ВЛ-515 (ТУ 6310-1052-75) за 2 раза по грунтовке ВЛ-02 (ГОСТ 12707-77).

Привязан.

Провер.	Зайцева	Анж
Техник	Исаева	Анж
Рук.гр.	Зайцева	Анж
ГИП	Лисман	Анж
И комп.	Лантневский	Анж
Мач.отд.	Красовин	Анж

Т.П. 902-5-60.88		КЖИ.190.00	
Решетка металлическая (Р2; Р3)	Лист	Масса	Масштаб
	р	см. табл.	1:20
Лист		Листов 1	
ЦНИИ ЭП инженерного оборудования г. Москва			



Формат	Зона	Поз.	Наименование	Обозначение	Кол.	Примеч.
			Детали			
Б4	1	т.п. 902-5-60.88 -КЖ.И.200.01	Уголок	50*50*5 ГОСТ 8509-86 ВСт3кп2-Т ГОСТ 535-79	2	2.3 кг
Б4	2	02	Уголок	50*50*5-В ГОСТ 8509-86 ВСт3кп2-Т ГОСТ 535-79	2	5.1 кг
Б4	3	03	Лист	Б-2 4*300 ГОСТ 19903-74 ВСт3 кп2 ГОСТ 14631-79	2	4.8 кг
Б4	4	04	Лист	Б-2 4*300 ГОСТ 19903-74 ВСт3 кп2 ГОСТ 14631-79	2	11.9 кг
Б4	5	05	Ф6А1	ГОСТ 5781-82	12	0.05 кг

Формат	Зона	Поз.	Наименование	Обозначение	Кол.	Примеч.
			Детали			
Б4	1	т.п. 902-5-60.88 -КЖ.И.210.01	Швеллер	ГОСТ 8240-72 Ст 3 ГОСТ 535-79	2	9.00 кг
Б4	2	02	Швеллер	ГОСТ 8240-72 Ст 3 ГОСТ 535-79	2	5.99 кг
Б4	3	03	Лист	Б-2 4*210 ГОСТ 19903-74 ВСт3 кп2 ГОСТ 14631-79	2	6.33 кг
Б4	4	04	Лист	Б-2 4*210 ГОСТ 19903-74 ВСт3 кп2 ГОСТ 14631-79	2	4.01 кг
Б4	5	05	Ф6А1	ГОСТ 5781-82	6	0.05 кг

Изделие окрасить масляной краской (ГОСТ 8292-85) за 2 раза по грунтовке ГФ-021 (ГОСТ 25129-82).

Привязан:
ИИВ.№

Изделие окрасить масляной краской (ГОСТ 8292-85) за 2 раза по грунтовке ГФ-021 (ГОСТ 25129-82).

Привязан:
ИИВ.№

т.п. 902-5-60.88			-КЖ.И.200.00		
Провер.	Зайцева	Техник	Стандия	Масса	Масштаб
Ст.инж.	Ананьева	Инж.	Р	48.8	1:10
Рук.гр.	Зайцева	Инж.	Лист Листов 7		
ГИП	Лисьяман	Инж.			
ИИИ ИЭП			ИНЖЕНЕРНОГО ОБОРУДОВАНИЯ		
г. Москва					

т.п. 902-5-60.88			КЖ.И.210.00		
Провер.	Ананьева	Инж.	Стандия	Масса	Масштаб
Техник	Исаева	Инж.	Р	510	1:10
ГИП	Лисьяман	Инж.	Лист Листов 7		
И.контр.	Лисьяман	Инж.			
ИИИ ИЭП			ИНЖЕНЕРНОГО ОБОРУДОВАНИЯ		
г. Москва					