

Содержание альбома

Обозначение	Наименование	Кол. листов	Стр.
ПТ1.00.00	Каток	1	3
ПТ4.00.00	Строп 4 Э ветвейной	1	5
ПТ10.00.00	Лялька для монтажа каркаса	2	6
ПТ7.00.00	Траверса	1	8
ПТ9.00.00	Лестница монтажная	1	9
ПВ12.01.00.00	Отвес		
ПТ82.00.00	Труба жесткости	2	10
ПВ32.01.00.00	Устройство для раскатки рулонов	5	12

Формат	Зона	Поз.	Обозначение	Наименование	Кол.	Примечание
Б4	7	ПТ11.00.07		Ось Труба 108×6 ГОСТ 8732-78 810 ГОСТ 8731-74 e = 1255 ± 3,2	1	18,5
Б4	8	ПТ11.00.08		Палец Труба 108×6 ГОСТ 8732-78 810 ГОСТ 8731-74 e = 100 ± 1,2	1	0,7
Б4	9	ПТ11.00.09		Ограничитель Лист Б-10 ГОСТ 19903-74 Ст.3 ГОСТ 14637-79 D = 170 ± 1,2	1	1,78
Б4	10	ПТ11.00.11		Косынка	4	0,29

Изм.	Лист	№ док-м.	Подп.	Дата	Лист
					2

ПТ 11. 00. 00 СБ

Формат	Зона	Поз.	Обозначение	Наименование	Кол.	Примечание
				Документация		
А3			ПТ11.00.00 СБ	Сборочный чертеж		
				Детали		
А4	1	ПТ11.00.01		Ребро	8	6,65
А4	2	ПТ11.00.02		Щека Лист Б-5 ГОСТ 19903-74 Ст.3 ГОСТ 14637-79 D = 1195 ± 1,2; d = 110 ± 1,2	2	25,0
Б4	3	ПТ11.00.03		Каток Труба 1220×10 кр I ГОСТ 10704-76 8-5 Ст.3 кп ГОСТ 10706-76 e = 1000 ± 3,0	1	262,0
Б4	4	ПТ11.00.04		Шайба Лист Б-10 ГОСТ 19903-74 Ст.3 ГОСТ 14637-79 D = 170 ± 1,2; d = 110 ± 1,2	2	1,05
Б4	5	ПТ11.00.05		Втулка Труба 121×6 ГОСТ 8732-78 810 ГОСТ 8731-74 e = 100 ± 1,2	2	1,4
Б4	6	ПТ11.00.06		Тяга	2	8,5

Изм.	Лист	№ док-м.	Подп.	Дата	Лист
Разраб.	Кузнецова				1
Гип	Тюрин				2
И. контр.	Панова				
Утв.	Кузнецов				

ПТ 11. 00. 00 СБ

Каток

Лист	Масса	Масштаб
И	2700,0	1:10

Сборочный чертеж

г. Москва

93 00 00 11 11

Б-Б
М 1:5

А-А
М 1:5

1. Сварные швы по ГОСТ 5264-80. Электроды сварочные типа Э42А ГОСТ 9467-75.
2. Неуказанные предельные отклонения размеров: отверстий - H16, валов - h16, остальных - ± IT16/2.
3. Перед установкой одной из деталей поз. 2 внутреннюю полость залить бетоном, V = 1,02 м³.
4. * Размеры для справок.

Изм.	Лист	№ док-м.	Подп.	Дата	Лист
Разраб.	Кузнецова				И
Проект.	Числова				2700,0
Гип	Тюрин				1:10
И. контр.	Панова				
Утв.	Кузнецов				

ПТ 11. 00. 00 СБ

Каток

Сборочный чертеж

г. Москва

10.00.01

Неуказанные предельные отклонения размеров:
валов - h16, остальных $\pm \frac{IT16}{2}$.

ЛТ 11.00.01			
Изм. Лист	№ док.м.	Подп.	Дата
Разраб.	Кузнецова	К	
Пров.	Тюрин	Т	
Т. контр.			
Гип	Тюрин	Т	12.11
Н. контр.	Панова	П	12.11
Утв.	Кузнецов	К	12.11
Швеллер		8 ГОСТ 8240-72 Ст.3 ГОСТ 535-79	
Лит.	Масса	Масштаб	
И	6,65	1:5	
Лист		Листов: 1	
		Гипронефтеспецмонтаж г. Москва	

Альбом VII

704-1-193, 86

90.00.06

1. Неуказанные предельные отклонения размеров:
валов - h16, остальных - $\pm \frac{IT16}{2}$.

2. Шероховатость поверхностей реза - $\sqrt{50}$.

ЛТ 11.00.06			
Изм. Лист	№ док.м.	Подп.	Дата
Разраб.	Кузнецова	К	
Пров.	Тюрин	Т	
Т. контр.			
Гип	Тюрин	Т	12.11
Н. контр.	Панова	П	12.11
Утв.	Кузнецов	К	12.11
Швеллер		8 ГОСТ 8240-72 Ст.3 ГОСТ 535-79	
Лит.	Масса	Масштаб	
И	8,15	1:5	
Лист		Листов: 1	
		Гипронефтеспецмонтаж г. Москва	

01.00.10

1. Неуказанные предельные отклонения размеров:
валов - h16, остальных - $\pm \frac{IT16}{2}$.

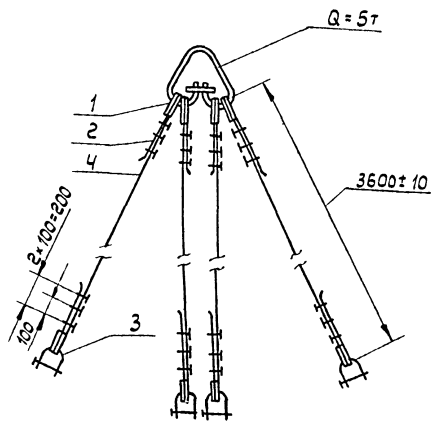
2. * Размер для справок.

ЛТ 11.00.10			
Изм. Лист	№ док.м.	Подп.	Дата
Разраб.	Кузнецова	К	
Пров.	Тюрин	Т	
Т. контр.			
Гип	Тюрин	Т	12.11
Н. контр.	Панова	П	12.11
Утв.	Кузнецов	К	12.11
Лит.		Масса	
И		0,29	
Лист		Листов: 1	
		Гипронефтеспецмонтаж г. Москва	

Альбом VII

704-1-193.86

ИТ 4. 00. 00 СБ



Изм.	Лист	№ докум.	Подп.	Дата
Разраб.	Числова	(И.И.И.)		
Проб.	Кузнецова	Киз		
Г. контр.	Тюрин	Тюр	12.83	
Н. контр.	Панова	Пан	12.83	
Утв.	Кузнецов	Куз	12.83	

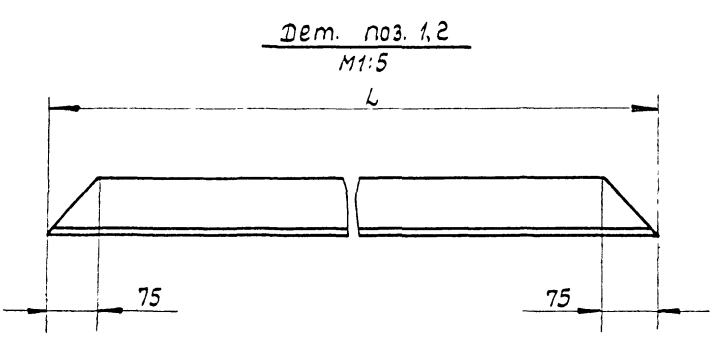
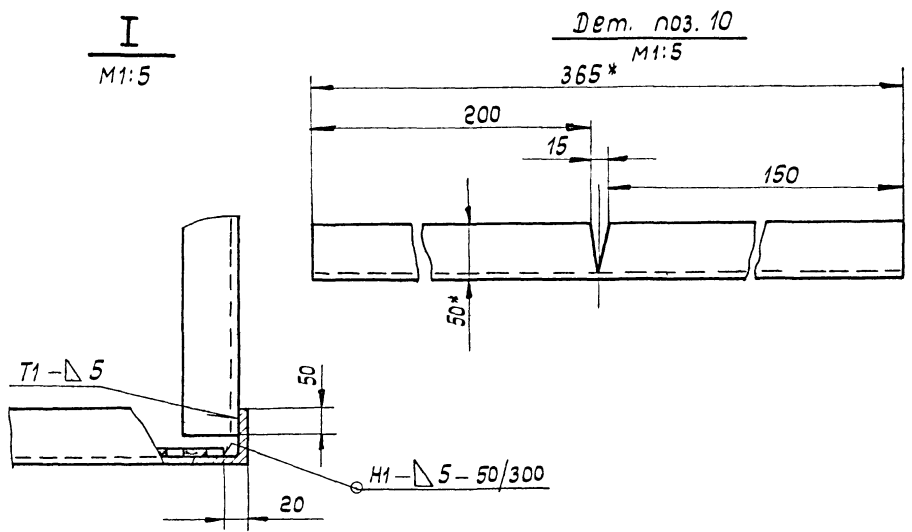
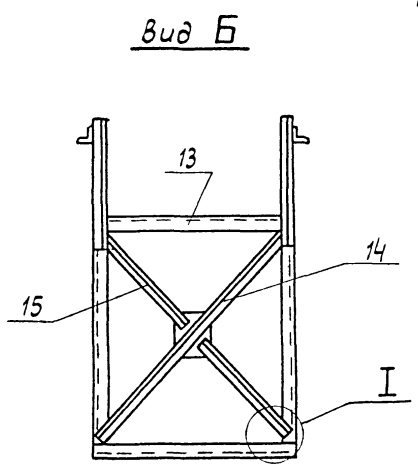
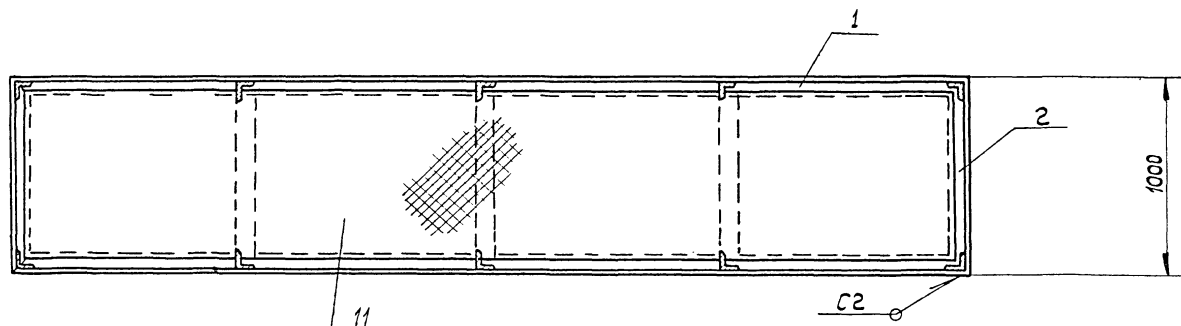
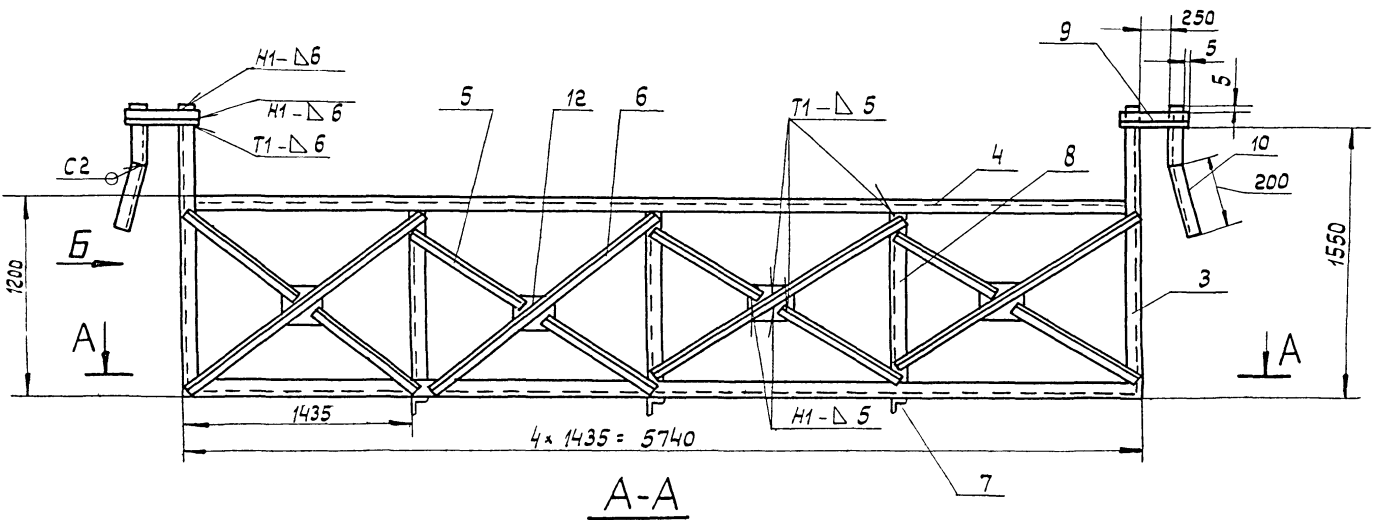
ИТ 4. 00. 00 СБ		
Стрел 4 ^з ветвевой.	Лит.	Масса
Сборочный чертеж	И	28,5
	Лист	Листов 1
	Гипронефтеспецмонтаж г. Москва	

Формат	Зона	Поз.	Обозначение	Наименование	Кол.	Примечание
				<u>Документация</u>		
И			ИТ 4. 00. 00 СБ	Сборочный чертеж Стандартные изделия		
		1		Коуш 45 ГОСТ 2224-72	8	0,2 кг.
		2		ЗК-16 ТУ 36-1839-75	24	0,32 кг.
		3		Скоба СА 1.2 ОСТ 5.2312-79	4	1,63 кг.
				<u>Материалы</u>		
		4		Канат 15-Г-I-1764-(180) ГОСТ 7668-80 L=4300	4	3,2 кг.

Изм.	Лист	№ докум.	Подп.	Дата
Разраб.	Числова	(И.И.И.)		
Проб.	Кузнецова	Киз		
Г. контр.	Тюрин	Тюр	12.83	
Н. контр.	Панова	Пан	12.83	
Утв.	Кузнецов	Куз	12.83	

ИТ 4. 00. 00		
Стрел 4 ^з ветвевой	Лит.	Лист
Сборочный чертеж	И	1
	Гипронефтеспецмонтаж г. Москва	

А1650М VI
704-1-193,86



- Сварные швы по гост 5264-80. Электроды сварочные типа Э42А гост 9467-75.
- Неуказанные предельные отклонения размеров: отверстий - Н16; валов - h16; остальных - $\pm \frac{IT16}{2}$.
- Шероховатость поверхностей реза для дет. Б4 - $\sqrt{25}$
- * Размер для справок.

Обозначение	L, мм	Масса, кг.
ПТ10.00.01-	5740	40
	1000	6.00

ПТ10.00.00.СБ					Лит.	Масса	Масштаб	
Изм.	Лист	№ докум.	Подп.	Дата	Люлька для монтажа каркаса. Сварочный чертеж.	И	6.20	1:20
Разраб.	Числова	Числов						
Проб.	Кузьмина	Кузь						
Т.контр.								
Тип	Тюрин			12.83	Лист	Листов: 1		
И.контр.	Ланова			12.83	Ипронетспецмонтаж			
Утв.	Кузнецов			12.83	г. Москва			

Альбом К1

704-1-193.86

Ш.№. № подл. Подл. и дата Изм. Лист № докум. Подл. Дата

Формат	Зона	Лист	Обозначение	Наименование	Кол.	Примечание
				L = 1480 ± 3,2	2	5,3 кг.
54	15	ПТ10.00.14	Уголок	Уголок Б-50×50×5 ГОСТ 8509-72 Ст.3 ГОСТ 535-79		
				L = 740 ± 2,5	4	2,8 кг.
ПТ 10.00.00						Лист 3

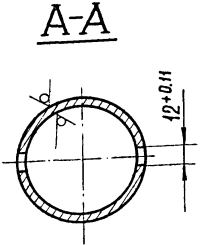
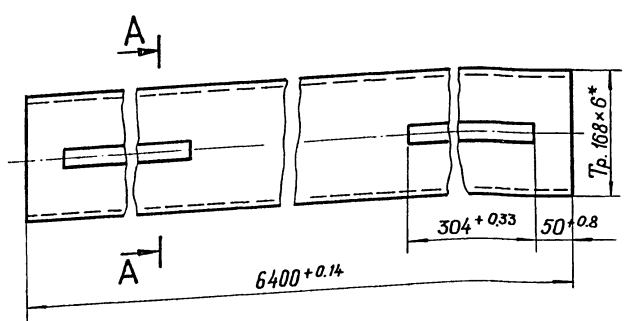
Ш.№. № подл. Подл. и дата Изм. Лист № докум. Подл. Дата

Формат	Зона	Лист	Обозначение	Наименование	Кол.	Примечание
				L = 1750 ± 3,5	8	7,5 кг.
54	7	ПТ10.00.06	Уголок	Уголок Б-50×50×5 ГОСТ 8509-72 Ст.3 ГОСТ 535-79		
				L = 1000 ± 3,0	3	3,77 кг.
54	8	ПТ10.00.07	Уголок	Уголок Б-50×50×5 ГОСТ 8509-72 Ст.3 ГОСТ 535-79		
				L = 1170 ± 3,0	6	4,4 кг.
54	9	ПТ10.00.08	Уголок	Уголок Б-75×75×5 ГОСТ 8509-72 Ст.3 ГОСТ 535-79		
				L = 385 ± 2,0	4	2,65 кг.
54	10	ПТ10.00.09	Уголок	Уголок Б-50×50×5 ГОСТ 8509-72 Ст.3 ГОСТ 535-79		
				L = 265 ± 1,7	4	1 кг.
54	11	ПТ10.00.10	Лист	Лист П8 506. ГОСТ 8706-78 5700 × 960	1	97 кг.
54	12	ПТ.10.00.11	Лист	Лист Б-5 ГОСТ 19903-74 Ст.3 ГОСТ 14637-79 150 × 150	10	0,87 кг.
54	13	ПТ10.00.12	Уголок	Уголок Б-50×50×5 ГОСТ 8509-72 Ст.3 ГОСТ 535-79		
				L = 960 ± 2,7	2	3,6 кг.
54	14	ПТ10.00.13	Уголок	Уголок Б-50×50×5 ГОСТ 8509-72 Ст.3 ГОСТ 535-79		
ПТ 10.00.00						Лист 2

Формат	Зона	Лист	Обозначение	Наименование	Кол.	Примечание
Документация						
22			ПТ10.00.00.СБ	Сборочный чертеж		
Детали						
54	1	ПТ10.00.01	Уголок	Уголок Б-75×75×6 ГОСТ 8509-72 Ст.3 ГОСТ 535-79		
				L = 5740 ± 7,0	2	40 кг.
54	2	ПТ10.00.01.01.	Уголок	Уголок Б-75×75×6 ГОСТ 8509-72 Ст.3 ГОСТ 535-79		
				L = 1000 ± 3,0	2	6,89 кг.
54	3	ПТ10.00.02	Уголок	Уголок Б-75×75×6 ГОСТ 8509-72 Ст.3 ГОСТ 535-79		
				L = 1600 ± 3,5	4	11 кг.
54	4	ПТ10.00.03	Уголок	Уголок Б-50×50×5 ГОСТ 8509-72 Ст.3 ГОСТ 535-79		
				L = 5740 ± 7,0	2	21,6 кг.
54	5	ПТ10.00.04	Уголок	Уголок Б-50×50×5 ГОСТ 8509-72 Ст.3 ГОСТ 535-79		
				L = 8750 ± 9,0	8	33 кг.
54	6	ПТ10.00.05	Уголок	Уголок Б-50×50×5 ГОСТ 8509-72 Ст.3 ГОСТ 535-79		
ПТ 10.00.00						Лист 3
Разработчик: Числова Илья Проверил: Кузьмина К.В. Гл. инж.: Шитиков В.В. Н. контр.: Панова Л.В. Утв.: Кузнецов Е.В.						
Люлька для монтажа каркаса.						
Липнофрексспеционтаж г. Москва						

10 00 2 11

50/(\checkmark)



* Размер для справок.

ПТ 7.00.01

Ось

Лит.	Масса	Масштаб
И	143.5	1:5
Лист		Листов 1

Труба 168x6 ГОСТ 8732-78
в 10 ГОСТ 8731-74

Липнонефтегазспецмонтаж
г. Москва

Лит. № листа, Подп. и дата, Взам. инв. №, Инв. № докум., Подп. и дата

Изм.	Лист	№ докум.	Подп.	Дата
Разраб.	Яшина			
Проб.	Смирнова			
Т. контр.				
ГИП	Тюрин			
Н. контр.	Панова			
Утв.	Кузнецов			

Формат	Зона	Лист	Обозначение	Наименование	Кол.	Примечание
				Документация		
		12	ПТ 7.00.00.сб	Сборочный чертеж		
				Детали		
		11	ПТ 7.00.01	Ось	1	
		64	ПТ 7.00.02	Пластина		
				Лист Б-10 ГОСТ 19903-74 Ст.3 ГОСТ 14 637-79		
				320 x 300	2	4.73 кг.
		64	ПТ 7.00.03.	Строп верхний		
				Канат 20-Г-1-1764(180)ГОСТ 7668-80		
				Л - 7500 ± 8.0	2	11.4 кг.
		64	ПТ 7.00.04	Строп нижний		
				Канат 20-Г-1-1764(180)ГОСТ 7668-80		
				Л - 3000 ± 4.5	2	4.56 кг.
				Стандартные изделия		
		5		Отвод 90° С 50 ГОСТ 17375-77	4	
		6		ЗК-23 ТУЗ6. 1839-75	24	
		7		Кожух 63 ГОСТ 2224-72	2	
		8		Скоба СА У.0 ОСТ 5.2312-79	2	

Лит. № листа, Подп. и дата, Взам. инв. №, Инв. № докум., Подп. и дата

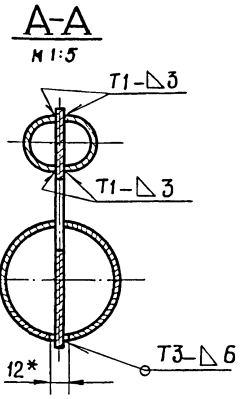
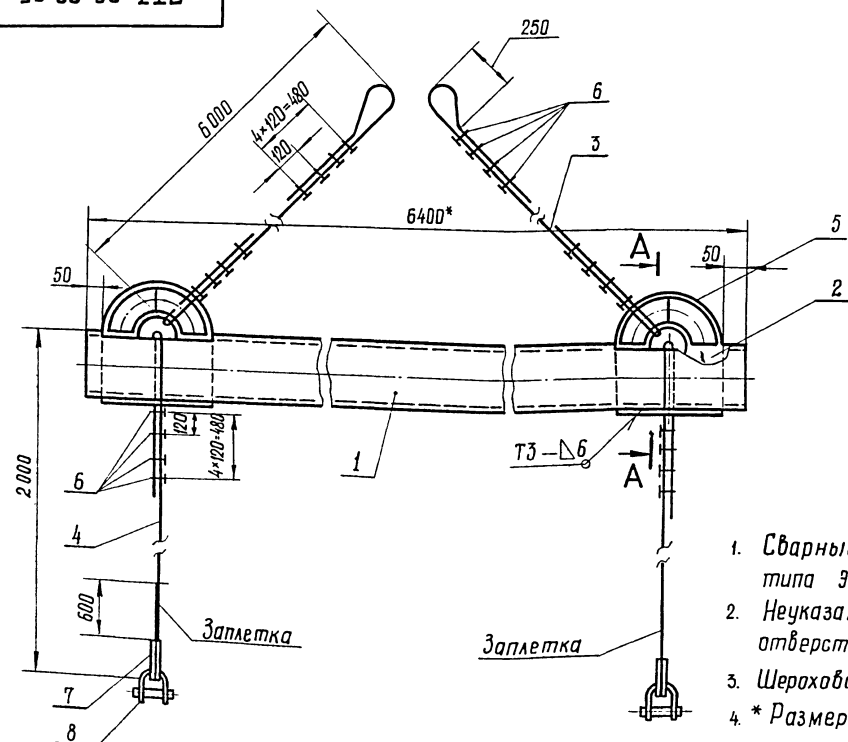
ПТ 7.00.00

Траверса

Лит.	Лист	Листов
И		1

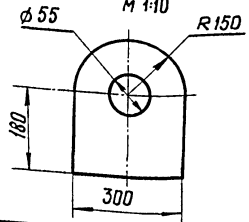
Липнонефтегазспецмонтаж
г. Москва

11 00 00 00 ПТ 7.00.00.сб



- Сварные швы по ГОСТ 5264-80. Электроды сварочные типа Э-42А ГОСТ 9467-75.
- Неуказанные предельные отклонения размеров: отверстие - Н16; валов - h16; остальных - ± IT16/2.
- Шероховатость поверхностей реза для дет. Б4-25/√.
- * Размеры для справок.

Дет. поз.2



ПТ 7.00.00.сб

Траверса

Сборочный чертеж.

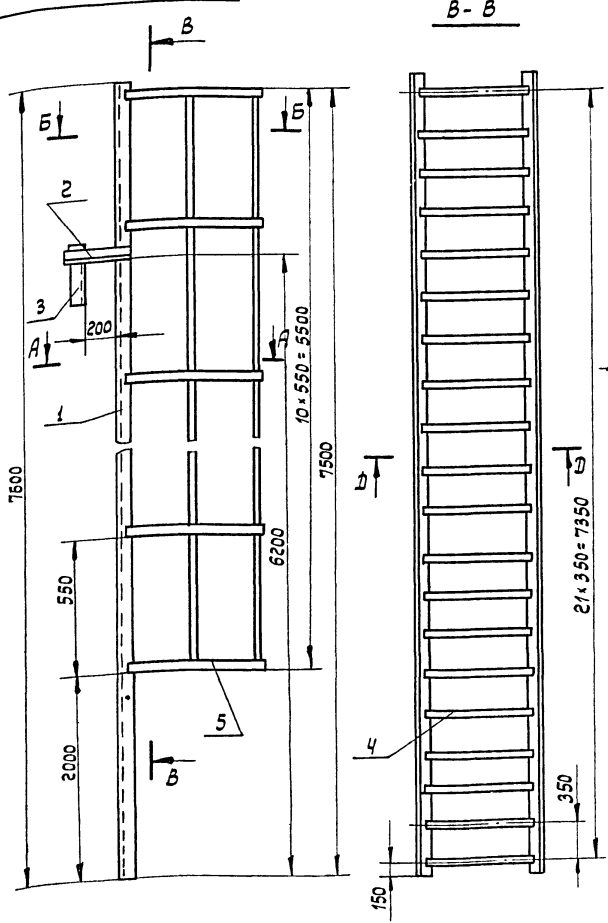
Лит.	Масса	Масштаб
И	207	1:10
Лист		Листов 1

Липнонефтегазспецмонтаж
г. Москва

Изм.	Лист	№ докум.	Подп.	Дата
Разраб.	Яшина			
Проб.	Смирнова			
Т. контр.				
ГИП	Тюрин			
Н. контр.	Панова			
Утв.	Кузнецов			

Лит. № листа, Подп. и дата, Взам. инв. №, Инв. № докум., Подп. и дата

ЛТ9.00.00.СБ

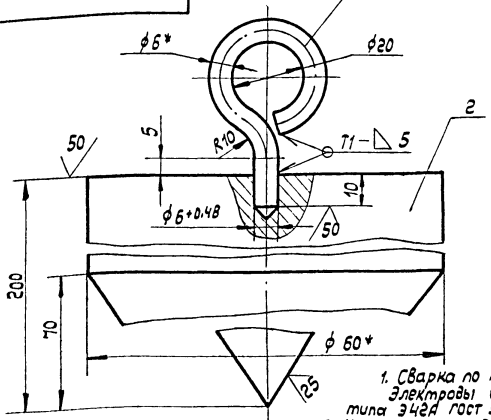


1. Сварные швы выполнить по ГОСТ 5264-80. Шов № 1 - сварка ручная электродуговая. Электроды сварочные типа Э42А ГОСТ 9487-75.
2. Неуказанные предельные отклонения размеров: отверстий - H16; валов - h16; остальных - ± 0.16.
3. Шероховатость поверхностей реза для дет. Б4 - 25/.
4. В месте выхода ограждения срезать (см. Б-Б).
5. * Размер для справок.

ЛТ9.00.00.СБ

Изм.	Лист	№ докум.	Подп.	Дата	Лестница монтажная Сборочный чертеж	Лит.	Масса	Масштаб
Разраб.	Числова	Смирнова	Кузнецов	12.83		И	118	1:20
Проф.	Смирнова	Кузнецов	Кузнецов	12.83		Лист	Листов	1
Г. контр.	Шитиков	Шитиков	Шитиков	12.83		Илпронфтеспецмонтаж г. Москва		
Н. контр.	Панова	Панова	Панова	12.83				

ЛВ 12.01.00.00

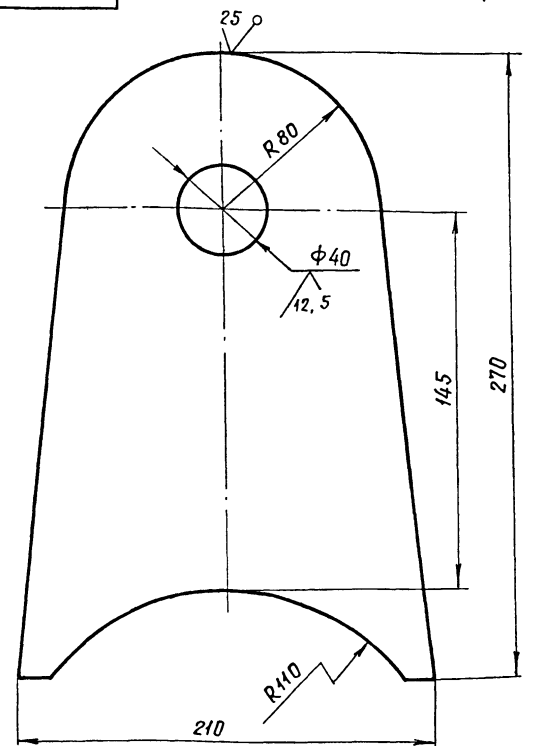


1. Сварка по ГОСТ 5264-80. Электроды сварочные типа Э42А ГОСТ 9487-75.
2. Неуказанные предельные отклонения размеров: отверстий - H16; валов - h16; остальных - ± 0.16.
3. * Размеры для справок.

Формат	Зона	Поз.	Обозначение	Наименование	Кол.	Примечание	
ЛВ 12.01.00.00							
детали							
Б4	1	ЛВ 12.01.00.01	Сварка	Круг 8 60 ГОСТ 2590-71 Ст. 3 ГОСТ 535-79	1	0,03 кг.	
Б4	2	ЛВ 12.01.00.02	Груз	Круг 8 60 ГОСТ 2590-71 Ст. 3 ГОСТ 535-79	1	4,0 кг.	
ЛВ 12.01.00.00							
Отвес							
Сборочный чертеж							
Изм.	Лист	№ докум.	Подп.	Дата	Лит.	Масса	Масштаб
Разраб.	Числова	Смирнова	Кузнецов	12.83	И	4,03 кг.	1:1
Проф.	Смирнова	Кузнецов	Кузнецов	12.83	Лист	Листов	1
Г. контр.	Шитиков	Шитиков	Шитиков	12.83	Илпронфтеспецмонтаж г. Москва		
Н. контр.	Панова	Панова	Панова	12.83			
Утв.	Кузнецов	Кузнецов	Кузнецов	12.83			

Формат	Зона	Поз.	Обозначение	Наименование	Кол.	Примечание	
ЛТ9.00.00.СБ							
Документация							
12			ЛТ9.00.00.СБ	Сборочный чертеж			
детали							
Уголок							
Уголок 5-50x50x5 ГОСТ 8509-72 Ст. 3 ГОСТ 535-79							
Б4	1	ЛТ9.00.01		L = 7600 ± 8,0	2	28,5 кг	
Б4	2	ЛТ9.00.02		L = 300 ± 3,0	2	1,5 кг	
Б4	3	ЛТ9.00.03		L = 200 ± 2,0	2	0,8 кг	
Б4	4	ЛТ9.00.04		Ступень Круг 8 18 ГОСТ 2590-71 Ст. 3 ГОСТ 535-79	22	1,15 кг	
Ограждение							
Полоса 4x40 ГОСТ 103-76 Ст. 3 ГОСТ 535-79							
Б4	5	ЛТ9.00.05		L = 1960 ± 3,5	9	2,46 кг.	
Б4	6	ЛТ9.00.06		L = 1480 ± 3,5	2	1,88 кг.	
ЛТ9.00.00							
Лестница монтажная							
Изм.	Лист	№ докум.	Подп.	Дата	Лит.	Лист	Листов
Разраб.	Числова	Смирнова	Кузнецов	12.83	И		1
Проф.	Смирнова	Кузнецов	Кузнецов	12.83	Илпронфтеспецмонтаж г. Москва		
Г. контр.	Шитиков	Шитиков	Шитиков	12.83			
Н. контр.	Панова	Панова	Панова	12.83			
Утв.	Кузнецов	Кузнецов	Кузнецов	12.83			

ПТ 82.00.02



Неуказанные предельные отклонения размеров:
отверстий - Н16
валов - h16
остальных - $\pm \frac{IT16}{2}$

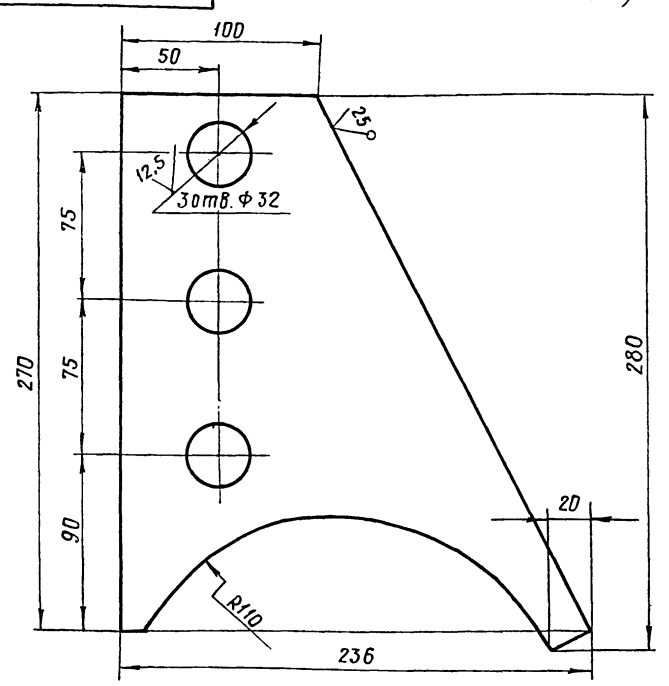
ПТ 82.00.02

Щека

Лит.	Масса	Масшт.
И	2,4	1:2
Лист		Листов 1
Лит. Б-10 ГОСТ 19903-74 Ст. 3 ГОСТ 14637-79		
Гипроэнергостроительный институт г. Москва		

Изм. Лист № докум. Подп. Дата
Разраб. Числова
Пров. Смирнова
Т. контр.
ГИП Тюрин
Н. контр. Панава
Утв. Кузнецов

ПТ 82.00.04



Неуказанные предельные отклонения размеров:
отверстий - Н16
валов - h16
остальных - $\pm \frac{IT16}{2}$

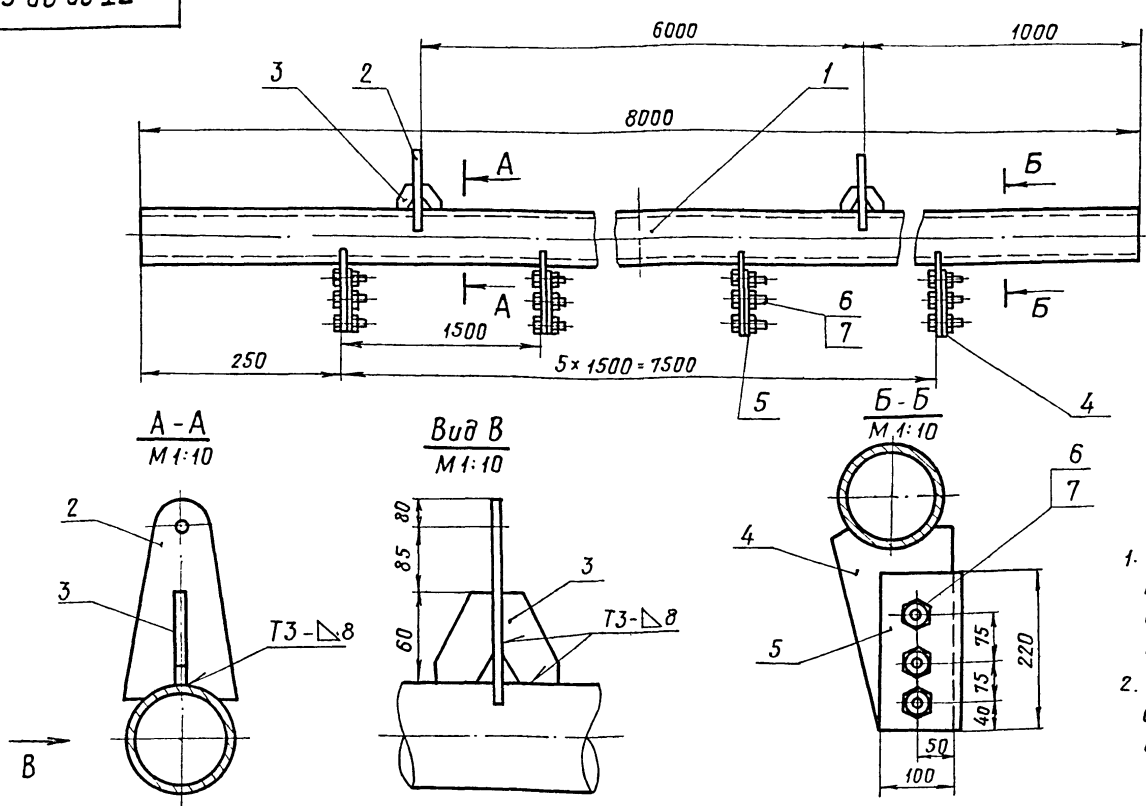
ПТ 82.00.04

Косынка

Лит.	Масса	Масшт.
И	2,4	1:2
Лист		Листов 1
Лит. Б-10 ГОСТ 19903-74 Ст. 3 ГОСТ 14637-79		
Гипроэнергостроительный институт г. Москва		

Изм. Лист № докум. Подп. Дата
Разраб. Числова
Пров. Смирнова
Т. контр.
ГИП Тюрин
Н. контр. Панава
Утв. Кузнецов

ПТ 82.00.00СБ



- Сварные швы по ГОСТ 5264-80. Электроды сварочные типа Э42А ГОСТ 9467-75.
- Неуказанные предельные отклонения размеров:
отверстий - Н16, валов - h16,
остальных - $\pm \frac{IT16}{2}$

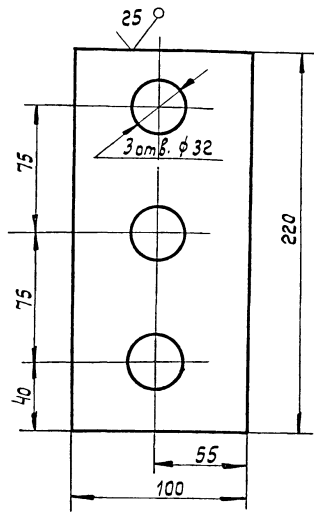
ПТ 82.00.00СБ

Труба жесткости
Сборочный чертеж

Лит.	Масса	Масшт.
И	416,5	1:20
Лист		Листов 1
Лит. Б-10 ГОСТ 19903-74 Ст. 3 ГОСТ 14637-79		
Гипроэнергостроительный институт г. Москва		

Изм. Лист № докум. Подп. Дата
Разраб. Числова
Пров. Смирнова
Т. контр.
ГИП Тюрин
Н. контр. Панава
Утв. Кузнецов

УТ 82.00.05



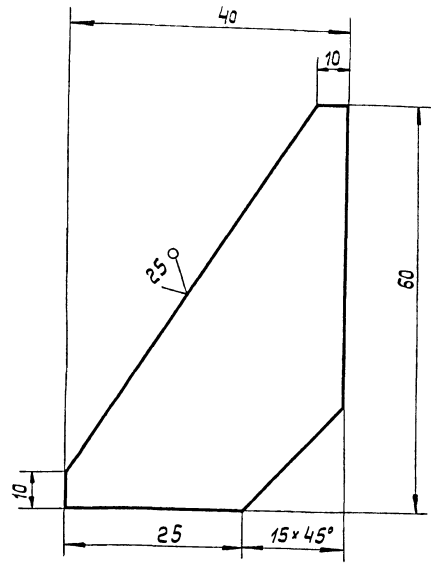
Неуказанные предельные отклонения размеров:
отверстий - Н16; валов - h16; остальных $\pm \frac{IT16}{2}$

УТ 82.00.05

Накладка

Лит.	Масса	Масштаб
И	1,7	1:2
Лист Листов: 1		
Лист Б-10 ГОСТ 19903-74 Ст.3 ГОСТ 14637-79		
Липронфтеспецмонтаж г. Москва		

УТ 82.00.03



Неуказанные предельные отклонения размеров:
валов - h16; остальных $\pm \frac{IT16}{2}$

УТ 82.00.03

Ребро

Лит.	Масса	Масштаб
И	0,1	2:1
Лист Листов:		
Лист Б-10 ГОСТ 19903-74 Ст.3 ГОСТ 14637-79		
Липронфтеспецмонтаж г. Москва		

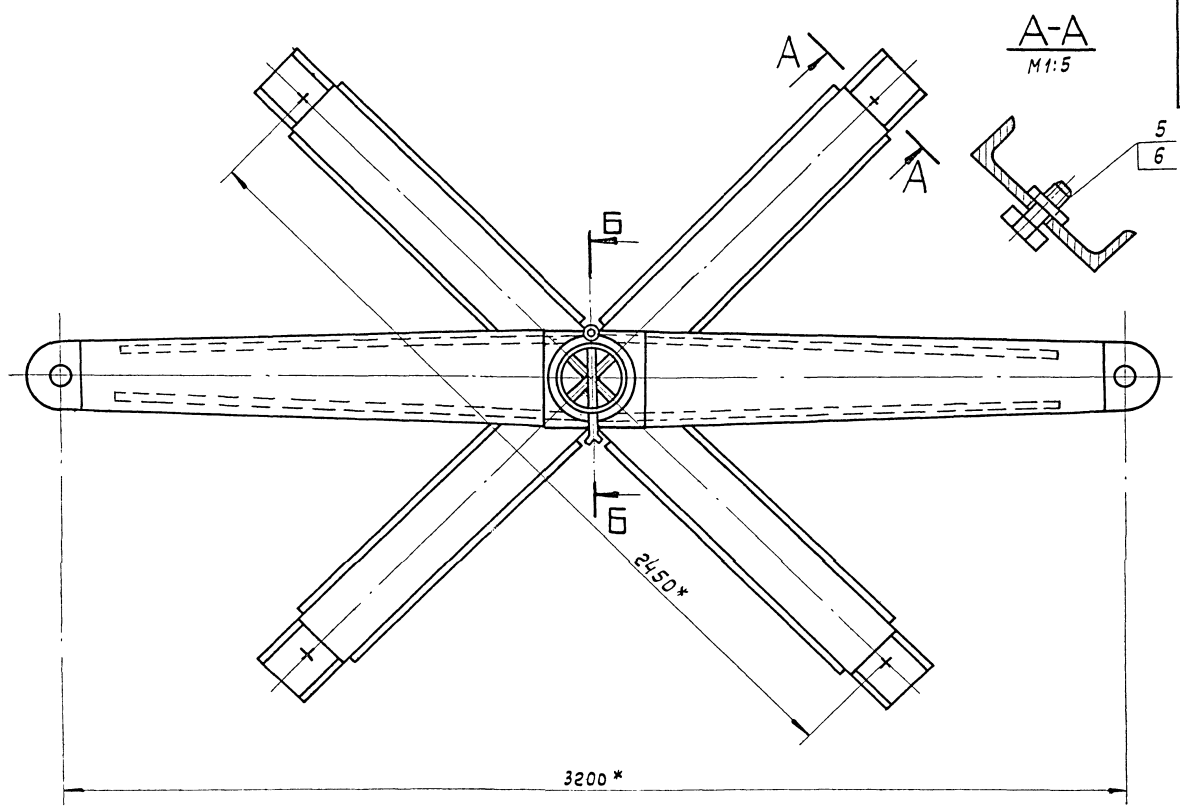
Изм.	Лист	№ докум.	Подп.	Дата
Разраб.	Числова	Кудря		
Проб.	Смирнова	Кудря		
Т. контр.	Тюрин	12.83		
Н. контр.	Панова	12.83		
Утв.	Кузнецов	12.83		

Изм.	Лист	№ докум.	Подп.	Дата
Разраб.	Числова	Кудря		
Проб.	Смирнова	Кудря		
Т. контр.	Тюрин	12.83		
Н. контр.	Панова	12.83		
Утв.	Кузнецов	12.83		

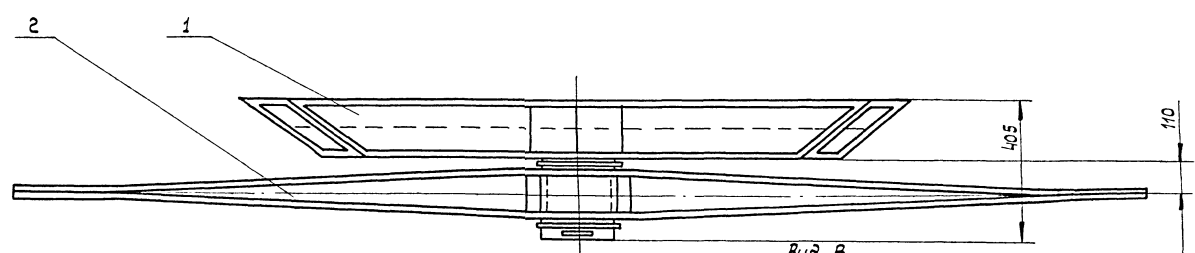
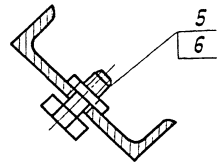
Формат	Зона	Поз	Обозначение	Наименование	Кол.	Примечание
<u>Документация</u>						
12			УТ 82.00.00 СБ	Сборочный чертеж		
<u>Детали</u>						
11	1	УТ 82.00.01	Труба	Труба 219x8 гост 8732-78 Б-10 гост 8731-74 L=8000±9.0	1	380кг.
11	2	УТ 82.00.02	Щека		2	
11	3	УТ 82.00.03	Ребро		4	
11	4	УТ 82.00.04	Косынка		6	
11	5	УТ 82.00.05	Накладка		6	
<u>Стандартные изделия</u>						
	6		Гайка	М30.4.026 ГОСТ 5915-70.	18	0,2кг.
	7		Болт	М30 x 50.58 ГОСТ 7798-70	18	0,5кг.
<u>УТ 82.00.00</u>						
Изм.	Лист	№ докум.	Подп.	Дата		
Разраб.	Числова	Кудря			Лит.	Лист Листов
Проб.	Смирнова	Кудря			И	1
Т. контр.	Тюрин	12.83			Липронфтеспецмонтаж	
Н. контр.	Панова	12.83			г. Москва	
Утв.	Кузнецов	12.83			Труба жесткости	

Альбом №1

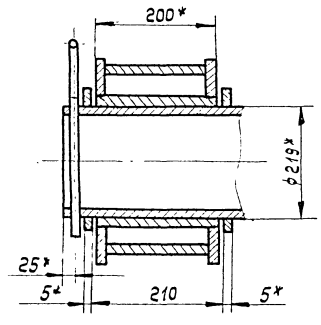
704-1-193.86



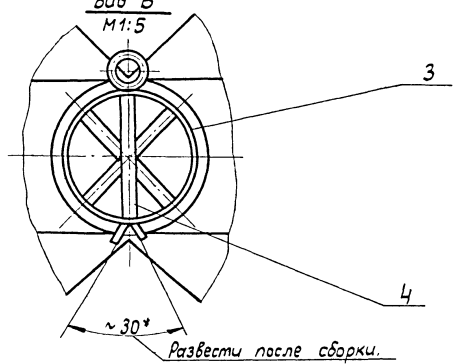
A-A
M1:5



Б-Б
M1:5



Вид В
M1:5



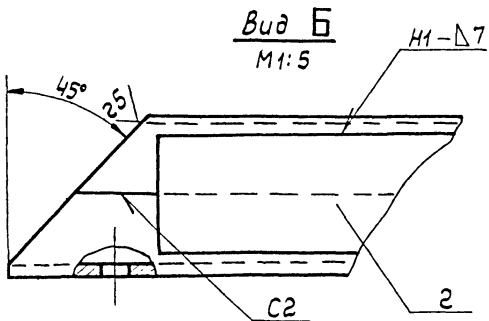
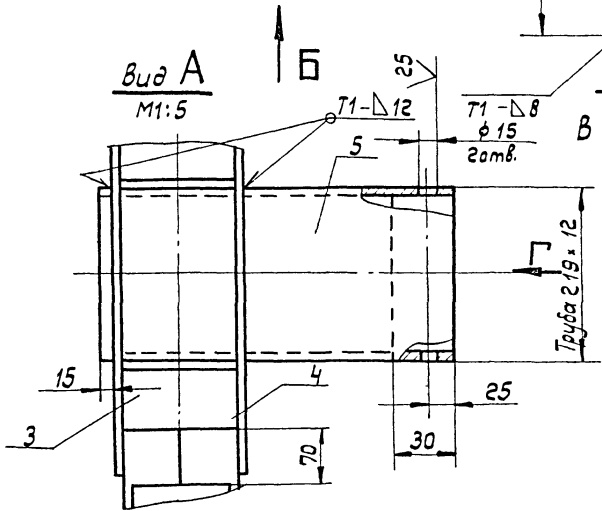
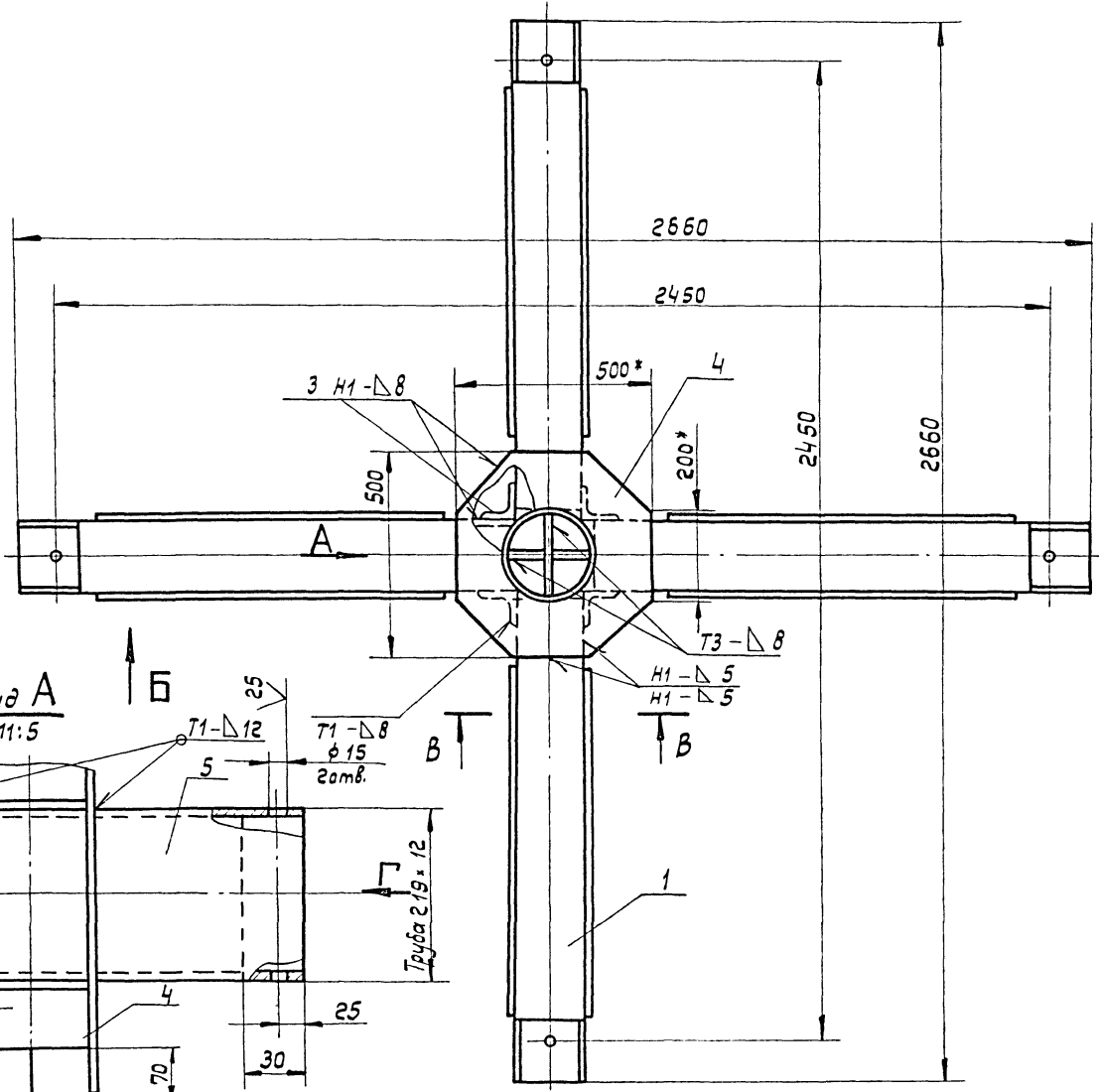
1. Неуказанные предельные отклонения размеров: отверстий - H16; валов - h16; остальных - ±IT/2.
2. * Размеры для справок.

Изм. №, лист, Подп. и дата, Вып. и дата, Шифр, шифр, Подп. и дата

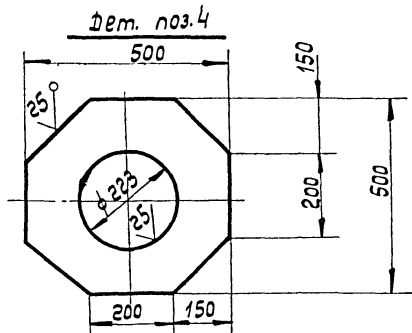
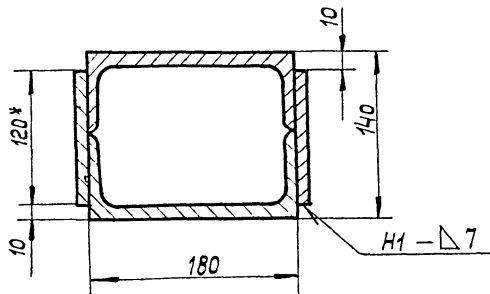
					ЛВ 32.01.00.00СБ		
Изм.	Лист	№ док-м.	Подп.	Дата	Устройство для раскатки рулона. Сборочный чертёж		
Разраб.	Числова	Числова	Числова	Числова			
Проб.	Кучмина	Кучмина	Кучмина	Кучмина	Лит.	Масса	Масштаб
Т.контр.					И	440,0	1:10
Гипл.	Тюрин	Тюрин	Тюрин	Тюрин	Лист	Листов 1	
Н.контр.	Ланова	Ланова	Ланова	Ланова	Гипронефтеэлектромонтаж г. Москва		
Умт.	Кучмина	Кучмина	Кучмина	Кучмина			

Альбом VI

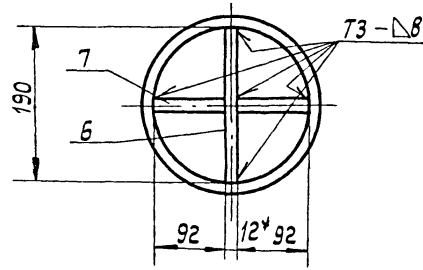
704-1-193, 86



В-В
M1:3



View G
M1:5



1. Сварные швы выполнять по ГОСТ 5264-80. Электроды сварочные типа Э42А ГОСТ 9467-75.
2. Неуказанные предельные отклонения размеров: отверстий - H16; валов - h16; остальных - IT16/2.
3. Шероховатость поверхностей реза для дет. Б4 - 25/.
4. * Размеры для справок.

Исполн.	Подп.	Исполн.	Подп.	Исполн.	Подп.	Исполн.	Подп.

ПВ 32.01.01.00СБ							
Изм.	Лист	№ док.	Подп.	Дата	Крестовина	Лит.	Масса
Разраб.	Кузьмина	Кузьмина	Кузьмина	12.83	Сборочный чертеж	И	295
Т. контр.	Тюрин	Тюрин	Тюрин	12.83		Лист	Листов 1
Н. контр.	Панова	Панова	Панова	12.83		Гипронефтеспецмонтаж	
Утв.	Кузнецов	Кузнецов	Кузнецов	12.83		г. Москва	

Формат	Зона	Поз.	Обозначение	Наименование	Кол.	Примечание
				Документация		
12			ПВ 32.01.02.00	Сборочный чертеж		
				Детали		
11	1		ПВ 32.01.02.01	Ступица	1	
12	2		ПВ 32.01.02.02	Ребро	2	
12	3		ПВ 32.01.02.03	Накладка	2	

Изм.	Лист	№ док.	Подп.	Дата	ПВ 32.01.02.00		
Разраб.	Числова	Ильин			Лит.	Лист	Листов
Проб.	Кузнецов	Ильин			И		1
Гип	Тюрин	Ильин	12.83		Щека тяговая		
Н.контр.	Панова	Ильин	12.83		Гипронефтеспецмонтаж г. Москва		
Утв.	Кузнецов	Ильин	12.83				

25/ (V)

1. Сварной шов по гост 5264-80. Электроды типа Э42А гост 9457-75.
 2. Неуказанные предельные отклонения размеров: Валов - h16; отверстий - H16; остальных $\pm \frac{IT16}{2}$.
 3. * Размер для справок.
 4. Развернутая длина заготовки L = 410 \pm 3,0 мм.

ПВ 32.01.00.02				
Изм.	Лист	№ док.	Подп.	Дата
Разраб.	Числова	Ильин		
Проб.	Кузнецов	Ильин		
Т.контр.	Тюрин	Ильин	12.83	
Н.контр.	Панова	Ильин	12.83	
Утв.	Кузнецов	Ильин	12.83	

Лит.	Масса	Масштаб
И	0,37	1:1
Лист	Листов 1	

Щека тяговая
 8-12 гост 2590-71
 Ст 3 гост 535-79

50/ (V)

Электроды сварочные типа Э42А гост 9467-75.

ПВ 32.01.02.01				
Изм.	Лист	№ док.	Подп.	Дата
Разраб.	Числова	Ильин		
Проб.	Кузнецов	Ильин		
Т.контр.	Тюрин	Ильин	12.83	
Н.контр.	Панова	Ильин	12.83	
Утв.	Кузнецов	Ильин	12.83	

Лит.	Масса	Масштаб
И	10,0	1:5
Лист	Листов 1	

Ступица
 Лист 5-10 гост 19903-74
 Ст.3 гост 14637-79
 Гипронефтеспецмонтаж г. Москва

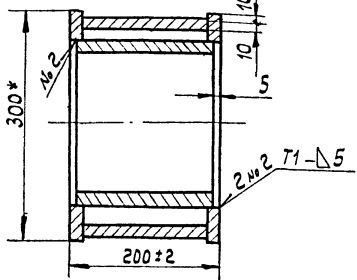
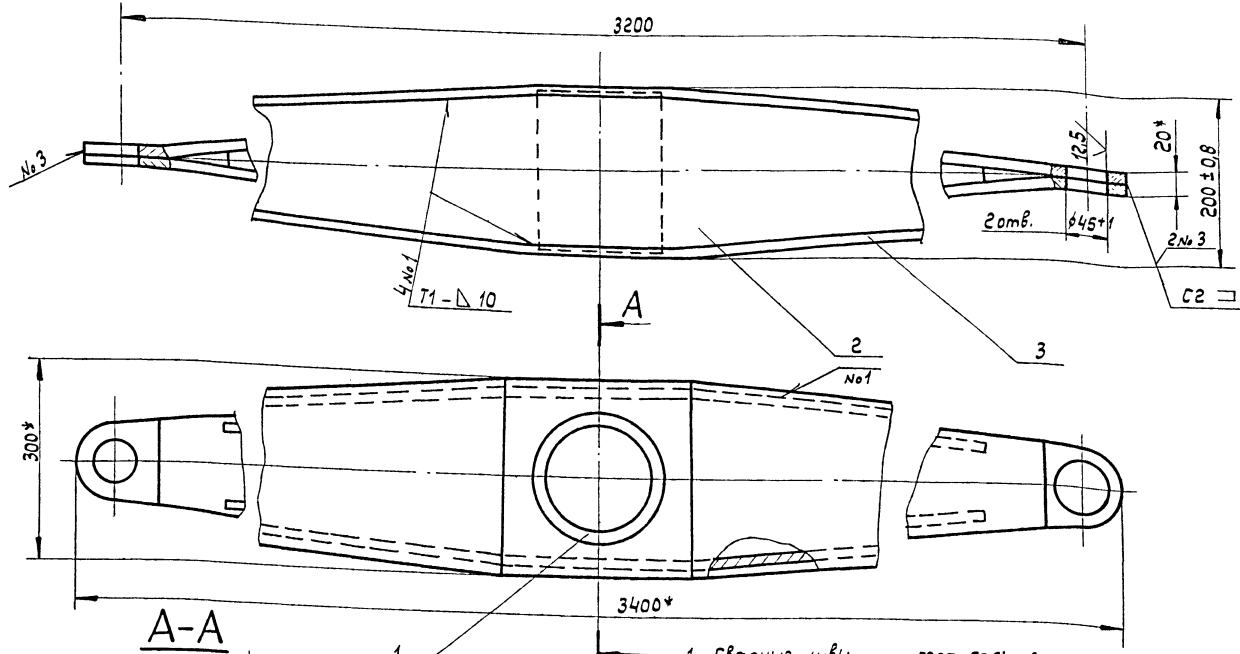
Формат	Зона	Поз.	Обозначение	Наименование	Кол.	Примечание
				Документация		
22			ПВ 32.01.00.00СБ	Сборочный чертеж		
				Сборочные единицы		
11	1		ПВ 32.01.01.00	Крестовина	1	
11	2		ПВ 32.01.02.00	Щека тяговая	1	
				Детали		
Б4	3		ПВ 32.01.00.01	Кольцо протавочное		
				Лист 5-5 гост 19903-74 Ст.3 гост 14637-79		
11	4		ПВ 32.01.00.02	Щека тяговая	2	0,8 кг.
				Щека тяговая	1	
				Стандартные изделия		
				Болт М30x70 58-013 гост 7798-70	4	0,64 кг.
				Гайка М30.4.013 гост 5915-72	4	0,23 кг.

ПВ 32.01.00.00				
Изм.	Лист	№ док.	Подп.	Дата
Разраб.	Числова	Ильин		
Проб.	Кузнецов	Ильин		
Гип	Тюрин	Ильин	12.83	
Н.контр.	Панова	Ильин	12.83	
Утв.	Кузнецов	Ильин	12.83	

Лит.	Лист	Листов
И		1

Устройства для раскатки рулона.
 Гипронефтеспецмонтаж г. Москва

ЛВ 32.01.02.00СБ

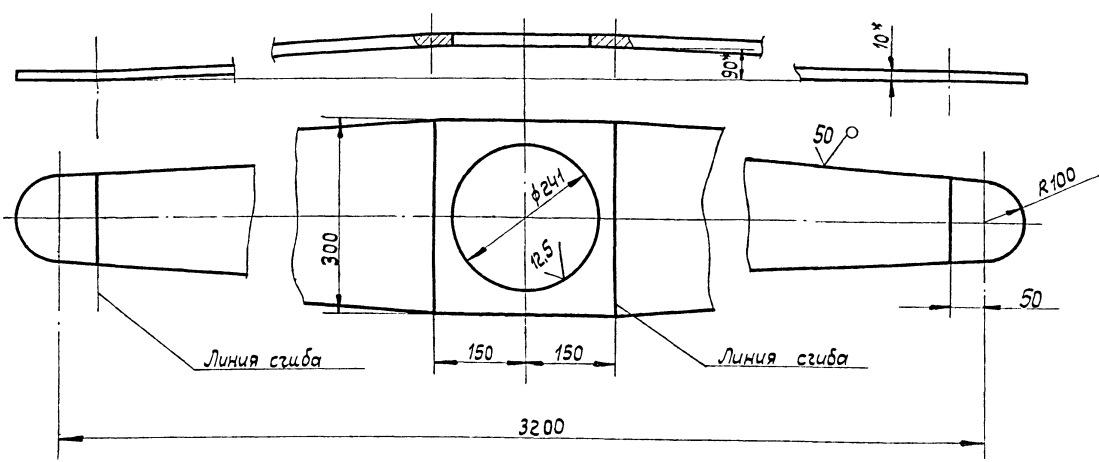


1. Сварные швы по ГОСТ 5264-80. Электроды типа Э42А ГОСТ 9467-75.
2. Неуказанные предельные отклонения размеров $\pm \frac{IT16}{2}$.
3. * Размеры для справок.

				ЛВ 32.01.02.00СБ			
Изм. Лист	№ докум.	Лист	Дата	Щека тяговая Сборочный чертёж	Лит.	Масса	Масштаб
Разраб.	Числова	Числов			И	160,0	1:5
Пров.	Кузьмина	Кузьмина		Лист		Листов 1	
Т.контр.	Гип	Тюрин	12.82	Гипронефтеспецмонтаж г. Москва			
Н.контр.	Панова	Панова	12.82				
Утв.	Кузнецов	Кузнецов	12.82				

Изм. №, подл. и дата
Изм. №, подл. и дата
Изм. №, подл. и дата
Изм. №, подл. и дата

ЛВ 32.01.02.03

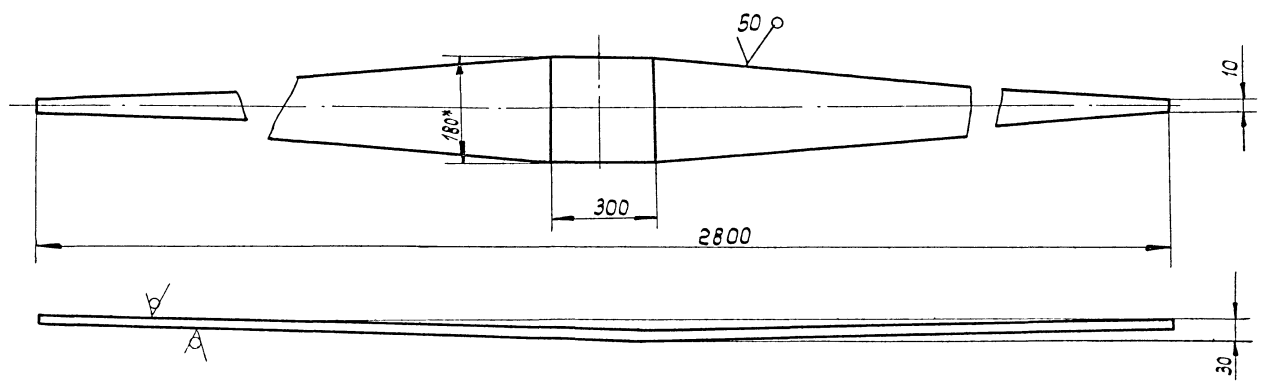


1. Неуказанные предельные отклонения размеров: валов - h16, отверстий - H16, остальных $\pm \frac{IT16}{2}$.
2. * Размеры для справок.

				ЛВ 32.01.02.03			
Изм. Лист	№ докум.	Лист	Дата	Накладка	Лит.	Масса	Масштаб
Разраб.	Числова	Числов			И	450	1:5
Пров.	Кузьмина	Кузьмина		Лист		Листов 1	
Т.контр.	Гип	Тюрин	12.82	Лист Б-10 ГОСТ 19903-74 Ст.3 ГОСТ 14637-79			
Н.контр.	Панова	Панова	12.82				
Утв.	Кузнецов	Кузнецов	12.82				

Изм. №, подл. и дата
Изм. №, подл. и дата
Изм. №, подл. и дата
Изм. №, подл. и дата

ПВ 32.01.02.02



1. Неуказанные предельные отклонения размеров:
валов - h 16; остальных - $\pm \frac{IT16}{2}$.
2. * Размер для справок.

					ПВ 32.01.02.02			
Изм.	Лист	№ докум.	Подп.	Дата	Ребро	Лит.	Масса	Масштаб
Разраб.	Числова	Кузьмина	Кузьмина			И	20,0	1:10
Проб.	Кузьмина					Лист	Листов	1
Гип.	Тюрин	2015	2015			Полоса Б-10x180 гост 103-78 Ст.3 гост 535-79		
И.контр.	Панова				Гипронефтеспецмонтаж г. Москва			
Чтв.	Кузнецов							

Формат	Зона	Лист	Обозначение	Наименование	Кол.	Примечание
54		7	ПВ 32.01.01.07	Вставка Лист Б-12 гост 19903-74 Ст.3 гост 14637-79 92 x 370	2	2,1кг.
						Лист 2
						ПВ 32.01.01.00
Изм.	Лист	№ докум.	Подп.	Дата		

Формат	Зона	Лист	Обозначение	Наименование	Кол.	Примечание	
						Документация	
22			ПВ 32.01.01.00СБ	Сборочный чертеж			
						Детали	
54	1	ПВ 32.01.01.01	Балка	Швеллер 18 гост 8240-72 Ст.3 гост 535-79 L = 1220 ± 3,0	4	20кг.	
54	2	ПВ 32.01.01.02	Накладка	Полоса Б-8x120 гост 103-76 Ст.3 гост 535-79 L = 1000 ± 3,0	8	8,5кг.	
54	3	ПВ 32.01.01.03	Усиленный уголок	Уголок Б-50x90x8 гост 8509-72 Ст.3 гост 535-79 L = 180 ± 1,5	4	0,2кг.	
54	4	ПВ 32.01.01.04	Накладка	Лист Б-12 гост 19903-74 Ст.3 гост 14637-79 500 x 500	2	16кг.	
54	5	ПВ 32.01.01.05	Ось	Труба 219x12 гост 8732-78 8/10 гост 8731-74 L = 460 ± 2,0	1	28кг.	
54	6	ПВ 32.01.01.06	Вставка	Лист Б-12 гост 19903-74 Ст.3 гост 14637-79 190 x 370	1	4кг.	
						Лист 2	
						ПВ 32.01.01.00	
						Крестовина	
Изм.	Лист	№ докум.	Подп.	Дата	Лит.	Лист	Листов
Разраб.	Числова	Кузьмина	Кузьмина		И	1	2
Проб.	Кузьмина				Гипронефтеспецмонтаж г. Москва		
Гип.	Тюрин	2015	2015				
И.контр.	Панова						
Чтв.	Кузнецов						